



# **TÜRKİYE VE ORTA DOĞU AMME İDARESİ ENSTİTÜSÜ**

## **2015 YILI PERFORMANS PROGRAMI**

## BAKAN SUNUŞU



Kurumların içinde buldukları toplumla ilişkilerinde toplumsal değişimi yakından izleme ve değişen koşullara uyma zorunlulukları bulunmaktadır. Bunu başaramayan kurumlar ne içinde buldukları toplumu etkileyebilirler ne de kendilerini sonraki yıllara taşıyabilirler. TODAİE kurumsal olarak toplumsal etkileme alanı ve gücü bakımından çoğu kez Türk Kamu Yönetimi hayatına önemli katkılarda bulunmuştur. Bu yönüyle TODAİE kendisini yenileme çabası içerisinde görmüş ve toplumsal değişmeye de gereken katkıyı sağlamıştır.

TODAİE'nin, kamu yönetimi ve bu disiplinle ilgili diğer alanlardaki akademik birikimi, bir yandan Türk kamu yönetiminin geliştirilmesine yönelik olarak hazırlanan yönetsel reform çalışmaları biçiminde somutlaşırken diğer yandan, kamu görevlilerine yönelik olan yüksek lisans ve doktora programları kapsamında belli bir değer kazanmaktadır.

5018 sayılı Kanunun getirdiği ilke ve esaslara uygun olarak hazırlanan Türkiye Orta Doğu ve Amme İdaresi Enstitüsünün 2015 Yılı Performans Programında, 2013-2017 Stratejik Plan'ında yer alan amaç ve hedeflere ulaşmak için gerçekleştirilecek faaliyetlere, faaliyetlerin kaynak ihtiyacına ve performans göstergelerine yer verilmiştir.

Performans Programı'nın; Enstitünün Stratejik Plan'ında yer alan kurumsal amaç ve hedeflere ulaşmada, kurumun sunmuş olduğu eğitim-öğretim, araştırma ve yardım, derleme ve yayın hizmetlerine ve kurum çalışanlarının sürekli gelişimine, kamu malî sistemindeki performans esaslı bütçeleme konusundaki yeni olguların ve gelişmelerin yerleşmesinde çok önemli bir rolü olacağı kuşkusuzdur.

2015 yılı yönetim, faaliyet ve projelerine yönelik kararlarının etkili, doğru ve hızlı bir biçimde alınmasını sağlayacak olan Performans Programı'nın hedeflerine ulaşmasında iyi bir rehber olmasını ve başarıyla uygulanmasını temenni ederim.

Faruk ÇELİK  
Çalışma ve Sosyal Güvenlik Bakanı

## ÜST YÖNETİCİ SUNUŞU



Türkiye ve Orta Doğu Amme İdaresi Enstitüsü (TODAİE), 1952 yılında bu yana Türkiye’de Kamu yönetimi alanında eğitim, araştırma ve yayın faaliyetlerini yürüten akademik bir kurumdur. Enstitünün temel işlevi, Türkiye ve yakın coğrafyasıyla ilgili kamu yönetiminin çağdaş gelişimine yönelik bilimsel çalışmalar yapmak, idare sanatına eleman yetiştirmek, memurların yönetici olarak yetişmesini hedeflemek, kamu yönetimi alanı için öğretim elemanı yetiştirmek ve Türkiye ve Orta Doğu ülkelerinin kamu yönetimi alanında koordinasyon merkezi olarak kamu yönetiminin gelişimine destek olmaktır. Türkiye ve Orta Doğu Amme İdaresi Enstitüsünün eğitim ve öğretim programından bugüne kadar 5.000’i yüksek lisans ve doktora öğrencisi mezun olmuştur. Seminer programlarından ise 80.000 kamu görevlisi

yararlanmıştır. Diğer taraftan Enstitümüz kamu yönetimi alanında kendisini yetiştirmek isteyen kamu çalışanlarının ulaşabileceği 450 eser yayımlamıştır.

Enstitümüz, verimlilik, etkinlik ve hesap verilebilirlik ilkeleri çerçevesinde faaliyetlerini sürdürmektedir. Bu kapsamda; istenilen düzeyde ve kalitede hizmet sunabilmek için kaynak tahsislerini; Enstitümüz misyon, vizyon, stratejik amaç ve hedefleriyle uyumlu ve performans esasına dayalı olarak yapılandırılan ve belirtilen amaç ve hedeflerden 2015 mali yılı bütçesi ile gerçekleştirilecek kısmını göstermek üzere 2015 Yılı Performans Programı hazırlanmıştır. Enstitümüz faaliyet ve projelerinin, hedef ve göstergelere dayalı olarak izlenmesi ve kamuoyunun bilgilendirilmesi amaçlanmıştır.

Performans Programı ile Enstitümüzün Stratejik Planında yer alan öncelikli amaç ve hedefler doğrultusunda 42 adet Performans Hedefi ve göstergeleri belirlenmiştir. Söz konusu hedeflere ulaşmak için gerçekleştirilecek faaliyetlerin kaynak ihtiyacı bütçe içi kaynaklar ile finanse edilmesi planlanmıştır.

Türkiye ve Orta Doğu Amme İdaresi Enstitüsü sürdürmekte olduğu eğitim-öğretim, araştırma ve yardım, derleme ve yayın hizmeti ile kamu yönetimi alanına her türlü araştırma ve burslarla destek vermek, yurt içi ve yurt dışı bilimsel kuruluşlarla işbirliği yaparak bundan önce olduğu gibi bundan sonra da, 63 yıllık akademik ve uygulamalı bilgi ve deneyim birikimini bir arada taşıyan bir kamu kurumu olmanın gururu ile hizmet vermeye devam edecektir.

Kamuoyunun bilgilerine saygıyla arz olunur.

Prof.Dr.Onur Ender ASLAN  
Genel Müdür

# İÇİNDEKİLER

BAKAN SUNUŞU.....	i
ÜST YÖNETİCİ SUNUŞU .....	ii
İÇİNDEKİLER .....	iii
TABLolar LİSTESİ .....	iv
<b>I. GENEL BİLGİLER .....</b>	<b>1</b>
<b>A. Yetki Görev ve Sorumluluklar .....</b>	<b>1</b>
<b>B. Teşkilat Yapısı .....</b>	<b>3</b>
<b>C. Fiziksel Kaynaklar .....</b>	<b>4</b>
1) Eğitim Alanları.....	4
2) Sosyal Alanlar.....	4
3) Hizmet-Ambar-Arşiv-Atölye Alanları.....	5
4) Taşıt Sayıları .....	6
5) Bilgi ve Teknolojik Kaynaklar.....	6
<b>D. İnsan Kaynakları .....</b>	<b>7</b>
<b>E. Diğer Hususlar.....</b>	<b>8</b>
<b>1. Öğrenci Sayıları .....</b>	<b>8</b>
1.1 Yüksek Lisans Programları Öğrenci Sayıları.....	8
1.2 Doktora Programı Öğrenci Sayıları .....	8
<b>2. Kütüphane Kaynakları.....</b>	<b>9</b>
<b>II. PERFORMANS BİLGİLERİ .....</b>	<b>10</b>
<b>A. Temel Politika ve Öncelikler.....</b>	<b>10</b>
<b>B. Amaç ve Hedefler.....</b>	<b>10</b>
<b>1. Misyon ve Vizyon .....</b>	<b>10</b>
1.1 Misyon .....	10
1.2 Vizyon .....	10
<b>C. Performans Hedef ve Göstergeleri ile Faaliyetler.....</b>	<b>14</b>
<b>D. İdarenin Toplam Kaynak İhtiyacı.....</b>	<b>81</b>
<b>III. EKLER .....</b>	<b>84</b>

## **TABLULAR LİSTESİ**

<b>Tablo 1 : TODAİE'nin Yasal Yükümlülükleri .....</b>	<b>2</b>
<b>Tablo 2 : Eğitim Alanları Tablosu .....</b>	<b>4</b>
<b>Tablo 3 : Sosyal Alanlar .....</b>	<b>4</b>
<b>Tablo 4 : Hizmet Ambar Arşiv Atölye Alanları .....</b>	<b>5</b>
<b>Tablo 5 : Taşıt Sayıları.....</b>	<b>6</b>
<b>Tablo 6 : Bilgisayar ve Teknolojik Kaynaklar.....</b>	<b>6</b>
<b>Tablo 7 : İnsan Kaynakları Tabloları.....</b>	<b>7</b>
<b>Tablo 8 : Yüksek Lisans Öğrenci Sayıları.....</b>	<b>8</b>
<b>Tablo 9 : Doktora Öğrenci Sayıları .....</b>	<b>8</b>
<b>Tablo 10: Kütüphane Kaynakları.....</b>	<b>9</b>

## 1-GENEL BİLGİLER

### A-Yetki, Görev ve Sorumluluklar

Türkiye ve Orta Doğu Amme İdaresi Enstitüsü (TODAİE), Türkiye Cumhuriyeti Hükümeti ve Birleşmiş Milletler Örgütü (BM) arasında yapılan bir teknik yardım anlaşmasına dayanılarak 1952 yılında Ankara Üniversitesi Siyasal Bilgiler Fakültesi'nin bünyesinde kuruldu. 1958 yılına kadar bu akademik kurum içerisinde müstakil bir biçimde işlevlerini yürüten TODAİE, 1958 yılında kabul edilen 7163 sayılı Türkiye ve Orta Doğu Amme İdaresi Enstitüsü Teşkilat Kanunu (Resmi Gazete, 25.06.1958) ile tüzel kişilik kazanmış ve bilimsel, yönetsel ve mali özerkliğe sahip olmuştur.

7163 sayılı Yasada Enstitü'nün kuruluş amacı, Türkiye ve yakın coğrafyasına, kamu yönetiminin çağdaş gelişimine yönelik bilimsel çalışmalar yaparak, idare sanatına eleman yetiştirmek ve memurların yönetici olarak yetişmesini hedeflemek ve kamu yönetimi alanı için öğretim elemanı yetiştirmek olarak tanımlanmıştır.

Enstitü ana amacını gerçekleştirmek için dört temel, iki de yardımcı olmak üzere altı işleve sahiptir. TODAİE'nin birinci temel işlevi, eğitim ve öğretim faaliyetleridir. Enstitü bu işlevini, kamu yönetimi alanında eğitim vererek; kamu görevlilerinin çağdaş kamu yönetimi ilkeleri çerçevesinde yetişmelerini sağlayarak, bu konuda tedbirler alarak ve destekleyerek; kamu yönetimi alanı için öğretim elemanı yetiştirerek yerine getirir.

Enstitü'nün Yasa ile belirlenmiş ikinci temel işlevi araştırma ve yardım etkinlikleridir. Bu etkinlikler üç ana başlıkta ifade edilebilir; kamu yönetimi ile ilgili sorunlar üzerine araştırma ve inceleme yapmak; kamu yönetimi alanında öğretim malzemesi oluşturmak; ilgililerin talepleri üzerine kamu yönetimini iyileştirme yönünde alınacak tedbirler hakkında tavsiyelerde bulunmak, bu konuda uzmanları görevlendirmek, kamu yönetimi ile ilgili konularda görüş bildirmek.

Enstitü'nün üçüncü temel işlevi kamu yönetimi alanında derleme ve yayın hizmeti vermektir. Dördüncü temel işlevi ise Türkiye ve Orta Doğu memleketlerinde Amme İdaresi alanında yapılan araştırma ve öğretim faaliyetlerinin koordinasyon merkezi olmaktır. Bu dört temel işleve yardımcı olmak üzere iki işlev daha Örgüt Yasası tarafından hüküm altına alınmıştır. Bu işlevlerden bir tanesi, kamu yönetimi alanına her türlü araştırma ve burslarla destek vermek ve kamu yönetimi alanında Enstitü içi ve dışına yurt içi ya da yurt dışı araştırma bursları sağlamaktır. Bir diğer işlev, Enstitü'nün yurt içi ve yurt dışı bilimsel kuruluşlarla işbirliğine ilişkindir.

TODAİE, Teşkilat Kanunu'ndaki işlevler yanında, kurulan beş merkez aracılığıyla da görevlerini yerine getirmektedir. Bu beş merkez, insan hakları alanında araştırma ve derleme yapan İnsan Hakları ve Vatandaşlık Çalışmaları Merkezi; yerel yönetimler alanında araştırma ve eğitim yapan Yerel Yönetimler Araştırma ve Eğitim Merkezi; kısa süreli eğitim programları hazırlayan Sürekli Eğitim Merkezi; E-Devlet Uygulamaları ile ilgili çalışmalar yapan E-Devlet Merkezi ve enstitünün uluslararası ilişkilerini yönlendiren Dış İlişkiler Merkezi'dir.

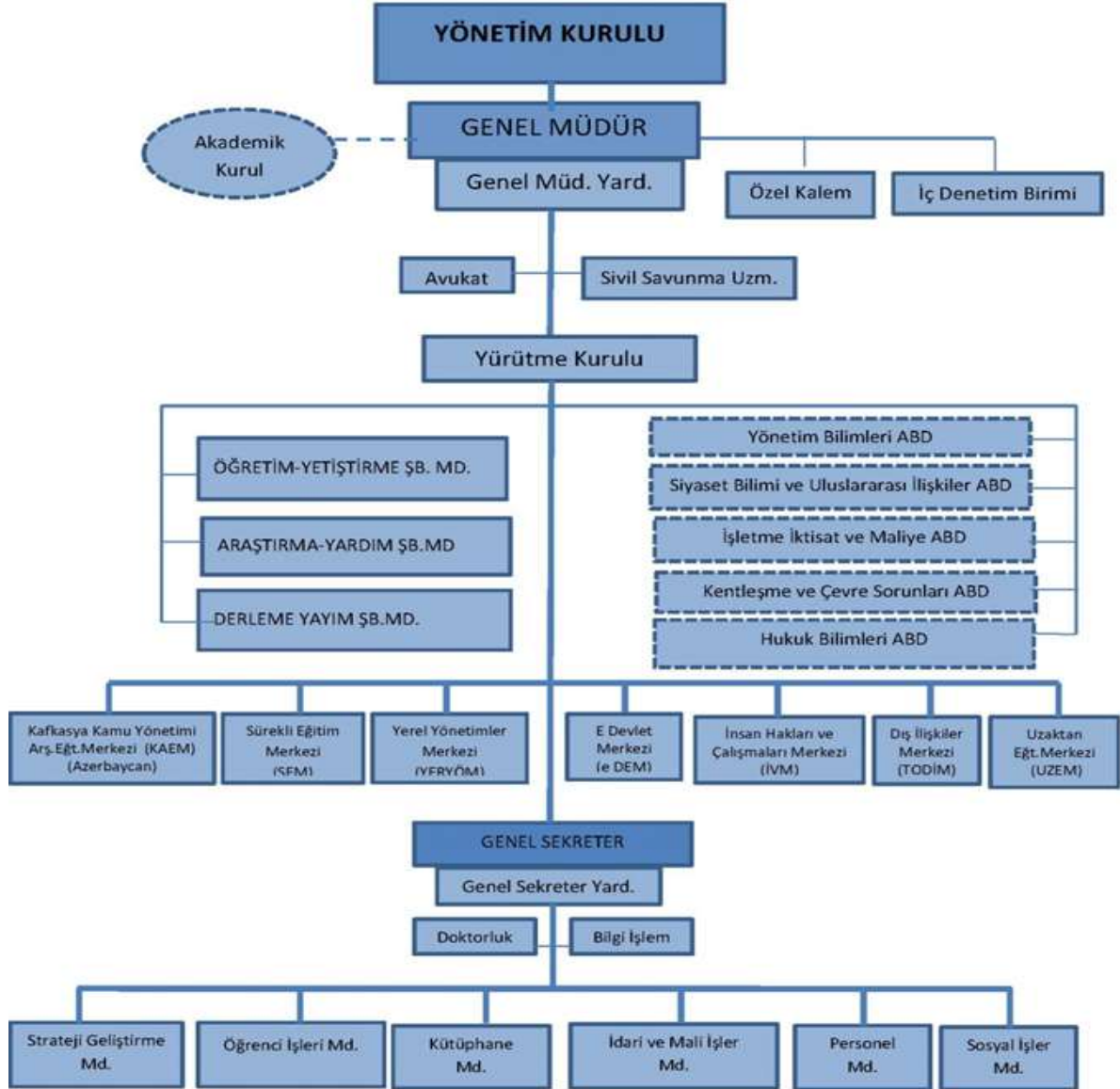
**Tablo 1: TODAİE'nin Yasal Yükümlülükleri**

	<b>Yükümlülük</b>	<b>Tüzel Kaynağı</b>
1	Üst düzey yönetici yetiştirmek	7163/1, 7163/2-A
2	Türkiye ve Ortadoğu ülkelerinde kamu yönetimi alanında yapılan araştırma ve öğretim faaliyetlerinin koordinasyon merkezi olmak	7163/2-E
3	Kamu yönetimi alanında araştırma ve inceleme yapmak	7163/1, 7163/2-B-1,
4	Kamu yönetimi alanında lisans üstü eğitim yapmak	7163/1,7163/2-A-1,7163/2-A-3,
5	Kamu yönetimi alanında kısa süreli eğitim yapmak	7163/1, 7163/2-A-1,7163/2-A-2,
6	Kamu yönetimi alanında öğretim elemanı yetiştirmek	7163/2-A-3,
7	Kamu yönetimi alanında öğretim malzemesi üretmek	7163/2-B-2,
8	Kamu yönetimi alanında ilgililerin talepleri üzerine yararlı tedbirleri tavsiye etmek	7163/2-B-3,
9	Kamu yönetimi alanında danışmanlık yapmak	7163/2-B-3,
10	Kamu yönetimi alanıyla ilgili sorunlar hakkında kamuoyuna düşünce ve görüş beyan etmek	7163/2-B-3,
11	Kamu yönetimi alanındaki yurt içi ve yurt dışı gelişmeleri ve uygulamaları takip etmek ve bunları derlemek	7163/2-C-1,
12	Kamu yönetimi alanındaki yurt içi ve yurt dışı her türlü araştırma, inceleme ve yayını takip etmek ve bunları derlemek	7163/2-C-2,
13	Kamu yönetimi alanı ile ilgili her türlü bilimsel araştırma ve incelemeleri kitap, dergi, bülten, bibliyografya aracılığıyla yay.	7163/2-C-2,
14	Kamu yönetimi alanıyla ilgili önemli eserleri Türkçe'ye çevirmek ve yayınlamak, Türkçe önemli eserleri yabancı dillerde çevirmek ve yayınlamak	7163/2-C-3,
15	Kamu yönetimi alanındaki araştırma ve incelemeleri burs ile dest.	7163/2/D-1
16	Enstitü öğrencilerine eğitim için her türlü burs ve staj olanaklarının sağlanması	7163/2/D-2
17	Kamu yönetimi alanında çalışan öğretim elemanlarına her türlü burs ve staj olanaklarının sağlanması	7163/2/D-2
18	Kamu yönetimi alanında yurt içi bilimsel kuruluşlarla işbirliği	7163/3
19	Kamu yönetimi alanında idare ile işbirliği yapılması	7163/3
20	Kamu yönetimi alanında yurt dışı bilimsel kuruluşlarla işbirliği	7163/3
21	İnsan hakları alanında araştırma ve derleme yapmak	İHADİM Yönetmeliği
22	Yerel yönetimler alanında araştırma ve eğitim vermek	YYAEM Yönetmeliği
23	Kısa süreli eğitim vermek	SEM Yönetmeliği, 7163/1, 7163/2-A-1, 7163/2-A-2
24	Yabancı ülkelere eğitim, araştırma, yayın ve benzeri işbirliği konularını koordine etmek	TODİM Yönetmeliği 7163/2
25	Yönetim bilişim sistemleri ve kamu yönetimi disiplinleri çerçevesinde, kamu yönetiminde elektronik dönüşümü eğitim, araştırma, yayın ve işbirliği etkinlikleri ile desteklemek	EDEM Yönetmeliği 7163/2
26	Bilgi ve iletişim teknolojilerinin sağladığı etkileşimli ortam, çoklu ortam ve sınırsız bilgiye ulaşılma olanaklarını kullanarak kurumların uzaktan eğitim ihtiyaç ve isteklerine yardımcı olmak	Uzaktan Eğitim Merkezi Yönetmeliği 7163/2



## B- Teşkilat Yapısı

### TÜRKİYE VE ORTA DOĞU AMME İDARESİ ENSTİTÜSÜ ÖRGÜT ŞEMASI





## C- Fiziksel Kaynaklar

Enstitünün yerleşim alanı 8.110 m<sup>2</sup>, hizmet binası 9.829 m<sup>2</sup>, öğrenci yurt binası 3.930 m<sup>2</sup> dir. TODAİE’de 16 derslikte toplam 403 öğrenci aynı anda ders görebilmektedir. 475 kişilik konferans salonu ve 100 kişilik çok amaçlı salonu da mevcuttur. 10 kişilik bir salon spor etkinlikleri için ayrılmıştır. Yemekhane 200 kişiye hizmet verebilecek kapasiteye sahiptir. Enstitümüz öğrenci yurdu yapılan düzenlemelerle 88 oda ve 114 yatak kapasite ile hizmet vermektedir.

## 1-Eğitim Alanları

**Tablo 2: Eğitim Alanları**

Birimler	Laboratuvar (Sayı-Kapasite-m2)						Eğitim Alanı Toplamı		
	Sınıf			Bilgisayar Laboratuvarı			TOPLAM (Sınıf+Laboratuvar)		
	Sayı	Kapasite	m2	Sayı	Kapasite	m2	Sayı	Kapasite	m2
Öğretim ve Yetiştirme Şube Müd.	14	338	1016	1	15	75	15	353	1091
Yerel Yönetimler Merk. Müd.	1	25	54	0	0	0	1	25	54
Sürekli Eğitim Merkezi Müd.	1	25	77	0	0	0	1	25	77

## 2-Sosyal Alanlar

**Tablo 3: Sosyal Alanlar**

KANTİN-KAFETERYA			KONFERANS SALONU(ADET)				SPOR TESİSİ		ÖĞRENCİ YURDU		
ADET	M <sup>2</sup>	KAPASİTE (KİŞİ)	KAPASİTE(KİŞİ)		Kapasite (KİŞİ)	M <sup>2</sup>	KAPALI		ADET	KAPASİTE (KİŞİ)	ODA SAYISI
			0-50	51-Üzeri			ADET	M <sup>2</sup>			
1	140	40		1	475	750	1	74	1	114	88

### 3-Hizmet-Ambar-Arşiv-Atölye Alanları

Enstitümüzün 2014 yılı itibariyle hizmet, ambar, arşiv, atölye alanları Tablo 4’ de gösterilmiştir.

**Tablo 4: Hizmet-Ambar-Arşiv-Atölye Alanları**

BİRİMLER	AKADEMİK PERSONEL HİZMET ALANI			İDARİ PERSONEL HİZMET ALANI			AMBAR ALANLARI		ARŞİV ALANLARI		ATÖLYE		OKUMA SALONU	
	ÇALIŞMA ODASI			ÇALIŞMA ODASI			SAYISI (ADET)	ALAN M <sup>2</sup>	SAYISI (ADET)	ALAN M <sup>2</sup>	SAYISI (ADET)	ALAN M <sup>2</sup>	SAYISI (ADET)	ALAN M <sup>2</sup>
	SAYISI (ADET)	ALAN M <sup>2</sup>	KULLANAN SAYISI (KİŞİ)	SAYISI (ADET)	ALAN M <sup>2</sup>	KULLANAN SAYISI (KİŞİ)								
<b>AKADEMİK BİRİMLER</b>														
Öğretim Yetiştirme Şub. Müd.	1	17	1											
Araştırma Yardım Şub. Müd.	1	18	1	2	34	2			1	17				
Değerleme Yayın Şubesi Müd.	1	17	1	1	33	1								
Sürekli Eğitim Merkezi Müd.	1	17	1	2	40	2								
Yerel Yönetimler Merk. Müd.	1	17	1	1	72	2								
e-Devlet Merkezi Müdürlüğü	1	17	1	2	81	2								
İnsan Hakları ve Vatandaşlık Çalışmaları Merkezi Müd.	1	17	1	1	18	2								
Dış İlişkiler Merkezi Müd.	1	17	1	1	36	1								
Diğer Öğretim Elemanları	26	442	30										1	144
<b>TOPLAM</b>	<b>34</b>	<b>579</b>	<b>38</b>	<b>10</b>	<b>314</b>	<b>12</b>	<b>0</b>	<b>0</b>	<b>1</b>	<b>17</b>	<b>0</b>	<b>0</b>	<b>1</b>	<b>144</b>
<b>İDARİ BİRİMLER</b>														
Genel Sekreterlik				3	57	3								
Özel Kalem	2	140	2	2	39	3								
Öğrenci İşleri Müdürlüğü				2	98	5			1	43				
Sosyal İşler Müdürlüğü				3	60	6	1	844			6	560		
Kütüphane Müdürlüğü				3	65	7			2	50			1	544
İdari Mali İşler Müdürlüğü				17	408	39	5	370	2	36				
İşçi + Marangozhane				1	23	4					4	391		
Personel Müdürlüğü				2	33	4			1	17				
Strateji Geliştirme Müdürlüğü				5	96	6			1	17				
Savunma Uzmanlığı				0	23	0								
Bilgi İşlem Merkezi				1	79	3	2	47						
Sağlık Hizmetleri				2	55	2								
Avukat				1	17	1								
<b>TOPLAM</b>	<b>2</b>	<b>140</b>	<b>2</b>	<b>42</b>	<b>1053</b>	<b>83</b>	<b>8</b>	<b>1261</b>	<b>7</b>	<b>163</b>	<b>10</b>	<b>951</b>	<b>1</b>	<b>544</b>
<b>GENEL TOPLAM</b>	<b>36</b>	<b>719</b>	<b>40</b>	<b>52</b>	<b>1.367</b>	<b>95</b>	<b>8</b>	<b>1.261</b>	<b>8</b>	<b>180</b>	<b>10</b>	<b>951</b>	<b>2</b>	<b>688</b>

### 4- Taşıt Sayıları

Enstitümüzün 2014 yılı itibariyle sahip olduğu araçların listesi aşağıdaki gibidir.

**Tablo 5: Taşıt Sayıları**

TAŞITIN CİNSİ	SAYISI
Binek	4
Pick-up (Kamyonet, şoför dahil 3 veya 6 kişilik)	1
Otobüs (Sürücü dahil en fazla 31 kişilik)	1
<b>TOPLAM</b>	<b>6</b>

## 5- Bilgisayar ve Teknolojik Kaynaklar

Enstitü bilişim ve bilgisayar imkanları günün gereksinimleri ve geleceğe dair öngörüler doğrultusunda, eğitim-öğretim, araştırma-geliştirme ve idari faaliyetleri destekleyici/geliştirici hizmetler ve yazılımlar üreterek, güncel tutulmaya çalışılmaktadır.

Enstitümüz genelinde sahip olunan bilgi ve teknolojik kaynaklar aşağıdaki Tabloda gösterilmiştir.

Tablo 6: Bilgisayar ve Teknolojik Kaynaklar

Cinsi (Adet)	2014
Masaüstü Bilgisayar	176
Dizüstü Bilgisayar	32
Yazıcı	47
Tarayıcı	6
Fotokopi Makinası	7
Faks Cihazı	11
Projeksiyon Cihazı	31
Server (adet)	3
Sunucu	12
Kesintisiz Güç Kaynağı (adet)	2
Tepegöz	3
Barkot Okuyucu	3
Fotoğraf Makinesi	3
Kameralar	68
Televizyonlar	28
Video	2
Tablet	1

## D- İnsan Kaynakları

Enstitü'nün 32 akademik personeli, 21 profesör, doçent ve yardımcı doçent unvanlarına sahip öğretim üyesi, 9 asistan ve 2 okutmandan oluşmaktadır. Enstitü kurulduğu günden itibaren yüksek nitelikli, ancak nicel açıdan sınırlı bir akademik kadroya sahip olmuştur.

Tablo:7 İnsan Kaynakları Tabloları

AKADEMİK PERSONEL SAYISI									
Öğretim Üyeleri				Öğretim Görv. ve Okutman			Öğretim Yardımcıları		GENEL TOPLAM
Prof.	Doç.	Yrd. Doç.	Toplam	Öğr. Grv.	Okutman	Toplam	Arş.Görv.	Toplam	
10	7	4	21		2	2	9	9	32

İDARİ PERSONEL SAYISI													
BİRİMLER	GİH		SHS		THS		AHS		YHS		TOPLAM		İŞÇİ
	Boş	Dolu	Boş	Dolu	Boş	Dolu	Boş	Dolu	Boş	Dolu	Boş	Dolu	
GENEL SEKRETERLİK	2	7			2	0	1	1			5	8	0
PERSONEL MÜDÜRLÜĞÜ	3	5									3	5	0
İDARİ VE MALİ İŞLER MÜDÜRLÜĞÜ	37	51	2	2	1	4			8	10	45	67	4
ÖĞRENCİ İŞLERİ MÜDÜRLÜĞÜ	7	7									7	7	0
KÜTÜPHANE MÜDÜRLÜĞÜ	1	2			3	3					4	5	0
İNSAN HAKLARI VE VATANDAŞLIK ÇALIŞMALARI MERKEZİ MÜDÜRLÜĞÜ	2	0									2	0	0
STRATEJİ MÜDÜRLÜĞÜ	4	3									4	3	0
GENEL TOPLAM	56	75	2	2	6	7	1	1	8	10	73	95	4

## E- Diğer Hususlar

Türkiye ve Orta Doğu Amme İdaresi Enstitüsünün eğitim ve öğretim programlarından günümüze kadar 4.952 yüksek lisans ve doktora öğrencisi mezun olmuştur. 2014-2015 Akademik Yılında 9 yüksek lisans programına 4'ü Azeri uyruklu, 7'si Kırgız, 3'ü Ukrayna, 3'ü Tunus, 2'si Afganistan ve 1'i Çinli olmak üzere 247 öğrenci, Yönetim Bilimi Doktora programına ise, 4'ü Azeri, 49 öğrenci devam etmektedir.

### 1.Öğrenci Sayıları

#### 1.1 Yüksek Lisans Programları Öğrenci Sayıları

2014-2015 Akademik Yılında Enstitümüzün 9 yüksek lisans programına devam eden öğrenci sayısı 247'dir.

Tablo 8: Yüksek Lisans Öğrenci Sayıları

PROGRAMIN ADI	ÖĞRENCİ SAYISI
Kamu Yönetimi Yüksek Lisans Programı	120
Kamu Yönetimi Yüksek Lisans Programı (Akşam)	30
Eğitim Yönetimi Yüksek Lisans Programı (Akşam)	30
Yerel Yönetimler Yüksek Lisans Programı	7
Adalet Yönetimi Yüksek Lisans Programı (Akşam)	17
Kolluk Yönetimi Yüksek Lisans Programı (Akşam)	16
Afet Yönetimi Yüksek Lisans Programı	6
Göç Yönetimi Yüksek Lisans Programı	13
Uluslararası İleri Düzeyde Kamu Yönetimi Yüksek Lisans Programı (İngilizce)	8
<b>TOPLAM</b>	<b>247</b>

#### 1.2 Doktora Programı Öğrenci Sayıları

Yönetim Bilimi Doktora programına 49 öğrenci devam etmektedir.

Tablo 9: Doktora Öğrenci Sayıları

2014 YILI DOKTORA PROGRAMI	
Yönetim Bilimi Doktora Programı	Öğrenci Sayısı
Ders aşamasında	23
Tez aşamasında	16
Yeterlik aşamasında	10
<b>TOPLAM</b>	<b>49</b>

## 2. Kütüphane Kaynakları

Enstitü Kütüphane koleksiyonunda 2014 yılı itibariyle aşağıdaki tabloda yer alan materyaller bulunmaktadır.

**Tablo 10: Kütüphane Kaynakları**

<b>MATERYAL</b>	<b>SAYISI</b>
Kitap Sayısı	41.165
Basılı Tez	2.085
Basılı Periyodik Yayın Sayısı	161
Ciltlenmiş Yayın Sayısı	8.904
<b>Elektronik Veri Tabanı</b>	
<i>Ücretsiz Açılan</i>	1

## II- PERFORMANS BİLGİLERİ

### A-Temel Politika ve Öncelikler

Türkiye ve Orta Doğu Amme İdaresi Enstitüsü faaliyetlerini Kalkınma Planı ile uyumlu bir şekilde hazırlanarak yayımlanan Orta Vadeli Programda yer alan amaç, politika ve öncelikler ile yine aynı dönem için hazırlanan Orta Vadeli Mali Planda ortaya konulan mali çerçeve ve bütçe tahminleri; program, bütçe ve yatırım programında yer alan politika ve önceliklere uygun olarak gerçekleştirecektir.

Belirlenen politika ve öncelikler doğrultusunda kendisine tahsis edilen ödenekleri etkili, ekonomik ve verimli bir şekilde kullanarak ve üç yıllık bütçeleme yaklaşımıyla, kaynak kullanımını sürecinde stratejik plan ve performans programı esas alınacaktır. Mevcut idari ve beşeri kapasite, stratejik yönetim anlayışı doğrultusunda nitelik ve nicelik yönünden geliştirilecek, yönetim kültürünün yeni yapıya uyarlanmasına yönelik programlar düzenlenecektir.

10. Kalkınma Planı'nın "2.1 Nitelikli İnsan, Güçlü Toplum" bölümünde nitelikli birey ve güçlü toplum için daha etkin bir kamu yönetimi, bilgi ve teknolojilerinin getirdiği fırsatları azami ölçüde kullanan; karar alma ve uygulama süreçlerinde esnek, katılımcı, şeffaf ve yeterli kurumsal kapasiteye sahip bir kamu yönetimi öngörülmektedir (10. Kalkınma Planı Md.132:30).

Planda TODAİE ile bağlantılı olabilecek bir açılım olarak da hizmet içi uygulamaların yaygınlaştırılması kamu personelinin bilgi ve beceri düzeyinin artırılmasıyla ilgili olarak "hizmet içi eğitim uygulaması, akredite edilmiş program ve kuruluşlar aracılığıyla kamu çalışanlarının mesleki ve temel becerilerini arttıran yapıya dönüştürülecek" denilmektedir (10. Kalkınma Planı Md.380, 387: 58,59).

### B- Amaç ve Hedefler

#### 1- Misyon ve Vizyon

Bu bölümde TODAİE Genel Müdürlüğü'nün 2013–2017 dönemi Stratejik Planı'nda yer alan misyon, vizyon, amaç ve hedefler belirtilmiştir

##### 1.1 Misyon

Türkiye ve yakın coğrafyasına nitelikli yönetici ve öğretim elemanı yetiştirmek, bilimsel araştırmalarla bilgi üretmek, yayınlamak ve danışmanlık yapmaktır.

##### 1.2. Vizyon

Vereceği yüksek nitelikli eğitimle Türkiye'nin geleceğini biçimlendirecek yetkin yöneticiler ve öğretim elemanları yetiştirmek; yapacağı araştırma, yayın ve danışma etkinlikleri ile kamu yönetimi disiplininin ve politikalarının geliştirilmesine katkıda bulunacak ulusal ve uluslararası öncü bir enstitü olmaktır.



## AMAÇLAR VE HEDEFLER

<b>AMAÇ 1</b> <b>KAMU YÖNETİMİ ALANINDA ULUSLARARASI DÜZEYDE</b> <b>KOORDİNASYON MERKEZİ OLMAK</b>	
<b>HEDEF 1.1:</b>	Orta Doğu, Asya, Balkanlar ve Kuzey Afrika Kamu Yönetimi Enstitüleri Bölge Birliğini kurmak.
<b>HEDEF 1.2:</b>	Orta Doğu, Asya, Balkanlar ve Kuzey Afrika’da kamu yönetimi enstitüsü olmayan ülkelerde kurulmasına ve mevcut enstitülerin gelişmesine yardımcı olmak
<b>HEDEF 1.3:</b>	Başta Orta Doğu, Asya, Balkanlar ve Kuzey Afrika olmak üzere Türkiye’nin ikili ilişkileri olan ülkelerin kamu yönetimi enstitüleri ile ortak eğitim, araştırma ve yayın faaliyetleri yürütmeye yönelik olarak imzalanan işbirliği anlaşmalarını devam ettirmek ve yeni ülkelerle işbirliği anlaşmaları imzalamak.
<b>HEDEF 1.4:</b>	Orta Doğu, Asya, Balkanlar ve Kuzey Afrika’daki ülkelerin kamu yönetimi enstitüleriyle ortak olarak, yeniden yapılanma araştırma projeleri gerçekleştirmek.
<b>HEDEF 1.5:</b>	Orta Doğu ve Asya Kamu Yönetimi Enstitüleri Bölge Birliğinin, Uluslararası Yönetim Bilimleri Enstitüsü’ne (UYBE-IIAS), bölgesel üye olarak dahil edilmesine aracılık etmek
<b>HEDEF 1.6:</b>	Birleşmiş Milletler (BM-UN), Ekonomik ve Sosyal İlişkiler Bölümü (UNDESA) Kamu Yönetimi ve Kalkınma Yönetimi Birimi (DPADM) ile ilişkileri geliştirmek, BM Kamu Yönetimi Programında etkin olarak rol almak.
<b>HEDEF 1.7:</b>	Avrupa Kamu Yönetimi Grubu (EGPA) ile ilişkileri devam ettirmek
<b>HEDEF 1.8:</b>	Uluslararası Yönetim Bilimleri Enstitüsü’nün (UYBE-IISA) Ulusal Seksiyonu (UYBETUS) olma işlevini öne çıkarmak.
<b>AMAÇ 2</b> <b>YÜKSEK LİSANS VE DOKTORA PROGRAMLARINI GELİŞTİRMEK</b>	
<b>HEDEF 2.1:</b>	2017 yılına kadar Spor yüksek lisans programı açmak
<b>HEDEF 2.2:</b>	2017 yılına kadar Sağlık yüksek lisans programı açmak
<b>HEDEF 2.3:</b>	Kamu kurumlarının ihtiyaçlarına özel yüksek lisans programları açmak
<b>HEDEF 2.4:</b>	Kolluk, Adalet ve Eğitim Yönetimi yüksek lisans programlarını geliştirmek.
<b>HEDEF 2.5:</b>	Doktora Programı için öğretim üyesi yetiştirme programı [ÖYP] oluşturmak
<b>HEDEF 2.6:</b>	Akademik personeli yetersiz anabilim dalları için öğretim üye ve yardımcısı almak
<b>HEDEF 2.7:</b>	Uzaktan Eğitimin 2017 sonuna kadar gerçekleştirilmesini sağlamak.

<b>AMAÇ 3</b> <b>KISA SÜRELİ EĞİTİM PROGRAMLARINI GELİŞTİRMEK</b>
<b>HEDEF 3.1:</b> SEM ve diğer Merkezler tarafından düzenlenen eğitim programlarını sayı ve nitelik açısından geliştirmek
<b>HEDEF 3.2:</b> Enstitü merkezlerinin kısa süreli eğitim programlarının tanıtımını geliştirmek.
<b>AMAÇ 4</b> <b>KAMU YÖNETİMİNİN FARKLI ALANLARINDA UYGULAMAYA KATKI SAĞLAYACAK ARAŞTIRMALAR YAPMAK</b>
<b>HEDEF 4.1:</b> Kalkınma Bakanlığında finanse edilen ve kamu yönetimi ile diğer ilgili alanları kapsayacak araştırma projelerini sürdürmek.
<b>HEDEF 4.2:</b> TÜBİTAK ve üniversiteler ile kamu yönetimi ve sosyal bilimler konularında ortak araştırma projeleri gerçekleştirmek
<b>HEDEF 4.3:</b> Kurumlar için, düzenleyici etki analizine yönelik araştırma projeleri gerçekleştirmek ve bu yönde talep oluşturmak.
<b>HEDEF 4.4:</b> Kamu kurumları ile sivil toplum kuruluşları ve özel şirketlerin anket, araştırma vb. taleplerini yerine getirmek ve bu yönde alt yapıyı geliştirmek.
<b>AMAÇ 5</b> <b>KAMU YÖNETİMİ ALANINDA TÜRKİYE VE YAKIN COĞRAFYASININ EN ÖNDE GELEN SÜRELİ YAYIN VE KİTAP YAYINCISI OLMAK</b>
<b>HEDEF 5.1:</b> Yayın Müdürlüğü ve bu müdürlüğe bağlı müstakil dizgi bürosu kurmak.
<b>HEDEF 5.2:</b> Enstitü tarafından yayınlanan kitap ve süreli yayınların kağıt ortamı yanında, dijital ortamda da okuyuculara erişilebilirliğini devam ettirmek
<b>HEDEF 5.3:</b> Enstitü süreli yayınlarında yayınlanacak makaleler için başvuru, hakem değerlendirme, süreç izleme sisteminin 2017 yılı sonuna kadar elektronik ortamda yapılmasını sağlamak
<b>HEDEF 5.4:</b> T.C. Devlet Teşkilatı Rehberi'ne bütün kamu kurum ve kuruluşları ile yakın coğrafyadaki ülkelerin ulaşmasını sağlamak
<b>HEDEF 5.5:</b> Amme İdaresi Dergisinin SSCI'de taranmasını devam ettirmek ve Çağdaş Yerel Yönetimler Dergisi'nin uluslararası endekslerde taranmasını sağlamak.
<b>HEDEF 5.6:</b> TODAİE süreli yayınların EBSCO veri tabanından erişilebilirliğini sağlamak.
<b>HEDEF 5.7:</b> Kamu yönetimi alanında plan döneminde yıllık ortalama en az 6 kitap yayınlamak
<b>HEDEF 5.8:</b> Türk kamu yönetimine ilişkin bir kitabın komşu ülke dillerine, komşu ülke dillerinde yazılmış kamu yönetimine ilişkin bir kitabın da Türkçeye çevrilmesini sağlamak
<b>HEDEF 5.9:</b> Kamu yönetimi alanında klasikleşmiş Batı ve Doğu dünyasına ait kitapları Türkçeye kazandırmak
<b>HEDEF 5.10:</b> TODAİE tarafından önceki yıllarda basılmış kamu yönetimi alanında klasikleşmiş kitapların yeniden basılması

<b>AMAÇ 6</b>
<b>TODAİE KÜTÜPHANESİNİN TÜRKİYE VE YAKIN COĞRAFYASINDAKİ EN ZENGİN KAMU YÖNETİMİ KÜTÜPHANESİ OLMASI DURUMUNU DEVAM ETTİRMEK</b>
<b>HEDEF 6.1:</b> Kütüphaneye her yıl en az 1000 kitap satın almak.
<b>HEDEF 6.2:</b> Kütüphane katalog tarama programını yenilemek
<b>HEDEF 6.3:</b> Makale duyuru bültenini sürdürmek ve dijital yazılım ile programı internetten erişilebilir kılmak.
<b>HEDEF 6.4:</b> Kütüphaneyi kamu yönetimi ve siyaset bilimi alanında süreli yayınlar açısından zenginleştirmek.
<b>AMAÇ 7</b>
<b>KAMU YÖNETİMİ ALANINDA DÜZENLİ OLARAK ULUSAL VE ULUSLARARASI BİLİMSEL ETKİNLİKLER GERÇEKLEŞTİRMEK</b>
<b>HEDEF 7.1:</b> Kamu yönetimi alanında her yıl en az bir ulusal bilimsel etkinlik düzenlemek
<b>HEDEF 7.2:</b> Stratejik plan süresince kamu yönetimi alanında en az bir uluslararası bilimsel etkinlik düzenlemek
<b>HEDEF 7.3:</b> Çarşamba konferanslarının düzenli biçimde yapılmasını sağlamak
<b>HEDEF 7.4:</b> Türkiye’deki tüm kamu yönetimi bölüm başkanlarının katılacağı kamu yönetimi ders programlarını geliştirmeye yönelik çalıştay düzenlemek.
<b>HEDEF 7.5:</b> KAYFOR sekretaryasını etkili biçimde sürdürmek ve KAYFOR ile KAYSEM’in düzenledikleri faaliyetlerin birbirlerini desteklemesini sağlamaya yardımcı olmak
<b>AMAÇ 8</b>
<b>YÖNETSEL KAPASİTEYİ GELİŞTİRMEK</b>
<b>HEDEF 8.1:</b> Enstitünün yönetsel birimlerinin norm kadrosunu yapmak ve idari personelin görev tanımlarını hazırlamak
<b>HEDEF 8.2:</b> İdari personelin hizmet içi eğitim ihtiyacını karşılamak
<b>HEDEF 8.3:</b> Enstitünün yönetim bilgi sistemlerini oluşturmak ve geliştirmek
<b>HEDEF 8.4:</b> TODAİE Kuruluş gününü çeşitli faaliyetlerle kutlamak ve gelenekselleşmesini sağlamak
<b>HEDEF 8.5:</b> TODAİE’nin faaliyetlerinin (eğitim- araştırma - yayın) tanınırlığını artırmak için etkili çalışmalar gerçekleştirmek
<b>HEDEF 8.6:</b> Enstitünün fiziksel yapısını geliştirmek
<b>HEDEF 8.7:</b> Mezunlarla gerekli dayanışmayı sağlamak ve iletişimi artırmak
<b>HEDEF 8.8:</b> Merkez binanın depreme karşı fiziksel dayanıklılığının artırmak
<b>HEDEF 8.9:</b> Sosyal faaliyetleri geliştirmek
<b>HEDEF 8.10:</b> T.C. Çalışma ve Sosyal Güvenlik Bakanlığı Devlet Personel Başkanlığınca kurulması uygun görülen Ölçme ve Değerlendirme Şubesi Müdürlüğü’nün kurulmasına yönelik çalışmaların sürdürülmesi

## C- Performans Hedef ve Göstergeleri ile Faaliyetler

Enstitümüzün 2015 yılı Program döneminde gerçekleştirilmesi planlanan amaç ve hedeflere yönelik performans hedeflerini, bu performans hedeflerine ulaşmak için yürütülecek faaliyetlerini ve performans hedeflerinin değerlendirilmesinde kullanılacak performans göstergelerini gösteren Performans Programı Hazırlama Rehberi'nde **Tablo 1** olarak belirtilen "Performans Hedefi Tabloları" aşağıda yer almaktadır.

### PERFORMANS HEDEFİ TABLOSU

<b>İdare Adı</b>	40.07 - TÜRKİYE VE ORTA DOĞU AMME İDARESİ ENSTİTÜSÜ
------------------	---

<b>Amaç 1</b>	KAMU YÖNETİMİ ALANINDA ULUSLARARASI DÜZEYDE KOORDİNASYON MERKEZİ OLMAK
<b>Hedef 1.2</b>	Orta Doğu, Asya, Balkanlar ve Kuzey Afrika'da kamu yönetimi enstitüsü olmayan ülkelerde kurulmasına ve mevcut enstitülerin gelişmesine yardımcı olmak

<b>Performans Hedefi 1</b>	<b>Orta Doğu , Asya, Balkanlar ve Kuzey Afrika'da Kamu Yönetimi Enstitüsü olmayan ülkelerde kurulmasına ve mevcut enstitülerin gelişmesine yardımcı olmak</b>
----------------------------	---

Performans Göstergeleri		Ölçü Birimi	2013	2014	2015
1	Gelişimine Katkı Sağlanacak Kamu Yönetimi Enstitüsü	Sayı	1	2	2

Faaliyetler		Kaynak İhtiyacı		
		Bütçe	Bütçe Dışı	Toplam
1	Kamu yönetimi alanında eğitim, araştırma ve yayın projeleri geliştirilmesi, ortak bilimsel etkinlikler düzenlenmesi	33.000	0	33.000
<b>Genel Toplam</b>		<b>33.000</b>	<b>0</b>	<b>33.000</b>

**PERFORMANS HEDEFİ TABLOSU**

<b>İdare Adı</b>	40.07 - TÜRKİYE VE ORTA DOĞU AMME İDARESİ ENSTİTÜSÜ
------------------	---

<b>Amaç 1</b>	KAMU YÖNETİMİ ALANINDA ULUSLARARASI DÜZEYDE KOORDİNASYON MERKEZİ OLMAK
<b>Hedef 1.3</b>	Başta Orta Doğu, Asya, Balkanlar ve Kuzey Afrika olmak üzere Türkiye'nin ikili ilişkileri olan ülkelerin kamu yönetimi enstitüleri ile ortak eğitim, araştırma ve yayın faaliyetleri yürütmeye yönelik olarak imzalanan işbirliği anlaşmalarını devam ettirmek ve yeni ülkelerle işbirliği anlaşmalarını imzalamak.

<b>Performans Hedefi 2</b>	<b>Türkiye'nin ikili ilişkileri olan ülkelerin kamu yönetimi enstitüleri ile ortak eğitim, araştırma ve yayın faaliyetleri yürütmeye yönelik işbirliği anlaşmalarını devam ettirmek</b>
----------------------------	---

Performans Göstergeleri		Ölçü Birimi	2013	2014	2015
1	Devam ettirilecek işbirliği / Yeni imzalanacak antlaşma	Sayı	2	3	2

Faaliyetler		Kaynak İhtiyacı		
		Bütçe	Bütçe Dışı	Toplam
1	Eğitim araştırma ve yayın yapılması	40.000	0	40.000
2	Öğrenci yetiştirme programı başlatılması	155.000	0	155.000
<b>Genel Toplam</b>		<b>195.000</b>	<b>0</b>	<b>195.000</b>

**PERFORMANS HEDEFİ TABLOSU**

<b>İdare Adı</b>	40.07 - TÜRKİYE VE ORTA DOĞU AMME İDARESİ ENSTİTÜSÜ
------------------	---

<b>Amaç 1</b>	KAMU YÖNETİMİ ALANINDA ULUSLARARASI DÜZEYDE KOORDİNASYON MERKEZİ OLMAK
<b>Hedef 1.4</b>	Orta Doğu, Asya, Balkanlar ve Kuzey Afrika'daki ülkelerin kamu yönetimi enstitüleriyle ortak olarak, yeniden yapılanma araştırma projeleri gerçekleştirmek

<b>Performans Hedefi 3</b>	<b>Orta Doğu, Asya, Balkanlar ve Kuzey Afrika'daki ülkelerin kamu yönetimi enstitüleriyle ortak olarak, yeniden yapılanma araştırma projeleri gerçekleştirmek</b>
----------------------------	---

Performans Göstergeleri		Ölçü Birimi	2013	2014	2015
1	Ortak yapılacak araştırma projesi	Sayı	0	0	2

Faaliyetler		Kaynak İhtiyacı		
		Bütçe	Bütçe Dışı	Toplam
1	Kamu yönetimine yönelik araştırmalar için işbirliği yapılması	68.075	0	68.075
<b>Genel Toplam</b>		<b>68.075</b>	<b>0</b>	<b>68.075</b>

### PERFORMANS HEDEFİ TABLOSU

<b>İdare Adı</b>	40.07 - TÜRKİYE VE ORTA DOĞU AMME İDARESİ ENSTİTÜSÜ
<b>Amaç 1</b>	KAMU YÖNETİMİ ALANINDA ULUSLARARASI DÜZEYDE KOORDİNASYON MERKEZİ OLMAK
<b>Hedef 1.6</b>	Birleşmiş Milletler (BM-UN), Ekonomik ve Sosyal İlişkiler Bölümü (UNDESA) Kamu Yönetimi ve Kalkınma Yönetimi Birimi (DPADM) ile ilişkileri geliştirmek, BM Kamu Yönetimi Programında etkin olarak rol almak
<b>Performans Hedefi 4</b>	<b>Birleşmiş Milletler (BM-UN), Ekonomik ve Sosyal İlişkiler Bölümü (UNDESA) Kamu Yönetimi ve Kalkınma Yönetimi Birimi (DPADM) ile ilişkileri geliştirmek, BM Kamu Yönetimi Programında etkin olarak rol almak</b>

Performans Göstergeleri		Ölçü Birimi	2013	2014	2015
1	Katılım sağlanacak toplantı	Sayı	0	0	1

Faaliyetler		Kaynak İhtiyacı		
		Bütçe	Bütçe Dışı	Toplam
1	TODAİE'yi tanıtmaya yönelik faaliyetler	22.925	0	22.925
<b>Genel Toplam</b>		<b>22.925</b>	<b>0</b>	<b>22.925</b>

### PERFORMANS HEDEFİ TABLOSU

<b>İdare Adı</b>	40.07 - TÜRKİYE VE ORTA DOĞU AMME İDARESİ ENSTİTÜSÜ
<b>Amaç 1</b>	KAMU YÖNETİMİ ALANINDA ULUSLARARASI DÜZEYDE KOORDİNASYON MERKEZİ OLMAK
<b>Hedef 1.7</b>	Avrupa Kamu Yönetimi grubu (EGPA) ile ilişkileri devam ettirmek
<b>Performans Hedefi 5</b>	<b>Avrupa Kamu Yönetimi Grubu (EGPA) ile ilişkileri devam ettirmek</b>

Performans Göstergeleri		Ölçü Birimi	2013	2014	2015
1	Katılım Sağlanacak Toplantı	Sayı	0	0	1

Faaliyetler		Kaynak İhtiyacı		
		Bütçe	Bütçe Dışı	Toplam
1	EGPA'nın toplantılarına üst düzey katılımın sağlanması	36.000	0	36.000
<b>Genel Toplam</b>		<b>36.000</b>	<b>0</b>	<b>36.000</b>

**PERFORMANS HEDEFİ TABLOSU**

<b>İdare Adı</b>	40.07 - TÜRKİYE VE ORTA DOĞU AMME İDARESİ ENSTİTÜSÜ
------------------	---

<b>Amaç 2</b>	YÜKSEK LİSANS VE DOKTORA PROGRAMLARINI GELİŞTİRMEK
---------------	--

<b>Hedef 2.3</b>	Kamu kurumlarının ihtiyaçlarına özel yüksek lisans programları açmak
------------------	--

<b>Performans Hedefi 6</b>	<b>Kamu kurumlarının ihtiyaçlarına özel yüksek lisans programları açmak</b>
----------------------------	---

<b>Performans Göstergeleri</b>		<b>Ölçü Birimi</b>	<b>2013</b>	<b>2014</b>	<b>2015</b>
1	Açılacak yüksek lisans programı sayısı	Sayı	0	2	2

<b>Faaliyetler</b>		<b>Kaynak İhtiyacı</b>		
		<b>Bütçe</b>	<b>Bütçe Dışı</b>	<b>Toplam</b>
1	Kamu kurumlarıyla iletişim kurulması ve işbirliği yapılması	120.000	0	120.000
<b>Genel Toplam</b>		<b>120.000</b>	<b>0</b>	<b>120.000</b>

**PERFORMANS HEDEFİ TABLOSU**

<b>İdare Adı</b>	40.07 - TÜRKİYE VE ORTA DOĞU AMME İDARESİ ENSTİTÜSÜ
------------------	---

<b>Amaç 2</b>	YÜKSEK LİSANS VE DOKTORA PROGRAMLARINI GELİŞTİRMEK
---------------	--

<b>Hedef 2.4</b>	Kolluk, Adalet ve Eğitim Yönetimi yüksek lisans programlarını geliştirmek
------------------	---

<b>Performans Hedefi 7</b>	<b>Kolluk, Adalet ve Eğitim Yönetimi yüksek lisans programlarını geliştirmek</b>
----------------------------	--

<b>Performans Göstergeleri</b>		<b>Ölçü Birimi</b>	<b>2013</b>	<b>2014</b>	<b>2015</b>
1	Geliştirilecek yüksek lisans program sayısı	Sayı	0	1	1

<b>Faaliyetler</b>		<b>Kaynak İhtiyacı</b>		
		<b>Bütçe</b>	<b>Bütçe Dışı</b>	<b>Toplam</b>
1	İlgili bakanlıklarla işbirliği yapılarak anket uygulanması	305.000	0	305.000
<b>Genel Toplam</b>		<b>305.000</b>	<b>0</b>	<b>305.000</b>



**PERFORMANS HEDEFİ TABLOSU**

<b>İdare Adı</b>	40.07 - TÜRKİYE VE ORTA DOĞU AMME İDARESİ ENSTİTÜSÜ
------------------	---

<b>Amaç 2</b>	YÜKSEK LİSANS VE DOKTORA PROGRAMLARINI GELİŞTİRMEK
---------------	--

<b>Hedef 2.5</b>	Doktora Programı için öğretim üyesi yetiştirme programı [ÖYP] oluşturmak
------------------	--

<b>Performans Hedefi 8</b>	<b>Doktora Programı için öğretim üyesi yetiştirme programı [ÖYP] oluşturmak</b>
----------------------------	---

Performans Göstergeleri		Ölçü Birimi	2013	2014	2015
1	Yetiştirilecek öğretim üyesi sayısı	Sayı	0	0	2

Faaliyetler		Kaynak İhtiyacı		
		Bütçe	Bütçe Dışı	Toplam
1	Programa ilgili kişilerin alınması	110.000	0	110.000
<b>Genel Toplam</b>		<b>110.000</b>	<b>0</b>	<b>110.000</b>

**PERFORMANS HEDEFİ TABLOSU**

<b>İdare Adı</b>	40.07 - TÜRKİYE VE ORTA DOĞU AMME İDARESİ ENSTİTÜSÜ
------------------	---

<b>Amaç 2</b>	YÜKSEK LİSANS VE DOKTORA PROGRAMLARINI GELİŞTİRMEK
---------------	--

<b>Hedef 2.6</b>	Akademik personeli yetersiz anabilim dalları için öğretim üye ve yardımcısı almak
------------------	---

<b>Performans Hedefi 9</b>	<b>Akademik personeli yetersiz anabilim dalları için öğretim üye ve yardımcısı almak</b>
----------------------------	--

Performans Göstergeleri		Ölçü Birimi	2013	2014	2015
1	Alınacak öğretim üye ve yardımcısı sayısı	Adet	5	10	8

Faaliyetler		Kaynak İhtiyacı		
		Bütçe	Bütçe Dışı	Toplam
1	Akademik personel ihtiyaç analizine göre sınav açılması	180.000	0	180.000
<b>Genel Toplam</b>		<b>180.000</b>	<b>0</b>	<b>180.000</b>

### PERFORMANS HEDEFİ TABLOSU

<b>İdare Adı</b>	40.07 - TÜRKİYE VE ORTA DOĞU AMME İDARESİ ENSTİTÜSÜ
<b>Amaç 2</b>	YÜKSEK LİSANS VE DOKTORA PROGRAMLARINI GELİŞTİRMEK
<b>Hedef 2.7</b>	Uzaktan Eğitimin 2017 sonuna kadar gerçekleştirilmesini sağlamak

<b>Performans Hedefi 10</b>	<b>Uzaktan Eğitimin 2017 sonuna kadar gerçekleştirilmesini sağlamak</b>

Performans Göstergeleri		Ölçü Birimi	2013	2014	2015
1	Geliştirilecek alt yapı sayısı	Sayı	0	0	1

Faaliyetler		Kaynak İhtiyacı		
		Bütçe	Bütçe Dışı	Toplam
1	Uzaktan eğitim içerik geliştirme ve alt yapı çalışmalarının tamamlanması	29.000	0	29.000
<b>Genel Toplam</b>		<b>29.000</b>	<b>0</b>	<b>29.000</b>

### PERFORMANS HEDEFİ TABLOSU

<b>İdare Adı</b>	40.07 - TÜRKİYE VE ORTA DOĞU AMME İDARESİ ENSTİTÜSÜ
<b>Amaç 3</b>	KISA SÜRELİ EĞİTİM PROGRAMLARINI GELİŞTİRMEK
<b>Hedef 3.1</b>	SEM ve diğer Merkezler tarafından düzenlenen eğitim programları sayı ve nitelik açısından geliştirmek

<b>Performans Hedefi 11</b>	<b>Düzenlenen eğitim programlarını nicel ve nitel olarak geliştirmek</b>

Performans Göstergeleri		Ölçü Birimi	2013	2014	2015
1	Belirlenecek yeni eğitim alanlarında düzenlenecek program	Sayı	15	17	20

Faaliyetler		Kaynak İhtiyacı		
		Bütçe	Bütçe Dışı	Toplam
1	Yapılan anket sonuçlarına göre yeni programlar başlatılması, mevcutlarda da güncelleme yapılması	85.000	0	85.000
<b>Genel Toplam</b>		<b>85.000</b>	<b>0</b>	<b>85.000</b>

**PERFORMANS HEDEFİ TABLOSU**

<b>İdare Adı</b>	40.07 - TÜRKİYE VE ORTA DOĞU AMME İDARESİ ENSTİTÜSÜ
<b>Amaç 3</b>	KISA SÜRELİ EĞİTİM PROGRAMLARINI GELİŞTİRMEK
<b>Hedef 3.2</b>	Enstitü merkezlerinin kısa süreli eğitim programlarının tanıtımını geliştirmek.

<b>Performans Hedefi 12</b>	<b>Enstitü merkezlerinin kısa süreli eğitim programlarının tanıtımını geliştirmek</b>
-----------------------------	---

Performans Göstergeleri		Ölçü Birimi	2013	2014	2015
1	Basılacak tanıtım broşürü	Sayı	10.155	10.400	11.000

Faaliyetler		Kaynak İhtiyacı		
		Bütçe	Bütçe Dışı	Toplam
1	Tanıtım amaçlı afiş ve broşür basımı	5.000	0	5.000
<b>Genel Toplam</b>		<b>5.000</b>	<b>0</b>	<b>5.000</b>

**PERFORMANS HEDEFİ TABLOSU**

<b>İdare Adı</b>	40.07 - TÜRKİYE VE ORTA DOĞU AMME İDARESİ ENSTİTÜSÜ
<b>Amaç 4</b>	KAMU YÖNETİMİNİN FARKLI ALANLARINDA UYGULAMAYA KATKI SAĞLAYACAK ARAŞTIRMALAR YAPMAK
<b>Hedef 4.1</b>	Kalkınma Bakanlığından finanse edilen ve kamu yönetimi ile diğer ilgili alanları kapsayacak araştırma projelerini sürdürmek.

<b>Performans Hedefi 13</b>	<b>Yatırım Programında yer alan araştırma proje sayısını arttırmak</b>
-----------------------------	--

Performans Göstergeleri		Ölçü Birimi	2013	2014	2015
1	Yatırım programında yer alan araştırma projeleri	Sayı	3	4	5

Faaliyetler		Kaynak İhtiyacı		
		Bütçe	Bütçe Dışı	Toplam
1	Araştırma faaliyeti	900.000	0	900.000
<b>Genel Toplam</b>		<b>900.000</b>	<b>0</b>	<b>900.000</b>

**PERFORMANS HEDEFİ TABLOSU**

<b>İdare Adı</b>	40.07 - TÜRKİYE VE ORTA DOĞU AMME İDARESİ ENSTİTÜSÜ
------------------	---

<b>Amaç 4</b>	KAMU YÖNETİMİNİN FARKLI ALANLARINDA UYGULAMAYA KATKI SAĞLAYACAK ARAŞTIRMALAR YAPMAK
---------------	---

<b>Hedef 4.2</b>	TÜBİTAK ve üniversiteler ile kamu yönetimi ve sosyal bilimler konularında ortak araştırma projeleri gerçekleştirmek
------------------	---

<b>Performans Hedefi 14</b>	<b>TÜBİTAK ve üniversiteler ile kamu yönetimi ve sosyal bilimler konularında yılda bir tane araştırma projesi gerçekleştirmek</b>
-----------------------------	---

Performans Göstergeleri		Ölçü Birimi	2013	2014	2015
1	Kurumlarla ortak gerçekleştirilecek araştırma	Sayı	0	0	1

Faaliyetler		Kaynak İhtiyacı		
		Bütçe	Bütçe Dışı	Toplam
1	Araştırma faaliyeti	25.000	0	25.000
<b>Genel Toplam</b>		<b>25.000</b>	<b>0</b>	<b>25.000</b>

**PERFORMANS HEDEFİ TABLOSU**

<b>İdare Adı</b>	40.07 - TÜRKİYE VE ORTA DOĞU AMME İDARESİ ENSTİTÜSÜ
------------------	---

<b>Amaç 4</b>	KAMU YÖNETİMİNİN FARKLI ALANLARINDA UYGULAMAYA KATKI SAĞLAYACAK ARAŞTIRMALAR YAPMAK
---------------	---

<b>Hedef 4.3</b>	Kurumlar için, düzenleyici etki analizine yönelik araştırma projeleri gerçekleştirmek ve bu yönde talep oluşturmak.
------------------	---

<b>Performans Hedefi 15</b>	<b>Kamu kurum ve kuruluşlarının talepleri üzerine düzenleyici etki analizine yönelik araştırma projeleri gerçekleştirmek</b>
-----------------------------	--

Performans Göstergeleri		Ölçü Birimi	2013	2014	2015
1	Karşılancak araştırma talebi	Sayı	0	0	2

Faaliyetler		Kaynak İhtiyacı		
		Bütçe	Bütçe Dışı	Toplam
1	Düzenleyici etki analizine yönelik araştırma projesi faaliyeti	170.000	0	170.000
<b>Genel Toplam</b>		<b>170.000</b>	<b>0</b>	<b>170.000</b>

## PERFORMANS HEDEFİ TABLOSU

<b>İdare Adı</b>	40.07 - TÜRKİYE VE ORTA DOĞU AMME İDARESİ ENSTİTÜSÜ
------------------	---

<b>Amaç 4</b>	KAMU YÖNETİMİNİN FARKLI ALANLARINDA UYGULAMAYA KATKI SAĞLAYACAK ARAŞTIRMALAR YAPMAK
---------------	---

<b>Hedef 4.4</b>	Kamu kurumları ile sivil toplum kuruluşları ve özel şirketlerin anket, araştırma vb. taleplerini yerine getirmek ve bu yönde alt yapıyı geliştirmek.
------------------	--

<b>Performans Hedefi 16</b>	<b>Kamu kurumları ile sivil toplum kuruluşları ve özel şirketlerin anket, araştırma vb. taleplerini yerine getirmek ve bu yönde alt yapıyı geliştirmek</b>
-----------------------------	--

Performans Göstergeleri		Ölçü Birimi	2013	2014	2015
1	Karşılancak araştırma talebi	Sayı	2	3	2

Faaliyetler		Kaynak İhtiyacı		
		Bütçe	Bütçe Dışı	Toplam
1	Bilişim ve teknolojik altyapı geliştirme	30.000	0	30.000
2	Anket ve araştırma faaliyeti	137.000	0	137.000
<b>Genel Toplam</b>		<b>167.000</b>	<b>0</b>	<b>167.000</b>

## PERFORMANS HEDEFİ TABLOSU

<b>İdare Adı</b>	40.07 - TÜRKİYE VE ORTA DOĞU AMME İDARESİ ENSTİTÜSÜ
------------------	---

<b>Amaç 5</b>	KAMU YÖNETİMİ ALANINDA TÜRKİYE VE YAKIN COĞRAFYASININ EN ÖNDE GELEN SÜRELİ YAYIN VE KİTAP YAYINCISI OLMAK
---------------	---

<b>Hedef 5.1</b>	Yayın Müdürlüğü ve bu müdürlüğe bağlı müstakil dizgi bürosu kurmak.
------------------	---

<b>Performans Hedefi 17</b>	<b>Yayın Müdürlüğü ve bu müdürlüğe bağlı müstakil dizgi bürosu kurmak</b>
-----------------------------	---

Performans Göstergeleri		Ölçü Birimi	2013	2014	2015
1	Kurulacak idari müdürlük	Sayı	0	0	1

Faaliyetler		Kaynak İhtiyacı		
		Bütçe	Bütçe Dışı	Toplam
1	Kadro alınması ve altyapı çalışmalarının tamamlanması	150.000	0	150.000
<b>Genel Toplam</b>		<b>150.000</b>	<b>0</b>	<b>150.000</b>

### PERFORMANS HEDEFİ TABLOSU

<b>İdare Adı</b>	40.07 - TÜRKİYE VE ORTA DOĞU AMME İDARESİ ENSTİTÜSÜ
------------------	---

<b>Amaç 5</b>	KAMU YÖNETİMİ ALANINDA TÜRKİYE VE YAKIN COĞRAFYASININ EN ÖNDE GELEN SÜRELİ YAYIN VE KİTAP YAYINCISI OLMAK
<b>Hedef 5.2</b>	Enstitü tarafından yayınlanan kitap ve süreli yayınların kağıt ortamı yanında, dijital ortamda da okuyuculara erişilebilirliğini devam ettirmek

<b>Performans Hedefi 18</b>	<b>Yayınların internet ortamına aktarılmasının her yıl devam ettirilmesi</b>
-----------------------------	--

Performans Göstergeleri		Ölçü Birimi	2013	2014	2015
1	İnternet ortamına aktarılacak yıllık süreli yayın	Sayı	13	13	15

Faaliyetler		Kaynak İhtiyacı		
		Bütçe	Bütçe Dışı	Toplam
1	İnternet ortamına aktarılacak yıllık makale	55.000	0	55.000
2	İnternet ortamına aktarılacak kitap	5.000	0	5.000
<b>Genel Toplam</b>		<b>60.000</b>	<b>0</b>	<b>60.000</b>

### PERFORMANS HEDEFİ TABLOSU

<b>İdare Adı</b>	40.07 - TÜRKİYE VE ORTA DOĞU AMME İDARESİ ENSTİTÜSÜ
------------------	---

<b>Amaç 5</b>	KAMU YÖNETİMİ ALANINDA TÜRKİYE VE YAKIN COĞRAFYASININ EN ÖNDE GELEN SÜRELİ YAYIN VE KİTAP YAYINCISI OLMAK
<b>Hedef 5.3</b>	Enstitü süreli yayınlarında yayınlanacak makaleler için başvuru, hakem değerlendirme, süreç izleme sisteminin 2017 yılı sonuna kadar elektronik ortamda yapılmasını sağlamak

<b>Performans Hedefi 19</b>	<b>Makaleler için başvuru, hakem değerlendirme, süreç izleme sisteminin elektronik ortamda gerçekleştirilmesi</b>
-----------------------------	---

Performans Göstergeleri		Ölçü Birimi	2013	2014	2015
1	Alıncak Paket Program	Sayı	0	0	1

Faaliyetler		Kaynak İhtiyacı		
		Bütçe	Bütçe Dışı	Toplam
1	Alt yapı çalışmalarının başlatılması ve paket program alınması	25.000	0	25.000
<b>Genel Toplam</b>		<b>25.000</b>	<b>0</b>	<b>25.000</b>

**PERFORMANS HEDEFİ TABLOSU**

<b>İdare Adı</b>	40.07 - TÜRKİYE VE ORTA DOĞU AMME İDARESİ ENSTİTÜSÜ
------------------	---

<b>Amaç 5</b>	KAMU YÖNETİMİ ALANINDA TÜRKİYE VE YAKIN COĞRAFYASININ EN ÖNDE GELEN SÜRELİ YAYIN VE KİTAP YAYINCISI OLMAK
---------------	---

<b>Hedef 5.4</b>	T.C. Devlet Teşkilatı Rehberi'ne bütün kamu kurum ve kuruluşları ile yakın coğrafyadaki ülkelerin ulaşmasını sağlamak
------------------	---

<b>Performans Hedefi 20</b>	<b>T.C. Devlet Teşkilatı Rehberinin abone sayısını arttırmak</b>
-----------------------------	--

Performans Göstergeleri		Ölçü Birimi	2013	2014	2015
1	Abone sayısı	Sayı	31	31	35

Faaliyetler		Kaynak İhtiyacı		
		Bütçe	Bütçe Dışı	Toplam
1	Güncelleme ve basım faaliyeti	15.000	0	15.000
<b>Genel Toplam</b>		<b>15.000</b>	<b>0</b>	<b>15.000</b>

**PERFORMANS HEDEFİ TABLOSU**

<b>İdare Adı</b>	40.07 - TÜRKİYE VE ORTA DOĞU AMME İDARESİ ENSTİTÜSÜ
------------------	---

<b>Amaç 5</b>	KAMU YÖNETİMİ ALANINDA TÜRKİYE VE YAKIN COĞRAFYASININ EN ÖNDE GELEN SÜRELİ YAYIN VE KİTAP YAYINCISI OLMAK
---------------	---

<b>Hedef 5.5</b>	Amme İdaresi Dergisinin SSCİ'de taranmasını devam ettirmek ve Çağdaş Yerel Yönetimler Dergisi'nin uluslararası endekslerde taranmasını sağlamak
------------------	---

<b>Performans Hedefi 21</b>	<b>Amme İdaresi Dergisinin SSCİ'de taranmasını devam ettirmek</b>
-----------------------------	---

Performans Göstergeleri		Ölçü Birimi	2013	2014	2015
1	Uluslararası endekste taranacak süreli yayın	Sayı	1	1	1

Faaliyetler		Kaynak İhtiyacı		
		Bütçe	Bütçe Dışı	Toplam
1	Yayın faaliyeti	12.000	0	12.000
<b>Genel Toplam</b>		<b>12.000</b>	<b>0</b>	<b>12.000</b>



### PERFORMANS HEDEFİ TABLOSU

<b>İdare Adı</b>	40.07 - TÜRKİYE VE ORTA DOĞU AMME İDARESİ ENSTİTÜSÜ
<b>Amaç 5</b>	KAMU YÖNETİMİ ALANINDA TÜRKİYE VE YAKIN COĞRAFYASININ EN ÖNDE GELEN SÜRELİ YAYIN VE KİTAP YAYINCISI OLMAK
<b>Hedef 5.6</b>	TODAIÉ süreli yayınların EBSCO veri tabanından erişilebilirliğini sağlamak.
<b>Performans Hedefi 22</b>	<b>Süreli yayınların EBSCO veri tabanından erişilebilirliğini sağlamak</b>

Performans Göstergeleri		Ölçü Birimi	2013	2014	2015
1	Başlatılacak girişim	Sayı	0	0	1

Faaliyetler		Kaynak İhtiyacı		
		Bütçe	Bütçe Dışı	Toplam
1	Erişilebilirliğin sağlanması için yapılacak girişim	2.000	0	2.000
<b>Genel Toplam</b>		<b>2.000</b>	<b>0</b>	<b>2.000</b>

### PERFORMANS HEDEFİ TABLOSU

<b>İdare Adı</b>	40.07 - TÜRKİYE VE ORTA DOĞU AMME İDARESİ ENSTİTÜSÜ
<b>Amaç 5</b>	KAMU YÖNETİMİ ALANINDA TÜRKİYE VE YAKIN COĞRAFYASININ EN ÖNDE GELEN SÜRELİ YAYIN VE KİTAP YAYINCISI OLMAK
<b>Hedef 5.7</b>	Kamu yönetimi alanında plan döneminde yıllık ortalama en az 6 kitap yayınlamak
<b>Performans Hedefi 23</b>	<b>Plan dönemi süresince kamu yönetimi alanında yıllık ortalama en az 6 kitap yayınlamak</b>

Performans Göstergeleri		Ölçü Birimi	2013	2014	2015
1	Basilacak kitap	Sayı	6	9	6

Faaliyetler		Kaynak İhtiyacı		
		Bütçe	Bütçe Dışı	Toplam
1	Yayın yapılması	20.000	0	20.000
<b>Genel Toplam</b>		<b>20.000</b>	<b>0</b>	<b>20.000</b>

### PERFORMANS HEDEFİ TABLOSU

<b>İdare Adı</b>	40.07 - TÜRKİYE VE ORTA DOĞU AMME İDARESİ ENSTİTÜSÜ
------------------	---

<b>Amaç 5</b>	KAMU YÖNETİMİ ALANINDA TÜRKİYE VE YAKIN COĞRAFYASININ EN ÖNDE GELEN SÜRELİ YAYIN VE KİTAP YAYINCISI OLMAK
---------------	---

<b>Hedef 5.8</b>	Türk kamu yönetimine ilişkin bir kitabın komşu ülke dillerine, komşu ülke dillerinde yazılmış kamu yönetimine ilişkin bir kitabın da Türkçeye çevrilmesini sağlamak
------------------	---

<b>Performans Hedefi 24</b>	<b>Plan döneminde en az bir kitabın komşu ülke dillerine ve komşu ülke dillerinden en az bir kitabın Türkçeye çevrilmesi</b>
-----------------------------	--

Performans Göstergeleri		Ölçü Birimi	2013	2014	2015
1	Çevirisi yapılacak kitap	Sayı	0	0	1

Faaliyetler		Kaynak İhtiyacı		
		Bütçe	Bütçe Dışı	Toplam
1	Kitap çeviri faaliyeti	15.000	0	15.000
<b>Genel Toplam</b>		<b>15.000</b>	<b>0</b>	<b>15.000</b>

### PERFORMANS HEDEFİ TABLOSU

<b>İdare Adı</b>	40.07 - TÜRKİYE VE ORTA DOĞU AMME İDARESİ ENSTİTÜSÜ
------------------	---

<b>Amaç 5</b>	KAMU YÖNETİMİ ALANINDA TÜRKİYE VE YAKIN COĞRAFYASININ EN ÖNDE GELEN SÜRELİ YAYIN VE KİTAP YAYINCISI OLMAK
---------------	---

<b>Hedef 5.9</b>	Kamu yönetimi alanında klasikleşmiş Batı ve Doğu dünyasına ait kitapları Türkçeye kazandırmak
------------------	---

<b>Performans Hedefi 25</b>	<b>Kamu yönetimi alanında klasikleşmiş Batı ve Doğu dünyasına ait kitapları Türkçeye kazandırmak</b>
-----------------------------	--

Performans Göstergeleri		Ölçü Birimi	2013	2014	2015
1	Çevirisi yapılacak kitap	Sayı	0	0	1

Faaliyetler		Kaynak İhtiyacı		
		Bütçe	Bütçe Dışı	Toplam
1	Kitap çeviri faaliyeti	15.000	0	15.000
<b>Genel Toplam</b>		<b>15.000</b>	<b>0</b>	<b>15.000</b>

### PERFORMANS HEDEFİ TABLOSU

<b>İdare Adı</b>	40.07 - TÜRKİYE VE ORTA DOĞU AMME İDARESİ ENSTİTÜSÜ
------------------	---

<b>Amaç 5</b>	KAMU YÖNETİMİ ALANINDA TÜRKİYE VE YAKIN COĞRAFYASININ EN ÖNDE GELEN SÜRELİ YAYIN VE KİTAP YAYINCISI OLMAK
---------------	---

<b>Hedef 5.10</b>	TODAİE tarafından önceki yıllarda basılmış kamu yönetimi alanında klasikleşmiş kitapların yeniden basılması
-------------------	---

<b>Performans Hedefi 26</b>	<b>TODAİE tarafından önceki yıllarda basılmış kamu yönetimi alanında klasikleşmiş kitapların yeniden basılması</b>
-----------------------------	--

Performans Göstergeleri		Ölçü Birimi	2013	2014	2015
1	Yeniden Basılacak Kitap	Sayı	0	0	1

Faaliyetler		Kaynak İhtiyacı		
		Bütçe	Bütçe Dışı	Toplam
1	Yeniden basımı yapılacak kitap	10.000	0	10.000
<b>Genel Toplam</b>		<b>10.000</b>	<b>0</b>	<b>10.000</b>

### PERFORMANS HEDEFİ TABLOSU

<b>İdare Adı</b>	40.07 - TÜRKİYE VE ORTA DOĞU AMME İDARESİ ENSTİTÜSÜ
------------------	---

<b>Amaç 6</b>	TODAİE KÜTÜPHANESİNİN TÜRKİYE VE YAKIN COĞRAFYASINDAKİ EN ZENGİN KAMU YÖNETİMİ KÜTÜPHANESİ OLMASI DURUMUNU DEVAM ETTİRMEK
---------------	---

<b>Hedef 6.1</b>	Kütüphaneye her yıl en az 1000 kitap satın almak.
------------------	---

<b>Performans Hedefi 27</b>	<b>Kütüphaneye her yıl en az 1000 kitap satın almak</b>
-----------------------------	---

Performans Göstergeleri		Ölçü Birimi	2013	2014	2015
1	Kütüphaneye sağlanacak kitap	Sayı	323	500	700

Faaliyetler		Kaynak İhtiyacı		
		Bütçe	Bütçe Dışı	Toplam
1	Kitap alınması	100.000	0	100.000
<b>Genel Toplam</b>		<b>100.000</b>	<b>0</b>	<b>100.000</b>

**PERFORMANS HEDEFİ TABLOSU**

<b>İdare Adı</b>	40.07 - TÜRKİYE VE ORTA DOĞU AMME İDARESİ ENSTİTÜSÜ
<b>Amaç 6</b>	TODAİE KÜTÜPHANESİNİN TÜRKİYE VE YAKIN COĞRAFYASINDAKİ EN ZENGİN KAMU YÖNETİMİ KÜTÜPHANESİ OLMASI DURUMUNU DEVAM ETTİRMEK
<b>Hedef 6.4</b>	Kütüphaneyi kamu yönetimi ve siyaset bilimi alanında süreli yayınlar açısından zenginleştirmek.

<b>Performans Hedefi 28</b>	<b>Kütüphaneyi kamu yönetimi ve siyaset bilimi alanında süreli yayınlar açısından zenginleştirmek</b>
-----------------------------	---

Performans Göstergeleri		Ölçü Birimi	2013	2014	2015
1	Kütüphaneye sağlanacak süreli yayın	Sayı	91	91	94

Faaliyetler		Kaynak İhtiyacı		
		Bütçe	Bütçe Dışı	Toplam
1	Kütüphaneye sağlanacak süreli yayın	45.000	0	45.000
<b>Genel Toplam</b>		<b>45.000</b>	<b>0</b>	<b>45.000</b>

**PERFORMANS HEDEFİ TABLOSU**

<b>İdare Adı</b>	40.07 - TÜRKİYE VE ORTA DOĞU AMME İDARESİ ENSTİTÜSÜ
<b>Amaç 7</b>	KAMU YÖNETİMİ ALANINDA DÜZENLİ OLARAK ULUSAL VE ULUSLARARASI BİLİMSEL ETKİNLİKLER GERÇEKLEŞTİRMEK
<b>Hedef 7.1</b>	Kamu yönetimi alanında her yıl en az bir ulusal bilimsel etkinlik düzenlemek

<b>Performans Hedefi 29</b>	<b>Kamu yönetimi alanında her yıl en az bir ulusal bilimsel etkinlik düzenlemek</b>
-----------------------------	---

Performans Göstergeleri		Ölçü Birimi	2013	2014	2015
1	Düzenlenecek Ulusal Bilimsel Etkinlik	Sayı	4	4	6

Faaliyetler		Kaynak İhtiyacı		
		Bütçe	Bütçe Dışı	Toplam
1	Kongre, konferans, sempozyum, çalıştay düzenlenmesi	25.000	0	25.000
<b>Genel Toplam</b>		<b>25.000</b>	<b>0</b>	<b>25.000</b>

### PERFORMANS HEDEFİ TABLOSU

<b>İdare Adı</b>	40.07 - TÜRKİYE VE ORTA DOĞU AMME İDARESİ ENSTİTÜSÜ
------------------	---

<b>Amaç 7</b>	KAMU YÖNETİMİ ALANINDA DÜZENLİ OLARAK ULUSAL VE ULUSLARARASI BİLİMSEL ETKİNLİKLER GERÇEKLEŞTİRMEK
<b>Hedef 7.2</b>	Stratejik plan süresince kamu yönetimi alanında en az bir uluslararası bilimsel etkinlik düzenlemek

<b>Performans Hedefi 30</b>	<b>Düzenlenecek uluslararası bilimsel etkinlik sayısı</b>

Performans Göstergeleri		Ölçü Birimi	2013	2014	2015
1	Düzenlenecek Uluslararası Bilimsel Etkinlik	Sayı	1	0	1

Faaliyetler		Kaynak İhtiyacı		
		Bütçe	Bütçe Dışı	Toplam
1	Uluslararası alanda düzenlenecek bilimsel etkinlik	100.000	0	100.000
<b>Genel Toplam</b>		<b>100.000</b>	<b>0</b>	<b>100.000</b>

### PERFORMANS HEDEFİ TABLOSU

<b>İdare Adı</b>	40.07 - TÜRKİYE VE ORTA DOĞU AMME İDARESİ ENSTİTÜSÜ
------------------	---

<b>Amaç 7</b>	KAMU YÖNETİMİ ALANINDA DÜZENLİ OLARAK ULUSAL VE ULUSLARARASI BİLİMSEL ETKİNLİKLER GERÇEKLEŞTİRMEK
<b>Hedef 7.3</b>	Çarşamba konferanslarının düzenli biçimde yapılmasını sağlamak

<b>Performans Hedefi 31</b>	<b>Eğitim öğretim döneminde Çarşamba Konferanslarını düzenli olarak gerçekleştirmek</b>

Performans Göstergeleri		Ölçü Birimi	2013	2014	2015
1	Düzenlenecek olan konferanslar	Sayı	10	12	14

Faaliyetler		Kaynak İhtiyacı		
		Bütçe	Bütçe Dışı	Toplam
1	Afiş ve broşür basımı	5.000	0	5.000
<b>Genel Toplam</b>		<b>5.000</b>	<b>0</b>	<b>5.000</b>

### PERFORMANS HEDEFİ TABLOSU

<b>İdare Adı</b>	40.07 - TÜRKİYE VE ORTA DOĞU AMME İDARESİ ENSTİTÜSÜ
------------------	---

<b>Amaç 7</b>	KAMU YÖNETİMİ ALANINDA DÜZENLİ OLARAK ULUSAL VE ULUSLARARASI BİLİMSEL ETKİNLİKLER GERÇEKLEŞTİRMEK
---------------	---

<b>Hedef 7.4</b>	Türkiye'deki tüm kamu yönetimi bölüm başkanlarının katılacağı kamu yönetimi ders programlarını geliştirmeye yönelik çalıştay düzenlemek.
------------------	--

<b>Performans Hedefi 32</b>	<b>Türkiye'deki tüm kamu yönetimi bölüm başkanlarının katılacağı kamu yönetimi ders programlarını geliştirmeye yönelik çalıştay düzenlemek.</b>
-----------------------------	---

Performans Göstergeleri		Ölçü Birimi	2013	2014	2015
1	Düzenlenecek olan çalıştay	Sayı	0	0	1

Faaliyetler		Kaynak İhtiyacı		
		Bütçe	Bütçe Dışı	Toplam
1	Düzenlenecek çalıştay	22.000	0	22.000
<b>Genel Toplam</b>		<b>22.000</b>	<b>0</b>	<b>22.000</b>

### PERFORMANS HEDEFİ TABLOSU

<b>İdare Adı</b>	40.07 - TÜRKİYE VE ORTA DOĞU AMME İDARESİ ENSTİTÜSÜ
------------------	---

<b>Amaç 7</b>	KAMU YÖNETİMİ ALANINDA DÜZENLİ OLARAK ULUSAL VE ULUSLARARASI BİLİMSEL ETKİNLİKLER GERÇEKLEŞTİRMEK
---------------	---

<b>Hedef 7.5</b>	KAYFOR sekreteryasını etkili biçimde sürdürmek ve KAYFOR ile KAYSEM'in düzenledikleri faaliyetlerin birbirlerini desteklemesini sağlamaya yardımcı olmak
------------------	--

<b>Performans Hedefi 33</b>	<b>KAYFOR ve KAYSEM'in düzenledikleri faaliyetlerde destek sağlamaya yardımcı olmak</b>
-----------------------------	---

Performans Göstergeleri		Ölçü Birimi	2013	2014	2015
1	Sekreteryaya desteği verilecek eğitim	Sayı	0	0	1

Faaliyetler		Kaynak İhtiyacı		
		Bütçe	Bütçe Dışı	Toplam
1	Ortak konfrans, sempozyum, çalıştay düzenlemek	20.000	0	20.000
<b>Genel Toplam</b>		<b>20.000</b>	<b>0</b>	<b>20.000</b>

### PERFORMANS HEDEFİ TABLOSU

İdare Adı	40.07 - TÜRKİYE VE ORTA DOĞU AMME İDARESİ ENSTİTÜSÜ
-----------	---

Amaç 8	YÖNETSEL KAPASİTEYİ GELİŞTİRMEK
--------	---------------------------------

Hedef 8.2	İdari personelin hizmet içi eğitim ihtiyacını karşılamak
-----------	--

Performans Hedefi 34	2015 yılı içerisinde idari personele yönelik en az 3 hizmet içi eğitim düzenlemek
----------------------	---

Performans Göstergeleri		Ölçü Birimi	2013	2014	2015
1	Düzenlenecek Eğitim	Sayı	3	2	3

Faaliyetler		Kaynak İhtiyacı		
		Bütçe	Bütçe Dışı	Toplam
1	Hizmet içi eğitim düzenlenmesi	30.000	0	30.000
<b>Genel Toplam</b>		<b>30.000</b>	<b>0</b>	<b>30.000</b>

### PERFORMANS HEDEFİ TABLOSU

İdare Adı	40.07 - TÜRKİYE VE ORTA DOĞU AMME İDARESİ ENSTİTÜSÜ
-----------	---

Amaç 8	YÖNETSEL KAPASİTEYİ GELİŞTİRMEK
--------	---------------------------------

Hedef 8.3	Enstitünün yönetim bilgi sistemlerini oluşturmak ve geliştirmek
-----------	---

Performans Hedefi 35	Enstitünün yönetim bilgi sistemlerini oluşturmak ve geliştirmek
----------------------	---

Performans Göstergeleri		Ölçü Birimi	2013	2014	2015
1	Başlatılacak Girişim	Sayı	0	0	1

Faaliyetler		Kaynak İhtiyacı		
		Bütçe	Bütçe Dışı	Toplam
1	Fizibilite yapılarak, altyapı kurulması	85.000	0	85.000
<b>Genel Toplam</b>		<b>85.000</b>	<b>0</b>	<b>85.000</b>

### PERFORMANS HEDEFİ TABLOSU

<b>İdare Adı</b>	40.07 - TÜRKİYE VE ORTA DOĞU AMME İDARESİ ENSTİTÜSÜ
------------------	---

<b>Amaç 8</b>	YÖNETSEL KAPASİTEYİ GELİŞTİRMEK
---------------	---------------------------------

<b>Hedef 8.4</b>	TODAİE Kuruluş gününü çeşitli faaliyetlerle kutlamak ve gelenekselleşmesini sağlamak
------------------	--

<b>Performans Hedefi 36</b>	<b>TODAİE kuruluş gününü kutlamak ve gelenekselleşmesini sağlamak</b>
-----------------------------	---

Performans Göstergeleri		Ölçü Birimi	2013	2014	2015
1	Düzenlenecek etkinlik sayısı	Sayı	1	1	1

Faaliyetler		Kaynak İhtiyacı		
		Bütçe	Bütçe Dışı	Toplam
1	Mezunlar ve eski-yeni tüm çalışanların katılacağı etkinlik düzenlemek	22.000	0	22.000
<b>Genel Toplam</b>		<b>22.000</b>	<b>0</b>	<b>22.000</b>

### PERFORMANS HEDEFİ TABLOSU

<b>İdare Adı</b>	40.07 - TÜRKİYE VE ORTA DOĞU AMME İDARESİ ENSTİTÜSÜ
------------------	---

<b>Amaç 8</b>	YÖNETSEL KAPASİTEYİ GELİŞTİRMEK
---------------	---------------------------------

<b>Hedef 8.5</b>	TODAİE'nin faaliyetlerinin (eğitim- araştırma - yayın) tanınırlığını artırmak için etkili çalışmalar gerçekleştirmek
------------------	--

<b>Performans Hedefi 37</b>	<b>Kurumun eğitim, araştırma, yayın faaliyetlerinin tanınırlığını arttırmak</b>
-----------------------------	---

Performans Göstergeleri		Ölçü Birimi	2013	2014	2015
1	Düzenlenecek tanıtıcı faaliyet	Sayı	124	140	150

Faaliyetler		Kaynak İhtiyacı		
		Bütçe	Bütçe Dışı	Toplam
1	Yeni eğitimler açılması ve bunların tanıtımı için broşür, afiş ve kitap basımı	25.000	0	25.000
<b>Genel Toplam</b>		<b>25.000</b>	<b>0</b>	<b>25.000</b>



### PERFORMANS HEDEFİ TABLOSU

İdare Adı	40.07 - TÜRKİYE VE ORTA DOĞU AMME İDARESİ ENSTİTÜSÜ
-----------	---

Amaç 8	YÖNETSEL KAPASİTEYİ GELİŞTİRMEK
Hedef 8.6	Enstitünün fiziksel yapısını geliştirmek

Performans Hedefi 38	Enstitünün fiziksel yapısını geliştirmek
----------------------	--

Performans Göstergeleri	Ölçü Birimi	2013	2014	2015
1 Gerçekleştirilecek olan etüd, proje, inşaat	Oran	10	20	30

Faaliyetler	Kaynak İhtiyacı		
	Bütçe	Bütçe Dışı	Toplam
1 Yapım, bakım ve onarım faaliyeti	250.000	0	250.000
<b>Genel Toplam</b>	<b>250.000</b>	<b>0</b>	<b>250.000</b>

### PERFORMANS HEDEFİ TABLOSU

İdare Adı	40.07 - TÜRKİYE VE ORTA DOĞU AMME İDARESİ ENSTİTÜSÜ
-----------	---

Amaç 8	YÖNETSEL KAPASİTEYİ GELİŞTİRMEK
Hedef 8.7	Mezunlarla gerekli dayanışmayı sağlamak ve iletişimi arttırmak

Performans Hedefi 39	Mezunlarla gerekli dayanışmayı sağlamak ve iletişimi arttırmak
----------------------	--

Performans Göstergeleri	Ölçü Birimi	2013	2014	2015
1 Mezunlar günü toplantısı düzenlemek	Sayı	1	1	1

Faaliyetler	Kaynak İhtiyacı		
	Bütçe	Bütçe Dışı	Toplam
1 Mezunlar günü toplantısı düzenlemek	5.000	0	5.000
<b>Genel Toplam</b>	<b>5.000</b>	<b>0</b>	<b>5.000</b>

**PERFORMANS HEDEFİ TABLOSU**

<b>İdare Adı</b>	40.07 - TÜRKİYE VE ORTA DOĞU AMME İDARESİ ENSTİTÜSÜ
<b>Amaç 8</b>	YÖNETSEL KAPASİTEYİ GELİŞTİRMEK
<b>Hedef 8.8</b>	Merkez binanın depreme karşı fiziksel dayanıklılığının artırmak
<b>Performans Hedefi 40</b>	<b>Merkez binanın depreme karşı fiziksel dayanıklılığını arttırmak</b>

<b>Performans Göstergeleri</b>	<b>Ölçü Birimi</b>	<b>2013</b>	<b>2014</b>	<b>2015</b>
1 Yapılacak olan bakım, onarım ve güçlendirme	Oran	0	10	30

<b>Faaliyetler</b>	<b>Kaynak İhtiyacı</b>		
	<b>Bütçe</b>	<b>Bütçe Dışı</b>	<b>Toplam</b>
1 Etüd-proje faaliyetlerinin tamamlanması	630.000	0	630.000
<b>Genel Toplam</b>	<b>630.000</b>	<b>0</b>	<b>630.000</b>

**PERFORMANS HEDEFİ TABLOSU**

<b>İdare Adı</b>	40.07 - TÜRKİYE VE ORTA DOĞU AMME İDARESİ ENSTİTÜSÜ
<b>Amaç 8</b>	YÖNETSEL KAPASİTEYİ GELİŞTİRMEK
<b>Hedef 8.9</b>	Sosyal faaliyetleri geliştirmek
<b>Performans Hedefi 41</b>	<b>TODAİE personeli ve öğrencilerine yönelik sosyal etkinlikler gerçekleştirmek</b>

<b>Performans Göstergeleri</b>	<b>Ölçü Birimi</b>	<b>2013</b>	<b>2014</b>	<b>2015</b>
1 Düzenlenecek etkinlik sayısı	Sayı	1	2	2

<b>Faaliyetler</b>	<b>Kaynak İhtiyacı</b>		
	<b>Bütçe</b>	<b>Bütçe Dışı</b>	<b>Toplam</b>
1 Sosyal etkinlikler düzenlemek	15.000	0	15.000
<b>Genel Toplam</b>	<b>15.000</b>	<b>0</b>	<b>15.000</b>

## PERFORMANS HEDEFİ TABLOSU

<b>İdare Adı</b>	40.07 - TÜRKİYE VE ORTA DOĞU AMME İDARESİ ENSTİTÜSÜ
------------------	---

<b>Amaç 8</b>	YÖNETSEL KAPASİTEYİ GELİŞTİRMEK
<b>Hedef 8.10</b>	T.C. Çalışma ve Sosyal Güvenlik Bakanlığı Devlet Personel Başkanlığınca kurulması uygun görülen Ölçme ve Değerlendirme Şubesi Müdürlüğü'nün kurulmasına yönelik çalışmaların sürdürülmesi

<b>Performans Hedefi 42</b>	<b>İdari Şube Müdürlüğü'nün yapılandırılması ve alt yapının oluşturulmasının 2015 yılında tamamlanması</b>
-----------------------------	--

Performans Göstergeleri		Ölçü Birimi	2013	2014	2015
1	Kurulacak idari müdürlük	Sayı	0	0	1

Faaliyetler		Kaynak İhtiyacı		
		Bütçe	Bütçe Dışı	Toplam
1	Altyapı çalışmaları faaliyeti	90.000	0	90.000
<b>Genel Toplam</b>		<b>90.000</b>	<b>0</b>	<b>90.000</b>

Performans Hedefleriyle ilgili Faaliyet Maliyetleri **Tablo 2** de yer verilmiştir.

**FAALİYET MALİYETLERİ TABLOSU**

İdare Adı	40.07 - TÜRKİYE VE ORTA DOĞU AMME İDARESİ ENSTİTÜSÜ
Performans Hedefi	1 - Orta Doğu , Asya, Balkanlar ve Kuzey Afrika'da Kamu Yönetimi Enstitüsü olmayan ülkelerde kurulmasına ve mevcut enstitülerin gelişmesine yardımcı olmak
Faaliyet Adı	Kamu yönetimi alanında eğitim, araştırma ve yayın projeleri geliştirilmesi, ortak bilimsel etkinlikler düzenlenmesi
Sorumlu Harcama Birimi veya Birimleri	40.07.31.00 - ÖĞRETİM YETİŞTİRME ŞUBESİ

Ekonomik Kod		Ödenek
01	Personel Giderleri	0,00
02	SGK Devlet Primi Giderleri	0,00
03	Mal ve Hizmet Alım Giderleri	33.000,00
04	Faiz Giderleri	0,00
05	Cari Transferler	0,00
06	Sermaye Giderleri	0,00
07	Sermaye Transferleri	0,00
08	Borç verme	0,00
<b>Toplam Bütçe Kaynak İhtiyacı</b>		<b>33.000,00</b>
<b>Bütçe Dışı Kaynak</b>	Döner Sermaye	0,00
	Diğer Yurt İçi	0,00
	Yurt Dışı	0,00
<b>Toplam Bütçe Dışı Kaynak İhtiyacı</b>		<b>0,00</b>
<b>Toplam Kaynak İhtiyacı</b>		<b>33.000,00</b>

**FAALİYET MALİYETLERİ TABLOSU**

<b>İdare Adı</b>	<b>40.07 - TÜRKİYE VE ORTA DOĞU AMME İDARESİ ENSTİTÜSÜ</b>
<b>Performans Hedefi</b>	<b>2 - Türkiye'nin ikili ilişkileri olan ülkelerin kamu yönetimi enstitüleri ile ortak eğitim, araştırma ve yayın faaliyetleri yürütmeye yönelik işbirliği anlaşmalarını devam ettirmek</b>
<b>Faaliyet Adı</b>	<b>Eğitim araştırma ve yayın yapılması</b>
<b>Sorumlu Harcama Birimi veya Birimleri</b>	<b>40.07.31.00 - ÖĞRETİM YETİŞTİRME ŞUBESİ</b>

<b>Ekonomik Kod</b>		<b>Ödenek</b>
01	Personel Giderleri	0,00
02	SGK Devlet Primi Giderleri	0,00
03	Mal ve Hizmet Alım Giderleri	40.000,00
04	Faiz Giderleri	0,00
05	Cari Transferler	0,00
06	Sermaye Giderleri	0,00
07	Sermaye Transferleri	0,00
08	Borç verme	0,00
<b>Toplam Bütçe Kaynak İhtiyacı</b>		<b>40.000,00</b>
<b>Bütçe Dışı Kaynak</b>	Döner Sermaye	0,00
	Diğer Yurt İçi	0,00
	Yurt Dışı	0,00
<b>Toplam Bütçe Dışı Kaynak İhtiyacı</b>		<b>0,00</b>
<b>Toplam Kaynak İhtiyacı</b>		<b>40.000,00</b>

**FAALİYET MALİYETLERİ TABLOSU**

<b>İdare Adı</b>	<b>40.07 - TÜRKİYE VE ORTA DOĞU AMME İDARESİ ENSTİTÜSÜ</b>
<b>Performans Hedefi</b>	<b>2 - Türkiye'nin ikili ilişkileri olan ülkelerin kamu yönetimi enstitüleri ile ortak eğitim, araştırma ve yayın faaliyetleri yürütmeye yönelik işbirliği anlaşmalarını devam ettirmek</b>
<b>Faaliyet Adı</b>	<b>Öğrenci yetiştirme programı başlatılması</b>
<b>Sorumlu Harcama Birimi veya Birimleri</b>	<b>40.07.31.00 - ÖĞRETİM YETİŞTİRME ŞUBESİ</b>

<b>Ekonomik Kod</b>		<b>Ödenek</b>
01	Personel Giderleri	0,00
02	SGK Devlet Primi Giderleri	0,00
03	Mal ve Hizmet Alım Giderleri	0,00
04	Faiz Giderleri	0,00
05	Cari Transferler	155.000,00
06	Sermaye Giderleri	0,00
07	Sermaye Transferleri	0,00
08	Borç verme	0,00
<b>Toplam Bütçe Kaynak İhtiyacı</b>		<b>155.000,00</b>
<b>Bütçe Dışı Kaynak</b>	Döner Sermaye	0,00
	Diğer Yurt İçi	0,00
	Yurt Dışı	0,00
<b>Toplam Bütçe Dışı Kaynak İhtiyacı</b>		<b>0,00</b>
<b>Toplam Kaynak İhtiyacı</b>		<b>155.000,00</b>

**FAALİYET MALİYETLERİ TABLOSU**

<b>İdare Adı</b>	<b>40.07 - TÜRKİYE VE ORTA DOĞU AMME İDARESİ ENSTİTÜSÜ</b>
<b>Performans Hedefi</b>	<b>3 - Orta Doğu, Asya, Balkanlar ve Kuzey Afrika'daki ülkelerin kamu yönetimi enstitüleriyle ortak olarak, yeniden yapılanma araştırma projeleri gerçekleştirmek</b>
<b>Faaliyet Adı</b>	<b>Kamu yönetimine yönelik araştırmalar için işbirliği yapılması</b>
<b>Sorumlu Harcama Birimi veya Birimleri</b>	<b>40.07.32.00 - ARAŞTIRMA YARDIM ŞUBESİ,</b>

<b>Ekonomik Kod</b>		<b>Ödenek</b>
01	Personel Giderleri	0,00
02	SGK Devlet Primi Giderleri	0,00
03	Mal ve Hizmet Alım Giderleri	33.075,00
04	Faiz Giderleri	0,00
05	Cari Transferler	0,00
06	Sermaye Giderleri	35.000,00
07	Sermaye Transferleri	0,00
08	Borç verme	0,00
<b>Toplam Bütçe Kaynak İhtiyacı</b>		<b>68.075,00</b>
<b>Bütçe Dışı Kaynak</b>	Döner Sermaye	0,00
	Diğer Yurt İçi	0,00
	Yurt Dışı	0,00
<b>Toplam Bütçe Dışı Kaynak İhtiyacı</b>		<b>0,00</b>
<b>Toplam Kaynak İhtiyacı</b>		<b>68.075,00</b>

**FAALİYET MALİYETLERİ TABLOSU**

<b>İdare Adı</b>	<b>40.07 - TÜRKİYE VE ORTA DOĞU AMME İDARESİ ENSTİTÜSÜ</b>
<b>Performans Hedefi</b>	<b>4 - Birleşmiş Milletler (BM-UN), Ekonomik ve Sosyal İlişkiler Bölümü (UNDESA) Kamu Yönetimi ve Kalkınma Yönetimi Birimi (DPADM) ile ilişkileri geliştirmek, BM Kamu Yönetimi Programında etkin olarak rol almak</b>
<b>Faaliyet Adı</b>	<b>TODAİE'yi tanıtmaya yönelik faaliyetler</b>
<b>Sorumlu Harcama Birimi veya Birimleri</b>	<b>40.07.31.00 - ÖĞRETİM YETİŞTİRME ŞUBESİ</b>

<b>Ekonomik Kod</b>		<b>Ödenek</b>
01	Personel Giderleri	0,00
02	SGK Devlet Primi Giderleri	0,00
03	Mal ve Hizmet Alım Giderleri	22.925,00
04	Faiz Giderleri	0,00
05	Cari Transferler	0,00
06	Sermaye Giderleri	0,00
07	Sermaye Transferleri	0,00
08	Borç verme	0,00
<b>Toplam Bütçe Kaynak İhtiyacı</b>		<b>22.925,00</b>
<b>Bütçe Dışı Kaynak</b>	Döner Sermaye	0,00
	Diğer Yurt İçi	0,00
	Yurt Dışı	0,00
<b>Toplam Bütçe Dışı Kaynak İhtiyacı</b>		<b>0,00</b>
<b>Toplam Kaynak İhtiyacı</b>		<b>22.925,00</b>



**FAALİYET MALİYETLERİ TABLOSU**

<b>İdare Adı</b>	<b>40.07 - TÜRKİYE VE ORTA DOĞU AMME İDARESİ ENSTİTÜSÜ</b>
<b>Performans Hedefi</b>	<b>5 - Avrupa Kamu Yönetimi Grubu (EGPA) ile ilişkileri devam ettirmek</b>
<b>Faaliyet Adı</b>	<b>EGPA'nın toplantılarına üst düzey katılımın sağlanması</b>
<b>Sorumlu Harcama Birimi veya Birimleri</b>	<b>40.07.31.00 - ÖĞRETİM YETİŞTİRME ŞUBESİ</b>

<b>Ekonomik Kod</b>		<b>Ödenek</b>
01	Personel Giderleri	0,00
02	SGK Devlet Primi Giderleri	0,00
03	Mal ve Hizmet Alım Giderleri	25.000,00
04	Faiz Giderleri	0,00
05	Cari Transferler	11.000,00
06	Sermaye Giderleri	0,00
07	Sermaye Transferleri	0,00
08	Borç verme	0,00
<b>Toplam Bütçe Kaynak İhtiyacı</b>		<b>36.000,00</b>
<b>Bütçe Dışı Kaynak</b>	Döner Sermaye	0,00
	Diğer Yurt İçi	0,00
	Yurt Dışı	0,00
<b>Toplam Bütçe Dışı Kaynak İhtiyacı</b>		<b>0,00</b>
<b>Toplam Kaynak İhtiyacı</b>		<b>36.000,00</b>

**FAALİYET MALİYETLERİ TABLOSU**

<b>İdare Adı</b>	<b>40.07 - TÜRKİYE VE ORTA DOĞU AMME İDARESİ ENSTİTÜSÜ</b>
<b>Performans Hedefi</b>	<b>6 - Kamu kurumlarının ihtiyaçlarına özel yüksek lisans programları açmak</b>
<b>Faaliyet Adı</b>	<b>Kamu kurumlarıyla iletişim kurulması ve işbirliği yapılması</b>
<b>Sorumlu Harcama Birimi veya Birimleri</b>	<b>40.07.31.00 - ÖĞRETİM YETİŞTİRME ŞUBESİ</b>

<b>Ekonomik Kod</b>		<b>Ödenek</b>
01	Personel Giderleri	100.000,00
02	SGK Devlet Primi Giderleri	0,00
03	Mal ve Hizmet Alım Giderleri	20.000,00
04	Faiz Giderleri	0,00
05	Cari Transferler	0,00
06	Sermaye Giderleri	0,00
07	Sermaye Transferleri	0,00
08	Borç verme	0,00
<b>Toplam Bütçe Kaynak İhtiyacı</b>		<b>120.000,00</b>
<b>Bütçe Dışı Kaynak</b>	Döner Sermaye	0,00
	Diğer Yurt İçi	0,00
	Yurt Dışı	0,00
<b>Toplam Bütçe Dışı Kaynak İhtiyacı</b>		<b>0,00</b>
<b>Toplam Kaynak İhtiyacı</b>		<b>120.000,00</b>

**FAALİYET MALİYETLERİ TABLOSU**

<b>İdare Adı</b>	<b>40.07 - TÜRKİYE VE ORTA DOĞU AMME İDARESİ ENSTİTÜSÜ</b>
<b>Performans Hedefi</b>	<b>7 - Kolluk, Adalet ve Eğitim Yönetimi yüksek lisans programlarını geliştirmek</b>
<b>Faaliyet Adı</b>	<b>İlgili bakanlıklarla işbirliği yapılarak anket uygulanması</b>
<b>Sorumlu Harcama Birimi veya Birimleri</b>	<b>40.07.31.00 - ÖĞRETİM YETİŞTİRME ŞUBESİ</b>

<b>Ekonomik Kod</b>		<b>Ödenek</b>
01	Personel Giderleri	290.000,00
02	SGK Devlet Primi Giderleri	0,00
03	Mal ve Hizmet Alım Giderleri	15.000,00
04	Faiz Giderleri	0,00
05	Cari Transferler	0,00
06	Sermaye Giderleri	0,00
07	Sermaye Transferleri	0,00
08	Borç verme	0,00
<b>Toplam Bütçe Kaynak İhtiyacı</b>		<b>305.000,00</b>
<b>Bütçe Dışı Kaynak</b>	Döner Sermaye	0,00
	Diğer Yurt İçi	0,00
	Yurt Dışı	0,00
<b>Toplam Bütçe Dışı Kaynak İhtiyacı</b>		<b>0,00</b>
<b>Toplam Kaynak İhtiyacı</b>		<b>305.000,00</b>

**FAALİYET MALİYETLERİ TABLOSU**

<b>İdare Adı</b>	<b>40.07 - TÜRKİYE VE ORTA DOĞU AMME İDARESİ ENSTİTÜSÜ</b>
<b>Performans Hedefi</b>	<b>8 - Doktora Programı için öğretim üyesi yetiştirme programı [ÖYP] oluşturmak</b>
<b>Faaliyet Adı</b>	<b>Programa ilgili kişilerin alınması</b>
<b>Sorumlu Harcama Birimi veya Birimleri</b>	<b>40.07.31.00 - ÖĞRETİM YETİŞTİRME ŞUBESİ</b>

<b>Ekonomik Kod</b>		<b>Ödenek</b>
01	Personel Giderleri	95.000,00
02	SGK Devlet Primi Giderleri	0,00
03	Mal ve Hizmet Alım Giderleri	15.000,00
04	Faiz Giderleri	0,00
05	Cari Transferler	0,00
06	Sermaye Giderleri	0,00
07	Sermaye Transferleri	0,00
08	Borç verme	0,00
<b>Toplam Bütçe Kaynak İhtiyacı</b>		<b>110.000,00</b>
<b>Bütçe Dışı Kaynak</b>	Döner Sermaye	0,00
	Diğer Yurt İçi	0,00
	Yurt Dışı	0,00
<b>Toplam Bütçe Dışı Kaynak İhtiyacı</b>		<b>0,00</b>
<b>Toplam Kaynak İhtiyacı</b>		<b>110.000,00</b>

**FAALİYET MALİYETLERİ TABLOSU**

<b>İdare Adı</b>	<b>40.07 - TÜRKİYE VE ORTA DOĞU AMME İDARESİ ENSTİTÜSÜ</b>
<b>Performans Hedefi</b>	<b>9 - Akademik personeli yetersiz anabilim dalları için öğretim üye ve yardımcısı almak</b>
<b>Faaliyet Adı</b>	<b>Akademik personel ihtiyaç analizine göre sınav açılması</b>
<b>Sorumlu Harcama Birimi veya Birimleri</b>	<b>40.07.31.00 - ÖĞRETİM YETİŞTİRME ŞUBESİ</b>

<b>Ekonomik Kod</b>		<b>Ödenek</b>
01	Personel Giderleri	150.000,00
02	SGK Devlet Primi Giderleri	30.000,00
03	Mal ve Hizmet Alım Giderleri	0,00
04	Faiz Giderleri	0,00
05	Cari Transferler	0,00
06	Sermaye Giderleri	0,00
07	Sermaye Transferleri	0,00
08	Borç verme	0,00
<b>Toplam Bütçe Kaynak İhtiyacı</b>		<b>180.000,00</b>
<b>Bütçe Dışı Kaynak</b>	Döner Sermaye	0,00
	Diğer Yurt İçi	0,00
	Yurt Dışı	0,00
<b>Toplam Bütçe Dışı Kaynak İhtiyacı</b>		<b>0,00</b>
<b>Toplam Kaynak İhtiyacı</b>		<b>180.000,00</b>

**FAALİYET MALİYETLERİ TABLOSU**

<b>İdare Adı</b>	<b>40.07 - TÜRKİYE VE ORTA DOĞU AMME İDARESİ ENSTİTÜSÜ</b>
<b>Performans Hedefi</b>	<b>10 - Uzaktan Eğitimin 2017 sonuna kadar gerçekleştirilmesini sağlamak</b>
<b>Faaliyet Adı</b>	<b>Uzaktan eğitim içerik geliştirme ve alt yapı çalışmalarının tamamlanması</b>
<b>Sorumlu Harcama Birimi veya Birimleri</b>	<b>40.07.31.00 - ÖĞRETİM YETİŞTİRME ŞUBESİ</b>

<b>Ekonomik Kod</b>		<b>Ödenek</b>
01	Personel Giderleri	0,00
02	SGK Devlet Primi Giderleri	0,00
03	Mal ve Hizmet Alım Giderleri	29.000,00
04	Faiz Giderleri	0,00
05	Cari Transferler	0,00
06	Sermaye Giderleri	0,00
07	Sermaye Transferleri	0,00
08	Borç verme	0,00
<b>Toplam Bütçe Kaynak İhtiyacı</b>		<b>29.000,00</b>
<b>Bütçe Dışı Kaynak</b>	Döner Sermaye	0,00
	Diğer Yurt İçi	0,00
	Yurt Dışı	0,00
<b>Toplam Bütçe Dışı Kaynak İhtiyacı</b>		<b>0,00</b>
<b>Toplam Kaynak İhtiyacı</b>		<b>29.000,00</b>

**FAALİYET MALİYETLERİ TABLOSU**

<b>İdare Adı</b>	<b>40.07 - TÜRKİYE VE ORTA DOĞU AMME İDARESİ ENSTİTÜSÜ</b>
<b>Performans Hedefi</b>	<b>11 - Düzenlenen eğitim programlarını nicel ve nitel olarak geliştirmek</b>
<b>Faaliyet Adı</b>	<b>Yapılan anket sonuçlarına göre yeni programlar başlatılması, mevcutlarda da güncelleme yapılması</b>
<b>Sorumlu Harcama Birimi veya Birimleri</b>	<b>40.07.31.00 - ÖĞRETİM YETİŞTİRME ŞUBESİ</b>

<b>Ekonomik Kod</b>		<b>Ödenek</b>
01	Personel Giderleri	75.000,00
02	SGK Devlet Primi Giderleri	0,00
03	Mal ve Hizmet Alım Giderleri	10.000,00
04	Faiz Giderleri	0,00
05	Cari Transferler	0,00
06	Sermaye Giderleri	0,00
07	Sermaye Transferleri	0,00
08	Borç verme	0,00
<b>Toplam Bütçe Kaynak İhtiyacı</b>		<b>85.000,00</b>
<b>Bütçe Dışı Kaynak</b>	Döner Sermaye	0,00
	Diğer Yurt İçi	0,00
	Yurt Dışı	0,00
<b>Toplam Bütçe Dışı Kaynak İhtiyacı</b>		<b>0,00</b>
<b>Toplam Kaynak İhtiyacı</b>		<b>85.000,00</b>

**FAALİYET MALİYETLERİ TABLOSU**

<b>İdare Adı</b>	<b>40.07 - TÜRKİYE VE ORTA DOĞU AMME İDARESİ ENSTİTÜSÜ</b>
<b>Performans Hedefi</b>	<b>12 - Enstitü merkezlerinin kısa süreli eğitim programlarının tanıtımını geliştirmek</b>
<b>Faaliyet Adı</b>	<b>Tanıtım amaçlı afiş ve broşür basımı</b>
<b>Sorumlu Harcama Birimi veya Birimleri</b>	<b>40.07.31.00 - ÖĞRETİM YETİŞTİRME ŞUBESİ</b>

<b>Ekonomik Kod</b>		<b>Ödenek</b>
01	Personel Giderleri	0,00
02	SGK Devlet Primi Giderleri	0,00
03	Mal ve Hizmet Alım Giderleri	5.000,00
04	Faiz Giderleri	0,00
05	Cari Transferler	0,00
06	Sermaye Giderleri	0,00
07	Sermaye Transferleri	0,00
08	Borç verme	0,00
<b>Toplam Bütçe Kaynak İhtiyacı</b>		<b>5.000,00</b>
<b>Bütçe Dışı Kaynak</b>	Döner Sermaye	0,00
	Diğer Yurt İçi	0,00
	Yurt Dışı	0,00
<b>Toplam Bütçe Dışı Kaynak İhtiyacı</b>		<b>0,00</b>
<b>Toplam Kaynak İhtiyacı</b>		<b>5.000,00</b>



**FAALİYET MALİYETLERİ TABLOSU**

<b>İdare Adı</b>	<b>40.07 - TÜRKİYE VE ORTA DOĞU AMME İDARESİ ENSTİTÜSÜ</b>
<b>Performans Hedefi</b>	<b>13 - Yatırım Programında yer alan araştırma proje sayısını arttırmak</b>
<b>Faaliyet Adı</b>	<b>Araştırma faaliyeti</b>
<b>Sorumlu Harcama Birimi veya Birimleri</b>	<b>40.07.32.00 - ARAŞTIRMA YARDIM ŞUBESİ, 40.07.31.00 - ÖĞRETİM YETİŞTİRME ŞUBESİ</b>

<b>Ekonomik Kod</b>		<b>Ödenek</b>
01	Personel Giderleri	0,00
02	SGK Devlet Primi Giderleri	0,00
03	Mal ve Hizmet Alım Giderleri	0,00
04	Faiz Giderleri	0,00
05	Cari Transferler	0,00
06	Sermaye Giderleri	900.000,00
07	Sermaye Transferleri	0,00
08	Borç verme	0,00
<b>Toplam Bütçe Kaynak İhtiyacı</b>		<b>900.000,00</b>
<b>Bütçe Dışı Kaynak</b>	Döner Sermaye	0,00
	Diğer Yurt İçi	0,00
	Yurt Dışı	0,00
<b>Toplam Bütçe Dışı Kaynak İhtiyacı</b>		<b>0,00</b>
<b>Toplam Kaynak İhtiyacı</b>		<b>900.000,00</b>

**FAALİYET MALİYETLERİ TABLOSU**

<b>İdare Adı</b>	<b>40.07 - TÜRKİYE VE ORTA DOĞU AMME İDARESİ ENSTİTÜSÜ</b>
<b>Performans Hedefi</b>	<b>14 - TÜBİTAK ve üniversiteler ile kamu yönetimi ve sosyal bilimler konularında yılda bir tane araştırma projesi gerçekleştirmek</b>
<b>Faaliyet Adı</b>	<b>Araştırma faaliyeti</b>
<b>Sorumlu Harcama Birimi veya Birimleri</b>	<b>40.07.32.00 - ARAŞTIRMA YARDIM ŞUBESİ</b>

<b>Ekonomik Kod</b>		<b>Ödenek</b>
01	Personel Giderleri	0,00
02	SGK Devlet Primi Giderleri	0,00
03	Mal ve Hizmet Alım Giderleri	25.000,00
04	Faiz Giderleri	0,00
05	Cari Transferler	0,00
06	Sermaye Giderleri	0,00
07	Sermaye Transferleri	0,00
08	Borç verme	0,00
<b>Toplam Bütçe Kaynak İhtiyacı</b>		<b>25.000,00</b>
<b>Bütçe Dışı Kaynak</b>	Döner Sermaye	0,00
	Diğer Yurt İçi	0,00
	Yurt Dışı	0,00
<b>Toplam Bütçe Dışı Kaynak İhtiyacı</b>		<b>0,00</b>
<b>Toplam Kaynak İhtiyacı</b>		<b>25.000,00</b>

**FAALİYET MALİYETLERİ TABLOSU**

<b>İdare Adı</b>	<b>40.07 - TÜRKİYE VE ORTA DOĞU AMME İDARESİ ENSTİTÜSÜ</b>
<b>Performans Hedefi</b>	<b>15 - Kamu kurum ve kuruluşlarının talepleri üzerine düzenleyici etki analizine yönelik araştırma projeleri gerçekleştirmek</b>
<b>Faaliyet Adı</b>	<b>Düzenleyici etki analizine yönelik araştırma projesi faaliyeti</b>
<b>Sorumlu Harcama Birimi veya Birimleri</b>	<b>40.07.32.00 - ARAŞTIRMA YARDIM ŞUBESİ</b>

<b>Ekonomik Kod</b>		<b>Ödenek</b>
01	Personel Giderleri	140.000,00
02	SGK Devlet Primi Giderleri	0,00
03	Mal ve Hizmet Alım Giderleri	30.000,00
04	Faiz Giderleri	0,00
05	Cari Transferler	0,00
06	Sermaye Giderleri	0,00
07	Sermaye Transferleri	0,00
08	Borç verme	0,00
<b>Toplam Bütçe Kaynak İhtiyacı</b>		<b>170.000,00</b>
<b>Bütçe Dışı Kaynak</b>	Döner Sermaye	0,00
	Diğer Yurt İçi	0,00
	Yurt Dışı	0,00
<b>Toplam Bütçe Dışı Kaynak İhtiyacı</b>		<b>0,00</b>
<b>Toplam Kaynak İhtiyacı</b>		<b>170.000,00</b>

**FAALİYET MALİYETLERİ TABLOSU**

<b>İdare Adı</b>	<b>40.07 - TÜRKİYE VE ORTA DOĞU AMME İDARESİ ENSTİTÜSÜ</b>
<b>Performans Hedefi</b>	<b>16 - Kamu kurumları ile sivil toplum kuruluşları ve özel şirketlerin anket, araştırma vb. taleplerini yerine getirmek ve bu yönde alt yapıyı geliştirmek</b>
<b>Faaliyet Adı</b>	<b>Bilişim ve teknolojik altyapıyı geliştirme</b>
<b>Sorumlu Harcama Birimi veya Birimleri</b>	<b>40.07.32.00 - ARAŞTIRMA YARDIM ŞUBESİ</b>

<b>Ekonomik Kod</b>		<b>Ödenek</b>
01	Personel Giderleri	0,00
02	SGK Devlet Primi Giderleri	0,00
03	Mal ve Hizmet Alım Giderleri	30.000,00
04	Faiz Giderleri	0,00
05	Cari Transferler	0,00
06	Sermaye Giderleri	0,00
07	Sermaye Transferleri	0,00
08	Borç verme	0,00
<b>Toplam Bütçe Kaynak İhtiyacı</b>		<b>30.000,00</b>
<b>Bütçe Dışı Kaynak</b>	Döner Sermaye	0,00
	Diğer Yurt İçi	0,00
	Yurt Dışı	0,00
<b>Toplam Bütçe Dışı Kaynak İhtiyacı</b>		<b>0,00</b>
<b>Toplam Kaynak İhtiyacı</b>		<b>30.000,00</b>

**FAALİYET MALİYETLERİ TABLOSU**

<b>İdare Adı</b>	<b>40.07 - TÜRKİYE VE ORTA DOĞU AMME İDARESİ ENSTİTÜSÜ</b>
<b>Performans Hedefi</b>	<b>16 - Kamu kurumları ile sivil toplum kuruluşları ve özel şirketlerin anket, araştırma vb. taleplerini yerine getirmek ve bu yönde alt yapıyı geliştirmek</b>
<b>Faaliyet Adı</b>	<b>Anket ve araştırma faaliyeti</b>
<b>Sorumlu Harcama Birimi veya Birimleri</b>	<b>40.07.32.00 - ARAŞTIRMA YARDIM ŞUBESİ</b>

<b>Ekonomik Kod</b>		<b>Ödenek</b>
01	Personel Giderleri	137.000,00
02	SGK Devlet Primi Giderleri	0,00
03	Mal ve Hizmet Alım Giderleri	0,00
04	Faiz Giderleri	0,00
05	Cari Transferler	0,00
06	Sermaye Giderleri	0,00
07	Sermaye Transferleri	0,00
08	Borç verme	0,00
<b>Toplam Bütçe Kaynak İhtiyacı</b>		<b>137.000,00</b>
<b>Bütçe Dışı Kaynak</b>	Döner Sermaye	0,00
	Diğer Yurt İçi	0,00
	Yurt Dışı	0,00
<b>Toplam Bütçe Dışı Kaynak İhtiyacı</b>		<b>0,00</b>
<b>Toplam Kaynak İhtiyacı</b>		<b>137.000,00</b>

**FAALİYET MALİYETLERİ TABLOSU**

<b>İdare Adı</b>	<b>40.07 - TÜRKİYE VE ORTA DOĞU AMME İDARESİ ENSTİTÜSÜ</b>
<b>Performans Hedefi</b>	<b>17 - Yayın Müdürlüğü ve bu müdürlüğe bağlı müstakil dizgi bürosu kurmak</b>
<b>Faaliyet Adı</b>	<b>Kadro alınması ve altyapı çalışmalarının tamamlanması</b>
<b>Sorumlu Harcama Birimi veya Birimleri</b>	<b>40.07.33.00 - DERLEME YAYIN ŞUBESİ</b>

<b>Ekonomik Kod</b>		<b>Ödenek</b>
01	Personel Giderleri	120.000,00
02	SGK Devlet Primi Giderleri	25.000,00
03	Mal ve Hizmet Alım Giderleri	5.000,00
04	Faiz Giderleri	0,00
05	Cari Transferler	0,00
06	Sermaye Giderleri	0,00
07	Sermaye Transferleri	0,00
08	Borç verme	0,00
<b>Toplam Bütçe Kaynak İhtiyacı</b>		<b>150.000,00</b>
<b>Bütçe Dışı Kaynak</b>	Döner Sermaye	0,00
	Diğer Yurt İçi	0,00
	Yurt Dışı	0,00
<b>Toplam Bütçe Dışı Kaynak İhtiyacı</b>		<b>0,00</b>
<b>Toplam Kaynak İhtiyacı</b>		<b>150.000,00</b>

**FAALİYET MALİYETLERİ TABLOSU**

<b>İdare Adı</b>	<b>40.07 - TÜRKİYE VE ORTA DOĞU AMME İDARESİ ENSTİTÜSÜ</b>
<b>Performans Hedefi</b>	<b>18 - Yayınların internet ortamına aktarılmasının her yıl devam ettirilmesi</b>
<b>Faaliyet Adı</b>	<b>İnternet ortamına aktarılacak yıllık makale</b>
<b>Sorumlu Harcama Birimi veya Birimleri</b>	<b>40.07.33.00 - DERLEME YAYIN ŞUBESİ</b>

<b>Ekonomik Kod</b>		<b>Ödenek</b>
01	Personel Giderleri	50.000,00
02	SGK Devlet Primi Giderleri	0,00
03	Mal ve Hizmet Alım Giderleri	5.000,00
04	Faiz Giderleri	0,00
05	Cari Transferler	0,00
06	Sermaye Giderleri	0,00
07	Sermaye Transferleri	0,00
08	Borç verme	0,00
<b>Toplam Bütçe Kaynak İhtiyacı</b>		<b>55.000,00</b>
<b>Bütçe Dışı Kaynak</b>	Döner Sermaye	0,00
	Diğer Yurt İçi	0,00
	Yurt Dışı	0,00
<b>Toplam Bütçe Dışı Kaynak İhtiyacı</b>		<b>0,00</b>
<b>Toplam Kaynak İhtiyacı</b>		<b>55.000,00</b>

**FAALİYET MALİYETLERİ TABLOSU**

<b>İdare Adı</b>	<b>40.07 - TÜRKİYE VE ORTA DOĞU AMME İDARESİ ENSTİTÜSÜ</b>
<b>Performans Hedefi</b>	<b>18 - Yayınların internet ortamına aktarılmasının her yıl devam ettirilmesi</b>
<b>Faaliyet Adı</b>	<b>İnternet ortamına aktarılacak kitap</b>
<b>Sorumlu Harcama Birimi veya Birimleri</b>	<b>40.07.33.00 - DERLEME YAYIN ŞUBESİ</b>

<b>Ekonomik Kod</b>		<b>Ödenek</b>
01	Personel Giderleri	0,00
02	SGK Devlet Primi Giderleri	0,00
03	Mal ve Hizmet Alım Giderleri	5.000,00
04	Faiz Giderleri	0,00
05	Cari Transferler	0,00
06	Sermaye Giderleri	0,00
07	Sermaye Transferleri	0,00
08	Borç verme	0,00
<b>Toplam Bütçe Kaynak İhtiyacı</b>		<b>5.000,00</b>
<b>Bütçe Dışı Kaynak</b>	Döner Sermaye	0,00
	Diğer Yurt İçi	0,00
	Yurt Dışı	0,00
<b>Toplam Bütçe Dışı Kaynak İhtiyacı</b>		<b>0,00</b>
<b>Toplam Kaynak İhtiyacı</b>		<b>5.000,00</b>



**FAALİYET MALİYETLERİ TABLOSU**

<b>İdare Adı</b>	<b>40.07 - TÜRKİYE VE ORTA DOĞU AMME İDARESİ ENSTİTÜSÜ</b>
<b>Performans Hedefi</b>	<b>19 - Makaleler için başvuru, hake m değerlendirme, süreç izleme sisteminin elektronik ortamda gerçekleştirilmesi</b>
<b>Faaliyet Adı</b>	<b>Alt yapı çalışmalarının başlatılması ve paket program alınması</b>
<b>Sorumlu Harcama Birimi veya Birimleri</b>	<b>40.07.33.00 - DERLEME YAYIN ŞUBESİ</b>

<b>Ekonomik Kod</b>		<b>Ödenek</b>
01	Personel Giderleri	0,00
02	SGK Devlet Primi Giderleri	0,00
03	Mal ve Hizmet Alım Giderleri	0,00
04	Faiz Giderleri	0,00
05	Cari Transferler	0,00
06	Sermaye Giderleri	25.000,00
07	Sermaye Transferleri	0,00
08	Borç verme	0,00
<b>Toplam Bütçe Kaynak İhtiyacı</b>		<b>25.000,00</b>
<b>Bütçe Dışı Kaynak</b>	Döner Sermaye	0,00
	Diğer Yurt İçi	0,00
	Yurt Dışı	0,00
<b>Toplam Bütçe Dışı Kaynak İhtiyacı</b>		<b>0,00</b>
<b>Toplam Kaynak İhtiyacı</b>		<b>25.000,00</b>

**FAALİYET MALİYETLERİ TABLOSU**

<b>İdare Adı</b>	<b>40.07 - TÜRKİYE VE ORTA DOĞU AMME İDARESİ ENSTİTÜSÜ</b>
<b>Performans Hedefi</b>	<b>20 - T.C. Devlet Teşkilatı Rehberinin abone sayısını arttırmak</b>
<b>Faaliyet Adı</b>	<b>Güncelleme ve basım faaliyeti</b>
<b>Sorumlu Harcama Birimi veya Birimleri</b>	<b>40.07.33.00 - DERLEME YAYIN ŞUBESİ</b>

<b>Ekonomik Kod</b>		<b>Ödenek</b>
01	Personel Giderleri	0,00
02	SGK Devlet Primi Giderleri	0,00
03	Mal ve Hizmet Alım Giderleri	15.000,00
04	Faiz Giderleri	0,00
05	Cari Transferler	0,00
06	Sermaye Giderleri	0,00
07	Sermaye Transferleri	0,00
08	Borç verme	0,00
<b>Toplam Bütçe Kaynak İhtiyacı</b>		<b>15.000,00</b>
<b>Bütçe Dışı Kaynak</b>	Döner Sermaye	0,00
	Diğer Yurt İçi	0,00
	Yurt Dışı	0,00
<b>Toplam Bütçe Dışı Kaynak İhtiyacı</b>		<b>0,00</b>
<b>Toplam Kaynak İhtiyacı</b>		<b>15.000,00</b>

**FAALİYET MALİYETLERİ TABLOSU**

<b>İdare Adı</b>	<b>40.07 - TÜRKİYE VE ORTA DOĞU AMME İDARESİ ENSTİTÜSÜ</b>
<b>Performans Hedefi</b>	<b>21 - Amme İdaresi Dergisinin SSCI'de taranmasını devam ettirmek</b>
<b>Faaliyet Adı</b>	<b>Yayın faaliyeti</b>
<b>Sorumlu Harcama Birimi veya Birimleri</b>	<b>40.07.33.00 - DERLEME YAYIN ŞUBESİ</b>

<b>Ekonomik Kod</b>		<b>Ödenek</b>
01	Personel Giderleri	0,00
02	SGK Devlet Primi Giderleri	0,00
03	Mal ve Hizmet Alım Giderleri	12.000,00
04	Faiz Giderleri	0,00
05	Cari Transferler	0,00
06	Sermaye Giderleri	0,00
07	Sermaye Transferleri	0,00
08	Borç verme	0,00
<b>Toplam Bütçe Kaynak İhtiyacı</b>		<b>12.000,00</b>
<b>Bütçe Dışı Kaynak</b>	Döner Sermaye	0,00
	Diğer Yurt İçi	0,00
	Yurt Dışı	0,00
<b>Toplam Bütçe Dışı Kaynak İhtiyacı</b>		<b>0,00</b>
<b>Toplam Kaynak İhtiyacı</b>		<b>12.000,00</b>

**FAALİYET MALİYETLERİ TABLOSU**

<b>İdare Adı</b>	<b>40.07 - TÜRKİYE VE ORTA DOĞU AMME İDARESİ ENSTİTÜSÜ</b>
<b>Performans Hedefi</b>	<b>22 - Süreli yayınların EBSCO veri tabanından erişilebilirliğini sağlamak</b>
<b>Faaliyet Adı</b>	<b>Erişilebilirliğin sağlanması için yapılacak girişim</b>
<b>Sorumlu Harcama Birimi veya Birimleri</b>	<b>40.07.33.00 - DERLEME YAYIN ŞUBESİ</b>

<b>Ekonomik Kod</b>		<b>Ödenek</b>
01	Personel Giderleri	0,00
02	SGK Devlet Primi Giderleri	0,00
03	Mal ve Hizmet Alım Giderleri	2.000,00
04	Faiz Giderleri	0,00
05	Cari Transferler	0,00
06	Sermaye Giderleri	0,00
07	Sermaye Transferleri	0,00
08	Borç verme	0,00
<b>Toplam Bütçe Kaynak İhtiyacı</b>		<b>2.000,00</b>
<b>Bütçe Dışı Kaynak</b>	Döner Sermaye	0,00
	Diğer Yurt İçi	0,00
	Yurt Dışı	0,00
<b>Toplam Bütçe Dışı Kaynak İhtiyacı</b>		<b>0,00</b>
<b>Toplam Kaynak İhtiyacı</b>		<b>2.000,00</b>

**FAALİYET MALİYETLERİ TABLOSU**

<b>İdare Adı</b>	<b>40.07 - TÜRKİYE VE ORTA DOĞU AMME İDARESİ ENSTİTÜSÜ</b>
<b>Performans Hedefi</b>	<b>23 - Plan dönemi süresince kamu yönetimi alanında yıllık ortalama en az 6 kitap yayınlamak</b>
<b>Faaliyet Adı</b>	<b>Yayın yapılması</b>
<b>Sorumlu Harcama Birimi veya Birimleri</b>	<b>40.07.33.00 - DERLEME YAYIN ŞUBESİ</b>

<b>Ekonomik Kod</b>		<b>Ödenek</b>
01	Personel Giderleri	0,00
02	SGK Devlet Primi Giderleri	0,00
03	Mal ve Hizmet Alım Giderleri	20.000,00
04	Faiz Giderleri	0,00
05	Cari Transferler	0,00
06	Sermaye Giderleri	0,00
07	Sermaye Transferleri	0,00
08	Borç verme	0,00
<b>Toplam Bütçe Kaynak İhtiyacı</b>		<b>20.000,00</b>
<b>Bütçe Dışı Kaynak</b>	Döner Sermaye	0,00
	Diğer Yurt İçi	0,00
	Yurt Dışı	0,00
<b>Toplam Bütçe Dışı Kaynak İhtiyacı</b>		<b>0,00</b>
<b>Toplam Kaynak İhtiyacı</b>		<b>20.000,00</b>

**FAALİYET MALİYETLERİ TABLOSU**

<b>İdare Adı</b>	<b>40.07 - TÜRKİYE VE ORTA DOĞU AMME İDARESİ ENSTİTÜSÜ</b>
<b>Performans Hedefi</b>	<b>24 - Plan döneminde en az bir kitabın komşu ülke dillerine ve komşu ülke dillerinden en az bir kitabın Türkçeye çevrilmesi</b>
<b>Faaliyet Adı</b>	<b>Kitap çeviri faaliyeti</b>
<b>Sorumlu Harcama Birimi veya Birimleri</b>	<b>40.07.33.00 - DERLEME YAYIN ŞUBESİ</b>

<b>Ekonomik Kod</b>		<b>Ödenek</b>
01	Personel Giderleri	0,00
02	SGK Devlet Primi Giderleri	0,00
03	Mal ve Hizmet Alım Giderleri	15.000,00
04	Faiz Giderleri	0,00
05	Cari Transferler	0,00
06	Sermaye Giderleri	0,00
07	Sermaye Transferleri	0,00
08	Borç verme	0,00
<b>Toplam Bütçe Kaynak İhtiyacı</b>		<b>15.000,00</b>
<b>Bütçe Dışı Kaynak</b>	Döner Sermaye	0,00
	Diğer Yurt İçi	0,00
	Yurt Dışı	0,00
<b>Toplam Bütçe Dışı Kaynak İhtiyacı</b>		<b>0,00</b>
<b>Toplam Kaynak İhtiyacı</b>		<b>15.000,00</b>

**FAALİYET MALİYETLERİ TABLOSU**

<b>İdare Adı</b>	<b>40.07 - TÜRKİYE VE ORTA DOĞU AMME İDARESİ ENSTİTÜSÜ</b>
<b>Performans Hedefi</b>	<b>25 - Kamu yönetimi alanında klasikleşmiş Batı ve Doğu dünyasına ait kitapları Türkçeye kazandırmak</b>
<b>Faaliyet Adı</b>	<b>Kitap çeviri faaliyeti</b>
<b>Sorumlu Harcama Birimi veya Birimleri</b>	<b>40.07.33.00 - DERLEME YAYIN ŞUBESİ</b>

<b>Ekonomik Kod</b>		<b>Ödenek</b>
01	Personel Giderleri	0,00
02	SGK Devlet Primi Giderleri	0,00
03	Mal ve Hizmet Alım Giderleri	15.000,00
04	Faiz Giderleri	0,00
05	Cari Transferler	0,00
06	Sermaye Giderleri	0,00
07	Sermaye Transferleri	0,00
08	Borç verme	0,00
<b>Toplam Bütçe Kaynak İhtiyacı</b>		<b>15.000,00</b>
<b>Bütçe Dışı Kaynak</b>	Döner Sermaye	0,00
	Diğer Yurt İçi	0,00
	Yurt Dışı	0,00
<b>Toplam Bütçe Dışı Kaynak İhtiyacı</b>		<b>0,00</b>
<b>Toplam Kaynak İhtiyacı</b>		<b>15.000,00</b>

**FAALİYET MALİYETLERİ TABLOSU**

<b>İdare Adı</b>	<b>40.07 - TÜRKİYE VE ORTA DOĞU AMME İDARESİ ENSTİTÜSÜ</b>
<b>Performans Hedefi</b>	<b>26 - TODAİE tarafından önceki yıllarda basılmış kamu yönetimi alanında klasikleşmiş kitapların yeniden basılması</b>
<b>Faaliyet Adı</b>	<b>Yeniden basımı yapılacak kitap</b>
<b>Sorumlu Harcama Birimi veya Birimleri</b>	<b>40.07.33.00 - DERLEME YAYIN ŞUBESİ</b>

<b>Ekonomik Kod</b>		<b>Ödenek</b>
01	Personel Giderleri	0,00
02	SGK Devlet Primi Giderleri	0,00
03	Mal ve Hizmet Alım Giderleri	10.000,00
04	Faiz Giderleri	0,00
05	Cari Transferler	0,00
06	Sermaye Giderleri	0,00
07	Sermaye Transferleri	0,00
08	Borç verme	0,00
<b>Toplam Bütçe Kaynak İhtiyacı</b>		<b>10.000,00</b>
<b>Bütçe Dışı Kaynak</b>	Döner Sermaye	0,00
	Diğer Yurt İçi	0,00
	Yurt Dışı	0,00
<b>Toplam Bütçe Dışı Kaynak İhtiyacı</b>		<b>0,00</b>
<b>Toplam Kaynak İhtiyacı</b>		<b>10.000,00</b>



**FAALİYET MALİYETLERİ TABLOSU**

<b>İdare Adı</b>	<b>40.07 - TÜRKİYE VE ORTA DOĞU AMME İDARESİ ENSTİTÜSÜ</b>
<b>Performans Hedefi</b>	<b>27 - Kütüphaneye her yıl en az 1000 kitap satın almak</b>
<b>Faaliyet Adı</b>	<b>Kitap alınması</b>
<b>Sorumlu Harcama Birimi veya Birimleri</b>	<b>40.07.33.00 - DERLEME YAYIN ŞUBESİ</b>

<b>Ekonomik Kod</b>		<b>Ödenek</b>
01	Personel Giderleri	0,00
02	SGK Devlet Primi Giderleri	0,00
03	Mal ve Hizmet Alım Giderleri	0,00
04	Faiz Giderleri	0,00
05	Cari Transferler	0,00
06	Sermaye Giderleri	100.000,00
07	Sermaye Transferleri	0,00
08	Borç verme	0,00
<b>Toplam Bütçe Kaynak İhtiyacı</b>		<b>100.000,00</b>
<b>Bütçe Dışı Kaynak</b>	Döner Sermaye	0,00
	Diğer Yurt İçi	0,00
	Yurt Dışı	0,00
<b>Toplam Bütçe Dışı Kaynak İhtiyacı</b>		<b>0,00</b>
<b>Toplam Kaynak İhtiyacı</b>		<b>100.000,00</b>

**FAALİYET MALİYETLERİ TABLOSU**

<b>İdare Adı</b>	<b>40.07 - TÜRKİYE VE ORTA DOĞU AMME İDARESİ ENSTİTÜSÜ</b>
<b>Performans Hedefi</b>	<b>28 - Kütüphaneyi kamu yönetimi ve siyaset bilimi alanında süreli yayınlar açısından zenginleştirmek</b>
<b>Faaliyet Adı</b>	<b>Kütüphaneye sağlanacak süreli yayın</b>
<b>Sorumlu Harcama Birimi veya Birimleri</b>	<b>40.07.33.00 - DERLEME YAYIN ŞUBESİ</b>

<b>Ekonomik Kod</b>		<b>Ödenek</b>
01	Personel Giderleri	0,00
02	SGK Devlet Primi Giderleri	0,00
03	Mal ve Hizmet Alım Giderleri	0,00
04	Faiz Giderleri	0,00
05	Cari Transferler	0,00
06	Sermaye Giderleri	45.000,00
07	Sermaye Transferleri	0,00
08	Borç verme	0,00
<b>Toplam Bütçe Kaynak İhtiyacı</b>		<b>45.000,00</b>
<b>Bütçe Dışı Kaynak</b>	Döner Sermaye	0,00
	Diğer Yurt İçi	0,00
	Yurt Dışı	0,00
<b>Toplam Bütçe Dışı Kaynak İhtiyacı</b>		<b>0,00</b>
<b>Toplam Kaynak İhtiyacı</b>		<b>45.000,00</b>

**FAALİYET MALİYETLERİ TABLOSU**

<b>İdare Adı</b>	<b>40.07 - TÜRKİYE VE ORTA DOĞU AMME İDARESİ ENSTİTÜSÜ</b>
<b>Performans Hedefi</b>	<b>29 - Kamu yönetimi alanında her yıl en bir ulusal bilimsel etkinlik düzenlemek</b>
<b>Faaliyet Adı</b>	<b>Kongre, konferans, sempozyum, çalıştay düzenlenmesi</b>
<b>Sorumlu Harcama Birimi veya Birimleri</b>	<b>40.07.31.00 - ÖĞRETİM YETİŞTİRME ŞUBESİ</b>

<b>Ekonomik Kod</b>		<b>Ödenek</b>
01	Personel Giderleri	0,00
02	SGK Devlet Primi Giderleri	0,00
03	Mal ve Hizmet Alım Giderleri	25.000,00
04	Faiz Giderleri	0,00
05	Cari Transferler	0,00
06	Sermaye Giderleri	0,00
07	Sermaye Transferleri	0,00
08	Borç verme	0,00
<b>Toplam Bütçe Kaynak İhtiyacı</b>		<b>25.000,00</b>
<b>Bütçe Dışı Kaynak</b>	Döner Sermaye	0,00
	Diğer Yurt İçi	0,00
	Yurt Dışı	0,00
<b>Toplam Bütçe Dışı Kaynak İhtiyacı</b>		<b>0,00</b>
<b>Toplam Kaynak İhtiyacı</b>		<b>25.000,00</b>

**FAALİYET MALİYETLERİ TABLOSU**

<b>İdare Adı</b>	<b>40.07 - TÜRKİYE VE ORTA DOĞU AMME İDARESİ ENSTİTÜSÜ</b>
<b>Performans Hedefi</b>	<b>30 - Düzenlenecek uluslararası bilimsel etkinlik sayısı</b>
<b>Faaliyet Adı</b>	<b>Uluslararası düzenlenecek bilimsel etkinlik</b>
<b>Sorumlu Harcama Birimi veya Birimleri</b>	<b>40.07.31.00 - ÖĞRETİM YETİŞTİRME ŞUBESİ</b>

<b>Ekonomik Kod</b>		<b>Ödenek</b>
01	Personel Giderleri	0,00
02	SGK Devlet Primi Giderleri	0,00
03	Mal ve Hizmet Alım Giderleri	100.000,00
04	Faiz Giderleri	0,00
05	Cari Transferler	0,00
06	Sermaye Giderleri	0,00
07	Sermaye Transferleri	0,00
08	Borç verme	0,00
<b>Toplam Bütçe Kaynak İhtiyacı</b>		<b>100.000,00</b>
<b>Bütçe Dışı Kaynak</b>	Döner Sermaye	0,00
	Diğer Yurt İçi	0,00
	Yurt Dışı	0,00
<b>Toplam Bütçe Dışı Kaynak İhtiyacı</b>		<b>0,00</b>
<b>Toplam Kaynak İhtiyacı</b>		<b>100.000,00</b>

**FAALİYET MALİYETLERİ TABLOSU**

<b>İdare Adı</b>	<b>40.07 - TÜRKİYE VE ORTA DOĞU AMME İDARESİ ENSTİTÜSÜ</b>
<b>Performans Hedefi</b>	<b>31 - Eğitim öğretim döneminde Çarşamba Konferanslarını düzenli olarak gerçekleştirmek</b>
<b>Faaliyet Adı</b>	<b>Afiş ve broşür basımı</b>
<b>Sorumlu Harcama Birimi veya Birimleri</b>	<b>40.07.31.00 - ÖĞRETİM YETİŞTİRME ŞUBESİ</b>

<b>Ekonomik Kod</b>		<b>Ödenek</b>
01	Personel Giderleri	0,00
02	SGK Devlet Primi Giderleri	0,00
03	Mal ve Hizmet Alım Giderleri	5.000,00
04	Faiz Giderleri	0,00
05	Cari Transferler	0,00
06	Sermaye Giderleri	0,00
07	Sermaye Transferleri	0,00
08	Borç verme	0,00
<b>Toplam Bütçe Kaynak İhtiyacı</b>		<b>5.000,00</b>
<b>Bütçe Dışı Kaynak</b>	Döner Sermaye	0,00
	Diğer Yurt İçi	0,00
	Yurt Dışı	0,00
<b>Toplam Bütçe Dışı Kaynak İhtiyacı</b>		<b>0,00</b>
<b>Toplam Kaynak İhtiyacı</b>		<b>5.000,00</b>

**FAALİYET MALİYETLERİ TABLOSU**

<b>İdare Adı</b>	<b>40.07 - TÜRKİYE VE ORTA DOĞU AMME İDARESİ ENSTİTÜSÜ</b>
<b>Performans Hedefi</b>	<b>32 - Türkiye'deki tüm kamu yönetimi bölüm başkanlarının katılacağı kamu yönetimi ders programlarını geliştirmeye yönelik çalıştay düzenlemek.</b>
<b>Faaliyet Adı</b>	<b>Düzenlenecek çalıştay</b>
<b>Sorumlu Harcama Birimi veya Birimleri</b>	<b>40.07.31.00 - ÖĞRETİM YETİŞTİRME ŞUBESİ</b>

<b>Ekonomik Kod</b>		<b>Ödenek</b>
01	Personel Giderleri	0,00
02	SGK Devlet Primi Giderleri	0,00
03	Mal ve Hizmet Alım Giderleri	22.000,00
04	Faiz Giderleri	0,00
05	Cari Transferler	0,00
06	Sermaye Giderleri	0,00
07	Sermaye Transferleri	0,00
08	Borç verme	0,00
<b>Toplam Bütçe Kaynak İhtiyacı</b>		<b>22.000,00</b>
<b>Bütçe Dışı Kaynak</b>	Döner Sermaye	0,00
	Diğer Yurt İçi	0,00
	Yurt Dışı	0,00
<b>Toplam Bütçe Dışı Kaynak İhtiyacı</b>		<b>0,00</b>
<b>Toplam Kaynak İhtiyacı</b>		<b>22.000,00</b>

**FAALİYET MALİYETLERİ TABLOSU**

<b>İdare Adı</b>	<b>40.07 - TÜRKİYE VE ORTA DOĞU AMME İDARESİ ENSTİTÜSÜ</b>
<b>Performans Hedefi</b>	<b>33 - KAYFOR ve KAYSEM'in düzenledikleri faaliyetlerde destek sağlamaya yardımcı olmak</b>
<b>Faaliyet Adı</b>	<b>Ortak konfrans, sempozyum, çalıştay düzenlemek</b>
<b>Sorumlu Harcama Birimi veya Birimleri</b>	<b>40.07.31.00 - ÖĞRETİM YETİŞTİRME ŞUBESİ</b>

<b>Ekonomik Kod</b>		<b>Ödenek</b>
01	Personel Giderleri	0,00
02	SGK Devlet Primi Giderleri	0,00
03	Mal ve Hizmet Alım Giderleri	20.000,00
04	Faiz Giderleri	0,00
05	Cari Transferler	0,00
06	Sermaye Giderleri	0,00
07	Sermaye Transferleri	0,00
08	Borç verme	0,00
<b>Toplam Bütçe Kaynak İhtiyacı</b>		<b>20.000,00</b>
<b>Bütçe Dışı Kaynak</b>	Döner Sermaye	0,00
	Diğer Yurt İçi	0,00
	Yurt Dışı	0,00
<b>Toplam Bütçe Dışı Kaynak İhtiyacı</b>		<b>0,00</b>
<b>Toplam Kaynak İhtiyacı</b>		<b>20.000,00</b>

**FAALİYET MALİYETLERİ TABLOSU**

<b>İdare Adı</b>	<b>40.07 - TÜRKİYE VE ORTA DOĞU AMME İDARESİ ENSTİTÜSÜ</b>
<b>Performans Hedefi</b>	<b>34 - 2015 yılı içerisinde idari personele yönelik en az 3 hizmet içi eğitim düzenlemek</b>
<b>Faaliyet Adı</b>	<b>Hizmet içi eğitim düzenlenmesi</b>
<b>Sorumlu Harcama Birimi veya Birimleri</b>	<b>40.07.00.02 - GENEL SEKRETERLİK</b>

<b>Ekonomik Kod</b>		<b>Ödenek</b>
01	Personel Giderleri	30.000,00
02	SGK Devlet Primi Giderleri	0,00
03	Mal ve Hizmet Alım Giderleri	0,00
04	Faiz Giderleri	0,00
05	Cari Transferler	0,00
06	Sermaye Giderleri	0,00
07	Sermaye Transferleri	0,00
08	Borç verme	0,00
<b>Toplam Bütçe Kaynak İhtiyacı</b>		<b>30.000,00</b>
<b>Bütçe Dışı Kaynak</b>	Döner Sermaye	0,00
	Diğer Yurt İçi	0,00
	Yurt Dışı	0,00
<b>Toplam Bütçe Dışı Kaynak İhtiyacı</b>		<b>0,00</b>
<b>Toplam Kaynak İhtiyacı</b>		<b>30.000,00</b>



**FAALİYET MALİYETLERİ TABLOSU**

<b>İdare Adı</b>	<b>40.07 - TÜRKİYE VE ORTA DOĞU AMME İDARESİ ENSTİTÜSÜ</b>
<b>Performans Hedefi</b>	<b>35 - Enstitünün yönetim bilgi sistemlerini oluşturmak ve geliştirmek</b>
<b>Faaliyet Adı</b>	<b>Fizibilite yapılarak, altyapı kurulması</b>
<b>Sorumlu Harcama Birimi veya Birimleri</b>	<b>40.07.00.02 - GENEL SEKRETERLİK</b>

<b>Ekonomik Kod</b>		<b>Ödenek</b>
01	Personel Giderleri	0,00
02	SGK Devlet Primi Giderleri	0,00
03	Mal ve Hizmet Alım Giderleri	0,00
04	Faiz Giderleri	0,00
05	Cari Transferler	0,00
06	Sermaye Giderleri	85.000,00
07	Sermaye Transferleri	0,00
08	Borç verme	0,00
<b>Toplam Bütçe Kaynak İhtiyacı</b>		<b>85.000,00</b>
<b>Bütçe Dışı Kaynak</b>	Döner Sermaye	0,00
	Diğer Yurt İçi	0,00
	Yurt Dışı	0,00
<b>Toplam Bütçe Dışı Kaynak İhtiyacı</b>		<b>0,00</b>
<b>Toplam Kaynak İhtiyacı</b>		<b>85.000,00</b>

**FAALİYET MALİYETLERİ TABLOSU**

<b>İdare Adı</b>	<b>40.07 - TÜRKİYE VE ORTA DOĞU AMME İDARESİ ENSTİTÜSÜ</b>
<b>Performans Hedefi</b>	<b>36 - TODAİE kuruluş gününü kutlamak ve gelenekselleşmesini sağlamak</b>
<b>Faaliyet Adı</b>	<b>Mezunlar ve eski-yeni tüm çalışanların katılacağı etkinlik düzenlemek</b>
<b>Sorumlu Harcama Birimi veya Birimleri</b>	<b>40.07.31.00 - ÖĞRETİM YETİŞTİRME ŞUBESİ</b>

<b>Ekonomik Kod</b>		<b>Ödenek</b>
01	Personel Giderleri	0,00
02	SGK Devlet Primi Giderleri	0,00
03	Mal ve Hizmet Alım Giderleri	22.000,00
04	Faiz Giderleri	0,00
05	Cari Transferler	0,00
06	Sermaye Giderleri	0,00
07	Sermaye Transferleri	0,00
08	Borç verme	0,00
<b>Toplam Bütçe Kaynak İhtiyacı</b>		<b>22.000,00</b>
<b>Bütçe Dışı Kaynak</b>	Döner Sermaye	0,00
	Diğer Yurt İçi	0,00
	Yurt Dışı	0,00
<b>Toplam Bütçe Dışı Kaynak İhtiyacı</b>		<b>0,00</b>
<b>Toplam Kaynak İhtiyacı</b>		<b>22.000,00</b>

**FAALİYET MALİYETLERİ TABLOSU**

<b>İdare Adı</b>	<b>40.07 - TÜRKİYE VE ORTA DOĞU AMME İDARESİ ENSTİTÜSÜ</b>
<b>Performans Hedefi</b>	<b>37 - Kurumun eğitim, araştırma, yayın faaliyetlerinin tanınırlığını arttırmak</b>
<b>Faaliyet Adı</b>	<b>Yeni eğitimler açılması ve bunların tanıtımı için broşür, afiş ve kitap basımı</b>
<b>Sorumlu Harcama Birimi veya Birimleri</b>	<b>40.07.31.00 - ÖĞRETİM YETİŞTİRME ŞUBESİ</b>

<b>Ekonomik Kod</b>		<b>Ödenek</b>
01	Personel Giderleri	0,00
02	SGK Devlet Primi Giderleri	0,00
03	Mal ve Hizmet Alım Giderleri	25.000,00
04	Faiz Giderleri	0,00
05	Cari Transferler	0,00
06	Sermaye Giderleri	0,00
07	Sermaye Transferleri	0,00
08	Borç verme	0,00
<b>Toplam Bütçe Kaynak İhtiyacı</b>		<b>25.000,00</b>
<b>Bütçe Dışı Kaynak</b>	Döner Sermaye	0,00
	Diğer Yurt İçi	0,00
	Yurt Dışı	0,00
<b>Toplam Bütçe Dışı Kaynak İhtiyacı</b>		<b>0,00</b>
<b>Toplam Kaynak İhtiyacı</b>		<b>25.000,00</b>

**FAALİYET MALİYETLERİ TABLOSU**

<b>İdare Adı</b>	<b>40.07 - TÜRKİYE VE ORTA DOĞU AMME İDARESİ ENSTİTÜSÜ</b>
<b>Performans Hedefi</b>	<b>38 - Enstitünün fiziksel yapısını geliştirmek</b>
<b>Faaliyet Adı</b>	<b>Yapım, bakım ve onarım faaliyeti</b>
<b>Sorumlu Harcama Birimi veya Birimleri</b>	<b>40.07.00.02 - GENEL SEKRETERLİK</b>

<b>Ekonomik Kod</b>		<b>Ödenek</b>
01	Personel Giderleri	0,00
02	SGK Devlet Primi Giderleri	0,00
03	Mal ve Hizmet Alım Giderleri	0,00
04	Faiz Giderleri	0,00
05	Cari Transferler	0,00
06	Sermaye Giderleri	250.000,00
07	Sermaye Transferleri	0,00
08	Borç verme	0,00
<b>Toplam Bütçe Kaynak İhtiyacı</b>		<b>250.000,00</b>
<b>Bütçe Dışı Kaynak</b>	Döner Sermaye	0,00
	Diğer Yurt İçi	0,00
	Yurt Dışı	0,00
<b>Toplam Bütçe Dışı Kaynak İhtiyacı</b>		<b>0,00</b>
<b>Toplam Kaynak İhtiyacı</b>		<b>250.000,00</b>

<b>İdare Adı</b>	<b>40.07 - TÜRKİYE VE ORTA DOĞU AMME İDARESİ ENSTİTÜSÜ</b>
<b>Performans Hedefi</b>	<b>39 - Mezunlarla gerekli dayanışmayı sağlamak ve iletişimi arttırmak</b>
<b>Faaliyet Adı</b>	<b>Mezunlar günü toplantısı düzenlemek</b>
<b>Sorumlu Harcama Birimi veya Birimleri</b>	<b>40.07.31.00 - ÖĞRETİM YETİŞTİRME ŞUBESİ</b>

<b>Ekonomik Kod</b>		<b>Ödenek</b>
01	Personel Giderleri	0,00
02	SGK Devlet Primi Giderleri	0,00
03	Mal ve Hizmet Alım Giderleri	5.000,00
04	Faiz Giderleri	0,00
05	Cari Transferler	0,00
06	Sermaye Giderleri	0,00
07	Sermaye Transferleri	0,00
08	Borç verme	0,00
<b>Toplam Bütçe Kaynak İhtiyacı</b>		<b>5.000,00</b>
<b>Bütçe Dışı Kaynak</b>	Döner Sermaye	0,00
	Diğer Yurt İçi	0,00
	Yurt Dışı	0,00
<b>Toplam Bütçe Dışı Kaynak İhtiyacı</b>		<b>0,00</b>
<b>Toplam Kaynak İhtiyacı</b>		<b>5.000,00</b>

**FAALİYET MALİYETLERİ TABLOSU**

<b>İdare Adı</b>	<b>40.07 - TÜRKİYE VE ORTA DOĞU AMME İDARESİ ENSTİTÜSÜ</b>
<b>Performans Hedefi</b>	<b>40 - Merkez binanın depreme karşı fiziksel dayanıklılığını arttırmak</b>
<b>Faaliyet Adı</b>	<b>Etüd-proje faaliyetlerinin tamamlanması</b>
<b>Sorumlu Harcama Birimi veya Birimleri</b>	<b>40.07.00.02 - GENEL SEKRETERLİK</b>

<b>Ekonomik Kod</b>		<b>Ödenek</b>
01	Personel Giderleri	0,00
02	SGK Devlet Primi Giderleri	0,00
03	Mal ve Hizmet Alım Giderleri	0,00
04	Faiz Giderleri	0,00
05	Cari Transferler	0,00
06	Sermaye Giderleri	630.000,00
07	Sermaye Transferleri	0,00
08	Borç verme	0,00
<b>Toplam Bütçe Kaynak İhtiyacı</b>		<b>630.000,00</b>
<b>Bütçe Dışı Kaynak</b>	Döner Sermaye	0,00
	Diğer Yurt İçi	0,00
	Yurt Dışı	0,00
<b>Toplam Bütçe Dışı Kaynak İhtiyacı</b>		<b>0,00</b>
<b>Toplam Kaynak İhtiyacı</b>		<b>630.000,00</b>

**FAALİYET MALİYETLERİ TABLOSU**

<b>İdare Adı</b>	<b>40.07 - TÜRKİYE VE ORTA DOĞU AMME İDARESİ ENSTİTÜSÜ</b>
<b>Performans Hedefi</b>	<b>41 - TODAİE personeli ve öğrencilerine yönelik sosyal etkinlikler gerçekleştirmek</b>
<b>Faaliyet Adı</b>	<b>Sosyal etkinlikler düzenlemek</b>
<b>Sorumlu Harcama Birimi veya Birimleri</b>	<b>40.07.00.02 - GENEL SEKRETERLİK</b>

<b>Ekonomik Kod</b>		<b>Ödenek</b>
01	Personel Giderleri	0,00
02	SGK Devlet Primi Giderleri	0,00
03	Mal ve Hizmet Alım Giderleri	15.000,00
04	Faiz Giderleri	0,00
05	Cari Transferler	0,00
06	Sermaye Giderleri	0,00
07	Sermaye Transferleri	0,00
08	Borç verme	0,00
<b>Toplam Bütçe Kaynak İhtiyacı</b>		<b>15.000,00</b>
<b>Bütçe Dışı Kaynak</b>	Döner Sermaye	0,00
	Diğer Yurt İçi	0,00
	Yurt Dışı	0,00
<b>Toplam Bütçe Dışı Kaynak İhtiyacı</b>		<b>0,00</b>
<b>Toplam Kaynak İhtiyacı</b>		<b>15.000,00</b>

**FAALİYET MALİYETLERİ TABLOSU**

<b>İdare Adı</b>	<b>40.07 - TÜRKİYE VE ORTA DOĞU AMME İDARESİ ENSTİTÜSÜ</b>
<b>Performans Hedefi</b>	<b>42 - İdari Şube Müdürlüğünün yapılandırılması ve alt yapının oluşturulmasının 2015 yılında tamamlanması</b>
<b>Faaliyet Adı</b>	<b>Altyapı çalışmaları faaliyeti</b>
<b>Sorumlu Harcama Birimi veya Birimleri</b>	<b>40.07.00.02 - GENEL SEKRETERLİK</b>

<b>Ekonomik Kod</b>		<b>Ödenek</b>
01	Personel Giderleri	55.000,00
02	SGK Devlet Primi Giderleri	10.000,00
03	Mal ve Hizmet Alım Giderleri	10.000,00
04	Faiz Giderleri	0,00
05	Cari Transferler	0,00
06	Sermaye Giderleri	15.000,00
07	Sermaye Transferleri	0,00
08	Borç verme	0,00
<b>Toplam Bütçe Kaynak İhtiyacı</b>		<b>90.000,00</b>
<b>Bütçe Dışı Kaynak</b>	Döner Sermaye	0,00
	Diğer Yurt İçi	0,00
	Yurt Dışı	0,00
<b>Toplam Bütçe Dışı Kaynak İhtiyacı</b>		<b>0,00</b>
<b>Toplam Kaynak İhtiyacı</b>		<b>90.000,00</b>



## D- İdarenin Toplam Kaynak İhtiyacı

Enstitümüzün Performans Programında belirlenen hedefleri gerçekleştirebilmesi için tamamı hazine yardımıyla karşılanmak üzere toplam 13.235.000,00 TL.-ödenek talep edilmektedir.

İDARE PERFORMANS TABLOSU								
PERFORMANS HEDEFİ	FAALİYET	Açıklama	2015					
			Bütçe İçi		Bütçe Dışı		Toplam	
			Bütçe	Ödenek	Bütçe	Ödenek	Bütçe	Ödenek
1		<b>Orta Doğu , Asya, Balkanlar ve Kuzey Afrika'da Kamu Yönetimi Enstitüsü olmayan ülkelere kurulmasına ve mevcut enstitülerin gelişmesine yardımcı olmak</b>	<b>33.000,00</b>	<b>0,25</b>	<b>0,00</b>		<b>33.000,00</b>	<b>0,25</b>
	1	Kamu yönetimi alanında eğitim, araştırma ve yayın projeleri geliştirilmesi, ortak bilimsel etkinlikler düzenlenmesi	33.000,00	0,25	0,00		33.000,00	0,25
2		<b>Türkiye'nin ikili ilişkileri olan ülkelerin kamu yönetimi enstitüleri ile ortak eğitim, araştırma ve yayın faaliyetleri yürütmeye yönelik işbirliği anlaşmalarını devam ettirmek</b>	<b>195.000,00</b>	<b>1,47</b>	<b>0,00</b>		<b>195.000,00</b>	<b>1,47</b>
	2	Eğitim araştırma ve yayın yapılması	40.000,00	0,30	0,00		40.000,00	0,30
	3	Öğrenci yetiştirme programı başlatılması	155.000,00	1,17	0,00		155.000,00	1,17
3		<b>Orta Doğu, Asya, Balkanlar ve Kuzey Afrika'daki ülkelerin kamu yönetimi enstitüleriyle ortak olarak, yeniden yapılanma araştırma projeleri gerçekleştirmek</b>	<b>68.075,00</b>	<b>0,51</b>	<b>0,00</b>		<b>68.075,00</b>	<b>0,51</b>
	4	Kamu yönetimine yönelik araştırmalar için işbirliği yapılması	68.075,00	0,51	0,00		68.075,00	0,51
4		<b>Birleşmiş Milletler (BM-UN), Ekonomik ve Sosyal İşler Bölümü (UNDESA) Kamu Yönetimi ve Kalkınma Yönetimi Birimi (DPADM) ile ilişkileri geliştirmek, BM Kamu Yönetimi Programında etkin olarak rol almak</b>	<b>22.925,00</b>	<b>0,17</b>	<b>0,00</b>		<b>22.925,00</b>	<b>0,17</b>
	5	TODA'E'yi tanıtmaya yönelik faaliyetler	22.925,00	0,17	0,00		22.925,00	0,17
5		<b>Avrupa Kamu Yönetimi Grubu (EGPA) ile ilişkileri devam ettirmek</b>	<b>36.000,00</b>	<b>0,27</b>	<b>0,00</b>		<b>36.000,00</b>	<b>0,27</b>
	6	EGPA'nın toplantılarına üst düzey katılımın sağlanması	36.000,00	0,27	0,00		36.000,00	0,27
6		<b>Kamu kurumlarının ihtiyaçlarına özel yüksek lisans programları açmak</b>	<b>120.000,00</b>	<b>0,91</b>	<b>0,00</b>		<b>120.000,00</b>	<b>0,91</b>
	7	Kamu kurumlarıyla iletişim kurulması ve işbirliği yapılması	120.000,00	0,91	0,00		120.000,00	0,91
7		<b>Kolluk, Adalet ve Eğitim Yönetimi yüksek lisans programlarını geliştirmek</b>	<b>305.000,00</b>	<b>2,30</b>	<b>0,00</b>		<b>305.000,00</b>	<b>2,30</b>
	8	İlgili bakanlıklarla işbirliği yapılarak anket uygulanması	305.000,00	2,30	0,00		305.000,00	2,30
8		<b>Doktora Programı için öğretim üyesi yetiştirme programı [ÖYP] oluşturmak</b>	<b>110.000,00</b>	<b>0,83</b>	<b>0,00</b>		<b>110.000,00</b>	<b>0,83</b>
	9	Programa ilgili kişilerin alınması	110.000,00	0,83	0,00		110.000,00	0,83
9		<b>Akademik personeli yetersiz anabilim dalları için öğretim üye ve yardımcısı almak</b>	<b>180.000,00</b>	<b>1,36</b>	<b>0,00</b>		<b>180.000,00</b>	<b>1,36</b>
	10	Akademik personel ihtiyaç analizine göre sınav açılması	180.000,00	1,36	0,00		180.000,00	1,36
10		<b>Uzaktan Eğitimin 2017 sonuna kadar gerçekleştirilmesini sağlamak</b>	<b>29.000,00</b>	<b>0,22</b>	<b>0,00</b>		<b>29.000,00</b>	<b>0,22</b>
	11	Uzaktan eğitim içerik geliştirme ve alt yapı çalışmalarının tamamlanması	29.000,00	0,22	0,00		29.000,00	0,22
11		<b>Düzenlenen eğitim programlarını nicel ve nitel olarak geliştirmek</b>	<b>85.000,00</b>	<b>0,64</b>	<b>0,00</b>		<b>85.000,00</b>	<b>0,64</b>
	12	Yapılan anket sonuçlarına göre yeni programlar başlatılması, mevcutlarda da güncelleme yapılması	85.000,00	0,64	0,00		85.000,00	0,64
12		<b>Enstitü merkezlerinin kısa süreli eğitim programlarının tanıtımını geliştirmek</b>	<b>5.000,00</b>	<b>0,04</b>	<b>0,00</b>		<b>5.000,00</b>	<b>0,04</b>
	13	Tanıtım amaçlı afiş ve broşür basımı	5.000,00	0,04	0,00		5.000,00	0,04
13		<b>Yatırım Programında yer alan araştırma proje sayısını arttırmak</b>	<b>900.000,00</b>	<b>6,80</b>	<b>0,00</b>		<b>900.000,00</b>	<b>6,80</b>
	14	Araştırma faaliyeti	900.000,00	6,80	0,00		900.000,00	6,80
14		<b>TÜBİTAK ve üniversiteler ile kamu yönetimi ve sosyal bilimler konularında yılda bir tane araştırma projesi gerçekleştirmek</b>	<b>25.000,00</b>	<b>0,19</b>	<b>0,00</b>		<b>25.000,00</b>	<b>0,19</b>
	15	Araştırma faaliyeti	25.000,00	0,19	0,00		25.000,00	0,19
15		<b>Kamu kurum ve kuruluşlarının talepleri üzerine düzenleyici etki analizine yönelik araştırma projeleri gerçekleştirmek</b>	<b>170.000,00</b>	<b>1,28</b>	<b>0,00</b>		<b>170.000,00</b>	<b>1,28</b>
	16	Düzenleyici etki analizine yönelik araştırma projesi faaliyeti	170.000,00	1,28	0,00		170.000,00	1,28
16		<b>Kamu kurumları ile sivil toplum kuruluşları ve özel şirketlerin anket, araştırma vb. taleplerini yerine getirmek ve bu yönde alt yapıyı geliştirmek</b>	<b>167.000,00</b>	<b>1,26</b>	<b>0,00</b>		<b>167.000,00</b>	<b>1,26</b>
	17	Bilişim ve teknolojik altyapıyı geliştirme	30.000,00	0,23	0,00		30.000,00	0,23
	18	Anket ve araştırma faaliyeti	137.000,00	1,04	0,00		137.000,00	1,04
17		<b>Yayın Müdürlüğü ve bu müdürlüğe bağlı müstakil dizgi bürosu kurmak</b>	<b>150.000,00</b>	<b>1,13</b>	<b>0,00</b>		<b>150.000,00</b>	<b>1,13</b>
	19	Kadro alınması ve altyapı çalışmalarının tamamlanması	150.000,00	1,13	0,00		150.000,00	1,13

PERFORMAN S HEDEFİ	FAALİYET	Açıklama	2015					
			Bütçe İçi		Bütçe Dışı		Toplam	
18		Yayınların internet ortamına aktarılmasının her yıl devam ettirilmesi	60.000,00	0,45	0,00		60.000,00	0,45
	20	İnternet ortamına aktarılacak yıllık makale	55.000,00	0,42	0,00		55.000,00	0,42
	21	İnternet ortamına aktarılacak kitap	5.000,00	0,04	0,00		5.000,00	0,04
19		Makaleler için başvuru, hakem değerlendirme, süreç izleme sisteminin elektronik ortamda gerçekleştirilmesi	25.000,00	0,19	0,00		25.000,00	0,19
	22	Alt yapı çalışmalarının başlatılması ve paket program alınması	25.000,00	0,19	0,00		25.000,00	0,19
20		T.C. Devlet Teşkilatı Rehberinin abone sayısını arttırmak	15.000,00	0,11	0,00		15.000,00	0,11
	23	Güncelleme ve basım faaliyeti	15.000,00	0,11	0,00		15.000,00	0,11
21		Amme İdaresi Dergisinin SSCİ'de taranmasını devam ettirmek	12.000,00	0,09	0,00		12.000,00	0,09
	24	Yayın faaliyeti	12.000,00	0,09	0,00		12.000,00	0,09
22		Sürelili yayınların EBSCO veri tabanından erişilebilirliğini sağlamak	2.000,00	0,02	0,00		2.000,00	0,02
	25	Erişilebilirliğin sağlanması için yapılacak girişim	2.000,00	0,02	0,00		2.000,00	0,02
23		Plan dönemi süresince kamu yönetimi alanında yıllık ortalama en az 6 kitap yayımlamak	20.000,00	0,15	0,00		20.000,00	0,15
	26	Yayın yapılması	20.000,00	0,15	0,00		20.000,00	0,15
24		Plan döneminde en az bir kitabın komşu ülke dillerine ve komşu ülke dillerinden en az bir kitabın Türkçeye çevrilmesi	15.000,00	0,11	0,00		15.000,00	0,11
	27	Kitap çeviri faaliyeti	15.000,00	0,11	0,00		15.000,00	0,11
25		Kamu yönetimi alanında klasikleşmiş Batı ve Doğu dünyasına ait kitapları Türkçeye kazandırmak	15.000,00	0,11	0,00		15.000,00	0,11
	28	Kitap çeviri faaliyeti	15.000,00	0,11	0,00		15.000,00	0,11
26		TODAİE tarafından önceki yıllarda basılmış kamu yönetimi alanında klasikleşmiş kitapların yeniden basılması	10.000,00	0,08	0,00		10.000,00	0,08
	29	Yeniden basımı yapılacak kitap	10.000,00	0,08	0,00		10.000,00	0,08
27		Kütüphaneye her yıl en az 1000 kitap satın almak	100.000,00	0,76	0,00		100.000,00	0,76
	30	Kitap alınması	100.000,00	0,76	0,00		100.000,00	0,76
28		Kütüphaneyi kamu yönetimi ve siyaset bilimi alanında süreli yayınlar açısından zenginleştirmek	45.000,00	0,34	0,00		45.000,00	0,34
	31	Kütüphaneye sağlanacak süreli yayın	45.000,00	0,34	0,00		45.000,00	0,34
29		Kamu yönetimi alanında her yıl en bir ulusal bilimsel etkinlik düzenlemek	25.000,00	0,19	0,00		25.000,00	0,19
	32	Kongre, konferans, sempozyum, çalıştay düzenlenmesi	25.000,00	0,19	0,00		25.000,00	0,19
30		Düzenlenecek uluslararası bilimsel etkinlik sayısı	100.000,00	0,76	0,00		100.000,00	0,76
	33	Uluslararası düzenlenecek bilimsel etkinlik	100.000,00	0,76	0,00		100.000,00	0,76
31		Eğitim öğretim döneminde Çarşamba Konferanslarını düzenli olarak gerçekleştirmek	5.000,00	0,04	0,00		5.000,00	0,04
	34	Afiş ve broşür basımı	5.000,00	0,04	0,00		5.000,00	0,04
32		Türkiye'deki tüm kamu yönetimi bölüm başkanlarının katılacağı kamu yönetimi ders programlarını geliştirmeye yönelik çalıştay düzenlemek.	22.000,00	0,17	0,00		22.000,00	0,17
	35	Düzenlenecek çalıştay	22.000,00	0,17	0,00		22.000,00	0,17
33		KAYFOR ve KAYSEM'in düzenledikleri faaliyetlerde destek sağlamaya yardımcı olmak	20.000,00	0,15	0,00		20.000,00	0,15
	36	Ortak konferans, sempozyum, çalıştay düzenlemek	20.000,00	0,15	0,00		20.000,00	0,15

PERFORMANS HEDEFİ	FAALİYET	Açıklama	2015					
			Bütçe İçi		Bütçe Dışı	Toplam		
34		2015 yılı içerisinde idari personele yönelik en az 3 hizmet içi eğitim düzenlemek	30.000,00	0,23	0,00		30.000,00	0,23
	37	Hizmet içi eğitim düzenlenmesi	30.000,00	0,23	0,00		30.000,00	0,23
35		Enstitünün yönetim bilgi sistemlerini oluşturmak ve geliştirmek	85.000,00	0,64	0,00		85.000,00	0,64
	38	Fizibilite yapılarak, altyapı kurulması	85.000,00	0,64	0,00		85.000,00	0,64
36		TODAİE kuruluş gününün kutlamak ve gelenekselleşmesini sağlamak	22.000,00	0,17	0,00		22.000,00	0,17
	39	Mezunlar ve eski-yeni tüm çalışanları katılacağı etkinlik düzenlemek	22.000,00	0,17	0,00		22.000,00	0,17
37		Kurumun eğitim, araştırma, yayın faaliyetlerinin tanınırlığını arttırmak	25.000,00	0,19	0,00		25.000,00	0,19
	40	Yeni eğitimler açılması ve bunların tanıtımı için broşür, afiş ve kitap basımı	25.000,00	0,19	0,00		25.000,00	0,19
38		Enstitünün fiziksel yapısını geliştirmek	250.000,00	1,89	0,00		250.000,00	1,89
	41	Yapım, bakım ve onarım faaliyeti	250.000,00	1,89	0,00		250.000,00	1,89
39		Mezunlarla gerekli dayanışmayı sağlamak ve iletişimi arttırmak	5.000,00	0,04	0,00		5.000,00	0,04
	42	Mezunlar günü toplantısı düzenlemek	5.000,00	0,04	0,00		5.000,00	0,04
40		Merkez binanın depreme karşı fiziksel dayanıklılığını arttırmak	630.000,00	4,76	0,00		630.000,00	4,76
	43	Etüd-proje faaliyetlerinin tamamlanması	630.000,00	4,76	0,00		630.000,00	4,76
41		TODAİE personeli ve öğrencilerine yönelik sosyal etkinlikler gerçekleştirmek	15.000,00	0,11	0,00		15.000,00	0,11
	44	Sosyal etkinlikler düzenlemek	15.000,00	0,11	0,00		15.000,00	0,11
42		İdari Şube Müdürlüğünün yapılandırılması ve alt yapının oluşturulmasının 2015 yılında tamamlanması	90.000,00	0,68	0,00		90.000,00	0,68
	45	Altyapı çalışmaları faaliyeti	90.000,00	0,68	0,00		90.000,00	0,68
Performans Hedefleri Maliyetleri Toplamı			4.244.000,00	32,07			4.244.000,00	32,07
Genel Yönetim Giderleri			8.991.000,00	67,93			8.991.000,00	67,93
Diğer İdarelere Transfer Edilecek Kaynaklar Toplamı							0,00	0,00
<b>GENEL TOPLAM</b>			<b>13.235.000,00</b>	<b>100,00</b>	<b>0,00</b>	<b>100,00</b>	<b>13.235.000,00</b>	<b>100,00</b>

## TOPLAM KAYNAK İHTİYACI TABLOSU

İdare Adı		40.07 - TÜRKİYE VE ORTA DOĞU AMME İDARESİ ENSTİTÜSÜ				
BÜTÇE KAYNAK İHTİYACI	Ekonomik Kodlar (I.Düzey)		FALİYET TOPLAMI	GENEL YÖNETİM GİDERLERİ TOPLAMI	DİĞER İDARELERE TRANSFER EDİLECEK KAYNAKLAR TOPLAMI	GENEL TOPLAM
	01	Personel Giderleri	1.242.000,00	5.378.000,00	0,00	6.620.000,00
	02	SGK Devlet Primi Giderleri	65.000,00	957.000,00	0,00	1.022.000,00
	03	Mal ve Hizmet Alım Giderleri	686.000,00	2.056.000,00	0,00	2.742.000,00
	04	Faiz Giderleri	0,00	0,00	0,00	0,00
	05	Cari Transferler	166.000,00	600.000,00	0,00	766.000,00
	06	Sermaye Giderleri	2.085.000,00	0,00	0,00	2.085.000,00
	07	Sermaye Transferleri	0,00	0,00	0,00	0,00
	08	Borç verme	0,00	0,00	0,00	0,00
	09	Yedek Ödenek	0,00	0,00	0,00	0,00
<b>Bütçe Ödeneği Toplamı</b>			<b>4.244.000,00</b>	<b>8.991.000,00</b>	<b>0,00</b>	<b>13.235.000,00</b>
BÜTÇE DIŞI KAYNAK	Döner Sermaye		0,00	0,00		0,00
	Diğer Yurt İçi Kaynaklar		0,00	0,00		0,00
	Yurt Dışı Kaynaklar		0,00	0,00		0,00
	<b>Toplam Bütçe Dışı Kaynak İhtiyacı</b>		<b>0,00</b>	<b>0,00</b>		<b>0,00</b>

### III- EKLER

FAALİYETLERDEN SORUMLU HARCAMA BİRİMLERİNE İLİŞKİN TABLO

İdare Adı	40.07 - TÜRKİYE VE ORTA DOĞU AMME İDARESİ ENSTİTÜSÜ	
PERFORMANS HEDEFİ	FAALİYETLER	SORUMLU BİRİMLER
Orta Doğu , Asya, Balkanlar ve Kuzey Afrika'da Kamu Yönetimi Enstitüsü olmayan ülkelerde kurulmasına ve mevcut enstitülerin gelişmesine yardımcı olmak		
	Kamu yönetimi alanında eğitim, araştırma ve yayın projeleri geliştirilmesi, ortak bilimsel etkinlikler düzenlenmesi	
		ÖĞRETİM YETİŞTİRME ŞUBESİ
Türkiye'nin ikili ilişkileri olan ülkelerin kamu yönetimi enstitüleri ile ortak eğitim, araştırma ve yayın faaliyetleri yürütmeye yönelik işbirliği anlaşmalarını devam ettirmek		
	Eğitim araştırma ve yayın yapılması	
		ÖĞRETİM YETİŞTİRME ŞUBESİ
	Öğrenci yetiştirme programı başlatılması	
		ÖĞRETİM YETİŞTİRME ŞUBESİ
Orta Doğu, Asya, Balkanlar ve Kuzey Afrika'daki ülkelerin kamu yönetimi enstitüleriyle ortak olarak, yeniden yapılanma araştırma projeleri gerçekleştirmek		
	Kamu yönetimine yönelik araştırmalar için işbirliği yapılması	
		ARAŞTIRMA YARDIM ŞUBESİ
		ÖĞRETİM YETİŞTİRME ŞUBESİ
Birleşmiş Milletler (BM-UN), Ekonomik ve Sosyal İlişkiler Bölümü (UNDESA) Kamu Yönetimi ve Kalkınma Yönetimi Birimi (DPADM) ile ilişkileri geliştirmek, BM Kamu Yönetimi Programında etkin olarak rol almak		
	TODAİE'yi tanıtmaya yönelik faaliyetler	
		ÖĞRETİM YETİŞTİRME ŞUBESİ
Avrupa Kamu Yönetimi Grubu (EGPA) ile ilişkileri devam ettirmek		
	EGPA'nın toplantılarına üst düzey katılımın sağlanması	
		ÖĞRETİM YETİŞTİRME ŞUBESİ
Kamu kurumlarının ihtiyaçlarına özel yüksek lisans programları açmak		
	Kamu kurumlarıyla iletişim kurulması ve işbirliği yapılması	
		ÖĞRETİM YETİŞTİRME ŞUBESİ
Kolluk, Adalet ve Eğitim Yönetimi yüksek lisans programlarını geliştirmek		
	İlgili bakanlıklarla işbirliği yapılarak anket uygulanması	
		ÖĞRETİM YETİŞTİRME ŞUBESİ
Doktora Programı için öğretim üyesi yetiştirme programı [ÖYP] oluşturmak		
	Programa ilgili kişilerin alınması	
		ÖĞRETİM YETİŞTİRME ŞUBESİ

PERFORMANS HEDEFİ	FAALİYETLER	SORUMLU BİRİMLER
Akademik personeli yetersiz anabilim dalları için öğretim üye ve yardımcısı almak		
	Akademik personel ihtiyaç analizine göre sınav açılması	
		ÖĞRETİM YETİŞTİRME ŞUBESİ
Uzaktan Eğitimin 2017 sonuna kadar gerçekleştirilmesini sağlamak		
	Uzaktan eğitim içerik geliştirme ve alt yapı çalışmalarının tamamlanması	
		ÖĞRETİM YETİŞTİRME ŞUBESİ
Düzenlenen eğitim programlarını nicel ve nitel olarak geliştirmek		
	Yapılan anket sonuçlarına göre yeni programlar başlatılması, mevcutlarda da güncelleme yapılması	
		ÖĞRETİM YETİŞTİRME ŞUBESİ
Enstitü merkezlerinin kısa süreli eğitim programlarının tanıtımını geliştirmek		
	Tanıtım amaçlı afiş ve broşür basımı	
		ÖĞRETİM YETİŞTİRME ŞUBESİ
Yatırım Programında yer alan araştırma proje sayısını arttırmak		
	Araştırma faaliyeti	
		ARAŞTIRMA YARDIM ŞUBESİ
		ÖĞRETİM YETİŞTİRME ŞUBESİ
TÜBİTAK ve üniversiteler ile kamu yönetimi ve sosyal bilimler konularında yılda bir tane araştırma projesi gerçekleştirmek		
	Araştırma faaliyeti	
		ARAŞTIRMA YARDIM ŞUBESİ
Kamu kurum ve kuruluşlarının talepleri üzerine düzenleyici etki analizine yönelik araştırma projeleri gerçekleştirmek		
	Düzenleyici etki analizine yönelik araştırma projesi faaliyeti	
		ARAŞTIRMA YARDIM ŞUBESİ
Kamu kurumları ile sivil toplum kuruluşları ve özel şirketlerin anket, araştırma vb. taleplerini yerine getirmek ve bu yönde alt yapıyı geliştirmek		
	Bilişim ve teknolojik altyapıyı geliştirme	
		ARAŞTIRMA YARDIM ŞUBESİ
	Anket ve araştırma faaliyeti	
		ARAŞTIRMA YARDIM ŞUBESİ
Yayın Müdürlüğü ve bu müdürlüğe bağlı müstakil dizgi bürosu kurmak		
	Kadro alınması ve altyapı çalışmalarının tamamlanması	
		DERLEME YAYIN ŞUBESİ
Yayınların internet ortamına aktarılmasının her yıl devam ettirilmesi		
	İnternet ortamına aktarılacak yıllık makale	
		DERLEME YAYIN ŞUBESİ
	İnternet ortamına aktarılacak kitap	
		DERLEME YAYIN ŞUBESİ
Makaleler için başvuru, hakem değerlendirme, süreç izleme sisteminin elektronik ortamda gerçekleştirilmesi		
	Alt yapı çalışmalarının başlatılması ve paket program alınması	
		DERLEME YAYIN ŞUBESİ

PERFORMANS HEDEFİ	FAALİYETLER	SORUMLU BİRİMLER
T.C. Devlet Teşkilatı Rehberinin abone sayısını arttırmak	Güncelleme ve basım faaliyeti	DERLEME YAYIN ŞUBESİ
Amme İdaresi Dergisinin SSCİ'de taranmasını devam ettirmek	Yayın faaliyeti	DERLEME YAYIN ŞUBESİ
Sürelili yayınların EBSCO veri tabanından erişilebilirliğini sağlamak	Erişilebilirliğin sağlanması için yapılacak girişim	DERLEME YAYIN ŞUBESİ
Plan dönemi süresince kamu yönetimi alanında yıllık ortalama en az 6 kitap yayınlamak	Yayın yapılması	DERLEME YAYIN ŞUBESİ
Plan döneminde en az bir kitabın komşu ülke dillerine ve komşu ülke dillerinden en az bir kitabın Türkçeye çevrilmesi	Kitap çeviri faaliyeti	DERLEME YAYIN ŞUBESİ
Kamu yönetimi alanında klasikleşmiş Batı ve Doğu dünyasına ait kitapları Türkçeye kazandırmak	Kitap çeviri faaliyeti	DERLEME YAYIN ŞUBESİ
TODAİE tarafından önceki yıllarda basılmış kamu yönetimi alanında klasikleşmiş kitapların yeniden basılması	Yeniden basımı yapılacak kitap	DERLEME YAYIN ŞUBESİ
Kütüphaneye her yıl en az 1000 kitap satın almak	Kitap alınması	DERLEME YAYIN ŞUBESİ
Kütüphaneyi kamu yönetimi ve siyaset bilimi alanında süreli yayınlar açısından zenginleştirmek	Kütüphaneye sağlanacak süreli yayın	DERLEME YAYIN ŞUBESİ
Kamu yönetimi alanında her yıl en bir ulusal bilimsel etkinlik düzenlemek	Kongre, konferans, sempozyum, çalıştay düzenlenmesi	ÖĞRETİM YETİŞTİRME ŞUBESİ
Düzenlenecek uluslararası bilimsel etkinlik sayısı	Uluslararası alanda düzenlenecek bilimsel etkinlik	ÖĞRETİM YETİŞTİRME ŞUBESİ
Eğitim öğretim döneminde Çarşamba Konferanslarını düzenli olarak gerçekleştirmek	Afiş ve broşür basımı	ÖĞRETİM YETİŞTİRME ŞUBESİ
Türkiye'deki tüm kamu yönetimi bölüm başkanlarının katılacağı kamu yönetimi ders programlarını geliştirmeye yönelik çalıştay düzenlemek.	Düzenlenecek çalıştay	ÖĞRETİM YETİŞTİRME ŞUBESİ
KAYFOR ve KAYSEM'in düzenledikleri faaliyetlerde destek sağlamaya yardımcı olmak	Ortak konferans, sempozyum, çalıştay düzenlemek	ÖĞRETİM YETİŞTİRME ŞUBESİ

PERFORMANS HEDEFİ	FAALİYETLER	SORUMLU BİRİMLER
2015 yılı içerisinde idari personele yönelik en az 3 hizmet içi eğitim düzenlemek	Hizmet içi eğitim düzenlenmesi	GENEL SEKRETERLİK
Enstitünün yönetim bilgi sistemlerini oluşturmak ve geliştirmek	Fizibilite yapılarak, altyapı kurulması	GENEL SEKRETERLİK
TODAİE kuruluş gününü kutlamak ve gelenekselleşmesini sağlamak	Mezunlar ve eski-yeni tüm çalışanların katılacağı etkinlik düzenlemek	ÖĞRETİM YETİŞTİRME ŞUBESİ
Kurumun eğitim, araştırma, yayın faaliyetlerinin tanınırlığını arttırmak	Yeni eğitimler açılması ve bunların tanıtımı için broşür, afiş ve kitap basımı	ÖĞRETİM YETİŞTİRME ŞUBESİ
Enstitünün fiziksel yapısını geliştirmek	Yapım, bakım ve onarım faaliyeti	GENEL SEKRETERLİK
Mezunlarla gerekli dayanışmayı sağlamak ve iletişimi arttırmak	Mezunlar günü toplantısı düzenlemek	ÖĞRETİM YETİŞTİRME ŞUBESİ
Merkez binanın depreme karşı fiziksel dayanıklılığını arttırmak	Etüd-proje faaliyetlerinin tamamlanması	GENEL SEKRETERLİK
TODAİE personeli ve öğrencilerine yönelik sosyal etkinlikler gerçekleştirmek	Sosyal etkinlikler düzenlemek	GENEL SEKRETERLİK
İdari Şube Müdürlüğünün yapılandırılması ve alt yapının oluşturulmasının 2015 yılında tamamlanması	Altyapı çalışmaları faaliyeti	GENEL SEKRETERLİK