

T.C. GAZİ ÜNİVERSİTESİ 2013 YILI PERFORMANS PROGRAMI



SUNUŞ

Gazi Üniversitesi, köklü geçmişi Cumhuriyetin ilk yıllarına kadar uzanan, ulusal düzeyde kendini kabul ettirmiş, çoğu alanda ülkemizde ilk üç üniversite arasında yer alan, yaptığı başarılı yayınlar ve yürüttüğü projeler ile uluslararası düzeyde de tanınırlığı artan bir üniversitedir. Üniversitemiz bir taraftan eğitim ve öğretim faaliyetleri ile ülkemizdeki uygulamalı ve pratik bilimsel altyapının gelişmesine katkı sağlarken diğer taraftan kamu kurum ve kuruluşları ile sanayi kuruluşlarına sağladığı eğitim, sınav, danışmanlık ve proje ortaklığı faaliyetleri ile katma değeri yüksek bir üniversite olmaya devam etmektedir.

Tıp, Diş Hekimliği, Eczacılık, Sağlık Bilimleri, Mühendislik, Mimarlık, İktisadi ve İdari Bilimler, Eğitim, İletişim, Fen, Edebiyat, Hukuk, Güzel Sanatlar, Sanat ve Tasarım, Teknoloji ve Turizm alanlarında eğitim verilen Üniversitemizde, bugün her biri sahasında söz sahibi 21 fakülte, 7 enstitü, 1 Türk Müziği Devlet Konservatuvarı, 5 yüksekokul ile 12 meslek yüksekokulda toplam 78.153 lisans, 15.297 lisansüstü eğitim öğrencisi, 4.442 akademik ve 3.460 idari personel ile eğitim ve öğretim faaliyetleri sürdürülmektedir.

Üniversitemizde 2009–2013 Stratejik Planı çerçevesinde, 5018 sayılı Kamu Mali Yönetimi ve Kontrol Kanunu'nun 9. maddesine dayanılarak çıkartılan Performans Programları hakkında Yönetmelik ile Performans Programı Hazırlama Rehberine uygun

T.C. GAZİ ÜNİVERSİTESİ 2013 YILI PERFORMANS PROGRAMI

olarak 2013 Yılı Performans Programı hazırlanmıştır. 2013 Yılı Performans Programı ile Üniversitemizin Stratejik Planında yer alan öncelikli amaç ve hedefler doğrultusunda 8 adet performans hedefi ve bu hedeflere uygun 21 adet faaliyet belirlenmiştir. Bu hedeflere ulaşmak için gerçekleştirilecek faaliyetlerin bütçe içi ve bütçe dışı kaynaklar ile finanse edilmesi planlanmıştır.

Üniversitemiz 2013 performans programı amaçlarını gerçekleştirmek ve hedeflerine ulaşmak üzere öncelikli olarak; bilgi teknolojilerini daha etkin kullanmayı planlamaktadır. Bu kapsamda öğrencilerimiz ve öğretim üyelerimizin web tabanlı eğitim ve uzaktan eğitim ile desteklenmesi düşünülmektedir. Diğer taraftan üniversitemiz genelinde bürokrasinin azaltılması ve işlem hızlarının artmasını sağlamak amacıyla web tabanlı Evrak Yönetim Sistemine ve elektronik imza uygulamasına geçilmesi hazırlıkları yapılmaktadır.

Üniversitemiz, bilimsel saygınlığı ve rasyonel faaliyetleriyle bilim, teknoloji, sanat ve spor alanlarında ulusal ve uluslar arası düzeyde tanınmak, özgün düşünce ve çalışmaları ile kendi sahasında önder öğrenciler yetiştirmek, bilim dalları arasındaki ortak çalışmaları disiplinler üstü boyuta taşımak, toplumun hızla değişim sürecinde iletişim araçları ile halka hizmet ve yaşam boyu eğitim hedeflerini yayarak etkili rol almak, stratejik hedeflerine ulaşmak üzere gerekli çalışmaları yürütmeye azimle devam edecektir.

Üniversite yönetimi olarak bu stratejik amaçlara ulaşmak için; katılımcı, şeffaf, hesap verebilme odaklı evrensel akademik ve etik değerlerden ödün vermeyen bir yönetim anlayışını benimsemiş bulunmaktayız. Üniversitemizin yeni dönem yeni yönetim anlayışı ile ulusal ve uluslararası düzeyde saygınlığını artıran ve lider bir üniversite konumuna ulaşacağına olan inancımız tamdır.

Kamuoyunun bilgilerine saygıyla arz olunur.

Prof. Dr. Süleyman BÜYÜKBERBER
Rektör

T.C. GAZİ ÜNİVERSİTESİ 2013 YILI PERFORMANS PROGRAMI

İÇİNDEKİLER

SUNUŞ	i
İÇİNDEKİLER	iii
TABLolar DİZİNİ.....	v
ŞEKİLLER DİZİNİ	v
I. GENEL BİLGİLER	1
1.1. YETKİ, GÖREV VE SORUMLULUK.....	2
1.1.1. Yükseköğretim Kurumları.....	2
1.1.2. Rektör	4
1.1.3. Senato	5
1.1.4. Üniversite Yönetim Kurulu	6
1.1.5. Fakülte Organları.....	7
1.1.6. Enstitü ve Yüksekokul Organları	8
1.2. ÖRGÜT YAPISI.....	10
1.2.1. Gazi Üniversitesi Akademik Teşkilat Yapısı	10
1.2.2. Gazi Üniversitesi İdari Teşkilat Şeması	11
1.3. FİZİKSEL KAYNAKLAR.....	12
1.3.1. Fiziki Alan.....	12
1.3.1.1. Kampüs Alanları.....	12
1.3.1.2. Eğitim Alanları	13
1.3.1.3. Sosyal Alanlar	15
1.3.1.3.1. Kantin-Kafeterya-Toplantı-Konferans Salonları ve Spor Alanları	15
1.3.1.3.2. Yemekhane Alanları	17
1.3.1.4. Okul Öncesi ve İlköğretim Alanları	17
1.3.1.5. Lojman Alanları.....	17
1.3.1.6. Hizmet-Ambar-Arşiv-Atölye Alanları	18
1.3.1.7. Hastane Alanları	20
1.3.1.7.1. Sağlık Araştırma ve Uygulama Merkezi (Gazi Hastanesi)	20
1.3.1.7.2. Dış Hekimliği Fakültesi	20
1.3.2 Taşıt Sayısı	21
1.3.3. Bilgi ve Teknolojik Kaynaklar	22
1.4. İNSAN KAYNAKLARI.....	25
1.5. DİĞER HUSUSLAR	27

T.C. GAZİ ÜNİVERSİTESİ 2013 YILI PERFORMANS PROGRAMI

1.5.1. ÖĞRENCİ SAYILARI	27
1.5.2. KÜTÜPHANE KAYNAKLARI.....	31
1.5.3. SOSYAL, KÜLTÜREL, SANATSAL HİZMETLER VE SPOR HİZMETLERİ	32
1.5.4. Sağlık Hizmetleri.....	34
II. PERFORMANS BİLGİLERİ	35
2.1. Temel Politika ve Öncelikler	35
2.2.AMAÇ VE HEDEFLER.....	38
2.2.1. MİSYON	38
2.2.2. VİZYON.....	38
2.2.3. VİZYON BOYUTLARI VE HEDEFLER.....	39
2.3. PERFORMANS HEDEF VE GÖSTERGELERİ İLE FAALİYETLER	42
2.3.1. PERFORMANS HEDEFİ TABLOLARI	42
2.3.2. TEMEL POLİTİKA VE ÖNCELİKLERLE PERFORMANS HEDEFİ İLİŞKİSİ	50
2.3.3. Faaliyet Maliyetleri Tabloları.....	52
2.4. TOPLAM KAYNAK İHTİYACI.....	73
III. EKLER	75
EK 1: FAALİYETLERDEN SORUMLU HARCAMA BİRİMLERİNE İLİŞKİN TABLO	75

T.C. GAZİ ÜNİVERSİTESİ 2013 YILI PERFORMANS PROGRAMI

TABLolar DİZİNİ

Tablo 1 Eğitim Alanları (Sayı-Alan)- Fakülteler	13
Tablo 2 Eğitim Alanları (Sayı-Alanlar)-Enstitü-Y.O.-M.Y.O.	14
Tablo 3 Sosyal Alanlar (İdari Bir.-Fakülte).....	15
Tablo 4 Sosyal Alanlar (Enstitü-Y.O.-M.Y.O.)	16
Tablo 5 Yemekhane Alanları.....	17
Tablo 6 Okul Öncesi ve İlköğretim Alanları	17
Tablo 7 Lojman Alanı	17
Tablo 8 Hizmet-Ambar-Arşiv-Atölye Alanları (İd.Bir.-Fakülte).....	18
Tablo 9 Hizmet-Ambar-Arşiv-Atölye Alanları (Enst.-Kons.-Y.O.-M.Y.O.).....	19
Tablo 10 Sağlık Araştırma ve Uygulama Merkezi (Gazi Hastanesi) Alanlar	20
Tablo 11 Dış Hekimliği Fakültesi Alanlar	20
Tablo 12 Taşıt Sayısı	21
Tablo 13 Bilgi Sistemleri.....	24
Tablo 14 Bilgi ve Teknolojik Kaynaklar	24
Tablo 15 Akademik Personel Sayısı.....	25
Tablo 16 İdari Personel Sayısı.....	26
Tablo 17 2012-2013 Eğitim-Öğretim Yılı Birim Bazında Öğrenci Dağılımları.....	28
Tablo 18 2012-2013 Yılı İtibariyle Ön Lisans ve Lisans Yabancı Uyraklı Öğrenci Dağılımları.....	29
Tablo 19 Öğrenci Kontenjanları	30
Tablo 20 Merkez Kütüphane Kaynakları	31
Tablo 21 Birimlerde Bulunan Kütüphane Kaynakları.....	31
Tablo 22 Gazi Hastanesi Sağlık Hizmetleri	34
Tablo 23 Dış Hekimliği Fakültesi Hasta/Tetkik Sayısı	34
Tablo 24 Performans Hedefi Tabloları.....	42
Tablo 25 Performans Hedefi Tabloları.....	52
Tablo 26 Toplam Kaynak İhtiyacı.....	73

ŞEKİLLER DİZİNİ

Şekil 1 Akademik Teşkilat Şeması.....	10
Şekil 2 İdari Teşkilat Şema.....	11
Şekil 3 Gazi Üniversitesi Personel Sayısı 2010-2012	25
Şekil 4 Gazi Üniversitesi 2006-2012 Öğrenci Sayıları	27
Şekil 5 Birimlere Göre 2012-2013 Öğrenci Sayıları.....	27

T.C. GAZİ ÜNİVERSİTESİ 2013 YILI PERFORMANS PROGRAMI

I. GENEL BİLGİLER

Atatürkçü düşüncenin simgesi olan Gazi Üniversitesinin temelleri Ulu Önderimiz ve yakın arkadaşlarının ortaokullara öğretmen yetiştirmek için Orta Öğretmen Okulları kurulması fikriyle atılmıştır. 1924’de kuruluş çalışmaları başlayan Orta Muallim Mektebi, 1926 yılında iki yıl öğretim süreli ve yalnız edebiyat şubesinden ibaret olarak Konya’da açılmıştır. Geçici bir yönetmelikle çalışmalarına başlayan Okul, kuruluşundan 7 ay sonra Ankara’ya, değişimin ve gelişimin başkentine taşınmıştır.

Milletin kimliğini oluşturacak gücü elinde tutan eğitim ordusunun en önemli kalesi olan Orta Muallim Mektebinin adı 1929 yılında "Gazi Orta Muallim Mektebi ve Terbiye Enstitüsü" olarak değiştirilmiş ve Mimar Kemalettin tarafından yapılan binasında eğitim vermeye başlamıştır. 1929 -1948 arasında Resim-İş, Beden Eğitimi, Müzik, Eğitim (Pedagoji), Fransızca, İngilizce, Almanca bölümleri kurulmuştur. 1976 yılında “Gazi Eğitim Enstitüsü” adını alarak 1982 yılına dek hizmetini sürdürmüştür.

1982 yılı ise yeni bir dönüm noktası olmuştur. Cumhuriyetle birlikte doğan bu köklü kuruluş, 1982 yılında çıkarılan 2809 Sayılı Kanunla üniversiteye dönüştürülmüştür. Bu dönüşüm sırasında Gazi Eğitim Enstitüsü, 1935 yılında kurulan “Ankara Yüksek Teknik Öğretmen”, “Ankara Kız Yüksek Teknik Öğretmen”, 1952 yılında kurulan “Ankara İktisadi Ticari İlimler Akademisi”, 1973 yılında kurulan “Ankara Mühendislik Mimarlık Akademisi” ve bunların bağlı birimleri ile bir araya getirilmiştir.

Kuruluşu ile birlikte hızla büyüyen, ulusal düzeyde kendini kabul ettirerek uluslararası düzeyde ilişkiler geliştiren ve illere imza atarak yol alan Gazi Üniversitesi Çorum, Kastamonu ve Kırşehir illerinde değişik fakülteler kurup geliştirerek bu illerimize de birer üniversite kazandırmıştır. Bugün kendisine bağlı olarak eğitim-öğretimini sürdüren 21 fakültesi, 7 enstitüsü, 5 yüksekokulu, 1 Türk Müziği Devlet Konservatuarı, 12 meslek yüksekokulu ile Gazi Üniversitesi, adını aldığı Gazi Mustafa Kemal Atatürk’e yaraşır bir yüksek öğretim kurumu olarak geleceğin aydınlık yolunda emin adımlarla ilerlemektedir.

1.1. YETKİ, GÖREV VE SORUMLULUK

1.1.1. Yükseköğretim Kurumları

Anayasanın 130. maddesinde yer aldığı üzere Yükseköğretim Kurumları “Çağdaş eğitim öğretim esaslarına dayanan bir düzen içinde milletin ve ülkenin ihtiyaçlarına uygun insan gücü yetiştirmek amacı ile orta öğretime dayalı çeşitli düzeylerde eğitim-öğretim, bilimsel araştırma, yayım ve danışmanlık yapmak, ülkeye ve insanlığa hizmet etmek üzere çeşitli birimlerden oluşan kamu tüzel kişiliğine ve bilimsel özerkliğe sahip kurumlar olarak tanımlanmıştır.

2547 sayılı Yükseköğretim Kanunu’nun 5/f maddesinde, “Üniversiteler ile yüksek teknoloji enstitüleri ve bunlar içindeki fakülte, enstitü ve yüksekokullar, kalkınma plan ve programlarının ilke ve hedefleri doğrultusunda ve yükseköğretim planlaması çerçevesinde Yükseköğretim Kurulunun görüşü veya önerisi üzerine kanunla kurulur” denilmektedir.

2547 Sayılı Yükseköğretim Kanunu’nun 12. maddesinde yükseköğretim kurumlarının görevleri;

- Çağdaş uygarlık ve eğitim - öğretim esaslarına dayanan bir düzen içinde, toplumun ihtiyaçları ve kalkınma planları ilke ve hedeflerine uygun ve ortaöğretime dayalı çeşitli düzeylerde eğitim - öğretim, bilimsel araştırma, yayım ve danışmanlık yapmak,
- Kendi ihtisas gücü ve maddi kaynaklarını rasyonel, verimli ve ekonomik şekilde kullanarak, milli eğitim politikası ve kalkınma planları ilke ve hedefleri ile Yükseköğretim Kurulu tarafından yapılan plan ve programlar doğrultusunda, ülkenin ihtiyacı olan dallarda ve sayıda insan gücü yetiştirmek,
- Türk toplumunun yaşam düzeyini yükseltici ve kamuoyunu aydınlatıcı bilim verilerini söz, yazı ve diğer araçlarla yaymak,

T.C. GAZİ ÜNİVERSİTESİ 2013 YILI PERFORMANS PROGRAMI

- Örgün, yaygın, sürekli ve açık eğitim yoluyla toplumun özellikle sanayileşme ve tarımda modernleşme alanlarında eğitilmesini sağlamak,
- Ülkenin bilimsel, kültürel, sosyal ve ekonomik yönlerden ilerlemesini ve gelişmesini ilgilendiren sorunlarını, diğer kuruluşlarla işbirliği yaparak, kamu kuruluşlarına önerilerde bulunmak suretiyle öğretim ve araştırma konusu yapmak, sonuçlarını toplumun yararına sunmak ve kamu kuruluşlarınca istenecek inceleme ve araştırmaları sonuçlandırarak düşüncelerini ve önerilerini bildirmek,
- Eğitim - öğretim ve seferberliği içinde, örgün, yaygın, sürekli ve açık eğitim hizmetini üstlenen kurumlara katkıda bulunacak önlemleri almak,
- Yörelereindeki tarım ve sanayinin gelişmesine ve ihtiyaçlarına uygun meslek elemanlarının yetişmesine ve bilgilerinin gelişmesine katkıda bulunmak, sanayi, tarım ve sağlık hizmetleri ile diğer hizmetlerde modernleşmeyi, üretimde artışı sağlayacak çalışma ve programlar yapmak, uygulamak ve yapılanlara katılmak, bununla ilgili kurumlara işbirliği yapmak ve çevre sorunlarına çözüm getirici önerilerde bulunmak,
- Eğitim teknolojisini üretmek, geliştirmek, kullanmak, yaygınlaştırmak,
- Yükseköğretimin uygulamalı yapılmasına ait eğitim - öğretim esaslarını geliştirmek, döner sermaye işletmelerini kurmak, verimli çalıştırmak ve bu faaliyetlerin geliştirilmesine ilişkin gerekli düzenlemeleri yapmaktır.

T.C. GAZİ ÜNİVERSİTESİ 2013 YILI PERFORMANS PROGRAMI

1.1.2. Rektör

2547 Sayılı Kanununun 13'ncü maddesi uyarınca devlet üniversitelerinde rektör, profesör akademik unvanına sahip kişiler arasından görevdeki rektörün çağrısı ile toplanacak üniversite öğretim üyeleri tarafından seçilecek adaylar arasında Cumhurbaşkanınca atanır. Rektörün görev süresi 4 yıldır. Süresi sona erenler aynı yöntemle yeniden atanabilirler. Ancak iki dönemden fazla rektörlük yapılamaz. Rektör, üniversite veya yüksek teknoloji enstitüsü tüzel kişiliğini temsil eder.

Görevleri;

- Üniversite kurullarına başkanlık etmek, yükseköğretim üst kuruluşlarının kararlarını uygulamak, üniversite kurullarının önerilerini inceleyerek karara bağlamak ve üniversiteye bağlı kuruluşlar arasında düzenli çalışmayı sağlamak,
- Her eğitim-öğretim yılı sonunda ve gerektiğinde üniversitesinin eğitim-öğretim, bilimsel araştırma ve yayım faaliyetleri hakkında Üniversitelerarası Kurula bilgi vermek,
- Üniversitenin yatırım programlarını, bütçesini ve kadro ihtiyaçlarını, bağlı birimlerinin ve üniversite yönetim kurulu ile senatonun görüş ve önerilerini aldıktan sonra hazırlamak ve Yükseköğretim Kuruluna sunmak,
- Gerekli gördüğü hallerde üniversiteyi oluşturan kuruluş ve birimlerde görevli öğretim elemanlarının ve diğer personelin görev yerlerini değiştirmek veya bunlara yeni görevler vermek,
- Üniversitenin birimleri ve her düzeydeki personeli üzerinde genel gözetim ve denetim görevini yapmak.

Yetki ve Sorumluluk

Üniversitenin ve bağlı birimlerin öğretim kapasitesinin rasyonel bir şekilde kullanılmasında ve geliştirilmesinde, öğrencilere gerekli sosyal hizmetlerin sağlanmasında, gerektiği zaman güvenlik önlemlerinin alınmasında, eğitim-öğretim, bilimsel araştırma ve yayım faaliyetlerinin devlet kalkınma plan, ilke ve hedefleri doğrultusunda planlanıp yürütülmesinde, bilimsel ve idari gözetim ve denetimin yapılmasında ve bu görevlerin alt birimlere aktarılmasında, takip ve kontrol edilmesinde ve sonuçlarının alınmasında birinci derecede yetkili ve sorumludur.

5018 Sayılı Kamu Mali Yönetim Kanunu'nun 11. maddesi gereğince üst yönetici olarak idarenin stratejik planlarının ve bütçelerinin kalkınma planına, yıllık programlara, kurumun stratejik plan ve performans hedefleri ile hizmet gereklerine uygun olarak hazırlanması ve uygulanmasından, sorumlulukları altındaki kaynakların etkili, ekonomik ve verimli şekilde elde edilmesi ve kullanımını sağlamaktan, kaydedilmesinden ve kötüye kullanımının önlenmesinden, mali yönetim ve kontrol sisteminin işleyişinin gözetilmesi, izlenmesi ve anılan Kanunda belirtilen görev ve sorumlulukların yerine getirilmesinden Bakana karşı sorumludur.

Üst Yöneticiler bu sorumluluğun gereklerini Harcama Yetkilileri, Mali Hizmetler Birimi ve İç Denetçiler aracılığıyla yerine getirirler.

1.1.3. Senato

Senato, Rektörün başkanlığında, Rektör Yardımcıları, Dekanlar ve her fakülteden fakülte kurullarınca üç yıl için seçilecek birer öğretim üyesi ile rektörlüğe bağlı enstitü ve yüksekokul müdürlerinden teşekkül eder.

Senato, her eğitim - öğretim yılı başında ve sonunda olmak üzere yılda en az iki defa toplanır.

T.C. GAZİ ÜNİVERSİTESİ 2013 YILI PERFORMANS PROGRAMI

Görevleri;

- Üniversitenin eğitim - öğretim, bilimsel araştırma ve yayım faaliyetlerinin esasları hakkında karar almak,
- Üniversitenin bütününe ilgilendiren kanun ve yönetmelik taslaklarını hazırlamak veya görüş bildirmek,
- Rektörün onayından sonra Resmi Gazete'de yayınlanarak yürürlüğe girecek olan üniversite veya üniversitenin birimleri ile ilgili yönetmelikleri hazırlamak,
- Üniversitenin yıllık eğitim - öğretim programını ve takvimini inceleyerek karara bağlamak,
- Bir sınava bağlı olmayan fahri akademik unvanlar vermek ve fakülte kurullarının bu konudaki önerilerini karara bağlamak,
- Fakülte kurulları ile rektörlüğe bağlı enstitü ve yüksekokul kurullarının kararlarına yapılacak itirazları inceleyerek karara bağlamak,
- Üniversite yönetim kuruluna üye seçmek,

1.1.4. Üniversite Yönetim Kurulu

Üniversite yönetim kurulu; rektörün başkanlığında dekanlardan, üniversiteye bağlı değişik öğretim birim ve alanlarını temsil edecek şekilde senatoca dört yıl için seçilecek üç profesörden oluşur.

Rektör gerektiğinde Yönetim Kurulunu toplantıya çağırır. Üniversite yönetim kurulu idari faaliyetlerde rektöre yardımcı bir organ olarak aşağıdaki görevleri yerine getirir.

T.C. GAZİ ÜNİVERSİTESİ 2013 YILI PERFORMANS PROGRAMI

- Yükseköğretim üst kuruluşları ile senato kararlarının uygulanmasında, belirlenen plan ve programlar doğrultusunda rektöre yardım etmek,
- Faaliyet plan ve programlarının uygulanmasını sağlamak; üniversiteye bağlı birimlerin önerilerini dikkate alarak yatırım programını, bütçe tasarısı taslağını incelemek ve kendi önerileri ile birlikte rektörlüğe sunmak,
- Üniversite yönetimi ile ilgili rektörün getireceği konularda karar almak,
- Fakülte, enstitü ve yüksekokul yönetim kurullarının kararlarına yapılacak itirazları inceleyerek kesin karara bağlamak,

1.1.5. Fakülte Organları

2547 sayılı Yükseköğretim Kanununun 16. maddesi ile fakülte organları dekan, fakülte kurulu ve fakülte yönetim kurulu olmak üzere oluşturulmuştur.

1.1.5.1 Dekan

Dekan rektörün önereceği üniversite içinden veya dışından üç profesör arasından yüksek öğretim kurulunca üç yıl süre ile seçilir ve normal usul ile atanır.

Görevleri;

- Fakülte kurullarına başkanlık etmek, fakülte kurullarının kararlarını uygulamak ve fakülte birimleri arasında düzenli çalışmayı sağlamak,
- Her öğretim yılı sonunda ve istendiğinde fakültenin genel durumu ve işleyişi hakkında rektöre rapor vermek,
- Fakültenin ödenek ve kadro ihtiyaçlarını gerekçesi ile birlikte rektörlüğe bildirmek, fakülte bütçesi ile ilgili fakülte yönetim kurulunun da görüşünü aldıktan sonra rektörlüğe sunmak,

- Fakültenin birimleri ve her düzeydeki personel üzerinde genel gözetim ve denetim görevini yapmak

Yetki ve Sorumluluk

Fakültenin ve bağlı birimlerinin öğretim kapasitesinin rasyonel bir şekilde kullanılmasında ve geliştirilmesinde gerektiği zaman güvenlik önlemlerinin alınmasında, öğrencilerin gerekli sosyal hizmetlerinin sağlanmasında, eğitim-öğretim bilimsel araştırma ve yayım faaliyetlerinin düzenli bir şekilde yürütülmesinde, bütün faaliyetlerin gözetim ve denetiminin yapılmasında, takip ve kontrol edilmesinde ve sonuçlarının alınmasında rektöre karşı birinci derecede sorumludur.

1.1.6. Enstitü ve Yüksekokul Organları

2547 sayılı Yükseköğretim Kanununun 19. ve 20. maddelerinde enstitü ve yüksekokul organları; enstitü ve yüksekokul müdürü, enstitü ve yüksekokul kurulu ve enstitü ve yüksekokul yönetim kurulundan oluşmaktadır.

1.1.6.1 Yüksekokul ve Enstitü Müdürü

Enstitü ve yüksekokul müdürü, üç yıl için ilgili fakülte dekanının önerisi üzerine rektör tarafından atanır. Rektörlüğe bağlı enstitülerde bu atama doğrudan rektör tarafından yapılır. Süresi biten müdür tekrar atanabilir.

Yüksekokul ve enstitü müdürü dekanlara verilmiş olan görevleri yüksekokul ve enstitü bakımından yerine getirir.

5018 sayılı Kamu Mali Yönetimi ve Kontrol Kanunu'na göre Dekan, Yüksekokul ve Enstitü Müdürü “Bütçeyle ödenek tahsis edilen her bir harcama biriminin en üst yöneticisi harcama yetkilisidir.”

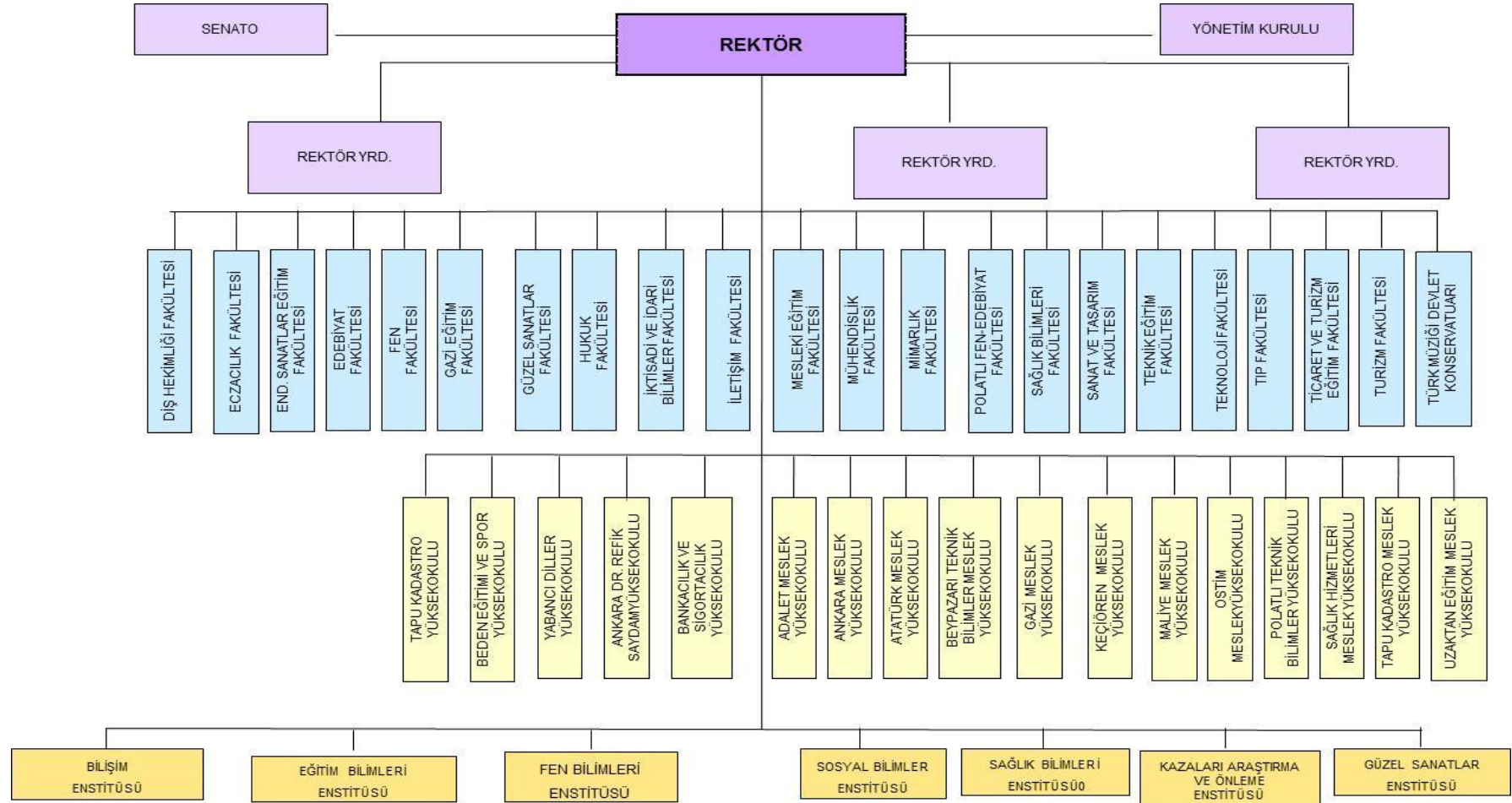
T.C. GAZİ ÜNİVERSİTESİ 2013 YILI PERFORMANS PROGRAMI

5018 sayılı kanunun 32. maddesine göre “Bütçelerden harcama yapılabilmesi harcama yetkilisinin harcama talimatı vermesiyle mümkündür. Harcama yetkilileri harcama talimatlarının bütçe ilke ve esaslarına kanun, tüzük ve yönetmelikler ile diğer mevzuata uygun olmasından ödeneklerin etkili, ekonomik ve verimli kullanılmasından ve bu kanun çerçevesinde yapmaları gereken diğer işlemlerden sorumludurlar.”

1.2. ÖRGÜT YAPISI

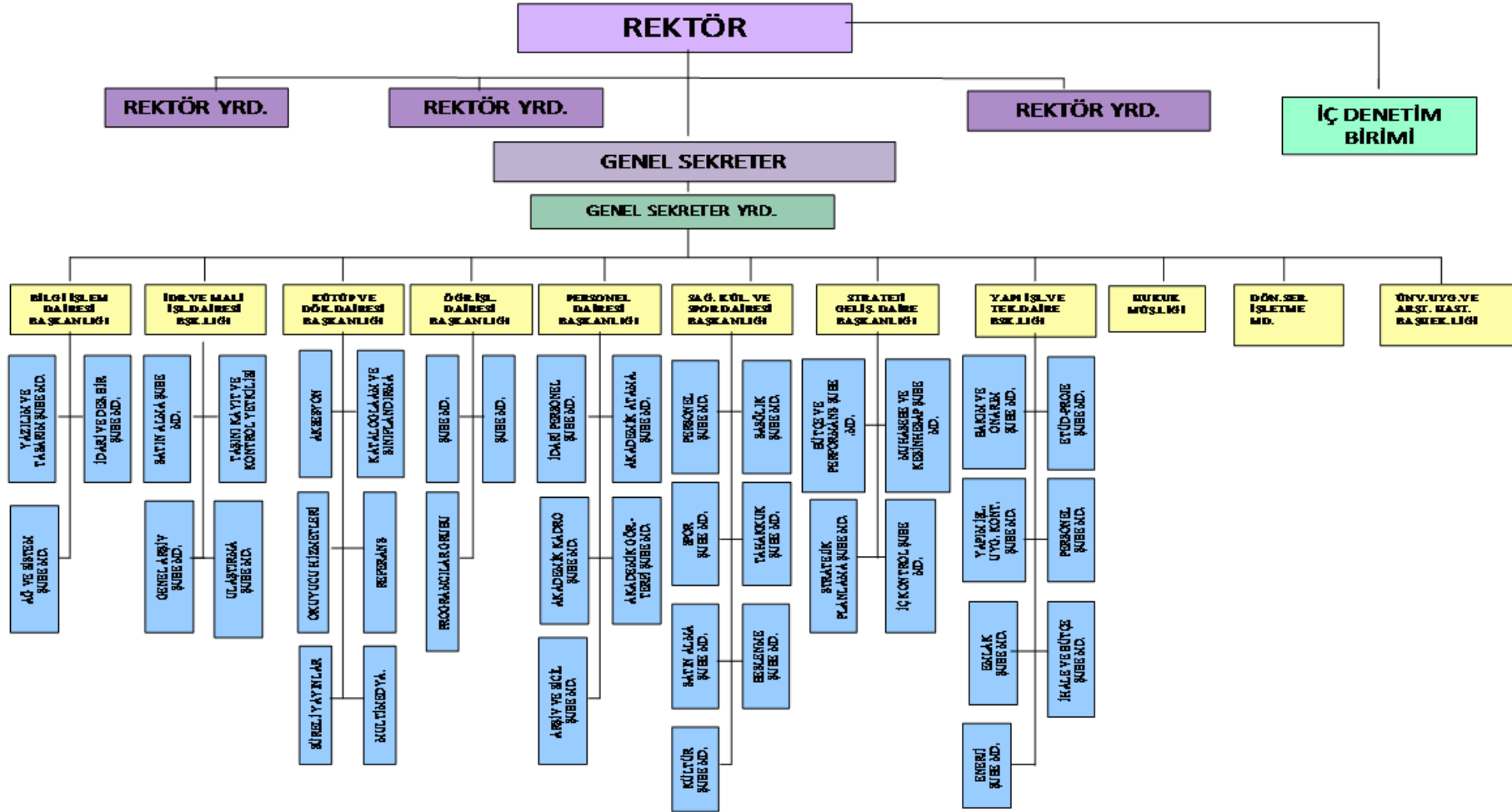
1.2.1.Gazi Üniversitesi Akademik Teşkilat Yapısı

Şekil 1 Akademik Teşkilat Şeması



1.2.2. Gazi Üniversitesi İdari Teşkilat Şeması

Şekil 2 İdari Teşkilat Şema



**T.C. GAZİ ÜNİVERSİTESİ 2013 YILI PERFORMANS
PROGRAMI**

1.3. FİZİKSEL KAYNAKLAR

1.3.1. Fiziki Alan

1.3.1.1. Kampüs Alanları

Tablo 1 Kampüs Alanları

YERLESKE ADI	Mülkiyet Durumuna Göre Taşınmaz Alanı (m ²)		
	Üniversite	Maliye/Hazine	TOPLAM
Merkez Kampus	45.400	339.558	384.958
Beşevler Bölgesi		97.471	97.471
Maltepe Bölgesi	12.336	21.184	33.520
Emek Kampusu	11.624		11.624
Tunus Caddesi		1.094	1.094
Gölbaşı Kampusu		318.000	318.000
Çubuk Kampusu		492.305	492.305
Akyurt Bölgesi		4.398	4.398
Beypazarı Bölgesi	670		670
Çankaya Bölgesi		760	760
TOPLAM	70.030	1.274.770	1.344.800

- **Kapalı Alanlar Toplamı : 637.621 m²**
 - ✓ (derslikler, kapalı spor alanları, depo ve arşivler, sosyal tesisler, hastaneler, lojmanlar vs.)

- **Toplam Açık Alan : 1.160.113 m²**

T.C. GAZİ ÜNİVERSİTESİ 2013 YILI PERFORMANS PROGRAMI

1.3.1.2. Eğitim Alanları

Tablo 1 Eğitim Alanları (Sayı-Alan)- Fakülteler

Birimler	Derslik (Sayı-Kapasite-m2)									Laboratuvar (Sayı-Kapasite-m2)									Eğitim Alanı Toplamı		
	Anfi			Sınıf			Derslik (Anfi+Sınıf) Toplamı			Bilgisayar Laboratuvarı			Diğer Laboratuvar			Laboratuvar Toplamı			TOPLAM (Ders+Lab)		
	Sayı	Kapasite	m2	Sayı	Kapasite	m2	Sayı	Kapasite	m2	Sayı	Kapasite	m2	Sayı	Kapasite	m2	Sayı	Kapasite	m2	Sayı	Kapasite	m2
FAKÜLTELER	69	7.773	7.897	436	27.802	47.387	505	35.575	55.284	85	2.140	5.459	233	6.670	31.403	318	8.810	36.862	823	44.385	92.146
Dış Hekimliği Fakültesi	4	534	633				4	534	633	1	28	54	1	100	565	2	128	619	6	662	1.252
Eczacılık Fakültesi	6	1.076	920	5	80	130	11	1.156	1.050	1	38	70	9	360	270	10	398	340	21	1.554	1.390
Endüstriyel Sanatlar Eğitim Fakültesi				15	1.194	1.204	15	1.194	1.204	6	167	414	2	83	143	8	250	557	23	1.444	1.761
Fen Fakültesi/Edebiyat Fakültesi	4	408	300	54	3.142	2.270	58	3.550	2.570	2	48	600	43	1.500	2.150	45	1.548	2.750	103	5.098	5.320
Gazi Eğitim Fakültesi	2	318	265	93	5.202	5.879	95	5.520	6.144	14	320	410	8	213	990	22	533	1.400	117	6.053	7.544
Güzel Sanatlar Fakültesi				6	380	338	6	380	338	3	48	164				3	48	164	9	428	502
Hukuk Fakültesi	4	766	714	14	2.036	1.983	18	2.802	2.697	1	30	127				1	30	127	19	2.832	2.824
İktisadi ve İdari Bilimler Fakültesi	8	870	1.334	41	3.392	3.328	49	4.262	4.662	4	164	467				4	164	467	53	4.426	5.129
İletişim Fakültesi				12	800	900	12	800	900	1	31	48	4	30	582	5	61	630	17	861	1.530
Mühendislik Fakültesi	20	1.296	880	42	3.602	22.751	62	4.898	23.631	9	207	1.030	28	860	4.100	37	1.067	5.130	99	5.965	28.761
Mimarlık Fakültesi				20	494	199	20	494	199	7	199	140				7	199	140	27	693	339
Sağlık Bilimleri Fakültesi				11	610	703	11	610	703	1	36	55	8	300	496	9	336	551	20	946	1.254
Sanat ve Tasarım Fakültesi/ Mesleki Eğitim Fakültesi				20	1.140	975	20	1.140	975	8	245	210	1	10	15	9	255	225	29	1.395	1.200
Teknik Eğitim Fakültesi/Teknoloji Fakültesi	2	112	120	99	5.510	6.442	101	5.622	6.562	22	440	1.320	112	2.240	20.564	134	2.680	21.884	235	8.302	28.446
Tıp Fakültesi	6	880	1.036	1	80	81	7	960	1.117	1	9	20	16	950	1.478	17	959	1.498	24	1.919	2.615
Ticaret ve Turizm Fakültesi/Turizm Fakültesi	13	1.513	1.695	3	140	204	16	1.653	1.899	4	130	330	1	24	50	5	154	380	21	1.807	2.279

T.C. GAZİ ÜNİVERSİTESİ 2013 YILI PERFORMANS PROGRAMI

Tablo 2 Eğitim Alanları (Sayı-Alanlar)-Enstitü-Y.O.-M.Y.O.

Birimler	Derslik (Sayı-Kapasite-m2)									Laboratuvar (Sayı-Kapasite-m2)									Eğitim Alan Toplamı		
	Anfi			Sınıf			Derslik (Anfi+Sınıf) Toplamı			Bilgisayar Laboratuvarı			Diğer Laboratuvar			Laboratuvar Toplamı			TOPLAM (Ders+Lab)		
	Sayı	Kapasite	m2	Sayı	Kapasite	m2	Sayı	Kapasite	m2	Sayı	Kapasite	m2	Sayı	Kapasite	m2	Sayı	Kapasite	m2	Sayı	Kapasite	m2
YÜKSEKOKULLAR	0	0	0	90	1.889	3.580	90	1.889	3.580	4	103	264	4	100	160	8	203	424	98	2.092	4.004
Bankacılık ve Sigortacılık Yüksekokulu				2	30	40	2	30	40							0	0	0	2	30	40
Beden Eğitimi ve Spor Yüksekokulu				17	64	1.224	17	64	1.224	2	60	144	2	50	100	4	110	244	21	174	1.468
Tapu Kadastro Yüksekokulu				4	120	306	4	120	306	1	20	80				1	20	80	5	140	386
Yabancı Diller Yüksekokulu				67	1.675	2.010	67	1.675	2.010	1	23	40	2	50	60	3	73	100	70	1.748	2.110
MESLEK YÜKSEKOKULLARI	0	0	0	84	3.761	5.010	84	3.761	5.010	18	414	1.578	14	450	1.084	32	864	2.662	116	4.625	7.672
Adalet M.Y.O.				2	336	292	2	336	292	1	60	127				1	60	127	3	396	419
Atatürk M.Y.O.				32	1.400	1.940	32	1.400	1.940	5	97	420	7	280	612	12	377	1.032	44	1.777	2.972
Beypazar Teknik Bilimler M.Y.O.				2	60	148	2	60	148	1	30	136				1	30	136	3	90	284
Gazi M.Y.O.				16	930	1.189	16	930	1.189	4	87	216	3	60	222	7	147	438	23	1.077	1.627
Ostim M.Y.O.				9	100	360	9	100	360	3	40	70				3	40	70	12	140	430
Sağlık Hizmetleri M.Y.O.				20	845	876	20	845	876	2	40	107	4	110	250	6	150	357	26	995	1.233
Tapu Kadastro M.Y.O.				2	60	160	2	60	160	1	20	80				1	20	80	3	80	240
Uzaktan Eğitim M.Y.O.				1	30	45	1	30	45	1	40	422				1	40	422	2	70	467
ENSTİTÜLER	0	0	0	6	240	271	6	240	271	1	15	20	0	0	0	1	15	20	7	255	291
Bilişim Enstitüsü				2	90	115	2	90	115							0	0	0	2	90	115
Eğitim Bilimleri Enstitüsü				3	135	120	3	135	120	1	15	20				1	15	20	4	150	140
Fen Bilimleri Enstitüsü				1	15	36	1	15	36							0	0	0	1	15	36
TÖMER				17	255	810	17	255	810	1	20	45				1	20	45	18	275	855
GENEL TOPLAM	69	7.773	7.897	633	33.947	57.058	702	41.720	64.955	109	2.692	7.366	251	7.220	32.647	360	9.912	40.013	1.062	51.632	104.968

T.C. GAZİ ÜNİVERSİTESİ 2013 YILI PERFORMANS PROGRAMI

1.3.1.3.Sosyal Alanlar

1.3.1.3.1. Kantin-Kafeterya-Toplantı-Konferans Salonları ve Spor Alanları

Tablo 3 Sosyal Alanlar (İdari Bir.-Fakülte)

BİRİMLER	KANTİN-KAFETERYA			YEMEKHANE			TOPLANTI SALONU (ADET)				KONFERANS SALONU(ADET)				SPOR TESİSLERİ			
	ADET	M ²	KAPASİTE (KİŞİ)	ADET	M ²	KAPASİTE (KİŞİ)	Kapasite (Kişi)		Kapasite (Kişi)	M ²	Kapasite (Kişi)		Kapasite (Kişi)	M ²	AÇIK		KAPALI	
							0-50	51-Üzeri			0-50	51-Üzeri			ADET	M ²	ADET	M ²
	0	0	0	0	0	0	2	0	70	239	0	2	543	780	1	2.000	3	4.550
İDARİ BİRİMLER	0	0	0	0	0	0	2	0	70	239	0	2	543	780	1	2.000	3	4.550
Genel Sekreterlik																		
İdari Mali İşler Daire Başkanlığı							1		50	132		1	400	630				
Kütüphane Dokümantasyon Dairesi Başkanlığı												1	143	150				
Sağlık Spor Dairesi Başkanlığı															1	2.000	3	4.550
Strateji Geliştirme Daire Başkanlığı							1		20	107								
FAKÜLTELER	28	9.951	2.225	4	4.106	2.200	38	3	1.403	2.279	2	15	4.223	5.201	0	0	1	2.100
Diş Hekimliği Fakültesi	1	250	150				5		254	354		1	336	414				
Eczacılık Fakültesi	1	210	100				2		100	150		1	240	400				
Endüstriyel Sanatlar Eğitim Fakültesi	1	175	70				1		25	67	2		80	45				
Fen Fakültesi/Edebiyat Fakültesi	1	200	150				1		40	80		1	150	200				
Gazi Eğitim Fakültesi	5	1.050	300				6		120	138		3	785	858				
Güzel Sanatlar Fakültesi	1	66	30															
Hukuk Fakültesi	1	175	140				1		15	33								
İktisadi ve İdari Bilimler Fakültesi	2	694	390				8	1	241	374		1	460	450			1	2.100
İletişim Fakültesi							1		15	25		1	203	314				
Mühendislik Fakültesi	1	4.100					1	1	68	300		1	280	1.000				
Mimarlık Fakültesi												1	251	192				
Sağlık Bilimleri Fakültesi							1		20	60								
Sanat ve Tasarım Fakültesi/Mesleki Eğitim Fakültesi	1	500	200				1		20	30		1	450	250				
Teknoloji Fakültesi/Teknik Eğitim Fakültesi	1	178	150				6	1	350	450		1	250	400				
Tıp Fakültesi	11	2103	500	4	4106	2200	2		100	120		2	578	678				
Turizm Fakültesi/Ticaret ve Turizm Fakültesi	1	250	45				2		35	98		1	160					

T.C. GAZİ ÜNİVERSİTESİ 2013 YILI PERFORMANS PROGRAMI

Tablo 4 Sosyal Alanlar (Enstitü-Y.O.-M.Y.O.)

BİRİMLER	KANTİN-KAFETERYA			TOPLANTI SALONU (ADET)				KONFERANS SALONU(ADET)				SPOR TESİSLERİ			
	ADET	M ²	KAPASİTE (KİŞİ)	Kapasite (Kişi)		Kapasite (Kişi)	M ²	Kapasite (Kişi)		Kapasite (Kişi)	M ²	AÇIK		KAPALI	
				0-50	51-Üzeri			0-50	51-Üzeri			ADET	M ²	ADET	M ²
YÜKSEKOKULLAR	3	140	30	0	1	100	115	0	0	0	0	1	800	9	5.500
Ankara Dr.Refik Saydam Sağlık Yüksekokulu															
Bankacılık ve Sigortacılık Yüksekokulu															
Beden Eğitimi ve Spor Yüksekokulu	1	100										1	800	9	5.500
Tapu Kadastro Yüksekokulu															
Yabancı Diller Yüksekokulu	2	40	30		1	100	115								
MESLEK YÜKSEKOKULLARI	4	450	190	4	0	100	133	1	3	885	926	3	1.072	0	0
Ankara M.Y.O.				1		15	30								
Atatürk M.Y.O.	2	312	100						1	120	150	2	512		
Beypazarı Teknik Bilimler M.Y.O.				1		15	30								
Gazi M.Y.O.	1	88	50	1		50	43								
Ostim M.Y.O.				1		20	30		1	650	600				
Sağlık Hizmetleri M.Y.O.	1	50	40						1	100	121	1	560		
Uzaktan Eğitim M.Y.O.								1		15	55				
ENSTİTÜLER	0	0	0	3	0	60	97	0	0	0	0	0	0	0	0
Bilişim Enstitüsü				1		15	30								
Eğitim Bilimleri Enstitüsü				1		15	30								
Fen Bilimleri Enstitüsü				1		30	37								
TÖMER	1	175	50	1		20	50								
GENEL TOPLAM	36	10.716	2.495	48	4	1.753	2.913	3	20	5.651	6.907	5	3.872	13	12.150

**T.C. GAZİ ÜNİVERSİTESİ 2013 YILI PERFORMANS
PROGRAMI**

1.3.1.3.2. Yemekhane Alanları

Tablo 5 Yemekhane Alanları

	SAYI	ALAN (M²)	KAPASİTE (KİŞİ)
ÖĞRENCİ YEMEKHANESİ	14	8.350	3.100
PERSONEL YEMEKHANESİ	17	4.600	2.244
TOPLAM	31	12.950	5.344

1.3.1.4. Okul Öncesi ve İlköğretim Alanları

Tablo 6 Okul Öncesi ve İlköğretim Alanları

Anaokulu Sayısı	2
Anaokulu Alanı	800
Anaokulu Kapasitesi	181
İlköğretim okulu Sayısı (MEB Yatan Hastalar İçin)	1
İlköğretim okulu Alanı	10
İlköğretim okulu Kapasitesi	6

1.3.1.5. Lojman Alanları

Tablo 7 Lojman Alanı

DURUMU	SAYISI	ALANI (m²)
DOLU	68	8.422
BOŞ	20	
TOPLAM	88	

T.C. GAZİ ÜNİVERSİTESİ 2013 YILI PERFORMANS PROGRAMI

1.3.1.6. Hizmet-Ambar-Arşiv-Atölye Alanları

Tablo 8 Hizmet-Ambar-Arşiv-Atölye Alanları (İd.Bir.-Fakülte)

BİRİMLER	AKADEMİK PERSONEL HİZMET ALANI			İDARİ PERSONEL HİZMET ALANI			AMBAR ALANLARI		ARŞİV ALANLARI		ATÖLYE	
	ÇALIŞMA ODASI			ÇALIŞMA ODASI			SAYISI (ADET)	ALAN M ²	SAYISI (ADET)	ALAN M ²	SAYISI (ADET)	ALAN M ²
	SAYISI (ADET)	ALAN M ²	KULLANAN SAYISI (KİŞİ)	SAYISI (ADET)	ALAN M ²	KULLANAN SAYISI (KİŞİ)						
İDARİ BİRİMLER	0	0	0	172	5.637	777	6	263	6	762	0	0
Genel Sekreterlik				30	1.353	73						
Bilgi İşlem Dairesi Başkanlığı				10	132	30						
Hukuk Müşavirliği				5	120	19						
İç Denetim Birim Başkanlığı				5	100	11						
İdari Mali İşler Daire Başkanlığı				15	610	116	3	228	1	300		
Kütüphane Dokümantasyon Dairesi Başkanlığı				10	754	56						
Öğrenci İşleri Daire Başkanlığı				28	740	45			1	22		
Personel Dairesi Başkanlığı				14	620	45			1	260		
Sağlık, Kültür ve Spor Dairesi Başkanlığı				30	300	267	2	25	2	30		
Strateji Geliştirme Daire Başkanlığı				10	308	32	1	10	1	150		
Yapı İşleri ve Teknik Daire Başkanlığı				15	600	83						
FAKÜLTELER	2.613	42.612	3.581	463	13.606	1.376	54	3.002	31	2.698	187	23.236
Dış Hekimliği Fakültesi	85	1.000	164	30	1.000	110	2	196	1	16	4	100
Eczacılık Fakültesi	90	1.440	101	24	480	32	3	160	1	15	1	60
Endüstriyel Sanatlar Eğitim Fakültesi	80	1.793	76	25	680	45	2	88	1	80	15	1.253
Fen Fakültesi/Edebiyat Fakültesi	224	4.480	350	31	525	45	2	25	2	178		
Gazi Eğitim Fakültesi	316	5.531	559	33	870	47	1	10	3	397	29	3.353
Güzel Sanatlar Fakültesi	34	726	44	9	215	12	3	80	1	7	19	1.184
Hukuk Fakültesi	100	2.280	103	12	721	24			1	41		
İktisadi ve İdari Bilimler Fakültesi	224	4.108	215	20	450	20	1	35	2	500		
İletişim Fakültesi	58	690	75	4	110	10	1	20	1	40		
Mühendislik Fakültesi	290	4.350	268	3	45	5	2	80	9	500	1	300
Mimarlık Fakültesi	59	665	83	9	652	18						
Sağlık Bilimleri Fakültesi	22	446	67	12	177	22	1	35	1	14		
Sanat ve Tasarım Fakültesi/Mesleki Eğitim Fakültesi	107	2.072	164	18	285	34	3	65	4	121	55	3.675
Teknoloji Fakültesi/Teknik Eğitim Fakültesi	225	4.064	210	37	468	48	31	569	2	321	54	13.171
Tıp Fakültesi/Hastane	600	7.500	1.021	180	5.920	870	1	1.600	1	413	9	140
Turizm Fakültesi/Ticaret ve Turizm Fakültesi	99	1.467	81	16	1.008	34	1	39	1	55		

T.C. GAZİ ÜNİVERSİTESİ 2013 YILI PERFORMANS PROGRAMI

Tablo 9 Hizmet-Ambar-Arşiv-Atölye Alanları (Enst.-Kons.-Y.O.-M.Y.O.)

BİRİMLER	AKADEMİK PERSONEL HİZMET ALANI			İDARİ PERSONEL HİZMET ALANI			AMBAR ALANLARI		ARŞİV ALANLARI		ATÖLYE	
	ÇALIŞMA ODASI			ÇALIŞMA ODASI			SAYISI (ADET)	ALAN M ²	SAYISI (ADET)	ALAN M ²	SAYISI (ADET)	ALAN M ²
	SAYISI (ADET)	ALAN M ²	KULLANAN SAYISI (KİŞİ)	SAYISI (ADET)	ALAN M ²	KULLANAN SAYISI (KİŞİ)						
Türk Müziği Devlet Konservatuarı	3	65	17									
YÜKSEKOKULLAR	73	335	79	20	333	36	3	80	2	40	1	72
Ankara Dr.Refik Saydam Sağlık Yüksekokulu												
Bankacılık ve Sigortacılık Yüksekokulu	4	120	9	3	36	5						
Beden Eğitimi ve Spor Yüksekokulu	65	130	61	12	144	25	2	70	1	30	1	72
Tapu Kadastro Yüksekokulu	4	85	9	5	153	6	1	10	1	10		
Yabancı Diller Yüksekokulu												
MESLEK YÜKSEKOKULLARI	96	2071	126	52	1052	63	9	207	8	225	16	1231
Adalet M.Y.O.				3	87	3						
Ankara M.Y.O.	11	250	12	5	102	10			1	20	7	135
Atatürk M.Y.O.	25	500	11	6	120	6			2	80		
Beypazarı Teknik Bilimler M.Y.O.	7	105	11	4	63	4	2	49			4	174
Gazi M.Y.O.	12	236	28	10	236	10	1	26	1	19	3	222
Ostim M.Y.O.	4	160	11	5	10	7	2	20	1	30	2	700
Sağlık Hizmetleri M.Y.O.	27	425	33	10	168	10	2	30	2	12		
Tapu Kadastro M.Y.O.	4	240	13	3	110	3	1	40				
Uzaktan Eğitim M.Y.O.	6	155	7	6	156	10	1	42	1	64		
ENSTİTÜLER	22	602	268	42	823	93	4	38	6	156	0	0
Bilişim Enstitüsü				11	165	15			1	16		
Eğitim Bilimleri Enstitüsü	3	90	127	4	60	13			2	30		
Fen Bilimleri Enstitüsü	9	212	14	10	172	18	2	26	1	50		
Güzel Sanatlar Enstitüsü												
Kazaları Araştırma ve Ön. Enstitüsü				4	80	4						
Sağlık Bilimleri Enstitüsü				5	156	5			1	10		
Sosyal Bilimler Enstitüsü	10	300	127	8	190	38	2	12	1	50		
TÖMER	9	195	34	4	105	11	1	60	1	30		
GENEL TOPLAM	2.816	45.880	4.105	753	21.556	2.356	77	3.650	54	3.911	204	24.539

**T.C. GAZİ ÜNİVERSİTESİ 2013 YILI PERFORMANS
PROGRAMI**

1.3.1.7. Hastane Alanları

1.3.1.7.1. Sağlık Araştırma ve Uygulama Merkezi (Gazi Hastanesi)

Tablo 10 Sağlık Araştırma ve Uygulama Merkezi (Gazi Hastanesi) Alanlar

Birim	Sayı (Adet)	Alan (m2)	Birim	Sayı (Adet)	Alan (m2)
Acil Servis	1	5.550	Mutfak	1	1.100
Yoğun Bakım	9	1.990	Çamaşırhane	1	457
Ameliyathane	18	2.560	Teknik Servis	1	140
Klinik	1	30.625	Poliklinik Binası	1	24.020
Laboratuar	10	3.200	İdari, Hizmet, Tetkik Katları		17.530
Eczane	1	605	Radyoterapi Alanı	1	684
Radyoloji Alanı	1	2.800	Hemodiyaliz Alanı	1	1.500
Nükleer Tıp Alanı	1	1.415	E Blok	1	38.400
Sterilizasyon Alanı	1	1.400	Hastane Toplam Kapalı Alanı	133.976	

1.3.1.7.2. Diş Hekimliği Fakültesi

Tablo 11 Diş Hekimliği Fakültesi Alanlar

Birim	Sayı (Adet)	Alan (m2)	Birim	Sayı (Adet)	Alan (m2)
Ameliyathane	4	162	Çamaşırhane	1	29
Klinik	14	4.882	Teknik Servis	4	100
Laboratuar	3	686	Bürolar, Depo vs		6.555
Radyoloji Alanı	1	203	E Blok		1.402
Sterilizasyon Alanı	1	93	Hastane Toplam Kapalı Alanı	14.512	
Mutfak	1	400			

**T.C. GAZİ ÜNİVERSİTESİ 2013 YILI PERFORMANS
PROGRAMI**

1.3.2 Taşıt Sayısı

Tablo 12 Taşıt Sayısı

CİNSİ	MEVCUT TAŞIT SAYISI
02-Binek Otomobil-4x2 ¹	48
03-Station-Wagon-4x2	3
03-Station-Wagon-4x2	1
04-Arazi Binek (En az 4, en çok 8 kişilik)-4x4	1
05-Minibus (Sürücü dahil en fazla 15 kişilik)-4x2	5
05-Minibus (Sürücü dahil en fazla 15 kişilik)-4x2	1
05-Minibus (Sürücü dahil en fazla 15 kişilik)-4x2	1
07-Pick-up (Kamyonet, sürücü dahil 3 veya 6 kişilik)-4x2	3
07-Pick-up (Kamyonet, sürücü dahil 3 veya 6 kişilik)-4x2	1
07-Pick-up (Kamyonet, sürücü dahil 3 veya 6 kişilik)-4x2	1
10-Midibus (Sürücü dahil en fazla 26 kişilik)-4x2	2
11b-Otobüs (Sürücü dahil en az 41 kişilik)-	3
11b-Otobüs (Sürücü dahil en az 41 kişilik)-	1
11b-Otobüs (Sürücü dahil en az 41 kişilik)-	7
12-Kamyon şasi-kabin tam yüklü ağırlığı en az 3.501 kg-4x2	1
15-Ambulans (Tıbbi Donanımlı)-4x2	6
15-Ambulans (Tıbbi Donanımlı)-4x2	1
15-Ambulans (Tıbbi Donanımlı)-4x2	1
TOPLAM	87

¹ *40 Adedi Hizmet Alımı Yolu İle Temin Edilmiştir.

1.3.3. Bilgi ve Teknolojik Kaynaklar

Üniversitemizin bilgisayar, ağ ve iletişim hizmetleri Bilgi İşlem Dairesi Başkanlığı yürütülmektedir. Bilgi İşlem Dairesi Başkanlığı'nın üniversite öğrenci ve personeli ile tüm birimlere e-posta, web, kütüphane erişimi, mobil erişim, sunucu, yazılım, teknik servis ve ofis hizmetleri sunmaktadır. Üniversitemizin bilişim alt yapısı aşağıdaki şekilde özetlenebilir.

Ana Yönlendirici (Router)

Cihaz özellikleri: 708016K RAM, 32768K NVRAM, 937983K BOOTFLASH, 39004543K SATA HARD DISK ve 5 Gigabit Ethernet interfaces bulunmaktadır.

Merkez Ana Bağlantı Anahtarları

ANA ANAHTAR (SWİTCH): Cihaz üzerinde 1040384K RAM, 1917K NVRAM, 600Mhz CPU, 174 adet Gigabit Ethernet interfaces ve 4 adet Ten Gigabit Ethernet interfaces bulunmaktadır.

Bu cihaz üzerinde ayrıca Firewall Servis Modülü, Network Analiz Modülü ve Wireless Servis Modülü bulunmaktadır.

Firewall Servis Modülü Özellikleri: 1024 MB RAM, Pentium III 1000 MHz CPU, 20MB Flash, 2 adet Gigabit Ethernet interfaces ve 2 adet Güvenlik Kontexti mevcuttur.

Network Analiz Modülü Özellikleri: Modül üzerinde bütün ağın kontrolü yapılabilmektedir. Yapılan kontroller e-posta olarak gönderilebilmekte ve istenilen süre için saklanabilmektedir.

Wireless Servis Modülü Özellikleri: Modül üzerinde 2 adet 4400 Cisco Controller mevcuttur. 300 adet Access Point manage edilebilir.

T.C. GAZİ ÜNİVERSİTESİ 2013 YILI PERFORMANS PROGRAMI

Üniversitemiz Birimleri Ara Bağlantı Anahtarları

Birimlerimizde değişik marka ve modellerde (Cisco, 3com, D-Link, C-NET, Alcatel, AT v. b.) anahtarlar (Swith) kullanılmaktadır. Çoğunluk olarak Cisco aktif cihazları mevcuttur.

Ağ Altyapısı

Üniversitemiz Tüm Ulaknet (Ulusal Akademik Network) Bağlantıları

Üniversitemize ULAKNET tarafından tahsis edilen hız 400 Mbit dir.

Merkez yerleşke ve ana birimlerimiz fiber hatlarla Başkanlığımıza bağlıdır.

Merkezi sistem odamızda metroethernet ve 34 Mbitlik ATM omurga bulunmaktadır. Birimler yıldız topoloji ile birbirlerine bağlıdır.

ULAKNET ve Telekom bağlantısında SDH cihazları kullanılmaktadır.

34 Mbitlik hattımızda Gölbaşı, Çubuk, Akyurt, Beypazarı, Güzel Sanatlar Fakültesi bağlantıları ve 2 Mbit lik hat ile Rektörlük kampüs DID telefon hatları bulunmaktadır.

BİDB Merkezi Sistem Salonu'ndan Metro Ethernet Bağlantı İle Ulaknet'e Bağlanan Birimler: (400Mbit)

Rektörlük Merkez, Gazi Eğitim Fakültesi, Fen Edebiyat Fakültesi, Eczacılık Fakültesi, Teknik Eğitim Fakültesi, Beden Eğitimi Yüksekokulu, Bahçe içi ek Binalar, Beşevler Yerleşkesi (Tıp Fakültesi, İktisat Fakültesi, Sanat ve Tasarım Fakültesi), Emek Yerleşkesi (İletişim Fakültesi, Hukuk Fakültesi, Diş Hekimliği Fakültesi), Maltepe Yerleşkesi(Mühendislik Fakültesi, Mimarlık Fakültesi, TÖMER, Bankacılık ve Sigortalarcılık Yüksekokulu, G. Ü. Vakfı Ö. Ö. Okulları)

T.C. GAZİ ÜNİVERSİTESİ 2013 YILI PERFORMANS PROGRAMI

Üniversitemizde kullanılan başlıca bilgi sistemleri ile bilgi ve teknolojik kaynaklar aşağıdaki tablolarda belirtilmiştir.

Tablo 13 Bilgi Sistemleri

BAP Bilgi Sistemi	Hukuk Bilgi Sistemi	Muhasebe Bilgi Sistemi
Sürekli Eğitim Merkezi Bilgi Sistemi	T.C. Kimlik Bilgi Sistemi	Sağlık Bilgi Sistemi
İhale Bilgi Sistemi	GÜADEK Bilgi Sistemi	Kablosuz Ağ Yönetimi Bilgi Sistemi
Websitem	Evrak Takip Bilgi Sistemi	Hız Testi
İlan Bilgi Sistemi	YADEM Hazırlık Okulu Bilgi Sistemi	Online Ofis
Açık Arşiv Bilgi Sistemi	Kütüphane Yayın İstek Bilgi Sistemi	E-bütçe
Canlı Yayın Bilgi Sistemi	Öğrenci İşleri Bilgi Sistemi	Kamu Harcama ve Muhasebe Bilişim Sistemi
e - Gazi Portal	İstatistik Bilgi Sistemi	Say2000i
Gazi Panel Bilgi Sistemi	Performans Bilgi Sistemi	Taşınır Bilgi Sistemi
Ders Programları Bilgi Sistemi	Telefon Defteri Bilgi Sistemi	Harcama Yönetim Sistemi

Tablo 14 Bilgi ve Teknolojik Kaynaklar

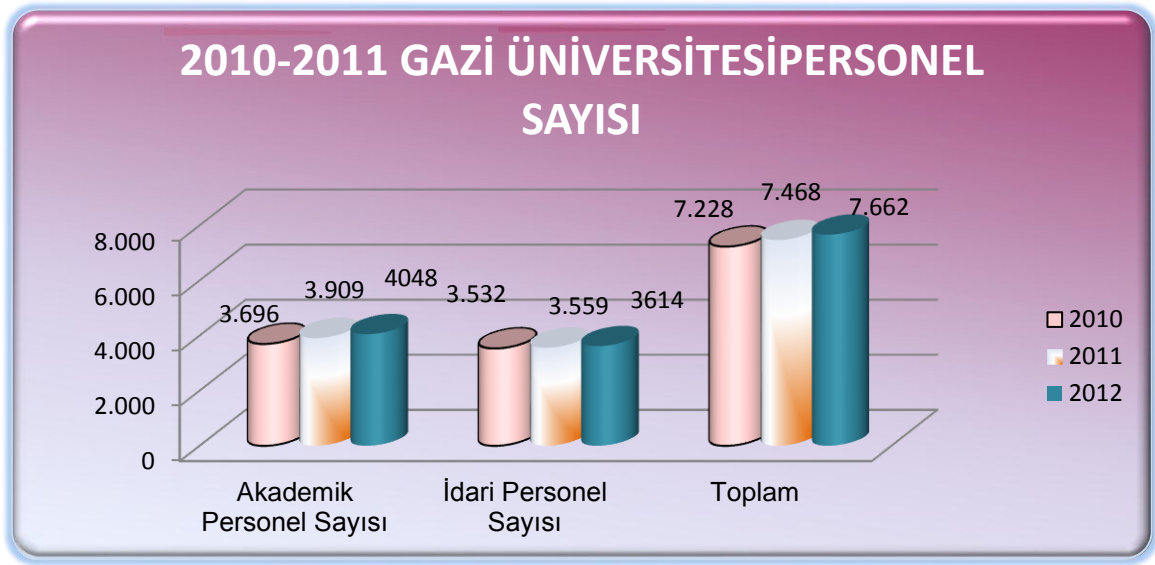
CİNSİ	SAYI	CİNSİ	SAYI
MASAÜSTÜ BİLGİSAYAR	18.795	PROJEKSİYON	1.189
CEP BİLGİSAYARI	5	SLAYT MAKİNESİ	52
DİZÜSTÜ BİLGİSAYAR	1.394	TEPEGÖZ	184
TABLET BİLGİSAYAR	12	BARKOT OKUYUCU	347
DOKUNMATİK BİLGİSAYAR	204	BASKI MAKİNESİ	59
DIĞER BİLGİSAYAR	90	FOTOĞRAF MAKİNESİ	225
YAZICI	3.072	KAMERALAR	344
TARAYICI	4.571	TELEVİZYONLAR	449
FOTOKOPİ	273	MİKROSKOPLAR	462
FAKS	111		

T.C. GAZİ ÜNİVERSİTESİ 2013 YILI PERFORMANS PROGRAMI

1.4. İNSAN KAYNAKLARI

Üniversitemizde 2012 yılının Temmuz ayı itibariyle 3.998'i akademik olmak üzere 7.582 personel görev yapmıştır. Üniversitemizin personel sayısı, 2012 yılının yedi aylık döneminde genel olarak bir önceki yıla göre %1 artış göstermiştir. Üniversitemizde görev yapan personel sayısı karşılaştırmalı olarak aşağıdaki şekilde gösterilmiştir.

Şekil 3 Gazi Üniversitesi Personel Sayısı 2010-2012



Üniversitemizde görev yapan akademik personelin %22'si profesör unvanına sahip olup, profesörlerin 95'i yarı zamanlı olarak çalışmaktadır. Üniversitemizde Temmuz ayı itibariyle 10 yabancı uyruklu akademik personel bulunmaktadır. Unvanlarına göre akademik personelin dağılımı aşağıdaki tabloda gösterilmiştir.

Tablo 15 Akademik Personel Sayısı

UNVANI	PERSONEL SAYISI
Profesör	900
Doçent	423
Yardımcı Doçent	705
Öğretim Görevlisi	420
Okutman	243
Araştırma Görevlileri	1.185
Uzman	172
TOPLAM	4.048

T.C. GAZİ ÜNİVERSİTESİ 2013 YILI PERFORMANS PROGRAMI

Üniversitemizde akademik personelin yanı sıra 3.614 idari personel görev yapmakta olup, idari personelin 3.480'i 657 sayılı Kanunun 4-a, 94'ü aynı kanunun 4-b maddesine göre ve 40 personel ise işçi statüsünde istihdam edilmektedir.

Tablo 16 İdari Personel Sayısı

Hizmet Sınıfı	Dolu	Boş	Toplam
Genel İdari Hizmetler Sınıfı	1.500	679	2.179
Sağlık Hizmetleri Sınıfı	1.117	440	1.557
Teknik Hizmetler Sınıfı	267	106	373
Eğitim ve Öğretim Hizmetleri Sınıfı	9	10	19
Avukatlık Hizmetleri Sınıfı	9	1	10
Din Hizmetleri Sınıfı	4	1	5
Yardımcı Hizmetler Sınıfı	574	707	1.281
Sözleşmeli Personel	94	165	259
Sürekli İşçi	1	0	1
Vizeli Geçici İşçi	39	0	39
TOPLAM	3.614	2.109	5.724

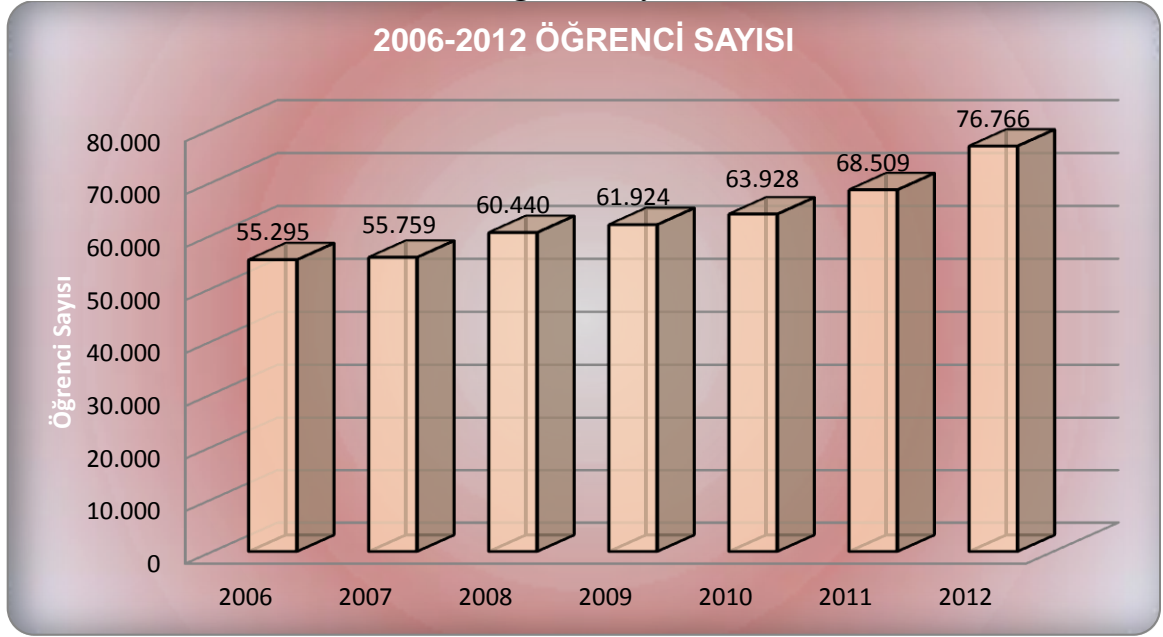
T.C. GAZİ ÜNİVERSİTESİ 2013 YILI PERFORMANS PROGRAMI

1.5. DİĞER HUSUSLAR

1.5.1. ÖĞRENCİ SAYILARI

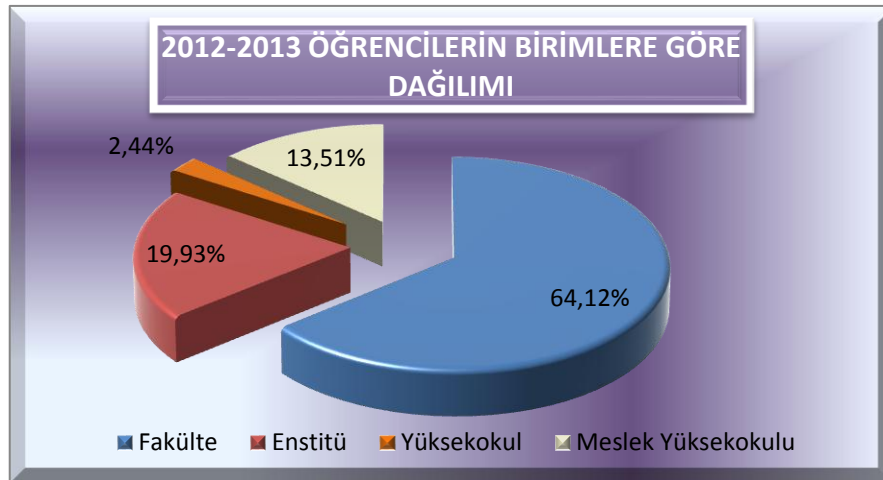
Gazi Üniversitesi öğrenci sayısı, 2012-2013 eğitim-öğretim yılında bir önceki yıla göre %6 artarak 76.766'ya ulaşmıştır. Üniversitemizin 2006-2012 dönemine ilişkin öğrenci sayısı aşağıdaki grafikte gösterilmiştir.

Şekil 4 Gazi Üniversitesi 2006-2012 Öğrenci Sayıları



2012-2013 Eğitim-Öğretim yılında Öğrencilerimizin öğrencilerimizin %64,10'u fakültelere kayıt yaptırmıştır. Bu durum aşağıdaki şekilde gösterilmiştir.

Şekil 5 Birimlere Göre 2012-2013 Öğrenci Sayıları



**T.C. GAZİ ÜNİVERSİTESİ 2013 YILI PERFORMANS
PROGRAMI**

Tablo 17 2012-2013 Eğitim-Öğretim Yılı Birim Bazında Öğrenci Dağılımları

BİRİMLER	Önlisans - Lisans			Yüksek Lisans			Doktora	Lisansüstü	GENEL TOPLAM
	I. Öğretim TOPLAM	II. Öğretim TOPLAM	I. II. Öğretim GENEL TOPLAM	Tezli	Tezsiz	Tezli Tezsiz TOPLAM			
FAKÜLTELER								Y. Lisans ve Doktora TOPLAM	
Tıp Fakültesi	2.126	0	2.126						2.126
Dış Hekimliği Fakültesi	758	0	758						758
Eczacılık Fakültesi	737	0	737						737
Sağlık Bilimleri Fakültesi	712	0	712						712
Fen Fakültesi	1.788	1.487	3.275						3.275
Edebiyat Fakültesi	2.256	1.140	3.396						3.396
Fen Edebiyat Fakültesi (Polatlı Kampüsü)	595	0	595						595
Mühendislik Fakültesi	3.504	1.581	5.085						5.085
Mimarlık Fakültesi	481	0	481						481
Teknoloji Fakültesi	1.314	0	1.314						1.314
Teknik Eğitim Fakültesi Fakültesi	1.947	1.489	3.436						3.436
Endüstriyel Sanatlar Eğitim Fak.	603	0	603						603
Gazi Eğitim Fakültesi	7.226	2.565	9.791						9.791
Mesleki Eğitim Fakültesi	950	0	950						950
Sanat ve Tasarım Fakültesi	384	163	547						547
Ticaret ve Turizm Eğitim Fak.	820	195	1.015						1.015
Turizm Fakültesi	936	784	1.720						1.720
Hukuk Fakültesi	1.482	0	1.482						1.482
İktisadi ve İdari Bil.Fakültesi	5.748	3.920	9.668						9.668
Güzel Sanatlar Fakültesi	204	0	204						204
İletişim Fakültesi	1.118	195	1.313						1.313
FAKÜLTELER TOPLAMI	35.689	13.519	49.208						49.208
KONSERVATUAR									
Devlet Türk Musiki Konservatuarı	26		26						26
KONSERVATUAR TOPLAMI	26	0	26	0	0	0	0	0	26
ENSTİTÜLER									
Sağlık Bilimleri Enstitüsü				604		604	617	1.221	1.221
Fen Bilimleri Enstitüsü				3.526	90	3.616	936	4.552	4.552
Bilişim Enstitüsü				249	561	810	47	857	857
Sosyal Bilimler Enstitüsü				3.157	78	3.235	1.045	4.280	4.280
Eğitim Bilimleri Enstitüsü				3.086	204	3.290	926	4.216	4.216
Güzel Sanatlar Enstitüsü				133		133	38	171	171
Kazaları Araştırma ve Önleme Enstitüsü						0		0	0
ENSTİTÜLER TOPLAMI				10.755	933	11.688	3.609	15.297	15.297
YÜKSEKOKULLAR									
Dr.Refik Saydam Sağlık Y.okulu	0	0	0						0
Beden Eğitimi ve Spor Yüksekokulu	1.037	625	1.662						1.662
Yabancı Diller Yüksekokulu	0	0	0						0
Tapu Kadastro Yüksekokulu	47	0	47						47
Bankacılık ve Sigortacılık Y.Okulu	97	63	160						160
YÜKSEKOKULLAR TOPLAMI	1.181	688	1.869						1.869
MESLEK YÜKSEKOKULLARI									
Sağlık Hizmetleri Meslek Y.O.	696	375	1.071						1.071
Beypazarı Teknik Bilimler M.Y.O.	208	0	208						208
Tapu Kadastro M.Y.O.	135	75	210						210
Polatlı Teknik Bil. Mes. Yüksekokulu	0	0	0						0
Atatürk M.Y.O.	1.014	2.271	3.285						3.285
Gazi M.Y.O.	315	946	1.261						1.261
Ankara M.Y.O.	0	739	739						739
Maliye M.Y.O.	60	0	60						60
Uzaktan Eğitim Meslek Yüksek Okulu	0	2.775	2.775						2.775
Adalet M.Y.O.	116	0	116						116
Keçiören M.Y.O.	0	0	0						0
Ostım M.Y.O.	350	291	641						641
MESLEK YÜKSEKOKULLARI TOPLAMI	2.894	7.472	10.366						10.366
GENEL TOPLAM	39.790	21.679	61.469	10.755	933	11.688	3.609	15.297	76.766

T.C. GAZİ ÜNİVERSİTESİ 2013 YILI PERFORMANS PROGRAMI

Üniversitemizde 2012-2013 Eğitim-Öğretim yılında 922'si lisans, 9'u önlisans olmak üzere toplam 931 yabancı uyruklu öğrenci bulunmaktadır. Yabancı uyruklu öğrencilerin akademik birimlere göre dağılımı aşağıdaki tabloda gösterilmiştir.

Tablo 18 2012-2013 Yılı İtibariyle Ön Lisans ve Lisans Yabancı Uyruklu Öğrenci Dağılımları

FAKÜLTELER	I.ÖĞRETİM	II.ÖĞRETİM	TOPLAM
Tıp Fakültesi	183		183
Diş Hekimliği Fakültesi	70		70
Eczacılık Fakültesi	44		44
Sağlık Bilimleri Fakültesi	3		3
Fen Fakültesi	13	2	15
Edebiyat Fakültesi	13		13
Mühendislik Fakültesi	131		131
Mimarlık Fakültesi	17		17
Teknoloji Fakültesi	7		7
Teknik Eğitim Fakültesi Fakültesi	8	1	9
Endüstriyel Sanatlar Eğitim Fak.	9		9
Gazi Eğitim Fakültesi	99		99
Mesleki Eğitim Fakültesi	23		23
Ticaret ve Turizm Eğitim Fak.	12		12
Turizm Fakültesi	3	1	4
Hukuk Fakültesi	20		20
İktisadi ve İdari Bil.Fakültesi	228		228
Güzel Sanatlar Fakültesi	1		1
İletişim Fakültesi	26		26
FAKÜLTELER TOPLAMI	910	4	914
YÜKSEKOKULLAR			
Beden Eğitimi ve Spor Yüksekokulu	2		2
Bankacılık ve Sigortacılık Y.Okulu	6		6
YÜKSEKOKULLAR TOPLAMI	8	0	8
MESLEK YÜKSEKOKULLARI			
Sağlık Hizmetleri Meslek Y.O.	3		3
Tapu Kadastro M.Y.O.	1		1
Atatürk M.Y.O.	1		1
Ankara M.Y.O.		2	2
Uzaktan Eğitim Meslek Yüksek Okulu		1	1
Adalet M.Y.O.	1		1
MESLEK YÜKSEKOKULLARI TOPLAMI	6	3	9
GENEL TOPLAM	924	7	931

T.C. GAZİ ÜNİVERSİTESİ 2013 YILI PERFORMANS PROGRAMI

2012-2013 Eğitim-Öğretim yılında Üniversitemize 17.339 öğrenci kontenjanı verilmiştir. Birim bazında öğrenci kontenjanları aşağıdaki tabloda gösterilmiştir.

Tablo 19 Öğrenci Kontenjanları

BİRİMLER				Yabancı Uyruklu			
	I.Öğretim	II.Öğretim	I. ve II. Öğretim TOPLAM	I.Öğretim	II.Öğretim	I. ve II. Öğretim TOPLAM	GENEL TOPLAM
FAKÜLTELER							
Tıp Fakültesi	340		340	15		15	355
Diş Hekimliği Fakültesi	170		170	20		20	190
Eczacılık Fakültesi	118		118	10		10	128
Sağlık Bilimleri Fakültesi	222		222	10		10	232
Fen Fakültesi	376	376	752	25		25	777
Edebiyat Fakültesi	658	330	988	49		49	1.037
Fen Edebiyat Fakültesi (Polatlı Kampüsü)	282		282	12		12	294
Mühendislik Fakültesi	636	314	950	31		31	981
Mimarlık Fakültesi	170		170	6		6	176
Teknoloji Fakültesi	579		579	21		21	600
Teknik Eğitim Fakültesi Fakültesi			0			0	0
Endüstriyel Sanatlar Eğitim Fak.			0			0	0
Gazi Eğitim Fakültesi	1.544	88	1.632	104		104	1.736
Mesleki Eğitim Fakültesi			0			0	0
Sanat ve Tasarım Fakültesi	174		174	8		8	182
Ticaret ve Turizm Eğitim Fak.			0			0	0
Turizm Fakültesi	331	278	609	16		16	625
Hukuk Fakültesi	308		308	10		10	318
İktisadi ve İdari Bil.Fakültesi	978	829	1.807	58		58	1.865
Güzel Sanatlar Fakültesi	40		40	6		6	46
İletişim Fakültesi	221	67	288	13		13	301
FAKÜLTELER TOPLAMI	7.147	2.282	9.429	414	0	414	9.843
KONSERVATUAR							
Devlet Türk Musikî Konservatuarı	60	0	60			0	60
KONSERVATUAR TOPLAMI	60	0	60	0	0	0	60
ENSTİTÜLER							
Sağlık Bilimleri Enstitüsü	295		295	33		33	328
Fen Bilimleri Enstitüsü	691	55	746	80		80	826
Bilişim Enstitüsü	30	255	285		1	1	286
Sosyal Bilimler Enstitüsü	788		788	148		148	936
Eğitim Bilimleri Enstitüsü	697	120	817	112	7	119	936
Güzel Sanatlar Enstitüsü	117		117	17		17	134
Kazaları Araştırma ve Önleme Enstitüsü			0			0	0
ENSTİTÜLER TOPLAMI	2.618	430	3.048	390	8	398	3.446
YÜKSEKOKULLAR							
Dr.Refik Saydam Sağlık Y.okulu			0			0	0
Beden Eğitimi ve Spor Yüksekokulu	194	144	338	8		8	346
Yabancı Diller Yüksekokulu			0			0	0
Tapu Kadastro Yüksekokulu	47		47			0	47
Bankacılık ve Sigortacılık Y.Okulu	36	36	72	2		2	74
YÜKSEKOKULLAR TOPLAMI	277	180	457	10	0	10	467
MESLEK YÜKSEKOKULLARI							
Sağlık Hizmetleri Meslek Y.O.	280	200	480	12		12	492
Beypazarı Teknik Bilimler M.Y.O.	60		60	4		4	64
Tapu Kadastro M.Y.O.	40	40	80	2		2	82
Polatlı Teknik Bil. Mes. Yüksekokulu			0			0	0
Atatürk M.Y.O.	320	635	955	6	10	16	971
Gazi M.Y.O.	100	300	400	4	8	12	412
Ankara M.Y.O.		270	270		14	14	284
Maliye M.Y.O.	30		30	2		2	32
Uzaktan Eğitim Meslek Yüksek Okulu		810	810		14	14	824
Adalet M.Y.O.	50		50	2		2	52
Keçiören M.Y.O.			0			0	0
Ostim M.Y.O.	150	150	300	10		10	310
MESLEK YÜKSEKOKULLARI TOPLAMI	1.030	2.405	3.435	42	46	88	3.523
GENEL TOPLAM	11.132	5.297	16.429	856	54	910	17.339

T.C. GAZİ ÜNİVERSİTESİ 2013 YILI PERFORMANS PROGRAMI

1.5.2. KÜTÜPHANE KAYNAKLARI

Üniversitemiz Merkez Kütüphanesi'nde koleksiyonunda bulunan kaynaklar 2011 yılı sonu itibariyle aşağıdaki tabloda gösterilmiştir.

Tablo 20 Merkez Kütüphane Kaynakları

Kitap Sayısı	225.421
Kitap Dışı (DVD,CD,VCD)	49.224
Basılı Tez	13.011
Açık Erişim Tez	5.222
Basılı Periyodik Yayın Aboneliği	798
Ciltlenmiş Yayın Sayısı	78.596
Elektronik Dergi Aboneliği	194
Elektronik Yayın Sayısı	2.247.933
<i>E-Kitap</i>	101.493
<i>E-Tez</i>	2.100.000
<i>E-Dergi</i>	46.337
<i>E-Referans</i>	103
Elektronik Veri Tabanı	73

Merkez Kütüphane'nin haricinde, bazı fakültelerin ve yüksekokulların kütüphaneleri de faaliyet göstermektedir. Bu kütüphanelerde yer alan kaynakların sayıları aşağıda belirtilmiştir.

Tablo 21 Birimlerde Bulunan Kütüphane Kaynakları

BİRİMLER	KİTAP SAYISI	BASIL PERİYODİK
DİŞ HEKİMLİĞİ FAKÜLTESİ		1
GÜZEL SANATLAR FAKÜLTESİ		1
TEKNİK EĞİTİM FAKÜLTESİ	18.020	1
TİCARET VE TURİZM EĞİTİM FAKÜLTESİ	3.056	2
TURİZM FAKÜLTESİ		1
MÜHENDİSLİK FAKÜLTESİ	11.474	32
HUKUK FAKÜLTESİ	5.000	1.000
SAĞLIK BİLİMLERİ FAKÜLTESİ	755	
TIP FAKÜLTESİ		1
BEYPAZARI TEKNİK BİLİMLER M.Y.O.		
SAĞLIK HİZMETLERİ M.Y.O.	540	
TOPLAM	38.845	1.039

1.5.3. SOSYAL, KÜLTÜREL, SANATSAL HİZMETLER VE SPOR HİZMETLERİ

Akademik ve idari personel ile öğrencilerin öğle yemekleri aynı mutfaklarda hazırlanmakta ve aynı çeşit yemek değişik salonlarda hizmete sunulmaktadır.

Üniversitemize ait 9 adet mutfak ve 31 adet yemekhanede öğle yemeği hizmeti sunulmaktadır. Bu yemekhanelerde 4 kap set-seçimsiz menülerle günde ortalama 11.000 kişiye öğle yemeği verilmektedir.

Planlanan menüler doğrultusunda yemek hazırlığı için gerekli tüm gıda malzemeleri birinci kalite ürünlerden seçilerek öğrenci ve personellerimize kaliteli ve sağlıklı yemek öğünleri sunulmaktadır.

Beslenme Biriminde görev alan diyetisyenler öğleden sonra poliklinik hizmeti vererek öğrenci ve personellerimize beslenme ve diyet danışmanlık hizmeti vermektedir.

Üniversitemiz organlarının belirlediği kokteyl organizasyonlarını Beslenme Birimi düzenlemekte ve gerçekleştirmektedir. Organizasyonlarda servis hizmetleri Ticaret ve Turizm Eğitim Fakültesi öğrencileri işbirliğiyle gerçekleştirilmektedir.

Üniversitemiz öğrencilerine teknik amaçlı gezi etkinliklerinde ve düzenledikleri tanışma kokteyllerine gerekli yiyecek ve içecek, gezilerde kumanya verilmekte, gerekli durumlarda konaklama ve ulaşım bedelleri karşılanmaktadır.

İhtiyaç sahibi öğrencilerimize belirlenen kontenjan dahilinde, ücretsiz yemek kartı, K.Y.K Bursu, Özel Kurum ve Kuruluş Bursları ve aynı yardım (gıda paketi) verilmektedir.

Öğrencilerin sosyal yaşamlarına ilişkin konularda çalışmalar yapmak ve bu konuda ilgili birimlerle eşgüdüm sağlanmaktadır.

Yabancı uyruklu öğrencilerin üniversiteye ve çevreye uyumunu hızlandırmak için onlara yönelik kültürel ve sosyal etkinlikler düzenlenmesine yardımcı olunmaktadır.

T.C. GAZİ ÜNİVERSİTESİ 2013 YILI PERFORMANS PROGRAMI

Öğrenci topluluklarının kurulması ve işleyişlerine ilişkin çalışmaları yürütülmektedir.

Öğrencilerimizin Güzel Sanatlarla ilgili faaliyetleri izlemelerini, isterlerse bu faaliyetlere katılmalarını temin etmek amacıyla yıl boyunca çeşitli etkinlikler düzenlenmektedir. Bu etkinlikler Fakülte ve Yüksekokullar bünyesinde bulunan kapalı salonlarda veya açık hava gösterileri şeklinde yapılmaktadır.

Ayrıca, öğrencilerimiz ders programları uyduğu süre içinde Üniversitemizin kütüphane, hastane, MEDİKO binası ve yemekhaneler gibi birimlerinde yarı zamanlı çalışarak bu çalışma karşılığında MEDİKO'dan burs alabilmektedir.

Psikolojik danışma ve rehberlik birimi öğrenci ve personelin ruh sağlığına ilişkin sorunlarının giderilmesinin yani sıra kişilere kendisini tanıma ve geliştirme, iletişim kurabilme, üniversiteye ve çevreye uyum sağlayabilme konularında yardımcı olmaktadır. Bu serviste 2 psikolog ve 2 sosyal hizmet uzmanı görev yapmaktadır.

Üniversitemiz fakülteleri ve yüksekokulları, akademik ve idari personeli ile öğrencileri arasında düzenlenen spor faaliyetleri, Üniversite Sporları Federasyonu (ÜSF) Başkanlığınca organizasyonu yapılan Üniversiteler arası Spor Faaliyetleri, Avrupa Üniversite Spor Birliği'nce organizasyonu yapılan Avrupa Üniversiteleri arası ve diğer üniversitelerin düzenledikleri spor faaliyetleri olmak üzere Üniversitemizde faaliyetlere katılım sağlanarak yürütülmektedir.

T.C. GAZİ ÜNİVERSİTESİ 2013 YILI PERFORMANS PROGRAMI

1.5.4. Sağlık Hizmetleri

Sağlık hizmetleri, Sağlık Uygulama ve Araştırma Hastanesi ile Dış Hekimliği Fakültesi tarafından sunulmaktadır. Üniversitemiz tarafından sunulan sağlık hizmetlerine ilişkin veriler 2011 yılı sonu itibariyle aşağıdaki tablolarda belirtilmiştir.

Tablo 22 Gazi Hastanesi Sağlık Hizmetleri

	YATAK SAYISI	HASTA SAYISI	TETKİK SAYISI
ACİL SERVİS HİZMETLERİ	35	5.620	
YOĞUN BAKIM	68	1.579	
KLİNİK	920	64.431	
AMELİYAT SAYISI		34.154	
POLİKLİNİK HASTASI SAYISI		799.572	
LABORATUAR HİZMETLERİ		493.645	17.298.212
RADYOLOJİ ÜNİTESİ HİZMETLERİ		196.831	389.447
NÜKLEER TIP BÖLÜMÜNDE VERİLEN HİZMETLER		6.967	8.876
MEDİKO SOSYAL POLİKLİNİK HASTA SAYISI		23.864	79.085
TOPLAM	1.023	1.626.663	17.775.620

Tablo 23 Dış Hekimliği Fakültesi Hasta/Tetkik Sayısı

BÖLÜMLER	YATAK SAYISI	HASTA SAYISI	TETKİK SAYISI
ACİL SERVİS HİZMETLERİ		7.750	10.443
YOĞUN BAKIM		-	-
KLİNİK	7	150.657	570.579
AMELİYAT SAYISI		161	183
POLİKLİNİK HASTASI SAYISI		150.657	570.579
LABORATUAR HİZMETLERİ		1.572	11.412
RADYOLOJİ ÜNİTESİ HİZMETLERİ		1.944	2.346
NÜKLEER TIP BÖLÜMÜNDE VERİLEN HİZMETLER		-	-
MEDİKO SOSYAL POLİKLİNİK HASTA SAYISI		2.263	7.623
TOPLAM	7	315.004	1.173.165

II. PERFORMANS BİLGİLERİ

2.1. Temel Politika ve Öncelikler

Gazi Üniversitesi, 2013 yılı için stratejik planında yer alan amaç ve hedeflere göre belirlediği performans hedefleri ile faaliyetlerini, Orta Vadeli Program'da yer alan amaç, politika ve öncelikler ile Orta Vadeli Mali Plan'da ortaya konulan mali çerçeve ve bütçe tahminleri, bütçe ve yatırım programında yer alan politika ve önceliklere uygun olarak gerçekleştirecektir.

2013–2015 dönemi yatırım programı hazırlıklarında eğitim, sağlık, spor, teknolojik araştırma yatırımlarına öncelik verilecektir.

Üniversitemizde ‘düşünme, algılama ve sorun çözme yeteneği gelişmiş, Atatürk ilkelerine bağlı, demokratik, özgürlükçü, milli ve manevi değerleri özümsemiş, yeni fikirlere açık, kişisel sorumluluk duygusuna sahip, çağdaş uygarlığa katkıda bulunabilen, bilim ve teknoloji kullanımına ve üretimine yatkın, sanata değer veren, beceri düzeyi yüksek, üretken ve yaratıcı, bilgi çağı insanı yetiştirmek’’ eğitim politikamızın temel amacıdır.

Eğitim sisteminde kaliteyi yükselten bir dönüşüm programı kapsamında;

- Eğitimde kalite, rekabet, verimlilik ve fırsat eşitliğini artırmaya yönelik olarak bütçe sistemi çerçevesinde gerekli tedbirler alınacaktır.
- Eğitim birimlerimizin donanım ve fiziki altyapıları geliştirilecek, bilgi ve iletişim teknolojileri etkin bir şekilde kullanılacaktır.
- Eğitimde kalitenin artırılması amacıyla, yenilikçiliği ve araştırmacılığı esas alan müfredat programları yaygınlaştırılacak, öğrenciler bilimsel araştırmaya ve girişimciliğe teşvik edilecektir.

T.C. GAZİ ÜNİVERSİTESİ 2013 YILI PERFORMANS PROGRAMI

- Üniversitemizde öğrenci ve öğretim elemanı değişimi ve hareketliliğini artırmaya yönelik uluslararası programlar artırılarak sürdürülecek ve katılım yaygınlaştırılacaktır.
- Eğitimde etkin bir yönlendirme sistemi kurulacaktır.
- Programlar arası esnek geçişlerin olduğu ve öğrencilerin ruhsal ve fiziksel gelişimleri ile becerilerini artırmaya yönelik sportif, sanatsal ve kültürel aktiviteleri daha fazla içeren programlar uygulanacaktır.
- Üniversitemizde öğretim üyesi ihtiyacını karşılamak amacıyla yurtiçi ve yurtdışında öğretim üyesi yetiştirme programlarına devam edilecektir.
- Üniversitemiz Avrupa Yüksek Öğrenim Alanı ve Avrupa Araştırma Alanı'na uyumu sağlamak amacıyla SOCRATES/Erasmus, Leonardo da Vinci (LdV) ve Lingua programlarına etkin bir şekilde katılacaktır.
- Avrupa Birliği 7.Çerçeve Programları'na etkin bir şekilde katılım sağlanacaktır.
- Eğitim-öğretimde kalite güvence sisteminin Bologna sürecine uygun olarak planlanmasını ve uygulanması sağlanacaktır.
- Akreditasyon çalışmaları tüm birimlere yayılacak ve toplam kalite anlayışı hakim kılınacaktır.
- Evrensel değerlere, bölgesel ve ulusal kalkınmaya katkısı olan projelere ve AR-GE çalışmalarına ağırlık verilecektir.

Ar-Ge ve Yeniliğin Geliştirilmesi çerçevesinde;

- Ulusal yenilik sistemindeki aktörler arasında işbirliği geliştirilecek, özel kesimin sistem içerisindeki etkinliği artırılacak ve bu alanda uluslararası işbirliği geliştirilecektir.
- Özel sektör ile üniversiteler ve araştırma kurumları arasındaki işbirliğini geliştirmeye yönelik programlar ve rekabet öncesi Ar- Ge işbirlikleri ile yenilik tabanlı rekabetçi kümelenme çalışmaları desteklenecektir.

Bilgi ve İletişim Teknolojilerinin yaygınlaştırılması kapsamında;

- Bilgi teknolojileri sektörünün ihtiyaç duyduğu uzmanlık alanlarında nitelikli insan kaynağı geliştirilecektir.

Gelir Dağılımının İyileştirilmesi, Sosyal İçerme ve Yoksullukla Mücadele amacı kapsamında;

- Dezavantajlı gruplar için eğitim, sağlık, istihdam ve sosyal güvenlik gibi temel hizmetlere erişilebilirlik artırılacak ve özürülülerin ekonomik ve sosyal hayata katılımlarının artırılması için sosyal ve fiziki çevre şartları iyileştirilmeye devam edilecektir.
- Aile eğitim programları ve destek hizmetleri yaygınlaştırılacak, kadınlara ve çocuklara yönelik şiddete karşı daha yoğun mücadele edilecek, dezavantajlı çocuklara yönelik önleyici, koruyucu ve rehabilite edici hizmetlerin kalitesi artırılacaktır.

T.C. GAZİ ÜNİVERSİTESİ 2013 YILI PERFORMANS PROGRAMI

2.2.AMAÇ VE HEDEFLER

2.2.1. MİSYON

Üniversitemiz Gazi'nin adını taşımanın ve Cumhuriyetin öncü öğretmenlerini yetiştiren ilköğretim kurumunu bünyesinde barındırmanın onuruyla; araştırmacı, sorgulayıcı, çözümleyici düşünce yapısında, değişen dünya koşullarında topluma liderlik yapabilecek, insani değerlere saygılı bireyler yetiştirmeyi, bilgiye ulaşarak, bilgiyi üreterek, paylaşarak ve hayata dönüştürerek toplumun yaşam boyu eğitim ve gelişme sürecine katkıda bulunmayı görev edinmiştir.

2.2.2. VİZYON

Türkçe eğitimi esas alan Gazi Üniversitesi'nin vizyonu; bilim ve teknolojiye sanat ve spora kadar uzanan geniş bir yelpazede özgün araştırmaları, üst düzey eğitimi, yaratıcı faaliyetleri ve topluma hizmeti ile ulusal ve uluslararası düzeyde saygın ve lider bir üniversite olmaktır.

2.2.3. VİZYON BOYUTLARI VE HEDEFLER

Üniversitemizin 2009–2013 Stratejik Planı'nda genel olarak sekiz adet stratejik amaç ve bu amaçlara ulaşabilmek için on altı hedef belirlenmiştir

Stratejik Amaç 1: Bilimsel saygınlığı ve yaratıcı faaliyetleriyle bilim, teknoloji, sanat ve spor alanında ulusal ve uluslar arası düzeyde tanınmak.

Stratejik Hedef 1.1: Araştırma ürünlerinin niceliğinin ve niteliğinin artırılması.

Stratejik Hedef 1.2: Araştırma sonuçlarının uygulamaya aktarılması çalışmalarının artırılması.

Stratejik Hedef 1.3: Spor ve sanat alanlarında yurtiçi ve yurtdışı faaliyetlerin artırılması.

Stratejik Amaç 2: Özgün düşünce ve çalışmaları ile kendi sahasında önder birey yetiştirmek ve bu kişileri bünyesinde barındırmak.

Stratejik Hedef 2.1: Akademik personel planlamasının yapılması.

Stratejik Amaç 3: Bünyesinde bulunan sosyal bilimler, fen bilimleri ve sanat dalları arasındaki ortak çalışmaları disiplinler üstü boyuta taşımak ve bunun öncülüğünü yapmak.

Stratejik Hedef 3.1: Yerel ve küresel ihtiyaçlar doğrultusunda yeni eğitim programları açmak.

Stratejik Hedef 3.2: Birimler arasında işbirliğini sağlamak

T.C. GAZİ ÜNİVERSİTESİ 2013 YILI PERFORMANS PROGRAMI

Stratejik Amaç 4: Eğiticilerin eğitiminin sürdürüldüğü, bilişimi kullanan, öğrencilerin kendi potansiyellerini ortaya koyduğu ve yaratıcılığının desteklendiği öğrenci merkezli, ulusal çıkar ve değerlerin bilinç ve sorumluluğunda üstün nitelikli eğitim vermek.

Stratejik Hedef 4.1: Önlisans, lisans ve lisansüstü programların geliştirilmesi.

Stratejik Hedef 4.2: Öğrenci gelişiminin sağlanması.

Stratejik Hedef 4.3: Eğitimde donanımları çağdaşlaştırmak ve enformasyon teknolojilerinin kullanımını yaygınlaştırarak geliştirmek.

Stratejik Hedef 4.4: Mekan standartlarının kalitesini arttırmak

Stratejik Hedef 4.5: Lisansüstü programlarını geliştirmek

Stratejik Amaç 5: Toplumun hızla değişim gelişim sürecinde iletişim araçları ile halka hizmet ve yaşam boyu eğitim hedeflerini yayarak etkili rol alan bir üniversite olmak.

Stratejik Hedef 5.1: Yoksulluk, sağlık, eğitim, kadın hakları, çevre, kalkınma, insan hakları vb. sosyoekonomik sorunlara yönelik faaliyetleri ve araştırmaları arttırmak.

Stratejik Amaç 6; Tüm alanlarda etkin ve üretime dönük işbirliği yaparak kendi kaynaklarını yaratabilen ve ulusal kurumların en çok başvurduğu araştırma geliştirme ve danışmanlık hizmetlerini sunmak.

Stratejik Hedef 6.1: Sanayi kuruluşları, KOBİ'ler ve kamu kurumları ile işbirliği içerisinde gereksinilen alanlarda AR-GE ve danışmanlık faaliyetlerinde bulunmak.

Stratejik Hedef 6.2: Finansal kaynakların geliştirilmesi.

T.C. GAZİ ÜNİVERSİTESİ 2013 YILI PERFORMANS PROGRAMI

Stratejik Amaç 7: Paydaşları ile karşılıklı iletişim içerisinde, geri bildirim dayalı istekler doğrultusunda değişime açık alt yapıyı oluşturmak.

Stratejik Hedef 7.1: Paydaşlarla iletişim faaliyetlerinin geliştirilmesi.

Stratejik Amaç 8: Katılım, şeffaflık, ölçülebilirlik odaklı evrensel akademik ve etik değerlerden ödün vermeyen bir yönetim anlayışının benimsendiği bir kurum olmak.

Stratejik Hedef 8.1: Akademik ve idari birimlerin esnek, dinamik, şeffaf ve işbirlikçi bir yapıya kavuşturulması.

T.C. GAZİ ÜNİVERSİTESİ 2013 YILI PERFORMANS PROGRAMI

2.3. PERFORMANS HEDEF VE GÖSTERGELERİ İLE FAALİYETLER

Üniversitemizin 2013 yılı Program döneminde gerçekleştirilmesi planlanan amaç ve hedeflere yönelik performans hedeflerini, bu performans hedeflerine ulaşmak için yürütülecek faaliyetlerini ve performans hedeflerinin değerlendirilmesinde kullanılacak performans göstergelerini gösteren Performans Programı Hazırlama Rehberi'nde **Tablo 1** olarak belirtilen "Performans Hedefi Tabloları" aşağıda yer almaktadır.

2.3.1. PERFORMANS HEDEFİ TABLOLARI

Tablo 24 Performans Hedefi Tabloları

PERFORMANS HEDEFİ TABLOSU					
İdare Adı		38.05 - GAZİ ÜNİVERSİTESİ			
Amaç		Bilimsel saygınlığı ve yaratıcı faaliyetleri ile bilim, sanat ve spor alanında ulusal ve uluslararası düzeyde tanınmak.			
Hedef		Araştırma ürünlerinin niceliğinin ve niteliğinin artırılması.			
Performans Hedefi 1		Uluslararası indekslerde taranan dergilerdeki öğretim üyesi başına basılmış tam metin yayın sayısını ve atıf sayısını artırmak.			
Performans Göstergeleri		Ölçü Birimi	2011	2012	2013
1	Uluslararası indekslerde taranan toplam yayın sayısı	Sayı	1.161	1.170	1.175
2	Kadrolu öğretim üyesi başına yayımlanan tam metin sayısı (SCI-expanded, SSCI ve AHCI)	Oran	0,57	0,58	0,60
3	Kadrolu öğretim üyesi başına düşen SCI-expanded, SSCI ve AHCI indekslerinde taranan dergilerde yayımlanmış tam metin Gazi Üniversitesi adresli makalelere değerlendirme yılı dahil son 5 yılda yapılan atıf sayısı/ Kadrolu öğretim üyesi sayısı	Oran	3,03	3,05	3,07
Faaliyetler		Kaynak İhtiyacı			
		Bütçe	Bütçe Dışı	Toplam	
1	Bilimsel çalışmaların basım ve yayın desteğinin artırılması.	28.500.000	0	28.500.000	
2	Akademik çalışma ve toplantı katılım desteğinin artırılması.	19.100.000	0	19.100.000	
3	Öğretim elemanlarının daha fazla sayıda uluslararası ortak bilimsel çalışma yapmaları ve projelere katılımların özendirilmesi faaliyeti.	16.000.000	0	16.000.000	
Genel Toplam		63.600.000	0	63.600.000	

T.C. GAZİ ÜNİVERSİTESİ 2013 YILI PERFORMANS PROGRAMI

PERFORMANS HEDEFİ TABLOSU	
İdare Adı	38.05 - GAZİ ÜNİVERSİTESİ

Amaç	Eğiticilerin eğitiminin sürdürüldüğü, bilişimi kullanan, öğrencilerin kendi potansiyellerini ortaya koyduğu ve yaratıcılığının desteklendiği, öğrenci merkezli, ulusal çıkar ve değerlerin bilinç ve sorumluluğunda üstün nitelikli eğitim vermek.
Hedef	Ön lisans, lisans ve lisansüstü programların geliştirilmesi.

Performans Hedefi 2		Öğrenci ve öğretim üyesi ulusal ve uluslararası hareketliliğini arttırmak.			
Performans Göstergeleri		Ölçü Birimi	2011	2012	2013
1	Farabi Öğrenci Değişimi (Gelen Öğrenci Sayısı/Giden Öğrenci Sayısı)	Oran	7,06	7,10	7,15
2	Uluslararası Öğrenci Değişimi (Gelen Öğrenci/Giden Öğrenci)	Oran	0,59	0,62	0,65
3	Uluslararası Öğretim Elemanı Değişimi (Giden Öğretim Elemanı)	Sayı	20	22	25
Faaliyetler		Kaynak İhtiyacı			
		Bütçe	Bütçe Dışı	Toplam	
1	Ulusal ve uluslararası öğretim elemanı değişimi kapsamında öğretim elemanlarını bilgilendirmek.	100.000	2.100.000	2.200.000	
2	Ulusal ve uluslararası öğrenci değişimi programı kapsamında öğrencileri bilgilendirmek.	100.000	600.000	700.000	
Genel Toplam		200.000	2.700.000	2.900.000	

T.C. GAZİ ÜNİVERSİTESİ 2013 YILI PERFORMANS PROGRAMI

PERFORMANS HEDEFİ TABLOSU					
İdare Adı		38.05 - GAZİ ÜNİVERSİTESİ			
Amaç		Eğiticilerin eğitiminin sürdürüldüğü, bilişimi kullanan, öğrencilerin kendi potansiyellerini ortaya koyduğu ve yaratıcılığının desteklendiği, öğrenci merkezli, ulusal çıkar ve değerlerin bilinç ve sorumluluğunda üstün nitelikli eğitim vermek.			
Hedef		Eğitimde donanımları çağdaştırmak ve enformasyon teknolojilerinin kullanımını yaygınlaştırarak geliştirmek.			
Performans Hedefi 3		Birimlerin bilgisayar-internet vb. donanımlarını ve laboratuvarlarını geliştirmek.			
Performans Göstergeleri		Ölçü Birimi	2011	2012	2013
1	Öğrenci başına düşen öğrenci kullanımına açık bilgisayar sayısı	Oran	0,04	0,05	0,06
2	Bilgisayar laboratuvarı alanı	Metrekare	6.638	6.639	6.640
3	İnternet erişim hızı ve kapasitesi (TBPS)	Sayı	400	400	400
4	Kablosuz internet erişimi sunan akademik birim sayısı	Sayı	31	32	33
Faaliyetler		Kaynak İhtiyacı			
		Bütçe	Bütçe Dışı	Toplam	
1	Ağ hizmet kalitesinin artırılması	2.137.000	0	2.137.000	
2	Bilgisayar laboratuvarı bakım, onarım ve yapım faaliyeti	500.000	0	500.000	
3	Birimlerin ihtiyaç duyduğu bilgisayar ve donanımın sağlanması	500.000	1.000.000	1.500.000	
Genel Toplam		3.137.000	1.000.000	4.137.000	

T.C. GAZİ ÜNİVERSİTESİ 2013 YILI PERFORMANS PROGRAMI

PERFORMANS HEDEFİ TABLOSU	
İdare Adı	38.05 - GAZİ ÜNİVERSİTESİ

Amaç	Eğiticilerin eğitiminin sürdürüldüğü, bilişimi kullanan, öğrencilerin kendi potansiyellerini ortaya koyduğu ve yaratıcılığının desteklendiği, öğrenci merkezli, ulusal çıkar ve değerlerin bilinç ve sorumluluğunda üstün nitelikli eğitim vermek.
Hedef	Eğitimde donanımları çağdaşlaştırmak ve enformasyon teknolojilerinin kullanımını yaygınlaştırarak geliştirmek.

Performans Hedefi 4	Basılı ve dijital ortamda bilgiye ulaşmak için kütüphane olanaklarını ve erişimi sürekli iyileştirmek ve geliştirmek, kütüphane koleksiyonunu (basılı-elektronik) geliştirmek.
---------------------	--

Performans Göstergeleri		Ölçü Birimi	2011	2012	2013
1	Kütüphanede veri tabanları ile ulaşılabilen on-line kitap sayısı	Sayı	101.493	101.510	101.550
2	Kütüphanede veri tabanları ile ulaşılabilen tam metin elektronik periyodik dergi sayısı	Sayı	46.337	46.400	46.500
3	Kütüphaneyi kullanan yıllık okuyucu sayısı	Sayı	898.058	898.100	898.150
4	Öğrenci başına düşen kitap sayısı	Sayı	4,40	4,45	4,50

Faaliyetler		Kaynak İhtiyacı		
		Bütçe	Bütçe Dışı	Toplam
1	Abone olunan veritabanlarının ve sürekli yayınların aboneliklerinin devamının sağlanması.	3.800.000	0	3.800.000
2	İhtiyaç duyulacak yeni yayınların sağlanması	450.000	0	450.000
Genel Toplam		4.250.000	0	4.250.000

T.C. GAZİ ÜNİVERSİTESİ 2013 YILI PERFORMANS PROGRAMI

PERFORMANS HEDEFİ TABLOSU					
İdare Adı		38.05 - GAZİ ÜNİVERSİTESİ			
Amaç		Eğiticilerin eğitiminin sürdürüldüğü, bilişimi kullanan, öğrencilerin kendi potansiyellerini ortaya koyduğu ve yaratıcılığının desteklendiği, öğrenci merkezli, ulusal çıkar ve değerlerin bilinç ve sorumluluğunda üstün nitelikli eğitim vermek.			
Hedef		Öğrenci gelişiminin desteklenmesi.			
Performans Hedefi 5		Öğrencilerin sağlık, sosyal, kültürel ve sanatsal gelişimini desteklemek.			
Performans Göstergeleri		Ölçü Birimi	2011	2012	2013
1	Sağlık hizmetlerinden yıllık yararlanan öğrenci sayısı	Sayı	21.985	22.000	22.100
2	Öğrenciler için düzenlenen sosyal, kültürel ve sanatsal vb. etkinlik sayısı	Sayı	451	460	470
3	Öğrencilere verilen ödül sayısı	Sayı	190	200	210
4	Burs, kredi ve destek verilen öğrenci sayısı	Sayı	36.175	36.200	36.220
5	İş olanaklarını tanıtım etkinliklerinin sayısı	Sayı	58	60	62
Faaliyetler		Kaynak İhtiyacı			
		Bütçe	Bütçe Dışı	Toplam	
1	Öğrencilerin düzenlediği sosyal, kültürel ve sanatsal etkinlikleri arttırmak için destek sağlanması	19.500.000	0	19.500.000	
2	Başarılı öğrencileri ve öğrenci topluluklarını teşvik edici programların sürdürülmesi ve çeşitlendirilmesi	500.000	0	500.000	
3	Fakültelerde kariyer ofisleri oluşturmak	50.000	0	50.000	
Genel Toplam		20.050.000	0	20.050.000	

**T.C. GAZİ ÜNİVERSİTESİ 2013 YILI PERFORMANS
PROGRAMI**

PERFORMANS HEDEFİ TABLOSU				
İdare Adı	38.05 - GAZİ ÜNİVERSİTESİ			
Amaç	Bilimsel saygınlığı ve yaratıcı faaliyetleri ile bilim, sanat ve spor alanında ulusal ve uluslararası düzeyde tanınmak.			
Hedef	Spor ve sanat alanlarında yurtiçi ve yurtdışı faaliyetlerin artırılması.			
Performans Hedefi 6	Ulusal ve uluslararası bilimsel, sosyal, kültürel, sportif ve sanatsal etkinlik faaliyetlerini artırmak.			
Performans Göstergeleri	Ölçü Birimi	2011	2012	2013
1 Düzenlenen ulusal ve uluslararası bilimsel konferans, seminer, panel vb. faaliyetlerinin sayısı	Sayı	587	596	600
2 Yurtiçi ve yurtdışındaki üniversitelerle ortak düzenlenen etkinlik sayısı	Sayı	91	95	100
3 Düzenlenen sportif etkinliklerin sayısı	Sayı	78	85	90
Faaliyetler	Kaynak İhtiyacı			
	Bütçe	Bütçe Dışı	Toplam	
1 Sosyal, kültürel, sportif ve sanatsal etkinliklerin organize edilmesi	4.500.000	0	4.500.000	
2 Konferans, sempozyum, panel düzenlenmesi	600.000	0	600.000	
Genel Toplam	5.100.000	0	5.100.000	

T.C. GAZİ ÜNİVERSİTESİ 2013 YILI PERFORMANS PROGRAMI

PERFORMANS HEDEFİ TABLOSU					
İdare Adı		38.05 - GAZİ ÜNİVERSİTESİ			
Amaç		Toplumun hızlı değişim gelişim sürecinde iletişim araçları ile halka hizmet ve yaşam boyu eğitim hedeflerini yayararak etkili rol almak.			
Hedef		Yoksulluk, sağlık, eğitim, kadın hakları, çevre, kalkınma, insan hakları vb. sosyoekonomik sorunlara yönelik faaliyetleri ve araştırmaları arttırmak.			
Performans Hedefi 7		Sağlık, eğitim, kadın hakları, çevre, kalkınma, insan hakları vb. sosyoekonomik sorunlara yönelik faaliyetleri ve araştırmaları arttırmak ve kamusal ve sivil toplum örgütleriyle işbirliğini desteklemek.			
Performans Göstergeleri		Ölçü Birimi	2011	2012	2013
1	Topluma hizmet amaçlı tamamlanan TÜBİTAK 1007 projelerinin sayısı	Sayı	16	17	18
2	Toplumun sosyoekonomik ve yaşamboyu eğitimi sorunlarına öncelik veren projelerin sayısı	Sayı	34	36	38
3	Merkezi Finans İhale Birimi'nde tamamlanan proje sayısı	Sayı	3	4	5
4	Toplumun ihtiyaç duyduğu alanlarda düzenlenen meslek edindirme, sertifika, uyum vb. eğitim programlarının sayısı	Sayı	179	182	186
5	Topluma katkı amaçlı düzenlenen sosyal, kültürel ve sanatsal (tiyatro, konser, sergi, söyleşi vb.) etkinliklerin sayısı	Sayı	928	940	950
Faaliyetler		Kaynak İhtiyacı			
		Bütçe	Bütçe Dışı	Toplam	
1	Topluma faydalı proje, etkinlik ve programları desteklemek ve duyurmak	8.060.000	6.700.000	14.760.000	
2	İhtiyaç duyulan yaşam boyu eğitim konularını belirlemek	4.040.000	0	4.040.000	
3	Katılımcılara teorik ve uygulamalı eğitimler vermek	690.000	500.000	1.190.000	
Genel Toplam		12.790.000	7.200.000	19.990.000	

T.C. GAZİ ÜNİVERSİTESİ 2013 YILI PERFORMANS PROGRAMI

PERFORMANS HEDEFİ TABLOSU					
İdare Adı	38.05 - GAZİ ÜNİVERSİTESİ				
Amaç	Tüm alanlarda etkin ve üretime dönük işbirliği yaparak kendi kaynaklarını yaratmak ve ulusal kurumların en çok başvurduğu araştırma-geliştirme ve danışmanlık hizmetlerini sunmak.				
Hedef	Sanayi kuruluşları, KOBİ' ler ve kamu kurumları ile işbirliği içerisinde gereksinilen alanlarda Ar-Ge ve danışmanlık faaliyetlerinde bulunmak.				
Performans Hedefi 8	Kamu Kurum- Kuruluşları ve Sanayi Kuruluşları ile ortak yürütülen proje sayısını artırmak ve danışmanlık faaliyetlerinde bulunmak.				
Performans Göstergeleri		Ölçü Birimi	2011	2012	2013
1	Sanayi Kuruluşları ve Kamu Kurum ve Kuruluşları ile ortak yürütülen proje sayısı	Sayı	129	135	140
2	KOBİ destekli proje ve araştırma projesi sayısı	Sayı	19	22	25
3	Paydaşlarla yürütülen Ar-Ge projeleri sayısı (TEKMER, San-Tez, Nanoteknoloji, Teknopark)	Sayı	215	220	225
4	Sanayi Kuruluşları ile Kamu Kurum ve Kuruluşlarına verilen danışmanlık sayısı	Sayı	174	180	185
Faaliyetler		Kaynak İhtiyacı			
		Bütçe	Bütçe Dışı	Toplam	
1	Üniversite dışı kaynaklardan alınan araştırma projelerinin artırılmasını sağlamak	3.590.000	6.000.000	9.590.000	
2	Yüksek lisans- Lisans öğrencilerinin bilimsel çalışmalara katılımını teşvik etmek	1.000.000	500.000	1.500.000	
3	Danışmanlık faaliyeti	1.380.000	200.000	1.580.000	
Genel Toplam		5.970.000	6.700.000	12.670.000	

2.3.2. TEMEL POLİTİKA VE ÖNCELİKLERLE PERFORMANS HEDEFİ İLİŞKİSİ

- Eğitimde kalite, rekabet, verimlilik ve fırsat eşitliğini artırmaya yönelik olarak Üniversitemiz, uluslararası indekslerde taranan dergilerdeki öğretim üyesi başına basılmış tam metin yayın sayısını ve atıf sayısını artırmaya yönelik öncelikli performans hedefi belirlenmiştir.
- Öğrenci ve öğretim elemanı değişimi ve hareketliliğini artırmak, Avrupa Yüksek Öğrenim Alanı ve Avrupa Araştırma Alanı'na uyumu sağlamak, Avrupa Birliği 7.Çerçeve Programları'na etkin bir şekilde katılımı sağlamak, eğitim-öğretimde kalite güvence sisteminin Bologna sürecine uygun olarak planlanmasını ve uygulanması sağlamak amacıyla Üniversitemiz öğrenci ve öğretim üyesi ulusal ve uluslararası hareketliliğini arttırmak gibi performans hedefi belirlemiştir.
- Eğitim birimlerimizin donanım ve fiziki altyapıları geliştirilerek, bilgi ve iletişim teknolojileri etkin bir şekilde kullanmak amacıyla birimlerin bilgisayar-internet vb. donanımlarını ve laboratuvarlarını geliştirmek gibi performans hedefi belirlenmiştir.
- Eğitimde etkin bir yönlendirme sistemi kurulması amacıyla basılı ve dijital ortamda bilgiye ulaşmak için kütüphane olanaklarını ve erişimi sürekli iyileştirmek ve geliştirmek, kütüphane koleksiyonunu (basılı-elektronik) geliştirmek gibi performans hedefi belirlenmiştir.
- Programlar arası esnek geçişlerin olduğu ve öğrencilerin ruhsal ve fiziksel gelişimleri ile becerilerini artırmaya yönelik sportif, sanatsal ve kültürel aktiviteleri daha fazla içeren programlar uygulamak, eğitimde kalitenin artırılması amacıyla, yenilikçiliği ve araştırmacılığı esas alan müfredat programları yaygınlaştırılacak, öğrenciler bilimsel araştırmaya ve girişimciliğe teşvik etmek amacıyla, Üniversitemiz öğrencilerin sağlık, sosyal, kültürel ve sanatsal gelişimini desteklemek ve ulusal ve uluslararası bilimsel, sosyal, kültürel, sportif ve sanatsal etkinlik faaliyetlerini artırmak gibi performans hedefleri belirlenmiştir.

T.C. GAZİ ÜNİVERSİTESİ 2013 YILI PERFORMANS PROGRAMI

- 2012-2014 Orta Vadeli Programı'nda yer alan Gelir Dağılımının İyileştirilmesi, Sosyal İçerme ve Yoksullukla Mücadele amacı kapsamında; performans hedefi olarak, “Sağlık, eğitim, kadın hakları, çevre, kalkınma, insan hakları vb. sosyoekonomik sorunlara yönelik faaliyetleri ve araştırmaları artırmak ve kamusal ve sivil toplum örgütleriyle işbirliğini desteklemek.” belirlenmiştir.
- Özel sektör ile üniversiteler ve araştırma kurumları arasındaki işbirliğini geliştirmeye yönelik programlar ve rekabet öncesi Ar- Ge işbirlikleri ile yenilik tabanlı rekabetçi kümelenme çalışmalarının desteklenmesi ve araştırmacı insan gücünün, özel sektörün ihtiyaçları da dikkate alınarak nitelik ve nicelik yönünden geliştirilmesi amaçları kapsamında, “Kamu kurum-kuruluşları ve sanayi kuruluşları ile ortak yürütülen proje sayısını artırmak ve danışmanlık faaliyetlerinde bulunmak” performans hedefi olarak belirlenmiştir.

T.C. GAZİ ÜNİVERSİTESİ 2013 YILI PERFORMANS PROGRAMI

2.3.3. Faaliyet Maliyetleri Tabloları

Tablo 25 Performans Hedefi Tabloları

İdare Adı	38.05 - GAZİ ÜNİVERSİTESİ
Performans Hedefi	1 - Uluslararası indekslerde taranan dergilerdeki öğretim üyesi başına basılmış tam metin yayın sayısını ve atıf sayısını artırmak.
Faaliyet Adı	Bilimsel çalışmaların basım ve yayın desteğinin artırılması.
Sorumlu Harcama Birimi veya Birimleri	ÜST YÖNETİM, AKADEMİK VE İDARİ BİRİMLER

Ekonomik Kod		Ödenek
01	Personel Giderleri	20.000.000,00
02	SGK Devlet Primi Giderleri	3.500.000,00
03	Mal ve Hizmet Alım Giderleri	2.000.000,00
04	Faiz Giderleri	0,00
05	Cari Transferler	0,00
06	Sermaye Giderleri	3.000.000,00
07	Sermaye Transferleri	0,00
08	Borç verme	0,00
Toplam Bütçe Kaynak İhtiyacı		28.500.000,00
Bütçe Dışı Kaynak	Döner Sermaye	0,00
	Diğer Yurt İçi	0,00
	Yurt Dışı	0,00
Toplam Bütçe Dışı Kaynak İhtiyacı		0,00
Toplam Kaynak İhtiyacı		28.500.000,00

**T.C. GAZİ ÜNİVERSİTESİ 2013 YILI PERFORMANS
PROGRAMI**

İdare Adı	38.05 - GAZİ ÜNİVERSİTESİ
Performans Hedefi	1 - Uluslararası indekslerde taranan dergilerdeki öğretim üyesi başına basılmış tam metin yayın sayısını ve atıf sayısını artırmak.
Faaliyet Adı	Akademik çalışma ve toplantı katılım desteğinin artırılması.
Sorumlu Harcama Birimi veya Birimleri	ÜST YÖNETİM, AKADEMİK VE İDARİ BİRİMLER

Ekonomik Kod		Ödenek
01	Personel Giderleri	15.000.000,00
02	SGK Devlet Primi Giderleri	2.600.000,00
03	Mal ve Hizmet Alım Giderleri	1.000.000,00
04	Faiz Giderleri	0,00
05	Cari Transferler	0,00
06	Sermaye Giderleri	500.000,00
07	Sermaye Transferleri	0,00
08	Borç verme	0,00
Toplam Bütçe Kaynak İhtiyacı		19.100.000,00
Bütçe Dışı Kaynak	Döner Sermaye	0,00
	Diğer Yurt İçi	0,00
	Yurt Dışı	0,00
Toplam Bütçe Dışı Kaynak İhtiyacı		0,00
Toplam Kaynak İhtiyacı		19.100.000,00

**T.C. GAZİ ÜNİVERSİTESİ 2013 YILI PERFORMANS
PROGRAMI**

İdare Adı	38.05 - GAZİ ÜNİVERSİTESİ
Performans Hedefi	1 - Uluslararası indekslerde taranan dergilerdeki öğretim üyesi başına basılmış tam metin yayın sayısını ve atıf sayısını artırmak.
Faaliyet Adı	Öğretim elemanlarının daha fazla sayıda uluslararası ortak bilimsel çalışma yapmaları ve projelere katılımların özendirilmesi faaliyeti.
Sorumlu Harcama Birimi veya Birimleri	ÜST YÖNETİM, AKADEMİK VE İDARİ BİRİMLER

Ekonomik Kod		Ödenek
01	Personel Giderleri	10.000.000,00
02	SGK Devlet Primi Giderleri	2.000.000,00
03	Mal ve Hizmet Alım Giderleri	2.000.000,00
04	Faiz Giderleri	0,00
05	Cari Transferler	0,00
06	Sermaye Giderleri	2.000.000,00
07	Sermaye Transferleri	0,00
08	Borç verme	0,00
Toplam Bütçe Kaynak İhtiyacı		16.000.000,00
Bütçe Dışı Kaynak	Döner Sermaye	0,00
	Diğer Yurt İçi	0,00
	Yurt Dışı	0,00
Toplam Bütçe Dışı Kaynak İhtiyacı		0,00
Toplam Kaynak İhtiyacı		16.000.000,00

**T.C. GAZİ ÜNİVERSİTESİ 2013 YILI PERFORMANS
PROGRAMI**

İdare Adı	38.05 - GAZİ ÜNİVERSİTESİ
Performans Hedefi	2 - Öğrenci ve öğretim üyesi ulusal ve uluslararası hareketliliğini artırmak.
Faaliyet Adı	Ulusal ve uluslararası öğretim elemanı değişimi kapsamında öğretim elemanlarını bilgilendirmek.
Sorumlu Harcama Birimi veya Birimleri	ÖZEL KALEM (GENEL SEKRETERLİK), ÖĞRENCİ İŞLERİ DAİRE BAŞKANLIĞI, ÜST YÖNETİM, AKADEMİK VE İDARİ BİRİMLER

Ekonomik Kod		Ödenek
01	Personel Giderleri	0,00
02	SGK Devlet Primi Giderleri	0,00
03	Mal ve Hizmet Alım Giderleri	100.000,00
04	Faiz Giderleri	0,00
05	Cari Transferler	0,00
06	Sermaye Giderleri	0,00
07	Sermaye Transferleri	0,00
08	Borç verme	0,00
Toplam Bütçe Kaynak İhtiyacı		100.000,00
Bütçe Dışı Kaynak	Döner Sermaye	0,00
	Diğer Yurt İçi	600.000,00
	Yurt Dışı	1.500.000,00
Toplam Bütçe Dışı Kaynak İhtiyacı		2.100.000,00
Toplam Kaynak İhtiyacı		2.200.000,00

T.C. GAZİ ÜNİVERSİTESİ 2013 YILI PERFORMANS PROGRAMI

İdare Adı	38.05 - GAZİ ÜNİVERSİTESİ
Performans Hedefi	2 - Öğrenci ve öğretim üyesi ulusal ve uluslararası hareketliliğini artırmak.
Faaliyet Adı	Ulusal ve uluslararası öğrenci değişimi programı kapsamında öğrencileri bilgilendirmek.
Sorumlu Harcama Birimi veya Birimleri	ÖZEL KALEM (GENEL SEKRETERLİK), ÖĞRENCİ İŞLERİ DAİRE BAŞKANLIĞI, ÜST YÖNETİM, AKADEMİK VE İDARİ BİRİMLER

Ekonomik Kod		Ödenek
01	Personel Giderleri	0,00
02	SGK Devlet Primi Giderleri	0,00
03	Mal ve Hizmet Alım Giderleri	100.000,00
04	Faiz Giderleri	0,00
05	Cari Transferler	0,00
06	Sermaye Giderleri	0,00
07	Sermaye Transferleri	0,00
08	Borç verme	0,00
Toplam Bütçe Kaynak İhtiyacı		100.000,00
Bütçe Dışı Kaynak	Döner Sermaye	0,00
	Diğer Yurt İçi	100.000,00
	Yurt Dışı	500.000,00
Toplam Bütçe Dışı Kaynak İhtiyacı		600.000,00
Toplam Kaynak İhtiyacı		700.000,00

**T.C. GAZİ ÜNİVERSİTESİ 2013 YILI PERFORMANS
PROGRAMI**

İdare Adı	38.05 - GAZİ ÜNİVERSİTESİ
Performans Hedefi	3 - Birimlerin bilgisayar-internet vb. donanımlarını ve laboratuvarlarını geliştirmek.
Faaliyet Adı	Ağ hizmet kalitesinin artırılması
Sorumlu Harcama Birimi veya Birimleri	BİLGİ İŞLEM DAİRE BAŞKANLIĞI, YAPI İŞLERİ VE TEKNİK DAİRE BAŞKANLIĞI, İDARİ VE MALİ İŞLER DAİRE BAŞKANLIĞI, ÜST YÖNETİM, AKADEMİK VE İDARİ BİRİMLER

Ekonomik Kod		Ödenek
01	Personel Giderleri	0,00
02	SGK Devlet Primi Giderleri	0,00
03	Mal ve Hizmet Alım Giderleri	1.000.000,00
04	Faiz Giderleri	0,00
05	Cari Transferler	0,00
06	Sermaye Giderleri	1.137.000,00
07	Sermaye Transferleri	0,00
08	Borç verme	0,00
Toplam Bütçe Kaynak İhtiyacı		2.137.000,00
Bütçe Dışı Kaynak	Döner Sermaye	0,00
	Diğer Yurt İçi	0,00
	Yurt Dışı	0,00
Toplam Bütçe Dışı Kaynak İhtiyacı		0,00
Toplam Kaynak İhtiyacı		2.137.000,00

**T.C. GAZİ ÜNİVERSİTESİ 2013 YILI PERFORMANS
PROGRAMI**

İdare Adı	38.05 - GAZİ ÜNİVERSİTESİ
Performans Hedefi	3 - Birimlerin bilgisayar-internet vb. donanımlarını ve laboratuvarlarını geliştirmek.
Faaliyet Adı	Bilgisayar laboratuvarı bakım, onarım ve yapım faaliyeti
Sorumlu Harcama Birimi veya Birimleri	BİLGİ İŞLEM DAİRE BAŞKANLIĞI, YAPI İŞLERİ VE TEKNİK DAİRE BAŞKANLIĞI İDARİ VE MALİ İŞLER DAİRE BAŞKANLIĞI, ÜST YÖNETİM, AKADEMİK VE İDARİ BİRİMLER

Ekonomik Kod		Ödenek
01	Personel Giderleri	0,00
02	SGK Devlet Primi Giderleri	0,00
03	Mal ve Hizmet Alım Giderleri	300.000,00
04	Faiz Giderleri	0,00
05	Cari Transferler	0,00
06	Sermaye Giderleri	200.000,00
07	Sermaye Transferleri	0,00
08	Borç verme	0,00
Toplam Bütçe Kaynak İhtiyacı		500.000,00
Bütçe Dışı Kaynak	Döner Sermaye	0,00
	Diğer Yurt İçi	0,00
	Yurt Dışı	0,00
Toplam Bütçe Dışı Kaynak İhtiyacı		0,00
Toplam Kaynak İhtiyacı		500.000,00

**T.C. GAZİ ÜNİVERSİTESİ 2013 YILI PERFORMANS
PROGRAMI**

İdare Adı	38.05 - GAZİ ÜNİVERSİTESİ
Performans Hedefi	3 - Birimlerin bilgisayar-internet vb. donanımlarını ve laboratuvarlarını geliştirmek.
Faaliyet Adı	Birimlerin ihtiyaç duyduğu bilgisayar ve donanımın sağlanması
Sorumlu Harcama Birimi veya Birimleri	BİLGİ İŞLEM DAİRE BAŞKANLIĞI, YAPI İŞLERİ VE TEKNİK DAİRE BAŞKANLIĞI, İDARİ VE MALİ İŞLER DAİRE BAŞKANLIĞI, ÜST YÖNETİM, AKADEMİK VE İDARİ BİRİMLER

Ekonomik Kod		Ödenek
01	Personel Giderleri	0,00
02	SGK Devlet Primi Giderleri	0,00
03	Mal ve Hizmet Alım Giderleri	200.000,00
04	Faiz Giderleri	0,00
05	Cari Transferler	0,00
06	Sermaye Giderleri	300.000,00
07	Sermaye Transferleri	0,00
08	Borç verme	0,00
Toplam Bütçe Kaynak İhtiyacı		500.000,00
Bütçe Dışı Kaynak	Döner Sermaye	1.000.000,00
	Diğer Yurt İçi	0,00
	Yurt Dışı	0,00
Toplam Bütçe Dışı Kaynak İhtiyacı		1.000.000,00
Toplam Kaynak İhtiyacı		1.500.000,00

**T.C. GAZİ ÜNİVERSİTESİ 2013 YILI PERFORMANS
PROGRAMI**

İdare Adı	38.05 - GAZİ ÜNİVERSİTESİ
Performans Hedefi	4 - Basılı ve dijital ortamda bilgiye ulaşmak için kütüphane olanaklarını ve erişimi sürekli iyileştirmek ve geliştirmek, kütüphane koleksiyonunu (basılı-elektronik) geliştirmek.
Faaliyet Adı	Abone olunan veritabanlarının ve sürekli yayınların aboneliklerinin devamının sağlanması.
Sorumlu Harcama Birimi veya Birimleri	KÜTÜPHANE VE DOKÜMANTASYON DAİRE BAŞKANLIĞI, BİLGİ İŞLEM DAİRE BAŞKANLIĞI, ÜST YÖNETİM, AKADEMİK VE İDARİ BİRİMLER

Ekonomik Kod		Ödenek
01	Personel Giderleri	600.000,00
02	SGK Devlet Primi Giderleri	100.000,00
03	Mal ve Hizmet Alım Giderleri	100.000,00
04	Faiz Giderleri	0,00
05	Cari Transferler	0,00
06	Sermaye Giderleri	3.000.000,00
07	Sermaye Transferleri	0,00
08	Borç verme	0,00
Toplam Bütçe Kaynak İhtiyacı		3.800.000,00
Bütçe Dışı Kaynak	Döner Sermaye	0,00
	Diğer Yurt İçi	0,00
	Yurt Dışı	0,00
Toplam Bütçe Dışı Kaynak İhtiyacı		0,00
Toplam Kaynak İhtiyacı		3.800.000,00

**T.C. GAZİ ÜNİVERSİTESİ 2013 YILI PERFORMANS
PROGRAMI**

İdare Adı	38.05 - GAZİ ÜNİVERSİTESİ
Performans Hedefi	4 - Basılı ve dijital ortamda bilgiye ulaşmak için kütüphane olanaklarını ve erişimi sürekli iyileştirmek ve geliştirmek, kütüphane koleksiyonunu (basılı-elektronik) geliştirmek.
Faaliyet Adı	İhtiyaç duyulacak yeni yayınların sağlanması
Sorumlu Harcama Birimi veya Birimleri	KÜTÜPHANE VE DOKÜMANTASYON DAİRE BAŞKANLIĞI, BİLGİ İŞLEM DAİRE BAŞKANLIĞI

Ekonomik Kod		Ödenek
01	Personel Giderleri	0,00
02	SGK Devlet Primi Giderleri	0,00
03	Mal ve Hizmet Alım Giderleri	50.000,00
04	Faiz Giderleri	0,00
05	Cari Transferler	0,00
06	Sermaye Giderleri	400.000,00
07	Sermaye Transferleri	0,00
08	Borç verme	0,00
Toplam Bütçe Kaynak İhtiyacı		450.000,00
Bütçe Dışı Kaynak	Döner Sermaye	0,00
	Diğer Yurt İçi	0,00
	Yurt Dışı	0,00
Toplam Bütçe Dışı Kaynak İhtiyacı		0,00
Toplam Kaynak İhtiyacı		450.000,00

**T.C. GAZİ ÜNİVERSİTESİ 2013 YILI PERFORMANS
PROGRAMI**

İdare Adı	38.05 - GAZİ ÜNİVERSİTESİ
Performans Hedefi	5 - Öğrencilerin sağlık, sosyal, kültürel ve sanatsal gelişimini desteklemek.
Faaliyet Adı	Öğrencilerin düzenlediği sosyal, kültürel ve sanatsal etkinlikleri arttırmak için destek sağlanması
Sorumlu Harcama Birimi veya Birimleri	SAĞLIK, KÜLTÜR VE SPOR DAİRE BAŞKANLIĞI, ÜST YÖNETİM, AKADEMİK VE İDARİ BİRİMLER, ÖĞRENCİ İŞLERİ DAİRE BAŞKANLIĞI

Ekonomik Kod		Ödenek
01	Personel Giderleri	8.000.000,00
02	SGK Devlet Primi Giderleri	1.500.000,00
03	Mal ve Hizmet Alım Giderleri	8.000.000,00
04	Faiz Giderleri	0,00
05	Cari Transferler	0,00
06	Sermaye Giderleri	2.000.000,00
07	Sermaye Transferleri	0,00
08	Borç verme	0,00
Toplam Bütçe Kaynak İhtiyacı		19.500.000,00
Bütçe Dışı Kaynak	Döner Sermaye	0,00
	Diğer Yurt İçi	0,00
	Yurt Dışı	0,00
Toplam Bütçe Dışı Kaynak İhtiyacı		0,00
Toplam Kaynak İhtiyacı		19.500.000,00

T.C. GAZİ ÜNİVERSİTESİ 2013 YILI PERFORMANS PROGRAMI

İdare Adı	38.05 - GAZİ ÜNİVERSİTESİ
Performans Hedefi	5 - Öğrencilerin sağlık, sosyal, kültürel ve sanatsal gelişimini desteklemek.
Faaliyet Adı	Başarılı öğrencileri ve öğrenci topluluklarını teşvik edici programların sürdürülmesi ve çeşitlendirilmesi
Sorumlu Harcama Birimi veya Birimleri	SAĞLIK, KÜLTÜR VE SPOR DAİRE BAŞKANLIĞI, ÜST YÖNETİM, AKADEMİK VE İDARİ BİRİMLER, ÖĞRENCİ İŞLERİ DAİRE BAŞKANLIĞI

Ekonomik Kod		Ödenek
01	Personel Giderleri	0,00
02	SGK Devlet Primi Giderleri	0,00
03	Mal ve Hizmet Alım Giderleri	500.000,00
04	Faiz Giderleri	0,00
05	Cari Transferler	0,00
06	Sermaye Giderleri	0,00
07	Sermaye Transferleri	0,00
08	Borç verme	0,00
Toplam Bütçe Kaynak İhtiyacı		500.000,00
Bütçe Dışı Kaynak	Döner Sermaye	0,00
	Diğer Yurt İçi	0,00
	Yurt Dışı	0,00
Toplam Bütçe Dışı Kaynak İhtiyacı		0,00
Toplam Kaynak İhtiyacı		500.000,00

**T.C. GAZİ ÜNİVERSİTESİ 2013 YILI PERFORMANS
PROGRAMI**

İdare Adı	38.05 - GAZİ ÜNİVERSİTESİ
Performans Hedefi	5 - Öğrencilerin sağlık, sosyal, kültürel ve sanatsal gelişimini desteklemek.
Faaliyet Adı	Fakültelerde kariyer ofisleri oluşturmak
Sorumlu Harcama Birimi veya Birimleri	SAĞLIK, KÜLTÜR VE SPOR DAİRE BAŞKANLIĞI, ÜST YÖNETİM, AKADEMİK VE İDARİ BİRİMLER, ÖĞRENCİ İŞLERİ DAİRE BAŞKANLIĞI

Ekonomik Kod		Ödenek
01	Personel Giderleri	0,00
02	SGK Devlet Primi Giderleri	0,00
03	Mal ve Hizmet Alım Giderleri	50.000,00
04	Faiz Giderleri	0,00
05	Cari Transferler	0,00
06	Sermaye Giderleri	0,00
07	Sermaye Transferleri	0,00
08	Borç verme	0,00
Toplam Bütçe Kaynak İhtiyacı		50.000,00
Bütçe Dışı Kaynak	Döner Sermaye	0,00
	Diğer Yurt İçi	0,00
	Yurt Dışı	0,00
Toplam Bütçe Dışı Kaynak İhtiyacı		0,00
Toplam Kaynak İhtiyacı		50.000,00

**T.C. GAZİ ÜNİVERSİTESİ 2013 YILI PERFORMANS
PROGRAMI**

İdare Adı	38.05 - GAZİ ÜNİVERSİTESİ
Performans Hedefi	6 - Ulusal ve uluslararası bilimsel, sosyal, kültürel, sportif ve sanatsal etkinlik faaliyetlerini artırmak.
Faaliyet Adı	Sosyal, kültürel, sportif ve sanatsal etkinliklerin organize edilmesi
Sorumlu Harcama Birimi veya Birimleri	ÜST YÖNETİM, AKADEMİK VE İDARİ BİRİMLER, SAĞLIK, KÜLTÜR VE SPOR DAİRE BAŞKANLIĞI

Ekonomik Kod		Ödenek
01	Personel Giderleri	0,00
02	SGK Devlet Primi Giderleri	0,00
03	Mal ve Hizmet Alım Giderleri	3.500.000,00
04	Faiz Giderleri	0,00
05	Cari Transferler	0,00
06	Sermaye Giderleri	1.000.000,00
07	Sermaye Transferleri	0,00
08	Borç verme	0,00
Toplam Bütçe Kaynak İhtiyacı		4.500.000,00
Bütçe Dışı Kaynak	Döner Sermaye	0,00
	Diğer Yurt İçi	0,00
	Yurt Dışı	0,00
Toplam Bütçe Dışı Kaynak İhtiyacı		0,00
Toplam Kaynak İhtiyacı		4.500.000,00

**T.C. GAZİ ÜNİVERSİTESİ 2013 YILI PERFORMANS
PROGRAMI**

İdare Adı	38.05 - GAZİ ÜNİVERSİTESİ
Performans Hedefi	6 - Ulusal ve uluslararası bilimsel, sosyal, kültürel, sportif ve sanatsal etkinlik faaliyetlerini artırmak.
Faaliyet Adı	Konferans, sempozyum, panel düzenlenmesi
Sorumlu Harcama Birimi veya Birimleri	SAĞLIK, KÜLTÜR VE SPOR DAİRE BAŞKANLIĞI, ÜST YÖNETİM, AKADEMİK VE İDARİ BİRİMLER

Ekonomik Kod		Ödenek
01	Personel Giderleri	0,00
02	SGK Devlet Primi Giderleri	0,00
03	Mal ve Hizmet Alım Giderleri	600.000,00
04	Faiz Giderleri	0,00
05	Cari Transferler	0,00
06	Sermaye Giderleri	0,00
07	Sermaye Transferleri	0,00
08	Borç verme	0,00
Toplam Bütçe Kaynak İhtiyacı		600.000,00
Bütçe Dışı Kaynak	Döner Sermaye	0,00
	Diğer Yurt İçi	0,00
	Yurt Dışı	0,00
Toplam Bütçe Dışı Kaynak İhtiyacı		0,00
Toplam Kaynak İhtiyacı		600.000,00

T.C. GAZİ ÜNİVERSİTESİ 2013 YILI PERFORMANS PROGRAMI

İdare Adı	38.05 - GAZİ ÜNİVERSİTESİ
Performans Hedefi	7 - Sağlık, eğitim, kadın hakları, çevre, kalkınma, insan hakları vb. sosyoekonomik sorunlara yönelik faaliyetleri ve araştırmaları artırmak ve kamusal ve sivil toplum örgütleriyle işbirliğini desteklemek.
Faaliyet Adı	Topluma faydalı proje, etkinlik ve programları desteklemek ve duyurmak
Sorumlu Harcama Birimi veya Birimleri	ÖZEL KALEM (GENEL SEKRETERLİK), TEKNOLOJİ FAKÜLTESİ, SAĞLIK, KÜLTÜR VE SPOR DAİRE BAŞKANLIĞI, ÜST YÖNETİM, AKADEMİK VE İDARİ BİRİMLER

Ekonomik Kod		Ödenek
01	Personel Giderleri	2.000.000,00
02	SGK Devlet Primi Giderleri	360.000,00
03	Mal ve Hizmet Alım Giderleri	700.000,00
04	Faiz Giderleri	0,00
05	Cari Transferler	0,00
06	Sermaye Giderleri	5.000.000,00
07	Sermaye Transferleri	0,00
08	Borç verme	0,00
Toplam Bütçe Kaynak İhtiyacı		8.060.000,00
Bütçe Dışı Kaynak	Döner Sermaye	5.000.000,00
	Diğer Yurt İçi	1.700.000,00
	Yurt Dışı	0,00
Toplam Bütçe Dışı Kaynak İhtiyacı		6.700.000,00
Toplam Kaynak İhtiyacı		14.760.000,00

T.C. GAZİ ÜNİVERSİTESİ 2013 YILI PERFORMANS PROGRAMI

İdare Adı	38.05 - GAZİ ÜNİVERSİTESİ
Performans Hedefi	7 - Sağlık, eğitim, kadın hakları, çevre, kalkınma, insan hakları vb. sosyoekonomik sorunlara yönelik faaliyetleri ve araştırmaları artırmak ve kamusal ve sivil toplum örgütleriyle işbirliğini desteklemek.
Faaliyet Adı	İhtiyaç duyulan yaşam boyu eğitim konularını belirlemek
Sorumlu Harcama Birimi veya Birimleri	ÖZEL KALEM (GENEL SEKRETERLİK), TEKNOLOJİ FAKÜLTESİ, SAĞLIK, KÜLTÜR VE SPOR DAİRE BAŞKANLIĞI, ÜST YÖNETİM, AKADEMİK VE İDARİ BİRİMLER

Ekonomik Kod		Ödenek
01	Personel Giderleri	3.000.000,00
02	SGK Devlet Primi Giderleri	540.000,00
03	Mal ve Hizmet Alım Giderleri	500.000,00
04	Faiz Giderleri	0,00
05	Cari Transferler	0,00
06	Sermaye Giderleri	0,00
07	Sermaye Transferleri	0,00
08	Borç verme	0,00
Toplam Bütçe Kaynak İhtiyacı		4.040.000,00
Bütçe Dışı Kaynak	Döner Sermaye	0,00
	Diğer Yurt İçi	0,00
	Yurt Dışı	0,00
Toplam Bütçe Dışı Kaynak İhtiyacı		0,00
Toplam Kaynak İhtiyacı		4.040.000,00

T.C. GAZİ ÜNİVERSİTESİ 2013 YILI PERFORMANS PROGRAMI

İdare Adı	38.05 - GAZİ ÜNİVERSİTESİ
Performans Hedefi	7 - Sağlık, eğitim, kadın hakları, çevre, kalkınma, insan hakları vb. sosyoekonomik sorunlara yönelik faaliyetleri ve araştırmaları artırmak ve kamusal ve sivil toplum örgütleriyle işbirliğini desteklemek.
Faaliyet Adı	Katılımcılara teorik ve uygulamalı eğitimler vermek
Sorumlu Harcama Birimi veya Birimleri	ÖZEL KALEM (GENEL SEKRETERLİK), TEKNOLOJİ FAKÜLTESİ, SAĞLIK, KÜLTÜR VE SPOR DAİRE BAŞKANLIĞI

Ekonomik Kod		Ödenek
01	Personel Giderleri	500.000,00
02	SGK Devlet Primi Giderleri	90.000,00
03	Mal ve Hizmet Alım Giderleri	100.000,00
04	Faiz Giderleri	0,00
05	Cari Transferler	0,00
06	Sermaye Giderleri	0,00
07	Sermaye Transferleri	0,00
08	Borç verme	0,00
Toplam Bütçe Kaynak İhtiyacı		690.000,00
Bütçe Dışı Kaynak	Döner Sermaye	0,00
	Diğer Yurt İçi	500.000,00
	Yurt Dışı	0,00
Toplam Bütçe Dışı Kaynak İhtiyacı		500.000,00
Toplam Kaynak İhtiyacı		1.190.000,00

**T.C. GAZİ ÜNİVERSİTESİ 2013 YILI PERFORMANS
PROGRAMI**

İdare Adı	38.05 - GAZİ ÜNİVERSİTESİ
Performans Hedefi	8 - Kamu Kurum- Kuruluşları ve Sanayi Kuruluşları ile ortak yürütülen proje sayısını artırmak ve danışmanlık faaliyetlerinde bulunmak.
Faaliyet Adı	Üniversite dışı kaynaklardan alınan araştırma projelerinin artırılmasını sağlamak
Sorumlu Harcama Birimi veya Birimleri	38.05.09.02 - ÖZEL KALEM (GENEL SEKRETERLİK), 38.05.00.01 - ÜST YÖNETİM, AKADEMİK VE İDARİ BİRİMLER

Ekonomik Kod		Ödenek
01	Personel Giderleri	3.000.000,00
02	SGK Devlet Primi Giderleri	540.000,00
03	Mal ve Hizmet Alım Giderleri	50.000,00
04	Faiz Giderleri	0,00
05	Cari Transferler	0,00
06	Sermaye Giderleri	0,00
07	Sermaye Transferleri	0,00
08	Borç verme	0,00
Toplam Bütçe Kaynak İhtiyacı		3.590.000,00
Bütçe Dışı Kaynak	Döner Sermaye	0,00
	Diğer Yurt İçi	6.000.000,00
	Yurt Dışı	0,00
Toplam Bütçe Dışı Kaynak İhtiyacı		6.000.000,00
Toplam Kaynak İhtiyacı		9.590.000,00

T.C. GAZİ ÜNİVERSİTESİ 2013 YILI PERFORMANS PROGRAMI

İdare Adı	38.05 - GAZİ ÜNİVERSİTESİ
Performans Hedefi	8 - Kamu Kurum- Kuruluşları ve Sanayi Kuruluşları ile ortak yürütülen proje sayısını artırmak ve danışmanlık faaliyetlerinde bulunmak.
Faaliyet Adı	Yüksek lisans- Lisans öğrencilerinin bilimsel çalışmalara katılımını teşvik etmek
Sorumlu Harcama Birimi veya Birimleri	ÖZEL KALEM (GENEL SEKRETERLİK), ÜST YÖNETİM, AKADEMİK VE İDARİ BİRİMLER

Ekonomik Kod		Ödenek
01	Personel Giderleri	0,00
02	SGK Devlet Primi Giderleri	0,00
03	Mal ve Hizmet Alım Giderleri	1.000.000,00
04	Faiz Giderleri	0,00
05	Cari Transferler	0,00
06	Sermaye Giderleri	0,00
07	Sermaye Transferleri	0,00
08	Borç verme	0,00
Toplam Bütçe Kaynak İhtiyacı		1.000.000,00
Bütçe Dışı Kaynak	Döner Sermaye	0,00
	Diğer Yurt İçi	500.000,00
	Yurt Dışı	0,00
Toplam Bütçe Dışı Kaynak İhtiyacı		500.000,00
Toplam Kaynak İhtiyacı		1.500.000,00

**T.C. GAZİ ÜNİVERSİTESİ 2013 YILI PERFORMANS
PROGRAMI**

İdare Adı	38.05 - GAZİ ÜNİVERSİTESİ
Performans Hedefi	8 - Kamu Kurum- Kuruluşları ve Sanayi Kuruluşları ile ortak yürütülen proje sayısını artırmak ve danışmanlık faaliyetlerinde bulunmak.
Faaliyet Adı	Danışmanlık faaliyeti
Sorumlu Harcama Birimi veya Birimleri	ÖZEL KALEM (GENEL SEKRETERLİK), ÜST YÖNETİM, AKADEMİK VE İDARİ BİRİMLER

Ekonomik Kod		Ödenek
01	Personel Giderleri	1.000.000,00
02	SGK Devlet Primi Giderleri	180.000,00
03	Mal ve Hizmet Alım Giderleri	200.000,00
04	Faiz Giderleri	0,00
05	Cari Transferler	0,00
06	Sermaye Giderleri	0,00
07	Sermaye Transferleri	0,00
08	Borç verme	0,00
Toplam Bütçe Kaynak İhtiyacı		1.380.000,00
Bütçe Dışı Kaynak	Döner Sermaye	0,00
	Diğer Yurt İçi	200.000,00
	Yurt Dışı	0,00
Toplam Bütçe Dışı Kaynak İhtiyacı		200.000,00
Toplam Kaynak İhtiyacı		1.580.000,00

**T.C. GAZİ ÜNİVERSİTESİ 2013 YILI PERFORMANS
PROGRAMI**

2.4. TOPLAM KAYNAK İHTİYACI

Üniversitemizin 2013 Yılı Performans Programı'nda yer alan hedefelerin 17.600.000,00 TL'si bütçe dışı olmak üzere toplam 500.898.500,00 TL ödenek ile finanse edilmesi planlanmıştır. 2013 Yılı Performans Programı'nda belirlenen faaliyetlerin maliyeti, toplam ödeneğin %27'sini oluşturmaktadır.

Tablo 26 Toplam Kaynak İhtiyacı

Ekonomik Kodlar (I.Düzye)		FALİYET TOPLAMI	GENEL YÖNETİM GİDERLERİ TOPLAMI	DİĞER İDARELERE TRANSFER EDİLECEK KAYNAKLAR TOPLAMI	GENEL TOPLAM	
BÜTÇE KAYNAK İHTİYACI	01	Personel Giderleri	63.100.000,00	236.868.000,00	0,00	299.968.000,00
	02	SGK Devlet Primi Giderleri	11.410.000,00	40.850.000,00	0,00	52.260.000,00
	03	Mal ve Hizmet Alım Giderleri	22.050.000,00	44.725.000,00	0,00	66.775.000,00
	04	Faiz Giderleri	0,00	0,00	0,00	0,00
	05	Cari Transferler	0,00	7.993.500,00	0,00	7.993.500,00
	06	Sermaye Giderleri	18.537.000,00	37.765.000,00	0,00	56.302.000,00
	07	Sermaye Transferleri	0,00	0,00	0,00	0,00
	08	Borç verme	0,00	0,00	0,00	0,00
	09	Yedek Ödenek	0,00	0,00	0,00	0,00
	Bütçe Ödeneği Toplamı		115.097.000,00	368.201.500,00	0,00	483.298.500,00
BÜTÇE DIŞI KAYNAK	Döner Sermaye		6.000.000,00	0,00	0,00	6.000.000,00
	Diğer Yurt İçi Kaynaklar		9.600.000,00	0,00	0,00	9.600.000,00
	Yurt Dışı Kaynaklar		2.000.000,00	0,00	0,00	2.000.000,00
	Toplam Bütçe Dışı Kaynak İhtiyacı		17.600.000,00	0,00	0,00	17.600.000,00
Toplam Kaynak İhtiyacı		132.697.000,00	368.201.500,00	0,00	500.898.500,00	

T.C. GAZİ ÜNİVERSİTESİ 2013 YILI PERFORMANS PROGRAMI

Tablo 27 İdare Performans Tablosu

İdare Adı		38.05 - GAZİ ÜNİVERSİTESİ						
PERFORMAN SHEDEFİ	FAALİYET	Açıklama	2013					
			Bütçe İçi		Bütçe Dışı		Toplam	
			(TL)	PAY(%)	(TL)	PAY(%)	(TL)	PAY(%)
1		Uluslararası indekslerde taranan dergilerdeki öğretim üyesi başına basılmış tam metin yayın sayısını ve atıf sayısını artırmak.	63.600.000,00	13,16	0,00	0,00	63.600.000,00	12,70
	1	Bilimsel çalışmaların basım ve yayın desteğinin artırılması.	28.500.000,00	5,90	0,00	0,00	28.500.000,00	5,69
	2	Akademik çalışma ve toplantı katılım desteğinin artırılması.	19.100.000,00	3,95	0,00	0,00	19.100.000,00	3,81
	3	Öğretim elemanlarının daha fazla sayıda uluslararası ortak bilimsel çalışma yapmaları ve projelere katılmalarını özendirilmesi faaliyeti.	16.000.000,00	3,31	0,00	0,00	16.000.000,00	3,19
2		Öğrenci ve öğretim üyesi ulusal ve uluslararası hareketliliğini artırmak.	200.000,00	0,04	2.700.000,00	15,34	2.900.000,00	0,58
	4	Ulusal ve uluslararası öğretim elemanı değişimi kapsamında öğretim elemanlarını bilgilendirmek.	100.000,00	0,02	2.100.000,00	11,93	2.200.000,00	0,44
	5	Ulusal ve uluslararası öğrenci değişimi programı kapsamında öğrencileri bilgilendirmek.	100.000,00	0,02	600.000,00	3,41	700.000,00	0,14
3		Birimlerin bilgisayar-internet vb. donanımlarını ve laboratuvarlarını geliştirmek.	3.137.000,00	0,65	1.000.000,00	5,68	4.137.000,00	0,83
	6	Ağ hizmet kalitesinin artırılması	2.137.000,00	0,44	0,00	0,00	2.137.000,00	0,43
	7	Bilgisayar laboratuvarı bakım, onarım ve yapım faaliyeti	500.000,00	0,10	0,00	0,00	500.000,00	0,10
	8	Birimlerin ihtiyaç duyduğu bilgisayar ve donanımın sağlanması	500.000,00	0,10	1.000.000,00	5,68	1.500.000,00	0,30
4		Basın ve dijital ortamda bilgiye ulaşmak için kütüphane olanaklarını ve erişimi sürekli iyileştirmek ve geliştirmek, kütüphane koleksiyonunu (basılı-elektronik) geliştirmek.	4.250.000,00	0,88	0,00	0,00	4.250.000,00	0,85
	9	Abone olunan veritabanlarının ve sürekli yayınların aboneliklerinin devamının sağlanması.	3.800.000,00	0,79	0,00	0,00	3.800.000,00	0,76
	10	İhtiyaç duyulacak yeni yayınların sağlanması	450.000,00	0,09	0,00	0,00	450.000,00	0,09
5		Öğrencilerin sağlık, sosyal, kültürel ve sanatsal gelişimini desteklemek.	20.050.000,00	4,15	0,00	0,00	20.050.000,00	4,00
	11	Öğrencilerin düzenlediği sosyal, kültürel ve sanatsal etkinlikleri artırmak için destek sağlanması	19.500.000,00	4,03	0,00	0,00	19.500.000,00	3,89
	12	Başarılı öğrencileri ve öğrenci topluluklarını teşvik edici programların sürdürülmesi ve çeşitlendirilmesi	500.000,00	0,10	0,00	0,00	500.000,00	0,10
	13	Fakültelerde kariyer ofisleri oluşturmak	50.000,00	0,01	0,00	0,00	50.000,00	0,01
6		Ulusal ve uluslararası bilimsel, sosyal, kültürel, sportif ve sanatsal etkinlik faaliyetlerini artırmak.	5.100.000,00	1,06	0,00	0,00	5.100.000,00	1,02
	14	Sosyal, kültürel, sportif ve sanatsal etkinliklerin organize edilmesi	4.500.000,00	0,93	0,00	0,00	4.500.000,00	0,90
	15	Konferans, sempozyum, panel düzenlenmesi	600.000,00	0,12	0,00	0,00	600.000,00	0,12
7		Sağlık, eğitim, kadın hakları, çevre, kalkınma, insan hakları vb. sosyoekonomik sorunlara yönelik faaliyetleri ve araştırmaları artırmak ve kamusal ve sivil toplum örgütleriyle işbirliğini desteklemek.	12.790.000,00	2,65	7.200.000,00	40,91	19.990.000,00	3,99
	16	Topluma faydalı proje, etkinlik ve programları desteklemek ve duyurmak	8.060.000,00	1,67	6.700.000,00	38,07	14.760.000,00	2,95
	17	İhtiyaç duyulan yaşam boyu eğitim konularını belirlemek	4.040.000,00	0,84	0,00	0,00	4.040.000,00	0,81
	18	Katılımcılara teorik ve uygulamalı eğitimler vermek	690.000,00	0,14	500.000,00	2,84	1.190.000,00	0,24
8		Kamu Kurum- Kuruluşları ve Sanayi Kuruluşları ile ortak yürütülen proje sayısını artırmak ve danışmanlık faaliyetlerinde bulunmak.	5.970.000,00	1,24	6.700.000,00	38,07	12.670.000,00	2,53
	19	Üniversite dışı kaynaklardan alınan araştırma projelerinin artırılmasını sağlamak	3.590.000,00	0,74	6.000.000,00	34,09	9.590.000,00	1,91
	20	Yüksek lisans- Lisans öğrencilerinin bilimsel çalışmalarına katılımını teşvik etmek	1.000.000,00	0,21	500.000,00	2,84	1.500.000,00	0,30
	21	Danışmanlık faaliyeti	1.380.000,00	0,29	200.000,00	1,14	1.580.000,00	0,32
Performans Hedefleri Maliyetleri Toplamı			115.097.000,00	23,81	17.600.000,00	100,00	132.697.000,00	26,49
Genel Yönetim Giderleri			368.201.500,00	76,19			368.201.500,00	73,51
Diğer İdarelere Transfer Edilecek Kaynaklar Toplamı							0,00	0,00
GENEL TOPLAM			483.298.500,00	100,00	17.600.000,00	100,00	500.898.500,00	100,00

T.C. GAZİ ÜNİVERSİTESİ 2013 YILI PERFORMANS PROGRAMI

III. EKLER

EK 1: FAALİYETLERDEN SORUMLU HARCAMA BİRİMLERİNE İLİŞKİN TABLO

Tablo 28 Faaliyetlerden Sorumlu Harcama Birimlerine İlişkin Tablo

İdare Adı		38.05 - GAZİ ÜNİVERSİTESİ	
PER. HED . NO	PERFORMANS HEDEFİ	FAALİYETLER	SORUMLU BİRİMLER
1	Uluslararası indekslerde taranan dergilerdeki öğretim üyesi başına basılmış tam metin yayın sayısını ve atıf sayısını artırmak.	Bilimsel çalışmaların basım ve yayın desteğinin artırılması. Akademik çalışma ve toplantı katılım desteğinin artırılması. Öğretim elemanlarının daha fazla sayıda uluslararası ortak bilimsel çalışma yapmaları ve projelere katılımların özendirilmesi faaliyeti.	ÜST YÖNETİM, AKADEMİK VE İDARI BİRİMLER
2	Öğrenci ve öğretim üyesi ulusal ve uluslararası hareketliliğini artırmak.	Ulusal ve uluslararası öğretim elemanı değişimi kapsamında öğretim elemanlarını bilgilendirmek. Ulusal ve uluslararası öğrenci değişimi programı kapsamında öğrencileri bilgilendirmek.	ÖZEL KALEM (GENEL SEKRETERLİK) ÖĞRENCİ İŞLERİ DAİRE BAŞKANLIĞI ÜST YÖNETİM, AKADEMİK VE İDARI BİRİMLER
3	Birimlerin bilgisayar-internet vb. donanımlarını ve laboratuvarlarını geliştirmek.	Ağ hizmet kalitesinin artırılması Bilgisayar laboratuvarı bakım, onarım ve yapım faaliyeti Birimlerin ihtiyaç duyduğu bilgisayar ve donanımın sağlanması	BİLGİ İŞLEM DAİRE BAŞKANLIĞI YAPI İŞLERİ VE TEKNİK DAİRE BAŞKANLIĞI İDARI VE MALİ İŞLER DAİRE BAŞKANLIĞI ÜST YÖNETİM, AKADEMİK VE İDARI BİRİMLER
4	Basılı ve dijital ortamda bilgiye ulaşmak için kütüphane olanaklarını ve erişimi sürekli iyileştirmek ve geliştirmek, kütüphane koleksiyonunu (basılı-elektronik) geliştirmek.	Abone olunan veritabanlarının ve sürekli yayınların aboneliklerinin devamlının sağlanması. İhtiyaç duyulacak yeni yayınların sağlanması	KÜTÜPHANE VE DOKÜMANTASYON DAİRE BAŞKANLIĞI BİLGİ İŞLEM DAİRE BAŞKANLIĞI ÜST YÖNETİM, AKADEMİK VE İDARI BİRİMLER
5	Öğrencilerin sağlık, sosyal, kültürel ve sanatsal gelişimini desteklemek.	Öğrencilerin düzenlediği sosyal, kültürel ve sanatsal etkinlikleri artırmak için destek sağlanması Başarılı öğrencileri ve öğrenci topluluklarını teşvik edici programların sürdürülmesi ve çeşitlendirilmesi Fakültelerde kariyer ofisleri oluşturmak	SAĞLIK, KÜLTÜR VE SPOR DAİRE BAŞKANLIĞI ÜST YÖNETİM, AKADEMİK VE İDARI BİRİMLER ÖĞRENCİ İŞLERİ DAİRE BAŞKANLIĞI
6	Ulusal ve uluslararası bilimsel, sosyal, kültürel, sportif ve sanatsal etkinlik faaliyetlerini artırmak.	Sosyal, kültürel, sportif ve sanatsal etkinliklerin organize edilmesi Konferans, sempozyum, panel düzenlenmesi	ÜST YÖNETİM, AKADEMİK VE İDARI BİRİMLER SAĞLIK, KÜLTÜR VE SPOR DAİRE BAŞKANLIĞI
7	Sağlık, eğitim, kadın hakları, çevre, kalkınma, insan hakları vb. sosyoekonomik sorunlara yönelik faaliyetleri ve araştırmaları artırmak ve kamusal ve sivil toplum örgütleriyle işbirliğini desteklemek.	Topluma faydalı proje, etkinlik ve programları desteklemek ve duyurmak İhtiyaç duyulan yaşam boyu eğitim konularını belirlemek Katılımcılara teorik ve uygulamalı eğitimler vermek	ÖZEL KALEM (GENEL SEKRETERLİK) TEKNOLOJİ FAKÜLTESİ SAĞLIK, KÜLTÜR VE SPOR DAİRE BAŞKANLIĞI ÜST YÖNETİM, AKADEMİK VE İDARI BİRİMLER
8	Kamu Kurum- Kuruluşları ve Sanayi Kuruluşları ile ortak yürütülen proje sayısını artırmak ve danışmanlık faaliyetlerinde bulunmak.	Üniversite dışı kaynaklardan alınan araştırma projelerinin artırılmasını sağlamak Yüksek lisans- Lisans öğrencilerinin bilimsel çalışmalara katılımını teşvik etmek Danışmanlık faaliyeti	ÖZEL KALEM (GENEL SEKRETERLİK) ÜST YÖNETİM, AKADEMİK VE İDARI BİRİMLER