



2017 YILI
PERFORMANS
PROGRAMI

BAŞKANIN SUNUŞU

Ülkemiz; bilimde, sanayide, teknolojiye ve daha birçok alanda çağ atlamış, muasır medeniyetler seviyesine hızlı adımlarla ulaşma gayreti içerisinde. Ülkemiz, ulusal ve uluslararası düzeyde çeşitli etkinliklerle de bu mücadelesini perçinlemektedir.

Şehitkamil Belediyesi olarak bizler de ülkemizin makro düzeydeki bu hedeflerini mikro düzeyde gerçekleştirmeye devam ediyoruz. Yaşam kalitesini arttıran etkinliklerle yalnızca eğlenmeyi değil, öğrenmeyi de gelenek haline getirerek doğa sevgisi yüksek, tarih bilinci gelişmiş, entelektüel birikimi sürekli artan sağlıklı nesillerin yetişmesini sağlıyoruz. Çeşitli spor faaliyetleriyle çocuklarımızın yeteneklerini keşfediyor, gelecekte ülkemizi temsil edecek gurur kaynağımız gençlerimizi destekliyoruz. Modern çevre ve doğasıyla daha yaşanabilir bir şehir olmanın yanı sıra ülke istihdamına büyük katkı sağlıyoruz.

Şehitkamil evimiz, Şehitkamil halkı da ailemizdir. Evimize ve ailemize karşı başlıca görevimiz; hizmetin en iyisini vermektir. Yüreğimiz, sevgimiz, emeğimiz ve özverimizle güven içerisinde kültürel ve sosyal etkinliklerimizle yapmış olduğumuz kentsel yatırımlarla halkıyla iç içe olan Şehitkamil’de yaşamak artık bir ayrıcalık oldu. İlçemiz gün geçtikçe gelişmektedir. Çağdaş, modern toplu konutlarla ailemize yeni aileler katılmaktadır.

Söz verdiğimiz projelerimizi tek tek hayata geçirmenin mutluluğunu yaşıyoruz. Geçmiş dönemdeki başarılı faaliyetlerimizde ve önümüzdeki dönem için de büyük bir coşku ile yapmaya hazırlandığımız yeni çalışmalarımızda emek veren herkese yürekten teşekkür ediyorum. Bugünden yarına daha bilinçli, daha güvenilir ve çağdaş Şehitkamil halkının bize ikinci kez verdiği bu kutsal görevi sizlerle birlikte el ele ve omuz omuza layıkıyla sürdüreceğimize olan inancım tamdır. Kurumsal yol haritamızı, stratejik planımızı çizerken, performans programımız, planda ön görülen amaç ve hedefleri hayata geçirecek süreçleri ve faaliyetlerin yer aldığı bir rehber niteliğini taşımaktadır.

Bütçenin hazırlanmasına esas teşkil edecek olan 2017 Yılı Performans Programımız, Şehitkamil Belediyemizin 2017 mali yılında stratejik plan kapsamında yürütülmesi gereken faaliyetleri, yıllık amaç ve hedefleriyle performans göstergelerini, mali kaynak ihtiyacını belirtmek ve Belediye Faaliyet Raporu hazırlanmasında temel oluşturmaktadır. Ayrıca bu performans programımız rehberliğinde Şehitkamil ilçemize hizmet etmemiz için en doğru biçimde çalışmalarımızı yürütmek, öncelikli hedefimizdir. Stratejik planda yer alan amaç, hedef ve faaliyetlerimizi her birim kendi çalışma sorumlulukları dahilinde en iyi hizmeti verebilmek gayretiyle hazırladıkları performans programı tarafından kamuoyuna sunmuştur. Belediyemiz, 2016 yılında yapılan çalışmalar ile performans hedeflerini üst seviyede tutmuş, performans göstergeleri doğrultusunda başarılı bir grafik çizmiştir. Stratejik plana uygun olarak 2017 Yılı Performans Programı’nı da aynı gayret ve özenle hazırlayarak performans göstergeleri doğrultusunda çitayı daha da yukarıda tutmak amacındayız.

Bu faaliyetlerin gerçekleştirilmesine yönelik gerekli kaynaklar bütçemizden finanse edilecektir. Sınırlı kaynakları olan Şehitkamil Belediyemizin kaynaklarını en doğru şekilde kullanabilmesi için bu performans programına uyması ve hedeflerini gerçekleştirmesi gerekmektedir. Bu güne kadarki çalışmalarımızda bu sınırlı kaynaklarımızı doğru biçimde kullanmayı başaran Şehitkamil Belediyemiz, 2017 Yılı Performans Programı ile daha da başarılı olacak, Şehitkamil’e en iyi hizmeti verecektir. Stratejik plana uygun olarak hazırlanan 2017 Yılı Performans Programı’nın Şehitkamil Belediyemizin tüm birimleri için iyi bir yol gösterici olmasını temenni ederim.

Bu yaklaşımla hazırlanan 2017 yılı performans programımızın halkımıza hayırlı ve uğurlu olmasını diler, bu çalışmaya emeği geçen tüm çalışma arkadaşlarıma yürekten teşekkürlerimi sunarım.

M. Ridvan FADİLOĞLU
Şehitkamil Belediye Başkanı

PERFORMANS PROGRAMI
İÇİNDEKİLER

I- Genel Bilgiler	13
A- Görev Yetki ve Sorumluluklar	13
B- Organizasyon Şeması	17
C- Fiziksel Kaynaklar	18
D- İnsan Kaynakları.....	26
II- Performans Bilgileri	30
A- Temel Politika ve Öncelikler	30
B- Amaç ve Hedefler	31
C- Performans Hedef ve Göstergeleri İle Faaliyetler	36
İdare Performans Tablosu	66
D- İdarenin Toplam Kaynak İhtiyacı.....	68
Toplam Kaynak İhtiyaç Tablosu	68
Faaliyetlerden Sorumlu	
Harcama Birimlerine İlişkin Tablo.....	69

I- Genel Bilgiler

A- GÖREV YETKİ VE SORUMLULUKLAR

Belediyelere ve belediye başkanlarına çeşitli kanun ve yönetmelikler ile görev ve yetkiler verilmiştir. Ancak temel olarak belediyelerin görev sorumlulukları ile yetkileri 5393 sayılı Belediye Kanununun 14,15. maddelerinde düzenlenmiştir.

Belediyenin Görev ve Sorumlulukları

Madde 14- Belediye, mahallî müşterek nitelikte olmak şartıyla;

- a) İmar, su ve kanalizasyon, ulaşım gibi kentsel alt yapı; coğrafi ve kent bilgi sistemleri; çevre ve çevre sağlığı, temizlik ve katı atık; zabıta, itfaiye, acil yardım, kurtarma ve ambulans; şehir içi trafik; defin ve mezarlıklar; ağaçlandırma, park ve yeşil alanlar; konut; kültür ve sanat, turizm ve tanıtım, gençlik ve spor; sosyal hizmet ve yardım, nikâh, meslek ve beceri kazandırma; ekonomi ve ticaretin geliştirilmesi hizmetlerini yapar veya yaptırır. (Mülga son cümle: 12/11/2012-6360/17 md.) (...) (Ek cümleler: 12/11/2012-6360/17 md.) Büyükşehir belediyeleri ile nüfusu 100.000'in üzerindeki belediyeler, kadınlar ve çocuklar için konukevleri açmak zorundadır. Diğer belediyeler de mali durumları ve hizmet önceliklerini değerlendirerek kadınlar ve çocuklar için konukevleri açabilirler.
- b) (...) (I) Devlete ait her derecedeki okul binalarının inşaatı ile bakım ve onarımını yapabilir veya yaptırabilir, her türlü araç, gereç ve malzeme ihtiyaçlarını karşılayabilir; sağlıkla ilgili her türlü tesisi açabilir ve işletebilir; mabetlerin yapımı, bakımı, onarımını yapabilir; kültür ve tabiat varlıkları ile tarihî dokunun ve kent tarihi bakımından önem taşıyan mekânların ve işlevlerinin korunmasını sağlayabilir; bu amaçla bakım ve onarımını yapabilir, korunması mümkün olmayanları aslına uygun olarak yeniden inşa edebilir. (Değişik ikinci cümle: 12/11/2012-6360/17 md.) Gerektiğinde, sporu teşvik etmek amacıyla gençlere spor malzemesi verir, amatör spor kulüplerine aynı ve nakdî yardım yapar ve gerekli desteği sağlar, her türlü amatör spor karşılaşmaları düzenler, yurt içi ve yurt dışı müsabakalarda üstün başarı gösteren veya derece alan öğrencilere, sporculara, teknik yöneticilere ve antrenörlere belediye meclisi kararıyla ödül verebilir. Gıda bankacılığı yapabilir. (2)

(Ek fıkra: 12/11/2012-6360/17 md.; Değişik: 12/7/2013-6495/100 md.) Belediyelerin birinci fıkranın (b) bendi uyarınca, sporu teşvik etmek amacıyla yapacakları nakdi yardım, bir önceki yıl genel bütçe vergi gelirlerinden belediyeleri için tahakkuk eden miktarın; büyükşehir belediyeleri için binde yedisini, diğer belediyeler için binde on ikisini geçemez. (iptal fıkra: Anayasa Mahkemesi'nin 24/1/2007 tarihli ve E. 2005/95, K. 2007/5 sayılı Kararı ile.)

Hizmetlerin yerine getirilmesinde öncelik sırası, belediyenin malî durumu ve hizmetin ivediliği dikkate alınarak belirlenir.

Belediye hizmetleri, vatandaşlara en yakın yerlerde ve en uygun yöntemlerle sunulur. Hizmet sunumunda engelli, yaşlı, düşkün ve dar gelirlilerin durumuna uygun yöntemler uygulanır. (3)

Belediyenin görev, sorumluluk ve yetki alanı belediye sınırlarını kapsar. Belediye meclisinin kararı ile mücavir alanlara da belediye hizmetleri götürülebilir. 4562 sayılı Organize Sanayi Bölgeleri Kanunu hükümleri saklıdır.

(Ek fıkra: 1/7/2006-5538/29 md.) Sivil hava ulaşımına açık havaalanları ile bu havaalanları bünyesinde yer alan tüm tesisler bu Kanunun kapsamı dışındadır.

Belediyenin Yetkileri ve İmtiyazları

Madde 15- Belediyenin yetkileri ve imtiyazları şunlardır:

- a) Belde sakinlerinin mahallî müşterek nitelikteki ihtiyaçlarını karşılamak amacıyla her türlü faaliyet ve girişimde bulunmak.
- b) Kanunların belediyeye verdiği yetki çerçevesinde yönetmelik çıkarmak, belediye yasakları koymak ve uygulamak, kanunlarda belirtilen cezaları vermek.
- c) Gerçek ve tüzel kişilerin faaliyetleri ile ilgili olarak kanunlarda belirtilen izin veya ruhsatı vermek.
- d) Özel kanunları gereğince belediyeye ait vergi, resim, harç, katkı ve katılma paylarının tarh, tahakkuk ve tahsilini yapmak; vergi, resim ve harç dışındaki özel hukuk hükümlerine göre tahsili gereken doğal gaz, su, atık su ve hizmet karşılığı alacakların tahsilini yapmak veya yaptırmak.
- e) Müktesep haklar saklı kalmak üzere; içme, kullanma ve endüstri suyu sağlamak; atık su ve yağmur suyunun uzaklaştırılmasını sağlamak; bunlar için gerekli tesisleri kurmak, kurdurmak, işletmek ve işlettirmek; kaynak sularını işletmek veya işlettirmek.
- f) Toplu taşıma yapmak; bu amaçla otobüs, deniz ve su ulaşım araçları, tünel, raylı sistem dâhil her türlü toplu taşıma sistemlerini kurmak, kurdurmak, işletmek ve işlettirmek.
- g) Katı atıkların toplanması, taşınması, ayrıştırılması, geri kazanımı, ortadan kaldırılması ve depolanması ile ilgili bütün hizmetleri yapmak ve yaptırmak.
- h) Mahallî müşterek nitelikteki hizmetlerin yerine getirilmesi amacıyla, belediye ve mücavir alan sınırları içerisinde taşınmaz almak, kamulaştırmak, satmak, kiralamak veya kiraya vermek, trampa etmek, tahsis etmek, bunlar üzerinde sınırlı aynî hak tesis etmek.
- i) Borç almak, bağış kabul etmek.
- j) Toptancı ve perakendeci hâlleri, otobüs terminali, fuar alanı, mezbaha, ilgili mevzuata göre vat limanı ve iskele kurmak, kurdurmak, işletmek, işlettirmek veya bu yerlerin gerçek ve tüzel kişilerce açılmasına izin vermek.
- k) Vergi, resim ve harçlar dışında kalan dava konusu uyuşmazlıkların anlaşmayla tasfiyesine karar vermek.
- l) Gayrisihhî müesseseler ile umuma açık istirahat ve eğlence yerlerini ruhsatlandırmak ve denetlemek.
- m) Beldede ekonomi ve ticaretin geliştirilmesi ve kayıt altına alınması amacıyla izinsiz satış yapan seyyar satıcıları faaliyetten men etmek, izinsiz satış yapan seyyar satıcıların faaliyetten men edilmesi sonucu, cezası ödenmeyerek iki gün içinde geri alınmayan gıda maddelerini gıda bankalarına, cezası ödenmeyerek otuz gün içinde geri alınmayan gıda dışı malları yoksullara vermek.
- n) Reklam panoları ve tanıtıcı tabelalar konusunda standartlar getirmek.
- o) Gayrisihhî işyerlerini, eğlence yerlerini, halk sağlığına ve çevreye etkisi olan diğer işyerlerini kentin belirli yerlerinde toplamak; hafriyat toprağı ve moloz döküm alanlarını; sıvılaştırılmış petrol gazı (LPG) depolama sahalarını; inşaat malzemeleri, odun, kömür ve hurda depolama alanları ve satış yerlerini belirlemek; bu alan ve yerler ile taşımalarda çevre kirliliğı oluşmaması için gereken tedbirleri almak.
- p) Kara, deniz, su ve demiryolu üzerinde işletilen her türlü servis ve toplu taşıma araçları ile taksit sayılarını, bilet ücret ve tarifelerini, zaman ve güzergâhlarını belirlemek; durak yerleri ile karayolu, yol, cadde, sokak, meydan ve benzeri yerler üzerinde araç park yerlerini tespit etmek ve işletmek, işlettirmek veya kiraya vermek; kanunların belediyelere verdiği trafik düzenlemesinin gerektirdiğı bütün işleri yürütmek.
- r) (Ek: 12/11/2012-6360/18 md.) Belediye mücavir alan sınırları içerisinde 5/11/2008 tarihli ve 5809 sayılı Elektronik Haberleşme Kanunu, 26/9/2011 tarihli ve 655 sayılı Ulaştırma, Denizcilik ve Haberleşme Bakanlığının Teşkilat ve Görevleri Hakkında Kanun Hükmünde Kararname ve ilgili diğer mevzuata göre kuruluş izni verilen alanda tesis

edilecek elektronik haberleşme istasyonlarına kent ve yapı estetiği ile elektronik haberleşme hizmetinin gerekleri dikkate alınarak ücret karşılığında yer seçim belgesi vermek,

(Ek fıkra: 12/11/2012-6360/18 md.) (r) bendine göre verilecek yer seçim belgesi karşılığında alınacak ücret Ulaştırma, Denizcilik ve Haberleşme Bakanlığınca belirlenir. Ücreti yatırılmasına rağmen yirmi gün içerisinde verilmeyen yer seçim belgesi verilmiş sayılır. Büyükşehir sınırları içerisinde yer seçim belgesi vermeye ve ücretini almaya büyükşehir belediyeleri yetkilidir.

(I) bendinde belirtilen gayrisihhî müesseselerden birinci sınıf olanların ruhsatlandırılması ve denetlenmesi, büyükşehir ve il merkez belediyeleri dışındaki yerlerde il özel idaresi tarafından yapılır.

Belediye, (e), (f) ve (g) bentlerinde belirtilen hizmetleri Danıştayın görüşü ve İçişleri Bakanlığının kararıyla süresi kırkdokuz yılı geçmemek üzere imtiyaz yoluyla devredebilir; toplu taşıma hizmetlerini imtiyaz veya tekel oluşturmayacak şekilde ruhsat vermek suretiyle yerine getirebileceği gibi toplu taşıma hatlarını kiraya verme veya 67 nci maddedeki esaslara göre hizmet satın alma yoluyla yerine getirebilir.

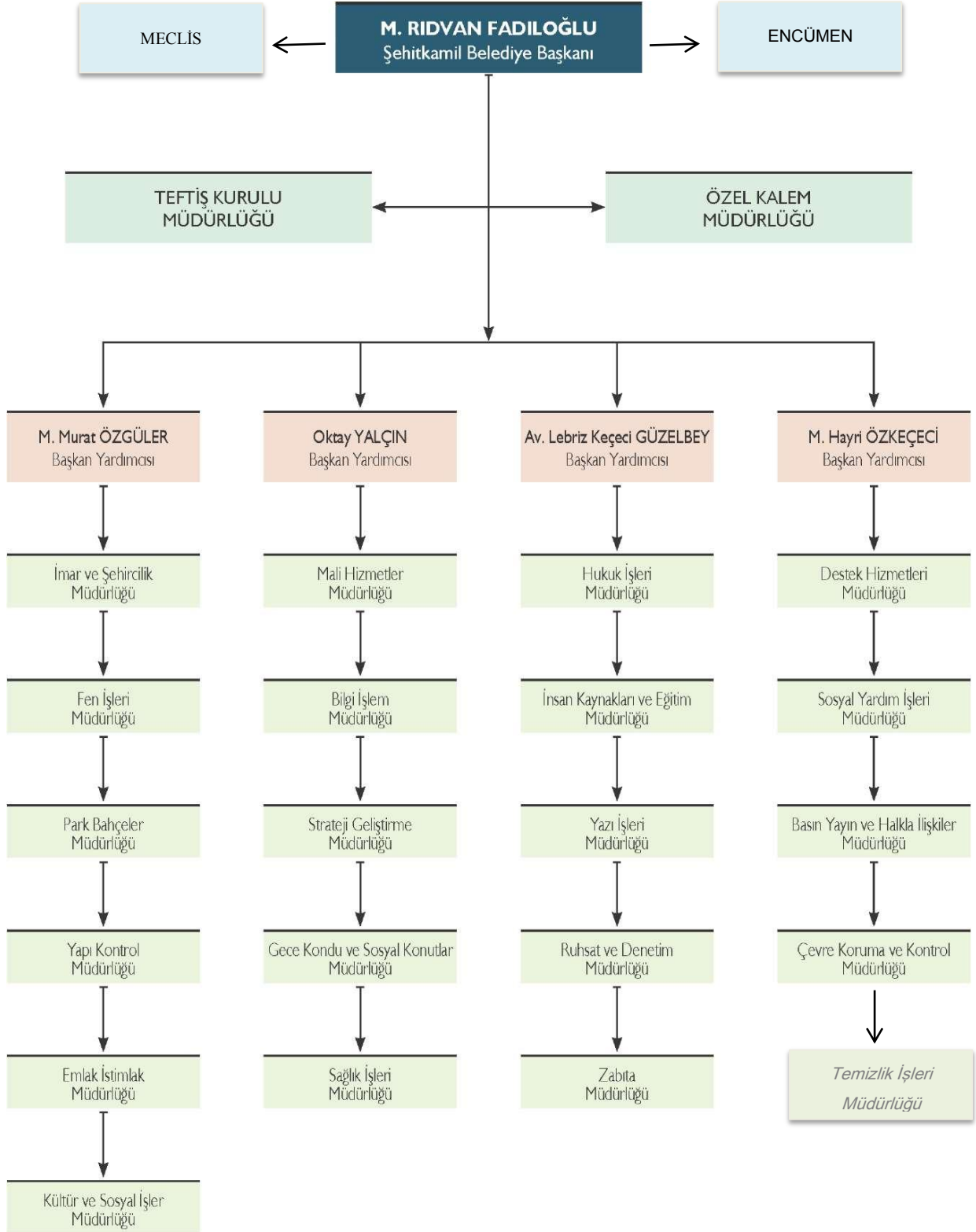
İl sınırları içinde büyükşehir belediyeleri, belediye ve mücavir alan sınırları içinde il belediyeleri ile nüfusu 10.000li geçen belediyeler, meclis kararıyla; turizm, sağlık, sanayi ve ticaret yatırımlarının ve eğitim kurumlarının su, termal su, kanalizasyon, doğal gaz, yol ve aydınlatma gibi alt yapı çalışmalarını faiz almaksızın on yıla kadar geri ödemeli veya ücretsiz olarak yapabilir veya yaptırabilir, bunun karşılığında yapılan tesislere ortak olabilir; sağlık, eğitim, sosyal hizmet ve turizmi geliştirecek projelere İçişleri Bakanlığının onayı ile ücretsiz veya düşük bir bedelle amacı dışında kullanılmamak kaydıyla arsa tahsis edebilir. (Ek cümle: 12/11/2012-6360/18 md.) Belediye ve bağlı idareler, meclis kararıyla mabetlere indirimli bedelle ya da ücretsiz olarak içme ve kullanma suyu verebilirler.

Belediye, belde sakinlerinin belediye hizmetleriyle ilgili görüş ve düşüncelerini tespit etmek amacıyla kamuoyu yoklaması ve araştırması yapabilir.

Belediye mallarına karşı suç işleyenler Devlet malına karşı suç işlemiş sayılır. 2886 sayılı Devlet İhale Kanununun 75 inci maddesi hükümleri belediye taşınmazları hakkında da uygulanır.

Belediyenin proje karşılığı borçlanma yoluyla elde ettiği gelirleri, şartlı bağışlar ve kamu hizmetlerinde fiilen kullanılan malları ile belediye tarafından tahsil edilen vergi, resim ve harç gelirleri haczedilemez.

B- ORGANİZASYON ŞEMASI



C- FİZİKSEL KAYNAKLAR

SOSYAL TESİSLER

1	EYÜPSULTAN SOSYAL TESİSİ 1	Kullanımda	Eyüpsultan Mah.	1.200 m ²	1998
2	ÇAĞLAYAN SOSYAL TESİSİ	Kullanımda	Çağlayan Mah.	450 m ²	2001
3	KARAOĞLAN SOSYAL TESİSİ	Kullanımda	Karaoğlan Mah.	650 m ²	2001
4	MERVEŞEHİR SOSYAL TESİSİ	Kullanımda	Merveşehir Mah.	400 m ²	2001
5	GÜVENEVLER SOSYAL TESİSİ	Kullanımda	Güvenevler Mah.	150 m ²	2002
6	KAYAÖNÜ SOSYAL TESİSİ	Kullanımda	Kayaönü Mah.	840 m ²	2002
7	DÜLÜKBABA SOSYAL TESİSİ	Kullanımda	Dülük Baba Mah.	1.029 m ²	2004
8	HÜRRİYET SOSYAL TESİSİ	Kullanımda	Hürriyet Mah.	750 m ²	2004
9	SELİMİYE SOSYAL TESİSİ 1	Kullanımda	Selimiye Mah.	496 m ²	2004
10	BÜLBÜLZADE EL BECERİ KURSU	Kullanımda	Sarıgüllük Mah.	850 m ²	2004
11	HANIMLAR LOKALİ	Kullanımda	Fatih Mah.	1.200 m ²	2004
12	ABDULKADİR AKSU SOSYAL TESİSİ	Kullanımda	Şirinevler Mah.	812 m ²	2005
13	HASIRCIOĞLU SOSYAL TESİSİ	Kullanımda	Hasircioğlu Mah.	356 m ²	2005
14	KÜRŞAT TÜZMEN SOSYAL TESİSİ	Kullanımda	8 Şubat Mah.	1.356 m ²	2005
15	M. BEDRİ İNCETAHTACI SOSYAL TESİSİ	Kullanımda	Yeni Mah.	1.745 m ²	2005
16	NURTEPE SOSYAL TESİSİ	Kullanımda	Nurtepe Mah.	605 m ²	2005
17	GAZİKENT SOSYAL TESİSİ	Kullanımda	Gazikent Mah.	2.225 m ²	2006
18	GİRNE SOSYAL TESİSİ	Kullanımda	Girne Mah.	1.050 m ²	2006
19	BOYNO SOSYAL TESİSİ	Kullanımda	Boyno Mah.	398 m ²	2007
20	ZEYTİNLİ SOSYAL TESİSİ	Kullanımda	Zeytinli Mah.	854 m ²	2007
21	29 EKİM SOSYAL TESİSİ	Kullanımda	29 Ekim Mah.	800 m ²	2008
22	BAŞAK KONAKLARI SOSYAL TESİSİ	Kullanımda	Merveşehir Mah.	780 m ²	2008
23	EYÜPSULTAN SOSYAL TESİSİ 2	Kullanımda	Eyüpsultan Mah.	450 m ²	2008
24	GÜZELYURT SOSYAL TESİSİ 1	Kullanımda	Güzelyurt Mah.	400 m ²	2008
25	HACIBABA SOSYAL TESİSİ	Kullanımda	Hacıbaba Mah.	264 m ²	2008
26	ONAT KUTLAR SOSYAL TESİSİ	Kullanımda	Onat Kutlar Mah.	464 m ²	2008
27	SELAHATTİN EYÜBİ SOSYAL TESİSİ	Kullanımda	Selehattin Eyyubi Mah.	550 m ²	2008
28	UMUT SOSYAL TESİSİ	Kullanımda	Umut Mah.	464 m ²	2008
29	KOCATEPE SOSYAL TESİSİ	Kullanımda	Kocatepe Mah.	750 m ²	2009
30	ARABAN SOSYAL TESİSİ	Kullanımda	Araban İlçesi	1.000 m ²	2010
31	BEYLERBEYİ SOSYAL TESİSİ	Kullanımda	Beylerbeyi Mah.	600 m ²	2010
32	NECİP FAZİL KISAKÜREK SOSYAL TESİSİ	Kullanımda	Çıksorut Mah.	1.250 m ²	2010
33	NECMETTİN ERBAKAN SOSYAL TESİSİ	Kullanımda	Beykent Mah.	3.000 m ²	2010
34	ÖZGÜRLÜK SOSYAL TESİSİ	Kullanımda	Özgürlük Mah.	680 m ²	2010
35	HÜRRİYET MAH. EMEKLİLER LOKALİ	Kullanımda	Hürriyet Mah.	120 m ²	2010
36	ŞİRİNEVLER 1+1 KONUTLARI SOSYAL TESİSİ	Kullanımda	Şirinevler Mah.	750 m ²	2010
37	AKTOPRAK SOSYAL TESİSİ	kullanımda	Aktoprak Mah.	560 m ²	2011
38	ARIL MAH. SOSYAL TESİSİ	Kullanımda	Arıl Mah.	450 m ²	2011
39	AYDINLAR SOSYAL TESİSİ 2	Kullanımda	Aydınlar Mah.	950 m ²	2011
40	BELKIS SOSYAL TESİSİ 1	Kullanımda	Belkıs Mah.	600 m ²	2011
41	BİLEK SOSYAL TESİSİ	Kullanımda	Bilek Mah.	150 m ²	2011
42	BOSNA HERSEK SOSYAL TESİSİ	Kullanımda	Eydebaba Mah.	520 m ²	2011
43	FARABİ SOSYAL TESİSİ	kullanımda	Hacıbaba Mah.	120 m ²	2011

44	KARACAOĞLAN SOSYAL TESİSİ	Kullanımda	Karacaoğlan Mah.	750 m ²	2011
45	KARKAMIŞ SOSYAL TESİSİ	Kullanımda	Karkamış İlçesi	150 m ²	2011
46	KARŞIYAKA SOSYAL TESİSİ	Kullanımda	Karşıyaka Mah.	380 m ²	2011
47	MEHMET AKİF ERSOY SOSYAL TESİSİ	Kullanımda	Göllüce Mah.	1.020 m ²	2011
48	MEVLANA MAH. SOSYAL TESİSİ	Kullanımda	Mevlana Mah.	620 m ²	2011
49	MÜNİFPAŞA SOSYAL TESİSİ	Kullanımda	Münifpaşa Mah.	750 m ²	2011
50	MÜTERCİM ASIM SOSYAL TESİSİ	Kullanımda	Çıksorut Mah.	1.400 m ²	2011
51	PİRSULTAN SOSYAL TESİSİ	kullanımda	Pirsultan Mah.	800 m ²	2011
52	SAKÇAGÖZÜ SOSYAL TESİSİ	Kullanımda	Nurdağı İlçesi	180 m ²	2011
53	SAM MAH. SOSYAL TESİSİ	Kullanımda	Sam Mah.	640 m ²	2011
54	SANAYİ MAH. SOSYAL TESİSİ	Kullanımda	Sanayi Mah.	850 m ²	2011
55	SEYRANTEPE SOSYAL TESİSİ	Kullanımda	Seyrantepe Mah.	3.000 m ²	2011
56	TAŞLICA SOSYAL TESİSİ	Kullanımda	Taşlıca Mah.	200 m ²	2011
57	ALİ NACAR SOSYAL TESİSİ	Kullanımda	Yaprak Mah.	700 m ²	2011
58	YEŞİLOVA SOSYAL TESİSİ	Kullanımda	Yeşilova Mah.	800 m ²	2011
59	ATABEK SOSYAL TESİSİ	Kullanımda	Atabek Mah.	150 m ²	2012
60	BEDİRKENT SOSYAL TESİSİ	Kullanımda	Bedirkent Mah.	150 m ²	2012
61	DİMİŞKİLİ SOSYAL TESİSİ	Kullanımda	Dımışıklı Mah.	150 m ²	2012
62	ELİF BELDESİ SOSYAL TESİS	kullanımda	Araban İlçesi	160 m ²	2012
63	ERİKLİ SOSYAL TESİSİ	Kullanımda	Erikli mah.	150 m ²	2012
64	GÜZELYURT MAH. SOSYAL TESİSİ 2	kullanımda	Güzelyurt Mah.	320 m ²	2012
65	IŞIKLI SOSYAL TESİSİ	Kullanımda	Işıklı Mah.	150 m ²	2012
66	İBRAHİMŞEHİR SOSYAL TESİSİ	Kullanımda	İbrahimşehir Mah.	150 m ²	2012
67	İSLAHİYE SOSYAL TESİSİ	Kullanımda	İslahiye İlçesi	870 m ²	2012
68	KARACABURÇ SOSYAL TESİSİ	Kullanımda	Karacaburç Mah.	250 m ²	2012
69	KARAHÖYÜK SOSYAL TESİSİ	Kullanımda	Karahöyük Mah.	150 m ²	2012
70	KARSAKAL SOSYAL TESİSİ	Kullanımda	Karasakal Mah.	150 m ²	2012
71	KOZLUYAZI SOSYAL TESİSİ	Kullanımda	Kozluyazı Mah.	150 m ²	2012
72	SEFAŞEHİR SOSYAL TESİS	kullanımda	Sefaşehir Mah.	250 m ²	2012
73	SİNAN SOSYAL TESİSİ	Kullanımda	Sinan Mah.	150 m ²	2012
74	TUĞLU MAH. SOSYAL TESİSİ	Kullanımda	Tuğlu Mah.	150 m ²	2012
75	KARADEDE SOSYAL TESİS	Kullanımda	Karadede	140 m ²	2013
76	MİTHAT PAŞA SOSYAL TESİSİ	Kullanımda	Mithatpaşa	900 m ²	2013
77	AYDINTEPE SOSYAL TESİSİ	Kullanımda	Aydıntepe	900 m ²	2013
78	YAVUZELİ ÇOK AMAÇLI SALON	Kullanımda	YAVUZELİ	1000 m ²	2013
79	KÜLLÜ SOSYAL TESİSİ	Kullanımda	Küllü	140 m ²	2014
80	İNCİLİKAYA SOSYAL TESİSİ	Kullanımda	İncilikaya	490 m ²	2014
81	SELİMİYE SOSYAL TESİSİ 2	Kullanımda	Selimiye Mah.	600 m ²	2014
82	SEYRANTEPE (ADEVİYE) SOSYAL TESİSİ 1	Kullanımda	Seyrantepe Mah.	580 m ²	2014
83	BURAK SOSYAL TESİS	Kullanımda	Burak Mah.	710 m ²	2014
84	BİRÜNİ SOSYAL TESİS	Kullanımda	BELKIS MAH.	540 m ²	2014
85	RABİA SOSYAL TESİS	Kullanımda	ONAT KUTLAR MAH.	1364 m ²	2014
86	BÜYÜKPINAR (SAM MEZRASI) SOSYAL TESİS	Kullanımda	BÜYÜKPINAR MAH.	240 m ²	2015
87	BAĞBAŞI MAHALLESİ SOSYAL TESİS	Kullanımda	BAĞBAŞI MAH.	318 m ²	2015
88	YAYIKTAŞ MAH. SOSYAL TESİSİ	Kullanımda	YAYIKTAŞ MAH.	240 m ²	2015
89	AKÇABURÇ MAH. SOSYAL TESİSİ	Kullanımda	AKÇABURÇ MAH.	240 m ²	2015
90	TEKİRSİN MAH. SOSYAL TESİSİ	Kullanımda	TEKİRSİN MAH.	240 m ²	2015

91	KARACAÖREN MAH. SOSYAL TESİSİ	Kullanımda	KARACAÖREN MAH.	240 m ²	2015
92	İNCESU MAH. SOSYAL TESİSİ	Kullanımda	İNCESU MAH.	240 m ²	2015
93	DURNALIK MAH. SOSYAL TESİSİ	Kullanımda	DURNALIK MAH.	245 m ²	2015
94	YIĞINLI MAH. SOSYAL TESİSİ	Kullanımda	YIĞINLI MAH.	245 m ²	2015
95	TOKDEMİR MAH. SOSYAL TESİS	Kullanımda	TOKDEMİR MAH.	240 m ²	2015
96	DÜNDARLI MAH. SOSYAL TESİSİ	Kullanımda	DÜNDARLI MAH.	245 m ²	2015
97	UĞRUCA MAH. SOSYAL TESİSİ	Kullanımda	UĞRUCA MAH.	240 m ²	2015
98	SEYMENLİ MAH. SOSYAL TESİSİ	Kullanımda	SEYMENLİ MAH.	245 m ²	2015

PAZARYERLERİ

1	BATIKENT PAZARYERİ (sosyete pazarı)	Kullanımda	Batikent Mah.	4.300 m ²	2001
2	DEĞİRMİÇEM PAZARYERİ	Kullanımda	Değirmişem Mah.	3.700 m ²	2002
3	GÜVENEVLER PAZARYERİ	Kullanımda	Güvenevler Mah.	3.400 m ²	2002
4	GAZİKENT PAZARYERİ	Kullanımda	Gazikent Mah.	5.500 m ²	2003
5	UMUT MAH. PAZARYERİ	Kullanımda	Umut Mah.	4.230 m ²	2003
6	MERVEŞEHİR PAZARYERİ	Kullanımda	Eyüpsultan Mah.	3.800 m ²	2003
7	ÖZGÜRLÜK UZAY ÇATILI PAZARYERİ	Kullanımda	Özgürlük Mah.	3.700 m ²	2003
8	ÇAĞLAYAN PAZARYERİ	Kullanımda	Çağlayan Mah.	1.200 m ²	2006
9	SEYRANTEPE ÇELİK ÇATILI PAZAR YERİ	Kullanımda	Seyrantepe Mah.	4.600 m ²	2011
10	EMEK PAZAR YERİ	Kullanımda	Emek Mah.	7.000 m ²	2012
11	ONAT KUTLAR PAZARYERİ	Kullanımda	Onat Kutlar Mah.	11.648 m ²	2015-2016

BELEDİYE HİZMET YAPILARI

1	ŞEHİTKAMİL BELEDİYESİ HİZMET BİNASI	Kullanımda	Mücahitler Mah.	9.500 m ²	1994
2	PARK BAHÇELER MÜD. FİDANLIK ve ATÖLYELER	Kullanımda	Aydınlar Mah.	12.000 m ²	2006
3	ŞEHİTKAMİL BELEDİYESİ GIDA BANKASI	Kullanımda	29 Ekim Mah.	2.184 m ²	2009
4	ASFALT ŞANTİYESİ (TAŞLICA)	Kullanımda	İncilikaya Mah.	47.000 m ²	2010
5	TOPLAMA AYRIŞTIRMA TESİSİ	Kullanımda	Aydınlar Mah.	5.500 m ²	2011
6	TEMİZLİK İŞLERİ MÜD. ARAÇ BAKIM ve PARK YERİ	Kullanımda	Merveşehir Mah.	10.000 m ²	2012
7	BELEDİYE LOJMANLARI	Kullanımda	Arıl Mahallesi	960 m ²	2013
8	TEMİZLİK İŞLERİ MÜD.İDARİ BİNASI	Kullanımda	Aydınlar Mah.	255 m ²	2014
9	ÇEVRE KORUMA KONTROL MÜDÜRLÜĞÜ İDARİ BİNASI	Kullanımda	Aydınlar Mah.	255 m ²	2014
10	SOSYAL YARDIM İŞLERİ MÜDÜRLÜĞÜ	Kullanımda	Mücahitler Mah.	380 m ²	2014
11	FENİŞLERİ MÜD.İDARİ BİNA İŞ TEVZİİ VE MAKİNA İKMAL VE ONARIM GARAJI	Kullanımda	Aydınlar Mah.	13.200 m ²	2015

SPOR TESİSLERİ

1	ŞEHİTKAMİL İLÇE STADYUMU	Kullanımda	Merveşehir Mah.	12.250 m ²	2006
2	SELAHATTİN EYÜBİ SPOR TESİSLERİ ve SOYUNMA ODALARI	Kullanımda	Selehattin Eyyubi Mah.	11.200 m ²	2007
3	ATATÜRK SPOR VE KÜLTÜR MERKEZİ	Kullanımda	Mücahitler Mah.	4.200 m ²	2007
4	GAZİKENT SPOR KOMPLEKSİ	Kullanımda	Gazikent Mah.	11.000 m ²	2009
5	BAYAN SPOR MERKEZİ (Şelale)	Kullanımda	Atatürk Mah.	240 m ²	2009
6	ALLEBEN 1 YARI OLİMPİK KAPALI YÜZME HAVUZU	Kullanımda	Güvenevler Mah.	8.200 m ²	2010
7	BAYAN SPOR MERKEZİ (Şamdan)	Kullanımda	Atatürk Mah.	400 m ²	2011

8	DÜLÜKBABA İZCİ KAMPLARI	Kullanımda	Dülükbaba Tabiat Parkı	5.000 m ²	2011
9	KARTALTEPE İZCİ KONAKLAMA ve ÇEVRE DÜZEN.	Kullanımda	Dülükbaba Tabiat Parkı	5.000 m ²	2011
10	ALLEBEN 2 YARI OLİMPİK KAPALI YÜZME HAVUZU	Kullanımda	Karacaoğlan Mah.	1.600 m ²	2011
11	DÜLÜKBABA İP PARKURU ve BUNGALOW	Kullanımda	Dülükbaba Tabiat Parkı	6.500 m ²	2012
12	MERVEŞEHİR BAYAN SPOR MERKEZİ	Kullanımda	Merveşehir Mah.	580 m ²	2013
13	İBRAHİMŞEHİR GÜREŞ ALANI	Kullanımda	İbrahimşehir Mah.	960 m ²	2013
14	BAŞAK KONAKLARI BAYAN SPOR MERKEZİ	Kullanımda	Merveşehir Mh.	1080 m ²	2014

EĞİTİM YAPILARI

1	GAZİKENT 33 DERSLİKLİ İLKÖĞRETİM OKULU	Kullanımda	Gazikent Mah.	8.350 m ²	2012
2	SEYRANTEPE 33 DERSLİKLİ İLKÖĞRETİM OKULU	Kullanımda	Seyrantepe Mah.	6.300 m ²	2012

TOPLU KONUTLAR

1	ŞİRİNEVLER 1+ 1 (288 adet) SOSYAL KONUTLARI	Kullanımda	Şirinevler Mah.	24.250 m ²	2010
2	ŞİRİNEVLER 2+ 1 ve 3+1 (346 adet 2+1, 88 ADET 3+1 ve 4 ADET dükkan) SOSYAL KONUTLARI	Kullanımda	Şirinevler Mah.	50.336 m ²	2013
3	GAZİKENT 3+1 (660 Konut, 12 Dükkan) TOPLU KONUT	Kullanımda	Gazikent Mah.	106.000 m ²	2014
4	Seyrantepe 1683 adet toplu konut (527 adet 2+1, 1156 adet 3+1 daire)	Kullanımda	seyrantepe mah.	223.000 m ²	2014
5	Zeytinli sosyal konutları (147 adet 2+1 konut)	Kullanımda	Selimiye mah	14.040 m ²	2015

KÜLTÜREL YAPILAR

1	MİTRAS TAPINAĞI RESTORASYON ve ÇEVRE DÜZENLENMESİ	Kullanımda	Dülük Mah.	2.500 m ²	2008
2	29 EKİM MAH: ÇOK AMAÇLI SALON VE PARK	Kullanımda	29 Ekim Mah.	1.200 m ²	2008
3	ŞEHİTKAMİL KÜLTÜR MERKEZİ	Kullanımda	Mücahitler Mah.	7.030 m ²	2010
4	BÜLBÜLZADE KONUKEVİ	Kullanımda	Sarıgüllük Mah.	7.200 m ²	2011
5	SANTRANÇ MERKEZİ	Kullanımda	Atatürk Mah.	450 m ²	2011
6	DÜLÜKBABA ÇOK AMAÇLI SALON 1	Kullanımda	Dülükbaba Tabiat Parkı	100 m ²	2011
7	DÜLÜKBABA ÇOK AMAÇLI SALON 2	Kullanımda	Dülükbaba Tabiat Parkı	100 m ²	2012
8	DÜLÜKBABA ÇOK AMAÇLI SALON 3	Kullanımda	Dülükbaba Tabiat Parkı	100 m ²	2013

ÇEVRE DÜZENLEMELERİ

1	OSMANGAZİ MAH. MESİRE ALANI VE PARK	Kullanımda	Osmangazi Mah.	30.000 m ²	2008
2	DÜLÜKBABA TABİAT PARKI NİZAMİYE, KAFETERYA VE FIRIN	Kullanımda	Dülükbaba Tabiat Parkı	5.000 m ²	2010
3	DÜLÜKBABA BİYOLOJİK GÖLET	Kullanımda	Dülükbaba Tabiat Parkı	5.000 m ²	2011

DİĞER YAPILAR

1	DÜLÜKBABA GÖLET KAFETERYA	Kullanımda	Dülük Baba Tabiat Parkı	550 m ²	2011
2	İNCİLİPİNAR BELEDİYE KATLI OTO PARK	Kullanımda	İncilipınar Mah.	10.000 m ²	2011
3	SEYRANTEPE ALIŞVERİŞ BİRİMİ 1	Kullanımda	Seyrantepe Mah.	1.700 m ²	2012
4	AYDINLAR OTO SANAYİ SİTESİ	Kullanımda	Aydınlar Mah.	10.800 m ²	2012
5	ONATKUTLAR ALIŞVERİŞ BİRİMİ	Kullanımda	Basra Mah.	1365 m ²	2014

MUHTARLIK BİNALARI

1	Yaprak Mahalle Muhtarlığı	Kullanımda	Yaprak Mah.	20 m ²	2006
2	Çakmak Mahalle Muhtarlığı	Kullanımda	Çakmak Mah.	20 m ²	2007
3	Zeytinli Mahalle Muhtarlığı	Kullanımda	Zeytinli Mah.	20 m ²	2007
4	Mithatpaşa Mahalle Muhtarlığı	Kullanımda	Mithatpaşa Mah.	20 m ²	2007
5	Sanayi Mahalle Muhtarlığı	Kullanımda	Sanayi Mah.	20 m ²	2008
6	Boyno Mahalle Muhtarlığı	Kullanımda	Boyno Mah.	20 m ²	2008
7	Çağlayan Mahalle Muhtarlığı	Kullanımda	Çağlayan Mah.	20 m ²	2008
8	Yeni Mahalle Muhtarlığı	Kullanımda	Yeni Mah.	20 m ²	2008
9	Hürriyet Mahalle Muhtarlığı	Kullanımda	Hürriyet Mah.	20 m ²	2009
10	Karaoğlan Mahalle Muhtarlığı	Kullanımda	Karaoğlan Mah.	20 m ²	2009
11	Onat Kutlar Mahalle Muhtarlığı	Kullanımda	Onat Kutlar Mah.	20 m ²	2009
12	Pancarlı Mahalle Muhtarlığı	Kullanımda	Pancarlı Mah.	20 m ²	2009
13	Şirinevler Mahalle Muhtarlığı	Kullanımda	Şirinevler Mah.	20 m ²	2009
14	Yeşilova Mahalle Muhtarlığı	Kullanımda	Yeşilova Mah.	20 m ²	2009
15	29 Ekim Mahalle Muhtarlığı	Kullanımda	29 Ekim Mah.	20 m ²	2009
16	Gazi Mahalle Muhtarlığı	Kullanımda	Gazi Mah.	20 m ²	2010
17	Sarıgüllük Mahalle Muhtarlığı	Kullanımda	Sarıgüllük Mah.	20 m ²	2010
18	Taşlıca Mahalle Muhtarlığı	Kullanımda	Taşlıca Mah.	20 m ²	2010
19	Fatih Mahalle Muhtarlığı	Kullanımda	Fatih Mah.	20 m ²	2011
20	Emek Mahalle Muhtarlığı	Kullanımda	Emek Mah.	20 m ²	2011
21	Fevzipaşa Mahalle Muhtarlığı	Kullanımda	Fevzipaşa Mah.	20 m ²	2011
22	Osmangazi Mahalle Muhtarlığı	Kullanımda	Osmangazi Mah.	20 m ²	2011
23	Pirsultan Mahalle Muhtarlığı	Kullanımda	Pirsultan Mah.	20 m ²	2011
24	Selimiye Mahalle Muhtarlığı	Kullanımda	Selimiye Mah.	20 m ²	2011
25	Kocatepe Mahalle Muhtarlığı	Kullanımda	Kocatepe Mah.	20 m ²	2011
26	Karşıyaka Mahalle Muhtarlığı	Kullanımda	Karşıyaka Mah.	20 m ²	2011
27	Umut Mahalle Muhtarlığı	Kullanımda	Umut Mah.	20 m ²	2011
28	Girne Mahalle Muhtarlığı	Kullanımda	Girne Mah.	20 m ²	2011
29	İncilikaya Mahalle Muhtarlığı	Kullanımda	İncilikaya Mah.	20 m ²	2011
30	Belkıs Mahalle Muhtarlığı	Kullanımda	Belkıs Mah.	20 m ²	2011
31	Gazikent Mahalle Muhtarlığı	Kullanımda	Gazikent Mah.	20 m ²	2011
32	Seyrantepe Mahalle Muhtarlığı	Kullanımda	Seyrantepe Mah.	20 m ²	2011
33	Mevlana Mahalle Muhtarlığı	Kullanımda	Mevlana Mah.	20 m ²	2011
34	Münifpaşa Mahalle Muhtarlığı	Kullanımda	Münifpaşa Mah.	20 m ²	2011
35	Göllüce Mahalle Muhtarlığı	Kullanımda	Göllüce Mah.	20 m ²	2011
36	Göztepe Mahalle Muhtarlığı	Kullanımda	Göztepe Mah.	20 m ²	2011
37	Beykent Mahalle Muhtarlığı	Kullanımda	Beykent Mah.	20 m ²	2011

38	Hacıbaba Mahalle Muhtarlığı	Kullanımda	Hacıbaba Mah.	20 m ²	2011
39	Atatürk Mahalle Muhtarlığı	Kullanımda	Atatürk Mah.	20 m ²	2012
40	Beylerbeyi Mahalle Muhtarlığı	Kullanımda	Beylerbeyi Mah.	20 m ²	2012
41	Değirmiş Mahalle Muhtarlığı	Kullanımda	Değirmiş Mah.	20 m ²	2012
42	Aydınlar Mahalle Muhtarlığı	Kullanımda	Aydınlar Mah.	20 m ²	2012
43	Hasırcıoğlu Mahalle Muhtarlığı	Kullanımda	HasırcıoğluMah.	20 m ²	2012
44	Merveşehir Mahalle Muhtarlığı	Kullanımda	Merveşehir Mah.	20 m ²	2012
45	Çıksorut Mahalle Muhtarlığı	Kullanımda	Çıksorut Mah.	20 m ²	2013
46	8 Şubat Mahalle Muhtarlığı	Kullanımda	8 Şubat Mah.	20 m ²	2013
47	Aydıntepe Mahalle Muhtarlığı	Kullanımda	Aydıntepe Mah.	20 m ²	2013
48	Batıkant Mahalle Muhtarlığı	Kullanımda	Batıkent Mah.	20 m ²	2013
49	Mücahitler Mahalle Muhtarlığı	Kullanımda	Mücahitler Mah.	20 m ²	2013
50	Kayaönü Mahalle Muhtarlığı	Kullanımda	Kayaönü Mah.	20 m ²	2014
51	Samköyü Mahalle Muhtarlığı	Kullanımda	Sam köyü	20 m ²	2014
52	Atakent Mahalle Muhtarlığı	Kullanımda	Gazikent Mah.	20 m ²	2014
53	Sefaşehir Mahalle Muhtarlığı	Kullanımda	Sefaşehir Mah.	20 m ²	2014
54	Eyüpsultan Mahalle Muhtarlığı	Kullanımda	Eyüpsultan Mh.	20 m ²	2014
55	Nurtepe Mahalle Muhtarlığı	Kullanımda	Nurtepe Mah.	20 m ²	2014
56	Ulus Mahalle Muhtarlığı	Kullanımda	Ulus Mah.	20 m ²	2014
57	Selehatin Eyyubi Mahalle Muhtarlığı	Kullanımda	Selehattin Eyyubi Mah.	20 m ²	2014
58	Özgürlük Mahalle Muhtarlığı	Kullanımda	Özgürlük Mah.	20 m ²	2015
59	Büyükpınar (Sam Mezrası Mahalle Muhtarlığı)	Kullanımda	Büyükpınar Mah.	20 m ²	2015
60	Bağbaşı Mahalle Muhtarlığı	Kullanımda	Bağbaşı Mah.	20 m ²	2015
61	Yayıktaş Mahalle Muhtarlığı	Kullanımda	Yayıktaş Mah.	20 m ²	2015
62	Akçaburç Mahalle Muhtarlığı	Kullanımda	Akçaburç Mah.	20 m ²	2015
63	Tekirsin Mahalle Muhtarlığı	Kullanımda	Tekirsin Mah.	20 m ²	2015
64	Karacaören Mahalle Muhtarlığı	Kullanımda	Karacaören Mah.	20 m ²	2015
65	İncesu Mah. Mahalle Muhtarlığı	Kullanımda	İncesu Mah.	20 m ²	2015
66	Durnalık Mahalle Muhtarlığı	Kullanımda	Durnalık Mah	20 m ²	2015
67	Yığınlı Mahalle Muhtarlığı	Kullanımda	Yığınlı Mah	20 m ²	2015
68	Tokdemir Mahalle Muhtarlığı	Kullanımda	Tokdemir Mah.	20 m ²	2015
69	Dünderli Mahalle Muhtarlığı	Kullanımda	Dünderli Mah.	20 m ²	2015
70	Uğruca Mahalle Muhtarlığı	Kullanımda	Uğruca Mah.	20 m ²	2015
71	Seymenli Mahalle Muhtarlığı	Kullanımda	Seymenli Mah.	20 m ²	2015

ARAÇ DÖKÜMÜ		
KULLANILAN ARAÇ	MÜLKİYET	KİRALIK
1CX	2	
Arazi Aracı Atv	1	1
Arasöz	1	22
Asfalt Disbirütörü	1	
Asfalt Robotu	3	
Asfalt Tankeri	3	
Beko Loader	10	3
Bobcat / Mini Yükleyici	6	1
Çift Kabin Kamyonet		12
Çöp Kamyonu	1	
Damperli Kamyonet		26
Damperli Kamyon	17	31
Damperli Çöp Toplama ve Yıkama Aracı		1
Dorse	1	
Dozer	2	1
<u>Ekskavatör</u>	2	2
Finisher	2	
Forklift	2	1
Greyder	3	1
Jeneratör Aracı	2	
Kapalı Kasa Kamyonet		68
Kamyonet	2	3
Loader	5	1
Lowbed	2	
Midibüs		4
Minibüs	3	5
Motosiklet	2	
Otobüs		2
Otomobil		31
Sepetli Araç	4	1
Silindir	10	4
Skip Loader	1	
Su tankeri	3	3
Süpürge aracı	1	1
Tek kabin Kamyonet		4
Thermoking araç	1	
Tır / Çekici	4	
Traktör	18	4
Vidanjör	1	
Vinç	1	

Şehitkamil Belediyemizin hizmet ve faaliyetlerinde kullandığı bazı bilişim ekipmanlarının dökümü aşağıya çıkarılmıştır

DONANIM TÜRÜ	ADET
Bilgisayar Donanımı	Adet
Server (Sunucu)	12
Bilgisayar (PC)	463
Dizüstü Bilgisayar (Laptop)	64
Yazıcı (Printer)	333
Tarayıcı (Scanner)	77

D- İNSAN KAYNAKLARI

İnsan kaynakları

İstihdam Türlerine Göre Personel Durumu

Şehitkamil Belediye Başkanlığı personeli, memur, işçi ve hizmet alım yoluyla istihdam edilenlerden oluşmaktadır. Memurlar merkezi atama ile norm kadroya göre atanan kişilerden oluşmaktadır. İşçiler daimi ve geçici işçi olmak üzere 2 statüde daha çok arazi işlerinde istihdam edilmektedir. Bunun yanında hizmet alımı yoluyla da personel istihdamı yapılmaktadır. 2016 yılında hizmet alım yoluyla istihdam edilen personel sayısı yaklaşık 2073 kişidir. Özellikle temizlik hizmetleri, parklar ve yeşil alanlar, fen işlerinde daha çok hizmet alım yoluyla personel istihdam edilmektedir.

Belediyemizde Haziran 2016 tarihi itibariyle 285 memur, 112 işçi statüsünde olmak üzere toplam 398 çalışan bulunmaktadır. Toplam personelin yaklaşık %70'i memur, %30'u işçi personelden oluşmaktadır.

Personel Cinsiyet Dağılımı

Şehitkâmil Belediye başkanlığı çalışanlarının cinsiyet dağılımları aşağıdaki tabloda verilmiştir.

Buna göre memur personelin %26'si bayan, %74' ü erkektir. İşçi personelin %4'ü bayan, %96'sı erkelerden oluştuğu görülmektedir.

CİNSİYETE GÖRE PERSONEL DAĞILIMI				
Cinsiyet	MEMUR		İŞÇİ	
	Sayı	Yüzde	Sayı	Yüzde
KADIN	75	26	4	4
ERKEK	210	74	108	96
TOPLAM	285	100%	112	100%

Tablo 2- Şehitkâmil Belediyesi, personel cinsiyet durumu dağılımı.

Şehitkâmil Belediye Başkanlığı çalışanlarının hizmet sınıflarına göre dağılımları aşağıdaki tabloda görülmektedir. Belediye personellerinin %1.4'ü Avukatlık hizmetleri sınıfında, %65'i nin Genel İdare Hizmetleri Sınıfında, %1'inin Sağlık Hizmetleri sınıfında %32,6'sının Teknik hizmetler sınıfında olduğu görülmektedir.

Geçen yıla göre hizmet sınıflarını değerlendirdiğimizde KPSS ile memur alımı ve sözleşmeli personelin kadroya geçmesinden dolayı Avukatlık hizmet sınıfında %100, Teknik Hizmetler sınıfında %9 artış olmuş, memuriyet hizmet sınıfında olmayanlarda (işçi) ise %6 düşüş olmuştur.

MEMUR HİZMET SINIFINA GÖRE PERSONEL DURUMU		
Memur Hizmet Sınıfları	Memur Sayısı	Toplam %
Avukatlık Hizmetleri Sınıfı	4	1,4
Genel İdare Hizmetleri Sınıfı	185	65
Teknik Hizmetler Sınıfı	93	32,6
Sağlık Hizmetleri Sınıfı	3	1
Yardımcı Hizmetler Sınıfı	-	-
TOPLAM	285	100%

Tablo 3- Hizmet sınıfına göre personel dağılımı

Personel Eğitim Durumu

Şehitkâmil Belediyesi çalışanlarının istihdam durumuna göre eğitim (mezuniyet) dağılımları aşağıdaki tabloda görülmektedir. Personelin % 2,5'ü Yüksek Lisans mezunu, %41'i Lisans, %14,6 Ön lisans, %21'i Lise, % 4,5'i Ortaokul ve % 16,4'ü İlköğretim mezunu olduğu tespit edilmiştir.

Son yıllarda istihdam edilen sözleşmeli personelin eğitim düzeyinin yüksek olması ayrıca 2014 ve 2015 yılında alınan memur personelin ön lisans ve lisans mezunu kişilerden seçilmesi belediyemizin genel eğitim profilini yükseltmiştir.

ÖĞRENİM DURUMLARINA GÖRE PERSONEL DAĞILIMI				
	Memur	İşçi	Toplam	Yüzde%
İlköğretim	1	64	65	16
Ortaokul	7	11	18	4,5
Lise	63	20	83	21
Önlisans	53	5	58	14,6
lisans	151	12	163	41
Yüksek Lisans	10	-	10	2.5
TOPLAM	285	112	397	100

Tablo 4- Öğrenim Durumuna Göre Personel Dağılımı.

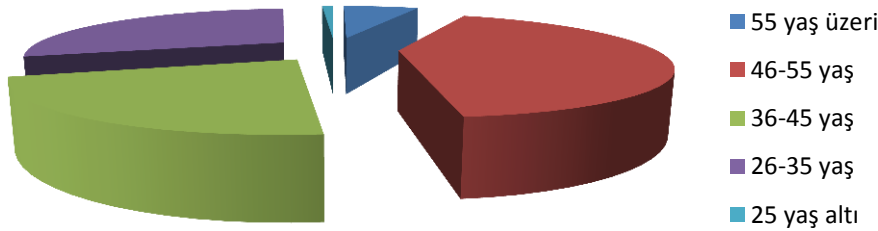
Yaş Grubuna Göre Personel Durumu

Şehitkâmil Belediye Başkanlığı personelinin yaş durumuna bakıldığında çalışanların %1,5'inin 26 yaşından küçük, %29'unun 26-35 yaş arası, %22'sinin 36-45 yaş arası ve %41,8'sinin 46-55 yaş arası %5,3'sünün 55 yaş üstü olduğu dikkat çekmektedir.

Belediyemizin toplam 397 olan işçi-memur personelinin genel yaş ortalaması 42 olarak tespit edilmiştir. Bu ortalama personel profilimizin orta yaş skalasında olduğunu göstermektedir. Yeni yapılacak olan personel alımlarıyla personel yapısının gençleştirilmesi hedeflenmektedir.

PERSONEL	18-26 Yaş	27-35 Yaş	36-45 Yaş	46-55 Yaş	55 Yaş Üzeri
İşçi Erkek	2	6	28	70	2
İşçi Bayan			3	1	
Memur Erkek	3	75	41	72	19
Memur Bayan	1	34	17	23	
TOPLAM	6	115	89	166	21

2016 Yaş Grubuna Göre Personel



Belediyemizin personel yaş ortalaması 42 olup, her geçen yıl daha genç ve dinamik bir yapıya kavuşmaktadır.

A- TEMEL POLİTİKA VE ÖNCELİKLER

Şehitkamil Belediyesi olarak,2015-2019 dönemi stratejik planda yer alan amaç ve hedefler doğrultusunda faaliyetlerinin yürütürken aynı zamanda Ulusal ve Bölgesel planlarla uyumlu ve aynı doğrultudaki politikalara öncelik vermek temel hedefimiz olacaktır. Bu kapsamda;

Onuncu on yıllık Kalkınma Planında (2014-2018) yer alan aşağıdaki politikalara öncelik verilecektir

- Toplam kamu yatırımları içerisinde özel sektörün üretken faaliyetlerini destekleyecek nitelikteki altyapı yatırımlarına odaklanılacaktır.
- Mevcut sermaye stokundan azami faydayı sağlamak için idame-yenileme, bakım-onarım ve rehabilitasyon harcamalarına ağırlık verilecektir.
- Kamu yatırım projelerinin planlanması, uygulanması, izlenmesi ve değerlendirilmesi süreci güçlendirilecektir.
- Tarım ve işlenmiş tarım ürünlerinde güvenilirliğin denetimi etkinliklerine destek sağlanacaktır.
- Yapı denetim sistemine yönelik çalışmalara devam edilecektir.
- Katı atık yönetimi etkinleştirilerek atık azaltma, kaynakta ayrıştırma, toplama, taşıma, geri kazanım ve bertaraf safhaları teknik ve mali yönden bir bütün olarak geliştirilecek; bilinçlendirmenin ve kurumsal kapasitenin geliştirilmesine öncelik verilecektir.
- Kentsel altyapı sistemlerinin oluşturulması ve hizmetlerinin sunumunda vatandaş memnuniyetini, kalite ve verimliliği artırmak amacıyla bilgi ve iletişim teknolojilerinin kullanımına önem verilecektir.
- Belediyemizin daha etkin, hızlı ve nitelikli hizmet sunabilen, katılımcı, şeffaf, çevreye duyarlı, dezavantajlı kesimlerin ihtiyaçlarını gözeten ve mali sürdürülebilirliği sağlamış bir yapıya kavuşturulması temel amaçtır.
- Şehitkamil Belediyemizin temel hedefi, vatandaşlarımıza sunulan hizmetlerden duyulan memnuniyeti en üst düzeye çıkarmaktır.
- Şehitkamil Belediyesi olarak personelin uzmanlaşma düzeyi yükseltilecek, proje hazırlama, finansman, uygulama, izleme ve değerlendirme, mali yönetim, katılımcı yöntemler ve benzeri konularda kapasiteleri artırılabilecektir.
- Şehitkamil Belediyesi olarak kaynaklarını, kamu mali yönetiminin temel ilke ve araçları çerçevesinde stratejik önceliklere göre tahsis etmek suretiyle, temsil ve karar alma süreçlerine katılım mekanizmaları da gözetilerek hesap verebilirlik güçlendirilecektir.
- Aile yardımlarının geliştirilmesi, aile danışmanlık ve eğitim hizmetlerinin kapsamlı, standart, etkin ve yaygın hale getirilmesi, evlilik öncesi eğitimin yaygınlaştırılması, sosyal yardım ve hizmetlerin aile temelli sunulması temin edilecektir.
- Gençlerin şiddete ve zararlı alışkanlıklara yönelmelerini önlemek üzere spor, kültür, sanat gibi alanlarda gelişimlerini destekleyici programların uygulanmasına devam edilecektir.
- Yaşlıların kendi çevrelerinden uzaklaşmadan evlerinde bakımını sağlamaya yönelik hizmetler çeşitlendirilerek yaygınlaştırılacak ve yaşlılara yönelik kurumsal bakım hizmetlerinin sayı ve niteliği artırılabilecektir.
- Kentsel dönüşüm projeleri, farklı gelir gruplarının yaşam alanlarını kaynaştıran, işyeri-ko- nut mesafelerini azaltan, şehrin tarihi ve kültürel birikimiyle uyumlu, sosyal bütünleşmeyi destekleyen bir yaklaşımla gerçekleştirilecektir.

- Dar gelirli başta olmak üzere, halkın temel konut ihtiyacının daha yüksek oranda karşılanması için gerekli önlemler alınacak; barınma sorununa sağlıklı ve alternatif çözümler geliştirilecektir.
- Ekonomik ve sosyal gelişme sağlanırken, toplumun çevre duyarlılığı ve bilincinin artırılması, bugünün ve gelecek nesillerin kısıtlı doğal kaynaklardan faydalanmasını güvence altına alacak şekilde çevrenin korunması ve kalitesinin yükseltilmesi temel amaçtır.

B- AMAÇ VE HEDEFLER

Misyonumuz

Şehitkâmil Belediyesi olarak misyonumuz; Kaynaklarını etkin ve verimli kullanan, katılımcı karar alma mekanizması gelişmiş, hemşerilerinin hukukunu gözeten ve koruyan, dezavantajlı grupların hayatını kolaylaştırmayı hedefleyen, çevreye ve doğaya duyarlı, teknolojik gelişmelere açık, toplumun her kesiminin taleplerine uygun nitelikli projeler üretip hayata geçiren, halka hizmeti prensip edinen, yaşanabilir ve sürdürülebilir bir kent oluşturmayı amaçlayan belediyeçilik hizmeti sunmaktır.

Vizyonumuz

Şehitkâmil Belediyesi olarak vizyonumuz; Yönetimde katılımcılığın en üst düzeye çıktığı, kurumsallaşmanın tamamlandığı, en son teknolojiyi kullanan, yaşanabilir ve sürdürülebilir kent yaşamı içerisinde tarihi ve kültürel mirasını koruyan, halka hizmet noktasında vatandaş memnuniyetini en üst seviyeye çıkarmak suretiyle örnek belediyeçilik anlayışının sürdürülmesidir.

TEMEL DEĞERLERİMİZ

Eşitlik ve Adalet

Belediyemizin karar ve uygulamalarının adalete dayanması, hizmette adil olunması temel ilkelerimizdendir. Adalet, idarenin bütün eylem ve işlemlerinde temel alması gereken en yüce değerdir.

Adil hizmet, hizmetin öncelik sırasına göre verilmesini gerektirir. Adil yönetim de haklının hakkını teslimi gerektirir.

Belediyemiz hizmet sunumunda Şehitkâmil'de yaşayan herkesi aynı önemde kabul eder ve kimsenin ayrıcalıklı olmasına müsaade etmez.

Şeffaflık, hesap verebilirlik

Gizlilik; kamu yönetimindeki yolsuzluğun, verimsizliğin, kayırmacılığın, politik ayrımcılığın en önemli sebepleri arasındadır. Bu olumsuzluklar da kamu yönetiminin kendisinden beklenen fonksiyonları yerine getirmesini engellemekte, toplumsal kaynakları verimsiz kullanımla harcamakta ve halkın kamu kurumlarına olan güvenini zedelemektedir. Şeffaflığın temeli ilgili olan herkesin gereksinim duyduğu bilgiye erişebilmesinin sağlanmasıdır.

Belediyelerimiz, şeffaflığın bir gereği olarak hesap verebilirlik ilkesine de sahip olmalıdır. Vatandaş, "yetki veren" dir ve kamu yönetiminin kendisine yetki veren vatandaşa karşı, bu yetkiyi ne kadar doğru ve etkin kullandığının hesabını vermesi gerekmektedir ve belediyemiz için bu yaklaşım temel ilkelerimizdendir.

İnsan odaklı olmak

Şehitkamil Belediyesi Yönetimi olarak temel ilkemiz insan odaklı hizmettir. Çünkü, kamu kurumları ve belediye, insana hizmet etmek için vardır. "İnsanı yaşat ki devlet yaşasın" düşüncesinden hareket eden belediyemiz, bütün hizmet politikalarının merkezine insanı koymuştur.

Katılımcı yönetim

Demokrasiyi üstün kılan, halkın siyasal sisteme katılımı ve denetimidir. Katılımın amacı siyaseti ve yönetimi etkilemektir. Belediyeler, devletin vatandaşla en yakın kurumlarıdır. Bu sebeple vatandaşlar diğer devlet kurumlarına kıyasla belediyelerle daha yakından ilgilenmekte, hesap sormakta, kararları etkileme çabaları sergilemektedir. Bu açıdan belediyeler demokratik kültürün gelişimine katkı sağladıkları gibi; aynı zamanda vatandaşların şikayet ve talepleri ile daha yakından ilgilendiklerinden, toplumsal barışın gelişmesine de katkı sağlamaktadırlar.

Çalışanlarıyla bütünleşmek

Belediyemiz, çalışanlarının belediye faaliyetlerine daha etkin ve gönüllü katılımı yolu ile hizmetleri nitelik ve nicelik yönünden geliştirmeyi temel ilkeleri arasında kabul etmektedir.

Planlı-programlı çalışma

Şehitkamil Belediyesi, planlı-programlı çalışmayı temel ilkeleri arasında kabul eder. Belediyemiz, çalışanlarının belediye faaliyetlerine daha etkin ve gönüllü katılımı yolu ile hizmetleri nitelik ve nicelik yönünden geliştirmeyi temel ilkeleri arasında kabul etmektedir.

Sürekli Eğitim, Gelişim

İlçe ve ilçe halkına daha iyi hizmet verebilmek için sürekli gelişim çabası içerisinde olmamız gereklidir. "Bir günü bir gününe denk olan ziyandadır" anlayışından hareketle her gün daha iyiye, daha güzele ulaşmak, nitelik ve nicelik olarak daha fazla hizmet üretmek için sürekli gelişim anlayışıyla hareket etmemiz gerekmektedir. Sürekli iyileştirme çalışmalarında esas alınması gereken süreçler ve çalışanlardır.

Kurumumuzun tüm kademelerinde düzenli eğitim gerekli görülmektedir. Çünkü, bilgi ve becerileri gelişen çalışanların kuruma katkı dereceleri de artacaktır. Eğitim ve beceri düzeyi yüksek personelin kuruma katkısı tartışılmaz bir gerçektir.

Bilgiye ulaşma ve bilgiyi kullanma

Günümüzde bilgi en önemli sermaye ve yetişmiş personel de en önemli kaynaktır. Hızlı değişim ve gelişmelerin yaşandığı günümüzde belediyeler bilgiye ulaşma, bilgiyi paylaşma ve bilgiyi eyleme dönüştürme becerisini gösterebildikleri oranda başarıyı yakalayacaklardır. Bu sebeple Şehit- kamil Belediyesi olarak bilgiye ulaşmayı ve bilgiyi kullanmayı temel ilkelerimiz arasında kabul ediyoruz.

Etkin kaynak yönetimi

Şehitkamil Belediyesi, sahip olduğu mali, beşeri, fiziki kaynakları doğru yerde ve doğru biçimde kullanarak etkinlik ve verimlilik ilkesine riayet edecektir. Şehitkamil Belediyesi Yönetimimiz, sadece kendi kaynaklarını değil, ilçemiz ve ülkemizin yatırımcı firmalarının sosyal duyarlılıklarını Şehitkamil'imizin kalkınmasında etkin bir güç ve kaynak olarak kullanmayı hedeflemektedir.

Sosyal ve kültürel politikalar

Sosyal belediyecilik; kamu harcamalarını konut, sağlık, eğitim ve çevrenin korunması alanlarını kapsayacak şekilde sosyal amaca kanalize eden; işsiz ve kimsesizlere yardım yapılması, sosyal dayanışma ve entegrasyonun tesis edilmesi ile sosyo-kültürel faaliyet ve çalışmaların gerçekleştirilebilmesi için gerekli olan altyapı yatırımlarının yapılmasını öngören; bireyler ve toplumsal kesimler arasında zayıflayan sosyal güvenlik ve adalet mefhumunu güçlendirmeye yönelik olarak mahalli idarelere sosyalleştirme ve sosyal kontrol işlevleri yükleyen bir modeldir. Belediyemiz sosyal sorumluluklarının bilincinde, sosyal kalkınmayı artırıcı çalışmalar gerçekleştirmeyi temel ilkeleri arasında kabul etmektedir.

Sağlıklı ve sürdürülebilir kentleşme

Belediyelerimiz, "bugünün ihtiyaçlarını, gelecek kuşakların kendi ihtiyaçlarını karşılayabilme imkanından ödün vermeksizin karşılamak", doğaya ve çevreye karşı gereken hassasiyeti korumak ve kentlerimizi içinde yaşayanlara huzur, güven, umut veren ve medeni ihtiyaçlarını karşılayabildikleri bir yerleşim alanına dönüştürmekle yükümlüdürler.

Şehitkamil Belediyesi, ilçenin gelişimini çevreye duyarlı, gelecek nesillerimizin de haklarına saygılı biçimde gerçekleştirmeyi ve ilçemizin sağlıklı yapılanmasını temel ilkeleri arasında kabul eder.

PERFORMANS HEDEFLERİ

Amaç No	Stratejik Amaç	Hedef No	Stratejik Hedef		
SA1	7/24 ULAŞILABİLİR BELEDİYECİLİK	SH1	Vatandaşlarımızın belediye hizmetlerine telefon ile ulaşımını sağlamak.		
		SH2	Vatandaşlarımızın belediye hizmetlerine internet yolu ile ulaşımını sağlamak.		
SA2	HEMŞEHRİLERİMİZE DAHA İYİ HİZMET VEREBİLMEK,MİSYONUMUZ DOĞRULTUSUNDA BELİRLENEN VİZYONA ULAŞABİLMEK İÇİN KURUMSAL KAPASİTENİN ARTIRILMASI	SH3	Çalışanların kapasitesini, verimliliğini ve motivasyonunu yükseltmek suretiyle insan kaynakları yönetimini, misyonu gerçekleştirmeye ve vizyona ulaşmaya yönelik geliştirmek.		
		SH4	Bilişim sistemlerini geliştirmek ve bilgiyi ve bilişimi etkin kullanan bir yapıya kavuşmak.		
		SH5	Uluslararası fonlardan ve diğer kaynaklardan daha çok yararlanmak için proje yönetimi ve uygulaması konusunda kapasitenin artırılmasını sağlamak ve proje geliştirmek.		
		SH6	Hizmetlerin daha iyi yürütülebilmesi için iç kontrol sistemini güncel tutmak		
		SH7	Kurumsal karar verme sürecini etkin yönetmek ve kararlara erişimi sağlamak.		
		SH8	Vizyona ulaşmak için gerekli olan kaynak ihtiyacının karşılanması, finansman yönetiminin yapılması ve planlama, programlama ve bütçeleme ile raporlama kapasitesinin geliştirilmesi için mali yönetimin güçlendirilmesini sağlamak.		
		SH9	Hukuk süreçlerini etkinleştirmek ve farkındalığını arttırmak.		
		SH10	Destek Hizmetlerini Geliştirmek		
		SH11	Yönetim ve Vatandaş odaklı hizmetlerin geliştirilmesi		
		SH12	Hemşehrerimizin Belediye Faaliyetlerinden haberdar olmasını sağlamak		
		SA3	ŞEHİTKAMİL İLÇEMİZİN GELİŞEN İHTİYAÇLAR ÇERÇEVESİNDE KENTLEŞME ALTYAPISININ GÜÇLENDİRİLMESİ VE MODERNİZE EDİLMESİ, YAŞANABİLİR, SAĞLIKLI VE ÇAĞDAŞ KENTSEL GELİŞMENİN ARTIRILMASI	SH13	Şehitkamil İlçemizin kentsel gelişimini imar planı ile uyumlu yönetmek.
				SH14	Kentsel dönüşüm için bölgesel kamulaştırmaların yapılması.
SH15	Kentsel dönüşümün finansmanına katkı sağlamak				
SH16	Şehitkamil İlçemizin yaya ve araç trafiği alt yapısını güçlendirmek				
SH17	Sosyal Donatıların Oluşturulması ve Geliştirilmesi				
SH18	Şehitkamil halkının konut ve sosyal konut ihtiyacını karşılamak				
SA4	SAĞLIKLI, YAŞANABİLİR VE SÜRDÜRÜLEBİLİR BİR ÇEVRENİN OLUŞTURULMASI.	SH19	Kent içi yeşil alanları arttırmak.		
		SH20	Çok Amaçlı parklar yapmak		
		SH21	Çevre ve halk sağlığını gözetken bir katı atık yönetimini sağlamak.		
		SH22	Çevrenin korunması Çalışması yapmak		
		SH23	Kent sağlığına ilişkin riskleri azaltmak ve halk sağlığını iyileştirmeye yönelik uygulamaları desteklemek.		

		SH24	Kentin düzen ve huzurunu sağlamak
SA5	KÜLTÜR VE SANAT FAALİYETLERİ İLE ŞEHİTKAMİL HALKININ SOSYAL YAŞAMININ GELİŞİMİNE KATKI SAĞLANMASI.	SH25	Ailenin kurulması ve korunmasına yönelik Faaliyetler
		SH26	Şehitkamil halkının kaynaşması, toplumsal moralin yükseltilmesi ve ortak bir kent kültürünün oluşmasını sağlamak
		SH27	Tarihi ve Kültürel değerlerin korunmasına katkı sağlamak
SA6	SOSYAL YARDIMLAŞMA VE DAYANIŞMANIN GÜÇLENDİRİLMESİ SURETİYLE ŞEHİTKAMİL HALKININ SOSYAL REFAHININ ARTTIRILMASI.	SH28	Sosyal Yardımları insan onurunu zedelemeyecek koşullarda sunmak
		SH29	Dezavantajlı grupların toplumsal yaşamla bütünleşmesini sağlamak.
		SH30	Sportif Faaliyetlerin desteklenmesi

C-PERFORMANS HEDEF VE GÖSTERGELERİ İLE FAALİYETLER

Performans Hedefi 1: Vatandaşlarımızın belediye hizmetlerine telefon ile ulaşımını sağlamak

PERFORMANS HEDEFİ TABLOSU					
İdare Adı	ŞEHİTKAMİL BELEDİYE BAŞKANLIĞI				
Amaç	7/24 ULAŞILABİLİR BELEDİYECİLİK				
Hedef	Yüzde yüz vatandaş memnuniyeti				
Performans Hedefi	VATANDAŞLARIMIZIN BELEDİYE HİZMETLERİNE TELEFON İLE ULAŞIMINI SAĞLAMAK.				
Açıklamalar					
Performans Göstergeleri			2015	2016	2017
1	ÇAĞRI MERKEZİNE GELEN ÇAĞRI SAYISI, 7 GÜN 24 SAAT HİZMET SUNUMU	%100	%100	%100	
Açıklama					
2	WEB ÜZERİNDEN YAPILAN ÜCRETSİZ ÇAĞRI SAYISI	-	-		
Açıklama					
3	IP TELEFON SANTRALİNİN YENİLENMESİ	-	%100	%100	
Açıklama					
4					
Açıklama					
Faaliyetler			Kaynak İhtiyacı 2017 (TL)		
			Bütçe	Bütçe Dışı	Toplam
1	ÇAĞRI MERKEZİNİ GÜÇLENDİRMEK	100.000,00		100.000,00	
2	WEB SİTESİ ÜZERİNDEN ÜCRETSİZ TELEFON GÖRÜŞMESİNİ SAĞLAMA	200.000,00		200.000,00	
3	IP TELEFON SANTRALİNİN YAZILIM YENİLENMESİ	150.000,00		150.000,00	
4					
Genel Toplam		450.000,00	0,00	450.000,00	

Performans Hedefi 2: Vatandaşlarımızın belediye hizmetlerine internet yolu ile ulaşımını sağlamak

PERFORMANS HEDEFİ TABLOSU					
İdare Adı	ŞEHİTKAMİL BELEDİYE BAŞKANLIĞI				
Amaç	7/24 ULAŞILABİLİR BELEDİYECİLİK				
Hedef	Yüzde yüz vatandaş memnuniyeti				
Performans Hedefi	VATANDAŞLARIMIZIN BELEDİYE HİZMETLERİNE İNTERNET YOLU İLE ULAŞIMINI SAĞLAMAK.				
Açıklamalar					
Performans Göstergeleri			2015	2016	2017
1	MOBİL CİHAZ UYGULAMALARININ HAYATA GEÇİRİLMESİ.	%100	%100	%100	
Açıklama					
2	KULLANICI DOSTU WEB SAYFALARININ YENİLENMESİ	-	%100	%100	
Açıklama					
3					
Açıklama					
4					
Açıklama					
Faaliyetler		Kaynak İhtiyacı 2017 (TL)			
		Bütçe	Bütçe Dışı	Toplam	
1	MOBİL UYGULAMALARA GEÇMEK	150.000,00		15.000,00	
2	WEB SAYFALARINI YENİLEME	450.000,00		450.000,00	
3					
4					
Genel Toplam		600.000,00		600.000,00	

Performans Hedefi 3: Çalışanların kapasitesini, verimliliğini ve motivasyonunu yükseltmek suretiyle insan kaynakları yönetimini, misyonu gerçekleştirme ve vizyona ulaşmaya yönelik geliştirmek.

PERFORMANS HEDEFİ TABLOSU				
İdare Adı	ŞEHİTKAMİL BELEDİYE BAŞKANLIĞI			
Amaç	HEMŞEHRİLERİMİZE DAHA İYİ HİZMET VEREBİLMEK,MİSYONUMUZ DOĞRULTUSUNDA BELİRLENEN VİZYONA ULAŞABİLMEK İÇİN KURUMSAL KAPASİTENİN ARTIRILMASI			
Hedef	Çalışan memnuniyetini artırmak			
Performans Hedefi	Çalışanların kapasitesini, verimliliğini ve motivasyonunu yükseltmek suretiyle insan kaynakları yönetimini, misyonu gerçekleştirme ve vizyona ulaşmaya yönelik geliştirmek.			
Açıklamalar				
Performans Göstergeleri		2015	2016	2017
1	HER YIL ENAZ BİR DEFA ANALİZ YAPILMASI	%100	%100	%100
2	HER YIL ENAZ ÜÇ DEFA EĞİTİM ALINMASININ SAĞLANMASI	%100	%100	%100
3	KATILIMCI SAYISININ TOPLAM PERSONEL SAYISINA ORANI	%12	%100	%100
4	HER YIL ENAZ BİR DEFA ANALİZ YAPILMASI	%100	%100	%100
5	EĞİTİM SONU DEĞERLENDİRME	%100	%100	%100
6	EN AZ 3 DEFA ETKİNLİK DÜZENLENMESİ	2 Defa	3 Defa	3 Defa
7	UYGULAMANIN DEVAMI	%100	%100	%100
8	PERSONEL MEMNUNİYET ORANI	-	%100	%100
Faaliyetler		Kaynak İhtiyacı 2017 (TL)		
		Bütçe	Bütçe Dışı	Toplam
1	Her yıl düzenli olarak tüm personel için eğitim ihtiyaç analizi yapılması.	110.000,00		110.000,00
2	Eğitim ihtiyacı analizi sonucunda personel bazında alınması gereken eğitimlerin konu ve saat olarak belirlenmesi ve bu eğitimlerin alınmasının sağlanması.	100.000,00		100.000,00
3	Personelin vurt icinde ve vurt dışında gerçekleştirilen kongre, seminer vb. faaliyetlere katılmalarının sağlanması.	90.000,00		90.000,00
4	Personelin harcama birimlerine dengeli dağılımını gerçekleştirebilmek amacıyla optimum kadro çalışmasının yapılması.	110.000,00		110.000,00
5	Hizmet içi eğitimlerin etkinliğinin değerlendirilmesi.	100.000,00		100.000,00
6	Belediyemiz çalışanları için ortak vizyon oluşturularak çalışanların kaynaşması, motivasyonu ve birbirini geliştirmesinin sağlanması.	500.000,00		500.000,00
7	İş Sağlığı ve Güvenliğinin Sağlanması için gerekli önlemlerin alınması	100.000,00		100.000,00
8	İnsan kaynakları ve eğitim hizmetlerinin etkin ve verimli yürütülmesi	2.889.400,00		2.889.400,00
Genel Toplam		3.999.400,00		3.999.400,00

Performans Hedefi 4: Bilişim sistemlerini geliştirmek ve bilgiyi ve bilişimi etkin kullanan bir yapıya kavuşmak

PERFORMANS HEDEFİ TABLOSU				
İdare Adı	ŞEHİTKAMİL BELEDİYE BAŞKANLIĞI			
Amaç	HEMŞEHRİLERİMİZE DAHA İYİ HİZMET VEREBİLMEK, MİSYONUMUZ DOĞRULTUSUNDA BELİRLENEN VİZYONA ULAŞABİLMEK İÇİN KURUMSAL KAPASİTENİN ARTIRILMASI			
Hedef	Kurumsal Kapasitenin artırılması			
Performans Hedefi	Bilişim sistemlerini geliştirmek ve bilgiyi ve bilişimi etkin kullanan bir yapıya kavuşmak.			
Açıklamalar				
Performans Göstergeleri		2015	2016	2017
1	Bütçe Gerçekleşme oranı	%12,6	%100	%100
Açıklama				
2	Bütçe Gerçekleşme oranı	%8,4	%100	%100
Açıklama				
3	Bütçe Gerçekleşme oranı	%8,1	%100	%100
Açıklama				
4				
Açıklama				
Faaliyetler		Kaynak İhtiyacı 2017 (TL)		
		Bütçe	Bütçe Dışı	Toplam
1	Ağ alt yapısının korunması ve geliştirilmesi	200.000,00		200.000,00
2	Teknolojik yenilenme ve güncellenmenin sağlanması	150.000,00		150.000,00
3	Bilişim ve Veri Güvenliği ile Kurum Güvenliğinin sağlanması	55.200,00		55.200,00
4				
5				
6				
7				
8				
Genel Toplam		405.200,00	0,00	405.200,00

Performans Hedefi 5: Uluslararası fonlardan ve diğer kaynaklardan daha çok yararlanmak için proje yönetimi ve uygulaması konusunda kapasitenin artırılmasını sağlamak ve proje geliştirmek.

PERFORMANS HEDEFİ TABLOSU				
İdare Adı	ŞEHİTKAMİL BELEDİYE BAŞKANLIĞI			
Amaç	HEMŞEHRİLERİMİZE DAHA İYİ HİZMET VEREBİLMEK,MİSYONUMUZ DOĞRULTUSUNDA BELİRLENEN VİZYONA ULAŞABİLMEK İÇİN KURUMSAL KAPASİTENİN ARTIRILMASI			
Hedef	Kurumsal Kapasitenin artırılması			
Performans Hedefi	Uluslararası fonlardan ve diğer kaynaklardan daha çok yararlanmak için proje yönetimi ve uygulaması konusunda kapasitenin artırılmasını sağlamak ve proje geliştirmek.			
Açıklamalar				
Performans Göstergeleri		2015	2016	2017
1	HER YIL ENAZ BİR DEFA	2 Adet	1 Adet	1 Adet
Açıklama				
2	HER YIL ENAZ BİR DEFA	1 Adet	1 Adet	1 Adet
Açıklama				
3	HER YIL ENAZ BİR DEFA	-	1 Adet	1 Adet
Açıklama				
4	HER YIL ENAZ BİR DEFA	1 Adet	1 Adet	1 Adet
Açıklama				
5	HER YIL ENAZ BİR DEFA	-	1 Adet	1 Adet
Açıklama				
6	HER YIL ENAZ BİR DEFA	-	1 Adet	1 Adet
Açıklama				
7	HER YIL ENAZ BİR DEFA	1 Adet	1 Adet	1 Adet
Açıklama				
Faaliyetler		Kaynak İhtiyacı 2017 (TL)		
		Bütçe	Bütçe Dışı	Toplam
1	Belediyemizde yararlanılabilecek fonlara ilişkin bir envanter oluşturulması.	10.000,00		10.000,00
2	Proje geliştirilmesi ve gerçekleştirilmesi.	50.000,00		50.000,00
3	Ulusal ve uluslararası kurumlarla iş birlikleri ve ortaklıkların geliştirilmesi.	60.000,00		60.000,00
4	Proje hazırlanması ve yönetimi konusunda eğitim alınması.	20.000,00		20.000,00
5	Uluslararası ilişkiler alanında kurum içi kapasitenin artırılması ve bilgilendirmenin yapılması.	10.000,00		10.000,00
6	Belediyenin tüm faaliyetlerine ve bu faaliyetler için halkın ve belediyenin ihtiyacı olan kaynaklara yönelik ulusal ve uluslararası kaynaklar, krediler, bağışlar ve sponsorluk ile diğer alınabilecek desteklerle ilgili çalışmalar yapılması.	10.000,00		10.000,00
7	Kamuoyu yoklaması ve araştırması yapmak	121.900,00		121.900,00
Genel Toplam		281.900,00	0,00	281.900,00

Performans Hedefi 6: Hizmetlerin daha iyi yürütülebilmesi için iç kontrol sistemini güncel

tutmak

PERFORMANS HEDEFİ TABLOSU				
İdare Adı	ŞEHİTKAMİL BELEDİYE BAŞKANLIĞI			
Amaç	HEMŞEHRİLERİMİZE DAHA İYİ HİZMET VEREBİLMEK, MİSYONUMUZ DOĞRULTUSUNDA BELİRLENEN VİZYONA ULAŞABİLMEK İÇİN KURUMSAL KAPASİTENİN ARTIRILMASI			
Hedef	Kurumsal Kapasitenin artırılması			
Performans Hedefi	Hizmetlerin daha iyi yürütülebilmesi için iç kontrol sistemini güncel tutmak			
Açıklamalar				
Performans Göstergeleri		2015	2016	2017
1	HER YIL ENAZ BİR DEFA	1 Adet	1 Adet	1 Adet
Açıklama				
2	HER YIL ENAZ BİR DEFA	1 Adet	1 Adet	1 Adet
Açıklama				
3	HER YIL ENAZ BİR DEFA	-	1 Adet	1 Adet
Açıklama				
4	HER YIL ENAZ BİR DEFA	%100	%100	%100
Açıklama				
Faaliyetler		Kaynak İhtiyacı 2017 (TL)		
		Bütçe	Bütçe Dışı	Toplam
1	İç kontrolde mevcut durum analizinin yapılarak eylem planının revize edilmesi	10.000,00		10.000,00
2	İç kontrol, performans ölçütleri geliştirme, risk analizi, izleme, değerlendirme ve kurumsal yapılanma konusunda eğitim ve danışmanlık hizmeti alınması.	10.000,00		10.000,00
3	İyi yönetim için gerekli olan süreçlerin bir eylem planı yaklaşımı çerçevesinde ortaya konulması.	10.000,00		10.000,00
4	İç kontrol eylem planında öngörülen çıktıların elde edilmesi.	10.000,00		10.000,00
5				
6				
7				
8				
Genel Toplam		40.000,00	0,00	40.000,00

Performans Hedefi 7: Kurumsal karar verme sürecini etkin yönetmek ve kararlara erişimi sağlamak.

PERFORMANS HEDEFİ TABLOSU				
İdare Adı	ŞEHİTKAMİL BELEDİYE BAŞKANLIĞI			
Amaç	HEMŞEHRİLERİMİZE DAHA İYİ HİZMET VEREBİLMEK,MİSYONUMUZ DOĞRULTUSUNDA BELİRLENEN VİZYONA ULAŞABİLMEK İÇİN KURUMSAL KAPASİTENİN ARTIRILMASI			
Hedef	Kurumsal Kapasitenin artırılması			
Performans Hedefi	Kurumsal karar verme sürecini etkin yönetmek ve kararlara erişimi sağlamak.			
Açıklamalar				
Performans Göstergeleri		2015	2016	2017
1	100 %	%100	%100	%100
2	100 %	%80	%100	%100
3	HER YIL EN AZ 3 DEFA	3 Defa	3 Defa	3 Defa
4	HER YIL EN AZ 3 DEFA	-	3 Defa	3 Defa
5	HER YIL EN AZ 3 DEFA	-	3 Defa	3 Defa
6	100 %	%100	%100	%100
7	100 %	%100	%100	%100
8	100 %	%100	%100	%100
Faaliyetler		Kaynak İhtiyacı 2017 (TL)		
		Bütçe	Bütçe Dışı	Toplam
1	Kayıt ve dosyalama sisteminin Standart Dosya Plam'na uygun olarak devam ettirilmesi	50.000,00		50.000,00
2	Dijital arşiv ve elektronik belge yönetim sisteminin kullanılması.	50.000,00		50.000,00
3	Evrak biriminde çalışan personele, evrakın kaydedilmesi, standartlara uygun bir şekilde sınıflandırılması ve arşiv sistemine uygun muhafaza edilmesi konusunda bilgilendirme faaliyetleri düzenlenmesi ve eğitim verilmesi.	50.000,00		50.000,00
4	Karar alma süreçleri ile ilgili analizlerin yapılması.	20.000,00		20.000,00
5	Evrak akış sisteminin etkinleştirilmesi ve sürekli analizlerinin yapılması	0,00		0,00
6	Meclis toplantısı kayıtlarının daha teknolojik kayıt sistemiyle yapılması	145.800,00		145.800,00
7	Yazı işlerinin etkin ve verimli yürütülmesi.	300.000,00		300.000,00
8	Vatandaşlarımızın Belediyemize başvurabileceği dilekçe örneklerinin vatandaşın hizmetine sunulması (Dilekçematik projesinin hayata geçirilmesi)	130.000,00		130.000,00
Genel Toplam		745.800,00		745.800,00

Performans Hedefi 8: Vizyona ulaşmak için gerekli olan kaynak ihtiyacının karşılanması, finansman yönetiminin yapılması ve planlama, programlama ve bütçeleme ile raporlama kapasitesinin geliştirilmesi için mali yönetimin güçlendirilmesini sağlamak.

PERFORMANS HEDEFİ TABLOSU				
İdare Adı	ŞEHİTKAMİL BELEDİYE BAŞKANLIĞI			
Amaç	HEMŞEHRİLERİMİZE DAHA İYİ HİZMET VEREBİLMEK,MİSYONUMUZ DOĞRULTUSUNDA BELİRLENEN VİZYONA ULAŞABİLMEK İÇİN KURUMSAL KAPASİTENİN ARTIRILMASI			
Hedef	Kurumsal Kapasitenin artırılması			
Performans Hedefi	Vizyona ulaşmak için gerekli olan kaynak ihtiyacının karşılanması, finansman yönetiminin yapılması ve planlama, programlama ve bütçeleme ile raporlama kapasitesinin geliştirilmesi için mali yönetimin güçlendirilmesini sağlamak.			
Açıklamalar				
Performans Göstergeleri		2015	2016	2017
1	HER YIL ENAZ BİR DEFA	1 Defa	1 Defa	1 Defa
2	HER YIL ENAZ BİR DEFA	1 Defa	1 Defa	1 Defa
3	100 %	%100	%100	%100
4	HER YIL ENAZ BİR DEFA	1 Defa	1 Defa	1 Defa
5	100 %	%100	%100	%100
6	100 %	%100	%100	%100
7	100 %	%100	%100	%100
8	100 %	%100	%100	%100
9	100 %	%100	%100	%100
Faaliyetler		Kaynak İhtiyacı 2017 (TL)		
		Bütçe	Bütçe Dışı	Toplam
1	Mali raporlama sisteminin analiz edilmesi.	20.000,00		20.000,00
2	Bütçe, muhasebe ve finans bilgilerinin periyodik olarak ilgililere ve kamuoyuna açıklanması.	100.000,00		100.000,00
3	Bütçenin ve muhasebenin etkin yönetilmesi	20.819.300,00		20.819.300,00
4	Mevcut gelir kaynakları ve tahsilat sistemi ile ilgili gelişim ihtiyaçlarının analiz edilmesi ve öneri raporlarının hazırlanması.	100.000,00		100.000,00
5	Borç yapısının etkin yönetilmesi.	200.000,00		200.000,00
6	Gelir artırıcı çalışmaların yapılması.	400.000,00		400.000,00
7	Taşınır ve taşınmaz kayıt sisteminin devam ettirilmesi ve güncellenmesi	30.000,00		30.000,00
8	Gelir yönetiminin tüm safhalarıyla etkinleştirilmesi.	100.000,00		100.000,00
9	Diğer idarelere transferler	9.000.000,00		9.000.000,00
Genel Toplam		30.769.300,00		30.769.300,00

Performans Hedefi 9: Hukuk süreçlerini etkinleştirmek ve farkındalığını arttırmak.

PERFORMANS HEDEFİ TABLOSU				
İdare Adı	ŞEHİTKAMİL BELEDİYE BAŞKANLIĞI			
Amaç	HEMŞEHRİLERİMİZE DAHA İYİ HİZMET VEREBİLMEK, MİSYONUMUZ DOĞRULTUSUNDA BELİRLENEN VİZYONA ULAŞABİLMEK İÇİN KURUMSAL KAPASİTENİN ARTIRILMASI			
Hedef	Kurumsal Kapasitenin artırılması			
Performans Hedefi	Hukuk süreçlerini etkinleştirmek ve farkındalığını arttırmak.			
Açıklamalar				
Performans Göstergeleri		2015	2016	2017
1	HER YIL ENAZ BİR DEFA	2 Adet	1 Adet	1 Adet
Açıklama				
2	TALEBİN KARŞILANMA ORANI	%100	%100	%100
Açıklama				
3	100 %	%100	%100	%100
Açıklama				
4	100 %	%100	%100	%100
Açıklama				
5	100 %	%100	%100	%100
Açıklama				
Faaliyetler		Kaynak İhtiyacı 2017 (TL)		
		Bütçe	Bütçe Dışı	Toplam
1	Hukuk süreçlerinin analiz edilmesi.	100.000,00		100.000,00
2	Birimlerin işlemleri ile ilgili hukuki görüş verilmesi.	50.000,00		50.000,00
3	Dava takip sürecinin geliştirilmesi.	200.000,00		200.000,00
4	Mevzuat takip sisteminin geliştirilmesi.	50.000,00		50.000,00
5	Hukuksal faaliyetlerin etkin ve verimli yürütülmesi.	357.400,00		357.400,00
6				
7				
8				
9				
Genel Toplam		757.400,00		757.400,00

Performans Hedefi 1 0 : Destek Hizmetlerini Geliştirmek

PERFORMANS HEDEFİ TABLOSU				
İdare Adı	ŞEHİTKAMİL BELEDİYE BAŞKANLIĞI			
Amaç	HEMŞEHRİLERİMİZE DAHA İYİ HİZMET VEREBİLMEK,MİSYONUMUZ DOĞRULTUSUNDA BELİRLENEN VİZYONA ULAŞABİLMEK İÇİN KURUMSAL KAPASİTENİN ARTIRILMASI			
Hedef	Kurumsal Kapasitenin artırılması			
Performans Hedefi	Destek Hizmetlerini Geliştirmek			
Açıklamalar				
Performans Göstergeleri		2015	2016	2017
1	100 %	%100	%100	%100
Açıklama				
2	TALEBİN KARŞILANMA ORANI	%100	%100	%100
Açıklama				
3	100 %	%100	%100	%100
Açıklama				
4	100 %	%100	%100	%100
Açıklama				
5	100 %	%100	%100	%100
Açıklama				
6	100 %	%100	%100	%100
Açıklama				
Faaliyetler		Kaynak İhtiyacı 2017 (TL)		
		Bütçe	Bütçe Dışı	Toplam
1	Belediyemizin iç ve dış birimlerinin güvenlik hizmetlerinin yapılması.	4.680.000,00		4.680.000,00
2	Belediyemizin tüm birimlerinin ulaşım ihtiyacının karşılanması	9.500.000,00		9.500.000,00
3	Belediyemizin tüm birimlerinin akaryakıt ihtiyacının karşılanması	7.250.000,00		7.250.000,00
4	Belediyemizin tüm birimlerinin sarf malzemesi ihtiyacının karşılanması	150.000,00		150.000,00
5	Belediyemizin tüm birimlerinin ortak giderlerinin karşılanması	3.500.000,00		3.500.000,00
6	Destek hizmetlerinin etkin ve verimli bir şekilde yürütülmesi	2.000.000,00		2.000.000,00
7				
8				
9				
Genel Toplam		27.080.000,00	0,00	27.080.000,00

Performans Hedefi 1 1 : Yönetim ve Vatandaş odaklı hizmetlerin geliştirilmesi

PERFORMANS HEDEFİ TABLOSU				
İdare Adı	ŞEHİTKAMİL BELEDİYE BAŞKANLIĞI			
Amaç	HEMŞEHRİLERİMİZE DAHA İYİ HİZMET VEREBİLMEK,MİSYONUMUZ DOĞRULTUSUNDA BELİRLENEN VİZYONA ULAŞABİLMEK İÇİN KURUMSAL KAPASİTENİN ARTIRILMASI			
Hedef	Kurumsal Kapasitenin artırılması			
Performans Hedefi	Yönetim ve Vatandaş odaklı hizmetlerin geliştirilmesi			
Açıklamalar				
Performans Göstergeleri		2015	2016	2017
1	100 %	%100	%100	%100
Açıklama				
2	100 %	%100	%100	%100
Açıklama				
3	100 %	%100	%100	%100
Açıklama				
4	100 %	%100	%100	%100
Açıklama				
5	100 %	%100	%100	%100
Açıklama				
Faaliyetler		Kaynak İhtiyacı 2017 (TL)		
		Bütçe	Bütçe Dışı	Toplam
1	Özel gün ve kutlamalarda gerekli programların hazırlanması.	649.100,00		649.100,00
2	Çeşitli etkinlik ve organizasyon çalışmaları ile temsil ve tanıtımın sağlanması	1.000.000,00		1.000.000,00
3	Özel kalem hizmetlerinin etkin ve verimli yürütülmesi.	150.000,00		150.000,00
4	Beyaz masanın vatandaş başvurularını çözecek ve sonuçlandıracak kapasiteye getirilmesi ve halkın belediye içindeki işlerinin daha hızlı tamamlanmasının sağlanması.	500.000,00		500.000,00
5	Basın yayın ve halkla ilişkiler hizmetlerinin etkin ve verimli yürütülmesi.	500.000,00		500.000,00
6				
7				
8				
9				
Genel Toplam		2.799.100,00	0,00	2.799.100,00

Performans Hedefi 1 2 : Hemşerilerimizin Belediye Faaliyetlerinden haberdar olmasını sağlamak.

PERFORMANS HEDEFİ TABLOSU				
İdare Adı	ŞEHİTKAMİL BELEDİYE BAŞKANLIĞI			
Amaç	HEMŞEHRİLERİMİZE DAHA İYİ HİZMET VEREBİLMEK,MİSYONUMUZ DOĞRULTUSUNDA BELİRLENEN VİZYONA ULAŞABİLMEK İÇİN KURUMSAL KAPASİTENİN ARTIRILMASI			
Hedef	Kurumsal Kapasitenin artırılması			
Performans Hedefi	Hemşerilerimizin Belediye Faaliyetlerinden haberdar olmasını sağlamak			
Açıklamalar				
Performans Göstergeleri		2015	2016	2017
1	Yılda enaz 6 defa	4 Defa	6 Defa	6 Defa
Açıklama				
2	Yılda enaz 6 defa	6 Defa	6 Defa	6 Defa
Açıklama				
3	%100	%100	%100	%100
Açıklama				
4				
Açıklama				
Faaliyetler		Kaynak ihtiyacı 2017 (TL)		
		Bütçe	Bütçe Dışı	Toplam
1	Faaliyet Bülteni Yayınlanması	500.000,00		500.000,00
2	Görsel Basın Programlarının yapılması	200.000,00		200.000,00
3	Belediyemiz faaliyetlerinin çeşitli araçlarla duyurulması ve tanıtılması	156.200,00		156.200,00
4				
5				
6				
7				
8				
9				
Genel Toplam		856.200,00	0,00	856.200,00

Performans Hedefi 13 : Şehitkamil İlçemizin kentsel gelişimini imar planı ile uyumlu yönetmek

PERFORMANS HEDEFİ TABLOSU				
İdare Adı	ŞEHİTKAMİL BELEDİYE BAŞKANLIĞI			
Amaç	Şehitkamil İlçemizin gelişen ihtiyaçlar çerçevesinde kentleşme altyapısının güçlendirilmesi ve modernize edilmesi, yaşanabilir, sağlıklı ve çağdaş kentsel gelişimin artırılması			
Hedef	Kentsel Gelişim			
Performans Hedefi	Şehitkamil İlçemizin kentsel gelişimini imar planı ile uyumlu yönetmek.			
Açıklamalar				
Performans Göstergeleri		2015	2016	2017
1	Halihazır harita ve jeolojik etüd yapılması	%67,3	%100	%100
Açıklama				
2	Üst ölçek imar planlarının hazırlanması	%100	%100	%100
Açıklama				
3	Bütçe Gerçekleşme Oranı	%73,82	%100	%100
Açıklama				
4				
Açıklama				
Faaliyetler		Kaynak İhtiyacı 2017 (TL)		
		Bütçe	Bütçe Dışı	Toplam
1	İmar ve Şehircilik hizmetlerinin etkin ve verimli bir şekilde yürütülmesi	1.314.700,00		1.314.700,00
2	Ruhsatsız veya ruhsata aykırı yapılaşmanın önlenmesi	7.810.000,00		7.810.000,00
3	Yapı Kontrol Faaliyetlerinin etkin ve verimli bir şekilde yapılması	2.452.000,00		2.452.000,00
4				
5				
6				
7				
8				
9				
Genel Toplam		11.576.700,00		11.576.700,00

Performans Hedefi 1 4 : Kentsel dönüşüm için bölgesel kamulaştırmaların yapılması.

PERFORMANS HEDEFİ TABLOSU				
İdare Adı	ŞEHİTKAMİL BELEDİYE BAŞKANLIĞI			
Amaç	Şehitkamil İlçemizin gelişen ihtiyaçlar çerçevesinde kentleşme altyapısının güçlendirilmesi ve modernize edilmesi, yaşanabilir, sağlıklı ve çağdaş kentsel gelişmenin artırılması			
Hedef	Kentsel Gelişim			
Performans Hedefi	Kentsel dönüşüm için bölgesel kamulaştırmaların yapılması.			
Açıklamalar				
Performans Göstergeleri		2015	2016	2017
1	100 %	%100	%100	%100
Açıklama				
2	100 %	%100	%100	%100
Açıklama				
3	100 %	%100	%100	%100
Açıklama				
4				
Açıklama				
Faaliyetler		Kaynak İhtiyacı 2017 (TL)		
		Bütçe	Bütçe Dışı	Toplam
1	İpekyolu Kentsel Dönüşüm ve gelişim proje alanlarının kamulaştırılması	75.000.000,00		75.000.000,00
2	Taşlıca Mah. Kentsel Dönüşüm ve gelişim proje alanlarının kamulaştırılması	1.000.000,00		1.000.000,00
3	Bedirkent-Beylerbeyi Mah. Kentsel Dönüşüm ve gelişim proje alanlarının kamulaştırılması	5.824.000,00		5.824.000,00
4				
5				
6				
7				
8				
9				
Genel Toplam		81.824.000,00		81.824.000,00

Performans Hedefi 15 : Kentsel dönüşümün finansmanına katkı sağlamak

PERFORMANS HEDEFİ TABLOSU				
İdare Adı	ŞEHİTKAMİL BELEDİYE BAŞKANLIĞI			
Amaç	Şehitkamil İlçemizin gelişen ihtiyaçlar çerçevesinde kentleşme altyapısının güçlendirilmesi ve modernize edilmesi, yaşanabilir, sağlıklı ve çağdaş kentsel gelişmenin artırılması			
Hedef	Kentsel Gelişim			
Performans Hedefi	Kentsel dönüşümün finansmanına katkı sağlamak			
Açıklamalar				
Performans Göstergeleri		2015	2016	2017
1	Bütçe Gerçekleşme oranı	% 99,6	%100	%100
Açıklama				
2				
Açıklama				
3				
Açıklama				
4				
Açıklama				
Faaliyetler		Kaynak İhtiyacı 2017 (TL)		
		Bütçe	Bütçe Dışı	Toplam
1	Mithatpaşa Mahallesindeki binaların kamulaştırılması ve yolların açılması	5.000.000,00		5.000.000,00
2	Hasırcioğlu Mahallesi Kamulaştırma	1.000.000,00		1.000.000,00
3				
4				
5				
6				
7				
8				
9				
Genel Toplam		6.000.000,00		6.000.000,00

Performans Hedefi 1 6 : Şehitkamil İlçemizin yaya ve araç trafiği alt yapısını güçlendirmek

PERFORMANS HEDEFİ TABLOSU				
İdare Adı	ŞEHİTKAMİL BELEDİYE BAŞKANLIĞI			
Amaç	Şehitkamil İlçemizin gelişen ihtiyaçlar çerçevesinde kentleşme altyapısının güçlendirilmesi ve modernize edilmesi, yaşanabilir, sağlıklı ve çağdaş kentsel gelişmenin artırılması			
Hedef	Kentsel Gelişim			
Performans Hedefi	Şehitkamil İlçemizin yaya ve araç trafiği alt yapısını güçlendirmek			
Açıklamalar				
Performans Göstergeleri		2015	2016	2017
1	100 %	%75	%100	%100
Açıklama				
2	100 %	-	%100	%100
Açıklama				
3	Bütçe Gerçekleşme Oranı	%100	%100	%100
Açıklama				
4				
Açıklama				
Faaliyetler		Kaynak İhtiyacı 2017 (TL)		
		Bütçe	Bütçe Dışı	Toplam
1	İbrahimli ve Beykent Mahallelerindeki yol güzergâhındaki ağaç ve yapıların kamulaştırılarak yolun açılması	5.000.000,00		5.000.000,00
2	(Ceydeli sokak kamulaştırılması) Araç trafiğini engelleyen dar sokağın kamulaştırılması	5.000.000,00		5.000.000,00
3	Yeni imar yollarının açılması,asfaltlanması,kaldırım ve parke taşı yolların yapılması,mevcut olan yol ve kaldırımların yenilenmesi,onarılması ve bu hizmetlerin yapılabilmesi için yapım,mal ve hizmet alımlarının yapılması	50.000.000,00		50.000.000,00
4				
5				
6				
7				
8				
9				
Genel Toplam		60.000.000,00		60.000.000,00

Performans Hedefi 17 : Sosyal Donatıların Oluşturulması ve Geliştirilmesi

PERFORMANS HEDEFİ TABLOSU				
İdare Adı	ŞEHİTKAMİL BELEDİYE BAŞKANLIĞI			
Amaç	Şehitkamil İlçemizin gelişen ihtiyaçlar çerçevesinde kentleşme altyapısının güçlendirilmesi ve modernize edilmesi, yaşanabilir, sağlıklı ve çağdaş kentsel gelişmenin artırılması			
Hedef	Kentsel Gelişim			
Performans Hedefi	Sosyal Donatıların Oluşturulması ve Geliştirilmesi			
Açıklamalar				
Performans Göstergeleri		2015	2016	2017
1	Bütçe Gerçekleşme Oranı	%100	%100	%100
Açıklama				
2				
Açıklama				
3				
Açıklama				
4				
Açıklama				
Faaliyetler		Kaynak İhtiyacı 2017 (TL)		
		Bütçe	Bütçe Dışı	Toplam
1	Sosyal,kültürel,hizmet ve spor amaçlı olarak halkın ortak kullanımına yönelik tesislerin inşa edilmesi	20.000.000,00		20.000.000,00
2				
3				
4				
5				
6				
7				
8				
9				
Genel Toplam		20.000.000,00		20.000.000,00

Performans Hedefi 1 8 : Şehitkamil halkının konut ve sosyal konut ihtiyacını karşılamak

PERFORMANS HEDEFİ TABLOSU				
İdare Adı	ŞEHİTKAMİL BELEDİYE BAŞKANLIĞI			
Amaç	Şehitkamil İlçemizin gelişen ihtiyaçlar çerçevesinde kentleşme altyapısının güçlendirilmesi ve modernize edilmesi, yaşanabilir, sağlıklı ve çağdaş kentsel gelişmenin artırılması			
Hedef	Kentsel Gelişim			
Performans Hedefi	Şehitkamil halkının konut ve sosyal konut ihtiyacını karşılamak			
Açıklamalar				
Performans Göstergeleri		2015	2016	2017
1	Bütçe Gerçekleşme Oranı	%68,05	%100	%100
Açıklama				
2				
Açıklama				
3				
Açıklama				
4				
Açıklama				
Faaliyetler		Kaynak İhtiyacı 2017 (TL)		
		Bütçe	Bütçe Dışı	Toplam
1	Konut ve sosyal konut inşa etmek	8.042.000,00		8.042.000,00
2				
3				
4				
5				
6				
7				
8				
9				
Genel Toplam		8.042.000,00		8.042.000,00

Performans Hedefi 19 : Yaşanabilir bir çevre oluşturmak

PERFORMANS HEDEFİ TABLOSU				
İdare Adı	ŞEHİTKAMİL BELEDİYE BAŞKANLIĞI			
Amaç	Sağlıklı, yaşanabilir ve sürdürülebilir bir çevrenin oluşturulması.			
Hedef	Yaşanabilir bir çevre oluşturmak			
Performans Hedefi	Kent içi yeşil alanları arttırmak.			
Açıklamalar				
Performans Göstergeleri		2015	2016	2017
1	100 %	%100	%100	%100
Açıklama				
2	100 %	%100	%100	%100
Açıklama				
3	50.000 Adet/Yıl	50.000 Adet	50.000 Adet	50.000 Adet
Açıklama				
4				
Açıklama				
Faaliyetler		Kaynak İhtiyacı 2017 (TL)		
		Bütçe	Bütçe Dışı	Toplam
1	Yeni orman alanlarının oluşturulması	4.486.400,00		4.486.400,00
2	Mevcut parkların rehabilite edilmesi	5.000.000,00		5.000.000,00
3	Rekreasyon alanlarının bakım ve temizliği	21.000.000,00		21.000.000,00
4				
5				
6				
7				
8				
9				
Genel Toplam		30.486.400,00		30.486.400,00

Performans Hedefi 20: Çok Amaçlı parklar yapmak

PERFORMANS HEDEFİ TABLOSU				
İdare Adı	ŞEHİTKAMİL BELEDİYE BAŞKANLIĞI			
Amaç	Sağlıklı, yaşanabilir ve sürdürülebilir bir çevrenin oluşturulması.			
Hedef	Yaşanabilir bir çevre oluşturmak			
Performans Hedefi	Çok Amaçlı parklar yapmak			
Açıklamalar				
Performans Göstergeleri		2015	2016	2017
1	Bütçe Gerçekleşme oranı	%10,55	%100	%100
Açıklama				
2	Bütçe Gerçekleşme oranı	%80,05	%100	%100
Açıklama				
3				
Açıklama				
4				
Açıklama				
Faaliyetler		Kaynak İhtiyacı 2017 (TL)		
		Bütçe	Bütçe Dışı	Toplam
1	Çocuk oyun alanlarının yapılması, spor alanlarının yapılması, çok amaçlı parkların yapılması	10.000.000,00		10.000.000,00
2	Park ve Bahçeler hizmetlerinin etkin ve verimli bir şekilde yürütülmesi	10.000.000,00		10.000.000,00
3				
4				
5				
6				
7				
8				
9				
Genel Toplam		20.000.000,00		20.000.000,00

Performans Hedefi 2 1 : Çevre ve halk sağlığını gözeterek bir katı atık yönetimini sağlamak.

PERFORMANS HEDEFİ TABLOSU				
İdare Adı	ŞEHİTKAMİL BELEDİYE BAŞKANLIĞI			
Amaç	Sağlıklı, yaşanabilir ve sürdürülebilir bir çevrenin oluşturulması.			
Hedef	Yaşanabilir bir çevre oluşturmak			
Performans Hedefi	Çevre ve halk sağlığını gözeterek bir katı atık yönetimini sağlamak.			
Açıklamalar				
Performans Göstergeleri		2015	2016	2017
1	Bütçe Gerçekleşme oranı	%93,9	%100	%100
Açıklama				
2	1000 Adet/Yıl	1000	1000	1000
Açıklama				
3	En Az Ayda 1 Defa	1 Adet	1 Adet	1 Adet
Açıklama				
4	Bütçe Gerçekleşme oranı	-	-	-
Açıklama				
5	En az 90 okulda eğitim verilecek ve en az 5000 adet el broşürü dağıtılacaktır.	65 Okul	90 Okul	90 Okul
Açıklama				
6	Bütçe Gerçekleşme oranı	%27	%100	%100
Açıklama				
Faaliyetler		Kaynak İhtiyacı 2017 (TL)		
		Bütçe	Bütçe Dışı	Toplam
1	Katı atıkların toplanması, taşınması, cadde ve sokakların temizliğinin yapılması	59.850.000,00		59.850.000,00
2	Evsel atık konteynerlerinin alınması ve yerleştirilmesi.	2.049.400,00		2.049.400,00
3	İlçemizde bulunan ibadethanelerin genel temizliği ile okul bahçelerinin temizliğinin yapılması	100.000,00		100.000,00
4	Konteyner tamir ve bakımı	170.000,00		170.000,00
5	Temizlik bilincinin geliştirilmesi için eğitim ve bilgilendirme çalışması yapılması	12.500,00		12.500,00
6	Temizlik işleri hizmetlerinin etkin ve verimli bir şekilde yürütülmesi	40.000,00		40.000,00
7				
8				
9				
Genel Toplam		62.221.900,00		62.221.900,00

Performans Hedefi 22: Çevrenin korunması Çalışması yapmak

PERFORMANS HEDEFİ TABLOSU				
İdare Adı	ŞEHİTKAMİL BELEDİYE BAŞKANLIĞI			
Amaç	Sağlıklı, yaşanabilir ve sürdürülebilir bir çevrenin oluşturulması.			
Hedef	Yaşanabilir bir çevre oluşturmak			
Performans Hedefi	Çevrenin korunması Çalışması yapmak			
Açıklamalar				
Performans Göstergeleri		2015	2016	2017
1	Bütçe Gerçekleşme oranı	%41,20	%100	%100
Açıklama				
2	Bütçe Gerçekleşme oranı	%31,75	%100	%100
Açıklama				
3	Bütçe Gerçekleşme oranı	%9,59	%100	%100
Açıklama				
4	Bütçe Gerçekleşme oranı	%17,46	%100	%100
Açıklama				
Faaliyetler		Kaynak İhtiyacı 2017 (TL)		
		Bütçe	Bütçe Dışı	Toplam
1	(MÖP) Ambalaj atığı projesinin devam ettirilmesi	778.000,00		778.000,00
2	Çevre denetimlerinin yapılması	402.000,00		402.000,00
3	Ambalaj atıklarının ayrıştırılmasının kontrol altına alınması	445.200,00		445.200,00
4	Çevre koruma ve kontrol hizmetlerinin etkin ve verimli bir şekilde yürütülmesi	260.000,00		260.000,00
5				
6				
7				
8				
9				
Genel Toplam		1.885.200,00		1.885.200,00

Performans Hedefi 23: Kent sađlığına ilişkin riskleri azaltmak ve halk sađlığını iyileştirmeye yönelik uygulamaları desteklemek.

PERFORMANS HEDEFİ TABLOSU				
İdare Adı	ŞEHİTKAMİL BELEDİYE BAŞKANLIđI			
Amaç	Sađlıklı, yaşanabilir ve sürdürülebilir bir çevrenin oluşturulması.			
Hedef	Yaşanabilir bir çevre oluşturmak			
Performans Hedefi	Kent sađlığına ilişkin riskleri azaltmak ve halk sađlığını iyileştirmeye yönelik uygulamaları desteklemek.			
Açıklamalar				
Performans Göstergeleri		2015	2016	2017
1	2500 işyeri/Yıl	2557	2500	2500
Açıklama				
2	Yılda en az 6 defa	1 Defa	6 Defa	6 Defa
Açıklama				
3	Yılda en az 6 defa	1 Defa	6 Defa	6 Defa
Açıklama				
4	Bütçe Gerçekleşme oranı	%42,09	%100	%100
Açıklama				
5	Bütçe Gerçekleşme oranı	%54,80	%100	%100
Açıklama				
6	Bütçe Gerçekleşme oranı	%54,80	%100	%100
Açıklama				
7	Bütçe Gerçekleşme oranı	%54,80	%100	%100
Açıklama				
8	Bütçe Gerçekleşme oranı	%54,80	%100	%100
Açıklama				
Faaliyetler		Kaynak İhtiyacı 2017 (TL)		
		Bütçe	Bütçe Dışı	Toplam
1	Gıda Güvenliđi ve hijyen denetimlerinin yapılması	20.000,00		20.000,00
2	Kurban, adaklık satış ve kesim yerlerinin denetlenmesi	20.000,00		20.000,00
3	Gıda Güvenliđi ve hijyen eğitimi verilmesi	10.000,00		10.000,00
4	Sađlık hizmetlerinin etkin ve verimli bir şekilde yürütülmesi	23.600,00		23.600,00
5	İş yeri açma ve çalışma ruhsatı verilmesi.	300.000,00		300.000,00
6	Tatil günlerinde çalışma ruhsatı verilmesi	300.000,00		300.000,00
7	Ruhsatsız çalışan işyerlerinin tespiti ve denetimi	213.300,00		213.300,00
8	Ruhsat ve denetim hizmetlerinin etkin ve verimli bir şekilde yürütülmesi	400.000,00		400.000,00
Genel Toplam		1.286.900,00		1.286.900,00

Performans Hedefi 24: Kentin düzen ve huzurunu sağlamak

PERFORMANS HEDEFİ TABLOSU				
İdare Adı	ŞEHİTKAMİL BELEDİYE BAŞKANLIĞI			
Amaç	Sağlıklı, yaşanabilir ve sürdürülebilir bir çevrenin oluşturulması.			
Hedef	Yaşanabilir bir çevre oluşturmak			
Performans Hedefi	Kentin düzen ve huzurunu sağlamak			
Açıklamalar				
Performans Göstergeleri		2015	2016	2017
1	Bütçe Gerçekleşme oranı	% 84,02	%100	%100
Açıklama				
2	100 %	%100	%100	%100
Açıklama				
3	Yılda enaz 2 defa	%100	%100	%100
Açıklama				
4				
Açıklama				
Faaliyetler		Kaynak İhtiyacı 2017 (TL)		
		Bütçe	Bütçe Dışı	Toplam
1	İş yerlerinin program dâhilinde denetlenmesi	166.400,00		166.400,00
2	Şikâyetlerin ilgili yasal düzenlemeler çerçevesinde süresi içerisinde değerlendirilmesi ve sonuçlandırılması.	1.250.000,00		1.250.000,00
3	Zabita personelinin desteklenmesine yönelik hizmet içi eğitimler düzenlenmesi.	1.000,00		1.000,00
4				
5				
6				
7				
8				
9				
Genel Toplam		1.417.400,00		1.417.400,00

Performans Hedefi 25: Ailenin kurulması ve korunmasına yönelik Faaliyetler

PERFORMANS HEDEFİ TABLOSU				
İdare Adı	ŞEHİTKAMİL BELEDİYE BAŞKANLIĞI			
Amaç	Sosyal yaşamın Gelişimi			
Hedef	Kentsel Gelişim			
Performans Hedefi	Ailenin kurulması ve korunmasına yönelik Faaliyetler			
Açıklamalar				
Performans Göstergeleri		2015	2016	2017
1	Yılda En az 4 defa	4 Defa	4 Defa	4 Defa
Açıklama				
2				
Açıklama				
3				
Açıklama				
4				
Açıklama				
Faaliyetler		Kaynak İhtiyacı 2017 (TL)		
		Bütçe	Bütçe Dışı	Toplam
	Ailenin korunması yönünde eğitici çalışmalar yapılması	1.000.000,00		1.000.000,00
2				
3				
4				
5				
6				
7				
8				
9				
Genel Toplam		1.000.000,00		1.000.000,00

Performans Hedefi 26: Şehitkamil halkının kaynaşması, toplumsal moralin yükseltilmesi ve ortak bir kent kültürünün oluşmasını sağlamak

PERFORMANS HEDEFİ TABLOSU				
İdare Adı	ŞEHİTKAMİL BELEDİYE BAŞKANLIĞI			
Amaç	Kültür ve sanat faaliyetleri ile Şehitkamil halkının sosyal yaşamının gelişimine katkı sağlanması.			
Hedef	Sosyal yaşamın Gelişimi			
Performans Hedefi	Şehitkamil halkının kaynaşması, toplumsal moralin yükseltilmesi ve ortak bir kent kültürünün oluşmasını sağlamak			
Açıklamalar				
Performans Göstergeleri		2015	2016	2017
1	Bütçe Gerçekleşme oranı	28 Adet	%100	%100
Açıklama				
2	Yılda en az Zadet	2 Adet	2 Adet	2 Adet
Açıklama				
3	Bütçe Gerçekleşme oranı	103 Adet	110 Adet	120 Adet
Açıklama				
4	Bütçe Gerçekleşme oranı	10 Adet	20 Adet	30 Adet
Açıklama				
Faaliyetler		Kaynak İhtiyacı 2017 (TL)		
		Bütçe	Bütçe Dışı	Toplam
1	"Konferanslar, paneller, açık oturumlar, seminerler, sergiler, defileler, multivizyon ve dia gösterileri, her çeşit konser ve gösteriler düzenlemek	1.500.000,00		1.500.000,00
2	"Etki Değerlendirme çalışmalarının yapılması	750.000,00		750.000,00
3	"Kamu kurum ve kuruluşları üniversiteler, sivil toplum kuruluşları, öğrenciler, eğitim ve öğretim kurumları, kültür ve sanat camiası, kamu vararı gözetin dernekler, vakıflar, federasyonlar, spor kulüpleri, meslek kuruluşları, sosyal ve kültürel ilişkileri geliştirmek, gerektiğinde ortak proje üretmek, ortak çalışma alanı oluşturmak, çeşitli sosyal etkinlikler, geziler ve şenlikler düzenlemek.	1.250.000,00		1.250.000,00
4	"Yaşlılar, engelliler, gençler, kadınlar, çocukların ve dezavantajlı nüfusun kent yaşamına katılımını arttırmaya yönelik olarak sosyal ve kültürel faaliyetler düzenlemek.	540.000,00		540.000,00
5				
6				
7				
8				
9				
Genel Toplam		4.040.000,00		4.040.000,00

Performans Hedefi 27: Tarihi ve Kültürel değerlerin korunmasına katkı sağlamak

PERFORMANS HEDEFİ TABLOSU				
İdare Adı	ŞEHİTKAMİL BELEDİYE BAŞKANLIĞI			
Amaç	Kültür ve sanat faaliyetleri ile Şehitkamil halkının sosyal yaşamının gelişimine katkı sağlanması.			
Hedef	Sosyal yaşamın Gelişimi			
Performans Hedefi	Tarihi ve Kültürel değerlerin korunmasına katkı sağlamak			
Açıklamalar				
Performans Göstergeleri		2015	2016	2017
1	Yılda en az 2 defa	-	2 Adet	2 Adet
Açıklama				
2	Gerçekleşme	1 Adet	1 Adet	1 Adet
Açıklama				
3	Bütçe Gerçekleşme Oranı	%54,12	%100	%100
Açıklama				
4				
Açıklama				
Faaliyetler		Kaynak İhtiyacı 2017 (TL)		
		Bütçe	Bütçe Dışı	Toplam
1	Ulusal ve uluslararası tarihi ve turistik etkinlikler düzenlenmesi	500.000,00		500.000,00
2	Gaziantep'in ve Şehitkamil İlçemizin tarihi ve kültürel değerlerinin korunması ,gelecek kuşaklara aktarılması çalışmalarına katkı sağlanması	250.000,00		500.000,00
3	Kültür ve Sosyal hizmetlerin etkin ve verimli yürütülmesi	57.900,00		57.900,00
4				
5				
6				
7				
8				
9				
Genel Toplam		807.900,00		807.900,00

Performans Hedefi 28: Sosyal Yardımları insan onurunu zedelemeyecek koşullarda sunmak

PERFORMANS HEDEFİ TABLOSU				
İdare Adı	ŞEHİTKAMİL BELEDİYE BAŞKANLIĞI			
Amaç	Sosyal Yardımlaşma ve dayanışmanın güçlendirilmesi suretiyle Şehitkamil halkının sosyal refahının arttırılması.			
Hedef	Sosyal Refahın Artırılması			
Performans Hedefi	Sosyal Yardımları insan onurunu zedelemeyecek koşullarda sunmak			
Açıklamalar				
Performans Göstergeleri		2015	2016	2017
1	3.000 Kişi/Yıl	3.000 Kişi	3.000 Kişi	3.000 Kişi
Açıklama				
2	Bütçe Gerçekleşme oranı	%99,67	%100	%100
Açıklama				
3				
Açıklama				
4				
Açıklama				
Faaliyetler		Kaynak İhtiyacı 2017 (TL)		
		Bütçe	Bütçe Dışı	Toplam
1	Aş Evi, Çorba Evi Hizmetlerinin yürütülmesi	2.500.000,00		2.500.000,00
2	Sosyal Doku Haritasının çıkarılması, Sosyal Yardımlaşma ve Dayanışma Vakfının çalışmalarına destek sağlanması	50.000,00		50.000,00
3				
4				
5				
6				
7				
8				
9				
Genel Toplam		2.550.000,00		2.550.000,00

Performans Hedefi 29: Dezavantajlı grupların toplumsal yaşamla bütünleşmesini sağlamak.

PERFORMANS HEDEFİ TABLOSU				
İdare Adı	ŞEHİTKAMİL BELEDİYE BAŞKANLIĞI			
Amaç	Sosyal Yardımlaşma ve dayanışmanın güçlendirilmesi suretiyle Şehitkamil halkının sosyal refahının artırılması.			
Hedef	Sosyal Refahın Artırılması			
Performans Hedefi	Dezavantajlı grupların toplumsal yaşamla bütünleşmesini sağlamak.			
Açıklamalar				
Performans Göstergeleri		2015	2016	2017
1	10850 yararlanıcı	10.870	11.392	11.961
2	10850 yararlanıcı	11.005	11.392	11.961
3	26132 yararlanıcı	26.844	27.438	28.809
4	Bütçe Gerçekleşme oranı	%99,33	%100	%100
5	2500 Kişi	3.208	2.625	2.756
6	800 Kişi	1.586	880	968
7	900 Kişi	3.005	990	1089
8	4500 Aile	17.039	4500	4500
9	Bütçe Gerçekleşme oranı	%13,94	%100	%100
10	5062 Aile	6.156	5.568	6.124
11	İbadethane Sayısı	44	50	60
Faaliyetler		Kaynak İhtiyacı 2017 (TL)		
		Bütçe	Bütçe Dışı	Toplam
1	Gençlik Merkezi Hizmetleri	30.000,00		30.000,00
2	Etüt Merkezi Hizmetleri	400.000,00		400.000,00
3	Aile Merkezi Hizmetleri	110.000,00		110.000,00
4	Okul öncesi eğitime destek hizmetleri	2.300.000,00		2.300.000,00
5	Meslek Edindirme faaliyetlerinin etkinleştirmek ve yaygınlaştırmak	1.000.000,00		1.000.000,00
6	Merhamet Eli Hizmeti (İlçemizde yaşayan yetim çocuklarımıza toplumsal, psikolojik alanda destek olmak)	12.000,00		12.000,00
7	Vefa Hizmeti (İlçemizde yaşayan yaşlılarımıza yerinde hizmet verilmesi)	5.000,00		5.000,00
8	Merhaba Bebek Hizmeti (Yenidoğan bebeklerin acil ihtiyaçlarının karşılanması)	6.000.000,00		6.000.000,00
9	Engelsiz Şehitkamil (İlçemizde yaşayan engellilere ekipman desteğinin sağlanması)	120.000,00		120.000,00
10	Taziye Hizmetleri	9.000.000,00		9.000.000,00
11	İbadethanelerin ihtiyaçlarının giderilmesi	2.750.000,00		2.750.000,00
Genel Toplam		21.727.000,00		21.727.000,00

Performans Hedefi 30: Sportif Faaliyetlerin desteklenmesi

PERFORMANS HEDEFİ TABLOSU				
İdare Adı	ŞEHİTKAMİL BELEDİYE BAŞKANLIĞI			
Amaç	Sosyal Yardımlaşma ve dayanışmanın güçlendirilmesi suretiyle Şehitkamil halkının sosyal refahının artırılması.			
Hedef	Sosyal Refahın Artırılması			
Performans Hedefi	Sportif Faaliyetlerin desteklenmesi			
Açıklamalar				
Performans Göstergeleri		2015	2016	2017
1	28200 kişi	41.245	31.020	34.122
2	5700 kişi	14.253	6.270	6.583
3	300	4.490	330	363
4	Bütçe Gerçekleşme Oranı	%100	%100	%100
5	Bütçe Gerçekleşme Oranı	%99,71	%100	%100
6	Bütçe Gerçekleşme Oranı	%81,18	%100	%100
Faaliyetler		Kaynak İhtiyacı 2017 (TL)		
		Bütçe	Bütçe Dışı	Toplam
1	Spor Akademisi Hizmetleri	250.000,00		250.000,00
2	Bayan Spor Merkezi Hizmetleri	160.000,00		160.000,00
3	İzci Kampı Hizmetleri	212.700,00		212.700,00
4	Amatör spor kulüplerinin desteklenmesi	120.000,00		120.000,00
5	Sosyal Tesislerin yönetim hizmetleri	18.000.000,00		18.000.000,00
6	Sosyal Yardım hizmetlerinin etkin ve verimli bir şekilde yürütülmesi	1.762.600,00		1.762.600,00
7				
8				
9				
Genel Toplam		20.509.300,00		20.509.300,00

İdare Performans Tablosu

Performans Hedefi	Açıklama	Bütçe İçi	Pay	Bütçe Dışı	Pay	Toplam	Pay
SH1	Vatandaşlarımızın Belediye Hizmetlerine Telefon İle Ulaşımını Sağlamak.	450.000,00				450.000,00	
SH2	Vatandaşlarımızın Belediye Hizmetlerine İnternet Yolu İle Ulaşımını Sağlamak.	600.000,00				600.000,00	
SH3	Çalışanların Kapasitesini, Verimliliğini Ve Motivasyonunu Yükseltmek Suretiyle İnsan Kaynakları Yönetimini, Misyonu Gerçekleştirmeye Ve Vizyona Ulaşmaya Yönelik Geliştirmek.	3.999.400,00				3.999.400,00	
SH4	Bilişim Sistemlerini Geliştirmek Ve Bilgiyi Ve Bilişimi Etkin Kullanan Bir Yapıya Kavuşmak.	405.200,00				405.200,00	
SH5	Uluslararası Fonlardan Ve Diğer Kaynaklardan Daha Çok Yararlanmak İçin Proje Yönetimi Ve Uygulaması Konusunda Kapasitenin Arttırılmasını Sağlamak Ve Proje Geliştirmek.	281.900,00				281.900,00	
SH6	Hizmetlerin Daha İyi Yürütülebilmesi İçin İç Kontrol Sistemini Güncel Tutmak	40.000,00				40.000,00	
SH7	Kurumsal Karar Verme Sürecini Etkin Yönetmek Ve Kararlara Erişimi Sağlamak.	745.800,00				745.800,00	
SH8	Vizyona Ulaşmak İçin Gerekli Olan Kaynak İhtiyacının Karşılanması, Finansman Yönetiminin Yapılması Ve Planlama, Programlama Ve Bütçeleme İle Raporlama Kapasitesinin Geliştirilmesi İçin Mali Yönetimin Güçlendirilmesini Sağlamak.	30.769.300,00				30.769.300,00	
SH9	Hukuk Süreçlerini Etkinleştirmek Ve Farkındalığını Arttırmak.	757.400,00				757.400,00	
SH10	Destek Hizmetlerini Geliştirmek	27.080.000,00				27.080.000,00	
SH11	Yönetim Ve Vatandaş Odaklı Hizmetlerin Geliştirilmesi	2.799.100,00				2.799.100,00	
SH12	hemşerilerimizin Belediye Faaliyetlerinden Haberdar Olmasını Sağlamak	856.200,00				856.200,00	
SH13	Şehitkamil İlçemizin Kentsel Gelişimini İmar Planı İle Uyumlu Yönetmek.	11.576.700,00				11.576.700,00	
SH14	Kentsel Dönüşüm İçin Bölgesel Kamulaştırmaların Yapılması.	81.824.000,00				81.824.000,00	
SH15	Kentsel Dönüşümün Finansmanına Katkı Sağlamak	6.000.000,00				6.000.000,00	
SH16	Şehitkamil İlçemizin Yaya Ve Araç Trafiği Alt Yapısını Güçlendirmek	60.000.000,00				60.000.000,00	
SH17	Sosyal Donatıların Oluşturulması Ve Geliştirilmesi	20.000.000,00				20.000.000,00	

SH18	Şehitkamil Halkının Konut Ve Sosyal Konut İhtiyacını Karşılama	8.042.000,00				8.042.000,00	
SH19	Kent İçi Yeşil Alanları Arttırmak.	30.486.400,00				30.486.400,00	
SH20	Çok Amaçlı Parklar Yapmak	20.000.000,00				20.000.000,00	
SH21	Çevre Ve Halk Sağlığını Gözeterek Bir Katı Atık Yönetimini Sağlamak.	62.221.900,00				62.221.900,00	
SH22	Çevrenin Korunması Çalışması Yapmak	1.885.200,00				1.885.200,00	
SH23	Kent Sağlığına İlişkin Riskleri Azaltmak Ve Halk Sağlığını İyileştirmeye Yönelik Uygulamaları Desteklemek.	1.286.900,00				1.286.900,00	
SH24	Kentin Düzen Ve Huzurunu Sağlamak	1.417.400,00				1.417.400,00	
SH25	Ailenin Kurulması Ve Korunmasına Yönelik Faaliyetler	1.000.000,00				1.000.000,00	
SH26	Şehitkamil Halkının Kaynaşması,Toplumsal Moralin Yükseltilmesi Ve Ortak Bir Kent Kültürünün Oluşmasını Sağlamak	4.040.000,00				4.040.000,00	
SH27	Tarihi Ve Kültürel Değerlerin Korunmasına Katkı Sağlamak	807.900,00				807.900,00	
SH28	Sosyal Yardımları İnsan Onurunu Zedelemeyecek Koşullarda Sunmak	2.550.000,00				2.550.000,00	
SH29	Dezavantajlı Grupların Toplumsal Yaşamla Bütünleşmesini Sağlamak.	21.727.000,00				21.727.000,00	
SH30	Sportif Faaliyetlerin Desteklenmesi	20.509.300,00				20.509.300,00	
Performans Hedefleri Maliyetleri Toplamı		423.401.600,00				423.401.600,00	
Genel Yönetim Giderleri		25.697.300,00				25.697.300,00	
Diğer İdarelere Transfer Edilecek Kaynaklar Toplamı		901.100,00				901.100,00	
Genel Toplam		450.000.000,00				450.000.000,00	

D- İDARENİN TOPLAM KAYNAK İHTİYACI

TOPLAM KAYNAK İHTİYACI TABLOSU							
İdare Adı	Şehitkamil Belediye Başkanlığı						
Bütçe Kaynak İhtiyacı	Ekonomik Kod		Faaliyet Toplamı	Genel Yönetim Giderleri Toplamı	Diğer Transfer Kaynaklar Toplamı	İdarelere Edilecek Toplamı	Genel Toplam
	01	Personel Giderleri		22.015.600,00			22.015.600,00
	02	SGK Devlet Primi Giderleri		3.681.700,00			3.681.700,00
	03	Mal ve Hizmet Alım Giderleri	207.195.100,00				207.195.100,00
	04	Faiz Giderleri	4.542.200,00				4.542.200,00
	05	Cari Transferler	8.603.100,00				8.603.100,00
	06	Sermaye Giderleri	180.557.200,00				180.557.200,00
	07	Sermaye Transferleri	0,00			901.100,00	901.100,00
	08	Borç verme	0,00				
	09	Yedek Ödenek	22.504.000,00				22.504.000,00
	Toplam Bütçe Kaynak İhtiyacı		423.401.600,00	25.697.300,00		901.100,00	450.000.000,00
Bütçe Dışı Kaynak	Döner Sermaye						
	Diğer Yurt İçi						
	Yurt Dışı						
	Toplam Bütçe Dışı Kaynak İhtiyacı						
Toplam Kaynak İhtiyacı			423.401.600,00	25.697.300,00		901.100,00	450.000.000,00

Faaliyetlerden Sorumlu Harcama Birimlerine İlişkin Tablo

Amaç No	Hedef No	Strateji No	Sorumlu Birimler
SA1	SH1	S1.1	Basın Yayın ve Halkla İlişkiler Müdürlüğü
		S1.2	Bilgi İşlem Müdürlüğü
		S1.3	Bilgi İşlem Müdürlüğü
	SH2	S2.1	Bilgi İşlem Müdürlüğü
		S2.2	Bilgi İşlem Müdürlüğü
SA2	SH3	S3.1	İnsan Kaynakları Ve Eğitim Müdürlüğü
		S3.2	İnsan Kaynakları Ve Eğitim Müdürlüğü
		S3.3	İnsan Kaynakları Ve Eğitim Müdürlüğü
		S3.4	İnsan Kaynakları Ve Eğitim Müdürlüğü
		S3.5	İnsan Kaynakları Ve Eğitim Müdürlüğü
		S3.6	İnsan Kaynakları Ve Eğitim Müdürlüğü
		S3.7	İnsan Kaynakları Ve Eğitim Müdürlüğü
		S3.8	İnsan Kaynakları Ve Eğitim Müdürlüğü
	SH4	S4.1	Bilgi İşlem Müdürlüğü
		S4.2	Bilgi İşlem Müdürlüğü
		S4.3	Bilgi İşlem Müdürlüğü
	SH5	S5.1	Strateji Geliştirme Müdürlüğü
		S5.2	Strateji Geliştirme Müdürlüğü
		S5.3	Strateji Geliştirme Müdürlüğü
		S5.4	Strateji Geliştirme Müdürlüğü
		S5.5	Strateji Geliştirme Müdürlüğü
		S5.6	Strateji Geliştirme Müdürlüğü
		S5.7	Strateji Geliştirme Müdürlüğü
	SH6	S6.1	Strateji Geliştirme Müdürlüğü
		S6.2	Strateji Geliştirme Müdürlüğü
		S6.3	Strateji Geliştirme Müdürlüğü
		S6.4	Strateji Geliştirme Müdürlüğü
	SH7	S7.1	Yazı İşleri Müdürlüğü
		S7.2	Yazı İşleri Müdürlüğü
		S7.3	Yazı İşleri Müdürlüğü
		S7.4	Yazı İşleri Müdürlüğü
		S7.5	Yazı İşleri Müdürlüğü
		S7.6	Yazı İşleri Müdürlüğü
		S7.7	Yazı İşleri Müdürlüğü
		S7.8	Yazı İşleri Müdürlüğü
	SH8	S8.1	Mali Hizmetler Müdürlüğü
		S8.2	Mali Hizmetler Müdürlüğü
		S8.3	Mali Hizmetler Müdürlüğü
		S8.4	Mali Hizmetler Müdürlüğü
		S8.5	Mali Hizmetler Müdürlüğü

Amaç No	Hedef No	Strateji No	Sorumlu Birimler
SA2	SH8	S8.6	Mali Hizmetler Müdürlüğü
		S8.7	Mali Hizmetler Müdürlüğü
		S8.8	Mali Hizmetler Müdürlüğü
		S8.9	Mali Hizmetler Müdürlüğü
	SH9	S9.1	Hukuk İşleri Müdürlüğü
		S9.2	Hukuk İşleri Müdürlüğü
		S9.3	Hukuk İşleri Müdürlüğü
		S9.4	Hukuk İşleri Müdürlüğü
		S9.5	Hukuk İşleri Müdürlüğü
	SH10	S10.1	Destek Hizmetleri Müdürlüğü
		S10.2	Destek Hizmetleri Müdürlüğü
		S10.3	Destek Hizmetleri Müdürlüğü
		S10.4	Destek Hizmetleri Müdürlüğü
		S10.5	Destek Hizmetleri Müdürlüğü
		S10.6	Destek Hizmetleri Müdürlüğü
	SH11	S11.1	Özel Kalem Müdürlüğü
		S11.2	Özel Kalem Müdürlüğü
		S11.3	Özel Kalem Müdürlüğü
		S11.4	Basın Yayın Ve Halkla İlişkiler Müdürlüğü
		S11.5	Basın Yayın Ve Halkla İlişkiler Müdürlüğü
	SH12	S12.1	Basın Yayın Ve Halkla İlişkiler Müdürlüğü
		S12.2	Basın Yayın Ve Halkla İlişkiler Müdürlüğü
		S12.3	Basın Yayın Ve Halkla İlişkiler Müdürlüğü
	SA3	SH13	S13.1
S13.2			Yapı Kontrol Müdürlüğü
S13.3			Yapı Kontrol Müdürlüğü
SH14		S14.1	Emlak Ve İstimlak Müdürlüğü
		S14.2	Emlak Ve İstimlak Müdürlüğü
		S14.3	Emlak Ve İstimlak Müdürlüğü
SH15		S15.1	Emlak Ve İstimlak Müdürlüğü
		S15.2	Emlak Ve İstimlak Müdürlüğü
SH16		S16.1	Emlak Ve İstimlak Müdürlüğü
		S16.2	Emlak Ve İstimlak Müdürlüğü
		S16.3	Fen İşleri Müdürlüğü
SH17		S17.1	Fen İşleri Müdürlüğü
SH18		S18.1	Fen İşleri Müdürlüğü
S22.2		SH19	S19.1
	S19.2		Park Ve Bahçeler Müdürlüğü
	S19.3		Park Ve Bahçeler Müdürlüğü
	SH20	S20.1	Park Ve Bahçeler Müdürlüğü
		S20.2	Park Ve Bahçeler Müdürlüğü
	SH21	S21.1	Temizlik İşleri Müdürlüğü
		S21.2	Temizlik İşleri Müdürlüğü
		S21.3	Temizlik İşleri Müdürlüğü
		S21.4	Temizlik İşleri Müdürlüğü
		S21.5	Temizlik İşleri Müdürlüğü
		S21.6	Temizlik İşleri Müdürlüğü
	S22.1	Çevre Koruma Ve Kontrol Müdürlüğü	

Çevre Koruma Ve Kontrol Müdürlüğü				
SA4	SH22	S22.3	Çevre Koruma Ve Kontrol Müdürlüğü	
		S22.4	Çevre Koruma Ve Kontrol Müdürlüğü	
	SH23	S23.1	Sağlık İşleri Müdürlüğü	
		S23.2	Sağlık İşleri Müdürlüğü	
		S23.3	Sağlık İşleri Müdürlüğü	
		S23.4	Sağlık İşleri Müdürlüğü	
		S23.5	Ruhsat Ve Denetim Müdürlüğü	
		S23.6	Ruhsat Ve Denetim Müdürlüğü	
		S23.7	Ruhsat Ve Denetim Müdürlüğü	
		S23.8	Ruhsat Ve Denetim Müdürlüğü	
	SH24	S24.1	Zabıta Müdürlüğü	
		S24.2	Zabıta Müdürlüğü	
		S24.3	Zabıta Müdürlüğü	
SA5	SH25	S25.1	Kültür Ve Sosyal İşler Müdürlüğü	
	SH26	S26.1	Kültür Ve Sosyal İşler Müdürlüğü	
		S26.2	Kültür Ve Sosyal İşler Müdürlüğü	
		S26.3	Kültür Ve Sosyal İşler Müdürlüğü	
		S26.4	Kültür Ve Sosyal İşler Müdürlüğü	
	SH27	S27.1	Kültür Ve Sosyal İşler Müdürlüğü	
		S27.2	Kültür Ve Sosyal İşler Müdürlüğü	
		S27.3	Kültür Ve Sosyal İşler Müdürlüğü	
	SA6	SH28	S28.1	Sosyal Yardım İşleri Müdürlüğü
S28.2			Sosyal Yardım İşleri Müdürlüğü	
SH29		S29.1	Sosyal Yardım İşleri Müdürlüğü	
		S29.2	Sosyal Yardım İşleri Müdürlüğü	
		S29.3	Sosyal Yardım İşleri Müdürlüğü	
		S29.4	Sosyal Yardım İşleri Müdürlüğü	
		S29.5	Sosyal Yardım İşleri Müdürlüğü	
SA6		SH29	S29.6	Sosyal Yardım İşleri Müdürlüğü
			S29.7	Sosyal Yardım İşleri Müdürlüğü
	S29.8		Sosyal Yardım İşleri Müdürlüğü	
	S29.9		Sosyal Yardım İşleri Müdürlüğü	
	S29.10		Sosyal Yardım İşleri Müdürlüğü	
	S29.11		Sosyal Yardım İşleri Müdürlüğü	
	SH30	S30.1	Sosyal Yardım İşleri Müdürlüğü	
		S30.2	Sosyal Yardım İşleri Müdürlüğü	
		S30.3	Sosyal Yardım İşleri Müdürlüğü	
		S30.4	Sosyal Yardım İşleri Müdürlüğü	
		S30.5	Sosyal Yardım İşleri Müdürlüğü	
S30.6		Sosyal Yardım İşleri Müdürlüğü		