



# **ARTVİN ÇORUH ÜNİVERSİTESİ**

## **2014 YILI PERFORMANS**

### **PROGRAMI**

Strateji Geliştirme Daire Başkanlığı

Artvin-2013

## ÜST YÖNETİCİ SUNUŞU

Kamu mali yönetimi alanında gerçekleştirilen reformların yasal çerçevesini oluşturan 5018 sayılı Kamu Mali Yönetimi ve Kontrol Kanunu ile kamu kaynaklarının etkili ve verimli kullanımının yanı sıra mali saydamlık ve hesap verilebilirlik ilkeleri ön plana çıkmıştır. Bu ilkelerin uygulamaya konulmasını sağlamak üzere kamu mali yönetim sistemimize dahil edilen temel yöntem ve araçlardan biri de performans esaslı bütçeleme sistemidir.

Performans esaslı bütçeleme sisteminin temel unsurlarını stratejik plan, performans programı ve faaliyet raporları oluşturmaktadır. Stratejik plan ve performans programları vasıtasıyla kamu idarelerinin temel politika hedefleri ile bunların kaynak ihtiyaçları arasında bağlantı kurulmakta; söz konusu belgelerde öngörülen hedeflere ilişkin gerçekleştirmeler ise faaliyet raporları aracılığıyla kamuoyuna açıklanmaktadır.

Üniversitemiz, kurulduğu günden itibaren belirlediği hedeflerinde her zaman gerçekçi olmaya özen göstermektedir. Bu sayede, gerek eğitim-öğretim gerek bilimsel çalışmalar gerekse idari alanda hem kendini hızla geliştirmeye hem de kurulduğu bölgede istikrarın sağlanmasına katkıda bulunmaktadır. Bu sebeple, stratejik planlar Üniversitemizin geleceğini belirlemede yol haritası olma özelliği taşımaktadır. 2014 Yılı Performans Programı, Üniversitemiz 2013-2017 Stratejik Planının ikinci yılını kapsamaktadır. Belirlenen hedeflerle Üniversitemiz, kendisinin ve ülkemizin gelişimine katkıda bulunmaya devam edecektir.

Prof. Dr. Mehmet DUMAN

Rektör

# İÇİNDEKİLER

## ÜST YÖNETİCİNİN SUNUŞU

### I. GENEL BİLGİLER

- A. Teşkilat Yapısı
- B. Fiziksel Kaynaklar
- C. İnsan Kaynakları

### II. PERFORMANS BİLGİLERİ

- A. Temel Politika ve Öneriler
- B. Amaç ve Hedefler
- C. Performans Hedef ve Göstergeleri ile Faaliyetler
- D. İdarenin Toplam Kaynak İhtiyacı

### EKLER

## **1. GENEL BİLGİLER**

### **A. TEŞKİLAT YAPISI**

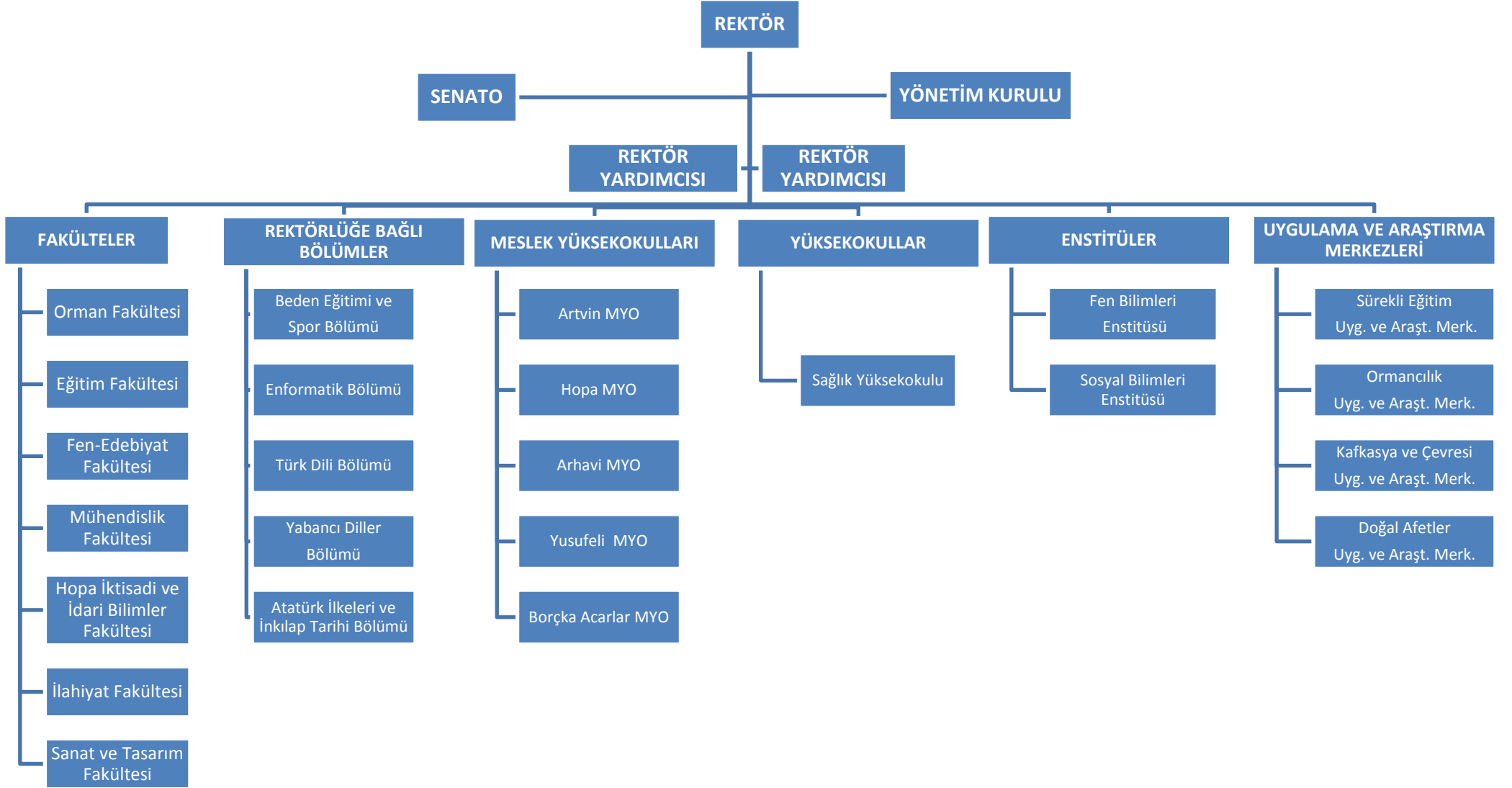
Artvin oruh niversitesi 7 faklte, 1 yksekokul, 5 meslek yksekokulu ve 2 enstit ile akademik faaliyetlerini yrtmektedir. Yine Rektrlge baėlı; Beden Eėitimi ve Spor, Enformatik, Trk Dili, Yabancı Diller ve Atatrk İlkeleri ve İnkılap Tarihi Blm bulunmaktadır.

Ayrıca Srekli Eėitim Uygulama ve Arařtırma Merkezi, Ormancılık Uygulama ve Arařtırma Merkezi, Kafkasya ve evresi Uygulama ve Arařtırma Merkezi ile Doėal Afetler Uygulama ve Arařtırma Merkezi kuruluş amalarına baėlı olarak eřitli arařtırma ve uygulama faaliyetlerini yerine getirmektedir.

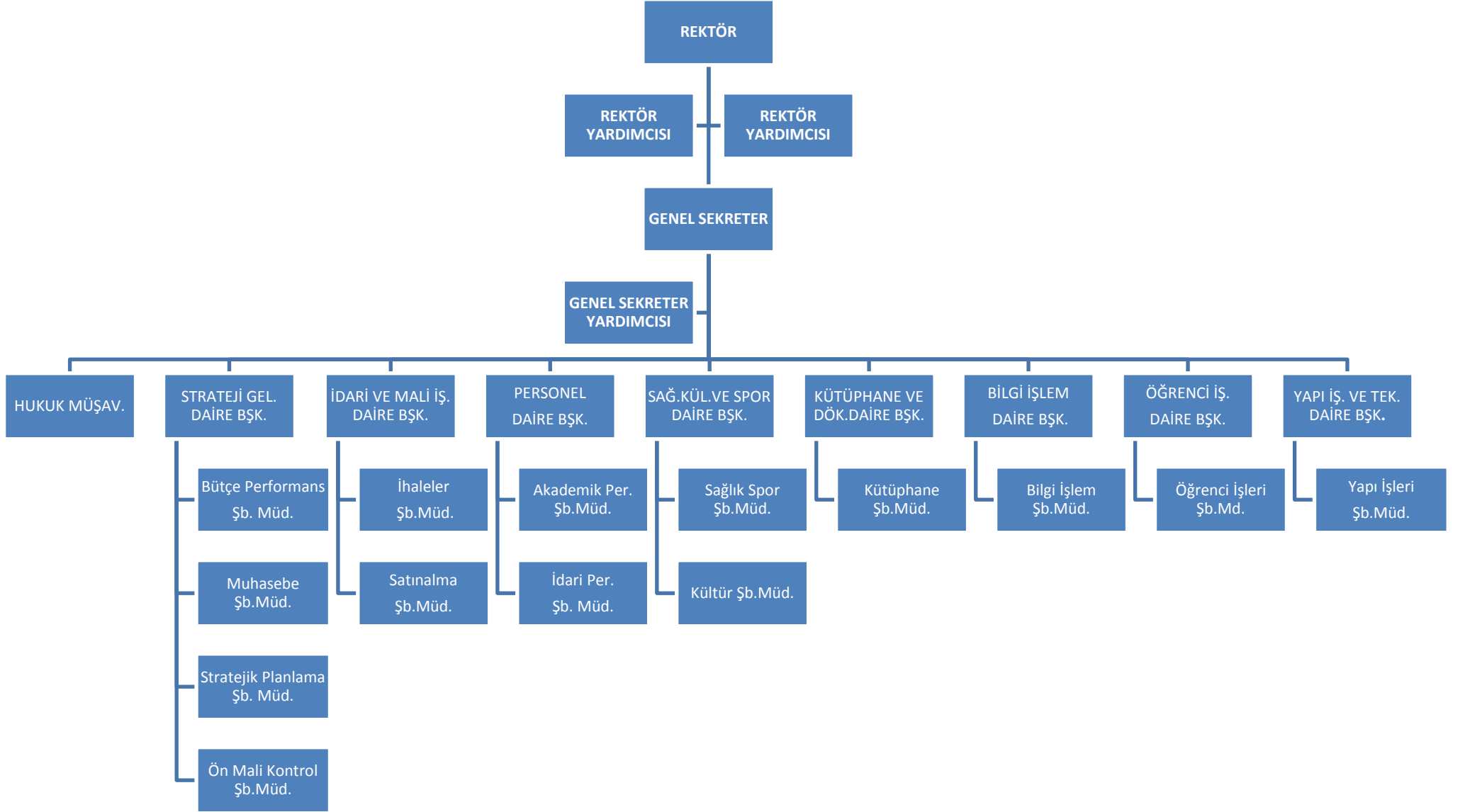
niversitemiz idari birimleri ise Genel Sekretere baėlı olmak zere; Genel Sekreter Yardımcısı, 8 Daire Başkanlıėı ve Hukuk Mřavirliėi ile Yazı İřleri Őube Mdrlė, Hukuk, Halkla İliřkiler, Teknik Hizmetler, Ulařtırma, Gvenlik ve Temizlik Birimleri, Mobilya Atlyesi ile Lojman Birim Amirliėinden oluřmaktadır.

niversitemizin akademik ve idari yapı organizasyon Őemaları ařaėıdaki Őekildedir:

## Akademik Yapı Organizasyon Şeması



## İdari Yapı Organizasyon Şeması



## B. FİZİKSEL KAYNAKLAR

### Fiziksel Yapı

#### Artvin Çoruh Üniversitesi Taşınmazlarının Dağılımı

Mahal	Açık Alan m <sup>2</sup>	Kapalı Alan Mahali	Kapalı Alan m <sup>2</sup>	Toplam Kapalı Alan m <sup>2</sup>
Seyitler Köyü Yerleşkesi	202.817,92	Kapalı Spor Salonu	3.300,00	56.995,00
		Sosyal Kültür Merkezi	6.500,00	
		Orman Fakültesi Binası	27.500,00	
		Mühendislik Fakültesi	5.400,00	
		Fen-Edebiyat Fakültesi	5.400,00	
		Lojmanlar 1+1	2.800,00	
		Lojmanlar 3+1	4.050,00	
		Merkezi Araştırma Lab.	1.492,00	
		İdari Bina Yapı işleri	553	
Hopa Yerleşkesi	21.486,23	Hopa Eğitim Binaları	7.928,00	7.928,00
Şehir Yerleşkesi	67.792,87	Kongre ve Kültür Merkezi	4.060,00	26.970,00
		Lojmanlar	4.060,00	
		Artvin MYO İdari Bina	750	
		Meslek Yüksekokulu	3.000,00	
		Konukevi	1600	
		1.Grup Merkezi Derslikler	13.500,00	
Sürekli Eğitim Merkezi	3.099,00	Sürekli Eğitim Merkezi	600	2.450,00
		Lojmanlar	1.850,00	
Yusufeli MYO	1.620,00	Yusufeli MYO	880	880,00
Arhavi MYO	1.200,00	Arhavi MYO	970	970,00
Borçka MYO	19.445,17	Borçka MYO	7.200,00	7.200,00
Salkımlı Köyü	12.120,00	Salkımlı Köyü	-	-
<b>Toplam</b>	<b>329.581,00</b>	<b>Toplam</b>	<b>103.393,00</b>	<b>103.393,00</b>

## a. Hizmet Binaları

Tablo 1. Eğitim, Sosyal ve Spor Alanları								
Birimler	İdari Binalar	Eğitim Alanları (A)		Sosyal Alanlar (B)		Spor Alanları (C)		Toplam (A+B+C)
		Derslik	Laboratuvar	Kantin / Kafeterya	Lojman	Açık Spor T.	Kapalı Spor T.	
Orman Fakültesi	1	22	9	1				19
Mühendislik Fak.	1	7	10					20
Eğitim Fak.				3				11
Fen Edeb. Fak.	1	7	5	1				14
Hopa İİB Fak.	1	19	3	1				18
Sağlık YO	1		1					6
Arhavi MYO		6	1					7
Artvin MYO	1	18	5	1				19
Hopa MYO								
Yusufeli MYO	1	3	1					4
Sağlık K.S.D. Başk.				4		4	1	9

Eğitim Alanları ve Derslikler					
Eğitim Alanı	Anfi (Adet)	Sınıf (Adet)	Bilgisayar Lab (Adet)	Diğer Lab (Adet)	Toplam (Adet)
0-50 Kişilik		38	11	25	74
51-75 Kişilik	7	16		1	24
76-100 Kişilik	1	15			16
101-150 Kişilik	2	2			4
151-250 Kişilik					
251-Üzeri Kişilik					
<b>Toplam</b>	<b>10</b>	<b>71</b>	<b>11</b>	<b>26</b>	<b>118</b>

## Akademik Personel Hizmet Alanları

Hizmet Alanı Türü	Alan Sayısı (Adet)	Alanı(m <sup>2</sup> )	Kullanan Kişi Sayısı
Çalışma Odası	203	5221,415	256
<b>Toplam</b>	<b>203</b>	<b>5221,415</b>	<b>256</b>

## İdari Personel Hizmet Alanları

Hizmet Alanı Türü	Alan Sayısı (Adet)	Alanı(m <sup>2</sup> )	Kullanan Kişi Sayısı
Servis	14	601,98	13
Çalışma Odası	110	2476,55	156
<b>Toplam</b>	<b>124</b>	<b>3078,53</b>	<b>169</b>



## Sosyal, Kültürel ve Diğer Tesis Alanları

### Kütüphane Hizmet Alanları

Hizmet Alanı Türü	Alan Türü Sayısı (Adet)	Alanı (m <sup>2</sup> )	Kapasite (Kişi)
Kütüphane Salonları	5	767,78	208
Arşiv	4	18	-
<b>Toplam</b>	<b>9</b>	<b>785,78</b>	<b>208</b>

### Kantinler ve Kafeteryalar

Bölümler	Sayısı (Adet)	Kapalı Alanı (m <sup>2</sup> )
Kantin	5	1.119,51
<b>Toplam</b>	<b>5</b>	<b>1.119,51</b>

### Yemekhaneler

Bölümler	Sayısı (Adet)	Kapalı Alanı (m <sup>2</sup> )	Kapasitesi (Kişi)
Öğrenci Yemekhanesi	4	800	450
Personel Yemekhanesi	2	470	180
<b>Toplam</b>	<b>6</b>	<b>1270</b>	<b>630</b>

### Eğitim ve Dinlenme Tesisleri / Misafirhaneler

Bölümler	Sayısı (Adet)	Kapasitesi (Yatak)
Konukevi	1	30
<b>Toplam</b>	<b>1</b>	<b>30</b>

### Lojmanlar

Sayısı (Adet)		Kapalı alanı (m <sup>2</sup> )
Dolu	Boş	
101	20	12.760

### Spor Tesisleri

Bölümler	Sayısı (Adet)	Alanı (m <sup>2</sup> )	Açıklamalar
Kapalı Spor Tesisleri	1	1250	937 Kişilik
Açık Spor Tesisleri	4	3546	
<b>Toplam</b>	<b>5</b>	<b>4796</b>	<b>937 Kişilik</b>

## Toplantı – Konferans Salonları

Kapasitesi	Toplantı Salonu	Konferans Salonu	Toplam
0–50 Kişilik	5		5
51–75 Kişilik		3	3
76–100 Kişilik			
101–150 Kişilik	3	1	4
151–250 Kişilik			
251–Üzeri Kişilik		1	1
<b>Toplam</b>	<b>8</b>	<b>5</b>	<b>13</b>

## Diğer Hizmet Alanları

Hizmet Alanı Türü	Sayısı (Adet)	Alanı (m <sup>2</sup> )
Ambarlar	14	761,444
Arşivler	9	124,692
Atölyeler	4	415
<b>Toplam</b>	<b>27</b>	<b>1301,136</b>

## Kurum Taşıtları

Taşıtın cinsi	Miktarı (adet)
Binek otomobil	6
Arazi binek (Enaz 4, en çok 8 kişilik)	1
Minibüs (Sürücü dahil en fazla 15 kişilik)	1
Pick-up (Kamyonet, arazi hizmetleri için şoför dahil 3 veya 6 kişilik)	1
Midibüs (Sürücü dahil en fazla 26 kişilik)	1
Otobüs (Sürücü dahil en az 27 kişilik)	1
Otobüs (Sürücü dahil en az 41 kişilik)	2
<b>Toplam</b>	<b>13</b>

**İDARİ PERSONEL SAYISI**

İdari Personel Sayılar	2009	2010	2011	2012	2013 Haziran Sonu
<b>Toplam</b>	88	111	166	160	185

**ÜNVANLARINA GÖRE AKADEMİK PERSONEL SAYISI**

Öğretim Üyesi/Öğretim Elemanı	2009	2010	2011	2012	2013 haziran sonu
Profesör	-	2	4	4	5
Doçent	4	6	8	8	8
Yardımcı Doçent	37	53	67	68	92
Öğretim Görevlisi	41	58	68	68	78
Uzman	2	2	3	2	6
Okutman	9	9	14	15	15
Araştırma Görevlisi	72	114	122	132	166
<b>Toplam Öğretim Üyesi</b>	<b>41</b>	<b>61</b>	<b>79</b>	<b>80</b>	<b>105</b>
<b>Toplam Öğretim Elemanı</b>	<b>124</b>	<b>183</b>	<b>207</b>	<b>217</b>	<b>265</b>
<b>Genel Toplam</b>	<b>165</b>	<b>244</b>	<b>286</b>	<b>297</b>	<b>370</b>

**2012-2013 YILI ÖĞRENCİ SAYILARI**

Akademik Birimler	Örgün Öğretim	İkinci Öğretim	Toplam
Orman Fakültesi	446	131	<b>577</b>
Eğitim Fakültesi	510	298	<b>808</b>
Fen Edebiyat Fakültesi	540	100	<b>640</b>
Hopa İİBF	97	0	<b>97</b>
Mühendislik Fakültesi	0	0	<b>0</b>
İlahiyat Fakültesi	130	129	<b>259</b>
Sanat ve Tasarım Fakültesi	0	0	<b>0</b>
Sağlık Yüksekokulu	323	0	<b>323</b>
Artvin Meslek Yüksekokulu	1182	429	<b>1611</b>
Hopa Meslek Yüksekokulu	227	83	<b>310</b>
Arhavi Meslek Yüksekokulu	282	193	<b>475</b>
Yusufeli Meslek Yüksekokulu	67	0	<b>67</b>
Borçka Meslek Yüksekokulu	0	0	<b>0</b>
<b>Toplam</b>	<b>3804</b>	<b>1363</b>	<b>5167</b>

Akademik Birimler	Toplam
Fen Bilimleri Enstitüsü	<b>140</b>
Sosyal Bilimler Enstitüsü	<b>4</b>
<b>Toplam</b>	<b>144</b>

## II. PERFORMANS BİLGİLERİ

### A. TEMEL POLİTİKA VE ÖNCELİKLER

Artvin Çoruh Üniversitesi Performans Programı, makro ölçekli, ulusal bazı dokümanlar ile idari Stratejik Planı'nda belirtilen vizyonu çerçevesinde hazırlanmaktadır. Makro ölçekte dokümanlardan Uzun Vadeli Strateji (2001-2023) ile 9. Kalkınma Planı (2007- 2013) yükseköğretim kurumları açısından aşağıda kısaca değerlendirilmiştir.

#### 1. UZUN VADELİ STRATEJİ

Öncelikle, ülkemiz temel politika dokümanlarından Uzun Vadeli Strateji'ye (2001- 2023) göre temel amacımız; temel değerlerimizi ve kimliğimizi koruyarak, bilgi toplumuna geçişin sağlanması ve toplumun yaşam kalitesinin yükseltilmesidir. Bu kapsamda, üniter yapı korunarak devletin yeniden yapılandırılması, toplumun eğitim ve sağlık düzeyinin yükseltilmesi, gelir dağılımının düzeltilmesi, bilim ve teknoloji yeteneğinin güçlendirilmesi, yeni teknolojilerin geliştirilmesi, altyapı hizmetlerinde etkinliğin artırılması ve çevrenin korunması sağlanarak ekonomik ve sosyal yapıda dönüşümün gerçekleştirilmesi en önemli hedeflerdir. Tüm bu hedeflerin gerçekleştirilmesinde üniversitelerin üzerine önemli görevler düşeceği açıktır.

#### 2. KALKINMA PLANI

Ulusal ve bölgesel plan ve programlar ile sektörel ve kurumsal strateji belgelerinin dayanağı, Avrupa Birliği'ne üyelik sürecinin gerektirdiği program ve çerçeve dokümanların yanında, 2007–2013 dönemini kapsayan “Dokuzuncu Kalkınma Planı”dır. Plan Türkiye'nin temel politika dokümanı olarak, ekonomik, sosyal ve kültürel alanlarda, bütüncül bir yaklaşımla gerçekleştirilecek dönüşümleri ortaya koymaktadır.

Dokuzuncu Kalkınma Planı'nın vizyonu; *istikrar içinde büyüyen, gelirini daha adil paylaşan, küresel ölçekte rekabet gücüne sahip, bilgi toplumuna dönüşen, AB'ye üyelik için uyum sürecini tamamlamış bir Türkiye'dir.*

Plan döneminde ekonomik büyümenin ve sosyal kalkınmanın istikrarlı bir yapıda sürdürülmesi ve plan vizyonunun gerçekleşmesi yolunda gelişme eksenleri olarak belirlenen stratejik amaçlardan, yükseköğretim kurumları açısından değerlendirilecek olanlar aşağıdaki şekilde gösterebilir.

Ekonomik sosyal gelişme eksenleri:

1. Rekabet gücünün artırılması
2. Ar-ge ve yenilikçiliğin geliştirilmesi
3. İstihdamın artırılması
4. Eğitimin işgücü talebine duyarlılığının artırılması
5. Aktif işgücü politikalarının geliştirilmesi
6. Beşeri gelişme ve sosyal dayanışmanın güçlendirilmesi
7. Eğitim sisteminin geliştirilmesi
8. Sağlık sisteminin etkinleştirilmesi
9. Bölgesel gelişmenin sağlanması
10. Kamu hizmetlerinde kalite ve etkinliğin artırılması
11. Politika oluşturma ve uygulama kapasitesinin artırılması
12. Kamu kesiminde insan kaynaklarının geliştirilmesi
13. E-devlet uygulamalarının yaygınlaştırılması ve geliştirilmesi

## **B. AMAÇ VE HEDEFLER**

### **1. MİSYON VE VİZYON**

#### **MİSYON**

Kaliteli eğitim-öğretim faaliyetleriyle tercih edilen, öğretim üyelerinin ve öğrencilerin üniversite yönetimine etkili bir şekilde katıldıkları; bugünün ihtiyaçları ve geleceğe dair beklentiler doğrultusunda yaygın ön lisans ve lisans programları ile bölgeye özgü alanlarda lisansüstü eğitim-öğretim programları oluşturarak ülkenin ihtiyaç duyduğu meslek ve bilim insanlarını yetiştirmek; eğitim-öğretim, araştırma ve topluma hizmette yeni yöntem ve teknikleri geliştirerek öncü olmak; öğrencilere daha fazla sosyal ve kültürel olanaklar sunmak ve öğretim elemanlarının yaşam ve çalışma koşullarının iyileştirilmesini ve niteliğinin artırılmasını sağlamak.

#### **VİZYON**

Özgür bir akademik ortamda ulusal ve uluslararası programlarla uyumlu, iç ve dış kalite süreçleriyle desteklenen bir yükseköğretim hizmeti sunmak; ülke ve dünya sorunlarına duyarlı, sorumluluk sahibi, evrensel geçerliliği olan bilgi ve becerilerle donatılmış bireyler yetiştirmek; bilime katkı sağlayacak araştırmalar yapmak ve yararlı bilgi ve teknoloji üretmek.

### **2. STRATEJİK AMAÇ, HEDEF, STRATEJİ VE PERFORMANS GÖSTERGELERİ**

Artvin Çoruh Üniversitesinin sahip olduğu misyonla belirlenen hedeflere ulaşmak, Artvin Çoruh Üniversitesinin vizyonuna ulaşmasına katkıda bulunmak ve zayıf yönleri güçlendirmek amacıyla belirlenen stratejik amaçlar, bu amaçlara ulaşmadaki hedefler ve hedeflerin gerçekleştirilmesi için geliştirilen strateji ve performans göstergeleri aşağıda sunulmuştur.

#### *1. Stratejik Amaçlar*

**AMAÇ 1. EĞİTİM-ÖĞRETİMİ GELİŞTİRMEK**

**AMAÇ 2. BİLİMSEL FAALİYETLERİ GELİŞTİRMEK**

**AMAÇ 3. İNSAN KAYNAKLARINI GELİŞTİRMEK**

**AMAÇ 4. PAYDAŞLARLA İLİŞKİLERİ GELİŞTİRMEK**

**AMAÇ 5. FİZİKİ ALT YAPIYI GELİŞTİRMEK**

**AMAÇ 1. EĞİTİM-ÖĞRETİMİ GELİŞTİRMEK**

<b>HEDEF 1. ÖĞRENCİLERİN, EĞİTİM VE ÖĞRETİM SÜRECİNE DAHA ETKİN KATILIMININ SAĞLANARAK, İLĞİ VE MOTİVASYONLARINI ARTIRMAK</b>			
<b>STRATEJİLER</b>		<b>PERFORMANS GÖSTERGELERİ</b>	
<b>Strateji 1.</b>	<i>Derslerin, düz anlatım ağırlığının azaltılarak, sorgulama, araştırma, tartışma, paylaşma ve birlikte üretme etkinliklerine yer verecek biçimde yeniden yapılandırmak</i>	<b>Performans Göstergesi 1.</b>	<i>Yıllık güncellenen ders planı sayısı</i>
<b>Strateji 2.</b>	<i>Öğrencilere küçük gruplar halinde çalışabilecekleri anlatım tekniklerine dayalı ve mezuniyet sonrası iş hayatında karşılaşabileceği durumlara bağlantılı içeriğe sahip ders planları sağlamak</i>	<b>Performans Göstergesi 1.</b>	<i>Yıllık güncellenen ders planı sayısı</i>
<b>Strateji 3.</b>	<i>Teknoloji tabanlı eğitimi (e-öğrenme platformu, akademik bilgi sistemi, uzaktan eğitim gibi) yaygınlaştırmak</i>	<b>Performans Göstergesi 1.</b>	<i>Güncellenip web ortamına aktarılan ders notu sayısı</i>
<b>Strateji 4.</b>	<i>Eğitim ve öğretim süreçlerini nicel ve nitel açıdan değerlendirmek</i>	<b>Performans Göstergesi 1.</b>	<i>Yıllık öğrencilere uygulanan ders değerlendirme anket sayısı</i>
<b>Strateji 5.</b>	<i>Eğitim-öğretim programlarını ve ders içeriklerinin güncelleştirmek</i>	<b>Performans Göstergesi 1.</b>	<i>Güncelleştirilen ders ve program sayısı</i>
<b>Strateji 6.</b>	<i>Öğrencilere yönelik danışmanlık hizmetlerini yaygınlaştırmak</i>	<b>Performans Göstergesi 1.</b>	<i>Yıllık danışmanlık hizmetleri ile ilgili yapılan toplantı sayısı</i>
<b>Strateji 7.</b>	<i>Lisans ve lisansüstü öğrencilerin ulusal (Farabi vb.) ve uluslararası (Erasmus vb.) değişim programlarına katılımlarını sağlamak</i>	<b>Performans Göstergesi 1.</b>	<i>Yıllık uluslararası değişim programlarına katılan öğrenci sayısı</i>
		<b>Performans Göstergesi 2.</b>	<i>Yıllık öğrenci değişimi kapsamında ulusal ve uluslararası üniversitelerle yapılan ikili anlaşma sayısı</i>
<b>Strateji 8.</b>	<i>Başarılı öğrencilerin ödüllendirilmesine yönelik ödül sistemini geliştirmek</i>	<b>Performans Göstergesi 1.</b>	<i>Başarılı öğrencilere verilen ödül sayısı ve miktarı</i>

AMAÇ 1. EĞİTİM-ÖĞRETİMİ GELİŞTİRMEK

HEDEF 2. ÖĞRENCİLERİN UYGULAMAYA İLİŞKİN DENEYİMLERİNİ ARTIRMAK			
STRATEJİLER		PERFORMANS GÖSTERGELERİ	
<b>Strateji 1.</b>	<i>Gerekli laboratuvar ve atölye imkânlarını iyileştirmek</i>	<b>Performans Göstergesi 1.</b>	<i>Her eğitim-öğretim yılı sonunda ihtiyaçları giderilen eğitim uygulama alanı sayısı</i>
<b>Strateji 2.</b>	<i>Uygulamalı derslerde mesleğe yönelik etkinliği artırmak</i>	<b>Performans Göstergesi 1.</b>	<i>Etkinlik sayıları</i>
<b>Strateji 3.</b>	<i>Öğrencilerin bilimsel faaliyetlere (teknik gezi, konferans vb.) katılım desteklerini artırmak</i>	<b>Performans Göstergesi 1.</b>	<i>Her eğitim-öğretim yılı sonunda bilimsel faaliyetlere katılan öğrenci sayısı</i>
<b>Strateji 4.</b>	<i>Staj etkinliğini ve denetimini artırmak</i>	<b>Performans Göstergesi 1.</b>	<i>Her eğitim-öğretim yılı sonunda yapılan staj değerlendirme sayısı</i>
HEDEF 3. ÖĞRETİM ELEMANLARININ EĞİTİCİ VE ÖĞRETİCİ NİTELİĞİNİ ARTIRMAK			
STRATEJİLER		PERFORMANS GÖSTERGELERİ	
<b>Strateji 1.</b>	<i>Lisansüstü eğitimde pedagojik formasyon derslerine yer vermek</i>	<b>Performans Göstergesi 1.</b>	<i>Her eğitim-öğretim yılı sonunda <b>pedagojik formasyon alan lisansüstü</b> öğrenci sayısı</i>
<b>Strateji 2.</b>	<i>Öğretim elemanlarını yeni eğitim öğretim yöntem ve tekniklerden haberdar etmek ve buna yönelik seminerler düzenlemek</i>	<b>Performans Göstergesi 1.</b>	<i>Her eğitim-öğretim yılı sonunda <b>öğretim elemanlarına verilen seminer sayısı</b></i>
<b>Strateji 3.</b>	<i>Öğretim elemanı sayısını artırarak ders yükünü azaltmak</i>	<b>Performans Göstergesi 1.</b>	<i>Öğretim elemanına düşen ders yükü</i>

**AMAÇ 1. EĞİTİM-ÖĞRETİMİ GELİŞTİRMEK**

<b>HEDEF 4. LİSANSÜSTÜ EĞİTİM-ÖĞRETİMİN YAYGINLAŞTIRILMASI VE KALİTESİNİN ARTIRILMASI</b>			
<b>STRATEJİLER</b>		<b>PERFORMANS GÖSTERGELERİ</b>	
<b>Strateji 1.</b>	<i>Eğitim Bilimleri Enstitüsünü açmak</i>	<b>Performans Göstergesi 1.</b>	<i>Enstitünün açılması</i>
<b>Strateji 2.</b>	<i>Lisansüstü program sayısını artırmak</i>	<b>Performans Göstergesi 1.</b>	<i>Yeni açılan lisansüstü program sayısı</i>
<b>Strateji 3.</b>	<i>Lisansüstü öğrenim gören öğrenciler için burs imkânlarını artırmak</i>	<b>Performans Göstergesi 1.</b>	<i>Lisansüstü programlara kayıt yaptıran ve burs alan öğrenci sayısı</i>
<b>Strateji 4.</b>	<i>Lisansüstü tez projelerine verilen destekleri artırmak</i>	<b>Performans Göstergesi 1.</b>	<i>Lisansüstü tez projelerine verilen destek sayısı ve finansal miktarı</i>
<b>Strateji 5.</b>	<i>Lisansüstü eğitimin geliştirilmesi ile ilgili konularda gerekli bilgi akışını sağlamak</i>	<b>Performans Göstergesi 1.</b>	<i>Verilen kalite iyileştirme seminer, panel ve konferans sayısı</i>
<b>Strateji 6.</b>	<i>Lisansüstü eğitim ve öğretim süreçleri, ders program ve yükleri, eğitim programlarının etkinliği, öğrenci katılımı ve memnuniyeti başta olmak üzere öğrencilerin kalite ve performansları ile ilgili çalışmaları yapmak</i>	<b>Performans Göstergesi 1.</b>	<i>Verilen kalite iyileştirme seminer, panel ve konferans sayısı</i>
<b>HEDEF 5. VAR OLAN BÖLÜM VE PROGRAMLARA ÖĞRENCİ ALMAK VE YENİ FAKÜLTE, BÖLÜM VE PROGRAM AÇMAK</b>			
<b>STRATEJİLER</b>		<b>PERFORMANS GÖSTERGELERİ</b>	
<b>Strateji 1.</b>	<i>Öğrencisi olmayan bölüm ve programlara öğrenci almak</i>	<b>Performans Göstergesi 1.</b>	<i>Öğrencisi olmayan bölümlere alınan öğrenci sayısı</i>
<b>Strateji 2.</b>	<i>Ülke ihtiyaçlarına göre yeni fakülte açmak</i>	<b>Performans Göstergesi 1.</b>	<i>Açılan yeni fakülte sayısı</i>
<b>Strateji 3.</b>	<i>Ülke ihtiyaçlarına göre yeni bölüm ve program açmak</i>	<b>Performans Göstergesi 1.</b>	<i>Açılan yeni bölüm ve program sayısı</i>
<b>Strateji 4.</b>	<i>Çift anadal programlarını açmak</i>	<b>Performans Göstergesi 1.</b>	<i>Açılan çift anadal sayısı</i>



**AMAÇ 2. BİLİMSEL FAALİYETLERİ GELİŞTİRMEK**

<b>HEDEF 1. BİLİMSEL YAYINLARIN SAYISINI VE NİTELİĞİNİ ARTIRMAK</b>			
<b>STRATEJİLER</b>		<b>PERFORMANS GÖSTERGELERİ</b>	
<b>Strateji 1.</b>	<i>Bilimsel yayın ödül ve destek sistemi geliştirilmesi ve sistemin sürekliliğini sağlamak</i>	<b>Performans Göstergesi 1.</b>	<i>Yıllık ödül verilen indeksli (SCI, SSCI ve AHCI) yayın sayısı ve artış oranı</i>
<b>Strateji 2.</b>	<i>İndeksli (SCI, SSCI ve AHCI) dergilerde yayın sayısını artırmak</i>	<b>Performans Göstergesi 1.</b>	<i>Akademik Personel başına düşen indeksli (SCI, SSCI ve AHCI) yayın sayısı ve artış oranı</i>
<b>Strateji 3.</b>	<i>Ulusal ve uluslararası bilimsel etkinlik katılım desteğini artırmak</i>	<b>Performans Göstergesi 1.</b>	<i>Akademik Personel başına düşen bilimsel etkinliklere katılım sayısı, sağlanan finansal destek miktarı ve artış oranları</i>
<b>Strateji 4.</b>	<i>Akademik personelin ders notu, kitap vb. yayın yapmalarını teşvik etmek</i>	<b>Performans Göstergesi 1.</b>	<i>Yıllık basılan ders notu, kitap vb. yayın sayısı</i>
<b>Strateji 5.</b>	<i>Üniversite bünyesinde ulusal ve uluslararası indekslerde taranan dergi sayısını artırmak</i>	<b>Performans Göstergesi 1.</b>	<i>Üniversite bünyesinde ulusal ve uluslararası indekslerde taranan dergi sayısı</i>
<b>HEDEF 2. ULUSAL VE/VEYA ULUSLARARASI KONGRE, SEMPOZYUM VB. BİLİMSEL TOPLANTILAR DÜZENLEMEK</b>			
<b>STRATEJİLER</b>		<b>PERFORMANS GÖSTERGELERİ</b>	
<b>Strateji 1.</b>	<i>Plan döneminde akademik birimlerin ulusal veya uluslararası bilimsel toplantı düzenlemesini teşvik etmek</i>	<b>Performans Göstergesi 1.</b>	<i>Plan döneminde akademik birimlerin düzenlediği seminer ve konferans sayısı</i>
<b>Strateji 2.</b>	<i>Toplantı düzenleyen akademik birimlere / kişilere Üniversite tanıtımına katkı ödülü vermek</i>	<b>Performans Göstergesi 1.</b>	<i>Katkı ödülü verilenlerin sayısı</i>
<b>Strateji 3.</b>	<i>Toplantıların paydaşlarla ortaklaşa düzenlenmesine öncelik vermek</i>	<b>Performans Göstergesi 1.</b>	<i>Plan döneminde paydaşlarla ortak yapılan bilimsel toplantı sayısı</i>

**AMAÇ 2. BİLİMSEL FAALİYETLERİ GELİŞTİRMEK**

<b>HEDEF 3. DPT, TÜBİTAK, COST, AB VB. YURT İÇİ VE YURT DIŞI DESTEKLİ PROJELERİN SAYISINI VE ALINAN DESTEK MİKTARINI ARTIRMAK</b>			
<b>STRATEJİLER</b>		<b>PERFORMANS GÖSTERGELERİ</b>	
<b>Strateji 1.</b>	<i>Üniversite bünyesinde araştırma projeleri bilgi-destek ofisinin kurmak ve etkinliğini sağlamak</i>	<b>Performans Göstergesi 1.</b>	<i>Kabul edilen proje sayısı, destek miktarı ve artış oranları</i>
<b>Strateji 2.</b>	<i>Yurt içi ve yurt dışı proje desteklerine yönelik bilgilendirme toplantıları yapmak</i>	<b>Performans Göstergesi 1.</b>	<i>Bilgilendirme toplantı sayısı</i>
<b>Strateji 3.</b>	<i>Proje ödül destek sistemini geliştirmek</i>	<b>Performans Göstergesi 1.</b>	<i>Proje ödül destek sisteminin geliştirmesi</i>
<b>Strateji 4.</b>	<i>Akademik birimler bazında öncelikli araştırma konularını belirlemek</i>	<b>Performans Göstergesi 1.</b>	<i>Belirlenen öncelikli araştırma konu sayısı</i>
<b>Strateji 5.</b>	<i>BAP Koordinatörlüğünce desteklenen proje sayısını ve destek miktarını artırmak</i>	<b>Performans Göstergesi 1.</b>	<i>BAP Koordinatörlüğünce desteklenen proje sayısı ve destek miktarı</i>
<b>Strateji 6.</b>	<i>BAP Koordinatörlüğü dışında desteklenen proje sayısı ve destek miktarını artırmak</i>	<b>Performans Göstergesi 1.</b>	<i>BAP Koordinatörlüğü dışında desteklenen proje sayısı ve destek miktarı</i>
<b>HEDEF 4. ARAŞTIRMA ALT YAPISINI GÜÇLENDİRMEK</b>			
<b>STRATEJİLER</b>		<b>PERFORMANS GÖSTERGELERİ</b>	
<b>Strateji 1.</b>	<i>Akademik birimlerin araştırma alt yapısı eksikliklerini tespit etmek ve tamamlamak</i>	<b>Performans Göstergesi 1.</b>	<i>Tamamlanan birim araştırma alt yapısı sayısı</i>
<b>Strateji 2.</b>	<i>Merkezi araştırma laboratuvarının etkin kullanımını sağlamaya yönelik planlama yapmak</i>	<b>Performans Göstergesi 1.</b>	<i>Yapılan planlama</i>
<b>Strateji 3.</b>	<i>Mevcut kütüphane imkânlarını geliştirmek ve yeni veri tabanlarını talepler doğrultusunda kullanıma açmak</i>	<b>Performans Göstergesi 1.</b>	<i>Kütüphane bünyesinde kullanıma sunulan veri tabanı sayısı</i>
		<b>Performans Göstergesi 2.</b>	<i>Veri tabanlarının kullanım yoğunluğu</i>
<b>Strateji 4.</b>	<i>Disiplinler arası çalışmalara imkân verecek araştırma alt yapısını hazırlamak</i>	<b>Performans Göstergesi 1.</b>	<i>Hazırlanan alt yapı sayısı</i>
<b>Strateji 5.</b>	<i>Öğretim elemanlarına yabancı dil seviyelerini geliştirmeye yönelik kurslar açmak</i>	<b>Performans Göstergesi 1.</b>	<i>Düzenlenen yabancı dil kurs ve katılımcı sayısı</i>
<b>Strateji 6.</b>	<i>Öğretim elemanının belli sürelerde araştırma amaçlı yurt dışında bulunmalarını sağlamak</i>	<b>Performans Göstergesi 1.</b>	<i>Yurt dışına araştırma amaçlı gönderilen öğretim elemanı sayısı</i>

**AMAÇ 3. İNSAN KAYNAKLARINI GELİŞTİRMEK**

AMAÇ 3. İNSAN KAYNAKLARINI GELİŞTİRMEK				
<b>HEDEF 1.</b>	<b>İHTİYAÇLAR ÇERÇEVESİNDE ORGANİZASYON YAPISININ GÖZDEN GEÇİRMEK VE İLGİLİ MEVZUATI GÜNCELLEMEK</b>			
	<b>STRATEJİLER</b>		<b>PERFORMANS GÖSTERGELERİ</b>	
	<b>Strateji 1.</b>	<i>İş akış şemalarını güncellemek</i>	<b>Performans Göstergesi 1.</b>	<i>Güncellenen iş akışı sayısı</i>
	<b>Strateji 2.</b>	<i>Bütçe hazırlık süreci etkinliğinin artırmak</i>	<b>Performans Göstergesi 1.</b>	<i>Tanımlanmış ve güncellenmiş süreç sayısı</i>
	<b>Strateji 3.</b>	<i>Karar alma süreçlerini şeffaflaştırmak</i>	<b>Performans Göstergesi 1.</b>	<i>Tanımlanmış kurul ve komisyon sayısı</i>
	<b>Strateji 4.</b>	<i>Performans değerlendirme sistemini geliştirmek</i>	<b>Performans Göstergesi 1.</b>	<i>Düzenlenen personel memnuniyet anket sayısı</i>
			<b>Performans Göstergesi 2.</b>	<i>Performansa dayalı ödüllendirme sistemi çerçevesinde ödüllendirilen eleman sayısı</i>
<b>HEDEF 2.</b>	<b>İNSAN KAYNAKLARI YÖNETİMİNİ GELİŞTİRİLMEK</b>			
	<b>STRATEJİLER</b>		<b>PERFORMANS GÖSTERGELERİ</b>	
	<b>Strateji 1.</b>	<i>Üniversite personeline yönelik hizmet içi eğitim faaliyetlerini artırmak</i>	<b>Performans Göstergesi 1.</b>	<i>Personelin aldığı hizmet içi eğitim sayısı</i>
	<b>Strateji 2.</b>	<i>Personelin yurt içinde ve yurt dışında gerçekleştirilen kongre, seminer vb. faaliyetlere katılmalarını teşvik etmek</i>	<b>Performans Göstergesi 1.</b>	<i>Ulusal ve uluslararası değişime katılan idari personel sayısı ve tüm idari personele oranı</i>
	<b>Strateji 3.</b>	<i>Personelin motivasyonunu yükseltilmesi amacıyla özlük haklarını iyileştirmek</i>	<b>Performans Göstergesi 1.</b>	<i>Görevde yükselme sınav sayısı ve başarı oranı</i>

**AMAÇ 3. İNSAN KAYNAKLARINI GELİŞTİRMEK**

AMAÇ 3. İNSAN KAYNAKLARINI GELİŞTİRMEK				
HEDEF 3.	ÜNİVERSİTEMİZİN BİLGİYİ ETKİN KULLANIMINI GELİŞTİRMEK			
	STRATEJİLER		PERFORMANS GÖSTERGELERİ	
	<b>Strateji 1.</b>	<i>Üniversite bilgi haritasının oluşturmak</i>	<b>Performans Göstergesi 1.</b>	<i>Bilgi haritasının oluşturulması</i>
	<b>Strateji 2.</b>	<i>Karar destek sistemleri geliştirmek</i>	<b>Performans Göstergesi 1.</b>	<i>Uluslararası kalite belgesi alan birim sayısı</i>
			<b>Performans Göstergesi 2.</b>	<i>Uluslararası kalite belgesini muhafaza eden birim sayısı</i>
	<b>Strateji 3.</b>	<i>Bilgi teknolojileri altyapısını geliştirmek ve etkinliğini artırmak</i>	<b>Performans Göstergesi 1.</b>	<i>Üniversitenin resmi internet sitesinin ziyaretçi sayısı</i>
	<b>Strateji 4.</b>	<i>Çalışanların bilişim yetkinliklerinin artırılması</i>	<b>Performans Göstergesi 1.</b>	<i>Personelin aldığı hizmet içi eğitim sayısı</i>
			<b>Performans Göstergesi 2.</b>	<i>Sertifikalı personel oranı</i>
	<b>Strateji 5.</b>	<i>e-İmza uygulamasının bilgi sistemlerine eklenmesi sağlamak</i>	<b>Performans Göstergesi 1.</b>	<i>Elektronik belge yönetim sisteminin kullanım oranı</i>
HEDEF 4.	DESTEK HİZMETLERİ VE SOSYAL İMKÂNLARI GELİŞTİRMEK			
	STRATEJİLER		PERFORMANS GÖSTERGELERİ	
	<b>Strateji 1.</b>	<i>Sosyal imkânlardan yararlandırılmanın yaygınlaştırılmasını sağlamak</i>	<b>Performans Göstergesi 1.</b>	<i>Gerçekleştirilen sosyal aktivite sayısı</i>
	<b>Strateji 2.</b>	<i>Personelin fiziki çalışma ortamına ilişkin ihtiyaçları zamanında, istenilen miktar ve kalitede temin etmek</i>	<b>Performans Göstergesi 1.</b>	<i>İyileştirilen çalışma ortamı sayısı</i>
			<b>Performans Göstergesi 2.</b>	<i>Personel memnuniyet anket sonuçları</i>
	<b>Strateji 3.</b>	<i>Destek hizmetlerinin sunumunda bilgi ve iletişim teknolojilerinden azami ölçüde yararlanmak</i>	<b>Performans Göstergesi 1.</b>	<i>Personel memnuniyet anket sonuçları</i>

**AMAÇ 4. PAYDAŞLARLA İLİŞKİLERİ GELİŞTİRMEK**

<b>HEDEF 1. ÖĞRENCİLERİN ŞİKÂyet VE DİLEKLERİNİ İLETME İMKANLARINI ARTTIRMAK</b>			
<b>STRATEJİLER</b>		<b>PERFORMANS GÖSTERGELERİ</b>	
<b>Strateji 1.</b>	<i>Her birime şikâyet-dilek kutularını yerleştirmek</i>	<b>Performans Göstergesi 1.</b>	<i>Şikâyet ya da dilek sayısı</i>
<b>Strateji 2.</b>	<i>Konuyla ilgili web sayfası hazırlamak</i>	<b>Performans Göstergesi 1.</b>	<i>Yanıtlanan şikâyet ya da dilek sayısı</i>
<b>Strateji 3.</b>	<i>Her birimde dilek ve şikâyetler için bir personel görevlendirmek</i>	<b>Performans Göstergesi 1.</b>	<i>Görevlendirilen personel sayısı</i>
<b>Strateji 4.</b>	<i>Memnuniyet anketlerinin düzenlenmek</i>	<b>Performans Göstergesi 1.</b>	<i>Anketlere katılım sayısı ve memnuniyet düzeyi</i>
<b>HEDEF 2. PAYDAŞLAR İÇİN ÇEŞİTLİ BİLİM, KÜLTÜR, SANAT VE SPOR ETKİNLİKLERİNİ DESTEKLEMELİK</b>			
<b>STRATEJİLER</b>		<b>PERFORMANS GÖSTERGELERİ</b>	
<b>Strateji 1.</b>	<i>Bilimsel ve kültürel etkinliklerin düzenlenmesine katkı sağlamak</i>	<b>Performans Göstergesi 1.</b>	<i>Bilimsel ve kültürel etkinlik sayısı</i>
<b>Strateji 2.</b>	<i>Öğrencilerin hazırlamış olduğu proje ve ödevleri sergilemek</i>	<b>Performans Göstergesi 1.</b>	<i>Proje ve sergi sayısı</i>
<b>Strateji 3.</b>	<i>Öğrenci ve personele yönelik spor etkinlikleri düzenlemek ve geleneksel hale getirmek</i>	<b>Performans Göstergesi 1.</b>	<i>Spor etkinlikleri sayısı, elde edilen başarı ve ödül sayısı</i>
<b>Strateji 4.</b>	<i>Dış paydaşlarca düzenlenen kültür, sanat ve spor etkinliklerine katılımı teşvik etmek</i>	<b>Performans Göstergesi 1.</b>	<i>Üniversite dışındaki bilim, kültür, sanat ve spor etkinliklerine katılım sayısı</i>
<b>HEDEF 3. ÖĞRENCİ VE MEZUNLARIN KİŞİSEL BİLGİLERİNİ İÇEREN VERİ AĞINI OLUŞTURULMAK VE KARIYER GELİŞTİRMEYE YÖNELİK FAALİYETLER GERÇEKLEŞTİRMEK</b>			
<b>STRATEJİLER</b>		<b>PERFORMANS GÖSTERGELERİ</b>	
<b>Strateji 1.</b>	<i>"Kariyer Geliştirme" biriminin kurmak ve iş tanımını yapmak</i>	<b>Performans Göstergesi 1.</b>	<i>Veri ağına kayıtlı mezun sayısı</i>
<b>Strateji 2.</b>	<i>Öğrenci ve mezunlara ilişkin ağ sayfasını hazırlamak ve mezuniyet sonrası takibini yapmak</i>	<b>Performans Göstergesi 1.</b>	<i>Mezunların istihdam edilme oranı</i>

**AMAÇ 4. PAYDAŞLARLA İLİŞKİLERİ GELİŞTİRMEK**

AMAÇ 4. PAYDAŞLARLA İLİŞKİLERİ GELİŞTİRMEK			
<b>HEDEF 4.</b>	<b>ÜNİVERSİTE FAALİYETLERİNİN KAMUOYU İLE PAYLAŞIMINI SAĞLAMAK</b>		
	<b>STRATEJİLER</b>		<b>PERFORMANS GÖSTERGELERİ</b>
	<b>Strateji 1.</b>	<i>Bilgilendirme toplantıları düzenlemek</i>	<b>Performans Göstergesi 1.</b> <i>Yapılan bilgilendirme toplantı sayısı</i>
	<b>Strateji 2.</b>	<i>Üniversitedeki faaliyetler ile ilişkin paydaşlara yönelik anketler düzenlemek</i>	<b>Performans Göstergesi 1.</b> <i>Yapılan anket sayısı ve sonuçları</i>
<b>HEDEF 5.</b>	<b>SORUN ODAKLI TOPLANTILAR DÜZENLEYEREK DIŞ PAYDAŞLARA GEREKLİ DESTEKLERİ SAĞLAMAK</b>		
	<b>STRATEJİLER</b>		<b>PERFORMANS GÖSTERGELERİ</b>
	<b>Strateji 1.</b>	<i>Kamu, özel sektör ve sivil toplum kuruluşlarının taleplerini belirlemek üzere sorun odaklı toplantılar düzenlemek</i>	<b>Performans Göstergesi 1.</b> <i>Yapılan toplantı ya da etkinlik sayısı</i>
	<b>Strateji 2.</b>	<i>Sorun odaklı ortak araştırma projeleri üretmek</i>	<b>Performans Göstergesi 1.</b> <i>Üretilen proje sayısı</i>
	<b>Strateji 3.</b>	<i>İlgili paydaşlara hizmet içi eğitim konularında destek vermek</i>	<b>Performans Göstergesi 1.</b> <i>Hizmet içi eğitim sayısı</i>
	<b>Strateji 4.</b>	<i>Danışmanlık hizmeti sunmak</i>	<b>Performans Göstergesi 1.</b> <i>Sunulan danışmanlık hizmeti sayısı</i>
<b>HEDEF 6.</b>	<b>ULUSLARARASI EĞİTİM, ARAŞTIRMA VE SİVİL TOPLUM KURUMLARI İLE İLİŞKİLERİ GELİŞTİRİLMESİ</b>		
	<b>STRATEJİLER</b>		<b>PERFORMANS GÖSTERGELERİ</b>
	<b>Strateji 1.</b>	<i>Komşu ülke ve Türk Cumhuriyetlerinin eğitim ve araştırma kurumları ile toplantı ve etkinlikler düzenlemek</i>	<b>Performans Göstergesi 1.</b> <i>Yapılan toplantı ya da etkinlik sayısı</i>
	<b>Strateji 2.</b>	<i>Uluslar arası ve bölgesel projeler geliştirmek ve birlikte çalışma fırsatları oluşturmak</i>	<b>Performans Göstergesi 1.</b> <i>Üretilen uluslararası ve bölgesel proje sayısı</i>
	<b>Strateji 3.</b>	<i>Öğretim üyesi ve öğrenci değişim programı yoluyla üniversitemizin tanıtımını yapmak ve kaynaşmayı sağlamak</i>	<b>Performans Göstergesi 1.</b> <i>Değişim programına katılan akademik personel sayısı</i>

**AMAÇ 5. FİZİKİ ALT YAPIYI GELİŞTİRMEK**

HEDEF 1.	ÜNİVERSİTE YERLEŞKELERİNİN ALTYAPI VE KAPALI ALANLARINI İYİLEŞTİRMEK VE ETKİN KULLANIMINI SAĞLAMAK		
	STRATEJİLER		PERFORMANS GÖSTERGELERİ
	<b>Strateji 1.</b>	<i>Birimlerdeki altyapı ve fiziksel alanları standartlarla karşılaştırmak ve önceliklere göre mekân iyileştirme ve dönüştürme planını oluşturmak</i>	<b>Performans Göstergesi 1.</b> <i>2013 yılı sonuna kadar mekân iyileştirme ve dönüştürme planının oluşturulması</i>
	<b>Strateji 2.</b>	<i>Her yıl birimlerin ihtiyacı olan donanım eksikliklerini gidermek</i>	<b>Performans Göstergesi 1.</b> <i>Her yıl birimlerin donanım eksikliklerini gidermek için yapılan harcama miktarı ve eksikliklerin karşılanma oranı</i>
	<b>Strateji 3.</b>	<i>Üniversite öğrencilerinin yararlandığı eğitim amaçlı mevcut altyapı ve fiziksel ortamı iyileştirmek</i>	<b>Performans Göstergesi 1.</b> <i>Her yıl öğrenci başına düşen kapalı alan miktarı</i>
	<b>Strateji 4.</b>	<i>Üniversite öğrencilerinin yararlandığı eğitim amaçlı mevcut altyapı ve fiziksel ortamlarının etkin kullanımını sağlamak</i>	<b>Performans Göstergesi 1.</b> <i>Her yıl derslik, laboratuvar ve atölyelerin haftalık kullanım oranları</i>
	<b>Strateji 5.</b>	<i>Üniversite yerleşkesini engellilerin kullanımı açısından geliştirmek</i>	<b>Performans Göstergesi 1</b> <i>Engelliler için yapılan uygulama sayısı</i>

**AMAÇ 5. FİZİKİ ALT YAPIYI GELİŞTİRMEK**

**HEDEF 2.**

**BİRİMLERİN SAĞLIKLI VE KONTROL EDİLEBİLİR GELİŞİMİNİ SAĞLAYACAK ALTYAPI VE FİZİKSEL ALANLARINI ORTAK STANDARTLARA GETİRMEK.**

STRATEJİLER		PERFORMANS GÖSTERGELERİ	
<b>Strateji 1.</b>	<i>Üniversitemiz yerleşke alanını artırmak</i>	<b>Performans Göstergesi 1.</b>	<i>Artırılan yerleşke alanının toplam yerleşke alanına oranı</i>
<b>Strateji 2.</b>	<i>Üniversitemiz yerleşkelerindeki yeşil alanların oranını artırmak</i>	<b>Performans Göstergesi 1.</b>	<i>Artırılan yeşil alanın toplam yeşil alana oranı</i>
<b>Strateji 3.</b>	<i>Üniversitemiz sosyal alanların (kültür, spor vb.) oranını artırmak</i>	<b>Performans Göstergesi 1.</b>	<i>Sosyal alanların oranı</i>
<b>Strateji 4.</b>	<i>Öğrenci başına düşen yemekhane alanlarını artırmak</i>	<b>Performans Göstergesi 1.</b>	<i>Öğrenci başına düşen yemekhane alan oranı</i>
<b>Strateji 5.</b>	<i>Üniversite sağlık hizmetleri altyapısını tamamlamak</i>	<b>Performans Göstergesi 1.</b>	<i>Üniversite sağlık hizmetleri altyapısının tamamlanması</i>
<b>Strateji 6.</b>	<i>Rektörlük binasını inşa ederek hizmete açmak</i>	<b>Performans Göstergesi 1.</b>	<i>Rektörlük binasının hizmete açılması</i>
<b>Strateji 7.</b>	<i>Eğitim Fakültesi binasının tamamlayarak hizmete açmak</i>	<b>Performans Göstergesi 1.</b>	<i>Eğitim Fakültesinin hizmete açılması</i>
<b>Strateji 8.</b>	<i>Hopa İktisadi ve İdari Bilimler Fakülte binasını tamamlamak</i>	<b>Performans Göstergesi 1.</b>	<i>Hopa İktisadi ve İdari Bilimler Fakülte binasının hizmete açılması</i>
<b>Strateji 9.</b>	<i>Sağlık Yüksek Okulu binasını tamamlayarak hizmete açılması</i>	<b>Performans Göstergesi 1.</b>	<i>Sağlık Yüksek Okulu binasını hizmete açılması</i>
<b>Strateji 10.</b>	<i>Arhavi MYO binasını tamamlayarak hizmete açmak</i>	<b>Performans Göstergesi 1.</b>	<i>Arhavi MYO binasının hizmete açılması</i>
<b>Strateji 11.</b>	<i>Yusufeli MYO binasını tamamlayarak hizmete açmak</i>	<b>Performans Göstergesi 1.</b>	<i>Yusufeli MYO binasının hizmete açılması</i>
<b>Strateji 12.</b>	<i>Hopa MYO binasını tamamlayarak hizmete açmak</i>	<b>Performans Göstergesi 1.</b>	<i>Hopa MYO binasının hizmete açılması</i>
<b>Strateji 13.</b>	<i>Borçka Acarlar MYO binasını tamamlayarak hizmete açmak</i>	<b>Performans Göstergesi 1.</b>	<i>Borçka Acarlar MYO binasının hizmete açılması</i>
<b>Strateji 14.</b>	<i>Yerleşke Merkez Kütüphane binasının tamamlayarak hizmete açmak</i>	<b>Performans Göstergesi 1.</b>	<i>Merkez Kütüphane binasının hizmete açılması</i>
<b>Strateji 15.</b>	<i>Enstitülere fiziki mekan sağlamak</i>	<b>Performans Göstergesi 1.</b>	<i>Enstitülere fiziki mekanın sağlanması</i>



**AMAÇ 5. FİZİKİ ALT YAPISI GELİŞTİRMEK**

HEDEF 3.	TEKNOLOJİ VE ULAŞIM ALT YAPISINI GELİŞTİRMEK	
	STRATEJİLER	PERFORMANS GÖSTERGELERİ
	<b>Strateji 1.</b> Üniversitemizin tüm birimlerine ait girişlerde akıllı kart geçiş, sabit detektör ve kameralı güvenlik sistemlerini kurmak, fiziksel ve teknik önlemlerle güvenlik alt yapısının güçlendirmek	<b>Performans Göstergesi 1.</b> Akıllı kart geçiş, sabit detektör ve kameralı güvenlik sistemlerinin kurulması için ayrılan kaynak ve kurulan sistem sayısı
	<b>Strateji 2.</b> Öğrenci taşıma işini yürüten işletmelerle ilişkileri düzenlemek ve kontrol etmek amacıyla bir koordinasyon birimi oluşturmak	<b>Performans Göstergesi 1.</b> Her yıl yapılan öğrenci memnuniyet anketi sonuçları
	<b>Strateji 3.</b> Kablosuz genel ağ sisteminin yerleşkelerde yaygınlaştırmak	<b>Performans Göstergesi 1.</b> Gerçekleşen kablosuz ağ ortamlarının miktarı
	<b>Strateji 4.</b> Yerleşkeler arası telefon ve faks iletişimleri için genel ağ altyapısını geliştirmek	<b>Performans Göstergesi 1.</b> Telefon ve faks iletişim ağına katılan yerleşke sayısı

## PERFORMANS HEDEFİ TABLOSU

<b>İdare Adı</b>	38.78 - ARTVİN ÇORUH ÜNİVERSİTESİ
------------------	-----------------------------------

<b>Amaç</b>	Fiziki Alt Yapıyı Geliştirmek
<b>Hedef</b>	Üniversite Yerleşkelerinin Altyapı ve Kapalı Alanlarını İyileştirmek ve Etkin Kullanımını Sağlamak
<b>Performans Hedefi</b>	Birimlerdeki Altyapı ve Fiziksel Alanları Standartlarla Karşılaştırmak ve Önceliklere Göre Mekân İyileştirme ve Dönüştürme Planını Oluşturmak

Performans Göstergeleri		Ölçü Birimi	2012	2013	2014
1	2014 Yılı Sonuna Kadar Mekân İyileştirme ve Dönüştürme Planının Oluşturulması	Yüzde	0	50	70

Faaliyetler		Kaynak İhtiyacı		
		Bütçe	Bütçe Dışı	Toplam
1	2014 Yılı Sonuna Kadar Mekân İyileştirme ve Dönüştürme Planının Oluşturulması İçin Gerekli Personel Kadrosunun Oluşturulması	1.392.000	0	1.392.000
2	İnşaatı Devam Eden II. Grup Merkezi Derslikler Binası ile Borçka Acarlar Meslek Yüksekokulu İç Donanımının Tamamlanarak Çevre Düzenlemelerinin Yapılması.	14.500.000	0	14.500.000
3	Öğrencilerin Sağlıklı Bir Ortamda Eğitim-Öğretim Faaliyetlerine Devam Etmeleri İçin Gerekli Ortamı Hazırlanması	3.150.000	0	3.150.000
<b>Genel Toplam</b>		<b>19.042.000</b>	<b>0</b>	<b>19.042.000</b>

**FAALİYET MALİYETLERİ TABLOSU**

<b>İdare Adı</b>	<b>38.78 - ARTVİN ÇORUH ÜNİVERSİTESİ</b>
<b>Performans Hedefi</b>	1 - Birimlerdeki Altyapı ve Fiziksel Alanları Standartlarla Karşılaştırmak ve Önceliklere Göre Mekân İyileştirme ve Dönüştürme Planını Oluşturmak.
<b>Faaliyet Adı</b>	2014 Yılı Sonuna Kadar Mekân İyileştirme ve Dönüştürme Planının Oluşturulması İçin Gerekli Personel Kadrosunun Oluşturulması
<b>Sorumlu Harcama Birimi veya Birimleri</b>	38.78.09.09 - Yapı İşleri ve Teknik Daire Başkanlığı

<b>Ekonomik Kod</b>		<b>Ödenek</b>
01	Personel Giderleri	1.220.000,00
02	SGK Devlet Primi Giderleri	172.000,00
03	Mal ve Hizmet Alım Giderleri	0,00
04	Faiz Giderleri	0,00
05	Cari Transferler	0,00
06	Sermaye Giderleri	0,00
07	Sermaye Transferleri	0,00
08	Borç verme	0,00
<b>Toplam Bütçe Kaynak İhtiyacı</b>		<b>1.392.000,00</b>
<b>Bütçe Dışı Kaynak</b>	Döner Sermaye	0,00
	Diğer Yurt İçi	0,00
	Yurt Dışı	0,00
<b>Toplam Bütçe Dışı Kaynak İhtiyacı</b>		<b>0,00</b>
<b>Toplam Kaynak İhtiyacı</b>		<b>1.392.000,00</b>

**FAALİYET MALİYETLERİ TABLOSU**

<b>İdare Adı</b>	<b>38.78 - ARTVİN ÇORUH ÜNİVERSİTESİ</b>
<b>Performans Hedefi</b>	1 - Birimlerdeki Altyapı ve Fiziksel Alanları Standartlarla Karşılaştırmak ve Önceliklere Göre Mekân İyileştirme ve Dönüştürme Planını Oluşturmak.
<b>Faaliyet Adı</b>	İnşaatı Devam Eden II. Grup Merkezi Derslikler Binası ile Borçka Acarlar Meslek Yüksekokulu İç Donanımının Tamamlanarak Çevre Düzenlemelerinin Yapılması
<b>Sorumlu Harcama Birimi veya Birimleri</b>	38.78.09.09 - Yapı İşleri ve Teknik Daire Başkanlığı

<b>Ekonomik Kod</b>		<b>Ödenek</b>
01	Personel Giderleri	0,00
02	SGK Devlet Primi Giderleri	0,00
03	Mal ve Hizmet Alım Giderleri	0,00
04	Faiz Giderleri	0,00
05	Cari Transferler	0,00
06	Sermaye Giderleri	14.500.000,00
07	Sermaye Transferleri	0,00
08	Borç verme	0,00
<b>Toplam Bütçe Kaynak İhtiyacı</b>		<b>14.500.000,00</b>
<b>Bütçe Dışı Kaynak</b>	Döner Sermaye	0,00
	Diğer Yurt İçi	0,00
	Yurt Dışı	0,00
<b>Toplam Bütçe Dışı Kaynak İhtiyacı</b>		<b>0,00</b>
<b>Toplam Kaynak İhtiyacı</b>		<b>14.500.000,00</b>

## FAALİYET MALİYETLERİ TABLOSU

<b>İdare Adı</b>	<b>38.78 - ARTVİN ÇORUH ÜNİVERSİTESİ</b>
<b>Performans Hedefi</b>	1 - Birimlerdeki Altyapı ve Fiziksel Alanları Standartlarla Karşılaştırmak ve Önceliklere Göre Mekân İyileştirme ve Dönüştürme Planını Oluşturmak.
<b>Faaliyet Adı</b>	Öğrencilerin Sağlıklı Bir Ortamda Eğitim-Öğretim Faaliyetlerine Devam Etmeleri İçin Gerekli Ortamı Hazırlanması
<b>Sorumlu Harcama Birimi veya Birimleri</b>	38.78.09.09 - Yapı İşleri ve Teknik Daire Başkanlığı, 38.78.09.04 - İdari ve Mali İşler Daire Başkanlığı

<b>Ekonomik Kod</b>		<b>Ödenek</b>
01	Personel Giderleri	0,00
02	SGK Devlet Primi Giderleri	0,00
03	Mal ve Hizmet Alım Giderleri	0,00
04	Faiz Giderleri	0,00
05	Cari Transferler	0,00
06	Sermaye Giderleri	3.150.000,00
07	Sermaye Transferleri	0,00
08	Borç verme	0,00
<b>Toplam Bütçe Kaynak İhtiyacı</b>		<b>3.150.000,00</b>
<b>Bütçe Dışı Kaynak</b>	Döner Sermaye	0,00
	Diğer Yurt İçi	0,00
	Yurt Dışı	0,00
<b>Toplam Bütçe Dışı Kaynak İhtiyacı</b>		<b>0,00</b>
<b>Toplam Kaynak İhtiyacı</b>		<b>3.150.000,00</b>

## PERFORMANS HEDEFİ TABLOSU

<b>İdare Adı</b>	38.78 - ARTVİN ÇORUH ÜNİVERSİTESİ
------------------	-----------------------------------

<b>Amaç</b>	Fiziki Alt Yapıyı Geliştirmek
<b>Hedef</b>	Teknoloji ve Ulaşım Alt Yapısını Geliştirmek
<b>Performans Hedefi</b>	Üniversitemizin Tüm Birimlerine Ait Girişlerde Akıllı Kart Geçiş, Sabit Detektör ve Kameralı Güvenlik Sistemlerini Kurmak, Fiziksel ve Teknik Önlemlerle Güvenlik Alt Yapısının Güçlendirmek

Performans Göstergeleri		Ölçü Birimi	2012	2013	2014
1	Akıllı Kart Geçiş, Sabit Detektör ve Kameralı Güvenlik Sistemlerinin Kurulması İçin Ayrılan Kaynak ve Kurulan Sistem Sayısı	Adet	0	3	18

Faaliyetler		Kaynak İhtiyacı		
		Bütçe	Bütçe Dışı	Toplam
1	Akıllı Kart Geçiş, Sabit Detektör ve Kameralı Güvenlik Sistemlerinin Kurulması İçin Gerekli Personel Kadrosunu Oluşturmak.	350.000	0	350.000
<b>Genel Toplam</b>		<b>350.000</b>	<b>0</b>	<b>350.000</b>

## FAALİYET MALİYETLERİ TABLOSU

<b>İdare Adı</b>	<b>38.78 - ARTVİN ÇORUH ÜNİVERSİTESİ</b>
<b>Performans Hedefi</b>	2 - Üniversitemizin Tüm Birimlerine Ait Girişlerde Akıllı Kart Geçiş, Sabit Detektör ve Kameralı Güvenlik Sistemlerini Kurmak, Fiziksel ve Teknik Önlemlerle Güvenlik Alt Yapısının Güçlendirmek
<b>Faaliyet Adı</b>	Akıllı Kart Geçiş, Sabit Detektör ve Kameralı Güvenlik Sistemlerinin Kurulması İçin Gerekli Personel Kadrosunu Oluşturmak
<b>Sorumlu Harcama Birimi veya Birimleri</b>	38.78.09.08 - Bilgi İşlem Daire Başkanlığı

<b>Ekonomik Kod</b>		<b>Ödenek</b>
01	Personel Giderleri	310.000,00
02	SGK Devlet Primi Giderleri	40.000,00
03	Mal ve Hizmet Alım Giderleri	0,00
04	Faiz Giderleri	0,00
05	Cari Transferler	0,00
06	Sermaye Giderleri	0,00
07	Sermaye Transferleri	0,00
08	Borç verme	0,00
<b>Toplam Bütçe Kaynak İhtiyacı</b>		<b>350.000,00</b>
<b>Bütçe Dışı Kaynak</b>	Döner Sermaye	0,00
	Diğer Yurt İçi	0,00
	Yurt Dışı	0,00
<b>Toplam Bütçe Dışı Kaynak İhtiyacı</b>		<b>0,00</b>
<b>Toplam Kaynak İhtiyacı</b>		<b>350.000,00</b>

## PERFORMANS HEDEFİ TABLOSU

<b>İdare Adı</b>	38.78 - ARTVİN ÇORUH ÜNİVERSİTESİ
------------------	-----------------------------------

<b>Amaç</b>	İnsan Kaynaklarını Geliştirmek Fiziki Alt Yapıyı Geliştirmek
<b>Hedef</b>	Üniversitemizin Bilgiyi Etkin Kullanımını Geliştirmek Üniversite Yerleşkelerinin Altyapı ve Kapalı Alanlarını İyileştirmek ve Etkin Kullanımını Sağlamak
<b>Performans Hedefi</b>	Her Yıl Birimlerin İhtiyacı Olan Donanım Eksikliklerini Gidermek

Performans Göstergeleri		Ölçü Birimi	2012	2013	2014
1	Her Yıl Birimlerin Donanım Eksikliklerini Gidermek İçin Yapılan Harcama Miktarı ve Eksikliklerin Karşılama Oranı	Yüzde	0	70	80

Faaliyetler		Kaynak İhtiyacı		
		Bütçe	Bütçe Dışı	Toplam
1	Birimlerde Çalışan Akademik ve İdari Personelin İhtiyacı Olan Donanımların Karşılama Oranı	2.197.000	0	2.197.000
2	Birimlerin İhtiyacı Olan Hizmet Alımlarının Yapılması	5.157.000	0	5.157.000
<b>Genel Toplam</b>		<b>7.354.000</b>	<b>0</b>	<b>7.354.000</b>



## FAALİYET MALİYETLERİ TABLOSU

<b>İdare Adı</b>	<b>38.78 - ARTVİN ÇORUH ÜNİVERSİTESİ</b>
<b>Performans Hedefi</b>	3 - Her Yıl Birimlerin İhtiyacı Olan Donanım Eksikliklerini Gidermek
<b>Faaliyet Adı</b>	Birimlerde Çalışan Akademik ve İdari Personelin İhtiyacı Olan Donanımların Karşlanması
<b>Sorumlu Harcama Birimi veya Birimleri</b>	38.78.00.01 - Üst Yönetim, Akademik ve İdari Birimler

<b>Ekonomik Kod</b>		<b>Ödenek</b>
01	Personel Giderleri	0,00
02	SGK Devlet Primi Giderleri	0,00
03	Mal ve Hizmet Alım Giderleri	2.197.000,00
04	Faiz Giderleri	0,00
05	Cari Transferler	0,00
06	Sermaye Giderleri	0,00
07	Sermaye Transferleri	0,00
08	Borç verme	0,00
<b>Toplam Bütçe Kaynak İhtiyacı</b>		<b>2.197.000,00</b>
<b>Bütçe Dışı Kaynak</b>	Döner Sermaye	0,00
	Diğer Yurt İçi	0,00
	Yurt Dışı	0,00
<b>Toplam Bütçe Dışı Kaynak İhtiyacı</b>		<b>0,00</b>
<b>Toplam Kaynak İhtiyacı</b>		<b>2.197.000,00</b>

## FAALİYET MALİYETLERİ TABLOSU

<b>İdare Adı</b>	<b>38.78 - ARTVİN ÇORUH ÜNİVERSİTESİ</b>
<b>Performans Hedefi</b>	3 - Her Yıl Birimlerin İhtiyacı Olan Donanım Eksikliklerini Gidermek
<b>Faaliyet Adı</b>	Birimlerin İhtiyacı Olan Hizmet Alımlarının Yapılması
<b>Sorumlu Harcama Birimi veya Birimleri</b>	38.78.00.01 - Üst Yönetim, Akademik ve İdari Birimler

<b>Ekonomik Kod</b>		<b>Ödenek</b>
01	Personel Giderleri	0,00
02	SGK Devlet Primi Giderleri	0,00
03	Mal ve Hizmet Alım Giderleri	5.157.000,00
04	Faiz Giderleri	0,00
05	Cari Transferler	0,00
06	Sermaye Giderleri	0,00
07	Sermaye Transferleri	0,00
08	Borç verme	0,00
<b>Toplam Bütçe Kaynak İhtiyacı</b>		<b>5.157.000,00</b>
<b>Bütçe Dışı Kaynak</b>	Döner Sermaye	0,00
	Diğer Yurt İçi	0,00
	Yurt Dışı	0,00
<b>Toplam Bütçe Dışı Kaynak İhtiyacı</b>		<b>0,00</b>
<b>Toplam Kaynak İhtiyacı</b>		<b>5.157.000,00</b>

## PERFORMANS HEDEFİ TABLOSU

<b>İdare Adı</b>	38.78 - ARTVİN ÇORUH ÜNİVERSİTESİ
------------------	-----------------------------------

<b>Amaç</b>	İnsan Kaynaklarını Geliştirmek
<b>Hedef</b>	Destek Hizmetleri ve Sosyal İmkânları Geliştirmek
<b>Performans Hedefi</b>	Sosyal İmkânlardan Yararlandırılmanın Yaygınlaştırılmasını Sağlamak

Performans Göstergeleri		Ölçü Birimi	2012	2013	2014
1	Gerçekleştirilen Sosyal Aktivite Sayısı	Adet	0	24	35

Faaliyetler		Kaynak İhtiyacı		
		Bütçe	Bütçe Dışı	Toplam
1	Su Sporları Tesisleri İle Yarı Olimpik Yüzme Havuzu Yapılarak Hizmete Açılması	2.000	0	2.000
2	Öğrencilerin Sosyal Ve Kültürel Faaliyetlerinin Yürütülmesi	256.000	0	256.000
<b>Genel Toplam</b>		<b>258.000</b>	<b>0</b>	<b>258.000</b>

**FAALİYET MALİYETLERİ TABLOSU**

<b>İdare Adı</b>	<b>38.78 - ARTVİN ÇORUH ÜNİVERSİTESİ</b>
<b>Performans Hedefi</b>	4 - Sosyal İmkânlardan Yararlandırılmanın Yaygınlaştırılmasını Sağlamak
<b>Faaliyet Adı</b>	Su Sporları Tesisleri İle Yarı Olimpik Yüzme Havuzu Yapılarak Hizmete Açılması
<b>Sorumlu Harcama Birimi veya Birimleri</b>	38.78.09.07 - Sağlık, Kültür Ve Spor Daire Başkanlığı

<b>Ekonomik Kod</b>		<b>Ödenek</b>
01	Personel Giderleri	0,00
02	SGK Devlet Primi Giderleri	0,00
03	Mal ve Hizmet Alım Giderleri	0,00
04	Faiz Giderleri	0,00
05	Cari Transferler	0,00
06	Sermaye Giderleri	2.000,00
07	Sermaye Transferleri	0,00
08	Borç verme	0,00
<b>Toplam Bütçe Kaynak İhtiyacı</b>		<b>2.000,00</b>
<b>Bütçe Dışı Kaynak</b>	Döner Sermaye	0,00
	Diğer Yurt İçi	0,00
	Yurt Dışı	0,00
<b>Toplam Bütçe Dışı Kaynak İhtiyacı</b>		<b>0,00</b>
<b>Toplam Kaynak İhtiyacı</b>		<b>2.000,00</b>

## FAALİYET MALİYETLERİ TABLOSU

<b>İdare Adı</b>	<b>38.78 - ARTVİN ÇORUH ÜNİVERSİTESİ</b>
<b>Performans Hedefi</b>	4 - Sosyal İmkânlardan Yararlandırılmanın Yaygınlaştırılmasını Sağlamak
<b>Faaliyet Adı</b>	Öğrencilerin Sosyal ve Kültürel Faaliyetlerinin Yürütülmesi
<b>Sorumlu Harcama Birimi veya Birimleri</b>	38.78.09.07 - Sağlık, Kültür ve Spor Daire Başkanlığı

<b>Ekonomik Kod</b>		<b>Ödenek</b>
01	Personel Giderleri	0,00
02	SGK Devlet Primi Giderleri	0,00
03	Mal ve Hizmet Alım Giderleri	256.000,00
04	Faiz Giderleri	0,00
05	Cari Transferler	0,00
06	Sermaye Giderleri	0,00
07	Sermaye Transferleri	0,00
08	Borç verme	0,00
<b>Toplam Bütçe Kaynak İhtiyacı</b>		<b>256.000,00</b>
<b>Bütçe Dışı Kaynak</b>	Döner Sermaye	0,00
	Diğer Yurt İçi	0,00
	Yurt Dışı	0,00
<b>Toplam Bütçe Dışı Kaynak İhtiyacı</b>		<b>0,00</b>
<b>Toplam Kaynak İhtiyacı</b>		<b>256.000,00</b>

## PERFORMANS HEDEFİ TABLOSU

<b>İdare Adı</b>	38.78 - ARTVİN ÇORUH ÜNİVERSİTESİ
------------------	-----------------------------------

<b>Amaç</b>	Bilimsel Faaliyetleri Geliştirmek
<b>Hedef</b>	Araştırma Alt Yapısını Güçlendirmek
<b>Performans Hedefi</b>	Merkezi Araştırma Laboratuvarının Etkin Kullanımını Sağlamaya Yönelik Planlama Yapmak

<b>Performans Göstergeleri</b>	<b>Ölçü Birimi</b>	<b>2012</b>	<b>2013</b>	<b>2014</b>
1 Yapılan Planlama Sayısı	Adet	0	10	18

<b>Faaliyetler</b>	<b>Kaynak İhtiyacı</b>		
	<b>Bütçe</b>	<b>Bütçe Dışı</b>	<b>Toplam</b>
1 Merkezi Araştırma Laboratuvarının Etkin Kullanımını Sağlamak	260.000	0	260.000
<b>Genel Toplam</b>	<b>260.000</b>	<b>0</b>	<b>260.000</b>

**FAALİYET MALİYETLERİ TABLOSU**

<b>İdare Adı</b>	<b>38.78 - ARTVİN ÇORUH ÜNİVERSİTESİ</b>
<b>Performans Hedefi</b>	5 - Merkezi Araştırma Laboratuvarının Etkin Kullanımını Sağlamaya Yönelik Planlama Yapmak
<b>Faaliyet Adı</b>	Merkezi Araştırma Laboratuvarının Etkin Kullanımını Sağlamak
<b>Sorumlu Harcama Birimi veya Birimleri</b>	38.78.09.01 - Özel Kalem (Rektörlük)

<b>Ekonomik Kod</b>		<b>Ödenek</b>
01	Personel Giderleri	0,00
02	SGK Devlet Primi Giderleri	0,00
03	Mal ve Hizmet Alım Giderleri	260.000,00
04	Faiz Giderleri	0,00
05	Cari Transferler	0,00
06	Sermaye Giderleri	0,00
07	Sermaye Transferleri	0,00
08	Borç verme	0,00
<b>Toplam Bütçe Kaynak İhtiyacı</b>		<b>260.000,00</b>
<b>Bütçe Dışı Kaynak</b>	Döner Sermaye	0,00
	Diğer Yurt İçi	0,00
	Yurt Dışı	0,00
<b>Toplam Bütçe Dışı Kaynak İhtiyacı</b>		<b>0,00</b>
<b>Toplam Kaynak İhtiyacı</b>		<b>260.000,00</b>

## PERFORMANS HEDEFİ TABLOSU

<b>İdare Adı</b>	38.78 - ARTVİN ÇORUH ÜNİVERSİTESİ
------------------	-----------------------------------

<b>Amaç</b>	Eğitim-Öğretimi Geliştirmek
<b>Hedef</b>	Öğrencilerin, Eğitim ve Öğretim Sürecine Daha Etkin Katılımının Sağlanarak, İlgi ve Motivasyonlarını Artırmak
<b>Performans Hedefi</b>	Derslerin, Düz Anlatım Ağırlığının Azaltılarak, Sorgulama, Araştırma, Tartışma, Paylaşma ve Birlikte Üretme Etkinliklerine Yer Verecek Biçimde Yeniden Yapılandırmak

Performans Göstergeleri		Ölçü Birimi	2012	2013	2014
1	Yıllık Güncellenen Ders Planı Sayısı	Adet	0	12	16

Faaliyetler		Kaynak İhtiyacı		
		Bütçe	Bütçe Dışı	Toplam
1	Gerekli Akademik Kadronun Oluşturulması	19.409.000	0	19.409.000
<b>Genel Toplam</b>		<b>19.409.000</b>	<b>0</b>	<b>19.409.000</b>



**FAALİYET MALİYETLERİ TABLOSU**

<b>İdare Adı</b>	<b>38.78 - ARTVİN ÇORUH ÜNİVERSİTESİ</b>
<b>Performans Hedefi</b>	6 - Derslerin, Düz Anlatım Ağırlığının Azaltılarak, Sorgulama, Araştırma, Tartışma, Paylaşma Ve Birlikte Üretme Etkinliklerine Yer Verecek Biçimde Yeniden Yapılandırmak
<b>Faaliyet Adı</b>	Gerekli Akademik Kadronun Oluşturulması
<b>Sorumlu Harcama Birimi veya Birimleri</b>	38.78.02.76 - Sağlık Yüksekokulu, 38.78.04.00 - Fen Bilimleri Enstitüsü, 38.78.04.32 - Fen-Edebiyat Fakültesi, 38.78.04.43 - Mühendislik Fakültesi , 38.78.04.56 - Orman Fakültesi, 38.78.05.01 - Hopa Meslek Yüksekokulu, 38.78.05.02 - Borçka Acarlar Meslek Yüksekokulu, 38.78.06.04 - Sosyal Bilimler Enstitüsü, 38.78.06.31 - Eğitim Fakültesi, 38.78.06.43 - İktisadi ve İdari Bilimler Fakültesi , 38.78.06.54 - İlahiyat Fakültesi , 38.78.06.56 - Sanat ve Tasarım Fakültesi , 38.78.07.00 - Meslek Yüksekokulu, 38.78.07.01 - Arhavi Meslek Yüksekokulu, 38.78.07.02 - Yusufeli Meslek Yüksekokulu

<b>Ekonomik Kod</b>		<b>Ödenek</b>
01	Personel Giderleri	16.961.000,00
02	SGK Devlet Primi Giderleri	2.448.000,00
03	Mal ve Hizmet Alım Giderleri	0,00
04	Faiz Giderleri	0,00
05	Cari Transferler	0,00
06	Sermaye Giderleri	0,00
07	Sermaye Transferleri	0,00
08	Borç verme	0,00
<b>Toplam Bütçe Kaynak İhtiyacı</b>		<b>19.409.000,00</b>
<b>Bütçe Dışı Kaynak</b>	Döner Sermaye	0,00
	Diğer Yurt İçi	0,00
	Yurt Dışı	0,00
<b>Toplam Bütçe Dışı Kaynak İhtiyacı</b>		<b>0,00</b>
<b>Toplam Kaynak İhtiyacı</b>		<b>19.409.000,00</b>

## PERFORMANS HEDEFİ TABLOSU

<b>İdare Adı</b>	38.78 - ARTVİN ÇORUH ÜNİVERSİTESİ
------------------	-----------------------------------

<b>Amaç</b>	Eğitim-Öğretimi Geliştirmek
<b>Hedef</b>	Öğretim Elemanlarının Eğitici ve Öğretici Niteliğini Artırmak
<b>Performans Hedefi</b>	Öğretim Elemanlarını Yeni Eğitim Öğretim Yöntem ve Tekniklerden Haberdar Etmek ve Buna Yönelik Seminerler Düzenlemek

Performans Göstergeleri		Ölçü Birimi	2012	2013	2014
1	Her Eğitim-Öğretim Yılı Sonunda Öğretim Elemanlarına Verilen Seminer Sayısı	Adet	0	25	35

Faaliyetler		Kaynak İhtiyacı		
		Bütçe	Bütçe Dışı	Toplam
1	Öğretim Elemanlarının Seminer ve Eğitime Katılımlarının Sağlanması	187.000	0	187.000
<b>Genel Toplam</b>		<b>187.000</b>	<b>0</b>	<b>187.000</b>

**FAALİYET MALİYETLERİ TABLOSU**

<b>İdare Adı</b>	<b>38.78 - ARTVİN ÇORUH ÜNİVERSİTESİ</b>
<b>Performans Hedefi</b>	7 - Öğretim Elemanlarını Yeni Eğitim Öğretim Yöntem ve Tekniklerden Haberdar Etmek ve Buna Yönelik Seminerler Düzenlemek
<b>Faaliyet Adı</b>	Öğretim Elemanlarının Seminer ve Eğitime Katılımlarının Sağlanması
<b>Sorumlu Harcama Birimi veya Birimleri</b>	38.78.02.76 - Sağlık Yüksekokulu, 38.78.04.00 - Fen Bilimleri Enstitüsü, 38.78.04.32 - Fen-Edebiyat Fakültesi, 38.78.04.43 - Mühendislik Fakültesi , 38.78.04.56 - Orman Fakültesi, 38.78.05.01 - Hopa Meslek Yüksekokulu, 38.78.05.02 - Borçka Acarlar Meslek Yüksekokulu , 38.78.06.04 - Sosyal Bilimler Enstitüsü, 38.78.06.31 - Eğitim Fakültesi, 38.78.06.43 - İktisadi ve İdari Bilimler Fakültesi , 38.78.06.54 - İlahiyat Fakültesi , 38.78.06.56 - Sanat ve Tasarım Fakültesi , 38.78.07.00 - Meslek Yüksekokulu, 38.78.07.01 - Arhavi Meslek Yüksekokulu, 38.78.07.02 - Yusufeli Meslek Yüksekokulu

<b>Ekonomik Kod</b>		<b>Ödenek</b>
01	Personel Giderleri	0,00
02	SGK Devlet Primi Giderleri	0,00
03	Mal ve Hizmet Alım Giderleri	187.000,00
04	Faiz Giderleri	0,00
05	Cari Transferler	0,00
06	Sermaye Giderleri	0,00
07	Sermaye Transferleri	0,00
08	Borç verme	0,00
<b>Toplam Bütçe Kaynak İhtiyacı</b>		<b>187.000,00</b>
<b>Bütçe Dışı Kaynak</b>	Döner Sermaye	0,00
	Diğer Yurt İçi	0,00
	Yurt Dışı	0,00
<b>Toplam Bütçe Dışı Kaynak İhtiyacı</b>		<b>0,00</b>
<b>Toplam Kaynak İhtiyacı</b>		<b>187.000,00</b>

## PERFORMANS HEDEFİ TABLOSU

<b>İdare Adı</b>	38.78 - ARTVİN ÇORUH ÜNİVERSİTESİ
------------------	-----------------------------------

<b>Amaç</b>	İnsan Kaynaklarını Geliştirmek
<b>Hedef</b>	İhtiyaçlar Çerçevesinde Organizasyon Yapısının Gözden Geçirmek ve İlgili Mevzuatı Güncellemek
<b>Performans Hedefi</b>	Bütçe Hazırlık Süreci Etkinliğinin Artırmak

Performans Göstergeleri		Ölçü Birimi	2012	2013	2014
1	Tanımlanmış ve Güncellenmiş Süreç Sayısı	Adet	0	2	3

Faaliyetler		Kaynak İhtiyacı		
		Bütçe	Bütçe Dışı	Toplam
1	Üniversite Bütçesini Tasarruf Tedbirleri Çerçevesinde Birimlere Dağıtarak İhtiyaçlar Doğrultusunda Kullanılabilirliğini Denetlemek	368.000	0	368.000
<b>Genel Toplam</b>		<b>368.000</b>	<b>0</b>	<b>368.000</b>

## FAALİYET MALİYETLERİ TABLOSU

<b>İdare Adı</b>	<b>38.78 - ARTVİN ÇORUH ÜNİVERSİTESİ</b>
<b>Performans Hedefi</b>	8 - Bütçe Hazırlık Süreci Etkinliğinin Artırmak
<b>Faaliyet Adı</b>	Üniversite Bütçesini Tasarruf Tedbirleri Çerçevesinde Birimlere Dağıtarak İhtiyaçlar Doğrultusunda Kullanılrlığını Denetlemek
<b>Sorumlu Harcama Birimi veya Birimleri</b>	38.78.09.11 - Strateji Geliştirme Daire Başkanlığı

<b>Ekonomik Kod</b>		<b>Ödenek</b>
01	Personel Giderleri	303.000,00
02	SGK Devlet Primi Giderleri	38.000,00
03	Mal ve Hizmet Alım Giderleri	27.000,00
04	Faiz Giderleri	0,00
05	Cari Transferler	0,00
06	Sermaye Giderleri	0,00
07	Sermaye Transferleri	0,00
08	Borç verme	0,00
<b>Toplam Bütçe Kaynak İhtiyacı</b>		<b>368.000,00</b>
<b>Bütçe Dışı Kaynak</b>	Döner Sermaye	0,00
	Diğer Yurt İçi	0,00
	Yurt Dışı	0,00
<b>Toplam Bütçe Dışı Kaynak İhtiyacı</b>		<b>0,00</b>
<b>Toplam Kaynak İhtiyacı</b>		<b>368.000,00</b>

## PERFORMANS HEDEFİ TABLOSU

<b>İdare Adı</b>	38.78 - ARTVİN ÇORUH ÜNİVERSİTESİ
------------------	-----------------------------------

<b>Amaç</b>	Bilimsel Faaliyetleri Geliştirmek
<b>Hedef</b>	Bilimsel Yayınların Sayısını ve Niteliğini Artırmak
<b>Performans Hedefi</b>	Akademik Personelin Ders Notu, Kitap vb. Yayın Yapmalarını Teşvik Etmek

Performans Göstergeleri		Ölçü Birimi	2012	2013	2014
1	Yıllık Basılan Ders Notu, Kitap vb. Yayın Sayısı	Adet	0	80	110

Faaliyetler		Kaynak İhtiyacı		
		Bütçe	Bütçe Dışı	Toplam
1	Akademik Personel İle Öğrencilerin İhtiyacını Karşılacak Basılı Ve Elektronik Kaynak Sayısını Artırarak Yıllık Basılan Ders Notu, Kitap vb. Yayın Sayısının Artmasını Sağlamak	300.000	0	300.000
<b>Genel Toplam</b>		<b>300.000</b>	<b>0</b>	<b>300.000</b>

## FAALİYET MALİYETLERİ TABLOSU

<b>İdare Adı</b>	<b>38.78 - ARTVİN ÇORUH ÜNİVERSİTESİ</b>
<b>Performans Hedefi</b>	9 - Akademik Personelin Ders Notu, Kitap vb. Yayın Yapmalarını Teşvik Etmek
<b>Faaliyet Adı</b>	Akademik Personel İle Öğrencilerin İhtiyacını Karşılacak Basılı Ve Elektronik Kaynak Sayısını Artırarak Yıllık Basılan Ders Notu, Kitap vb. Yayın Sayısının Artmasını Sağlamak
<b>Sorumlu Harcama Birimi veya Birimleri</b>	38.78.09.06 - Kütüphane ve Dokümantasyon Daire Başkanlığı

<b>Ekonomik Kod</b>		<b>Ödenek</b>
01	Personel Giderleri	0,00
02	SGK Devlet Primi Giderleri	0,00
03	Mal ve Hizmet Alım Giderleri	0,00
04	Faiz Giderleri	0,00
05	Cari Transferler	0,00
06	Sermaye Giderleri	300.000,00
07	Sermaye Transferleri	0,00
08	Borç verme	0,00
<b>Toplam Bütçe Kaynak İhtiyacı</b>		<b>300.000,00</b>
<b>Bütçe Dışı Kaynak</b>	Döner Sermaye	0,00
	Diğer Yurt İçi	0,00
	Yurt Dışı	0,00
<b>Toplam Bütçe Dışı Kaynak İhtiyacı</b>		<b>0,00</b>
<b>Toplam Kaynak İhtiyacı</b>		<b>300.000,00</b>

## PERFORMANS HEDEFİ TABLOSU

<b>İdare Adı</b>	38.78 - ARTVİN ÇORUH ÜNİVERSİTESİ
------------------	-----------------------------------

<b>Amaç</b>	Paydaşlarla İlişkileri Geliştirmek
<b>Hedef</b>	Uluslararası Eğitim, Araştırma ve Sivil Toplum Kurumları İle İlişkileri Geliştirilmesi
<b>Performans Hedefi</b>	Öğretim Üyesi ve Öğrenci Değişim Programı Yoluyla Üniversitemizin Tanıtımını Yapmak ve Kaynaşmayı Sağlamak

Performans Göstergeleri		Ölçü Birimi	2012	2013	2014
1	Değişim Programına Katılan Akademik Personel Sayısı	Adet	0	10	14
2	Değişim Programına Katılan Öğrenci Sayısı	Adet	0	70	100

Faaliyetler		Kaynak İhtiyacı		
		Bütçe	Bütçe Dışı	Toplam
1	Değişim Programına Katılan Akademik Personel ve Öğrenci Sayısının Artırılması	0	314.000	314.000
<b>Genel Toplam</b>		<b>0</b>	<b>314.000</b>	<b>314.000</b>



## FAALİYET MALİYETLERİ TABLOSU

<b>İdare Adı</b>	<b>38.78 - ARTVİN ÇORUH ÜNİVERSİTESİ</b>
<b>Performans Hedefi</b>	10 - Öğretim Üyesi ve Öğrenci Değişim Programı Yoluyla Üniversitemizin Tanıtımını Yapmak ve Kaynaşmayı Sağlamak
<b>Faaliyet Adı</b>	Değişim Programına Katılan Akademik Personel ve Öğrenci Sayısının Artırılması
<b>Sorumlu Harcama Birimi veya Birimleri</b>	38.78.09.01 - Özel Kalem (Rektörlük), 38.78.09.02 - Özel Kalem (Genel Sekreterlik)

<b>Ekonomik Kod</b>		<b>Ödenek</b>
01	Personel Giderleri	0,00
02	SGK Devlet Primi Giderleri	0,00
03	Mal ve Hizmet Alım Giderleri	0,00
04	Faiz Giderleri	0,00
05	Cari Transferler	0,00
06	Sermaye Giderleri	0,00
07	Sermaye Transferleri	0,00
08	Borç verme	0,00
<b>Toplam Bütçe Kaynak İhtiyacı</b>		<b>0,00</b>
<b>Bütçe Dışı Kaynak</b>	Döner Sermaye	0,00
	Diğer Yurt İçi	135.000,00
	Yurt Dışı	179.000,00
<b>Toplam Bütçe Dışı Kaynak İhtiyacı</b>		<b>314.000,00</b>
<b>Toplam Kaynak İhtiyacı</b>		<b>314.000,00</b>

## İDARE PERFORMANS TABLOSU

<b>İdare Adı</b>	38.78 - ARTVİN ÇORUH ÜNİVERSİTESİ
------------------	-----------------------------------

PERFORMANS HEDEFİ	FAALİYET	Açıklama	2014					
			Bütçe İçi		Bütçe Dışı		Toplam	
			(TL)	PAY(%)	(TL)	PAY(%)	(TL)	PAY(%)
<b>1</b>		<b>Birimlerdeki Altyapı ve Fiziksel Alanları Standartlarla Karşılaştırmak ve Önceliklere Göre Mekân İyileştirme ve Dönüştürme Planını Oluşturmak</b>	<b>19.042.000,00</b>	<b>35,46</b>	<b>0,00</b>	<b>0,00</b>	<b>19.042.000,00</b>	<b>35,25</b>
	1	2014 Yılı Sonuna Kadar Mekân İyileştirme ve Dönüştürme Planının Oluşturulması İçin Gerekli Personel Kadrosunun Oluşturulması	1.392.000,00	2,59	0,00	0,00	1.392.000,00	2,58
	2	İnşaatı Devam Eden II. Grup Merkezi Derslikler Binası İle Borçka Acarlar Meslek Yüksekokulu İç Donanımının Tamamlanarak Çevre Düzenlemelerinin Yapılması	14.500.000,00	27,00	0,00	0,00	14.500.000,00	26,84
	3	Öğrencilerin Sağlıklı Bir Ortamda Eğitim-Öğretim Faaliyetlerine Devam Etmeleri İçin Gerekli Ortamı Hazırlanması	3.150.000,00	5,87	0,00	0,00	3.150.000,00	5,83
<b>2</b>		<b>Üniversitemizin Tüm Birimlerine Ait Girişlerde Akıllı Kart Geçiş, Sabit Detektör ve Kameralı Güvenlik Sistemlerini Kurmak, Fiziksel ve Teknik Önlemlerle Güvenlik Alt Yapısının Güçlendirmek</b>	<b>350.000,00</b>	<b>0,65</b>	<b>0,00</b>	<b>0,00</b>	<b>350.000,00</b>	<b>0,65</b>
	4	Akıllı Kart Geçiş, Sabit Detektör ve Kameralı Güvenlik Sistemlerinin Kurulması İçin Gerekli Personel Kadrosunu Oluşturmak	350.000,00	0,65	0,00	0,00	350.000,00	0,65
<b>3</b>		<b>Her Yıl Birimlerin İhtiyacı Olan Donanım Eksikliklerini Gidermek</b>	<b>7.354.000,00</b>	<b>13,69</b>	<b>0,00</b>	<b>0,00</b>	<b>7.354.000,00</b>	<b>13,61</b>
	5	Birimlerde Çalışan Akademik Ve İdari Personelin İhtiyacı Olan Donanımların Karşılanması	2.197.000,00	4,09	0,00	0,00	2.197.000,00	4,07
	6	Birimlerin İhtiyacı Olan Hizmet Alımlarının Yapılması	5.157.000,00	9,60	0,00	0,00	5.157.000,00	9,55
<b>4</b>		<b>Sosyal İmkânlardan Yararlandırılmanın Yaygınlaştırılmasını Sağlamak</b>	<b>258.000,00</b>	<b>0,48</b>	<b>0,00</b>	<b>0,00</b>	<b>258.000,00</b>	<b>0,48</b>
	7	Su Sporları Tesisleri İle Yarı Olimpik Yüzme Havuzu Yapılarak Hizmete Açılması	2.000,00	0,00	0,00	0,00	2.000,00	0,00
	8	Öğrencilerin Sosyal ve Kültürel Faaliyetlerinin Yürütülmesi	256.000,00	0,48	0,00	0,00	256.000,00	0,47
<b>5</b>		<b>Merkezi Araştırma Laboratuvarının Etkin Kullanımını Sağlamaya Yönelik Planlama Yapmak</b>	<b>260.000,00</b>	<b>0,48</b>	<b>0,00</b>	<b>0,00</b>	<b>260.000,00</b>	<b>0,48</b>

	9	Merkezi Araştırma Laboratuvarının Etkin Kullanımını Sağlamak	260.000,00	0,48	0,00	0,00	260.000,00	0,48
<b>6</b>		<b>Derslerin, Düz Anlatım Ağırlığının Azaltılarak, Sorgulama, Araştırma, Tartışma, Paylaşma ve Birlikte Üretme Etkinliklerine Yer Verecek Biçimde Yeniden Yapılandırma</b>	<b>19.409.000,00</b>	<b>36,14</b>	<b>0,00</b>	<b>0,00</b>	<b>19.409.000,00</b>	<b>35,93</b>
	10	Gerekli Akademik Kadronun Oluşturulması	19.409.000,00	36,14	0,00	0,00	19.409.000,00	35,93
<b>7</b>		<b>Öğretim Elemanlarını Yeni Eğitim Öğretim Yöntem Ve Tekniklerden Haberdar Etmek Ve Buna Yönelik Seminerler Düzenlemek</b>	<b>187.000,00</b>	<b>0,35</b>	<b>0,00</b>	<b>0,00</b>	<b>187.000,00</b>	<b>0,35</b>
	11	Öğretim Elemanlarının Seminer Ve Eğitime Katılımlarının Sağlanması	187.000,00	0,35	0,00	0,00	187.000,00	0,35
<b>8</b>		<b>Bütçe Hazırlık Süreci Etkinliğinin Artırmak</b>	<b>368.000,00</b>	<b>0,69</b>	<b>0,00</b>	<b>0,00</b>	<b>368.000,00</b>	<b>0,68</b>
	12	Üniversite Bütçesini Tasarruf Tedbirleri Çerçevesinde Birimlere Dağıtarak İhtiyaçlar Doğrultusunda Kullanılabilirliğini Denetlemek	368.000,00	0,69	0,00	0,00	368.000,00	0,68
<b>9</b>		<b>Akademik Personelin Ders Notu, Kitap vb. Yayın Yapmalarını Teşvik Etmek</b>	<b>300.000,00</b>	<b>0,56</b>	<b>0,00</b>	<b>0,00</b>	<b>300.000,00</b>	<b>0,56</b>
	13	Akademik Personel İle Öğrencilerin İhtiyacını Karşılacak Basılı Ve Elektronik Kaynak Sayısını Artırarak Yıllık Basılan Ders Notu, Kitap vb. Yayın Sayısının Artmasını Sağlamak	300.000,00	0,56	0,00	0,00	300.000,00	0,56
<b>10</b>		<b>Öğretim Üyesi Ve Öğrenci Değişim Programı Yoluyla Üniversitemizin Tanıtımını Yapmak Ve Kaynaşmayı Sağlamak</b>	<b>0,00</b>	<b>0,00</b>	<b>314.000,00</b>	<b>100,00</b>	<b>314.000,00</b>	<b>0,58</b>
	14	Değişim Programına Katılan Akademik Personel Ve Öğrenci Sayısının Artırılması	0,00	0,00	314.000,00	100,00	314.000,00	0,58
<b>Performans Hedefleri Maliyetleri Toplamı</b>			<b>47.528.000,00</b>	<b>88,51</b>	<b>314.000,00</b>	<b>100,00</b>	<b>47.842.000,00</b>	<b>88,57</b>
<b>Genel Yönetim Giderleri</b>			<b>6.172.000,00</b>	<b>11,49</b>			<b>6.172.000,00</b>	<b>11,43</b>
<b>Diğer İdarelere Transfer Edilecek Kaynaklar Toplamı</b>							<b>0,00</b>	<b>0,00</b>
<b>GENEL TOPLAM</b>			<b>53.700.000,00</b>	<b>100,00</b>	<b>314.000,00</b>	<b>100,00</b>	<b>54.014.000,00</b>	<b>100,00</b>

## TOPLAM KAYNAK İHTİYACI TABLOSU

İdare Adı	38.78 - ARTVİN ÇORUH ÜNİVERSİTESİ
-----------	-----------------------------------

	Ekonomik Kodlar (I.Düzye)		FALİYET TOPLAMI	GENEL YÖNETİM GİDERLERİ TOPLAMI	DİĞER İDARELERE TRANSFER EDİLECEK KAYNAKLAR TOPLAMI	GENEL TOPLAM
	BÜTÇE KAYNAK İHTİYACI	01	Personel Giderleri	18.794.000,00	4.011.000,00	0,00
	02	SGK Devlet Primi Giderleri	2.698.000,00	515.000,00	0,00	3.213.000,00
	03	Mal ve Hizmet Alım Giderleri	8.084.000,00	129.000,00	0,00	8.213.000,00
	04	Faiz Giderleri	0,00	0,00	0,00	0,00
	05	Cari Transferler	0,00	967.000,00	0,00	967.000,00
	06	Sermaye Giderleri	17.952.000,00	550.000,00	0,00	18.502.000,00
	07	Sermaye Transferleri	0,00	0,00	0,00	0,00
	08	Borç verme	0,00	0,00	0,00	0,00
	09	Yedek Ödenek	0,00	0,00	0,00	0,00
	<b>Bütçe Ödeneği Toplamı</b>		<b>47.528.000,00</b>	<b>6.172.000,00</b>	<b>0,00</b>	<b>53.700.000,00</b>
BÜTÇE DIŐI KAYNAK	Döner Sermaye		0,00	0,00		0,00
	Diğer Yurt İçi Kaynaklar		135.000,00	0,00		135.000,00
	Yurt Dışı Kaynaklar		179.000,00	0,00		179.000,00
	<b>Toplam Bütçe Dışı Kaynak İhtiyacı</b>		<b>314.000,00</b>	<b>0,00</b>		<b>314.000,00</b>
<b>Toplam Kaynak İhtiyacı</b>			<b>47.817.000,00</b>	<b>6.172.000,00</b>	<b>0,00</b>	<b>54.014.000,00</b>

**FAALİYETLERDEN SORUMLU HARCAMA BİRİMLERİNE İLİŞKİN TABLO**

<b>İdare Adı</b>	<b>38.78 - ARTVİN ÇORUH ÜNİVERSİTESİ</b>	
<b>PERFORMANS HEDEFİ</b>	<b>FAALİYETLER</b>	<b>SORUMLU BİRİMLER</b>
Birimlerdeki Altyapı ve Fiziksel Alanları Standartlarla Karşılaştırmak ve Önceliklere Göre Mekân İyileştirme ve Dönüştürme Planını Oluşturmak		
	2014 Yılı Sonuna Kadar Mekân İyileştirme ve Dönüştürme Planının Oluşturulması İçin Gerekli Personel Kadrosunun Oluşturulması	
		Yapı İşleri ve Teknik Daire Başkanlığı
	İnşaatı Devam Eden II. Grup Merkezi Derslikler Binası İle Borçka Acarlar Meslek Yüksekokulu İç Donanımının Tamamlanarak Çevre Düzenlemelerinin Yapılması	
		Yapı İşleri ve Teknik Daire Başkanlığı
	Öğrencilerin Sağlıklı Bir Ortamda Eğitim-Öğretim Faaliyetlerine Devam Etmeleri İçin Gerekli Ortamı Hazırlanması	
		Yapı İşleri ve Teknik Daire Başkanlığı
		İdari ve Mali İşler Daire Başkanlığı
Üniversitemizin Tüm Birimlerine Ait Girişlerde Akıllı Kart Geçiş, Sabit Detektör ve Kameralı Güvenlik Sistemlerini Kurmak, Fiziksel ve Teknik Önlemlerle Güvenlik Alt Yapısının Güçlendirmek		

	Akıllı Kart Geçiş, Sabit Detektör ve Kameralı Güvenlik Sistemlerinin Kurulması İçin Gerekli Personel Kadrosunu Oluşturmak	
		Bilgi İşlem Daire Başkanlığı
Her Yıl Birimlerin İhtiyacı Olan Donanım Eksikliklerini Gidermek		
	Birimlerde Çalışan Akademik ve İdari Personelin İhtiyacı Olan Donanımların Karşlanması	
		Üst Yönetim, Akademik ve İdari Birimler
	Birimlerin İhtiyacı Olan Hizmet Alımlarının Yapılması	
		Üst Yönetim, Akademik ve İdari Birimler
Sosyal İmkânlardan Yararlandırılmanın Yaygınlaştırılmasını Sağlamak		
	Su Sporları Tesisleri İle Yarı Olimpik Yüzme Havuzu Yapılarak Hizmete Açılması	
		Sağlık, Kültür ve Spor Daire Başkanlığı
	Öğrencilerin Sosyal ve Kültürel Faaliyetlerinin Yürütülmesi	
		Sağlık, Kültür ve Spor Daire Başkanlığı
Merkezi Araştırma Laboratuvarının Etkin Kullanımını Sağlamaya Yönelik Planlama Yapmak		
	Merkezi Araştırma Laboratuvarının Etkin Kullanımını Sağlamak	
		Özel Kalem (Rektörlük)
Derslerin, Düz Anlatım Ağırlığının Azaltılarak, Sorgulama, Araştırma, Tartışma, Paylaşma Ve Birlikte Üretme Etkinliklerine Yer Verecek Biçimde Yeniden Yapılandırmak		
	Gerekli Akademik Kadronun Oluşturulması	
		Sağlık Yüksekokulu

		Fen Bilimleri Enstitüsü
		Fen-Edebiyat Fakültesi
		Mühendislik Fakültesi
		Orman Fakültesi
		Hopa Meslek Yüksekokulu
		Borçka Acarlar Meslek Yüksekokulu
		Sosyal Bilimler Enstitüsü
		Eğitim Fakültesi
		İktisadi ve İdari Bilimler Fakültesi
		İlahiyat Fakültesi
		Sanat ve Tasarım Fakültesi
		Meslek Yüksekokulu
		Arhavi Meslek Yüksekokulu
		Yusufeli Meslek Yüksekokulu
Öğretim Elemanlarını Yeni Eğitim Öğretim Yöntem ve Tekniklerden Haberdar Etmek ve Buna Yönelik Seminerler Düzenlemek		
	Öğretim Elemanlarının Seminer ve Eğitime Katılımlarının Sağlanması	
		Sağlık Yüksekokulu
		Fen Bilimleri Enstitüsü
		Fen-Edebiyat Fakültesi
		Mühendislik Fakültesi
		Orman Fakültesi
		Hopa Meslek Yüksekokulu
		Borçka Acarlar Meslek Yüksekokulu
		Sosyal Bilimler Enstitüsü
		Eğitim Fakültesi
		İktisadi ve İdari Bilimler

		Fakültesi
		İlahiyat Fakültesi
		Sanat ve Tasarım Fakültesi
		Meslek Yüksekokulu
		Arhavi Meslek Yüksekokulu
		Yusufeli Meslek Yüksekokulu
Bütçe Hazırlık Süreci Etkinliğinin Artırmak		
	Üniversite Bütçesini Tasarruf Tedbirleri Çerçevesinde Birimlere Dağıtarak İhtiyaçlar Doğrultusunda Kullanılabilirliğini Denetlemek	
		Strateji Geliştirme Daire Başkanlığı
Akademik Personelin Ders Notu, Kitap vb. Yayın Yapmalarını Teşvik Etmek		
	Akademik Personel İle Öğrencilerin İhtiyacını Karşılacak Basılı Ve Elektronik Kaynak Sayısını Artırarak Yıllık Basılan Ders Notu, Kitap vb. Yayın Sayısının Artmasını Sağlamak	
		Kütüphane ve Dokümantasyon Daire Başkanlığı
Öğretim Üyesi ve Öğrenci Değişim Programı Yoluyla Üniversitemizin Tanıtımını Yapmak ve Kaynaşmayı Sağlamak		
	Değişim Programına Katılan Akademik Personel ve Öğrenci Sayısının Artırılması	
		Özel Kalem (Rektörlük)
		Özel Kalem (Genel Sekreterlik)



