

*

TÜRK DİL KURUMU BAŞKANLIĞI

2013 YILI
PERFORMANS PROGRAMI

Türk Dil Kurumu, Türk dilinin öz güzelliğini ve zenginliğini ortaya çıkarmak, onu dünya dilleri arasında değerine yaraşır yüksekliğe erdirtmek amacıyla araştırmalar yürüterek; kitaplar ve süreli yayınlar çıkararak; kurultay, çalıştay, konferans, açık oturum, sohbet ve benzeri toplantılar düzenleyerek Türkçenin geliştirilmesi, zenginleştirilmesi ve yaygınlaştırılması çalışmalarını gerçekleştirmektedir.

Türk dili ile ilgili araştırmalar yürüten Türk Dil Kurumu Yeni yayımlanan kitaplarla birlikte kuruluşundan bu yana yayımladığı kitap sayısı 30.06.2012 tarihi itibarıyla bin kırk altı sayısına ulaşmıştır. Doğrudan doğruya Türk dili ile ilgili kitaplar yayımlayan Türk Dil Kurumu geçen seksen yılda ortaya koyduğu bu eserlerle Türk dili araştırmalarının yalnızca ülkemizde değil dünyada da bilim merkezi olduğunu kanıtlamıştır.

Kurumun aylık dergisi *Türk Dili*, 2012 yılının Haziran ayında yedi yüz yirmi altıncı sayısına ulaşmıştır. Türk edebiyatında bir yeri bulunan *Türk Dili* dergisinin yedi yüz sayfayı aşan hacmiyle özel sayı olarak yayımlanan yedi yüzüncü sayısı, geleceğe doğru uzanan yayın hayatında mühim bir kilometre taşı olmuştur.

Türk Dil Kurumu, yalnızca günümüz Türkçesini değil Türk dilinin tarihî dönemlerini, kardeş Türk lehçelerini bilim yöntemleriyle araştıran, hemen her bilim dalında Türkçe terim türetme çalışmalarını yürüten; kelimeler, dil bilgisi kitapları ve yazım kılavuzları hazırlayan bir ARGE kurumudur.

Önceki yıllarda olduğu gibi Türk Dil Kurumu 2012 yılında da Türk dilinin çeşitli konularına, dönemlerine yönelik bilim toplantıları düzenlemiş, bu tür toplantılara katkıda bulunmuştur. Halkta Türkçe bilincinin yaygınlaştırılması amacıyla geniş halk kitlelerine, özellikle de genç kuşaklara yönelik sohbetler düzenleyen Türk Dil Kurumu, bu etkinliklerini yurdumuzun değişik bölgelerinde gerçekleştirerek yurt sathına yaymaya çalışmıştır.

Türk Dil Kurumu 664 sayılı Atatürk Kültür, Dil ve Tarih Yüksek Kurumu Teşkilat ve Görevleri Hakkında Kanun Hükmünde Kararnamenin 10. maddesi ile belirlenmiş olan bu görevlerini yerine getirebilmek için kendisine tahsis edilen kamu kaynaklarının etkili, iktisadi ve verimli alanlarda kullanılmasına dikkat etmektedir. Bu süreçte en önemli dayanağımız 5018 sayılı Kamu Mali Yönetimi ve Kontrol Kanunu'dur. Bu kapsamda Türk Dil Kurumu kaynaklarının tahsisini önceliklere dayandırarak gerçekleştirmekte ve hesap verme sorumluluğunu yerine getirmektedir. Kamu yönetiminde yeniden yapılanmanın temel ilkelerinden olan saydamlık anlayışının daha da güçlenmesine ve kamuoyunun bilgileneşine katkıda bulunacaktır.

Kurum 2013 yılı performans programını stratejik planında yer alan orta ve uzun vadeli amaç ve hedeflerine ilişkin yıllık hedeflerini gerçekleştirebilmek için belirlenen faaliyet-projeler ile bunların kaynak ihtiyacına yer vermiş, performans hedef ve göstergelerini içeren performans programı hazırlamıştır.

Bu performans programının gerçekleştirilmesini sağlayacak bilim adamlarına, söz konusu performans programının hazırlanmasında emeği geçen bütün yöneticilerimize ve çalışanlarımıza en içten teşekkürlerimi sunarım.

Bülent ARINÇ
Başbakan Yardımcısı

12 Temmuz 1932 tarihinde Kurulan Türk Dil Kurumu; tüzel kişiliğe sahip, bilim hizmeti ve faaliyetlerinde bulunan bir kurumdur.

Türk dilinin zenginliğini meydana çıkarmak, onu yeryüzü dilleri arasında değerine yaraşır yüksekliğe erdirmektir. Yazılı ve sözlü kaynaklardan Türk dili ile ilgili derleme ve taramalar yapmak, Türk kültüründeki gelişmeye denk olarak, Türk dilinin köken bilgisine, zenginleşmesine yarayacak inceleme ve araştırmalar yaparak imla kılavuzu ve sözlükler hazırlamak, bunları yazmak ve yayımlamak, Türk dil bilgisi üzerinde araştırma ve incelemelerde bulunmak, buna dayalı olarak Türk dilinin yapısına uygun dil bilgileri ile Türkçenin tarihi ve karşılaştırmalı dil bilgilerini hazırlamak, bunları yazmak ve yayımlamak, bütün bilim, sanat ve teknik terim ve kavramlarını karşılayacak Türkçe terim ve kavramların bulunmasına yönelik araştırma ve incelemelerde bulunmaktadır.

Milli varlığının esas unsurlarından biri olan Türk dilinin nesiller arasında birleştirici ve bütünleştirici özelliklerini göz önünde tutarak, yeni nesillerde Türk dili sevgisini ve şuurunu kökleştirecek, geliştirecek ve yaygın hâle getirecek her türlü tedbirleri almak, araçları hazırlamak, bunları kamu kurum ve kuruluşları ile resmî özel eğitim, öğretim kurumları ve kuruluşlarının, basma ve yayma teşkilatların hizmet ve yararına sunmak, bu konuda gerekli her türlü işbirliğinde bulunmak, Türk dili ve Türk dil bilgisi konularında kurultay, bilgi şöleni, sempozyumlar, konferanslar, toplantılar, sergiler, geziler düzenlenmek; yurt içi ve yurt dışında yapılacak aynı konu ve mahiyetteki toplantılara katılmak, araştırma ve inceleme sonuçlarını yayımlamak; süreli veya süresiz yayınlar yapmak, amaç ve görevleri ile ilgili olarak, yurt içinde ve yurt dışında yerli veya yabancı, gerçek ve tüzel kişilerle, eğitim, bilim, kültür, sanat kurum ve kuruluşları, araştırma merkezleri, araştırmacı, yazar ve sanatkarlarla işbirliğinde bulunmak, amaç ve görevleri ile ilgili konularda yurt içi ve yurt dışındaki yayımları izlemek, incelemek, değerlendirmek, yabancıların Türkçeyi öğrenmesini kolaylaştırıcı bilim çalışmalarını yapmaktır.

Bu hizmetlerimizi istenilen seviyede ve nitelikte sunulabilmek için 5018 sayılı Kamu Mali Yönetim ve Kontrol Kanunu uyarınca orta ve uzun vadeli amaçlarını, temel ilke ve politikalarını, hedef ve önceliklerini, performans ölçütlerini, bunlara ulaşmak için kaynak dağılımını içeren 2013-2017 Stratejik planını hazırlamıştır.

Türk Dil Kurumu Performans Programında sonuç odaklı bir yaklaşım esas alarak; Stratejik planda yer alan amaç ve hedefler doğrultusunda, program dönemine ilişkin olarak belirlenen performans hedeflerine, bunların kaynak ihtiyacına ve performans göstergelerine yer vermiştir. Malî bilgiler yanında performans bilgileri yer almış, çıktı ve sonuç odaklı bütçeleme anlayışı ön plana çıkarılmıştır. Kurum bu çalışmalarını ilgili mevzuat ve temel ilkeler çerçevesinde geleceğe ilişkin görev ve ilkelerini oluşturmuş, ölçülebilir hedefler saptamış, malî saydamlık ve hesap verilebilirlik ilkelerine uyularak katılımcı yöntemlerle 2013 yılı performans programını hazırlamıştır

2013 yılı idare performans programının başarılı olması dileğiyle programın hazırlanmasında emeği geçen mesai arkadaşlarıma teşekkür ederim.

Prof. Dr. Mustafa S. KAÇALIN

Türk Dil Kurumu Başkanı

İÇİNDEKİLER

BAKAN SUNUŞU

ÜST YÖNETİCİ SUNUŞU

I. GENEL BİLGİLER

- A. MİSYON, VİZYON
- B. YETKİ, GÖREV VE SORUMLULUK
- C. TEŞKİLAT YAPISI
- D. FİZİKSEL KAYNAKLAR
- E. BİLGİ VE TEKNOLOJİK KAYNAKLAR
- F. İNSAN KAYNAKLARI
- G. DİĞER HUSUSLAR

II. PERFORMANS BİLGİLERİ

- A. TEMEL POLİTİKA VE ÖNCELİKLER
- B. STRATEJİK AMAÇ ve HEDEFLER
- C. PERFORMANS HEDEF ve GÖSTERGELERİ
- D. İDARENİN TOPLAM KAYNAK İHTİYACI
- E. MALİ BİLGİLER

III. EKLER

I. GENEL BİLGİLER

A. MİSYON, VİZYON

Misyon (Görev)

Türkçenin yazılı ve sözlü kaynakları üzerine bilimsel araştırmalar yapmak; Türkçenin bilim, sanat, edebiyat ve öğretim dili olarak özleşmesini, gelişmesini ve her alanda doğru, güzel ve etkili kullanılmasını sağlamaktır.

Vizyon (Ülkü)

Türk dilinin öz güzelliğini ve zenginliğini meydana çıkarıp onu yeryüzü dilleri arasında değerine yaraşır yüksekliğe erişirmek ve Türk dünyasında ortak iletişim dili, dünyada ise yaygın ve geçer bir dil konumuna getirmektir.

B. YETKİ GÖREV VE SORUMLULUKLAR

Kurumun kuruluş amacı; Türk dilinin öz güzelliğini ve zenginliğini meydana çıkarmak, onu yeryüzü dilleri arasında değerine yaraşır yüksekliğe erişirmektir.

Türk Dil Kurumu, Türk Dili Tetkik Cemiyeti adıyla 12 Temmuz 1932'de Atatürk'ün talimatıyla kurulmuştur. 1934'te yapılan kurultayda Cemiyetin adı, Türk Dili Araştırma Kurumu; 1936'daki kurultayda ise Türk Dil Kurumu olmuştur.

TDK'nin kurucu ve koruyucu (hami) başkanı Atatürk, 12 Temmuz 1932 tarihinden itibaren ölünceye dek TDK ile yakından ilgilenmiş; çalışmalarını takip etmiş; uyarılarda, tavsiyelerde bulunmuştur.

1982 Anayasası'nın 134. maddesinde; "Atatürkçü düşüncüyü, Atatürk ilke ve inkılâplarını, Türk kültürünü, Türk tarihini ve Türk dilini bilimsel yoldan araştırmak, tanıtmak, yaymak ve yayınlar yapmak amacıyla; Ankara'da Atatürk'ün manevi himayelerinde, Cumhurbaşkanı'nın gözetim ve desteğinde, Başbakanlığa bağlı Atatürk Araştırma Merkezi, Türk Dil Kurumu, Türk Tarih Kurumu ve Atatürk Kültür Merkezi'nden oluşan kamu tüzel kişiliğe sahip, Atatürk Kültür, Dil ve Tarih Yüksek Kurumu kurulur" ifadesi yer almaktadır.

Atatürk'ün kutlu eliyle ve onun kurucu ve koruyucu Genel Başkanlığı altında kurulmuş olan Türk Dil Kurumu; Anayasa'nın bu maddesine dayanılarak 11/08/1983 tarihli ve 2876 sayılı Kanun'la (R.Gazete: 17/08/1983-18138) tüzel kişiliğe sahip, bilimsel hizmet ve faaliyetlerde bulunacak özel bütçeli bir kurum olarak Atatürk Kültür, Dil ve Tarih Yüksek Kurumunun kuruluşuna dâhil edilmiş ve 2 Kasım 2011 tarih ve 28103 sayılı Resmi Gazetede yayımlanan 664 sayılı Atatürk Kültür, Dil ve Tarih Yüksek Kurumu Teşkilat ve Görevleri Hakkında Kanun Hükmünde Kararname ile yeniden yapılandırılmıştır.

Türk Dil Kurumunun Görevleri

Türk Dil Kurumunun kuruluş amacı; *Türk dilinin öz güzelliğini ve zenginliğini meydana çıkarmak, onu yeryüzü dilleri arasında değerine yaraşır yüksekliğe erişirmektir.* TDK'nin bu amacı gerçekleştirmek üzere yürüteceği görevler de 2 Kasım 2011 tarih ve 28103 sayılı Resmi Gazetede yayımlanan 664 sayılı Atatürk Kültür, Dil ve Tarih Yüksek Kurumu Teşkilat ve Görevleri Hakkında Kanun Hükmünde Kararname'nin 10.maddesinde sıralanmıştır.

MADDE 10- (2) Bu kanunun ilkeleri doğrultusunda Türk Dil Kurumunun görevleri şunlardır.

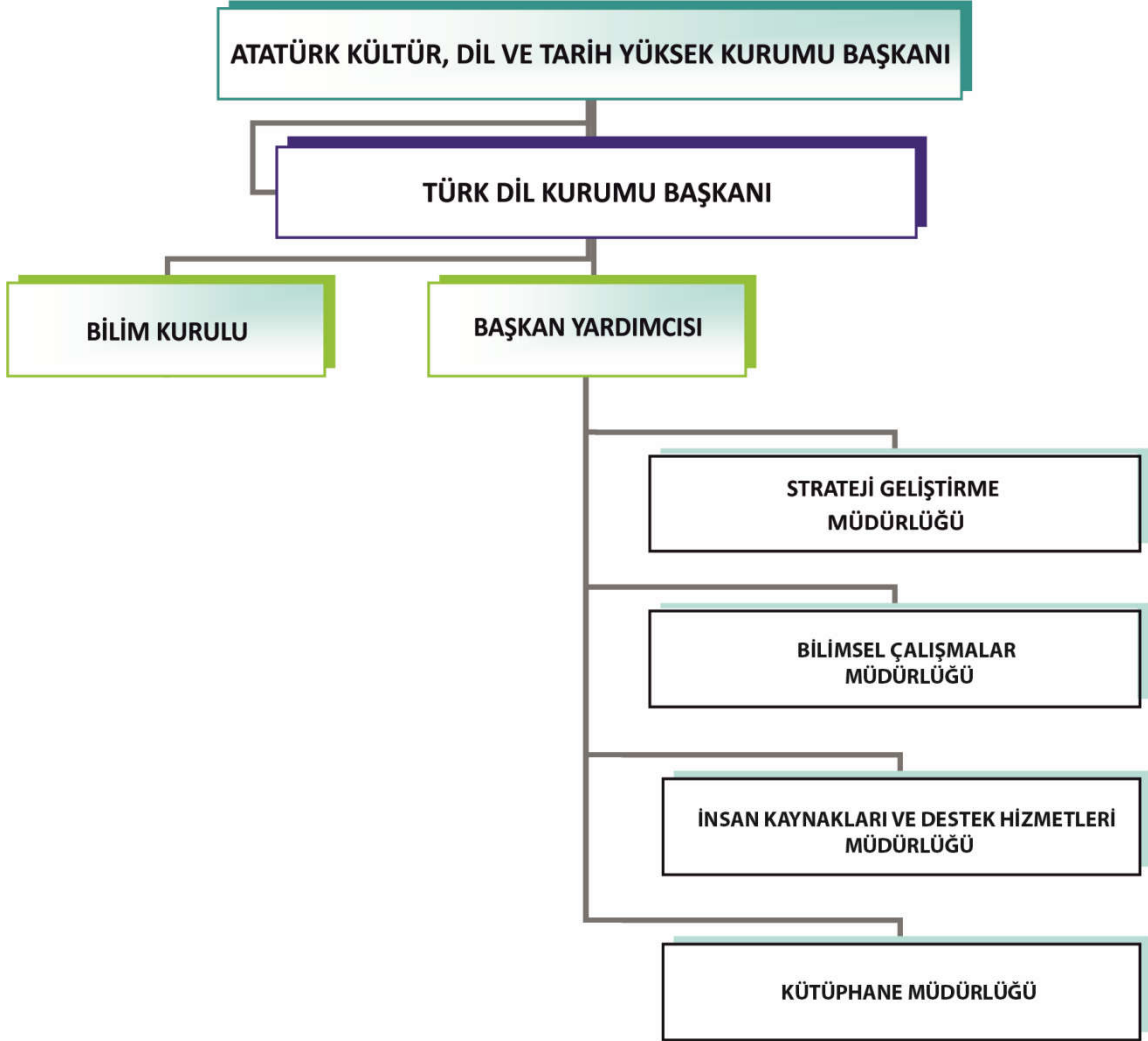
- Türk dilinin kaynak eserlerini tespit ederek incelemek ve yayına hazırlamak, Türkçe ile ilgili yurtiçinde ve yurtdışında yapılan araştırmaları takip etmek; Bütünleşik Bilgi Sistemi dâhilinde, arşiv ve dokümantasyon merkezi, bilgi bankaları ve veri tabanları oluşturmak.
- Türkçenin ticarî hayatta, kitle iletişim araçlarında, eğitim ve öğretim kurumlarında ve sosyal hayatın diğer alanlarında doğru ve güzel kullanılması hususunda öncü görevi üstlenerek gerekli uyarıları yapmak, girişimlerde bulunmak, kamuoyunu, kurum ve kuruluşları bilgilendirmek, Türkçenin yozlaştırılmasına, yabancı sözcüklerin ve yazım biçimlerinin yayılmasına karşı dil bilincini güçlendirmek.
- Türkçenin söz ve anlam yapısını korumak ve geliştirmek, yazılı ve sözlü kaynaklardan Türk dili ile ilgili derleme ve taramalar yapmak.

- ç) Türk dilinin zenginleşmesine yönelik inceleme ve arařtırmalar yapmak, yazım kılavuzları ve sözlükler hazırlamak, bilim, sanat, spor terimleri ile teknik terim ve kavramları karşılayacak Türkçe terim ve kavramların bulunmasına yönelik arařtırma ve incelemelerde bulunmak.
- d) Türkçe dil bilgisi üzerinde arařtırma ve incelemelerde bulunmak, buna dayalı olarak Türk dilinin yapısına ilişkin dil bilgileri ile Türkçenin tarihi ve karşılařtırılabilir dil bilgilerini hazırlamak ve bunları yayımlamak.
- e) Yönetim Kurulunca belirlenecek esaslara göre, Türkçeyi dünya milletlerine tanıttacak ve kullanımını yaygınlařtıracak uluslararası etkinlikler düzenlemek.
- f) Türk dili ve Türkçe dil bilgisi konularında kongreler, sempozyumlar, konferanslar, toplantılar, sergiler, geziler düzenlemek; yurtiçi ve yurtdışında yapılan aynı konu ve mahiyetteki toplantılara katılmak, Yönetim Kurulunca belirlenecek esaslara göre bu tür etkinlikleri desteklemek.
- g) Görevleri ile ilgili olarak, yurtiçinde ve yurt dışında yerli veya yabancı, gerçek ve tüzel kişiler, eğitim, bilim, kültür, sanat kurum ve kuruluşları, arařtırma merkezleri, arařtırmacı, yazar ve sanatkarlarla Yönetim Kurulunca belirlenecek esaslara göre işbirliğinde bulunmak.
- ğ) Görevleri ile ilgili konularda yurtiçi ve yurtdışındaki yayımları izlemek, incelemek, değerlendirmek.
- h) Yabancıların Türkçeyi öğrenmesini kolaylařtırıcı bilimsel çalışmalar yapmak.
- ı) Yönetim Kurulunca belirlenecek esaslara göre Türkçenin tanıtılması ve öğretilmesine yönelik olarak yurtiçinde ve yurt dışında çalışmalar yürütmek, bu alanda yurtiçinde ve yurtdışında yürütülen çalışmaları desteklemek.
- i) Yönetim Kurulunca belirlenecek esaslara göre Türk dili ve kültürüyle ilgili yerli ve yabancı temel eserler ile bu konulardaki tarihî, ilmî ve edebî değeri bulunan eserlerle ilgili çeviri, sadeleřtirme ve tıpkıbasım çalışmaları ile içerik incelemelerini yürütmek, desteklemek ve bu çalışmaların sonuçlarını yayımlamak.
- j) Yönetim Kurulunca belirlenecek esaslara göre Türk dili ile ilgili olarak üniversiteler, eğitim ve arařtırma kuruluşları ile gerçek ve tüzel kişilerce yürütülen eğitim ve arařtırma faaliyetlerini desteklemek.
- k) Yönetim Kurulunca belirlenecek esaslara göre, görev alanına giren konularda akademisyenlerin ve arařtırmacıların yetiřtirilmeleri ve geliřtirilmeleri için imkânlar sağlamak; bu amaçla ödüller ve burslar vermek, yurtiçinde ve yurtdışında lisansüstü eğitim ve arařtırma faaliyetlerini desteklemek.
- l) Diđer birimlerle koordinasyon içinde tespit edeceği ölü ya da yařayan dünya dillerindeki klasikleřmiř bilim ve düşünce eserlerinin, Kurum bünyesinde veya üniversitelerde ya da kamu veya özel diđer arařtırma kurumlarında, tercüme grupları oluřturmak veya hizmet satın almak suretiyle Türkçeye çevrilmesini sağlamak; bunun için yapay zekâya dayalı otomatik dil araçları geliřtirmek veya geliřtirilmesini desteklemek ve elde edilen sonuçları yayımlamak; basılan eserleri kütüphanelere göndermek.
- m) Yüksek Kurum bünyesinde ya da diđer arařtırma kurumlarında üretilen özgün eserlerden gerekli olanları, diđer birimlerle koordinasyon içinde tespit ederek süreli ve süresiz yayınlar yoluyla yabancı dillere aktarmak.
- n) Bütünleřik Bilgi Sistemi dâhilinde, kendi çalışma alanlarıyla ilgili ve öncelikli konularda projeler hazırlamak ya da hazırlatmak; Yönetim Kurulunca belirlenecek esaslara göre, bu projelere katılacak yüksek lisans ve doktora öğrencilerine yurtiçi ve yurtdışı burslar vermek, üstün başarı gösterenleri ödüllendirmek.
- o) Bařbakan veya ilgili Bakan ve Yönetim Kurulunca verilen diđer görevleri yerine getirmek.

C. TEŞKİLAT YAPISI

Başkanlığımız; Atatürk Kültür, Dil ve Tarih Yüksek Kurum Başkanlığına bağlı özel bütçeli bir kuruluştur, Kurum merkezi Ankara olup taşra teşkilatımız bulunmamaktadır. Teşkilatımız Başkan, Başkan Yardımcısı ve Bilim Kurulu yönetiminde ana ve yardımcı hizmetlerden oluşmaktadır.

TÜRK DİL KURUMU BAŞKANLIĞI KURULUŞ ŞEMASI



Yönetim ve İç Kontrol Sistemi

Türk Dil Kurumunun 5917 sayılı Kanun gereği, 2010 yılından itibaren ayrı bir idare olması nedeniyle, 5018 sayılı Kamu Mali Yönetimi ve Kontrol Kanunu'nun mali hizmetler başlıklı 60'ıncı maddesinin birinci fıkrası ile 5436 sayılı Kanunu'nun 15'inci maddesinin ikinci fıkrasında belirtilen görevlerin yerine getirildiği Strateji Geliştirme Birimi 01.01.2010 tarihinde oluşturulmuştur. Mali hizmetler biriminin görevleri arasında olan ön mali kontrol işleri, Strateji geliştirme müdürlüğü tarafından yerine getirilmektedir. Bu kapsamda, Maliye Bakanlığı tarafından 31.12.2005 tarihli ve 26040/3 üncü mükerrer sayılı Resmî Gazete'de yayımlanan İç Kontrol ve Ön Mali Kontrole ilişkin Usul ve Esaslara Dair Yönetmelik ve bu yönetmelik uyarınca üst yöneticinin onayı ile çıkartılan ve 02.01.2012 tarihinde yürürlüğe giren 2012/1 sayılı Ön Mali Kontrol Usul ve Esasları Yönergesinde belirtilen, taahhüt evrakı ve sözleşme tasarılarında tutar, mal ve hizmet alımlarında 35.000 Türk Lirası, yapım işleri için ise 70.000 Türk Lirası olarak belirtilmiştir.

5018 sayılı "Kamu Mali Yönetimi ve Kontrol Kanunu" gereğince, 2011 yılı Merkezi Yönetim Bütçe Kanunu ile idaremizin harcama birimleri sınıflandırılmamış, ödeneklerimiz kurumsal sınıflandırmanın dördüncü düzeyinde "Türk Dil Kurumu Başkanlığı Hizmet Birimleri" adı altında bütçeleştirilmiş ve tek harcama yetkilisi ve gerçekleştirme görevlisi bulunmaktadır.

D. FİZİKSEL KAYNAKLAR

TDK, Ankara ili, Çankaya ilçesi, 1. Bölge Bucağı, Kavaklıdere Mahallesi Atatürk Bulvarı 2515 adada 10 parsel, 813 m2 yüzölçümlü 217 numaralı kendisine ait ana bina ile 9 parsel 794 m2 yüz ölçümlü 217 numaralı ek bina da çalışmalarını yürütmektedir. Binada 225 kişilik konferans salonu ve araştırma kütüphanesi bulunmaktadır. Ana binanın kullanım alanı da 1.680 m2, ek binanın kullanım alanı 4.864 m2 dir. Her iki binanın toplam kullanım alanı 6.544 m2 dir. (Ana bina bilimsel çalışmalar için, ek bina da idari çalışmalar için kullanılmaktadır.)

Kurum personelinin kullanımına tahsis edilen lojman ve sosyal tesis bulunmamaktadır.

Ana Bina	
Çalışma odası	17
Birim arşivi	1
Toplantı odası	5
Müze	1
Depo	2
Fotokopi odası	1
Okuyucu salonu	1
Gazete deposu	1
Dergi deposu	1
Mikrofilm deposu	1
Değişim deposu	1
Kazan dairesi	1

Tablo 1. Ana Bina Birimleri

	Ek Bina
Çalışma odası	46
Nöbetçi memur odası	2
Konferans salonu	1
Kitap satış bürosu	1
Kurum arşivi	1
Saymanlık arşivi	1
Yirmilik oda	1
Evrak odası	1
Santral	1
Toplantı odası	2
Yemekhane	1
Depo	1
Kitap deposu	2
Kazan dairesi	1

Tablo 2. Ek Bina Birimleri

Aracın Cinsi	Adet
Kamyon (otobüs)	1
Kamyonet	1
Minibüs	1
Binek otomobil	2

Tablo 3. Taşıt Durumu

KÜTÜPHANE MEVCUDU

Basılı kitaplar	33.474
Basılı süreli yayınlar	8.514
Mikrofilmler (makara)	305
Yazma eserler	682
Tez	1.109
Ansiklopediler	2.240
Nadir Eserler (El yazması olmayanlar)	3.748
Mevzuat Kitapları	109
CD'ler ve DVD'ler	248
Gazeteler	1.594
Belge	588
Plaklar	3
Sözlükler	4.189

Tablo 4. Türk Dil Kurumu Kütüphanesinde Bulunan Materyal Sayısı

E. BİLGİ VE TEKNOLOJİK KAYNAKLAR

Türk Dil Kurumu vermiş olduğu hizmetlerde bilişim teknolojilerinden en üst düzeyde yararlanmayı amaçlamaktadır. Bilgisayar alt yapımızda 7 sunucu, (1. Genel Ağ sunucusu, 2. E-posta sunucusu, 3. Veri tabanı sunucusu, 4.Yerel ğ sunucusua 5. Kütüphane özişler (katalog) sunucusu, 6. Kayıt (log) Yönetimi sunucusu, 7. Kütüphane Genel ağ sunucusu), Genel Ağ ve yerel ağ cihazları (modem, dağıtıcı-router-, switch-dağıtım noktası-, güvenlik duvarı-firewall), ağ ortamında canlı yayın yapabilmek için 1 kamera mevcuttur. Genel Ağ'da kullanıma açılan sözlüklerimizle ağ kümemiz (*web site*) her geçen gün daha da zenginleştirilmektedir.

Ambar ve Kitap Satış yazılımı ile Kurumumuz ambarına gelen kitaplar sisteme girilmekte, kitap satış işlemleri bilgisayar ortamında yürütülmektedir. 2009 yılında uygulamaya konulan EBAYS (Elektronik Belge ve Arşiv Yönetim Sistemi) ile kurumumuza dışarıdan gelen evraklar ile kurum içinde üretilen evraklar elektronik ortama aktararak evrak sistemine dâhil edilmiştir. Ayrıca bu sistem ile evraklar elektronik ortamda işlem sürecine dâhil edilerek evrakların kaydı sırasında evrakların kayıt tarihi, evrak tarihi, gelen evrak numarası, konusu, geldiği/gittiği yer, gizlilik derecesi vb. bilgiler kayıt altına alınmıştır.

Bilgisayar sistemimize zarar veren her türlü yazılımların tespiti, izinsiz ve lisanssız yazılımların kullanımının önlenmesi amacıyla güvenlik duvarı oluşturularak sisteme yapılan saldırılar tespit edilip yıkıcı etkilerinden sistem korunmaktadır.

Sanal Ortamda Bilgi Hizmeti:

Türk Dil Kurumu Genel Ağ ortamında <http://tdk.org.tr> adresimizden Büyük Türkçe Sözlük, Sesli Türkçe Sözlük, Türk Lehçeleri Sözlüğü, Türkçede Batı Kökenli Kelimeler Sözlüğü, Türkiye Türkçesi Ağızları Sözlüğü, Eş ve Yakın Anlamlı Kelimeler Sözlüğü, Atasözleri ve Deyimler Sözlüğü, Terimler Sözlüğü, Zıt Anlamlı Kelimeler Sözlüğü, Ekonometri Terimleri Sözlüğü, Yazım Kılavuzu, Bilim ve Sanat Terimleri Sözlüğü, Tarama Sözlüğü, Kişi Adları Sözlüğü, Sıkça Yapılan Yanlışlara Doğrular Kılavuzu, Sıkça Karıştırılan Sözler ile Sanal ortamdaki Güncel Türkçe Sözlük'te bulunan her sözcüğün Türk parmak alfabesi ile gösterilmesini sağlayan yazılıma ulaşabilmektedirler. Nutuk Veri Tabanı Türk Dil Kurumu Elektronik Dil Yayıncılığı Araştırma ve Uygulama Çalışma Grubu tarafından Genel Ağ ortamına aktarılmış, 13 Ekim 2011 günü kullanıma açılmıştır. Türk Dil Kurumu Kütüphanesinde bulunan yazma eserler de 12 Temmuz 2011

gününden itibaren “Türk Dil Kurumu El Yazması Eserleri Kitaplığı Veri Tabanı” olarak sanal ortamda arařtırmacıların hizmetinde sunulmuřtur. Sanal Kitap Satıř Mağazamız, Türk Dil Kurumu Yayınları Sanal Mağazada <http://alisveris.tdk.org.tr> adresinde hizmete girmiřtir

řu anda veri tabanında tamamına eriřilebilir durumda olan sözlüklerimizden ađ ortamında yararlanıldıđı gibi, sözlüklerimize KED Kablosuz Eriřim Düzenine (Wireless Application Protocol WAP) uyumlu cep telefonlarından da sözlüklerimize <http://ked.tdk.org.tr> adresinden ulařılabilmektedir. Kurumumuzun sunduđu bu hizmetle cep telefonu kullanıcıları merak ettikleri sözleri, deyimleri ve kiři adlarını cep telefonu aracılıđıyla öđrenebilmektedir. Biliřim uygulamalarının sađladıđı yeni iletiřim ortamından yararlanarak kiřilerin söz varlıđını geliřtirmelerine katkıda bulunmak amacıyla “E-posta ile Dađarcıđınıza Her Gün İki Söz” adlı etkinlik TDK SÖZBUL (Türk Dil Kurumu Sözcük-Bulmaca Bilgilendirme Uygulaması) ile birleřtirilerek devam etmektedir. Sanal ortamdaki sözlüklerimizin geliřtirilmesi ve zenginleřtirilmesi amacıyla önceki yıllarda açtıđımız e-posta birimimize (katki@tdk.org.tr) her gün gönderilen çok sayıda iletiyle, dilimizin söz varlıđı imece usulü ile iřlenmekte, geniřletilmektedir. Kurumumuz Genel Ađ sayfasında yer alan “Kamu Hizmet Standartları Tablosu”nda belirtilen iřler elektronik ortamda yerine getirilmektedir.

Adı	MİKTAR
Bilgisayarlar ve Sunucular	5
Bilgisayarlar (Kasa ve Monitör Dahil)	42
Görüntülü Monitör (Bilgisayar Kasası Dahil)	39
Dizüstü Bilgisayarlar	10
Cep Bilgisayarlar	1
Bilgisayar Sunucu Kasaları ve Ekipmanları	2
Dijital Kayıt Sistemleri	3
Sunucu ve Ađ Cihazı Kabinleri	1
Yazıcılar ve Okuyucular	12
Laser Yazıcılar	17
İnkjet Yazıcılar	1
Çok Fonksiyonlu Yazıcılar	1
Tarayıcılar	7
Fotokopi Makineleri	2
Dijital Kayıt Sistemleri	3
Eriřim Kontrol Sistemleri	1
Modemler (Eriřim Cihazları)	1
Kesintisiz Güç Kaynakları	5
Barkod Yazıcılar ve Okuyucular, Optik Okuyucular	2
Routerler (Yönlendirici Cihazlar)	1
Firewall Cihazları	1
Projeksiyon Cihazları	7
Projeksiyon Ekranları	2
Projeksiyon Perdeleri	7

Tablo 5. Teknolojik Alt Yapı

F. İNSAN KAYNAKLARI:

Kurumumuzun taşra teşkilatı bulunmamaktadır. Teşkilatımızın toplam kadro sayısı 146'dır. Bu kadroların 51 tanesi doludur. Dolu kadrolar; 1 Başkan, 1 Başkan Yardımcısı, 19 Uzman, 2 Şef, 12 Memur, 2 Ambar Memuru, 1 Bilgisayar Programcısı, 2 Kütüphaneci, 2 Santral Memuru, 1 Daktilograf, 2 Şoför, 1 Dağıtıcı, 3 Bilgisayar İşletmeni, 1 V. H. K. İ., 1 Satın alma memuru olarak dağılmıştır. Ayrıca 1 Bilgisayar Sistem Operatörü (2876 sayılı Kanun'un 97/A maddesine göre sözleşmeli), 11 memur geçici görevli olarak çalışmaktadır. 3 personelimiz de Bağlı Kuruluşlarda geçici görevli olarak çalışmaktadır.

PERSONEL SAYISI	PERSONELİN CİNSİYET DURUMU		PERSONELİN EĞİTİM DURUMU								
	UNVANI	Toplam Kadro sayısı	Dolu Kadro Sayısı	Kadın	Erkek	Doktora	Yüksek Lisans	Lisans	Ön Lisans	Lise	İlköğretim
Kurumu Başkanı	1	1	-	1	1						
Başkan Yardımcısı	1	1	-	1	-	1					
Uzman	19	19	13	6	2	7	10				
Satın alma Memuru	1	1	-	1	-		1				
Araştırmacı	8	-	-								
Tahsildar	1	-	-								
Sekreter	1	-	-								
Programcı	1	1	-	1			1				
Şef	11	2	-	2	-	-	1			1	
Sayman	1	-	-	-			-				
Ayniyat Saymanı	1	-	-								
Kütüphaneci	4	2	2				2				
Memur	25	12	6	6		2	7	2	1		
Ambar Memuru	3	2	-	2			1		1		
Veznedar	1		-						-		
Bilgisayar İşletmeni	7	3	3				3				
Muhasebeci	1	-	-				-				
Şoför	4	2		2					2		
Daire Tabibi	1	-	-	-							

PERSONEL SAYISI			PERSONELİN CİNSİYET DURUMU		PERSONELİN EĞİTİM DURUMU					
Hemşire	1	-								
Teknisyen	2	-								
Mali Hizmetler Uzmanı	5	-								
Mali Hizmetler Uzman Yardımcısı	4									
Veri Hazırlama Kontrol İşletmeni	4	1		1			1			
Dağıtıcı	1	1		1					1	
Santral Memuru	2	2	2				1			1
Daktilograf	2	1	1						1	
Yüksek Kurum Uzmanı	10									
Yüksek Kurum Uzman Yrd.	20									
İdari İşler Müdürü	2									
Strateji Geliştirme Müdürü	1									
Toplam	146	51	27	24	3	10	28	2	7	1

Tablo 6. Türk Dil Kurumu Başkanlığı Kadro Durumu

Başkanlığımızda 51 kadrolu, 1 sözleşmeli görevli olmak üzere çalışan toplam 52 personelin cinsiyet olarak dağılımı şöyledir.

CİNSİYET DURUMU		
CİNSİYET	SAYI	YÜZDE
Erkek	28	53.84
Kadın	24	46.16
TOPLAM	52	100

Tablo 7. Personelin Cinsiyet Durumu

Personelin Eğitim Durumu: Başkanlığımızda 51 kadrolu, 1 sözleşmeli ve 11 geçici görevli olmak üzere çalışan toplam 63 personelin eğitim düzeyi olarak dağılımı aşağıdaki şekildedir.

EĞİTİM DURUMU		
EĞİTİM SEVİYESİ	SAYI	YÜZDE
Yüksek Lisans ve Doktora	14	22.22
Lisans	33	52.38
Ön Lisans	4	6.35
Lise	11	17.46
İlköğretim	1	1.59
TOPLAM	63	100

Tablo 8. Personelin Eğitim Durumu

G. DİĞER HUSUSLAR

Türk dilinin hemen her dönemine, her alanına ve her konusuna yönelik bilimsel çalışmalar yürütürken, Türkçenin karşı karşıya bulunduğu sorunlara da çözümler üreten Türk Dil Kurumu, yayımladığı eserlerle, düzenlediği etkinliklerle başarılı çalışmalarının sevincini ve onurunu taşımaktadır. Gelecekte gerçekleştireceği etkinlikler, ortaya koyacağı yayınlar; çalışma gruplarında görev alacak öğretim üyelerinin ve en alt kademesinden en üst kademesine kadar Türk Dil Kurumunun yönetici, uzman, memur ve hizmetli kadrosundaki bütün çalışanlarının çabalarıyla 2013 yılı performans programı hedeflerine ulaşacaktır.

III . PERFORMANS BİLGİLERİ

A. TEMEL POLİTİKA VE ÖNCELİKLER

TDK'nin temel değeri Türkçedir. Dil, yalnızca bir kurumun, bir bakanlığın değil bütün kurumların, bütün bireylerin duyarlı davranması gereken temel değerlerin başında gelmektedir. Türkçenin bütün güç kaynaklarıyla her ortamda etkin bir biçimde kullanımını sağlamak düşüncesiyle hareket eden TDK, Türkçenin zenginliklerinin ortaya konularak hayatın her alanına yansıtılması, Türkçenin etkin bir biçimde kullanılması, yabancı kökenli sözlerin, terimlerin yerine Türkçelerinin önerilmesi ilkesini benimsemektedir. Türkçesi varken yabancı kökenli sözlerin ve terimlerin kullanmaması; iş yerlerine, ürünlere Türkçe adlar verilmesi; Türkçenin eğitim, öğretim, bilim, kültür, sanat, edebiyat dili olarak yaygınlaştırılması; Türk dünyasında ortak iletişim dili hâlini alması Türkçe konusunda TDK'nin benimsediği ilkelerdir.

DOKUZUNCU KALKINMA PLANI

Kültürün Korunması, Geliştirilmesi ve Toplumsal Diyalogun Güçlendirilmesi

270. Kültür alanında nitelikli insan gücü ihtiyacının karşılanması, ilgili kurumlar arasında gerekli koordinasyonun sağlanması ve tanıtımla ilgili eksikliklerin giderilmesi konuları önemini korumaktadır.

271. Kültürümüzün taşıyıcısı olan dilimiz yabancı dillerden olumsuz etkilenebilmesi nedeniyle temel ve ayırt edici özelliklerini kaybetme tehlikesi altındadır. Özellikle, bilim, eğitim, öğretim kurumları ve medyada Türkçe bilincinin oluşturulması gereği önemini korumaktadır.

637. Kültürümüzün özgün yapısını ve zenginliğini kaybetmeden gelişime açık olması ve evrensel kültür birikimine katkıda bulunması sağlanacaktır. Kültür mirasımızın envanterinin çıkarılmasına, bu mirasın korunmasına ve restorasyonuna yönelik çalışmalar planlı bir şekilde sürdürülecek; bu mirasın korunması için yaygın eğitim yoluyla kamuoyu bilincinin artırılması

643. Öncelikle bilim, eğitim, öğretim ve yayın kuruluşlarında Türkçenin doğru ve etkin kullanılmasına önem verilecektir.

Politika Oluşturma ve Uygulama Kapasitesinin Artırılması

692. Kamu kurum ve kuruluşlarında stratejik yönetime geçiş değişim yönetimi yaklaşımıyla Plan döneminde tamamlanacaktır.

696. Kamu idarelerinde performans kültürünün oluşturulması çerçevesinde ölçme, izleme ve değerlendirme süreçleri geliştirilecektir.

697. Kamu idarelerinde mevcut idari ve beşeri kapasite nitelik ve nicelik olarak stratejik yönetim anlayışı doğrultusunda geliştirilecek, yönetim kültürünün yeni yapıya uyarlanmasına dönük programlar düzenlenecektir.

Kamu Kesiminde İnsan Kaynaklarının Geliştirilmesi

699. Kamu kurum ve kuruluşlarında tüm çalışanların yetkin bir seviyeye ulaştırılması ve değişen koşullara uyum sağlaması için etkili bir insan kaynakları planlaması yapılacaktır. Bu kapsamda hazırlanacak programlar ile çalışanlar sürekli bir şekilde eğitim, öğretim ve geliştirme süreçlerinden geçirilerek, işlerini verimli bir şekilde yürütecek gerekli bilgi ve beceriye

Kamu Kesiminde e-Devlet Uygulamalarının Yaygınlaştırılması ve Etkinleştirilmesi

709. Kamuda e-imza kullanılması yaygınlaştırılacaktır.

ORTA VADELİ PROGRAM (2011-2013)

Kamu Mali Yönetimi ve Denetim

iv) Kamu idarelerinin faaliyetlerinde kamu iç kontrol standartlarının esas alınması sağlanacaktır.

v) Kamu kuruluşlarında kamu mali yönetiminin gerektirdiği hizmetlerin daha etkin sunulmasını teminin insan kaynakları altyapısı nitelik ve nicelik olarak güçlendirilecektir.

Kültürün Korunması, Geliştirilmesi ve Toplumsal Diyalogun Güçlendirilmesi

vi) Türkçenin dil birikimini ortaya çıkaracak, bütün dünyada tanınmasını ve yaygınlaşmasını sağlayacak çalışmalar desteklenecektir.

ii) Stratejik Planlar ve performans programları çerçevesinde ölçme, izleme ve değerlendirme süreçleri geliştirilecektir.

iii) Kamu idarelerinde mevcut idari ve beşeri kapasite, nitelik ve nicelik olarak stratejik yönetim anlayışı doğrultusunda geliştirilecek, yönetim kültürünün yeni yapıya uyarlanmasına dönük programlar düzenlenecektir.

ORTA VADELİ MALİ PLAN (2011-2013)

B. Bütçe Giderlerine İlişkin Temel Politikalar

Kamu idarelerinin faaliyetlerinde kamu iç kontrol standartlarının esas alınması sağlanacaktır. Ayrıca, kamu idarelerinin karar verme süreçlerini güçlendirmek, mali saydamlık ve hesap verilebilirliği artırmak amacıyla uygulamaya konulan Stratejik Planlama ve performans esaslı bütçeleme yaygınlaştırılacaktır.

60. HÜKÜMET PROGRAMI EYLEM PLANI

Sosyal Yapının Güçlendirilmesi

SYG-12 Yurt içi ve yurt dışında öğretim üyesi ve bilim insanı yetiştirme ve değişim programlarının hacmi ve çeşitliliği artırılabilecektir.

Vatandaş ve Sonuç Odaklı Yönetim

VYG - 04 Kamu hizmetleri elektronik ortamda sunulacaktır.

Kültür ve Sanat

KSN - 02 Türk kültür ve sanatının milli kimliğini muhafaza edecek evrensel platformlara taşınması yönünde çalışmalar yapılacaktır.

BİLGİ TOPLUMU STRATEJİSİ EYLEM PLANI

Eylem 13 - Türkiye Kültür Portalı: Kamu kurumlarının İnternet sitelerinde bulunan Türkçe içeriğin TRT veri tabanından da yararlanılarak derlenmesi, görsel materyallerle desteklenmesi ile kültür, tarih, sanat, turizm gibi konularda bilgi sağlayan ve kullanıcılarla etkileşime imkan veren Türkiye Kültür Portalı kurulacaktır.

Eylem 14 - Türkçe Çeviri Arayüzü: Mevcut Türkçe içeriğin yanı sıra İnternet ortamında yaygın olarak bulunan İngilizce içerikten de yararlanmak üzere bu içeriği dil bilgisi ve yazım kurallarına uyumlu olarak Türkçeye çevirecek İnternet tabanlı bir arayüz geliştirilecektir.

B. STRATEJİK AMAÇLAR ve HEDEFLER

Stratejik Amaç 1

Türkçeyi bilim, kültür, edebiyat ve öğretim dili olarak geliştirmek ve yaygınlaştırmak.

Hedef 1.1

Türk dilinin çeşitli dönem, alan ve konularına yönelik 200 eser yayımlanacaktır.

Hedef 1.2

Bilim, sanat ve spor dallarındaki yabancı terimlerin Türkçe karşılıkları bulunacak ve 10 adet sözlük hazırlanacaktır.

Hedef 1.3

Her yıl 10 adet, ulusal ve uluslararası kongre, seminer, çalışma toplantısı, bilgi şöleni (sempozyum) vb. bilimsel toplantı düzenlenecektir.

Hedef 1.4

Yurt içi ve yurt dışında yapılacak toplantılara bilim adamlarının katılımı desteklenecek, ayrıca her yıl 10 adet bilim etkinliğine maddi destek sağlanacaktır.

Hedef 1.5

Türk dili alanında kurum dışında yürütülen bilim araştırmalarından, belirlenen ölçütlere uygun bulunanlar desteklenecektir.

Hedef 1.6

Her yıl Türk dili alanında öğretim programlarına devam eden 130 kişiye lisans, 65 kişiye lisansüstü ve doktora sonrası araştırma yapan 5 bilim insanına maddi destek sağlanacaktır.

Hedef 1.7

Türk dili ve edebiyatı alanında Türk Dili, Türk Dili Araştırmaları Yıllığı Belleten ve Türk Dünyası adlı süreli yayınlar yayımlanacaktır.

Hedef 1.8

Türk İşaret Dili Eğitim Sistemi oluşturulacak ve Türk İşaret Dili Sözlüğü hazırlanacaktır.

Hedef 1.9

Türkiye Türkçesinin Köken Bilgisi Sözlüğü hazırlanacaktır.

Hedef 1.10

Uzaktan öğretim yoluyla yabancılara Türkçe öğretimi yazılımı tamamlanacaktır.

Hedef 1.11

Farklı kültürlerin temel düşünce, bilim ve sanat eserleri Türkçeye çevrilecektir.

Stratejik Amaç 2

Türkçenin her alanda doğru, güzel ve etkili kullanılmasına katkıda bulunmak.

Hedef 2.1

Toplumun her kesiminin günlük yaşamda dili doğru kullanmasıyla ilgili çalışmalar yapılacaktır.

Hedef 2.2

Türkçenin doğru ve güzel kullanılması konusunda kamu kurumlarının düzenlediği hizmet içi eğitimler desteklenecektir.

Hedef 2.3

Türkçenin toplumun farklı kesimlerinde bilinçli kullanılmasına yönelik açık oturum, konferans, sergi vb. etkinlikler düzenlenecektir.

Hedef 2.4

Türkçenin korunmasına katkıda bulunan kişi, kurum ve kuruluşlar desteklenecek, ilköğretim, orta öğretim ve yüksek öğretim öğrencileri arasında Türkçenin kullanılması konusunda yarışmalar düzenlenecek ve ödüller verilecektir.

Hedef 2.5

Bilgi teknolojisi alanındaki uygulamaların Türkçenin özelliklerine ve gereklerine uyarlanmasıyla ilgili çalışmalar desteklenecektir.

Stratejik Amaç 3

Türk dilinin zenginliklerinin korunup işlenerek gelecek kuşaklara aktarılmasını sağlamak.

Hedef 3.1

Türk dili ve edebiyatına ait eski dönemlerde yayımlanan eserler, belirlenen öncelikler doğrultusunda yeni Türk alfabesine aktarılacak ve yayımlanacaktır.

Hedef 3.2

Türk dilinin gelişim sürecinde emeği geçen kişilerin ve yaşanan belli başlı olayların anılmasına yönelik etkinlikler yapılacaktır.

Hedef 3.3

Dilimizin özelliklerini, tarihini, gücünü sonraki kuşaklara aktaracak dört belgesel hazırlattırılacaktır.

Stratejik Amaç 4

Akademik altyapıyı ve kurumsal donanımı güçlendirerek Kurumun Türk dili alanındaki bilimsel yetkinliğini ortaya koymak.

Hedef 4.1

Bilgi teknolojilerinin sağladığı imkânlardan da yararlanılarak kütüphane hizmetlerinin etkinlik düzeyi yükseltilecektir.

Hedef 4.2

Kurumun insan kaynakları nitelik ve nicelik olarak güçlendirilecektir.

Hedef 4.3

Kurumun fiziksel ve teknolojik donanımı güçlendirilecektir.

Hedef 4.4

Kurum yayınlarının daha geniş kitlelere ulaşması sağlanacaktır.

Hedef 4.5

Kurum kaynaklarının etkin kullanılması için planlı çalışma düzenine süreklilik kazandırılacaktır.

C. PERFORMANS HEDEF VE GÖSTERGELERİ
PERFORMANS HEDEF VE GÖSTERGELERİ

PERFORMANS HEDEF TABLOSU 1

İDARE ADI	TÜRK DİL KURUMU BAŞKANLIĞI
AMAÇ	<i>Stratejik Amaç 1 Türkçeyi bilim, kültür, edebiyat ve öğretim dili olarak geliştirmek ve yaygınlaştırmak.</i>
HEDEF	Hedef 1.1 Türk dilinin çeşitli dönem, alan ve konularına yönelik 200 eser yayımlanacaktır.
AÇIKLAMA	Türk dilinin tarihî (Eski, Orta, Yeni Türkçe) ve çağdaş (Türk yazı dilleri, Türkiye Türkçesi) dönemlerine ait kaynak eserler ve bu eserler üzerinde yapılan incelemeler, araştırmalar ile genel Türk dil bilimi konularında hazırlanan eserlerin belirlenen düzende basılması öngörülmektedir.
Dönem	Başlangıç Tarihi:01/01/ 2013 Bitiş Tarihi:31/12/ 2017

PERFORMANS HEDEFİ	Yayımlanan eser
-------------------	-----------------

PERFORMANS GÖSTERGELERİ	ÖLÇÜ BİRİMİ	2013	2014	2015
Yayımlanan eser sayısı.	Adet	40	40	40

FAALİYET	KAYNAK İHTİYACI		
	BÜTÇE	BÜTÇE DIŞI	TOPLAM
Türk dilinin tarihî ve çağdaş dönemlerine ve genel Türk dil bilimi konularına yönelik eserlerin basılması.	2.721.000	0	2.712.000
GENEL TOPLAM	2.721.000	0	2.721.000

FAALİYET MALİYET TABLOSU 1

İDARENİN ADI	TÜRK DİL KURUMU BAŞKANLIĞI
HEDEFİ	Hedef 1.1Türk dilinin çeşitli dönem, alan ve konularına yönelik 200 eser yayımlanacaktır.
FAALİYET ADI	Faaliyet1.1.F1:Türk dilinin tarihî ve çağdaş dönemlerine ve genel Türk dil bilimi konularına yönelik eserlerin basılması.
SORUMLU BİRİM	Türk Dil Kurumu Başkanlığı Hizmet Birimleri.

EKONOMİK KOD	ÖDENEK	
01. PERSONEL GİDERLERİ	326.520	
02. SGK DEVLET PRİMLERİ GİDERLERİ	60.300	
03 MAL VE HİZMET ALIM GİDERLERİ	2.334.180	
05 CARİ TRANSFERLER	0	
06 SERMAYE GİDERLERİ	0	
TOPLAM BÜTÇE KAYNAK İHTİYACI	2.721.000	
BÜTÇE DIŞI KAYNAK	DÖNER SERMAYE	0
	DİĞER YURT İÇİ	0
	YURT DIŞI	0
TOPLAM BÜTÇE DIŞI KAYNAK İHTİYACI	0	
TOPLAM KAYNAK İHTİYACI	2.721.000	

PERFORMANS HEDEF TABLOSU 2

İDARE ADI	TÜRK DİL KURUMU BAŞKANLIĞI
AMAÇ	<i>Stratejik Amaç 1 Türkçeyi bilim, kültür, edebiyat ve öğretim dili olarak geliştirmek ve yaygınlaştırmak.</i>
HEDEF	Hedef 1.2 Bilim, sanat ve spor dallarındaki yabancı terimlerin Türkçe karşılıkları bulunacak ve 10 adet sözlük hazırlanacaktır.
AÇIKLAMA	Çeşitli alanlarda terim sözlüklerinin hazırlanması amacıyla üniversitelerin ilgili bölümlerinde çalışan öğretim üyeleri ve kurum uzmanlarının katılımıyla çalışma gruplarının oluşturulması, Çalışma Gruplarının terim çalışmalarında araştırma ve incelemeleri yürütmesi, Hazırlanan veri tabanının baskıya hazır hâle getirilmesi, Terim sözlükleri ilgili çalışma grupları veya bölüm, kurum ve kişiler tarafından hazırlanması, Çalışma gruplarının sekretarya işlemleri Bilimsel Çalışma Müdürlüğüne yürütülmesi öngörülmektedir.
Dönem	Başlangıç Tarihi:01/01/ 2013 Bitiş Tarihi:31/12/ 2017

PERFORMANS HEDEFİ	Hazırlanan sözlük
--------------------------	-------------------

PERFORMANS GÖSTERGELERİ	ÖLÇÜ BİRİMİ	2013	2014	2015
Hazırlanan Sözlük sayısı	ADET	2	2	2

FAALİYET	KAYNAK İHTİYACI		
	BÜTÇE	BÜTÇE DIŞI	TOPLAM
Terim sözlüklerinin hazırlanması	550.000	0	550.000
Terim sözlüklerinin basılması	1.050.000	0	1.050.000
GENEL TOPLAM	1.600.000		1.600.000

FAALİYET MALİYET TABLOSU 1

İDARENİN ADI	TÜRK DİL KURUMU BAŞKANLIĞI
HEDEFİ	Hedef 1.2 Bilim, sanat ve spor dallarındaki yabancı terimlerin Türkçe karşılıkları bulunacak ve 10 adet sözlük hazırlanacaktır.
FAALİYET ADI	Faaliyet 1.2.F1 Terim sözlüklerinin hazırlanması
SORUMLU BİRİM	Türk Dil Kurumu Başkanlığı Hizmet Birimleri.

EKONOMİK KOD		ÖDENEK
01. PERSONEL GİDERLERİ		495.200
02. SGK DEVLET PRİMLERİ GİDERLERİ		54.800
03 MAL VE HİZMET ALIM GİDERLERİ		0
05 CARİ TRANSFERLER		0
06 SERMAYE GİDERLERİ		0
TOPLAM BÜTÇE KAYNAK İHTİYACI		550.000
BÜTÇE DIŞI KAYNAK	DÖNER SERMAYE	0
	DİĞER YURT İÇİ	0
	YURT DIŞI	0
TOPLAM BÜTÇE DIŞI KAYNAK İHTİYACI		0
TOPLAM KAYNAK İHTİYACI		550.000

FAALİYET MALİYET TABLOSU 2

İDARENİN ADI	TÜRK DİL KURUMU BAŞKANLIĞI
HEDEFİ	Hedef 1.2 Bilim, sanat ve spor dallarındaki yabancı terimlerin Türkçe karşılıkları bulunacak ve 10 adet sözlük hazırlanacaktır.
FAALİYET ADI	Faaliyet 1.2.F2 Terim sözlüklerinin basılması
SORUMLU BİRİM	Türk Dil Kurumu Başkanlığı Hizmet Birimleri.

EKONOMİK KOD	ÖDENEK	
01. PERSONEL GİDERLERİ	50.000	
02. SGK DEVLET PRİMLERİ GİDERLERİ	6.000	
03 MAL VE HİZMET ALIM GİDERLERİ	994.000	
05 CARİ TRANSFERLER	0	
06 SERMAYE GİDERLERİ	0	
TOPLAM BÜTÇE KAYNAK İHTİYACI	1.050.000	
BÜTÇE DIŞI KAYNAK	DÖNER SERMAYE	0
	DİĞER YURT İÇİ	0
	YURT DIŞI	0
TOPLAM BÜTÇE DIŞI KAYNAK İHTİYACI		
TOPLAM KAYNAK İHTİYACI	1.050.000	

Düzenlenen konusu belirlenmiş çalışma toplantısı sayısı/yıl	ADET	2	2	2
Eski Türkçe Araştırmaları toplantısı sayısı/yıl	ADET	2	2	2
Türk Ağız Araştırmaları toplantısı sayısı/yıl	ADET	2	2	2
Bir edebi türle ilgili düzenlenen açık oturum sayısı/yıl	ADET	1	1	1
Güncel konularda düzenlenen bilimsel etkinlik sayısı/yıl	ADET	2	2	2

FAALİYET	KAYNAK İHTİYACI		
	BÜTÇE	BÜTÇE DIŞI	TOPLAM
Proje süresince Türk İşaret Dili Çalışma Toplantısının düzenlenmesi	256.000	0	256.000
Her yıl Türk Diliyle İlgili Etimolojik Araştırmalar ve Sözlükler Çalışma Toplantısının düzenlenmesi	256.000	0	256.000
Her yıl Türk Dili Alanında Türk Dünyasında Ortak Terim Kullanılması Çalışma Toplantısının düzenlenmesi	300.400	0	300.400
Her yıl Türkoloji Araştırmalarında Yöntem Çalışma Toplantısının düzenlenmesi	289.200	0	289.200
Her yıl Eski Türkçe Araştırmaları Çalışma Toplantısının düzenlenmesi	293.680	0	293.680
Her yıl Türk Ağız Araştırmaları Çalışma Toplantısının düzenlenmesi	300.400	0	300.400
Her yıl bir edebi türle ilgili bir açık oturum düzenlenmesi	300.400	0	300.400
Türk dili üzerine güncel konularda ulusal ve uluslararası bilimsel etkinlikler düzenlenmesi	640.800	0	640.800
GENEL TOPLAM	2.636.880	0	2.636.880

FAALİYET MALİYET TABLOSU 1

İDARENİN ADI	TÜRK DİL KURUMU BAŞKANLIĞI
PERFORMANS HEDEFİ	Hedef 1.3 Her yıl 10 adet, ulusal ve uluslararası kongre, seminer, çalışma toplantısı, bilgi şöleni (sempozyum) vb. bilimsel toplantı düzenlenecektir.
FAALİYET ADI	
Faaliyet 1.3.F1	Proje süresince Türk İşaret Dili Çalışma Toplantısının düzenlenmesi
SORUMLU BİRİM	Türk Dil Kurumu Başkanlığı Hizmet Birimleri.

EKONOMİK KOD		ÖDENEK
01. PERSONEL GİDERLERİ		50.000
02. SGK DEVLET PRİMLERİ GİDERLERİ		6.000
03 MAL VE HİZMET ALIM GİDERLERİ		100.000
05 CARİ TRANSFERLER		0
06 SERMAYE GİDERLERİ		100.000
TOPLAM BÜTÇE KAYNAK İHTİYACI		256.000
BÜTÇE DIŞI KAYNAK	DÖNER SERMAYE	0
	DİĞER YURT İÇİ	0
	YURT DIŞI	0
TOPLAM BÜTÇE DIŞI KAYNAK İHTİYACI		0
TOPLAM KAYNAK İHTİYACI		256.000

FAALİYET MALİYET TABLOSU 2

İDARENİN ADI	TÜRK DİL KURUMU BAŞKANLIĞI
PERFORMANS HEDEFİ	Hedef 1.3 Her yıl 10 adet, ulusal ve uluslararası kongre, seminer, çalışma toplantısı, bilgi şöleni (sempozyum) vb. bilimsel toplantı düzenlenecektir.
FAALİYET ADI	
Faaliyet 1.3.F2	Her yıl Türk Diliyle İlgili Etimolojik Araştırmalar ve Sözlükler Çalışma Toplantısının düzenlenmesi
SORUMLU BİRİM	Türk Dil Kurumu Başkanlığı Hizmet Birimleri.

EKONOMİK KOD		ÖDENEK
01. PERSONEL GİDERLERİ		50.000
02. SGK DEVLET PRİMLERİ GİDERLERİ		6.000
03 MAL VE HİZMET ALIM GİDERLERİ		100.000
05 CARİ TRANSFERLER		
06 SERMAYE GİDERLERİ		100.000
TOPLAM BÜTÇE KAYNAK İHTİYACI		256.000
BÜTÇE DIŞI KAYNAK	DÖNER SERMAYE	0
	DIĞER YURT İÇİ	0
	YURT DIŐI	0
TOPLAM BÜTÇE DIŐI KAYNAK İHTİYACI		0
TOPLAM KAYNAK İHTİYACI		256.000

FAALİYET MALİYET TABLOSU 3

İDARENİN ADI	TÜRK DİL KURUMU BAŞKANLIĞI
PERFORMANS HEDEFİ	Hedef 1.3 Her yıl 10 adet, ulusal ve uluslararası kongre, seminer, çalışma toplantısı, bilgi şöleni (sempozyum) vb. bilimsel toplantı düzenlenecektir.
FAALİYET ADI	
Faaliyet 1.3.F3	Her yıl Türk Dili Alanında Türk Dünyasında Ortak Terim Kullanılması Çalışma Toplantısının düzenlenmesi
SORUMLU BİRİM	Türk Dil Kurumu Başkanlığı Hizmet Birimleri.

EKONOMİK KOD		ÖDENEK
01. PERSONEL GİDERLERİ		45.000
02. SGK DEVLET PRİMLERİ GİDERLERİ		5.400
03 MAL VE HİZMET ALIM GİDERLERİ		250.000
05 CARİ TRANSFERLER		0
06 SERMAYE GİDERLERİ		0
TOPLAM BÜTÇE KAYNAK İHTİYACI		300.400
BÜTÇE DIŞI KAYNAK	DÖNER SERMAYE	0
	DİĞER YURT İÇİ	0
	YURT DIŞI	0
TOPLAM BÜTÇE DIŞI KAYNAK İHTİYACI		0
TOPLAM KAYNAK İHTİYACI		300.400

FAALİYET MALİYET TABLOSU 4

İDARENİN ADI	TÜRK DİL KURUMU BAŞKANLIĞI
PERFORMANS HEDEFİ	Hedef 1.3 Her yıl 10 adet, ulusal ve uluslararası kongre, seminer, çalışma toplantısı, bilgi şöleni (sempozyum) vb. bilimsel toplantı düzenlenecektir.
FAALİYET ADI	
Faaliyet 1.3.F4	Her yıl Türkoloji Araştırmalarında Yöntem Çalışma Toplantısının düzenlenmesi
SORUMLU BİRİM	Türk Dil Kurumu Başkanlığı Hizmet Birimleri.

EKONOMİK KOD		ÖDENEK
01. PERSONEL GİDERLERİ		35.000
02. SGK DEVLET PRİMLERİ GİDERLERİ		4.200
03 MAL VE HİZMET ALIM GİDERLERİ		250.000
05 CARİ TRANSFERLER		0
06 SERMAYE GİDERLERİ		0
TOPLAM BÜTÇE KAYNAK İHTİYACI		289.200
BÜTÇE DIŞI KAYNAK	DÖNER SERMAYE	0
	DİĞER YURT İÇİ	0
	YURT DIŞI	0
TOPLAM BÜTÇE DIŞI KAYNAK İHTİYACI		0
TOPLAM KAYNAK İHTİYACI		289.200

FAALİYET MALİYET TABLOSU 5

İDARENİN ADI	TÜRK DİL KURUMU BAŞKANLIĞI
PERFORMANS HEDEFİ	Hedef 1.3 Her yıl 10 adet, ulusal ve uluslararası kongre, seminer, çalışma toplantısı, bilgi şöleni (sempozyum) vb. bilimsel toplantı düzenlenecektir.
FAALİYET ADI	
Faaliyet 1.3.F5	Her yıl Eski Türkçe Araştırmaları Çalışma Toplantısının düzenlenmesi
SORUMLU BİRİM	Türk Dil Kurumu Başkanlığı Hizmet Birimleri.

EKONOMİK KOD	ÖDENEK	
01. PERSONEL GİDERLERİ	39.000	
02. SGK DEVLET PRİMLERİ GİDERLERİ	4.680	
03 MAL VE HİZMET ALIM GİDERLERİ	250.000	
05 CARİ TRANSFERLER	0	
06 SERMAYE GİDERLERİ	0	
TOPLAM BÜTÇE KAYNAK İHTİYACI	293.680	
BÜTÇE DIŞI KAYNAK	DÖNER SERMAYE	0
	DİĞER YURT İÇİ	0
	YURT DIŞI	0
TOPLAM BÜTÇE DIŞI KAYNAK İHTİYACI	0	
TOPLAM KAYNAK İHTİYACI	293.680	

FAALİYET MALİYET TABLOSU 6

İDARENİN ADI	TÜRK DİL KURUMU BAŞKANLIĞI
PERFORMANS HEDEFİ	Hedef 1.3 Her yıl 10 adet, ulusal ve uluslararası kongre, seminer, çalışma toplantısı, bilgi şöleni (sempozyum) vb. bilimsel toplantı düzenlenecektir.
FAALİYET ADI	
Faaliyet 1.3.F6	Her yıl Türk Ağız Araştırmaları Çalışma Toplantısının düzenlenmesi
SORUMLU BİRİM	Türk Dil Kurumu Başkanlığı Hizmet Birimleri.

EKONOMİK KOD	ÖDENEK	
01. PERSONEL GİDERLERİ	45.000	
02. SGK DEVLET PRİMLERİ GİDERLERİ	5.400	
03 MAL VE HİZMET ALIM GİDERLERİ	250.000	
05 CARİ TRANSFERLER	0	
06 SERMAYE GİDERLERİ	0	
TOPLAM BÜTÇE KAYNAK İHTİYACI	300.400	
BÜTÇE DIŞI KAYNAK	DÖNER SERMAYE	0
	DİĞER YURT İÇİ	0
	YURT DIŞI	0
TOPLAM BÜTÇE DIŞI KAYNAK İHTİYACI	0	
TOPLAM KAYNAK İHTİYACI	300.400	

FAALİYET MALİYET TABLOSU 7

İDARENİN ADI	TÜRK DİL KURUMU BAŞKANLIĞI
PERFORMANS HEDEFİ	Hedef 1.3 Her yıl 10 adet, ulusal ve uluslararası kongre, seminer, çalışma toplantısı, bilgi şöleni (sempozyum) vb. bilimsel toplantı düzenlenecektir.
FAALİYET ADI	
Faaliyet 1.3.F7	Her yıl bir edebi türle ilgili bir açık oturum düzenlenmesi
SORUMLU BİRİM	Türk Dil Kurumu Başkanlığı Hizmet Birimleri.

EKONOMİK KOD	ÖDENEK	
01. PERSONEL GİDERLERİ	45.000	
02. SGK DEVLET PRİMLERİ GİDERLERİ	5.400	
03 MAL VE HİZMET ALIM GİDERLERİ	250.000	
05 CARİ TRANSFERLER	0	
06 SERMAYE GİDERLERİ	0	
TOPLAM BÜTÇE KAYNAK İHTİYACI	300.400	
BÜTÇE DIŞI KAYNAK	DÖNER SERMAYE	0
	DİĞER YURT İÇİ	0
	YURT DIŞI	0
TOPLAM BÜTÇE DIŞI KAYNAK İHTİYACI	0	
TOPLAM KAYNAK İHTİYACI	300.400	

FAALİYET MALİYET TABLOSU 8

İDARENİN ADI	TÜRK DİL KURUMU BAŞKANLIĞI
PERFORMANS HEDEFİ	Hedef 1.3 Her yıl 10 adet, ulusal ve uluslararası kongre, seminer, çalışma toplantısı, bilgi şöleni (sempozyum) vb. bilimsel toplantı düzenlenecektir.
FAALİYET ADI	
Faaliyet 1.3.F8	Türk dili üzerine güncel konularda ulusal ve uluslararası bilimsel etkinlikler düzenlenmesi
SORUMLU BİRİM	Türk Dil Kurumu Başkanlığı Hizmet Birimleri.

EKONOMİK KOD	ÖDENEK	
01. PERSONEL GİDERLERİ	180.000	
02. SGK DEVLET PRİMLERİ GİDERLERİ	10.800	
03 MAL VE HİZMET ALIM GİDERLERİ	450.000	
05 CARİ TRANSFERLER	0	
06 SERMAYE GİDERLERİ	0	
TOPLAM BÜTÇE KAYNAK İHTİYACI	640.800	
BÜTÇE DIŞI KAYNAK	DÖNER SERMAYE	0
	DİĞER YURT İÇİ	0
	YURT DIŞI	0
TOPLAM BÜTÇE DIŞI KAYNAK İHTİYACI	0	
TOPLAM KAYNAK İHTİYACI	640.800	

PERFORMANS HEDEF TABLOSU 4

İDARE ADI	TÜRK DİL KURUMU BAŞKANLIĞI
AMAÇ	<i>Stratejik Amaç 1</i> <i>Türkçeyi bilim, kültür, edebiyat ve öğretim dili olarak geliştirmek ve yaygınlaştırmak.</i>
HEDEF	Hedef 1.4 . <i>Yurt içi ve yurt dışında yapılacak toplantılara bilim insanlarının katılımı desteklenecek, ayrıca her yıl 10 adet bilimsel etkinliğe maddi destek sağlanacaktır.</i>
AÇIKLAMA	Türkçenin bir bilim dili olarak yurt dışında incelenmesi ve araştırılması çalışmaları desteklenecek, Türk dilinin saygın bir dünya dili olmasına katkı sağlanacaktır. Türk Dil Kurumunun Türkoloji'nin merkezi olması noktasındaki görevi daha etkin biçimde yerine getirecektir. Kurumun sağlayacağı destek yurt içinde ve yurt dışındaki Türkoloji araştırmalarına ivme kazandıracaktır, kurumlar arası düzenlenen protokolde belirtilen esaslar çerçevesinde yapılacak harcamalar Kurumumuz bütçesinden karşılanacaktır.
Dönem	Başlangıç Tarihi:01/01/ 2013 Bitiş Tarihi:31/12/ 2017

PERFORMANS HEDEFİ	Bilim etkinliklerine katılımı sağlanan bilim insanı, maddi destek sağlanan bilimsel etkinlik
-------------------	--

PERFORMANS GÖSTERGELERİ	ÖLÇÜ BİRİMİ	2013	2014	2015
Bilim etkinliklerine katılımı sağlanan bilim insanı sayısı/yıl	ADET	10	10	10
Maddi destek sağlanan bilimsel etkinlik sayısı/yıl	ADET	10	10	10

FAALİYET	KAYNAK İHTİYACI		
	BÜTÇE	BÜTÇE DIŞI	TOPLAM
Türkoloji ve dil bilimi konularında düzenlenecek bilim etkinliklerine bilim adamlarının katılımının sağlanması	336.200	0	336.200
Türk dili alanında yurt içinde ve yurt dışında düzenlenecek bilim etkinliklerine maddi destek sağlanması	286.200	0	286.200
GENEL TOPLAM	622.400		622.400

FAALİYET MALİYET TABLOSU 1

İDARENİN ADI	TÜRK DİL KURUMU BAŞKANLIĞI
HEDEFİ	Hedef 1.4 . <i>Yurt içi ve yurt dışında yapılacak toplantılara bilim insanlarının katılımı desteklenecek, ayrıca her yıl 10 adet bilimsel etkinliğe maddi destek sağlanacaktır.</i>
FAALİYET ADI	
Faaliyet 1.4.F1	Türkoloji ve dil bilimi konularında düzenlenecek bilim etkinliklerine bilim adamlarının katılımının sağlanması
SORUMLU BİRİM	Türk Dil Kurumu Başkanlığı Hizmet Birimleri.

EKONOMİK KOD		ÖDENEK
01. PERSONEL GİDERLERİ		35.000
02. SGK DEVLET PRİMLERİ GİDERLERİ		1.200
03 MAL VE HİZMET ALIM GİDERLERİ		300.000
05 CARİ TRANSFERLER		0
06 SERMAYE GİDERLERİ		0
TOPLAM BÜTÇE KAYNAK İHTİYACI		336.200
BÜTÇE DIŞI KAYNAK	DÖNER SERMAYE	0
	DİĞER YURT İÇİ	0
	YURT DIŞI	0
TOPLAM BÜTÇE DIŞI KAYNAK İHTİYACI		0
TOPLAM KAYNAK İHTİYACI		336.200

FAALİYET MALİYET TABLOSU 2

İDARENİN ADI	TÜRK DİL KURUMU BAŞKANLIĞI
HEDEFİ	Hedef 1.4 . <i>Yurt içi ve yurt dışında yapılacak toplantılara bilim insanlarının katılımı desteklenecek, ayrıca her yıl 10 adet bilimsel etkinliğe maddi destek sağlanacaktır.</i>
FAALİYET ADI	
Faaliyet 1.4.F2	Türk dili alanında yurt içinde ve yurt dışında düzenlenecek bilim etkinliklerine maddi destek sağlanması
SORUMLU BİRİM	Türk Dil Kurumu Başkanlığı Hizmet Birimleri.

EKONOMİK KOD		ÖDENEK
01. PERSONEL GİDERLERİ		35.000
02. SGK DEVLET PRİMLERİ GİDERLERİ		1.200
03 MAL VE HİZMET ALIM GİDERLERİ		250.000
05 CARİ TRANSFERLER		0
06 SERMAYE GİDERLERİ		0
TOPLAM BÜTÇE KAYNAK İHTİYACI		286.200
BÜTÇE DIŞI KAYNAK	DÖNER SERMAYE	0
	DiĞER YURT İÇİ	0
	YURT DIŞI	0
TOPLAM BÜTÇE DIŞI KAYNAK İHTİYACI		0
TOPLAM KAYNAK İHTİYACI		286.200

FAALİYET MALİYET TABLOSU 1

İDARENİN ADI	TÜRK DİL KURUMU BAŞKANLIĞI
HEDEFİ	<i>Hedef 1.5. Türk dili alanında kurum dışında yürütülen bilim araştırmalarından belirlenen ölçütlere uygun bulunanlar desteklenecektir.</i>
FAALİYET ADI	
Faaliyet 1.5.F1	Türk Dil Kurumu çalışma konularında faaliyet gösteren yerli ve yabancı resmi ve özel kuruluşlar ile kişilerin çalışmalarının desteklenmesi
SORUMLU BİRİM	Türk Dil Kurumu Başkanlığı Hizmet Birimleri.

EKONOMİK KOD		ÖDENEK
01. PERSONEL GİDERLERİ		20.000
02. SGK DEVLET PRİMLERİ GİDERLERİ		1.000
03 MAL VE HİZMET ALIM GİDERLERİ		150.000
05 CARİ TRANSFERLER		0
06 SERMAYE GİDERLERİ		0
TOPLAM BÜTÇE KAYNAK İHTİYACI		171.000
BÜTÇE DIŞI KAYNAK	DÖNER SERMAYE	0
	DİĞER YURT İÇİ	0
	YURT DIŞI	0
TOPLAM BÜTÇE DIŞI KAYNAK İHTİYACI		0
TOPLAM KAYNAK İHTİYACI		171.000

PERFORMANS HEDEF TABLOSU 6

İDARE ADI	TÜRK DİL KURUMU BAŞKANLIĞI
AMAÇ	<i>Stratejik Amaç 1</i> <i>Türkçeyi bilim, kültür, edebiyat ve öğretim dili olarak geliştirmek ve yaygınlaştırmak.</i>
HEDEF	<i>Hedef 1.6.</i> Her yıl Türk dili alanında öğretim programlarına devam eden 130 kişiye lisans, 65 kişiye lisansüstü ve doktora sonrası araştırma yapan 5 bilim insanına maddi destek sağlanacaktır.
AÇIKLAMA	Her yıl Lisans, Lisans üstü, Doktora sonrası 200 öğrenciye Plan dönemi içinde 1000 öğrenciye maddi destek sağlanması öngörülmektedir. Atatürk Kültür Dil ve Tarih Yüksek Kurumu Yurt İçi ve Yurt Dışı Eğitim ve Araştırma Burs Yönetmeliğine göre başvuru koşullarının Genel Ağ ortamında duyurulması, Türk Dil Kurumu başkanlığı ve AYK yönetim kurulu tarafından gelen başvuruların değerlendirilmesi ve destek verilecek kişilerin belirlenmesi, burs desteği verilecek kişiler ile burs miktarlarının Yüksek Öğrenim Kredi ve Yurtlar Kurumuna bildirilmesi,
Dönem	Başlangıç Tarihi:01/01/ 2013 Bitiş Tarihi:31/12/ 2017

PERFORMANS HEDEFİ	Lisans düzeyinde destek sağlanan kişi, Lisansüstü düzeyinde destek sağlanan kişi, Doktora sonrası araştırmalar için maddi destek sağlanan kişi
--------------------------	--

PERFORMANS GÖSTERGELERİ	ÖLÇÜ BİRİMİ	2013	2014	2015
Lisans düzeyinde destek sağlanan kişi sayısı/yıl	ADET	130	130	130
Lisansüstü düzeyinde destek sağlanan kişi sayısı/yıl	ADET	65	65	65
Doktora sonrası araştırmalar için maddi destek sağlanan kişi sayısı/yıl	ADET	5	5	5

FAALİYET	KAYNAK İHTİYACI		
	BÜTÇE	BÜTÇE DIŞI	TOPLAM
Türk dili alanında öğretim programlarına devam eden lisans öğrencilerine maddi destek sağlanması	950.000	0	950.000
Türk dili alanında öğretim programlarına devam eden lisansüstü öğrencilerine maddi destek sağlanması	200.000	0	200.000
Türk dili alanında doktora sonrası araştırma yapan bilim insanlarına maddi destek sağlanması	146.000	0	146.000
TOPLAM	1.296.000	0	1.296.000

FAALİYET MALİYET TABLOSU 1

İDARENİN ADI	TÜRK DİL KURUMU BAŞKANLIĞI
HEDEFİ	Hedef 1.6. Her yıl Türk dili alanında öğretim programlarına devam eden 130 kişiye lisans, 65 kişiye lisansüstü ve doktora sonrası araştırma yapan 5 bilim insanına maddi destek sağlanacaktır.
FAALİYET ADI	
Faaliyet 1.6.F1	Türk dili alanında öğretim programlarına devam eden lisans öğrencilerine maddi destek sağlanması
SORUMLU BİRİM	Türk Dil Kurumu Başkanlığı Hizmet Birimleri.

EKONOMİK KOD		ÖDENEK
01. PERSONEL GİDERLERİ		0
02. SGK DEVLET PRİMLERİ GİDERLERİ		0
03 MAL VE HİZMET ALIM GİDERLERİ		0
05 CARİ TRANSFERLER		950.000
06 SERMAYE GİDERLERİ		0
TOPLAM BÜTÇE KAYNAK İHTİYACI		950.000
BÜTÇE DIŞI KAYNAK	DÖNER SERMAYE	0
	DİĞER YURT İÇİ	0
	YURT DIŞI	0
TOPLAM BÜTÇE DIŞI KAYNAK İHTİYACI		0
TOPLAM KAYNAK İHTİYACI		950.000

FAALİYET MALİYET TABLOSU 2

İDARENİN ADI	TÜRK DİL KURUMU BAŞKANLIĞI
HEDEFİ	Hedef 1.6. Her yıl Türk dili alanında öğretim programlarına devam eden 130 kişiye lisans, 65 kişiye lisansüstü ve doktora sonrası araştırma yapan 5 bilim insanına maddi destek sağlanacaktır.
FAALİYET ADI	
Faaliyet 1.6.F2	Türk dili alanında öğretim programlarına devam eden lisansüstü öğrencilerine maddi destek sağlanması
SORUMLU BİRİM	Türk Dil Kurumu Başkanlığı Hizmet Birimleri.

EKONOMİK KOD		ÖDENEK
01. PERSONEL GİDERLERİ		0
02. SGK DEVLET PRİMLERİ GİDERLERİ		0
03 MAL VE HİZMET ALIM GİDERLERİ		0
05 CARİ TRANSFERLER		200.000
06 SERMAYE GİDERLERİ		0
TOPLAM BÜTÇE KAYNAK İHTİYACI		200.000
BÜTÇE DIŞI KAYNAK	DÖNER SERMAYE	0
	DİĞER YURT İÇİ	0
	YURT DIŞI	0
TOPLAM BÜTÇE DIŞI KAYNAK İHTİYACI		
TOPLAM KAYNAK İHTİYACI		200.000

FAALİYET MALİYET TABLOSU 3

İDARENİN ADI	TÜRK DİL KURUMU BAŞKANLIĞI
HEDEFİ	<i>Hedef 1.6.</i> Her yıl Türk dili alanında öğretim programlarına devam eden 130 kişiye lisans, 65 kişiye lisansüstü ve doktora sonrası araştırma yapan 5 bilim insanına maddi destek sağlanacaktır.
FAALİYET ADI	
Faaliyet 1.6.F3	Türk dili alanında doktora sonrası araştırma yapan bilim insanlarına maddi destek sağlanması
SORUMLU BİRİM	Türk Dil Kurumu Başkanlığı Hizmet Birimleri.

EKONOMİK KOD		ÖDENEK
01. PERSONEL GİDERLERİ		0
02. SGK DEVLET PRİMLERİ GİDERLERİ		0
03 MAL VE HİZMET ALIM GİDERLERİ		0
05 CARİ TRANSFERLER		146.000
06 SERMAYE GİDERLERİ		
TOPLAM BÜTÇE KAYNAK İHTİYACI		146.000
BÜTÇE DIŞI KAYNAK	DÖNER SERMAYE	0
	DİĞER YURT İÇİ	0
	YURT DIŞI	0
TOPLAM BÜTÇE DIŞI KAYNAK İHTİYACI		
TOPLAM KAYNAK İHTİYACI		146.000

Türk Dünyası Dergisi baskı sayısı	ADET	1.000	1.000	1.000
-----------------------------------	------	-------	-------	-------

FAALİYET	KAYNAK İHTİYACI		
	BÜTÇE	BÜTÇE DIŞI	TOPLAM
Türk Dili Dergisinin aylık olarak yayımlanması	140.000	0	140.000
Türk Dili Araştırmaları Yıllığı - Belleten dergisinin yılda iki kez yayımlanması	50.000	0	50.000
Türk Dünyası Dergisinin yılda iki kez yayımlanması	50.000	0	50.000
TOPLAM	240.000	0	240.000

FAALİYET MALİYET TABLOSU 1

İDARENİN ADI	TÜRK DİL KURUMU BAŞKANLIĞI
HEDEFİ	<i>Hedef 1.7: Türk dili ve edebiyatı alanında Türk Dili Dergisi, Türk Dili Araştırmaları Yıllığı Belleten ve Türk Dünyası Dergisi adlı süreli yayınlar yayımlanacaktır.</i>
FAALİYET ADI	
Faaliyet1.7.F1	Türk Dili Dergisinin aylık olarak yayımlanması
SORUMLU BİRİM	Türk Dil Kurumu Başkanlığı Hizmet Birimleri.

EKONOMİK KOD		ÖDENEK
01. PERSONEL GİDERLERİ		52.800
02. SGK DEVLET PRİMLERİ GİDERLERİ		7.200
03 MAL VE HİZMET ALIM GİDERLERİ		80.000
05 CARİ TRANSFERLER		0
06 SERMAYE GİDERLERİ		0
TOPLAM BÜTÇE KAYNAK İHTİYACI		140.000
BÜTÇE DIŞI KAYNAK	DÖNER SERMAYE	0
	DİĞER YURT İÇİ	0
	YURT DIŞI	0
TOPLAM BÜTÇE DIŞI KAYNAK İHTİYACI		0
TOPLAM KAYNAK İHTİYACI		140.000

FAALİYET MALİYET TABLOSU 2

İDARENİN ADI	TÜRK DİL KURUMU BAŞKANLIĞI
HEDEFİ	<i>Hedef 1.7: Türk dili ve edebiyatı alanında Türk Dili Dergisi, Türk Dili Araştırmaları Yıllığı Belleten ve Türk Dünyası Dergisi adlı süreli yayınlar yayımlanacaktır.</i>
FAALİYET ADI	
Faaliyet1.7.F2	Türk Dili Araştırmaları Yıllığı - Belleten dergisinin yılda iki kez yayımlanması
SORUMLU BİRİM	Türk Dil Kurumu Başkanlığı Hizmet Birimleri.

EKONOMİK KOD		ÖDENEK
01. PERSONEL GİDERLERİ		17.600
02. SGK DEVLET PRİMLERİ GİDERLERİ		2.400
03 MAL VE HİZMET ALIM GİDERLERİ		30.000
05 CARİ TRANSFERLER		0
06 SERMAYE GİDERLERİ		0
TOPLAM BÜTÇE KAYNAK İHTİYACI		50.000
BÜTÇE DIŞI KAYNAK	DÖNER SERMAYE	0
	DIĞER YURT İÇİ	0
	YURT DIŞI	0
TOPLAM BÜTÇE DIŞI KAYNAK İHTİYACI		0
TOPLAM KAYNAK İHTİYACI		50.000

FAALİYET MALİYET TABLOSU 3

İDARENİN ADI	TÜRK DİL KURUMU BAŞKANLIĞI
HEDEFİ	<i>Hedef 1.7: Türk dili ve edebiyatı alanında Türk Dili Dergisi, Türk Dili Araştırmaları Yıllığı Belleten ve Türk Dünyası Dergisi adlı süreli yayınlar yayımlanacaktır.</i>
FAALİYET ADI	
Faaliyet1.7.F3	Türk Dünyası Dergisinin yılda iki kez yayımlanması
SORUMLU BİRİM	Türk Dil Kurumu Başkanlığı Hizmet Birimleri.

EKONOMİK KOD		ÖDENEK
01. PERSONEL GİDERLERİ		17.600
02. SGK DEVLET PRİMLERİ GİDERLERİ		2.400
03 MAL VE HİZMET ALIM GİDERLERİ		30.000
05 CARİ TRANSFERLER		0
06 SERMAYE GİDERLERİ		0
TOPLAM BÜTÇE KAYNAK İHTİYACI		50.000
BÜTÇE DIŞI KAYNAK	DÖNER SERMAYE	0
	DİĞER YURT İÇİ	0
	YURT DIŞI	0
TOPLAM BÜTÇE DIŞI KAYNAK İHTİYACI		0
TOPLAM KAYNAK İHTİYACI		50.000

PERFORMANS HEDEF TABLOSU 8

İDARE ADI	TÜRK DİL KURUMU BAŞKANLIĞI
AMAÇ	<i>Stratejik Amaç 1 Türkçeyi bilim, kültür, edebiyat ve öğretim dili olarak geliştirmek ve yaygınlaştırmak.</i>
HEDEF	<i>Hedef 1.8. Türk İşaret Dili Eğitim Sistemi oluşturulacak, Türk İşaret Dili Sözlüğü hazırlanacaktır.</i>
AÇIKLAMA	TDK tarafından oluşturulan işaret dili kaynak listesinin satın alınması. TDK bünyesinde belirlenen kelimelerin ölçünlü olarak kayıt altına alınması için stüdyo kurulması, MEB'den okullarda yapmış oldukları tarama sonuçları (Okullarda İşaret Dili Tarama Listesi) istenecek ve bunlar incelenerek sınıflandırılması, toplanacak verilerin işaret öbeklerini ve benzerliğini bulma çalışmaları kapsamında yazılımlar geliştirilmesi, benzer kelimeler ve Türk İşaret Dili (TİD)'de kullanılan işaretlerin kullanım yoğunluğu gibi veriler elde edilmesi, TİD işaretleri, geliştirilecek olan işaret animasyonu yazılımıyla görsel olarak kullanıcılara sunulması, saha çalışması sırasında toplanacak olan cümle verilerinin dilbilimciler tarafından incelenmesi çalışmaları gerçekleştirilmesi, sözlük veri tabanının baskıya hazır hâle getirilmesi, hazırlanan sözlüğün yoğun disk, genel ağ ortamı ve basılı olarak kullanıma sunulması. Türk İşaret Dili Sisteminin standart bir şekle getirilmesi için gerekli bilimsel çalışmaların yapılması, TİD Sözlüğünün de çok yaygın bir kitle tarafından kullanılması amacıyla TDK ağ portalında hizmete sunulması. Belli yaş gruplarına göre farklı çalışma gruplarının oluşturulması, bu çalışmalara dayalı olarak Türk İşaret Dili eğitim araç ve gereçlerinin hazırlanması.
Dönem	Başlangıç Tarihi:01/01/ 2013 Bitiş Tarihi:31/12/ 2017

PERFORMANS HEDEFİ	Veri tabanına dayalı Türk İşaret Dili Sözlüğü'nün oluşturulma, Türk İşaret Dili eğitim materyallerinin hazırlanma
--------------------------	---

PERFORMANS GÖSTERGELERİ	ÖLÇÜ BİRİMİ	2013	2014	2015
Veri tabanına dayalı Türk İşaret Dili Sözlüğü'nün oluşturulma tarihi	YIL	% 50	% 100	
Türk İşaret Dili eğitim materyallerinin hazırlanma tarihi	YIL	% 50	% 100	

FAALİYET	KAYNAK İHTİYACI		
	BÜTÇE	BÜTÇE DIŞI	TOPLAM
Türk İşaret Dili Sözlüğünün hazırlanması	200.000	0	200.000

Türk İşaret Dili sisteminin eğitim materyallerinin hazırlanması	100.000	0	100.000
TOPLAM	300.000	0	300.000

FAALİYET MALİYET TABLOSU 1

İDARENİN ADI	TÜRK DİL KURUMU BAŞKANLIĞI
HEDEFİ	<i>Hedef 1.8. Türk İşaret Dili Eğitim Sistemi oluşturulacak, Türk İşaret Dili Sözlüğü hazırlanacaktır.</i>
FAALİYET ADI	
Proje.1.8.P1	Türk İşaret Dili Sözlüğünün hazırlanması
SORUMLU BİRİM	Türk Dil Kurumu Başkanlığı Hizmet Birimleri.

EKONOMİK KOD		ÖDENEK
01. PERSONEL GİDERLERİ		0
02. SGK DEVLET PRİMLERİ GİDERLERİ		0
03 MAL VE HİZMET ALIM GİDERLERİ		0
05 CARİ TRANSFERLER		0
06 SERMAYE GİDERLERİ		200.000
TOPLAM BÜTÇE KAYNAK İHTİYACI		200.000
BÜTÇE DIŞI KAYNAK	DÖNER SERMAYE	0
	DIĞER YURT İÇİ	0
	YURT DIŞI	0
TOPLAM BÜTÇE DIŞI KAYNAK İHTİYACI		0
TOPLAM KAYNAK İHTİYACI		200.000

FAALİYET MALİYET TABLOSU 2

İDARENİN ADI	TÜRK DİL KURUMU BAŞKANLIĞI
HEDEFİ	<i>Hedef 1.8. Türk İşaret Dili Eğitim Sistemi oluşturulacak, Türk İşaret Dili Sözlüğü hazırlanacaktır.</i>
FAALİYET ADI	
Proje.1.8.P2	Türk İşaret Dili sisteminin eğitim materyallerinin hazırlanması
SORUMLU BİRİM	Türk Dil Kurumu Başkanlığı Hizmet Birimleri.

EKONOMİK KOD		ÖDENEK
01. PERSONEL GİDERLERİ		0
02. SGK DEVLET PRİMLERİ GİDERLERİ		0
03 MAL VE HİZMET ALIM GİDERLERİ		0
05 CARİ TRANSFERLER		0
06 SERMAYE GİDERLERİ		100.000
TOPLAM BÜTÇE KAYNAK İHTİYACI		100.000
BÜTÇE DIŞI KAYNAK	DÖNER SERMAYE	0
	DİĞER YURT İÇİ	0
	YURT DIŞI	0
TOPLAM BÜTÇE DIŞI KAYNAK İHTİYACI		0
TOPLAM KAYNAK İHTİYACI		100.000

PERFORMANS HEDEF TABLOSU 9

İDARE ADI	TÜRK DİL KURUMU BAŞKANLIĞI
AMAÇ	<i>Stratejik Amaç 1</i> <i>Türkçeyi bilim, kültür, edebiyat ve öğretim dili olarak geliştirmek ve yaygınlaştırmak.</i>
HEDEF	<i>Hedef 1.9: Türkiye Türkçesinin Köken Bilgisi Sözlüğü hazırlanacaktır.</i>
AÇIKLAMA	<p>Türk Dil Kurumunda hazırlatılan Türkiye Türkçesinin Tarihsel Sözlüğü fişleri tasnifinin bitirilerek veri tabanına girilmesi, Prof. Dr. Hasan Eren'in etimolojik sözlüğündeki bilgilerle birlikte, yaklaşık 30.000 fişten oluşan malzemenin işleme hakkının vârislerinden satın alınarak veri tabanına eklenmesi. Türk dili üzerine yapılmış belli başlı etimolojik sözlüklerin; G. Clauson'un, M. Räsänen'in, E. V. Sevortyan'ın etimolojik sözlüklerinin çeviri haklarının, hatta mümkünse işleme haklarının satın alınarak veri tabanına aktarılması, Köken bilgisi araştırmalarında kullanılacak tüm temel başvuru eserleriyle birlikte, Türkçenin ilişkide olduğu komşu dillerin etimolojik sözlüklerinin temini ile bu alanda önemli bir uzmanlık kütüphanesi oluşturulması, Bugüne kadar yurt içi ve yurt dışındaki dergilerde Türk dilinin etimolojisine yönelik yazılmış tüm makalelerin olduğu bir bibliyografya çalışmasının yapılarak ve bu makalelerin yer aldığı bir veri tabanının oluşturulması, Köken bilgisi ile ilgili çalışma prensiplerinin belirlenmesi, (Sözlüğün hazırlanma yöntemi, sözcüklerin müstakil inceleme yöntemi, madde başında uygulanacak esaslar, kullanılacak kısaltmalar, işaretler vb.) Bilgisayar ortamında malzemenin değerlendirilmesine yönelik yazılımlar hazırlanması. Sözlükte madde başı olan sözcükler, Güncel Türkçe Sözlük veri tabanından seçilerek belirlenmesi ve bilgisayar ortamına alınması, Tarihi-karşılaştırmalı yöntemle kelimenin tarihi ve kökeni üzerinde yapılacak incelemeler düzenli olarak fişlenerek, ön kontrollerinin yapılmasının ardından çalışma grubunda tartışılarak son biçimi kayıt altına alınması. Türkiye Türkçesinin güncel söz varlığında yer alan sözcüklerin köken bilgisinin araştırılacağı bu çalışma sonucunda, sözcüklerin eldeki en eski kaynaklardaki biçimlerinin ve bunların tarih boyunca geçirdikleri değişimlerin yer aldığı Türkiye Türkçesinin Köken Bilgisi Sözlüğü ortaya çıkacaktır.</p>
Dönem	Başlangıç Tarihi:01/01/ 2013 Bitiş Tarihi:31/12/ 2017

PERFORMANS HEDEFİ	Türkiye Türkçesi Köken Bilgisi Sözlüğü'nün tamamlanma
--------------------------	---

PERFORMANS GÖSTERGELERİ	ÖLÇÜ BİRİMİ	2013	2014	2015
Türkiye Türkçesinin Köken Bilgisi Sözlüğünün tamamlanma oranı	Yüzde	% 60	% 100	

FAALİYET	KAYNAK İHTİYACI		
	BÜTÇE	BÜTÇE DIŞI	TOPLAM

Türkiye Türkçesinin Köken Bilgisi Sözlüğünün hazırlanacaktır	300.000	0	300.000
TOPLAM	300.000	0	300.000

FAALİYET MALİYET TABLOSU 1

İDARENİN ADI	TÜRK DİL KURUMU BAŞKANLIĞI
HEDEFİ	<i>Hedef 1.9: Türkiye Türkçesinin Köken Bilgisi Sözlüğü hazırlanacaktır.</i>
FAALİYET ADI	
Proje 1.9.P1	Türkiye Türkçesinin Köken Bilgisi Sözlüğünün hazırlanması
SORUMLU BİRİM	Türk Dil Kurumu Başkanlığı Hizmet Birimleri.

EKONOMİK KOD		ÖDENEK
01. PERSONEL GİDERLERİ		0
02. SGK DEVLET PRİMLERİ GİDERLERİ		0
03 MAL VE HİZMET ALIM GİDERLERİ		0
05 CARİ TRANSFERLER		0
06 SERMAYE GİDERLERİ		300.000
TOPLAM BÜTÇE KAYNAK İHTİYACI		300.000
BÜTÇE DIŞI KAYNAK	DÖNER SERMAYE	0
	DIĞER YURT İÇİ	0
	YURT DIŞI	0
TOPLAM BÜTÇE DIŞI KAYNAK İHTİYACI		0
TOPLAM KAYNAK İHTİYACI		300.000

Yabancılara uzaktan öğretim yoluyla Türkçe öğretimi için yazılım hazırlanması	250.000	0	250.000
TOPLAM	250.000	0	250.000

FAALİYET MALİYET TABLOSU 1

İDARENİN ADI	TÜRK DİL KURUMU BAŞKANLIĞI
HEDEFİ	<i>Hedef 1.10: Uzaktan öğretim yoluyla yabancılara Türkçe öğretimi yazılımı tamamlanacaktır.</i>
FAALİYET ADI	
Proje 1.10.P1	Yabancılara uzaktan öğretim yoluyla Türkçe öğretimi için yazılım hazırlanması
SORUMLU BİRİM	Türk Dil Kurumu Başkanlığı Hizmet Birimleri.

EKONOMİK KOD		ÖDENEK
01. PERSONEL GİDERLERİ		0
02. SGK DEVLET PRİMLERİ GİDERLERİ		0
03 MAL VE HİZMET ALIM GİDERLERİ		0
05 CARİ TRANSFERLER		0
06 SERMAYE GİDERLERİ		250.000
TOPLAM BÜTÇE KAYNAK İHTİYACI		250.000
BÜTÇE DIŞI KAYNAK	DÖNER SERMAYE	0
	DİĞER YURT İÇİ	0
	YURT DIŞI	0
TOPLAM BÜTÇE DIŞI KAYNAK İHTİYACI		0
TOPLAM KAYNAK İHTİYACI		250.000

PERFORMANS HEDEF TABLOSU 11

İDARE ADI	TÜRK DİL KURUMU BAŞKANLIĞI
AMAÇ	<i>Stratejik Amaç 1 Türkçeyi bilim, kültür, edebiyat ve öğretim dili olarak geliştirmek ve yaygınlaştırmak.</i>
HEDEF	<i>Hedef 1.11: Farklı kültürlerin temel düşünce, bilim ve sanat eserleri Türkçeye çevrilecektir.</i>
AÇIKLAMA	<p>Dünyada temel eserlerin verildiği dillerden Türkçeye çevirisi yapılacak temel eserlerin belirlenmesi amacıyla alanında uzman akademisyenlerden oluşan bir kurul oluşturulması</p> <p>Seçici kurulun her bilim, kültür ve sanat dalında çevrilmesi gerekli eserleri belirlemesi,</p> <p>Belirlenen eserlerin, eserin ilgili olduğu sahada uzman kişiler tarafından çevirilerinin yapılması,</p> <p>Çevirisi yapılacak eserlerle ilgili telif işlemlerinin gerçekleştirilmesi.</p> <p>Bilim, kültür ve sanat eserlerinin oluşturduğu var olan dünya bilgisinin sınırlarına ulaşmak.</p> <p>Bilim, kültür ve sanat alanlarında, tüm kuram, akım, ekol ve tasarımların analizlerini yapabilmek için dünya ülkeleriyle denk bilgi birikimine sahip olmak.</p> <p>Bilim, kültür ve sanat alanlarında dünya çapında ödüllere, patentlere, tasarımlara ve sanatsal kurgulara imza atacak, bilinçli yeni kuşakların yetişmesinde alt yapı işlevi görmek.</p>
Dönem	Başlangıç Tarihi:01/01/ 2013 Bitiş Tarihi:31/12/ 2017

PERFORMANS HEDEFİ	Çevirisi yapılan eser, Basılan eser
-------------------	-------------------------------------

PERFORMANS GÖSTERGELERİ	ÖLÇÜ BİRİMİ	2013	2014	2015
Çevirisi yapılan eser sayısı/yıl	ADET	30	70	100
Basılan eser sayısı	ADET	20	50	100

FAALİYET	KAYNAK İHTİYACI		
	BÜTÇE	BÜTÇE DIŞI	TOPLAM
Bilim, kültür ve sanat dalındaki temel eserlerin verildiği dillerden çevirilerinin yapılması	251.000	0	251.000
Bilim, kültür ve sanat dalında çevirileri yapılan temel eserlerin basılması	300.000	0	300.000
TOPLAM	551.000	0	551.000

FAALİYET MALİYET TABLOSU 1

İDARENİN ADI	TÜRK DİL KURUMU BAŞKANLIĞI
HEDEFİ	<i>Hedef 1.11: Farklı kültürlerin temel düşünce, bilim ve sanat eserleri Türkçeye çevrilecektir.</i>
FAALİYET ADI	
Proje 1.11.P1	Bilim, kültür ve sanat dalındaki temel eserlerin verildiği dillerden çevirilerinin yapılması
SORUMLU BİRİM	Türk Dil Kurumu Başkanlığı Hizmet Birimleri.

EKONOMİK KOD		ÖDENEK
01. PERSONEL GİDERLERİ		0
02. SGK DEVLET PRİMLERİ GİDERLERİ		0
03 MAL VE HİZMET ALIM GİDERLERİ		0
05 CARİ TRANSFERLER		0
06 SERMAYE GİDERLERİ		251.000
TOPLAM BÜTÇE KAYNAK İHTİYACI		251.000
BÜTÇE DIŞI KAYNAK	DÖNER SERMAYE	0
	DİĞER YURT İÇİ	0
	YURT DIŞI	0
TOPLAM BÜTÇE DIŞI KAYNAK İHTİYACI		0
TOPLAM KAYNAK İHTİYACI		251.000

FAALİYET MALİYET TABLOSU 2

İDARENİN ADI	TÜRK DİL KURUMU BAŞKANLIĞI
HEDEFİ	<i>Hedef 1.11: Farklı kültürlerin temel düşünce, bilim ve sanat eserleri Türkçeye çevrilecektir.</i>
FAALİYET ADI	
Faaliyet 1.1.F1	Bilim, kültür ve sanat dalında çevirileri yapılan temel eserlerin basılması
SORUMLU BİRİM	Türk Dil Kurumu Başkanlığı Hizmet Birimleri.

EKONOMİK KOD		ÖDENEK
01. PERSONEL GİDERLERİ		0
02. SGK DEVLET PRİMLERİ GİDERLERİ		0
03 MAL VE HİZMET ALIM GİDERLERİ		0
05 CARİ TRANSFERLER		0
06 SERMAYE GİDERLERİ		300.000
TOPLAM BÜTÇE KAYNAK İHTİYACI		300.000
BÜTÇE DIŞI KAYNAK	DÖNER SERMAYE	0
	DİĞER YURT İÇİ	0
	YURT DIŞI	0
TOPLAM BÜTÇE DIŞI KAYNAK İHTİYACI		0
TOPLAM KAYNAK İHTİYACI		300.000

PERFORMANS HEDEF TABLOSU 12

İDARE ADI	TÜRK DİL KURUMU BAŞKANLIĞI
AMAÇ	<i>Stratejik Amaç 2 Türkçenin her alanda doğru, güzel ve etkili kullanılmasına katkıda bulunmak</i>
HEDEF	<i>Hedef 2.1.</i> Toplumun her kesiminin günlük yaşamda dili doğru kullanmasıyla ilgili çalışmalar yapılacaktır.
AÇIKLAMA	Dildeki yabancılaşmayı önlemek amacıyla toplumu bilinçlendirmeye yönelik kampanyalar ve özendirici faaliyetler yapılması, Genel Ağ ortamında, doğru ve güzel Türkçe kullanımına yönelik olarak Türkçenin dilbilgisi kuralları ve güzel örneklerinin yer aldığı sayfaların hazırlanması, bu faaliyetle, günlük yaşamda Türkçenin doğru kullanımı konusunda bilinç oluşturulması amaçlanmaktadır. İşbirlikleri veya hizmet alımı yoluyla, eğitici kısa TV filmlerin hazırlanması, ulusal ve bölgesel yayın yapan televizyon kuruluşlarında bunların yayımlanması, doğru ve güzel Türkçe kullanımına yönelik olarak, ilgili etkinlik ve kampanyalarda kullanılmak üzere, Türkçenin dilbilgisi kuralları ve güzel örneklerinin işlendiği afiş vb. malzemenin bastırılması, doğru ve güzel Türkçe kullanımı temasıyla takvim tasarlanması ve bastırılması, Malzemenin ilgili etkinlik ve yerlere dağıtılmasının sağlanması.
Dönem	Başlangıç Tarihi:01/01/ 2013 Bitiş Tarihi:31/12/ 2017

PERFORMANS HEDEFİ	Türkçenin dil bilgisi kuralları ve güzel örneklerinin yer aldığı Genel Ağ sayfalarının hazırlanma sıklığı, Hazırlanan eğitici kısa TV filmi, Hazırlanacak eğitici nitelikte afiş, takvim vb. basılı materyal, Hazırlanacak eğitici nitelikte afiş, takvim vb. basılı materyal baskı
--------------------------	---

PERFORMANS GÖSTERGELERİ	ÖLÇÜ BİRİMİ	2013	2014	2015
Türkçenin dil bilgisi kuralları ve güzel örneklerinin yer aldığı Genel Ağ sayfalarının hazırlanma sıklığı/yıl	ADET	1	1	1
Hazırlanan eğitici kısa TV filmi sayısı/yıl	ADET	1	1	1
Hazırlanacak eğitici nitelikte afiş, takvim vb. basılı materyal sayısı/yıl	ADET	20	20	20
Hazırlanacak eğitici nitelikte afiş, takvim vb. basılı materyal baskı sayısı/yıl	ADET	5.000	5.000	5.000

FAALİYET	KAYNAK İHTİYACI		
	BÜTÇE	BÜTÇE DIŐI	TOPLAM
Türkçenin dilbilgisi kuralları ve güzel örneklerinin yer aldığı Genel Ağ sayfalarının hazırlanması	22.000	0	22.000
Türkçenin dilbilgisi kuralları ve güzel örnekleri kullanılarak eğitici kısa TV filmlerinin hazırlanması	235.000	0	235.000
Türkçenin dilbilgisi kuralları ve güzel örneklerinin işlendiđi afiş, takvim vb. basılı malzemenin hazırlanması	250.000	0	250.000
TOPLAM	507.000	0	507.000

FAALİYET MALİYET TABLOSU 1

İDARENİN ADI	TÜRK DİL KURUMU BAŞKANLIĞI
HEDEFİ	<i>Hedef 2.1.</i> Toplumun her kesiminin günlük yaşamda dili doğru kullanmasıyla ilgili çalışmalar yapılacaktır.
FAALİYET ADI	
Faaliyet 2.1.F1	Türkçenin dilbilgisi kuralları ve güzel örneklerinin yer aldığı Genel Ağ sayfalarının hazırlanması
SORUMLU BİRİM	Türk Dil Kurumu Başkanlığı Hizmet Birimleri.

EKONOMİK KOD		ÖDENEK
01. PERSONEL GİDERLERİ		8.800
02. SGK DEVLET PRİMLERİ GİDERLERİ		1.200
03 MAL VE HİZMET ALIM GİDERLERİ		12.000
05 CARİ TRANSFERLER		
06 SERMAYE GİDERLERİ		
TOPLAM BÜTÇE KAYNAK İHTİYACI		22.000
BÜTÇE DIŞI KAYNAK	DÖNER SERMAYE	0
	DiĞER YURT İÇİ	0
	YURT DIŞI	0
TOPLAM BÜTÇE DIŞI KAYNAK İHTİYACI		0
TOPLAM KAYNAK İHTİYACI		22.000

FAALİYET MALİYET TABLOSU 2

İDARENİN ADI	TÜRK DİL KURUMU BAŞKANLIĞI
HEDEFİ	Hedef 2.1. Toplumun her kesiminin günlük yaşamda dili doğru kullanmasıyla ilgili çalışmalar yapılacaktır.
FAALİYET ADI	
Faaliyet 2.1.F2:	Türkçenin dilbilgisi kuralları ve güzel örnekleri kullanılarak eğitici kısa TV filmlerinin hazırlanması
SORUMLU BİRİM	Türk Dil Kurumu Başkanlığı Hizmet Birimleri.

EKONOMİK KOD		ÖDENEK
01. PERSONEL GİDERLERİ		0
02. SGK DEVLET PRİMLERİ GİDERLERİ		0
03 MAL VE HİZMET ALIM GİDERLERİ		0
05 CARİ TRANSFERLER		0
06 SERMAYE GİDERLERİ		235.000
TOPLAM BÜTÇE KAYNAK İHTİYACI		235.000
BÜTÇE DIŞI KAYNAK	DÖNER SERMAYE	0
	DİĞER YURT İÇİ	0
	YURT DIŞI	0
TOPLAM BÜTÇE DIŞI KAYNAK İHTİYACI		0
TOPLAM KAYNAK İHTİYACI		235.000

FAALİYET MALİYET TABLOSU 3

İDARENİN ADI	TÜRK DİL KURUMU BAŞKANLIĞI
HEDEFİ	<i>Hedef 2.1.</i> Toplumun her kesiminin günlük yaşamda dili doğru kullanmasıyla ilgili çalışmalar yapılacaktır.
FAALİYET ADI	
Faaliyet 2.1.F3:	Türkçenin dilbilgisi kuralları ve güzel örneklerinin işlendiği afiş, takvim vb. basılı malzemenin hazırlanması
SORUMLU BİRİM	Türk Dil Kurumu Başkanlığı Hizmet Birimleri.

EKONOMİK KOD		ÖDENEK
01. PERSONEL GİDERLERİ		66.000
02. SGK DEVLET PRİMLERİ GİDERLERİ		9.000
03 MAL VE HİZMET ALIM GİDERLERİ		175.000
05 CARİ TRANSFERLER		
06 SERMAYE GİDERLERİ		
TOPLAM BÜTÇE KAYNAK İHTİYACI		250.000
BÜTÇE DIŞI KAYNAK	DÖNER SERMAYE	0
	DİĞER YURT İÇİ	0
	YURT DIŞI	0
TOPLAM BÜTÇE DIŞI KAYNAK İHTİYACI		0
TOPLAM KAYNAK İHTİYACI		250.000

PERFORMANS HEDEF TABLOSU 13

İDARE ADI	TÜRK DİL KURUMU BAŞKANLIĞI	
AMAÇ	<i>Stratejik Amaç 2 TÜRKÇENİN HER ALANDA DOĞRU, GÜZEL VE ETKİLİ KULLANILMASINA KATKIDA BULUNMAK</i>	
HEDEF	Hedef 2.2 Türkçenin doğru ve güzel kullanılması konusunda kamu kurumlarının düzenlediği hizmet içi eğitimler desteklenecektir.	
AÇIKLAMA	<p>Türkçenin diğer diller karşısında zenginliğini ve gücünü ortaya koyan bir eğitim/seminer dersinin hazırlanması,</p> <p>Kamu kurumlarının, yürütülen işlemler ile personelin kendi aralarında ve vatandaşla ilişkilerinde Türkçenin doğru ve güzel kullanımı konusunda, hizmet içi eğitim istekleri doğrultusunda Kurum uzmanları tarafından eğitimler ve seminerler verilmesi.</p> <p>Bu eğitimlerle tüm kamu kurum ve kuruluşlarında yürütülen işlemlerde ve kamu kurumu personelinin vatandaşla ilişkilerinde Türkçenin doğru ve güzel kullanımı amaçlanmaktadır</p>	
Dönem	Başlangıç Tarihi:01/01/ 2013	Bitiş Tarihi:31/12/ 2017

PERFORMANS HEDEFİ	TDK çalışanlarının kamu kurumlarında verdiği eğitim
--------------------------	---

PERFORMANS GÖSTERGELERİ	ÖLÇÜ BİRİMİ	2013	2014	2015
TDK çalışanlarının kamu kurumlarında verdiği eğitim sayısı/yıl	ADET	20	20	20

FAALİYET	KAYNAK İHTİYACI		
	BÜTÇE	BÜTÇE DIŞI	TOPLAM
Kamu kurumlarında Türkçenin doğru ve güzel kullanılması amacıyla hizmet içi eğitimler ve seminerlerin verilmesi	15.000	0	15.000
TOPLAM	15.000	0	15.000

FAALİYET MALİYET TABLOSU 1

İDARENİN ADI	TÜRK DİL KURUMU BAŞKANLIĞI
HEDEFİ	Hedef 2.2 Türkçenin doğru ve güzel kullanılması konusunda kamu kurumlarının düzenlediği hizmet içi eğitimler desteklenecektir.
FAALİYET ADI	
Faaliyet 2.2.F1	Kamu kurumlarında Türkçenin doğru ve güzel kullanılması amacıyla hizmet içi eğitimler ve seminerlerin verilmesi
SORUMLU BİRİM	Türk Dil Kurumu Başkanlığı Hizmet Birimleri.

EKONOMİK KOD		ÖDENEK
01. PERSONEL GİDERLERİ		4.400
02. SGK DEVLET PRİMLERİ GİDERLERİ		600
03 MAL VE HİZMET ALIM GİDERLERİ		10.000
05 CARİ TRANSFERLER		0
06 SERMAYE GİDERLERİ		0
TOPLAM BÜTÇE KAYNAK İHTİYACI		15.000
BÜTÇE DIŞI KAYNAK	DÖNER SERMAYE	0
	DIĞER YURT İÇİ	0
	YURT DIŐI	0
TOPLAM BÜTÇE DIŐI KAYNAK İHTİYACI		0
TOPLAM KAYNAK İHTİYACI		15.000

PERFORMANS HEDEF TABLOSU 14

İDARE ADI	TÜRK DİL KURUMU BAŞKANLIĞI	
AMAÇ	<i>Stratejik Amaç 2 TÜRKÇENİN HER ALANDA DOĞRU, GÜZEL VE ETKİLİ KULLANILMASINA KATKIDA BULUNMAK</i>	
HEDEF	<i>Hedef 2.3. Türkçenin toplumun farklı kesimlerinde bilinçli kullanılmasına yönelik açık oturum, konferans, sergi vb. etkinlikler düzenlenecektir.</i>	
AÇIKLAMA	Yurt içi ve yurt dışı kitap fuarlarına katılarak Kurum yayınlarının tanıtımının yapılması, Kitap fuarları ve sergilerde Kurum çalışmaları ve yayınlarla ilgili açık oturum, konferans ve imza günlerinin düzenlenmesi.	
Dönem	Başlangıç Tarihi:01/01/ 2013	Bitiş Tarihi:31/12/ 2017

PERFORMANS HEDEFİ	Düzenlenen etkinlik, Yurtiçinde katıldığımız fuar ve sergi, Yurtdışında katıldığımız fuar ve sergi
--------------------------	--

PERFORMANS GÖSTERGELERİ	ÖLÇÜ BİRİMİ	2013	2014	2015
Düzenlenen etkinlik sayısı/yıl	ADET	5	5	5
Yurtiçinde katıldığımız fuar ve sergi sayısı/yıl	ADET	8	8	8
Yurtdışında katıldığımız fuar ve sergi sayısı/yıl	ADET	2	2	2

FAALİYET	KAYNAK İHTİYACI		
	BÜTÇE	BÜTÇE DIŞI	TOPLAM
Türk Dil Kurumunun çalışmalarının toplumun geniş kesimlerine duyurulması ve Türkçenin doğru kullanılmasına yönelik etkinlikler düzenlenmesi	150.000	0	150.000
TOPLAM	150.000	0	150.000

FAALİYET MALİYET TABLOSU 1

İDARENİN ADI	TÜRK DİL KURUMU BAŞKANLIĞI
HEDEFİ	<i>Hedef 2.3. Türkçenin toplumun farklı kesimlerinde bilinçli kullanılmasına yönelik açık oturum, konferans, sergi vb. etkinlikler düzenlenecektir.</i>
FAALİYET ADI	
Faaliyet 2.3.F1	Türk Dil Kurumunun çalışmalarının toplumun geniş kesimlerine duyurulması ve Türkçenin doğru kullanılmasına yönelik etkinlikler düzenlenmesi
SORUMLU BİRİM	Türk Dil Kurumu Başkanlığı Hizmet Birimleri.

EKONOMİK KOD		ÖDENEK
01. PERSONEL GİDERLERİ		22.000
02. SGK DEVLET PRİMLERİ GİDERLERİ		3.000
03 MAL VE HİZMET ALIM GİDERLERİ		125.000
05 CARİ TRANSFERLER		0
06 SERMAYE GİDERLERİ		0
TOPLAM BÜTÇE KAYNAK İHTİYACI		150.000
BÜTÇE DIŞI KAYNAK	DÖNER SERMAYE	0
	DİĞER YURT İÇİ	0
	YURT DIŞI	0
TOPLAM BÜTÇE DIŞI KAYNAK İHTİYACI		0
TOPLAM KAYNAK İHTİYACI		150.000

FAALİYET	KAYNAK İHTİYACI		
	BÜTÇE	BÜTÇE DIŐI	TOPLAM
Türkçenin korunmasına katkıda bulunan kiŐi, kurum ve kuruluşların desteklenmesi	10.000	0	10.000
İlköğretim, orta öğretim, yüksek öğretim öğrencileri arasında ödüllü yarışmalar düzenlenmesi	20.000	0	20.000
Őair, yazar, sunucu ve sanatçılara ödül verilmesi	25.000	0	25.000
TOPLAM	55.000	0	55.000

FAALİYET MALİYET TABLOSU 1

İDARENİN ADI	TÜRK DİL KURUMU BAŞKANLIĞI
HEDEFİ	<i>Hedef 2.4. Türkçenin korunmasına katkıda bulunan kişi, kurum ve kuruluşlar desteklenecek, ilköğretim, orta öğretim ve yüksek öğretim öğrencileri arasında Türkçenin kullanılması konusunda yarışmalar düzenlenecek ve ödüller verilecektir.</i>
FAALİYET ADI	
Faaliyet 2.4.F1	Türkçenin korunmasına katkıda bulunan kişi, kurum ve kuruluşların desteklenmesi
SORUMLU BİRİM	Türk Dil Kurumu Başkanlığı Hizmet Birimleri.

EKONOMİK KOD		ÖDENEK
01. PERSONEL GİDERLERİ		0
02. SGK DEVLET PRİMLERİ GİDERLERİ		0
03 MAL VE HİZMET ALIM GİDERLERİ		10.000
05 CARİ TRANSFERLER		0
06 SERMAYE GİDERLERİ		0
TOPLAM BÜTÇE KAYNAK İHTİYACI		10.000
BÜTÇE DIŞI KAYNAK	DÖNER SERMAYE	0
	DIĞER YURT İÇİ	0
	YURT DIŞI	0
TOPLAM BÜTÇE DIŞI KAYNAK İHTİYACI		0
TOPLAM KAYNAK İHTİYACI		10.000

FAALİYET MALİYET TABLOSU 2

İDARENİN ADI	TÜRK DİL KURUMU BAŞKANLIĞI
HEDEFİ	<i>Hedef 2.4. Türkçenin korunmasına katkıda bulunan kişi, kurum ve kuruluşlar desteklenecek, ilköğretim, orta öğretim ve yüksek öğretim öğrencileri arasında Türkçenin kullanılması konusunda yarışmalar düzenlenecek ve ödüller verilecektir.</i>
FAALİYET ADI	
Faaliyet 2.4.F2	İlköğretim, orta öğretim, yüksek öğretim öğrencileri arasında ödüllü yarışmalar düzenlenmesi
SORUMLU BİRİM	Türk Dil Kurumu Başkanlığı Hizmet Birimleri.

EKONOMİK KOD		ÖDENEK
01. PERSONEL GİDERLERİ		0
02. SGK DEVLET PRİMLERİ GİDERLERİ		0
03 MAL VE HİZMET ALIM GİDERLERİ		20.000
05 CARİ TRANSFERLER		0
06 SERMAYE GİDERLERİ		0
TOPLAM BÜTÇE KAYNAK İHTİYACI		20.000
BÜTÇE DIŞI KAYNAK	DÖNER SERMAYE	0
	DIĞER YURT İÇİ	0
	YURT DIŞI	0
TOPLAM BÜTÇE DIŞI KAYNAK İHTİYACI		0
TOPLAM KAYNAK İHTİYACI		20.000

FAALİYET MALİYET TABLOSU 3

İDARENİN ADI	TÜRK DİL KURUMU BAŞKANLIĞI
HEDEFİ	<i>Hedef 2.4. Türkçenin korunmasına katkıda bulunan kişi, kurum ve kuruluşlar desteklenecek, ilköğretim, orta öğretim ve yüksek öğretim öğrencileri arasında Türkçenin kullanılması konusunda yarışmalar düzenlenecek ve ödüller verilecektir.</i>
FAALİYET ADI	
Faaliyet 2.4.F3	Şair, yazar, sunucu ve sanatçılara ödül verilmesi
SORUMLU BİRİM	Türk Dil Kurumu Başkanlığı Hizmet Birimleri.

EKONOMİK KOD		ÖDENEK
01. PERSONEL GİDERLERİ		0
02. SGK DEVLET PRİMLERİ GİDERLERİ		0
03 MAL VE HİZMET ALIM GİDERLERİ		25.000
05 CARİ TRANSFERLER		0
06 SERMAYE GİDERLERİ		0
TOPLAM BÜTÇE KAYNAK İHTİYACI		25.000
BÜTÇE DIŞI KAYNAK	DÖNER SERMAYE	0
	DİĞER YURT İÇİ	0
	YURT DIŞI	0
TOPLAM BÜTÇE DIŞI KAYNAK İHTİYACI		0
TOPLAM KAYNAK İHTİYACI		25.000

PERFORMANS HEDEF TABLOSU 16

İDARE ADI	TÜRK DİL KURUMU BAŞKANLIĞI
AMAÇ	<i>Stratejik Amaç 2 TÜRKÇENİN HER ALANDA DOĞRU, GÜZEL VE ETKİLİ KULLANILMASINA KATKIDA BULUNMAK</i>
HEDEF	<i>Hedef 2.5. Bilgi teknolojisi alanındaki uygulamaların Türkçenin özelliklerine ve gereklerine uyarlanmasıyla ilgili çalışmalar desteklenecektir.</i>
AÇIKLAMA	Elektronik ortama aktarılacak Türk Dil Kurumu yayınlarının ve sözlüklerinin belirlenmesi, Elektronik ortamda yazım denetimi yapacak bir programın hazırlanması, Yayınların elektronik ortamda yazılı ve sesli olarak kullanımını sağlayacak yazılım programlarına aktarılması, İlgili üretici ve hizmet sağlayıcı firmalarla iş birliğine girilerek söz konusu programların okuyucu ve tüketicinin kullanımına sunulması.
Dönem	Başlangıç Tarihi:01/01/ 2013 Bitiş Tarihi:31/12/ 2017

PERFORMANS HEDEFİ	Elektronik ortamda yazım denetimi yapacak programın hazırlanması
--------------------------	--

PERFORMANS GÖSTERGELERİ	ÖLÇÜ BİRİMİ	2013	2014	2015
Elektronik ortamda yazım denetimi yapacak programın hazırlanma tarihi	YIL	%10	%30	%40

FAALİYET	KAYNAK İHTİYACI		
	BÜTÇE	BÜTÇE DIŞI	TOPLAM
Türkçenin kural ve kaynaklarının elektronik ortamda temel alınmasının sağlanması	260.000	0	260.000
TOPLAM	260.000	0	260.000

FAALİYET MALİYET TABLOSU 1

İDARENİN ADI	TÜRK DİL KURUMU BAŞKANLIĞI
HEDEFİ	<i>Hedef 2.5. Bilgi teknolojisi alanındaki uygulamaların Türkçenin özelliklerine ve gereklerine uyarlanmasıyla ilgili çalışmalar desteklenecektir.</i>
FAALİYET ADI	
Faaliyet 2.5.F1	Türkçenin kural ve kaynaklarının elektronik ortamda temel alınmasının sağlanması
SORUMLU BİRİM	Türk Dil Kurumu Başkanlığı Hizmet Birimleri.

EKONOMİK KOD		ÖDENEK
01. PERSONEL GİDERLERİ		52.800
02. SGK DEVLET PRİMLERİ GİDERLERİ		7.200
03 MAL VE HİZMET ALIM GİDERLERİ		200.000
05 CARİ TRANSFERLER		
06 SERMAYE GİDERLERİ		
TOPLAM BÜTÇE KAYNAK İHTİYACI		260.000
BÜTÇE DIŞI KAYNAK	DÖNER SERMAYE	0
	DİĞER YURT İÇİ	0
	YURT DIŞI	0
TOPLAM BÜTÇE DIŞI KAYNAK İHTİYACI		0
TOPLAM KAYNAK İHTİYACI		260.000

PERFORMANS HEDEF TABLOSU 17

İDARE ADI	TÜRK DİL KURUMU BAŞKANLIĞI	
AMAÇ	<i>Stratejik Amaç 3 TÜRK DİLİNİN ZENGİNLİKLERİNİN KORUNUP İŞLENEREK GELECEK KUŞAKLARA AKTARILMASINI SAĞLAMAK.</i>	
HEDEF	<i>Hedef 3.1. Türk dili ve edebiyatına ait eski dönemlerde yayımlanan eserler, belirlenen öncelikler doğrultusunda yeni Türk alfabesine aktarılacak ve yayımlanacaktır.</i>	
AÇIKLAMA	Türk dili ve edebiyatı alanında tarihi dönemlere ait farklı alfabelerle hazırlanmış sözlüklerin belirlenmesi, Belirlenen sözlüklerin alanında uzman akademisyenler tarafından yeni Türk alfabesine aktarılması, Türk alfabesine aktarılan sözlüklerin elektronik ortamda kullanıma açılması. Kitapların yeni Türk alfabesi ve günümüz Türkçesine aktarılmasıyla bu alandaki yapılacak bilimsel çalışmalar için önemli bir veri tabanı oluşturulacaktır. Türkçenin tarihi dönemlerine ait bu dil zenginliği gelecek kuşaklarda Türkçe bilincinin oluşturulmasında önemli rol oynayacaktır.	
Dönem	Başlangıç Tarihi:01/01/ 2013	Bitiş Tarihi:31/12/ 2017

PERFORMANS HEDEFİ	Yeni Türk alfabesine aktarılan eser, Yeni Türk alfabesine aktarılarak yayımlanan eser,
--------------------------	--

PERFORMANS GÖSTERGELERİ	ÖLÇÜ BİRİMİ	2013	2014	2015
Yeni Türk alfabesine aktarılan eser sayısı/yıl	ADET	1	1	1
Yeni Türk alfabesine aktarılarak yayımlanan eser sayısı/yıl	ADET	1	1	1

FAALİYET	KAYNAK İHTİYACI		
	BÜTÇE	BÜTÇE DIŞI	TOPLAM
Türk diliyle ilgili farklı alfabelerle hazırlanmış sözlüklerin yeni Türk alfabesine aktarılması	67.200	0	67.200
Türk diliyle ilgili farklı alfabelerle hazırlanmış gramer kitaplarının yeni Türk alfabesine aktarılması	74.980	0	74.980
Türk alfabesine aktarılan eserlerin yayımlanması	119.200	0	119.200
TOPLAM	261.380	0	261.380

FAALİYET MALİYET TABLOSU 1

İDARENİN ADI	TÜRK DİL KURUMU BAŞKANLIĞI
HEDEFİ	<i>Hedef 3.1. Türk dili ve edebiyatına ait eski dönemlerde yayımlanan eserler, belirlenen öncelikler doğrultusunda yeni Türk alfabesine aktarılacak ve yayımlanacaktır.</i>
FAALİYET ADI	
Faaliyet 3.1.F1	Türk diliyle ilgili farklı alfabelerle hazırlanmış sözlüklerin yeni Türk alfabesine aktarılması
SORUMLU BİRİM	Türk Dil Kurumu Başkanlığı Hizmet Birimleri.

EKONOMİK KOD		ÖDENEK
01. PERSONEL GİDERLERİ		60.000
02. SGK DEVLET PRİMLERİ GİDERLERİ		7.200
03 MAL VE HİZMET ALIM GİDERLERİ		0
05 CARİ TRANSFERLER		0
06 SERMAYE GİDERLERİ		0
TOPLAM BÜTÇE KAYNAK İHTİYACI		67.200
BÜTÇE DIŞI KAYNAK	DÖNER SERMAYE	0
	DIĞER YURT İÇİ	0
	YURT DIŐI	0
TOPLAM BÜTÇE DIŐI KAYNAK İHTİYACI		0
TOPLAM KAYNAK İHTİYACI		67.200

FAALİYET MALİYET TABLOSU 2

İDARENİN ADI	TÜRK DİL KURUMU BAŞKANLIĞI
HEDEFİ	<i>Hedef 3.1. Türk dili ve edebiyatına ait eski dönemlerde yayımlanan eserler, belirlenen öncelikler doğrultusunda yeni Türk alfabesine aktarılacak ve yayımlanacaktır.</i>
FAALİYET ADI	
Faaliyet 3.1.F2	Türk diliyle ilgili farklı alfabelerle hazırlanmış gramer kitaplarının yeni Türk alfabesine aktarılması
SORUMLU BİRİM	Türk Dil Kurumu Başkanlığı Hizmet Birimleri.

EKONOMİK KOD		ÖDENEK
01. PERSONEL GİDERLERİ		67.500
02. SGK DEVLET PRİMLERİ GİDERLERİ		7.480
03 MAL VE HİZMET ALIM GİDERLERİ		0
05 CARİ TRANSFERLER		0
06 SERMAYE GİDERLERİ		0
TOPLAM BÜTÇE KAYNAK İHTİYACI		74.980
BÜTÇE DIŞI KAYNAK	DÖNER SERMAYE	0
	DİĞER YURT İÇİ	0
	YURT DIŞI	0
TOPLAM BÜTÇE DIŞI KAYNAK İHTİYACI		0
TOPLAM KAYNAK İHTİYACI		74.980

FAALİYET MALİYET TABLOSU 3

İDARENİN ADI	TÜRK DİL KURUMU BAŞKANLIĞI
HEDEFİ	<i>Hedef 3.1. Türk dili ve edebiyatına ait eski dönemlerde yayımlanan eserler, belirlenen öncelikler doğrultusunda yeni Türk alfabesine aktarılacak ve yayımlanacaktır.</i>
FAALİYET ADI	
Faaliyet 3.1.F3	Türk alfabesine aktarılan eserlerin yayımlanması
SORUMLU BİRİM	Türk Dil Kurumu Başkanlığı Hizmet Birimleri.

EKONOMİK KOD		ÖDENEK
01. PERSONEL GİDERLERİ		0
02. SGK DEVLET PRİMLERİ GİDERLERİ		0
03 MAL VE HİZMET ALIM GİDERLERİ		119.200
05 CARİ TRANSFERLER		0
06 SERMAYE GİDERLERİ		0
TOPLAM BÜTÇE KAYNAK İHTİYACI		119.200
BÜTÇE DIŞI KAYNAK	DÖNER SERMAYE	0
	DİĞER YURT İÇİ	0
	YURT DIŞI	0
TOPLAM BÜTÇE DIŞI KAYNAK İHTİYACI		0
TOPLAM KAYNAK İHTİYACI		119.200

PERFORMANS HEDEF TABLOSU 18

İDARE ADI	TÜRK DİL KURUMU BAŞKANLIĞI
AMAÇ	<i>Stratejik Amaç 3 TÜRK DİLİNİN ZENGİNLİKLERİNİN KORUNUP İŞLENEREK GELECEK KUŞAKLARA AKTARILMASINI SAĞLAMAK.</i>
HEDEF	<i>Hedef 3.2. Türk dilinin gelişim sürecinde emeği geçen kişilerin ve yaşanan belli başlı olayların anılmasına yönelik etkinlikler yapılacaktır.</i>
AÇIKLAMA	Her yıl için anılacak kişiler ve olaylarla ilgili etkinlik takviminin belirlenmesi, Bilim ve kültür çevrelerinden konu ile ilgili kişilerin konuşmacı olarak katılımlarının sağlanması. Seçkin eserler ortaya koyarak Türk dilinin gelişimine katkı sağlamış şair ve yazarlar ile Türkçenin tarihi dönemlerinde yaşanan belli başlı olaylar anılacaktır.
Dönem	Başlangıç Tarihi:01/01/ 2013 Bitiş Tarihi:31/12/ 2017

PERFORMANS HEDEFİ	Yapılan anma etkinlikleri
--------------------------	---------------------------

PERFORMANS GÖSTERGELERİ	ÖLÇÜ BİRİMİ	2013	2014	2015
Yapılan anma etkinlikleri sayısı/yıl	ADET	3	3	3

FAALİYET	KAYNAK İHTİYACI		
	BÜTÇE	BÜTÇE DIŞI	TOPLAM
Anma etkinliklerinin yapılması	85.000	0	85.000
TOPLAM	85.000	0	85.000

FAALİYET MALİYET TABLOSU 1

İDARENİN ADI	TÜRK DİL KURUMU BAŞKANLIĞI
HEDEFİ	<i>Hedef 3.2. Türk dilinin gelişim sürecinde emeği geçen kişilerin ve yaşanan belli başlı olayların anılmasına yönelik etkinlikler yapılacaktır.</i>
FAALİYET ADI	
Faaliyet 3.2.F1	Anma etkinliklerinin yapılması
SORUMLU BİRİM	Türk Dil Kurumu Başkanlığı Hizmet Birimleri.

EKONOMİK KOD		ÖDENEK
01. PERSONEL GİDERLERİ		8.800
02. SGK DEVLET PRİMLERİ GİDERLERİ		1.200
03 MAL VE HİZMET ALIM GİDERLERİ		75.000
05 CARİ TRANSFERLER		0
06 SERMAYE GİDERLERİ		0
TOPLAM BÜTÇE KAYNAK İHTİYACI		85.000
BÜTÇE DIŞI KAYNAK	DÖNER SERMAYE	0
	DİĞER YURT İÇİ	0
	YURT DIŞI	0
TOPLAM BÜTÇE DIŞI KAYNAK İHTİYACI		0
TOPLAM KAYNAK İHTİYACI		85.000

Türk Dilinin Kaynakları: Dünya Kütüphane ve Arşivlerindeki Yazma Eserler” belgeselinin hazırlanması	10.000	0	10.000
Orhun Yazıtları belgeselinin hazırlanması	10.000	0	10.000
“Anadolu’da Türk Yazı Dilinin Gelişimi” belgeselinin hazırlanması	10.000	0	10.000
TOPLAM	45.000	0	45.000

FAALİYET MALİYET TABLOSU 1

?DAREN?N ADIİDARENİN ADI	TÜRK DİL KURUMU BAŞKANLIĞI
HEDEFİ	<i>Hedef 3.3. Dilimizin özelliklerini, tarihini, gücünü sonraki kuşaklara aktaracak dört belgesel hazırlattırılacaktır.</i>
FAALİYET ADI	
Proje 3.3.P1	Türk Dil Kurumunun kuruluşundan bugüne tarihini konu alan bir belgeselin hazırlanması
SORUMLU BİRİM	Türk Dil Kurumu Başkanlığı Hizmet Birimleri.

EKONOMİK KOD		ÖDENEK
01. PERSONEL GİDERLERİ		0
02. SGK DEVLET PRİMLERİ GİDERLERİ		0
03 MAL VE HİZMET ALIM GİDERLERİ		0
05 CARİ TRANSFERLER		0
06 SERMAYE GİDERLERİ		15.000
TOPLAM BÜTÇE KAYNAK İHTİYACI		15.000
BÜTÇE DIŞI KAYNAK	DÖNER SERMAYE	0
	DİĞER YURT İÇİ	0
	YURT DIŞI	0
TOPLAM BÜTÇE DIŞI KAYNAK İHTİYACI		0
TOPLAM KAYNAK İHTİYACI		15.000

FAALİYET MALİYET TABLOSU 2

İDARENİN ADI	TÜRK DİL KURUMU BAŞKANLIĞI
HEDEFİ	<i>Hedef 3.3. Dilimizin özelliklerini, tarihini, gücünü sonraki kuşaklara aktaracak dört belgesel hazırlanacaktır.</i>
FAALİYET ADI	
Proje 3.3.P2	“Türk Dilinin Kaynakları: Dünya Kütüphane ve Arşivlerindeki Yazma Eserler” belgeselinin hazırlanması
SORUMLU BİRİM	Türk Dil Kurumu Başkanlığı Hizmet Birimleri.

EKONOMİK KOD		ÖDENEK
01. PERSONEL GİDERLERİ		0
02. SGK DEVLET PRİMLERİ GİDERLERİ		0
03 MAL VE HİZMET ALIM GİDERLERİ		0
05 CARİ TRANSFERLER		0
06 SERMAYE GİDERLERİ		10.000
TOPLAM BÜTÇE KAYNAK İHTİYACI		10.000
BÜTÇE DIŞI KAYNAK	DÖNER SERMAYE	0
	DIĞER YURT İÇİ	0
	YURT DIŞI	0
TOPLAM BÜTÇE DIŞI KAYNAK İHTİYACI		0
TOPLAM KAYNAK İHTİYACI		10.000

FAALİYET MALİYET TABLOSU 3

İDARENİN ADI	TÜRK DİL KURUMU BAŞKANLIĞI
HEDEFİ	<i>Hedef 3.3. Dilimizin özelliklerini, tarihini, gücünü sonraki kuşaklara aktaracak dört belgesel hazırlanacaktır.</i>
FAALİYET ADI	
Proje 3.3.P3	“Orhun Yazıtları” belgeselinin hazırlanması
SORUMLU BİRİM	Türk Dil Kurumu Başkanlığı Hizmet Birimleri.

EKONOMİK KOD		ÖDENEK
01. PERSONEL GİDERLERİ		0
02. SGK DEVLET PRİMLERİ GİDERLERİ		0
03 MAL VE HİZMET ALIM GİDERLERİ		0
05 CARİ TRANSFERLER		0
06 SERMAYE GİDERLERİ		10.000
TOPLAM BÜTÇE KAYNAK İHTİYACI		10.000
BÜTÇE DIŞI KAYNAK	DÖNER SERMAYE	0
	DIĞER YURT İÇİ	0
	YURT DIŞI	0
TOPLAM BÜTÇE DIŞI KAYNAK İHTİYACI		0
TOPLAM KAYNAK İHTİYACI		10.000

FAALİYET MALİYET TABLOSU 4

İDARENİN ADI	TÜRK DİL KURUMU BAŞKANLIĞI
HEDEFİ	<i>Hedef 3.3. Dilimizin özelliklerini, tarihini, gücünü sonraki kuşaklara aktaracak dört belgesel hazırlanacaktır.</i>
FAALİYET ADI	
Proje 3.3.P4	“Anadolu’da Türk Yazı Dilinin Gelişimi” belgeselinin hazırlanması
SORUMLU BİRİM	Türk Dil Kurumu Başkanlığı Hizmet Birimleri.

EKONOMİK KOD		ÖDENEK
01. PERSONEL GİDERLERİ		0
02. SGK DEVLET PRİMLERİ GİDERLERİ		0
03 MAL VE HİZMET ALIM GİDERLERİ		0
05 CARİ TRANSFERLER		0
06 SERMAYE GİDERLERİ		10.000
TOPLAM BÜTÇE KAYNAK İHTİYACI		10.000
BÜTÇE DIŞI KAYNAK	DÖNER SERMAYE	0
	DIĞER YURT İÇİ	0
	YURT DIŞI	0
TOPLAM BÜTÇE DIŞI KAYNAK İHTİYACI		0
TOPLAM KAYNAK İHTİYACI		10.000

PERFORMANS HEDEF TABLOSU 20

İDARE ADI	TÜRK DİL KURUMU BAŞKANLIĞI
AMAÇ	<i>Stratejik Amaç 4 AKADEMİK ALTYAPIYI VE KURUMSAL DONANIMI GÜÇLENDİREREK KURUMUN TÜRK DİLİ ALANINDAKİ BİLİMSEL YETKİNLİĞİNİ ORTAYA KOYMAK.</i>
HEDEF	<i>Hedef 4.1: Bilgi teknolojilerinin sağladığı imkânlardan da yararlanılarak Kütüphane hizmetlerinin etkinlik düzeyi yükseltilecektir.</i>
AÇIKLAMA	<p>Türk Dil Kurumu Kütüphane Koleksiyonu'nda bulunan nadir eserlerin sayısallaştırılarak bilgisayar ortamına aktarılması, Künye bilgilerinin düzenlenerek taranabilir bir yapıda bir sunucu bilgisayar üzerinde depolanması, Görüntülerle eşleştirilmesi ve bu sistemin kredi kartlı bir alt sistem vasıtasıyla kullanıcıların hizmetine sunulması. Nadir eserlerin elektronik ortama aktarılması ile;</p> <p>Elektronik arşivcilik, e-kütüphane, e-kurum, e-devlet kapsamında Türkiye'nin veri deposu olması nedeniyle tüm kütüphanelerin, bilgi merkezlerinin, kurum ve kuruluşların, araştırmacı ve okuyucuların elektronik ortamdaki tüm bilgi, doküman ve hizmetler ile geçmişten günümüze kadar gelen eserlere erişilmesi ve bilgiye sınırsız erişimin sağlanması, bilginin çoğaltılması ve üretilmesine zemin hazırlanması,</p> <p>Kültür mirasımızın korunması ve gelecek kuşaklara aktarılması amacı ile kurumumuz koleksiyonunda bulunan nadir eserlerin araştırmacıların ve internet kullanıcılarının hizmetine sunulmak üzere elektronik ortama aktarılması,</p> <p>İşlemin gerçekleşmesi ile birlikte, koleksiyonumuzda bulunan nadir eserler zarar görmeden ve yıpranmadan en sağlıklı biçimde gelecek kuşaklara aktarılabilmesi,</p> <p>İnternet aracılığıyla yurtiçinden ve yurtdışından araştırmacıların hizmetine sunulabilmesi,</p> <p>Bilgisayar ortamına aktarılan eserlerin içeriğini görme ve okumanın mümkün olabilmesi,</p> <p>Bilgisayar ortamında arşivlemek ve gerektiğinde YD/SYD ortamına aktarılarak korunmasını ve çoğaltılmasını sağlaması,</p> <p>Yazılım güvenliğinin Genel Ağ ortamında sağlanması,</p> <p>Nadir eserlerden yararlanmak isteyen araştırmacı Genel Ağ ortamında bulunduğu yerden Türk Dil Kurumu'nun Genel Ağ sayfasına bağlanarak nadir eserlere ilişkin bibliyografik künye taraması yapabilmesi,</p> <p>Elektronik ortama aktarılan her nadir eserin içeriğini de görme ve okuma imkânına sahip olabilmesi planlanmaktadır.</p> <p>Türk Dil Kurumu Kütüphanesi kullanıcılarına daha etkili ve hızlı hizmet sunmak amacıyla; kullanıcıların soru, sorun, öneri ve isteklerini kütüphaneciyle paylaşabileceği çevrimiçi bir ortamın sunulması.</p> <p>Uzaktan erişim yoluyla kütüphaneden yararlanabilme kolaylığı sağlayacak veri tabanı yazılımının hazırlanması, Veri tabanının uzaktan erişim için hizmete sunulması, Çevrimiçi ortamın sürekliliğinin sağlanması,</p> <p>Uzaktan erişim yoluyla kütüphaneden yararlanabilme kolaylığı sağlayacak veri tabanı yazılımının gerektiğinde güncellenmesinin sağlanması.</p> <p>Okuyucuların kütüphanelerimizdeki uygulamalar hakkında uzaktan erişim yoluyla bilgi alması, Kütüphanelerimizde yer alan bilgi erişim araçlarının kullanımına ilişkin sorularını iletmesi,</p> <p>Kaynakların daha etkili kullanımı ve eğitim programlarının hazırlanması ile ilgili okuyucu önerilerinin değerlendirilmesi,</p> <p>Danışma sorularına hızlı ve doğru cevaplar verilmesi,</p> <p>Okuyucuların gönderdikleri mesajların elimize ulaştığına dair bilginin otomatik cevaplanması,</p> <p>Mesajla ilgili ayrıntılı bilgiye ihtiyaç duyulduğunda mesaj göndericisi ile tekrar iletişime geçilmesi ve mesajların en kısa zamanda cevaplanması,</p> <p>Kullanıcıların görmek istedikleri kaynakları kütüphaneye gelmeden önce elektronik ortamda kitap istek formlarını doldurarak ayırtmalarının sağlanması,</p> <p>Kullanıcıların istedikleri yayına daha hızlı ulaşmaları sağlanması,</p> <p>Kullanıcıların kaynaklara ulaşım ve yararlanma konusunda kütüphanede zaman kaybı yaşamalarının önlenmesi öngörülmektedir.</p>
Dönem	Başlangıç Tarihi:01/01/ 2013 Bitiş Tarihi:31/12/ 2017

PERFORMANS HEDEFİ	Sayısal hale getirilen nadir eser, TDK Kütüphanesi'ne uzaktan erişim veri tabanının kullanıma sunulma
-------------------	---

PERFORMANS GÖSTERGELERİ	ÖLÇÜ BİRİMİ	2013	2014	2015
Sayısal hale getirilen nadir eser sayısı	ADET	200	200	200
TDK Kütüphanesi'ne uzaktan erişim veri tabanının kullanıma sunulma tarihi	YIL	%10	%30	%60

FAALİYET	KAYNAK İHTİYACI		
	BÜTÇE	BÜTÇE DIŞI	TOPLAM
Türk Dil Kurumu Kütüphanesinde bulunan nadir eserlerin sayısallaştırılarak elektronik ortama aktarılması	40.000	0	40.000
Kullanıcıların Türk Dil Kurumu Kütüphanesi uzaktan erişim veri tabanının oluşturulması,	40.000	0	40.000
TOPLAM	80.000	0	80.000

FAALİYET MALİYET TABLOSU 1

İDARENİN ADI	TÜRK DİL KURUMU BAŞKANLIĞI
HEDEFİ	<i>Hedef 4.1: Bilgi teknolojilerinin sağladığı imkânlardan da yararlanılarak Kütüphane hizmetlerinin etkinlik düzeyi yükseltilecektir.</i>
FAALİYET ADI	
Proje 4.1.P1	Türk Dil Kurumu Kütüphanesinde bulunan nadir eserlerin sayısallaştırılarak elektronik ortama aktarılması
SORUMLU BİRİM	Türk Dil Kurumu Başkanlığı Hizmet Birimleri.

EKONOMİK KOD		ÖDENEK
01. PERSONEL GİDERLERİ		8.800
02. SGK DEVLET PRİMLERİ GİDERLERİ		1.200
03 MAL VE HİZMET ALIM GİDERLERİ		30.000
05 CARİ TRANSFERLER		0
06 SERMAYE GİDERLERİ		0
TOPLAM BÜTÇE KAYNAK İHTİYACI		40.000
BÜTÇE DIŞI KAYNAK	DÖNER SERMAYE	0
	DİĞER YURT İÇİ	0
	YURT DIŞI	0
TOPLAM BÜTÇE DIŞI KAYNAK İHTİYACI		0
TOPLAM KAYNAK İHTİYACI		40.000

FAALİYET MALİYET TABLOSU 2

İDARENİN ADI	TÜRK DİL KURUMU BAŞKANLIĞI
HEDEFİ	<i>Hedef 4.1: Bilgi teknolojilerinin sağladığı imkânlardan da yararlanılarak Kütüphane hizmetlerinin etkinlik düzeyi yükseltilecektir.</i>
FAALİYET ADI	
Faaliyet 4.1.F1	Kullanıcıların Türk Dil Kurumu Kütüphanesi uzaktan erişim veri tabanının oluşturulması.
SORUMLU BİRİM	Türk Dil Kurumu Başkanlığı Hizmet Birimleri.

EKONOMİK KOD		ÖDENEK
01. PERSONEL GİDERLERİ		8.800
02. SGK DEVLET PRİMLERİ GİDERLERİ		1.200
03 MAL VE HİZMET ALIM GİDERLERİ		30.000
05 CARİ TRANSFERLER		
06 SERMAYE GİDERLERİ		
TOPLAM BÜTÇE KAYNAK İHTİYACI		40.000
BÜTÇE DIŞI KAYNAK	DÖNER SERMAYE	0
	DİĞER YURT İÇİ	0
	YURT DIŞI	0
TOPLAM BÜTÇE DIŞI KAYNAK İHTİYACI		0
TOPLAM KAYNAK İHTİYACI		40.000

PERFORMANS HEDEF TABLOSU 21

İDARE ADI	TÜRK DİL KURUMU BAŞKANLIĞI
AMAÇ	<i>Stratejik Amaç 4 AKADEMİK ALTYAPIYI VE KURUMSAL DONANIMI GÜÇLENDİREREK KURUMUN TÜRK DİLİ ALANINDAKİ BİLİMSEL YETKİNLİĞİNİ ORTAYA KOYMAK.</i>
HEDEF	<i>Hedef 4.2. Kurumun insan kaynakları nitelik ve nicelik olarak güçlendirilecektir.</i>
AÇIKLAMA	<p>Eğitim ihtiyaçları analizinin yapılması, Yıllık hizmet içi eğitim programlarının hazırlanması, Eğitim için gerekli alt yapının hazırlanması. Personel gereksiniminin belirlenmesi, Yasal mevzuat hükümlerine göre personel alımıyla ilgili işlemlerin yürütülmesi. Uzmanlığı gerektiren belirli görevler için ihtiyaç duyulacak sözleşmeli personel istihdam edilmesi, Üniversitelerden bilim insanlarının, TDK'de y Kurum hizmetlerinin daha hızlı ve etkin yerine getirilebilmesi için ilgili mevzuat hükümlerine göre yetişmiş uzman personelin görevlendirilmesi öngörülmektedir. Türk dili, lehçeleri, dilbilimi, yabancı diller, bilgisayar, grafik ve düzeltmenlik konularında uzman personelin istihdam edilmesiyle kurum bünyesinde yürütülen proje ve araştırmaların niteliğinin artırılması sağlanacaktır. Yürütülen projelerde yer almak üzere görevlendirilmelerinin sağlanması.</p>
Dönem	Başlangıç Tarihi:01/01/ 2013 Bitiş Tarihi:31/12/ 2017

PERFORMANS HEDEFİ	Personelin eğitim ihtiyaçlarının belirlenme, Hizmet içi eğitim için ayrılan kaynak, Personel başına sağlanan hizmet içi eğitim süresi, İstihdam edilen uzman personel, Üniversitelerin ilgili bölümlerinden görevlendirilen bilim insanı/uzman
--------------------------	--

PERFORMANS GÖSTERGELERİ	ÖLÇÜ BİRİMİ	2013	2014	2015
Personelin eğitim ihtiyaçlarının belirlenme sıklığı adet/yıl	ADET	1	1	1
Personel başına sağlanan hizmet içi eğitim süresi (personel/gün)	GÜN	15	15	15
İstihdam edilen uzman personel sayısı	ADET	10	10	10
Üniversitelerin ilgili bölümlerinden görevlendirilen bilim insanı/uzman sayısı/yıl	ADET	5	5	5

FAALİYET	KAYNAK İHTİYACI		
	BÜTÇE	BÜTÇE DIŐI	TOPLAM
Personelin eğitim ihtiyaçlarının düzenli olarak belirlenmesi	25.000	0	25.000
Personelin eğitim ve gelişim ihtiyaçlarının karşılanması	30.000	0	30.000
Teknik ve akademik altyapının oluşturulmasına yönelik olarak personel istihdam edilmesi ve uzman personel görevlendirilmesi	131.210	0	131.210
TOPLAM	186.210	0	186.210

FAALİYET MALİYET TABLOSU 1

İDARENİN ADI	TÜRK DİL KURUMU BAŞKANLIĞI
HEDEFİ	<i>Hedef 4.2. Kurumun insan kaynakları nitelik ve nicelik olarak güçlendirilecektir.</i>
FAALİYET ADI	
Faaliyet 4.2.F1	Personelin eğitim ihtiyaçlarının düzenli olarak belirlenmesi
SORUMLU BİRİM	Türk Dil Kurumu Başkanlığı Hizmet Birimleri.

EKONOMİK KOD		ÖDENEK
01. PERSONEL GİDERLERİ		5.000
02. SGK DEVLET PRİMLERİ GİDERLERİ		600
03 MAL VE HİZMET ALIM GİDERLERİ		19.400
05 CARİ TRANSFERLER		
06 SERMAYE GİDERLERİ		
TOPLAM BÜTÇE KAYNAK İHTİYACI		25.000
BÜTÇE DIŞI KAYNAK	DÖNER SERMAYE	0
	DİĞER YURT İÇİ	0
	YURT DIŞI	0
TOPLAM BÜTÇE DIŞI KAYNAK İHTİYACI		0
TOPLAM KAYNAK İHTİYACI		25.000

FAALİYET MALİYET TABLOSU 2

İDARENİN ADI	TÜRK DİL KURUMU BAŞKANLIĞI
HEDEFİ	<i>Hedef 4.2. Kurumun insan kaynakları nitelik ve nicelik olarak güçlendirilecektir.</i>
FAALİYET ADI	
Faaliyet 4.2.F2	Personelin eğitim ve gelişim ihtiyaçlarının karşılanması
SORUMLU BİRİM	Türk Dil Kurumu Başkanlığı Hizmet Birimleri.

EKONOMİK KOD		ÖDENEK
01. PERSONEL GİDERLERİ		5.000
02. SGK DEVLET PRİMLERİ GİDERLERİ		600
03 MAL VE HİZMET ALIM GİDERLERİ		24.400
05 CARİ TRANSFERLER		0
06 SERMAYE GİDERLERİ		0
TOPLAM BÜTÇE KAYNAK İHTİYACI		30.000
BÜTÇE DIŞI KAYNAK	DÖNER SERMAYE	0
	DİĞER YURT İÇİ	0
	YURT DIŞI	0
TOPLAM BÜTÇE DIŞI KAYNAK İHTİYACI		0
TOPLAM KAYNAK İHTİYACI		30.000

FAALİYET MALİYET TABLOSU 3

İDARENİN ADI	TÜRK DİL KURUMU BAŞKANLIĞI
HEDEFİ	<i>Hedef 4.2. Kurumun insan kaynakları nitelik ve nicelik olarak güçlendirilecektir.</i>
FAALİYET ADI	
Faaliyet 4.2.F3	Teknik ve akademik altyapının oluşturulmasına yönelik olarak personel istihdam edilmesi ve uzman personel görevlendirilmesi
SORUMLU BİRİM	Türk Dil Kurumu Başkanlığı Hizmet Birimleri.

EKONOMİK KOD		ÖDENEK
01. PERSONEL GİDERLERİ		128.210
02. SGK DEVLET PRİMLERİ GİDERLERİ		3.000
03 MAL VE HİZMET ALIM GİDERLERİ		0
05 CARİ TRANSFERLER		0
06 SERMAYE GİDERLERİ		0
TOPLAM BÜTÇE KAYNAK İHTİYACI		131.210
BÜTÇE DIŞI KAYNAK	DÖNER SERMAYE	0
	DİĞER YURT İÇİ	0
	YURT DIŞI	0
TOPLAM BÜTÇE DIŞI KAYNAK İHTİYACI		0
TOPLAM KAYNAK İHTİYACI		131.210

PERFORMANS HEDEF TABLOSU 22

İDARE ADI	TÜRK DİL KURUMU BAŞKANLIĞI
AMAÇ	<i>Stratejik Amaç 4 AKADEMİK ALTYAPIYI VE KURUMSAL DONANIMI GÜÇLENDİREREK KURUMUN TÜRK DİLİ ALANINDAKİ BİLİMSSEL YETKİNLİĞİNİ ORTAYA KOYMAK.</i>
HEDEF	<i>Hedef 4.3. Kurumun fiziksel ve teknolojik donanımı güçlendirilecektir.</i>
AÇIKLAMA	Kurum hizmet binasının bakım ve onarımının yapılması, Fiziksel ortam iyileştirilmesiyle hizmet binasında ısı yalıtımı yapılarak bu konuda tasarruf sağlanacaktır, Kurum hizmetleri yürütülürken dış etkenlerin olumsuz etkileri giderilecektir Personelin hizmet sunumunda bilgi ve iletişim teknolojilerinden azami ölçüde yararlanmasının sağlanması amacıyla bilgi işlem alt yapısının güçlendirilmesi, Elektronik imza sistemine geçilerek personele gerekli eğitimin verilmesi, Hizmet gereksinimleri doğrultusunda mal ve hizmet alımlarının yapılması Yapılacak iş ve işlemlerin hızlı ve etkin yürütülmesi sağlanacaktır. Bilgi işlem sistemi konusunda ilgili mevzuat hükümleri yerine getirilmiş olacaktır.
Dönem	Başlangıç Tarihi:01/01/ 2013 Bitiş Tarihi:31/12/ 2017

PERFORMANS HEDEFİ	Kurum binasının onarımının tamamlanma, Kurumun yıllık fiziksel donanım ve altyapı ihtiyaçlarının karşılanma, Kurumun yıllık teknolojik donanım ihtiyacının karşılanma, e-imza sistemine geçiş,
--------------------------	--

PERFORMANS GÖSTERGELERİ	ÖLÇÜ BİRİMİ	2013	2014	2015
Kurum binasının onarımının tamamlanma tarihi/oranı	YÜZDE	%10	%30	%60
Kurumun yıllık fiziksel donanım ve altyapı ihtiyaçlarının karşılanma oranı	YÜZDE	%100	%100	%100
Kurumun yıllık teknolojik donanım ihtiyacının karşılanma oranı	YÜZDE	%100	%100	%100

FAALİYET	KAYNAK İHTİYACI		
	BÜTÇE	BÜTÇE DIŞI	TOPLAM
Kurum binasının onarımının yapılması			

	50.000	0	50.000
Kurumun fiziksel altyapı ve donanım ihtiyacının karşılanması	200.000	0	200.000
Teknolojik altyapı ve donanım ihtiyaçlarının karşılanması	150.000	0	150.000
TOPLAM	400.000	0	400.000

FAALİYET MALİYET TABLOSU 1

İDARENİN ADI	TÜRK DİL KURUMU BAŞKANLIĞI
HEDEFİ	<i>Hedef 4.3. Kurumun fiziksel ve teknolojik donanımı güçlendirilecektir.</i>
FAALİYET ADI	
Faaliyet 4.3.F1	Kurum binasının onarımının yapılması
SORUMLU BİRİM	Türk Dil Kurumu Başkanlığı Hizmet Birimleri.

EKONOMİK KOD		ÖDENEK
01. PERSONEL GİDERLERİ		0
02. SGK DEVLET PRİMLERİ GİDERLERİ		0
03 MAL VE HİZMET ALIM GİDERLERİ		50.000
05 CARİ TRANSFERLER		0
06 SERMAYE GİDERLERİ		0
TOPLAM BÜTÇE KAYNAK İHTİYACI		50.000
BÜTÇE DIŞI KAYNAK	DÖNER SERMAYE	0
	DİĞER YURT İÇİ	0
	YURT DIŞI	0
TOPLAM BÜTÇE DIŞI KAYNAK İHTİYACI		0
TOPLAM KAYNAK İHTİYACI		50.000

FAALİYET MALİYET TABLOSU 2

İDARENİN ADI	TÜRK DİL KURUMU BAŞKANLIĞI
HEDEFİ	<i>Hedef 4.3. Kurumun fiziksel ve teknolojik donanımı güçlendirilecektir.</i>
FAALİYET ADI	
Faaliyet 4.3.F2	Kurumun fiziksel altyapı ve donanım ihtiyacının karşılanması
SORUMLU BİRİM	Türk Dil Kurumu Başkanlığı Hizmet Birimleri.

EKONOMİK KOD		ÖDENEK
01. PERSONEL GİDERLERİ		33.000
02. SGK DEVLET PRİMLERİ GİDERLERİ		4.500
03 MAL VE HİZMET ALIM GİDERLERİ		162.500
05 CARİ TRANSFERLER		
06 SERMAYE GİDERLERİ		
TOPLAM BÜTÇE KAYNAK İHTİYACI		200.000
BÜTÇE DIŞI KAYNAK	DÖNER SERMAYE	0
	DIĞER YURT İÇİ	0
	YURT DIŞI	0
TOPLAM BÜTÇE DIŞI KAYNAK İHTİYACI		0
TOPLAM KAYNAK İHTİYACI		200.000

FAALİYET MALİYET TABLOSU 3

İDARENİN ADI	TÜRK DİL KURUMU BAŞKANLIĞI
HEDEFİ	<i>Hedef 4.3. Kurumun fiziksel ve teknolojik donanımı güçlendirilecektir.</i>
FAALİYET ADI	
Faaliyet 4.3.F3	Teknolojik altyapı ve donanım ihtiyaçlarının karşılanması
SORUMLU BİRİM	Türk Dil Kurumu Başkanlığı Hizmet Birimleri.

EKONOMİK KOD		ÖDENEK
01. PERSONEL GİDERLERİ		11.000
02. SGK DEVLET PRİMLERİ GİDERLERİ		1.500
03 MAL VE HİZMET ALIM GİDERLERİ		137.500
05 CARİ TRANSFERLER		0
06 SERMAYE GİDERLERİ		0
TOPLAM BÜTÇE KAYNAK İHTİYACI		150.000
BÜTÇE DIŞI KAYNAK	DÖNER SERMAYE	0
	DİĞER YURT İÇİ	0
	YURT DIŞI	0
TOPLAM BÜTÇE DIŞI KAYNAK İHTİYACI		0
TOPLAM KAYNAK İHTİYACI		150.000

TOPLAM BÜTÇE DIŞI KAYNAK İHTİYACI	0
TOPLAM KAYNAK İHTİYACI	150.000

	BÜTÇE	BÜTÇE DIŐI	TOPLAM
Türk Dil Kurumu yayınlarının e-kitap olarak satıŐa sunulması	100.000	0	100.000
Kitap satıŐ aracıyla hizmet verilmesi	300.000	0	300.000
TOPLAM	400.000	0	400.000

FAALİYET MALİYET TABLOSU 1

İDARENİN ADI	TÜRK DİL KURUMU BAŞKANLIĞI
HEDEFİ	<i>Hedef 4.4. Kurum yayınlarının daha geniş kitlelere ulaşması sağlanacaktır.</i>
FAALİYET ADI	
Faaliyet 4.4.F1	Türk Dil Kurumu yayınlarının e-kitap olarak satışa sunulması
SORUMLU BİRİM	Türk Dil Kurumu Başkanlığı Hizmet Birimleri.

EKONOMİK KOD		ÖDENEK
01. PERSONEL GİDERLERİ		22.000
02. SGK DEVLET PRİMLERİ GİDERLERİ		3.000
03 MAL VE HİZMET ALIM GİDERLERİ		75.000
05 CARİ TRANSFERLER		
06 SERMAYE GİDERLERİ		
TOPLAM BÜTÇE KAYNAK İHTİYACI		100.000
BÜTÇE DIŞI KAYNAK	DÖNER SERMAYE	0
	DiĞER YURT İÇİ	0
	YURT DIŞI	0
TOPLAM BÜTÇE DIŞI KAYNAK İHTİYACI		0
TOPLAM KAYNAK İHTİYACI		100.000

FAALİYET MALİYET TABLOSU 2

İDARENİN ADI	TÜRK DİL KURUMU BAŞKANLIĞI
HEDEFİ	<i>Hedef 4.4. Kurum yayınlarının daha geniş kitlelere ulaşması sağlanacaktır.</i>
FAALİYET ADI	
Faaliyet 4.4.F2	Kitap satış aracıyla hizmet verilmesi
SORUMLU BİRİM	Türk Dil Kurumu Başkanlığı Hizmet Birimleri.

EKONOMİK KOD		ÖDENEK
01. PERSONEL GİDERLERİ		44.000
02. SGK DEVLET PRİMLERİ GİDERLERİ		6.000
03 MAL VE HİZMET ALIM GİDERLERİ		250.000
05 CARİ TRANSFERLER		0
06 SERMAYE GİDERLERİ		0
TOPLAM BÜTÇE KAYNAK İHTİYACI		300.000
BÜTÇE DIŞI KAYNAK	DÖNER SERMAYE	0
	DİĞER YURT İÇİ	0
	YURT DIŞI	0
TOPLAM BÜTÇE DIŞI KAYNAK İHTİYACI		0
TOPLAM KAYNAK İHTİYACI		300.000

PERFORMANS HEDEF TABLOSU 24

İDARE ADI	TÜRK DİL KURUMU BAŞKANLIĞI
AMAÇ	<i>Stratejik Amaç 4 AKADEMİK ALTYAPIYI VE KURUMSAL DONANIMI GÜÇLENDİREREK KURUMUN TÜRK DİLİ ALANINDAKİ BİLİMSEL YETKİNLİĞİNİ ORTAYA KOYMAK.</i>
HEDEF	<i>Hedef 4.5: Kurum kaynaklarının etkin kullanılması için planlı çalışma düzenine süreklilik kazandırılacaktır.</i>
AÇIKLAMA	<p>1-TDK birimleri tarafından yapılan bilimsel faaliyetlerin izlenmesi ve bu faaliyetlere ilişkin bir veri tabanının oluşturulması,</p> <p>2- Kamu İdarelerince Hazırlanacak Performans Programları Hakkında Yönetmelik ve Performans Programı Hazırlama Rehberine uygun olarak;</p> <p>5018 Sayılı Kamu Mali Yönetim ve Kontrol Kanunu'nun 9'uncu maddesi gereği Kamu idareleri, yürütecekleri faaliyet ve projeler ile bunların kaynak ihtiyacını, performans hedef ve göstergelerini içeren performans programı hazırlamaktadır.</p> <p>3-Bütçe Çağrısı ve Eki Bütçe Hazırlama Rehberi Maliye Bakanlığınca, Yatırım Genelgesi ve Eki Programı Hazırlama Rehberi Devlet Planlama Teşkilatı Müsteşarlığınca hazırlanarak Haziran ayının sonuna kadar Resmi Gazete'de yayımlanır. Bu düzenlemelere uygun olarak yılı ve izleyen iki yılın tahminlerini içeren bütçe teklifinin hazırlanması için yapılan işlemler;</p> <p>5018 Sayılı Kamu Mali Yönetim ve Kontrol Kanunu'nun 17'inci maddesi gereği stratejik planlar ile Bütçe Hazırlama Rehberinde yer alan esaslar çerçevesinde, bütçe gelir ve gider teklifleri gerekçeli olarak hazırlanarak Maliye Bakanlığına sunulur.</p> <p>4-5018 Sayılı Kamu Mali Yönetim ve Kontrol Kanunu'nun 41'inci maddesi gereği üst yöneticiler ve bütçeyle ödenek tahsis edilen harcama yetkililerince, hesap verme sorumluluğu çerçevesinde, her yıl faaliyet raporu hazırlanır. Üst yönetici, harcama yetkilileri tarafından hazırlanan birim faaliyet raporlarını esas alarak, idaresinin faaliyet sonuçlarını gösteren idare faaliyet raporunu düzenleyerek Nisan ayı sonuna kadar kamuoyuna açıklar. İdare faaliyet raporlarının birer örneği Sayıştay'a ve Maliye Bakanlığına gönderilir.</p> <p>5-5018 Sayılı Kamu Mali Yönetimi ve Kontrol Kanunu'nun 55'inci maddesi gereği iç kontrol; idarenin amaçlarına, belirlenmiş politikalara ve mevzuata uygun olarak faaliyetlerin etkili, ekonomik ve verimli bir şekilde yürütülmesini, varlık ve kaynakların korunmasını, muhasebe kayıtlarının doğru ve tam olarak tutulmasını, mali bilgi ve yönetim bilgisinin zamanında ve güvenilir olarak üretilmesini sağlamak üzere idare tarafından oluşturulan organizasyon, yöntem ve süreçle iç denetimi kapsayan mali ve diğer kontroller bütünüdür.</p> <p>Maliye Bakanlığı tarafından 26.12.2007 tarih ve 26738 sayılı Resmi Gazete'de yayımlanan Kamu İç Kontrol Standartları Tebliği ile iç kontrol sistemlerinin oluşturulmasında, izlenmesinde ve değerlendirilmesinde dikkate alınması gereken temel yönetim kuralları gösterilmiştir.</p> <p>Tebliğ gereği iç kontrol sisteminin Kamu İç Kontrol Standartlarına uyumunu sağlamak üzere; yapılması gereken çalışmaların belirlenmesi, bu çalışmalar için eylem planı oluşturulması, gerekli prosedürler ve ilgili düzenlemelerin hazırlanması gerekmektedir.</p> <p>6-Kamu İdarelerinde Stratejik Planlamaya İlişkin Usul ve Esaslar Hakkında Yönetmeliğin 7'inci maddesinin (2)'inci bendi kapsamında 2013-2017 Stratejik Plan Belgesinin iki yıllık uygulama sonucunda kalan süresi için gereksinimler doğrultusunda güncellenmesidir.</p> <p>7-Kamu İdarelerinde Stratejik Planlamaya İlişkin Usul ve Esaslar Hakkında Yönetmeliğin 7'inci maddesinin (1)'inci bendi gereği planların süresi 5 yıldır. Bu nedenle 2013-2017 yıllarını kapsayan Stratejik Plan belgesinin süresi 2017 yılında dolacağından 2018 yılından geçerli olacak Stratejik Plan Belgesinin hazırlanması için çalışmalara başlanması gerekmektedir.</p>

Dönem	Başlangıç Tarihi:01/01/ 2013	Bitiş Tarihi:31/12/ 2017
-------	------------------------------	--------------------------

PERFORMANS HEDEFİ	Stratejik Plan Uygulama, İzleme ve Değerlendirme Sisteminin oluşturulma, İç kontrol sisteminin oluşturulması, Stratejik Plan Belgesi'nin güncellenme tarihi, 2018-2022 Stratejik Planın hazırlanması, Kamu Mali Durum ve Beklentiler Raporunun hazırlanması
-------------------	---

PERFORMANS GÖSTERGELERİ	ÖLÇÜ BİRİMİ	2013	2014	2015
Stratejik Plan Uygulama, İzleme ve Değerlendirme Sisteminin oluşturulma tarihi	YIL	%20	%20	%20
İç kontrol sisteminin oluşturulması	YIL	%20	%20	%20
Stratejik Plan Belgesi'nin güncellenme tarihi	YIL		%100	
2018-2022 Stratejik Planın hazırlanma tarihi	YIL			
Kamu Mali Durum ve Beklentiler Raporunun hazırlanması	YIL	%100	%100	%100

FAALİYET	KAYNAK İHTİYACI		
	BÜTÇE	BÜTÇE DIŞI	TOPLAM
2013-2017 Stratejik Plan Belgesi çerçevesindeki uygulamaların sistematik bir şekilde izlenmesi ve değerlendirilmesi	30.000	0	30.000
Yıllık performans programlarının hazırlanması	30.000	0	30.000
Yıllık bütçe hazırlıklarının yapılması	30.000	0	30.000
Yıllık faaliyet raporlarının hazırlanması	25.000	0	25.000
İç kontrol sisteminin kurulması	15.000	0	15.000
İhtiyaçlar doğrultusunda 2013-2017 Stratejik Plan Belgesinin güncellenmesi	20.000	0	20.000
2018-2022 Stratejik Plan Belgesinin oluşturulması	27.000	0	27.000
Kamu Mali Durum ve Beklentiler Raporunun hazırlanması	15.000	0	15.000

TOPLAM	192.000	0	192.000
--------	---------	---	---------

FAALİYET MALİYET TABLOSU 1

İDARENİN ADI	TÜRK DİL KURUMU BAŞKANLIĞI
HEDEFİ	<i>Hedef 4.5: Kurum kaynaklarının etkin kullanılması için planlı çalışma düzenine süreklilik kazandırılacaktır.</i>
FAALİYET ADI	
Faaliyet 4.5.F1	2013-2017 Stratejik Plan Belgesi çerçevesindeki uygulamaların sistematik bir şekilde izlenmesi ve değerlendirilmesi
SORUMLU BİRİM	Türk Dil Kurumu Başkanlığı Hizmet Birimleri.

EKONOMİK KOD		ÖDENEK
01. PERSONEL GİDERLERİ		26.400
02. SGK DEVLET PRİMLERİ GİDERLERİ		3.600
03 MAL VE HİZMET ALIM GİDERLERİ		0
05 CARİ TRANSFERLER		0
06 SERMAYE GİDERLERİ		0
TOPLAM BÜTÇE KAYNAK İHTİYACI		30.000
BÜTÇE DIŞI KAYNAK	DÖNER SERMAYE	0
	DiĞER YURT İÇİ	0
	YURT DIŞI	0
TOPLAM BÜTÇE DIŞI KAYNAK İHTİYACI		0
TOPLAM KAYNAK İHTİYACI		30.000

FAALİYET MALİYET TABLOSU 2

İDARENİN ADI	TÜRK DİL KURUMU BAŞKANLIĞI
HEDEFİ	<i>Hedef 4.5: Kurum kaynaklarının etkin ve verimli kullanılması için planlı çalışma düzenine süreklilik kazandırılacaktır.</i>
FAALİYET ADI	
Faaliyet 4.5.F2	Yıllık performans programlarının hazırlanması
SORUMLU BİRİM	Türk Dil Kurumu Başkanlığı Hizmet Birimleri.

EKONOMİK KOD		ÖDENEK
01. PERSONEL GİDERLERİ		26.400
02. SGK DEVLET PRİMLERİ GİDERLERİ		3.600
03 MAL VE HİZMET ALIM GİDERLERİ		0
05 CARİ TRANSFERLER		0
06 SERMAYE GİDERLERİ		0
TOPLAM BÜTÇE KAYNAK İHTİYACI		30.000
BÜTÇE DIŞI KAYNAK	DÖNER SERMAYE	0
	DIĞER YURT İÇİ	0
	YURT DIŐI	0
TOPLAM BÜTÇE DIŐI KAYNAK İHTİYACI		0
TOPLAM KAYNAK İHTİYACI		30.000

FAALİYET MALİYET TABLOSU 3

İDARENİN ADI	TÜRK DİL KURUMU BAŞKANLIĞI
HEDEFİ	<i>Hedef 4.5: Kurum kaynaklarının etkin ve verimli kullanılması için planlı çalışma düzenine süreklilik kazandırılacaktır.</i>
FAALİYET ADI	
Faaliyet 4.5.F3	Yıllık bütçe hazırlıklarının yapılması
SORUMLU BİRİM	Türk Dil Kurumu Başkanlığı Hizmet Birimleri.

EKONOMİK KOD		ÖDENEK
01. PERSONEL GİDERLERİ		26.400
02. SGK DEVLET PRİMLERİ GİDERLERİ		3.600
03 MAL VE HİZMET ALIM GİDERLERİ		0
05 CARİ TRANSFERLER		0
06 SERMAYE GİDERLERİ		0
TOPLAM BÜTÇE KAYNAK İHTİYACI		30.000
BÜTÇE DIŞI KAYNAK	DÖNER SERMAYE	0
	DiĞER YURT İÇİ	0
	YURT DIŞI	0
TOPLAM BÜTÇE DIŞI KAYNAK İHTİYACI		0
TOPLAM KAYNAK İHTİYACI		30.000

FAALİYET MALİYET TABLOSU 4

İDARENİN ADI	TÜRK DİL KURUMU BAŞKANLIĞI
HEDEFİ	<i>Hedef 4.5: Kurum kaynaklarının etkin ve verimli kullanılması için planlı çalışma düzenine süreklilik kazandırılacaktır.</i>
FAALİYET ADI	
Faaliyet 4.5.F4	Yıllık faaliyet raporlarının hazırlanması
SORUMLU BİRİM	Türk Dil Kurumu Başkanlığı Hizmet Birimleri.

EKONOMİK KOD		ÖDENEK
01. PERSONEL GİDERLERİ		22.000
02. SGK DEVLET PRİMLERİ GİDERLERİ		3.000
03 MAL VE HİZMET ALIM GİDERLERİ		0
05 CARİ TRANSFERLER		0
06 SERMAYE GİDERLERİ		0
TOPLAM BÜTÇE KAYNAK İHTİYACI		25.000
BÜTÇE DIŞI KAYNAK	DÖNER SERMAYE	0
	DiĞER YURT İÇİ	0
	YURT DIŞI	0
TOPLAM BÜTÇE DIŞI KAYNAK İHTİYACI		0
TOPLAM KAYNAK İHTİYACI		25.000

FAALİYET MALİYET TABLOSU 5

İDARENİN ADI	TÜRK DİL KURUMU BAŞKANLIĞI
HEDEFİ	<i>Hedef 4.5: Kurum kaynaklarının etkin ve verimli kullanılması için planlı çalışma düzenine süreklilik kazandırılacaktır.</i>
FAALİYET ADI	
Faaliyet 4.5.F5	İç kontrol sisteminin oluşturulması
SORUMLU BİRİM	Türk Dil Kurumu Başkanlığı Hizmet Birimleri.

EKONOMİK KOD		ÖDENEK
01. PERSONEL GİDERLERİ		13.200
02. SGK DEVLET PRİMLERİ GİDERLERİ		1.800
03 MAL VE HİZMET ALIM GİDERLERİ		0
05 CARİ TRANSFERLER		0
06 SERMAYE GİDERLERİ		0
TOPLAM BÜTÇE KAYNAK İHTİYACI		15.000
BÜTÇE DIŞI KAYNAK	DÖNER SERMAYE	0
	DIĞER YURT İÇİ	0
	YURT DIŞI	0
TOPLAM BÜTÇE DIŞI KAYNAK İHTİYACI		0
TOPLAM KAYNAK İHTİYACI		15.000

FAALİYET MALİYET TABLOSU 6

İDARENİN ADI	TÜRK DİL KURUMU BAŞKANLIĞI
HEDEFİ	<i>Hedef 4.5: Kurum kaynaklarının etkin ve verimli kullanılması için planlı çalışma düzenine süreklilik kazandırılacaktır.</i>
FAALİYET ADI	
Proje 4.5.P1	İhtiyaçlar doğrultusunda 2013-2017 Stratejik Plan Belgesinin güncellenmesi
SORUMLU BİRİM	Türk Dil Kurumu Başkanlığı Hizmet Birimleri.

EKONOMİK KOD		ÖDENEK
01. PERSONEL GİDERLERİ		17.600
02. SGK DEVLET PRİMLERİ GİDERLERİ		2.400
03 MAL VE HİZMET ALIM GİDERLERİ		0
05 CARİ TRANSFERLER		0
06 SERMAYE GİDERLERİ		0
TOPLAM BÜTÇE KAYNAK İHTİYACI		20.000
BÜTÇE DIŞI KAYNAK	DÖNER SERMAYE	0
	DIĞER YURT İÇİ	0
	YURT DIŞI	0
TOPLAM BÜTÇE DIŞI KAYNAK İHTİYACI		0
TOPLAM KAYNAK İHTİYACI		20.000

FAALİYET MALİYET TABLOSU 7

İDARENİN ADI	TÜRK DİL KURUMU BAŞKANLIĞI
HEDEFİ	<i>Hedef 4.5: Kurum kaynaklarının etkin ve verimli kullanılması için planlı çalışma düzenine süreklilik kazandırılacaktır.</i>
FAALİYET ADI	
Proje 4.5.P2	2018-2022 Stratejik Plan Belgesinin oluşturulması
SORUMLU BİRİM	Türk Dil Kurumu Başkanlığı Hizmet Birimleri.

EKONOMİK KOD		ÖDENEK
01. PERSONEL GİDERLERİ		24.960
02. SGK DEVLET PRİMLERİ GİDERLERİ		2.040
03 MAL VE HİZMET ALIM GİDERLERİ		0
05 CARİ TRANSFERLER		0
06 SERMAYE GİDERLERİ		0
TOPLAM BÜTÇE KAYNAK İHTİYACI		27.000
BÜTÇE DIŞI KAYNAK	DÖNER SERMAYE	0
	DIĞER YURT İÇİ	0
	YURT DIŞI	0
TOPLAM BÜTÇE DIŞI KAYNAK İHTİYACI		0
TOPLAM KAYNAK İHTİYACI		27.000

FAALİYET MALİYET TABLOSU 8

İDARENİN ADI	TÜRK DİL KURUMU BAŞKANLIĞI
HEDEFİ	<i>Hedef 4.5: Kurum kaynaklarının etkin ve verimli kullanılması için planlı çalışma düzenine süreklilik kazandırılacaktır.</i>
FAALİYET ADI	
Faaliyet 4.5.F8	Kamu Mali Durum ve Beklentiler Raporunun hazırlanması
SORUMLU BİRİM	Türk Dil Kurumu Başkanlığı Hizmet Birimleri.

EKONOMİK KOD		ÖDENEK
01. PERSONEL GİDERLERİ		13.200
02. SGK DEVLET PRİMLERİ GİDERLERİ		1.800
03 MAL VE HİZMET ALIM GİDERLERİ		0
05 CARİ TRANSFERLER		0
06 SERMAYE GİDERLERİ		0
TOPLAM BÜTÇE KAYNAK İHTİYACI		15.000
BÜTÇE DIŞI KAYNAK	DÖNER SERMAYE	0
	DIĞER YURT İÇİ	0
	YURT DIŞI	0
TOPLAM BÜTÇE DIŞI KAYNAK İHTİYACI		0
TOPLAM KAYNAK İHTİYACI		15.000

GENEL YÖNETİM GİDERLERİ TABLOSU

İDARENİN ADI	TÜRK DİL KURUMU BAŞKANLIĞI
--------------	----------------------------

GENEL YNETİM GİDERLERİ	EKONOMİK KOD (1. DÜZEY)	GENEL YÖNETİM GİDERLERİ	GENEL TOPLAM
	01. PERSONEL GİDERLERİ	496.510	496.510
	02. SGK DEVLET PRİMLERİ GİDERLERİ	63.300	63.300
	03 MAL VE HİZMET ALIM GİDERLERİ	785.320	785.320
	05 CARİ TRANSFERLER	0	0
	06 SERMAYE GİDERLERİ	0	0
	BÜTÇE ÖDENEĞİ TOPLAMI	1.345.130	1.345.130
	DÖNER SERMAYE	0	0
	DIĞER YURT İÇİ KAYNAKLAR	0	0
	YURT DIŐI KAYNAKLAR	0	0
	TOPLAM BÜTÇE DIŐI KAYNAK İHTİYACI	0	0
	TOPLAM GENEL YÖNETİM GİDERİ	1.345.130	1.345.130

İDARE PERFORMANS TABLOSU

14.670.000 TL. büyüklüğünde olan Başkanlığımız 2013 yılı bütçesinin hedefler ile her bir hedefe bağlı faaliyetler itibariyle dağılımını, toplam bütçe büyüklüğü içerisindeki oranlarını ve performans hedefleri maliyet toplamları ile genel yönetim giderlerini gösteren idare performans tablosuna aşağıda yer verilmiştir.

İDARENİN ADI	TÜRK DİL KURUMU BAŞKANLIĞI
---------------------	-----------------------------------

PERFORMANS HEDEFİ	FAALİYET	AÇIKLAMA	2013					
			BÜTÇE İÇİ		BÜTÇE DIŞI		TOPLAM	
			TL	PAY (%)	TL	PAY	TL	PAY (%)
1		Yayımlanan eser	2.721.000	18.55	0	0	2.721.000	18.55
	1	Türk dilinin tarihi ve çağdaş dönemlerine ve genel Türk dil bilimi konularına yönelik eserlerin basılması	2.721.000	18.55	0	0	2.721.000	18.55
2		Hazırlanan sözlük	1.600.000	10.91	0	0	1.600.000	10.91
	1	Terim sözlüklerinin hazırlanması	550.000	3.75	0	0	550.000	3.75
	2	Terim sözlüklerinin basılması	1.050.000	7.16	0	0	1.050.000	7.16
3		Türk İşaret Dili Çalışma Toplantısı, Etimolojik Araştırmalar ve Sözlük toplantısı, Türk Dünyasında Ortak Terim kullanılması toplantısı, Düzenlenen konu belirlenmiş çalışma toplantısı, Eski Türkçe Araştırmaları toplantısı, Türk Ağız Araştırmaları toplantısı, Bir edebi türle ilgili düzenlenen açık oturum, Güncel konularda düzenlenen bilimsel etkinlik,	2.636.880	17.97	0	0	2.636.880	17.97
	1	Proje süresince Türk İşaret Dili Çalışma Toplantısının düzenlenmesi	256.000	1.75	0	0	256.000	1.75
	2	Her yıl Türk Diliyle İlgili Etimolojik Araştırmalar ve Sözlükler Çalışma Toplantısının düzenlenmesi	256.000	1.75	0	0	256.000	1.75
	3	Her yıl Türk Dili Alanında Türk Dünyasında Ortak Terim Kullanılması Çalışma Toplantısının düzenlenmesi	300.400	2.05	0	0	300.400	2.05
	4	Her yıl Türkoloji Araştırmalarında Yöntem Çalışma Toplantısının düzenlenmesi	289.200	1.97	0	0	289.200	1.97
	5	Her yıl Eski Türkçe Araştırmaları Çalışma Toplantısının düzenlenmesi	293.680	2	0	0	293.680	2
	6	Her yıl Türk Ağız Araştırmaları Çalışma Toplantısının düzenlenmesi	300.400	2.05	0	0	300.400	2.05

	7	Her yıl bir edebi türle ilgili bir açık oturum düzenlenmesi	300.400	2.05	0	0	300.400	2.05
	8	Türk Dili üzerine güncel konularda ulusal ve uluslararası bilimsel etkinlikler düzenlenmesi	640.800	4.37	0	0	640.800	4.37
4		Bilim etkinliklerine katılması sağlanan bilim insanı, Maddi destek sağlanan bilimsel etkinlik	622.400	4.24	0	0	622.400	4.24
	1	Türkoloji ve dil bilimi konularında düzenlenecek bilim etkinliklerine bilim adamlarının katılımının sağlanması	336.200	2.29	0	0	336.200	2.29
	2	Türk dili alanında yurt içinde ve yurt dışında düzenlenecek bilim etkinliklerine maddi destek sağlanması	286.200	1.95	0	0	286.200	1.95
5		Desteklenen bilimsel araştırma sonucu basılacak eser, Desteklenen bilimsel araştırma	171.000	1.17	0	0	171.000	1.17
	1	Türk Dil Kurumu çalışma konularında faaliyet gösteren yerli ve yabancı resmi ve özel kuruluşlar ile kişilerin çalışmalarının desteklenmesi	171.000	1.17	0	0	171.000	1.17
6		Lisans düzeyinde destek sağlanan kişi, Lisansüstü düzeyinde destek sağlanan kişi, Doktora sonrası araştırmalar için maddi destek sağlanan kişi	1.296.000	8.83	0	0	1.296.000	8.83
	1	Türk dili alanında öğretim programlarına devam eden lisans öğrencilerine maddi destek sağlanması	950.000	6.48	0	0	950.000	6.48
	2	Türk dili alanında öğretim programlarına devam eden lisansüstü öğrencilerine maddi destek sağlanması	200.000	1.36	0	0	200.000	1.36
	3	Türk dili alanında doktora sonrası araştırma yapan bilim insanlarına maddi destek sağlanması	146.000	1	0	0	146.000	1
7		Yayımlanan Türk Dili Dergisi, Türk Dili Dergisi, Yayımlanan Türk Dili Araştırmaları Yıllığı Belleten, Türk Dili Araştırmaları Yıllığı Belleten, Belleten Dergisi'nin ULAKBİM ulusal indeksine girme, Yayımlanan Türk Dünyası Dergisi, Türk Dünyası Dergisi'nin Uluslararası SSCI (Social Sciences Citation Index) indeksine girme, Türk Dünyası Dergisi baskıları	240.000	1.64	0	0	240.000	1.64
	1	Türk Dili Dergisinin aylık olarak	140.000	0.95	0	0	140.000	0.95

		yayımlanması					
	2	Türk Dili Araştırmaları Yıllığı Belleten dergisinin yılda iki kez yayımlanması	50.000	0.34	0	0	50.000 0.34
	3	Türk Dünyası Dergisinin yılda iki kez yayımlanması	50.000	0.34	0	0	50.000 0.34
8		Veri tabanına dayalı Türk İşaret Dili Sözlüğü'nün oluşturulma, Türk İşaret Dili eğitim materyallerinin hazırlanma	300.000	2.04	0	0	300.000 2.04
	1	Türk İşaret Dili Sözlüğünün hazırlanması	200.000	1.36	0	0	200.000 1.36
	2	Türk İşaret Dili sisteminin eğitim materyallerinin hazırlanması	100.000	0.68	0	0	100.000 0.68
9		Türkiye Türkçesi Köken Bilgisi Sözlüğü'nün tamamlanma	300.000	2.04	0	0	300.000 2.04
	1	Türkiye Türkçesinin Köken Bilgisi Sözlüğünün hazırlanacaktır	300.000	2.04	0	0	300.000 2.04
10		Yazılım tamamlanması	250.000	1.70	0	0	250.000 1.70
	1	Yabancılarla uzaktan öğretim yoluyla Türkçe öğretimi için yazılım hazırlanması	250.000	1.70	0	0	250.000 1.70
11		Çevirisi yapılan eser, Basılan eser	551.000	3.76	0	0	551.000 3.76
	1	Bilim, kültür ve sanat dalındaki temel eserlerin verildiği dillerden çevirilerinin yapılması	251.000	1.71	0	0	251.000 1.71
	2	Bilim, kültür ve sanat dalında çevirileri yapılan temel eserlerin basılması	300.000	2.04	0	0	300.000 2.04
12		Türkçenin dil bilgisi kuralları ve güzel örneklerinin yer aldığı Genel Ağ sayfalarının hazırlanma sıklığı, Hazırlanan eğitici kısa TV filmi, Hazırlanacak eğitici nitelikte afiş, takvim vb. basılı materyal, Hazırlanacak eğitici nitelikte afiş, takvim vb. basılı materyal baskı	507.000	3.46	0	0	507.000 3.46
	1	Türkçenin dil bilgisi kuralları ve güzel örneklerinin yer aldığı Genel Ağ sayfalarının hazırlanması	22.000	0.15	0	0	22.000 0.15
	2	Türkçenin dil bilgisi kuralları ve güzel örnekleri kullanılarak eğitici kısa TV filmlerinin hazırlanması	235.000	1.60	0	0	235.000 1.60
	3	Türkçenin dil bilgisi kuralları ve güzel örneklerinin işlendiği afiş, takvim vb. basılı malzemenin hazırlanması	250.000	1.70	0	0	250.000 1.70
13		TDK çalışanlarının kamu kurumlarında	15.000	0.10	0	0	15.000 0.10

		verdiği eğitim						
	1	Kamu kurumlarında Türkçenin doğru ve güzel kullanılması amacıyla hizmet içi eğitimler ve seminerlerin verilmesi	15.000	0.10	0	0	15.000	0.10
14		Düzenlenen etkinlik, Yurtiçinde katıldığımız fuar ve sergi, Yurtdışında katıldığımız fuar ve sergi	150.000	1.02	0	0	150.000	1.02
	1	Türk Dil Kurumunun çalışmalarının toplumun geniş kesimlerine duyurulması ve Türkçenin doğru kullanılmasına yönelik etkinlikler düzenlenmesi	150.000	1.02	0	0	150.000	1.02
15		Türkçenin korunmasına katkıda bulunanlara sağlanan destek, Türkçenin doğru ve güzel kullanılmasını teşvik amacıyla düzenlenecek yarışmalara sağlanan kaynak, Türkçenin doğru ve güzel kullanılmasını teşvik amacıyla verilen ödüllere sağlanan kaynak miktarı	55.000	0.37	0	0	55.000	0.37
	1	Türkçenin korunmasına katkıda bulunan kişi, kurum ve kuruluşların desteklenmesi	10.000	0.07	0	0	10.000	0.07
	2	İlköğretim, orta öğretim, yüksek öğretim öğrencileri arasında ödüllü yarışmalar düzenlenmesi	20.000	0.14	0	0	20.000	0.14
	3	Şair, yazar, sunucu ve sanatçılara ödül verilmesi	25.000	0.17	0	0	25.000	0.17
16		Elektronik ortamda yazım denetimi yapacak programın hazırlanması	260.000	1.77	0	0	260.000	1.77
	1	Türkçenin kural ve kaynaklarının elektronik ortamda temel alınmasının sağlanması	260.000	1.77	0	0	260.000	1.77
17		Yeni Türk alfabesine aktarılan eser, Yeni Türk alfabesine aktarılarak yayımlanan eser, Farklı alfabelerle hazırlanmış gramer kitaplarının yeni Türk alfabesine aktarılması	261.380	1.78	0	0	261.380	1.78
	1	Türk diliyle ilgili farklı alfabelerle hazırlanmış sözlüklerin yeni Türk alfabesine aktarılması	67.200	0.46	0	0	67.200	0.46
	2	Türk diliyle ilgili farklı alfabelerle hazırlanmış gramer kitaplarının yeni Türk alfabesine aktarılması	74.980	0.51	0	0	74.980	0.51
	3	Türk alfabesine aktarılan eserlerin yayımlanması	119.200	0.81	0	0	119.200	0.81

18		Yapılan anma etkinlikleri	85.000	0.58	0	0	85.000	0.58
	1	Anma etkinliklerinin yapılması	85.000	0.58	0	0	85.000	0.58
19		Türk Dil Kurumu'nun tarihini konu alan belgeselin hazırlanması "Türk Dilinin Kaynakları: Dünya Kütüphane ve Arşivlerindeki Yazma Eserler" belgeselinin hazırlanması, "Orhun Yazıtları" belgeselinin hazırlanması, "Anadolu'da Türk Yazı Dilinin Gelişimi" belgeselinin hazırlanması	45.000	0.31	0	0	45.000	0.31
	1	Türk Dil Kurumunun kuruluşundan bugüne tarihini konu alan bir belgeselin hazırlanması	15.000	0.10	0	0	15.000	0.10
	2	Türk Dilinin Kaynakları: Dünya Kütüphane ve Arşivlerindeki Yazma Eserler" belgeselinin hazırlanması	10.000	0.07	0	0	10.000	0.07
	3	Orhun Yazıtları belgeselinin hazırlanması	10.000	0.07	0	0	10.000	0.07
	4	Anadolu'da Türk Yazı Dilinin Gelişimi" belgeselinin hazırlanması	10.000	0.07	0	0	10.000	0.07
20		Sayısal hale getirilen nadir eser, TDK Kütüphanesi'ne uzaktan erişim veri tabanının kullanıma sunulması	80.000	0.55	0	0	80.000	0.55
	1	Türk Dil Kurumu Kütüphanesinde bulunan nadir eserlerin sayısallaştırılarak elektronik ortama aktarılması	40.000	0.27	0	0	40.000	0.27
	2	Kullanıcıların Türk Dil Kurumu Kütüphanesi uzaktan erişim veri tabanının oluşturulması, işletilmesi ve güncellenmesi	40.000	0.27	0	0	40.000	0.27
21		Personelin eğitim ihtiyaçlarının belirlenmesi, Hizmet içi eğitim için ayrılan kaynak, Personel başına sağlanan hizmet içi eğitim süresi, İstihdam edilen uzman personel, Üniversitelerin ilgili bölümlerinden görevlendirilen bilim insanı/uzman	186.210	1.27	0	0	186.210	1.27
	1	Personelin eğitim ihtiyaçlarının düzenli olarak belirlenmesi	25.000	0.17	0	0	25.000	0.17
	2	Personelin eğitim ve gelişim ihtiyaçlarının karşılanması	30.000	0.20	0	0	30.000	0.20
	3	Teknik ve akademik altyapının oluşturulmasına yönelik olarak personel istihdam edilmesi ve uzman personel görevlendirilmesi	131.210	0.89	0	0	131.210	0.89

22		Kurum binasının onarımının tamamlanma, Kurumun yıllık fiziksel donanım ve altyapı ihtiyaçlarının karşılanma, Kurumun yıllık teknolojik donanım ihtiyacının karşılanma, e-imza sistemine geçiş, TDK Bilgi ve Belge Sisteminin oluşturulması	400.000	2.73	0	0	400.000	2.73
	1	Kurum binasının onarımının yapılması	50.000	0.34	0	0	50.000	0.34
	2	Kurumun fiziksel altyapı ve donanım ihtiyacının karşılanması	200.000	1.36	0	0	200.000	1.36
	3	Teknolojik altyapı ve donanım ihtiyaçlarının karşılanması	150.000	1.02	0	0	150.000	1.02
23		e-kitap olarak satışa sunulan toplam yayın, Kitap satış aracıyla ziyaret edilen yer	400.000	2.73	0	0	400.000	2.73
	1	Türk Dil Kurumu yayınlarının e-kitap olarak satışa sunulması	100.000	0.68	0	0	100.000	0.68
	2	Kitap satış aracıyla hizmet verilmesi	300.000	2.04	0	0	300.000	2.04
24		Stratejik Plan Uygulama, İzleme ve Değerlendirme Sisteminin oluşturulma, İç kontrol sisteminin oluşturulması, Stratejik Plan Belgesi'nin güncellenme tarihi, 2018-2022 Stratejik Planın hazırlanma	192.000	1.31	0	0	192.000	1.31
	1	2013-2017 Stratejik Plan Belgesi çerçevesindeki uygulamaların sistematik bir şekilde izlenmesi ve değerlendirilmesi	30.000	0.20	0	0	30.000	0.20
	2	Yıllık performans programlarının hazırlanması	30.000	0.20	0	0	30.000	0.20
	3	Yıllık bütçe hazırlıklarının yapılması	30.000	0.20	0	0	30.000	0.20
	4	Yıllık faaliyet raporlarının hazırlanması	25.000	0.17	0	0	25.000	0.17
	5	İç kontrol sisteminin kurulması	15.000	0.10	0	0	15.000	0.10
	6	İhtiyaçlar doğrultusunda 2013-2017 Stratejik Plan Belgesinin güncellenmesi	20.000	0.14	0	0	20.000	0.14
	7	2018-2022 Stratejik Plan Belgesinin oluşturulması	27.000	0.18	0	0	27.000	0.18
	8	Kamu Mali durum ve beklentiler raporunun hazırlanması	15.000	0.10	0	0	15.000	0.10
		PERFORMANS HEDEFLERİ MALİYET TOPLAMI	13.324.870	90.83	0	0	13.324.870	90.83
		GENEL YÖNETİM GİDERLERİ	1.345.130	9.17	0	0	1.345.130	9.17

		DİŐER İDARELERE TRANSFER EDİLECEK KAYNAKLAR TOPLAMI	0	0	0	0	0	0
24	61	GENEL TOPLAM	14.670.000	%100	0	0	14.670.000	%100

D. İDARE TOPLAM KAYNAK İHTİYACI

Kurumumuzun 2013 yılı bütçe ödenek toplamı 14.670.000 TL. performans programında yer alan performans hedefleri ve bu hedeflere ulaşmak için gerçekleştirilecek olan faaliyetlerin maliyetleri için ödeneğin yaklaşık %90.83 olan 13.324.870 TL. genel yönetim giderleri için ödeneğin yaklaşık %9.17 olan 1.345.130 TL. dahil edilerek öz kaynaklarımızdan karşılanacak olan 14.670.000 TL. Kaynağa ihtiyaç vardır.

TOPLAM KAYNAK İHTİYACI TABLOSU

İDARENİN ADI	TÜRK DİL KURUMU BAŞKANLIĞI
--------------	----------------------------

BÜTÇE KAYNAK İHTİYACI	EKONOMİK KOD (1. DÜZEY)	FAALİYET TOPLAMI	GENEL YÖNETİM GİDERLERİ	GENEL TOPLAM
	01. PERSONEL GİDERLERİ	2.264.990	496.510	2.761.500
	02. SGK DEVLET PRİMLERİ GİDERLERİ	264.700	63.300	328.000
	03 MAL VE HİZMET ALIM GİDERLERİ	7.618.180	785.320	8.403.500
	05 CARİ TRANSFERLER	1.296.000	0	1.296.000
	06 SERMAYE GİDERLERİ	1.881.000	0	1.881.000
	BÜTÇE ÖDENEĞİ TOPLAMI	13.324.870	1.345.130	14.670.000
	DÖNER SERMAYE	0	0	0
	DIĞER YURT İÇİ KAYNAKLAR	0	0	0
	YURT DIŐI KAYNAKLAR	0	0	0
	TOPLAM BÜTÇE DIŐI KAYNAK İHTİYACI	0	0	0
	TOPLAM KAYNAK İHTİYACI	13.324.870	1.345.130	14.670.000

E. MALİ BİLGİLER

Türk Dil Kurumuna ait 2011 yılı Kullanılabilir başlangıç bütçe ödeneği, yıl sonu harcama, 2012 yılı Kullanılabilir başlangıç bütçe ödeneği ile Haziran sonu harcama ve 2013 yılı bütçe teklifi ile 2014, 2015 yıllarının bütçe tahminlerine ait bilgileri gösteren iki Ekonomik düzeyli malî tabloya aşağıda yer verilmiştir.

BÜTÇE YILI: 2013

KURUM ADI: TÜRK DİL KURUMU

BİRİM ADI: Kurum Geneli

(TL)

KODU	AÇIKLAMA		2011		2012			2013	2014	2015
			KBÖ	HARCAMA	KBÖ	HAZİRAN SONU HARCAMA	YILSONU HARCAMA TAHMİNİ	BÜTÇE TEKLİFİ	BÜTÇE TAHMİNİ	
01		PERSONEL GİDERLERİ	2.611.000	2.258.736	2.644.000	744.561	2.644.000	2.761.500	2.940.280	3.059.815
	1	MEMURLAR	2.285.000	1.965.443	2.297.000	726.074	2.297.000	2.761.500	2.940.280	3.059.815
	2	SÖZLEŞMELİ PERSONEL	326.000	293.293	347.000	18.487	347.000	0	0	0
02		SOSYAL GÜVENLİK KURUMLARINA DEVLET PRİMİ GİDERLERİ	239.000	283.075	302.000	125.989	302.000	328.000	356.000	370.480
	1	MEMURLAR	203.000	250.668	263.000	125.989	263.000	328.000	356.000	370.480
	2	SÖZLEŞMELİ PERSONEL	36.000	32.406	39.000	0	39.000	0	0	0
03		MAL VE HİZMET ALIM GİDERLERİ	8.052.000	5.356.311	8.281.000	3.846.120	8.281.000	8.403.500	9.065.314	9.001.500
	2	TÜKETİME YÖNELİK MAL VE MALZEME ALIMLARI	4.182.000	1.109.630	4.331.000	2.636.281	4.331.000	4.129.200	4.629.514	4.642.625

	3	YOLLUKLAR	365.000	62.579	316.000	43.483	316.000	475.250	483.500	441.750
	4	GÖREV GİDERLERİ	306.000	7.146	136.000	3.800	136.000	78.750	86.050	91.350
	5	HİZMET ALIMLARI	1.648.000	1.659.277	1.881.000	680.701	1.881.000	1.941.200	2.006.800	2.071.500
	6	TEMSİL VE TANITMA GİDERLERİ	650.000	1.777.445	975.000	169.082	975.000	1.015.750	1.057.500	927.225
	7	MENKUL MAL ALIM, BAKIM VE ONARIM GİDERLERİ	746.000	691.593	570.000	298.918	570.000	688.050	723.350	747.150
	8	GAYRİMENKUL MAL BAKIM VE ONARIM GİDERLERİ	155.000	48.640	72.000	13.855	72.000	75.300	78.600	79.900
05		CARİ TRANSFERLER	587.000	1.404.166	598.000	1.147.073	2.308.000	1.296.000	1.379.406	1.264.205
	1	GÖREV ZARARLARI	75.000	0	50.000	60.400	80.000	67.000	75.000	80.000
	3	KAR AMACI GÜTMİYEN KURULUŞLARA YAPILAN TRANSFERLER	12.000	12.219	14.000	7.408	14.000	16.000	17.100	18.200
	4	HANE HALKINA YAPILAN TRANSFERLER	500.000	1.391.946	534.000	1.079.265	2.214.000	1.213.000	1.287.306	1.166.005
06		SERMAYE GİDERLERİ	2.041.000	1.045.778	2.000.000	84.030	2.000.000	1.881.000	1.881.000	1.926.000
	1	MAMUL MAL ALIMLARI	691.000	981.757	291.000	82.990	291.000	375.000	405.000	345.000
	3	GAYRİ MADDİ HAK ALIMLARI	1.100.000	0	1.659.000	0	1.659.000	1.451.000	1.456.000	1.561.000
	7	GAYRİMENKUL BÜYÜK ONARIM GİDERLERİ	250.000	64.021	50.000	1.040	50.000	50.000	20.000	20.000

TOPLAM	13.530.000	10.348.065	13.825.000	5.947.772	15.535.000	14.670.000	15.622.000	15.622.000
---------------	-------------------	-------------------	-------------------	------------------	-------------------	-------------------	-------------------	-------------------

III. EKLER

FAALİYETLERDEN SORUMLU HARCAMA BİRİMLERİNE İLİŞKİN TABLO

Türk Dil Kurumu Başkanlığı tarafından 2013 yılında ulaşılması planlanan 24 performans hedefin, bu hedeflere ulaşmak için yerine getirilecek 61 faaliyetin ve bu faaliyetlerden sorumlu birimlerin gösterildiği tabloya aşağıda yer verilmiştir.

İDARE ADI	TÜRK DİL KURUMU BAŞKANLIĞI
-----------	----------------------------

PERFORMANS HEDEFİ	FAALİYET	PERFORMANS HEDEFİ	FAALİYET	SORUMLU BİRİM
1		Yayımlanan eser		
	1		Türk dilinin tarihî ve çağdaş dönemlerine ve genel Türk dil bilimi konularına yönelik eserlerin basılması	Türk Dil Kurumu Başkanlığı Hizmet Birimleri.
2		Hazırlanan sözlük		
	1		Terim sözlüklerinin hazırlanması	Türk Dil Kurumu Başkanlığı Hizmet Birimleri.
	2		Terim sözlüklerinin basılması	Türk Dil Kurumu Başkanlığı Hizmet Birimleri.
3		Türk İşaret Dili Çalışma Toplantısı, Etimolojik Araştırmalar ve Sözlük toplantısı, Türk Dünyasında Ortak Terim kullanılması toplantısı, Düzenlenen konusu belirlenmiş çalışma toplantısı, Eski Türkçe Araştırmaları toplantısı, Türk Ağız Araştırmaları toplantısı, Bir edebi türle ilgili düzenlenen açık oturum, Güncel konularda düzenlenen bilimsel etkinlik,		
	1		Proje süresince Türk İşaret Dili Çalışma Toplantısının düzenlenmesi	Türk Dil Kurumu Başkanlığı Hizmet Birimleri.
	2		Her yıl Türk Diliyle İlgili Etimolojik Araştırmalar ve Sözlükler Çalışma Toplantısının düzenlenmesi	Türk Dil Kurumu Başkanlığı Hizmet Birimleri.
	3		Her yıl Türk Dili Alanında Türk Dünyasında Ortak Terim Kullanılması Çalışma	Türk Dil Kurumu Başkanlığı Hizmet Birimleri.

			Toplantısının düzenlenmesi	
	4		Her yıl Türkoloji Araştırmalarında Yöntem Çalışma Toplantısının düzenlenmesi	Türk Dil Kurumu Başkanlığı Hizmet Birimleri.
	5		Her yıl Eski Türkçe Araştırmaları Çalışma Toplantısının düzenlenmesi	Türk Dil Kurumu Başkanlığı Hizmet Birimleri.
	6		Her yıl Türk Ağız Araştırmaları Çalışma Toplantısının düzenlenmesi	Türk Dil Kurumu Başkanlığı Hizmet Birimleri.
	7		Her yıl bir edebi türle ilgili bir açık oturum düzenlenmesi	Türk Dil Kurumu Başkanlığı Hizmet Birimleri.
	8		Türk Dili üzerine güncel konularda ulusal ve uluslararası bilimsel etkinlikler düzenlenmesi	Türk Dil Kurumu Başkanlığı Hizmet Birimleri.
4		Bilim etkinliklerine katılması sağlanan bilim insanı, Maddi destek sağlanan bilimsel etkinlik		
	1		Türkoloji ve dil bilimi konularında düzenlenecek bilim etkinliklerine bilim adamlarının katılımının sağlanması	Türk Dil Kurumu Başkanlığı Hizmet Birimleri.
	2		Türk dili alanında yurt içinde ve yurt dışında düzenlenecek bilim etkinliklerine maddi destek sağlanması	Türk Dil Kurumu Başkanlığı Hizmet Birimleri.
5		Desteklenen bilimsel araştırma sonucu basılacak eser, Desteklenen bilimsel araştırma		
	1		Türk Dil Kurumu çalışma konularında faaliyet gösteren yerli ve yabancı resmi ve özel kuruluşlar ile kişilerin çalışmalarının desteklenmesi	Türk Dil Kurumu Başkanlığı Hizmet Birimleri.
6		Lisans düzeyinde destek sağlanan kişi, Lisansüstü düzeyinde destek sağlanan kişi, Doktora sonrası araştırmalar için maddi destek sağlanan kişi		
	1		Türk dili alanında öğretim programlarına devam eden lisans öğrencilerine maddi destek sağlanması	Türk Dil Kurumu Başkanlığı Hizmet Birimleri.
	2		Türk dili alanında öğretim programlarına devam eden lisansüstü öğrencilerine maddi	Türk Dil Kurumu Başkanlığı Hizmet Birimleri.

			destek sağlanması	
	3		Türk dili alanında doktora sonrası araştırma yapan bilim insanlarına maddi destek sağlanması	Türk Dil Kurumu Başkanlığı Hizmet Birimleri.
7		Yayımlanan Türk Dili Dergisi, Türk Dili Dergisi, Yayımlanan Türk Dili Araştırmaları Yıllığı Belleten, Türk Dili Araştırmaları Yıllığı Belleten, Belleten Dergisi'nin ULAKBİM ulusal indeksine girme, Yayımlanan Türk Dünyası Dergisi, Türk Dünyası Dergisi'nin Uluslararası SSCI (Social Sciences Citation Index) indeksine girme, Türk Dünyası Dergisi baskıları		
	1		Türk Dili Dergisinin aylık olarak yayımlanması	Türk Dil Kurumu Başkanlığı Hizmet Birimleri.
	2		Türk Dili Araştırmaları Yıllığı Belleten dergisinin yılda iki kez yayımlanması	Türk Dil Kurumu Başkanlığı Hizmet Birimleri.
	3		Türk Dünyası Dergisinin yılda iki kez yayımlanması	Türk Dil Kurumu Başkanlığı Hizmet Birimleri.
8		Veri tabanına dayalı Türk İşaret Dili Sözlüğü'nün oluşturulma, Türk İşaret Dili eğitim materyallerinin hazırlanma		
	1		Türk İşaret Dili Sözlüğünün hazırlanması	Türk Dil Kurumu Başkanlığı Hizmet Birimleri.
	2		Türk İşaret Dili sisteminin eğitim materyallerinin hazırlanması	Türk Dil Kurumu Başkanlığı Hizmet Birimleri.
9		Türkiye Türkçesi Köken Bilgisi Sözlüğü'nün tamamlanma		
	1		Türkiye Türkçesinin Köken Bilgisi Sözlüğünün hazırlanacaktır	Türk Dil Kurumu Başkanlığı Hizmet Birimleri.
10		Yazılım tamamlanması		
	1		Yabancılarla uzaktan öğretim yoluyla Türkçe öğretimi için yazılım hazırlanması	Türk Dil Kurumu Başkanlığı Hizmet Birimleri.
11		Çevirisi yapılan eser, Basılan eser		
	1		Bilim, kültür ve sanat dalındaki temel eserlerin verildiği dillerden çevirilerinin yapılması	Türk Dil Kurumu Başkanlığı Hizmet Birimleri.

	2		Bilim, kültür ve sanat dalında çevirileri yapılan temel eserlerin basılması	Türk Dil Kurumu Başkanlığı Hizmet Birimleri.
12		Türkçenin dil bilgisi kuralları ve güzel örneklerinin yer aldığı Genel Ağ sayfalarının hazırlanma sıklığı, Hazırlanan eğitici kısa TV filmi, Hazırlanacak eğitici nitelikte afiş, takvim vb. basılı materyal, Hazırlanacak eğitici nitelikte afiş, takvim vb. basılı materyal baskı		
	1		Türkçenin dilbilgisi kuralları ve güzel örneklerinin yer aldığı Genel Ağ sayfalarının hazırlanması	Türk Dil Kurumu Başkanlığı Hizmet Birimleri.
	2		Türkçenin dilbilgisi kuralları ve güzel örnekleri kullanılarak eğitici kısa TV filmlerinin hazırlanması	Türk Dil Kurumu Başkanlığı Hizmet Birimleri.
	3		Türkçenin dilbilgisi kuralları ve güzel örneklerinin işlendiği afiş, takvim vb. basılı malzemenin hazırlanması	Türk Dil Kurumu Başkanlığı Hizmet Birimleri.
13		TDK çalışanlarının kamu kurumlarında verdiği eğitim		
	1		Kamu kurumlarında Türkçenin doğru ve güzel kullanılması amacıyla hizmet içi eğitimler ve seminerlerin verilmesi	Türk Dil Kurumu Başkanlığı Hizmet Birimleri.
14		Düzenlenen etkinlik, Yurtiçinde katıldığımız fuar ve sergi, Yurtdışında katıldığımız fuar ve sergi		
	1		Türk Dil Kurumunun çalışmalarının toplumun geniş kesimlerine duyurulması ve Türkçenin doğru kullanılmasına yönelik etkinlikler düzenlenmesi	Türk Dil Kurumu Başkanlığı Hizmet Birimleri.
15		Türkçenin korunmasına katkıda bulunanlara sağlanan destek, Türkçenin doğru ve güzel kullanılmasını teşvik amacıyla düzenlenecek yarışmalara sağlanan kaynak, Türkçenin doğru ve güzel kullanılmasını teşvik amacıyla verilen ödüllere sağlanan kaynak miktarı		

	1		Türkçenin korunmasına katkıda bulunan kişi, kurum ve kuruluşların desteklenmesi	Türk Dil Kurumu Başkanlığı Hizmet Birimleri.
	2		İlköğretim, orta öğretim, yüksek öğretim öğrencileri arasında ödüllü yarışmalar düzenlenmesi	Türk Dil Kurumu Başkanlığı Hizmet Birimleri.
	3		Şair, yazar, sunucu ve sanatçılara ödül verilmesi	Türk Dil Kurumu Başkanlığı Hizmet Birimleri.
16		Elektronik ortamda yazım denetimi yapacak programın hazırlanması		
	1		Türkçenin kural ve kaynaklarının elektronik ortamda temel alınmasının sağlanması	Türk Dil Kurumu Başkanlığı Hizmet Birimleri.
17		Yeni Türk alfabesine aktarılan eser, Yeni Türk alfabesine aktarılarak yayımlanan eser,		
	1		Türk diliyle ilgili farklı alfabelerle hazırlanmış sözlüklerin yeni Türk alfabesine aktarılması	Türk Dil Kurumu Başkanlığı Hizmet Birimleri.
	2		Türk diliyle ilgili farklı alfabelerle hazırlanmış gramer kitaplarının yeni Türk alfabesine aktarılması	Türk Dil Kurumu Başkanlığı Hizmet Birimleri.
	3		Türk alfabesine aktarılan eserlerin yayımlanması	Türk Dil Kurumu Başkanlığı Hizmet Birimleri.
18		Yapılan anma etkinlikleri		
	1		Anma etkinliklerinin yapılması	Türk Dil Kurumu Başkanlığı Hizmet Birimleri.
19		Türk Dil Kurumu'nun tarihini konu alan belgeselin hazırlanması "Türk Dilinin Kaynakları: Dünya Kütüphane ve Arşivlerindeki Yazma Eserler" belgeselinin hazırlanması, "Orhun Yazıtları" belgeselinin hazırlanması, "Anadolu'da Türk Yazı Dilinin Gelişimi" belgeselinin hazırlanması		
	1		Türk Dil Kurumunun kuruluşundan bugüne tarihini konu alan bir belgeselin hazırlanması	Türk Dil Kurumu Başkanlığı Hizmet Birimleri.
	2		Türk Dilinin Kaynakları: Dünya Kütüphane ve Arşivlerindeki Yazma Eserler"	Türk Dil Kurumu Başkanlığı Hizmet Birimleri.

			belgeselinin hazırlanması	
	3		Orhun Yazıtları belgeselinin hazırlanması	Türk Dil Kurumu Başkanlığı Hizmet Birimleri.
	4		Anadolu'da Türk Yazı Dilinin Gelişimi" belgeselinin hazırlanması	Türk Dil Kurumu Başkanlığı Hizmet Birimleri.
20		Sayısal hale getirilen nadir eser, TDK Kütüphanesi'ne uzaktan erişim veri tabanının kullanıma sunulma		
	1		Türk Dil Kurumu Kütüphanesinde bulunan nadir eserlerin sayısallaştırılarak elektronik ortama aktarılması	Türk Dil Kurumu Başkanlığı Hizmet Birimleri.
	2		Kullanıcıların Türk Dil Kurumu Kütüphanesi uzaktan erişim veri tabanının oluşturulması, işletilmesi ve güncellenmesi	Türk Dil Kurumu Başkanlığı Hizmet Birimleri.
21		Personelin eğitim ihtiyaçlarının belirlenme, Hizmet içi eğitim için ayrılan kaynak, Personel başına sağlanan hizmet içi eğitim süresi, İstihdam edilen uzman personel, Üniversitelerin ilgili bölümlerinden görevlendirilen bilim insanı/uzman		
	1		Personelin eğitim ihtiyaçlarının düzenli olarak belirlenmesi	Türk Dil Kurumu Başkanlığı Hizmet Birimleri.
	2		Personelin eğitim ve gelişim ihtiyaçlarının karşılanması	Türk Dil Kurumu Başkanlığı Hizmet Birimleri.
	3		Teknik ve akademik altyapının oluşturulmasına yönelik olarak personel istihdam edilmesi ve uzman personel görevlendirilmesi	Türk Dil Kurumu Başkanlığı Hizmet Birimleri.
22		Kurum binasının onarımının tamamlanma, Kurumun yıllık fiziksel donanım ve altyapı ihtiyaçlarının karşılanması, Kurumun yıllık teknolojik donanım ihtiyacının karşılanması, e-imza sistemine geçiş, TDK Bilgi ve Belge Sisteminin oluşturulması		
	1		Kurum binasının onarımının yapılması	Türk Dil Kurumu Başkanlığı Hizmet Birimleri.
	2		Kurumun fiziksel altyapı ve donanım ihtiyacının	Türk Dil Kurumu Başkanlığı Hizmet Birimleri.

			karşılanması	
	3		Teknolojik altyapı ve donanım ihtiyaçlarının karşılanması	Türk Dil Kurumu Başkanlığı Hizmet Birimleri.
23		e-kitap olarak satışa sunulan toplam yayın, Kitap satış aracıyla ziyaret edilen yer		
	1		Türk Dil Kurumu yayınlarının e-kitap olarak satışa sunulması	Türk Dil Kurumu Başkanlığı Hizmet Birimleri.
	2		Kitap satış aracıyla hizmet verilmesi	Türk Dil Kurumu Başkanlığı Hizmet Birimleri.
24		Stratejik Plan Uygulama, İzleme ve Değerlendirme Sisteminin oluşturulma, İç kontrol sisteminin oluşturulması, Stratejik Plan Belgesi'nin güncellenme tarihi, 2018-2022 Stratejik Planın hazırlanma		
	1		2013-2017 Stratejik Plan Belgesi çerçevesindeki uygulamaların sistematik bir şekilde izlenmesi ve değerlendirilmesi	Türk Dil Kurumu Başkanlığı Hizmet Birimleri.
	2		Yıllık performans programlarının hazırlanması	Türk Dil Kurumu Başkanlığı Hizmet Birimleri.
	3		Yıllık bütçe hazırlıklarının yapılması	Türk Dil Kurumu Başkanlığı Hizmet Birimleri.
	4		Yıllık faaliyet raporlarının hazırlanması	Türk Dil Kurumu Başkanlığı Hizmet Birimleri.
	5		İç kontrol sisteminin kurulması	Türk Dil Kurumu Başkanlığı Hizmet Birimleri.
	6		İhtiyaçlar doğrultusunda 2013-2017 Stratejik Plan Belgesinin güncellenmesi	Türk Dil Kurumu Başkanlığı Hizmet Birimleri.
	7		2018-2022 Stratejik Plan Belgesinin oluşturulması	Türk Dil Kurumu Başkanlığı Hizmet Birimleri.