



**SAMSUN SU VE KANALİZASYON DAİRESİ
GENEL MÜDÜRLÜĞÜ**

2014 YILI PERFORMANS PROGRAMI



BA KANIN SUNU U

5018 sayılı Kamu Mali Yönetimi ve Kontrol Kanunu ile; kamu kaynaklarının etkili, ekonomik, verimli kullanımının yanı sıra mali saydamlık ve hesap verilebilirlik ilkeleri doğrultusunda kamu kurum ve kuruluşlarına, kalkınma planları ve yıllık programlar ile teklif kanunları çerçevesinde gelece e ilkin misyon ve vizyonlarını kapsayacak Stratejik Plan ve programlar oluşturma yükümlülüğü getirilmiştir.

Söz konusu Kanun'un 9.maddesi, kamu idarelerince yürütülecek faaliyetler ile bunların kaynak ihtiyacını, performans hedef ve göstergelerini içeren Performans Programlarının hazırlanmasını öngörmektedir.

Performans Programı, bir mali yılda kamu idaresinin Stratejik Planı doğrultusunda yürütmesi gereken faaliyetleri, bu faaliyetlerin kaynak ihtiyacını, performans hedef ve göstergelerini içeren, idare bütçesinin ve idare faaliyet raporunun hazırlanmasına dayanak oluşturan programdır.

Bu amaçla; planladığımız hedefleri ve bu hedeflere ulaşmak için yapacağımız faaliyetleri açık bir şekilde ortaya koymak üzere 'SASK Genel Müdürlüğü 2014 Yılı Performans Programı'nı hazırlayarak sizlerin bilgilerinize sunuyoruz.

2014 Mali Yılı Performans Programı'nın hazırlanmasında emeği geçen tüm çalışan arkadaşlarımıza teşekkür eder, programın Samsunumuza hayırlı olmasını ve başarıyla uygulanmasını dilerim.

Yusuf Ziya YILMAZ
Samsun Büyükşehir Belediye Başkanı



GENEL MÜDÜRÜN SUNU U

De i en ve geli en Türkiye'nin kalkınması ile do ru orantılı olarak Genel Müdürlü ümüz hizmet alanı içerisinde yapılan su, atıksu, ya mursuyu ve dere ıslahı yatırımlarımız hız kesmeden 2013 yılında da devam etmi tir.

De i en iklim artlarına ba lantılı olarak yapmı oldu umuz yatırımlarımıza ilave olarak 6360 sayılı yasa ile hizmet alanımız çok fazla geni lemi ve il sınırlarına çıkmı tir.

Bu olu um bundan sonraki süreçte çok daha fazla enerji ve çalı ma gerektirmektedir. Geçmi yıllarda edindi imiz tecrübeler ile yeni hizmet alanımızda da hizmetlerimiz devam edecektir.

'Stratejik Yönetim Yakla ımı' çerçevesinde SASK Genel Müdürlü ü 2014 Yılı Performans Programı hazırlanmı olup effaflık ilkesi do rultusunda Samsun halkının SASK çalı maları hakkında bilgi sahibi olması hedeflenmi tir.

Performans Programımızın Samsunumuza hayırlı olmasını temenni eder, çalı mada eme i geçen tüm arkada larıma te ekkürlerimi sunarım.

Co kun ÖNCEL
Genel Müdür

Ç NDEK LER	
BA KANIN SUNU U.....	2
GENEL MÜDÜRÜN SUNU U.....	3
I. GENEL B LG LER.....	5
A. YETK , GÖREV VE SORUMLULUKLAR.....	5
B. TE K LAT YAPISI.....	6
C. F Z KSEL KAYNAKLAR	6
D. NSAN KAYNAKLARI	8
E. D ER HUSUSLAR.....	10
II. PERFORMANS B LG LER	11
A. TEMEL POL T KALAR VE ÖNCEL KLER	11
B. AMAÇ VE HEDEFLER.....	11
C. PERFORMANS HEDEF VE GÖSTERGELER LE LG L FAAL YETLER	14
STRATEJ K AMAÇLARIN MAL KAYNAK HT YACI	22
BÜTÇE B LG LER TABLOSU.....	23
SAMSUN SU VE KANAL ZASYON DARES GENEL MÜDÜRLÜ Ü YILLARA GÖRE CAR VE YATIRIM HARCAMALARI(30.06.2013 itibariyle)	24
HARCAMA B R MLER BÜTÇE B LG LER	25
GENEL YÖNET M H ZMETLER	26
TEFT KURULU BA KANLI I.....	27
HUKUK MÜ AV RL	28
TUTANAK VE KARARLAR UBE MÜDÜRLÜ Ü.....	29
PROJE YÖNET M B R M	30
ABONE LER DA RES BA KANLI I.....	31
NSAN KAYNAKLARI VE DESTEK H ZMETLER DA RES BA KANLI I.....	32
STRATEJ GEL T RME DA RES BA KANLI I MAL H ZMETLER UBE MÜDÜRLÜ Ü.....	33
KANAL ZASYON VE ATIKSU ARITMA DA RES BA KANLI I.....	35
ÇME SUYU DA RES BA KANLI I.....	36
ELEKTR K MAK NE VE MALZEME KMAL DA RES BA KANLI I.....	37
SU ARITMA DA RES BA KANLI I.....	38
EMLAK VE ST MLAK DA RES BA KANLI I.....	39
PLANLAMA VE YATIRIM DA RES BA KANLI I.....	40
B LG LEM DA RES BA KANLI I.....	42
EKLER.....	43
EK.1. SASK GENEL MÜDÜRLÜ Ü TE K LAT EMASI.....	44
LET M.....	45

I. GENEL B LG LER

Performans programı, kamu idaresinin stratejik planı do rultusunda bir mali yılda yürütmesi gereken faaliyetlerini, bu faaliyetlerin kaynak ihtiyacını, performans hedef ve göstergelerini içeren, idare bütçesinin ve idare faaliyet raporunun hazırlanmasına dayanak olu turan programdır.

Performans programları, bir mali yılda yürütülecek faaliyetleri belirledi inden detaylı bir ön çalı ma ve de erlendirme gerektirir. Hedef ve göstergelerin do ru ve tam olarak olu turulması, mali yıl sonunda hazırlanacak faaliyet raporu ile performans de erlendirmesine temel olu turdu undan önemli bir a amadır. Bu a amada gösterilecek dikkat ve özen, performans esaslı bütçeleme sisteminin sa lıklı i leyi ini ve kamu kaynaklarının etkili ekonomik ve verimli kullanımını sa lar. Bu nedenle, faaliyet sonuçları üzerine yapılacak performans de erlendirmesi kadar, program hazırlı ında yapılacak ön de erlendirmeler de büyük önem arz eder. Performans programının hazırlı ı a amasında kamu idareleri tarafından stratejik planlarında yer alan amaç ve hedeflerden mali yıl için öncelikli olanlar belirlenir. Daha sonra bu amaç ve hedefleri gerçekleştirme üzere yürütülmesi gereken faaliyet ve proje alternatifleri ön de erlendirme yapılarak tespit edilir. Performans programları, harcama birimleri ve idare düzeyinde hazırlanır. dare performans programı, birim performans programlarında yer alan bilgiler de dikkate alınarak olu turulur. Performans Programı Stratejik Planı'nın yıllık uygulama dilimini olu turur.

çleri Bakanlı ı Mahalli dareler Genel Müdürlü ü'nün 12.08.2009 tarih ve B.05.0.MAH.0.0.04.01.00/349-21182 sayılı yazısı ve 2009/61 numaralı genelgesinde 'Kamu idarelerince hazırlanacak performans programları hakkındaki yönetmelikte de i iklik yapılmı olup aynı zamanda, 15.07.2009 tarih ve 27289 sayılı Resmi Gazetede yayınlanmı tır. Bu hükümler do rultusunda SASK Genel Müdürlü ü'nün 2014 Mali yılı Performans Programı hazırlanmı tır.

A. YETK , GÖREV VE SORUMLULUKLAR

2560 sayılı Kanun'un (de i ik 3009-23/05/1984) 2. inci maddesi **SASK** Genel Müdürlü ü'nün görev ve yetkilerini tanımlamı tır.

Madde 2: SASK 'nin görev ve yetkileri unlardır :

- a) çme, kullanma ve endüstri suyu ihtiyaçlarının her türlü yer altı ve yerüstü kaynaklarından sa lanması ve ihtiyaç sahiplerine da ıtılması için; kaynaklardan abonelere ula ncaya kadar her türlü tesisin etüt ve projesini yapmak veya yaptırmak, bu projelere göre tesisleri kurmak veya kurdurmak, kurulu olanları devralıp i letmek ve bunların bakım onarımını yapmak, yaptırmak ve gerekli yenilenmelere giri mek,
- b) Kullanılmı sular ile ya ı sularının toplanması, yerle im yerlerinden uzakla tırılması ve zararsız bir biçimde bo altma yerine ula tırılması veya bu sulardan yeniden yararlanılması için abonelerden ba lanarak bu suların toplanacakları veya bırakılacakları noktaya kadar her türlü tesisin etüt ve projesini yapmak veya yaptırmak gerekti inde bu projelere göre tesisleri kurmak ya da kurdurmak; kurulu olanları devralıp i letmek ve bunların bakım ve onarımını yapmak, yaptırmak ve gerekli yenilemelere giri mek,
- c) Bölge içindeki su kaynaklarının, deniz, göl, akarsu kıyılarının ve yer altı sularının kullanılmı sularla ve endüstri atıkları ile kirletilmesini, bu kaynaklarda suların kaybına veya azalmasına yol açacak tesis

- kurulmasını ve bu tür faaliyetlerde bulunulmasını önlemek, bu konuda her türlü teknik, idari ve hukuki tedbiri almak,
- d) Su ve kanalizasyon hizmetleri konusunda hizmet alanı içindeki belediyelere verilen görevleri yürütmek ve konulardaki yetkileri kullanmak,
- e) Her türlü taınır ve taınmaz malı satın almak, kiralamak, ekonomik deeri kalmamı araç ve gereçleri satmak, SASK 'nin hizmetleri ile ilgili tesisleri do rudan do ruya yahut di er kamu ve özel kuruluşlarla ortak olarak kurmak ve işletmek bu maksat ile kurulmuş veya kurulmakta olan tesislere işletmek, Kurulu amacına dönük çalışmaların gerekli kılması halinde her türlü taınmaz malı kamula kırmak veya üzerinde kullanma hakları tesis etmek.
- f) Kurulu amacına dönük çalışmaların gerekli kılması halinde her türlü taınmaz malı kamula kırmak veya üzerinde kullanma hakları tesis etmek.

B. TE K LAT YAPISI

SASK Genel Müdürlü ü Genel Kurulu; 2560 sayılı Kanun'un (de i ik 3009-23/05/1984) 5. maddesine göre Samsun Büyük ehir Belediye Meclisi SASK Genel Kurulu olarak görevli ve yetkilidir.

Büyük ehir Belediye Başkan ve Büyük ehir Belediyesi sınırları içindeki di er belediyelerin başkanları Büyük ehir Belediye Meclisinin do al üyesidir.

SASK Genel Müdürlü ü Genel Kurulu;

- Büyük ehir ve İlçe Belediye Başkanları 5 üye,
- Adalet ve Kalkınma Partisi'nden 11 üye,
- Cumhuriyet Halk Partisi'nden 3 üye,
- Milliyetçi Hareket Partisi'nden 4 üye,
- Başkanlıksız 2 üye, olmak üzere toplam 25 üyeden oluşmaktadır.

Samsun Büyük ehir Belediye Meclisi SASK Genel Kurulu olarak kanunda yazılı yetki ve görevleri görüşüp karara bağlamak üzere her yıl Mayıs ve Kasım aylarında özel gündem ile toplanır.

SASK 'nin işlemleri hizmet süreleri içinde sürekli olarak çalışacak olan 2 (iki) denetçi tarafından denetlenebilir. Denetçiler SASK 'nin çalışmalarına ilişkin olarak tespit ettikleri eksiklikler, aksaklıklar ve yasadışı işlemler hakkındaki raporlarını Genel Kurul'a verirler (2560 sayılı yasanın 11. Maddesi).

SASK Yönetim Kurulu 1 başkan ve 5 üyeden oluşur, Büyük ehir Belediye Başkanı Yönetim Kurulu'nun başkanıdır (2560 sayılı yasa Madde 7). Genel Müdür ile Genel Müdür yardımcılarında hizmette en eski olanı, hizmette emeklilik halinde ya lı bulunan Yönetim Kurulu'nun tabii üyesidir. Yönetim Kurulunun di er üç üyesi Samsun Büyük ehir Belediyesi Başkanının teklifi ve işleri Bakanının onayı ile atanır. Atanan üyelerin hizmet süresi 3 yıldır. Yönetim Kurulu ola an olarak her hafta belirli günlerde toplanır (2560 sayılı yasa Madde 8). Yönetim Kurulumuz her hafta Pazartesi günü toplanarak 2560 sayılı yasanın 9.Maddesine göre görevini yerine getirmektedir. Genel Müdürlü ümüz Organizasyon eması ekte yer almaktadır (EK.1).

C. F Z KSEL KAYNAKLAR

SASK Genel Müdürlü ümüzün ;

- Ñ 1 adet Merkez hizmet binası (kira)
- Ñ 1 adet antiye Binası ve alanı
- Ñ 1 adet çme Suyu Barajı
- Ñ 2 adet çme Suyu Arıtma Tesisi
- Ñ 218 adet çme Suyu Deposu
- Ñ 78 adet çme Suyu Terfi Merkezi
- Ñ 2 adet Atıksu Arıtma Tesisi Alanı
- Ñ 3 adet paket Atıksu Arıtma Tesisi ve
- Ñ 7 adet Atıksu Terfi Merkezi
- Ñ 133 adet Araç ve makinesi parkı (Tablo 1.)
- Ñ 8 bölgede aktif olarak çalı an tahsilat veznesi (Tablo.2) bulunmaktadır.

Tablo 1. SASK Genel Müdürlü ü Araç ve Makineleri Parkı

B R MLER	KOMBİNE KANAL TEMİZLEME	V.DANÖR	SU TANKER	KANAL GÖRÜNTÜLEME (PANELVAN KAMYONET)	KAMYONET	LAST KL EKSKAVATÖR	PALETLİ EKSKAVATÖR	KAZICI YÜKLEY C	YÜKLEY C	FORKLİFT	KOMPRESÖR	ASFALT KESME	SEMİ TRAYLER (LOW-BED)	KAMYON (TRAYLER)	KAMYON KASALI	KAMYON DAMPERLİ	KAMYON (KARİYAKIT TANKERLİ)
SU ARITMA D.B. K.															1	1	
ELK.MAK. VE MLZ. KM.D.B. K.					1												1
ÇME SUYU D.B. K.			2		3	3		15	6		1	2				19	
KAN.VE ATIKSU ART. D.B. K.	10	3	1	3	3	2	6	10	4	1	1	3	2	1		28	
TOPLAM	10	3	3	3	7	5	6	25	10	1	2	5	2	1	1	48	1

Tablo.2. SASK Genel Müdürlü ü Tahsilat Vezneleri Listesi

SASK Tahsilat Vezneleri
• SASK Merkez Binası
• Gazi Su Tahsilat Veznesi
• Tekkeköy Su Tahsilat Veznesi
• Anneler Parkı Su Tahsilat Veznesi
• Belediye Evleri Su Tahsilat Veznesi
• Cumhuriyet Meydanı Su Tahsilat Veznesi
• İyasköy Su Tahsilat Veznesi
• Türki Su Tahsilat Veznesi

Genel Müdürlü ümüz, kuruldu u günden bu yana hizmet alanına, su ve kanalizasyon ihtiyaçlarının kar ılanmasında ehir ihtiyaçlarını tam tespit ederek teknolojinin en son imkânlarını zamanında kullanarak, ülke içindeki di er su ve kanalizasyon idarelerine örnek te kil edecek bir yol izlemektedir.

SASK Genel Müdürlü üne ait tüm bilgisayar donanım, yazılım, LAN ve WAN hatlarında meydana gelen arızalara hemen müdahale edilerek, mevcut sistemin düzenli bir ekilde çalı masını sa lanmaktadır.

Genel Müdürlük bünyesinde kullanılacak tüm yazılım ve donanıma ait idari ve teknik arnameleri günümüz teknolojisi takip edilerek hazırlanmakta ve mevcut tüm yazılım ve donanımların kayıt ve takibi yapılmaktadır.

B LG SAYARLAR

PC	Intel Desktop	Amd Desktop	Laptop	Server	Toplam
Adet	126	84	11	3	224

YAZICILAR

Yazıcı	INKJET	Lazer	Nokta V.	Plotter	Toplam
Adet	32	83	31	4	150

MUHTEL F DONANIMLAR

Donanım	KGK	Modem	Router	Switch	Tarayıcı	Projeksiyon	Toplam
Adet	227	17	12	35	4	3	298

SASK Genel Müdürlü üne ba lı dı su tahsilat vezneleri ve hizmet binalarına ait kiralık data hatları, modem ve routerlar rutin kontrol edilerek mevcut data akı ı güvenli ve aksaksız bir eilde sa lanmaktadır.

Tablo.3. SASK Genel Müdürlü ü Dı Data Hatları Listesi

Mevcut Dı Data Hatları Listesi	Durum	Data Hızı (KB)
SASK Hizmet Binası	Aktif	2048
Derebahçe Hizmet Binası	Aktif	512
Tekkeköy Hizmet Binası	Aktif	128
lkadım (Gazi) Su Tahsilat Veznesi	Aktif	128
Anneler Parkı Su Tahsilat Veznesi	Aktif	64
Belediye Evleri Su Tahsilat Veznesi	Aktif	64
Cumhuriyet Meydanı Su Tahsilat Veznesi	Aktif	64
lyasköy Su Tahsilat Veznesi	Aktif	64
Türki Su Tahsilat Veznesi	Aktif	64

Bilgisayar kullanıcılarına, eksik bilgileri do rultusunda yerinde bilgi verilerek, olu abilecek yazılım ve donanım hataları asgariye indirilmi tir. Merkez bina içi data a ı altyapısı sürekli kontrol edilmekte olup, herhangi bir arıza durumunda data akı mın kesilmemesi için tali hatlar belirlenip düzenlenmektedir.

D. NSAN KAYNAKLARI

Genel Müdürlü ümüzde 140 memur, 150 daimi i çi ve 31 geçici i çi çalı maktadır. 412 norm kadro ve norm kadro dı ı 3 adet ç Denetçi, 206 daimi i çi, 31 geçici i çi kadrosu bulunmaktadır.

Tablo.4. nsan Kaynakları Kadro Çizelgesi

NSAN KAYNAKLARI KADRO CETVEL			
UNVAN	KADRO ADET	DOLU	BO
GENEL MÜDÜR	1	1	-
GENEL MÜDÜR YRD.	3	2	1
YÖNETİM KURULU ÜYESİ	3	-	3
TEFTİH KURULU BAŞKANI	1	1	-
ÇİFT DENETÇİ	3	-	3
SU ARITMA DAİRESİ BAŞKANI	1	1	-
ABONELER DAİRESİ BAŞKANI	1	1	-
ÇİME SUYU DAİRESİ BAŞKANI	1	-	1
PLANLAMA VE YATIRIM DAİRESİ BAŞKANI	1	1	-
ELEKTRİK VE MALZEME KİMLİK DAİRESİ BAŞKANI	1	1	-
KANALİZASYON VE ATIKSU ARITMA DAİRESİ BAŞKANI	1	1	-
NSAN KAYNAKLARI VE DESTEK HİZMETLERİ DAİRESİ BAŞKANI	1	1	-
BİLGİ İŞLERİ DAİRESİ BAŞKANI	1	1	-
EMLAK VE İSTİMLAK DAİRESİ BAŞKANI	1	-	1
STRATEJİ GELİTİRME DAİRESİ BAŞKANI	1	-	1
TESİSLER DAİRESİ BAŞKANI	1	1	-
1. HUKUK MÜAVİRİ	1	-	1
HUKUK MÜAVİRİ	1	-	1
UBE MÜDÜRÜ	33	11	22
MÜFETTİH	4	-	4
MÜFETTİH YARDIMCISI	2	-	2
UZMAN	7	-	7
AVUKAT	8	-	8
EF	66	8	58
SİVİL SAVUNMA UZMANI	1	1	-
MALİ HİZMETLER UZMANI	4	-	4
MALİ HİZMETLER UZMAN YARDIMCISI	2	1	1
BİLGİ SAYAR İŞLETMENİ	26	4	22
VERİ HAZIRLAMA VE KONTROL İŞLETMENİ	16	2	14
ÇÖZÜMLEYİCİ	1	-	1
PROGRAMCI	1	-	1
AMBAR MEMURU	4	-	4
MEMUR	61	25	36
TAHSİLDAR	30	17	13
MÜHENDİS	49	28	21
MİMAR	5	-	5
TEKNİKER	25	14	11
TEKNİSYEN	27	7	20
TABİB	2	-	2
HEMŞİRE	2	-	2
KİMYAGER	2	1	1
BİYOLOG	2	1	1
LABORANT	2	1	1
SALİK MEMURU	2	-	2
TEKNİSYEN YARDIMCISI	6	6	-
BEKÇİ	1	1	-
TOPLAM	412+3	140	275

Tablo 5. Statü, Cinsiyet ve Ya Durumuna Göre Personel Da ılımı

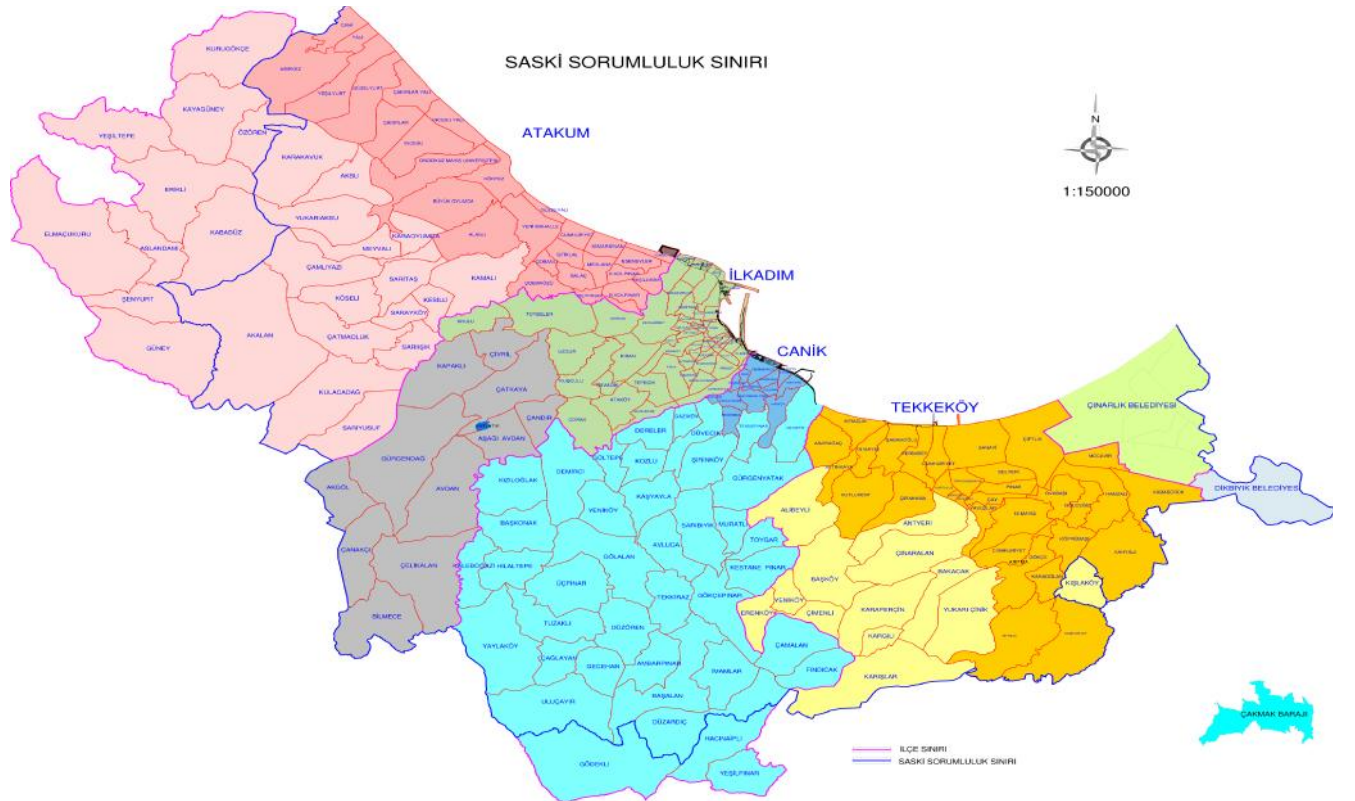
C NS YET DURUMUNA GÖRE				YA DURUMUNA GÖRE		
STATÜ	ÇALI AN SAYISI	BAY	BAYAN	30 YA ALTI	30-50 YA ARASI	50-64 YA ARASI
Memur	140	116	24	12	85	43
Kadro lu ve Geçici ç i	181	176	5	-	143	38
Toplam	321	292	29	12	228	81

Tablo 6. Statü, E itim Durumlarına Göre Personel Da ılımı

Statü	İlkokul	Ortaokul	Lise	Yüksek okul	Fakülte	Toplam
Memur	7	13	34	26	60	140
Kadro lu ve Geçici ç i	104	19	36	11	11	181
Toplam	111	32	70	37	71	321

E. D ER HUSUSLAR

Harita 1. Samsun Büyük ehir Belediyesi Sınırları



SASK Genel Müdürlü ümüz Samsun Büyük ehir Belediyesi sınırları içerisinde kalan yerle im yerlerinin su, kanalizasyon ve abone hizmetlerini yürütmekle yükümlüdür. Faaliyet alanı içerisinde 4 adet (Atakum, İkadım, Canık, Tekkeköy) ilçe belediyesi, 2 adet belde belediyesi (Çınarlık, Dikbıyık) ve mücavir alanlarında bulunan 77 köye sahip olan SASK , yakla ık 84.830 hektarlık bir hizmet alanında, 587.252 lik bir nüfusa hizmet vermektedir.

Selahattin Ereren çme Suyu Arıtma Tesisinde Samsun ve çevresindeki yerle im birimlerinin içme ve kullanma suyu arıtılmakta ve laboratuarda kontrolleri yapıldıktan sonra ehir depolarına verilmektedir. Büyüklü çme Suyu Arıtma Tesisi de 2005 Yılından beri Su Arıtma Dairesi Ba kanlı ımız bünyesinde hizmet vermektedir. 2013 Yılı Ekim Ayı sonu itibariyle toplam **40.471.250 m³** su iletilmi tir. SASK Genel Müdürlü ü, hizmet alanı nüfusunun **%99,42 sine** içme suyu hizmeti götürmekte olup hizmet alanımız içerisindeki toplam içme suyu ebeke hattı **2.499.813 mt**'dir. Ayrıca hizmet alanımız içerisinde toplam 138.106.m³ hacme sahip 218 adet depo, 80 adet terfi merkezi bulunmakta olup bu tesislerin bakım, onarım ve yenileme çalı maları yapılmaktadır.

SASK Genel Müdürlü ü, evsel ve endüstriyel atıksular ile ya mur sularının, yönetmeliklere uygun bir ekilde toplanması, yerle im yerlerinden uzakla tırılması ve sıhhi bir biçimde bo altma yerine ula tırılmasını sa lamak ve bu suların toplanacakları veya bırakılacakları noktaya kadar her türlü tesisin etüt ve projesini yapmak yada yaptırmak, gerekti inde bu projelere göre tesisleri kurmak yada kurdurmak, bu tesislerin bakım, onarım ve revizyonunu yapmak yada yaptırmakla görevlidir. Bununla birlikte bölge içindeki su kaynaklarının deniz, göl, akarsu kıyıların ve yeraltı sularının evsel atıksular ve endüstriyel atıklarla kirletilmesini önlemek, bu konuda her türlü teknik, idari ve hukuki tedbirleri almak görevleri arasındadır.

SASK Genel Müdürlü ü, hizmet alanı nüfusunun **%89,50'üne** kanalizasyon hizmeti götürmekte olup **1.124.614 mt atıksu, 461.220 mt ya mursuyu** olmak üzere **toplam 1.585.834 mt** hat dö enmi tir.

Ayrıca ya mursuyu hatları, baca ve ızgaraların bakım ve onarımları yapılmakta olup 5216 Sayılı Büyük ehir Belediyesi yasası ile sınırlar dahilindeki derelerin ıslahı ve rusubat temizli i hizmetleri yürütülmektedir.

II. PERFORMANS B LG LER

A. TEMEL POL T KALAR VE ÖNCEL KLER

Kurulu umuz her türlü faaliyetinde a a ıdaki temel politikaları göz önünde bulundurarak hizmetlerini yerine getirmektedir.

- Katılımcı ve insan haklarına saygılı
- effaflık ve Hesap verebilirlik
- Geli ime ve de i ime açıklık
- Verimlilik ve Tasarruf
- Hizmette Kalite
- Çevre dostlu u
- Süreklilik

B. AMAÇ VE HEDEFLER

a. Misyon: çmesuyu temini ve da ıtımı ile atıksuların toplanarak arıtılması hizmetlerini vatanda odaklı anlayı ile etkin, verimli, kaliteli ve kesintisiz olarak yürüten ve bu hizmetlerin sunumunda ekolojik dengeyi korumayı amaçlayan ve kurumsal geli iminde modern yönetim anlayı ını benimseyen bir kurum olmak.

b. Vizyon: çme suyu ve atıksu hizmetlerinin sunumunda standartların üzerinde kaliteyi hedefleyen, çevre ve halkı ile bütünleşmiş, alanında örnek ve öncü bir kurum olmak.

SASK Genel Müdürlüğü 2010-2014 yılları Stratejik Planını hazırlarken amaç ve hedefleri belirlemiştir.

STRATEJİK AMAÇ.1. HİZMET ALANIMIZDAKİ YERLEMLERİN KALİTELİ, UCUZ, KESİNTİSİZ ÇİME VE KULLANMA SUYU TEMİN ETMEK, ZEMEK ÇİN GEREKLİ OLAN TESİSLER KURMAK VE İZLETMEK.

Hedef 1.1. Halen faaliyet alanı içerisinde içmesuyu verilen %97'lik nüfusun %100'üne su verilmesini sağlamak.

Hedef 1.2. Mevcut içme suyu depoları ve terfi merkezlerinin işletilmesi, gerek ana saleden gelen ve tüketimin % 94'ünü karşılayan arıtılmış suyun kalitesinin korunması, gerekse sondaj ve kaynaklardan temin edilen ve tüketimin % 6'sını karşılayan ve tamamı klorlanamayan suyun % 100'ünün klorlanarak standartlara uygun temiz ve sağlıklı olarak dağıtılması.

Hedef 1.3. 5216 nolu Büyükşehir Belediyesi Kanunu ile yeni katılan belde ve köylerden sonra % 53'lere varan kayıp/kaçak oranının % 30 seviyelerine düşürülerek fiziksel kayıpların azaltılması.

Hedef 1.4. İşletme ve personel masraflarının azaltılarak %20 tasarruf sağlamak amacıyla depolara telsiz veya GSM sinyali ile çalışan otomatik kontrol vanaları, hidrolik vanalar ve elektrik kumandalı vanalar takılarak personelden ve depolardan oluşan kayıplardan tasarruf etmek üzere kurulacak SCADA sisteminin alt yapısını oluşturmak.

Hedef 1.5. İçme suyu depolarını ve diğer tesisleri doğal çevre ile uyumlu hale getirmek için bakım onarım ve çevre tanzimlerinin yapılması, işletilmesi.

Hedef 1.6. Periyodik bakımların sıklaştırılarak elektronik ortamda kayıt altına alınması ve bu veriler dahilinde yıllık elde edilen sonuçlara bağlı olarak arızaları izleme adına önlemlerin alınması.

Hedef 1.7. Elektrik harcama endekslerinin teknik personel tarafından takibi, anormal bir durumla karşılaşıldığında sebebi araştırılarak çözüm üretilmesi.

Hedef 1.8. Su arıtma tesisleri için elektrik üretimi tesisi kurulması.

Hedef 1.9. Samsun halkının temiz su ihtiyacını karşılamak için "İnsani Tüketim Amaçlı Sular Hakkında Yönetmelik" doğrultusunda sağlıklı su temin edilecektir.

Hedef 1.10. İçme Suyu Arıtma Tesislerinde bulunan her türlü makine ve ekipmanların bakım ve onarımı yapılacaktır.

Hedef 1.11. Samsun ve yöresinde, ileriye dönük su sıkıntısı yaşamamak için artan nüfus ve su ihtiyacını karşılamak amacıyla 2. kademe arıtma tesisinin yapımı için, 4 katlı durultucu ve ekipmanları ile 16 adet hızlı kum filtresi ve ekipmanları sağlanacaktır.

Hedef 1.12. Alt yapı bilgi sisteminin entegrasyonu ve güncellenmesi.

STRATEJİK AMAÇ.2. ATIKSULARIN, YA MURSULARININ VE DERELELERİN ÇEVREYE VE İNSAN SAĞLIĞINA ZARAR VERMEKLE İZİN BERTARAFINI SAĞLAMAK İÇİN GEREKLİ YAPILARIN YAPILMASI VE İZLETMEK.

Hedef 2.1. SASK hizmet alanı içerisinde atıksu hatları, kollektör hatları, ya mürsuyu hatları, terfi hatları, derindeniz de arji hatları yapılması. (485 km)

Hedef 2.2. Dere ıslahlarının yapılması.

Hedef 2.3. Atıksu Arıtma Tesislerinin inşaatlarının ihalesinin yapılması.

Hedef 2.4. Periyodik bakımların sıkla tırılarak elektronik ortamda kayıt altına alınması ve bu veriler dahilinde yıllık elde edilen sonuçlara bağlı olarak arızaları izleme adına önlemlerin alınması.

Hedef 2.5. Elektrik harcama endekslerinin teknik personel tarafından takibi, anormal bir durumla karşılaşıldığında sebebi araştırılarak çözüm üretilmesi.

STRATEJİK AMAÇ.3. VATANDA MEMNUN YETNE ODAKLI ABONELİK VE TAHSİLAT İZLEMLERİNİN BASİT, HIZLI VE DOKÜMAN EKLENMESİ İÇİN HER TÜRLÜ TEKNİK, DAVRANIŞ VE HUKUK TEDBİRLERİNİN ALINMASI VE HİZMETLERİNİN SÜRDÜRÜLEBİLİRLİĞİNİN SAĞLANMASI İÇİN ÖZKAYNAK YARATILMASI.

Hedef 3.1. Kent Bilgi Sisteminin güncellenmesi.

Hedef 3.2. 2014 yılı sonuna kadar ortalama tüketimin altında su kullanan yüksek tüketimli abonelerin tesisatlarını düzenli kontrol edecek tedbirleri almak ve uygulamak.

Hedef 3.3. Abone şikayetlerini yasal süreler içinde cevaplandırarak müşteri memnuniyetini en düzeye çıkartmak.

Hedef 3.4. 2014 yılı sonuna kadar sayaç okuma hatalarını on binde 2'nin altına düşürmek ve okumadan kaynaklanan itirazları en geç 3 iş günü içinde sonuçlandırmak.

Hedef 3.5. Kuyu suyu (Yer altı Suyu) kullanıcıları için gerekli yasal yükümlülük ve yönetmelikler düzenlenecektir.

Hedef 3.6. 10 yıllık damga süresini doldurmuş sayaçları her yıl periyodik olarak yenileriyle değiştirmek.

Hedef 3.7. Kurumsal yapıyı güçlendirmek amacıyla her yıl düzenli olarak eğitim planları yapmak kurum ve kuruluşlardan gelen eğitimleri iyi değerlendirmek.

Hedef 3.8. SASK hizmet binası için yeni arsa temini ve proje hazırlanması.

C. PERFORMANS HEDEF VE GÖSTERGELER LE LG L FAAL YETLER

SASK GENEL MÜDÜRLÜ Ü 2010-2014 YILLARINA A T STRATEJ K AMAÇLAR, HEDEFLER, FAAL YETLER ve 2014 YILI Ç N PERFORMANS MAAL YETLER	
STRATEJ K AMAÇ-1	Hizmet alanımızdaki yerle im birimlerine kaliteli, ucuz, kesintisiz içme ve kullanma suyu temin etmek, izlemek için gerekli olan tesisleri kurmak ve i letmek.
Stratejik Hedef 1.1 Sorumlu Birim: çme Suyu Dai.Ba k.	Halen faaliyet alanı içerisinde içmesuyu verilen %99,42 lik nüfusun %100 üne su verilmesini sa lamak.
Faaliyet 1.1.1	Atakum Bölgesinde yeni terfi hattı dö enmesi (9,5 km).
Faaliyet Yılı	2014
Maliyet	878.845,00
Faaliyet 1.1.2	Atakum Bölgesinde yeni ebeke hattı dö enmesi (42,5 km).
Faaliyet Yılı	2014
Maliyet	2.382.847,50
Faaliyet 1.1.3	Atakum Bölgesinde yeni terfi merkezleri yapılması
Faaliyet Yılı	2014
Maliyet	-
Faaliyet 1.1.4	Atakum Bölgesinde yeni gömme içme suyu depoları yapılması (1 adet 500 m ³ , 1 adet 100 m ³ , 1 adet 100 m ³ ayaklı depo).
Faaliyet Yılı	2014
Maliyet	783.158,00
Faaliyet 1.1.5	Canik Bölgesinde yeni terfi hattı dö enmesi (8,3 km).
Faaliyet Yılı	2014
Maliyet	767.833,00
Faaliyet 1.1.6	Canik Bölgesinde yeni ebeke hattı dö enmesi (85,5 km).
Faaliyet Yılı	2014
Maliyet	4.793.728,50
Faaliyet 1.1.7	Canik Bölgesinde yeni terfi merkezi yapılması
Faaliyet Yılı	2014
Maliyet	-
Faaliyet 1.1.8	Canik Bölgesinde yeni içmesuyu depoları yapılması (6 adet 50 m ³ , 1 adet 100 m ³).
Faaliyet Yılı	2014
Maliyet	444.330,00
Faaliyet 1.1.9	Ikadım Bölgesinde yeni terfi hattı dö enmesi (5 km).
Faaliyet Yılı	2014
Maliyet	462.550,00

Faaliyet 1.1.10	lkadım Bölgesinde yeni ebeke hattı dö enmesi (26 km).
Faaliyet Yılı	2014
Maliyet	1.457.742,00
Faaliyet 1.1.11	lkadım Bölgesinde yeni terfi merkezi
Faaliyet Yılı	2014
Maliyet	-
Faaliyet 1.1.12	lkadım Bölgesinde yeni içmesuyu depoları yapılması (1 adet 300 m3 ayaklı depo).
Faaliyet Yılı	2014
Maliyet	615.014,00
Faaliyet 1.1.13	Tekkeköy Bölgesinde yeni terfi hattı dö enmesi (1 km).
Faaliyet Yılı	2014
Maliyet	92.510,00
Faaliyet 1.1.14	Tekkeköy Bölgesinde yeni ebeke hattı dö enmesi (24,5 km).
Faaliyet Yılı	2014
Maliyet	1.373.641,50
Faaliyet 1.1.15	Tekkeköy Bölgesinde yeni terfi merkezi yapılması
Faaliyet Yılı	2014
Maliyet	-
Faaliyet 1.1.16	Tekkeköy Bölgesinde yeni içmesuyu depoları yapılması (1 adet 50 m ³).
Faaliyet Yılı	2014
Maliyet	51.862,00
Faaliyet 1.1.17	Daire Ba kanlı ımıza ait i makinesi parkının 2014 yılında 3 adet mini yükleyici , 2 adet bego loder, 1 adet forklift, 2 adet içmesuyu tankeri, 1 adet silindir, 3 adet kamyon, 1 adet nakliye romorku alınması
Faaliyet Yılı	2014
Maliyet	500.000,00
Faaliyet 1.1.18	çme suyu çalı malarında bozulan yolların tamiratının yapılması.
Faaliyet Yılı	2014
Maliyet	1.500.000,00
Stratejik Hedef 1.2 Sorumlu Birim: çme Suyu Dai.Ba k.	Mevcut içme suyu depoları ve terfi merkezlerinin i letilmesi, gerek ana isaleden gelen ve tüketimin % 96,96 'sini kar ılayan arıtılmış suyun kalitesinin korunması, gerekse sondaj ve kaynaklardan temin edilen ve tüketimin % 3,04 'ini kar ılayan ve tamamı klorlanamayan suyun % 100'ünün klorlanarak standartlara uygun temiz ve sa lıklı olarak da ıtılması.
Faaliyet 1.2.1	çme suyu depolarının ve terfi merkezlerinin görevli personel tarafından 24 saat kontrol edilmesi, i letilmesi, bakım onarımları ve enerji giderleri. (218 adet depo, 78 adet terfi merkezi, 22 adet sondaj kuyusunun, 21 adet kaynak suyunun i letilmesi)
Faaliyet Yılı	2014
Maliyet	7.450.000,00

Faaliyet 1.2.2	Gerek sondajlardan, gerekse ehir ebeke suyundan sa lanacak içme suyunun klorlanması.
Faaliyet Yılı	2014
Maliyet	57.000,00
Faaliyet 1.2.3	Gerek halen mevcut olup hazırlanan içme suyu projelerinde kullanımı öngörülen, gerekse bu proje gere i yeni yapılacak olan içme suyu depoları ile terfi hatlarına konulacak klor cihazlarının otomatik ölçüm ve otomatik dozaj ayarı yapan cihazlarla de i tirilmesi (20 adet klor cihazı).
Faaliyet Yılı	2014
Maliyet	182.000,00
Faaliyet 1.2.4	çme suyu depolarının her yıl ve yılın ilk dört ayı içerisinde temizlenerek dezenfeksiyonlarının yapılması. (218 adet deponun temizli inin yapılması)
Faaliyet Yılı	2014
Maliyet	156.000,00
Stratejik Hedef 1.3 Sorumlu Birim: çme Suyu Dai.Ba k.	5216 nolu Büyük ehir Belediyesi Kanunu ile yeni katılan belde ve köylerden sonra % 52'lere çıkan 2012 yılında %35,81' lere dü ürülen kayıp/kaçak oranının %33 seviyelerine dü ürülerek fiziksel kayıpların azaltılması.
Faaliyet 1.3.1	çme suyu hatlarında olu acak arızaların tamirat, bakım, onarımlarının yapılması (20.000 adet)
Faaliyet Yılı	2014
Maliyet	5.200.000,00
Faaliyet 1.3.2	Abone ba lantı kaçaklarının azaltılması maksadıyla her yıl kendi ekibimiz ve ihale yoluyla abone ba lantısı yenilenmesi (1800 adet abone)
Faaliyet Yılı	2014
Maliyet	570.000,00
Faaliyet 1.3.3	Yeni devir alınan köy depolarının bakım ve onarımlarının yapılması.
Faaliyet Yılı	2014
Maliyet	34.000,00
Faaliyet 1.3.4	çmesuyu ebekesinin hidrolik modelleme ve bölgesel zon sistemine uyarlanması hususunda gerekli teknik incelemelerin yapılarak seçilecek pilot bölgede olu turulacak zonda basınç kontrol vanası takılarak alınacak neticelerin de erlendirilmesi.
Faaliyet Yılı	2014
Maliyet	50.000,00
Stratejik Hedef 1.4 Sorumlu Birim: çme Suyu Dai.Ba k.	letme ve personel masraflarının azaltılarak %20 tasarruf sa lamak amacıyla depolara telsiz veya GSM sinyali ile çalı an otomatik kontrol vanaları, hidrolik vanalar ve elektrik kumandalı vanalar takılarak personelden ve depo ta kınlarından olu an kayıplardan tasarruf etmek üzere kurulacak SCADA sisteminin alt yapısını olu turmak.
Faaliyet 1.4.1	SCADA alt yapı sisteminin olu turulması için malzeme, ekipman ve hizmet alımı i i.
Faaliyet Yılı	2014
Maliyet	100.000,00

Faaliyet 1.4.2	ATAKUM Bölgesinde bulunan depo ve terfi merkezlerinin SCADA alt yapı sisteminin olu turulması için malzeme, ekipman ve hizmet alımı i i. (1 adet)
Faaliyet Yılı	2014
Maliyet	11.000,00
Faaliyet 1.4.3	CAN K Bölgesinde bulunan depo ve terfi merkezlerinin SCADA alt yapı sisteminin olu turulması için malzeme, ekipman ve hizmet alımı i i (3 adet).
Faaliyet Yılı	2014
Maliyet	33.000,00
Faaliyet 1.4.4	LKADIM Bölgesinde bulunan depo ve terfi merkezlerinin SCADA alt yapı sisteminin olu turulması için malzeme, ekipman ve hizmet alımı i i (5 adet).
Faaliyet Yılı	2014
Maliyet	55.000,00
Faaliyet 1.4.5	TEKKEKÖY Bölgesinde bulunan depo ve terfi merkezlerinin SCADA alt yapı sisteminin olu turulması için malzeme, ekipman ve hizmet alımı i i (2 adet).
Faaliyet Yılı	2014
Maliyet	22.000,00
Faaliyet 1.4.6	Terfi merkezleri, sondaj kuyularında elektrik panosu, trafo vb. elektrik aksamıyla ilgili olası arızalarda yapılacak yenileme çalışmaları.
Faaliyet Yılı	2014
Maliyet	100.000,00
Stratejik Hedef 1.5 Sorumlu Birim: Çme Suyu Dai.Ba k.	çme suyu depolarını ve di er tesisleri do al çevre ile uyumlu hale getirmek için bakım onarım ve çevre tanzimlerinin yapılması, i letilmesi.
Faaliyet 1.5.1	SASK hizmet alanı içerisinde bulunan depoların bakım onarım ve çevre tanziminin yapılması (218 adet depo).
Faaliyet Yılı	2014
Maliyet	480.000,00
Stratejik Hedef 1.6 Sorumlu Birim: Elk. Mak. ve Malz. kml. Dai. Ba k.	Periyodik bakımların sıklıkla tırılarak elektronik ortamda kayıt altına alınması ve bu veriler dahilinde yıllık elde edilen sonuçlara ba lı olarak arıza izleme adına önlemlerin alınması
Faaliyet 1.6.1	Periyodik bakımlarda kayıt altına alınan veriler de erlendirilerek olu an arızaların malzeme, i çilik , çevresel etkenler gibi hangi sebeplerden hangisi sonucu olu tu unun tespit edilip bunlara kar ı önlem alınması.Bu bakımlar için gerekli alt ve malzemelerin eksiksiz olarak stokta bulunmasını sa lamak.
Faaliyet Yılı	2014
Maliyet	Mevcut personel ile gerçekleştirilecektir.
Stratejik Hedef 1.7 Sorumlu Birim: Elk. Mak. ve Malz. kml. Dai. Ba k.	Elektrik harcama endekslerinin teknik personel tarafından takibi, anormal bir durumla kar ıla ıldı ında sebebi araştırılarak çözüm üretilmesi.

Faaliyet 1.7.1	Endekslerin takibi için kurulan uzaktan okuma sistemi ile YEDA 'tan gerekli ifrelerin alınarak endekslerin ve reaktif oranlarının yakından takip edilmesi ve bu veriler 11 n da kompanzasyon sistemine gerekli eklentilerin yapılması.
Faaliyet Yılı	2014
Maliyet	Mevcut personel ile gerçekleştirilecektir.
Faaliyet 1.7.2	Elektrik faturalarının yeni kurulan sistem üzerinden takibi ve gelen endeks ile fatura tutarlarının karşılaştırılarak yanlış ödemelerin önüne geçilmesi.
Faaliyet Yılı	2014
Maliyet	Mevcut personel ile gerçekleştirilecektir.
Stratejik Hedef 1.8 Sorumlu Birim: Elk. Mak. ve Malz. kml. Dai. Ba k.	Su arıtma Tesisleri için Elektrik üretim tesisi kurulması
Faaliyet 1.8.1	Gerekli izinler alındıktan sonra ihalesi yapılacaktır.
Faaliyet Yılı	2014
Maliyet	100.000,00
Stratejik Hedef 1.9 Sorumlu Birim: Su Arıtma Dai. Ba k.	Samsun halkının temiz su ihtiyacını karşılamak için " nsani Tüketim Amaçlı Sular Hakkında Yönetmelik" doğrultusunda sağlıklı su temin edilecektir.
Faaliyet 1.9.1	Suyun dezenfeksiyonu için klorlama yapılacaktır.
Faaliyet Yılı	2014
Maliyet	110.000,00
Faaliyet 1.9.2	Suyun bulanıklık gidermek için Alüminyum Sülfat ve Poli Elektrolit kullanılacaktır.
Faaliyet Yılı	2014
Maliyet	90.000,00
Stratejik Hedef 1.10 Sorumlu Birim: Su Arıtma Dai. Ba k.	çme Suyu Arıtma Tesislerinde bulunan her türlü makine ve ekipmanların bakım ve onarımı yapılacaktır.
Faaliyet 1.10.1	Makine ve ekipmanlarının aksamının bakım ve onarımları yapılacaktır.
Faaliyet Yılı	2014
Maliyet	360.000,00
Stratejik Hedef 1.11 Sorumlu Birim: Su Arıtma Dai. Ba k.	Samsun ve yöresinde, ileriye dönük su sıkıntısı yaşanmaması için artan nüfus ve su ihtiyacını karşılamak üzere 2. kadem arıtma tesisinin yapımı için 4 katlı durultucu ve ekipmanları ile 16 adet hızlı kum filtresi ve ekipmanları sağlanacaktır.
Faaliyet 1.11.1	2. kısım arıtma projesi fizibilite çalışmaları yapılacaktır.
Faaliyet Yılı	2014
Maliyet	30.000,00
Stratejik Hedef 1.12 Sorumlu Birim: Bilgi İşlem D. B k.	Altyapı bilgi sisteminin entegrasyonu ve güncellenmesi
Faaliyet 1.11.1	Alt yapı bilgilerinin kent bilgi sistemine entegrasyonunun sağlanabilmesi için ara yüz yazılım alınması, güncellemelerin yapılması
Faaliyet Yılı	2014
Maliyet	20.000,00

STRATEJİK AMAÇ-2	Atıksuların, ya mürsularının ve derelerin çevreye ve insan sa lı na zarar vermeksizin bertarafını sa lamak için gerekli yapı ve tesisleri in a etmek, kurmak ve i letmek.
Stratejik Hedef 2.1 Sorumlu Birim: Kan. ve Atıksu Arıtma Dai. Ba k.	SASK hizmet alanı içerisinde atıksu ebeke hatları, ya mürsuyu ebeke ve kollektör hatları, terfi hatları, derindeniz de arjı hatları yapılması (145 km).
Faaliyet.2.1.1	SASK hizmet alanı içerisinde birle ik kanalizasyon sistemi olarak çalı an hatların ayrıık kanalizasyon sistemine çevrilmesi için ATIKSU EBEKE HATLARININ yapılması (95 km).
Faaliyet Yılı	2014
Maliyet	20.914.053,35
Faaliyet 2.1.2	SASK hizmet alanı içerisinde birle ik kanalizasyon sistemi olarak çalı an hatların ayrıık kanalizasyon sistemine çevrilmesi için YA MÜR SUYU HATLARININ yapılması (45 km).
Faaliyet Yılı	2014
Maliyet	12.016.607,40
Faaliyet 2.1.3	ANA KOLLEKTÖR HATLARININ yapılması (5 km).
Faaliyet Yılı	2014
Maliyet	928.819,90
Faaliyet 2.1.4	Derin Deniz Desarjı Hatlarının Yapılması.
Faaliyet Yılı	2014
Maliyet	Bu proje 2011 yılında tamamlanmı tır.
Faaliyet 2.1.5	Altinkum-Çatalçam-Taflan Bölgesine 2 adet Atıksu Terfi stasyonu Yapılması.
Faaliyet Yılı	2014
Maliyet	Bu proje 2011 yılında tamamlanmı tır.
Faaliyet 2.1.6	SASK hizmet alanı içerisinde bulunan mevcut atıksu ve ya mürsuyu hatları, ya mürsuyu boxları ve açık kanalların rehabilitasyonu, bakım ve onarımlarını yapmak. (45000 m)
Faaliyet Yılı	2014
Maliyet	38.930.400,00
Faaliyet 2.1.7	SASK çalı maları sonucunda bozulan yolların asfalt yamalarının yapılması (100 km ²)
Faaliyet Yılı	2014
Maliyet	5.267.453,00
Stratejik Hedef 2.2 Sorumlu Birim: Kan. ve Atıksu Arıtma Dai. Ba k.	Dere ıslahının yapılması.
Faaliyet 2.2.1	SASK Hizmet alanı içerisinde bulunan derelerin ıslah projelerinin ve in aatlarının yapılması.
Faaliyet Yılı	2014
Maliyet	20.000.000,00
Faaliyet 2.2.2	SASK Hizmet alanı içerisinde bulunan derelerin bakım ve temizliklerinin yapılması.
Faaliyet Yılı	2014
Maliyet	SASK Kanalizasyon ve Atıksu Arıtma Dairesi Ba kanlı ı Ekipleri tarafından yapılacaktır.

Stratejik Hedef 2.3 Sorumlu Birim: Kan. ve Atıksu Arıtma Dai. Ba k.	Atıksu Arıtma Tesislerinin in aatlarının tamamlanması.
Faaliyet 2.3.1	Batı Atıksu Arıtma Tesisinin Proje ve yapım ihalesinin hazırlanması.
Faaliyet Yılı	2014
Maliyet	690.567,00
Faaliyet 2.3.2	Samsun Do u leri Biyolojik Atıksu Arıtma Tesisi ve Derin Deniz De arjı n aatının %100 tamamlanması.
Faaliyet Yılı	2014
Maliyet	20.000.000,00
Stratejik Hedef 2.4 Sorumlu Birim: Elk. Mak. ve Malz. kml. Dai. Ba k.	Periyodik bakımların sıkla tırılarak elektronik ortamda kayıt altına alınması ve bu veriler dahilinde yıllık elde edilen sonuçlara ba lı olarak arıza izleme adına önlemlerin alınması
Faaliyet 2.4.1	Periyodik bakımlarda kayıt altına alınan veriler de erlendirilerek olu an arızaların malzeme, i çilik , çevresel etkenler gibi hangi sebepler sonucu olu tu unun tespit edilip bunlara kar ı önlem alınması.Bu bakımlar için gerekli alt ve malzemelerin eksiksiz olarak stokta bulunmasını sa lamak.
Faaliyet Yılı	2014
Maliyet	Mevcut personel ile gerçekleştirilecektir.
Stratejik Hedef 2.5 Sorumlu Birim: Elk. Mak. ve Malz. kml. Dai. Ba k.	Elektrik harcama endekslerinin teknik personel tarafından takibi, anormal bir durumla kar ıla ıldı ında sebebi ara tırılarak çözüm üretilmesi.
Faaliyet 2.5.1	Endekslerin takibi için kurulan uzaktan okuma sistemi ile YEDA ın gerekli ifrelerin alınarak endekslerin ve reaktif oranlarının yakından takip edilmesi ve bu veriler i ında kompanzasyon sistemine gerekli eklentilerin yapılması.
Faaliyet Yılı	2014
Maliyet	Mevcut personel ile gerçekleştirilecektir.
STRATEJİK AMAÇ-3	Vatanda memnuniyetine odaklı abonelik ve tahsilat i lemlerinin basit, hızlı ve do ru ekilde yapılması için her türlü teknik, idari ve hukuki tedbirleri almak ve hizmetlerin sürdürülebilirli ini sa layacak özkaynak yaratmak.
Stratejik Hedef 3.1 Sorumlu Birim: Bilgi leme Dai. Ba k.	Kent Bilgi Sisteminin Güncellenmesi.
Faaliyet 3.1.1	Arazi bilgilerinin alınarak sayısal ortama aktarımı sa lanmasına yönelik çalı maların yapılması.
Faaliyet Yılı	2014
Maliyet	250.000,00
Faaliyet 3.1.2	Kent Bilgi Sisteminin sürekli güncel halde tutulması için yazılım deste i sa lanması.
Faaliyet Yılı	2014
Maliyet	750.000,00
Stratejik Hedef. 3.2 Sorumlu Birim: Abone leri Dai. Ba k.	2014 yılı sonuna kadar ortalama tüketimin altında su kullanan yüksek tüketimli abonelerin tesisatlarını düzenli olarak kontrol edecek gerekli tedbirleri almak ve uygulamak.
Faaliyet Yılı	2014
Maliyet	Mevcut personel ile gerçekleştirilecektir.

Stratejik Hedef. 3.3 Sorumlu Birim: Abone leri Dai. Ba k.	Abone ikayetlerini yasal süreler içinde cevaplandırarak müşteri memnuniyetini en üst düzeye çıkartmak.
Faaliyet Yılı	2014
Maliyet	Mevcut personel ile gerçekleştirilecektir.
Stratejik Hedef. 3.4 Sorumlu Birim: Abone leri Dai. Ba k.	2014 yılı sonuna kadar sayaç okuma hatalarını on binde 1,5'in altına düşürmek ve okumadan kaynaklanan itirazları en geç 3 iş günü içinde sonuçlandırmak.
Faaliyet Yılı	2014
Maliyet	Mevcut personel ile gerçekleştirilecektir.
Stratejik Hedef.3.5. Sorumlu Birim: Abone leri Dai. Ba k.	Kuyu suyu (Yer altı Suyu) kullanıcılarının tespitlerinin ve abonelik işlemlerinin yapılmasını sağlamak ve buna bağlı olarak gelirimizi artırmak.
Faaliyet Yılı	2014
Maliyet	Mevcut personel ile gerçekleştirilecektir.
Stratejik Hedef .3.6. Sorumlu Birim: Abone leri Dai. Ba k.	10 yıllık damga süresini doldurmuş sayaçları her yıl periyodik olarak yenileriyle değiştirmek.
Faaliyet 3.6.1.	Soğuk Su Sayacı alımı yapılacaktır.
Faaliyet Yılı	2014
Maliyet	847.000,00
Stratejik Hedef.3.7 Sorumlu Birim: İnsan Kaynakları ve Destek Hiz. Dai. Ba k.	Kurumsal yapıyı güçlendirmek amacıyla her yıl düzenli olarak eğitim planları yapmak kurum ve kuruluşlardan gelen eğitimleri iyileştirmek.
Faaliyet 3.7.1	Eğitim programı için birimlerim eğitim ihtiyaç ve taleplerini almak ve uygulamak.
Faaliyet Yılı	2014
Maliyet	2.800,00
Stratejik Hedef.3.8 Sorumlu Birim: İçme Suyu Dairesi Ba k., Kanalizasyon ve Atıksu Arıtma Dai. Ba k.	SASK hizmet binası için yeni arsa temini ve proje hazırlanması.
Faaliyet Yılı	2014
Maliyet	700.000,00

STRATEJİK AMAÇLARIN MAL KAYNAK HT YACI

STRATEJİK AMAÇLARIN MAL KAYNAK HT YACI			2014
KOD	STRATEJİK AMAÇLAR	KAYNAK TÜRÜ	KAYNAK HT YACI (TL)
1	Hizmet alanımızdaki yerleşim birimlerine kaliteli, ucuz, kesintisiz içme ve kullanma	SERMAYE G DER	12.399.061,00
	suyu temin etmek, izlemek için gerekli olan tesisleri kurmak ve işletmek.	MAL VE H ZMET ALIMI	10.900.000,00
		CAR TRANSFERLER	
2	Atıksuların, yağmursularının ve derelerin çevreye ve insan sağlığına zarar	SERMAYE G DER	112.268.013,00
	vermeksizin bertarafını sağlamak için gerekli yapı ve tesisleri inşa etmek, kurmak	MAL VE H ZMET ALIMI	19.238.763,00
	ve işletmek.	CAR TRANSFERLER	
3	Vatandaş memnuniyetine odaklı, abonelik ve tahsilat işlemlerini basit, hızlı ve doğru	SERMAYE G DER	55.003,00
	şekilde yapılması için hertürlü teknik, idari ve hukuki tedbirleri almak ve hizmetleri	MAL VE H ZMET ALIMI	5.160.806,00
	sürdürülebilirliğini sağlayacak özkaynak yaratmak.	CAR TRANSFERLER	
	SERMAYE G DER TOPLAMI		124.722.077,00
	CAR TRANSFERLER TOPLAMI		
	MAL VE H ZMET ALIMI TOPLAMI		35.299.569,00
GENEL TOPLAM			160.021.646,00

BÜTÇE B LG LER TABLOSU

DARE ADI		SAMSUN BÜYÜK ŞEHİR BELEDİYESİ SU VE KANALİZASYON DARESİ GENEL MÜDÜRLÜĞÜ					
		GERÇEKLEŞME			TAHMİN		
EKONOMİK KODLAR (1.DÜZEY)		2011	2012	2013(LK 6 AY)	2014	2015	2016
1	Personel Giderleri	12.879.375,70	14.586.403,12	7.043.828,96	16.852.925,00	18.471.855,00	20.267.447,00
2	SGK Devlet Primi Giderleri	2.288.184,08	2.566.980,06	1.275.685,34	2.946.155,00	3.238.291,00	3.559.581,00
3	Mal ve Hizmet Alımı Giderleri	24.060.350,24	29.896.230,49	17.071.595,84	50.546.274,00	55.810.424,00	59.229.421,00
4	Faiz Giderleri	291.905,39	893.054,48	374.031,23	750.000,00	800.000,00	800.000,00
5	Cari Transferler	932.063,66	1.656.965,77	1.382.239,78	2.188.352,00	2.249.737,00	2.316.485,00
6	Sermaye Giderleri	36.306.324,55	61.413.367,76	45.823.695,81	126.642.176,00	154.537.484,00	162.839.955,00
7	Sermaye Transferleri						
8	Borç Verme	9.249.288,03	5.937.000,00	750.000,00	1.000.000,00	3.000.000,00	3.000.000,00
9	Yedek Ödenekler				19.074.118,00	7.000.000,00	7.000.000,00
Bütçe Ödeneği Toplam		86.007.491,65	116.950.001,68	73.721.076,96	220.000.000,00	245.107.791,00	259.012.889,00
Transfer Edilecek Ödenekler							
Genel Toplam		86.007.491,65	116.950.001,68	73.721.076,96	220.000.000,00	245.107.791,00	259.012.889,00

**SAMSUN SU VE KANAL ZASYON DARES GENEL MÜDÜRLÜ Ü YILLARA GÖRE CAR VE YATIRIM
HARCAMALARI (30.06.2013)**

	2005	2006	2007	2008	2009	2010	2011	2012	2013 (BÜTÇE)	2013 (LK 6 AY) HARCAMA
A) PERSONEL G DERLER	7.872.506,23	9.307.684,04	10.262.105,21	9.499.322,61	12.632.186,75	14.006.977,97	15.167.559,78	14.586.403,12	16.675.191,00	7.043.828,96
B) D ER CAR G DERLER	8.219.564,67	19.035.692,07	13.402.530,33	14.561.427,11	21.392.412,93	23.786.017,61	25.284.319,29	35.013.230,80	42.250.311,00	20.103.552,19
C) CAR HARCAMALAR (A+B)	16.092.070,90	28.343.376,11	23.664.635,54	24.060.749,72	34.024.599,68	37.792.995,58	40.451.879,07	49.599.633,92	58.925.502,00	27.147.381,15
D) YATIRIM HARCAMALARI	19.223.073,33	17.227.144,76	17.438.631,34	38.602.311,68	37.566.948,74	28.958.342,27	36.306.324,55	61.413.367,76	113.189.498,00	45.823.695,81
E) BORÇ VERME					6.800.000,00	5.480.000,00	9.249.288,03	5.937.000,00	3.500.000,00	750.000,00
F) YEDEK ÖDENEK									9.385.000,00	
G) TOPLAM (C+D)	32.184.141,80	73.913.896,98	64.767.902,42	86.723.811,12	112.416.148,10	110.024.333,43	126.459.370,72	166.549.635,60	185.000.000,00	73.721.076,96

HARCAMA B R MLER BÜTÇE B LG LER

SIRA NO	B R M ADI	2014	2015	2016
1	GENEL YÖNET M H ZMETLER	2.662.613,00	2.909.613,00	3.173.713,00
2	TEFT KURULU BA KANLI I	179.754,00	188.304,00	205.954,00
3	HUKUK MÜ AV RL	491.206,00	491.306,00	491.406,00
4	TUTANAK VE KARARLAR UBE MÜDÜRLÜ Ü	14.609,00	14.609,00	14.609,00
5	PROJE YÖNET M B R M	1.242.021,00	1.043,00	1.043,00
6	ABONE LER DA RES BA KANLI I	7.495.514,00	8.244.484,00	9.060.831,00
7	NSAN KAYNAKLARI VE DESTEK H ZMETLER DA . B K.	4.123.455,00	4.520.580,00	4.925.432,00
8	MAL H ZMETLER UBE MÜDÜRLÜ Ü	24.011.480,00	14.124.997,00	14.280.445,00
9	TAHS LAT UBE MÜDÜRLÜ Ü	3.215.206,00	3.494.206,00	3.827.706,00
10	KANAL ZASYON VE ATIKSU ARITMA DA RES BA KANLI I	136.116.379,00	168.896.065,00	178.122.706,00
11	ÇME SUYU DA RES BA KANLI I	29.668.964,00	30.792.317,00	32.666.995,00
12	ELEKTR K MAK NE VE MALZEME KMAL DA RES BA KANLI I	4.001.113,00	4.244.913,00	4.499.813,00
13	SU ARITMA DA RES BA KANLI I	4.815.614,00	5.271.414,00	5.768.714,00
14	EMLAK VE ST MLAK DA RES BA KANLI I	389.714,00	386.879,00	392.650,00
15	PLANLAMA VE YATIRIM DA RES BA KANLI I	77.221,00	81.787,00	87.958,00
16	TES SLER DA RES BA KANLI I	135.116,00	147.602,00	161.242,00
17	B LG LEM DA RES BA KANLI I	1.360.021,00	1.297.672,00	1.331.672,00
	TOPLAM	220.000.000,00	245.107.791,00	259.012.889,00

GENEL YÖNETİM HİZMETLERİ

DARE ADI		SAMSUN BÜYÜKŞEHİR BELEDİYESİ SU VE KANALİZASYON DAİRESİ GENEL MÜDÜRLÜĞÜ					
		GERÇEKLEŞME			TAHMİN		
EKONOMİK KODLAR (1.DÜZEY)		2011	2012	2013(LK 6 AY)	2014	2015	2016
1	Personel Giderleri	454.382,61	478.581,67	249.444,26	570.000,00	627.000,00	690.000,00
2	SGK Devlet Primi Giderleri	61.778,26	42.058,53	23.970,49	54.000,00	59.500,00	65.100,00
3	Mal ve Hizmet Alımı Giderleri	1.433.308,42	1.627.159,17	818.238,36	2.038.607,00	2.223.107,00	2.418.607,00
4	Faiz Giderleri						
5	Cari Transferler						
6	Sermaye Giderleri	57.496,18	1.180,00		6,00	6,00	6,00
7	Sermaye Transferleri						
8	Borç Verme						
9	Yedek Ödenekler						
Bütçe Ödeneği Toplam		2.006.965,47	2.148.979,37	1.091.653,11	2.662.613,00	2.909.613,00	3.173.713,00
Transfer Edilecek Ödenekler							
Genel Toplam		2.006.965,47	2.148.979,37	1.091.653,11	2.662.613,00	2.909.613,00	3.173.713,00

TEFT KURULU BA KANLI I

DARE ADI		SAMSUN BÜYÜK EH R BELED YES SU VE KANAL ZASYON DARES GENEL MÜDÜRLÜ Ü					
		GERÇEKLE ME			TAHM N		
EKONOM K KODLAR (1.DÜZEY)		2011	2012	2013(LK 6 AY)	2014	2015	2016
1	Personel Giderleri	74.470,84	96.515,67	56.350,92	127.100,00	139.800,00	153.700,00
2	SGK Devlet Primi Giderleri	12.334,55	13.212,95	8.149,62	18.350,00	20.100,00	22.050,00
3	Mal ve Hizmet Alımı Giderleri	2.385,95	2.228,29	2.095,11	34.301,00	28.401,00	30.201,00
4	Faiz Giderleri						
5	Cari Transferler						
6	Sermaye Giderleri				3,00	3,00	3,00
7	Sermaye Transferleri						
8	Borç Verme						
9	Yedek Ödenekler						
Bütçe Ödene i Toplam		89.191,34	111.956,91	66.595,65	179.754,00	188.304,00	205.954,00
Transfer Edilecek Ödenekler							
Genel Toplam		89.191,34	111.956,91	66.595,65	179.754,00	188.304,00	205.954,00

HUKUK MÜ AV RL

DARE ADI		SAMSUN BÜYÜK EH R BELED YES SU VE KANAL ZASYON DARES GENEL MÜDÜRLÜ Ü					
		GERÇEKLE ME			TAHM N		
EKONOM K KODLAR (1.DÜZEY)		2011	2012	2013(LK 6 AY)	2014	2015	2016
1	Personel Giderleri		1.711,52		4,00	4,00	4,00
2	SGK Devlet Primi Giderleri				2,00	2,00	2,00
3	Mal ve Hizmet Alımı Giderleri	329.841,01	308.778,60	188.140,60	474.200,00	474.300,00	474.400,00
4	Faiz Giderleri						
5	Cari Transferler						
6	Sermaye Giderleri	3.784,26			17.000,00	17.000,00	17.000,00
7	Sermaye Transferleri						
8	Borç Verme						
9	Yedek Ödenekler						
Bütçe Ödene i Toplam		333.625,27	310.490,12	188.140,60	491.206,00	491.306,00	491.406,00
Transfer Edilecek Ödenekler							
Genel Toplam		333.625,27	310.490,12	188.140,60	491.206,00	491.306,00	491.406,00

TUTANAK VE KARARLAR ÜBE MÜDÜRLÜ Ü

BÜTÇE B LG LER TABLOSU

DARE ADI		SAMSUN BÜYÜK ŞEHİR BELEDİYESİ VE KANALİZASYON DARESİ GENEL MÜDÜRLÜ Ü					
		GERÇEKLE ME			TAHMİN		
EKONOMİK KODLAR (1.DÜZEY)		2011	2012	2013(6 AY)	2014	2015	2016
1	Personel Giderleri	0,00	0,00	0,00	4,00	4,00	4,00
2	SGK Devlet Primi Giderleri	0,00	0,00	0,00	2,00	2,00	2,00
3	Mal ve Hizmet Alımı Giderleri	1.731,65	1.594,00	711,15	14.600,00	14.600,00	14.600,00
4	Faiz Giderleri						
5	Cari Transferler						
6	Sermaye Giderleri	0,00	0,00	0,00	3,00	3,00	3,00
7	Sermaye Transferleri						
8	Borç Verme						
9	Yedek Ödenekler						
Bütçe Ödeneği Toplam		1.731,65	1.594,00	711,15	14.609,00	14.609,00	14.609,00
Transfer Edilecek Ödenekler							
Genel Toplam		1.731,65	1.594,00	711,15	14.609,00	14.609,00	14.609,00

PROJE YÖNETİM BİRLİMİ

DARE ADI		SAMSUN BÜYÜKŞEHİR BELEDİYESİ SU VE KANALİZASYON DAİRESİ GENEL MÜDÜRLÜĞÜ					
		GERÇEKLEME			TAHMİN		
EKONOMİK KODLAR (1.DÜZEY)		2011	2012	2013(LK 6 AY)	2014	2015	2016
1	Personel Giderleri				3,00	3,00	3,00
2	SGK Devlet Primi Giderleri				2,00	2,00	2,00
3	Mal ve Hizmet Alımı Giderleri	2.867,84	3.492,08	588,66	35.011,00	1.031,00	1.031,00
4	Faiz Giderleri						
5	Cari Transferler						
6	Sermaye Giderleri	1.030.183,48	1.148.149,27	603.050,83	1.207.005,00	7,00	7,00
7	Sermaye Transferleri						
8	Borç Verme						
9	Yedek Ödenekler						
Bütçe Ödeneği Toplam		1.033.051,32	1.151.641,35	603.639,49	1.242.021,00	1.043,00	1.043,00
Transfer Edilecek Ödenekler							
Genel Toplam		1.033.051,32	1.151.641,35	603.639,49	1.242.021,00	1.043,00	1.043,00

ABONE LER DA RES BA KANLI I

BÜTÇE B LG LER TABLOSU

DARE ADI		SAMSUN BÜYÜK E H R BELED YES SU VE KANAL ZASYON DARES GENEL MÜDÜRLÜ Ü					
		GERÇEKLE ME			TAHM N		
EKONOM K KODLAR (1.DÜZEY)		2011	2012	2013(LK 6 AY)	2014	2015	2016
1	Personel Giderleri	524.321,92	1.650.154,40	846.564,56	1.956.004,00	2.147.804,00	2.360.504,00
2	SGK Devlet Primi Giderleri	92.300,48	267.246,15	142.787,37	323.701,00	355.801,00	390.501,00
3	Mal ve Hizmet Alımı Giderleri	2.514.682,02	3.248.997,62	1.363.363,23	5.160.806,00	5.675.876,00	6.243.273,00
4	Faiz Giderleri						
5	Cari Transferler						
6	Sermaye Giderleri	37.902,07	8.962,10	2.607,21	55.003,00	65.003,00	66.553,00
7	Sermaye Transferleri						
8	Borç Verme						
9	Yedek Ödenekler						
Bütçe Ödene i Toplam		3.169.206,49	5.175.360,27	2.355.322,37	7.495.514,00	8.244.484,00	9.060.831,00
Transfer Edilecek Ödenekler							
Genel Toplam		3.169.206,49	5.175.360,27	2.355.322,37	7.495.514,00	8.244.484,00	9.060.831,00

NSAN KAYNAKLARI VE DESTEK H ZMETLER DA RES BA KANLI I

BÜTÇE B LG LER TABLOSU

DARE ADI		SAMSUN BÜYÜK EH R BELED YES SU VE KANAL ZASYON DARES GENEL MÜDÜRLÜ Ü					
		GERÇEKLE ME			TAHM N		
EKONOM K KODLAR (1.DÜZEY)		2011	2012	2013(LK 6 AY)	2014	2015	2016
1	Personel Giderleri	134.328,28	264.685,26	175.328,34	392.200,00	431.350,00	477.000,00
2	SGK Devlet Primi Giderleri	21.154,07	34.290,35	23.490,31	52.700,00	58.000,00	63.700,00
3	Mal ve Hizmet Alımı Giderleri	169.672,81	378.637,98	150.770,01	3.610.555,00	3.959.830,00	4.309.769,00
4	Faiz Giderleri						
5	Cari Transferler						
6	Sermaye Giderleri	3.068,00	4.808,50	2.218,40	68.000,00	71.400,00	74.963,00
7	Sermaye Transferleri						
8	Borç Verme						
9	Yedek Ödenekler						
Bütçe Ödene i Toplam		328.223,16	682.422,09	351.807,06	4.123.455,00	4.520.580,00	4.925.432,00
Transfer Edilecek Ödenekler							
Genel Toplam		328.223,16	682.422,09	351.807,06	4.123.455,00	4.520.580,00	4.925.432,00

STRATEJİ GELİTİRME DAİRESİ BAĞKANLIĞI MALİ HİZMETLER ÜBESİ MÜDÜRLÜĞÜ

BÜTÇE BİLGİLERİ TABLOSU

DARE ADI		SAMSUN BÜYÜKŞEHİR BELEDİYESİ SU VE KANALİZASYON DAİRESİ GENEL MÜDÜRLÜĞÜ					
		GERÇEKLEME			TAHMİN		
EKONOMİK KODLAR (1.DÜZEY)		2011	2012	2013(LK 6 AY)	2014	2015	2016
1	Personel Giderleri	176.220,99	269.799,96	152.238,58	351.000,00	386.100,00	424.300,00
2	SGK Devlet Primi Giderleri	27.577,89	39.034,44	22.279,44	52.000,00	57.200,00	62.900,00
3	Mal ve Hizmet Alımı Giderleri	330.929,11	437.954,13	209.769,06	591.006,00	626.606,00	671.106,00
4	Faiz Giderleri	291.905,39	893.054,48	374.031,23	750.000,00	800.000,00	800.000,00
5	Cari Transferler	932.063,66	1.656.965,77	1.382.239,78	2.188.352,00	2.249.737,00	2.316.485,00
6	Sermaye Giderleri	2.790,70	8.900,15		5.004,00	5.354,00	5.654,00
7	Sermaye Transferleri						
8	Borç Verme	9.249.288,03	5.937.000,00	750.000,00	1.000.000,00	3.000.000,00	3.000.000,00
9	Yedek Ödenekler				19.074.118,00	7.000.000,00	7.000.000,00
Bütçe Ödeneği Toplam		11.010.775,77	9.242.708,93	2.890.558,09	24.011.480,00	14.124.997,00	14.280.445,00
Transfer Edilecek Ödenekler							
Genel Toplam		11.010.775,77	9.242.708,93	2.890.558,09	24.011.480,00	14.124.997,00	14.280.445,00

STRATEJİ GELİTİRME DAİRESİ BAĞKANLIĞI İTİHAŞLAMA ÜBESİ MÜDÜRLÜĞÜ

BÜTÇE BİLGİLERİ TABLOSU

DARE ADI		SAMSUN BÜYÜKŞEHİR BELEDİYESİ SU VE KANALİZASYON DAİRESİ GENEL MÜDÜRLÜĞÜ					
		GERÇEKLEME			TAHMİN		
EKONOMİK KODLAR (1.DÜZEY)		2011	2012	2013(LK 6 AY)	2014	2015	2016
1	Personel Giderleri	435.928,66	618.247,53	388.531,21	877.000,00	964.700,00	1.059.900,00
2	SGK Devlet Primi Giderleri	76.081,67	85.693,17	58.166,95	131.000,00	143.000,00	157.000,00
3	Mal ve Hizmet Alımı Giderleri	1.339.360,92	1.516.263,04	833.138,51	2.182.204,00	2.361.504,00	2.585.804,00
4	Faiz Giderleri						
5	Cari Transferler						
6	Sermaye Giderleri	4.908,80	3.363,00		25.002,00	25.002,00	25.002,00
7	Sermaye Transferleri						
8	Borç Verme						
9	Yedek Ödenekler						
Bütçe Ödenekleri Toplamı		1.856.280,05	2.223.566,74	1.279.836,67	3.215.206,00	3.494.206,00	3.827.706,00
Transfer Edilecek Ödenekler							
Genel Toplam		1.856.280,05	2.223.566,74	1.279.836,67	3.215.206,00	3.494.206,00	3.827.706,00

KANAL ZASYON VE ATIKSU ARITMA DA RES BA KANLI I

BÜTÇE B LG LER TABLOSU

DARE ADI		SAMSUN BÜYÜK E H R BELED YES SU VE KANAL ZASYON DARES GENEL MÜDÜRLÜ Ü					
		GERÇEKLE ME			TAHM N		
EKONOM K KODLAR (1.DÜZEY)		2011	2012	2013(LK 6 AY)	2014	2015	2016
1	Personel Giderleri	3.798.036,76	3.553.663,83	1.654.393,06	3.921.502,00	4.296.802,00	4.712.502,00
2	SGK Devlet Primi Giderleri	629.273,00	673.314,12	292.394,36	688.101,00	756.701,00	832.201,00
3	Mal ve Hizmet Alımı Giderleri	7.664.465,25	10.163.350,49	6.222.707,81	19.238.763,00	22.350.948,00	23.413.718,00
4	Faiz Giderleri						
5	Cari Transferler						
6	Sermaye Giderleri	28.725.203,71	49.612.297,22	43.497.243,12	112.268.013,00	141.491.614,00	149.164.285,00
7	Sermaye Transferleri						
8	Borç Verme						
9	Yedek Ödenekler						
Bütçe Ödene i Toplam		40.816.978,72	64.002.625,66	51.666.738,35	136.116.379,00	168.896.065,00	178.122.706,00
Transfer Edilecek Ödenekler							
Genel Toplam		40.816.978,72	64.002.625,66	51.666.738,35	136.116.379,00	168.896.065,00	178.122.706,00

ÇME SUYU DA RES BA KANLI I

BÜTÇE B LG LER TABLOSU

DARE ADI		SAMSUN BÜYÜK EHRBELEDYESUVEKANALZASYON DARES GENEL MÜDÜRLÜ Ü					
		GERÇEKLE ME			TAHM N		
EKONOM K KODLAR (1.DÜZEY)		2011	2012	2013(LK 6 AY)	2014	2015	2016
1	Personel Giderleri	5.195.533,88	5.131.017,83	2.189.273,97	5.372.202,00	5.887.302,00	6.462.002,00
2	SGK Devlet Primi Giderleri	974.316,02	946.001,51	434.463,65	997.701,00	1.097.251,00	1.206.851,00
3	Mal ve Hizmet Alımı Giderleri	7.379.170,21	8.872.300,73	5.497.777,23	10.900.000,00	11.444.999,00	12.017.240,00
4	Faiz Giderleri						
5	Cari Transferler						
6	Sermaye Giderleri	5.758.032,34	10.600.435,60	1.708.581,65	12.399.061,00	12.362.765,00	12.980.902,00
7	Sermaye Transferleri						
8	Borç Verme						
9	Yedek Ödenekler						
Bütçe Ödene i Toplam		19.307.052,45	25.549.755,67	9.830.096,50	29.668.964,00	30.792.317,00	32.666.995,00
Transfer Edilecek Ödenekler							
Genel Toplam		19.307.052,45	25.549.755,67	9.830.096,50	29.668.964,00	30.792.317,00	32.666.995,00

ELEKTRİK MAKİNE VE MALZEME KİMLİKLERİ BAĞLI İ

BÜTÇE BİLGİLERİ TABLOSU

DARE ADI		SAMSUN BÜYÜKŞEHİR BELEDİYESİ SU VE KANALİZASYON DAİRESİ GENEL MÜDÜRLÜĞÜ					
		GERÇEKLEŞİM			TAHMİN		
EKONOMİK KODLAR (1.DÜZEY)		2011	2012	2013(6 AY)	2014	2015	2016
1	Personel Giderleri	800.681,57	979.213,75	462.719,74	1.073.002,00	1.167.602,00	1.271.102,00
2	SGK Devlet Primi Giderleri	160.758,64	176.380,16	80.077,15	182.601,00	200.801,00	220.701,00
3	Mal ve Hizmet Alımı Giderleri	1.195.540,41	1.595.965,08	847.700,90	2.745.502,00	2.876.502,00	3.008.002,00
4	Faiz Giderleri						
5	Cari Transferler						
6	Sermaye Giderleri	2.950,00	23.029,92		8,00	8,00	8,00
7	Sermaye Transferleri						
8	Borç Verme						
9	Yedek Ödenekler						
Bütçe Ödeneği Toplam		2.159.930,62	2.774.588,91	1.390.497,79	4.001.113,00	4.244.913,00	4.499.813,00
Transfer Edilecek Ödenekler							
Genel Toplam		2.159.930,62	2.774.588,91	1.390.497,79	4.001.113,00	4.244.913,00	4.499.813,00

SU ARITMA DA RES BA KANLI I**BÜTÇE B LG LER TABLOSU**

DARE ADI		SAMSUN BÜYÜK ŞEHİR BELEDİYESİ SU VE KANALİZASYON DAİRESİ GENEL MÜDÜRLÜĞÜ					
		GERÇEKLEŞME			TAHMİN		
EKONOMİK KODLAR (1.DÜZEY)		2011	2012	2013(LK 6 AY)	2014	2015	2016
1	Personel Giderleri	1.197.438,48	1.445.470,30	777.696,70	1.911.102,00	2.090.202,00	2.290.102,00
2	SGK Devlet Primi Giderleri	220.600,63	277.042,99	177.957,83	402.501,00	442.201,00	485.101,00
3	Mal ve Hizmet Alımı Giderleri	1.570.343,52	1.592.448,99	851.044,37	2.364.009,00	2.601.009,00	2.855.509,00
4	Faiz Giderleri						
5	Cari Transferler						
6	Sermaye Giderleri	567.164,56	2.242,00	6.584,40	138.002,00	138.002,00	138.002,00
7	Sermaye Transferleri						
8	Borç Verme						
9	Yedek Ödenekler						
Bütçe Ödenekleri Toplamı		3.555.547,19	3.317.204,28	1.813.283,30	4.815.614,00	5.271.414,00	5.768.714,00
Transfer Edilecek Ödenekler							
Genel Toplam		3.555.547,19	3.317.204,28	1.813.283,30	4.815.614,00	5.271.414,00	5.768.714,00

EMLAK VE STMLAK DA RES BA KANLI I

BÜTÇE B LG LER TABLOSU

DARE ADI		SAMSUN BÜYÜK EH R BELED YES SU VE KANAL ZASYON DARES GENEL MÜDÜRLÜ Ü					
		GERÇEKLE ME			TAHM N		
EKONOM K KODLAR (1.DÜZEY)		2011	2012	2013(LK 6 AY)	2014	2015	2016
1	Personel Giderleri	0,00	0,00	21.690,51	50.663,00	55.728,00	61.199,00
2	SGK Devlet Primi Giderleri	0,00	0,00	2.747,79	6.505,00	7.005,00	7.705,00
3	Mal ve Hizmet Alımı Giderleri	0,00	0,00	0,00	17.537,00	18.137,00	17.737,00
4	Faiz Giderleri						
5	Cari Transferler						
6	Sermaye Giderleri	0,00	0,00	0,00	315.009,00	306.009,00	306.009,00
7	Sermaye Transferleri						
8	Borç Verme						
9	Yedek Ödenekler						
Bütçe Ödene i Toplam		0,00	0,00	24.438,30	389.714,00	386.879,00	392.650,00
Transfer Edilecek Ödenekler							
Genel Toplam		0,00	0,00	24.438,30	389.714,00	386.879,00	392.650,00

PLANLAMA VE YATIRIM DA RES BA KANLI I

BÜTÇE B LG LER TABLOSU

DARE ADI		SAMSUN BÜYÜK EH R BELED YES SU VE KANAL ZASYON DARES GENEL MÜDÜRLÜ Ü					
		GERÇEKLE ME			TAHM N		
EKONOM K KODLAR (1.DÜZEY)		2011	2012	2013(LK 6 AY)	2014	2015	2016
1	Personel Giderleri	0,00	0,00	0,00	50.663,00	55.728,00	61.199,00
2	SGK Devlet Primi Giderleri	0,00	0,00	0,00	6.505,00	7.005,00	7.705,00
3	Mal ve Hizmet Alımı Giderleri	0,00	0,00	0,00	20.027,00	19.028,00	19.028,00
4	Faiz Giderleri						
5	Cari Transferler						
6	Sermaye Giderleri	0,00	0,00	0,00	26,00	26,00	26,00
7	Sermaye Transferleri						
8	Borç Verme						
9	Yedek Ödenekler						
Bütçe Ödene i Toplam		0,00	0,00	0,00	77.221,00	81.787,00	87.958,00
Transfer Edilecek Ödenekler							
Genel Toplam		0,00	0,00	0,00	77.221,00	81.787,00	87.958,00

TESLİLERDE RESMİ BAĞKANLIĞI

BÜTÇE BİLGİLERİ TABLOSU

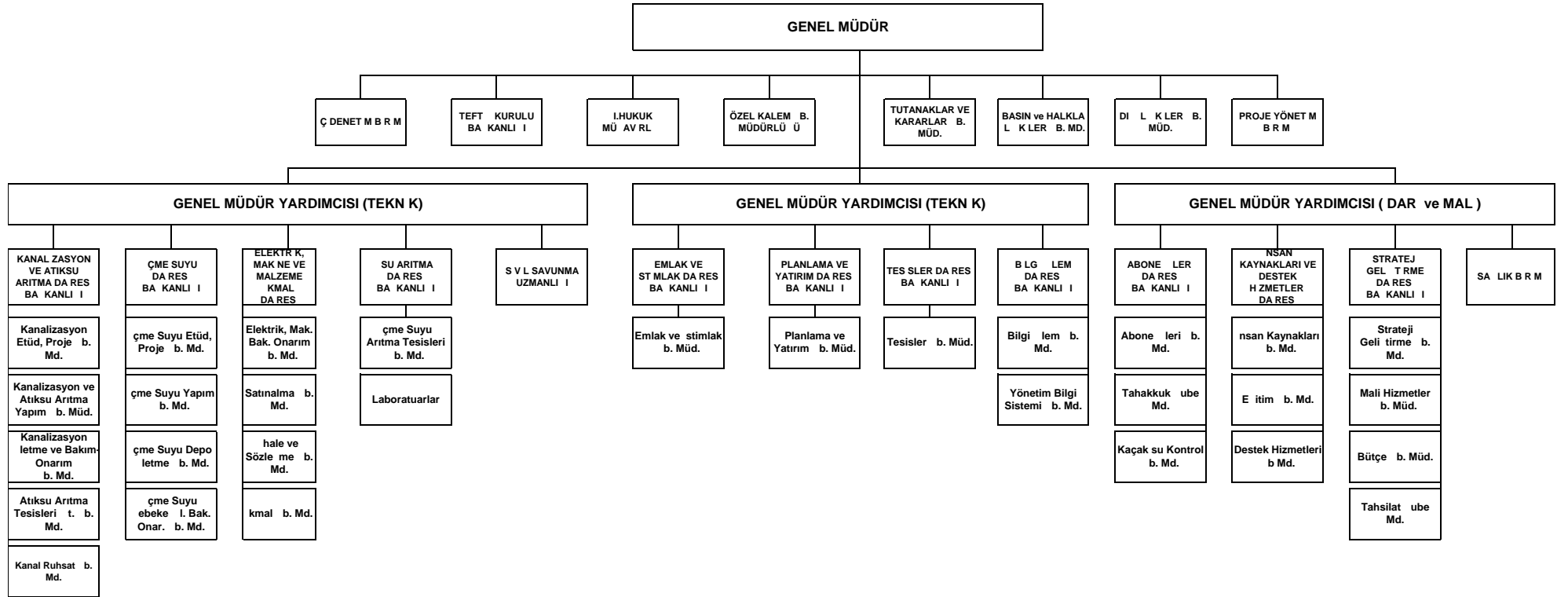
DARE ADI		SAMSUN BÜYÜKŞEHİR BELEDİYESİ SU VE KANALİZASYON DAİRESİ GENEL MÜDÜRLÜĞÜ					
		GERÇEKLEME			TAHMİN		
EKONOMİK KODLAR (1.DÜZEY)		2011	2012	2013(LK 6 AY)	2014	2015	2016
1	Personel Giderleri	0,00	0,00	26.931,39	108.863,00	119.813,00	131.713,00
2	SGK Devlet Primi Giderleri	0,00	0,00	3.696,65	15.679,00	17.215,00	18.955,00
3	Mal ve Hizmet Alımı Giderleri	0,00	0,00	1.216,38	10.543,00	10.543,00	10.543,00
4	Faiz Giderleri						
5	Cari Transferler						
6	Sermaye Giderleri	0,00	0,00	0,00	31,00	31,00	31,00
7	Sermaye Transferleri						
8	Borç Verme						
9	Yedek Ödenekler						
Bütçe Ödeneği Toplam		0,00	0,00	31.844,42	135.116,00	147.602,00	161.242,00
Transfer Edilecek Ödenekler							
Genel Toplam		0,00	0,00	31.844,42	135.116,00	147.602,00	161.242,00

B LG LEM DA RES BA KANLI I**BÜTÇE B LG LER TABLOSU**

DARE ADI		SAMSUN BÜYÜK EH R BELED YES SU VE KANAL ZASYON DARES GENEL MÜDÜRLÜ Ü					
		GERÇEKLE ME			TAHM N		
EKONOM K KODLAR (1.DÜZEY)		2011	2012	2013(LK 6 AY)	2014	2015	2016
1	Personel Giderleri	88.031,71	97.341,40	42.665,72	91.613,00	101.913,00	112.213,00
2	SGK Devlet Primi Giderleri	12.008,87	12.705,69	5.503,73	14.805,00	16.505,00	19.105,00
3	Mal ve Hizmet Alımı Giderleri	126.051,12	147.060,29	84.335,00	1.108.603,00	1.124.003,00	1.138.853,00
4	Faiz Giderleri						
5	Cari Transferler						
6	Sermaye Giderleri	112.840,45		3.410,20	145.000,00	55.251,00	61.501,00
7	Sermaye Transferleri						
8	Borç Verme						
9	Yedek Ödenekler						
Bütçe Ödene i Toplam		338.932,15	257.107,38	135.914,65	1.360.021,00	1.297.672,00	1.331.672,00
Transfer Edilecek Ödenekler							
Genel Toplam		338.932,15	257.107,38	135.914,65	1.360.021,00	1.297.672,00	1.331.672,00

EKLER

EK.1. SASK GENEL MÜDÜRLÜ Ü TE K LAT EMASI



LET M



SASK

**SAMSUN BÜYÜKŞEHİR BELEDİYESİ
SAMSUN SU VE KANALİZASYON DARESİ
GENEL MÜDÜRLÜĞÜ
(SASK)**

Tel: (362) 311 20 00
Fax: (362) 432 44 45
e-mail: e-post@saski.gov.tr