



Osmaniye Korkut Ata Üniversitesi

2013 Yılı Performans Programı



Strateji Geliştirme Daire Başkanlığı
Ocak 2013 Osmaniye



İÇİNDEKİLER

TABLolar LİSTESİ	4
ŞEKİLLER LİSTESİ	4
SUNUŞ	5
1. GENEL BİLGİLER	7
1.1. YASAL YÜKÜMLÜLÜKLER VE MEVZUAT ANALİZİ.....	7
1.2 İDAREYE İLİŞKİN BİLGİLER.....	9
1.3.AKADEMİK HİZMETLER.....	14
1.4.İDARİ HİZMETLER.....	20
2.PERFORMANS BİLGİLERİ	22
2.1. TEMEL POLİTİKA ve ÖNCELİKLER	22
2.1.1. TEMEL POLİTİKALAR	22
2.1.2.ÖNCELİKLER	22
2.2.MİSYON, VİZYON VE TEMEL DEĞERLERİMİZ.....	22
2.2.1. MİSYON.....	22
2.2.2. VİZYON	22
2.2.3. TEMEL DEĞERLERİMİZ	23
3.STRATEJİK AMAÇ VE HEDEFLERİMİZ	24
4.PERFORMANS HEDEF GÖSTERGELERİ, FAALİYET VE MALİYETLER	26
5- İDARE PERFORMANS TABLOSU	67
6. 2013 YILI TOPLAM KAYNAK İHTİYACI TABLOSU	70
7. OSMANİYE KORKUT ATA ÜNİVERSİTESİ 2011 - 2015 DÖNEMİ GİDER BÜTÇESİ	71
8-OSMANİYE KORKUT ATA ÜNİVERSİTESİ 2011-2015 DÖNEMİ GELİR BÜTÇESİ	72
9- PERFORMANS HEDEFLERİNDEN SORUMLU HARCAMA BİRİMLERİ	73

TABLolar LİSTESİ

Tablo 1 Tahmini Akademik ve İdari Personel Sayıları.....	9
Tablo 2 Mevcut Fiziki Kapalı Alanlar (m ²)	11
Tablo 3 2013 Yılında Açılacak Fiziki Kapalı Alanlar (m ²)	12
Tablo 4 Öğrenci Sayıları	12

ŞEKİLLER LİSTESİ

Şekil 1 Akademik Birimler Teşkilat Şeması	13
Şekil 2 İdari Birimler Teşkilat Yapısı.....	19

SUNUŞ

Yüksekokulları ile 2007 yılında eğitim öğretime başlayan Osmaniye Korkut Ata Üniversitesi kısa sürede her türlü imkânı kullanılarak, öğrencileri ve akademisyenlerine modern, çağdaş ortamlarda eğitim öğretim faaliyetlerini sürdürebilmeleri için her türlü mekânlar hazırlamış, büyüyen, gelecek için umut vaat eden bir Üniversite olmuştur.

Üniversitemiz, ülkemizin temel değerlerine duyarlı, özgüven sahibi, sürekli gelişimi hedefleyen liderlik ruhuna sahip nitelikli insan kaynağı yetiştirmeyi görev edinerek, akademik ve idari personelin memnuniyet düzeyini artırarak, eğitim-öğretim, bilimsel araştırma, yayım ve danışmanlık hizmetleriyle bulunduğu şehrin, bölgenin ve ülkenin değer yaratma gücünü artırmayı amaç edinmiştir.



Performans esaslı bütçeleme sisteminin temel unsurlarını stratejik plan, performans programı ve faaliyet raporları oluşturmaktadır. Stratejik plan ve performans programları ile kamu idarelerinin temel politika hedefleri ve bunların kaynak ihtiyaçları arasında bağlantı kurulmakta; söz konusu belgelerde öngörülen hedeflere ilişkin gerçekleştirmeler ise, faaliyet raporları aracılığı ile kamuoyuna açıklanmaktadır.

Üniversitemiz hakkında diğer kurumların ve kamuoyunun sağlıklı bilgi edinebilmeleri açısından stratejik plan, performans programları, idare faaliyet raporları, kurumsal mali durum ve beklentiler raporu ve yatırım değerlendirme raporlarıyla birlikte öncelikli başvuru kaynağı niteliğindedir.

Kamu idareleri bütçelerini, stratejik planlarında yer alan misyon, vizyon, stratejik amaç ve hedeflerle uyumlu ve performans esasına dayalı olarak hazırlarlar. Kamu idarelerinin bütçelerinin stratejik planlarda belirlenen performans göstergelerine uygunluğu ve idarelerin bu çerçevede yürütecekleri faaliyetler ile performans esaslı bütçelemeye ilişkin diğer hususları belirlemeye Maliye Bakanlığı yetkili kılınmıştır. Kamu İdarelerince Hazırlanacak Performans Programları Hakkında Yönetmelik'in 4. maddesine dayanılarak Üniversitemizin 2013 Yılı Performans Programı hazırlanmış bulunmaktadır.

2013 Yılı Performans Programını kamuoyunun bilgisine sunar, hazırlanmasında emeği geçen tüm Kurum çalışanlarımıza teşekkür ederim.

Prof. Dr. Orhan BÜYÜKALACA
Rektör



1. GENEL BİLGİLER

1.1. YASAL YÜKÜMLÜLÜKLER VE MEVZUAT ANALİZİ

Türkiye’de Yükseköğretim T.C. Anayasası’nın 130 ve 131. maddeleri ile 2547 sayılı Yükseköğretim Kanunu’nun 3. maddesinin (c) ve (d) bentleri ile 12. maddesinde belirlenmiştir. 2547 sayılı Yükseköğretim Kanununda öngörülen üniversite birimlerinin akademik yönden teşkilatlanması, işleyiş, görev, yetki ve sorumluluklarıyla, ilgili alt birimlerin üst birimlerle olan ilişkilerini düzenlemesi 18.02.1982 tarihinde yayımlanan “Üniversitelerde Akademik Teşkilât Yönetmeliğine” göre belirlenmiş bulunmaktadır.

Anayasa’nın 130. maddesinde; “Çağdaş eğitim-öğretim esaslarına dayanan bir düzen içinde milletin ve ülkenin ihtiyaçlarına uygun insan gücü yetiştirmek amacı ile ortaöğretime dayalı çeşitli düzeylerde eğitim-öğretim, bilimsel araştırma, yayım ve danışmanlık yapmak, ülkeye ve insanlığa hizmet etmek üzere çeşitli birimlerden oluşan kamu tüzelkişiliğine ve bilimsel özerkliğe sahip üniversiteler devlet tarafından kanunla kurulur. Kanunda gösterilen usul ve esaslara göre, kazanç amacına yönelik olmamak şartı ile vakıflar tarafından, devletin gözetim ve denetimine tâbi yükseköğretim kurumları kurulabilir.” denilmektedir.

2547 sayılı Yükseköğretim Kanunu’nun 3. maddesinin (c) ve (d) fıkraları;

Yükseköğretim Kurumları: Üniversiteler ile yüksek teknoloji enstitüleri ve bunların bünyesinde yer alan fakülteler, enstitüler, yüksekokullar, konservatuarlar, araştırma ve uygulama merkezleri ile bir üniversite veya ileri teknoloji enstitüsüne bağlı olmaksızın ve kazanç amacına yönelik olmamak şartı ile vakıflar tarafından kurulan meslek yüksekokullarıdır.

Yüksek Teknoloji Enstitüsü: Özellikle teknoloji alanlarında yüksek düzeyde araştırma, eğitim-öğretim, üretim, yayım ve danışmanlık yapan, kamu tüzel kişiliğine ve bilimsel özerkliğe sahip bir yükseköğretim kurumudur.

Üniversite: Bilimsel özerkliğe ve kamu tüzel kişiliğine sahip yüksek düzeyde eğitim-öğretim, bilimsel araştırma, yayım ve danışmanlık yapan; fakülte, enstitü, yüksekokul ve benzeri kuruluş ve birimlerden oluşan bir yükseköğretim kurumudur.

Üniversitenin Görevleri:

2547 sayılı Yükseköğretim Kanunu’nun 12. maddesi uyarınca; kanundaki amaç ve

ana ilkelere uygun olarak yükseköğretim kurumlarının görevleri;

- Çağdaş uygarlık ve eğitim-öğretim esaslarına dayanan bir düzen içinde, toplumun ihtiyaçları ve kalkınma planları ilke ve hedeflerine uygun ve ortaöğretime dayalı çeşitli düzeylerde eğitim-öğretim, bilimsel araştırma, yayım ve danışmanlık yapmak,
- Kendi ihtisas gücü ve maddi kaynaklarını rasyonel, verimli ve ekonomik şekilde kullanarak, milli eğitim politikası ve kalkınma planları ilke ve hedefleri ile Yükseköğretim Kurulu tarafından yapılan plan ve programlar doğrultusunda, ülkenin ihtiyacı olan dallarda ve sayıda insan gücü yetiştirmek,
- Türk toplumunun yaşam düzeyini yükseltici ve kamuoyunu aydınlatıcı bilim verilerini söz, yazı ve diğer araçlarla yaymak, örgün, yaygın, sürekli ve açık eğitim yoluyla toplumun özellikle sanayileşme ve tarımda modernleşme alanlarında eğitilmesini sağlamak,
- Ülkenin bilimsel, kültürel, sosyal ve ekonomik yönlerden ilerlemesini ve gelişmesini ilgilendiren sorunlarını, diğer kuruluşlarla işbirliği yaparak, kamu kuruluşlarına önerilerde bulunmak suretiyle öğretim ve araştırma konusu yapmak, sonuçlarını toplumun yararına sunmak ve kamu kuruluşlarınca istenecek inceleme ve araştırmaları sonuçlandırarak düşüncelerini ve önerilerini bildirmek,
- Eğitim-öğretim seferberliği içinde, örgün, yaygın, sürekli ve açık eğitim hizmetini üstlenen kurumlara katkıda bulunacak önlemleri almak,
- Yörelerindeki tarım ve sanayinin gelişmesine ve ihtiyaçlarına uygun meslek elemanlarının yetişmesine ve bilgilerinin gelişmesine katkıda bulunmak, sanayi, tarım ve sağlık hizmetleri ile diğer hizmetlerde modernleşmeyi, üretimde artışı sağlayacak çalışma ve programlar yapmak, uygulamak ve yapılanlara katılmak, bununla ilgili kurumlara işbirliği yapmak ve çevre sorunlarına çözüm getirici önerilerde bulunmak, eğitim teknolojilerini üretmek, geliştirmek, kullanmak, yaygınlaştırmak,
- Yükseköğretimin uygulamalı yapılmasına ait eğitim-öğretim esaslarını geliştirmek, döner sermaye işletmelerini kurmak, verimli çalıştırmak ve bu faaliyetlerin geliştirilmesine ilişkin gerekli düzenlemeleri yapmak,

olarak belirlenmiştir.

Yükseköğretim kurumları olarak yüksek düzeyde bilimsel çalışma ve araştırma

yapmak, bilgi ve teknolojiyi üretmek, bilim verilerini yaymak, ulusal alanda gelişme ve kalkınmaya destek olmak, yurtiçi ve yurtdışı kurumlarla işbirliği yapmak suretiyle bilim dünyasının seçkin bir üyesi haline gelmek, evrensel ve çağdaş gelişmeye katkıda bulunmaktır.

1.2 İDAREYE İLİŞKİN BİLGİLER

Ülkelerarası rekabetin yaşandığı çağımızda bilgi temelli ekonomilerin gelişmiş ülkeler kategorisinde yer alabildiği aşikârdır. Bilgi temelli ekonominin en önemli unsuru şüphesiz iyi yetişmiş, modern çağın gerektirdiği bilgi ve donanıma sahip insan kaynağıdır. Üniversiteler, hem bu tür insan kaynağına sahip hem de bu nitelikte insan yetiştiren kurumlar olarak, bu yarışta önemli bir role sahiptir. Son yıllarda ülkemizde kurulan yeni üniversiteler ile ülkemizin bilgi üretme potansiyelinin artırılması hedeflenmiştir. Bu çerçevede 29 Mayıs 2007 tarihli Resmi Gazetede yayımlanan 5662 sayılı kanunun Ek 84. maddesi ile Osmaniye Korkut Ata Üniversitesi kurulmuştur. Osmaniye Korkut Ata Üniversitesi kuruluşundan itibaren hem fiziki, hem akademik ve idari yapılanmasını sağlanan bütçe olanaklarıyla gerçekleştirirken benimsediği ilkelerle, şehriyle, bölgesiyle, ülkesiyle bütünleşme gayreti içinde olup, gelişimine devam etmektedir.

Üniversitemiz Akademik Birimleri; Mühendislik Fakültesi, Mimarlık, Tasarım ve Güzel Sanatlar Fakültesi, Fen-Edebiyat Fakültesi ve İktisadi ve İdari Bilimler Fakültesi olmak üzere 4 Adet Fakülte ve Kadirli, Osmaniye, Erzin, Bahçe ve Düziçi olmak üzere 5 Adet Meslek Yüksekokulu ve Yabancı Diller Yüksekokulu ile eğitim hizmeti vermektedir. Ayrıca, Sosyal Bilimler ve Fen Bilimleri olmak üzere 2 adet Enstitü bulunmaktadır. Rektörlüğe bağlı Bölümlerimiz; Atatürk İlkeleri ve İnkılâp Tarihi Bölümü, Beden Eğitimi ve Spor Bölümü, Güzel Sanatlar Bölümü, Türk Dili Bölümü, Yabancı Diller Bölümü ile hizmet vermektedir. Rektörlüğe bağlı diğer Akademik Birimlerde; Dış İlişkiler Birimi, Kalite Geliştirme Birimi, OKÜSEM ve OKÜMERLAB bulunmaktadır. Rektörlüğümüz İdari Teşkilatı ise Genel Sekreterlik birimleri ve 8 Daire Başkanlığı, Hukuk Müşavirliği ve Döner Sermaye İşletmesi ile hizmetlerine devam etmektedir.

Üniversitemizde halen 245 akademik personel, 244 idari personel, 7 daimi işçi personel bulunmaktadır. Üniversitemizin çok yıllık bütçe dönemlerinde ulaşılabilecek tahmini akademik ve idari personel sayıları aşağıda gösterilmiştir.

Tablo 1 Tahmini Akademik ve İdari Personel Sayıları

YILLAR	2011–2012	2012–2013	2013–2014
Akademik Personel	272	322	372
İdari Personel	250	280	310

Osmaniye Korkut Ata Üniversitesi yerleşkesi merkeze yaklaşık 3 km uzaklıkta bulunmaktadır. Osmaniye Korkut Ata Üniversitesi 595738 m²'si maliye hazinesi olmak üzere, toplam 839388 m² taşınmaz alana sahiptir. Osmaniye Merkez Yerleşkesinde; Rektörlük ve İdari Birimler 20650 m², Fen Edebiyat Fakültesi 7690 m², İktisadi ve İdari Bilimler Fakültesi 5285 m², Mühendislik Fakültesi 7745 m², Mimarlık Tasarım ve Güzel Sanatlar Fakültesi 2150m², Fen Bilimleri Enstitüsü 140 m², Sosyal Bilimler Enstitüsü 140 m², Yabancı Diller Yüksekokulu 1500 m², Osmaniye Meslek Yüksekokulu 13050 m², Bahçe Meslek Yüksekokulu 4460 m², Kadirli Meslek Yüksekokulu 4500 m², Düziçi Meslek Yüksekokulu 3320 m² kapalı hizmet alanına sahiptir. Müstakil merkezlerden Amfi 2500 m², Park Bahçeler Bakım Binası 200 m², Kütüphane 550 m² ve Personel Dinlenme Salonu 400 m² kapalı, Merkezi Laboratuvar Binası 2524 m², alana sahiptir. Toplam kapalı alanımız 76804 m²'ye ulaşmış bulunmaktadır Açık Spor Tesislerinin hizmete girmesiyle kapalı alanlarda 1800 m²'lik bir artış olacağından kapalı alanlarımızın toplamı 78604 m²'ye ulaşacaktır.

Üniversitemizin spor hizmet alanları; Kadirli, Bahçe ve Düziçi Meslek Yüksekokulları ile Merkez Yerleşkesinde, futbol, basketbol, voleybol sahası ve tenis kortlarından oluşan toplam on iki adet açık spor alanı bulunmaktadır. Açık spor alanları toplamı 9950 m²'dir.

Üniversitemiz sosyal alanları içerisinde yer alan toplantı ve konferans salonları ele alındığında, Merkez Yerleşkede yer alan iki adet toplantı (50 kişilik) ve bir adet amfi (480 kişilik) dışında, Kadirli ve Düziçi Meslek Yüksekokullarında da birer adet toplantı salonu (50 kişilik) bulunmaktadır.

Tablo 2 Mevcut Fiziki Kapalı Alanlar (m²)

REKTÖRLÜK, FAKÜLTE, ENSTİTÜ, MYO VE TÜM BİRİMLER	MEVCUT FİZİKİ KAPALI ALANLAR M ²															TOPLAM	
	İDARİ ALANLAR				EĞİTİM ALANLARI				SOSYAL ALANLAR				SPOR ALANLARI		SİRKÜLASYON ALANI		
	Personel Çalışma Alanı	ARŞİV	DEPO	AMBAR	Akademik Personel Çalışma Alanı	ÖĞRENCİ DERSLİĞİ	LABORATUAR		KANTİN	KAFFETERYA	LOJMAN	YURTLAR	SAĞLIK	AÇIK SPOR TESİSLERİ (C)			KAPALI SPOR TESİSLERİ
							Mer. Lab.	Öğrenci Lab.									
REKTÖRLÜK																	
Rektörlük İdari Binalar	4260	100	100				3374			8090	1250				3500	2500	20650
FAKÜLTELER																	
İktisadi ve İdari Bilimler Fakültesi	255	140	260		1250	1410		130	300							1540	5285
Fen Edebiyat Fakültesi	330	140	260		1400	2210		1060	350							1940	7690
Mühendislik Fakültesi	305	150	280		1350	2210		1060	350							2040	7745
Mim. Tasarım ve Güznel San. Fak.	100	50	50		150	1350			50							400	2150
ENSTİTÜLER																	
Fen Bilimleri Enstitüsü	55					85											140
Sosyal Bilimleri Enstitüsü	55					85											140
YÜKSEKOKULLAR																	
Osmaniye MYO	350	100	100		2500	3500		3900	300							2300	13050
Düziçi MYO	150	100	100	1510	250	450		60		200						500	3320
Bahçe MYO	200	100	240		350	570		165	175	260		1600				800	4460
Kadirli MYO	400	100	200	140	500	1200		455	100	150						1255	4500
Yabancı Diller Yüksekokulu	200	50	50		300	800										100	1500
MÜSTAKİL MERKEZLER																	
Amfi	2500																2500
Park Bahçeler Bakım Binası	200																200
Kütüphane	550																550
Personel Dinlenme Salonu	400																400
TOPLAM	10310	1030	1640	1650	8050	13870	3374	6830	1625	8700	1250	1600	0	0	3500	13375	76804

Not: (a) Üniversitemiz Merkez Kampus Alanı Toplam= 630 Dekardır. MYO'larda Dahil Yerleşke Alanı Toplam = 839 dekadır.

Not : (b) Mim. Tasarım ve Güznel San. Fakültesi (C Blok) - Yabancı Diller Yüksekokulu (B Blok).

Not : (c) Açık Spor Tesisi Merkez Yerleşke de 9200 m², MYO'larda 4100 m² olmak üzere toplam= 13300 m² dir.

Tablo 3 2013 Yılında Açılacak Fiziki Kapalı Alanlar (m²)

BİRİMLER	2013 YILINDA AÇILACAK FİZİKİ KAPALI ALANLAR M ²									
	(*) İDARİ BİNALAR	EĞİTİM ALANLARI		SOSYAL ALANLAR			SİRKÜLAS. ALANI	SPOR ALANLARI		TOPLAM
		DERSLİK	LAB.	KANTİN / KAFE VB	LOJMAN	YURTLAR		AÇIKSPOR TESİSLERİ	KAPALI SPOR TESİSLERİ	
Rektörlük ve İdari Binalar		38.000	-					5.000	1.800	6.800

NOT: 1.800 m² Kapalı alan değeri açılacak olan Açık Spor Tesislerinin kapalı alanlarını ifade etmektedir.

Üniversitemizin mevcut taşıtlar listesi 4 adet binek otomobil, 1 adet station-vagon, 1 adet minibüs, 1 adet otobüs ve 1 adet pikap olmak üzere 8 araçtan oluşmaktadır.

Üniversitemizde örgün öğretim ve ikinci öğretim eğitimin yanında yaz okulu eğitimi de verilmektedir. Fen ve Sosyal Bilimler Enstitülerimizde lisansüstü eğitim verilmektedir. Üniversitemizin tüm programlarında eğitim-öğretim dili Türkçedir.

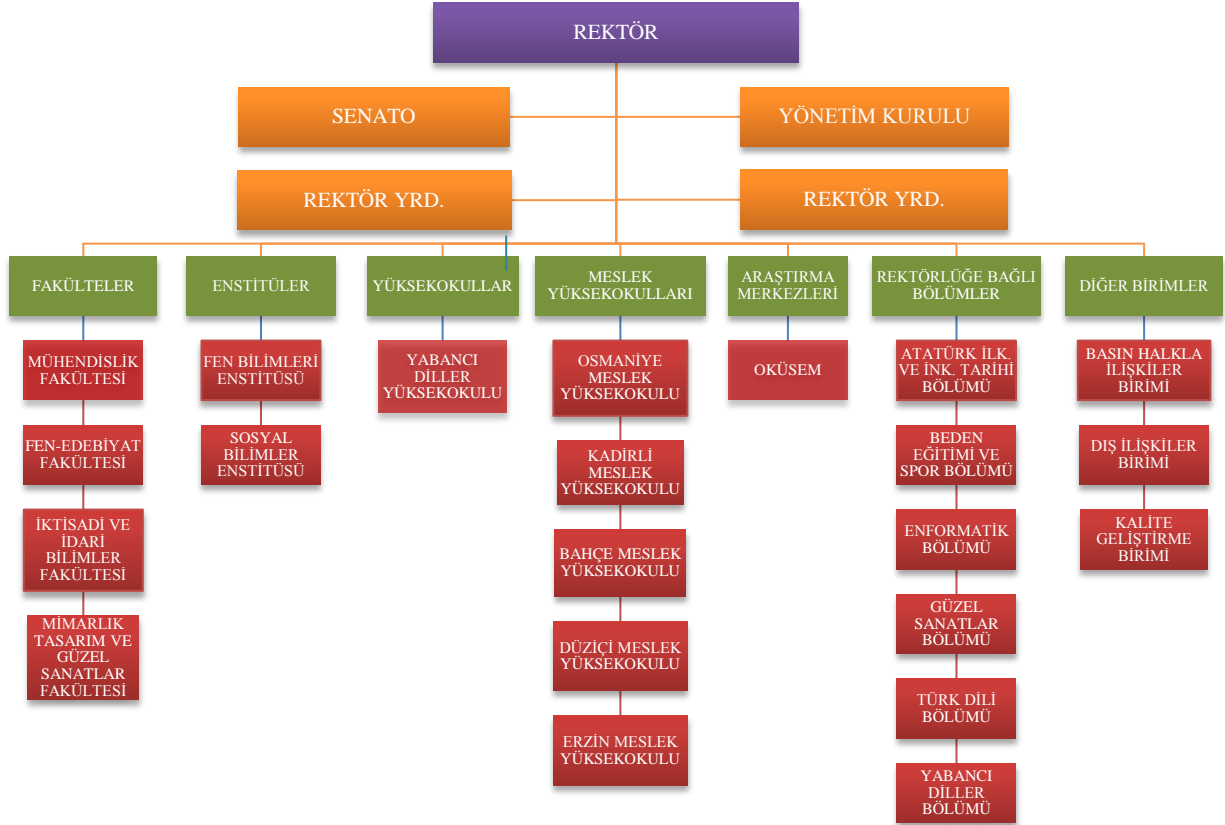
Üniversitemizin mevcut öğrenci sayıları birinci öğretim 2860 ön lisans, 1107 lisans, 107 yüksek lisans olmak üzere toplam 4074, ikinci öğretim 1646 Önlisans, 962 lisans, 80 yüksek lisans olmak üzere toplam olmak üzere toplam 2688 olup, toplam 6762 öğrencidir. Üniversitemizin bölüm kontenjanları dikkate alınarak çok yıllık bütçe dönemlerinde ulaşılacağı tahmini öğrenci sayıları aşağıda gösterilmiştir.

Tablo 4 Öğrenci Sayıları

YILLAR	2010–2011	2011–2012	2012–2013
Öğrenci Sayıları	4447	5705	6762

Osmaniye Korkut Ata Üniversitesi için; tüm yeni kurulan üniversitelerde olduğu gibi eğitim ve öğretimin sürdürülebilmesi için her türlü açık ve kapalı alana, fiziki kapasiteye, dersliğe, idari binaya, laboratuvara, sosyal alanlara, insan kaynağına ve bu ihtiyacı giderecek asgari düzeyde mali desteğe ihtiyaç vardır.

OSMANİYE KORKUT ATA ÜNİVERSİTESİ ÖRGÜT YAPISI



Şekil 1 Akademik Birimler Teşkilat Şeması

1.3.AKADEMİK HİZMETLER

Fakülte ve Yüksekokullarımız; gerek öz kültürünü gerekse evrensel kültürü analiz edebilecek ve bunlara saygı duyacak, geleceği düşünürken geçmişini de yitirmeden her ikisi arasında bir köprü oluşturabilecek, Türkiye Cumhuriyeti'nin ilelebet muhafazası için Atatürk ilke ve inkılablarına bağlı, ülkesinin bölünmez bütünlüğünü savunan demokrat ve laik düşünceli, yüksek ahlaki kişisel ve bilimsel değerlere sahip, bilimin sadece bilim için değil bilimin günümüz toplum ihtiyaçlarını ve sürekliliğini sağlayabilecek, sürdürülebilir kalkınma planlarımızın hazırlanmasına katkıda bulunabilecek ve bunların uygulama alanlarına aktarılabilmesinde aktif bir rol oynayacak, çeşitli araştırma ve geliştirme faaliyetlerini sağlayabilecek ve çeşitli sektörlerde de faal olarak hizmet verebilecek nitelikte aranan insanlar yetiştirmek üzere eğitim ve öğretimini sürdürmektedir.

FEN EDEBİYAT FAKÜLTESİ

Osmaniye Korkut Ata Üniversitesi Fen-Edebiyat Fakültesi 29 Mayıs 2007 tarih ve 26536 sayılı Resmi Gazetede yayımlanarak yürürlüğe giren 5662 sayılı Kanunla kurulmuştur. Temel bilimler alanında dünya biliminin farkında olabilecek ve onunla rekabet edebilecek düzeyde bireylerin yetiştirilebilmesini amaç edinen Fakültemiz,2010-2011 öğretim yılında Fizik, Kimya, Biyoloji bölümleriyle eğitim öğretim hayatına başlamış, 2011-2012 yılında ise Matematik ve Türk Dili ve Edebiyatı Bölümleriyle genişlemesini sürdürmüş olup, mevcut olan bölümlerin dışında gerek fen gerekse sosyal bilimler içeren toplam 5 bölümün daha önümüzdeki yıllarda kurulması planlanmıştır. Kurulması planlananlar, Moleküler Biyoloji ve Genetik, Tarih, Coğrafya, İstatistik ve Psikoloji bölümleridir.

MÜHENDİSLİK FAKÜLTESİ

Çukurova Üniversitesi'ne bağlı olarak Osmaniye İl'inde Mühendislik Fakültesi kurulmasına ilişkin 2006/10546 sayılı Bakanlar Kurulu Kararı 23.06.2006 tarih ve 26207 sayılı Resmi Gazetede yayımlanmıştır. Osmaniye Mühendislik Fakültesi 29 Mayıs 2007 tarih ve 26536 sayılı Resmi Gazetede yayımlanarak yürürlüğe giren 5662 sayılı Kanunla kurulan Osmaniye Korkut Ata Üniversitesine Mühendislik Fakültesi adıyla bağlanmıştır. 2009-2010 Eğitim-Öğretim yılında normal ve ikinci öğretim programlarına öğrenci almaya başlayan Fakültemiz, 2011-2012 Eğitim-Öğretim Yılında da Enerji Sistemleri, Gıda, İnşaat, Makine, Elektrik-Elektronik olmak üzere 5 bölümünün normal ve ikinci öğretim programlarına, Kimya Mühendisliği Bölümü de 2012-2013 Eğitim-Öğretim yılında öğrenci almaya başlamıştır. Jeodezi ve Fotogrametri, İmalat, Bilgisayar Mühendisliği bölümlerine de öğrenci alabilmek için yoğun bir faaliyet sürdüren fakültemiz bu kapsamda gerekli altyapı hazırlıklarını büyük ölçüde tamamlamış olup, 2013-2014 yıllarında öğrenci alımı için çalışmalarını sürdürmektedir.

İKTİSADİ VE İDARİ BİRİMLER FAKÜLTESİ

29 Mayıs 2007 tarihinde kurulan Osmaniye Korkut Ata Üniversitesi İktisadi ve İdari Bilimler Fakültesi bünyesinde İşletme, İktisat, Maliye, Kamu Yönetimi, Ekonometri, Uluslararası İlişkiler ve Yönetim Bilişim Sistemleri olmak üzere 7 bölüm bulundurmaktadır.2009-2010 Eğitim-Öğretim Yılında İşletme Bölümünün normal ve ikinci öğretim programlarına öğrenci almaya başlayan Fakültemiz 2011-2012 Eğitim-Öğretim yılında da Yönetim Bilişim Sistemleri Bölümünün normal ve ikinci öğretim programlarına öğrencilerini kabul etmiştir. Diğer bölümlere de öğrenci alabilmek için yoğun bir faaliyet sürdüren fakültemiz bu kapsamda gerekli altyapı hazırlıklarını büyük ölçüde tamamlamış durumdadır.2012-2013 yılında İktisat, Uluslararası İlişkiler, Kamu Yönetimi, Ekonometri ve Maliye Bölümlerine öğrenci alımı için planlama çalışmaları devam etmektedir. Fakültemizin gelişimini hızla tamamlayabilmesi ve çağdaş normlara uygun modern bir öğretim seviyesini yakalayabilmesi en büyük amacımızdır.

MİMARLIK TASARIM VE GÜZEL SANATLAR FAKÜLTESİ

Osmaniye Korkut Ata Üniversitesi Mimarlık, Tasarım Ve Güzel Sanatlar Fakültesi10.01. 2012 tarih ve 28169 sayılı Resmi Gazetede yayımlanan28/3/1983tarihli ve 2809 sayılı Kanunun ek 30. Maddesine göre, 2011/2605 Sayılı Bakanlar Kurulu Kararına göre 16.12.2011 tarihinde kurulmuştur. Fakültemizde, İç Bölümü, Mimarlık Bölümü, Endüstri Ürünleri Tasarımı Bölümü, Grafik Tasarımı Bölümü, Şehir Bölge Planlama Bölümü, Geleneksel Türk Sanatları Bölümü ve Seramik Bölümü olmak üzere yedi bölüm açılmıştır. Öğrencilerini çağın gereksinimlerine uygun olarak entelektüel bir bakış açısı içerisinde, topluma düzeyli, düzenli bir kültür akışı sağlayan bireyler olarak yetiştirmeye hedeflemektedir. İlimizin ve bölgemizin sosyal ve kültürel yaşamın geliştirilip zenginleştirilmesine katkı sağlamak amacıyla çeşitli etkinliklerin düzenlenmesi planlanmaktadır.

İLAHİYAT FAKÜLTESİ

Osmaniye Korkut Ata Üniversitesi İlahiyat Fakültesi 05 Aralık 2012 tarih ve 28488 sayılı Resmi Gazetede yayımlanarak yürürlüğe giren 2012/3961 Karar Sayılı Bakanlar Kurulu Kararıyla kurulmuştur. Dini bilimler alanında eğitim vermek üzere bünyesinde Din Kültürü ve Ahlak Bilgisi Eğitimi, Felsefe ve Din Bilimleri, Temel İslam Bilimler, İslam Tarihi ve Sanatları Bölümleri açılmış bulunmaktadır.

FEN BİLİMLERİ ENSTİTÜSÜ

Osmaniye Korkut Ata Üniversitesi Fen Bilimleri Enstitüsü 29.05.2007 tarih ve 26536 sayılı Resmi Gazetede yayımlanan 5662 sayılı yasanın Ek 84. maddesi ile kurulmuştur. Fen ve Mühendislik alanlarında uzmanlaşmış personel ihtiyacını karşılamak için, evrensel boyutta bilgiye ulaşabilen, bilgi üretebilen ve bunları toplumun yararına sunabilen bireyler yetiştirmeyi hedefleyen OKÜ Fen Bilimleri Enstitüsü'nde Kimya ve Biyoloji Anabilim Dallarında tezli yüksek lisans, Makine Mühendisliği Anabilim Dalında ise hem tezli hem de tezsiz yüksek lisans programları bulunmaktadır.

Ayrıca, İnşaat Mühendisliği Anabilim Dalının İnönü Üniversitesi ile ortak yüksek lisans ve doktora programları bulunmaktadır. Bunlara ek olarak, Fizik ve İnşaat Mühendisliği Anabilim Dallarında Mustafa Kemal Üniversitesi ile ortak yüksek lisans programı yanında, İnşaat Mühendisliği doktora programları yürütülmektedir. Mevcut durumda FBE bünyesinde toplam sekiz program bulunmaktadır.

OKÜ Fen Bilimleri Enstitüsü'nün temel hedefi, Fen ve Mühendislik Bilimleri konularında eğitim, üretim, hizmet ve Ar-Ge alanlarında sektörün ihtiyaç duyduğu üstün nitelikli, gelişmeleri takip eden, yenilikçi, kendini sürekli geliştiren, sorun çözücü ve olaylara nesnel yaklaşabilen lisansüstü mezunlar yetiştirmektir. OKÜ Fen Bilimleri Enstitüsü bünyesinde çeşitli projeler yürütülmekte olup, yüksek lisans öğrencilerimiz bu projelerde etkin bir şekilde çalışmaktadırlar. Başarılı eğitim-öğretim kadrosu, güçlü laboratuvar altyapısı ve gelişmiş fiziki olanakları ile OKÜ Fen Bilimleri Enstitüsü nitelikli lisansüstü eğitim-öğretim olanakları sunmaktadır.

Enstitümüz gerek bugünün gerekse geleceğin iş dünyası ihtiyaçlarını göz önünde bulundurarak eğitim ve öğretim programlarını geliştirmekte ve kaliteli eğitim için gerekli her türlü koşulları hazırlamaktadır.

SOSYAL BİLİMLER ENSTİTÜSÜ

Osmaniye Korkut Ata Üniversitesi Sosyal Bilimler Enstitüsü 29.05.2007 tarih ve 26536 sayılı Resmi Gazetede yayımlanan 5662 sayılı yasanın Ek 84. maddesi ile kurulmuştur. Geçen süre içinde Enstitümüz bünyesinde İşletme Anabilim Dalı açılmıştır.2009-2010 eğitim-öğretim yılında Enstitümüz İşletme Anabilim Dalının altyapısı oluşturulmuştur.2010-2011 eğitim-öğretim yılında İşletme Anabilim Dalı yüksek lisans programına öğrenci alımı başlamış, 2011-2012 eğitim-öğretim yılında da aynı Anabilim Dalı tezli ve tezsiz öğretim yüksek lisans programına öğrencilerini kabul etmiştir. Ayrıca 2012-2013 eğitim-öğretim yılı için doktora programına öğrenci alımı yapılmıştır. Diğer Anabilim Dallarının akademik altyapılarının da hazırlık çalışmaları devam etmektedir. Enstitümüz; öğrencilerine Osmaniye Korkut Ata Üniversitesi'nin şirin ve sıcak yerleşke ortamında genç, dinamik ve güçlü akademik kadrosu ile nitelikli araştırma ve çalışma ortamı sunmaktadır.

YABANCI DİLLER YÜKSEKOKULU

Osmaniye Korkut Ata Üniversitesi Yabancı Diller Yüksekokulu 10.01. 2012 tarih ve 28169 sayılı Resmi Gazetede yayımlanan 28.3.1983 tarih ve 2809 sayılı Kanunun ek 30. maddesine göre, 2011/2605 Sayılı Bakanlar Kurulu kararına göre 16.12.2011 tarihinde kurulmuştur.

Yabancı Diller Yüksekokulumuz; hazırlık eğitimi programlarında, hazırlık sınıfı bulunan bir programa kaydını yaptıran, ancak Yabancı Dil Yeterlik Sınavında başarısız olan üniversitemiz öğrencilerine gerek akademik çalışmaları boyunca, gerekse iş hayatı ve sosyal çevrelerde yabancı dili etkin bir şekilde kullanabilmeleri için gereksinim duyabilecekleri bilgi, beceri ve özgüveni kazandırmak amacıyla lisans programı öncesinde bir yarıyıl veya bir yıllık yabancı dil eğitim hizmeti sunmayı planlamaktadır.

OSMANİYE MESLEK YÜKSEKOKULU

İş dünyasının gereksinim duyduğu üretken ve nitelikli insan gücünü yetiştirmeyi hedefleyen Meslek Yüksekokulumuz, Milli Eğitim Bakanlığı Yaygın Yükseköğretim Kurumu Örgün Yükseköğretim Dairesinin 16.07.1976 tarih ve 320/4054 sayılı yazısı ile Milli Eğitim Bakanlığına bağlı olarak kuruldu. Şehir merkezinde mülkiyeti Osmaniye Belediyesine ait olan bir binada Elektrik, İnşaat ve Makine-Konstrüksiyon olmak üzere üç programla eğitim-öğretime başladı. 04.11.1981 tarih ve 2547 sayılı Yükseköğretim Kanunu ile Çukurova Üniversitesine bağlandı. Osmaniye Meslek Yüksekokulu, Osmaniye'de 29 Mayıs 2007 tarih ve 26536 sayılı Resmi Gazete 'de yayımlanarak yürürlüğe giren 5662 sayılı kanunun 84. Ek Maddesi ile Osmaniye Korkut Ata Üniversitesi kurulması ile Osmaniye Korkut Ata Üniversitesine bağlanmıştır. Üniversite Merkez yerleşkesinde bulunan meslek Yüksekokulumuz 37 yıllık geçmişiyle, her türlü gereksinimlere yanıt verecek şekilde hazırlanmış derslik, atölye ve laboratuvar bakımından donanımlı fiziki altyapıya ve güçlü ve tecrübeli akademik yapıya sahiptir. Osmaniye Meslek Yüksekokulunda; İktisadi ve idari Bölümlerde Yönetim ve Organizasyon Bölümü, Muhasebe ve Vergi Bölümü, Ulaştırma Hizmetleri Bölümü, Teknik Bölümlerde ise Elektrik ve Enerji Bölümü, Bilgisayar Teknolojileri Bölümü, Çevre Koruma Teknolojileri Bölümü, Elektronik ve Otomasyon Bölümü, Mimarlık ve Şehir Planlama Bölümü, Motorlu Araçlar ve Ulaştırma Teknolojileri Bölümü, Makine ve Metal Teknolojisi Bölümü, El Sanatları Bölümü, İnşaat Bölümü ve Tekstil, Giyim, Ayakkabı ve Deri Bölümü olmak üzere toplam 13 Bölümde 13 programda eğitim öğretim hayatına devam etmektedir. Meslek Yüksekokulundaki Program çeşitliliği, DGS sınavlarındaki başarıları, kontenjanlarının doluluk oranlarının yüksekliği ve öğrencilerinin staj yeri bulma kolaylıkları önemli avantajlarıdır. Osmaniye MYO, eğitim verdiği alanlarda nitelikli ara eleman yetiştiren ve ilgili sektörlerde dikkate alınan bir yükseköğretim kurumu olmayı hedeflemektedir.

KADIRLI MESLEK YÜKSEKOKULU

Yükseköğretim Kurulunun 14.12.1997 tarih ve 2648 Sayılı Kararı ile Çukurova Üniversitesine bağlı olarak kurulan Kadırlı Meslek Yüksekokulu, 29 Mayıs 2007 tarih ve 26536 sayılı Resmi Gazete 'de yayımlanarak yürürlüğe giren 5662 sayılı kanunun Ek 84.maddesi (b) fıkrasıyla OKÜ' ye bağlanmıştır. Yüksekokulumuz İş dünyasının gereksinim duyduğu teknik ve idari konularda ara eleman ihtiyacına katkıda bulunmaya çalışmaktadır. Meslek Yüksekokulumuzda; Muhasebe ve Vergi Uygulamaları, Pazarlama ve Reklamcılık, Bilgisayar Teknolojileri, Elektrik ve Otomasyon ile Elektrik ve Enerji Bölümleri olmak üzere 5 bölümde 5 programda eğitim öğretim hayatına devam etmektedir.

BAHÇE MESLEK YÜKSEKOKULU

Yüksekokulumuz, Yükseköğretim Genel Kurulunun 07.07.2000 Tarih ve 2545 sayılı kanunun 2880 sayılı kanunla değişik 7/d - 2 bendi uyarınca kurulmuş ve Kahramanmaraş Sütçü İmam Üniversitesine bağlanmıştır. 29.05.2007 tarih ve 26536 sayılı Resmi Gazetede yayımlanarak yürürlüğe giren 5662 sayılı kanunla kurulan Osmaniye Korkut Ata Üniversitesine bağlanmıştır. Bahçe Meslek Yüksekokulu kalifiye ara eleman yetiştirme amacına yönelik Eğitim-Öğretim yapan iki yıllık yükseköğretim kurumudur. Bilgisayar Teknolojileri, Kimya ve Kimyasal İşleme Teknolojileri, Gıda Teknolojisi Bölümü, İşletme Yönetimi ve Muhasebe ve Vergi Uygulamaları Bölümü olmak üzere 5 bölümde eğitim hizmeti sunmaktadır. Yüksekokulumuz Ülkemizin teknik ve idari konularda ara eleman ihtiyacına katkıda bulunmaya çalışmaktadır.

DÜZİÇİ MESLEK YÜKSEKOKULU

Yükseköğretim Genel Kurulu'nun 07.07.2000 tarihli kararı ile 2547 Sayılı Kanunun 2880 Sayılı Kanunla değişik 7/d-2 bendi uyarınca Kahramanmaraş Sütçü İmam Üniversitesine bağlı olarak kurulmuştur. 29.05.2007 tarih ve 26536 sayılı Resmi Gazetede yayımlanarak yürürlüğe giren 5662 sayılı kanunla kurulan Osmaniye Korkut Ata Üniversitesine bağlanmıştır. Düziçi Meslek Yüksekokulu, iş dünyasının gereksinim duyduğu teknik ve idari konularda ara eleman ihtiyacına katkıda bulunmaya çalışmaktadır. Bilgisayar Teknolojileri ve Programlama, İşletme Yönetimi ve Organizasyon, Muhasebe ve Vergi Uygulamaları, Mülkiyet Koruma ve Güvenlik Bölümü olmak üzere 4 bölümde Eğitim-Öğretim hayatına devam etmektedir



Şekil 2 İdari Birimler Teşkilat Yapısı

1.4.İDARİ HİZMETLER

GENEL SEKRETER

İdari hizmetin başı olup Rektöre karşı sorumludur. İdari teşkilatta bulunan birimlerin verimli, düzenli ve uyumlu bir şekilde çalışmasını sağlar. İlgili kurul kararlarını Üniversiteye bağlı birimlere gönderir. İdari personelin görevlendirilmesinde Rektöre öneride bulunur. Basın ve Halkla İlişkileri yürütür. Rektörlüğün yazışmalarını gerçekleştirir. Rektörlüğün protokol, ziyaret ve tören işlerini yürütür.

BİLGİ İŞLEM DAİRE BAŞKANLIĞI

Rektörlüğe bağlı idari ve akademik birimler ile merkezi birimlerin ihtiyaç duyduğu programlar ve yazılımları yapar ve gerekli teknik-idari desteği sağlar. Ayrıca üniversite için, en yeni servisleri sağlamaktadır.

YAPI İŞLERİ TEKNİK DAİRE BAŞKANLIĞI

Üniversite bina ve tesislerin projelerini yapmak, ihale dosyalarını hazırlamak, yapı ve onarımlarla ilgili ihaleleri yürütmek, inşaatları kontrol etmek ve teslim almak, bakım ve onarım işlerini yapmak, kalorifer, kazan dairesi, soğuk oda, jeneratör, havalandırma sistemleri ile telefon santrali, çevre düzenleme ve araç işletme, asansör bakım ve onarımı gibi benzer işleri yürütmektedir.

PERSONEL DAİRE BAŞKANLIĞI

Üniversitenin insan kaynakları planlaması ve personel politikasıyla ilgili çalışmalar yapmak, personel sisteminin geliştirilmesiyle ilgili önerilerde bulunmak, üniversite personelinin atama, özlük ve emeklilik işlemleriyle ilgili işlemleri yapmak, idari personelin hizmet öncesi ve hizmet içi eğitim programlarını düzenlemek ve uygulamaktadır.

SAĞLIK, KÜLTÜR VE SPOR DAİRE BAŞKANLIĞI

Öğrencileri barınma, beslenme ve benzeri ihtiyaçlarını karşılamak, öğrencilerin ve personelin, spor, kültürel ve sosyal ihtiyaçlarını karşılayacak faaliyetleri düzenlemek, sosyal, kültürel ve sportif faaliyetlerle üniversite öğrencilerinin moral ve kişilik gelişmesini desteklemek, toplum bilincinin oluşmasını sağlamak, boş zamanlarını değerlendirmelerini ve dinlenmelerini sağlamak, akademik gelişmelerine katkıda bulunmak üzere oluşturulacak öğrenci kulüplerinin kuruluş ve işleyişine ilişkin usul ve esasları düzenlemek ve benzeri görevleri yürütmektedir.

ÖĞRENCİ İŞLERİ DAİRE BAŞKANLIĞI

Öğrencilerin yeni kayıt, kabul ve ders durumları ile ilgili işleri yapmak, mezuniyet, kimlik, burs, mezun izlemesi işlemlerini yürütmektedir.

KÜTÜPHANE VE DOKÜMANTASYON DAİRE BAŞKANLIĞI

Üniversite kütüphane hizmetlerini yerine getirmek, baskı, film, video-bant, mikrofilm, CD, DVD gibi kayıt katalogları ve hizmete sunma işlemleri ile bibliyografik tarama çalışmalarını yapmaktadır.

İDARİ VE MALİ İŞLER DAİRE BAŞKANLIĞI

Araç, gereç ve malzemenin temini ile ilgili hizmetleri yürütmek, temizlik, aydınlanma, ısıtma, bakım ve onarım ve benzeri hizmetleri yürütmek, basım ve grafik işleri ile evrak, yazı, teksir hizmetlerini yerine getirmek, sivil savunma, güvenlik ve çevre kontrolü işlerini yürütmektedir.

STRATEJİ GELİŞTİRME DAİRE BAŞKANLIĞI

İdarenin stratejik plan ve performans programının hazırlanmasını koordine etmek ve sonuçlarının konsolide edilmesi çalışmalarını yürütmek, izleyen iki yılın bütçe tahminlerini de içeren idare bütçesini stratejik plan ve yıllık performans programına uygun olarak hazırlamak, izlemek ve değerlendirmek, ayrıntılı harcama programı hazırlamak ve ilgili birimlere göndermek, bütçe kayıtlarını tutmak, bütçe kesin hesabı ile mali istatistikleri hazırlamak, idare gelirlerini tahakkuk ettirmek, gelir ve alacaklarının takip ve tahsil işlemlerini yürütmek, muhasebe hizmetlerini yürütmek, idarenin faaliyet raporunu hazırlamak, taşınır ve taşınmaz mallara ilişkin icmal cetvellerini düzenlemek, idarenin yatırım programının hazırlanmasını koordine etmek, üst yöneticilere bilgi sunmak ve danışmanlık yapmak, ön mali kontrol faaliyeti yürütmek, iç kontrol sisteminin kurulması, standartların uygulanması ve geliştirilmesi konularında çalışmalar yapmaktadır.

HUKUK MÜŞAVİRLİĞİ

Üniversitenin öğrenciler, diğer kişi ve kurumlarla olan anlaşmazlık ve uyuşmazlıklarında adli ve idari mercilerde üniversitenin haklarını savunmak, üniversitenin tasarruflarının yürürlükteki kanunlara uygun olarak icrasında idareye yardımcı olmaktadır.

2.PERFORMANS BİLGİLERİ

2.1. TEMEL POLİTİKA ve ÖNCELİKLER

2.1.1. TEMEL POLİTİKALAR

İdari faaliyetlerimizde ve bütçemizin hazırlık ve uygulamasında; Anayasa, 2547 sayılı Yükseköğretim Kanunu, Kalkınma Planları, Yıllık Programlar, Orta Vadeli Programlar, Orta Vadeli Mali Planlar, Yüksek Öğretim Stratejisi, Bilgi Toplumu Stratejisi ve eki Eylem Planı ile diğer mevzuatlarda belirlenen usul ve esaslara titizlikle uyulmaktadır.

2.1.2.ÖNCELİKLER

Orta Vadeli Programın “Eğitim Sisteminin Geliştirilmesi” bölümünde, “Düşünme, algılama ve problem çözme yeteneği gelişmiş, yeni fikirlere açık, özgüven ve sorumluluk duygusuna sahip, demokratik değerleri ve milli kültürü özümsemiş; farklı kültürleri yorumlayabilen, paylaşım ve iletişime açık, sanat ve estetik duyguları güçlü, bilgi toplumu gereklerini haiz bireyi yetiştirmek eğitim politikasının temel amacıdır.” denilerek Üniversitemizin öncelikleri belirlenmiştir.

2.2.MİSYON, VİZYON VE TEMEL DEĞERLERİMİZ

Bu bölüm, Üniversitemizin çalışmalarına uzun vadede yön verecek kurumsal değer sisteminin temel unsurları olan misyon, vizyon ve çalışma ilkelerini içermektedir.

2.2.1. MİSYON

Ülkemizin temel değerlerine duyarlı, özgüven sahibi, sürekli gelişimi hedefleyen liderlik ruhuna sahip nitelikli insan kaynağı yetiştirmek, akademik ve idari personelin memnuniyet düzeyini artırmak, eğitim-öğretim, bilimsel araştırma, yayım ve danışmanlık hizmetleriyle bulunduğu şehrin, bölgenin ve ülkenin değer yaratma gücünü artırmaktır.

2.2.2. VİZYON

Nitelikli insan kaynaklarımızla üniversite-sanayi-toplum işbirliğini sürekli hale getirerek, uluslararası düzeyde rekabet edebilen önder bir üniversite olmaktır.

2.2.3. TEMEL DEĞERLERİMİZ

İNSAN ODAKLI

Tüm paydaşlarının memnuniyetini esas alma.

KATILIMCI

Tüm paydaşlarını çalışma ortağı olarak değerlendirip, onlarla çalışma.

KALİTE ODAKLI

Üniversitenin sunduğu akademik ve idari hizmetlerde kaliteyi ön planda tutma.

YENİLİKÇİ VE REKABETÇİ

Akademik anlamda çağın gereklerine uygun, sahip oldukları kaynakları en iyi şekilde kullanıp yüksek kalitede hizmet sunarak rakiplerinden daha başarılı olma.

ŞEFFAF VE HESAP VEREBİLİR OLMA

Tüm paydaşların ulaşmak istediği bilgilerin, somut ve anlaşılabilir şekilde verilebilmesi için şeffaf hareket etme.

ADALET VE EŞİTLİK

Sunulan hizmetlerde adalet ve eşitlik ilkesine bağlı olarak hareket etme.

EVRENSEL DEĞERLERİ ESAS ALMA

Bilimde, eğitimde ve toplumsal hizmetlerde evrensel değerleri esas alma.

ÇEVREYİ KORUMA

Çevre ve doğal dengenin korunmasına duyarlı olma.

3. STRATEJİK AMAÇ VE HEDEFLERİMİZ

AMAÇLAR		HEDEFLER
KURUMSAL GELİŞİM	1-Araştırma – Geliştirme faaliyetleri ile eğitim ve öğretimin daha nitelikli hale getirilebilmesi için fiziki ve sosyal altyapıyı geliştirmek	1.1. 2017 yılına kadar yerleşke planına uygun fiziki yapılanmanın sağlanması
		2.1. 2017 yılına kadar üniversitede nitelikli ve iyi çalışan örgüt yapısının oluşturulması ve geliştirilmesi
KURUMSAL GELİŞİM	2-Üniversitenin kurum kültürü ve kimliğini geliştirmek, tanıtımını yapmak ve üniversiteden memnuniyeti artırmak	2.2. OKÜ insan kaynaklarının kalite düzeyinin artırılması
		2.3. Ulusal ve uluslararası düzeyde OKÜ'nün bilinirliğinin artırılması
		2.4. OKÜ'nün gelişimini ve büyümesini sağlayacak yeni fakülte, bölüm ve birimlerin açılması
		2.5. Akademik ve idari personelin memnuniyetini artıracak faaliyetlerin gerçekleştirilmesi
		3.1. Üniversitenin kurumsal gelişimini sağlayacak, rekabet gücünü artıracak, gelir artırıcı hizmet politikaları oluşturularak kaynak planlamasının yapılması
KURUMSAL GELİŞİM	3-Kaynaklarını etkili, ekonomik ve verimli kullanan, faaliyet ve hizmetlerinin sonuçlarını izleyen, sürekli iyileştiren ve geliştiren bir üniversite olmak	3.2. Üniversite harcamalarında mali disiplinin sağlanarak, finansal kaynakların etkili, ekonomik ve verimli kullanılması
		4.1. Öğretim elemanları için periyodik eğitim seminerleri düzenlenerek etkin ders anlatma, sunuş ve ölçme-değerlendirme teknikleri bilgisinin geliştirilmesi
EĞİTİM-ÖĞRETİM YAPISININ GELİŞTİRİLMESİ	4-Öğretim elemanları ve öğrencilerimizin eğitim-öğretim açısından nitelik ve niceliklerini artırarak kaliteli eğitim sunmak	4.2. Eğitim, program ve içeriklerinin geliştirilerek ulusal ve uluslararası akredite edilebilir düzeye getirilmesi
		4.3. Öğrencilerin öğrenim gördükleri eğitim programlarına ilgilerinin artırılması
		4.4. Öğretim elemanları ve öğrencilerimizin yabancı dil bilgisinin geliştirilmesi
		4.5. Ön lisans, lisans ve lisansüstü program öğrencilerinin akademik gelişimini desteklemeye yönelik eğitim, konferans, seminer vb. etkinlikler düzenlenmesi
		4.6. Ön lisans, lisans ve lisansüstü eğitim programlarında; öğrencilerin birlikte öğrenme, sorgulama ve bütünlendirme becerilerini geliştirecek olanaklar sağlanması ve uygulamalı eğitim etkinliğinin artırılması
		5.1. Teknolojik gelişmeler ışığında eğitim ve öğretimde gerekli teknolojik donanımın güncelleştirilerek modernize edilmesi
EĞİTİM-ÖĞRETİM YAPISININ GELİŞTİRİLMESİ	5-Eğitim alanındaki teknolojileri takip etmek ve uygulamaya geçmek	5.2. Ölçme ve değerlendirmede nesnellüğün sağlanması
		6.1. Ölümlerin ulusal / uluslararası akreditasyonunun sağlanması
EĞİTİM-ÖĞRETİM YAPISININ GELİŞTİRİLMESİ	6-Eğitim-öğretimi çağın gerektirdiği şekilde daha iyi bir düzeye getirmek	

AMAÇLAR		HEDEFLER
EĞİTİM-ÖĞRETİM YAPISININ GELİŞTİRİLMESİ	7-Üniversitenin eğitim-öğretim kalitesi bakımından ulusal ve uluslararası düzeyde tanıtımını artırmak	7.1. Ulusal ve uluslararası değişim projelerine katılan öğretim elemanı ve idari personel oranlarının artırılması
		7.2. Ulusal ve uluslararası değişim programlarına katılan lisans eğitimi alan öğrenci oranlarının artırılması
EĞİTİM-ÖĞRETİM YAPISININ GELİŞTİRİLMESİ	8-Öğrencilerimiz ve personellerimize kaliteli beslenme, barınma, spor ve kültürel hizmetler sunmak	8.1. Öğrencilerimize sunulan beslenme, barınma, sağlık, sosyo-kültürel ve diğer faaliyetlerin geliştirilmesi
BİLİMSEL ARAŞTIRMA	9-Ar-Ge altyapısını geliştirmek	9.1. Üniversite içi ve dışı bütçe kaynaklarının oluşturulması ve etkin kullanılması
		9.2. Akademik birimlerde laboratuvar altyapısının kurularak verimli kullanılması
		9.3. Akademik kadronun araştırma alanında yetkin elemanlarla güçlendirilmesi
		9.4. Araştırma ürünlerinin uygulamaya dönüştürülmesi
		9.5. Uluslararası işbirliklerinin oluşturulması
BİLİMSEL ARAŞTIRMA	10-Bilimsel projelerin ve yayınların nitelik ve niceliğini geliştirmek	10.1. Bilimsel bilgiye erişimin sağlanması
		10.2. Proje ve yayın sayısının artırılması
		10.3. Araştırma projelerine katılımın sağlanması
		10.4. Öğretim üyelerinin mesleki ve bilimsel faaliyetlerinin geliştirilmesi
BİLİMSEL ARAŞTIRMA	11-Araştırma eğitimini yetkinleştirmek	11.1. Lisansüstü program ve öğrenci sayısının artırılması
		11.2. Yurtiçi ve yurtdışındaki üniversiteler, araştırma kurumları ile işbirliğinin geliştirilmesi
		11.3. Araştırma merkezlerinin kurularak etkinleştirilmesi
TOPLUMA HİZMET	12-Özel sektör, kamu ve sivil toplum kuruluşları ile işbirliğini geliştirmek	12.1. Kamu, özel ve sivil toplum kuruluşları ile işbirliğine gidilerek 2017 yılı sonuna kadar kamu, özel ve sivil toplum kuruluşlarının üniversiteden beklentilerinin netleştirilmesi
		12.2. 2017 yılına kadar sivil toplum, kamu ve özel kuruluşlar ile ortak gerçekleştirilecek proje ve programların sayısının artırılması
		12.3. 2017 yılı sonuna kadar yerel topluma yönelik bilimsel, eğitimsel, kültürel, sanatsal, sosyal ve sportif projelerin artırılması, hayat boyu öğrenim açısından adımların atılması
TOPLUMA HİZMET	13-Üniversite-sanayi işbirliğini geliştirmek	13.1. 2017 yılı sonuna kadar sanayi kuruluşları ile ortak düzenlenen seminer, kurs vb. etkinliklerin her yıl artırılması
TOPLUMA HİZMET	14-Üniversite-toplum ilişkilerini güçlendirmek	14.1. 2017 yılı sonuna kadar halkın üniversite faaliyetlerinden ve olanaklarından haberdar olmasının sağlanması ve bu olanaklardan yararlanmasının artırılması

4.PERFORMANS HEDEF GÖSTERGELERİ, FAALİYET VE MALİYETLER

Bu bölüm, stratejik faaliyet alanlarındaki amaçlar doğrultusunda 2013 döneminde gerçekleştirilmesi planlanan hedef, proje, faaliyetler ile bunlara ilişkin performans göstergeleri, ilgili birim ve kurumsal performans kriterlerini içermektedir.

KURUMSAL GELİŞİM					
PERFORMANS HEDEFİ TABLOSU 1					
İdare Adı		OSMANİYE KORKUT ATA ÜNİVERSİTESİ			
Amaç 1		Araştırma – Geliştirme faaliyetleri ile eğitim ve öğretimin daha nitelikli hale getirilebilmesi için fiziki ve sosyal altyapıyı geliştirmek			
Hedef 1.1.1		2017 yılına kadar yerleşke planına uygun fiziki yapılanmanın sağlanması			
Performans Hedefi 1		2017 yılına kadar yerleşke planına uygun fiziki yapılanmanın sağlanması			
Performans Göstergeleri		Birimi	2011	2012	2013
1.1.1.1	2017 yılı sonuna kadar 150 dekar alanı kamulaştırma	Dekar (Birikimli)	29,50	76,10	86,10
1.1.1.2	Mühendislik Fakültesi İnşaatını 2013 yılı sonuna kadar % 100 oranında tamamlama	Oran (%) (Birikimli)	30	80	100
1.1.1.3	İİBF İnşaatını 2015 yılı sonuna kadar % 100 oranında tamamlama	Oran (%)	-	-	10
1.1.1.4	Kütüphane inşaatını 2015 yılı sonuna kadar %100 oranında tamamlama	Oran (%)	-	10	60
1.1.1.5	Sosyal Tesis ve Rektörlük Konutu İnşaatını 2017 yılı sonuna kadar % 80 oranında tamamlama	Oran (%)	-	-	10
1.1.1.6	Tribün ve açık alan spor tesislerini 2013 yılı sonuna kadar tamamlama	Oran (%)	-	95	100
1.1.1.7	Her yıl mevcut yapıların % 20'sinin bakım ve onarımını yapma	Oran (%)	20	20	20
1.1.1.8-a	Mevcut donanım sayısını plan dönemi boyunca %100 oranında artırma	Oran (%) (Sayı)	80 (1113)	100 (2107)	20
1.1.1.8-b	Mevcut yazılım sayısını plan dönemi boyunca %50 oranında artırma	Oran (%) (Sayı)	- (15)	33 (20)	10 (-)
Faaliyetler		Kaynak İhtiyacı 2013 (TL)			
		Bütçe	Bütçe Dışı	Toplam	
1.1.1.1	Yerleşke alanının genişletilmesi için kamulaştırma faaliyetleri gerçekleştirme	2.000		2.000	
1.1.1.2	Mühendislik Fakültesi bina inşaatını tamamlama	10.000.000		10.000.000	
1.1.1.3	İktisadi ve İdari Bilimler Fakültesi bina inşaatını tamamlama	200.000		200.000	
1.1.1.4	Kütüphane bina inşaatını tamamlama	6.296.000		6.296.000	
1.1.1.5	Sosyal Tesis ve Rektörlük Konutu inşaatına başlama ve tamamlama	2.000		2.000	
1.1.1.6	Tribün ve açık alan spor tesislerini tamamlama	1.000.000		1.000.000	
1.1.1.7	Mevcut yapıların bakım ve onarımını yapma	280.000		280.000	
1.1.1.8	Eğitim ve öğretimde mevcut bilgi ve teknolojik donanım ve yazılım sayısını artırma	2.020.000		2.020.000	
GENEL TOPLAM		19.800.000		19.800.000	

FAALİYET VE KAYNAK İHTİYACI 1			
İdare Adı	OSMANİYE KORKUT ATA ÜNİVERSİTESİ		
Performans Hedefi 1	2017 yılına kadar yerleşke planına uygun fiziki yapılanmanın sağlanması		
Faaliyet Adı			
Sorumlu Harcama Birimleri	YİTDB, BİDB, İMİDB		
Ekonomik Kod			2013 (TL)
01	Personel Giderleri		1.976.200
02	SGK Devlet Primi Giderleri		314.200
03	Mal ve Hizmet Alım Giderleri		1.586.600
04	Faiz Giderleri		
05	Cari Transferler		314.400
06	Sermaye Giderleri		19.800.000
Toplam Bütçe Kaynak İhtiyacı			23.991.400
Bütçe Dışı Kaynak	Döner Sermaye		
	Diğer Yurtiçi		
	Yurtdışı		
Toplam Bütçe Dışı Kaynak İhtiyacı			0
Toplam Kaynak İhtiyacı			23.991.400

PERFORMANS HEDEFİ TABLOSU 2					
İdare Adı	OSMANİYE KORKUT ATA ÜNİVERSİTESİ				
Amaç 2	Üniversitenin kurum kültürü ve kimliğini geliştirmek, tanıtımını yapmak ve üniversiteden memnuniyeti artırmak				
Hedef 2.2.1	2017 yılına kadar üniversitede nitelikli ve iyi çalışan örgüt yapısının oluşturulması ve geliştirilmesi				
Performans Hedefi 2	Üniversitenin tüm birimlerinde görev tanımları ve insan kaynakları planlamasının tamamlanması				
Performans Göstergeleri	Birimi	2011	2012	2013	
2.2.1.1	2013 yılı sonuna kadar mevcut birimlerde görev tanımlarını tamamlama	Sayı (Birikimli)	-	1	22
2.2.1.2	2013 yılı sonuna kadar tüm birimlerde insan kaynakları planlamasını tamamlama	Sayı (Birikimli)	-	-	23
Faaliyetler		Kaynak İhtiyacı 2013 (TL)			
		Bütçe	Bütçe Dışı	Toplam	
2.2.1.1	Mevcut bölüm ve birimler düzeyinde yetki ve sorumluluk alanlarının tespiti için iş analizlerinin yapılarak görev tanımlarını yapma	2.000	-	2.000	
2.2.1.2	Mevcut bölümlerin akademik ve idari personel için insan kaynakları planlamasını yapma ve planı uygulamaya koyma	3.000	-	3.000	
GENEL TOPLAM		5000		5.000	

FAALİYET VE KAYNAK İHTİYACI 2		
İdare Adı	OSMANİYE KORKUT ATA ÜNİVERSİTESİ	
Performans Hedefi 2	Üniversitenin tüm birimlerinde görev tanımları ve insan kaynakları planlamasının tamamlanması	
Faaliyet Adı		
Sorumlu Harcama Birimleri	Akademik Birimler, PDB	
Ekonomik Kod		2013 (TL)
01	Personel Giderleri	303.800
02	SGK Devlet Primi Giderleri	37.600
03	Mal ve Hizmet Alım Giderleri	13.000
05	Cari Transferler	800.000
Toplam Bütçe Kaynak İhtiyacı		1.154.400
Bütçe Dışı Kaynak	Döner Sermaye	
	Diğer Yurtiçi	
Toplam Bütçe Dışı Kaynak İhtiyacı		0
Toplam Kaynak İhtiyacı		1.154.400

PERFORMANS HEDEFİ TABLOSU 3					
İdare Adı		OSMANİYE KORKUT ATA ÜNİVERSİTESİ			
Amaç 2		Üniversitenin kurum kültürü ve kimliğini geliştirmek, tanıtımını yapmak ve üniversiteden memnuniyeti artırmak			
Hedef 2.2.3		Okü insan kaynakları kalite düzeyinin artırılması			
Performans Hedefi 3		Akademik ve idari personelin bilgi teknolojileri kullanım becerilerini artıracak eğitim programlarının düzenlenmesi			
Performans Göstergeleri		Birimi	2011	2012	2013
2.2.2.1	Her yıl 2 kez bilgi teknolojileri beceri geliştirme eğitim programı düzenleme	Oran (%) (Sayı)	2	2	2
Faaliyetler		Kaynak İhtiyacı 2013 (TL)			
		Bütçe	Bütçe Dışı	Toplam	
2.2.2.1	Akademik ve idari personelin bilgi teknolojileri kullanım becerilerini artıracak eğitim programları planlama ve plana uygun olarak gerçekleştirme	2.000		2.000	
GENEL TOPLAM			2.000		2.000

FAALİYET VE KAYNAK İHTİYACI 3		
İdare Adı		OSMANİYE KORKUT ATA ÜNİVERSİTESİ
Performans Hedefi 3		Akademik ve idari personelin bilgi teknolojileri kullanım becerilerini artıracak eğitim programlarının düzenlenmesi
Faaliyet Adı		
Sorumlu Harcama Birimleri		Akademik ve İdari Birimler
Ekonomik Kod		2013 (TL)
01	Personel Giderleri	64.200
02	SGK Devlet Primi Giderleri	7.400
03	Mal ve Hizmet Alım Giderleri	2.000
04	Faiz Giderleri	
05	Cari Transferler	
06	Sermaye Giderleri	
Toplam Bütçe Kaynak İhtiyacı		73.600
Bütçe Dışı Kaynak	Döner Sermaye	
	Diğer Yurtiçi	
	Yurtdışı	
Toplam Bütçe Dışı Kaynak İhtiyacı		0
Toplam Kaynak İhtiyacı		73.600

PERFORMANS HEDEFİ TABLOSU 4					
İdare Adı		OSMANİYE KORKUT ATA ÜNİVERSİTESİ			
Amaç 2		Üniversitenin kurum kültürü ve kimliğini geliştirmek, tanıtımını yapmak ve üniversiteden memnuniyeti artırmak			
Hedef 2.2.3		Ulusal ve uluslararası düzeyde OKÜ'nün bilinirliğinin artırılması			
Performans Hedefi 4		Ulusal ve uluslararası düzeyde OKÜ'nün bilinirliğinin artırılması			
Performans Göstergeleri		Birimi	2011	2012	2013
2.2.3.1-a	Her yıl 5 yurt dışı tanıtım fuarı ile yükseköğretim tanıtım günlerine katılma	Sayı	-	3	5
2.2.3.1-b	Her yıl 5 yurt içi tanıtım fuarı ile yükseköğretim tanıtım günlerine katılma	Sayı	2	4	5
Faaliyetler		Kaynak İhtiyacı 2013 (TL)			
		Bütçe	Bütçe Dışı	Toplam	
2.2.3.1	Üniversitenin yurt içinde ve yurt dışında katıldığı tanıtım fuarları ile yükseköğretim tanıtım günlerinin sayısını artırma	6.000		6.000	
GENEL TOPLAM		6.000		6.000	
FAALİYET VE KAYNAK İHTİYACI 4					
İdare Adı		OSMANİYE KORKUT ATA ÜNİVERSİTESİ			
Performans Hedefi 4		Ulusal ve uluslararası düzeyde OKÜ'nün bilinirliğinin artırılması			
Faaliyet Adı					
Sorumlu Harcama Birimleri		BHİB			
Ekonomik Kod		2013 (TL)			
01	Personel Giderleri	146.400			
02	SGK Devlet Primi Giderleri	22.400			
03	Mal ve Hizmet Alım Giderleri	6.000			
04	Faiz Giderleri				
05	Cari Transferler				
06	Sermaye Giderleri				
Toplam Bütçe Kaynak İhtiyacı		174.800			
Bütçe Dışı Kaynak	Döner Sermaye				
	Diğer Yurtiçi				
	Yurtdışı				
Toplam Bütçe Dışı Kaynak İhtiyacı		0			
Toplam Kaynak İhtiyacı		174.800			

PERFORMANS HEDEFİ TABLOSU 5					
İdare Adı		OSMANİYE KORKUT ATA ÜNİVERSİTESİ			
Amaç 2		Üniversitenin kurum kültürü ve kimliğini geliştirmek, tanıtımını yapmak ve üniversiteden memnuniyeti artırmak			
Hedef 2.2.4		OKÜ'nün gelişimini ve büyümesini sağlayacak yeni fakülte, bölüm ve birimlerin açılması			
Performans Hedefi 5		OKÜ'nün gelişimini ve büyümesini sağlayacak yeni fakülte, bölüm ve birimlerin açılması			
Performans Göstergeleri		Birimi	2011	2012	2013
2.2.4.1	Plan dönemi boyunca en az 1 yeni fakülte açma	Sayı	-	2	0
2.2.4.2	Plan dönemi boyunca en az 1 yüksekokul açma	Sayı	-	1	2
2.2.4.3	Mevcut Fakültelerde en az 5 yeni bölüm açma	Sayı	-	7	6
2.2.4.4	Plan Dönemi Boyunca en az 1 Meslek Yüksekokulu açma	Sayı	-	-	0
2.2.4.5	Plan Dönemi Boyunca Mevcut Meslek Yüksekokullarda toplamda en az 7 yeni bölüm / program açma	Sayı	-	3	4
Faaliyetler		Kaynak İhtiyacı 2013 (TL)			
		Bütçe	Bütçe Dışı	Toplam	
2.2.4.1	Yeni Fakülte açma	4.000		4.000	
2.2.4.2	Yeni Yüksekokul açma	4.000		4.000	
2.2.4.3	Mevcut Fakültelerde yeni bölüm açma	1.000		1.000	
2.2.4.4	Yeni Meslek Yüksekokulu Açma	4.000		4.000	
2.2.4.5	Mevcut Meslek Yüksekokullarında yeni programlar açma	1.400		1.400	
GENEL TOPLAM		14.400		14.400	

FAALİYET VE KAYNAK İHTİYACI 5			
İdare Adı		OSMANİYE KORKUT ATA ÜNİVERSİTESİ	
Performans Hedefi 5		OKÜ'nün gelişimini ve büyümesini sağlayacak yeni fakülte, bölüm ve birimlerin açılması	
Faaliyet Adı			
Sorumlu Harcama Birimleri		Rektörlük, Akademik ve İdari Birimler	
Ekonomik Kod		2013 (TL)	
01	Personel Giderleri	243.000	
02	SGK Devlet Primi Giderleri	37.800	
03	Mal ve Hizmet Alım Giderleri	14.400	
04	Faiz Giderleri		
05	Cari Transferler		
60	Sermaye Giderleri		
Toplam Bütçe Kaynak İhtiyacı		295.200	
Toplam Kaynak İhtiyacı		295.200	

PERFORMANS HEDEFİ TABLOSU 6					
İdare Adı		OSMANİYE KORKUT ATA ÜNİVERSİTESİ			
Amaç 2		Üniversitenin kurum kültürü ve kimliğini geliştirmek, tanıtımını yapmak ve üniversiteden memnuniyeti artırmak			
Hedef 2.2.5		Akademik ve idari personelin memnuniyetini artıracak faaliyetlerin gerçekleştirilmesi			
Performans Hedefi 6		Akademik ve idari personelin memnuniyetini artıracak faaliyetlerin gerçekleştirilmesi			
Performans Göstergeleri		Birimi	2011	2012	2013
2.2.5.1	Akademik ve idari personele her yıl en az 15 etkinlik düzenleme	Sayı	13	14	15
2.2.5.2	Her yıl 1 defa memnuniyet anketi düzenleme	Sayı	1	1	1
Faaliyetler		Kaynak İhtiyacı 2013 (TL)			
		Bütçe	Bütçe Dışı	Toplam	
2.2.5.1	Akademik ve idari personelin sosyal anlamda kaynaşmasını sağlayacak ve üniversiteye aidiyetlerini artıracak faaliyetler yapma	10.000		10.000	
2.2.5.2	Akademik ve idari personelin memnuniyetini periyodik olarak ölçme	2.000		2.000	
GENEL TOPLAM		12.000		12.000	

FAALİYET VE KAYNAK İHTİYACI 6			
İdare Adı		OSMANİYE KORKUT ATA ÜNİVERSİTESİ	
Performans Hedefi 6		Akademik ve idari personelin memnuniyetini artıracak faaliyetlerin gerçekleştirilmesi	
Faaliyet Adı			
Sorumlu Harcama Birimleri		Rektörlük, Akademik Birimler, PDB	
Ekonomik Kod		2013 (TL)	
01	Personel Giderleri	266.900	
02	SGK Devlet Primi Giderleri	42.600	
03	Mal ve Hizmet Alım Giderleri	194.500	
04	Faiz Giderleri		
05	Cari Transferler	39.300	
06	Sermaye Giderleri	0	
Toplam Bütçe Kaynak İhtiyacı		543.300	
Toplam Kaynak İhtiyacı		543.300	

PERFORMANS HEDEFİ TABLOSU 7					
İdare Adı		OSMANIYE KORKUT ATA ÜNİVERSİTESİ			
Amaç 3		Kaynaklarını etkili, ekonomik ve verimli kullanan, faaliyet ve hizmetlerinin sonuçlarını izleyen, sürekli iyileştiren ve geliştiren bir üniversite olmak			
Hedef 3.3.1		Üniversitenin kurumsal gelişimini sağlayacak, rekabet gücünü artıracak, gelir artırıcı hizmet politikaları oluşturularak kaynak planlamasının yapılması			
Performans Hedefi 7		Gelir artırıcı hizmet politikaları oluşturularak üniversite gelirlerinin artırılması			
Performans Göstergeleri		Birimi	2011	2012	2013
3.3.1.1	Üniversite öz gelirlerini % 50 oranında artırma	Oran (%)	15	16	17
3.3.1.2	Döner sermaye gelirlerini % 100 oranında artırma	Oran (%)	5	10	15
3.3.1.3	SKS gelirlerinin % 50 oranında artırma	Oran (%)	15	16	17
Faaliyetler		Kaynak İhtiyacı 2013 (TL)			
		Bütçe	Bütçe Dışı	Toplam	
3.3.1.1	Plan dönemi boyunca lisans, lisansüstü eğitim hizmetlerinin çeşitlendirilmesi ve gelir getirecek hale dönüştürülmesiyle Üniversite öz gelirlerini artırma	-	-	-	
3.3.1.2	Yaşam boyu eğitim, araştırma uygulama merkezleri, uzaktan eğitim hizmetleri, danışmanlık hizmetleri ve sertifika programları geliştirerek döner sermaye gelirlerinin artırılmasını sağlama	-	-	-	
3.3.1.3	Mevcut ve yapılması planlanan sosyal tesis, spor ve kültür alanlarını, Üniversite dışı kişi ve kuruluşların kullanımına açarak SKS gelirlerinin artırılmasını sağlama	-	-	-	
GENEL TOPLAM		0	0	0	

FAALİYET VE KAYNAK İHTİYACI 7		
İdare Adı		OSMANIYE KORKUT ATA ÜNİVERSİTESİ
Performans Hedefi 7		Gelir artırıcı hizmet politikaları oluşturularak üniversite gelirlerinin artırılması
Faaliyet Adı		
Sorumlu Harcama Birimleri		Rektörlük, Fakülte Dekanlıkları, Enstitü ve Yüksekokul Müdürlükleri, SGDB
Ekonomik Kod		2013 (TL)
01	Personel Giderleri	90.900
02	SGK Devlet Primi Giderleri	13.200
03	Mal ve Hizmet Alım Giderleri	6.300
04	Faiz Giderleri	
05	Cari Transferler	
Toplam Bütçe Kaynak İhtiyacı		110.400
Toplam Bütçe Dışı Kaynak İhtiyacı		0
Toplam Kaynak İhtiyacı		110.400

PERFORMANS HEDEFİ TABLOSU 8					
İdare Adı		OSMANİYE KORKUT ATA ÜNİVERSİTESİ			
Amaç 3		Kaynaklarını etkili, ekonomik ve verimli kullanan, faaliyet ve hizmetlerinin sonuçlarını izleyen, sürekli iyileştiren ve geliştiren bir üniversite olmak			
Hedef 3.3.2		Üniversite harcamalarında mali disiplinin sağlanarak, finansal kaynakların etkili, ekonomik ve verimli kullanılması			
Performans Hedefi 8		Üniversite harcamalarında mali disiplinin sağlanarak, finansal kaynakların etkili, ekonomik ve verimli kullanılması			
Performans Göstergeleri		Birimi	2011	2012	2013
3.3.2.1	Her yıl en az 2 bilgilendirme toplantısı ve eğitim semineri düzenleme	Oran (%)	2	2	2
Faaliyetler		Kaynak İhtiyacı 2013 (TL)			
		Bütçe	Bütçe Dışı	Toplam	
3.3.2.1	Üniversitenin harcama birimleriyle işbirliğini geliştirme ve harcama programı analizlerini yapma	2.000		2.000	
GENEL TOPLAM		2.000		2.000	

FAALİYET VE KAYNAK İHTİYACI 8		
İdare Adı		OSMANİYE KORKUT ATA ÜNİVERSİTESİ
Performans Hedefi 8		Üniversite harcamalarında mali disiplinin sağlanarak, finansal kaynakların etkili, ekonomik ve verimli kullanılması
Faaliyet Adı		
Sorumlu Harcama Birimleri		Rektörlük, Fakülte Dekanlıkları, Enstitü ve Yüksekokul Müdürlükleri, SGDB
Ekonomik Kod		2013 (TL)
01	Personel Giderleri	212.100
02	SGK Devlet Primi Giderleri	30.800
03	Mal ve Hizmet Alım Giderleri	14.700
04	Faiz Giderleri	
05	Cari Transferler	
06	Sermaye Giderleri	
Toplam Bütçe Kaynak İhtiyacı		257.600
Toplam Kaynak İhtiyacı		257.600

EĞİTİM-ÖĞRETİMİN GELİŞTİRİLMESİ					
PERFORMANS HEDEFİ TABLOSU 9					
İdare Adı		OSMANİYE KORKUT ATA ÜNİVERSİTESİ			
Amaç 4		Öğretim elemanları ve öğrencilerimizin eğitim-öğretim açısından nitelik ve niceliklerini artırarak kaliteli eğitim sunmak			
Hedef 4.4.1		Öğretim elemanları için periyodik eğitim seminerleri düzenlenerek etkin ders anlatma, sunuş ve ölçme-değerlendirme teknikleri bilgisinin geliştirilmesi			
Performans Hedefi 9		Öğretim elemanları için periyodik eğitim seminerleri düzenlenerek etkin ders anlatma, sunuş ve ölçme-değerlendirme teknikleri bilgisinin geliştirilmesi			
Performans Göstergeleri		Birimi	2011	2012	2013
4.4.1.1	Eğitim komisyonunun en az yılda 2 defa toplantı yapması	Sayı	2	2	3
4.4.1.2	Öğretim elemanlarına her yıl düzenlenen kurs sayısı/yıl	Sayı	2	2	3
Faaliyetler		Kaynak İhtiyacı 2013 (TL)			
		Bütçe	Bütçe Dışı	Toplam	
4.4.1.1	Eğitim faaliyetleri, seminer ve projeleri yürütecek bir komisyonun eğitim seminerleri organize etmesi ve gerekli duyuruları yapması	1.000		1.000	
4.4.1.2	Öğretim elemanlarına her yıl temel eğitim verme becerilerini geliştirmeye, pedagojik formasyon, ölçme ve değerlendirme bilgisini artırmaya yönelik kurslar düzenlenmesi	5.000		5.000	
GENEL TOPLAM		6.000		6.000	

FAALİYET VE KAYNAK İHTİYACI 9		
İdare Adı		OSMANİYE KORKUT ATA ÜNİVERSİTESİ
Performans Hedefi 9		Öğretim elemanları için periyodik eğitim seminerleri düzenlenerek etkin ders anlatma, sunuş ve ölçme-değerlendirme teknikleri bilgisinin geliştirilmesi
Faaliyet Adı		
Sorumlu Harcama Birimleri		Rektörlük, Akademik Birimler
Ekonomik Kod		2013 (TL)
01	Personel Giderleri	584.850
02	SGK Devlet Primi Giderleri	91.350
03	Mal ve Hizmet Alım Gid.	223.900
05	Cari Transferler	
06	Sermaye Giderleri	
Toplam Bütçe Kaynak İhtiyacı		900.100
Bütçe Dışı Kaynak	Döner Sermaye	
	Diğer Yurtiçi	
Toplam Bütçe Dışı Kaynak İhtiyacı		0
Toplam Kaynak İhtiyacı		900.100

PERFORMANS HEDEFİ TABLOSU 10					
İdare Adı		OSMANİYE KORKUT ATA ÜNİVERSİTESİ			
Amaç 4		Öğretim elemanları ve öğrencilerimizin eğitim-öğretim açısından nitelik ve niceliklerini artırarak kaliteli eğitim sunmak			
Hedef 4.4.2		Eğitim, program ve içeriklerinin geliştirilerek ulusal ve uluslararası akredite edilebilir düzeye getirilmesi			
Performans Hedefi 10		Eğitim, program ve içeriklerinin geliştirilerek ulusal ve uluslararası akredite edilebilir düzeye getirilmesi			
Performans Göstergeleri		Birimi	2011	2012	2013
4.4.2.1	Mevcut akademik birimler ve bölümlerin eğitim yapısının sorunlarının tespiti için her yarıyılın sonunda en az 1 toplantı gerçekleştirme	Sayı	1	2	3
4.4.2.2	2013 yılı sonuna kadar mevcut akademik birimlerin AKTS kredi sistemine geçişini sağlama	Oran (%)	-	-	100
Faaliyetler		Kaynak İhtiyacı 2013 (TL)			
		Bütçe	Bütçe Dışı	Toplam	
4.4.2.1	Mevcut akademik birimler ve bölümlerin eğitim yapısını, ihtiyaç durumunu belirleme ve varsa zayıflıkları gidermeye yönelik toplantılar yapma		1.000		1.000
4.4.2.2	Akademik birimlerin ulusal kredi sistemi yerine AKTS kredi sistemini uygulaması		20.000		20.000
GENEL TOPLAM			21.000		21.000

FAALİYET VE KAYNAK İHTİYACI 10		
İdare Adı		OSMANİYE KORKUT ATA ÜNİVERSİTESİ
Performans Hedefi 10		Eğitim, program ve içeriklerinin geliştirilerek ulusal ve uluslararası akredite edilebilir düzeye getirilmesi
Faaliyet Adı		
Sorumlu Harcama Birimleri		Akademik Birimler
Ekonomik Kod		2013 (TL)
01	Personel Giderleri	584.850
02	SGK Devlet Primi Giderleri	91.350
03	Mal ve Hizmet Alım Giderleri	223.900
06	Sermaye Giderleri	
Toplam Bütçe Kaynak İhtiyacı		900.100
Bütçe Dışı Kaynak	Döner Sermaye	
	Diğer Yurtiçi	
	Yurtdışı	
Toplam Bütçe Dışı Kaynak İhtiyacı		0
Toplam Kaynak İhtiyacı		900.100

PERFORMANS HEDEFİ TABLOSU 11					
İdare Adı		OSMANİYE KORKUT ATA ÜNİVERSİTESİ			
Amaç 4		Öğretim elemanları ve öğrencilerimizin eğitim-öğretim açısından nitelik ve niceliklerini artırarak kaliteli eğitim sunmak			
Hedef 4.4.3		Öğrencilerin öğrenim gördükleri eğitim programlarına ilgilerinin artırılması			
Performans Hedefi 11		Öğrencilerin öğrenim gördükleri eğitim programlarına ilgilerinin artırılması			
Performans Göstergeleri		Birimi	2011	2012	2013
4.4.3.1	Her yıl itibari ile ön lisans, lisans, lisansüstü eğitim programlarının tanıtılması amacıyla her yıl en az 5 etkinlik düzenleme	Sayı	2	4	6
Faaliyetler		Kaynak İhtiyacı 2013 (TL)			
		Bütçe	Bütçe Dışı	Toplam	
4.4.3.1	Her yıl itibari ile ön lisans, lisans, lisansüstü eğitim programlarının tanıtılması amacıyla etkinlikler düzenleme	30.000		30.000	
GENEL TOPLAM			30.000		30.000

FAALİYET VE KAYNAK İHTİYACI 11			
İdare Adı		OSMANİYE KORKUT ATA ÜNİVERSİTESİ	
Performans Hedefi 11		Öğrencilerin öğrenim gördükleri eğitim programlarına ilgilerinin artırılması	
Faaliyet Adı			
Sorumlu Harcama Birimleri		Akademik Birimler	
Ekonomik Kod		2013 (TL)	
01	Personel Giderleri	584.850	
02	SGK Devlet Primi Giderleri	91.350	
03	Mal ve Hizmet Alım Giderleri	223.900	
04	Faiz Giderleri		
05	Cari Transferler		
06	Sermaye Giderleri		
Toplam Bütçe Kaynak İhtiyacı		900.100	
Bütçe Dışı Kaynak	Döner Sermaye		
	Diğer Yurtiçi		
	Yurtdışı		
Toplam Bütçe Dışı Kaynak İhtiyacı		0	
Toplam Kaynak İhtiyacı		900.100	

PERFORMANS HEDEFİ TABLOSU 12					
İdare Adı		OSMANİYE KORKUT ATA ÜNİVERSİTESİ			
Amaç 4		Öğretim elemanları ve öğrencilerimizin eğitim-öğretim açısından nitelik ve niceliklerini artırarak kaliteli eğitim sunmak			
Hedef 4.4.4		Öğretim elemanları ve öğrencilerimizin yabancı dil bilgisinin geliştirilmesi			
Performans Hedefi 12		Öğretim elemanları ve öğrencilerimizin yabancı dil bilgisinin geliştirilmesi			
Performans Göstergeleri		Birimi	2011	2012	2013
4.4.4.1	Plan dönemi boyunca en az 10 etkinlik gerçekleştirme	Sayı	10	12	15
Faaliyetler		Kaynak İhtiyacı 2013 (TL)			
		Bütçe	Bütçe Dışı	Toplam	
4.4.4.1	Yabancı dilde ders dışı etkinliklerin sayısını artırma	5.000		5.000	
GENEL TOPLAM			5.000		5.000

FAALİYET VE KAYNAK İHTİYACI 12		
İdare Adı		OSMANİYE KORKUT ATA ÜNİVERSİTESİ
Performans Hedefi 12		Öğretim elemanları ve öğrencilerimizin yabancı dil bilgisinin geliştirilmesi
Faaliyet Adı		
Sorumlu Harcama Birimleri		Akademik Birimler, DİB
Ekonomik Kod		2013 (TL)
01	Personel Giderleri	339.840
02	SGK Devlet Primi Giderleri	50.940
03	Mal ve Hizmet Alım Giderleri	123.460
04	Faiz Giderleri	
05	Cari Transferler	
06	Sermaye Giderleri	
Toplam Bütçe Kaynak İhtiyacı		514.240
Toplam Kaynak İhtiyacı		514.240

PERFORMANS HEDEFİ TABLOSU 13					
İdare Adı		OSMANİYE KORKUT ATA ÜNİVERSİTESİ			
Amaç 4		Öğretim elemanları ve öğrencilerimizin eğitim-öğretim açısından nitelik ve niceliklerini artırarak kaliteli eğitim sunmak			
Hedef 4.4.5		Ön lisans, lisans ve lisansüstü program öğrencilerinin akademik gelişimini desteklemeye yönelik eğitim, konferans, seminer vb. etkinlikler düzenlenmesi			
Performans Hedefi 13		Ön lisans, lisans ve lisansüstü program öğrencilerinin akademik gelişimini desteklemeye yönelik eğitim, konferans, seminer vb. etkinlikler düzenlenmesi			
Performans Göstergeleri		Birimi	2011	2012	2013
4.4.5.1	Her eğitim-öğretim dönemi başında öğrencilere en az 7 adet oryantasyon eğitimi verme	Sayı	3	7	9
4.4.5.2	Her yıl öğrencilere yönelik en az 5 mesleki bilgilendirme toplantısı yapma	Sayı	3	5	7
Faaliyetler		Kaynak İhtiyacı 2013 (TL)			
		Bütçe	Bütçe Dışı	Toplam	
4.4.5.1	Akademik Birimler tarafından her eğitim-öğretim dönemi başında öğrencilere oryantasyon eğitimi ile danışmanlık ve rehberlik hizmeti verme	12.000		12.000	
4.4.5.2	Öğrencilere yönelik mesleki bilgilendirme toplantılarının sayısını artırma	7.000		7.000	
GENEL TOPLAM		19.000		19.000	

FAALİYET VE KAYNAK İHTİYACI 13		
İdare Adı		OSMANİYE KORKUT ATA ÜNİVERSİTESİ
Performans Hedefi 13		Ön lisans, lisans ve lisansüstü program öğrencilerinin akademik gelişimini desteklemeye yönelik eğitim, konferans, seminer vb. etkinlikler düzenlenmesi
Faaliyet Adı		
Sorumlu Harcama Birimleri		Akademik Birimler, DİB
Ekonomik Kod		2013 (TL)
01	Personel Giderleri	233.940
02	SGK Devlet Primi Giderleri	36.540
03	Mal ve Hizmet Alım Giderleri	89.560
04	Faiz Giderleri	
05	Cari Transferler	
06	Sermaye Giderleri	
Toplam Bütçe Kaynak İhtiyacı		360.040

PERFORMANS HEDEFİ TABLOSU 14					
İdare Adı		OSMANİYE KORKUT ATA ÜNİVERSİTESİ			
Amaç 4		Öğretim elemanları ve öğrencilerimizin eğitim-öğretim açısından nitelik ve niceliklerini artırarak kaliteli eğitim sunmak			
Hedef 4.4.6		Ön lisans, lisans ve lisansüstü eğitim programlarında; öğrencilerin birlikte öğrenme, sorgulama ve bütünleştirme becerilerini geliştirecek olanaklar sağlanması ve uygulamalı eğitim etkinliğinin artırılması			
Performans Hedefi 14		Ön lisans, lisans ve lisansüstü eğitim programlarında; öğrencilerin birlikte öğrenme, sorgulama ve bütünleştirme becerilerini geliştirecek olanaklar sağlanması ve uygulamalı eğitim etkinliğinin artırılması			
Performans Göstergeleri		Birimi	2011	2012	2013
4.4.6.1	Bütün programlarda öğrencilere her yıl en az 5 derste sunum yaptırma	Sayı	2	4	5
4.4.6.2	Her program için plan dönemi boyunca en az bir teknik gezi gerçekleştirme	Sayı	1	2	2
Faaliyetler		Kaynak İhtiyacı 2013 (TL)			
		Bütçe	Bütçe Dışı	Toplam	
4.4.6.1	Bütün programlarda öğrencilerin tamamına yönelik grup/takım çalışması yapmaya teşvik etme ve her bir gruba sunum yaptırma	10.000		10.000	
4.4.6.2	Öğrencilerin uygulama alanlarına yönelik inceleme ve gezi düzenleme	20.000		20.000	
GENEL TOPLAM			30.000		30.000

FAALİYET VE KAYNAK İHTİYACI 14			
İdare Adı		OSMANİYE KORKUT ATA ÜNİVERSİTESİ	
Performans Hedefi 14		Ön lisans, lisans ve lisansüstü eğitim programlarında; öğrencilerin birlikte öğrenme, sorgulama ve bütünleştirme becerilerini geliştirecek olanaklar sağlanması ve uygulamalı eğitim etkinliğinin artırılması	
Faaliyet Adı			
Sorumlu Harcama Birimleri		Akademik Birimler	
Ekonomik Kod		2013 (TL)	
01	Personel Giderleri	8.187.900	
02	SGK Devlet Primi Giderleri	1.278.900	
03	Mal ve Hizmet Alım Giderleri	3.134.600	
04	Faiz Giderleri		
05	Cari Transferler		
06	Sermaye Giderleri		
Toplam Bütçe Kaynak İhtiyacı		12.601.400	
Toplam Kaynak İhtiyacı		12.601.400	

PERFORMANS HEDEFİ TABLOSU 15					
İdare Adı		OSMANİYE KORKUT ATA ÜNİVERSİTESİ			
Amaç 5		Eğitim alanındaki teknolojileri takip etmek ve uygulamaya geçmek			
Hedef 5.5.1		Teknolojik gelişmeler ışığında eğitim ve öğretimde gerekli teknolojik donanımın güncelleştirilerek modernize edilmesi			
Performans Hedefi 15		Teknolojik gelişmeler ışığında eğitim ve öğretimde gerekli teknolojik donanımın güncelleştirilerek modernize edilmesi			
Performans Göstergeleri		Birimi	2011	2012	2013
5.5.1.1	2013 yılı sonuna kadar tüm öğrencilerin EDUROAM internet erişimini sağlama	Oran (%)	0	0	100
5.5.1.2	Hâlihazırda 10 olan, bilgisayar başına düşen öğrenci sayısını 8'e düşürme	Oran (%) (Öğr. Say/Bilgisayarsı)	9	10	8
Faaliyetler		Kaynak İhtiyacı 2013 (TL)			
		Bütçe	Bütçe Dışı	Toplam	
5.5.1.1	EDUROAM internet erişimini sağlama	39.000		39.000	
5.5.1.2	Öğrenci başına düşen bilgisayar sayısını artırma	50.000		50.000	
GENEL TOPLAM		89.000		89.000	

FAALİYET VE KAYNAK İHTİYACI 15			
İdare Adı		OSMANİYE KORKUT ATA ÜNİVERSİTESİ	
Performans Hedefi 15		Teknolojik gelişmeler ışığında eğitim ve öğretimde gerekli teknolojik donanımın güncelleştirilerek modernize edilmesi	
Faaliyet Adı			
Sorumlu Harcama Birimleri		Akademik Birimler	
Ekonomik Kod		2013 (TL)	
01	Personel Giderleri	233.940	
02	SGK Devlet Primi Giderleri	36.540	
03	Mal ve Hizmet Alım Giderleri	89.560	
05	Cari Transferler		
06	Sermaye Giderleri		
Toplam Bütçe Kaynak İhtiyacı		360.040	
Bütçe Dışı Kaynak	Döner Sermaye		
	Diğer Yurtiçi		
	Yurtdışı		
Toplam Bütçe Dışı Kaynak İhtiyacı		0	
Toplam Kaynak İhtiyacı		360.040	

PERFORMANS HEDEFİ TABLOSU 16					
İdare Adı		OSMANİYE KORKUT ATA ÜNİVERSİTESİ			
Amaç 5		Eğitim alanındaki teknolojileri takip etmek ve uygulamaya geçmek			
Hedef 5.5.2		Ölçme ve değerlendirmede nesnelliğin sağlanması			
Performans Hedefi 16		Ölçme ve değerlendirmede nesnelliğin sağlanması			
Performans Göstergeleri		Birimi	2011	2012	2013
5.5.2.1	Ölçme ve değerlendirmede uygulanacak kuralları belirleme ve gözden geçirme amacıyla her yılın sonunda en az 1 toplantı düzenleme	Sayı	1	2	3
5.5.2.2	Her yıl tüm akademik birimlerde her ders için değerlendirme anketi yapma	Sayı	1	1	2
Faaliyetler		Kaynak İhtiyacı 2013 (TL)			
		Bütçe	Bütçe Dışı	Toplam	
5.5.2.1	Ölçme ve değerlendirmede uygulanacak kuralları belirleme ve gözden geçirme	-		-	
5.5.2.2	Ölçme ve Değerlendirme Komisyonu kurma, akademik birimlerde öğrencilere yönelik anketler düzenleme	3.000		3.000	
GENEL TOPLAM		3.000		3.000	

FAALİYET VE KAYNAK İHTİYACI 16		
İdare Adı		OSMANİYE KORKUT ATA ÜNİVERSİTESİ
Performans Hedefi 16		Ölçme ve değerlendirmede nesnelliğin sağlanması
Faaliyet Adı		
Sorumlu Harcama Birimleri		Akademik Birimler, Rektörlük
Ekonomik Kod		2013 (TL)
01	Personel Giderleri	233.940
02	SGK Devlet Primi Giderleri	36.540
03	Mal ve Hizmet Alım Giderleri	89.560
04	Faiz Giderleri	
05	Cari Transferler	
06	Sermaye Giderleri	
Toplam Bütçe Kaynak İhtiyacı		360.040

PERFORMANS HEDEFİ TABLOSU 17					
İdare Adı		OSMANİYE KORKUT ATA ÜNİVERSİTESİ			
Amaç 6		Eğitim-öğretimi çağın gerektirdiği şekilde daha iyi bir düzeye getirmek			
Hedef 6.6.1		Bölgelerin ulusal / uluslararası akreditasyonunun sağlanması			
Performans Hedefi 17		Bölgelerin ulusal / uluslararası akreditasyonunun sağlanması			
Performans Göstergeleri		Birimi	2011	2012	2013
6.6.1.1	Standart ve akreditasyon sürecini belirleyen birim sayısı/Yıl (Her yıl en az bir programın bu işlemi tamamlaması)	Sayı	-	-	1
6.6.1.2	Plan dönemi sonuna kadar araştırma/hizmet için kullanılan en az 2 laboratuvarın akreditasyonunu sağlama	Sayı	-	-	-
Faaliyetler		Kaynak İhtiyacı 2013 (TL)			
		Bütçe	Bütçe Dışı	Toplam	
6.6.1.1	Akademik alanlardaki uluslararası standartları ve akreditasyon süreçlerini belirleme	10.000		10.000	
6.6.1.2	Araştırma/hizmet laboratuvarlarının akreditasyonunu sağlama	-		-	
GENEL TOPLAM		10.000		10.000	

FAALİYET VE KAYNAK İHTİYACI 17			
İdare Adı		OSMANİYE KORKUT ATA ÜNİVERSİTESİ	
Performans Hedefi 17		Bölgelerin ulusal / uluslararası akreditasyonunun sağlanması	
Faaliyet Adı			
Sorumlu Harcama Birimleri		Akademik Birimler	
Ekonomik Kod		2013 (TL)	
01	Personel Giderleri		233.940
02	SGK Devlet Primi Giderleri		36.540
03	Mal ve Hizmet Alım Giderleri		89.560
04	Faiz Giderleri		
05	Cari Transferler		
06	Sermaye Giderleri		
Toplam Bütçe Kaynak İhtiyacı			360.040

PERFORMANS HEDEFİ TABLOSU 18					
İdare Adı		OSMANIYE KORKUT ATA ÜNİVERSİTESİ			
Amaç 7		Üniversitenin eğitim-öğretim kalitesi bakımından ulusal ve uluslararası düzeyde tanınırlığını artırmak			
Hedef 7.7.1		Ulusal ve uluslararası değişim projelerine katılan öğretim elemanı ve idari personel oranlarının artırılması			
Performans Hedefi 18		Ulusal ve uluslararası değişim projelerine katılan öğretim elemanı ve idari personel oranlarının artırılması			
Performans Göstergeleri		Birimi	2011	2012	2013
7.7.1.1	Öğretim elemanlarına ve idari personellere yönelik ulusal ve uluslararası değişim programlarını tanıtan her yıl en az 2 seminer düzenleme	Sayı	2	2	4
Faaliyetler		Kaynak İhtiyacı 2013 (TL)			
		Bütçe	Bütçe Dışı	Toplam	
7.7.1.1	Öğretim elemanlarına ve idari personellere yönelik ulusal ve uluslararası değişim programlarını tanıtan seminer düzenleme	3.000		3.000	
GENEL TOPLAM		3.000		3.000	

FAALİYET VE KAYNAK İHTİYACI 18			
İdare Adı		OSMANIYE KORKUT ATA ÜNİVERSİTESİ	
Performans Hedefi 18		Ulusal ve uluslararası değişim projelerine katılan öğretim elemanı ve idari personel oranlarının artırılması	
Faaliyet Adı			
Sorumlu Harcama Birimleri		Rektörlük, Akademik Birimler	
Ekonomik Kod		2013 (TL)	
01	Personel Giderleri	105.900	
02	SGK Devlet Primi Giderleri	14.400	
03	Mal ve Hizmet Alım Gid.	33.900	
04	Faiz Giderleri		
05	Cari Transferler		
06	Sermaye Giderleri		
Toplam Bütçe Kaynak İhtiyacı		154.200	

PERFORMANS HEDEFİ TABLOSU 19					
İdare Adı		OSMANİYE KORKUT ATA ÜNİVERSİTESİ			
Amaç 7		Üniversitenin eğitim-öğretim kalitesi bakımından ulusal ve uluslararası düzeyde tanınırlığını artırmak			
Hedef 7.7.2		Ulusal ve uluslararası değişim programlarına katılan lisans eğitimi alan öğrenci oranlarının artırılması			
Performans Hedefi 19		Ulusal ve uluslararası değişim programlarına katılan lisans eğitimi alan öğrenci oranlarının artırılması			
Performans Göstergeleri		Birimi	2011	2012	2013
7.7.2.1	Değişim Programlarının tanıtımı amacıyla her yıl en az 5 seminer düzenleme	Sayı	5	5	5
7.7.2.4	2013 yılı sonunda tüm akademik birimlerin web sayfalarını İngilizce olarak da yayınlama	Oran (%) (Birikimli)	70	80	100
Faaliyetler		Kaynak İhtiyacı 2013 (TL)			
		Bütçe	Bütçe Dışı	Toplam	
7.7.2.1	Öğrencilere yönelik olarak değişim programlarına ilişkin seminer düzenleme	-		-	
7.7.2.4	Akademik birimleri kendi web sayfalarını İngilizce olarak hazırlama ve sürekli güncellemeye teşvik etme	-	-	-	
GENEL TOPLAM					

FAALİYET VE KAYNAK İHTİYACI 19		
İdare Adı		OSMANİYE KORKUT ATA ÜNİVERSİTESİ
Performans Hedefi 19		Ulusal ve uluslararası değişim programlarına katılan lisans eğitimi alan öğrenci oranlarının artırılması
Faaliyet Adı		
Sorumlu Harcama Birimleri		Akademik Birimler, DİB
Ekonomik Kod		2013 (TL)
01	Personel Giderleri	233.940
02	SGK Devlet Primi Giderleri	36.540
03	Mal ve Hizmet Alım Giderleri	89.560
04	Faiz Giderleri	
05	Cari Transferler	
06	Sermaye Giderleri	
Toplam Bütçe Kaynak İhtiyacı		360.040

PERFORMANS HEDEFİ TABLOSU 20					
İdare Adı		OSMANİYE KORKUT ATA ÜNİVERSİTESİ			
Amaç 8		Öğrencilerimize ve personelimize kaliteli beslenme, spor ve kültürel hizmetler sunmak			
Hedef 8.8.1		Öğrencilerimize sunulan beslenme, sosyokültürel ve diğer faaliyetlerin geliştirilmesi			
Performans Hedefi 20		Öğrencilerimize sunulan beslenme, sosyokültürel ve diğer faaliyetlerin geliştirilmesi			
Performans Göstergeleri		Birimi	2011	2012	2013
8.8.1.1	2012 yılı itibari ile beslenme hizmetinden faydalanan öğrenci sayısı günlük 1000 olup, bu rakamı her yıl % 10 oranında artırarak kaliteli beslenme hizmeti sağlama	Oran (%) (Sayı)	- (800)	25 (1000)	10 (1100)
8.8.1.2	Öğrencilerimiz ve öğrenci kulüpleri ile ilgili 2011-2012 eğitim döneminde sosyal, kültürel ve sportif toplam 19 faaliyet gerçekleştirilmiş olup bu faaliyetleri her yıl % 10 oranında artırma	Oran (%) (Sayı)	- (19)	0 (19)	10 (21)
Faaliyetler		Kaynak İhtiyacı 2013 (TL)			
		Bütçe	Bütçe Dışı	Toplam	
8.8.1.1	Öğrencilerimize sunulan beslenme hizmetlerinden faydalanan öğrenci sayısını artırma	908.000		908.000	
8.8.1.2	Öğrencilerimiz ve öğrenci kulüpleri ile ilgili sosyal, kültürel, sportif ve diğer faaliyetleri geliştirme	50.000		50.000	
GENEL TOPLAM		958.000		958.000	

FAALİYET VE KAYNAK İHTİYACI 20			
İdare Adı		OSMANİYE KORKUT ATA ÜNİVERSİTESİ	
Performans Hedefi 20		Öğrencilerimize sunulan beslenme, sosyokültürel ve diğer faaliyetlerin geliştirilmesi	
Faaliyet Adı			
Sorumlu Harcama Birimleri		SKS, ÖİDB	
Ekonomik Kod		2013 (TL)	
01	Personel Giderleri		743.200
02	SGK Devlet Primi Giderleri		125.600
03	Mal ve Hizmet Alım Giderleri		958.400
04	Faiz Giderleri		
05	Cari Transferler		
06	Sermaye Giderleri		
Toplam Bütçe Kaynak İhtiyacı		1.827.200	

BİLİMSEL ARAŞTIRMA					
PERFORMANS HEDEFİ TABLOSU 21					
İdare Adı		OSMANİYE KORKUT ATA ÜNİVERSİTESİ			
Amaç 9		Ar-Ge altyapısını geliştirmek			
Hedef 9.9.1		Üniversite içi ve dışı bütçe kaynaklarının oluşturulması ve etkin kullanılması			
Performans Hedefi 21		Üniversite içi ve dışı bütçe kaynaklarının oluşturulması ve etkin kullanılması			
Performans Göstergeleri		Birimi	2011	2012	2013
9.9.1.1-a	Proje destek birimi tarafından her yıl en az 2 adet bilgilendirme toplantısı yapma	Sayı	-	-	2
9.9.1.1-b	Proje destek birimine başvurusu yapılan proje sayısını 2017 yılı sonuna kadar 10'dan 70'ye yükseltme	Sayı (Birikimli)	7	10	15
9.9.1.2	Üniversite tarafından desteklenen proje sayısını 2017 yılı sonuna kadar 7'den 50'ye yükseltme	Sayı (Birikimli)	7	10	15
9.9.1.3	Uluslararası desteklenen proje sayısını 2017 yılı sonuna kadar 3'e yükseltme	Sayı (Birikimli)	-	-	1
Faaliyetler		Kaynak İhtiyacı 2013 (TL)			
		Bütçe	Bütçe Dışı	Toplam	
9.9.1.1	Proje destek birimini aktif çalıştırma				
9.9.1.2	Bilimsel araştırma projelerini destekleme ve geliştirme	147.500			147.500
9.9.1.3	Üniversite dışı ulusal ve uluslararası kaynaklardan desteklenen projeleri artırma		-		
GENEL TOPLAM		147.500			147.500

FAALİYET VE KAYNAK İHTİYACI 21				
İdare Adı		OSMANİYE KORKUT ATA ÜNİVERSİTESİ		
Performans Hedefi 21		Üniversite içi ve dışı bütçe kaynaklarının oluşturulması ve etkin kullanılması		
Faaliyet Adı				
Sorumlu Harcama Birimleri		Proje Destek Birimi, Rektörlük, BAP Birimi		
Ekonomik Kod		2013 (TL)		
01	Personel Giderleri			
02	SGK Devlet Primi Giderleri			
03	Mal ve Hizmet Alım Giderleri			147.500
06	Sermaye Giderleri			
Toplam Bütçe Kaynak İhtiyacı				147.500

PERFORMANS HEDEFİ TABLOSU 22					
İdare Adı		OSMANİYE KORKUT ATA ÜNİVERSİTESİ			
Amaç 9		Ar-Ge altyapısını geliştirmek			
Hedef 9.9.2		Akademik birimlerde laboratuvar altyapısının oluşturularak verimli kullanılması			
Performans Hedefi 22		Akademik birimlerde laboratuvar altyapısının oluşturularak verimli kullanılması			
Performans Göstergeleri		Birimi	2011	2012	2013
9.9.2.1	Üniversitemiz laboratuvar sayısını 2017 yılı sonuna kadar 34'ten 60'a yükseltme	Sayı (Birikimli)	16	34	49
9.9.2.2-a	Mevcut yazılım sayısını 2017 yılı sonuna kadar 3'ten 8'e yükseltme	Sayı (Birikimli)	2	3	5
9.9.2.2-b	Kurulan bilgisayar laboratuvarı sayısını 2017 yılı sonuna kadar 20 den 40'a yükseltme	Sayı (Birikimli)	18	20	23
Faaliyetler		Kaynak İhtiyacı 2013 (TL)			
		Bütçe	Bütçe Dışı	Toplam	
9.9.2.1	Bölgülerin laboratuvar altyapısını kurma	117.500	400.000	517.000	
9.9.2.2	Bölgülerin bilgisayar, yazılım ve donanım altyapısını geliştirme	30.000	-	30.000	
GENEL TOPLAM		147.500	400.000	547.000	

FAALİYET VE KAYNAK İHTİYACI 22			
İdare Adı		OSMANİYE KORKUT ATA ÜNİVERSİTESİ	
Performans Hedefi 22		Akademik birimlerde laboratuvar altyapısının oluşturularak verimli kullanılması	
Faaliyet Adı			
Sorumlu Harcama Birimleri		Proje Destek Birimi, Rektörlük, BAP Birimi	
Ekonomik Kod		2013 (TL)	
01	Personel Giderleri	193.700	
02	SGK Devlet Primi Giderleri	31.400	
03	Mal ve Hizmet Alım Giderleri	191.500	
04	Faiz Giderleri		
05	Cari Transferler	39.300	
06	Sermaye Giderleri	0	
Toplam Bütçe Kaynak İhtiyacı		455.900	
Bütçe Dışı Kaynak	Döner Sermaye		
	Diğer Yurtiçi	400.000	
	Yurtdışı		
Toplam Bütçe Dışı Kaynak İhtiyacı		400.000	
Toplam Kaynak İhtiyacı		855.900	

PERFORMANS HEDEFİ TABLOSU 23					
İdare Adı		OSMANİYE KORKUT ATA ÜNİVERSİTESİ			
Amaç 9		Ar-Ge altyapısını geliştirmek			
Hedef 9.9.3		Akademik kadronun araştırma alanında yetkin elemanlarla güçlendirilmesi			
Performans Hedefi 23		Akademik kadronun araştırma alanında yetkin elemanlarla güçlendirilmesi			
Performans Göstergeleri		Birimi	2011	2012	2013
9.9.3.1	Mevcut öğretim elemanı sayısını 2017 yılı sonuna kadar 241'den 400'e yükseltme	Sayı (Birikimli)	239	243	271
9.9.3.2	Misafir öğretim üyesi sayısını 2017 yılı sonuna kadar 3'ten 10'a yükseltme	Sayı (Birikimli)	3	3	5
Faaliyetler		Kaynak İhtiyacı 2013 (TL)			
		Bütçe	Bütçe Dışı	Toplam	
9.9.3.1	Bölüm öğretim elemanı sayısını artırma	-	-	-	
9.9.3.2	Misafir öğretim üyesi kadroları oluşturma	-	-	-	
GENEL TOPLAM					

FAALİYET VE KAYNAK İHTİYACI 23			
İdare Adı		OSMANİYE KORKUT ATA ÜNİVERSİTESİ	
Performans Hedefi 23		Akademik kadronun araştırma alanında yetkin elemanlarla güçlendirilmesi	
Faaliyet Adı			
Sorumlu Harcama Birimleri		Rektörlük, Fakülte Dekanlıkları, Enstitü Müd. , Yüksekokul Müd.	
Ekonomik Kod		2013 (TL)	
01	Personel Giderleri		116.970
02	SGK Devlet Primi Giderleri		18.270
03	Mal ve Hizmet Alım Giderleri		44.780
04	Faiz Giderleri		
05	Cari Transferler		
06	Sermaye Giderleri		
Toplam Bütçe Kaynak İhtiyacı			180.020
Bütçe Dışı Kaynak	Döner Sermaye		
	Diğer Yurtiçi		
	Yurtdışı		
Toplam Bütçe Dışı Kaynak İhtiyacı			0
Toplam Kaynak İhtiyacı			180.020

PERFORMANS HEDEFİ TABLOSU 24					
İdare Adı		OSMANIYE KORKUT ATA ÜNİVERSİTESİ			
Amaç 9		Ar-Ge altyapısını geliştirmek			
Hedef 9.9.4		Araştırma ürünlerinin uygulamaya dönüştürülmesi			
Performans Hedefi 24		Araştırma ürünlerinin uygulamaya dönüştürülmesi			
Performans Göstergeleri		Birimi	2011	2012	2013
9.9.4.1-a	Sanayi Ar-Ge ve KOBİ destekli projelere yapılan başvuru sayısını 2017 yılı sonuna kadar 4'ten 20'ye yükseltme	Sayı (Birikimli)		4	8
9.9.4.1-b	Sanayi Ar-Ge ve KOBİ destekli projelere yapılan başvuru sayısını 2017 yılı sonuna kadar 4'ten 20'ye yükseltme	Sayı (Birikimli)		4	6
9.9.4.1-c	Alınan patent sayısı/Yıl (Dönem sonuna kadar en az 2 adet patent alma)	Sayı	-	-	1
9.9.4.2	2017 yılı sonuna kadar en az 1 adet merkez kurma	Sayı	-	-	1
Faaliyetler		Kaynak İhtiyacı 2013 (TL)			
		Bütçe	Bütçe Dışı	Toplam	
9.9.4.1	Sanayi Ar-Ge ve KOBİ destekli Projeler oluşturma	147.500		147.500	
9.9.4.2	Üniversite-sanayi işbirliğini sağlayacak mekanizmalardan, teknopark, teknoloji geliştirme merkezi, teknoloji transfer merkezi vb. gibi yapılar kurma	-		-	
GENEL TOPLAM		147.500		147.500	

FAALİYET VE KAYNAK İHTİYACI 24		
İdare Adı		OSMANIYE KORKUT ATA ÜNİVERSİTESİ
Performans Hedefi 24		Araştırma ürünlerinin uygulamaya dönüştürülmesi
Faaliyet Adı		
Sorumlu Harcama Birimleri		Rektörlük, Fakülte Dekanlıkları, Enstitü Müd. , Yüksekokul Müd.
Ekonomik Kod		2013 (TL)
01	Personel Giderleri	
02	SGK Devlet Primi Giderleri	
03	Mal ve Hizmet Alım Giderleri	147.500
04	Faiz Giderleri	
05	Cari Transferler	
06	Sermaye Giderleri	
Toplam Bütçe Kaynak İhtiyacı		147.500
Bütçe Dışı Kaynak	Döner Sermaye	
	Diğer Yurtiçi	
	Yurtdışı	
Toplam Bütçe Dışı Kaynak İhtiyacı		0
Toplam Kaynak İhtiyacı		147.500

PERFORMANS HEDEFİ TABLOSU 25					
İdare Adı		OSMANİYE KORKUT ATA ÜNİVERSİTESİ			
Amaç 9		Ar-Ge altyapısını geliştirmek			
Hedef 9.9.5		Uluslararası işbirliklerinin oluşturulması			
Performans Hedefi 25		Uluslararası işbirliklerinin oluşturulması			
Performans Göstergeleri		Birimi	2011	2012	2013
9.9.5.1	Uluslararası ikili anlaşmalardan(YÖK, TÜBİTAK, vb.) faydalanan öğretim elemanı sayısını 2017 yılı sonuna kadar 8'den 30'a yükseltme	Sayı (Birikimli)	7	8	16
9.9.5.2	Bölmeler düzeyinde yapılan uluslararası ikili anlaşma sayısını 2017 yılı sonuna kadar 8'den 20'e yükseltme	Sayı (Birikimli)	1	8	13
Faaliyetler		Kaynak İhtiyacı 2013 (TL)			
		Bütçe	Bütçe Dışı	Toplam	
9.9.5.1	Öğretim elemanlarının uluslararası değişim programlarından faydalanmasını sağlama		255.000	255.000	
9.9.5.2	Bölmeler düzeyinde uluslararası ikili anlaşmalar yapma (proje, laboratuvar vb.)		-		
GENEL TOPLAM			255.000	255.000	

FAALİYET VE KAYNAK İHTİYACI 25		
İdare Adı		OSMANİYE KORKUT ATA ÜNİVERSİTESİ
Performans Hedefi 25		Uluslararası işbirliklerinin oluşturulması
Faaliyet Adı		
Sorumlu Harcama Birimleri		Fakülte Bölümleri, Dış İlişkiler Birimi, Yüksekokul Bölümleri
Ekonomik Kod		2013 (TL)
01	Personel Giderleri	
02	SGK Devlet Primi Giderleri	
03	Mal ve Hizmet Alım Giderleri	
04	Faiz Giderleri	
05	Cari Transferler	
06	Sermaye Giderleri	
Toplam Bütçe Kaynak İhtiyacı		
Bütçe Dışı Kaynak	Döner Sermaye	
	Diğer Yurtiçi	255.000
	Yurtdışı	
Toplam Bütçe Dışı Kaynak İhtiyacı		0
Toplam Kaynak İhtiyacı		255.000

PERFORMANS HEDEFİ TABLOSU 26					
İdare Adı		OSMANİYE KORKUT ATA ÜNİVERSİTESİ			
Amaç 10		Bilimsel projelerin ve yayınların nitelik ve niceliğini geliştirmek			
Hedef 10.10.1		Bilimsel bilgiye erişimin sağlanması			
Performans Hedefi 26		Bilimsel bilgiye erişimin sağlanması			
Performans Göstergeleri		Birimi	2011	2012	2013
10.10.1.1	Veri tabanı sayısını 2017 yılı sonuna kadar 8'den 15'e yükseltme	Sayı (Birikimli)	7	8	9
10.10.1.2-a	Mevcut 27 bin olan kitap sayısını her yıl %10 artırma	Oran (%) Sayı (Birikimli)	- (21796)	24 (27000)	10 (29700)
10.10.1.2-b	Mevcut 86 bin olan elektronik kitap sayısını 2017 yılı sonuna kadar 100 bin'e yükseltme	Sayı (Birikimli)	-	86000	95000
10.10.1.2-c	Mevcut 13.500 olan elektronik dergi sayısını 2017 yılı sonuna kadar 20 bin'e yükseltme	Sayı (Birikimli)	12.629	13.500	14850
Faaliyetler		Kaynak İhtiyacı 2013 (TL)			
		Bütçe	Bütçe Dışı	Toplam	
10.10.1.1	Veri tabanı sağlama	12.000		12.000	
10.10.1.2	Basılı, elektronik kitap ve dergilere erişimi artırma	188.000		188.000	
GENEL TOPLAM		200.000		200.000	

FAALİYET VE KAYNAK İHTİYACI 26		
İdare Adı		OSMANİYE KORKUT ATA ÜNİVERSİTESİ
Performans Hedefi 26		Bilimsel bilgiye erişimin sağlanması
Faaliyet Adı		
Sorumlu Harcama Birimleri		KDDB, BIDB
Ekonomik Kod		2013 (TL)
01	Personel Giderleri	205.000
02	SGK Devlet Primi Giderleri	30.000
03	Mal ve Hizmet Alım Giderleri	22.000
04	Faiz Giderleri	
05	Cari Transferler	
06	Sermaye Giderleri	200.000
Toplam Bütçe Kaynak İhtiyacı		457.000
Bütçe Dışı Kaynak	Döner Sermaye	
	Diğer Yurtiçi	
	Yurtdışı	
Toplam Bütçe Dışı Kaynak İhtiyacı		0
Toplam Kaynak İhtiyacı		457.000

PERFORMANS HEDEFİ TABLOSU 27					
İdare Adı		OSMANİYE KORKUT ATA ÜNİVERSİTESİ			
Amaç 10		Bilimsel projelerin ve yayınların nitelik ve niceliğini geliştirmek			
Hedef 10.10.2		Proje ve yayın sayısının artırılması			
Performans Hedefi 27		Proje ve yayın sayısının artırılması			
Performans Göstergeleri		Birimi	2011	2012	2013
10.10.2.1-a	2012 yılında 58 olan Web of Science veri tabanında taranan makale sayısını her yıl %10 artırma	Oran (%)	71	58	63
10.10.2.1-b	Ulusal alan indeksli dergilerdeki yayın sayısını 2017 yılı sonuna kadar 19'dan 200'e yükseltmek	Oran (%)	19	24	40
10.10.2.2	Ulusal ve uluslararası düzeyde yayınlanan kitap sayısını 2017 yılı sonuna kadar 11'den 50'ye yükseltme	Oran (%)	-	11	16
10.10.2.3	Ulusal ve uluslararası konferanslarda bildiri sayısını 2017 yılı sonuna kadar 83'ten 250'ye yükseltme	Sayı	-	83	50
Faaliyetler		Kaynak İhtiyacı 2013 (TL)			
		Bütçe	Bütçe Dışı	Toplam	
10.10.2.1	Uluslararası ve ulusal dergilerde yayın sayısını artırma	-		-	
10.10.2.2	Proje ve yayın sayısını artırmak için teşvik ve ödüllendirme sistemi oluşturma	-		-	
10.10.2.3	Ulusal ve uluslararası konferanslara katılımı artırma	45.000		45.000	
GENEL TOPLAM		45.000		45.000	

FAALİYET VE KAYNAK İHTİYACI 27		
İdare Adı		OSMANİYE KORKUT ATA ÜNİVERSİTESİ
Performans Hedefi 27		Proje ve yayın sayısının artırılması
Faaliyet Adı		
Sorumlu Harcama Birimleri		Fakülte Bölümleri, Enstitü Müd. , Yüksekokul Bölümleri, KDDB
Ekonomik Kod		2013 (TL)
01	Personel Giderleri	116.970
02	SGK Devlet Primi Giderleri	18.270
03	Mal ve Hizmet Alım Giderleri	44.780
04	Faiz Giderleri	
05	Cari Transferler	
06	Sermaye Giderleri	
Toplam Bütçe Kaynak İhtiyacı		180.020

PERFORMANS HEDEFİ TABLOSU 28					
İdare Adı		OSMANİYE KORKUT ATA ÜNİVERSİTESİ			
Amaç 10		Bilimsel projelerin ve yayınların nitelik ve niceliğini geliştirmek			
Hedef 10.10.3		Araştırma projelerine katılımın sağlanması			
Performans Hedefi 28		Araştırma projelerine katılımın sağlanması			
Performans Göstergeleri		Birimi	2011	2012	2013
10.10.3.1	Ulusal proje sayısını 2017 yılı sonuna kadar 10'dan 50'ye yükseltme	Sayı	7	10	20
10.10.3.2	Uluslararası proje sayısını 2017 yılı sonuna kadar 5'e yükseltme	Sayı	-	-	1
Faaliyetler		Kaynak İhtiyacı 2013 (TL)			
		Bütçe	Bütçe Dışı	Toplam	
10.10.3.1	Bölgesel ve ulusal projeler oluşturma (TUBİTAK, DPT, BAP, Bilim Teknoloji ve Sanayi Bakanlığı, Milli Savunma Bakanlığı, Tarım Bakanlığı, KOSGEB, DOĞAKA vb. sosyal projeler)	-	475.000	475.000	
10.10.3.2	Uluslararası projeler oluşturma [AB Projeleri (7. Çerçeve, Sosyal Projeler, COST, BM, LDV vb.)]	-	-	-	
GENEL TOPLAM			475.000	475.000	

FAALİYET VE KAYNAK İHTİYACI 28		
İdare Adı		OSMANİYE KORKUT ATA ÜNİVERSİTESİ
Performans Hedefi 28		Araştırma projelerine katılımın sağlanması
Faaliyet Adı		
Sorumlu Harcama Birimleri		Rektörlük, Fakülte Böl. Proje Destek Birimi, Yüksekokul Böl.
Ekonomik Kod		2013 (TL)
01	Personel Giderleri	
02	SGK Devlet Primi Giderleri	
03	Mal ve Hizmet Alım Giderleri	
04	Faiz Giderleri	
05	Cari Transferler	
06	Sermaye Giderleri	
Toplam Bütçe Kaynak İhtiyacı		
Bütçe Dışı Kaynak	Döner Sermaye	
	Diğer Yurtiçi	475.000
	Yurtdışı	
Toplam Bütçe Dışı Kaynak İhtiyacı		475.000
Toplam Kaynak İhtiyacı		475.000

PERFORMANS HEDEFİ TABLOSU 29					
İdare Adı		OSMANİYE KORKUT ATA ÜNİVERSİTESİ			
Amaç 10		Bilimsel projelerin ve yayınların nitelik ve niceliğini geliştirmek			
Hedef 10.10.4		Öğretim üyelerinin mesleki ve bilimsel faaliyetlerinin geliştirilmesi			
Performans Hedefi 29		Öğretim üyelerinin mesleki ve bilimsel faaliyetlerinin geliştirilmesi			
Performans Göstergeleri		Birimi	2011	2012	2013
10.10.4.1	Ulusal ve uluslararası dergilerdeki editör olarak görev alan öğretim üyesi sayısını 2017 yılı sonuna kadar 2'den 5'e yükseltme	Sayı	-	2	2
10.10.4.2	2012 yılında 43 olarak gerçekleşmiş olan toplantı, çalıştay, sempozyum, konferans vb. etkinliklerin sayısını her yıl %10 artırma	Oran (%) (Sayı)	- (44)	- (43)	10 (50)
Faaliyetler		Kaynak İhtiyacı 2013 (TL)			
		Bütçe	Bütçe Dışı	Toplam	
10.10.4.1	Ulusal ve uluslararası dergilerde editör olarak görev alan öğretim üyesi sayısını artırma	-		-	
10.10.4.2	Toplantı, çalıştay, sempozyum, konferans vb. etkinlikler düzenleme	40.000		40.000	
GENEL TOPLAM		40.000		40.000	

FAALİYET VE KAYNAK İHTİYACI 29			
İdare Adı		OSMANİYE KORKUT ATA ÜNİVERSİTESİ	
Performans Hedefi 29		Öğretim üyelerinin mesleki ve bilimsel faaliyetlerinin geliştirilmesi	
Faaliyet Adı			
Sorumlu Harcama Birimleri		Rektörlük, Fakülte Böl, Proje Destek Birimi, Yüksekokul Böl	
Ekonomik Kod		2013 (TL)	
01	Personel Giderleri	116.970	
02	SGK Devlet Primi Giderleri	18.270	
03	Mal ve Hizmet Alım Giderleri	44.780	
04	Faiz Giderleri		
05	Cari Transferler		
06	Sermaye Giderleri		
Toplam Bütçe Kaynak İhtiyacı		180.020	

PERFORMANS HEDEFİ TABLOSU 30					
İdare Adı		OSMANİYE KORKUT ATA ÜNİVERSİTESİ			
Amaç 11		Araştırma eğitimini yetkinleştirmek			
Hedef 11.11.1		Lisansüstü program ve öğrenci sayısının artırılması			
Performans Hedefi 30		Lisansüstü program ve öğrenci sayısının artırılması			
Performans Göstergeleri		Birimi	2011	2012	2013
11.11.1.1-a	Fen Bilimleri Enstitüsünde 4 yeni program açma	Sayı (Birikimli)	1	5	7
11.11.1.1-b	Sosyal Bilimler Enstitüsünde 7 yeni program açma	Sayı (Birikimli)	2	2	4
11.11.1.2	Desteklenen projelerde bursiyer olarak görev alan lisansüstü öğrenci sayısını 2017 yılı sonuna kadar 6'dan 30'a yükseltme	Sayı (Birikimli)	2	6	10
11.11.1.3-a	Her yıl 30 yüksek lisans öğrenci mezun etme	Sayı	-	2	30
11.11.1.3-b	Dönem sonunda kadar 2 Doktora öğrencisi mezun etme	Sayı	-	-	-
Faaliyetler		Kaynak İhtiyacı 2013 (TL)			
		Bütçe	Bütçe Dışı	Toplam	
11.11.1.1	Enstitülerde yeni programlar açma	3.000		3.000	
11.11.1.2	Desteklenen projelerde lisansüstü öğrencilere bursiyer olarak görev verme	-		-	
11.11.1.3	Lisansüstü programların etkinliğini artırma	5.000		5.000	
GENEL TOPLAM		8.000		8.000	

FAALİYET VE KAYNAK İHTİYACI 30			
İdare Adı		OSMANİYE KORKUT ATA ÜNİVERSİTESİ	
Performans Hedefi 30		Lisansüstü program ve öğrenci sayısının artırılması	
Faaliyet Adı			
Sorumlu Harcama Birimleri		İlgili Akademik Birimler, Enstitü Müd. , Fakülte Böl.	
Ekonomik Kod		2013 (TL)	
01	Personel Giderleri		443.000
02	SGK Devlet Primi Giderleri		20.000
03	Mal ve Hizmet Alım Giderleri		76.000
04	Faiz Giderleri		
05	Cari Transferler		
06	Sermaye Giderleri		
Toplam Bütçe Kaynak İhtiyacı			539.000
Bütçe Dışı Kaynak	Döner Sermaye		
	Diğer Yurtiçi		
	Yurtdışı		
Toplam Bütçe Dışı Kaynak İhtiyacı			0
Toplam Kaynak İhtiyacı			539.000

PERFORMANS HEDEFİ TABLOSU 31					
İdare Adı		OSMANİYE KORKUT ATA ÜNİVERSİTESİ			
Amaç 11		Araştırma eğitimini yetkinleştirmek			
Hedef 11.11.2		Yurtiçi ve yurtdışındaki üniversiteler, araştırma kurumları ile işbirliğinin geliştirilmesi			
Performans Hedefi 31		Yurtiçi ve yurtdışındaki üniversiteler, araştırma kurumları ile işbirliğinin geliştirilmesi			
Performans Göstergeleri		Birimi	2011	2012	2013
11.11.2.1	Değişimden faydalanan öğretim elemanı sayısını 2017 yılı sonuna kadar 15'ten 100'e yükseltme	Sayı (Birikimli)	7	15	30
11.11.2.2	Değişimden faydalanan lisansüstü öğrenci sayısını 2017 yılı sonuna kadar 8 den 50'ye yükseltme	Sayı (Birikimli)	3	8	13
Faaliyetler		Kaynak İhtiyacı 2013 (TL)			
		Bütçe	Bütçe Dışı	Toplam	
11.11.2.1	İkili işbirliği yapılarak öğretim elemanı değişimini gerçekleştirme (Erasmus, Farabi, vb.)		255.000	255.000	
11.11.2.2	Lisansüstü öğrenci değişimini gerçekleştirme (Erasmus, Farabi, vb.)		-	-	
GENEL TOPLAM			255.000	255.000	

FAALİYET VE KAYNAK İHTİYACI 31		
İdare Adı		OSMANİYE KORKUT ATA ÜNİVERSİTESİ
Performans Hedefi 31		Yurtiçi ve yurtdışındaki üniversiteler, araştırma kurumları ile işbirliğinin geliştirilmesi
Faaliyet Adı		
Sorumlu Harcama Birimleri		Enstitü Müd. , Fakülte Böl. , Yüksekokul Böl. DİB
Ekonomik Kod		2013 (TL)
01	Personel Giderleri	
02	SGK Devlet Primi Giderleri	
03	Mal ve Hizmet Alım Giderleri	
04	Faiz Giderleri	
05	Cari Transferler	
06	Sermaye Giderleri	
Toplam Bütçe Kaynak İhtiyacı		
Bütçe Dışı Kaynak	Döner Sermaye	
	Diğer Yurtiçi	255.000
	Yurtdışı	
Toplam Bütçe Dışı Kaynak İhtiyacı		255.000
Toplam Kaynak İhtiyacı		255.000

PERFORMANS HEDEFİ TABLOSU 32					
İdare Adı		OSMANIYE KORKUT ATA ÜNİVERSİTESİ			
Amaç 11		Araştırma eğitimini yetkinleştirmek			
Hedef 11.11.3		Araştırma merkezlerinin kurularak etkinleştirilmesi			
Performans Hedefi 32		Araştırma merkezlerinin kurularak etkinleştirilmesi			
Performans Göstergeleri		Birimi	2011	2012	2013
11.11.3.1	Kurulacak olan merkez sayısını 2017 yılı sonuna kadar 3'e yükseltme	Sayı	-	-	1
11.11.3.2-a	Merkezlerde yürütülecek olan proje sayısını yıllık %10 artırma	Sayı	-	-	-
11.11.3.2-b	Merkezlerde yürütülecek olan projelerden çıkan yayın sayısını yıllık %5 artırma	Sayı	-	-	-
11.11.3.3	Araştırma projeleri tarafından desteklenen lisansüstü tez sayısını yıllık %10 artırma	Sayı	-	-	5
Faaliyetler		Kaynak İhtiyacı 2013 (TL)			
		Bütçe	Bütçe Dışı	Toplam	
11.11.3.1	Araştırma ve Uygulama Merkezleri kurma	500.000		500.000	
11.11.3.2	Merkezlerde yürütülecek araştırma projeleri gerçekleştirme	-		-	
11.11.3.3	Lisansüstü tez çalışmalarını araştırma projeleri ile destekleme	-		-	
GENEL TOPLAM		500.000		500.000	

FAALİYET VE KAYNAK İHTİYACI 32			
İdare Adı		OSMANIYE KORKUT ATA ÜNİVERSİTESİ	
Performans Hedefi 32		Araştırma merkezlerinin kurularak etkinleştirilmesi	
Faaliyet Adı			
Sorumlu Harcama Birimleri		Rektörlük, Fakülte Dekanlıkları	
Ekonomik Kod		2013 (TL)	
01	Personel Giderleri		
02	SGK Devlet Primi Giderleri		
03	Mal ve Hizmet Alım Giderleri		
04	Faiz Giderleri		
05	Cari Transferler		
06	Sermaye Giderleri		500.000
Toplam Bütçe Kaynak İhtiyacı			500.000

TOPLUMA HİZMET					
PERFORMANS HEDEFİ TABLOSU 33					
İdare Adı		OSMANİYE KORKUT ATA ÜNİVERSİTESİ			
Amaç 12		Özel sektör, kamu ve sivil toplum kuruluşları ile işbirliğini geliştirmek			
Hedef 12.12.1		Kamu, özel ve sivil toplum kuruluşları ile işbirliğine gidilerek 2017 yılı sonuna kadar kamu, özel ve sivil toplum kuruluşlarının üniversiteden beklentilerinin netleştirilmesi			
Performans Hedefi 33		Kamu, özel ve sivil toplum kuruluşları ile işbirliğine gidilerek 2017 yılı sonuna kadar kamu, özel ve sivil toplum kuruluşlarının üniversiteden beklentilerinin netleştirilmesi			
Performans Göstergeleri		Birimi	2011	2012	2013
12.12.1.1	Bu koordinasyonu sağlamak için 2013 yılı sonuna kadar bir komisyon kurma	Sayı	-	-	1
12.12.1.2	Her yıl en az 2 kez toplantı yapma	Sayı	1	1	2
Faaliyetler		Kaynak İhtiyacı 2013 (TL)			
		Bütçe	Bütçe Dışı	Toplam	
12.12.1.1	Üniversite ile özel, kamu kurumları ve sivil toplum kuruluşları arasındaki işbirliğini koordine etme	-		-	
12.12.1.2	Ortak yapılacak faaliyetler ve projeler konusunda özel ve kamu kurumları ile sivil toplum kuruluşlarının beklentilerini tespit etmeye yönelik toplantılar yapma	-		-	
GENEL TOPLAM			0		0

FAALİYET VE KAYNAK İHTİYACI 33		
İdare Adı		OSMANİYE KORKUT ATA ÜNİVERSİTESİ
Performans Hedefi 33		Kamu, özel ve sivil toplum kuruluşları ile işbirliğine gidilerek 2017 yılı sonuna kadar kamu, özel ve sivil toplum kuruluşlarının üniversiteden beklentilerinin netleştirilmesi
Faaliyet Adı		
Sorumlu Harcama Birimleri		Rektörlük, Akademik Birimler, SKSDB
Ekonomik Kod		2013 (TL)
01	Personel Giderleri	71.900
02	SGK Devlet Primi Giderleri	10.400
03	Mal ve Hizmet Alım Giderleri	12.800
06	Sermaye Giderleri	
Toplam Bütçe Kaynak İhtiyacı		95.100
Toplam Bütçe Dışı Kaynak İhtiyacı		0
Toplam Kaynak İhtiyacı		95.100

PERFORMANS HEDEFİ TABLOSU 34					
İdare Adı		OSMANIYE KORKUT ATA ÜNİVERSİTESİ			
Amaç 12		Özel sektör, kamu ve sivil toplum kuruluşları ile işbirliğini geliştirmek			
Hedef 12.12.2		2017 yılına kadar sivil toplum, kamu ve özel kuruluşlar ile ortak gerçekleştirilecek proje ve programların sayısının artırılması			
Performans Hedefi 34		2017 yılına kadar sivil toplum, kamu ve özel kuruluşlar ile ortak gerçekleştirilecek proje ve programların sayısının artırılması			
Performans Göstergeleri		Birimi	2011	2012	2013
12.12.2.1	Her yıl 4 adet eğitim projesi gerçekleştirme	Sayı	2	2	4
Faaliyetler		Kaynak İhtiyacı 2013 (TL)			
		Bütçe	Bütçe Dışı	Toplam	
12.12.2.1	Kamu, özel ve sivil toplum kuruluşlarının kente yönelik olan hizmetlerini artırmak için eğitim projeleri yapma	3.000		3.000	
GENEL TOPLAM			3000		3.000

FAALİYET VE KAYNAK İHTİYACI 34			
İdare Adı		OSMANIYE KORKUT ATA ÜNİVERSİTESİ	
Performans Hedefi 34		2017 yılına kadar sivil toplum, kamu ve özel kuruluşlar ile ortak gerçekleştirilecek proje ve programların sayısının artırılması	
Faaliyet Adı			
Sorumlu Harcama Birimleri		Tüm Birimler	
Ekonomik Kod		2013 (TL)	
01	Personel Giderleri	71.900	
02	SGK Devlet Primi Giderleri	10.400	
03	Mal ve Hizmet Alım Giderleri	12.800	
04	Faiz Giderleri		
05	Cari Transferler		
06	Sermaye Giderleri		
Toplam Bütçe Kaynak İhtiyacı		95.100	
Bütçe Dışı Kaynak	Döner Sermaye		
	Diğer Yurtiçi		
	Yurtdışı		
Toplam Bütçe Dışı Kaynak İhtiyacı		0	
Toplam Kaynak İhtiyacı		95.100	

PERFORMANS HEDEFİ TABLOSU 35					
İdare Adı		OSMANIYE KORKUT ATA ÜNİVERSİTESİ			
Amaç 12		Özel sektör, kamu ve sivil toplum kuruluşları ile işbirliğini geliştirmek			
Hedef 12.12.3		2017 yılı sonuna kadar yerel topluma yönelik bilimsel, eğitsel, kültürel, sanatsal, sosyal ve sportif projelerin artırılması, hayat boyu öğrenim açısından adımların atılması			
Performans Hedefi 35		2017 yılı sonuna kadar yerel topluma yönelik bilimsel, eğitsel, kültürel, sanatsal, sosyal ve sportif projelerin artırılması, hayat boyu öğrenim açısından adımların atılması			
Performans Göstergeleri		Birimi	2011	2012	2013
12.12.3.1	OKÜSEM'in teknik altyapısını 2014 yılı sonuna kadar tamamlamak	Oran (%) (tamamlanan)	-	-	40
12.12.3.2	2017 yılı sonuna kadar Bölgede sahip olunan tüm tarihsel, sanatsal ve sosyo-kültürel dokümanları %80 oranında tespit etmek ve kamuoyu ile paylaşmak	Oran (%)	-	-	10
12.12.3.3	Her yıl en az 3 etkinlik gerçekleştirmek	Sayı	-	-	3
12.12.3.4	Her yıl en az 1 etkinlik gerçekleştirme	Sayı	-	-	1
12.12.3.5	Yoksulluk, sağlık, eğitim, kadın hakları, çevre, kalkınma, insan hakları vb. sosyo-ekonomik sorunlara yönelik en az 2 faaliyetlerde bulunma	Oran (%)	-	-	2
Faaliyetler		Kaynak İhtiyacı 2013 (TL)			
		Bütçe	Bütçe Dışı	Toplam	
12.12.3.1	OKÜ Sürekli Eğitim Uygulama ve Araştırma Merkezi (OKÜSEM)'nin teknik altyapısını tamamlama	-		-	
12.12.3.2	Bölgede mevcut tüm tarihsel, sanatsal ve sosyo-kültürel dokümanları tespit etme ve tespit edilen varlıkları dokümanlaştırarak kamuoyu ile paylaşma	10.000		10.000	
12.12.3.3	Yaşam boyu öğrenim felsefesi gereği toplumun farkındalıklarının ve duyarlılıklarının gelişmesine yönelik olarak etkinlik gerçekleştirme	4.000		4.000	
12.12.3.4	Engellilerin yaşadıkları zorlukların topluma hissettirilmesini amaçlayan etkinlikler yapma	2.000		2.000	
12.12.3.5	Yoksulluk, sağlık, eğitim, kadın hakları, çevre, kalkınma, insan hakları vb. sosyo-ekonomik sorunlara yönelik faaliyetlerde bulunma	10.000		10.000	
GENEL TOPLAM		26.000		26.000	

FAALİYET VE KAYNAK İHTİYACI 35		
İdare Adı	OSMANIYE KORKUT ATA ÜNİVERSİTESİ	
Performans Hedefi 35	2017 yılı sonuna kadar yerel topluma yönelik bilimsel, eğitsel, kültürel, sanatsal, sosyal ve sportif projelerin artırılması, hayat boyu öğrenim açısından adımların atılması	
Faaliyet Adı		
Sorumlu Harcama Birimleri	Rektörlük, Akademik Birimler, BİDB, YİTDB, SKSDB, OKUSEM,	
Ekonomik Kod		2013 (TL)
01	Personel Giderleri	92.900
02	SGK Devlet Primi Giderleri	15.700
03	Mal ve Hizmet Alım Giderleri	119.800
04	Faiz Giderleri	
05	Cari Transferler	
06	Sermaye Giderleri	
Toplam Bütçe Kaynak İhtiyacı		228.400
Bütçe Dışı Kaynak	Döner Sermaye	600.000
	Diğer Yurtiçi	
	Yurtdışı	
Toplam Bütçe Dışı Kaynak İhtiyacı		0
Toplam Kaynak İhtiyacı		828.400

PERFORMANS HEDEFİ TABLOSU 36					
İdare Adı		OSMANIYE KORKUT ATA ÜNİVERSİTESİ			
Amaç 13		Üniversite-sanayi işbirliğini geliştirmek			
Hedef 13.13.1		2017 yılı sonuna kadar sanayi kuruluşları ile ortak düzenlenen seminer, kurs vb. etkinliklerin her yıl artırılması			
Performans Hedefi 36		2017 yılı sonuna kadar sanayi kuruluşları ile ortak düzenlenen seminer, kurs vb. etkinliklerin her yıl artırılması			
Performans Göstergeleri		Birimi	2011	2012	2013
13.13.1.1	Üniversite ile sanayi kuruluşları arasında imzalanan protokol sözleşmeleri sayısı (her yıl en az 1 adet artırmak)	Sayı	-	4	5
13.13.1.2	Çeşitli meslek odaları ile işbirliği yaparak her yıl en az 5 etkinlik düzenlemek	Sayı	3	5	6
13.13.1.3-a	2013 yılı sonuna kadar Kariyer Geliştirme Birimi'nin oluşturulması	Oran (%)	-	-	1
Faaliyetler		Kaynak İhtiyacı 2013 (TL)			
		Bütçe	Bütçe Dışı	Toplam	
13.13.1.1	Üniversite ile sanayi kuruluşları arasında yapılan protokol ve sözleşme sayısını artırma	5.000		5.000	
13.13.1.2	Çeşitli meslek odaları ile işbirliği yaparak özellikle küçük ve orta ölçekli işletmelerle sanayici ve tüccarların ekonomik ve politik gelişmelerden haberdar olmalarını ve bilinçlenmelerini sağlamak	10.000		10.000	
GENEL TOPLAM		15.000		15.000	

FAALİYET VE KAYNAK İHTİYACI 36			
İdare Adı		OSMANIYE KORKUT ATA ÜNİVERSİTESİ	
Performans Hedefi 36		2017 yılı sonuna kadar sanayi kuruluşları ile ortak düzenlenen seminer, kurs vb. etkinliklerin her yıl artırılması	
Faaliyet Adı			
Sorumlu Harcama Birimleri		Rektörlük, Akademik Birimler, BHİB, SKSDB	
Ekonomik Kod		2013 (TL)	
01	Personel Giderleri	86.600	
02	SGK Devlet Primi Giderleri	12.500	
03	Mal ve Hizmet Alım Giderleri	15.300	
04	Faiz Giderleri		
05	Cari Transferler		
06	Sermaye Giderleri		
Toplam Bütçe Kaynak İhtiyacı		114.400	
Toplam Bütçe Dışı Kaynak İhtiyacı		0	
Toplam Kaynak İhtiyacı		114.400	

PERFORMANS HEDEFİ TABLOSU 37					
İdare Adı		OSMANİYE KORKUT ATA ÜNİVERSİTESİ			
Amaç 14		Üniversite-toplum ilişkilerini güçlendirmek			
Hedef 14.14.1		2017 yılı sonuna kadar halkın üniversite faaliyetlerinden ve olanaklarından haberdar olmasının sağlanması ve bu olanaklardan yararlanmasının artırılması			
Performans Hedefi 37		2017 yılı sonuna kadar halkın üniversite faaliyetlerinden ve olanaklarından haberdar olmasının sağlanması ve bu olanaklardan yararlanmasının artırılması			
Performans Göstergeleri		Birimi	2011	2012	2013
14.14.1.1	Bölgesel basınla işbirliği yaparak birimlerdeki akademik, sosyal ve kültürel faaliyetlerde bölgeyi ilgilendiren konular ile ilgili her etkinlikte basının bilgilendirilmesi	Sayı	10	12	15
14.14.1.2	Her yıl en az 7 liseyi tanıtım faaliyetleri kapsamında ziyaret etmek	Sayı	-	-	7
14.14.1.3	Her yıl en az 10 lise ve dershaneyi tanıtım faaliyetleri kapsamında davet etme	Sayı	2	3	10
14.14.1.4	Üniversitemizin bölümlerin tanıtım dokümanlarını Osmaniye ve çevre illerdeki liselere ve dersanelerinin tamamına ulaştırılması	Oran (%)	25	40	60
Faaliyetler		Kaynak İhtiyacı 2013 (TL)			
		Bütçe	Bütçe Dışı	Toplam	
14.14.1.1	Bölgesel basınla işbirliği yaparak birimlerdeki akademik, sosyal ve kültürel faaliyetlerde bölgeyi ilgilendiren konular ile ilgili her etkinlikte duyuru yapma		5.000		5.000
14.14.1.2	Osmaniye ve çevre illerdeki liseleri, başarılı liseler başta olmak üzere (Fen, Anadolu, Sosyal Bilimler gibi) tanıtım faaliyetleri kapsamında ziyaret etme		5.000		5.000
14.14.1.3	Osmaniye ve çevre illerdeki liseler ve dersaneleri Üniversitemize tanıtım faaliyetleri kapsamında davet etme		2.000		2.000
14.14.1.4	Osmaniye ve çevre illerdeki liselere ve dersanelere Üniversitemizin bölümlerin tanıtım dokümanlarını gönderme		5.000		5.000
GENEL TOPLAM			17.000		17.000

FAALİYET VE KAYNAK İHTİYACI 37		
İdare Adı	OSMANİYE KORKUT ATA ÜNİVERSİTESİ	
Performans Hedefi 37	2017 yılı sonuna kadar halkın üniversite faaliyetlerinden ve olanaklarından haberdar olmasının sağlanması ve bu olanaklardan yararlanmasının artırılması	
Faaliyet Adı		
Sorumlu Harcama Birimleri	Akademik Birimler, SKSDB, BHİB	
Ekonomik Kod	2013 (TL)	
01	Personel Giderleri	179.500
02	SGK Devlet Primi Giderleri	28.200
03	Mal ve Hizmet Alım Giderleri	135.100
04	Faiz Giderleri	
05	Cari Transferler	
06	Sermaye Giderleri	
Toplam Bütçe Kaynak İhtiyacı		342.800

5- İDARE PERFORMANS TABLOSU

PERFORMANS HEDEFİ	AÇIKLAMA	38.82 OSMANİYE KORKUT ATA ÜNİVERSİTESİ					
		2013					
		Bütçe İçi	Pay (%)	Bütçe Dışı	Pay (%)	Toplam	Pay (%)
1	2017 yılına kadar yerleşke planına uygun fiziki yapılanmanın sağlanması	23.991.400	48,12	0	0	23.991.400	48,12
2	Üniversitenin tüm birimlerinde görev tanımları ve insan kaynakları planlamasının tamamlanması	1.154.400	2,32	0	0	1.154.400	2,32
3	Akademik ve idari personelin bilgi teknolojileri kullanım becerilerini artıracak eğitim programlarının düzenlenmesi	73.600	0,15	0	0	73.600	0,15
4	Ulusal ve uluslararası düzeyde OKÜ'nün bilinirliğinin artırılması	174.800	0,35	0	0	174.800	0,35
5	OKÜ'nün gelişimini ve büyümesini sağlayacak yeni fakülte, bölüm ve birimlerin açılması	295.200	0,60	0	0	295.200	0,60
6	Akademik ve idari personelin memnuniyetini artıracak faaliyetlerin gerçekleştirilmesi	543.300	1,09	0	0	543.300	1,09
7	Gelir artırıcı hizmet politikaları oluşturularak üniversite gelirlerinin artırılması	110.400	0,23	0	0	110.400	0,23
8	Üniversite harcamalarında mali disiplinin sağlanarak, finansal kaynakların etkili, ekonomik ve verimli kullanılması	257.600	0,52	0	0	257.600	0,52
9	Öğretim elemanları için periyodik eğitim seminerleri düzenlenerek etkin ders anlatma, sunuş ve ölçme-değerlendirme teknikleri bilgisinin geliştirilmesi	900.100	1,81	0	0	900.100	1,81
10	Eğitim, program ve içeriklerinin geliştirilerek ulusal ve uluslararası akredite edilebilir düzeye getirilmesi	900.100	1,81	0	0	900.100	1,81
11	Öğrencilerin öğrenim gördükleri eğitim programlarına ilgilerinin artırılması	900.100	1,81	0	0	900.100	1,81
12	Öğretim elemanları ve öğrencilerimizin yabancı dil bilgisinin geliştirilmesi	514.240	1,04	0	0	514.240	1,04
13	Ön lisans, lisans ve lisansüstü program öğrencilerinin akademik gelişimini desteklemeye yönelik eğitim, konferans, seminer vb. etkinlikler düzenlenmesi	360.040	0,73	0	0	360.040	0,73

PERFORMANS HEDEFİ	AÇIKLAMA	38.82 OSMANİYE KORKUT ATA ÜNİVERSİTESİ					
		2013					
		Bütçe İçi	Pay (%)	Bütçe Dışı	Pay (%)	Toplam	Pay (%)
14	Ön lisans, lisans ve lisansüstü eğitim programlarında; öğrencilerin birlikte öğrenme, sorgulama ve bütünleştirme becerilerini geliştirecek olanaklar sağlanması ve uygulamalı eğitim etkinliğinin artırılması	12.601.400	25,28	0	0	12.601.400	25,28
15	Teknolojik gelişmeler ışığında eğitim ve öğretimde gerekli teknolojik donanımın güncelleştirilerek modernize edilmesi	360.040	0,73	0	0	360.040	0,73
16	Ölçme ve değerlendirmede nesnelliğin sağlanması	360.040	0,73	0	0	360.040	0,73
17	Bölümlerin ulusal / uluslararası akreditasyonunun sağlanması	360.040	0,73	0	0	360.040	0,73
18	Ulusal ve uluslararası değişim projelerine katılan öğretim elemanı ve idari personel oranlarının artırılması	154.200	0,31	0	0	154.200	0,31
19	Ulusal ve uluslararası değişim programlarına katılan lisans eğitimi alan öğrenci oranlarının artırılması	360.040	0,73	0	0	360.040	0,73
20	Öğrencilerimize sunulan beslenme, sosyokültürel ve diğer faaliyetlerin geliştirilmesi	1.827.200	3,67	0	0	1.827.000	3,67
21	Üniversite içi ve dışı bütçe kaynaklarının oluşturulması ve etkin kullanılması	147.500	0,30	0	0	147.500	0,30
22	Akademik birimlerde laboratuvar altyapısının oluşturularak verimli kullanılması	455.900	0,92	400.000	20,16	855.900	21,08
23	Akademik kadronun araştırma alanında yetkin elemanlarla güçlendirilmesi	180.020	0,37	0	0	180.020	0,37
24	Araştırma ürünlerinin uygulamaya dönüştürülmesi	147.500	0,30	0	0	147.500	0,30
25	Uluslararası işbirliklerinin oluşturulması			255.000	12,85	255.000	12,85
26	Bilimsel bilgiye erişimin sağlanması	457.000	0,92	0	0	457.000	0,92

PERFORMANS HEDEFİ	AÇIKLAMA	38.82 OSMANİYE KORKUT ATA ÜNİVERSİTESİ					
		2013					
		Bütçe İçi	Pay (%)	Bütçe Dışı	Pay (%)	Toplam	Pay (%)
27	Proje ve yayın sayısının artırılması	180.020	0,37	0	0	180.020	0,37
28	Araştırma projelerine katılımın sağlanması			475.000	23,93	475.000	23,93
29	Öğretim üyelerinin mesleki ve bilimsel faaliyetlerinin geliştirilmesi	180.020	0,37	0	0	180.020	0,37
30	Lisansüstü program ve öğrenci sayısının artırılması	539.000	1,09	0	0	539.000	1,09
31	Yurtiçi ve yurtdışındaki üniversiteler, araştırma kurumları ile işbirliğinin geliştirilmesi			255.000	12,85	255.000	12,85
32	Araştırma merkezlerinin kurularak etkinleştirilmesi	500.000	1,01	0	0	500.000	1,01
33	Kamu, özel ve sivil toplum kuruluşları ile işbirliğine gidilerek 2017 yılı sonuna kadar kamu, özel ve sivil toplum kuruluşlarının üniversiteden beklentilerinin netleştirilmesi	95.100	0,19	0	0	95.100	0,19
34	2017 yılına kadar sivil toplum, kamu ve özel kuruluşlar ile ortak gerçekleştirilecek proje ve programların sayısının artırılması	95.100	0,19	0	0	95.100	0,19
35	2017 yılı sonuna kadar yerel topluma yönelik bilimsel, eğitsel, kültürel, sanatsal, sosyal ve sportif projelerin artırılması, hayat boyu öğrenim açısından adımların atılması	228.400	0,46	600.000	30,23	828.400	30,69
36	2017 yılı sonuna kadar sanayi kuruluşları ile ortak düzenlenen seminer, kurs vb. etkinliklerin her yıl artırılması	114.400	0,23	0	0	114.400	0,23
37	2017 yılı sonuna kadar halkın üniversite faaliyetlerinden ve olanaklarından haberdar olmasının sağlanması ve bu olanaklardan yararlanmasının artırılması	342.800	0,69	0	0	342.800	0,69
Performans Hedefleri Toplamı		28.722.700	57,61	1.985.000	100	30.707.700	60
Genel Yönetim Gideri		21.138.300	42,39			21.138.300	40
Diğer İdarelere Transfer Edilecek Kaynaklar Toplamı							
Bütçe Ödeneği		49.861.000	100	1.985.00	100	51.846.000	100

6. 2013 YILI TOPLAM KAYNAK İHTİYACI TABLOSU

İDARE ADI		38.82 OSMANİYE KORKUT ATA ÜNİVERSİTESİ				
2013 YILI BÜTÇE	EKONOMİK KOD	FAALİYET TOPLAMI	GENEL YÖNETİM GİDERLERİ TOPLAMI	DİĞER İDARELERE TRANSFER EDİLECEK KAYNAKLAR TOPLAMI	GENEL TOPLAM	
BÜTÇE KAYNAK İHTİYACI	01	PERSONEL GİDERLERİ		17.300.000		17.300.000
	02	SGK DEVLET PRİMİ GİDERLERİ		2.646.000		2.646.000
	03	MAL VE HİZMET ALIM GİDERLERİ	8.222.700			8.222.700
	04	FAİZ GİDERLERİ				
	05	CARİ TRANSFERLER		1.193.000		1.193.000
	06	SERMAYE GİDERLERİ	20.500.000			20.500.000
	07	SERMAYE TRANSFERLERİ				
	08	BORÇ VERME				
	09	YEDEK ÖDENEKLER				
		TOPLAM BÜTÇE KAYNAK İHTİYACI	28.722.700	21.138.300	0	49.861.000
BÜTÇE DIŞI KAYNAK		DÖNER SERMAYE	600.000			600.000
		DİĞER YURTIÇI	1.385.000			1.385.000
		YURTDIŞI				0
		TOPLAM BÜTÇE DIŞI KAYNAK İHTİYACI	1.985.000	0	0	1.985.000
TOPLAM KAYNAK İHTİYACI		30.707.700	21.138.300	0	51.846.000	

7. OSMANİYE KORKUT ATA ÜNİVERSİTESİ 2011 - 2015 DÖNEMİ GİDER BÜTÇESİ

KODU	AÇIKLAMA	2011		2012		2013	2014	2015
		KBÖ	HARCAMA	KBÖ	AĞUSTOS SONU HARCAMA	BÜTÇE TEKLİFİ	BÜTÇE TAHMİNİ	BÜTÇE TAHMİNİ
01	GENEL KAMU HİZMETLERİ	5.595.000	5.292.959	6.411.000	3.635.642	6.929.000	7.075.000	8.128.000
02	SAVUNMA HİZMETLERİ	10.000		10.000	2.971	11.000	11.000	11.000
03	KAMU DÜZENİ VE GÜVENLİK HİZMETLERİ	720.000	667.801	1.296.000	595.592	1.550.000	1.645.000	1.753.000
04	EKONOMİK İŞLER VE HİZMETLER							
05	ÇEVRE KORUMA HİZMETLERİ							
06	İSKÂN VE TOPLUM REFAHI HİZMETLERİ							
07	SAĞLIK HİZMETLERİ							
08	DİNLENME, KÜLTÜR VE DİN HİZMETLERİ	2.259.000	263.659	3.280.000	1.397.329	1.457.000	1.582.000	1.906.000
09	EĞİTİM HİZMETLERİ	29.138.000	33.045.957	34.257.000	13.920.115	39.914.000	44.556.000	47.879.000
GENEL TOPLAM		37.722.000	39.270.376	45.254.000	19.551.649	49.861.000	54.869.000	59.677.000

8-OSMANİYE KORKUT ATA ÜNİVERSİTESİ 2011-2015 DÖNEMİ GELİR BÜTÇESİ

GELİR (B) CETVELİ

BÜTÇE YILI : 2013

KURUM ADI : 38.82 - OSMANİYE KORKUT ATA ÜNİVERSİTESİ

(TL)

GELİRLER				AÇIKLAMA	#DEĞER!	#DEĞER!		: 2013	#DEĞER!	#DEĞER!
I	II	III	IV		GERÇEKLEŞME	GELİR TAHMİNİ	AĞUSTOS SONU GERÇEKLEŞME	BÜTÇE TEKLİFİ	BÜTÇE TAHMİNİ	
03				Teşebbüs ve Mülkiyet Gelirleri	3.271.860	2.696.000	1.679.968	2.528.000	2.703.000	2.881.000
	1			Mal ve Hizmet Satış Gelirleri	3.243.213	2.696.000	1.669.339	2.528.000	2.703.000	2.881.000
		1		Mal Satış Gelirleri	12.695	0	11.600	0	0	0
			01	Şartname, Basılı Evrak, Form Satış Gelirleri	12.695	0	11.600	0	0	0
			2	Hizmet Gelirleri	3.230.518	2.696.000	1.657.739	2.528.000	2.703.000	2.881.000
			29	Örgün ve Yaygın Öğretimden Elde Edilen Gelirler	688.575	760.000	204.786	250.000	280.000	300.000
			30	Sınav, Kayıt ve Bunlara İlişkin Diğer Hizmet Gelirleri	10.782	0	-381	0	0	0
			31	İkinci Öğretimden Elde Edilen Gelirler	1.475.167	1.228.000	762.789	1.400.000	1.500.000	1.600.000
			32	Yaz Okulu Gelirleri	365.549	269.000	335.804	400.000	420.000	450.000
			33	Tezsiz Yüksek Lisans Gelirleri	112.530	0	72.945	0	0	0
			34	Tezli Yüksek Lisans Gelirleri	6.665	5.000	8.450	8.000	8.000	8.000
			37	Kantin Kafeterya İşletme Gelirleri	0	0	3.207	0	0	0
			38	Yurt Yatak Ücreti Gelirleri	64.460	44.000	47.389	50.000	52.000	55.000
			99	Diğer hizmet gelirleri	506.790	390.000	222.751	420.000	443.000	468.000
	5			Kurumlar Karları	4.371	0	3.486	0	0	0
		1		Döner Sermayeler	4.371	0	3.486	0	0	0
			01	Döner Sermayelerin Aylık Gayrisafi Hasılatından Aktarmalar	4.371	0	3.486	0	0	0
	6			Kira Gelirleri	24.277	0	7.144	0	0	0
		1		Taşınmaz Kiraları	24.277	0	7.144	0	0	0
			01	Lojman Kira Gelirleri	8.995	0	3.046	0	0	0
			99	Diğer Taşınmaz Kira Gelirleri	15.282	0	4.098	0	0	0
04				Alınan Bağış ve Yardımlar ile Özel Gelirler	30.207.012	42.558.000	27.892.285	46.583.000	51.346.000	55.946.000
	2			Merkezi Yönetim Bütçesine Dahil İdarelerden Alınan Bağış ve Yardımlar	29.779.221	42.558.000	27.835.000	46.583.000	51.346.000	55.946.000
		1		Cari	12.950.221	22.555.000	8.636.160	26.083.000	28.406.000	30.826.000
			01	Hazine yardımı	12.950.221	22.555.000	8.636.160	26.083.000	28.406.000	30.826.000
		2		Sermaye	16.829.000	20.003.000	19.198.840	20.500.000	22.940.000	25.120.000
			01	Hazine yardımı	16.829.000	20.003.000	19.198.840	20.500.000	22.940.000	25.120.000
	4			Kurumlardan ve Kişilerden Alınan Yardım ve Bağışlar	427.791	0	57.285	0	0	0
		1		Cari	427.791	0	57.285	0	0	0
			03	Kurumlardan Alınan Şartlı Bağış ve Yardımlar	427.791	0	57.285	0	0	0
05				Diğer Gelirler	50.277	0	18.010	750.000	820.000	850.000
	1			Faiz Gelirleri	1.441	0	3	0	0	0
		9		Diğer Faizler	1.441	0	3	0	0	0
			99	Diğer Faizler	1.441	0	3	0	0	0
	9			Diğer Çeşitli Gelirler	48.836	0	18.008	750.000	820.000	850.000
		1		Diğer Çeşitli Gelirler	48.836	0	18.008	750.000	820.000	850.000
			06	Kişilerden Alacaklar	46.450	0	17.300	0	0	0
			19	Öğrenci Katkı Payı Telafi Gelirleri	0	0	0	750.000	820.000	850.000
			99	Yukarıda Tanımlanmayan Diğer Çeşitli Gelirler	2.385	0	707	0	0	0
06				Sermaye Gelirleri	2.833	0	2.971	0	0	0
	2			Taşınır Satış Gelirleri	2.833	0	2.971	0	0	0
		9		Diğer Taşınır Satış Gelirleri	2.833	0	2.971	0	0	0
			99	Diğer Çeşitli Taşınır Satış Gelirleri	2.833	0	2.971	0	0	0
TOPLAM					33.531.983	45.254.000	29.593.233	49.861.000	54.869.000	59.677.000

9- PERFORMANS HEDEFLERİNDEN SORUMLU HARCAMA BİRİMLERİ

Üniversitemizin performans hedefinin gerçekleştirilmesinden sorumlu olan harcama birimleri aşağıdaki tabloda gösterilmiştir

Performans Hedefi	Faaliyetler	Faaliyetlerden Sorumlu Birim
H 1.1 2017 yılına kadar yerleşke planına uygun fiziki yapılanmanın sağlanması	Yerleşke alanının genişletilmesi için kamulaştırma faaliyetleri gerçekleştirme	YİTDB
	Mühendislik Fakültesi bina inşaatını tamamlama	YİTDB
	İktisadi ve İdari Bilimler Fakültesi bina inşaatını tamamlama	YİTDB
	Kütüphane bina inşaatını tamamlama	YİTDB
	Sosyal Tesis ve Rektörlük Konutu inşaatına başlama ve tamamlama	YİTDB
	Tribün ve açık alan spor tesislerini tamamlama	YİTDB
	Mevcut yapıların bakım ve onarımını yapma	YİTDB
	Eğitim ve öğretimde mevcut bilgi ve teknolojik donanım ve yazılım sayısını artırma	BİDB, İMİDB
H.2.1 Üniversitenin tüm birimlerinde görev tanımları ve insan kaynakları planlamasının tamamlanması	Mevcut bölüm ve birimler düzeyinde yetki ve sorumluluk alanlarının tespiti için iş analizlerinin yapılarak görev tanımlarını yapma	Akademik ve İdari Birimler, PDB
	Mevcut bölümlerin akademik ve idari personel için insan kaynakları planlamasını yapma ve planı uygulamaya koyma	Akademik ve İdari Birimler, PDB
H.2.2 Akademik ve idari personelin bilgi teknolojileri kullanım becerilerini artıracak eğitim programlarının düzenlenmesi	Akademik ve idari personelin bilgi teknolojileri kullanım becerilerini artıracak eğitim programları planlama ve plana uygun olarak gerçekleştirme	Akademik ve İdari Birimler
H.2.3 Ulusal ve uluslararası düzeyde OKÜ' nün bilinirliğinin artırılması	Üniversitenin yurt içinde ve yurt dışında katıldığı tanıtım fuarları ile yükseköğretim tanıtım günlerinin sayısını artırma	BHİB
H.2.4 OKÜ' nün gelişimini ve büyümesini sağlayacak yeni fakülte, bölüm ve birimlerin açılması	Yeni Fakülte açma	Rektörlük
	Yeni Yüksekokul açma	Rektörlük
	Mevcut fakültelerde yeni bölüm açma	İlgili Akademik Birim
	Yeni Meslek Yüksekokulu açma	İlgili Akademik Birim
	Mevcut Meslek Yüksekokullarında yeni programlar açma	İlgili Akademik Birim

Performans Hedefi	Faaliyetler	Faaliyetlerden Sorumlu Birim
H.2.5 Akademik ve idari personelin memnuniyetini artıracak faaliyetlerin gerçekleştirilmesi	Akademik ve idari personelin sosyal anlamda kaynaşmasını sağlayacak ve üniversiteye aidiyetlerini artıracak faaliyetler yapma	Rektörlük, Akademik ve İdari Birimler
	Akademik ve idari personelin memnuniyetini periyodik olarak ölçme	Akademik ve İdari Birimler, PDB
H.3.1 Gelir artırıcı hizmet politikaları oluşturularak üniversite gelirlerinin artırılması	Plan dönemi boyunca lisans, lisansüstü eğitim hizmetlerinin çeşitlendirilmesi ve gelir getirecek hale dönüştürülmesiyle Üniversite öz gelirlerini artırma	Rektörlük, Fakülte Dekanlıkları, Enstitü ve Yüksekokul Müdürlükleri, SGDB
	Yaşam boyu eğitim, araştırma uygulama merkezleri, uzaktan eğitim hizmetleri, danışmanlık hizmetleri ve sertifika programları geliştirilerek döner sermaye gelirlerinin artırılmasını sağlama	Rektörlük, Fakülte Dekanlıkları, Enstitü ve Yüksekokul Müdürlükleri
	Mevcut ve yapılması planlanan sosyal tesis, spor ve kültür alanlarını, Üniversite dışı kişi ve kuruluşların kullanımına açarak SKS gelirlerinin artırılmasını sağlama	Rektörlük, Fakülte Dekanlıkları, Enstitü ve Yüksekokul Müdürlükleri
H. 3.2 Üniversite harcamalarında mali disiplinin sağlanarak, finansal kaynakların etkili, ekonomik ve verimli kullanılması	Üniversitenin harcama birimleriyle işbirliğini geliştirme ve harcama programı analizlerini yapma	Rektörlük, Fakülte Dekanlıkları, Enstitü ve Yüksekokul Müdürlükleri, SGDB
H.4.1 Öğretim elemanları için periyodik eğitim seminerleri düzenlenerek etkin ders anlatma, sunuş ve ölçme-değerlendirme teknikleri bilgisinin geliştirilmesi	Eğitim faaliyetleri, seminer ve projeleri yürütecek bir komisyonun eğitim seminerleri organize etmesi ve gerekli duyuruları yapması	Rektörlük
	Öğretim elemanlarına her yıl temel eğitim verme becerilerini geliştirmeye, pedagojik formasyon, ölçme ve değerlendirme bilgisini artırmaya yönelik kurslar düzenlenmesi	Akademik Birimler
H.4.2 Eğitim, program ve içeriklerinin geliştirilerek ulusal ve uluslararası akredite edilebilir düzeye getirilmesi	Mevcut akademik birimler ve bölümlerin eğitim yapısını, ihtiyaç durumunu belirleme ve varsa zayıflıkları gidermeye yönelik toplantılar yapma	Akademik Birimler
	Akademik birimlerin ulusal kredi sistemi yerine AKTS kredi sistemini uygulaması	Akademik Birimler
H.4.3 Öğrencilerin öğrenim gördükleri eğitim programlarına ilgilerinin artırılması	Her yıl itibari ile ön lisans, lisans, lisansüstü eğitim programlarının tanıtılması amacıyla etkinlikler düzenleme	Rektörlük

Performans Hedefi	Faaliyetler	Faaliyetlerden Sorumlu Birim
H.4.4 Öğretim elemanları ve öğrencilerimizin yabancı dil bilgisinin geliştirilmesi	Yabancı dilde ders dışı etkinliklerin sayısını artırma	Akademik Birimler, DİB
H.4.5 Ön lisans, lisans ve lisansüstü program öğrencilerinin akademik gelişimini desteklemeye yönelik eğitim, konferans, seminer vb. etkinlikler düzenlenmesi	Akademik Birimler tarafından her eğitim-öğretim dönemi başında öğrencilere oryantasyon eğitimi ile danışmanlık ve rehberlik hizmeti verme	Akademik Birimler
	Öğrencilere yönelik mesleki bilgilendirme toplantılarının sayısını artırma	Akademik Birimler
H.4.6 Ön lisans, lisans ve lisansüstü eğitim programlarında; öğrencilerin birlikte öğrenme, sorgulama ve bütünleştirme becerilerini geliştirecek olanaklar sağlanması ve uygulamalı eğitim etkinliğinin artırılması	Bütün programlarda öğrencilerin tamamına yönelik grup/takım çalışması yapmaya teşvik etme ve her bir gruba sunum yaptırma	Akademik Birimler
	Öğrencilerin uygulama alanlarına yönelik inceleme ve gezi düzenleme	Akademik Birimler
H.5.1 Teknolojik gelişmeler ışığında eğitim ve öğretimde gerekli teknolojik donanımın güncelleştirilerek modernize edilmesi	EDUROAM internet erişimini sağlama	Akademik Birimler
	Öğrenci başına düşen bilgisayar sayısını artırma	Akademik Birimler
H.5.2 Ölçme ve değerlendirmede nesnellüğün sağlanması	Ölçme ve değerlendirmede uygulanacak kuralları belirleme ve gözden geçirme	Rektörlük, Akademik Birimler
	Ölçme ve Değerlendirme Komisyonu kurma, akademik birimlerde öğrencilere yönelik anketler düzenleme	Rektörlük, Akademik Birimler
H.6.1 Bölümlerin ulusal / uluslararası akreditasyonunun sağlanması	Akademik alanlardaki uluslararası standartları ve akreditasyon süreçlerini belirleme	Akademik Birimler
	Araştırma/hizmet laboratuvarlarının akreditasyonunu sağlama	Akademik Birimler
H.7.1 Ulusal ve uluslararası değişim projelerine katılan öğretim elemanı ve idari personel oranlarının artırılması	Öğretim elemanlarına ve idari personellere yönelik ulusal ve uluslararası değişim programlarını tanıtan seminer düzenleme	Rektörlük, Akademik Birimler
H.7.2 Ulusal ve uluslararası değişim programlarına katılan lisans eğitimi alan öğrenci oranlarının artırılması	Öğrencilere yönelik olarak değişim programlarına ilişkin seminer düzenleme	DİB
	Akademik birimleri kendi web sayfalarını İngilizce olarak hazırlama ve sürekli güncellemeye teşvik etme	Akademik Birimler

Performans Hedefi	Faaliyetler	Faaliyetlerden Sorumlu Birim
H.8.1 Öğrencilerimize sunulan beslenme, sosyokültürel ve diğer faaliyetlerin geliştirilmesi	Öğrencilerimize sunulan beslenme hizmetlerinden faydalanan öğrenci sayısını artırma	SKS, ÖİDB
	Öğrencilerimiz ve öğrenci kulüpleri ile ilgili sosyal, kültürel, sportif ve diğer faaliyetleri geliştirme	SKS, ÖİDB
H.9.1 Üniversite içi ve dışı bütçe kaynaklarının oluşturulması ve etkin kullanılması	Proje destek birimini aktif çalıştırma	Proje Destek Birimi, Rektörlük, BAP Birimi
	Bilimsel araştırma projelerini destekleme ve geliştirme	Proje Destek Birimi, Rektörlük, BAP Birimi
	Üniversite dışı ulusal ve uluslararası kaynaklardan desteklenen projeleri artırma	Proje Destek Birimi, Rektörlük, BAP Birimi
H.9.2 Akademik birimlerde laboratuvar altyapısının oluşturularak verimli kullanılması	Bölümlerin laboratuvar altyapısını kurma	Rektörlük, Fakülte Dekanlıkları, Yüksekokul Müdürlükleri, Proje Destek Birimi, İMİDB, BİDB
	Bölümlerin bilgisayar, yazılım ve donanım altyapısını geliştirme	Rektörlük, Fakülte Dekanlıkları, Enstitü Müdürlükleri, Yüksekokul Müdürlükleri
H.9.3 Akademik kadronun araştırma alanında yetkin elemanlarla güçlendirilmesi	Bölüm öğretim elemanı sayısını artırma	Rektörlük, Fakülte Dekanlıkları, Enstitü Müdürlükleri, Yüksekokul Müdürlükleri
	Misafir öğretim üyesi kadroları oluşturma	Rektörlük, Fakülte Dekanlıkları, Enstitü Müdürlükleri, Yüksekokul Müdürlükleri

Performans Hedefi	Faaliyetler	Faaliyetlerden Sorumlu Birim
H.9.4 Araştırma ürünlerinin uygulamaya dönüştürülmesi	Sanayi Ar-Ge ve KOBİ destekli projeler oluşturma	Fakülte Bölgümleri Enstitü Müdürlükleri Yüksekokul Bölgümleri
	Üniversite sanayi işbirliğini sağlayacak mekanizmalardan, Teknopark, Teknoloji Geliştirme Merkezi, Teknoloji Transfer Merkezi vb. gibi yapılar kurma	Fakülte Bölgümleri Enstitü Müdürlükleri Yüksekokul Bölgümleri
H.9.5 Uluslararası işbirliklerinin oluşturulması	Öğretim elemanlarının uluslararası değişim programlarından faydalanmasını sağlama	Fakülte Bölgümleri, Dış İlişkiler Birimi, Yüksekokul Bölgümleri
	Bölgümler düzeyinde uluslararası ikili anlaşmalar yapma (proje, laboratuvar vb.)	Fakülte Bölgümleri, Dış İlişkiler Birimi, Yüksekokul Bölgümleri
H.10.1 Bilimsel bilgiye erişimin sağlanması	Veri tabanı sağlama	KDDB, BİDB
	Basılı, elektronik kitap ve dergilere erişimi artırma	KDDB, BİDB
H.10.2 Proje ve yayın sayısının artırılması	Uluslararası ve ulusal dergilerde yayın sayısını artırma	Fakülte Bölgümleri, Enstitü Müdürlükleri, Yüksekokul Bölgümleri, KDDB
	Proje ve yayın sayısını artırmak için teşvik ve ödüllendirme sistemi oluşturma	Fakülte Bölgümleri, Enstitü Müdürlükleri, Yüksekokul Bölgümleri, KDDB
	Ulusal ve uluslararası konferanslara katılımı artırma	Fakülte Bölgümleri, Enstitü Müdürlükleri, Yüksekokul Bölgümleri, KDDB

Performans Hedefi	Faaliyetler	Faaliyetlerden Sorumlu Birim
H.10.3 Araştırma projelerine katılımın sağlanması	Bölgesel ve ulusal projeler oluşturma (TUBİTAK, DPT, BAP, Bilim Teknoloji ve Sanayi Bakanlığı, Milli Savunma Bakanlığı, Tarım Bakanlığı, KOSGEB, DOĞAKA vb. Sosyal Projeler)	Rektörlük, Fakülte Bölgümleri, Proje Destek Birimi, Yüksekokul Bölgümleri
	Uluslararası projeler oluşturma [AB Projeleri (7. Çerçeve, Sosyal Projeler, COST, BM, LDV vb.)]	Rektörlük, Fakülte Bölgümleri, Proje Destek Birimi, Yüksekokul Bölgümleri
H.10.4 Öğretim üyelerinin mesleki ve bilimsel faaliyetlerinin geliştirilmesi	Ulusal ve uluslararası dergilerde editör olarak görev alan öğretim üyesi sayısını artırma	Rektörlük, Fakülte Bölgümleri, Proje Destek Birimi, Yüksekokul Bölgümleri
	Toplantı, çalıştay, sempozyum, konferans vb. etkinlikler düzenleme	Rektörlük, Fakülte Bölgümleri, Proje Destek Birimi, Yüksekokul Bölgümleri
H.11.1 Lisansüstü program ve öğrenci sayısının artırılması	Enstitülerde yeni programlar açma	İlgili Akademik Birimler
	Desteklenen projelerde lisansüstü öğrencilere bursiyer olarak görev verme	Enstitü Müdürlükleri, Fakülte Bölgümleri
	Lisansüstü programların etkinliğini artırma	Enstitü Müdürlükleri, Fakülte Bölgümleri
H.11.2 Yurtiçi ve yurtdışındaki üniversiteler/araştırma kurumları ile işbirliğinin geliştirilmesi	İkili işbirliği yapılarak öğretim elemanı değişimini gerçekleştirme (Erasmus, Farabi, vb.)	Fakülte Bölgümleri, Enstitü Müdürlükleri, Yüksekokul Bölgümleri, DİB
	Lisansüstü öğrenci değişimini gerçekleştirme (Erasmus, Farabi, vb.)	Fakülte Bölgümleri, Enstitü Müdürlükleri, Yüksekokul Bölgümleri, DİB

Performans Hedefi	Faaliyetler	Faaliyetlerden Sorumlu Birim
H.11.3 Araştırma merkezlerinin kurularak etkinleştirilmesi	Araştırma ve Uygulama Merkezleri kurma	Rektörlük, Fakülte Dekanlıkları
	Merkezlerde yürütülecek araştırma projeleri gerçekleştirme	Rektörlük, Fakülte Dekanlıkları
	Lisansüstü tez çalışmalarını araştırma projeleri ile destekleme	Rektörlük, Fakülte Dekanlıkları
H.12.1 Kamu, özel ve sivil toplum kuruluşları ile işbirliğine gidilerek 2017 yılı sonuna kadar kamu, özel ve sivil toplum kuruluşlarının üniversiteden beklentilerinin netleştirilmesi	Üniversite ile özel, kamu kurumları ve sivil toplum kuruluşları arasındaki işbirliğini koordine etme	Rektörlük
	Ortak yapılacak faaliyetler ve projeler konusunda Özel ve kamu kurumları ile sivil toplum kuruluşlarının beklentilerini tespit etmeye yönelik toplantılar yapma	Tüm Birimler
H.12.2 2017 yılına kadar sivil toplum, kamu ve özel kuruluşlar ile ortak gerçekleştirilecek proje ve programların sayısının artırılması	Kamu, özel ve sivil toplum kuruluşlarının kente yönelik olan hizmetlerini artırmak için eğitim projeleri yapma	Tüm Birimler
H.12.3 2017 yılı sonuna kadar yerel topluma yönelik bilimsel, eğitsel, kültürel, sanatsal, sosyal ve sportif projelerin artırılması, hayat boyu öğrenim açısından adımların atılması	OKÜ Sürekli Eğitim Uygulama ve Araştırma Merkezi (OKÜSEM)'nin teknik altyapısını tamamlama	Rektörlük, İMİDB, BİDB, YİTDB, OKÜSEM
	Bölgede mevcut tüm tarihsel, sanatsal ve sosyo-kültürel dokümanları tespit etme ve tespit edilen varlıkları dokümanlaştırarak kamuoyu ile paylaşma	Akademik Birimler, SKSDB, BHİB
	Yaşam boyu öğrenim felsefesi gereği toplumun farkındalıklarının ve duyarlılıklarının gelişmesine yönelik olarak etkinlik gerçekleştirme	Akademik Birimler, SKSDB, BHİB
	Engellilerin yaşadıkları zorlukların topluma hissettirilmesini amaçlayan etkinlikler yapma	SKSDB, BHİB
	Yoksulluk, sağlık, eğitim, kadın hakları, çevre, kalkınma, insan hakları vb. sosyo-ekonomik sorunlara yönelik faaliyetlerde bulunma	Tüm Birimler
H.13.12017 yılı sonuna kadar sanayi kuruluşları ile ortak düzenlenen seminer, kurs vb. etkinliklerin her yıl artırılması	Üniversite ile sanayi kuruluşları arasında yapılan protokol ve sözleşme sayısını artırma	Rektörlük, Akademik Birimler
	Çeşitli meslek odaları ile işbirliği yaparak özellikle küçük ve orta ölçekli işletmelerle sanayici ve tüccarların ekonomik ve politik gelişmelerden haberdar olmalarını ve bilinçlenmelerini sağlamak	Akademik Birimler, BHİB

Performans Hedefi	Faaliyetler	Faaliyetlerden Sorumlu Birim
H.14.1 2017 yılı sonuna kadar halkın üniversite faaliyetlerinden ve olanaklarından haberdar olmasının sağlanması ve bu olanaklardan yararlanmasının artırılması	Bölgesel basınla işbirliği yaparak birimlerdeki Akademik, sosyal ve kültürel faaliyetlerde bölgeyi ilgilendiren konular ile ilgili her etkinlikte duyuru yapma	BHİB
	Osmaniye ve çevre illerdeki liseleri, başarılı liseler başta olmak üzere (Fen, Anadolu, Sosyal Bilimler gibi) tanıtım faaliyetleri kapsamında ziyaret etme	Akademik Birimler, SKSDB, BHİB
	Osmaniye ve çevre illerdeki liseler ve dersaneleri Üniversitemize tanıtım faaliyetleri kapsamında davet etme	Akademik Birimler, SKSDB, BHİB
	Osmaniye ve çevre illerdeki liselere ve dersanelere Üniversitemizin bölümlerin tanıtım dokümanlarını gönderme	Akademik Birimler, SKSDB, BHİB