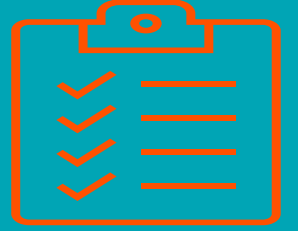




İZMİR BAKIRÇAY ÜNİVERSİTESİ 2022 YILI PERFORMANS PROGRAMI



İçindekiler	
SUNUŞ	2
I. GENEL BİLGİLER	3
A. Görev, Yetki ve Sorumluluklar	3
B. Teşkilat Yapısı	4
C. Fiziksel Kaynaklar	6
D. İnsan Kaynakları	7
II. PERFORMANS BİLGİLERİ	8
A. Temel Politika ve Öncelikler	8
B. Amaç ve Hedefler	10
C. İdare Performans Bilgisi	13
D. İdarenin Toplam Kaynak İhtiyacı	51
1-Faaliyetler Düzeyinde Performans Programı Maliyeti	51
2-Ekonomik Sınıflandırma Düzeyinde Performans Programı Maliyeti	53
III. EKLER	55
1-Faaliyetler Sorumlu Harcama Birimlerine İlişkin Tablo	55
2-Performans Göstergelerinin İzlenmesinden Sorumlu Birimler	57

SUNUŞ

İzmir Bakırçay Üniversitesi, Türkiye’de katma değeri yüksek teknoloji üretme ve uygulamada öncü rol üstlenen lisans ve lisansüstü eğitim konusunda akredite programlar ile bölgemiz ve ülkemiz ihtiyaçlarına cevap verecek nitelikte, bilgili ve erdemli profesyonelleri yetiştirmeyi ilke edinen bir üniversitedir.

Üniversitemiz, ülkemizin ihtiyaç duyduğu alanlarda proje ve Ar-Ge faaliyetleriyle özellikle sağlık temalı bir üniversite yapılanması çerçevesinde inşa edilmekte, lisans ve lisansüstü programlar da bu hedefe destek verecek şekilde hazırlanmaktadır. Araştırma iklimi ile girişimcilik entegrasyonu sağlayan ve yeni fikirler üretimini destekleyen, girişimcilik ekosistemini disiplinlerarası eğitim süreçlerini bünyesinde barındıran bir anlayışla ürün ve hizmet geliştirmektedir. Ayrıca sosyal sorumluluk bilinci ile toplumsal projelerde yer almak ve sosyokültürel katkı sunmak da üniversitemizin başlıca hedefleri arasında yer almaktadır.

5018 sayılı Kamu Mali Yönetimi ve Kontrol Kanunuyla birlikte kaynakların etkin, etkili ve ekonomik kullanımı, mali saydamlık ve hesap verebilirlik ilkeleri çerçevesinde ülkemizde performans esaslı program bütçe sistemine geçilmiştir. Performans esaslı bütçe sisteminin temel unsurları olarak stratejik plan, performans programı ve faaliyet raporları 5018 sayılı Kamu Mali Yönetimi ve Kontrol Kanunu'nun 9'uncu maddesine ve Kamu İdarelerince Hazırlanacak Stratejik Planlar ve Performans Programları ile Faaliyet Raporlarına İlişkin Usul ve Esaslar Hakkında Yönetmeliğe uygun olarak hazırlanmaktadır.

Üniversitemizin 2022-2026 dönemi stratejik planında belirlenen amaç ve hedeflerimize uygun olarak hazırlanan 2022 yılı performans programı akademik ve idari bütün birimlerimizin katkısı ile uygulanacaktır.

Prof. Dr. Mustafa BERKTAŞ

Rektör

I. GENEL BİLGİLER

A. Görev, Yetki ve Sorumluluklar

Yükseköğretim Kurumlarının ve Üniversitelerin kuruluşu ve görevleri, Anayasa'mızın 130'uncu maddesi ve 2547 sayılı Yükseköğretim Kanununun 12'nci maddesinde belirlenmiştir.

Anayasa'mızın 130'uncu maddesinde; "Çağdaş eğitim-öğretim esaslarına dayanan bir düzen içinde milletin ve ülkenin ihtiyaçlarına uygun insan gücü yetiştirmek amacı ile; ortaöğretime dayalı çeşitli düzeylerde eğitim-öğretim, bilimsel araştırma, yayın ve danışmanlık yapmak, ülkeye ve insanlığa hizmet etmek üzere çeşitli birimlerden oluşan kamu tüzel kişiliğine ve bilimsel özerkliğe sahip üniversiteler Devlet tarafından kanunla kurulur. Kanunda gösterilen usul ve esaslara göre, kazanç amacına yönelik olmamak şartı ile vakıflar tarafından, Devletin gözetim ve denetimine tabi yükseköğretim kurumları kurulabilir." denilmektedir.

2547 sayılı Yükseköğretim Kanununun 12. maddesinde Yükseköğretim Kurumlarının görevleri belirlenmiştir.

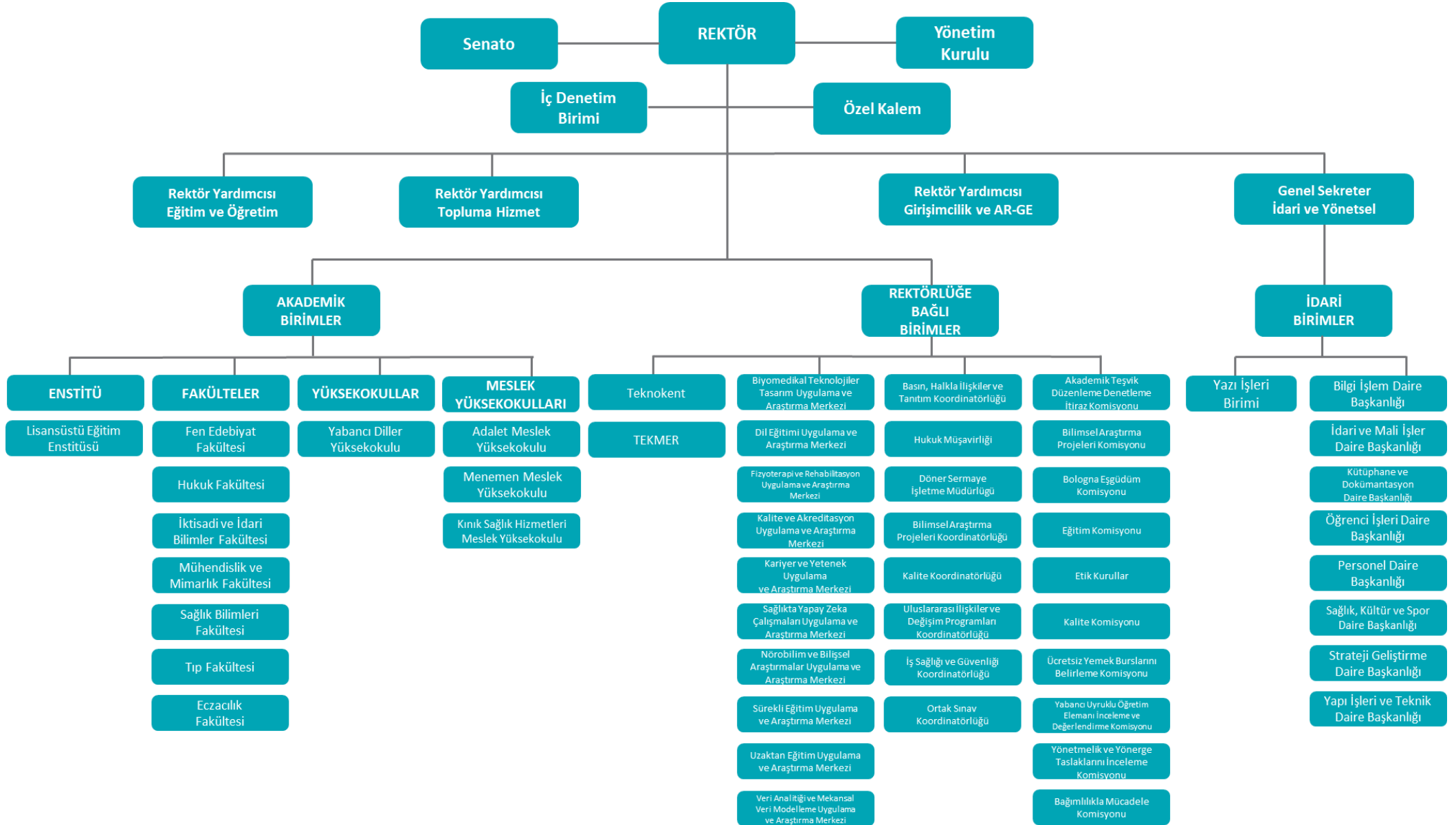
- Çağdaş uygarlık ve eğitim-öğretim esaslarına dayanan bir düzen içinde, toplumun ihtiyaçları ve kalkınma planları ilke ve hedeflerine uygun ve ortaöğretime dayalı çeşitli düzeylerde eğitim- öğretim, bilimsel araştırma, yayım ve danışmanlık yapmak,
- Kendi ihtisas gücü ve maddi kaynaklarını rasyonel, verimli ve ekonomik şekilde kullanarak, milli eğitim politikası ve kalkınma planları ilke ve hedefleri ile Yükseköğretim Kurulu tarafından yapılan plan ve programlar doğrultusunda, ülkenin ihtiyacı olan dallarda ve sayıda insan gücü yetiştirmek,
- Türk toplumunun yaşam düzeyini yükseltici ve kamuoyunu aydınlatıcı bilim verilerini söz, yazı ve diğer araçlarla yaymak,
- Örgün, yaygın, sürekli ve açık eğitim yoluyla toplumun özellikle sanayileşme ve tarımda modernleşme alanlarında eğitilmesini sağlamak,
- Ülkenin bilimsel, kültürel, sosyal ve ekonomik yönlerden ilerlemesini ve gelişmesini ilgilendiren sorunlarını, diğer kuruluşlarla iş birliği yaparak, kamu kuruluşlarına önerilerde bulunmak suretiyle öğretim ve araştırma konusu yapmak, sonuçlarını toplumun yararına sunmak ve kamu kuruluşlarınca istenecek inceleme ve araştırmaları sonuçlandırarak düşüncelerini ve önerilerini bildirmek,
- Eğitim-öğretim ve seferberliği içinde, örgün, yaygın, sürekli ve açık eğitim hizmetini üstlenen kurumlara katkıda bulunacak önlemleri almak,

- Yörelereindeki tarım ve sanayinin gelişmesine ve ihtiyaçlarına uygun meslek elemanlarının yetişmesine ve bilgilerinin gelişmesine katkıda bulunmak, sanayi, tarım ve sağlık hizmetleri ile diğer hizmetlerde modernleşmeyi, üretimde artışı sağlayacak çalışma ve programlar yapmak, uygulamak ve yapılanlara katılmak, bununla ilgili kurumlarla iş birliği yapmak ve çevre sorunlarına çözüm getirici önerilerde bulunmak,
- Eğitim teknolojisini üretmek, geliştirmek, kullanmak, yaygınlaştırmak,
- Yükseköğretimin uygulamalı yapılmasına ait eğitim-öğretim esaslarını geliştirmek, döner sermaye işletmelerini kurmak, verimli çalıştırmak ve bu faaliyetlerin geliştirilmesine ilişkin gerekli düzenlemeleri yapmaktır.

Bu maddeler çerçevesinde Üniversitemiz, Anayasamızla ve 2547 sayılı Yükseköğretim Kanunu ile verilen görevleri yerine getirmektedir.

B. Teşkilat Yapısı

Üniversitemizin teşkilat yapısı, Yükseköğretim Kanunu ve Yükseköğretim Kurumları Teşkilat Kanunu'nun üniversitelerin akademik ve idari örgütlenmesine ilişkin maddeleri ve ilgili yönetmelikler doğrultusunda fakülte, enstitü, yüksekokul, meslek yüksekokulu, araştırma ve uygulama merkezlerinden oluşmaktadır.



C. Fiziksel Kaynaklar

İzmir Bakırçay Üniversitesi; 7 Fakülte, 1 Yüksekokul, 3 Meslek Yüksekokulu, 1 Enstitü ve Rektörlüğe bağlı 11 Uygulama ve Araştırma Merkezi ile faaliyetlerini sürdürmektedir. Üniversitemiz Seyrek Yerleşkesi, Yabancı Diller Yerleşkesi, Menemen Meslek Yüksekokulu Yerleşkesi, Atatürk Organize Sanayi Bölgesi Yerleşkesi ve Örnekköy Yerleşkesi olmak üzere 5 farklı yerde konumlanmıştır. İzmir Bakırçay Üniversitesi'nin yerleşim alanlarına ilişkin açık ve kapalı alan bilgilerine ilişkin mevcut durumu Tablo 1-2 şeklinde sunulmuştur.

Tablo 1. Yerleşke Bazında Taşınmazlar

Yerleşke Bazında Taşınmazlar		
Yerleşke Adı	Toplam Arsa/Arazi Alanı (m ²)	Mülkiyet/Tahsisli
Seyrek (Ana Yerleşke)	104.314,00	Tahsisli
Seyrek Yabancı Diller Yüksekokulu	3.066,00	Tahsisli
Menemen Meslek Yüksekokulu	1.600,00	Tahsisli
Örnekköy	68.122,29	Tahsisli
Toplam	177.102,29	Tahsisli

Tablo 2. Toplam Kapalı Alanlar (Binalar m²)

Toplam Kapalı Alanlar (Binalar m ²)		
Binalar	(m ²)	Mülkiyet/Tahsisli
H Blok	18.600,00	Tahsisli
E Blok	15.900,00	Tahsisli
F Blok	2.250,00	Tahsisli
G Blok	1.300,00	Tahsisli
Atölye ve Depo	2.090,00	Mülkiyet
Seyrek Yabancı Diller Yüksek Okulu	3.250,00	Tahsisli
Menemen Meslek Yüksek Okulu	6.665,00	Tahsisli
AOSB Çiğli Enstitü Merkezi	322,00	Tahsisli
Deniz Baykal Kültür Merkezi (TEKMER)	1.350,00	Tahsisli
Toplam	51.727,00	

D. İnsan Kaynakları

İzmir Bakırçay Üniversitesi'nin insan kaynaklarına ilişkin akademik ve idari personel mevcut durumu ile geçmiş yıllara ilişkin veriler Tablo 3-4 olarak sunulmuştur.

Tablo 3. Yıllar İtibarıyla Akademik Personelin Unvana Göre Dağılımı

Yıllar İtibarıyla Akademik Personelin Unvana Göre Dağılımı			
Unvan	2019 Yılı	2020 Yılı	2021 Yılı
Profesör	16	24	29
Doçent	17	32	33
Doktor Öğretim Üyesi	55	87	92
Öğretim Görevlisi	11	25	37
Araştırma Görevlisi	16	51	60
Toplam	115	219	251

Tablo 4. Yıllar İtibarıyla İdari Personelin Hizmet Sınıfına Göre Dağılımı

Yıllar İtibarıyla İdari Personelin Hizmet Sınıfına Göre Dağılımı			
Hizmet Sınıfı	2019 Yılı	2020 Yılı	2021 Yılı
Genel İdari Hizmetleri	41	52	57
Teknik Hizmetleri	11	11	12
Sağlık Hizmetleri	0	0	0
Eğitim ve Öğretim Hizmetleri	0	0	0
Avukatlık Hizmetleri	0	0	0
Din Hizmetleri	0	0	0
Yardımcı Hizmetleri	1	2	2
Sözleşmeli Personel	27	34	34
Sürekli İşçi	49	49	46
Toplam	129	148	151

Mevcut durumda akademik ve idari personel sayımızın, kuruluşumuzdan günümüze dek düzenli olarak bir artış eğiliminde olduğu gözlenmektedir. Özellikle kampüs alanlarımızın büyümesiyle birlikte artan işgücü ihtiyacımızın da ilave kadrolarla giderileceği düşünülmektedir.

II. PERFORMANS BİLGİLERİ

A. Temel Politika ve Öncelikler

Cumhurbaşkanlığı Hükümet Sistemi'nin ilk kalkınma planı olan On Birinci Kalkınma Planı (2019-2023)'nda ; Amaç, hedef, ilke ve politikaları çerçevesinde, öngörülen politika ve tedbirlerin etkin bir biçimde hayata geçirilmesini teminen, uzun vadeli bir perspektifle ülkenin kalkınma vizyonunu ortaya koyarak, temel değerleri ve beklentileri karşılamaya, eğitim hamlesiyle beşeri sermayenin kabiliyetini artırmaya, ülkenin uluslararası konumunu yükseltmeye, her alanda rekabetçiliği ve verimlilik artışını sağlamaya odaklanılmıştır. Plan, istikrarlı ve güçlü ekonomi, rekabetçi üretim ve verimlilik, nitelikli insan ve güçlü toplum, yaşanabilir şehirler ve sürdürülebilir çevre ile hukuk devleti, demokratikleşme ve iyi yönetim gelişme eksenleri olmak üzere beş temel eksenden oluşmuştur.

Kalkınma planı ile, Cumhurbaşkanlığı Yıllık Programı (2021), Orta Vadeli Mali Plan (2021-2023), Orta Vadeli Program-Yeni Ekonomi Programı (2021-2023), esas alınarak Üniversitemizin misyon, vizyon, amaç ve hedeflerinin üst politika belgeleri ile uyumlu olmasına önem verilmiştir.

On Birinci Kalkınma Planı'nın 37. Maddesinde "Üniversitelerin, üretilen bilginin değere dönüştürülmesi sürecinde aktif rol aldığı, sanayi ve kamuyla yakın iş birliği içerisinde olduğu girişimci üniversite modeline doğru bir geçiş yaşanmaktadır." şeklinde ifade edilen "Girişimci Üniversite" olma yolundaki odağımızın da üst politika belgeleri ile uyumlu olmasına özen gösterilmiştir.

Tablo 5. Üst Politika Belgeleri

Üst Politika Belgesi	İlgili Bölüm/Referans	Verilen Görev/İhtiyaçlar
11.Kalkınma Planı	Birinci Bölüm 2.Küresel Gelişmeler ve Eğilimler İkinci Bölüm 2.Kalkınma Planı Hedef ve Politikaları	<ul style="list-style-type: none"> • Rekabetçi Üretim ve Verimlilik/AR-GE alt yapısına ihtiyaç duyulmaktadır. • Küresel Eğilimler ve Türkiye Etkileşimi/Dijital dönüşüme uyum sağlayarak, geliştirilecektir. • İstikrarlı ve Güçlü Ekonomi/Sağlık ve teknoloji temasını güçlendirmek için girişimcilik ve AR-GE alanlarında iş birlikleri, patent, faydalı model vb. çalışmalar artırılabilecektir. • Nitelikli İnsan, Güçlü Toplum/Öncelikli alanlara yönelik lisans ve lisansüstü programlar çeşitlendirilip geliştirilecektir. • Hukuk Devleti, Demokratikleşme ve İyi Yönetişim/Kurumsal kapasitenin geliştirilmesi ve sürdürülebilir olmasına önem verilecektir.
Orta Vadeli Program – Yeni Ekonomi Programı (2021-2023)	Birinci Bölüm Temel Hedefler	<ul style="list-style-type: none"> • Büyüme ve Verimlilik ile İlgili Politika ve Tedbirler • İstihdam ile İlgili Politika ve Tedbirler • Dış Ticaret ile İlgili Politika ve Tedbirler • Turizm ile İlgili Politika ve Tedbirler • Orta Vadeli Programda bahsedilen politika ve tedbirlerle uyumlu olarak YEP'in temel amaçlarına ve temel makroekonomik hedeflerin gerçekleştirilmesine hizmet eden, uzun vadede bireysel ve toplumsal gelişimi güçlendirmeyi hedefleyen takvimlendirilmiş eylem ve projeler.
Orta Vadeli Mali Plan (2021-2023)	Birinci Bölüm Merkezi Yönetim Bütçesinin Dayandığı Temel Makroekonomik Göstergeler ve Politikalar	<ul style="list-style-type: none"> • Bütçe Giderlerine İlişkin Temel Politikalar • Bütçe Gelirlerine İlişkin Temel Politikalar
Cumhurbaşkanlığı Yıllık Programı (2021)	İkinci Bölüm 2021 Yılı Programının Hedefleri ve Politikaları	<ul style="list-style-type: none"> • Rekabetçi Üretim ve Verimlilik • Nitelikli İnsan, Güçlü Toplum • Hukuk Devleti, Demokratikleşme ve İyi Yönetişim

B. Amaç ve Hedefler

İZMİR BAKIRÇAY ÜNİVERSİTESİ 2022-2026 DÖNEMİ STRATEJİK PLANI

Üniversitemizdeki stratejik planlama çalışmaları, kurumsal sorumluluk ve şeffaflık esaslı, daha akılcı, somut, sonuç odaklı ve planlı hizmet üretilmesine, daha sürdürülebilir politikalar oluşturulmasına katkı sağlaması amacıyla başlatılmıştır. Bu kapsamda İzmir Bakırçay Üniversitesi Stratejik Planı, kalkınma planları, programlar, ilgili mevzuat ve temel ilkeler çerçevesinde geleceğe ilişkin misyon ve vizyon oluşturmak, stratejik amaçlar ve ölçülebilir hedefler saptamak, performansları önceden belirlenmiş olan göstergeler doğrultusunda ölçmek ve bu sürecin izleme ve değerlendirmesini yapmak amacıyla katılımcı yöntemlerle hazırlanmıştır.

2022-2026 dönemi stratejik planında misyon, vizyon, temel değerler ile amaç ve hedefler aşağıdaki şekilde belirlenmiştir;

MİSYON

Türkiye’de katma değeri yüksek teknoloji üretmek ve uygulamada öncü rol üstlenerek bu alanda toplumun ihtiyaç duyduğu bilgili ve erdemli profesyonelleri yetiştirmek.

VİZYON

Sağlık ve teknoloji alanında proje odaklı yapılanan, ekosistemi ile girişimciliği teşvik eden ve akıllı sistemlerle yönetilerek, kendi kendine yetebilen, ekolojik ve kurumsal sürdürülebilir bir yapıya sahip, engelli dostu, saygın bir tekno-girişim üniversitesi olmaktır.

TEMEL DEĞERLER

- İnsan Odaklılık
- Bilimsel Özerklik
- Adalet ve Liyakat
- Etik ve Ahlaki Kurallara Bağlılık
- Ülke Önceliklerine Duyarlılık

AMAÇ VE HEDEFLER

AMAÇLAR	HEDEFLER
Amaç 1: Küresel rekabet gücü yüksek ve insan odaklı eğitim hizmeti sunmak	Hedef 1.1: Girişimcilik ekosistemini besleyebilecek çok disiplinli /disiplinlerarası eğitim süreçlerinin oluşturulması
	Hedef 1.2: Mezuniyet öncesi iş deneyimi kazandıracak proje ve uygulama odaklılığın sağlanması
	Hedef 1.3: Eğitim ve öğretimin uluslararası seviyedeki niteliğinin geliştirilmesi
	Hedef 1.4: Eğitimde dijital dönüşümü destekleyici altyapıların oluşturulması
Amaç 2: Uygulama yönüyle katma değer yaratacak sürdürülebilir araştırma ikliminin oluşturulması	Hedef 2.1: Araştırma alt yapısı ve teşviklerinin oluşturulması ve geliştirilmesi
	Hedef 2.2: Araştırma iklimi ile girişimcilik ekosisteminin entegrasyonunun sağlanarak yeni fikir üretiminin desteklenmesi
	Hedef 2.3: Araştırma çıktıları yaygınlığının artırılması
Amaç 3: Sağlık ve teknoloji odaklı ekonomik katkı yaratan girişimcilik ekosistemini oluşturulması ve sürdürülebilirliğinin sağlanması	Hedef 3.1: Girişimciliğe dönük yapıların oluşturulması ve sürdürülebilirliğinin sağlanması
	Hedef 3.2: Kurumsal proje, eğitim ve danışmanlık hizmetlerinin çeşitlendirilmesi ve geliştirilmesi
Amaç 4: Kurumsal kapasite ve toplumsal katkının geliştirilmesi ve sürdürülebilir kılınması	Hedef 4.1: Fiziki altyapının güçlendirilerek, sürdürülebilir ekolojik bir kampüs inşa edilmesi.
	Hedef 4.2: Ekonomik olarak kendine yeterlilik doğrultusunda mali kaynak oluşturulması ve verimliliğin sağlanması
	Hedef 4.3: Kurumsal süreçlerin yalın ve dijital sistem temelli hale dönüştürülmesi
	Hedef 4.4: Toplumsal ve çevresel duyarlılığa sahip bir kampüs ikliminin oluşturulması

ALT PROGRAM HEDEFLERİ VE STRATEJİK PLAN İLİŞKİSİ
Kurum: İZMİR BAKIRÇAY ÜNİVERSİTESİ
Yıl: 2022

PROGRAM ADI	ALT PROGRAM ADI	ALT PROGRAM HEDEFLERİ	İLİŞKİLİ OLDUĞU STRATEJİK AMAÇ
ARAŞTIRMA, GELİŞTİRME VE YENİLİK	ARAŞTIRMA ALTYAPILARI	Ülkemizin bilgi birikiminin artırılmasına ve teknolojik gelişimine katkıda bulunmak üzere yükseköğretim kurumlarında araştırma altyapılarının kurulması ve kapasitelerinin güçlendirilmesi	Uygulama yönüyle katma değer yaratacak sürdürülebilir araştırma ikliminin oluşturulması
	YÜKSEKÖĞRETİMDE BİLİMSEL ARAŞTIRMA VE GELİŞTİRME	Yükseköğretim kurumlarında inovasyon amaçlı bilimsel çalışmaların artırılması	Uygulama yönüyle katma değer yaratacak sürdürülebilir araştırma ikliminin oluşturulması
HAYAT BOYU ÖĞRENME	YÜKSEKÖĞRETİM KURUMLARI SÜREKLİ EĞİTİM FAALİYETLERİ	Toplumun tüm kesimlerine ihtiyaç duyduğu alanlarda eğitimler verilmesi, kamu kurum ve kuruluşları, özel sektör ve uluslararası kuruluşlarla işbirliğinin gelişmesine katkıda bulunulması	Sağlık ve teknoloji odaklı ekonomik katkı yaratan girişimcilik ekosisteminin oluşturulması ve sürdürülebilirliğinin sağlanması
TEDAVİ EDİCİ SAĞLIK	TEDAVİ HİZMETLERİ	Tedavi edici sağlık hizmetinin erişilebilir ve etkili olarak sunulmasının sağlanması	
YÜKSEKÖĞRETİM	ÖĞRETİM ELEMANLARINA SAĞLANAN BURS VE DESTEKLER	Alanında yetkin, araştırmacı, bilgi üreten ve aktaran akademisyenler yetiştirilmesi	Küresel rekabet gücü yüksek ve insan odaklı eğitim hizmeti sunmak
	ÖN LİSANS EĞİTİMİ, LİSANS EĞİTİMİ VE LİSANSÜSTÜ EĞİTİM	Mesleki yeterlilik sahibi ve gelişime açık mezunlar yetiştirilmesi	Küresel rekabet gücü yüksek ve insan odaklı eğitim hizmeti sunmak Uygulama yönüyle katma değer yaratacak sürdürülebilir araştırma ikliminin oluşturulması
	YÜKSEKÖĞRETİMDE ÖĞRENCİ YAŞAMI	Yükseköğretim öğrencilerine sunulan beslenme ve barınma hizmetlerinin kalitesinin artırılması; öğrencilerin kişisel ve sosyal gelişimi desteklenerek yaşam kalitesinin yükseltilmesi	Kurumsal kapasite ve toplumsal katkının geliştirilmesi ve sürdürülebilir kılınması

C. İdare Performans Bilgisi

Bütçe Yılı: 2022
Program Adı: ARAŞTIRMA, GELİŞTİRME VE YENİLİK

Alt Program Adı: YÜKSEKÖĞRETİMDE BİLİMSEL ARAŞTIRMA VE GELİŞTİRME

Gerekçe ve Açıklamalar

Kısa süre içinde akademik ve idari kadroların tamamlanması ile birlikte Üniversite, bilimsel araştırma projelerinin desteklenmesinde; nitelikli, endüstrileştirilebilir, ulusal ve uluslararası gelişim trendlerine uygun, bilimsel ve sosyal projelerin güçlü şekilde desteklenmesi konusunda temel bir politika izleyecektir. Yetkinlik bazlı araştırmacı sınıflaması yapılarak, araştırma ekipleri oluşturulacak ve nitelikli araştırmaların gerçekleştirilmesine yönelik teşvik edici ve kolaylaştırıcı bir yaklaşım geliştirilecektir. Bu süreçte destek altyapısının oluşturulmasına ilişkin kaynak kullanımı söz konusu olacaktır.

Alt Program Hedefi:

Yükseköğretim kurumlarında inovasyon amaçlı bilimsel çalışmaların arttırılması

Performans Göstergeleri

Performans Göstergesi	Ölçü Birimi	2020	2021 Planlanan	2021 YS Gerç. Tahmini	2022 Hedef	2023 Tahmin	2024 Tahmin
1- Ar-ge'ye harcanan bütçenin toplam bütçeye oranı	Oran	0,41	0	0,5	0,55	60	0,65

Göstergeye İlişkin Açıklama:

Hesaplama Yöntemi: -

Verinin Kaynağı: Lütfen detay ekranından kaynak ve yayınlama sıklığı bilgilerini giriniz!

Sorumlu İdare:

Performans Göstergesi	Ölçü Birimi	2020	2021 Planlanan	2021 YS Gerç. Tahmini	2022 Hedef	2023 Tahmin	2024 Tahmin
2- Ar-ge sonucu ortaya çıkan ürünlere ilişkin alınan patent sayısı	Sayı	0	0	0	1	1	2

Göstergeye İlişkin Açıklama:

Hesaplama Yöntemi: -

Verinin Kaynağı: Lütfen detay ekranından kaynak ve yayınlama sıklığı bilgilerini giriniz!

Sorumlu İdare:

Performans Göstergesi	Ölçü Birimi	0	2021 Planlanan	2021 YS Gerç. Tahmini	2022 Hedef	2023 Tahmin	2024 Tahmin
3- Ar-ge sonucu ticarileştirilen ürün sayısı	Sayı	0	0	0	0	0	1

Göstergeye İlişkin Açıklama:

Hesaplama Yöntemi: -

Verinin Kaynağı: Lütfen detay ekranından kaynak ve yayınlama sıklığı bilgilerini giriniz!

Sorumlu İdare:

Performans Göstergesi	Ölçü Birimi	0	2021 Planlanan	2021 YS Gerç. Tahmini	2022 Hedef	2023 Tahmin	2024 Tahmin
4- Araştırma merkezleri gelir miktarı	TL	0	0	1.100.000	500.000	750.000	1.000.000

Göstergeye İlişkin Açıklama:

Hesaplama Yöntemi: -

Verinin Kaynağı: Lütfen detay ekranından kaynak ve yayınlama sıklığı bilgilerini giriniz!

Sorumlu İdare:

Performans Göstergesi	Ölçü Birimi	0	2021 Planlanan	2021 YS Gerç. Tahmini	2022 Hedef	2023 Tahmin	2024 Tahmin
5- Araştırma merkezlerinin sanayi ile yaptığı proje sayısı	Sayı	0	0	33	50	75	100

Göstergeye İlişkin Açıklama:

Hesaplama Yöntemi: -

Verinin Kaynağı: Lütfen detay ekranından kaynak ve yayınlama sıklığı bilgilerini giriniz!

Sorumlu İdare:

Performans Göstergesi	Ölçü Birimi	0	2021 Planlanan	2021 YS Gerç. Tahmini	2022 Hedef	2023 Tahmin	2024 Tahmin
6- BAP kapsamında desteklenen araştırma projeleri sayısı	Sayı	0	0	6	20	25	30

Göstergeye İlişkin Açıklama:

Hesaplama Yöntemi: -

Verinin Kaynağı: Lütfen detay ekranından kaynak ve yayınlama sıklığı bilgilerini giriniz!

Sorumlu İdare:

Performans Göstergesi	Ölçü Birimi	2020	2021 Planlanan	2021 YS Gerç. Tahmini	2022 Hedef	2023 Tahmin	2024 Tahmin
7- Öğretim elemanı başına düşen ar-ge proje sayısı	Sayı	0,01	0	0,05	0,08	0,1	0,12

Göstergeye İlişkin Açıklama:

Hesaplama Yöntemi: -

Verinin Kaynağı: Lütfen detay ekranından kaynak ve yayınlama sıklığı bilgilerini giriniz!

Sorumlu İdare:

Performans Göstergesi	Ölçü Birimi	2020	2021 Planlanan	2021 YS Gerç. Tahmini	2022 Hedef	2023 Tahmin	2024 Tahmin
8- Patent, faydalı model ve endüstriyel tasarım başvuru sayısı	Sayı	0	0	0	13	15	18

Göstergeye İlişkin Açıklama:

Hesaplama Yöntemi: -

Verinin Kaynağı: Lütfen detay ekranından kaynak ve yayınlama sıklığı bilgilerini giriniz!

Sorumlu İdare:

Performans Göstergesi	Ölçü Birimi	2020	2021 Planlanan	2021 YS Gerç. Tahmini	2022 Hedef	2023 Tahmin	2024 Tahmin
9- Ulusal ve uluslararası kuruluşlar tarafından desteklenen ar-ge projesi sayısı	Sayı	2	0	6	8	10	12

Göstergeye İlişkin Açıklama:
Hesaplama Yöntemi: -

Verinin Kaynağı:

Lütfen detay ekranından kaynak ve yayınlama sıklığı bilgilerini giriniz!

Sorumlu İdare:

Performans Göstergesi	Ölçü Birimi	2020	2021 Planlanan	2021 YS Gerç. Tahmini	2022 Hedef	2023 Tahmin	2024 Tahmin
10- Uluslararası endekslerde yer alan bilimsel yayın sayısı	Sayı	139	0	150	165	181	200

Göstergeye İlişkin Açıklama:
Hesaplama Yöntemi: -

Verinin Kaynağı:

Lütfen detay ekranından kaynak ve yayınlama sıklığı bilgilerini giriniz!

Sorumlu İdare:
Alt Program Kapsamında Yürütülecek Faaliyet Maliyetleri

Faaliyetler	2021 Bütçe	2021 Harcama Haziran	2022 Bütçe	2023 Tahmin	2024 Tahmin
Yükseköğretim Kurumlarının Bilimsel Araştırma Projeleri	1.427.000	120.000	1.024.000	1.081.000	1.147.000
Bütçe İçi	401.000	0	424.000	461.000	497.000
Bütçe Dışı	1.026.000	120.000	600.000	620.000	650.000
T O P L A M	1.427.000	120.000	1.024.000	1.081.000	1.147.000
Bütçe İçi	401.000	0	424.000	461.000	497.000
Bütçe Dışı	1.026.000	120.000	600.000	620.000	650.000

Faaliyetlere İlişkin Açıklamalar:
Yükseköğretim Kurumları Temel Araştırma Hizmetleri
Yükseköğretim Kurumlarının Bilimsel Araştırma Projeleri

Araştırma perspektifi yenilikçi ve endüstrileştirilebilir bilgi ve teknolojiler konusunda bilimsel araştırma ve yayınlar üretmek ve toplumun hizmetine sunmak olarak belirlenmiştir.

Alt Program Adı: ARAŞTIRMA ALTYAPILARI

Gereke ve Açıklamalar

Bilimsel ortamın sağlıklı bir şekilde oluşturularak bölgeye ve sanayiye hizmet sunacak üniversitemizde ar ge çalışması yapan öğrencilerimizin, akademik personellerimizin sağlıklı bir ortamda çalışma yapabilmeleri açısından Üniversitemizin modern bir yapıya ihtiyacı bulunmaktadır.

Alt Program Hedefi:

Ülkemizin bilgi birikiminin arttırılmasına ve teknolojik gelişimine katkıda bulunmak üzere yükseköğretim kurumlarında araştırma altyapılarının kurulması ve kapasitelerinin güçlendirilmesi

Performans Göstergeleri

Performans Göstergesi	Ölçü Birimi	2020	2021 Planlanan	2021 YS Gerç. Tahmini	2022 Hedef	2023 Tahmin	2024 Tahmin
1- Araştırma altyapısı projesi tamamlanma oranı	Oran	0	0	0	10	30	50

Göstergeye İlişkin Açıklama: Üniversitemiz 2022-2026 dönemi stratejik planından alınmıştır.

Hesaplama Yöntemi: Oran

Verinin Kaynağı: Üniversitemiz 2022-2026 dönemi stratejik planından alınmıştır.

Sorumlu İdare:

Alt Program Kapsamında Yürütülecek Faaliyet Maliyetleri

Faaliyetler	2021 Bütçe	2021 Harcama Haziran	2022 Bütçe	2023 Tahmin	2024 Tahmin
Yükseköğretim Kurumları Araştırma Altyapısı Kurulması ve Geliştirilmesi	0	0	1.000.000	1.089.000	1.173.000
Bütçe İçi	0	0	1.000.000	1.089.000	1.173.000
Bütçe Dışı	0	0	0	0	0
T O P L A M	0	0	1.000.000	1.089.000	1.173.000
Bütçe İçi	0	0	1.000.000	1.089.000	1.173.000
Bütçe Dışı	0	0	0	0	0

Faaliyetlere İlişkin Açıklamalar:

Yükseköğretim Kurumları Araştırma Altyapısı Kurulması ve Geliştirilmesi

Bütçe Yılı: 2022
Program Adı: HAYAT BOYU ÖĞRENME

Alt Program Adı: YÜKSEKÖĞRETİM KURUMLARI SÜREKLİ EĞİTİM FAALİYETLERİ
Gereççe ve Açıklamalar

Alt Program Hedefi:

Toplumun tüm kesimlerine ihtiyaç duyduğu alanlarda eğitimler verilmesi, kamu kurum ve kuruluşları, özel sektör ve uluslararası kuruluşlarla işbirliğinin gelişmesine katkıda bulunulması

Performans Göstergeleri

Performans Göstergesi	Ölçü Birimi	2020	2021 Planlanan	2021 YS Gerç. Tahmini	2022 Hedef	2023 Tahmin	2024 Tahmin
1- Dezavantajlı gruplara yönelik sosyal entegrasyon ve kapsayıcılığa ilişkin yapılan faaliyet sayısı	Sayı	6	0	7	9	10	11

Göstergeye İlişkin Açıklama:

Hesaplama Yöntemi: -

Verinin Kaynağı:

Lütfen detay ekranından kaynak ve yayınlama sıklığı bilgilerini giriniz!

Sorumlu İdare:

Performans Göstergesi	Ölçü Birimi	2020	2021 Planlanan	2021 YS Gerç. Tahmini	2022 Hedef	2023 Tahmin	2024 Tahmin
2- Eğitim programlarına başvuran kişi sayısı	Sayı	0	0	1.400	1.800	2.300	3.000

Göstergeye İlişkin Açıklama:

Hesaplama Yöntemi: -

Verinin Kaynağı:

Lütfen detay ekranından kaynak ve yayınlama sıklığı bilgilerini giriniz!

Sorumlu İdare:

Performans Göstergesi	Ölçü Birimi	0	2021 Planlanan	2021 YS Gerç. Tahmini	2022 Hedef	2023 Tahmin	2024 Tahmin
3- Mezunlara yönelik gerçekleştirilen faaliyet sayısı	Sayı	0	0	0	1	2	2

Göstergeye İlişkin Açıklama:

Hesaplama Yöntemi: -

Verinin Kaynağı:

Lütfen detay ekranından kaynak ve yayınlama sıklığı bilgilerini giriniz!

Sorumlu İdare:

Performans Göstergesi	Ölçü Birimi	0	2021 Planlanan	2021 YS Gerç. Tahmini	2022 Hedef	2023 Tahmin	2024 Tahmin
4- Sürekli Eğitim Merkezi (SEM) ve Dil Merkezi (DİLMER) tarafından mesleki eğitime yönelik verilen sertifika sayısı	Sayı	0	0	700	1.000	1.400	1.700

Göstergeye İlişkin Açıklama:
Hesaplama Yöntemi: -

Verinin Kaynağı: Lütfen detay ekranından kaynak ve yayınlama sıklığı bilgilerini giriniz!

Sorumlu İdare:

Performans Göstergesi	Ölçü Birimi	2020	2021 Planlanan	2021 YS Gerç. Tahmini	2022 Hedef	2023 Tahmin	2024 Tahmin
5- Tamamlanan sosyal sorumluluk projeleri sayısı	Sayı	15	0	20	30	40	50

Göstergeye İlişkin Açıklama:
Hesaplama Yöntemi: -

Verinin Kaynağı: Lütfen detay ekranından kaynak ve yayınlama sıklığı bilgilerini giriniz!

Sorumlu İdare:

Performans Göstergesi	Ölçü Birimi	0	2021 Planlanan	2021 YS Gerç. Tahmini	2022 Hedef	2023 Tahmin	2024 Tahmin
6- Üniversitenin çevrecilik alanlarında aldığı ödül sayısı	Sayı	0	0	1	2	3	4

Göstergeye İlişkin Açıklama:
Hesaplama Yöntemi: -

Verinin Kaynağı: Lütfen detay ekranından kaynak ve yayınlama sıklığı bilgilerini giriniz!

Sorumlu İdare:
Alt Program Kapsamında Yürütülecek Faaliyet Maliyetleri

Faaliyetler	2021 Bütçe	2021 Harcama Haziran	2022 Bütçe	2023 Tahmin	2024 Tahmin
Toplum Hizmetine Sunulan Eğitim Programları, Kurs ve Seminerler	1.100.000	896.000	500.000	750.000	1.000.000
Bütçe İçi	0	0	0	0	0
Bütçe Dışı	1.100.000	896.000	500.000	750.000	1.000.000
T O P L A M	1.100.000	896.000	500.000	750.000	1.000.000
Bütçe İçi	0	0	0	0	0
Bütçe Dışı	1.100.000	896.000	500.000	750.000	1.000.000

Faaliyetlere İlişkin Açıklamalar:
Toplum Hizmetine Sunulan Eğitim Programları, Kurs ve Seminerler
Yükseköğretim Kurumları Sosyal Sorumluluk Projeleri

Bütçe Yılı: 2022
Program Adı: TEDAVİ EDİCİ SAĞLIK

Alt Program Adı: TEDAVİ HİZMETLERİ
Gereke ve Açıklamalar

Alt Program Hedefi:

Tedavi edici sağlık hizmetinin erişilebilir ve etkili olarak sunulmasının sağlanması

Performans Göstergeleri

Performans Göstergesi	Ölçü Birimi	0	2021 Planlanan	2021 YS Gerç. Tahmini	2022 Hedef	2023 Tahmin	2024 Tahmin
1- Ameliyat sayısı	Sayı	0	0	0	0	0	0

Göstergeye İlişkin Açıklama:
Hesaplama Yöntemi:
Verinin Kaynağı:
Sorumlu İdare:

Performans Göstergesi	Ölçü Birimi	0	2021 Planlanan	2021 YS Gerç. Tahmini	2022 Hedef	2023 Tahmin	2024 Tahmin
2- Üniversite hastaneleri nitelikli yatak oranı	Oran	0	0	0	0	0	0

Göstergeye İlişkin Açıklama:
Hesaplama Yöntemi:
Verinin Kaynağı:
Sorumlu İdare:

Performans Göstergesi	Ölçü Birimi	0	2021 Planlanan	2021 YS Gerç. Tahmini	2022 Hedef	2023 Tahmin	2024 Tahmin
3- Üniversite hastaneleri yatak doluluk oranı	Oran	0	0	0	0	0	0

Göstergeye İlişkin Açıklama:
Hesaplama Yöntemi:
Verinin Kaynağı:
Sorumlu İdare:

Performans Göstergesi	Ölçü Birimi	0	2021 Planlanan	2021 YS Gerç. Tahmini	2022 Hedef	2023 Tahmin	2024 Tahmin
4- Yatan hasta sayısı	Sayı	0	0	0	0	0	0

Göstergeye İlişkin Açıklama:
Hesaplama Yöntemi:
Verinin Kaynağı:
Sorumlu İdare:

Alt Program Kapsamında Yürütülecek Faaliyet Maliyetleri

Faaliyetler	2021 Bütçe	2021 Harcama Haziran	2022 Bütçe	2023 Tahmin	2024 Tahmin
TOPLAM	0	0	0	0	0
Bütçe İçi	0	0	0	0	0
Bütçe Dışı	0	0	0	0	0

Faaliyetlere İlişkin Açıklamalar:
Ağız ve Diş Sağlığı Hizmetleri
Sağlık Hizmeti Sunumunda İhtiyaç Duyulan Tıbbî Cihaz, Malzeme ve İlaç Alımı
Üniversite Genel Hastane Hizmetleri
Üniversite İhtisas Hastanesi Hizmetleri

Bütçe Yılı: 2022
Program Adı: YÜKSEKÖĞRETİM

Alt Program Adı: ÖN LİSANS EĞİTİMİ, LİSANS EĞİTİMİ VE LİSANSÜSTÜ EĞİTİM

Gereke ve Açıklamalar

İnsan kaynağının nicelik ve nitelik olarak artırılması önemli bir ulusal önceliklidir. Ancak yetişmiş insan kaynağının beyin göçü kapsamında ülkeyi terk etmesi de ciddi kayıplara yol açmaktadır. Bu hassasiyeti dikkate alarak “öğrencilerimizi yeteneklerine uygun alanlarda akademik olarak yetiştirmeyi ve sonrasında kendi ülkesinde hizmet vermesini mümkün kılacak iş ortamlarının ve ekosistemin oluşturulmasına katkı sağlamayı”, amaç olarak belirlemiş durumdayız. Uluslararası düzeyde rekabet edebilen, istihdam edilebilirliği yüksek, erdemli, özgüvenli ve çalışkan bireyler yetiştirmek için, teknoloji ile desteklenmiş eğitim-öğretim ortamı ve materyalleri, üstün nitelikli ve erdemli öğretim elamanları, ulusal ve uluslararası güçlü işbirlikleri gereklidir. Kurumsal olarak söz konusu bileşenlerin uygun olarak bir araya getirilmesine gayret gösterilecektir.

Alt Program Hedefi:

Mesleki yeterlilik sahibi ve gelişime açık mezunlar yetiştirilmesi

Performans Göstergeleri

Performans Göstergesi	Ölçü Birimi	0	2021 Planlanan	2021 YS Gerç. Tahmini	2022 Hedef	2023 Tahmin	2024 Tahmin
1- Doktora eğitimini tamamlayanların sayısı	Sayı	0	0	1	1	5	7

Göstergeye İlişkin Açıklama:

Hesaplama Yöntemi: -

Verinin Kaynağı: Lütfen detay ekranından kaynak ve yayınlama sıklığı bilgilerini giriniz!

Sorumlu İdare:

Performans Göstergesi	Ölçü Birimi	0	2021 Planlanan	2021 YS Gerç. Tahmini	2022 Hedef	2023 Tahmin	2024 Tahmin
2- Eğitim bilimleri kontenjan doluluk oranı	Oran	0	0	0	0	0	0

Göstergeye İlişkin Açıklama:

Hesaplama Yöntemi:

Verinin Kaynağı:

Sorumlu İdare:

Performans Göstergesi	Ölçü Birimi	2020	2021 Planlanan	2021 YS Gerç. Tahmini	2022 Hedef	2023 Tahmin	2024 Tahmin
3- Eğitimin program süresinde bitirilme oranı	Oran	61,29	0	76	77	78	79

Göstergeye İlişkin Açıklama:
Hesaplama Yöntemi: -

Verinin Kaynağı: Lütfen detay ekranından kaynak ve yayınlama sıklığı bilgilerini giriniz!

Sorumlu İdare:

Performans Göstergesi	Ölçü Birimi	2020	2021 Planlanan	2021 YS Gerç. Tahmini	2022 Hedef	2023 Tahmin	2024 Tahmin
4- Fen bilimleri kontenjan doluluk oranı	Oran	100	0	100	100	100	100

Göstergeye İlişkin Açıklama:
Hesaplama Yöntemi: -

Verinin Kaynağı: Lütfen detay ekranından kaynak ve yayınlama sıklığı bilgilerini giriniz!

Sorumlu İdare:

Performans Göstergesi	Ölçü Birimi	2020	2021 Planlanan	2021 YS Gerç. Tahmini	2022 Hedef	2023 Tahmin	2024 Tahmin
5- Kütüphanede bulunan basılı ve elektronik kaynak sayısı	Sayı	131.230	0	138.421	143.421	149.421	156.421

Göstergeye İlişkin Açıklama:
Hesaplama Yöntemi: -

Verinin Kaynağı: Lütfen detay ekranından kaynak ve yayınlama sıklığı bilgilerini giriniz!

Sorumlu İdare:

Performans Göstergesi	Ölçü Birimi	2020	2021 Planlanan	2021 YS Gerç. Tahmini	2022 Hedef	2023 Tahmin	2024 Tahmin
6- Kütüphanede bulunan öğrenci başına düşen basılı ve elektronik kaynak sayısı	Sayı	37,13	0	26,15	20,22	16,04	13,54

Göstergeye İlişkin Açıklama:
Hesaplama Yöntemi: -

Verinin Kaynağı: Lütfen detay ekranından kaynak ve yayınlama sıklığı bilgilerini giriniz!

Sorumlu İdare:

Performans Göstergesi	Ölçü Birimi	2020	2021 Planlanan	2021 YS Gerç. Tahmini	2022 Hedef	2023 Tahmin	2024 Tahmin
7- Kütüphaneden yararlanan kişi sayısı	Sayı	502	0	320	800	950	1.200

Göstergeye İlişkin Açıklama:
Hesaplama Yöntemi: -

Verinin Kaynağı: Lütfen detay ekranından kaynak ve yayınlama sıklığı bilgilerini giriniz!

Sorumlu İdare:

Performans Göstergesi	Ölçü Birimi	2020	2021 Planlanan	2021 YS Gerç. Tahmini	2022 Hedef	2023 Tahmin	2024 Tahmin
8- Lisansüstü öğrencilerin toplam öğrenciler içindeki payı	Oran	11,3	0	11,3	12	14	16

Göstergeye İlişkin Açıklama:
Hesaplama Yöntemi: -

Verinin Kaynağı: Lütfen detay ekranından kaynak ve yayınlama sıklığı bilgilerini giriniz!

Sorumlu İdare:

Performans Göstergesi	Ölçü Birimi	2020	2021 Planlanan	2021 YS Gerç. Tahmini	2022 Hedef	2023 Tahmin	2024 Tahmin
9- Öğrenci başına düşen eğitim alanı	Metrekare	2,18	0	1,52	2,2	2,3	2,5

Göstergeye İlişkin Açıklama:
Hesaplama Yöntemi: -

Verinin Kaynağı: Lütfen detay ekranından kaynak ve yayınlama sıklığı bilgilerini giriniz!

Sorumlu İdare:

Performans Göstergesi	Ölçü Birimi	2020	2021 Planlanan	2021 YS Gerç. Tahmini	2022 Hedef	2023 Tahmin	2024 Tahmin
10- Öğrenci başına düşen kapalı alan	Metrekare	13,63	0	9,52	13,7	13,8	14

Göstergeye İlişkin Açıklama:
Hesaplama Yöntemi: -

Verinin Kaynağı: Lütfen detay ekranından kaynak ve yayınlama sıklığı bilgilerini giriniz!

Sorumlu İdare:

Performans Göstergesi	Ölçü Birimi	2020	2021 Planlanan	2021 YS Gerç. Tahmini	2022 Hedef	2023 Tahmin	2024 Tahmin
11- Öğrenci değişim programlarından yararlanan öğrencilerin oranı	Oran	0	0	24	40	56	76

Göstergeye İlişkin Açıklama:
Hesaplama Yöntemi: -

Verinin Kaynağı: Lütfen detay ekranından kaynak ve yayınlama sıklığı bilgilerini giriniz!

Sorumlu İdare:

Performans Göstergesi	Ölçü Birimi	2020	2021 Planlanan	2021 YS Gerç. Tahmini	2022 Hedef	2023 Tahmin	2024 Tahmin
12- Öğretim üyesi başına düşen öğrenci sayısı	Sayı	25	0	25	24	23	22

Göstergeye İlişkin Açıklama:
Hesaplama Yöntemi: -

Verinin Kaynağı: Lütfen detay ekranından kaynak ve yayınlama sıklığı bilgilerini giriniz!

Sorumlu İdare:

Performans Göstergesi	Ölçü Birimi	2020	2021 Planlanan	2021 YS Gerç. Tahmini	2022 Hedef	2023 Tahmin	2024 Tahmin
13- Sağlık bilimleri kontenjan doluluk oranı	Oran	100	0	100	100	100	100

Göstergeye İlişkin Açıklama:

Hesaplama Yöntemi: -

Verinin Kaynağı: Lütfen detay ekranından kaynak ve yayınlama sıklığı bilgilerini giriniz!

Sorumlu İdare:

Performans Göstergesi	Ölçü Birimi	2020	2021 Planlanan	2021 YS Gerç. Tahmini	2022 Hedef	2023 Tahmin	2024 Tahmin
14- Sosyal bilimler kontenjan doluluk oranı	Oran	100	0	100	100	100	100

Göstergeye İlişkin Açıklama:

Hesaplama Yöntemi: -

Verinin Kaynağı: Lütfen detay ekranından kaynak ve yayınlama sıklığı bilgilerini giriniz!

Sorumlu İdare:

Performans Göstergesi	Ölçü Birimi	2020	2021 Planlanan	2021 YS Gerç. Tahmini	2022 Hedef	2023 Tahmin	2024 Tahmin
15- Teknokent veya Teknoloji Transfer Ofisi (TTO) projelerine katılan öğrenci sayısı	Sayı	0	0	0	0	0	0

Göstergeye İlişkin Açıklama:

Hesaplama Yöntemi:

Verinin Kaynağı:

Sorumlu İdare:

Performans Göstergesi	Ölçü Birimi	0	2021 Planlanan	2021 YS Gerç. Tahmini	2022 Hedef	2023 Tahmin	2024 Tahmin
16- Uluslararası kuruluşlarla ortak uygulanan eğitim programı sayısı	Sayı	0	0	0	0	0	0

Göstergeye İlişkin Açıklama:

Hesaplama Yöntemi:

Verinin Kaynağı:

Sorumlu İdare:

Performans Göstergesi	Ölçü Birimi	2020	2021 Planlanan	2021 YS Gerç. Tahmini	2022 Hedef	2023 Tahmin	2024 Tahmin
17- Yabancı dilde eğitim veren program sayısı	Sayı	1	0	2	2	2	2

Göstergeye İlişkin Açıklama:

Hesaplama Yöntemi: -

Verinin Kaynağı: Lütfen detay ekranından kaynak ve yayınlama sıklığı bilgilerini giriniz!

Sorumlu İdare:

Performans Göstergesi	Ölçü Birimi	2020	2021 Planlanan	2021 YS Gerç. Tahmini	2022 Hedef	2023 Tahmin	2024 Tahmin
18- Yabancı uyruklu akademisyen sayısı	Sayı	3	0	5	8	10	12

Göstergeye İlişkin Açıklama:

Hesaplama Yöntemi: -

Verinin Kaynağı:

Lütfen detay ekranından kaynak ve yayınlama sıklığı bilgilerini giriniz!

Sorumlu İdare:

Performans Göstergesi	Ölçü Birimi	2020	2021 Planlanan	2021 YS Gerç. Tahmini	2022 Hedef	2023 Tahmin	2024 Tahmin
19- Yabancı uyruklu öğrenci sayısı	Sayı	0	0	0	0	0	0

Göstergeye İlişkin Açıklama:

Hesaplama Yöntemi:

Verinin Kaynağı:

Sorumlu İdare:

Performans Göstergesi	Ölçü Birimi	0	2021 Planlanan	2021 YS Gerç. Tahmini	2022 Hedef	2023 Tahmin	2024 Tahmin
20- Yan dal ve çift ana dal programından mezun olanların toplam mezun sayısına oranı	Oran	0	0	0	0	0	0

Göstergeye İlişkin Açıklama:

Hesaplama Yöntemi:

Verinin Kaynağı:

Sorumlu İdare:

Performans Göstergesi	Ölçü Birimi	0	2021 Planlanan	2021 YS Gerç. Tahmini	2022 Hedef	2023 Tahmin	2024 Tahmin
21- Yükseköğretim kurumlarında öğretim elemanı ve öğrenci değişim programlarına katılanların sayısı	Sayı	0	0	0	0	0	0

Göstergeye İlişkin Açıklama:

Hesaplama Yöntemi:

Verinin Kaynağı:

Sorumlu İdare:

Alt Program Kapsamında Yürütülecek Faaliyet Maliyetleri

Faaliyetler	2021 Bütçe	2021 Harcama Haziran	2022 Bütçe	2023 Tahmin	2024 Tahmin
Doktora ve Tıpta Uzmanlık Eğitimi	197.000	372.459	546.000	648.000	714.000
Bütçe İçi	197.000	372.459	546.000	648.000	714.000
Bütçe Dışı	0	0	0	0	0
Yükseköğretim Kurumları Bilgi ve Kültürel Kaynaklar ile Sportif Altyapının Geliştirilmesi Hizmetleri	732.000	258.373	1.987.000	1.261.000	1.404.000
Bütçe İçi	732.000	258.373	1.987.000	1.261.000	1.404.000
Bütçe Dışı	0	0	0	0	0
Yükseköğretim Kurumları Birinci Öğretim	49.337.000	29.938.660	68.038.000	78.093.000	85.833.000
Bütçe İçi	49.337.000	29.938.660	68.038.000	78.093.000	85.833.000
Bütçe Dışı	0	0	0	0	0
Yükseköğretim Kurumları İkinci Öğretim	0	8.057	0	0	0
Bütçe İçi	0	8.057	0	0	0
Bütçe Dışı	0	0	0	0	0
Yükseköğretim Kurumları Tezsiz Yüksek Lisans	0	7.367	0	0	0
Bütçe İçi	0	7.367	0	0	0
Bütçe Dışı	0	0	0	0	0
Yükseköğretim Kurumları Uluslararası Ortak Eğitim ve Öğretim Programı	548.000	303.000	495.000	570.000	650.000
Bütçe İçi	0	0	0	0	0
Bütçe Dışı	548.000	303.000	495.000	570.000	650.000
T O P L A M	50.814.000	30.887.916	71.066.000	80.572.000	88.601.000
Bütçe İçi	50.266.000	30.584.916	70.571.000	80.002.000	87.951.000
Bütçe Dışı	548.000	303.000	495.000	570.000	650.000

Faaliyetlere İlişkin Açıklamalar:
Doktora Öğrencilerine Yönelik Burs Hizmetleri
Doktora ve Tıpta Uzmanlık Eğitimi
Fen ve Mühendislik Bilimleri Öğrencilerinin Uygulamalı Eğitimi
Galatasaray Üniversitesine Bağlı İlk ve Orta Öğretim Hizmetleri
Lisans Öğrencilerine Yönelik Burs Hizmetleri
Mimar Sinan Güzel Sanatlar Üniversitesi Resim ve Heykel Müzesi Faaliyetleri
OSB Meslek Yüksekokulları Eğitim Desteği

Yabancı Uyruklu Öğrenci Programı Kapsamında Yürütülen Hizmetler**Yükseköğretim Kurumları Açıköğretim****Yükseköğretim Kurumları Bilgi ve Kültürel Kaynaklar ile Sportif Altyapının Geliştirilmesi Hizmetleri**

Merkez Kütüphane alt yapısının ve fiziksel alanının iyileştirilmesi amacıyla çalışmalar yürütülmektedir. Kütüphane ve yayın hizmetleri üniversite akademik önceliklerine uygun olarak geliştirilmektedir. Veri tabanları ile birlikte kapsamlı ve kolay erişilebilir bir bilgi kaynağı kullanıcıların hizmetine sunulmuştur.

Yükseköğretim Kurumları Birinci Öğretim

İzmir Bakırçay Üniversitesi'nin eğitim perspektifi, yüksek teknolojiyle desteklenen bir akademik altyapı ile ülkenin nitelikli insan kaynağı ihtiyacını gidermeye yönelik olarak yetkin, girişimci, yenilikçi ve erdemli bireyler yetiştirmek üzerine kurgulanmıştır. İnsan kaynağının nicelik ve nitelik olarak artırılması önemli bir ulusal önceliklidir. Ancak yetişmiş insan kaynağının beyin göçü kapsamında ülkeyi terk etmesi de ciddi kayıplara yol açmaktadır. Bu hassasiyeti dikkate alarak "öğrencilerimizi yeteneklerine uygun alanlarda akademik olarak yetiştirmeyi ve sonrasında kendi ülkesinde hizmet vermesini mümkün kılacak iş ortamlarının ve ekosistemin oluşturulmasına katkı sağlamayı", amaç olarak belirlemiş durumdayız

Yükseköğretim Kurumları İkinci Öğretim**Yükseköğretim Kurumları Tezsiz Yüksek Lisans****Yükseköğretim Kurumları Uluslararası Ortak Eğitim ve Öğretim Programı****Yükseköğretim Kurumları Uzaktan Eğitim****Yükseköğretim Kurumları Yaz Okulları**

Alt Program Adı: YÜKSEKÖĞRETİMDE ÖĞRENCİ YAŞAMI

Gereke ve Açıklamalar

Üniversitemizde bütçe imkanları doğrultusunda, eğitim kalitesini üst düzeye çıkaracak teknik alt yapı yatırımları ile birlikte, öğrencilerimizin sportif, sanatsal ve kültürel gelişimine katkı sağlayacak bir ortam oluşturulmaya çalışılmaktadır. Öğrencilerimizin beslenme, barınma ve sağlık ihtiyaçlarını gözeten, uygun bir yüksek öğretim alanının oluşturulması ve sürdürülmesi sağlanmaktadır. Bu kapsamda tahsis edilen ödeneklerle mevzuat çerçevesinde öğrencilerin temel ihtiyaçları giderilecek, bireysel gelişimlerine imkân sağlayan birimler inşa edilecek, kendilerini ifade edebilecekleri sosyal topluluklar oluşturulacak, sportif, sanatsal ve kültürel ilgi alanlarına yatırımlar yapılacaktır.

Alt Program Hedefi:

Yükseköğretim öğrencilerine sunulan beslenme ve barınma hizmetlerinin kalitesinin artırılması; öğrencilerin kişisel ve sosyal gelişimi desteklenerek yaşam kalitesinin yükseltilmesi

Performans Göstergeleri

Performans Göstergesi	Ölçü Birimi	0	2021 Planlanan	2021 YS Gerç. Tahmini	2022 Hedef	2023 Tahmin	2024 Tahmin
1- Barınma hizmetlerinden yararlanan öğrenci sayısı	Sayı	0	0	0	0	0	0

Göstergeye İlişkin Açıklama:

Hesaplama Yöntemi:

Verinin Kaynağı:

Sorumlu İdare:

Performans Göstergesi	Ölçü Birimi	2020	2021 Planlanan	2021 YS Gerç. Tahmini	2022 Hedef	2023 Tahmin	2024 Tahmin
2- Beslenme hizmetlerinden yararlanan öğrenci sayısı	Sayı	22.689	0	60.000	100.000	150.000	200.000

Göstergeye İlişkin Açıklama:

Hesaplama Yöntemi: -

Verinin Kaynağı: Lütfen detay ekranından kaynak ve yayınlama sıklığı bilgilerini giriniz!

Sorumlu İdare:

Performans Göstergesi	Ölçü Birimi	2020	2021 Planlanan	2021 YS Gerç. Tahmini	2022 Hedef	2023 Tahmin	2024 Tahmin
3- Öğrenci başına düşen sosyal donatı alanı	Metrekare	1,26	0	0,87	1,3	1,6	2

Göstergeye İlişkin Açıklama:

Hesaplama Yöntemi: -

Verinin Kaynağı: Lütfen detay ekranından kaynak ve yayınlama sıklığı bilgilerini giriniz!

Sorumlu İdare:

Performans Göstergesi	Ölçü Birimi	2020	2021 Planlanan	2021 YS Gerç. Tahmini	2022 Hedef	2023 Tahmin	2024 Tahmin
4- Öğrenci kulüp ve topluluk sayısı	Sayı	26	0	30	40	50	60

Göstergeye İlişkin Açıklama:

Hesaplama Yöntemi: -

Verinin Kaynağı: Lütfen detay ekranından kaynak ve yayınlama sıklığı bilgilerini giriniz!

Sorumlu İdare:

Performans Göstergesi	Ölçü Birimi	2020	2021 Planlanan	2021 YS Gerç. Tahmini	2022 Hedef	2023 Tahmin	2024 Tahmin
5- Sosyal, kültürel ve sportif faaliyet sayısı	Sayı	144	0	162	200	250	300

Göstergeye İlişkin Açıklama:

Hesaplama Yöntemi: -

Verinin Kaynağı: Lütfen detay ekranından kaynak ve yayınlama sıklığı bilgilerini giriniz!

Sorumlu İdare:

Performans Göstergesi	Ölçü Birimi	2020	2021 Planlanan	2021 YS Gerç. Tahmini	2022 Hedef	2023 Tahmin	2024 Tahmin
6- Yükseköğretimde öğrenci başına barınma harcaması	TL	0	0	0	0	0	0

Göstergeye İlişkin Açıklama:

Hesaplama Yöntemi: -

Verinin Kaynağı:

Sorumlu İdare:

Performans Göstergesi	Ölçü Birimi	2020	2021 Planlanan	2021 YS Gerç. Tahmini	2022 Hedef	2023 Tahmin	2024 Tahmin
7- Yükseköğretimde öğrenci başına beslenme harcaması	TL	13	0	20	25	30	40

Göstergeye İlişkin Açıklama:

Hesaplama Yöntemi: -

Verinin Kaynağı: Lütfen detay ekranından kaynak ve yayınlama sıklığı bilgilerini giriniz!

Sorumlu İdare:

Performans Göstergesi	Ölçü Birimi	2020	2021 Planlanan	2021 YS Gerç. Tahmini	2022 Hedef	2023 Tahmin	2024 Tahmin
8- Yükseköğretimde öğrenci yaşamından memnuniyet oranı	Oran	75	0	75	76	77	78

Göstergeye İlişkin Açıklama:

Hesaplama Yöntemi: -

Verinin Kaynağı: Lütfen detay ekranından kaynak ve yayınlama sıklığı bilgilerini giriniz!

Sorumlu İdare:

Performans Göstergesi	Ölçü Birimi	2020	2021 Planlanan	2021 YS Gerç. Tahmini	2022 Hedef	2023 Tahmin	2024 Tahmin
9- Yükseköğretimde öğrencilere sunulan sağlık hizmetinden yararlanan öğrenci sayısının toplam öğrenci sayısına oranı	Oran	2	0	13	15	18	22

Göstergeye İlişkin Açıklama:

Hesaplama Yöntemi: -

Verinin Kaynağı: Lütfen detay ekranından kaynak ve yayınlama sıklığı bilgilerini giriniz!

Sorumlu İdare:

Alt Program Kapsamında Yürütülecek Faaliyet Maliyetleri

Faaliyetler	2021 Bütçe	2021 Harcama Haziran	2022 Bütçe	2023 Tahmin	2024 Tahmin
Yükseköğretimde Beslenme Hizmetleri	764.000	0	863.000	939.000	1.013.000
Bütçe İçi	764.000	0	863.000	939.000	1.013.000
Bütçe Dışı	0	0	0	0	0
Yükseköğretimde Kültür ve Spor Hizmetleri	143.000	6.345	161.000	176.000	190.000
Bütçe İçi	143.000	6.345	161.000	176.000	190.000
Bütçe Dışı	0	0	0	0	0
Yükseköğretimde Öğrenci Yaşamına İlişkin Diğer Hizmetler	24.000	0	32.000	37.000	40.000
Bütçe İçi	24.000	0	32.000	37.000	40.000
Bütçe Dışı	0	0	0	0	0
T O P L A M	931.000	6.345	1.056.000	1.152.000	1.243.000
Bütçe İçi	931.000	6.345	1.056.000	1.152.000	1.243.000
Bütçe Dışı	0	0	0	0	0

Faaliyetlere İlişkin Açıklamalar:
Yükseköğretimde Barınma Hizmetleri
Yükseköğretimde Beslenme Hizmetleri

Üniversitemiz bünyesindeki merkezi yemekhane ile öğrencilerimizin yemek ihtiyacı karşılanmaktadır. Kantinlerimiz kiralama yöntemiyle öğrencilerimize hizmet vermeye başlamıştır.

Yükseköğretimde Kültür ve Spor Hizmetleri

Kampüs alanındaki kapalı spor salonu, tenis kortu, basketbol sahası ve halı saha ile öğrencilerimize spor olanakları sağlanmaktadır.

Yükseköğretimde Öğrenci Yaşamına İlişkin Diğer Hizmetler

Eğitim kalitesini üst düzeye çıkaracak teknik alt yapı yatırımları ile birlikte, öğrencilerimizin sportif, sanatsal ve kültürel gelişimine katkı sağlayacak bir ortam oluşturulmaya çalışılmaktadır. Öğrencilerimizin beslenme, barınma ve sağlık ihtiyaçlarını gözetken, uygun bir yüksek öğretim alanının oluşturulması ve sürdürülmesi sağlanmaktadır.

Yükseköğretimde Sağlık Hizmetleri

Öğrencilerimizin ve kurum personelimizin temel sağlık hizmeti ihtiyaçlarını gidermeye yönelik olarak yerleşke de gerekli tedbirler alınmış ve mediko-sosyal ünite tesis edilmiştir.

Alt Program Adı: ÖĞRETİM ELEMANLARINA SAĞLANAN BURS VE DESTEKLER
Gereç ve Açıklamalar

Alt Program Hedefi:

Alanında yetkin, araştırmacı, bilgi üreten ve aktaran akademisyenler yetiştirilmesi

Performans Göstergeleri

Performans Göstergesi	Ölçü Birimi	2020	2021 Planlanan	2021 YS Gerç. Tahmini	2022 Hedef	2023 Tahmin	2024 Tahmin
1- SCI, SCI-Expanded, SSCI ve AHCI kapsamındaki dergilerde öğretim elemanı başına düşen yayın sayısı	Sayı	0,51	0	0,6	0,7	0,8	0,9

Göstergeye İlişkin Açıklama:

Hesaplama Yöntemi: -

Verinin Kaynağı: Lütfen detay ekranından kaynak ve yayınlama sıklığı bilgilerini giriniz!

Sorumlu İdare:

Performans Göstergesi	Ölçü Birimi	0	2021 Planlanan	2021 YS Gerç. Tahmini	2022 Hedef	2023 Tahmin	2024 Tahmin
2- Araştırma bursundan yararlanan öğrenci sayısı	Sayı	0	0	3	18	28	38

Göstergeye İlişkin Açıklama:

Hesaplama Yöntemi: -

Verinin Kaynağı: Lütfen detay ekranından kaynak ve yayınlama sıklığı bilgilerini giriniz!

Sorumlu İdare:

Performans Göstergesi	Ölçü Birimi	0	2021 Planlanan	2021 YS Gerç. Tahmini	2022 Hedef	2023 Tahmin	2024 Tahmin
3- YÖK tarafından öncelikli alanlarında sağlanan burslardan yararlanan doktora öğrenci sayısı	Sayı	0	0	0	0	0	0

Göstergeye İlişkin Açıklama:

Hesaplama Yöntemi:

Verinin Kaynağı:

Sorumlu İdare:

Performans Göstergesi	Ölçü Birimi	0	2021 Planlanan	2021 YS Gerç. Tahmini	2022 Hedef	2023 Tahmin	2024 Tahmin
4- YÖK tarafından sağlanan yurt dışında yabancı dil yeterliliklerinin artırılmasına yönelik burslardan yararlanan sayısı	Sayı	0	0	0	0	0	0

Göstergeye İlişkin Açıklama:

Hesaplama Yöntemi:

Verinin Kaynağı:

Sorumlu İdare:

Performans Göstergesi	Ölçü Birimi	0	2021 Planlanan	2021 YS Gerç. Tahmini	2022 Hedef	2023 Tahmin	2024 Tahmin
5- Yükseköğretim Kurulu, Türkiye Bilimler Akademisi ve TÜBİTAK bilim, teşvik ve sanat ödülleri sayısı	Sayı	0	0	0	0	0	0

Göstergeye İlişkin Açıklama:

Hesaplama Yöntemi:

Verinin Kaynağı:

Sorumlu İdare:

Alt Program Kapsamında Yürütülecek Faaliyet Maliyetleri

Faaliyetler	2021 Bütçe	2021 Harcama Haziran	2022 Bütçe	2023 Tahmin	2024 Tahmin
TOPLAM	0	0	0	0	0
Bütçe İçi	0	0	0	0	0
Bütçe Dışı	0	0	0	0	0

Faaliyetlere İlişkin Açıklamalar:

Araştırma Görevlileri Yurtdışı Araştırma Bursu Hizmetleri

Öğretim Elemanları Yurtdışı Yabancı Dil Bursu Hizmetleri

Öğretim Üyesi Yetiştirme Programı ve Yurtdışı Destek Hizmetleri

FAALİYET MALİYETLERİ TABLOSU

İdare Adı	İZMİR BAKIRÇAY ÜNİVERSİTESİ
Program Adı	ARAŞTIRMA, GELİŞTİRME VE YENİLİK
Alt Program Adı	ARAŞTIRMA ALTYAPILARI
Alt Program Hedefi	Ülkemizin bilgi birikiminin artırılmasına ve teknolojik gelişimine katkıda bulunmak üzere yükseköğretim kurumlarında araştırma altyapılarının kurulması ve kapasitelerinin güçlendirilmesi
Faaliyet Adı	Yükseköğretim Kurumları Araştırma Altyapısı Kurulması ve Geliştirilmesi
Açıklama	

EKONOMİK KOD	2020 Gerç.	2021 Bütçe	2021 Harcama (Haziran)	2022 YSHT	2022 Bütçe	2023 Tahmin	2024 Tahmin
<i>Personel Giderleri</i>							
<i>Sosyal Güvenlik Kurumuna Devlet Primi Giderleri</i>							
<i>Mal ve Hizmet Alım Giderleri</i>							
<i>Faiz Giderleri</i>							
<i>Cari Transferler</i>							
<i>Sermaye Giderleri</i>					1.000.000	1.089.000	1.173.000
<i>Sermaye Transferleri</i>							
<i>Borç Verme</i>							
BÜTÇE İÇİ TOPLAM KAYNAK					1.000.000	1.089.000	1.173.000
<i>Döner Sermaye</i>							
<i>Özel Hesap</i>							
<i>Diğer Bütçe Dışı Kaynak</i>							
BÜTÇE DIŞI TOPLAM KAYNAK							
FAALİYET MALİYETİ TOPLAMI					1.000.000	1.089.000	1.173.000

FAALİYET MALİYETLERİ TABLOSU

İdare Adı	İZMİR BAKIRÇAY ÜNİVERSİTESİ
Program Adı	ARAŞTIRMA, GELİŞTİRME VE YENİLİK
Alt Program Adı	YÜKSEKÖĞRETİMDE BİLİMSEL ARAŞTIRMA VE GELİŞTİRME
Alt Program Hedefi	Yükseköğretim kurumlarında inovasyon amaçlı bilimsel çalışmaların artırılması
Faaliyet Adı	Yükseköğretim Kurumlarının Bilimsel Araştırma Projeleri
Açıklama	Araştırma perspektifi yenilikçi ve endüstrileştirilebilir bilgi ve teknolojiler konusunda bilimsel araştırma ve yayınlar üretmek ve toplumun hizmetine sunmak olarak belirlenmiştir.

EKONOMİK KOD	2020 Gerç.	2021 Bütçe	2021 Harcama (Haziran)	2022 YSHT	2022 Bütçe	2023 Tahmin	2024 Tahmin
<i>Personel Giderleri</i>							
<i>Sosyal Güvenlik Kurumuna Devlet Primi Giderleri</i>							
<i>Mal ve Hizmet Alım Giderleri</i>	356.000	401.000		401.000	424.000	461.000	497.000
<i>Faiz Giderleri</i>							
<i>Cari Transferler</i>							
<i>Sermaye Giderleri</i>							
<i>Sermaye Transferleri</i>							
<i>Borç Verme</i>							
BÜTÇE İÇİ TOPLAM KAYNAK	356.000	401.000		401.000	424.000	461.000	497.000
<i>Döner Sermaye</i>							
<i>Özel Hesap</i>	263.000	1.026.000	120.000	600.000	600.000	620.000	650.000
<i>Diğer Bütçe Dışı Kaynak</i>							
BÜTÇE DIŞI TOPLAM KAYNAK	263.000	1.026.000	120.000	600.000	600.000	620.000	650.000
FAALİYET MALİYETİ TOPLAMI	619.000	1.427.000	120.000	1.001.000	1.024.000	1.081.000	1.147.000

FAALİYET MALİYETLERİ TABLOSU

İdare Adı	İZMİR BAKIRÇAY ÜNİVERSİTESİ
Program Adı	HAYAT BOYU ÖĞRENME
Alt Program Adı	YÜKSEKÖĞRETİM KURUMLARI SÜREKLİ EĞİTİM FAALİYETLERİ
Alt Program Hedefi	Toplumun tüm kesimlerine ihtiyaç duyduğu alanlarda eğitimler verilmesi, kamu kurum ve kuruluşları, özel sektör ve uluslararası kuruluşlarla işbirliğinin gelişmesine katkıda bulunulması
Faaliyet Adı	Toplum Hizmetine Sunulan Eğitim Programları, Kurs ve Seminerler

Açıklama

EKONOMİK KOD	2020 Gerç.	2021 Bütçe	2021 Harcama (Haziran)	2022 YSHT	2022 Bütçe	2023 Tahmin	2024 Tahmin
<i>Personel Giderleri</i>							
<i>Sosyal Güvenlik Kurumuna Devlet Primi Giderleri</i>							
<i>Mal ve Hizmet Alım Giderleri</i>							
<i>Faiz Giderleri</i>							
<i>Cari Transferler</i>							
<i>Sermaye Giderleri</i>							
<i>Sermaye Transferleri</i>							
<i>Borç Verme</i>							
BÜTÇE İÇİ TOPLAM KAYNAK							
<i>Döner Sermaye</i>	125.000	1.100.000	896.000	996.000	500.000	750.000	1.000.000
<i>Özel Hesap</i>							
<i>Diğer Bütçe Dışı Kaynak</i>							
BÜTÇE DIŞI TOPLAM KAYNAK	125.000	1.100.000	896.000	996.000	500.000	750.000	1.000.000
FAALİYET MALİYETİ TOPLAMI	125.000	1.100.000	896.000	996.000	500.000	750.000	1.000.000

FAALİYET MALİYETLERİ TABLOSU

İdare Adı	İZMİR BAKIRÇAY ÜNİVERSİTESİ
Program Adı	YÜKSEKÖĞRETİM
Alt Program Adı	ÖN LİSANS EĞİTİMİ, LİSANS EĞİTİMİ VE LİSANSÜSTÜ EĞİTİM
Alt Program Hedefi	Mesleki yeterlilik sahibi ve gelişime açık mezunlar yetiştirilmesi
Faaliyet Adı	Doktora ve Tıpta Uzmanlık Eğitimi
Açıklama	

EKONOMİK KOD	2020 Gerç.	2021 Bütçe	2021 Harcama (Haziran)	2022 YSHT	2022 Bütçe	2023 Tahmin	2024 Tahmin
<i>Personel Giderleri</i>	344.876	104.000	347.331	605.000	422.000	507.000	559.000
<i>Sosyal Güvenlik Kurumuna Devlet Primi Giderleri</i>	22.709	43.000	14.163	28.000	71.000	83.000	93.000
<i>Mal ve Hizmet Alım Giderleri</i>	21.777	50.000	10.965	51.500	53.000	58.000	62.000
<i>Faiz Giderleri</i>							
<i>Cari Transferler</i>							
<i>Sermaye Giderleri</i>							
<i>Sermaye Transferleri</i>							
<i>Borç Verme</i>							
BÜTÇE İÇİ TOPLAM KAYNAK	389.362	197.000	372.459	684.500	546.000	648.000	714.000
<i>Döner Sermaye</i>							
<i>Özel Hesap</i>							
<i>Diğer Bütçe Dışı Kaynak</i>							
BÜTÇE DIŞI TOPLAM KAYNAK							
FAALİYET MALİYETİ TOPLAMI	389.362	197.000	372.459	684.500	546.000	648.000	714.000

FAALİYET MALİYETLERİ TABLOSU

İdare Adı	İZMİR BAKIRÇAY ÜNİVERSİTESİ
Program Adı	YÜKSEKÖĞRETİM
Alt Program Adı	ÖN LİSANS EĞİTİMİ, LİSANS EĞİTİMİ VE LİSANSÜSTÜ EĞİTİM
Alt Program Hedefi	Mesleki yeterlilik sahibi ve gelişime açık mezunlar yetiştirilmesi
Faaliyet Adı	Yükseköğretim Kurumları Bilgi ve Kültürel Kaynaklar ile Sportif Altyapının Geliştirilmesi Hizmetleri
Açıklama	Merkez Kütüphane alt yapısının ve fiziksel alanının iyileştirilmesi amacıyla çalışmalar yürütülmektedir. Kütüphane ve yayın hizmetleri üniversite akademik önceliklerine uygun olarak geliştirilmektedir. Veri tabanları ile birlikte kapsamlı ve kolay erişilebilir bir bilgi kaynağı kullanıcıların hizmetine sunulmuştur.

EKONOMİK KOD	2020 Gerç.	2021 Bütçe	2021 Harcama (Haziran)	2022 YSHT	2022 Bütçe	2023 Tahmin	2024 Tahmin
<i>Personel Giderleri</i>	267.756	77.000	204.824	401.000	895.000	1.040.000	1.154.000
<i>Sosyal Güvenlik Kurumuna Devlet Primi Giderleri</i>	48.332	40.000	35.312	70.000	176.000	204.000	232.000
<i>Mal ve Hizmet Alım Giderleri</i>	30.235	15.000	3.081	15.200	16.000	17.000	18.000
<i>Faiz Giderleri</i>							
<i>Cari Transferler</i>							
<i>Sermaye Giderleri</i>	132.914	600.000	15.156		900.000		
<i>Sermaye Transferleri</i>							
<i>Borç Verme</i>							
BÜTÇE İÇİ TOPLAM KAYNAK	479.237	732.000	258.373	486.200	1.987.000	1.261.000	1.404.000
<i>Döner Sermaye</i>							
<i>Özel Hesap</i>							
<i>Diğer Bütçe Dışı Kaynak</i>							
BÜTÇE DIŞI TOPLAM KAYNAK							
FAALİYET MALİYETİ TOPLAMI	479.237	732.000	258.373	486.200	1.987.000	1.261.000	1.404.000

FAALİYET MALİYETLERİ TABLOSU

İdare Adı	İZMİR BAKIRÇAY ÜNİVERSİTESİ
Program Adı	YÜKSEKÖĞRETİM
Alt Program Adı	ÖN LİSANS EĞİTİMİ, LİSANS EĞİTİMİ VE LİSANSÜSTÜ EĞİTİM
Alt Program Hedefi	Mesleki yeterlilik sahibi ve gelişime açık mezunlar yetiştirilmesi
Faaliyet Adı	Yükseköğretim Kurumları Birinci Öğretim

Açıklama

İzmir Bakırçay Üniversitesi'nin eğitim perspektifi, yüksek teknolojiyle desteklenen bir akademik altyapı ile ülkenin nitelikli insan kaynağı ihtiyacını gidermeye yönelik olarak yetkin, girişimci, yenilikçi ve erdemli bireyler yetiştirmek üzerine kurgulanmıştır. İnsan kaynağının nicelik ve nitelik olarak artırılması önemli bir ulusal önceliklidir. Ancak yetişmiş insan kaynağının beyin göçü kapsamında ülkeyi terk etmesi de ciddi kayıplara yol açmaktadır. Bu hassasiyeti dikkate alarak "öğrencilerimizi yeteneklerine uygun alanlarda akademik olarak yetiştirmeyi ve sonrasında kendi ülkesinde hizmet vermesini mümkün kılacak iş ortamlarının ve ekosistemin oluşturulmasına katkı sağlamayı", amaç olarak belirlemiş durumdayız

EKONOMİK KOD	2020 Gerç.	2021 Bütçe	2021 Harcama (Haziran)	2022 YSHT	2022 Bütçe	2023 Tahmin	2024 Tahmin
<i>Personel Giderleri</i>	20.144.291	21.817.000	17.423.936	36.602.000	35.388.000	40.784.000	45.446.000
<i>Sosyal Güvenlik Kurumuna Devlet Primi Giderleri</i>	2.877.114	2.762.000	2.703.193	5.335.000	4.778.000	5.489.000	6.113.000
<i>Mal ve Hizmet Alım Giderleri</i>	3.259.184	3.808.000	863.609	3.280.744	4.222.000	4.595.000	4.959.000
<i>Faiz Giderleri</i>							
<i>Cari Transferler</i>							
<i>Sermaye Giderleri</i>	27.064.136	20.950.000	8.947.922		23.650.000	27.225.000	29.315.000
<i>Sermaye Transferleri</i>							
<i>Borç Verme</i>							
BÜTÇE İÇİ TOPLAM KAYNAK	53.344.725	49.337.000	29.938.660	45.217.744	68.038.000	78.093.000	85.833.000
<i>Döner Sermaye</i>							
<i>Özel Hesap</i>							
<i>Diğer Bütçe Dışı Kaynak</i>							
BÜTÇE DIŞI TOPLAM KAYNAK							
FAALİYET MALİYETİ TOPLAMI	53.344.725	49.337.000	29.938.660	45.217.744	68.038.000	78.093.000	85.833.000

FAALİYET MALİYETLERİ TABLOSU

İdare Adı	İZMİR BAKIRÇAY ÜNİVERSİTESİ
Program Adı	YÜKSEKÖĞRETİM
Alt Program Adı	ÖN LİSANS EĞİTİMİ, LİSANS EĞİTİMİ VE LİSANSÜSTÜ EĞİTİM
Alt Program Hedefi	Mesleki yeterlilik sahibi ve gelişime açık mezunlar yetiştirilmesi
Faaliyet Adı	Yükseköğretim Kurumları Uluslararası Ortak Eğitim ve Öğretim Programı
Açıklama	

EKONOMİK KOD	2020 Gerç.	2021 Bütçe	2021 Harcama (Haziran)	2022 YSHT	2022 Bütçe	2023 Tahmin	2024 Tahmin
<i>Personel Giderleri</i>							
<i>Sosyal Güvenlik Kurumuna Devlet Primi Giderleri</i>							
<i>Mal ve Hizmet Alım Giderleri</i>							
<i>Faiz Giderleri</i>							
<i>Cari Transferler</i>							
<i>Sermaye Giderleri</i>							
<i>Sermaye Transferleri</i>							
<i>Borç Verme</i>							
BÜTÇE İÇİ TOPLAM KAYNAK							
<i>Döner Sermaye</i>							
<i>Özel Hesap</i>		548.000	303.000	350.000	495.000	570.000	650.000
<i>Diğer Bütçe Dışı Kaynak</i>							
BÜTÇE DIŞI TOPLAM KAYNAK		548.000	303.000	350.000	495.000	570.000	650.000
FAALİYET MALİYETİ TOPLAMI		548.000	303.000	350.000	495.000	570.000	650.000

FAALİYET MALİYETLERİ TABLOSU

İdare Adı	İZMİR BAKIRÇAY ÜNİVERSİTESİ
Program Adı	YÜKSEKÖĞRETİM
Alt Program Adı	YÜKSEKÖĞRETİMDE ÖĞRENCİ YAŞAMI
Alt Program Hedefi	Yükseköğretim öğrencilerine sunulan beslenme ve barınma hizmetlerinin kalitesinin artırılması; öğrencilerin kişisel ve sosyal gelişimi desteklenerek yaşam kalitesinin yükseltilmesi
Faaliyet Adı	Yükseköğretimde Beslenme Hizmetleri
Açıklama	Üniversitemiz bünyesindeki merkezi yemekhane ile öğrencilerimizin yemek ihtiyacı karşılanmaktadır. Kantinlerimiz kiralama yöntemiyle öğrencilerimize hizmet vermeye başlamıştır.

EKONOMİK KOD	2020 Gerç.	2021 Bütçe	2021 Harcama (Haziran)	2022 YSHT	2022 Bütçe	2023 Tahmin	2024 Tahmin
<i>Personel Giderleri</i>							
<i>Sosyal Güvenlik Kurumuna Devlet Primi Giderleri</i>							
<i>Mal ve Hizmet Alım Giderleri</i>	283.035	764.000		600.000	863.000	939.000	1.013.000
<i>Faiz Giderleri</i>							
<i>Cari Transferler</i>							
<i>Sermaye Giderleri</i>							
<i>Sermaye Transferleri</i>							
<i>Borç Verme</i>							
BÜTÇE İÇİ TOPLAM KAYNAK	283.035	764.000		600.000	863.000	939.000	1.013.000
<i>Döner Sermaye</i>							
<i>Özel Hesap</i>							
<i>Diğer Bütçe Dışı Kaynak</i>							
BÜTÇE DIŞI TOPLAM KAYNAK							
FAALİYET MALİYETİ TOPLAMI	283.035	764.000		600.000	863.000	939.000	1.013.000

FAALİYET MALİYETLERİ TABLOSU

İdare Adı	İZMİR BAKIRÇAY ÜNİVERSİTESİ
Program Adı	YÜKSEKÖĞRETİM
Alt Program Adı	YÜKSEKÖĞRETİMDE ÖĞRENCİ YAŞAMI
Alt Program Hedefi	Yükseköğretim öğrencilerine sunulan beslenme ve barınma hizmetlerinin kalitesinin artırılması; öğrencilerin kişisel ve sosyal gelişimi desteklenerek yaşam kalitesinin yükseltilmesi
Faaliyet Adı	Yükseköğretimde Kültür ve Spor Hizmetleri
Açıklama	Kampüs alanındaki kapalı spor salonu, tenis kortu, basketbol sahası ve halı saha ile öğrencilerimize spor olanakları sağlanmaktadır.

EKONOMİK KOD	2020 Gerç.	2021 Bütçe	2021 Harcama (Haziran)	2022 YSHT	2022 Bütçe	2023 Tahmin	2024 Tahmin
<i>Personel Giderleri</i>							
<i>Sosyal Güvenlik Kurumuna Devlet Primi Giderleri</i>							
<i>Mal ve Hizmet Alım Giderleri</i>	33.057	143.000	6.345	149.944	161.000	176.000	190.000
<i>Faiz Giderleri</i>							
<i>Cari Transferler</i>							
<i>Sermaye Giderleri</i>							
<i>Sermaye Transferleri</i>							
<i>Borç Verme</i>							
BÜTÇE İÇİ TOPLAM KAYNAK	33.057	143.000	6.345	149.944	161.000	176.000	190.000
<i>Döner Sermaye</i>							
<i>Özel Hesap</i>							
<i>Diğer Bütçe Dışı Kaynak</i>							
BÜTÇE DIŞI TOPLAM KAYNAK							
FAALİYET MALİYETİ TOPLAMI	33.057	143.000	6.345	149.944	161.000	176.000	190.000

FAALİYET MALİYETLERİ TABLOSU

İdare Adı	İZMİR BAKIRÇAY ÜNİVERSİTESİ
Program Adı	YÜKSEKÖĞRETİM
Alt Program Adı	YÜKSEKÖĞRETİMDE ÖĞRENCİ YAŞAMI
Alt Program Hedefi	Yükseköğretim öğrencilerine sunulan beslenme ve barınma hizmetlerinin kalitesinin artırılması; öğrencilerin kişisel ve sosyal gelişimi desteklenerek yaşam kalitesinin yükseltilmesi
Faaliyet Adı	Yükseköğretimde Öğrenci Yaşamına İlişkin Diğer Hizmetler
Açıklama	Eğitim kalitesini üst düzeye çıkaracak teknik alt yapı yatırımları ile birlikte, öğrencilerimizin sportif, sanatsal ve kültürel gelişimine katkı sağlayacak bir ortam oluşturulmaya çalışılmaktadır. Öğrencilerimizin beslenme, barınma ve sağlık ihtiyaçlarını gözeten, uygun bir yüksek öğretim alanının oluşturulması ve sürdürülmesi sağlanmaktadır.

EKONOMİK KOD	2020 Gerç.	2021 Bütçe	2021 Harcama (Haziran)	2022 YSHT	2022 Bütçe	2023 Tahmin	2024 Tahmin
<i>Personel Giderleri</i>	5.707	22.000			28.000	33.000	37.000
<i>Sosyal Güvenlik Kurumuna Devlet Primi Giderleri</i>	57	2.000			4.000	4.000	3.000
<i>Mal ve Hizmet Alım Giderleri</i>							
<i>Faiz Giderleri</i>							
<i>Cari Transferler</i>							
<i>Sermaye Giderleri</i>							
<i>Sermaye Transferleri</i>							
<i>Borç Verme</i>							
BÜTÇE İÇİ TOPLAM KAYNAK	5.764	24.000			32.000	37.000	40.000
<i>Döner Sermaye</i>							
<i>Özel Hesap</i>							
<i>Diğer Bütçe Dışı Kaynak</i>							
BÜTÇE DIŞI TOPLAM KAYNAK							
FAALİYET MALİYETİ TOPLAMI	5.764	24.000			32.000	37.000	40.000

FAALİYET MALİYETLERİ TABLOSU

İdare Adı İZMİR BAKIRÇAY ÜNİVERSİTESİ
Program Adı YÖNETİM VE DESTEK PROGRAMI
Alt Program Adı TEFTİŞ, DENETİM VE DANIŞMANLIK HİZMETLERİ
Alt Program Hedefi
Faaliyet Adı İç Denetim
Açıklama

EKONOMİK KOD	2020 Gerç.	2021 Bütçe	2021 Harcama (Haziran)	2022 YSHT	2022 Bütçe	2023 Tahmin	2024 Tahmin
<i>Personel Giderleri</i>		24.000			44.000	51.000	58.000
<i>Sosyal Güvenlik Kurumuna Devlet Primi Giderleri</i>		8.000			18.000	20.000	22.000
<i>Mal ve Hizmet Alım Giderleri</i>							
<i>Faiz Giderleri</i>							
<i>Cari Transferler</i>							
<i>Sermaye Giderleri</i>							
<i>Sermaye Transferleri</i>							
<i>Borç Verme</i>							
BÜTÇE İÇİ TOPLAM KAYNAK		32.000			62.000	71.000	80.000
<i>Döner Sermaye</i>							
<i>Özel Hesap</i>							
<i>Diğer Bütçe Dışı Kaynak</i>							
BÜTÇE DIŞI TOPLAM KAYNAK							
FAALİYET MALİYETİ TOPLAMI		32.000			62.000	71.000	80.000

FAALİYET MALİYETLERİ TABLOSU

İdare Adı	İZMİR BAKIRÇAY ÜNİVERSİTESİ
Program Adı	YÖNETİM VE DESTEK PROGRAMI
Alt Program Adı	ÜST YÖNETİM, İDARİ VE MALİ HİZMETLER
Alt Program Hedefi	
Faaliyet Adı	Bilgi Teknolojilerine Yönelik Faaliyetler
Açıklama	Modern endüstriyel gelişim ile aynı doğrultuda yeni eğitim teknolojisi ekipmanları kuruma kazandırılacaktır. Uzaktan eğitime ilişkin teknolojik altyapı oluşturulacak, yazılım ve içerik geliştirme finanse edilecektir.

EKONOMİK KOD	2020 Gerç.	2021 Bütçe	2021 Harcama (Haziran)	2022 YSHT	2022 Bütçe	2023 Tahmin	2024 Tahmin
<i>Personel Giderleri</i>					767.000	889.000	991.000
<i>Sosyal Güvenlik Kurumuna Devlet Primi Giderleri</i>					137.000	159.000	177.000
<i>Mal ve Hizmet Alım Giderleri</i>				122.000			
<i>Faiz Giderleri</i>							
<i>Cari Transferler</i>							
<i>Sermaye Giderleri</i>		350.000	84.960		350.000		
<i>Sermaye Transferleri</i>							
<i>Borç Verme</i>							
BÜTÇE İÇİ TOPLAM KAYNAK		350.000	84.960	122.000	1.254.000	1.048.000	1.168.000
<i>Döner Sermaye</i>							
<i>Özel Hesap</i>							
<i>Diğer Bütçe Dışı Kaynak</i>							
BÜTÇE DIŞI TOPLAM KAYNAK							
FAALİYET MALİYETİ TOPLAMI		350.000	84.960	122.000	1.254.000	1.048.000	1.168.000

FAALİYET MALİYETLERİ TABLOSU

İdare Adı	İZMİR BAKIRÇAY ÜNİVERSİTESİ
Program Adı	YÖNETİM VE DESTEK PROGRAMI
Alt Program Adı	ÜST YÖNETİM, İDARİ VE MALİ HİZMETLER
Alt Program Hedefi	
Faaliyet Adı	Engellilerin Erişebilirliğinin Sağlanması
Açıklama	Üniversitemizdeki engelli öğrenci ve personellerimizin günlük ihtiyaçlarını gidermeye yönelik çalışmalar yapılacaktır.

EKONOMİK KOD	2020 Gerç.	2021 Bütçe	2021 Harcama (Haziran)	2022 YSHT	2022 Bütçe	2023 Tahmin	2024 Tahmin
<i>Personel Giderleri</i>							
<i>Sosyal Güvenlik Kurumuna Devlet Primi Giderleri</i>							
<i>Mal ve Hizmet Alım Giderleri</i>							
<i>Faiz Giderleri</i>							
<i>Cari Transferler</i>							
<i>Sermaye Giderleri</i>	99.533	100.000			100.000		
<i>Sermaye Transferleri</i>							
<i>Borç Verme</i>							
BÜTÇE İÇİ TOPLAM KAYNAK	99.533	100.000			100.000		
<i>Döner Sermaye</i>							
<i>Özel Hesap</i>							
<i>Diğer Bütçe Dışı Kaynak</i>							
BÜTÇE DIŞI TOPLAM KAYNAK							
FAALİYET MALİYETİ TOPLAMI	99.533	100.000			100.000		

FAALİYET MALİYETLERİ TABLOSU

İdare Adı	İZMİR BAKIRÇAY ÜNİVERSİTESİ
Program Adı	YÖNETİM VE DESTEK PROGRAMI
Alt Program Adı	ÜST YÖNETİM, İDARİ VE MALİ HİZMETLER
Alt Program Hedefi	
Faaliyet Adı	Genel Destek Hizmetleri
Açıklama	Eğitim-öğretim ortamının yenilenmesi, bakımının yapılması ve modernizasyonu sağlanacak ve personel ve öğrenci ihtiyaçları giderilerek eğitimde kalitenin artması sağlanacaktır.

EKONOMİK KOD	2020 Gerç.	2021 Bütçe	2021 Harcama (Haziran)	2022 YSHT	2022 Bütçe	2023 Tahmin	2024 Tahmin
<i>Personel Giderleri</i>	3.311.088	320.000	557.092	1.093.000	2.461.000	2.852.000	3.182.000
<i>Sosyal Güvenlik Kurumuna Devlet Primi Giderleri</i>	666.614	20.000	90.383	179.000	456.000	529.000	590.000
<i>Mal ve Hizmet Alım Giderleri</i>	1.119.539	943.000	662.669	2.012.000	1.187.000	1.289.000	1.390.000
<i>Faiz Giderleri</i>							
<i>Cari Transferler</i>	97.416	172.000	23.902		263.000	286.000	308.000
<i>Sermaye Giderleri</i>							
<i>Sermaye Transferleri</i>							
<i>Borç Verme</i>							
BÜTÇE İÇİ TOPLAM KAYNAK	5.194.657	1.455.000	1.334.046	3.284.000	4.367.000	4.956.000	5.470.000
<i>Döner Sermaye</i>							
<i>Özel Hesap</i>							
<i>Diğer Bütçe Dışı Kaynak</i>							
BÜTÇE DIŞI TOPLAM KAYNAK							
FAALİYET MALİYETİ TOPLAMI	5.194.657	1.455.000	1.334.046	3.284.000	4.367.000	4.956.000	5.470.000

FAALİYET MALİYETLERİ TABLOSU

İdare Adı	İZMİR BAKIRÇAY ÜNİVERSİTESİ
Program Adı	YÖNETİM VE DESTEK PROGRAMI
Alt Program Adı	ÜST YÖNETİM, İDARİ VE MALİ HİZMETLER
Alt Program Hedefi	
Faaliyet Adı	İnşaat ve Yapı İşlerinin Yürütülmesi
Açıklama	İhtiyacımız olan hizmet binalarının ivedi olarak yapılması hususunda gerekli çalışmalar yapılacaktır.

EKONOMİK KOD	2020 Gerç.	2021 Bütçe	2021 Harcama (Haziran)	2022 YSHT	2022 Bütçe	2023 Tahmin	2024 Tahmin
<i>Personel Giderleri</i>					1.916.000	2.223.000	2.477.000
<i>Sosyal Güvenlik Kurumuna Devlet Primi Giderleri</i>					359.000	416.000	463.000
<i>Mal ve Hizmet Alım Giderleri</i>				485.000			
<i>Faiz Giderleri</i>							
<i>Cari Transferler</i>							
<i>Sermaye Giderleri</i>							
<i>Sermaye Transferleri</i>							
<i>Borç Verme</i>							
BÜTÇE İÇİ TOPLAM KAYNAK				485.000	2.275.000	2.639.000	2.940.000
<i>Döner Sermaye</i>							
<i>Özel Hesap</i>							
<i>Diğer Bütçe Dışı Kaynak</i>							
BÜTÇE DIŞI TOPLAM KAYNAK							
FAALİYET MALİYETİ TOPLAMI				485.000	2.275.000	2.639.000	2.940.000

FAALİYET MALİYETLERİ TABLOSU

İdare Adı	İZMİR BAKIRÇAY ÜNİVERSİTESİ
Program Adı	YÖNETİM VE DESTEK PROGRAMI
Alt Program Adı	ÜST YÖNETİM, İDARİ VE MALİ HİZMETLER
Alt Program Hedefi	
Faaliyet Adı	İnsan Kaynakları Yönetimine İlişkin Faaliyetler
Açıklama	Alanında uzman akademisyen ve idari personellerin aramıza katılımı sağlanarak eğitim-öğretim sürecinde kalite artırılabacaktır.

EKONOMİK KOD	2020 Gerç.	2021 Bütçe	2021 Harcama (Haziran)	2022 YSHT	2022 Bütçe	2023 Tahmin	2024 Tahmin
<i>Personel Giderleri</i>	386.568	6.478.000	209.379	411.000	907.000	1.058.000	1.171.000
<i>Sosyal Güvenlik Kurumuna Devlet Primi Giderleri</i>	46.424	1.308.000	25.901	52.000	130.000	151.000	168.000
<i>Mal ve Hizmet Alım Giderleri</i>	55.922	86.000	11.975	99.000	91.000	98.000	105.000
<i>Faiz Giderleri</i>							
<i>Cari Transferler</i>	184.616	341.000	318.984		1.141.000	1.312.000	1.424.000
<i>Sermaye Giderleri</i>							
<i>Sermaye Transferleri</i>							
<i>Borç Verme</i>							
BÜTÇE İÇİ TOPLAM KAYNAK	673.530	8.213.000	566.238	562.000	2.269.000	2.619.000	2.868.000
<i>Döner Sermaye</i>							
<i>Özel Hesap</i>							
<i>Diğer Bütçe Dışı Kaynak</i>							
BÜTÇE DIŞI TOPLAM KAYNAK							
FAALİYET MALİYETİ TOPLAMI	673.530	8.213.000	566.238	562.000	2.269.000	2.619.000	2.868.000

FAALİYET MALİYETLERİ TABLOSU

İdare Adı İZMİR BAKIRÇAY ÜNİVERSİTESİ
Program Adı YÖNETİM VE DESTEK PROGRAMI
Alt Program Adı ÜST YÖNETİM, İDARİ VE MALİ HİZMETLER
Alt Program Hedefi
Faaliyet Adı Özel Kalem Hizmetleri
Açıklama

EKONOMİK KOD	2020 Gerç.	2021 Bütçe	2021 Harcama (Haziran)	2022 YSHT	2022 Bütçe	2023 Tahmin	2024 Tahmin
<i>Personel Giderleri</i>	882.616	26.000	872.700	1.726.000	4.177.000	4.846.000	5.402.000
<i>Sosyal Güvenlik Kurumuna Devlet Primi Giderleri</i>	114.249	8.000	113.239	228.000	574.000	665.000	741.000
<i>Mal ve Hizmet Alım Giderleri</i>	44.670	92.000	13.340	92.000	98.000	106.000	114.000
<i>Faiz Giderleri</i>							
<i>Cari Transferler</i>							
<i>Sermaye Giderleri</i>							
<i>Sermaye Transferleri</i>							
<i>Borç Verme</i>							
BÜTÇE İÇİ TOPLAM KAYNAK	1.041.535	126.000	999.279	2.046.000	4.849.000	5.617.000	6.257.000
<i>Döner Sermaye</i>							
<i>Özel Hesap</i>							
<i>Diğer Bütçe Dışı Kaynak</i>							
BÜTÇE DIŞI TOPLAM KAYNAK							
FAALİYET MALİYETİ TOPLAMI	1.041.535	126.000	999.279	2.046.000	4.849.000	5.617.000	6.257.000

FAALİYET MALİYETLERİ TABLOSU

İdare Adı	İZMİR BAKIRÇAY ÜNİVERSİTESİ
Program Adı	YÖNETİM VE DESTEK PROGRAMI
Alt Program Adı	ÜST YÖNETİM, İDARİ VE MALİ HİZMETLER
Alt Program Hedefi	
Faaliyet Adı	Strateji Geliştirme ve Mali Hizmetler
Açıklama	Mali hizmetler birimince yürütülmesi gereken iş ve işlemler yapılacaktır.

EKONOMİK KOD	2020 Gerç.	2021 Bütçe	2021 Harcama (Haziran)	2022 YSHT	2022 Bütçe	2023 Tahmin	2024 Tahmin
<i>Personel Giderleri</i>	299.387	53.000	203.844	399.000	890.000	1.031.000	1.151.000
<i>Sosyal Güvenlik Kurumuna Devlet Primi Giderleri</i>	53.474	48.000	35.374	71.000	178.000	207.000	230.000
<i>Mal ve Hizmet Alım Giderleri</i>		10.000		10.000	11.000	12.000	13.000
<i>Faiz Giderleri</i>							
<i>Cari Transferler</i>							
<i>Sermaye Giderleri</i>							
<i>Sermaye Transferleri</i>							
<i>Borç Verme</i>							
BÜTÇE İÇİ TOPLAM KAYNAK	352.862	111.000	239.218	480.000	1.079.000	1.250.000	1.394.000
<i>Döner Sermaye</i>							
<i>Özel Hesap</i>							
<i>Diğer Bütçe Dışı Kaynak</i>							
BÜTÇE DIŞI TOPLAM KAYNAK							
FAALİYET MALİYETİ TOPLAMI	352.862	111.000	239.218	480.000	1.079.000	1.250.000	1.394.000

FAALİYET MALİYETLERİ TABLOSU

İdare Adı İZMİR BAKIRÇAY ÜNİVERSİTESİ
Program Adı YÖNETİM VE DESTEK PROGRAMI
Alt Program Adı ÜST YÖNETİM, İDARİ VE MALİ HİZMETLER
Alt Program Hedefi
Faaliyet Adı Yükseköğretimde Öğrencilere Yönelik İdari Hizmetler
Açıklama

EKONOMİK KOD	2020 Gerç.	2021 Bütçe	2021 Harcama (Haziran)	2022 YSHT	2022 Bütçe	2023 Tahmin	2024 Tahmin
<i>Personel Giderleri</i>	610.885	26.000	456.661	884.000	2.006.000	2.326.000	2.593.000
<i>Sosyal Güvenlik Kurumuna Devlet Primi Giderleri</i>	98.791	40.000	71.124	139.000	350.000	407.000	452.000
<i>Mal ve Hizmet Alım Giderleri</i>	41.353	11.000		11.000	11.000	11.000	11.000
<i>Faiz Giderleri</i>							
<i>Cari Transferler</i>							
<i>Sermaye Giderleri</i>							
<i>Sermaye Transferleri</i>							
<i>Borç Verme</i>							
BÜTÇE İÇİ TOPLAM KAYNAK	751.028	77.000	527.786	1.034.000	2.367.000	2.744.000	3.056.000
<i>Döner Sermaye</i>							
<i>Özel Hesap</i>							
<i>Diğer Bütçe Dışı Kaynak</i>							
BÜTÇE DIŞI TOPLAM KAYNAK							
FAALİYET MALİYETİ TOPLAMI	751.028	77.000	527.786	1.034.000	2.367.000	2.744.000	3.056.000

D. İdarenin Toplam Kaynak İhtiyacı

1-Faaliyetler Düzeyinde Performans Programı Maliyeti

FAALİYETLER DÜZEYİNDE İZMİR BAKIRÇAY ÜNİVERSİTESİ PERFORMANS PROGRAMI MALİYETİ

PROGRAM SINIFLANDIRMASI	2022			2023			2024		
	BÜTÇE İÇİ	BÜTÇE DIŞI	TOPLAM	BÜTÇE İÇİ	BÜTÇE DIŞI	TOPLAM	BÜTÇE İÇİ	BÜTÇE DIŞI	TOPLAM
ARAŞTIRMA, GELİŞTİRME VE YENİLİK	1.424.000	600.000	2.024.000	1.550.000	620.000	2.170.000	1.670.000	650.000	2.320.000
ARAŞTIRMA ALTYAPILARI	1.000.000	0	1.000.000	1.089.000	0	1.089.000	1.173.000	0	1.173.000
<i>Yükseköğretim Kurumları Araştırma Altyapısı Kurulması ve Geliştirilmesi</i>	1.000.000	0	1.000.000	1.089.000	0	1.089.000	1.173.000	0	1.173.000
YÜKSEKÖĞRETİMDE BİLİMSEL ARAŞTIRMA VE GELİŞTİRME	424.000	600.000	1.024.000	461.000	620.000	1.081.000	497.000	650.000	1.147.000
<i>Yükseköğretim Kurumlarının Bilimsel Araştırma Projeleri</i>	424.000	600.000	1.024.000	461.000	620.000	1.081.000	497.000	650.000	1.147.000
HAYAT BOYU ÖĞRENME	0	500.000	500.000	0	750.000	750.000	0	1.000.000	1.000.000
YÜKSEKÖĞRETİM KURUMLARI SÜREKLİ EĞİTİM FAALİYETLERİ	0	500.000	500.000	0	750.000	750.000	0	1.000.000	1.000.000
<i>Toplum Hizmetine Sunulan Eğitim Programları, Kurs ve Seminerler</i>	0	500.000	500.000	0	750.000	750.000	0	1.000.000	1.000.000
YÜKSEKÖĞRETİM	71.627.000	495.000	72.122.000	81.154.000	570.000	81.724.000	89.194.000	650.000	89.844.000
ÖN LİSANS EĞİTİMİ, LİSANS EĞİTİMİ VE LİSANSÜSTÜ EĞİTİM	70.571.000	495.000	71.066.000	80.002.000	570.000	80.572.000	87.951.000	650.000	88.601.000
<i>Doktora ve Tıpta Uzmanlık Eğitimi</i>	546.000	0	546.000	648.000	0	648.000	714.000	0	714.000
<i>Yükseköğretim Kurumları Bilgi ve Kültürel Kaynaklar ile Sportif Altyapının Geliştirilmesi Hizmetleri</i>	1.987.000	0	1.987.000	1.261.000	0	1.261.000	1.404.000	0	1.404.000

Yükseköğretim Kurumları Birinci Öğretim	68.038.000	0	68.038.000	78.093.000	0	78.093.000	85.833.000	0	85.833.000
Yükseköğretim Kurumları Uluslararası Ortak Eğitim ve Öğretim Programı	0	495.000	495.000	0	570.000	570.000	0	650.000	650.000
YÜKSEKÖĞRETİMDE ÖĞRENCİ YAŞAMI	1.056.000	0	1.056.000	1.152.000	0	1.152.000	1.243.000	0	1.243.000
Yükseköğretimde Beslenme Hizmetleri	863.000	0	863.000	939.000	0	939.000	1.013.000	0	1.013.000
Yükseköğretimde Kültür ve Spor Hizmetleri	161.000	0	161.000	176.000	0	176.000	190.000	0	190.000
Yükseköğretimde Öğrenci Yaşamına İlişkin Diğer Hizmetler	32.000	0	32.000	37.000	0	37.000	40.000	0	40.000
YÖNETİM VE DESTEK PROGRAMI	18.622.000	0	18.622.000	20.944.000	0	20.944.000	23.233.000	0	23.233.000
TEFTİŞ, DENETİM VE DANIŞMANLIK HİZMETLERİ	62.000	0	62.000	71.000	0	71.000	80.000	0	80.000
İç Denetim	62.000	0	62.000	71.000	0	71.000	80.000	0	80.000
ÜST YÖNETİM, İDARİ VE MALİ HİZMETLER	18.560.000	0	18.560.000	20.873.000	0	20.873.000	23.153.000	0	23.153.000
Bilgi Teknolojilerine Yönelik Faaliyetler	1.254.000	0	1.254.000	1.048.000	0	1.048.000	1.168.000	0	1.168.000
Engellilerin Erişebilirliğinin Sağlanması	100.000	0	100.000	0	0	0	0	0	0
Genel Destek Hizmetleri	4.367.000	0	4.367.000	4.956.000	0	4.956.000	5.470.000	0	5.470.000
İnşaat ve Yapı İşlerinin Yürütülmesi	2.275.000	0	2.275.000	2.639.000	0	2.639.000	2.940.000	0	2.940.000
İnsan Kaynakları Yönetimine İlişkin Faaliyetler	2.269.000	0	2.269.000	2.619.000	0	2.619.000	2.868.000	0	2.868.000
Özel Kalem Hizmetleri	4.849.000	0	4.849.000	5.617.000	0	5.617.000	6.257.000	0	6.257.000
Strateji Geliştirme ve Mali Hizmetler	1.079.000	0	1.079.000	1.250.000	0	1.250.000	1.394.000	0	1.394.000
Yükseköğretimde Öğrencilere Yönelik İdari Hizmetler	2.367.000	0	2.367.000	2.744.000	0	2.744.000	3.056.000	0	3.056.000
GENEL TOPLAM	91.673.000	1.595.000	93.268.000	103.648.000	1.940.000	105.588.000	114.097.000	2.300.000	116.397.000

2-Ekonomik Sınıflandırma Düzeyinde Performans Programı Maliyeti

EKONOMİK SINIFLANDIRMA DÜZEYİNDE İZMİR BAKIRÇAY ÜNİVERSİTESİ PERFORMANS PROGRAMI MALİYETİ

EKONOMİK KOD	2022				2023				2024			
	HİZMET PROGRAMLARI TOPLAM	YÖNETİM VE DESTEK PROGRAMI	PROGRAM DIŞI GİDERLER	TOPLAM	HİZMET PROGRAMLARI TOPLAM	YÖNETİM VE DESTEK PROGRAMI	PROGRAM DIŞI GİDERLER	TOPLAM	HİZMET PROGRAMLARI TOPLAM	YÖNETİM VE DESTEK PROGRAMI	PROGRAM DIŞI GİDERLER	TOPLAM
<i>Personel Giderleri</i>	36.733.000	13.168.000		49.901.000	42.364.000	15.276.000		57.640.000	47.196.000	17.025.000		64.221.000
<i>Sosyal Güvenlik Kurumuna Devlet Primi Giderleri</i>	5.029.000	2.202.000		7.231.000	5.780.000	2.554.000		8.334.000	6.441.000	2.843.000		9.284.000
<i>Mal ve Hizmet Alım Giderleri</i>	5.739.000	1.398.000		7.137.000	6.246.000	1.516.000		7.762.000	6.739.000	1.633.000		8.372.000
<i>Faiz Giderleri</i>				0				0				0
<i>Cari Transferler</i>		1.404.000		1.404.000		1.598.000		1.598.000		1.732.000		1.732.000
<i>Sermaye Giderleri</i>	25.550.000	450.000		26.000.000	28.314.000	0		28.314.000	30.488.000	0		30.488.000
<i>Sermaye Transferleri</i>				0				0				0

<i>Borç Verme</i>				0				0				0
<i>Yedek Ödenekler</i>				0				0				0
BÜTÇE İÇİ TOPLAM KAYNAK	73.051.000	18.622.000	0	91.673.000	82.704.000	20.944.000	0	103.648.000	90.864.000	23.233.000	0	114.097.000
<i>Döner Sermaye</i>	500.000			500.000	750.000			750.000	1.000.000			1.000.000
<i>Özel Hesap</i>	1.095.000			1.095.000	1.190.000			1.190.000	1.300.000			1.300.000
<i>Diğer Bütçe Dışı Kaynak</i>				0				0				0
BÜTÇE DIŞI TOPLAM KAYNAK	1.595.000	0	0	1.595.000	1.940.000	0	0	1.940.000	2.300.000	0	0	2.300.000
GENEL TOPLAM	74.646.000	18.622.000	0	93.268.000	84.644.000	20.944.000	0	105.588.000	93.164.000	23.233.000	0	116.397.000

III. EKLER

1-Faaliyetler Sorumlu Harcama Birimlerine İlişkin Tablo

FAALİYETLERDEN SORUMLU HARCAMA BİRİMLERİ

İdare Adı İZMİR BAKIRÇAY ÜNİVERSİTESİ

Yıl 2022 (Cumhurbaşkanı Teklifi)

PROGRAM	ALT PROGRAM	FAALİYET	SORUMLU HARCAMA BİRİMİ
ARAŞTIRMA, GELİŞTİRME VE YENİLİK	ARAŞTIRMA ALTYAPILARI	Yükseköğretim Kurumları Araştırma Altyapısı Kurulması ve Geliştirilmesi	İDARİ VE MALİ İŞLER DAİRE BAŞKANLIĞI, YAPI İŞLERİ VE TEKNİK DAİRE BAŞKANLIĞI
	YÜKSEKÖĞRETİMDE BİLİMSEL ARAŞTIRMA VE GELİŞTİRME	Yükseköğretim Kurumlarının Bilimsel Araştırma Projeleri	ÖZEL KALEM (REKTÖRLÜK)
YÜKSEKÖĞRETİM	ÖN LİSANS EĞİTİMİ, LİSANS EĞİTİMİ VE LİSANSÜSTÜ EĞİTİM	Doktora ve Tıpta Uzmanlık Eğitimi	LİSANSÜSTÜ EĞİTİM ENSTİTÜSÜ
		Yükseköğretim Kurumları Bilgi ve Kültürel Kaynaklar ile Sportif Altyapının Geliştirilmesi Hizmetleri	KÜTÜPHANE VE DOKÜMANTASYON DAİRE BAŞKANLIĞI
		Yükseköğretim Kurumları Birinci Öğretim	İDARİ VE MALİ İŞLER DAİRE BAŞKANLIĞI, PERSONEL DAİRE BAŞKANLIĞI, BİLGİ İŞLEM DAİRE BAŞKANLIĞI, YAPI İŞLERİ VE TEKNİK DAİRE BAŞKANLIĞI, SAĞLIK BİLİMLERİ FAKÜLTESİ, FEN-EDEBİYAT FAKÜLTESİ, MÜHENDİSLİK MİMARLIK FAKÜLTESİ, HUKUK FAKÜLTESİ, İKTİSADİ VE İDARİ BİLİMLER FAKÜLTESİ, YABANCI DİLLER YÜKSEKOKULU, MENEMEN MESLEK YÜKSEKOKULU, ADALET MESLEK YÜKSEKOKULU, TIP FAKÜLTESİ, KINIK SAĞLIK HİZMETLERİ MESLEK YÜKSEKOKULU

	YÜKSEKÖĞRETİMDE ÖĞRENCİ YAŞAMI	Yükseköğretimde Beslenme Hizmetleri	SAĞLIK, KÜLTÜR VE SPOR DAİRE BAŞKANLIĞI
		Yükseköğretimde Kültür ve Spor Hizmetleri	SAĞLIK, KÜLTÜR VE SPOR DAİRE BAŞKANLIĞI
		Yükseköğretimde Öğrenci Yaşamına İlişkin Diğer Hizmetler	SAĞLIK, KÜLTÜR VE SPOR DAİRE BAŞKANLIĞI
YÖNETİM VE DESTEK PROGRAMI	TEFTİŞ, DENETİM VE DANIŞMANLIK HİZMETLERİ	İç Denetim	ÖZEL KALEM (REKTÖRLÜK)
	ÜST YÖNETİM, İDARİ VE MALİ HİZMETLER	Bilgi Teknolojilerine Yönelik Faaliyetler	İDARİ VE MALİ İŞLER DAİRE BAŞKANLIĞI, BİLGİ İŞLEM DAİRE BAŞKANLIĞI
		Engellilerin Erişebilirliğinin Sağlanması	YAPI İŞLERİ VE TEKNİK DAİRE BAŞKANLIĞI
		Genel Destek Hizmetleri	ÖZEL KALEM (GENEL SEKRETERLİK), İDARİ VE MALİ İŞLER DAİRE BAŞKANLIĞI
		İnsan Kaynakları Yönetimine İlişkin Faaliyetler	PERSONEL DAİRE BAŞKANLIĞI
		İnşaat ve Yapı İşlerinin Yürütülmesi	YAPI İŞLERİ VE TEKNİK DAİRE BAŞKANLIĞI
		Özel Kalem Hizmetleri	ÖZEL KALEM (REKTÖRLÜK)
		Strateji Geliştirme ve Mali Hizmetler	STRATEJİ GELİŞTİRME DAİRE BAŞKANLIĞI
		Yükseköğretimde Öğrencilere Yönelik İdari Hizmetler	SAĞLIK, KÜLTÜR VE SPOR DAİRE BAŞKANLIĞI, ÖĞRENCİ İŞLERİ DAİRE BAŞKANLIĞI

2-Performans Göstergelerinin İzlenmesinden Sorumlu Birimler

PERFORMANS GÖSTERGELERİNİN İZLENMESİNDEN SORUMLU BİRİMLER

İdare Adı: İZMİR BAKIRÇAY ÜNİVERSİTESİ

PROGRAM	ALT PROGRAM	PERFORMANS GÖSTERGELERİ	SORUMLU BİRİM
ARAŞTIRMA, GELİŞTİRME VE YENİLİK	ARAŞTIRMA ALTYAPILARI	Araştırma altyapısı projesi tamamlanma oranı	ÖZEL KALEM (REKTÖRLÜK)
	YÜKSEKÖĞRETİMDE BİLİMSEL ARAŞTIRMA VE GELİŞTİRME	Ar-ge'ye harcanan bütçenin toplam bütçeye oranı	ÖZEL KALEM (REKTÖRLÜK)
		Ar-ge sonucu ortaya çıkan ürünlere ilişkin alınan patent sayısı	ÖZEL KALEM (REKTÖRLÜK)
		Ar-ge sonucu ticarileştirilen ürün sayısı	ÖZEL KALEM (REKTÖRLÜK)
		Araştırma merkezleri gelir miktarı	ÖZEL KALEM (REKTÖRLÜK)
		Araştırma merkezlerinin sanayi ile yaptığı proje sayısı	ÖZEL KALEM (REKTÖRLÜK)
		BAP kapsamında desteklenen araştırma projeleri sayısı	ÖZEL KALEM (REKTÖRLÜK)
		Öğretim elemanı başına düşen ar-ge proje sayısı	ÖZEL KALEM (REKTÖRLÜK)
		Patent, faydalı model ve endüstriyel tasarım başvuru sayısı	ÖZEL KALEM (REKTÖRLÜK)
		Ulusal ve uluslararası kuruluşlar tarafından desteklenen ar-ge projesi sayısı	ÖZEL KALEM (REKTÖRLÜK)
		Uluslararası endekslerde yer alan bilimsel yayın sayısı	ÖZEL KALEM (REKTÖRLÜK)
		HAYAT BOYU ÖĞRENME	YÜKSEKÖĞRETİM KURUMLARI SÜREKLİ EĞİTİM FAALİYETLERİ
Eğitim programlarına başvuran kişi sayısı	ÖZEL KALEM (REKTÖRLÜK)		
Mezunlara yönelik gerçekleştirilen faaliyet sayısı	ÖZEL KALEM (REKTÖRLÜK)		
Sürekli Eğitim Merkezi (SEM) ve Dil Merkezi (DİLMER) tarafından mesleki eğitime yönelik verilen sertifika sayısı	ÖZEL KALEM (REKTÖRLÜK)		
Tamamlanan sosyal sorumluluk projeleri sayısı	ÖZEL KALEM (REKTÖRLÜK)		
Üniversitenin çevrecilik alanlarında aldığı ödül sayısı	ÖZEL KALEM (REKTÖRLÜK)		
TEDAVİ EDİCİ SAĞLIK	TEDAVİ HİZMETLERİ	Ameliyat sayısı	
		Üniversite hastaneleri nitelikli yatak oranı	
		Üniversite hastaneleri yatak doluluk oranı	
		Yatan hasta sayısı	

YÜKSEKÖĞRETİM	ÖĞRETİM ELEMANLARINA SAĞLANAN BURS VE DESTEKLER	SCI, SCI-Expanded, SSCI ve AHCI kapsamındaki dergilerde öğretim elemanı başına düşen yayın sayısı	ÖZEL KALEM (REKTÖRLÜK)
		Araştırma bursundan yararlanan öğrenci sayısı	ÖZEL KALEM (REKTÖRLÜK)
		YÖK tarafından öncelikli alanlarında sağlanan burslardan yararlanan doktora öğrenci sayısı	
		YÖK tarafından sağlanan yurt dışında yabancı dil yeterliliklerinin artırılmasına yönelik burslardan yararlanan sayısı	ÖZEL KALEM (REKTÖRLÜK)
		Yükseköğretim Kurulu, Türkiye Bilimler Akademisi ve TÜBİTAK bilim, teşvik ve sanat ödülleri sayısı	ÖZEL KALEM (REKTÖRLÜK)
	ÖN LİSANS EĞİTİMİ, LİSANS EĞİTİMİ VE LİSANSÜSTÜ EĞİTİM	Doktora eğitimini tamamlayanların sayısı	LİSANSÜSTÜ EĞİTİM ENSTİTÜSÜ
		Eğitim bilimleri kontenjan doluluk oranı	ÖĞRENCİ İŞLERİ DAİRE BAŞKANLIĞI
		Eğitimin program süresinde bitirilme oranı	ÖĞRENCİ İŞLERİ DAİRE BAŞKANLIĞI
		Fen bilimleri kontenjan doluluk oranı	ÖĞRENCİ İŞLERİ DAİRE BAŞKANLIĞI
		Kütüphanede bulunan basılı ve elektronik kaynak sayısı	KÜTÜPHANE VE DOKÜMANTASYON DAİRE BAŞKANLIĞI
		Kütüphanede bulunan öğrenci başına düşen basılı ve elektronik kaynak sayısı	KÜTÜPHANE VE DOKÜMANTASYON DAİRE BAŞKANLIĞI
		Kütüphaneden yararlanan kişi sayısı	KÜTÜPHANE VE DOKÜMANTASYON DAİRE BAŞKANLIĞI
		Lisansüstü öğrencilerin toplam öğrenciler içindeki payı	LİSANSÜSTÜ EĞİTİM ENSTİTÜSÜ
		Öğrenci başına düşen eğitim alanı	YAPI İŞLERİ VE TEKNİK DAİRE BAŞKANLIĞI
Öğrenci başına düşen kapalı alan	YAPI İŞLERİ VE TEKNİK DAİRE BAŞKANLIĞI		
Öğrenci değişim programlarından yararlanan öğrencilerin oranı	ÖZEL KALEM (REKTÖRLÜK)		
Öğretim üyesi başına düşen öğrenci sayısı	ÖZEL KALEM (REKTÖRLÜK)		

	Sağlık bilimleri kontenjan doluluk oranı	ÖĞRENCİ İŞLERİ DAİRE BAŞKANLIĞI
	Sosyal bilimler kontenjan doluluk oranı	ÖĞRENCİ İŞLERİ DAİRE BAŞKANLIĞI
	Teknokent veya Teknoloji Transfer Ofisi (TTO) projelerine katılan öğrenci sayısı	ÖZEL KALEM (REKTÖRLÜK)
	Uluslararası kuruluşlarla ortak uygulanan eğitim programı sayısı	ÖĞRENCİ İŞLERİ DAİRE BAŞKANLIĞI
	Yabancı dilde eğitim veren program sayısı	ÖĞRENCİ İŞLERİ DAİRE BAŞKANLIĞI
	Yabancı uyruklu akademisyen sayısı	PERSONEL DAİRE BAŞKANLIĞI
	Yabancı uyruklu öğrenci sayısı	ÖĞRENCİ İŞLERİ DAİRE BAŞKANLIĞI
	Yan dal ve çift ana dal programından mezun olanların toplam mezun sayısına oranı	ÖĞRENCİ İŞLERİ DAİRE BAŞKANLIĞI
YÜKSEKÖĞRETİMDE ÖĞRENCİ YAŞAMI	Barınma hizmetlerinden yararlanan öğrenci sayısı	SAĞLIK, KÜLTÜR VE SPOR DAİRE BAŞKANLIĞI
	Beslenme hizmetlerinden yararlanan öğrenci sayısı	SAĞLIK, KÜLTÜR VE SPOR DAİRE BAŞKANLIĞI
	Öğrenci başına düşen sosyal donatı alanı	SAĞLIK, KÜLTÜR VE SPOR DAİRE BAŞKANLIĞI
	Öğrenci kulüp ve topluluk sayısı	SAĞLIK, KÜLTÜR VE SPOR DAİRE BAŞKANLIĞI
	Sosyal, kültürel ve sportif faaliyet sayısı	SAĞLIK, KÜLTÜR VE SPOR DAİRE BAŞKANLIĞI
	Yükseköğretimde öğrenci başına barınma harcaması	SAĞLIK, KÜLTÜR VE SPOR DAİRE BAŞKANLIĞI
	Yükseköğretimde öğrenci başına beslenme harcaması	SAĞLIK, KÜLTÜR VE SPOR DAİRE BAŞKANLIĞI
	Yükseköğretimde öğrenci yaşamından memnuniyet oranı	
	Yükseköğretimde öğrencilere sunulan sağlık hizmetinden yararlanan öğrenci sayısının toplam öğrenci sayısına oranı	SAĞLIK, KÜLTÜR VE SPOR DAİRE BAŞKANLIĞI

İZMİR BAKIRÇAY ÜNİVERSİTESİ
STRATEJİ GELİŞTİRME DAİRE BAŞKANLIĞI