



T.C. SAĞLIK BAKANLIĞI
TÜRKİYE HUDUT VE SAHİLLER SAĞLIK
GENEL MÜDÜRLÜĞÜ

2024 YILI PERFORMANS PROGRAMI





Genel sađlık iin esaslı olarak uygulanan nlemler kesintisiz tamamlanmalı ve geniřletilmelidir. Cmert ve retken olan Trk Milleti, sađlıkta srekli teknolojik ilerlemelere eriřince memleketini hızla dolduracak ve řenlendirecek gte olduđuna kimsenin řphesi yoktur.”

MUSTAFA KEMAL ATATRK



Bakanlığımız bağı kuruluşu olan Türkiye Hudut ve Sahiller Sağlık Genel Müdürlüğü, 2024-2028 Stratejik Planı'nda yer alan misyon, vizyon, stratejik amaç ve hedeflerin 2024 yılı bütçesi ile gerçekleştirilecek kısmını göstermek üzere 2024 Yılı Performans Programını hazırlamıştır.

Bu programla faaliyetlerin hedef ve göstergelere dayalı olarak izlenmesi ve kamu kaynağının kullanımına ilişkin olarak parlamento ve kamuoyunun bilgilendirilmesi amaçlanmıştır.

Sağlık Bakanlığı Türkiye Hudut ve Sahiller Sağlık Genel Müdürlüğü 2024 Yılı Performans Programının kaynakların etkili, ekonomik ve verimli olarak kullanılmasında Genel Müdürlük çalışanlarına yol gösterici olması temennisiyle bu planın hazırlanmasında emeği geçen tüm arkadaşlarıma teşekkür eder, 2024 Yılı Performans Programının Bakanlığımıza ve Ülkemize hayırlı olmasını dilerim.

Dr. Fahrettin KOCA
Sağlık Bakanı



T.C. Sağlık Bakanlığı bağlı kuruluşu olan Türkiye Hudut ve Sahiller Sağlık Genel Müdürlüğü, Uluslararası önemi haiz halk sağlığı risklerinin ülkemize girmesini önlemek amacıyla, uluslararası giriş noktalarında gerekli her türlü sağlık tedbirini almak, halk sağlığını etkileyecek etkenlere karşı alınacak kontrol önlemlerini belirlemek ve uygulamakla görevlidir.

Ulusal ve uluslararası antlaşmalar ve sözleşmelerden kaynaklanan yetkileri kullanarak görevlerini yerine getiren Genel Müdürlük, Osmanlı'dan bugüne kadar yaklaşık iki asırdır kesintisiz hizmet vermektedir. Bu özelliği ile Sağlık Bakanlığı'nın dünyaya açılan penceresi olan Kurumumuz, geçtiğimiz yıllardaki ve günümüzdeki küresel salgın hastalıklarında uyguladığı acil müdahalelerle Ülkemizin önemli bir kamu kuruluşu olduğunu ortaya koymuştur.

Sağlık Bakanlığı Türkiye Hudut ve Sahiller Sağlık Genel Müdürlüğü, kalkınma planları ve programlarında yer alan politika ve hedefler doğrultusunda kamu kaynaklarının etkili, ekonomik ve verimli bir şekilde elde edilmesini ve kullanılmasını, hesap verebilirliği ve mali saydamlığı sağlamak üzere yürürlüğe konulan 5018 sayılı Kamu Mali Yönetimi ve Kontrol Kanunu'nun getirmiş olduğu esaslar ve ilkeler çerçevesinde Genel Müdürlüğümüzün "2024 Yılı Performans Programı" tamamlanmıştır.

Türkiye Hudut ve Sahiller Sağlık Genel Müdürlüğü 2024 Yılı Performans Programının malî yönetim anlayışının gelişmesine katkıda bulunmasını diler, programın hazırlanmasında katkısı bulunan arkadaşlarıma teşekkür eder, saygılarımı sunarım.

Dr. Osman KAN
Genel Müdür

İÇİNDEKİLER

GENEL BİLGİLER.....	8
Misyonumuz.....	9
Vizyonumuz	9
Temel İlke ve Değerlerimiz.....	9
Kurumsal Tarihçe.....	10
Yasal Yükümlülükler ve Mevzuat Analizi	12
Uluslararası Sözleşmeler ve Antlaşmalar	13
Kanun ve Kararnameler	14
Tüzük ve Yönetmelikler	15
Teşkilat Yapısı.....	16
Fiziki Durum	18
İnsan Kaynakları.....	22
PERFORMANS BİLGİLERİ.....	24
Temel Politikalar ve Öncelikler	25
Amaç ve Hedefler	25
Türkiye Hudut Ve Sahiller Sağlık Genel Müdürlüğü Performans Bilgisi.....	26
Alt Program Hedefleri ve Stratejik Plan İlişkisi	30
Faaliyet Maliyetleri Tablosu.....	31
Faaliyet Düzeyinde Türkiye Hudut ve Sahiller Sağlık Genel Müdürlüğü Performans Program Maliyeti	45
Ekonomik Sınıflandırma Düzeyinde Türkiye Hudut ve Sahiller Sağlık Genel Müdürlüğü Performans Programı Maliyeti	48
Faaliyetlerden Sorumlu Harcama Birimleri	51
Performans Göstergelerinin İzlenmesinden Sorumlu Birimler.....	52

GENEL BİLGİLER

Misyonumuz

Halk sađlıđı risklerini önlemek amacıyla uluslararası standartlarda sađlık denetimi yapmak ve küresel düzeyde sađlık hizmeti sunmak.

Vizyonumuz

Sađlık odaklı hizmet ve denetim anlayışı ile uluslararası alanda norm belirleyen sađlık otoritesi olmak.

Temel İlke ve Deđerlerimiz

- *Uluslararası Normlarda Etkin Sađlık Denetimi Yapmak*
- *Katılımcılık*
- *Şeffaflık*
- *Hesap Verebilirlik*
- *Hakkaniyet*
- *Saygınlık*
- *Sürdürülebilirlik*
- *Dayanışma*
- *Evrensellik*
- *Kalite ve Verimlilik*

Kurumsal Tarihçe

Osmanlı İmparatorluğu döneminde bulaşıcı ve salgın hastalıklarla örgütlü mücadele 1800'lü yıllarda başlamıştır. Bu dönemde iki önemli dönüm noktası ön plana çıkar. Bunlardan birincisi salgın hastalıklara karşı 1831 yılında başlayan karantina uygulamaları, ikincisi de sağlık alanında çeşitli düzenlemelerin yapıldığı 1866 yılında İstanbul'da yapılan Uluslararası Sağlık Konferansı'dır. Bu etkinliklerin hayata geçmesinin asıl sebebi de, 1831 ve 1865 yılında meydana gelen ve Osmanlı Devleti'nde geniş alanlara yayılan kolera salgınlarıdır. Avrupa'da ise karantina tedbirleri daha önceleri veba hastalığına karşı uygulanmaya başlanmıştır.

1831 yılında Ser- Tabib-i Hazreti Şehriyari (Saray Başhekimisi) Behçet Mustafa Efendi'nin isteği üzerine Sultan II. Mahmut Han'ın talimatıyla Karadeniz'den gelecek Osmanlı ve ecnebi gemilerine ayrı ayrı karantina alanları tahsis edilmiştir. Kâmilzade Mustafa Nazif Efendi İstanbul'da kurulan geçici tahaffuzhaneye tayin edilen ilk müstakil memur olmuş ve bu şekilde de Karantina Nezareti kurulmuştur. 1835 yılında Çanakkale'de kurulan geçici tahaffuzhanenin ilk memuru ise Esad Efendi'dir. Şeyhülislam Mekkizade Mustafa Asım Efendi, 29 Nisan 1838 tarihinde karantinanın caiz olduğuna dair fetva vermiş, Sultan II. Mahmut Han'ın emriyle de İstanbul'un bulaşıcı hastalıklardan, özellikle de veba ve koleradan korunması için Meclis-i Tahaffuz adıyla bir Meclis kurulmuştur. Bu meclis, Meclis-i Tahaffuz-i Ula (Yüksek Karantina Meclisi) ve Meclis-i Tahaffuz-i Sani (Yüksek Karantina Bürosu) olmak üzere iki meclisten meydana gelmiştir. Meclis, öncelikle Akdeniz'den gelen gemi ve yolcularının Çanakkale'de sağlık kontrolünden geçirileceği ve gerekli tedbirlerin alınacağı bir merkez tesis ettirmiştir. Bu merkez yetkilileri, Akdeniz tarafından gelecek imtiyazlı veya imtiyazsız her gemiyi, İstanbul'a gelmeden önce karantina altına alacak ve bu gemilerde bulunan herkesi istisnasız aynı muameleye tabi tutacaktı. Bu arada gemiye de karantina işlemi uygulanacak, sağlıklı ise İstanbul'a gitmelerinde sakınca bulunmadığına dair vesika verilecek, emirleri dinlemeyen gemilere de zor kullanılacaktı. Ayrıca karantinadan kaçarak İstanbul'a gelecek gemiler tekrar boğaza iade edileceklerdi.

1840 yılında Mehmet Lebib Efendi tarafından hazırlanan "Karantina Talimatnamesi" nin bütün ülkeye dağıtımı sağlanmıştır. Sahil ve kalelerle olan ilgisi sebebiyle Karantina Teşkilatı önceleri Tophane Komutanlığı'na daha sonra ise Ticaret Nezaretine bağlı olarak Karantina Nazırınca idare edilir ve harici temaslar bakımından ise Hariciye Nezareti'ne bağlı bulunurdu. Ancak 1840 yılının ilk üç ayında tamamıyla müstakil olmuşsa da, tekrar Ticaret Nezaretine bağlanmış en sonunda da hem idari hem harici hususlarda tamamen Hariciye Nezareti'ne bağlanmıştır.

1839 yılında Meclis-i Tahaffuz-i Ula, Meclis-i Umur-i Sıhhiye adını alarak İstanbul Limanı hakkında bir tüzük hazırlamıştır. Yirmi altı maddeden oluşan bu tüzükte gemilerin uymak mecburiyetinde oldukları kurallar, şüpheli veya bulaşık gemilerin durumları, patentalar, karantina işlemleri ve alınacak tedbirler açıklanmıştır. 1840 yılında da karadan gelecek olan kişi, kervan, araç ve benzerlerine yönelik ayrı bir tüzük hazırlanmıştır. 1837 yılından itibaren hac dönemlerinde karantina tedbirleri uygulanmaya başlanmış, hacılara tam anlamıyla sağlık tedbirlerinin uygulanması ise 1844 yılını bulmuştur.

Meclis-i Tahaffuz, ilk olarak 1838 yılında Kuleli Askeri Kışlası'nda hizmete başlamıştır. Ordunun ihtiyacı hâsıl olunca 1842 yılında kışla boşaltılmış, halen Genel Müdürlük olarak

kullanılan İstanbul Karaköy'deki Yeraltı Camii Şerifi'nin üstünde bulunan binaya taşınmıştır.

1851'de ülkeler, genel sağlık için gerekli görülen karantina tedbirlerinin belirlenmesi amacıyla Paris'te toplanmış, karantina hastalıklarını “veba, çiçek, kolera ve sarıhumma” ile sınırlandırmışlardır. Aynı toplantıda karantina süresi tüm ülkeler için 15 gün olarak belirlenmiştir. 1851 yılından 1866 yılına kadar bir dizi uluslararası konferans yapılmıştır. 1865 yılında İzmir Urla'da bulunan Ada'da tahaffuzhane yapımına başlanarak ülkemizde bir Karantina Adası meydana getirilmesine yönelik çalışmalara adım atılmıştır. Bu konferansların arasında en etkili olanı ise 1866 yılında İstanbul Galatasaray Mektebi'nde yapılanıdır. Galatasaray Konferansı olarak da adlandırılan ve yeni düzenlemelerin yapıldığı söz konusu konferansta kolera epidemisinin kaynağının Türkiye değil Hindistan olduğu kabul edilmiştir. Yine bu konferansta karantina esasları yeniden belirlenmiş, karantina süresinin tüm ülkeler için 10 gün olduğuna karar verilmiştir. Gemilerden ne kadar sıhhiye rüsumu alınacağına karar verilemeyince Hekimbaşı Salih Efendi ve Sıhhiye Müfettişi Umumisi Doktor Bartoletti'nin katılımlarıyla komisyon oluşturulmasına karar verilmiştir. 1867 yılında Meclis-i Tahaffuz “Kolera Nizamnamesi”ni yayımlamıştır. 1871 yılına kadar çalışan bu komisyon gemilerden alınacak rüsum (vergiler) miktarlarını belirlemiş, konferansa katılan ülkeler de bunu kabul etmişlerdir.

Sahil, liman ve hudutlarda karantina hastalıklarının (kolera, veba, çiçek ve benzeri) kontrolü için kurulan karantina teşkilatı, zaman içerisinde karantina iş ve işlemlerini izlemek için yurt dışından hekimlerin getirilmesiyle (Avusturya-Macaristan, Belçika, Fransa, İngiltere, Rusya, Sardunya, Toskana, Almanya ve ABD) ticareti ve limanlardaki hareketleri denetleyen bir kapitülasyon kurumu haline gelmiştir. 1914'te kapitülasyonların kalkması ile birlikte Meclis-i Umur-i Sıhhiye de kapatılmış, yerine bağımsız Türk doktor ve bilim adamlarının yönetiminde “Hudut Sıhhiye Müdüriyeti” kurulmuştur.

Birinci Dünya Savaşı sonunda (1918) İstanbul, İtilaf Devletleri tarafından işgal edilince çalışanlarının çoğunluğunun yabancılardan oluştuğu “Beynelmüttefikin Sıhhiye Kontrol İdaresi” kurulmuştur. İstanbul'un işgalden kurtarılmasından sonra bu idare dağıtılmış, yerine 24 Temmuz 1923'te Lozan Barış Antlaşması'nın imzalanmasıyla “İstanbul Limanı ve Boğazları Sıhhiye Müdüriyeti” kurulmuştur. Bu antlaşmada; danışman unvanıyla Türk memuru statüsündeki 3 Avrupalı doktorun karantina işlemlerinde 5 yıl süreyle çalışmasına izin verilmesi hükmü yer almıştır.

1924 yılında bu müdüriyetin adı “Hudut ve Sevahil Sıhhiyesi Müdüriyeti Umumiyesi” (Hudut ve Sahiller Sağlık Genel Müdürlüğü) olarak değiştirilmiştir. Lozan Barış Antlaşması'nın 23. Maddesi hükmü gereği Boğazlar rejiminin belirlenmesi için 20 Temmuz 1936'da Montrö'de yapılan uluslararası toplantı sonunda imzalanan Boğazlar Rejimi Hakkındaki Sözleşme ile de boğazlardan geçecek gemilerin tabi olacakları şartlar belirlenmiştir.

Lozan Antlaşması Ek 10 bildiride; Türkiye Devleti tarafından toplanacak sıhhiye rüsumu gelirlerinin Türkiye'nin Umuru Sıhhiyesine tahsis edilmesine ve Sağlık Bakanlığı'na bu hususta tanzim edilecek ayrı bir bütçede yer almasına karar verilmiştir.

Osmanlı Döneminden Türkiye Cumhuriyeti'nin bugününe kadar hizmetini kesintisiz sürdüren iki asıra yakın bir geçmişe sahip olan Türkiye Hudut ve Sahiller Sağlık Genel Müdürlüğü; uluslararası giriş noktalarında ve Türk Boğazlarında sağlık hizmetlerini sunmaya

devam etmektedir.

Yasal Yükümlülükler ve Mevzuat Analizi

15.07.2018 tarihli ve 30479 sayılı Resmî Gazete 'de yayımlanan 4 No'lu "Bakanlıklara Bağlı, İlgili, İlişkili Kurum ve Kuruluşlar ile Diğer Kurum ve Kuruluşların Teşkilatı Hakkında Cumhurbaşkanlığı Kararnamesi" ile Genel Müdürlüğümüze tevdi edilmiş görevler şunlardır:

- Uluslararası önemi haiz halk sağlığı risklerinin ülkemize girmesini önlemek amacıyla, uluslararası giriş noktaları ve bunların gümrüklü alanlarında gerekli her türlü sağlık tedbirini almak veya aldirmek, halk sağlığını etkileyecek etkenlere karşı alınacak kontrol önlemlerinin standardını belirlemek, belgelendirmek, denetlemek.
- Uluslararası giriş noktalarında hac, göç veya seyahat gibi toplu nüfus hareketlerinde gerekli sağlık tedbirlerini almak veya aldirmek, riskli cenazelerin yurda girişine izin vermek.
- Malî yılbaşında, sağlık resmi tarifesini belirlemek, bu gelirler ve diğer sağlık gelirleri ile para cezalarının tarh, tahakkuk ve tahsil işlemlerinin gerçekleştirilmesini sağlamak, gelirlerinden ülke sağlık hizmetlerine katkı sağlamak.
- Uluslararası nakil vasıtalarının ve bu vasıtalarda görevli personelin sağlık şartlarını belirleyerek sağlık raporlarıyla ilgili iş ve işlemleri düzenlemek.
- Görev alanı ile ilgili olarak Dünya Sağlık Örgütü, Uluslararası Denizcilik Örgütü, Uluslararası Sivil Havacılık Örgütü ve diğer ulusal ve uluslararası kuruluşlar ile iş birliği yapmak.
- Uluslararası önemi haiz halk sağlığı riski olan ülkelere giden insanlara seyahat sağlığı hizmeti vermek.
- Ulusal ve uluslararası sularda seyreden gemilere uzaktan sağlık yardımı ve desteği vermek.
- Uluslararası giriş noktalarında yapılması gereken tüm sağlık hizmetleri, sağlık denetimleri ve çevre sağlığı işlemlerini yürütmek, usul ve esaslarını belirlemek.
- Kurum personelinin atama, nakil, özlük, ücret, emeklilik ve benzeri işlemlerini yürütmek.
- Kurum hizmetlerinin gerektirdiği her türlü satın alma, kiralama, bakım ve onarım, arşiv, idari ve malî hizmetleri yürütmek.

Genel Müdürlüğümüz tarafından sunulan ürün ve hizmetlere ilişkin hükümler ile çalışma usulleri ve iş süreçlerine ilişkin yasal düzenleme 4 No'lu "Bakanlıklara Bağlı, İlgili, İlişkili Kurum ve Kuruluşlar ile Diğer Kurum ve Kuruluşların Teşkilatı Hakkında Cumhurbaşkanlığı Kararnamesi'dir. Genel Müdürlüğümüz tarafından sunulan ürün ve hizmetlere ilişkin hükümler ile çalışma usulleri ve iş süreçlerine ilişkin yasal yükümlülükler ve ilgili mevzuat maddelerine ilişkin ayrıntılı mevzuat analizi yapılmış ve buna ilişkin mevzuat analizi tablosu oluşturulmuştur.

Uluslararası Sözleşmeler ve Antlaşmalar

- 24.07.1923 tarihli Lozan Barış Antlaşması (RG:23.08.1923)
- 20.07.1936 tarihli Montreux Boğazlar Sözleşmesi (RG:05.08.1936) Uluslararası Sağlık Tüzüğü (UST-2005)27.04.1979 tarihli Denizde Arama ve Kurtarma Uluslararası Sözleşmesi (RG:27.03.1985)
- 01.11.1974 tarihli Milletlerarası Denizde Can Emniyeti Sözleşmesi (RG:25.05.1980)
- 07.07.1978 tarihli Gemi adamlarının Eğitimi, Belgelendirilmesi ve Vardiya Standartları Hakkında Uluslararası Sözleşmesi (STCW Sözleşmesi) (RG:20.04.1989-3539)
- Denizcilik Çalışma Sözleşmesi (MLC, 2006), (RG 25.03.2017-30018)
- Uluslararası Deniz Trafikinin Kolaylaştırılması Sözleşmesi (RG:13.03.2016) 2005 tarihli
- Uluslararası Sağlık Tüzüğü
- 1973 tarihli Marpol Antlaşması (RG:24.06.1990)
- 16.02.1976 tarihli Barcelona Konvansiyonu (RG:22.08.2002)
- 26.10.1973 tarihli Cenazelerin Nakli Anlaşması (RG:06.08.1975)
- 10 Şubat 1937 tarihli Ölülerin Nakline Dair Beynelmillel İtilafname (RG: 07.02.1939)
- Gemi Aşçılarının Mesleki Ehliyet Diplomalarına İlişkin 69 Sayılı ILO Sözleşmenin
- Onaylanmasının Uygun Bulunduğu Hakkında Kanun (RG: 22.07.2003)
- Gemi Adamlarının Hastalanması, Yaralanması ya da Ölümü Halinde Armatörün
- Sorumluluğuna İlişkin 55 Sayılı ILO Sözleşmesinin Onaylanmasının Uygun Bulunduğu Hakkında Kanun (RG:22.07.2003)
- Gemi adamlarının Sağlığının Korunması ve Tıbbi Bakımına İlişkin 164 Sayılı ILO
- Sözleşmesinin Onaylanmasının Uygun Bulunduğuna Dair Kanun (RG:22.07.2003)
- Gemi Adamlarının Ulusal Kimlik Kartlarına İlişkin 108 Sayılı ILO Sözleşmesinin
- Onaylanmasının Uygun Bulunduğuna Dair Kanun (RG:22.07.2003)
- Gemi Adamlarının Ülkelerine Geri Gönderilmesine İlişkin 166 Sayılı ILO Sözleşmesinin
- Onaylanmasının Uygun Bulunduğuna Dair Kanun (RG:22.07.2003)
- Gemi Adamlarının Yıllık Ücretli İznine İlişkin 146 Sayılı ILO Sözleşmesinin
- Onaylanmasının Uygun Bulunduğu Hakkında Kanun (RG:22.07.2003)
- Gemilerde Mürettebat İçin İlaş ve Yemek Hizmetlerine İlişkin 68 Sayılı ILO Sözleşmesinin
- Onaylanmasının Uygun Bulunduğuna Dair Kanun (RG:22.07.2003)
- Gemi Adamlarının Sağlık Muayenesine İlişkin 73 sayılı ILO sözleşmesi (RG:01.07.2003-25155)

- Çocukların ve Gençlerin İşe Elverişlilik Yönünden Sağlık Yoklaması Olmalarına İlişkin 77 sayılı ILO sözleşmesi (RG:18.08.1983-18139)

Kanunlar ve Kararnameler

- 15.07.2018 tarihli ve 4 No'lu Bakanlıklara Bağlı, İlgili, İlişkili Kurum Ve Kuruluşlar ile Diğer Kurum ve Kuruluşların Teşkilatı Hakkında Cumhurbaşkanlığı Kararnamesi
- 11.10.2011 tarih ve 663 sayılı Sağlık Bakanlığı ve Bağlı Kuruluşlarının Teşkilat ve Görevleri Hakkında Kanun Hükmünde Kararname
- 24.04.1930 tarihli ve 1593 sayılı Umumi Hıfzıssıhha Kanunu
- 06.11.1981 tarihli 2548 sayılı Gemi Sağlık Resmi Kanunu
- 9.08.1983 tarihli ve 2872 sayılı Çevre Kanunu
- 20.04.1967 tarihli ve 854 sayılı Deniz İş Kanunu
- 10.06.1946 tarihli ve 4922 sayılı Denizde Can ve Mal Koruma Hakkında Kanun
- 12.03.1982 tarihli ve 2634 sayılı Turizmi Teşvik Kanunu
- 27.10.1999 tarihli ve 4458 sayılı Gümrük Kanunu
- 04.4.1990 tarihli ve 3621 sayılı Kıyı Kanunu
- 14.4.1341 tarihli 618 sayılı Limanlar Kanunu
- 15.7.1950 tarihli ve 5682 sayılı Pasaport Kanunu
- 09.7.1982 tarihli ve 2692 sayılı Sahil Güvenlik Komutanlığı Kanunu
- 07.05.1987 tarihli ve 3359 sayılı Sağlık Hizmetleri Temel Kanunu
- 20.05.1982 tarihli ve 2674 sayılı Karasuları Kanunu
- 19.4.1926 tarihli ve 815 sayılı Türkiye Sahillerinde Nakliyatı Bahriye (Kabotaj) ve Limanlarla Kara Suları Dâhilinde İcrayı San'at ve Ticaret Hakkında Kanun
- 21.7.1953 tarihli ve 6183 sayılı Amme Alacaklarının Tahsil Usulü Hakkında Kanun
- 14.4.1928 tarihli ve 1219 sayılı Tababet ve Şuabat-ı San'atlarının Tarzı İcrasına Dair Kanun
- 27.9.1984 tarihli ve 3046 sayılı Bakanlıkların Kuruluş ve Görev Esasları Hakkında Kanun
- 14.7.1965 tarihli ve 657 sayılı Devlet Memurları Kanunu
- 10.12.2003 tarihli ve 5018 sayılı Kamu Malî Yönetimi ve Kontrol Kanunu
- 31.05.2016 tarihli ve 5510 sayılı Sosyal Sigortalar ve Genel Sağlık Sigortası Kanunu
- 04.1.2002 tarihli ve 4734 sayılı Kamu İhale Kanunu
- 5.1.2002 tarihli ve 4735 sayılı Kamu İhale Sözleşmeleri Kanunu

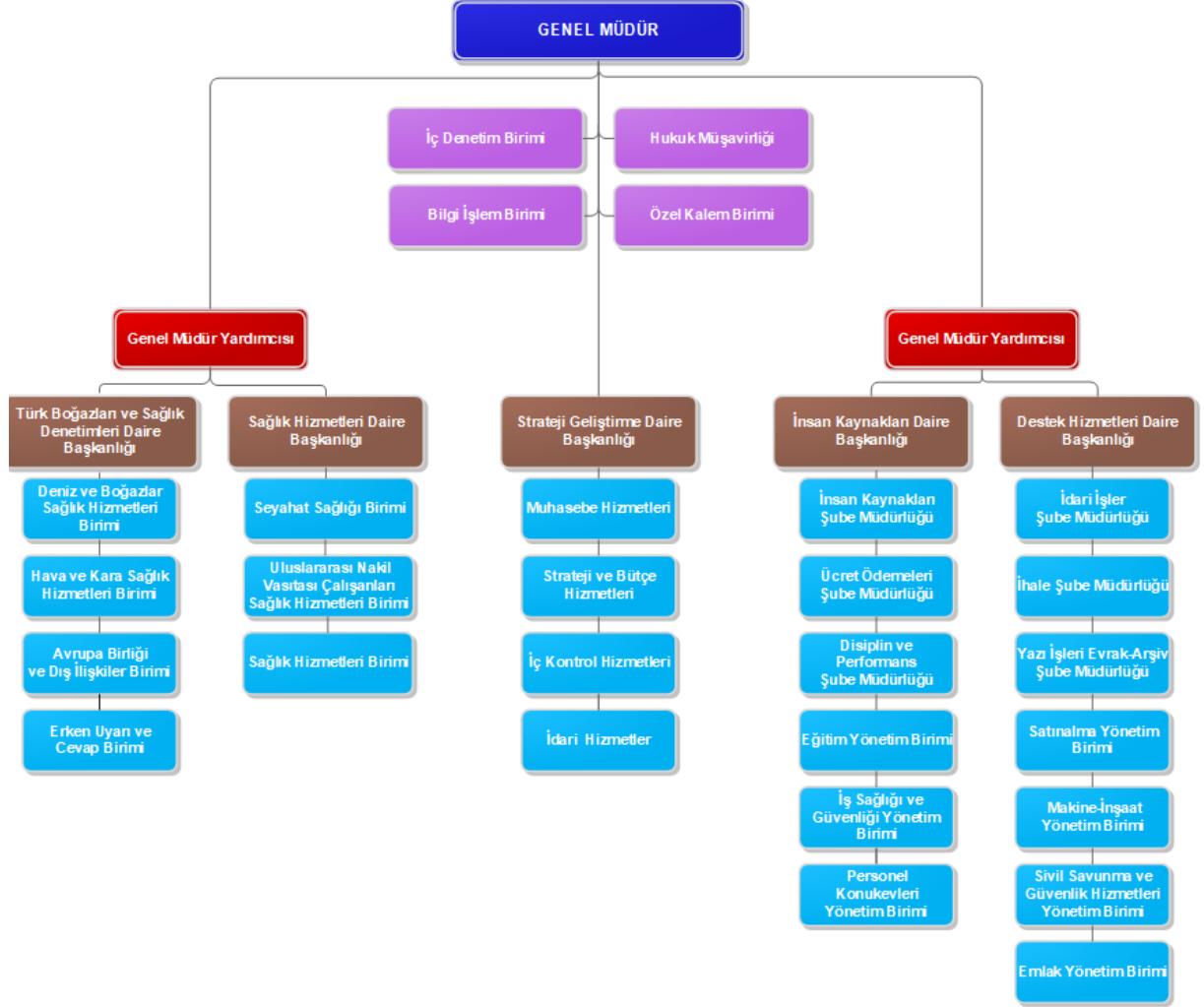
- 8.9.1983 tarihli ve 2886 sayılı Devlet İhale Kanunu

Tüzükler ve Yönetmelikler

- Gemilerde Yolcuların Sıhhi Emniyeti Hakkında Nizamname (RG:28.01.1943-5316)
- Türk Boğazları Deniz Trafik Düzeni Tüzüğü (RG:06.11.1998-23515)
- Gemi Sağlık Resmi Kanunu Uygulama Yönetmeliği (RG:09.05.2008-26871)
- Dış Hatlara Sefer yapan Gemilere Giriş ve Çıkışın Düzenlenmesi Hakkında Yönetmelik (RG:18.11.1961-10961)
- Gemi Adamları ve Kılavuz Kaptanlar Yönetmeliği (RG:10.02. 2018-30328)
- Gemi Adamları İkamet Yerleri, Sağlık ve İaşelerine Dair Yönetmelik (RG:20.12.1989-20378),
- Gemi Acenteleri Yönetmeliği (RG:05.03.2012-28224)
- Havaalanı Sağlık Denetleme Merkezi Yönetmeliği (RG:17.02.2008-26790)
- Hudut Kapılarında Uygulanacak Sağlık işlemleri Hakkında Yönetmelik (RG:17.09.2011-28057)
- Deniz Turizmi Yönetmeliği (RG:24.07.2009-27298)
- Yabancı Silahlı Kuvvetlere Bağlı Gemilerin Türk İç Sularına ve Limanlarına Gelişleri ve Bu Sulardaki Hareket ve Faaliyetlerine İlişkin Yönetmelik (RG:15.12.1982-18252)
- Seyir Halindeki Gemilerde Daha İyi Tıbbi Hizmet Verilmesi İçin Gerekli Asgari Sağlık ve Güvenlik Koşulları Hakkında Yönetmelik (RG:23.06.2002-24794)
- Sahil Sağlık Denetleme Merkezleri Yönetmeliği (RG:10.06.2009-27254)
- Maliye Bakanlığı- Muhasebe Yetkilisi Mutemetlerinin Görevlendirilmeleri, Yetkileri, Denetimi ve Çalışma Usul ve Esasları Hakkında Yönetmelik (RG:31.12.2005-26040)
- Hudut ve Sahiller Sağlık Genel Müdürlüğünce 6183 Sayılı Amme Alacaklarının Tahsil Usulü Hakkında Kanuna Göre Kullanılacak Yetkilere İlişkin Yönetmelik (RG:09.06.2009-27253)
- Uluslararası Giriş Noktalarında Uygulanacak Çevre Sağlığı İşlemlerine Dair Yönetmelik (RG:03.11.2013-28810)
- Sivil Hava Meydanları, Limanlar ve Sınır Kapılarında Güvenliğin Sağlanması, Görev ve Hizmetlerin Yürütülmesi Hakkında Yönetmelik (RG: 14.08.1997-23080)
- Sınır Yönetimi Alanında Kurumlararası İş birliği Koordinasyon Hakkında Yönetmelik (RG: 17.3.2016-29656)
- Türk Arama ve Kurtarma Yönetmeliği (RG:12.12.2001-24611)

Teşkilat Yapısı

Genel Müdürlüğümüz Sağlık Bakanlığı'na bağlı özel bütçeli bir kuruluştur. Kurum merkezi İstanbul'da olup, teşkilat yapımız merkez ve bağlı birimler olmak üzere ikili bir yapıya sahiptir. Genel Müdürlük Merkez Teşkilatı; Genel Müdür ve iki Genel Müdür Yardımcısı yönetiminde; Özel Kalem Birimi, Bilgi İşlem Birimi, Hukuk Müşavirliği, İç Denetim Birimi ile Türk Boğazları ve Sağlık Denetimleri Daire Başkanlığı, Sağlık Hizmetleri Daire Başkanlığı, Strateji Geliştirme Daire Başkanlığı, İnsan Kaynakları Daire Başkanlığı ve Destek Hizmetleri Daire Başkanlığından oluşmaktadır.



TAŞRA TEŞKİLATI



Fiziki Durum

Genel Müdürlük hizmet binasında Genel Müdürlük Makamı, Genel Müdür Yardımcıları, Özel Kalem Birimi, İç Denetim Birimi, Strateji Geliştirme Daire Başkanlığı, Hukuk Müşavirliği, Türk Boğazları ve Sağlık Denetimleri Daire Başkanlığı, Sağlık Hizmetleri Daire Başkanlığı, İnsan Kaynakları Daire Başkanlığı, Destek Hizmetleri Daire Başkanlığı hizmet vermektedir.

Taşra hizmet binalarımızda Sahil Sağlık Denetleme Merkezleri, Kara Hudut Kapıları Sağlık Denetleme Merkezleri, Havalimanı Sağlık Denetleme Merkezleri, Seyahat Sağlığı Merkezleri, Gemi Adamları Sağlık Merkezleri ile İzmir Urla'da Karantina Adası Müdürlüğü ve Ankara'da Koordinasyon Müdürlüğü hizmet vermektedir.

Tablo 1: Hizmet Binaları

Binalar	Yer	Yüzölçümü (M2)
Genel Müdürlük Ana Hizmet Binası	İstanbul	2.194,00
Ambarlı SSDM	İstanbul	190,00
Ankara Hizmet Binası	Ankara	382,00
Ankara - Çankaya kimya apt.	Ankara	676,00
Antalya SSDM Hizmet Binası	Antalya	180,00
Akdeniz Bölge Baştabipliği Binası	Antalya	720,00
Alanya SSDM Hizmet Binası	Antalya	97,00
Aliğa SSDM Hizmet Binası	İzmir	188,00
Ayvalık SSDM Hizmet Binası	Balıkesir	157,64
Bandırma SSDM Hizmet Binası	Balıkesir	190,00
Bartın SSDM Hizmet Binası	Bartın	20,00
Botaş (Ceyhan)SSDM Hizmet Binası	Adana	86,00
Büyükdere İstanbul Boğazı SDM Hizmet Binası	İstanbul	256,00
Büyükdere Arsa	İstanbul	325,84
Bodrum SSDM Hizmet Binası	Muğla	75,00
Çeşme SSDM Hizmet Binası	İzmir	196,00
Kumkale Hizmet Binası	Çanakkale	87,75
Körfez (Yarımca) SSDM Hizmet Binası	Kocaeli	200,00
Edremit Akçay SSDM Hizmet Binası	Balıkesir	100,00
Kaş SSDM Hizmet Binası	Antalya	100,00
Fethiye SSDM Hizmet Binası	Muğla	150,00
Galataport Hizmet Binası	İstanbul	25,00
Gemlik SSDM Hizmet Binası	Bursa	39,00
Güllük SSDM Hizmet Binası	Muğla	80,00
Hopa SSDM Hizmet Binası	Artvin	60,96
İskenderun SSDM Hizmet Binası	Hatay	110,00
İzmit SSDM Hizmet Binası	Kocaeli	100,00
İzmir SSDM Hizmet Binası	İzmir	150,00

İzmir Urla Su Kuyuları	İzmir	100,42
Kuşadası SSDM Hizmet Binası	Aydın	75,00
Karaköy SSDM Hizmet Binası	İstanbul	130,00
Kaş SSDM Hizmet Binası	Antalya	100,00
Marmara Adası SSDM Hizmet Binası	Balıkesir	
Mersin SSDM Hizmet Binası	Mersin	900,00
Ordu SSDM Hizmet Binası	Ordu	188,00
Rize SSDM Hizmet Binası	Rize	100,00
Rumeli Feneri SSDM Hizmet Binası	İstanbul	457,00
Samsun SSDM Hizmet Binası	Samsun	800,00
Sultanahmet Gemi Adamları Hiz. Binası	İstanbul	90,00
Tekirdağ SSDM Hizmet Binası	Tekirdağ	93,00
Taşucu SSDM Hizmet Binası	Mersin	109,00
Urla Karantina Adası Sahası	İzmir	323.000,00
Yalova SSDM Hizmet Binası	Yalova	120,00
Zonguldak SSDM Hizmet Binası	Zonguldak	80,00
İskenderun Pirinçlik Eğitim Karantina Tesisleri	Hatay	49.103,85
İskenderun Pirinçlik Depo Yeri ve Su Borusu	Hatay	620,25
Çanakkale Gelibolu Arsa	Çanakkale	187,08
TOPLAM		383.389,37

Tablo 2: Personel Lojmanları

Personel Lojmanları	Yer	Adet	Toplam Yüzölçümü (M2)
Antalya SSDM Lojmanları	Antalya	4	400
Altunizade Lojmanı	İstanbul	1	120
Aliağa SSDM Lojmanları	İzmir	4	376
Ayvalık SSDM Lojmanları	Balıkesir	4	400
Kartal-Cevizli Lojmanları	İstanbul	29	3393
Çeşme SSDM Lojmanları	İzmir	4	392
Çanakkale SSDM Lojmanları	Çanakkale	8	480
Dalaman HSDM Lojmanları	Muğla	6	600
Körfez (Yarımca) SSDM Loj.	Kocaeli	6	600
Edremit Akçay SSDM Lojmanları	Balıkesir	6	600
Fethiye SSDM Lojmanları	Muğla	8	600
Güllük SSDM Lojmanları	Muğla	1	80
Gökçeada SSDM Lojmanları	Çanakkale	5	500
İzmit SSDM Lojmanları	Kocaeli	3	300
İskenderun SSDM Lojmanları	Hatay	24	2400
Kaş SSDM Lojmanları	Antalya	3	300
Kuşadası SSDM Lojmanları	Aydın	2	150
Marmaris SSDM Lojmanları	Muğla	2	142
Ataşehir Örnek Personel Lojmanları	İstanbul	20	2340
Rize SSDM Lojmanları	Rize	4	400

Samsun SSDM Lojmanı	Samsun	1	85
Samsun SSDM Lojmanı	Samsun	1	76
Samsun SSDM Lojmanı	Samsun	2	228
Samsun SSDM Lojmanı	Samsun	2	210
Taşucu SSDM Lojmanı	Mersin	5	545
Tekirdağ SSDM Lojmanı	Tekirdağ	1	93
Urla Sağlık Koruma Müdürlüğü Lojmanları	İzmir	9	612
Urla Sağlık Koruma Müdürlüğü Lojmanları	İzmir	1	80
Urla Sağlık Koruma Müdürlüğü Lojmanları	İzmir	1	83
Urla Sağlık Koruma Müdürlüğü Lojmanları	İzmir	3	270
TOPLAM		170	11.566

Tablo 3: Kiralık Olan Hizmet ve S.S.D.M. Binaları

Kiralık Olan Hizmet Ve S.S.D.M Binalarımız	Yer	Yüzölçümü (M2)
Genel Müdürlük Ek Hizmet Binası	İstanbul	440
Trabzon	Trabzon	92
Karadeniz Ereğli SSDM	Zonguldak	169,60
TOPLAM		701,60

Tablo 4: Kullanımı Sağlık Bakanlığına Tahsis Edilen Lojman ve Binalar

Mülkiyeti Thssgm'ye Ait Olan Lojman Ve Binalar	Yer	Adet	Yüzölçümü (M2)
Ağrı Sağlık Kompleksi	Ağrı	1	988,02
Ceyhan Hizmet Birimi	Adana	1	376,00
Tekirdağ SSDM Lojmanı	Tekirdağ	1	93
Öncüpınar Hiz. Binası – Lojman	Kilis	6	100
Esenler Atışalanı Sağlık Komp.	İstanbul	1	3.394,33
Finike SSDM Lojmanları	Antalya	2	100
Kaş 112 Acil Yard. İst.	Antalya	1	100
Finike SSDM Hizmet Binası	Antalya	1	100
Mersin SSDM Hizmet Birimi	Mersin	4	94
Bahçıvan Sağlık komp.Arsa (İpekyolu)	Van	1	485,85
Şerefiye Hizmet Binası (İpekyolu)	Van	1	710,98
TOPLAM		20	7,424,18

Tablo 5: Kullanımı Diğer Kurumlara Devredilen Lojman ve Bina

Mülkiyeti Thssgm'ye Ait Olanlar	Yer	Adet	Yüzölçümü (M2)
Alanya SSDM Lojmanı (Mülkiyeti Kurumumuzda kalmak şartı ile Alanya Kaymakamlığı'na tahsis edilmiştir.)	Alanya	1	102
Kilis / Öncüpınarı 1.Derece Askeri Yasak Bölge olup 23.10.2020 tarihinden itibaren hizmet süresince Milli Savunma Bakanlığına tahsis edildi.(Eski parsel no:862)	Kilis	1	1006,41
Enez – Arsa (Mülkiyeti Kurumumuzda kalmak şartı ile Milli Eğitim Bakanlığı'na tahsis edilmiştir.)	Edirne	1	100
Enez SSDM Lojmanları(Mülkiyeti Kurumumuzda kalmak şartı ile Milli Eğitim Bakanlığı'na tahsis edilmiştir.)	Edirne	6	100
TOPLAM		10	2.634,70

Tablo 6: Taşıt durumu

Türü	Birimi	Adet
Kamyonet	Genel Müdürlük	4
Kamyonet	Akdeniz Bölge Baştabipliği	1
Kamyonet	Ege Bölge Baştabipliği	1
Kamyonet	Karadeniz Bölge Baştabipliği	1
Kamyonet	Çanakkale Boğazı	1
Kamyonet	Botaş SSDM	1
Kamyonet	Derince SSDM	1
Kamyonet	Büyükdere	1
Kamyonet	İstanbul Boğazı	1
Kamyonet	Mersin SSDM	1
Otomobil	Urla Karantina Adası	1
Otomobil	Ordu SSDM	1

Otomobil	Zonguldak SSDM	1
Otomobil	İskenderun SSDM	1
Otomobil	Ege Bölge Baştabipliği	1
Otomobil	Taşucu SSDM	1
Otomobil	Genel Müdürlük	7
Otomobil	Ankara Koordinasyon	1
Otomobil	Havalimanları Bölge Baştabipliği	1
Arazöz	Urla Karantina Adası	1
TOPLAM		29

İnsan Kaynakları

2023 yılı Eylül ayı itibariyle Genel Müdürlüğümüzde 758 personel çalışmaktadır. 758 personelimizin %66'ı erkek %34'u kadın çalışandır. Çalışanlarımızın %75' inin yüksek okul ve üzeri eğitim ile 10 yıl üzeri hizmet deneyimi vardır. Genel Müdürlüğümüz ana hizmetlerine ilişkin görevlerini personelin %54'ü ile sağlık personeli (tabip, hemşire, sağlık memuru vb.) yerine getirmektedir.

Tablo 7: Genel Müdürlüğümüz Kadro ve Pozisyon Durumu

İstihdam Durumu	Dolu	Boş	Toplam
4A lı Kadrolu Personel Sayısı	657	213	870
4B li Sözleşmeli Personel Sayısı	3	1	4
Sürekli İşçi	98	2	100

Tablo 8: 4/A'lı Personelin Hizmet Sınıfına Göre Dağılımı

Hizmet Sınıfı	Sağlık Hizmetleri Sınıfı	Genel İdare Hizmetleri Sınıfı	Avukatlar Hizmetler Sınıfı	Teknik Hizmetler Sınıfı	Yardımcı Hizmetler Sınıfı
Toplam	411	155	3	70	18

Tablo 9: 4/A'lı Personelin Görev Yeri Göre Dağılımı

Hizmet Sınıfı	Sağlık Hizmetleri Sınıfı	Genel İdare Hizmetleri Sınıfı	Avukatlık Hizmetler Sınıfı	Teknik Hizmetler Sınıfı	Yardımcı Hizmetler Sınıfı
Merkez	12	86	3	22	6
Taşra	399	69	-	48	12
TOPLAM	411	155	3	70	18

Tablo 10: Personel Eğitim Durumu (Memur-İşçi-Sözleşmeli)

Personel Sayısı	İlköğretim	Ortaöğretim	Yüksekokul	Lisans	Yüksek Lisans	Uzmanlık/ Doktora
758	22	153	103	284	189	7
Yüzde	%2,90	%20.18	%13.58	%37.46	%24.93	%0.92

Tablo 11: Personelin Hizmet Süresine Göre Dağılımı (Memur-İşçi-Sözleşmeli)

Personel Sayısı	0-5 Yıl	6-10 Yıl	11-15 Yıl	16-20 Yıl	21-25 Yıl	25 Yıl Üstü
758	88	99	146	126	67	232
Yüzde	%11.60	%13.06	%19.26	%16.62	%8.83	%30.60

Tablo 12: Personelin Yaşa Göre Dağılımı (Memur-İşçi-Sözleşmeli)

Personel Sayısı	<26 Yaş	26-30 Yaş	31-35 Yaş	36-40 Yaş	41-45 Yaş	46-50 Yaş	51-55 Yaş	>55 Yaş
758	14	53	75	87	184	163	81	101
Yüzde	%1.84	%6.99	%9.89	%11.47	%24.27	%21.50	%10.68	%13.32

Tablo 13: Personelin Cinsiyete Göre Personel Durumu (Memur-İşçi-Sözleşmeli)

Personel Sayısı	Erkek	Kadın
758	499	259
Yüzde	%65.83	%34.16

PERFORMANS BİLGİLERİ

TEMEL POLİTİKALAR VE ÖNCELİKLER

- Çağdaş ve şeffaf bir yönetim anlayışı ile örnek bir kurum yapısı oluşturmak.
- Kanunla verilmiş görev, yetki ve sorumlulukları eksiksiz bir şekilde yerine getirmek.
- Hizmetin daha etkin ve kaliteli bir şekilde yürütülmesini sağlamak amacıyla personele eğitim vermek.
- Hizmet veren birimlerimizi daha modern ve donanımlı bir hale getirmek.
- Bilişim alanında teknolojinin getirdiği tüm imkânlardan faydalanarak vatandaşa sunulan hizmet kalitesini artırmak.
- Uluslararası standartlarda sağlık denetimi yaparak dünya sağlık örgütü alanında örnek kurum olmak.

AMAÇ VE HEDEFLER

- **AMAÇ 1: Uluslararası Giriş Noktalarını Halk Sağlığı Acil Durumlarına Hazır Tutmak**
- Hedef 1.1: Belirlenmiş 5 havalimanının halk sağlığı acil durumlarına hazır olmasını sürdürmek
- Hedef 1.2: Belirlenmiş 8 limanın halk sağlığı acil durumlarına hazır olmasını sürdürmek
- **AMAÇ 2: Seyahat Sağlığı Hizmetini Etkili Şekilde Sürdürerek Ülke ve Küresel Sağlığa Katkıda Bulunmak**
- Hedef 2.1: Seyahat sağlığı hizmeti verilerek Uluslararası halk sağlığı risklerine karşı etkili bir şekilde koruma sağlamak.
- Hedef 2.2: Seyahat sağlığı hizmetinin farkındalığını arttırmak
- **AMAÇ 3: Gemiadamları Sağlığı Hizmetinin Etkinliğini ve Yaygınlığını Artırmak**
- Hedef 3.1: Gemiadamları sağlık hizmetinin yaygınlığını artırmak
- Hedef 3.2: Tele sağlık hizmetinin etkinliğini artırmak
- **AMAÇ 4: Kurumsal Kapasiteyi Geliştirmek**
- Hedef 4.1: Personelin yetkinliğini artırmak
- Hedef 4.2: Sağlık tesislerinin fiziksel ve teknik altyapısına katkı sağlamak

TÜRKİYE HUDUT VE SAHİLLER SAĞLIK GENEL MÜDÜRLÜĞÜ PERFORMANS BİLGİSİ

Bütçe Yılı: 2024

Program Adı: KORUYUCU SAĞLIK

Alt Program Adı: TÜRK BOĞAZLARI VE ULUSLARARASI GİRİŞ NOKTALARINDA SAĞLIK DENETİM HİZMETLERİ

Gerekeç ve Açıklamalar

Belirlenmiş on üç giriş noktasının halk sağlığı acil durumlarına hazır olmasını sağlamak .

Alt Program Hedefi:

Uluslararası giriş noktalarında toplum sağlığının korunması amacıyla sağlık risklerine yönelik kapasite geliştirilecektir

Performans Göstergeleri

Performans Göstergesi	Ölçü Birimi	2022	2023 Planlanan	2023 YS Gerç. Tahmini	2024 Hedef	2025 Tahmin	2026 Tahmin
1- Halk sağlığı acil durum tatbikatı düzenlenen havalimanı sayısı	Sayı	0	0	0	1	1	1

Göstergeye İlişkin Açıklama: Belirlenmiş 5 havalimanının halk sağlığı acil durumlarına hazır olmasını sürdürmek

Hesaplama Yöntemi: Sayı

Verinin Kaynağı: 2024-2028 Stratejik Planı

Sorumlu İdare: TÜRKİYE HUDUT VE SAHİLLER SAĞLIK GENEL MÜDÜRLÜĞÜ

Performans Göstergesi	Ölçü Birimi	2022	2023 Planlanan	2023 YS Gerç. Tahmini	2024 Hedef	2025 Tahmin	2026 Tahmin
2- Halk sağlığı acil durum tatbikatı düzenlenen liman sayısı	Sayı	0	0	0	1	1	2

Göstergeye İlişkin Açıklama: Belirlenmiş 8 limanın halk sağlığı acil durumlarına hazır olmasını sürdürmek

Hesaplama Yöntemi: Sayı

Verinin Kaynağı: 2024-2028 Stratejik Planı

Sorumlu İdare: TÜRKİYE HUDUT VE SAHİLLER SAĞLIK GENEL MÜDÜRLÜĞÜ

Alt Program Kapsamında Yürütülecek Faaliyet Maliyetleri

Faaliyetler	2023 Bütçe	2023 Harcama Haziran	2024 Bütçe	2025 Tahmin	2026 Tahmin
Türk Boğazları'nda Sağlık Denetim Hizmetleri	902.000	383.543	11.918.000	11.918.000	22.723.000
Bütçe İçi	902.000	383.543	11.918.000	11.918.000	22.723.000
Bütçe Dışı	0	0	0	0	0
Uluslararası Giriş Noktalarında Sağlık Denetim Hizmetleri	132.095.000	90.768.250	381.000.000	381.000.000	544.605.000
Bütçe İçi	132.095.000	90.768.250	381.000.000	381.000.000	544.605.000
Bütçe Dışı	0	0	0	0	0
T O P L A M	132.997.000	91.151.793	392.918.000	392.918.000	567.328.000
Bütçe İçi	132.997.000	91.151.793	392.918.000	392.918.000	567.328.000
Bütçe Dışı	0	0	0	0	0

Faaliyetlere İlişkin Açıklamalar:

Türk Boğazları'nda Sağlık Denetim Hizmetleri

Türk Boğazlarından Montrö Boğazlar Sözleşmesi hükümlerine göre geçen veya limanlarımıza gelen gemilerin sağlık yönünden denetlenmesidir.

Uluslararası Giriş Noktalarında Sağlık Denetim Hizmetleri

Türk Boğazlarından Montrö Boğazlar Sözleşmesi hükümlerine göre geçen veya limanlarımıza gelen gemilerin sağlık yönünden denetlenmesidir.

Alt Program Adı: SEYAHAT SAĞLIĞI HİZMETLERİ

Gereççe ve Açıklamalar

- Seyahat sağlığı hizmeti verilerek uluslararası halk sağlığı risklerine karşı etkili bir şekilde koruma sağlamak
- Seyahat sağlığı hizmetinin farkındalığını arttırmak

Alt Program Hedefi:

Bireyleri uluslararası seyahatle ilgili sağlık risklerinden koruyarak toplum sağlığına katkıda bulunulacaktır

Performans Göstergeleri

Performans Göstergesi	Ölçü Birimi	2022	2023 Planlanan	2023 YS Gerç. Tahmini	2024 Hedef	2025 Tahmin	2026 Tahmin
1- Seyahat sağlığı hizmeti alan kişilerin sayısındaki artış oranı	Oran	3	3	2	2	2	3

Göstergeye İlişkin Açıklama: Seyahat sağlığı hizmeti alanların sayısının bir önceki yıl sayısına oranı

Hesaplama Yöntemi: Oran

Verinin Kaynağı: 2024-2028 Stratejik Plan

Sorumlu İdare: TÜRKİYE HUDUT VE SAHİLLER SAĞLIK GENEL MÜDÜRLÜĞÜ

Performans Göstergesi	Ölçü Birimi	2022	2023 Planlanan	2023 YS Gerç. Tahmini	2024 Hedef	2025 Tahmin	2026 Tahmin
2- Seyahat sağlığı hizmeti memnuniyet oranı	Yüzde	92	92	92	92,5	93	93,5

Göstergeye İlişkin Açıklama: Memnuniyet anket sonucu

Hesaplama Yöntemi: Yüzde

Verinin Kaynağı:

Sorumlu İdare: TÜRKİYE HUDUT VE SAHİLLER SAĞLIK GENEL MÜDÜRLÜĞÜ

Performans Göstergesi	Ölçü Birimi	2022	2023 Planlanan	2023 YS Gerç. Tahmini	2024 Hedef	2025 Tahmin	2026 Tahmin
3- Seyahat sağlığı hizmeti sunan hekimler arasında seyahat sağlığı hizmeti eğitimi almış olanların oranı	Yüzde	90	90	75	80	85	90

Göstergeye İlişkin Açıklama: Seyahat sağlığı hizmeti verilerek Uluslararası halk sağlığı risklerine karşı etkili bir şekilde koruma sağlamak

Hesaplama Yöntemi: Yüzde

Verinin Kaynağı: 2024-2028 Stratejik Planı

Sorumlu İdare: TÜRKİYE HUDUT VE SAHİLLER SAĞLIK GENEL MÜDÜRLÜĞÜ

Alt Program Kapsamında Yürütülecek Faaliyet Maliyetleri

Faaliyetler	2023 Bütçe	2023 Harcama Haziran	2024 Bütçe	2025 Tahmin	2026 Tahmin
Seyahat Sağlığı Aşılama ve Belgelendirme Hizmetleri	18.170.000	5.880	57.279.000	71.075.000	81.877.000
Bütçe İçi	18.170.000	5.880	57.279.000	71.075.000	81.877.000
Bütçe Dışı	0	0	0	0	0
Seyahat Sağlığı Danışma Hizmetleri	3.025.000	1.904.027	5.736.000	7.115.000	8.194.000
Bütçe İçi	3.025.000	1.904.027	5.736.000	7.115.000	8.194.000
Bütçe Dışı	0	0	0	0	0
Seyahat Sağlığı Profeksi Hizmetleri	18.156.000	7.262.446	10.135.000	12.492.000	14.187.000

Bütçe İçi	18.156.000	7.262.446	10.135.000	12.492.000	14.187.000
Bütçe Dışı	0	0	0	0	0
T O P L A M	39.351.000	9.172.353	73.150.000	90.682.000	104.258.000
Bütçe İçi	39.351.000	9.172.353	73.150.000	90.682.000	104.258.000
Bütçe Dışı	0	0	0	0	0

Faaliyetlere İlişkin Açıklamalar:

Seyahat Sağlığı Aşılama ve Belgelendirme Hizmetleri

Uluslararası seyahat eden insanların sağlık risklerine karşı korunmalarını sağlamak amacıyla verilen hizmettir.

Seyahat Sağlığı Danışma Hizmetleri

Deniz araçlarının yetkili personelinden gelebilecek sağlık yardım taleplerine uzaktan tıbbi yardım danışmanlığı ile denizlerde meydana gelen ve tıbbi tahliye gerektiren acil durumlarda ilgili kurum ve kuruluşlarla işbirliği yapma hizmetidir.

Seyahat Sağlığı Profilaksi Hizmetleri

Uluslararası aşı veya profilaksi sertifikası hizmetleri

Alt Program Adı: GEMİ ADAMI SAĞLIK HİZMETLERİ

Gereç ve Açıklamalar

- Gemi adamlarına verilen uluslararası nitelikte sağlık yoklama belgelendirme hizmet sunumunu kolaylaştırmak, yaygınlaştırmak ve kalitesini arttırmak.
- Gemi adamlarının sağlığına katkıda bulunmak.
- Tele sağlık hizmet sunumunun kalitesini ve tanınırlığını arttırmak.

Alt Program Hedefi:

Gemi adamlarına verilen sağlık hizmeti geliştirilecektir.

Performans Göstergeleri

Performans Göstergesi	Ölçü Birimi	2022	2023 Planlanan	2023 YS Gerç. Tahmini	2024 Hedef	2025 Tahmin	2026 Tahmin
1- Gemi adamı sağlık sertifikasyon hizmeti veren merkez sayısı	Adet	27	27	27	28	28	28

Göstergeye İlişkin Açıklama: Yeni açılan merkez sayısı toplam merkez sayısına eklenir. Gemi adamları sağlık hizmetinin yaygınlığını artırmayı amaçlar.

Hesaplama Yöntemi: Adet

Verinin Kaynağı: 2024-2028 Stratejik Planı

Sorumlu İdare: TÜRKİYE HUDUT VE SAHİLLER SAĞLIK GENEL MÜDÜRLÜĞÜ

Performans Göstergesi	Ölçü Birimi	2022	2023 Planlanan	2023 YS Gerç. Tahmini	2024 Hedef	2025 Tahmin	2026 Tahmin
2- İlgili sahil illerindeki il acil sağlık müdürlüğü ile koordineli gerçekleştirilen vaka oranı	Yüzde	95	95	95	95	95	95

Göstergeye İlişkin Açıklama: İlgili sahil illerindeki il acil sağlık müdürlükleri ile koordineli vaka sayısının toplam vaka sayısına oranını ifade eder. Tele sağlık hizmetinin etkinliğini artırmayı amaçlar.

Hesaplama Yöntemi: Yüzde

Verinin Kaynağı: 2024-2028 Stratejik Planı

Sorumlu İdare: TÜRKİYE HUDUT VE SAHİLLER SAĞLIK GENEL MÜDÜRLÜĞÜ

Alt Program Kapsamında Yürütülecek Faaliyet Maliyetleri

Faaliyetler	2023 Bütçe	2023 Harcama Haziran	2024 Bütçe	2025 Tahmin	2026 Tahmin
Gemi Adamı Sağlık Hizmetleri	19.228.000	84.127	1.432.000	1.773.000	2.040.000
Bütçe İçi	19.228.000	84.127	1.432.000	1.773.000	2.040.000

Bütçe Dışı	0	0	0	0	0
T O P L A M	19.228.000	84.127	1.432.000	1.773.000	2.040.000
Bütçe İçi	19.228.000	84.127	1.432.000	1.773.000	2.040.000
Bütçe Dışı	0	0	0	0	0

Faaliyetlere İlişkin Açıklamalar:

Gemi Adamı Sağlık Hizmetleri

Denizde çalışacak gemiadamı adayları ile halen çalışmakta olan gemiadamlarının sağlık eğitimleri, sağlık durumları ve sağlık yoklamaları ile ilgili iş ve işlemlerdir.

Bütçe Yılı: 2024

Program Adı: TEDAVİ EDİCİ SAĞLIK

Alt Program Adı: TEDAVİ HİZMETLERİ

Gereke ve Açıklamalar

-Ülkemiz sağlık hizmetleri alt yapısının ve kalitesinin iyileştirilmesine katkı sağlamak.

Alt Program Hedefi:

Tedavi edici sağlık hizmetinin erişilebilir, etkili, etkin ve kaliteli sunumu sağlanacaktır.

Performans Göstergeleri

Performans Göstergesi	Ölçü Birimi	2022	2023 Planlanan	2023 YS Gerç. Tahmini	2024 Hedef	2025 Tahmin	2026 Tahmin
1- Yıllara göre yataklı tedavi kurumlarında cihaz sayıları	Sayı	2.703	2.500	539	1.850	1.900	1.950

Göstergeye İlişkin Açıklama: Tedavi edici sağlık hizmetlerinin etkin ve etkili ve kaliteli sunumu

Hesaplama Yöntemi: Sayı

Verinin Kaynağı: 2024-2028 Stratejik Planı

Sorumlu İdare: TÜRKİYE HUDUT VE SAHİLLER SAĞLIK GENEL MÜDÜRLÜĞÜ

Alt Program Kapsamında Yürütülecek Faaliyet Maliyetleri

Faaliyetler	2023 Bütçe	2023 Harcama Haziran	2024 Bütçe	2025 Tahmin	2026 Tahmin
Sağlık Hizmeti Sunumunda İhtiyaç Duyulan Tıbbî Cihaz, Malzeme ve İlaç Alımı	4.190.000	605.686.953	11.827.000	10.470.000	15.780.500
Bütçe İçi	4.190.000	605.686.953	11.827.000	10.470.000	15.780.500
Bütçe Dışı	0	0	0	0	0
T O P L A M	4.190.000	605.686.953	11.827.000	10.470.000	15.780.500
Bütçe İçi	4.190.000	605.686.953	11.827.000	10.470.000	15.780.500
Bütçe Dışı	0	0	0	0	0

Faaliyetlere İlişkin Açıklamalar:

Sağlık Hizmeti Sunumunda İhtiyaç Duyulan Tıbbî Cihaz, Malzeme ve İlaç Alımı

Genel Müdürlüğün Sağlık Bakanlığı ve bağlı kuruluşlarının ihtiyacı olan mal ve hizmetleri satın alma hizmetidir.

ALT PROGRAM HEDEFLERİ VE STRATEJİK PLAN İLİŞKİSİ

Kurum: TÜRKİYE HUDUT VE SAHİLLER SAĞLIK GENEL MÜDÜRLÜĞÜ

Yıl: 2024

PROGRAM ADI	ALT PROGRAM ADI	ALT PROGRAM HEDEFLERİ	İLİŞKİLİ OLDUĞU STRATEJİK AMAÇ
KORUYUCU SAĞLIK	GEMİ ADAMI SAĞLIK HİZMETLERİ	Gemi adamlarına verilen sağlık hizmeti geliştirilecektir	Gemiadamları sağlığı hizmetinin etkinliğini ve yaygınlığını artırmak
	SEYAHAT SAĞLIĞI HİZMETLERİ	Bireyleri uluslararası seyahatle ilgili sağlık risklerinden koruyarak toplum sağlığına katkıda bulunulacaktır	Seyahat sağlığı hizmetini etkili şekilde sürdürerek ülke ve küresel sağlığa katkıda bulunmak
	TÜRK BOĞAZLARI VE ULUSLARARASI GİRİŞ NOKTALARINDA SAĞLIK DENETİM HİZMETLERİ	Uluslararası giriş noktalarında toplum sağlığının korunması amacıyla sağlık risklerine yönelik kapasite geliştirilecektir	Uluslararası giriş noktalarını halk sağlığı acil durumlarına hazır tutmak
TEDAVİ EDİCİ SAĞLIK	TEDAVİ HİZMETLERİ	Tedavi edici sağlık hizmetinin erişilebilir, etkili, etkin ve kaliteli sunumu sağlanacaktır	Ülkemiz sağlık hizmetleri alt yapısının ve kalitesinin iyileştirilmesine katkı sağlamak

FAALİYET MALİYETLERİ TABLOSU

İdare Adı	TÜRKİYE HUDUT VE SAHİLLER SAĞLIK GENEL MÜDÜRLÜĞÜ
Program Adı	KORUYUCU SAĞLIK
Alt Program Adı	GEMİ ADAMI SAĞLIK HİZMETLERİ
Alt Program Hedefi	Gemi adamlarına verilen sağlık hizmeti geliştirilecektir
Faaliyet Adı	Gemi Adamı Sağlık Hizmetleri
Açıklama	Denizde çalışacak gemiadamı adayları ile halen çalışmakta olan gemiadamlarının sağlık eğitimleri, sağlık durumları ve sağlık yoklamaları ile ilgili iş ve işlemlerdir.

EKONOMİK KOD	2023 Bütçe	2023 Harcama (Haziran)	2024 Bütçe	2025 Tahmin	2026 Tahmin
<i>Personel Giderleri</i>	15.570.000		1.044.000	1.296.000	1.493.000
<i>Sosyal Güvenlik Kurumuna Devlet Primi Giderleri</i>	2.514.000		129.000	160.000	185.000
<i>Mal ve Hizmet Alım Giderleri</i>	1.144.000	84.127	259.000	317.000	362.000
<i>Faiz Giderleri</i>					
<i>Cari Transferler</i>					
<i>Sermaye Giderleri</i>					
<i>Sermaye Transferleri</i>					
<i>Borç Verme</i>					
BÜTÇE İÇİ TOPLAM KAYNAK	19.228.000	84.127	1.432.000	1.773.000	2.040.000
<i>Döner Sermaye</i>					
<i>Özel Hesap</i>					
<i>Diğer Bütçe Dışı Kaynak</i>					
BÜTÇE DIŞI TOPLAM KAYNAK					
FAALİYET MALİYETİ TOPLAMI	19.228.000	84.127	1.432.000	1.773.000	2.040.000

FAALİYET MALİYETLERİ TABLOSU

İdare Adı	TÜRKİYE HUDUT VE SAHİLLER SAĞLIK GENEL MÜDÜRLÜĞÜ
Program Adı	KORUYUCU SAĞLIK
Alt Program Adı	SEYAHAT SAĞLIĞI HİZMETLERİ
Alt Program Hedefi	Bireyleri uluslararası seyahatle ilgili sağlık risklerinden koruyarak toplum sağlığına katkıda bulunulacaktır
Faaliyet Adı	Seyahat Sağlığı Aşılama ve Belgelendirme Hizmetleri
Açıklama	Uluslararası seyahat eden insanların sağlık risklerine karşı korunmalarını sağlamak amacıyla verilen hizmettir.

EKONOMİK KOD	2023 Bütçe	2023 Harcama (Haziran)	2024 Bütçe	2025 Tahmin	2026 Tahmin
<i>Personel Giderleri</i>	14.489.000		50.975.000	63.256.000	72.873.000
<i>Sosyal Güvenlik Kurumuna Devlet Primi Giderleri</i>	2.536.000		6.130.000	7.606.000	8.763.000
<i>Mal ve Hizmet Alım Giderleri</i>	1.145.000	5.880	174.000	213.000	241.000
<i>Faiz Giderleri</i>					
<i>Cari Transferler</i>					
<i>Sermaye Giderleri</i>					
<i>Sermaye Transferleri</i>					
<i>Borç Verme</i>					
BÜTÇE İÇİ TOPLAM KAYNAK	18.170.000	5.880	57.279.000	71.075.000	81.877.000
<i>Döner Sermaye</i>					
<i>Özel Hesap</i>					
<i>Diğer Bütçe Dışı Kaynak</i>					
BÜTÇE DIŞI TOPLAM KAYNAK					
FAALİYET MALİYETİ TOPLAMI	18.170.000	5.880	57.279.000	71.075.000	81.877.000

FAALİYET MALİYETLERİ TABLOSU

İdare Adı	TÜRKİYE HUDUT VE SAHİLLER SAĞLIK GENEL MÜDÜRLÜĞÜ
Program Adı	KORUYUCU SAĞLIK
Alt Program Adı	SEYAHAT SAĞLIĞI HİZMETLERİ
Alt Program Hedefi	Bireyleri uluslararası seyahatle ilgili sağlık risklerinden koruyarak toplum sağlığına katkıda bulunulacaktır
Faaliyet Adı	Seyahat Sağlığı Danışma Hizmetleri
Açıklama	Deniz araçlarının yetkili personelinden gelebilecek sağlık yardım taleplerine uzaktan tıbbi yardım danışmanlığı ile denizlerde meydana gelen ve tıbbi tahliye gerektiren acil durumlarda ilgili kurum ve kuruluşlarla işbirliği yapma hizmetidir.

EKONOMİK KOD	2023 Bütçe	2023 Harcama (Haziran)	2024 Bütçe	2025 Tahmin	2026 Tahmin
<i>Personel Giderleri</i>	1.626.000	1.629.147	4.784.000	5.937.000	6.840.000
<i>Sosyal Güvenlik Kurumuna Devlet Primi Giderleri</i>	393.000	274.880	809.000	1.003.000	1.155.000
<i>Mal ve Hizmet Alım Giderleri</i>	1.006.000		143.000	175.000	199.000
<i>Faiz Giderleri</i>					
<i>Cari Transferler</i>					
<i>Sermaye Giderleri</i>					
<i>Sermaye Transferleri</i>					
<i>Borç Verme</i>					
BÜTÇE İÇİ TOPLAM KAYNAK	3.025.000	1.904.027	5.736.000	7.115.000	8.194.000
<i>Döner Sermaye</i>					
<i>Özel Hesap</i>					
<i>Diğer Bütçe Dışı Kaynak</i>					
BÜTÇE DIŞI TOPLAM KAYNAK					
FAALİYET MALİYETİ TOPLAMI	3.025.000	1.904.027	5.736.000	7.115.000	8.194.000

FAALİYET MALİYETLERİ TABLOSU

İdare Adı	TÜRKİYE HUDUT VE SAHİLLER SAĞLIK GENEL MÜDÜRLÜĞÜ
Program Adı	KORUYUCU SAĞLIK
Alt Program Adı	SEYAHAT SAĞLIĞI HİZMETLERİ
Alt Program Hedefi	Bireyleri uluslararası seyahatle ilgili sağlık risklerinden koruyarak toplum sağlığına katkıda bulunulacaktır
Faaliyet Adı	Seyahat Sağlığı Profilaksi Hizmetleri
Açıklama	Uluslararası aşı veya profilaksi sertifikası hizmetleri

EKONOMİK KOD	2023 Bütçe	2023 Harcama (Haziran)	2024 Bütçe	2025 Tahmin	2026 Tahmin
<i>Personel Giderleri</i>	14.477.000		1.010.000	1.253.000	1.444.000
<i>Sosyal Güvenlik Kurumuna Devlet Primi Giderleri</i>	2.534.000		129.000	160.000	185.000
<i>Mal ve Hizmet Alım Giderleri</i>	1.145.000	7.262.446	8.996.000	11.079.000	12.558.000
<i>Faiz Giderleri</i>					
<i>Cari Transferler</i>					
<i>Sermaye Giderleri</i>					
<i>Sermaye Transferleri</i>					
<i>Borç Verme</i>					
BÜTÇE İÇİ TOPLAM KAYNAK	18.156.000	7.262.446	10.135.000	12.492.000	14.187.000
<i>Döner Sermaye</i>					
<i>Özel Hesap</i>					
<i>Diğer Bütçe Dışı Kaynak</i>					
BÜTÇE DIŞI TOPLAM KAYNAK					
FAALİYET MALİYETİ TOPLAMI	18.156.000	7.262.446	10.135.000	12.492.000	14.187.000

FAALİYET MALİYETLERİ TABLOSU

İdare Adı	TÜRKİYE HUDUT VE SAHİLLER SAĞLIK GENEL MÜDÜRLÜĞÜ
Program Adı	KORUYUCU SAĞLIK
Alt Program Adı	TÜRK BOĞAZLARI VE ULUSLARARASI GİRİŞ NOKTALARINDA SAĞLIK DENETİM HİZMETLERİ
Alt Program Hedefi	Uluslararası giriş noktalarında toplum sağlığının korunması amacıyla sağlık risklerine yönelik kapasite geliştirilecektir
Faaliyet Adı	Türk Boğazları'nda Sağlık Denetim Hizmetleri
Açıklama	Türk Boğazlarından Montrö Boğazlar Sözleşmesi hükümlerine göre geçen veya limanlarımıza gelen gemilerin sağlık yönünden denetlenmesidir.

EKONOMİK KOD	2023 Bütçe	2023 Harcama (Haziran)	2024 Bütçe	2025 Tahmin	2026 Tahmin
<i>Personel Giderleri</i>	362.000		1.196.000	1.485.000	1.711.000
<i>Sosyal Güvenlik Kurumuna Devlet Primi Giderleri</i>	64.000		158.000	196.000	226.000
<i>Mal ve Hizmet Alım Giderleri</i>	462.000	382.863	564.000	694.000	786.000
<i>Faiz Giderleri</i>					
<i>Cari Transferler</i>	14.000	680			
<i>Sermaye Giderleri</i>			10.000.000	20.252.000	20.000.000
<i>Sermaye Transferleri</i>					
<i>Borç Verme</i>					
BÜTÇE İÇİ TOPLAM KAYNAK	902.000	383.543	11.918.000	22.627.000	22.723.000
<i>Döner Sermaye</i>					
<i>Özel Hesap</i>					
<i>Diğer Bütçe Dışı Kaynak</i>					
BÜTÇE DIŞI TOPLAM KAYNAK					
FAALİYET MALİYETİ TOPLAMI	902.000	383.543	11.918.000	22.627.000	22.723.000

FAALİYET MALİYETLERİ TABLOSU

İdare Adı	TÜRKİYE HUDUT VE SAHİLLER SAĞLIK GENEL MÜDÜRLÜĞÜ
Program Adı	KORUYUCU SAĞLIK
Alt Program Adı	TÜRK BOĞAZLARI VE ULUSLARARASI GİRİŞ NOKTALARINDA SAĞLIK DENETİM HİZMETLERİ
Alt Program Hedefi	Uluslararası giriş noktalarında toplum sağlığının korunması amacıyla sağlık risklerine yönelik kapasite geliştirilecektir
Faaliyet Adı	Uluslararası Giriş Noktalarında Sağlık Denetim Hizmetleri
Açıklama	Türk Boğazlarından Montrö Boğazlar Sözleşmesi hükümlerine göre geçen veya limanlarımıza gelen gemilerin sağlık yönünden denetlenmesidir.

EKONOMİK KOD	2023 Bütçe	2023 Harcama (Haziran)	2024 Bütçe	2025 Tahmin	2026 Tahmin
<i>Personel Giderleri</i>	93.911.000	76.135.950	336.539.000	417.615.000	481.096.000
<i>Sosyal Güvenlik Kurumuna Devlet Primi Giderleri</i>	17.428.000	14.383.928	43.108.000	53.496.000	61.621.000
<i>Mal ve Hizmet Alım Giderleri</i>	756.000	248.372	1.328.000	1.634.000	1.853.000
<i>Faiz Giderleri</i>					
<i>Cari Transferler</i>			25.000	31.000	35.000
<i>Sermaye Giderleri</i>	20.000.000				
<i>Sermaye Transferleri</i>					
<i>Borç Verme</i>					
BÜTÇE İÇİ TOPLAM KAYNAK	132.095.000	90.768.250	381.000.000	472.776.000	544.605.000
<i>Döner Sermaye</i>					
<i>Özel Hesap</i>					
<i>Diğer Bütçe Dışı Kaynak</i>					
BÜTÇE DIŞI TOPLAM KAYNAK					
FAALİYET MALİYETİ TOPLAMI	132.095.000	90.768.250	381.000.000	472.776.000	544.605.000

FAALİYET MALİYETLERİ TABLOSU

İdare Adı	TÜRKİYE HUDUT VE SAHİLLER SAĞLIK GENEL MÜDÜRLÜĞÜ
Program Adı	TEDAVİ EDİCİ SAĞLIK
Alt Program Adı	TEDAVİ HİZMETLERİ
Alt Program Hedefi	Tedavi edici sağlık hizmetinin erişilebilir, etkili, etkin ve kaliteli sunumu sağlanacaktır
Faaliyet Adı	Sağlık Hizmeti Sunumunda İhtiyaç Duyulan Tıbbî Cihaz, Malzeme ve İlaç Alımı
Açıklama	Genel Müdürlüğün Sağlık Bakanlığı ve bağlı kuruluşlarının ihtiyacı olan mal ve hizmetleri satın alma hizmetidir.

EKONOMİK KOD	2023 Bütçe	2023 Harcama (Haziran)	2024 Bütçe	2025 Tahmin	2026 Tahmin
<i>Personel Giderleri</i>					
<i>Sosyal Güvenlik Kurumuna Devlet Primi Giderleri</i>					
<i>Mal ve Hizmet Alım Giderleri</i>					
<i>Faiz Giderleri</i>					
<i>Cari Transferler</i>					
<i>Sermaye Giderleri</i>	4.190.000	605.686.953	11.827.000	10.470.000	15.780.500
<i>Sermaye Transferleri</i>					
<i>Borç Verme</i>					
BÜTÇE İÇİ TOPLAM KAYNAK	4.190.000	605.686.953	11.827.000	10.470.000	15.780.500
<i>Döner Sermaye</i>					
<i>Özel Hesap</i>					
<i>Diğer Bütçe Dışı Kaynak</i>					
BÜTÇE DIŞI TOPLAM KAYNAK					
FAALİYET MALİYETİ TOPLAMI	4.190.000	605.686.953	11.827.000	10.470.000	15.780.500

FAALİYET MALİYETLERİ TABLOSU

İdare Adı	TÜRKİYE HUDUT VE SAHİLLER SAĞLIK GENEL MÜDÜRLÜĞÜ
Program Adı	YÖNETİM VE DESTEK PROGRAMI
Alt Program Adı	TEFTİŞ, DENETİM VE DANIŞMANLIK HİZMETLERİ
Alt Program Hedefi	
Faaliyet Adı	Hukuki Danışmanlık ve Muhakemat Hizmetleri
Açıklama	Genel Müdürlüğün görev alanı içerisindeki her türlü hukuki işlemi içeren hizmetlerdir.

EKONOMİK KOD	2023 Bütçe	2023 Harcama (Haziran)	2024 Bütçe	2025 Tahmin	2026 Tahmin
<i>Personel Giderleri</i>	1.143.000	705.590	4.044.000	5.018.000	5.781.000
<i>Sosyal Güvenlik Kurumuna Devlet Primi Giderleri</i>	82.000	143.587	203.000	252.000	296.000
<i>Mal ve Hizmet Alım Giderleri</i>	764.000	1.127.069	1.389.000	1.710.000	1.939.000
<i>Faiz Giderleri</i>					
<i>Cari Transferler</i>					
<i>Sermaye Giderleri</i>					
<i>Sermaye Transferleri</i>					
<i>Borç Verme</i>					
BÜTÇE İÇİ TOPLAM KAYNAK	1.989.000	1.976.246	5.636.000	6.980.000	8.016.000
<i>Döner Sermaye</i>					
<i>Özel Hesap</i>					
<i>Diğer Bütçe Dışı Kaynak</i>					
BÜTÇE DIŞI TOPLAM KAYNAK					
FAALİYET MALİYETİ TOPLAMI	1.989.000	1.976.246	5.636.000	6.980.000	8.016.000

FAALİYET MALİYETLERİ TABLOSU

İdare Adı	TÜRKİYE HUDUT VE SAHİLLER SAĞLIK GENEL MÜDÜRLÜĞÜ
Program Adı	YÖNETİM VE DESTEK PROGRAMI
Alt Program Adı	TEFTİŞ, DENETİM VE DANIŞMANLIK HİZMETLERİ
Alt Program Hedefi	
Faaliyet Adı	İç Denetim
Açıklama	Genel Müdürlüğün her türlü faaliyet ve işlemlerini denetleme hizmetidir.

EKONOMİK KOD	2023 Bütçe	2023 Harcama (Haziran)	2024 Bütçe	2025 Tahmin	2026 Tahmin
<i>Personel Giderleri</i>	696.000	635.686	2.157.000	2.677.000	3.084.000
<i>Sosyal Güvenlik Kurumuna Devlet Primi Giderleri</i>	102.000	94.959	252.000	313.000	360.000
<i>Mal ve Hizmet Alım Giderleri</i>	28.000		51.000	63.000	72.000
<i>Faiz Giderleri</i>					
<i>Cari Transferler</i>					
<i>Sermaye Giderleri</i>					
<i>Sermaye Transferleri</i>					
<i>Borç Verme</i>					
BÜTÇE İÇİ TOPLAM KAYNAK	826.000	730.645	2.460.000	3.053.000	3.516.000
<i>Döner Sermaye</i>					
<i>Özel Hesap</i>					
<i>Diğer Bütçe Dışı Kaynak</i>					
BÜTÇE DIŞI TOPLAM KAYNAK					
FAALİYET MALİYETİ TOPLAMI	826.000	730.645	2.460.000	3.053.000	3.516.000

FAALİYET MALİYETLERİ TABLOSU

İdare Adı	TÜRKİYE HUDUT VE SAHİLLER SAĞLIK GENEL MÜDÜRLÜĞÜ
Program Adı	YÖNETİM VE DESTEK PROGRAMI
Alt Program Adı	ÜST YÖNETİM, İDARİ VE MALİ HİZMETLER
Alt Program Hedefi	
Faaliyet Adı	Genel Destek Hizmetleri
Açıklama	

EKONOMİK KOD	2023 Bütçe	2023 Harcama (Haziran)	2024 Bütçe	2025 Tahmin	2026 Tahmin
<i>Personel Giderleri</i>	31.153.000	18.555.290	85.216.000	107.170.000	123.069.000
<i>Sosyal Güvenlik Kurumuna Devlet Primi Giderleri</i>	5.878.000	3.644.428	15.785.000	19.884.000	22.826.000
<i>Mal ve Hizmet Alım Giderleri</i>	16.061.000	10.470.090	28.010.000	34.480.000	39.094.000
<i>Faiz Giderleri</i>					
<i>Cari Transferler</i>			668.000	822.000	932.000
<i>Sermaye Giderleri</i>	500.000	31.058	20.173.000	23.188.000	25.344.500
<i>Sermaye Transferleri</i>					
<i>Borç Verme</i>					
BÜTÇE İÇİ TOPLAM KAYNAK	53.592.000	32.700.865	149.852.000	185.544.000	211.265.500
<i>Döner Sermaye</i>					
<i>Özel Hesap</i>					
<i>Diğer Bütçe Dışı Kaynak</i>					
BÜTÇE DIŞI TOPLAM KAYNAK					
FAALİYET MALİYETİ TOPLAMI	53.592.000	32.700.865	149.852.000	185.544.000	211.265.500

FAALİYET MALİYETLERİ TABLOSU

İdare Adı	TÜRKİYE HUDUT VE SAHİLLER SAĞLIK GENEL MÜDÜRLÜĞÜ
Program Adı	YÖNETİM VE DESTEK PROGRAMI
Alt Program Adı	ÜST YÖNETİM, İDARİ VE MALİ HİZMETLER
Alt Program Hedefi	
Faaliyet Adı	İnşaat ve Yapı İşlerinin Yürütülmesi
Açıklama	Genel Müdürlüğün ihtiyacı olan bakım, onarım ve inşaat işlemlerine dair hizmetidir.

EKONOMİK KOD	2023 Bütçe	2023 Harcama (Haziran)	2024 Bütçe	2025 Tahmin	2026 Tahmin
<i>Personel Giderleri</i>					
<i>Sosyal Güvenlik Kurumuna Devlet Primi Giderleri</i>					
<i>Mal ve Hizmet Alım Giderleri</i>					
<i>Faiz Giderleri</i>					
<i>Cari Transferler</i>					
<i>Sermaye Giderleri</i>	23.000.000	20.230.944	38.000.000	45.929.000	52.120.000
<i>Sermaye Transferleri</i>					
<i>Borç Verme</i>					
BÜTÇE İÇİ TOPLAM KAYNAK	23.000.000	20.230.944	38.000.000	45.929.000	52.120.000
<i>Döner Sermaye</i>					
<i>Özel Hesap</i>					
<i>Diğer Bütçe Dışı Kaynak</i>					
BÜTÇE DIŞI TOPLAM KAYNAK					
FAALİYET MALİYETİ TOPLAMI	23.000.000	20.230.944	38.000.000	45.929.000	52.120.000

FAALİYET MALİYETLERİ TABLOSU

İdare Adı	TÜRKİYE HUDUT VE SAHİLLER SAĞLIK GENEL MÜDÜRLÜĞÜ
Program Adı	YÖNETİM VE DESTEK PROGRAMI
Alt Program Adı	ÜST YÖNETİM, İDARİ VE MALİ HİZMETLER
Alt Program Hedefi	
Faaliyet Adı	İnsan Kaynakları Yönetimine İlişkin Faaliyetler
Açıklama	Genel Müdürlüğün ihtiyacı olan insan kaynakları yönetimi hizmetidir.

EKONOMİK KOD	2023 Bütçe	2023 Harcama (Haziran)	2024 Bütçe	2025 Tahmin	2026 Tahmin
<i>Personel Giderleri</i>	2.309.000	4.037.634	7.621.000	9.457.000	10.894.000
<i>Sosyal Güvenlik Kurumuna Devlet Primi Giderleri</i>	400.000	321.553	989.000	1.227.000	1.413.000
<i>Mal ve Hizmet Alım Giderleri</i>	36.000	7.696	67.000	83.000	95.000
<i>Faiz Giderleri</i>					
<i>Cari Transferler</i>	4.438.000	8.515.201	13.067.000	10.168.000	11.529.000
<i>Sermaye Giderleri</i>	300.000		2.000.000	1.100.000	1.200.000
<i>Sermaye Transferleri</i>					
<i>Borç Verme</i>					
BÜTÇE İÇİ TOPLAM KAYNAK	7.483.000	12.882.083	23.744.000	22.035.000	25.131.000
<i>Döner Sermaye</i>					
<i>Özel Hesap</i>					
<i>Diğer Bütçe Dışı Kaynak</i>					
BÜTÇE DIŞI TOPLAM KAYNAK					
FAALİYET MALİYETİ TOPLAMI	7.483.000	12.882.083	23.744.000	22.035.000	25.131.000

FAALİYET MALİYETLERİ TABLOSU

İdare Adı	TÜRKİYE HUDUT VE SAHİLLER SAĞLIK GENEL MÜDÜRLÜĞÜ
Program Adı	YÖNETİM VE DESTEK PROGRAMI
Alt Program Adı	ÜST YÖNETİM, İDARİ VE MALİ HİZMETLER
Alt Program Hedefi	
Faaliyet Adı	Özel Kalem Hizmetleri
Açıklama	

EKONOMİK KOD	2023 Bütçe	2023 Harcama (Haziran)	2024 Bütçe	2025 Tahmin	2026 Tahmin
<i>Personel Giderleri</i>	1.226.000	978.609	3.707.000	4.599.000	5.299.000
<i>Sosyal Güvenlik Kurumuna Devlet Primi Giderleri</i>	134.000	118.973	332.000	412.000	474.000
<i>Mal ve Hizmet Alım Giderleri</i>	203.000	100.363	378.000	465.000	527.000
<i>Faiz Giderleri</i>					
<i>Cari Transferler</i>					
<i>Sermaye Giderleri</i>					
<i>Sermaye Transferleri</i>					
<i>Borç Verme</i>					
BÜTÇE İÇİ TOPLAM KAYNAK	1.563.000	1.197.945	4.417.000	5.476.000	6.300.000
<i>Döner Sermaye</i>					
<i>Özel Hesap</i>					
<i>Diğer Bütçe Dışı Kaynak</i>					
BÜTÇE DIŞI TOPLAM KAYNAK					
FAALİYET MALİYETİ TOPLAMI	1.563.000	1.197.945	4.417.000	5.476.000	6.300.000

FAALİYET MALİYETLERİ TABLOSU

İdare Adı	TÜRKİYE HUDUT VE SAHİLLER SAĞLIK GENEL MÜDÜRLÜĞÜ
Program Adı	YÖNETİM VE DESTEK PROGRAMI
Alt Program Adı	ÜST YÖNETİM, İDARİ VE MALİ HİZMETLER
Alt Program Hedefi	
Faaliyet Adı	Strateji Geliştirme ve Mali Hizmetler
Açıklama	Genel Müdürlüğün her türlü mali iş ve işlemleri hizmetidir.

EKONOMİK KOD	2023 Bütçe	2023 Harcama (Haziran)	2024 Bütçe	2025 Tahmin	2026 Tahmin
<i>Personel Giderleri</i>	4.291.000	2.381.218	13.980.000	17.354.000	20.002.000
<i>Sosyal Güvenlik Kurumuna Devlet Primi Giderleri</i>	434.000	387.238	1.073.000	1.332.000	1.535.000
<i>Mal ve Hizmet Alım Giderleri</i>	86.000	5.463	151.000	185.000	210.000
<i>Faiz Giderleri</i>					
<i>Cari Transferler</i>					
<i>Sermaye Giderleri</i>					
<i>Sermaye Transferleri</i>					
<i>Borç Verme</i>					
BÜTÇE İÇİ TOPLAM KAYNAK	4.811.000	2.773.919	15.204.000	18.871.000	21.747.000
<i>Döner Sermaye</i>					
<i>Özel Hesap</i>					
<i>Diğer Bütçe Dışı Kaynak</i>					
BÜTÇE DIŞI TOPLAM KAYNAK					
FAALİYET MALİYETİ TOPLAMI	4.811.000	2.773.919	15.204.000	18.871.000	21.747.000

FAALİYETLER DÜZEYİNDE TÜRKİYE HUDUT VE SAHİLLER SAĞLIK GENEL MÜDÜRLÜĞÜ PERFORMANS PROGRAMI MALİYETİ

PROGRAM SINIFLANDIRMASI	2024			2025			2026		
	BÜTÇE İÇİ	BÜTÇE DIŞI	TOPLAM	BÜTÇE İÇİ	BÜTÇE DIŞI	TOPLAM	BÜTÇE İÇİ	BÜTÇE DIŞI	TOPLAM
KORUYUCU SAĞLIK	467.500.000	0	467.500.000	587.858.000	0	587.858.000	673.626.000	0	673.626.000
GEMİ ADAMI SAĞLIK HİZMETLERİ	1.432.000	0	1.432.000	1.773.000	0	1.773.000	2.040.000	0	2.040.000
<i>Gemi Adamı Sağlık Hizmetleri</i>	1.432.000	0	1.432.000	1.773.000	0	1.773.000	2.040.000	0	2.040.000
SEYAHAT SAĞLIĞI HİZMETLERİ	73.150.000	0	73.150.000	90.682.000	0	90.682.000	104.258.000	0	104.258.000
<i>Seyahat Sağlığı Aşılama ve Belgelendirme Hizmetleri</i>	57.279.000	0	57.279.000	71.075.000	0	71.075.000	81.877.000	0	81.877.000
<i>Seyahat Sağlığı Danışma Hizmetleri</i>	5.736.000	0	5.736.000	7.115.000	0	7.115.000	8.194.000	0	8.194.000
<i>Seyahat Sağlığı Profeksi Hizmetleri</i>	10.135.000	0	10.135.000	12.492.000	0	12.492.000	14.187.000	0	14.187.000
TÜRK BOĞAZLARI VE ULUSLARARASI GİRİŞ NOKTALARINDA SAĞLIK DENETİM HİZMETLERİ	392.918.000	0	392.918.000	495.403.000	0	495.403.000	567.328.000	0	567.328.000
<i>Türk Boğazları'nda Sağlık Denetim Hizmetleri</i>	11.918.000	0	11.918.000	22.627.000	0	22.627.000	22.723.000	0	22.723.000
<i>Uluslararası Giriş Noktalarında Sağlık Denetim Hizmetleri</i>	381.000.000	0	381.000.000	472.776.000	0	472.776.000	544.605.000	0	544.605.000
GENEL TOPLAM	467.500.000	0	467.500.000	587.858.000	0	587.858.000	673.626.000	0	673.626.000

FAALİYETLER DÜZEYİNDE TÜRKİYE HUDUT VE SAHİLLER SAĞLIK GENEL MÜDÜRLÜĞÜ PERFORMANS PROGRAMI MALİYETİ

PROGRAM SINIFLANDIRMASI	2024			2025			2026		
	BÜTÇE İÇİ	BÜTÇE DIŞI	TOPLAM	BÜTÇE İÇİ	BÜTÇE DIŞI	TOPLAM	BÜTÇE İÇİ	BÜTÇE DIŞI	TOPLAM
TEDAVİ EDİCİ SAĞLIK	11.827.000	0	11.827.000	10.470.000	0	10.470.000	15.780.500	0	15.780.500
TEDAVİ HİZMETLERİ	11.827.000	0	11.827.000	10.470.000	0	10.470.000	15.780.500	0	15.780.500
<i>Sağlık Hizmeti Sunumunda İhtiyaç Duyulan Tıbbî Cihaz, Malzeme ve İlaç Alımı</i>	11.827.000	0	11.827.000	10.470.000	0	10.470.000	15.780.500	0	15.780.500
GENEL TOPLAM	11.827.000	0	11.827.000	10.470.000	0	10.470.000	15.780.500	0	15.780.500

FAALİYETLER DÜZEYİNDE TÜRKİYE HUDUT VE SAHİLLER SAĞLIK GENEL MÜDÜRLÜĞÜ PERFORMANS PROGRAMI MALİYETİ

PROGRAM SINIFLANDIRMASI	2024			2025			2026		
	BÜTÇE İÇİ	BÜTÇE DIŞI	TOPLAM	BÜTÇE İÇİ	BÜTÇE DIŞI	TOPLAM	BÜTÇE İÇİ	BÜTÇE DIŞI	TOPLAM
YÖNETİM VE DESTEK PROGRAMI	239.313.000	0	239.313.000	287.888.000	0	287.888.000	328.095.500	0	328.095.500
TEFTİŞ, DENETİM VE DANIŞMANLIK HİZMETLERİ	8.096.000	0	8.096.000	10.033.000	0	10.033.000	11.532.000	0	11.532.000
<i>Hukuki Danışmanlık ve Muhakemat Hizmetleri</i>	5.636.000	0	5.636.000	6.980.000	0	6.980.000	8.016.000	0	8.016.000
<i>İç Denetim</i>	2.460.000	0	2.460.000	3.053.000	0	3.053.000	3.516.000	0	3.516.000
ÜST YÖNETİM, İDARİ VE MALİ HİZMETLER	231.217.000	0	231.217.000	277.855.000	0	277.855.000	316.563.500	0	316.563.500
<i>Genel Destek Hizmetleri</i>	149.852.000	0	149.852.000	185.544.000	0	185.544.000	211.265.500	0	211.265.500
<i>İnşaat ve Yapı İşlerinin Yürütülmesi</i>	38.000.000	0	38.000.000	45.929.000	0	45.929.000	52.120.000	0	52.120.000
<i>İnsan Kaynakları Yönetimine İlişkin Faaliyetler</i>	23.744.000	0	23.744.000	22.035.000	0	22.035.000	25.131.000	0	25.131.000
<i>Özel Kalem Hizmetleri</i>	4.417.000	0	4.417.000	5.476.000	0	5.476.000	6.300.000	0	6.300.000
<i>Strateji Geliştirme ve Mali Hizmetler</i>	15.204.000	0	15.204.000	18.871.000	0	18.871.000	21.747.000	0	21.747.000
GENEL TOPLAM	239.313.000	0	239.313.000	287.888.000	0	287.888.000	328.095.500	0	328.095.500

EKONOMİK SINIFLANDIRMA DÜZEYİNDE TÜRKİYE HUDUT VE SAHİLLER SAĞLIK GENEL MÜDÜRLÜĞÜ PERFORMANS PROGRAMI MALİYETİ

EKONOMİK KOD	2024				2025				2026			
	HİZMET PROGRAMLARI TOPLAM	YÖNETİM VE DESTEK PROGRAMI	PROGRAM DIŞI GİDERLER	TOPLAM	HİZMET PROGRAMLARI TOPLAM	YÖNETİM VE DESTEK PROGRAMI	PROGRAM DIŞI GİDERLER	TOPLAM	HİZMET PROGRAMLARI TOPLAM	YÖNETİM VE DESTEK PROGRAMI	PROGRAM DIŞI GİDERLER	TOPLAM
<i>Personel Giderleri</i>	395.548.000			395.548.000	490.842.000			490.842.000	565.457.000			565.457.000
<i>Sosyal Güvenlik Kurumuna Devlet Primi Giderleri</i>	50.463.000			50.463.000	62.621.000			62.621.000	72.135.000			72.135.000
<i>Mal ve Hizmet Alım Giderleri</i>	11.464.000			11.464.000	14.112.000			14.112.000	15.999.000			15.999.000
<i>Faiz Giderleri</i>				0				0				0
<i>Cari Transferler</i>	25.000			25.000	31.000			31.000	35.000			35.000
<i>Sermaye Giderleri</i>	10.000.000			10.000.000	20.252.000			20.252.000	20.000.000			20.000.000
<i>Sermaye Transferleri</i>				0				0				0
<i>Borç Verme</i>				0				0				0
<i>Yedek Ödenekler</i>				0				0				0
BÜTÇE İÇİ TOPLAM KAYNAK	467.500.000	0	0	467.500.000	587.858.000	0	0	587.858.000	673.626.000	0	0	673.626.000
<i>Döner Sermaye</i>				0				0				0
<i>Özel Hesap</i>				0				0				0
<i>Diğer Bütçe Dışı Kaynak</i>				0				0				0
BÜTÇE DIŞI TOPLAM KAYNAK	0	0	0	0	0	0	0	0	0	0	0	0
GENEL TOPLAM	467.500.000	0	0	467.500.000	587.858.000	0	0	587.858.000	673.626.000	0	0	673.626.000

EKONOMİK SINIFLANDIRMA DÜZEYİNDE TÜRKİYE HUDUT VE SAHİLLER SAĞLIK GENEL MÜDÜRLÜĞÜ PERFORMANS PROGRAMI MALİYETİ

EKONOMİK KOD	2024				2025				2026			
	HİZMET PROGRAMLARI TOPLAM	YÖNETİM VE DESTEK PROGRAMI	PROGRAM DIŞI GİDERLER	TOPLAM	HİZMET PROGRAMLARI TOPLAM	YÖNETİM VE DESTEK PROGRAMI	PROGRAM DIŞI GİDERLER	TOPLAM	HİZMET PROGRAMLARI TOPLAM	YÖNETİM VE DESTEK PROGRAMI	PROGRAM DIŞI GİDERLER	TOPLAM
<i>Personel Giderleri</i>				0				0				0
<i>Sosyal Güvenlik Kurumuna Devlet Primi Giderleri</i>				0				0				0
<i>Mal ve Hizmet Alım Giderleri</i>				0				0				0
<i>Faiz Giderleri</i>				0				0				0
<i>Cari Transferler</i>				0				0				0
<i>Sermaye Giderleri</i>	11.827.000			11.827.000	10.470.000			10.470.000	15.780.500			15.780.500
<i>Sermaye Transferleri</i>				0				0				0
<i>Borç Verme</i>				0				0				0
<i>Yedek Ödenekler</i>				0				0				0
BÜTÇE İÇİ TOPLAM KAYNAK	11.827.000	0	0	11.827.000	10.470.000	0	0	10.470.000	15.780.500	0	0	15.780.500
<i>Döner Sermaye</i>				0				0				0
<i>Özel Hesap</i>				0				0				0
<i>Diğer Bütçe Dışı Kaynak</i>				0				0				0
BÜTÇE DIŞI TOPLAM KAYNAK	0	0	0	0	0	0	0	0	0	0	0	0
GENEL TOPLAM	11.827.000	0	0	11.827.000	10.470.000	0	0	10.470.000	15.780.500	0	0	15.780.500

EKONOMİK SINIFLANDIRMA DÜZEYİNDE TÜRKİYE HUDUT VE SAHİLLER SAĞLIK GENEL MÜDÜRLÜĞÜ PERFORMANS PROGRAMI MALİYETİ

EKONOMİK KOD	2024				2025				2026			
	HİZMET PROGRAMLARI TOPLAM	YÖNETİM VE DESTEK PROGRAMI	PROGRAM DIŞI GİDERLER	TOPLAM	HİZMET PROGRAMLARI TOPLAM	YÖNETİM VE DESTEK PROGRAMI	PROGRAM DIŞI GİDERLER	TOPLAM	HİZMET PROGRAMLARI TOPLAM	YÖNETİM VE DESTEK PROGRAMI	PROGRAM DIŞI GİDERLER	TOPLAM
<i>Personel Giderleri</i>		116.725.000		116.725.000		146.275.000		146.275.000		168.129.000		168.129.000
<i>Sosyal Güvenlik Kurumuna Devlet Primi Giderleri</i>		18.634.000		18.634.000		23.420.000		23.420.000		26.904.000		26.904.000
<i>Mal ve Hizmet Alım Giderleri</i>		30.046.000		30.046.000		36.986.000		36.986.000		41.937.000		41.937.000
<i>Faiz Giderleri</i>				0				0				0
<i>Cari Transferler</i>		13.735.000		13.735.000		10.990.000		10.990.000		12.461.000		12.461.000
<i>Sermaye Giderleri</i>		60.173.000		60.173.000		70.217.000		70.217.000		78.664.500		78.664.500
<i>Sermaye Transferleri</i>				0				0				0
<i>Borç Verme</i>				0				0				0
<i>Yedek Ödenekler</i>				0				0				0
BÜTÇE İÇİ TOPLAM KAYNAK	0	239.313.000	0	239.313.000	0	287.888.000	0	287.888.000	0	328.095.500	0	328.095.500
<i>Döner Sermaye</i>				0				0				0
<i>Özel Hesap</i>				0				0				0
<i>Diğer Bütçe Dışı Kaynak</i>				0				0				0
BÜTÇE DIŞI TOPLAM KAYNAK	0	0	0	0	0	0	0	0	0	0	0	0
GENEL TOPLAM	0	239.313.000	0	239.313.000	0	287.888.000	0	287.888.000	0	328.095.500	0	328.095.500

FAALİYETLERDEN SORUMLU HARCAMA BİRİMLERİ

İdare Adı

TÜRKİYE HUDUT VE SAHİLLER SAĞLIK GENEL MÜDÜRLÜĞÜ

Yıl

2024 (Cumhurbaşkanı Teklifi)

PROGRAM	ALT PROGRAM	FAALİYET	SORUMLU HARCAMA BİRİMİ
KORUYUCU SAĞLIK	GEMİ ADAMI SAĞLIK HİZMETLERİ	Gemi Adamı Sağlık Hizmetleri	Sağlık Hizmetleri Daire Başkanlığı, Sağlık Denetleme Merkezleri
	SEYAHAT SAĞLIĞI HİZMETLERİ	Seyahat Sağlığı Aşılama ve Belgelendirme Hizmetleri	Sağlık Hizmetleri Daire Başkanlığı, Sağlık Denetleme Merkezleri
		Seyahat Sağlığı Danışma Hizmetleri	Sağlık Hizmetleri Daire Başkanlığı
		Seyahat Sağlığı Profilaksi Hizmetleri	Sağlık Hizmetleri Daire Başkanlığı, Sağlık Denetleme Merkezleri
	TÜRK BOĞAZLARI VE ULUSLARARASI GİRİŞ NOKTALARINDA SAĞLIK DENETİM HİZMETLERİ	Türk Boğazları'nda Sağlık Denetim Hizmetleri	Destek Hizmetleri Dairesi Başkanlığı, Türk Boğazları Ve Sağlık Denetimleri Daire Başkanlığı
		Uluslararası Giriş Noktalarında Sağlık Denetim Hizmetleri	Türk Boğazları Ve Sağlık Denetimleri Daire Başkanlığı, Sağlık Denetleme Merkezleri
TEDAVİ EDİCİ SAĞLIK	TEDAVİ HİZMETLERİ	Sağlık Hizmeti Sunumunda İhtiyaç Duyulan Tıbbi Cihaz, Malzeme ve İlaç Alımı	Destek Hizmetleri Dairesi Başkanlığı
YÖNETİM VE DESTEK PROGRAMI	TEFTİŞ, DENETİM VE DANIŞMANLIK HİZMETLERİ	Hukuki Danışmanlık ve Muhakemat Hizmetleri	Hukuk Müşavirliği
		İç Denetim	Özel Kalem
	ÜST YÖNETİM, İDARİ VE MALİ HİZMETLER	Genel Destek Hizmetleri	Destek Hizmetleri Dairesi Başkanlığı, Sağlık Denetleme Merkezleri, Müdürlükler
		İnsan Kaynakları Yönetimine İlişkin Faaliyetler	İnsan Kaynakları Dairesi Başkanlığı
		İnşaat ve Yapı İşlerinin Yürütülmesi	Destek Hizmetleri Dairesi Başkanlığı
		Özel Kalem Hizmetleri	Özel Kalem
Strateji Geliştirme ve Mali Hizmetler	Strateji Geliştirme Dairesi Başkanlığı		

PERFORMANS GÖSTERGELERİNİN İZLENMESİNDEN SORUMLU BİRİMLER

İdare
Adı:

TÜRKİYE HUDUT VE SAHİLLER SAĞLIK GENEL MÜDÜRLÜĞÜ

PROGRAM	ALT PROGRAM	PERFORMANS GÖSTERGELERİ	SORUMLU BİRİM	
KORUYUCU SAĞLIK	GEMİ ADAMI SAĞLIK HİZMETLERİ	Gemi adamı sağlık işlemleri hizmet içi eğitimi almış hekim oranı	Sağlık Hizmetleri Daire Başkanlığı	
		Gemi adamı sağlık sertifikasyon hizmeti veren merkez sayısı	Sağlık Hizmetleri Daire Başkanlığı	
		İlgili sahil illerindeki il acil sağlık müdürlüğü ile koordineli gerçekleştirilen vaka oranı	Sağlık Hizmetleri Daire Başkanlığı	
	SEYAHAT SAĞLIĞI HİZMETLERİ	Seyahat sağlığı hizmeti alan kişilerin sayısındaki artış oranı	Sağlık Hizmetleri Daire Başkanlığı	
		Seyahat sağlığı hizmeti memnuniyet oranı	Sağlık Hizmetleri Daire Başkanlığı	
		Seyahat sağlığı hizmeti sunan hekimler arasında seyahat sağlığı hizmeti eğitimi almış olanların oranı	Sağlık Hizmetleri Daire Başkanlığı	
	TÜRK BOĞAZLARI VE ULUSLARARASI GİRİŞ NOKTALARINDA SAĞLIK DENETİM HİZMETLERİ	Halk sağlığı acil durum tatbikatı düzenlenen havalimanı sayısı	Türk Boğazları Ve Sağlık Denetimleri Daire Başkanlığı	
		Halk sağlığı acil durum tatbikatı düzenlenen liman sayısı	Türk Boğazları Ve Sağlık Denetimleri Daire Başkanlığı	
		Hazırlanan ve güncellenen halk sağlığı acil eylem planları sayısı	Türk Boğazları Ve Sağlık Denetimleri Daire Başkanlığı	
		Uluslararası giriş noktalarında sağlık hizmeti sunan personelden eğitim alan kişi sayısı	Türk Boğazları Ve Sağlık Denetimleri Daire Başkanlığı	
	TEDAVİ EDİCİ SAĞLIK	TEDAVİ HİZMETLERİ	Yıllara göre yataklı tedavi kurumlarında cihaz sayıları	Destek Hizmetleri Dairesi Başkanlığı