



# *Ege Üniversitesi*

*2010 Yılı  
Performans Programı*

## İÇİNDEKİLER

SUNUŞ .....	3
<b>I- GENEL BİLGİLER .....</b>	<b>4</b>
<b>A- Yetki, Görev ve Sorumluluklar: .....</b>	<b>4</b>
Rektör: .....	6
Senato: .....	7
Üniversite Yönetim Kurulu: .....	8
<b>B- Teşkilat Şeması: .....</b>	<b>10</b>
<b>C- Fiziksel Kaynaklar .....</b>	<b>11</b>
1- Kullanımda Bulunan Fiziksel Kaynaklar: .....	11
2- Temin Edilmesi Düşünülen Fiziki Kaynaklar: .....	12
<b>D- İnsan Kaynakları: .....</b>	<b>14</b>
Personelinin Sayısı ve Dağılımı .....	14
<b>E – Diğer Hususlar .....</b>	<b>18</b>
<b>II – PERFORMANS BİLGİLERİ .....</b>	<b>19</b>
<b>A – Temel Politika ve Öncelikler .....</b>	<b>19</b>
<b>B – Amaç ve Hedefler .....</b>	<b>19</b>
1 - Misyon ve Vizyon .....	19
Miyon: .....	19
Vizyon: .....	19
2 - Stratejik Amaç Ve Hedeflere İlişkin Bilgiler .....	20
<b>C – Performans Hedef ve Göstergeleri İle Faaliyetler: .....</b>	<b>26</b>
<b>D – İdarenin Toplam Kaynak İhtiyacı: .....</b>	<b>100</b>
<b>E – Diğer Hususlar: .....</b>	<b>140</b>

## SUNUŞ

Türk Milli Eğitim Sistemi'nin temel kurumlarından olan üniversitelere Yükseköğretim Kanunu ile önemli görevler verilmiştir. Bu çerçevede üniversiteler; çağdaş uygarlık ve eğitim öğretim esaslarını temel alan, ülkenin bilimsel, kültürel, sosyal ve ekonomik yönlerden ilerlemesi açısından öncü kurumlar olarak kabul edilmiştir. Orta Vadeli Program ile de gerek eğitim gerekse araştırma-geliştirme alanlarında yükseköğretim kurumları için önemli hedefler belirlenmiştir.

Ege Üniversitesi, bu önemli sorumluluklarının bilinciyle hareket ederek kendi misyon ve vizyonunu belirlemiş; toplumun yaşam kalitesinin yükselmesi için çalışmayı görev edinirken, dünyadaki nitelikli üniversiteler ile eşdeğer bir eğitim ve araştırma kurumu olmayı amaçlamıştır.

Avrupa Birliğine uyum sürecinin yaşandığı son yıllarda bütün kurumlarda olduğu gibi üniversitelerde de yeni yaklaşımlar göze çarpmakta, eğitim-öğretim kalitesinin yükseltilmesi alanında önemli gelişmeler yaşanmaktadır. Bu sürecin yönetsel yaklaşımlar alanında en önemli yeniliği, 5018 Sayılı Kamu Mali Yönetimi ve Kontrol Kanunudur. Bu kanun ile kamuda; planlı, programlı, kaynakların etkin ve verimli kullanımına dayalı, şeffaf ve hesap verilebilir bir yönetim anlayışı benimsenmiştir.

Sınırlı kaynaklar ile sürekli artan beklenti ve ihtiyaçları karşılamaya çalışan üniversitelerin, kaynaklarını planlı ve programlı bir şekilde kullanmaları ile sonuçlarını izlemeleri hayati önem taşımaktadır.

Ege Üniversitesi de kaynaklarının etkin ve verimli kullanımını ve şeffaflığını sağlamak amacı ile 2008-2012 yıllarını kapsayan ilk stratejik planını hazırlamıştır. Bu planın yıllık uygulama dilimlerini gösteren performans programlarından üçüncüsü olan 2010 yılı Performans Programı'nda, sınırlı kaynaklar maksimum verim alınabilecek şekilde hedef ve faaliyetler arasında paylaştırılmıştır.

Bu program ile Ege Üniversitesi'nin öncelikleri göz önünde bulundurularak, 38 performans hedefi ve 36 faaliyet bütçelendirilmiş, sonuçları izlemek amacı ile performans göstergeleri saptanmıştır.

Ege Üniversitesi, belirlediği plan, program ve hedefler dahilinde yürüttüğü hizmet ve faaliyetlerini, bilgi yönetim sistemlerini kullanarak izleyen, değerlendiren, sonuçlarını kamuoyu ile paylaşan ve bu çerçevede mükemmelliği hedefleyen üniversite olma politikasını devam ettirecektir.

Prof. Dr. Candeğer YILMAZ

Rektör

## I- GENEL BİLGİLER

### A- Yetki, Görev ve Sorumluluklar:

Ege Üniversitesi, 20 Mayıs 1955 tarihinde yayınlanan 6595 sayılı kanunla 9 Mart 1956 tarihinde, eğitim-öğretim hayatına başlamıştır.

Ege Üniversitesi'nin ilk fakülteleri, 1955 yılında kurulan Tıp ve Ziraat Fakülteleridir. Aynı öğretim yılı içinde Yüksek Hemşirelik Okulu açılmıştır.

Sonraki yıllarda hızlı bir gelişim gösteren Ege Üniversitesi 1961 yılında Fen Fakültesi'ni, 1968'de Mühendislik Fakültesi ve Diş Hekimliği Fakültesi'ni çağdaş bilimin hizmetine sunmuştur. Bu dönem içerisinde İktisadi ve Ticari İlimler Akademisi, "İktisadi ve Ticari Bilimler Fakültesi" adı altında Ege Üniversitesi'ne bağlanmıştır.

Güzel Sanatlar Fakültesi, Eczacılık Fakültesi ve Sosyal Bilimler Fakültesi 1976 yılında eğitime başlamıştır. 1977 yılında Gıda Fakültesi, Ege Üniversitesi'nin ikinci tıp fakültesi olarak İzmir Tıp Fakültesi ve Hukuk Fakültesi kurulmuştur. Bu dönemde İktisadi ve Ticari Bilimler Fakültesi ikiye ayrılarak "İşletme" ve "İktisat" Fakülteleri haline dönüşmüştür.

41 sayılı kanun hükmündeki kararname ile 1982 yılında, o güne kadar bölgenin tek üniversitesi olan Ege Üniversitesi'nin içinden, Dokuz Eylül Üniversitesi doğmuş, Ege Üniversitesi'nin kampüs alanı dışındaki fakülte ve yüksekokulları bu üniversiteye devredilmiştir. Ayrıca, 1992 yılında yeni üniversitelerin açılması ile birlikte, Ege Bölgesi'nin çeşitli il ve ilçelerine yayılan fakülte ve yüksekokulları, bu illerde kurulan ( Pamukkale Üniversitesi, Celal Bayar Üniversitesi ) üniversitelere devredilmiştir.

Halihazırda, Üniversitemizde; 11 Fakülte, 4 Yüksekokul, 7 Meslek Yüksekokulu, 1 Devlet Türk Musikisi Konservatuarı, 8 Enstitü, 6 Bölüm ve 26 Araştırma ve Uygulama Merkezi vardır. 2008–2009 öğretim yılı itibariyle, ön lisans, lisans, yüksek lisans ve doktora düzeyinde 42.849 öğrencisi olan Ege Üniversitesi'nde 3199 akademik, 4034 idari toplam 7233 personel faaliyet göstermektedir.

Türkiye' de Yükseköğretim Sistemi, T.C Anayasası'nın 130. ve 131. maddelerinde ve 2547 sayılı Yükseköğretim Kanunu'nda düzenlenmiştir.

Anayasa' ya göre; Yükseköğretim Kurumlarının kuruluş ve organları ile işleyişleri ve bunların seçimleri, görev, yetki ve sorumlulukları üniversiteler üzerinde devletin gözetim ve denetim hakkını kullanma usulleri, öğretim elemanlarının görevleri, unvanları, atama, yükselme ve emeklilikleri, öğretim elemanı yetiştirme, üniversitelerin ve öğretim elemanlarının kamu kuruluşları ve diğer kurumlar ile ilişkileri, öğretim düzeyleri ve süreleri, yükseköğretime giriş, devam ve alınacak harçlar, Devletin yapacağı yardımlar ile ilgili ilkeler, disiplin ve ceza işleri, mali işler, özlük hakları, öğretim elemanlarının uyacakları koşullar, üniversitelerarası ihtiyaçlara göre öğretim elemanlarının görevlendirilmesi, öğrenimin ve öğretimin hürriyet ve teminat içinde ve çağdaş bilim ve teknoloji gereklerine göre yürütülmesi,

Yükseköğretim Kurulu'na ve üniversitelere devletin sağladığı mali kaynakların kullanılması kanunla düzenlenir.

Yasal yükümlülükler açısından bakıldığında üniversitemizin amaç ve ilkeleri 2547 sayılı yasanın 4. ve 5. Maddelerinde açıkça belirtilmiştir. Üniversitemiz tarafından sunulan hizmetin nitelik ve niceliği de yine aynı yasanın 12. maddesinde tarif edilmiştir. İlgili madde gereğince;

2547 sayılı kanunun, amaç ve ana ilkelere uygun olarak yükseköğretim kurumlarının görevleri;

- Çağdaş uygarlık ve eğitim-öğretim esaslarına dayanan bir düzen içinde, toplumun ihtiyaçları ve kalkınma planları ilke ve hedeflerine uygun ve ortaöğretime dayalı çeşitli düzeylerde eğitim-öğretim, bilimsel araştırma, yayım ve danışmanlık yapmak,
- Kendi ihtisas gücü maddi kaynaklarını rasyonel, verimli ve ekonomik şekilde kullanarak, milli eğitim politikası ve kalkınma planları ilke ve hedefleri ile Yükseköğretim Kurulu tarafından yapılan plan ve programlar doğrultusunda, ülkenin ihtiyacı olan dallarda ve sayıda insan gücü yetiştirmek,
- Türk toplumunun yaşam düzeyini yükseltici ve kamuoyunu aydınlatıcı bilim verilerini söz, yazı ve diğer araçlarla yaymak,
- Örgün, yaygın, sürekli ve açık eğitim yoluyla toplumun özellikle sanayileşme ve tarımda modernleşme alanlarında eğitilmesini sağlamak,
- Ülkenin bilimsel, kültürel, sosyal ve ekonomik yönlerde ilerlemesini ve gelişmesini ilgilendiren sorunlarını, diğer kuruluşlarla işbirliği yaparak, kamu kuruluşlarına önerilerde bulunmak suretiyle öğretim ve araştırma konusu yapmak, sonuçlarını toplumun yararına sunmak ve kamu kuruluşlarınca istenecek inceleme ve araştırmaları sonuçlandırarak düşüncelerini ve önerilerini bildirmek,
- Eğitim-öğretim seferberliği için de örgün, yaygın, sürekli ve açık eğitim hizmetini üstlenen kurumlara katkıda bulunacak önlemleri almak,
- Yörelerindeki tarım ve sanayinin gelişmesine ve ihtiyaçlarına uygun meslek elemanlarının yetişmesine ve bilgilerinin gelişmesine katkıda bulunmak, sanayi, tarım ve sağlık hizmetleri ile diğer hizmetleri ile hizmetlerde modernleşmeyi, üretimde artışı sağlayacak çalışma ve programlar yapmak, uygulamak ve yapılanlara katılmak, bununla ilgili kurumlarla işbirliği yapmak ve çevre sorunlarına çözüm getirici önerilerde bulunmak,
- Eğitim teknolojisini üretmek, geliştirmek, kullanmak, yaygınlaştırmak,
- Yükseköğretimin uygulamalı yapılmasına ait eğitim-öğretim esaslarını geliştirmek, döner sermaye işletmelerini kurmak, verimli çalıştırmak ve bu faaliyetlerin geliştirilmesine ilişkin gerekli düzenlemeleri yapmaktır.

Genel olarak yapılanma değerlendirildiğinde, üst yönetimden alt kademelere doğru kararların yayıldığı görülebilmektedir. Seçimle gelen senatörler sayesinde ise tabanın istekleri, görüşleri üst yönetime iletilebilmektedir. Kamu kurumlarının bürokratik yapılanması göz önünde bulundurulduğunda Üniversitemiz, mevcut sistem içerisinde mümkün olan iletişime en açık yapıyı kurmaya özen göstermiştir.

Üniversitemizde görev alan akademik personelin görev ve sorumlulukları 2914 sayılı Yükseköğretim Personel Kanunu'nda, idari personelin görev ve sorumlulukları ise 657 sayılı Devlet Memurları Kanunu'nda tanımlanmıştır.

10 Aralık 2003'de çıkarılan, tüm maddeleri ile birlikte 01.01.2006 tarihinde yürürlüğe giren 5018 sayılı Kamu Mali Yönetimi ve Kontrol Kanunu ile mali sistem ve yönetsel işleyişte önemli değişiklikler olmuştur. Bu kapsamda tüm kamu idarelerinde olduğu gibi Üniversitemizde de bütçe uygulaması ve sorumlulukları, giderler ve gelirlerin gerçekleştirilmesi ve sorumlulukları, ön mali kontrol ve iç denetim şekil ve uygulaması, stratejik plan, performans programı, bilgi yönetim sistemleri gibi alanlarda yeni yapılanma ve uygulamalar getirilmiştir.

Ayrıca, 29.05.2005 tarihinde 25942 sayılı Resmi Gazete' de yayınlanan Yükseköğretim Kurumlarında Akademik Değerlendirme ve Kalite Geliştirme Yönetmeliği ile; yükseköğretim kurumlarının eğitim, öğretim ve araştırma faaliyetleri ile idari hizmetlerinin değerlendirilmesi, kalitelerinin geliştirilmesi, bağımsız dış değerlendirme süreciyle kalite düzeylerinin onaylanması ve tanınması öngörülmüştür.

Bu kapsamda Ege Üniversitesi 2006 yılında, Avrupa Üniversiteler Birliği Kurumsal Değerlendirme Programı'na başvurmuş ve 2007 yılı Şubat ve Mayıs aylarında dış değerlendirmeden geçmiştir.

Ege Üniversitesinin yönetim ve organizasyonu 2547 sayılı Yükseköğretim Kanunu hükümlerine göre belirlenmiştir. Üniversitenin yönetim organları Rektör, Üniversite Senatosu ve Üniversite Yönetim Kurulu'ndan oluşmaktadır.

### **Rektör:**

Devlet üniversitelerinde rektör, profesör akademik unvanına sahip kişiler arasından görevdeki rektörün çağrısı ile toplanacak üniversite öğretim üyeleri tarafından seçilecek adaylar arasından Cumhurbaşkanınca atanır. Rektörün süresi 4 yıldır. Süresi sona erenler aynı yöntemle yeniden atanabilirler. Ancak iki dönemden fazla rektörlük yapılamaz. Rektörlerin yaş haddi 67'dir. Ancak rektör olarak atanmış olanlara görev süreleri bitinceye kadar yaş haddi aranmaz.

Rektör, çalışmalarında kendisine yardım etmek üzere, üniversitesinin aylıklı profesörleri arasından en çok üç kişiyi rektör yardımcısı olarak seçer.

Rektör yardımcıları, rektör tarafından beş yıl için atanır.

Rektör, görevi başında olmadığı zaman yardımcılarında birisini yerine vekil bırakır. Rektör görevi başından iki haftadan fazla uzaklaştığında Yükseköğretim Kuruluna bilgi verir. Göreve vekâlet altı aydan fazla sürerse yeni bir rektör atanır.

### **Görev, yetki ve sorumlulukları:**

- Üniversite kurullarına başkanlık etmek, yükseköğretim üst kuruluşlarının kararlarını uygulamak, üniversite kurullarının önerilerini inceleyerek karara bağlamak ve üniversiteye bağlı kuruluşlar arasında düzenli çalışmayı sağlamak,
- Her eğitim-öğretim yılı sonunda ve gerektiğinde üniversitesinin eğitim-öğretim, bilimsel araştırma ve yayım faaliyetleri hakkında Üniversitelerarası Kurula bilgi vermek,
- Üniversitenin yatırım programlarını, bütçesini ve kadro ihtiyaçlarını, bağlı birimlerinin ve üniversite yönetim kurulu ile senatonun görüş ve önerilerini aldıktan sonra hazırlamak ve Yükseköğretim Kuruluna sunmak,
- Gerekli gördüğü hallerde üniversiteyi oluşturan kuruluş ve birimlerde görevli öğretim elemanlarının ve diğer personelin görev yerlerini değiştirmek veya bunlara yeni görevler vermek,
- Üniversitenin birimleri ve her düzeydeki personeli üzerinde genel gözetim ve denetim görevini yapmak,
- Bu kanun ile kendisine verilen diğer görevleri yapmaktır.

Üniversitenin ve bağlı birimlerin öğretim kapasitesinin rasyonel bir şekilde kullanılmasında ve geliştirilmesinde, öğrencilere gerekli sosyal hizmetlerin sağlanmasında, gerektiği zaman güvenlik önlemlerinin alınmasında, eğitim-öğretim, bilimsel araştırma ve yayım faaliyetlerinin devlet kalkınma plan, ilke ve hedefleri doğrultusunda planlanıp yürütülmesinde, bilimsel ve idari gözetim ve denetimin yapılmasında ve bu görevlerin alt birimlere aktarılmasında, takip ve kontrol edilmesinde ve sonuçlarının alınmasında birinci derecede yetkili ve sorumludur.

### **Senato:**

Ege Üniversitesi'nin en yüksek karar verme organı Üniversite Senatosu'dur. Üniversite'nin yapılışında Senato önemli bir görev üstlenmektedir.

Senato Rektör, Rektör Yardımcıları, Dekanları, Enstitü-Y.O.-M.Y.O Müdürleri, fakültelerce seçilen senato üyeleri ve raportör olarak Genel Sekreteri içerir. İlgili konuların tartışıldığı Senato toplantılarına Öğrenci Temsilcisi de katılır.

Rektör, üniversitenin genel şartları ve gelişiminden sorumlu olsa da ve üniversite içinde en fazla yetkiye sahip bulursa da Senato ve YÖK önünde nihai sorumluluk taşımaktadır. Üniversite Senatosu'na bağlı Bilimsel Araştırmalar, Mevzuat, Eğitim olmak üzere üç komisyon bulunmaktadır. Gerekli gördüğü alanlarda Senato'nun komisyon oluşturma yetkisi bulunmaktadır.

**a) Kuruluş ve İşleyişi:** Senato, rektörün başkanlığında, rektör yardımcıları, dekanlar ve her fakülteden fakülte kurullarınca üç yıl için seçilecek birer öğretim üyesi ile rektörlüğe bağlı enstitü ve yüksekokul müdürlerinden teşekkül eder.

Senato, her eğitim-öğretim yılı başında ve sonunda olmak üzere yılda en az iki defa toplanır.

Rektör gerekli gördüğü hallerde senatoyu toplantıya çağırır.

**b) Görevleri:** Senato, Üniversitenin akademik organı olup aşağıdaki görevleri yapar:

- Üniversitenin eğitim-öğretim, bilimsel araştırma ve yayım faaliyetlerinin esasları hakkında karar almak,
- Üniversitenin bütününe ilgilendiren kanun ve yönetmelik taslaklarını hazırlamak veya görüş bildirmek,
- Rektörün onayından sonra Resmi Gazete'de yayımlanarak yürürlüğe girecek olan üniversite veya üniversitenin birimleri ile ilgili yönetmelikleri hazırlamak,
- Üniversitenin yıllık eğitim-öğretim programını ve takvimini inceleyerek karar bağlamak,
- Bir sınava bağlı olmayan fahri akademik unvanlar vermek ve fakülte kurumlarının bu konudaki önerilerini karara bağlamak,
- Fakülte kurulları ile rektörlüğe bağlı enstitü ve yüksekokul kurullarının kararlarına yapılacak itirazları inceleyerek karara bağlamak,
- Üniversite yönetim kuruluna üye seçmek,
- Bu kanunla kendisine verilen diğer görevleri yapmaktır.

### **Üniversite Yönetim Kurulu:**

Üniversite Senatosu ile yatay organizasyonda yer alan Üniversite Yönetim Kurulu, Üniversite'nin ikinci üst düzey karar organını oluşturmaktadır.

**a) Kuruluş ve İşleyişi:** Üniversite Yönetim Kurulunda Rektör, Rektör Yardımcıları, Fakülte Dekanlarını ve Sosyal Bilimler, Sağlık Bilimleri ve Fen Bilimlerini temsil eden üç seçilmiş üye ile raportör olarak Genel Sekreter bulunmaktadır. Yayın Komisyonu Üniversite Yönetim Kurulu'na bağlı olarak çalışmaktadır.

Rektör gerektiğinde yönetim kurulunu toplantıya çağırır.

Rektör yardımcıları oy hakkı olmaksızın yönetim kurulu toplantılarına katılabilirler.



**b) Görevleri:** Üniversite yönetim kurulu idari faaliyetlerde Rektöre yardımcı bir organ olup aşağıdaki görevleri yapar.

- Yükseköğretim üst kuruluşları ile senato kararlarının uygulanmasında belirlenen plan ve programlar doğrultusunda Rektöre yardım etmek,
- Faaliyet plan ve programlarının uygulanmasını sağlamak; üniversiteye bağlı birimlerin önerilerini dikkate alarak yatırım programını, bütçe tasarısını taslağını incelemek ve kendi önerileri ile birlikte rektörlüğe sunmak,
- Üniversite yönetimi ile ilgili Rektörün getireceği konularda karar almak,
- Fakülte, enstitü ve yüksekokul yönetim kurullarının kararlarına yapılacak itirazları inceleyerek kesin karara bağlamak.
- Bu kanun ile verilen diğer görevleri yapmaktır.

**Fakülte Organları;** Dekan, Fakülte Kurulu ve Fakülte Yönetim Kurulundan,

**Enstitü Organları;** Enstitü Müdürü, Enstitü Kurulu ve Enstitü Yönetim Kurulundan,

**Yüksekokul Organları;** Yüksekokul Müdürü, Yüksekokul Kurulu ve Yüksekokul Yönetim Kurulundan oluşur.

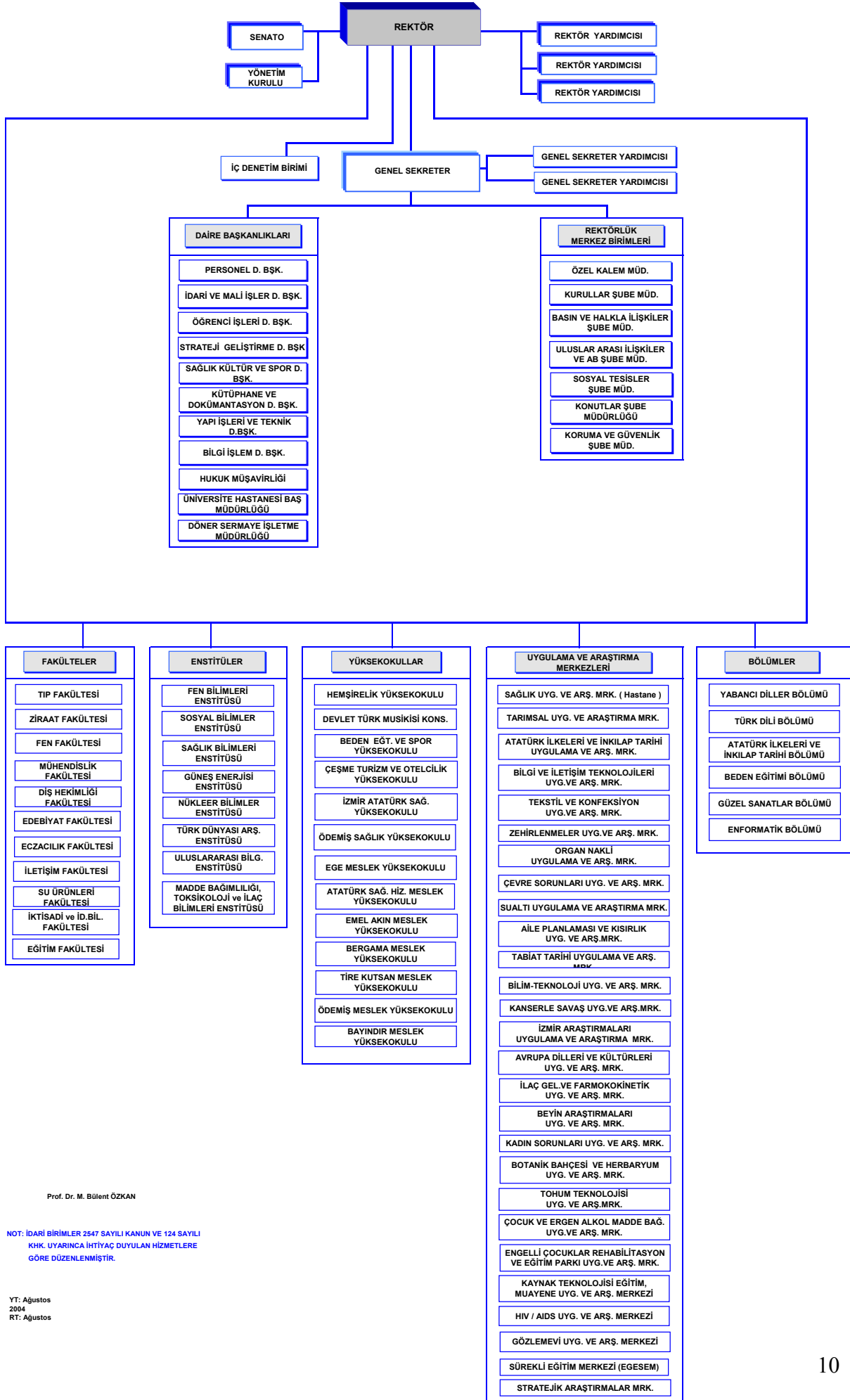
İdari yönetimin başında ise, rektöre bağlı bir genel sekreter bulunur. Hizmetlerin gerekli kıldığı kadrolar ise; daire başkanları, müdürler, danışmanlar, hukuk müşavirleri, uzmanlar ile, 657 sayılı Devlet Memurları Kanununa tabi memurlar ve diğer görevlilerdir.

Genel olarak yapılanma değerlendirildiğinde, üst yönetimden alt kademelere doğru kararların yayıldığı görülebilmektedir. Seçimle gelen senatörler sayesinde ise tabanın istekleri, görüşleri üst yönetime iletilebilmektedir. Kamu kurumlarının bürokratik yapılanması göz önünde bulundurulduğunda Üniversitemiz, mevcut sistem içerisinde mümkün olan iletişime en açık yapıyı kurmaya özen göstermiştir.

## B- Teşkilat Yapısı:



# EGE ÜNİVERSİTESİ TEŞKİLAT ŞEMASI



## C - Fiziksel Kaynaklar

### 1- Kullanımda Bulunan Fiziksel Kaynaklar \*:

<b>FİZİKİ ENVANTER*</b>		<b>Adet</b>
* 2008 yılı verileri		
<b>İDARİ BİNA</b>		
Ofis		2449
Arşiv, Depo, Temizlik Odası v.b		604
<b>EĞİTİM ALANI</b>		
Derslik		600
Laboratuvar		559
Araştırma, Uygulama ve Üretim Tesisleri		36
Araştırma, Uygulama ve Üretim Çiftlikleri		3
Sera		29
Bahçe		22
Yayın Odası		8
Stüdyo		6
Anfi		21
Kütüphane		53
Seminer Odası		67
Konferans Salonu		48
<b>SOSYAL ALANLAR</b>		
Kantin / Kafeterya		33
Kültür Merkezi		4
Spor Alanları		
Açık		34
Kapalı		8
Yurtlar		1
Kreş / Anaokulu		4
Lojman		160
Yemekhane		28
Lokal		2
Eğitim ve Dinlenme Tesisleri		3
Konukevi		1
<b>SAGLIK ALANLARI</b>		
Acil Servis		1
Ameliyathane		41
Klinik		26
Laboratuvar		203
Mutfak		1
Hasta Servisi (Yataklı tedavi birimi)		26
<b>DİĞER</b>		
Ünite		61
Tamirhane		6
Atölye		59
Hangar		3
Ambar		183
Otel		1
Diğer		21
<b>TOPLAM</b>		<b>5.415</b>

## 2- Temin Edilmesi Düşünülen Fiziki Kaynaklar:

Üniversitemiz stratejik planında öngörülen hedefler içerisinde, program dönemindeki öncelikler dikkate alınarak faaliyetler belirlenmiş, 2010 yılı Bütçe Kanun Tasarısındaki ödenekler çerçevesinde temin edilmesi, yapılması ve yaptırılması düşünülen fiziksel kaynaklar maliyetlendirilmiştir.

Bu kapsamda, 2010 yılında Üniversitemizin fiziksel kaynaklarına yönelik olarak planlanan ana faaliyetler aşağıda belirtilmiştir.

2010 yılında Uzaktan Eğitim ve Yönetim Bilgi Sistemi'nin kurulması için mevcut teknolojik alt yapının yenilenmesi ve ihtiyaca cevap verecek duruma getirilmesi için server, bilgisayar, internet alt yapısı ve yazılım programları için 1.200.000 TL tutarında yatırım yapılacaktır.

Mevcut hastanemizin makine-teçhizat alt yapısının yenilenmesi ve eksikliklerinin giderilmesi kapsamında 5.000.000 TL lik yatırım ile muhtelif nitelikte ve sayıda makine-teçhizat alımı yapılacaktır.

Eğitim öğretim kapsamında ihtiyaç duyulan makine-teçhizat alımları için 1.197.000 TL lik ödenek ayrılmıştır.

Eğitim-öğretim ve araştırma faaliyetleri kapsamında merkezi kütüphanenin bilgiye aboneliği, süreli yayınlar ve diğer materyal alımları için 1.253.000 TL lik harcama yapılacaktır.

Kampus alt yapısının idame ve yenilenmesi için 3 adet trafo, santral, 2500 tonluk su deposu, çevre aydınlatma ve bazı birimlerin doğalgaz dönüşüm işleri 3.300.000 TL ödenek ile gerçekleştirilecektir.

Derslik ve merkezi birimler projesi kapsamında 10.000 m2 lik bina inşaatları için 5.500.000 TL lik ödenek ayrılmıştır.

Hizmetin niteliği gereği ihtiyaç duyulan büro ve işyeri, mal ve malzeme alımları için 401.000TL lik muhtelif nitelikte ve sayıda mal ve malzeme alımı yapılacaktır.

Mevcut hizmet binası ve dersliklerin küçük bakım-onarımları ile idame ve yenileme çalışmaları kapsamında 1.953.000 TL lik harcama ile yaklaşık 10.000 adet bakım-onarım hizmeti yürütülecektir.

Öğrencilerin sportif faaliyetlerine yönelik olarak 4.000 m2 lik kapalı tribün inşaatının yapımı gerçekleştirilecektir. Bu kapsamda, 2010 yılında 4.000.000 TL lik kaynak ayrılmıştır.

Yapılması planlanan 4.000 m2 lik 2 adet üst yapı binasının etüd projeleri 50.000 TL lik harcama ile gerçekleştirilecektir.

Rektörlük, fakülteler, yüksekokullar, enstitüler vb. birimlerimizin büyük onarımları (boya, badana, tesisat, elektrik gibi) için 3.500.000 TL lik ödenek ayrılmıştır.

Devlet Planlama Teşkilatı tarafından desteklenen İleri Araştırma Projeleri kapsamında 2010 yılında 6 adet proje yürütülecek olup bu projeler için 12.792.000 TL lik ödenek ayrılmıştır.

## D- İnsan Kaynakları:

### ▪ Personelinin Sayısı ve Dağılımı

2547 sayılı yasa gereğince üniversitelerde Rektöre bağlı; merkez yönetim örgütünün başında bir genel sekreter ve hizmetlerin gerekli kıldığı daire başkanları, müdürler, danışmanlar, hukuk müşavirleri, uzmanlar ile büro ve iç hizmet görevlerini yapmak üzere 657 sayılı Devlet Memurları Kanununa tabi memurlar ve diğer görevliler bulunur.

Bu kapsamda; 2008 yılı itibariyle, üniversitemizde 4059 Akademik personel kadrosu bulunmaktadır. Bu kadrolardan 3199'u doludur. İdari personel açısından ise 6530 kadro tahsis edilmiştir. İdari personel kadrolarından ise 4034' ü doludur. Bazı alanlarda ise sözleşmeli personel ve geçici işçi kadroları istihdam edilmektedir.

<b>Akademik Personel</b>					
	<b>Kadroların Doluluk Oranına Göre</b>			<b>Kadroların İstihdam Şekline Göre</b>	
	<b>Dolu</b>	<b>Boş</b>	<b>Toplam</b>	<b>Tam Zamanlı</b>	<b>Yarı Zamanlı</b>
Profesör	748	166	<b>914</b>	628	120
Doçent	280	125	<b>405</b>	278	2
Yrd. Doçent	450	110	<b>560</b>		
Öğretim Görevlisi	209	60	<b>269</b>		
Okutman	189	53	<b>242</b>		
Çevirici		5	<b>5</b>		
Eğitim - Öğretim Planlamacısı		2	<b>2</b>		
Araştırma Görevlisi	1181	316	<b>1497</b>		
Uzman	142	23	<b>165</b>		
<b>TOPLAM</b>	<b>3199</b>	<b>860</b>	<b>4059</b>	<b>906</b>	<b>122</b>

<b>Başka Üniversitelerden, Üniversitemizde Görevlendirilen Akademik Personel (35.madde)</b>		
<b>Unvan</b>	<b>Çalıştığı Bölüm</b>	<b>Sayı</b>
Araştırma Görevlisi		
	Fen Bilimleri Enstitüsü	88
	Sosyal Bilimler Enstitüsü	75
	Sağlık Bilimleri Enstitüsü	33
<b>Toplam</b>		<b>196</b>

<b>Üniversitemizden Diğer Üniversitelerde Görevlendirilen Akademik Personel (35. madde)</b>			
<b>Unvan</b>	<b>Bağlı Olduğu Bölüm</b>	<b>Görevlendirildiği Üniversite</b>	<b>Toplam</b>
<b>Araştırma Görevlisi</b>	Müh.Fakültesi - İnşaat Müh.Böl.	İstanbul Teknik Üniv.	<b>1</b>
	İkt.ve İd.Bil.Fakültesi - Uluslararası İlişk.Böl.	Ortadoğu Teknik Üniv.	<b>2</b>
	İkt.ve İd.Bil.Fak. İktisat Böl.	Ortadoğu Teknik Üniv.	<b>1</b>
	İkt.ve İd.Bil.Fak. Uluslararası İlişk.Böl.	Marmara Üniv.	<b>1</b>
	Beden Eğitimi ve Spor YO.	Ortadoğu Teknik Üniv.	<b>1</b>
			<b>6</b>

<b>Sözleşmeli Akademik Personel</b>	
<b>Unvan</b>	<b>Sayı</b>
Profesör	----
Doçent	----
Yrd. Doçent	----
Öğretim Görevlisi	----
Uzman	----
Okutman	----
Sanatçı Öğrt. Elm.	14
Sahne Uygulaticısı	----
<b>Toplam</b>	<b>14</b>

Yabancı Uyruklu Öğretim Elemanları				
			Pozisyon	
Unvan	Geldiği Ülke	Çalıştığı Bölüm	Sözleşmeli	Kadrolu
Profesör	Azerbaycan	Matematik	1	
Doçent				
Yrd. Doçent	Almanya	Alman Dili Edebiyatı	1	
	İran	Nükleer Bil.Ens.	1	
Öğretim Görevlisi	A.B.D.	Kimya Mühendisliği	1	
Okutman				
Çevirici				
Eğitim-Öğretim Planlamacısı				
Araştırma Görevlisi	Kırgızistan		1	
	Türkmenistan		1	
Uzman	Almanya		1	
<b>TOPLAM</b>			<b>7</b>	

İdari Personel Sayısı						
Sınıflara Göre	Kadroların Doluluk Oranına Göre		Toplam	Cinsiyete Göre		Toplam
	Dolu	Boş		K	E	
Genel İdari Hizmetler	1140	1011	2151	482	658	1140
Sağlık Hizmetleri Sınıfı	1373	608	1981	1110	263	1373
Teknik Hizmetleri Sınıfı	382	248	630	71	311	382
Eğitim ve Öğretim Hizmetleri sınıfı						0
Avukatlık Hizmetleri Sınıfı.	5	1	6	3	2	5
Din Hizmetleri Sınıfı	1		1		1	1
Yardımcı Hizmetli	415	600	1015	74	341	415
657 Sayılı Kanun Ek 4/B Maddesine göre çalışan Personel	718	28	746	541	177	718
<b>Toplam</b>	<b>4034</b>	<b>2496</b>	<b>6530</b>	<b>2281</b>	<b>1753</b>	<b>4034</b>



- **Personelin Eğitim Düzeyi, Yetkinliği Ve Deneyimi**

<b>Eğitim Durumuna Göre İdari Çalışan Sayıları</b>	
İlkokul	156
Orta ve Dengi	268
Lise ve Dengi	1029
2 Yıllık YO.	968
3 Yıllık YO.	4
4 Yıl ve Üstü	1520
Yüksek Lisans	71
Doktora	18
<b>TOPLAM</b>	<b>4034</b>

<b>İdari Personelin Hizmet Yıllarına Göre Cinsiyet Dağılımı</b>		
	<b>Kadın</b>	<b>Erkek</b>
1 Yıldan Az	29	6
1 – 5 Yıl Arası	705	265
6 – 10 Yıl Arası	285	184
11 – 15 Yıl Arası	462	303
16 – 20 Yıl Arası	420	398
21 – 25 Yıl Arası	223	385
26 – 30 Yıl Arası	116	129
31 Yıl Üzeri	40	84
	<b>2280</b>	<b>1754</b>
<b>TOPLAM</b>		<b>4034</b>

<b>İdari Personelin Yaş Dağılımı</b>		
<b>Yaş</b>	<b>Sayı (kişi)</b>	<b>Yüzde(%)</b>
18 – 20	2	0,04
21 – 25	166	4,11
26 – 30	600	14,87
31 – 35	756	18,74
36 – 40	845	20,94
41 – 45	903	22,38
46 – 50	478	11,84
51 – 55	197	4,88
56 +	87	2,16
<b>TOPLAM</b>	<b>4034</b>	<b>100</b>

<b>PLANLANAN İNSAN KAYNAKLARI TABLOSU</b>		<b>2010</b>
<b>1.</b>	<b>MEMUR</b>	
a)	GİH	1145
b)	THS	387
c)	SHS	1465
e)	AHS	7
f)	DHS	1
h)	YHS	395
<b>2.</b>	<b>AKADEMİK PERSONEL</b>	<b>3370</b>
<b>3.</b>	<b>SÖZLEŞMELİ PERSONEL</b>	<b>820</b>
<b>4.</b>	<b>İŞÇİLER</b>	
a)	- Sürekli İşçi	79
b)	- Geçici İşçi	110
<b>TOPLAM</b>		<b>7779</b>

#### E – Diğer Hususlar

## **II – PERFORMANS BİLGİLERİ**

### **A – Temel Politika ve Öncelikler**

Yarım asırlık deneyimi arkasına alarak oluşturulan Stratejik Plan ile bilimsel ve eğitsel alanlarda Üniversitemiz için önemli yapı taşları olabilecek konular ve bu stratejik amaçlarımızı gerçekleştirmeye yönelik hedef ve faaliyetler özenle belirlenmiştir. Kurumsal ilişkilerini geliştirmeyi, kurumsal gelişimini sürekli kılmayı ve alt yapısını bu doğrultuda geliştirmeyi amaçlayan Üniversitemiz bu alanlarda da önemli hedefler belirlemiştir.

Ege Üniversitesi, ülkemizin orta vadeli planı doğrultusunda, gelişmekte olan üniversitelere nitelikli öğretim elemanı yetiştirmek amacıyla, Öğretim Üyesi Yetiştirme Programı yürütmektedir. Bu program kapsamında araştırma görevlisi kadrosuna atanan kişilere, yüksek lisans ve doktora düzeyinde eğitim verilmekte ayrıca proje desteği sağlanmaktadır.

Akademik birimler, uzmanlık alanları doğrultusunda farklı öğretici yaklaşımları benimsemişlerdir. Teorik eğitimler yanında uygulamalı eğitime de ağırlık veren akademik birimler, laboratuvarlar, stüdyolar, klinikler vb yapılarla bu süreci desteklemektedir. Ege Üniversitesi, nitelikli üniversitelerle eşdeğer bir eğitim kurumu olarak programlarını bu doğrultuda oluşturmakta, akademik birimler çağa ayak uyduracak şekilde programlarını sürekli olarak geliştirmektedirler.

Ege Üniversitesi, çağdaş bilgi teknolojileri ile donatılmış alt yapı imkânlarına sahip olmanın gerekliliğini göz önünde bulundurarak bu alanda yatırımlarını sürdürmektedir. Fiziki altyapıyı personel kaynakları ile desteklemektedir.

### **B – Amaç ve Hedefler**

#### **1 - Misyon ve Vizyon**

##### **Misyon:**

Evrensel ölçekte bilgi üreterek, bilim dünyasına katkıda bulunmak; ülke ve dünya gerçeklerine duyarlı, kültürel olarak donanımlı, araştırmacı ve üretici bireyler yetiştirmek; bölgesel, ulusal ihtiyaçlar temelinde toplumun yaşam kalitesinin yükselmesine çalışmak.

##### **Vizyon:**

Ulusal ve uluslar arası bilim ve teknoloji dünyası ile örgütsel bağları gelişmiş, kurumsal kültürü ve kimliği güçlü, dünyadaki nitelikli üniversiteler ile eşdeğer bir eğitim ve araştırma kurumu olmak.

## 2 - Stratejik Amaç Ve Hedeflere İlişkin Bilgiler

Ege Üniversitesi Stratejik Planı, 21 amaç ve 91 hedeften oluşmaktadır. Mevcut hedeflerden 33 tanesi 2010 yılı için performans programında öncelikle ele alınarak bütçelendirilmiştir.

Ege Üniversitesi Stratejik Planı'ndaki bütün amaç ve hedefler aşağıda belirtilmiştir.

### **EG.1. BİLİMSEL STRATEJİK AMAÇLAR**

#### **EG.1.1. Araştırma Faaliyetlerini Geliştirmek**

- HEDEF 1: 2012 yılı sonuna kadar AB ve diğer yurtdışı kaynaklardan yararlanarak üretilen projelerin % 100 arttırılması ve AB araştırma projelerinin kriterlerine entegre olunması.
- HEDEF 2: 2012 yılı sonuna kadar geliştirilen TÜBİTAK projelerinin sayısının % 50 arttırılması
- HEDEF 3: 2012 yılı sonuna kadar DPT projeleri sayısının 3 katına çıkarılması

#### **EG.1.2. Yayınların Sayısını ve Niteliğini Arttırmak**

- HEDEF 1: 2012 yılı sonuna kadar ulusal ve uluslararası kurumların desteklediği projelerin yürütülmesi ve projelerden elde edilen bilimsel verilerin ulusal ve uluslararası kamuoyuna sunumunun her yıl % 30 oranında arttırılması
- HEDEF 2: 2012 yılı sonuna kadar uluslararası bilimsel standartta yayınların her yıl %10 oranında arttırılması

#### **EG.1.3. Bilimsel Toplantılar Düzenlemek ve Katılımı Teşvik Etmek**

- HEDEF 1: 2012 yılı sonuna kadar öğretim üyelerimizin ve öğretim yardımcılarımızın bilimsel aktivite katılımlarının % 30 oranında arttırılması.
- HEDEF 2: Ulusal ve uluslararası düzeyde düzenlenen bilimsel toplantı sayısının 2012 yılı sonuna kadar % 30 arttırılması.

#### **EG.1.4. Interdisipliner Proje Sayısını Arttırmak**

- HEDEF 1: 2012 yılı sonuna kadar teknoloji ve bilimdeki gelişmelerle uyumlu olarak her yıl 1 yeni çalışma alanının etkinleştirilmesi.
- HEDEF 2: 2012 yılı sonuna kadar diğer üniversiteler ve AR-GE çalışmaları yürüten kurumlarla yapılan disiplinler arası işbirliği sayısının % 30 oranında (100 adet) arttırılması

## **EG.2. EĞİTSEL STRATEJİK AMAÇLAR:**

### **EG.2.1. Lisans Eğitiminin Kalitesini Arttırmak**

- HEDEF 1: 2012 yılı sonuna kadar Ege Üniversitesi'ndeki tüm dersler için değerlendirme kriterlerinin oluşturulması.
- HEDEF 2: Uygulamalı eğitime ağırlık verilmesi yönünde yapılan protokollerin 2012 yılı sonuna kadar 2 katına çıkarılması.
- HEDEF 3: 2012 yılı sonuna kadar tüm ders içeriklerinin uluslararası ve ulusal eğitim programlarına uygun olarak güncellenmesi.
- HEDEF 4: 2012 yılı sonuna kadar yabancı üniversitelerle ortak olarak yürütülen lisans eğitimi programı sayısının 5'e çıkarılması.
- HEDEF 5: 2012 yılı sonuna kadar tıp eğitiminde mezuniyet öncesi eğitim programının tamamının yenilenmesi.
- HEDEF 6: 2012 yılı sonuna kadar lisans eğitimi düzeyinde yan dal ve çift ana dal uygulamalarının sayısının % 40 arttırılması.
- HEDEF 7: 2012 yılı sonuna kadar lisans eğitimi için Uzaktan Eğitim Sistemi'nin kurulması ve geliştirilmesi.

### **EG.2.2. Lisans Üstü Eğitimin Sayısını ve Kalitesini Arttırmak**

- HEDEF 1: 2012 yılı sonuna kadar lisansüstü program ve öğrenci sayısının %10 arttırılması.
- HEDEF 2: 2012 yılı sonuna kadar İkinci Öğretim çerçevesinde açılan Tezsiz Yüksek Lisans Programı sayısının % 60 arttırılması.
- HEDEF 3: 2012 yılı sonuna kadar tıpta uzmanlık eğitim programlarının anabilim dalları için yeniden yapılandırılması.
- HEDEF 4: Tez aşamasına gelen lisansüstü öğrencisine verilen proje desteğinin 2012 yılı sonuna kadar her yıl % 5 arttırılması.
- HEDEF 5: 2012 yılı sonuna kadar yabancı öğrenciler için açılan lisansüstü programların geliştirilmesi ve sayısının % 40 oranında arttırılması.
- HEDEF 6: 2012 yılı sonuna kadar lisansüstü eğitim programlarının tanıtılması amacıyla yapılan etkinliklerin iki katına çıkarılması
- HEDEF 7: 2012 yılı sonuna kadar lisansüstü eğitimi için Uzaktan Eğitim Sistemi'nin kurulması ve geliştirilmesi.

### **EG.2.3. Nitelikli Öğretim Üyesi Yetiştirmek**

- HEDEF 1: 2012 yılı sonuna kadar öğretim elemanlarının araştırma konuları ile ilgili olarak, kısa süreli araştırma, kurs, kongre-seminer katılımı vb. amaçlarla yurt dışına gönderilmesi
- HEDEF 2: 2012 yılı sonuna kadar öğretim Üyesi Yetiştirme Programı (ÖYP)'na kayıtlanan ve başarı ile mezun olan öğrenci sayısının her yıl mevcut kontenjan sayısı kadar arttırılması
- HEDEF 3: 2012 yılı sonuna kadar akademik yükseltme kriterlerinin AB üniversiteleri kriterlerine %70 oranında uyumlaştırılması

#### **EG.2.4. Meslek Yüksek Okulları Eğitim Programlarını, Toplum İhtiyaçlarına Göre Sürekli Yenilemek ve Geliştirmek**

- HEDEF 1: 2012 yılı sonuna kadar sanayi ve ticaret kuruluşlarının ihtiyacına uygun öğrenci yetiştirilmesi için programların % 30'unun yenilenmesi
- HEDEF 2: 2012 yılı sonuna kadar Üniversite sanayi işbirliği kapsamında MYO programlarının uygulama altyapılarının geliştirilmesi.
- HEDEF 3: MYO mezunlarının işe yerleştirilmelerinin takip edilmesi için izleme sistemi kurulması

#### **EG.2.5. AB Eğitim Programlarına Entegre Olmak**

- HEDEF 1: 2012 yılı sonuna kadar uluslararası değişim ya da araştırmacı yetiştirme programları çerçevesinde görevlendirilen araştırmacıların sayısının % 50 artırılması.
- HEDEF 2: 2012 yılı sonuna kadar lisans ve lisansüstü eğitim dahilinde Sokrates ve Erasmus programlarına yönelik üniversite sayısı ve öğrenci kontenjanlarında % 60 artış sağlanması.
- HEDEF 3: 2012 yılı sonuna kadar lisans ve lisansüstü ders içeriklerinin tümünün uluslararası ve ulusal eğitim programlarına uygun olarak güncellenmesi.
- HEDEF 4: 2012 yılı sonuna kadar AB normlarına uygun olarak dış değerlendirme ve akreditasyon için gerekli altyapının sağlanması.

### ***E.G.3. KURUMSAL İLİŞKİLERE YÖNELİK STRATEJİK AMAÇLAR***

#### **EG.3.1. Yurt İçi Ve Yurt Dışı Üniversiteler İle İşbirliğini Geliştirmek**

- HEDEF 1: 2012 yılı sonuna kadar Avrupa Birliği üye ülkeleriyle işbirliğinin % 50 artırılması.
- HEDEF 2: 2012 yılı sonuna kadar ulusal ve Uluslar arası üniversitelerle bilgi alış verişinin % 60 artırılması.
- HEDEF 3: 2012 yılı sonuna kadar Türkiye'nin gelişmiş üniversitelerinden ve yurtdışındaki üniversitelerden alanında uzmanlaşmış bilim adamları ile bilgi alışverişinin % 30 artırılması.
- HEDEF 4: 2012 yılı sonuna kadar öğretim elemanlarının yurtiçinde ve yurt dışında olmak üzere kısa veya uzun süreli eğitim ve araştırma faaliyetlerine katılımlarının % 60 artırılması

#### **EG.3.2. Sanayi İle İşbirliğini Geliştirmek**

- HEDEF 1: 2012 yılı sonuna kadar Ege Üniversitesi'nin araştırmacı veri tabanının kurulması.
- HEDEF 2: 2012 yılı sonuna kadar sanayi ile iletişim ağının güçlendirilmesi.
- HEDEF 3: 2012 yılı sonuna kadar sanayi kuruluşları ile ortak olarak düzenlenen seminer, kurs v.b. sayısının % 60 artırılması.

- HEDEF 4: 2012 yılı sonuna kadar ilgili sanayi kuruluşu veya firma desteği ile gerçekleştirilen patent ve faydalı model başvuru sayısının % 20 artırılması.
- HEDEF 5: 2012 yılı sonuna kadar Üniversitemiz laboratuvar alt yapısının bölgedeki sanayi kuruluşlarının analiz ihtiyacını tümüyle karşılayabilecek düzeye getirilmesi.
- HEDEF 6: Üniversite Sanayi İşbirliği kapsamında işbirliği yapılan kurum ve şirketlerde EDÖ (Endüstriye Dayalı Öğretim) çalışması yapan öğrenci ve EDA (Endüstriye Dayalı Araştırma) çalışması yapan Öğretim Elemanı sayısının 2012 yılı sonuna kadar her yıl % 20 artırılması.
- HEDEF 7: 2012 yılı sonuna kadar sağlık sektörüyle 10 farklı alanda işbirliğini geliştirici faaliyetlerin düzenlenmesi

### **EG.3.3. Mezuniyet Sonrası Öğrenci-Üniversite Bağlarını Geliştirmek**

- HEDEF 1: Mezuniyet sonrası üniversite-mezun ilişkilerini güçlendirecek Mezunlar İletişim Ofisi'nin yapılandırılması ve 2012 yılı sonuna kadar mezunların % 50'sine ulaşılması.
- HEDEF 2: 2012 yılı sonuna kadar mezunlarımızın takip edilmesi ve geri besleme mekanizmalarının oluşturulması.
- HEDEF 3: 2012 yılı sonuna kadar mezuniyet sonrası öğrenci-üniversite bağlarını geliştirmek amacıyla düzenlenen "Mezunlar Günü" ne katılımın artırılması.

### **EG.3.4. Üniversite -Toplum İlişkilerini Güçlendirmek**

- HEDEF 1: 2012 yılı sonuna kadar toplumun beden ve ruh sağlığının geliştirilmesine yönelik resmi, özel ve gönüllü kuruluşlarla geliştirilen ortak projelerin sayısının % 100 artırılması.
- HEDEF 2: 2012 yılı sonuna kadar İlk ve orta öğretim kurumlarının düzenlediği 25 bilimsel ve kültürel etkinliklerde Üniversitenin tanıtılması.
- HEDEF 3: 2012 yılı sonuna kadar meslek odaları, sivil toplum örgütleri ve yerel yönetimler ile gerçekleştirilen karşılıklı desteğin % 40 artırılması.
- HEDEF 4: 2009 yılı sonuna kadar yörenin ihtiyacına yönelik 20 adet etkinlik düzenlenmesi.
- HEDEF 5: 2012 yılı sonuna kadar Ege Üniversitesi dışına yönelik Türk kültürünü tanıtıcı olarak 4 farklı etkinlik düzenlenmesi
- HEDEF 6: 2012 yılı sonuna kadar Halkın Üniversitesi Çalışması alanında her yıl 8 adet destekleyici faaliyetin gerçekleştirilmesi.

### **EG.3.5. Halka Yönelik Ürün/Hizmetleri Nicelik Ve Nitelik Yönünden Geliştirmek**

- HEDEF 1: 2012 yılı sonuna kadar Üniversite sanayi işbirliği kapsamında döner sermaye çalışmaları ile mal ve hizmet üretmeye yönelik çalışmalarda bulunulması
- HEDEF 2: 2012 yılı sonuna kadar halka yönelik eğitimler kapsamında verilen "Eğitmcilerin Eğitimi Sertifika Programları"nın her yıl 2 defa açılması.

- HEDEF 3: 2012 yılı sonuna kadar tüm sağlık uygulamaları alanlarında halka doğrudan hizmet götürülmesi.
- HEDEF 4: 2012 yılı sonuna kadar bölgedeki tarıma dayalı sanayinin beklenti ve ihtiyaç analizinin yapılması ve çiftçilerin eğitilmesi.
- HEDEF 5: 2012 yılı sonuna kadar Üniversitemiz Hastanesi'nden memnuniyet oranının % 90 olarak gerçekleşmesi.
- HEDEF 6: 2012 yılı sonuna kadar halka yönelik hizmet kapasitesinin % 30 arttırılması yönünde yeni kaynakların yaratılması.

### **EG.3.6. Bölgesel Kalkınmaya Katkıda Bulunacak Proje Ve Araştırmaları Teşvik Etmek**

- HEDEF 1: 2012 yılı sonuna kadar ülke içindeki kurumlar ve sektörler ile olan ilişkilerin % 30 oranında arttırılması ve projelerin yürürlüğe konulması.
- HEDEF 2: 2012 yılı sonuna kadar bölge sanayicilerinin araştırma geliştirme potansiyelini geliştirmek için AB projeleri ile ilgili bir bilgi ağı oluşturulması.
- HEDEF 3: 2012 yılı sonuna kadar ulusal sanayinin öncelikli alanlarında bölgesel kalkınmaya katkıda bulunacak faaliyetlerin arttırılması.
- HEDEF 4: 2012 yılı sonuna kadar denizel ve karasal ortamlarda radyoaktivite ölçümlerinin yapılacağı bölgelerin belirlenerek proje sayısının iki katına çıkarılması

### **EG.4. KURUMSAL GELİŞİME YÖNELİK STRATEJİK AMAÇLAR:**

#### **EG.4.1. Ege Üniversitesinin Kurum Kültürünü ve Kimliğini Geliştirmek**

- HEDEF 1: 2012 yılı sonuna kadar öğrencilerin ders dışı faaliyetlere (seminer, konser, öğrenci toplulukları vb.) katılımının % 50 arttırılması.
- HEDEF 2 : 2012 yılı sonuna kadar çalışanların kuruma bağlılığına ve memnuniyetine katkı sağlayacak faaliyetlerin % 30 arttırılması
- HEDEF 3: 2012 yılı sonuna kadar kurum kültürüne katkı sağlayacak sosyal duyarlılık projelerinin sayısının % 40 arttırılması
- HEDEF 4: 2012 yılı sonuna kadar ulusal kültürümüzün yayılmasına ve Cumhuriyetimizin kazanımlarına Ege Üniversitesi'nin katkısının arttırılması amacıyla 25 adet etkinlik düzenlenmesi.
- HEDEF 5: 2012 yılı sonuna kadar evrensel müzik ve dans gösterilerinin bulunduğu uluslar arası bir festival düzenlenmesi.
- HEDEF 6: 2012 yılı sonuna kadar her yıl Üniversite Tanıtım Günleri düzenlenmesi ve bu amaçla düzenlenen fuarların 10 tanesine her yıl katılımın sağlanması.
- HEDEF 7: 2012 yılı sonuna kadar akademik birimler arası ortak çalışmaların arttırılması.



## **4.2 Eğitim Danışmanlığı ve rehberlik hizmetlerine ağırlık vermek.**

- HEDEF 1: 2012 yılı sonuna kadar öğrencilerin ruh sağlığına yönelik rehberlik hizmetlerinin % 40 oranında artırılması.
- HEDEF 2: 2012 yılı sonuna kadar öğrencilere güvenli, temiz ve ekonomik koşullarda barınabilecekleri yurtların sağlanması
- HEDEF 3: 2012 yılı sonuna kadar ihtiyaç duyan öğrencilere burs imkânları yaratılması ve çalıştırılan kısmi zamanlı öğrenci sayısının % 30 oranında artırılması.
- HEDEF 4: 2012 yılı sonuna kadar Eğitim Danışmanlığı Sisteminin oluşturulması

### **EG.4.3. Etkin bir idari yapı kurmak**

- HEDEF 1: 2012 yılı sonuna kadar iş süreçlerinin belirlenmesi ve süreç yazılımı ile ilk iyileştirmenin tamamlanması
- HEDEF 2: 2012 yılı sonuna kadar Üniversitemizde başlatılan ve başlatılacak olan koordinasyon uygulamalarının tümünün standartlaştırılması
- HEDEF 3: 2012 yılı sonuna kadar üniversitenin stratejik yönetime geçmesinin sağlanması
- HEDEF 4: 2012 yılı sonuna kadar Kalite Odağı Çalışması kapsamında destekleyici faaliyetin gerçekleşmesi
- HEDEF 5: 2012 yılı sonuna kadar akademik ve idari personel konusunda norm kadro uygulamasına geçilmesi.
- HEDEF 6: 2012 yılı sonuna kadar başarı ve performansı ödüllendirici mekanizmalar kurulması ve sürekliliğinin sağlanması

## **EG.5. ALTYAPIYA YÖNELİK STRATEJİK AMAÇLAR**

### **EG.5.1. Üniversite Alt Yapısını Geliştirmek**

- HEDEF 1: 2012 yılı sonuna kadar Kampüs Master Planı'nın hazırlanması.
- HEDEF 2: 2012 yılı sonuna kadar Coğrafi Bilgi Sistemi kurulması
- HEDEF 3: 2012 yılı sonuna kadar her yıl toplam kapalı alanların % 5'sinin iyileştirilmesi
- HEDEF 4: 2012 yılı sonuna kadar Üniversitemizin amaç ve hedeflerine uygun olarak teklif ve talep edilen yatırım projelerinin tümünün hazırlanması, uygunluğunun sağlanması, DPT'ye önerilmesi ve gerçekleştirilmesi

### **EG.5.2. Kampüsü 24 Saat Aktif Hale Getirmek**

- HEDEF 1: 2012 yılı sonuna kadar kampus güvenlik sisteminin geliştirilmesi.
- HEDEF 2: 2012 yılı sonuna kadar Sivil Savunma Planının uygulanması ile ilgili birimlerin bilgilendirilmesi
- HEDEF 3: 2012 yılı sonuna kadar eğitim ve araştırma birimlerinin hizmet süresinin % 75 artırılması

### **EG.5.3. E-Üniversite Yapılarını Geliştirmek**

- HEDEF 1: 2012 yılı sonuna kadar Domain (Kullanıcı Yönetim Sistemi) yapısının tüm üniversite bünyesine yaygınlaştırılması
- HEDEF 2: 2012 yılı sonuna kadar Network sistemlerinde Servis Kalitesi (QoS) uygulanmaya başlanması
- HEDEF 3: 2012 yılı sonuna kadar bir bilgisayar hastanesinin oluşturulması.
- HEDEF 4: 2012 yılı sonuna kadar Yönetim Bilgi Sisteminin (YBS) kurulması.

### **C – Performans Hedef ve Göstergeleri İle Faaliyetler:**

Üniversitemizin 38 adet performans hedefi (Tablo-1) ve 36 adet faaliyeti (Tablo-2) aşağıdaki tablolarda belirtilmiştir.

## PERFORMANS HEDEFİ TABLOSU

<b>İdare Adı</b>	38.12 - EGE ÜNİVERSİTESİ
------------------	--------------------------

<b>Amaç</b>	Araştırma Faaliyetlerini Geliştirmek
<b>Hedef</b>	2012 yılı sonuna kadar AB ve diğer yurtdışı kaynaklardan yararlanarak üretilen projelerin %100 artırılması ve AB araştırma projelerinin kriterlerine entegre edilmesi.

<b>Performans Hedefi</b>	<b>AB araştırma projelerinin yürütülmesi</b>

<b>Performans Göstergeleri</b>	<b>Ölçü Birim</b>	<b>2008</b>	<b>2009</b>	<b>2010</b>
1 Toplam AB projesi sayısı	Sayı	14	17	18

<b>Faaliyetler</b>	<b>Kaynak İhtiyacı</b>		
	<b>Bütçe</b>	<b>Bütçe Dışı</b>	<b>Toplam</b>
1 AB Fonları tarafından desteklenen projeler üretilmesine destek vermek	0	2.900.000	2.900.000
<b>Genel Toplam</b>	<b>0</b>	<b>2.900.000</b>	<b>2.900.000</b>

## PERFORMANS HEDEFİ TABLOSU

<b>İdare Adı</b>	38.12- EGE ÜNİVERSİTESİ
------------------	-------------------------

<b>Amaç</b>	Araştırma Faaliyetlerini Geliştirmek
<b>Hedef</b>	2012 yılı sonuna kadar geliştirilen TÜBİTAK projelerinin sayısının %50 arttırılması

<b>Performans Hedefi</b>	<b>TÜBİTAK projelerinin yürütülmesi</b>

<b>Performans Göstergeleri</b>	<b>Ölçü Birim</b>	<b>2008</b>	<b>2009</b>	<b>2010</b>
1. Toplam TÜBİTAK eğitim proje sayısı	Sayı	216	222	232

<b>Faaliyetler</b>	<b>Kaynak İhtiyacı</b>		
	<b>Bütçe</b>	<b>Bütçe Dışı</b>	<b>Toplam</b>
1. TÜBİTAK AR – GE projelerine başvuruda bulunulmasını sağlamak	0	6.000.000	6.000.000
<b>Genel Toplam</b>	<b>0</b>	<b>6.000.000</b>	<b>6.000.000</b>

## PERFORMANS HEDEFİ TABLOSU

<b>İdare Adı</b>	38.12 - EGE ÜNİVERSİTESİ
------------------	--------------------------

<b>Amaç</b>	Araştırma Faaliyetlerini Geliştirmek
<b>Hedef</b>	2012 yılı sonuna kadar DPT projeleri sayısının 3 katına çıkarılması

<b>Performans Hedefi</b>	<b>DPT İleri Araştırma Proje sayısının artırılması</b>
İlişkili Stratejik Hedef 4.1.7: Akademik birimler arası ortak çalışmaların artırılması	

Performans Göstergeleri		Ölçü Birim	2008	2009	2010
1	İlgili yıl için DPT'ye yapılan proje başvuru sayısı	Sayı	11	15	10
2	Kabul edilen DPT projesi sayısı	Sayı	0	1	1

Faaliyetler		Kaynak İhtiyacı		
		Bütçe	Bütçe Dışı	Toplam
1	Kabul edilen DPT projelerinin etkin bir şekilde yürütülmesini sağlamak	5.710.400	0	5.710.400
<b>Genel Toplam</b>		<b>5.710.400</b>	<b>0</b>	<b>5.710.400</b>

## PERFORMANS HEDEFİ TABLOSU

<b>İdare Adı</b>	38.12 - EGE ÜNİVERSİTESİ
------------------	--------------------------

<b>Amaç</b>	Yayınlarn Sayısını ve Niteliğini Arttırmak
<b>Hedef</b>	2012 yılı sonuna kadar ulusal ve uluslararası kurumların desteklediği projelerin yürütülmesi ve projelerden elde edilen bilimsel verilerin ulusal ve uluslararası kamuoyuna sunumunun her yıl % 30 oranında artırılması

<b>Performans Hedefi</b>	<b>Ulusal ve uluslar arası toplantılarda projelerden elde edilen bilimsel verilerin sunulmasını teşvik etmek</b>

Performans Göstergeleri		Ölçü Birim	2008	2009	2010
1	Proje sonuçları ile bilimsel toplantılarda sunulan poster, bildiri, v.b sayısı	Sayı	1.361	1.400	1.500

Faaliyetler		Kaynak İhtiyacı		
		Bütçe	Bütçe Dışı	Toplam
1	Öğretim elemanlarının bilimsel toplantılara katılımını desteklemek	154.800	0	154.800
<b>Genel Toplam</b>		<b>154.800</b>	<b>0</b>	<b>154.800</b>

## PERFORMANS HEDEFİ TABLOSU

<b>İdare Adı</b>	38.12 - EGE ÜNİVERSİTESİ
------------------	--------------------------

<b>Amaç</b>	Yayınların Sayısını ve Niteliğini Arttırmak
<b>Hedef</b>	2012 yılı sonuna kadar uluslararası bilimsel standartta yayınların her yıl %10 oranında artırılması

<b>Performans Hedefi</b>	<b>Uluslar arası bilimsel standartta yayın yapılmasını desteklemek</b>
--------------------------	--

<b>Performans Göstergeleri</b>		<b>Ölçü Birim</b>	<b>2008</b>	<b>2009</b>	<b>2010</b>
1	Uluslar arası endekslerce tanınan dergilerde (SCI, SSCI, AHCI) yayınlanan yayın sayısı	Sayı	1.164	1.200	1.250

<b>Faaliyetler</b>		<b>Kaynak İhtiyacı</b>		
		<b>Bütçe</b>	<b>Bütçe Dışı</b>	<b>Toplam</b>
1	Yayın yapan öğretim elemanlarına yayın teşviki vermek	42.000	0	42.000
<b>Genel Toplam</b>		<b>42.000</b>	<b>0</b>	<b>42.000</b>

## PERFORMANS HEDEFİ TABLOSU

<b>İdare Adı</b>	38.12 - EGE ÜNİVERSİTESİ
------------------	--------------------------

<b>Amaç</b>	Bilimsel Toplantılar Düzenlemek ve Katılımı Teşvik Etmek
<b>Hedef</b>	2012 yılı sonuna kadar öğretim üyelerimizin ve öğretim yardımcılarımızın bilimsel aktivite katılımlarının % 30 oranında artırılması.

<b>Performans Hedefi</b>	<b>Öğretim elemanlarımızın bilimsel aktivitelere katılımı</b>
--------------------------	---

<b>Performans Göstergeleri</b>		<b>Ölçü Birim</b>	<b>2008</b>	<b>2009</b>	<b>2010</b>
1	Öğretim üye ve yardımcıların katıldığı bilimsel aktivite sayısı	Sayı	3.814	3.900	4.100

<b>Faaliyetler</b>		<b>Kaynak İhtiyacı</b>		
		<b>Bütçe</b>	<b>Bütçe Dışı</b>	<b>Toplam</b>
1	Öğretim elemanlarının ulusal ve uluslararası bilimsel toplantılara katılımına destek vermek	154.800	0	154.800
<b>Genel Toplam</b>		<b>154.800</b>	<b>0</b>	<b>154.800</b>



## PERFORMANS HEDEFİ TABLOSU

<b>İdare Adı</b>	38.12 - EGE ÜNİVERSİTESİ
------------------	--------------------------

<b>Amaç</b>	Bilimsel Toplantılar Düzenlemek ve Katılımı Teşvik Etmek
<b>Hedef</b>	Ulusal ve uluslararası düzeyde düzenlenen bilimsel toplantı sayısının 2012 yılı sonuna kadar % 30 artırılması.

<b>Performans Hedefi</b>	<b>Bilimsel toplantılar yapılması</b>

Performans Göstergeleri		Ölçü Birim	2008	2009	2010
1	Kurum tarafından düzenlenen ulusal ve uluslararası bilimsel toplantı sayısı	Sayı	424	500	550

Faaliyetler		Kaynak İhtiyacı		
		Bütçe	Bütçe Dışı	Toplam
1	Ulusal ve uluslararası düzeyde kuruluşlarla işbirliği yapıp; bu birimlerden konuşmacı davet edilmesini ve ortak toplantılar yapılmasını teşvik etmek ve maddi destek sağlamak	0	46.148	46.148
<b>Genel Toplam</b>		<b>0</b>	<b>46.148</b>	<b>46.148</b>

## PERFORMANS HEDEFİ TABLOSU

<b>İdare Adı</b>	38.12 - EGE ÜNİVERSİTESİ
------------------	--------------------------

<b>Amaç</b>	Lisans Eğitiminin Kalitesini Arttırmak
<b>Hedef</b>	2012 yılı sonuna kadar tüm derslerin yürütülmesi ve tüm ders içeriklerinin uluslararası ve ulusal eğitim programlarına uygun olarak güncellenmesi

<b>Performans Hedefi</b>	<b>Lisans derslerinin yürütülmesi</b>
--------------------------	---------------------------------------

Performans Göstergeleri		Ölçü Birim	2008	2009	2010
1	Yürütülen lisans ders sayısı	Sayı	5.095	5.095	5.095

Faaliyetler		Kaynak İhtiyacı		
		Bütçe	Bütçe Dışı	Toplam
1	Lisans derslerini yürütmek için gerekli personeli ve fiziki alt yapıyı sağlamak	116.570.630	0	116.570.630
<b>Genel Toplam</b>		<b>116.570.630</b>	<b>0</b>	<b>116.570.630</b>

## PERFORMANS HEDEFİ TABLOSU

<b>İdare Adı</b>	38.12 - EGE ÜNİVERSİTESİ
------------------	--------------------------

<b>Amaç</b>	Lisans Eğitiminin Kalitesini Arttırmak
<b>Hedef</b>	2012 yılı sonuna kadar lisans eğitimi için Uzaktan Eğitim Sistemi'nin kurulması ve geliştirilmesi.

<b>Performans Hedefi</b>	<b>Uzaktan Eğitim Sistemi'nin kurulması ve geliştirilmesi için alt yapı hazırlıklarının yapılması ve pilot uygulamaya geçilmesi</b>
--------------------------	---

Performans Göstergeleri		Ölçü Birim	2008	2009	2010
1	Alınan teknik ekipman sayısı	Sayı	0	10	12
2	Pilot uygulama yapılan program sayısı	Sayı	0	0	2

Faaliyetler		Kaynak İhtiyacı		
		Bütçe	Bütçe Dışı	Toplam
1	Bilgisayar sistemlerinin teknik altyapısını geliştirmek için gerekli donanımı ve pilot uygulamalar için gerekli öğretim üyesi alt yapısını sağlamak	847.850	0	847.850
<b>Genel Toplam</b>		<b>847.850</b>	<b>0</b>	<b>847.850</b>

## PERFORMANS HEDEFİ TABLOSU

<b>İdare Adı</b>	38.12 - EGE ÜNİVERSİTESİ
------------------	--------------------------

<b>Amaç</b>	Lisans Üstü Eğitimin Sayısını ve Kalitesini Artırmak
<b>Hedef</b>	2012 yılı sonuna kadar lisansüstü program ve öğrenci sayısının %10 artırılması.

<b>Performans Hedefi</b>	<b>Yeni lisansüstü programlar açılması ve öğrenci sayısının artırılması</b>
İlişkili Stratejik Hedef 2.2.2: 2012 yılı sonuna kadar ikinci öğretim çerçevesinde açılan tezsiz yüksek lisans öğrenci sayısının % 60 artırılması	

Performans Göstergeleri		Ölçü Birim	2008	2009	2010
1	Yüksek lisans program sayısı	Sayı	135	140	145
2	Doktora program sayısı	Sayı	119	121	123
3	Yüksek lisans öğrenci sayısı	Sayı	2.052	2.200	2.300
4	Doktora öğrenci sayısı	Sayı	1.575	1.650	1.700

Faaliyetler		Kaynak İhtiyacı		
		Bütçe	Bütçe Dışı	Toplam
1	Yeni Lisansüstü programlar açmak ve daha fazla sayıda öğrenciye eğitim vermek	15.479.850	0	15.479.850
<b>Genel Toplam</b>		<b>15.479.850</b>	<b>0</b>	<b>15.479.850</b>

## PERFORMANS HEDEFİ TABLOSU

<b>İdare Adı</b>	38.12 - EGE ÜNİVERSİTESİ
------------------	--------------------------

<b>Amaç</b>	Lisans Üstü Eğitimin Sayısını ve Kalitesini Artırmak
<b>Hedef</b>	Tez aşamasına gelen lisansüstü öğrencisine verilen proje desteğinin 2012 yılı sonuna kadar her yıl % 5 artırılması.

<b>Performans Hedefi</b>	<b>Proje desteği alan tez sayısının artırılması</b>

Performans Göstergeleri		Ölçü Birim	2008	2009	2010
1	Proje desteği alan lisans üstü tez sayısı	Sayı	187	190	195

Faaliyetler		Kaynak İhtiyacı		
		Bütçe	Bütçe Dışı	Toplam
1	Üniversite içi proje kaynakları ile lisansüstü tezlere destek vermek	8.116.000	0	8.116.000
<b>Genel Toplam</b>		<b>8.116.000</b>	<b>0</b>	<b>8.116.000</b>

## PERFORMANS HEDEFİ TABLOSU

<b>İdare Adı</b>	38.12- EGE ÜNİVERSİTESİ
------------------	-------------------------

<b>Amaç</b>	Nitelikli Öğretim Üyesi Yetiştirmek
<b>Hedef</b>	2012 yılı sonuna kadar öğretim elemanlarının araştırma konuları ile ilgili olarak, kısa süreli araştırma, kurs, kongre-seminer katılım vb. amaçlarla yurt dışına gönderilmesi

<b>Performans Hedefi</b>	Öğretim elemanlarının yurtdışına gönderilmesinin desteklenmesi

Performans Göstergeleri		Ölçü Birim	2008	2009	2010
1	Kısa süreli yurt dışına giden öğretim üyesi sayısı	Sayı	1.320	1.330	1.335

Faaliyetler		Kaynak İhtiyacı		
		Bütçe	Bütçe Dışı	Toplam
1	Öğretim elemanlarının yurtdışına gitmesi için gerekli maddi desteği sağlamak	125.100	0	125.100
<b>Genel Toplam</b>		<b>125.100</b>	<b>0</b>	<b>125.100</b>

## PERFORMANS HEDEFİ TABLOSU

<b>İdare Adı</b>	38.12 - EGE ÜNİVERSİTESİ
------------------	--------------------------

<b>Amaç</b>	Nitelikli Öğretim Üyesi Yetiştirmek
<b>Hedef</b>	2012 yılı sonuna kadar öğretim Üyesi Yetiştirme Program (ÖYP)'na kayıtlanan ve başan ile mezun olan öğrenci sayısının her yıl mevcut kontenjan sayısı kadar artırılması

<b>Performans Hedefi</b>	ÖYP programına öğrenci alınması
--------------------------	---------------------------------

Performans Göstergeleri		Ölçü Birim	2008	2009	2010
1	ÖYP kontenjan sayısı	Sayı	50	50	50
2	ÖYP ile gelen öğrenci sayısı	Sayı	10	5	5

Faaliyetler		Kaynak İhtiyacı		
		Bütçe	Bütçe Dışı	Toplam
1	Öğretim Üyesi Yetiştirme Program (ÖYP) ile gelen öğrencilere kaliteli lisansüstü eğitim vermek	750.000	0	750.000
<b>Genel Toplam</b>		<b>750.000</b>	<b>0</b>	<b>750.000</b>

## PERFORMANS HEDEFİ TABLOSU

<b>İdare Adı</b>	38.12- EGE ÜNİVERSİTESİ
------------------	-------------------------

<b>Amaç</b>	Meslek Yüksek Okulları Eğitim Programlarını, Toplum İhtiyaçlarına Göre Sürekli Yenilenerek ve Geliştirmek
<b>Hedef</b>	2012 yılı sonuna kadar sanayi ve ticaret kuruluşlarının ihtiyaçlarına uygun öğrenci yetiştirilmesi için programların %30'unun yenilenmesi

<b>Performans Hedefi</b>	<b>Önlisans programlarının toplum ihtiyaçlarına göre yenilenerek eğitim faaliyetlerini yürütmesi</b>

Performans Göstergeleri		Ölçü Birimi	2008	2009	2010
1	Önlisans için MYOlar bünyesinde mevcut program sayısı	Sayı	97	100	102
2	Son bir yıl içinde açılan önlisans program sayısı	Sayı	4	4	4
3	Son bir yıl içinde kapatılan ön lisans program sayısı	Sayı	2	2	2
4	Yürütülen önlisans ders sayısı	Sayı	2.451	2.451	2.451

Faaliyetler		Kaynak İhtiyacı		
		Bütçe	Bütçe Dışı	Toplam
1	Kuruluşların ihtiyaç alanlarını analiz ederek yeni programlar açmak ve önlisans derslerini yürütmek	8.261.600	0	8.261.600
<b>Genel Toplam</b>		<b>8.261.600</b>	<b>0</b>	<b>8.261.600</b>



## PERFORMANS HEDEFİ TABLOSU

<b>İdare Adı</b>	38.12 - EGE ÜNİVERSİTESİ
------------------	--------------------------

<b>Amaç</b>	AB Eğitim Programlarına Entegre Olmak
<b>Hedef</b>	2012 yılı sonuna kadar uluslararası değişim ya da araştırmacı yetiştirme programları çerçevesinde görevlendirilen araştırmacıların sayısının %50 artırılması

<b>Performans Hedefi</b>	<b>Uluslararası değişim ya da araştırmacı yetiştirme programları çerçevesinde araştırmacıların görevlendirilmesi</b>
--------------------------	--

Performans Göstergeleri		Ölçü Birim	2008	2009	2010
1	LLP - Erasmus programı ile giden öğretim elemanı sayısı	Sayı	68	70	70

Faaliyetler		Kaynak İhtiyacı		
		Bütçe	Bütçe Dışı	Toplam
1	Anlaşma yapılan üniversiteler ile öğretim elemanı değişimini gerçekleştirmek	0	600.000	600.000
<b>Genel Toplam</b>		<b>0</b>	<b>600.000</b>	<b>600.000</b>

## PERFORMANS HEDEFİ TABLOSU

<b>İdare Adı</b>	38.12 - EGE ÜNİVERSİTESİ
------------------	--------------------------

<b>Amaç</b>	AB Eğitim Programlarına Entegre Olmak
<b>Hedef</b>	2012 yılı sonuna kadar lisans ve lisansüstü eğitim dahilinde Sokrates ve Erasmus programlarına yönelik üniversite sayısı ve öğrenci kontenjanlarında % 60 artış sağlanması

<b>Performans Hedefi</b>	<b>Lisans ve lisansüstü eğitim dahilinde LLP – Erasmus programlarına yönelik üniversiteler ile anlaşılması ve yurtdışına öğrenci gönderilmesi</b>
--------------------------	---

Performans Göstergeleri		Ölçü Birim	2008	2009	2010
1	LLP - Erasmus programı ile giden öğrenci sayısı	Sayı	303	320	320
2	LLP - Erasmus programı kapsamında işbirliği yapılan üniversite sayısı	Sayı	178	180	185

Faaliyetler		Kaynak İhtiyacı		
		Bütçe	Bütçe Dışı	Toplam
1	Anlaşma yapılan üniversiteler ile öğrenci değişimini gerçekleştirmek	0	2.400.000	2.400.000
<b>Genel Toplam</b>		<b>0</b>	<b>2.400.000</b>	<b>2.400.000</b>

## PERFORMANS HEDEFİ TABLOSU

<b>İdare Adı</b>	38.12 - EGE ÜNİVERSİTESİ
------------------	--------------------------

<b>Amaç</b>	Sanayi İle İşbirliğini Geliştirmek
<b>Hedef</b>	2012 yılı sonuna kadar ilgili sanayi kuruluşu veya firma desteği ile gerçekleştirilen patent ve faydalı model başvuru sayısının %20 artırılması.

<b>Performans Hedefi</b>	<b>Öğretim görevlilerinin patent, faydalı model başvurusu yapması için teşvik edilmesi</b>
--------------------------	--

Performans Göstergeleri		Ölçü Birim	2008	2009	2010
1	Patent, faydalı model başvuru sayısı	Sayı	7	0	2

Faaliyetler		Kaynak İhtiyacı		
		Bütçe	Bütçe Dışı	Toplam
1	Sanayi kuruluşu ve/veya firmalarla patent ve faydalı model başvurusu için ortak proje çalışmalarını yapmak	0	12.000	12.000
<b>Genel Toplam</b>		<b>0</b>	<b>12.000</b>	<b>12.000</b>

## PERFORMANS HEDEFİ TABLOSU

<b>İdare Adı</b>	38.12 - EGE ÜNİVERSİTESİ
------------------	--------------------------

<b>Amaç</b>	Mezuniyet Sonrası Öğrenci-Üniversite Bağlarını Geliştirmek
<b>Hedef</b>	2012 yılı sonuna kadar mezunlarımızın takip edilmesi ve geri besleme mekanizmalarının oluşturulması.

<b>Performans Hedefi</b>	<b>Mezunların takip edilmesine yönelik düzenlenen etkinliklerin geliştirilmesi</b>
İlgili Stratejik Hedef 3.3.3: 2012 yılı sonuna kadar mezuniyet sonrası öğrenci – üniversite bağlarını geliştirmek amacıyla düzenlenen "Mezunlar Günü" ne katılımın % 500 artırılması	

Performans Göstergeleri		Ölçü Birim	2008	2009	2010
1	İletişim bilgisi bulunan mezun sayısı	Sayı	680	988	2.000
2	Mezun anketini cevaplayan mezun sayısı	Sayı	0	0	500
3	Dağıtılan broşür sayısı	Sayı	0	400	3.000
4	Mezunlar gününe katılan kişi sayısı	Sayı	0	0	600

Faaliyetler		Kaynak İhtiyacı		
		Bütçe	Bütçe Dışı	Toplam
1	Mezunlarımızın iletişim adreslerini toplayarak, mezun anketi doldurmalarını sağlamak,mezuniyet günlerinde, mezun öğrencilere broşür dağıtmak ve mezunlar günü düzenlemek	24.700	0	24.700
<b>Genel Toplam</b>		<b>24.700</b>	<b>0</b>	<b>24.700</b>

## PERFORMANS HEDEFİ TABLOSU

<b>İdare Adı</b>	38.12 - EGE ÜNİVERSİTESİ
------------------	--------------------------

<b>Amaç</b>	Üniversite -Toplum İlişkilerini Güçlendirmek
<b>Hedef</b>	2012 yılı sonuna kadar İlk ve orta öğretim kurumlarının düzenlediği 25 bilimsel ve kültürel etkinliklerde Üniversitenin tanıtılması.

<b>Performans Hedefi</b>	<b>İlk ve orta öğretim kurumlarının düzenlediği bilimsel ve kültürel etkinliklerde Üniversitenin tanıtılması</b>

Performans Göstergeleri		Ölçü Birim	2008	2009	2010
1	Üniversitenin tanıtımının yapıldığı ilk ve orta öğretim kurumlarının düzenlediği etkinlik sayısı	Sayı	0	5	5

Faaliyetler		Kaynak İhtiyacı		
		Bütçe	Bütçe Dışı	Toplam
1	İlk ve orta öğretim kurumlarının düzenleyeceği bilim şenliklerine katılarak üniversitenin tanıtımını sağlamak	4.300	0	4.300
<b>Genel Toplam</b>		<b>4.300</b>	<b>0</b>	<b>4.300</b>

## PERFORMANS HEDEFİ TABLOSU

<b>İdare Adı</b>	38.12 - EGE ÜNİVERSİTESİ
------------------	--------------------------

<b>Amaç</b>	Üniversite -Toplum İlişkilerini Güçlendirmek
<b>Hedef</b>	2012 yılı sonuna kadar Ege Üniversitesi dışına yönelik Türk kültürünü tanıtırıcı olarak 4 farklı etkinlik düzenlenmesi

<b>Performans Hedefi</b>	<b>2. Türk Dünyası Uluslar Arası Kültür Kongresi'nin düzenlenmesi</b>

Performans Göstergeleri		Ölçü Birim	2008	2009	2010
1	Kongreye katılan kişi sayısı	Sayı	0	0	300

Faaliyetler		Kaynak İhtiyacı		
		Bütçe	Bütçe Dışı	Toplam
1	Kongre organizasyonunu yapmak ve kongreyi gerçekleştirmek	0	560.000	560.000
<b>Genel Toplam</b>		<b>0</b>	<b>560.000</b>	<b>560.000</b>

## PERFORMANS HEDEFİ TABLOSU

<b>İdare Adı</b>	38.12 - EGE ÜNİVERSİTESİ
------------------	--------------------------

<b>Amaç</b>	Halka Yönelik Ürün/Hizmetleri Nicelik ve Nitelik Yönünden Geliştirmek
<b>Hedef</b>	2012 yılı sonuna kadar Üniversite sanayi işbirliği kapsamında döner sermaye çalışmalarını ile mal ve hizmet üretmeye yönelik çalışmalarda bulunulması

<b>Performans Hedefi</b>	<b>Döner sermaye kapsamında mal ve hizmet üretilmesi</b>
--------------------------	--

<b>Performans Göstergeleri</b>		<b>Ölçü Birim</b>	<b>2008</b>	<b>2009</b>	<b>2010</b>
1	Döner sermaye çerçevesinde üretilip sunulan ürün (adet) çeşit sayısı	Sayı	462	500	520

<b>Faaliyetler</b>		<b>Kaynak İhtiyacı</b>		
		<b>Bütçe</b>	<b>Bütçe Dışı</b>	<b>Toplam</b>
1	Toplum ihtiyacına yönelik projeler yürüterek mal ve hizmet üretmek	40.600	7.232.727	7.273.327
<b>Genel Toplam</b>		<b>40.600</b>	<b>7.232.727</b>	<b>7.273.327</b>

## PERFORMANS HEDEFİ TABLOSU

<b>İdare Adı</b>	38.12 - EGE ÜNİVERSİTESİ
------------------	--------------------------

<b>Amaç</b>	Halka Yönelik Ürün/Hizmetleri Nicelik ve Nitelik Yönünden Geliştirmek
<b>Hedef</b>	2012 yılı sonuna kadar Tüm sağlık uygulamaları alanlarında halka doğrudan hizmet götürülmesi.

<b>Performans Hedefi</b>	<b>Tıp ve Diş Hekimliği Fakülteleri'nde hastalara hizmet verilmesi</b>

Performans Göstergeleri		Ölçü Birim	2008	2009	2010
1	Tıp Fakültesi Hastanesi'nde tedavi gören hasta sayısı	Sayı	532.817	534.000	535.000
2	Diş Hekimliği Fakültesi'nde tedavi gören hasta sayısı	Sayı	75.073	76.000	77.000

Faaliyetler		Kaynak İhtiyacı		
		Bütçe	Bütçe Dışı	Toplam
1	Sağlık alanında halkın ihtiyaçlarına yönelik hizmetler yürütmek	13.975.260	229.813.468	243.788.728
<b>Genel Toplam</b>		<b>13.975.260</b>	<b>229.813.468</b>	<b>243.788.728</b>



## PERFORMANS HEDEFİ TABLOSU

<b>İdare Adı</b>	38.12 - EGE ÜNİVERSİTESİ
------------------	--------------------------

<b>Amaç</b>	Halka Yönelik Ürün/Hizmetleri Nicelik ve Nitelik Yönünden Geliştirmek
<b>Hedef</b>	2012 yılı sonuna kadar bölgedeki tarıma dayalı sanayinin beklenti ve ihtiyaç analizinin yapılması ve çiftçilerin eğitilmesi.

<b>Performans Hedefi</b>	<b>Çiftçilere yönelik eğitimler düzenlenmesi</b>

<b>Performans Göstergeleri</b>		<b>Ölçü Birim</b>	<b>2008</b>	<b>2009</b>	<b>2010</b>
1	Çiftçi eğitimine yönelik gerçekleştirilen eğitim sayısı	Sayı	35	42	44

<b>Faaliyetler</b>		<b>Kaynak İhtiyacı</b>		
		<b>Bütçe</b>	<b>Bütçe Dışı</b>	<b>Toplam</b>
1	Tarıma dayalı sanayi kuruluşlarının ihtiyaç analizlerini yapmak ve çiftçi eğitimine yönelik konuları belirlemek ve eğitimleri düzenlemek	2.010	35.829	37.839
<b>Genel Toplam</b>		<b>2.010</b>	<b>35.829</b>	<b>37.839</b>

## PERFORMANS HEDEFİ TABLOSU

<b>İdare Adı</b>	38.12 - EGE ÜNİVERSİTESİ
------------------	--------------------------

<b>Amaç</b>	Halka Yönelik Ürün/Hizmetleri Nicelik ve Nitelik Yönünden Geliştirmek
<b>Hedef</b>	2012 yılı sonuna kadar halka yönelik hizmet kapasitesinin % 30 artırılması yönünde yeni kaynakların yaratılması.

<b>Performans Hedefi</b>	<b>Makine teçhizat alt yapısının iyileştirilmesi</b>
--------------------------	--

Performans Göstergeleri		Ölçü Birim	2008	2009	2010
1	Halka yönelik verilen hizmet kapasitesi (hastane yatak kapasitesi)	Sayı	1.872	1.884	1.934

Faaliyetler		Kaynak İhtiyacı		
		Bütçe	Bütçe Dışı	Toplam
1	Ürün, üretim ve hizmetlerde çeşitlendirme yapmak ve yeni üretim alanları tesis ederek gerekli teçhizatı sağlamak	40.117.300	35.000.000	75.117.300
<b>Genel Toplam</b>		<b>40.117.300</b>	<b>35.000.000</b>	<b>75.117.300</b>

## PERFORMANS HEDEFİ TABLOSU

<b>İdare Adı</b>	38.12 - EGE ÜNİVERSİTESİ
------------------	--------------------------

<b>Amaç</b>	Ege Üniversitesinin Kurum Kültürünü ve Kimliğini Geliştirmek
<b>Hedef</b>	2012 yılı sonuna kadar öğrencilerin ders dışı faaliyetlere (seminer, konser, öğrenci toplulukları vb.) katılımının %50 artırılması.

<b>Performans Hedefi</b>	<b>Öğrencilerin ders dışı faaliyetlere katılımını artırmaya yönelik etkinlikler düzenlemek</b>

Performans Göstergeleri		Ölçü Birim	2008	2009	2010
1	Kurum kültürünü geliştirmeye yönelik düzenlenen ders dışı faaliyet sayısı (seminer, konser, öğrenci toplulukları faaliyeti)	Sayı	1.365	1.400	1.500

Faaliyetler		Kaynak İhtiyacı		
		Bütçe	Bütçe Dışı	Toplam
1	Sosyal ve kültürel etkinlikler düzenlemek ve öğrenci topluluklarının faaliyetlerine destek vermek	1.502.000	0	1.502.000
<b>Genel Toplam</b>		<b>1.502.000</b>	<b>0</b>	<b>1.502.000</b>

## PERFORMANS HEDEFİ TABLOSU

<b>İdare Adı</b>	38.12 - EGE ÜNİVERSİTESİ
------------------	--------------------------

<b>Amaç</b>	Ege Üniversitesinin Kurum Kültürünü ve Kimliğini Geliştirmek
<b>Hedef</b>	2012 yılı sonuna kadar çalışanların kuruma bağlılığına ve memnuniyetine katkı sağlayacak faaliyetlerin % 30 artırılması

<b>Performans Hedefi</b>	<b>Eğitim ve dinlenme kampının yenilenmesi ve geliştirilmesi</b>
--------------------------	--

Performans Göstergeleri		Ölçü Birim	2008	2009	2010
1	Yenilenen bungalov sayısı	Sayı	0	15	24
2	Alınan makine – teçhizat sayısı	Sayı	0	0	2

Faaliyetler		Kaynak İhtiyacı		
		Bütçe	Bütçe Dışı	Toplam
1	Yeni bungalovlar yapmak	240.000	0	240.000
2	Yeni makine ve teçhizatlar almak	125.000	0	125.000
<b>Genel Toplam</b>		<b>365.000</b>	<b>0</b>	<b>365.000</b>

## PERFORMANS HEDEFİ TABLOSU

<b>İdare Adı</b>	38.12 - EGE ÜNİVERSİTESİ
------------------	--------------------------

<b>Amaç</b>	Ege Üniversitesinin Kurum Kültürünü ve Kimliğini Geliştirmek
<b>Hedef</b>	2012 yılı sonuna kadar her yıl Üniversite Tanıtım Günleri düzenlenmesi ve bu amaçla düzenlenen fuarların 10 tanesine her yıl katılımın sağlanması.

<b>Performans Hedefi</b>	<b>Tanıtım fuarlarına katılarak Üniversitenin tanıtımının sağlanması</b>

Performans Göstergeleri		Ölçü Birim	2008	2009	2010
1	Üniversite tanıtımı amacıyla düzenlenen fuarlara katılım sayısı	Sayı	5	5	5

Faaliyetler		Kaynak İhtiyacı		
		Bütçe	Bütçe Dışı	Toplam
1	Üniversitemizi seçkin öğrencilerin tercih etmesini sağlayacak tanıtım fuarlarını saptamak ve katılmak	20.000	0	20.000
<b>Genel Toplam</b>		<b>20.000</b>	<b>0</b>	<b>20.000</b>

## PERFORMANS HEDEFİ TABLOSU

<b>İdare Adı</b>	38.12 - EGE ÜNİVERSİTESİ
------------------	--------------------------

<b>Amaç</b>	Eğitim Danışmanlığı ve Rehberlik Hizmetlerine Ağırlık Vermek
<b>Hedef</b>	2012 yılı sonuna kadar öğrencilere güvenli, temiz ve ekonomik koşullarda barınabilecekleri yurtların sağlanması

<b>Performans Hedefi</b>	<b>Öğrencilere sağlanan yurt hizmetinin geliştirilmesi</b>

<b>Performans Göstergeleri</b>		<b>Ölçü Birim</b>	<b>2008</b>	<b>2009</b>	<b>2010</b>
1	Üniversite yurdundan faydalanan öğrenci sayısı	Sayı	954	1.500	1.500

<b>Faaliyetler</b>		<b>Kaynak İhtiyacı</b>		
		<b>Bütçe</b>	<b>Bütçe Dışı</b>	<b>Toplam</b>
1	Yurt hizmetlerinin sorunsuz ve etkin bir şekilde yürütülmesini sağlamak	3.010.500	0	3.010.500
<b>Genel Toplam</b>		<b>3.010.500</b>	<b>0</b>	<b>3.010.500</b>

## PERFORMANS HEDEFİ TABLOSU

<b>İdare Adı</b>	38.12 - EGE ÜNİVERSİTESİ
------------------	--------------------------

<b>Amaç</b>	Eğitim Danışmanlığı ve Rehberlik Hizmetlerine Ağırlık Vermek
<b>Hedef</b>	2012 yılı sonuna kadar ihtiyaç duyan öğrencilere burs imkânları yaratılması ve çalıştırılan kısmi zamanlı öğrenci sayısının % 30 oranında artırılması.

<b>Performans Hedefi</b>	<b>Kısmi zamanlı çalıştırılan öğrenci sayısının artırılması</b>

Performans Göstergeleri		Ölçü Birim	2008	2009	2010
1	Kısmi zamanlı çalışan öğrenci sayısı	Sayı	421	425	430

Faaliyetler		Kaynak İhtiyacı		
		Bütçe	Bütçe Dışı	Toplam
1	Üniversite içerisinde çalıştırılan öğrencilerin sayısının artırılması için birimleri teşvik etmek ve öğrencilerin yasal işlemlerini yaparak çalıştırmak	1.614.600	0	1.614.600
<b>Genel Toplam</b>		<b>1.614.600</b>	<b>0</b>	<b>1.614.600</b>

## PERFORMANS HEDEFİ TABLOSU

<b>İdare Adı</b>	38.12 - EGE ÜNİVERSİTESİ
------------------	--------------------------

<b>Amaç</b>	Üniversite Alt Yapısını Geliştirmek
<b>Hedef</b>	2012 yılı sonuna kadar Kampüs Master Planı'nın hazırlanması

<b>Performans Hedefi</b>	<b>Coğrafi bilgi sistemini tüm üniversitenin kullanımına açmak</b>
İlişkili Stratejik Hedef 5.1.2: 2012 yılı sonuna kadar Coğrafi Bilgi Sistemi kurulması	

Performans Göstergeleri		Ölçü Birim	2008	2009	2010
1	Map İnfö ortamına aktarılan veri sayısı	Sayı	500	600	700

Faaliyetler		Kaynak İhtiyacı		
		Bütçe	Bütçe Dışı	Toplam
1	Rektörlük ve kampüs içerisindeki coğrafi bilgi verilerini map info ortamına aktararak, sistemi tüm üniversitenin kullanımına açmak	35.616	0	35.616
<b>Genel Toplam</b>		<b>35.616</b>	<b>0</b>	<b>35.616</b>



## PERFORMANS HEDEFİ TABLOSU

<b>İdare Adı</b>	38.12 - EGE ÜNİVERSİTESİ
------------------	--------------------------

<b>Amaç</b>	Üniversite Alt Yapısını Geliştirmek
<b>Hedef</b>	2012 yılı sonuna kadar her yıl toplam kapalı alanların %5'sinin iyileştirilmesi

<b>Performans Hedefi</b>	<b>35.000 m2 alanın küçük ve büyük onarım, idamesi ve yenilenmesi</b>
--------------------------	---

<b>Performans Göstergeleri</b>		<b>Ölçü Birim</b>	<b>2008</b>	<b>2009</b>	<b>2010</b>
1	Iyileştirilmesi yapılan kapalı alanın toplam kapalı alana oranı (%)	Oran	5	5	5

<b>Faaliyetler</b>		<b>Kaynak İhtiyacı</b>		
		<b>Bütçe</b>	<b>Bütçe Dışı</b>	<b>Toplam</b>
1	Üniversitenin tüm birimlerinin onarım ihtiyaçlarını karşılamak	4.059.946	0	4.059.946
<b>Genel Toplam</b>		<b>4.059.946</b>	<b>0</b>	<b>4.059.946</b>

## PERFORMANS HEDEFİ TABLOSU

<b>İdare Adı</b>	38.12 - EGE ÜNİVERSİTESİ
------------------	--------------------------

<b>Amaç</b>	Üniversite Alt Yapısını Geliştirmek
<b>Hedef</b>	2012 yılı sonuna kadar Üniversitemizin amaç ve hedeflerine uygun olarak teklif ve talep edilen yatırım projelerinin tümünün hazırlanması, uygunluğunun sağlanması, DPT'ye önerilmesi ve gerçekleştirilmesi

<b>Performans Hedefi</b>	<b>EÜ Merkezi Ameliyathane için yatırım projesi teklifinde bulunulması</b>

Performans Göstergeleri		Ölçü Birim	2008	2009	2010
1	EÜ Merkezi Ameliyathanesinin tamamlanan alanı (m2)	Metrekare	0	0	40.000

Faaliyetler		Kaynak İhtiyacı		
		Bütçe	Bütçe Dışı	Toplam
1	Sağlık sektöründe 2 yatırım projesi yapmak	2.681.873	0	2.681.873
<b>Genel Toplam</b>		<b>2.681.873</b>	<b>0</b>	<b>2.681.873</b>

## PERFORMANS HEDEFİ TABLOSU

<b>İdare Adı</b>	38.12 - EGE ÜNİVERSİTESİ
------------------	--------------------------

<b>Amaç</b>	Üniversite Alt Yapısını Geliştirmek
<b>Hedef</b>	2012 yılı sonuna kadar Üniversitemizin amaç ve hedeflerine uygun olarak teklif ve talep edilen yatırım projelerinin tümünün hazırlanması, uygunluğunun sağlanması, DPT'ye önerilmesi ve gerçekleştirilmesi

<b>Performans Hedefi</b>	<b>Sağlık büyük onarımlarının tamamlanması</b>

Performans Göstergeleri		Ölçü Birim	2008	2009	2010
1	Sağlık büyük onarımın tamamlanan alanı (m2)	Metrekare	0	0	200.000

Faaliyetler		Kaynak İhtiyacı		
		Bütçe	Bütçe Dışı	Toplam
1	Sağlık sektöründe 2 yatırım projesi yapmak	2.681.873	0	2.681.873
<b>Genel Toplam</b>		<b>2.681.873</b>	<b>0</b>	<b>2.681.873</b>

## PERFORMANS HEDEFİ TABLOSU

<b>İdare Adı</b>	38.12 - EGE ÜNİVERSİTESİ
------------------	--------------------------

<b>Amaç</b>	E-Üniversite Yapılarını Geliştirmek
<b>Hedef</b>	2012 yılı sonuna kadar Yönetim Bilgi Sisteminin (YBS) kurulması

<b>Performans Hedefi</b>	<b>Yeni otomasyonların kurulması ve mevcut programlarla entegre edilmesi</b>
İlişkili Stratejik Hedef 4.3.1: 2012 yılı sonuna kadar iş süreçlerinin belirlenmesi ve süreç yazılımı ile ilk iyileştirmenin tamamlanması	

Performans Göstergeleri		Ölçü Birim	2008	2009	2010
1	Yönetim Bilgi Sistemi kapsamında oluşturulan yeni otomasyon sayısı	Sayı	0	0	3

Faaliyetler		Kaynak İhtiyacı		
		Bütçe	Bütçe Dışı	Toplam
1	Mevcut otomasyon sistemlerini yeni yönetim sistemine uyumlu hale getirmek ve yeni otomasyon programlarını uygulamaya almak	439.653	0	439.653
<b>Genel Toplam</b>		<b>439.653</b>	<b>0</b>	<b>439.653</b>

## PERFORMANS HEDEFİ TABLOSU

<b>İdare Adı</b>	38.12 - EGE ÜNİVERSİTESİ
------------------	--------------------------

<b>Amaç</b>	Üniversite Alt Yapısını Geliştirmek
<b>Hedef</b>	2012 yılı sonuna kadar Üniversitemizin amaç ve hedeflerine uygun olarak teklif ve talep edilen yatırım projelerinin tümünün hazırlanması, uygunluğunun sağlanması, DPT'ye önerilmesi ve gerçekleştirilmesi

<b>Performans Hedefi</b>	<b>Açık ve kapalı spor tesislerinin iyileştirilmesi</b>

Performans Göstergeleri		Ölçü Birim	2008	2009	2010
1	Açık ve kapalı spor tesislerinde iyileştirme yapılan alan (m2)	Metrekare	0	0	21.500

Faaliyetler		Kaynak İhtiyacı		
		Bütçe	Bütçe Dışı	Toplam
1	Spor sektöründe 1 yatırım projesi yapmak	4.363.746	0	4.363.746
<b>Genel Toplam</b>		<b>4.363.746</b>	<b>0</b>	<b>4.363.746</b>

## PERFORMANS HEDEFİ TABLOSU

<b>İdare Adı</b>	38.12 - EGE ÜNİVERSİTESİ
------------------	--------------------------

<b>Amaç</b>	Üniversite Alt Yapısını Geliştirmek
<b>Hedef</b>	2012 yılı sonuna kadar Üniversitemizin amaç ve hedeflerine uygun olarak teklif ve talep edilen yatırım projelerinin tümünün hazırlanması, uygunluğunun sağlanması, DPT'ye önerilmesi ve gerçekleştirilmesi

<b>Performans Hedefi</b>	<b>Derslik ve merkezi birimlerin iyileştirilmesi</b>

Performans Göstergeleri		Ölçü Birim	2008	2009	2010
1	Derslik ve merkezi birimlerde iyileştirme yapılan alan (m2)	Metrekare	0	0	16.700

Faaliyetler		Kaynak İhtiyacı		
		Bütçe	Bütçe Dışı	Toplam
1	Eğitim sektöründe 3 yatırım projesi yapmak	3.224.811	0	3.224.811
<b>Genel Toplam</b>		<b>3.224.811</b>	<b>0</b>	<b>3.224.811</b>

## PERFORMANS HEDEFİ TABLOSU

<b>İdare Adı</b>	38.12 - EGE ÜNİVERSİTESİ
------------------	--------------------------

<b>Amaç</b>	Üniversite Alt Yapısını Geliştirmek
<b>Hedef</b>	2012 yılı sonuna kadar Üniversitemizin amaç ve hedeflerine uygun olarak teklif ve talep edilen yatırım projelerinin tümünün hazırlanması, uygunluğunun sağlanması, DPT'ye önerilmesi ve gerçekleştirilmesi

<b>Performans Hedefi</b>	<b>Etüd projelerinin hazırlanması</b>

Performans Göstergeleri		Ölçü Birim	2008	2009	2010
1	Hazırlanan etüd proje sayısı	Sayı	0	0	5

Faaliyetler	Kaynak İhtiyacı		
	Bütçe	Bütçe Dışı	Toplam
1 Eğitim sektöründe 3 yatırım projesi yapmak	2.764.124	0	2.764.124
<b>Genel Toplam</b>	<b>2.764.124</b>	<b>0</b>	<b>2.764.124</b>

## PERFORMANS HEDEFİ TABLOSU

<b>İdare Adı</b>	38.12 - EGE ÜNİVERSİTESİ
------------------	--------------------------

<b>Amaç</b>	Üniversite Alt Yapısını Geliştirmek
<b>Hedef</b>	2012 yılı sonuna kadar Üniversitemizin amaç ve hedeflerine uygun olarak teklif ve talep edilen yatırım projelerinin tümünün hazırlanması, uygunluğunun sağlanması, DPT'ye önerilmesi ve gerçekleştirilmesi

<b>Performans Hedefi</b>	<b>Kampus altyapısının idame ve yenilenmesi</b>
--------------------------	---

Performans Göstergeleri		Ölçü Birim	2008	2009	2010
1	Yenilene alanı (dekar)	Dekar	0	0	40.000

Faaliyetler	Kaynak İhtiyacı		
	Bütçe	Bütçe Dışı	Toplam
1 Eğitim sektöründe 3 yatırım projesi yapmak	3.224.811	0	3.224.811
<b>Genel Toplam</b>	<b>3.224.811</b>	<b>0</b>	<b>3.224.811</b>



**FAALİYET MALİYETLERİ TABLOSU**

<b>İdare Adı</b>	<b>38.12 - EGE ÜNİVERSİTESİ</b>
<b>Performans Hedefi</b>	<b>1 - AB araştırma projelerinin yürütülmesi</b>
<b>Faaliyet Adı</b>	<b>AB Fonları tarafından desteklenen projeler üretilmesine destek vermek</b>
<b>Sorumlu Harcama Birimi veya Birimleri</b>	<b>38.12.00.01 - ÜST YÖNETİM, AKADEMİK VE İDARİ BİRİMLER</b>

<b>Ekonomik Kod</b>		<b>Ödenek</b>
01	Personel Giderleri	0,00
02	SGK Devlet Primi Giderleri	0,00
03	Mal ve Hizmet Alım Giderleri	0,00
04	Faiz Giderleri	0,00
05	Cari Transferler	0,00
06	Sermaye Giderleri	0,00
07	Sermaye Transferleri	0,00
08	Borç verme	0,00
<b>Toplam Bütçe Kaynak İhtiyacı</b>		<b>0,00</b>
<b>Bütçe Dışı Kaynak</b>	Döner Sermaye	0,00
	Diğer Yurt İçi	0,00
	Yurt Dışı	2.900.000,00
<b>Toplam Bütçe Dışı Kaynak İhtiyacı</b>		<b>2.900.000,00</b>
<b>Toplam Kaynak İhtiyacı</b>		<b>2.900.000,00</b>

**FAALİYET MALİYETLERİ TABLOSU**

<b>İdare Adı</b>	<b>38.12 - EGE ÜNİVERSİTESİ</b>
<b>Performans Hedefi</b>	<b>2 - TÜBİTAK projelerinin yürütülmesi</b>
<b>Faaliyet Adı</b>	<b>TÜBİTAK AR – GE projelerine başvuruda bulunulmasını sağlamak</b>
<b>Sorumlu Harcama Birimi veya Birimleri</b>	<b>38.12.00.01 - ÜST YÖNETİM, AKADEMİK VE İDARİ BİRİMLER</b>

<b>Ekonomik Kod</b>		<b>Ödenek</b>
01	Personel Giderleri	0,00
02	SGK Devlet Primi Giderleri	0,00
03	Mal ve Hizmet Alım Giderleri	0,00
04	Faiz Giderleri	0,00
05	Cari Transferler	0,00
06	Sermaye Giderleri	0,00
07	Sermaye Transferleri	0,00
08	Borç verme	0,00
<b>Toplam Bütçe Kaynak İhtiyacı</b>		<b>0,00</b>
<b>Bütçe Dışı Kaynak</b>	Döner Sermaye	0,00
	Diğer Yurt İçi	6.000.000,00
	Yurt Dışı	0,00
<b>Toplam Bütçe Dışı Kaynak İhtiyacı</b>		<b>6.000.000,00</b>
<b>Toplam Kaynak İhtiyacı</b>		<b>6.000.000,00</b>

**FAALİYET MALİYETLERİ TABLOSU**

<b>İdare Adı</b>	<b>38.12 - EGE ÜNİVERSİTESİ</b>
<b>Performans Hedefi</b>	<b>3 - DPT İleri Araştırma Proje sayısının artırılması</b>
<b>Faaliyet Adı</b>	<b>Kabul edilen DPT projelerinin etkin bir şekilde yürütülmesini sağlamak</b>
<b>Sorumlu Harcama Birimi veya Birimleri</b>	<b>38.12.00.01 - ÜST YÖNETİM, AKADEMİK VE İDARİ BİRİMLER</b>

<b>Ekonomik Kod</b>		<b>Ödenek</b>
01	Personel Giderleri	0,00
02	SGK Devlet Primi Giderleri	0,00
03	Mal ve Hizmet Alım Giderleri	1.210.400,00
04	Faiz Giderleri	0,00
05	Cari Transferler	0,00
06	Sermaye Giderleri	4.500.000,00
07	Sermaye Transferleri	0,00
08	Borç verme	0,00
<b>Toplam Bütçe Kaynak İhtiyacı</b>		<b>5.710.400,00</b>
<b>Bütçe Dışı Kaynak</b>	Döner Sermaye	0,00
	Diğer Yurt İçi	0,00
	Yurt Dışı	0,00
<b>Toplam Bütçe Dışı Kaynak İhtiyacı</b>		<b>0,00</b>
<b>Toplam Kaynak İhtiyacı</b>		<b>5.710.400,00</b>

**FAALİYET MALİYETLERİ TABLOSU**

<b>İdare Adı</b>	<b>38.12 - EGE ÜNİVERSİTESİ</b>
<b>Performans Hedefi</b>	<b>4 - Ulusal ve uluslar arası toplantılarda projelerden elde edilen bilimsel verilerin sunulmasını teşvik etmek</b>
<b>Faaliyet Adı</b>	<b>Öğretim elemanlarının bilimsel toplantılara katılımını desteklemek</b>
<b>Sorumlu Harcama Birimi veya Birimleri</b>	<b>38.12.00.01 - ÜST YÖNETİM, AKADEMİK VE İDARİ BİRİMLER</b>

<b>Ekonomik Kod</b>		<b>Ödenek</b>
01	Personel Giderleri	0,00
02	SGK Devlet Primi Giderleri	0,00
03	Mal ve Hizmet Alım Giderleri	154.800,00
04	Faiz Giderleri	0,00
05	Cari Transferler	0,00
06	Sermaye Giderleri	0,00
07	Sermaye Transferleri	0,00
08	Borç verme	0,00
<b>Toplam Bütçe Kaynak İhtiyacı</b>		<b>154.800,00</b>
<b>Bütçe Dışı Kaynak</b>	Döner Sermaye	0,00
	Diğer Yurt İçi	0,00
	Yurt Dışı	0,00
<b>Toplam Bütçe Dışı Kaynak İhtiyacı</b>		<b>0,00</b>
<b>Toplam Kaynak İhtiyacı</b>		<b>154.800,00</b>

**FAALİYET MALİYETLERİ TABLOSU**

<b>İdare Adı</b>	<b>38.12 - EGE ÜNİVERSİTESİ</b>
<b>Performans Hedefi</b>	<b>5 - Uluslar arası bilimsel standartta yayın yapılmasını desteklemek</b>
<b>Faaliyet Adı</b>	<b>Yayın yapan öğretim elemanlarına yayın teşviki vermek</b>
<b>Sorumlu Harcama Birimi veya Birimleri</b>	<b>38.12.00.01 - ÜST YÖNETİM, AKADEMİK VE İDARİ BİRİMLER</b>

<b>Ekonomik Kod</b>		<b>Ödenek</b>
01	Personel Giderleri	0,00
02	SGK Devlet Primi Giderleri	0,00
03	Mal ve Hizmet Alım Giderleri	42.000,00
04	Faiz Giderleri	0,00
05	Cari Transferler	0,00
06	Sermaye Giderleri	0,00
07	Sermaye Transferleri	0,00
08	Borç verme	0,00
<b>Toplam Bütçe Kaynak İhtiyacı</b>		<b>42.000,00</b>
<b>Bütçe Dışı Kaynak</b>	Döner Sermaye	0,00
	Diğer Yurt İçi	0,00
	Yurt Dışı	0,00
<b>Toplam Bütçe Dışı Kaynak İhtiyacı</b>		<b>0,00</b>
<b>Toplam Kaynak İhtiyacı</b>		<b>42.000,00</b>

**FAALİYET MALİYETLERİ TABLOSU**

<b>İdare Adı</b>	<b>38.12 - EGE ÜNİVERSİTESİ</b>
<b>Performans Hedefi</b>	<b>6 - Öğretim elemanlarımızın bilimsel aktivitelere katılımı</b>
<b>Faaliyet Adı</b>	<b>Öğretim elemanlarımızın ulusal ve uluslar arası bilimsel toplantılara katılımına destek vermek</b>
<b>Sorumlu Harcama Birimi veya Birimleri</b>	<b>38.12.00.01 - ÜST YÖNETİM, AKADEMİK VE İDARİ BİRİMLER</b>

<b>Ekonomik Kod</b>		<b>Ödenek</b>
01	Personel Giderleri	0,00
02	SGK Devlet Primi Giderleri	0,00
03	Mal ve Hizmet Alım Giderleri	154.800,00
04	Faiz Giderleri	0,00
05	Cari Transferler	0,00
06	Sermaye Giderleri	0,00
07	Sermaye Transferleri	0,00
08	Borç verme	0,00
<b>Toplam Bütçe Kaynak İhtiyacı</b>		<b>154.800,00</b>
<b>Bütçe Dışı Kaynak</b>	Döner Sermaye	0,00
	Diğer Yurt İçi	0,00
	Yurt Dışı	0,00
<b>Toplam Bütçe Dışı Kaynak İhtiyacı</b>		<b>0,00</b>
<b>Toplam Kaynak İhtiyacı</b>		<b>154.800,00</b>

**FAALİYET MALİYETLERİ TABLOSU**

<b>İdare Adı</b>	<b>38.12 - EGE ÜNİVERSİTESİ</b>
<b>Performans Hedefi</b>	<b>7 - Bilimsel toplantılar yapılması</b>
<b>Faaliyet Adı</b>	<b>Ulusal ve uluslararası düzeyde kuruluşlarla işbirliği yapıp; bu birimlerden konuşmacı davet edilmesini ve ortak toplantılar yapılmasını teşvik etmek ve maddi destek sağlamak</b>
<b>Sorumlu Harcama Birimi veya Birimleri</b>	<b>38.12.00.01 - ÜST YÖNETİM, AKADEMİK VE İDARİ BİRİMLER</b>

<b>Ekonomik Kod</b>		<b>Ödenek</b>
01	Personel Giderleri	0,00
02	SGK Devlet Primi Giderleri	0,00
03	Mal ve Hizmet Alım Giderleri	0,00
04	Faiz Giderleri	0,00
05	Cari Transferler	0,00
06	Sermaye Giderleri	0,00
07	Sermaye Transferleri	0,00
08	Borç verme	0,00
<b>Toplam Bütçe Kaynak İhtiyacı</b>		<b>0,00</b>
<b>Bütçe Dışı Kaynak</b>	Döner Sermaye	46.148,00
	Diğer Yurt İçi	0,00
	Yurt Dışı	0,00
<b>Toplam Bütçe Dışı Kaynak İhtiyacı</b>		<b>46.148,00</b>
<b>Toplam Kaynak İhtiyacı</b>		<b>46.148,00</b>

**FAALİYET MALİYETLERİ TABLOSU**

<b>İdare Adı</b>	<b>38.12 - EGE ÜNİVERSİTESİ</b>
<b>Performans Hedefi</b>	<b>8 - Lisans derslerinin yürütülmesi</b>
<b>Faaliyet Adı</b>	<b>Lisans derslerini yürütmek için gerekli personeli ve fiziki alt yapıyı sağlamak</b>
<b>Sorumlu Harcama Birimi veya Birimleri</b>	<b>38.12.00.01 - ÜST YÖNETİM, AKADEMİK VE İDARİ BİRİMLER</b>

<b>Ekonomik Kod</b>		<b>Ödenek</b>
01	Personel Giderleri	95.187.120,00
02	SGK Devlet Primi Giderleri	19.524.820,00
03	Mal ve Hizmet Alım Giderleri	1.858.690,00
04	Faiz Giderleri	0,00
05	Cari Transferler	0,00
06	Sermaye Giderleri	0,00
07	Sermaye Transferleri	0,00
08	Borç verme	0,00
<b>Toplam Bütçe Kaynak İhtiyacı</b>		<b>116.570.630,00</b>
<b>Bütçe Dışı Kaynak</b>	Döner Sermaye	0,00
	Diğer Yurt İçi	0,00
	Yurt Dışı	0,00
<b>Toplam Bütçe Dışı Kaynak İhtiyacı</b>		<b>0,00</b>
<b>Toplam Kaynak İhtiyacı</b>		<b>116.570.630,00</b>



**FAALİYET MALİYETLERİ TABLOSU**

<b>İdare Adı</b>	<b>38.12 - EGE ÜNİVERSİTESİ</b>
<b>Performans Hedefi</b>	<b>9 - Uzaktan Eğitim Sistemi'nin kurulması ve geliştirilmesi için alt yapı hazırlıklarının yapılması ve pilot uygulamaya geçilmesi</b>
<b>Faaliyet Adı</b>	<b>Bilgisayar sistemlerinin teknik altyapısını geliştirmek için gerekli donanımı ve pilot uygulamalar için gerekli öğretim üyesi alt yapısını sağlamak</b>
<b>Sorumlu Harcama Birimi veya Birimleri</b>	<b>38.12.00.01 - ÜST YÖNETİM, AKADEMİK VE İDARİ BİRİMLER</b>

<b>Ekonomik Kod</b>		<b>Ödenek</b>
01	Personel Giderleri	359.050,00
02	SGK Devlet Primi Giderleri	78.950,00
03	Mal ve Hizmet Alım Giderleri	409.850,00
04	Faiz Giderleri	0,00
05	Cari Transferler	0,00
06	Sermaye Giderleri	0,00
07	Sermaye Transferleri	0,00
08	Borç verme	0,00
<b>Toplam Bütçe Kaynak İhtiyacı</b>		<b>847.850,00</b>
<b>Bütçe Dışı Kaynak</b>	Döner Sermaye	0,00
	Diğer Yurt İçi	0,00
	Yurt Dışı	0,00
<b>Toplam Bütçe Dışı Kaynak İhtiyacı</b>		<b>0,00</b>
<b>Toplam Kaynak İhtiyacı</b>		<b>847.850,00</b>

**FAALİYET MALİYETLERİ TABLOSU**

<b>İdare Adı</b>	<b>38.12 - EGE ÜNİVERSİTESİ</b>
<b>Performans Hedefi</b>	<b>10 - Yeni lisansüstü programlar açılması ve öğrenci sayısının artırılması</b>
<b>Faaliyet Adı</b>	<b>Yeni Lisansüstü programlar açmak ve daha fazla sayıda öğrenciye eğitim vermek</b>
<b>Sorumlu Harcama Birimi veya Birimleri</b>	<b>38.12.00.01 - ÜST YÖNETİM, AKADEMİK VE İDARİ BİRİMLER</b>

<b>Ekonomik Kod</b>		<b>Ödenek</b>
01	Personel Giderleri	13.549.350,00
02	SGK Devlet Primi Giderleri	1.770.350,00
03	Mal ve Hizmet Alım Giderleri	160.150,00
04	Faiz Giderleri	0,00
05	Cari Transferler	0,00
06	Sermaye Giderleri	0,00
07	Sermaye Transferleri	0,00
08	Borç verme	0,00
<b>Toplam Bütçe Kaynak İhtiyacı</b>		<b>15.479.850,00</b>
<b>Bütçe Dışı Kaynak</b>	Döner Sermaye	0,00
	Diğer Yurt İçi	0,00
	Yurt Dışı	0,00
<b>Toplam Bütçe Dışı Kaynak İhtiyacı</b>		<b>0,00</b>
<b>Toplam Kaynak İhtiyacı</b>		<b>15.479.850,00</b>

**FAALİYET MALİYETLERİ TABLOSU**

<b>İdare Adı</b>	<b>38.12 - EGE ÜNİVERSİTESİ</b>
<b>Performans Hedefi</b>	<b>11 - Proje desteği alan tez sayısının artırılması</b>
<b>Faaliyet Adı</b>	<b>Üniversite içi proje kaynakları ile lisansüstü tezlere destek vermek</b>
<b>Sorumlu Harcama Birimi veya Birimleri</b>	<b>38.12.00.01 - ÜST YÖNETİM, AKADEMİK VE İDARİ BİRİMLER</b>

<b>Ekonomik Kod</b>		<b>Ödenek</b>
01	Personel Giderleri	0,00
02	SGK Devlet Primi Giderleri	0,00
03	Mal ve Hizmet Alım Giderleri	574.000,00
04	Faiz Giderleri	0,00
05	Cari Transferler	0,00
06	Sermaye Giderleri	7.542.000,00
07	Sermaye Transferleri	0,00
08	Borç verme	0,00
<b>Toplam Bütçe Kaynak İhtiyacı</b>		<b>8.116.000,00</b>
<b>Bütçe Dışı Kaynak</b>	Döner Sermaye	0,00
	Diğer Yurt İçi	0,00
	Yurt Dışı	0,00
<b>Toplam Bütçe Dışı Kaynak İhtiyacı</b>		<b>0,00</b>
<b>Toplam Kaynak İhtiyacı</b>		<b>8.116.000,00</b>

**FAALİYET MALİYETLERİ TABLOSU**

<b>İdare Adı</b>	<b>38.12 - EGE ÜNİVERSİTESİ</b>
<b>Performans Hedefi</b>	<b>12 - Öğretim elemanlarının yurtdışına gönderilmesinin desteklenmesi</b>
<b>Faaliyet Adı</b>	<b>Öğretim elemanlarının yurtdışına gitmesi için gerekli maddi desteği sağlamak</b>
<b>Sorumlu Harcama Birimi veya Birimleri</b>	<b>38.12.00.01 - ÜST YÖNETİM, AKADEMİK VE İDARİ BİRİMLER</b>

<b>Ekonomik Kod</b>		<b>Ödenek</b>
01	Personel Giderleri	0,00
02	SGK Devlet Primi Giderleri	0,00
03	Mal ve Hizmet Alım Giderleri	125.100,00
04	Faiz Giderleri	0,00
05	Cari Transferler	0,00
06	Sermaye Giderleri	0,00
07	Sermaye Transferleri	0,00
08	Borç verme	0,00
<b>Toplam Bütçe Kaynak İhtiyacı</b>		<b>125.100,00</b>
<b>Bütçe Dışı Kaynak</b>	Döner Sermaye	0,00
	Diğer Yurt İçi	0,00
	Yurt Dışı	0,00
<b>Toplam Bütçe Dışı Kaynak İhtiyacı</b>		<b>0,00</b>
<b>Toplam Kaynak İhtiyacı</b>		<b>125.100,00</b>

**FAALİYET MALİYETLERİ TABLOSU**

<b>İdare Adı</b>	<b>38.12 - EGE ÜNİVERSİTESİ</b>
<b>Performans Hedefi</b>	<b>13 - ÖYP programına öğrenci alınması</b>
<b>Faaliyet Adı</b>	<b>Öğretim Üyesi Yetiştirme Programı (ÖYP) ile gelen öğrencilere kaliteli lisansüstü eğitim vermek</b>
<b>Sorumlu Harcama Birimi veya Birimleri</b>	<b>38.12.00.01 - ÜST YÖNETİM, AKADEMİK VE İDARİ BİRİMLER</b>

<b>Ekonomik Kod</b>		<b>Ödenek</b>
01	Personel Giderleri	0,00
02	SGK Devlet Primi Giderleri	0,00
03	Mal ve Hizmet Alım Giderleri	0,00
04	Faiz Giderleri	0,00
05	Cari Transferler	0,00
06	Sermaye Giderleri	750.000,00
07	Sermaye Transferleri	0,00
08	Borç verme	0,00
<b>Toplam Bütçe Kaynak İhtiyacı</b>		<b>750.000,00</b>
<b>Bütçe Dışı Kaynak</b>	Döner Sermaye	0,00
	Diğer Yurt İçi	0,00
	Yurt Dışı	0,00
<b>Toplam Bütçe Dışı Kaynak İhtiyacı</b>		<b>0,00</b>
<b>Toplam Kaynak İhtiyacı</b>		<b>750.000,00</b>

**FAALİYET MALİYETLERİ TABLOSU**

<b>İdare Adı</b>	<b>38.12 - EGE ÜNİVERSİTESİ</b>
<b>Performans Hedefi</b>	<b>14 - Önlisans programlarının toplum ihtiyaçlarına göre yenilenerek eğitim faaliyetlerini yürütmesi</b>
<b>Faaliyet Adı</b>	<b>Kuruluşların ihtiyaç alanlarını analiz ederek yeni programlar açmak ve önlisans derslerini yürütmek</b>
<b>Sorumlu Harcama Birimi veya Birimleri</b>	<b>38.12.00.01 - ÜST YÖNETİM, AKADEMİK VE İDARİ BİRİMLER</b>

<b>Ekonomik Kod</b>		<b>Ödenek</b>
01	Personel Giderleri	6.374.600,00
02	SGK Devlet Primi Giderleri	1.238.100,00
03	Mal ve Hizmet Alım Giderleri	648.900,00
04	Faiz Giderleri	0,00
05	Cari Transferler	0,00
06	Sermaye Giderleri	0,00
07	Sermaye Transferleri	0,00
08	Borç verme	0,00
<b>Toplam Bütçe Kaynak İhtiyacı</b>		<b>8.261.600,00</b>
<b>Bütçe Dışı Kaynak</b>	Döner Sermaye	0,00
	Diğer Yurt İçi	0,00
	Yurt Dışı	0,00
<b>Toplam Bütçe Dışı Kaynak İhtiyacı</b>		<b>0,00</b>
<b>Toplam Kaynak İhtiyacı</b>		<b>8.261.600,00</b>

**FAALİYET MALİYETLERİ TABLOSU**

<b>İdare Adı</b>	<b>38.12 - EGE ÜNİVERSİTESİ</b>
<b>Performans Hedefi</b>	<b>15 - Uluslararası değişim ya da araştırmacı yetiştirme programları çerçevesinde araştırmacıların görevlendirilmesi</b>
<b>Faaliyet Adı</b>	<b>Anlaşma yapılan üniversiteler ile öğretim elemanı değişimini gerçekleştirmek</b>
<b>Sorumlu Harcama Birimi veya Birimleri</b>	<b>38.12.00.01 - ÜST YÖNETİM, AKADEMİK VE İDARİ BİRİMLER</b>

<b>Ekonomik Kod</b>		<b>Ödenek</b>
01	Personel Giderleri	0,00
02	SGK Devlet Primi Giderleri	0,00
03	Mal ve Hizmet Alım Giderleri	0,00
04	Faiz Giderleri	0,00
05	Cari Transferler	0,00
06	Sermaye Giderleri	0,00
07	Sermaye Transferleri	0,00
08	Borç verme	0,00
<b>Toplam Bütçe Kaynak İhtiyacı</b>		<b>0,00</b>
<b>Bütçe Dışı Kaynak</b>	Döner Sermaye	0,00
	Diğer Yurt İçi	0,00
	Yurt Dışı	600.000,00
<b>Toplam Bütçe Dışı Kaynak İhtiyacı</b>		<b>600.000,00</b>
<b>Toplam Kaynak İhtiyacı</b>		<b>600.000,00</b>

**FAALİYET MALİYETLERİ TABLOSU**

<b>İdare Adı</b>	<b>38.12 - EGE ÜNİVERSİTESİ</b>
<b>Performans Hedefi</b>	<b>16 - Lisans ve lisansüstü eğitim dahilinde LLP – Erasmus programlarına yönelik üniversiteler ile anlaşılması ve yurtdışına öğrenci gönderilmesi</b>
<b>Faaliyet Adı</b>	<b>Anlaşma yapılan üniversiteler ile öğrenci değişimini gerçekleştirmek</b>
<b>Sorumlu Harcama Birimi veya Birimleri</b>	<b>38.12.00.01 - ÜST YÖNETİM, AKADEMİK VE İDARİ BİRİMLER</b>

<b>Ekonomik Kod</b>		<b>Ödenek</b>
01	Personel Giderleri	0,00
02	SGK Devlet Primi Giderleri	0,00
03	Mal ve Hizmet Alım Giderleri	0,00
04	Faiz Giderleri	0,00
05	Cari Transferler	0,00
06	Sermaye Giderleri	0,00
07	Sermaye Transferleri	0,00
08	Borç verme	0,00
<b>Toplam Bütçe Kaynak İhtiyacı</b>		<b>0,00</b>
<b>Bütçe Dışı Kaynak</b>	Döner Sermaye	0,00
	Diğer Yurt İçi	0,00
	Yurt Dışı	2.400.000,00
<b>Toplam Bütçe Dışı Kaynak İhtiyacı</b>		<b>2.400.000,00</b>
<b>Toplam Kaynak İhtiyacı</b>		<b>2.400.000,00</b>



**FAALİYET MALİYETLERİ TABLOSU**

<b>İdare Adı</b>	<b>38.12 - EGE ÜNİVERSİTESİ</b>
<b>Performans Hedefi</b>	<b>17 - Öğretim görevlilerinin patent, faydalı model başvurusu yapması için teşvik edilmesi</b>
<b>Faaliyet Adı</b>	<b>Sanayi kuruluşu ve/veya firmalarla patent ve faydalı model başvurusu için ortak proje çalışmaları yapmak</b>
<b>Sorumlu Harcama Birimi veya Birimleri</b>	<b>38.12.00.01 - ÜST YÖNETİM, AKADEMİK VE İDARİ BİRİMLER</b>

<b>Ekonomik Kod</b>		<b>Ödenek</b>
01	Personel Giderleri	0,00
02	SGK Devlet Primi Giderleri	0,00
03	Mal ve Hizmet Alım Giderleri	0,00
04	Faiz Giderleri	0,00
05	Cari Transferler	0,00
06	Sermaye Giderleri	0,00
07	Sermaye Transferleri	0,00
08	Borç verme	0,00
<b>Toplam Bütçe Kaynak İhtiyacı</b>		<b>0,00</b>
<b>Bütçe Dışı Kaynak</b>	Döner Sermaye	0,00
	Diğer Yurt İçi	0,00
	Yurt Dışı	12.000,00
<b>Toplam Bütçe Dışı Kaynak İhtiyacı</b>		<b>12.000,00</b>
<b>Toplam Kaynak İhtiyacı</b>		<b>12.000,00</b>

**FAALİYET MALİYETLERİ TABLOSU**

<b>İdare Adı</b>	<b>38.12 - EGE ÜNİVERSİTESİ</b>
<b>Performans Hedefi</b>	<b>18 - Mezunların takip edilmesine yönelik düzenlenen etkinliklerin geliştirilmesi</b>
<b>Faaliyet Adı</b>	<b>Mezunlarımızın iletişim adreslerini toplayarak, mezun anketi doldurmalarını sağlamak,mezuniyet günlerinde, mezun öğrencilere broşür dağıtmak ve mezunlar günü düzenlemek</b>
<b>Sorumlu Harcama Birimi veya Birimleri</b>	<b>38.12.00.01 - ÜST YÖNETİM, AKADEMİK VE İDARİ BİRİMLER</b>

<b>Ekonomik Kod</b>		<b>Ödenek</b>
01	Personel Giderleri	0,00
02	SGK Devlet Primi Giderleri	0,00
03	Mal ve Hizmet Alım Giderleri	24.700,00
04	Faiz Giderleri	0,00
05	Cari Transferler	0,00
06	Sermaye Giderleri	0,00
07	Sermaye Transferleri	0,00
08	Borç verme	0,00
<b>Toplam Bütçe Kaynak İhtiyacı</b>		<b>24.700,00</b>
<b>Bütçe Dışı Kaynak</b>	Döner Sermaye	0,00
	Diğer Yurt İçi	0,00
	Yurt Dışı	0,00
<b>Toplam Bütçe Dışı Kaynak İhtiyacı</b>		<b>0,00</b>
<b>Toplam Kaynak İhtiyacı</b>		<b>24.700,00</b>

**FAALİYET MALİYETLERİ TABLOSU**

<b>İdare Adı</b>	<b>38.12 - EGE ÜNİVERSİTESİ</b>
<b>Performans Hedefi</b>	<b>19 - İlk ve orta öğretim kurumlarının düzenlediği bilimsel ve kültürel etkinliklerde Üniversitenin tanıtılması</b>
<b>Faaliyet Adı</b>	<b>İlk ve orta öğretim kurumlarının düzenleyeceği bilim şenliklerine katılarak üniversitenin tanıtımını sağlamak</b>
<b>Sorumlu Harcama Birimi veya Birimleri</b>	<b>38.12.00.01 - ÜST YÖNETİM, AKADEMİK VE İDARİ BİRİMLER</b>

<b>Ekonomik Kod</b>		<b>Ödenek</b>
01	Personel Giderleri	0,00
02	SGK Devlet Primi Giderleri	0,00
03	Mal ve Hizmet Alım Giderleri	4.300,00
04	Faiz Giderleri	0,00
05	Cari Transferler	0,00
06	Sermaye Giderleri	0,00
07	Sermaye Transferleri	0,00
08	Borç verme	0,00
<b>Toplam Bütçe Kaynak İhtiyacı</b>		<b>4.300,00</b>
<b>Bütçe Dışı Kaynak</b>	Döner Sermaye	0,00
	Diğer Yurt İçi	0,00
	Yurt Dışı	0,00
<b>Toplam Bütçe Dışı Kaynak İhtiyacı</b>		<b>0,00</b>
<b>Toplam Kaynak İhtiyacı</b>		<b>4.300,00</b>

**FAALİYET MALİYETLERİ TABLOSU**

<b>İdare Adı</b>	<b>38.12 - EGE ÜNİVERSİTESİ</b>
<b>Performans Hedefi</b>	<b>20 - 2. Türk Dünyası Uluslar Arası Kültür Kongresi'nin düzenlenmesi</b>
<b>Faaliyet Adı</b>	<b>Kongre organizasyonunu yapmak ve kongreyi gerçekleştirmek</b>
<b>Sorumlu Harcama Birimi veya Birimleri</b>	<b>38.12.00.01 - ÜST YÖNETİM, AKADEMİK VE İDARİ BİRİMLER</b>

<b>Ekonomik Kod</b>		<b>Ödenek</b>
01	Personel Giderleri	0,00
02	SGK Devlet Primi Giderleri	0,00
03	Mal ve Hizmet Alım Giderleri	0,00
04	Faiz Giderleri	0,00
05	Cari Transferler	0,00
06	Sermaye Giderleri	0,00
07	Sermaye Transferleri	0,00
08	Borç verme	0,00
<b>Toplam Bütçe Kaynak İhtiyacı</b>		<b>0,00</b>
<b>Bütçe Dışı Kaynak</b>	Döner Sermaye	0,00
	Diğer Yurt İçi	560.000,00
	Yurt Dışı	0,00
<b>Toplam Bütçe Dışı Kaynak İhtiyacı</b>		<b>560.000,00</b>
<b>Toplam Kaynak İhtiyacı</b>		<b>560.000,00</b>

**FAALİYET MALİYETLERİ TABLOSU**

<b>İdare Adı</b>	<b>38.12 - EGE ÜNİVERSİTESİ</b>
<b>Performans Hedefi</b>	<b>21 - Döner sermaye kapsamında mal ve hizmet üretilmesi</b>
<b>Faaliyet Adı</b>	<b>Toplum ihtiyacına yönelik projeler yürüterek mal ve hizmet üretmek</b>
<b>Sorumlu Harcama Birimi veya Birimleri</b>	<b>38.12.00.01 - ÜST YÖNETİM, AKADEMİK VE İDARİ BİRİMLER</b>

<b>Ekonomik Kod</b>		<b>Ödenek</b>
01	Personel Giderleri	0,00
02	SGK Devlet Primi Giderleri	0,00
03	Mal ve Hizmet Alım Giderleri	40.600,00
04	Faiz Giderleri	0,00
05	Cari Transferler	0,00
06	Sermaye Giderleri	0,00
07	Sermaye Transferleri	0,00
08	Borç verme	0,00
<b>Toplam Bütçe Kaynak İhtiyacı</b>		<b>40.600,00</b>
<b>Bütçe Dışı Kaynak</b>	Döner Sermaye	7.232.727,00
	Diğer Yurt İçi	0,00
	Yurt Dışı	0,00
<b>Toplam Bütçe Dışı Kaynak İhtiyacı</b>		<b>7.232.727,00</b>
<b>Toplam Kaynak İhtiyacı</b>		<b>7.273.327,00</b>

**FAALİYET MALİYETLERİ TABLOSU**

<b>İdare Adı</b>	<b>38.12 - EGE ÜNİVERSİTESİ</b>
<b>Performans Hedefi</b>	<b>22 - Tıp ve Diş Hekimliği Fakülteleri'nde hastalara hizmet verilmesi</b>
<b>Faaliyet Adı</b>	<b>Sağlık alanında halkın ihtiyaçlarına yönelik hizmetler yürütmek</b>
<b>Sorumlu Harcama Birimi veya Birimleri</b>	<b>38.12.00.01 - ÜST YÖNETİM, AKADEMİK VE İDARİ BİRİMLER</b>

<b>Ekonomik Kod</b>		<b>Ödenek</b>
01	Personel Giderleri	11.458.080,00
02	SGK Devlet Primi Giderleri	2.468.280,00
03	Mal ve Hizmet Alım Giderleri	48.900,00
04	Faiz Giderleri	0,00
05	Cari Transferler	0,00
06	Sermaye Giderleri	0,00
07	Sermaye Transferleri	0,00
08	Borç verme	0,00
<b>Toplam Bütçe Kaynak İhtiyacı</b>		<b>13.975.260,00</b>
<b>Bütçe Dışı Kaynak</b>	Döner Sermaye	229.813.468,00
	Diğer Yurt İçi	0,00
	Yurt Dışı	0,00
<b>Toplam Bütçe Dışı Kaynak İhtiyacı</b>		<b>229.813.468,00</b>
<b>Toplam Kaynak İhtiyacı</b>		<b>243.788.728,00</b>

**FAALİYET MALİYETLERİ TABLOSU**

<b>İdare Adı</b>	<b>38.12 - EGE ÜNİVERSİTESİ</b>
<b>Performans Hedefi</b>	<b>23 - Çiftçilere yönelik eğitimler düzenlenmesi</b>
<b>Faaliyet Adı</b>	<b>Tarıma dayalı sanayi kuruluşlarının ihtiyaç analizlerini yapmak ve çiftçi eğitimine yönelik konuları belirlemek ve eğitimleri düzenlemek</b>
<b>Sorumlu Harcama Birimi veya Birimleri</b>	<b>38.12.00.01 - ÜST YÖNETİM, AKADEMİK VE İDARİ BİRİMLER</b>

<b>Ekonomik Kod</b>		<b>Ödenek</b>
01	Personel Giderleri	0,00
02	SGK Devlet Primi Giderleri	0,00
03	Mal ve Hizmet Alım Giderleri	2.010,00
04	Faiz Giderleri	0,00
05	Cari Transferler	0,00
06	Sermaye Giderleri	0,00
07	Sermaye Transferleri	0,00
08	Borç verme	0,00
<b>Toplam Bütçe Kaynak İhtiyacı</b>		<b>2.010,00</b>
<b>Bütçe Dışı Kaynak</b>	Döner Sermaye	35.829,00
	Diğer Yurt İçi	0,00
	Yurt Dışı	0,00
<b>Toplam Bütçe Dışı Kaynak İhtiyacı</b>		<b>35.829,00</b>
<b>Toplam Kaynak İhtiyacı</b>		<b>37.839,00</b>

**FAALİYET MALİYETLERİ TABLOSU**

<b>İdare Adı</b>	<b>38.12 - EGE ÜNİVERSİTESİ</b>
<b>Performans Hedefi</b>	<b>24 - Makine teçhizat alt yapısının iyileştirilmesi</b>
<b>Faaliyet Adı</b>	<b>Ürün, üretim ve hizmetlerde çeşitlendirme yapmak ve yeni üretim alanları tesis ederek gerekli teçhizatı sağlamak</b>
<b>Sorumlu Harcama Birimi veya Birimleri</b>	<b>38.12.00.01 - ÜST YÖNETİM, AKADEMİK VE İDARİ BİRİMLER</b>

<b>Ekonomik Kod</b>		<b>Ödenek</b>
01	Personel Giderleri	31.740.400,00
02	SGK Devlet Primi Giderleri	7.429.600,00
03	Mal ve Hizmet Alım Giderleri	947.300,00
04	Faiz Giderleri	0,00
05	Cari Transferler	0,00
06	Sermaye Giderleri	0,00
07	Sermaye Transferleri	0,00
08	Borç verme	0,00
<b>Toplam Bütçe Kaynak İhtiyacı</b>		<b>40.117.300,00</b>
<b>Bütçe Dışı Kaynak</b>	Döner Sermaye	35.000.000,00
	Diğer Yurt İçi	0,00
	Yurt Dışı	0,00
<b>Toplam Bütçe Dışı Kaynak İhtiyacı</b>		<b>35.000.000,00</b>
<b>Toplam Kaynak İhtiyacı</b>		<b>75.117.300,00</b>



**FAALİYET MALİYETLERİ TABLOSU**

<b>İdare Adı</b>	<b>38.12 - EGE ÜNİVERSİTESİ</b>
<b>Performans Hedefi</b>	<b>25 - Öğrencilerin ders dışı faaliyetlere katılımını artırmaya yönelik etkinlikler düzenlemek</b>
<b>Faaliyet Adı</b>	<b>Sosyal ve kültürel etkinlikler düzenlemek ve öğrenci topluluklarının faaliyetlerine destek vermek</b>
<b>Sorumlu Harcama Birimi veya Birimleri</b>	<b>38.12.00.01 - ÜST YÖNETİM, AKADEMİK VE İDARİ BİRİMLER</b>

<b>Ekonomik Kod</b>		<b>Ödenek</b>
01	Personel Giderleri	0,00
02	SGK Devlet Primi Giderleri	0,00
03	Mal ve Hizmet Alım Giderleri	1.502.000,00
04	Faiz Giderleri	0,00
05	Cari Transferler	0,00
06	Sermaye Giderleri	0,00
07	Sermaye Transferleri	0,00
08	Borç verme	0,00
<b>Toplam Bütçe Kaynak İhtiyacı</b>		<b>1.502.000,00</b>
<b>Bütçe Dışı Kaynak</b>	Döner Sermaye	0,00
	Diğer Yurt İçi	0,00
	Yurt Dışı	0,00
<b>Toplam Bütçe Dışı Kaynak İhtiyacı</b>		<b>0,00</b>
<b>Toplam Kaynak İhtiyacı</b>		<b>1.502.000,00</b>

**FAALİYET MALİYETLERİ TABLOSU**

<b>İdare Adı</b>	<b>38.12 - EGE ÜNİVERSİTESİ</b>
<b>Performans Hedefi</b>	<b>26 - Eğitim ve dinlenme kampının yenilenmesi ve geliştirilmesi</b>
<b>Faaliyet Adı</b>	<b>Yeni makine ve teçhizatlar almak</b>
<b>Sorumlu Harcama Birimi veya Birimleri</b>	<b>38.12.00.01 - ÜST YÖNETİM, AKADEMİK VE İDARİ BİRİMLER</b>

<b>Ekonomik Kod</b>		<b>Ödenek</b>
01	Personel Giderleri	0,00
02	SGK Devlet Primi Giderleri	0,00
03	Mal ve Hizmet Alım Giderleri	0,00
04	Faiz Giderleri	0,00
05	Cari Transferler	0,00
06	Sermaye Giderleri	125.000,00
07	Sermaye Transferleri	0,00
08	Borç verme	0,00
<b>Toplam Bütçe Kaynak İhtiyacı</b>		<b>125.000,00</b>
<b>Bütçe Dışı Kaynak</b>	Döner Sermaye	0,00
	Diğer Yurt İçi	0,00
	Yurt Dışı	0,00
<b>Toplam Bütçe Dışı Kaynak İhtiyacı</b>		<b>0,00</b>
<b>Toplam Kaynak İhtiyacı</b>		<b>125.000,00</b>

**FAALİYET MALİYETLERİ TABLOSU**

<b>İdare Adı</b>	<b>38.12 - EGE ÜNİVERSİTESİ</b>
<b>Performans Hedefi</b>	<b>26 - Eğitim ve dinlenme kampının yenilenmesi ve geliştirilmesi</b>
<b>Faaliyet Adı</b>	<b>Yeni bungalovlar yapmak</b>
<b>Sorumlu Harcama Birimi veya Birimleri</b>	<b>38.12.00.01 - ÜST YÖNETİM, AKADEMİK VE İDARİ BİRİMLER</b>

<b>Ekonomik Kod</b>		<b>Ödenek</b>
01	Personel Giderleri	0,00
02	SGK Devlet Primi Giderleri	0,00
03	Mal ve Hizmet Alım Giderleri	0,00
04	Faiz Giderleri	0,00
05	Cari Transferler	0,00
06	Sermaye Giderleri	240.000,00
07	Sermaye Transferleri	0,00
08	Borç verme	0,00
<b>Toplam Bütçe Kaynak İhtiyacı</b>		<b>240.000,00</b>
<b>Bütçe Dışı Kaynak</b>	Döner Sermaye	0,00
	Diğer Yurt İçi	0,00
	Yurt Dışı	0,00
<b>Toplam Bütçe Dışı Kaynak İhtiyacı</b>		<b>0,00</b>
<b>Toplam Kaynak İhtiyacı</b>		<b>240.000,00</b>

**FAALİYET MALİYETLERİ TABLOSU**

<b>İdare Adı</b>	<b>38.12 - EGE ÜNİVERSİTESİ</b>
<b>Performans Hedefi</b>	<b>27 - Tanıtım fuarlarına katılarak Üniversitenin tanıtımının sağlanması</b>
<b>Faaliyet Adı</b>	<b>Üniversitemizi seçkin öğrencilerin tercih etmesini sağlayacak tanıtım fuarlarını saptamak ve katılmak</b>
<b>Sorumlu Harcama Birimi veya Birimleri</b>	<b>38.12.00.01 - ÜST YÖNETİM, AKADEMİK VE İDARİ BİRİMLER</b>

<b>Ekonomik Kod</b>		<b>Ödenek</b>
01	Personel Giderleri	0,00
02	SGK Devlet Primi Giderleri	0,00
03	Mal ve Hizmet Alım Giderleri	20.000,00
04	Faiz Giderleri	0,00
05	Cari Transferler	0,00
06	Sermaye Giderleri	0,00
07	Sermaye Transferleri	0,00
08	Borç verme	0,00
<b>Toplam Bütçe Kaynak İhtiyacı</b>		<b>20.000,00</b>
<b>Bütçe Dışı Kaynak</b>	Döner Sermaye	0,00
	Diğer Yurt İçi	0,00
	Yurt Dışı	0,00
<b>Toplam Bütçe Dışı Kaynak İhtiyacı</b>		<b>0,00</b>
<b>Toplam Kaynak İhtiyacı</b>		<b>20.000,00</b>

**FAALİYET MALİYETLERİ TABLOSU**

<b>İdare Adı</b>	<b>38.12 - EGE ÜNİVERSİTESİ</b>
<b>Performans Hedefi</b>	<b>28 - Öğrencilere sağlanan yurt hizmetinin geliştirilmesi</b>
<b>Faaliyet Adı</b>	<b>Yurt hizmetlerinin sorunsuz ve etkin bir şekilde yürütülmesini sağlamak</b>
<b>Sorumlu Harcama Birimi veya Birimleri</b>	<b>38.12.00.01 - ÜST YÖNETİM, AKADEMİK VE İDARİ BİRİMLER</b>

<b>Ekonomik Kod</b>		<b>Ödenek</b>
01	Personel Giderleri	0,00
02	SGK Devlet Primi Giderleri	0,00
03	Mal ve Hizmet Alım Giderleri	3.010.500,00
04	Faiz Giderleri	0,00
05	Cari Transferler	0,00
06	Sermaye Giderleri	0,00
07	Sermaye Transferleri	0,00
08	Borç verme	0,00
<b>Toplam Bütçe Kaynak İhtiyacı</b>		<b>3.010.500,00</b>
<b>Bütçe Dışı Kaynak</b>	Döner Sermaye	0,00
	Diğer Yurt İçi	0,00
	Yurt Dışı	0,00
<b>Toplam Bütçe Dışı Kaynak İhtiyacı</b>		<b>0,00</b>
<b>Toplam Kaynak İhtiyacı</b>		<b>3.010.500,00</b>

**FAALİYET MALİYETLERİ TABLOSU**

<b>İdare Adı</b>	<b>38.12 - EGE ÜNİVERSİTESİ</b>
<b>Performans Hedefi</b>	<b>29 - Kısmi zamanlı çalıştırılan öğrenci sayısının artırılması</b>
<b>Faaliyet Adı</b>	<b>Üniversite içerisinde çalıştırılan öğrencilerin sayısının artırılması için birimleri teşvik etmek ve öğrencilerin yasal işlemlerini yaparak çalıştırmak</b>
<b>Sorumlu Harcama Birimi veya Birimleri</b>	<b>38.12.00.01 - ÜST YÖNETİM, AKADEMİK VE İDARİ BİRİMLER</b>

<b>Ekonomik Kod</b>		<b>Ödenek</b>
01	Personel Giderleri	1.500.000,00
02	SGK Devlet Primi Giderleri	114.600,00
03	Mal ve Hizmet Alım Giderleri	0,00
04	Faiz Giderleri	0,00
05	Cari Transferler	0,00
06	Sermaye Giderleri	0,00
07	Sermaye Transferleri	0,00
08	Borç verme	0,00
<b>Toplam Bütçe Kaynak İhtiyacı</b>		<b>1.614.600,00</b>
<b>Bütçe Dışı Kaynak</b>	Döner Sermaye	0,00
	Diğer Yurt İçi	0,00
	Yurt Dışı	0,00
<b>Toplam Bütçe Dışı Kaynak İhtiyacı</b>		<b>0,00</b>
<b>Toplam Kaynak İhtiyacı</b>		<b>1.614.600,00</b>

**FAALİYET MALİYETLERİ TABLOSU**

<b>İdare Adı</b>	<b>38.12 - EGE ÜNİVERSİTESİ</b>
<b>Performans Hedefi</b>	<b>30 - Coğrafi bilgi sistemini tüm üniversitenin kullanımına açmak</b>
<b>Faaliyet Adı</b>	<b>Rektörlük ve kampüs içerisindeki coğrafi bilgi verilerini map info ortamına aktararak, sistemi tüm üniversitenin kullanımına açmak</b>
<b>Sorumlu Harcama Birimi veya Birimleri</b>	<b>38.12.00.01 - ÜST YÖNETİM, AKADEMİK VE İDARİ BİRİMLER</b>

<b>Ekonomik Kod</b>		<b>Ödenek</b>
01	Personel Giderleri	31.995,00
02	SGK Devlet Primi Giderleri	3.621,00
03	Mal ve Hizmet Alım Giderleri	0,00
04	Faiz Giderleri	0,00
05	Cari Transferler	0,00
06	Sermaye Giderleri	0,00
07	Sermaye Transferleri	0,00
08	Borç verme	0,00
<b>Toplam Bütçe Kaynak İhtiyacı</b>		<b>35.616,00</b>
<b>Bütçe Dışı Kaynak</b>	Döner Sermaye	0,00
	Diğer Yurt İçi	0,00
	Yurt Dışı	0,00
<b>Toplam Bütçe Dışı Kaynak İhtiyacı</b>		<b>0,00</b>
<b>Toplam Kaynak İhtiyacı</b>		<b>35.616,00</b>

**FAALİYET MALİYETLERİ TABLOSU**

<b>İdare Adı</b>	<b>38.12 - EGE ÜNİVERSİTESİ</b>
<b>Performans Hedefi</b>	<b>31 - 35.000 m2 alanın küçük ve büyük onarımı, idamesi ve yenilenmesi</b>
<b>Faaliyet Adı</b>	<b>Üniversitenin tüm birimlerinin onarım ihtiyaçlarını karşılamak</b>
<b>Sorumlu Harcama Birimi veya Birimleri</b>	<b>38.12.00.01 - ÜST YÖNETİM, AKADEMİK VE İDARİ BİRİMLER</b>

<b>Ekonomik Kod</b>		<b>Ödenek</b>
01	Personel Giderleri	310.401,00
02	SGK Devlet Primi Giderleri	53.345,00
03	Mal ve Hizmet Alım Giderleri	1.396.200,00
04	Faiz Giderleri	0,00
05	Cari Transferler	0,00
06	Sermaye Giderleri	2.300.000,00
07	Sermaye Transferleri	0,00
08	Borç verme	0,00
<b>Toplam Bütçe Kaynak İhtiyacı</b>		<b>4.059.946,00</b>
<b>Bütçe Dışı Kaynak</b>	Döner Sermaye	0,00
	Diğer Yurt İçi	0,00
	Yurt Dışı	0,00
<b>Toplam Bütçe Dışı Kaynak İhtiyacı</b>		<b>0,00</b>
<b>Toplam Kaynak İhtiyacı</b>		<b>4.059.946,00</b>



**FAALİYET MALİYETLERİ TABLOSU**

<b>İdare Adı</b>	<b>38.12 - EGE ÜNİVERSİTESİ</b>
<b>Performans Hedefi</b>	<b>36 - Yeni otomasyonların kurulması ve mevcut programlarla entegre edilmesi</b>
<b>Faaliyet Adı</b>	<b>Mevcut otomasyon sistemlerini yeni yönetim sistemine uyumlu hale getirmek ve yeni otomasyon programlarını uygulamaya almak</b>
<b>Sorumlu Harcama Birimi veya Birimleri</b>	<b>38.12.00.01 - ÜST YÖNETİM, AKADEMİK VE İDARİ BİRİMLER</b>

<b>Ekonomik Kod</b>		<b>Ödenek</b>
01	Personel Giderleri	33.068,00
02	SGK Devlet Primi Giderleri	6.585,00
03	Mal ve Hizmet Alım Giderleri	0,00
04	Faiz Giderleri	0,00
05	Cari Transferler	0,00
06	Sermaye Giderleri	400.000,00
07	Sermaye Transferleri	0,00
08	Borç verme	0,00
<b>Toplam Bütçe Kaynak İhtiyacı</b>		<b>439.653,00</b>
<b>Bütçe Dışı Kaynak</b>	Döner Sermaye	0,00
	Diğer Yurt İçi	0,00
	Yurt Dışı	0,00
<b>Toplam Bütçe Dışı Kaynak İhtiyacı</b>		<b>0,00</b>
<b>Toplam Kaynak İhtiyacı</b>		<b>439.653,00</b>

**FAALİYET MALİYETLERİ TABLOSU**

<b>İdare Adı</b>	<b>38.12 - EGE ÜNİVERSİTESİ</b>
<b>Performans Hedefi</b>	<b>37 - Açık ve kapalı spor tesislerinin iyileştirilmesi</b>
<b>Faaliyet Adı</b>	<b>Spor sektöründe 1 yatırım projesi yapmak</b>
<b>Sorumlu Harcama Birimi veya Birimleri</b>	<b>38.12.00.01 - ÜST YÖNETİM, AKADEMİK VE İDARİ BİRİMLER</b>

<b>Ekonomik Kod</b>		<b>Ödenek</b>
01	Personel Giderleri	310.401,00
02	SGK Devlet Primi Giderleri	53.345,00
03	Mal ve Hizmet Alım Giderleri	0,00
04	Faiz Giderleri	0,00
05	Cari Transferler	0,00
06	Sermaye Giderleri	4.000.000,00
07	Sermaye Transferleri	0,00
08	Borç verme	0,00
<b>Toplam Bütçe Kaynak İhtiyacı</b>		<b>4.363.746,00</b>
<b>Bütçe Dışı Kaynak</b>	Döner Sermaye	0,00
	Diğer Yurt İçi	0,00
	Yurt Dışı	0,00
<b>Toplam Bütçe Dışı Kaynak İhtiyacı</b>		<b>0,00</b>
<b>Toplam Kaynak İhtiyacı</b>		<b>4.363.746,00</b>

**FAALİYET MALİYETLERİ TABLOSU**

<b>İdare Adı</b>	<b>38.12 - EGE ÜNİVERSİTESİ</b>
<b>Performans Hedefi</b>	<b>38 - Derslik ve merkezi birimlerin iyileştirilmesi, 39 - Etüd projelerinin hazırlanması, 40 - Kampus altyapısının idame ve yenilenmesi</b>
<b>Faaliyet Adı</b>	<b>Eğitim sektöründe 3 yatırım projesi yapmak</b>
<b>Sorumlu Harcama Birimi veya Birimleri</b>	<b>38.12.00.01 - ÜST YÖNETİM, AKADEMİK VE İDARİ BİRİMLER</b>

<b>Ekonomik Kod</b>		<b>Ödenek</b>
01	Personel Giderleri	310.401,00
02	SGK Devlet Primi Giderleri	53.345,00
03	Mal ve Hizmet Alım Giderleri	0,00
04	Faiz Giderleri	0,00
05	Cari Transferler	0,00
06	Sermaye Giderleri	8.850.000,00
07	Sermaye Transferleri	0,00
08	Borç verme	0,00
<b>Toplam Bütçe Kaynak İhtiyacı</b>		<b>9.213.746,00</b>
<b>Bütçe Dışı Kaynak</b>	Döner Sermaye	0,00
	Diğer Yurt İçi	0,00
	Yurt Dışı	0,00
<b>Toplam Bütçe Dışı Kaynak İhtiyacı</b>		<b>0,00</b>
<b>Toplam Kaynak İhtiyacı</b>		<b>9.213.746,00</b>

**FAALİYET MALİYETLERİ TABLOSU**

<b>İdare Adı</b>	<b>38.12 - EGE ÜNİVERSİTESİ</b>
<b>Performans Hedefi</b>	<b>32 - EÜ Merkezi Ameliyathane için yatırım projesi teklifinde bulunulması, 33 - Sağlık büyük onarımlarının tamamlanması</b>
<b>Faaliyet Adı</b>	<b>Sağlık sektöründe 2 yatırım projesi yapmak</b>
<b>Sorumlu Harcama Birimi veya Birimleri</b>	<b>38.12.00.01 - ÜST YÖNETİM, AKADEMİK VE İDARİ BİRİMLER</b>

<b>Ekonomik Kod</b>		<b>Ödenek</b>
01	Personel Giderleri	310.401,00
02	SGK Devlet Primi Giderleri	53.345,00
03	Mal ve Hizmet Alım Giderleri	0,00
04	Faiz Giderleri	0,00
05	Cari Transferler	0,00
06	Sermaye Giderleri	5.000.000,00
07	Sermaye Transferleri	0,00
08	Borç verme	0,00
<b>Toplam Bütçe Kaynak İhtiyacı</b>		<b>5.363.746,00</b>
<b>Bütçe Dışı Kaynak</b>	Döner Sermaye	0,00
	Diğer Yurt İçi	0,00
	Yurt Dışı	0,00
<b>Toplam Bütçe Dışı Kaynak İhtiyacı</b>		<b>0,00</b>
<b>Toplam Kaynak İhtiyacı</b>		<b>5.363.746,00</b>

## **D – İdarenin Toplam Kaynak İhtiyacı:**

Üniversitemizin faaliyetlerini gerçekleştirmesi için gerekli olan toplam kaynak ihtiyacı, Tablo 3 ve Tablo 4'te belirtilmiştir.

## İDARE PERFORMANS TABLOSU

<b>İdare Adı</b>	38.12- EGE ÜNİVERSİTESİ
------------------	-------------------------

PERFORMANS HEDEFİ	FAALİYET	Açıklama	2010					
			Bütçe İki		Bütçe Dışı		Toplam	
			(TL)	PAY(%)	(TL)	PAY(%)	(TL)	PAY(%)
<b>1</b>		<b>AB araştırma projelerinin yürütülmesi</b>	<b>0,00</b>	<b>0,00</b>	<b>2900000,00</b>	<b>1,02</b>	<b>2900000,00</b>	<b>0,49</b>
	1	AB Fonları tarafından desteklenen projeler üretilmesi redestek venek	0,00	0,00	2900000,00	1,02	2900000,00	0,49
<b>Referans Hedefleri Miktyleri Toplamı</b>			<b>24035753,00</b>	<b>78,61</b>	<b>284600172,00</b>	<b>100,00</b>	<b>524965925,00</b>	<b>88,92</b>
<b>Genel Yönetim Gıdaları</b>			<b>65389247,00</b>	<b>21,39</b>			<b>65389247,00</b>	<b>11,08</b>
<b>Diğer İdarıe Transfer Edilecek Kaynaklar Toplamı</b>							<b>0,00</b>	<b>0,00</b>
<b>GENEL TOPLAM</b>			<b>30575000,00</b>	<b>100,00</b>	<b>284600172,00</b>	<b>100,00</b>	<b>590355172,00</b>	<b>100,00</b>

## İDARE PERFORMANS TABLOSU

<b>İdare Adı</b>	38.12- EGE ÜNİVERSİTESİ
------------------	-------------------------

PERFORMANS	FAALİYET	Açıklama	2010					
			Bütçe		Bütçe Değ.		Toplam	
			(TL)	FA(%)	(TL)	FA(%)	(TL)	FA(%)
2		TÜBİTAK Proje İnnovasyonları	000	000	600000000	211	600000000	102
	2	TÜBİTAKAR-Gençlere İnnovasyon ve Araştırma Proje Başvuru ve Değerlendirme	000	000	600000000	211	600000000	102
<b>Performans Hedefleri Miktyerleri Toplamı</b>			<b>203357300</b>	<b>7861</b>	<b>2816017200</b>	<b>10000</b>	<b>52196592500</b>	<b>8892</b>
<b>Genel Yürütme Giderleri</b>			<b>6538924700</b>	<b>2139</b>			<b>6538924700</b>	<b>1108</b>
<b>Diğer İdareye Transfer Edilecek Kaynaklar Toplamı</b>							<b>000</b>	<b>000</b>
<b>GENEL TOPLAM</b>			<b>3057500000</b>	<b>10000</b>	<b>2816017200</b>	<b>10000</b>	<b>5903517200</b>	<b>10000</b>

## İDARE PERFORMANS TABLOSU

<b>İdare Adı</b>	38.12- EGE ÜNİVERSİTESİ
------------------	-------------------------

PERFORMANS HEDEFİ	FAALİYET	Açıklama	2010					
			Bütçe İçi		Bütçe Dışı		Toplam	
			(TL)	PAY(%)	(TL)	PAY(%)	(TL)	PAY(%)
3		<b>DPT İleri Araştırma Projesi satın alınması</b>	<b>57104000</b>	<b>1,87</b>	<b>000 000</b>	<b>000</b>	<b>57104000</b>	<b>0,97</b>
	3	Kabul edilen DPT projelerinin etkin bir şekilde yürütülmesini sağlamak	57104000	1,87	000 000	000	57104000	0,97
<b>Performans Hedefleri Miktyetleri Toplamı</b>			<b>2403657300</b>	<b>78,61</b>	<b>28460017200</b>	<b>100,00</b>	<b>52496592500</b>	<b>88,92</b>
<b>Genel Yönetim Giderleri</b>			<b>6538924700</b>	<b>21,39</b>			<b>6538924700</b>	<b>11,08</b>
<b>Diğer İdareye Transfer Edilecek Kaynaklar Toplamı</b>							<b>000 000</b>	<b>0,00</b>
<b>GENEL TOPLAM</b>			<b>30575500000</b>	<b>100,00</b>	<b>28460017200</b>	<b>100,00</b>	<b>59035517200</b>	<b>100,00</b>



## İDARE PERFORMANS TABLOSU

<b>İdare Adı</b>	38.12 - EGE ÜNİVERSİTESİ
------------------	--------------------------

PERFORMANS HEDEFİ	FAALİYET	Açıklama	2010					
			Bütçe İçi		Bütçe Dışı		Toplam	
			(TL)	PAY(%)	(TL)	PAY(%)	(TL)	PAY(%)
4		<b>Ulusal ve uluslararası toplantılarda projelerden elde edilen bilimsel verilerin sunulmasını teşvik etmek</b>	<b>154.800,00</b>	<b>0,05</b>	<b>0,00</b>	<b>0,00</b>	<b>154.800,00</b>	<b>0,03</b>
	4	Öğretimden olanların bilimsel toplantılara katılımını desteklemek	154.800,00	0,05	0,00	0,00	154.800,00	0,03
<b>Performans Hedefleri Maliyetleri Toplam</b>			<b>240.365.753,00</b>	<b>78,61</b>	<b>284.600.172,00</b>	<b>100,00</b>	<b>524.965.925,00</b>	<b>88,92</b>
<b>Genel Yönetim Giderleri</b>			<b>65.389.247,00</b>	<b>21,39</b>			<b>65.389.247,00</b>	<b>11,08</b>
<b>Diğer İdarelere Transfer Edilecek Kaynaklar Toplam</b>							<b>0,00</b>	<b>0,00</b>
<b>GENEL TOPLAM</b>			<b>305.755.000,00</b>	<b>100,00</b>	<b>284.600.172,00</b>	<b>100,00</b>	<b>590.355.172,00</b>	<b>100,00</b>

## İDARE PERFORMANS TABLOSU

<b>İdare Adı</b>	38.12- EGE ÜNİVERSİTESİ
------------------	-------------------------

PERFORMANS HEDEFİ	FAALİYET	Açıklama	2010					
			Bütçe İçi		Bütçe Dışı		Toplam	
			(TL)	PAY(%)	(TL)	PAY(%)	(TL)	PAY(%)
5		Ulusal ara bilimsel standartta yayın platformu desteklenek	4200000	001	000	000	4200000	001
	5	Yayın platformlarının araştırma ve desteklenek	4200000	001	000	000	4200000	001
<b>Performans Hedefleri Miktyleri Toplamı</b>			<b>203657300</b>	<b>7861</b>	<b>28160017200</b>	<b>10000</b>	<b>52196592500</b>	<b>8892</b>
<b>Genel Yönetim Gçdeleri</b>			<b>6538924700</b>	<b>2139</b>			<b>6538924700</b>	<b>1108</b>
<b>Diğer İdareye Transfer Edilecek Kaynaklar Toplamı</b>							<b>000</b>	<b>000</b>
<b>GENEL TOPLAM</b>			<b>30575500000</b>	<b>10000</b>	<b>28160017200</b>	<b>10000</b>	<b>59035517200</b>	<b>10000</b>

## İDARE PERFORMANS TABLOSU

<b>İdare Adı</b>	38.12- EGE ÜNİVERSİTESİ
------------------	-------------------------

PERFORMANS LERİ	FAALİYET	Açıklama	2010					
			Bütçe		Bütçe Dışı		Toplam	
			(TL)	FAY(%)	(TL)	FAY(%)	(TL)	FAY(%)
6		Öğretimden kaynaklı bilimsel aktiviteler için	1548000	0,05	000	000	1548000	0,05
	6	Öğretimden kaynaklı ulusal ve uluslararası bilimsel toplantılara katılmadık venek	1548000	0,05	000	000	1548000	0,05
<b>Performans Hedefleri Miktyetleri Toplamı</b>			<b>203657300</b>	<b>78,61</b>	<b>28160017200</b>	<b>100,00</b>	<b>5249692500</b>	<b>88,92</b>
<b>Genel Yönetim Gçöleli</b>			<b>6538924700</b>	<b>21,39</b>			<b>6538924700</b>	<b>11,08</b>
<b>Diğer İdareye Transfer Edilecek Kaynaklar Toplamı</b>							<b>000</b>	<b>0,00</b>
<b>GENEL TOPLAM</b>			<b>3057500000</b>	<b>100,00</b>	<b>28160017200</b>	<b>100,00</b>	<b>5903517200</b>	<b>100,00</b>

## İDARE PERFORMANS TABLOSU

<b>İdare Adı</b>	38.12 - EGE ÜNİVERSİTESİ
------------------	--------------------------

PERFORMANS HEDEFİ	FAALİYET	Açıklama	2010					
			Bütçe İlg.		Bütçe Dış		Toplam	
			(TL)	PAY(%)	(TL)	PAY(%)	(TL)	PAY(%)
<b>7</b>		<b>Bilimsel toplantıların yapılması</b>	<b>0,00</b>	<b>0,00</b>	<b>46.148,00</b>	<b>0,02</b>	<b>46.148,00</b>	<b>0,01</b>
	7	Ulusal ve uluslararası düzeyde kuruluşlarla işbirliği yapıp, bu birimlerden konuşulmuş davet edilmesini ve ortak toplantıların yapılmasını teşvik etmek ve maddi destek sağlamak	0,00	0,00	46.148,00	0,02	46.148,00	0,01
<b>Performans Hedefleri Maliyetleri Toplamı</b>			<b>240.365.753,00</b>	<b>78,61</b>	<b>284.600.172,00</b>	<b>100,00</b>	<b>524.965.925,00</b>	<b>88,92</b>
<b>Genel Yönetim Giderleri</b>			<b>65.389.247,00</b>	<b>21,39</b>			<b>65.389.247,00</b>	<b>11,08</b>
<b>Diğer İdarelere Transfer Edilecek Kaynaklar Toplamı</b>							<b>0,00</b>	<b>0,00</b>
<b>GENEL TOPLAM</b>			<b>305.755.000,00</b>	<b>100,00</b>	<b>284.600.172,00</b>	<b>100,00</b>	<b>590.355.172,00</b>	<b>100,00</b>

## İDARE PERFORMANS TABLOSU

<b>İdare Adı</b>	38.12- EGE ÜNİVERSİTESİ
------------------	-------------------------

PERFORMANS HEDEFİ	FAALİYET	Açıklama	2010					
			Bütçe İçi		Bütçe Dışı		Toplam	
			(TL)	PAY(%)	(TL)	PAY(%)	(TL)	PAY(%)
8		<b>Lisans dışları için yürütülmesi</b>	<b>116506300</b>	<b>38,13</b>	<b>000 000</b>		<b>116506300</b>	<b>19,75</b>
	8	Lisans dışları için yürütülen kişilerin personel ve fiziki alt yapı sağlanması	116506300	38,13	000 000		116506300	19,75
<b>Performans Hedefleri Miktyetleri Toplamı</b>			<b>24036575300</b>	<b>7861</b>	<b>28460017200</b>	<b>10000</b>	<b>52496592500</b>	<b>8892</b>
<b>Genel Yönetim Giderleri</b>			<b>6538924700</b>	<b>21,39</b>			<b>6538924700</b>	<b>11,08</b>
<b>Diğer İdarelere Transfer Edilecek Kaynaklar Toplamı</b>							<b>000 000</b>	
<b>GENEL TOPLAM</b>			<b>30575500000</b>	<b>10000</b>	<b>28460017200</b>	<b>10000</b>	<b>59035517200</b>	<b>10000</b>

## İDARE PERFORMANS TABLOSU

<b>İdare Adı</b>	38.12- EGE ÜNİVERSİTESİ
------------------	-------------------------

PERFORMANS HEDEFİ	FAALİYET	Açıklama	2010					
			Bütçe İçi		Bütçe Dışı		Toplam	
			(TL)	PAY(%)	(TL)	PAY(%)	(TL)	PAY(%)
9		<b>Uzaktan Eğitim Sistemi'nin kurulması ve geliştirilmesi için altyapı hazırlıklarının yapılması ve pilot uygulamaya geçilmesi</b>	847.850,00	0,28	0,00	0,00	847.850,00	0,14
	9	Bilgisayar sistemlerinin teknik altyapısının geliştirilmesi için gerekli donanım ve pilot uygulamalar için gerekli eğitim müzesi altyapısının sağlanması	847.850,00	0,28	0,00	0,00	847.850,00	0,14
<b>Performans Hedefleri Maliyetleri Toplamı</b>			<b>240.355.753,00</b>	<b>78,61</b>	<b>284.600.172,00</b>	<b>100,00</b>	<b>524.955.925,00</b>	<b>88,92</b>
<b>Genel Yönetim Giderleri</b>			<b>65.389.247,00</b>	<b>21,39</b>			<b>65.389.247,00</b>	<b>11,08</b>
<b>Diğer İdarelere Transfer Edilecek Kaynaklar Toplamı</b>							<b>0,00</b>	<b>0,00</b>
<b>GENEL TOPLAM</b>			<b>305.755.000,00</b>	<b>100,00</b>	<b>284.600.172,00</b>	<b>100,00</b>	<b>590.355.172,00</b>	<b>100,00</b>

## İDARE PERFORMANS TABLOSU

<b>İdare Adı</b>	38.12- EGE ÜNİVERSİTESİ
------------------	-------------------------

PERFORMANS HEDEFİ	FAALİYET	Açıklama	2010					
			Bütçe İçi		Bütçe Dışı		Toplam	
			(TL)	PA(%)	(TL)	PA(%)	(TL)	PA(%)
			<b>10</b>		<b>Yeni lisansüstü programlar açılması ve öğeri sisteminin kurulması</b>	<b>15479850,00</b>	<b>506</b>	<b>0,00</b>
	10	Yeni Lisansüstü programlar amaç ve hafızası dışında öğeri ve eğitim vermek	15479850,00	506	0,00	0,00	15479850,00	2,62
<b>Performans Hedefleri Milyetleri Toplamı</b>			<b>240365753,00</b>	<b>78,61</b>	<b>284600172,00</b>	<b>100,00</b>	<b>524965925,00</b>	<b>88,92</b>
<b>Genel Yönetim Giderleri</b>			<b>65389247,00</b>	<b>21,39</b>			<b>65389247,00</b>	<b>11,08</b>
<b>Diğer İdarelere Transfer Edilecek Kaynaklar Toplamı</b>							<b>0,00</b>	<b>0,00</b>
<b>GENEL TOPLAM</b>			<b>305755000,00</b>	<b>100,00</b>	<b>284600172,00</b>	<b>100,00</b>	<b>590355172,00</b>	<b>100,00</b>

## İDARE PERFORMANS TABLOSU

<b>İdare Adı</b>	38.12- EGE ÜNİVERSİTESİ
------------------	-------------------------

PERFORMANS HEDEFLERİ	FAALİYET	Açıklama	2010					
			Bütçe İçi		Bütçe Dışı		Toplam	
			(TL)	PAY(%)	(TL)	PAY(%)	(TL)	PAY(%)
			<b>11</b>		<b>Proje desteği alan tez çalışmaları</b>	<b>8.116.000,00</b>	<b>265</b>	<b>000 000</b>
	11	Üniversite içi projelere katkı ile lisansüstü tezlerde destek vermek	8.116.000,00	265	000 000		8.116.000,00	137
<b>Performans Hedefleri Miktyetleri Toplamı</b>			<b>240.365.753,00</b>	<b>7861</b>	<b>284.600.172,00</b>	<b>100,00</b>	<b>524.965.925,00</b>	<b>8892</b>
<b>Genel Yönetim Giderleri</b>			<b>65.389.247,00</b>	<b>21,39</b>			<b>65.389.247,00</b>	<b>11,08</b>
<b>Diğer İdarelere Transfer Edilecek Kaynaklar Toplamı</b>							<b>000 000</b>	
<b>GENEL TOPLAM</b>			<b>305.755.000,00</b>	<b>100,00</b>	<b>284.600.172,00</b>	<b>100,00</b>	<b>590.355.172,00</b>	<b>100,00</b>



## İDARE PERFORMANS TABLOSU

<b>İdare Adı</b>	38.12 - EGE ÜNİVERSİTESİ
------------------	--------------------------

PERFORMANS HEDEFİ	FAALİYET	Açıklama	2010					
			Bütçe İçi		Bütçe Dışı		Toplam	
			(TL)	PAY(%)	(TL)	PAY(%)	(TL)	PAY(%)
12		<b>Öğretim elemanlarının yurtdışına gönderilmesinin desteklenmesi</b>	<b>125.100,00</b>	<b>0,04</b>	<b>0,00</b>	<b>0,00</b>	<b>125.100,00</b>	<b>0,02</b>
	12	Öğretim elemanlarının yurtdışına gitmesi için cerekli maddi desteği sağlamak	125.100,00	0,04	0,00	0,00	125.100,00	0,02
<b>Performans Hedefleri Maliyetleri Toplamı</b>			<b>240.365.753,00</b>	<b>78,61</b>	<b>284.600.172,00</b>	<b>100,00</b>	<b>524.965.925,00</b>	<b>88,92</b>
<b>Genel Yönetim Giderleri</b>			<b>65.389.247,00</b>	<b>21,39</b>			<b>65.389.247,00</b>	<b>11,08</b>
<b>Diğer İdarelere Transfer Edilecek Kaynaklar Toplamı</b>							<b>0,00</b>	<b>0,00</b>
<b>GENEL TOPLAM</b>			<b>305.755.000,00</b>	<b>100,00</b>	<b>284.600.172,00</b>	<b>100,00</b>	<b>590.355.172,00</b>	<b>100,00</b>

## İDARE PERFORMANS TABLOSU

<b>İdare Adı</b>	38.12 - EGE ÜNİVERSİTESİ
------------------	--------------------------

PERFORMANS HEDEFİ	FAALİYET	Açıklama	2010					
			Bütçe İçi		Bütçe Dışı		Toplam	
			(TL)	PAY(%)	(TL)	PAY(%)	(TL)	PAY(%)
13		<b>ÖP program öğrenci alınması</b>	<b>750.000,00</b>	<b>0,25</b>	<b>0,00</b>	<b>0,00</b>	<b>750.000,00</b>	<b>0,13</b>
	13	Öğretim Üyesi Yetiştirme Program (ÖP) ile gelen öğrencilere kaliteli lisans üstü eğitim vermek	750.000,00	0,25	0,00	0,00	750.000,00	0,13
<b>Performans Hedefleri Maliyetleri Toplam</b>			<b>240.365.753,00</b>	<b>78,61</b>	<b>284.600.172,00</b>	<b>100,00</b>	<b>524.965.925,00</b>	<b>88,92</b>
<b>Genel Yönetim Giderleri</b>			<b>65.389.247,00</b>	<b>21,39</b>			<b>65.389.247,00</b>	<b>11,08</b>
<b>Diğer İdarelere Transfer Edilecek Kaynaklar Toplam</b>							<b>0,00</b>	<b>0,00</b>
<b>GENEL TOPLAM</b>			<b>305.755.000,00</b>	<b>100,00</b>	<b>284.600.172,00</b>	<b>100,00</b>	<b>590.355.172,00</b>	<b>100,00</b>

## İDARE PERFORMANS TABLOSU

<b>İdare Adı</b>	38.12 - EGE ÜNİVERSİTESİ
------------------	--------------------------

PERFORMANS HEDEFİ	FAALİYET	Açıklama	2010					
			Bütçe İçi		Bütçe Dışı		Toplam	
			(TL)	PAY(%)	(TL)	PAY(%)	(TL)	PAY(%)
14		Ölisans programlarının toplu ihtiyaçları karşılanarak eğitim faaliyetleri yürütmesi	8.261.600,00	2,70	0,00	0,00	8.261.600,00	1,40
	14	Kuruluşun ihtiyaçlarını analiz ederek yerli programlar ağırlık ve önlisans derslerini yürütme	8.261.600,00	2,70	0,00	0,00	8.261.600,00	1,40
<b>Performans Hedefleri Maliyetleri Toplamı</b>			<b>240.365.753,00</b>	<b>78,61</b>	<b>284.600.172,00</b>	<b>100,00</b>	<b>524.965.925,00</b>	<b>88,92</b>
<b>Genel Yönetim Gdeleri</b>			<b>65.389.247,00</b>	<b>21,39</b>			<b>65.389.247,00</b>	<b>11,08</b>
<b>Diğer İdarelere Transfer Edilecek Kaynaklar Toplamı</b>							<b>0,00</b>	<b>0,00</b>
<b>GENEL TOPLAM</b>			<b>305.755.000,00</b>	<b>100,00</b>	<b>284.600.172,00</b>	<b>100,00</b>	<b>590.355.172,00</b>	<b>100,00</b>

## İDARE PERFORMANS TABLOSU

<b>İdare Adı</b>	38.12 - EGE ÜNİVERSİTESİ
------------------	--------------------------

PERFORMANS HEDEFİ	FAALİYET	Açıklama	2010					
			Bütçe İçi		Bütçe Dışı		Toplam	
			(TL)	PAY(%)	(TL)	PAY(%)	(TL)	PAY(%)
15		Uluslararası değişim ya da araştırmacı yetiştirme programları çerçevesinde araştırmacıların görevlendirilmesi	0,00	0,00	600.000,00	0,21	600.000,00	0,10
	15	Anlaşma yapılan üniversiteler ile öğretim elemanı değişimini gerçekleştirmek	0,00	0,00	600.000,00	0,21	600.000,00	0,10
<b>Performans Hedefleri Maliyetleri Toplamı</b>			<b>240.365.753,00</b>	<b>78,61</b>	<b>284.600.172,00</b>	<b>100,00</b>	<b>524.965.925,00</b>	<b>88,92</b>
<b>Genel Yönetim Giderleri</b>			<b>65.389.247,00</b>	<b>21,39</b>			<b>65.389.247,00</b>	<b>11,08</b>
<b>Diğer İdarelere Transfer Edilecek Kaynaklar Toplamı</b>							<b>0,00</b>	<b>0,00</b>
<b>GENEL TOPLAM</b>			<b>305.755.000,00</b>	<b>100,00</b>	<b>284.600.172,00</b>	<b>100,00</b>	<b>590.355.172,00</b>	<b>100,00</b>

## İDARE PERFORMANS TABLOSU

<b>İdare Adı</b>	38.12- EGE ÜNİVERSİTESİ
------------------	-------------------------

PERFORMANS HEDEFİ	FAALİYET	Açıklama	2010					
			Bütçe İçi		Bütçe Dışı		Toplam	
			(TL)	PAY(%)	(TL)	PAY(%)	(TL)	PAY(%)
16		Lisans ve Lisansüstü eğitimde dilinde LLP- Erasmus programlarına yönelik üniversiteler ile anlaşılması ve yurtdışı öğrenci çözümlenmesi	0,00	0,00	2400000,00	0,84	2400000,00	0,41
	16	Arlama yapılan üniversiteler ile öğrenci değişimini gerçekleştirmek	0,00	0,00	2400000,00	0,84	2400000,00	0,41
<b>Performans Hedefleri Miktyelleri Toplamı</b>			<b>24036573,00</b>	<b>78,61</b>	<b>281600172,00</b>	<b>100,00</b>	<b>521965925,00</b>	<b>88,92</b>
<b>Genel Yönetim Gdeleri</b>			<b>65389247,00</b>	<b>21,39</b>			<b>65389247,00</b>	<b>11,08</b>
<b>Diğer İdare Transfer Edilecek Kaynaklar Toplamı</b>							<b>0,00</b>	<b>0,00</b>
<b>GENEL TOPLAM</b>			<b>305755000,00</b>	<b>100,00</b>	<b>281600172,00</b>	<b>100,00</b>	<b>590355172,00</b>	<b>100,00</b>

## İDARE PERFORMANS TABLOSU

<b>İdare Adı</b>	38.12- EGE ÜNİVERSİTESİ
------------------	-------------------------

PERFORMANS HEDEFLERİ	FAALİYET	Açıklama	2010					
			Bütçe İçi		Bütçe Dışı		Toplam	
			(TL)	PAY(%)	(TL)	PAY(%)	(TL)	PAY(%)
17		Öğretim görevlilerinin patent, faydalı model başvurusu yapması için teşvik edilmesi	0,00	0,00	12.000,00	0,00	12.000,00	0,00
	17	Sıra dışı kuruluş ve/veya firmalarla patent ve faydalı model başvurusu için ortak proje çalışmalarını yapmak	0,00	0,00	12.000,00	0,00	12.000,00	0,00
<b>Performans Hedefleri Maliyetleri Toplamı</b>			<b>240.365.753,00</b>	<b>78,61</b>	<b>284.600.172,00</b>	<b>100,00</b>	<b>524.965.925,00</b>	<b>88,92</b>
<b>Genel Yönetim Giderleri</b>			<b>65.389.247,00</b>	<b>21,39</b>			<b>65.389.247,00</b>	<b>11,08</b>
<b>Diğer İdarelere Transfer Edilecek Kaynaklar Toplamı</b>							<b>0,00</b>	<b>0,00</b>
<b>GENEL TOPLAM</b>			<b>305.755.000,00</b>	<b>100,00</b>	<b>284.600.172,00</b>	<b>100,00</b>	<b>590.355.172,00</b>	<b>100,00</b>

## İDARE PERFORMANS TABLOSU

<b>İdare Adı</b>	38.12 - EGE ÜNİVERSİTESİ
------------------	--------------------------

PERFORMANS HEDEFİ	FAALİYET	Açıklama	2010					
			Bütçe İçi		Bütçe Dışı		Toplam	
			(TL)	PAY(%)	(TL)	PAY(%)	(TL)	PAY(%)
18		<b>Mzurların takip edilmesine yönelik düzenlenen etikliklerin değiştirilmesi</b>	<b>24.700,00</b>	<b>0,01</b>	<b>0,00</b>	<b>0,00</b>	<b>24.700,00</b>	<b>0,00</b>
	18	Mzurların iletisim matreslerini toplayarak, mzurların dđdumaların sağlanarak, mzurların gđnleirinde, mzurların đđendilere bođur dađınarak ve mzurların gđnleirinde dđzenlenek	24.700,00	0,01	0,00	0,00	24.700,00	0,00
<b>Performans Hedefleri Maliyetleri Toplamı</b>			<b>240.365.753,00</b>	<b>78,61</b>	<b>284.600.172,00</b>	<b>100,00</b>	<b>524.965.925,00</b>	<b>88,92</b>
<b>Genel Yönetim Gđderleri</b>			<b>65.389.247,00</b>	<b>21,39</b>			<b>65.389.247,00</b>	<b>11,08</b>
<b>Diđer İdarelere Transfer Edilecek Kaynaklar Toplamı</b>							<b>0,00</b>	<b>0,00</b>
<b>GENEL TOPLAM</b>			<b>305.755.000,00</b>	<b>100,00</b>	<b>284.600.172,00</b>	<b>100,00</b>	<b>590.355.172,00</b>	<b>100,00</b>

## İDARE PERFORMANS TABLOSU

<b>İdare Adı</b>	38.12 - EGE ÜNİVERSİTESİ
------------------	--------------------------

PERFORMANS HEDEFİ	FAALİYET	Açıklama	2010					
			Bütçe İçi		Bütçe Dışı		Toplam	
			(TL)	PAY(%)	(TL)	PAY(%)	(TL)	PAY(%)
19		<b>İlk ve orta öğretim kurumlarının düzenlediği bilimsel ve kültürel etkinliklerde Üniversitenin tanıtılması</b>	<b>4.300,00</b>	<b>0,00</b>	<b>0,00</b>	<b>0,00</b>	<b>4.300,00</b>	<b>0,00</b>
	19	İlk ve orta öğretim kurumlarının düzenleyeceği bilim şenliklerine katılarak üniversitenin tanıtımını sağlamak	4.300,00	0,00	0,00	0,00	4.300,00	0,00
<b>Performans Hedefleri Maliyetleri Toplam</b>			<b>240.365.753,00</b>	<b>78,61</b>	<b>284.600.172,00</b>	<b>100,00</b>	<b>524.965.925,00</b>	<b>88,92</b>
<b>Genel Yönetim Giderleri</b>			<b>65.389.247,00</b>	<b>21,39</b>			<b>65.389.247,00</b>	<b>11,08</b>
<b>Diğer İdarelere Transfer Edilecek Kaynaklar Toplam</b>							<b>0,00</b>	<b>0,00</b>
<b>GENEL TOPLAM</b>			<b>305.755.000,00</b>	<b>100,00</b>	<b>284.600.172,00</b>	<b>100,00</b>	<b>590.355.172,00</b>	<b>100,00</b>



## İDARE FONUNDAKILARI

<b>İçerik</b>	3812-GEÇÜMÜSTESİ
---------------	------------------

PERFORMANS	FAALİYET	Açıklama	2010					
			Bütçe		Bütçe Değ.		Toplam	
			(TL)	FA(%)	(TL)	FA(%)	(TL)	FA(%)
20		2 Tük.Dinya Ulaştırma Kültür Kongresi'ndeki katılım	000	000	5000000	020	5000000	009
	20	Kongre organizasyonu yapmak üzere gerçekleştirilmek	000	000	5000000	020	5000000	009
<b>Referans Maddeli Milyetleri Toplamı</b>			<b>20367500</b>	<b>7861</b>	<b>2816017200</b>	<b>10000</b>	<b>5249692500</b>	<b>8892</b>
<b>Genel Yürütme Giderleri</b>			<b>653924700</b>	<b>2139</b>			<b>653924700</b>	<b>1108</b>
<b>Diğer İçerikler Transfer Edilen Kıymetler Toplamı</b>							<b>000</b>	<b>000</b>
<b>GENEL TOPLAM</b>			<b>357500000</b>	<b>10000</b>	<b>2816017200</b>	<b>10000</b>	<b>503517200</b>	<b>10000</b>

## İDARE PERFORMANS TABLOSU

<b>İdare Adı</b>	38.12- EGE ÜNİVERSİTESİ
------------------	-------------------------

PERFORMANS	FAALİYET	Açıklama	2010					
			Bütçe İlgili		Bütçe Dışı		Toplam	
			(TL)	PAY(%)	(TL)	PAY(%)	(TL)	PAY(%)
21		<b>Düzensiz emsal dışındaki ve hizmet üretilmesi</b>	<b>40600,00</b>	<b>0,01</b>	<b>7232727,00</b>	<b>254</b>	<b>723327,00</b>	<b>1,23</b>
	21	Toplum hizmeti veren diğer kuruluşlar için yönetimsel ve hizmet üretilmesi	40600,00	0,01	7232727,00	254	723327,00	1,23
<b>Performans Hedefleri Miktyelleri Toplamı</b>			<b>20335753,00</b>	<b>78,61</b>	<b>281600172,00</b>	<b>100,00</b>	<b>521965925,00</b>	<b>88,92</b>
<b>Genel Yönetim Giderleri</b>			<b>65389247,00</b>	<b>21,39</b>			<b>65389247,00</b>	<b>11,08</b>
<b>Diğer İdarelere Transfer Edilecek Kaynaklar Toplamı</b>							<b>0,00</b>	<b>0,00</b>
<b>GENEL TOPLAM</b>			<b>30575000,00</b>	<b>100,00</b>	<b>281600172,00</b>	<b>100,00</b>	<b>59035172,00</b>	<b>100,00</b>

## İDARE PERFORMANSTABLOSU

<b>İdare Adı</b>	38.12 - EGE ÜNİVERSİTESİ
------------------	--------------------------

PERFORMANS HEDEFİ	FAALİYET	Açıklama	2010					
			Bütçe İçi		Bütçe Dışı		Toplam	
			(TL)	PAY(%)	(TL)	PAY(%)	(TL)	PAY(%)
22		<b>Tip ve Dış Hekimliği Fakültelerinde hastalara hizmet verilmesi</b>	<b>13.975.260,00</b>	<b>4,57</b>	<b>229.813.468,00</b>	<b>80,75</b>	<b>243.788.728,00</b>	<b>41,30</b>
	22	Saçlık danında halkın ihtiyacını yönelik hizmetler yürütme	13.975.260,00	4,57	229.813.468,00	80,75	243.788.728,00	41,30
<b>Performans Hedefleri Maliyetleri Toplam</b>			<b>240.365.753,00</b>	<b>78,61</b>	<b>284.600.172,00</b>	<b>100,00</b>	<b>524.965.925,00</b>	<b>88,92</b>
<b>Genel Yönetim Giderleri</b>			<b>65.389.247,00</b>	<b>21,39</b>			<b>65.389.247,00</b>	<b>11,08</b>
<b>Diğer İdarelere Transfer Edilecek Kaynaklar Toplam</b>							<b>0,00</b>	<b>0,00</b>
<b>GENEL TOPLAM</b>			<b>305.755.000,00</b>	<b>100,00</b>	<b>284.600.172,00</b>	<b>100,00</b>	<b>590.355.172,00</b>	<b>100,00</b>

## İDARE PERFORMANS TABLOSU

<b>İdare Adı</b>	38.12- EGE ÜNİVERSİTESİ
------------------	-------------------------

PERFORMANS HEDEFİ	FAALİYET	Açıklama	2010					
			Bütçe İçi		Bütçe Dışı		Toplam	
			(TL)	PAY(%)	(TL)	PAY(%)	(TL)	PAY(%)
23		<b>Çiftözlü öğrencilerin düzenlenmesi</b>	<b>2010,00</b>	<b>0,00</b>	<b>35829,00</b>	<b>0,01</b>	<b>37839,00</b>	<b>0,01</b>
	23	Tanınmış ve yeni kuruluşların ihtiyaç analizleri yapmak ve çiftözlü eğitime yönelik kararlar alınarak ve eğitimleri düzenlemek	2010,00	0,00	35.829,00	0,01	37.839,00	0,01
<b>Performans Hedefleri Maliyetleri Toplamı</b>			<b>240365753,00</b>	<b>78,61</b>	<b>284600172,00</b>	<b>100,00</b>	<b>524965925,00</b>	<b>88,92</b>
<b>Genel Yönetim Giderleri</b>			<b>65389247,00</b>	<b>21,39</b>			<b>65389247,00</b>	<b>11,08</b>
<b>Diğer İdarelere Transfer Edilecek Kaynaklar Toplamı</b>							<b>0,00</b>	<b>0,00</b>
<b>GENEL TOPLAM</b>			<b>305755000,00</b>	<b>100,00</b>	<b>284600172,00</b>	<b>100,00</b>	<b>590355172,00</b>	<b>100,00</b>

## İDARE PERFORMANS TABLOSU

<b>İdare Adı</b>	38.12- EGE ÜNİVERSİTESİ
------------------	-------------------------

PERFORMANS HEDEFİ	FAALİYET	Açıklama	2010					
			Bütçe İçi		Bütçe Dışı		Toplam	
			(TL)	PAY(%)	(TL)	PAY(%)	(TL)	PAY(%)
<b>24</b>		<b>Makine teçhizatı yapısını iyileştirilmesi</b>	<b>40.117.300,00</b>	<b>13,12</b>	<b>35.000.000,00</b>	<b>12,30</b>	<b>75.117.300,00</b>	<b>12,72</b>
	24	Ün, üretim ve hizmetlerde geliştirilme yaprak ve yeni üretim alanları tesis ederek çereki teçhizatı sağanrak	40.117.300,00	13,12	35.000.000,00	12,30	75.117.300,00	12,72
<b>Performans Hedefleri Maliyetleri Toplamı</b>			<b>240.365.753,00</b>	<b>78,61</b>	<b>284.600.172,00</b>	<b>100,00</b>	<b>524.965.925,00</b>	<b>88,92</b>
<b>Genel Yönetim Giderleri</b>			<b>65.389.247,00</b>	<b>21,39</b>			<b>65.389.247,00</b>	<b>11,08</b>
<b>Diğer İdarelere Transfer Edilecek Kaynaklar Toplamı</b>							<b>0,00</b>	<b>0,00</b>
<b>GENEL TOPLAM</b>			<b>305.755.000,00</b>	<b>100,00</b>	<b>284.600.172,00</b>	<b>100,00</b>	<b>590.355.172,00</b>	<b>100,00</b>

## İDARE PERFORMANS TABLOSU

<b>İdare Adı</b>	38.12- EGE ÜNİVERSİTESİ
------------------	-------------------------

PERFORMANS HEDEFİ	FAALİYET	Açıklama	2010					
			Bütçe İki		Bütçe Dışı		Toplam	
			(TL)	PAY(%)	(TL)	PAY(%)	(TL)	PAY(%)
28		Öğrencilerinde dış faaliyetlere katılmanın artırılmasına yönelik etkinlikler düzenlenek	1.502.000,00	0,49	0,00	0,00	1.502.000,00	0,25
	28	Sosyal ve kültürel etkinlikler düzenlenek ve öğrenci topluluklarının faaliyetlerine destek verilmek	1.502.000,00	0,49	0,00	0,00	1.502.000,00	0,25
<b>Performans Hedefleri Miktyetleri Toplamı</b>			<b>20.365.753,00</b>	<b>78,61</b>	<b>284.600.172,00</b>	<b>100,00</b>	<b>524.965.925,00</b>	<b>88,92</b>
<b>Genel Yönetim Gdeleri</b>			<b>65.389.247,00</b>	<b>21,39</b>			<b>65.389.247,00</b>	<b>11,08</b>
<b>Diğer İdarelere Transfer Edilecek Kaynaklar Toplamı</b>							<b>0,00</b>	<b>0,00</b>
<b>GENEL TOPLAM</b>			<b>305.755.000,00</b>	<b>100,00</b>	<b>284.600.172,00</b>	<b>100,00</b>	<b>590.355.172,00</b>	<b>100,00</b>

## İDARE PERFORMANS TABLOSU

<b>İdare Adı</b>	38.12 - EGE ÜNİVERSİTESİ
------------------	--------------------------

PERFORMANS HEDEFİ	FAALİYET	Açıklama	2010					
			Bütçe İçi		Bütçe Dışı		Toplam	
			(TL)	PAY(%)	(TL)	PAY(%)	(TL)	PAY(%)
<b>26</b>		<b>Eğitimcilerin maaşlarının yenilenmesi ve geliştirilmesi</b>	<b>365.000,00</b>	<b>0,12</b>	<b>0,00</b>	<b>0,00</b>	<b>365.000,00</b>	<b>0,06</b>
	26	Yeni bütçelerle yapılarak	240.000,00	0,08	0,00	0,00	240.000,00	0,04
	33	Yeni nakit ve tahvil hizmetleri ile	125.000,00	0,04	0,00	0,00	125.000,00	0,02
<b>Performans Hedefleri Miktyetleri Toplamı</b>			<b>240.365.753,00</b>	<b>78,61</b>	<b>284.600.172,00</b>	<b>100,00</b>	<b>524.965.925,00</b>	<b>88,92</b>
<b>Genel Yönetim Gdeleri</b>			<b>65.389.247,00</b>	<b>21,39</b>			<b>65.389.247,00</b>	<b>11,08</b>
<b>Diğer İdarelere Transfer Edilecek Kaynaklar Toplamı</b>							<b>0,00</b>	<b>0,00</b>
<b>GENEL TOPLAM</b>			<b>305.755.000,00</b>	<b>100,00</b>	<b>284.600.172,00</b>	<b>100,00</b>	<b>590.355.172,00</b>	<b>100,00</b>

## İDARE PERFORMANS TABLOSU

<b>İdare Adı</b>	38.12- EGE ÜNİVERSİTESİ
------------------	-------------------------

PERFORMANS HEDEFİ	FAALİYET	Açıklama	2010					
			Bütçe İçi		Bütçe Dışı		Toplam	
			(TL)	PAY(%)	(TL)	PAY(%)	(TL)	PAY(%)
27		Tatım faaliyetleri için Üniversite tatımının sağlanması	20000,00	0,01	0,00	0,00	20000,00	0,00
	27	Üniversitenizi seçkin öğrencilerinizi eğitecekleri için sağlanacak tatım faaliyetleri için sağlanacak	20000,00	0,01	0,00	0,00	20000,00	0,00
<b>Performans Hedefleri Miktyleri Toplamı</b>			<b>240365753,00</b>	<b>78,61</b>	<b>284600172,00</b>	<b>100,00</b>	<b>524965925,00</b>	<b>88,92</b>
<b>Genel Yönetim Giderleri</b>			<b>65389247,00</b>	<b>21,39</b>			<b>65389247,00</b>	<b>11,08</b>
<b>Diğer İdareye Transfer Edilecek Kaynaklar Toplamı</b>							<b>0,00</b>	<b>0,00</b>
<b>GENEL TOPLAM</b>			<b>305755000,00</b>	<b>100,00</b>	<b>284600172,00</b>	<b>100,00</b>	<b>590355172,00</b>	<b>100,00</b>



## İDARE PERFORMANS TABLOSU

<b>İdare Adı</b>	38.12- EGE ÜNİVERSİTESİ
------------------	-------------------------

PERFORMANS HEDEFİ	FAALİYET	Açıklama	2010					
			Bütçe İçi		Bütçe Dışı		Toplam	
			(TL)	PAY(%)	(TL)	PAY(%)	(TL)	PAY(%)
28		<b>Öğrenci sağan yurt hizmetinin geliştirilmesi</b>	<b>3010500,00</b>	<b>0,98</b>	<b>000 000</b>	<b>000</b>	<b>3010500,00</b>	<b>0,51</b>
	28	Yurt hizmetlerinin sorunsuz ve etkin bir şekilde yürütülmesini sağlamak	3010500,00	0,98	000 000	000	3010500,00	0,51
<b>Performans Hedefleri Miktyetleri Toplamı</b>			<b>20365753,00</b>	<b>78,61</b>	<b>281600172,00</b>	<b>100,00</b>	<b>524965925,00</b>	<b>88,92</b>
<b>Genel Yönetim Gdeleri</b>			<b>65389247,00</b>	<b>21,39</b>			<b>65389247,00</b>	<b>11,08</b>
<b>Diğer İdareye Transfer Edilecek Kaynaklar Toplamı</b>							<b>000 000</b>	
<b>GENEL TOPLAM</b>			<b>305755000,00</b>	<b>100,00</b>	<b>281600172,00</b>	<b>100,00</b>	<b>590355172,00</b>	<b>100,00</b>

## İDARE PERFORMANS TABLOSU

<b>İdare Adı</b>	38.12 - EGE ÜNİVERSİTESİ
------------------	--------------------------

PERFORMANS HEDEFİ	FAALİYET	Açıklama	2010					
			Bütçe İçi		Bütçe Dışı		Toplam	
			(TL)	PAY(%)	(TL)	PAY(%)	(TL)	PAY(%)
29		<b>Kısmi zamanlı çalıştırılan öğrenci sayısının artırılması</b>	<b>1.614.600,00</b>	<b>0,53</b>	<b>0,00</b>	<b>0,00</b>	<b>1.614.600,00</b>	<b>0,27</b>
	29	Üniversite içerisinde çalıştırılan öğrencilerin sayısının artırılması için birimleri teşvik etmek ve öğrencilerin yasal işlemlerini yaparak çalıştırmak	1.614.600,00	0,53	0,00	0,00	1.614.600,00	0,27
<b>Performans Hedefleri Maliyetleri Toplamı</b>			<b>240.365.753,00</b>	<b>78,61</b>	<b>284.600.172,00</b>	<b>100,00</b>	<b>524.965.925,00</b>	<b>88,92</b>
<b>Genel Yönetim Giderleri</b>			<b>65.389.247,00</b>	<b>21,39</b>			<b>65.389.247,00</b>	<b>11,08</b>
<b>Diğer İdarelere Transfer Edilecek Kaynaklar Toplamı</b>							<b>0,00</b>	<b>0,00</b>
<b>GENEL TOPLAM</b>			<b>305.755.000,00</b>	<b>100,00</b>	<b>284.600.172,00</b>	<b>100,00</b>	<b>590.355.172,00</b>	<b>100,00</b>

## İDARE PERFORMANSTABLOSU

<b>İdare Adı</b>	38.12 - EGE ÜNİVERSİTESİ
------------------	--------------------------

PERFORMANS HEDEFİ	FAALİYET	Açıklama	2010					
			Bütçe İçi		Bütçe Dışı		Toplam	
			(TL)	PAY(%)	(TL)	PAY(%)	(TL)	PAY(%)
<b>30</b>		<b>Coğrafi bilgi sistemini tüm üniversitenin kullanımına açarak</b>	<b>35.616,00</b>	<b>0,01</b>	<b>0,00</b>	<b>0,00</b>	<b>35.616,00</b>	<b>0,01</b>
	30	Rektörlük ve kampüs içerisindeki coğrafi bilgi verilerini mapinfo ortamına aktararak sistemi tüm üniversitenin kullanımına açarak	35.616,00	0,01	0,00	0,00	35.616,00	0,01
<b>Performans Hedefleri Maliyetleri Toplam</b>			<b>240.365.753,00</b>	<b>78,61</b>	<b>284.600.172,00</b>	<b>100,00</b>	<b>524.965.925,00</b>	<b>88,92</b>
<b>Genel Yönetim Giderleri</b>			<b>65.389.247,00</b>	<b>21,39</b>			<b>65.389.247,00</b>	<b>11,08</b>
<b>Diğer İdarelere Transfer Edilecek Kaynaklar Toplam</b>							<b>0,00</b>	<b>0,00</b>
<b>GENEL TOPLAM</b>			<b>305.755.000,00</b>	<b>100,00</b>	<b>284.600.172,00</b>	<b>100,00</b>	<b>590.355.172,00</b>	<b>100,00</b>

## İDARE PERFORMANS TABLOSU

<b>İdare Adı</b>	38.12- EGE ÜNİVERSİTESİ
------------------	-------------------------

PERFORMANS HEDEFİ	FAALİYET	Açıklama	2010					
			Bütçe İçi		Bütçe Dışı		Toplam	
			(TL)	PAY(%)	(TL)	PAY(%)	(TL)	PAY(%)
31		<b>35000m2 alanın küçük ve büyük koruma, idaresi ve yenilemesi</b>	<b>4089946,00</b>	<b>1,33</b>	<b>0,00</b>	<b>0,00</b>	<b>4089946,00</b>	<b>0,69</b>
	31	Üniversitenin tüm birimlerinin oranını ihtiyacının karşılanması	4089946,00	1,33	0,00	0,00	4089946,00	0,69
<b>Performans Hedefleri Maliyetleri Toplamı</b>			<b>240365753,00</b>	<b>78,61</b>	<b>284600172,00</b>	<b>100,00</b>	<b>524965925,00</b>	<b>88,92</b>
<b>Genel Yönetim Giderleri</b>			<b>65389247,00</b>	<b>21,39</b>			<b>65389247,00</b>	<b>11,08</b>
<b>Diğer İdarelere Transfer Edilecek Kaynaklar Toplamı</b>							<b>0,00</b>	<b>0,00</b>
<b>GENEL TOPLAM</b>			<b>305755000,00</b>	<b>100,00</b>	<b>284600172,00</b>	<b>100,00</b>	<b>590355172,00</b>	<b>100,00</b>

## İDARE PERFORMANS TABLOSU

<b>İdare Adı</b>	38.12 - EGE ÜNİVERSİTESİ
------------------	--------------------------

PERFORMANS HEDEFİ	FAALİYET	Açıklama	2010					
			Bütçe İçi		Bütçe Dışı		Toplam	
			(TL)	PAY(%)	(TL)	PAY(%)	(TL)	PAY(%)
32		EÜ Merkezi Andriyathane için yatırım projesi teklifinde bulunulması	2.681.873,00	0,88	0,00	0,00	2.681.873,00	0,45
	36	Sağlık sektöründe 2 yatırım projesi yapacak	2.681.873,00	0,88	0,00	0,00	2.681.873,00	0,45
<b>Performans Hedefleri Maliyetleri Toplamı</b>			<b>240.365.753,00</b>	<b>78,61</b>	<b>284.600.172,00</b>	<b>100,00</b>	<b>524.965.925,00</b>	<b>88,92</b>
<b>Genel Yönetim Gdeleri</b>			<b>65.389.247,00</b>	<b>21,39</b>			<b>65.389.247,00</b>	<b>11,08</b>
<b>Diğer İdarelere Transfer Edilecek Kaynaklar Toplamı</b>							<b>0,00</b>	<b>0,00</b>
<b>GENEL TOPLAM</b>			<b>305.755.000,00</b>	<b>100,00</b>	<b>284.600.172,00</b>	<b>100,00</b>	<b>590.355.172,00</b>	<b>100,00</b>

## İDARE HESAPLARI

<b>İdare Adı</b>	3812-EGE ÜNİVERSİTESİ
------------------	-----------------------

PERFORMANS	FAALİYET	Açıklama	2010					
			Bütçe		Bütçe Değ.		Toplam	
			(TL)	FA(%)	(TL)	FA(%)	(TL)	FA(%)
33		Söğüt köyü koranları inşaatı	26818700	088	000	000	26818700	045
	36	Söğüt köyü 2. yarımpçesi yaprak	26818700	088	000	000	26818700	045
<b>Performans Hattı ile Müeyde Toplamı</b>			<b>20357500</b>	<b>7861</b>	<b>2816017200</b>	<b>10000</b>	<b>5296592500</b>	<b>8892</b>
<b>Genel Yürütme Gökalei</b>			<b>653924700</b>	<b>2139</b>			<b>653924700</b>	<b>1108</b>
<b>Diğer İdare Tansifer Edilecek Kaynaklar Toplamı</b>							<b>000</b>	<b>000</b>
<b>GENEL TOPLAM</b>			<b>357500000</b>	<b>10000</b>	<b>2816017200</b>	<b>10000</b>	<b>5903517200</b>	<b>10000</b>

## İDARE PERFORMANS TABLOSU

<b>İdare Adı</b>	38.12- EGE ÜNİVERSİTESİ
------------------	-------------------------

PERFORMANS HEDEFİ	FAALİYET	Açıklama	2010					
			Bütçe İçi		Bütçe Dışı		Toplam	
			(TL)	PAY(%)	(TL)	PAY(%)	(TL)	PAY(%)
34		<b>Yeni donasyonların kabulüne ve mevcut programlara entegre edilmesine</b>	<b>439.653,00</b>	<b>0,14</b>	<b>0,00</b>	<b>0,00</b>	<b>439.653,00</b>	<b>0,07</b>
	32	Mevcut donasyon sistemlerini yeni yönetim sistemine uygun hale getirmek ve yeni donasyon programlarının uygulanması için	439.653,00	0,14	0,00	0,00	439.653,00	0,07
<b>Performans Hedefleri Maliyetleri Toplamı</b>			<b>240.365.753,00</b>	<b>78,61</b>	<b>284.600.172,00</b>	<b>100,00</b>	<b>524.965.925,00</b>	<b>88,92</b>
<b>Genel Yönetim Giderleri</b>			<b>65.389.247,00</b>	<b>21,39</b>			<b>65.389.247,00</b>	<b>11,08</b>
<b>Diğer İdarelere Transfer Edilecek Kaynaklar Toplamı</b>							<b>0,00</b>	<b>0,00</b>
<b>GENEL TOPLAM</b>			<b>305.755.000,00</b>	<b>100,00</b>	<b>284.600.172,00</b>	<b>100,00</b>	<b>590.355.172,00</b>	<b>100,00</b>

## İDARE PERFORMANS TABLOSU

<b>İdare Adı</b>	3812- EGE ÜNİVERSİTESİ
------------------	------------------------

PERFORMANS FAALİYET	Açıklama	2010					
		Bütçeli		Bütçe Dışı		Toplam	
		(TL)	FA(%)	(TL)	FA(%)	(TL)	FA(%)
<b>35</b>	<b>Açık ve kapalı spor tesislerinin iyileştirilmesi</b>	<b>43637600</b>	<b>1,43</b>	<b>000 000</b>		<b>43637600</b>	<b>0,74</b>
	34 Spor sektöründe yatırım projesi yapmak	43637600	1,43	000 000		43637600	0,74
	<b>Performans Hedefleri Milyetleri Toplamı</b>	<b>203657300</b>	<b>78,61</b>	<b>28160017200</b>	<b>100,00</b>	<b>52496592500</b>	<b>88,92</b>
	<b>Genel Yönetim Gçöleleri</b>	<b>6538924700</b>	<b>21,39</b>			<b>6538924700</b>	<b>11,08</b>
	<b>Diğer İdarelerarası Transfer Edilecek Kaynaklar Toplamı</b>					<b>000 000</b>	
	<b>GENEL TOPLAM</b>	<b>3057500000</b>	<b>100,00</b>	<b>28160017200</b>	<b>100,00</b>	<b>59035517200</b>	<b>100,00</b>



## İDARE PERFORMANSTABLOSU

<b>İdare Adı</b>	38.12 - EGE ÜNİVERSİTESİ
------------------	--------------------------

PERFORMANS HEDEFİ	FAALİYET	Açıklama	2010					
			Bütçe İçi		Bütçe Dışı		Toplam	
			(TL)	PAY(%)	(TL)	PAY(%)	(TL)	PAY(%)
36		Derslik ve merkezi birimlerini iyileştirilmesi	3.224.811,10	1,05	0,00	0,00	3.224.811,10	0,55
	35	Eğitim sektöründe 3 yatırım projesi yapmak	3.224.811,10	1,05	0,00	0,00	3.224.811,10	0,55
<b>Performans Hedefleri Maliyetleri Toplamı</b>			<b>240.365.753,00</b>	<b>78,61</b>	<b>284.600.172,00</b>	<b>100,00</b>	<b>524.965.925,00</b>	<b>88,92</b>
<b>Genel Yönetim Giderleri</b>			<b>65.389.247,00</b>	<b>21,39</b>			<b>65.389.247,00</b>	<b>11,08</b>
<b>Diğer İdarelere Transfer Edilecek Kaynaklar Toplamı</b>							<b>0,00</b>	<b>0,00</b>
<b>GENEL TOPLAM</b>			<b>305.755.000,00</b>	<b>100,00</b>	<b>284.600.172,00</b>	<b>100,00</b>	<b>590.355.172,00</b>	<b>100,00</b>

## İDARE PERFORMANS TABLOSU

<b>İdare Adı</b>	38.12- EGE ÜNİVERSİTESİ
------------------	-------------------------

PERFORMANS HEDEFİ	FAALİYET	Açıklama	2010					
			Bütçe İçi		Bütçe Dışı		Toplam	
			(TL)	PAY(%)	(TL)	PAY(%)	(TL)	PAY(%)
37		<b>Bütçe projelerinin hazırlanması</b>	<b>2.764.123,80</b>	<b>0,90</b>	<b>0,00</b>	<b>0,00</b>	<b>2.764.123,80</b>	<b>0,47</b>
	35	Eğitim sektöründe 3 yılın projesi yapmak	2.764.123,80	0,90	0,00	0,00	2.764.123,80	0,47
<b>Performans Hedefleri Miktyetleri Toplamı</b>			<b>240.365.753,00</b>	<b>78,61</b>	<b>284.600.172,00</b>	<b>100,00</b>	<b>524.965.925,00</b>	<b>88,92</b>
<b>Genel Yönetim Gıdeleri</b>			<b>65.389.247,00</b>	<b>21,39</b>			<b>65.389.247,00</b>	<b>11,08</b>
<b>Diğer İdarelere Transfer Edilecek Kaynaklar Toplamı</b>							<b>0,00</b>	<b>0,00</b>
<b>GENEL TOPLAM</b>			<b>305.755.000,00</b>	<b>100,00</b>	<b>284.600.172,00</b>	<b>100,00</b>	<b>590.355.172,00</b>	<b>100,00</b>

## İDARE PERFORMANS TABLOSU

<b>İdare Adı</b>	38.12- EGE ÜNİVERSİTESİ
------------------	-------------------------

PERFORMANS HEDEFİ	FAALİYET	Açıklama	2010					
			Bütçe İçi		Bütçe Dışı		Toplam	
			(TL)	PAY(%)	(TL)	PAY(%)	(TL)	PAY(%)
38		<b>Kampus altyapısının idare ve yenilemesi</b>	<b>3.224.811,10</b>	<b>1,05</b>	<b>0,00</b>	<b>0,00</b>	<b>3.224.811,10</b>	<b>0,55</b>
	35	Eğitim sektöründe 3 yatırım projesi yapma	3.224.811,10	1,05	0,00	0,00	3.224.811,10	0,55
<b>Performans Hedefleri Maliyetleri Toplamı</b>			<b>20.365.753,00</b>	<b>78,61</b>	<b>284.600.172,00</b>	<b>100,00</b>	<b>524.965.925,00</b>	<b>88,92</b>
<b>Genel Yönetim Gçeleleri</b>			<b>65.389.247,00</b>	<b>21,39</b>			<b>65.389.247,00</b>	<b>11,08</b>
<b>Diğer İdarelere Transfer Edilecek Kaynaklar Toplamı</b>							<b>0,00</b>	<b>0,00</b>
<b>GENEL TOPLAM</b>			<b>305.755.000,00</b>	<b>100,00</b>	<b>284.600.172,00</b>	<b>100,00</b>	<b>590.355.172,00</b>	<b>100,00</b>

## TOPLAM KAYNAK İHTİYACI TABLOSU

<b>İdare Adı</b>	38.12.00.01 - ÜST YÖNETİM, AKADEMİK VE İDARİ BİRİMLER
------------------	---

BÜTÇE KAYNAK İHTİYACI	Ekonomik Kodlar (I.Düzey)		FALİYET TOPLAMI	GENEL YÖNETİM GİDERLERİ TOPLAMI	DiĞER İDARELERE TRANSFER EDİLECEK KAYNAKLAR TOPLAMI	GENEL TOPLAM
	01	Personel Giderleri	161.475.267,00	24.160.732,00	0,00	185.635.999,00
02	SGK Devlet Primi Giderleri	32.848.286,00	5.392.715,00	0,00	38.241.001,00	
03	Mal ve Hizmet Alım Giderleri	12.335.200,00	24.046.800,00	0,00	36.382.000,00	
04	Faiz Giderleri	0,00	0,00	0,00	0,00	
05	Cari Transferler	0,00	7.704.000,00	0,00	7.704.000,00	
06	Sermaye Giderleri	33.707.000,00	4.085.000,00	0,00	37.792.000,00	
07	Sermaye Transferleri	0,00	0,00	0,00	0,00	
08	Borç verme	0,00	0,00	0,00	0,00	
09	Yedek Ödenek	0,00	0,00	0,00	0,00	
<b>Bütçe Ödeneği Toplamı</b>		<b>240.365.753,00</b>	<b>65.389.247,00</b>	<b>0,00</b>	<b>305.755.000,00</b>	
BÜTÇE DIŐI KAYNAK	Döner Sermaye	272.128.172,00	0,00		272.128.172,00	
	Diđer Yurt İçi Kaynaklar	6.560.000,00	0,00		6.560.000,00	
	Yurt DıŐı Kaynaklar	5.912.000,00	0,00		5.912.000,00	
<b>Toplam Bütçe DıŐı Kaynak İhtiyacı</b>		<b>284.600.172,00</b>	<b>0,00</b>		<b>284.600.172,00</b>	
<b>Toplam Kaynak İhtiyacı</b>		<b>524.965.925,00</b>	<b>65.389.247,00</b>	<b>0,00</b>	<b>590.355.172,00</b>	

**E-Diđer Hususlar:**

Üniversitemizin bütün faaliyetleri “38.12.00.01 ÜST YÖNETİM, AKADEMİK VE İDARİ BİRİMLER” başlığı altında gösterildiđi için faaliyetlerden sorumlu harcama birimlerinin gösterildiđi Tablo 5’e yer verilmemiştir.