




**BURSA TEKNİK  
ÜNİVERSİTESİ**

**2024 YILI PERFORMANS  
PROGRAMI**





A formal portrait of Mustafa Kemal Atatürk, the first President of the Republic of Turkey. He is depicted from the chest up, wearing a dark blue suit jacket, a white shirt, and a dark tie. He has a prominent mustache and is looking directly at the camera with a serious expression. A red and white sash is visible on his left shoulder, and a medal is pinned to his chest. The background is a dark, textured green.

Gençliđi yetiřtiriniz.

Onlara ilim ve irfanın müspet fikirlerini veriniz.

Geleceđin aydınlıđına onlarla kavuřacaksınız.

**Mustafa Kemal ATATÜRK**



## REKTÖR SUNUŞU



Bilindiği üzere 24.12.2003 tarihinde Resmî Gazete’de yayımlanan Kamu Mali Yönetimi ve Kontrol Kanunu ile kamu kaynaklarının etkili, ekonomik ve verimli kullanılması ile mali saydamlık ve hesap verilebilirlik esasları kabul edilmiştir. Söz konusu esaslar dâhilinde 5018 sayılı Kamu Mali Yönetimi ve Kontrol Kanununun 9. maddesi gereğince Üniversitemiz 2024 yılı performans programı hazırlanmıştır.

Stratejik planlamaya dayalı performans esaslı program bütçeleme sisteminin temel unsurlarını stratejik plan, performans programı ve faaliyet raporu oluşturmaktadır. Stratejik plan ve performans programları; kamu idarelerinin temel politika hedefleri ile bunların kaynak ihtiyaçları arasında bağlantı kurmaktadır. Üniversitemizin 2024 yılı performans programı; 2024-2026 dönemi bütçesinde yer alan mali bilgilerin yanında, performans ve program bilgilerine yer vererek sonuç odaklı bütçeleme anlayışını yansıtmakta, kamu mali yönetim sisteminin dayandığı mali saydamlık ve hesap verebilirlik ilkelerine işlerlik kazandırmaktadır.

2024 yılı performans programımızın hazırlanmasında emeği geçen Üniversitemiz personeline teşekkür eder, kamuoyunun bilgisine sunarım.

Prof. Dr. Naci ÇAĞLAR  
Rektör



# İÇİNDEKİLER

REKTÖR SUNUŞU .....	i
İÇİNDEKİLER .....	iii
<b>I. GENEL BİLGİLER .....</b>	<b>1</b>
<b>A. Yetki, Görev ve Sorumluluklar.....</b>	<b>1</b>
1. Teşkilat Yapısı .....	1
2. Rektörlük.....	1
3. Senato .....	1
4. Üniversite Yönetim Kurulu.....	1
5. Enstitü .....	2
6. Fakülteler .....	2
7. Yüksekokul .....	2
8. Uygulama ve Araştırma Merkezleri.....	2
9. Ofisler, Birimler, Koordinatörlükler .....	3
10. Genel Sekreterlik .....	3
11. Hukuk Müşavirliği.....	3
12. Daire Başkanlıkları .....	3
<b>B. Fiziksel Kaynaklar.....</b>	<b>4</b>
1. Mekânsal Kaynaklar .....	4
2. Teknolojik Kaynaklar .....	5
<b>C. İnsan Kaynakları.....</b>	<b>5</b>
<b>D. Diğer Hususlar .....</b>	<b>5</b>
1. Akademik Eğitimin Niteliği ve Kalitesine İlişkin Hizmetler .....	5
2. AR-GE Faaliyetlerinin Geliştirilmesi .....	7
3. Öğrenciye Sağlanan Yardım ve Hizmetler (Öğrenci Yaşamı) .....	7
4. Kütüphane ve Yayın Hizmetleri .....	8
<b>II. PERFORMANS BİLGİLERİ.....</b>	<b>9</b>
<b>A. Temel Politika ve Öncelikler.....</b>	<b>9</b>
<b>B. Amaç ve Hedefler .....</b>	<b>11</b>
1. Misyonumuz .....	11
2. Vizyonumuz .....	11
3. Faaliyet Alanları .....	11
4. Amaç ve Hedefler .....	12
5. Alt Program Hedefleri ve Stratejik Plan İlişkisi .....	13
<b>C. İdare Performans Bilgisi.....</b>	<b>13</b>
1. İdare Performans Bilgisi Tablosu .....	13
2. Faaliyet Maliyetleri Tablosu.....	25
<b>D. İdarenin Toplam Kaynak İhtiyacı .....</b>	<b>32</b>
1. İdare Performans Tablosu .....	32
2. Toplam Kaynak İhtiyacı Tablosu .....	33
<b>E. Diğer Hususlar .....</b>	<b>34</b>





# Bursa Teknik Üniversitesi

## 2024 Yılı Performans Programı

### I. GENEL BİLGİLER

Stratejik planlama sürecinin ilk adımı olan durum analizi, kuruluşun “Neredeyiz?” sorusuna cevap verir. Kuruluşun geleceğe yönelik amaç, hedef ve stratejiler geliştirebilmesi için öncelikle, mevcut durumda hangi kaynaklara sahip olduğunu, hangi yönlerinin eksik olduğunu, kuruluşun kontrolü dışındaki olumlu ve olumsuz gelişmeleri değerlendirmesi gerekir. Dolayısıyla bu analiz, kuruluşun kendisini ve çevresini daha iyi tanımasına yardımcı olarak stratejik planın sonraki aşamalarından daha sağlıklı sonuçlar elde edilmesini sağlayacaktır.

### A. YETKİ, GÖREV VE SORUMLULUKLAR

Üniversitemiz Bursa'nın ikinci devlet üniversitesi olarak 14/07/2010 tarih ve 6005 sayılı Yükseköğretim Kurumları Teşkilatı Kanunu ile Bazı Kanun ve Kanun Hükmünde Kararnemelerde Değişiklik Yapılmasına Dair Kanunla kurulmuştur. Üniversitemiz akademik ve idari yapılanmasına ilişkin bilgiler ilerleyen açıklamalarda ayrıntılı olarak verilmiştir.

İki yerleşkesi ve zengin alt yapı olanaklarıyla Bursa'nın ikinci devlet üniversitesi ve Türkiye'nin beşinci teknik üniversitesi olan Bursa Teknik Üniversitesi, yakın bir gelecekte dünyanın en ileri üniversiteleri ile yarışır duruma gelmeyi amaçlamaktadır.

Üniversitemizin mali sistemi 5018 sayılı Kamu Mali Yönetimi ve Kontrol Kanununa göre yapılandırılmıştır. Bu bağlamda mali yönetim yarı merkezi bir yapıya geçirilmiş ve harcamalar konusundaki yetkiler harcama birimleri arasında paylaştırılmıştır.

#### 1. Teşkilat Yapısı

Üniversitemizin teşkilat yapısı ana hatları ile 2547 sayılı Yükseköğretim Kanununda düzenlenmiştir. 2547 sayılı kanuna uygun olarak teşkilatlanmış olan Üniversitemizin yönetim organları ve teşkilat yapısı aşağıdaki gibidir.

Ayrıca üniversitelerde idari teşkilat yapısı 124 Sayılı “Yükseköğretim Üst Kuruluşları ile Yükseköğretim Kurumlarının İdari Teşkilatı Hakkında Kanun Hükmünde Kararname” ile düzenlenmiştir. Üniversitemizin idari teşkilat yapısı da bu mevzuata uygun olarak oluşturulmuştur.

#### 2. Rektörlük

Rektör, Üniversitemiz tüzel kişiliğini temsil etmekte ve kanunlarla kendisine verilen görevleri yerine getirmektedir. Çalışmalarında rektöre yardım etmek üzere rektör tarafından üç rektör yardımcısı seçilmiştir. Rektör, görevi başında olmadığı zaman yardımcılarından birisi vekil olarak görevi yerine getirmektedir.

#### 3. Senato

Üniversitenin en üst akademik organı olup kanunda belirlenen görevleri yapmaktadır.

#### 4. Üniversite Yönetim Kurulu

İdari faaliyetlerde rektöre yardımcı bir organ olup kanunda belirlenen görevleri yapmaktadır.

# Bursa Teknik Üniversitesi

## 2024 Yılı Performans Programı

### 5. Enstitü

Kendi alanlarında birden fazla benzer ve ilgili bilim dallarında lisansüstü düzeyde eğitim-öğretim, bilimsel araştırma ve yayın yapan akademik birimlerdir. Üniversitemize bağlı Lisansüstü Eğitim Enstitüsü bulunmaktadır. Enstitüyü, enstitü müdürü temsil etmekte ve kanunlarla kendisine verilen görevleri yerine getirmektedir. Enstitü müdürü kendisine çalışmalarında yardımcı olmak üzere enstitünün aylıklı öğretim elemanları arasından en çok iki kişiyi enstitü müdür yardımcısı olarak seçmektedir. Enstitü kurulu, enstitünün akademik bir organ olup Kanunda belirtilen görevleri yapmaktadır. Enstitü yönetim kurulu, idari faaliyetlerde enstitü müdürüne yardımcı bir organ olup Kanunla verilen görevleri yapmaktadır.

### 6. Fakülteler

Kendi alanlarında yüksek düzeyde eğitim-öğretim, bilimsel araştırma ve yayın yapan akademik birimlerdir. Üniversitemize bağlı Mühendislik ve Doğa Bilimleri Fakültesi, Orman Fakültesi, İnsan ve Toplum Fakültesi, Denizcilik Fakültesi, İletişim Fakültesi ve Mimarlık ve Tasarım Fakültesinden oluşan altı fakülte bulunmaktadır. Fakülteyi dekan temsil etmekte ve kanunlarla kendisine verilen görevleri yerine getirmektedir. Dekan kendisine çalışmalarında yardımcı olmak üzere fakültenin aylıklı öğretim üyeleri arasından en çok iki kişiyi dekan yardımcısı olarak seçmektedir. Fakülte kurulu, fakültelerin akademik bir organ olup Kanunda belirtilen görevleri yapmaktadır. Fakülte yönetim kurulu, idari faaliyetlerde dekana yardımcı bir organ olup Kanunla verilen görevleri yapmaktadır.

### 7. Yüksekokul

Kendi alanlarında belirli bir mesleğe yönelik eğitim-öğretime ağırlık veren ve eğitim-öğretim, bilimsel araştırma ve yayın yapan akademik birimlerdir. Üniversitemize bağlı Yabancı Diller Yüksekokulu bulunmaktadır. Yüksekokulu, yüksekokul müdürü temsil etmekte ve kanunlarla kendisine verilen görevleri yerine getirmektedir. Yüksekokul müdürü kendisine çalışmalarında yardımcı olmak üzere yüksekokulun aylıklı öğretim elemanları arasından en çok iki kişiyi yüksekokul müdür yardımcısı olarak seçmektedir. Yüksekokul kurulu, Yüksekokulun akademik bir organı olup Kanunda belirtilen görevleri yapmaktadır. Yüksekokul yönetim kurulu, idari faaliyetlerde yüksekokul müdürüne yardımcı bir organ olup kanunla verilen görevleri yapmaktadır.

### 8. Uygulama ve Araştırma Merkezleri

Üniversitemizde eğitim-öğretimin desteklenmesi amacıyla çeşitli alanların uygulama ihtiyacı ve bazı meslek dallarının hazırlık ve destek faaliyetleri için eğitim-öğretim, uygulama ve araştırmalar; Deprem Mühendisliği Uygulama ve Araştırma Merkezi, Yeni Nesil Kompozit Malzeme Uygulama ve Araştırma Merkezi, Mobilya ve Ahşap Uygulama ve Araştırma Merkezi, Otomotiv Uygulama ve Araştırma Merkezi, Robot Teknolojileri ve Akıllı Sistemler Uygulama ve Araştırma Merkezi, Sürekli Eğitim Uygulama ve Araştırma Merkezi, Kariyer Gelişimi Uygulama ve Araştırma Merkezi, Uzaktan Eğitim Uygulama ve Araştırma Merkezi, Türkçe Öğretimi Uygulama ve Araştırma Merkezi, Üniversite

# Bursa Teknik Üniversitesi

## 2024 Yılı Performans Programı

Sanayi İşbirliği Geliştirme Uygulama ve Araştırma Merkezi, Elektrikli Taşıtlar Uygulama ve Araştırma Merkezi ve Orman Uygulama ve Araştırma Merkezi çalışmaları ile sürdürülmektedir.

### 9. Ofisler, Birimler, Koordinatörlükler

Üniversitemizde Bursa Teknoloji Transfer Ofisi (Bursatto), Bursa Teknik Üniversitesi Teknoloji Geliştirme Bölgesi (Bursateknopark), Bilimsel Araştırma Projeleri Birimi, Merkezi Araştırma Laboratuvarı (MERLAB), Dış İlişkiler Ofisi, Kalite Koordinatörlüğü, Kurumsal İletişim Koordinatörlüğü, Engelsiz Üniversite Koordinatörlüğü, İş Sağlığı ve Güvenliği Koordinatörlüğü, Sürdürülebilir Üniversite Koordinatörlüğü, Afet Yönetimi Koordinatörlüğü, Sağlıklı Yaşam ve Bağımlılıkla Mücadele Koordinatörlüğü, Kadın ve Aile Koordinatörlüğü, Teknoloji Yarışmaları Koordinatörlüğü, YLYS Burs Programı Koordinatörlüğü, İşletmede Mesleki Eğitim Programı Koordinatörlüğü ve İç Denetim Birimi bulunmaktadır.

### 10. Genel Sekreterlik

Genel Sekreterlik, bir Genel Sekreter ile iki genel sekreter yardımcısından ve bağlı birimlerden oluşmaktadır. Genel Sekreter, Üniversite idari teşkilatının başıdır ve bu teşkilatın çalışmasından Rektöre karşı sorumludur. Genel Sekreter, Üniversite idari teşkilatının başı olarak, kendisi ve kendisine bağlı birimler aracılığı ile ilgili mevzuatta belirtilen görevleri yerine getirir. Genel Sekreterliğe bağlı olarak Hukuk Müşavirliği ve Daire Başkanlıkları ve Döner Sermaye İşletme Müdürlüğü bulunmaktadır.

### 11. Hukuk Müşavirliği

Genel Sekreterliğe bağlı olarak bir Hukuk Müşaviri yöneticiliğinde Hukuk Müşavirliği birimi bulunmakta olup "Genel Bütçe Kapsamındaki Kamu İdareleri ve Özel Bütçeli İdarelerde Hukuk Hizmetlerinin Yürütülmesine İlişkin Kanun Hükmünde Kararname" hükümleri uyarınca görevlerini yerine getirmektedir.

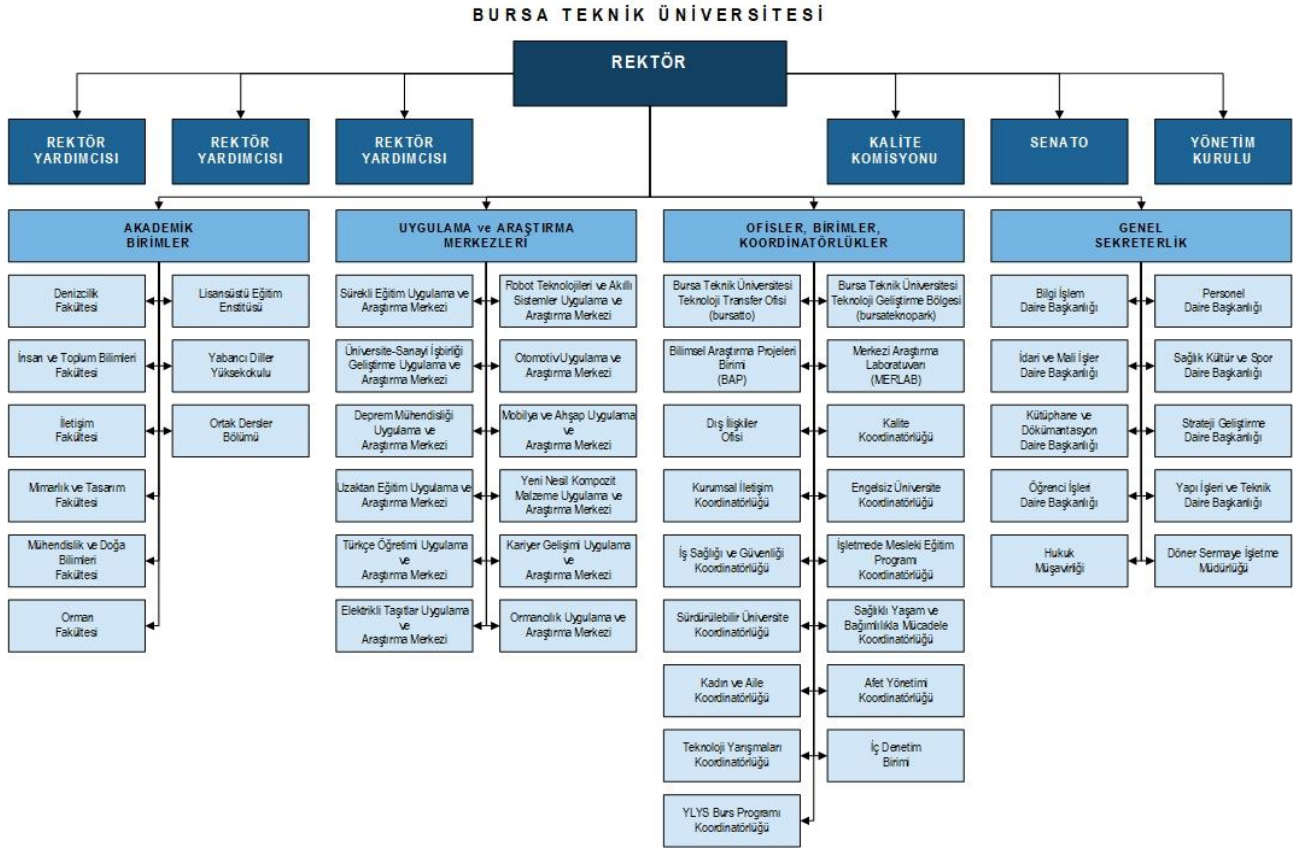
### 12. Daire Başkanlıkları

Genel Sekreterliğe bağlı Bilgi İşlem Daire Başkanlığı, Öğrenci İşleri Daire Başkanlığı, Sağlık Kültür ve Spor Daire Başkanlığı, Personel Daire Başkanlığı, Yapı İşleri Teknik Daire Başkanlığı, Strateji Geliştirme Daire Başkanlığı, İdari ve Mali İşler Daire Başkanlığı, Kütüphane ve Dokümantasyon Daire Başkanlığı olmak üzere sekiz daire başkanlığı bulunmaktadır.

Üniversitemizin akademik ve idari teşkilat yapısı Şekil 1'deki gibidir.

# Bursa Teknik Üniversitesi

## 2024 Yılı Performans Programı



Şekil 1. Bursa Teknik Üniversitesi Teşkilat Yapısı

## B. FİZİKSEL KAYNAKLAR

### 1. Mekânsal Kaynaklar

Üniversitemiz yerleşkelerinin bina alanları Tablo 1 ve Tablo 2’de gösterilmiştir.

Tablo 1. Mimar Sinan Yerleşkesi ve Yıldırım Bayezid Yerleşkesi Bina Alanları (m<sup>2</sup>)

Yerleşke	Bina	Faaliyet Yılı	Kapalı Alan, m <sup>2</sup>	Açık Alan, m <sup>2</sup>	
Mimar Sinan Yerleşkesi	A Blok	2016	16.641	79.527	112.340
	B Blok	2016	7.137		
	C Blok	2016	2.586		
	D Blok	2018	1.758		
	E Blok	2016	19.576		
	F1 Blok	2020	2.121		
	F2 Blok	2020	4.364		
	L1 Blok	2021	418		
	G Blok	2022	24.926		
Yıldırım Bayezid Yerleşkesi	A Blok	2015	21.762	33.614	44.548
	B Blok	2020	6.790		
	PL1	2014	260		
	PL2	2016	403		
	PL3	2014	260		
	PL4	2015	267		
	Spor Salonu	2015	3.218		
	Yemekhane	2012	654		

# Bursa Teknik Üniversitesi

## 2024 Yılı Performans Programı

### 2. Teknolojik Kaynaklar

#### 2.1. Bilişim ve İnternet Hizmetleri

Bursa Teknik Üniversitesi Bilgi İşlem Daire Başkanlığı ile TÜBİTAK Ulusal Akademik Ağ ve Bilgi Merkezi (ULAKBİM) arasında yapılan çalışmalar sonucunda Üniversitemiz internet erişim hızı 1200 Mbps'ye çıkarılmıştır. Her iki yerleşkemiz, noktadan noktaya metro ethernet teknolojisiyle birbirine bağlanmaktadır.

#### 2.2. Donanım ve Yazılım

Tüm öğretim üyelerine dizüstü bilgisayar ve yazıcı, diğer öğretim elemanlarına ve idari personele ise masaüstü bilgisayar tahsis edilmiştir. Tüm personelin kullanımı amacıyla merkezi yazıcı sistemi mevcuttur. Yıldırım Bayezid Yerleşkesinde bir adet 60+1, bir adet 72+1; Mimar Sinan Yerleşkesinde ise iki adet 60+1, bir adet 20+1, bir adet 30+1, bir adet 62+1, bir adet 26+1 bilgisayar ve bir adet 40+1 laboratuvarı hizmet vermektedir.

Yıldırım Bayezid ve Mimar Sinan Yerleşkelerinde IP telefon ile iletişim kurulmakta olup IP kamera sistemi de kullanılmaktadır. Üniversitemizde tüm yazılımlar lisanslı olarak kullanılmaktadır. Elektronik Belge Yönetim Sistemi (EBYS), network izleme ve takip yazılımı, kamera izleme yazılımı, log yazılımı, öğrenci, personel, kütüphane ve yemekhane otomasyon sistemleri, ofis programları ile çok sayıda akademik program kullanılmaktadır.

### C. İNSAN KAYNAKLARI

Üniversitemizde 2023 yılı Ekim ayı itibarıyla; 541 akademik personel, 247 idari personel, 94 işçi olmak üzere toplam 882 personel görev yapmaktadır.

### D. DİĞER HUSUSLAR

#### 1. Akademik Eğitimin Niteliği ve Kalitesine İlişkin Hizmetler

Yenilikçi, araştırmacı ve girişimci kurum kültürü; yenilikçi eğitim teknolojileri ve yöntemleri ile kişiselleştirilmiş eğitim; İşletmede Mesleki Eğitim Programının (İMEP) uygulanması; Uluslararasılaşma düzeyinin artırılması; çok disiplinli ve disiplinlerarası çalışmalarda yetkinleşme; üniversitemizin öncelikli alanları ile ülke ve bölge öncelikleri göz önünde bulundurularak ileri malzeme teknolojileri, robotlar ve akıllı sistemler, yenilenebilir enerji sistemleri, otomotiv, nanoteknoloji, biyoteknoloji, yeni nesil kompozitler ve mobilya gibi öncelikli alanlarda yetkinleşebilme; lisansüstü program çeşitliliğinin artırılması; nitelikli akademik ve idari kadro; personelin mesleki ve davranışsal yetkinliğinin artırılması; paydaş katılımının sağlanması ve etkin işbirliği mekanizmalarının geliştirilmesi; Toplam Kalite Yönetimi temelli kurumsal yapı ve işleyiş; insanlığa ve doğaya olumlu katkı sağlanması temel yetkinlik tercihlerimizdir.

Bu kapsamda yürütülen faaliyetler ve önümüzdeki dönemde öncelikli olarak yürütülecek hizmet ve faaliyetler aşağıda belirtilmiştir.

# Bursa Teknik Üniversitesi

## 2024 Yılı Performans Programı

### 1.1. Öğrencilerin Niteliğinin ve Gelişiminin Desteklenmesi

Üniversitemize katılan öğrencilerimize (zorunlu ve isteğe bağlı bölümlere göre) bir yıl süreli yabancı dil eğitimi Yabancı Diller Yüksekokulu Müdürlüğü tarafından verilmektedir. Erasmus, Farabi, Mevlana gibi öğrenci değişim programları ile yurtdışındaki üniversiteleri tanımaları sağlanmaktadır. Öğrencilerimize yönelik etkinlikler düzenlenmekte olup KOSGEB ile ortak yürütülen projelerde öğrencilerimizin girişimcilik dersleri neticesinde sertifika edinmeleri sağlanmaktadır.

Kısmi zamanlı öğrenci çalıştırmak suretiyle öğrencilerimizin üniversite ortamını tanımaları sağlanmaktadır. Öğrencilerimizin dersleri ile ilgili, sanayi işyerleri ziyaretleri teşvik edilmektedir. Öğrencilerimizin laboratuvar uygulama olanakları desteklenmektedir. Ayrıca, Üniversitemizde uygulanan İMEP ile sınıf/laboratuvar dersleri dışında, ilgili sektörle ortak projelendirilmiş, birlikte yönetilen ve işyerinde eğitim uygulaması yapılmaktadır.

Bu modelde öğrencilere, okulda öğrendiği temel akademik bilgileri ve kavramları sahada tanıma ve uygulama fırsatı sunulmaktadır ve İMEP programı ile öğrencilerimize şu niteliklerin kazandırılması hedeflenmektedir: Sanayi ile iletişimde erken tecrübe kazanılması, mühendisin mezuniyeti sonrası sektöre uyum sürecinin kısaltılması, mühendis olarak sektörde uzmanlaşacak alanın belirlenmesindeki temel öngörülerin kazanılması, istihdamda öncelik kazanmak, Kamu-Üniversite-Sanayi işbirliğinin kurumsallaştırılmasının sağlanmasıdır.

Üniversitemizde 2023 yılı Ekim ayı itibariyle; 9.076 lisans ve 2.441 lisansüstü olmak üzere toplam 11.517 öğrenci öğrenimine devam etmektedir.

Tablo 2. 2023-2024 Eğitim Öğretim Yılı Öğrenci Sayıları

Eğitim	Sayı
Lisans	9.076
Lisansüstü	2.441
<b>Toplam Öğrenci Sayısı</b>	<b>11.517</b>

### 1.2. Eğitim Öğretim Teknikleri ve Altyapısının Geliştirilmesi

Öğrencilerin kullanımına açık eğitim amaçlı bilgisayar sayısı artırılmaktadır. Mevcut ve yeni yapılacak olan dersliklerde modern ders araç-gereçleri ve gerekli alt yapı (bilgisayar, yazılım, projeksiyon cihazı, laboratuvar cihazları) geliştirilmekte ve iyileştirilmektedir.

### 1.3. Akademik Altyapının Güçlendirilmesi

Ulusal ve uluslararası düzeyde üniversiteler arasında öğretim üyesi hareketliliği artırılmaktadır. Akademik personel, yurtiçi ve yurtdışında düzenlenen panel, sempozyum, konferans gibi etkinliklere katılımları sağlanmak suretiyle akademik kariyerleri güçlendirilmektedir.

# Bursa Teknik Üniversitesi

## 2024 Yılı Performans Programı

### 2. AR-GE Faaliyetlerinin Geliştirilmesi

Uluslararası toplumun, ülkemizin ve sanayimizin kalkınmasına hizmet edecek araştırmalar yapmak öncelikli hedefimizdir. Bu kapsamda, yürütülen faaliyetler ve önümüzdeki dönemde öncelikli olarak yürütülecek hizmet ve faaliyetler aşağıda belirtilmiştir.

#### 2.1. Araştırma Faaliyetleri ve Projelerinin Yürütülmesi

Bursa Teknik Üniversitesinin ilk bilimsel dergisi “Journal of Innovative Science and Engineering” (JISE) (Yenilikçi Bilim ve Mühendislik Dergisi); üniversitemizin ikinci, İnsan ve Toplum Bilimleri Fakültesinin ilk bilimsel dergisi “Academic Review of Humanities and Social Sciences” (ARHUSS) (Beşeri ve Sosyal Bilimler Akademik Dergisi) ve üniversitemizin üçüncü, Orman Fakültesinin ilk bilimsel dergisi “Ağaç ve Orman” yayın hayatına başlamıştır. Üniversitemizin kurulduğundan beri akademik alandaki faaliyetleri arasında 2023 Ekim ayı itibariyle; 189 devam eden proje yer almaktadır.

#### 2.2. Araştırma Altyapısının Geliştirilmesi

Üniversitemiz Kimya Mühendisliği Bölümünde 6, Kimya Bölümünde 4, Makine Mühendisliği Bölümünde 2, Lif ve Polimer Mühendisliği Bölümünde 3, Gıda Mühendisliği Bölümünde 3, Çevre Mühendisliği Bölümünde 4, Metalurji ve Malzeme Mühendisliği Bölümünde 4, Mekatronik Mühendisliği Bölümünde 5, Fizik Bölümünde 3, İnşaat Mühendisliği Bölümünde 2, Orman Mühendisliği Bölümünde 4, Orman Endüstri Mühendisliği Bölümünde 10, Biyomühendislik Bölümünde 4, Bilgisayar Mühendisliği Bölümünde 1, Elektrik Elektronik Mühendisliği Bölümünde 8, Mimarlık Bölümünde 1 ve Peyzaj Mimarlığı Bölümünde 1 olmak üzere toplam 65 adet laboratuvar ve ayrıca Üniversitemiz bünyesindeki Merkezi Araştırma Laboratuvarında da 7 laboratuvar bulunmaktadır.

### 3. Öğrenciye Sağlanan Yardım ve Hizmetler (Öğrenci Yaşamı)

Öğrencilerimizin sosyal yaşam kalitelerini yükseltmelerini sağlayan destek hizmetlerini sunmak öncelikli hedefimizdir. Bu kapsamda, sportif, sanatsal ve kültürel aktiviteler, beslenme ve barınma hizmetleri ve eğitim ortamı ile ruhsal ve fiziksel olarak sağlıklı, becerileri artmış öğrenciler yetiştirilmesi temel önceliğimizdir. Yürütülen faaliyetler ve önümüzdeki dönemde öncelikli olarak yürütülecek hizmet ve faaliyetler aşağıda belirtilmiştir.

#### 3.1. Kısmi Zamanlı Öğrenci Çalıştırılması

Üniversitemizin fakülte ve birimlerinde kısmi zamanlı olarak geçici işlerde öğrenci çalıştırılmakta olup, 2024 yılında da ortalama 25 öğrencinin kısmi zamanlı olarak çalıştırılması hedeflenmektedir.

#### 3.2. Öğrencilere Sağlanan Beslenme ve Spor Olanaklarının İyileştirilmesi

Engelsiz Üniversite Hizmetlerimiz ile engelli öğrencilerin eğitim öğretimleri, sportif katılımları konusunda faaliyetler yürütülmektedir. 2023 yılında öğrenci yemek hizmeti ve mediko sağlık hizmeti sunulmuş olup 2024 yılında aynı hizmetler sunulacaktır. Öğrencilerimizin İlimiz Büyükşehir ve İlçe

# Bursa Teknik Üniversitesi

## 2024 Yılı Performans Programı

Belediyeleri ile yapılan protokoller kapsamında yüzme havuzu, spor salonu ve halı saha gibi tesislerden faydalanmaları sağlanmaktadır.

### 4. Kütüphane ve Yayın Hizmetleri

#### 4.1. Kütüphane Altyapısı ve Hizmetlerinin Geliştirilmesi

Üniversitemiz Merkez Kütüphanesi Mimar Sinan Yerleşkesi C Blok'taki toplam 2.586 m<sup>2</sup>'lik hizmet binasında faaliyet göstermektedir.

2023 yılında kullanılan (abone olunan ve Ulakbim üzerinden sağlanan) veritabanları; CAB Abstract, EBSCO Host, Emerald Premier eJournal, IEEE, İdealonline Süreli Yayınlar, JSTOR, iThenticate Mendeley, ProQuest Dissertation and Theses, Science Direct, Scopus, Springer Nature – Nature Journal All, Springer Nature – Springer Link, Springer Nature – Adis, Springer Nature – Palgrave Macmillan Journals, Taylor and Francis, Turcademy, Turnitin, Web of Science ve Wiley Online Library'dir. Bununla birlikte yıl içinde deneme veri tabanları da erişime açılmakta ve kullanıcı taleplerine göre abone olunmaktadır. 2023 Ekim ayı itibariyle kütüphane kaynaklarımız Tablo 3'te verilmiştir.

Tablo 3. Kütüphane Kaynakları

Kaynak	Adet
Basılı Kitap	22.894
E-Kitap	7.978
E-Dergi	37.378
Veritabanı	27
Tez	630



# Bursa Teknik Üniversitesi

## 2024 Yılı Performans Programı

### II. PERFORMANS BİLGİLERİ

#### A. TEMEL POLİTİKA VE ÖNCELİKLER

Performans programları yoluyla, kamu idarelerince hazırlanan stratejik planlar ve bütçeler arasında bağ kurulması amaçlanmaktadır. 2023 yılı idare performans programlarının hazırlanması sırasında program bütçeye geçiş çalışmaları kapsamında Strateji ve Bütçe Başkanlığı ile idareler tarafından birlikte belirlenen performans bilgileri kullanılmıştır.

Kamu idareleri; kalkınma planı, hükümet programı, orta vadeli program ve orta vadeli mali plan ile bütçe içi ve bütçe dışı kaynakları göz önünde bulundurarak, stratejik planda yer alan amaç ve hedeflerden program döneminde hangilerine, ne ölçüde öncelik vereceklerini üst yönetici, harcama yetkilileri ve diğer ilgili tarafların katkılarının sağlanacağı katılımcı bir yöntemle belirlerler.

Program bütçe; harcamaların program sınıflandırmasına göre tasnif edildiği, harcama önceliği geliştirme konusunda karar alıcılara kamu hizmet sunumu performansına ilişkin bilgilerin sağlandığı ve bu bilgilerin kaynak tahsisi sürecinde sistematik olarak kullanıldığı bir bütçeleme sistemidir.

Program bütçenin temel amacı; sınırlı kaynakların, topluma en yüksek faydayı sağlayacak programlara tahsis edilmesini ifade eden harcama önceliğinin geliştirilmesine katkı sağlamaktır. Program bütçe sistemi, alternatif programların fayda ve maliyetlerine ilişkin bilgi sağlayarak harcama önceliklerine ilişkin seçenekler konusunda karar almayı kolaylaştırır. Bunun yanı sıra program bütçe kaynak tahsis kararlarında performans bilgisinin kullanımıyla hizmetlerin etkinliği ve etkililiğinin artırılması konusunda idareleri teşvik eder.

Program bütçe hazırlık çalışmalarında ve ilgili dönem program bütçemiz aşağıda yer alan tanımlar ve esaslar çerçevesinde hazırlanmıştır.

Program bütçe program sınıflandırması esasını benimsemiştir. Program sınıflandırması, program kapsamında üretilen ürün ve sunulan hizmetlerin alt kategoriler şeklinde gruplandırılması suretiyle oluşturulan sınıflandırmadır. Program sınıflandırması, bütçe kaynaklarının yönetimi açısından "Program, Alt Program, Faaliyet" şeklinde üç düzeyden oluşmaktadır.

- Program: Kamu idarelerinin temel görev ve sorumlulukları esas alınarak kaynak tahsis edilen, birbiriyle uyumlu ve anlamlı şekilde bir araya getirilmiş faaliyetler grubudur. Programlar, program amacı ve alt program hedefleri aracılığıyla politika belgelerinde belirlenen hedeflerle ilişkilendirilir. Program sorumluluğunun, Kamu Mali Yönetimi ve Kontrol Kanununun 10 ve 11 inci maddelerinde sayılan üst yöneticilerin sorumlulukları ile büyük ölçüde örtüşmesi nedeniyle program sorumlusunun üst yönetici olması program bütçe rehberine göre beklenmektedir.
- Alt Program: Program sınıflandırmasının "program" ile "faaliyet" seviyeleri arasında yer alan, programın sonuçlarına ulaşmak amacıyla bir araya getirilen birbiriyle uyumlu faaliyetler grubudur. Alt programların belirlenmesinde de programlarda benimsenen ilke ve esaslar uygulanır. Bununla birlikte sınıflandırmanın ikinci düzeyi olan alt programlar, idarelere özgü hizmetleri göstermekte olup programlara göre daha özellikli bir alanı ifade etmektedir.

# Bursa Teknik Üniversitesi

## 2024 Yılı Performans Programı

- Faaliyet: Kamu kaynağı kullanmak suretiyle belirli bir ürün ya da hizmetin sunulması amacıyla, planlama aşamasından üretim ve hedef kitleye sunum aşamasına kadar gerçekleştirilen iş, işlem ve süreçler bütünüdür. Bu kapsamda faaliyet, programın belirli çıktı ve hedeflerin gerçekleştirilmesine yönelik alt bölümlerini ifade edecek şekilde tanımlanmıştır.

Program gerekçesi; bütçe kararlarını desteklemek üzere programlarla ilişkili performans bilgisinin üretilmesi, bütçeleme süreçlerinde kullanılması ve raporlanması amacıyla geliştirilmiştir. Genel olarak performans bilgisi kamu hizmetlerinin çıktı ve sonuçlarına yönelik sistematik olarak toplanan ve kullanılan mali olmayan bilgidir.

Programın performans bilgisi; program kapsamındaki kamu hizmetlerine yönelik çıktı ve sonuç odaklı amaç, hedef ve göstergeler belirlenmesi, bunlara ilişkin anlamlı ve güvenilir bilgilerin düzenli olarak elde edilmesi ve raporlanması amacıyla üretilir. Bu kapsamda programın performans bilgisi, karar alıcılara programların çıktı ve sonuçlarına ilişkin makul ölçüde bilgi sağlamalı, programın önemi ve önceliğini vurgulamalıdır.

Programın amacı, toplumsal beklenti ve ihtiyaçları karşılamak üzere üst politika belgelerinde belirlenen hedef ve öncelikler esas alınarak program kapsamında sunulan hizmetler yoluyla ulaşılmak istenen sonuçlardır. Program amacı, öncelikli olan politika hedeflerini göstermektedir.

Genel olarak performans göstergesi; kamu hizmetlerindeki ilerlemeyi ölçmek, performansı değerlendirmek veya hizmetlerle ilgili değişimleri yansıtmak için bir araç sağlayan nitel ve nicel ölçütlerdir.

Alt program hedefleri, program amacıyla uyumlu olarak alt program ile ulaşılması öngörülen çıktı ve sonuçların nitelik ve nicelik olarak ifadesidir.

Programların maliyetleri belirlenirken faaliyetler esas alınır. Faaliyet maliyetlerinin belirlenmesi, aşağıdan yukarıya doğru bir yaklaşımla alt programların ve programların maliyetlerinin belirlenmesini sağlar.

Faaliyetlerin maliyeti tespit edilirken dar anlamda maliyet kavramı esas alınır, ilgili faaliyet kapsamında yürütülmesi planlanan iş, işlem ve süreçlere ilişkin nakdi ödemeler dikkate alınır.

Yükseköğretim kurumlarının yürüttükleri eğitim ve araştırma faaliyetleri ile topluma sundukları ürün ve hizmetler çeşitlilik gösterebilmekle birlikte nihai amaçları ve hedef kitlesi açısından benzer özelliktedir. Ortak amaçlara yönelik benzer nitelikte hizmet sunmamız nedeniyle, yükseköğretim kurumları tarafından birlikte yürütülmek üzere Strateji ve Bütçe Başkanlığı tarafından ortak program ve alt programlar oluşturulmuştur. Bu çerçevede bütçe gerekçesinin bir parçası olan program gerekçelerinde, aynı program ve alt programları yürütmemiz nedeniyle tüm yükseköğretim kurumları için diğer ortak programlardan farklı olarak birleştirilebilir nitelikte veri üretilen program performans bilgisine yer verilmiştir.

Bursa Teknik Üniversitesi  
2024 Yılı Performans Programı

B. AMAÇ VE HEDEFLER

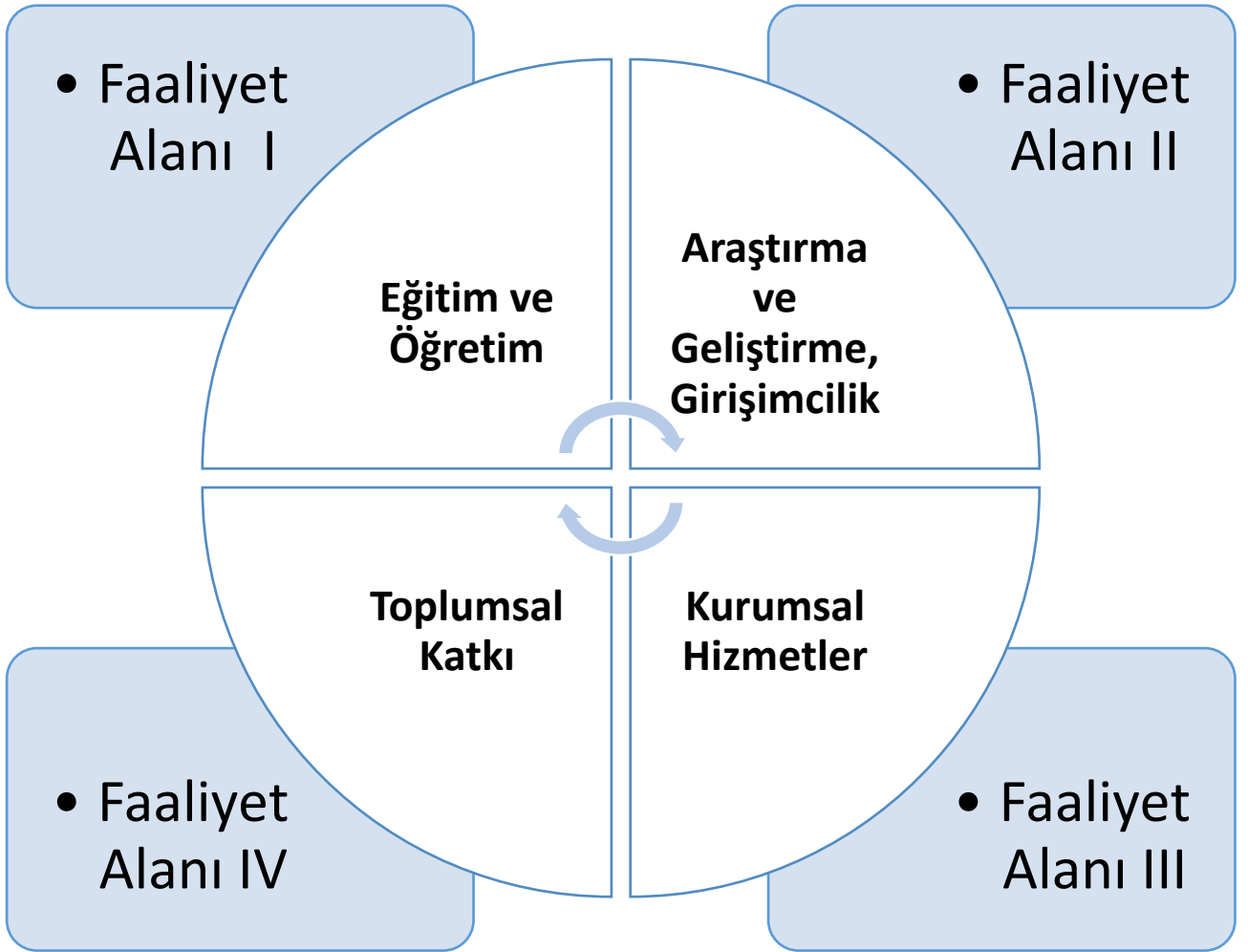
1. Misyonumuz

BTÜ, araştırma ve girişimcilik odaklı öğrenimi benimseyen, insanlık ve doğa için Bilgi ve Teknoloji üreten ve yayan, etik değerlere bağlı, yenilikçi bir üniversitedir.

2. Vizyonumuz

Eğitim, araştırma ve girişimcilikte öncü, yetiştirdiği bireyler ve ürettiği değerlerle bilim ve teknolojiye yön veren, saygın bir üniversite olmak.

3. Faaliyet Alanları



# Bursa Teknik Üniversitesi

## 2024 Yılı Performans Programı

### 4. Amaç ve Hedefler

**Amaç 1.** Nitelikli ve yenilikçi eğitim-öğretim faaliyetleri ile araştırmacı ve girişimci bireyler yetiştirmek

- **Hedef 1.1.** Eğitim-öğretim alt yapısını geliştirmek
- **Hedef 1.2.** Eğitim-öğretimi sürekli iyileştirmek
- **Hedef 1.3.** Lisansüstü programların çeşitliliğini ve sayısını artırmak
- **Hedef 1.4.** Uluslararası hareketliliği nicelik ve nitelik olarak artırmak
- **Hedef 1.5.** Mezunların istihdamını artırmak

**Amaç 2.** Öncelikli alanlarda, bölgenin ve ülkenin ihtiyaçları doğrultusunda, disiplinler arası, yenilikçi ve girişimcilik odaklı araştırmalar yapmak

- **Hedef 2.1.** Araştırma altyapısını geliştirmek
- **Hedef 2.2.** Ulusal ve uluslararası paydaşlarla araştırma işbirliğini artırmak
- **Hedef 2.3.** Girişimcilik faaliyetlerini artırmak
- **Hedef 2.4.** Araştırma faaliyetlerini nitelik ve nicelik olarak artırmak

**Amaç 3.** Kaynakların sürdürülebilir ve verimli kullanıldığı engelsiz ve işlevsel mekanlarda paydaş odaklı bir kurumsal işleyiş geliştirmek

- **Hedef 3.1.** Mali kaynakları artırmak ve çeşitlendirmek
- **Hedef 3.2.** Nitelikli personel istihdamını sağlamak, sürdürmek ve sürekli gelişimini desteklemek
- **Hedef 3.3.** Engelsiz ve işlevsel mekanlar oluşturmak
- **Hedef 3.4.** Kurumsal yönetim süreçlerini iyileştirmek, paydaş katılımını sağlamak ve memnuniyetini artırmak
- **Hedef 3.5.** Dış paydaşlarla işbirlikleri geliştirmek, iletişimin ve etkileşimin sürekliliğini sağlamak
- **Hedef 3.6.** Verimliliği artırmak ve kurumsal hafızayı koruyarak sürdürülebilirliği desteklemek üzere, hizmetleri Bilgi Teknolojileri destekli hale dönüştürmek

**Amaç 4.** İnsanlığa ve doğaya saygılı, girişimci ve katılımcı bir anlayışla, toplumun gereksinimlerini karşılamak ve yaşam kalitesini artırmak

- **Hedef 4.1.** Ulusal ve uluslararası sosyal sorumluluk projeleri gerçekleştirmek
- **Hedef 4.2.** Paydaşların yaşam kalitesini artırmak, yaşam boyu öğrenmeyi desteklemek

# Bursa Teknik Üniversitesi

## 2024 Yılı Performans Programı

### 5. Alt Program Hedefleri ve Stratejik Plan İlişkisi

PROGRAM ADI	ALT PROGRAM ADI	ALT PROGRAM HEDEFLERİ	İLİŞKİLİ OLDUĞU STRATEJİK AMAÇ
HAYAT BOYU ÖĞRENME	YÜKSEKÖĞRETİM KURUMLARI SÜREKLİ EĞİTİM FAALİYETLERİ	Toplumun tüm kesimlerine ihtiyaç duyduğu alanlarda eğitimler verilmesi, kamu kurum ve kuruluşları, özel sektör ve uluslararası kuruluşlarla iş birliğinin gelişmesine katkıda bulunulması	İnsanlığa ve doğaya saygılı, girişimci ve katılımcı bir anlayışla, toplumun gereksinimlerini karşılamak ve yaşam kalitesini artırmak, Kaynakların sürdürülebilir ve verimli kullanıldığı engelsiz ve işlevsel mekanlarda paydaş odaklı bir kurumsal işleyiş geliştirmek
ARAŞTIRMA, GELİŞTİRME VE YENİLİK	YÜKSEKÖĞRETİMDE BİLİMSEL ARAŞTIRMA VE GELİŞTİRME	Yükseköğretim kurumlarında inovasyon amaçlı bilimsel çalışmaların artırılması	Öncelikli alanlarda, bölgenin ve ülkenin ihtiyaçları doğrultusunda, disiplinler arası, yenilikçi ve girişimcilik odaklı araştırmalar yapmak
	ARAŞTIRMA ALTYAPILARI	Ülkemizin bilgi birikiminin artırılmasına ve teknolojik gelişimine katkıda bulunmak üzere yükseköğretim kurumlarında araştırma altyapılarının kurulması ve kapasitelerinin güçlendirilmesi	Öncelikli alanlarda, bölgenin ve ülkenin ihtiyaçları doğrultusunda, disiplinler arası, yenilikçi ve girişimcilik odaklı araştırmalar yapmak
YÜKSEKÖĞRETİM HİZMETLERİ	ÖN LİSANS EĞİTİMİ, LİSANS EĞİTİMİ VE LİSANSÜSTÜ EĞİTİM	Mesleki yeterlilik sahibi ve gelişime açık mezunlar yetiştirilmesi	Nitelikli ve yenilikçi eğitim-öğretim faaliyetleri ile araştırmacı ve girişimci bireyler yetiştirmek
	ÖĞRETİM ELEMANLARININ MESLEKİ GELİŞİMİ	Alanında yetkin, araştırmacı, bilgi üreten ve aktaran akademisyenler yetiştirilmesi	Nitelikli ve yenilikçi eğitim-öğretim faaliyetleri ile araştırmacı ve girişimci bireyler yetiştirmek
	YÜKSEKÖĞRETİMDE ÖĞRENCİ YAŞAMI	Yükseköğretim öğrencilerine sunulan beslenme ve barınma hizmetlerinin kalitesinin artırılması; öğrencilerin kişisel ve sosyal gelişimi desteklenerek yaşam kalitesinin yükseltilmesi	Nitelikli ve yenilikçi eğitim-öğretim faaliyetleri ile araştırmacı ve girişimci bireyler yetiştirmek

### C. İDARE PERFORMANS BİLGİSİ

#### 1. İdare Performans Bilgisi Tablosu

İdare performans bilgisi tablosu her bir program için ayrı doldurulmuştur. Performans bilgisi bölümünde ilgili performans programına, alt program adı, alt program hedefi, alt programın kapsamı, performans göstergeleri, faaliyetler ve maliyetlerine yer verilmiştir.

# Bursa Teknik Üniversitesi

## 2024 Yılı Performans Programı

### BURSA TEKNİK ÜNİVERSİTESİ PERFORMANS BİLGİSİ

**Bütçe Yılı:** 2024  
**Program Adı:** ARAŞTIRMA, GELİŞTİRME VE YENİLİK

**Alt Program Adı:** YÜKSEKÖĞRETİMDE BİLİMSEL ARAŞTIRMA VE GELİŞTİRME  
**Gereç ve Açıklamalar**

Uluslararası toplumun, ülkemizin ve sanayimizin kalkınmasına hizmet edecek araştırmalar yapmak öncelikli hedefimizdir.

#### Alt Program Hedefi:

Yükseköğretim kurumlarında inovasyon amaçlı bilimsel çalışmaların artırılması

#### Performans Göstergeleri

Performans Göstergesi	Ölçü Birimi	2022	2023 Planlanan	2023 YS Gerç. Tahmini	2024 Hedef	2025 Tahmin	2026 Tahmin
1- Ar-ge'ye harcanan bütçenin toplam bütçeye oranı	Oran	3,26	2	1,8	2	3	3,5

**Göstergeye İlişkin Açıklama:** Yıllık olarak hesaplanacaktır.  
**Hesaplama Yöntemi:** Ar- Ge Harcamaları /Toplam Bütçe  
**Verinin Kaynağı:** Bursa Teknik Üniversitesi  
**Sorumlu İdare:** Bilimsel Araştırma Projeleri Koordinatörlüğü

Performans Göstergesi	Ölçü Birimi	2021	2023 Planlanan	2023 YS Gerç. Tahmini	2024 Hedef	2025 Tahmin	2026 Tahmin
2- Ar-ge sonucu ortaya çıkan ürünlere ilişkin alınan patent sayısı	Sayı	0	1	0	1	1	1

**Göstergeye İlişkin Açıklama:** Yıllık olarak hesaplanacaktır.  
**Hesaplama Yöntemi:** Patent Bildirimi  
**Verinin Kaynağı:** Bursa Teknik Üniversitesi  
**Sorumlu İdare:** Fikri ve Sınai Mülkiyet Hakları Birimi

Performans Göstergesi	Ölçü Birimi	2021	2023 Planlanan	2023 YS Gerç. Tahmini	2024 Hedef	2025 Tahmin	2026 Tahmin
3- Ar-ge sonucu ticarileştirilen ürün sayısı	Sayı	0	1	0	1	1	1

**Göstergeye İlişkin Açıklama:** Yıllık olarak hesaplanacaktır.  
**Hesaplama Yöntemi:** Ticarileşen Ürün Sayısı Bildirimi  
**Verinin Kaynağı:** Bursa Teknik Üniversitesi  
**Sorumlu İdare:** Fikri ve Sınai Mülkiyet Hakları Birimi

Performans Göstergesi	Ölçü Birimi	2022	2023 Planlanan	2023 YS Gerç. Tahmini	2024 Hedef	2025 Tahmin	2026 Tahmin
4- Araştırma merkezleri gelir miktarı	TL	2.146.962,48	1.600.000	1.500.000	1.600.000	1.650.000	1.700.000

**Göstergeye İlişkin Açıklama:** Yıllık olarak hesaplanacaktır.  
**Hesaplama Yöntemi:** Üniversitemiz Araştırma Merkezleri Kapsamında elde edilen gelirlerin yıllık toplamı  
**Verinin Kaynağı:** Bursa Teknik Üniversitesi  
**Sorumlu İdare:** Döner Sermaye İşletme Müdürlüğü

Performans Göstergesi	Ölçü Birimi	2022	2023 Planlanan	2023 YS Gerç. Tahmini	2024 Hedef	2025 Tahmin	2026 Tahmin
5- Araştırma merkezlerinin sanayi ile yaptığı proje sayısı	Sayı	17	20	20	20	20	20

**Göstergeye İlişkin Açıklama:** Yıllık olarak hesaplanacaktır.  
**Hesaplama Yöntemi:** Araştırma merkezlerinin sanayi ile yaptığı proje sayısı toplamı.  
**Verinin Kaynağı:** Bursa Teknik Üniversitesi  
**Sorumlu İdare:** Bilimsel Araştırma Projeleri Koordinatörlüğü

# Bursa Teknik Üniversitesi

## 2024 Yılı Performans Programı

Performans Göstergesi	Ölçü Birimi	2022	2023 Planlanan	2023 YS Gerç. Tahmini	2024 Hedef	2025 Tahmin	2026 Tahmin
6- BAP kapsamında desteklenen araştırma projeleri sayısı	Sayı	123	180	150	185	190	200
<b>Göstergeye İlişkin Açıklama:</b> <b>Hesaplama Yöntemi:</b> <b>Verinin Kaynağı:</b> <b>Sorumlu İdare:</b>	Yıllık olarak hesaplanacaktır. BAP kapsamında desteklenen Üniversitemiz kaynaklı araştırma projeleri sayısı. Bursa Teknik Üniversitesi Bilimsel Araştırma Projeleri Koordinatörlüğü						

Performans Göstergesi	Ölçü Birimi	2022	2023 Planlanan	2023 YS Gerç. Tahmini	2024 Hedef	2025 Tahmin	2026 Tahmin
7- Öğretim elemanı başına düşen ar-ge proje sayısı	Sayı	2,89	0,4	0,35	0,45	0,5	0,52
<b>Göstergeye İlişkin Açıklama:</b> <b>Hesaplama Yöntemi:</b> <b>Verinin Kaynağı:</b> <b>Sorumlu İdare:</b>	Yıllık olarak hesaplanacaktır. Öğretim Elemanı/ Ar-Ge Proje sayısı Bursa Teknik Üniversitesi Bilimsel Araştırma Projeleri Koordinatörlüğü						

Performans Göstergesi	Ölçü Birimi	2022	2023 Planlanan	2023 YS Gerç. Tahmini	2024 Hedef	2025 Tahmin	2026 Tahmin
8- Patent, faydalı model ve endüstriyel tasarım başvuru sayısı	Sayı	29	20	24	20	25	27
<b>Göstergeye İlişkin Açıklama:</b> <b>Hesaplama Yöntemi:</b> <b>Verinin Kaynağı:</b> <b>Sorumlu İdare:</b>	Yıllık olarak hesaplanacaktır. Patent başvuru sayısı toplamı Bursa Teknik Üniversitesi Fikri ve Sınai Mülkiyet Hakları Birimi						

Performans Göstergesi	Ölçü Birimi	2022	2023 Planlanan	2023 YS Gerç. Tahmini	2024 Hedef	2025 Tahmin	2026 Tahmin
9- Ulusal ve uluslararası kuruluşlar tarafından desteklenen ar-ge projesi sayısı	Sayı	182	250	230	255	260	265
<b>Göstergeye İlişkin Açıklama:</b> <b>Hesaplama Yöntemi:</b> <b>Verinin Kaynağı:</b> <b>Sorumlu İdare:</b>	Yıllık olarak hesaplanacaktır. Ulusal ve uluslararası kuruluşlar tarafından desteklenen ar-ge projesi sayısının listesinin oluşturulması. Bursa Teknik Üniversitesi Bilimsel Araştırma Projeleri Koordinatörlüğü						

Performans Göstergesi	Ölçü Birimi	2022	2023 Planlanan	2023 YS Gerç. Tahmini	2024 Hedef	2025 Tahmin	2026 Tahmin
10- Uluslararası endekslerde yer alan bilimsel yayın sayısı	Sayı	622	220	205	220	225	230
<b>Göstergeye İlişkin Açıklama:</b> <b>Hesaplama Yöntemi:</b> <b>Verinin Kaynağı:</b> <b>Sorumlu İdare:</b>	Yıllık olarak hesaplanacaktır. Uluslararası endekslerde yer alan bilimsel yayın sayısının listesi Bursa Teknik Üniversitesi Kütüphane ve Dokümantasyon Daire Başkanlığı						

### Alt Program Kapsamında Yürütülecek Faaliyet Maliyetleri

Faaliyetler	2023 Bütçe	2023 Harcama Haziran	2024 Bütçe	2025 Tahmin	2026 Tahmin
<b>Yükseköğretim Kurumlarının Bilimsel Araştırma Projeleri</b>	<b>13.179.180</b>	<b>6.225.441</b>	<b>16.734.000</b>	<b>19.237.000</b>	<b>20.981.000</b>
Bütçe İçi	2.415.000	1.692.871	4.234.000	5.237.000	5.981.000
Bütçe Dışı	10.764.180	4.532.570	12.500.000	14.000.000	15.000.000
<b>T O P L A M</b>	<b>13.179.180</b>	<b>6.225.441</b>	<b>16.734.000</b>	<b>19.237.000</b>	<b>20.981.000</b>
Bütçe İçi	2.415.000	1.692.871	4.234.000	5.237.000	5.981.000
Bütçe Dışı	10.764.180	4.532.570	12.500.000	14.000.000	15.000.000

### Faaliyetlere İlişkin Açıklamalar:

#### Yükseköğretim Kurumlarının Bilimsel Araştırma Projeleri

Eğitim-öğretim alt yapısını geliştirmeye yönelik laboratuvar sayısı ve derslik alanında artış sağlanacaktır.

# Bursa Teknik Üniversitesi

## 2024 Yılı Performans Programı

**Alt Program Adı:** ARAŞTIRMA ALTYAPILARI  
**Gerekçe ve Açıklamalar**

BTÜ kaynaklı yayın ve araştırmacı sayısı ile evrensel bilime katkı sağlamak.

### Alt Program Hedefi:

Ülkemizin bilgi birikiminin artırılmasına ve teknolojik gelişimine katkıda bulunmak üzere yükseköğretim kurumlarında araştırma altyapılarının kurulması ve kapasitelerinin güçlendirilmesi

### Performans Göstergeleri

Performans Göstergesi	Ölçü Birimi	2020	2023 Planlanan	2023 YS Gerç. Tahmini	2024 Hedef	2025 Tahmin	2026 Tahmin
1- Araştırma altyapısı projesi tamamlanma oranı	Oran	0	0	0	33	33	33

**Göstergeye İlişkin Açıklama:**

**Hesaplama Yöntemi:**

**Verinin Kaynağı:**

**Sorumlu İdare:**

Yıllık olarak hesaplanacaktır

Merkezi Araştırma Laboratuvarı Projeleri Tamamlanma Oranı

Bursa Teknik Üniversitesi

Merkezi Araştırma Projeleri Koordinatörlüğü

### Alt Program Kapsamında Yürütülecek Faaliyet Maliyetleri

Faaliyetler	2023 Bütçe	2023 Harcama Haziran	2024 Bütçe	2025 Tahmin	2026 Tahmin
<b>Yükseköğretim Kurumları Araştırma Altyapısı Kurulması ve Geliştirilmesi</b>	<b>0</b>	<b>0</b>	<b>10.000.000</b>	<b>12.309.000</b>	<b>13.956.000</b>
Bütçe İçi	0	0	10.000.000	12.309.000	13.956.000
Bütçe Dışı	0	0	0	0	0
<b>T O P L A M</b>	<b>0</b>	<b>0</b>	<b>10.000.000</b>	<b>12.309.000</b>	<b>13.956.000</b>
Bütçe İçi	0	0	10.000.000	12.309.000	13.956.000
Bütçe Dışı	0	0	0	0	0

### Faaliyetlere İlişkin Açıklamalar:

**Yükseköğretim Kurumları Araştırma Altyapısı Kurulması ve Geliştirilmesi**



# Bursa Teknik Üniversitesi

## 2024 Yılı Performans Programı

**Bütçe Yılı:** 2024  
**Program Adı:** HAYAT BOYU ÖĞRENME

**Alt Program Adı:** YÜKSEKÖĞRETİM KURUMLARI SÜREKLİ EĞİTİM FAALİYETLERİ

### Gereçe ve Açıklamalar

Yaşam boyu öğrenmeyi destekleyecek proje ve programları geliştirerek izleme, değerlendirme ve raporlama yapmak.

### Alt Program Hedefi:

Toplumun tüm kesimlerine ihtiyaç duyduğu alanlarda eğitimler verilmesi, kamu kurum ve kuruluşları, özel sektör ve uluslararası kuruluşlarla işbirliğinin gelişmesine katkıda bulunulması

### Performans Göstergeleri

Performans Göstergesi	Ölçü Birimi	2022	2023 Planlanan	2023 YS Gerç. Tahmini	2024 Hedef	2025 Tahmin	2026 Tahmin
1- Dezavantajlı gruplara yönelik sosyal entegrasyon ve kapsayıcılığa ilişkin yapılan faaliyet sayısı	Sayı	11	25	20	30	35	40

**Göstergeye İlişkin Açıklama:** Yıllık olarak hesaplanacaktır.  
**Hesaplama Yöntemi:** Dezavantajlı gruplara yönelik sosyal entegrasyon ve kapsayıcılığa ilişkin yapılan faaliyet sayısının listesi  
**Verinin Kaynağı:** Bursa Teknik Üniversitesi  
**Sorumlu İdare:** Sağlık, Kültür ve Spor Daire Başkanlığı

Performans Göstergesi	Ölçü Birimi	2022	2023 Planlanan	2023 YS Gerç. Tahmini	2024 Hedef	2025 Tahmin	2026 Tahmin
2- Eğitim programlarına başvuran kişi sayısı	Sayı	963	420	400	425	450	455

**Göstergeye İlişkin Açıklama:** Yıllık olarak hesaplanacaktır.  
**Hesaplama Yöntemi:** SEM ve TÖMER'e yapılan başvuru sayısı.  
**Verinin Kaynağı:** Bursa Teknik Üniversitesi  
**Sorumlu İdare:** Sürekli Eğitim Merkezi

Performans Göstergesi	Ölçü Birimi	2022	2023 Planlanan	2023 YS Gerç. Tahmini	2024 Hedef	2025 Tahmin	2026 Tahmin
3- Mezunlara yönelik gerçekleştirilen faaliyet sayısı	Sayı	69	6	5	6	7	8

**Göstergeye İlişkin Açıklama:** Yıllık olarak hesaplanacaktır.  
**Hesaplama Yöntemi:** Gerçekleştirilen faaliyet sayısı toplamı.  
**Verinin Kaynağı:** Bursa Teknik Üniversitesi  
**Sorumlu İdare:** Kariyer Merkezi

Performans Göstergesi	Ölçü Birimi	2022	2023 Planlanan	2023 YS Gerç. Tahmini	2024 Hedef	2025 Tahmin	2026 Tahmin
4- Sürekli Eğitim Merkezi (SEM) ve Dil Merkezi (DİLMER) tarafından mesleki eğitime yönelik verilen sertifika sayısı	Sayı	458	320	400	325	350	360

**Göstergeye İlişkin Açıklama:** Yıllık olarak hesaplanacaktır.  
**Hesaplama Yöntemi:** Sürekli Eğitim Merkezi (SEM) İLE TÖMER tarafından mesleki eğitime yönelik verilen sertifika sayısı listesi için katılanların sayısı  
**Verinin Kaynağı:** Bursa Teknik Üniversitesi  
**Sorumlu İdare:** Sürekli Eğitim Merkezi

Performans Göstergesi	Ölçü Birimi	2020	2023 Planlanan	2023 YS Gerç. Tahmini	2024 Hedef	2025 Tahmin	2026 Tahmin
5- Tamamlanan sosyal sorumluluk projeleri sayısı	Sayı	13	13	10	14	15	16

**Göstergeye İlişkin Açıklama:** Yıllık olarak hesaplanacaktır.  
**Hesaplama Yöntemi:** Sosyal sorumluluk proje listeleri  
**Verinin Kaynağı:** Bursa Teknik Üniversitesi  
**Sorumlu İdare:** Tüm Akademik Birimler

# Bursa Teknik Üniversitesi

## 2024 Yılı Performans Programı

Performans Göstergesi	Ölçü Birimi	2020	2023 Planlanan	2023 YS Gerç. Tahmini	2024 Hedef	2025 Tahmin	2026 Tahmin
6- Üniversitenin çevrecilik alanlarında aldığı ödül sayısı	Sayı	0	1	0	1	1	1

**Göstergeye İlişkin Açıklama:** Yıllık olarak hesaplanacaktır.  
**Hesaplama Yöntemi:** Üniversitemizin çevrecilik alanlarında aldığı ödül sayısı  
**Verinin Kaynağı:** Bursa Teknik Üniversitesi  
**Sorumlu İdare:** Tüm Akademik Birimler

### Alt Program Kapsamında Yürütülecek Faaliyet Maliyetleri

Faaliyetler	2023 Bütçe	2023 Harcama Haziran	2024 Bütçe	2025 Tahmin	2026 Tahmin
<b>T O P L A M</b>	<b>0</b>	<b>0</b>	<b>0</b>	<b>0</b>	<b>0</b>
Bütçe İçi	0	0	0	0	0
Bütçe Dışı	0	0	0	0	0

### Faaliyetlere İlişkin Açıklamalar:

#### Toplum Hizmetine Sunulan Eğitim Programları, Kurs ve Seminerler

Topluma hizmetler kapsamında proje, etkinlik ve kültürel faaliyetler geliştirilerek sürekli eğitime katkı sağlamak hedefimizdir.

# Bursa Teknik Üniversitesi

## 2024 Yılı Performans Programı

**Bütçe Yılı:** 2024  
**Program Adı:** YÜKSEKÖĞRETİM

**Alt Program Adı:** ÖN LİSANS EĞİTİMİ, LİSANS EĞİTİMİ VE LİSANSÜSTÜ EĞİTİM

### Gereke ve Açıklamalar

Eğitim ve öğretim faaliyetlerinin sürekli geliştirilmesi.

### Alt Program Hedefi:

Mesleki yeterlilik sahibi ve gelişime açık mezunlar yetiştirilmesi

### Performans Göstergeleri

Performans Göstergesi	Ölçü Birimi	2022	2023 Planlanan	2023 YS Gerç. Tahmini	2024 Hedef	2025 Tahmin	2026 Tahmin
1- Doktora eğitimini tamamlayanların sayısı	Sayı	12	5	5	6	7	8

**Göstergeye İlişkin Açıklama:** Yıllık olarak hesaplanacaktır.  
**Hesaplama Yöntemi:** Doktora mezuniyet belgesi alanların sayısı  
**Verinin Kaynağı:** Bursa Teknik Üniversitesi  
**Sorumlu İdare:** Lisansüstü Eğitim Enstitüsü

Performans Göstergesi	Ölçü Birimi	2022	2023 Planlanan	2023 YS Gerç. Tahmini	2024 Hedef	2025 Tahmin	2026 Tahmin
2- Eğitimin program süresinde bitirileme oranı	Oran	64,5	0,27	0,3	0,28	0,3	0,32

**Göstergeye İlişkin Açıklama:** Enstitü ve Fakülteler konsolide amacıyla oran ile birlikte orana temel olan öğrenci sayılarını da bildirecektir.  
**Hesaplama Yöntemi:** Programın normal süresi ile normal sürede mezun olan öğrenci sayılarının oranlanması  
**Verinin Kaynağı:** Bursa Teknik Üniversitesi  
**Sorumlu İdare:** Tüm Akademik Birimler

Performans Göstergesi	Ölçü Birimi	2022	2023 Planlanan	2023 YS Gerç. Tahmini	2024 Hedef	2025 Tahmin	2026 Tahmin
3- Fen bilimleri kontenjan doluluk oranı	Oran	97	100	95	90	91	92

**Göstergeye İlişkin Açıklama:** ÖSYM verileri ve kurumumuz otomasyon kayıt sistem verileri  
**Hesaplama Yöntemi:** Boş ve dolu kontenjan oranları  
**Verinin Kaynağı:** Bursa Teknik Üniversitesi  
**Sorumlu İdare:** Tüm Akademik Birimler

Performans Göstergesi	Ölçü Birimi	2022	2023 Planlanan	2023 YS Gerç. Tahmini	2024 Hedef	2025 Tahmin	2026 Tahmin
4- Kütüphanede bulunan basılı ve elektronik kaynak sayısı	Sayı	93.552	73.000	90.000	75.000	80.000	82.000

**Göstergeye İlişkin Açıklama:** Yıllık olarak hesaplanacaktır.  
**Hesaplama Yöntemi:** Kütüphanede bulunan basılı ve elektronik kaynak sayısı toplamı  
**Verinin Kaynağı:** Bursa Teknik Üniversitesi  
**Sorumlu İdare:** Kütüphane ve Dokümantasyon Daire Başkanlığı

Performans Göstergesi	Ölçü Birimi	2022	2023 Planlanan	2023 YS Gerç. Tahmini	2024 Hedef	2025 Tahmin	2026 Tahmin
5- Kütüphanede bulunan öğrenci başına düşen basılı ve elektronik kaynak sayısı	Sayı	9,12	12	9,69	13	13,5	14

**Göstergeye İlişkin Açıklama:** Yıllık olarak hesaplanacaktır.  
**Hesaplama Yöntemi:** Kütüphanede bulunan öğrenci başına düşen basılı ve elektronik kaynak sayısı oranı  
**Verinin Kaynağı:** Bursa Teknik Üniversitesi  
**Sorumlu İdare:** Kütüphane ve Dokümantasyon Daire Başkanlığı

Performans Göstergesi	Ölçü Birimi	2022	2023 Planlanan	2023 YS Gerç. Tahmini	2024 Hedef	2025 Tahmin	2026 Tahmin
6- Kütüphaneden yararlanılan kişi sayısı	Sayı	42.502	6.500	7.500	7.000	8.000	8.500

**Göstergeye İlişkin Açıklama:** Yıllık olarak hesaplanacaktır.  
**Hesaplama Yöntemi:** Kütüphaneden verilen ödünç kitapların toplamı  
**Verinin Kaynağı:** Bursa Teknik Üniversitesi  
**Sorumlu İdare:** Kütüphane ve Dokümantasyon Daire Başkanlığı

# Bursa Teknik Üniversitesi

## 2024 Yılı Performans Programı

Performans Göstergesi	Ölçü Birimi	2022	2023 Planlanan	2023 YS Gerç. Tahmini	2024 Hedef	2025 Tahmin	2026 Tahmin
7- Lisansüstü öğrencilerin toplam öğrenciler içindeki payı	Oran	21	22	20	23	24	25

**Göstergeye İlişkin Açıklama:** Yıllık olarak hesaplanacaktır.  
**Hesaplama Yöntemi:** Lisansüstü Öğrenci Sayısı/Toplam Öğrenci Sayısı  
**Verinin Kaynağı:** Bursa Teknik Üniversitesi  
**Sorumlu İdare:** Lisansüstü Eğitim Enstitüsü

Performans Göstergesi	Ölçü Birimi	2022	2023 Planlanan	2023 YS Gerç. Tahmini	2024 Hedef	2025 Tahmin	2026 Tahmin
8- Öğrenci başına düşen eğitim alanı	Metrekare	7,63	9	8	10	11	11,5

**Göstergeye İlişkin Açıklama:** Yıllık olarak hesaplanacaktır.  
**Hesaplama Yöntemi:** Eğitim Alanı m2/ Öğrenci Sayısı  
**Verinin Kaynağı:** Bursa Teknik Üniversitesi  
**Sorumlu İdare:** Yapı İşleri ve Teknik Daire Başkanlığı

Performans Göstergesi	Ölçü Birimi	2022	2023 Planlanan	2023 YS Gerç. Tahmini	2024 Hedef	2025 Tahmin	2026 Tahmin
9- Öğrenci başına düşen kapalı alan	Metrekare	11,52	12,3	11	12,5	13	13

**Göstergeye İlişkin Açıklama:** Yıllık olarak hesaplanacaktır.  
**Hesaplama Yöntemi:** Kapalı alan m2/Öğrenci sayısı  
**Verinin Kaynağı:** Bursa Teknik Üniversitesi  
**Sorumlu İdare:** Yapı İşleri ve Teknik Daire Başkanlığı

Performans Göstergesi	Ölçü Birimi	2022	2023 Planlanan	2023 YS Gerç. Tahmini	2024 Hedef	2025 Tahmin	2026 Tahmin
10- Öğrenci değişim programlarından yararlanan öğrencilerin oranı	Oran	0,01	0,01	0,01	0,01	0,01	0,01

**Göstergeye İlişkin Açıklama:** Yıllık olarak hesaplanacaktır.  
**Hesaplama Yöntemi:** Mevlana, Farabi, Erasmus vb. programlar aracılığıyla yapılan değişim sayıları  
**Verinin Kaynağı:** Bursa Teknik Üniversitesi  
**Sorumlu İdare:** Tüm Akademik Birimler

Performans Göstergesi	Ölçü Birimi	2022	2023 Planlanan	2023 YS Gerç. Tahmini	2024 Hedef	2025 Tahmin	2026 Tahmin
11- Öğretim üyesi başına düşen öğrenci sayısı	Sayı	38,71	41	39	42	43	44

**Göstergeye İlişkin Açıklama:** Yıllık olarak hesaplanacaktır.  
**Hesaplama Yöntemi:** Öğrenci sayısı / Öğretim Üyesi Sayısı  
**Verinin Kaynağı:** Bursa Teknik Üniversitesi  
**Sorumlu İdare:** Öğrenci İşleri Daire Başkanlığı

Performans Göstergesi	Ölçü Birimi	2022	2023 Planlanan	2023 YS Gerç. Tahmini	2024 Hedef	2025 Tahmin	2026 Tahmin
12- Sosyal bilimler kontenjan doluluk oranı	Oran	100	100	91	90	91	92

**Göstergeye İlişkin Açıklama:** Yıllık olarak hesaplanacaktır.  
**Hesaplama Yöntemi:** ÖSYM verileri ile kurum kayıt oranları  
**Verinin Kaynağı:** Bursa Teknik Üniversitesi  
**Sorumlu İdare:** Tüm Akademik Birimler

Performans Göstergesi	Ölçü Birimi	2022	2023 Planlanan	2023 YS Gerç. Tahmini	2024 Hedef	2025 Tahmin	2026 Tahmin
13- Teknokent veya Teknoloji Transfer Ofisi (TTO) projelerine katılan öğrenci sayısı	Sayı	3	17	15	18	18	20

**Göstergeye İlişkin Açıklama:** Yıllık olarak hesaplanacaktır.  
**Hesaplama Yöntemi:** BTTO projelerine katılan öğrenci sayısı  
**Verinin Kaynağı:** Bursa Teknik Üniversitesi  
**Sorumlu İdare:** Bursa Teknoloji Transfer Ofisi

# Bursa Teknik Üniversitesi

## 2024 Yılı Performans Programı

Performans Göstergesi	Ölçü Birimi	2020	2023 Planlanan	2023 YS Gerç. Tahmini	2024 Hedef	2025 Tahmin	2026 Tahmin
14- Uluslararası kuruluşlarla ortak uygulanan eğitim programı sayısı	Sayı	0	1	0	1	1	1
<b>Göstergeye İlişkin Açıklama:</b>		Yıllık olarak hesaplanacaktır.					
<b>Hesaplama Yöntemi:</b>		Fakülte, Enstitü ve Yüksekokul programlarında yer alan ortak program sayısı					
<b>Verinin Kaynağı:</b>		Bursa Teknik Üniversitesi					
<b>Sorumlu İdare:</b>		Tüm Akademik Birimler					

Performans Göstergesi	Ölçü Birimi	2022	2023 Planlanan	2023 YS Gerç. Tahmini	2024 Hedef	2025 Tahmin	2026 Tahmin
15- Yabancı dilde eğitim veren program sayısı	Sayı	10	11	10	10	10	10
<b>Göstergeye İlişkin Açıklama:</b>		Yıllık olarak hesaplanacaktır.					
<b>Hesaplama Yöntemi:</b>		Yabancı dilde eğitim veren bölümlerin sayısıdır.					
<b>Verinin Kaynağı:</b>		Bursa Teknik Üniversitesi					
<b>Sorumlu İdare:</b>		Tüm Akademik Birimler					

Performans Göstergesi	Ölçü Birimi	2022	2023 Planlanan	2023 YS Gerç. Tahmini	2024 Hedef	2025 Tahmin	2026 Tahmin
16- Yabancı uyruklu akademisyen sayısı	Sayı	6	11	7	12	13	14
<b>Göstergeye İlişkin Açıklama:</b>		Yıllık olarak hesaplanacaktır.					
<b>Hesaplama Yöntemi:</b>		Yabancı uyruklu akademisyen sayısı toplamı					
<b>Verinin Kaynağı:</b>		Bursa Teknik Üniversitesi					
<b>Sorumlu İdare:</b>		Personel Daire Başkanlığı					

Performans Göstergesi	Ölçü Birimi	2022	2023 Planlanan	2023 YS Gerç. Tahmini	2024 Hedef	2025 Tahmin	2026 Tahmin
17- Yabancı uyruklu öğrenci sayısı	Sayı	1.237	700	1.300	700	750	800
<b>Göstergeye İlişkin Açıklama:</b>		Yıllık olarak hesaplanacaktır.					
<b>Hesaplama Yöntemi:</b>		Yabancı uyruklu öğrenci sayısı toplamı					
<b>Verinin Kaynağı:</b>		Bursa Teknik Üniversitesi					
<b>Sorumlu İdare:</b>		Öğrenci İşleri Daire Başkanlığı					

Performans Göstergesi	Ölçü Birimi	2022	2023 Planlanan	2023 YS Gerç. Tahmini	2024 Hedef	2025 Tahmin	2026 Tahmin
18- Yan dal ve çift ana dal programından mezun olanların toplam mezun sayısına oranı	Oran	0,01	0,01	0,01	0,01	0,01	0,01
<b>Göstergeye İlişkin Açıklama:</b>		Yıllık olarak hesaplanacaktır.					
<b>Hesaplama Yöntemi:</b>		Yan dal ve çift ana dal programından mezun olanlar / toplam mezun sayısı					
<b>Verinin Kaynağı:</b>		Bursa Teknik Üniversitesi					
<b>Sorumlu İdare:</b>		Öğrenci İşleri Daire Başkanlığı					

### Alt Program Kapsamında Yürütülecek Faaliyet Maliyetleri

Faaliyetler	2023 Bütçe	2023 Harcama Haziran	2024 Bütçe	2025 Tahmin	2026 Tahmin
<b>Doktora Öğrencilerine Yönelik Burs Hizmetleri</b>	<b>0</b>	<b>425.475</b>	<b>0</b>	<b>0</b>	<b>0</b>
Bütçe İçi	0	425.475	0	0	0
Bütçe Dışı	0	0	0	0	0
<b>Doktora ve Tıpta Uzmanlık Eğitimi</b>	<b>4.506.000</b>	<b>782.479</b>	<b>12.840.000</b>	<b>15.933.000</b>	<b>18.351.000</b>
Bütçe İçi	4.506.000	782.479	12.840.000	15.933.000	18.351.000
Bütçe Dışı	0	0	0	0	0
<b>Fen ve Mühendislik Bilimleri Öğrencilerinin Uygulamalı Eğitimi</b>	<b>0</b>	<b>2.556.750</b>	<b>0</b>	<b>0</b>	<b>0</b>
Bütçe İçi	0	2.556.750	0	0	0
Bütçe Dışı	0	0	0	0	0
<b>Lisans Öğrencilerine Yönelik Burs Hizmetleri</b>	<b>0</b>	<b>138.000</b>	<b>0</b>	<b>0</b>	<b>0</b>
Bütçe İçi	0	138.000	0	0	0
Bütçe Dışı	0	0	0	0	0
<b>Yükseköğretim Kurumları Bilgi ve Kültürel Kaynaklar ile Sportif Altyapının Geliştirilmesi Hizmetleri</b>	<b>7.224.000</b>	<b>1.842.385</b>	<b>15.064.000</b>	<b>14.928.000</b>	<b>17.103.000</b>
Bütçe İçi	7.224.000	1.842.385	15.064.000	14.928.000	17.103.000
Bütçe Dışı	0	0	0	0	0

# Bursa Teknik Üniversitesi

## 2024 Yılı Performans Programı

<b>Yükseköğretim Kurumları Birinci Öğretim</b>	<b>243.797.000</b>	<b>136.378.854</b>	<b>693.596.000</b>	<b>863.626.000</b>	<b>989.465.000</b>
Bütçe İçi	243.797.000	136.378.854	693.596.000	863.626.000	989.465.000
Bütçe Dışı	0	0	0	0	0
<b>Yükseköğretim Kurumları Tezsiz Yüksek Lisans</b>	<b>0</b>	<b>554.282</b>	<b>0</b>	<b>0</b>	<b>0</b>
Bütçe İçi	0	554.282	0	0	0
Bütçe Dışı	0	0	0	0	0
<b>T O P L A M</b>	<b>255.527.000</b>	<b>142.678.226</b>	<b>721.500.000</b>	<b>894.487.000</b>	<b>1.024.919.000</b>
Bütçe İçi	255.527.000	142.678.226	721.500.000	894.487.000	1.024.919.000
Bütçe Dışı	0	0	0	0	0

### Faaliyetlere İlişkin Açıklamalar:

#### Doktora Öğrencilerine Yönelik Burs Hizmetleri

100/2000 Doktora Bursu usul ve esasları çerçevesinde başarı sağlayan öğrencilerimize burs imkanı verilmektedir.

#### Doktora ve Tıpta Uzmanlık Eğitimi

Üniversitemiz Lisansüstü Eğitim Enstitüsü Doktora hizmetlerini 2547 sayılı Yükseköğretim Kanunu ve ilgili mevzuatı dahilinde faaliyetlerini yürütmektedir.

#### Fen ve Mühendislik Bilimleri Öğrencilerinin Uygulamalı Eğitimi

Fen ve mühendislik bilimleri öğrencilerinin uygulamalı eğitimi kapsamında staj desteği için Üniversitemiz ile paydaşlar arasında sanayi iş birliği protokolleri imzalanmıştır.

#### Lisans Öğrencilerine Yönelik Burs Hizmetleri

Yüksek Öğretim Kurulu tarafından sağlanan burslar kapsamında hak kazanan öğrencilere burs ödemesi gerçekleştirilmektedir.

#### Yükseköğretim Kurumları Bilgi ve Kültürel Kaynaklar ile Sportif Altyapının Geliştirilmesi Hizmetleri

Üniversitemiz kuruluş amacı olarak benimsenen "Araştırma Üniversitesi" olma yolunda teknolojik altyapıya ve laboratuvarlara yüksek miktarda yatırım yapmış olan Üniversitemiz yenilikçi ve dinamik akademik kadrosu ile bilgi ve kültürel kaynaklar ile sportif altyapının geliştirilmesine katkı sağlamaktadır.

#### Yükseköğretim Kurumları Birinci Öğretim

Üniversitemiz birinci öğretim programlarında Avrupa Kredi Transfer Sistemi uygulanmaktadır.

#### Yükseköğretim Kurumları Tezsiz Yüksek Lisans

Üniversitemiz programları ile gelişen ve değişen akademik/bilimsel talepler dahilinde tezsiz yüksek lisans programları açılmaktadır.

### Alt Program Adı: ÖĞRETİM ELEMANLARINA SAĞLANAN BURS VE DESTEKLER

#### Gereke ve Açıklamalar

Nitelikli personel istihdamının sağlanması, sürdürülmesi ve sürekli mesleki gelişimlerini desteklenmesi.

#### Alt Program Hedefi:

Alanında yetkin, araştırmacı, bilgi üreten ve aktaran akademisyenler yetiştirilmesi

#### Performans Göstergeleri

Performans Göstergesi	Ölçü Birimi	2022	2023 Planlanan	2023 YS Gerç. Tahmini	2024 Hedef	2025 Tahmin	2026 Tahmin
1- SCI, SCI-Expanded, SSCI ve AHCI kapsamındaki dergilerde öğretim elemanı başına düşen yayın sayısı	Sayı	0,43	0,65	0,6	0,66	0,7	0,71

#### Göstergeye İlişkin Açıklama:

Öğretim elemanı sayısı

#### Hesaplama Yöntemi:

#### Verinin Kaynağı:

#### Sorumlu İdare:

SCI, SCI-Expanded, SSCI VE AHCI kapsamındaki dergilerde öğretim elemanlarımızca yayınlanan makaleler/

Web of science verileri

Bursa Teknik Üniversitesi

Kütüphane ve Dokümantasyon Daire Başkanlığı

Performans Göstergesi	Ölçü Birimi	2021	2023 Planlanan	2023 YS Gerç. Tahmini	2024 Hedef	2025 Tahmin	2026 Tahmin
2- Yükseköğretim Kurulu tarafından belirlenecek öncelikli alanlarda sağlanan burslardan yararlanan doktora öğrenci sayısı	Sayı	0	1	0	1	1	1

#### Göstergeye İlişkin Açıklama:

#### Hesaplama Yöntemi:

#### Verinin Kaynağı:

#### Sorumlu İdare:

Yıllık olarak hesaplanacaktır.

Ödeme yapılan öğrenci sayısı.

Bursa Teknik Üniversitesi

Tüm Akademik Birimler

# Bursa Teknik Üniversitesi

## 2024 Yılı Performans Programı

Performans Göstergesi	Ölçü Birimi	2022	2023 Planlanan	2023 YS Gerç. Tahmini	2024 Hedef	2025 Tahmin	2026 Tahmin
3- Yükseköğretim Kurulu tarafından sağlanan araştırma desteklerinden yararlananların sayısı	Sayı	26	51	28	50	51	52

**Göstergeye İlişkin Açıklama:** Projelerden yapılan burs ödemeleri esas alınmaktadır. (PTİ vb. ödemeler)  
**Hesaplama Yöntemi:** Araştırma bursundan yararlanan öğrenci sayısı toplamı  
**Verinin Kaynağı:** Bursa Teknik Üniversitesi  
**Sorumlu İdare:** Tüm Akademik Birimler

Performans Göstergesi	Ölçü Birimi	2020	2023 Planlanan	2023 YS Gerç. Tahmini	2024 Hedef	2025 Tahmin	2026 Tahmin
4- Yükseköğretim Kurulu, Türkiye Bilimler Akademisi ve TÜBİTAK bilim, teşvik ve sanat ödülleri sayısı	Sayı	1	1	0	1	1	1

**Göstergeye İlişkin Açıklama:** Tüm akademik birimlerden konsolide edilen AVERS verileri.  
**Hesaplama Yöntemi:** Yükseköğretim Kurulu, Türkiye Bilimler Akademisi ve TÜBİTAK bilim, teşvik ve sanat ödülleri sayısı.  
**Verinin Kaynağı:** Bursa Teknik Üniversitesi  
**Sorumlu İdare:** Tüm Akademik Birimler

### Alt Program Kapsamında Yürütülecek Faaliyet Maliyetleri

Faaliyetler	2023 Bütçe	2023 Harcama Haziran	2024 Bütçe	2025 Tahmin	2026 Tahmin
<b>T O P L A M</b>	<b>0</b>	<b>0</b>	<b>0</b>	<b>0</b>	<b>0</b>
Bütçe İçi	0	0	0	0	0
Bütçe Dışı	0	0	0	0	0

### Faaliyetlere İlişkin Açıklamalar:

#### Öğretim Üyesi Yetiştirme Programı ve Yurtdışı Destek Hizmetleri

Akademisyen yetiştirilmesinde niteliği artırmaya yönelik faaliyetler yürütülmektedir.

**Alt Program Adı:** YÜKSEKÖĞRETİMDE ÖĞRENCİ YAŞAMI

#### Gereke ve Açıklamalar

Öğrencilerin yaşam kalitesinin artırılması.

### Alt Program Hedefi:

Yükseköğretim öğrencilerine sunulan beslenme ve barınma hizmetlerinin kalitesinin artırılması; öğrencilerin kişisel ve sosyal gelişimi desteklenerek yaşam kalitesinin yükseltilmesi

### Performans Göstergeleri

Performans Göstergesi	Ölçü Birimi	2022	2023 Planlanan	2023 YS Gerç. Tahmini	2024 Hedef	2025 Tahmin	2026 Tahmin
1- Beslenme hizmetlerinden yararlanan öğrenci sayısı	Sayı	126.852	100.000	80.000	100.000	100.000	100.000

**Göstergeye İlişkin Açıklama:** Yıllık olarak hesaplanacaktır.  
**Hesaplama Yöntemi:** Öğrenciler tarafından yıllık yemek kart basım sayısı  
**Verinin Kaynağı:** Bursa Teknik Üniversitesi  
**Sorumlu İdare:**

Performans Göstergesi	Ölçü Birimi	2022	2023 Planlanan	2023 YS Gerç. Tahmini	2024 Hedef	2025 Tahmin	2026 Tahmin
2- Öğrenci başına düşen sosyal donatı alanı	Metrekare	1	1,75	1,1	1,85	1,92	1,95

**Göstergeye İlişkin Açıklama:** Yıllık olarak hesaplanacaktır.  
**Hesaplama Yöntemi:** Sosyal donatı alanı m2 / Öğrenci Sayısı  
**Verinin Kaynağı:** Bursa Teknik Üniversitesi  
**Sorumlu İdare:** Yapı İşleri ve Teknik Daire Başkanlığı

# Bursa Teknik Üniversitesi

## 2024 Yılı Performans Programı

Performans Göstergesi	Ölçü Birimi	2022	2023 Planlanan	2023 YS Gerç. Tahmini	2024 Hedef	2025 Tahmin	2026 Tahmin
4- Öğrenci kulüp ve topluluk sayısı	Sayı	67	58	67	67	68	70
<b>Göstergeye İlişkin Açıklama:</b>		Yıllık olarak hesaplanacaktır.					
<b>Hesaplama Yöntemi:</b>		Öğrenci kulüp ve topluluk sayısı toplamıdır.					
<b>Verinin Kaynağı:</b>		Bursa Teknik Üniversitesi					
<b>Sorumlu İdare:</b>		Sağlık, Kültür ve Spor Daire Başkanlığı					

Performans Göstergesi	Ölçü Birimi	2022	2023 Planlanan	2023 YS Gerç. Tahmini	2024 Hedef	2025 Tahmin	2026 Tahmin
5- Sosyal, kültürel ve sportif faaliyet sayısı	Sayı	302	250	300	260	270	275
<b>Göstergeye İlişkin Açıklama:</b>		Yıllık olarak hesaplanacaktır.					
<b>Hesaplama Yöntemi:</b>		Gerçekleştirilecek aktivitelerin toplamı alınacaktır.					
<b>Verinin Kaynağı:</b>		Bursa Teknik Üniversitesi					
<b>Sorumlu İdare:</b>		Sağlık, Kültür ve Spor Daire Başkanlığı					

Performans Göstergesi	Ölçü Birimi	2022	2023 Planlanan	2023 YS Gerç. Tahmini	2024 Hedef	2025 Tahmin	2026 Tahmin
7- Yükseköğretimde öğrenci başına beslenme harcaması	TL	115	45	50	50	55	60
<b>Göstergeye İlişkin Açıklama:</b>		Yıllık olarak hesaplanacaktır.					
<b>Hesaplama Yöntemi:</b>		Bir öğün yemeğin maliyeti esas alınmaktadır.					
<b>Verinin Kaynağı:</b>		Bursa Teknik Üniversitesi					
<b>Sorumlu İdare:</b>		Sağlık, Kültür ve Spor Daire Başkanlığı					

Performans Göstergesi	Ölçü Birimi	2022	2023 Planlanan	2023 YS Gerç. Tahmini	2024 Hedef	2025 Tahmin	2026 Tahmin
8- Yükseköğretimde öğrenci yaşamından memnuniyet oranı	Oran	50,97	81	60	82	85	86
<b>Göstergeye İlişkin Açıklama:</b>		Yıllık olarak hesaplanacaktır.					
<b>Hesaplama Yöntemi:</b>		Memnuniyet Anketi Verileri					
<b>Verinin Kaynağı:</b>		Bursa Teknik Üniversitesi					
<b>Sorumlu İdare:</b>		Öğrenci İşleri Daire Başkanlığı					

Performans Göstergesi	Ölçü Birimi	2022	2023 Planlanan	2023 YS Gerç. Tahmini	2024 Hedef	2025 Tahmin	2026 Tahmin
9- Yükseköğretimde öğrencilere sunulan sağlık hizmetinden yararlanan öğrenci sayısının toplam öğrenci sayısına oranı	Oran	0,01	0,01	0,01	0,01	0,01	0,01
<b>Göstergeye İlişkin Açıklama:</b>		Yıllık olarak hesaplanacaktır.					
<b>Hesaplama Yöntemi:</b>		Sağlık hizmetinden yararlanan öğrenci sayısı / toplam öğrenci sayısı					
<b>Verinin Kaynağı:</b>		Bursa Teknik Üniversitesi					
<b>Sorumlu İdare:</b>		Sağlık, Kültür ve Spor Daire Başkanlığı					

### Alt Program Kapsamında Yürütülecek Faaliyet Maliyetleri

Faaliyetler	2023 Bütçe	2023 Harcama Haziran	2024 Bütçe	2025 Tahmin	2026 Tahmin
<b>Yükseköğretimde Beslenme Hizmetleri</b>	<b>3.664.000</b>	<b>1.456.531</b>	<b>15.424.000</b>	<b>19.083.000</b>	<b>21.796.000</b>
Bütçe İçi	3.664.000	1.456.531	15.424.000	19.083.000	21.796.000
Bütçe Dışı	0	0	0	0	0
<b>Yükseköğretimde Kültür ve Spor Hizmetleri</b>	<b>50.000</b>	<b>479.059</b>	<b>120.000</b>	<b>149.000</b>	<b>172.000</b>
Bütçe İçi	50.000	479.059	120.000	149.000	172.000
Bütçe Dışı	0	0	0	0	0
<b>Yükseköğretimde Öğrenci Yaşamına İlişkin Diğer Hizmetler</b>	<b>339.000</b>	<b>202.362</b>	<b>703.000</b>	<b>916.000</b>	<b>1.130.000</b>
Bütçe İçi	339.000	202.362	703.000	916.000	1.130.000
Bütçe Dışı	0	0	0	0	0
<b>T O P L A M</b>	<b>4.053.000</b>	<b>2.137.952</b>	<b>16.247.000</b>	<b>20.148.000</b>	<b>23.098.000</b>
Bütçe İçi	4.053.000	2.137.952	16.247.000	20.148.000	23.098.000
Bütçe Dışı	0	0	0	0	0



# Bursa Teknik Üniversitesi

## 2024 Yılı Performans Programı

### Faaliyetlere İlişkin Açıklamalar:

#### Yükseköğretimde Beslenme Hizmetleri

Üniversitemiz Sağlık Kültür ve Spor Daire Başkanlığınca 124 sayılı Yükseköğretim Üst Kuruluşları İle Yükseköğretim Kurumlarının İdari Teşkilatı Hakkında Kanun Hükmünde Kararnamenin 32'nci maddesi gereğince öğrencilerin ve personelin yemek ihtiyaçlarını karşılamak üzere faaliyetler yürütmektedir.

#### Yükseköğretimde Kültür ve Spor Hizmetleri

Üniversitemiz Sağlık Kültür ve Spor Daire Başkanlığınca öğrencilerin spor, kültürel ve sosyal ihtiyaçlarını karşılamak üzere faaliyetler yürütülmektedir.

#### Yükseköğretimde Öğrenci Yaşamına İlişkin Diğer Hizmetler

İlgili yıl bütçe kanunu çerçevesinde verilen ödenekler ile 2547 sayılı Yükseköğretim Kanunu gereğince faaliyetler yürütülmektedir.

## 2. Faaliyet Maliyetleri Tablosu

Faaliyet maliyetleri tablosu performans programı hazırlık çalışmalarında üst yönetici ve harcama yetkilileri tarafından belirlenen her bir faaliyet için sorumlu birimler tarafından ayrı ayrı doldurulmuştur. Aynı faaliyetten sorumlu birden fazla harcama birimi olması halinde her harcama birimince bu tablo ayrı doldurulmuş olup mali hizmetler birimlerince konsolide edilerek tek bir tablo haline getirilmiştir. Burada;

- Bütçe Ödeneği: İlgili faaliyet maliyetinin idare bütçesinden karşılanacak tutarlarını,
- Döner Sermaye: İlgili faaliyet maliyetinin idare döner sermaye bütçesinden karşılanacak tutarlarını,
- Diğer Yurt İçi Kaynaklar: İlgili faaliyet maliyetinin idarenin bütçe ve döner sermaye kaynakları dışında kalan diğer yurt içi kaynaklardan karşılanacak tutarlarını,
- Yurt Dışı Kaynaklar: Yurtdışı kaynaklardan temin edilip ilgili mevzuatı gereğince bütçeleşmeyen ancak faaliyetin finansmanında kullanılan her türlü borç ve hibeleri ifade etmektedir.

Tablo 4. Faaliyet Maliyetleri Tablosu

FAALİYET MALİYETLERİ TABLOSU					
İdare Adı	BURSA TEKNİK ÜNİVERSİTESİ				
Program Adı	ARAŞTIRMA, GELİŞTİRME VE YENİLİK				
Alt Program Adı	ARAŞTIRMA ALTYAPILARI				
Alt Program Hedefi	Ülkemizin bilgi birikiminin artırılmasına ve teknolojik gelişimine katkıda bulunmak üzere yükseköğretim kurumlarında araştırma altyapılarının kurulması ve kapasitelerinin güçlendirilmesi				
Faaliyet Adı	Yükseköğretim Kurumları Araştırma Altyapısı Kurulması ve Geliştirilmesi				
Açıklama					
EKONOMİK KOD	2023 Bütçe	2023 Harcama (Haziran)	2024 Bütçe	2025 Tahmin	2026 Tahmin
Personel Giderleri					
Sosyal Güvenlik Kurumuna Devlet Primi Giderleri					
Mal ve Hizmet Alım Giderleri					
Faiz Giderleri					
Cari Transferler					
Sermaye Giderleri			10.000.000	12.309.000	13.956.000
Sermaye Transferleri					
Borç Verme					
<b>BÜTÇE İÇİ TOPLAM KAYNAK</b>			10.000.000	12.309.000	13.956.000
Döner Sermaye					
Özel Hesap					
Diğer Bütçe Dışı Kaynak					
<b>BÜTÇE DIŞI TOPLAM KAYNAK</b>					
<b>FAALİYET MALİYETİ TOPLAMI</b>			10.000.000	12.309.000	13.956.000

### FAALİYET MALİYETLERİ TABLOSU

İdare Adı BURSA TEKNİK ÜNİVERSİTESİ

# Bursa Teknik Üniversitesi

## 2024 Yılı Performans Programı

<b>Program Adı</b>	ARAŞTIRMA, GELİŞTİRME VE YENİLİK
<b>Alt Program Adı</b>	YÜKSEKÖĞRETİMDE BİLİMSEL ARAŞTIRMA VE GELİŞTİRME
<b>Alt Program Hedefi</b>	Yükseköğretim kurumlarında inovasyon amaçlı bilimsel çalışmaların artırılması
<b>Faaliyet Adı</b>	Yükseköğretim Kurumlarının Bilimsel Araştırma Projeleri
<b>Açıklama</b>	Eğitim-öğretim alt yapısını geliştirmeye yönelik laboratuvar sayısı ve derslik alanında artış sağlanacaktır.

EKONOMİK KOD	2023 Bütçe	2023 Harcama (Haziran)	2024 Bütçe	2025 Tahmin	2026 Tahmin
<i>Personel Giderleri</i>					
<i>Sosyal Güvenlik Kurumuna Devlet Primi Giderleri</i>					
<i>Mal ve Hizmet Alım Giderleri</i>	2.415.000	1.692.871	4.234.000	5.237.000	5.981.000
<i>Faiz Giderleri</i>					
<i>Cari Transferler</i>					
<i>Sermaye Giderleri</i>					
<i>Sermaye Transferleri</i>					
<i>Borç Verme</i>					
<b>BÜTÇE İÇİ TOPLAM KAYNAK</b>	2.415.000	1.692.871	4.234.000	5.237.000	5.981.000
<i>Döner Sermaye</i>	7.764.180	2.839.699	8.500.000	9.000.000	9.000.000
<i>Özel Hesap</i>					
<i>Diğer Bütçe Dışı Kaynak</i>	3.000.000	1.692.871	4.000.000	5.000.000	6.000.000
<b>BÜTÇE DIŞI TOPLAM KAYNAK</b>	10.764.180	4.532.570	12.500.000	14.000.000	15.000.000
<b>FAALİYET MALİYETİ TOPLAMI</b>	13.179.180	6.225.441	16.734.000	19.237.000	20.981.000

### FAALİYET MALİYETLERİ TABLOSU

<b>İdare Adı</b>	BURSA TEKNİK ÜNİVERSİTESİ
<b>Program Adı</b>	YÜKSEKÖĞRETİM
<b>Alt Program Adı</b>	ÖN LİSANS EĞİTİMİ, LİSANS EĞİTİMİ VE LİSANSÜSTÜ EĞİTİM
<b>Alt Program Hedefi</b>	Mesleki yeterlilik sahibi ve gelişime açık mezunlar yetiştirilmesi
<b>Faaliyet Adı</b>	Doktora ve Tıpta Uzmanlık Eğitimi
<b>Açıklama</b>	Üniversitemiz Lisansüstü Eğitim Enstitüsü Doktora hizmetlerini 2547 sayılı Yükseköğretim Kanunu ve ilgili mevzuatı dahilinde faaliyetlerini yürütmektedir.

EKONOMİK KOD	2023 Bütçe	2023 Harcama (Haziran)	2024 Bütçe	2025 Tahmin	2026 Tahmin
<i>Personel Giderleri</i>	3.874.000	667.778	11.559.000	14.344.000	16.525.000
<i>Sosyal Güvenlik Kurumuna Devlet Primi Giderleri</i>	494.000	114.701	1.039.000	1.289.000	1.485.000
<i>Mal ve Hizmet Alım Giderleri</i>	138.000		242.000	300.000	341.000
<i>Faiz Giderleri</i>					
<i>Cari Transferler</i>					
<i>Sermaye Giderleri</i>					
<i>Sermaye Transferleri</i>					
<i>Borç Verme</i>					
<b>BÜTÇE İÇİ TOPLAM KAYNAK</b>	4.506.000	782.479	12.840.000	15.933.000	18.351.000
<i>Döner Sermaye</i>					
<i>Özel Hesap</i>					
<i>Diğer Bütçe Dışı Kaynak</i>					
<b>BÜTÇE DIŞI TOPLAM KAYNAK</b>					
<b>FAALİYET MALİYETİ TOPLAMI</b>	4.506.000	782.479	12.840.000	15.933.000	18.351.000

### FAALİYET MALİYETLERİ TABLOSU

<b>İdare Adı</b>	BURSA TEKNİK ÜNİVERSİTESİ
<b>Program Adı</b>	YÜKSEKÖĞRETİM
<b>Alt Program Adı</b>	ÖN LİSANS EĞİTİMİ, LİSANS EĞİTİMİ VE LİSANSÜSTÜ EĞİTİM
<b>Alt Program Hedefi</b>	Mesleki yeterlilik sahibi ve gelişime açık mezunlar yetiştirilmesi
<b>Faaliyet Adı</b>	Yükseköğretim Kurumları Bilgi ve Kültürel Kaynaklar ile Sportif Altyapının Geliştirilmesi Hizmetleri
<b>Açıklama</b>	Üniversitemiz kuruluş amacı olarak benimsenen "Araştırma Üniversitesi" olma yolunda teknolojik altyapıya ve laboratuvarlara yüksek miktarda yatırım yapmış olan Üniversitemiz

# Bursa Teknik Üniversitesi

## 2024 Yılı Performans Programı

yenilikçi ve dinamik akademik kadrosu ile bilgi ve kültürel kaynaklar ile sportif altyapının geliştirilmesine katkı sağlamaktadır.

EKONOMİK KOD	2023 Bütçe	2023 Harcama (Haziran)	2024 Bütçe	2025 Tahmin	2026 Tahmin
Personel Giderleri	2.261.000	1.008.406	7.131.000	8.849.000	10.194.000
Sosyal Güvenlik Kurumuna Devlet Primi Giderleri	345.000	163.579	726.000	900.000	1.037.000
Mal ve Hizmet Alım Giderleri	118.000	20.111	207.000	256.000	290.000
Faiz Giderleri					
Cari Transferler					
Sermaye Giderleri	4.500.000	650.290	7.000.000	4.923.000	5.582.000
Sermaye Transferleri					
Borç Verme					
<b>BÜTÇE İÇİ TOPLAM KAYNAK</b>	<b>7.224.000</b>	<b>1.842.385</b>	<b>15.064.000</b>	<b>14.928.000</b>	<b>17.103.000</b>
Döner Sermaye					
Özel Hesap					
Diğer Bütçe Dışı Kaynak					
<b>BÜTÇE DIŞI TOPLAM KAYNAK</b>					
<b>FAALİYET MALİYETİ TOPLAMI</b>	<b>7.224.000</b>	<b>1.842.385</b>	<b>15.064.000</b>	<b>14.928.000</b>	<b>17.103.000</b>

### FAALİYET MALİYETLERİ TABLOSU

İdare Adı	BURSA TEKNİK ÜNİVERSİTESİ
Program Adı	YÜKSEKÖĞRETİM
Alt Program Adı	ÖN LİSANS EĞİTİMİ, LİSANS EĞİTİMİ VE LİSANSÜSTÜ EĞİTİM
Alt Program Hedefi	Mesleki yeterlilik sahibi ve gelişime açık mezunlar yetiştirilmesi
Faaliyet Adı	Yükseköğretim Kurumları Birinci Öğretim
Açıklama	Üniversitemiz birinci öğretim programlarında Avrupa Kredi Transfer Sistemi uygulanmaktadır.

EKONOMİK KOD	2023 Bütçe	2023 Harcama (Haziran)	2024 Bütçe	2025 Tahmin	2026 Tahmin
Personel Giderleri	150.188.000	100.532.918	434.070.000	539.873.000	621.601.000
Sosyal Güvenlik Kurumuna Devlet Primi Giderleri	21.305.000	13.577.355	49.001.000	61.064.000	70.274.000
Mal ve Hizmet Alım Giderleri	27.004.000	12.923.376	49.525.000	60.810.000	68.697.000
Faiz Giderleri					
Cari Transferler					
Sermaye Giderleri	45.300.000	9.345.205	161.000.000	201.879.000	228.893.000
Sermaye Transferleri					
Borç Verme					
<b>BÜTÇE İÇİ TOPLAM KAYNAK</b>	<b>243.797.000</b>	<b>136.378.854</b>	<b>693.596.000</b>	<b>863.626.000</b>	<b>989.465.000</b>
Döner Sermaye					
Özel Hesap					
Diğer Bütçe Dışı Kaynak					
<b>BÜTÇE DIŞI TOPLAM KAYNAK</b>					
<b>FAALİYET MALİYETİ TOPLAMI</b>	<b>243.797.000</b>	<b>136.378.854</b>	<b>693.596.000</b>	<b>863.626.000</b>	<b>989.465.000</b>

### FAALİYET MALİYETLERİ TABLOSU

İdare Adı	BURSA TEKNİK ÜNİVERSİTESİ
Program Adı	YÜKSEKÖĞRETİM
Alt Program Adı	YÜKSEKÖĞRETİMDE ÖĞRENCİ YAŞAMI
Alt Program Hedefi	Yükseköğretim öğrencilerine sunulan beslenme ve barınma hizmetlerinin kalitesinin artırılması; öğrencilerin kişisel ve sosyal gelişimi desteklenerek yaşam kalitesinin yükseltilmesi
Faaliyet Adı	Yükseköğretimde Beslenme Hizmetleri
Açıklama	Üniversitemiz Sağlık Kültür ve Spor Daire Başkanlığınca 124 sayılı Yükseköğretim Üst Kuruluşları İle Yükseköğretim Kurumlarının İdari Teşkilatı Hakkında Kanun Hükmünde Kararnamenin 32'nci maddesi gereğince öğrencilerin ve personelin yemek ihtiyaçlarını karşılamak üzere faaliyetler yürütmektedir.

Bursa Teknik Üniversitesi  
2024 Yılı Performans Programı

EKONOMİK KOD	2023 Bütçe	2023 Harcama (Haziran)	2024 Bütçe	2025 Tahmin	2026 Tahmin
<i>Personel Giderleri</i>					
<i>Sosyal Güvenlik Kurumuna Devlet Primi Giderleri</i>					
<i>Mal ve Hizmet Alım Giderleri</i>	3.664.000	1.456.531	15.424.000	19.083.000	21.796.000
<i>Faiz Giderleri</i>					
<i>Cari Transferler</i>					
<i>Sermaye Giderleri</i>					
<i>Sermaye Transferleri</i>					
<i>Borç Verme</i>					
<b>BÜTÇE İÇİ TOPLAM KAYNAK</b>	3.664.000	1.456.531	15.424.000	19.083.000	21.796.000
<i>Döner Sermaye</i>					
<i>Özel Hesap</i>					
<i>Diğer Bütçe Dışı Kaynak</i>					
<b>BÜTÇE DIŞI TOPLAM KAYNAK</b>					
<b>FAALİYET MALİYETİ TOPLAMI</b>	3.664.000	1.456.531	15.424.000	19.083.000	21.796.000

**FAALİYET MALİYETLERİ TABLOSU**

<b>İdare Adı</b>	BURSA TEKNİK ÜNİVERSİTESİ
<b>Program Adı</b>	YÜKSEKÖĞRETİM
<b>Alt Program Adı</b>	YÜKSEKÖĞRETİMDE ÖĞRENCİ YAŞAMI
<b>Alt Program Hedefi</b>	Yükseköğretim öğrencilerine sunulan beslenme ve barınma hizmetlerinin kalitesinin artırılması; öğrencilerin kişisel ve sosyal gelişimi desteklenerek yaşam kalitesinin yükseltilmesi
<b>Faaliyet Adı</b>	Yükseköğretimde Kültür ve Spor Hizmetleri
<b>Açıklama</b>	Üniversitemiz Sağlık Kültür ve Spor Daire Başkanlığınca öğrencilerin spor, kültürel ve sosyal ihtiyaçlarını karşılamak üzere faaliyetler yürütülmektedir.

EKONOMİK KOD	2023 Bütçe	2023 Harcama (Haziran)	2024 Bütçe	2025 Tahmin	2026 Tahmin
<i>Personel Giderleri</i>					
<i>Sosyal Güvenlik Kurumuna Devlet Primi Giderleri</i>					
<i>Mal ve Hizmet Alım Giderleri</i>	50.000	479.059	120.000	149.000	172.000
<i>Faiz Giderleri</i>					
<i>Cari Transferler</i>					
<i>Sermaye Giderleri</i>					
<i>Sermaye Transferleri</i>					
<i>Borç Verme</i>					
<b>BÜTÇE İÇİ TOPLAM KAYNAK</b>	50.000	479.059	120.000	149.000	172.000
<i>Döner Sermaye</i>					
<i>Özel Hesap</i>					
<i>Diğer Bütçe Dışı Kaynak</i>					
<b>BÜTÇE DIŞI TOPLAM KAYNAK</b>					
<b>FAALİYET MALİYETİ TOPLAMI</b>	50.000	479.059	120.000	149.000	172.000

**FAALİYET MALİYETLERİ TABLOSU**

<b>İdare Adı</b>	BURSA TEKNİK ÜNİVERSİTESİ
<b>Program Adı</b>	YÜKSEKÖĞRETİM
<b>Alt Program Adı</b>	YÜKSEKÖĞRETİMDE ÖĞRENCİ YAŞAMI
<b>Alt Program Hedefi</b>	Yükseköğretim öğrencilerine sunulan beslenme ve barınma hizmetlerinin kalitesinin artırılması; öğrencilerin kişisel ve sosyal gelişimi desteklenerek yaşam kalitesinin yükseltilmesi
<b>Faaliyet Adı</b>	Yükseköğretimde Öğrenci Yaşamına İlişkin Diğer Hizmetler
<b>Açıklama</b>	İlgili yıl bütçe kanunu çerçevesinde verilen ödenekler ile 2547 sayılı Yükseköğretim Kanunu gereğince faaliyetler yürütülmektedir.

EKONOMİK KOD	2023 Bütçe	2023 Harcama (Haziran)	2024 Bütçe	2025 Tahmin	2026 Tahmin
<i>Personel Giderleri</i>	339.000	202.362	703.000	916.000	1.130.000

Bursa Teknik Üniversitesi  
2024 Yılı Performans Programı

Sosyal Güvenlik Kurumuna Devlet Primi Giderleri					
Mal ve Hizmet Alım Giderleri					
Faiz Giderleri					
Cari Transferler					
Sermaye Giderleri					
Sermaye Transferleri					
Borç Verme					
<b>BÜTÇE İÇİ TOPLAM KAYNAK</b>	339.000	202.362	703.000	916.000	1.130.000
Döner Sermaye					
Özel Hesap					
Diğer Bütçe Dışı Kaynak					
<b>BÜTÇE DIŞI TOPLAM KAYNAK</b>					
<b>FAALİYET MALİYETİ TOPLAMI</b>	339.000	202.362	703.000	916.000	1.130.000

**FAALİYET MALİYETLERİ TABLOSU**

<b>İdare Adı</b>	BURSA TEKNİK ÜNİVERSİTESİ
<b>Program Adı</b>	YÖNETİM VE DESTEK PROGRAMI
<b>Alt Program Adı</b>	TEFTİŞ, DENETİM VE DANIŞMANLIK HİZMETLERİ
<b>Alt Program Hedefi</b>	
<b>Faaliyet Adı</b>	Hukuki Danışmanlık ve Muhakemat Hizmetleri
<b>Açıklama</b>	Genel Bütçe Kapsamındaki Kamu İdareleri Ve Özel Bütçeli İdarelerde Hukuk Hizmetlerinin Yürütülmesine İlişkin Kanun Hükmünde Kararname.

EKONOMİK KOD	2023 Bütçe	2023 Harcama (Haziran)	2024 Bütçe	2025 Tahmin	2026 Tahmin
Personel Giderleri	309.000	489.392	950.000	1.179.000	1.359.000
Sosyal Güvenlik Kurumuna Devlet Primi Giderleri	56.000	76.558	117.000	146.000	168.000
Mal ve Hizmet Alım Giderleri	15.000	33.162	28.000	33.000	38.000
Faiz Giderleri					
Cari Transferler					
Sermaye Giderleri					
Sermaye Transferleri					
Borç Verme					
<b>BÜTÇE İÇİ TOPLAM KAYNAK</b>	380.000	599.112	1.095.000	1.358.000	1.565.000
Döner Sermaye					
Özel Hesap					
Diğer Bütçe Dışı Kaynak					
<b>BÜTÇE DIŞI TOPLAM KAYNAK</b>					
<b>FAALİYET MALİYETİ TOPLAMI</b>	380.000	599.112	1.095.000	1.358.000	1.565.000

**FAALİYET MALİYETLERİ TABLOSU**

<b>İdare Adı</b>	BURSA TEKNİK ÜNİVERSİTESİ
<b>Program Adı</b>	YÖNETİM VE DESTEK PROGRAMI
<b>Alt Program Adı</b>	ÜST YÖNETİM, İDARİ VE MALİ HİZMETLER
<b>Alt Program Hedefi</b>	
<b>Faaliyet Adı</b>	Bilgi Teknolojilerine Yönelik Faaliyetler
<b>Açıklama</b>	Bilişim teknolojileri kapsamında sürekli izleme, değerlendirme ve geliştirme desteği ve hizmet sağlamak.

EKONOMİK KOD	2023 Bütçe	2023 Harcama (Haziran)	2024 Bütçe	2025 Tahmin	2026 Tahmin
Personel Giderleri	3.365.000	1.663.443	14.293.000	17.737.000	20.434.000
Sosyal Güvenlik Kurumuna Devlet Primi Giderleri	510.000	242.263	1.196.000	1.484.000	1.710.000
Mal ve Hizmet Alım Giderleri	193.000	166.232	339.000	420.000	479.000
Faiz Giderleri					
Cari Transferler					
Sermaye Giderleri					

Bursa Teknik Üniversitesi  
2024 Yılı Performans Programı

Sermaye Transferleri					
Borç Verme					
<b>BÜTÇE İÇİ TOPLAM KAYNAK</b>	4.068.000	2.071.938	15.828.000	19.641.000	22.623.000
Döner Sermaye					
Özel Hesap					
Diğer Bütçe Dışı Kaynak					
<b>BÜTÇE DIŞI TOPLAM KAYNAK</b>					
<b>FAALİYET MALİYETİ TOPLAMI</b>	4.068.000	2.071.938	15.828.000	19.641.000	22.623.000

**FAALİYET MALİYETLERİ TABLOSU**

**İdare Adı** BURSA TEKNİK ÜNİVERSİTESİ  
**Program Adı** YÖNETİM VE DESTEK PROGRAMI  
**Alt Program Adı** ÜST YÖNETİM, İDARİ VE MALİ HİZMETLER  
**Alt Program Hedefi**  
**Faaliyet Adı** Genel Destek Hizmetleri  
**Açıklama** Paydaşlarla nitelikli hizmet sunulması amaçlanır.

EKONOMİK KOD	2023 Bütçe	2023 Harcama (Haziran)	2024 Bütçe	2025 Tahmin	2026 Tahmin
Personel Giderleri	11.682.000	5.484.975	39.823.000	49.426.000	56.949.000
Sosyal Güvenlik Kurumuna Devlet Primi Giderleri	1.956.000	911.749	4.490.000	5.572.000	6.419.000
Mal ve Hizmet Alım Giderleri	1.188.000	555.074	2.083.000	2.577.000	2.943.000
Faiz Giderleri					
Cari Transferler	1.031.000	183.964	1.805.000	2.223.000	2.521.000
Sermaye Giderleri					
Sermaye Transferleri					
Borç Verme					
<b>BÜTÇE İÇİ TOPLAM KAYNAK</b>	15.857.000	7.135.763	48.201.000	59.798.000	68.832.000
Döner Sermaye					
Özel Hesap					
Diğer Bütçe Dışı Kaynak					
<b>BÜTÇE DIŞI TOPLAM KAYNAK</b>					
<b>FAALİYET MALİYETİ TOPLAMI</b>	15.857.000	7.135.763	48.201.000	59.798.000	68.832.000

**FAALİYET MALİYETLERİ TABLOSU**

**İdare Adı** BURSA TEKNİK ÜNİVERSİTESİ  
**Program Adı** YÖNETİM VE DESTEK PROGRAMI  
**Alt Program Adı** ÜST YÖNETİM, İDARİ VE MALİ HİZMETLER  
**Alt Program Hedefi**  
**Faaliyet Adı** İnşaat ve Yapı İşlerinin Yürütülmesi  
**Açıklama** 4734 sayılı Kamu İhale Kanunu ile 4735 sayılı Kamu İhale Sözleşmeleri Kanunu ve ilgili ikincil mevzuatı.

EKONOMİK KOD	2023 Bütçe	2023 Harcama (Haziran)	2024 Bütçe	2025 Tahmin	2026 Tahmin
Personel Giderleri	6.833.000	3.735.072	23.049.000	28.603.000	32.952.000
Sosyal Güvenlik Kurumuna Devlet Primi Giderleri	1.143.000	553.716	2.517.000	3.124.000	3.599.000
Mal ve Hizmet Alım Giderleri	379.000	100.461	715.000	885.000	1.011.000
Faiz Giderleri					
Cari Transferler					
Sermaye Giderleri					
Sermaye Transferleri					
Borç Verme					
<b>BÜTÇE İÇİ TOPLAM KAYNAK</b>	8.355.000	4.389.248	26.281.000	32.612.000	37.562.000
Döner Sermaye					
Özel Hesap					
Diğer Bütçe Dışı Kaynak					
<b>BÜTÇE DIŞI TOPLAM KAYNAK</b>					

# Bursa Teknik Üniversitesi

## 2024 Yılı Performans Programı

<b>FAALİYET MALİYETİ TOPLAMI</b>	8.355.000	4.389.248	26.281.000	32.612.000	37.562.000
----------------------------------	-----------	-----------	------------	------------	------------

### FAALİYET MALİYETLERİ TABLOSU

<b>İdare Adı</b>	BURSA TEKNİK ÜNİVERSİTESİ
<b>Program Adı</b>	YÖNETİM VE DESTEK PROGRAMI
<b>Alt Program Adı</b>	ÜST YÖNETİM, İDARİ VE MALİ HİZMETLER
<b>Alt Program Hedefi</b>	
<b>Faaliyet Adı</b>	İnsan Kaynakları Yönetimine İlişkin Faaliyetler
<b>Açıklama</b>	Sürekli paydaş odaklı insan kaynakları yönetimi stratejik planımız dahilinde yürütülmektedir.

EKONOMİK KOD	2023 Bütçe	2023 Harcama (Haziran)	2024 Bütçe	2025 Tahmin	2026 Tahmin
Personel Giderleri	3.311.000	1.340.030	10.152.000	12.598.000	14.513.000
Sosyal Güvenlik Kurumuna Devlet Primi Giderleri	536.000	217.463	1.127.000	1.399.000	1.612.000
Mal ve Hizmet Alım Giderleri	159.000	3.825	278.000	344.000	394.000
Faiz Giderleri					
Cari Transferler	3.747.000	2.577.784	8.742.000	10.767.000	12.208.000
Sermaye Giderleri					
Sermaye Transferleri					
Borç Verme					
<b>BÜTÇE İÇİ TOPLAM KAYNAK</b>	<b>7.753.000</b>	<b>4.139.103</b>	<b>20.299.000</b>	<b>25.108.000</b>	<b>28.727.000</b>
Döner Sermaye					
Özel Hesap					
Diğer Bütçe Dışı Kaynak					
<b>BÜTÇE DIŞI TOPLAM KAYNAK</b>					
<b>FAALİYET MALİYETİ TOPLAMI</b>	<b>7.753.000</b>	<b>4.139.103</b>	<b>20.299.000</b>	<b>25.108.000</b>	<b>28.727.000</b>

### FAALİYET MALİYETLERİ TABLOSU

<b>İdare Adı</b>	BURSA TEKNİK ÜNİVERSİTESİ
<b>Program Adı</b>	YÖNETİM VE DESTEK PROGRAMI
<b>Alt Program Adı</b>	ÜST YÖNETİM, İDARİ VE MALİ HİZMETLER
<b>Alt Program Hedefi</b>	
<b>Faaliyet Adı</b>	Özel Kalem Hizmetleri
<b>Açıklama</b>	2547 sayılı Yükseköğretim Kanunu gereğince faaliyetler yürütülecektir.

EKONOMİK KOD	2023 Bütçe	2023 Harcama (Haziran)	2024 Bütçe	2025 Tahmin	2026 Tahmin
Personel Giderleri	6.631.000	4.581.830	19.273.000	23.917.000	27.552.000
Sosyal Güvenlik Kurumuna Devlet Primi Giderleri	716.000	535.866	1.506.000	1.869.000	2.153.000
Mal ve Hizmet Alım Giderleri	128.000	67.862	262.000	324.000	369.000
Faiz Giderleri					
Cari Transferler					
Sermaye Giderleri					
Sermaye Transferleri					
Borç Verme					
<b>BÜTÇE İÇİ TOPLAM KAYNAK</b>	<b>7.475.000</b>	<b>5.185.559</b>	<b>21.041.000</b>	<b>26.110.000</b>	<b>30.074.000</b>
Döner Sermaye					
Özel Hesap					
Diğer Bütçe Dışı Kaynak					
<b>BÜTÇE DIŞI TOPLAM KAYNAK</b>					
<b>FAALİYET MALİYETİ TOPLAMI</b>	<b>7.475.000</b>	<b>5.185.559</b>	<b>21.041.000</b>	<b>26.110.000</b>	<b>30.074.000</b>

### FAALİYET MALİYETLERİ TABLOSU

<b>İdare Adı</b>	BURSA TEKNİK ÜNİVERSİTESİ
<b>Program Adı</b>	YÖNETİM VE DESTEK PROGRAMI
<b>Alt Program Adı</b>	ÜST YÖNETİM, İDARİ VE MALİ HİZMETLER
<b>Alt Program Hedefi</b>	
<b>Faaliyet Adı</b>	Strateji Geliştirme ve Mali Hizmetler

# Bursa Teknik Üniversitesi

## 2024 Yılı Performans Programı

### Açıklama

5018 sayılı Kamu Mali Yönetimi ve Kontrol Kanunu ile bu kanuna bağlı olarak çıkarılan ikincil mevzuat.

EKONOMİK KOD	2023 Bütçe	2023 Harcama (Haziran)	2024 Bütçe	2025 Tahmin	2026 Tahmin
Personel Giderleri	3.058.000	1.301.758	9.726.000	12.069.000	13.903.000
Sosyal Güvenlik Kurumuna Devlet Primi Giderleri	513.000	213.258	1.079.000	1.339.000	1.543.000
Mal ve Hizmet Alım Giderleri	187.000	22.736	329.000	407.000	465.000
Faiz Giderleri					
Cari Transferler					
Sermaye Giderleri					
Sermaye Transferleri					
Borç Verme					
<b>BÜTÇE İÇİ TOPLAM KAYNAK</b>	<b>3.758.000</b>	<b>1.537.752</b>	<b>11.134.000</b>	<b>13.815.000</b>	<b>15.911.000</b>
Döner Sermaye					
Özel Hesap					
Diğer Bütçe Dışı Kaynak					
<b>BÜTÇE DIŞI TOPLAM KAYNAK</b>					
<b>FAALİYET MALİYETİ TOPLAMI</b>	<b>3.758.000</b>	<b>1.537.752</b>	<b>11.134.000</b>	<b>13.815.000</b>	<b>15.911.000</b>

### FAALİYET MALİYETLERİ TABLOSU

İdare Adı	BURSA TEKNİK ÜNİVERSİTESİ
Program Adı	YÖNETİM VE DESTEK PROGRAMI
Alt Program Adı	ÜST YÖNETİM, İDARİ VE MALİ HİZMETLER
Alt Program Hedefi	
Faaliyet Adı	Yükseköğretimde Öğrencilere Yönelik İdari Hizmetler
Açıklama	2547 sayılı Yükseköğretim Kanunu gereğince faaliyetler yürütülecektir.

EKONOMİK KOD	2023 Bütçe	2023 Harcama (Haziran)	2024 Bütçe	2025 Tahmin	2026 Tahmin
Personel Giderleri	6.102.000	2.315.704	19.103.000	23.707.000	27.312.000
Sosyal Güvenlik Kurumuna Devlet Primi Giderleri	1.109.000	356.679	2.332.000	2.893.000	3.334.000
Mal ve Hizmet Alım Giderleri	199.000	77.832	351.000	435.000	496.000
Faiz Giderleri					
Cari Transferler					
Sermaye Giderleri					
Sermaye Transferleri					
Borç Verme					
<b>BÜTÇE İÇİ TOPLAM KAYNAK</b>	<b>7.410.000</b>	<b>2.750.215</b>	<b>21.786.000</b>	<b>27.035.000</b>	<b>31.142.000</b>
Döner Sermaye					
Özel Hesap					
Diğer Bütçe Dışı Kaynak					
<b>BÜTÇE DIŞI TOPLAM KAYNAK</b>					
<b>FAALİYET MALİYETİ TOPLAMI</b>	<b>7.410.000</b>	<b>2.750.215</b>	<b>21.786.000</b>	<b>27.035.000</b>	<b>31.142.000</b>

## D. İDARENİN TOPLAM KAYNAK İHTİYACI

### 1. İdare Performans Tablosu

Bu tablo idare performans programlarının toplam maliyetinin ekonomik sınıflandırma düzeyinde gösterilmesi amacıyla düzenlenmiştir.

Tablo 5. Faaliyetler Düzeyinde İdare Performans Programı Maliyeti Tablosu

PROGRAM SINIFLANDIRMASI	2024			2025			2026		
	BÜTÇE İÇİ	BÜTÇE DIŞI	TOPLAM	BÜTÇE İÇİ	BÜTÇE DIŞI	TOPLAM	BÜTÇE İÇİ	BÜTÇE DIŞI	TOPLAM
ARAŞTIRMA, GELİŞTİRME VE YENİLİK	14.234.000	12.500.000	26.734.000	17.546.000	14.000.000	31.546.000	19.937.000	15.000.000	34.937.000



# Bursa Teknik Üniversitesi

## 2024 Yılı Performans Programı

<b>ARAŞTIRMA ALTYAPILARI</b>	10.000.000	0	10.000.000	12.309.000	0	12.309.000	13.956.000	0	13.956.000
<i>Yükseköğretim Kurumları Araştırma Altyapısı Kurulması ve Geliştirilmesi</i>	10.000.000	0	10.000.000	12.309.000	0	12.309.000	13.956.000	0	13.956.000
<b>YÜKSEKÖĞRETİMDE BİLİMSEL ARAŞTIRMA VE GELİŞTİRME</b>	4.234.000	12.500.000	16.734.000	5.237.000	14.000.000	19.237.000	5.981.000	15.000.000	20.981.000
<i>Yükseköğretim Kurumlarının Bilimsel Araştırma Projeleri</i>	4.234.000	12.500.000	16.734.000	5.237.000	14.000.000	19.237.000	5.981.000	15.000.000	20.981.000
<b>YÜKSEKÖĞRETİM</b>	<b>737.747.000</b>	<b>0</b>	<b>737.747.000</b>	<b>914.635.000</b>	<b>0</b>	<b>914.635.000</b>	<b>1.048.017.000</b>	<b>0</b>	<b>1.048.017.000</b>
<b>ÖN LİSANS EĞİTİMİ, LİSANS EĞİTİMİ VE LİSANSÜSTÜ EĞİTİM</b>	721.500.000	0	721.500.000	894.487.000	0	894.487.000	1.024.919.000	0	1.024.919.000
<i>Doktora ve Tıpta Uzmanlık Eğitimi</i>	12.840.000	0	12.840.000	15.933.000	0	15.933.000	18.351.000	0	18.351.000
<i>Yükseköğretim Kurumları Bilgi ve Kültürel Kaynaklar ile Sportif Altyapının Geliştirilmesi Hizmetleri</i>	15.064.000	0	15.064.000	14.928.000	0	14.928.000	17.103.000	0	17.103.000
<i>Yükseköğretim Kurumları Birinci Öğretim</i>	693.596.000	0	693.596.000	863.626.000	0	863.626.000	989.465.000	0	989.465.000
<b>YÜKSEKÖĞRETİMDE ÖĞRENCİ YAŞAMI</b>	16.247.000	0	16.247.000	20.148.000	0	20.148.000	23.098.000	0	23.098.000
<i>Yükseköğretimde Beslenme Hizmetleri</i>	15.424.000	0	15.424.000	19.083.000	0	19.083.000	21.796.000	0	21.796.000
<i>Yükseköğretimde Kültür ve Spor Hizmetleri</i>	120.000	0	120.000	149.000	0	149.000	172.000	0	172.000
<i>Yükseköğretimde Öğrenci Yaşamına İlişkin Diğer Hizmetler</i>	703.000	0	703.000	916.000	0	916.000	1.130.000	0	1.130.000
<b>YÖNETİM VE DESTEK PROGRAMI</b>	<b>165.665.000</b>	<b>0</b>	<b>165.665.000</b>	<b>205.477.000</b>	<b>0</b>	<b>205.477.000</b>	<b>236.436.000</b>	<b>0</b>	<b>236.436.000</b>
<b>TEFTİŞ, DENETİM VE DANIŞMANLIK HİZMETLERİ</b>	1.095.000	0	1.095.000	1.358.000	0	1.358.000	1.565.000	0	1.565.000
<i>Hukuki Danışmanlık ve Muhakemat Hizmetleri</i>	1.095.000	0	1.095.000	1.358.000	0	1.358.000	1.565.000	0	1.565.000
<b>ÜST YÖNETİM, İDARI VE MALİ HİZMETLER</b>	164.570.000	0	164.570.000	204.119.000	0	204.119.000	234.871.000	0	234.871.000
<i>Bilgi Teknolojilerine Yönelik Faaliyetler</i>	15.828.000	0	15.828.000	19.641.000	0	19.641.000	22.623.000	0	22.623.000
<i>Genel Destek Hizmetleri</i>	48.201.000	0	48.201.000	59.798.000	0	59.798.000	68.832.000	0	68.832.000
<i>İnşaat ve Yapı İşlerinin Yürütülmesi</i>	26.281.000	0	26.281.000	32.612.000	0	32.612.000	37.562.000	0	37.562.000
<i>İnsan Kaynakları Yönetimine İlişkin Faaliyetler</i>	20.299.000	0	20.299.000	25.108.000	0	25.108.000	28.727.000	0	28.727.000
<i>Özel Kalem Hizmetleri</i>	21.041.000	0	21.041.000	26.110.000	0	26.110.000	30.074.000	0	30.074.000
<i>Strateji Geliştirme ve Mali Hizmetler</i>	11.134.000	0	11.134.000	13.815.000	0	13.815.000	15.911.000	0	15.911.000
<i>Yükseköğretimde Öğrencilere Yönelik İdari Hizmetler</i>	21.786.000	0	21.786.000	27.035.000	0	27.035.000	31.142.000	0	31.142.000
<b>GENEL TOPLAM</b>	<b>917.646.000</b>	<b>12.500.000</b>	<b>930.146.000</b>	<b>1.137.658.000</b>	<b>14.000.000</b>	<b>1.151.658.000</b>	<b>1.304.390.000</b>	<b>15.000.000</b>	<b>1.319.390.000</b>

## 2. Toplam Kaynak İhtiyacı Tablosu

Bu tablo, idarenin toplam kaynak ihtiyacının ekonomik kodlamaya göre toplu şekilde gösterilmesini sağlamak amacıyla düzenlenmiştir.

Tablo 6. Ekonomik Sınıflandırma Düzeyinde Performans Programı Maliyeti Tablosu

EKONOMİK KOD	2024			2025			2026		
	HİZMET PROGRAMLARI TOPLAM	YÖNETİM VE DESTEK PROGRAMI	P R O G R A M D TOPLAM	HİZMET PROGRAMLARI TOPLAM	YÖNETİM VE DESTEK PROGRAMI	P R O G R A M D TOPLAM	HİZMET PROGRAMLARI TOPLAM	YÖNETİM VE DESTEK PROGRAMI	P R O G R A M D TOPLAM

**Bursa Teknik Üniversitesi**  
**2024 Yılı Performans Programı**

			İ				İ			İ	
			Ş				Ş			Ş	
			G				G			G	
			D				D			D	
			E				E			E	
			R				R			R	
<b>Personel Giderleri</b>	453.463.000	136.369.000	0	589.832.000	563.982.000	169.236.000	733.218.000	649.450.000	194.974.000		844.424.000
<b>Sosyal Güvenlik Kurumuna Devlet Primi Giderleri</b>	50.766.000	14.364.000	0	65.130.000	63.253.000	17.826.000	81.079.000	72.796.000	20.538.000		93.334.000
<b>Mal ve Hizmet Alım Giderleri</b>	69.752.000	4.385.000	0	74.137.000	85.835.000	5.425.000	91.260.000	97.277.000	6.195.000		103.472.000
<b>Cari Transferler</b>		10.547.000		10.547.000		12.990.000	12.990.000		14.729.000		14.729.000
<b>Sermaye Giderleri</b>	178.000.000			178.000.000	219.111.000		219.111.000	248.431.000			248.431.000
<b>BÜTÇE İÇİ TOPLAM KAYNAK</b>	<b>751.981.000</b>	<b>165.665.000</b>	<b>0</b>	<b>917.646.000</b>	<b>932.181.000</b>	<b>205.477.000</b>	<b>1.137.658.000</b>	<b>1.067.954.000</b>	<b>236.436.000</b>	<b>0</b>	<b>1.304.390.000</b>
<b>Döner Sermaye</b>	8.500.000			8.500.000	9.000.000		9.000.000	9.000.000			9.000.000
<b>Özel Hesap</b>	0			0	0		0	0			0
<b>Diğer Bütçe Dışı Kaynak</b>	4.000.000			4.000.000	5.000.000		5.000.000	6.000.000			6.000.000
<b>BÜTÇE DIŞI TOPLAM KAYNAK</b>	<b>12.500.000</b>	<b>0</b>	<b>0</b>	<b>12.500.000</b>	<b>14.000.000</b>	<b>0</b>	<b>14.000.000</b>	<b>15.000.000</b>	<b>0</b>	<b>0</b>	<b>15.000.000</b>
<b>GENEL TOPLAM</b>	<b>764.481.000</b>	<b>165.665.000</b>	<b>0</b>	<b>930.146.000</b>	<b>946.181.000</b>	<b>205.477.000</b>	<b>1.151.658.000</b>	<b>1.082.954.000</b>	<b>236.436.000</b>	<b>0</b>	<b>1.319.390.000</b>

## E. DİĞER HUSUSLAR

Bu bölümde faaliyetlerden sorumlu harcama birimlerine ilişkin tablo ile performans göstergelerinin izlenmesi ve takibinden sorumlu birimler yer almaktadır.

Tablo 7. Faaliyetlerden Sorumlu Harcama Birimlerine İlişkin Tablo

PROGRAM	ALT PROGRAM	FAALİYET	SORUMLU HARCAMA BİRİMİ
<b>ARAŞTIRMA, GELİŞTİRME VE YENİLİK</b>	<b>YÜKSEKÖĞRETİMDE BİLİMSEL ARAŞTIRMA VE GELİŞTİRME</b>	Yükseköğretim Kurumları Temel Araştırma Hizmetleri	Tüm Akademik Birimler ve Araştırma Merkezleri
		Yükseköğretim Kurumlarının Bilimsel Araştırma Projeleri	Tüm Akademik Birimler ve Araştırma Merkezleri
<b>HAYAT BOYU ÖĞRENME</b>		Toplum Hizmetine Sunulan Eğitim Programları, Kurs ve Seminerler	Tüm Akademik Birimler ve İdari Birimler

**Bursa Teknik Üniversitesi**  
**2024 Yılı Performans Programı**

	YÜKSEKÖĞRETİM KURUMLARI SÜREKLİ EĞİTİM FAALİYETLERİ	Yükseköğretim Kurumları Sosyal Sorumluluk Projeleri	Tüm Akademik Birimler ve İdari Birimler
YÜKSEKÖĞRETİM HİZMETLERİ	ÖĞRETİM ELEMANLARININ MESLEKİ GELİŞİMİ	Araştırma Görevlileri Yurtdışı Araştırma Bursu Hizmetleri	Tüm Akademik Birimler
		Öğretim Elemanları Yurtdışı Yabancı Dil Bursu Hizmetleri	Tüm Akademik Birimler
		Öğretim Üyesi Yetiştirme Programı ve Yurtdışı Destek Hizmetleri	Tüm Akademik Birimler
	ÖN LİSANS EĞİTİMİ, LİSANS EĞİTİMİ VE LİSANSÜSTÜ EĞİTİM	Doktora Öğrencilerine Yönelik Burs Hizmetleri	Tüm Akademik Birimler
		Doktora ve Tıpta Uzmanlık Eğitimi	Tüm Akademik Birimler
		Fen ve Mühendislik Bilimleri Öğrencilerinin Uygulamalı Eğitimi	Tüm Akademik Birimler
		Lisans Öğrencilerine Yönelik Burs Hizmetleri	Tüm Akademik Birimler
		OSB Meslek Yüksekokulları Eğitim Desteği	Tüm Akademik Birimler
		Yabancı Uyruklu Öğrenci Programı Kapsamında Yürütülen Hizmetler	Tüm Akademik Birimler
		Yükseköğretim Kurumları Bilgi ve Kültürel Kaynaklarının Geliştirilmesi ve Erişimin Kolaylaştırılması	Tüm Akademik Birimler
		Yükseköğretim Kurumları Birinci Öğretim	Tüm Akademik Birimler
		Yükseköğretim Kurumları Tezsiz Yüksek Lisans	Tüm Akademik Birimler
		Yükseköğretim Kurumları Uluslararası Ortak Eğitim ve Öğretim Programı	Tüm Akademik Birimler
		Yükseköğretim Kurumları Uzaktan Eğitim	Tüm Akademik Birimler
	YÜKSEKÖĞRETİMDE ÖĞRENCİ YAŞAMI	Yükseköğretimde Barınma Hizmetleri	Sağlık, Kültür ve Spor Daire Başkanlığı
		Yükseköğretimde Beslenme Hizmetleri	Sağlık, Kültür ve Spor Daire Başkanlığı
		Yükseköğretimde Kültür ve Spor Hizmetleri	Sağlık, Kültür ve Spor Daire Başkanlığı
		Yükseköğretimde Öğrenci Yaşamına İlişkin Diğer Hizmetler	Sağlık, Kültür ve Spor Daire Başkanlığı, Öğrenci İşleri Daire Başkanlığı
	YÖNETİM VE DESTEK PROGRAMI	TEFTİŞ, DENETİM VE DANIŞMANLIK HİZMETLERİ	Diğer Teftiş, Denetim ve Danışmanlık Hizmetleri
Hukuki Danışmanlık ve Muhakemat Hizmetleri			Hukuk Müşavirliği
İç Denetim			İç Denetim Birimi
Kamuoyu İlişkilerinin Yürütülmesi			Özel Kalem Rektörlük
Kurumsal Uluslararası İşbirliği Faaliyetleri			Özel Kalem Rektörlük
Teftiş, İnceleme ve Soruşturma			Özel Kalem Rektörlük

**Bursa Teknik Üniversitesi**  
**2024 Yılı Performans Programı**

	ÜST YÖNETİM, İDARI VE MALİ HİZMETLER	Bilgi Teknolojilerine Yönelik Faaliyetler	Bilgi İşlem Daire Başkanlığı
		Diğer Destek Hizmetleri	İdari ve Mali İşler Daire Başkanlığı
		Genel Destek Hizmetleri	Tüm İdari Birimler
		İnsan Kaynakları Yönetimine İlişkin Faaliyetler	Personel Daire Başkanlığı
		İnşaat ve Yapı İşlerinin Yürütülmesi	Yapı İşleri ve Teknik Daire Başkanlığı
		Özel Kalem Hizmetleri	Özel Kalem Rektörlük
		Strateji Geliştirme ve Mali Hizmetler	Strateji Geliştirme Daire Başkanlığı

# Bursa Teknik Üniversitesi

## 2024 Yılı Performans Programı

Tablo 8. Performans Göstergelerinin İzlenmesinden Sorumlu Birimler Tablosu

PROGRAM	ALT PROGRAM HEDEFİ	PERFORMANS GÖSTERGELERİ	SORUMLU BİRİM
ARAŞTIRMA, GELİŞTİRME VE YENİLİK	ARAŞTIRMA ALTYAPILARI	Araştırma altyapısı projesi tamamlanma oranı	Tüm Akademik Birimler ve Araştırma Merkezleri
		YÜKSEKÖĞRETİMDE BİLİMSEL ARAŞTIRMA VE GELİŞTİRME	Ar-ge'ye harcanan bütçenin toplam bütçeye oranı
		Ar-ge sonucu ortaya çıkan ürünlere ilişkin alınan patent sayısı	Fikri ve Sınai Mülkiyet Hakları Birimi
		Ar-ge sonucu ticarileştirilen ürün sayısı	Fikri ve Sınai Mülkiyet Hakları Birimi
		Araştırma merkezleri gelir miktarı	Döner Sermaye İşletme Müdürlüğü
		Araştırma merkezlerinin sanayi ile yaptığı proje sayısı	Bilimsel Araştırma Projeleri Koordinatörlüğü
		BAP kapsamında desteklenen araştırma projeleri sayısı	Bilimsel Araştırma Projeleri Koordinatörlüğü
		Öğretim elemanı başına düşen ar-ge proje sayısı	Bilimsel Araştırma Projeleri Koordinatörlüğü
		Patent, faydalı model ve endüstriyel tasarım başvuru sayısı	Fikri ve Sınai Mülkiyet Hakları Birimi
		Ulusal/uluslararası kuruluşlarca desteklenen ar-ge projesi sayısı	Bilimsel Araştırma Projeleri Koordinatörlüğü
		Uluslararası endekslerde yer alan bilimsel yayın sayısı	Kütüphane ve Dokümantasyon Daire Başkanlığı
HAYAT BOYU ÖĞRENME	YÜKSEKÖĞRETİM KURUMLARI SÜREKLİ EĞİTİM FAALİYETLERİ	Dezavantajlı gruplara yönelik sosyal entegrasyon ve kapsayıcılığa ilişkin yapılan faaliyet sayısı	Sağlık, Kültür ve Spor Daire Başkanlığı
		Eğitim programlarına başvuran kişi sayısı	Sürekli Eğitim Merkezi
		Mezunlara yönelik gerçekleştirilen faaliyet sayısı	Kariyer Merkezi
		Sürekli Eğitim Merkezi (SEM) ve Dil Merkezi (DİLMER) tarafından mesleki eğitime yönelik verilen sertifika sayısı	Sürekli Eğitim Merkezi
		Tamamlanan sosyal sorumluluk projeleri sayısı	Tüm Akademik Birimler
		Üniversitenin çevrecilik alanlarında aldığı ödül sayısı	Tüm Akademik Birimler
YÜKSEKÖĞRETİM HİZMETLERİ	ÖĞRETİM ELEMANLARININ MESLEKİ GELİŞİMİ	SCI, SCI-Expanded, SSCI ve AHCI kapsamındaki dergilerde öğretim elemanı başına düşen yayın sayısı	Kütüphane ve Dokümantasyon Daire Başkanlığı
		Araştırma bursundan yararlanan öğrenci sayısı	Tüm Akademik Birimler
		YÖK tarafından öncelikli alanlarında sağlanan burslardan yararlanan doktora öğrenci sayısı	Tüm Akademik Birimler
		YÖK tarafından sağlanan yurt dışında yabancı dil yeterliliklerinin artırılmasına yönelik burslardan yararlanan sayısı	Tüm Akademik Birimler
		Yükseköğretim Kurulu, Türkiye Bilimler Akademisi ve TÜBİTAK bilim, teşvik ve sanat ödülleri sayısı	Tüm Akademik Birimler
		ÖN LİSANS EĞİTİMİ, LİSANS EĞİTİMİ VE LİSANSÜSTÜ EĞİTİM	Doktora eğitimini tamamlayanların sayısı
	Eğitim bilimleri kontenjan doluluk oranı		Tüm Akademik Birimler
	Eğitimin program süresinde bitirilme oranı		Tüm Akademik Birimler
	Fen bilimleri kontenjan doluluk oranı		Tüm Akademik Birimler
	Kütüphanede bulunan basılı ve elektronik kaynak sayısı		Kütüphane ve Dokümantasyon Daire Başkanlığı
	Kütüphanede bulunan öğrenci başına düşen basılı ve elektronik kaynak sayısı		Kütüphane ve Dokümantasyon Daire Başkanlığı
	Kütüphaneden yararlanan kişi sayısı		Kütüphane ve Dokümantasyon Daire Başkanlığı
	Lisansüstü öğrencilerin toplam öğrenciler içindeki payı		Lisansüstü Eğitim Enstitüsü
	Öğrenci başına düşen eğitim alanı		Yapı İşleri ve Teknik Daire Başkanlığı
	Öğrenci başına düşen kapalı alan		Yapı İşleri ve Teknik Daire Başkanlığı
	Öğrenci değişim programlarından yararlanan öğrencilerin oranı		Tüm Akademik Birimler
	Öğretim üyesi başına düşen öğrenci sayısı		Öğrenci İşleri Daire Başkanlığı
	Sağlık bilimleri kontenjan doluluk oranı		Tüm Akademik Birimler
	Sosyal bilimler kontenjan doluluk oranı		Tüm Akademik Birimler
	Teknokent veya Teknoloji Transfer Ofisi (TTO) projelerine katılan öğrenci sayısı		BTTO
	Uluslararası kuruluşlarla ortak uygulanan eğitim programı sayısı		Tüm Akademik Birimler ve Araştırma Merkezleri
	Yabancı dilde eğitim veren program sayısı		Tüm Akademik Birimler
	Yabancı uyruklu akademisyen sayısı		Personel Daire Başkanlığı
	Yabancı uyruklu öğrenci sayısı		Öğrenci İşleri Daire Başkanlığı
	Yan dal ve çift ana dal programından mezun olanların toplam mezun sayısına oranı		Öğrenci İşleri Daire Başkanlığı
	YÜKSEKÖĞRETİMDE ÖĞRENCİ YAŞAMI	Barınma hizmetlerinden yararlanan öğrenci sayısı	Sağlık, Kültür ve Spor Daire Başkanlığı

**Bursa Teknik Üniversitesi**  
**2024 Yılı Performans Programı**

	Beslenme hizmetlerinden yararlanan öğrenci sayısı	Sağlık, Kültür ve Spor Daire Başkanlığı
	Öğrenci başına düşen sosyal donatı alanı	Yapı İşleri ve Teknik Daire Başkanlığı
	Öğrenci kulüp ve topluluk sayısı	Sağlık, Kültür ve Spor Daire Başkanlığı
	Sosyal, kültürel ve sportif faaliyet sayısı	Sağlık, Kültür ve Spor Daire Başkanlığı
	Yükseköğretimde öğrenci başına barınma harcaması	Sağlık, Kültür ve Spor Daire Başkanlığı
	Yükseköğretimde öğrenci başına beslenme harcaması	Sağlık, Kültür ve Spor Daire Başkanlığı
	Yükseköğretimde öğrenci yaşamından memnuniyet oranı	Sağlık, Kültür ve Spor Daire Başkanlığı
	Yükseköğretimde öğrencilere sunulan sağlık hizmetinden yararlanan öğrenci sayısının toplam öğrenci sayısına oranı	Sağlık, Kültür ve Spor Daire Başkanlığı





**BURSA TEKNİK  
ÜNİVERSİTESİ**

**2024 YILI PERFORMANS  
PROGRAMI**

