



ARTVİN ÇORUH ÜNİVERSİTESİ

2015 YILI PERFORMANS

PROGRAMI

Strateji Geliştirme Daire Başkanlığı

Artvin-2014

ÜST YÖNETİCİ SUNUŞU

Kamu mali yönetimi alanında gerçekleştirilen reformların yasal çerçevesini oluşturan 5018 sayılı Kamu Mali Yönetimi ve Kontrol Kanunu ile kamu kaynaklarının etkili ve verimli kullanımının yanı sıra mali saydamlık ve hesap verilebilirlik ilkeleri ön plana çıkmıştır. Bu ilkelerin uygulamaya konulmasını sağlamak üzere kamu mali yönetim sistemimize dahil edilen temel yöntem ve araçlardan biri de performans esaslı bütçeleme sistemidir.

Performans esaslı bütçeleme sisteminin temel unsurlarını stratejik plan, performans programı ve faaliyet raporları oluşturmaktadır. Stratejik plan ve performans programları vasıtasıyla kamu idarelerinin temel politika hedefleri ile bunların kaynak ihtiyaçları arasında bağlantı kurulmakta; söz konusu belgelerde öngörülen hedeflere ilişkin gerçekleştirmeler ise faaliyet raporları aracılığıyla kamuoyuna açıklanmaktadır.

Üniversitemiz, kurulduğu günden itibaren belirlediği hedeflerinde her zaman gerçekçi olmaya özen göstermektedir. Bu sayede, gerek eğitim-öğretim gerek bilimsel çalışmalar gerekse idari alanda hem kendini hızla geliştirmeye hem de kurulduğu bölgede istikrarın sağlanmasına katkıda bulunmaktadır. Bu sebeple, stratejik planlar Üniversitemizin geleceğini belirlemede yol haritası olma özelliği taşımaktadır. 2015 Yılı Performans Programı, Üniversitemiz 2013-2017 Stratejik Planının üçüncü yılını kapsamaktadır. Belirlenen hedeflerle Üniversitemiz, kendisinin ve ülkemizin gelişimine katkıda bulunmaya devam edecektir.

Prof. Dr. Mehmet DUMAN

Rektör

İÇİNDEKİLER

ÜST YÖNETİCİNİN SUNUŞU

I. GENEL BİLGİLER

- A. Teşkilat Yapısı
- B. Fiziksel Kaynaklar
- C. İnsan Kaynakları

II. PERFORMANS BİLGİLERİ

- A. Amaç ve Hedefler
- B. Performans Hedef ve Göstergeleri ile Faaliyetler
- C. İdarenin Toplam Kaynak İhtiyacı

I. GENEL BİLGİLER

A. TEŞKİLAT YAPISI

Üniversitemizin Tarihçesi

Artvin Çoruh Üniversitesi 17 Mayıs 2007 tarih ve 5662 sayılı kanunla kurulmuştur. İlgili kanunla, 1992 yılında Kafkas Üniversitesi bünyesinde kurulmuş iken adı ve bağlantısı değiştirilen **Orman Fakültesi**, 2002 yılında Karadeniz Teknik Üniversitesi bünyesinde kurulmuş iken adı ve bağlantısı değiştirilen **Eğitim Fakültesi**, 1996 yılında Kafkas Üniversitesi bünyesinde kurulmuş iken adı ve bağlantısı değiştirilen **Sağlık Yüksekokulu**, 1988 yılında Karadeniz Teknik Üniversitesi bünyesinde kurulmuş iken adı ve bağlantısı değiştirilen **Hopa Meslek Yüksekokulu**, 1990 yılında Kafkas Üniversitesi bünyesinde kurulmuş iken adı ve bağlantısı değiştirilen **Artvin Meslek Yüksekokulu** ve 2007 yılında Karadeniz Teknik Üniversitesi bünyesinde kurulmuş iken adı ve bağlantısı değiştirilen **Arhavi Meslek Yüksekokulu** Artvin Çoruh Üniversitesi'ne bağlanmıştır.

Yine ilgili kanunla, Sosyal Bilimler Enstitüsü, Fen Bilimleri Enstitüsü, Fen-Edebiyat Fakültesi ve Yusufeli Meslek Yüksekokulu kurulmuştur (2007).

Ayrıca Artvin Çoruh Üniversitesi Rektörlüğü tarafından Yüksek Öğretim Kuruluna önerilen **Mühendislik Fakültesi** ve **Hopa İktisadi ve İdari Bilimler Fakültesi** (2009), **Borçka Acarlar Meslek Yüksekokulu** (2011), **İlahiyat Fakültesi** ve **Sanat ve Tasarım Fakültesi** (2012) kuruluşu tamamlanmıştır.

Kuruluş ve Yerleşim

Üniversite yerleşkeleri bir toplumun geleceğinin hazırlandığı, karşılıklı bilgi alışverişi ve çeşitli sosyal aktivitelerin yapıldığı mekanlardır. Bu anlamda bir üniversite planlaması, ülke düzeyinde çok önemli sosyo-kültürel, ekonomik ve politik bir olaydır. Yerleşkelerin, ülkenin kalkınmasında ve geleceğinde söz konusu olan önemli rolleri giderek artmaktadır.

Artvin Çoruh Üniversitesi, akademik ve kültürel alanda olduğu kadar fiziksel alanda da pozitif yönde değişime açık göstergelere sahiptir. Öğrencilerinin modern, sağlıklı ve huzurlu ortamlarda eğitimlerini gerçekleştirmesini temel hedeflerden biri olarak belirleyen Artvin Çoruh Üniversitesi'nin fiziksel mekanı, 1 ana yerleşke ve bunların dışında kalan 5 birimden oluşmaktadır.

Üniversitemiz aşağıdaki birimlerden oluşmaktadır.

1. Akademik Birimler :

- Fakülteler:** Orman Fakültesi, Eğitim Fakültesi, Mühendislik Fakültesi, Fen-Edebiyat Fakültesi, İktisadi ve İdari Bilimler Fakültesi, İlahiyat Fakültesi, Sanat ve Tasarım Fakültesi
- Enstitüler:** Fen Bilimleri Enstitüsü, Sosyal Bilimleri Enstitüsü
- Yüksekokullar:** Sağlık Yüksekokulu

- Meslek Yüksekokulları:** Artvin MYO, Hopa MYO, Arhavi MYO, Yusufeli MYO, Borçka Acarlar MYO
- Merkezler:** Sürekli Eğitim Uygulama ve Araştırma, Ormancılık Uygulama ve Araştırma, Doğal Afetler Uygulama ve Araştırma, Bilim-Teknoloji Uygulama ve Araştırma, Kafkasya ve Çevresi Uygulama ve Araştırma

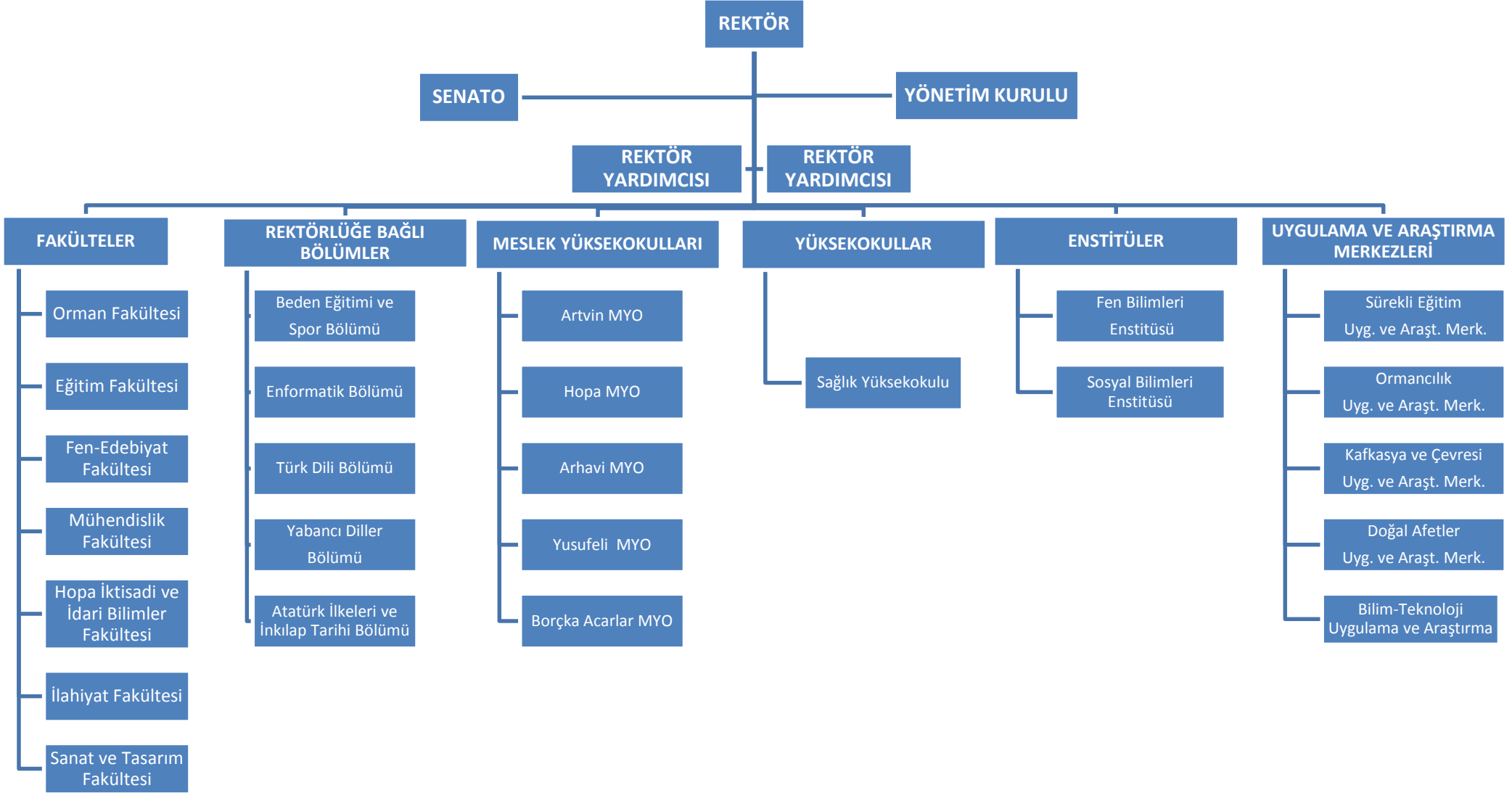
2.İdari Birimler :

- Rektörlük**
- Genel Sekreterlik**
- Özel Kalem (Rektörlük)**
- Dış İlişkiler**
- Hukuk Müşavirliği**
- Koordinatörlükler:** Dış İlişkiler, Erasmus ve Farabi, Mevlana, ÖYP, BAP, ÖSYM
- Daire Başkanlıkları:** İdari ve Mali İşler Daire Başkanlığı, Kütüphane ve Dökümantasyon Daire Başkanlığı, Bilgi-İşlem Daire Başkanlığı, Yapı İşleri ve Teknik Daire Başkanlığı, Personel Daire Başkanlığı, Öğrenci İşleri Daire Başkanlığı, Strateji Geliştirme Daire Başkanlığı, Sağlık Kültür ve Spor Daire Başkanlığı

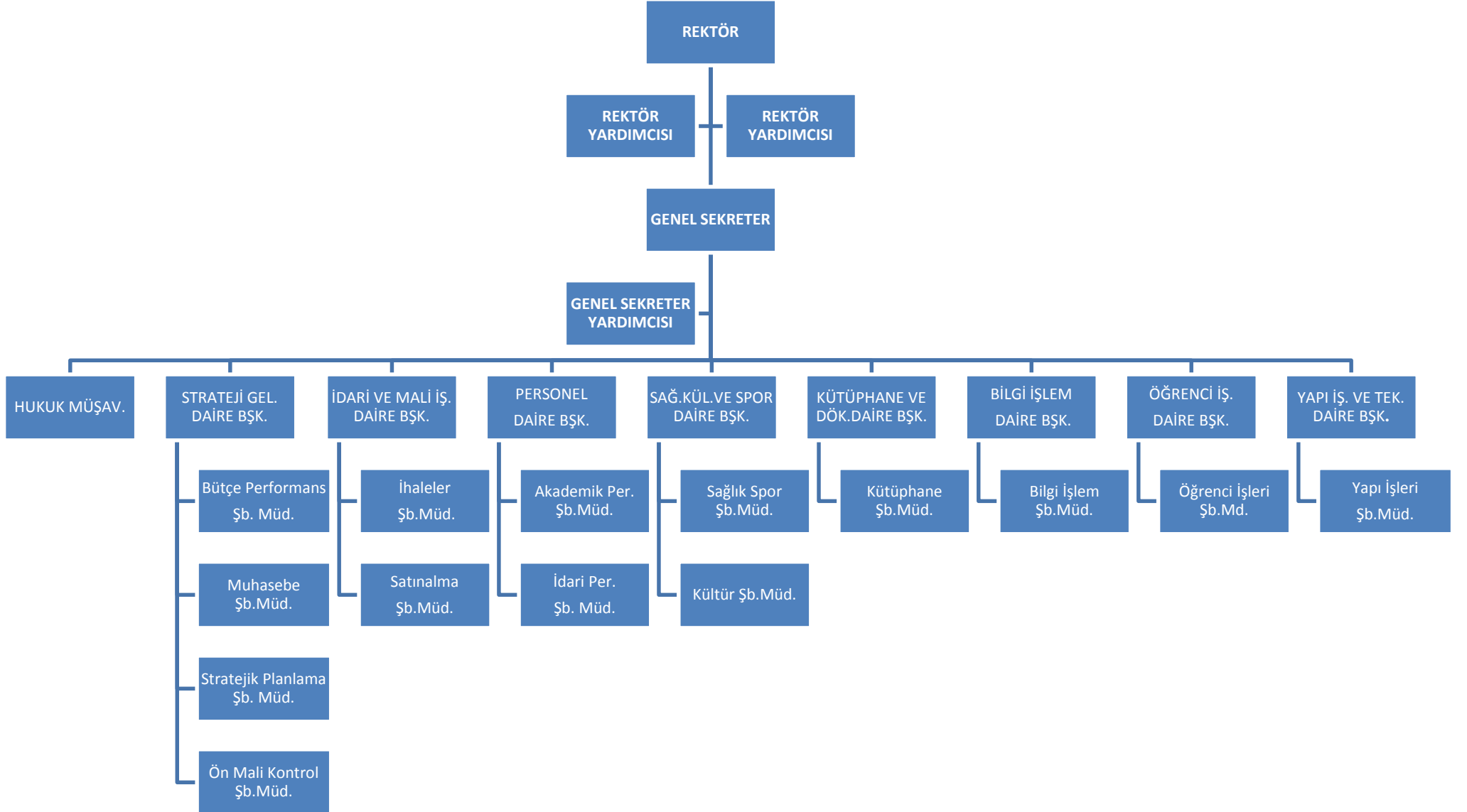
3.Diğer Birimler :

- Öğrenci Konseyi**
- Öğrenci Toplulukları**

Akademik Yapı Organizasyon Şeması



İdari Yapı Organizasyon Şeması



B. FİZİKSEL KAYNAKLAR

Mahal	Açık Alan, m ²	Kapalı Alan Mahalli,	Kapalı Alan, m ²	Toplam Kapalı Alan, m ²
Seyitler Yerleşkesi	202.817,92	Kapalı Spor Salonu	3.300,00	57.503,00
		Sosyal Kültür Merkezi	6.500,00	
		Orman Fakültesi Binası	27.500,00	
		Mühendislik Fakültesi	5.400,00	
		Fen-Edebiyat Fakültesi	5.400,00	
		Lojmanlar 1+1	2.800,00	
		Lojmanlar 3+1	4.050,00	
		Merkezi Araştırma Lab.	1.500,00	
		İdari Bina Yapı işleri	553,00	
		Atölye Binası	500,00	
Hopa Yerleşkesi	21.486,23	Hopa MYO İdari Bina	728,00	7.928,00
		Hopa Eğitim Binası	7.200,00	
Şehir Yerleşkesi	67.792,87	Kongre ve Kültür Merkezi	4.060,00	44.080,00
		Lojmanlar	4.060,00	
		İdari Bina	660,00	
		Meslek Yüksekokulu	3.000,00	
		Konukevi	1600,00	
		1.Grup Merkezi Derslikler	13.500,00	
		2.Grup Merkezi Derslikler	17.200,00	
Sürekli Eğitim Uyg. Arş. Merkezi	3.099,00	Sürekli Eğitim Uyg. ve Arşt. Merkezi	600,00	2.450,00
		Lojmanlar	1.850,00	
Yusufeli MYO	1.620,00	Yusufeli MYO	880,00	880,00
Arhavi MYO	1.200,00	Arhavi MYO	970,00	970,00
Borçka MYO	19.445,17	Borçka MYO	7.200,00	7.200,00
Salkımlı Köyü	12.120,00	Salkımlı Köyü	-	-
TOPLAM	329.581,19		121.011,00	121.011,00

Eğitim Alanları

Üniversitemiz, Artvin Şehri'nin coğrafi özelliklerinden dolayı dağınık bir yerleşim görüntüsü vermektedir. Çoruh nehrinin kıyısında 70 dönüm arazi üzerine kurulan Şehir Yerleşkesi içerisinde 44.080 m² kapalı alan, 67.792,87 m² açık alanda 1. ve 2. Grup Merkezi Derslikler, Kongre ve Kültür Merkezi, Meslek Yüksekokulu, Lojmanlar, Konukevi ve İdari Bina faaliyet göstermektedir. Şehir merkezine yaklaşık 3 km uzaklıkta bulunan Seyitler Yerleşkesi; Orman Fakültesi, Mühendislik Fakültesi, Fen Edebiyat Fakültesi, Kapalı Spor Salonu, Lojmanlar, Sosyal Etkinlik Merkezi, Merkezi Araştırma Laboratuvarı, Atölye Binası

ve İdari Bina toplam 202.817,92 m² açık alan ve 57.503 m² kapalı alan ile faaliyet göstermektedir. Hopa ilçesinde yer alan Hopa Yerleşkesinde, mevcut bina ile yapımı 2013 yılında biten MYO binası olmak üzere 2 eğitim binasında İktisadi ve İdari Bilimler Fakültesi, İlahiyat Fakültesi ve Hopa Meslek Yüksekokulu ve Fen Edebiyat Fakültesi Sosyoloji Bölümü eğitim hizmeti vermektedir. Hopa Yerleşkesinde halı saha, basketbol, voleybol, tenis kortu olarak kullanılan çok amaçlı saha ile fitness salonu bulunmaktadır. Ana yerleşkeler dışında kalan birimlerden Arhavi Meslek Yüksekokulu kendisine tahsis edilen kiralık binada, Borçka Meslek Yüksekokulu, Borçka ilçesinde yapımı 2014 yılında tamamlanan eğitim binasında ve Yusufeli Meslek Yüksekokulu da geçici olarak kendisine tahsis edilen binada eğitim hizmeti vermektedir.

Orman Fakültesi; Seyitler Yerleşkesinde 27.500 m² olan bina Orman Fakültesinin yanı sıra Rektörlük ve bağlı birimlere de hizmet vermektedir.

Eğitim Fakültesi; Şehir Yerleşkesi 1 Grup Merkezi Dersliklerin yapımının tamamlanmasıyla 2014-2015 eğitim – öğretim dönemi itibariyle 13.500 m² kapalı alana sahip kendisine tahsis edilen binalarda eğitim hizmeti verecektir.

Fen Edebiyat Fakültesi; Seyitler Yerleşkesinde 5.400m² binada hizmet vermektedir.

Mühendislik Fakültesi; Seyitler Yerleşkesinde 5.400m² binada hizmet vermektedir.

Hopa İktisadi ve İdari Bilimler Fakültesi; Hopa Yerleşkesi'nde yeni inşa edilen eğitim binasında hizmet vermektedir. Söz konusu bina 7.200m² alana sahiptir.

Fen Bilimleri Enstitüsü; Orman Fakültesi'nde kendisine ayrılan 3 büroda hizmet vermektedir.

Sosyal Bilimler Enstitüsü; Fen Edebiyat Fakültesi Binası'ndan Orman Fakültesine taşınarak kendisine ayrılan 6 odalı alanda hizmetini yürütmektedir.

Sağlık Yüksekokulu; Yüksekokulumuz, 2013 yılında bitirilen 1. Grup Merkezi Dersliklerinde kendilerine tahsis edilen binada hizmet vermektedir.

Artvin Meslek Yüksekokulu; Şehir Yerleşkesinde 3.000 m² kapalı alana sahip eğitim binasında hizmet vermektedir. Ayrıca toplam kapalı alanı 750 m² alana sahip idari binası bulunmaktadır.

Arhavi Meslek Yüksekokulu; Ziraat Bankası Genel Müdürlüğüne ait olup, Üniversite'ye kullanmak üzere verilen ve Arhavi Belediyesi ile Arhavi Ticaret Odası'nın katkıları ile restore edilen binada geçici olarak hizmet vermektedir. 970m² kapalı alana sahiptir. Geçici olarak kullanılan bina eğitim – öğretim hizmetleri için elverişli olmadığından 2014 yılı Yatırım Programına 8.000 m² eğitim binası yapım işi dahil edilmiş olup 2014 yıl sonuna kadar bina yapımına başlanması planlanmaktadır.

Hopa Meslek Yüksekokulu; Hopa Yerleşkesinde bulunan kendisine ait 728 m² kapalı alana sahip binada hizmet vermektedir.

Yusufeli Meslek Yüksekokulu; Geçici olarak tahsis edilen 880 m² binada hizmet vermektedir.

Rektörlük ve İdari Birimler; Halen Orman Fakültesi binası 1. ve 3. katlarında 139 idari personel ile hizmetlerini sürdürmektedir.

C. İNSAN KAYNAKLARI

C.1 Akademik Personel Sayısının Yıllara Göre Değişimi

Akademik Birimler	2009	2010	2011	2012	2013	2014
Orman Fakültesi	55	58	62	63	67	67
Eğitim Fakültesi	26	44	55	60	64	70
Fen Edebiyat Fakültesi	35	61	65	63	72	68
Hopa İİBF	-	-	6	9	21	31
Mühendislik Fakültesi	-	10	12	15	25	25
İlahiyat Fakültesi	-	-	-	-	17	24
Sanat ve Tasarım Fakültesi	-	-	-	-	-	5
Fen Bilimleri Enstitüsü	-	-	-	-	1	1
Sosyal Bilimler Enstitüsü	-	-	-	-	-	-
Sağlık Yüksekokulu	12	17	17	18	23	27
Artvin Meslek Yüksekokulu	15	23	27	28	37	43
Hopa Meslek Yüksekokulu	4	9	11	11	14	18
Arhavi Meslek Yüksekokulu	4	8	12	13	15	17
Yusufeli Meslek Yüksekokulu	2	2	3	3	5	5
Borçka Meslek Yüksekokulu	-	-	-	-	-	5
Rektörlük	12	12	15	14	14	13
Toplam	165	244	285	297	370	418

C.2.Ünvanlarına Göre Akademik Personel Dağılımı

Öğretim Üyesi/Öğretim Elemanı	2009	2010	2011	2012	2013	2014
Profesör	-	2	4	4	5	6
Doçent	4	6	8	8	9	101
Yardımcı Doçent	37	53	67	68	101	107
Öğretim Görevlisi	41	58	68	68	77	94
Uzman	2	2	3	2	5	5
Okutman	9	9	14	15	15	14
Araştırma Görevlisi	72	114	122	132	175	183
Toplam Öğretim Üyesi	41	61	79	80	115	122
Toplam Öğretim Elemanı	124	183	207	217	272	296
Genel Toplam	165	244	286	297	387	418

C.3. İdari Personel Sayısının Yıllara Göre Değişimi

İdari Personel Sayıları	2009	2010	2011	2012	2013	2014
Toplam	88	111	166	160	207	217

II. PERFORMANS BİLGİLERİ

A. AMAÇ VE HEDEFLER

MİSYON

Kaliteli eğitim-öğretim faaliyetleriyle tercih edilen, öğretim üyelerinin ve öğrencilerin üniversite yönetimine etkili bir şekilde katıldıkları; bugünün ihtiyaçları ve geleceğe dair beklentiler doğrultusunda yaygın ön lisans ve lisans programları ile bölgeye özgü alanlarda lisansüstü eğitim-öğretim programları oluşturarak ülkenin ihtiyaç duyduğu meslek ve bilim insanlarını yetiştirmek; eğitim-öğretim, araştırma ve topluma hizmette yeni yöntem ve teknikleri geliştirerek öncü olmak; öğrencilere daha fazla sosyal ve kültürel olanaklar sunmak ve öğretim elemanlarının yaşam ve çalışma koşullarının iyileştirilmesini ve niteliğinin artırılmasını sağlamak.

VİZYON

Özgür bir akademik ortamda ulusal ve uluslararası programlarla uyumlu, iç ve dış kalite süreçleriyle desteklenen bir yükseköğretim hizmeti sunmak; ülke ve dünya sorunlarına duyarlı, sorumluluk sahibi, evrensel geçerliliği olan bilgi ve becerilerle donatılmış bireyler yetiştirmek; bilime katkı sağlayacak araştırmalar yapmak ve yararlı bilgi ve teknoloji üretmek.

STRATEJİK AMAÇ, HEDEF, STRATEJİ VE PERFORMANS GÖSTERGELERİ

Artvin Çoruh Üniversitesinin sahip olduğu misyonla belirlenen hedeflere ulaşmak, Artvin Çoruh Üniversitesinin vizyonuna ulaşmasına katkıda bulunmak ve zayıf yönleri güçlendirmek amacıyla belirlenen stratejik amaçlar, bu amaçlara ulaşmadaki hedefler ve hedeflerin gerçekleştirilmesi için geliştirilen strateji ve performans göstergeleri aşağıda sunulmuştur.

AMAÇ 1. EĞİTİM-ÖĞRETİMİ GELİŞTİRMEK

AMAÇ 2. BİLİMSEL FAALİYETLERİ GELİŞTİRMEK

AMAÇ 3. İNSAN KAYNAKLARINI GELİŞTİRMEK

AMAÇ 4. PAYDAŞLARLA İLİŞKİLERİ GELİŞTİRMEK

AMAÇ 5. FİZİKİ ALT YAPIYI GELİŞTİRMEK

AMAÇ 1. EĞİTİM-ÖĞRETİMİ GELİŞTİRMEK

HEDEF 1.	ÖĞRENCİLERİN, EĞİTİM VE ÖĞRETİM SÜRECİNE DAHA ETKİN KATILIMININ SAĞLANARAK, İLGI VE MOTİVASYONLARINI ARTIRMAK		
	STRATEJİLER	PERFORMANS GÖSTERGELERİ	
	Strateji 1. <i>Derslerin, düz anlatım ağırlığının azaltılarak, sorgulama, araştırma, tartışma, paylaşma ve birlikte üretme etkinliklerine yer verecek biçimde yeniden yapılandırmak</i>	Performans Göstergesi 1.	<i>Yıllık güncellenen ders planı sayısı</i>
	Strateji 2. <i>Öğrencilere küçük gruplar halinde çalışabilecekleri anlatım tekniklerine dayalı ve mezuniyet sonrası iş hayatında karşılaşılabileceği durumlarla bağlantılı içeriğe sahip ders planları sağlamak</i>	Performans Göstergesi 1.	<i>Yıllık güncellenen ders planı sayısı</i>
	Strateji 3. <i>Teknoloji tabanlı eğitimi (e-öğrenme platformu, akademik bilgi sistemi, uzaktan eğitim gibi) yaygınlaştırmak</i>	Performans Göstergesi 1.	<i>Güncellenip web ortamına aktarılan ders notu sayısı</i>
	Strateji 4. <i>Eğitim ve öğretim süreçlerini nicel ve nitel açıdan değerlendirmek</i>	Performans Göstergesi 1.	<i>Yıllık öğrencilere uygulanan ders değerlendirme anket sayısı</i>
	Strateji 5. <i>Eğitim-öğretim programlarını ve ders içeriklerinin güncelleştirmek</i>	Performans Göstergesi 1.	<i>Güncelleştirilen ders ve program sayısı</i>
	Strateji 6. <i>Öğrencilere yönelik danışmanlık hizmetlerini yaygınlaştırmak</i>	Performans Göstergesi 1.	<i>Yıllık danışmanlık hizmetleri ile ilgili yapılan toplantı sayısı</i>
	Strateji 7. <i>Lisans ve lisansüstü öğrencilerin ulusal (Farabi vb.) ve uluslararası (Erasmus vb.) değişim programlarına katılımlarını sağlamak</i>	Performans Göstergesi 1.	<i>Yıllık uluslararası değişim programlarına katılan öğrenci sayısı</i>
		Performans Göstergesi 2.	<i>Yıllık öğrenci değişimi kapsamında ulusal ve uluslararası üniversitelerle yapılan ikili anlaşma sayısı</i>
	Strateji 8. <i>Başarılı öğrencilerin ödüllendirilmesine yönelik ödül sistemini geliştirmek</i>	Performans Göstergesi 1.	<i>Başarılı öğrencilere verilen ödül sayısı ve miktarı</i>

AMAÇ 1. EĞİTİM-ÖĞRETİMİ GELİŞTİRMEK

AMAÇ 1. EĞİTİM-ÖĞRETİMİ GELİŞTİRMEK				
HEDEF 2.	ÖĞRENCİLERİN UYGULAMAYA İLİŞKİN DENEYİMLERİNİ ARTIRMAK			
	STRATEJİLER		PERFORMANS GÖSTERGELERİ	
	Strateji 1.	<i>Gerekli laboratuvar ve atölye imkânlarını iyileştirmek</i>	Performans Göstergesi 1.	<i>Her eğitim-öğretim yılı sonunda ihtiyaçları giderilen eğitim uygulama alanı sayısı</i>
	Strateji 2.	<i>Uygulamalı derslerde mesleğe yönelik etkinliği artırmak</i>	Performans Göstergesi 1.	<i>Etkinlik sayıları</i>
	Strateji 3.	<i>Öğrencilerin bilimsel faaliyetlere (teknik gezi, konferans vb.) katılım desteklerini artırmak</i>	Performans Göstergesi 1.	<i>Her eğitim-öğretim yılı sonunda bilimsel faaliyetlere katılan öğrenci sayısı</i>
	Strateji 4.	<i>Staj etkinliğini ve denetimini artırmak</i>	Performans Göstergesi 1.	<i>Her eğitim-öğretim yılı sonunda yapılan staj değerlendirme sayısı</i>
HEDEF 3.	ÖĞRETİM ELEMANLARININ EĞİTİCİ VE ÖĞRETİCİ NİTELİĞİNİ ARTIRMAK			
	STRATEJİLER		PERFORMANS GÖSTERGELERİ	
	Strateji 1.	<i>Lisansüstü eğitimde pedagojik formasyon derslerine yer vermek</i>	Performans Göstergesi 1.	<i>Her eğitim-öğretim yılı sonunda pedagojik formasyon alan lisansüstü öğrenci sayısı</i>
	Strateji 2.	<i>Öğretim elemanlarını yeni eğitim öğretim yöntem ve tekniklerden haberdar etmek ve buna yönelik seminerler düzenlemek</i>	Performans Göstergesi 1.	<i>Her eğitim-öğretim yılı sonunda öğretim elemanlarına verilen seminer sayısı</i>
	Strateji 3.	<i>Öğretim elemanı sayısını artırarak ders yükünü azaltmak</i>	Performans Göstergesi 1.	<i>Öğretim elemanına düşen ders yükü</i>

AMAÇ 1. EĞİTİM-ÖĞRETİMİ GELİŞTİRMEK

HEDEF 4. LİSANSÜSTÜ EĞİTİM-ÖĞRETİMİN YAYGINLAŞTIRILMASI VE KALİTESİNİN ARTIRILMASI			
STRATEJİLER		PERFORMANS GÖSTERGELERİ	
Strateji 1.	<i>Eğitim Bilimleri Enstitüsünü açmak</i>	Performans Göstergesi 1.	<i>Enstitünün açılması</i>
Strateji 2.	<i>Lisansüstü program sayısını artırmak</i>	Performans Göstergesi 1.	<i>Yeni açılan lisansüstü program sayısı</i>
Strateji 3.	<i>Lisansüstü öğrenim gören öğrenciler için burs imkânlarını artırmak</i>	Performans Göstergesi 1.	<i>Lisansüstü programlara kayıt yaptıran ve burs alan öğrenci sayısı</i>
Strateji 4.	<i>Lisansüstü tez projelerine verilen destekleri artırmak</i>	Performans Göstergesi 1.	<i>Lisansüstü tez projelerine verilen destek sayısı ve finansal miktarı</i>
Strateji 5.	<i>Lisansüstü eğitimin geliştirilmesi ile ilgili konularda gerekli bilgi akışını sağlamak</i>	Performans Göstergesi 1.	<i>Verilen kalite iyileştirme seminer, panel ve konferans sayısı</i>
Strateji 6.	<i>Lisansüstü eğitim ve öğretim süreçleri, ders program ve yükleri, eğitim programlarının etkinliği, öğrenci katılımı ve memnuniyeti başta olmak üzere öğrencilerin kalite ve performansları ile ilgili çalışmaları yapmak</i>	Performans Göstergesi 1.	<i>Verilen kalite iyileştirme seminer, panel ve konferans sayısı</i>
HEDEF 5. VAR OLAN BÖLÜM VE PROGRAMLARA ÖĞRENCİ ALMAK VE YENİ FAKÜLTE, BÖLÜM VE PROGRAM AÇMAK			
STRATEJİLER		PERFORMANS GÖSTERGELERİ	
Strateji 1.	<i>Öğrencisi olmayan bölüm ve programlara öğrenci almak</i>	Performans Göstergesi 1.	<i>Öğrencisi olmayan bölümlere alınan öğrenci sayısı</i>
Strateji 2.	<i>Ülke ihtiyaçlarına göre yeni fakülte açmak</i>	Performans Göstergesi 1.	<i>Açılan yeni fakülte sayısı</i>
Strateji 3.	<i>Ülke ihtiyaçlarına göre yeni bölüm ve program açmak</i>	Performans Göstergesi 1.	<i>Açılan yeni bölüm ve program sayısı</i>
Strateji 4.	<i>Çift anadal programlarını açmak</i>	Performans Göstergesi 1.	<i>Açılan çift anadal sayısı</i>

AMAÇ 2. BİLİMSEL FAALİYETLERİ GELİŞTİRMEK

HEDEF 1. BİLİMSEL YAYINLARIN SAYISINI VE NİTELİĞİNİ ARTIRMAK			
STRATEJİLER		PERFORMANS GÖSTERGELERİ	
Strateji 1.	<i>Bilimsel yayın ödül ve destek sistemi geliştirilmesi ve sistemin sürekliliğini sağlamak</i>	Performans Göstergesi 1.	<i>Yıllık ödül verilen indeksli (SCI, SSCI ve AHCI) yayın sayısı ve artış oranı</i>
Strateji 2.	<i>İndeksli (SCI, SSCI ve AHCI) dergilerde yayın sayısını artırmak</i>	Performans Göstergesi 1.	<i>Akademik Personel başına düşen indeksli (SCI, SSCI ve AHCI) yayın sayısı ve artış oranı</i>
Strateji 3.	<i>Ulusal ve uluslararası bilimsel etkinlik katılım desteğini artırmak</i>	Performans Göstergesi 1.	<i>Akademik Personel başına düşen bilimsel etkinliklere katılım sayısı, sağlanan finansal destek miktarı ve artış oranları</i>
Strateji 4.	<i>Akademik personelin ders notu, kitap vb. yayın yapmalarını teşvik etmek</i>	Performans Göstergesi 1.	<i>Yıllık basılan ders notu, kitap vb. yayın sayısı</i>
Strateji 5.	<i>Üniversite bünyesinde ulusal ve uluslararası indekslerde taranan dergi sayısını artırmak</i>	Performans Göstergesi 1.	<i>Üniversite bünyesinde ulusal ve uluslararası indekslerde taranan dergi sayısı</i>
HEDEF 2. ULUSAL VE/VEYA ULUSLARARASI KONGRE, SEMPOZYUM VB. BİLİMSEL TOPLANTILAR DÜZENLEMEK			
STRATEJİLER		PERFORMANS GÖSTERGELERİ	
Strateji 1.	<i>Plan döneminde akademik birimlerin ulusal veya uluslararası bilimsel toplantı düzenlemesini teşvik etmek</i>	Performans Göstergesi 1.	<i>Plan döneminde akademik birimlerin düzenlediği seminer ve konferans sayısı</i>
Strateji 2.	<i>Toplantı düzenleyen akademik birimlere / kişilere Üniversite tanıtımına katkı ödülü vermek</i>	Performans Göstergesi 1.	<i>Katkı ödülü verilenlerin sayısı</i>
Strateji 3.	<i>Toplantıların paydaşlarla ortaklaşa düzenlenmesine öncelik vermek</i>	Performans Göstergesi 1.	<i>Plan döneminde paydaşlarla ortak yapılan bilimsel toplantı sayısı</i>

AMAÇ 2. BİLİMSEL FAALİYETLERİ GELİŞTİRMEK

HEDEF 3. DPT, TÜBİTAK, COST, AB VB. YURT İÇİ VE YURT DIŞI DESTEKLİ PROJELERİN SAYISINI VE ALINAN DESTEK MİKTARINI ARTIRMAK			
STRATEJİLER		PERFORMANS GÖSTERGELERİ	
Strateji 1.	Üniversite bünyesinde araştırma projeleri bilgi-destek ofisinin kurmak ve etkinliğini sağlamak	Performans Göstergesi 1.	Kabul edilen proje sayısı, destek miktarı ve artış oranları
Strateji 2.	Yurt içi ve yurt dışı proje desteklerine yönelik bilgilendirme toplantıları yapmak	Performans Göstergesi 1.	Bilgilendirme toplantı sayısı
Strateji 3.	Proje ödül destek sistemini geliştirmek	Performans Göstergesi 1.	Proje ödül destek sisteminin geliştirmesi
Strateji 4.	Akademik birimler bazında öncelikli araştırma konularını belirlemek	Performans Göstergesi 1.	Belirlenen öncelikli araştırma konu sayısı
Strateji 5.	BAP Koordinatörlüğünce desteklenen proje sayısını ve destek miktarını artırmak	Performans Göstergesi 1.	BAP Koordinatörlüğünce desteklenen proje sayısı ve destek miktarı
Strateji 6.	BAP Koordinatörlüğü dışında desteklenen proje sayısı ve destek miktarını artırmak	Performans Göstergesi 1.	BAP Koordinatörlüğü dışında desteklenen proje sayısı ve destek miktarı
HEDEF 4. ARAŞTIRMA ALT YAPISINI GÜÇLENDİRMEK			
STRATEJİLER		PERFORMANS GÖSTERGELERİ	
Strateji 1.	Akademik birimlerin araştırma alt yapısı eksikliklerini tespit etmek ve tamamlamak	Performans Göstergesi 1.	Tamamlanan birim araştırma alt yapısı sayısı
Strateji 2.	Merkezi araştırma laboratuvarının etkin kullanımını sağlamaya yönelik planlama yapmak	Performans Göstergesi 1.	Yapılan planlama
Strateji 3.	Mevcut kütüphane imkânlarını geliştirmek ve yeni veri tabanlarını talepler doğrultusunda kullanıma açmak	Performans Göstergesi 1.	Kütüphane bünyesinde kullanıma sunulan veri tabanı sayısı
		Performans Göstergesi 2.	Veri tabanlarının kullanım yoğunluğu
Strateji 4.	Disiplinler arası çalışmalara imkân verecek araştırma alt yapısını hazırlamak	Performans Göstergesi 1.	Hazırlanan alt yapı sayısı
Strateji 5.	Öğretim elemanlarına yabancı dil seviyelerini geliştirmeye yönelik kurslar açmak	Performans Göstergesi 1.	Düzenlenen yabancı dil kurs ve katılımcı sayısı
Strateji 6.	Öğretim elemanının belli sürelerde araştırma amaçlı yurt dışında bulunmalarını sağlamak	Performans Göstergesi 1.	Yurt dışına araştırma amaçlı gönderilen öğretim elemanı sayısı

AMAÇ 3. İNSAN KAYNAKLARINI GELİŞTİRMEK

AMAÇ 3. İNSAN KAYNAKLARINI GELİŞTİRMEK				
HEDEF 1.	İHTİYAÇLAR ÇERÇEVESİNDE ORGANİZASYON YAPISININ GÖZDEN GEÇİRMEK VE İLGİLİ MEVZUATI GÜNCELLEMEK			
	STRATEJİLER	PERFORMANS GÖSTERGELERİ		
	Strateji 1.	<i>İş akış şemalarını güncellemek</i>	Performans Göstergesi 1.	<i>Güncellenen iş akışı sayısı</i>
	Strateji 2.	<i>Bütçe hazırlık süreci etkinliğinin artırmak</i>	Performans Göstergesi 1.	<i>Tanımlanmış ve güncellenmiş süreç sayısı</i>
	Strateji 3.	<i>Karar alma süreçlerini şeffaflaştırmak</i>	Performans Göstergesi 1.	<i>Tanımlanmış kurul ve komisyon sayısı</i>
	Strateji 4.	<i>Performans değerlendirme sistemini geliştirmek</i>	Performans Göstergesi 1.	<i>Düzenlenen personel memnuniyet anket sayısı</i>
			Performans Göstergesi 2.	<i>Performansa dayalı ödüllendirme sistemi çerçevesinde ödüllendirilen eleman sayısı</i>
HEDEF 2.	İNSAN KAYNAKLARI YÖNETİMİNİ GELİŞTİRİLMEK			
	STRATEJİLER	PERFORMANS GÖSTERGELERİ		
	Strateji 1.	<i>Üniversite personeline yönelik hizmet içi eğitim faaliyetlerini artırmak</i>	Performans Göstergesi 1.	<i>Personelin aldığı hizmet içi eğitim sayısı</i>
	Strateji 2.	<i>Personelin yurt içinde ve yurt dışında gerçekleştirilen kongre, seminer vb. faaliyetlere katılmalarını teşvik etmek</i>	Performans Göstergesi 1.	<i>Ulusal ve uluslararası değişime katılan idari personel sayısı ve tüm idari personele oranı</i>
	Strateji 3.	<i>Personelin motivasyonunu yükseltilmesi amacıyla özlük haklarını iyileştirmek</i>	Performans Göstergesi 1.	<i>Görevde yükselme sınav sayısı ve başarı oranı</i>

AMAÇ 3. İNSAN KAYNAKLARINI GELİŞTİRMEK

AMAÇ 3. İNSAN KAYNAKLARINI GELİŞTİRMEK				
HEDEF 3.	ÜNİVERSİTEMİZİN BİLGİYİ ETKİN KULLANIMINI GELİŞTİRMEK			
	STRATEJİLER		PERFORMANS GÖSTERGELERİ	
	Strateji 1.	<i>Üniversite bilgi haritasının oluşturmak</i>	Performans Göstergesi 1.	<i>Bilgi haritasının oluşturulması</i>
	Strateji 2.	<i>Karar destek sistemleri geliştirmek</i>	Performans Göstergesi 1.	<i>Uluslararası kalite belgesi alan birim sayısı</i>
			Performans Göstergesi 2.	<i>Uluslararası kalite belgesini muhafaza eden birim sayısı</i>
	Strateji 3.	<i>Bilgi teknolojileri altyapısını geliştirmek ve etkinliğini artırmak</i>	Performans Göstergesi 1.	<i>Üniversitenin resmi internet sitesinin ziyaretçi sayısı</i>
	Strateji 4.	<i>Çalışanların bilişim yetkinliklerinin artırılması</i>	Performans Göstergesi 1.	<i>Personelin aldığı hizmet içi eğitim sayısı</i>
			Performans Göstergesi 2.	<i>Sertifikalı personel oranı</i>
	Strateji 5.	<i>e-İmza uygulamasının bilgi sistemlerine eklenmesi sağlamak</i>	Performans Göstergesi 1.	<i>Elektronik belge yönetim sisteminin kullanım oranı</i>
HEDEF 4.	DESTEK HİZMETLERİ VE SOSYAL İMKÂN LARI GELİŞTİRMEK			
	STRATEJİLER		PERFORMANS GÖSTERGELERİ	
	Strateji 1.	<i>Sosyal imkânlardan yararlandırılmanın yaygınlaştırılmasını sağlamak</i>	Performans Göstergesi 1.	<i>Gerçekleştirilen sosyal aktivite sayısı</i>
	Strateji 2.	<i>Personelin fiziki çalışma ortamına ilişkin ihtiyaçları zamanında, istenilen miktar ve kalitede temin etmek</i>	Performans Göstergesi 1.	<i>İyileştirilen çalışma ortamı sayısı</i>
			Performans Göstergesi 2.	<i>Personel memnuniyet anket sonuçları</i>
	Strateji 3.	<i>Destek hizmetlerinin sunumunda bilgi ve iletişim teknolojilerinden azami ölçüde yararlanmak</i>	Performans Göstergesi 1.	<i>Personel memnuniyet anket sonuçları</i>

AMAÇ 4. PAYDAŞLARLA İLİŞKİLERİ GELİŞTİRMEK

HEDEF 1. ÖĞRENCİLERİN ŞİKÂyet VE DİLEKLERİNİ İLETME İMKANLARINI ARTTIRMAK			
STRATEJİLER		PERFORMANS GÖSTERGELERİ	
Strateji 1.	<i>Her birime şikâyet-dilek kutularını yerleştirmek</i>	Performans Göstergesi 1.	<i>Şikâyet ya da dilek sayısı</i>
Strateji 2.	<i>Konuyla ilgili web sayfası hazırlamak</i>	Performans Göstergesi 1.	<i>Yanıtlanan şikâyet ya da dilek sayısı</i>
Strateji 3.	<i>Her birimde dilek ve şikâyetler için bir personel görevlendirmek</i>	Performans Göstergesi 1.	<i>Görevlendirilen personel sayısı</i>
Strateji 4.	<i>Memnuniyet anketlerinin düzenlenmek</i>	Performans Göstergesi 1.	<i>Anketlere katılım sayısı ve memnuniyet düzeyi</i>
HEDEF 2. PAYDAŞLAR İÇİN ÇEŞİTLİ BİLİM, KÜLTÜR, SANAT VE SPOR ETKİNLİKLERİNİ DESTEKLEMELİK			
STRATEJİLER		PERFORMANS GÖSTERGELERİ	
Strateji 1.	<i>Bilimsel ve kültürel etkinliklerin düzenlenmesine katkı sağlamak</i>	Performans Göstergesi 1.	<i>Bilimsel ve kültürel etkinlik sayısı</i>
Strateji 2.	<i>Öğrencilerin hazırlamış olduğu proje ve ödevleri sergilemek</i>	Performans Göstergesi 1.	<i>Proje ve sergi sayısı</i>
Strateji 3.	<i>Öğrenci ve personele yönelik spor etkinlikleri düzenlemek ve geleneksel hale getirmek</i>	Performans Göstergesi 1.	<i>Spor etkinlikleri sayısı, elde edilen başarı ve ödül sayısı</i>
Strateji 4.	<i>Dış paydaşlarca düzenlenen kültür, sanat ve spor etkinliklerine katılımı teşvik etmek</i>	Performans Göstergesi 1.	<i>Üniversite dışındaki bilim, kültür, sanat ve spor etkinliklerine katılım sayısı</i>
HEDEF 3. ÖĞRENCİ VE MEZUNLARIN KİŞİSEL BİLGİLERİNİ İÇEREN VERİ AĞINI OLUŞTURULMAK VE KARIYER GELİŞTİRMEYE YÖNELİK FAALİYETLER GERÇEKLEŞTİRMEK			
STRATEJİLER		PERFORMANS GÖSTERGELERİ	
Strateji 1.	<i>"Kariyer Geliştirme" biriminin kurmak ve iş tanımını yapmak</i>	Performans Göstergesi 1.	<i>Veri ağına kayıtlı mezun sayısı</i>
Strateji 2.	<i>Öğrenci ve mezunlara ilişkin ağ sayfasını hazırlamak ve mezuniyet sonrası takibini yapmak</i>	Performans Göstergesi 1.	<i>Mezunların istihdam edilme oranı</i>

AMAÇ 4. PAYDAŞLARLA İLİŞKİLERİ GELİŞTİRMEK

AMAÇ 4. PAYDAŞLARLA İLİŞKİLERİ GELİŞTİRMEK			
HEDEF 4.	ÜNİVERSİTE FAALİYETLERİNİN KAMUOYU İLE PAYLAŞIMINI SAĞLAMAK		
	STRATEJİLER		PERFORMANS GÖSTERGELERİ
	Strateji 1.	<i>Bilgilendirme toplantıları düzenlemek</i>	Performans Göstergesi 1. <i>Yapılan bilgilendirme toplantı sayısı</i>
	Strateji 2.	<i>Üniversitedeki faaliyetler ile ilişkin paydaşlara yönelik anketler düzenlemek</i>	Performans Göstergesi 1. <i>Yapılan anket sayısı ve sonuçları</i>
HEDEF 5.	SORUN ODAKLI TOPLANTILAR DÜZENLEYEREK DIŞ PAYDAŞLARA GEREKLİ DESTEKLERİ SAĞLAMAK		
	STRATEJİLER		PERFORMANS GÖSTERGELERİ
	Strateji 1.	<i>Kamu, özel sektör ve sivil toplum kuruluşlarının taleplerini belirlemek üzere sorun odaklı toplantılar düzenlemek</i>	Performans Göstergesi 1. <i>Yapılan toplantı ya da etkinlik sayısı</i>
	Strateji 2.	<i>Sorun odaklı ortak araştırma projeleri üretmek</i>	Performans Göstergesi 1. <i>Üretilen proje sayısı</i>
	Strateji 3.	<i>İlgili paydaşlara hizmet içi eğitim konularında destek vermek</i>	Performans Göstergesi 1. <i>Hizmet içi eğitim sayısı</i>
	Strateji 4.	<i>Danışmanlık hizmeti sunmak</i>	Performans Göstergesi 1. <i>Sunulan danışmanlık hizmeti sayısı</i>
HEDEF 6.	ULUSLARARASI EĞİTİM, ARAŞTIRMA VE SİVİL TOPLUM KURUMLARI İLE İLİŞKİLERİ GELİŞTİRİLMESİ		
	STRATEJİLER		PERFORMANS GÖSTERGELERİ
	Strateji 1.	<i>Komşu ülke ve Türk Cumhuriyetlerinin eğitim ve araştırma kurumları ile toplantı ve etkinlikler düzenlemek</i>	Performans Göstergesi 1. <i>Yapılan toplantı ya da etkinlik sayısı</i>
	Strateji 2.	<i>Uluslar arası ve bölgesel projeler geliştirmek ve birlikte çalışma fırsatları oluşturmak</i>	Performans Göstergesi 1. <i>Üretilen uluslararası ve bölgesel proje sayısı</i>
	Strateji 3.	<i>Öğretim üyesi ve öğrenci değişim programı yoluyla üniversitemizin tanıtımını yapmak ve kaynaşmayı sağlamak</i>	Performans Göstergesi 1. <i>Değişim programına katılan akademik personel sayısı</i>

AMAÇ 5. FİZİKİ ALT YAPIYI GELİŞTİRMEK

HEDEF 1.	ÜNİVERSİTE YERLEŞKELERİNİN ALTYAPI VE KAPALI ALANLARINI İYİLEŞTİRMEK VE ETKİN KULLANIMINI SAĞLAMAK		
	STRATEJİLER		PERFORMANS GÖSTERGELERİ
	Strateji 1.	<i>Birimlerdeki altyapı ve fiziksel alanları standartlarla karşılaştırmak ve önceliklere göre mekân iyileştirme ve dönüştürme planını oluşturmak</i>	Performans Göstergesi 1. <i>2013 yılı sonuna kadar mekân iyileştirme ve dönüştürme planının oluşturulması</i>
	Strateji 2.	<i>Her yıl birimlerin ihtiyacı olan donanım eksikliklerini gidermek</i>	Performans Göstergesi 1. <i>Her yıl birimlerin donanım eksikliklerini gidermek için yapılan harcama miktarı ve eksikliklerin karşılanma oranı</i>
	Strateji 3.	<i>Üniversite öğrencilerinin yararlandığı eğitim amaçlı mevcut altyapı ve fiziksel ortamı iyileştirmek</i>	Performans Göstergesi 1. <i>Her yıl öğrenci başına düşen kapalı alan miktarı</i>
	Strateji 4.	<i>Üniversite öğrencilerinin yararlandığı eğitim amaçlı mevcut altyapı ve fiziksel ortamlarının etkin kullanımını sağlamak</i>	Performans Göstergesi 1. <i>Her yıl derslik, laboratuvar ve atölyelerin haftalık kullanım oranları</i>
	Strateji 5.	<i>Üniversite yerleşkesini engellilerin kullanımı açısından geliştirmek</i>	Performans Göstergesi 1 <i>Engelliler için yapılan uygulama sayısı</i>

AMAÇ 5. FİZİKİ ALT YAPIYI GELİŞTİRMEK

HEDEF 2.

BİRİMLERİN SAĞLIKLI VE KONTROL EDİLEBİLİR GELİŞİMİNİ SAĞLAYACAK ALTYAPI VE FİZİKSEL ALANLARINI ORTAK STANDARTLARA GETİRMEK.

STRATEJİLER

PERFORMANS GÖSTERGELERİ

STRATEJİLER	PERFORMANS GÖSTERGELERİ
Strateji 1. Üniversitemiz yerleşke alanını artırmak	Performans Göstergesi 1. Artırılan yerleşke alanının toplam yerleşke alanına oranı
Strateji 2. Üniversitemiz yerleşkelerindeki yeşil alanların oranını artırmak	Performans Göstergesi 1. Artırılan yeşil alanın toplam yeşil alana oranı
Strateji 3. Üniversitemiz sosyal alanların (kültür, spor vb.) oranını artırmak	Performans Göstergesi 1. Sosyal alanların oranı
Strateji 4. Öğrenci başına düşen yemekhane alanlarını artırmak	Performans Göstergesi 1. Öğrenci başına düşen yemekhane alan oranı
Strateji 5. Üniversite sağlık hizmetleri altyapısını tamamlamak	Performans Göstergesi 1. Üniversite sağlık hizmetleri altyapısının tamamlanması
Strateji 6. Rektörlük binasını inşa ederek hizmete açmak	Performans Göstergesi 1. Rektörlük binasının hizmete açılması
Strateji 7. Eğitim Fakültesi binasının tamamlayarak hizmete açmak	Performans Göstergesi 1. Eğitim Fakültesinin hizmete açılması
Strateji 8. Hopa İktisadi ve İdari Bilimler Fakülte binasını tamamlamak	Performans Göstergesi 1. Hopa İktisadi ve İdari Bilimler Fakülte binasının hizmete açılması
Strateji 9. Sağlık Yüksek Okulu binasını tamamlayarak hizmete açılması	Performans Göstergesi 1. Sağlık Yüksek Okulu binasını hizmete açılması
Strateji 10. Arhavi MYO binasını tamamlayarak hizmete açmak	Performans Göstergesi 1. Arhavi MYO binasının hizmete açılması
Strateji 11. Yusufeli MYO binasını tamamlayarak hizmete açmak	Performans Göstergesi 1. Yusufeli MYO binasının hizmete açılması
Strateji 12. Hopa MYO binasını tamamlayarak hizmete açmak	Performans Göstergesi 1. Hopa MYO binasının hizmete açılması
Strateji 13. Borçka Acarlar MYO binasını tamamlayarak hizmete açmak	Performans Göstergesi 1. Borçka Acarlar MYO binasının hizmete açılması
Strateji 14. Yerleşke Merkez Kütüphane binasının tamamlayarak hizmete açmak	Performans Göstergesi 1. Merkez Kütüphane binasının hizmete açılması
Strateji 15. Enstitülere fiziki mekan sağlamak	Performans Göstergesi 1. Enstitülere fiziki mekanın sağlanması

AMAÇ 5. FİZİKİ ALT YAPIYI GELİŞTİRMEK**HEDEF 3. TEKNOLOJİ VE ULAŞIM ALT YAPISINI GELİŞTİRMEK**

STRATEJİLER		PERFORMANS GÖSTERGELERİ	
Strateji 1.	<i>Üniversitemizin tüm birimlerine ait girişlerde akıllı kart geçiş, sabit detektör ve kameralı güvenlik sistemlerini kurmak, fiziksel ve teknik önlemlerle güvenlik alt yapısının güçlendirmek</i>	Performans Göstergesi 1.	<i>Akıllı kart geçiş, sabit detektör ve kameralı güvenlik sistemlerinin kurulması için ayrılan kaynak ve kurulan sistem sayısı</i>
Strateji 2.	<i>Öğrenci taşıma işini yürüten işletmelerle ilişkileri düzenlemek ve kontrol etmek amacıyla bir koordinasyon birimi oluşturmak</i>	Performans Göstergesi 1.	<i>Her yıl yapılan öğrenci memnuniyet anketi sonuçları</i>
Strateji 3.	<i>Kablosuz genel ağ sisteminin yerleşkelerde yaygınlaştırmak</i>	Performans Göstergesi 1.	<i>Gerçekleşen kablosuz ağ ortamlarının miktarı</i>
Strateji 4.	<i>Yerleşkeler arası telefon ve faks iletişimleri için genel ağ altyapısını geliştirmek</i>	Performans Göstergesi 1.	<i>Telefon ve faks iletişim ağına katılan yerleşke sayısı</i>

B. PERFORMANS HEDEF VE GÖSTERGELERİ İLE FAALİYETLER

PERFORMANS HEDEFİ TABLOSU

İdare Adı	38.78 - ARTVİN ÇORUH ÜNİVERSİTESİ
------------------	-----------------------------------

Amaç	FİZİKİ ALT YAPIYI GELİŞTİRMEK
Hedef	ÜNİVERSİTE YERLEŞKELERİNİN ALTYAPI VE KAPALI ALANLARINI İYİLEŞTİRMEK VE ETKİN KULLANIMINI SAĞLAMAK

Performans Hedefi	Üniversite öğrencilerinin yararlandığı eğitim amaçlı mevcut altyapı ve fiziksel ortamı iyileştirmek

Performans Göstergeleri		Ölçü Birimi	2013	2014	2015
1	Her yıl öğrenci başına düşen kapalı alan miktarı	Metrekare	14	14	15

Faaliyetler		Kaynak İhtiyacı		
		Bütçe	Bütçe Dışı	Toplam
1	Öğrencilerin eğitim-öğretim göreceği derslik, laboratuvar ve eğitim alanlarının artırılması	19.607.000	0	19.607.000
Genel Toplam		19.607.000	0	19.607.000

FAALİYET MALİYETLERİ TABLOSU

İdare Adı	38.78 - ARTVİN ÇORUH ÜNİVERSİTESİ
Performans Hedefi	1 - Üniversite öğrencilerinin yararlandığı eğitim amaçlı mevcut altyapı ve fiziksel ortamı iyileştirmek
Faaliyet Adı	Öğrencilerin eğitim-öğretim göreceği derslik, laboratuvar ve eğitim alanlarının artırılması
Sorumlu Harcama Birimi veya Birimleri	38.78.09.09 - YAPI İŞLERİ VE TEKNİK DAİRE BAŞKANLIĞI

Ekonomik Kod		Ödenek
01	Personel Giderleri	1.365.000,00
02	SGK Devlet Primi Giderleri	196.000,00
03	Mal ve Hizmet Alım Giderleri	196.000,00
04	Faiz Giderleri	0,00
05	Cari Transferler	0,00
06	Sermaye Giderleri	17.850.000,00
07	Sermaye Transferleri	0,00
08	Borç verme	0,00
Toplam Bütçe Kaynak İhtiyacı		19.607.000,00
Bütçe Dışı Kaynak	Döner Sermaye	0,00
	Diğer Yurt İçi	0,00
	Yurt Dışı	0,00
Toplam Bütçe Dışı Kaynak İhtiyacı		0,00
Toplam Kaynak İhtiyacı		19.607.000,00

PERFORMANS HEDEFİ TABLOSU

İdare Adı	38.78 - ARTVİN ÇORUH ÜNİVERSİTESİ
------------------	-----------------------------------

Amaç	FİZİKİ ALT YAPIYI GELİŞTİRMEK
Hedef	BİRİMLERİN SAĞLIKLI VE KONTROL EDİLEBİLİR GELİŞİMİNİ SAĞLAYACAK ALTYAPI VE FİZİKSEL ALANLARINI ORTAK STANDARTLARA GETİRMEK.

Performans Hedefi	Üniversitemiz sosyal alanların (kültür, spor vb.) oranını artırmak
--------------------------	---

Performans Göstergeleri		Ölçü Birimi	2013	2014	2015
1	Sosyal alanların Üniversitemiz alanına oranı	Yüzde	1	2	3

Faaliyetler		Kaynak İhtiyacı		
		Bütçe	Bütçe Dışı	Toplam
1	Öğrencilerin birbirleriyle iletişimini ve birlikteliğini sağlayacak tüm sosyal etkinliklerin karşılanması	3.441.000	0	3.441.000
Genel Toplam		3.441.000	0	3.441.000

FAALİYET MALİYETLERİ TABLOSU

İdare Adı	38.78 - ARTVİN ÇORUH ÜNİVERSİTESİ
Performans Hedefi	2 - Üniversitemiz sosyal alanların (kültür, spor vb.) oranını artırmak
Faaliyet Adı	Öğrencilerin birbirleriyle iletişimini ve birlikteliğini sağlayacak tüm sosyal etkinliklerin karşılanması
Sorumlu Harcama Birimi veya Birimleri	38.78.09.07 - SAĞLIK, KÜLTÜR VE SPOR DAİRE BAŞKANLIĞI

Ekonomik Kod		Ödenek
01	Personel Giderleri	714.000,00
02	SGK Devlet Primi Giderleri	108.000,00
03	Mal ve Hizmet Alım Giderleri	1.419.000,00
04	Faiz Giderleri	0,00
05	Cari Transferler	0,00
06	Sermaye Giderleri	1.200.000,00
07	Sermaye Transferleri	0,00
08	Borç verme	0,00
Toplam Bütçe Kaynak İhtiyacı		3.441.000,00
Bütçe Dışı Kaynak	Döner Sermaye	0,00
	Diğer Yurt İçi	0,00
	Yurt Dışı	0,00
Toplam Bütçe Dışı Kaynak İhtiyacı		0,00
Toplam Kaynak İhtiyacı		3.441.000,00

PERFORMANS HEDEFİ TABLOSU

İdare Adı	38.78 - ARTVİN ÇORUH ÜNİVERSİTESİ
------------------	-----------------------------------

Amaç	EĞİTİM-ÖĞRETİMİ GELİŞTİRMEK
Hedef	DPT, TÜBİTAK, COST, AB VB. YURT İÇİ VE YURT DIŞI DESTEKLİ PROJELERİN SAYISINI VE ALINAN DESTEK MİKTARINI ARTIRMAK

Performans Hedefi	BAP Koordinatörlüğünce desteklenen proje sayısını ve destek miktarını artırmak

Performans Göstergeleri		Ölçü Birimi	2013	2014	2015
1	BAP Koordinatörlüğünce desteklenen proje sayısı	Adet	129	132	140

Faaliyetler		Kaynak İhtiyacı		
		Bütçe	Bütçe Dışı	Toplam
1	Üniversitemizdeki bilimsel araştırmalar için gerekli desteğin sağlanması	240.000	0	240.000
Genel Toplam		240.000	0	240.000

FAALİYET MALİYETLERİ TABLOSU

İdare Adı	38.78 - ARTVİN ÇORUH ÜNİVERSİTESİ
Performans Hedefi	3 - BAP Koordinatörlüğünce desteklenen proje sayısını ve destek miktarını artırmak
Faaliyet Adı	Üniversitemizdeki bilimsel araştırmalar için gerekli desteğin sağlanması
Sorumlu Harcama Birimi veya Birimleri	38.78.09.01 - ÖZEL KALEM (REKTÖRLÜK)

Ekonomik Kod		Ödenek
01	Personel Giderleri	0,00
02	SGK Devlet Primi Giderleri	0,00
03	Mal ve Hizmet Alım Giderleri	240.000,00
04	Faiz Giderleri	0,00
05	Cari Transferler	0,00
06	Sermaye Giderleri	0,00
07	Sermaye Transferleri	0,00
08	Borç verme	0,00
Toplam Bütçe Kaynak İhtiyacı		240.000,00
Bütçe Dışı Kaynak	Döner Sermaye	0,00
	Diğer Yurt İçi	0,00
	Yurt Dışı	0,00
Toplam Bütçe Dışı Kaynak İhtiyacı		0,00
Toplam Kaynak İhtiyacı		240.000,00

PERFORMANS HEDEFİ TABLOSU

İdare Adı	38.78 - ARTVİN ÇORUH ÜNİVERSİTESİ
------------------	-----------------------------------

Amaç	EĞİTİM-ÖĞRETİMİ GELİŞTİRMEK
Hedef	ARAŞTIRMA ALT YAPISINI GÜÇLENDİRMEK

Performans Hedefi	Mevcut kütüphane imkânlarını geliştirmek ve yeni veri tabanlarını talepler doğrultusunda kullanıma açmak
--------------------------	---

Performans Göstergeleri		Ölçü Birimi	2013	2014	2015
1	Kütüphane bünyesinde kullanıma sunulan veri tabanı sayısı	Adet	27	32	35

Faaliyetler		Kaynak İhtiyacı		
		Bütçe	Bütçe Dışı	Toplam
1	Akademik personel ve öğrencilerin ihtiyaç duyacağı her türlü basılı ve elektronik kaynağın temin edilmesi	540.000	0	540.000
Genel Toplam		540.000	0	540.000

FAALİYET MALİYETLERİ TABLOSU

İdare Adı	38.78 - ARTVİN ÇORUH ÜNİVERSİTESİ
Performans Hedefi	4 - Mevcut kütüphane imkânlarını geliştirmek ve yeni veri tabanlarını talepler doğrultusunda kullanıma açmak
Faaliyet Adı	Akademik personel ve öğrencilerin ihtiyaç duyacağı her türlü basılı ve elektronik kaynağın temin edilmesi
Sorumlu Harcama Birimi veya Birimleri	38.78.09.06 - KÜTÜPHANE VE DOKÜMANTASYON DAİRE BAŞKANLIĞI

Ekonomik Kod		Ödenek
01	Personel Giderleri	0,00
02	SGK Devlet Primi Giderleri	0,00
03	Mal ve Hizmet Alım Giderleri	40.000,00
04	Faiz Giderleri	0,00
05	Cari Transferler	0,00
06	Sermaye Giderleri	500.000,00
07	Sermaye Transferleri	0,00
08	Borç verme	0,00
Toplam Bütçe Kaynak İhtiyacı		540.000,00
Bütçe Dışı Kaynak	Döner Sermaye	0,00
	Diğer Yurt İçi	0,00
	Yurt Dışı	0,00
Toplam Bütçe Dışı Kaynak İhtiyacı		0,00
Toplam Kaynak İhtiyacı		540.000,00

PERFORMANS HEDEFİ TABLOSU

İdare Adı	38.78 - ARTVİN ÇORUH ÜNİVERSİTESİ
------------------	-----------------------------------

Amaç	EĞİTİM-ÖĞRETİMİ GELİŞTİRMEK
Hedef	VAR OLAN BÖLÜM VE PEROGRAMLARA ÖĞRENCİ ALMAK VE YENİ FAKÜLTE, BÖLÜM VE PROGRAM AÇMAK

Performans Hedefi	Öğrencisi olmayan bölüm ve programlara öğrenci almak

Performans Göstergeleri		Ölçü Birimi	2013	2014	2015
1	Öğrencisi olmayan bölümlere alınan öğrenci sayısı	Adet	110	300	400

Faaliyetler		Kaynak İhtiyacı		
		Bütçe	Bütçe Dışı	Toplam
1	Ülkemizin gelişmesine bağlı olarak ortaya çıkan yeni meslek alanlarının doğru tespit edilerek bu alanda yeni bölümlerin açılması için gerekli ön çalışmaların yapılması	627.000	0	627.000
Genel Toplam		627.000	0	627.000

FAALİYET MALİYETLERİ TABLOSU

İdare Adı	38.78 - ARTVİN ÇORUH ÜNİVERSİTESİ
Performans Hedefi	5 - Öğrencisi olmayan bölüm ve programlara öğrenci almak
Faaliyet Adı	Ülkemizin gelişmesine bağlı olarak ortaya çıkan yeni meslek alanlarının doğru tespit edilerek bu alanda yeni bölümlerin açılması için gerekli ön çalışmaların yapılması
Sorumlu Harcama Birimi veya Birimleri	38.78.09.10 - ÖĞRENCİ İŞLERİ DAİRE BAŞKANLIĞI

Ekonomik Kod		Ödenek
01	Personel Giderleri	537.000,00
02	SGK Devlet Primi Giderleri	54.000,00
03	Mal ve Hizmet Alım Giderleri	36.000,00
04	Faiz Giderleri	0,00
05	Cari Transferler	0,00
06	Sermaye Giderleri	0,00
07	Sermaye Transferleri	0,00
08	Borç verme	0,00
Toplam Bütçe Kaynak İhtiyacı		627.000,00
Bütçe Dışı Kaynak	Döner Sermaye	0,00
	Diğer Yurt İçi	0,00
	Yurt Dışı	0,00
Toplam Bütçe Dışı Kaynak İhtiyacı		0,00
Toplam Kaynak İhtiyacı		627.000,00

İDARE PERFORMANS TABLOSU

İdare Adı	38.78 - ARTVİN ÇORUH ÜNİVERSİTESİ
------------------	-----------------------------------

FAALİYET	HEDEFİ	Açıklama	2015					
			Bütçe İçi		Bütçe Dışı		Toplam	
			(TL)	PAY(%)	(TL)	PAY(%)	(TL)	PAY(%)
1		Üniversite öğrencilerinin yararlandığı eğitim amaçlı mevcut altyapı ve fiziksel ortamı iyileştirmek	19.607.000,00	31,14	0,00		19.607.000,00	31,14
	1	Öğrencilerin eğitim-öğretim göreceği derslik, laboratuvar ve eğitim alanlarının artırılması	19.607.000,00	31,14	0,00		19.607.000,00	31,14
2		Üniversitemiz sosyal alanların (kültür, spor vb.) oranını artırmak	3.441.000,00	5,47	0,00		3.441.000,00	5,47
	2	Öğrencilerin birbirleriyle iletişimini ve birlikteliğini sağlayacak tüm sosyal etkinliklerin karşılanması	3.441.000,00	5,47	0,00		3.441.000,00	5,47
3		BAP Koordinatörlüğünce desteklenen proje sayısını ve destek miktarını artırmak	240.000,00	0,38	0,00		240.000,00	0,38
	3	Üniversitemizdeki bilimsel araştırmalar için gerekli desteğin sağlanması	240.000,00	0,38	0,00		240.000,00	0,38
4		Mevcut kütüphane imkânlarını geliştirmek ve yeni veri tabanlarını talepler doğrultusunda kullanıma açmak	540.000,00	0,86	0,00		540.000,00	0,86
	4	Akademik personel ve öğrencilerin ihtiyaç duyacağı her türlü basılı ve elektronik kaynağın temin edilmesi	540.000,00	0,86	0,00		540.000,00	0,86
5		Öğrencisi olmayan bölüm ve programlara öğrenci almak	627.000,00	1,00	0,00		627.000,00	1,00
	5	Ülkemizin gelişmesine bağlı olarak ortaya çıkan yeni meslek alanlarının doğru tespit edilerek bu alanda yeni bölümlerin açılması için gerekli ön çalışmaların yapılması	627.000,00	1,00	0,00		627.000,00	1,00
Performans Hedefleri Maliyetleri Toplamı			24.455.000,00	38,85			24.455.000,00	38,85
Genel Yönetim Giderleri			38.500.000,00	61,15			38.500.000,00	61,15
Diğer İdarelere Transfer Edilecek Kaynaklar Toplamı							0,00	0,00
GENEL TOPLAM			62.955.000,00	100,00	0,00	100,00	62.955.000,00	100,00

C. İDARENİN TOPLAM KAYNAK İHTİYACI

TOPLAM KAYNAK İHTİYACI TABLOSU

İdare Adı	38.78 - ARTVİN ÇORUH ÜNİVERSİTESİ
-----------	-----------------------------------

	Ekonomik Kodlar (I.Düzey)		FALİYET TOPLAMI	GENEL YÖNETİM GİDERLERİ TOPLAMI	DİĞER İDARELERE TRANSFER EDİLECEK KAYNAKLAR TOPLAMI	GENEL TOPLAM
	BÜTÇE KAYNAK İHTİYACI	01	Personel Giderleri	2.616.000,00	23.929.000,00	0,00
	02	SGK Devlet Primi Giderleri	358.000,00	3.368.000,00	0,00	3.726.000,00
	03	Mal ve Hizmet Alım Giderleri	1.931.000,00	7.513.000,00	0,00	9.444.000,00
	04	Faiz Giderleri	0,00	0,00	0,00	0,00
	05	Cari Transferler	0,00	1.030.000,00	0,00	1.030.000,00
	06	Sermaye Giderleri	19.550.000,00	2.660.000,00	0,00	22.210.000,00
	07	Sermaye Transferleri	0,00	0,00	0,00	0,00
	08	Borç verme	0,00	0,00	0,00	0,00
	09	Yedek Ödenek	0,00	0,00	0,00	0,00
	Bütçe Ödeneği Toplamı		24.455.000,00	38.500.000,00	0,00	62.955.000,00
BÜTÇE DIŞI KAYNAK	Döner Sermaye		0,00	0,00		0,00
	Diğer Yurt İçi Kaynaklar		0,00	0,00		0,00
	Yurt Dışı Kaynaklar		0,00	0,00		0,00
	Toplam Bütçe Dışı Kaynak İhtiyacı		0,00	0,00		0,00
Toplam Kaynak İhtiyacı			24.455.000,00	38.500.000,00	0,00	62.955.000,00

FAALİYETLERDEN SORUMLU HARCAMA BİRİMLERİNE İLİŞKİN TABLO

İdare Adı	38.78 - ARTVİN ÇORUH ÜNİVERSİTESİ	
PERFORMANS HEDEFİ	FAALİYETLER	SORUMLU BİRİMLER
Üniversite öğrencilerinin yararlandığı eğitim amaçlı mevcut altyapı ve fiziksel ortamı iyileştirmek		
	Öğrencilerin eğitim-öğretim göreceği derslik, laboratuvar ve eğitim alanlarının artırılması	
		YAPI İŞLERİ VE TEKNİK DAİRE BAŞKANLIĞI
Üniversitemiz sosyal alanların (kültür, spor vb.) oranını artırmak		
	Öğrencilerin birbirleriyle iletişimini ve birlikteliğini sağlayacak tüm sosyal etkinliklerin karşılanması	
		SAĞLIK, KÜLTÜR VE SPOR DAİRE BAŞKANLIĞI
BAP Koordinatörlüğünce desteklenen proje sayısını ve destek miktarını artırmak		
	Üniversitemizdeki bilimsel araştırmalar için gerekli desteğin sağlanması	
		ÖZEL KALEM (REKTÖRLÜK)
Mevcut kütüphane imkânlarını geliştirmek ve yeni veri tabanlarını talepler doğrultusunda kullanıma açmak		
	Akademik personel ve öğrencilerin ihtiyaç duyacağı her türlü basılı ve elektronik kaynağın temin edilmesi	
		KÜTÜPHANE VE DOKÜMANTASYON DAİRE BAŞKANLIĞI
Öğrencisi olmayan bölüm ve programlara öğrenci almak		
	Ülkemizin gelişmesine bağlı olarak ortaya çıkan yeni meslek alanlarının doğru tespit edilerek bu alanda yeni bölümlerin açılması için gerekli ön çalışmaların yapılması	
		ÖĞRENCİ İŞLERİ DAİRE BAŞKANLIĞI