



## **SUNUŞ**

Gazi Üniversitesi, kurulduğu günden itibaren gelişimini sürdüren, değişime öncülük eden, ulusal ve uluslar arası düzeyde ilişkilerini geliştiren bir yükseköğretim kurumudur. Bugün itibariyle 19 fakülte, 4 yüksekokul, 10 meslek yüksekokulu, 1 Türk Müziği Devlet Konservatuvarı ve 6 enstitüde yaklaşık 7.000 personel ile 67.000 öğrenciye eğitim-öğretim verilmektedir. Diğer kamu kurum ve kuruluşları ile sanayi kuruluşlarına danışmanlık hizmeti sunmakta, bünyesinde yürütülen ulusal ve uluslararası destekli projeler aracılığıyla da bilimsel altyapının gelişimine katkıda bulunmaktadır.

Üniversitemiz, verimlilik, etkinlik ve hesap verilebilirlik ilkeleri çerçevesinde faaliyetlerini sürdürmektedir. Üniversitemiz 2009–2013 Stratejik Planı çerçevesinde, 5018 sayılı “Kamu Mali Yönetimi ve Kontrol Kanunu”nun 9. maddesine dayanılarak çıkartılan Performans Programları hakkında Yönetmelik ile Performans Programı Hazırlama Rehberine uygun olarak, 2011 Yılı Performans Programı hazırlanmıştır. Üçüncüsü hazırlanan, stratejik plan ve bütçesinin tamamlayıcısı olan performans programı ile Üniversitemizin Stratejik Planında yer alan öncelikli amaç ve hedefler doğrultusunda 15 adet Performans Hedefi ve göstergeleri belirlenmiştir. Söz konusu hedeflere ulaşmak için gerçekleştirilecek faaliyetlerin kaynak ihtiyacı 2011 Yılı bütçe içi ve bütçe dışı kaynaklar ile finanse edilmesi planlanmıştır.

**GAZİ ÜNİVERSİTESİ**  
**2011 YILI PERFORMANS PROGRAMI**

---

Üniversitemiz bilimsel düşünce ve teknolojiyi ön planda tutarak öğrenci odaklı kaliteli eğitim vermeye, topluma lider bireyler yetiştirmeye, öğretim üyelerini teşvik ederek uygulamaya yönelik projeleri arttırmaya, öğrencilerin gelişiminin sağlanmasına yönelik bina/mekân standartlarının yükseltilmesine, bilişim ve teknolojik alt yapının geliştirilmesi faaliyetlerini sosyal sorumluluk, şeffaflık ve hesap verilebilirlik ilkeleri çerçevesinde yerine getirmektedir.

Türkiye Cumhuriyeti'nin en köklü eğitim kurumlarından biri olan Üniversitemiz, bundan önce olduğu gibi gelecekte de Gazi adını taşımanın gururuyla hizmet vermeye devam edecektir.

Kamuoyunun bilgilerine saygıyla arz olunur.



Prof.Dr. Rıza AYHAN  
Rektör

## İÇİNDEKİLER

SUNUŞ.....	i
İÇİNDEKİLER .....	iii
<b>I. GENEL BİLGİLER .....</b>	<b>1</b>
<b>1.1. YETKİ, GÖREV VE SORUMLULUK .....</b>	<b>1</b>
1.1.1. Yükseköğretim Kurumları .....	1
1.1.2. Rektör .....	2
1.1.3. Senato .....	4
1.1.4. Üniversite Yönetim Kurulu .....	5
1.1.5. Dekan .....	5
1.1.6. Yüksekokul ve Enstitü Müdürü.....	6
<b>1.2. TEŞKİLAT YAPISI .....</b>	<b>8</b>
1.2.1. Gazi Üniversitesi Akademik Teşkilat Yapısı.....	8
1.2.2. Gazi Üniversitesi İdari Teşkilat Yapısı .....	9
<b>1.3. FİZİKSEL KAYNAKLAR.....</b>	<b>10</b>
1.3.1. Eğitim Alanları .....	10
1.3.2. Sosyal Alanlar.....	12
1.3.3. Hizmet-Ambar-Arşiv-Atölye Alanları.....	14
1.3.4. Kampus Alanları.....	16
1.3.5. Hastane Alanları.....	16
1.3.5.1. Gazi Hastanesi.....	16
1.3.5.2. Dış Hekimliği Fakültesi.....	17
1.3.6. Sosyal Tesisler- Lojman Sayısı .....	17
1.3.7. Taşıt Sayısı.....	18
1.3.8. Bilgi ve Teknolojik Kaynaklar .....	19
1.3.9. Bilişim Alt Yapısı .....	19
<b>1.4. İNSAN KAYNAKLARI .....</b>	<b>22</b>
1.4.1. Akademik Personel.....	22
1.4.2. İdari Personel .....	23
<b>1.5. DİĞER HUSUSLAR .....</b>	<b>25</b>
1.5.1. Öğrenci Sayıları .....	25
1.5.2. Öğrenci Kontenjanları.....	26
1.5.3. Kütüphane Kaynakları.....	27
1.5.4. Sosyal, Kültürel ve Sportif Faaliyetler .....	27
1.5.5. Sağlık Hizmetleri .....	29
<b>II. PERFORMANS BİLGİLER .....</b>	<b>33</b>
<b>2.1. TEMEL POLİTİKA VE ÖNCELİKLER .....</b>	<b>33</b>
<b>2.2. AMAÇ VE HEDEFLER.....</b>	<b>35</b>
2.2.1. MİSYON VE VİZYON.....	35
2.2.2. AMAÇ VE HEDEFLER .....	36
<b>2.3. PERFORMANS HEDEF VE GÖSTERGELERİ İLE FAALİYETLER.....</b>	<b>38</b>
<b>2.4. GAZİ ÜNİVERSİTESİ'NİN TOPLAM KAYNAK İHTİYACI.....</b>	<b>73</b>
<b>III. EKLER .....</b>	<b>75</b>

## **I. GENEL BİLGİLER**

### **1.1. Yetki, Görev ve Sorumluluk**

#### **1.1.1. Yükseköğretim Kurumları**

##### **GÖREVLERİ**

- Çağdaş uygarlık ve eğitim - öğretim esaslarına dayanan bir düzen içinde, toplumun ihtiyaçları ve kalkınma planları ilke ve hedeflerine uygun ve ortaöğretime dayalı çeşitli düzeylerde eğitim - öğretim, bilimsel araştırma, yayım ve danışmanlık yapmak,
- Kendi ihtisas gücü ve maddi kaynaklarını rasyonel, verimli ve ekonomik şekilde kullanarak, milli eğitim politikası ve kalkınma planları ilke ve hedefleri ile Yükseköğretim Kurulu tarafından yapılan plan ve programlar doğrultusunda, ülkenin ihtiyacı olan dallarda ve sayıda insan gücü yetiştirmek,
- Türk toplumunun yaşam düzeyini yükseltici ve kamuoyunu aydınlatıcı bilim verilerini söz, yazı ve diğer araçlarla yaymak,
- Örgün, yaygın, sürekli ve açık eğitim yoluyla toplumun özellikle sanayileşme ve tarımda modernleşme alanlarında eğitilmesini sağlamak,
- Ülkenin bilimsel, kültürel, sosyal ve ekonomik yönlerden ilerlemesini ve gelişmesini ilgilendiren sorunlarını, diğer kuruluşlarla işbirliği yaparak, kamu kuruluşlarına önerilerde bulunmak suretiyle öğretim ve araştırma konusu yapmak, sonuçlarını toplumun yararına sunmak ve kamu kuruluşlarınca istenecek inceleme ve araştırmaları sonuçlandırarak düşüncelerini ve önerilerini bildirmek,

- Eğitim - öğretim ve seferberliği içinde, örgün, yaygın, sürekli ve açık eğitim hizmetini üstlenen kurumlara katkıda bulunacak önlemleri almak,
- Yörelereindeki tarım ve sanayinin gelişmesine ve ihtiyaçlarına uygun meslek elemanlarının yetişmesine ve bilgilerinin gelişmesine katkıda bulunmak, sanayi, tarım ve sağlık hizmetleri ile diğer hizmetlerde modernleşmeyi, üretimde artışı sağlayacak çalışma ve programlar yapmak, uygulamak ve yapılanlara katılmak, bununla ilgili kurumlara işbirliği yapmak ve çevre sorunlarına çözüm getirici önerilerde bulunmak,
- Eğitim teknolojisini üretmek, geliştirmek, kullanmak, yaygınlaştırmak,
- Yükseköğretimin uygulamalı yapılmasına ait eğitim - öğretim esaslarını geliştirmek, döner sermaye işletmelerini kurmak, verimli çalıştırmak ve bu faaliyetlerin geliştirilmesine ilişkin gerekli düzenlemeleri yapmaktır.

### **1.1.2. Rektör**

— Prof. Dr. Rıza AYHAN—

#### **Görevleri**

- Üniversite kurullarına başkanlık etmek, yükseköğretim üst kuruluşlarının kararlarını uygulamak, üniversite kurullarının önerilerini inceleyerek karara bağlamak ve üniversiteye bağlı kuruluşlar arasında düzenli çalışmayı sağlamak,
- Her eğitim-öğretim yılı sonunda ve gerektiğinde üniversitesinin eğitim-öğretim, bilimsel araştırma ve yayım faaliyetleri hakkında Üniversitelerarası Kurula bilgi vermek,

**GAZİ ÜNİVERSİTESİ**  
**2011 YILI PERFORMANS PROGRAMI**

---

- Üniversitenin yatırım programlarını, bütçesini ve kadro ihtiyaçlarını, bağlı birimlerinin ve üniversite yönetim kurulu ile senatonun görüş ve önerilerini aldıktan sonra hazırlamak ve Yükseköğretim Kuruluna sunmak,
- Gerekli gördüğü hallerde üniversiteyi oluşturan kuruluş ve birimlerde görevli öğretim elemanlarının ve diğer personelin görev yerlerini değiştirmek veya bunlara yeni görevler vermek,
- Üniversitenin birimleri ve her düzeydeki personeli üzerinde genel gözetim ve denetim görevini yapmak

### **Yetki ve Sorumluluk**

Üniversitenin ve bağlı birimlerin öğretim kapasitesinin rasyonel bir şekilde kullanılmasında ve geliştirilmesinde, öğrencilere gerekli sosyal hizmetlerin sağlanmasında, gerektiği zaman güvenlik önlemlerinin alınmasında, eğitim-öğretim, bilimsel araştırma ve yayım faaliyetlerinin devlet kalkınma plan, ilke ve hedefleri doğrultusunda planlanıp yürütülmesinde, bilimsel ve idari gözetim ve denetimin yapılmasında ve bu görevlerin alt birimlere aktarılmasında, takip ve kontrol edilmesinde ve sonuçlarının alınmasında birinci derecede yetkili ve sorumludur.

5018 sayılı kamu mali yönetim kanununun 11. maddesi gereğince üst yönetici olarak idarenin stratejik planlarının ve bütçelerinin kalkınma planına, yıllık programlara, kurumun stratejik plan ve performans hedefleri ile hizmet gereklerine uygun olarak hazırlanması ve uygulanmasından, sorumlulukları altındaki kaynakların etkili, ekonomik ve verimli şekilde elde edilmesi ve kullanımını sağlamaktan, kaydedilmesinden ve kötüye kullanımının önlenmesinden, mali yönetim ve kontrol sisteminin işleyişinin gözetilmesi, izlenmesi ve bu kanunda belirtilen görev ve sorumlulukların yerine getirilmesinden Bakana karşı sorumludur.

Üst Yöneticiler bu sorumluluğun gereklerini Harcama Yetkilileri, Mali Hizmetler Birimi ve İç Denetçiler aracılığıyla yerine getirirler.

### **1.1.3. Senato**

Senato, Rektörün başkanlığında, Rektör Yardımcıları, Dekanlar ve her fakülteden fakülte kurullarınca üç yıl için seçilecek birer öğretim üyesi ile rektörlüğe bağlı enstitü ve yüksekokul müdürlerinden teşekkül eder.

Senato, her eğitim - öğretim yılı başında ve sonunda olmak üzere yılda en az iki defa toplanır.

#### **Görevleri**

- Üniversitenin eğitim - öğretim, bilimsel araştırma ve yayım faaliyetlerinin esasları hakkında karar almak,
- Üniversitenin bütününe ilgilendiren kanun ve yönetmelik taslaklarını hazırlamak veya görüş bildirmek,
- Rektörün onayından sonra Resmi Gazete'de yayınlanarak yürürlüğe girecek olan üniversite veya üniversitenin birimleri ile ilgili yönetmelikleri hazırlamak,
- Üniversitenin yıllık eğitim - öğretim programını ve takvimini inceleyerek karara bağlamak,
- Bir sınava bağlı olmayan fahri akademik unvanlar vermek ve fakülte kurullarının bu konudaki önerilerini karara bağlamak,
- Fakülte kurulları ile rektörlüğe bağlı enstitü ve yüksekokul kurullarının kararlarına yapılacak itirazları inceleyerek karara bağlamak,
- Üniversite yönetim kuruluna üye seçmek,

#### **1.1.4. Üniversite Yönetim Kurulu**

Üniversite yönetim kurulu; rektörün başkanlığında dekanlardan, üniversiteye bağlı değişik öğretim birim ve alanlarını temsil edecek şekilde senatoca dört yıl için seçilecek üç profesörden oluşur.

Rektör gerektiğinde Yönetim Kurulunu toplantıya çağırır. Üniversite yönetim kurulu idari faaliyetlerde rektöre yardımcı bir organ olarak aşağıdaki görevleri yerine getirir.

- Yükseköğretim üst kuruluşları ile senato kararlarının uygulanmasında, belirlenen plan ve programlar doğrultusunda rektöre yardım etmek,
- Faaliyet plan ve programlarının uygulanmasını sağlamak; üniversiteye bağlı birimlerin önerilerini dikkate alarak yatırım programını, bütçe tasarısı taslağını incelemek ve kendi önerileri ile birlikte rektörlüğe sunmak,
- Üniversite yönetimi ile ilgili rektörün getireceği konularda karar almak,
- Fakülte, enstitü ve yüksekokul yönetim kurullarının kararlarına yapılacak itirazları inceleyerek kesin karara bağlamak,

#### **1.1.5. Dekan**

Dekan rektörün önereceği üniversite içinden veya dışından üç profesör arasından yüksek öğretim kurulunca üç yıl süre ile seçilir ve normal usul ile atanır.

#### **Görevleri**

- Fakülte kurullarına başkanlık etmek, fakülte kurullarının kararlarını uygulamak ve fakülte birimleri arasında düzenli çalışmayı sağlamak,



- Her öğretim yılı sonunda ve istendiğinde fakültenin genel durumu ve işleyişi hakkında rektöre rapor vermek,
- Fakültenin ödenek ve kadro ihtiyaçlarını gerekçesi ile birlikte rektörlüğe bildirmek, fakülte bütçesi ile ilgili fakülte yönetim kurulunun da görüşünü aldıktan sonra rektörlüğe sunmak,
- Fakültenin birimleri ve her düzeydeki personel üzerinde genel gözetim ve denetim görevini yapmak

### **Yetki ve Sorumluluk**

Fakültenin ve bağlı birimlerinin öğretim kapasitesinin rasyonel bir şekilde kullanılmasında ve geliştirilmesinde gerektiği zaman güvenlik önlemlerinin alınmasında, öğrencilerin gerekli sosyal hizmetlerinin sağlanmasında, eğitim-öğretim bilimsel araştırma ve yayım faaliyetlerinin düzenli bir şekilde yürütülmesinde, bütün faaliyetlerin gözetim ve denetiminin yapılmasında, takip ve kontrol edilmesinde ve sonuçlarının alınmasında rektöre karşı birinci derecede sorumludur.

#### **1.1.6. Yüksekokul ve Enstitü Müdürü**

Yüksekokul ve enstitü müdürü dekanlara verilmiş olan görevleri yüksekokul ve enstitü bakımından yerine getirir.

5018 sayılı Kamu Mali Yönetimi ve Kontrol Kanunu'na göre Dekan, Yüksekokul ve Enstitü Müdürü "Bütçeyle ödenek tahsis edilen her bir harcama biriminin en üst yöneticisi harcama yetkilisidir."

5018 sayılı kanunun 32. maddesine göre "Bütçelerden harcama yapılabilmesi harcama yetkilisinin harcama talimatı vermesiyle mümkündür. Harcama yetkilileri harcama talimatlarının bütçe ilke ve esaslarına kanun, tüzük ve yönetmelikler ile

diğer mevzuata uygun olmasından ödeneklerin etkili, ekonomik ve verimli kullanılmasından ve bu kanun çerçevesinde yapmaları gereken diğer işlemlerden sorumludurlar.”

5018 sayılı kanunun 41. maddesine göre “Üst yöneticiler ve bütçeyle ödenek tahsis edilen harcama yetkililerince hesap verme sorumluluğu çerçevesinde her yıl faaliyet raporları hazırlanır. Üst yönetici, harcama yetkilileri tarafından hazırlanan birim faaliyet raporlarını esas alarak, idaresinin faaliyet sonuçlarını gösteren idare faaliyet raporunu düzenleyerek kamuoyuna açıklar.”

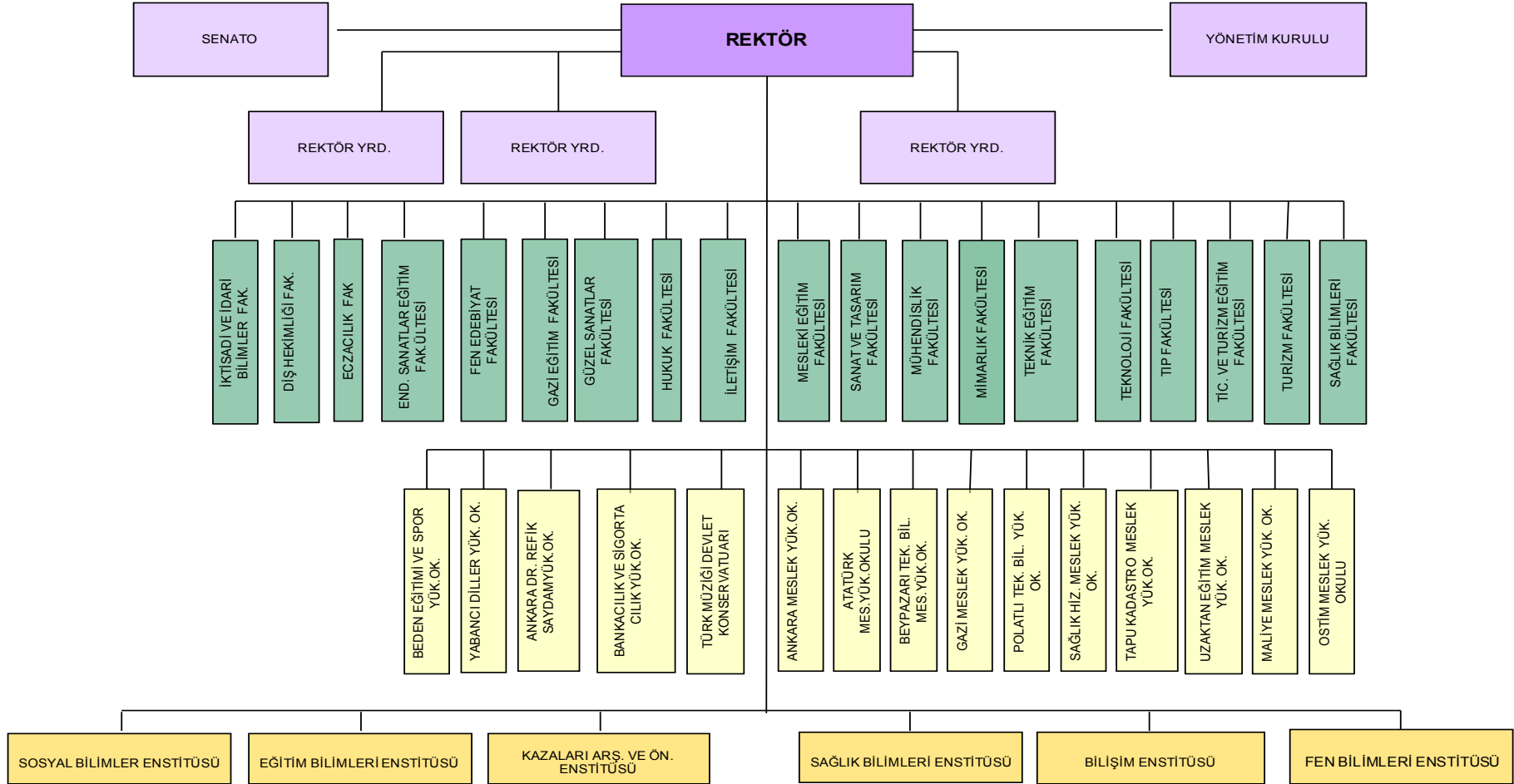
Yine Kamu İdarelerince Hazırlanacak Faaliyet Raporları Hakkındaki Yönetmeliğin üçüncü bölüm 10. maddesinin 5 numaralı alt bendine göre, “ Birim faaliyet raporu hazırlayan harcama yetkilileri, raporun içeriğinde ve raporda yer alan bilgilerin doğruluğundan üst yöneticiye karşı sorumludur.”

# GAZİ ÜNİVERSİTESİ

## 2011 YILI PERFORMANS PROGRAMI

### 1.2. Teşkilat Yapısı

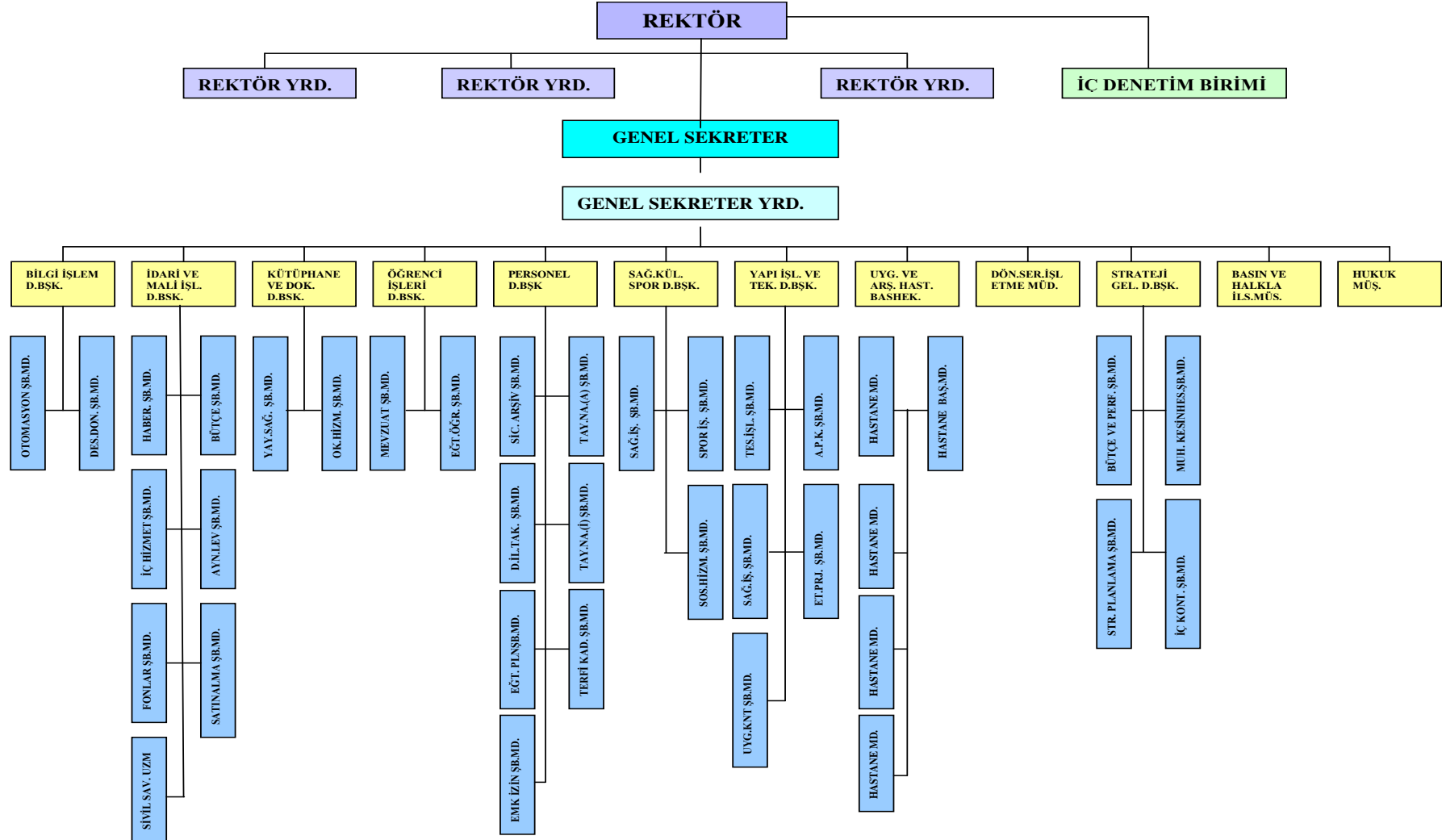
#### 1.2.1. Gazi Üniversitesi Akademik Teşkilat Yapısı



# GAZİ ÜNİVERSİTESİ

## 2011 YILI PERFORMANS PROGRAMI

### 1.2.2. Gazi Üniversitesi İdari Teşkilat Yapısı



**GAZİ ÜNİVERSİTESİ**  
**2011 YILI PERFORMANS PROGRAMI**

**1.3. FİZİKSEL KAYNAKLAR**

**1.3.1. Eğitim Alanları**

Birimler	Derslik (Sayı-Kapasite-m2)									Laboratuvar (Sayı-Kapasite-m2)									Eğitim Alanı Toplamı		
	Anfi			Sınıf			Derslik (Anfi+Sınıf) Toplamı			Bilgisayar Laboratuvarı			Diğer Laboratuvar			Laboratuvar toplamı			TOPLAM (Ders+Lab)		
	Sayı	Kapasite	m2	Sayı	Kapasite	m2	Sayı	Kapasite	m2	Sayı	Kapasite	m2	Sayı	Kapasite	m2	Sayı	Kapasite	m2	Sayı	Kapasite	m2
<b>FAKÜLTELER</b>	<b>58</b>	<b>8.511</b>	<b>8.066</b>	<b>383</b>	<b>24.437</b>	<b>46.493</b>	<b>466</b>	<b>32.948</b>	<b>54.559</b>	<b>71</b>	<b>2.264</b>	<b>4.701</b>	<b>237</b>	<b>9.013</b>	<b>32.578</b>	<b>307</b>	<b>11.239</b>	<b>37.254</b>	<b>763</b>	<b>43.592</b>	<b>91.163</b>
Dış Hekimliği Fak.	4	534	633				4	534	633	1	28	53	1	100	565	2	128	618	6	662	1.251
Eczacılık Fak.	6	1.076	920	4	80	104	10	1.156	1.024	1	30	70	9	360	1.170	10	390	1.240	20	1.546	2.264
Endüstriyel Sanatlar Eğitim Fak.				17	1.336	1.344	17	1.336	1.344	6	160	414	2	83	143	8	243	557	25	1.579	1.901
Fen Edebiyat Fak.	4	415	400	37	3.112	2.270	41	3.527	2.670	2	76	200	43	682	3.440	45	758	3.640	86	4.285	6.310
Gazi Eğitim Fak.	2	354	330	82	5.751	8.447	109	6.105	8.777	10	400	328	10	395	827	20	795	1.155	129	6.900	9.932
Güzel Sanatlar Fakültesi				2	30	64	2	30	64	2	32	54				2	32	54	4	62	118
Hukuk Fak.				9	600	910	9	600	910	1	35	150				1	30	158	10	630	1.068
İktisadi ve İdari Bilm.Fak.	10	1.900	1.896	45	3.138	2.726	55	5.038	4.622	2	117	358	1	50	50	3	167	408	58	5.205	5.030
İletişim Fak.				9	511	623	9	511	623	1	40	40	1	30	582	2	70	622	11	581	1.245
Mesleki Eğitim Fak. Sanat ve Tasarım Fak.				10	595	650	10	595	650	1	33	33									
Mühendislik Fak. Mimarlık Fak.				20	1.140	975	20	1.140	975	7	245	210	1	10	15	8	255	225	28	1.395	1.200
Teknik Eğitim Fak. Teknoloji Fak.	11	1.296	880	58	4.096	22.950	69	5.392	23.830	11	406	1.170	28	860	4.100	39	1.266	5.270	108	6.658	29.100
Tıp Fak.	2	138	276	73	3.131	4.513	75	3.269	4.789	22	532	1.291	112	5.313	20.556	134	5.845	21.847	209	9.114	26.636
Sağlık Bilimleri Fak.	6	1.285	1.036	13	757	686	19	2.042	1.722				29	1.130	1.130	29	1.130	1.130	48	3.172	2.852
Ticaret ve Turizm Eğitim Fak. Turizm Fak.	13	1.513	1.695	4	160	231	17	1.673	1.926	4	130	330				4	130	330	21	1.803	2.256

**GAZİ ÜNİVERSİTESİ**  
**2011 YILI PERFORMANS PROGRAMI**

Birimler	Derslik (Sayı-Kapasite-m2)									Laboratuvar (Sayı-Kapasite-m2)									Eğitim Alam Toplamı		
	Anfi			Sınıf			Derslik (Anfi+Sınıf) Toplamı			Bilgisayar Laboratuvarı			Diğer Laboratuvar			Laboratuvar toplamı			TOPLAM (Ders+Lab)		
	Sayı	Kapasite	m2	Sayı	Kapasite	m2	Sayı	Kapasite	m2	Sayı	Kapasite	m2	Sayı	Kapasite	m2	Sayı	Kapasite	m2	Sayı	Kapasite	m2
<b>YÜKSEKOKULLAR</b>	<b>0</b>	<b>0</b>	<b>0</b>	<b>81</b>	<b>2.079</b>	<b>2.552</b>	<b>81</b>	<b>2.079</b>	<b>2.552</b>	<b>1</b>	<b>12</b>	<b>72</b>	<b>2</b>	<b>50</b>	<b>100</b>	<b>3</b>	<b>62</b>	<b>172</b>	<b>84</b>	<b>2.141</b>	<b>2.724</b>
Beden Eğitimi ve Spor Yüksekokulu				11	704	792	11	704	792	1	12	72	2	50	100	3	62	172	14	766	964
Yabancı Diller Yüksekokulu (YADEM)				68	1.360	1.700	68	1.360	1.700							0	0	0	68	1.360	1.700
Bankacılık ve Sigortacılık Yüksekokulu				2	15	60	2	15	60										2	15	30
<b>MESLEK YÜKSEKOKULLARI</b>	<b>0</b>	<b>0</b>	<b>0</b>	<b>73</b>	<b>2.702</b>	<b>3.848</b>	<b>73</b>	<b>2.702</b>	<b>3.848</b>	<b>17</b>	<b>472</b>	<b>917</b>	<b>28</b>	<b>975</b>	<b>1.495</b>	<b>45</b>	<b>1.447</b>	<b>2.413</b>	<b>117</b>	<b>4.149</b>	<b>6.261</b>
Beypazarı Teknik Bilimler M.Y.O.				32	1.400	1.940	32	1.400	1.940	5	97	420	7	280	612	12	377	1.032	44	1.777	2.972
Gazi M.Y.O.				3	60	148	3	60	148	1	30	136				1	30	136	4	90	284
İ.İ.B.F.Tapu Kadastro M.Y.O.				13	300	560	13	300	560	3	170	45	6	313	81	9	483	126	22	783	686
Ankara M.Y.O.				2	70	160	2	70	160	1	15	80				1	15	80	3	85	240
Sağlık Hizmetleri Meslek Y.O.				8	320	356	8	320	356	1	30	42	1	40	79	2	70	121	10	390	477
Ostim M.Y.O.				9	300	388	9	300	388	5	100	120	9	200	408	14	300	529	23	600	917
Polatlı Teknik Bilimler Meslek Y.O.				6	252	296	6	252	296	1	30	74	5	142	315	6	172	389	11	424	685
<b>ENSTİTÜLER</b>	<b>0</b>	<b>0</b>	<b>0</b>	<b>9</b>	<b>210</b>	<b>341</b>	<b>9</b>	<b>210</b>	<b>341</b>	<b>3</b>	<b>61</b>	<b>375</b>	<b>0</b>	<b>0</b>	<b>0</b>	<b>3</b>	<b>65</b>	<b>288</b>	<b>12</b>	<b>275</b>	<b>716</b>
Bilgisayar Enstitüsü				2	60	88	2	60	88	1	16	175				1	20	88	3	80	263
Fen Bilimler Enstitüsü				1	15	37	1	15	37										1	15	37
Eğitim Bilimleri Enstitüsü				3	75	90	3	75	90	1	30	40				1	30	40	4	105	130
Sosyal Bilimler Enstitüsü				2	20	66	2	20	66										2	20	66
Kazaları Arastırma ve Ön. Enstitüsü				1	40	60	1	40	60							0	0	0	1	40	60
Sağlık Bilimleri Enstitüsü							0	0	0	1	15	160				1	15	160	1	15	160
<b>GENEL TOPLAM</b>	<b>58</b>	<b>8.511</b>	<b>8.066</b>	<b>546</b>	<b>29.428</b>	<b>53.234</b>	<b>629</b>	<b>37.939</b>	<b>61.300</b>	<b>92</b>	<b>2.809</b>	<b>6.065</b>	<b>267</b>	<b>10.038</b>	<b>34.173</b>	<b>358</b>	<b>12.813</b>	<b>40.127</b>	<b>976</b>	<b>50.157</b>	<b>100.864</b>

**GAZİ ÜNİVERSİTESİ**  
**2011 YILI PERFORMANS PROGRAMI**

**1.3.2. Sosyal Alanlar**

BİRİMLER	KANTİN-KAFETERYA			YEMEKHANE			TOPLANTI SALONU (ADET)				KONFERANS SALONU(ADET)				SPOR TESİSLERİ			
	ADET	M <sup>2</sup>	KAPASİTE (Kişi)	ADET	M <sup>2</sup>	KAPASİTE (Kişi)	Kapasite (Kişi)		Kapasite (Kişi)	M <sup>2</sup>	Kapasite (Kişi)		Kapasite (Kişi)	M <sup>2</sup>	AÇIK		KAPALI	
							0-50	51-Üzeri			0-50	51-Üzeri			ADET	M <sup>2</sup>	ADET	M <sup>2</sup>
<b>FAKÜLTELER TOPLAM</b>	<b>31</b>	<b>9.047</b>	<b>3.635</b>	<b>21</b>	<b>12.748</b>	<b>5.851</b>	<b>24</b>	<b>4</b>	<b>1.467</b>	<b>3.307</b>	<b>7</b>	<b>15</b>	<b>3.524</b>	<b>5.041</b>	<b>1</b>	<b>4.050</b>	<b>1</b>	<b>1.500</b>
Dış Hekimliği Fak.				2	800	600		1	354	254		1	336	414				
Eczacılık Fak.	1	110	100	2	370	340	2		100	1.500		1	240	400				
Endüstriyel Sanatlar Eğitim Fak.	1	175	70	2	800	1.040	1		25	67	2		80	45				
Fen Edebiyat Fak.	1	200	300				1		40	80		1	140	200				
Gazi Eğitim Fak.	5	1.050					6				5	2						
Güzel Sanatlar Fakültesi	1	66	30	2	94	84		1	140	150								
Hukuk Fak.	1	175	1.630				1		15			1	130	160				
İktisadi ve İdari Bilm.Fak.	3	1.580	500	3	500	500		2	304	300		1	420	450			1	1.500
İletişim Fak.	1	10																
Mesleki Eğitim Fak. Sanat ve Tasarım Fak.	1	102	60				1		50	65		1	300	314				
Mühendislik Fak. Mimarlık Fak.	1	500		2	900	547	1		20	30		1	350	250				
Teknik Eğitim Fak. Teknoloji Fak.	1	4.100	250	2	4.400	500	2		180	450		2	600	1.500				
Tip Fak.	1	178	150	2	778	800	6		124	245		1	190	200	1	4.050		
Sağlık Bilimleri Fak.	12	551	500	4	4.106	1.440	2		100	120		2	578	678				
Ticaret ve Turizm Eğitim Fak. Turizm Fak.	1	250	45				1		15	46		1	160	430				

**GAZİ ÜNİVERSİTESİ**  
**2011 YILI PERFORMANS PROGRAMI**

BİRİMLER	KANTİN-KAFETERYA			YEMEKHANE			TOPLANTI SALONU (ADET)				KONFERANS SALONU(ADET)				SPOR TESİSLERİ			
	ADET	M <sup>2</sup>	KAPASİTE (KİŞİ)	ADET	M <sup>2</sup>	KAPASİTE (KİŞİ)	KAPASİTE (KİŞİ)		KAPASİTE E (KİŞİ)	M <sup>2</sup>	KAPASİTE (KİŞİ)		KAPASİTE (KİŞİ)	M <sup>2</sup>	AÇIK		KAPALI	
							0-50	51-Üzeri			0-50	51-Üzeri			ADET	M <sup>2</sup>	ADET	M <sup>2</sup>
<b>İDARI BİRİMLER</b>	<b>0</b>	<b>0</b>	<b>0</b>	<b>23</b>	<b>0</b>	<b>9.629</b>	<b>7</b>	<b>1</b>			<b>1</b>	<b>3</b>			<b>1</b>	<b>600</b>	<b>1</b>	<b>2.000</b>
Genel Sekreterlik							1	1				1						
Basın Halkla İlişkiler Müşavirliği							2											
Bilgi İşlem Dairesi Başkanlığı																		
Bilimsel Araştırma Projeleri Birimi																		
İdari Mali İşler Daire Başkanlığı																		
Kütüphane Dokümantasyon Dairesi Başkanlığı							1				1	1						
Öğrenci İşleri Daire Başkanlığı							1					1						
Personel Dairesi Başkanlığı																		
Sağlık Kültür ve Spor Dairesi Başkanlığı				23		9.629	1							1	600	1	2.000	
Strateji Geliştirme Daire Başkanlığı							1											
Yapı İşleri ve Teknik Daire Başkanlığı																		
<b>YÜKSEKOKULLAR TOPLAM</b>	<b>1</b>	<b>100</b>	<b>200</b>	<b>0</b>	<b>0</b>	<b>0</b>	<b>0</b>	<b>0</b>	<b>0</b>	<b>0</b>	<b>0</b>	<b>1</b>	<b>100</b>	<b>115</b>	<b>1</b>	<b>800</b>	<b>7</b>	<b>4.380</b>
Beden Eğitimi ve Spor Yüksekokulu	1	100	200									1	100	115	1	800	7	4.380
<b>MESLEK YÜKSEKOKULLARI TOPLAM</b>	<b>6</b>	<b>759</b>	<b>568</b>	<b>6</b>	<b>1.325</b>	<b>894</b>	<b>1</b>	<b>38</b>	<b>51</b>	<b>0</b>	<b>2</b>	<b>601</b>	<b>852</b>	<b>270</b>	<b>406</b>	<b>8.322</b>	<b>1</b>	<b>156</b>
Atatürk M.Y.O.	2	312	100	2	553	538					1		120	150	2	512		
Polatlı Teknik Bilimler M.Y.O	1	82	68	1	82	68	1	38	51						1	420		
Gazi M.Y.O.	1	85	50	1	383	100									1	7.140	1	156
İ.İ.B.F.Tapu Kadastro M.Y.O.				1	40	38												
Sağlık Hizmetleri Meslek Y.O.	1	56	200									1	100	119	2	250		
Ostim M.Y.O	1	224	150	1	267	150					1	600	632	1	400			
<b>ENSTİTÜLER</b>	<b>1</b>	<b>23</b>	<b>25</b>				<b>2</b>	<b>60</b>	<b>165</b>									
Fen Bilimleri Enstitüsü							1	30	37									
Sosyal Bilimler Enstitüsü	1	23	25				1	30	128									
Bilişim Enstitüsü							0		0	0								
<b>TOPLAM</b>	<b>39</b>	<b>9.929</b>		<b>50</b>	<b>14.073</b>	<b>16.374</b>	<b>34</b>	<b>103</b>			<b>10</b>	<b>620</b>			<b>409</b>	<b>13.772</b>	<b>10</b>	<b>8.036</b>



**GAZİ ÜNİVERSİTESİ**  
**2011 YILI PERFORMANS PROGRAMI**

**1.3.3. Hizmet-Ambar-Arşiv-Atölye Alanları**

BİRİMLER	AKADEMİK PERSONEL HİZMET ALANI			İDARİ PERSONEL HİZMET ALANI			AMBAR ALANLARI		ARŞİV ALANLARI		ATÖLYE	
	ÇALIŞMA ODASI			ÇALIŞMA ODASI			SAYISI (ADET)	ALAN M <sup>2</sup>	SAYISI (ADET)	ALAN M <sup>2</sup>	SAYISI (ADET)	ALAN M <sup>2</sup>
	SAYISI (ADET)	ALAN M <sup>2</sup>	KULLANAN SAYISI (KİŞİ)	SAYISI (ADET)	ALAN M <sup>2</sup>	KULLANAN SAYISI (KİŞİ)						
<b>FAKÜLTELER TOPLAM</b>	<b>2.500</b>	<b>46.678</b>	<b>3.372</b>	<b>434</b>	<b>12.078</b>	<b>1.035</b>	<b>50</b>	<b>2.751</b>	<b>43</b>	<b>2.782</b>	<b>184</b>	<b>22.322</b>
Diş Hekimliği Fak.	85	1.000	148	30	1.000	107			1	50	4	100
Eczacılık Fak.	90	1.440	102	20	440	36	3	160	1	15	1	60
Endüstriyel Sanatlar Eğitim Fak.	80	1.793	76	25	680	45	2	88	1	80	15	1.253
Fen Edebiyat Fak.	224	8.064	312	21	525	50	2	25	4	178		
Gazi Eğitim Fak.	274	5.511	512	33	870	47	1	10	7	456	29	3.353
Güzel Sanatlar Fakültesi	14	187	24	4	54	4			1	7	5	174
Hukuk Fak.	75	280	64	8	75	14	1	40	1	20		
İktisadi ve İdari Bilm.Fak.	237	4.330	240	22	450	26	1	40	4	500	2	150
İletişim Fak.	56	600	65	10	285	11	1	20	1	40	9	621
Mesleki Eğitim Fak. Sanat ve Tasarım Fak.	107	2.072	164	18	285	34	3	65	4	121	55	3.000
Mühendislik Fak. Mimarlık Fak.	320	8.000	300	3	45	5	2	80	11	500	1	300
Teknik Eğitim Fak. Teknoloji Fak.	220	4.064	209	37	468	47	31	569	2	321	54	13.171
Tıp Fak.	600	7.500	1028	175	5.660	562	1	1.600	1	413	9	140
Sağlık Bilimleri Fak.	19	370	47	12	233	13	1	30				
Ticaret ve Turizm Eğitim Fak. Turizm Fak.	99	1.467	81	16	1.008	34	1	24	4	81		
<b>YÜKSEKOKULLAR TOPLAM</b>	<b>59</b>	<b>832</b>	<b>65</b>	<b>14</b>	<b>168</b>	<b>15</b>	<b>2</b>	<b>70</b>	<b>1</b>	<b>50</b>	<b>1</b>	<b>40</b>
Beden Eğitimi ve Spor Yüksekokulu	56	672	58	12	144	13	2	70	1	50	1	40
Ankara Refik Saydam Sağlık Y.O												
Yabancı Diller Yüksekokulu												
Bankacılık ve Sigortacılık Yüksekokulu	3	160	7	2	24	2						
<b>MESLEK YÜKSEKOKULLARI TOPLAM</b>	<b>64</b>	<b>1434</b>	<b>97</b>	<b>33</b>	<b>709</b>	<b>34</b>	<b>9</b>	<b>205</b>	<b>9</b>	<b>279</b>	<b>10</b>	<b>250</b>
Ankara M.Y.O.	6	280	9	4	200	4	1	40	1	40		
Atatürk M.Y.O.	25	500	11	6	120	6	2		2	80		
Beypazarı Teknik Bilimler M.Y.O.	5	75	9	2	35	3	1	15			4	
Gazi M.Y.O.	5	75	9	4	99	4	1	20			4	100
İ.İ.B.F.Tapu Kadastro M.Y.O.	3	120	4	2	60	2	1		1	40		
Sağlık Hizmetleri Meslek Y.O.	12	216	19	7	14	10	2	30	1	12		
Ostım M.Y.O	7	117		4	59		1	100	1	18	2	150
Polatlı Teknik Bilimler M.Y.O	1	51	36	4	122	5			3	89		
Uzaktan Eğitim M.Y.O												
Maliye M.Y.O												

**GAZİ ÜNİVERSİTESİ**  
**2011 YILI PERFORMANS PROGRAMI**

<b>İDARİ BİRİMLER</b>	<b>0</b>	<b>0</b>	<b>0</b>	<b>188</b>	<b>10.978</b>	<b>882</b>	<b>3</b>	<b>210</b>	<b>11</b>	<b>1.037</b>	<b>0</b>	<b>0</b>
Genel Sekreterlik				24	932	54						
Basın Halkla İlişkiler Müşavirliği				2	150	9			1	15		
Bilgi İşlem Dairesi Başkanlığı				10	132	22						
Bilimsel Araştırma Projeleri Birimi				3	150	15						
İdari Mali İşler Daire Başkanlığı				14	480	226			2	830		
Kütüphane Dokümantasyon Dairesi Başkanlığı				10	754	87			1	20		
Öğrenci İşleri Daire Başkanlığı				25	720	51			1	22		
Personel Dairesi Başkanlığı				14	520	43			2	100		
Sağlık Kültür ve Spor Dairesi Başkanlığı				61	6.293	269	2	200	2	10		
Strateji Geliştirme Daire Başkanlığı				11	307	27	1	10	1	20		
Yapı İşleri ve Teknik Daire Başkanlığı				14	540	79			1	20		
<b>ENSTİTÜLER TOPLAM</b>	<b>13</b>	<b>339</b>	<b>35</b>	<b>30</b>	<b>797</b>	<b>47</b>	<b>2</b>	<b>26</b>	<b>4</b>	<b>274</b>	<b>0</b>	<b>0</b>
Bilişim Enstitüsü	6	153	7	4	135	5						
Eğitim Bilimleri Enstitüsü												
Fen Bilimleri Enstitüsü	6	109	12	12	257	21	2	26	1	50		
Kazaları Araştırma ve Önleme Enstitüsü				4	80	7			1	20		
Sağlık Bilimleri Enstitüsü				5	156	8			1	10		
Sosyal Bilimler Enstitüsü	1	77	16	5	169	6			1	194		
<b>TOPLAM</b>	<b>2.550</b>	<b>47.319</b>	<b>3.418</b>	<b>652</b>	<b>23.764</b>	<b>1.964</b>	<b>56</b>	<b>3.027</b>	<b>59</b>	<b>4.143</b>	<b>185</b>	<b>22.362</b>

**GAZİ ÜNİVERSİTESİ**  
**2011 YILI PERFORMANS PROGRAMI**

**1.3.4. Kampus Alanları**

YERLESKE ADI	Mülkiyet Durumuna Göre Taşınmaz Alanı (m <sup>2</sup> )		
	Üniversite	Maliye/Hazine	TOPLAM
Merkez Kampus	11.790	304.174	315.964
Beşevler Bölgesi	31.340	80.087	111.427
Maltepe Bölgesi		33.520	33.520
Emek Kampusu	11.624		11.624
Tunus Caddesi		1.094	1.094
Gölbaşı Kampusu		318.000	318.000
Çubuk Kampusu		420.047	420.047
Çukurambar Bölgesi	270.659		270.659
Akyurt Bölgesi		4.398	4.398
Beypazarı Bölgesi		670	670
<b>TOPLAM</b>	<b>325.413</b>	<b>1.161.990</b>	<b>1.487.403</b>

**1.3.5. Hastane Alanları**

**1.3.5.1. Gazi Hastanesi**

Birim	Sayı (Adet)	Alan (m2)	Birim	Sayı (Adet)	Alan (m2)
Acil Servis	1	5.550	Mutfak	1	1.100
Yoğun Bakım		1.990	Çamaşırhane	1	457
Ameliyathane	12	2.560	Teknik Servis		140
Klinik	1	30.625	Poliklinik Binası		24.020
Laboratuvar		3.200	İdari, Hizmet, Tetkik Katları		17.530
Eczane	1	605	Radyoterapi Alanı	1	684
Radyoloji Alanı	1	2.800	Hemodiyaliz Alanı	1	1.500
Nükleer Tıp Alanı	1	1.415	E- blok		38.400
Sterilizasyon Alanı	1	1.400	<b>Hastane Toplam Kapalı Alanı</b>		<b>133.976</b>

**GAZİ ÜNİVERSİTESİ**  
**2011 YILI PERFORMANS PROGRAMI**

---

**1.3.5.2. Diş Hekimliği Fakültesi**

<b>Birim</b>	<b>Sayı (Adet)</b>	<b>Alan (m2)</b>
Ameliyathane	1	810,94
Klinik	14	4.881,89
Laboratuvar	3	686,08
Radyoloji Alanı	1	100,80
Sterilizasyon Alanı	1	93,46
Mutfak	1	400
Çamaşırhane	1	29
Teknik Servis	4	100
<b>Hastane Toplam Kapalı Alanı</b>		<b>7.102,17</b>

**1.3.6. Sosyal Tesisler- Lojman Sayısı**

<b>SOSYAL TESİS SAYISI</b>			
<b>Eğitim Tesisi</b>			
Adedi			2
Kapasitesi			118
Yararlanan Sayısı			246
<b>Lokal</b>		<b>Kreş</b>	
Adedi	2	Adedi	2
Kapasitesi	300	Kapasitesi	100
Yararlanan Sayısı	1.500	Yararlanan Sayısı	100
<b>Misafirhane</b>		<b>LOJMAN SAYISI</b>	<b>91</b>
Adedi	1	Dolu	65
Kapasitesi	18	Boş	26
Yararlanan Sayısı	144	Kullanılmaz	

**GAZİ ÜNİVERSİTESİ**  
**2011 YILI PERFORMANS PROGRAMI**

**1.3.7. Taşıt Sayısı**

<b>TAŞITIN CİNSİ</b>	<b>BÜTÇE</b>	<b>DÖNER SERMAYE</b>	<b>FON</b>
Binek otomobil	8*	0	0
Station-Wagon	3	1	0
Arazi binek	0	0	1
Minibüs (Sürücü dahil en fazla 15 kişilik)	5	1	1
Pick-up (Kamyonet, şoför dahil 3 veya 6 kişilik)	3	1	1
Midibüs (Sürücü dahil en fazla 26 kişilik)	2	0	0
Otobüs (Sürücü dahil en az 41 kişilik)	3	1	7
Ambulans (Tıbbi donanımlı)	6	1	1
Kamyon şasi-kabin tam yüklü ağırlık 3501 kg.	0	1	0
<b>TOPLAM</b>	<b>30</b>	<b>6</b>	<b>11</b>

\*25 adet binek otomobil kiralama yoluyla temin edilmiştir.

2011 yılında hizmet alımı yoluyla 30 adet taşıtın kiralanması planlanmaktadır.

### 1.3.8. Bilgi ve Teknolojik Kaynaklar

BİLGİSAYAR	8.241
DİZÜSTÜ BİLGİSAYAR	1.087
CEP BİLGİSAYARI	5
TABLET BİLGİSAYAR	2
THIN CLIENT	182
YAZICI	2.799
TARAYICI	261
FOTOKOPI	200
FAKS	101
PROJEKSİYON	829
TEPEGÖZ	285

### 1.3.9. Bilişim Alt Yapısı

Üniversitemizin bilgisayar, ağ ve iletişim hizmetleri Bilgi İşlem Dairesi Başkanlığı tarafından yürütülmektedir. Üniversitede öğrenci, personel ve birimlere e-posta, web, kütüphane erişimi, mobil erişim, sunucu, yazılım, teknik servis ve ofis hizmetleri sunulmaktadır. Üniversitemizin bilişim alt yapısı aşağıdaki şekilde özetlenebilir.

#### **AĞ DONANIMI:**

##### **Ana Yönlendirici (Router)**

Cihaz özellikleri: 400 Mhz işlemcisi, 256MB memory bulunmaktadır. Cihaz üzerinde 1 adet ATM ve 2 adet Gigabit Ethernet bulunmaktadır. ATM hat 155 Mbit ile ULAKBİM, 1 Gigabit Ethernet ile iç network, diğer ethernet ile de Kampus dışındaki birimlere bağlantı yapılmaktadır.

**Merkez ana bağlantı anahtarları:**

ANA ANAHTAR (SWİTCH): Cihaz üzerinde 333 Mhz işlemcisi 512 Mb memory bulunmaktadır. Switch üzerinde 24 adet 10/100/1000 Gbit UTP port, 16 adet fiber port modülleri bulunmaktadır.

**Üniversitemiz Tüm Ulaknet (Ulusal Akademik Network) Bağlantıları**

- Üniversitemize tahsis edilen hız 155 Mb.dır.
- Merkez yerleşke ve ana birimlerimiz fiber hatlarla Başkanlığımıza bağlıdır.
- Merkez sistem odamızda ATM omurga bulunmakta birimler yıldız topoloji ile birbirlerine bağlı bulunmaktadır.
- ULAKNET ve Telekom bağlantısında SDH cihazları kullanılmaktadır.
- SDH Cihazımız üzerinde 1 adet 155 Mbit 1 adet 34 Mbit ve 2 adet 2 Mbit hatlar bulunmaktadır. 155 Mbit hat ile ULAKBİM-REKTORLUK arasında ki hat, 34 Mbit ile Anadolu, Akyurt, Beypazarı, Gölbaşı bağlantıları ve 2 Mbit lik hat ile Rektörlük kampüs DID telefon hatları bulunmaktadır.

**Rektörlük Üzerinden Fiber Bağlantı İle Ulaknete Çıkanlar: (155 Mb Hız)**

Rektörlük Merkez, Gazi Eğitim Fakültesi, Fen Edebiyat Fakültesi, Eczacılık Fakültesi, Teknik Eğitim Fakültesi, Beden Eğitimi Yüksekokulu, Bahçe içi ek Binalar, Beşevler Yerleşkesi(Tıp Fakültesi, İktisat Fakültesi, Mesleki Eğitim Fakültesi) ,Emek Yerleşkesi(İletişim Fakültesi, Hukuk Fakültesi, Dış Hekimliği Fakültesi),Maltepe Yerleşkesi (Mühendislik Fakültesi, Enstitüler), Gölbaşı yerleşkesi(Endüstriyel Sanatlar, Ticaret ve Turizm Eğitim Fakültesi, Sağlık Meslek Yüksekokulu)

**Telekom F/R(2 Mb/1 Mb) Hattından Bağlı Olup Üniversitemiz Ağından Çıkan Birimler:**

**ANKARA**

Güzel Sanatlar Fakültesi 2 Mb

Beypazarı Teknik Bilimler Meslek Yüksekokulu 1 Mb

Yukarıda belirtilen hizmetler dışında Üniversitemizde Kurulu olan,

- Öğrenci İşleri Bilgi Sistemi
- Sağlık Bilgi Sistemi
- Personel Bilgi Sistemi
- Muhasebe Bilgi Sistemi
- Bordro Bilgi Sistemi
- İhale Bilgi Sistemi
- Telefon Bilgi Sistemi
- Makale Bilgi Sistemi
- Hasta Tetkik Sonuçları Sistemleri, 2007 yılında oluşturulan e-Gazi Portalı altında toplanmıştır.

E-devlet kapsamında diğer kamu kurum ve kuruluşları tarafından sağlanan sistemlerden de faydalanılmaktadır. Bu sistemlere Say2000i, e-bütçe, KBS, KİK, Emekli Kesenekleri, Resmi Gazete, DPT, SGK örnek gösterilebilir. Ayrıca e-devlet uygulamaları kapsamında TURKSAT ile ortak çalışmalar sürdürülmektedir.



**GAZİ ÜNİVERSİTESİ**  
**2011 YILI PERFORMANS PROGRAMI**

**1.4. İNSAN KAYNAKLARI**

Üniversitemizde 3.761'i akademik, 2.657'si idari, 867'si sözleşmeli ve 47'si işçi olmak üzere toplam 7.332 personel görev yapmaktadır.

**1.4.1. Akademik Personel**

AKADEMİK PERSONEL													
BİRİMLER	Öğretim Üyeleri			Toplam	Öğretim Görevlisi ve Okutman		Toplam	Öğretim Yardımcıları				Toplam	GENEL TOPLAM
	Prof.	Doç.	Yrd. Doç.		Öğr. Grv.	Okutman		Arş.Gövr.	Uzman	Çevirici	Eğitim Öğretim Planlamacısı		
<b>FAKÜLTELER</b>													
Tıp Fakültesi	261	100	41	402	22		22	623	23			646	1070
Diş Hekimliği Fakültesi	74	8	15	97	10		10	53	1			54	161
Eczacılık Fakültesi	32	22	12	66	2		2	24	5			29	97
Sağlık Bilimleri Fakültesi	4	2	23	29	3	2	5	13	1			14	48
Fen Edebiyat Fakültesi	99	54	111	264	10		10	78				78	352
Mühendislik Fakültesi	61	16	43	120	7		7	55	11			66	193
Mimarlık Fakültesi	11	5	23	39	12		12	19	3			22	73
Teknik Eğitim Fakültesi Fakültesi	45	17	78	140	33		33	22	5			27	200
Teknoloji Fakültesi				0			0					0	0
Endüstriyel Sanatlar Eğitim Fakültesi	10	4	41	55	5		5	11				11	71
Gazi Eğitim Fakültesi	79	39	162	280	42		42	86				86	408
Mesleki Eğitim Fakültesi	20	14	69	103	31		31	22	2			24	158
Sanat ve Tasarım Fakültesi				0			0					0	0
Ticaret ve Turizm Eğitim Fakültesi	15	5	27	47	5		5	15				15	67
Turizm Fakültesi				0			0					0	0
Hukuk Fakültesi	15	5	14	34	1		1	31				31	66
İktisadi ve İdari Bil.Fakültesi	56	23	67	146	3		3	49				49	198
Güzel Sanatlar Fakültesi	3	1	11	15	6		6	7				7	28
İletişim Fakültesi	13	13	13	39	6		6	14	5			19	64
<b>Fakülteler Toplamı</b>	<b>798</b>	<b>328</b>	<b>750</b>	<b>1876</b>	<b>198</b>	<b>2</b>	<b>200</b>	<b>1122</b>	<b>56</b>	<b>0</b>	<b>0</b>	<b>1178</b>	<b>3254</b>
<b>YÜKSEKOKULLAR</b>													
Dr.Refik Saydam Sağlık Y.okulu				0			0					0	0
Beden Eğitimi ve Spor Yüksekokulu	13		27	40	7		7	9	2			11	58
Yabancı Diller Yüksekokulu			2	2	1		1					0	3
Bankacılık ve Sigortacılık Y.Okulu			5	5			0	2				2	7
<b>Yüksekokullar Toplamı</b>	<b>13</b>	<b>0</b>	<b>34</b>	<b>47</b>	<b>8</b>	<b>0</b>	<b>8</b>	<b>11</b>	<b>2</b>	<b>0</b>	<b>0</b>	<b>13</b>	<b>68</b>
<b>MESLEK YÜKSEKOKULLARI</b>													
Sağlık Hizmetleri Meslek Y.O.	1	2	13	16	8		8	2	2			4	28
Beypazarı Teknik Bilimler M.Y.O.				0	13		13					0	13
İ.İ.B.F.Tapu Kadastro M.Y.O.		1	2	3	4		4		1			1	8
Polatlı Teknik Bil. Mes. Yüksekokulu				0			0					0	0
Atatürk M.Y.O.	1		6	7	16	1	17		4			4	28
Maliye M.Y.O.													
Gazi M.Y.O.			5	5	19		19	1				1	25
Ankara M.Y.O.			4	4	6		6					0	10
Uzaktan Eğitim M.Y.O.				0	4		4					0	4
Ostim M.Y.O.				0			0					0	0
<b>Meslek Yüksekokulları Toplamı</b>	<b>2</b>	<b>3</b>	<b>30</b>	<b>35</b>	<b>70</b>	<b>1</b>	<b>87</b>	<b>3</b>	<b>7</b>	<b>0</b>	<b>0</b>	<b>10</b>	<b>132</b>
<b>ENSTİTÜLER</b>													
Sağlık Bilimleri Enstitüsü				0			0	11				11	11
Fen Bilimleri Enstitüsü		1	12	13			0	20				20	33
Bilişim Enstitüsü				0			0					0	0
Sosyal Bilimler Enstitüsü				0			0	7				7	7
Eğitim Bilimleri Enstitüsü				0			0	2				2	2
Kazaları Araştırma ve Önleme Enstitüsü				0			0					0	0
<b>Enstitüler Toplamı</b>	<b>0</b>	<b>1</b>	<b>12</b>	<b>13</b>	<b>0</b>	<b>0</b>	<b>0</b>	<b>40</b>	<b>0</b>	<b>0</b>	<b>0</b>	<b>40</b>	<b>53</b>
Rektörlük Merkez Birimler			1	1			186	186		67		67	254
<b>GENEL TOPLAM</b>	<b>813</b>	<b>332</b>	<b>827</b>	<b>1972</b>	<b>276</b>	<b>189</b>	<b>481</b>	<b>1176</b>	<b>132</b>	<b>0</b>	<b>0</b>	<b>1308</b>	<b>3761</b>

**GAZİ ÜNİVERSİTESİ**  
**2011 YILI PERFORMANS PROGRAMI**

**1.4.2 İdari Personel**

**İDARI PERSONEL SAYISI**

BİRİMLER	GİH		SHS		THS		EÖHS		AHS		DHS		YHS		TOPLAM		SÖZLEŞMELİ PERSONEL	İŞÇİ		
	Boş	Dolu	Boş	Dolu	Boş	Dolu	Boş	Dolu	Boş	Dolu	Boş	Dolu	Boş	Dolu	Boş	Dolu				
<b>FAKÜLTELER</b>																				
Sağlık Uygulama ve Araştırma Hastanesi	90	133	323	670	15	34						2	3	405	304	835	1144	680	1	
Tıp Fakültesi	28	23			1	5								14	6	43	34			
Dış Hekimliği Fakültesi	15	43	13	30	7	7								9	12	44	92			
Eczacılık Fakültesi	19	24	13	6	4	3								9	5	45	38			
Sağlık Bilimleri Fakültesi	2	3														2	3			
Fen Edebiyat Fakültesi	19	39			4	4								7	10	30	53			
Mühendislik-Mimarlık Fakültesi	38	44			17	7								8	3	63	54		42	
Teknik Eğitim Fakültesi Fakültesi																0	0			
Teknoloji Fakültesi	29	46			10	27								14	13	53	86	8		
Endüstriyel Sanatlar Eğitim Fakültesi	19	18			3	5								7	7	29	30			
Gazi Eğitim Fakültesi	23	58			8	10	1	5						10	24	42	97			
Mesleki Eğitim Fakültesi																0	0			
Sanat ve Tasarım Fakültesi	36	45			7	8	11	2						12	13	66	68	7		
Ticaret ve Turizm Eğitim Fakültesi																0	0			
Turizm Fakültesi	15	17			3	0								7	4	25	21			
Hukuk Fakültesi	14	18			1	1								4	2	19	21			
İktisadi ve İdari Bil. Fakültesi	40	47			2	3								4	12	46	62			
Güzel Sanatlar Fakültesi	2	4			1	0										3	4			
İletişim Fakültesi	24	12			2	4								4	5	30	21		4	
<b>Fakülteler Toplamı</b>	<b>413</b>	<b>574</b>	<b>349</b>	<b>706</b>	<b>85</b>	<b>118</b>	<b>12</b>	<b>7</b>	<b>0</b>	<b>0</b>	<b>2</b>	<b>3</b>	<b>514</b>	<b>420</b>	<b>1375</b>	<b>1828</b>	<b>695</b>	<b>47</b>		
<b>YÜKSEKOKULLAR</b>																				
Dr.Refik Saydam Sağlık Y. Okulu	1	0															1	0		
Beden Eğitimi ve Spor Yüksekokulu	9	10			0	1								8	0	17	11			
Yabancı Diller Yüksekokulu	0	1														0	1			
Bankacılık ve Sigortacılık Y. Okulu	1	0														1	0			
<b>Yüksekokullar Toplamı</b>	<b>11</b>	<b>11</b>	<b>0</b>	<b>0</b>	<b>0</b>	<b>1</b>	<b>0</b>	<b>0</b>	<b>0</b>	<b>0</b>	<b>0</b>	<b>0</b>	<b>8</b>	<b>0</b>	<b>19</b>	<b>12</b>				
<b>MESLEK YÜKSEKOKULLARI</b>																				
Sağlık Hizmetleri Meslek Yüksekokulu	4	4												2	1	6	5			
Beypazarı Teknik Bilimler M.Y.O.	2	2			1	0								1	0	4	2			
İ.B.F. Tapu Kadastro Meslek Yüksekokulu	10	4			1	0								1	2	12	6			
Maliye Meslek Yüksekokulu	6	6			2	0								4	3	21	36			
Polatlı Teknik Bil. Mes. Yüksekokulu	1	1														1	1			
Atatürk Meslek Yüksekokulu	3	4			0	1										3	5			
Gazi Meslek Yüksekokulu	3	5			0	1										3	6			
Ankara Meslek Yüksekokulu	4	4			0	1										4	5			
Ankara Sağlık Meslek Yüksekokulu	1	0														1	0			
Uzaktan Eğitim Meslek Yüksekokulu	6	2												1	0	7	2			
Östım Meslek Yüksekokulu																0	0			
<b>Meslek Yüksekokulları Toplamı</b>	<b>40</b>	<b>32</b>	<b>0</b>	<b>0</b>	<b>4</b>	<b>3</b>	<b>0</b>	<b>0</b>	<b>0</b>	<b>0</b>	<b>0</b>	<b>0</b>	<b>9</b>	<b>6</b>	<b>61</b>	<b>41</b>				
<b>ENSTİTÜLER</b>																				
Sağlık Bilimleri Enstitüsü	8	10												2	0	10	10			
Fen Bilimleri Enstitüsü	11	10												2	2	13	12			
Bilişim Enstitüsü	1	1														1	1			
Sosyal Bilimler Enstitüsü	8	11												0	2	8	13			
Eğitim Bilimleri Enstitüsü	6	9												0	2	6	11			
Kazaları Araştırma ve Öleme Enstitüsü	12	4												3	0	15	4			
<b>Enstitüler Toplamı</b>	<b>46</b>	<b>45</b>	<b>0</b>	<b>0</b>	<b>0</b>	<b>0</b>	<b>0</b>	<b>0</b>	<b>0</b>	<b>0</b>	<b>0</b>	<b>0</b>	<b>7</b>	<b>6</b>	<b>53</b>	<b>51</b>				
<b>MERKEZ BİRİMLER</b>																				
Özel Kalem																	0	0		
Genel Sekreterlik	156	48															156	48		
Savunma Uzmanlığı	1	2															1	2		
İdari Mali İşler Daire Başkanlığı	114	179			2	4								10	20	126	203			
Personel Dairesi Başkanlığı	24	127			0	2										24	129			
Kütüphane Dokümantasyon Dairesi Başkanlığı	3	32														3	32			
Sağlık Kültür ve Spor Dairesi Başkanlığı	3	29	34	58										9	7	46	94	172		
Bilgi İşlem Dairesi Başkanlığı	11	38														11	38			
Yapı İşleri ve Teknik Daire Başkanlığı	4	14			17	85								5	8	26	107			
Öğrenci İşleri Daire Başkanlığı	2	32														2	32			
Strateji Geliştirme Daire Başkanlığı	8	25														8	25			
Hukuk Müşavirliği	1	10							3	5						4	15			
<b>Merkez Birimler Toplamı</b>	<b>327</b>	<b>536</b>	<b>34</b>	<b>58</b>	<b>19</b>	<b>91</b>	<b>0</b>	<b>0</b>	<b>3</b>	<b>5</b>	<b>0</b>	<b>0</b>	<b>24</b>	<b>35</b>	<b>407</b>	<b>725</b>	<b>172</b>	<b>0</b>		
<b>GENEL TOPLAM</b>	<b>837</b>	<b>1198</b>	<b>383</b>	<b>764</b>	<b>108</b>	<b>213</b>	<b>12</b>	<b>7</b>	<b>3</b>	<b>5</b>	<b>2</b>	<b>3</b>	<b>562</b>	<b>467</b>	<b>1915</b>	<b>2657</b>	<b>867</b>	<b>47</b>		

**GAZİ ÜNİVERSİTESİ**  
**2011 YILI PERFORMANS PROGRAMI**

---

Üniversitemizde faaliyetlerin daha etkili ve verimli bir şekilde yerine getirilmesi amacıyla aşağıdaki tabloda belirtilen unvan ve sayıda personele ihtiyaç duyulmaktadır.

Profesör	40
Doçent	30
Yrd Doçent	120
Öğretim Görevlisi	60
Araştırma Görevlisi	150
Uzman	15
Okutman	10
<b>TOPLAM</b>	<b>435</b>

Genel İdari Hizmetler Sınıfı Çalışan Sayısı	35
Teknik Hizmetler Sınıfı Çalışan Sayısı	15
Yardımcı Hizmetler Sınıfı Çalışan Sayısı	-
Sağlık Hizmetler Sınıfı Çalışan Sayısı	50
Eğitim Öğretim Hizmetler Sınıfı Çalışan Sayısı	-
Avukatlık Hizmetleri	-
<b>TOPLAM</b>	<b>100</b>



**GAZİ ÜNİVERSİTESİ**  
**2011 YILI PERFORMANS PROGRAMI**

**1.5.2. Öğrenci Kontenjanları**

BİRİMLER FAKÜLTELER				Yabancı Uyruklu			GENEL TOPLAM
	I.Öğretim	II.Öğretim	TOPLAM	I.Öğretim	II.Öğretim	TOPLAM	
Tıp Fakültesi	310		310	10		10	320
Diş Hekimliği Fakültesi	100		100	6		6	106
Eczacılık Fakültesi	115		115	8		8	123
Sağlık Bilimleri Fakültesi	140		140	6		6	146
Fen Edebiyat Fakültesi	770	570	1340	56		56	1396
Polatlı Kampüsü	240		240				240
Mühendislik Fakültesi	585	290	875	31		31	906
Mimarlık Fakültesi	130		130	6		6	136
Teknoloji Fakültesi	420		420			0	420
Gazi Eğitim Fakültesi	1575	760	2335	109	4	113	2448
Sanat Tasarım Fakültesi	150		150			0	150
Turizm Fakültesi	300	300	600			0	600
Hukuk Fakültesi	300		300	10		10	310
İktisadi ve İdari Bil.Fakültesi	915	775	1690	58		58	1748
Güzel Sanatlar Fakültesi	50		50	4		4	54
İletişim Fakültesi	200	60	260	13		13	273
<b>FAKÜLTELER TOPLAMI</b>	<b>6300</b>	<b>2755</b>	<b>9055</b>	<b>317</b>	<b>4</b>	<b>321</b>	<b>9376</b>
<b>YÜKSEKOKULLAR</b>							
Dr.Refik Saydam Sağlık Y.okulu			0			0	0
Beden Eğitimi ve Spor Yüksekokulu	180	130	310	6	4	10	320
Yabancı Diller Yüksekokulu			0			0	0
Bankacılık ve Sigortacılık Y.Okulu			0			0	0
<b>YÜKSEKOKULLAR TOPLAMI</b>	<b>180</b>	<b>130</b>	<b>310</b>	<b>6</b>	<b>4</b>	<b>10</b>	<b>320</b>
<b>MESLEK YÜKSEKOKULLARI</b>							
Sağlık Hizmetleri Meslek Yüksekokulu	185	120	305	8		8	313
Beypazarı Teknik Bilimler Meslek Y.O.	60		60	4		4	64
İ.İ.B.F.Tapu-Maliye Meslek Yüksekokulu	40		40	2		2	42
Polatlı Teknik Bil. Mes. Yüksekokulu			0			0	0
Atatürk Meslek Yüksekokulu	270	590	860	4	8	12	872
Gazi Meslek Yüksekokulu	100	300	400	4	6	10	410
Ankara Meslek Yüksekokulu		270	270		10	10	280
Uzaktan Eğitim Meslek Yüksek Okulu	1050		1050	140		140	1190
Ostim Meslek Yüksekokulu			0			0	0
<b>MESLEK YÜKSEKOKULLARI TOPLAMI</b>	<b>1705</b>	<b>1280</b>	<b>2985</b>	<b>162</b>	<b>24</b>	<b>186</b>	<b>3171</b>
<b>ENSTİTÜLER</b>							
Sağlık Bilimleri Enstitüsü			0			0	0
Fen Bilimleri Enstitüsü			0			0	0
Bilişim Enstitüsü			0			0	0
Sosyal Bilimler Enstitüsü			0			0	0
Eğitim Bilimleri Enstitüsü			0			0	0
Kazaları Araştırma ve Önleme Enstitüsü			0			0	0
<b>ENSTİTÜLER TOPLAMI</b>	<b>0</b>	<b>0</b>	<b>0</b>	<b>0</b>	<b>0</b>	<b>0</b>	<b>0</b>
<b>GENEL TOPLAM</b>	<b>8185</b>	<b>4165</b>	<b>12350</b>	<b>485</b>	<b>32</b>	<b>517</b>	<b>12867</b>

**GAZİ ÜNİVERSİTESİ**  
**2011 YILI PERFORMANS PROGRAMI**

### 1.5.3. Kütüphane Kaynakları

Merkez Kütüphane koleksiyonunda Ağustos 2010 itibariyle 454.957 materyal bulunmaktadır.

Materyal	Sayı (Adet)	Materyal	Sayı
Kitap	217.368	CD-Rom	3.368
Tez	16.191	Slayt	34.169
- Basılı: 12.977		Disket	510
- Elektronik: 3.214		DVD	3.684
Abonelik	1.163	VCD	530
- Türkçe: 641		Ses Bandı	5.980
- Yabancı: 522		Plak	3
Ciltli Dergi	73.697	Video Kaset	170
On-line Veri Tabanı	73	Mikro Film	1
-Abone Olunan: 40		Mikrofiş	9
-Equal-Ulakbim Ara. Açılan: 7		Harita	20
- Ücretsiz Açılan: 26		Kroki	5
Elektronik Dergi	40.000	Plan	2
Elektronik Kitap	58000	PCB	14

### 1.5.4. Sosyal, Kültürel ve Sportif Faaliyetler

Akademik ve idari personel ile öğrencilerin öğle yemeği aynı mutfaklarda hazırlanmakta ve aynı yemekler değişik salonlarda, mevsime göre gerekli kalori ihtiyacı hesaplanarak verilmektedir.

Üniversitemiz fakülte ve yüksekokullarında 9 mutfak ile 25 yemekhanede günde ortalama 11.000 kişiye 4 kap öğle yemeği verilmektedir. Ayrıca Üniversitemiz birimlerinde 35 adet kantin ve kafeterya faaliyet göstermektedir.

Üniversitemiz merkez yerleşkesi içerisinde öğrencilerimizin boş zamanlarını değerlendirmeleri amacıyla yer alan Mavi Ev sosyal tesislerinde 4 langırt, 4 satranç masası, 5 bilardo masası ve internet erişimi sağlayan 24 bilgisayar mevcuttur. Mavi Ev pazar günleri hariç haftanın her günü 08.00–20.00 saatleri arasında öğrencilerimizin bireysel ve grup gereksinimlerini giderecek şekilde hizmet

**GAZİ ÜNİVERSİTESİ**  
**2011 YILI PERFORMANS PROGRAMI**

---

vermektedir. Ayrıca Gölbaşı yerleşkesinde bulunan sosyal tesisler, Sekizgen Restaurant ve Kirevi tesisleri personelimize hizmet vermektedir.

03.03.2004 tarihinde kabul edilen Yüksek Öğrenim Kredi ve Yurtlar Kurumu Burs-Kredi yönetmeliği gereğince burs verilebilecek şartları taşıyan öğrenciler Üniversitemiz tarafından tespit edilerek Kredi Yurtlar Kurumuna gönderilmiş ve bu öğrencilerin burs almaları sağlanmıştır.

Kredi Yurtlar Kurumu Genel Müdürlüğü tarafından belirlenen kontenjan doğrultusunda sağlanan karşılıksız burs imkânlarından faydalanacak öğrencilerin işlemleri MEDİKO tarafından yürütülmektedir.

Sağlık Kültür ve Spor Daire Başkanlığı tarafından, ekonomik durumu iyi olmayan öğrencilerimizin, belirlenen kontenjan dahilinde Üniversitemizin yemekhanelerinden ücretsiz yararlanabilmeleri sağlanmaktadır.

Fakülte ve Yüksekokullarda okuyan öğrencilerin düzenledikleri tanışma kokteyllerine gerekli yiyecek ve içecek, gezilerde kumanya verilmekte, gerekli durumlarda konaklama ve ulaşım bedelleri karşılanmaktadır.

Ayrıca, öğrenci evinde kalan ihtiyaç sahibi öğrencilerimize belirlenen kontenjan dahilinde aynı yardım (gıda paketi) verilmektedir.

Öğrencilerimize (ders programları uyduğu süre içinde) Üniversitemizin kütüphane, hastane, MEDİKO binası ve yemekhane gibi birimlerinde yarı zamanlı çalışma imkanı sunulmaktadır.

Üniversitemiz bünyesinde bulunan resim-heykel müzesi, sergi, konser, tiyatro salonlarında mensuplarımız tarafından çeşitli aktiviteler gerçekleştirilmektedir. Gazi Üniversitesi Rektörlük Binası zemin katında faaliyet gösteren müze, hafta içi hergün 13.30 ile 16.30 saatleri arasında ücretsiz olarak sanatseverlerin ziyaretine açıktır.

Üniversitemizde eğitim amaçlı ve sporla ilgilenen mensuplarımız için Kapalı Spor Salonları, Olimpik Yüzme Havuzu, Tenis Sahaları, Açık Hava Basketbol Sahaları, Aletli ve Ritmik Jimnastik Salonu, Güreş Salonu ve Açık Hava Atletizm Sahaları mevcuttur. Jimnastik, Voleybol, Basketbol, Badminton, Kros, Atletizm,

**GAZİ ÜNİVERSİTESİ**  
**2011 YILI PERFORMANS PROGRAMI**

Halter, Judo, Hentbol, Güreş, Kayak Taekwando, Masa Tenisi, Bilek Güreşi, Eskrim, Bayan ve Erkek Futbol, Okçuluk, Tenis, Plaj Hentbolu ve Yüzme dallarında çalışmalar sürdürülmektedir. Ayrıca futbol, basketbol, voleybol, masa tenisi gibi alanlarda Üniversitemiz genelinde turnuvalar düzenlenmektedir.

#### 1.5.5. Sağlık Hizmetleri

Üniversitemizde sağlık hizmetlerine ilişkin veriler 2009 yılı sonu itibariyle aşağıdaki tablolarda gösterilmiştir.

#### Diş Hekimliği Fakültesi

	YATAK SAYISI	HASTA SAYISI	TETKİK SAYISI
ACİL SERVİS HİZMETLERİ	-	2.765	4.510
KLİNİK	5	41	37
AMELİYAT SAYISI	-	123	129
POLİKLİNİK HASTASI SAYISI	-	229.137	556.198
LABORATUAR HİZMETLERİ	-	2.030	5.909
RADYOLOJİ ÜNİTESİ HİZMETLERİ	-	72.844	95.080

#### Gazi Hastanesi

#### Genel Sağlık Hizmetleri

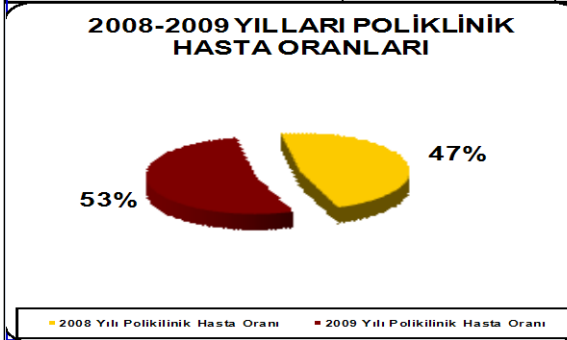
	Yatak Sayısı	Hasta Sayısı	Tetkik Sayısı
Acil Servis Hizmetleri	35	84.334	
Yoğun Bakım	73	1.955	
Klinik	902	63.973	
Ameliyat Sayısı		30.592	
Poliklinik Hasta Sayısı		826.823	
Laboratuar Hizmetleri		676.310	6.913.669
Radyoloji Ünitesi Hizmetleri		137.965	373.448
Nükleer Tıp Bölümünde Verilen Hizmetler		10.528	12.911
Mediko Sosyal Poliklinik Hasta Sayısı		35.387	10.158
<b>TOPLAM</b>	<b>1.010</b>	<b>1.836.341</b>	<b>7.130.186</b>



**GAZİ ÜNİVERSİTESİ**  
**2011 YILI PERFORMANS PROGRAMI**

**2009 Yılı Muayene ve Tedavi Edilen Hastaların Bölümlere Göre Dağılımı**

2009 YILI MUAYENE VE TEDAVİ EDİLEN HASTALARIN BÖLÜMLERE GÖRE DAĞILIMI VE 2008 YILI KARŞILAŞTIRMASI				
SERVİSLER	2008		2009	
	POLİKLİNİK HASTA SAYISI	YATAN HASTA SAYISI	POLİKLİNİK HASTA SAYISI	YATAN HASTA SAYISI
ACİL SERVİS	41.974	2.020	45.080	7.351
DERMATOLOJİ ABD	32.376	807	35.198	676
FİZİK TED.VE REHAB.ABD	14.945	345	16.876	344
GENEL CERRAHİ ABD	27.751	4.375	31.023	5.275
GÖZ HASTALIKLARI ABD	39.146	3.764	39.735	5.251
GÖĞÜS HASTALIKLARI ABD	12.929	1.421	15.350	1.437
GÖĞÜS CERRAHİSİ	2.933	651	3.382	558
KALP-DAMAR.CER. ABD	7.998	878	9.353	978
KADIN HST.VE DOĞUM ABD	61.722	6.821	59.719	6.564
KARDİYOLOJİ ABD	29.376	2.686	30.190	2.700
KULAK-BURUN-BOĞAZ ABD	31.663	2.574	39.103	3.008
NÖROLOJİ ABD	19.985	739	20.616	725
NÖROŞİRÜRJİ ABD	18.308	1.391	21.337	2.284
ORTOPEDİ VE TRAV.ABD	28.026	2.286	32.510	2.822
PLASTİK VE REK.CER.ABD	11.829	3.487	15.090	3.695
PSİKYATRİ ABD	18.698	644	19.362	586
ÇOCUK SAĞ.VE HST.ABD	112.527	4.401	134.113	5.170
ÇOCUK RUH SAĞ.VE HST.	9.118	0	11.078	0
ÇOCUK CERRAHİ ABD	4.641	826	6.195	1.500
ÜROLOJİ ABD	25.010	1.221	26.387	2.408
İÇ HASTALIKLARI ABD	129.363	3.214	145.122	5.396
KL.BKVE ENFEKSİYON ABD	7.449	431	9.376	452
HEMODİYALİZ	0	1.329	33	1.821
DİŞ POLİKLİNİK	2.984	0	2.798	0
RADYASYON ONK.ABD.	5.923	0	5.969	0
CHECK-UP MERKEZİ	257	0	444	0
ANES.VE REANIMASYON	1.280	294	2.092	326
BÖBREK TRANSPLANT.	355	337	260	396
ADLİ TIP	66	0	793	0
AİLE PLANLAMA MERK.	5.465	0	4.489	0
ÖZEL SERVİS	0	207	0	117
PERSONEL HEKİMLİĞİ	15	0	20	186
DİYET POLİKLİNİĞİ	26	0	1.277	0
KEMİK İLİĞİ	2.040	155	1.827	634
SİĞARA BIRAKTIRMA ÜNT.	6	0	6	0
GAZİ MEDİKO	28.006	0	35.387	0
AĞRI TEDAVİ MERKEZİ	3.649	245	3.649	268
NÜKLEER TIP	0	83	0	111
AKUPUNKTUR	174	0	1.584	0
<b>TOPLAM</b>	<b>738.013</b>	<b>47.632</b>	<b>826.823</b>	<b>63.039</b>



**GAZİ ÜNİVERSİTESİ**  
**2011 YILI PERFORMANS PROGRAMI**

**2009 Yılı Klinik Faaliyetleri ve Oranları**

<b>2009 YILI KLİNİK FAALİYETLERİ VE ORANLARI</b>							
<b>BÖLÜMLER</b>	<b>YATILAN GÜN SAYISI</b>	<b>YATAK SAYISI</b>	<b>ORANI</b>	<b>HASTA SAYISI</b>	<b>ORT. KALIŞ GÜN SAYISI</b>	<b>YATAK DEVİR HIZI</b>	<b>DEVİR ARALIĞI</b>
GENEL CERRAHİ	28.354	87	89,29	4.600	6,2	52,87	3,40
ORTOPEDİ	18.724	53	96,79	2.803	6,7	52,89	3,40
İÇ HASTALIKLARI	31.394	94	91,50	4.978	6,3	52,96	3,40
NÖROLOJİ YOĞUN B	5.092	15	93,01	317	16,1	21,13	8,52
GÖĞÜS HASTALIKLARI	9.592	27	97,33	1.215	7,9	45,00	4,00
ÜROLOJİ	9.892	31	87,43	2.113	4,7	68,16	2,64
DERMATOLOJİ	7.364	29	69,57	751	9,8	25,90	6,95
KALP-DAMAR CER	5.921	27	60,08	909	6,5	33,67	5,35
ÇOCUK SAĞLIĞI 1	33.675	125	73,81	4.488	7,5	35,90	5,01
ACIL TIP SERVİSİ	12.183	35	95,37	3.374	3,6	96,40	1,87
ÇOCUK CERRAHİSİ	7.669	25	84,04	1.278	6,0	51,12	3,52
GÖZ HASTALIKLARI	10.653	27	100,00	4.491	2,4	166,33	1,08
PLASTİK CERRAHİ	7.936	30	72,47	3.639	2,2	121,30	1,48
KULAK-BURUN-BOĞAZ	8.757	26	92,27	2.933	3,0	112,81	1,60
F.T.R. ANABİLİM	8.606	31	76,06	355	24,2	11,45	15,72
NÖROLOJİ	6.097	19	87,92	421	14,5	22,16	8,12
PSİKİYATRİ	14.884	60	67,96	586	25,4	9,77	18,43
ENFEKSİYON HASTA	5.151	21	67,20	478	10,8	22,76	7,91
KADIN DOĞUM 2	27.127	67	110,93	6.754	4,0	100,81	1,79
ÖZEL SERVİS	2.962	12	67,64	183	16,2	15,25	11,80
GENEL CER. YOĞUN	3.250	8	100,00	240	13,5	30,00	6,00
TRANSPLANTASYON	3.831	16	65,60	379	10,1	23,69	7,60
KEMİK İLİĞİ NAKİ	3.393	10	92,96	634	5,4	63,40	2,84
ANESTEZİ YOĞUN B	3.358	12	76,67	289	11,6	24,08	7,47
KARDİYOLOJİ	12.983	36	98,81	2.730	4,8	75,83	2,37
KVC YOĞUN BAKIM	1.798	7	70,38	71	25,3	10,14	17,75
BEYİN CER. YOĞUN	3.508	7	137,31	306	11,5	43,71	4,12
GÖĞÜS CERRAHİSİ	3.506	11	87,33	559	6,3	50,82	3,54
İÇ HAST.YOĞUN BA	5.051	17	81,41	418	12,1	24,59	7,32
GÖĞÜS HAST.Y.B.	1.859	6	84,91	207	9,0	34,50	5,22
BEYİN VE SİNİR C	9.129	32	78,16	1.657	5,5	51,78	3,48
NÜKLEER TIP	156	2	21,39	100	1,6	50,00	3,60
GÖĞÜS CER.YOĞUN	1.599	4	109,54	85	18,8	21,25	8,47
<b>TOPLAM</b>	<b>315.457</b>	<b>1009</b>	<b>85,66</b>	<b>54.341</b>	<b>5,8</b>	<b>53,86</b>	<b>3,34</b>

**GAZİ ÜNİVERSİTESİ**  
**2011 YILI PERFORMANS PROGRAMI**

**Cerrahi Müdahale Sayıları**

<b>2009 YILI CERRAHİ MÜDAHALE SAYILARI</b>																					
<b>AYLAR</b>	<b>YATAN HASTA</b>										<b>AYAKTAN MÜDAHALE</b>										
	<b>RESMİ</b>					<b>ÜCRETLİ</b>					<b>RESMİ</b>					<b>ÜCRETLİ</b>					
	<b>A</b>	<b>B</b>	<b>C</b>	<b>D</b>	<b>E</b>	<b>A</b>	<b>B</b>	<b>C</b>	<b>D</b>	<b>E</b>	<b>A</b>	<b>B</b>	<b>C</b>	<b>D</b>	<b>E</b>	<b>A</b>	<b>B</b>	<b>C</b>	<b>D</b>	<b>E</b>	<b>TOPLAM</b>
<b>OCAK</b>	200	794	662	427	449	0	30	19	11	1	0	24	82	128	182	1	0	5	12	17	<b>3044</b>
<b>ŞUBAT</b>	172	740	668	407	501	1	46	29	22	3	0	26	64	143	236	17	2	2	13	8	<b>3100</b>
<b>MART</b>	225	806	630	438	509	2	39	12	14	2	1	37	57	168	240	11	0	1	8	3	<b>3223</b>
<b>NİSAN</b>	225	798	638	393	493	3	72	27	35	3	1	25	59	156	234	13	3	1	8	7	<b>3194</b>
<b>MAYIS</b>	206	738	572	362	438	2	50	25	15	1	0	26	54	138	185	10	1	3	7	11	<b>2944</b>
<b>HAZİRAN</b>	190	769	663	432	520	6	36	15	12	9	3	48	88	159	211	14	2	3	6	9	<b>3195</b>
<b>TEMMUZ</b>	193	808	632	439	571	5	59	30	14	5	2	21	61	121	190	5	2	2	4	8	<b>3182</b>
<b>AĞUSTOS</b>	191	614	540	339	420	1	78	41	14	1	0	24	43	133	206	0	0	1	1	9	<b>2676</b>
<b>EYLÜL</b>	158	643	571	408	529	4	37	34	31	18	6	13	32	96	180	0	1	2	2	6	<b>2771</b>
<b>EKİM</b>	206	696	594	453	602	4	44	33	20	7	1	10	73	99	201	2	1	10	5	10	<b>3071</b>
<b>KASIM</b>	175	680	555	355	476	2	57	36	19	9	1	23	32	66	179	0	2	8	7	5	<b>2887</b>
<b>ARALIK</b>	222	784	629	476	689	1	41	22	37	4	1	29	44	84	177	0	1	2	8	10	<b>3281</b>
<b>TOPLAM</b>	<b>2.363</b>	<b>8.870</b>	<b>7.394</b>	<b>4.949</b>	<b>6.197</b>	<b>31</b>	<b>589</b>	<b>323</b>	<b>244</b>	<b>63</b>	<b>16</b>	<b>306</b>	<b>609</b>	<b>1.491</b>	<b>2.421</b>	<b>73</b>	<b>15</b>	<b>40</b>	<b>81</b>	<b>103</b>	<b>36.258</b>

**MÜDAHALE EDİLEN YATAN HASTALARIN RESMİ-ÜCRETLİ ORANLARI**

RESMİ 90%  
ÜCRETLİ 10%

**AYAKTA MÜDAHALE EDİLEN HASTALARIN RESMİ-ÜCRETLİ ORANLARI**

RESMİ 81%  
ÜCRETLİ 19%

A: Özellikli Ameliyatlar ve Girişimler  
B: Özel Ameliyatlar ve Girişimler  
C: Büyük Ameliyatlar ve Girişimler

D: Orta Ameliyatlar ve Girişim  
E: Küçük Ameliyatlar ve Girişimler

## **II. PERFORMANS BİLGİLER**

### **2.1. Temel Politika ve Öncelikler**

Gazi Üniversitesi faaliyetlerini Kalkınma Planı ile uyumlu bir şekilde hazırlanarak yayımlanan Orta Vadeli Programda yer alan amaç, politika ve öncelikler ile yine aynı dönem için hazırlanan Orta Vadeli Mali Planda ortaya konulan mali çerçeve ve bütçe tahminleri; program, bütçe ve yatırım programında yer alan politika ve önceliklere uygun olarak gerçekleştirecektir.

2011–2013 dönemi yatırım programı hazırlıklarında eğitim, sağlık, spor, teknolojik araştırma yatırımlarına öncelik verilecektir.

Üniversitemizde “düşünme, algılama ve problem çözme yeteneği gelişmiş, yeni fikirlere açık, özgüven ve sorumluluk duygusuna sahip, Atatürk ilkelerine bağlı, demokratik değerleri benimsemiş, milli kültürü özümsemiş, farklı kültürleri yorumlayabilen bilgi toplumu insanını yetiştirmek” eğitim politikamızın temel amacıdır.

Bu çerçevede;

- Eğitimde kalite, rekabet, verimlilik artırmaya yönelik olarak gerekli tedbirler alınacaktır.
- Eğitim müfredatı gözden geçirilerek gerekli güncellemelere devam edilecek, ihtiyaç duyulan alanlarda hizmet içi eğitim faaliyetleri yapılacaktır.
- Eğitimde etkin bir yönlendirme sistemi kurulacaktır.
- Eğitim birimlerimizin donanım ihtiyacı karşılanacak, fiziki altyapı geliştirilecektir.
- Eğitimde bilgi teknolojilerinin kullanımı yaygınlaştırılacak ve etkin hale getirilecektir.

**GAZİ ÜNİVERSİTESİ**  
**2011 YILI PERFORMANS PROGRAMI**

---

- Üniversitemiz Sağlık Araştırma ve Uygulama Merkezi'nin verimli ve tercih edilir olmasını sağlamak için gerekli çalışmaları yapacaktır.
- Üniversitemiz Avrupa Yüksek Öğrenim Alanı ve Avrupa Araştırma Alanı'na uyumu sağlamak amacıyla SOCRATES/Erasmus, Leonardo da Vinci (LdV) ve Lingua programlarına etkin bir şekilde katılacaktır.
- 7.Çerçeve Programları'na etkin bir şekilde katılım sağlanacaktır.
- Eğitim-öğretimde kalite güvence sisteminin Bologna sürecine uygun olarak planlanmasını ve uygulanması sağlanacaktır.
- Uzaktan Eğitim ve Sürekli Eğitim Merkezleri etkin hale getirilecektir.
- Akreditasyon çalışmaları tüm birimlere yayılacak ve toplam kalite anlayışı hakim kılınacaktır.
- Evrensel değerlere, bölgesel ve ulusal kalkınmaya katkısı olan projelere ve AR-GE çalışmalarına ağırlık verilecektir.
- Yönetim bilgi sistemlerinin kurulması ve geliştirilmesi sağlanacaktır.
- Üniversitemizde ISO-9001 Kalite Sistemi tüm birimlerimizi kapsayacak şekilde yaygınlaştırılacaktır.
- Teknopark geliştirilecektir.

## **2.2. Amaç ve Hedefler**

### **2.2. 1 Misyon ve Vizyon**

Bu bölümde Gazi Üniversitesi'nin 2009–2013 dönemi Stratejik Planı'nda yer alan misyon, vizyon, amaç ve hedefler belirtilmiştir.

#### **MİSYON**

Üniversitemiz Gazi'nin adını taşımanın ve Cumhuriyetin öncü öğretmenlerini yetiştiren ilköğretim kurumunu bünyesinde barındırmanın onuruyla; araştırmacı, sorgulayıcı, çözümleyici düşünce yapısında, değişen dünya koşullarında topluma liderlik yapabilecek, insani değerlere saygılı bireyler yetiştirmeyi, bilgiye ulaşarak, bilgiyi üreterek, paylaşarak ve hayata dönüştürerek toplumun yaşam boyu eğitim ve gelişme sürecine katkıda bulunmayı görev edinmiştir.

#### **VİZYON**

Türkçe eğitimi esas alan Gazi Üniversitesi'nin vizyonu; bilim ve teknolojiden sanat ve spora kadar uzanan geniş bir yelpazede özgün araştırmaları, üst düzey eğitimi, yaratıcı faaliyetleri ve topluma hizmeti ile ulusal ve uluslararası düzeyde saygın ve lider bir üniversite olmaktır.

## **2.2. 2. Amaç ve Hedefler**

Üniversitemizin 2009–2013 Stratejik Planı'nda genel olarak sekiz adet stratejik amaç ve bu amaçlara ulaşabilmek için on altı hedef belirlenmiştir

**Stratejik Amaç 1:** Bilimsel saygınlığı ve yaratıcı faaliyetleriyle bilim, teknoloji, sanat ve spor alanlarında ulusal ve uluslar arası düzeyde tanınmak.

**Stratejik Hedef 1.1:** Araştırma ürünlerinin niceliğinin ve niteliğinin artırılması.

**Stratejik Hedef 1.2:** Araştırma sonuçlarının uygulamaya aktarılması çalışmalarının artırılması.

**Stratejik Hedef 1.3:** Spor ve sanat alanlarında yurtiçi ve yurtdışı faaliyetlerin artırılması.

**Stratejik Amaç 2:** Özgün düşünce ve çalışmaları ile kendi sahasında önder birey yetiştirmek ve bu kişileri bünyesinde barındırmak.

**Stratejik Hedef 2.1:** Akademik personel planlamasının yapılması.

**Stratejik Amaç 3:** Bünyesinde bulunan sosyal bilimler, fen bilimleri ve sanat dalları arasındaki ortak çalışmaları disiplinler üstü boyuta taşımak ve bunun öncülüğünü yapmak.

**Stratejik Hedef 3.1:** Yerel ve küresel ihtiyaçlar doğrultusunda yeni eğitim programları açmak.

**Stratejik Hedef 3.2:** Birimler arasında işbirliğini sağlamak

**Stratejik Amaç 4:** Eğiticilerin eğitiminin sürdürüldüğü, bilişimi kullanan, öğrencilerin kendi potansiyellerini ortaya koyduğu ve yaratıcılığının desteklendiği öğrenci merkezli, ulusal çıkar ve değerlerin bilinç ve sorumluluğunda üstün nitelikli eğitim vermek.

**Stratejik Hedef 4.1:** Önlisans, lisans ve lisansüstü programların geliştirilmesi.

**Stratejik Hedef 4.2:** Öğrenci gelişiminin sağlanması.

**Stratejik Hedef 4.3:** Eğitimde donanımları çağdaşlaştırmak ve enformasyon teknolojilerinin kullanımını yaygınlaştırarak geliştirmek.

**Stratejik Hedef 4.4:** Mekan standartlarının kalitesini arttırmak

**Stratejik Hedef 4.5:** Lisansüstü programlarını geliştirmek

**Stratejik Amaç 5:** Toplumun hızla değişim gelişim sürecinde iletişim araçları ile halka hizmet ve yaşam boyu eğitim hedeflerini yayararak etkili rol alan bir üniversite olmak.

**Stratejik Hedef 5.1:** Yoksulluk, sağlık, eğitim, kadın hakları, çevre, kalkınma, insan hakları vb. sosyoekonomik sorunlara yönelik faaliyetleri ve araştırmaları arttırmak.

**Stratejik Amaç 6;** Tüm alanlarda etkin ve üretime dönük işbirliği yaparak kendi kaynaklarını yaratabilen ve ulusal kurumların en çok başvurduğu araştırma geliştirme ve danışmanlık hizmetlerini sunmak.

**Stratejik Hedef 6.1:** Sanayi kuruluşları, KOBİ'ler ve kamu kurumları ile işbirliği içerisinde gereksinilen alanlarda AR-GE ve danışmanlık faaliyetlerinde bulunmak.

**Stratejik Hedef 6.2:** Finansal kaynakların geliştirilmesi.



**Stratejik Amaç 7:** Paydaşları ile karşılıklı iletişim içerisinde, geri bildirim dayalı istekler doğrultusunda değişime açık alt yapıyı oluşturmak.

**Stratejik Hedef 7.1:** Paydaşlarla iletişim faaliyetlerinin geliştirilmesi.

**Stratejik Amaç 8:** Katılım, şeffaflık, ölçülebilirlik odaklı evrensel akademik ve etik değerlerden ödün vermeyen bir yönetim anlayışının benimsendiği bir kurum olmak.

**Stratejik Hedef 8.1:** Akademik ve idari birimlerin esnek, dinamik, şeffaf ve işbirlikçi bir yapıya kavuşturulması.

### **2.3. Performans Hedef ve Göstergeleri ile Faaliyetler**

Üniversitemizin 2011 yılı Program döneminde gerçekleştirilmesi planlanan amaç ve hedeflere yönelik performans hedeflerini, bu performans hedeflerine ulaşmak için yürütülecek faaliyetlerini ve performans hedeflerinin değerlendirilmesinde kullanılacak performans göstergelerini gösteren Performans Programı Hazırlama Rehberi'nde **Tablo 1** olarak belirtilen "Performans Hedefi Tabloları" aşağıda yer almaktadır.

**GAZİ ÜNİVERSİTESİ**  
**2011 YILI PERFORMANS PROGRAMI**

<b>İdare Adı</b>		38.05 - GAZİ ÜNİVERSİTESİ			
<b>Amaç</b>		Bilimsel saygınlığı ve yaratıcı faaliyetleri ile bilim, teknoloji, sanat ve spor alanında ulusal ve uluslararası düzeyde tanınmak.			
<b>Hedef</b>		Araştırma ürünlerinin niceliğinin ve niteliğinin artırılması.			
<b>Performans Hedefi</b>		Uluslararası indekslerde taranan dergilerdeki yayın sayısını, öğretim üyesi başına düşen yayın sayısını ve yayınlara yapılan atf sayısını artırmak.			
<b>Performans Göstergeleri</b>		<b>Ölçü Birimi</b>	<b>2009</b>	<b>2010</b>	<b>2011</b>
1	Öğretim üyesi başına düşen atf sayısı	Oran	2,21	2,30	2,47
2	SCI, SCI-Expanded, SSCI ve AHCI indekslerinde taranan dergilerde yayımlanan tam metin sayısı	Sayı	1.052	1.156	1.272
3	SSCI, SCI-Expanded, SSCI ve AHCI indekslerinde taranan dergilerde yayımlanan tam metin G.Ü adresli makalelere yapılan atf sayısı	Sayı	4.240	4.664	5.130
4	SCI, SCI-Expanded, SSCI ve AHCI indekslerinde taranan dergilerde Öğretim üyesi başına düşen yayın sayısı	Oran	0,55	0,57	0,61
<b>Faaliyetler</b>		<b>Kaynak İhtiyacı</b>			
		<b>Bütçe</b>	<b>Bütçe Dışı</b>	<b>Toplam</b>	
1	Araştırma ve Yayın Faaliyetleri	91.500.000	0	91.500.000	
<b>Genel Toplam</b>		<b>91.500.000</b>	<b>0</b>	<b>91.500.000</b>	

**GAZİ ÜNİVERSİTESİ**  
**2011 YILI PERFORMANS PROGRAMI**

<b>İdare Adı</b>	38.05 - GAZİ ÜNİVERSİTESİ
------------------	---------------------------

<b>Amaç</b>	Bilimsel saygınlığı ve yaratıcı faaliyetleri ile bilim, teknoloji, sanat ve spor alanında ulusal ve uluslararası düzeyde tanınmak.
<b>Hedef</b>	Araştırma ürünlerinin niceliğinin ve niteliğinin artırılması.

<b>Performans Hedefi</b>	Avrupa Birliği ve diğer uluslararası projelerin niteliğini ve kabul edilen proje sayısını artırmak.
--------------------------	---

Performans Göstergeleri		Ölçü Birimi	2009	2010	2011
1	Kabul edilen Projelerden Koordinatörlük yaptığımız Proje sayısı	Sayı	4	7	9
2	Kabul edilen Projelerden Ortaklık yaptığımız Proje Sayısı	Sayı	6	6	9
3	Kabul edilen Projelerden İştirak ettiğimiz Proje sayısı	Sayı	1	2	2
4	Kabul edilen toplam uluslararası proje sayısı	Sayı	11	15	20

Faaliyetler		Kaynak İhtiyacı		
		Bütçe	Bütçe Dışı	Toplam
1	AB ve diğer uluslararası projelerin tanıtılması ve teşvik edilmesi (Proje çevrimi ve yönetimi eğitimi, İrtibat Semineri, Proje Pazarı)	0	1.494.876	1.494.876
<b>Genel Toplam</b>		<b>0</b>	<b>1.494.876</b>	<b>1.494.876</b>

**GAZİ ÜNİVERSİTESİ**  
**2011 YILI PERFORMANS PROGRAMI**

<b>İdare Adı</b>	38.05 - GAZİ ÜNİVERSİTESİ			
<b>Amaç</b>	Bilimsel saygınlığı ve yaratıcı faaliyetleri ile bilim, teknoloji, sanat ve spor alanında ulusal ve uluslararası düzeyde tanınmak.			
<b>Hedef</b>	Araştırma sonuçlarının uygulamaya aktarılması çalışmalarının artırılması.			
<b>Performans Hedefi</b>	Patent ve/veya faydalı ürün tescil sayısını arttırmak.			
<b>Performans Göstergeleri</b>	<b>Ölçü Birimi</b>	<b>2009</b>	<b>2010</b>	<b>2011</b>
1 Alınan Patent ve Faydalı ürün tescil sayısı	Sayı	14	16	18
<b>Faaliyetler</b>	<b>Kaynak İhtiyacı</b>			
	<b>Bütçe</b>	<b>Bütçe Dışı</b>	<b>Toplam</b>	
1 Ürün ve süreç geliştirmeye yönelik proje ve tezlerin desteklenmesi.	200.000	0	200.000	
<b>Genel Toplam</b>	<b>200.000</b>	<b>0</b>	<b>200.000</b>	

**GAZİ ÜNİVERSİTESİ**  
**2011 YILI PERFORMANS PROGRAMI**

<b>İdare Adı</b>		38.05 - GAZİ ÜNİVERSİTESİ			
<b>Amaç</b>		Eğiticilerin eğitiminin sürdürüldüğü, bilişimi kullanan, öğrencilerin kendi potansiyellerini ortaya koyduğu ve yaratıcılığının desteklendiği, öğrenci merkezli, ulusal çıkar ve değerlerin bilinç ve sorumluluğunda üstün nitelikli eğitim vermek.			
<b>Hedef</b>		Lisansüstü programları geliştirmek.			
<b>Performans Hedefi</b>		Lisansüstü tezlerin üniversitede sürdürülen araştırma projeleri ile ilişkilendirilmesini desteklemek.			
<b>Performans Göstergeleri</b>		<b>Ölçü Birimi</b>	<b>2009</b>	<b>2010</b>	<b>2011</b>
1	BAP tarafından desteklenen yürütülmekte olan doktora tezi sayısı	Sayı	73	157	200
2	BAP tarafından desteklenen yürütülmekte olan yüksek lisans tezi sayısı	Sayı	58	107	140
3	BAP tarafından desteklenen doktora tezlerinin toplam doktora tezlerine oranı	Oran	4	9	9
4	BAP tarafından desteklenen yüksek lisans tezlerinin toplam yüksek lisans tezlerine oranı	Oran	1,50	3,00	3,50
<b>Faaliyetler</b>		<b>Kaynak İhtiyacı</b>			
		<b>Bütçe</b>	<b>Bütçe Dışı</b>	<b>Toplam</b>	
1	Bilimsel Araştırma Projeleriyle İlgili Lisansüstü Tez Faaliyetleri	15.588.000	0	15.588.000	
<b>Genel Toplam</b>		<b>15.588.000</b>	<b>0</b>	<b>15.588.000</b>	

**GAZİ ÜNİVERSİTESİ**  
**2011 YILI PERFORMANS PROGRAMI**

<b>İdare Adı</b>		38.05 - GAZİ ÜNİVERSİTESİ			
<b>Amaç</b>		Eğiticilerin eğitiminin sürdürüldüğü, bilişimi kullanan, öğrencilerin kendi potansiyellerini ortaya koyduğu ve yaratıcılığının desteklendiği, öğrenci merkezli, ulusal çıkar ve değerlerin bilinç ve sorumluluğunda üstün nitelikli eğitim vermek.			
<b>Hedef</b>		Önlisans, lisans ve lisansüstü programların geliştirilmesi.			
<b>Performans Hedefi</b>		Öğrenci ve öğretim üyesi ulusal ve uluslararası hareketliliğini artırmak.			
<b>Performans Göstergeleri</b>		<b>Ölçü Birimi</b>	<b>2009</b>	<b>2010</b>	<b>2011</b>
1	Erasmus anlaşması yapılan birim sayısı	Adet	38	45	55
2	Farabi anlaşması yapılan birim sayısı	Sayı	45	55	60
3	Comenius programı proje sayısı	Sayı	2	2	2
4	Leonardo da Vinci Programı(Mesleki Eğitim Programı)proje sayısı	Sayı	16	13	15
5	Gençlik Programı proje sayısı	Sayı	2	6	8
6	FP7 Programı proje sayısı	Sayı	3	5	6
7	Uluslararası öğrenci değişim programlarına katılma oranı	Oran	0,01	0,01	0,02
8	Değişim programlarına katılan Öğretim Üyesi sayısı	Sayı	11	18	25
9	Erasmus kapsamında giden öğrenci sayısı	Sayı	93	120	150
<b>Faaliyetler</b>		<b>Kaynak İhtiyacı</b>			
		<b>Bütçe</b>	<b>Bütçe Dışı</b>	<b>Toplam</b>	
1	Öğrenci-Öğretim Üyesi Değişim Programları (Erasmus Programı,Farabi Değişim Programı,Comenius,Leonardo da Vinci ve Gençlik Programı)	0	3.223.471	3.223.471	
<b>Genel Toplam</b>		<b>0</b>	<b>3.223.471</b>	<b>3.223.471</b>	

**GAZİ ÜNİVERSİTESİ**  
**2011 YILI PERFORMANS PROGRAMI**

<b>İdare Adı</b>	38.05 - GAZİ ÜNİVERSİTESİ			
<b>Amaç</b>	Eğiticilerin eğitiminin sürdürüldüğü, bilişimi kullanan, öğrencilerin kendi potansiyellerini ortaya koyduğu ve yaratıcılığının desteklediği, öğrenci merkezli, ulusal çıkar ve değerlerin bilinç ve sorumluluğunda üstün nitelikli eğitim vermek.			
<b>Hedef</b>	Önlisans, lisans ve lisansüstü programların geliştirilmesi.			
<b>Performans Hedefi</b>	Eğitim birimlerinin ulusal ve uluslararası düzeyde tanınırlık ve eşdeğerliliklerini sağlamak.			
<b>Performans Göstergeleri</b>	<b>Ölçü Birimi</b>	<b>2009</b>	<b>2010</b>	<b>2011</b>
1 Akademik birim genelinde ulusal akredite olmuş program sayısı	Sayı	6	7	8
2 Akademik birim genelinde uluslararası akredite olmuş program sayısı	Sayı	2	4	6
<b>Faaliyetler</b>	<b>Kaynak İhtiyacı</b>			
	<b>Bütçe</b>	<b>Bütçe Dışı</b>	<b>Toplam</b>	
1 Akreditasyon Faaliyetleri	150.000	0	150.000	
<b>Genel Toplam</b>	<b>150.000</b>	<b>0</b>	<b>150.000</b>	

**GAZİ ÜNİVERSİTESİ**  
**2011 YILI PERFORMANS PROGRAMI**

<b>İdare Adı</b>		38.05 - GAZİ ÜNİVERSİTESİ			
<b>Amaç</b>		Eğiticilerin eğitiminin sürdürüldüğü, bilgisini kullanan, öğrencilerin kendi potansiyellerini ortaya koyduğu ve yaratıcılığının desteklendiği, öğrenci merkezli, ulusal çıkar ve değerlerin bilinç ve sorumluluğunda üstün nitelikli eğitim vermek.			
<b>Hedef</b>		Mekan standartlarının kalitesini artırmak.			
<b>Performans Hedefi</b>		Birimlerin bina ve eğitim mekanları ile öğrencilerin eğitim dışı gereksindiği sosyo-kültürel bina ve mekanları geliştirmek.			
<b>Performans Göstergeleri</b>		<b>Ölçü Birimi</b>	<b>2009</b>	<b>2010</b>	<b>2011</b>
1	Toplam derslik alanı	Metrekare	44.500	44.603	44.800
2	Diğer eğitim-öğretim alanları (toplam kullanıma açık laboratuvar alanı)	Metrekare	71.500	71.708	72.000
3	Sosyal tesis (yemekhane, kantin, oyun salonu vb.) alanı	Metrekare	15.650	15.786	16.000
4	Spor alanları (yüzme, futbol, atletizm, tenis vb. alanı)	Metrekare	34.300	34.430	34.500
5	Kültürel etkinlik alanları (sinema, tiyatro, konser vb. alanı) sayısı	Sayı	15	16	17
<b>Faaliyetler</b>		<b>Kaynak İhtiyacı</b>			
		<b>Bütçe</b>	<b>Bütçe Dışı</b>	<b>Toplam</b>	
1	Hizmet Binası Yapım ve Bakım Onarım Faaliyetleri	14.500.000	2.500.000	17.000.000	
<b>Genel Toplam</b>		<b>14.500.000</b>	<b>2.500.000</b>	<b>17.000.000</b>	



**GAZİ ÜNİVERSİTESİ**  
**2011 YILI PERFORMANS PROGRAMI**

<b>İdare Adı</b>		38.05 - GAZİ ÜNİVERSİTESİ			
<b>Amaç</b>		Eğiticilerin eğitiminin sürdürüldüğü, bilşimi kullanan, öğrencilerin kendi potansiyellerini ortaya koyduğu ve yaratıcılığının desteklendiği, öğrenci merkezli, ulusal çıkar ve değerlerin bilinç ve sorumluluğunda üstün nitelikli eğitim vermek.			
<b>Hedef</b>		Eğitimde donanımları çağdaştırmak ve enformasyon teknolojilerinin kullanımını yaygınlaştırarak geliştirmek.			
<b>Performans Hedefi</b>		Birimlerin bilgisayar-internet vb. donanımlarını ve laboratuvarlarını geliştirmek.			
<b>Performans Göstergeleri</b>		<b>Ölçü Birimi</b>	<b>2009</b>	<b>2010</b>	<b>2011</b>
1	Öğrenci başına düşen bilgisayar sayısı(ortak kullanım)	Oran	0,05	0,05	0,06
2	Bilgisayar laboratuvarı alanı	Metrekare	6.676	6.700	6.780
3	İnternet erişim hızı ve kapasitesi(Mb)	Sayı	200	300	1(GB)
<b>Faaliyetler</b>		<b>Kaynak İhtiyacı</b>			
		<b>Bütçe</b>	<b>Bütçe Dışı</b>	<b>Toplam</b>	
1	Bilşim Altyapısını Geliştirme Faaliyetleri	3.000.000	2.500.000	5.500.000	

**GAZİ ÜNİVERSİTESİ**  
**2011 YILI PERFORMANS PROGRAMI**

<b>İdare Adı</b>		38.05 - GAZİ ÜNİVERSİTESİ			
<b>Amaç</b>		Eğiticilerin eğitiminin sürdürüldüğü, bilşimi kullanan, öğrencilerin kendi potansiyellerini ortaya koyduğu ve yaratıcılığının desteklendiği, öğrenci merkezli, ulusal çıkar ve değerlerin bilinç ve sorumluluğunda üstün nitelikli eğitim vermek.			
<b>Hedef</b>		Eğitimde donanımları çağdaştırmak ve enformasyon teknolojilerinin kullanımını yaygınlaştırarak geliştirmek.			
<b>Performans Hedefi</b>		Basılı ve digital ortamda bilgiye ulaşmak için kütüphane olanaklarını ve erişimi sürekli iyileştirmek ve geliştirmek, kütüphane koleksiyonunu (basılı-elektronik) geliştirmek.			
<b>Performans Göstergeleri</b>		<b>Ölçü Birimi</b>	<b>2009</b>	<b>2010</b>	<b>2011</b>
1	Kütüphaneden ödünç alınan yayın sayısı	Adet	392.117	400.000	450.000
2	Kütüphaneden yararlanan okuyucu sayısı	Adet	929.753	950.000	980.000
3	Tam metnine erişilebilen on-line veritabanı	Adet	70	73	75
4	Toplam kitap sayısı	Sayı	287.474	302.500	320.000
5	Öğrenci başına düşen kitap sayısı	Sayı	3	3	4
6	Basılı dergi sayısı	Sayı	1.311	1.160	900
7	Kullanılan elektronik makale sayısı	Sayı	1.318.491	1.550.000	1.800.000
<b>Faaliyetler</b>		<b>Kaynak İhtiyacı</b>			
		<b>Bütçe</b>	<b>Bütçe Dışı</b>	<b>Toplam</b>	
1	Basılı, elektronik ve görsel-işitsel materyal alımı, teknolojik altyapının güçlendirilmesi, ulusal ve uluslararası düzeyde standartların izlenmesi ve gelişiminin sağlanması, kütüphane kaynaklarının tanıtım ve eğitim programlarının düzenlenmesi.	2.625.000	0	2.625.000	
<b>Genel Toplam</b>		<b>2.625.000</b>	<b>0</b>	<b>2.625.000</b>	

**GAZİ ÜNİVERSİTESİ**  
**2011 YILI PERFORMANS PROGRAMI**

<b>İdare Adı</b>	38.05 - GAZİ ÜNİVERSİTESİ			
<b>Amaç</b>	Eğiticilerin eğitiminin sürdürüldüğü, bilişimi kullanan, öğrencilerin kendi potansiyellerini ortaya koyduğu ve yaratıcılığının desteklendiği, öğrenci merkezli, ulusal çıkar ve değerlerin bilinç ve sorumluluğunda üstün nitelikli eğitim vermek.			
<b>Hedef</b>	Öğrenci gelişiminin desteklenmesi.			
<b>Performans Hedefi</b>	Sosyal hizmetlerden yararlanan öğrenci sayısını artırmak.			
<b>Performans Göstergeleri</b>	<b>Ölçü Birimi</b>	<b>2009</b>	<b>2010</b>	<b>2011</b>
1 Sağlık Hizmetlerinden yıllık yararlanan öğrenci sayısı	Sayı	37.223	39.189	41.148
2 Aynı yardım alan öğrenci sayısı	Sayı	1.000	1.100	1.200
3 Yıllık yemekhane hizmetlerinden yararlanan öğrenci sayısı	Sayı	1.451.819	1.720.284	2.064.340
<b>Faaliyetler</b>	<b>Kaynak İhtiyacı</b>			
	<b>Bütçe</b>	<b>Bütçe Dışı</b>	<b>Toplam</b>	
1 Sağlık ve Beslenme Hizmetleri	13.115.000	0	13.115.000	
<b>Genel Toplam</b>	<b>13.115.000</b>	<b>0</b>	<b>13.115.000</b>	

**GAZİ ÜNİVERSİTESİ**  
**2011 YILI PERFORMANS PROGRAMI**

<b>İdare Adı</b>		38.05 - GAZİ ÜNİVERSİTESİ			
<b>Amaç</b>		Eğiticilerin eğitiminin sürdürüldüğü, bilşimi kullanan, öğrencilerin kendi potansiyellerini ortaya koyduğu ve yaratıcılığının desteklendiği, öğrenci merkezli, ulusal çıkar ve değerlerin bilinç ve sorumluluğunda üstün nitelikli eğitim vermek.			
<b>Hedef</b>		Öğrenci gelişiminin desteklenmesi.			
<b>Performans Hedefi</b>		Öğrencilerin sosyal, kültürel ve sanatsal gelişimini desteklemek.			
<b>Performans Göstergeleri</b>		<b>Ölçü Birimi</b>	<b>2009</b>	<b>2010</b>	<b>2011</b>
1	Öğrenciler için düzenlenen sosyal,kültürel ve sanatsal vb. etkinlik sayısı	Sayı	276	280	297
2	Öğrenci başına düşen sosyal etkinlik alanı	Metrekare	2,00	2,20	2,25
3	Öğrenci başına düşen spor alanı	Metrekare	0,52	0,60	0,62
<b>Faaliyetler</b>		<b>Kaynak İhtiyacı</b>			
		<b>Bütçe</b>	<b>Bütçe Dışı</b>	<b>Toplam</b>	
1	Sosyal,kültürel ve sanatsal etkinlik organizasyonları ile açık ve kapalı spor tesisleri yapımı	10.030.000	0	10.030.000	
<b>Genel Toplam</b>		<b>10.030.000</b>	<b>0</b>	<b>10.030.000</b>	

**GAZİ ÜNİVERSİTESİ**  
**2011 YILI PERFORMANS PROGRAMI**

<b>İdare Adı</b>	38.05 - GAZİ ÜNİVERSİTESİ			
<b>Amaç</b>	Eğiticilerin eğitiminin sürdürüldüğü, bilşimi kullanan, öğrencilerin kendi potansiyellerini ortaya koyduğu ve yaratıcılığının desteklendiği, öğrenci merkezli, ulusal çıkar ve değerlerin bilinç ve sorumluluğunda üstün nitelikli eğitim vermek.			
<b>Hedef</b>	Öğrenci gelişiminin desteklenmesi.			
<b>Performans Hedefi</b>	Mezun öğrencilere yönelik iş alanalarını tanıtmaya ve iş bulma desteği etkinlikleri düzenlemek.			
<b>Performans Göstergeleri</b>	<b>Ölçü Birimi</b>	<b>2009</b>	<b>2010</b>	<b>2011</b>
1 İş olanaklarını tanıtmaya yönelik etkinliklerinin sayısı	Adet	120	125	150
2 Açılan Kariyer Ofisi sayısı	Adet	2	2	3
3 Düzenlenen Kariyer Fuarı sayısı	Adet	9	9	10
<b>Faaliyetler</b>	<b>Kaynak İhtiyacı</b>			
	<b>Bütçe</b>	<b>Bütçe Dışı</b>	<b>Toplam</b>	
1 Kariyer Yönlendirme Faaliyetleri (İş olanaklarını Tanıtım Etkinlikleri, Kariyer Ofisi, Kariyer Fuarı)	200.000	0	200.000	
<b>Genel Toplam</b>	<b>200.000</b>	<b>0</b>	<b>200.000</b>	

**GAZİ ÜNİVERSİTESİ**  
**2011 YILI PERFORMANS PROGRAMI**

<b>İdare Adı</b>		38.05 - GAZİ ÜNİVERSİTESİ			
<b>Amaç</b>		Bilimsel saygınlığı ve yaratıcı faaliyetleri ile bilim, teknoloji, sanat ve spor alanında ulusal ve uluslararası düzeyde tanınmak.			
<b>Hedef</b>		Spor ve sanat alanlarında yurtiçi ve yurtdışı faaliyetlerin artırılması.			
<b>Performans Hedefi</b>		Ulusal ve uluslararası bilimsel, sosyal, kültürel, sportif ve sanatsal etkinlik faaliyetlerini artırmak.			
<b>Performans Göstergeleri</b>		<b>Ölçü Birimi</b>	<b>2009</b>	<b>2010</b>	<b>2011</b>
1	Düzenlenen ulusal ve uluslararası bilimsel konferans, seminer, panel vb. faaliyetlerin sayısı	Sayı	240	245	250
2	Topluma katkı amaçlı düzenlenen sosyal, kültürel ve sanatsal (tiyatro, konser, sergi, söyleşi vb.) etkinliklerin sayısı	Sayı	549	550	555
3	Topluma katkı amaçlı düzenlenen sportif etkinlik sayısı	Sayı	61	65	70
<b>Faaliyetler</b>		<b>Kaynak İhtiyacı</b>			
		<b>Bütçe</b>	<b>Bütçe Dışı</b>	<b>Toplam</b>	
1	Sosyal, Kültürel, Sportif ve Sanatsal Etkinliklerin Organize Edilmesi.	500.000	0	500.000	
<b>Genel Toplam</b>		<b>500.000</b>	<b>0</b>	<b>500.000</b>	

**GAZİ ÜNİVERSİTESİ**  
**2011 YILI PERFORMANS PROGRAMI**

<b>İdare Adı</b>		38.05 - GAZİ ÜNİVERSİTESİ			
<b>Amaç</b>		Toplumun hızlı değişim gelişim sürecinde iletişim araçları ile halka hizmet ve yaşam boyu eğitim hedeflerini yayararak etkili rol alan bir üniversite olmak.			
<b>Hedef</b>		Yoksulluk, sağlık, eğitim, kadın hakları, çevre, kalkınma, insan hakları vb. sosyo ekonomik sorunlara yönelik faaliyetleri ve araştırmaları arttırmak.			
<b>Performans Hedefi</b>		Sağlık, eğitim, kadın hakları, çevre, kalkınma, insan hakları vb. sosyoekonomik sorunlara yönelik faaliyetleri ve araştırmaları arttırmak ve kamusal ve sivil toplum			
<b>Performans Göstergeleri</b>		<b>Ölçü Birimi</b>	<b>2009</b>	<b>2010</b>	<b>2011</b>
1	Topluma fayda amaçlı tamamlanan TÜBİTAK 1007 projelerinin sayısı	Adet	1	1	2
2	Toplumun sosyoekonomik ve yaşamboyu eğitimi sorunlarına öncelik veren projelerin sayısı	Adet	46	50	53
3	Merkezi Finans İhale Birimi'nde tamamlanan proje sayısı	Adet	4	5	6
4	Toplumun ihtiyaç duyduğu alanlarda düzenlenen meslek edindirme, sertifika, uyum vb. eğitim programlarının sayısı	Sayı	96	99	104
<b>Faaliyetler</b>		<b>Kaynak İhtiyacı</b>			
		<b>Bütçe</b>	<b>Bütçe Dışı</b>	<b>Toplam</b>	
1	Topluma Faydalı Araştırma Projelerin Artırılması ve Meslek Edindirme, Sertifika, Uyum vb. Eğitim Programlarının Düzenlenmesi	100.000	200.000	300.000	
<b>Genel Toplam</b>		<b>100.000</b>	<b>200.000</b>	<b>300.000</b>	

**GAZİ ÜNİVERSİTESİ**  
**2011 YILI PERFORMANS PROGRAMI**

<b>İdare Adı</b>		38.05 - GAZİ ÜNİVERSİTESİ			
<b>Amaç</b>		Tüm alanlarda etkin ve üretime dönük işbirliği yaparak kendi kaynaklarını yaratabilen ve ulusal kurumların en çok başvurduğu araştırma-geliştirme ve danışmanlık hizmetlerini sunmak.			
<b>Hedef</b>		Sanayi kuruluşları, KOBİ'ler ve kamu kurumları ile işbirliği içerisinde gereksinilen alanlarda Ar-Ge ve danışmanlık faaliyetlerinde bulunmak.			
<b>Performans Hedefi</b>		Kamu kurum-kuruluşları ve sanayi kuruluşları ile ortak yürütülen tez ve proje sayısını artırmak ve danışmanlık faaliyetlerinde bulunmak.			
<b>Performans Göstergeleri</b>		<b>Ölçü Birimi</b>	<b>2009</b>	<b>2010</b>	<b>2011</b>
1	Sanayi kuruluşları ile ortak yürütülen araştırma projeleri	Sayı	14	16	17
2	Diğer Kurum ve kuruluşlar ile ortak yürütülen çalışmalar	Sayı	71	73	75
3	Teknopark'ta yürütülen proje sayısı	Sayı	149	152	155
4	Sanayi kuruluşları ve iş dünyasına yönelik verilen danışmanlık sayısı	Sayı	94	96	98
<b>Faaliyetler</b>		<b>Kaynak İhtiyacı</b>			
		<b>Bütçe</b>	<b>Bütçe Dışı</b>	<b>Toplam</b>	
1	Kamu Kurum-Kuruluşları ve Sanayi Kuruluşları ile Ortak Yürütülen Proje, Tez ve Danışmanlık Faaliyetleri (TUBİTAK, SAN-TEZ)	100.000	2.225.238	2.325.238	
<b>Genel Toplam</b>		<b>100.000</b>	<b>2.225.238</b>	<b>2.325.238</b>	



Performans hedeflerinin gerçekleştirilebilmesi için belirlenen faaliyetlere ilişkin özet bilgiler aşağıda belirtilmiştir.

**Faaliyet Adı:** Araştırma ve Yayın Faaliyetleri

Bilimsel Araştırma Projesi: Tamamlandığında sonuçları ile alanında bilime evrensel veya ulusal ölçülerde katkı yapması, ülkenin teknolojik, ekonomik, sosyal ve kültürel kalkınmasına katkı sağlaması beklenen bilimsel içerikli, yükseköğretim kurumu içi ve/veya dışı, ulusal ve/veya uluslar arası kurum ya da kuruluşların katılımlarıyla da yapılabilecek projelerdir.

**Faaliyet Adı:** AB ve diğer uluslararası projelerin tanıtılması ve teşvik edilmesi(Proje çevrimi ve yönetimi eğitimi, İrtibat Semineri, Proje Pazarı)

Avrupa Birliği, uluslararası kuruluşlar veya uluslararası konsorsiyumlardan kapsam dahilindeki kamu idarelerine proje karşılığı aktarılan hibe niteliğindeki tutarların uluslararası anlaşmalar dahilinde harcanması. Yeni bilgiler üretilmesi, bilimsel yorumların yapılması veya teknolojik problemlerin çözümlenmesi için bilimsel esaslara uygun olarak yapılan projelerdir.

**Faaliyet Adı:** Ürün ve süreç geliştirmeye yönelik proje ve tezlerin desteklenmesi.

Yükseköğretim kurumlarında öğretim üyeleri, doktora, tıpta uzmanlık ya da sanatta yeterlik eğitimini tamamlamış araştırmacılar tarafından yönetilen bilimsel araştırma proje tekliflerinin değerlendirilmesi, kabulü, desteklenmesi, bunlara ilişkin hizmetlerin yürütülmesi, izlenmesi, sonuçlarının değerlendirilmesi ve kamuoyuna duyurulması.

**Faaliyet Adı:** Bilimsel Araştırma Projeleriyle İlgili Lisansüstü Tez Faaliyetleri

Enstitülerimizde yürütülen lisansüstü tezlerin Bilimsel Araştırma Projeleri tarafından desteklenmesi.

**Faaliyet Adı:** Öğrenci-Öğretim Üyesi Değişim Programları (Erasmus Programı, Farabi Değişim Programı, Comenius, Leonardo da Vinci ve Gençlik Programı)

Erasmus programı belirtilen amaçları üniversiteler arasında ülkelerarası işbirliğini teşvik ederek, öğrencilerin ve eğitimcilerin Avrupa'da karşılıklı değişimini sağlayarak ve Avrupa Birliği ülkelerindeki çalışmaların ve alınan derecelerin akademik olarak tanınması ve şeffaflığın gelişmesine katkıda bulunur. Farabi Değişim Programı, öğrenci veya öğretim üyelerinin bir veya iki yarıyıl süresince kendi kurumlarının dışında bir yükseköğretim kurumunda eğitim ve öğretim faaliyetlerine devam etmelerini amaçlamaktadır. Comenius 53 Programı, okul eğitiminde kaliteyi artırmayı ve Avrupa boyutunu güçlendirmeyi hedefler; ülkeler arası işbirliğini geliştirir. Hayatboyu Öğrenme Programı çatısı altında giren Leonardo da Vinci Programı kapsamında, Mesleki Eğitim ve Öğretim alanında faaliyet gösteren tüm kurum ve kuruluşlarının kuracakları ortaklıklar aracılığıyla mesleki eğitimin kalitesinin yükseltilmesi amaçlanır.

**Faaliyet Adı:** Akreditasyon Faaliyetleri

Yurtdışında ABET, yurtiçinde MÜDEK vb. akreditasyon işlemini gerçekleştiren kuruluşlar vasıtasıyla yapılan akreditasyon başvuru işlemleri, eğitim programlarını değerlendirme faaliyetleridir.

**Faaliyet Adı:** Hizmet Binası Yapım ve Bakım Onarım Faaliyetleri

Binaların boya, badana, tamir ve tadilat işleri ile fiziki alan standartlarının geliştirilip, iyileştirilmesi.

**Faaliyet Adı:** Bilişim Altyapısını Geliştirme Faaliyetleri

Birimlerin bilgisayar, internet vb. donanımlarını ve laboratuvarlarını iyileştirme ve geliştirme.

**Faaliyet Adı:** Basılı, elektronik ve görsel-işitsel materyal alımı, teknolojik altyapının güçlendirilmesi, ulusal ve uluslararası düzeyde standartların izlenmesi ve gelişiminin sağlanması, kütüphane kaynaklarının tanıtım ve eğitim programlarının düzenlenmesi.

Veriye ve bilgiye erişim olanaklarının artırılması, fiziki alan miktarının geliştirilmesi, teçhizat ve donanım eksikliğini giderilmesi, kütüphane koleksiyonunun geliştirilip zenginleştirilmesi.

**Faaliyet Adı:** Sağlık ve Beslenme Hizmetleri

Öğrencilere sunulan yemekhane ve sağlık hizmetlerinin her yıl daha iyi gerçekleştirilmesi.

**Faaliyet Adı:** Sosyal, kültürel ve sanatsal etkinlik organizasyonları ile açık ve kapalı spor tesisleri yapımı

Öğrencilerin ders dışı zamanlarını değerlendirmek amacı ile istekleri ve yetenekleri doğrultusunda sosyal, kültürel ve sportif faaliyetler düzenlenmesi (Tiyatro, konser, gezi vb.) ve her yıl artan öğrenci sayısı ile orantılı olarak birlikte yeni spor tesislerinin yapımı.

**Faaliyet Adı:** Kariyer Yönlendirme Faaliyetleri (İş olanaklarını Tanıtım Etkinlikleri, Kariyer Ofisi, Kariyer Fuarı)

Öğrencilerin iş arama, staj ve işe başvuru süreçleriyle ilgili merak ettikleri tüm sorulara cevap bulabilmesi ve doğru bir şekilde yönlendirilmesi amaç edinilir.

**Faaliyet Adı:** Bilimsel, Sosyal, Kültürel, Sportif ve Sanatsal Etkinliklerin Organize Edilmesi.

Ulusal ve uluslararası düzeyde topluma katkı amaçlı bilimsel, sosyal, kültürel, sanatsal ve sportif faaliyetler düzenlenmesi (Seminer, panel, tiyatro, konser, gezi vb.)

**Faaliyet Adı:** Topluma Faydalı Araştırma Projelerin Artırılması ve Meslek Edindirme, Sertifika, Uyum vb. Eğitim Programlarının Düzenlenmesi

Küçük ve orta ölçekli işletmelerin ihtiyaç duyduğu kent ve meslek standartlarına uygun insan gücü yetiştirmek, çeşitli tür ve düzeylerde etkinlikler planlayıp uygulamak amacıyla olan Teknik Eğitim Kurslarını kapsamaktadır.

**Faaliyet Adı:** Kamu Kurum-Kuruluşları ve Sanayi Kuruluşları İle Ortak Yürütülen Proje, Tez ve Danışmanlık Faaliyetleri (TUBİTAK, SAN-TEZ)

**GAZİ ÜNİVERSİTESİ**  
**2011 YILI PERFORMANS PROGRAMI**

Bu açıklamalardan sonra performans hedefleriyle ilgili Faaliyet Maliyetleri Tablolarına (Tablo 2) yer verilmiştir.

<b>İdare Adı</b>	38.05 - GAZİ ÜNİVERSİTESİ
<b>Performans Hedefi</b>	1 - Uluslararası indekslerde taranan dergilerdeki yayın sayısını, öğretim üyesi başına düşen yayın sayısını ve yayınlara yapılan atıf sayısını artırmak.
<b>Faaliyet Adı</b>	Araştırma ve Yayın Faaliyetleri
<b>Sorumlu Harcama Birimi veya Birimleri</b>	ÜST YÖNETİM, AKADEMİK VE İDARİ BİRİMLER

<b>Ekonomik Kod</b>		<b>Ödnek</b>
01	Personel Giderleri	70.000.000,00
02	SGK Devlet Primi Giderleri	12.600.000,00
03	Mal ve Hizmet Alım Giderleri	5.900.000,00
04	Faiz Giderleri	0,00
05	Cari Transferler	0,00
06	Sermaye Giderleri	3.000.000,00
07	Sermaye Transferleri	0,00
08	Borç verme	0,00
<b>Toplam Bütçe Kaynak İhtiyacı</b>		<b>91.500.000,00</b>
<b>Bütçe Dışı Kaynak</b>	Döner Sermaye	0,00
	Diğer Yurt İçi	0,00
	Yurt Dışı	0,00
<b>Toplam Bütçe Dışı Kaynak İhtiyacı</b>		<b>0,00</b>
<b>Toplam Kaynak İhtiyacı</b>		<b>91.500.000,00</b>

**GAZİ ÜNİVERSİTESİ**  
**2011 YILI PERFORMANS PROGRAMI**

<b>İdare Adı</b>	38.05 - GAZİ ÜNİVERSİTESİ
<b>Performans Hedefi</b>	2 - Avrupa Birliği ve diğer uluslararası projelerin niteliğini ve kabul edilen proje sayısını artırmak.
<b>Faaliyet Adı</b>	AB ve diğer uluslararası projelerin tanıtılması ve teşvik edilmesi(Proje çevrimi ve yönetimi eğitimi,İrtibat Semineri,Proje Pazarı)
<b>Sorumlu Harcama Birimi veya Birimleri</b>	ÜST YÖNETİM, AKADEMİK VE İDARİ BİRİMLER

<b>Ekonomik Kod</b>		<b>Ödenek</b>
01	Personel Giderleri	0,00
02	SGK Devlet Primi Giderleri	0,00
03	Mal ve Hizmet Alım Giderleri	0,00
04	Faiz Giderleri	0,00
05	Cari Transferler	0,00
06	Sermaye Giderleri	0,00
07	Sermaye Transferleri	0,00
08	Borç verme	0,00
<b>Toplam Bütçe Kaynak İhtiyacı</b>		<b>0,00</b>
<b>Bütçe Dışı Kaynak</b>	Döner Sermaye	0,00
	Diğer Yurt İçi	0,00
	Yurt Dışı	1.494.876,00
<b>Toplam Bütçe Dışı Kaynak İhtiyacı</b>		<b>1.494.876,00</b>
<b>Toplam Kaynak İhtiyacı</b>		<b>1.494.876,00</b>

**GAZİ ÜNİVERSİTESİ**  
**2011 YILI PERFORMANS PROGRAMI**

<b>İdare Adı</b>	38.05 - GAZİ ÜNİVERSİTESİ
<b>Performans Hedefi</b>	3 - Patent ve/veya faydalı ürün tescil sayısını artırmak.
<b>Faaliyet Adı</b>	Ürün ve süreç geliştirmeye yönelik proje ve tezlerin desteklenmesi.
<b>Sorumlu Harcama Birimi veya Birimleri</b>	ÜST YÖNETİM, AKADEMİK VE İDARİ BİRİMLER

<b>Ekonomik Kod</b>		<b>Ödenek</b>
01	Personel Giderleri	0,00
02	SGK Devlet Primi Giderleri	0,00
03	Mal ve Hizmet Alım Giderleri	200.000,00
04	Faiz Giderleri	0,00
05	Cari Transferler	0,00
06	Sermaye Giderleri	0,00
07	Sermaye Transferleri	0,00
08	Borç verme	0,00
<b>Toplam Bütçe Kaynak İhtiyacı</b>		<b>200.000,00</b>
<b>Bütçe Dışı Kaynak</b>	Döner Sermaye	0,00
	Diğer Yurt İçi	0,00
	Yurt Dışı	0,00
<b>Toplam Bütçe Dışı Kaynak İhtiyacı</b>		<b>0,00</b>
<b>Toplam Kaynak İhtiyacı</b>		<b>200.000,00</b>

**GAZİ ÜNİVERSİTESİ**  
**2011 YILI PERFORMANS PROGRAMI**

<b>İdare Adı</b>	38.05 - GAZİ ÜNİVERSİTESİ
<b>Performans Hedefi</b>	4 - Lisansüstü tezlerin üniversitede sürdürülen araştırma projeleri ile ilişkilendirilmesini desteklemek.
<b>Faaliyet Adı</b>	Bilimsel Araştırma Projeleriyle İlgili Lisansüstü Tez Faaliyetleri
<b>Sorumlu Harcama Birimi veya Birimleri</b>	ÜST YÖNETİM, AKADEMİK VE İDARİ BİRİMLER

<b>Ekonomik Kod</b>		<b>Ödenek</b>
01	Personel Giderleri	0,00
02	SGK Devlet Primi Giderleri	0,00
03	Mal ve Hizmet Alım Giderleri	4.978.000,00
04	Faiz Giderleri	0,00
05	Cari Transferler	0,00
06	Sermaye Giderleri	10.610.000,00
07	Sermaye Transferleri	0,00
08	Borç verme	0,00
<b>Toplam Bütçe Kaynak İhtiyacı</b>		<b>15.588.000,00</b>
<b>Bütçe Dışı Kaynak</b>	Döner Sermaye	0,00
	Diğer Yurt İçi	0,00
	Yurt Dışı	0,00
<b>Toplam Bütçe Dışı Kaynak İhtiyacı</b>		<b>0,00</b>
<b>Toplam Kaynak İhtiyacı</b>		<b>15.588.000,00</b>



**GAZİ ÜNİVERSİTESİ**  
**2011 YILI PERFORMANS PROGRAMI**

<b>İdare Adı</b>	38.05 - GAZİ ÜNİVERSİTESİ
<b>Performans Hedefi</b>	5 - Öğrenci ve öğretim üyesi ulusal ve uluslararası hareketliliğini artırmak.
<b>Faaliyet Adı</b>	Öğrenci-Öğretim Üyesi Değişim Programları (Erasmus Programı,Farabi Değişim Programı,Comenius,Leonardo da Vinci ve Gençlik Programı)
<b>Sorumlu Harcama Birimi veya Birimleri</b>	ÜST YÖNETİM, AKADEMİK VE İDARİ BİRİMLER

<b>Ekonomik Kod</b>		<b>Ödenek</b>
01	Personel Giderleri	0,00
02	SGK Devlet Primi Giderleri	0,00
03	Mal ve Hizmet Alım Giderleri	0,00
04	Faiz Giderleri	0,00
05	Cari Transferler	0,00
06	Sermaye Giderleri	0,00
07	Sermaye Transferleri	0,00
08	Borç verme	0,00
<b>Toplam Bütçe Kaynak İhtiyacı</b>		<b>0,00</b>
<b>Bütçe Dışı Kaynak</b>	Döner Sermaye	0,00
	Diğer Yurt İçi	103.471,00
	Yurt Dışı	3.120.000,00
<b>Toplam Bütçe Dışı Kaynak İhtiyacı</b>		<b>3.223.471,00</b>
<b>Toplam Kaynak İhtiyacı</b>		<b>3.223.471,00</b>

**GAZİ ÜNİVERSİTESİ**  
**2011 YILI PERFORMANS PROGRAMI**

<b>İdare Adı</b>	38.05 - GAZİ ÜNİVERSİTESİ
<b>Performans Hedefi</b>	6 - Eğitim birimlerinin ulusal ve uluslararası düzeyde tanınırlık ve eşdeğerliliklerini sağlamak.
<b>Faaliyet Adı</b>	Akreditasyon Faaliyetleri
<b>Sorumlu Harcama Birimi veya Birimleri</b>	ÜST YÖNETİM, AKADEMİK VE İDARİ BİRİMLER

<b>Ekonomik Kod</b>		<b>Ödene</b>
01	Personel Giderleri	0,00
02	SGK Devlet Primi Giderleri	0,00
03	Mal ve Hizmet Alım Giderleri	150.000,00
04	Faiz Giderleri	0,00
05	Cari Transferler	0,00
06	Sermaye Giderleri	0,00
07	Sermaye Transferleri	0,00
08	Borç verme	0,00
<b>Toplam Bütçe Kaynak İhtiyacı</b>		<b>150.000,00</b>
<b>Bütçe Dışı Kaynak</b>	Döner Sermaye	0,00
	Diğer Yurt İçi	0,00
	Yurt Dışı	0,00
<b>Toplam Bütçe Dışı Kaynak İhtiyacı</b>		<b>0,00</b>
<b>Toplam Kaynak İhtiyacı</b>		<b>150.000,00</b>

**GAZİ ÜNİVERSİTESİ**  
**2011 YILI PERFORMANS PROGRAMI**

<b>İdare Adı</b>	38.05 - GAZİ ÜNİVERSİTESİ
<b>Performans Hedefi</b>	7 - Birimlerin bina ve eğitim mekanları ile öğrencilerin eğitim dışı gereksindiği sosyo-kültürel bina ve mekanları geliştirmek.
<b>Faaliyet Adı</b>	Hizmet Binası Yapım ve Bakım Onarım Faaliyetleri
<b>Sorumlu Harcama Birimi veya Birimleri</b>	ÜST YÖNETİM, AKADEMİK VE İDARİ BİRİMLER

<b>Ekonomik Kod</b>		<b>Ödenek</b>
01	Personel Giderleri	0,00
02	SGK Devlet Primi Giderleri	0,00
03	Mal ve Hizmet Alım Giderleri	2.000.000,00
04	Faiz Giderleri	0,00
05	Cari Transferler	0,00
06	Sermaye Giderleri	12.500.000,00
07	Sermaye Transferleri	0,00
08	Borç verme	0,00
<b>Toplam Bütçe Kaynak İhtiyacı</b>		<b>14.500.000,00</b>
<b>Bütçe Dışı Kaynak</b>	Döner Sermaye	2.500.000,00
	Diğer Yurt İçi	0,00
	Yurt Dışı	0,00
<b>Toplam Bütçe Dışı Kaynak İhtiyacı</b>		<b>2.500.000,00</b>
<b>Toplam Kaynak İhtiyacı</b>		<b>17.000.000,00</b>

**GAZİ ÜNİVERSİTESİ**  
**2011 YILI PERFORMANS PROGRAMI**

<b>İdare Adı</b>	38.05 - GAZİ ÜNİVERSİTESİ
<b>Performans Hedefi</b>	8 - Birimlerin bilgisayar-internet vb. donanımlarını ve laboratuvarlarını geliştirmek.
<b>Faaliyet Adı</b>	Bilişim Altyapısını Geliştirme Faaliyetleri
<b>Sorumlu Harcama Birimi veya Birimleri</b>	ÜST YÖNETİM, AKADEMİK VE İDARİ BİRİMLER

<b>Ekonomik Kod</b>		<b>Ödeme</b>
01	Personel Giderleri	0,00
02	SGK Devlet Primi Giderleri	0,00
03	Mal ve Hizmet Alım Giderleri	1.500.000,00
04	Faiz Giderleri	0,00
05	Cari Transferler	0,00
06	Sermaye Giderleri	1.500.000,00
07	Sermaye Transferleri	0,00
08	Borç verme	0,00
<b>Toplam Bütçe Kaynak İhtiyacı</b>		<b>3.000.000,00</b>
<b>Bütçe Dışı Kaynak</b>	Döner Sermaye	2.500.000,00
	Diğer Yurt İçi	0,00
	Yurt Dışı	0,00
<b>Toplam Bütçe Dışı Kaynak İhtiyacı</b>		<b>2.500.000,00</b>
<b>Toplam Kaynak İhtiyacı</b>		<b>5.500.000,00</b>

**GAZİ ÜNİVERSİTESİ**  
**2011 YILI PERFORMANS PROGRAMI**

<b>İdare Adı</b>	38.05 - GAZİ ÜNİVERSİTESİ
<b>Performans Hedefi</b>	9 - Basılı ve dijital ortamda bilgiye ulaşmak için kütüphane olanaklarını ve erişimi sürekli iyileştirmek ve geliştirmek, kütüphane koleksiyonunu (basılı-elektronik) geliştirmek.
<b>Faaliyet Adı</b>	Basılı,elektronik ve görsel-işitsel materyal alımı,teknolojik altyapının güçlendirilmesi,ulusal ve uluslararası düzeyde standartların izlenmesi ve gelişiminin sağlanması,kütüphane kaynaklarının tanıtım ve eğitim programlarının düzenlenmesi.
<b>Sorumlu Harcama Birimi veya Birimleri</b>	ÜST YÖNETİM, AKADEMİK VE İDARİ BİRİMLER

<b>Ekonomik Kod</b>		<b>Ödenek</b>
01	Personel Giderleri	0,00
02	SGK Devlet Primi Giderleri	0,00
03	Mal ve Hizmet Alım Giderleri	125.000,00
04	Faiz Giderleri	0,00
05	Cari Transferler	0,00
06	Sermaye Giderleri	2.500.000,00
07	Sermaye Transferleri	0,00
08	Borç verme	0,00
<b>Toplam Bütçe Kaynak İhtiyacı</b>		<b>2.625.000,00</b>
<b>Bütçe Dışı Kaynak</b>	Döner Sermaye	0,00
	Diğer Yurt İçi	0,00
	Yurt Dışı	0,00
<b>Toplam Bütçe Dışı Kaynak İhtiyacı</b>		<b>0,00</b>
<b>Toplam Kaynak İhtiyacı</b>		<b>2.625.000,00</b>

**GAZİ ÜNİVERSİTESİ**  
**2011 YILI PERFORMANS PROGRAMI**

<b>İdare Adı</b>	38.05 - GAZİ ÜNİVERSİTESİ
<b>Performans Hedefi</b>	10 - Sosyal hizmetlerden yararlanan öğrenci sayısını artırmak.
<b>Faaliyet Adı</b>	Sağlık ve Beslenme Hizmetleri
<b>Sorumlu Harcama Birimi veya Birimleri</b>	ÜST YÖNETİM, AKADEMİK VE İDARİ BİRİMLER

<b>Ekonomik Kod</b>		<b>Ödeme</b>
01	Personel Giderleri	5.200.000,00
02	SGK Devlet Primi Giderleri	785.000,00
03	Mal ve Hizmet Alım Giderleri	6.130.000,00
04	Faiz Giderleri	0,00
05	Cari Transferler	0,00
06	Sermaye Giderleri	1.000.000,00
07	Sermaye Transferleri	0,00
08	Borç verme	0,00
<b>Toplam Bütçe Kaynak İhtiyacı</b>		<b>13.115.000,00</b>
<b>Bütçe Dışı Kaynak</b>	Döner Sermaye	0,00
	Diğer Yurt İçi	0,00
	Yurt Dışı	0,00
<b>Toplam Bütçe Dışı Kaynak İhtiyacı</b>		<b>0,00</b>
<b>Toplam Kaynak İhtiyacı</b>		<b>13.115.000,00</b>

**GAZİ ÜNİVERSİTESİ**  
**2011 YILI PERFORMANS PROGRAMI**

<b>İdare Adı</b>	38.05 - GAZİ ÜNİVERSİTESİ
<b>Performans Hedefi</b>	11 - Öğrencilerin sosyal, kültürel ve sanatsal gelişimini desteklemek.
<b>Faaliyet Adı</b>	Sosyal,kültürel ve sanatsal etkinlik organizasyonları ile açık ve kapalı spor tesisleri yapımı
<b>Sorumlu Harcama Birimi veya Birimleri</b>	ÜST YÖNETİM, AKADEMİK VE İDARİ BİRİMLER

<b>Ekonomik Kod</b>		<b>Ödenek</b>
01	Personel Giderleri	0,00
02	SGK Devlet Primi Giderleri	0,00
03	Mal ve Hizmet Alım Giderleri	5.530.000,00
04	Faiz Giderleri	0,00
05	Cari Transferler	0,00
06	Sermaye Giderleri	4.500.000,00
07	Sermaye Transferleri	0,00
08	Borç verme	0,00
<b>Toplam Bütçe Kaynak İhtiyacı</b>		<b>10.030.000,00</b>
<b>Bütçe Dışı Kaynak</b>	Döner Sermaye	0,00
	Diğer Yurt İçi	0,00
	Yurt Dışı	0,00
<b>Toplam Bütçe Dışı Kaynak İhtiyacı</b>		<b>0,00</b>
<b>Toplam Kaynak İhtiyacı</b>		<b>10.030.000,00</b>

**GAZİ ÜNİVERSİTESİ**  
**2011 YILI PERFORMANS PROGRAMI**

<b>İdare Adı</b>	38.05 - GAZİ ÜNİVERSİTESİ
<b>Performans Hedefi</b>	12 - Mezun öğrencilere yönelik iş alanlarını tanıtma ve iş bulma desteği etkinlikleri düzenlemek.
<b>Faaliyet Adı</b>	Kariyer Yönlendirme Faaliyetleri(İş olanaklarını Tanıtım Etkinlikleri,Kariyer Ofisi,Kariyer Fuarı)
<b>Sorumlu Harcama Birimi veya Birimleri</b>	ÜST YÖNETİM, AKADEMİK VE İDARİ BİRİMLER

<b>Ekonomik Kod</b>		<b>Ödenek</b>
01	Personel Giderleri	0,00
02	SGK Devlet Primi Giderleri	0,00
03	Mal ve Hizmet Alım Giderleri	200.000,00
04	Faiz Giderleri	0,00
05	Cari Transferler	0,00
06	Sermaye Giderleri	0,00
07	Sermaye Transferleri	0,00
08	Borç verme	0,00
<b>Toplam Bütçe Kaynak İhtiyacı</b>		<b>200.000,00</b>
<b>Bütçe Dışı Kaynak</b>	Döner Sermaye	0,00
	Diğer Yurt İçi	0,00
	Yurt Dışı	0,00
<b>Toplam Bütçe Dışı Kaynak İhtiyacı</b>		<b>0,00</b>
<b>Toplam Kaynak İhtiyacı</b>		<b>200.000,00</b>



**GAZİ ÜNİVERSİTESİ**  
**2011 YILI PERFORMANS PROGRAMI**

<b>İdare Adı</b>	38.05 - GAZİ ÜNİVERSİTESİ
<b>Performans Hedefi</b>	13 - Ulusal ve uluslararası bilimsel, sosyal, kültürel, sportif ve sanatsal etkinlik faaliyetlerini artırmak.
<b>Faaliyet Adı</b>	Sosyal, Kültürel, Sportif ve Sanatsal Etkinliklerin Organize Edilmesi.
<b>Sorumlu Harcama Birimi veya Birimleri</b>	ÜST YÖNETİM, AKADEMİK VE İDARİ BİRİMLER

<b>Ekonomik Kod</b>		<b>Ödenek</b>
01	Personel Giderleri	0,00
02	SGK Devlet Primi Giderleri	0,00
03	Mal ve Hizmet Alım Giderleri	500.000,00
04	Faiz Giderleri	0,00
05	Cari Transferler	0,00
06	Sermaye Giderleri	0,00
07	Sermaye Transferleri	0,00
08	Borç verme	0,00
<b>Toplam Bütçe Kaynak İhtiyacı</b>		<b>500.000,00</b>
<b>Bütçe Dışı Kaynak</b>	Döner Sermaye	0,00
	Diğer Yurt İçi	0,00
	Yurt Dışı	0,00
<b>Toplam Bütçe Dışı Kaynak İhtiyacı</b>		<b>0,00</b>
<b>Toplam Kaynak İhtiyacı</b>		<b>500.000,00</b>

**GAZİ ÜNİVERSİTESİ**  
**2011 YILI PERFORMANS PROGRAMI**

<b>İdare Adı</b>	38.05 - GAZİ ÜNİVERSİTESİ
<b>Performans Hedefi</b>	14 - Sağlık, eğitim, kadın hakları, çevre, kalkınma, insan hakları vb. sosyoekonomik sorunlara yönelik faaliyetleri ve araştırmaları artırmak ve kamusal ve sivil toplum örgütleriyle işbirliğini desteklemek.
<b>Faaliyet Adı</b>	Topluma Faydalı Araştırma Projelerin Artırılması ve Meslek Edindirme, Sertifika, Uyum vb. Eğitim Programlarının Düzenlenmesi
<b>Sorumlu Harcama Birimi veya Birimleri</b>	ÜST YÖNETİM, AKADEMİK VE İDARİ BİRİMLER

<b>Ekonomik Kod</b>		<b>Ödenek</b>
01	Personel Giderleri	0,00
02	SGK Devlet Primi Giderleri	0,00
03	Mal ve Hizmet Alım Giderleri	100.000,00
04	Faiz Giderleri	0,00
05	Cari Transferler	0,00
06	Sermaye Giderleri	0,00
07	Sermaye Transferleri	0,00
08	Borç verme	0,00
<b>Toplam Bütçe Kaynak İhtiyacı</b>		<b>100.000,00</b>
<b>Bütçe Dışı Kaynak</b>	Döner Sermaye	0,00
	Diğer Yurt İçi	0,00
	Yurt Dışı	200.000,00
<b>Toplam Bütçe Dışı Kaynak İhtiyacı</b>		<b>200.000,00</b>
<b>Toplam Kaynak İhtiyacı</b>		<b>300.000,00</b>

**GAZİ ÜNİVERSİTESİ**  
**2011 YILI PERFORMANS PROGRAMI**

<b>İdare Adı</b>	38.05 - GAZİ ÜNİVERSİTESİ
<b>Performans Hedefi</b>	15 - Kamu kurum-kuruluşları ve sanayi kuruluşları ile ortak yürütülen tez ve proje sayısını artırmak ve danışmanlık faaliyetlerinde bulunmak.
<b>Faaliyet Adı</b>	Kamu Kurum-Kuruluşları ve Sanayi Kuruluşları İle Ortak Yürütülen Proje, Tez ve Danışmanlık Faaliyetleri (TUBİTAK, SAN-TEZ)
<b>Sorumlu Harcama Birimi veya Birimleri</b>	ÜST YÖNETİM, AKADEMİK VE İDARİ BİRİMLER

<b>Ekonomik Kod</b>		<b>ÖdeneK</b>
01	Personel Giderleri	0,00
02	SGK Devlet Primi Giderleri	0,00
03	Mal ve Hizmet Alım Giderleri	100.000,00
04	Faiz Giderleri	0,00
05	Cari Transferler	0,00
06	Sermaye Giderleri	0,00
07	Sermaye Transferleri	0,00
08	Borç verme	0,00
<b>Toplam Bütçe Kaynak İhtiyacı</b>		<b>100.000,00</b>
<b>Bütçe Dışı Kaynak</b>	Döner Sermaye	0,00
	Diğer Yurt İçi	2.225.237,93
	Yurt Dışı	0,00
<b>Toplam Bütçe Dışı Kaynak İhtiyacı</b>		<b>2.225.237,93</b>
<b>Toplam Kaynak İhtiyacı</b>		<b>2.325.237,93</b>

**GAZİ ÜNİVERSİTESİ**  
**2011 YILI PERFORMANS PROGRAMI**

## 2.4. Gazi Üniversitesi'nin Toplam Kaynak İhtiyacı

Üniversitemizin Performans Programında belirlenen hedefleri gerçekleştirebilmesi için 400.491.500,00 TL'si Üniversitemiz Bütçesinden 12.143.584,93 TL'si Bütçe Dışı Kaynak olmak üzere toplam 412.635.084,93 TL ödenek talep edilmektedir.

İdare Adı	38.05 - GAZİ ÜNİVERSİTESİ
-----------	---------------------------

PERFORMANS HEDEFİ	FAALİYET	Açıklama	2011					
			Bütçe İçi		Bütçe Dışı		Toplam	
			(TL)	PAY(%)	(TL)	PAY(%)	(TL)	PAY(%)
<b>1</b>		<b>Uluslararası indekslerde taranan dergilerdeki yayın sayısını, öğretim üyesi başına düşen yayın sayısını ve yayınlara yapılan atf sayısını artırmak.</b>	<b>91.500.000,00</b>	<b>22,85</b>	<b>0,00</b>	<b>0,00</b>	<b>91.500.000,00</b>	<b>22,17</b>
1	Araştırma ve Yayın Faaliyetleri		91.500.000,00	22,85	0,00	0,00	91.500.000,00	22,17
<b>2</b>		<b>Avrupa Birliği ve diğer uluslararası projelerin niteliğini ve kabul edilen proje sayısını artırmak.</b>	<b>0,00</b>	<b>0,00</b>	<b>1.494.876,00</b>	<b>12,31</b>	<b>1.494.876,00</b>	<b>0,36</b>
22	AB ve diğer uluslararası projelerin tanıtılması ve teşvik edilmesi(Proje çevrimi ve yönetimi eğitimi,İrtibat Semineri,Proje Pazarı)		0,00	0,00	1.494.876,00	12,31	1.494.876,00	0,36
<b>3</b>		<b>Patent ve/veya faydalı ürün tescil sayısını artırmak.</b>	<b>200.000,00</b>	<b>0,05</b>	<b>0,00</b>	<b>0,00</b>	<b>200.000,00</b>	<b>0,05</b>
32	Ürün ve süreç geliştirmeye yönelik proje ve tezlerin desteklenmesi.		200.000,00	0,05	0,00	0,00	200.000,00	0,05
<b>4</b>		<b>Lisansüstü tezlerin üniversitede sürdürülen araştırma projeleri ile ilişkilendirilmesini desteklemek.</b>	<b>15.588.000,00</b>	<b>3,89</b>	<b>0,00</b>	<b>0,00</b>	<b>15.588.000,00</b>	<b>3,78</b>
35	Bilimsel Araştırma Projeleriyle İlgili Lisansüstü Tez Faaliyetleri		15.588.000,00	3,89	0,00	0,00	15.588.000,00	3,78
<b>5</b>		<b>Öğrenci ve öğretim üyesi ulusal ve uluslararası hareketliliğini artırmak.</b>	<b>0,00</b>	<b>0,00</b>	<b>3.223.471,00</b>	<b>26,54</b>	<b>3.223.471,00</b>	<b>0,78</b>
23	Öğrenci-Öğretim Üyesi Değişim Programları (Erasmus Programı,Farabi Değişim Programı,Comenius,Leonardo da Vinci ve Gençlik Programı)		0,00	0,00	3.223.471,00	26,54	3.223.471,00	0,78
<b>6</b>		<b>Eğitim birimlerinin ulusal ve uluslararası düzeyde tanınırlık ve eşdeğerliliklerini sağlamak.</b>	<b>150.000,00</b>	<b>0,04</b>	<b>0,00</b>	<b>0,00</b>	<b>150.000,00</b>	<b>0,04</b>
6	Akreditasyon Faaliyetleri		150.000,00	0,04	0,00	0,00	150.000,00	0,04
<b>7</b>		<b>Birimlerin bina ve eğitim mekanları ile öğrencilerin eğitim dışı gereksindiği sosyo-kültürel bina ve mekanları geliştirmek.</b>	<b>14.500.000,00</b>	<b>3,62</b>	<b>2.500.000,00</b>	<b>20,59</b>	<b>17.000.000,00</b>	<b>4,12</b>
31	Hizmet Binası Yapım ve Bakım Onarım Faaliyetleri		14.500.000,00	3,62	2.500.000,00	20,59	17.000.000,00	4,12
<b>8</b>		<b>Birimlerin bilgisayar-internet vb. donanımlarını ve laboratuvarlarını geliştirmek.</b>	<b>3.000.000,00</b>	<b>0,75</b>	<b>2.500.000,00</b>	<b>20,59</b>	<b>5.500.000,00</b>	<b>1,33</b>
25	Bilşim Altyapısını Geliştirme Faaliyetleri		3.000.000,00	0,75	2.500.000,00	20,59	5.500.000,00	1,33
<b>9</b>		<b>Basılı ve dijital ortamda bilgiye ulaşmak için kütüphane olanaklarını ve erişimi sürekli iyileştirmek ve geliştirmek, kütüphane koleksiyonunu (basılı-elektronik) geliştirmek.</b>	<b>2.625.000,00</b>	<b>0,66</b>	<b>0,00</b>	<b>0,00</b>	<b>2.625.000,00</b>	<b>0,64</b>
34	Basılı,elektronik ve görsel-ışımsal materyal alımı,teknolojik altyapının güçlendirilmesi,ulusal ve uluslararası düzeyde standartların izlenmesi ve gelişiminin sağlanması,kütüphane kaynaklarının tanıtım ve eğitim programlarının düzenlenmesi.		2.625.000,00	0,66	0,00	0,00	2.625.000,00	0,64
<b>10</b>		<b>Sosyal hizmetlerden yararlanan öğrenci sayısını artırmak.</b>	<b>13.115.000,00</b>	<b>3,27</b>	<b>0,00</b>	<b>0,00</b>	<b>13.115.000,00</b>	<b>3,18</b>
36	Sağlık ve Beslenme Hizmetleri		13.115.000,00	3,27	0,00	0,00	13.115.000,00	3,18
<b>11</b>		<b>Öğrencilerin sosyal, kültürel ve sanatsal gelişimini desteklemek.</b>	<b>10.030.000,00</b>	<b>2,50</b>	<b>0,00</b>	<b>0,00</b>	<b>10.030.000,00</b>	<b>2,43</b>
30	Sosyal,kültürel ve sanatsal etkinlik organizasyonları ile açık ve kapalı spor tesisleri yapımı		10.030.000,00	2,50	0,00	0,00	10.030.000,00	2,43
<b>12</b>		<b>Mezun öğrencilere yönelik iş alanlarını tanıtmaya ve iş bulma desteği etkinlikleri düzenlemek.</b>	<b>200.000,00</b>	<b>0,05</b>	<b>0,00</b>	<b>0,00</b>	<b>200.000,00</b>	<b>0,05</b>
29	Kariyer Yönlendirme Faaliyetleri(İş olanaklarını Tanıtım Etkinlikleri,Kariyer Ofisi,Kariyer Fuarı)		200.000,00	0,05	0,00	0,00	200.000,00	0,05
<b>13</b>		<b>Ulusal ve uluslararası bilimsel, sosyal, kültürel, sportif ve sanatsal etkinlik faaliyetlerini artırmak.</b>	<b>500.000,00</b>	<b>0,12</b>	<b>0,00</b>	<b>0,00</b>	<b>500.000,00</b>	<b>0,12</b>
13	Sosyal, Kültürel, Sportif ve Sanatsal Etkinliklerin Organize Edilmesi.		500.000,00	0,12	0,00	0,00	500.000,00	0,12
<b>14</b>		<b>Sağlık, eğitim, kadın hakları, çevre, kalkınma, insan hakları vb. sosyoekonomik sorunlara yönelik faaliyetleri ve araştırmaları artırmak ve kamusal ve sivil toplum örgütleriyle işbirliğini desteklemek.</b>	<b>100.000,00</b>	<b>0,02</b>	<b>200.000,00</b>	<b>1,65</b>	<b>300.000,00</b>	<b>0,07</b>
14	Toplumla Faydalı Araştırma Projelerin Artırılması ve Meslek Edindirme, Serfifika, Uyum vb. Eğitim Programlarının Düzenlenmesi		100.000,00	0,02	200.000,00	1,65	300.000,00	0,07
<b>15</b>		<b>Kamu kurum-kuruluşları ve sanayi kuruluşları ile ortak yürütülen tez ve proje sayısını artırmak ve danışmanlık faaliyetlerinde bulunmak.</b>	<b>100.000,00</b>	<b>0,02</b>	<b>2.225.237,93</b>	<b>18,32</b>	<b>2.325.237,93</b>	<b>0,56</b>
15	Kamu Kurum-Kuruluşları ve Sanayi Kuruluşları İle Ortak Yürütülen Proje, Tez ve Danışmanlık Faaliyetleri (TUBİTAK, SAN-TEZ)		100.000,00	0,02	2.225.237,93	18,32	2.325.237,93	0,56
<b>Performans Hedefleri Maliyetleri Toplamı</b>			<b>151.608.000,00</b>	<b>37,86</b>	<b>12.143.584,93</b>	<b>100,00</b>	<b>163.751.584,93</b>	<b>39,68</b>
<b>Genel Yönetim Giderleri</b>			<b>248.883.500,00</b>	<b>62,14</b>			<b>248.883.500,00</b>	<b>60,32</b>
<b>Diğer İdarelere Transfer Edilecek Kaynaklar Toplamı</b>							<b>0,00</b>	<b>0,00</b>
<b>GENEL TOPLAM</b>			<b>400.491.500,00</b>	<b>100,00</b>	<b>12.143.584,93</b>	<b>100,00</b>	<b>412.635.084,93</b>	<b>100,00</b>

**GAZİ ÜNİVERSİTESİ**  
**2011 YILI PERFORMANS PROGRAMI**

**TOPLAM KAYNAK İHTİYACI TABLOSU**

<b>İdare Adı</b>	ÜST YÖNETİM, AKADEMİK VE İDARİ BİRİMLER
------------------	---

	Ekonomik Kodlar (I.Düzey)		FALİYET TOPLAMI	GENEL YÖNETİM GİDERLERİ TOPLAMI	DİĞER İDARELERE TRANSFER EDİLECEK KAYNAKLAR TOPLAMI	GENEL TOPLAM
	BÜTÇE KAYNAK İHTİYACI	<b>01</b>	Personel Giderleri	75.200.000,00	157.837.000,00	0,00
<b>02</b>		SGK Devlet Primi Giderleri	13.385.000,00	27.669.000,00	0,00	41.054.000,00
<b>03</b>		Mal ve Hizmet Alım Giderleri	27.413.000,00	27.368.000,00	0,00	54.781.000,00
<b>04</b>		Faiz Giderleri	0,00	0,00	0,00	0,00
<b>05</b>		Cari Transferler	0,00	36.009.500,00	0,00	36.009.500,00
<b>06</b>		Sermaye Giderleri	35.610.000,00	0,00	0,00	35.610.000,00
<b>07</b>		Sermaye Transferleri	0,00	0,00	0,00	0,00
<b>08</b>		Borç verme	0,00	0,00	0,00	0,00
<b>09</b>		Yedek Ödenek	0,00	0,00	0,00	0,00
		<b>Bütçe Ödeneği Toplamı</b>		<b>151.608.000,00</b>	<b>248.883.500,00</b>	<b>0,00</b>
BÜTÇE DIŞI KAYNAK	Döner Sermaye		5.000.000,00	0,00	0,00	5.000.000,00
	Diğer Yurt İçi Kaynaklar		2.328.708,93	0,00	0,00	2.328.708,93
	Yurt Dışı Kaynaklar		4.814.876,00	0,00	0,00	4.814.876,00
	<b>Toplam Bütçe Dışı Kaynak İhtiyacı</b>		<b>12.143.584,93</b>	<b>0,00</b>	<b>0,00</b>	<b>12.143.584,93</b>
<b>Toplam Kaynak İhtiyacı</b>			<b>163.751.584,93</b>	<b>248.883.500,00</b>	<b>0,00</b>	<b>412.635.084,93</b>

**GAZİ ÜNİVERSİTESİ**  
**2011 YILI PERFORMANS PROGRAMI**

**III. EKLER**

**EK-1: TABLO 5- FAALİYETLERDEN SORUMLU HARCAMA BİRİMLERİNE İLİŞKİN TABLO (e-bütçe)**

İdare Adı	38.05 - GAZİ ÜNİVERSİTESİ
-----------	---------------------------

PERFORMANS HEDEFİ	FAALİYETLER	SORUMLU BİRİMLER
ULUSLARARASI İNDEKSLERDE TARANAN DERGİLERDEKİ YAYIN SAYISINI, ÖĞRETİM ÜYESİ BAŞINA DÜŞEN YAYIN SAYISINI VE YAYINLARA YAPILAN ATIF SAYISINI ARTIRMAK.	ARAŞTIRMA VE YAYIN FAALİYETLERİ	ÜST YÖNETİM, AKADEMİK VE İDARİ BİRİMLER
AVRUPA BİRLİĞİ VE DİĞER ULUSLARARASI PROJELERİN NİTELİĞİNİ VE KABUL EDİLEN PROJE SAYISINI ARTIRMAK.	AB VE DİĞER ULUSLARARASI PROJELERİN TANITILMASI VE TEŞVİK EDİLMESİ (PROJE ÇEVİRİMİ VE YÖNETİMİ EĞİTİMİ, İRTİBAT SEMİNERİ, PROJE PAZARI)	ÜST YÖNETİM, AKADEMİK VE İDARİ BİRİMLER
PATENT VE/VEYA FAYDALI ÜRÜN TESCİL SAYISINI ARTIRMAK.	ÜRÜN VE SÜREÇ GELİŞTİRMEYE YÖNELİK PROJE VE TEZLERİN DESTEKLENMESİ.	ÜST YÖNETİM, AKADEMİK VE İDARİ BİRİMLER
LİSANSÜSTÜ TEZLERİN ÜNİVERSİTEDE SÜRDÜRÜLEN ARAŞTIRMA PROJELERİ İLE İLİŞKİLENDİRİLMESİNİ DESTEKLEMEK.	BİLİMSEL ARAŞTIRMA PROJELERİYLE İLGİLİ LİSANSÜSTÜ TEZ FAALİYETLERİ	ÜST YÖNETİM, AKADEMİK VE İDARİ BİRİMLER
ÖĞRENCİ VE ÖĞRETİM ÜYESİ ULUSAL VE ULUSLARARASI HAREKETLİLİĞİNİ ARTIRMAK.	ÖĞRENCİ-ÖĞRETİM ÜYESİ DEĞİŞİM PROGRAMLARI (ERASMUS PROGRAMI, FARABİ DEĞİŞİM PROGRAMI, COMENIUS, LEONARDO DA VINCI VE GENÇLİK PROGRAMI)	ÜST YÖNETİM, AKADEMİK VE İDARİ BİRİMLER
EĞİTİM BİRİMLERİNİN ULUSAL VE ULUSLARARASI DÜZEYDE TANINIRLIK VE EŞDEĞERLİLİKLERİNİ SAĞLAMAK.	AKREDİTASYON FAALİYETLERİ	ÜST YÖNETİM, AKADEMİK VE İDARİ BİRİMLER
BİRİMLERİN BİNA VE EĞİTİM MEKANLARI İLE ÖĞRENCİLERİN EĞİTİM DIŞI GEREKSİNDİĞİ SOSYO-KÜLTÜREL BİNA VE MEKANLARI GELİŞTİRMEK.	HİZMET BİNASI YAPIM VE BAKIM ONARIM FAALİYETLERİ	ÜST YÖNETİM, AKADEMİK VE İDARİ BİRİMLER
BİRİMLERİN BİLGİSAYAR-İNTERNET VB. DONANIMLARINI VE LABORATUVARLARINI GELİŞTİRMEK.	BİLİŞİM ALTYAPISINI GELİŞTİRME FAALİYETLERİ	ÜST YÖNETİM, AKADEMİK VE İDARİ BİRİMLER

**GAZİ ÜNİVERSİTESİ**  
**2011 YILI PERFORMANS PROGRAMI**

<b>İdare Adı</b>	<b>38.05 - GAZİ ÜNİVERSİTESİ</b>
------------------	----------------------------------

PERFORMANS HEDEFİ	FAALİYETLER	SORUMLU BİRİMLER
BASILI VE DİJİTAL ORTAMDA BİLGİYE ULAŞMAK İÇİN KÜTÜPHANE OLANAKLARINI VE ERİŞİMİ SÜREKLİ İYİLEŞTİRMEK VE GELİŞTİRMEK, KÜTÜPHANE KOLEKSİYONUNU (BASILI-ELEKTRONİK) GELİŞTİRMEK.	BASILI,ELEKTRONİK VE GÖRSEL-İŞİTSEL MATERYAL ALIMI,TEKNOLOJİK ALTYAPININ GÜÇLENDİRİLMESİ,ULUSAL VE ULUSLARARASI DÜZEYDE STANDARTLARIN İZLENMESİ VE GELİŞİMİNİN SAĞLANMASI,KÜTÜPHANE KAYNAKLARININ TANITIM VE EĞİTİM PROGRAMLARININ DÜZENLENMESİ.	ÜST YÖNETİM, AKADEMİK VE İDARİ BİRİMLER
SOSYAL HİZMETLERDEN YARARLANAN ÖĞRENCİ SAYISINI ARTIRMAK.	SAĞLIK VE BESLENME HİZMETLERİ	ÜST YÖNETİM, AKADEMİK VE İDARİ BİRİMLER
ÖĞRENCİLERİN SOSYAL, KÜLTÜREL VE SANATSAL GELİŞİMİNİ DESTEKLEMEK.	SOSYAL,KÜLTÜREL VE SANATSAL ETKİNLİK ORGANİZASYONLARI İLE AÇIK VE KAPALI SPOR TESİSLERİ YAPIMI	ÜST YÖNETİM, AKADEMİK VE İDARİ BİRİMLER
MEZUN ÖĞRENCİLERE YÖNELİK İŞ ALANLARINI TANITMA VE İŞ BULMA DESTEĞİ ETKİNLİKLERİ DÜZENLEMEK.	KARİYER YÖNLENDİRME FAALİYETLERİ (İŞ OLANAKLARINI TANITIM ETKİNLİKLERİ, KARİYER OFİSİ, KARİYER FUARI)	ÜST YÖNETİM, AKADEMİK VE İDARİ BİRİMLER
ULUSAL VE ULUSLARARASI BİLİMSEL, SOSYAL, KÜLTÜREL, SPORTİF VE SANATSAL ETKİNLİK FAALİYETLERİNİ ARTIRMAK.	SOSYAL, KÜLTÜREL, SPORTİF VE SANATSAL ETKİNLİKLERİN ORGANİZE EDİLMESİ	ÜST YÖNETİM, AKADEMİK VE İDARİ BİRİMLER
SAĞLIK, EĞİTİM, KADIN HAKLARI, ÇEVRE, KALKINMA, İNSAN HAKLARI VB. SOSYOEKONOMİK SORUNLARA YÖNELİK FAALİYETLERİ VE ARAŞTIRMALARI ARTIRMAK VE KAMUSAL VE SİVİL TOPLUM ÖRGÜTLERİYLE İŞBİRLİĞİNİ DESTEKLEMEK.	TOPLUMA FAYDALI ARAŞTIRMA PROJELERİN ARTIRILMASI VE MESLEK EDİNDİRME, SERFTİFİKA, UYUM VB. EĞİTİM PROGRAMLARININ DÜZENLENMESİ	ÜST YÖNETİM, AKADEMİK VE İDARİ BİRİMLER
KAMU KURUM-KURULUŞLARI VE SANAYİ KURULUŞLARI İLE ORTAK YÜRÜTÜLEN TEZ VE PROJE SAYISINI ARTIRMAK VE DANIŞMANLIK FAALİYETLERİNDE BULUNMAK.	KAMU KURUM-KURULUŞLARI VE SANAYİ KURULUŞLARI İLE ORTAK YÜRÜTÜLEN PROJE, TEZ VE DANIŞMANLIK FAALİYETLERİ (TUBİTAK, SAN-TEZ)	ÜST YÖNETİM, AKADEMİK VE İDARİ BİRİMLER