



TÜRKİYE VE ORTA DOĞU  
AMME İDARESİ  
ENSTİTÜSÜ

2014 YILI  
PERFORMANS  
PROGRAMI

## BAKAN SUNUŞU



Kurumların içinde buldukları toplumla ilişkilerinde toplumsal değişimi yakından izleme ve değişen koşullara uyma zorunlulukları bulunmaktadır. Bunu başaramayan kurumlar ne içinde buldukları toplumu etkileyebilirler ne de kendilerini sonraki yıllara taşıyabilirler. TODAİE kurumsal olarak toplumsal etkileme alanı ve gücü bakımından çoğu kez Türk Kamu Yönetimi hayatına önemli katkılarda bulunmuştur. Bu yönüyle TODAİE kendisini yenileme çabası içerisinde görmüş ve toplumsal değişmeye de gereken katkıyı sağlamıştır.

TODAİE'nin, kamu yönetimi ve bu disiplinle ilgili diğer alanlardaki akademik birikimi, bir yandan Türk kamu yönetiminin geliştirilmesine yönelik olarak hazırlanan yönetsel reform çalışmaları biçiminde somutlaşırken diğer yandan, kamu görevlilerine yönelik olan yüksek lisans ve doktora programları kapsamında belli bir değer kazanmaktadır.

5018 sayılı Kanunun getirdiği ilke ve esaslara uygun olarak hazırlanan Türkiye Orta Doğu ve Amme İdaresi Enstitüsünün 2014 Yılı Performans Programında, 2013-2017 Stratejik Plan'ında yer alan amaç ve hedeflere ulaşmak için gerçekleştirilecek faaliyetlere, faaliyetlerin kaynak ihtiyacına ve performans göstergelerine yer verilmiştir.

Performans Programı'nın; Enstitünün Stratejik Plan'ında yer alan kurumsal amaç ve hedeflere ulaşmada, kurumun sunmuş olduğu eğitim-öğretim, araştırma ve yardım, derleme ve yayın hizmetlerine ve kurum çalışanlarının sürekli gelişimine, kamu malî sistemindeki performans esaslı bütçeleme konusundaki yeni olguların ve gelişmelerin yerleşmesinde çok önemli bir rolü olacağı kuşkusuzdur.

2014 yılı yönetim, faaliyet ve projelerine yönelik kararlarının etkili, doğru ve hızlı bir biçimde alınmasını sağlayacak olan Performans Programı'nın hedeflerine ulaşmasında iyi bir rehber olmasını ve başarıyla uygulanmasını temenni ederim.

Faruk ÇELİK  
Çalışma ve Sosyal Güvenlik Bakanı

## ÜST YÖNETİCİ SUNUŞU



Türkiye ve Orta Doğu Amme İdaresi Enstitüsü (TODAİE), 1952 yılında bu yana Türkiye’de Kamu yönetimi alanında eğitim, araştırma ve yayın faaliyetlerini yürüten akademik bir kurumdur. Enstitünün temel işlevi, Türkiye ve yakın coğrafyasıyla ilgili kamu yönetiminin çağdaş gelişimine yönelik bilimsel çalışmalar yapmak, idare sanatına eleman yetiştirmek, memurların yönetici olarak yetişmesini hedeflemek, kamu yönetimi alanı için öğretim elemanı yetiştirmek ve Türkiye ve Orta Doğu ülkelerinin kamu yönetimi alanında koordinasyon merkezi olarak kamu yönetiminin gelişimine destek olmaktır.

Türkiye ve Orta Doğu Amme İdaresi Enstitüsünün eğitim ve öğretim programından bugüne kadar 4.903 yüksek lisans ve doktora öğrencisi mezun olmuştur. Seminer Programlarından ise 24.509 kamu görevlisi mezun olmuştur. Diğer taraftan Enstitümüz kamu yönetimi alanında kendisini yetiştirmek isteyen kamu çalışanlarının ulaşabileceği 370 eser yayımlamıştır.

Enstitümüz, verimlilik, etkinlik ve hesap verilebilirlik ilkeleri çerçevesinde faaliyetlerini sürdürmektedir. Bu kapsamda; istenilen düzeyde ve kalitede hizmet sunabilmek için kaynak tahsislerini; Enstitümüz misyon, vizyon, stratejik amaç ve hedefleriyle uyumlu ve performans esasına dayalı olarak yapılandırılan ve belirtilen amaç ve hedeflerden 2014 mali yılı bütçesi ile gerçekleştirilecek kısmını göstermek üzere 2014 Yılı Performans Programı hazırlanmıştır. Enstitümüz faaliyet ve projelerinin, hedef ve göstergelere dayalı olarak izlenmesi ve kamuoyunun bilgilendirilmesi amaçlanmıştır.

Performans Programı ile Enstitümüzün Stratejik Planında yer alan öncelikli amaç ve hedefler doğrultusunda 36 adet Performans Hedefi ve göstergeleri belirlenmiştir. Söz konusu hedeflere ulaşmak için gerçekleştirilecek faaliyetlerin kaynak ihtiyacı 2014 Yılı bütçe içi ve bütçe dışı kaynaklar ile finanse edilmesi planlanmıştır.

Türkiye ve Orta Doğu Amme İdaresi Enstitüsü sürdürmekte olduğu eğitim-öğretim, araştırma ve yardım, derleme ve yayın hizmeti ile kamu yönetimi alanına her türlü araştırma ve burslarla destek vermek, yurt içi ve yurt dışı bilimsel kuruluşlarla işbirliği yaparak bundan önce olduğu gibi bundan sonra da, 62 yıllık akademik ve uygulamalı bilgi ve deneyim birikimini bir arada taşıyan bir kamu kurumu olmanın gururu ile hizmet vermeye devam edecektir.

Kamuoyunun bilgilerine saygıyla arz olunur.

Prof.Dr.Onur Ender ASLAN  
Genel Müdür

# İÇİNDEKİLER

BAKAN SUNUŞU.....	i
ÜST YÖNETİCİ SUNUŞU .....	ii
İÇİNDEKİLER .....	iii
TABLolar LİSTESİ .....	iv
ŞEKİLLER LİSTESİ .....	iv
<b>I. GENEL BİLGİLER .....</b>	<b>1</b>
<b>A. Yetki Görev ve Sorumluluklar .....</b>	<b>1</b>
<b>B. Teşkilat Yapısı .....</b>	<b>3</b>
<b>C. Fiziksel Kaynaklar .....</b>	<b>4</b>
1) Eğitim Alanları.....	4
2) Sosyal Alanlar.....	4
3) Hizmet-Ambar-Arşiv-Atölye Alanları.....	5
4) Taşıt Sayıları .....	6
5) Bilgi ve Teknolojik Kaynaklar.....	6
<b>D. İnsan Kaynakları .....</b>	<b>7</b>
<b>E. Diğer Hususlar.....</b>	<b>8</b>
<b>1. Öğrenci Sayıları .....</b>	<b>8</b>
1.1 Yüksek Lisans Programları Öğrenci Sayıları.....	8
1.2 Doktora Programı Öğrenci Sayıları .....	8
<b>2. Kütüphane Kaynakları.....</b>	<b>9</b>
<b>II. PERFORMANS BİLGİLERİ .....</b>	<b>10</b>
<b>A. Temel Politika ve Öncelikler.....</b>	<b>10</b>
<b>B. Amaç ve Hedefler.....</b>	<b>10</b>
<b>1. Misyon ve Vizyon .....</b>	<b>10</b>
1.1 Misyon .....	10
1.2 Vizyon.....	10
<b>C. Performans Hedef ve Göstergeleri ile Faaliyetler.....</b>	<b>14</b>
<b>D. İdarenin Toplam Kaynak İhtiyacı.....</b>	<b>77</b>
<b>III. EKLER .....</b>	<b>79</b>

## TABLULAR LİSTESİ

Tablo 1 : TODAİE'nin Yasal Yükümlülükleri .....	2
Tablo 2 : Eğitim Alanları Tablosu .....	4
Tablo 3 : Sosyal Alanlar .....	4
Tablo 4 : Hizmet Ambar Arşiv Atölye Alanları .....	5
Tablo 5 : Enstitü Mevcut Taşıt Sayıları .....	6
Tablo 6 : Bilgisayar ve Teknolojik Kaynaklar.....	6
Tablo 7 : İnsan Kaynakları Tabloları.....	7
Tablo 8 : Yüksek Lisans Öğrenci Sayıları.....	8
Tablo 9 : Doktora Öğrenci Sayıları .....	8
Tablo 10: Kütüphane Kaynakları.....	9

## ŞEKİLLER LİSTESİ

Şekil 1: TODAİE İdari Personelinin Eğitim Durumu .....	7
--	---

## 1-GENEL BİLGİLER

### A-Yetki, Görev ve Sorumluluklar

Türkiye ve Orta Doğu Amme İdaresi Enstitüsü (TODAİE), Türkiye Cumhuriyeti Hükümeti ve Birleşmiş Milletler Örgütü (BM) arasında yapılan bir teknik yardım anlaşmasına dayanılarak 1952 yılında Ankara Üniversitesi Siyasal Bilgiler Fakültesi'nin bünyesinde kuruldu. 1958 yılına kadar bu akademik kurum içerisinde müstakil bir biçimde işlevlerini yürüten TODAİE, 1958 yılında kabul edilen 7163 sayılı Türkiye ve Orta Doğu Amme İdaresi Enstitüsü Teşkilat Kanunu (Resmi Gazete, 25.06.1958) ile tüzel kişilik kazanmış ve bilimsel, yönetsel ve mali özerkliğe sahip olmuştur.

7163 sayılı Yasada Enstitü'nün kuruluş amacı, Türkiye ve yakın coğrafyasına, kamu yönetiminin çağdaş gelişimine yönelik bilimsel çalışmalar yaparak, idare sanatına eleman yetiştirmek ve memurların yönetici olarak yetişmesini hedeflemek ve kamu yönetimi alanı için öğretim elemanı yetiştirmek olarak tanımlanmıştır.

Enstitü ana amacını gerçekleştirmek için üç temel, iki de yardımcı olmak üzere beş işleve sahiptir. TODAİE'nin birinci temel işlevi, eğitim ve öğretim faaliyetleridir. Enstitü bu işlevini, kamu yönetimi alanında eğitim vererek; kamu görevlilerinin çağdaş kamu yönetimi ilkeleri çerçevesinde yetişmelerini sağlayarak, bu konuda tedbirler alarak ve destekleyerek; kamu yönetimi alanı için öğretim elemanı yetiştirerek yerine getirir.

Enstitü'nün Yasa ile belirlenmiş ikinci temel işlevi araştırma ve yardım etkinlikleridir. Bu etkinlikler üç ana başlıkta ifade edilebilir; kamu yönetimi ile ilgili sorunlar üzerine araştırma ve inceleme yapmak; kamu yönetimi alanında öğretim malzemesi oluşturmak; ilgililerin talepleri üzerine kamu yönetimini iyileştirme yönünde alınacak tedbirler hakkında tavsiyelerde bulunmak, bu konuda uzmanları görevlendirmek, kamu yönetimi ile ilgili konularda görüş bildirmek.

Enstitü'nün üçüncü temel işlevi kamu yönetimi alanında derleme ve yayın hizmeti vermektir. Bu işlev yine üç ana başlıkta gerçekleşmektedir; kamu yönetimi alanında yurt içi ve yurt dışı gelişmeleri ve yapılan araştırma, inceleme ve yayınları takip etmek ve derlemek; yapılan araştırma ve incelemeleri kitap, makale gibi araçlarla yayınlamak; kamu yönetimi ile ilgili yabancı araştırmaları Türkçe'ye tercüme etmek, Türkçe eserleri yabancı dillere tercüme etmek ve yayınlamak.

Bu üç temel işleve yardımcı olmak üzere iki işlev daha Örgüt Yasası tarafından hüküm altına alınmıştır. Bu işlevlerden bir tanesi, kamu yönetimi alanına her türlü araştırma ve burslarla destek vermek ve kamu yönetimi alanında Enstitü içi ve dışına yurt içi ya da yurt dışı araştırma bursları sağlamaktır. Bir diğer işlev, Enstitü'nün yurt içi ve yurt dışı bilimsel kuruluşlarla işbirliğine ilişkindir. Buna göre Enstitü yurt içi ve yurt dışında kamu yönetimi alanı ile ilgili bilimsel kuruluşlarla işbirliği yaparak, yukarıda belirlenen görevlerini yerine getirir.

TODAİE, Teşkilat Kanunu'ndaki işlevler yanında, kurulan beş merkez aracılığıyla da görevlerini yerine getirmektedir. Bu beş merkez, insan hakları alanında araştırma ve derleme yapan İnsan Hakları ve Vatandaşlık Çalışmaları Merkezi; yerel yönetimler alanında araştırma ve eğitim yapan Yerel Yönetimler Araştırma ve Eğitim Merkezi; kısa süreli eğitim programları hazırlayan Sürekli Eğitim Merkezi; E-Devlet Uygulamaları ile ilgili çalışmalar yapan E-Devlet Merkezi ve enstitünün uluslararası ilişkilerini yönlendiren Dış İlişkiler Merkezi'dir.

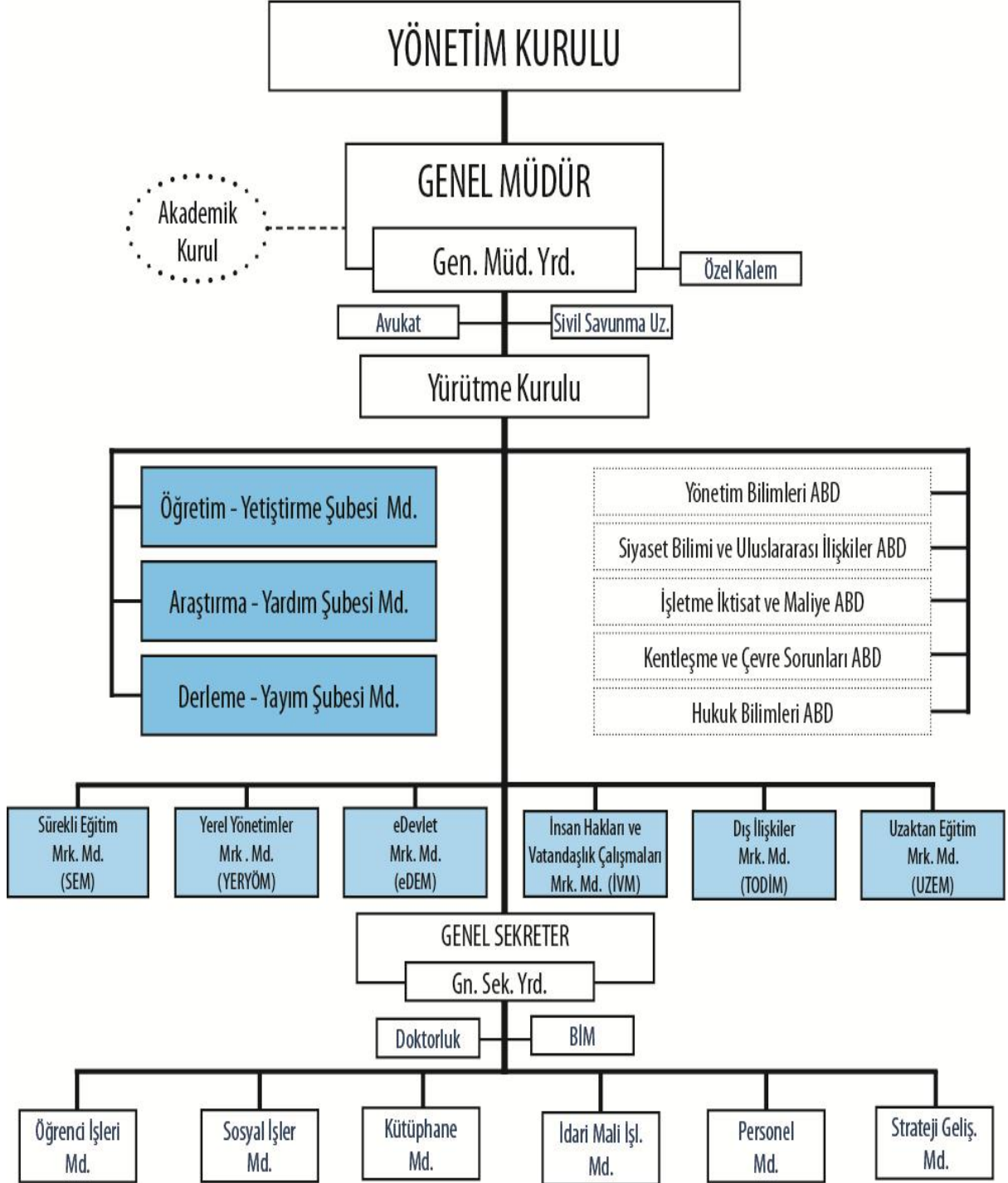
**Tablo 1: TODAİE'nin Yasal Yükümlülükleri**

	<b>Yükümlülük</b>	<b>Tüzel Kaynağı</b>
1	Üst düzey yönetici yetiştirmek	7163/1, 7163/2-A
2	Türkiye ve Ortadoğu ülkelerinde kamu yönetimi alanında yapılan araştırma ve öğretim faaliyetlerinin koordinasyon merkezi olmak	7163/2-E
3	Kamu yönetimi alanında araştırma ve inceleme yapmak	7163/1, 7163/2-B-1,
4	Kamu yönetimi alanında lisans üstü eğitim yapmak	7163/1,7163/2-A-1,7163/2-A-3,
5	Kamu yönetimi alanında kısa süreli eğitim yapmak	7163/1, 7163/2-A-1,7163/2-A-2,
6	Kamu yönetimi alanında öğretim elemanı yetiştirmek	7163/2-A-3,
7	Kamu yönetimi alanında öğretim malzemesi üretmek	7163/2-B-2,
8	Kamu yönetimi alanında ilgililerin talepleri üzerine yararlı tedbirleri tavsiye etmek	7163/2-B-3,
9	Kamu yönetimi alanında danışmanlık yapmak	7163/2-B-3,
10	Kamu yönetimi alanıyla ilgili sorunlar hakkında kamuoyuna düşünce ve görüş beyan etmek	7163/2-B-3,
11	Kamu yönetimi alanındaki yurt içi ve yurt dışı gelişmeleri ve uygulamaları takip etmek ve bunları derlemek	7163/2-C-1,
12	Kamu yönetimi alanındaki yurt içi ve yurt dışı her türlü araştırma, inceleme ve yayını takip etmek ve bunları derlemek	7163/2-C-2,
13	Kamu yönetimi alanı ile ilgili her türlü bilimsel araştırma ve incelemeleri kitap, dergi, bülten, bibliyografya aracılığıyla yay.	7163/2-C-2,
14	Kamu yönetimi alanıyla ilgili önemli eserleri Türkçe'ye çevirmek ve yayınlamak, Türkçe önemli eserleri yabancı dillerde çevirmek ve yayınlamak	7163/2-C-3,
15	Kamu yönetimi alanındaki araştırma ve incelemeleri burs ile dest.	7163/2/D-1
16	Enstitü öğrencilerine eğitim için her türlü burs ve staj olanaklarının sağlanması	7163/2/D-2
17	Kamu yönetimi alanında çalışan öğretim elemanlarına her türlü burs ve staj olanaklarının sağlanması	7163/2/D-2
18	Kamu yönetimi alanında yurt içi bilimsel kuruluşlarla işbirliği	7163/3
19	Kamu yönetimi alanında idare ile işbirliği yapılması	7163/3
20	Kamu yönetimi alanında yurt dışı bilimsel kuruluşlarla işbirliği	7163/3
21	İnsan hakları alanında araştırma ve derleme yapmak	İHADM Yönetmeliği
22	Yerel yönetimler alanında araştırma ve eğitim vermek	YYAEM Yönetmeliği
23	Kısa süreli eğitim vermek	SEM Yönetmeliği, 7163/1, 7163/2-A-1, 7163/2-A-2
24	Yabancı ülkelere eğitim, araştırma, yayın ve benzeri işbirliği konularını koordine etmek	Todim Yönetmeliği 7163/2
25	Yönetim bilişim sistemleri ve kamu yönetimi disiplinleri çerçevesinde, kamu yönetiminde elektronik dönüşümü eğitim, araştırma, yayın ve işbirliği etkinlikleri ile desteklemek	Edem Yönetmeliği 7163/2
26	Bilgi ve iletişim teknolojilerinin sağladığı etkileşimli ortam, çoklu ortam ve sınırsız bilgiye ulaşabilme olanaklarını kullanarak kurumların uzaktan eğitim ihtiyaç ve isteklerine yardımcı olmak	Uzaktan Eğitim Merkezi Yönetmeliği 7163/2



## B- Teşkilat Yapısı

### TODAE ÖRGÜT ŞEMASI





## C- Fiziksel Kaynaklar

### 1-Eđitim Alanları

Tablo 2: Eđitim Alanları

Birimler	Sınıf			Laboratuvar (Sayı-Kapasite-m2)			Eđitim Alan Toplamı		
	Sınıf			Bilgisayar Laboratuvarı			TOPLAM (Sınıf+Laboratuvar)		
	Sayı	Kapasite	m2	Sayı	Kapasite	m2	Sayı	Kapasite	m2
Öđretim ve Yetiřtirme Őube Mtd.	11	278	842	1	20	96	12	298	938
Yerel Yönetimler Merk. Mtd.	1	25	54	0	0	0	1	25	54
Sürekli Eđitim Merkezi Mtd.	1	25	77	0	0	0	1	25	77
e-Devlet Merkezi Müdürlüđü	0	0	0	1	20	97	1	20	97
Bilgi İşlem Merkezi	0	0	0	1	10	23	1	10	23

### 2-Sosyal Alanlar

Tablo 3: Sosyal Alanlar

KANTİN-KAFETERYA			TOPLANTI SALONU (ADET)				KONFERANS SALONU(ADET)				SPOR TESİSİ		ÖđRENCİ YURDU		
ADET	M <sup>2</sup>	KAPASİTE (Kiři)	KAPASİTE (Kiři)		Kapasite (Kiři)	M <sup>2</sup>	KAPASİTE (Kiři)		Kapasite (Kiři)	M <sup>2</sup>	KAPALI		ADET	KAPASİTE (Kiři)	ODA SAYISI
			0-50	51-Üzeri			0-50	51-Üzeri			ADET	M <sup>2</sup>			
1	140	40	1	0	35	90	1	1	525	868	1	74	1	114	88

### 3-Hizmet-Ambar-Arsiv-Atölye Alanları

Tablo 4: Hizmet-Ambar-Arsiv-Atölye Alanları

BİRİMLER	AKADEMİK PERSONEL HİZMET ALANI			İDARİ PERSONEL HİZMET ALANI			AMBAR ALANLARI		ARŞİV ALANLARI		ATÖLYE		OKUMA SALONU	
	ÇALIŞMA ODASI			ÇALIŞMA ODASI			SAYISI (ADET)	ALAN M <sup>2</sup>	SAYISI (ADET)	ALAN M <sup>2</sup>	SAYISI (ADET)	ALAN M <sup>2</sup>	SAYISI (ADET)	ALAN M <sup>2</sup>
	SAYISI (ADET)	ALAN M <sup>2</sup>	KULLANAN SAYISI (KİŞİ)	SAYISI (ADET)	ALAN M <sup>2</sup>	KULLANAN SAYISI (KİŞİ)								
<b>İDARİ BİRİMLER</b>														
Genel Sekreterlik				3	57	3								
Sivil Savunma Uzmanlığı				1	23	1								
Bilgi İşlem Merkezi				2	60	4								
Sağlık Hizmetleri				2	55	2								
Avukatlık Hizmetleri				1	17	1								
Özel Kalem	2	140	2	2	39	3								
Öğrenci İşleri Müdürlüğü				2	98	6			1	43				
Sosyal İşler Müdürlüğü				3	60	6	1	844			6	560		
Kütüphane Müdürlüğü				3	65	5			2	50			1	544
İdari Mali İşler Müdürlüğü				17	408	36	5	370	2	36				
İşçi + Marangozhane				1	23	4					4	391		
Personel Müdürlüğü				2	33	3			1	17				
Strateji Geliştirme Müdürlüğü				4	76	8			1	17				
<b>TOPLAM</b>	<b>2</b>	<b>140</b>	<b>2</b>	<b>43</b>	<b>1014</b>	<b>82</b>	<b>6</b>	<b>1214</b>	<b>7</b>	<b>163</b>	<b>10</b>	<b>951</b>	<b>1</b>	<b>544</b>
<b>AKADEMİK BİRİMLER</b>														
Öğretim Yetiştirme Şub. Müd.	1	17	1											
Diğer Öğretim Elemanları	28	653	34										1	144
Araştırma Yardım Şub. Müd.	1	18	1	4	66	2								
Derleme Yayın Şubesi Müd.	1	17	1	2	33	2								
Sürekli Eğitim Merkezi Müd.	1	17	1	2	39	2								
Yerel Yönetimler Merk. Müd.	1	17	1	1	72	2								
e-Devlet Merkezi Müdürlüğü	1	17	1	1	27	1							1	54
İnsan Hakları ve Vatandaşlık Çalışmaları Merkezi Müd.	1	17	1	1	18	1								
Dış İlişkiler Merkezi Müd.	2	33	2	1	36	2								
<b>TOPLAM</b>	<b>37</b>	<b>806</b>	<b>43</b>	<b>12</b>	<b>291</b>	<b>12</b>	<b>0</b>	<b>0</b>	<b>0</b>	<b>0</b>	<b>0</b>	<b>0</b>	<b>2</b>	<b>198</b>
<b>GENEL TOPLAM</b>	<b>39</b>	<b>946</b>	<b>45</b>	<b>55</b>	<b>1.305</b>	<b>94</b>	<b>6</b>	<b>1.214</b>	<b>7</b>	<b>163</b>	<b>10</b>	<b>951</b>	<b>3</b>	<b>742</b>

#### 4- Taşıt Sayıları

TODAİE Genel Müdürlüğü'nün 2013 yılı itibariyle sahip olduğu araçların listesi aşağıdaki gibidir.

**Tablo 5: Enstitü Mevcut Taşıtların Sayıları**

TAŞITIN CİNSİ	SAYISI
Mevcut Taşıtlar	5
Pick-up (Kamyonet, şoför dahil 3 veya 6 kişilik)	2
Otobüs (Sürücü dahil en fazla 31 kişilik)	1
<b>TOPLAM</b>	<b>8</b>

#### 5- Bilgisayar ve Teknolojik Kaynaklar

Enstitü bilişim ve bilgisayar imkanları günün gereksinimleri ve geleceğe dair öngörüler doğrultusunda, eğitim-öğretim, araştırma-geliştirme ve idari faaliyetleri destekleyici/geliştirici hizmetler ve yazılımlar üreterek, güncel tutulmaya çalışılmaktadır.

Enstitümüz genelinde sahip olunan bilgi ve teknolojik kaynaklar aşağıdaki Tablolarda gösterilmiştir.

**Tablo6: Bilgisayar ve Teknolojik Kaynaklar**

Malzeme Adı	2009	2010	2011	2012	2013
Masaüstü Bilgisayar	165	221	200	201	216
Diz üstü Bilgisayar	9	14	34	35	38
Yazıcı	36	40	39	43	44
Renkli Yazıcı	6	9	9	10	10
Tarayıcı	5	6	6	6	6
Projeksiyon Cihazı	12	13	24	26	34
Sunucu	7	7	9	10	14
Firewall-Software	1	1	1	1	1
Kesintisiz Güç Kaynağı	7	8	2	2	2
Fotokopi Makinası	9	9	7	7	7
Klima	20	24	26	26	26
Faks Cihazı	5	7	10	11	11
Dijital Video Kamera	2	4	3	4	5
Telefon	274	303	280	284	276

## D- İnsan Kaynakları

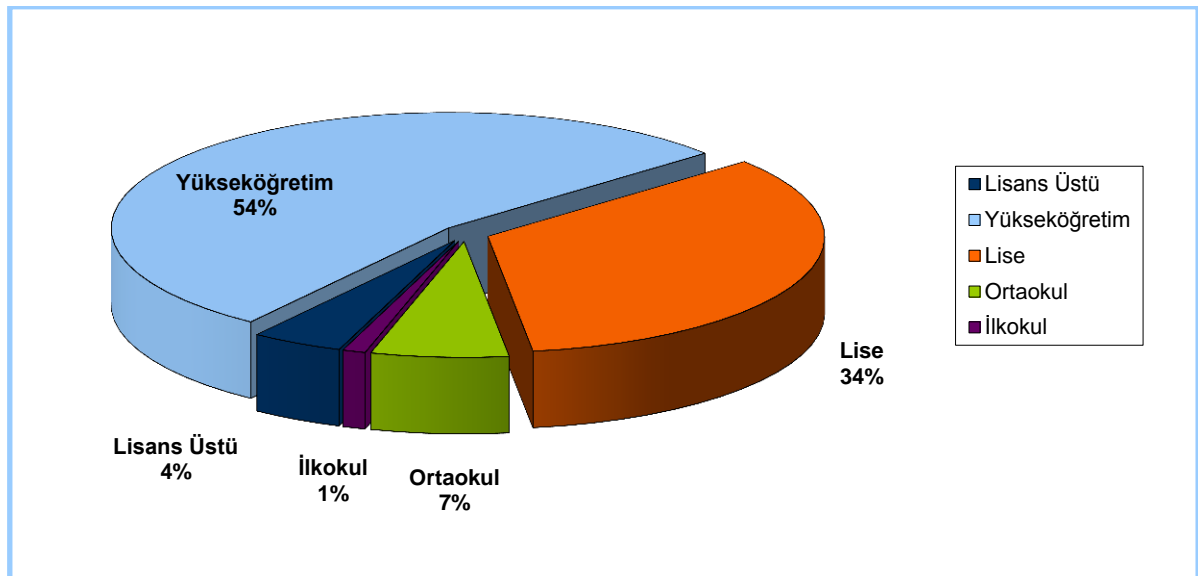
Enstitü'nün 30 akademik personeli, 21 profesör, doçent ve yardımcı doçent unvanlarına sahip öğretim üyesi, 8 asistan ve 1 de okutmandan oluşmaktadır. Enstitü kurulduğu günden itibaren yüksek nitelikli, ancak nicel açıdan sınırlı bir akademik kadroya sahip olmuştur.

Tablo:7 İnsan Kaynakları Tabloları

AKADEMİK PERSONEL SAYISI									
Öğretim Üyeleri				Öğretim Görv. ve Okutman			Öğretim Yardımcıları		GENEL TOPLAM
Prof.	Doç.	Yrd. Doç.	Toplam	Öğr. Grv.	Okutman	Toplam	Arş.Görv.	Toplam	
8	7	6	21		1	1	8	8	30

İDARİ PERSONEL SAYISI													
BİRİMLER	GİH		SHS		THS		AHS		YHS		TOPLAM		İŞÇİ
	Boş	Dolu	Boş	Dolu	Boş	Dolu	Boş	Dolu	Boş	Dolu	Boş	Dolu	
GENEL SEKRETERLİK	4	5					0	1					
PERSONEL MÜDÜRLÜĞÜ	3	5											
İDARİ VE MALİ İŞLER MÜDÜRLÜĞÜ	32	49	2	2	0	4			14	11			4
ÖĞRENCİ İŞLER MÜDÜRLÜĞÜ	6	8											
KÜTÜPHANE MÜDÜRLÜĞÜ	1	2			3	3							
İNSAN HAKLARI VE VATANDAŞLIK ÇALIŞMALARI MERKEZİ MÜDÜRLÜĞÜ	2												
STRATEJİ MÜDÜRLÜĞÜ	3	4											
GENEL TOPLAM	51	73	2	2	3	7		1	14	11	70	94	4

Enstitünün sahip olduğu 94 idari personelin önemli bir bölümü (% 54) yükseköğretim eğitimine sahiptir. Ayrıca, % 4'ü lisansüstü, % 34'ü de lise mezunudur. Ortaokul (% 7) ve ilkokul (%1) mezunları azınlıktadır.



Şekil 1: TODAİE İdari Personelinin Eğitim Durumu (2013)

## E- Diğer Hususlar

Türkiye ve Orta Doğu Amme İdaresi Enstitüsünün eğitim ve öğretim programından bugüne kadar 4903 lisansüstü öğrenci mezun olmuştur. 2013-2014 akademik yılında 6 yüksek lisans programına 3'ü Azeri, 6'sı Kırgız uyruklu olmak üzere 209 öğrenci devam etmektedir.

### 1.Öğrenci Sayıları

#### 1.1Yüksek Lisans Programları Öğrenci Sayıları

Tablo 8: Yüksek Lisans Öğrenci Sayıları

PROGRAMIN ADI	ÖĞRENCİ SAYISI
Kamu Yönetimi Yüksek Lisans Programı	115
Kamu Yönetimi Yüksek Lisans Programı (İÖ)	33
Eğitim Yönetimi Yüksek Lisans Programı	33
Yerel Yönetimler Yüksek Lisans Programı	7
Adalet Yönetimi Yüksek Lisans Programı	8
Kolluk Yönetimi Yüksek Lisans Programı	10
Yönetim Bilimi Doktora Programı	41
<b>TOPLAM</b>	<b>247</b>

#### 1.2 Doktora Programı Öğrenci Sayıları

Yönetim Bilimi Doktora programına ise 41 öğrenci devam etmektedir.

Tablo 9: Doktora Öğrenci Sayıları

2013 YILI DOKTORA PROGRAMI ÖĞRENCİ SAYILARI	
Yönetim Bilimi Doktora Programı	Öğrenci Sayısı
Ders aşamasında	21
Tez aşamasında	15
Yeterlik aşamasında	5
Mezun	4

## 2. Kütüphane Kaynakları

Enstitü Kütüphane koleksiyonunda 2013 yılı itibariyle aşağıdaki tabloda yer alan materyaller bulunmaktadır.

**Tablo 10: Kütüphane Kaynakları**

<b>MATERYAL</b>	<b>SAYISI</b>
Kitap Sayısı	40.165
Basılı Tez	1.985
Basılı Periyodik Yayın Sayısı	161
Ciltlenmiş Yayın Sayısı	8.804
<b>Elektronik Veri Tabanı</b>	
<i>Ücretsiz Açılan</i>	1

## II- PERFORMANS BİLGİLERİ

### A-Temel Politika ve Öncelikler

Türkiye ve Orta Doğu Amme İdaresi Enstitüsü faaliyetlerini Kalkınma Planı ile uyumlu bir şekilde hazırlanarak yayımlanan Orta Vadeli Programda yer alan amaç, politika ve öncelikler ile yine aynı dönem için hazırlanan Orta Vadeli Mali Planda ortaya konulan mali çerçeve ve bütçe tahminleri; program, bütçe ve yatırım programında yer alan politika ve önceliklere uygun olarak gerçekleştirecektir.

Belirlenen politika ve öncelikler doğrultusunda kendisine tahsis edilen ödenekleri etkili, ekonomik ve verimli bir şekilde kullanarak ve çok yıllık bütçeleme yaklaşımıyla, kaynak kullanımını sürecinde stratejik plan ve performans programı esas alınacaktır. Mevcut idari ve beşeri kapasite, stratejik yönetim anlayışı doğrultusunda nitelik ve nicelik yönünden geliştirilecek, yönetim kültürünün yeni yapıya uyarlanmasına yönelik programlar düzenlenecektir.

10. Kalkınma Planının “2.1 Nitelikli İnsan, Güçlü Toplum” bölümünde nitelikli birey ve güçlü toplum için daha etkin bir kamu yönetimi, bilgi ve teknolojilerinin getirdiği fırsatları azami ölçüde kullanan; karar alma ve uygulama süreçlerinde esnek, katılımcı, şeffaf ve yeterli kurumsal kapasiteye sahip bir kamu yönetimi öngörülmektedir (10. Kalkınma Planı Md.132:30).

Planda TODAİE ile bağlantılı olabilecek bir açılım olarak da hizmet içi uygulamaların yaygınlaştırılması kamu personelinin bilgi ve beceri düzeyinin artırılmasıyla ilgili olarak “hizmet içi eğitim uygulaması, akredite edilmiş program ve kuruluşlar aracılığıyla kamu çalışanlarının mesleki ve temel becerilerini arttıran yapıya dönüştürülecek” denilmektedir (10. Kalkınma Planı Md.380, 387: 58,59).

### B- Amaç ve Hedefler

#### 1- Misyon ve Vizyon

Bu bölümde TODAİE Genel Müdürlüğü'nün 2013–2017 dönemi Stratejik Planı'nda yer alan misyon, vizyon, amaç ve hedefler belirtilmiştir

##### 1.1 MİSYON

Türkiye ve yakın coğrafyasına nitelikli yönetici ve öğretim elemanı yetiştirmek, bilimsel araştırmalarla bilgi üretmek, yayınlamak ve danışmanlık yapmaktır.

##### 1.2. VİZYON

Vereceği yüksek nitelikli eğitimle Türkiye'nin geleceğini biçimlendirecek yetkin yöneticiler ve öğretim elemanları yetiştirmek; yapacağı araştırma, yayın ve danışma etkinlikleri ile kamu yönetimi disiplininin ve politikalarının geliştirilmesine katkıda bulunacak ulusal ve uluslararası öncü bir enstitü olmak.



## AMAÇLAR VE HEDEFLER

<b>AMAÇ 1</b> <b>KAMU YÖNETİMİ ALANINDA ULUSLARARASI DÜZEYDE</b> <b>KOORDİNASYON MERKEZİ OLMAK</b>	
<b>HEDEF 1.1:</b>	Orta Doğu, Asya, Balkanlar ve Kuzey Afrika Kamu Yönetimi Enstitüleri Bölge Birliğini kurmak.
<b>HEDEF 1.2:</b>	Orta Doğu, Asya, Balkanlar ve Kuzey Afrika’da kamu yönetimi enstitüsü olmayan ülkelerde kurulmasına ve mevcut enstitülerin gelişmesine yardımcı olmak
<b>HEDEF 1.3:</b>	Başta Orta Doğu, Asya, Balkanlar ve Kuzey Afrika olmak üzere Türkiye’nin ikili ilişkileri olan ülkelerin kamu yönetimi enstitüleri ile ortak eğitim, araştırma ve yayın faaliyetleri yürütmeye yönelik olarak imzalanan işbirliği anlaşmalarını devam ettirmek ve yeni ülkelerle işbirliği anlaşmaları imzalamak.
<b>HEDEF 1.4:</b>	Orta Doğu, Asya, Balkanlar ve Kuzey Afrika’daki ülkelerin kamu yönetimi enstitüleriyle ortak olarak, yeniden yapılanma araştırma projeleri gerçekleştirmek.
<b>HEDEF 1.5:</b>	Orta Doğu ve Asya Kamu Yönetimi Enstitüleri Bölge Birliğinin, Uluslararası Yönetim Bilimleri Enstitüsü’ne (UYBE-IIAS), bölgesel üye olarak dahil edilmesine aracılık etmek
<b>HEDEF 1.6:</b>	Birleşmiş Milletler (BM-UN), Ekonomik ve Sosyal İlişkiler Bölümü (UNDESA) Kamu Yönetimi ve Kalkınma Yönetimi Birimi (DPADM) ile ilişkileri geliştirmek, BM Kamu Yönetimi Programında etkin olarak rol almak.
<b>HEDEF 1.7:</b>	Avrupa Kamu Yönetimi Grubu (EGPA) ile ilişkileri devam ettirmek
<b>HEDEF 1.8:</b>	Uluslararası Yönetim Bilimleri Enstitüsü’nün (UYBE-IISA) Ulusal Seksiyonu (UYBETUS) olma işlevini öne çıkarmak.
<b>AMAÇ 2</b> <b>YÜKSEK LİSANS VE DOKTORA PROGRAMLARINI GELİŞTİRMEK</b>	
<b>HEDEF 2.1:</b>	2017 yılına kadar Spor yüksek lisans programı açmak
<b>HEDEF 2.2:</b>	2017 yılına kadar Sağlık yüksek lisans programı açmak
<b>HEDEF 2.3:</b>	Kamu kurumlarının ihtiyaçlarına özel yüksek lisans programları açmak
<b>HEDEF 2.4:</b>	Kolluk, Adalet ve Eğitim Yönetimi yüksek lisans programlarını geliştirmek.
<b>HEDEF 2.5:</b>	Doktora Programı için öğretim üyesi yetiştirme programı [ÖYP] oluşturmak
<b>HEDEF 2.6:</b>	Akademik personeli yetersiz anabilim dalları için öğretim üye ve yardımcısı almak
<b>HEDEF 2.7:</b>	Uzaktan Eğitimin 2017 sonuna kadar gerçekleştirilmesini sağlamak.

<b>AMAÇ 3</b> <b>KISA SÜRELİ EĞİTİM PROGRAMLARINI GELİŞTİRMEK</b>
<b>HEDEF 3.1:</b> SEM ve diğer Merkezler tarafından düzenlenen eğitim programlarını sayı ve nitelik açısından geliştirmek
<b>HEDEF 3.2:</b> Enstitü merkezlerinin kısa süreli eğitim programlarının tanıtımını geliştirmek.
<b>AMAÇ 4</b> <b>KAMU YÖNETİMİNİN FARKLI ALANLARINDA UYGULAMAYA KATKI SAĞLAYACAK ARAŞTIRMALAR YAPMAK</b>
<b>HEDEF 4.1:</b> Kalkınma Bakanlığında finanse edilen ve kamu yönetimi ile diğer ilgili alanları kapsayacak araştırma projelerini sürdürmek.
<b>HEDEF 4.2:</b> TÜBİTAK ve üniversiteler ile kamu yönetimi ve sosyal bilimler konularında ortak araştırma projeleri gerçekleştirmek
<b>HEDEF 4.3:</b> Kurumlar için, düzenleyici etki analizine yönelik araştırma projeleri gerçekleştirmek ve bu yönde talep oluşturmak.
<b>HEDEF 4.4:</b> Kamu kurumları ile sivil toplum kuruluşları ve özel şirketlerin anket, araştırma vb. taleplerini yerine getirmek ve bu yönde alt yapıyı geliştirmek.
<b>AMAÇ 5</b> <b>KAMU YÖNETİMİ ALANINDA TÜRKİYE VE YAKIN COĞRAFYASININ EN ÖNDE GELEN SÜRELİ YAYIN VE KİTAP YAYINCISI OLMAK</b>
<b>HEDEF 5.1:</b> Yayın Müdürlüğü ve bu müdürlüğe bağlı müstakil dizgi bürosu kurmak.
<b>HEDEF 5.2:</b> Enstitü tarafından yayınlanan kitap ve süreli yayınların kağıt ortamı yanında, dijital ortamda da okuyuculara erişilebilirliğini devam ettirmek
<b>HEDEF 5.3:</b> Enstitü süreli yayınlarında yayınlanacak makaleler için başvuru, hakem değerlendirme, süreç izleme sisteminin 2017 yılı sonuna kadar elektronik ortamda yapılmasını sağlamak
<b>HEDEF 5.4:</b> T.C. Devlet Teşkilatı Rehberi'ne bütün kamu kurum ve kuruluşları ile yakın coğrafyadaki ülkelerin ulaşmasını sağlamak
<b>HEDEF 5.5:</b> Amme İdaresi Dergisinin SSCI'de taranmasını devam ettirmek ve Çağdaş Yerel Yönetimler Dergisi'nin uluslararası endekslerde taranmasını sağlamak.
<b>HEDEF 5.6:</b> TODAİE süreli yayınların EBSCO veri tabanından erişilebilirliğini sağlamak.
<b>HEDEF 5.7:</b> Kamu yönetimi alanında plan döneminde yıllık ortalama en az 6 kitap yayınlamak
<b>HEDEF 5.8:</b> Türk kamu yönetimine ilişkin bir kitabın komşu ülke dillerine, komşu ülke dillerinde yazılmış kamu yönetimine ilişkin bir kitabın da Türkçeye çevrilmesini sağlamak
<b>HEDEF 5.9:</b> Kamu yönetimi alanında klasikleşmiş Batı ve Doğu dünyasına ait kitapları Türkçeye kazandırmak
<b>HEDEF 5.10:</b> TODAİE tarafından önceki yıllarda basılmış kamu yönetimi alanında klasikleşmiş kitapların yeniden basılması

<b>AMAÇ 6</b>
<b>TODAİE KÜTÜPHANESİNİN TÜRKİYE VE YAKIN COĞRAFYASINDAKİ EN ZENGİN KAMU YÖNETİMİ KÜTÜPHANESİ OLMASI DURUMUNU DEVAM ETTİRMEK</b>
<b>HEDEF 6.1:</b> Kütüphaneye her yıl en az 1000 kitap satın almak.
<b>HEDEF 6.2:</b> Kütüphane katalog tarama programını yenilemek
<b>HEDEF 6.3:</b> Makale duyuru bültenini sürdürmek ve dijital yazılım ile programı internetten erişilebilir kılmak.
<b>HEDEF 6.4:</b> Kütüphaneyi kamu yönetimi ve siyaset bilimi alanında süreli yayınlar açısından zenginleştirmek.
<b>AMAÇ 7</b>
<b>KAMU YÖNETİMİ ALANINDA DÜZENLİ OLARAK ULUSAL VE ULUSLARARASI BİLİMSEL ETKİNLİKLER GERÇEKLEŞTİRMEK</b>
<b>HEDEF 7.1:</b> Kamu yönetimi alanında her yıl en az bir ulusal bilimsel etkinlik düzenlemek
<b>HEDEF 7.2:</b> Stratejik plan süresince kamu yönetimi alanında en az bir uluslararası bilimsel etkinlik düzenlemek
<b>HEDEF 7.3:</b> Çarşamba konferanslarının düzenli biçimde yapılmasını sağlamak
<b>HEDEF 7.4:</b> Türkiye’deki tüm kamu yönetimi bölüm başkanlarının katılacağı kamu yönetimi ders programlarını geliştirmeye yönelik çalıştay düzenlemek.
<b>HEDEF 7.5:</b> KAYFOR sekreteryasını etkili biçimde sürdürmek ve KAYFOR ile KAYSEM’in düzenledikleri faaliyetlerin birbirlerini desteklemesini sağlamaya yardımcı olmak
<b>AMAÇ 8</b>
<b>YÖNETSEL KAPASİTEYİ GELİŞTİRMEK</b>
<b>HEDEF 8.1:</b> Enstitünün yönetsel birimlerinin norm kadrosunu yapmak ve idari personelin görev tanımlarını hazırlamak
<b>HEDEF 8.2:</b> İdari personelin hizmet içi eğitim ihtiyacını karşılamak
<b>HEDEF 8.3:</b> Enstitünün yönetim bilgi sistemlerini oluşturmak ve geliştirmek
<b>HEDEF 8.4:</b> TODAİE Kuruluş gününü çeşitli faaliyetlerle kutlamak ve gelenekselleşmesini sağlamak
<b>HEDEF 8.5:</b> TODAİE’nin faaliyetlerinin (eğitim- araştırma - yayın) tanınırlığını artırmak için etkili çalışmalar gerçekleştirmek
<b>HEDEF 8.6:</b> Enstitünün fiziksel yapısını geliştirmek
<b>HEDEF 8.7:</b> Mezunlarla gerekli dayanışmayı sağlamak ve iletişimi artırmak
<b>HEDEF 8.8:</b> Merkez binanın depreme karşı fiziksel dayanıklılığının artırmak
<b>HEDEF 8.9:</b> Sosyal faaliyetleri geliştirmek
<b>HEDEF 8.10:</b> T.C. Çalışma ve Sosyal Güvenlik Bakanlığı Devlet Personel Başkanlığınca kurulması uygun görülen Ölçme ve Değerlendirme Şubesi Müdürlüğü’nün kurulmasına yönelik çalışmaların sürdürülmesi

## C- Performans Hedef ve Göstergeleri İle Faaliyetler

Enstitümüzün 2014 yılı Program döneminde gerçekleştirilmesi planlanan amaç ve hedeflere yönelik performans hedeflerini, bu performans hedeflerine ulaşmak için yürütülecek faaliyetlerini ve performans hedeflerinin değerlendirilmesinde kullanılacak performans göstergelerini gösteren Performans Programı Hazırlama Rehberi'nde **Tablo 1** olarak belirtilen "Performans Hedefi Tabloları" aşağıda yer almaktadır.

### PERFORMANS HEDEFİ TABLOSU

<b>İdare Adı</b>	40.07 - TÜRKİYE VE ORTA DOĞU AMME İDARESİ ENSTİTÜSÜ
------------------	---

<b>Amaç</b>	KAMU YÖNETİMİ ALANINDA ULUSLARARASI DÜZEYDE KOORDİNASYON MERKEZİ OLMAK
<b>Hedef</b>	Orta Doğu, Asya, Balkanlar ve Kuzey Afrika'da kamu yönetimi enstitüsü olmayan ülkelerde kurulmasına ve mevcut enstitülerin gelişmesine yardımcı olmak

<b>Performans Hedefi</b>	<b>Orta Doğu, Asya, Balkanlar ve Kuzey Afrika'da kamu yönetimi enstitüsü olmayan ülkelerin gelişimine katkı sağlamak</b>
--------------------------	--

Performans Göstergeleri		Ölçü Birimi	2012	2013	2014
1	Gelişimine Katkı Sağlanacak Kamu Yönetimi Enstitüsü	Sayı	4	2	2

Faaliyetler		Kaynak İhtiyacı		
		Bütçe	Bütçe Dışı	Toplam
1	Kamu yönetimi alanında eğitim, araştırma ve yayın projeleri geliştirilmesi, ortak bilimsel etkinlikler düzenlenmesi	31.500	0	31.500
<b>Genel Toplam</b>		<b>31.500</b>	<b>0</b>	<b>31.500</b>

## PERFORMANS HEDEFİ TABLOSU

<b>İdare Adı</b>	40.07 - TÜRKİYE VE ORTA DOĞU AMME İDARESİ ENSTİTÜSÜ
------------------	---

<b>Amaç</b>	KAMU YÖNETİMİ ALANINDA ULUSLARARASI DÜZEYDE KOORDİNASYON MERKEZİ OLMAK
<b>Hedef</b>	Başta Orta Doğu, Asya, Balkanlar ve Kuzey Afrika olmak üzere Türkiye'nin ikili ilişkileri olan ülkelerin kamu yönetimi enstitüleri ile ortak eğitim, araştırma ve yayın faaliyetleri yürütmeye yönelik olarak imzalanan işbirliği anlaşmalarını devam ettirmek ve yeni ülkelerle işbirliği anlaşmalarını imzalamak.

<b>Performans Hedefi</b>	<b>Türkiye'nin ikili ilişkileri olan ülkelerin kamu yönetimi enstitüleri ile ortak eğitim, araştırma ve yayın faaliyetleri yürütmeye yönelik işbirliği anlaşmalarını devam ettirmek</b>
--------------------------	---

Performans Göstergeleri		Ölçü Birimi	2012	2013	2014
1	Devam ettirilecek işbirliği / Yeni imzalanacak antlaşma	Sayı	3	1	1

Faaliyetler		Kaynak İhtiyacı		
		Bütçe	Bütçe Dışı	Toplam
1	Eğitim araştırma ve yayın yapılması	79.750	0	79.750
2	Öğrenci yetiştirme programı başlatılması	10.000	0	10.000
<b>Genel Toplam</b>		<b>89.750</b>	<b>0</b>	<b>89.750</b>

## PERFORMANS HEDEFİ TABLOSU

<b>İdare Adı</b>	40.07 - TÜRKİYE VE ORTA DOĞU AMME İDARESİ ENSTİTÜSÜ
------------------	---

<b>Amaç</b>	KAMU YÖNETİMİ ALANINDA ULUSLARARASI DÜZEYDE KOORDİNASYON MERKEZİ OLMAK
<b>Hedef</b>	Orta Doğu, Asya, Balkanlar ve Kuzey Afrika'daki ülkelerin kamu yönetimi enstitüleriyle ortak olarak, yeniden yapılanma araştırma projeleri gerçekleştirmek.

<b>Performans Hedefi</b>	<b>Azerbaycan, Kırgızistan ile ikili görüşmeler yapılarak yılda bir tane araştırma projesi gerçekleştirmek.</b>
--------------------------	---

Performans Göstergeleri		Ölçü Birimi	2012	2013	2014
1	Ortak yapılacak araştırma projesi	Sayı	0	1	2

Faaliyetler		Kaynak İhtiyacı		
		Bütçe	Bütçe Dışı	Toplam
1	Kamu yönetimi enstitüleriyle kamu yönetimine yönelik araştırmalar için işbirliği yapılması	31.500	0	31.500
<b>Genel Toplam</b>		<b>31.500</b>	<b>0</b>	<b>31.500</b>

## PERFORMANS HEDEFİ TABLOSU

<b>İdare Adı</b>	40.07 - TÜRKİYE VE ORTA DOĞU AMME İDARESİ ENSTİTÜSÜ
<b>Amaç</b>	KAMU YÖNETİMİ ALANINDA ULUSLARARASI DÜZEYDE KOORDİNASYON MERKEZİ OLMAK
<b>Hedef</b>	Birleşmiş Milletler (BM-UN), Ekonomik ve Sosyal İşler Bölümü (UNDESA) Kamu Yönetimi ve Kalkınma Yönetimi Birimi (DPADM) ile ilişkileri geliştirmek, BM Kamu Yönetimi Programında etkin olarak rol almak

<b>Performans Hedefi</b>	<b>Diğer Avrupa ülkeleri ile kamu yönetimi konusunda eğitim, araştırma ve bilimsel etkinlikler düzenlenmesi ve OECD SIGMA ile ilişki kurulması</b>
--------------------------	--

Performans Göstergeleri		Ölçü Birimi	2012	2013	2014
1	Katılım sağlanacak toplantı	Sayı	0	1	1

Faaliyetler		Kaynak İhtiyacı		
		Bütçe	Bütçe Dışı	Toplam
1	TODAİE'yi tanıtmaya yönelik faaliyetler	21.000	0	21.000
<b>Genel Toplam</b>		<b>21.000</b>	<b>0</b>	<b>21.000</b>

## PERFORMANS HEDEFİ TABLOSU

<b>İdare Adı</b>	40.07 - TÜRKİYE VE ORTA DOĞU AMME İDARESİ ENSTİTÜSÜ
<b>Amaç</b>	YÜKSEK LİSANS VE DOKTORA PROGRAMLARINI GELİŞTİRMEK
<b>Hedef</b>	Akademik personeli yetersiz anabilim dalları için öğretim üye ve yardımcısı almak

<b>Performans Hedefi</b>	<b>Akademik personeli yetersiz anabilim dalları için öğretim üye ve yardımcısı almak</b>
--------------------------	--

Performans Göstergeleri		Ölçü Birimi	2012	2013	2014
1	Alınacak öğretim üye ve yardımcısı sayısı	Adet	0	3	2

Faaliyetler		Kaynak İhtiyacı		
		Bütçe	Bütçe Dışı	Toplam
1	Akademik personel ihtiyaç analizine göre sınav açılması	120.960	0	120.960
<b>Genel Toplam</b>		<b>120.960</b>	<b>0</b>	<b>120.960</b>

### PERFORMANS HEDEFİ TABLOSU

<b>İdare Adı</b>	40.07 - TÜRKİYE VE ORTA DOĞU AMME İDARESİ ENSTİTÜSÜ
------------------	---

<b>Amaç</b>	KISA SÜRELİ EĞİTİM PROGRAMLARINI GELİŞTİRMEK
<b>Hedef</b>	SEM ve diğer Merkezler tarafından düzenlenen eğitim programlarını sayı ve nitelik açısından geliştirmek

<b>Performans Hedefi</b>	<b>Düzenlenen eğitim programlarını sayı ve nitelik açısından geliştirmek</b>
--------------------------	--

Performans Göstergeleri		Ölçü Birimi	2012	2013	2014
1	Belirlenecek yeni eğitim alanlarında düzenlenecek program	Sayı	15	15	15

Faaliyetler		Kaynak İhtiyacı		
		Bütçe	Bütçe Dışı	Toplam
1	Yeni düzenlenecek eğitim programlarını belirleyecek anket çalışması yapmak	68.040	0	68.040
<b>Genel Toplam</b>		<b>68.040</b>	<b>0</b>	<b>68.040</b>

### PERFORMANS HEDEFİ TABLOSU

<b>İdare Adı</b>	40.07 - TÜRKİYE VE ORTA DOĞU AMME İDARESİ ENSTİTÜSÜ
------------------	---

<b>Amaç</b>	KISA SÜRELİ EĞİTİM PROGRAMLARINI GELİŞTİRMEK
<b>Hedef</b>	Enstitü merkezlerinin kısa süreli eğitim programlarının tanıtımını geliştirmek.

<b>Performans Hedefi</b>	<b>Enstitü merkezlerinin kısa süreli eğitim programlarının tanıtımını geliştirmek</b>
--------------------------	---

Performans Göstergeleri		Ölçü Birimi	2012	2013	2014
1	Basılacak tanıtım broşürü	Sayı	10.100	10.155	10.200

Faaliyetler		Kaynak İhtiyacı		
		Bütçe	Bütçe Dışı	Toplam
1	Tanıtım broşürü basımı	5.250	0	5.250
<b>Genel Toplam</b>		<b>5.250</b>	<b>0</b>	<b>5.250</b>



### PERFORMANS HEDEFİ TABLOSU

<b>İdare Adı</b>	40.07 - TÜRKİYE VE ORTA DOĞU AMME İDARESİ ENSTİTÜSÜ
<b>Amaç</b>	KAMU YÖNETİMİNİN FARKLI ALANLARINDA UYGULAMAYA KATKI SAĞLAYACAK ARAŞTIRMALAR YAPMAK
<b>Hedef</b>	Kalkınma Bakanlığında finanse edilen ve kamu yönetimi ile diğer ilgili alanları kapsayacak araştırma projelerini sürdürmek.
<b>Performans Hedefi</b>	<b>Yatırım programında yer alan araştırma projeleri</b>

Performans Göstergeleri		Ölçü Birimi	2012	2013	2014
1	Yatırım programında yer alan araştırma projeleri	Sayı	7	8	7

Faaliyetler		Kaynak İhtiyacı		
		Bütçe	Bütçe Dışı	Toplam
1	Yapılan araştırma projelerinin kamuoyuna duyurulması ve yayınlaması faaliyeti	20.000	0	20.000
2	Araştırma faaliyeti	1.000.000	0	1.000.000
<b>Genel Toplam</b>		<b>1.020.000</b>	<b>0</b>	<b>1.020.000</b>

### PERFORMANS HEDEFİ TABLOSU

<b>İdare Adı</b>	40.07 - TÜRKİYE VE ORTA DOĞU AMME İDARESİ ENSTİTÜSÜ
<b>Amaç</b>	KAMU YÖNETİMİNİN FARKLI ALANLARINDA UYGULAMAYA KATKI SAĞLAYACAK ARAŞTIRMALAR YAPMAK
<b>Hedef</b>	TÜBİTAK ve üniversiteler ile kamu yönetimi ve sosyal bilimler konularında ortak araştırma projeleri gerçekleştirmek
<b>Performans Hedefi</b>	<b>TÜBİTAK ve üniversiteler ile kamu yönetimi ve sosyal bilimler konularında yılda bir tane araştırma projesi gerçekleştirmek.</b>

Performans Göstergeleri		Ölçü Birimi	2012	2013	2014
1	Kurumlarla ortak gerçekleştirilecek araştırma	Sayı	0	1	1

Faaliyetler		Kaynak İhtiyacı		
		Bütçe	Bütçe Dışı	Toplam
1	Araştırma faaliyeti	100.000	0	100.000
<b>Genel Toplam</b>		<b>100.000</b>	<b>0</b>	<b>100.000</b>

### PERFORMANS HEDEFİ TABLOSU

<b>İdare Adı</b>	40.07 - TÜRKİYE VE ORTA DOĞU AMME İDARESİ ENSTİTÜSÜ
<b>Amaç</b>	KAMU YÖNETİMİNİN FARKLI ALANLARINDA UYGULAMAYA KATKI SAĞLAYACAK ARAŞTIRMALAR YAPMAK
<b>Hedef</b>	Kurumlar için, düzenleyici etki analizine yönelik araştırma projeleri gerçekleştirmek ve bu yönde talep oluşturmak.
<b>Performans Hedefi</b>	<b>Kamu kurum ve kuruluşlarının talepleri üzerine düzenleyici etki analizine yönelik araştırma projeleri gerçekleştirmek.</b>

Performans Göstergeleri		Ölçü Birimi	2012	2013	2014
1	Karşılancak araştırma talebi	Sayı	0	1	1

Faaliyetler		Kaynak İhtiyacı		
		Bütçe	Bütçe Dışı	Toplam
1	Düzenleyici etki analizine yönelik araştırma projesi faaliyeti	165.376	0	165.376
<b>Genel Toplam</b>		<b>165.376</b>	<b>0</b>	<b>165.376</b>

### PERFORMANS HEDEFİ TABLOSU

<b>İdare Adı</b>	40.07 - TÜRKİYE VE ORTA DOĞU AMME İDARESİ ENSTİTÜSÜ
<b>Amaç</b>	KAMU YÖNETİMİNİN FARKLI ALANLARINDA UYGULAMAYA KATKI SAĞLAYACAK ARAŞTIRMALAR YAPMAK
<b>Hedef</b>	Kamu kurumları ile sivil toplum kuruluşları ve özel şirketlerin anket, araştırma vb. taleplerini yerine getirmek ve bu yönde alt yapıyı geliştirmek.
<b>Performans Hedefi</b>	<b>Kamu kurumları, sivil toplum kuruluşları ve özel şirketlerin anket, araştırma vb taleplerini yerine getirmek ve bu yönde altyapıyı geliştirmek</b>

Performans Göstergeleri		Ölçü Birimi	2012	2013	2014
1	Karşılancak araştırma talebi	Sayı	0	1	1

Faaliyetler		Kaynak İhtiyacı		
		Bütçe	Bütçe Dışı	Toplam
1	Bilişim ve teknolojik altyapıyı geliştirme	15.000	0	15.000
2	Anket ve araştırma faaliyeti	21.000	0	21.000
<b>Genel Toplam</b>		<b>36.000</b>	<b>0</b>	<b>36.000</b>

### PERFORMANS HEDEFİ TABLOSU

<b>İdare Adı</b>	40.07 - TÜRKİYE VE ORTA DOĞU AMME İDARESİ ENSTİTÜSÜ
<b>Amaç</b>	KAMU YÖNETİMİ ALANINDA TÜRKİYE VE YAKIN COĞRAFYASININ EN ÖNDE GELEN SÜRELİ YAYIN VE KİTAP YAYINCISI OLMAK
<b>Hedef</b>	Yayın Müdürlüğü ve bu müdürlüğe bağlı müstakil dizgi bürosu kurmak
<b>Performans Hedefi</b>	<b>Yayın Müdürlüğü ve müdürlüğe bağlı müstakil dizgi bürosu kurmak</b>

Performans Göstergeleri		Ölçü Birimi	2012	2013	2014
1	Kurulacak idari müdürlük	Sayı	0	0	1

Faaliyetler	Kaynak İhtiyacı		
	Bütçe	Bütçe Dışı	Toplam
1 Kadro alınması ve altyapı çalışmaları	131.460	0	131.460
<b>Genel Toplam</b>	<b>131.460</b>	<b>0</b>	<b>131.460</b>

### PERFORMANS HEDEFİ TABLOSU

<b>İdare Adı</b>	40.07 - TÜRKİYE VE ORTA DOĞU AMME İDARESİ ENSTİTÜSÜ
<b>Amaç</b>	KAMU YÖNETİMİ ALANINDA TÜRKİYE VE YAKIN COĞRAFYASININ EN ÖNDE GELEN SÜRELİ YAYIN VE KİTAP YAYINCISI OLMAK
<b>Hedef</b>	Enstitü tarafından yayınlanan kitap ve süreli yayınların kağıt ortamı yanında, dijital ortamda da okuyuculara erişilebilirliğini devam ettirmek
<b>Performans Hedefi</b>	<b>Yayınların internet ortamına aktarılmasının her yıl devam ettirilmesi</b>

Performans Göstergeleri		Ölçü Birimi	2012	2013	2014
1	İnternet Ortamına Aktarılacak Yıllık Makale	Sayı	56	54	54
2	İnternet Ortamına Aktarılacak Kitap	Sayı	2	2	2

Faaliyetler	Kaynak İhtiyacı		
	Bütçe	Bütçe Dışı	Toplam
1 Elektronik ortama yayın aktarılması	75.600	0	75.600
2 Veri tabanlarına ulaşmak için işbirliği yapılması	3.000	0	3.000
<b>Genel Toplam</b>	<b>78.600</b>	<b>0</b>	<b>78.600</b>

## PERFORMANS HEDEFİ TABLOSU

<b>İdare Adı</b>	40.07 - TÜRKİYE VE ORTA DOĞU AMME İDARESİ ENSTİTÜSÜ
<b>Amaç</b>	KAMU YÖNETİMİ ALANINDA TÜRKİYE VE YAKIN COĞRAFYASININ EN ÖNDE GELEN SÜRELİ YAYIN VE KİTAP YAYINCISI OLMAK
<b>Hedef</b>	Enstitü süreli yayınlarında yayınlanacak makaleler için başvuru, hakem değerlendirme, süreç izleme sisteminin 2017 yılı sonuna kadar elektronik ortamda yapılmasını sağlamak

<b>Performans Hedefi</b>	<b>Makaleler için başvuru, hakem değerlendirme, süreç izleme sisteminin elektronik ortamda gerçekleştirilmesi</b>
--------------------------	---

Performans Göstergeleri		Ölçü Birimi	2012	2013	2014
1	Paket program sayısı	Sayı	0	0	1
Kısa süreli eğitimler					

Faaliyetler		Kaynak İhtiyacı		
		Bütçe	Bütçe Dışı	Toplam
1	Program alınarak altyapı çalışmalarını başlatmak	21.000	0	21.000
<b>Genel Toplam</b>		<b>21.000</b>	<b>0</b>	<b>21.000</b>

## PERFORMANS HEDEFİ TABLOSU

<b>İdare Adı</b>	40.07 - TÜRKİYE VE ORTA DOĞU AMME İDARESİ ENSTİTÜSÜ
<b>Amaç</b>	KAMU YÖNETİMİ ALANINDA TÜRKİYE VE YAKIN COĞRAFYASININ EN ÖNDE GELEN SÜRELİ YAYIN VE KİTAP YAYINCISI OLMAK
<b>Hedef</b>	T.C. Devlet Teşkilatı Rehberi'ne bütün kamu kurum ve kuruluşları ile yakın coğrafyadaki ülkelerin ulaşmasını sağlamak

<b>Performans Hedefi</b>	<b>T.C. Devlet Teşkilatı Rehberi'nin abone sayısını arttırmak</b>
--------------------------	---

Performans Göstergeleri		Ölçü Birimi	2012	2013	2014
1	Abone sayısı	Sayı	71	38	55

Faaliyetler		Kaynak İhtiyacı		
		Bütçe	Bütçe Dışı	Toplam
1	Güncelleme ve çeviri faaliyeti	10.000	0	10.000
2	Devlet Teşkilat Rehberi basım faaliyeti	2.600	0	2.600
<b>Genel Toplam</b>		<b>12.600</b>	<b>0</b>	<b>12.600</b>

## PERFORMANS HEDEFİ TABLOSU

<b>İdare Adı</b>	40.07 - TÜRKİYE VE ORTA DOĞU AMME İDARESİ ENSTİTÜSÜ
------------------	---

<b>Amaç</b>	KAMU YÖNETİMİ ALANINDA TÜRKİYE VE YAKIN COĞRAFYASININ EN ÖNDE GELEN SÜRELİ YAYIN VE KİTAP YAYINCISI OLMAK
<b>Hedef</b>	Amme İdaresi Dergisinin SSCİ'de taranmasını devam ettirmek ve Çağdaş Yerel Yönetimler Dergisi'nin uluslararası endeklerde taranmasını sağlamak

<b>Performans Hedefi</b>	<b>Amme İdaresi Dergisinin SSCİ'de taranmasını devam ettirmek</b>
--------------------------	---

Performans Göstergeleri		Ölçü Birimi	2012	2013	2014
1	Uluslararası endekste taranması devam ettirilecek süreli yayın	Sayı	1	1	1

Faaliyetler		Kaynak İhtiyacı		
		Bütçe	Bütçe Dışı	Toplam
1	Yayın faaliyeti	6.800	0	6.800
2	Enstitü yayınlarının gönderilmesi faaliyeti	3.200	0	3.200
<b>Genel Toplam</b>		<b>10.000</b>	<b>0</b>	<b>10.000</b>

## PERFORMANS HEDEFİ TABLOSU

<b>İdare Adı</b>	40.07 - TÜRKİYE VE ORTA DOĞU AMME İDARESİ ENSTİTÜSÜ
------------------	---

<b>Amaç</b>	KAMU YÖNETİMİ ALANINDA TÜRKİYE VE YAKIN COĞRAFYASININ EN ÖNDE GELEN SÜRELİ YAYIN VE KİTAP YAYINCISI OLMAK
<b>Hedef</b>	Amme İdaresi Dergisinin SSCİ'de taranmasını devam ettirmek ve Çağdaş Yerel Yönetimler Dergisi'nin uluslararası endeklerde taranmasını sağlamak

<b>Performans Hedefi</b>	<b>Çağdaş Yerel Yönetimler Dergisi'nin uluslararası endekste taranmasını sağlamak</b>
--------------------------	---

Performans Göstergeleri		Ölçü Birimi	2012	2013	2014
1	Uluslararası endekste taranacak süreli yayın	Sayı	0	0	1

Faaliyetler		Kaynak İhtiyacı		
		Bütçe	Bütçe Dışı	Toplam
1	Yayın faaliyeti	6.800	0	6.800
<b>Genel Toplam</b>		<b>6.800</b>	<b>0</b>	<b>6.800</b>

## PERFORMANS HEDEFİ TABLOSU

<b>İdare Adı</b>	40.07 - TÜRKİYE VE ORTA DOĞU AMME İDARESİ ENSTİTÜSÜ
<b>Amaç</b>	KAMU YÖNETİMİ ALANINDA TÜRKİYE VE YAKIN COĞRAFYASININ EN ÖNDE GELEN SÜRELİ YAYIN VE KİTAP YAYINCISI OLMAK
<b>Hedef</b>	Kamu yönetimi alanında plan döneminde yıllık ortalama en az 6 kitap yayınlamak

<b>Performans Hedefi</b>	<b>Plan dönemi süresince kamu yönetimi alanında yıllık ortalama en az 6 kitap yayınlamak</b>
--------------------------	--

Performans Göstergeleri		Ölçü Birimi	2012	2013	2014
1	Basilacak kitap	Sayı	7	6	6

Faaliyetler		Kaynak İhtiyacı		
		Bütçe	Bütçe Dışı	Toplam
1	Yayın faaliyeti	12.600	0	12.600
<b>Genel Toplam</b>		<b>12.600</b>	<b>0</b>	<b>12.600</b>

## PERFORMANS HEDEFİ TABLOSU

<b>İdare Adı</b>	40.07 - TÜRKİYE VE ORTA DOĞU AMME İDARESİ ENSTİTÜSÜ
------------------	---

<b>Amaç</b>	KAMU YÖNETİMİ ALANINDA TÜRKİYE VE YAKIN COĞRAFYASININ EN ÖNDE GELEN SÜRELİ YAYIN VE KİTAP YAYINCISI OLMAK
<b>Hedef</b>	Türk kamu yönetimine ilişkin bir kitabın komşu ülke dillerine, komşu ülke dillerinde yazılmış kamu yönetimine ilişkin bir kitabın da Türkçeye çevrilmesini sağlamak

<b>Performans Hedefi</b>	<b>Plan döneminde en az bir kitabın komşu ülke dillerine ve komşu ülke dillerinden en az bir kitabın Türkçeye çevrilmesi</b>
--------------------------	--

Performans Göstergeleri		Ölçü Birimi	2012	2013	2014
1	Çevirisi Yapılacak Kitap	Sayı	0	0	1

Faaliyetler		Kaynak İhtiyacı		
		Bütçe	Bütçe Dışı	Toplam
1	Kitap çeviri faaliyeti	14.700	0	14.700
<b>Genel Toplam</b>		<b>14.700</b>	<b>0</b>	<b>14.700</b>

### PERFORMANS HEDEFİ TABLOSU

<b>İdare Adı</b>	40.07 - TÜRKİYE VE ORTA DOĞU AMME İDARESİ ENSTİTÜSÜ
------------------	---

<b>Amaç</b>	KAMU YÖNETİMİ ALANINDA TÜRKİYE VE YAKIN COĞRAFYASININ EN ÖNDE GELEN SÜRELİ YAYIN VE KİTAP YAYINCISI OLMAK
<b>Hedef</b>	Kamu yönetimi alanında klasikleşmiş Batı ve Doğu dünyasına ait kitapları Türkçeye kazandırmak

<b>Performans Hedefi</b>	<b>Kamu yönetimi alanında klasikleşmiş Batı ve Doğu dünyasına ait kitapları plan döneminde Türkçeye kazandırmak</b>
--------------------------	---

Performans Göstergeleri		Ölçü Birimi	2012	2013	2014
1	Çevirisi yapılacak kitap	Sayı	0	0	1

Faaliyetler		Kaynak İhtiyacı		
		Bütçe	Bütçe Dışı	Toplam
1	Kitap çeviri faaliyeti	7.350	0	7.350
<b>Genel Toplam</b>		<b>7.350</b>	<b>0</b>	<b>7.350</b>

### PERFORMANS HEDEFİ TABLOSU

<b>İdare Adı</b>	40.07 - TÜRKİYE VE ORTA DOĞU AMME İDARESİ ENSTİTÜSÜ
------------------	---

<b>Amaç</b>	KAMU YÖNETİMİ ALANINDA TÜRKİYE VE YAKIN COĞRAFYASININ EN ÖNDE GELEN SÜRELİ YAYIN VE KİTAP YAYINCISI OLMAK
<b>Hedef</b>	TODAİE tarafından önceki yıllarda basılmış kamu yönetimi alanında klasikleşmiş kitapların yeniden basılması

<b>Performans Hedefi</b>	<b>Plan döneminde TODAİE tarafından önceki yıllarda basılmış kamu yönetimi alanında klasikleşmiş kitapların yeniden basılması</b>
--------------------------	---

Performans Göstergeleri		Ölçü Birimi	2012	2013	2014
1	Yeniden Basılacak Kitap	Sayı	0	0	1

Faaliyetler		Kaynak İhtiyacı		
		Bütçe	Bütçe Dışı	Toplam
1	Kitap basımı	4.200	0	4.200
<b>Genel Toplam</b>		<b>4.200</b>	<b>0</b>	<b>4.200</b>



## PERFORMANS HEDEFİ TABLOSU

<b>İdare Adı</b>	40.07 - TÜRKİYE VE ORTA DOĞU AMME İDARESİ ENSTİTÜSÜ
<b>Amaç</b>	TODAYE KÜTÜPHANESİNİN TÜRKİYE VE YAKIN COĞRAFYASINDAKİ EN ZENGİN KAMU YÖNETİMİ KÜTÜPHANESİ OLMASI DURUMUNU DEVAM ETTİRMEK
<b>Hedef</b>	Kütüphaneye her yıl en az 1000 kitap satın almak

<b>Performans Hedefi</b>	<b>Kütüphaneye her yıl en az 1000 kitap satın almak</b>
--------------------------	---

Performans Göstergeleri		Ölçü Birimi	2012	2013	2014
1	Kütüphaneye Sağlanacak Kitap	Sayı	654	619	650

Faaliyetler		Kaynak İhtiyacı		
		Bütçe	Bütçe Dışı	Toplam
1	Kitap alımı	139.000	0	139.000
<b>Genel Toplam</b>		<b>139.000</b>	<b>0</b>	<b>139.000</b>

## PERFORMANS HEDEFİ TABLOSU

<b>İdare Adı</b>	40.07 - TÜRKİYE VE ORTA DOĞU AMME İDARESİ ENSTİTÜSÜ
<b>Amaç</b>	TODAYE KÜTÜPHANESİNİN TÜRKİYE VE YAKIN COĞRAFYASINDAKİ EN ZENGİN KAMU YÖNETİMİ KÜTÜPHANESİ OLMASI DURUMUNU DEVAM ETTİRMEK
<b>Hedef</b>	Kütüphane katalog tarama programını yenilemek

<b>Performans Hedefi</b>	<b>Kütüphane katalog tarama programını yenilemek</b>
--------------------------	--

Performans Göstergeleri		Ölçü Birimi	2012	2013	2014
1	Alınacak paket program	Sayı	0	0	1

Faaliyetler		Kaynak İhtiyacı		
		Bütçe	Bütçe Dışı	Toplam
1	Paket program satın alması	15.000	0	15.000
<b>Genel Toplam</b>		<b>15.000</b>	<b>0</b>	<b>15.000</b>

### PERFORMANS HEDEFİ TABLOSU

<b>İdare Adı</b>	40.07 - TÜRKİYE VE ORTA DOĞU AMME İDARESİ ENSTİTÜSÜ
------------------	---

<b>Amaç</b>	TODAİE KÜTÜPHANESİNİN TÜRKİYE VE YAKIN COĞRAFYASINDAKİ EN ZENGİN KAMU YÖNETİMİ KÜTÜPHANESİ OLMASI DURUMUNU DEVAM ETTİRMEK
<b>Hedef</b>	Kütüphaneyi kamu yönetimi ve siyaset bilimi alanında süreli yayınlar açısından zenginleştirmek.

<b>Performans Hedefi</b>	<b>Kütüphaneyi kamu yönetimi ve siyaset bilimi alanında süreli yayınlar açısından zenginleştirmek</b>
--------------------------	---

Performans Göstergeleri		Ölçü Birimi	2012	2013	2014
1	Kütüphaneye sağlanacak süreli yayın	Sayı	161	150	150

Faaliyetler		Kaynak İhtiyacı		
		Bütçe	Bütçe Dışı	Toplam
1	Süreli yayın alım faaliyeti	5.100	0	5.100
<b>Genel Toplam</b>		<b>5.100</b>	<b>0</b>	<b>5.100</b>

### PERFORMANS HEDEFİ TABLOSU

<b>İdare Adı</b>	40.07 - TÜRKİYE VE ORTA DOĞU AMME İDARESİ ENSTİTÜSÜ
------------------	---

<b>Amaç</b>	KAMU YÖNETİMİ ALANINDA DÜZENLİ OLARAK ULUSAL VE ULUSLARARASI BİLİMSEL ETKİNLİKLER GERÇEKLEŞTİRMEK
<b>Hedef</b>	Kamu yönetimi alanında her yıl en az bir ulusal bilimsel etkinlik düzenlemek

<b>Performans Hedefi</b>	<b>Kamu yönetimi alanında ulusal bilimsel etkinlikler düzenlemek</b>
--------------------------	--

Performans Göstergeleri		Ölçü Birimi	2012	2013	2014
1	Düzenlenecek Ulusal Bilimsel Etkinlik	Sayı	2	4	4

Faaliyetler		Kaynak İhtiyacı		
		Bütçe	Bütçe Dışı	Toplam
1	Kongre, konferans, sempozyum, çalıştay düzenleme faaliyeti	21.000	0	21.000
<b>Genel Toplam</b>		<b>21.000</b>	<b>0</b>	<b>21.000</b>

### PERFORMANS HEDEFİ TABLOSU

<b>İdare Adı</b>	40.07 - TÜRKİYE VE ORTA DOĞU AMME İDARESİ ENSTİTÜSÜ
------------------	---

<b>Amaç</b>	KAMU YÖNETİMİ ALANINDA DÜZENLİ OLARAK ULUSAL VE ULUSLARARASI BİLİMSEL ETKİNLİKLER GERÇEKLEŞTİRMEK
<b>Hedef</b>	Çarşamba konferanslarının düzenli biçimde yapılmasını sağlamak

<b>Performans Hedefi</b>	<b>Eğitim Öğretim döneminde Çarşambam Konferanslarını düzenli olarak gerçekleştirmek</b>
--------------------------	--

Performans Göstergeleri		Ölçü Birimi	2012	2013	2014
1	Düzenlenecek olan konferanslar	Sayı	10	12	14

Faaliyetler		Kaynak İhtiyacı		
		Bütçe	Bütçe Dışı	Toplam
1	Akademik personel ve öğrencilerden öneri alınması	1.260	0	1.260
2	Konferansların düzenli ve etkili biçimde yapılması için planlama yapılması	1.000	0	1.000
<b>Genel Toplam</b>		<b>2.260</b>	<b>0</b>	<b>2.260</b>

### PERFORMANS HEDEFİ TABLOSU

<b>İdare Adı</b>	40.07 - TÜRKİYE VE ORTA DOĞU AMME İDARESİ ENSTİTÜSÜ
------------------	---

<b>Amaç</b>	KAMU YÖNETİMİ ALANINDA DÜZENLİ OLARAK ULUSAL VE ULUSLARARASI BİLİMSEL ETKİNLİKLER GERÇEKLEŞTİRMEK
<b>Hedef</b>	KAYFOR sekretaryasını etkili biçimde sürdürmek ve KAYFOR ile KAYSEM'in düzenledikleri faaliyetlerin birbirlerini desteklemesini sağlamaya yardımcı olmak

<b>Performans Hedefi</b>	<b>KAYFOR ve KAYSEM'in düzenledikleri faaliyetlerde destek sağlamaya yardımcı olmak</b>
--------------------------	---

Performans Göstergeleri		Ölçü Birimi	2012	2013	2014
1	Sekreteryaya desteği verilecek eğitim	Sayı	0	0	1

Faaliyetler		Kaynak İhtiyacı		
		Bütçe	Bütçe Dışı	Toplam
1	Ortak konferans, sempozyum, çalıştay düzenlemek	21.000	0	21.000
<b>Genel Toplam</b>		<b>21.000</b>	<b>0</b>	<b>21.000</b>

### PERFORMANS HEDEFİ TABLOSU

<b>İdare Adı</b>	40.07 - TÜRKİYE VE ORTA DOĞU AMME İDARESİ ENSTİTÜSÜ
------------------	---

<b>Amaç</b>	YÖNETSEL KAPASİTEYİ GELİŞTİRMEK
<b>Hedef</b>	İdari personelin hizmet içi eğitim ihtiyacını karşılamak

<b>Performans Hedefi</b>	<b>2014 yılında idari personele yönelik en az 2 hizmet içi eğitim düzenlemek</b>
--------------------------	--

Performans Göstergeleri		Ölçü Birimi	2012	2013	2014
1	Düzenlenecek Eğitim	Sayı	1	2	2

Faaliyetler		Kaynak İhtiyacı		
		Bütçe	Bütçe Dışı	Toplam
1	Düzenlenecek hizmet içi eğitim	31.500	0	31.500
<b>Genel Toplam</b>		<b>31.500</b>	<b>0</b>	<b>31.500</b>

### PERFORMANS HEDEFİ TABLOSU

<b>İdare Adı</b>	40.07 - TÜRKİYE VE ORTA DOĞU AMME İDARESİ ENSTİTÜSÜ
------------------	---

<b>Amaç</b>	YÖNETSEL KAPASİTEYİ GELİŞTİRMEK
<b>Hedef</b>	Enstitünün yönetim bilgi sistemlerini oluşturmak ve geliştirmek

<b>Performans Hedefi</b>	<b>Enstitünün yönetim bilgi sistemlerini oluşturmak ve geliştirmek</b>
--------------------------	--

Performans Göstergeleri		Ölçü Birimi	2012	2013	2014
1	Başlatılacak girişim	Sayı	0	0	1

Faaliyetler		Kaynak İhtiyacı		
		Bütçe	Bütçe Dışı	Toplam
1	E-dönüşüm çalışmaları ilişkin fizibilite yapılması	36.000	0	36.000
2	E-imza altyapısı kurulması faaliyeti	36.000	0	36.000
<b>Genel Toplam</b>		<b>72.000</b>	<b>0</b>	<b>72.000</b>

## PERFORMANS HEDEFİ TABLOSU

<b>İdare Adı</b>	40.07 - TÜRKİYE VE ORTA DOĞU AMME İDARESİ ENSTİTÜSÜ
------------------	---

<b>Amaç</b>	YÖNETSEL KAPASİTEYİ GELİŞTİRMEK
<b>Hedef</b>	TODAİE Kuruluş gününü çeşitli faaliyetlerle kutlamak ve gelenekselleşmesini sağlamak

<b>Performans Hedefi</b>	<b>TODAİE kuruluş gününü kutlamak ve gelenekselleşmesini sağlamak</b>
--------------------------	---

Performans Göstergeleri		Ölçü Birimi	2012	2013	2014
1	Düzenlenecek etkinlik sayısı	Sayı	0	1	1

Faaliyetler		Kaynak İhtiyacı		
		Bütçe	Bütçe Dışı	Toplam
1	Mezunlar ve eski-yeni tüm çalışanların katılacağı etkinlik düzenlemesi	15.000	0	15.000
<b>Genel Toplam</b>		<b>15.000</b>	<b>0</b>	<b>15.000</b>

## PERFORMANS HEDEFİ TABLOSU

<b>İdare Adı</b>	40.07 - TÜRKİYE VE ORTA DOĞU AMME İDARESİ ENSTİTÜSÜ
------------------	---

<b>Amaç</b>	YÖNETSEL KAPASİTEYİ GELİŞTİRMEK
<b>Hedef</b>	TODAİE'nin faaliyetlerinin (eğitim- araştırma - yayın) tanınırlığını artırmak için etkili çalışmalar gerçekleştirmek

<b>Performans Hedefi</b>	<b>Kurumun eğitim, araştırma, yayın faaliyetlerinin tanınırlığını arttırmak</b>
--------------------------	---

Performans Göstergeleri		Ölçü Birimi	2012	2013	2014
1	Düzenlenecek tanıtıcı faaliyet	Sayı	132	145	145

Faaliyetler		Kaynak İhtiyacı		
		Bütçe	Bütçe Dışı	Toplam
1	Tanıtım için kitap, afiş, broşür basımı	21.000	0	21.000
2	Tanıtıcı faaliyetlerin periyodik olarak elektronik ortamdan gönderilmesi	21.000	0	21.000
<b>Genel Toplam</b>		<b>42.000</b>	<b>0</b>	<b>42.000</b>

### PERFORMANS HEDEFİ TABLOSU

<b>İdare Adı</b>	40.07 - TÜRKİYE VE ORTA DOĞU AMME İDARESİ ENSTİTÜSÜ
------------------	---

<b>Amaç</b>	YÖNETSEL KAPASİTEYİ GELİŞTİRMEK
<b>Hedef</b>	Merkez binanın depreme karşı fiziksel dayanıklılığının artırmak

<b>Performans Hedefi</b>	<b>Merkez binanın depreme karşı fiziksel dayanıklılıklarının artırılması</b>
--------------------------	--

Performans Göstergeleri		Ölçü Birimi	2012	2013	2014
1	Yapılacak olan bakım, onarım ve güçlendirme	Oran	0	10	20

Faaliyetler		Kaynak İhtiyacı		
		Bütçe	Bütçe Dışı	Toplam
1	Yapım, bakım ve onarım faaliyeti	350.000	0	350.000
<b>Genel Toplam</b>		<b>350.000</b>	<b>0</b>	<b>350.000</b>

### PERFORMANS HEDEFİ TABLOSU

<b>İdare Adı</b>	40.07 - TÜRKİYE VE ORTA DOĞU AMME İDARESİ ENSTİTÜSÜ
------------------	---

<b>Amaç</b>	YÖNETSEL KAPASİTEYİ GELİŞTİRMEK
<b>Hedef</b>	Sosyal faaliyetleri geliştirmek

<b>Performans Hedefi</b>	<b>TODAİE personeli ve öğrencilerine yönelik sosyal etkinlikler gerçekleştirmek</b>
--------------------------	---

Performans Göstergeleri		Ölçü Birimi	2012	2013	2014
1	Düzenlenecek etkinlik sayısı	Sayı	0	0	2

Faaliyetler		Kaynak İhtiyacı		
		Bütçe	Bütçe Dışı	Toplam
1	Düzenlenecek olan sosyal etkinlikler	6.000	0	6.000
<b>Genel Toplam</b>		<b>6.000</b>	<b>0</b>	<b>6.000</b>

## PERFORMANS HEDEFİ TABLOSU

<b>İdare Adı</b>	40.07 - TÜRKİYE VE ORTA DOĞU AMME İDARESİ ENSTİTÜSÜ
------------------	---

<b>Amaç</b>	YÖNETSEL KAPASİTEYİ GELİŞTİRMEK
<b>Hedef</b>	T.C. Çalışma ve Sosyal Güvenlik Bakanlığı Devlet Personel Başkanlığınca kurulması uygun görülen Ölçme ve Değerlendime Şubesi Müdürlüğünün kurulmasına yönelik çalışmaların sürdürülmesi

<b>Performans Hedefi</b>	<b>İdari Şube Müdürlüğünün yapılandırılması ve alt yapının oluşturulmasının 2014 yılında tamamlanması</b>
--------------------------	---

Performans Göstergeleri		Ölçü Birimi	2012	2013	2014
1	Kurulacak idari müdürlük	Sayı	0	0	1

Faaliyetler		Kaynak İhtiyacı		
		Bütçe	Bütçe Dışı	Toplam
1	Alt yapı çalışmalar faaliyeti	105.730	0	105.730
<b>Genel Toplam</b>		<b>105.730</b>	<b>0</b>	<b>105.730</b>



Performans Hedefleriyle ilgili Faaliyet Maliyetleri **Tablo 2** de yer verilmiştir.

**FAALİYET MALİYETLERİ TABLOSU**

<b>İdare Adı</b>	<b>40.07 - TÜRKİYE VE ORTA DOĞU AMME İDARESİ ENSTİTÜSÜ</b>
<b>Performans Hedefi</b>	<b>1 - Orta Doğu, Asya, Balkanlar ve Kuzey Afrika'da kamu yönetimi enstitüsü olmayan ülkelerin gelişimine katkı sağlamak</b>
<b>Faaliyet Adı</b>	<b>Kamu yönetimi alanında eğitim, araştırma ve yayın projeleri geliştirilmesi, ortak bilimsel etkinlikler düzenlenmesi</b>
<b>Sorumlu Harcama Birimi veya Birimleri</b>	<b>40.07.31.00 - ÖĞRETİM YETİŞTİRME ŞUBESİ</b>

<b>Ekonomik Kod</b>		<b>Ödenek</b>
01	Personel Giderleri	0,00
02	SGK Devlet Primi Giderleri	0,00
03	Mal ve Hizmet Alım Giderleri	31.500,00
04	Faiz Giderleri	0,00
05	Cari Transferler	0,00
06	Sermaye Giderleri	0,00
07	Sermaye Transferleri	0,00
08	Borç verme	0,00
<b>Toplam Bütçe Kaynak İhtiyacı</b>		<b>31.500,00</b>
<b>Bütçe Dışı Kaynak</b>	Döner Sermaye	0,00
	Diğer Yurt İçi	0,00
	Yurt Dışı	0,00
<b>Toplam Bütçe Dışı Kaynak İhtiyacı</b>		<b>0,00</b>
<b>Toplam Kaynak İhtiyacı</b>		<b>31.500,00</b>

**FAALİYET MALİYETLERİ TABLOSU**

<b>İdare Adı</b>	<b>40.07 - TÜRKİYE VE ORTA DOĞU AMME İDARESİ ENSTİTÜSÜ</b>
<b>Performans Hedefi</b>	<b>2 - Türkiye'nin ikili ilişkileri olan ülkelerin kamu yönetimi enstitüleri ile ortak eğitim, araştırma ve yayın faaliyetleri yürütmeye yönelik işbirliği anlaşmalarını devam ettirmek ve yeni ülkelerle işbirlikleri yapmak.</b>
<b>Faaliyet Adı</b>	<b>Eğitim araştırma ve yayın yapılması</b>
<b>Sorumlu Harcama Birimi veya Birimleri</b>	<b>40.07.31.00 - ÖĞRETİM YETİŞTİRME ŞUBESİ</b>

<b>Ekonomik Kod</b>		<b>Ödenek</b>
01	Personel Giderleri	0,00
02	SGK Devlet Primi Giderleri	0,00
03	Mal ve Hizmet Alım Giderleri	26.750,00
04	Faiz Giderleri	0,00
05	Cari Transferler	53.000,00
06	Sermaye Giderleri	0,00
07	Sermaye Transferleri	0,00
08	Borç verme	0,00
<b>Toplam Bütçe Kaynak İhtiyacı</b>		<b>79.750,00</b>
<b>Bütçe Dışı Kaynak</b>	Döner Sermaye	0,00
	Diğer Yurt İçi	0,00
	Yurt Dışı	0,00
<b>Toplam Bütçe Dışı Kaynak İhtiyacı</b>		<b>0,00</b>
<b>Toplam Kaynak İhtiyacı</b>		<b>79.750,00</b>

**FAALİYET MALİYETLERİ TABLOSU**

<b>İdare Adı</b>	<b>40.07 - TÜRKİYE VE ORTA DOĞU AMME İDARESİ ENSTİTÜSÜ</b>
<b>Performans Hedefi</b>	<b>2 - Türkiye'nin ikili ilişkileri olan ülkelerin kamu yönetimi enstitüleri ile ortak eğitim, araştırma ve yayın faaliyetleri yürütmeye yönelik işbirliği anlaşmalarını devam ettirmek ve yeni ülkelerle işbirlikleri yapmak.</b>
<b>Faaliyet Adı</b>	<b>Öğrenci yetiştirme programı başlatılması</b>
<b>Sorumlu Harcama Birimi veya Birimleri</b>	<b>40.07.31.00 - ÖĞRETİM YETİŞTİRME ŞUBESİ</b>

<b>Ekonomik Kod</b>		<b>Ödenek</b>
01	Personel Giderleri	0,00
02	SGK Devlet Primi Giderleri	0,00
03	Mal ve Hizmet Alım Giderleri	10.000,00
04	Faiz Giderleri	0,00
05	Cari Transferler	0,00
06	Sermaye Giderleri	0,00
07	Sermaye Transferleri	0,00
08	Borç verme	0,00
<b>Toplam Bütçe Kaynak İhtiyacı</b>		<b>10.000,00</b>
<b>Bütçe Dışı Kaynak</b>	Döner Sermaye	0,00
	Diğer Yurt İçi	0,00
	Yurt Dışı	0,00
<b>Toplam Bütçe Dışı Kaynak İhtiyacı</b>		<b>0,00</b>
<b>Toplam Kaynak İhtiyacı</b>		<b>10.000,00</b>

**FAALİYET MALİYETLERİ TABLOSU**

<b>İdare Adı</b>	<b>40.07 - TÜRKİYE VE ORTA DOĞU AMME İDARESİ ENSTİTÜSÜ</b>
<b>Performans Hedefi</b>	<b>3 - Azerbaycan, Kırgızistan ile ikili görüşmeler yapılarak yılda bir tane araştırma projesi gerçekleştirmek.</b>
<b>Faaliyet Adı</b>	<b>Kamu yönetimi enstitüleriyle kamu yönetimine yönelik araştırmalar için işbirliği yapılması</b>
<b>Sorumlu Harcama Birimi veya Birimleri</b>	<b>40.07.32.00 - ARAŞTIRMA YARDIM ŞUBESİ</b>

<b>Ekonomik Kod</b>		<b>Ödenek</b>
01	Personel Giderleri	0,00
02	SGK Devlet Primi Giderleri	0,00
03	Mal ve Hizmet Alım Giderleri	31.500,00
04	Faiz Giderleri	0,00
05	Cari Transferler	0,00
06	Sermaye Giderleri	0,00
07	Sermaye Transferleri	0,00
08	Borç verme	0,00
<b>Toplam Bütçe Kaynak İhtiyacı</b>		<b>31.500,00</b>
<b>Bütçe Dışı Kaynak</b>	Döner Sermaye	0,00
	Diğer Yurt İçi	0,00
	Yurt Dışı	0,00
<b>Toplam Bütçe Dışı Kaynak İhtiyacı</b>		<b>0,00</b>
<b>Toplam Kaynak İhtiyacı</b>		<b>31.500,00</b>

**FAALİYET MALİYETLERİ TABLOSU**

<b>İdare Adı</b>	<b>40.07 - TÜRKİYE VE ORTA DOĞU AMME İDARESİ ENSTİTÜSÜ</b>
<b>Performans Hedefi</b>	<b>4 - Diğer Avrupa ülkeleri ile kamu yönetimi konusunda eğitim, araştırma ve bilimsel etkinlikler düzenlenmesi ve OECD SIGMA ile ilişki kurulması</b>
<b>Faaliyet Adı</b>	<b>TODAİE'yi tanıtmaya yönelik faaliyetler</b>
<b>Sorumlu Harcama Birimi veya Birimleri</b>	<b>40.07.31.00 - ÖĞRETİM YETİŞTİRME ŞUBESİ</b>

<b>Ekonomik Kod</b>		<b>Ödenek</b>
01	Personel Giderleri	0,00
02	SGK Devlet Primi Giderleri	0,00
03	Mal ve Hizmet Alım Giderleri	21.000,00
04	Faiz Giderleri	0,00
05	Cari Transferler	0,00
06	Sermaye Giderleri	0,00
07	Sermaye Transferleri	0,00
08	Borç verme	0,00
<b>Toplam Bütçe Kaynak İhtiyacı</b>		<b>21.000,00</b>
<b>Bütçe Dışı Kaynak</b>	Döner Sermaye	0,00
	Diğer Yurt İçi	0,00
	Yurt Dışı	0,00
<b>Toplam Bütçe Dışı Kaynak İhtiyacı</b>		<b>0,00</b>
<b>Toplam Kaynak İhtiyacı</b>		<b>21.000,00</b>

**FAALİYET MALİYETLERİ TABLOSU**

<b>İdare Adı</b>	<b>40.07 - TÜRKİYE VE ORTA DOĞU AMME İDARESİ ENSTİTÜSÜ</b>
<b>Performans Hedefi</b>	<b>5 - 2017 yılına kadar Sağlık Yüksek Lisans Programı açmak</b>
<b>Faaliyet Adı</b>	<b>Verilecek derslerin ve öğretim üyelerinin belirlenmesi</b>
<b>Sorumlu Harcama Birimi veya Birimleri</b>	<b>40.07.31.00 - ÖĞRETİM YETİŞTİRME ŞUBESİ</b>

<b>Ekonomik Kod</b>		<b>Ödenek</b>
01	Personel Giderleri	91.350,00
02	SGK Devlet Primi Giderleri	0,00
03	Mal ve Hizmet Alım Giderleri	0,00
04	Faiz Giderleri	0,00
05	Cari Transferler	0,00
06	Sermaye Giderleri	0,00
07	Sermaye Transferleri	0,00
08	Borç verme	0,00
<b>Toplam Bütçe Kaynak İhtiyacı</b>		<b>91.350,00</b>
<b>Bütçe Dışı Kaynak</b>	Döner Sermaye	0,00
	Diğer Yurt İçi	0,00
	Yurt Dışı	0,00
<b>Toplam Bütçe Dışı Kaynak İhtiyacı</b>		<b>0,00</b>
<b>Toplam Kaynak İhtiyacı</b>		<b>91.350,00</b>

**FAALİYET MALİYETLERİ TABLOSU**

<b>İdare Adı</b>	<b>40.07 - TÜRKİYE VE ORTA DOĞU AMME İDARESİ ENSTİTÜSÜ</b>
<b>Performans Hedefi</b>	<b>6 - Akademik personeli yetersiz anabilim dalları için öğretim üye ve yardımcısı almak</b>
<b>Faaliyet Adı</b>	<b>Akademik personel ihtiyaç analizine göre sınav açılması</b>
<b>Sorumlu Harcama Birimi veya Birimleri</b>	<b>40.07.31.00 - ÖĞRETİM YETİŞTİRME ŞUBESİ</b>

<b>Ekonomik Kod</b>		<b>Ödenek</b>
01	Personel Giderleri	100.800,00
02	SGK Devlet Primi Giderleri	20.160,00
03	Mal ve Hizmet Alım Giderleri	0,00
04	Faiz Giderleri	0,00
05	Cari Transferler	0,00
06	Sermaye Giderleri	0,00
07	Sermaye Transferleri	0,00
08	Borç verme	0,00
<b>Toplam Bütçe Kaynak İhtiyacı</b>		<b>120.960,00</b>
<b>Bütçe Dışı Kaynak</b>	Döner Sermaye	0,00
	Diğer Yurt İçi	0,00
	Yurt Dışı	0,00
<b>Toplam Bütçe Dışı Kaynak İhtiyacı</b>		<b>0,00</b>
<b>Toplam Kaynak İhtiyacı</b>		<b>120.960,00</b>

**FAALİYET MALİYETLERİ TABLOSU**

<b>İdare Adı</b>	<b>40.07 - TÜRKİYE VE ORTA DOĞU AMME İDARESİ ENSTİTÜSÜ</b>
<b>Performans Hedefi</b>	<b>7 - Düzenlenen eğitim programlarını sayı ve nitelik açısından geliştirmek</b>
<b>Faaliyet Adı</b>	<b>Yeni düzenlenecek eğitim programlarını belirleyecek anket çalışması yapmak</b>
<b>Sorumlu Harcama Birimi veya Birimleri</b>	<b>40.07.31.00 - ÖĞRETİM YETİŞTİRME ŞUBESİ</b>

<b>Ekonomik Kod</b>		<b>Ödenek</b>
01	Personel Giderleri	68.040,00
02	SGK Devlet Primi Giderleri	0,00
03	Mal ve Hizmet Alım Giderleri	0,00
04	Faiz Giderleri	0,00
05	Cari Transferler	0,00
06	Sermaye Giderleri	0,00
07	Sermaye Transferleri	0,00
08	Borç verme	0,00
<b>Toplam Bütçe Kaynak İhtiyacı</b>		<b>68.040,00</b>
<b>Bütçe Dışı Kaynak</b>	Döner Sermaye	0,00
	Diğer Yurt İçi	0,00
	Yurt Dışı	0,00
<b>Toplam Bütçe Dışı Kaynak İhtiyacı</b>		<b>0,00</b>
<b>Toplam Kaynak İhtiyacı</b>		<b>68.040,00</b>



**FAALİYET MALİYETLERİ TABLOSU**

<b>İdare Adı</b>	<b>40.07 - TÜRKİYE VE ORTA DOĞU AMME İDARESİ ENSTİTÜSÜ</b>
<b>Performans Hedefi</b>	<b>8 - Enstitü merkezlerinin kısa süreli eğitim programlarının tanıtımını geliştirmek</b>
<b>Faaliyet Adı</b>	<b>Tanıtım broşürü basımı</b>
<b>Sorumlu Harcama Birimi veya Birimleri</b>	<b>40.07.31.00 - ÖĞRETİM YETİŞTİRME ŞUBESİ</b>

<b>Ekonomik Kod</b>		<b>Ödenek</b>
01	Personel Giderleri	0,00
02	SGK Devlet Primi Giderleri	0,00
03	Mal ve Hizmet Alım Giderleri	5.250,00
04	Faiz Giderleri	0,00
05	Cari Transferler	0,00
06	Sermaye Giderleri	0,00
07	Sermaye Transferleri	0,00
08	Borç verme	0,00
<b>Toplam Bütçe Kaynak İhtiyacı</b>		<b>5.250,00</b>
<b>Bütçe Dışı Kaynak</b>	Döner Sermaye	0,00
	Diğer Yurt İçi	0,00
	Yurt Dışı	0,00
<b>Toplam Bütçe Dışı Kaynak İhtiyacı</b>		<b>0,00</b>
<b>Toplam Kaynak İhtiyacı</b>		<b>5.250,00</b>

**FAALİYET MALİYETLERİ TABLOSU**

<b>İdare Adı</b>	<b>40.07 - TÜRKİYE VE ORTA DOĞU AMME İDARESİ ENSTİTÜSÜ</b>
<b>Performans Hedefi</b>	<b>9 - Yatırım programında yer alan araştırma projeleri</b>
<b>Faaliyet Adı</b>	<b>Yapılan araştırma projelerinin kamuoyuna duyurulması ve yayınlaması faaliyeti</b>
<b>Sorumlu Harcama Birimi veya Birimleri</b>	<b>40.07.32.00 - ARAŞTIRMA YARDIM ŞUBESİ</b>

<b>Ekonomik Kod</b>		<b>Ödenek</b>
01	Personel Giderleri	0,00
02	SGK Devlet Primi Giderleri	0,00
03	Mal ve Hizmet Alım Giderleri	0,00
04	Faiz Giderleri	0,00
05	Cari Transferler	0,00
06	Sermaye Giderleri	20.000,00
07	Sermaye Transferleri	0,00
08	Borç verme	0,00
<b>Toplam Bütçe Kaynak İhtiyacı</b>		<b>20.000,00</b>
<b>Bütçe Dışı Kaynak</b>	Döner Sermaye	0,00
	Diğer Yurt İçi	0,00
	Yurt Dışı	0,00
<b>Toplam Bütçe Dışı Kaynak İhtiyacı</b>		<b>0,00</b>
<b>Toplam Kaynak İhtiyacı</b>		<b>20.000,00</b>

**FAALİYET MALİYETLERİ TABLOSU**

<b>İdare Adı</b>	<b>40.07 - TÜRKİYE VE ORTA DOĞU AMME İDARESİ ENSTİTÜSÜ</b>
<b>Performans Hedefi</b>	<b>9 - Yatırım programında yer alan araştırma projeleri</b>
<b>Faaliyet Adı</b>	<b>Araştırma faaliyeti</b>
<b>Sorumlu Harcama Birimi veya Birimleri</b>	<b>40.07.32.00 - ARAŞTIRMA YARDIM ŞUBESİ</b>

<b>Ekonomik Kod</b>		<b>Ödenek</b>
01	Personel Giderleri	0,00
02	SGK Devlet Primi Giderleri	0,00
03	Mal ve Hizmet Alım Giderleri	0,00
04	Faiz Giderleri	0,00
05	Cari Transferler	0,00
06	Sermaye Giderleri	1.000.000,00
07	Sermaye Transferleri	0,00
08	Borç verme	0,00
<b>Toplam Bütçe Kaynak İhtiyacı</b>		<b>1.000.000,00</b>
<b>Bütçe Dışı Kaynak</b>	Döner Sermaye	0,00
	Diğer Yurt İçi	0,00
	Yurt Dışı	0,00
<b>Toplam Bütçe Dışı Kaynak İhtiyacı</b>		<b>0,00</b>
<b>Toplam Kaynak İhtiyacı</b>		<b>1.000.000,00</b>

**FAALİYET MALİYETLERİ TABLOSU**

<b>İdare Adı</b>	<b>40.07 - TÜRKİYE VE ORTA DOĞU AMME İDARESİ ENSTİTÜSÜ</b>
<b>Performans Hedefi</b>	<b>10 - TÜBİTAK ve üniversiteler ile kamu yönetimi ve sosyal bilimler konularında yılda bir tane araştırma projesi gerçekleştirmek.</b>
<b>Faaliyet Adı</b>	<b>Araştırma faaliyeti</b>
<b>Sorumlu Harcama Birimi veya Birimleri</b>	<b>40.07.32.00 - ARAŞTIRMA YARDIM ŞUBESİ</b>

<b>Ekonomik Kod</b>		<b>Ödenek</b>
01	Personel Giderleri	0,00
02	SGK Devlet Primi Giderleri	0,00
03	Mal ve Hizmet Alım Giderleri	0,00
04	Faiz Giderleri	0,00
05	Cari Transferler	0,00
06	Sermaye Giderleri	100.000,00
07	Sermaye Transferleri	0,00
08	Borç verme	0,00
<b>Toplam Bütçe Kaynak İhtiyacı</b>		<b>100.000,00</b>
<b>Bütçe Dışı Kaynak</b>	Döner Sermaye	0,00
	Diğer Yurt İçi	0,00
	Yurt Dışı	0,00
<b>Toplam Bütçe Dışı Kaynak İhtiyacı</b>		<b>0,00</b>
<b>Toplam Kaynak İhtiyacı</b>		<b>100.000,00</b>

**FAALİYET MALİYETLERİ TABLOSU**

<b>İdare Adı</b>	<b>40.07 - TÜRKİYE VE ORTA DOĞU AMME İDARESİ ENSTİTÜSÜ</b>
<b>Performans Hedefi</b>	<b>11 - Kamu kurum ve kuruluşlarının talepleri üzerine düzenleyici etki analizine yönelik araştırma projeleri gerçekleştirmek.</b>
<b>Faaliyet Adı</b>	<b>Düzenleyici etki analizine yönelik araştırma projesi faaliyeti</b>
<b>Sorumlu Harcama Birimi veya Birimleri</b>	<b>40.07.32.00 - ARAŞTIRMA YARDIM ŞUBESİ</b>

<b>Ekonomik Kod</b>		<b>Ödenek</b>
01	Personel Giderleri	137.813,00
02	SGK Devlet Primi Giderleri	0,00
03	Mal ve Hizmet Alım Giderleri	27.563,00
04	Faiz Giderleri	0,00
05	Cari Transferler	0,00
06	Sermaye Giderleri	0,00
07	Sermaye Transferleri	0,00
08	Borç verme	0,00
<b>Toplam Bütçe Kaynak İhtiyacı</b>		<b>165.376,00</b>
<b>Bütçe Dışı Kaynak</b>	Döner Sermaye	0,00
	Diğer Yurt İçi	0,00
	Yurt Dışı	0,00
<b>Toplam Bütçe Dışı Kaynak İhtiyacı</b>		<b>0,00</b>
<b>Toplam Kaynak İhtiyacı</b>		<b>165.376,00</b>

**FAALİYET MALİYETLERİ TABLOSU**

<b>İdare Adı</b>	<b>40.07 - TÜRKİYE VE ORTA DOĞU AMME İDARESİ ENSTİTÜSÜ</b>
<b>Performans Hedefi</b>	<b>12 - Kamu kurumları, sivil toplum kuruluşları ve özel şirketlerin anket, araştırma vb taleplerini yerine getirmek ve bu yönde altyapıyı geliştirmek</b>
<b>Faaliyet Adı</b>	<b>Bilişim ve teknolojik altyapıyı geliştirme</b>
<b>Sorumlu Harcama Birimi veya Birimleri</b>	<b>40.07.32.00 - ARAŞTIRMA YARDIM ŞUBESİ</b>

<b>Ekonomik Kod</b>		<b>Ödenek</b>
01	Personel Giderleri	0,00
02	SGK Devlet Primi Giderleri	0,00
03	Mal ve Hizmet Alım Giderleri	15.000,00
04	Faiz Giderleri	0,00
05	Cari Transferler	0,00
06	Sermaye Giderleri	0,00
07	Sermaye Transferleri	0,00
08	Borç verme	0,00
<b>Toplam Bütçe Kaynak İhtiyacı</b>		<b>15.000,00</b>
<b>Bütçe Dışı Kaynak</b>	Döner Sermaye	0,00
	Diğer Yurt İçi	0,00
	Yurt Dışı	0,00
<b>Toplam Bütçe Dışı Kaynak İhtiyacı</b>		<b>0,00</b>
<b>Toplam Kaynak İhtiyacı</b>		<b>15.000,00</b>

**FAALİYET MALİYETLERİ TABLOSU**

<b>İdare Adı</b>	<b>40.07 - TÜRKİYE VE ORTA DOĞU AMME İDARESİ ENSTİTÜSÜ</b>
<b>Performans Hedefi</b>	<b>12 - Kamu kurumları, sivil toplum kuruluşları ve özel şirketlerin anket, araştırma vb taleplerini yerine getirmek ve bu yönde altyapıyı geliştirmek</b>
<b>Faaliyet Adı</b>	<b>Anket ve araştırma faaliyeti</b>
<b>Sorumlu Harcama Birimi veya Birimleri</b>	<b>40.07.32.00 - ARAŞTIRMA YARDIM ŞUBESİ</b>

<b>Ekonomik Kod</b>		<b>Ödenek</b>
01	Personel Giderleri	0,00
02	SGK Devlet Primi Giderleri	0,00
03	Mal ve Hizmet Alım Giderleri	21.000,00
04	Faiz Giderleri	0,00
05	Cari Transferler	0,00
06	Sermaye Giderleri	0,00
07	Sermaye Transferleri	0,00
08	Borç verme	0,00
<b>Toplam Bütçe Kaynak İhtiyacı</b>		<b>21.000,00</b>
<b>Bütçe Dışı Kaynak</b>	Döner Sermaye	0,00
	Diğer Yurt İçi	0,00
	Yurt Dışı	0,00
<b>Toplam Bütçe Dışı Kaynak İhtiyacı</b>		<b>0,00</b>
<b>Toplam Kaynak İhtiyacı</b>		<b>21.000,00</b>

**FAALİYET MALİYETLERİ TABLOSU**

<b>İdare Adı</b>	<b>40.07 - TÜRKİYE VE ORTA DOĞU AMME İDARESİ ENSTİTÜSÜ</b>
<b>Performans Hedefi</b>	<b>13 - Yayın Müdürlüğü ve müdürlüğe bağlı müstakil dizgi bürosu kurmak</b>
<b>Faaliyet Adı</b>	<b>Kadro alınması ve altyapı çalışmaları</b>
<b>Sorumlu Harcama Birimi veya Birimleri</b>	<b>40.07.33.00 - DERLEME YAYIMŞUBESİ</b>

<b>Ekonomik Kod</b>		<b>Ödenek</b>
01	Personel Giderleri	100.800,00
02	SGK Devlet Primi Giderleri	20.160,00
03	Mal ve Hizmet Alım Giderleri	10.500,00
04	Faiz Giderleri	0,00
05	Cari Transferler	0,00
06	Sermaye Giderleri	0,00
07	Sermaye Transferleri	0,00
08	Borç verme	0,00
<b>Toplam Bütçe Kaynak İhtiyacı</b>		<b>131.460,00</b>
<b>Bütçe Dışı Kaynak</b>	Döner Sermaye	0,00
	Diğer Yurt İçi	0,00
	Yurt Dışı	0,00
<b>Toplam Bütçe Dışı Kaynak İhtiyacı</b>		<b>0,00</b>
<b>Toplam Kaynak İhtiyacı</b>		<b>131.460,00</b>



**FAALİYET MALİYETLERİ TABLOSU**

<b>İdare Adı</b>	<b>40.07 - TÜRKİYE VE ORTA DOĞU AMME İDARESİ ENSTİTÜSÜ</b>
<b>Performans Hedefi</b>	<b>14 - Yayınların internet ortamına aktarılmasının her yıl devam ettirilmesi</b>
<b>Faaliyet Adı</b>	<b>Elektronik ortama yayın aktarılması</b>
<b>Sorumlu Harcama Birimi veya Birimleri</b>	<b>40.07.33.00 - DERLEME YAYIMŞUBESİ</b>

<b>Ekonomik Kod</b>		<b>Ödenek</b>
01	Personel Giderleri	63.000,00
02	SGK Devlet Primi Giderleri	12.600,00
03	Mal ve Hizmet Alım Giderleri	0,00
04	Faiz Giderleri	0,00
05	Cari Transferler	0,00
06	Sermaye Giderleri	0,00
07	Sermaye Transferleri	0,00
08	Borç verme	0,00
<b>Toplam Bütçe Kaynak İhtiyacı</b>		<b>75.600,00</b>
<b>Bütçe Dışı Kaynak</b>	Döner Sermaye	0,00
	Diğer Yurt İçi	0,00
	Yurt Dışı	0,00
<b>Toplam Bütçe Dışı Kaynak İhtiyacı</b>		<b>0,00</b>
<b>Toplam Kaynak İhtiyacı</b>		<b>75.600,00</b>

**FAALİYET MALİYETLERİ TABLOSU**

<b>İdare Adı</b>	<b>40.07 - TÜRKİYE VE ORTA DOĞU AMME İDARESİ ENSTİTÜSÜ</b>
<b>Performans Hedefi</b>	<b>14 - Yayınların internet ortamına aktarılmasının her yıl devam ettirilmesi</b>
<b>Faaliyet Adı</b>	<b>Veri tabanlarına ulaşmak için işbirliği yapılması</b>
<b>Sorumlu Harcama Birimi veya Birimleri</b>	<b>40.07.33.00 - DERLEME YAYIMŞUBESİ</b>

<b>Ekonomik Kod</b>		<b>Ödenek</b>
01	Personel Giderleri	0,00
02	SGK Devlet Primi Giderleri	0,00
03	Mal ve Hizmet Alım Giderleri	3.000,00
04	Faiz Giderleri	0,00
05	Cari Transferler	0,00
06	Sermaye Giderleri	0,00
07	Sermaye Transferleri	0,00
08	Borç verme	0,00
<b>Toplam Bütçe Kaynak İhtiyacı</b>		<b>3.000,00</b>
<b>Bütçe Dışı Kaynak</b>	Döner Sermaye	0,00
	Diğer Yurt İçi	0,00
	Yurt Dışı	0,00
<b>Toplam Bütçe Dışı Kaynak İhtiyacı</b>		<b>0,00</b>
<b>Toplam Kaynak İhtiyacı</b>		<b>3.000,00</b>

**FAALİYET MALİYETLERİ TABLOSU**

<b>İdare Adı</b>	<b>40.07 - TÜRKİYE VE ORTA DOĞU AMME İDARESİ ENSTİTÜSÜ</b>
<b>Performans Hedefi</b>	<b>15 - Makaleler için başvuru, hake m değerlendirme, süreç izleme sisteminin elektronik ortamda gerçekleştirilmesi</b>
<b>Faaliyet Adı</b>	<b>Program alınarak altyapı çalışmalarını başlatmak</b>
<b>Sorumlu Harcama Birimi veya Birimleri</b>	<b>40.07.33.00 - DERLEME YAYIMŞUBESİ</b>

<b>Ekonomik Kod</b>		<b>Ödenek</b>
01	Personel Giderleri	0,00
02	SGK Devlet Primi Giderleri	0,00
03	Mal ve Hizmet Alım Giderleri	0,00
04	Faiz Giderleri	0,00
05	Cari Transferler	0,00
06	Sermaye Giderleri	21.000,00
07	Sermaye Transferleri	0,00
08	Borç verme	0,00
<b>Toplam Bütçe Kaynak İhtiyacı</b>		<b>21.000,00</b>
<b>Bütçe Dışı Kaynak</b>	Döner Sermaye	0,00
	Diğer Yurt İçi	0,00
	Yurt Dışı	0,00
<b>Toplam Bütçe Dışı Kaynak İhtiyacı</b>		<b>0,00</b>
<b>Toplam Kaynak İhtiyacı</b>		<b>21.000,00</b>

**FAALİYET MALİYETLERİ TABLOSU**

<b>İdare Adı</b>	<b>40.07 - TÜRKİYE VE ORTA DOĞU AMME İDARESİ ENSTİTÜSÜ</b>
<b>Performans Hedefi</b>	<b>16 - T.C. Devlet Teşkilatı Rehberi'nin abone sayısını arttırmak</b>
<b>Faaliyet Adı</b>	<b>Güncelleme ve çeviri faaliyeti</b>
<b>Sorumlu Harcama Birimi veya Birimleri</b>	<b>40.07.33.00 - DERLEME YAYIMŞUBESİ</b>

<b>Ekonomik Kod</b>		<b>Ödenek</b>
01	Personel Giderleri	0,00
02	SGK Devlet Primi Giderleri	0,00
03	Mal ve Hizmet Alım Giderleri	10.000,00
04	Faiz Giderleri	0,00
05	Cari Transferler	0,00
06	Sermaye Giderleri	0,00
07	Sermaye Transferleri	0,00
08	Borç verme	0,00
<b>Toplam Bütçe Kaynak İhtiyacı</b>		<b>10.000,00</b>
<b>Bütçe Dışı Kaynak</b>	Döner Sermaye	0,00
	Diğer Yurt İçi	0,00
	Yurt Dışı	0,00
<b>Toplam Bütçe Dışı Kaynak İhtiyacı</b>		<b>0,00</b>
<b>Toplam Kaynak İhtiyacı</b>		<b>10.000,00</b>

**FAALİYET MALİYETLERİ TABLOSU**

<b>İdare Adı</b>	<b>40.07 - TÜRKİYE VE ORTA DOĞU AMME İDARESİ ENSTİTÜSÜ</b>
<b>Performans Hedefi</b>	<b>16 - T.C. Devlet Teşkilatı Rehberi'nin abone sayısını arttırmak</b>
<b>Faaliyet Adı</b>	<b>Devlet Teşkilat Rehberi basım faaliyeti</b>
<b>Sorumlu Harcama Birimi veya Birimleri</b>	<b>40.07.33.00 - DERLEME YAYIMŞUBESİ</b>

<b>Ekonomik Kod</b>		<b>Ödenek</b>
01	Personel Giderleri	0,00
02	SGK Devlet Primi Giderleri	0,00
03	Mal ve Hizmet Alım Giderleri	2.600,00
04	Faiz Giderleri	0,00
05	Cari Transferler	0,00
06	Sermaye Giderleri	0,00
07	Sermaye Transferleri	0,00
08	Borç verme	0,00
<b>Toplam Bütçe Kaynak İhtiyacı</b>		<b>2.600,00</b>
<b>Bütçe Dışı Kaynak</b>	Döner Sermaye	0,00
	Diğer Yurt İçi	0,00
	Yurt Dışı	0,00
<b>Toplam Bütçe Dışı Kaynak İhtiyacı</b>		<b>0,00</b>
<b>Toplam Kaynak İhtiyacı</b>		<b>2.600,00</b>

**FAALİYET MALİYETLERİ TABLOSU**

<b>İdare Adı</b>	<b>40.07 - TÜRKİYE VE ORTA DOĞU AMME İDARESİ ENSTİTÜSÜ</b>
<b>Performans Hedefi</b>	<b>17 - Amme İdareleri Dergisinin SSCI'de taranmasını devam ettirmek</b>
<b>Faaliyet Adı</b>	<b>Yayın faaliyeti</b>
<b>Sorumlu Harcama Birimi veya Birimleri</b>	<b>40.07.33.00 - DERLEME YAYIM ŞUBESİ</b>

<b>Ekonomik Kod</b>		<b>Ödenek</b>
01	Personel Giderleri	0,00
02	SGK Devlet Primi Giderleri	0,00
03	Mal ve Hizmet Alım Giderleri	6.800,00
04	Faiz Giderleri	0,00
05	Cari Transferler	0,00
06	Sermaye Giderleri	0,00
07	Sermaye Transferleri	0,00
08	Borç verme	0,00
<b>Toplam Bütçe Kaynak İhtiyacı</b>		<b>6.800,00</b>
<b>Bütçe Dışı Kaynak</b>	Döner Sermaye	0,00
	Diğer Yurt İçi	0,00
	Yurt Dışı	0,00
<b>Toplam Bütçe Dışı Kaynak İhtiyacı</b>		<b>0,00</b>
<b>Toplam Kaynak İhtiyacı</b>		<b>6.800,00</b>

**FAALİYET MALİYETLERİ TABLOSU**

<b>İdare Adı</b>	<b>40.07 - TÜRKİYE VE ORTA DOĞU AMME İDARESİ ENSTİTÜSÜ</b>
<b>Performans Hedefi</b>	<b>17 - Amme İdaresi Dergisinin SSCI'de taranmasını devam ettirmek</b>
<b>Faaliyet Adı</b>	<b>Enstitü yayınlarının gönderilmesi faaliyeti</b>
<b>Sorumlu Harcama Birimi veya Birimleri</b>	<b>40.07.33.00 - DERLEME YAYIMŞUBESİ</b>

<b>Ekonomik Kod</b>		<b>Ödenek</b>
01	Personel Giderleri	0,00
02	SGK Devlet Primi Giderleri	0,00
03	Mal ve Hizmet Alım Giderleri	3.200,00
04	Faiz Giderleri	0,00
05	Cari Transferler	0,00
06	Sermaye Giderleri	0,00
07	Sermaye Transferleri	0,00
08	Borç verme	0,00
<b>Toplam Bütçe Kaynak İhtiyacı</b>		<b>3.200,00</b>
<b>Bütçe Dışı Kaynak</b>	Döner Sermaye	0,00
	Diğer Yurt İçi	0,00
	Yurt Dışı	0,00
<b>Toplam Bütçe Dışı Kaynak İhtiyacı</b>		<b>0,00</b>
<b>Toplam Kaynak İhtiyacı</b>		<b>3.200,00</b>

**FAALİYET MALİYETLERİ TABLOSU**

<b>İdare Adı</b>	<b>40.07 - TÜRKİYE VE ORTA DOĞU AMME İDARESİ ENSTİTÜSÜ</b>
<b>Performans Hedefi</b>	<b>18 - Çağdaş Yerel Yönetimler Dergisi'nin uluslararası endekste taranmasını sağlamak</b>
<b>Faaliyet Adı</b>	<b>Yayın faaliyeti</b>
<b>Sorumlu Harcama Birimi veya Birimleri</b>	<b>40.07.33.00 - DERLEME YAYIMŞUBESİ</b>

<b>Ekonomik Kod</b>		<b>Ödenek</b>
01	Personel Giderleri	0,00
02	SGK Devlet Primi Giderleri	0,00
03	Mal ve Hizmet Alım Giderleri	6.800,00
04	Faiz Giderleri	0,00
05	Cari Transferler	0,00
06	Sermaye Giderleri	0,00
07	Sermaye Transferleri	0,00
08	Borç verme	0,00
<b>Toplam Bütçe Kaynak İhtiyacı</b>		<b>6.800,00</b>
<b>Bütçe Dışı Kaynak</b>	Döner Sermaye	0,00
	Diğer Yurt İçi	0,00
	Yurt Dışı	0,00
<b>Toplam Bütçe Dışı Kaynak İhtiyacı</b>		<b>0,00</b>
<b>Toplam Kaynak İhtiyacı</b>		<b>6.800,00</b>



**FAALİYET MALİYETLERİ TABLOSU**

<b>İdare Adı</b>	<b>40.07 - TÜRKİYE VE ORTA DOĞU AMME İDARESİ ENSTİTÜSÜ</b>
<b>Performans Hedefi</b>	<b>19 - Plan dönemi süresince kamu yönetimi alanında yıllık ortalama en az 6 kitap yayınlamak</b>
<b>Faaliyet Adı</b>	<b>Yayın faaliyeti</b>
<b>Sorumlu Harcama Birimi veya Birimleri</b>	<b>40.07.33.00 - DERLEME YAYIMŞUBESİ</b>

<b>Ekonomik Kod</b>		<b>Ödenek</b>
01	Personel Giderleri	0,00
02	SGK Devlet Primi Giderleri	0,00
03	Mal ve Hizmet Alım Giderleri	12.600,00
04	Faiz Giderleri	0,00
05	Cari Transferler	0,00
06	Sermaye Giderleri	0,00
07	Sermaye Transferleri	0,00
08	Borç verme	0,00
<b>Toplam Bütçe Kaynak İhtiyacı</b>		<b>12.600,00</b>
<b>Bütçe Dışı Kaynak</b>	Döner Sermaye	0,00
	Diğer Yurt İçi	0,00
	Yurt Dışı	0,00
<b>Toplam Bütçe Dışı Kaynak İhtiyacı</b>		<b>0,00</b>
<b>Toplam Kaynak İhtiyacı</b>		<b>12.600,00</b>

**FAALİYET MALİYETLERİ TABLOSU**

<b>İdare Adı</b>	<b>40.07 - TÜRKİYE VE ORTA DOĞU AMME İDARESİ ENSTİTÜSÜ</b>
<b>Performans Hedefi</b>	<b>20 - Plan döneminde en az bir kitabın komşu ülke dillerine ve komşu ülke dillerinden en az bir kitabın Türkçeye çevrilmesi</b>
<b>Faaliyet Adı</b>	<b>Kitap çeviri faaliyeti</b>
<b>Sorumlu Harcama Birimi veya Birimleri</b>	<b>40.07.33.00 - DERLEME YAYIMŞUBESİ</b>

<b>Ekonomik Kod</b>		<b>Ödenek</b>
01	Personel Giderleri	0,00
02	SGK Devlet Primi Giderleri	0,00
03	Mal ve Hizmet Alım Giderleri	14.700,00
04	Faiz Giderleri	0,00
05	Cari Transferler	0,00
06	Sermaye Giderleri	0,00
07	Sermaye Transferleri	0,00
08	Borç verme	0,00
<b>Toplam Bütçe Kaynak İhtiyacı</b>		<b>14.700,00</b>
<b>Bütçe Dışı Kaynak</b>	Döner Sermaye	0,00
	Diğer Yurt İçi	0,00
	Yurt Dışı	0,00
<b>Toplam Bütçe Dışı Kaynak İhtiyacı</b>		<b>0,00</b>
<b>Toplam Kaynak İhtiyacı</b>		<b>14.700,00</b>

**FAALİYET MALİYETLERİ TABLOSU**

<b>İdare Adı</b>	<b>40.07 - TÜRKİYE VE ORTA DOĞU AMME İDARESİ ENSTİTÜSÜ</b>
<b>Performans Hedefi</b>	<b>21 - Kamu yönetimi alanında klasikleşmiş Batı ve Doğu dünyasına ait kitapları plan döneminde Türkçeye kazandırmak</b>
<b>Faaliyet Adı</b>	<b>Kitap çeviri faaliyeti</b>
<b>Sorumlu Harcama Birimi veya Birimleri</b>	<b>40.07.33.00 - DERLEME YAYIMŞUBESİ</b>

<b>Ekonomik Kod</b>		<b>Ödenek</b>
01	Personel Giderleri	0,00
02	SGK Devlet Primi Giderleri	0,00
03	Mal ve Hizmet Alım Giderleri	7.350,00
04	Faiz Giderleri	0,00
05	Cari Transferler	0,00
06	Sermaye Giderleri	0,00
07	Sermaye Transferleri	0,00
08	Borç verme	0,00
<b>Toplam Bütçe Kaynak İhtiyacı</b>		<b>7.350,00</b>
<b>Bütçe Dışı Kaynak</b>	Döner Sermaye	0,00
	Diğer Yurt İçi	0,00
	Yurt Dışı	0,00
<b>Toplam Bütçe Dışı Kaynak İhtiyacı</b>		<b>0,00</b>
<b>Toplam Kaynak İhtiyacı</b>		<b>7.350,00</b>

**FAALİYET MALİYETLERİ TABLOSU**

<b>İdare Adı</b>	<b>40.07 - TÜRKİYE VE ORTA DOĞU AMME İDARESİ ENSTİTÜSÜ</b>
<b>Performans Hedefi</b>	<b>22 - Plan döneminde TODAİE tarafından önceki yıllarda basılmış kamu yönetimi alanında klasikleşmiş kitapların yeniden basılması</b>
<b>Faaliyet Adı</b>	<b>Kitap basımı</b>
<b>Sorumlu Harcama Birimi veya Birimleri</b>	<b>40.07.33.00 - DERLEME YAYIMŞUBESİ</b>

<b>Ekonomik Kod</b>		<b>Ödenek</b>
01	Personel Giderleri	0,00
02	SGK Devlet Primi Giderleri	0,00
03	Mal ve Hizmet Alım Giderleri	4.200,00
04	Faiz Giderleri	0,00
05	Cari Transferler	0,00
06	Sermaye Giderleri	0,00
07	Sermaye Transferleri	0,00
08	Borç verme	0,00
<b>Toplam Bütçe Kaynak İhtiyacı</b>		<b>4.200,00</b>
<b>Bütçe Dışı Kaynak</b>	Döner Sermaye	0,00
	Diğer Yurt İçi	0,00
	Yurt Dışı	0,00
<b>Toplam Bütçe Dışı Kaynak İhtiyacı</b>		<b>0,00</b>
<b>Toplam Kaynak İhtiyacı</b>		<b>4.200,00</b>

**FAALİYET MALİYETLERİ TABLOSU**

<b>İdare Adı</b>	<b>40.07 - TÜRKİYE VE ORTA DOĞU AMME İDARESİ ENSTİTÜSÜ</b>
<b>Performans Hedefi</b>	<b>23 - Kütüphaneye her yıl en az 1000 kitap satın almak</b>
<b>Faaliyet Adı</b>	<b>Kitap alımı</b>
<b>Sorumlu Harcama Birimi veya Birimleri</b>	<b>40.07.33.00 - DERLEME YAYIMŞUBESİ</b>

<b>Ekonomik Kod</b>		<b>Ödenek</b>
01	Personel Giderleri	0,00
02	SGK Devlet Primi Giderleri	0,00
03	Mal ve Hizmet Alım Giderleri	0,00
04	Faiz Giderleri	0,00
05	Cari Transferler	0,00
06	Sermaye Giderleri	139.000,00
07	Sermaye Transferleri	0,00
08	Borç verme	0,00
<b>Toplam Bütçe Kaynak İhtiyacı</b>		<b>139.000,00</b>
<b>Bütçe Dışı Kaynak</b>	Döner Sermaye	0,00
	Diğer Yurt İçi	0,00
	Yurt Dışı	0,00
<b>Toplam Bütçe Dışı Kaynak İhtiyacı</b>		<b>0,00</b>
<b>Toplam Kaynak İhtiyacı</b>		<b>139.000,00</b>

**FAALİYET MALİYETLERİ TABLOSU**

<b>İdare Adı</b>	<b>40.07 - TÜRKİYE VE ORTA DOĞU AMME İDARESİ ENSTİTÜSÜ</b>
<b>Performans Hedefi</b>	<b>24 - Kütüphane katalog tarama programını yenilemek</b>
<b>Faaliyet Adı</b>	<b>Paket program satın alması</b>
<b>Sorumlu Harcama Birimi veya Birimleri</b>	<b>40.07.33.00 - DERLEME YAYIMŞUBESİ</b>

<b>Ekonomik Kod</b>		<b>Ödenek</b>
01	Personel Giderleri	0,00
02	SGK Devlet Primi Giderleri	0,00
03	Mal ve Hizmet Alım Giderleri	15.000,00
04	Faiz Giderleri	0,00
05	Cari Transferler	0,00
06	Sermaye Giderleri	0,00
07	Sermaye Transferleri	0,00
08	Borç verme	0,00
<b>Toplam Bütçe Kaynak İhtiyacı</b>		<b>15.000,00</b>
<b>Bütçe Dışı Kaynak</b>	Döner Sermaye	0,00
	Diğer Yurt İçi	0,00
	Yurt Dışı	0,00
<b>Toplam Bütçe Dışı Kaynak İhtiyacı</b>		<b>0,00</b>
<b>Toplam Kaynak İhtiyacı</b>		<b>15.000,00</b>

**FAALİYET MALİYETLERİ TABLOSU**

<b>İdare Adı</b>	<b>40.07 - TÜRKİYE VE ORTA DOĞU AMME İDARESİ ENSTİTÜSÜ</b>
<b>Performans Hedefi</b>	<b>25 - Kütüphaneyi kamu yönetimi ve siyaset bilimi alanında süreli yayımlar açısından zenginleştirmek</b>
<b>Faaliyet Adı</b>	<b>Süreli yayım alım faaliyeti</b>
<b>Sorumlu Harcama Birimi veya Birimleri</b>	<b>40.07.33.00 - DERLEME YAYIMŞUBESİ</b>

<b>Ekonomik Kod</b>		<b>Ödenek</b>
01	Personel Giderleri	0,00
02	SGK Devlet Primi Giderleri	0,00
03	Mal ve Hizmet Alım Giderleri	5.100,00
04	Faiz Giderleri	0,00
05	Cari Transferler	0,00
06	Sermaye Giderleri	0,00
07	Sermaye Transferleri	0,00
08	Borç verme	0,00
<b>Toplam Bütçe Kaynak İhtiyacı</b>		<b>5.100,00</b>
<b>Bütçe Dışı Kaynak</b>	Döner Sermaye	0,00
	Diğer Yurt İçi	0,00
	Yurt Dışı	0,00
<b>Toplam Bütçe Dışı Kaynak İhtiyacı</b>		<b>0,00</b>
<b>Toplam Kaynak İhtiyacı</b>		<b>5.100,00</b>

**FAALİYET MALİYETLERİ TABLOSU**

<b>İdare Adı</b>	<b>40.07 - TÜRKİYE VE ORTA DOĞU AMME İDARESİ ENSTİTÜSÜ</b>
<b>Performans Hedefi</b>	<b>26 - Kamu yönetimi alanında ulusal bilimsel etkinlikler düzenlemek</b>
<b>Faaliyet Adı</b>	<b>Kongre, konferans, sempozyum, çalıştay düzenleme faaliyeti</b>
<b>Sorumlu Harcama Birimi veya Birimleri</b>	<b>40.07.31.00 - ÖĞRETİM YETİŞTİRME ŞUBESİ</b>

<b>Ekonomik Kod</b>		<b>Ödenek</b>
01	Personel Giderleri	0,00
02	SGK Devlet Primi Giderleri	0,00
03	Mal ve Hizmet Alım Giderleri	21.000,00
04	Faiz Giderleri	0,00
05	Cari Transferler	0,00
06	Sermaye Giderleri	0,00
07	Sermaye Transferleri	0,00
08	Borç verme	0,00
<b>Toplam Bütçe Kaynak İhtiyacı</b>		<b>21.000,00</b>
<b>Bütçe Dışı Kaynak</b>	Döner Sermaye	0,00
	Diğer Yurt İçi	0,00
	Yurt Dışı	0,00
<b>Toplam Bütçe Dışı Kaynak İhtiyacı</b>		<b>0,00</b>
<b>Toplam Kaynak İhtiyacı</b>		<b>21.000,00</b>



**FAALİYET MALİYETLERİ TABLOSU**

<b>İdare Adı</b>	<b>40.07 - TÜRKİYE VE ORTA DOĞU AMME İDARESİ ENSTİTÜSÜ</b>
<b>Performans Hedefi</b>	<b>27 - Eğitim Öğretim döneminde Çarşambam Konferanslarını düzenli olarak gerçekleştirmek</b>
<b>Faaliyet Adı</b>	<b>Akademik personel ve öğrencilerden öneri alınması</b>
<b>Sorumlu Harcama Birimi veya Birimleri</b>	<b>40.07.31.00 - ÖĞRETİM YETİŞTİRME ŞUBESİ</b>

<b>Ekonomik Kod</b>		<b>Ödenek</b>
01	Personel Giderleri	0,00
02	SGK Devlet Primi Giderleri	0,00
03	Mal ve Hizmet Alım Giderleri	1.260,00
04	Faiz Giderleri	0,00
05	Cari Transferler	0,00
06	Sermaye Giderleri	0,00
07	Sermaye Transferleri	0,00
08	Borç verme	0,00
<b>Toplam Bütçe Kaynak İhtiyacı</b>		<b>1.260,00</b>
<b>Bütçe Dışı Kaynak</b>	Döner Sermaye	0,00
	Diğer Yurt İçi	0,00
	Yurt Dışı	0,00
<b>Toplam Bütçe Dışı Kaynak İhtiyacı</b>		<b>0,00</b>
<b>Toplam Kaynak İhtiyacı</b>		<b>1.260,00</b>

**FAALİYET MALİYETLERİ TABLOSU**

<b>İdare Adı</b>	<b>40.07 - TÜRKİYE VE ORTA DOĞU AMME İDARESİ ENSTİTÜSÜ</b>
<b>Performans Hedefi</b>	<b>27 - Eğitim Öğretim döneminde Çarşambam Konferanslarını düzenli olarak gerçekleştirmek</b>
<b>Faaliyet Adı</b>	<b>Konferansların düzenli ve etkili biçimde yapılması için planlama yapılması</b>
<b>Sorumlu Harcama Birimi veya Birimleri</b>	<b>40.07.31.00 - ÖĞRETİM YETİŞTİRME ŞUBESİ</b>

<b>Ekonomik Kod</b>		<b>Ödenek</b>
01	Personel Giderleri	0,00
02	SGK Devlet Primi Giderleri	0,00
03	Mal ve Hizmet Alım Giderleri	1.000,00
04	Faiz Giderleri	0,00
05	Cari Transferler	0,00
06	Sermaye Giderleri	0,00
07	Sermaye Transferleri	0,00
08	Borç verme	0,00
<b>Toplam Bütçe Kaynak İhtiyacı</b>		<b>1.000,00</b>
<b>Bütçe Dışı Kaynak</b>	Döner Sermaye	0,00
	Diğer Yurt İçi	0,00
	Yurt Dışı	0,00
<b>Toplam Bütçe Dışı Kaynak İhtiyacı</b>		<b>0,00</b>
<b>Toplam Kaynak İhtiyacı</b>		<b>1.000,00</b>

**FAALİYET MALİYETLERİ TABLOSU**

<b>İdare Adı</b>	<b>40.07 - TÜRKİYE VE ORTA DOĞU AMME İDARESİ ENSTİTÜSÜ</b>
<b>Performans Hedefi</b>	<b>28 - KAYFOR ve KAYSEM'in düzenledikleri faaliyetlerde destek sağlamaya yardımcı olmak</b>
<b>Faaliyet Adı</b>	<b>Ortak konferans, sempozyum, çalıştay düzenlemek</b>
<b>Sorumlu Harcama Birimi veya Birimleri</b>	<b>40.07.31.00 - ÖĞRETİM YETİŞTİRME ŞUBESİ</b>

<b>Ekonomik Kod</b>		<b>Ödenek</b>
01	Personel Giderleri	0,00
02	SGK Devlet Primi Giderleri	0,00
03	Mal ve Hizmet Alım Giderleri	21.000,00
04	Faiz Giderleri	0,00
05	Cari Transferler	0,00
06	Sermaye Giderleri	0,00
07	Sermaye Transferleri	0,00
08	Borç verme	0,00
<b>Toplam Bütçe Kaynak İhtiyacı</b>		<b>21.000,00</b>
<b>Bütçe Dışı Kaynak</b>	Döner Sermaye	0,00
	Diğer Yurt İçi	0,00
	Yurt Dışı	0,00
<b>Toplam Bütçe Dışı Kaynak İhtiyacı</b>		<b>0,00</b>
<b>Toplam Kaynak İhtiyacı</b>		<b>21.000,00</b>

**FAALİYET MALİYETLERİ TABLOSU**

<b>İdare Adı</b>	<b>40.07 - TÜRKİYE VE ORTA DOĞU AMME İDARESİ ENSTİTÜSÜ</b>
<b>Performans Hedefi</b>	<b>29 - 2014 yılında idari personele yönelik en az iki hizmet içi eğitim düzenlemek</b>
<b>Faaliyet Adı</b>	<b>Düzenlenecek hizmet içi eğitim</b>
<b>Sorumlu Harcama Birimi veya Birimleri</b>	<b>40.07.00.02 - GENEL SEKRETERLİK</b>

<b>Ekonomik Kod</b>		<b>Ödenek</b>
01	Personel Giderleri	0,00
02	SGK Devlet Primi Giderleri	0,00
03	Mal ve Hizmet Alım Giderleri	31.500,00
04	Faiz Giderleri	0,00
05	Cari Transferler	0,00
06	Sermaye Giderleri	0,00
07	Sermaye Transferleri	0,00
08	Borç verme	0,00
<b>Toplam Bütçe Kaynak İhtiyacı</b>		<b>31.500,00</b>
<b>Bütçe Dışı Kaynak</b>	Döner Sermaye	0,00
	Diğer Yurt İçi	0,00
	Yurt Dışı	0,00
<b>Toplam Bütçe Dışı Kaynak İhtiyacı</b>		<b>0,00</b>
<b>Toplam Kaynak İhtiyacı</b>		<b>31.500,00</b>

**FAALİYET MALİYETLERİ TABLOSU**

<b>İdare Adı</b>	<b>40.07 - TÜRKİYE VE ORTA DOĞU AMME İDARESİ ENSTİTÜSÜ</b>
<b>Performans Hedefi</b>	<b>30 - Enstitünün yönetim bilgi sistemlerini oluşturmak ve geliştirmek</b>
<b>Faaliyet Adı</b>	<b>E-dönüşüm çalışmaları ilişkin fizibilite yapılması</b>
<b>Sorumlu Harcama Birimi veya Birimleri</b>	<b>40.07.32.00 - ARAŞTIRMA YARDIM ŞUBESİ</b>

<b>Ekonomik Kod</b>		<b>Ödenek</b>
01	Personel Giderleri	0,00
02	SGK Devlet Primi Giderleri	0,00
03	Mal ve Hizmet Alım Giderleri	0,00
04	Faiz Giderleri	0,00
05	Cari Transferler	0,00
06	Sermaye Giderleri	36.000,00
07	Sermaye Transferleri	0,00
08	Borç verme	0,00
<b>Toplam Bütçe Kaynak İhtiyacı</b>		<b>36.000,00</b>
<b>Bütçe Dışı Kaynak</b>	Döner Sermaye	0,00
	Diğer Yurt İçi	0,00
	Yurt Dışı	0,00
<b>Toplam Bütçe Dışı Kaynak İhtiyacı</b>		<b>0,00</b>
<b>Toplam Kaynak İhtiyacı</b>		<b>36.000,00</b>

**FAALİYET MALİYETLERİ TABLOSU**

<b>İdare Adı</b>	<b>40.07 - TÜRKİYE VE ORTA DOĞU AMME İDARESİ ENSTİTÜSÜ</b>
<b>Performans Hedefi</b>	<b>30 - Enstitünün yönetim bilgi sistemlerini oluşturmak ve geliştirmek</b>
<b>Faaliyet Adı</b>	<b>E-imza altyapısı kurulması faaliyeti</b>
<b>Sorumlu Harcama Birimi veya Birimleri</b>	<b>40.07.32.00 - ARAŞTIRMA YARDIM ŞUBESİ</b>

<b>Ekonomik Kod</b>		<b>Ödenek</b>
01	Personel Giderleri	0,00
02	SGK Devlet Primi Giderleri	0,00
03	Mal ve Hizmet Alım Giderleri	0,00
04	Faiz Giderleri	0,00
05	Cari Transferler	0,00
06	Sermaye Giderleri	36.000,00
07	Sermaye Transferleri	0,00
08	Borç verme	0,00
<b>Toplam Bütçe Kaynak İhtiyacı</b>		<b>36.000,00</b>
<b>Bütçe Dışı Kaynak</b>	Döner Sermaye	0,00
	Diğer Yurt İçi	0,00
	Yurt Dışı	0,00
<b>Toplam Bütçe Dışı Kaynak İhtiyacı</b>		<b>0,00</b>
<b>Toplam Kaynak İhtiyacı</b>		<b>36.000,00</b>

**FAALİYET MALİYETLERİ TABLOSU**

<b>İdare Adı</b>	<b>40.07 - TÜRKİYE VE ORTA DOĞU AMME İDARESİ ENSTİTÜSÜ</b>
<b>Performans Hedefi</b>	<b>31 - TODAİE kuruluş gününü kutlamak ve gelenekselleşmesini sağlamak</b>
<b>Faaliyet Adı</b>	<b>Mezunlar ve eski-yeni tüm çalışanların katılacağı etkinlik düzenlemesi</b>
<b>Sorumlu Harcama Birimi veya Birimleri</b>	<b>40.07.31.00 - ÖĞRETİM YETİŞTİRME ŞUBESİ</b>

<b>Ekonomik Kod</b>		<b>Ödenek</b>
01	Personel Giderleri	0,00
02	SGK Devlet Primi Giderleri	0,00
03	Mal ve Hizmet Alım Giderleri	15.000,00
04	Faiz Giderleri	0,00
05	Cari Transferler	0,00
06	Sermaye Giderleri	0,00
07	Sermaye Transferleri	0,00
08	Borç verme	0,00
<b>Toplam Bütçe Kaynak İhtiyacı</b>		<b>15.000,00</b>
<b>Bütçe Dışı Kaynak</b>	Döner Sermaye	0,00
	Diğer Yurt İçi	0,00
	Yurt Dışı	0,00
<b>Toplam Bütçe Dışı Kaynak İhtiyacı</b>		<b>0,00</b>
<b>Toplam Kaynak İhtiyacı</b>		<b>15.000,00</b>

**FAALİYET MALİYETLERİ TABLOSU**

<b>İdare Adı</b>	<b>40.07 - TÜRKİYE VE ORTA DOĞU AMME İDARESİ ENSTİTÜSÜ</b>
<b>Performans Hedefi</b>	<b>32 - Kurumun eğitim, araştırma, yayın faaliyetlerinin tanınırlığını arttırmak</b>
<b>Faaliyet Adı</b>	<b>Tanıtım için kitap, afiş, broşür basımı</b>
<b>Sorumlu Harcama Birimi veya Birimleri</b>	<b>40.07.31.00 - ÖĞRETİM YETİŞTİRME ŞUBESİ</b>

<b>Ekonomik Kod</b>		<b>Ödenek</b>
01	Personel Giderleri	0,00
02	SGK Devlet Primi Giderleri	0,00
03	Mal ve Hizmet Alım Giderleri	21.000,00
04	Faiz Giderleri	0,00
05	Cari Transferler	0,00
06	Sermaye Giderleri	0,00
07	Sermaye Transferleri	0,00
08	Borç verme	0,00
<b>Toplam Bütçe Kaynak İhtiyacı</b>		<b>21.000,00</b>
<b>Bütçe Dışı Kaynak</b>	Döner Sermaye	0,00
	Diğer Yurt İçi	0,00
	Yurt Dışı	0,00
<b>Toplam Bütçe Dışı Kaynak İhtiyacı</b>		<b>0,00</b>
<b>Toplam Kaynak İhtiyacı</b>		<b>21.000,00</b>



**FAALİYET MALİYETLERİ TABLOSU**

<b>İdare Adı</b>	<b>40.07 - TÜRKİYE VE ORTA DOĞU AMME İDARESİ ENSTİTÜSÜ</b>
<b>Performans Hedefi</b>	<b>32 - Kurumun eğitim, araştırma, yayın faaliyetlerinin tanınırlığını arttırmak</b>
<b>Faaliyet Adı</b>	<b>Tanıtıcı faaliyetlerin periyodik olarak elektronik ortamdan gönderilmesi</b>
<b>Sorumlu Harcama Birimi veya Birimleri</b>	<b>40.07.31.00 - ÖĞRETİM YETİŞTİRME ŞUBESİ</b>

<b>Ekonomik Kod</b>		<b>Ödenek</b>
01	Personel Giderleri	0,00
02	SGK Devlet Primi Giderleri	0,00
03	Mal ve Hizmet Alım Giderleri	21.000,00
04	Faiz Giderleri	0,00
05	Cari Transferler	0,00
06	Sermaye Giderleri	0,00
07	Sermaye Transferleri	0,00
08	Borç verme	0,00
<b>Toplam Bütçe Kaynak İhtiyacı</b>		<b>21.000,00</b>
<b>Bütçe Dışı Kaynak</b>	Döner Sermaye	0,00
	Diğer Yurt İçi	0,00
	Yurt Dışı	0,00
<b>Toplam Bütçe Dışı Kaynak İhtiyacı</b>		<b>0,00</b>
<b>Toplam Kaynak İhtiyacı</b>		<b>21.000,00</b>

**FAALİYET MALİYETLERİ TABLOSU**

<b>İdare Adı</b>	<b>40.07 - TÜRKİYE VE ORTA DOĞU AMME İDARESİ ENSTİTÜSÜ</b>
<b>Performans Hedefi</b>	<b>34 - Merkez binanın depreme karşı fiziksel dayanıklılıklarının artırılması</b>
<b>Faaliyet Adı</b>	<b>Yapım, bakım ve onarım faaliyeti</b>
<b>Sorumlu Harcama Birimi veya Birimleri</b>	<b>40.07.00.02 - GENEL SEKRETERLİK</b>

<b>Ekonomik Kod</b>		<b>Ödenek</b>
01	Personel Giderleri	0,00
02	SGK Devlet Primi Giderleri	0,00
03	Mal ve Hizmet Alım Giderleri	0,00
04	Faiz Giderleri	0,00
05	Cari Transferler	0,00
06	Sermaye Giderleri	350.000,00
07	Sermaye Transferleri	0,00
08	Borç verme	0,00
<b>Toplam Bütçe Kaynak İhtiyacı</b>		<b>350.000,00</b>
<b>Bütçe Dışı Kaynak</b>	Döner Sermaye	0,00
	Diğer Yurt İçi	0,00
	Yurt Dışı	0,00
<b>Toplam Bütçe Dışı Kaynak İhtiyacı</b>		<b>0,00</b>
<b>Toplam Kaynak İhtiyacı</b>		<b>350.000,00</b>

**FAALİYET MALİYETLERİ TABLOSU**

<b>İdare Adı</b>	<b>40.07 - TÜRKİYE VE ORTA DOĞU AMME İDARESİ ENSTİTÜSÜ</b>
<b>Performans Hedefi</b>	<b>35 - TODAİE personeli ve öğrencilerine yönelik sosyal etkinlikler gerçekleştirmek</b>
<b>Faaliyet Adı</b>	<b>Düzenlenecek olan sosyal etkinlikler</b>
<b>Sorumlu Harcama Birimi veya Birimleri</b>	<b>40.07.00.02 - GENEL SEKRETERLİK</b>

<b>Ekonomik Kod</b>		<b>Ödenek</b>
01	Personel Giderleri	0,00
02	SGK Devlet Primi Giderleri	0,00
03	Mal ve Hizmet Alım Giderleri	6.000,00
04	Faiz Giderleri	0,00
05	Cari Transferler	0,00
06	Sermaye Giderleri	0,00
07	Sermaye Transferleri	0,00
08	Borç verme	0,00
<b>Toplam Bütçe Kaynak İhtiyacı</b>		<b>6.000,00</b>
<b>Bütçe Dışı Kaynak</b>	Döner Sermaye	0,00
	Diğer Yurt İçi	0,00
	Yurt Dışı	0,00
<b>Toplam Bütçe Dışı Kaynak İhtiyacı</b>		<b>0,00</b>
<b>Toplam Kaynak İhtiyacı</b>		<b>6.000,00</b>

**FAALİYET MALİYETLERİ TABLOSU**

<b>İdare Adı</b>	<b>40.07 - TÜRKİYE VE ORTA DOĞU AMME İDARESİ ENSTİTÜSÜ</b>
<b>Performans Hedefi</b>	<b>36 - İdari Şube Müdürlüğünün yapılandırılması ve alt yapının oluşturulmasının 2014 yılında tamamlanması</b>
<b>Faaliyet Adı</b>	<b>Alt yapı çalışmaları faaliyeti</b>
<b>Sorumlu Harcama Birimi veya Birimleri</b>	<b>40.07.00.02 - GENEL SEKRETERLİK</b>

<b>Ekonomik Kod</b>		<b>Ödenek</b>
01	Personel Giderleri	50.400,00
02	SGK Devlet Primi Giderleri	10.080,00
03	Mal ve Hizmet Alım Giderleri	5.250,00
04	Faiz Giderleri	0,00
05	Cari Transferler	0,00
06	Sermaye Giderleri	40.000,00
07	Sermaye Transferleri	0,00
08	Borç verme	0,00
<b>Toplam Bütçe Kaynak İhtiyacı</b>		<b>105.730,00</b>
<b>Bütçe Dışı Kaynak</b>	Döner Sermaye	0,00
	Diğer Yurt İçi	0,00
	Yurt Dışı	0,00
<b>Toplam Bütçe Dışı Kaynak İhtiyacı</b>		<b>0,00</b>
<b>Toplam Kaynak İhtiyacı</b>		<b>105.730,00</b>

**FAALİYET MALİYETLERİ TABLOSU**

<b>İdare Adı</b>	<b>40.07 - TÜRKİYE VE ORTA DOĞU AMME İDARESİ ENSTİTÜSÜ</b>
<b>Performans Hedefi</b>	<b>5 - 2017 yılına kadar Sağlık Yüksek Lisans Programı açmak</b>
<b>Faaliyet Adı</b>	<b>Verilecek derslerin ve öğretim üyelerinin belirlenmesi</b>
<b>Sorumlu Harcama Birimi veya Birimleri</b>	<b>40.07.31.00 - ÖĞRETİM YETİŞTİRME ŞUBESİ</b>

<b>Ekonomik Kod</b>		<b>Ödenek</b>
01	Personel Giderleri	91.350,00
02	SGK Devlet Primi Giderleri	0,00
03	Mal ve Hizmet Alım Giderleri	0,00
04	Faiz Giderleri	0,00
05	Cari Transferler	0,00
06	Sermaye Giderleri	0,00
07	Sermaye Transferleri	0,00
08	Borç verme	0,00
<b>Toplam Bütçe Kaynak İhtiyacı</b>		<b>91.350,00</b>
<b>Bütçe Dışı Kaynak</b>	Döner Sermaye	0,00
	Diğer Yurt İçi	0,00
	Yurt Dışı	0,00
<b>Toplam Bütçe Dışı Kaynak İhtiyacı</b>		<b>0,00</b>
<b>Toplam Kaynak İhtiyacı</b>		<b>91.350,00</b>

## D- İdarenin Toplam Kaynak İhtiyacı

Enstitümüzün Performans Programında belirlenen hedefleri gerçekleştirebilmesi için tamamı hazine yardımıyla karşılanmak üzere toplam 12.633.000,00 TL.-ödenek talep edilmektedir.

**İDARE PERFORMANS TABLOSU**

PERFORMANS HEDEFİ	FAALİYET	Açıklama	2014						
			Bütçe İçi		Bütçe Dışı		Toplam		
			(TL)	PAY(%)	(TL)	PAY(%)	(TL)	PAY(%)	
1	1	Orta Doğu, A şya, Balkanlar ve Kuzey Afrika'da kamu yönetimi enstitüsü olmayan ülkelerin gelişimine katkı sağlamak	31.500,00	0,25	0,00			31.500,00	0,25
		Kamu yönetimi alanında eğitim, araştırma ve yay in projeleri geliştirilmesi, ortak bilimsel etkinlikler düzenlenmesi	31.500,00	0,25	0,00			31.500,00	0,25
2	2	Türkiye'nin ikili ilişkileri olan ülkelerin kamu yönetimi enstitüleri ile ortak eğitim, araştırma ve yay in faaliyetleri yürütme yönelik işbirliği anlaşmalarını devam ettirmek ve yeni ülkelerle işbirlikleri yapmak.	89.750,00	0,71	0,00			89.750,00	0,71
		Eğitim araştırma ve yay in yapılması	79.750,00	0,63	0,00			79.750,00	0,63
		Öğrenci yetiştirme programı başlatılması	10.000,00	0,08	0,00			10.000,00	0,08
3	3	Azerbeycan, Kazakistan ile ikili görüşmeler yapılarak yılda bir tane araştırma projesi gerçekleştirmek.	31.500,00	0,25	0,00			31.500,00	0,25
	46	Kamu yönetimi enstitüleriyle kamu yönetimine yönelik araştırmalar için işbirliği yapılması	31.500,00	0,25	0,00			31.500,00	0,25
4	4	Diğer Avrupa ülkeleri ile kamu yönetimi konusunda eğitim, araştırma ve bilimsel etkinlikler düzenlenmesi ve OECD SIGMA ile ilişki kurulması	21.000,00	0,17	0,00			21.000,00	0,17
	5	TODAE'yi tanıtmaya yönelik faaliyetler	21.000,00	0,17	0,00			21.000,00	0,17
5	5	2017 yılına kadar Sağlık Yüksek Lisans Programı açmak	91.350,00	0,72	0,00			91.350,00	0,72
	45	Verilecek derslerin ve öğretim üyelerinin belirlenmesi	91.350,00	0,72	0,00			91.350,00	0,72
6	6	Akademik personeli yetersiz anabilim dalları için öğretim üye ve yardımcı olmak	120.960,00	0,96	0,00			120.960,00	0,96
	6	Akademik personel ihtiyaç göre sınav açılması	120.960,00	0,96	0,00			120.960,00	0,96
7	7	Düzenlenen eğitim programlarını sayı ve nitelik açısından geliştirmek	68.040,00	0,54	0,00			68.040,00	0,54
	7	Yeni düzenlenecek eğitim programlarını belirleyecek anket çalışması yapmak	68.040,00	0,54	0,00			68.040,00	0,54
8	8	Enstitü merkezlerinin kısa süreli eğitim programlarının tanıtımını geliştirmek	5.250,00	0,04	0,00			5.250,00	0,04
	8	Tanıtım broşürü basımı	5.250,00	0,04	0,00			5.250,00	0,04
9	9	Yatırım programında yer alan araştırma projeleri	1.020.000,00	8,07	0,00			1.020.000,00	8,07
	9	Yapılan araştırma projelerinin kamuoyuna duyurulması ve yay inlanması faaliyeti	20.000,00	0,16	0,00			20.000,00	0,16
	10	Araştırma faaliyeti	1.000.000,00	7,92	0,00			1.000.000,00	7,92
10	10	TÜBİTAK ve üniversiteler ile kamu yönetimi ve sosyal bilimler konularında yılda bir tane araştırma projesi gerçekleştirmek.	100.000,00	0,79	0,00			100.000,00	0,79
	11	Araştırma faaliyeti	100.000,00	0,79	0,00			100.000,00	0,79
11	11	Kamu kurum ve kuruluşlarının talepleri üzerine düzenleyici etki analizine yönelik araştırma projeleri gerçekleştirmek.	165.376,00	1,31	0,00			165.376,00	1,31
	12	Düzenleyici etki analizine yönelik araştırma projesi faaliyeti	165.376,00	1,31	0,00			165.376,00	1,31
12	12	Kamu kurumları, sivil toplum kuruluşları ve özel şirketlerin anket, araştırma vb taleplerini yerine getirmek ve bu yönde altyapıyı geliştirmek	36.000,00	0,28	0,00			36.000,00	0,28
	13	Bilgi ve teknolojik altyapıyı geliştirmek	15.000,00	0,12	0,00			15.000,00	0,12
	14	Anket ve araştırma faaliyeti	21.000,00	0,17	0,00			21.000,00	0,17
13	13	Yayın Müdürlüğü ve müdürlüğe bağlı müstakil dizgi bürosu kurmak	131.460,00	1,04	0,00			131.460,00	1,04
	15	Kadro alınması ve altyapı çalışmaları	131.460,00	1,04	0,00			131.460,00	1,04
14	14	Yayınların internet ortamına aktarılmasının her yıl devam ettirilmesi	78.600,00	0,62	0,00			78.600,00	0,62
	16	Elektronik ortama yay in aktarılması	75.600,00	0,60	0,00			75.600,00	0,60
	17	Veri tabanlarına ulaşmak için işbirliği yapılması	3.000,00	0,02	0,00			3.000,00	0,02
15	15	Makaleler için başvuru, hakem değerlendirme, süreç izleme sisteminin elektronik ortama gerçekleştirilmesi	21.000,00	0,17	0,00			21.000,00	0,17
	18	Program alınarak altyapı çalışmalarını başlatmak	21.000,00	0,17	0,00			21.000,00	0,17
16	16	T.C. Devlet Teşkilat Rehberi'nin abone sayısını arttırmak	12.600,00	0,10	0,00			12.600,00	0,10
	19	Güncelleme ve çeviri faaliyeti	10.000,00	0,08	0,00			10.000,00	0,08
	20	Devlet Teşkilat Rehberi basım faaliyeti	2.600,00	0,02	0,00			2.600,00	0,02
17	17	Amme İdaresi Dergisinin SSCİ'de taranmasını devam ettirmek	10.000,00	0,08	0,00			10.000,00	0,08
	21	Yayın faaliyeti	6.800,00	0,05	0,00			6.800,00	0,05
	22	Enstitü yay inlarının gönderilmesi faaliyeti	3.200,00	0,03	0,00			3.200,00	0,03
18	18	Çağdaş Yerel Yönetimler Dergisi'nin uluslararası endekste taranmasını sağlamak	6.800,00	0,05	0,00			6.800,00	0,05
	23	Yayın faaliyeti	6.800,00	0,05	0,00			6.800,00	0,05
19	19	Plan dönemi süresince kamu yönetimi alanında yıllık ortalama en az 6 kitap yayınlamak	12.600,00	0,10	0,00			12.600,00	0,10
	24	Yayın faaliyeti	12.600,00	0,10	0,00			12.600,00	0,10
20	20	Plan döneminde en az bir kitabın komşu ülke dillerine ve komşu ülkelere en az bir kitabın Türkçeye çevrilmesi	14.700,00	0,12	0,00			14.700,00	0,12
	25	Kitap çeviri faaliyeti	14.700,00	0,12	0,00			14.700,00	0,12
21	21	Kamu yönetimi alanında klasikleşmiş Batı ve Doğu dünyasına ait kitapları plan döneminde Türkçeye kazandırmak	7.350,00	0,06	0,00			7.350,00	0,06
	26	Kitap çeviri faaliyeti	7.350,00	0,06	0,00			7.350,00	0,06
22	22	Plan döneminde TODAE tarafından önceki yıllarda basılmı ş kamu yönetimi alanında klasikleşmiş kitapların yeniden basılması	4.200,00	0,03	0,00			4.200,00	0,03
	27	Kitap basımı	4.200,00	0,03	0,00			4.200,00	0,03
23	23	Kütüphane her yıl en az 1000 kitap satın almak	139.000,00	1,10	0,00			139.000,00	1,10
	28	Kitap alımı	139.000,00	1,10	0,00			139.000,00	1,10
24	24	Kütüphane katalog tarama programını yenilemek	15.000,00	0,12	0,00			15.000,00	0,12
	29	Paket program satın alınması	15.000,00	0,12	0,00			15.000,00	0,12
25	25	Kütüphaneye kamu yönetimi ve siyasal bilim alanına siren yayınlar açılması	5.100,00	0,04	0,00			5.100,00	0,04
	30	Süreli yay in alım faaliyeti	5.100,00	0,04	0,00			5.100,00	0,04
26	26	Kamu yönetimi alanında ulusal bilimsel etkinlikler düzenlemek	21.000,00	0,17	0,00			21.000,00	0,17
	31	Kongre, konferans, sempozyum, çalıştay düzenleme faaliyeti	21.000,00	0,17	0,00			21.000,00	0,17
27	27	Eğitim Öğretim döneminde Çarşamba Konferanslarını düzenli olarak gerçekleştirmek	2.260,00	0,02	0,00			2.260,00	0,02
	32	Akademik personel ve öğrencilerden öneri alınması	1.260,00	0,01	0,00			1.260,00	0,01
	33	Konferansların düzenli ve etkili biçimde yapılması için planlama yapılması	1.000,00	0,01	0,00			1.000,00	0,01
28	28	KAYFOR ve KAYSEM'in düzenledikleri faaliyetlerde destek sağlamaya yardımcı olmak	21.000,00	0,17	0,00			21.000,00	0,17
	34	Ortak konferans, sempozyum, çalıştay düzenlemek	21.000,00	0,17	0,00			21.000,00	0,17
29	29	2014 yılında idari personele yönelik en az 2 hizmet içi eğitim düzenlemek	31.500,00	0,25	0,00			31.500,00	0,25
	35	Düzenlenecek hizmet içi eğitim	31.500,00	0,25	0,00			31.500,00	0,25
30	30	Enstitünün yönetim bilgi sistemlerini oluşturmak ve geliştirmek	72.000,00	0,57	0,00			72.000,00	0,57
	36	E-dönüşüm çalışmaları ilişkin fizibilite yapılması	36.000,00	0,28	0,00			36.000,00	0,28
	37	E-imza altyapısı kurulumu faaliyeti	36.000,00	0,28	0,00			36.000,00	0,28
31	31	TODAE kuruluş gününü kutlamak ve gelenekselleşmesini sağlamak	15.000,00	0,12	0,00			15.000,00	0,12
	38	Mezunlar ve eski-yeni tüm çalışanları kapsayıcı etkinlik düzenlenmesi	15.000,00	0,12	0,00			15.000,00	0,12
32	32	Kurumun eğitim, araştırma, yay in faaliyetlerinin tanınırlığını arttırmak	42.000,00	0,33	0,00			42.000,00	0,33
	39	Tanıtım için kitap, afiş, broşür basımı	21.000,00	0,17	0,00			21.000,00	0,17
	40	Tanıtıcı faaliyetlerin periyodik olarak elektronik ortamdan gönderilmesi	21.000,00	0,17	0,00			21.000,00	0,17
34	34	Merkez binanın depreme karşı fiziksel dayanıklılıklarının artırılması	350.000,00	2,77	0,00			350.000,00	2,77
	42	Yapım, bakım ve onarım faaliyeti	350.000,00	2,77	0,00			350.000,00	2,77
35	35	TODAE personeli ve öğrencilerine yönelik sosyal etkinlikler gerçekleştirmek	6.000,00	0,05	0,00			6.000,00	0,05
	43	Düzenlenecek olan sosyal etkinlikler	6.000,00	0,05	0,00			6.000,00	0,05
36	36	İdari Şube Müdürlüğünün yapılandırılması ve alt yapının oluşturulmasının 2014 yılında tamamlanması	105.730,00	0,84	0,00			105.730,00	0,84
	44	Alt yapı çalışmaları faaliyeti	105.730,00	0,84	0,00			105.730,00	0,84
<b>Performans Hedefleri Maliyetleri Toplamı</b>			<b>2.905.626,00</b>	<b>23,00</b>	<b>0,00</b>			<b>2.905.626,00</b>	<b>23,00</b>
<b>Genel Yönetim Giderleri</b>			<b>9.727.374,00</b>	<b>77,00</b>	<b>0,00</b>			<b>9.727.374,00</b>	<b>77,00</b>
<b>Diğer İdarelere Transfer Edilecek Kaynaklar Toplamı</b>								<b>0,00</b>	<b>0,00</b>
<b>GENEL TOPLAM</b>			<b>12.633.000,00</b>	<b>100,00</b>	<b>0,00</b>	<b>100,00</b>		<b>12.633.000,00</b>	<b>100,00</b>

## TOPLAM KAYNAK İHTİYACI TABLOSU

<b>İdare Adı</b>	40.07 - TÜRKİYE VE ORTA DOĞU AMME İDARESİ ENSTİTÜSÜ
------------------	---

	Ekonomik Kodlar (I.Düzye)	FALİYET TOPLAMI	GENEL YÖNETİM GİDERLERİ TOPLAMI	DİĞER İDARELERE TRANSFER EDİLECEK KAYNAKLAR TOPLAMI	GENEL TOPLAM
<b>BÜTÇE KAYNAK İHTİYACI</b>	<b>01</b> Personel Giderleri	612.203,00	5.537.797,00	0,00	6.150.000,00
	<b>02</b> SGK Devlet Primi Giderleri	63.000,00	912.000,00	0,00	975.000,00
	<b>03</b> Mal ve Hizmet Alım Giderleri	435.423,00	2.654.577,00	0,00	3.090.000,00
	<b>04</b> Faiz Giderleri	0,00	0,00	0,00	0,00
	<b>05</b> Cari Transferler	53.000,00	623.000,00	0,00	676.000,00
	<b>06</b> Sermaye Giderleri	1.742.000,00	0,00	0,00	1.742.000,00
	<b>07</b> Sermaye Transferleri	0,00	0,00	0,00	0,00
	<b>08</b> Borç verme	0,00	0,00	0,00	0,00
	<b>09</b> Yedek Ödenek	0,00	0,00	0,00	0,00
		<b>Bütçe Ödeneği Toplamı</b>	<b>2.905.626,00</b>	<b>9.727.374,00</b>	<b>0,00</b>
<b>BÜTÇE DIŞI KAYNAK</b>	Döner Sermaye	0,00	0,00		0,00
	Diğer Yurt İçi Kaynaklar	0,00	0,00		0,00
	Yurt Dışı Kaynaklar	0,00	0,00		0,00
	<b>Toplam Bütçe Dışı Kaynak İhtiyacı</b>	<b>0,00</b>	<b>0,00</b>		<b>0,00</b>
<b>Toplam Kaynak İhtiyacı</b>		<b>2.905.626,00</b>	<b>9.727.374,00</b>	<b>0,00</b>	<b>12.633.000,00</b>

### III- EKLER

FAALİYETLERDEN SORUMLU HARCAMA BİRİMLERİNE İLİŞKİN TABLO		
<b>İdare Adı</b>	<b>40.07 - TÜRKİYE VE ORTA DOĞU AMME İDARESİ ENSTİTÜSÜ</b>	
<b>PERFORMANS HEDEFİ</b>	<b>FAALİYETLER</b>	<b>SORUMLU BİRİMLER</b>
Orta Doğu, Asya, Balkanlar ve Kuzey Afrika'da kamu yönetimi enstitüsü olmayan ülkelerin gelişimine katkı sağlamak	Kamu yönetimi alanında eğitim, araştırma ve yayın projeleri geliştirilmesi, ortak bilimsel etkinlikler düzenlenmesi	ÖĞRETİM YETİŞTİRME ŞUBESİ
Türkiye'nin ikili ilişkileri olan ülkelerin kamu yönetimi enstitüleri ile ortak eğitim, araştırma ve yayın faaliyetleri yürütmeye yönelik işbirliği anlaşmalarını devam ettirmek ve yeni ülkelerle işbirlikleri yapmak.	Eğitim araştırma ve yayın yapılması Öğrenci yetiştirme programı başlatılması	ÖĞRETİM YETİŞTİRME ŞUBESİ
Azerbaycan, Kırgızistan ile ikili görüşmeler yapılarak yılda bir tane araştırma projesi gerçekleştirmek.	Kamu yönetimi enstitüleriyle kamu yönetimine yönelik araştırmalar için işbirliği yapılması	ARAŞTIRMA YARDIM ŞUBESİ
Diğer Avrupa ülkeleri ile kamu yönetimi konusunda eğitim, araştırma ve bilimsel etkinlikler düzenlenmesi ve OECD SIGMA ile ilişki kurulması	TODAİE'yi tanıtmaya yönelik faaliyetler	ÖĞRETİM YETİŞTİRME ŞUBESİ
2017 yılına kadar Sağlık Yüksek Lisans Programı açmak	Verilecek derslerin ve öğretim üyelerinin belirlenmesi	ÖĞRETİM YETİŞTİRME ŞUBESİ
Akademik personeli yetersiz anabilim dalları için öğretim üye ve yardımcısı almak	Akademik personel ihtiyaç analizine göre sınav açılması	ÖĞRETİM YETİŞTİRME ŞUBESİ



Düzenlenen eğitim programlarını sayı ve nitelik açısından geliştirmek	Yeni düzenlenecek eğitim programlarını belirleyecek anket çalışması yapmak	ÖĞRETİM YETİŞTİRME ŞUBESİ	
Enstitü merkezlerinin kısa süreli eğitim programlarının tanıtımını geliştirmek	Tanıtım broşürü basımı	ÖĞRETİM YETİŞTİRME ŞUBESİ	
Yatırım programında yer alan araştırma projeleri	Yapılan araştırma projelerinin kamuoyuna duyurulması ve yayınlaması faaliyeti	ARAŞTIRMA YARDIM ŞUBESİ	
	Araştırma faaliyeti		
TÜBİTAK ve üniversiteler ile kamu yönetimi ve sosyal bilimler konularında yılda bir tane araştırma projesi gerçekleştirmek.	Araştırma faaliyeti	ARAŞTIRMA YARDIM ŞUBESİ	
Kamu kurum ve kuruluşlarının talepleri üzerine düzenleyici etki analizine yönelik araştırma projeleri gerçekleştirmek.	Düzenleyici etki analizine yönelik araştırma projesi faaliyeti	ARAŞTIRMA YARDIM ŞUBESİ	
Kamu kurumları, sivil toplum kuruluşları ve özel şirketlerin anket, araştırma vb taleplerini yerine getirmek ve bu yönde altyapıyı geliştirmek	Bilişim ve teknolojik altyapıyı geliştirme	ARAŞTIRMA YARDIM ŞUBESİ	
	Anket ve araştırma faaliyeti		
Yayın Müdürlüğü ve müdürlüğe bağlı müstakil dizgi bürosu kurmak	Kadro alınması ve altyapı çalışmaları	DERLEME YAYIM ŞUBESİ	
Yayınların internet ortamına aktarılmasının her yıl devam ettirilmesi	Elektronik ortama yayın aktarılması	DERLEME YAYIM ŞUBESİ	
	Veri tabanlarına ulaşmak için işbirliği yapılması		
Makaleler için başvuru, hakem değerlendirme, süreç izleme sisteminin elektronik ortamda gerçekleştirilmesi	Program alınarak altyapı çalışmalarını başlatmak	DERLEME YAYIM ŞUBESİ	

T.C. Devlet Teşkilatı Rehberi'nin abone sayısını arttırmak	Güncelleme ve çeviri faaliyeti	DERLEME YAYIM ŞUBESİ	
	Devlet Teşkilat Rehberi basım faaliyeti		
Amme İdaresi Dergisinin SSCI'de taranmasını devam ettirmek	Yayın faaliyeti	DERLEME YAYIM ŞUBESİ	
	Enstitü yayınlarının gönderilmesi faaliyeti	DERLEME YAYIM ŞUBESİ	
Çağdaş Yerel Yönetimler Dergisi'nin uluslararası endekste taranmasını sağlamak	Yayın faaliyeti	DERLEME YAYIM ŞUBESİ	
Plan dönemi süresince kamu yönetimi alanında yıllık ortalama en az 6 kitap yayınlamak	Yayın faaliyeti	DERLEME YAYIM ŞUBESİ	
Plan döneminde en az bir kitabın komşu ülke dillerine ve komşu ülke dillerinden en az bir kitabın Türkçeye çevrilmesi	Kitap çeviri faaliyeti	DERLEME YAYIM ŞUBESİ	
Kamu yönetimi alanında klasikleşmiş Batı ve Doğu dünyasına ait kitapları plan döneminde Türkçeye kazandırmak	Kitap çeviri faaliyeti	DERLEME YAYIM ŞUBESİ	
Plan döneminde TODAİE tarafından önceki yıllarda basılmış kamu yönetimi alanında klasikleşmiş kitapların yeniden basılması	Kitap basımı	DERLEME YAYIM ŞUBESİ	
Kütüphaneye her yıl en az 1000 kitap satın almak	Kitap alımı	DERLEME YAYIM ŞUBESİ	
Kütüphane katalog tarama programını yenilemek	Paket program satın alınması	DERLEME YAYIM ŞUBESİ	
Kütüphaneyi kamu yönetimi ve siyaset bilimi alanında süreli yayınlar açısından zenginleştirmek	Süreli yayın alım faaliyeti	DERLEME YAYIM ŞUBESİ	

Kamu yönetimi alanında ulusal bilimsel etkinlikler düzenlemek	Kongre, konferans, sempozyum, çalıştay düzenleme faaliyeti	ÖĞRETİM YETİŞTİRME ŞUBESİ	
Eğitim Öğretim döneminde Çarşambam Konferanslarını düzenli olarak gerçekleştirmek	Akademik personel ve öğrencilerden öneri alınması	ÖĞRETİM YETİŞTİRME ŞUBESİ	
	Konferansların düzenli ve etkili biçimde yapılması için planlama yapılması		
KAYFOR ve KAYSEM'in düzenledikleri faaliyetlerde destek sağlamaya yardımcı olmak	Ortak konferans, sempozyum, çalıştay düzenlemek	ÖĞRETİM YETİŞTİRME ŞUBESİ	
2014 yılında idari personele yönelik en az 2 hizmet içi eğitim düzenlemek	Düzenlenecek hizmet içi eğitim	GENEL SEKRETERLİK	
Enstitünün yönetim bilgi sistemlerini oluşturmak ve geliştirmek	E-dönüşüm çalışmaları ilişkin fizibilite yapılması	ARAŞTIRMA YARDIM ŞUBESİ	
	E-imza altyapısı kurulması faaliyeti		
TODAİE kuruluş gününü kutlamak ve gelenekselleşmesini sağlamak	Mezunlar ve eski-yeni tüm çalışanların katılacağı etkinlik düzenlemesi	ÖĞRETİM YETİŞTİRME ŞUBESİ	
Kurumun eğitim, araştırma, yayın faaliyetlerinin tanınırlığını arttırmak	Tanıtım için kitap, afiş, broşür basımı	ÖĞRETİM YETİŞTİRME ŞUBESİ	
	Tanıtıcı faaliyetlerin periyodik olarak elektronik ortamdan gönderilmesi		
Merkez binanın depreme karşı fiziksel dayanıklılığının artırılması	Yapım, bakım ve onarım faaliyeti	GENEL SEKRETERLİK	
TODAİE personeli ve öğrencilerine yönelik sosyal etkinlikler gerçekleştirmek	Düzenlenecek olan sosyal etkinlikler	GENEL SEKRETERLİK	
İdari Şube Müdürlüğünün yapılandırılması ve alt yapının oluşturulmasının 2014 yılında tamamlanması	Alt yapı çalışmaları faaliyeti	GENEL SEKRETERLİK	

