

## İÇİNDEKİLER

<b>I- GENEL BİLGİ</b>	4
A- MİSYON ve VİZYON	4
a- Misyon	4
b- Vizyon	4
B- YETKİ GÖREV ve SORUMLULUKLAR	4
a- Tarihçe	4
b- Yasal Yükümlülükler ve Mevzuat Analizi	5
İşyurtları Kurumu Yüksek Kurulu Görevleri	6
Daire Başkanlığının Görevleri	6
İşyurtlarının Görevleri	7
c- Teşkilat Yapısı	8
C- FİZİKSEL KAYNAKLAR	10
D- İNSAN KAYNAKLARI	10
E- DİĞER HUSUSLAR	11
Faaliyet Alanlarımız	11
a- ENDÜSTRİ ÜRÜNLERİMİZ	12
b- ELİŞLERİ ÜRÜNLERİMİZ	13
c- TARIM VE HAYVANCILIK ÜRÜNLERİMİZ	14
d- İNŞAAT İŞLERİMİZ	15
e- UYGULAMALI SOSYAL TESİS İŞLETMECİLİĞİ	16
f- HİZMET SEKTÖRÜ	16
<b>II- PERFORMANS BİLGİLERİ</b>	17
A- TEMEL POLİTİKA ve ÖNCELİKLER	17
B- AMAÇ ve HEDEFLER	17
C- PERFORMANSIN HEDEF GÖSTERGELERİ İLE FAALİYETLER	19
D- İDARENİN TOPLAM KAYNAK İHTİYACI	49
<b>III- MALİ BİLGİLER</b>	52
<b>IV- EKLER</b>	55



**YALNIZ UFKU GÖRMEK YETERLİ DEĞİLDİR,  
UFKUN ÖTESİNİ DE BİLMEK ve TAHMİN  
ETMEK GEREKİR.**

**Mustafa Kemal ATATÜRK**

*K. Atatürk*

Ahmet KAHRAMAN  
Hâkim  
Adalet Bakanlığı Müsteşarı  
İşyurtları Kurumu Yüksek Kurulu Başkanı



İşyurtları Kurumu; hükümlü ve tutukluların meslek ve sanatlarının korunup geliştirilmesi veya bir meslek ve sanat öğrenmeleri amacıyla yönelik çalışmalarını sağlamak üzere işyurtları açmak, bu suretle üretilen ekonomik değerleri pazarlamak amacıyla kurulmuş özel bütçeli, bağlı bir kuruluştur.

Kurumumuza sağlanan özel gelir kaynakları ile yargı teşkilatının ihtiyaçlarının karşılanması da amaçlanmıştır.

Her iki amacın gerçekleşmesine yönelik çalışmalar kapsamında;

Bir taraftan ceza infaz kurumlarındaki işyurtlarının geliştirilerek daha fazla sayıda hükümlü ve tutuklunun çalıştırılmasının yanı sıra, üretimde modernizasyon, branşlaşma, kalite, araştırma-geliştirme ve pazarlama alanlarına yönelik yoğun çalışmalar sürdürülmektedir.

Atölye faaliyetlerinden elde edilen gelirler yine hükümlü ve tutukluların iyileştirilmesi ve eğitim faaliyetlerinde kullanılmaktadır. Diğer taraftan merkezdeki özel bütçe ile adalet hizmetlerinin sağlıklı işlemesine yönelik olarak bina, araç-gereç, eğitim, diğer yatırım ve cari giderlere finans sağlanmaktadır.

Ceza infaz kurumlarımızda sağlanan asayiş ve güven ile birlikte kurumlarımız eğitim ve üretim merkezleri gibi çalışır hale gelmiştir.

Hükümlü ve tutuklulara mesleki eğitim verildikten sonra, işyurtlarında sigortalı olarak ücret karşılığı çalışmaları sağlanmakta, tahliye sonrası bir meslek sahibi olarak topluma katılmaları ile sosyal bir görev de yerine getirilmiş olmaktadır.

İşyurtları; gelişen teknolojiye uygun, ihtiyaçlara cevap verebilecek şekilde yapılan planlamalar ile elde edilen ürün ve hizmetlerin pazarlanması sayesinde kuruluş amacına yönelik önemli hizmetler vermektedir.

*“Hükümlü ve tutukluların meslek ve sanatlarının korunup geliştirilmesi veya bir meslek ve sanat öğrenmelerini sağlamanın yanı sıra boş zamanlarının değerlendirilmesi ile atıl durumdaki iş gücünün ülke ekonomisine katkıda bulunması ve topluma yeniden kazandırılması, modern bir yapılanma içerisinde farklı alanlarda işkolları oluşturarak kaliteli ürün ve hizmet sunulması ayrıca, elde edilen ekonomik değerler ile Adalet Bakanlığı ihtiyaçlarının karşılanmasına katkıda bulunulması”* misyonu ile,

*“Hükümlü ve tutukluların tamamının çağdaş koşullarda üretime katılmalarını sağlayarak, işyurdu faaliyetlerinde dünyaya örnek olmak”* vizyonundan; hareketle hazırlanan 2010 yılı performans programı yeni stratejilerin belirlenmesinde fayda sağlayacaktır.

Hazırlanan performans programının uygulamada başarılı olmasını diler, emeği geçenlere teşekkür ederim.

A- Misyon ve Vizyon

a- Misyon

Hükümlü ve tutukluların meslek ve sanatlarını koruyup geliştirmek veya bir meslek ve sanat öğrenmelerini sağlamak,

Boş zamanlarının değerlendirilmesi ile atıl durumdaki iş gücünün ülke ekonomisine katkısını sağlayarak, topluma yeniden kazandırmak,

Modern bir yapılanma içerisinde farklı alanlarda işkolları oluşturarak kaliteli ürün ve hizmet sunmak,

4301 sayılı Ceza İnfaz Kurumları İle Tutukevleri İşyurtları Kurumunun Kuruluş ve İdaresine İlişkin Kanununun 7 nci maddesinin 3 üncü fıkrasına göre; elde edilen ekonomik değerler ile Adalet Bakanlığı ihtiyaçlarının karşılanmasına katkıda bulunmaktadır.

b- Vizyon

Hükümlü ve tutukluların tamamının, çağdaş koşullarda üretime katılmalarını sağlayarak, iş-yurdu faaliyetlerinde dünyaya örnek olmak.

B- YETKİ GÖREV ve SORUMLULUKLAR:

B-1- TARİHÇE:

Bakanlığımız teşkilat tarihçesi çalışmalarından yararlanılarak kurumumuzun günümüze kadar gelişimi, kronolojik olarak aşağıda gösterilmiştir.

Bugünkü adıyla Ceza İnfaz Kurumları ile Tutukevleri İşyurtları Kurumu olarak faaliyetini sürdüren birimimiz;

İlk olarak 14/06/1930 tarihli ve 1721 sayılı Hapishane ve Tevkifhanelerin Sureti İdaresi Hakkındaki Kanunla faaliyetine başlamış, bu Kanunun 3 üncü maddesinde belirtilen “Adliye Vekaletince gösterilecek lüzum üzerine hapishanelerde işyurtları ve hastane tesisi için Hükümetçe bütçeye lüzumu kadar tahsisat konulur” ibaresiyle işyurtlarının temeli atılmıştır.

13/01/1943 tarihli ve 4358 sayılı Ceza ve Tevkifevleri Umum Müdürlüğünün Teşkilat ve Vazifeleri Hakkındaki Kanun ile iş esası üzerine kurulmuş bulunan ve kurulacak olan cezaevlerinin hükmi şahsiyete haiz oldukları belirlenmiş, bu tür cezaevlerinin çalıştıkları inşaat, sanayi, ziraat v.s. işkollarında rahatça üretim yapabilmelerini teminen çeşitli istisna ve muafiyetler getirilmiştir.

Hükümlülerin ıslahı ve topluma yeniden kazandırılmaları yönünde uygulanan yöntemlerin başında gelen iş ve çalışmanın temini için kurulan işyurtlarının; yönetim, işletme ve muha-

şeklinin belli kurallara bağlanması, hesap ve işlemlerin belli esaslar içinde yürütülmesi bakımından ilk olarak “Mütedavil Sermaye ile Çalışan İş Esası Üzerine Kurulu Ceza ve İslahevleri ile İşyurtları Hesap, Ayniyat ve Alım Satım Usullerine ait Talimatname” hazırlanarak 1951 yılında yürürlüğe konulmuştur. Bu talimatname, 4358 sayılı Ceza ve Tevkifevleri Umum Müdürlüğünün Teşkilat ve Vazifeleri Hakkındaki Kanunun 9 uncu maddesinde belirtilen “Hükmi şahsiyeti haiz olan cezaevleriyle, İslahevlerinin ve işyurtlarının mütedavil sermayesine ait hesap usulleri, Adliye ve Maliye Vekilliklerince müştereken tespit olunur” hükmüne istinaden hazırlanmıştır. Kısaca “Hesap Talimatnamesi” olarak anılan bu talimatnamenin yürürlüğe girmesiyle işyurtlarının tâbi olduğu hesap usulleri ve işlemleriyle ilgili günümüzde kullanılan usul ve yöntemlerin temelleri atılmıştır.

Aradan geçen zaman içinde muhtelif tarihlerde yukarıda belirtilen talimatnamenin bazı maddelerinde değişiklikler yapılarak uygulamaya devam edilmiş, 04/08/1984 yılında yapılan geniş kapsamlı değişiklikler sonucu, Mütedavil Sermaye Muhasipliği olan ismi Döner Sermaye Saymanlığı olarak değiştirilen kurumumuz, ihale işlemlerini “Döner Sermayeli Kuruluşlar İhale Yönetmeliği” kapsamında yürütmüştür.

10/09/1993 tarihli ve 524 sayılı Kanun Hükmünde Kararnameyle İşletmeler ve İşyurtları Genel Müdürlüğü olarak kurulan ve faaliyetini yürüten birimimiz bu Kanun Hükmünde Kararnamenin dayanağı yetki kanununun, Anayasa Mahkemesinin 29/07/1994 tarihli ve 22005 sayılı Resmi Gazetede yayımlanan kararı ile iptal edilmesi sonucu fesh edilmiş, yeniden Döner Sermaye Saymanlığı adı altında görevini sürdürmüştür;

06/08/1997 tarihli ve 4301 sayılı Kanun ile Adalet Bakanlığına bağlı bir kuruluş olarak İşyurtları Kurumu oluşturulmuştur. Bu Kanun ile İşyurtları Kurumunun organları olan Yüksek Kurul, Daire Başkanlığı ve İşyurtlarının kuruluşu, teşkilatı, idaresi ve çalışma esasları belirlenmiştir. Kurum, özel kanunla düzenlenmiş, tüzel kişiliği haiz, özel bütçeli bir kamu idaresi olarak yapılandırılmıştır.

## B-2- YASAL YÜKÜMLÜLÜKLER ve MEVZUAT ANALİZİ:

09/08/1997 tarihli ve 23075 sayılı Resmi Gazete’de yayımlanan 4301 sayılı Ceza İnfaz Kurumları İle Tutukevleri İşyurtları Kurumunun Kuruluş ve İdaresine İlişkin Kanun,

29/12/2004 tarihli ve 25685 sayılı Resmi Gazete’de yayımlanan 5275 sayılı Ceza ve Güvenlik Tedbirlerinin İnfazı Hakkında Kanun,

06/04/2006 tarihli ve 26131 sayılı Resmi Gazete’de yayımlanan Ceza İnfaz Kurumlarının Yönetimi İle Ceza ve Güvenlik Tedbirlerinin İnfazı Hakkında Tüzük,

27/12/2005 tarihli ve 26036 sayılı Resmi Gazete’de yayımlanan Ceza İnfaz Kurumları İle Tutukevleri İşyurtları Kurumu ve İşyurtlarının İdare ve İhale Yönetmeliği,

28/12/2007 tarihli İşyurtları Kurumu Mevzuatı Uygulamaları konulu 137/1 numaralı Adalet Bakanlığı Genelgesi,

28/12/2008 tarihli İşyurtları Kurumu Mevzuatı Uygulamaları konulu 137/1 numaralı Adalet Bakanlığı Genelgesi,

27/04/2007 tarihli İşyurtları Kurumu ve İşyurtlarında Kullanılan Maliyet Hesapları İle Tutulacak Defter ve Belgelerin Düzenlenmesine Dair Adalet Bakanlığı Yönergesi hükümleri doğrultusunda faaliyetlerini yerine getirmektedir.

İşyurtları Kurumu ile işyurtlarının temel amacı, hükümlü ve tutukluların meslek ve sanatlarının korunup geliştirilmesini veya bir meslek ve sanat öğrenmelerini sağlamaktır.

İşyurtları Kurumunun organları İşyurtları Kurumu Yüksek Kurulu, Daire Başkanlığı ve İşyurtlarıdır.

### İŞYURLARI KURUMU YÜKSEK KURULU GÖREVLERİ

- İşyurtlarının genel amaç ve politikalarını belirlemek,
- İşyurtları Kurumunun bütçesini onaylamak,
- İşyurtlarının kurulmasına ve kaldırılmasına karar vermek,
- Hükümlü ve tutukluların çalıştırılma esas ve usullerini belirlemek,
- İşyurtları yönetim kurullarının önerisi üzerine 1475 sayılı İş Kanunu hükümlerine göre işyurtlarında işçilerin çalıştırılmasına, ücretlerinin belirlenmesine ve bunların işten çıkarılmasına karar vermek,
- Fazla iş çıkarmak suretiyle işyurduna yararlı olan personel ve hükümlülere prim ödenmesinin esas ve usullerini belirlemek; yıllık bilançolarında tahakkuk edecek kardan personel işçi ve hükümlülere belirtilen kar payı ödenmesine ilişkin işyurdu yönetim kurullarının önerilerini karara bağlamak,
- Bakanlığın denetim programlarına ek olarak, işyurtlarının faaliyetlerinin adalet müfettişleri tarafından denetlenmesini Bakanlara önermek,
- İşyurtları Kurumu ile işyurtlarının paralarının yatırılacağı bankaları belirlemek,
- Ceza infaz kurumları ve tutukevleri personeline İşyurtları Kurumu ve işyurtlarının hesaplarını tutturmak ve bu hesapları ilgilendiren işleri yaptırmak,
- İşyurtlarının yıllık iş program ve projelerini, bütçelerini, ek bütçelerini, faaliyet raporu ve netice hesaplarını onaylamak veya reddetmek,
- İşyurtlarına işletme ihtiyaçları için kaynak tahsisi yapmak ve gerektiğinde birinden diğerine kaynak aktarması yapılmasına karar vermek,
- Genel bütçeden aylık alan kadrolu personelin işyurdunda çalıştırılmasına ilişkin önerileri karara bağlamak.

### DAİRE BAŞKANLIĞININ GÖREVLERİ

- İşyurtları Kurumu Yüksek Kurulu kararlarını yerine getirmek,
- İşyurtlarını yönetmek, denetlemek ve hesap işlerini izlemek,
- Hükümlü ve tutukluların çalıştırılmalarıyla ilgili her türlü işlemi yürütmek, küçüklerin çalışma şartları bakımından ilgili bakanlık ve kamu kuruluşları ile işbirliği yapmak,
- İşyurtlarının yıllık iş program ve projelerini, bütçelerini, ek bütçelerini, faaliyet raporu ve netice hesaplarını İşyurtları Kurumu Yüksek Kuruluna sunmak,

- İşyurtlarında 1475 sayılı İş Kanunu hükümlerine göre çalıştırılacak işçilere ilişkin işyurdu yönetim kurullarının önerilerini İşyurtları Kurumu Yüksek Kuruluna sunmak,
- İşyurtları Kurumu Yüksek Kurulunun sekreteryası işlerini yürütmek,
- Görev alanına giren konularda mevzuat yetersizliğine ve aksaklığına ilişkin inceleme ve araştırma yaparak İşyurtları Kurumu Yüksek Kuruluna öneride bulunmak,
- Tüzük ve yönetmelik tasarılarını hazırlamak, görüş bildirmek, genelge düzenlemek,
- Kanunlarda gösterilen ve Bakanlıkça verilen diğer görevleri yapmak.

## İŞYURTLARININ GÖREVLERİ

### İşyurtları;

Hükümlü ve tutukluların meslek ve sanatlarını koruyup geliştirmek veya bunlara bir meslek ve sanat öğretmek, bu suretle üretilen ekonomik değerleri pazarlamak için ceza infaz kurumları ile tutukevleri bünyesinde oluşturulan tesis, atölye ve benzeri ünitelerdir. İşyurtları, işyurtları yönetim kurulunca yönetilir.

### Görevleri;

- İşyurdunun geliştirilmesine ve genel gidişine ait her türlü faaliyetlere yön vermek,
  - Hükümlü ve tutukluların maddi ve manevi kalkınmalarına katkıda bulunacak eğitim, öğretim, sosyal, kültürel ve sportif program ve çalışmalarını uygulamak,
  - 4857 sayılı İş Kanunu hükümlerine göre ücretleri işyurdundan ödenecek işçilerin kurum işlerinde çalıştırılmasını, ücretlerinin belirlenmesini ve bunların işten çıkarılmasını Yüksek Kurula önermek,
  - Kurumda üretilip satışa arz edilen mamûllerin satış fiyatını belirlemek,
  - İşyurdunda yapılacak fazla çalışma önerilerini karara bağlamak,
  - Daire Başkanlığının onayı alınarak, işyurdunda görevli personeli diğer mahâllerde geçici olarak görevlendirmek,
- Daire Başkanlığınca verilen diğer görevleri yerine getirmektir.

## B-3- YAPISI

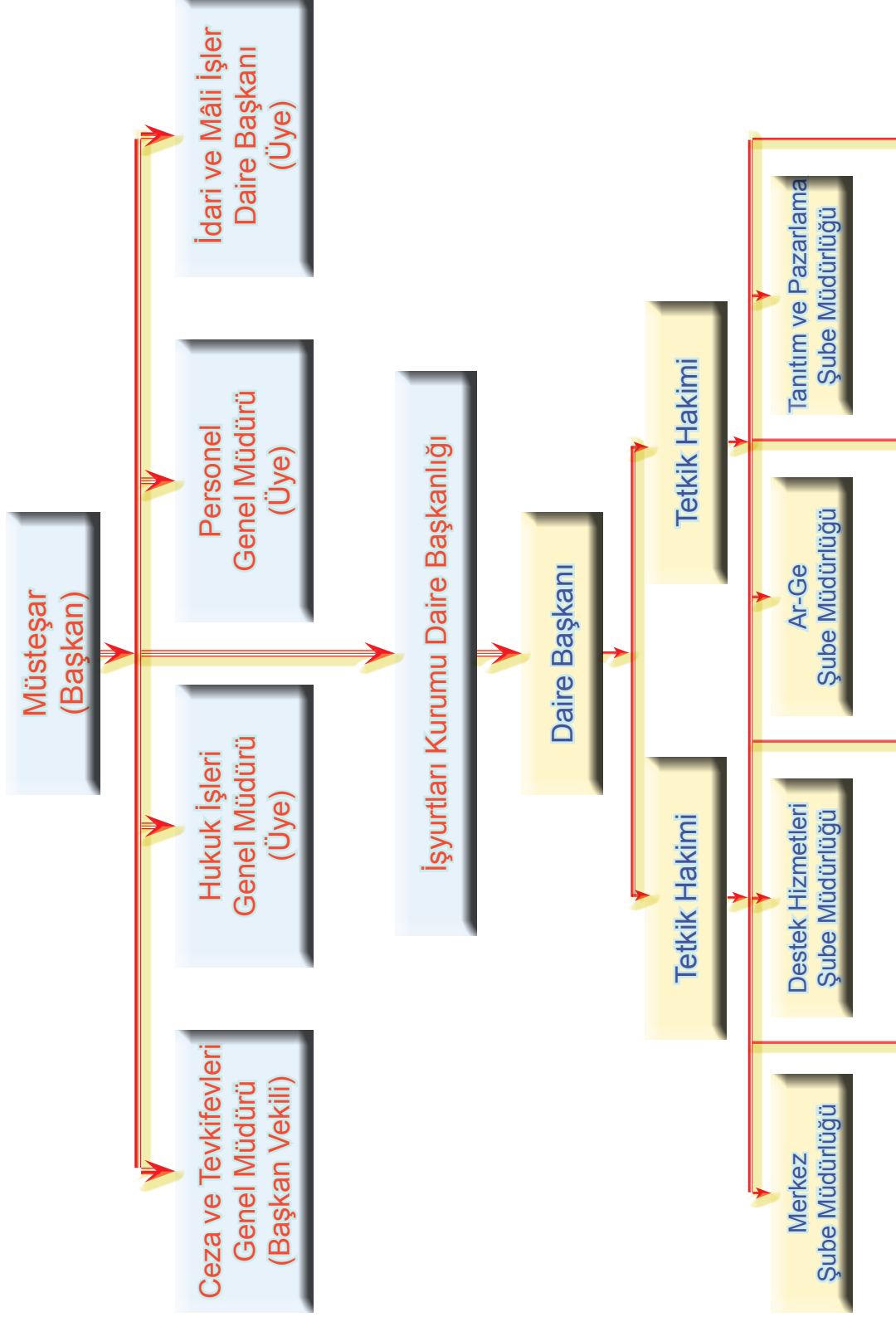
4301 sayılı Kanun ile oluşturulan İşyurtları Kurumu, Adalet Bakanlığının bağlı bir kuruluştur. Organları Yüksek Kurul, Daire Başkanlığı ve İşyurtlarıdır. Kuruluş kanununda kurumun amacı, statüsü, teşkilatlanma tarzı ve görevleri açıklanmıştır. “Bağlı Kuruluş” kavramı 3046 sayılı Bakanlıkların Kuruluş ve Görev Esasları Hakkında Kanunun 10 uncu maddesinde açıklanmıştır. Buna göre bağlı kuruluş “Bakanlığın hizmet ve görev alanına giren ana hizmetleri yürütmek üzere, bakanlığa bağlı olarak, özel kanunla kurulan özel bütçeli” kuruluşlardır.

İşyurtları Kurumu, kurulduğu 1997 yılından itibaren 4301 sayılı Kanun ile “Adalet Bakanlığına bağlı, belirli bir kamu hizmetini yürütmek üzere kurulan, gelir tahsis edilen ve bu gelirden harcamaya yetkisi verilen, kuruluş ve çalışma esasları özel kanunla düzenlenen” bir kamu idaresi olarak faaliyet göstermektedir.

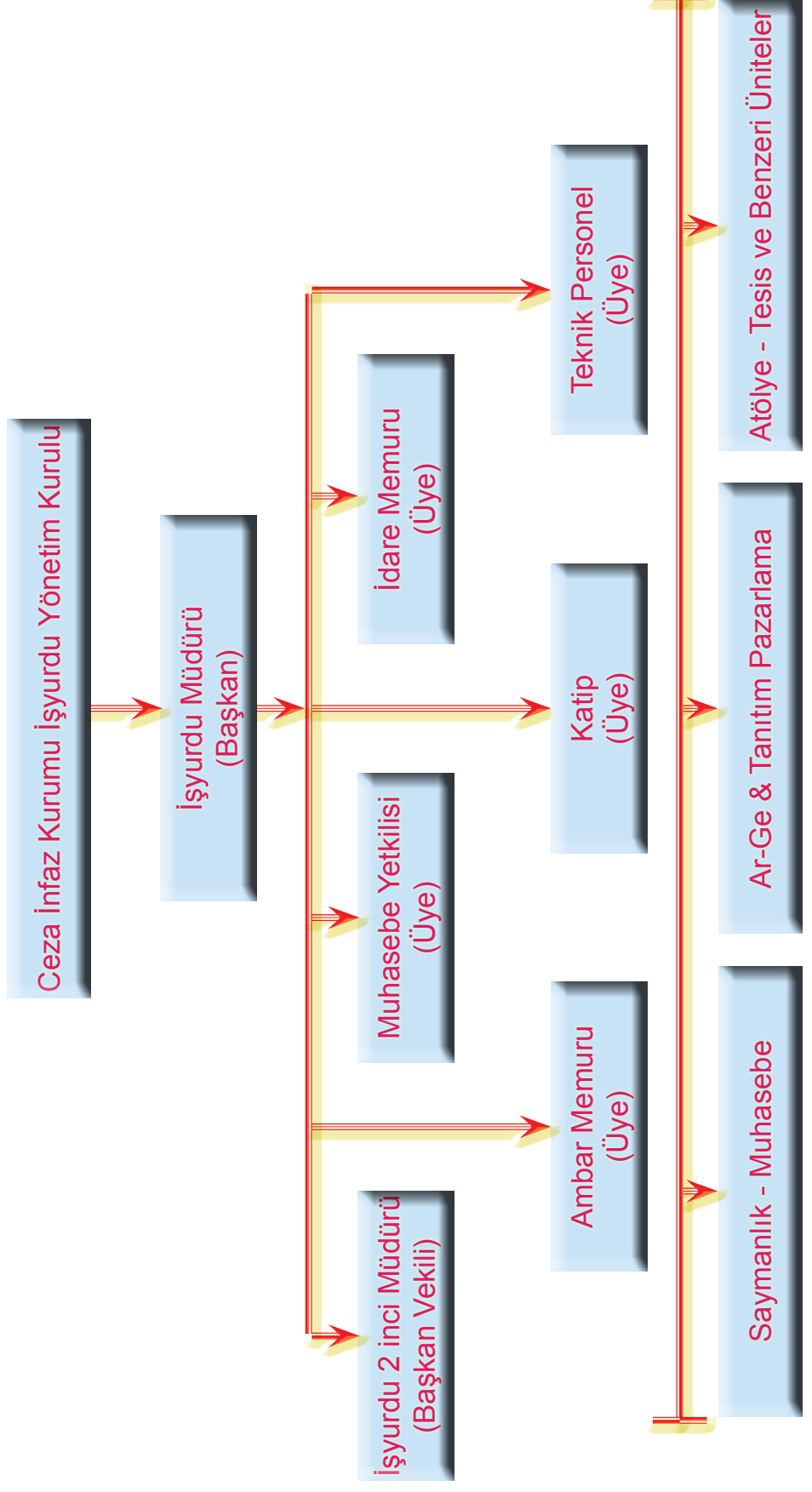
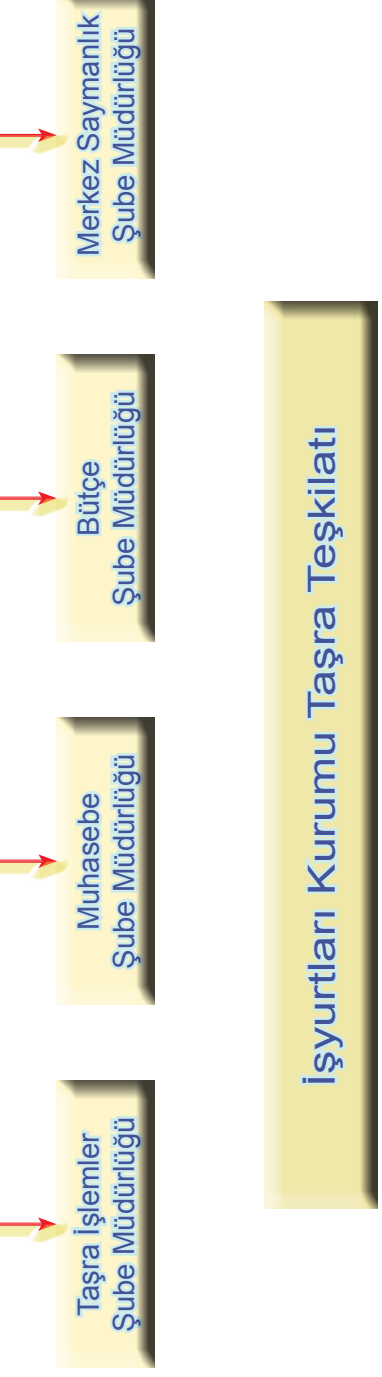
İşyurtları Kurumu aynı zamanda, 5018 sayılı Kamu Mali Yönetimi ve Kontrol Kanunu’nun II numaralı cetvelinde ‘Özel Bütçeli’ bir kurum olarak belirtilmiştir.

## İşyurtları Kurumu Merkez Teşkilatı

### İşyurtları Kurumu Yüksek Kurulu







### C- FİZİKSEL KAYNAKLAR:

İşyurdu atölyelerimizde üretimde doğrudan kullanılan 1.216 adet değişik özellikte makine, 215 adet araç mevcuttur.

201 işyurdu müdürlüğünün tamamında UYAP verilerini girebilecek ölçüde bilgisayar, tarayıcı, yazıcı bulunmaktadır. Muhasebe uygulamalarının tamamı işyurdu müdürlüklerimizde yapıldığı anda UYAP ortamında merkezden izlenebilmektedir.

Teknolojik gelişmeler üretim alanlarında emek yoğun işkollarını etkilememek suretiyle çağın gerekleri ölçüsünde kullanılmaktadır.

Kurumumuz demirbaşına kayıtlı;

- 215 adet değişik amaçlar için kullanılan farklı özelliklerde araçlar,
- 17 adet adliye hizmet binası,
- 131.193 m2 toplam alanlı muhtelif yerlerde 49 adet arsa,
- 5 mahalde 590 adet ceza infaz kurum personeli lojmanı,
- 29 mahalde 616 adet Adalet Bakanlığı personeli lojmanı,

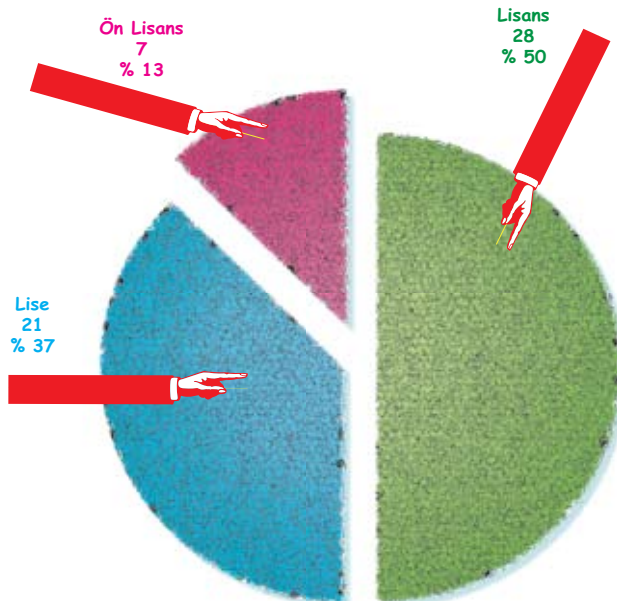
bulunmaktadır.

### D- İNSAN KAYNAKLARI:

Kurumumuz merkez teşkilatında;

- 56 personel,

#### MERKEZ TEŞKİLATI PERSONELİ EĞİTİM DURUMU

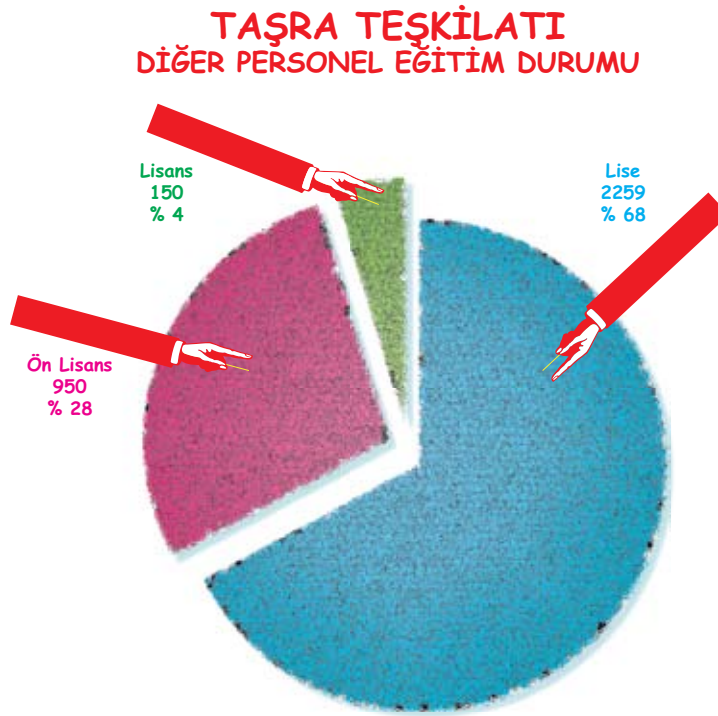


Taşra teşkilatında;

- 201 işyurdu müdürü
- 201 işyurdu müdür yardımcısı,
- 201 işyurdu muhasebe yetkilisi,
- 3.359 işyurtlarında çalışan diğer personel,
- 64 işçi görev yapmaktadır.

İşçiler dışındaki diğer personel Adalet Bakanlığı Ceza ve Tevkifevleri Genel Müdürlüğü personeli olup, işyurtlarında görevlendirilmişlerdir.

Personelimiz, konusunda deneyimli ve yetkin kişilerden oluşmaktadır.



E- DİĞER HUSUSLAR:

E-1- FAALİYET ALANLARIMIZ

E-1-1- ENDÜSTRİ ÜRÜNLERİMİZ:

E-1-2- ELİŞLERİ ÜRÜNLERİMİZ

E-1-3- TARIM VE HAYVANCILIK ÜRÜNLERİMİZ

E-1-4- İNŞAAT İŞLERİMİZ

E-1-5- UYGULAMALI SOSYAL TESİS İŞLETMECİLİĞİ

E-1-6- HİZMET SEKTÖRÜ

F- Diğer Hususlar/Faaliyet Alanlarımız/ Endüstri Ürünlerimiz



**Mobilya**

Ağaç İşleri, Ambalaj Sandığı, Doğrama, Döşeme, Hızarcılık, Marangoz, Odunculuk

**Tekstil**

Çorap ve Trikotaj, Dokuma, Konfeksiyon, Terzi, Triko, Kravat, İş ve Temizlik Kıyafetleri, Havlu, Nevresim

**Ayakkabı**

Deri Cüzdan-Çanta-Kemer  
Toner-Kartuş Dolum  
Yazıcı Tamiri  
Tabela-Serigrafi  
Alüminyum ve PVC Doğrama  
Parke Taşı-Beton Direk  
Demir Ürünleri  
Yatak-Yastık-Yorgan

**Unlu Mamuller**

Fırıncılık, Pasta, Poğaç, Simit, Mantı, Tatlı Ürünleri

**Matbaa ve Cilt**

Teneke ve Karton Kutu  
Sabun-Deterjan



## F- Diğer Hususlar/Faaliyet Alanlarımız/ Elişleri Ürünlerimiz



**Dokuma**  
Battaniye, Halı, Kilim

**Çini-Seramik**

**Gümüş İşleme**  
Telkari, Markazit

**Hediyelik Eşya**  
Tablo-Resim

**Ebru**  
Ebru Tablo, Ebru Kravat

**Sedef Kakma**  
**Bakır**  
**Oltu Taşı**  
**Cam Süsleme**  
**Mermer İşleme**  
**Süs Kabağı İşlemeciliği**  
**Takı Tasarım**  
**Yapay Çiçek**  
**Yarı Kıymetli Taş İşlemeciliği**  
**Müzik Aletleri Yapımı**  
**Hamak, Ağ Örme**



F- Diğer Hususlar/Faaliyet Alanlarımız/ Tarım ve Hayvancılık



### Besicilik

Arıcılık, Büyükbaş Hayvan Besiciliği, İpek Böcekçiliği, Küçükbaş Hayvan Besiciliği, Kümes Hayvan Besiciliği

### Süt ve Süt Ürünleri

Ayran, Peynir, Tereyağı, Yoğurt, Süt

### Yumurta

### Fidecilik

### Sebze ve Meyveler

Mantar, Meyve, Narenciye, Piring, Sebze

### Sera ve Canlı Çiçek

### Tahıl ve Yem Bitkileri

### Et ve Et Ürünleri

Kırmızı Et, Beyaz Et, Et Sucuğu

### Endüstriyel Ziraai Ürünler

Zeytin, Zeytinyağı, Şeker Pancarı, Ayçiçeği



F- Diğer Hususlar/Faaliyet Alanlarımız/ İnşaat İşlerimiz



İnşaat ve Onarım İşlerimiz



F- Diğer Hususlar/Faaliyet Alanlarımız/ Uygulamalı Sosyal Tesis



**Ankara Açık C.İ.K. Şaşmaz Uygulamalı Sosyal Tesisleri**



**Bozüyük Açık C.İ.K. Zeki BAYRAK Uygulamalı Sosyal Tesisleri**

**Bursa Hâkimevi**



**Dalaman Açık C.İ.K. Restoran İşletmeciliği**

**Eskişehir Açık C.İ.K. Uygulamalı Sosyal Tesis İşletmeciliği**



**Çanakkale Açık C.İ.K. Gökçeada Uygulamalı Eğitim ve Dinlenme Tesisleri**

**İzmir Adalet Sarayı Hâkimevi**

**İzmir Karşıyaka Hâkimevi**



**Kırşehir Açık C.İ.K. Uygulamalı Sosyal Tesisleri**

**Çay Ocağı, Restoran, Kafeterya, Tabldot, Misafirhane, Piknik ve Hobi Bahçesi İşletmeciliği,**

**Hizmet Sektörü;** Halı Saha İşletmeciliği, Halı Yıkama, Keşif Aracı, Oto Bakım-Onarım, Oto Yıkama, Otopark İşletmeciliği, Temizlik İşleri, Yediemin Deposu, Fotokopi, Fotoğraf Atölyesi, Kuaför





**A-TEMEL POLİTİKA VE ÖNCELİKLER.****- Ürün ve hizmetlerde kaliteyi yükseltmek.**

Hükümlü ve tutukluların işyurtlarındaki üretim faaliyetine katılımlarını sağlamak ve tahliye sonrası hayata bağlayacak bir meslek ve sanat edindirmek maksadıyla;

Teknik personel sayısının yeterli miktarda artırılması, hükümlü ve diğer personelin eğitilerek modern üretim sistemleri ile diğer kamu kurum ve kuruluşları ile koordineli bir şekilde çalışarak uluslararası standartlara uygun kaliteli ürün ve hizmet sunulmasını sağlamaktır.

**- İşyurdu faaliyetlerinin tanıtımını yapmak.**

Kamu kurum ve kuruluşları ile özel sektör yetkililerini ziyaret ederek iş bağlantıları kurmak ve devamlılığını sağlamak,

Yerel imkanları değerlendirerek yapılan faaliyetleri yazılı veya görsel basında tanıtmak,

Tanıtım ve pazarlama faaliyetlerini yürütebilecek nitelikli personeli bu birimlerde görevlendirmek,

Bölgesinde ve diğer yerlerde açılan fuar, sergi, festival gibi organizasyonlara katılmak,

İşyurtlarında üretilen her çeşit mal ve hizmetin detaylı bir şekilde bilgi ve resimleriyle birlikte güncelliğini koruyarak katalog ve broşürler oluşturmak,

Suretiyle işyurdu faaliyetlerinin tanıtımı yapılacaktır.

**- Daha fazla hükümlü ve tutuklunun meslek edinmesini sağlayarak topluma kazandırmak.**

Hükümlü ve tutuklulara günümüz üretim teknolojilerine uygun mesleki eğitimler vererek, iş-kollarının kapasite kullanım oranlarını artırıp daha fazla hükümlü ve tutuklunun çalışması ve meslek edinmesini,

Ekonomik yönden rahatlama temin etmek, ceza infaz kurumlarındaki insan gücünü üretime dönüştürerek ülke ekonomisine katkıda bulunmasını,

Cezalarının infazından sonra topluma yararlı bireyler olmalarını, öğrendikleri meslek sayesinde daha kolay iş bulmalarını veya kurmalarını,

Sağlamaktır.

**B- AMAÇ ve HEDEFLER****AMAÇ 1. Ürün ve hizmetlerde kaliteyi yükseltmek.**

Hedef 1.1. 711 olan teknik personel sayımız 2011 yılına kadar %70 artırılabacaktır.

Hedef 1.2. İşyurtlarında bulunan 1.216 makine ve teçhizatın her yıl %10 u modernize edilecektir.

Hedef 1.3. Her yıl işyurtlarında çalışan 3.359 personelin %50 sine mesleki eğitim verilecektir.

Hedef 1.4. 2013 yılı sonuna kadar işyurtlarında çalışan personelin kendi branşındaki en az bir fuar veya sergiye katılımı sağlanacaktır.

Hedef 1.5. 2013 yılı sonuna kadar tüm işkollarında, konusunda uzman kurum, kuruluş veya kişiler ile işbirliği yapılacaktır.

Hedef 1.6. 2013 yılı sonuna kadar işyurtlarında üretilen ürün ve hizmetlerle ilgili olarak CE, TS, sertifika gibi kalite belgelerinden en az biri alınacaktır.

### **AMAÇ 2. İşyurdu faaliyetlerinin tanıtımını yapmak.**

Hedef 2.1. İşyurdu müdürlükleri yılda en az iki kez sergi, fuar ve benzeri organizasyonlara katılacaktır.

Hedef 2.2. Yılda en az birer kez ulusal veya yerel yayın yapan görsel ve yazılı basın kuruluşlarında işyurdu müdürlüğü faaliyetleri tanıtılacaktır.

Hedef 2.3. Tanıtım ve pazarlama amacıyla kamu kurum ve kuruluşlarına veya özel sektöre ayda en az bir kez ziyaret yapılacaktır.

Hedef 2.4. İşyurtları Kurumu, ürün kataloğunu her yıl güncelleştirecektir.

### **AMAÇ 3. Daha fazla hükümlü ve tutuklunun meslek edinmesini sağlayarak topluma kazandırmak.**

Hedef 3.1. Yılda en az üç defa mesleki eğitim verilecektir.

Hedef 3.2. Sigorta primi ödenerek çalıştırılan toplam 3.335 hükümlü ve tutuklu sayısı her yıl %10 artırılabacaktır.

Hedef 3.3. %45 olan kapasite kullanım oranı 2013 yılı sonuna kadar en az %70 olacaktır.

Hedef 3.4. 60 olan emek yoğun işkolu sayısı 2013 yılına kadar %20 artırılabacaktır.

Hedef 3.5. 14 özel sektör kuruluşu ile devam eden işbirliği sayısı her yıl %30 artırılabacaktır.

## PERFORMANS HEDEFİ TABLOSU

<b>İdare Adı</b>	40.41 - CEZA VE İNFAZ KURUMLARI İLE TUTUKEVLERİ İŞ YURTLARI KURUMU
<b>Amaç</b>	Ürün ve hizmetlerde kaliteyi yükseltmek.
<b>Hedef</b>	711 olan teknik personel sayımız 2011 yılına kadar %70 artırılabacaktır.
<b>Performans Hedefi</b>	<b>Teknik personel sayımız 2010 yılında %30 artırılabacaktır.</b>
Atamalarda, teknik personel için kontenjan ayrılması ve ünvan değişikliği sınavları yapılması yönünde Ceza ve Tevkifleri Genel Müdürlüğü ile koordinasyon sağlamak.	

Performans Göstergeleri		Ölçü Birim	2008	2009	2010
1	Alınacak Teknik Personel Sayısı	Adet	711	818	925

Faaliyetler	Kaynak İhtiyacı		
	Bütçe	Bütçe Dışı	Toplam
1 Personel alımı faaliyeti.	0	0	0
<b>Genel Toplam</b>	<b>0</b>	<b>0</b>	<b>0</b>

## PERFORMANS HEDEFİ TABLOSU

<b>İdare Adı</b>	40.41 - CEZA VE İNFAZ KURUMLARI İLE TUTUKEVLERİ İŞ YURLARI KURUMU
<b>Amaç</b>	Ürün ve hizmetlerde kaliteyi yükseltmek.
<b>Hedef</b>	İşyurtlarında bulunan 1216 makine ve teçhizatın her yıl %10 u modernize edilecektir.
<b>Performans Hedefi</b>	<b>2010 yılı itibariyle 120 makine ve teçhizat modernize edilecektir.</b>

Performans Göstergeleri		Ölçü Birim	2008	2009	2010
1	Yeni alınan makine ve teçhizat	Adet	1.216	1.276	1.336
2	Yeni ünite ve sistemler ilave edilerek modernize edilen makine ve teçhizat	Adet	1.216	1.276	1.336

Faaliyetler	Kaynak İhtiyacı		
	Bütçe	Bütçe Dışı	Toplam
1 Makine ve Teçhizat modernizasyon faaliyeti.	3.500.000	0	3.500.000
<b>Genel Toplam</b>	<b>3.500.000</b>	<b>0</b>	<b>3.500.000</b>

## PERFORMANS HEDEFİ TABLOSU

<b>İdare Adı</b>	40.41 - CEZA VE İNFAZ KURUMLARI İLE TUTUKEVLERİ İŞ YURTLARI KURUMU
------------------	--

<b>Amaç</b>	Ürün ve hizmetlerde kaliteyi yükseltmek.
<b>Hedef</b>	Her yıl çalışan 3.359 personelin %50 sine mesleki eğitim verilecektir.

<b>Performans Hedefi</b>	<b>2010 yılı itibariyle 1650 personele mesleki eğitim verilecektir.</b>
--------------------------	---

Performans Göstergeleri		Ölçü Birim	2008	2009	2010
1	Düzenlenen eğitim sayısı	Adet	10	12	12
2	Eğitime katılan personel sayısı	Adet	1.700	1.700	1.650

Faaliyetler	Kaynak İhtiyacı		
	Bütçe	Bütçe Dışı	Toplam
1 Eğitim Faaliyeti	50.000	0	50.000
<b>Genel Toplam</b>	<b>50.000</b>	<b>0</b>	<b>50.000</b>

## PERFORMANS HEDEFİ TABLOSU

<b>İdare Adı</b>	40.41 - CEZA VE İNFAZ KURUMLARI İLE TUTUKEVLERİ İŞ YURLARI KURUMU
------------------	---

<b>Amaç</b>	Ürün ve hizmetlerde kaliteyi yükseltmek.
-------------	--

<b>Hedef</b>	2013 yılı sonuna kadar işyurtlarında çalışan personelin kendi branşındaki en az bir fuar veya sergiye katılımı sağlanacaktır.
--------------	---

<b>Performans Hedefi</b>	<b>2010 yılında işyurtlarında çalışan 650 personelin sergi ve fuarlara katılımı sağlanacaktır.</b>
--------------------------	--

Performans Göstergeleri		Ölçü Birim	2008	2009	2010
1	Katılım sağlanan sergi ve fuar sayısı	Adet	5	5	5
işkolları ile ilgili sergi ve fuar					
2	Fuar ve sergilere katılan personel sayısı	Adet	700	700	650

Faaliyetler		Kaynak İhtiyacı		
		Bütçe	Bütçe Dışı	Toplam
1	Fuar, sergi ve organizasyon faaliyeti.	100.000	0	100.000
<b>Genel Toplam</b>		<b>100.000</b>	<b>0</b>	<b>100.000</b>

## PERFORMANS HEDEFİ TABLOSU

<b>İdare Adı</b>	40.41 - CEZA VE İNFAZ KURUMLARI İLE TUTUKEVLERİ İŞ YURTLARI KURUMU
------------------	--

<b>Amaç</b>	Ürün ve hizmetlerde kaliteyi yükseltmek.
<b>Hedef</b>	2013 yılı sonuna kadar tüm işkollarında, konusunda uzman kurum, kuruluş veya kişiler ile işbirliği yapılacaktır.

<b>Performans Hedefi</b>	<b>2010 yılı itibariyle konusunda uzman 10 kurum, kuruluş veya kişi ile işbirliği yapılacaktır.</b>
Ürün ve hizmetlerdeki kaliteyi yükseltmek için aynı işkollarında üretim yapan kurum ve kuruluşlarla işbirliği sağlamak.	

Performans Göstergeleri		Ölçü Birim	2008	2009	2010
1	İşbirliği yapılan kurum, kuruluş ve kişiler	Adet	10	20	30
Ceza İnfaz Kurumları İşyurtlarında açılmış olan işkolları ile ilgili üretim yapan kurum, kuruluş ve kişiler					

Faaliyetler	Kaynak İhtiyacı		
	Bütçe	Bütçe Dışı	Toplam
1 İşbirliği faaliyeti.	40.000	0	40.000
<b>Genel Toplam</b>	<b>40.000</b>	<b>0</b>	<b>40.000</b>

## PERFORMANS HEDEFİ TABLOSU

<b>İdare Adı</b>	40.41 - CEZA VE İNFAZ KURUMLARI İLE TUTUKEVLERİ İŞ YURLARI KURUMU
<b>Amaç</b>	Ürün ve hizmetlerde kaliteyi yükseltmek.
<b>Hedef</b>	2013 yılı sonuna kadar işyurtlarında üretilen ürün ve hizmetlerle ilgili olarak CE, TS, sertifika gibi kalite belgelerinden en az biri alınacaktır.
<b>Performans Hedefi</b>	<b>2010 yılında 5 adet işyurdunda üretilen ürün ve hizmetlerle ilgili olarak CE, TS sertifika gibi kalite belgelerinin almaları sağlanacaktır.</b>

Performans Göstergeleri		Ölçü Birim	2008	2009	2010
1	Belge alınan kurumlar	Adet	3	5	7
Faaliyet alanları ile ilgili					
2	Belge alınan ürünler	Adet	5	15	20

Faaliyetler		Kaynak İhtiyacı		
		Bütçe	Bütçe Dışı	Toplam
1	Kalite belgeleri için gerekli kriterlerin sağlanması.	50.000	0	50.000
<b>Genel Toplam</b>		<b>50.000</b>	<b>0</b>	<b>50.000</b>



## PERFORMANS HEDEFİ TABLOSU

<b>İdare Adı</b>	40.41 - CEZA VE İNFAZ KURUMLARI İLE TUTUKEVLERİ İŞ YURTLARI KURUMU
<b>Amaç</b>	İşyurdu faaliyetlerinin tanıtımını yapmak.
<b>Hedef</b>	İşyurdu müdürlükleri yılda en az iki kez sergi, fuar ve benzeri organizasyonlara katılacaktır.
<b>Performans Hedefi</b>	<b>Her işyurdu müdürlüğü yılda iki kez sergi, fuar ve benzeri organizasyonlara katılacaktır.</b>

Performans Göstergeleri		Ölçü Birim	2008	2009	2010
1	Sergi, fuar ve benzeri organizasyonlara katılan işyurtları sayısı	Adet	100	205	210

Faaliyetler		Kaynak İhtiyacı		
		Bütçe	Bütçe Dışı	Toplam
1	Yerel ve ulusal düzeyde açılacak fuar ve sergilerin tespit edilmesi	120.000	0	120.000
<b>Genel Toplam</b>		<b>120.000</b>	<b>0</b>	<b>120.000</b>

## PERFORMANS HEDEFİ TABLOSU

<b>İdare Adı</b>	40.41 - CEZA VE İNFAZ KURUMLARI İLE TUTUKEVLERİ İŞ YURLARI KURUMU
<b>Amaç</b>	İşyurdu faaliyetlerinin tanıtımını yapmak.
<b>Hedef</b>	Yılda en az birer kez ulusal veya yerel yayın yapan görsel ve yazılı basın kuruluşlarında işyurdu müdürlüğü faaliyetleri tanıtılacaktır.
<b>Performans Hedefi</b>	<b>2010 yılında işyurdu müdürlüklerince ulusal veya yerel yayın yapan görsel veya yazılı basında işyurdu faaliyetlerinin tanıtımının yapılması sağlanacaktır.</b>

Performans Göstergeleri		Ölçü Birim	2008	2009	2010
1	Tanıtım yapılan yayın organları	Adet	5	5	5
2	Tanıtım yapılan işyurtları	Adet	199	205	210

Faaliyetler	Kaynak İhtiyacı		
	Bütçe	Bütçe Dışı	Toplam
1 Görsel ve yazılı basınla ilgili koordinasyon faaliyeti.	5.000	0	5.000
<b>Genel Toplam</b>	<b>5.000</b>	<b>0</b>	<b>5.000</b>

## PERFORMANS HEDEFİ TABLOSU

İdare Adı	40.41 - CEZA VE İNFAZ KURUMLARI İLE TUTUKEVLERİ İŞ YURTLARI KURUMU
-----------	--

Amaç	İşyurdu faaliyetlerinin tanıtımını yapmak.
Hedef	Tanıtım ve pazarlama amacıyla kamu kurum ve kuruluşlarına veya özel sektöre ayda en az bir kez ziyaret yapılacaktır.

Performans Hedefi	<b>Her işyurdu müdürlüğü aylık olarak Kamu Kurum ve Kuruluşlarına veya Özel Sektöre en az bir kez çalışma ziyareti yapacaktır.</b>
-------------------	--

Performans Göstergeleri		Ölçü Birim	2008	2009	2010
1	Yapılan çalışma ziyaretleri	Adet	2.388	2.460	2.520
Kurum, kuruluş ve özel sektör					
2	Çalışma ziyaretleri sonucu işbağlantıları yapılan kurum, kuruluş ve özel sektör	Adet	14	20	25
Kurum, kuruluş ve özel sektör					

Faaliyetler		Kaynak İhtiyacı		
		Bütçe	Bütçe Dışı	Toplam
1	Çalışma ziyareti faaliyeti.	2.000	0	2.000
<b>Genel Toplam</b>		<b>2.000</b>	<b>0</b>	<b>2.000</b>

## PERFORMANS HEDEFİ TABLOSU

<b>İdare Adı</b>	40.41 - CEZA VE İNFAZ KURUMLARI İLE TUTUKEVLERİ İŞ YURTLARI KURUMU
------------------	--

<b>Amaç</b>	İşyurdu faaliyetlerinin tanıtımını yapmak.
-------------	--

<b>Hedef</b>	İşyurtları Kurumu, ürün kataloğunu her yıl güncelleyecektir.
--------------	--

<b>Performans Hedefi</b>	<b>2010 yılında İşyurtları Kurumu Ürün Kataloğu güncellenecektir.</b>
--------------------------	---

Performans Göstergeleri		Ölçü Birim	2008	2009	2010
1	Kataloğa eklenen ürün sayısı	Adet	5	4	4

Faaliyetler		Kaynak İhtiyacı		
		Bütçe	Bütçe Dışı	Toplam
1	Yeni ürün ve hizmetlerin tespiti.	1.000	0	1.000
<b>Genel Toplam</b>		<b>1.000</b>	<b>0</b>	<b>1.000</b>

## PERFORMANS HEDEFİ TABLOSU

<b>İdare Adı</b>	40.41 - CEZA VE İNFAZ KURUMLARI İLE TUTUKEVLERİ İŞ YURTLARI KURUMU
------------------	--

<b>Amaç</b>	Daha fazla hükümlü ve tutuklunun meslek edinmesini sağlayarak topluma kazandırmak.
<b>Hedef</b>	Yılda en az üç defa mesleki eğitim verilecektir.

<b>Performans Hedefi</b>	<b>2010 yılında işyurtlarında çalışan 1000 kişiye mesleki eğitim verilecektir.</b>
İşyurtlarında çalışan hükümlü ve tutuklu.	

Performans Göstergeleri		Ölçü Birim	2008	2009	2010
1	Eğitim verilen personel	Adet	700	580	1.000
İşyurtlarında çalışan hüküm ve tutuklu					
2	Düzenlenen eğitim sayısı	Adet	3	3	3

Faaliyetler	Kaynak İhtiyacı		
	Bütçe	Bütçe Dışı	Toplam
1 İşkollarıyla ilgili mesleki eğitim faaliyeti.	8.000	0	8.000
<b>Genel Toplam</b>	<b>8.000</b>	<b>0</b>	<b>8.000</b>

## PERFORMANS HEDEFİ TABLOSU

<b>İdare Adı</b>	40.41 - CEZA VE İNFAZ KURUMLARI İLE TUTUKEVLERİ İŞ YURTLARI KURUMU
------------------	--

<b>Amaç</b>	Daha fazla hükümlü ve tutuklunun meslek edinmesini sağlayarak topluma kazandırmak.
-------------	--

<b>Hedef</b>	Sigorta primi ödenerek çalıştırılan 3.335 hükümlü ve tutuklu sayısı her yıl %10 artırılabacaktır.
--------------	---

<b>Performans Hedefi</b>	<b>2010 yılında sigorta primi ödenerek çalışan hükümlü ve tutuklu sayısı bir önceki yıla göre %10 artırılabacaktır.</b>
--------------------------	---

Performans Göstergeleri		Ölçü Birim	2008	2009	2010
1	Çalışan hükümlü ve tutuklunun artış oranı	Yüzde	30	10	10

Faaliyetler	Kaynak İhtiyacı		
	Bütçe	Bütçe Dışı	Toplam
1 Daha fazla hükümlü ve tutuklunun sigortalı olarak çalıştırılması.	450.000	0	450.000
<b>Genel Toplam</b>	<b>450.000</b>	<b>0</b>	<b>450.000</b>

## PERFORMANS HEDEFİ TABLOSU

<b>İdare Adı</b>	40.41 - CEZA VE İNFAZ KURUMLARI İLE TUTUKEVLERİ İŞ YURTLARI KURUMU
------------------	--

<b>Amaç</b>	Daha fazla hükümlü ve tutuklunun meslek edinmesini sağlayarak topluma kazandırmak.
<b>Hedef</b>	%45 olan kapasite kullanım oranı 2013 yılı sonuna kadar en az %70 olacaktır.

<b>Performans Hedefi</b>	<b>Kapasite kullanım oranı 2010 yılında %5 artırılabacaktır.</b>
--------------------------	--

Performans Göstergeleri		Ölçü Birim	2008	2009	2010
1	Artırılan kapasite oranı	Yüzde	45	5	5

Faaliyetler	Kaynak İhtiyacı		
	Bütçe	Bütçe Dışı	Toplam
1 Kapasite kullanım oranının artırılması.	310.000	0	310.000
<b>Genel Toplam</b>	<b>310.000</b>	<b>0</b>	<b>310.000</b>

## PERFORMANS HEDEFİ TABLOSU

<b>İdare Adı</b>	40.41 - CEZA VE İNFAZ KURUMLARI İLE TUTUKEVLERİ İŞ YURTLARI KURUMU
------------------	--

<b>Amaç</b>	Daha fazla hükümlü ve tutuklunun meslek edinmesini sağlayarak topluma kazandırmak.
<b>Hedef</b>	60 olan emek yoğun iş kolu sayısı 2013 yılına kadar %20 artırılabacaktır.

<b>Performans Hedefi</b>	<b>2010 yılında emek yoğun işkolu sayısı %4 artırılabacaktır.</b>
--------------------------	---

Performans Göstergeleri		Ölçü Birim	2008	2009	2010
1	Emek yoğun işkolunun artış oranı	Adet	60	62	64

Faaliyetler	Kaynak İhtiyacı		
	Bütçe	Bütçe Dışı	Toplam
1 Emek yoğun işkolu sayısının artırılması.	610.000	0	610.000
<b>Genel Toplam</b>	<b>610.000</b>	<b>0</b>	<b>610.000</b>



## PERFORMANS HEDEFİ TABLOSU

<b>İdare Adı</b>	40.41 - CEZA VE İNFAZ KURUMLARI İLE TUTUKEVLERİ İŞ YURTLARI KURUMU
<b>Amaç</b>	Daha fazla hükümlü ve tutuklunun meslek edinmesini sağlayarak topluma kazandırmak.
<b>Hedef</b>	14 özel sektör kuruluşu ile devam eden işbirliği sayısı her yıl %30 artırılabacaktır.
<b>Performans Hedefi</b>	<b>2010 yılında özel sektörle işbirliği sayısı %30 artırılabacaktır.</b>

Performans Göstergeleri		Ölçü Birim	2008	2009	2010
1	Özel sektörle yapılan işbirliği sayısı	Adet	14	18	22

Faaliyetler	Kaynak İhtiyacı		
	Bütçe	Bütçe Dışı	Toplam
1 Özel sektörle işbirliği faaliyeti	0	0	0
<b>Genel Toplam</b>	<b>0</b>	<b>0</b>	<b>0</b>

## FAALİYET MALİYETLERİ TABLOSU

İdare Adı	40.41 - CEZA VE İNFAZ KURUMLARI İLE TUTUKEVLERİ İŞ YURTLARI KURUMU
Performans Hedefi	1 - Teknik personel sayımız 2010 yılında %30 artırılabacaktır.
Faaliyet Adı	Personel alımı faaliyeti.
Sorumlu Harcama Birimi veya Birimleri	40.41.30.62 - İŞYURTLARI KURUMU (TAŞRA)
<p><i>Kurumumuz personeli Adalet Bakanlığı Ceza ve Tevkifevleri Genel Müdürlüğü tarafından karşılanmaktadır. Bu nedenle yeni alınacak teknik personel ve ünvan değişikliği sonucu yapılacak ödemeleri de Adalet Bakanlığı bütçesinden karşılanacağı için maliyetlendirme yapılmamıştır.</i></p>	

Ekonomik Kod		Ödenek
01	Personel Giderleri	0,00
02	SGK Devlet Primi Giderleri	0,00
03	Mal ve Hizmet Alım Giderleri	0,00
04	Faiz Giderleri	0,00
05	Cari Transferler	0,00
06	Sermaye Giderleri	0,00
07	Sermaye Transferleri	0,00
08	Borç verme	0,00
<b>Toplam Bütçe Kaynak İhtiyacı</b>		<b>0,00</b>
<b>Bütçe Dışı Kaynak</b>	Döner Sermaye	0,00
	Diğer Yurt İçi	0,00
	Yurt Dışı	0,00
<b>Toplam Bütçe Dışı Kaynak İhtiyacı</b>		<b>0,00</b>
<b>Toplam Kaynak İhtiyacı</b>		<b>0,00</b>

## FAALİYET MALİYETLERİ TABLOSU

İdare Adı	40.41 - CEZA VE İNFAZ KURUMLARI İLE TUTUKEVLERİ İŞ YURTLARI KURUMU
Performans Hedefi	2 - 2010 yılı itibariyle 120 makine ve teçhizat modernize edilecektir.
Faaliyet Adı	Makine ve Teçhizat modernizasyon faaliyeti.
Sorumlu Harcama Birimi veya Birimleri	40.41.30.62 - İŞYURLARI KURUMU (TAŞRA)
<i>Modernize edilecek makine ve teçhizatın tespiti yapılarak, eksik makinelerin alımının sağlanması.</i>	

Ekonomik Kod		Ödenek
01	Personel Giderleri	0,00
02	SGK Devlet Primi Giderleri	0,00
03	Mal ve Hizmet Alım Giderleri	500.000,00
04	Faiz Giderleri	0,00
05	Cari Transferler	0,00
06	Sermaye Giderleri	3.000.000,00
07	Sermaye Transferleri	0,00
08	Borç verme	0,00
<b>Toplam Bütçe Kaynak İhtiyacı</b>		<b>3.500.000,00</b>
<b>Bütçe Dışı Kaynak</b>	Döner Sermaye	0,00
	Diğer Yurt İçi	0,00
	Yurt Dışı	0,00
<b>Toplam Bütçe Dışı Kaynak İhtiyacı</b>		<b>0,00</b>
<b>Toplam Kaynak İhtiyacı</b>		<b>3.500.000,00</b>

## FAALİYET MALİYETLERİ TABLOSU

İdare Adı	40.41 - CEZA VE İNFAZ KURUMLARI İLE TUTUKEVLERİ İŞ YURTLARI KURUMU
Performans Hedefi	3 - 2010 yılı itibariyle 1650 personele mesleki eğitim verilecektir.
Faaliyet Adı	Eğitim Faaliyeti
Sorumlu Harcama Birimi veya Birimleri	40.41.30.62 - İŞYURLARI KURUMU (TAŞRA)
<i>Mesleki eğitim konusunda ilgili kamu kurum ve kuruluşlarıyla gerekli bağlantıların kurulması.</i>	

Ekonomik Kod		Ödenek
01	Personel Giderleri	0,00
02	SGK Devlet Primi Giderleri	0,00
03	Mal ve Hizmet Alım Giderleri	50.000,00
04	Faiz Giderleri	0,00
05	Cari Transferler	0,00
06	Sermaye Giderleri	0,00
07	Sermaye Transferleri	0,00
08	Borç verme	0,00
<b>Toplam Bütçe Kaynak İhtiyacı</b>		<b>50.000,00</b>
<b>Bütçe Dışı Kaynak</b>	Döner Sermaye	0,00
	Diğer Yurt İçi	0,00
	Yurt Dışı	0,00
<b>Toplam Bütçe Dışı Kaynak İhtiyacı</b>		<b>0,00</b>
<b>Toplam Kaynak İhtiyacı</b>		<b>50.000,00</b>

## FAALİYET MALİYETLERİ TABLOSU

İdare Adı	40.41 - CEZA VE İNFAZ KURUMLARI İLE TUTUKEVLERİ İŞ YURTLARI KURUMU
Performans Hedefi	4 - 2010 yılında işyurtlarında çalışan 650 personelin sergi ve fuarlara katılımı sağlanacaktır.
Faaliyet Adı	Fuar, sergi ve organizasyon faaliyeti.
Sorumlu Harcama Birimi veya Birimleri	40.41.30.62 - İŞYURLARI KURUMU (TAŞRA)
<i>İşyurtlarının hizmet ve üretim alanları ile ilgili fuar, sergi ve organizasyonlarla ilgili bilgiler tanıtım ve pazarlama şubesince takip edilerek Web sayfası ve sms aracılığı ile duyurulması.</i>	

Ekonomik Kod		Ödenek
01	Personel Giderleri	0,00
02	SGK Devlet Primi Giderleri	0,00
03	Mal ve Hizmet Alım Giderleri	100.000,00
04	Faiz Giderleri	0,00
05	Cari Transferler	0,00
06	Sermaye Giderleri	0,00
07	Sermaye Transferleri	0,00
08	Borç verme	0,00
<b>Toplam Bütçe Kaynak İhtiyacı</b>		<b>100.000,00</b>
<b>Bütçe Dışı Kaynak</b>	Döner Sermaye	0,00
	Diğer Yurt İçi	0,00
	Yurt Dışı	0,00
<b>Toplam Bütçe Dışı Kaynak İhtiyacı</b>		<b>0,00</b>
<b>Toplam Kaynak İhtiyacı</b>		<b>100.000,00</b>

## FAALİYET MALİYETLERİ TABLOSU

İdare Adı	40.41 - CEZA VE İNFAZ KURUMLARI İLE TUTUKEVLERİ İŞ YURTLARI KURUMU
Performans Hedefi	5 - 2010 yılı itibariyle konusunda uzman 10 kurum, kuruluş veya kişi ile işbirliği yapılacaktır.
Faaliyet Adı	İşbirliği faaliyeti.
Sorumlu Harcama Birimi veya Birimleri	40.41.30.62 - İŞYURTLARI KURUMU (TAŞRA)
<i>İşyurtlarının faaliyet alanlarına giren konularla ilgili olarak üretim yapan kamu kurum ve kuruluşlarının tespit edilerek, bunlarla işbirliği sağlanması için gerekli koordinasyonun gerçekleştirilmesi.</i>	

Ekonomik Kod		Ödenek
01	Personel Giderleri	0,00
02	SGK Devlet Primi Giderleri	0,00
03	Mal ve Hizmet Alım Giderleri	40.000,00
04	Faiz Giderleri	0,00
05	Cari Transferler	0,00
06	Sermaye Giderleri	0,00
07	Sermaye Transferleri	0,00
08	Borç verme	0,00
<b>Toplam Bütçe Kaynak İhtiyacı</b>		<b>40.000,00</b>
<b>Bütçe Dışı Kaynak</b>	Döner Sermaye	0,00
	Diğer Yurt İçi	0,00
	Yurt Dışı	0,00
<b>Toplam Bütçe Dışı Kaynak İhtiyacı</b>		<b>0,00</b>
<b>Toplam Kaynak İhtiyacı</b>		<b>40.000,00</b>

## FAALİYET MALİYETLERİ TABLOSU

İdare Adı	40.41 - CEZA VE İNFAZ KURUMLARI İLE TUTUKEVLERİ İŞ YURTLARI KURUMU
Performans Hedefi	6 - 2010 yılında 5 adet işyurdunda üretilen ürün ve hizmetlerle ilgili olarak CE, TS sertifika gibi kalite belgelerinin almaları sağlanacaktır.
Faaliyet Adı	Kalite belgeleri için gerekli kriterlerin sağlanması.
Sorumlu Harcama Birimi veya Birimleri	40.41.30.62 - İŞYURLARI KURUMU (TAŞRA)
<i>CS, TS gibi belgelerkin alınabilmesi için işyurtlarında gerekli alt yapıyı sağlamak.</i>	

Ekonomik Kod		Ödenek
01	Personel Giderleri	0,00
02	SGK Devlet Primi Giderleri	0,00
03	Mal ve Hizmet Alım Giderleri	50.000,00
04	Faiz Giderleri	0,00
05	Cari Transferler	0,00
06	Sermaye Giderleri	0,00
07	Sermaye Transferleri	0,00
08	Borç verme	0,00
<b>Toplam Bütçe Kaynak İhtiyacı</b>		<b>50.000,00</b>
<b>Bütçe Dışı Kaynak</b>	Döner Sermaye	0,00
	Diğer Yurt İçi	0,00
	Yurt Dışı	0,00
<b>Toplam Bütçe Dışı Kaynak İhtiyacı</b>		<b>0,00</b>
<b>Toplam Kaynak İhtiyacı</b>		<b>50.000,00</b>

## FAALİYET MALİYETLERİ TABLOSU

İdare Adı	40.41 - CEZA VE İNFAZ KURUMLARI İLE TUTUKEVLERİ İŞ YURTLARI KURUMU
Performans Hedefi	7 - Her işyurdu müdürlüğü yılda iki kez sergi, fuar ve benzeri organizasyonlara katılacaktır.
Faaliyet Adı	Yerel ve ulusal düzeyde açılacak fuar ve sergilerin tespit edilmesi
Sorumlu Harcama Birimi veya Birimleri	40.41.30.62 - İŞYURLARI KURUMU (TAŞRA)

Ekonomik Kod		Ödenek
01	Personel Giderleri	0,00
02	SGK Devlet Primi Giderleri	0,00
03	Mal ve Hizmet Alım Giderleri	120.000,00
04	Faiz Giderleri	0,00
05	Cari Transferler	0,00
06	Sermaye Giderleri	0,00
07	Sermaye Transferleri	0,00
08	Borç verme	0,00
<b>Toplam Bütçe Kaynak İhtiyacı</b>		<b>120.000,00</b>
<b>Bütçe Dışı Kaynak</b>	Döner Sermaye	0,00
	Diğer Yurt İçi	0,00
	Yurt Dışı	0,00
<b>Toplam Bütçe Dışı Kaynak İhtiyacı</b>		<b>0,00</b>
<b>Toplam Kaynak İhtiyacı</b>		<b>120.000,00</b>



## FAALİYET MALİYETLERİ TABLOSU

İdare Adı	40.41 - CEZA VE İNFAZ KURUMLARI İLE TUTUKEVLERİ İŞ YURTLARI KURUMU
Performans Hedefi	8 - 2010 yılında işyurdu müdürlüklerince ulusal veya yerel yayın yapan görsel veya yazılı basında işyurdu faaliyetlerinin tanıtımının yapılması sağlanacaktır.
Faaliyet Adı	Görsel ve yazılı basında ilgili koordinasyon faaliyeti.
Sorumlu Harcama Birimi veya Birimleri	40.41.30.62 - İŞYURTLARI KURUMU (TAŞRA)

Ekonomik Kod		Ödenek
01	Personel Giderleri	0,00
02	SGK Devlet Primi Giderleri	0,00
03	Mal ve Hizmet Alım Giderleri	5.000,00
04	Faiz Giderleri	0,00
05	Cari Transferler	0,00
06	Sermaye Giderleri	0,00
07	Sermaye Transferleri	0,00
08	Borç verme	0,00
<b>Toplam Bütçe Kaynak İhtiyacı</b>		<b>5.000,00</b>
<b>Bütçe Dışı Kaynak</b>	Döner Sermaye	0,00
	Diğer Yurt İçi	0,00
	Yurt Dışı	0,00
<b>Toplam Bütçe Dışı Kaynak İhtiyacı</b>		<b>0,00</b>
<b>Toplam Kaynak İhtiyacı</b>		<b>5.000,00</b>

## FAALİYET MALİYETLERİ TABLOSU

İdare Adı	40.41 - CEZA VE İNFAZ KURUMLARI İLE TUTUKEVLERİ İŞ YURTLARI KURUMU
Performans Hedefi	9 - Her işyurdu müdürlüğü aylık olarak Kamu Kurum ve Kuruluşlarına veya Özel Sektöre en az bir kez çalışma ziyareti yapacaktır.
Faaliyet Adı	Çalışma ziyareti faaliyeti.
Sorumlu Harcama Birimi veya Birimleri	40.41.30.62 - İŞYURTLARI KURUMU (TAŞRA)
<i>İşyurtlarının faaliyet alanları ile ilgili özel sektör, kamu kurum ve kuruluşlarının belirlenerek çalışma ziyaretlerinin yapılması.</i>	

Ekonomik Kod		Ödenek
01	Personel Giderleri	0,00
02	SGK Devlet Primi Giderleri	0,00
03	Mal ve Hizmet Alım Giderleri	2.000,00
04	Faiz Giderleri	0,00
05	Cari Transferler	0,00
06	Sermaye Giderleri	0,00
07	Sermaye Transferleri	0,00
08	Borç verme	0,00
<b>Toplam Bütçe Kaynak İhtiyacı</b>		<b>2.000,00</b>
<b>Bütçe Dışı Kaynak</b>	Döner Sermaye	0,00
	Diğer Yurt İçi	0,00
	Yurt Dışı	0,00
<b>Toplam Bütçe Dışı Kaynak İhtiyacı</b>		<b>0,00</b>
<b>Toplam Kaynak İhtiyacı</b>		<b>2.000,00</b>

## FAALİYET MALİYETLERİ TABLOSU

İdare Adı	40.41 - CEZA VE İNFAZ KURUMLARI İLE TUTUKEVLERİ İŞ YURTLARI KURUMU
Performans Hedefi	10 - 2010 yılında İşyurtları Kurumu Ürün Kataloğu güncellenecektir.
Faaliyet Adı	Yeni ürün ve hizmetlerin tespiti.
Sorumlu Harcama Birimi veya Birimleri	40.41.30.62 - İŞYURLARI KURUMU (TAŞRA)
<i>Bir önceki yılda çıkan katalogdan sonra yeni üretilen ürün ve hizmetlerin belirlenmesi ve katalogdaki diğer bilgilerde meydana gelen değişikliklerin belirlenerek, katalogun düzenlenmesi.</i>	

Ekonomik Kod		Ödenek
01	Personel Giderleri	0,00
02	SGK Devlet Primi Giderleri	0,00
03	Mal ve Hizmet Alım Giderleri	1.000,00
04	Faiz Giderleri	0,00
05	Cari Transferler	0,00
06	Sermaye Giderleri	0,00
07	Sermaye Transferleri	0,00
08	Borç verme	0,00
<b>Toplam Bütçe Kaynak İhtiyacı</b>		<b>1.000,00</b>
<b>Bütçe Dışı Kaynak</b>	Döner Sermaye	0,00
	Diğer Yurt İçi	0,00
	Yurt Dışı	0,00
<b>Toplam Bütçe Dışı Kaynak İhtiyacı</b>		<b>0,00</b>
<b>Toplam Kaynak İhtiyacı</b>		<b>1.000,00</b>

## FAALİYET MALİYETLERİ TABLOSU

İdare Adı	40.41 - CEZA VE İNFAZ KURUMLARI İLE TUTUKEVLERİ İŞ YURTLARI KURUMU
Performans Hedefi	11 - 2010 yılında işyurtlarında çalışan 1000 kişiye mesleki eğitim verilecektir.
Faaliyet Adı	İşkollarıyla ilgili mesleki eğitim faaliyeti.
Sorumlu Harcama Birimi veya Birimleri	40.41.30.62 - İŞYURTLARI KURUMU (TAŞRA)
<i>Çalışan hükümlü ve tutukluların bir meslek ve sanat öğrenmesi için işyurtlarının faaliyet alanları ile ilgili mesleki eğitim.</i>	

Ekonomik Kod		Ödenek
01	Personel Giderleri	0,00
02	SGK Devlet Primi Giderleri	0,00
03	Mal ve Hizmet Alım Giderleri	8.000,00
04	Faiz Giderleri	0,00
05	Cari Transferler	0,00
06	Sermaye Giderleri	0,00
07	Sermaye Transferleri	0,00
08	Borç verme	0,00
<b>Toplam Bütçe Kaynak İhtiyacı</b>		<b>8.000,00</b>
<b>Bütçe Dışı Kaynak</b>	Döner Sermaye	0,00
	Diğer Yurt İçi	0,00
	Yurt Dışı	0,00
<b>Toplam Bütçe Dışı Kaynak İhtiyacı</b>		<b>0,00</b>
<b>Toplam Kaynak İhtiyacı</b>		<b>8.000,00</b>

## FAALİYET MALİYETLERİ TABLOSU

İdare Adı	40.41 - CEZA VE İNFAZ KURUMLARI İLE TUTUKEVLERİ İŞ YURTLARI KURUMU
Performans Hedefi	12 - 2010 yılında sigorta primi ödenerek çalışan hükümlü ve tutuklu sayısı bir önceki yıla göre %10 artırılabacaktır.
Faaliyet Adı	Daha fazla hükümlü ve tutuklunun sigortalı olarak çalıştırılması.
Sorumlu Harcama Birimi veya Birimleri	40.41.30.62 - İŞYURTLARI KURUMU (TAŞRA)

Ekonomik Kod		Ödenek
01	Personel Giderleri	350.000,00
02	SGK Devlet Primi Giderleri	100.000,00
03	Mal ve Hizmet Alım Giderleri	0,00
04	Faiz Giderleri	0,00
05	Cari Transferler	0,00
06	Sermaye Giderleri	0,00
07	Sermaye Transferleri	0,00
08	Borç verme	0,00
<b>Toplam Bütçe Kaynak İhtiyacı</b>		<b>450.000,00</b>
<b>Bütçe Dışı Kaynak</b>	Döner Sermaye	0,00
	Diğer Yurt İçi	0,00
	Yurt Dışı	0,00
<b>Toplam Bütçe Dışı Kaynak İhtiyacı</b>		<b>0,00</b>
<b>Toplam Kaynak İhtiyacı</b>		<b>450.000,00</b>

## FAALİYET MALİYETLERİ TABLOSU

İdare Adı	40.41 - CEZA VE İNFAZ KURUMLARI İLE TUTUKEVLERİ İŞ YURTLARI KURUMU
Performans Hedefi	13 - Kapasite kullanım oranı 2010 yılında %5 artırılabacaktır.
Faaliyet Adı	Kapasite kullanım oranının artırılması.
Sorumlu Harcama Birimi veya Birimleri	40.41.30.62 - İŞYURLARI KURUMU (TAŞRA)

Ekonomik Kod		Ödenek
01	Personel Giderleri	50.000,00
02	SGK Devlet Primi Giderleri	10.000,00
03	Mal ve Hizmet Alım Giderleri	250.000,00
04	Faiz Giderleri	0,00
05	Cari Transferler	0,00
06	Sermaye Giderleri	0,00
07	Sermaye Transferleri	0,00
08	Borç verme	0,00
<b>Toplam Bütçe Kaynak İhtiyacı</b>		<b>310.000,00</b>
<b>Bütçe Dışı Kaynak</b>	Döner Sermaye	0,00
	Diğer Yurt İçi	0,00
	Yurt Dışı	0,00
<b>Toplam Bütçe Dışı Kaynak İhtiyacı</b>		<b>0,00</b>
<b>Toplam Kaynak İhtiyacı</b>		<b>310.000,00</b>

## FAALİYET MALİYETLERİ TABLOSU

İdare Adı	40.41 - CEZA VE İNFAZ KURUMLARI İLE TUTUKEVLERİ İŞ YURTLARI KURUMU
Performans Hedefi	14 - 2010 yılında emek yoğun işkolu sayısı %4 arttırılacaktır.
Faaliyet Adı	Emek yoğun işkolu sayısının artırılması.
Sorumlu Harcama Birimi veya Birimleri	40.41.30.62 - İŞYURTLARI KURUMU (TAŞRA)

Ekonomik Kod		Ödenek
01	Personel Giderleri	50.000,00
02	SGK Devlet Primi Giderleri	10.000,00
03	Mal ve Hizmet Alım Giderleri	550.000,00
04	Faiz Giderleri	0,00
05	Cari Transferler	0,00
06	Sermaye Giderleri	0,00
07	Sermaye Transferleri	0,00
08	Borç verme	0,00
<b>Toplam Bütçe Kaynak İhtiyacı</b>		<b>610.000,00</b>
<b>Bütçe Dışı Kaynak</b>	Döner Sermaye	0,00
	Diğer Yurt İçi	0,00
	Yurt Dışı	0,00
<b>Toplam Bütçe Dışı Kaynak İhtiyacı</b>		<b>0,00</b>
<b>Toplam Kaynak İhtiyacı</b>		<b>610.000,00</b>

## FAALİYET MALİYETLERİ TABLOSU

İdare Adı	40.41 - CEZA VE İNFAZ KURUMLARI İLE TUTUKEVLERİ İŞ YURTLARI KURUMU
Performans Hedefi	15 - 2010 yılında özel ektörle işbirliği sayısı %30 artırılacaktır.
Faaliyet Adı	Özel sektörle işbirliği faaliyeti
Sorumlu Harcama Birimi veya Birimleri	40.41.30.62 - İŞYURLARI KURUMU (TAŞRA)
<i>Özel sektörle yapılan anlaşmalarda makine teçhizat ve personel giderleri özel sektör tarafından karşılandığı için maliyetlendirme yapılmamıştır.</i>	

Ekonomik Kod		Ödenek
01	Personel Giderleri	0,00
02	SGK Devlet Primi Giderleri	0,00
03	Mal ve Hizmet Alım Giderleri	0,00
04	Faiz Giderleri	0,00
05	Cari Transferler	0,00
06	Sermaye Giderleri	0,00
07	Sermaye Transferleri	0,00
08	Borç verme	0,00
<b>Toplam Bütçe Kaynak İhtiyacı</b>		<b>0,00</b>
<b>Bütçe Dışı Kaynak</b>	Döner Sermaye	0,00
	Diğer Yurt İçi	0,00
	Yurt Dışı	0,00
<b>Toplam Bütçe Dışı Kaynak İhtiyacı</b>		<b>0,00</b>
<b>Toplam Kaynak İhtiyacı</b>		<b>0,00</b>



## İDARE PERFORMANS TABLOSU

İdare Adı	40.41 - CEZA VE İNFAZ KURUMLARI İLE TUTUKTEKİLERİ İŞ YURTLARI KURUMU
-----------	--

PERFORMANS HEDEFİ	Açıklama	2010					
		Bütçe İçi		Bütçe Dışı		Toplam	
		(TL)	PAY(%)	(TL)	PAY(%)	(TL)	PAY(%)
<b>1</b>	<b>Teknik personel sayımız 2010 yılında %30 artırlacaktır.</b>	<b>0,00</b>	<b>0,00</b>	<b>0,00</b>	<b>0,00</b>	<b>0,00</b>	<b>0,00</b>
1	Personel alımı faaliyeti.	0,00	0,00	0,00	0,00	0,00	0,00
<b>2</b>	<b>2010 yılı itibarıyla 120 makine ve teçhizat modernize edilecektir.</b>	<b>3.500.000,00</b>	<b>0,48</b>	<b>0,00</b>	<b>0,00</b>	<b>3.500.000,00</b>	<b>0,48</b>
2	Makine ve Teçhizat modernizasyon faaliyeti.	3.500.000,00	0,48	0,00	0,00	3.500.000,00	0,48
<b>3</b>	<b>2010 yılı itibarıyla 1650 personele mesleki eğitim verilecektir.</b>	<b>50.000,00</b>	<b>0,01</b>	<b>0,00</b>	<b>0,00</b>	<b>50.000,00</b>	<b>0,01</b>
3	Eğitim Faaliyeti	50.000,00	0,01	0,00	0,00	50.000,00	0,01
<b>4</b>	<b>2010 yılında İsyurtlarında çalışan 650 personelin sergi ve fuarlara katılımı sağlanacaktır.</b>	<b>100.000,00</b>	<b>0,01</b>	<b>0,00</b>	<b>0,00</b>	<b>100.000,00</b>	<b>0,01</b>
4	Fuar, sergi ve organizasyon faaliyeti.	100.000,00	0,01	0,00	0,00	100.000,00	0,01
<b>5</b>	<b>2010 yılı itibarıyla konusunda uzman 10 kurum, kuruluş veya kişi ile işbirliği yapılacaktır.</b>	<b>40.000,00</b>	<b>0,01</b>	<b>0,00</b>	<b>0,00</b>	<b>40.000,00</b>	<b>0,01</b>
5	İşbirliği faaliyeti.	40.000,00	0,01	0,00	0,00	40.000,00	0,01
<b>6</b>	<b>2010 yılında 5 adet İsyurdunda üretilen ürün ve hizmetlerle ilgili olarak CE, TS sertifikası gibi kalite belgelerinin alınmaları sağlanacaktır.</b>	<b>50.000,00</b>	<b>0,01</b>	<b>0,00</b>	<b>0,00</b>	<b>50.000,00</b>	<b>0,01</b>
6	Kalite belgeleri için gerekli kriterlerin sağlanması	50.000,00	0,01	0,00	0,00	50.000,00	0,01
<b>7</b>	<b>Her İsyurdu müdürlüğü yılda iki kez sergi, fuar ve benzeri organizasyonlara katılacaktır.</b>	<b>120.000,00</b>	<b>0,02</b>	<b>0,00</b>	<b>0,00</b>	<b>120.000,00</b>	<b>0,02</b>
7	Yerel ve ulusal düzeyde yapılacak fuar ve sergilerin tespit edilmesi	120.000,00	0,02	0,00	0,00	120.000,00	0,02
<b>8</b>	<b>2010 yılında İsyurdu müdürlüklerince ulusal veya yerel yayın yapan görsel veya yazılı basında İsyurdu faaliyetlerinin tanıtımının yapılması sağlanacaktır.</b>	<b>5.000,00</b>	<b>0,00</b>	<b>0,00</b>	<b>0,00</b>	<b>5.000,00</b>	<b>0,00</b>
8	Görsel ve yazılı basınla ilgili koordinasyon faaliyeti.	5.000,00	0,00	0,00	0,00	5.000,00	0,00
<b>9</b>	<b>Her İsyurdu müdürlüğü aylık olarak Kamu Kurum ve Kuruluşlarına veya Özel Sektöre en az bir kez çalışma zıvareti vabacaktır.</b>	<b>2.000,00</b>	<b>0,00</b>	<b>0,00</b>	<b>0,00</b>	<b>2.000,00</b>	<b>0,00</b>
9	Çalışma zıvareti faaliyeti.	2.000,00	0,00	0,00	0,00	2.000,00	0,00
<b>10</b>	<b>2010 yılında İsyurtları Kurumu Ürün Kataloğu güncellenecektir.</b>	<b>1.000,00</b>	<b>0,00</b>	<b>0,00</b>	<b>0,00</b>	<b>1.000,00</b>	<b>0,00</b>
10	Yeni ürün ve hizmetlerin tespiti.	1.000,00	0,00	0,00	0,00	1.000,00	0,00
<b>11</b>	<b>2010 yılında İsyurtlarında çalışan 1000 kişiye mesleki eğitim verilecektir.</b>	<b>8.000,00</b>	<b>0,00</b>	<b>0,00</b>	<b>0,00</b>	<b>8.000,00</b>	<b>0,00</b>
11	İşkollarıyla ilgili mesleki eğitim faaliyeti.	8.000,00	0,00	0,00	0,00	8.000,00	0,00
<b>12</b>	<b>2010 yılında sigorta primi ödenerek çalışan hükümlü ve tutuklu sayısı bir önceki yıla göre %10 artırılabilecektir.</b>	<b>450.000,00</b>	<b>0,06</b>	<b>0,00</b>	<b>0,00</b>	<b>450.000,00</b>	<b>0,06</b>
12	Daha fazla hükümlü ve tutuklunun sigortalı olarak çalıştırılması	450.000,00	0,06	0,00	0,00	450.000,00	0,06
<b>13</b>	<b>Kapasite kullanım oranı 2010 yılında %5 artırılabilecektir.</b>	<b>310.000,00</b>	<b>0,04</b>	<b>0,00</b>	<b>0,00</b>	<b>310.000,00</b>	<b>0,04</b>
13	Kapasite kullanım oranının artırılması.	310.000,00	0,04	0,00	0,00	310.000,00	0,04
<b>14</b>	<b>2010 yılında emek yoğun İskolu sayısı %4 artırılabilecektir.</b>	<b>610.000,00</b>	<b>0,08</b>	<b>0,00</b>	<b>0,00</b>	<b>610.000,00</b>	<b>0,08</b>
14	Emek yoğun İskolu sayısının artırılması.	610.000,00	0,08	0,00	0,00	610.000,00	0,08
<b>15</b>	<b>2010 yılında özel ektörle işbirliği sayısı %30 artırılabilecektir.</b>	<b>0,00</b>	<b>0,00</b>	<b>0,00</b>	<b>0,00</b>	<b>0,00</b>	<b>0,00</b>
15	Özel sektörle işbirliği faaliyeti	0,00	0,00	0,00	0,00	0,00	0,00
<b>Performans Hedefleri Maliyetleri Toplamı</b>		<b>5.246.000,00</b>	<b>0,72</b>			<b>5.246.000,00</b>	<b>0,72</b>
<b>Genel Yönetim Giderleri</b>		<b>724.086.000,00</b>	<b>99,28</b>			<b>724.086.000,00</b>	<b>99,28</b>
<b>Diğer İdarelere Transfer Edilecek Kaynaklar Toplamı</b>		<b>729.332.000,00</b>	<b>100,00</b>	<b>0,00</b>	<b>100,00</b>	<b>729.332.000,00</b>	<b>100,00</b>
<b>GENEL TOPLAM</b>		<b>729.332.000,00</b>	<b>100,00</b>	<b>0,00</b>	<b>100,00</b>	<b>729.332.000,00</b>	<b>100,00</b>

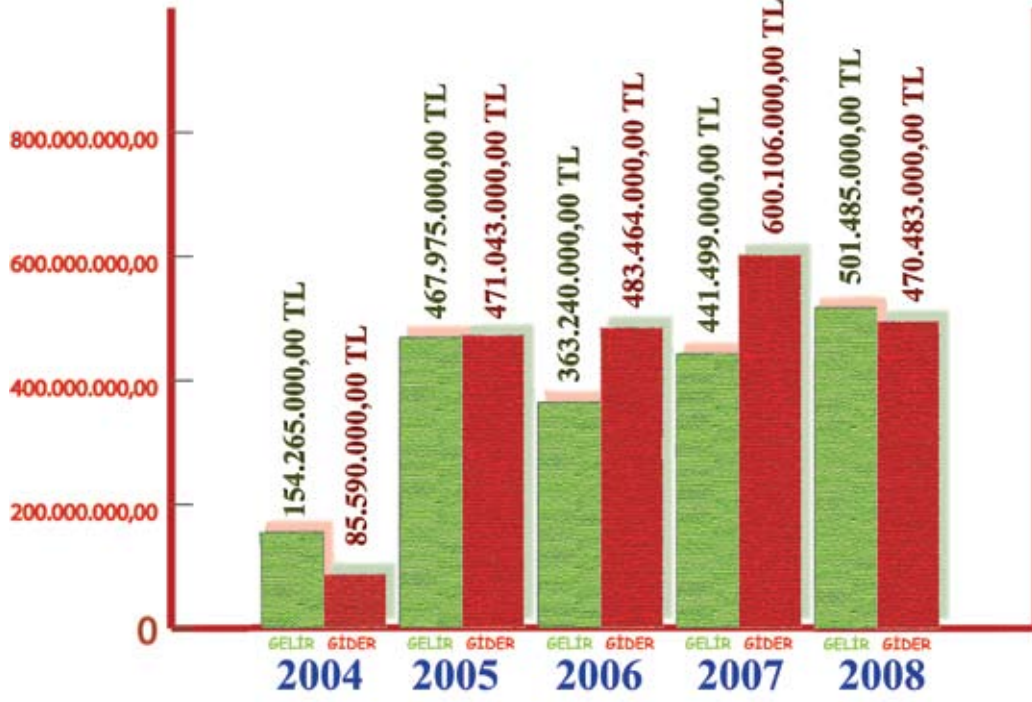
## TOPLAM KAYNAK İHTİYACI TABLOSU

İdare Adı		40.41 - CEZA VE İNFAZ KURUMLARI İLE TUTUKEVLERİ İŞ YURLARI KURUMU				
BÜTÇE KAYNAK İHTİYACI	Ekonomik Kodlar (I.Düzey)		FALİYET TOPLAMI	GENEL YÖNETİM GİDERLERİ TOPLAMI	DİĞER İDARELERE TRANSFER EDİLECEK KAYNAKLAR TOPLAMI	GENEL TOPLAM
	01	Personel Giderleri	450.000,00	12.850.000,00	0,00	13.300.000,00
	02	SGK Devlet Primi Giderleri	120.000,00	1.592.000,00	0,00	1.712.000,00
	03	Mal ve Hizmet Alım Giderleri	1.676.000,00	235.204.000,00	0,00	236.880.000,00
	04	Faiz Giderleri	0,00	0,00	0,00	0,00
	05	Cari Transferler	0,00	2.440.000,00	0,00	2.440.000,00
	06	Sermaye Giderleri	3.000.000,00	472.000.000,00	0,00	475.000.000,00
	07	Sermaye Transferleri	0,00	0,00	0,00	0,00
	08	Borç verme	0,00	0,00	0,00	0,00
	09	Yedek Ödenek	0,00	0,00	0,00	0,00
<b>Bütçe Ödeneği Toplamı</b>			<b>5.246.000,00</b>	<b>724.086.000,00</b>	<b>0,00</b>	<b>729.332.000,00</b>
BÜTÇE DIŞI KAYNAK	Döner Sermaye		0,00	0,00		0,00
	Diğer Yurt İçi Kaynaklar		0,00	0,00		0,00
	Yurt Dışı Kaynaklar		0,00	0,00		0,00
	<b>Toplam Bütçe Dışı Kaynak İhtiyacı</b>		<b>0,00</b>	<b>0,00</b>		<b>0,00</b>
<b>Toplam Kaynak İhtiyacı</b>			<b>5.246.000,00</b>	<b>724.086.000,00</b>	<b>0,00</b>	<b>729.332.000,00</b>

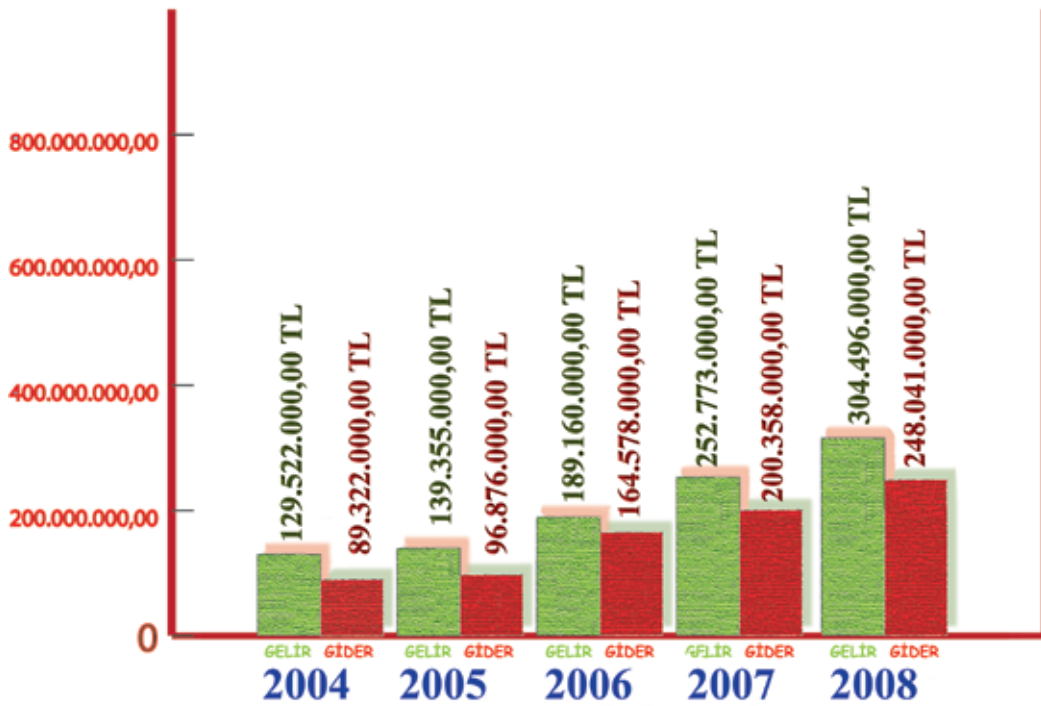
## FAALİYETLERDEN SORUMLU HARCAMA BİRİMLERİNE İLİŞKİN TABLO

İdare Adı	40.41 - CEZA VE İNFAZ KURUMLARI İLE TUTUKTEKİLERİN İŞ YURTURLARI KURUMU	
PERFORMANS HEDEFİ	FAALİYETLER	SORUMLU BİRİMLER
Teknik personel sayımız 2010 yılında %30 artırılabacaktır.	Personel alımı faaliyeti.	İŞYURLARI KURUMU
2010 yılı itibariyle 120 makine ve teçhizat modernize edilecektir.	Makine ve Teçhizat modernizasyon	İŞYURLARI KURUMU
2010 yılı itibariyle 1650 personele mesleki eğitim verilecektir.	Eğitim Faaliyeti	İŞYURLARI KURUMU
2010 yılında işyurtlarında çalışan 650 personelin sergi ve fuarlara katılımı sağlanacaktır.	Fuar, sergi ve organizasyon faaliyeti.	İŞYURLARI KURUMU
2010 yılı itibariyle konusunda uzman 10 kurum, kuruluş veya kişi ile işbirliği yapılacaktır.	İşbirliği faaliyeti.	İŞYURLARI KURUMU
2010 yılında 5 adet işyurdunda üretilen ürün ve hizmetlerle ilgili olarak CE, TS sertifikası alınacaktır.	Kalite belgeleri için gerekli kriterlerin sağlanması.	İŞYURLARI KURUMU
Her işyurdu müdürlüğü yılda iki kez sergi, fuar ve benzeri organizasyonlara katılacaktır.	Yerel ve ulusal düzeyde açılacak fuar ve sergilerin tespit edilmesi	İŞYURLARI KURUMU
2010 yılında işyurdu müdürlüklerince ulusal veya yerel yayın yapan görsel veya yazılı yayınlar yapılacaktır.	Görsel ve yazılı basımla ilgili koordinasyon faaliyeti.	İŞYURLARI KURUMU
Her işyurdu müdürlüğü aylık olarak Kamu Kurum ve Kuruluşlarına veya Özel Sektöre en az bir kez çalışma ziyareti yapacaktır.	Çalışma ziyareti faaliyeti.	İŞYURLARI KURUMU
2010 yılında İşyurtları Kurumu Ürün Kataloğu güncellenecektir.	Yeni ürün ve hizmetlerin tespiti.	İŞYURLARI KURUMU
2010 yılında işyurtlarında çalışan 1000 kişiye mesleki eğitim verilecektir.	İşkollarıyla ilgili mesleki eğitim	İŞYURLARI KURUMU
2010 yılında sigorta primi ödenerek çalışan hükümlü ve tutuklu sayısı bir önceki yıla göre %10 artırılabacaktır.	Daha fazla hükümlü ve tutuklunun sigortalı olarak çalıştırılması.	İŞYURLARI KURUMU
Kapasite kullanım oranı 2010 yılında %5 artırılabacaktır.	Kapasite kullanım oranının artırılması.	İŞYURLARI KURUMU
2010 yılında emek yoğun işkolu sayısı %4 artırılabacaktır.	Emek yoğun işkolu sayısının artırılması.	İŞYURLARI KURUMU
2010 yılında özel sektörle işbirliği sayısı %30 artırılabacaktır.	Özel sektörle işbirliği faaliyeti	İŞYURLARI KURUMU

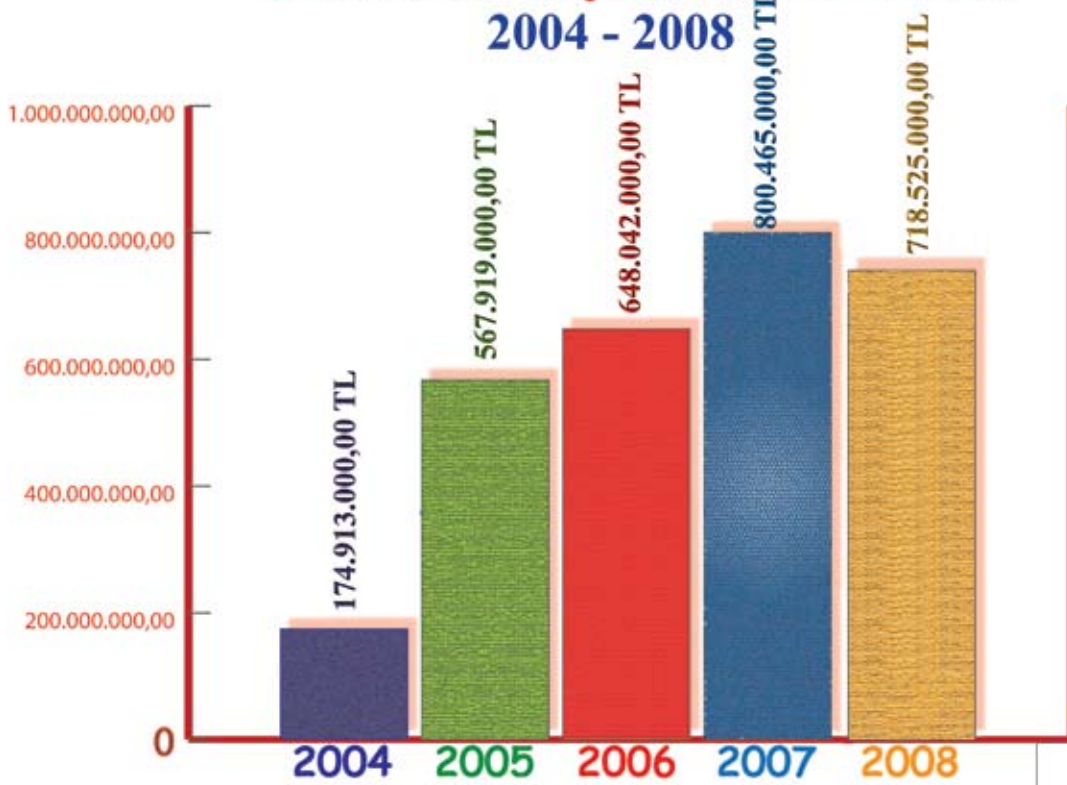
### MERKEZ GELİR-GİDER DURUMU 2004 - 2008



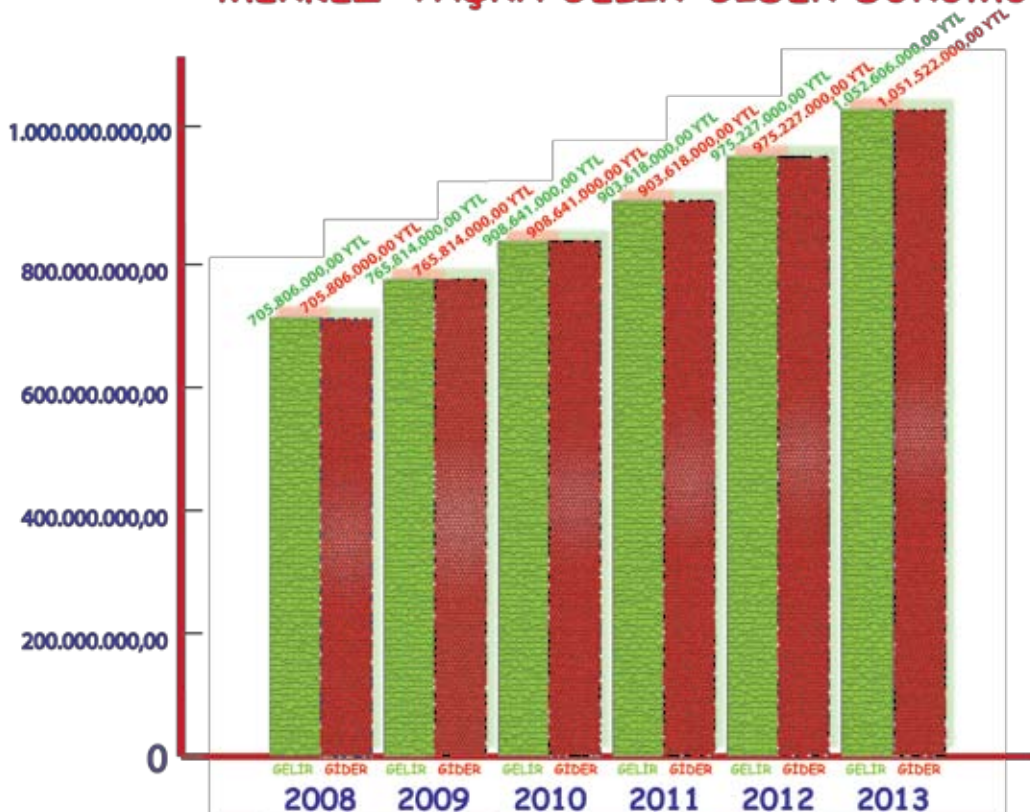
### TAŞRA GELİR-GİDER DURUMU 2004 - 2008



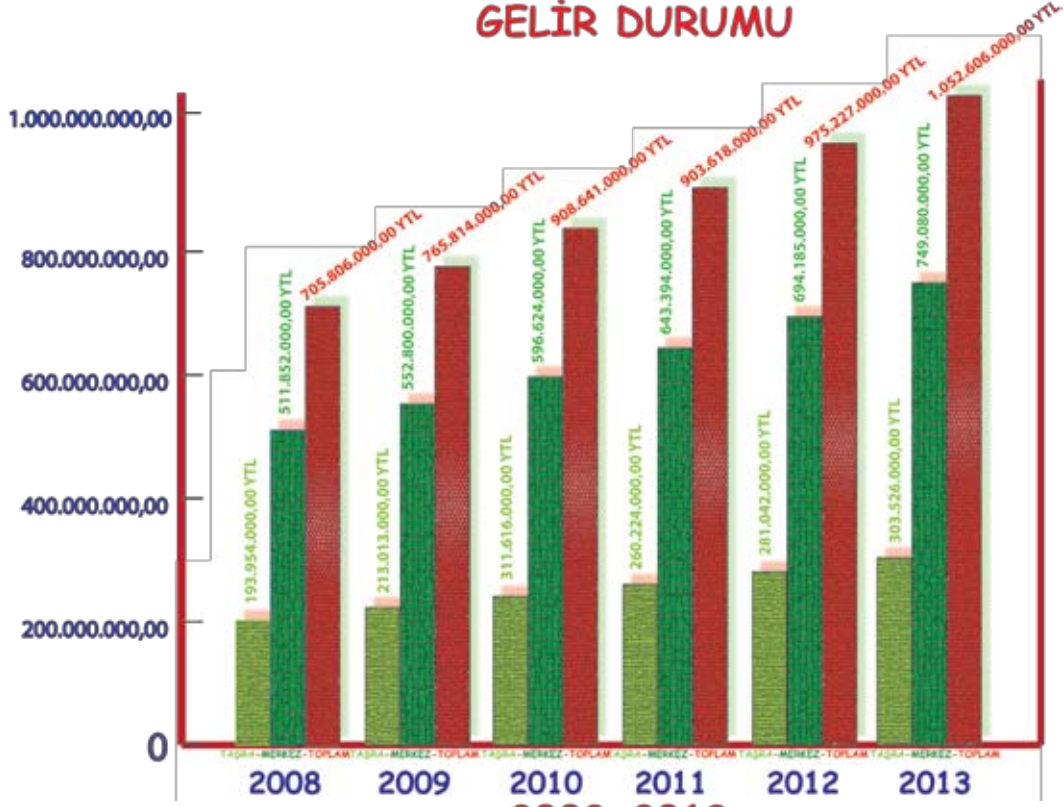
## MERKEZ ve TAŞRA GİDER DURUMU 2004 - 2008



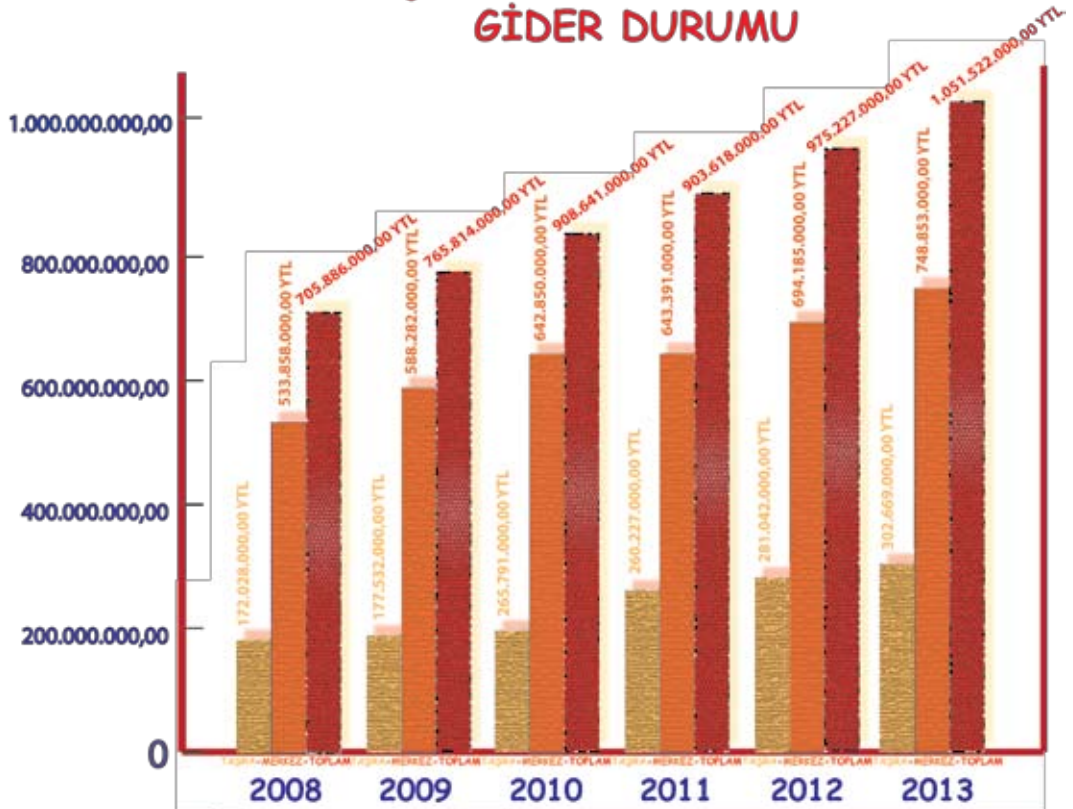
## 2008-2013 MERKEZ+TAŞRA GELİR-GİDER DURUMU

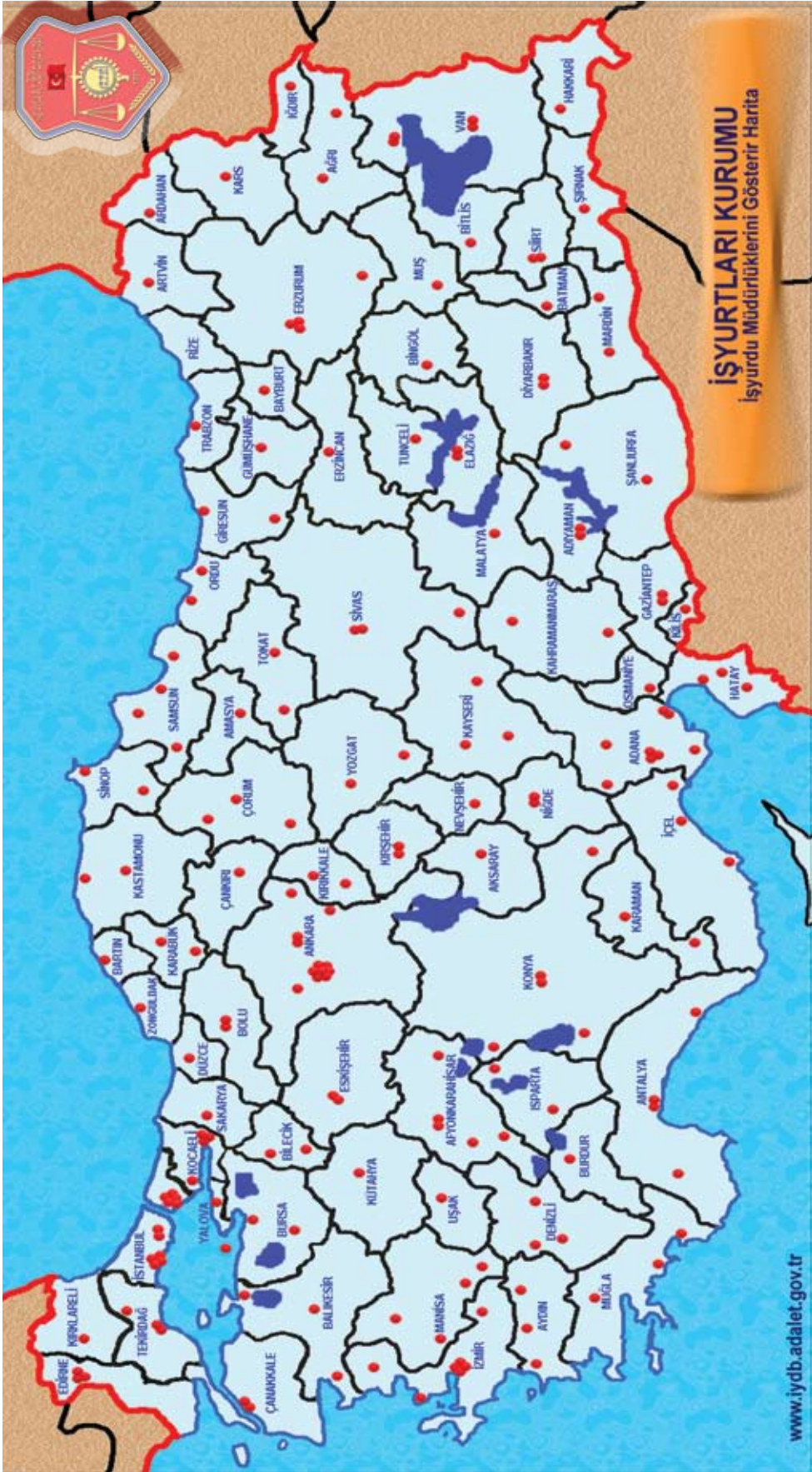


### 2008-2013 TAŞRA-MERKEZ ve TOPLAM GELİR DURUMU



### 2008-2013 TAŞRA-MERKEZ ve TOPLAM GİDER DURUMU





134 kapalı, 35 kapalı-açık, 32 açık, 3 eğitimevi olmak üzere toplam 204 işyurdu müdürlüğü bulunmaktadır.

