

DERİNCE BELEDİYESİ



2010 Yılı

Performans Programı

Strateji ve Geliştirme Müdürlüğü

Belediyenin Adı	: Derince Belediyesi
Kuruluş Yılı	: 1994
İlçe Oluş Tarihi	: 1999
Nüfusu	: 118.130
Yüzölçümü	: 203 km ²
İlçe Merkezi Yüzölçümü	: 15,5 km ²
Telefon No	: 0 262 239 40 15 (5 HAT)
Faks No	: 0 262 229 00 27
E-Posta	: ozelkalem@derince.bel.tr
Web Adresi	: www.derince.bel.tr
Mahalleler	: Çenedağ, Çınarlı, Deniz, Dumlupınar, Fatih, İbni Sina, Mersincik, Sırrıpaşa, Yavuz Sultan ve Yenikent
Köyler	: Çavuşlu, Geredeli, Karagöllü, Kaşıkçı, Tahtalı, Terziler, Toylar
Yönetim Standardı	: ISO 9001:2000 Kalite Yönetim Sistemi

1. Yasal Dayanak

Derince Belediyesi; belediyelerin kuruluşunu, organlarını, yönetimini, görev, yetki ve sorumlulukları ile çalışma usul ve esaslarını düzenlemek amacıyla hazırlanarak 13.07.2005 tarih ve 5393 sayı ile kabul edilen “Belediye Kanunu” çerçevesinde görev yapmakta olup ayrıca, mer-i mevzuata da tabi bulunmaktadır.

Stratejik Plan ve Performans Programının yasal dayanakları şunlardır:

- 5018 Sayılı Kamu Mali Yönetimi ve Kontrol Kanunu
- 5393 Sayılı Belediye Kanunu

2. Derince İle İlgili Genel Bilgiler

2.1. Tarihçesi

Derince, Cumhuriyet döneminin ortaya çıkardığı yeni yerleşim yeridir. Tarihi çok yakındır. 1890 yılında liman kurulması için İzmit Körfezi’nde en derin kıyısı bulunan bir yer aranır, yetkililer en derin yer olarak bugünkü limanın bulunduğu yeri tespit ederler. Burası derinliğinden dolayı “Derince Limanı” diye anılmaya başlar. Bu nedenle, Derince adını limandan almıştır. Almanlar tarafından hemen inşaatına başlanan liman için çok sayıda insan liman inşaatı yapımında çalışmak için bölgeye gelir.



1904 yılında faaliyete geçen limanda, çalışanlar birer, ikişer evlerini kurmaya başlarlar. 1887 yılından itibaren Balkanlar’dan, Kafkaslar’ dan ve Kırım’dan göçler alan Derince artık genişlemeye ve gelişmeye başlamıştır.



Bu gelişmelerden sonra Atatürk 1936 yılında Romanya’dan Türkiye’ye göç eden soydaşlarımıza Derince ’de arazi verir. Göçmenlerin evlerini kurmaları üzerine Çınarlı köyü muhtarlığına

bağlı olan Derince 1952 yılında bağımsız muhtarlık olur. Derince 'nin ilk muhtarı Ahmet USTA 'dır.

Ve Derince artık İzmit'in bir mahallesidir. Körfez kıyısında sanayi 'nin kurulmasıyla gelişen ve nüfusu hızla artan Derince 27 Mayıs 1960 da dört mahalleye ayrılır. Birçok devlet adamının yanı sıra M. Kemal Atatürk, İsmet İnönü, Celal Bayar, Adnan Menderes, Turan Güneş, Turgut Özal, Süleyman Demirel gibi önemli şahsiyetlerde Derince 'yi ziyaret edenler arasındadır.,

Derince' nin tanınmasına tarihi Çenesuyu da katkıda bulunmuştur. Çenesuyu 1860 ' ılı yıllarda lezzetiyle şairlerin mısralarına konu olmuş, adı İzmit ile özleşmiş tarihi bir sudur.

1863 yılında sultan Abdülaziz tarafından İzmit 'te yaptırılan Kasrı Hümayun'un en önemli bölümlerinden biriside saat kulesi yanındaki taç kapısıdır. Bu kapının üzerinde bulunan kitabede İzmit' li şair Savfet tarafından yazılmış 22 dizelik kaside bulunmaktadır. Çenesuyu bu kasidede lezzetiyle kendisine yer bulmuştur...

Acebi sözlerim olup Çenesuyu gibi ihla (Toy sözlerim Çenesuyu gibi tatlı oldu)

Ricam oldur o hakan-ı serir-i mülk ihsana (Dileğim odur, o ülke tahtını bağışlayan hakana)

O yıllarda at sırtında şehre getirilerek dağıtımı yapılan Çenesuyu, bugün Derince Belediyesi'nin modern tesislerinde tam otomatik makinelerde hijyenik şartlarda el değmeden üretilerek bölge insanımızın hizmetine sunulmuştur.

2.2. Coğrafi Konumu



İstanbul'a 90 km uzaklıkta olan İzmit'in batısında ki Derince, birçok ilimizi; nüfusu, ekonomik yapısı ve gelişmesiyle geride bırakmıştır.

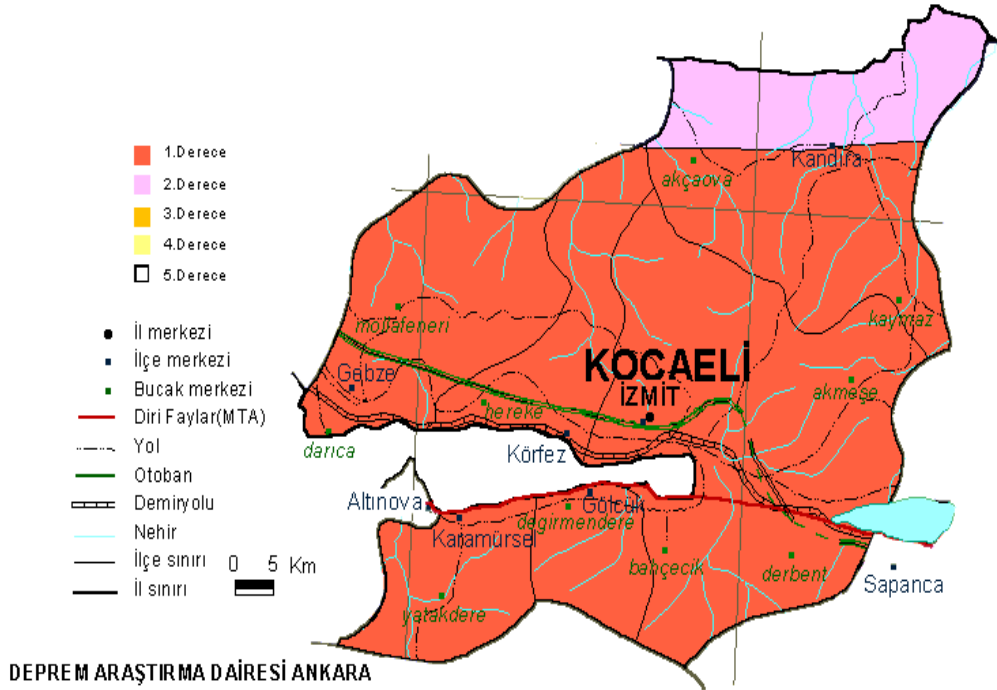
3 Kasım 1999 tarihinde yıllardır özlemle beklediği ilçe statüsüne kavuşmuş ve sınırları kuzeye doğru genişlemiştir.

Buna göre doğusunda Çınarlıdere, batısında Kaşkaldere arasına sıkışmış olan 118 bin nüfuslu Derince' nin kuzeyinde Çenedağ yer alırken güneyinde İzmit Körfezi bulunuyor. Derince' nin yüzölçümü mücavir alan olarak 1.550 hektar'dır.

2.3. Ekonomik Konumu

Derince' nin sınırları içerisinde birçok sanayi kuruluşu yer almaktadır bunlardan bazıları: Derince Limanı, Petrol Ofisi, Shell, Tekfen, Çelik Sanayi fabrikalarıdır. Ayrıca Kocaeli Emniyet Müdürlüğü, Kocaeli Derince Devlet Hastanesi, Asker Hastanesi, Toprak Mahsulleri Ofisi gibi önemli kamu kuruluşları da sınırları içerisinde yer almaktadır.

2.4. Deprem Durumu



“T.C. Bayındırlık ve İskân Bakanlığı Afet İşleri Genel Müdürlüğü, Deprem Araştırma Dairesi Başkanlığı” tarafından yayınlanan Bakanlar Kurulunun 18.04.1996 tarih ve 96/8109 sayılı kararıyla yürürlüğe giren “Türkiye Deprem Bölgeleri Haritasına” göre Derince I. Derecede deprem bölgesinde yer almaktadır.

2.5. Dereler

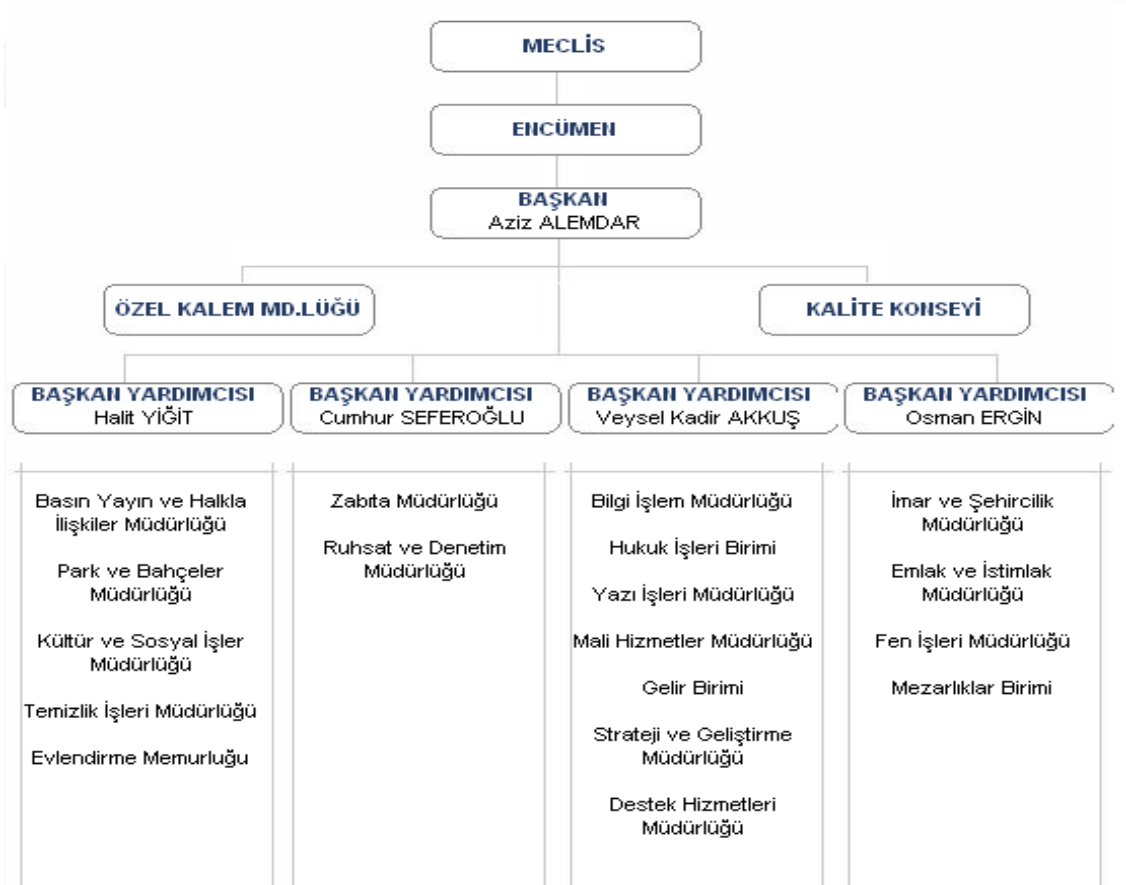
Derince' de Çınarlıdere, Karaahmet Deresi, Cımbızdere, Çenedere ve Kaşkaldere olmak üzere toplam beş adet dere bulunmaktadır. Bu derelerin ıslah çalışmaları yapılmıştır.

2.6. Nüfusu

S.NO	MAHALLE ADI	NÜFUS
1	ÇENEDAĞ MAHALLESİ	16.846
2	ÇINARLI MAHALLESİ	17.844
3	DENİZ MAHALLESİ	2.884
4	DUMLUPINAR MAHALLESİ	7.303
5	İBNİ SİNA MAHALLESİ	10.392
6	MERSİNCİK MAHALLESİ	1.653
7	SIRRIPAŞA MAHALLESİ	17.485
8	YAVUZ SULTAN MAHALLESİ	13.391
9	YENİKENT MAHALLESİ	23.507
10	FATİH SULTAN MAHALLESİ	6.825
GENEL TOPLAM		118.130

3. Derince Belediyesi İle İlgili Genel Bilgiler

3.1. Organizasyon Şeması



3.2.İnsan Kaynakları

Belediyemiz bünyesinde 37 memur, 6 sözleşmeli memur, 132 daimi işçi, 21 geçici işçi olmak üzere toplam 196 personel görev yapmaktadır.

BİRİM	MEMUR	İŞÇİ	GEÇİCİ İŞÇİ	SÖZLEŞMELİ	TOPLAM
Özel Kalem Müdürlüğü	2	2	-	-	4
Yazı İşleri Müdürlüğü	1	5	-	-	6
İnsan Kaynakları ve Eğitim Müdürlüğü	1	1	-	-	2
Strateji Geliştirme Müdürlüğü	-	1	-	-	1
Emlak İstimlak Müdürlüğü	3	2	-	-	5
Park ve Bahçeler Müdürlüğü	-	13	-	-	13
Mali Hizmetler Müdürlüğü	5	9	2	-	16
Destek Hizmetler Müdürlüğü	2	12	3	1	18
Ruhsat ve Denetim Müdürlüğü	-	3	-	-	3
Hukuk İşleri Müdürlüğü	-	-	1	-	1
Zabıta Müdürlüğü	13	10	-	-	23
Basın Yayın ve Halkla İlişkiler Müdürlüğü	-	3	1	1	5
Kültür ve Sosyal İşler Müdürlüğü	2	7	-	-	9
İmar ve Şehircilik Müdürlüğü	1	1	6	2	10
Bilgi İşlem Müdürlüğü	1	-	1	-	2
Fen İşleri Müdürlüğü	3	63	7	2	75
Temizlik İşleri Müdürlüğü	-	-	-	-	-
Başkan Yardımcısı	3	-	-	-	3
GENEL TOPLAM	37	132	21	6	196

4. Fiziki Kaynaklar

4.1. Kurumun Yapı Kaynakları:

ALAN ADI	ADEDİ
Su Deposu	3
İsale Hattı	1
Mezarlık Alanı	4
Park Yeşil Alan	59
Belediye Hizmet Alanı	2
Spor Alanı	3
Kültür Merkezi Alanı	3
Kentsel Park Alanı	1
Tarihi Varlık	1
Malzeme ocağı	1
Pazar Yerleri	6
Sanayi Alanı	1
Kent Meydanı	1
Katlı Otopark (7000 m ²)	1
2000 m ² 'lik işyeri	1
Muhtarlık	8

Hizmet Binası: Merkez Belediye Binası, Kiralık Ek Bina, Fen İşleri Ana Binası, Temizlik İşleri Binası, Muhtarlık Binaları

Eğitim Ve Kültür Yapıları: Zübeyde Hanım Kültür Merkezi, Kütüphane, Anaokulu, Derince Belediyesi Gösteri Merkezi, Harikalar Sahili, Sanatevi

Spor Tesisleri: Spor Tesisleri Binaları (2 Ad.) Ve Sahaları (2 Ad.), Yenikent Ve Yavuz Sultan Mahalleri Çim Sahaları

Muhtelif Tesis, Çay Bahçesi, Lokanta Ve Dükkanlar: Çenesuyu Tesisleri, Harikalar Sahili, Kusachi Kültür Merkezi, Merkez Çay Bahçesi, Çenesuyu Park İçi Bina, Büfeler (26 Ad.), Taksi Durakları (4 Ad.), Bankamatik Yeri (1 Ad.), Çenesuyu Dükkanları (11), Baz İstasyonları (3 Firma)

4.2. Kurumun Araç Gereçleri:

DERİNCE BELEDİYESİ ARAÇ BİLGİ ÇİZELGESİ				
S.NO	ARAÇ ADI	PLAKA	YIL	ARAÇ GÖREV YERİ
KAMYONETLER				
1	250 Doç. Çift Kabin Kamyonet	41 HE 025	1995	Fen İşleri Müdürlüğü
2	250 Doç. Çift Kabin Kamyonet	41 HE 024	1995	Fen İşleri Müdürlüğü
3	250 Doç. Çift Kabin Kamyonet	41 HC 635	1994	Fen İşleri Müdürlüğü
4	250 Doç. Çift Kabin Kamyonet	41 HC 636	1994	Fen İşleri Müdürlüğü
5	250 Doç. Çift Kabin Kamyonet	41 HC 637	1994	Fen İşleri Müdürlüğü
6	250 Doç. Çift Kabin Kamyonet	41 HC 638	1994	Fen İşleri Müdürlüğü
7	250 Doç. Kasalı Kamyonet	41 HE 026	1994	Fen İşleri Müdürlüğü
8	BMC Levent Kamyonet	41 HK 377	1995	Fen İşleri Müdürlüğü
9	Mazda Çift Kabin Kamyonet	41 KP 348	1998	Fen İşleri Müdürlüğü
10	Ford Transit Minibüs	41 LP 921	2001	Fen İşleri Müdürlüğü
11	Ford Transit Kamyonet Çift Kabin	41 LD 396	2000	Fen İşleri Müdürlüğü
KAMYONLAR				
1	950 Damperli Doç	41 HH 157	1995	Fen İşleri Müdürlüğü
2	950 Damperli Doç	41 HH 158	1995	Fen İşleri Müdürlüğü
3	950 Damperli Doç	41 HH 159	1995	Fen İşleri Müdürlüğü
4	950 Damperli Doç	41 HH 160	1995	Fen İşleri Müdürlüğü
5	950 Damperli Doç	41 HH 162	1995	Fen İşleri Müdürlüğü
6	950 Damperli Doç	41 HH 183	1995	Fen İşleri Müdürlüğü
7	Su Tankeri	41 KC 598	2000	Fen İşleri Müdürlüğü
8	BMC Su Tankeri	41 NV 935	2007	Fen İşleri Müdürlüğü
9	BMC Su Tankeri	41 NV 936	2007	Fen İşleri Müdürlüğü
10	Mercedes Damperli Kamyon MB.800	41 HU 454	1997	Fen İşleri Müdürlüğü
11	Bedford Genoto Sepetli Araç	41 HE 963	1995	Fen İşleri Müdürlüğü
12	600 Doç. Damperli Kamyon	41 HN 588	1985	Fen İşleri Müdürlüğü
13	Bedford Kamyon	41 HE 962	1995	Fen İşleri Müdürlüğü
OTOBÜSLER				
1	Mercedes Otobüs	41 FU 210		Fen İşleri Müdürlüğü
2	İveco Otobüs	41 LD 394	2000	Fen İşleri Müdürlüğü
İŞ MAKİNALARI				
1	Dozer	FD 20	1986	Fen İşleri Müdürlüğü
2	Lastikli Kepçe	FR 15 B	1986	Fen İşleri Müdürlüğü
3	Beko	FR 18 R	1986	Fen İşleri Müdürlüğü
4	Grayder	130 G	1985	Fen İşleri Müdürlüğü
5	Zeplin Lastikli	ZEPLİN LASTİKLİ	1991	Fen İşleri Müdürlüğü

6	Hidromek 100 B	HİDROMEK	1994	Fen İşleri Müdürlüğü
7	Mastaş Kepçe	MASTAŞ	1999	Fen İşleri Müdürlüğü
8	Case Kepçe	CASE 580	1999	Fen İşleri Müdürlüğü
9	955 Kepçe	CAT 955	1972	Fen İşleri Müdürlüğü
10	Hidromek 100 S	HİDROMEK	1994	Fen İşleri Müdürlüğü
11	Traktör Tümosan	41 KA 551	1987	Fen İşleri Müdürlüğü
12	Traktör Tümosan	41 FV 176	1996	Fen İşleri Müdürlüğü
13	Silindir	CAT SİLİNDİR	2006	Fen İşleri Müdürlüğü

KULLANILAN ARAÇLAR

1	Reneault Doblo	34 FK 6652		İdari İşler
2	Reneault Clio	34 DZ 6615		İdari İşler
3	Reneault Clio	34 EH 9139		İdari İşler
4	Reneault Doblo	34 EY 8037		Zabıta Müdürlüğü
5	Reneault Connect	34 TZ 3076		Zabıta Müdürlüğü
6	Reneault Clio	34 EH 9133		Zabıta Müdürlüğü
7	Reneault Clio	34 EH 9129		Zabıta Müdürlüğü
8	Reneault Clio	34 EH 9145		Zabıta Müdürlüğü
9	Reneault Clio	34 EH 9132		Zabıta Müdürlüğü
10	Reneault Clio	34 EH 9130		Fen İşleri
11	Reneault Clio	07 BOD 72		İmar Müdürlüğü
12	Reneault Clio	01 ZD 946		Basın Yayın Müdürlüğü
13	Reneault Megan	34 DZ 8141		Başkan Yardımcısı
14	Reneault Megan	34 DZ 8143		Başkan Yardımcısı
15	Reneault Megan	01 ZD 949		Başkan Yardımcısı
16	Reneault Megan	34 DZ 8140		Başkan Yardımcısı
17	Reneault Doblo	34 ET 8114		Harita
18	Reneault Clio	34 EH 9146		Emniyet

CİHAZ ADI	ADET
Server	4
Masaüstü Bilgisayar	93
Dizüstü Bilgisayar	6
Yazıcı (10'u Renkli)	36
Scanner-Tarayıcı	10
Fotokopi Makinesi	6

Projeksiyon Makinesi	2
Teksir Makinesi	1
Araç Telsizi	6
El Telsizi	35
Anons Cihazı	1
Cep Telefon Hattı	25
ADSL Hattı	13
Connect Kart	2
Santral	3
Mikser	5
Pos makinesi-banka malı	2
Dış Kameralar	3
İç Kameralar	3
Muhabir Kamerası	1
Fotoğraf makinesi	1
Klima	45
Kalorifer Kazanı	6
Kombi	3
Asansör	1
Çamaşır Makinesi	2
Kurutma Makinesi	1
Bulaşık Makinesi	1
Fırın	1
Ultrason Cihazı	1
Buzhane	1
Ocak	4
Yangın dolabı	6
Yangın tüpü	65



5.Vizyon

“Mazeret değil, çözüm üreten örnek belediye.”

Vizyon, hayal edilen gelecektir ve bir kurumun yarınlarını ifade eder. Bir belediyenin hayal ettiği geleceğin kendi misyonuna uygun olması gerekmektedir. Derince Belediyesi, kente ve kent halkına hizmet üretmek için çözüm arayan, çözümde gösterdiği performansla kendisini değerlendiren bir anlayışa sahip olmakta ve misyonunu ancak bu şekilde daha iyi başaracağına inanmaktadır.

Kamu idareleri ve bu idarelerin yerelde örgütlenmesi olan belediyelerin kendi sorumluluk alanlarında hizmet üretirken sonuç odaklı çalışmaları, sorunlara hızlı ve uygun çözüm üretmeleri gerekmektedir. Dolayısıyla olması gereken kent için yapılması gereken işlerin yapılabilmesi için mazeret ardına saklanma değil, çözüm üretme politikası izlenmelidir.

4.Misyon

“Katılımcı Yönetim anlayışıyla; Derince ve Derince’ lilerin ortak ihtiyaçlarını etkin, verimli ve zamanında karşılayarak yaşam kalitesini artırmak.”

Misyon, bir kurumun varlık sebebidir. Yani, kurumun “Ben niçin varım?” sorusuna verdiği cevaptır.

Belediyelerin görevi, kentin ve kent halkının ortak ihtiyaçlarını karşılamaktır. Belediyeler, toplumdan aldığı yetkiyle, toplumun kaynaklarını kullanarak topluma hizmet üretmektedirler.

Belediyenin etkin ve verimli çalışması, kente ve kent halkına hizmet üretirken daha fazla ve kaliteli hizmet üreterek toplum kaynaklarını etkin ve verimli kullanmak ve kentin ve kent halkının gelişimine olumlu katkı sağlamak zorundadırlar.

Kent halkı, kentin gerçek sahibi olarak yetki verdiği kurumların karar ve uygulamalarına katılma hakkına sahiptir.

Belediyelerin asli görevleri sadece kente ve kent halkına yönelik hizmet sunmak değil, bu hizmetleri katılımcı yöntemlerle, kaynakları verimli kullanarak, hizmette etkinliği

sağlayarak ve zamanında hizmet üreterek nitelik ve nicelik yönünden en iyi şekilde gerçekleştirmektedir.

6.İlkeler

İlkeler, bir kurumun vizyonuna ulaşmak için çaba sergilerken ve misyonunu icra ederken bağlı kalacağı değerleri ifade etmektedir. Derince Belediyesi yönetim ve hizmet alanında kendisine şu ilkeleri belirlemiştir:

- Hizmet üretim ve sunumunda bilgi ve teknolojiye yüksek ölçüde yararlanmak önceliğimizdir.
- Belediyemizin faaliyetlerinde hesap verebilirlik ve şeffaflık temel değerlerimizdir.
- Çalışanlarımızın kişisel ve teknik gelişimine katkı sağlamak önemlidir.
- Çalışanlarımızın yönetim kararlarına aktif katılımı sağlanacaktır.
- Kaliteli hizmeti önemseyerek etkin ve verimli iş üretmek esastır.
- Kentimizin ve kentimizde yaşayan halkımızın değerleri ve hakları önemlidir.
- Belediyemizin karar ve hizmet süreçlerine kentlilerimizin katılımı esastır.
- Belediyemizin karar ve hizmetlerinde kentlimizin memnuniyeti önceliklidir.
- Kentimizde yaşayan farklı toplulukların beklentilerine eşit derecede önem verilecektir.
- Belediyemiz, sosyal sorumluluk bilinci ile hizmet kalitesini devam ettirecektir.

7. PERFORMANS BİLGİLERİ

A- PERFORMANS PROGRAMI

Özel Kalem Müdürlüğü							
Sıra No	Faaliyet Adı	Ölçü Birimi	2010 Yılı Hedef Değer	2011 Yılı Hedef Değer	2012 Yılı Hedef Değer	2013 Yılı Hedef Değer	2014 Yılı Hedef Değer
1	Halk Günleri Uygulaması	Gün/Yıl	50	50	50	50	50
2	Mail Trafikini Yönetme	Yüzde/Yıl	90	90	90	90	90
3	Telefon Trafikini Yönetme	Yüzde/Yıl	100	100	100	100	100
4	Özel Günlere SMS Gönderimi	Adet/Yıl	18.000	20.000	22.000	25.000	28.000
5	Gelen Faksların İncelenmesi (Havale)	Yüzde/Yıl	90	95	100	100	100
6	Yazılı Şikâyet (Havale)	Yüzde/Yıl	90	90	95	95	95
7	Süreç İyileştirme	Yüzde/Yıl	100	100	100	100	100
8	Kıyaslama	Adet/Yıl	5	5	5	5	5
9	Öneri Verilmesi	Adet/Yıl	12	12	12	12	12
10	Birim İçi Eğitim Alma	Saat/Yıl	16	16	16	16	16
11	Yayın Takibi (Dergi)	Adet/Yıl	1	1	1	1	1
12	Yayın Takibi (Kitap)	Adet/Yıl	2	3	3	4	4
13	Birim İçi Toplantı	Adet/Yıl	24	24	24	24	24
14	Birimler Arası Toplantı	Adet/Yıl	17	17	17	17	17
15	Birim İçi Personel Memnuniyeti	Yüzde/Yıl	80	80	90	90	95
16	Birim İçi Yönetici Memnuniyeti	Yüzde/Yıl	80	80	90	90	95
17	İç Müşteri Memnuniyeti	Yüzde/Yıl	85	85	85	90	95
18	Vatandaş Memnuniyeti	Yüzde/Yıl	75	80	80	90	90

İnsan Kaynakları ve Eğitim Müdürlüğü

Sıra No	Faaliyet Adı	Ölçü Birimi	2010 Yılı Hedef Değer	2011 Yılı Hedef Değer	2012 Yılı Hedef Değer	2013 Yılı Hedef Değer	2014 Yılı Hedef Değer
1	Yıllık Eğitim Planı	Yüzde/Yıl	100	100	100	100	100
2	Kurum İçi Eğitim (Meslek Eğitimi)	Saat/Yıl	6	6	6	6	6
3	Kurum Dışı Eğitim (Meslek Eğitimi)	Adet/Yıl	1	1	1	1	1
4	Kurum İçi Eğitim (Kişisel Gel. Eğit.)	Saat/Yıl	6	6	6	6	6
5	Kurum Dışı Eğitim (Kişisel Gel. Eğit.)	Adet/Yıl	2	2	2	2	2
6	Kurum İçi Eğitim (Sağlık Eğitimi)	Saat/Yıl	6	6	6	6	6
7	Eğitim Memnuniyet Analizi	Adet/Yıl	2	2	2	2	2
8	Kıdemli Per. Plaket (20 Yıl Üstü)	Yüzde/Yıl	100	100	100	100	100
9	Personelin Özel Günlerini Kutlama	Yüzde/Yıl	100	100	100	100	100
10	Personel Yıllık İzin Planının Hazırlanması	Yüzde/Yıl	100	100	100	100	100
11	Personel Yemeği	Adet/Yıl	1	1	1	1	1
12	Personelin Performans Ölçümü	Adet/Yıl	1	1	1	1	1
13	Başarılı Personele ödül	Kişi/Yıl	10	12	12	15	15
14	Birimler arasında Turnuva Düzenlenmesi	Adet/Yıl	1	1	1	1	1
15	Personele Piknik	Adet/Yıl	1	1	1	1	1
16	Personele Şehir Gezisi	Adet/Yıl	1	1	1	1	1
17	Birimler Arası Bilgi Yarışması Düzenleme	Adet/Yıl	1	1	1	1	1
18	Oryantasyon Eğitimi/ Sistem Kurma	Yüzde/Yıl	80	85	85	90	95
19	Personel Kişilik Analizlerinin Yapılması	Yüzde/Yıl	100	100	100	100	100
20	Personel Görev Analizlerinin Yapılması	Adet/Yıl	1	-	-	-	-
21	Personel Stres Analizlerinin Yapılması	Yüzde/Yıl	100	100	100	100	100
22	Personele Periyodik Sağlık Taraması	Adet/Yıl	1	1	1	1	1
23	Önerilerin İncelenmesi	Yüzde/Yıl	1	1	1	1	1
24	Süreç İyileştirme	Yüzde/Yıl	100	100	100	100	100
25	Kıyaslama	Adet/Yıl	3	3	3	3	3
26	Öneri Verilmesi	Adet/Yıl	12	12	12	12	12
27	Birim İçi Eğitim Alma	Saat/Yıl	16	16	16	16	16
28	Kurum İçi Eğitim Kitapçığı Haz.	Adet/Yıl	2	2	2	2	2
29	Kurum Dışı Eğitim Kitapçığı Haz.	Adet/Yıl	2	2	2	2	2
30	Yayın Takibi (Dergi)	Adet/Yıl	3	3	3	3	3
31	Yayın Takibi (Kitap)	Adet/Yıl	4	4	5	5	6
32	Birim İçi Toplantı	Adet/Yıl	24	24	24	24	24
33	Birimler Arası Toplantı	Adet/Yıl	17	17	17	17	17
34	Birim İçi Personel Memnuniyeti	Yüzde/Yıl	70	80	90	90	95
35	Birim İçi Yönetici Memnuniyeti	Yüzde/Yıl	80	80	90	90	95
36	İç Müşteri Memnuniyeti	Yüzde/Yıl	85	85	85	90	95
37	Vatandaş Memnuniyeti	Yüzde/Yıl	75	80	80	90	90

Yazı İşleri Müdürlüğü

Sıra No	Faaliyet Adı	Ölçü Birimi	2010 Yılı Hedef Değer	2011 Yılı Hedef Değer	2012 Yılı Hedef Değer	2013 Yılı Hedef Değer	2014 Yılı Hedef Değer
1	Meclis Kararlarının Duyurulması	Yüzde/Yıl	100	100	100	100	100
2	Vatandaş Dilekçeleri (İlgili Birime Havale)	Yüzde/Yıl	100	100	100	100	100
3	Meclis Konularının İlgili Birime Sevki	Yüzde/Yıl	100	100	100	100	100
4	Encümen Kararlarının İlgili Birime Sevki	Yüzde/Yıl	100	100	100	100	100
5	Arşiv Sisteminin Geliştirilmesi	Yüzde/Yıl	20	20	20	20	20
6	Süreç İyileştirme	Yüzde/Yıl	100	100	100	100	100
7	Kıyaslama	Adet/Yıl	2	2	2	2	2
8	Öneri Verilmesi	Adet/Yıl	8	8	8	8	8
9	Birim İçi Eğitim Alma	Saat/Yıl	12	12	12	12	12
10	Yayın Takibi (Dergi)	Adet/Yıl	2	2	2	2	2
11	Yayın Takibi (Kitap)	Adet/Yıl	3	3	4	4	5
12	Birim İçi Toplantı	Adet/Yıl	24	24	24	24	24
13	Birimler Arası Toplantı	Adet/Yıl	17	17	17	17	17
14	Birim İçi Personel Memnuniyeti	Yüzde/Yıl	90	90	90	95	95
15	Birim İçi Yönetici Memnuniyeti	Yüzde/Yıl	80	80	85	85	90
16	İç Müşteri Memnuniyeti	Yüzde/Yıl	85	85	90	90	95
17	Vatandaş Memnuniyeti	Yüzde/Yıl	90	90	95	95	100

Hukuk İşleri Müdürlüğü

Sıra No	Faaliyet Adı	Ölçü Birimi	2010 Yılı Hedef Değer	2011 Yılı Hedef Değer	2012 Yılı Hedef Değer	2013 Yılı Hedef Değer	2014 Yılı Hedef Değer
1	Resmi Gazete Taraması	Yüzde/Yıl	100	100	100	100	100
2	Yeni yasa, genelge ve yönetmeliklerin ilgili birime bildirilmesi	Yüzde/Yıl	100	100	100	100	100
3	Birimlerin Sorularını Cevaplama	Yüzde/Yıl	100	100	100	100	100
4	Süreç iyileştirme	Yüzde/Yıl	100	100	100	100	100
5	Kıyaslama	Adet/Yıl	1	1	1	1	1
6	Öneri Verilmesi	Adet/Yıl	3	3	3	3	3
7	Yayın Takibi (Dergi)	Adet/Yıl	2	2	2	2	2
8	Yayın Takibi (Kitap)	Adet/Yıl	5	5	5	5	5
9	Birimler Arası Toplantı	Adet/Yıl	17	17	17	17	17
10	İç Müşteri Memnuniyeti	Yüzde/Yıl	80	80	85	85	90

Fen İşleri Müdürlüğü

Sıra No	Faaliyet Adı	Ölçü Birimi	2010 Yılı Hedef Değer	2011 Yılı Hedef Değer	2012 Yılı Hedef Değer	2013 Yılı Hedef Değer	2014 Yılı Hedef Değer
1	Yeni Yol Açma	Km/Yıl	1	1	1	1	1
2	Asfalt	Ton/Yıl	20.000	20.000	20.000	20.000	20.000
3	Bordür	m/Yıl	9.000	9.000	9.000	9.000	9.000
4	Koordinasyon-AYKOME Toplantısı	Adet/Yıl	12	12	12	12	12
5	Parke	m ² /Yıl	12.000	12.000	12.000	12.000	12.000
6	Stabilize	m ² /Yıl	20.000	20.000	20.000	20.000	20.000
7	İstinat Duvarı	m ² /Yıl	1.200	1.200	1.200	1.200	1.200
8	Araç Kiralamaları	Adet/Yıl	20	20	20	20	20
9	Çenedere Mesire Alanı	Yüzde/Yıl	20	20	60	-	-
10	Köylü Pazarı Alanın Yapımı	Yüzde/Yıl	50	50	-	-	-
11	El Sanatları Satış Alanı Yapımı	Adet/Yıl	1	1	-	-	-
12	Kamulaştırma	Adet/Yıl	1	1	1	1	1
13	İdari Araçlara Yakıt İkmal	Yüzde/Yıl	100	100	100	100	100
14	Okullarda Tamir ve Bakım Yapılması	Adet/Yıl	5	5	5	5	5
15	Bilgi Evi Yapılması	Adet/Yıl	1	-	-	1	-
16	Kent Meydanının Tamamlanması	Yüzde/Yıl	100	-	-	-	-
17	Antik Tiyatronun Revizyonu ve	Yüzde/Yıl	20	20	20	20	20
18	Mezarlıkların Genel Bakımı	Adet/Yıl	2	2	2	2	2
19	Bayram öncesi mezar temizliği	Adet/Yıl	2	2	2	2	2
20	Defin Taleplerinin Değerlendirilmesi	Yüzde/Yıl	100	100	100	100	100
21	Cenaze Levazımatı Yardımı	Yüzde/Yıl	100	100	100	100	100
22	Cenazelere Otobüs Temini – Kent İçi	Yüzde/Yıl	100	100	100	100	100
23	Beyaz Masaya Dönüş	Yüzde/Yıl	100	100	100	100	100
24	Süreç İyileştirme	Yüzde/Yıl	100	100	100	100	100
25	Kıyaslama (Fen İşleri)	Adet/Yıl	3	3	3	3	3
26	Öneri Verilmesi	Adet/Yıl	10	10	10	10	10
27	Birim İçi Eğitim Alma (Fen İşleri)	Saat/Yıl	8	8	8	8	8
28	Birim İçi Eğitim Alma (Mezarlık)	Saat/Yıl	4	4	4	4	4
29	Yayın Takibi (Dergi)	Adet/Yıl	2	2	2	2	2
30	Yayın Takibi (Kitap)	Adet/Yıl	4	4	4	4	4
31	Birim İçi Toplantı (Fen İşleri)	Adet/Yıl	24	24	24	24	24
32	Birim İçi Toplantı (Mezarlık)	Adet/Yıl	24	24	24	24	24
33	Birimler Arası Toplantı (Fen İşleri)	Adet/Yıl	17	17	17	17	17
34	Birimler Arası Toplantı (Mezarlık)	Adet/Yıl	17	17	17	17	17
35	Birim İçi Memnuniyet (Fen İşleri)	Yüzde/Yıl	80	80	90	90	90
36	Birim İçi Memnuniyet (Mezarlık)	Yüzde/Yıl	90	90	90	90	90
37	Birim İçi Yönetici Memnuniyeti (F.İ)	Yüzde/Yıl	75	75	80	80	90
38	Birim İçi Yönetici Memnuniyeti (M)	Yüzde/Yıl	80	80	80	85	90
39	İç Müşteri Memnuniyeti (Fen İşleri)	Yüzde/Yıl	90	90	90	90	90
40	İç Müşteri Memnuniyeti (Mezarlık)	Yüzde/Yıl	90	90	90	90	90
41	Vatandaş Memnuniyeti (Fen İşleri)	Yüzde/Yıl	80	85	85	90	90
42	Vatandaş Memnuniyeti (Mezarlık)	Yüzde/Yıl	80	85	85	90	90

Mali Hizmetler Müdürlüğü

Sıra No	Faaliyet Adı	Ölçü Birimi	2010 Yılı Hedef Değer	2011 Yılı Hedef Değer	2012 Yılı Hedef Değer	2013 Yılı Hedef Değer	2014 Yılı Hedef Değer
1	Bütçe Gerçekleşme (Gelir)	Yüzde/Yıl	70	70	70	70	70
2	Bütçe Gerçekleşme (Gider)	Yüzde/Yıl	80	80	80	80	80
3	Hak Ediş Ödemeleri (Doğrudan Alım)	Gün	45	45	45	45	45
4	Hak Ediş Ödemeleri (Müteahhit)	Gün	90	90	90	90	90
5	Beyan Sayısında Artış	Yüzde/Yıl	2	2	2	2	2
6	Tahsilat Oranı Artışı	Yüzde/Yıl	2	2	2	2	2
7	Tahakkuk Artışı	Yüzde/Yıl	5	5	5	5	5
8	Ödeme Emri	Yüzde/Yıl	100	100	100	100	100
	A- Vergi Dairesi	Gün	10	10	10	10	10
	B- Kurum İçi	Gün	1	1	1	1	1
9	Proje Teklifi (AB Hibe) Hazırlanması	Adet/Yıl	-	1	-	1	-
10	Saha Taraması	Yüzde/Yılı	20	20	20	20	20
11	Süreç İyileştirme (MHM)	Yüzde/Yıl	100	100	100	100	100
12	Süreç İyileştirme (Gelir)	Yüzde/Yıl	100	100	100	100	100
13	Kıyaslama (MHM)	Adet/Yıl	2	2	2	2	2
14	Kıyaslama (Gelir)	Adet/Yıl	1	1	1	1	1
15	Öneri Verilmesi (MHM)	Adet/Yıl	5	5	5	5	5
16	Öneri Verilmesi (Gelir)	Adet/Yıl	3	3	3	3	3
17	Yayın Takibi (Dergi)	Adet/Yıl	2	2	2	2	2
18	Yayın Takibi (Kitap)	Adet/Yıl	3	3	3	3	3
19	Birim İçi Eğitim (MHM)	Saat/Yıl	8	8	8	8	8
20	Birim İçi Eğitim (Gelir)	Saat/Yıl	6	6	6	6	6
21	Birim İçi Toplantı (MHM)	Adet/Yıl	24	24	24	24	24
22	Birim İçi Toplantı (Gelir)	Adet/Yıl	24	24	24	24	24
23	Birimler Arası Toplantı (MHM)	Adet/Yıl	17	17	17	17	17
24	Birimler Arası Toplantı (Gelir)	Adet/Yıl	17	17	17	17	17
25	Birim İçi Memnuniyet (MHM)	Yüzde/Yıl	90	90	90	90	90
26	Birim İçi Memnuniyet (Gelir)	Yüzde/Yıl	90	90	90	90	90
27	Birim İçi Yönetici Mem. (MHM)	Yüzde/Yıl	80	80	80	90	90
28	Birim İçi Yönetici Mem. (Gelir)	Yüzde/Yıl	80	80	80	90	90
29	İç Müşteri Memnuniyeti (MHM)	Yüzde/Yıl	85	85	85	85	85
30	İç Müşteri Memnuniyeti (Gelir)	Yüzde/Yıl	85	85	85	85	85
31	Vatandaş Memnuniyeti (MHM)	Yüzde/Yıl	80	80	80	80	80
32	Vatandaş Memnuniyeti (Gelir)	Yüzde/Yıl	80	80	80	80	80
33	Tedarikçi Memnuniyeti	Yüzde/Yıl	80	80	80	80	80

Emlak İstimlak Müdürlüğü

Sıra No	Faaliyet Adı	Ölçü Birimi	2010 Yılı Hedef Değer	2011 Yılı Hedef Değer	2012 Yılı Hedef Değer	2013 Yılı Hedef Değer	2014 Yılı Hedef Değer
1	İmar Uygulamaları	Yüzde/Yıl	20	20	20	20	20
2	Emlak- İstimlak						
	A- Belediye Hisse Satışı (Talebe Mukabil)	Yüzde/Yıl	100	100	100	100	100
	B- Kira Gelirleri	Yüzde/Yıl	90	90	90	90	90
3	Plankote-Bina Aplikasyonları						
	A- Plankote Süresi	Gün	3	3	3	3	3
	B- Bina Aplikasyon Süresi	Gün	3	3	3	3	3
	C- Temel Üstü Kontrolü Süresi	Gün	2	2	2	2	2
4	Çap Süresi	Gün	2	2	2	2	2
5	Su Basman Kontrolü	Gün	2	2	2	2	2
6	İpotek Terkini	Gün	2	2	2	2	2
7	Kamulaştırma Uygulamaları	Gün	10	10	10	10	10
8	Süreç İyileştirme	Yüzde/Yıl	100	100	100	100	100
9	Kıyaslama	Adet/Yıl	2	2	2	2	2
10	Öneri Verilmesi	Adet/Yıl	5	5	5	5	5
11	Birim İçi Eğitim Alma	Saat/Yıl	8	8	8	8	8
12	Yayın Takibi (Dergi)	Adet/Yıl	2	2	2	2	2
13	Yayın Takibi (Kitap)	Adet/Yıl	3	3	3	3	3
14	Birim İçi Toplantı	Adet/Yıl	24	24	24	24	24
15	Birimler Arası Toplantı	Adet/Yıl	17	17	17	17	17
16	Birim İçi Personel Memnuniyeti	Yüzde/Yıl	85	85	90	90	90
17	Birim İçi Yönetici Memnuniyeti	Yüzde/Yıl	80	80	90	90	90
18	İç Müşteri Memnuniyeti	Yüzde/Yıl	90	90	90	90	90
19	Vatandaş Memnuniyeti	Yüzde/Yıl	90	90	90	90	90

Ruhsat ve Denetim Müdürlüğü

Sıra No	Faaliyet Adı	Ölçü Birimi	2010 Yılı Hedef Değer	2011 Yılı Hedef Değer	2012 Yılı Hedef Değer	2013 Yılı Hedef Değer	2014 Yılı Hedef Değer
1	İşyeri Açma Ruhsatı	Adet/Yıl	250	250	250	250	250
2	Hafta Sonu Tatil Ruhsatı	Adet/Yıl	350	350	350	350	350
3	Gelir Artışı	Yüzde/Yıl	10	10	10	10	10
4	Sıhhi İşyeri Ruhsatı Süresi	Gün	1	1	1	1	1
5	Gayri Sıhhi İşyeri Ruhsatı Süresi	Gün	5	5	5	5	5
6	Hafta Sonu Tatil Ruhsatı Süresi	Gün	1	1	1	1	1
7	Yol Ücret Tespiti	Gün	1	1	1	1	1
8	İşyeri Denetimi	Adet/Yıl	1.200	1.200	1.200	1.200	1.200
9	Uygun İşyerlerine Örnek İşyeri Belgesi Verilmesi ve Bayrak Asılması	Yüzde/Yıl	100	100	100	100	100
10	Beyaz Masaya Dönüş	Yüzde/Yıl	100	100	100	100	100
11	Süreç İyileştirme	Yüzde/Yıl	100	100	100	100	100
12	Kıyaslama	Adet/Yıl	1	1	1	1	1
13	Öneri Verilmesi	Adet/Yıl	4	4	4	4	4
14	Yayın Takibi (Dergi)	Adet/Yıl	2	2	2	2	2
15	Yayın Takibi (Kitap)	Adet/Yıl	3	3	3	3	3
16	Birim İçi Toplantı	Adet/Yıl	24	24	24	24	24
17	Birimler Arası Toplantı	Adet/Yıl	17	17	17	17	17
18	Birim İçi Personel Memnuniyeti	Yüzde/Yıl	80	80	80	80	80
19	Birim İçi Yönetici Memnuniyeti	Yüzde/Yıl	80	80	80	80	80
20	İç Müşteri Memnuniyeti	Yüzde/Yıl	90	90	90	90	90
21	Vatandaş Memnuniyeti	Yüzde/Yıl	80	80	80	80	80

İmar ve Şehircilik Müdürlüğü

Sıra No	Faaliyet Adı	Ölçü Birimi	2010 Yılı Hedef Değer	2011 Yılı Hedef Değer	2012 Yılı Hedef Değer	2013 Yılı Hedef Değer	2014 Yılı Hedef Değer
1	İmar Durumu Süresi	Gün	2	2	2	2	2
2	Proje Onayı ve Ruhsatı (Tam Dosya)	Gün	15	15	15	15	15
3	İskan (Tam Dosya)	Gün	7	7	7	7	7
4	Plan örneği Talebi	Gün	5	5	5	5	5
5	Proje Sureti Verilmesi	Gün	1	1	1	1	1
6	Zemin Durum Belgesi	Gün	2	2	2	2	2
7	Hak Ediş Onayı	Gün	4	4	4	4	4
8	İş Bitirme Belgesi	Gün	2	2	2	2	2
9	İmara Aykırı Yapı Şikayet Kontrolü	Yüzde/Yıl	100	100	100	100	100
10	İmara Aykırı Yapı İçin Encümene Sevk	Yüzde/Yıl	100	100	100	100	100
11	Asansör Muayenesi	Adet/Yıl	4	4	4	4	4
12	KBB Kent Estetik Kurulunda temsil	Kişi/Yıl	1	1	1	1	1
13	Süreç İyileştirme	Yüzde/Yıl	100	100	100	100	100
14	Kıyaslama	Adet/Yıl	2	2	2	2	2
15	Öneri Verilmesi	Adet/Yıl	10	10	10	10	10
16	Birim İçi Eğitim Alma	Saat/Yıl	6	6	6	6	6
17	Yayın Takibi (Dergi)	Adet/Yıl	2	2	2	2	2
18	Yayın Takibi (Kitap)	Adet/Yıl	3	3	3	3	3
19	Birim içi Toplantı	Adet/Yıl	24	24	24	24	24
20	Birimler Arası Toplantı	Adet/Yıl	17	17	17	17	17
21	Birim İçi Personel Memnuniyeti	Yüzde/Yıl	70	70	80	80	90
22	Birim İçi Yönetici Memnuniyeti	Yüzde/Yıl	70	70	80	80	90
23	İç Müşteri Memnuniyeti	Yüzde/Yıl	80	80	80	80	90
24	Vatandaş Memnuniyeti	Yüzde/Yıl	90	90	90	90	90

Destek Hizmetleri Müdürlüğü

Sıra No	Faaliyet Adı	Ölçü Birimi	2010 Yılı Hedef Değer	2011 Yılı Hedef Değer	2012 Yılı Hedef Değer	2013 Yılı Hedef Değer	2014 Yılı Hedef Değer
1	Muhtelif Konularda Bakım ve Destek	Adet/Yıl	12	12	12	12	12
2	Kırtasiye Tasarrufu	Yüzde/Yıl	5	5	5	5	5
3	Aydınlatmada Elektrik Tasarrufu	Yüzde/Yıl	5	5	5	5	5
4	Isınmada Tasarruf	Yüzde/Yıl	5	5	5	5	5
5	Haberleşme-Telefon Tasarrufu	Yüzde/Yıl	5	5	5	5	5
6	Demirbaşta Tasarruf	Yüzde/Yıl	5	5	5	5	5
7	Temizlik Malzemesi Tasarrufu	Yüzde/Yıl	5	5	5	5	5
8	Bakım-Onarımda Tasarruf	Yüzde/Yıl	10	10	10	10	10
9	Asansör Bakımı	Adet/Yıl	12	12	12	12	12
10	Klima Bakımı (2Yıl)	Adet/Yıl	2	2	2	2	2
11	Kalorifer Peteklerinin Bakımı	Adet/Yıl	2	2	2	2	2
12	Kalorifer Kazanı Bakımı	Adet/Yıl	2	2	2	2	2
13	Jeneratör Bakımı	Adet/Yıl	2	2	2	2	2
14	Dış Birimlerin Rutin Kontrolü (Müdürlüğe Bağlı Birimler)	Adet/Ay	1	1	1	1	1
15	Arıza Şikâyetlerinin Giderilmesi	Yüzde/Yıl	100	100	100	100	100
16	Şefkat Mağazasının İşletilmesi	Kişi/Yıl	500	500	500	500	500
17	Günlük Sıcak Yemek	Adet/Yıl	250	250	250	250	250
18	Kuru Gıda Yardımı	Adet/Yıl	25	25	25	25	25
19	Okulların Temizliğinin Yapılması	Yüzde/Yıl	100	100	100	100	100
20	Camilerin Temizliğinin Yapılması	Yüzde/Yıl	100	100	100	100	100
21	Teknoloji Yenileme Çalışmaları	Yüzde/Yıl	10	10	10	10	10
22	Süreç İyileştirme (DHM)	Yüzde/Yıl	100	100	100	100	100
23	Süreç İyileştirme (İdari İşler)	Yüzde/Yıl	100	100	100	100	100
24	Kıyaslama (DHM)	Adet/Yıl	1	1	1	1	1
25	Kıyaslama (İdari İşler)	Adet/Yıl	1	1	1	1	1
26	Öneri Verilmesi (DHM)	Adet/Yıl	5	5	5	5	5
27	Öneri Verilmesi (İdari İşler)	Adet/Yıl	5	5	5	5	5
28	Birim İçi Eğitim (DHM)	Saat/Yıl	8	8	8	8	8
29	Birim İçi Eğitim (İdari İşler)	Saat/Yıl	6	6	6	6	6
30	Birim İçi Toplantı (DHM)	Adet/Yıl	24	24	24	24	24
31	Birim İçi Toplantı (İdari İşler)	Adet/Yıl	24	24	24	24	24
32	Birimler Arası Toplantı	Adet/Yıl	17	17	17	17	17
33	Birimler Arası Toplantı	Adet/Yıl	17	17	17	17	17
34	Birim İçi Memnuniyet (DHM)	Yüzde/Yıl	80	80	80	80	80
35	Birim İçi Memnuniyet (İdari İşler)	Yüzde/Yıl	70	70	70	70	70
36	Birim İçi Yönetici Memnuniyeti (DHM)	Yüzde/Yıl	80	80	80	80	80
37	Birim İçi Yönetici Memnuniyeti (İdari İşler)	Yüzde/Yıl	70	70	70	70	70
38	İç Müşteri Memnuniyeti (DHM)	Yüzde/Yıl	80	80	80	80	80
39	İç Müşteri Memnuniyeti (İdari İşler)	Yüzde/Yıl	70	70	70	70	70
40	Tedarikçi Memnuniyeti (DHM)	Yüzde/Yıl	70	70	70	70	70
41	Aşevi Memnuniyeti (İdari İşler)	Yüzde/Yıl	70	70	70	70	70

Basın Yayın ve Halkla İlişkiler Müdürlüğü

Sıra No	Faaliyet Adı	Ölçü Birimi	2010 Yılı Hedef Değer	2011 Yılı Hedef Değer	2012 Yılı Hedef Değer	2013 Yılı Hedef Değer	2014 Yılı Hedef Değer
1	Kent Konseyi Toplantısı	Adet/Yıl	2	2	2	2	2
2	Kent Konseyi Üyeleri Memnuniyeti	Yüzde/Yıl	70	70	70	70	70
3	Kadın Meclisi Toplantısı	Adet/Yıl	2	2	2	2	2
4	Gençlik Meclisi Toplantısı	Adet/Yıl	1	1	1	1	1
5	Çocuk Meclisi Toplantısı	Adet/Yıl	1	1	1	1	1
6	Öğrenci Şenliğinin Düzenlenmesi	Öğrenci/Yıl	2.000	2.000	2.000	2.000	2.000
7	Eğitim Yardımı	Adet/Yıl	1	1	1	1	1
8	Medya Takip	Gün/Yıl	365	365	365	365	365
9	Meclis Tutanaklarının Yayınlanması	Yüzde/Yıl	100	100	100	100	100
10	Yeni Doğan Çocuklara Hediye Paketi	Yüzde/Yıl	100	100	100	100	100
11	Kurumsal Kimlik Tasarımı	Yüzde/Yıl	50	50	-	-	-
12	İzci Organizasyonu Düzenleme	Adet/Yıl	1	1	1	1	1
13	Bilgilendirme SMS	Adet/Yıl	18.000	20.000	22.000	25.000	28.000
14	Medyaya Haber Servisi	Adet/Yıl	420	420	420	420	420
15	Dergi	Adet/Yıl	6	6	6	6	6
16	Bilgilendirme Broşürü	Adet/Yıl	2	2	2	2	2
17	Başarılı Öğrencilerin Tebrik Edilmesi	Yüzde/Yıl	100	100	100	100	100
18	Öğretmenlere Eğitim	Öğretmen/Yıl	100	100	100	100	100
19	Öğrencilere Yönelik Eğitim	Öğrenci/Yıl	500	500	500	500	500
20	DERBİM / Şikayet Takibi	Yüzde/Yıl	100	100	100	100	100
21	DERBİM Vatandaşa Dönüş	Yüzde/Yıl	100	100	100	100	100
22	Taziye ve Dügün Ziyaretleri	Yüzde/Yıl	100	100	100	100	100
23	Yaz Ayları Hafta Sonu Yürüyüşleri	Adet/Yıl	20	20	20	20	20
24	Yarışma Düzenleme	Adet/Yıl	2	2	2	2	2
25	Öğrenciler İçin Gezi	Adet/Yıl	2	2	2	2	2
26	Yaşlılar İçin Gezi	Adet/Yıl	1	1	1	1	1
27	Halk Meclisi	Adet/Yıl	4	4	4	4	4
28	"Bir Projem Var" Uygulaması	Proje/Yıl	2	2	2	2	2
29	Faaliyet Tanıtım VCD' si Hazırlamak	Adet/Yıl	2	2	2	2	2
30	İnternet Sitesinin Geliştirilmesi	Yüzde/Yıl	20	20	20	20	20
32	İnternet Sitesinin Güncelleştirilmesi	Yüzde/Yıl	100	100	100	100	100
33	Süreç İyileştirme	Yüzde/Yıl	100	100	100	100	100
34	Kıyaslama	Adet/Yıl	2	2	2	2	2
35	Öneri Verilmesi	Adet/Yıl	15	15	15	15	15
36	Birim İçi Eğitim Alma	Saat/Yıl	12	12	12	12	12
37	Yayın Takibi (Dergi)	Adet/Yıl	3	3	3	3	3
38	Yayın Takibi (Kitap)	Adet/Yıl	5	5	5	5	5
39	Birim İçi Toplantı	Adet/Yıl	24	24	24	24	24
40	Birimler Arası Toplantı	Adet/Yıl	17	17	17	17	17
41	Birim İçi Personel Memnuniyeti	Yüzde/Yıl	80	80	80	80	80
42	Birim İçi Yönetici Memnuniyeti	Yüzde/Yıl	75	75	75	75	75
43	İç Müşteri Memnuniyeti	Yüzde/Yıl	80	80	80	80	80
44	Vatandaş Memnuniyeti	Yüzde/Yıl	75	75	80	80	85

Bilgi İşlem Müdürlüğü

Sıra No	Faaliyet Adı	Ölçü Birimi	2010 Yılı Hedef Değer	2011 Yılı Hedef Değer	2012 Yılı Hedef Değer	2013 Yılı Hedef Değer	2014 Yılı Hedef Değer
1	Kent Bilgi Sistemi Geliştirilmesi	Yüzde/Yıl	20	20	20	20	20
2	E-Belediyeciliğin Geliştirilmesi	Yüzde/Yıl	10	10	10	10	10
3	Video Konferans Sistemi Kurulması	Adet/Yıl	10	-	-	-	-
4	Online Nikah İzleme Sistemi Kurulum	Yüzde/Yıl	100	-	-	-	-
5	Kent Kameralarının Artırılması	Adet/Yıl	2	2	2	2	2
6	Elektronik Raporlama Panosu	Adet/Yıl	1	-	-	-	-
7	GPRS Araç Takip Sistemi	Yüzde/Yıl	-	100	-	-	-
8	Bilişim Fuarlarına Katılım	Adet/Yıl	1	1	1	1	1
9	PC Kullanıcı Eğitimi Verme	Kişi/Yıl	20	20	20	20	20
10	Güvenlik Açıklarının Giderilmesi	Yüzde/Yıl	100	100	100	100	100
11	Donanımların Geliştirilmesi	Yüzde/Yıl	5	5	5	5	5
12	Birimlerden Gelen Bakım ve Onarım İhtiyaçların Karşlanması	Yüzde/Yıl	90	100	100	100	100
13	Süreç İyileştirme	Yüzde /Yıl	100	100	100	100	100
14	Kıyaslama	Adet/Yıl	2	2	2	2	2
15	Öneri Verilmesi	Adet/Yıl	5	5	5	5	5
16	Birim İçi Eğitim Alma	Saat/Yıl	-	10	10	10	10
17	Yayın Takibi (Dergi)	Adet/Yıl	2	2	2	2	2
18	Yayın Takibi (Kitap)	Adet/Yıl	3	3	3	3	3
19	Birim İçi Toplantı	Adet/Yıl	24	24	24	24	24
20	Birimler Arası Toplantı	Adet/Yıl	17	17	17	17	17
21	Birim İçi Personel Memnuniyeti	Yüzde/Yıl	90	90	90	90	90
22	Birim İçi Yönetici Memnuniyeti	Yüzde/Yıl	85	85	85	85	85
23	İç Müşteri Memnuniyeti	Yüzde/Yıl	90	90	90	90	90
24	Vatandaş Memnuniyeti	Yüzde/Yıl	80	80	80	90	90

Park ve Bahçeler Müdürlüğü

Sıra No	Faaliyet Adı	Ölçü Birimi	2010 Yılı Hedef Değer	2011 Yılı Hedef Değer	2012 Yılı Hedef Değer	2013 Yılı Hedef Değer	2014 Yılı Hedef Değer
1	Ağaç Çiçek Dikimi	Adet/Yıl	1.200	1.200	1.200	1.200	1.200
2	Park Revizyon Çalışması	Adet/Yıl	3	3	3	3	3
3	Çocuk Oyun Grubu Revizyonu	Adet/Yıl	2	2	2	2	2
4	Fitness Takımı	Adet/Yıl	2	2	2	2	2
5	Mevcut Parkların Temizliği ve Bakımı	Yüzde/Yıl	100	100	100	100	100
6	İlaçlama	Adet/Yıl	10	10	10	10	10
7	İşçilik Hizmeti Alımı	Yüzde	74	74	74	74	74
8	Parkların Denetlenmesi	Yüzde/Yıl	100	100	100	100	100
9	Öneri Verilmesi	Adet/Yıl	5	5	5	5	5
10	Yayın Takibi (Dergi)	Adet/Yıl	2	2	2	2	2
11	Yayın Takibi (Kitap)	Adet/Yıl	2	2	2	2	2
12	Birim İçi Toplantı	Adet/Yıl	24	24	24	24	24
13	Birimler Arası Toplantı	Adet/Yıl	17	17	17	17	17
14	Birim İçi Personel Memnuniyeti	Yüzde/Yıl	70	70	80	80	80
15	Birim İçi Yönetici Memnuniyeti	Yüzde/Yıl	70	70	70	70	70
16	İç Müşteri Memnuniyeti	Yüzde/Yıl	80	80	80	80	80
17	Vatandaş Memnuniyeti	Yüzde/Yıl	80	80	80	90	90

Temizlik İşleri Müdürlüğü

Sıra No	Faaliyet Adı	Ölçü Birimi	2010 Yılı Hedef Değer	2011 Yılı Hedef Değer	2012 Yılı Hedef Değer	2013 Yılı Hedef Değer	2014 Yılı Hedef Değer
1	Temizlik İşlerinin Özelleştirilmesi	Yüzde/Yıl	100	100	100	100	100
2	Toplanacak Çöp Miktarı	Ton/Yıl	30.000	30.000	30.000	30.000	30.000
3	Pazar Temizliği	Adet/Yıl	5	5	5	5	5
4	Yıkanan Cadde Sayısı	Adet/Hafta	10	10	10	10	10
5	Okul ve Cami Dış Temizliği	Yüzde/Yıl	100	100	100	100	100
6	Konteynır Dağıtımı	Adet/Yıl	200	200	200	200	200
7	Çöp Konteynırlarının Yıkınması	Yüzde/Ay	100	100	100	100	100
8	Geri Dönüşüm Atık Kutularının Yaygınlaştırılması	Adet/Yıl	5	5	5	5	5
9	Hafriyat Moloz Kaldırımı	Ton/Yıl	1.000	1.000	1.000	1.000	1.000
10	Bordür Tretuvar Boyama	Km/Yıl	30	30	30	30	30
11	İZAYDAŞ İle Toplantı	Adet/Yıl	3	3	3	3	3
12	Çöp Şikayeti Değerlendirme	Yüzde/Yıl	100	100	100	100	100
13	Öneri Verilmesi	Adet/Yıl	5	5	5	5	5
14	Yayın Takibi (Dergi)	Adet/Yıl	2	2	2	2	2
15	Yayın Takibi (Kitap)	Adet/Yıl	2	2	2	2	2
16	Birim İçi Toplantı	Adet/Yıl	24	24	24	24	24
17	Birimler Arası Toplantı	Adet/Yıl	17	17	17	17	17
18	Birim İçi Personel Memnuniyeti	Yüzde/Yıl	70	70	80	80	80
19	Birim İçi Yönetici Memnuniyeti	Yüzde/Yıl	70	70	70	70	70
20	İç Müşteri Memnuniyeti	Yüzde/Yıl	80	80	80	80	80
21	Vatandaş Memnuniyeti	Yüzde/Yıl	90	90	90	90	90

Zabıta Müdürlüğü

Sıra No	Faaliyet Adı	Ölçü Birimi	2010 Yılı Hedef Değer	2011 Yılı Hedef Değer	2012 Yılı Hedef Değer	2013 Yılı Hedef Değer	2014 Yılı Hedef Değer
1	Denetim	Adet/Yıl	900	900	1.000	1.000	1.000
2	Pazar Esnafına Kimlik Kazandırma (Kimlik Kartı)	Yüzde/Yıl	20	20	20	20	20
3	Beyaz Masaya Dönüş	Saat/Yıl	12	12	12	12	12
4	Pazar Geliri	YTL/Yıl	100.000	100.000	100.000	100.000	100.000
5	Güvenlik Hizmeti Alınması	Yüzde/Yıl	58	58	58	58	58
6	UKOME ile Toplantı	Adet/Yıl	2	2	2	2	2
7	Galericilerin Tek Merkezde Toplanması	Yüzde/Yıl	20	20	20	20	20
8	Hurdacıların merkezden çıkartılması	Yüzde/Yıl	20	20	20	20	20
9	Ahırların, hayvan çiftliklerinin yerleşim alanları dışına çıkarılması	Yüzde/Yıl	20	20	20	20	20
10	Hayvan Barınağı	Yüzde/Yıl	20	20	20	20	20
11	Süreç İyileştirme (Zabıta)	Yüzde/Yıl	100	100	100	100	100
12	Süreç İyileştirme (Sağlık)	Yüzde/Yıl	100	100	100	100	100
13	Kıyaslama (Zabıta)	Adet/Yıl	1	1	1	1	1
14	Kıyaslama (Sağlık)	Adet/Yıl	1	1	1	1	1
15	Öneri Verilmesi (Zabıta)	Adet/Yıl	10	10	10	10	10
16	Öneri Verilmesi (Sağlık)	Adet/Yıl	5	5	5	5	5
17	Birim İçi Eğitim Alma	Saat/Yıl	12	12	12	12	12
18	Yayın Takibi (Dergi)	Adet/Yıl	2	2	2	2	2
19	Yayın Takibi (Kitap)	Adet/Yıl	4	4	4	4	4
20	Birim İçi Toplantı (Zabıta)	Adet/Yıl	24	24	24	24	24
21	Birim İçi Toplantı (Sağlık)	Adet/Yıl	12	12	12	12	12
22	Birim İçi Per. Memnuniyet (Zabıta)	Yüzde/Yıl	75	75	80	80	85
23	Birim İçi Per. Memnuniyet (Sağlık)	Yüzde/Yıl	95	95	95	100	100
24	Birim İçi Yönetici Memnuniyeti (Zabıta)	Yüzde/Yıl	75	80	80	85	90
25	Birim İçi Yönetici Memnuniyeti (Sağlık)	Yüzde/Yıl	100	100	100	100	100
26	İç Müşteri Memnuniyeti (Zabıta)	Yüzde/Yıl	80	80	85	85	90
27	İç Müşteri Memnuniyeti (Sağlık)	Yüzde/Yıl	100	100	100	100	100
28	Vatandaş Memnuniyeti (Zabıta)	Yüzde/Yıl	70	75	80	85	90
29	Vatandaş Memnuniyeti (Sağlık)	Yüzde/Yıl	90	90	90	90	90

Kültür ve Sosyal İşler Müdürlüğü

Sıra No	Faaliyet Adı	Ölçü Birimi	2010 Yılı Hedef Değer	2011 Yılı Hedef Değer	2012 Yılı Hedef Değer	2013 Yılı Hedef Değer	2014 Yılı Hedef Değer
1	Sosyal Araştırma Yapılması	Adet/Yıl	1	1	1	1	1
2	Toplu Sünnet Şöleni	Adet/Yıl	1	1	1	1	1
3	Şiir Okuma Yarışması	Adet/Yıl	1	1	1	1	1
4	Çocuklara Yönelik Resim Yarışması	Adet/Yıl	1	1	1	1	1
5	Atletizm Yarışması	Adet/Yıl	1	1	1	1	1
6	Bisiklet Yarışması	Adet/Yıl	1	1	1	1	1
7	Tiyatro Gösterisi	Adet/Yıl	1	1	1	1	1
8	Anma Günleri ve Tören Programları	Adet/Yıl	7	7	7	7	7
9	Sergi Düzenlenmesi	Adet/Yıl	1	1	1	1	1
10	Konser Düzenlenmesi	Adet/Yıl	2	2	2	2	2
11	Sinema Gösterimi	Adet/Yıl	12	12	14	14	16
12	"Evlilik Ormanı" Projesi	Ağaç/Yıl	900	920	940	960	1.000
13	STK' lar ile Futbol Turnuvası	Adet/Yıl	1	1	1	1	1
14	STK' lar ile Kültürel Organizasyon	Adet/Yıl	1	1	1	1	1
15	STK' lara Çevre ve Sağlık Eğitimi	Adet/Yıl	1	1	1	1	1
16	Aile İçi Eğitim Seminerleri	Adet/Yıl	1	1	1	1	1
17	Anne-Çocuk Sağlığı Eğitimi	Adet/Yıl	1	1	1	1	1
18	Rehberlik Öğretmenleri ile toplantı	Adet/Yıl	1	1	1	1	1
19	Uçurtma Şenliği	Adet/Yıl	1	1	1	1	1
20	Düğün Salonunda Organizasyonların Düzenlenmesi	Yüzde/Yıl	70	70	70	70	70
21	Nikah Talep Değerlendirmesi	Yüzde/Yıl	100	100	100	100	100
22	Ramazan Etkinlikleri	Gün/Yıl	30	30	30	30	30
23	Resmi Kurumlarla İrtibat	Yüzde/Yıl	100	50	100	100	100
24	Yardım Gönüllüleri ile İrtibat	Yüzde/Yıl	100	100	100	100	100
25	Bayramlaşma Organizasyonu	Gün/Yıl	2	2	2	2	2
26	Spor Müsabakaları	Adet/Yıl	2	2	2	2	2
27	Piknik Tertiplenmesi	Adet/Yıl	1	1	1	1	1
28	Okullara Çevre ve Sağlık Eğitimi	Adet/Yıl	2	2	2	2	2
29	En Temiz Mahalle Yarışması	Adet/Yıl	1	1	1	1	1
30	Yılın Çevrecilerine Ödül Verilmesi	Kişi/Yıl	3	3	3	3	3
31	Atık Toplama Kampanyası	Adet/Yıl	3	3	3	3	3
32	Engellilere Yönelik Etkinlik	Adet/Yıl	1	1	1	1	1

33	Kadınlara Girişimcilik Eğitimi	Kadın/Yıl	50	50	50	50	50
34	Doğal Afet Bilinçlendirme Eğitimi	Adet/Yıl	1	1	1	1	1
35	Kitap Okuma Kampanyası	Adet/Yıl	1	1	1	1	1
36	Kütüphane Hizmetinin Geliştirilmesi	Yüzde/Yıl	10	10	10	10	10
37	Kariyer Envanteri	Öğrenci/Yıl	100	100	100	100	100
38	Kariyer Günleri Tertipleme	Adet/Yıl	1	1	1	1	1
39	Hızlı Okuma Semineri	Adet/Yıl	1	1	1	1	1
40	Kültür Gezileri	Adet/Yıl	2	2	2	2	2
41	Bilgi Evlerinde Kulüp Kurulması	Kulüp/Yıl	4	-	-	4	-
42	Bilgilendirme Broşürü	Adet/Yıl	1	1	1	1	1
43	Süreç İyileştirme	Yüzde/Yıl	100	100	100	100	100
44	Kıyaslama	Adet/Yıl	2	2	2	2	2
45	Öneri Verilmesi	Adet/Yıl	5	5	5	5	5
46	Birim İçi Eğitim Alma	Saat/Yıl	10	10	10	10	10
47	Yayın Takibi (Dergi)	Adet/Yıl	2	2	2	2	2
48	Yayın Takibi (Kitap)	Adet/Yıl	5	5	5	5	5
49	Birim İçi Toplantı	Adet/Yıl	24	24	24	24	24
50	Birimler Arası Toplantı	Adet/Yıl	17	17	17	17	17
51	Birim İçi Personel Memnuniyeti	Yüzde/Yıl	80	80	80	90	90
52	Birim İçi Yönetici Memnuniyeti	Yüzde/Yıl	80	80	80	90	90
53	İç Müşteri Memnuniyeti	Yüzde/Yıl	80	80	80	90	90
54	Vatandaş Memnuniyeti	Yüzde/Yıl	80	80	90	90	90

Strateji ve Geliştirme Müdürlüğü

Sıra No	Faaliyet Adı	Ölçü Birimi	2010 Yılı Hedef Değer	2011 Yılı Hedef Değer	2012 Yılı Hedef Değer	2013 Yılı Hedef Değer	2014 Yılı Hedef Değer
1	Stratejik Planın Revizyonu	Adet/Yıl	-	-	İhtiyaç halinde revize edilecektir		
2	Performans Programının Hazırlanması	Yüzde/Yıl	100	100	100	100	100
3	ISO 9001:2000 Kalite Sistem Dokümanlarının Revizyonu	Yüzde/Yıl	5	5	5	5	5
4	İç Tetkik (Kalite)	Adet/Yıl	2	2	2	2	2
5							
6							
7	KYS Eğitimi Almamış Personele Eğitim Verilmesi	Saat/Kişi	4	4	4	4	4
8	Bilgi Yönetim Sisteminin Kurulması	Yüzde/Yıl	50	50	-	-	-
9	AB Proje Ekibi Kurulması	Kişi/Yıl	2	-	-	-	-
10	AB Proje Başvurusu	Proje/Yıl	-	1	-	1	-
11	STK' lara AB ve Hibe Fonları Eğitimi	Adet/Yıl	1	1	1	1	1
12	Kurum İçi Memnuniyet Anketi Düzenleme	Adet/Yıl	1	1	1	1	1
13	Vatandaş Memnuniyet Anketi Düzenleme	Adet/Yıl	1	1	1	1	1
14	Önerilerin İncelenmesi	Yüzde/Yıl	100	100	100	100	100
15	Süreç İyileştirme	Yüzde/Yıl	100	100	100	100	100
16	Kıyaslama	Adet/Yıl	1	1	1	1	1
17	Öneri Verilmesi	Adet/Yıl	5	5	5	5	5
18	Birim İçi Eğitim Alma	Saat/Yıl	10	10	10	10	10
19	Yayın Takibi (Dergi)	Adet/Yıl	3	3	3	3	3
20	Yayın Takibi (Kitap)	Adet/Yıl	6	6	6	6	6
21	Birim İçi Toplantı	Adet/Yıl	24	24	24	24	24
22	Birimler Arası Toplantı	Adet/Yıl	17	17	17	17	17
23	Birim İçi Personel Memnuniyeti	Yüzde/Yıl	80	80	90	90	90
24	Birim İçi Yönetici Memnuniyeti	Yüzde/Yıl	80	80	90	90	90
25	İç Müşteri Memnuniyeti	Yüzde/Yıl	80	80	90	90	90
26	Vatandaş Memnuniyeti	Yüzde/Yıl	70	70	70	70	70