

**T.C.  
KIRIKKALE İL ÖZEL İDARESİ**

**2009 YILI  
PERFORMANS PROGRAMI**

**MALİ HİZMETLER MÜDÜRLÜĞÜ  
2009**

## SUNUŞ

Kamu mali yönetimi reformlarının temelini oluşturan 5018 sayılı kamu mali yönetimi ve kontrol kanunu ile kalkınma planları ve programlarda yer alan politika ve hedefler doğrultusunda kamu kaynaklarının etkili, ekonomik ve verimli kullanımının yanı sıra hesap verilebilirlik ve mali saydamlık hedeflenmiş ve ön plana çıkmıştır.

İlimizde öncelikle insan ve çevre odaklı eğitim, sağlık, tarım, çevre ve orman, sosyal hizmetler, spor, sanayi ve bayındırlık alanlarında olmak üzere yasalarla belirtilen tüm kamu hizmetlerini, katılımcı, etkin, saydam, hesap verebilir bir şekilde kendisine verilen kaynakları doğru verimli ve bir plan dahilinde kullanarak halkın yaşam kalitesini, refah seviyesini yükseltmek,

Çağdaş ve güvenilir bir yerinden yönetim anlayışını yerleşim yerleri arasındaki farklılıkları en aza indiren, hizmet sunumunda kaliteyi esas alan, insan odaklı, öngörülü, ihtiyaçlara duyarlı bir kuruluş olmak, misyon ve vizyonu ile;

İlimiz Özel İdaresinin 2009 yılı program dönemine ilişkin stratejik planda yer alan amaç ve hedeflere ulaşmak için yürütülecek faaliyet ve projeler ile bunlara ilişkin kaynak ihtiyacını gösterir, İl Genel Meclisinin 10/11/2009 tarih ve 188 sayılı kararıyla kabul edilen Performans Programının İlimize hayırlı olmasını dilerim.

Mustafa B.DEMİRER  
Vali

# İÇİNDEKİLER

## I-GENEL BİLGİLER

- A- Mısyon ve Vizyon
- B- Yetki Görev ve Sorumluluklar
- C- Teşkilat Yapısı
- D- Fiziksek Kaynaklar
- E- İnsan Kaynakları
- F- Diğer Hususlar

## II- PERFORMANS BİLGİLERİ

- A- Temel Politika ve Öncelikler
- B- Amaç ve hedefler
- C- Performans Hedef ve Göstergeleri ile Kaynak İhtiyacı
- D- Faaliyet-Projelere İlişkin Bilgi ve Değerlendirmeler
- E- Performans Verilerinin Kaynakları ve Güvenilirliği
- F- Diğer Hususlar

## III- MALİ BİLGİLER

## IV- EKLER

## **A- MİSYON VE VİZYON**

### **Misyon**

İlimizde öncelikle insan ve çevre odaklı eğitim, sağlık, tarım, çevre ve orman, sosyal hizmetler, spor, sanayi ve bayındırlık alanlarında olmak üzere yasalarla belirtilen tüm kamu hizmetlerini, katılımcı, etkin, saydam, hesap verebilir bir şekilde kendisine verilen kaynakları doğru verimli ve bir plan dahilinde kullanarak halkın yaşam kalitesini, refah seviyesini yükseltmek,

### **Vizyon**

Çağdaş ve güvenilir bir yerinden yönetim anlayışını kıır-kent arasındaki farklılıkları en aza indiren, hizmet sunumunda kaliteyi esas alan, İnsan odaklı, öngörülü, ihtiyaçlara duyarlı bir kuruluş olmak,

## **B- YETKİ GÖREV VE SORUMLULUKLAR**

### **Yetki;**

a) Kanunlarla verilen görev ve hizmetleri yerine getirebilmek için her türlü faaliyette bulunmak, gerçek ve tüzel kişilerin faaliyetleri için kanunlarda belirtilen izin ve ruhsatları vermek ve denetlemek.

b) Kanunların il özel idaresine verdiği yetki çerçevesinde yönetmelik çıkarmak, emir vermek, yasak koymak ve uygulamak, kanunlarda belirtilen cezaları vermek.

c) Hizmetlerin yürütülmesi amacıyla, taşınır ve taşınmaz malları almak, satmak, kiralamak veya kiraya vermek, takas etmek, bunlar üzerinde sınırlı aynî hak tesis etmek.

d) Borç almak ve bağış kabul etmek.

e) Vergi, resim ve harçlar dışında kalan ve miktarı yirmibeşbin Türk Lirasına kadar olan dava konusu uyuşmazlıkların anlaşmayla tasfiyesine karar vermek.

f) Özel kanunları gereğince il özel idaresine ait vergi, resim ve harçların tarh, tahakkuk ve tahsilini yapmak.

g) Belediye sınırları dışındaki gayri sıhî müesseseler ile umuma açık istirahat ve eğlence yerlerine ruhsat vermek ve denetlemek.

## **Görev ve Sorumluluklar**

İl özel idaresi mahallî müşterek nitelikte olmak şartıyla;

a) Gençlik ve spor Sağlık, tarım, sanayi ve ticaret; Belediye sınırları il sınırı olan Büyükşehir Belediyeleri hariç ilin çevre düzeni plânı, bayındırlık ve iskân, toprağın korunması, erozyonun önlenmesi, kültür, sanat, turizm, sosyal hizmet ve yardımlar, yoksullara mikro kredi verilmesi, çocuk yuvaları ve yetiştirme yurtları; ilk ve orta öğretim kurumlarının arsa temini, binalarının yapım, bakım ve onarımı ile diğer ihtiyaçlarının karşılanmasına ilişkin hizmetleri il sınırları içinde,

b) İmar, yol, su, kanalizasyon, katı atık, çevre, acil yardım ve kurtarma orman köylerinin desteklenmesi, ağaçlandırma, park ve bahçe tesisine ilişkin hizmetleri belediye sınırları dışında,

Yapmakla görevli ve yetkilidir.

Bakanlıklar ve diğer merkezi idare kuruluşları; yapım, bakım ve onarım işleri, devlet ve il yolları, içme suyu, sulama suyu, kanalizasyon, enerji nakil hattı, sağlık, eğitim, kültür, turizm, çevre, imar, bayındırlık, iskan, gençlik ve spor gibi hizmetlere ilişkin yatırımlar ile bakanlıklar ve diğer merkezi idare kuruluşlarının görev alanına giren diğer yatırımları, kendi bütçelerinde bu hizmetler için ayrılan ödenekleri il özel idarelerine aktarmak suretiyle gerçekleştirebilir. Aktarma işlemi ilgili bakanın onayıyla yapılır ve bu ödenekler tahsis amacı dışında kullanılamaz. İş, il özel idaresinin tabi olduğu usul ve esaslara göre sonuçlandırılır. İl özel idareleri de bütçe imkanları ölçüsünde bu yatırımlara kendi bütçesinden ödenek aktarabilir. Bu fıkra göre, bakanlıklar ve diğer merkezi idare kuruluşları tarafından aktarılacak ödenekler ile gerçekleştirilecek yatırımlar, birinci fıkrada öngörülen görev alanı sınırlamasına tabi olmaksızın bütün il sınırları içinde yapılabilir.

İl özel idaresi bütçesinden, emniyet hizmetlerinin gerektirdiği teçhizat alımıyla ilgili harcamalar yapılabilir.

İl çevre düzeni plânı; valinin koordinasyonunda, büyükşehirlerde büyükşehir belediyeleri, diğer illerde il belediyesi ve il özel idaresi ile birlikte yapılır. İl çevre düzeni plânı belediye meclisi ile il genel meclisi tarafından onaylanır. Belediye sınırları il sınırı olan Büyükşehir Belediyelerinde il çevre düzeni planı ilgili Büyükşehir Belediyeleri tarafından yapılır veya yaptırılır ve doğrudan Belediye Meclisi tarafından onaylanır.

## C- Teşkilat Yapısı

### İl Özel İdaresinin Organları

- Vali
- İl Genel Meclisi
- İl Encümeni

### MERKEZ

- Genel Sekreterlik
- Mali Hizmetler Müdürlüğü
- İnsan Kaynakları Müdürlüğü
- Plan, Proje, Yatırım ve İnşaat Müdürlüğü
- Encümen Müdürlüğü
- Emlak ve İstimlak Müdürlüğü
- Bilgi İşlem Müdürlüğü
- Basın Yayın ve Halkla İlişkiler Müdürlüğü
- Kültür ve Sosyal İşler Müdürlüğü
- Yazı İşleri Müdürlüğü
- Ruhsat ve Denetim Müdürlüğü
- Destek Hizmetleri Müdürlüğü
- İmar ve Kentsel İyileştirme Müdürlüğü

### İLÇE

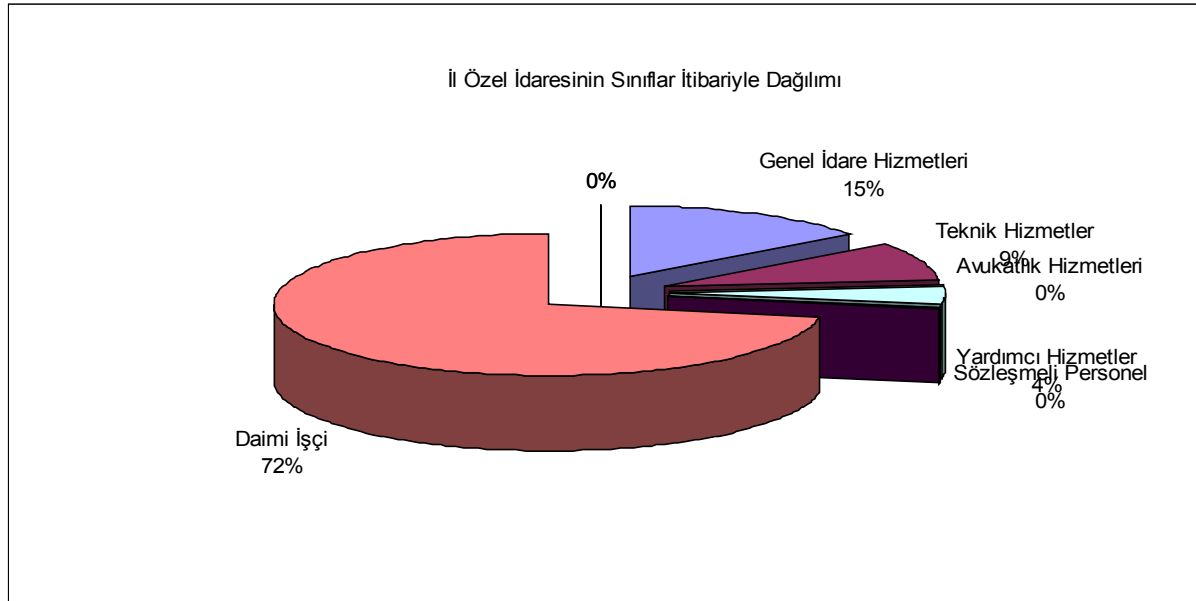
- 8 İlçe Özel İdare Müdürlüğü

### İnsan Kaynakları

İlimiz İl Özel İdaresinin Kasım 2008 tarihi itibariyle toplam personel sayısı aşağıdaki tabloda görüldüğü gibi merkez ve taşra teşkilatı olmak üzere toplam 386 personelin yaklaşık % 28'si memur, % 72'ü daimi işçi, 1 tane de sözleşmeli personeldir.

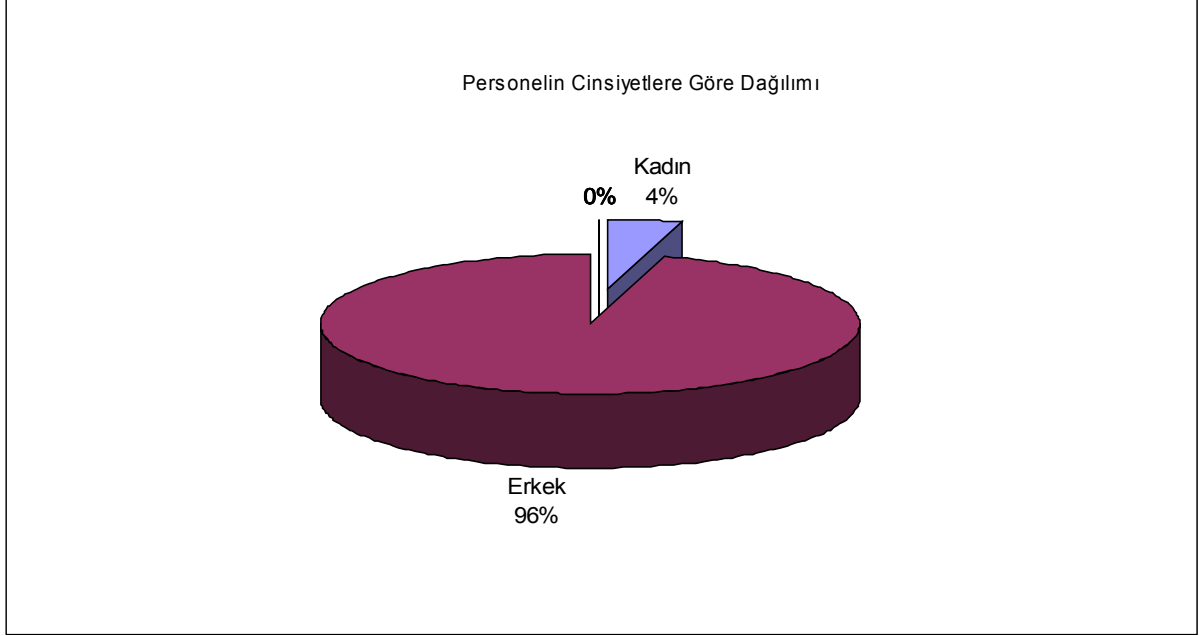
## İl Özel İdaresinin Sınıflar İtibariyle Durumu

| SINIFLAR                | MERKEZ     | İLÇE      | TOPLAM     |
|-------------------------|------------|-----------|------------|
| GENEL İDARİ HİZMETLER   | 57         | 14        | 57         |
| TEKNİK HİZMETLER        | 34         | -         | 34         |
| AVUKATLIK HİZMETLERİ    | -          | -         | -          |
| YARDIMCI HİZMETLER      | 13         | 2         | 15         |
| <b>SINIFLAR TOPLAMI</b> | <b>90</b>  | <b>16</b> | <b>106</b> |
| SÖZLEŞMELİ PERSONEL     | 1          | -         | 1          |
| DAİMİ İŞÇİ              | 279        | 35        | 279        |
| <b>GENEL TOPLAM</b>     | <b>335</b> | <b>51</b> | <b>386</b> |



## Personelin Cinsiyetlere Göre Dağılımı

| Personelin Cinsiyeti | Personel Sayısı |
|----------------------|-----------------|
| Kadın                | 17              |
| Erkek                | 368             |

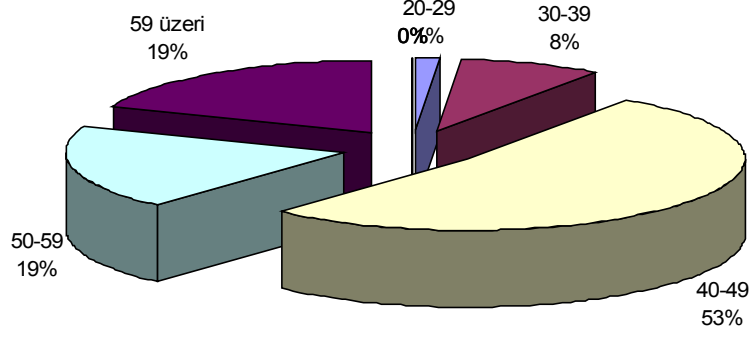


**Personelin Yaşa Göre Dağılımı**

| Yaş Aralığı | Personel Sayısı |
|-------------|-----------------|
| 20-29       | 6               |
| 30-39       | 39              |
| 40-49       | 243             |
| 50-59       | 89              |
| 59 ve üzeri | 89              |



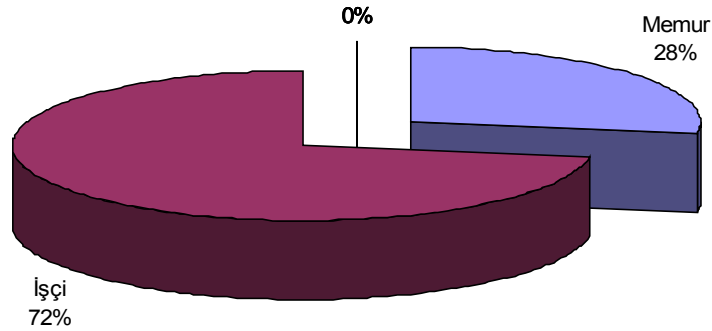
İl Özel İdaresi Personelinin Yaşa Göre Dağılımı



Personelin İstihdam Şekline Göre Dağılımı

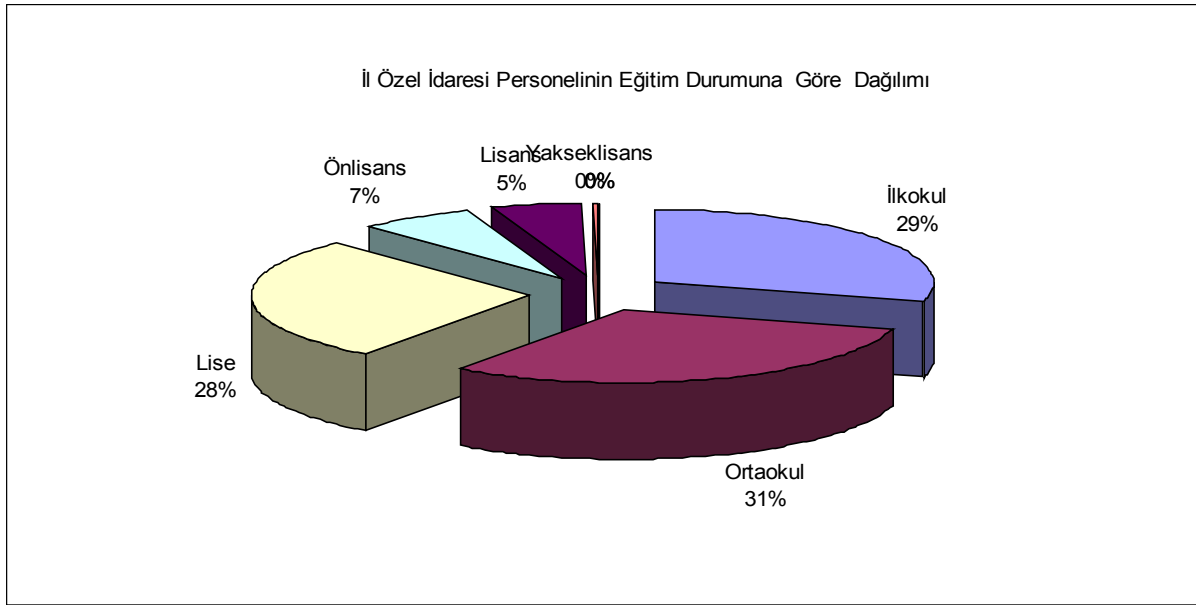
| İstihdam Şekli | Personel Sayısı |
|----------------|-----------------|
| Memur          | 106             |
| İşçi           | 278             |

İl Özel İdaresi Personelinin İstihdam Şekline Göre Dağılımı



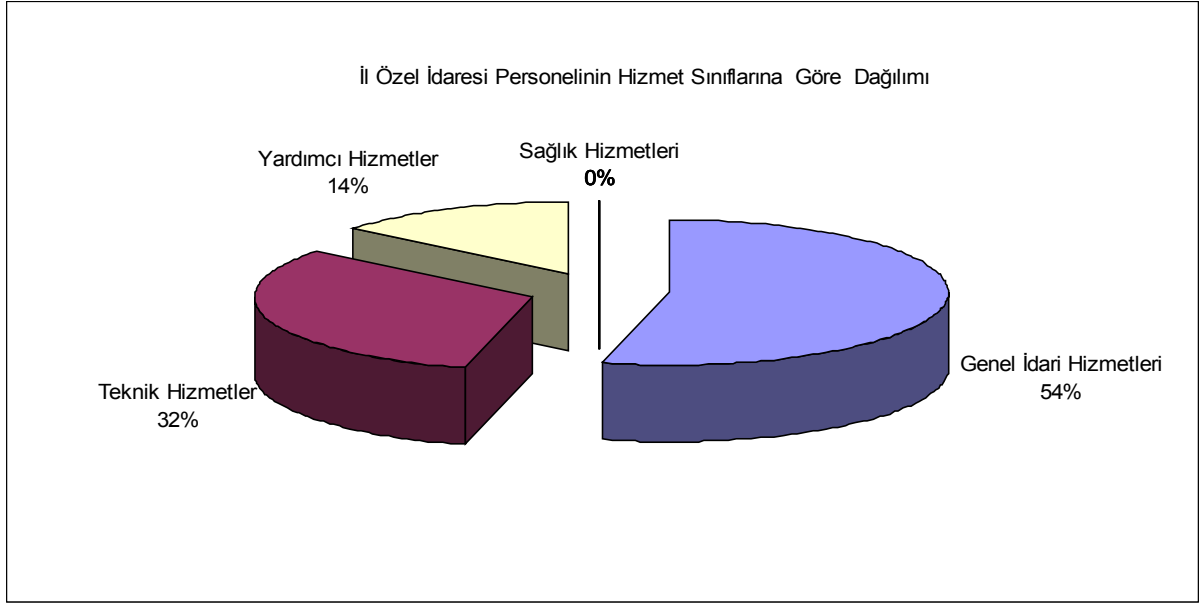
## Personelin Eğitim Durumuna Göre Dağılımı

| Mezuniyet Durumu   | Personel Sayısı |
|--------------------|-----------------|
| İlkokul            | 112             |
| Orta Okul          | 119             |
| Lise               | 107             |
| Önlisans           | 26              |
| Lisans             | 20              |
| Yüksek Lisans      | 1               |
| Doktora ve sonrası | -               |



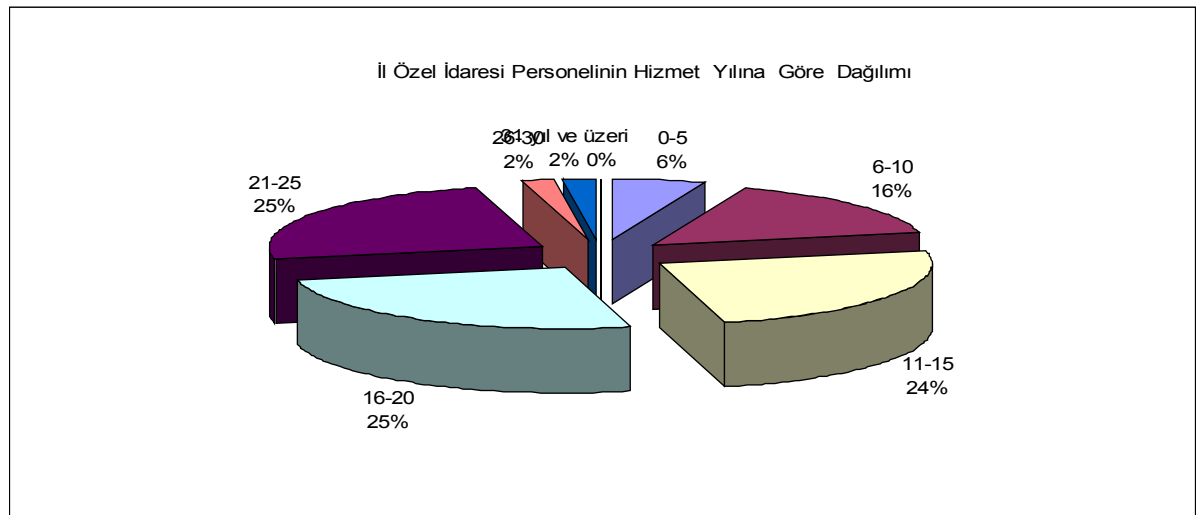
## Memur Personelin Hizmet Sınıflarına Göre Dağılımı

| Hizmet Sınıfları      | Personel Sayısı |
|-----------------------|-----------------|
| Genel İdare Hizmetler | 57              |
| Teknik Hizmetler      | 34              |
| Yardımcı Hizmetler    | 15              |
| Sağlık Hizmetler      | -               |



### Memur Personelin Hizmet Yılına Göre Dağılımı

| Yıl Aralığı     | Personel Sayısı |
|-----------------|-----------------|
| 0-5             | 6               |
| 6-10            | 17              |
| 11-15           | 26              |
| 16-20           | 27              |
| 21-25           | 26              |
| 26-30           | 2               |
| 31 yıl ve üzeri | 2               |



## D- Fiziksel Kaynaklar

### Taşınmaz mallar (Hizmet binaları) ve taşıtlar

İl Özel İdaresi Merkez Hizmet Binası

Emirler Mahallesi Yahşihan/Kırıkkale 3992 m2

- İl Genel Meclisi Hizmet Binası  
Ovacık Mahallesi Hürriyet Caddesi Kırıkkale 632 m2
- 8 İlçe Özel İdare Hizmet Binası
- Keskin, Delice, Sulakyurt Şantiye Binaları

| İL ÖZEL İDARE HİZMETLERİNDE KULLANILAN<br>ARAÇ VE İŞ MAKİNELERİ |                   |           |                      |        |                       |
|---|-------------------|-----------|----------------------|--------|-----------------------|
| SIRA<br>NO  | CİNSİ             | PLAKASI   | MARKASI              | MODELİ | GÖREV<br>YERİ         |
| 1-  | Binek<br>Otomobil | 71 DK 004 | Renault/Megan        | 2001   | İl Özel<br>İdare      |
| 2-  | Binek<br>Otomobil | 71 DP 359 | Renault<br>Europa/19 | 2000   | “ “                   |
| 3-  | Binek<br>Otomobil | 71 AP 371 | Renault/Brodw<br>y   | 1981   | “ “                   |
| 4-  | Binek<br>Otomobil | 71 DA 702 | Tofaş<br>Doğan 131   | 1986   | “ “                   |
| 5-  | Binek<br>Otomobil | 71 DR 620 | Renault /Megan       | 2007   | “ “                   |
| 6-  | K.Kamyonet        | 71 DU 266 | Ford kasalı          | 2008   | “ “                   |
| 7-  | K.Kamyonet        | 71 DU 325 | Ford kasalı          | 2008   | “ “                   |
| 8-  | Binek<br>Otomobil | 71 DH 209 | Megan                | 2000   | “ “                   |
| 9-  | Binek<br>Otomobil | 71 AD 002 | Kartal/131           | 1990   | “ “                   |
| 10-   | Binek<br>Otomobil | 71 AE 269 | Kartal/131           | 1990   | “ “                   |
| 11-   | Binek<br>Otomobil | 71 0001   | Audi A6              | 2009   | Valilik<br>Hizmetleri |
|   | Binek             |           |                      |        |                       |

|     |                |           |                   |      |               |
|-----|----------------|-----------|-------------------|------|---------------|
| 12- | Otomobil       | 71 DK 001 | VOLVO             | 2001 | “ “           |
| 13- | Binek Otomobil | 06 GFF 28 | Renault Europa 19 | 2000 | “ “           |
| 14- | Binek Otomobil | 06 GFF 51 | Renault Europa 19 | 2000 | “ “           |
| 15- | Binek Otomobil | 06 KTS 46 | Ford/Escort       | 1998 | “ “           |
| 16- | Binek Otomobil | 71 DC 466 | Renault/Binek     | 1997 | “ “           |
| 17- | Binek Otomobil | 71 DC 744 | Renault/Toros     | 1997 | “ “           |
| 18- | Binek Otomobil | 71 DK 677 | Isuzu             | 2002 | İl Özel İdare |
| 19- | Binek Otomobil | 71 DK 678 | Isuzu             | 2002 | “ “           |

|     |                |           |                  |      |               |
|-----|----------------|-----------|------------------|------|---------------|
| 20- | Binek Otomobil | 71 DK 679 | Isuzu            | 2002 | İl Özel İdare |
| 21- | Binek Otomobil | 71 DP 362 | Isuzu            | 2002 | “ “           |
| 22- | Münibüs        | 71 DU 267 | Ford 430 ED      | 2008 | “ “           |
| 23- | Münibüs        | 71 DU 268 | Ford 430 ED      | 2008 | “ “           |
| 24- | Pikap          | 71 AE 844 | Desoto           | 1991 | “ “           |
| 25- | Pikap          | 71 AR 845 | Fargo            | 1991 | “ “           |
| 26- | Münibüs        | 71 AP 982 | İnter D 1230     | 1991 | “ “           |
| 27- | Münibüs        | 71 AP 983 | İnter D 1230     | 1991 | “ “           |
| 28- | Münibüs        | 06 AKK 80 | İnter D 1230     | 1990 | “ “           |
| 29- | Münibüs        | 71 DP 797 | Ford 330 M       | 2006 | “ “           |
| 30- | Münibüs        | 71 DP 796 | Ford 430 ED      | 2006 | “ “           |
| 31- | Damp. Kamyon   | 71 AU 536 | Mercedes LK 1513 | 1976 | “ “           |
| 32- | Damp. Kamyon   | 71 AP 419 | Mercedes LK 1513 | 1976 | “ “           |

|     |                 |           |               |      |   |   |
|-----|-----------------|-----------|---------------|------|---|---|
| 33- | Damp.<br>Kamyon | 71 AZ 591 | Fatih220 - 26 | 1993 | “ | “ |
| 34- | Damp.<br>Kamyon | 71 AZ 592 | Fatih220 - 26 | 1993 | “ | “ |
| 35- | Damp.<br>Kamyon | 71 AZ 593 | Fatih220- 26  | 1993 | “ | “ |
| 36- | Damp.<br>Kamyon | 71 AZ 594 | Fatih 220- 26 | 1993 | “ | “ |
| 37- | Damp.<br>Kamyon | 71 AS 396 | Fatih 220- 26 | 1993 | “ | “ |

|     |                   |           |                     |      |                  |   |
|-----|-------------------|-----------|---------------------|------|------------------|---|
| 38- | Damp.<br>Kamyon   | 71 AT 796 | Fatih 220-26        | 1997 | İl Özel<br>İdare |   |
| 39- | Damp.<br>Kamyon   | 71 DC 233 | MAN-18-220          | 2000 | “                | “ |
| 40- | Damp.<br>Kamyon   | 71 DC 533 | MAN 18-220          | 2000 | “                | “ |
| 41- | Damp.<br>Kamyon   | 71 DH 336 | Mercedes 3031       | 2000 | “                | “ |
| 42- | Damp.<br>Kamyon   | 71 DH 578 | Mercedes 3031       | 2000 | “                | “ |
| 43- | Damp.<br>Kamyon   | 71 DD 359 | Mecedes 3031        | 2000 | “                | “ |
| 44- | Damp.<br>Kamyon   | 71 DD 201 | Mercedes 3031       | 2000 | “                | “ |
| 45- | Damp.<br>Kamyon   | 71 AL 292 | Fatih               | 1991 | “                | “ |
| 46- | Vib.Silindir      | JV 100    |                     | 1987 |                  |   |
| 47- | Treyler           | 71 AN 044 | Fiat İveco 3033     | 1990 | “                | “ |
| 48- | Treyler           | 71 AT 201 | MAN 33-423          | 2001 | “                | “ |
| 49- | Aky. Tankeri      | 71 DK 130 | Fatih 220-26        | 2002 | “                | “ |
| 50- | Su Tankeri        | 71 DK 131 | Fatih 220-26        | 2002 | “                | “ |
| 51- | Su Tankeri        | 71 AD 051 | Fatih 220-26        | 1996 | “                | “ |
| 52- | Su Tankeri        | 71 DE 290 | Fatih 220-26        | 1998 | “                | “ |
| 53- | Yapım<br>Greyderi |           | Komatsu<br>GD 655 A | 1986 | “                | “ |
|     | Yapım             |           | Komatsu             |      |                  |   |

|     |                |  |                    |      |   |   |
|-----|----------------|--|--------------------|------|---|---|
| 54- | Greyderi       |  | GD 655 A           | 1986 | “ | “ |
| 55- | Yapım Greyderi |  | Komatsu GD 655 A   | 1986 | “ | “ |
| 56- | Yapım Greyderi |  | Komatsu GD 655 A   | 1986 | “ | “ |
| 57- | Yapım Greyderi |  | Mitsubishi GD 22 T | 2000 | “ | “ |

|     |                         |           |                    |      |               |   |
|-----|-------------------------|-----------|--------------------|------|---------------|---|
| 58- | Yapım Greyderi          |           | Mitsubishi GD 22 T | 2000 | İl Özel İdare |   |
| 59- | Yapım Greyderi          |           | Mitsubishi GD 22 T | 2000 | “             | “ |
| 60- | Dozer                   |           | Catarpillar D /G   | 1986 | “             | “ |
| 61- | Dozer                   |           | Catarpillar D / G  | 1986 | “             | “ |
| 62- | Dozer                   |           | Catarpillar D / G  | 1986 | “             | “ |
| 63- | Dozer                   |           | Catarpillar D / G  | 1986 | “             | “ |
| 64- | Akaryakıt tamir tankeri | 71 DV 489 | Mercedes Atego     | 2009 | “             | “ |
| 65- | Las.Tek.Traktör         | 71 AZ 920 | Ford 5000          | 1973 | “             | “ |
| 66- | Las.Tek.Traktör         | 71 AZ 047 | Ford 5000          | 1967 | “             | “ |
| 67- | Las.Tek.Traktör         | 06 HS 273 | Ford 5000          | 1973 | “             | “ |
| 68- | Paletli Yükleyici       |           | Fiat FL 10 C       | 1981 | “             | “ |
| 69- | Las. Tek. Yük.          |           | Komatsu WA 320     | 2008 | “             | “ |
| 70- | Las. Tek. Yük.          |           | Benati             | 1985 | “             | “ |
| 71- | Las. Tek. Yük.          |           | Pi Makine 1061     | 1994 | “             | “ |
| 72- | Las. Tek. Yük.          |           | Komatsu WA 320     | 2000 | “             | “ |
| 73- | Las. Tek. Yük.          |           | Komatsu WA 320     | 2000 | “             | “ |
| 74- | Vidanjör                | 71 DV 490 | Mercedes 2523      | 2009 | “             | “ |
| 75- | Paletli Ekskavatör      |           | HYUNDAİ 210 LC     | 1996 | “             | “ |

|     |                       |  |                         |      |   |   |
|-----|-----------------------|--|-------------------------|------|---|---|
| 76- | Paletli<br>Ekskavatör |  | HİDROMEK                | 2007 | “ | “ |
| 77- | Las. Tek. Eksk.       |  | Daweoo SOLAR<br>200 W 5 | 2000 | “ | “ |

|     |                |           |                        |      |                  |   |
|-----|----------------|-----------|------------------------|------|------------------|---|
| 78- | Kan.Kaz.Yük    |           | Hidromek<br>HMK 100 B  | 1994 | İl Özel<br>İdare |   |
| 79- | Kan.Kaz.Yük    |           | Hidromek<br>HMK 102 B  | 2004 | “                | “ |
| 80- | Komprasör      |           | KOMSAN                 | 1994 | “                | “ |
| 81- | Y.Distribitör  | 71 DA 820 | FATİH 220-26           | 1993 | “                | “ |
| 82- | Y.Distribitör  | 71 AD 041 | FATİH 220-26           | 1996 | “                | “ |
| 83- | Asf.Bak.Distr  |           | ASMAKSAN               | 1985 | “                | “ |
| 84- | Asf.Bak.Distr  |           | ASMAKSAN               | 2001 | “                | “ |
| 85- | Asf.Bak.Distr  |           | ASMAKSAN               | 2001 | “                | “ |
| 86- | Asf.Bak.Distr  |           | ASMAKSAN               | 2001 | “                | “ |
| 87- | Y.Distribitörü | 71 AZ 950 | Fatih 220-26           | 1993 | “                | “ |
| 88- | Y.Distribitörü | 71 DE 133 | Fatih 220-26           | 1998 | “                | “ |
| 89- | Kar Makinesi   |           | Rolba                  | 1979 | “                | “ |
| 90- | Treyler Salı   | 71 DF 041 | AKSOYLU                | 1991 | “                | “ |
| 91- | Treyler Kasası | 71 DV 702 | Çuhadaroğlu            | 2008 | “                | “ |
| 92- | Treyler Salı   | 71 DK 340 | Low-Bed                | 2001 | “                | “ |
| 93- | Fork Lift      |           | CLİMAX                 | 1977 | “                | “ |
| 94- | Fork Lift      |           | HYSTER                 | 1973 | “                | “ |
| 95- | Vib.Silindir   |           | Komatsu<br>JV 100      | 1987 | “                | “ |
| 96- | Vib.Silindir   |           | Vib.Silindir<br>JV 100 | 1988 | “                | “ |



|     |              |  |              |      |   |   |
|-----|--------------|--|--------------|------|---|---|
| 97- | Vib.Silindir |  | Hamm 24-20 D | 1998 | “ | “ |
|-----|--------------|--|--------------|------|---|---|

|      |                  |           |              |      |               |   |
|------|------------------|-----------|--------------|------|---------------|---|
| 98-  | Vib.Silindir     |           | Hamm 24-20 D | 2000 | İl Özel İdare |   |
| 99-  | Bak.Yam.Silindir |           | Sermak       | 1990 | “             | “ |
| 100- | Sey.Yağ.Mak      |           | PETES        | 1990 | “             | “ |
| 101- | Sey.Yağ.Mak      |           | PETES        | 1990 | “             | “ |
| 102- | Kam.Sey.Tam      | 71 AS 427 | MERCEDES 911 | 1990 | “             | “ |
| 103- | Kam.Sey.Tam      | 71 AP 381 | MERCEDES 911 | 1990 | “             | “ |
| 104- | Sey.Kay.Mak      |           | İŞBİR        | 1990 | “             | “ |
| 105- | Sey.Kay.Mak      |           | İŞBİR        | 1990 | “             | “ |
| 106- | Jeneratör        |           | FORD-BRUSH   | 1994 | “             | “ |
| 107- | Jeneratör        |           | Aksan        | 1993 | “             | “ |

### 3- Bilgi ve Teknolojik Kaynaklar

İl Özel İdare teşkilatının günün şartlarına göre hizmet verebilmesi için bilgisayar otomasyon sistemi ve internet ağıyla donatılmıştır. 2003 yılında hizmete giren ve [www.kirikkaleilozelidare.gov.tr](http://www.kirikkaleilozelidare.gov.tr) adıyla erişilebilen internet sitemizde kurumumuzun tanıtımı ve vatandaşın yolların kullanımı ile ilgili her türlü konuda bilgilendirilmesi amacıyla mevcut bilgiler güncellenmekte ve yeni bilgiler ilave edilmektedir. Ayrıca süreli ve süresiz yayınlara abone olunarak gerekli bilgi sağlanmış ve bu çalışmalar bilgisayar, fax, fotokopi makinesi gibi teknolojik sistemlerle desteklenmiş, idaremizde 115 masa üstü bilgisayar, 53 yazıcı ve 3 dizüstü bilgisayar kullanılmakta ayrıca e-devlet ve e-içişleri programları kullanılmaya başlanmıştır.

## II- PERFORMANS BİLGİLERİ

### Temel Politika ve Öncelikler

#### A- Temel Politika ve Öncelikler

Plan ve Programlardaki hedefler doğrultusunda kamu kaynaklarını etkili ve ekonomik kullanmak.

Kurum kültürünü geliştirmek.

İl Özel İdaresinde kaynak kullanımında verimliliği artırma ve israfın önlenmesine yönelik tedbirler almak.

İlin ihtiyaçlarının belirlenmesinde diğer resmi ve özel kurumlarla iş birliği ve koordinasyon içerisinde toplumun görüş ve katkılarına açık katılımcı saydam ve hesap verebilir bir anlayışla hizmet etmek.

Kurumumuzda etik kültürü yerleştirmek, hizmetin yerine getirilmesi esnasında kamu hizmet bilinci, halka hizmet bilinci, kurum misyonuna bağlı dürüst ve tarafsız hizmet kullanıcılarının saygı ve güvenini hedefleyen öncelikle iş ve işlemleri yürütmek.

Önleyici bakımı ön planda tutmak.

Kurum çalışanlarının bilgi seviyelerinin yükseltilmesi amacıyla hizmet içi eğitime ağırlık verilmesi, mevzuatların günlük takip edilmesi ve kullanılan teknolojik programların öğrenilmesinin sağlanması.

Hizmet kalitesi ve miktarından ödün vermeden maliyetleri düşürerek bürokrasi ve kırtasiyeciliği azaltmak.

Hizmet üretilmesi esnasında sürdürülebilirlik ilkelerine uygun hareket etmek.

#### B- Amaç ve Hedefler

**Emniyet hizmetleri** : Kent güvenlik yönetim sistemine (Mobese) ilişkin mevcut yapının kapasitesinin geliştirilmesi,

**Çevre ve orman hizmetleri** : Örnek ve özendirici ağaçlandırma çalışması yapılması,

**Spor hizmetleri** : Kentte yaşayan tüm yaş grupları ve öncelikle okul çağındaki çocuk ve gençlerin yararlandığı spor tesislerinin faal durumda bulunabilmesinin sağlanması,

**Eđitim hizmetleri :** İlköđretimde kent merkezi ve kırsal alandaki okul binalarının fiziki şartlarının iyileştirilmesi, okul binalarının faaliyet giderlerinin karşılanması, ilimizde tekli öđretime geçilmesi amacıyla ek derslik yapılması, çocukların eğitim sürecine hazırlanabilmesi ve sosyal gelişimlerinin sağlanması amacıyla okul öncesi eğitim için anaokulu yapılması,

**Destek hizmetleri :** Genel kamu hizmetleri ve Plan, Proje, Yatırım ve İnşaat Müdürlüğü programındaki kurum makine ve işgücü ile yapılması planlanan işlerin yürütülmesi,

**Mali hizmetler :** İlimizde kurulu bulunan ilçe köylere hizmet götürme birlikleri ve İlimizdeki tüm köylerin küçük ölçekli yatırımlarına katkı sağlamak,

**Plan, proje, yatırım ve inşaat hizmetleri :** İlimiz köy yolları ađında bulunan 849 km. asfalt köy yolunun kullanım ömürlerinin uzatılması, 591 km. stabilize ve 96 km. tesviye yolun bakımlarının yapılması, hiç içme suyu bulunmayan 9 köye içme suyu getirilmesi ve 2 Köyde mevcut içme suyu şebeke hattının yenilenmesi ve diđer köylerin içme suyu şebeke ve hatlarının bakım ve onarımı ile iyileştirilmesi, 59 köyde mevcut kanalizasyon şebekesinin faal durumda olmasını sağlamak ve on köyde yeni kanalizasyon şebekesinin yapımı , mevcut sulama tesislerini kullanılabilir olarak faaliyette tutmak, ve ortak makine parkıyla yapılması planlanan bölünmüş yol çalışmalarına ilişkin faaliyetlerin yerine getirilmesi,

**Bilgi işlem hizmetleri :** Mevcut teknolojik kaynakların yenilenmesi ve kapasitelerinin artırılması,

**İnsan kaynakları hizmetleri :** Personel takibinde otokontrol mekanizmasının kurulması,

## C- Performans Hedef ve Göstergeleri ile Kaynak İhtiyacı

|  |  |             |                   |      |      |
|--|--|-------------|-------------------|------|------|
| İdare Adı                              | İL ÖZEL İDARESİ/ GENEL SEKRETERLİK -EMNİYET HİZMETLERİ     |             |                   |      |      |
| Amaç                                   | Kent Güvenliğinin Sağlanması                               |             |                   |      |      |
| Hedef                                  | Mobese ağının kurulması ve kapasitenin gerçekleştirilmesi. |             |                   |      |      |
| Performans Hedefi                      | Yıllar   |             |                   |      |      |
|  | Gerçekleşme  | Gerçekleşme | Hedef             |      |      |
|  | 2007   | 2008        | 2009              | 2010 | 2011 |
| 20 Noktanın mobese ağına katılımı      |  |             | 100.000,00        |      |      |
| Açıklamalar                            |  |             |                   |      |      |
| Performans Göstergeleri                |  |             |                   |      |      |
|  | 2007   | 2008        | 2009              | 2010 | 2011 |
| 1                                      | Mobese ağına entegre edilen kamera sayısı                  |             | 20                |      |      |
| Açıklama Ağ dahil edilen kamera sayısı |  |             |                   |      |      |
| İlgili harcama birimleri               |  |             |                   |      |      |
|  | 2007   | 2008        | 2009              | 2010 | 2011 |
| 1                                      | Genel Sekreterlik  |             | 100.000,00        |      |      |
| İdare Düzeyinde Dağıtılan Giderler     |  |             |                   |      |      |
| <b>Genel Toplam</b>                    |  |             | <b>100.000,00</b> |      |      |
| Kaynaklar                              | Bütçe Ödeneği  |             | 100.000,00        |      |      |
|  | Döner Sermaye  |             |                   |      |      |
|  | Diğer Yurt İçi Kaynaklar                                   |             |                   |      |      |
|  | Yurt Dışı Kaynaklar  |             |                   |      |      |
| <b>Genel Toplam</b>                    |  |             | <b>100.000,00</b> |      |      |

|           |  |
|-----------|--|
| İdare Adı | İL ÖZEL İDARESİ/ GENEL SEKRETERLİK -TARIM HİZMETLERİ |
|-----------|--|

|       |  |
|-------|--|
| Amaç  | Salçalık biber ve domates yetiştiriciliğın geliştirilmesi.           |
| Hedef | 40 dekara Salçalık biber ve domates yetiştiriciliğın geliştirilmesi. |

| Performans Hedefi   | Yıllar      |             |           |      |      |
|---|-------------|-------------|-----------|------|------|
|   | Gerçekleşme | Gerçekleşme | Hedef     |      |      |
|   | 2007        | 2008        | 2009      | 2010 | 2011 |
| 400 dekara Salçalık biber ve domates yetiştiriciliğın geliştirilmesi. |             |             | 18.900,00 |      |      |
| Açıklamalar   |             |             |           |      |      |

| Performans Göstergeleri |   | 2007 | 2008 | 2009 | 2010 | 2011 |
|-------------------------|---|------|------|------|------|------|
| 1                       | 40 dekara Salçalık biber ve domates yetiştiriciliğın yapılması. |      |      | 40   |      |      |
| Açıklama .              |   |      |      |      |      |      |

| İlgili harcama birimleri           |                   | Kaynak İhtiyacı |      |                  |      |      |
|------------------------------------|-------------------|-----------------|------|------------------|------|------|
|                                    |                   | 2007            | 2008 | 2009             | 2010 | 2011 |
| 1                                  | Genel Sekreterlik |                 |      | 18.900,00        |      |      |
| İdare Düzeyinde Dağıtılan Giderler |                   |                 |      |                  |      |      |
| <b>Genel Toplam</b>                |                   |                 |      | <b>18.900,00</b> |      |      |

| Kaynaklar           | Bütçe Ödeneđi            |  |  | 18.900,00        |  |  |
|---------------------|--------------------------|--|--|------------------|--|--|
|                     | Döner Sermaye            |  |  |                  |  |  |
|                     | Diđer Yurt İçi Kaynaklar |  |  |                  |  |  |
|                     | Yurt Dışı Kaynaklar      |  |  |                  |  |  |
| <b>Genel Toplam</b> |                          |  |  | <b>18.900,00</b> |  |  |

|           |  |
|-----------|--|
| İdare Adı | İL ÖZEL İDARESİ/ GENEL SEKRETERLİK -TARIM HİZMETLERİ |
|-----------|--|

|      |                                      |
|------|--------------------------------------|
| Amaç | İlimizde meyvecilğin geliştirilmesi. |
|------|--------------------------------------|

|       |  |
|-------|--|
| Hedef | 50 dekar alanda örnek bağ ve meyve tesisi kurulması. |
|-------|--|

| Performans Hedefi   | Yıllar      |             |           |      |      |
|---|-------------|-------------|-----------|------|------|
|   | Gerçekleşme | Gerçekleşme | Hedef     |      |      |
|   | 2007        | 2008        | 2009      | 2010 | 2011 |
| 500 dekara kurulan meyve bahçesi ve bağ tesislerinin faaliyete geçirilmesi. |             |             | 56.100,00 |      |      |

Açıklamalar

| Performans Göstergeleri |  | 2007 | 2008 | 2009 | 2010 | 2011 |
|-------------------------|--|------|------|------|------|------|
| 1                       | 500 dekara kurulan meyve bahçesi ve bağ tesislerinin gerçekleştirilmesi. |      |      | 50   |      |      |

Açıklama

| İlgili harcama birimleri           |                   | Kaynak İhtiyacı |      |                  |      |      |
|------------------------------------|-------------------|-----------------|------|------------------|------|------|
|                                    |                   | 2007            | 2008 | 2009             | 2010 | 2011 |
| 1                                  | Genel Sekreterlik |                 |      | 56.100,00        |      |      |
| İdare Düzeyinde Dağıtılan Giderler |                   |                 |      |                  |      |      |
| <b>Genel Toplam</b>                |                   |                 |      | <b>56.100,00</b> |      |      |

| Kaynaklar           | Bütçe Ödeneği            |  |  | 56.100,00        |  |  |
|---------------------|--------------------------|--|--|------------------|--|--|
|                     | Döner Sermaye            |  |  |                  |  |  |
|                     | Diğer Yurt İçi Kaynaklar |  |  |                  |  |  |
|                     | Yurt Dışı Kaynaklar      |  |  |                  |  |  |
| <b>Genel Toplam</b> |                          |  |  | <b>56.100,00</b> |  |  |

|           |  |
|-----------|--|
| İdare Adı | İL ÖZEL İDARESİ/ GENEL SEKRETERLİK -TARIM HİZMETLERİ |
|-----------|--|

|       |   |
|-------|---|
| Amaç  | Damızlık koyunculunun geliştirilmesi.   |
| Hedef | Damızlık koyun yetiştiriciliği amacıyla 2100 koyun için 140 adet damızlık koç dağıtımı. |

| Performans Hedefi   | Yıllar      |             |           |      |      |
|---|-------------|-------------|-----------|------|------|
|   | Gerçekleşme | Gerçekleşme | Hedef     |      |      |
|   | 2007        | 2008        | 2009      | 2010 | 2011 |
| Damızlık koyun yetiştiriciliği amacıyla 2100 koyun için 140 adet damızlık koç dağıtımı. |             |             | 70.000,00 |      |      |
| Açıklamalar   |             |             |           |      |      |

| Performans Göstergeleri |   | 2007 | 2008 | 2009 | 2010 | 2011 |
|-------------------------|---|------|------|------|------|------|
| 1                       | Damızlık koyun yetiştiriciliği amacıyla 2100 koyun için 140 adet damızlık koç dağıtımı. |      |      |      |      |      |
| Açıklama .              |   |      |      |      |      |      |

| İlgili harcama birimleri           |                   | Kaynak İhtiyacı |      |                  |      |      |
|------------------------------------|-------------------|-----------------|------|------------------|------|------|
|                                    |                   | 2007            | 2008 | 2009             | 2010 | 2011 |
| 1                                  | Genel Sekreterlik |                 |      | 70.000,00        |      |      |
| İdare Düzeyinde Dağıtılan Giderler |                   |                 |      |                  |      |      |
| <b>Genel Toplam</b>                |                   |                 |      | <b>70.000,00</b> |      |      |

| Kaynaklar           | Bütçe Ödeneği            |  |  | 70.000,00        |  |  |
|---------------------|--------------------------|--|--|------------------|--|--|
|                     | Döner Sermaye            |  |  |                  |  |  |
|                     | Diğer Yurt İçi Kaynaklar |  |  |                  |  |  |
|                     | Yurt Dışı Kaynaklar      |  |  |                  |  |  |
| <b>Genel Toplam</b> |                          |  |  | <b>70.000,00</b> |  |  |

|           |  |
|-----------|--|
| İdare Adı | İL ÖZEL İDARESİ/ GENEL SEKRETERLİK -ÇEVRE ORMAN HİZMETLERİ |
|-----------|--|

|       |  |
|-------|--|
| Amaç  | Ağaçlandırma yapılarak toprak kaymasını önlemek      |
| Hedef | Muhtelif yerlerde erozyon kontrol çalışmaları yapmak |

| Performans Hedefi  | Yıllar      |             |           |      |      |
|--|-------------|-------------|-----------|------|------|
|  | Gerçekleşme | Gerçekleşme | Hedef     |      |      |
|  | 2007        | 2008        | 2009      | 2010 | 2011 |
| Toprak kayması oluşacak yerlerde ağaçlandırma yapılarak kontrol altına almak |             |             | 30.000,00 |      |      |
| Açıklamalar  |             |             |           |      |      |

| Performans Göstergeleri |                                    | 2007 | 2008 | 2009 | 2010 | 2011 |
|-------------------------|------------------------------------|------|------|------|------|------|
| 1                       | 100 Dekar alanın ağaçlandırılması. |      |      |      |      |      |
| Açıklama                |                                    |      |      |      |      |      |

| İlgili harcama birimleri           |                   | Kaynak İhtiyacı |      |                  |      |      |
|------------------------------------|-------------------|-----------------|------|------------------|------|------|
|                                    |                   | 2007            | 2008 | 2009             | 2010 | 2011 |
| 1                                  | Genel Sekreterlik |                 |      | 30.000,00        |      |      |
| İdare Düzeyinde Dağıtılan Giderler |                   |                 |      |                  |      |      |
| <b>Genel Toplam</b>                |                   |                 |      | <b>30.000,00</b> |      |      |

| Kaynaklar                |      |      |                  |      |      |
|--------------------------|------|------|------------------|------|------|
|                          | 2007 | 2008 | 2009             | 2010 | 2011 |
| Bütçe Ödeneği            |      |      | 30.000,00        |      |      |
| Döner Sermaye            |      |      |                  |      |      |
| Diğer Yurt İçi Kaynaklar |      |      |                  |      |      |
| Yurt Dışı Kaynaklar      |      |      |                  |      |      |
| <b>Genel Toplam</b>      |      |      | <b>30.000,00</b> |      |      |



|           |  |
|-----------|--|
| İdare Adı | İL ÖZEL İDARESİ/ GENEL SEKRETERLİK –GENÇLİK VE SPOR HİZMETLERİ |
|-----------|--|

|       |   |
|-------|---|
| Amaç  | Spor tesislerinin bakım ve onarımlarının yapılması  |
| Hedef | İlimizde sportif faaliyetlerin yürütülmesinde spor tesislerinin bakım ve onarımı yapılarak daha güzel bir ortamda spor etkinliğinin artırılmasına yardımcı olmak. |

| Performans Hedefi  | Yıllar      |             |           |      |      |
|--|-------------|-------------|-----------|------|------|
|  | Gerçekleşme | Gerçekleşme | Hedef     |      |      |
|  | 2007        | 2008        | 2009      | 2010 | 2011 |
| Sportif faaliyetlerin yürütülmesinde spor tesislerinin bakım ve onarımı yapılarak daha güzel bir ortamda spor etkinliğinin artırılması yardımcı olmak. |             |             | 60.000,00 |      |      |
| Açıklamalar  |             |             |           |      |      |

| Performans Göstergeleri |   | 2007 | 2008 | 2009 | 2010 | 2011 |
|-------------------------|---|------|------|------|------|------|
| 1                       | 2 Kapalı Spor Salonunun bakım ve onarımının gerçekleştirilmesi. |      |      |      |      |      |
| Açıklama                |   |      |      |      |      |      |

| İlgili harcama birimleri           |                   | Kaynak İhtiyacı |      |                  |      |      |
|------------------------------------|-------------------|-----------------|------|------------------|------|------|
|                                    |                   | 2007            | 2008 | 2009             | 2010 | 2011 |
| 1                                  | Genel Sekreterlik |                 |      | 60.000,00        |      |      |
| İdare Düzeyinde Dağıtılan Giderler |                   |                 |      |                  |      |      |
| <b>Genel Toplam</b>                |                   |                 |      | <b>60.000,00</b> |      |      |

| Kaynaklar           | Bütçe Ödeneği            |  |  | 60.000,00        |  |  |
|---------------------|--------------------------|--|--|------------------|--|--|
|                     | Döner Sermaye            |  |  |                  |  |  |
|                     | Diğer Yurt İçi Kaynaklar |  |  |                  |  |  |
|                     | Yurt Dışı Kaynaklar      |  |  |                  |  |  |
| <b>Genel Toplam</b> |                          |  |  | <b>60.000,00</b> |  |  |

|           |   |
|-----------|---|
| İdare Adı | İL ÖZEL İDARESİ/ GENEL SEKRETERLİK -EĞİTİM HİZMETLERİ |
|-----------|---|

|       |   |
|-------|---|
| Amaç  | İlköğretim okullarının su,elektrik cari giderlerinin karşılanması.          |
| Hedef | İlköğretim okullarında hizmetin yürütmesi için cari giderlerin karşılanması |

| Performans Hedefi  | Yıllar      |             |            |      |      |
|--|-------------|-------------|------------|------|------|
|  | Gerçekleşme | Gerçekleşme | Hedef      |      |      |
|  | 2007        | 2008        | 2009       | 2010 | 2011 |
| 131 Adet İlköğretim okullarının su ve elektrik cari giderlerinin ödenmesi. |             |             | 300.000,00 |      |      |
| Açıklamalar  |             |             |            |      |      |

| Performans Göstergeleri |   | 2007 | 2008 | 2009 | 2010 | 2011 |
|-------------------------|---|------|------|------|------|------|
| 1                       | 131 Adet İlköğretim okullarının su ve elektrik cari giderlerinin ödenerek yerine getirilmesi. |      |      |      |      |      |
| Açıklama                |   |      |      |      |      |      |

| İlgili harcama birimleri           |                   | Kaynak İhtiyacı |      |                  |      |      |
|------------------------------------|-------------------|-----------------|------|------------------|------|------|
|                                    |                   | 2007            | 2008 | 2009             | 2010 | 2011 |
| 1                                  | Genel Sekreterlik |                 |      | 30.000,00        |      |      |
| İdare Düzeyinde Dağıtılan Giderler |                   |                 |      |                  |      |      |
| <b>Genel Toplam</b>                |                   |                 |      | <b>30.000,00</b> |      |      |

| Kaynaklar           | Bütçe Ödeneği            |  |  | 300.000,00        |  |  |
|---------------------|--------------------------|--|--|-------------------|--|--|
|                     | Döner Sermaye            |  |  |                   |  |  |
|                     | Diğer Yurt İçi Kaynaklar |  |  |                   |  |  |
|                     | Yurt Dışı Kaynaklar      |  |  |                   |  |  |
| <b>Genel Toplam</b> |                          |  |  | <b>300.000,00</b> |  |  |

|           |   |
|-----------|---|
| İdare Adı | İL ÖZEL İDARESİ/ GENEL SEKRETERLİK -EĞİTİM HİZMETLERİ |
|-----------|---|

|       |   |
|-------|---|
| Amaç  | İlköğretim okullarının Yakacak cari giderlerinin karşılanması.              |
| Hedef | İlköğretim okullarında hizmetin yürütmesi için cari giderlerin karşılanması |

| Performans Hedefi   | Yıllar      |             |            |      |      |
|---|-------------|-------------|------------|------|------|
|   | Gerçekleşme | Gerçekleşme | Hedef      |      |      |
|   | 2007        | 2008        | 2009       | 2010 | 2011 |
| 131 Adet İlköğretim okullarının Yakacak cari giderlerinin ödenmesi. |             |             | 765.000,00 |      |      |
| Açıklamalar   |             |             |            |      |      |

| Performans Göstergeleri |  | 2007 | 2008 | 2009 | 2010 | 2011 |
|-------------------------|--|------|------|------|------|------|
| 1                       | 131 Adet İlköğretim okullarının Yakacak cari giderlerinin ödenerek yerine getirilmesi. |      |      |      |      |      |
| Açıklama                |  |      |      |      |      |      |

| İlgili harcama birimleri           |                   | Kaynak İhtiyacı |      |                   |      |      |
|------------------------------------|-------------------|-----------------|------|-------------------|------|------|
|                                    |                   | 2007            | 2008 | 2009              | 2010 | 2011 |
| 1                                  | Genel Sekreterlik |                 |      | 765.000,00        |      |      |
| İdare Düzeyinde Dağıtılan Giderler |                   |                 |      |                   |      |      |
| <b>Genel Toplam</b>                |                   |                 |      | <b>765.000,00</b> |      |      |

| Kaynaklar           | Bütçe Ödeneği            |  |  | 765.000,00        |  |  |
|---------------------|--------------------------|--|--|-------------------|--|--|
|                     | Döner Sermaye            |  |  |                   |  |  |
|                     | Diğer Yurt İçi Kaynaklar |  |  |                   |  |  |
|                     | Yurt Dışı Kaynaklar      |  |  |                   |  |  |
| <b>Genel Toplam</b> |                          |  |  | <b>765.000,00</b> |  |  |

|           |   |
|-----------|---|
| İdare Adı | İL ÖZEL İDARESİ/ GENEL SEKRETERLİK -EĞİTİM HİZMETLERİ |
|-----------|---|

|      |  |
|------|--|
| Amaç | İlköğretim okullarının bakım ve onarımlarının yapılması. |
|------|--|

|       |   |
|-------|---|
|       |   |
| Hedef | İlimizde bulunan 131 tane İlköğretim okullarının daha bakımlı ve kullanılır hale getirilmesi. |

| Performans Hedefi  | Yıllar      |             |            |      |      |
|--|-------------|-------------|------------|------|------|
|  | Gerçekleşme | Gerçekleşme | Hedef      |      |      |
|  | 2007        | 2008        | 2009       | 2010 | 2011 |
| 131 tane İlköğretim okullarının daha bakımlı ve kullanılır hale getirilmesi. |             |             | 900.000,00 |      |      |
| Açıklamalar  |             |             |            |      |      |

| Performans Göstergeleri |   | 2007 | 2008 | 2009 | 2010 | 2011 |
|-------------------------|---|------|------|------|------|------|
| 1                       | 131 Tane İlköğretim okulunun bakım ve onarımlarının gerçekleştirilmesi. |      |      |      |      |      |

Açıklama

| İlgili harcama birimleri           |                   | Kaynak İhtiyacı |      |                   |      |      |
|------------------------------------|-------------------|-----------------|------|-------------------|------|------|
|                                    |                   | 2007            | 2008 | 2009              | 2010 | 2011 |
| 1                                  | Genel Sekreterlik |                 |      | 900.000,00        |      |      |
| İdare Düzeyinde Dağıtılan Giderler |                   |                 |      |                   |      |      |
| <b>Genel Toplam</b>                |                   |                 |      | <b>900.000,00</b> |      |      |

| Kaynaklar           | Bütçe Ödeneği            |  |  | 900.000,00        |  |  |
|---------------------|--------------------------|--|--|-------------------|--|--|
|                     | Döner Sermaye            |  |  |                   |  |  |
|                     | Diğer Yurt İçi Kaynaklar |  |  |                   |  |  |
|                     | Yurt Dışı Kaynaklar      |  |  |                   |  |  |
| <b>Genel Toplam</b> |                          |  |  | <b>900.000,00</b> |  |  |

|           |   |
|-----------|---|
| İdare Adı | İL ÖZEL İDARESİ/ MALİ HİZMETLER MÜDÜRLÜĞÜ |
|-----------|---|

|      |   |
|------|---|
| Amaç | İlimizde bulunan köylerin ve birliklerin ihtiyaçlarının giderilmesinin sağlanması |
|------|---|

|       |   |
|-------|---|
| Hedef | İlimizde bulunan 8 İlçe Köylere Hizmet Götürme Birliği ve Yerel Yönetimler Hizmet Birliği ve 171 tane Köylerimizin eksikliklerinin giderilmesi sağlanarak daha modern hale getirilmesi ve birliklerle koordineli çalışmaların sağlanması. |
|-------|---|

| Performans Hedefi   | Yıllar      |             |            |      |      |
|---|-------------|-------------|------------|------|------|
|   | Gerçekleşme | Gerçekleşme | Hedef      |      |      |
| 171 Tane Köylerimizin daha modern hale getirilmesi ve 8 İlçe birlikleri ve yerel yönetimler hizmet birliği ile eksikliklerin giderilmesini sağlamak | 2007        | 2008        | 2009       | 2010 | 2011 |
|   |             |             | 600.000,00 |      |      |
| Açıklamalar   |             |             |            |      |      |

| Performans Göstergeleri |   | 2007 | 2008 | 2009 | 2010 | 2011 |
|-------------------------|---|------|------|------|------|------|
| 1                       | 171 Tane Köylerimizin 8 İlçe birlikleri ve yerel yönetimler hizmet birliği ile eksikliklerin giderilmesini gerçekleştirmek. |      |      |      |      |      |
| Açıklama                |   |      |      |      |      |      |

| İlgili harcama birimleri           |                   | Kaynak İhtiyacı |      |                   |      |      |
|------------------------------------|-------------------|-----------------|------|-------------------|------|------|
|                                    |                   | 2007            | 2008 | 2009              | 2010 | 2011 |
| 1                                  | Genel Sekreterlik |                 |      | 600.000,00        |      |      |
| İdare Düzeyinde Dağıtılan Giderler |                   |                 |      |                   |      |      |
| <b>Genel Toplam</b>                |                   |                 |      | <b>600.000,00</b> |      |      |

| Kaynaklar           | Bütçe Ödeneği            |  |  | 600.000,00        |  |  |
|---------------------|--------------------------|--|--|-------------------|--|--|
|                     | Döner Sermaye            |  |  |                   |  |  |
|                     | Diğer Yurt İçi Kaynaklar |  |  |                   |  |  |
|                     | Yurt Dışı Kaynaklar      |  |  |                   |  |  |
| <b>Genel Toplam</b> |                          |  |  | <b>600.000,00</b> |  |  |

|           |  |
|-----------|--|
| İdare Adı | İL ÖZEL İDARESİ/ DESTEK HİZMETLERİ MÜDÜRLÜĞÜ |
|-----------|--|

|       |   |
|-------|---|
| Amaç  | Köye Yönelik Hizmetlerin aksamaması için 237 sayılı kanuna tabi olan taşıtların bakım ve onarımlarının sağlanması                                 |
| Hedef | İdareimiz hizmetlerinde kullanılan 237 sayılı kanuna tabi taşıtların bakım ve onarımları yapılarak hizmetlerin daha süratle yapılmasını sağlamak. |

|  |  |
|--|--|
|  |  |
|--|--|

| Performans Hedefi  | Yıllar      |             |            |      |      |
|--|-------------|-------------|------------|------|------|
|  | Gerçekleşme | Gerçekleşme | Hedef      |      |      |
|  | 2007        | 2008        | 2009       | 2010 | 2011 |
| 237 Sayılı Taşıt Kanuna tabi araçların bakım ve onarımlarının yapılması. |             |             | 400.000,00 |      |      |
| Açıklamalar  |             |             |            |      |      |

| Performans Göstergeleri |   | 2007 | 2008 | 2009 | 2010 | 2011 |
|-------------------------|---|------|------|------|------|------|
| 1                       | 237 Sayılı Taşıt Kanuna tabi araçların bakım ve onarımlarının gerçekleştirilmesi. |      |      |      |      |      |
| Açıklama                |   |      |      |      |      |      |

| İlgili harcama birimleri           |                   | Kaynak İhtiyacı |      |                   |      |      |
|------------------------------------|-------------------|-----------------|------|-------------------|------|------|
|                                    |                   | 2007            | 2008 | 2009              | 2010 | 2011 |
| 1                                  | Genel Sekreterlik |                 |      | 400.000,00        |      |      |
| 2                                  |                   |                 |      |                   |      |      |
| 3                                  |                   |                 |      |                   |      |      |
| 4                                  |                   |                 |      |                   |      |      |
| İdare Düzeyinde Dağıtılan Giderler |                   |                 |      |                   |      |      |
| <b>Genel Toplam</b>                |                   |                 |      | <b>400.000,00</b> |      |      |

| Kaynaklar                |               |  |                  |           |  |
|--------------------------|---------------|--|------------------|-----------|--|
|                          | Bütçe Ödeneği |  |                  | 40.000,00 |  |
| Döner Sermaye            |               |  |                  |           |  |
| Diğer Yurt İçi Kaynaklar |               |  |                  |           |  |
| Yurt Dışı Kaynaklar      |               |  |                  |           |  |
| <b>Genel Toplam</b>      |               |  | <b>40.000,00</b> |           |  |

|           |  |
|-----------|--|
| İdare Adı | İL ÖZEL İDARESİ/ DESTEK HİZMETLERİ MÜDÜRLÜĞÜ |
|-----------|--|

|       |   |
|-------|---|
| Amaç  | Köye Yönelik Hizmetlerin aksamaması için İş makinalarının bakım ve onarımlarının sağlanması   |
| Hedef | İdareimiz emrinde köye yönelik hizmetlerde kullanılan İş makinalarının bakım ve onarımları yapılarak hizmetlerin daha süratle yapılmasını sağlamak. |

| Performans Hedefi                                  | Yıllar      |             |       |            |      |
|--|-------------|-------------|-------|------------|------|
|  | Gerçekleşme | Gerçekleşme | Hedef |            |      |
| İş makinelerinin bakım ve onarımlarının yapılması. | 2007        | 2008        | 2009  | 2010       | 2011 |
|  |             |             |       | 400.000,00 |      |
| Açıklamalar  |             |             |       |            |      |

| Performans Göstergeleri |   | 2007 | 2008 | 2009 | 2010 | 2011 |
|-------------------------|---|------|------|------|------|------|
| 1                       | İş makinelerinin bakım ve onarımlarının gerçekleştirilmesi. |      |      |      |      |      |
| Açıklama                |   |      |      |      |      |      |

| İlgili harcama birimleri           |                   | Kaynak İhtiyacı |      |                   |      |      |
|------------------------------------|-------------------|-----------------|------|-------------------|------|------|
|                                    |                   | 2007            | 2008 | 2009              | 2010 | 2011 |
| 1                                  | Genel Sekreterlik |                 |      | 400.000,00        |      |      |
| 2                                  |                   |                 |      |                   |      |      |
| 3                                  |                   |                 |      |                   |      |      |
| 4                                  |                   |                 |      |                   |      |      |
| İdare Düzeyinde Dağıtılan Giderler |                   |                 |      |                   |      |      |
| <b>Genel Toplam</b>                |                   |                 |      | <b>400.000,00</b> |      |      |

| Kaynaklar           | Bütçe Ödeneği            |  |  | 40.000,00        |  |  |
|---------------------|--------------------------|--|--|------------------|--|--|
|                     | Döner Sermaye            |  |  |                  |  |  |
|                     | Diğer Yurt İçi Kaynaklar |  |  |                  |  |  |
|                     | Yurt Dışı Kaynaklar      |  |  |                  |  |  |
| <b>Genel Toplam</b> |                          |  |  | <b>40.000,00</b> |  |  |

|           |   |
|-----------|---|
| İdare Adı | İL ÖZEL İDARESİ/ PLAN,PROJE,YATIRIM VE İNŞAAT MÜDÜRLÜĞÜ |
|-----------|---|

|       |   |
|-------|---|
| Amaç  | Yol ağımızda bulunan yolların bakım ve onarımlarını zamanında ve eksiksiz olarak yaparak rahat ve güvenli ulaşımı sağlamak.   |
| Hedef | Yol ağında 1536 km.yolumuz bulunmaktadır.Bu yollardan 849 km.asfalt,591 km.stabilize ve 96 km.tesviyedir.Hedefimiz 1536 km.lik yoldaki ulaşımın en rahat şekilde yapılmasını sağlamak ve 1.derece öncelikli yolların tamamını asfaltlamaktır. |

| Performans Hedefi   | Yıllar      |             |            |      |      |
|---|-------------|-------------|------------|------|------|
|   | Gerçekleşme | Gerçekleşme | Hedef      |      |      |
|   | 2007        | 2008        | 2009       | 2010 | 2011 |
| Yol ağında 1536 km.yolumuz bulunmaktadır.Bu yollardan 849 km.asfalt,591 km.stabilize ve 96 km.tesviyedir.Hedefimiz 1536 km.lık yoldaki ulaşımın en rahat şekilde yapılmasını sağlamak ve 1.derece öncelikli yolların tamamını asfaltlamaktır. |             |             | 400.000,00 |      |      |

| Performans Göstergeleri |   | 2007 | 2008 | 2009 | 2010 | 2011 |
|-------------------------|---|------|------|------|------|------|
| 1                       | Asfaltı bozulan yolların alt yapısının tamamlanarak asfalta hazır hale getirelecek,bozulan yollarda yama yapılarak yolun bozulması önlenecektir. Ayrıca yol ağındaki tüm yolların bakımları yapılacaktır. |      |      |      |      |      |
| Açıklama                |   |      |      |      |      |      |

| İlgili harcama birimleri           |                   | Kaynak İhtiyacı |      |                   |      |      |
|------------------------------------|-------------------|-----------------|------|-------------------|------|------|
|                                    |                   | 2007            | 2008 | 2009              | 2010 | 2011 |
| 1                                  | Genel Sekreterlik |                 |      | 400.000,00        |      |      |
| İdare Düzeyinde Dağıtılan Giderler |                   |                 |      |                   |      |      |
| <b>Genel Toplam</b>                |                   |                 |      | <b>400.000,00</b> |      |      |

| Kaynaklar           | Bütçe Ödeneği            |  |  | 400.000,00        |  |  |
|---------------------|--------------------------|--|--|-------------------|--|--|
|                     | Döner Sermaye            |  |  |                   |  |  |
|                     | Diğer Yurt İçi Kaynaklar |  |  |                   |  |  |
|                     | Yurt Dışı Kaynaklar      |  |  |                   |  |  |
| <b>Genel Toplam</b> |                          |  |  | <b>400.000,00</b> |  |  |

|           |   |
|-----------|---|
| İdare Adı | İL ÖZEL İDARESİ/ PLAN,PROJE,YATIRIM VE İNŞAAT MÜDÜRLÜĞÜ |
|-----------|---|

|       |  |
|-------|--|
| Amaç  | İl genelinde hizmet alanımız içerisinde bulunan tüm köy ve bağlularının sağlıklı ve yeterli içme suyunu kavuşturulması.  |
| Hedef | İl genelinde 21 ünitenin içme suyu yetersiz, 175 ünitenin içme suyu yeterli durumdadır.İçme suyu yetersiz olan ve içme suyu kaynağı bulunan köylerin içme suyu tesisleri yapılarak bu üniteler suya kavuşturulacaktır. |

| Performans Hedefi                            | Yıllar      |             |       |      |      |
|--|-------------|-------------|-------|------|------|
|  | Gerçekleşme | Gerçekleşme | Hedef |      |      |
|  | 2007        | 2008        | 2009  | 2010 | 2011 |
| İl genelinde 21 ünitenin içme suyu yetersiz, |             |             |       |      |      |



|   |  |  |            |  |  |
|---|--|--|------------|--|--|
| 175 ünitenin içme suyu yeterli durumdadır.İçme suyu yetersiz olan ve içme suyu kaynağı bulunan köylerin içme suyu tesisleri yapılarak bu üniteler suya kavuşturulacaktır. |  |  | 735.000,00 |  |  |
| Açıklamalar:  |  |  |            |  |  |

| Performans Göstergeleri |   | 2007 | 2008 | 2009 | 2010 | 2011 |
|-------------------------|---|------|------|------|------|------|
| 1                       | İçme suyu yetersiz durumda olan 9 ünitenin içme suyu projeleri tamamlanarak sağlıklı ve yeterli içme suyuna kavuşması sağlanacaktır.Ayrıca 2 köyün ekonomik ömrü dolan içme suyu deposu yeniden yapılacaktır. |      |      |      |      |      |

| İlgili harcama birimleri           |                   | Kaynak İhtiyacı |      |                   |      |      |
|------------------------------------|-------------------|-----------------|------|-------------------|------|------|
|                                    |                   | 2007            | 2008 | 2009              | 2010 | 2011 |
| 1                                  | Genel Sekreterlik |                 |      | 735.000,00        |      |      |
| İdare Düzeyinde Dağıtılan Giderler |                   |                 |      |                   |      |      |
| <b>Genel Toplam</b>                |                   |                 |      | <b>735.000,00</b> |      |      |

| Kaynaklar           | Bütçe Ödeneği            |  |  | 735.000,00        |  |  |
|---------------------|--------------------------|--|--|-------------------|--|--|
|                     | Döner Sermaye            |  |  |                   |  |  |
|                     | Diğer Yurt İçi Kaynaklar |  |  |                   |  |  |
|                     | Yurt Dışı Kaynaklar      |  |  |                   |  |  |
| <b>Genel Toplam</b> |                          |  |  | <b>735.000,00</b> |  |  |

|           |   |
|-----------|---|
| İdare Adı | İL ÖZEL İDARESİ/ PLAN,PROJE,YATIRIM VE İNŞAAT MÜDÜRLÜĞÜ |
|-----------|---|

|       |   |
|-------|---|
| Amaç  | Son derece sınırlı olan su kaynaklarından azami ölçüde faydalanarak tarımsal üretimin artırılması amacı ile sulama sistemlerinin yapılması.                             |
| Hedef | İl genelinde 36 köyde bulunan sulama tesislerinin en ekonomik şekilde kullanılması için gerekli bakım-onarım çalışmalarının yapılarak tarımsal üretimin artırılmasıdır. |

| Performans Hedefi  | Yıllar      |             |            |      |      |
|--|-------------|-------------|------------|------|------|
|  | Gerçekleşme | Gerçekleşme | Hedef      |      |      |
| İl genelinde 36 köyde bulunan sulama tesislerinin en ekonomik şekilde kullanılması | 2007        | 2008        | 2009       | 2010 | 2011 |
|  |             |             | 100.000,00 |      |      |

| için gerekli bakım-onarım çalışmalarının yapılarak tarımsal üretimin artırılmasıdır. Açıklamalar: |  |      |      |      |      |      |
|---|--|------|------|------|------|------|
| Performans Göstergeleri   |  | 2007 | 2008 | 2009 | 2010 | 2011 |
| 1   | Sulama tesislerindeki bakım-onarım çalışmaları yapılacaktır. |      |      |      |      |      |
| Açıklama  |  |      |      |      |      |      |

| İlgili harcama birimleri           | Kaynak İhtiyacı |      |                   |      |      |
|------------------------------------|-----------------|------|-------------------|------|------|
|                                    | 2007            | 2008 | 2009              | 2010 | 2011 |
| 1 Genel Sekreterlik                |                 |      | 100.000,00        |      |      |
| İdare Düzeyinde Dağıtılan Giderler |                 |      |                   |      |      |
| <b>Genel Toplam</b>                |                 |      | <b>100.000,00</b> |      |      |

| Kaynaklar           | Bütçe Ödeneği            |  |                   | 100.000,00 |  |  |
|---------------------|--------------------------|--|-------------------|------------|--|--|
|                     | Döner Sermaye            |  |                   |            |  |  |
|                     | Diğer Yurt İçi Kaynaklar |  |                   |            |  |  |
|                     | Yurt Dışı Kaynaklar      |  |                   |            |  |  |
| <b>Genel Toplam</b> |                          |  | <b>100.000,00</b> |            |  |  |

|           |   |
|-----------|---|
| İdare Adı | İL ÖZEL İDARESİ/ PLAN,PROJE,YATIRIM VE İNŞAAT MÜDÜRLÜĞÜ |
|-----------|---|

|       |   |
|-------|---|
| Amaç  | İçme suyu yeterli olan bütün ünitelere kanalizasyon tesisi yapılarak, köylünün daha sağlıklı bir ortama kavuşmasını sağlamak.           |
| Hedef | İlimizde 59 köyde kanalizasyon tesisimiz bulunmaktadır.Hedefimiz kanalizasyonu bulunmayan 10 köyün kanalizasyon tesislerinin yapılması. |

| Performans Hedefi  | Yıllar      |             |            |      |      |
|--|-------------|-------------|------------|------|------|
|  | Gerçekleşme | Gerçekleşme | Hedef      |      |      |
| İlimizde 59 köyde kanalizasyon tesisimiz bulunmaktadır.Hedefimiz kanalizasyonu | 2007        | 2008        | 2009       | 2010 | 2011 |
|  |             |             | 300.000,00 |      |      |

|   |  |  |  |  |  |
|---|--|--|--|--|--|
| bulunmayan 10 köyün kanalizasyon tesislerinin yapılması |  |  |  |  |  |
| Açıklamalar :   |  |  |  |  |  |

| Performans Göstergeleri |   | 2007 | 2008 | 2009 | 2010 | 2011 |
|-------------------------|---|------|------|------|------|------|
| 1                       | İdare iş gücü ve makine parkı ile yapılması hedeflenen kanalizasyon tesisleri için boru,çimento ve demir satın lanacaktır. Ayrıca hizmet binası ile şantiye binalarının bakım ve onarımları yapılacaktır. |      |      |      |      |      |

| İlgili harcama birimleri           |                   | Kaynak İhtiyacı |      |                   |      |      |
|------------------------------------|-------------------|-----------------|------|-------------------|------|------|
|                                    |                   | 2007            | 2008 | 2009              | 2010 | 2011 |
| 1                                  | Genel Sekreterlik |                 |      | 300.000,00        |      |      |
| İdare Düzeyinde Dağıtılan Giderler |                   |                 |      |                   |      |      |
| <b>Genel Toplam</b>                |                   |                 |      | <b>300.000,00</b> |      |      |

| Kaynaklar           | Bütçe Ödeneği            |  |  | 300.000,00        |  |  |
|---------------------|--------------------------|--|--|-------------------|--|--|
|                     | Döner Sermaye            |  |  |                   |  |  |
|                     | Diğer Yurt İçi Kaynaklar |  |  |                   |  |  |
|                     | Yurt Dışı Kaynaklar      |  |  |                   |  |  |
| <b>Genel Toplam</b> |                          |  |  | <b>300.000,00</b> |  |  |

|           |   |
|-----------|---|
| İdare Adı | İL ÖZEL İDARESİ/ PLAN,PROJE,YATIRIM VE İNŞAAT MÜDÜRLÜĞÜ |
|-----------|---|

|       |  |
|-------|--|
| Amaç  | İlimizde devam eden bölünmüş yol çalışmalarının devamını sağlamak. |
| Hedef | Kaza oranının düşürülmesi trafik akışının kolaylaştırılması.       |

| Performans Hedefi  | Yıllar      |             |           |      |      |
|--|-------------|-------------|-----------|------|------|
|  | Gerçekleşme | Gerçekleşme | Hedef     |      |      |
| Kaza oranının düşürülmesi trafik akışının rahatlamasını sağlamak | 2007        | 2008        | 2009      | 2010 | 2011 |
|  |             |             | 50.000,00 |      |      |

|             |  |  |  |  |  |
|-------------|--|--|--|--|--|
| Açıklamalar |  |  |  |  |  |
|-------------|--|--|--|--|--|

| Performans Göstergeleri |   | 2007 | 2008 | 2009 | 2010 | 2011 |
|-------------------------|---|------|------|------|------|------|
| 1                       | Kaza oranının düşürülmesi zaman akışının daha hızlı hale getirilmesi. |      |      |      |      |      |
| Açıklama                |   |      |      |      |      |      |

| İlgili harcama birimleri           |                   | Kaynak İhtiyacı |      |                  |      |      |
|------------------------------------|-------------------|-----------------|------|------------------|------|------|
|                                    |                   | 2007            | 2008 | 2009             | 2010 | 2011 |
| 1                                  | Genel Sekreterlik |                 |      | 50.000,00        |      |      |
| İdare Düzeyinde Dağıtılan Giderler |                   |                 |      |                  |      |      |
| <b>Genel Toplam</b>                |                   |                 |      | <b>50.000,00</b> |      |      |

|                     |                          |  |  |                  |  |  |
|---------------------|--------------------------|--|--|------------------|--|--|
| Kaynaklar           | Bütçe Ödeneği            |  |  | 50.000,00        |  |  |
|                     | Döner Sermaye            |  |  |                  |  |  |
|                     | Diğer Yurt İçi Kaynaklar |  |  |                  |  |  |
|                     | Yurt Dışı Kaynaklar      |  |  |                  |  |  |
| <b>Genel Toplam</b> |                          |  |  | <b>50.000,00</b> |  |  |

#### D- Faaliyet-Projelere ilişkin Bilgi ve Değerlendirmeler

#### E- Performans Verilerinin Kaynakları ve Güvenilirliği,

### PERFORMANS VERİLERİ DEĞERLENDİRME TABLOSU

|                           |                                      |
|---------------------------|--------------------------------------|
| <b>İdare Adı</b>          | KIRIKKALE İL ÖZEL İDARESİ            |
| <b>Harcama Birimi Adı</b> | GENEL SEKRETERLİK/EMNİYET HİZMETLERİ |

| <b>Performans hedefi/göstergesi</b>             | <b>Verilerin kaynağı ve elde edilme şekli</b> | <b>Elde edilme maliyeti</b> | <b>Güvenilir olmasının dayanağı</b>                            |
|---|---|-----------------------------|--|
| Mobese ağına 20 adet kameranın entegre edilmesi | Mevcut durum analizi (İl Emniyet Müdürlüğü)   | -                           | Emniyet Hizmetleri istatistikî verileri ve envanter kayıtları. |
|   |   |                             |  |
|   |   |                             |  |
|   |   |                             |  |
|   |   |                             |  |
|   |   |                             |  |
|   |   |                             |  |
|   |   |                             |  |
|   |   |                             |  |
|   |   |                             |  |
|   |   |                             |  |

|                           |                                    |
|---------------------------|------------------------------------|
| <b>İdare Adı</b>          | KIRIKKALE İL ÖZEL İDARESİ          |
| <b>Harcama Birimi Adı</b> | GENEL SEKRETERLİK/TARIM HİZMETLERİ |

| <b>Performans hedefi/göstergesi</b>   | <b>Verilerin kaynağı ve elde edilme şekli</b> | <b>Elde edilme maliyeti</b> | <b>Güvenilir olmasının dayanağı</b>                          |
|---|---|-----------------------------|--|
| Salçalık biber ve domates yetiştiriciliğinin geliştirilmesi                   | Mevcut durum analizi (İl Tarım Müdürlüğü)     | -                           | Tarım Hizmetleri istatistikî verileri ve envanter kayıtları. |
| 50 Dekar alanda örnek meyve tesisi kurulması                                  | Mevcut durum analizi (İl Tarım Müdürlüğü)     | -                           | Tarım Hizmetleri istatistikî verileri ve envanter kayıtları. |
| 2100 koyun için 140 adet damızlık koç verilerek hayvancılığın ıslah edilmesi. | Mevcut durum analizi (İl Tarım Müdürlüğü)     | -                           | Tarım Hizmetleri istatistikî verileri ve envanter kayıtları. |
|   |   |                             |  |
|   |   |                             |  |

|  |  |  |  |
|--|--|--|--|
|  |  |  |  |
|  |  |  |  |
|  |  |  |  |
|  |  |  |  |
|  |  |  |  |
|  |  |  |  |
|  |  |  |  |
|  |  |  |  |

|  |  |  |  |
|--|--|--|--|
|  |  |  |  |
|  |  |  |  |
|  |  |  |  |
|  |  |  |  |
|  |  |  |  |

|                           |   |
|---------------------------|---|
| <b>İdare Adı</b>          | KIRIKKALE İL ÖZEL İDARESİ                   |
| <b>Harcama Birimi Adı</b> | GENEL SEKRETERLİK/ÇEVRE VE ORMAN HİZMETLERİ |

| <b>Performans hedefi/göstergesi</b>                  | <b>Verilerin kaynağı ve elde edilme şekli</b>   | <b>Elde edilme maliyeti</b> | <b>Güvenilir olmasının dayanağı</b>                                   |
|--|---|-----------------------------|---|
| Örnek ve özendirici Ağaçlandırma çalışması yapılması | Mevcut durum analizi (Çevre ve Orman Müdürlüğü) | -                           | Çevre ve Orman Hizmetleri istatistikî verileri ve envanter kayıtları. |
|  |   |                             |   |
|  |   |                             |   |
|  |   |                             |   |
|  |   |                             |   |

|  |  |  |  |
|--|--|--|--|
|  |  |  |  |
|  |  |  |  |
|  |  |  |  |
|  |  |  |  |
|  |  |  |  |
|  |  |  |  |
|  |  |  |  |
|  |  |  |  |
|  |  |  |  |
|  |  |  |  |
|  |  |  |  |
|  |  |  |  |
|  |  |  |  |
|  |  |  |  |
|  |  |  |  |

|                           |  |
|---------------------------|--|
| <b>İdare Adı</b>          | KIRIKKALE İL ÖZEL İDARESİ                    |
| <b>Harcama Birimi Adı</b> | GENEL SEKRETERLİK/GENÇLİK VE SPOR HİZMETLERİ |

| <b>Performans hedefi/göstergesi</b>  | <b>Verilerin kaynağı ve elde edilme şekli</b>    | <b>Elde edilme maliyeti</b> | <b>Güvenilir olmasının dayanağı</b>                                    |
|--------------------------------------|--|-----------------------------|--|
| 2 Adet kapalı spor salonunun onarımı | Mevcut durum analizi (Gençlik ve Spor Müdürlüğü) | -                           | Gençlik ve Spor Hizmetleri istatistiki verileri ve envanter kayıtları. |
|                                      |  |                             |  |
|                                      |  |                             |  |
|                                      |  |                             |  |





|  |  |  |  |
|--|--|--|--|
|  |  |  |  |
|  |  |  |  |
|  |  |  |  |
|  |  |  |  |
|  |  |  |  |
|  |  |  |  |

|  |  |  |  |
|--|--|--|--|
|  |  |  |  |
|  |  |  |  |
|  |  |  |  |
|  |  |  |  |

|                           |   |
|---------------------------|---|
| <b>İdare Adı</b>          | KIRIKKALE İL ÖZEL İDARESİ                     |
| <b>Harcama Birimi Adı</b> | GENEL SEKRETERLİK/DESTEK HİZMETLERİ MÜDÜRLÜĞÜ |

| <b>Performans hedefi/göstergesi</b>                                      | <b>Verilerin kaynağı ve elde edilme şekli</b>      | <b>Elde edilme maliyeti</b> | <b>Güvenilir olmasının dayanağı</b>                           |
|--|--|-----------------------------|---|
| 237 Sayılı taşıt kanuna tabi araçların bakım ve onarımlarının yapılması. | Mevcut durum analizi (Destek Hizmetleri Müdürlüğü) | -                           | Destek Hizmetleri istatistiki verileri ve envanter kayıtları. |
| İş makinalarının bakım ve onarımlarının yapılması.                       | Mevcut durum analizi (Destek Hizmetleri Müdürlüğü) | -                           | Destek Hizmetleri istatistiki verileri ve envanter kayıtları. |
|  |  |                             |   |
|  |  |                             |   |



|  |  |  |  |
|--|--|--|--|
|  |  |  |  |
|  |  |  |  |
|  |  |  |  |
|  |  |  |  |
|  |  |  |  |
|  |  |  |  |
|  |  |  |  |
|  |  |  |  |
|  |  |  |  |
|  |  |  |  |

|                           |   |
|---------------------------|---|
| <b>İdare Adı</b>          | KIRIKKALE İL ÖZEL İDARESİ                     |
| <b>Harcama Birimi Adı</b> | GENEL SEKRETERLİK/PLAN,PROJE İNŞAAT MÜDÜRLÜĞÜ |

| <b>Performans hedefi/göstergesi</b>  | <b>Verilerin kaynağı ve elde edilme şekli</b>                 | <b>Elde edilme maliyeti</b> | <b>Güvenilir olmasının dayanağı</b>                                      |
|--|---|-----------------------------|--|
| 1536 km.lik yolun 1.derecede öncelikli yollarının tamamını asfaltlamaktır.                         | Mevcut durum analizi (Plan,Proje,Yatırım ve İnşaat Müdürlüğü) | -                           | Plan,Proje,İnşaat ve Yatırım istatistiki verileri ve envanter kayıtları. |
| İlimizde 59 köyde bulunan kanalizasyon tesisi bulunmayan10 köyün kanalizasyon tesisinin yapılması. | Mevcut durum analizi (Plan,Proje,Yatırım ve İnşaat Müdürlüğü) | -                           | Plan,Proje,İnşaat ve Yatırım istatistiki verileri ve envanter kayıtları. |
| İçme suyu yetersiz olan ve içme suyu kaynağı bulunan köylerin içme suyu tesislerinin yapılması.    | Mevcut durum analizi (Plan,Proje,Yatırım ve İnşaat Müdürlüğü) | -                           | Plan,Proje,İnşaat ve Yatırım istatistiki verileri ve envanter kayıtları. |
| İlimizde 36 köyde  | Mevcut durum analizi  | -                           | Plan,Proje,İnşaat ve   |

|   |   |   |   |
|---|---|---|---|
| bulunan sulama tesislerinin bakım ve onarımlarının yapılması. | (Plan,Proje,Yatırım ve İnşaat Müdürlüğü)                      |   | Yatırım istatistik verileri ve envanter kayıtları.                      |
| İlimizde bulunan bölünmüş yol çalışmasının devamını sağlamak  | Mevcut durum analizi (Plan,Proje,Yatırım ve İnşaat Müdürlüğü) | - | Plan,Proje,İnşaat ve Yatırım istatistik verileri ve envanter kayıtları. |
|   |   |   |   |
|   |   |   |   |
|   |   |   |   |
|   |   |   |   |
|   |   |   |   |
|   |   |   |   |
|   |   |   |   |

### III- MALİ BİLGİLER

#### 2009 Yılı Giderin Ekonomik Sınıflara Göre Dağılımı

| Ekonomik Sınıf                 | Toplam Ödeneği |
|--------------------------------|----------------|
| Personel Giderleri             | 2.212.526,00   |
| Sosyal Güv.Kur.Dev.Pirimi Gid. | 362.534,00     |
| Mal ve Hizmet Alımı Gideri     | 3.490.690,00   |
| Cari Transferler               | 1.354.050,00   |
| Sermaye Giderleri              | 5.580.200,00   |

|        |               |
|--------|---------------|
| TOPLAM | 13.000.000,00 |
|--------|---------------|

### 2009 Yılı Bütçe Gelirleri Dağılımı

| Açıklama                       | Gelir Toplamı |
|--------------------------------|---------------|
| Vergi Gelirleri                | 80.000,00     |
| Teşebbüs ve Mülkiyet Gelirleri | 322.000,00    |
| Diğer Gelirler                 | 11.598.000,00 |
| Sermaye Gelirleri              | 1.000.000,00  |
| TOPLAM                         | 13.000.000,00 |

|                    |                           |
|--------------------|---------------------------|
| İdare Adı          | KIRIKKALE İL ÖZEL İDARESİ |
| Harcama Birimi Adı | GENEL SEKRETERLİK         |

| Ekonomik Kodlar (I.Düzye)   |                              | Gerçekleşme |      | Tahmin |              |              |              |
|-----------------------------|------------------------------|-------------|------|--------|--------------|--------------|--------------|
|                             |                              | 2006        | 2007 | 2008   | 2009         | 2010         | 2011         |
| 01                          | Personel Giderleri           |             |      |        | 46.475,00    | 49.399,00    | 52.118,00    |
| 02                          | SGK Devlet Primi Giderleri   |             |      |        | 8.282,00     | 8.820,00     | 9.306,00     |
| 03                          | Mal ve Hizmet Alım Giderleri |             |      |        | 1.479.500,00 | 1.573.468,00 | 1.657.318,00 |
| 04                          | Faiz Giderleri               |             |      |        |              |              |              |
| 05                          | Cari Transferler             |             |      |        |              |              |              |
| 06                          | Sermaye Giderleri            |             |      |        | 982.000,00   | 1.045.830,00 | 1.103.350,00 |
| 07                          | Sermaye Transferleri         |             |      |        |              |              |              |
| 08                          | Borç verme                   |             |      |        |              |              |              |
| Bütçe Ödeneği Toplamı       |                              |             |      |        | 2.516.257,00 | 2.677.517,00 | 2.822.092,00 |
| Transfer edilecek ödenekler |                              |             |      |        |              |              |              |
| Genel Toplam                |                              |             |      |        |              |              |              |

|                          |  |  |  |              |              |              |
|--------------------------|--|--|--|--------------|--------------|--------------|
| Bütçe Ödeneđi            |  |  |  | 2.516.257,00 | 2.677.517,00 | 2.822.092,00 |
| Döner Sermaye            |  |  |  |              |              |              |
| Diđer Yurt İçi Kaynaklar |  |  |  |              |              |              |
| Yurt Dışı Kaynaklar      |  |  |  |              |              |              |
| Genel Toplam             |  |  |  | 2.516.257,00 | 2.677.517,00 | 2.822.092,00 |

|                    |                           |
|--------------------|---------------------------|
| İdare Adı          | KIRIKKALE İL ÖZEL İDARESİ |
| Harcama Birimi Adı | ÖZEL KALEM MÜDÜRLÜĐÜ      |

| Ekonomik Kodlar (I.Düzey)   |                              | Gerçekleşme |      | Tahmin |            |            |            |
|-----------------------------|------------------------------|-------------|------|--------|------------|------------|------------|
|                             |                              | 2006        | 2007 | 2008   | 2009       | 2010       | 2011       |
| 01                          | Personel Giderleri           |             |      |        | 63.720,00  | 68.894,00  | 71.628,00  |
| 02                          | SGK Devlet Primi Giderleri   |             |      |        |            |            |            |
| 03                          | Mal ve Hizmet Alım Giderleri |             |      |        | 285.000,00 | 303.526,00 | 320.109,00 |
| 04                          | Faiz Giderleri               |             |      |        |            |            |            |
| 05                          | Cari Transferler             |             |      |        |            |            |            |
| 06                          | Sermaye Giderleri            |             |      |        |            |            |            |
| 07                          | Sermaye Transferleri         |             |      |        |            |            |            |
| 08                          | Borç verme                   |             |      |        |            |            |            |
| Bütçe Ödeneđi Toplamı       |                              |             |      |        | 348.720,00 | 372.420,00 | 391.737,00 |
| Transfer edilecek ödenekler |                              |             |      |        |            |            |            |
| Genel Toplam                |                              |             |      |        |            |            |            |

|                          |  |  |  |            |            |            |
|--------------------------|--|--|--|------------|------------|------------|
| Bütçe Ödeneđi            |  |  |  | 348.720,00 | 372.420,00 | 391.737,00 |
| Döner Sermaye            |  |  |  |            |            |            |
| Diđer Yurt İçi Kaynaklar |  |  |  |            |            |            |
| Yurt Dışı Kaynaklar      |  |  |  |            |            |            |
| Genel Toplam             |  |  |  | 348.720,00 | 372.420,00 | 391.737,00 |

|                    |                                      |
|--------------------|--------------------------------------|
| İdare Adı          | KIRIKKALE İL ÖZEL İDARESİ            |
| Harcama Birimi Adı | İNSAN KAYNAKLARI VE EđİTİM MÜDÜRLÜĐÜ |

| Ekonomik Kodlar (I.Düzey)   |                              | Gerçekleşme |      | Tahmin |            |            |            |
|-----------------------------|------------------------------|-------------|------|--------|------------|------------|------------|
|                             |                              | 2006        | 2007 | 2008   | 2009       | 2010       | 2011       |
| 01                          | Personel Giderleri           |             |      |        | 570.243,00 | 607.010,00 | 640.395,00 |
| 02                          | SGK Devlet Primi Giderleri   |             |      |        | 120.842,00 | 128.686,00 | 135.765,00 |
| 03                          | Mal ve Hizmet Alım Giderleri |             |      |        | 55.000,00  | 58.575,00  | 61.797,00  |
| 04                          | Faiz Giderleri               |             |      |        |            |            |            |
| 05                          | Cari Transferler             |             |      |        | 12.600,00  | 13.419,00  | 14.160,00  |
| 06                          | Sermaye Giderleri            |             |      |        |            |            |            |
| 07                          | Sermaye Transferleri         |             |      |        |            |            |            |
| 08                          | Borç verme                   |             |      |        |            |            |            |
| Bütçe Ödeneđi Toplamı       |                              |             |      |        | 758.685,00 | 807.690,00 | 852.117,00 |
| Transfer edilecek ödenekler |                              |             |      |        |            |            |            |
| Genel Toplam                |                              |             |      |        |            |            |            |

|                          |  |  |  |            |            |            |
|--------------------------|--|--|--|------------|------------|------------|
| Bütçe Ödeneđi            |  |  |  | 758.685,00 | 807.690,00 | 852.117,00 |
| Döner Sermaye            |  |  |  |            |            |            |
| Diđer Yurt İçi Kaynaklar |  |  |  |            |            |            |
| Yurt Dışı Kaynaklar      |  |  |  |            |            |            |
| Genel Toplam             |  |  |  | 758.685,00 | 807.690,00 | 852.117,00 |

|                    |                           |
|--------------------|---------------------------|
| İdare Adı          | KIRIKKALE İL ÖZEL İDARESİ |
| Harcama Birimi Adı | BİLGİ İŞLEM MÜDÜRLÜĐÜ     |

| Ekonomik Kodlar (I.Düzey)   |                              | Gerçekleşme |      | Tahmin |            |            |            |
|-----------------------------|------------------------------|-------------|------|--------|------------|------------|------------|
|                             |                              | 2006        | 2007 | 2008   | 2009       | 2010       | 2011       |
| 01                          | Personel Giderleri           |             |      |        | 37.444,00  | 39.880,00  | 42.078,00  |
| 02                          | SGK Devlet Primi Giderleri   |             |      |        | 11.104,00  | 11.826,00  | 12.478,00  |
| 03                          | Mal ve Hizmet Alım Giderleri |             |      |        | 36.035,00  | 38.375,00  | 40.490,00  |
| 04                          | Faiz Giderleri               |             |      |        |            |            |            |
| 05                          | Cari Transferler             |             |      |        |            |            |            |
| 06                          | Sermaye Giderleri            |             |      |        | 50.000,00  | 53.251,00  | 56.179,00  |
| 07                          | Sermaye Transferleri         |             |      |        |            |            |            |
| 08                          | Borç verme                   |             |      |        |            |            |            |
| Bütçe Ödeneđi Toplamı       |                              |             |      |        | 134.583,00 | 143.332,00 | 151.225,00 |
| Transfer edilecek ödenekler |                              |             |      |        |            |            |            |
| Genel                       |                              |             |      |        |            |            |            |



|                          |  |  |  |                |                |                |  |
|--------------------------|--|--|--|----------------|----------------|----------------|--|
| Toplam                   |  |  |  |                |                |                |  |
| Bütçe Ödeneği            |  |  |  | 134.583,0<br>0 | 143.332,0<br>0 | 151.225,0<br>0 |  |
| Döner Sermaye            |  |  |  |                |                |                |  |
| Diğer Yurt İçi Kaynaklar |  |  |  |                |                |                |  |
| Yurt Dışı Kaynaklar      |  |  |  |                |                |                |  |
| Genel Toplam             |  |  |  | 134.583,0<br>0 | 143.332,0<br>0 | 151.225,0<br>0 |  |

|                    |                             |
|--------------------|-----------------------------|
| İdare Adı          | KIRIKKALE İL ÖZEL İDARESİ   |
| Harcama Birimi Adı | DESTEK HİZMETLERİ MÜDÜRLÜĞÜ |

| Ekonomik Kodlar (I.Düzye)   |                              | Gerçekleşme |      | Tahmin |              |              |              |
|-----------------------------|------------------------------|-------------|------|--------|--------------|--------------|--------------|
|                             |                              | 2006        | 2007 | 2008   | 2009         | 2010         | 2011         |
| 01                          | Personel Giderleri           |             |      |        |              |              |              |
| 02                          | SGK Devlet Primi Giderleri   |             |      |        |              |              |              |
| 03                          | Mal ve Hizmet Alım Giderleri |             |      |        | 1.321.026,00 | 1.405.934,00 | 1.479.901,00 |
| 04                          | Faiz Giderleri               |             |      |        |              |              |              |
| 05                          | Cari Transferler             |             |      |        |              |              |              |
| 06                          | Sermaye Giderleri            |             |      |        | 2.150.002,00 | 2.288.450,00 | 2.415.477,00 |
| 07                          | Sermaye Transferleri         |             |      |        |              |              |              |
| 08                          | Borç verme                   |             |      |        |              |              |              |
| Bütçe Ödeneği Toplamı       |                              |             |      |        | 3.471.028,00 | 3.694.384,00 | 3.895.378,00 |
| Transfer edilecek ödenekler |                              |             |      |        |              |              |              |
| Genel Toplam                |                              |             |      |        |              |              |              |

|                          |  |  |  |              |              |              |
|--------------------------|--|--|--|--------------|--------------|--------------|
| Bütçe Ödeneği            |  |  |  | 3.471.028,00 | 3.694.384,00 | 3.895.378,00 |
| Döner Sermaye            |  |  |  |              |              |              |
| Diğer Yurt İçi Kaynaklar |  |  |  |              |              |              |
| Yurt Dışı Kaynaklar      |  |  |  |              |              |              |
| Genel Toplam             |  |  |  | 3.471.028,00 | 3.694.384,00 | 3.895.378,00 |

|                    |                           |
|--------------------|---------------------------|
| İdare Adı          | KIRIKKALE İL ÖZEL İDARESİ |
| Harcama Birimi Adı | YAZI İŞLERİ MÜDÜRLÜĞÜ     |

| Ekonomik Kodlar (I.Düzey)   |                              | Gerçekleşme |      | Tahmin |           |            |            |
|-----------------------------|------------------------------|-------------|------|--------|-----------|------------|------------|
|                             |                              | 2006        | 2007 | 2008   | 2009      | 2010       | 2011       |
| 01                          | Personel Giderleri           |             |      |        | 72.345,00 | 77.041,00  | 81.268,00  |
| 02                          | SGK Devlet Primi Giderleri   |             |      |        | 22.470,00 | 23.932,00  | 25.250,00  |
| 03                          | Mal ve Hizmet Alım Giderleri |             |      |        | 2.500,00  | 2.663,00   | 2.809,00   |
| 04                          | Faiz Giderleri               |             |      |        |           |            |            |
| 05                          | Cari Transferler             |             |      |        |           |            |            |
| 06                          | Sermaye Giderleri            |             |      |        |           |            |            |
| 07                          | Sermaye Transferleri         |             |      |        |           |            |            |
| 08                          | Borç verme                   |             |      |        |           |            |            |
| Bütçe Ödeneği Toplamı       |                              |             |      |        | 97.315,00 | 103.636,00 | 109.327,00 |
| Transfer edilecek ödenekler |                              |             |      |        |           |            |            |
| Genel Toplam                |                              |             |      |        |           |            |            |

|                          |  |  |  |           |            |            |
|--------------------------|--|--|--|-----------|------------|------------|
| Bütçe Ödeneđi            |  |  |  | 97.315,00 | 103.636,00 | 109.327,00 |
| Döner Sermaye            |  |  |  |           |            |            |
| Diđer Yurt İçi Kaynaklar |  |  |  |           |            |            |
| Yurt Dışı Kaynaklar      |  |  |  |           |            |            |
| Genel Toplam             |  |  |  | 97.315,00 | 103.636,00 | 109.327,00 |

|                    |  |
|--------------------|--|
| İdare Adı          | KIRIKKALE İL ÖZEL İDARESİ              |
| Harcama Birimi Adı | BASIN YAYIN HALKLA İLİŐKİLER MÜDÜRLÜĐÜ |

| Ekonomik Kodlar (I.Düzey)   |                              | Gerçekleşme |      | Tahmin |           |           |           |
|-----------------------------|------------------------------|-------------|------|--------|-----------|-----------|-----------|
|                             |                              | 2006        | 2007 | 2008   | 2009      | 2010      | 2011      |
| 01                          | Personel Giderleri           |             |      |        | 16.512,00 | 17.577,00 | 18.546,00 |
| 02                          | SGK Devlet Primi Giderleri   |             |      |        | 5.080,00  | 5.254,00  | 5.690,00  |
| 03                          | Mal ve Hizmet Alım Giderleri |             |      |        | 6.000,00  | 6.388,00  | 6.739,00  |
| 04                          | Faiz Giderleri               |             |      |        |           |           |           |
| 05                          | Cari Transferler             |             |      |        |           |           |           |
| 06                          | Sermaye Giderleri            |             |      |        |           |           |           |
| 07                          | Sermaye Transferleri         |             |      |        |           |           |           |
| 08                          | Borç verme                   |             |      |        |           |           |           |
| Bütçe Ödeneđi Toplamı       |                              |             |      |        | 27.592,00 | 29.219,00 | 30.975,00 |
| Transfer edilecek ödenekler |                              |             |      |        |           |           |           |
| Genel Toplam                |                              |             |      |        |           |           |           |

|                          |  |  |  |           |           |           |
|--------------------------|--|--|--|-----------|-----------|-----------|
| Bütçe Ödeneđi            |  |  |  | 27.592,00 | 29.219,00 | 30.975,00 |
| Döner Sermaye            |  |  |  |           |           |           |
| Diđer Yurt İçi Kaynaklar |  |  |  |           |           |           |
| Yurt Dışı Kaynaklar      |  |  |  |           |           |           |
| Genel Toplam             |  |  |  | 27.592,00 | 29.219,00 | 30.975,00 |

|                    |                                    |
|--------------------|------------------------------------|
| İdare Adı          | KIRIKKALE İL ÖZEL İDARESİ          |
| Harcama Birimi Adı | İMAR KENTSEL İYİLEŐTİRME MÜDÜRLÜĐÜ |

| Ekonomik Kodlar (I.Düzey)   |                              | Gerçekleşme |      | Tahmin |           |           |           |
|-----------------------------|------------------------------|-------------|------|--------|-----------|-----------|-----------|
|                             |                              | 2006        | 2007 | 2008   | 2009      | 2010      | 2011      |
| 01                          | Personel Giderleri           |             |      |        |           |           |           |
| 02                          | SGK Devlet Primi Giderleri   |             |      |        |           |           |           |
| 03                          | Mal ve Hizmet Alım Giderleri |             |      |        | 13.000,00 | 13.845,00 | 20.645,00 |
| 04                          | Faiz Giderleri               |             |      |        |           |           |           |
| 05                          | Cari Transferler             |             |      |        |           |           |           |
| 06                          | Sermaye Giderleri            |             |      |        | 20.000,00 | 21.300,00 | 22.475,00 |
| 07                          | Sermaye Transferleri         |             |      |        |           |           |           |
| 08                          | Borç verme                   |             |      |        |           |           |           |
| Bütçe Ödeneđi Toplamı       |                              |             |      |        | 33.000,00 | 35.145,00 | 43.120,00 |
| Transfer edilecek ödenekler |                              |             |      |        |           |           |           |
| Genel Toplam                |                              |             |      |        |           |           |           |

|                          |  |  |  |           |            |           |
|--------------------------|--|--|--|-----------|------------|-----------|
| Bütçe Ödeneği            |  |  |  | 33.000,00 | 351.425,00 | 43.120,00 |
| Döner Sermaye            |  |  |  |           |            |           |
| Diğer Yurt İçi Kaynaklar |  |  |  |           |            |           |
| Yurt Dışı Kaynaklar      |  |  |  |           |            |           |
| Genel Toplam             |  |  |  | 33.000,00 | 351.425,00 | 43.120,00 |

|                    |                             |
|--------------------|-----------------------------|
| İdare Adı          | KIRIKKALE İL ÖZEL İDARESİ   |
| Harcama Birimi Adı | EMLAK VE İSTİMLAK MÜDÜRLÜĞÜ |

| Ekonomik Kodlar (I.Düzye)   |                              | Gerçekleşme |      | Tahmin |           |           |           |
|-----------------------------|------------------------------|-------------|------|--------|-----------|-----------|-----------|
|                             |                              | 2006        | 2007 | 2008   | 2009      | 2010      | 2011      |
| 01                          | Personel Giderleri           |             |      |        | 20.991,00 | 22.323,00 | 23.580,00 |
| 02                          | SGK Devlet Primi Giderleri   |             |      |        | 6.400,00  | 6.815,00  | 7.190,00  |
| 03                          | Mal ve Hizmet Alım Giderleri |             |      |        | 250,00    | 266,00    | 280,00    |
| 04                          | Faiz Giderleri               |             |      |        |           |           |           |
| 05                          | Cari Transferler             |             |      |        |           |           |           |
| 06                          | Sermaye Giderleri            |             |      |        |           |           |           |
| 07                          | Sermaye Transferleri         |             |      |        |           |           |           |
| 08                          | Borç verme                   |             |      |        |           |           |           |
| Bütçe Ödeneği Toplamı       |                              |             |      |        | 27.641,00 | 29.404,00 | 31.050,00 |
| Transfer edilecek ödenekler |                              |             |      |        |           |           |           |
| Genel Toplam                |                              |             |      |        |           |           |           |

|               |  |  |  |           |           |           |
|---------------|--|--|--|-----------|-----------|-----------|
| Bütçe Ödeneği |  |  |  | 27.641,00 | 29.404,00 | 31.050,00 |
|---------------|--|--|--|-----------|-----------|-----------|

|                          |  |  |  |           |           |           |
|--------------------------|--|--|--|-----------|-----------|-----------|
| Döner Sermaye            |  |  |  |           |           |           |
| Diğer Yurt İçi Kaynaklar |  |  |  |           |           |           |
| Yurt Dışı Kaynaklar      |  |  |  |           |           |           |
| Genel Toplam             |  |  |  | 27.641,00 | 29.404,00 | 31.050,00 |

|                    |                           |
|--------------------|---------------------------|
| İdare Adı          | KIRIKKALE İL ÖZEL İDARESİ |
| Harcama Birimi Adı | ENCÜMEN MÜDÜRLÜĞÜ         |

| Ekonomik Kodlar (I.Düzye)   |                              | Gerçekleşme |      | Tahmin |            |              |              |
|-----------------------------|------------------------------|-------------|------|--------|------------|--------------|--------------|
|                             |                              | 2006        | 2007 | 2008   | 2009       | 2010         | 2011         |
| 01                          | Personel Giderleri           |             |      |        | 821.181,00 | 874.474,00   | 922.654,00   |
| 02                          | SGK Devlet Primi Giderleri   |             |      |        | 46.080,00  | 49.074,00    | 51.772,00    |
| 03                          | Mal ve Hizmet Alım Giderleri |             |      |        | 77.973,00  | 83.041,00    | 87.537,00    |
| 04                          | Faiz Giderleri               |             |      |        |            |              |              |
| 05                          | Cari Transferler             |             |      |        |            |              |              |
| 06                          | Sermaye Giderleri            |             |      |        |            |              |              |
| 07                          | Sermaye Transferleri         |             |      |        |            |              |              |
| 08                          | Borç verme                   |             |      |        |            |              |              |
| Bütçe Ödeneği Toplamı       |                              |             |      |        | 945.234,00 | 1.006.589,00 | 1.061.963,00 |
| Transfer edilecek ödenekler |                              |             |      |        |            |              |              |
| Genel Toplam                |                              |             |      |        |            |              |              |

|               |  |  |  |            |              |              |
|---------------|--|--|--|------------|--------------|--------------|
| Bütçe Ödeneği |  |  |  | 945.234,00 | 1.006.589,00 | 1.061.963,00 |
|---------------|--|--|--|------------|--------------|--------------|

|                          |  |  |  |            |              |              |
|--------------------------|--|--|--|------------|--------------|--------------|
| Döner Sermaye            |  |  |  |            |              |              |
| Diğer Yurt İçi Kaynaklar |  |  |  |            |              |              |
| Yurt Dışı Kaynaklar      |  |  |  |            |              |              |
| Genel Toplam             |  |  |  | 945.234,00 | 1.006.589,00 | 1.061.963,00 |

|                    |                                  |
|--------------------|----------------------------------|
| İdare Adı          | KIRIKKALE İL ÖZEL İDARESİ        |
| Harcama Birimi Adı | KÜLTÜR VE SOSYAL İŞLER MÜDÜRLÜĞÜ |

| Ekonomik Kodlar (I.Düzye)   |                              | Gerçekleşme |      | Tahmin |           |            |            |
|-----------------------------|------------------------------|-------------|------|--------|-----------|------------|------------|
|                             |                              | 2006        | 2007 | 2008   | 2009      | 2010       | 2011       |
| 01                          | Personel Giderleri           |             |      |        | 21.988,00 | 23.418,00  | 24.705,00  |
| 02                          | SGK Devlet Primi Giderleri   |             |      |        | 6.450,00  | 6.870,00   | 7.258,00   |
| 03                          | Mal ve Hizmet Alım Giderleri |             |      |        | 500,00    | 530,00     | 530,00     |
| 04                          | Faiz Giderleri               |             |      |        |           |            |            |
| 05                          | Cari Transferler             |             |      |        | 20.000,00 | 21.300,00  | 22.471,00  |
| 06                          | Sermaye Giderleri            |             |      |        |           |            |            |
| 07                          | Sermaye Transferleri         |             |      |        |           |            |            |
| 08                          | Borç verme                   |             |      |        | 50.000,00 | 53.250,00  | 56.200,00  |
| Bütçe Ödeneği Toplamı       |                              |             |      |        | 98.938,00 | 105.368,00 | 111.164,00 |
| Transfer edilecek ödenekler |                              |             |      |        |           |            |            |
| Genel Toplam                |                              |             |      |        |           |            |            |

|               |  |  |  |           |            |            |
|---------------|--|--|--|-----------|------------|------------|
| Bütçe Ödeneği |  |  |  | 98.938,00 | 105.368,00 | 111.164,00 |
|---------------|--|--|--|-----------|------------|------------|

|                          |  |  |  |           |            |            |
|--------------------------|--|--|--|-----------|------------|------------|
| Döner Sermaye            |  |  |  |           |            |            |
| Diğer Yurt İçi Kaynaklar |  |  |  |           |            |            |
| Yurt Dışı Kaynaklar      |  |  |  |           |            |            |
| Genel Toplam             |  |  |  | 98.938,00 | 105.368,00 | 111.164,00 |

|                    |                           |
|--------------------|---------------------------|
| İdare Adı          | KIRIKKALE İL ÖZEL İDARESİ |
| Harcama Birimi Adı | MALİ HİZMETLER MÜDÜRLÜĞÜ  |

| Ekonomik Kodlar (I.Düzey)   |                              | Gerçekleşme |      | Tahmin |              |              |              |
|-----------------------------|------------------------------|-------------|------|--------|--------------|--------------|--------------|
|                             |                              | 2006        | 2007 | 2008   | 2009         | 2010         | 2011         |
| 01                          | Personel Giderleri           |             |      |        | 154.635,00   | 164.976,00   | 174.050,00   |
| 02                          | SGK Devlet Primi Giderleri   |             |      |        | 45.620,00    | 48.583,00    | 51.255,00    |
| 03                          | Mal ve Hizmet Alım Giderleri |             |      |        | 10.000,00    | 10.650,00    | 11.237,00    |
| 04                          | Faiz Giderleri               |             |      |        |              |              |              |
| 05                          | Cari Transferler             |             |      |        | 1.471.450,00 | 1.567.354,00 | 1.653.328,00 |
| 06                          | Sermaye Giderleri            |             |      |        |              |              |              |
| 07                          | Sermaye Transferleri         |             |      |        |              |              |              |
| 08                          | Borç verme                   |             |      |        |              |              |              |
| Bütçe Ödeneği Toplamı       |                              |             |      |        |              |              |              |
| Transfer edilecek ödenekler |                              |             |      |        | 858.198,00   | 914.981,00   | 967.105,00   |
| Genel Toplam                |                              |             |      |        | 2.539.903,00 | 2.706.544,00 | 2.856.975,00 |

|               |  |  |  |              |              |              |
|---------------|--|--|--|--------------|--------------|--------------|
| Bütçe Ödeneği |  |  |  | 2.539.903,00 | 2.706.544,00 | 2.856.975,00 |
|---------------|--|--|--|--------------|--------------|--------------|



|                          |  |  |  |              |              |              |
|--------------------------|--|--|--|--------------|--------------|--------------|
| Döner Sermaye            |  |  |  |              |              |              |
| Diğer Yurt İçi Kaynaklar |  |  |  |              |              |              |
| Yurt Dışı Kaynaklar      |  |  |  |              |              |              |
| Genel Toplam             |  |  |  | 2.539.903,00 | 2.706.544,00 | 2.856.975,00 |

|                    |                                 |
|--------------------|---------------------------------|
| İdare Adı          | KIRIKKALE İL ÖZEL İDARESİ       |
| Harcama Birimi Adı | PLAN ,PROJE VE İNŞAAT MÜDÜRLÜĞÜ |

| Ekonomik Kodlar (I.Düzye)   |                              | Gerçekleşme |      | Tahmin |              |              |              |
|-----------------------------|------------------------------|-------------|------|--------|--------------|--------------|--------------|
|                             |                              | 2006        | 2007 | 2008   | 2009         | 2010         | 2011         |
| 01                          | Personel Giderleri           |             |      |        |              |              |              |
| 02                          | SGK Devlet Primi Giderleri   |             |      |        |              |              |              |
| 03                          | Mal ve Hizmet Alım Giderleri |             |      |        | 57.150,00    | 60.865,00    | 64.212,00    |
| 04                          | Faiz Giderleri               |             |      |        |              |              |              |
| 05                          | Cari Transferler             |             |      |        |              |              |              |
| 06                          | Sermaye Giderleri            |             |      |        | 1.300.000,00 | 1.388.500,00 | 1.463.088,00 |
| 07                          | Sermaye Transferleri         |             |      |        |              |              |              |
| 08                          | Borç verme                   |             |      |        |              |              |              |
| Bütçe Ödeneği Toplamı       |                              |             |      |        |              |              |              |
| Transfer edilecek ödenekler |                              |             |      |        |              |              |              |
| Genel Toplam                |                              |             |      |        | 1.357.150,00 | 1.449.365,00 | 1.527.300,00 |

|               |  |  |  |              |              |              |
|---------------|--|--|--|--------------|--------------|--------------|
| Bütçe Ödeneği |  |  |  | 1.357.150,00 | 1.149.365,00 | 1.527.300,00 |
|---------------|--|--|--|--------------|--------------|--------------|

|                          |  |  |  |              |              |              |
|--------------------------|--|--|--|--------------|--------------|--------------|
| Döner Sermaye            |  |  |  |              |              |              |
| Diğer Yurt İçi Kaynaklar |  |  |  |              |              |              |
| Yurt Dışı Kaynaklar      |  |  |  |              |              |              |
| Genel Toplam             |  |  |  | 1.357.150,00 | 1.149.365,00 | 1.527.300,00 |

|                    |                             |
|--------------------|-----------------------------|
| İdare Adı          | KIRIKKALE İL ÖZEL İDARESİ   |
| Harcama Birimi Adı | RUHSAT VE DENETİM MÜDÜRLÜĞÜ |

| Ekonomik Kodlar (I.Düzye)   |                              | Gerçekleşme |      | Tahmin |           |           |           |
|-----------------------------|------------------------------|-------------|------|--------|-----------|-----------|-----------|
|                             |                              | 2006        | 2007 | 2008   | 2009      | 2010      | 2011      |
| 01                          | Personel Giderleri           |             |      |        | 39.467,00 | 42.019,00 | 44.331,00 |
| 02                          | SGK Devlet Primi Giderleri   |             |      |        | 11.150,00 | 11.858,00 | 12.510,00 |
| 03                          | Mal ve Hizmet Alım Giderleri |             |      |        | 11.718,00 | 12.480,00 | 13.166,00 |
| 04                          | Faiz Giderleri               |             |      |        |           |           |           |
| 05                          | Cari Transferler             |             |      |        |           |           |           |
| 06                          | Sermaye Giderleri            |             |      |        |           |           |           |
| 07                          | Sermaye Transferleri         |             |      |        |           |           |           |
| 08                          | Borç verme                   |             |      |        |           |           |           |
| Bütçe Ödeneği Toplamı       |                              |             |      |        | 62.335,00 | 66.357,00 | 70.007,00 |
| Transfer edilecek ödenekler |                              |             |      |        |           |           |           |
| Genel Toplam                |                              |             |      |        |           |           |           |

|               |  |  |  |           |           |           |
|---------------|--|--|--|-----------|-----------|-----------|
| Bütçe Ödeneği |  |  |  | 62.335,00 | 66.357,00 | 70.007,00 |
|---------------|--|--|--|-----------|-----------|-----------|

|                          |  |  |  |           |           |           |
|--------------------------|--|--|--|-----------|-----------|-----------|
| Döner Sermaye            |  |  |  |           |           |           |
| Diğer Yurt İçi Kaynaklar |  |  |  |           |           |           |
| Yurt Dışı Kaynaklar      |  |  |  |           |           |           |
| Genel Toplam             |  |  |  | 62.335,00 | 66.357,00 | 70.007,00 |

|                    |                           |
|--------------------|---------------------------|
| İdare Adı          | KIRIKKALE İL ÖZEL İDARESİ |
| Harcama Birimi Adı | BAHŞİLİ İLÇE ÖZEL İDARESİ |

| Ekonomik Kodlar (I.Düzey)   |                              | Gerçekleşme |      | Tahmin |           |           |           |
|-----------------------------|------------------------------|-------------|------|--------|-----------|-----------|-----------|
|                             |                              | 2006        | 2007 | 2008   | 2009      | 2010      | 2011      |
| 01                          | Personel Giderleri           |             |      |        | 42.195,00 | 44.123,00 | 46.550,00 |
| 02                          | SGK Devlet Primi Giderleri   |             |      |        | 11.160,00 | 12.302,00 | 12.978,00 |
| 03                          | Mal ve Hizmet Alım Giderleri |             |      |        | 15.073,00 | 15.438,00 | 16.287,00 |
| 04                          | Faiz Giderleri               |             |      |        |           |           |           |
| 05                          | Cari Transferler             |             |      |        |           |           |           |
| 06                          | Sermaye Giderleri            |             |      |        |           |           |           |
| 07                          | Sermaye Transferleri         |             |      |        |           |           |           |
| 08                          | Borç verme                   |             |      |        |           |           |           |
| Bütçe Ödeneği Toplamı       |                              |             |      |        | 68.428,00 | 71.863,00 | 75.815,00 |
| Transfer edilecek ödenekler |                              |             |      |        |           |           |           |
| Genel Toplam                |                              |             |      |        |           |           |           |

|               |  |  |  |           |           |           |
|---------------|--|--|--|-----------|-----------|-----------|
| Bütçe Ödeneği |  |  |  | 68.428,00 | 71.863,00 | 75.815,00 |
| Döner Sermaye |  |  |  |           |           |           |

|                          |  |  |  |           |           |           |
|--------------------------|--|--|--|-----------|-----------|-----------|
| Diğer Yurt İçi Kaynaklar |  |  |  |           |           |           |
| Yurt Dışı Kaynaklar      |  |  |  |           |           |           |
| Genel Toplam             |  |  |  | 68.428,00 | 71.863,00 | 75.815,00 |

|                    |                            |
|--------------------|----------------------------|
| İdare Adı          | KIRIKKALE İL ÖZEL İDARESİ  |
| Harcama Birimi Adı | BALIŞEYH İLÇE ÖZEL İDARESİ |

| Ekonomik Kodlar (I.Düzye)   |                              | Gerçekleşme |      | Tahmin |           |           |           |
|-----------------------------|------------------------------|-------------|------|--------|-----------|-----------|-----------|
|                             |                              | 2006        | 2007 | 2008   | 2009      | 2010      | 2011      |
| 01                          | Personel Giderleri           |             |      |        | 30.690,00 | 32.649,00 | 34.479,00 |
| 02                          | SGK Devlet Primi Giderleri   |             |      |        | 6.260,00  | 6.660,00  | 7.000,00  |
| 03                          | Mal ve Hizmet Alım Giderleri |             |      |        | 18.415,00 | 19.021,00 | 20.063,00 |
| 04                          | Faiz Giderleri               |             |      |        |           |           |           |
| 05                          | Cari Transferler             |             |      |        |           |           |           |
| 06                          | Sermaye Giderleri            |             |      |        |           |           |           |
| 07                          | Sermaye Transferleri         |             |      |        |           |           |           |
| 08                          | Borç verme                   |             |      |        |           |           |           |
| Bütçe Ödeneği Toplamı       |                              |             |      |        | 55.365,00 | 58.330,00 | 61.542,00 |
| Transfer edilecek ödenekler |                              |             |      |        |           |           |           |
| Genel Toplam                |                              |             |      |        |           |           |           |

|               |  |  |  |           |           |           |
|---------------|--|--|--|-----------|-----------|-----------|
| Bütçe Ödeneği |  |  |  | 55.365,00 | 58.330,00 | 61.542,00 |
| Döner Sermaye |  |  |  |           |           |           |

|                          |  |  |  |  |           |           |           |
|--------------------------|--|--|--|--|-----------|-----------|-----------|
| Diğer Yurt İçi Kaynaklar |  |  |  |  |           |           |           |
| Yurt Dışı Kaynaklar      |  |  |  |  |           |           |           |
| Genel Toplam             |  |  |  |  | 55.365,00 | 58.330,00 | 61.542,00 |

|                    |                           |
|--------------------|---------------------------|
| İdare Adı          | KIRIKKALE İL ÖZEL İDARESİ |
| Harcama Birimi Adı | ÇELEBİ İLÇE ÖZEL İDARESİ  |

| Ekonomik Kodlar (I.Düzye)   |                              | Gerçekleşme |      | Tahmin |           |            |            |
|-----------------------------|------------------------------|-------------|------|--------|-----------|------------|------------|
|                             |                              | 2006        | 2007 | 2008   | 2009      | 2010       | 2011       |
| 01                          | Personel Giderleri           |             |      |        | 63.400,00 | 67.560,00  | 71.244,00  |
| 02                          | SGK Devlet Primi Giderleri   |             |      |        | 14.800,00 | 15.762,00  | 16.628,00  |
| 03                          | Mal ve Hizmet Alım Giderleri |             |      |        | 21.380,00 | 22.773,00  | 24.025,00  |
| 04                          | Faiz Giderleri               |             |      |        |           |            |            |
| 05                          | Cari Transferler             |             |      |        |           |            |            |
| 06                          | Sermaye Giderleri            |             |      |        |           |            |            |
| 07                          | Sermaye Transferleri         |             |      |        |           |            |            |
| 08                          | Borç verme                   |             |      |        |           |            |            |
| Bütçe Ödeneği Toplamı       |                              |             |      |        | 99.580,00 | 106.095,00 | 111.897,00 |
| Transfer edilecek ödenekler |                              |             |      |        |           |            |            |
| Genel Toplam                |                              |             |      |        |           |            |            |

|               |  |  |  |           |            |            |
|---------------|--|--|--|-----------|------------|------------|
| Bütçe Ödeneği |  |  |  | 99.580,00 | 106.095,00 | 111.897,00 |
|---------------|--|--|--|-----------|------------|------------|

|                          |  |  |  |           |            |            |
|--------------------------|--|--|--|-----------|------------|------------|
| Döner Sermaye            |  |  |  |           |            |            |
| Diğer Yurt İçi Kaynaklar |  |  |  |           |            |            |
| Yurt Dışı Kaynaklar      |  |  |  |           |            |            |
| Genel Toplam             |  |  |  | 99.580,00 | 106.095,00 | 111.897,00 |

|                    |                           |
|--------------------|---------------------------|
| İdare Adı          | KIRIKKALE İL ÖZEL İDARESİ |
| Harcama Birimi Adı | DELİCE İLÇE ÖZEL İDARESİ  |

| Ekonomik Kodlar (I.Düzey)   |                              | Gerçekleşme |      | Tahmin |           |           |           |
|-----------------------------|------------------------------|-------------|------|--------|-----------|-----------|-----------|
|                             |                              | 2006        | 2007 | 2008   | 2009      | 2010      | 2011      |
| 01                          | Personel Giderleri           |             |      |        | 49.427,00 | 52.673,00 | 55.789,00 |
| 02                          | SGK Devlet Primi Giderleri   |             |      |        | 10.540,00 | 11.213,00 | 11.828,00 |
| 03                          | Mal ve Hizmet Alım Giderleri |             |      |        | 17.475,00 | 18.612,00 | 19.642,00 |
| 04                          | Faiz Giderleri               |             |      |        |           |           |           |
| 05                          | Cari Transferler             |             |      |        |           |           |           |
| 06                          | Sermaye Giderleri            |             |      |        |           |           |           |
| 07                          | Sermaye Transferleri         |             |      |        |           |           |           |
| 08                          | Borç verme                   |             |      |        |           |           |           |
| Bütçe Ödeneği Toplamı       |                              |             |      |        | 77.442,00 | 82.498,00 | 87.259,00 |
| Transfer edilecek ödenekler |                              |             |      |        |           |           |           |
| Genel Toplam                |                              |             |      |        |           |           |           |

|               |  |  |  |           |           |           |
|---------------|--|--|--|-----------|-----------|-----------|
| Bütçe Ödeneği |  |  |  | 77.442,00 | 82.498,00 | 87.259,00 |
| Döner Sermaye |  |  |  |           |           |           |

|                          |  |  |  |  |           |           |           |
|--------------------------|--|--|--|--|-----------|-----------|-----------|
| Diğer Yurt İçi Kaynaklar |  |  |  |  |           |           |           |
| Yurt Dışı Kaynaklar      |  |  |  |  |           |           |           |
| Genel Toplam             |  |  |  |  | 77.442,00 | 82.498,00 | 87.259,00 |

|                    |                              |
|--------------------|------------------------------|
| İdare Adı          | KIRIKKALE İL ÖZEL İDARESİ    |
| Harcama Birimi Adı | KARAKEÇİLİ İLÇE ÖZEL İDARESİ |

| Ekonomik Kodlar (I.Düzye)   |                              | Gerçekleşme |      |      | Tahmin    |           |           |
|-----------------------------|------------------------------|-------------|------|------|-----------|-----------|-----------|
|                             |                              | 2006        | 2007 | 2008 | 2009      | 2010      | 2011      |
| 01                          | Personel Giderleri           |             |      |      | 42.817,00 | 45.681,00 | 48.229,00 |
| 02                          | SGK Devlet Primi Giderleri   |             |      |      | 10.000,00 | 10.650,00 | 11.236,00 |
| 03                          | Mal ve Hizmet Alım Giderleri |             |      |      | 16.630,00 | 17.714,00 | 18.685,00 |
| 04                          | Faiz Giderleri               |             |      |      |           |           |           |
| 05                          | Cari Transferler             |             |      |      |           |           |           |
| 06                          | Sermaye Giderleri            |             |      |      |           |           |           |
| 07                          | Sermaye Transferleri         |             |      |      |           |           |           |
| 08                          | Borç verme                   |             |      |      |           |           |           |
| Bütçe Ödeneği Toplamı       |                              |             |      |      | 69.447,00 | 74.045,00 | 78.150,00 |
| Transfer edilecek ödenekler |                              |             |      |      |           |           |           |
| Genel Toplam                |                              |             |      |      |           |           |           |

|               |  |  |  |           |           |           |
|---------------|--|--|--|-----------|-----------|-----------|
| Bütçe Ödeneği |  |  |  | 69.447,00 | 74.045,00 | 78.150,00 |
| Döner Sermaye |  |  |  |           |           |           |

|                          |  |  |  |  |           |           |           |
|--------------------------|--|--|--|--|-----------|-----------|-----------|
| Diğer Yurt İçi Kaynaklar |  |  |  |  |           |           |           |
| Yurt Dışı Kaynaklar      |  |  |  |  |           |           |           |
| Genel Toplam             |  |  |  |  | 69.447,00 | 74.045,00 | 78.150,00 |

|                    |                           |
|--------------------|---------------------------|
| İdare Adı          | KIRIKKALE İL ÖZEL İDARESİ |
| Harcama Birimi Adı | KESKİN İLÇE ÖZEL İDARESİ  |

| Ekonomik Kodlar (I.Düzye)   |                              | Gerçekleşme |      | Tahmin |           |           |           |
|-----------------------------|------------------------------|-------------|------|--------|-----------|-----------|-----------|
|                             |                              | 2006        | 2007 | 2008   | 2009      | 2010      | 2011      |
| 01                          | Personel Giderleri           |             |      |        | 30.935,00 | 32.938,00 | 34.761,00 |
| 02                          | SGK Devlet Primi Giderleri   |             |      |        | 5.210,00  | 5.550,00  | 5.856,00  |
| 03                          | Mal ve Hizmet Alım Giderleri |             |      |        | 16.455,00 | 17.541,00 | 18.456,00 |
| 04                          | Faiz Giderleri               |             |      |        |           |           |           |
| 05                          | Cari Transferler             |             |      |        |           |           |           |
| 06                          | Sermaye Giderleri            |             |      |        |           |           |           |
| 07                          | Sermaye Transferleri         |             |      |        |           |           |           |
| 08                          | Borç verme                   |             |      |        |           |           |           |
| Bütçe Ödeneği Toplamı       |                              |             |      |        | 52.600,00 | 56.029,00 | 59.073,00 |
| Transfer edilecek ödenekler |                              |             |      |        |           |           |           |
| Genel Toplam                |                              |             |      |        |           |           |           |

|               |  |  |  |           |           |           |
|---------------|--|--|--|-----------|-----------|-----------|
| Bütçe Ödeneği |  |  |  | 52.600,00 | 56.029,00 | 59.073,00 |
| Döner Sermaye |  |  |  |           |           |           |



|                          |  |  |  |           |           |           |
|--------------------------|--|--|--|-----------|-----------|-----------|
| Diğer Yurt İçi Kaynaklar |  |  |  |           |           |           |
| Yurt Dışı Kaynaklar      |  |  |  |           |           |           |
| Genel Toplam             |  |  |  | 52.600,00 | 56.029,00 | 59.073,00 |

|                    |                             |
|--------------------|-----------------------------|
| İdare Adı          | KIRIKKALE İL ÖZEL İDARESİ   |
| Harcama Birimi Adı | SULAKYURT İLÇE ÖZEL İDARESİ |

| Ekonomik Kodlar (I.Düzey)   |                              | Gerçekleşme |      | Tahmin |           |           |           |
|-----------------------------|------------------------------|-------------|------|--------|-----------|-----------|-----------|
|                             |                              | 2006        | 2007 | 2008   | 2009      | 2010      | 2011      |
| 01                          | Personel Giderleri           |             |      |        | 42.515,00 | 45.291,00 | 47.806,00 |
| 02                          | SGK Devlet Primi Giderleri   |             |      |        | 10.120,00 | 10.772,00 | 11.364,00 |
| 03                          | Mal ve Hizmet Alım Giderleri |             |      |        | 35.230,00 | 37.574,00 | 39.695,00 |
| 04                          | Faiz Giderleri               |             |      |        |           |           |           |
| 05                          | Cari Transferler             |             |      |        |           |           |           |
| 06                          | Sermaye Giderleri            |             |      |        |           |           |           |
| 07                          | Sermaye Transferleri         |             |      |        |           |           |           |
| 08                          | Borç verme                   |             |      |        |           |           |           |
| Bütçe Ödeneği Toplamı       |                              |             |      |        | 87.865,00 | 93.637,00 | 98.865,00 |
| Transfer edilecek ödenekler |                              |             |      |        |           |           |           |
| Genel Toplam                |                              |             |      |        |           |           |           |

|               |  |  |  |           |           |           |
|---------------|--|--|--|-----------|-----------|-----------|
| Bütçe Ödeneği |  |  |  | 87.865,00 | 93.637,00 | 98.865,00 |
| Döner Sermaye |  |  |  |           |           |           |

|                          |  |  |  |  |           |           |           |
|--------------------------|--|--|--|--|-----------|-----------|-----------|
| Diğer Yurt İçi Kaynaklar |  |  |  |  |           |           |           |
| Yurt Dışı Kaynaklar      |  |  |  |  |           |           |           |
| Genel Toplam             |  |  |  |  | 87.865,00 | 93.637,00 | 98.865,00 |

|                    |                            |
|--------------------|----------------------------|
| İdare Adı          | KIRIKKALE İL ÖZEL İDARESİ  |
| Harcama Birimi Adı | YAHŞİHAN İLÇE ÖZEL İDARESİ |

| Ekonomik Kodlar (I.Düzye)   |                              | Gerçekleşme |      | Tahmin |           |           |           |
|-----------------------------|------------------------------|-------------|------|--------|-----------|-----------|-----------|
|                             |                              | 2006        | 2007 | 2008   | 2009      | 2010      | 2011      |
| 01                          | Personel Giderleri           |             |      |        | 45.546,00 | 48.320,00 | 50.710,00 |
| 02                          | SGK Devlet Primi Giderleri   |             |      |        | 10.966,00 | 11.639,00 | 12.261,00 |
| 03                          | Mal ve Hizmet Alım Giderleri |             |      |        | 14.380,00 | 15.574,00 | 16.374,00 |
| 04                          | Faiz Giderleri               |             |      |        |           |           |           |
| 05                          | Cari Transferler             |             |      |        |           |           |           |
| 06                          | Sermaye Giderleri            |             |      |        |           |           |           |
| 07                          | Sermaye Transferleri         |             |      |        |           |           |           |
| 08                          | Borç verme                   |             |      |        |           |           |           |
| Bütçe Ödeneği Toplamı       |                              |             |      |        | 70.892,00 | 75.533,00 | 79.345,00 |
| Transfer edilecek ödenekler |                              |             |      |        |           |           |           |
| Genel Toplam                |                              |             |      |        |           |           |           |

|               |  |  |  |           |           |           |
|---------------|--|--|--|-----------|-----------|-----------|
| Bütçe Ödeneği |  |  |  | 70.892,00 | 75.533,00 | 79.345,00 |
| Döner Sermaye |  |  |  |           |           |           |

|                          |  |  |  |  |           |           |           |
|--------------------------|--|--|--|--|-----------|-----------|-----------|
| Diğer Yurt İçi Kaynaklar |  |  |  |  |           |           |           |
| Yurt Dışı Kaynaklar      |  |  |  |  |           |           |           |
| Genel Toplam             |  |  |  |  | 70.892,00 | 75.533,00 | 79.345,00 |