



**TÜRKİYE VE ORTA DOĞU  
AMME İDARESİ  
ENSTİTÜSÜ**

**2016 YILI  
PERFORMANS  
PROGRAMI**

## BAKAN SUNUŐU

Kurumların içinde buldukları toplumla ilişkilerinde toplumsal deęiŐimi yakından izleme ve deęiŐen koŐullara uyma zorunlulukları bulunmaktadır. Bunu baŐaramayan kurumlar ne içinde buldukları toplumu etkileyebilirler ne de kendilerini sonraki yıllara taşıyabilirler. TODAİE kurumsal olarak toplumsal etkileme alanı ve gücü bakımından çoęu kez Türk Kamu Yönetimi hayatına önemli katkılarda bulunmuŐtur. Bu yönüyle TODAİE kendisini yenileme çabası içerisinde görmüŐ ve toplumsal deęiŐmeye de gereken katkıyı saęlamıŐtır.

TODAİE'nin, kamu yönetimi ve bu disiplinle ilgili dięer alanlardaki akademik birikimi, bir yandan Türk kamu yönetiminin geliştirilmesine yönelik olarak hazırlanan yönetsel reform çalıŐmaları biçiminde somutlaŐırken dięer yandan, kamu görevlilerine yönelik olan yüksek lisans ve doktora programları kapsamında belli bir deęer kazanmaktadır.

5018 sayılı Kanunun getirdięi ilke ve esaslara uygun olarak hazırlanan Türkiye Orta Doęu ve Amme İdaresi Enstitüsünün 2016 Yılı Performans Programında, 2013-2017 Stratejik Plan'ında yer alan amaç ve hedeflere ulaşmak için gerçekleştirilecek faaliyetlere, faaliyetlerin kaynak ihtiyacına ve performans göstergelerine yer verilmiŐtir.

Performans Programı'nın; Enstitünün Stratejik Plan'ında yer alan kurumsal amaç ve hedeflere ulaşmada, kurumun sunmuŐ olduęu eğitim-öęretim, araŐtırma ve yardım, derleme ve yayın hizmetlerine, kamu malı sistemindeki performans esaslı bütçeleme konusundaki yeni olguların ve gelişmelerin yerleşmesinde çok önemli bir rolü olacaęı kuŐkusuzdur.

2016 yılı yönetim, faaliyet ve projelerine yönelik kararlarının etkili, doęru ve hızlı bir biçimde alınmasını saęlayacak olan Performans Programı'nın hedeflerine ulaşmasında iyi bir rehber olmasını ve baŐarıyla uygulanmasını temenni ederim.

Süleyman SOYLU  
ÇalıŐma ve Sosyal Güvenlik Bakanı

# ÜST YÖNETİCİ SUNUŞU

Türkiye ve Orta Doğu Amme İdaresi Enstitüsü (TODAİE), 1952 yılında bu yana Türkiye’de Kamu yönetimi alanında eğitim, araştırma ve yayın faaliyetlerini yürüten akademik bir kurumdur. Enstitünün temel işlevi, Türkiye ve yakın coğrafyasıyla ilgili kamu yönetiminin çağdaş gelişimine yönelik bilimsel çalışmalar yapmak, idare sanatına eleman yetiştirmek, memurların yönetici olarak yetişmesini hedeflemek, kamu yönetimi alanı için öğretim elemanı yetiştirmek ve Türkiye ve Orta Doğu ülkelerinin kamu yönetimi alanında koordinasyon merkezi olarak kamu yönetiminin gelişimine destek olmaktır. Türkiye ve Orta Doğu Amme İdaresi Enstitüsünün eğitim ve öğretim programından bugüne kadar 5.000’i yüksek lisans ve doktora öğrencisi mezun olmuştur. Seminer programlarından ise 80.000 kamu görevlisi yararlanmıştır. Diğer taraftan Enstitümüz kamu yönetimi alanında kendisini yetiştirmek isteyen kamu çalışanlarının ulaşabileceği 450 eser yayımlamıştır.

Türkiye ve Orta Doğu Amme İdaresi Enstitüsü sürdürmekte olduğu eğitim-öğretim, araştırma ve yardım, derleme ve yayın hizmeti ile kamu yönetimi alanına her türlü araştırma ve burslarla destek vermek, yurt içi ve yurt dışı bilimsel kuruluşlarla işbirliği yaparak bundan önce olduğu gibi bundan sonra da, 63 yıllık akademik ve uygulamalı bilgi ve deneyim birikimini bir arada taşıyan bir kamu kurumu olmanın gururu ile hizmet vermeye devam edecektir.

Enstitümüz, verimlilik, etkinlik ve hesap verilebilirlik ilkeleri çerçevesinde faaliyetlerini sürdürmektedir. Bu kapsamda; istenilen düzeyde ve kalitede hizmet sunabilmek için kaynak tahsislerini; Enstitümüz misyon, vizyon, stratejik amaç ve hedefleriyle uyumlu ve performans esasına dayalı olarak yapılandırılan ve belirtilen amaç ve hedeflerden 2016 mali yılı bütçesi ile gerçekleştirilecek kısmını göstermek üzere 2016 Yılı Performans Programı hazırlanmıştır.

2016 Yılı Performans Programı ile Stratejik Planda yer alan öncelikli amaç ve hedefler doğrultusunda performans hedefi ve göstergeleri belirlenmiştir. Söz konusu hedeflere ulaşmak için gerçekleştirilecek faaliyetlerin kaynak ihtiyacı bütçe içi kaynaklar ile finanse edilmesi planlanmıştır.

Kamuoyunun bilgilerine saygıyla arz olunur.

Prof.Dr.Onur Ender ASLAN  
Genel Müdür

# İÇİNDEKİLER

BAKAN SUNUŞU.....	i
ÜST YÖNETİCİ SUNUŞU .....	ii
İÇİNDEKİLER .....	iii
TABLolar LİSTESİ .....	iv
<b>I. GENEL BİLGİLER .....</b>	<b>1</b>
<b>A. Yetki Görev ve Sorumluluklar .....</b>	<b>1</b>
<b>B. Teşkilat Yapısı .....</b>	<b>3</b>
<b>C. Fiziksel Kaynaklar .....</b>	<b>4</b>
1) Eğitim Alanları.....	4
2) Sosyal Alanlar.....	4
3) Hizmet-Ambar-Arşiv-Atölye Alanları.....	5
4) Taşıt Sayıları .....	5
5) Bilgi ve Teknolojik Kaynaklar.....	6
<b>D. İnsan Kaynakları .....</b>	<b>7</b>
<b>E. Diğer Hususlar.....</b>	<b>8</b>
<b>1. Öğrenci Sayıları .....</b>	<b>8</b>
1.1 Yüksek Lisans Programları Öğrenci Sayıları.....	8
1.2 Doktora Programı Öğrenci Sayıları .....	8
<b>2. Kütüphane Kaynakları.....</b>	<b>9</b>
<b>II. PERFORMANS BİLGİLERİ .....</b>	<b>10</b>
<b>A. Temel Politika ve Öncelikler.....</b>	<b>10</b>
<b>B. Amaç ve Hedefler.....</b>	<b>10</b>
<b>1. Misyon ve Vizyon .....</b>	<b>10</b>
1.1 Misyon .....	10
1.2 Vizyon .....	10
<b>C. Performans Hedef ve Göstergeleri ile Faaliyetler.....</b>	<b>14</b>
<b>D. Faaliyet Maliyetleri.....</b>	<b>34</b>
<b>E. İdarenin Toplam Kaynak İhtiyacı.....</b>	<b>77</b>
<b>III. EKLER .....</b>	<b>80</b>

## **TABLolar LİSTESİ**

<b>Tablo 1 : TODAİE'nin Yasal Yükümlülükleri .....</b>	<b>2</b>
<b>Tablo 2 : Eğitim Alanları Tablosu .....</b>	<b>4</b>
<b>Tablo 3 : Sosyal Alanlar .....</b>	<b>4</b>
<b>Tablo 4 : Hizmet Ambar Arşiv Atölye Alanları .....</b>	<b>5</b>
<b>Tablo 5 : Taşıt Sayıları.....</b>	<b>5</b>
<b>Tablo 6 : Bilgisayar ve Teknolojik Kaynaklar.....</b>	<b>6</b>
<b>Tablo 7 : İnsan Kaynakları Tabloları.....</b>	<b>7</b>
<b>Tablo 8 : Yüksek Lisans Öğrenci Sayıları.....</b>	<b>8</b>
<b>Tablo 9 : Doktora Öğrenci Sayıları .....</b>	<b>8</b>
<b>Tablo 10: Kütüphane Kaynakları.....</b>	<b>9</b>

## 1-GENEL BİLGİLER

### A-Yetki, Görev ve Sorumluluklar

Türkiye ve Orta Doğu Amme İdaresi Enstitüsü (TODAİE), Türkiye Cumhuriyeti Hükümeti ve Birleşmiş Milletler Örgütü (BM) arasında yapılan bir teknik yardım anlaşmasına dayanılarak 1952 yılında Ankara Üniversitesi Siyasal Bilgiler Fakültesi'nin bünyesinde kuruldu. 1958 yılına kadar bu akademik kurum içerisinde müstakil bir biçimde işlevlerini yürüten TODAİE, 1958 yılında kabul edilen 7163 sayılı Türkiye ve Orta Doğu Amme İdaresi Enstitüsü Teşkilat Kanunu (Resmi Gazete, 25.06.1958) ile tüzel kişilik kazanmış ve bilimsel, yönetsel ve mali özerkliğe sahip olmuştur.

7163 sayılı Yasada Enstitü'nün kuruluş amacı, Türkiye ve yakın coğrafyasına, kamu yönetiminin çağdaş gelişimine yönelik bilimsel çalışmalar yaparak, idare sanatına eleman yetiştirmek ve memurların yönetici olarak yetişmesini hedeflemek ve kamu yönetimi alanı için öğretim elemanı yetiştirmek olarak tanımlanmıştır.

Enstitü ana amacını gerçekleştirmek için dört temel, iki de yardımcı olmak üzere altı işleve sahiptir. TODAİE'nin birinci temel işlevi, eğitim ve öğretim faaliyetleridir. Enstitü bu işlevini, kamu yönetimi alanında eğitim vererek; kamu görevlilerinin çağdaş kamu yönetimi ilkeleri çerçevesinde yetişmelerini sağlayarak, bu konuda tedbirler alarak ve destekleyerek; kamu yönetimi alanı için öğretim elemanı yetiştirerek yerine getirir.

Enstitü'nün Yasa ile belirlenmiş ikinci temel işlevi araştırma ve yardım etkinlikleridir. Bu etkinlikler üç ana başlıkta ifade edilebilir; kamu yönetimi ile ilgili sorunlar üzerine araştırma ve inceleme yapmak; kamu yönetimi alanında öğretim malzemesi oluşturmak; ilgililerin talepleri üzerine kamu yönetimini iyileştirme yönünde alınacak tedbirler hakkında tavsiyelerde bulunmak, bu konuda uzmanları görevlendirmek, kamu yönetimi ile ilgili konularda görüş bildirmek.

Enstitü'nün üçüncü temel işlevi kamu yönetimi alanında derleme ve yayın hizmeti vermektir. Dördüncü temel işlevi ise Türkiye ve Orta Doğu memleketlerinde Amme İdaresi alanında yapılan araştırma ve öğretim faaliyetlerinin koordinasyon merkezi olmaktır. Bu dört temel işleve yardımcı olmak üzere iki işlev daha Örgüt Yasası tarafından hüküm altına alınmıştır. Bu işlevlerden bir tanesi, kamu yönetimi alanına her türlü araştırma ve burslarla destek vermek ve kamu yönetimi alanında Enstitü içi ve dışına yurt içi ya da yurt dışı araştırma bursları sağlamaktır. Bir diğer işlev, Enstitü'nün yurt içi ve yurt dışı bilimsel kuruluşlarla işbirliğine ilişkindir.

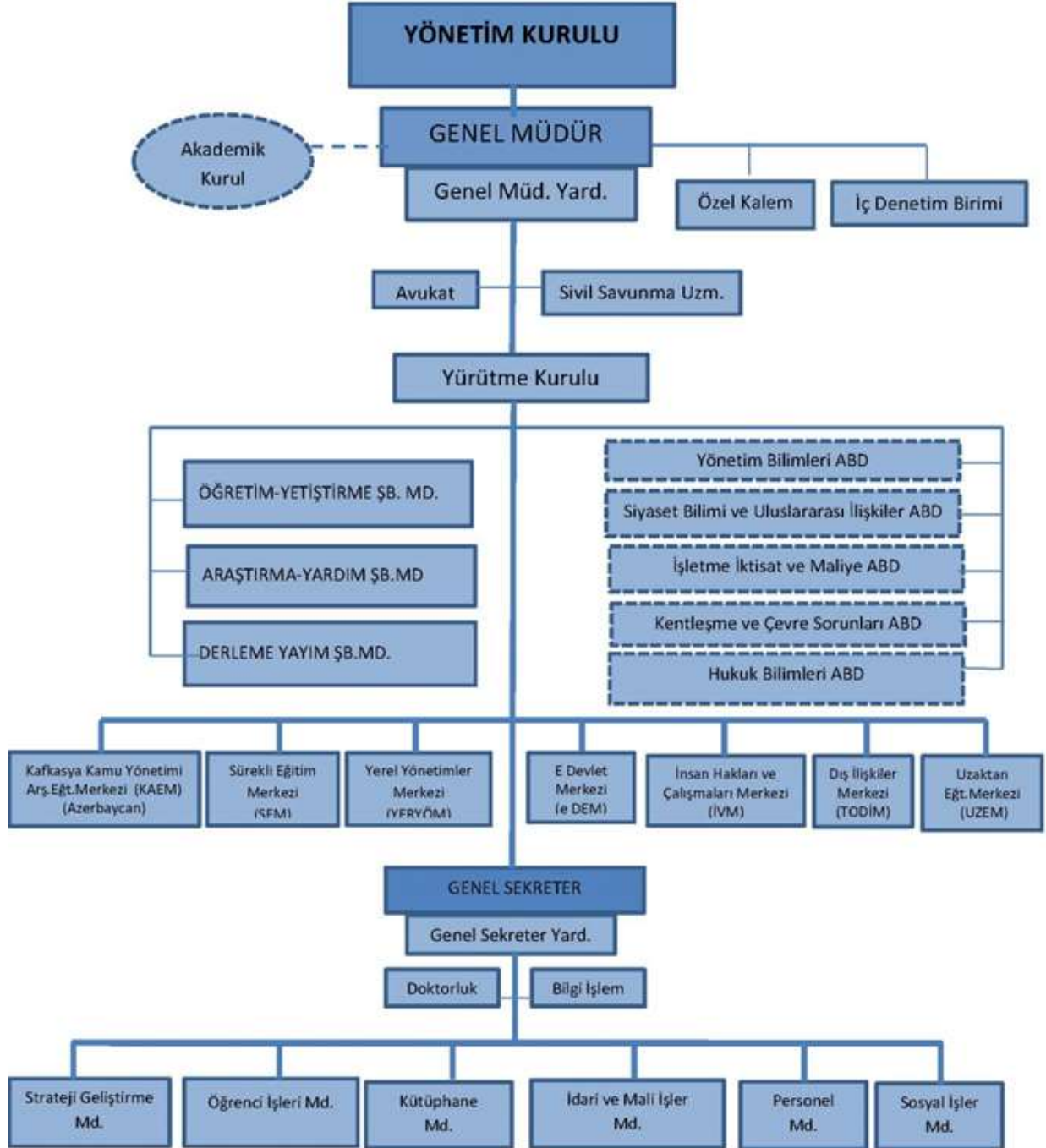
TODAİE, Teşkilat Kanunu'ndaki işlevler yanında, kurulan beş merkez aracılığıyla da görevlerini yerine getirmektedir. Bu beş merkez, insan hakları alanında araştırma ve derleme yapan İnsan Hakları ve Vatandaşlık Çalışmaları Merkezi; yerel yönetimler alanında araştırma ve eğitim yapan Yerel Yönetimler Araştırma ve Eğitim Merkezi; kısa süreli eğitim programları hazırlayan Sürekli Eğitim Merkezi; E-Devlet Uygulamaları ile ilgili çalışmalar yapan E-Devlet Merkezi ve enstitünün uluslararası ilişkilerini yönlendiren Dış İlişkiler Merkezi'dir.

**Tablo 1: TODAİE'nin Yasal Yükümlülükleri**

	<b>Yükümlülük</b>	<b>Tüzel Kaynağı</b>
1	Üst düzey yönetici yetiştirmek	7163/1, 7163/2-A
2	Türkiye ve Ortadoğu ülkelerinde kamu yönetimi alanında yapılan araştırma ve öğretim faaliyetlerinin koordinasyon merkezi olmak	7163/2-E
3	Kamu yönetimi alanında araştırma ve inceleme yapmak	7163/1, 7163/2-B-1,
4	Kamu yönetimi alanında lisans üstü eğitim yapmak	7163/1,7163/2-A-1,7163/2-A-3,
5	Kamu yönetimi alanında kısa süreli eğitim yapmak	7163/1, 7163/2-A-1,7163/2-A-2,
6	Kamu yönetimi alanında öğretim elemanı yetiştirmek	7163/2-A-3,
7	Kamu yönetimi alanında öğretim malzemesi üretmek	7163/2-B-2,
8	Kamu yönetimi alanında ilgililerin talepleri üzerine yararlı tedbirleri tavsiye etmek	7163/2-B-3,
9	Kamu yönetimi alanında danışmanlık yapmak	7163/2-B-3,
10	Kamu yönetimi alanıyla ilgili sorunlar hakkında kamuoyuna düşünce ve görüş beyan etmek	7163/2-B-3,
11	Kamu yönetimi alanındaki yurt içi ve yurt dışı gelişmeleri ve uygulamaları takip etmek ve bunları derlemek	7163/2-C-1,
12	Kamu yönetimi alanındaki yurt içi ve yurt dışı her türlü araştırma, inceleme ve yayını takip etmek ve bunları derlemek	7163/2-C-2,
13	Kamu yönetimi alanı ile ilgili her türlü bilimsel araştırma ve incelemeleri kitap, dergi, bülten, bibliyografya aracılığıyla yay.	7163/2-C-2,
14	Kamu yönetimi alanıyla ilgili önemli eserleri Türkçe'ye çevirmek ve yayınlamak, Türkçe önemli eserleri yabancı dillerde çevirmek ve yayınlamak	7163/2-C-3,
15	Kamu yönetimi alanındaki araştırma ve incelemeleri burs ile dest.	7163/2/D-1
16	Enstitü öğrencilerine eğitim için her türlü burs ve staj olanaklarının sağlanması	7163/2/D-2
17	Kamu yönetimi alanında çalışan öğretim elemanlarına her türlü burs ve staj olanaklarının sağlanması	7163/2/D-2
18	Kamu yönetimi alanında yurt içi bilimsel kuruluşlarla işbirliği	7163/3
19	Kamu yönetimi alanında idare ile işbirliği yapılması	7163/3
20	Kamu yönetimi alanında yurt dışı bilimsel kuruluşlarla işbirliği	7163/3
21	İnsan hakları alanında araştırma ve derleme yapmak	İHADİM Yönetmeliği
22	Yerel yönetimler alanında araştırma ve eğitim vermek	YYAEM Yönetmeliği
23	Kısa süreli eğitim vermek	SEM Yönetmeliği, 7163/1, 7163/2-A-1, 7163/2-A-2
24	Yabancı ülkelere eğitim, araştırma, yayın ve benzeri işbirliği konularını koordine etmek	TODİM Yönetmeliği 7163/2
25	Yönetim bilişim sistemleri ve kamu yönetimi disiplinleri çerçevesinde, kamu yönetiminde elektronik dönüşümü eğitim, araştırma, yayın ve işbirliği etkinlikleri ile desteklemek	EDEM Yönetmeliği 7163/2
26	Bilgi ve iletişim teknolojilerinin sağladığı etkileşimli ortam, çoklu ortam ve sınırsız bilgiye ulaşabilme olanaklarını kullanarak kurumların uzaktan eğitim ihtiyaç ve isteklerine yardımcı olmak	Uzaktan Eğitim Merkezi Yönetmeliği 7163/2

## B- Teşkilat Yapısı

### TÜRKİYE VE ORTA DOĞU AMME İDARESİ ENSTİTÜSÜ ÖRGÜT ŞEMASI





## C- Fiziksel Kaynaklar

Enstitünün yerleşim alanı 8.110 m<sup>2</sup>, hizmet binası 9.829 m<sup>2</sup>, öğrenci yurt binası 3.930 m<sup>2</sup> dir. TODAİE’de 20 derslikte toplam 475 öğrenci aynı anda ders görebilmektedir. 475 kişilik konferans salonu ve 100 kişilik çok amaçlı salonu da mevcuttur. 10 kişilik bir salon spor etkinlikleri için ayrılmıştır. Yemekhane 200 kişiye hizmet verebilecek kapasiteye sahiptir. Enstitümüz öğrenci yurdu yapılan düzenlemelerle 88 oda ve 114 yatak kapasite ile hizmet vermektedir.

## 1-Eğitim Alanları

Tablo 2: Eğitim Alanları

Birimler	Laboratuvar (Sayı-Kapasite-m2)						Eğitim Alanı Toplamı		
	Sınıf			Bilgisayar Laboratuvarı			TOPLAM (Sınıf+Laboratuvar)		
	Sayı	Kapasite	m2	Sayı	Kapasite	m2	Sayı	Kapasite	m2
Öğretim ve Yetiştirme Şube Müd.	17	409	1196	1	16	75	18	425	1271
Yerel Yönetimler Merk. Müd.	1	25	54	0	0	0	1	25	54
Sürekli Eğitim Merkezi Müd.	1	25	77	0	0	0	1	25	77

## 2-Sosyal Alanlar

Tablo 3: Sosyal Alanlar

KANTİN-KAFETERYA			KONFERANS SALONU(ADET)				SPOR TESİSİ		ÖĞRENCİ YURDU		
ADET	M <sup>2</sup>	KAPASİTE (Kişi)	KAPASİTE (Kişi)		Kapasite (Kişi)	M <sup>2</sup>	KAPALI		ADET	KAPASİTE (Kişi)	ODA SAYISI
			0-50	51-Üzeri			ADET	M <sup>2</sup>			
1	140	40		1	475	750	1	74	1	114	88

### 3-Hizmet-Ambar-Arşiv-Atölye Alanları

Enstitümüzün 2015 yılı itibariyle hizmet, ambar, arşiv, atölye alanları Tablo 4’ de gösterilmiştir.

**Tablo 4: Hizmet-Ambar-Arşiv-Atölye Alanları**

BİRİMLER	AKADEMİK PERSONEL HİZMET ALANI			İDARİ PERSONEL HİZMET ALANI			AMBAR ALANLARI		ARŞİV ALANLARI		ATÖLYE		OKUMA SALONU	
	ÇALIŞMA ODASI			ÇALIŞMA ODASI			SAYISI (ADET)	ALAN M <sup>2</sup>	SAYISI (ADET)	ALAN M <sup>2</sup>	SAYISI (ADET)	ALAN M <sup>2</sup>	SAYISI (ADET)	ALAN M <sup>2</sup>
	SAYISI (ADET)	ALAN M <sup>2</sup>	KULLANAN SAYISI (KİŞİ)	SAYISI (ADET)	ALAN M <sup>2</sup>	KULLANAN SAYISI (KİŞİ)								
<b>AKADEMİK BİRİMLER</b>														
Öğretim Yetiştirme Şub. Müd.	1	17	1											
Araştırma Yardım Şub. Müd.	1	18	1	2	34	1								
Derleme Yayın Şubesi Müd.	1	17	1	1	33	1								
Sürekli Eğitim Merkezi Müd.	1	17	1	2	40	3								
Yerel Yönetimler Merk. Müd.	1	17	1	1	72	3								
e-Devlet Merkezi Müdürlüğü	1	17	1	2	81	2								
İnsan Hakları ve Vatandaşlık Çalışmaları Merkezi Müd.	1	17	1	1	18	2								
Dış İlişkiler Merkezi Müd.	1	17	1	1	36	1								
Diğer Öğretim Elemanları	28	442	30										1	144
<b>TOPLAM</b>	<b>36</b>	<b>579</b>	<b>38</b>	<b>10</b>	<b>314</b>	<b>13</b>	<b>0</b>	<b>0</b>	<b>0</b>	<b>0</b>	<b>0</b>	<b>0</b>	<b>1</b>	<b>144</b>
<b>İDARİ BİRİMLER</b>														
Genel Sekreterlik				3	57	3								
Özel Kalem	2	140	2	2	39	3								
Öğrenci İşleri Müdürlüğü				2	98	6			1	43				
Sosyal İşler Müdürlüğü				3	60	5	1	844			6	560		
Kütüphane Müdürlüğü				3	65	6			2	50			1	544
İdari Mali İşler Müdürlüğü				18	425	39	5	370	2	36				
İşçi + Marangozhane				1	23	4					4	391		
Personel Müdürlüğü				2	33	4			1	17				
Strateji Geliştirme Müdürlüğü				4	79	7			1	17				
Savunma Uzmanlığı				0	23	0								
Bilgi İşlem Merkezi				1	79	3	2	47						
Sağlık Hizmetleri				2	55	2								
Avukat				1	17	1								
<b>TOPLAM</b>	<b>2</b>	<b>140</b>	<b>2</b>	<b>42</b>	<b>1053</b>	<b>83</b>	<b>8</b>	<b>1261</b>	<b>7</b>	<b>163</b>	<b>10</b>	<b>951</b>	<b>1</b>	<b>544</b>
<b>GENEL TOPLAM</b>	<b>38</b>	<b>719</b>	<b>40</b>	<b>52</b>	<b>1.367</b>	<b>96</b>	<b>8</b>	<b>1.261</b>	<b>7</b>	<b>163</b>	<b>10</b>	<b>951</b>	<b>2</b>	<b>688</b>

### 4- Taşıt Sayıları

Enstitümüzün 2015 yılı itibariyle sahip olduğu araçların listesi aşağıdaki gibidir.

**Tablo 5: Taşıt Sayıları**

TAŞITIN CİNSİ	SAYISI
Binek	5
Pick-up (Kamyonet, şoför dahil 3 veya 6 kişilik)	1
Otobüs (Sürücü dahil en fazla 31 kişilik)	1
<b>TOPLAM</b>	<b>7</b>

## 5- Bilgisayar ve Teknolojik Kaynaklar

Enstitü bilişim ve bilgisayar imkanları günün gereksinimleri ve geleceğe dair öngörüler doğrultusunda, eğitim-öğretim, araştırma-geliştirme ve idari faaliyetleri destekleyici/geliştirici hizmetler ve yazılımlar üreterek, güncel tutulmaya çalışılmaktadır.

Enstitümüz genelinde sahip olunan bilgi ve teknolojik kaynaklar aşağıdaki Tabloda gösterilmiştir.

**Tablo 6: Bilgisayar ve Teknolojik Kaynaklar**

Cinsi (Adet)	2013	2014	2015
Masaüstü Bilgisayar	192	176	176
Dizüstü Bilgisayar	33	32	32
Yazıcı	48	47	48
Tarayıcı	5	6	6
Fotokopi Makinası	7	7	7
Faks Cihazı	12	11	11
Projeksiyon Cihazı	34	31	31
Server (adet)	6	3	3
Firewall-Software	0	0	0
Kesintisiz Güç Kaynağı (adet)	1	2	2
Tepegöz	4	3	3
Barkot Okuyucu	3	3	3
Fotoğraf Makinesi	2	3	3
Kameralar	4	68	72
Televizyonlar	28	28	28
Müzik Setleri	1	0	0
Video	0	2	2
Tablet	0	1	1

## D- İnsan Kaynakları

Enstitü'nün 32 akademik personeli, 21 profesör, doçent ve yardımcı doçent unvanlarına sahip öğretim üyesi, 9 asistan ve 2 okutmandan oluşmaktadır. Enstitü kurulduğu günden itibaren yüksek nitelikli, ancak nicel açıdan sınırlı bir akademik kadroya sahip olmuştur.

Tablo:7 İnsan Kaynakları Tabloları

AKADEMİK PERSONEL SAYISI									
Öğretim Üyeleri				Öğretim Görv. ve Okutman			Öğretim Yardımcıları		GENEL TOPLAM
Prof.	Doç.	Yrd. Doç.	Toplam	Öğr. Grv.	Okutman	Toplam	Arş.Görv.	Toplam	
10	9	4	23	2	3	5	10	10	38

İDARİ PERSONEL SAYISI													
BİRİMLER	GİH		SHS		THS		AHS		YHS		TOPLAM		İşçi
	Boş	Dolu	Boş	Dolu	Boş	Dolu	Boş	Dolu	Boş	Dolu	Boş	Dolu	
GENEL SEKRETERLİK	2	7			2	0	1	1			5	8	
PERSONEL MÜDÜRLÜĞÜ	3	5									3	5	
İDARİ VE MALİ İŞLER MÜDÜRLÜĞÜ	36	51	2	2	1	4			8	10	47	67	4
ÖĞRENCİ İŞLERİ MÜDÜRLÜĞÜ	7	7									7	7	
KÜTÜPHANE MÜDÜRLÜĞÜ	1	2			3	3					4	5	
İNSAN HAKLARI VE VATANDAŞLIK ÇALIŞMALARI MERKEZİ MÜDÜRLÜĞÜ	2	0									2	0	
STRATEJİ GELİŞTİRME MÜDÜRLÜĞÜ	3	4									3	4	
GENEL TOPLAM	54	76	2	2	6	7	1	1	8	10	71	96	4

## E- Diğer Hususlar

Türkiye ve Orta Doğu Amme İdaresi Enstitüsünün eğitim ve öğretim programlarından günümüze kadar 5.115 yüksek lisans ve doktora öğrencisi mezun olmuştur. 2015-2016 Akademik Yılında 9 yüksek lisans programına 5'i Azeri uyruklu, 5'i Kırgız, 5'i, Ukrayna, 5'i Tunus, 4'ü Afganistan ve 1'i Makedonya, 1'i Moldova olmak üzere 263 öğrenci, Yönetim Bilimi Doktora programına ise, 4'ü yabancı uyruklu olmak üzere 53 öğrenci devam etmektedir.

### 1.Öğrenci Sayıları

#### 1.1 Yüksek Lisans Programları Öğrenci Sayıları

2015-2016 Akademik Yılında Enstitümüzün 9 yüksek lisans programına devam eden öğrenci sayısı 263'dür.

Tablo 8: Yüksek Lisans Öğrenci Sayıları

YÜKSEK LİSANS PROGRAMLARI	ÖĞRENCİ SAYILARI
Kamu Yönetimi Yüksek Lisans Programı	120
Kamu Yönetimi Yüksek Lisans Programı (Akşam)	50
Eğitim Yönetimi Yüksek Lisans Programı (Akşam)	30
Yerel Yönetimler Yüksek Lisans Programı	15
Adalet Yönetimi Yüksek Lisans Programı (Akşam)	7
Kolluk Yönetimi Yüksek Lisans Programı (Akşam)	9
Afet Yönetimi Yüksek Lisans Programı	10
Göç Yönetimi Yüksek Lisans Programı	8
Uluslararası İleri Düzeyde Kamu Yönetimi Yüksek Lisans Programı (İngilizce)	14
<b>TOPLAM</b>	<b>263</b>

#### 1.2 Doktora Programı Öğrenci Sayıları

Yönetim Bilimi Doktora programına 53 öğrenci devam etmektedir.

Tablo 9: Doktora Öğrenci Sayıları

2015 YILI DOKTORA PROGRAMI	
Yönetim Bilimi Doktora Programı	Öğrenci Sayısı
Ders aşamasında	15
Tez aşamasında	23
Yeterlik aşamasında	10
İngilizce Doktora (Ders Aşaması)	5
<b>TOPLAM</b>	<b>53</b>

## 2. Kütüphane Kaynakları

Enstitü Kütüphane koleksiyonunda 2015 yılı itibariyle aşağıdaki tabloda yer alan materyaller bulunmaktadır.

**Tablo 10: Kütüphane Kaynakları**

<b>MATERYAL</b>	<b>SAYISI</b>
Kitap Sayısı	31.009
Basılı Tez	2.107
Basılı Periyodik Yayın Sayısı	160
Ciltlenmiş Yayın Sayısı	8.804
<b>ELEKTRONİK VERİ TABANI</b>	
<i>Ücretsiz Açılan</i>	EBSCOHOST

## II- PERFORMANS BİLGİLERİ

### A-Temel Politika ve Öncelikler

Türkiye ve Orta Doğu Amme İdaresi Enstitüsü faaliyetlerini Kalkınma Planı ile uyumlu bir şekilde hazırlanarak yayımlanan Orta Vadeli Programda yer alan amaç, politika ve öncelikler ile yine aynı dönem için hazırlanan Orta Vadeli Mali Planda ortaya konulan mali çerçeve ve bütçe tahminleri; program, bütçe ve yatırım programında yer alan politika ve önceliklere uygun olarak gerçekleştirecektir.

Belirlenen politika ve öncelikler doğrultusunda kendisine tahsis edilen ödenekleri etkili, ekonomik ve verimli bir şekilde kullanarak ve üç yıllık bütçeleme yaklaşımıyla, kaynak kullanımını sürecinde stratejik plan ve performans programı esas alınacaktır. Mevcut idari ve beşeri kapasite, stratejik yönetim anlayışı doğrultusunda nitelik ve nicelik yönünden geliştirilecek, yönetim kültürünün yeni yapıya uyarlanmasına yönelik programlar düzenlenecektir.

10. Kalkınma Planı'nın "2.1 Nitelikli İnsan, Güçlü Toplum" bölümünde nitelikli birey ve güçlü toplum için daha etkin bir kamu yönetimi, bilgi ve teknolojilerinin getirdiği fırsatları azami ölçüde kullanan; karar alma ve uygulama süreçlerinde esnek, katılımcı, şeffaf ve yeterli kurumsal kapasiteye sahip bir kamu yönetimi öngörülmektedir (10. Kalkınma Planı Md.132:30).

Planda TODAİE ile bağlantılı olabilecek bir açılım olarak da hizmet içi uygulamaların yaygınlaştırılması kamu personelinin bilgi ve beceri düzeyinin artırılmasıyla ilgili olarak "hizmet içi eğitim uygulaması, akredite edilmiş program ve kuruluşlar aracılığıyla kamu çalışanlarının mesleki ve temel becerilerini arttıran yapıya dönüştürülecek" denilmektedir (10. Kalkınma Planı Md.380, 387: 58,59).

### B- Amaç ve Hedefler

#### 1- Misyon ve Vizyon

Bu bölümde TODAİE Genel Müdürlüğü'nün 2013–2017 dönemi Stratejik Planı'nda yer alan misyon, vizyon, amaç ve hedefler belirtilmiştir

##### 1.1 Misyon

Türkiye ve yakın coğrafyasına nitelikli yönetici ve öğretim elemanı yetiştirmek, bilimsel araştırmalarla bilgi üretmek, yayınlamak ve danışmanlık yapmaktır.

##### 1.2. Vizyon

Vereceği yüksek nitelikli eğitimle Türkiye'nin geleceğini biçimlendirecek yetkin yöneticiler ve öğretim elemanları yetiştirmek; yapacağı araştırma, yayın ve danışma etkinlikleri ile kamu yönetimi disiplininin ve politikalarının geliştirilmesine katkıda bulunacak ulusal ve uluslararası öncü bir enstitü olmaktır.

## AMAÇLAR VE HEDEFLER

<b>AMAÇ 1</b> <b>KAMU YÖNETİMİ ALANINDA ULUSLARARASI DÜZEYDE</b> <b>KOORDİNASYON MERKEZİ OLMAK</b>	
<b>HEDEF 1.1:</b>	Orta Doğu, Asya, Balkanlar ve Kuzey Afrika Kamu Yönetimi Enstitüleri Bölge Birliğini kurmak.
<b>HEDEF 1.2:</b>	Orta Doğu, Asya, Balkanlar ve Kuzey Afrika’da kamu yönetimi enstitüsü olmayan ülkelerde kurulmasına ve mevcut enstitülerin gelişmesine yardımcı olmak
<b>HEDEF 1.3:</b>	Başta Orta Doğu, Asya, Balkanlar ve Kuzey Afrika olmak üzere Türkiye’nin ikili ilişkileri olan ülkelerin kamu yönetimi enstitüleri ile ortak eğitim, araştırma ve yayın faaliyetleri yürütmeye yönelik olarak imzalanan işbirliği anlaşmalarını devam ettirmek ve yeni ülkelerle işbirliği anlaşmaları imzalamak.
<b>HEDEF 1.4:</b>	Orta Doğu, Asya, Balkanlar ve Kuzey Afrika’daki ülkelerin kamu yönetimi enstitüleriyle ortak olarak, yeniden yapılanma araştırma projeleri gerçekleştirmek.
<b>HEDEF 1.5:</b>	Orta Doğu ve Asya Kamu Yönetimi Enstitüleri Bölge Birliğinin, Uluslararası Yönetim Bilimleri Enstitüsü’ne (UYBE-IIAS), bölgesel üye olarak dahil edilmesine aracılık etmek
<b>HEDEF 1.6:</b>	Birleşmiş Milletler (BM-UN), Ekonomik ve Sosyal İlişkiler Bölümü (UNDESA) Kamu Yönetimi ve Kalkınma Yönetimi Birimi (DPADM) ile ilişkileri geliştirmek, BM Kamu Yönetimi Programında etkin olarak rol almak.
<b>HEDEF 1.7:</b>	Avrupa Kamu Yönetimi Grubu (EGPA) ile ilişkileri devam ettirmek
<b>HEDEF 1.8:</b>	Uluslararası Yönetim Bilimleri Enstitüsü’nün (UYBE-IISA) Ulusal Seksiyonu (UYBETUS) olma işlevini öne çıkarmak.
<b>AMAÇ 2</b> <b>YÜKSEK LİSANS VE DOKTORA PROGRAMLARINI GELİŞTİRMEK</b>	
<b>HEDEF 2.1:</b>	2017 yılına kadar Spor yüksek lisans programı açmak
<b>HEDEF 2.2:</b>	2017 yılına kadar Sağlık yüksek lisans programı açmak
<b>HEDEF 2.3:</b>	Kamu kurumlarının ihtiyaçlarına özel yüksek lisans programları açmak
<b>HEDEF 2.4:</b>	Kolluk, Adalet ve Eğitim Yönetimi yüksek lisans programlarını geliştirmek.
<b>HEDEF 2.5:</b>	Doktora Programı için öğretim üyesi yetiştirme programı [ÖYP] oluşturmak
<b>HEDEF 2.6:</b>	Akademik personeli yetersiz anabilim dalları için öğretim üye ve yardımcısı almak
<b>HEDEF 2.7:</b>	Uzaktan Eğitimin 2017 sonuna kadar gerçekleştirilmesini sağlamak.



<b>AMAÇ 3</b> <b>KISA SÜRELİ EĞİTİM PROGRAMLARINI GELİŞTİRMEK</b>
<b>HEDEF 3.1:</b> SEM ve diğer Merkezler tarafından düzenlenen eğitim programlarını sayı ve nitelik açısından geliştirmek
<b>HEDEF 3.2:</b> Enstitü merkezlerinin kısa süreli eğitim programlarının tanıtımını geliştirmek.
<b>AMAÇ 4</b> <b>KAMU YÖNETİMİNİN FARKLI ALANLARINDA UYGULAMAYA KATKI SAĞLAYACAK ARAŞTIRMALAR YAPMAK</b>
<b>HEDEF 4.1:</b> Kalkınma Bakanlığında finanse edilen ve kamu yönetimi ile diğer ilgili alanları kapsayacak araştırma projelerini sürdürmek.
<b>HEDEF 4.2:</b> TÜBİTAK ve üniversiteler ile kamu yönetimi ve sosyal bilimler konularında ortak araştırma projeleri gerçekleştirmek
<b>HEDEF 4.3:</b> Kurumlar için, düzenleyici etki analizine yönelik araştırma projeleri gerçekleştirmek ve bu yönde talep oluşturmak.
<b>HEDEF 4.4:</b> Kamu kurumları ile sivil toplum kuruluşları ve özel şirketlerin anket, araştırma vb. taleplerini yerine getirmek ve bu yönde alt yapıyı geliştirmek.
<b>AMAÇ 5</b> <b>KAMU YÖNETİMİ ALANINDA TÜRKİYE VE YAKIN COĞRAFYASININ EN ÖNDE GELEN SÜRELİ YAYIN VE KİTAP YAYINCISI OLMAK</b>
<b>HEDEF 5.1:</b> Yayın Müdürlüğü ve bu müdürlüğe bağlı müstakil dizgi bürosu kurmak.
<b>HEDEF 5.2:</b> Enstitü tarafından yayınlanan kitap ve süreli yayınların kağıt ortamı yanında, dijital ortamda da okuyuculara erişilebilirliğini devam ettirmek
<b>HEDEF 5.3:</b> Enstitü süreli yayınlarında yayınlanacak makaleler için başvuru, hakem değerlendirme, süreç izleme sisteminin 2017 yılı sonuna kadar elektronik ortamda yapılmasını sağlamak
<b>HEDEF 5.4:</b> T.C. Devlet Teşkilatı Rehberi'ne bütün kamu kurum ve kuruluşları ile yakın coğrafyadaki ülkelerin ulaşmasını sağlamak
<b>HEDEF 5.5:</b> Amme İdaresi Dergisinin SSCI'de taranmasını devam ettirmek ve Çağdaş Yerel Yönetimler Dergisi'nin uluslararası endekslerde taranmasını sağlamak.
<b>HEDEF 5.6:</b> TODAİE süreli yayınların EBSCO veri tabanından erişilebilirliğini sağlamak.
<b>HEDEF 5.7:</b> Kamu yönetimi alanında plan döneminde yıllık ortalama en az 6 kitap yayınlamak
<b>HEDEF 5.8:</b> Türk kamu yönetimine ilişkin bir kitabın komşu ülke dillerine, komşu ülke dillerinde yazılmış kamu yönetimine ilişkin bir kitabın da Türkçeye çevrilmesini sağlamak
<b>HEDEF 5.9:</b> Kamu yönetimi alanında klasikleşmiş Batı ve Doğu dünyasına ait kitapları Türkçeye kazandırmak
<b>HEDEF 5.10:</b> TODAİE tarafından önceki yıllarda basılmış kamu yönetimi alanında klasikleşmiş kitapların yeniden basılması

<b>AMAÇ 6</b>
<b>TODAİE KÜTÜPHANESİNİN TÜRKİYE VE YAKIN COĞRAFYASINDAKİ EN ZENGİN KAMU YÖNETİMİ KÜTÜPHANESİ OLMASI DURUMUNU DEVAM ETTİRMEK</b>
<b>HEDEF 6.1:</b> Kütüphaneye her yıl en az 1000 kitap satın almak.
<b>HEDEF 6.2:</b> Kütüphane katalog tarama programını yenilemek
<b>HEDEF 6.3:</b> Makale duyuru bültenini sürdürmek ve dijital yazılım ile programı internetten erişilebilir kılmak.
<b>HEDEF 6.4:</b> Kütüphaneyi kamu yönetimi ve siyaset bilimi alanında süreli yayınlar açısından zenginleştirmek.
<b>AMAÇ 7</b>
<b>KAMU YÖNETİMİ ALANINDA DÜZENLİ OLARAK ULUSAL VE ULUSLARARASI BİLİMSEL ETKİNLİKLER GERÇEKLEŞTİRMEK</b>
<b>HEDEF 7.1:</b> Kamu yönetimi alanında her yıl en az bir ulusal bilimsel etkinlik düzenlemek
<b>HEDEF 7.2:</b> Stratejik plan süresince kamu yönetimi alanında en az bir uluslararası bilimsel etkinlik düzenlemek
<b>HEDEF 7.3:</b> Çarşamba konferanslarının düzenli biçimde yapılmasını sağlamak
<b>HEDEF 7.4:</b> Türkiye’deki tüm kamu yönetimi bölüm başkanlarının katılacağı kamu yönetimi ders programlarını geliştirmeye yönelik çalıştay düzenlemek.
<b>HEDEF 7.5:</b> KAYFOR sekretaryasını etkili biçimde sürdürmek ve KAYFOR ile KAYSEM’in düzenledikleri faaliyetlerin birbirlerini desteklemesini sağlamaya yardımcı olmak
<b>AMAÇ 8</b>
<b>YÖNETSEL KAPASİTEYİ GELİŞTİRMEK</b>
<b>HEDEF 8.1:</b> Enstitünün yönetsel birimlerinin norm kadrosunu yapmak ve idari personelin görev tanımlarını hazırlamak
<b>HEDEF 8.2:</b> İdari personelin hizmet içi eğitim ihtiyacını karşılamak
<b>HEDEF 8.3:</b> Enstitünün yönetim bilgi sistemlerini oluşturmak ve geliştirmek
<b>HEDEF 8.4:</b> TODAİE Kuruluş gününü çeşitli faaliyetlerle kutlamak ve gelenekselleşmesini sağlamak
<b>HEDEF 8.5:</b> TODAİE’nin faaliyetlerinin (eğitim- araştırma - yayın) tanınırlığını artırmak için etkili çalışmalar gerçekleştirmek
<b>HEDEF 8.6:</b> Enstitünün fiziksel yapısını geliştirmek
<b>HEDEF 8.7:</b> Mezunlarla gerekli dayanışmayı sağlamak ve iletişimi artırmak
<b>HEDEF 8.8:</b> Merkez binanın depreme karşı fiziksel dayanıklılığının artırmak
<b>HEDEF 8.9:</b> Sosyal faaliyetleri geliştirmek
<b>HEDEF 8.10:</b> T.C. Çalışma ve Sosyal Güvenlik Bakanlığı Devlet Personel Başkanlığınca kurulması uygun görülen Ölçme ve Değerlendirme Şubesi Müdürlüğü’nün kurulmasına yönelik çalışmaların sürdürülmesi

## C- Performans Hedef ve Göstergeleri ile Faaliyetler

Enstitümüzün 2016 yılı Program döneminde gerçekleştirilmesi planlanan amaç ve hedeflere yönelik performans hedeflerini, bu performans hedeflerine ulaşmak için yürütülecek faaliyetlerini ve performans hedeflerinin değerlendirilmesinde kullanılacak performans göstergelerini gösteren Performans Programı Hazırlama Rehberi'nde **Tablo 1** olarak belirtilen "Performans Hedefi Tabloları" aşağıda yer almaktadır.

### PERFORMANS HEDEFİ TABLOSU

<b>İdare Adı</b>	40.07 - TÜRKİYE VE ORTA DOĞU AMME İDARESİ ENSTİTÜSÜ
------------------	---

<b>Amaç 1</b>	KAMU YÖNETİMİ ALANINDA ULUSLARARASI DÜZEYDE KOORDİNASYON MERKEZİ OLMAK
<b>Hedef 1.1</b>	Orta Doğu, Asya, Balkanlar ve Kuzey Afrika Kamu Yönetimi Enstitüleri Bölge Birliğini kurmak.

<b>Performans Hedefi 1</b>	<b>Orta Doğu, Balkanlar ve Kuzey Afrika Kamu Yönetimi Enstitüleri Bölge Birliğini kurmak.</b>
----------------------------	---

Performans Göstergeleri		Ölçü Birimi	2014	2015	2016
1	Birliğe üye yapılacak ülke	Sayı	0	1	2

Faaliyetler		Kaynak İhtiyacı		
		Bütçe	Bütçe Dışı	Toplam
1	Diğer kamu kurumlarıyla işbirliği yapılması	900	0	900
2	Bölge birliği çalışmalarının TODAİE bünyesinde sürdürülmesi çalışmalar	1.000	0	1.000
<b>Genel Toplam</b>		<b>1.900</b>	<b>0</b>	<b>1.900</b>

## PERFORMANS HEDEFİ TABLOSU

<b>İdare Adı</b>	40.07 - TÜRKİYE VE ORTA DOĞU AMME İDARESİ ENSTİTÜSÜ
<b>Amaç 1</b>	KAMU YÖNETİMİ ALANINDA ULUSLARARASI DÜZEYDE KOORDİNASYON MERKEZİ OLMAK
<b>Hedef 1.2</b>	Orta Doğu, Asya, Balkanlar ve Kuzey Afrika'da kamu yönetimi enstitüsü olmayan ülkelerde kurulmasına ve mevcut enstitülerin gelişmesine yardımcı olmak
<b>Performans Hedefi 2</b>	<b>TODA İE'nin kamu yönetimi alanında uluslararası düzeyde koordinasyon merkezi olması amacıyla "Kıbrıs ve Akdeniz Kamu Yönetimi Araştırma ve Eğitim Merkezi"ni ve Balkanlarda, "Balkan Kamu Yönetimi Araştırma ve Eğitim Merkezi"ni kurmak.</b>

Performans Göstergeleri		Ölçü Birimi	2014	2015	2016
1	Gelişimine Katkı Sağlanacak Kamu Yönetimi Enstitüsü/Kamu Yönetimi Enstitüsü Kurulacak Ülke Sayısı	Sayı	2	3	1

Faaliyetler		Kaynak İhtiyacı		
		Bütçe	Bütçe Dışı	Toplam
1	Talep doğrultusunda kamu yönetimi enstitüleri kurulması için altyapı desteği verilmesi	11.000	0	11.000
<b>Genel Toplam</b>		<b>11.000</b>	<b>0</b>	<b>11.000</b>

## PERFORMANS HEDEFİ TABLOSU

<b>İdare Adı</b>	40.07 - TÜRKİYE VE ORTA DOĞU AMME İDARESİ ENSTİTÜSÜ
<b>Amaç 1</b>	KAMU YÖNETİMİ ALANINDA ULUSLARARASI DÜZEYDE KOORDİNASYON MERKEZİ OLMAK
<b>Hedef 1.3</b>	Başta Orta Doğu, Asya, Balkanlar ve Kuzey Afrika olmak üzere Türkiye'nin ikili ilişkileri olan ülkelerin kamu yönetimi enstitüleri ile ortak eğitim, araştırma ve yayın faaliyetleri yürütmeye yönelik olarak imzalanan işbirliği anlaşmalarını devam ettirmek ve yeni ülkelerle işbirliği anlaşmaları imzalamak.
<b>Performans Hedefi 3</b>	<b>Türkiye'nin ikili ilişkileri olan ülkelerin kamu yönetimi enstitüleri ile ortak eğitim, araştırma ve yayın faaliyetleri yürütmeye yönelik işbirliği anlaşmalarını devam ettirmek</b>

Performans Göstergeleri		Ölçü Birimi	2014	2015	2016
1	Devam ettirilecek işbirliği / Yeni imzalanacak antlaşma	Sayı	3	4	3

Faaliyetler		Kaynak İhtiyacı		
		Bütçe	Bütçe Dışı	Toplam
1	Eğitim, araştırma ve yayın yapılması	11.000	0	11.000
2	Öğrenci yetiştirme programlarının devam ettirilmesi	100.000	0	100.000
<b>Genel Toplam</b>		<b>111.000</b>	<b>0</b>	<b>111.000</b>

### PERFORMANS HEDEFİ TABLOSU

<b>İdare Adı</b>	40.07 - TÜRKİYE VE ORTA DOĞU AMME İDARESİ ENSTİTÜSÜ
------------------	---

<b>Amaç 1</b>	KAMU YÖNETİMİ ALANINDA ULUSLARARASI DÜZEYDE KOORDİNASYON MERKEZİ OLMAK
---------------	--

<b>Hedef 1.4</b>	Orta Doğu, Asya, Balkanlar ve Kuzey Afrika'daki ülkelerin kamu yönetimi enstitüleriyle ortak olarak, yeniden yapılanma araştırma projeleri gerçekleştirmek.
------------------	---

<b>Performans Hedefi 4</b>	<b>Orta Doğu, Asya, Balkanlar ve Kuzey Afrika'daki ülkelerin kamu yönetimi enstitüleriyle ortak olarak, yeniden yapılanma araştırma projeleri gerçekleştirmek</b>
----------------------------	---

Performans Göstergeleri		Ölçü Birimi	2014	2015	2016
1	Ortak yapılacak araştırma projesi	Sayı	0	1	2

Faaliyetler		Kaynak İhtiyacı		
		Bütçe	Bütçe Dışı	Toplam
1	Kamu yönetimine yönelik araştırmalar için işbirliği yapılması	5.000	0	5.000
<b>Genel Toplam</b>		<b>5.000</b>	<b>0</b>	<b>5.000</b>

### PERFORMANS HEDEFİ TABLOSU

<b>İdare Adı</b>	40.07 - TÜRKİYE VE ORTA DOĞU AMME İDARESİ ENSTİTÜSÜ
------------------	---

<b>Amaç 1</b>	KAMU YÖNETİMİ ALANINDA ULUSLARARASI DÜZEYDE KOORDİNASYON MERKEZİ OLMAK
---------------	--

<b>Hedef 1.7</b>	Avrupa Kamu Yönetimi Grubu (EGPA) ile ilişkileri devam ettirmek.
------------------	--

<b>Performans Hedefi 5</b>	<b>Avrupa Kamu Yönetimi Grubu (EGPA) ile ilişkileri devam ettirmek</b>
----------------------------	--

Performans Göstergeleri		Ölçü Birimi	2014	2015	2016
1	Katılım sağlanacak toplantı	Sayı	0	1	1

Faaliyetler		Kaynak İhtiyacı		
		Bütçe	Bütçe Dışı	Toplam
1	EGPA' nın toplantılarına üst düzey katılımın sağlanması	12.000	0	12.000
<b>Genel Toplam</b>		<b>12.000</b>	<b>0</b>	<b>12.000</b>

### PERFORMANS HEDEFİ TABLOSU

İdare Adı	40.07 - TÜRKİYE VE ORTA DOĞU AMME İDARESİ ENSTİTÜSÜ
-----------	---

Amaç 2	YÜKSEK LİSANS VE DOKTORA PROGRAMLARINI GELİŞTİRMEK
Hedef 2.3	Kamu kurumlarının ihtiyaçlarına özel yüksek lisans programları açmak.

Performans Hedefi 6	'Siyaset Bilimi ve Kamu Yönetimi' doktora programını ve 'PhD on Political Science and Public Administration' programını açmak,
---------------------	--

Performans Göstergeleri		Ölçü Birimi	2014	2015	2016
1	Açılacak yüksek lisans ve doktora programı	Sayı	3	1	1

Faaliyetler		Kaynak İhtiyacı		
		Bütçe	Bütçe Dışı	Toplam
1	Kamu kurumlarıyla iletişim kurulması ve işbirliği yapılması	53.000	0	53.000
<b>Genel Toplam</b>		<b>53.000</b>	<b>0</b>	<b>53.000</b>

### PERFORMANS HEDEFİ TABLOSU

İdare Adı	40.07 - TÜRKİYE VE ORTA DOĞU AMME İDARESİ ENSTİTÜSÜ
-----------	---

Amaç 2	YÜKSEK LİSANS VE DOKTORA PROGRAMLARINI GELİŞTİRMEK
Hedef 2.3	Kamu kurumlarının ihtiyaçlarına özel yüksek lisans programları açmak.

Performans Hedefi 7	APEP programının öğrenci sayısının artırılması ve Yurt Dışı Türkler ve Akraba Topluluklar İşbirliği ile dost ve kardeş ülke kamu personeline yönelik "Enderun Burs Programı"nı başlatmak
---------------------	--

Performans Göstergeleri		Ölçü Birimi	2014	2015	2016
1	Burs verilecek kişi sayısı	Sayı	0	8	18

Faaliyetler		Kaynak İhtiyacı		
		Bütçe	Bütçe Dışı	Toplam
1	Kamu kurumlarıyla iletişim kurulması ve işbirliği yapılması	280.000	0	280.000
<b>Genel Toplam</b>		<b>280.000</b>	<b>0</b>	<b>280.000</b>

### PERFORMANS HEDEFİ TABLOSU

<b>İdare Adı</b>	40.07 - TÜRKİYE VE ORTA DOĞU AMME İDARESİ ENSTİTÜSÜ
------------------	---

<b>Amaç 2</b>	YÜKSEK LİSANS VE DOKTORA PROGRAMLARINI GELİŞTİRMEK
---------------	--

<b>Hedef 2.4</b>	Kolluk, Adalet ve Eğitim Yönetimi yüksek lisans programlarını geliştirmek.
------------------	--

<b>Performans Hedefi 8</b>	<b>Güvenlik, Adalet, Eğitim Yönetimi yüksek lisans programını geliştirmek ve Eğitim Yönetimi programını geliştirmeye yönelik çalıştay düzenlemek</b>
----------------------------	--

Performans Göstergeleri		Ölçü Birimi	2014	2015	2016
1	Geliştirilecek yüksek lisans program sayısı	Sayı	1	1	1

Faaliyetler		Kaynak İhtiyacı		
		Bütçe	Bütçe Dışı	Toplam
1	İlgili bakanlıklarla işbirliği yapılarak anket uygulanması	60.000	0	60.000
2	Çalıştay düzenlenmesi	2.000	0	2.000
<b>Genel Toplam</b>		<b>62.000</b>	<b>0</b>	<b>62.000</b>

### PERFORMANS HEDEFİ TABLOSU

<b>İdare Adı</b>	40.07 - TÜRKİYE VE ORTA DOĞU AMME İDARESİ ENSTİTÜSÜ
------------------	---

<b>Amaç 2</b>	YÜKSEK LİSANS VE DOKTORA PROGRAMLARINI GELİŞTİRMEK
---------------	--

<b>Hedef 2.6</b>	Akademik personeli yetersiz anabilim dalları için öğretim üye ve yardımcısı almak.
------------------	--

<b>Performans Hedefi 9</b>	<b>Akademik personeli yetersiz anabilim dalları için öğretim üye ve yardımcısı almak</b>
----------------------------	--

Performans Göstergeleri		Ölçü Birimi	2014	2015	2016
1	Alınacak öğretim üye ve yardımcısı sayısı	Adet	6	7	2

Faaliyetler		Kaynak İhtiyacı		
		Bütçe	Bütçe Dışı	Toplam
1	Akademik personel ihtiyaç analizine göre sınav açılması	10.000	0	10.000
<b>Genel Toplam</b>		<b>10.000</b>	<b>0</b>	<b>10.000</b>

### PERFORMANS HEDEFİ TABLOSU

<b>İdare Adı</b>	40.07 - TÜRKİYE VE ORTA DOĞU AMME İDARESİ ENSTİTÜSÜ
<b>Amaç 3</b>	KISA SÜRELİ EĞİTİM PROGRAMLARINI GELİŞTİRMEK
<b>Hedef 3.1</b>	SEM ve diğer Merkezler tarafından düzenlenen eğitim programlarını sayı ve nitelik açısından geliştirmek.

<b>Performans Hedefi 10</b>	<b>Sürekli Eğitim Merkezi (SEM) ve diğer Merkezler tarafından düzenlenen eğitim programlarını sayı ve nitelik açısından geliştirmek</b>
-----------------------------	---

Performans Göstergeleri		Ölçü Birimi	2014	2015	2016
1	Belirlenecek yeni eğitim alanlarında düzenlenecek program	Sayı	18	17	17

Faaliyetler		Kaynak İhtiyacı		
		Bütçe	Bütçe Dışı	Toplam
1	Yapılan anket sonuçlarına göre yeni programlar başlatılması, mevcutlarda da güncelleme yapılması	80.000	0	80.000
<b>Genel Toplam</b>		<b>80.000</b>	<b>0</b>	<b>80.000</b>

### PERFORMANS HEDEFİ TABLOSU

<b>İdare Adı</b>	40.07 - TÜRKİYE VE ORTA DOĞU AMME İDARESİ ENSTİTÜSÜ
<b>Amaç 3</b>	KISA SÜRELİ EĞİTİM PROGRAMLARINI GELİŞTİRMEK
<b>Hedef 3.1</b>	SEM ve diğer Merkezler tarafından düzenlenen eğitim programlarını sayı ve nitelik açısından geliştirmek.

<b>Performans Hedefi 11</b>	<b>Yerel Yönetimler Merkezi tarafından Belediye ve İl Özel İdareleri personeline yönelik olarak bölgesel ve yerinde eğitim projeleri gerçekleştirmek,</b>
-----------------------------	---

Performans Göstergeleri		Ölçü Birimi	2014	2015	2016
1	Belirlenecek yeni eğitim alanlarında düzenlenecek program	Sayı	11	23	20

Faaliyetler		Kaynak İhtiyacı		
		Bütçe	Bütçe Dışı	Toplam
1	İlgili alanlarda eğitim programlarının düzenlenmesi	337.000	0	337.000
<b>Genel Toplam</b>		<b>337.000</b>	<b>0</b>	<b>337.000</b>



### PERFORMANS HEDEFİ TABLOSU

İdare Adı	40.07 - TÜRKİYE VE ORTA DOĞU AMME İDARESİ ENSTİTÜSÜ
-----------	---

Amaç 3	KISA SÜRELİ EĞİTİM PROGRAMLARINI GELİŞTİRMEK
Hedef 3.1	SEM ve diğer Merkezler tarafından düzenlenen eğitim programlarını sayı ve nitelik açısından geliştirmek.

Performans Hedefi 12	Üniversite personelinin idari kapasitesinin geliştirilmesi için bölgesel ve yerinde eğitim projeleri gerçekleştirmek,
----------------------	---

Performans Göstergeleri	Ölçü Birimi	2014	2015	2016
1 Belirlenecek yeni eğitim alanlarında düzenlenecek program	Sayı	0	1	2

Faaliyetler	Kaynak İhtiyacı		
	Bütçe	Bütçe Dışı	Toplam
1 İlgili alanlarda eğitim programlarının düzenlenmesi	20.000	0	20.000
<b>Genel Toplam</b>	<b>20.000</b>	<b>0</b>	<b>20.000</b>

### PERFORMANS HEDEFİ TABLOSU

İdare Adı	40.07 - TÜRKİYE VE ORTA DOĞU AMME İDARESİ ENSTİTÜSÜ
-----------	---

Amaç	KISA SÜRELİ EĞİTİM PROGRAMLARINI GELİŞTİRMEK
Hedef 3.2	Enstitü merkezlerinin kısa süreli eğitim programlarının tanıtımını geliştirmek.

Performans Hedefi 13	Enstitü merkezlerinin kısa süreli eğitim programlarının tanıtımını geliştirmek.
----------------------	---

Performans Göstergeleri	Ölçü Birimi	2014	2015	2016
1 Basılacak tanıtım broşürü	Sayı	60.000	54.000	11.000

Faaliyetler	Kaynak İhtiyacı		
	Bütçe	Bütçe Dışı	Toplam
1 Tanıtım amaçlı afiş ve broşür basımı	10.500	0	10.500
<b>Genel Toplam</b>	<b>10.500</b>	<b>0</b>	<b>10.500</b>

## PERFORMANS HEDEFİ TABLOSU

<b>İdare Adı</b>	40.07 - TÜRKİYE VE ORTA DOĞU AMME İDARESİ ENSTİTÜSÜ
------------------	---

<b>Amaç 4</b>	KAMU YÖNETİMİNİN FARKLI ALANLARINDA UYGULAMAYA KATKI SAĞLAYACAK ARAŞTIRMALAR YAPMAK
<b>Hedef 4.1</b>	Kalkınma Bakanlığında finanse edilen ve kamu yönetimi ile diğer ilgili alanları kapsayacak araştırma projelerini sürdürmek.

<b>Performans Hedefi 14</b>	<b>Kalkınma Bakanlığında finanse edilen ve kamu yönetimi ile diğer ilgili alanları kapsayacak araştırma projelerini sürdürmek.</b>
-----------------------------	--

Performans Göstergeleri		Ölçü Birimi	2014	2015	2016
1	Yatırım programında yer alan araştırma projeleri	Sayı	8	5	6

Faaliyetler		Kaynak İhtiyacı		
		Bütçe	Bütçe Dışı	Toplam
1	Araştırma faaliyeti	850.000	0	850.000
<b>Genel Toplam</b>		<b>850.000</b>	<b>0</b>	<b>850.000</b>

## PERFORMANS HEDEFİ TABLOSU

<b>İdare Adı</b>	40.07 - TÜRKİYE VE ORTA DOĞU AMME İDARESİ ENSTİTÜSÜ
------------------	---

<b>Amaç 4</b>	KAMU YÖNETİMİNİN FARKLI ALANLARINDA UYGULAMAYA KATKI SAĞLAYACAK ARAŞTIRMALAR YAPMAK
<b>Hedef 4.2</b>	TÜBİTAK ve üniversiteler ile kamu yönetimi ve sosyal bilimler konularında ortak araştırma projeleri gerçekleştirmek

<b>Performans Hedefi 15</b>	<b>TÜBİTAK ve üniversiteler ile kamu yönetimi ve sosyal bilimler konularında ortak araştırma projeleri gerçekleştirmek</b>
-----------------------------	--

Performans Göstergeleri		Ölçü Birimi	2014	2015	2016
1	Kurumlarla ortak gerçekleştirilecek araştırma	Sayı	0	0	1

Faaliyetler		Kaynak İhtiyacı		
		Bütçe	Bütçe Dışı	Toplam
1	Araştırma faaliyeti	11.000	0	11.000
<b>Genel Toplam</b>		<b>11.000</b>	<b>0</b>	<b>11.000</b>

## PERFORMANS HEDEFİ TABLOSU

<b>İdare Adı</b>	40.07 - TÜRKİYE VE ORTA DOĞU AMME İDARESİ ENSTİTÜSÜ
------------------	---

<b>Amaç 5</b>	KAMU YÖNETİMİ ALANINDA TÜRKİYE VE YAKIN COĞRAFYASININ EN ÖNDE GELEN SÜRELİ YAYIN VE KİTAP YAYINCISI OLMAK
<b>Hedef 5.1</b>	Yayın Müdürlüğü ve bu müdürlüğe bağlı müstakil dizgi bürosu kurmak.

<b>Performans Hedefi 16</b>	<b>Müstakil dizgi bürosu kurmak.</b>
-----------------------------	--------------------------------------

Performans Göstergeleri		Ölçü Birimi	2014	2015	2016
1	Kurulacak idari müdürlük/dizgi bürosu	Adet	0	0	1

Faaliyetler		Kaynak İhtiyacı		
		Bütçe	Bütçe Dışı	Toplam
1	Müstakil dizgi bürosu kurulması ile ilgili altyapı çalışmalarının tamamlanması	20.000	0	20.000
<b>Genel Toplam</b>		<b>20.000</b>	<b>0</b>	<b>20.000</b>

## PERFORMANS HEDEFİ TABLOSU

<b>İdare Adı</b>	40.07 - TÜRKİYE VE ORTA DOĞU AMME İDARESİ ENSTİTÜSÜ
------------------	---

<b>Amaç 5</b>	KAMU YÖNETİMİ ALANINDA TÜRKİYE VE YAKIN COĞRAFYASININ EN ÖNDE GELEN SÜRELİ YAYIN VE KİTAP YAYINCISI OLMAK
<b>Hedef 5.2</b>	Enstitü tarafından yayınlanan kitap ve süreli yayınların kağıt ortamı yanında, dijital ortamda da okuyuculara erişilebilirliğini devam ettirmek

<b>Performans Hedefi 17</b>	<b>Yayınların internet ortamına aktarılmasının her yıl devam ettirilmesi</b>
-----------------------------	--

Performans Göstergeleri		Ölçü Birimi	2014	2015	2016
1	İnternet Ortamına Aktarılacak Yıllık Makale	Sayı	70	70	40
2	İnternet Ortamına Aktarılacak Kitap	Sayı	57	89	30

Faaliyetler		Kaynak İhtiyacı		
		Bütçe	Bütçe Dışı	Toplam
1	İnternet ortamına aktarılacak yıllık makale	10.000	0	10.000
2	İnternet ortamına aktarılacak kitap	10.000	0	10.000
<b>Genel Toplam</b>		<b>20.000</b>	<b>0</b>	<b>20.000</b>

### PERFORMANS HEDEFİ TABLOSU

<b>İdare Adı</b>	40.07 - TÜRKİYE VE ORTA DOĞU AMME İDARESİ ENSTİTÜSÜ
<b>Amaç 5</b>	KAMU YÖNETİMİ ALANINDA TÜRKİYE VE YAKIN COĞRAFYASININ EN ÖNDE GELEN SÜRELİ YAYIN VE KİTAP YAYINCISI OLMAK
<b>Hedef 5.3</b>	Enstitü süreli yayınlarında yayınlanacak makaleler için başvuru, hakem değerlendirme, süreç izleme sisteminin 2017 yılı sonuna kadar elektronik ortamda yapılmasını sağlamak.
<b>Performans Hedefi 18</b>	<b>Makaleler için başvuru, hakem değerlendirme, süreç izleme sisteminin elektronik ortamda gerçekleştirilmesi</b>

Performans Göstergeleri		Ölçü Birimi	2014	2015	2016
1	Alınacak paket program	Sayı	0	0	1

Faaliyetler		Kaynak İhtiyacı		
		Bütçe	Bütçe Dışı	Toplam
1	Alt yapı çalışmalarının başlatılması ve paket program alınması	15.000	0	15.000
<b>Genel Toplam</b>		<b>15.000</b>	<b>0</b>	<b>15.000</b>

### PERFORMANS HEDEFİ TABLOSU

<b>İdare Adı</b>	40.07 - TÜRKİYE VE ORTA DOĞU AMME İDARESİ ENSTİTÜSÜ
<b>Amaç 5</b>	KAMU YÖNETİMİ ALANINDA TÜRKİYE VE YAKIN COĞRAFYASININ EN ÖNDE GELEN SÜRELİ YAYIN VE KİTAP YAYINCISI OLMAK
<b>Hedef 5.4</b>	T.C. Devlet Teşkilatı Rehberi'ne bütün kamu kurum ve kuruluşları ile yakın coğrafyadaki ülkelerin ulaşmasını sağlamak
<b>Performans Hedefi 19</b>	<b>T.C. Devlet Teşkilatı Rehberi abone sayısını arttırmaya yönelik İngilizce dışında diğer dillere de çevrilmesini sağlamak</b>

Performans Göstergeleri		Ölçü Birimi	2014	2015	2016
1	Abone sayısı	Sayı	30	73	77

Faaliyetler		Kaynak İhtiyacı		
		Bütçe	Bütçe Dışı	Toplam
1	T.C. Devlet Teşkilatı Rehberi'nin İngilizce dışında diğer dillere de çevrilmesi	10.000	0	10.000
<b>Genel Toplam</b>		<b>10.000</b>	<b>0</b>	<b>10.000</b>

### PERFORMANS HEDEFİ TABLOSU

<b>İdare Adı</b>	40.07 - TÜRKİYE VE ORTA DOĞU AMME İDARESİ ENSTİTÜSÜ
<b>Amaç 5</b>	KAMU YÖNETİMİ ALANINDA TÜRKİYE VE YAKIN COĞRAFYASININ EN ÖNDE GELEN SÜRELİ YAYIN VE KİTAP YAYINCISI OLMAK
<b>Hedef 5.5</b>	Amme İdareleri Dergisinin SSCI'de taranmasını devam ettirmek ve Çağdaş Yerel Yönetimler Dergisi'nin uluslararası endekslerde taranmasını sağlamak.
<b>Performans Hedefi 20</b>	<b>Çağdaş Yerel Yönetimler Dergisi'nin uluslararası endekslerde taranmasını sağlamak.</b>

Performans Göstergeleri		Ölçü Birimi	2014	2015	2016
1	Uluslararası endekste taranacak süreli yayın	Sayı	0	0	1

Faaliyetler		Kaynak İhtiyacı		
		Bütçe	Bütçe Dışı	Toplam
1	Uluslararası endekslerde taranmasını sağlamak için girişimlerde bulunulması	2.000	0	2.000
<b>Genel Toplam</b>		<b>2.000</b>	<b>0</b>	<b>2.000</b>

### PERFORMANS HEDEFİ TABLOSU

<b>İdare Adı</b>	40.07 - TÜRKİYE VE ORTA DOĞU AMME İDARESİ ENSTİTÜSÜ
<b>Amaç 5</b>	KAMU YÖNETİMİ ALANINDA TÜRKİYE VE YAKIN COĞRAFYASININ EN ÖNDE GELEN SÜRELİ YAYIN VE KİTAP YAYINCISI OLMAK
<b>Hedef 5.7</b>	Kamu yönetimi alanında plan döneminde yıllık ortalama en az 6 kitap yayınlamak
<b>Performans Hedefi 21</b>	<b>Plan döneminde yıllık ortalama en az 6 kitap yayınlamak</b>

Performans Göstergeleri		Ölçü Birimi	2014	2015	2016
1	Basilacak kitap	Sayı	7	6	7

Faaliyetler		Kaynak İhtiyacı		
		Bütçe	Bütçe Dışı	Toplam
1	Basilacak kitapların yayın planının hazırlanması	10.000	0	10.000
<b>Genel Toplam</b>		<b>10.000</b>	<b>0</b>	<b>10.000</b>

## PERFORMANS HEDEFİ TABLOSU

<b>İdare Adı</b>	40.07 - TÜRKİYE VE ORTA DOĞU AMME İDARESİ ENSTİTÜSÜ
<b>Amaç 5</b>	KAMU YÖNETİMİ ALANINDA TÜRKİYE VE YAKIN COĞRAFYASININ EN ÖNDE GELEN SÜRELİ YAYIN VE KİTAP YAYINCISI OLMAK
<b>Hedef 5.8</b>	Türk kamu yönetimine ilişkin bir kitabın komşu ülke dillerine, komşu ülke dillerinde yazılmış kamu yönetimine ilişkin bir kitabın da Türkçeye çevrilmesini sağlamak

<b>Performans Hedefi 22</b>	<b>Plan döneminde bir kitabın komşu ülke dillerine, komşu ülke dillerinde yazılmış kamu yönetimine ilişkin bir kitabın da Türkçeye çevrilmesini sağlamak</b>
-----------------------------	--

Performans Göstergeleri		Ölçü Birimi	2014	2015	2016
1	Çevirisi yapılacak kitap	Sayı	0	0	1

Faaliyetler		Kaynak İhtiyacı		
		Bütçe	Bütçe Dışı	Toplam
1	Kitap çeviri faaliyeti	5.000	0	5.000
<b>Genel Toplam</b>		<b>5.000</b>	<b>0</b>	<b>5.000</b>

## PERFORMANS HEDEFİ TABLOSU

<b>İdare Adı</b>	40.07 - TÜRKİYE VE ORTA DOĞU AMME İDARESİ ENSTİTÜSÜ
<b>Amaç 5</b>	KAMU YÖNETİMİ ALANINDA TÜRKİYE VE YAKIN COĞRAFYASININ EN ÖNDE GELEN SÜRELİ YAYIN VE KİTAP YAYINCISI OLMAK
<b>Hedef 5.9</b>	Kamu yönetimi alanında klasikleşmiş Batı ve Doğu dünyasına ait kitapları Türkçeye kazandırmak

<b>Performans Hedefi 23</b>	<b>Kamu yönetimi alanında klasikleşmiş Batı ve Doğu dünyasına ait kitapları Türkçeye kazandırmak</b>
-----------------------------	--

Performans Göstergeleri		Ölçü Birimi	2014	2015	2016
1	Çevirisi yapılacak kitap	Sayı	0	1	1

Faaliyetler		Kaynak İhtiyacı		
		Bütçe	Bütçe Dışı	Toplam
1	Kitap çeviri faaliyeti	5.000	0	5.000
<b>Genel Toplam</b>		<b>5.000</b>	<b>0</b>	<b>5.000</b>

## PERFORMANS HEDEFİ TABLOSU

<b>İdare Adı</b>	40.07 - TÜRKİYE VE ORTA DOĞU AMME İDARESİ ENSTİTÜSÜ
------------------	---

<b>Amaç 6</b>	TODAYE KÜTÜPHANESİNİN TÜRKİYE VE YAKIN COĞRAFYASINDAKİ EN ZENGİN KAMU YÖNETİMİ KÜTÜPHANESİ OLMASI DURUMUNU DEVAM ETTİRMEK
<b>Hedef 6.1</b>	Kütüphaneye her yıl en az 1000 kitap satın almak.

<b>Performans Hedefi 24</b>	<b>Kütüphaneye her yıl en az 1000 kitap satın almak.</b>
-----------------------------	--

Performans Göstergeleri		Ölçü Birimi	2014	2015	2016
1	Kütüphaneye sağlanacak kitap	Sayı	474	946	1.000

Faaliyetler		Kaynak İhtiyacı		
		Bütçe	Bütçe Dışı	Toplam
1	Kitap alınması	200.000	0	200.000
<b>Genel Toplam</b>		<b>200.000</b>	<b>0</b>	<b>200.000</b>

## PERFORMANS HEDEFİ TABLOSU

<b>İdare Adı</b>	40.07 - TÜRKİYE VE ORTA DOĞU AMME İDARESİ ENSTİTÜSÜ
------------------	---

<b>Amaç 6</b>	TODAYE KÜTÜPHANESİNİN TÜRKİYE VE YAKIN COĞRAFYASINDAKİ EN ZENGİN KAMU YÖNETİMİ KÜTÜPHANESİ OLMASI DURUMUNU DEVAM ETTİRMEK
<b>Hedef 6.2</b>	Kütüphane katalog tarama programını yenilemek.

<b>Performans Hedefi 25</b>	<b>Kütüphane katalog tarama programını yenilemek</b>
-----------------------------	--

Performans Göstergeleri		Ölçü Birimi	2014	2015	2016
1	Alınacak Paket Program	Sayı	0	0	1

Faaliyetler		Kaynak İhtiyacı		
		Bütçe	Bütçe Dışı	Toplam
1	Alınacak paket program	130.000	0	130.000
<b>Genel Toplam</b>		<b>130.000</b>	<b>0</b>	<b>130.000</b>

## PERFORMANS HEDEFİ TABLOSU

<b>İdare Adı</b>	40.07 - TÜRKİYE VE ORTA DOĞU AMME İDARESİ ENSTİTÜSÜ
<b>Amaç 6</b>	TODAYE KÜTÜPHANESİNİN TÜRKİYE VE YAKIN COĞRAFYASINDAKİ EN ZENGİN KAMU YÖNETİMİ KÜTÜPHANESİ OLMASI DURUMUNU DEVAM ETTİRMEK
<b>Hedef 6.3</b>	Makale duyuru bültenini sürdürmek ve dijital yazılım ile programı internetten erişilebilir kılmak.
<b>Performans Hedefi 26</b>	<b>Makale duyuru bültenini sürdürmek ve dijital yazılım ile programı internetten erişilebilir kılmak.</b>

Performans Göstergeleri		Ölçü Birimi	2014	2015	2016
1	Alınacak Paket Program	Sayı	0	0	1

Faaliyetler		Kaynak İhtiyacı		
		Bütçe	Bütçe Dışı	Toplam
1	Alınacak program	5.000	0	5.000
<b>Genel Toplam</b>		<b>5.000</b>	<b>0</b>	<b>5.000</b>

## PERFORMANS HEDEFİ TABLOSU

<b>İdare Adı</b>	40.07 - TÜRKİYE VE ORTA DOĞU AMME İDARESİ ENSTİTÜSÜ
<b>Amaç 6</b>	TODAYE KÜTÜPHANESİNİN TÜRKİYE VE YAKIN COĞRAFYASINDAKİ EN ZENGİN KAMU YÖNETİMİ KÜTÜPHANESİ OLMASI DURUMUNU DEVAM ETTİRMEK
<b>Hedef 6.4</b>	Kütüphaneyi kamu yönetimi ve siyaset bilimi alanında süreli yayınlardan zenginleştirmek.
<b>Performans Hedefi 27</b>	<b>Kütüphaneyi kamu yönetimi ve siyaset bilimi alanında süreli yayınlardan zenginleştirmek.</b>

Performans Göstergeleri		Ölçü Birimi	2014	2015	2016
1	Kütüphaneye sağlanacak süreli yayın	Sayı	93	94	167

Faaliyetler		Kaynak İhtiyacı		
		Bütçe	Bütçe Dışı	Toplam
1	Kütüphaneye sağlanacak süreli yayın	44.000	0	44.000
<b>Genel Toplam</b>		<b>44.000</b>	<b>0</b>	<b>44.000</b>



### PERFORMANS HEDEFİ TABLOSU

<b>İdare Adı</b>	40.07 - TÜRKİYE VE ORTA DOĞU AMME İDARESİ ENSTİTÜSÜ
<b>Amaç 7</b>	KAMU YÖNETİMİ ALANINDA DÜZENLİ OLARAK ULUSAL VE ULUSLARARASI BİLİMSEL ETKİNLİKLER GERÇEKLEŞTİRMEK
<b>Hedef 7.1</b>	Kamu yönetimi alanında her yıl en az bir ulusal bilimsel etkinlik düzenlemek.

<b>Performans Hedefi 28</b>	<b>Kamu yönetimi alanında her yıl en az bir ulusal bilimsel etkinlik düzenlemek</b>
-----------------------------	---

Performans Göstergeleri		Ölçü Birimi	2014	2015	2016
1	Düzenlenecek ulusal bilimsel etkinlik	Sayı	3	2	6

Faaliyetler		Kaynak İhtiyacı		
		Bütçe	Bütçe Dışı	Toplam
1	Kongre, konferans, sempozyum, çalıştay düzenlenmesi	15.000	0	15.000
<b>Genel Toplam</b>		<b>15.000</b>	<b>0</b>	<b>15.000</b>

### PERFORMANS HEDEFİ TABLOSU

<b>İdare Adı</b>	40.07 - TÜRKİYE VE ORTA DOĞU AMME İDARESİ ENSTİTÜSÜ
<b>Amaç 7</b>	KAMU YÖNETİMİ ALANINDA DÜZENLİ OLARAK ULUSAL VE ULUSLARARASI BİLİMSEL ETKİNLİKLER GERÇEKLEŞTİRMEK
<b>Hedef 7.3</b>	Çarşamba konferanslarının düzenli biçimde yapılmasını sağlamak

<b>Performans Hedefi 29</b>	<b>Çarşamba konferanslarının düzenli biçimde yapılmasını sağlamak</b>
-----------------------------	---

Performans Göstergeleri		Ölçü Birimi	2014	2015	2016
1	Düzenlenecek olan konferanslar	Sayı	12	20	33

Faaliyetler		Kaynak İhtiyacı		
		Bütçe	Bütçe Dışı	Toplam
1	Konferans düzenlenmesi	1.000	0	1.000
<b>Genel Toplam</b>		<b>1.000</b>	<b>0</b>	<b>1.000</b>

### PERFORMANS HEDEFİ TABLOSU

<b>İdare Adı</b>	40.07 - TÜRKİYE VE ORTA DOĞU AMME İDARESİ ENSTİTÜSÜ
<b>Amaç 7</b>	KAMU YÖNETİMİ ALANINDA DÜZENLİ OLARAK ULUSAL VE ULUSLARARASI BİLİMSEL ETKİNLİKLER GERÇEKLEŞTİRMEK
<b>Hedef 7.4</b>	Türkiye'deki tüm kamu yönetimi bölüm başkanlarının katılacağı kamu yönetimi ders programlarını geliştirmeye yönelik çalıştay düzenlemek.
<b>Performans Hedefi 30</b>	<b>Türkiye'deki tüm kamu yönetimi bölüm başkanlarının katılacağı kamu yönetimi ders programlarını geliştirmeye yönelik çalıştay düzenlemek</b>

Performans Göstergeleri		Ölçü Birimi	2014	2015	2016
1	Düzenlenecek çalıştay	Sayı	0	0	1

Faaliyetler		Kaynak İhtiyacı		
		Bütçe	Bütçe Dışı	Toplam
1	Çalıştay düzenlenmesi	25.000	0	25.000
<b>Genel Toplam</b>		<b>25.000</b>	<b>0</b>	<b>25.000</b>

### PERFORMANS HEDEFİ TABLOSU

<b>İdare Adı</b>	40.07 - TÜRKİYE VE ORTA DOĞU AMME İDARESİ ENSTİTÜSÜ
<b>Amaç 7</b>	KAMU YÖNETİMİ ALANINDA DÜZENLİ OLARAK ULUSAL VE ULUSLARARASI BİLİMSEL ETKİNLİKLER GERÇEKLEŞTİRMEK
<b>Hedef 7.5</b>	KAYFOR sekretaryasını etkili biçimde sürdürmek ve KAYFOR ile KAYSEM'in düzenledikleri faaliyetlerin birbirlerini desteklemesini sağlamaya yardımcı olmak.
<b>Performans Hedefi 31</b>	<b>KAYFOR sekretaryasını sürdürmek</b>

Performans Göstergeleri		Ölçü Birimi	2014	2015	2016
1	Basılacak olan bildiriler kitabı	Adet	0	0	1

Faaliyetler		Kaynak İhtiyacı		
		Bütçe	Bütçe Dışı	Toplam
1	Bildiriler kitabının basılması	10.000	0	10.000
<b>Genel Toplam</b>		<b>10.000</b>	<b>0</b>	<b>10.000</b>

### PERFORMANS HEDEFİ TABLOSU

<b>İdare Adı</b>	40.07 - TÜRKİYE VE ORTA DOĞU AMME İDARESİ ENSTİTÜSÜ
<b>Amaç 8</b>	YÖNETSEL KAPASİTEYİ GELİŞTİRMEK
<b>Hedef 8.1</b>	Enstitünün yönetsel birimlerinin norm kadrosunu yapmak ve idari personelin görev tanımlarını hazırlamak

<b>Performans Hedefi 32</b>	<b>Enstitünün yönetsel birimlerinin norm kadrosunu yapmak ve idari personelin görev tanımlarını hazırlamak</b>
-----------------------------	--

Performans Göstergeleri		Ölçü Birimi	2014	2015	2016
1	Yapılacak olan norm kadro çalışmaları/görev tanımlarının hazırlanması	Sayı	0	0	1

Faaliyetler		Kaynak İhtiyacı		
		Bütçe	Bütçe Dışı	Toplam
1	Enstitünün yönetsel birimlerinin norm kadrosunu yapmak ve idari personelin görev tanımlarını hazırlamak	5.000	0	5.000
<b>Genel Toplam</b>		<b>5.000</b>	<b>0</b>	<b>5.000</b>

### PERFORMANS HEDEFİ TABLOSU

<b>İdare Adı</b>	40.07 - TÜRKİYE VE ORTA DOĞU AMME İDARESİ ENSTİTÜSÜ
<b>Amaç 8</b>	YÖNETSEL KAPASİTEYİ GELİŞTİRMEK
<b>Hedef 8.2</b>	İdari personelin hizmet içi eğitim ihtiyacını karşılamak

<b>Performans Hedefi 33</b>	<b>İdari personele yönelik hizmet içi eğitim düzenlemek</b>
-----------------------------	---

Performans Göstergeleri		Ölçü Birimi	2014	2015	2016
1	Düzenlenecek Eğitim	Sayı	3	3	1

Faaliyetler		Kaynak İhtiyacı		
		Bütçe	Bütçe Dışı	Toplam
1	Hizmet içi eğitim düzenlenmesi	5.000	0	5.000
<b>Genel Toplam</b>		<b>5.000</b>	<b>0</b>	<b>5.000</b>

### PERFORMANS HEDEFİ TABLOSU

<b>İdare Adı</b>	40.07 - TÜRKİYE VE ORTA DOĞU AMME İDARESİ ENSTİTÜSÜ
<b>Amaç 8</b>	YÖNETSEL KAPASİTEYİ GELİŞTİRMEK
<b>Hedef 8.3</b>	Enstitünün yönetim bilgi sistemlerini oluşturmak ve geliştirmek
<b>Performans Hedefi 34</b>	<b>Enstitünün yönetim bilgi sistemlerini oluşturmak ve geliştirmek</b>

Performans Göstergeleri		Ölçü Birimi	2014	2015	2016
1	Elektronik Belge Yönetimi Sistemine geçilmesi	Sayı	0	0	1

Faaliyetler		Kaynak İhtiyacı		
		Bütçe	Bütçe Dışı	Toplam
1	Elektronik belge yönetim sistemine geçiş çalışmalarının yapılması	120.000	0	120.000
<b>Genel Toplam</b>		<b>120.000</b>	<b>0</b>	<b>120.000</b>

### PERFORMANS HEDEFİ TABLOSU

<b>İdare Adı</b>	40.07 - TÜRKİYE VE ORTA DOĞU AMME İDARESİ ENSTİTÜSÜ
<b>Amaç 8</b>	YÖNETSEL KAPASİTEYİ GELİŞTİRMEK
<b>Hedef 8.4</b>	TODAİE Kuruluş gününü çeşitli faaliyetlerle kutlamak ve gelenekselleşmesini sağlamak
<b>Performans Hedefi 35</b>	<b>TODAİE Kuruluş gününü çeşitli faaliyetlerle kutlamak ve gelenekselleşmesini sağlamak</b>

Performans Göstergeleri		Ölçü Birimi	2014	2015	2016
1	Düzenlenecek etkinlik sayısı	Sayı	1	1	1

Faaliyetler		Kaynak İhtiyacı		
		Bütçe	Bütçe Dışı	Toplam
1	Mezunlar ve eski-yeni tüm çalışanların katılacağı etkinlik düzenlemek	5.000	0	5.000
<b>Genel Toplam</b>		<b>5.000</b>	<b>0</b>	<b>5.000</b>

### PERFORMANS HEDEFİ TABLOSU

<b>İdare Adı</b>	40.07 - TÜRKİYE VE ORTA DOĞU AMME İDARESİ ENSTİTÜSÜ
------------------	---

<b>Amaç 8</b>	YÖNETSEL KAPASİTEYİ GELİŞTİRMEK
---------------	---------------------------------

<b>Hedef 8.5</b>	TODAİE'nin faaliyetlerinin (eğitim- araştırma - yayın) tanınırlığını artırmak için etkili çalışmalar gerçekleştirmek
------------------	--

<b>Performans Hedefi 36</b>	<b>TODAİE'nin faaliyetlerinin (eğitim- araştırma - yayın) tanınırlığını artırmak için etkili çalışmalar gerçekleştirmek</b>
-----------------------------	---

Performans Göstergeleri		Ölçü Birimi	2014	2015	2016
1	Düzenlenecek tanıtıcı faaliyet	Sayı	140	150	148

Faaliyetler		Kaynak İhtiyacı		
		Bütçe	Bütçe Dışı	Toplam
1	Yeni eğitimler açılması ve bunların tanıtımı için broşür, afiş ve kitap basımı	9.000	0	9.000
<b>Genel Toplam</b>		<b>9.000</b>	<b>0</b>	<b>9.000</b>

### PERFORMANS HEDEFİ TABLOSU

<b>İdare Adı</b>	40.07 - TÜRKİYE VE ORTA DOĞU AMME İDARESİ ENSTİTÜSÜ
------------------	---

<b>Amaç 8</b>	YÖNETSEL KAPASİTEYİ GELİŞTİRMEK
---------------	---------------------------------

<b>Hedef 8.7</b>	Mezunlarla gerekli dayanışmayı sağlamak ve iletişimi artırmak
------------------	---

<b>Performans Hedefi 37</b>	<b>Enstitünün eski mezunlarını içeren bir kitapçığın hazırlanması</b>
-----------------------------	---

Performans Göstergeleri		Ölçü Birimi	2014	2015	2016
1	Hazırlanacak kitapçık	Adet	0	0	1

Faaliyetler		Kaynak İhtiyacı		
		Bütçe	Bütçe Dışı	Toplam
1	Hazırlanacak olan kitapçık	5.000	0	5.000
<b>Genel Toplam</b>		<b>5.000</b>	<b>0</b>	<b>5.000</b>

### PERFORMANS HEDEFİ TABLOSU

<b>İdare Adı</b>	40.07 - TÜRKİYE VE ORTA DOĞU AMME İDARESİ ENSTİTÜSÜ
<b>Amaç 8</b>	YÖNETSEL KAPASİTEYİ GELİŞTİRMEK
<b>Hedef 8.8</b>	Merkez binanın depreme karşı fiziksel dayanıklılığının artırmak

<b>Performans Hedefi 38</b>	<b>Merkez binanın bakım, onarımının yapılması</b>
-----------------------------	---

Performans Göstergeleri		Ölçü Birimi	2014	2015	2016
1	Yapılacak olan bakım, onarım ve güçlendirme	Oran	20	20	30

Faaliyetler		Kaynak İhtiyacı		
		Bütçe	Bütçe Dışı	Toplam
1	Yapılacak olan bakım onarımlar	433.000	0	433.000
<b>Genel Toplam</b>		<b>433.000</b>	<b>0</b>	<b>433.000</b>

### PERFORMANS HEDEFİ TABLOSU

<b>İdare Adı</b>	40.07 - TÜRKİYE VE ORTA DOĞU AMME İDARESİ ENSTİTÜSÜ
<b>Amaç 8</b>	YÖNETSEL KAPASİTEYİ GELİŞTİRMEK
<b>Hedef 8.9</b>	Sosyal faaliyetleri geliştirmek

<b>Performans Hedefi 39</b>	<b>TODAİE personeli ve öğrencilerine yönelik sosyal etkinlikler düzenlenmesi</b>
-----------------------------	--

Performans Göstergeleri		Ölçü Birimi	2014	2015	2016
1	Düzenlenecek etkinlik sayısı	Sayı	2	1	2

Faaliyetler		Kaynak İhtiyacı		
		Bütçe	Bütçe Dışı	Toplam
1	Sosyal etkinlikler düzenlemek	10.000	0	10.000
<b>Genel Toplam</b>		<b>10.000</b>	<b>0</b>	<b>10.000</b>

## D- Faaliyet Maliyetleri

Enstitümüzün 2016 yılı Program döneminde gerçekleştirilmesi planlanan performans hedeflerini, bu performans hedeflerine ulaşmak için yürütülecek faaliyetlerin “Faaliyet Maliyetleri Tabloları ” aşağıda **Tablo 2** de yer almaktadır.

FAALİYET MALİYETLERİ TABLOSU

İdare Adı	40.07 - TÜRKİYE VE ORTA DOĞU AMME İDARESİ ENSTİTÜSÜ
Performans Hedefi	1 - Orta Doğu, Balkanlar ve Kuzey Afrika Kamu Yönetimi Enstitüleri Bölge Birliğini kurmak.
Faaliyet Adı	Diğer kamu kurumlarıyla işbirliği yapılması
Sorumlu Harcama Birimi veya Birimleri	40.07.30.00 - AKADEMİK BİRİM

Ekonomik Kod		Ödenek
01	Personel Giderleri	0,00
02	SGK Devlet Primi Giderleri	0,00
03	Mal ve Hizmet Alım Giderleri	900,00
04	Faiz Giderleri	0,00
05	Cari Transferler	0,00
06	Sermaye Giderleri	0,00
07	Sermaye Transferleri	0,00
08	Borç verme	0,00
<b>Toplam Bütçe Kaynak İhtiyacı</b>		<b>900,00</b>
Bütçe Dışı Kaynak	Döner Sermaye	0,00
	Diğer Yurt İçi	0,00
	Yurt Dışı	0,00
<b>Toplam Bütçe Dışı Kaynak İhtiyacı</b>		<b>0,00</b>
<b>Toplam Kaynak İhtiyacı</b>		<b>900,00</b>

**FAALİYET MALİYETLERİ TABLOSU**

<b>İdare Adı</b>	<b>40.07 - TÜRKİYE VE ORTA DOĞU AMME İDARESİ ENSTİTÜSÜ</b>
<b>Performans Hedefi</b>	<b>1 - Orta Doğu, Balkanlar ve Kuzey Afrika Kamu Yönetimi Enstitüleri Bölge Birliğini kurmak.</b>
<b>Faaliyet Adı</b>	<b>Bölge birliği çalışmalarının TODAİE bünyesinde sürdürülmesi çalışmaları</b>
<b>Sorumlu Harcama Birimi veya Birimleri</b>	<b>40.07.30.00 - AKADEMİK BİRİM</b>

<b>Ekonomik Kod</b>		<b>Ödenek</b>
01	Personel Giderleri	0,00
02	SGK Devlet Primi Giderleri	0,00
03	Mal ve Hizmet Alım Giderleri	1.000,00
04	Faiz Giderleri	0,00
05	Cari Transferler	0,00
06	Sermaye Giderleri	0,00
07	Sermaye Transferleri	0,00
08	Borç verme	0,00
<b>Toplam Bütçe Kaynak İhtiyacı</b>		<b>1.000,00</b>
<b>Bütçe Dışı Kaynak</b>	Döner Sermaye	0,00
	Diğer Yurt İçi	0,00
	Yurt Dışı	0,00
<b>Toplam Bütçe Dışı Kaynak İhtiyacı</b>		<b>0,00</b>
<b>Toplam Kaynak İhtiyacı</b>		<b>1.000,00</b>



**FAALİYET MALİYETLERİ TABLOSU**

<b>İdare Adı</b>	<b>40.07 - TÜRKİYE VE ORTA DOĞU AMME İDARESİ ENSTİTÜSÜ</b>
<b>Performans Hedefi</b>	<b>2 - TODAİE'nin kamu yönetimi alanında uluslararası düzeyde koordinasyon merkezi olması amacıyla "Kıbrıs ve Akdeniz Kamu Yönetimi Araştırma ve</b>
<b>Faaliyet Adı</b>	<b>Talep doğrultusunda kamu yönetimi enstitüleri kurulması için altyapı desteği verilmesi</b>
<b>Sorumlu Harcama Birimi veya Birimleri</b>	<b>40.07.30.00 - AKADEMİK BİRİM</b>

<b>Ekonomik Kod</b>		<b>Ödenek</b>
01	Personel Giderleri	0,00
02	SGK Devlet Primi Giderleri	0,00
03	Mal ve Hizmet Alım Giderleri	11.000,00
04	Faiz Giderleri	0,00
05	Cari Transferler	0,00
06	Sermaye Giderleri	0,00
07	Sermaye Transferleri	0,00
08	Borç verme	0,00
<b>Toplam Bütçe Kaynak İhtiyacı</b>		<b>11.000,00</b>
<b>Bütçe Dışı Kaynak</b>	Döner Sermaye	0,00
	Diğer Yurt İçi	0,00
	Yurt Dışı	0,00
<b>Toplam Bütçe Dışı Kaynak İhtiyacı</b>		<b>0,00</b>
<b>Toplam Kaynak İhtiyacı</b>		<b>11.000,00</b>

**FAALİYET MALİYETLERİ TABLOSU**

<b>İdare Adı</b>	<b>40.07 - TÜRKİYE VE ORTA DOĞU AMME İDARESİ ENSTİTÜSÜ</b>
<b>Performans Hedefi</b>	<b>3 - Türkiye'nin ikili ilişkileri olan ülkelerin kamu yönetimi enstitüleri ile ortak eğitim, araştırma ve yayın faaliyetleri yürütmeye yönelik işbirliği anlaşmalarını</b>
<b>Faaliyet Adı</b>	<b>Eğitim, araştırma ve yayın yapılması</b>
<b>Sorumlu Harcama Birimi veya Birimleri</b>	<b>40.07.30.00 - AKADEMİK BİRİM</b>

<b>Ekonomik Kod</b>		<b>Ödenek</b>
01	Personel Giderleri	0,00
02	SGK Devlet Primi Giderleri	0,00
03	Mal ve Hizmet Alım Giderleri	11.000,00
04	Faiz Giderleri	0,00
05	Cari Transferler	0,00
06	Sermaye Giderleri	0,00
07	Sermaye Transferleri	0,00
08	Borç verme	0,00
<b>Toplam Bütçe Kaynak İhtiyacı</b>		<b>11.000,00</b>
<b>Bütçe Dışı Kaynak</b>	Döner Sermaye	0,00
	Diğer Yurt İçi	0,00
	Yurt Dışı	0,00
<b>Toplam Bütçe Dışı Kaynak İhtiyacı</b>		<b>0,00</b>
<b>Toplam Kaynak İhtiyacı</b>		<b>11.000,00</b>

**FAALİYET MALİYETLERİ TABLOSU**

<b>İdare Adı</b>	<b>40.07 - TÜRKİYE VE ORTA DOĞU AMME İDARESİ ENSTİTÜSÜ</b>
<b>Performans Hedefi</b>	<b>3 - Türkiye'nin ikili ilişkileri olan ülkelerin kamu yönetimi enstitüleri ile ortak eğitim, araştırma ve yayın faaliyetleri yürütmeye yönelik işbirliği anlaşmalarını</b>
<b>Faaliyet Adı</b>	<b>Öğrenci yetiştirme programlarının devam ettirilmesi</b>
<b>Sorumlu Harcama Birimi veya Birimleri</b>	<b>40.07.30.00 - AKADEMİK BİRİM</b>

<b>Ekonomik Kod</b>		<b>Ödenek</b>
01	Personel Giderleri	0,00
02	SGK Devlet Primi Giderleri	0,00
03	Mal ve Hizmet Alım Giderleri	0,00
04	Faiz Giderleri	0,00
05	Cari Transferler	100.000,00
06	Sermaye Giderleri	0,00
07	Sermaye Transferleri	0,00
08	Borç verme	0,00
<b>Toplam Bütçe Kaynak İhtiyacı</b>		<b>100.000,00</b>
<b>Bütçe Dışı Kaynak</b>	Döner Sermaye	0,00
	Diğer Yurt İçi	0,00
	Yurt Dışı	0,00
<b>Toplam Bütçe Dışı Kaynak İhtiyacı</b>		<b>0,00</b>
<b>Toplam Kaynak İhtiyacı</b>		<b>100.000,00</b>

**FAALİYET MALİYETLERİ TABLOSU**

<b>İdare Adı</b>	<b>40.07 - TÜRKİYE VE ORTA DOĞU AMME İDARESİ ENSTİTÜSÜ</b>
<b>Performans Hedefi</b>	<b>4 - Orta Doğu, Asya, Balkanlar ve Kuzey Afrika'daki ülkelerin kamu yönetimi enstitüleriyle ortak olarak, yeniden yapılanma araştırma projeleri</b>
<b>Faaliyet Adı</b>	<b>Kamu yönetimine yönelik araştırmalar için işbirliği yapılması</b>
<b>Sorumlu Harcama Birimi veya Birimleri</b>	<b>40.07.30.00 - AKADEMİK BİRİM</b>

<b>Ekonomik Kod</b>		<b>Ödenek</b>
01	Personel Giderleri	0,00
02	SGK Devlet Primi Giderleri	0,00
03	Mal ve Hizmet Alım Giderleri	5.000,00
04	Faiz Giderleri	0,00
05	Cari Transferler	0,00
06	Sermaye Giderleri	0,00
07	Sermaye Transferleri	0,00
08	Borç verme	0,00
<b>Toplam Bütçe Kaynak İhtiyacı</b>		<b>5.000,00</b>
<b>Bütçe Dışı Kaynak</b>	Döner Sermaye	0,00
	Diğer Yurt İçi	0,00
	Yurt Dışı	0,00
<b>Toplam Bütçe Dışı Kaynak İhtiyacı</b>		<b>0,00</b>
<b>Toplam Kaynak İhtiyacı</b>		<b>5.000,00</b>

**FAALİYET MALİYETLERİ TABLOSU**

<b>İdare Adı</b>	<b>40.07 - TÜRKİYE VE ORTA DOĞU AMME İDARESİ ENSTİTÜSÜ</b>
<b>Performans Hedefi</b>	<b>5 - Avrupa Kamu Yönetimi Grubu (EGPA) ile ilişkileri devam ettirmek</b>
<b>Faaliyet Adı</b>	<b>EGPA' nın toplantılarına üst düzey katılımın sağlanması</b>
<b>Sorumlu Harcama Birimi veya Birimleri</b>	<b>40.07.30.00 - AKADEMİK BİRİM</b>

<b>Ekonomik Kod</b>		<b>Ödenek</b>
01	Personel Giderleri	0,00
02	SGK Devlet Primi Giderleri	0,00
03	Mal ve Hizmet Alım Giderleri	10.000,00
04	Faiz Giderleri	0,00
05	Cari Transferler	2.000,00
06	Sermaye Giderleri	0,00
07	Sermaye Transferleri	0,00
08	Borç verme	0,00
<b>Toplam Bütçe Kaynak İhtiyacı</b>		<b>12.000,00</b>
<b>Bütçe Dışı Kaynak</b>	Döner Sermaye	0,00
	Diğer Yurt İçi	0,00
	Yurt Dışı	0,00
<b>Toplam Bütçe Dışı Kaynak İhtiyacı</b>		<b>0,00</b>
<b>Toplam Kaynak İhtiyacı</b>		<b>12.000,00</b>

**FAALİYET MALİYETLERİ TABLOSU**

<b>İdare Adı</b>	<b>40.07 - TÜRKİYE VE ORTA DOĞU AMME İDARESİ ENSTİTÜSÜ</b>
<b>Performans Hedefi</b>	<b>6 - 'Siyaset Bilimi ve Kamu Yönetimi' doktora programını ve 'PhD on Political Science and Public Administration' programını açmak,</b>
<b>Faaliyet Adı</b>	<b>Kamu kurumlarıyla iletişim kurulması ve işbirliği yapılması</b>
<b>Sorumlu Harcama Birimi veya Birimleri</b>	<b>40.07.30.00 - AKADEMİK BİRİM</b>

<b>Ekonomik Kod</b>		<b>Ödenek</b>
01	Personel Giderleri	3.000,00
02	SGK Devlet Primi Giderleri	0,00
03	Mal ve Hizmet Alım Giderleri	0,00
04	Faiz Giderleri	0,00
05	Cari Transferler	50.000,00
06	Sermaye Giderleri	0,00
07	Sermaye Transferleri	0,00
08	Borç verme	0,00
<b>Toplam Bütçe Kaynak İhtiyacı</b>		<b>53.000,00</b>
<b>Bütçe Dışı Kaynak</b>	Döner Sermaye	0,00
	Diğer Yurt İçi	0,00
	Yurt Dışı	0,00
<b>Toplam Bütçe Dışı Kaynak İhtiyacı</b>		<b>0,00</b>
<b>Toplam Kaynak İhtiyacı</b>		<b>53.000,00</b>

**FAALİYET MALİYETLERİ TABLOSU**

<b>İdare Adı</b>	<b>40.07 - TÜRKİYE VE ORTA DOĞU AMME İDARESİ ENSTİTÜSÜ</b>
<b>Performans Hedefi</b>	<b>7 - APEP programının öğrenci sayısının artırılması ve Yurt Dışı Türkler ve Akraba Topluluklar işbirliği ile dost ve kardeş ülke kamu personeline yönelik</b>
<b>Faaliyet Adı</b>	<b>Kamu kurumlarıyla iletişim kurulması ve işbirliği yapılması</b>
<b>Sorumlu Harcama Birimi veya Birimleri</b>	<b>40.07.30.00 - AKADEMİK BİRİM</b>

<b>Ekonomik Kod</b>		<b>Ödenek</b>
01	Personel Giderleri	30.000,00
02	SGK Devlet Primi Giderleri	0,00
03	Mal ve Hizmet Alım Giderleri	0,00
04	Faiz Giderleri	0,00
05	Cari Transferler	250.000,00
06	Sermaye Giderleri	0,00
07	Sermaye Transferleri	0,00
08	Borç verme	0,00
<b>Toplam Bütçe Kaynak İhtiyacı</b>		<b>280.000,00</b>
<b>Bütçe Dışı Kaynak</b>	Döner Sermaye	0,00
	Diğer Yurt İçi	0,00
	Yurt Dışı	0,00
<b>Toplam Bütçe Dışı Kaynak İhtiyacı</b>		<b>0,00</b>
<b>Toplam Kaynak İhtiyacı</b>		<b>280.000,00</b>

**FAALİYET MALİYETLERİ TABLOSU**

<b>İdare Adı</b>	<b>40.07 - TÜRKİYE VE ORTA DOĞU AMME İDARESİ ENSTİTÜSÜ</b>
<b>Performans Hedefi</b>	<b>8 - Güvenlik, Adalet, Eğitim Yönetimi yüksek lisans programını geliştirmek ve Eğitim Yönetimi programını geliştirmeye yönelik çalıştay düzenlemek</b>
<b>Faaliyet Adı</b>	<b>İlgili bakanlıklarla işbirliği yapılarak anket uygulanması</b>
<b>Sorumlu Harcama Birimi veya Birimleri</b>	<b>40.07.30.00 - AKADEMİK BİRİM</b>

<b>Ekonomik Kod</b>		<b>Ödenek</b>
01	Personel Giderleri	0,00
02	SGK Devlet Primi Giderleri	0,00
03	Mal ve Hizmet Alım Giderleri	60.000,00
04	Faiz Giderleri	0,00
05	Cari Transferler	0,00
06	Sermaye Giderleri	0,00
07	Sermaye Transferleri	0,00
08	Borç verme	0,00
<b>Toplam Bütçe Kaynak İhtiyacı</b>		<b>60.000,00</b>
<b>Bütçe Dışı Kaynak</b>	Döner Sermaye	0,00
	Diğer Yurt İçi	0,00
	Yurt Dışı	0,00
<b>Toplam Bütçe Dışı Kaynak İhtiyacı</b>		<b>0,00</b>
<b>Toplam Kaynak İhtiyacı</b>		<b>60.000,00</b>



**FAALİYET MALİYETLERİ TABLOSU**

<b>İdare Adı</b>	<b>40.07 - TÜRKİYE VE ORTA DOĞU AMME İDARESİ ENSTİTÜSÜ</b>
<b>Performans Hedefi</b>	<b>8 - Güvenlik, Adalet, Eğitim Yönetimi yüksek lisans programını geliştirmek ve Eğitim Yönetimi programını geliştirmeye yönelik çalıştay düzenlemek</b>
<b>Faaliyet Adı</b>	<b>Çalıştay düzenlenmesi</b>
<b>Sorumlu Harcama Birimi veya Birimleri</b>	<b>40.07.30.00 - AKADEMİK BİRİM</b>

<b>Ekonomik Kod</b>		<b>Ödenek</b>
01	Personel Giderleri	0,00
02	SGK Devlet Primi Giderleri	0,00
03	Mal ve Hizmet Alım Giderleri	2.000,00
04	Faiz Giderleri	0,00
05	Cari Transferler	0,00
06	Sermaye Giderleri	0,00
07	Sermaye Transferleri	0,00
08	Borç verme	0,00
<b>Toplam Bütçe Kaynak İhtiyacı</b>		<b>2.000,00</b>
<b>Bütçe Dışı Kaynak</b>	Döner Sermaye	0,00
	Diğer Yurt İçi	0,00
	Yurt Dışı	0,00
<b>Toplam Bütçe Dışı Kaynak İhtiyacı</b>		<b>0,00</b>
<b>Toplam Kaynak İhtiyacı</b>		<b>2.000,00</b>

**FAALİYET MALİYETLERİ TABLOSU**

<b>İdare Adı</b>	<b>40.07 - TÜRKİYE VE ORTA DOĞU AMME İDARESİ ENSTİTÜSÜ</b>
<b>Performans Hedefi</b>	<b>9 - Akademik personeli yetersiz anabilim dalları için öğretim üye ve yardımcısı almak</b>
<b>Faaliyet Adı</b>	<b>Akademik personel ihtiyaç analizine göre sınav açılması</b>
<b>Sorumlu Harcama Birimi veya Birimleri</b>	<b>40.07.30.00 - AKADEMİK BİRİM</b>

<b>Ekonomik Kod</b>		<b>Ödenek</b>
01	Personel Giderleri	0,00
02	SGK Devlet Primi Giderleri	0,00
03	Mal ve Hizmet Alım Giderleri	10.000,00
04	Faiz Giderleri	0,00
05	Cari Transferler	0,00
06	Sermaye Giderleri	0,00
07	Sermaye Transferleri	0,00
08	Borç verme	0,00
<b>Toplam Bütçe Kaynak İhtiyacı</b>		<b>10.000,00</b>
<b>Bütçe Dışı Kaynak</b>	Döner Sermaye	0,00
	Diğer Yurt İçi	0,00
	Yurt Dışı	0,00
<b>Toplam Bütçe Dışı Kaynak İhtiyacı</b>		<b>0,00</b>
<b>Toplam Kaynak İhtiyacı</b>		<b>10.000,00</b>

**FAALİYET MALİYETLERİ TABLOSU**

<b>İdare Adı</b>	<b>40.07 - TÜRKİYE VE ORTA DOĞU AMME İDARESİ ENSTİTÜSÜ</b>
<b>Performans Hedefi</b>	<b>10 - Sürekli Eğitim Merkezi (SEM) ve diğer Merkezler tarafından düzenlenen eğitim programlarını sayı ve nitelik açısından geliştirmek</b>
<b>Faaliyet Adı</b>	<b>Yapılan anket sonuçlarına göre yeni programlar başlatılması, mevcutlarda da güncelleme yapılması</b>
<b>Sorumlu Harcama Birimi veya Birimleri</b>	<b>40.07.30.00 - AKADEMİK BİRİM</b>

<b>Ekonomik Kod</b>		<b>Ödenek</b>
01	Personel Giderleri	75.000,00
02	SGK Devlet Primi Giderleri	0,00
03	Mal ve Hizmet Alım Giderleri	5.000,00
04	Faiz Giderleri	0,00
05	Cari Transferler	0,00
06	Sermaye Giderleri	0,00
07	Sermaye Transferleri	0,00
08	Borç verme	0,00
<b>Toplam Bütçe Kaynak İhtiyacı</b>		<b>80.000,00</b>
<b>Bütçe Dışı Kaynak</b>	Döner Sermaye	0,00
	Diğer Yurt İçi	0,00
	Yurt Dışı	0,00
<b>Toplam Bütçe Dışı Kaynak İhtiyacı</b>		<b>0,00</b>
<b>Toplam Kaynak İhtiyacı</b>		<b>80.000,00</b>

**FAALİYET MALİYETLERİ TABLOSU**

<b>İdare Adı</b>	<b>40.07 - TÜRKİYE VE ORTA DOĞU AMME İDARESİ ENSTİTÜSÜ</b>
<b>Performans Hedefi</b>	<b>11 - Yerel Yönetimler Merkezi tarafından Belediye ve İl Özel İdareleri personeline yönelik olarak bölgesel ve yerinde eğitim projeleri</b>
<b>Faaliyet Adı</b>	<b>İlgili alanlarda eğitim programlarının düzenlenmesi</b>
<b>Sorumlu Harcama Birimi veya Birimleri</b>	<b>40.07.30.00 - AKADEMİK BİRİM</b>

<b>Ekonomik Kod</b>		<b>Ödenek</b>
01	Personel Giderleri	0,00
02	SGK Devlet Primi Giderleri	0,00
03	Mal ve Hizmet Alım Giderleri	0,00
04	Faiz Giderleri	0,00
05	Cari Transferler	0,00
06	Sermaye Giderleri	337.000,00
07	Sermaye Transferleri	0,00
08	Borç verme	0,00
<b>Toplam Bütçe Kaynak İhtiyacı</b>		<b>337.000,00</b>
<b>Bütçe Dışı Kaynak</b>	Döner Sermaye	0,00
	Diğer Yurt İçi	0,00
	Yurt Dışı	0,00
<b>Toplam Bütçe Dışı Kaynak İhtiyacı</b>		<b>0,00</b>
<b>Toplam Kaynak İhtiyacı</b>		<b>337.000,00</b>

**FAALİYET MALİYETLERİ TABLOSU**

<b>İdare Adı</b>	<b>40.07 - TÜRKİYE VE ORTA DOĞU AMME İDARESİ ENSTİTÜSÜ</b>
<b>Performans Hedefi</b>	<b>12 - Üniversite personelinin idari kapasitesinin geliştirilmesi için bölgesel ve yerinde eğitim projeleri gerçekleştirmek,</b>
<b>Faaliyet Adı</b>	<b>İlgili alanlarda eğitim programlarının düzenlenmesi</b>
<b>Sorumlu Harcama Birimi veya Birimleri</b>	<b>40.07.30.00 - AKADEMİK BİRİM</b>

<b>Ekonomik Kod</b>		<b>Ödenek</b>
01	Personel Giderleri	10.000,00
02	SGK Devlet Primi Giderleri	0,00
03	Mal ve Hizmet Alım Giderleri	10.000,00
04	Faiz Giderleri	0,00
05	Cari Transferler	0,00
06	Sermaye Giderleri	0,00
07	Sermaye Transferleri	0,00
08	Borç verme	0,00
<b>Toplam Bütçe Kaynak İhtiyacı</b>		<b>20.000,00</b>
<b>Bütçe Dışı Kaynak</b>	Döner Sermaye	0,00
	Diğer Yurt İçi	0,00
	Yurt Dışı	0,00
<b>Toplam Bütçe Dışı Kaynak İhtiyacı</b>		<b>0,00</b>
<b>Toplam Kaynak İhtiyacı</b>		<b>20.000,00</b>

**FAALİYET MALİYETLERİ TABLOSU**

<b>İdare Adı</b>	<b>40.07 - TÜRKİYE VE ORTA DOĞU AMME İDARESİ ENSTİTÜSÜ</b>
<b>Performans Hedefi</b>	<b>13 - Enstitü merkezlerinin kısa süreli eğitim programlarının tanıtımını geliştirmek.</b>
<b>Faaliyet Adı</b>	<b>Tanıtım amaçlı afiş ve broşür basımı</b>
<b>Sorumlu Harcama Birimi veya Birimleri</b>	<b>40.07.30.00 - AKADEMİK BİRİM</b>

<b>Ekonomik Kod</b>		<b>Ödenek</b>
01	Personel Giderleri	0,00
02	SGK Devlet Primi Giderleri	0,00
03	Mal ve Hizmet Alım Giderleri	10.500,00
04	Faiz Giderleri	0,00
05	Cari Transferler	0,00
06	Sermaye Giderleri	0,00
07	Sermaye Transferleri	0,00
08	Borç verme	0,00
<b>Toplam Bütçe Kaynak İhtiyacı</b>		<b>10.500,00</b>
<b>Bütçe Dışı Kaynak</b>	Döner Sermaye	0,00
	Diğer Yurt İçi	0,00
	Yurt Dışı	0,00
<b>Toplam Bütçe Dışı Kaynak İhtiyacı</b>		<b>0,00</b>
<b>Toplam Kaynak İhtiyacı</b>		<b>10.500,00</b>

**FAALİYET MALİYETLERİ TABLOSU**

<b>İdare Adı</b>	<b>40.07 - TÜRKİYE VE ORTA DOĞU AMME İDARESİ ENSTİTÜSÜ</b>
<b>Performans Hedefi</b>	<b>14 - Kalkınma Bakanlıđından finanse edilen ve kamu yönetimi ile diđer ilgili alanları kapsayacak araştırma projelerini sürdürmek.</b>
<b>Faaliyet Adı</b>	<b>Araştırma faaliyeti</b>
<b>Sorumlu Harcama Birimi veya Birimleri</b>	<b>40.07.30.00 - AKADEMİK BİRİM</b>

<b>Ekonomik Kod</b>		<b>Ödenek</b>
01	Personel Giderleri	0,00
02	SGK Devlet Primi Giderleri	0,00
03	Mal ve Hizmet Alım Giderleri	0,00
04	Faiz Giderleri	0,00
05	Cari Transferler	0,00
06	Sermaye Giderleri	850.000,00
07	Sermaye Transferleri	0,00
08	Borç verme	0,00
<b>Toplam Bütçe Kaynak İhtiyacı</b>		<b>850.000,00</b>
<b>Bütçe Dışı Kaynak</b>	Döner Sermaye	0,00
	Diđer Yurt İçi	0,00
	Yurt Dışı	0,00
<b>Toplam Bütçe Dışı Kaynak İhtiyacı</b>		<b>0,00</b>
<b>Toplam Kaynak İhtiyacı</b>		<b>850.000,00</b>

**FAALİYET MALİYETLERİ TABLOSU**

<b>İdare Adı</b>	<b>40.07 - TÜRKİYE VE ORTA DOĞU AMME İDARESİ ENSTİTÜSÜ</b>
<b>Performans Hedefi</b>	<b>15 - TÜBİTAK ve üniversiteler ile kamu yönetimi ve sosyal bilimler konularında ortak araştırma projeleri gerçekleştirmek</b>
<b>Faaliyet Adı</b>	<b>Araştırma faaliyeti</b>
<b>Sorumlu Harcama Birimi veya Birimleri</b>	<b>40.07.30.00 - AKADEMİK BİRİM</b>

<b>Ekonomik Kod</b>		<b>Ödenek</b>
01	Personel Giderleri	0,00
02	SGK Devlet Primi Giderleri	0,00
03	Mal ve Hizmet Alım Giderleri	11.000,00
04	Faiz Giderleri	0,00
05	Cari Transferler	0,00
06	Sermaye Giderleri	0,00
07	Sermaye Transferleri	0,00
08	Borç verme	0,00
<b>Toplam Bütçe Kaynak İhtiyacı</b>		<b>11.000,00</b>
<b>Bütçe Dışı Kaynak</b>	Döner Sermaye	0,00
	Diğer Yurt İçi	0,00
	Yurt Dışı	0,00
<b>Toplam Bütçe Dışı Kaynak İhtiyacı</b>		<b>0,00</b>
<b>Toplam Kaynak İhtiyacı</b>		<b>11.000,00</b>



**FAALİYET MALİYETLERİ TABLOSU**

<b>İdare Adı</b>	<b>40.07 - TÜRKİYE VE ORTA DOĞU AMME İDARESİ ENSTİTÜSÜ</b>
<b>Performans Hedefi</b>	<b>16 - Müstakil dizgi bürosu kurmak.</b>
<b>Faaliyet Adı</b>	<b>Müstakil dizgi bürosu kurulması ile ilgili altyapı çalışmalarının tamamlanması</b>
<b>Sorumlu Harcama Birimi veya Birimleri</b>	<b>40.07.30.00 - AKADEMİK BİRİM</b>

<b>Ekonomik Kod</b>		<b>Ödenek</b>
01	Personel Giderleri	0,00
02	SGK Devlet Primi Giderleri	0,00
03	Mal ve Hizmet Alım Giderleri	20.000,00
04	Faiz Giderleri	0,00
05	Cari Transferler	0,00
06	Sermaye Giderleri	0,00
07	Sermaye Transferleri	0,00
08	Borç verme	0,00
<b>Toplam Bütçe Kaynak İhtiyacı</b>		<b>20.000,00</b>
<b>Bütçe Dışı Kaynak</b>	Döner Sermaye	0,00
	Diğer Yurt İçi	0,00
	Yurt Dışı	0,00
<b>Toplam Bütçe Dışı Kaynak İhtiyacı</b>		<b>0,00</b>
<b>Toplam Kaynak İhtiyacı</b>		<b>20.000,00</b>

**FAALİYET MALİYETLERİ TABLOSU**

<b>İdare Adı</b>	<b>40.07 - TÜRKİYE VE ORTA DOĞU AMME İDARESİ ENSTİTÜSÜ</b>
<b>Performans Hedefi</b>	<b>17 - Yayınların internet ortamına aktarılmasının her yıl devam ettirilmesi</b>
<b>Faaliyet Adı</b>	<b>İnternet ortamına aktarılacak yıllık makale</b>
<b>Sorumlu Harcama Birimi veya Birimleri</b>	<b>40.07.30.00 - AKADEMİK BİRİM</b>

<b>Ekonomik Kod</b>		<b>Ödenek</b>
01	Personel Giderleri	0,00
02	SGK Devlet Primi Giderleri	0,00
03	Mal ve Hizmet Alım Giderleri	10.000,00
04	Faiz Giderleri	0,00
05	Cari Transferler	0,00
06	Sermaye Giderleri	0,00
07	Sermaye Transferleri	0,00
08	Borç verme	0,00
<b>Toplam Bütçe Kaynak İhtiyacı</b>		<b>10.000,00</b>
<b>Bütçe Dışı Kaynak</b>	Döner Sermaye	0,00
	Diğer Yurt İçi	0,00
	Yurt Dışı	0,00
<b>Toplam Bütçe Dışı Kaynak İhtiyacı</b>		<b>0,00</b>
<b>Toplam Kaynak İhtiyacı</b>		<b>10.000,00</b>

**FAALİYET MALİYETLERİ TABLOSU**

<b>İdare Adı</b>	<b>40.07 - TÜRKİYE VE ORTA DOĞU AMME İDARESİ ENSTİTÜSÜ</b>
<b>Performans Hedefi</b>	<b>17 - Yayınların internet ortamına aktarılmasının her yıl devam ettirilmesi</b>
<b>Faaliyet Adı</b>	<b>İnternet ortamına aktarılacak kitap</b>
<b>Sorumlu Harcama Birimi veya Birimleri</b>	<b>40.07.30.00 - AKADEMİK BİRİM</b>

<b>Ekonomik Kod</b>		<b>Ödenek</b>
01	Personel Giderleri	0,00
02	SGK Devlet Primi Giderleri	0,00
03	Mal ve Hizmet Alım Giderleri	10.000,00
04	Faiz Giderleri	0,00
05	Cari Transferler	0,00
06	Sermaye Giderleri	0,00
07	Sermaye Transferleri	0,00
08	Borç verme	0,00
<b>Toplam Bütçe Kaynak İhtiyacı</b>		<b>10.000,00</b>
<b>Bütçe Dışı Kaynak</b>	Döner Sermaye	0,00
	Diğer Yurt İçi	0,00
	Yurt Dışı	0,00
<b>Toplam Bütçe Dışı Kaynak İhtiyacı</b>		<b>0,00</b>
<b>Toplam Kaynak İhtiyacı</b>		<b>10.000,00</b>

**FAALİYET MALİYETLERİ TABLOSU**

<b>İdare Adı</b>	<b>40.07 - TÜRKİYE VE ORTA DOĞU AMME İDARESİ ENSTİTÜSÜ</b>
<b>Performans Hedefi</b>	<b>18 - Makaleler için başvuru, hakem değerlendirme, süreç izleme sisteminin elektronik ortamda gerçekleştirilmesi</b>
<b>Faaliyet Adı</b>	<b>Alt yapı çalışmalarının başlatılması ve paket program alınması</b>
<b>Sorumlu Harcama Birimi veya Birimleri</b>	<b>40.07.30.00 - AKADEMİK BİRİM</b>

<b>Ekonomik Kod</b>		<b>Ödenek</b>
01	Personel Giderleri	0,00
02	SGK Devlet Primi Giderleri	0,00
03	Mal ve Hizmet Alım Giderleri	15.000,00
04	Faiz Giderleri	0,00
05	Cari Transferler	0,00
06	Sermaye Giderleri	0,00
07	Sermaye Transferleri	0,00
08	Borç verme	0,00
<b>Toplam Bütçe Kaynak İhtiyacı</b>		<b>15.000,00</b>
<b>Bütçe Dışı Kaynak</b>	Döner Sermaye	0,00
	Diğer Yurt İçi	0,00
	Yurt Dışı	0,00
<b>Toplam Bütçe Dışı Kaynak İhtiyacı</b>		<b>0,00</b>
<b>Toplam Kaynak İhtiyacı</b>		<b>15.000,00</b>

**FAALİYET MALİYETLERİ TABLOSU**

<b>İdare Adı</b>	<b>40.07 - TÜRKİYE VE ORTA DOĞU AMME İDARESİ ENSTİTÜSÜ</b>
<b>Performans Hedefi</b>	<b>19 - T.C. Devlet Teşkilatı Rehberi abone sayısını arttırmaya yönelik İngilizce dışında diğer dillere de çevrilmesini sağlamak</b>
<b>Faaliyet Adı</b>	<b>T.C. Devlet Teşkilatı Rehberi'nin İngilizce dışında diğer dillere de çevrilmesi</b>
<b>Sorumlu Harcama Birimi veya Birimleri</b>	<b>40.07.30.00 - AKADEMİK BİRİM</b>

<b>Ekonomik Kod</b>		<b>Ödenek</b>
01	Personel Giderleri	0,00
02	SGK Devlet Primi Giderleri	0,00
03	Mal ve Hizmet Alım Giderleri	10.000,00
04	Faiz Giderleri	0,00
05	Cari Transferler	0,00
06	Sermaye Giderleri	0,00
07	Sermaye Transferleri	0,00
08	Borç verme	0,00
<b>Toplam Bütçe Kaynak İhtiyacı</b>		<b>10.000,00</b>
<b>Bütçe Dışı Kaynak</b>	Döner Sermaye	0,00
	Diğer Yurt İçi	0,00
	Yurt Dışı	0,00
<b>Toplam Bütçe Dışı Kaynak İhtiyacı</b>		<b>0,00</b>
<b>Toplam Kaynak İhtiyacı</b>		<b>10.000,00</b>

**FAALİYET MALİYETLERİ TABLOSU**

<b>İdare Adı</b>	<b>40.07 - TÜRKİYE VE ORTA DOĞU AMME İDARESİ ENSTİTÜSÜ</b>
<b>Performans Hedefi</b>	<b>20 - Çağdaş Yerel Yönetimler Dergisi'nin uluslararası endekslerde taranmasını sağlamak.</b>
<b>Faaliyet Adı</b>	<b>Uluslararası endekslerde taranmasını sağlamak için girişimlerde bulunulması</b>
<b>Sorumlu Harcama Birimi veya Birimleri</b>	<b>40.07.30.00 - AKADEMİK BİRİM</b>

<b>Ekonomik Kod</b>		<b>Ödenek</b>
01	Personel Giderleri	0,00
02	SGK Devlet Primi Giderleri	0,00
03	Mal ve Hizmet Alım Giderleri	2.000,00
04	Faiz Giderleri	0,00
05	Cari Transferler	0,00
06	Sermaye Giderleri	0,00
07	Sermaye Transferleri	0,00
08	Borç verme	0,00
<b>Toplam Bütçe Kaynak İhtiyacı</b>		<b>2.000,00</b>
<b>Bütçe Dışı Kaynak</b>	Döner Sermaye	0,00
	Diğer Yurt İçi	0,00
	Yurt Dışı	0,00
<b>Toplam Bütçe Dışı Kaynak İhtiyacı</b>		<b>0,00</b>
<b>Toplam Kaynak İhtiyacı</b>		<b>2.000,00</b>

**FAALİYET MALİYETLERİ TABLOSU**

<b>İdare Adı</b>	<b>40.07 - TÜRKİYE VE ORTA DOĞU AMME İDARESİ ENSTİTÜSÜ</b>
<b>Performans Hedefi</b>	<b>21 - Plan döneminde yıllık ortalama en az 6 kitap yayınlamak</b>
<b>Faaliyet Adı</b>	<b>Basılacak kitapların yayın planının hazırlanması</b>
<b>Sorumlu Harcama Birimi veya Birimleri</b>	<b>40.07.30.00 - AKADEMİK BİRİM</b>

<b>Ekonomik Kod</b>		<b>Ödenek</b>
01	Personel Giderleri	0,00
02	SGK Devlet Primi Giderleri	0,00
03	Mal ve Hizmet Alım Giderleri	10.000,00
04	Faiz Giderleri	0,00
05	Cari Transferler	0,00
06	Sermaye Giderleri	0,00
07	Sermaye Transferleri	0,00
08	Borç verme	0,00
<b>Toplam Bütçe Kaynak İhtiyacı</b>		<b>10.000,00</b>
<b>Bütçe Dışı Kaynak</b>	Döner Sermaye	0,00
	Diğer Yurt İçi	0,00
	Yurt Dışı	0,00
<b>Toplam Bütçe Dışı Kaynak İhtiyacı</b>		<b>0,00</b>
<b>Toplam Kaynak İhtiyacı</b>		<b>10.000,00</b>

**FAALİYET MALİYETLERİ TABLOSU**

<b>İdare Adı</b>	<b>40.07 - TÜRKİYE VE ORTA DOĞU AMME İDARESİ ENSTİTÜSÜ</b>
<b>Performans Hedefi</b>	<b>22 - Plan döneminde bir kitabın komşu ülke dillerine, komşu ülke dillerinde yazılmış kamu yönetimine ilişkin bir kitabın da Türkçeye çevrilmesini</b>
<b>Faaliyet Adı</b>	<b>Kitap çeviri faaliyeti</b>
<b>Sorumlu Harcama Birimi veya Birimleri</b>	<b>40.07.30.00 - AKADEMİK BİRİM</b>

<b>Ekonomik Kod</b>		<b>Ödenek</b>
01	Personel Giderleri	0,00
02	SGK Devlet Primi Giderleri	0,00
03	Mal ve Hizmet Alım Giderleri	5.000,00
04	Faiz Giderleri	0,00
05	Cari Transferler	0,00
06	Sermaye Giderleri	0,00
07	Sermaye Transferleri	0,00
08	Borç verme	0,00
<b>Toplam Bütçe Kaynak İhtiyacı</b>		<b>5.000,00</b>
<b>Bütçe Dışı Kaynak</b>	Döner Sermaye	0,00
	Diğer Yurt İçi	0,00
	Yurt Dışı	0,00
<b>Toplam Bütçe Dışı Kaynak İhtiyacı</b>		<b>0,00</b>
<b>Toplam Kaynak İhtiyacı</b>		<b>5.000,00</b>



**FAALİYET MALİYETLERİ TABLOSU**

<b>İdare Adı</b>	<b>40.07 - TÜRKİYE VE ORTA DOĞU AMME İDARESİ ENSTİTÜSÜ</b>
<b>Performans Hedefi</b>	<b>23 - Kamu yönetimi alanında klasikleşmiş Batı ve Doğu dünyasına ait kitapları Türkçeye kazandırmak</b>
<b>Faaliyet Adı</b>	<b>Kitap çeviri faaliyeti</b>
<b>Sorumlu Harcama Birimi veya Birimleri</b>	<b>40.07.30.00 - AKADEMİK BİRİM</b>

<b>Ekonomik Kod</b>		<b>Ödenek</b>
01	Personel Giderleri	0,00
02	SGK Devlet Primi Giderleri	0,00
03	Mal ve Hizmet Alım Giderleri	5.000,00
04	Faiz Giderleri	0,00
05	Cari Transferler	0,00
06	Sermaye Giderleri	0,00
07	Sermaye Transferleri	0,00
08	Borç verme	0,00
<b>Toplam Bütçe Kaynak İhtiyacı</b>		<b>5.000,00</b>
<b>Bütçe Dışı Kaynak</b>	Döner Sermaye	0,00
	Diğer Yurt İçi	0,00
	Yurt Dışı	0,00
<b>Toplam Bütçe Dışı Kaynak İhtiyacı</b>		<b>0,00</b>
<b>Toplam Kaynak İhtiyacı</b>		<b>5.000,00</b>

**FAALİYET MALİYETLERİ TABLOSU**

<b>İdare Adı</b>	<b>40.07 - TÜRKİYE VE ORTA DOĞU AMME İDARESİ ENSTİTÜSÜ</b>
<b>Performans Hedefi</b>	<b>24 - Kütüphaneye her yıl en az 1000 kitap satın almak.</b>
<b>Faaliyet Adı</b>	<b>Kitap alınması</b>
<b>Sorumlu Harcama Birimi veya Birimleri</b>	<b>40.07.30.00 - AKADEMİK BİRİM</b>

<b>Ekonomik Kod</b>		<b>Ödenek</b>
01	Personel Giderleri	0,00
02	SGK Devlet Primi Giderleri	0,00
03	Mal ve Hizmet Alım Giderleri	0,00
04	Faiz Giderleri	0,00
05	Cari Transferler	0,00
06	Sermaye Giderleri	200.000,00
07	Sermaye Transferleri	0,00
08	Borç verme	0,00
<b>Toplam Bütçe Kaynak İhtiyacı</b>		<b>200.000,00</b>
<b>Bütçe Dışı Kaynak</b>	Döner Sermaye	0,00
	Diğer Yurt İçi	0,00
	Yurt Dışı	0,00
<b>Toplam Bütçe Dışı Kaynak İhtiyacı</b>		<b>0,00</b>
<b>Toplam Kaynak İhtiyacı</b>		<b>200.000,00</b>

**FAALİYET MALİYETLERİ TABLOSU**

<b>İdare Adı</b>	<b>40.07 - TÜRKİYE VE ORTA DOĞU AMME İDARESİ ENSTİTÜSÜ</b>
<b>Performans Hedefi</b>	<b>25 - Kütüphane katalog tarama programını yenilemek</b>
<b>Faaliyet Adı</b>	<b>Alınacak paket program</b>
<b>Sorumlu Harcama Birimi veya Birimleri</b>	<b>40.07.30.00 - AKADEMİK BİRİM</b>

<b>Ekonomik Kod</b>		<b>Ödenek</b>
01	Personel Giderleri	0,00
02	SGK Devlet Primi Giderleri	0,00
03	Mal ve Hizmet Alım Giderleri	0,00
04	Faiz Giderleri	0,00
05	Cari Transferler	0,00
06	Sermaye Giderleri	130.000,00
07	Sermaye Transferleri	0,00
08	Borç verme	0,00
<b>Toplam Bütçe Kaynak İhtiyacı</b>		<b>130.000,00</b>
<b>Bütçe Dışı Kaynak</b>	Döner Sermaye	0,00
	Diğer Yurt İçi	0,00
	Yurt Dışı	0,00
<b>Toplam Bütçe Dışı Kaynak İhtiyacı</b>		<b>0,00</b>
<b>Toplam Kaynak İhtiyacı</b>		<b>130.000,00</b>

**FAALİYET MALİYETLERİ TABLOSU**

<b>İdare Adı</b>	<b>40.07 - TÜRKİYE VE ORTA DOĞU AMME İDARESİ ENSTİTÜSÜ</b>
<b>Performans Hedefi</b>	<b>26 - Makale duyuru bültenini sürdürmek ve dijital yazılım ile programı internetten erişilebilir kılmak.</b>
<b>Faaliyet Adı</b>	<b>Alınacak program</b>
<b>Sorumlu Harcama Birimi veya Birimleri</b>	<b>40.07.30.00 - AKADEMİK BİRİM</b>

<b>Ekonomik Kod</b>		<b>Ödenek</b>
01	Personel Giderleri	0,00
02	SGK Devlet Primi Giderleri	0,00
03	Mal ve Hizmet Alım Giderleri	5.000,00
04	Faiz Giderleri	0,00
05	Cari Transferler	0,00
06	Sermaye Giderleri	0,00
07	Sermaye Transferleri	0,00
08	Borç verme	0,00
<b>Toplam Bütçe Kaynak İhtiyacı</b>		<b>5.000,00</b>
<b>Bütçe Dışı Kaynak</b>	Döner Sermaye	0,00
	Diğer Yurt İçi	0,00
	Yurt Dışı	0,00
<b>Toplam Bütçe Dışı Kaynak İhtiyacı</b>		<b>0,00</b>
<b>Toplam Kaynak İhtiyacı</b>		<b>5.000,00</b>

**FAALİYET MALİYETLERİ TABLOSU**

<b>İdare Adı</b>	<b>40.07 - TÜRKİYE VE ORTA DOĞU AMME İDARESİ ENSTİTÜSÜ</b>
<b>Performans Hedefi</b>	<b>27 - Kütüphaneyi kamu yönetimi ve siyaset bilimi alanında süreli yayımlar açısından zenginleştirmek.</b>
<b>Faaliyet Adı</b>	<b>Kütüphaneye sağlanacak süreli yayın</b>
<b>Sorumlu Harcama Birimi veya Birimleri</b>	<b>40.07.30.00 - AKADEMİK BİRİM</b>

<b>Ekonomik Kod</b>		<b>Ödenek</b>
01	Personel Giderleri	0,00
02	SGK Devlet Primi Giderleri	0,00
03	Mal ve Hizmet Alım Giderleri	0,00
04	Faiz Giderleri	0,00
05	Cari Transferler	0,00
06	Sermaye Giderleri	44.000,00
07	Sermaye Transferleri	0,00
08	Borç verme	0,00
<b>Toplam Bütçe Kaynak İhtiyacı</b>		<b>44.000,00</b>
<b>Bütçe Dışı Kaynak</b>	Döner Sermaye	0,00
	Diğer Yurt İçi	0,00
	Yurt Dışı	0,00
<b>Toplam Bütçe Dışı Kaynak İhtiyacı</b>		<b>0,00</b>
<b>Toplam Kaynak İhtiyacı</b>		<b>44.000,00</b>

**FAALİYET MALİYETLERİ TABLOSU**

<b>İdare Adı</b>	<b>40.07 - TÜRKİYE VE ORTA DOĞU AMME İDARESİ ENSTİTÜSÜ</b>
<b>Performans Hedefi</b>	<b>28 - Kamu yönetimi alanında her yıl en az bir ulusal bilimsel etkinlik düzenlemek</b>
<b>Faaliyet Adı</b>	<b>Kongre, konferans, sempozyum, çalıştay düzenlenmesi</b>
<b>Sorumlu Harcama Birimi veya Birimleri</b>	<b>40.07.30.00 - AKADEMİK BİRİM</b>

<b>Ekonomik Kod</b>		<b>Ödenek</b>
01	Personel Giderleri	0,00
02	SGK Devlet Primi Giderleri	0,00
03	Mal ve Hizmet Alım Giderleri	15.000,00
04	Faiz Giderleri	0,00
05	Cari Transferler	0,00
06	Sermaye Giderleri	0,00
07	Sermaye Transferleri	0,00
08	Borç verme	0,00
<b>Toplam Bütçe Kaynak İhtiyacı</b>		<b>15.000,00</b>
<b>Bütçe Dışı Kaynak</b>	Döner Sermaye	0,00
	Diğer Yurt İçi	0,00
	Yurt Dışı	0,00
<b>Toplam Bütçe Dışı Kaynak İhtiyacı</b>		<b>0,00</b>
<b>Toplam Kaynak İhtiyacı</b>		<b>15.000,00</b>

**FAALİYET MALİYETLERİ TABLOSU**

<b>İdare Adı</b>	<b>40.07 - TÜRKİYE VE ORTA DOĞU AMME İDARESİ ENSTİTÜSÜ</b>
<b>Performans Hedefi</b>	<b>29 - Çarşamba konferanslarının düzenli biçimde yapılmasını sağlamak</b>
<b>Faaliyet Adı</b>	<b>Konferans düzenlenmesi</b>
<b>Sorumlu Harcama Birimi veya Birimleri</b>	<b>40.07.30.00 - AKADEMİK BİRİM</b>

<b>Ekonomik Kod</b>		<b>Ödenek</b>
01	Personel Giderleri	0,00
02	SGK Devlet Primi Giderleri	0,00
03	Mal ve Hizmet Alım Giderleri	1.000,00
04	Faiz Giderleri	0,00
05	Cari Transferler	0,00
06	Sermaye Giderleri	0,00
07	Sermaye Transferleri	0,00
08	Borç verme	0,00
<b>Toplam Bütçe Kaynak İhtiyacı</b>		<b>1.000,00</b>
<b>Bütçe Dışı Kaynak</b>	Döner Sermaye	0,00
	Diğer Yurt İçi	0,00
	Yurt Dışı	0,00
<b>Toplam Bütçe Dışı Kaynak İhtiyacı</b>		<b>0,00</b>
<b>Toplam Kaynak İhtiyacı</b>		<b>1.000,00</b>

**FAALİYET MALİYETLERİ TABLOSU**

<b>İdare Adı</b>	<b>40.07 - TÜRKİYE VE ORTA DOĞU AMME İDARESİ ENSTİTÜSÜ</b>
<b>Performans Hedefi</b>	<b>30 - Türkiye'deki tüm kamu yönetimi bölüm başkanlarının katılacağı kamu yönetimi ders programlarını geliştirmeye yönelik çalıştay düzenlemek</b>
<b>Faaliyet Adı</b>	<b>Çalıştay düzenlenmesi</b>
<b>Sorumlu Harcama Birimi veya Birimleri</b>	<b>40.07.30.00 - AKADEMİK BİRİM</b>

<b>Ekonomik Kod</b>		<b>Ödenek</b>
01	Personel Giderleri	0,00
02	SGK Devlet Primi Giderleri	0,00
03	Mal ve Hizmet Alım Giderleri	25.000,00
04	Faiz Giderleri	0,00
05	Cari Transferler	0,00
06	Sermaye Giderleri	0,00
07	Sermaye Transferleri	0,00
08	Borç verme	0,00
<b>Toplam Bütçe Kaynak İhtiyacı</b>		<b>25.000,00</b>
<b>Bütçe Dışı Kaynak</b>	Döner Sermaye	0,00
	Diğer Yurt İçi	0,00
	Yurt Dışı	0,00
<b>Toplam Bütçe Dışı Kaynak İhtiyacı</b>		<b>0,00</b>
<b>Toplam Kaynak İhtiyacı</b>		<b>25.000,00</b>



**FAALİYET MALİYETLERİ TABLOSU**

<b>İdare Adı</b>	<b>40.07 - TÜRKİYE VE ORTA DOĞU AMME İDARESİ ENSTİTÜSÜ</b>
<b>Performans Hedefi</b>	<b>31 - KAYFOR sekreteryasını sürdürmek</b>
<b>Faaliyet Adı</b>	<b>Bildiriler kitabının basılması</b>
<b>Sorumlu Harcama Birimi veya Birimleri</b>	<b>40.07.30.00 - AKADEMİK BİRİM</b>

<b>Ekonomik Kod</b>		<b>Ödenek</b>
01	Personel Giderleri	0,00
02	SGK Devlet Primi Giderleri	0,00
03	Mal ve Hizmet Alım Giderleri	10.000,00
04	Faiz Giderleri	0,00
05	Cari Transferler	0,00
06	Sermaye Giderleri	0,00
07	Sermaye Transferleri	0,00
08	Borç verme	0,00
<b>Toplam Bütçe Kaynak İhtiyacı</b>		<b>10.000,00</b>
<b>Bütçe Dışı Kaynak</b>	Döner Sermaye	0,00
	Diğer Yurt İçi	0,00
	Yurt Dışı	0,00
<b>Toplam Bütçe Dışı Kaynak İhtiyacı</b>		<b>0,00</b>
<b>Toplam Kaynak İhtiyacı</b>		<b>10.000,00</b>

**FAALİYET MALİYETLERİ TABLOSU**

<b>İdare Adı</b>	<b>40.07 - TÜRKİYE VE ORTA DOĞU AMME İDARESİ ENSTİTÜSÜ</b>
<b>Performans Hedefi</b>	<b>32 - Enstitünün yönetsel birimlerinin norm kadrosunu yapmak ve idari personelin görev tanımlarını hazırlamak</b>
<b>Faaliyet Adı</b>	<b>Enstitünün yönetsel birimlerinin norm kadrosunu yapmak ve idari personelin görev tanımlarını hazırlamak</b>
<b>Sorumlu Harcama Birimi veya Birimleri</b>	<b>40.07.00.02 - GENEL SEKRETERLİK</b>

<b>Ekonomik Kod</b>		<b>Ödenek</b>
01	Personel Giderleri	0,00
02	SGK Devlet Primi Giderleri	0,00
03	Mal ve Hizmet Alım Giderleri	5.000,00
04	Faiz Giderleri	0,00
05	Cari Transferler	0,00
06	Sermaye Giderleri	0,00
07	Sermaye Transferleri	0,00
08	Borç verme	0,00
<b>Toplam Bütçe Kaynak İhtiyacı</b>		<b>5.000,00</b>
<b>Bütçe Dışı Kaynak</b>	Döner Sermaye	0,00
	Diğer Yurt İçi	0,00
	Yurt Dışı	0,00
<b>Toplam Bütçe Dışı Kaynak İhtiyacı</b>		<b>0,00</b>
<b>Toplam Kaynak İhtiyacı</b>		<b>5.000,00</b>

**FAALİYET MALİYETLERİ TABLOSU**

<b>İdare Adı</b>	<b>40.07 - TÜRKİYE VE ORTA DOĞU AMME İDARESİ ENSTİTÜSÜ</b>
<b>Performans Hedefi</b>	<b>33 - İdari personele yönelik hizmet içi eğitim düzenlemek</b>
<b>Faaliyet Adı</b>	<b>Hizmet içi eğitim düzenlenmesi</b>
<b>Sorumlu Harcama Birimi veya Birimleri</b>	<b>40.07.00.02 - GENEL SEKRETERLİK</b>

<b>Ekonomik Kod</b>		<b>Ödenek</b>
01	Personel Giderleri	0,00
02	SGK Devlet Primi Giderleri	0,00
03	Mal ve Hizmet Alım Giderleri	5.000,00
04	Faiz Giderleri	0,00
05	Cari Transferler	0,00
06	Sermaye Giderleri	0,00
07	Sermaye Transferleri	0,00
08	Borç verme	0,00
<b>Toplam Bütçe Kaynak İhtiyacı</b>		<b>5.000,00</b>
<b>Bütçe Dışı Kaynak</b>	Döner Sermaye	0,00
	Diğer Yurt İçi	0,00
	Yurt Dışı	0,00
<b>Toplam Bütçe Dışı Kaynak İhtiyacı</b>		<b>0,00</b>
<b>Toplam Kaynak İhtiyacı</b>		<b>5.000,00</b>

**FAALİYET MALİYETLERİ TABLOSU**

<b>İdare Adı</b>	<b>40.07 - TÜRKİYE VE ORTA DOĞU AMME İDARESİ ENSTİTÜSÜ</b>
<b>Performans Hedefi</b>	<b>34 - Enstitünün yönetim bilgi sistemlerini oluşturmak ve geliştirmek</b>
<b>Faaliyet Adı</b>	<b>Elektronik belge yönetim sistemine geçiş çalışmalarının yapılması</b>
<b>Sorumlu Harcama Birimi veya Birimleri</b>	<b>40.07.30.00 - AKADEMİK BİRİM</b>

<b>Ekonomik Kod</b>		<b>Ödenek</b>
01	Personel Giderleri	0,00
02	SGK Devlet Primi Giderleri	0,00
03	Mal ve Hizmet Alım Giderleri	0,00
04	Faiz Giderleri	0,00
05	Cari Transferler	0,00
06	Sermaye Giderleri	120.000,00
07	Sermaye Transferleri	0,00
08	Borç verme	0,00
<b>Toplam Bütçe Kaynak İhtiyacı</b>		<b>120.000,00</b>
<b>Bütçe Dışı Kaynak</b>	Döner Sermaye	0,00
	Diğer Yurt İçi	0,00
	Yurt Dışı	0,00
<b>Toplam Bütçe Dışı Kaynak İhtiyacı</b>		<b>0,00</b>
<b>Toplam Kaynak İhtiyacı</b>		<b>120.000,00</b>

**FAALİYET MALİYETLERİ TABLOSU**

<b>İdare Adı</b>	<b>40.07 - TÜRKİYE VE ORTA DOĞU AMME İDARESİ ENSTİTÜSÜ</b>
<b>Performans Hedefi</b>	<b>35 - TODAİE Kuruluş gününü çeşitli faaliyetlerle kutlamak ve gelenekleşmesini sağlamak</b>
<b>Faaliyet Adı</b>	<b>Mezunlar ve eski-yeni tüm çalışanların katılacağı etkinlik düzenlemek</b>
<b>Sorumlu Harcama Birimi veya Birimleri</b>	<b>40.07.30.00 - AKADEMİK BİRİM</b>

<b>Ekonomik Kod</b>		<b>Ödenek</b>
01	Personel Giderleri	0,00
02	SGK Devlet Primi Giderleri	0,00
03	Mal ve Hizmet Alım Giderleri	5.000,00
04	Faiz Giderleri	0,00
05	Cari Transferler	0,00
06	Sermaye Giderleri	0,00
07	Sermaye Transferleri	0,00
08	Borç verme	0,00
<b>Toplam Bütçe Kaynak İhtiyacı</b>		<b>5.000,00</b>
<b>Bütçe Dışı Kaynak</b>	Döner Sermaye	0,00
	Diğer Yurt İçi	0,00
	Yurt Dışı	0,00
<b>Toplam Bütçe Dışı Kaynak İhtiyacı</b>		<b>0,00</b>
<b>Toplam Kaynak İhtiyacı</b>		<b>5.000,00</b>

**FAALİYET MALİYETLERİ TABLOSU**

<b>İdare Adı</b>	<b>40.07 - TÜRKİYE VE ORTA DOĞU AMME İDARESİ ENSTİTÜSÜ</b>
<b>Performans Hedefi</b>	<b>36 - TODAİE'nin faaliyetlerinin (eğitim- araştırma - yayın) tanınırlığını artırmak için etkili çalışmalar gerçekleştirmek</b>
<b>Faaliyet Adı</b>	<b>Yeni eğitimler açılması ve bunların tanıtımı için broşür, afiş ve kitap basımı</b>
<b>Sorumlu Harcama Birimi veya Birimleri</b>	<b>40.07.30.00 - AKADEMİK BİRİM</b>

<b>Ekonomik Kod</b>		<b>Ödenek</b>
01	Personel Giderleri	0,00
02	SGK Devlet Primi Giderleri	0,00
03	Mal ve Hizmet Alım Giderleri	9.000,00
04	Faiz Giderleri	0,00
05	Cari Transferler	0,00
06	Sermaye Giderleri	0,00
07	Sermaye Transferleri	0,00
08	Borç verme	0,00
<b>Toplam Bütçe Kaynak İhtiyacı</b>		<b>9.000,00</b>
<b>Bütçe Dışı Kaynak</b>	Döner Sermaye	0,00
	Diğer Yurt İçi	0,00
	Yurt Dışı	0,00
<b>Toplam Bütçe Dışı Kaynak İhtiyacı</b>		<b>0,00</b>
<b>Toplam Kaynak İhtiyacı</b>		<b>9.000,00</b>

**FAALİYET MALİYETLERİ TABLOSU**

<b>İdare Adı</b>	<b>40.07 - TÜRKİYE VE ORTA DOĞU AMME İDARESİ ENSTİTÜSÜ</b>
<b>Performans Hedefi</b>	<b>37 - Enstitünün eski mezunlarını içeren bir kitapçığın hazırlanması</b>
<b>Faaliyet Adı</b>	<b>Hazırlanacak olan kitapçık</b>
<b>Sorumlu Harcama Birimi veya Birimleri</b>	<b>40.07.30.00 - AKADEMİK BİRİM</b>

<b>Ekonomik Kod</b>		<b>Ödenek</b>
01	Personel Giderleri	0,00
02	SGK Devlet Primi Giderleri	0,00
03	Mal ve Hizmet Alım Giderleri	5.000,00
04	Faiz Giderleri	0,00
05	Cari Transferler	0,00
06	Sermaye Giderleri	0,00
07	Sermaye Transferleri	0,00
08	Borç verme	0,00
<b>Toplam Bütçe Kaynak İhtiyacı</b>		<b>5.000,00</b>
<b>Bütçe Dışı Kaynak</b>	Döner Sermaye	0,00
	Diğer Yurt İçi	0,00
	Yurt Dışı	0,00
<b>Toplam Bütçe Dışı Kaynak İhtiyacı</b>		<b>0,00</b>
<b>Toplam Kaynak İhtiyacı</b>		<b>5.000,00</b>

**FAALİYET MALİYETLERİ TABLOSU**

<b>İdare Adı</b>	<b>40.07 - TÜRKİYE VE ORTA DOĞU AMME İDARESİ ENSTİTÜSÜ</b>
<b>Performans Hedefi</b>	<b>38 - Merkez binanın bakım, onarımının yapılması</b>
<b>Faaliyet Adı</b>	<b>Yapılacak olan bakım onarımlar</b>
<b>Sorumlu Harcama Birimi veya Birimleri</b>	<b>40.07.00.02 - GENEL SEKRETERLİK</b>

<b>Ekonomik Kod</b>		<b>Ödenek</b>
01	Personel Giderleri	0,00
02	SGK Devlet Primi Giderleri	0,00
03	Mal ve Hizmet Alım Giderleri	0,00
04	Faiz Giderleri	0,00
05	Cari Transferler	0,00
06	Sermaye Giderleri	433.000,00
07	Sermaye Transferleri	0,00
08	Borç verme	0,00
<b>Toplam Bütçe Kaynak İhtiyacı</b>		<b>433.000,00</b>
<b>Bütçe Dışı Kaynak</b>	Döner Sermaye	0,00
	Diğer Yurt İçi	0,00
	Yurt Dışı	0,00
<b>Toplam Bütçe Dışı Kaynak İhtiyacı</b>		<b>0,00</b>
<b>Toplam Kaynak İhtiyacı</b>		<b>433.000,00</b>



**FAALİYET MALİYETLERİ TABLOSU**

<b>İdare Adı</b>	<b>40.07 - TÜRKİYE VE ORTA DOĞU AMME İDARESİ ENSTİTÜSÜ</b>
<b>Performans Hedefi</b>	<b>39 - TODAİE personeli ve öğrencilerine yönelik sosyal etkinlikler düzenlenmesi</b>
<b>Faaliyet Adı</b>	<b>Sosyal etkinlikler düzenlemek</b>
<b>Sorumlu Harcama Birimi veya Birimleri</b>	<b>40.07.00.02 - GENEL SEKRETERLİK</b>

<b>Ekonomik Kod</b>		<b>Ödenek</b>
01	Personel Giderleri	0,00
02	SGK Devlet Primi Giderleri	0,00
03	Mal ve Hizmet Alım Giderleri	10.000,00
04	Faiz Giderleri	0,00
05	Cari Transferler	0,00
06	Sermaye Giderleri	0,00
07	Sermaye Transferleri	0,00
08	Borç verme	0,00
<b>Toplam Bütçe Kaynak İhtiyacı</b>		<b>10.000,00</b>
<b>Bütçe Dışı Kaynak</b>	Döner Sermaye	0,00
	Diğer Yurt İçi	0,00
	Yurt Dışı	0,00
<b>Toplam Bütçe Dışı Kaynak İhtiyacı</b>		<b>0,00</b>
<b>Toplam Kaynak İhtiyacı</b>		<b>10.000,00</b>

## D- İdarenin Toplam Kaynak İhtiyacı

Enstitümüzün Performans Programında belirlenen hedefleri gerçekleştirebilmesi için tamamı hazine yardımıyla karşılanmak üzere toplam 16.742.000,00 TL.-ödenek talep edilmektedir.

### İDARE PERFORMANS TABLOSU

İdare Adı		40.07 - TÜRKİYE VE ORTA DOĞU AMME İDARESİ ENSTİTÜSÜ						
PERFORMANS HEDEFİ	FAALİYET	Açıklama	2016					
			Bütçe İçi		Bütçe Dışı		Toplam	
			(TL)	PAY(%)	(TL)	PAY(%)	(TL)	PAY(%)
1		<b>Orta Doğu, Balkanlar ve Kuzey Afrika Kamu Yönetimi Enstitüleri Bölge Birliği</b> kurmak.	<b>1.900,00</b>	<b>0,01</b>	<b>0,00</b>		<b>1.900,00</b>	<b>0,01</b>
	1	Diğer kamu kurumlarıyla işbirliği yapılması	900,00	0,01	0,00		900,00	0,01
	2	Bölge birliği çalışmalarının TODAİE bünyesinde sürdürülmesi çalışmaları	1.000,00	0,01	0,00		1.000,00	0,01
2		<b>TODAİE'nin kamu yönetimi alanında uluslararası düzeyde koordinasyon merkezi olması amacıyla "Kıbrıs ve Akdeniz Kamu Yönetimi Araştırma ve Eğitim Merkezi"ni ve Balkanlarda, "Balkan Kamu Yönetimi Araştırma ve Eğitim Merkezi"ni kurmak.</b>	<b>11.000,00</b>	<b>0,07</b>	<b>0,00</b>		<b>11.000,00</b>	<b>0,07</b>
	3	Talep doğrultusunda kamu yönetimi enstitüleri kurulması için altyapı desteği verilmesi	11.000,00	0,07	0,00		11.000,00	0,07
3		<b>Türkiye'nin ikili ilişkileri olan ülkelerin kamu yönetimi enstitüleri ile ortak eğitim, araştırma ve yayın faaliyetleri yürütmeye yönelik işbirliği anlaşmalarını devam ettirmek</b>	<b>111.000,00</b>	<b>0,66</b>	<b>0,00</b>		<b>111.000,00</b>	<b>0,66</b>
	4	Eğitim, araştırma ve yayın yapılması	11.000,00	0,07	0,00		11.000,00	0,07
	5	Öğrenci yetiştirme programlarının devam ettirilmesi	100.000,00	0,60	0,00		100.000,00	0,60
4		<b>Orta Doğu, Asya, Balkanlar ve Kuzey Afrika'daki ülkelerin kamu yönetimi enstitüleriyle ortak olarak, yeniden yapılanma araştırma projeleri gerçekleştirmek</b>	<b>5.000,00</b>	<b>0,03</b>	<b>0,00</b>		<b>5.000,00</b>	<b>0,03</b>
	6	Kamu yönetimine yönelik araştırmalar için işbirliği yapılması	5.000,00	0,03	0,00		5.000,00	0,03
5		<b>Avrupa Kamu Yönetimi Grubu (EGPA) ile ilişkileri devam ettirmek</b>	<b>12.000,00</b>	<b>0,07</b>	<b>0,00</b>		<b>12.000,00</b>	<b>0,07</b>
	7	EGPA' nın toplantılarına üst düzey katılımın sağlanması	12.000,00	0,07	0,00		12.000,00	0,07
6		<b>'Siyaset Bilimi ve Kamu Yönetimi' doktora programını ve 'PhD on Political Science and Public Administration' programını açmak,</b>	<b>53.000,00</b>	<b>0,32</b>	<b>0,00</b>		<b>53.000,00</b>	<b>0,32</b>
	8	Kamu kurumlarıyla iletişim kurulması ve işbirliği yapılması	53.000,00	0,32	0,00		53.000,00	0,32
7		<b>APEP programının öğrenci sayısının artırılması ve Yurt Dışı Türkler ve Akraba Topluluklar işbirliği ile dost ve kardeş ülke kamu personeline yönelik "Enderun Burs Programı"nı başlatmak</b>	<b>280.000,00</b>	<b>1,67</b>	<b>0,00</b>		<b>280.000,00</b>	<b>1,67</b>
	9	Kamu kurumlarıyla iletişim kurulması ve işbirliği yapılması	280.000,00	1,67	0,00		280.000,00	1,67
8		<b>Güvenlik, Adalet, Eğitim Yönetimi yüksek lisans programını geliştirmek ve Eğitim Yönetimi programını geliştirmeye yönelik çalıştay düzenlemek</b>	<b>62.000,00</b>	<b>0,37</b>	<b>0,00</b>		<b>62.000,00</b>	<b>0,37</b>
	10	İlgili bakanlıklarla işbirliği yapılarak anket uygulanması	60.000,00	0,36	0,00		60.000,00	0,36
	43	Çalıştay düzenlenmesi	2.000,00	0,01	0,00		2.000,00	0,01
9		<b>Akademik personeli yetersiz anabilim dalları için öğretim üye ve yardımcısı almak</b>	<b>10.000,00</b>	<b>0,06</b>	<b>0,00</b>		<b>10.000,00</b>	<b>0,06</b>
	11	Akademik personel ihtiyaç analizine göre sınav açılması	10.000,00	0,06	0,00		10.000,00	0,06
10		<b>Sürekli Eğitim Merkezi (SEM) ve diğer Merkezler tarafından düzenlenen eğitim programlarını sayı ve nitelik açısından geliştirmek</b>	<b>80.000,00</b>	<b>0,48</b>	<b>0,00</b>		<b>80.000,00</b>	<b>0,48</b>
	12	Yapılan anket sonuçlarına göre yeni programlar başlatılması, mevcutlarda da güncelleme yapılması	80.000,00	0,48	0,00		80.000,00	0,48
11		<b>Yerel Yönetimler Merkezi tarafından Belediye ve İl Özel İdareleri personeline yönelik olarak bölgesel ve yerinde eğitim projeleri gerçekleştirmek,</b>	<b>337.000,00</b>	<b>2,01</b>	<b>0,00</b>		<b>337.000,00</b>	<b>2,01</b>
	13	İlgili alanlarda eğitim programlarının düzenlenmesi	337.000,00	2,01	0,00		337.000,00	2,01

12		<b>Üniversite personelinin idari kapasitesinin geliştirilmesi için bölgesel ve yerinde eğitim projeleri gerçekleştirmek,</b>	<b>20.000,00</b>	<b>0,12</b>	<b>0,00</b>		<b>20.000,00</b>	<b>0,12</b>
	14	İlgili alanlarda eğitim programlarının düzenlenmesi	20.000,00	0,12	0,00		20.000,00	0,12
13		<b>Enstitü merkezlerinin kısa süreli eğitim programlarının tanıtımını geliştirmek.</b>	<b>10.500,00</b>	<b>0,06</b>	<b>0,00</b>		<b>10.500,00</b>	<b>0,06</b>
	15	Tanıtım amaçlı afiş ve broşür basımı	10.500,00	0,06	0,00		10.500,00	0,06
14		<b>Kalkınma Bakanlığından finanse edilen ve kamu yönetimi ile diğer ilgili alanları kapsayacak araştırma projelerini sürdürmek.</b>	<b>850.000,00</b>	<b>5,08</b>	<b>0,00</b>		<b>850.000,00</b>	<b>5,08</b>
	16	Araştırma faaliyeti	850.000,00	5,08	0,00		850.000,00	5,08
15		<b>TÜBİTAK ve üniversiteler ile kamu yönetimi ve sosyal bilimler konularında ortak araştırma projeleri gerçekleştirmek</b>	<b>11.000,00</b>	<b>0,07</b>	<b>0,00</b>		<b>11.000,00</b>	<b>0,07</b>
	17	Araştırma faaliyeti	11.000,00	0,07	0,00		11.000,00	0,07
16		<b>Müstakil dizgi bürosu kurmak.</b>	<b>20.000,00</b>	<b>0,12</b>	<b>0,00</b>		<b>20.000,00</b>	<b>0,12</b>
	18	Müstakil dizgi bürosu kurulması ile ilgili altyapı çalışmalarının tamamlanması	20.000,00	0,12	0,00		20.000,00	0,12
17		<b>Yayınların internet ortamına aktarılmasının her yıl devam ettirilmesi</b>	<b>20.000,00</b>	<b>0,12</b>	<b>0,00</b>		<b>20.000,00</b>	<b>0,12</b>
	19	İnternet ortamına aktarılacak yıllık makale	10.000,00	0,06	0,00		10.000,00	0,06
	20	İnternet ortamına aktarılacak kitap	10.000,00	0,06	0,00		10.000,00	0,06
18		<b>Makaleler için başvuru, hakem değerlendirme, süreç izleme sisteminin elektronik ortamda gerçekleştirilmesi</b>	<b>15.000,00</b>	<b>0,09</b>	<b>0,00</b>		<b>15.000,00</b>	<b>0,09</b>
	21	Alt yapı çalışmalarının başlatılması ve paket program alınması	15.000,00	0,09	0,00		15.000,00	0,09
19		<b>T.C. Devlet Teşkilatı Rehberi abone sayısını arttırmaya yönelik İngilizce dışında diğer dillere de çevrilmesini sağlamak</b>	<b>10.000,00</b>	<b>0,06</b>	<b>0,00</b>		<b>10.000,00</b>	<b>0,06</b>
	22	T.C. Devlet Teşkilatı Rehberi'nin İngilizce dışında diğer dillere de çevrilmesi	10.000,00	0,06	0,00		10.000,00	0,06
20		<b>Çağdaş Yerel Yönetimler Dergisi'nin uluslararası endekslerde taranmasını sağlamak.</b>	<b>2.000,00</b>	<b>0,01</b>	<b>0,00</b>		<b>2.000,00</b>	<b>0,01</b>
	23	Uluslararası endekslerde taranmasını sağlamak için girişimlerde bulunulması	2.000,00	0,01	0,00		2.000,00	0,01
21		<b>Plan döneminde yıllık ortalama en az 6 kitap yayınlamak</b>	<b>10.000,00</b>	<b>0,06</b>	<b>0,00</b>		<b>10.000,00</b>	<b>0,06</b>
	24	Basılacak kitapların yayın planının hazırlanması	10.000,00	0,06	0,00		10.000,00	0,06
22		<b>Plan döneminde bir kitabın komşu ülke dillerine, komşu ülke dillerinde yazılmış kamu yönetimine ilişkin bir kitabın da Türkçeye çevrilmesini sağlamak</b>	<b>5.000,00</b>	<b>0,03</b>	<b>0,00</b>		<b>5.000,00</b>	<b>0,03</b>
	25	Kitap çeviri faaliyeti	5.000,00	0,03	0,00		5.000,00	0,03
23		<b>Kamu yönetimi alanında klasikleşmiş Batı ve Doğu dünyasına ait kitapları Türkçeye kazandırmak</b>	<b>5.000,00</b>	<b>0,03</b>	<b>0,00</b>		<b>5.000,00</b>	<b>0,03</b>
	26	Kitap çeviri faaliyeti	5.000,00	0,03	0,00		5.000,00	0,03
24		<b>Kütüphaneye her yıl en az 1000 kitap satın almak.</b>	<b>200.000,00</b>	<b>1,19</b>	<b>0,00</b>		<b>200.000,00</b>	<b>1,19</b>
	27	Kitap alınması	200.000,00	1,19	0,00		200.000,00	1,19
25		<b>Kütüphane katalog tarama programını yenilemek</b>	<b>130.000,00</b>	<b>0,78</b>	<b>0,00</b>		<b>130.000,00</b>	<b>0,78</b>
	28	Alınacak paket program	130.000,00	0,78	0,00		130.000,00	0,78
26		<b>Makale duyuru bültenini sürdürmek ve dijital yazılım ile programı internetten erişilebilir kılmak.</b>	<b>5.000,00</b>	<b>0,03</b>	<b>0,00</b>		<b>5.000,00</b>	<b>0,03</b>
	29	Alınacak program	5.000,00	0,03	0,00		5.000,00	0,03
27		<b>Kütüphaneyi kamu yönetimi ve siyaset bilimi alanında süreli yayınlar açısından zenginleştirmek.</b>	<b>44.000,00</b>	<b>0,26</b>	<b>0,00</b>		<b>44.000,00</b>	<b>0,26</b>
	30	Kütüphaneye sağlanacak süreli yayın	44.000,00	0,26	0,00		44.000,00	0,26
28		<b>Kamu yönetimi alanında her yıl en az bir ulusal bilimsel etkinlik düzenlemek</b>	<b>15.000,00</b>	<b>0,09</b>	<b>0,00</b>		<b>15.000,00</b>	<b>0,09</b>
	31	Kongre, konferans, sempozyum, çalıştay düzenlenmesi	15.000,00	0,09	0,00		15.000,00	0,09

29	Çarşamba konferanslarının düzenli biçimde yapılmasını sağlamak	1.000,00	0,01	0,00		1.000,00	0,01
32	Konferans düzenlenmesi	1.000,00	0,01	0,00		1.000,00	0,01
30	Türkiye'deki tüm kamu yönetimi bölüm başkanlarının katılacağı kamu yönetimi ders programlarını geliştirmeye yönelik çalıştay düzenlemek	25.000,00	0,15	0,00		25.000,00	0,15
33	Çalıştay düzenlenmesi	25.000,00	0,15	0,00		25.000,00	0,15
31	KAYFOR sekretaryasını sürdürmek	10.000,00	0,06	0,00		10.000,00	0,06
34	Bildiriler kitabının basılması	10.000,00	0,06	0,00		10.000,00	0,06
32	Enstitünün yönetsel birimlerinin norm kadrosunu yapmak ve idari personelin görev tanımlarını hazırlamak	5.000,00	0,03	0,00		5.000,00	0,03
35	Enstitünün yönetsel birimlerinin norm kadrosunu yapmak ve idari personelin görev tanımlarını hazırlamak	5.000,00	0,03	0,00		5.000,00	0,03
33	İdari personele yönelik hizmet içi eğitim düzenlemek	5.000,00	0,03	0,00		5.000,00	0,03
36	Hizmet içi eğitim düzenlenmesi	5.000,00	0,03	0,00		5.000,00	0,03
34	Enstitünün yönetim bilgi sistemlerini oluşturmak ve geliştirmek	120.000,00	0,72	0,00		120.000,00	0,72
37	Elektronik belge yönetim sistemine geçiş çalışmalarının yapılması	120.000,00	0,72	0,00		120.000,00	0,72
35	TODAİE Kuruluş gününü çeşitli faaliyetlerle kutlamak ve gelenekselleşmesini sağlamak	5.000,00	0,03	0,00		5.000,00	0,03
38	Mezunlar ve eski-yeni tüm çalışanların katılacağı etkinlik düzenlemek	5.000,00	0,03	0,00		5.000,00	0,03
36	TODAİE'nin faaliyetlerinin (eğitim- araştırma - yayın) tanınırlığını artırmak için etkili çalışmalar gerçekleştirmek	9.000,00	0,05	0,00		9.000,00	0,05
39	Yeni eğitimler açılması ve bunların tanıtımı için broşür, afiş ve kitap basımı	9.000,00	0,05	0,00		9.000,00	0,05
37	Enstitünün eski mezunlarını içeren bir kitapçığın hazırlanması	5.000,00	0,03	0,00		5.000,00	0,03
40	Hazırlanacak olan kitapçık	5.000,00	0,03	0,00		5.000,00	0,03
38	Merkez binanın bakım, onarımının yapılması	433.000,00	2,59	0,00		433.000,00	2,59
41	Yapılacak olan bakım onarımlar	433.000,00	2,59	0,00		433.000,00	2,59
39	TODAİE personeli ve öğrencilerine yönelik sosyal etkinlikler düzenlenmesi	10.000,00	0,06	0,00		10.000,00	0,06
42	Sosyal etkinlikler düzenlemek	10.000,00	0,06	0,00		10.000,00	0,06
<b>Performans Hedefleri Maliyetleri Toplamı</b>		<b>2.963.400,00</b>	<b>17,70</b>			<b>2.963.400,00</b>	<b>17,70</b>
<b>Genel Yönetim Giderleri</b>		<b>13.778.600,00</b>	<b>82,30</b>			<b>13.778.600,00</b>	<b>82,30</b>
<b>Diğer İdarelere Transfer Edilecek Kaynaklar Toplamı</b>						<b>0,00</b>	<b>0,00</b>
<b>GENEL TOPLAM</b>		<b>16.742.000,00</b>	<b>100,00</b>	<b>0,00</b>	<b>100,00</b>	<b>16.742.000,00</b>	<b>100,00</b>

### TOPLAM KAYNAK İHTİYACI TABLOSU

İdare Adı	40.07 - TÜRKİYE VE ORTA DOĞU AMME İDARESİ ENSTİTÜSÜ				
BÜTÇE KAYNAK İHTİYACI	Ekonomik Kodlar (I.Düzey)	FALİYET TOPLAMI	GENEL YÖNETİM GİDERLERİ TOPLAMI	DİĞER İDARELERE TRANSFER EDİLECEK KAYNAKLAR TOPLAMI	GENEL TOPLAM
	01	Personel Giderleri	118.000,00	7.742.000,00	0,00
02	SGK Devlet Primi Giderleri	0,00	1.281.000,00	0,00	1.281.000,00
03	Mal ve Hizmet Alım Giderleri	329.400,00	3.606.600,00	0,00	3.936.000,00
04	Faiz Giderleri	0,00	0,00	0,00	0,00
05	Carî Transferler	402.000,00	1.049.000,00	0,00	1.451.000,00
06	Sermaye Giderleri	2.114.000,00	100.000,00	0,00	2.214.000,00
07	Sermaye Transferleri	0,00	0,00	0,00	0,00
08	Borç verme	0,00	0,00	0,00	0,00
09	Yedek Ödenek	0,00	0,00	0,00	0,00
<b>Bütçe Ödeneği Toplamı</b>		<b>2.963.400,00</b>	<b>13.778.600,00</b>	<b>0,00</b>	<b>16.742.000,00</b>
BÜTÇE DIŞI KAYNAK	Döner Sermaye	0,00	0,00		0,00
	Diğer Yurt İçi Kaynaklar	0,00	0,00		0,00
	Yurt Dışı Kaynaklar	0,00	0,00		0,00
	<b>Toplam Bütçe Dışı Kaynak İhtiyacı</b>	<b>0,00</b>	<b>0,00</b>		<b>0,00</b>
<b>Toplam Kaynak İhtiyacı</b>		<b>2.963.400,00</b>	<b>13.778.600,00</b>	<b>0,00</b>	<b>16.742.000,00</b>

### III- EKLER

#### FAALİYETLERDEN SORUMLU HARCAMA BİRİMLERİNE İLİŞKİN TABLO

PERFORMANS HEDEFİ	FAALİYETLER	SORUMLU BİRİMLER
Orta Doğu, Balkanlar ve Kuzey Afrika Kamu Yönetimi Enstitüleri Bölge Birliğini kurmak.		
	Diğer kamu kurumlarıyla işbirliği yapılması	AKADEMİK BİRİM
	Bölge birliği çalışmalarının TODAİE bünyesinde sürdürülmesi çalışmaları	AKADEMİK BİRİM
TODAİE'nin kamu yönetimi alanında uluslararası düzeyde koordinasyon merkezi olması amacıyla "Kıbrıs ve Akdeniz Kamu Yönetimi Araştırma ve Eğitim Merkezi"ni ve Balkanlarda, "Balkan Kamu Yönetimi Araştırma ve Eğitim Merkezi"ni kurmak.		
	Talep doğrultusunda kamu yönetimi enstitüleri kurulması için altyapı desteği verilmesi	AKADEMİK BİRİM
Türkiye'nin ikili ilişkileri olan ülkelerin kamu yönetimi enstitüleri ile ortak eğitim, araştırma ve yayın faaliyetleri yürütmeye yönelik işbirliği anlaşmalarını devam ettirmek		
	Eğitim, araştırma ve yayın yapılması	AKADEMİK BİRİM
	Öğrenci yetiştirme programlarının devam ettirilmesi	AKADEMİK BİRİM
Orta Doğu, Asya, Balkanlar ve Kuzey Afrika'daki ülkelerin kamu yönetimi enstitüleriyle ortak olarak, yeniden yapılanma araştırma projeleri gerçekleştirmek		
	Kamu yönetimine yönelik araştırmalar için işbirliği yapılması	AKADEMİK BİRİM

<b>PERFORMANS HEDEFİ</b>	<b>FAALİYETLER</b>	<b>SORUMLU BİRİMLER</b>
Avrupa Kamu Yönetimi Grubu (EGPA) ile ilişkileri devam ettirmek		
	EGPA' nın toplantılarına üst düzey katılımın sağlanması	AKADEMİK BİRİM
'Siyaset Bilimi ve Kamu Yönetimi' doktora programını ve 'PhD on Political Science and Public Administration' programını açmak,		
	Kamu kurumlarıyla iletişim kurulması ve işbirliği yapılması	AKADEMİK BİRİM
APEP programının öğrenci sayısının artırılması ve Yurt Dışı Türkler ve Akraba Topluluklar işbirliği ile dost ve kardeş ülke kamu personeline yönelik "Enderun Burs Programı" nı başlatmak		
	Kamu kurumlarıyla iletişim kurulması ve işbirliği yapılması	AKADEMİK BİRİM
Güvenlik, Adalet, Eğitim Yönetimi yüksek lisans programını geliştirmek ve Eğitim Yönetimi programını geliştirmeye yönelik çalıştay düzenlemek		
	İlgili bakanlıklarla işbirliği yapılarak anket uygulanması	AKADEMİK BİRİM
	Çalıştay düzenlenmesi	AKADEMİK BİRİM
Akademik personeli yetersiz anabilim dalları için öğretim üye ve yardımcısı almak		
	Akademik personel ihtiyaç analizine göre sınav açılması	AKADEMİK BİRİM
Sürekli Eğitim Merkezi (SEM) ve diğer Merkezler tarafından düzenlenen eğitim programlarını sayı ve nitelik açısından geliştirmek		
	Yapılan anket sonuçlarına göre yeni programlar başlatılması, mevcutlarda da güncelleme yapılması	AKADEMİK BİRİM

<b>PERFORMANS HEDEFİ</b>	<b>FAALİYETLER</b>	<b>SORUMLU BİRİMLER</b>
Yerel Yönetimler Merkezi tarafından Belediye ve İl Özel İdareleri personeline yönelik olarak bölgesel ve yerinde eğitim projeleri gerçekleştirmek,		
	İlgili alanlarda eğitim programlarının düzenlenmesi	AKADEMİK BİRİM
Üniversite personelinin idari kapasitesinin geliştirilmesi için bölgesel ve yerinde eğitim projeleri gerçekleştirmek,		
	İlgili alanlarda eğitim programlarının düzenlenmesi	AKADEMİK BİRİM
Enstitü merkezlerinin kısa süreli eğitim programlarının tanıtımını geliştirmek.		
	Tanıtım amaçlı afiş ve broşür basımı	AKADEMİK BİRİM
Kalkınma Bakanlığında finanse edilen ve kamu yönetimi ile diğer ilgili alanları kapsayacak araştırma projelerini sürdürmek.		
	Araştırma faaliyeti	AKADEMİK BİRİM
TÜBİTAK ve üniversiteler ile kamu yönetimi ve sosyal bilimler konularında ortak araştırma projeleri gerçekleştirmek		
	Araştırma faaliyeti	AKADEMİK BİRİM
Müstakil dizgi bürosu kurmak.		
	Müstakil dizgi bürosu kurulması ile ilgili altyapı çalışmalarının tamamlanması	AKADEMİK BİRİM
Yayınların internet ortamına aktarılmasının her yıl devam ettirilmesi		
	İnternet ortamına aktarılacak yıllık makale	AKADEMİK BİRİM
	İnternet ortamına aktarılacak kitap	AKADEMİK BİRİM

<b>PERFORMANS HEDEFİ</b>	<b>FAALİYETLER</b>	<b>SORUMLU BİRİMLER</b>
Makaleler için başvuru, hakem değerlendirme, süreç izleme sisteminin elektronik ortamda gerçekleştirilmesi		
	Alt yapı çalışmalarının başlatılması ve paket program alınması	AKADEMİK BİRİM
T.C. Devlet Teşkilatı Rehberi abone sayısını arttırmaya yönelik İngilizce dışında diğer dillere de çevrilmesini sağlamak		
	T.C. Devlet Teşkilatı Rehberi'nin İngilizce dışında diğer dillere de çevrilmesi	AKADEMİK BİRİM
Çağdaş Yerel Yönetimler Dergisi'nin uluslararası endekslerde taranmasını sağlamak.		
	Uluslararası endekslerde taranmasını sağlamak için girişimlerde bulunulması	AKADEMİK BİRİM
Plan döneminde yıllık ortalama en az 6 kitap yayınlamak		
	Basılacak kitapların yayın planının hazırlanması	AKADEMİK BİRİM
Plan döneminde bir kitabın komşu ülke dillerine, komşu ülke dillerinde yazılmış kamu yönetimine ilişkin bir kitabın da Türkçeye çevrilmesini sağlamak		
	Kitap çeviri faaliyeti	AKADEMİK BİRİM
Kamu yönetimi alanında klasikleşmiş Batı ve Doğu dünyasına ait kitapları Türkçeye kazandırmak		
	Kitap çeviri faaliyeti	AKADEMİK BİRİM
Kütüphaneye her yıl en az 1000 kitap satın almak.		
	Kitap alınması	AKADEMİK BİRİM



<b>PERFORMANS HEDEFİ</b>	<b>FAALİYETLER</b>	<b>SORUMLU BİRİMLER</b>
Kütüphane katalog tarama programını yenilemek		
	Alınacak paket program	AKADEMİK BİRİM
Makale duyuru bültenini sürdürmek ve dijital yazılım ile programı internetten erişilebilir kılmak.		
	Alınacak program	AKADEMİK BİRİM
Kütüphaneyi kamu yönetimi ve siyaset bilimi alanında süreli yayınlar açısından zenginleştirmek.		
	Kütüphaneye sağlanacak süreli yayın	AKADEMİK BİRİM
Kamu yönetimi alanında her yıl en az bir ulusal bilimsel etkinlik düzenlemek		
	Kongre, konferans, sempozyum, çalıştay düzenlenmesi	AKADEMİK BİRİM
Çarşamba konferanslarının düzenli biçimde yapılmasını sağlamak		
	Konferans düzenlenmesi	AKADEMİK BİRİM
Türkiye'deki tüm kamu yönetimi bölüm başkanlarının katılacağı kamu yönetimi ders programlarını geliştirmeye yönelik çalıştay düzenlemek		
	Çalıştay düzenlenmesi	AKADEMİK BİRİM
KAYFOR sekretaryasını sürdürmek		
	Bildiriler kitabının basılması	AKADEMİK BİRİM
Enstitünün yönetsel birimlerinin norm kadrosunu yapmak ve idari personelin görev tanımlarını hazırlamak		
	Enstitünün yönetsel birimlerinin norm kadrosunu yapmak ve idari personelin görev tanımlarını hazırlamak	GENEL SEKRETERLİK

<b>PERFORMANS HEDEFİ</b>	<b>FAALİYETLER</b>	<b>SORUMLU BİRİMLER</b>
İdari personele yönelik hizmet içi eğitim düzenlemek		
	Hizmet içi eğitim düzenlenmesi	GENEL SEKRETERLİK
Enstitünün yönetim bilgi sistemlerini oluşturmak ve geliştirmek		
	Elektronik belge yönetim sistemine geçiş çalışmalarının yapılması	AKADEMİK BİRİM
TODAİE Kuruluş gününü çeşitli faaliyetlerle kutlamak ve gelenekselleşmesini sağlamak		
	Mezunlar ve eski-yeni tüm çalışanların katılacağı etkinlik düzenlemek	AKADEMİK BİRİM
TODAİE'nin faaliyetlerinin (eğitim-araştırma - yayın) tanınırlığını artırmak için etkili çalışmalar gerçekleştirmek		
	Yeni eğitimler açılması ve bunların tanıtımı için broşür, afiş ve kitap basımı	AKADEMİK BİRİM
Enstitünün eski mezunlarını içeren bir kitapçığın hazırlanması		
	Hazırlanacak olan kitapçık	AKADEMİK BİRİM
Merkez binanın bakım, onarımının yapılması		
	Yapılacak olan bakım onarımlar	GENEL SEKRETERLİK
TODAİE personeli ve öğrencilerine yönelik sosyal etkinlikler düzenlenmesi		
	Sosyal etkinlikler düzenlemek	GENEL SEKRETERLİK