



**SÜLEYMAN DEMİREL
ÜNİVERSİTESİ
2012
PERFORMANS
PROGRAMI**

ISPARTA – 2011

ÜST YÖNETİCİ SUNUŞU

Günümüzde üniversiteler bilgi çağının paralelinde özelde içinde buldukları topluma genelde ise insanlığa ve evrene bilimsel bilgi, nitelikli işgücü ve teknoloji üretirler. Ancak bu temel fonksiyonlarının yanında üniversitelerin içinde buldukları toplumu aydınlatma, yönlendirme, dönüştürme ve değişime öncülük etme fonksiyonları da bulunmaktadır. Yaşadığı çağın ve toplumun gerekliliklerini ve değişim dinamiklerini yakalayamayan bir üniversite düşünülemez. Bununla bağlantılı olarak üniversitelerin daima buldukları çağın ve toplumun önünde olmaları gerekir. Bu da ancak sürekli araştırma ve gelişme ile olur.

Ancak bu işlerlik ve devamlılığın kendini besleyen bir sürece oturması üniversitelerin kendi imkân ve iradelerini aşan bir konumdadır. Bu sistemin kurulması ve devam etmesi için üniversitelerin içinde bulunduğu toplumu yöneten merkezi erkin finansal ve yönetsel alanlarda bunun için gerekli imkânları sağlanması, altyapıyı hazırlaması sistemin mecrası içinde kalması için gerekli tedbirleri de alması gerekir.

Bunun yanında tüm yükseköğretim kurumları artık kapalı kurumlar ya da sistemler olmaktan uzaklaşarak çağdaş anlamda buldukları toplum ve dış dünyanın bütün kesimleriyle yakın işbirliği içinde olmak, karşılıklı etkileşim sağlamak ve yardımlaşmak durumundadırlar.

Ülkemizde de yükseköğretim alanında son yıllarda önemli gelişmeler olmakta, yükseköğretim kurumlarının sayısı hızla artmakta ve Türk Yükseköğretim Sistemi bir dönüşüm yaşamaktadır. Bu dönüşümün en önemli ayaklarını dünyaya açılma ve küresel normlara uyma zorunluluğu, kamu özel sektör kalitesinin gelişmesi ve rekabetçilik oluşturmaktadır. Bu gelişmelerle hem üniversitelerin hem de devletin işi biraz daha zorlaşmakta ve kaynakların etkin kullanımı biraz daha önem kazanmaktadır. Yine buna bağlı olarak her alanda olduğu gibi yükseköğretim kurumlarında da etkinlik, hesap verebilirlik, şeffaflık ve stratejik planlama öğeleri öne çıkmaktadır.

Kuşkusuz ülkenin yükseköğretim kurumu olarak üniversitelerin, vergi mükelleflerine, ülke bütçesini yönetenlere dolayısıyla yönetime ve topluma bir hesap verme yükümlülüğü vardır ve olmalıdır.

Bu anlamda ülkemizin en önemli yükseköğretim kurumlarından biri olan, birçok kriter ve endeks açısından başarı listelerinin önlerinde yer alan Süleyman Demirel Üniversitesi yukarıda sayılan ilkelere taviz vermeden kararlılıkla faaliyetlerine devam etmektedir.

Prof. Dr. Hasan İBİCİOĞLU

Rektör

İÇİNDEKİLER

I. GENEL BİLGİLER	1
I.A. YETKİ, GÖREV VE SORUMLULUKLAR.....	1
I.B. TEŞKİLAT YAPISI.....	4
I.C. FİZİKSEL KAYNAKLAR	5
I.D. İNSAN KAYNAKLARI	8
I.D.1. Personel Sayıları.....	8
I.D.2. Öğrenci Sayıları.....	10
II. PERFORMANS BİLGİLERİ	12
II.A. TEMEL POLİTİKA VE ÖNCELİKLER	12
II.B. AMAÇ VE HEDEFLER.....	13
II.C. PERFORMANS HEDEF VE GÖSTERGELERİ İLE FAALİYETLER.....	15
II.C.1. İdare Performans Hedefleri	15
II.C.2. Faaliyet Maliyetleri.....	28
II.D. İDARENİN TOPLAM KAYNAK İHTİYACI.....	49
II.D.1. İdare Performans Tablosu	49
II.D.2. Toplam Kaynak İhtiyacı Tablosu	51
II.D.3. Faaliyetlerden Sorumlu Harcama Birimleri Tablosu	52

I.GENEL BİLGİLER

I.A.Yetki, Görev ve Sorumluluklar

Süleyman Demirel Üniversitesinin kuruluşuna ilişkin kanunlar tablo.1’de gösterilmiştir.

RG. Tarihi	RG.No	Türü	Tarihi	No	Adı
30/03/1983	18003	Kanun	28/03/1983	2809	Yükseköğretim Kurumları Teşkilatı Kanunu
11/07/1992	21281	Kanun	03/07/1992	3837	Yükseköğretim Kurumları Teşkilatı Hakkında 41 Sayılı Kanun Hükmünde Kararnamenin Değiştirilerek Kabulüne Dair 2809 Sayılı Kanun İle 78 ve 190 Sayılı Kanun Hükmünde Kararnamelerde Değişiklik Yapılması Hakkında Kanun

Tablo 1. SDÜ Kuruluş Kanunları

Üniversitenin Görevleri

a) Çağdaş uygarlık ve eğitim-öğretim esaslarına dayanan bir düzen içinde, toplumun ihtiyaçları ve kalkınma planları ilke ve hedeflerine uygun ve ortaöğretime dayalı çeşitli düzeylerde eğitim-öğretim, bilimsel araştırma, yayım ve danışmanlık yapmak.

b) Kendi ihtisas gücü ve maddi kaynaklarını rasyonel, verimli ve ekonomik şekilde kullanarak, milli eğitim politikası ve kalkınma planları ilke ve hedefleri ile Yükseköğretim Kurulu tarafından yapılan plan ve programlar doğrultusunda, ülkenin ihtiyacı olan dallarda ve sayıda insan gücü yetiştirmek.

c) Türk toplumunun yaşam düzeyini yükseltici ve kamuoyunu aydınlatıcı bilim verilerini söz, yazı ve diğer araçlarla yaymak.

d) Örgün, yaygın, sürekli ve açık eğitim yoluyla toplumun özellikle sanayileşme ve tarımda modernleşme alanlarında eğitilmesini sağlamak.

e) Ülkenin bilimsel, kültürel, sosyal ve ekonomik yönlerden ilerlemesini ve gelişmesini ilgilendiren sorunlarını, diğer kuruluşlarla işbirliği yaparak, kamu kuruluşlarına önerilerde bulunmak suretiyle öğretim ve araştırma konusu yapmak, sonuçlarını toplumun yararına sunmak ve kamu kuruluşlarınca istenecek inceleme ve araştırmaları sonuçlandırarak düşüncelerini ve önerilerini bildirmek.

f) Eğitim - öğretim ve seferberliği içinde, örgün, yaygın, sürekli ve açık eğitim hizmetini üstlenen kurumlara katkıda bulunacak önlemleri almak.

g) Yörelerindeki tarım ve sanayinin gelişmesine ve ihtiyaçlarına uygun meslek elemanlarının yetişmesine ve bilgilerinin gelişmesine katkıda bulunmak, sanayi, tarım ve sağlık hizmetleri ile diğer hizmetlerde modernleşmeyi, üretimde artışı sağlayacak çalışma ve programlar yapmak, uygulamak ve yapılanlara katılmak, bununla ilgili kurumlarla işbirliği yapmak ve çevre sorunlarına çözüm getirici önerilerde bulunmak.

h) Eğitim teknolojisini üretmek, geliştirmek, kullanmak, yaygınlaştırmak

i) Yükseköğretimin uygulamalı yapılmasına ait eğitim - öğretim esaslarını geliştirmek, döner sermaye işletmelerini kurmak, verimli çalıştırmak ve bu faaliyetlerin geliştirilmesine ilişkin gerekli düzenlemeleri yapmak.



Üniversite Organlarının Görev, Yetki ve Sorumlulukları

Rektör

Rektör, profesör akademik unvanına sahip kişiler arasından görevdeki rektörün çağrısı ile toplanacak üniversite öğretim üyeleri tarafından seçilecek adaylar arasından Cumhurbaşkanınca atanır. Rektörün görev süresi 4 yıldır. Süresi sona erenler aynı yöntemle yeniden atanabilirler. Ancak iki dönemden fazla rektörlük yapılamaz. Rektör, üniversite tüzel kişiliğini temsil eder.

a) Üniversite kurullarına başkanlık etmek, yükseköğretim üst kuruluşlarının kararlarını uygulamak, üniversite kurullarının önerilerini inceleyerek karara bağlamak ve üniversiteye bağlı kuruluşlar arasında düzenli çalışmayı sağlamak.

b) Her eğitim - öğretim yılı sonunda ve gerektiğinde üniversitenin eğitim öğretim, bilimsel araştırma ve yayım faaliyetleri hakkında Üniversitelerarası Kurula bilgi vermek.

c) Üniversitenin yatırım programlarını, bütçesini ve kadro ihtiyaçlarını, bağlı birimlerinin ve üniversite yönetim kurulu ile senatonun görüş ve önerilerini aldıktan sonra hazırlamak ve Yükseköğretim Kuruluna sunmak.

d) Gerekli gördüğü hallerde üniversiteyi oluşturan kuruluş ve birimlerde görevli öğretim elemanlarının ve diğer personelin görev yerlerini değiştirmek veya bunlara yeni görevler vermek.

e) Üniversitenin birimleri ve her düzeydeki personeli üzerinde genel gözetim ve denetim görevini yapmak.

f) 2547 sayılı Yükseköğretim Kanunu ile kendisine verilen diğer görevleri yapmak.

Üniversitenin ve bağlı birimlerinin öğretim kapasitesinin rasyonel bir şekilde kullanılmasında ve geliştirilmesinde, öğrencilere gerekli sosyal hizmetlerin sağlanmasında, gerektiği zaman güvenlik önlemlerinin alınmasında, eğitim-öğretim, bilimsel araştırma ve yayım faaliyetlerinin devlet kalkınma plan, ilke ve hedefleri doğrultusunda planlanıp yürütülmesinde, bilimsel ve idari gözetim ve denetimin yapılmasında ve bu görevlerin alt birimlere aktarılmasında, takip ve kontrol edilmesinde ve sonuçlarının alınmasında birinci derecede yetkili ve sorumludur.



Senato

Senato, rektörün başkanlığında, rektör yardımcıları, dekanlar ve her fakülteden fakülte kurullarınca üç yıl için seçilecek birer öğretim üyesi ile rektörlüğe bağlı enstitü ve yüksekokul müdürlerinden teşekkül eder.

Senato, üniversitenin akademik organı olup aşağıdaki görevleri yapar:

- a) Üniversitenin eğitim - öğretim, bilimsel araştırma ve yayım faaliyetlerinin esasları hakkında karar almak.
- b) Üniversitenin bütününe ilgilendiren kanun ve yönetmelik taslaklarını hazırlamak veya görüş bildirmek.
- c) Rektörün onayından sonra Resmi Gazete'de yayınlanarak yürürlüğe girecek olan üniversite veya üniversitenin birimleri ile ilgili yönetmelikleri hazırlamak.
- d) Üniversitenin yıllık eğitim - öğretim programını ve takvimini inceleyerek karara bağlamak.
- e) Bir sınava bağlı olmayan fahri akademik unvanlar vermek ve fakülte kurullarının bu konudaki önerilerini karara bağlamak.
- f) Fakülte kurulları ile rektörlüğe bağlı enstitü ve yüksekokul kurullarının kararlarına yapılacak itirazları inceleyerek karara bağlamak.
- g) Üniversite yönetim kuruluna üye seçmek.
- h) 2547 sayılı Yükseköğretim Kanunu ile kendisine verilen diğer görevleri yapmak.

Senato, her eğitim-öğretim yılı başında ve sonunda olmak üzere yılda en az iki defa toplanır. Rektör gerekli gördüğü hallerde senatoyu toplantıya çağırır.

Yönetim Kurulu

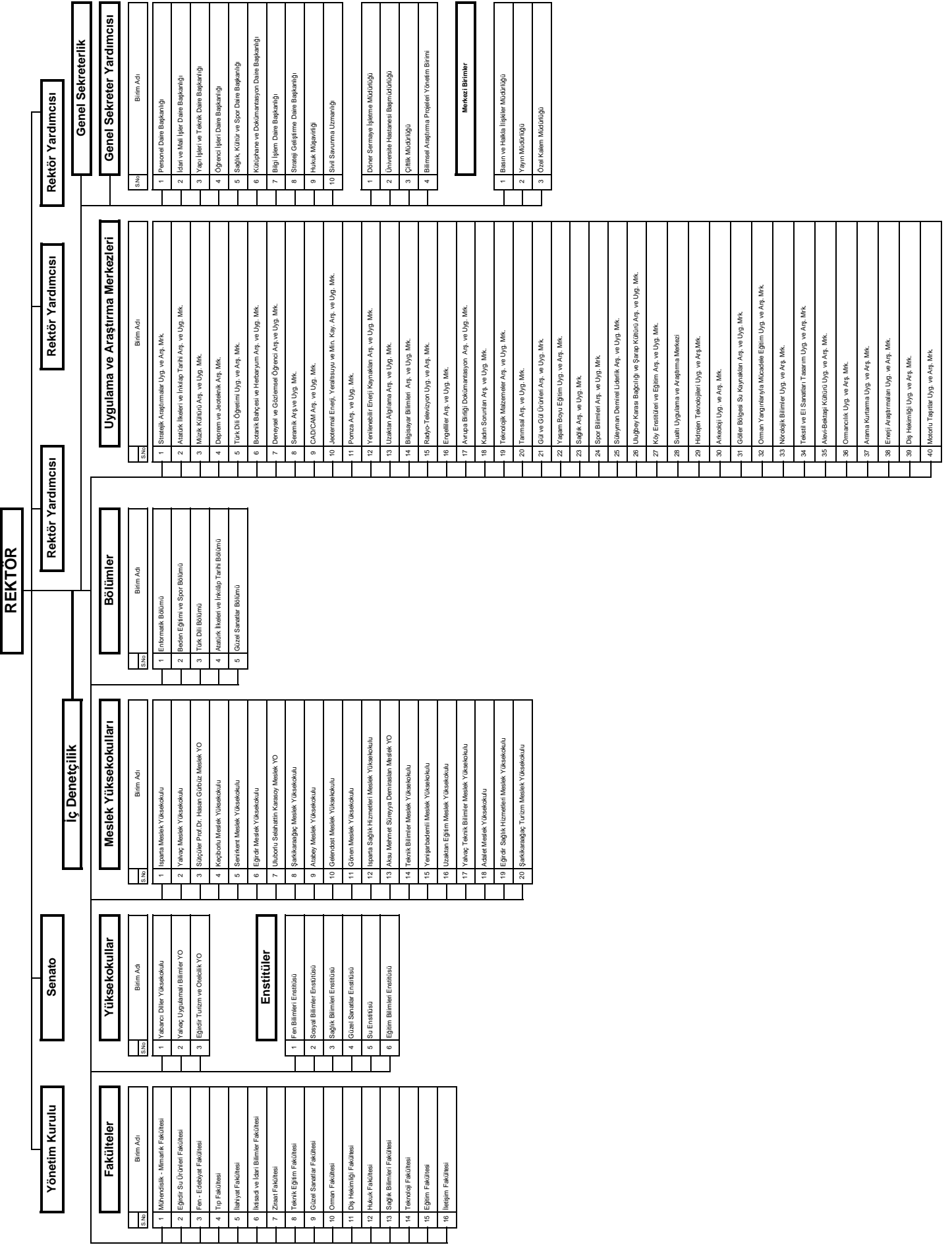
Üniversite yönetim kurulu; rektörün başkanlığında dekanlardan, üniversiteye bağlı değişik öğretim birim ve alanlarını temsil edecek şekilde senatoca dört yıl için seçilecek üç profesörden oluşur.

Rektör gerektiğinde yönetim kurulunu toplantıya çağırır.

Üniversite yönetim kurulu idari faaliyetlerde rektöre yardımcı bir organ olup aşağıdaki görevleri yapar:

- a) Yükseköğretim üst kuruluşları ile senato kararlarının uygulanmasında, belirlenen plan ve programlar doğrultusunda rektöre yardım etmek.
- b) Faaliyet plan ve programlarının uygulanmasını sağlamak; üniversiteye bağlı birimlerin önerilerini dikkate alarak yatırım programını, bütçe tasarısı taslağını incelemek ve kendi önerileri ile birlikte rektörlüğe sunmak.
- c) Üniversite yönetimi ile ilgili rektörün getireceği konularda karar almak.
- d) Fakülte, enstitü ve yüksekokul yönetim kurullarının kararlarına yapılacak itirazları inceleyerek kesin karara bağlamak.
- e) 2547 sayılı Yükseköğretim Kanunu ile verilen diğer görevleri yapmak.

I.C.3.Örgüt Yapısı (Teşkilat Şeması)



I.C.Fiziksel Kaynaklar

Temel işlevleri eğitim-öğretim, araştırma-geliştirme ve topluma hizmet olan üniversitelerin; bu işlevleri yerine getirebilmesi için yeterli fiziki altyapıya sahip olması gerekmektedir. Süleyman Demirel Üniversitesi de, verdiği hizmetleri en üst kalitede yerine getirebilmek için kurulduğu günden bu yana sürekli değişim ve gelişimi kendisine ilke edinmiştir. Hem nicelik hem de nitelik olarak yaşanan bu gelişim ve değişim sürecinde kapalı alanlarını yaklaşık 6,5 kat artırarak, 52.658 m²'den 401.636 m²'ye çıkarmıştır. Kapalı alandaki bu artışa rağmen öğrenci sayısı da her yıl artan Süleyman Demirel Üniversitesinde öğrenci başına düşen kapalı alan oranı ise 1992 yılında 9,40 m² iken 2010 yılında ancak 8,95 m² olmuştur.

Süleyman Demirel Üniversitesinin yerleşke yapısı coğrafi anlamda 5 ana başlık altında sınıflandırılabilir:

- 1.Isparta-Merkez (Batı Yerleşkesi)
- 2.Isparta-Merkez (Doğu Yerleşkesi)
- 3.Isparta-Merkez (Diğer)
- 4.Isparta-İlçeler
- 5.Isparta Merkez Yerleşkeleri Dışındaki Sosyal Tesisler

Birimlerin bu sınıflandırmaya göre buldukları yerler tablo 2 ve tablo 3'te gösterilmiştir.

Isparta-Merkez (Batı Yerleşkesi)		Isparta-Merkez (Doğu Yerleşkesi)		Isparta-Merkez (Diğer)
Rektörlük	Jeotermal Enerji, Yer altı suyu ve Mineral Kaynakları Arş. ve Uyg. Merk.	Fen-Edebiyat Fakültesi	Sağlık Arş. ve Uyg. Merk.	Sağlık Hizmetleri MYO
Mühendislik-Mimarlık Fakültesi	Avrupa Birliği Dokümantasyon Arş.ve Uyg. Merk.	İktisadi ve İdari Bilimler Fakültesi	Müzik Kültürü Arş. ve Uyg. Merk.	Onkoloji Merkezi
Teknik Eğitim Fakültesi	Pomza Arş. ve Uyg. Merk.	Merkezi Derslikler	Botanik Bahçesi ve Herbaryum Arş. ve Uyg. Merk.	Şevket Demirel Kalp Damar Merkezi
Teknoloji Fakültesi	Uzaktan Algılama Arş.ve Uyg. Merk.	İlahiyat Fakültesi	Stratejik Araştırmalar Arş. ve Uyg. Merk.	Konukevi
Isparta MYO	Yenilenebilir Enerji Kaynakları Arş. ve Uyg. Merk.	Ziraat Fakültesi	Engelliler Arş. ve Uyg. Merk.	Eğirdir Su Ürünleri Fakültesi Derslikleri
Teknik Bilimler MYO	Deprem ve Jeoteknik Arş. ve Uyg. Merk.	Orman Fakültesi	Süleyman Demirel Liderlik Arş. ve Uyg. Mrk.	
Atölyeler	DeneySEL ve Gözlemsel Öğrenci Arş. ve Uyg. Merk.	Güzel Sanatlar Fakültesi	Bilgisayar Bilimleri Arş. ve Uyg. Merk. (BAUM)	
Sosyal Tesisler (Yemekhane, kafeterya vb.)	CAD-CAM Arş.ve Uyg. Merk.	Tıp Fakültesi	Atatürk İlkeleri ve İnkılap Tarihi Arş. ve Uyg. Merk.	
Sualtı Arş. ve Uyg. Merk.	Seramik Arş. ve Uyg. Merk.	Hukuk Fakültesi	Türk Dili Öğretimi Arş. ve Uyg. Merk.	
	Radyo-TV Arş. ve Uyg. Merk.	Diş Hekimliği Fakültesi	Yaşam Boyu Eğitim Arş. ve Uyg. Merk.	
Moda Tasarımı ve Konfeksiyon Arş. ve Uyg. Merk.	Gül ve Gül Ürünleri Arş. ve Uyg. Merk.	Sağlık Bilimleri Fakültesi	Teknolojik Malzemeler Arş. ve Uyg. Merk.	
		Eğitim Fakültesi	Tarımsal Arş. ve Uyg. Merk.	
Spor Bilimleri Arş.ve Uyg. Merk.	Uluğbey Karası Bağcılığı ve Şarap Kültürü Arş. ve Uyg. Mrk.	Yabancı Diller YO	Hidrojen Teknolojileri Arş. ve Uyg. Merk.	
		Uzaktan Eğitim MYO	Arkeoloji Arş. ve Uyg. Merk.	
Göller Bölgesi Su Kaynakları Arş. ve Uyg. Mrk	Kadın Sorunları Arş. ve Uyg. Merk.	Enstitüler	Orman Yangınlarıyla Mücadele Eğitim Arş. ve Uyg. Merk.	
		Bölümler	Adalet MYO	
		Sosyal Tesisler (Yemekhane, kafeterya vb.)	Nörolojik Bilimler Arş. ve Uyg. Merk.	

Tablo 2. Isparta İl Merkezindeki Birimler

Süleyman Demirel Üniversitesi merkez yerleşkesi Isparta-Ankara karayolunun her iki tarafında batı ve doğu yerleşkesi olmak üzere 650 hektarlık arazi üzerine yapılanmıştır.

Isparta-Merkez batı ve doğu yerleşkesinde 5 enstitü, 14 fakülte, 4 meslek yüksekokulu, 1 yüksekokul, 5 bölüm ve 39 araştırma ve uygulama merkezi bulunmaktadır.

Isparta il merkezinde bulunan diğer yerleşkelerde ise 1 meslek yüksekokulu, onkoloji merkezi ve kalp merkezi bulunmaktadır.

Isparta'nın ilçelerinde ise 1 fakülte ve 1 yüksekokul ile lisans, 13 meslek yüksekokuluyla ön lisans eğitimi sunmaktadır. Ayrıca Gönen'de 1 araştırma ve uygulama merkezi hizmet vermektedir.

İlçe Adı	Birim Adı
Eğirdir	Eğirdir Su Ürünleri Fakültesi
	Eğirdir Meslek Yüksekokulu
Yalvaç	Yalvaç Uygulamalı Bilimler Yüksekokulu
	Yalvaç Meslek Yüksekokulu
	Yalvaç Teknik Bilimler Meslek Yüksekokulu
Senirkent	Senirkent Meslek Yüksekokulu
Keçiborlu	Keçiborlu Meslek Yüksekokulu
Uluborlu	Uluborlu Selahattin Karasoy Meslek Yüksekokulu
Şarkıkaraağaç	Şarkıkaraağaç Meslek Yüksekokulu
Sütçüler	Sütçüler Prof. Dr. Hasan Gürbüz Meslek Yüksekokulu
Atabey	Atabey Meslek Yüksekokulu
Gönen	Gönen Meslek Yüksekokulu - Köy Enstitüleri ve Eğt. Arş. ve Uyg. Merk.
Gelendost	Gelendost Meslek Yüksekokulu
Aksu	Aksu Mehmet Süreyya Demiraslan Meslek Yüksekokulu
Yenişarbademli	Yenişarbademli Meslek Yüksek Okulu

Tablo 3. Isparta İl Merkezi Dışındaki Eğitim Birimleri

Okullaşma ve öğrenci sayılarındaki artışlarla Isparta merkez yerleşkemizdeki kapalı alanlar yetersiz kalmış, bu açığın kapatılması ve sağlıklı bir eğitim öğretim yapılabilmesi amacıyla il merkezinde ve ilçelerde bulunan kamu kurum ve kuruluşlarına ait binalardan faydalanılma yoluna gidilmiştir.



Süleyman Demirel Üniversitesi birimlerinin kapalı alan bilgileri tablo 4'te gösterilmiştir.

Birimler	İdari Binalar	EĞİTİM ALANLARI		SOSYAL ALANLAR					SPOR ALANLARI		TOP.
		Derslik	Lab.	Kantin/ kafe yemek.	Lojman	Yurtlar	Sosyal tesisler	Sirkilasyon alanı	Açık spor tesisler	Kapalı spor tesisler	
Genel Yönetim (Rektörlük)	5.152										5.152
Isı Merkezi	2.496										2.496
Taş Kafeterya (Kültür Evi)				525							525
Cam Kafeterya				320							320
Isparta MYO. Önündeki				400							400
Menza (Batı)				3.800							3.800
Menza (Doğu)				9.213							9.213
Kütüphane (Batı ve Doğu)	11.313										11.313
Oditoryum	3.800										3.800
Marangoz Atölyesi	1.144										1.144
Demir Atölyesi	1.000										1.000
Hahıcılık Atölyesi	1.000										1.000
Unlu Gıdalar Ünitesi	1.000										1.000
Seramik Araş.ve Uyg.Merkezi	1.000										1.000
Rektörlük Garajı	1.000										1.000
Yapı İşleri ve Teknik Daire	2.000										2.000
Çiftçi Eğitim Merkezi (Doğu)	700						2.285				2.985
Ürün Deposu	2.497										2.497
Teknik Eğitim Fakültesi Atölye	320		610					708			1.638
Orman Fakültesi Atölye	52		265					119			436
PVC Atölyesi (Matbaa)	111		588					15			714
Biyolojik Etmenler Araştırma	394		375					254			1.023
Ziraat Fakültesi Süt Sığırcılığı	43		3.256					12			3.311
Kapalı Spor Salonu (Batı)									27.000	2.436	2.436
Kapalı Spor Salonu (Doğu)									3.365	18.136	18.136
Araş.ve Uyg.Hastanesi	40.000										40.000
Ek Poliklinik Binası	10.400			1.400				6.985			18.785
Radyoterapi Merkezi	4.300										4.300
Kalp ve Damar Cer.Binası	5.000										9.343
Kreş	1.000										1.000
İktisadi ve İdari Bilimler Fak.	6.211	2.185	274	290				7.330			16.290
Orman Fakültesi	3.240	3.970		580				4.610			12.400
Tıp Fakültesi	3.503	1.368	2.450	40				9.997			17.358
Dış Hekimliği Fakültesi	352	182	1.310	108				2.150			4.102
Dış Hekimliği Binası	3.500	13.495		330				4.675			22.000
Merkezi Derslikler	8.248	8.002	2.367								18.617
Fen-Edebiyat Fakültesi	6.121	3.957	1.329	362				8.738			20.507
Müh.-Mim.Fakültesi	5.591	11.414	12.798	265				2.859			32.927
Teknik Eğitim Fakültesi	1.950	1.167	1.328	33				950			5.428
İlahiyat Fakültesi	2.172	715	78	340				2.543			5.848
Ziraat Fakültesi	1.642	714	792	842				2.480			6.470
Hukuk Fakültesi	377	188						445			1.010
Güzel Sanatlar Fakültesi	1.752	1.998	133	120				1.280			5.283
Eğirdir Su Ürünleri Fakültesi	1.050	652	788	103				435			3.028
Sağlık Bilimleri Fakültesi	1.780	887	29	149				1.350			4.195
Eğirdir M.Y.O.	528	575	151	406				1.245	517		3.422
Eğirdir M.Y.O. Uygulama								3.100			3.100
Yenişarbademli M.Y.O.	182	619	33	15				320	600		1.169
Yalvaç M.Y.O.	2.048	1.636	2.652	2.009				1.087	1.000	800	10.232
Aksu M.Y.O.	875	1.040	250	95				362			2.622
Atabey M.Y.O.	5.167	1.200	750	625	450			1.400	3.000	75	9.667
Keçiborlu M.Y.O.	1.372	1.393	1.077	924				1.367	760	67	6.200
Senirkent M.Y.O.	690	1.500	1.050	520	100			4.093			7.953
Uluborlu Sabahattin Karasoy	1.485	1.000	1.060	355				1.483		100	5.483
Şarkıkaraağaç M.Y.O.	560	1.350	1.190	860				1.200	900		5.160
Sütçüler Prof.Dr.Hasan Gürbüz	1.142	1.510	532	620				615	2.051	800	6.516
Gelendost M.Y.O.	742	790	120	534				736	162		2.922
Gönen M.Y.O.	306	1.444	900	500				1.500	3.944		4.650
Teknik Bilimler M.Y.O.	1.885	1.015	150					850			3.900
Isparta M.Y.O.	450	1.160	320	120				1.250			3.300
Isparta Sağlık Hizmetleri		319	41	436				650	450	321	1.767
Eski Enstitü Binaları	732	531	1.647	280				1.300			4.490
Konukeyi								2.886			2.886
Kuşadası Emre Otel								470			470
Aya Payama Kilisesi	390										390
Aya Yorgi Kilisesi	550										550
Demiralay Konağı								464			464
Eski Dış Hekimliği Binaları	3.539										3.539
Davraz Spor Tesisleri								4.200			4.200
Şarkıkaraağaç İli Kızıldağ Milli								5.697			5.697
TOPLAM	165.854	67.976	40.693	27.519	550	0	20.962	78.101	41.981	21.981	427.979

Tablo 4. Süleyman Demirel Üniversitesi Kapalı Alanlar¹

¹ 30.06.2011 tarihinde saptanan alanlar esas alınmıştır.

I.D.İnsan Kaynakları²

I.D.1.Personel Sayıları

Süleyman Demirel Üniversitesi'nin 2011 yılı haziran ayı sonu itibariyle 1.786'sı akademik, 1.382'si ise idari olmak üzere 3.168 kadrolu personeli bulunmaktadır.

Akademik personelin birimler bazında, dolu kadro unvanlarına göre dağılımı tablo 5'te görülmektedir.

Birim Adı	Akademik Personel							Toplam
	Öğretim Üyeleri			Öğr. Gör. ve Okt.		Öğr. Yardımcıları		
	Prof	Doç.	Yrd. Doç	Öğr. Gör.	Okt.	Arş. Gör.	Uzman	
Müh. Mim. Fak.	34	21	98	3		48	8	212
Eğirdir Su	7	2	14	1	1	4	4	33
Fen-Edebiyat	27	32	64	1		32	8	164
Tıp Fak.	53	39	61	1		208		362
Diş Hekimliği	5	7	22			13		47
İkt. Ve İdari Bil.	10	19	47			31		107
Ziraat Fak.	20	22	35			13	1	91
Orman Fak.	4	11	25				1	41
Teknik Eğitim	3	6	20	4		7		40
Güzel Sanatlar	1	2	12	15		2	9	41
İlahiyat Fak.	12	16	16	1		7		52
Hukuk Fakültesi	1	3	4					8
Sağlık Bilimleri		1	16	14		4	1	36
Teknoloji		4	5			3		12
Eğitim Fakültesi	1		4					5
Yabancı Diller			1	2	47			50
Yalvaç								
Isparta Meslek	2		4	14				20
Teknik Bilimler			1	33			1	35
Isparta				6			1	7
Yalvaç Meslek			4	14	6		1	25
Yalvaç Teknik			2	12	1		2	17
Sütçüler				10	5			15
Keçiborlu			1	13	3		1	18
Senirkent MYO			2	12	1		1	16
Uluborlu				13	3		1	17
Eğirdir Mes.			4	9	8			21
Şarkıkaraağaç				12				12
Atabey Mes.			3	6	2		2	13
Gelendost MYO			1	7	2			10
Gönen Mes.				19	2		1	22
Aksu Mehmet				3	1		1	5
Yenişarbademli				4				5
Uzaktan Eğitim			1	5			3	9
Fen Bilimleri						44		44
Sosyal Bilimler						37		37
Sağlık Bilimleri						18		18
Güzel Sanatlar						7		7
Su Enstitüsü								
Rektörlük					64		48	112
GENEL	180	185	467	234	146	478	96	1.786

² 30.06.2011 tarihindeki dolu kadrolar esas alınmıştır.

Tablo 5. Akademik Personelin Dolu Kadro Unvanlarına Göre Dağılımı

BİRİMLER	GİH	SHS	THS	EÖH	AHS	DHS	YHS	4/B	4/C	Toplam
Genel Sekreterlik	24									24
Strateji Geliştirme DB	9									9
Personel DB	28		1	1			1			31
Kütüphane ve Dok. Daire Bşk.	12							1		13
Öğrenci İşleri DB	18									18
Bilgi İşlem DB	12		2					4		18
Hukuk Müşavirliği	4				2			1		7
İdari ve Mali İşler DB	65		5	2			21			93
Sağlık Kültür ve Spor DB	21	10					1	54	7	93
Yapı İşleri ve Teknik DB	12		34				1			47
Deneysel ve Göz. Arş.Uyg.Mer.								8		8
Isparta MYO	11		1				2			14
Yalvaç MYO	9						3			12
Yalvaç Teknik Bilimler MYO	7		2				3			12
Yalvaç Büyükkutlu Uyg. Bil. YO	1									1
Senirkent MYO	7		3				2			12
Sütçüler Prof.Hasan Gürbüz MYO	6		1				4			11
Keçiborlu MYO	13		1				6			20
Eğirdir MYO	9									9
Uluborlu Selahattin Karasoy MYO	7		1				4			12
Şarkikaraağaç MYO	8		1				4			13
Atabey MYO	8		1				1			10
Gelendost MYO	7						2			9
Yabancı Diller Yüksekokulu	6						1			7
Gönen MYO	6						3			9
Isparta Sağlık Hizmetleri MYO	5		1				1			7
Aksu Mehmet Sür. Dem. MYO	3									3
Yenişarbademli MYO	3									3
Teknik Bilimler MYO	9		3				2			14
Uzaktan Eğitim MYO	5									5
Adalet MYO							1			1
Mühendislik Mim.Fak.	27		15				4			46
İktisadi ve İd.Bil.Fak.	21		4				3			28
Fen Edebiyat Fak.	21		9				3			33
İlahiyat Fakültesi	14		3				4			21
Teknik Eğitim Fak.	12		14				3			29
Güzel Sanatlar Fak.	10		3				1		7	21
Dış Hekimliği Fak.	16	19	2				1			38
Tıp Fakültesi	23	3	4				6			36
Eğirdir Su Ürün.Fak.	14	1	3				3			21
Ziraat Fakültesi	19	2	18				4			43
Orman Fakültesi	14		4				4			22
Hukuk Fakültesi	3									3
Sağlık Bilimleri Fakültesi	4		7							11
Teknoloji Fakültesi	4		1							5
Eğitim Fakültesi	2									2
Fen Bilimleri Enstitüsü	11									11
Sosyal Bilimler Enstitüsü	6						1			7
Sağlık Bilimleri Enstitüsü	6									6
Güzel Sanatlar Enstitüsü	4									4
Su Enstitüsü	1									1
Araştırma ve Uy.Hast.	67	239	11			2	34	42		395
Döner Sermaye Müdürlüğü								51	3	54
GENEL TOPLAM :	634	274	155	3	2	2	134	161	17	1.382

Tablo 6. Birimlerdeki İdari Personelin Hizmet Sınıflarına Göre Dolu Kadro Dağılımı

Süleyman Demirel Üniversitesi'nde sözleşmeli olarak çalışan 8 yabancı uyruklu akademik personel bulunmaktadır. Yabancı uyruklu akademik personelin unvanlarına göre dağılımı tablo 7'de görülmektedir.

	Prof.	Doç.	Yrd.Doç	Öğr.Gör.	Okt.	Arş.G.	Uzm.	TOPLAM
Yab. Uyruklu Akad. Pers.	3	2	1		1		1	8

Tablo 7. Yabancı Uyruklu Akademik Personelin Unvanlarına Göre Dağılımı

I.D.2.Öğrenci Sayıları

Türkiye'ye ön lisans, lisans, yüksek lisans ve doktora programlarında eğitim veren Süleyman Demirel Üniversitesi'nde verilen derece ve diplomalara ilişkin bilgiler tablo 8'de gösterilmiştir.

Derece/Diploma	Ortalama Süre	Verildiği Birim
Ön lisans	2 yıl	Meslek Yüksekokulları
Lisans	4 yıl (Tıp fak. 6, Diş hek. 5)	Fakülteler/Yüksekokullar
Lisansüstü	2 yıl (Master) 4 yıl (Doktora)	Enstitüler

Tablo 8. Süleyman Demirel Üniversitesi'nde verilen derece/diplomalar

2011-2012 eğitim-öğretim yılında 40.000'i aşkın öğrenciye eğitim-öğretim hizmeti sunacak olan Süleyman Demirel Üniversitesi'nin öğretim birimleri itibariyle öğrenci sayıları tablo 9 ve 10'da gösterilmiştir.

BİRİMLER	I. Öğretim		II. Öğretim		TOPLAM		GENEL TOPLAM
	K	E	K	E	I.Ö.	II. Ö.	
FAKÜLTELER	6.484	7.964	2.834	3.328	14.448	6.162	21.087
Mühendislik Mimarlık Fakültesi	1.139	2.375	501	1.513	3.514	2.014	5.528
Eğirdir Su Ürünleri Fakültesi	99	160	0	2	259	2	261
Fen Edebiyat Fakültesi	1.207	1.067	1.145	350	2.274	1.495	3.769
İktisadi İdari Bilimler Fakültesi	1.360	970	1.008	835	2.330	1.843	4.173
İlahiyat Fakültesi	319	231	92	55	550	147	697
Tıp Fakültesi	356	371			727	0	727
Teknik Eğitim Fakültesi	278	1.071	24	511	1.349	535	1.884
Ziraat Fakültesi	335	592			927	0	927
Orman Fakültesi	265	486			751	0	751
Diş Hekimliği Fakültesi	140	122			262	0	262
Sağlık Bilimleri Fakültesi	634	239	58	51	873	109	982
Güzel Sanatlar Fakültesi	240	183	6	11	423	17	440
Hukuk Fakültesi	112	97			209	0	209
Eğitim Fakültesi	20	9			29	0	29
Teknoloji Fakültesi	404	44			448	0	448
MESLEK YÜKSEKOKULLARI	3.798	5.967	2.329	3.632	9.765	5.961	15.726
Isparta MYO	373	585	473	367	958	840	1.798
Yalvaç MYO	534	631	205	70	1.165	275	1.440
Sütçüler MYO	61	154	34	61	215	95	310
Keçiborlu MYO	151	474	68	353	625	421	1.046
Senirkent MYO	413	865	193	397	1.278	590	1.868
Eğirdir MYO	236	219	201	187	455	388	843
Uluborlu MYO	221	647	164	405	868	569	1.437
Şarkıkaraağaç MYO	300	134	245	219	434	464	898
Atabey MYO	71	121	195	407	192	602	794
Gelendost MYO	320	68	227	148	388	375	763
Gönen MYO	278	240	75	91	518	166	684
Isparta Sağlık MYO	126	72	16	36	198	52	250
Aksu MYO	69	10	6	100	79	106	185
Teknik Bilimler MYO	167	899	182	669	1.066	851	1.917
Uzaktan Eğitim MYO	237	193			430		430
Yenişarbademli MYO	11	138	2	43	149	45	194
Yalvaç Teknik Bilimler MYO	230	517	43	79	747	122	869
GENEL TOPLAM	10.282	13.931	5.163	6.960	24.213	12.123	36.813

Tablo 9. Ön lisans ve Lisans Öğrenci Sayıları

Enstitü Adı	Yüksek Lisans				Doktora		TOPLAM			GENEL TOPLAM
	I.Öğretim		II.Öğretim				Y.L		Doktora	
	K	E	K	E	I.Ö.	II. Ö.				
Sos. Bil. Ens.	475	734	68	90	141	225	1.209	158	366	1.733
Fen Bil. Ens.	462	717			234	270	1.179		504	1.683
Sağlık Bil. Ens.	35	17			67	58	52		125	125
Güzel San. Ens.	64	33			6	1	97		7	104
TOPLAM	1.036	1.501	68	90	448	554	2.537	158	1.002	3.645

Tablo 10. Lisansüstü Öğrenci Sayıları

II.PERFORMANS BİLGİLERİ

II.A.Temel Politika ve Öncelikler

Süleyman Demirel Üniversitesi, kurulduğu günden bugüne, gerek nicelik gerekse de nitelik açısından gelişimini sürdüren bir kurumdur. Yıllar itibariyle kendisiyle eşzamanlı kurulmuş diğer üniversitelere göre daha hızlı bir büyüme çizgisi yakalayan SDÜ, 2012 yılı için öncelikli politikalarını, Orta Vadeli Mali Programa (2011-2013) paralel olarak, sürdürülebilir bir büyüme sürecine ulaşılmasına katkı sağlayacak hedefler doğrultusunda belirlemiştir. Kuşkusuz, bir yükseköğretim kurumunun



büyümesi söz konusu ise, bu büyümenin hem bilimsel yayınları hem de kurum tarafından gerçekleştirilen projeleri de kapsayan bir süreci de kapsamaması beklenir. 2012 yılı öncelikli hedeflerinden “STR-A1: Öğretim üye ve elemanlarımızın nicelik ve niteliğini, uluslararası düzeyde kabul edilebilir seviyeye yükseltmek” amacı altında yer alan H2 ve H3 hedefleri bu temel politika doğrultusunda öncelikli olarak belirlenmiş hedeflerdendir. STR-A1 H2 hedefi; “Uluslararası literatürde yayınlanacak olan makalelerin sayısını ve Yurtdışı bilimsel etkinliklere katılan akademik personel sayısını %20 arttırmak” ve aynı amaç altında yer alan STR-A1 H3 hedefi; “Ulusal ve uluslararası proje alma, yürütme ve tamamlama yeteneğini 2011 yılı sonuna kadar yüzde 50 yükseltmek”, SDÜ’nün geçmiş yıllarda olduğu gibi, 2012 yılı için de öncelikli hedeflerdir.

Süleyman Demirel Üniversitesi, 2011-2012 öğretim yılında toplam 14.122 yeni öğrenci alarak Orta Vadeli Mali Program’da da önemi belirtilen “eğitimin işgücüne duyarlılığının artırılması” ve “ar-ge ve yenilikçiliğin geliştirilmesi” çalışmaları kapsamında işgücü piyasasında talep edilen nitelik ve nicelikte insan gücünün yetiştirilmesi amacına hizmet etmektedir. Sunduğu eğitim-öğretimin niteliğine de önem veren kurumumuz, bu doğrultuda, “STR-A2: “Öğretim üyesi sayısı ile derslerin işleniş yöntemlerini, müfredatlarını ve yeni teknikler geliştirerek eğitim kalitesinin artmasını sağlamak” amacı altında yer alan H2 ve H4 hedefleri ile “STR-A3: Eğitimde öğrenci merkezliliği egemen kılmak, öğrencilerimize düşünme ve düşündüğünü ifade etme alışkanlığı kazandırmak” amacı altında yer alan H6 hedefini 2012 yılı için öncelikli hedefler olarak belirlenmiştir.

Orta Vadeli Program,Ar-Ge ve yenilikçiliğin geliştirilmesine uluslararası ölçekte verilen önemin ve bu doğrultuda Türkiye’nin kazanacağı değerlerin altını çizmektedir. Süleyman Demirel Üniversitesi, kurulduğu günden itibaren, bu söz konusu değerlerin farkındalığını faaliyet gösterdiği her alanda göstermiştir. Bunun kaliteli bir hizmet sunum politikası ile gerçekleştirebileceğini öngören kurumumuz, yürütülmekte olan “eğitim sisteminin” ve sunulan diğer hizmetlerin geliştirilmesi çalışmaları kapsamında, “STR-A6: Sosyal - kültürel imkânları arttırarak daha etkin ve kaliteli hizmetler sunulmasını sağlamak” amacı altında yer alan H4 hedefi ile “STR-A8: Üniversitenin paydaşlarıyla ilişkisini kuvvetlendirmek, üniversitemizin bulunduğu çevre ve ülke sorunlarına çözüm üreten bir kurum olmasını sağlamak” amacı altında yer alan H1 ve H6 hedeflerine de 2012 yılı için öncelik vermektedir.

II.B.AMAÇ ve HEDEFLER GÖREV (MİSYON)

Süleyman **D**emirel **Ü**niversitesi;

Eğitim öğretim sunmayı,
Bilimsel araştırma, yayın ve danışmanlık faaliyetlerini yürütmeyi,
Topluma hizmet yoluyla katkı sağlamayı
Görev kabul etmiştir.

UZGÖRÜ (VİZYON)

Süleyman **D**emirel **Ü**niversitesi;

Bölgesel alanda öncü, ulusal alanda tercih edilen;
Çağın gerektirdiği mesleki, teknik ve bilgi donanımına sahip bireyler yetiştiren;
Yaptığı araştırma ve projelerle ulusal ve uluslararası düzeyde bilim, sanat ve teknoloji üreten;
Toplum ihtiyaçlarına cevap verme yönünde sorun çözen;
Üretken, uzlaşmacı, paylaşımcı, şeffaf ve hesap verebilen,
Küresel arenada Anadolu'nun tarihteki imajını yansıtan
Bir dünya üniversitesi olmayı hedeflemektedir.

AMAÇ VE HEDEFLER

1) Kurumsallaşma

Stratejik Amaç 2 (STR –A2)

Alt yapı eksikliklerini tamamlamak.

STR A2-H1 Devam etmekte olan inşaatları bitirmek ve hizmete sunmak.

2) Yenileşme

Stratejik Amaç 1 (STR-A1)

Derslerin verimliliğini, kalitesini ve geleceğe yönelik uygulanabilirliğini arttırmak anlatım yöntemlerini güncel teknolojiler eşliğinde geliştirmek.

STR A1-H4 Bir derse görevlendirilebilen öğretim elemanı sayısını arttırmak.

Stratejik Amaç 2 (STR-A2)

Öğrencilerin yeterliliklerini geliştirmek ve güncelliklerini korumak.

STR A2-H2 Öğrencilerin bilimsel aktivitelerini arttırmaya yönelik çalışmalar yapmak.

STR A2-H4 Öğrencilerin bireysel gelişimine katkı sağlamak.

Stratejik Amaç 5 (STR-A5)

Araştırma kapasitesinin geliştirilmesi ve verimliliğin artırılması amacıyla üniversitede geliştirilen projelerin; bilimin, toplumun ve piyasanın ihtiyaçlarını kapsayacak şekilde düzenlenmesini sağlamak.

STR A5-H2 Araştırma-Geliştirmeye (Ar-Ge) yönelik proje sayısını bir önceki stratejik plan dönemine göre %25 oranında arttırmak.

STR A5-H4 Üniversitedeki gerçekleştirilen bilimsel çalışmaların kalitesini arttırmak ve sürekli kılmak.

3) Uluslararasılaşma

Stratejik Amaç 1 (STR-A1)

Üniversitenin uluslararası düzeyde tanınırlığını arttırmak.

STR A1-H2 SDÜ adına kişisel ya da tüzel olarak katkı sağlanan veya gerçekleştirilen Uluslararası kongre, sempozyum gibi etkinliklerin sayısını %15 oranında arttırmak.

Stratejik Amaç 2 (STR-A2)

Üniversiteyi ve mezunlarını daha fazla tercih edilebilir hale getirmek.

STR A2-H2 Öğretim elemanlarının uluslararası faaliyetlerini bir önceki plan dönemine göre %25 oranında arttırmak.

STR A2-H3 Öğrencilerin ulusal ve uluslararası değişim programlarındaki hareketliliğini %50 oranında arttırmak.

PERFORMANS HEDEFİ TABLOLARI

II.C.PERFORMANS HEDEF ve GÖSTERGELERİ ile FAALİYETLER

II.C.1.İdare Performans Hedefleri

İdare Adı	Süleyman Demirel Üniversitesi
Amaç: STR A2 (KURUMSALLAŞMA)	Alt yapı eksikliklerini tamamlamak.
Hedef: STR A2-H1	Devam etmekte olan inşaatları bitirmek ve hizmete sunmak.
Performans Hedefi: STR A2 – H1 –PH1	Eğitim-öğretimin altyapısını (fiziki vb.) iyileştirmek.
Açıklamalar: Altyapı hizmetlerinin değerlendirilmesi için belirlenmiş bir performans hedefidir. Performans göstergeleri YÖDEK rehberindeki 52, 53, 54, 55, 56, 57 ve. 58. göstergelere göre belirlenmiştir.	

Performans Göstergeleri		2010	2011	2012
1	Öğrenci başına düşen derslik alanı (m ²)	1,1	1,6	1,7
Açıklama: Üniversitenin sahip olduğu toplam kapalı alanın toplam öğrenci sayısına oranlanması ile hesaplanmıştır.				
2	Öğrenci başına düşen laboratuvar alanı (m ²)	0,8	1,0	1,2
Açıklama: Üniversitenin sahip olduğu toplam laboratuvar alanının toplam öğrenci sayısına oranlanması ile hesaplanmıştır.				
3	Öğrenci başına düşen bilgisayar sayısı	0,13	0,15	0,17
Açıklama: Partatif taşınır işlem programındaki 255.02.01 kodunda yer alan toplam bilgisayar sayısının toplam öğrenci sayısına oranlanması ile hesaplanmıştır.				
4	Öğrenci başına düşen laboratuvar cihazı sayısı	0,1	0,1	0,1
Açıklama: Partatif taşınır işlem programındaki 253.03 kodunda yer alan toplam laboratuvar cihazı sayısının toplam öğrenci sayısına oranlanması ile hesaplanmıştır.				
Faaliyetler		Kaynak İhtiyacı (2012) - (TL)		
		Bütçe	Bütçe Dışı	Toplam
1	Fiziki Altyapı Faaliyeti	27.305.576		27.305.576
Genel Toplam		27.305.576		27.305.576

PERFORMANS HEDEFİ TABLOLARI

İdare Adı	Süleyman Demirel Üniversitesi
Amaç: STR A1(YENİLEŞME)	Derslerin verimliliğini, kalitesini ve geleceğe yönelik uygulanabilirliğini arttırmak anlatım yöntemlerini güncel teknolojiler eşliğinde geliştirmek.
Hedef: STR A1-H4	Bir derse görevlendirilebilen öğretim elemanı sayısını arttırmak.
Performans Hedefi: STR A1 – H4 -PH1	Lisans programlarında % 99 doluluk oranına ulaşmak.
Açıklamalar: Üniversitelerin eğitim-öğretim işlevine yönelik olarak belirlenmiş bir performans hedefidir. Performans göstergeleri YÖDEK rehberindeki 11, 12, 16, 21, 29 ve 33. göstergelere göre belirlenmiştir.	

Performans Göstergeleri		2010	2011	2012
1	Lisans programlarındaki doluluk oranı (ek yerleştirmeler dâhil)	0,99	0,71	0,98
Açıklama: Yeni kayıt yaptıran lisans öğrencisi sayısının, kontenjana oranlanması ile hesaplanmıştır.				
2	Lisans programlarındaki öğrenci oranı	0,48	0,52	0,59
Açıklama: Lisans öğrencisi sayısının, toplam öğrenci sayısına oranlanması ile hesaplanmıştır.				
3	Mezun olan lisans öğrencisi oranı	0,2	1,22	1,30
Açıklama: Mezun olan lisans öğrenci sayısının, toplam lisans öğrenci sayısına oranlanması ile hesaplanmıştır.				
4	Yatay geçiş ile giden lisans öğrencisi sayısı	149	145	130
Açıklama: Yatay geçiş ile başka üniversitelere giden öğrenci sayısıdır.				
5	Yatay geçiş ile gelen lisans öğrencisi sayısı	41	112	150
Açıklama: Yatay geçiş ile başka üniversitelerden gelen öğrenci sayısıdır.				
6	Dikey geçiş ile gelen öğrencisi sayısı	219	215	240
Açıklama: Dikey geçiş sınavı ile gelen öğrencisi sayısıdır.				
7	Lisans programlarında yan dal program oranı	0,96	0,96	0,96
Açıklama: Yan dala izin veren lisans programların sayısının, toplam lisans program sayısına oranlanması ile hesaplanmıştır.				
8	Lisans programlarında çift ana dal program oranı	0,86	0,86	0,86
Açıklama: Çift ana dala izin veren lisans programların sayısının, toplam lisans program sayısına oranlanması ile hesaplanmıştır.				
9	Öğretim elemanı (ders veren) başına düşen lisans öğrencisi sayısı	24	24,23	24
Açıklama: Hazırlık sınıfları hariç lisans programlarındaki öğrenci sayısı/fakülte kadrosundaki öğretim elemanı sayısı formülü ile hesaplanmıştır. Rektörlük kadrosunda bulunan okutmanların yarısı dâhil edilmiştir.				

Faaliyetler	Kaynak İhtiyacı (2012) - (TL)		
	Bütçe	Bütçe Dışı	Toplam
1 Lisans Programları – Ders Verme (I. Ö.) Faaliyeti	53.735.582		53.735.582
2 Lisans Programları – Ders Verme (II. Ö.) Faaliyeti	5.314.508		5.314.508
3 Lisans Programları – Ders Verme (Yaz Okulu) Faaliyeti	488.690		488.690
Genel Toplam	59.538.780		59.538.780

PERFORMANS HEDEFİ TABLOLARI

İdare Adı	Süleyman Demirel Üniversitesi
Amaç: STR A1(YENİLEŞME)	Derslerin verimliliğini, kalitesini ve geleceğe yönelik uygulanabilirliğini arttırmak anlatım yöntemlerini güncel teknolojiler eşliğinde geliştirmek.
Hedef: STR A1-H4	Bir derse görevlendirilebilen öğretim elemanı sayısını arttırmak.
Performans Hedefi: STR A1 – H4–PH2	Ön lisans programlarında % 85 doluluk oranına ulaşmak.
Açıklamalar: Üniversitelerin eğitim-öğretim işlevine yönelik olarak belirlenmiş bir performans hedefidir. Performans göstergeleri YÖDEK rehberindeki 11, 12, 15, 20, 29 ve 33. göstergelere göre belirlenmiştir.	

Performans Göstergeleri		2010	2011	2012
1	Ön lisans programlarındaki doluluk oranı	0,82	0,85	0,87
Açıklama: Yeni kayıt yaptıran ön lisans öğrencisi sayısının, kontenjana oranlanması ile hesaplanmıştır.				
2	Ön lisans programlarındaki öğrenci oranı	0,45	0,39	0,35
Açıklama: Ön lisans öğrencisi sayısının, toplam öğrenci sayısına oranlanması ile hesaplanmıştır.				
3	Mezun olan ön lisans öğrencisi oranı	0,35	0,43	0,46
Açıklama: Mezun olan ön lisans öğrenci sayısının, toplam ön lisans öğrenci sayısına oranlanması ile hesaplanmıştır.				
4	Kayı silinen ön lisans öğrencisi oranı	0,80	0,77	0,70
Açıklama: Kaydı silinen ön lisans öğrenci sayısının, toplam ön lisans öğrenci sayısına oranlanması ile hesaplanmıştır.				
5	Yatay geçiş ile giden ön lisans öğrencisi sayısı	187	96	70
Açıklama: Yatay geçiş ile başka üniversitelere giden öğrenci sayısıdır.				
6	Yatay geçiş ile gelen ön lisans öğrencisi sayısı	50	29	60
Açıklama: Yatay geçiş ile başka üniversitelerden gelen öğrenci sayısıdır.				
7	Öğretim elemanı (ders veren) başına düşen ön lisans öğrencisi sayısı	68	46,25	40
Açıklama: Hazırlık sınıfları hariç ön lisans programlarındaki öğrenci sayısı/meslek yüksekokulları kadrosundaki öğretim elemanı sayısı formülü ile hesaplanmıştır. Rektörlük kadrosunda bulunan okutmanların yarısı dâhil edilmiştir.				

Faaliyetler	Kaynak İhtiyacı (2012) - (TL)			
	Bütçe	Bütçe Dışı	Toplam	
1	Ön lisans Programları – Ders Verme (I. Ö.) Faaliyeti	17.389.233		17.389.233
2	Ön lisans Programları – Ders Verme (II. Ö.) Faaliyeti	2.260.193		2.260.193
3	Ön lisans Programları – Ders Verme (Yaz Okulu) Faaliyeti	223.983		223.983
Genel Toplam		19.873.409		19.873.409

PERFORMANS HEDEFİ TABLOLARI

İdare Adı	Süleyman Demirel Üniversitesi
Amaç: STR A1(YENİLEŞME)	Derslerin verimliliğini, kalitesini ve geleceğe yönelik uygulanabilirliğini arttırmak anlatım yöntemlerini güncel teknolojiler eşliğinde geliştirmek.
Hedef: STR A1-H4	Bir derse görevlendirilebilen öğretim elemanı sayısını arttırmak.
Performans Hedefi: STR A1 – H4– PH3	Lisansüstü programlarda doluluk oranını % 68'e çıkarmak.
Açıklamalar: Üniversitelerin araştırma-geliştirme işlevine yönelik olarak belirlenmiş bir performans hedefidir. Performans göstergeleri YÖDEK rehberindeki 17, 29, 33. göstergelere göre belirlenmiştir.	

Performans Göstergeleri		2010	2011	2012
1	Güz dönemi yerleştirmelerindeki doluluk oranı	0,65	0,68	0,71
Açıklama: Güz dönemi yerleştirmeleri sonucu yeni kayıt yaptıran öğrenci sayısının, kontenjana oranlanması ile hesaplanmıştır.				
2	Bahar dönemi yerleştirmelerindeki doluluk oranı	0,61	0,65	0,69
Açıklama: Bahar dönemi yerleştirmeleri sonucu yeni kayıt yaptıran öğrenci sayısının, kontenjana oranlanması ile hesaplanmıştır.				
3	Mezun yüksek lisans öğrenci sayısı	220	230	250
Açıklama: Mezun olan toplam yüksek lisans öğrenci sayısıdır.				
4	Mezun doktora öğrenci sayısı	77	85	100
Açıklama: Mezun olan toplam doktora öğrenci sayısıdır.				
5	Lisansüstü programlarındaki öğrenci oranı	0,070	0,053	0,070
Açıklama: Lisansüstü öğrencisi sayısının, toplam öğrenci sayısına oranlanması ile hesaplanmıştır.				
6	Araştırma görevlisi başına düşen yayın (tam metin makale, bildiri ve poster) sayısı	1,50	1,8	2,0
Açıklama: Kadrolu araştırma görevlileri tarafından yapılmış (tıp fakültesi hariç) ve ABS'ye girilmiş tam metin makale, bildiri ve poster, sözlü sunum ile gösterim sayısının yılsonundaki kadrolu araştırma görevlisi sayısına oranlanması ile hesaplanmıştır.				

Faaliyetler	Kaynak İhtiyacı (2012) - (TL)		
	Bütçe	Bütçe Dışı	Toplam
1 Öğretim Elemanı Yetiştirme Faaliyeti	12.298.708		12.298.708
Genel Toplam	12.298.708		12.298.708

PERFORMANS HEDEFİ TABLOLARI

İdare Adı	Süleyman Demirel Üniversitesi
Amaç: STR A2 (YENİLEŞME)	Öğrencilerin yeterliliklerini geliştirmek ve güncelliklerini korumak.
Hedef: STR A2-H2	Öğrencilerin bilimsel aktivitelerini arttırmaya yönelik çalışmalar yapmak.
Performans Hedefi: STR A2 – H2 –PH1	Eğitim-öğretimin altyapısını (bilişim, kütüphanecilik vb.) iyileştirmek.
Açıklamalar: Altyapı hizmetlerinin değerlendirilmesi için belirlenmiş bir performans hedefidir. Performans göstergeleri YÖDEK rehberindeki 52, 53, 54, 55, 56, 57 ve. 58. göstergelere göre belirlenmiştir.	

Performans Göstergeleri		2010	2011	2012
1	Bilgi merkezini kullanan kişi sayısı (haftalık)	9.084	10.719	11.000
Açıklama: İlgili yıl içinde Bilgi Merkezini haftalık olarak kullanan öğrenci sayısı toplamıdır.				
2	Bilgi merkezi web sitesi ziyaretçi sayısı (yıllık)	490.041	613.676	650.000
Açıklama: Bilgi Merkezi web sitesini kullanan ziyaretçi sayısı toplamıdır.				
3	Bilgi Merkezinde bulunan toplam kitap sayısı	93.048	108.866	120.000
Açıklama: Bilgi Merkezinde bulunan toplam kitap sayısıdır.				
4	Üniversite web sayfasının aldığı ziyaretçi sayısı (yıllık)	221.142	270.000	300.000
Açıklama: Üniversite web sitesini kullanan ziyaretçi sayısı toplamıdır.				
5	Bilgi işlem merkezi tarafından oluşturulan yazılımları kullanan kişi sayısı	18.317	60.300	90.000
Açıklama: Bilgi işlem merkezi çalışanları tarafından yapılmış olan yazılımları kullanan kişi sayısıdır.				
6	Merkez Yerleşke – Ulaknet Bağlantı Hızı	100	150	150
Açıklama: Üniversitenin ulaknet bağlantı hızıdır.				

Faaliyetler		Kaynak İhtiyacı (2012) - (TL)		
		Bütçe	Bütçe Dışı	Toplam
1	Bilşim Hizmetleri Faaliyeti	427.604		427.604
2	Kütüphanecilik Faaliyeti	1.262.450		1.262.450
Genel Toplam		1.690.054		1.690.054

PERFORMANS HEDEFİ TABLOLARI

İdare Adı	Süleyman Demirel Üniversitesi
Amaç: STR A2 (YENİLEŞME)	Öğrencilerin yeterliliklerini geliştirmek ve güncelliklerini korumak.
Hedef: STR A2-H4	Öğrencilerin bireysel gelişimine katkı sağlamak.
Performans Hedefi: STR A2 – H4 –PH1	Başarılı öğrencilere burs, part-time çalışma, barınma olanakları sunmak.
Açıklamalar: Sosyal bir eğitim kurumu olmanın gerekliliği çerçevesinde belirlenmiş bir performans hedefidir. Performans göstergeleri YÖDEK rehberindeki 37 ve 67. göstergelere göre belirlenmiştir.	

Performans Göstergeleri		2010	2011	2012
1	Kısmi zamanlı çalışan öğrenci oranı	0,01	0,01	0,01
Açıklama: İlgili yılda part-time çalışan öğrenci sayısının kayıtlı öğrenci sayısına oranlanması ile elde edilmiştir.				
2	Yemek yardımı yapılan öğrenci oranı	0,024	0,024	
Açıklama: İlgili yılda yemek yardımı yapılan öğrenci sayısının kayıtlı öğrenci sayısına oranlanması ile elde edilmiştir.				

Faaliyetler		Kaynak İhtiyacı (2012) - (TL)		
		Bütçe	Bütçe Dışı	Toplam
1	Kısmi Zamanlı Öğrenci Çalıştırma Faaliyeti	1.649.330		1.649.330
2	Beslenme Faaliyeti	2.056.572		2.056.572
Genel Toplam		3.705.902		3.705.902

PERFORMANS HEDEFİ TABLOLARI

İdare Adı	Süleyman Demirel Üniversitesi
Amaç: STR A2 (YENİLEŞME)	Öğrencilerin yeterliliklerini geliştirmek ve güncelliklerini korumak.
Hedef: STR A2-H4	Öğrencilerin bireysel gelişimine katkı sağlamak.
Performans Hedefi: STR A2 – H4– PH2	350 adet sosyal, kültürel, sportif faaliyet düzenlemek.
Açıklamalar: Üniversitelerin tüm işlevine yönelik, ayrıca sosyal bir eğitim kurumu olmanın gerekliliği çerçevesinde belirlenmiş bir performans hedefidir. Performans göstergeleri YÖDEK rehberindeki 50, 68 ve 69. göstergelere göre belirlenmiştir.	

Performans Göstergeleri		2010	2011	2012
1	Düzenlenen sosyal kültürel faaliyet (tiyatro, konser, dinleti, dans gösterisi, sergi vb. sayısı)	320	335	350
Açıklama: Düzenlenen tiyatro, konser, dinleti, dans gösterisi, sergi vb sayısı toplamıdır.				
2	Spor salonlarını kullanan kişi sayısı (haftalık)	25.600	30.000	35.000
Açıklama: İlgili yıl içinde spor salonlarını kullanan haftalık kişi sayısı toplamıdır.				
3	Öğrenci kulüpleri tarafından düzenlenen etkinlik sayısı	293	350	400
Açıklama: Öğrenci kulüpleri tarafından düzenlenen etkinlik sayısı toplamıdır.				
4	Öğrenci kulüplerine üye olan öğrenci oranı	0,11	0,15	0,15
Açıklama: İlgili yılda öğrenci kulüplerine üye olan toplam öğrenci sayısının toplam öğrenci sayısına oranlanması ile hesaplanmıştır.				

Faaliyetler		Kaynak İhtiyacı (2012) - (TL)		
		Bütçe	Bütçe Dışı	Toplam
1	Sosyal - Kültürel - Spor Faaliyetleri	285.069		285.069
Genel Toplam		285.069		285.069

PERFORMANS HEDEFİ TABLOLARI

İdare Adı	Süleyman Demirel Üniversitesi
Amaç: STR A5 (YENİLEŞME)	Araştırma kapasitesinin geliştirilmesi ve verimliliğin artırılması amacıyla üniversitede geliştirilen projelerin; bilimin, toplumun ve piyasanın ihtiyaçlarını kapsayacak şekilde düzenlenmesini sağlamak.
Hedef: STR A5-H2	Araştırma-Geliştirmeye (Ar-Ge) yönelik proje sayısını bir önceki stratejik plan dönemine göre %25 oranında arttırmak.
Performans Hedefi: STR A5 – H2 - PH1	448 adet proje (ulusal ve uluslararası) yapmak.
Açıklamalar: Üniversitelerin bilimsel araştırma işlevine ve SDÜ öğretim üyeliği değerlendirme kriterlerinde yer alan eğitim-öğretim ve araştırma faaliyetleri (sonuçlandırılmış araştırma projeleri) bölümüne yönelik belirlenmiş bir performans hedefidir. Performans göstergeleri YÖDEK rehberindeki 51. göstergeye göre belirlenmiştir.	

Performans Göstergeleri		2010	2011	2012
1	Devam eden BAP projesi sayısı	329	350	350
Açıklama: İlgili yıl içerisinde çalışmaları halen yürütülmeye devam eden BAP proje sayısı toplamıdır.				
2	Devam eden TÜBİTAK projesi sayısı	21	30	40
Açıklama: İlgili yıl içerisinde çalışmaları halen yürütülmeye devam eden TÜBİTAK proje sayısı toplamıdır.				
3	Devam eden SANTEZ projesi sayısı	3	3	4
Açıklama: İlgili yıl içerisinde çalışmaları halen yürütülmeye devam eden SANTEZ proje sayısı toplamıdır.				
4	Devam eden TEKNOKENT projesi sayısı	32	40	50
Açıklama: İlgili yıl içerisinde çalışmaları halen yürütülmeye devam eden TEKNOKENT proje sayısı toplamıdır.				
5	Devam eden AB projesi sayısı	2	3	4
Açıklama: İlgili yıl içerisinde çalışmaları halen yürütülmeye devam eden AB proje sayısı toplamıdır.				

Faaliyetler		Kaynak İhtiyacı (2012) - (TL)		
		Bütçe	Bütçe Dışı	Toplam
1	Bilimsel Projeler Faaliyeti	1.628.968	3.200.000	4.828.968
Genel Toplam		1.628.968	3.200.000	4.828.968

PERFORMANS HEDEFİ TABLOLARI

İdare Adı	Süleyman Demirel Üniversitesi
Amaç: STR A5 (YENİLEŞME)	Araştırma kapasitesinin geliştirilmesi ve verimliliğin artırılması amacıyla üniversitede geliştirilen projelerin; bilimin, toplumun ve piyasanın ihtiyaçlarını kapsayacak şekilde düzenlenmesini sağlamak.
Hedef: STR A5-H4	Üniversitedeki gerçekleştirilen bilimsel çalışmaların kalitesini artırmak ve sürekli kılmak.
Performans Hedefi: STR A5 – H4– PH1	Alanlarında tanınmış yerli/yabancı bilim adamlarından hakemler belirleyerek üniversitede oluşturulan tüm projelerin kalitesini kontrol ettirmek.
Açıklamalar: Üniversitelerin araştırma-geliştirme faaliyetlerine yönelik olarak belirlenmiştir.	

Performans Göstergeleri		2010	2011	2012
1	Projeleri denetleyen kurul ve hakem sayısı	VY	VY	1-555
Açıklama: Projeleri denetleyen kurulların ve hakemlerin toplam sayısıdır.				
2	Denetimden geçen proje sayısının toplam proje sayısına oranı	1	1	1

Faaliyetler		Kaynak İhtiyacı (2012) - (TL)		
		Bütçe	Bütçe Dışı	Toplam
1	Sağlık Faaliyeti (Hastane)	31.276.185	62.500.000	93.776.185
2	Sağlık Faaliyeti (Diş)	2.850.694	7.200.000	10.050.694
Genel Toplam		34.126.879	69.700.000	103.826.879

PERFORMANS HEDEFİ TABLOLARI

İdare Adı	Süleyman Demirel Üniversitesi
Amaç: STR A1 (ULUSLARARASILAŞMA)	Üniversitenin uluslararası düzeyde tanınırlığını arttırmak.
Hedef: STR A1-H2	SDÜ adına kişisel ya da tüzel olarak katkı sağlanan veya gerçekleştirilen Uluslararası kongre, sempozyum gibi etkinliklerin sayısını %15 oranında artırmak.
Performans Hedefi: STR A1 – H2 –PH1	700 adet bilimsel faaliyet düzenlemek.
Açıklamalar: Üniversitelerin tüm işlevine yönelik, ayrıca sosyal bir eğitim kurumu olmanın gerekliliği çerçevesinde belirlenmiş bir performans hedefidir. Performans göstergeleri YÖDEK rehberindeki 50, 68 ve 69. göstergelere göre belirlenmiştir.	

Performans Göstergeleri		2010	2011	2012
1	Düzenlenen bilimsel faaliyet (sempozyum, kongre, seminer, konferans, çalıştay) sayısı	557	650	700
Açıklama: Düzenlenen sempozyum, kongre, seminer, konferans, çalıştay vb. sayısı toplamıdır.				

Faaliyetler		Kaynak İhtiyacı (2012) - (TL)		
		Bütçe	Bütçe Dışı	Toplam
1	Bilimsel Etkinlikler Faaliyeti	285.069		285.069
Genel Toplam		285.069		285.069

PERFORMANS HEDEFİ TABLOLARI

İdare Adı		Süleyman Demirel Üniversitesi		
Amaç: STR A2 (ULUSLARARASILAŞMA)		Üniversiteyi ve mezunlarını daha fazla tercih edilebilir hale getirmek.		
Hedef: STR A2-H2		Öğretim elemanlarının uluslararası faaliyetlerini bir önceki plan dönemine göre %25 oranında arttırmak.		
Performans Hedefi: STR A2 - H2 - PH1		Öğretim üyesi başına düşen yayın (Kitap, kitapta bölüm ve ünite yazarlığı, özet-tam metin makale, tüm bildiri ve poster, sözlü sunum ile gösterim sayısı) sayısını 5 yapmak.		
Açıklamalar: Anayasasının 130. ve 2547 sayılı yasanın 4. maddesindeki üniversitelerin bilimsel araştırma işlevi ile SDÜ öğretim üyeliği değerlendirme kriterlerinde yer alan yayınların değerlendirilmesi bölümüne yönelik belirlenmiş bir performans hedefidir. Performans göstergeleri Yükseköğretim Akademik Değerlendirme ve Kalite Geliştirme Komisyonu (YÖDEK) tarafından üniversiteler için hazırlanan rehberdeki 45-47. performans göstergelerine ve SDÜ öğretim üyeliği değerlendirme kriterlerindeki yayınların değerlendirilmesi bölümüne göre belirlenmiştir.				
Performans Göstergeleri		2010	2011	2012
1	Öğretim üyesi başına düşen SCI+SSCI+ AHCI tarafından taranan dergilerde yayınlanan tam metin makale sayısı	1,17	1,23	1,25
Açıklama: Kadrolu ve yabancı uyruklu akademik personel tarafından yapılmış ve Akademik Bilgi Sistemine (ABS) girilmiş SCI+SSCI+AHCI tarafından taranan dergilerde yayınlanan tam metin makalelerin toplam sayısının yılsonundaki kadrolu ve yabancı uyruklu öğretim üyesi sayısına oranlanması ile hesaplanmıştır.				
2	Öğretim üyesi başına düşen tam metin uluslararası makale sayısı	1,58	1,58	1,59
Açıklama: Kadrolu ve yabancı uyruklu akademik personel tarafından yapılmış ve ABS'ye girilmiş tüm indeks ve özlere tarafından taranan dergilerde yayınlanan tam metin uluslararası makalelerin toplam sayısının yılsonundaki kadrolu ve yabancı uyruklu öğretim üyesi sayısına oranlanması ile hesaplanmıştır.				
3	Öğretim üyesi başına düşen hakemli dergilerde yayınlanan tam metin ulusal makale sayısı	0,35	0,66	0,85
Açıklama: Kadrolu ve yabancı uyruklu akademik personel tarafından yapılmış ve ABS'ye girilmiş hakemli dergilerde yayınlanan tam metin ulusal makalelerin toplam sayısının yılsonundaki kadrolu ve yabancı uyruklu öğretim üyesi sayısına oranlanması ile hesaplanmıştır.				
4	Öğretim üyesi başına düşen uluslararası bildiri ve poster, sözlü sunum ile gösterim sayısı	1,30	1,50	1,60
Açıklama: Kadrolu ve yabancı uyruklu akademik personel tarafından yapılmış ve ABS'ye girilmiş uluslararası bildiri ve poster, sözlü sunum ile gösterim sayısının yılsonundaki kadrolu ve yabancı uyruklu öğretim üyesi sayısına oranlanması ile hesaplanmıştır.				
5	Öğretim üyesi başına düşen ulusal bildiri ve poster, sözlü sunum ile gösterim sayısı	1,02	1,31	1,5
Açıklama: Kadrolu ve yabancı uyruklu akademik personel tarafından yapılmış ve ABS'ye girilmiş ulusal bildiri ve poster, sözlü sunum ile gösterim sayısının yılsonundaki kadrolu ve yabancı uyruklu öğretim üyesi sayısına oranlanması ile hesaplanmıştır.				
6	Öğretim üyesi başına düşen yayın (Kitap, kitapta bölüm ve ünite yazarlığı, özet-tam metin makale, tüm bildiri ve poster, sözlü sunum ile gösterim sayısı) sayısı	4,50	4,76	5
Açıklama: Kadrolu ve yabancı uyruklu akademik personel tarafından yapılmış ve ABS'ye girilmiş; kitap, kitapta bölüm ve ünite yazarlığı, özet-tam metin makale, tüm bildiri ve poster, sözlü sunum ile gösterim sayısının yılsonundaki kadrolu ve yabancı uyruklu öğretim üyesi sayısına oranlanması ile hesaplanmıştır.				
7	Öğretim üyesi başına düşen atıf sayısı (yazar olarak yer alınmayan yayınlara yapılan)	2,88	3,81	4
Açıklama: Yazar olarak yer alınmayan tam metin makaleler ile kitaplarda kadrolu ve yabancı uyruklu akademik personelin eserlerine yapılmış atıfların toplam sayısıdır.				
8	LLP/Erasmus programı kapsamında yurtdışı bilimsel etkinliklere katılan personel sayısı	39	65	95
Açıklama: LLP/Erasmus programı kapsamında yurtdışına giden toplam personel sayısıdır.				
Faaliyetler		Kaynak İhtiyacı (2012) - (TL)		
		Bütçe	Bütçe Dışı	Toplam
1	Araştırma - Geliştirme Faaliyeti	4.805.455		4.805.455
2	Erasmus Faaliyeti		300.000	300.000
Genel Toplam		4.805.455	300.000	5.105.455

PERFORMANS HEDEFİ TABLOLARI

İdare Adı	Süleyman Demirel Üniversitesi
Amaç: STR A2 (ULUSLARARASI LAŞMA)	Üniversiteyi ve mezunlarını daha fazla tercih edilebilir hale getirmek.
Hedef: STR A2-H3	Öğrencilerin ulusal ve uluslararası deęişim programlarındaki hareketliliğini %50 oranında arttırmak.
Performans Hedefi: STR A2 – H3 –PH1	1.200 öğrenciye yabancı dil eğitimi vermek.
Açıklamalar: Üniversitelerin eğitim-öğretim işlevine yönelik olarak belirlenmiş bir performans hedefidir. Performans göstergeleri YÖDEK rehberindeki 14. göstereye göre belirlenmiştir.	

Performans Göstergeleri		2010	2011	2012
1	Fen bilimleri alanında yabancı dil hazırlık eğitimi verilen öğrenci oranı	0,10	0,10	0,1
Açıklama: Fen bilimleri alanında yabancı dil hazırlık eğitimi verilen öğrenci sayısının, aynı alanda yeni kayıt yaptıran toplam öğrenci sayısına oranlanması ile elde edilmiştir.				
2	Sosyal bilimler alanında yabancı dil hazırlık eğitimi verilen öğrenci oranı	0,05	0,05	0,05
Açıklama: Sosyal bilimler alanında yabancı dil hazırlık eğitimi verilen öğrenci sayısının, aynı alanda yeni kayıt yaptıran toplam öğrenci sayısına oranlanması ile elde edilmiştir.				
3	Sağlık bilimleri alanında yabancı dil hazırlık eğitimi verilen öğrenci oranı	0,01	0,01	0,01
Açıklama: Sağlık bilimleri alanında yabancı dil hazırlık eğitimi verilen öğrenci sayısının, aynı alanda yeni kayıt yaptıran toplam öğrenci sayısına oranlanması ile elde edilmiştir.				
4	Hazırlık sınıfı öğretim elemanı başına düşen haftalık ders yükü (saat)	33	36	36
Açıklama: YDYO tarafından ilgili yıl için verilen haftalık ders saati toplamının kadrosu YDYO'da bulunan toplam öğretim elemanı sayısına oranlanması ile elde edilmiştir.				

Faaliyetler	Kaynak İhtiyacı (2012) - (TL)		
	Bütçe	Bütçe Dışı	Toplam
1 Yabancı Dil Eğitimi Faaliyeti	2.626.711		2.626.711
Genel Toplam	2.626.711		2.626.711

PERFORMANS HEDEFİ TABLOLARI

İdare Adı	Süleyman Demirel Üniversitesi
Amaç: STR A2 (ULUSLARARASILAŞMA)	Üniversiteyi ve mezunlarını daha fazla tercih edilebilir hale getirmek.
Hedef: STR A2-H3	Öğrencilerin ulusal ve uluslararası değişim programlarındaki hareketliliğini %50 oranında arttırmak.
Performans Hedefi: STR A2 – H3 –PH2	Başarılı öğrencilere Erasmus programından faydalanma olanakları sunmak.
Açıklamalar: Sosyal bir eğitim kurumu olmanın gerekliliği çerçevesinde belirlenmiş bir performans hedefidir. Performans göstergeleri YÖDEK rehberindeki 37 ve 67. göstergelere göre belirlenmiştir.	

Performans Göstergeleri		2010	2011	2012
1	Uluslararası değişim programları ile yurtdışına giden öğrenci oranı	0,0047	0,0047	0,005
Açıklama: LLP/Erasmus programı ile yurtdışına giden öğrenci sayısının, kayıtlı öğrenci sayısına oranlanması ile hesaplanmıştır.				
2	Uluslararası değişim programları ile gelen öğrenci sayısı	27	49	60
Açıklama: LLP/Erasmus programı ile gelen toplam öğrenci sayısıdır.				

Faaliyetler		Kaynak İhtiyacı (2012) - (TL)		
		Bütçe	Bütçe Dışı	Toplam
1	Erasmus Faaliyeti		1.000.000	1000.000
Genel Toplam			1.000.000	1000.000

FAALİYET MALİYETLERİ TABLOLARI

II.C.2.Faaliyet Maliyetleri

İdare Adı	Süleyman Demirel Üniversitesi
Performans Hedefi: STR A2 – H1– PH1 (KURUMSALLAŞMA)	Eğitim-öğretimin altyapısını (fiziki vb.) iyileştirmek.
Faaliyet Adı:	Fiziki Altyapı Faaliyeti
Sorumlu Harcama Birimi veya Birimleri	Yapı İşleri ve Teknik Daire Başkanlığı
Açıklamalar: Üniversitenin fiziki yapılanmasına ilişkin planlama ve uygulama faaliyetleri ile teknik ihtiyacının karşılanmasına yönelik yürütülen bir faaliyettir.	

Ekonomik Kod		2012	
Bütçe Kaynak İhtiyacı	1	Personel Giderleri	2.090.607
	2	SGK Devlet Primi Giderleri	495.417
	3	Mal ve Hizmet Alım Giderleri	989.477
	4	Faiz Giderleri	
	5	Cari Transferler	
	6	Sermaye Giderleri	23.730.075
	7	Sermaye Transferleri	
	8	Borç verme	
	9	Yedek Ödenek	
	Toplam Bütçe Kaynak İhtiyacı		27.305.576
Bütçe Dışı Kaynak	Döner Sermaye		
	Diğer Yurtiçi		
	Yurtdışı		
	Toplam Bütçe Dışı Kaynak İhtiyacı		
Toplam Kaynak İhtiyacı		27.305.576	

FAALİYET MALİYETLERİ TABLOLARI

İdare Adı	Süleyman Demirel Üniversitesi
Performans Hedefi: STR A1 – H4 - PH1 (YENİLEŞME)	Lisans programlarında % 99 doluluk oranına ulaşmak.
Faaliyet Adı:	Lisans Programları – Ders Verme (I. Ö.) Faaliyeti
Sorumlu Harcama Birimi veya Birimleri	Tüm Fakülteler
Açıklamalar: Ülkenin ihtiyacı olan dallarda uygun meslek elemanlarını yetiştirmek için yürütülen eğitim hizmetinin, örgün öğretim-birinci öğretim (ders verme) olarak yürütülen faaliyetidir.	

Ekonomik Kod		2012	
Bütçe Kaynak İhtiyacı	1	Personel Giderleri	45.254.353
	2	SGK Devlet Primi Giderleri	8.481.229
	3	Mal ve Hizmet Alım Giderleri	
	4	Faiz Giderleri	
	5	Cari Transferler	
	6	Sermaye Giderleri	
	7	Sermaye Transferleri	
	8	Borç verme	
	9	Yedek Ödenek	
	Toplam Bütçe Kaynak İhtiyacı		53.735.582
Bütçe Dışı Kaynak	Döner Sermaye		
	Diğer Yurtiçi		
	Yurtdışı		
	Toplam Bütçe Dışı Kaynak İhtiyacı		
Toplam Kaynak İhtiyacı		53.735.582	

FAALİYET MALİYETLERİ TABLOLARI

İdare Adı	Süleyman Demirel Üniversitesi
Performans Hedefi: STR A1 – H4 – PH1 (YENİLEŞME)	Lisans programlarında % 99 doluluk oranına ulaşmak.
Faaliyet Adı:	Lisans Programları – Ders Verme (II. Ö.) Faaliyeti
Sorumlu Harcama Birimi veya Birimleri	Tüm Fakülteler
Açıklamalar: Ülkenin ihtiyacı olan dallarda uygun meslek elemanlarını yetiştirmek için yürütülen eğitim hizmetinin, örgün öğretim-ikinci öğretim (ders verme) olarak yürütülen faaliyetidir.	

Ekonomik Kod		2012	
Bütçe Kaynak İhtiyacı	1	Personel Giderleri	4.933.321
	2	SGK Devlet Primi Giderleri	381.187
	3	Mal ve Hizmet Alım Giderleri	
	4	Faiz Giderleri	
	5	Cari Transferler	
	6	Sermaye Giderleri	
	7	Sermaye Transferleri	
	8	Borç verme	
	9	Yedek Ödenek	
	Toplam Bütçe Kaynak İhtiyacı		5.314.508
Bütçe Dışı Kaynak	Döner Sermaye		
	Diğer Yurtiçi		
	Yurtdışı		
	Toplam Bütçe Dışı Kaynak İhtiyacı		
Toplam Kaynak İhtiyacı		5.314.508	

FAALİYET MALİYETLERİ TABLOLARI

İdare Adı	Süleyman Demirel Üniversitesi
Performans Hedefi: STR A1 – H4 – PH1 (YENİLEŞME)	Lisans programlarında % 99 doluluk oranına ulaşmak.
Faaliyet Adı:	Lisans Programları – Ders Verme (Yaz Okulu) Faaliyeti
Sorumlu Harcama Birimi veya Birimleri	Tüm Fakülteler
Açıklamalar: Ülkenin ihtiyacı olan dallarda uygun meslek elemanlarını yetiştirmek için yürütülen eğitim hizmetinin, güz ve bahar yarıyılları dışında yaz tatili döneminde örgün öğretim-yaz okulu (ders verme) olarak yürütülen faaliyetidir.	

Ekonomik Kod		2012	
Bütçe Kaynak İhtiyacı	1	Personel Giderleri	469.245
	2	SGK Devlet Primi Giderleri	19.445
	3	Mal ve Hizmet Alım Giderleri	
	4	Faiz Giderleri	
	5	Cari Transferler	
	6	Sermaye Giderleri	
	7	Sermaye Transferleri	
	8	Borç verme	
	9	Yedek Ödenek	
	Toplam Bütçe Kaynak İhtiyacı		488.690
Bütçe Dışı Kaynak	Döner Sermaye		
	Diğer Yurtiçi		
	Yurtdışı		
	Toplam Bütçe Dışı Kaynak İhtiyacı		
Toplam Kaynak İhtiyacı		488.690	

FAALİYET MALİYETLERİ TABLOLARI

İdare Adı	Süleyman Demirel Üniversitesi
Performans Hedefi: STR A1 – H4 – PH2 (YENİLEŞME)	Ön lisans programlarında % 85 doluluk oranına ulaşmak.
Faaliyet Adı:	Ön lisans Programları – Ders Verme (I. Ö.) Faaliyeti
Sorumlu Harcama Birimi veya Birimleri	Tüm Meslek Yüksekokulları
Açıklamalar: Ülkenin ihtiyacı olan dallarda ara insan gücünü yetiştirmek için yürütülen eğitim hizmetinin, örgün öğretim-birinci öğretim (ders verme) olarak yürütülen faaliyetidir.	

Ekonomik Kod		2012	
Bütçe Kaynak İhtiyacı	1	Personel Giderleri	13.809.452
	2	SGK Devlet Primi Giderleri	2.534.568
	3	Mal ve Hizmet Alım Giderleri	1.045.213
	4	Faiz Giderleri	
	5	Cari Transferler	
	6	Sermaye Giderleri	
	7	Sermaye Transferleri	
	8	Borç verme	
	9	Yedek Ödenek	
	Toplam Bütçe Kaynak İhtiyacı		17.389.233
Bütçe Dışı Kaynak	Döner Sermaye		
	Diğer Yurtiçi		
	Yurtdışı		
	Toplam Bütçe Dışı Kaynak İhtiyacı		
Toplam Kaynak İhtiyacı		17.389.233	

FAALİYET MALİYETLERİ TABLOLARI

İdare Adı	Süleyman Demirel Üniversitesi
Performans Hedefi: STR A1 – H4 – PH2 (YENİLEŞME)	Ön lisans programlarında % 85 doluluk oranına ulaşmak.
Faaliyet Adı:	Ön lisans Programları – Ders Verme (II. Ö.) Faaliyeti
Sorumlu Harcama Birimi veya Birimleri	Tüm Meslek Yüksekokulları
Açıklamalar: Ülkenin ihtiyacı olan dallarda ara insan gücünü yetiştirmek için yürütülen eğitim hizmetinin, örgün öğretim-ikinci öğretim (ders verme) olarak yürütülen faaliyetidir.	

Ekonomik Kod		2012	
Bütçe Kaynak İhtiyacı	1	Personel Giderleri	2.260.193
	2	SGK Devlet Primi Giderleri	
	3	Mal ve Hizmet Alım Giderleri	
	4	Faiz Giderleri	
	5	Cari Transferler	
	6	Sermaye Giderleri	
	7	Sermaye Transferleri	
	8	Borç verme	
	9	Yedek Ödenek	
	Toplam Bütçe Kaynak İhtiyacı		2.260.193
Bütçe Dışı Kaynak	Döner Sermaye		
	Diğer Yurtiçi		
	Yurtdışı		
	Toplam Bütçe Dışı Kaynak İhtiyacı		
Toplam Kaynak İhtiyacı		2.260.193	

FAALİYET MALİYETLERİ TABLOLARI

İdare Adı	Süleyman Demirel Üniversitesi
Performans Hedefi: STR A1 – H4 – PH2 (YENİLEŞME)	Ön lisans programlarında % 85 doluluk oranına ulaşmak.
Faaliyet Adı:	Ön lisans Programları – Ders Verme (Yaz Okulu) Faaliyeti
Sorumlu Harcama Birimi veya Birimleri	Tüm Meslek Yüksekokulları
Açıklamalar: Ülkenin ihtiyacı olan dallarda ara insan gücünü yetiştirmek için yürütülen eğitim hizmetinin, güz ve bahar yarıyılları dışında yaz tatili döneminde örgün öğretim-yaz okulu (ders verme) olarak yürütülen faaliyetidir.	

Ekonomik Kod		2012	
Bütçe Kaynak İhtiyacı	1	Personel Giderleri	223.983
	2	SGK Devlet Primi Giderleri	
	3	Mal ve Hizmet Alım Giderleri	
	4	Faiz Giderleri	
	5	Cari Transferler	
	6	Sermaye Giderleri	
	7	Sermaye Transferleri	
	8	Borç verme	
	9	Yedek Ödenek	
	Toplam Bütçe Kaynak İhtiyacı		223.983
Bütçe Dışı Kaynak	Döner Sermaye		
	Diğer Yurtiçi		
	Yurtdışı		
	Toplam Bütçe Dışı Kaynak İhtiyacı		
Toplam Kaynak İhtiyacı		223.983	

FAALİYET MALİYETLERİ TABLOLARI

İdare Adı	Süleyman Demirel Üniversitesi
Performans Hedefi: STR A1 – H4 – PH3 (YENİLEŞME)	Lisansüstü programlarda doluluk oranını % 68'e çıkarmak
Faaliyet Adı:	Öğretim Elemanı Yetiştirme Faaliyeti
Sorumlu Harcama Birimi veya Birimleri	Tüm Enstitüler
Açıklamalar: Ülkenin ihtiyaç duyduğu nitelikli araştırmacıların yetiştirilmesi için enstitüler tarafından yürütülen bir faaliyettir.	

Ekonomik Kod		2012	
Bütçe Kaynak İhtiyacı	1	Personel Giderleri	10.972.038
	2	SGK Devlet Primi Giderleri	1.203.845
	3	Mal ve Hizmet Alım Giderleri	122.825
	4	Faiz Giderleri	
	5	Cari Transferler	
	6	Sermaye Giderleri	
	7	Sermaye Transferleri	
	8	Borç verme	
	9	Yedek Ödenek	
	Toplam Bütçe Kaynak İhtiyacı		12.298.708
Bütçe Dışı Kaynak	Döner Sermaye		
	Diğer Yurtiçi		
	Yurtdışı		
	Toplam Bütçe Dışı Kaynak İhtiyacı		
Toplam Kaynak İhtiyacı		12.298.708	

FAALİYET MALİYETLERİ TABLOLARI

İdare Adı	Süleyman Demirel Üniversitesi
Performans Hedefi: STR A2 – H2 – PH1 (YENİLEŞME)	Eğitim-öğretimin altyapısını (fiziki, bilişim, kütüphanecilik vb.) iyileştirmek
Faaliyet Adı:	Bilişim Hizmetleri Faaliyeti
Sorumlu Harcama Birimi veya Birimleri	Bilgi İşlem Daire Başkanlığı
<p>Açıklamalar: Üniversitenin bilgisayar hizmetleri ile ilgili alt yapısını en verimli şekilde çalışır halde tutmak; bilişim teknolojileri ile ilgili eğitim, öğretim ve araştırmalara destek sağlamak, üniversitemizin ihtiyaç duyacağı tüm bilişim hizmetlerini eksiksiz olarak yerine getirmek için yürütülen bir faaliyettir.</p>	

Ekonomik Kod		2012	
Bütçe Kaynak İhtiyacı	1	Personel Giderleri	268.791
	2	SGK Devlet Primi Giderleri	49.887
	3	Mal ve Hizmet Alım Giderleri	108.926
	4	Faiz Giderleri	
	5	Cari Transferler	
	6	Sermaye Giderleri	
	7	Sermaye Transferleri	
	8	Borç verme	
	9	Yedek Ödenek	
	Toplam Bütçe Kaynak İhtiyacı		427.604
Bütçe Dışı Kaynak	Döner Sermaye		
	Diğer Yurtiçi		
	Yurtdışı		
	Toplam Bütçe Dışı Kaynak İhtiyacı		
Toplam Kaynak İhtiyacı		427.604	

FAALİYET MALİYETLERİ TABLOLARI

İdare Adı	Süleyman Demirel Üniversitesi
Performans Hedefi: STR A2 – H2 – PH1 (YENİLEŞME)	Eğitim-öğretimin altyapısını (fiziki, bilişim, kütüphanecilik vb.) iyileştirmek
Faaliyet Adı:	Kütüphanecilik Faaliyeti
Sorumlu Harcama Birimi veya Birimleri	Kütüphane ve Dokümantasyon Daire Başkanlığı
<p>Açıklamalar: Geleneksel kütüphane hizmetlerini en son teknolojik gelişmeler ile desteklemek; kullanıcıların bilgi ihtiyaçlarını kısa sürede ve maksimum düzeyde karşılayarak, eğitim-öğretim faaliyetlerinin ve bilimsel araştırma-geliştirme çalışmalarının alt yapısını oluşturmak için yürütülen bir faaliyettir. Kütüphanecilik faaliyeti; 4 katlı, 8000 m² ve 950 kişilik oturma kapasitesine binada, 8'i kütüphaneci olmak üzere toplam 27 personel tarafından yürütülmektedir.</p>	

Ekonomik Kod		2012	
Bütçe Kaynak İhtiyacı	1	Personel Giderleri	314.338
	2	SGK Devlet Primi Giderleri	63.751
	3	Mal ve Hizmet Alım Giderleri	91.720
	4	Faiz Giderleri	
	5	Cari Transferler	
	6	Sermaye Giderleri	792.641
	7	Sermaye Transferleri	
	8	Borç verme	
	9	Yedek Ödenek	
	Toplam Bütçe Kaynak İhtiyacı		1.262.450
Bütçe Dışı Kaynak	Döner Sermaye		
	Diğer Yurtiçi		
	Yurtdışı		
	Toplam Bütçe Dışı Kaynak İhtiyacı		
Toplam Kaynak İhtiyacı		1.262.450	

FAALİYET MALİYETLERİ TABLOLARI

İdare Adı	Süleyman Demirel Üniversitesi
Performans Hedefi: STR A2 – H4 – PH1 (YENİLEŞME)	Başarılı öğrencilere burs, erasmus programından faydalanma, part-time çalışma, barınma olanakları sunmak.
Faaliyet Adı:	Kısmi Zamanlı Öğrenci Çalıştırma Faaliyeti
Sorumlu Harcama Birimi veya Birimleri	Sağlık Kültür ve Spor Daire Başkanlığı
Açıklamalar: Kısmi zamanlı öğrenci işlemleri bu faaliyet kapsamında yürütülmektedir.	

Ekonomik Kod		2012	
Bütçe Kaynak İhtiyacı	1	Personel Giderleri	797.717
	2	SGK Devlet Primi Giderleri	26.948
	3	Mal ve Hizmet Alım Giderleri	824.665
	4	Faiz Giderleri	
	5	Cari Transferler	
	6	Sermaye Giderleri	
	7	Sermaye Transferleri	
	8	Borç verme	
	9	Yedek Ödenek	
	Toplam Bütçe Kaynak İhtiyacı		1.649.330
Bütçe Dışı Kaynak	Döner Sermaye		
	Diğer Yurtiçi		
	Yurtdışı		
	Toplam Bütçe Dışı Kaynak İhtiyacı		
Toplam Kaynak İhtiyacı		1.649.330	

FAALİYET MALİYETLERİ TABLOLARI

İdare Adı	Süleyman Demirel Üniversitesi
Performans Hedefi: STR A2 – H4 – PH1 (YENİLEŞME)	Başarılı öğrencilere burs, erasmus programından faydalanma, part-time çalışma, barınma olanakları sunmak.
Faaliyet Adı:	Beslenme Faaliyeti
Sorumlu Harcama Birimi veya Birimleri	Sağlık Kültür ve Spor Daire Başkanlığı
<p>Açıklamalar: Beslenme faaliyeti kapsamında 4 ayrı merkez mutfağında (Isparta, Yalvaç, Eğirdir, Keçiborlu) öğrenci ve personele yemek verilmektedir. Ayrıca üniversitemiz birimlerinin açılış ve etkinliklerinde sabah kahvaltısı, öğle yemeği ve ikindi (ara öğün) yemeği verilmektedir. Merkez mutfağı olmayan birimlerde ise öğün maliyeti yemekhane yönetim kurulu tarafından belirlenip, müstecirler aracılığı ile bu faaliyet yürütülmektedir.</p>	

Ekonomik Kod		2012	
Bütçe Kaynak İhtiyacı	1	Personel Giderleri	798.208
	2	SGK Devlet Primi Giderleri	26.965
	3	Mal ve Hizmet Alım Giderleri	1.231.399
	4	Faiz Giderleri	
	5	Cari Transferler	641.000
	6	Sermaye Giderleri	
	7	Sermaye Transferleri	
	8	Borç verme	
	9	Yedek Ödenek	
	Toplam Bütçe Kaynak İhtiyacı		2.056.572
Bütçe Dışı Kaynak	Döner Sermaye		
	Diğer Yurtiçi		
	Yurtdışı		
	Toplam Bütçe Dışı Kaynak İhtiyacı		
Toplam Kaynak İhtiyacı		2.056.572	

FAALİYET MALİYETLERİ TABLOLARI

İdare Adı	Süleyman Demirel Üniversitesi
Performans Hedefi: STR A2 – H4– PH2 (YENİLEŞME)	350 adet sosyal, kültürel, sportif faaliyet düzenlemek.
Faaliyet Adı:	Sosyal - Kültürel - Spor Faaliyetleri
Sorumlu Harcama Birimi veya Birimleri	Sağlık Kültür ve Spor Daire Başkanlığı
Açıklamalar: Düzenlenen tüm tiyatro, konser, dinleti, dans gösterisi, sergi, spor ve kulüp etkinliği vb bu faaliyet kapsamında değerlendirilmiştir.	

Ekonomik Kod		2012	
Bütçe Kaynak İhtiyacı	1	Personel Giderleri	
	2	SGK Devlet Primi Giderleri	
	3	Mal ve Hizmet Alım Giderleri	285.069
	4	Faiz Giderleri	
	5	Cari Transferler	
	6	Sermaye Giderleri	
	7	Sermaye Transferleri	
	8	Borç verme	
	9	Yedek Ödenek	
	Toplam Bütçe Kaynak İhtiyacı		285.069
Bütçe Dışı Kaynak	Döner Sermaye		
	Diğer Yurtiçi		
	Yurtdışı		
	Toplam Bütçe Dışı Kaynak İhtiyacı		
Toplam Kaynak İhtiyacı		285.069	

FAALİYET MALİYETLERİ TABLOLARI

İdare Adı	Süleyman Demirel Üniversitesi
Performans Hedefi: STR A5 – H2 – PH1 (YENİLEŞME)	448 adet proje (ulusal ve uluslararası) yapmak.
Faaliyet Adı:	Bilimsel Projeler Faaliyeti
Sorumlu Harcama Birimi veya Birimleri	Tüm Akademik Birimler, Özel Kalem (Rektörlük)
Açıklamalar: Bilimsel gelişim, katkı ve araştırma geliştirme kapsamında yapılan tüm projeler, bu faaliyet kapsamındadır.	

Ekonomik Kod		2012	
Bütçe Kaynak İhtiyacı	1	Personel Giderleri	
	2	SGK Devlet Primi Giderleri	
	3	Mal ve Hizmet Alım Giderleri	385.481
	4	Faiz Giderleri	
	5	Cari Transferler	
	6	Sermaye Giderleri	1.243.487
	7	Sermaye Transferleri	
	8	Borç verme	
	9	Yedek Ödenek	
	Toplam Bütçe Kaynak İhtiyacı		1.628.968
Bütçe Dışı Kaynak	Döner Sermaye		
	Diğer Yurtiçi		3.000.000
	Yurtdışı		200.000
	Toplam Bütçe Dışı Kaynak İhtiyacı		3.200.000
Toplam Kaynak İhtiyacı		4.828.968	

FAALİYET MALİYETLERİ TABLOLARI

İdare Adı	Süleyman Demirel Üniversitesi
Performans Hedefi: STR A5 – H4 – PH1 (YENİLEŞME)	Sağlık alanında paydaşlarımıza en iyi hizmeti vermek.
Faaliyet Adı:	Sağlık Faaliyeti (Hastane)
Sorumlu Harcama Birimi veya Birimleri	Sağlık Araştırma Uygulama Hastanesi
Açıklamalar: İnsan sağlığı ile ilgili hizmetleri (muayene/televi-üçüncü basamak sağlık kurumu olarak) vermek ve mesleki etiğe saygılı sorumluluk sahibi üstün nitelikli tıp doktoru, uzman tıp doktoru, akademisyen yetiştirmek için yürütülen bir faaliyettir	

Ekonomik Kod		2012	
Bütçe Kaynak İhtiyacı	1	Personel Giderleri	22.805.542
	2	SGK Devlet Primi Giderleri	5.107.711
	3	Mal ve Hizmet Alım Giderleri	362.932
	4	Faiz Giderleri	
	5	Cari Transferler	
	6	Sermaye Giderleri	3.000.000
	7	Sermaye Transferleri	
	8	Borç verme	
	9	Yedek Ödenek	
	Toplam Bütçe Kaynak İhtiyacı		31.276.185
Bütçe Dışı Kaynak	Döner Sermaye		62.500.000
	Diğer Yurtiçi		
	Yurtdışı		
	Toplam Bütçe Dışı Kaynak İhtiyacı		62.500.000
Toplam Kaynak İhtiyacı		93.776.185	

FAALİYET MALİYETLERİ TABLOLARI

İdare Adı	Süleyman Demirel Üniversitesi
Performans Hedefi: STR A5 – H4 – PH1 (YENİLEŞME)	Sağlık alanında paydaşlarımıza en iyi hizmeti vermek.
Faaliyet Adı:	Sağlık Faaliyeti (Diş)
Sorumlu Harcama Birimi veya Birimleri	Diş Hekimliği Fakültesi
Açıklamalar: Ağız sağlığı ile ilgili hizmetleri (muayene/televi) vermek ve mesleki etiğe saygılı sorumluluk sahibi üstün nitelikli diş hekimi, uzman diş hekimi ve akademisyen yetiştirmek için yürütölen bir faaliyettir.	

Ekonomik Kod		2012	
Bütçe Kaynak İhtiyacı	1	Personel Giderleri	2.372.483
	2	SGK Devlet Primi Giderleri	478.211
	3	Mal ve Hizmet Alım Giderleri	
	4	Faiz Giderleri	
	5	Cari Transferler	
	6	Sermaye Giderleri	
	7	Sermaye Transferleri	
	8	Borç verme	
	9	Yedek Ödenek	
	Toplam Bütçe Kaynak İhtiyacı		2.850.694
Bütçe Dışı Kaynak	Döner Sermaye		7.200.000
	Diğer Yurtiçi		
	Yurtdışı		
	Toplam Bütçe Dışı Kaynak İhtiyacı		7.200.000
Toplam Kaynak İhtiyacı		10.050.694	

FAALİYET MALİYETLERİ TABLOLARI

İdare Adı	Süleyman Demirel Üniversitesi
Performans Hedefi: STR A1 – H2 – PH1 (ULUSLARARASILAŞMA)	700 adet bilimsel faaliyet düzenlemek.
Faaliyet Adı:	Bilimsel Etkinlikler Faaliyeti
Sorumlu Harcama Birimi veya Birimleri	Tüm Akademik Birimler
Açıklamalar: Düzenlenen tüm konferans, bilgi şöleni, seminer vb. bu faaliyet kapsamında değerlendirilmiştir.	

Ekonomik Kod		2012	
Bütçe Kaynak İhtiyacı	1	Personel Giderleri	
	2	SGK Devlet Primi Giderleri	
	3	Mal ve Hizmet Alım Giderleri	285.069
	4	Faiz Giderleri	
	5	Cari Transferler	
	6	Sermaye Giderleri	
	7	Sermaye Transferleri	
	8	Borç verme	
	9	Yedek Ödenek	
	Toplam Bütçe Kaynak İhtiyacı		285.069
Bütçe Dışı Kaynak	Döner Sermaye		
	Diğer Yurtiçi		
	Yurtdışı		
	Toplam Bütçe Dışı Kaynak İhtiyacı		
Toplam Kaynak İhtiyacı		285.069	

FAALİYET MALİYETLERİ TABLOLARI

İdare Adı	Süleyman Demirel Üniversitesi
Performans Hedefi: STR A2 - H2 - PH1 (ULUSLARARASILAŞMA)	Öğretim üyesi başına düşen ulusal ve uluslararası yayın (tam metin makale, bildiri ve poster, sözlü sunum ile gösterim) sayısını 5 yapmak.
Faaliyet Adı:	Araştırma - Geliştirme Faaliyeti
Sorumlu Harcama Birimi veya Birimleri	Tüm Akademik Birimler, Araştırma Uygulama Merkezleri
Açıklamalar: Bilimsel gelişim ve eğitim öğretimin desteklenmesi amacıyla yapılan tüm araştırmalar, bu faaliyet kapsamındadır.	

Ekonomik Kod		2012	
Bütçe Kaynak İhtiyacı	1	Personel Giderleri	
	2	SGK Devlet Primi Giderleri	
	3	Mal ve Hizmet Alım Giderleri	1.421.658
	4	Faiz Giderleri	
	5	Cari Transferler	
	6	Sermaye Giderleri	3.383.797
	7	Sermaye Transferleri	
	8	Borç verme	
	9	Yedek Ödenek	
	Toplam Bütçe Kaynak İhtiyacı		4.805.455
Bütçe Dışı Kaynak	Döner Sermaye		
	Diğer Yurtiçi		
	Yurtdışı		
	Toplam Bütçe Dışı Kaynak İhtiyacı		
Toplam Kaynak İhtiyacı		4.805.455	

FAALİYET MALİYETLERİ TABLOLARI

İdare Adı	Süleyman Demirel Üniversitesi
Performans Hedefi: STR A2 - H2 - PH1 (ULUSLARARASILAŞMA)	Öğretim üyesi başına düşen ulusal ve uluslararası yayın (tam metin makale, bildiri ve poster, sözlü sunum ile gösterim) sayısını 5 yapmak.
Faaliyet Adı:	Erasmus Faaliyeti
Sorumlu Harcama Birimi veya Birimleri	Tüm Akademik Birimler, Özel Kalem (Rektörlük)
Açıklamalar: Avrupa'daki yükseköğretim kurumlarının birbirleri ile ortak projeler üretip hayata geçirmeleri, kısa süreli öğrenci ve personel değişimi yapabilmeleri için yürütülen bir faaliyettir.	

Ekonomik Kod		2012	
Bütçe Kaynak İhtiyacı	1	Personel Giderleri	
	2	SGK Devlet Primi Giderleri	
	3	Mal ve Hizmet Alım Giderleri	
	4	Faiz Giderleri	
	5	Cari Transferler	
	6	Sermaye Giderleri	
	7	Sermaye Transferleri	
	8	Borç verme	
	9	Yedek Ödenek	
	Toplam Bütçe Kaynak İhtiyacı		
Bütçe Dışı Kaynak	Döner Sermaye		
	Diğer Yurtiçi		
	Yurtdışı		300.000
	Toplam Bütçe Dışı Kaynak İhtiyacı		300.000
Toplam Kaynak İhtiyacı		300.000	

FAALİYET MALİYETLERİ TABLOLARI

İdare Adı	Süleyman Demirel Üniversitesi
Performans Hedefi: STR A2 – H3 – PH1 (ULUSLARARASILAŞMA)	1.200 öğrenciye yabancı dil eğitimi vermek.
Faaliyet Adı:	Yabancı Dil Eğitimi Faaliyeti
Sorumlu Harcama Birimi veya Birimleri	Yabancı Diller Yüksekokulu
Açıklamalar: Hazırlık eğitimi alması zorunlu olan programlarda yabancı dil hazırlık eğitimi verilmesi, ayrıca ön lisans ve lisans programlarının yer alan zorunlu ve kredili yabancı dil derslerinin verilmesi için yürütülen bir faaliyettir.	

			2012
Bütçe Kaynak İhtiyacı	1	Personel Giderleri	2.227.659
	2	SGK Devlet Primi Giderleri	375.889
	3	Mal ve Hizmet Alım Giderleri	23.163
	4	Faiz Giderleri	
	5	Cari Transferler	
	6	Sermaye Giderleri	
	7	Sermaye Transferleri	
	8	Borç verme	
	9	Yedek Ödenek	
	Toplam Bütçe Kaynak İhtiyacı		
Bütçe Dışı Kaynak	Döner Sermaye		
	Diğer Yurtiçi		
	Yurtdışı		
	Toplam Bütçe Dışı Kaynak İhtiyacı		
Toplam Kaynak İhtiyacı			2.626.711

FAALİYET MALİYETLERİ TABLOLARI

İdare Adı	Süleyman Demirel Üniversitesi
Performans Hedefi: STR A2 – H3 – PH2 (ULUSLARARASILAŞMA)	Başarılı öğrencilere erasmus programından faydalanma olanakları sunmak.
Faaliyet Adı:	Erasmus Faaliyeti
Sorumlu Harcama Birimi veya Birimleri	Tüm Akademik Birimler, Özel Kalem (Rektörlük)
Açıklamalar: Avrupa'daki yükseköğretim kurumlarının birbirleri ile ortak projeler üretip hayata geçirmeleri, kısa süreli öğrenci ve personel değişimi yapabilmeleri için yürütülen bir faaliyettir.	

Ekonomik Kod		2012	
Bütçe Kaynak İhtiyacı	1	Personel Giderleri	
	2	SGK Devlet Primi Giderleri	
	3	Mal ve Hizmet Alım Giderleri	
	4	Faiz Giderleri	
	5	Cari Transferler	
	6	Sermaye Giderleri	
	7	Sermaye Transferleri	
	8	Borç verme	
	9	Yedek Ödenek	
	Toplam Bütçe Kaynak İhtiyacı		
Bütçe Dışı Kaynak	Döner Sermaye		
	Diğer Yurtiçi		
	Yurtdışı		1.000.000
	Toplam Bütçe Dışı Kaynak İhtiyacı		1.000.000
Toplam Kaynak İhtiyacı		1.000.000	

İDARE PERFORMANS TABLOSU

II.D.İDARENİN TOPLAM KAYNAK İHTİYACI II.D.1.İdare Performans Tablosu

İDARE ADI	Süleyman Demirel Üniversitesi
------------------	-------------------------------

PERFORMANS HEDEFİ	FAALİYET	AÇIKLAMA	Bütçe İçi		Bütçe Dışı		Toplam	
			TL	PAY (%)	TL	PAY (%)	TL	PAY (%)
STR A2 – H1 - PH1 (KURUMSALLAŞMA)		Eğitim-öğretimin altyapısını (fiziki vb.) iyileştirmek.	27.305.576	13,41			27.305.576	9,82
	1	Fiziki Alt Yapı Faaliyeti	27.305.576	13,41			27.305.576	9,82
STR A1– H4 - PH1 (YENİLEŞME)		Lisans programlarında % 99 doluluk oranına ulaşmak.	59.538.780	29,24			59.538.780	21,43
	1	Lisans Programları – Ders Verme (I. Ö.) Faaliyeti	53.735.582	26,39			53.735.582	19,34
	2	Lisans Programları – Ders Verme (II. Ö.) Faaliyeti	5.314.508	2,61			5.314.508	1,91
	3	Lisans Programları – Ders Verme (Yaz Okulu) Faaliyeti	488.690	0,24			488.690	0,17
STR A1– H4 – PH2 (YENİLEŞME)		Ön lisans programlarında % 85 doluluk oranına ulaşmak.	19.873.409	9,76			19.873.409	7,25
	1	Ön lisans Programları – Ders Verme (I. Ö.) Faaliyeti	17.389.233	8,54			17.389.233	6,31
	2	Ön lisans Programları – Ders Verme (II. Ö.) Faaliyeti	2.260.193	1,11			2.260.193	0,84
	3	Ön lisans Programları – Ders Verme (Yaz Okulu) Faaliyeti	223.983	0,11			223.983	0,10
STR A1 – H4 – PH3 (YENİLEŞME)		Lisansüstü programlarda doluluk oranını % 68'e çıkarmak.	12.298.708	6,04			12.298.708	4,42
	1	Öğretim Elemanı Yetiştirme Faaliyeti	12.298.708	6,04			12.298.708	4,42
STR A2 – H2 – PH1 (YENİLEŞME)		Eğitim-öğretimin altyapısını (bilişim, kütüphanecilik vb.) iyileştirmek.	1.690.054	0,83			1.690.054	0,60
	1	Bilişim Hizmetleri Faaliyeti	427.604	0,21			427.604	0,15
	2	Kütüphanecilik Faaliyeti	1.262.450	0,62			1.262.450	0,45
STR A2 – H4– PH1 (YENİLEŞME)		Başarılı öğrencilere burs, part-time çalışma, barınma olanakları sunmak.	3.705.902	1,81			3.705.902	1,33
	1	Kısmi Zamanlı Öğrenci Çalıştırma Faaliyeti	1.649.330	0,81			1.649.330	0,59
	2	Beslenme Faaliyeti	2.056.572	1,01			2.056.572	0,74
STR A2 – H4 – PH2 (YENİLEŞME)		350 adet sosyal, kültürel, sportif faaliyet düzenlemek.	285.069	0,14			285.069	0,10
	1	Sosyal - Kültürel - Spor Faaliyetleri	285.0069	0,14			285.0069	0,10
STR A5 – H2 - PH1 (YENİLEŞME)		448 adet proje (ulusal ve uluslararası) yapmak.	1.628.968	0,80	3.200.000	4,31	4.828.968	1,73
	1	Bilimsel Projeler Faaliyeti	1.628.968	0,80	3.200.000	4,31	4.828.968	1,73
STR A5 – H4 – PH1 (YENİLEŞME)		Alanlarında tanınmış yerli/yabancı bilim adamlarından hakemler belirleyerek üniversitede oluşturulan tüm projelerin kalitesini kontrol ettirmek.	34.126.879	16,76	69.700.000	93,93	103.826.879	37,47
	1	Sağlık Faaliyeti (Hastane)	31.276.185	15,36	62.500.000	84,23	93.776.685	33,80
	2	Sağlık Faaliyeti (Diş)	2.850.694	1,40	7.200.000	9,70	10.050.694	3,66

İDARE PERFORMANS TABLOSU

PERFORMANS HEDEFİ	FAALİYET	AÇIKLAMA	Bütçe İçi		Bütçe Dışı		Toplam	
			TL	PAY (%)	TL	PAY (%)	TL	PAY (%)
STR A1 – H2 – PH1 (ULUSLARARASILAŞMA)		700 adet bilimsel faaliyet düzenlemek.	285.069	0,14			285.069	0,10
	1	Bilimsel Etkinlikler Faaliyeti	285.069	0,14			285.069	0,10
STR A2– H2 – PH1 (ULUSLARARASILAŞMA)		Öğretim üyesi başına düşen yayın (tam metin makale, bildiri ve poster, sözlü sunum ile gösterim) sayısını 5 yapmak.	4.805.455	2,36	300.000	0,40	5.105.455	1,83
	1	Araştırma - Geliştirme Faaliyeti	4.805.455	2,36	300.000	0,40	4.805.455	1,72
	2	Erasmus Faaliyeti			300.000	0,40	300.000	0,10
STR A2 – H3 – PH1 (ULUSLARARASILAŞMA)		1.200 öğrenciye yabancı dil eğitimi vermek.	2.626.711	1,29			2.626.711	0,94
	1	Yabancı Dil Eğitimi Faaliyeti	2.626.711	1,29			2.626.711	0,94
STR A2 – H3 – PH2 (ULUSLARARASILAŞMA)		Başarılı öğrencilere erasmus programından faydalanma olanakları sunmak.			1.000.000	1,34	1.000.000	0,36
	1	Erasmus Faaliyeti			1.000.000	1,34	1.000.000	0,36
Performans Hedefleri Maliyetleri Toplamı			168.811.581	82,90	74.200.000	100,00	243.011.581	87,48
Genel Yönetim Giderleri			34.809.419	17,10			34.809.419	12,52
Diğer İdarelere Transfer Edilecek Kaynaklar Toplamı								
Genel Toplam			203.621.000	100,00	74.200.000	100,00	277.821.000	100,00

TOPLAM KAYNAK İHTİYACI TABLOSU

I.D.2.Toplam Kaynak İhtiyacı Tablosu

İdare Adı	Süleyman Demirel Üniversitesi
------------------	-------------------------------

(TL)

Bütçe Kaynak İhtiyacı	Ekonomik Kod		Faaliyet Toplamı	Genel Yönetim Giderleri Toplamı	Diğer İdarelere Transfer Edilecek Giderleri Toplamı	Genel Toplam
	01	Personel Giderleri	109.597.930	12.757.070		122.355.000
02	SGK Devlet Primi Giderleri	19.245.054	1.132.946		20.378.000	
03	Mal ve Hizmet Alım Giderleri	7.177.597	18.920.403		26.098.000	
04	Faiz Giderleri					
05	Cari Transferler	641.000	1.999.000		2.640.000	
06	Sermaye Giderleri	32.150.000			32.150.000	
07	Sermaye Transferleri					
08	Borç verme					
09	Yedek Ödenek					
Toplam Bütçe Kaynak İhtiyacı			168.811.581	34.809.419	203.621.000	
Bütçe Dışı Kaynak	Döner Sermaye		69.700.000			69.700.000
	Diğer Yurtiçi		3.000.000			3.000.000
	Yurtdışı		1.500.000			1.500.000
	Toplam Bütçe Dışı Kaynak İhtiyacı			74.200.000		74.200.000
Toplam Kaynak İhtiyacı			243.011.581	34.809.419	277.821.000	

FAALİYETLERDEN SORUMLU HARCAMA BİRİMLERİ TABLOSU

II.D.3.Faaliyetlerden Sorumlu Harcama Birimleri Tablosu

İdare Adı	Süleyman Demirel Üniversitesi	
Performans Hedefi	Faaliyetler	Sorumlu Birimler
STR A2 – H1 - PH1 (KURUMSALLAŞMA): Eğitim-öğretimin altyapısını (fiziki vb.) iyileştirmek.	Fiziki Altyapı Faaliyeti	Yapı İşleri ve Teknik Daire Başkanlığı
STR A1– H4 - PH1 (YENİLEŞME): Lisans programlarında % 99 doluluk oranına ulaşmak.	Lisans Programları – Ders Verme (I. Ö.) Faaliyeti	Tüm Fakülteler
	Lisans Programları – Ders Verme (II. Ö.) Faaliyeti	Tüm Fakülteler
	Lisans Programları – Ders Verme (Yaz Okulu) Faaliyeti	Tüm Fakülteler
STR A1– H4 – PH2 (YENİLEŞME): Ön lisans programlarında % 85 doluluk oranına ulaşmak.	Ön lisans Programları – Ders Verme (I. Ö.) Faaliyeti	Tüm Meslek Yüksekokulları
	Ön lisans Programları – Ders Verme (II. Ö.) Faaliyeti	Tüm Meslek Yüksekokulları
	Ön lisans Programları – Ders Verme (Yaz Okulu) Faaliyeti	Tüm Meslek Yüksekokulları
STR A1 – H4 – PH3 (YENİLEŞME): Lisansüstü programlarda doluluk oranını % 68'e çıkarmak	Öğretim Elemanı Yetiştirme Faaliyeti	Tüm Enstitüler
STR A2 – H2 – PH1 (YENİLEŞME): Eğitim-öğretimin altyapısını (bilisim, kütüphanecilik vb.) iyileştirmek.	Bilisim Hizmetleri Faaliyeti	Bilgi İşlem Daire Başkanlığı
	Kütüphanecilik Faaliyeti	Kütüphane ve Dokümantasyon Daire Başkanlığı
STR A2 – H4– PH1 (YENİLEŞME): Başarılı öğrencilere burs, part-time çalışma, barınma olanakları sunmak.	Kısmi Zamanlı Öğrenci Çalıştırma Faaliyeti	Sağlık Kültür ve Spor Daire Başkanlığı
	Beslenme Faaliyeti	Sağlık Kültür ve Spor Daire Başkanlığı
STR A2 – H4 – PH2 (YENİLEŞME) : 350 adet sosyal, kültürel, sportif faaliyet düzenlemek.	Sosyal - Kültürel - Spor Faaliyetleri	Sağlık Kültür ve Spor Daire Başkanlığı
STR A5 – H2 – PH1 (YENİLEŞME): 448 adet proje (ulusal ve uluslararası) yapmak.	Bilimsel Projeler Faaliyeti	<ul style="list-style-type: none"> • Tüm Akademik Birimler • Özel Kalem (Rektörlük)
STR A5 – H4 – PH1 (YENİLEŞME): Alanlarında tanınmış yerli/yabancı bilim adamlarından hakemler belirleyerek üniversitede oluşturulan tüm projelerin kalitesini kontrol ettirmek.	Sağlık Faaliyeti (Hastane)	Sağlık Araştırma Uygulama Hastanesi
	Sağlık Faaliyeti (Diş)	Diş Hekimliği Fakültesi
STR A1 – H2 – PH1 (ULUSLARARASILAŞMA): 700 adet bilimsel faaliyet düzenlemek.	Bilimsel Etkinlikler Faaliyeti	Tüm Akademik Birimler
STR A2 – H2 – PH1 (ULUSLARARASILAŞMA): Öğretim üyesi başına düşen yayın (tam metin makale, bildiri ve poster, sözlü sunum ile gösterim) sayısını 5 yapmak.	Araştırma - Geliştirme Faaliyeti	<ul style="list-style-type: none"> • Tüm Akademik Birimler • Araştırma Uygulama Merkezleri
	Erasmus Faaliyeti	<ul style="list-style-type: none"> • Tüm Akademik Birimler • Özel Kalem (Rektörlük)
STR A2– H3 – PH1 (ULUSLARARASILAŞMA): 1.200 öğrenciye yabancı dil eğitimi vermek.	Yabancı Dil Eğitimi Faaliyeti	Yabancı Diller Yüksekokulu
STR A2 – H3 – PH2 (ULUSLARARASILAŞMA): Başarılı öğrencilere erasmus programından faydalanma olanakları sunmak.	Erasmus Faaliyeti	<ul style="list-style-type: none"> • Tüm Akademik Birimler • Özel Kalem (Rektörlük)