



NECMETTİN ERBAKAN ÜNİVERSİTESİ



2024 YILI PERFORMANS PROGRAMI

İÇİNDEKİLER

ÜST YÖNETİCİ SUNUŞU	3
I- GENEL BİLGİLER	4
A- Görev, Yetki ve Sorumluluklar	6
B- Teşkilat Yapısı	9
C- Fiziksel Kaynaklar	11
D- İnsan Kaynakları	18
II- PERFORMANS BİLGİLERİ	21
A- Temel Politika ve Öncelikler	22
B- Amaç ve Hedefler	25
C- İdare Performans Bilgisi	30
- Performans Bilgisi Tabloları	31
- Faaliyet Maliyetleri Tabloları	43
D- İdarenin Toplam Kaynak İhtiyacı	67
- Faaliyetler Düzeyinde İdare Performans Programı Maliyeti	68
- Ekonomik Sınıflandırma Düzeyinde Performans Prog. Maliyeti	69
E- Diğer Hususlar	70
- Faaliyetlerden Sorumlu Harcama Birimleri	71
- Performans Göstergelerinin İzlenmesinden Sorumlu Birimler	72



SUNUŞ

5018 sayılı Kamu Mali Yönetimi ve Kontrol Kanununda kamu kaynaklarının etkili, ekonomik ve verimli kullanılması amaçlanmış olup, bu amaca ulaşmak için politika oluşturma, planlama ve bütçeleme süreci arasındaki ilişkinin etkin bir şekilde kurulması gerekmektedir. Performans esaslı bütçe sisteminin temel unsurları olan stratejik plan, performans programı ve faaliyet raporunun; mali yönetim ve planlamanın başarıya ulaşmasında, şeffaflık ve hesap verilebilirliğin sağlanmasında önemli bir rol oynadığı kuşkusuzdur. Performans programları yoluyla stratejik planlar ve bütçeler arasında bağ kurulmakta ve saydamlık ilkesinin gereklerinin yerine getirilmesine katkı sağlanmaktadır.

Bu bağlamda, üst politika belgeleri ve Üniversitemiz Stratejik Planında yer alan amaç ve hedefler doğrultusunda, 2024 Yılı Bütçesinde yer alan program, alt program, faaliyet ve alt faaliyetlerin performans bilgileri ile kaynak ihtiyacını içeren 2024 Yılı Performans Programı hazırlanmıştır. Programda faaliyetler maliyetlendirilmiş, Üniversitemizin temel politika hedefleri ile bu hedefleri gerçekleştirecek mali kaynaklarımız arasında bağ kurulmuştur.

Bu vesile ile 2024 Yılı Performans Programımızın Üniversitemizin ulusal ve uluslararası alandaki yeterliliklerini geliştirmesini, hedeflerimize ulaşmamıza katkı sağlamasını temenni ediyor; programın uygulanmasından sorumlu akademik ve idari birimlerimize başarılar diliyorum.

Prof. Dr. Cem ZORLU
Rektör

I

Genel Bilgiler

KURUMSAL TARİHÇE

Üniversitemiz 2010 yılında 6005 sayılı Kanunla Konya Üniversitesi adıyla kurulmuş, bünyesinde 6 fakülte (Eğitim Bilimleri Fakültesi, Fen Fakültesi, Havacılık ve Uzay Bilimleri Fakültesi, Mühendislik Mimarlık Fakültesi, Sosyal ve Beşeri Bilimler Fakültesi ile Turizm Fakültesi), 3 enstitü (Eğitim Bilimleri Enstitüsü, Fen Bilimleri Enstitüsü ve Sosyal Bilimler Enstitüsü) ile 1 yüksekokul (Yabancı Diller Yüksekokulu) yer almıştır.

2011 yılında 2011/2620 sayılı Bakanlar Kurulu Kararıyla, Selçuk Üniversitesi Rektörlüğü bünyesinde yer alan Ahmet Keleşoğlu Eğitim Fakültesi, Ahmet Keleşoğlu İlahiyat Fakültesi ve Tıp Fakültesi Üniversitemize bağlanmıştır.

2012 yılında 6287 sayılı Kanunla Üniversitemizin adı Necmettin Erbakan Üniversitesi olarak değiştirilmiştir. Aynı yıl içinde Dış Hekimliği Fakültesi, Güzel Sanatlar Fakültesi, Sağlık Bilimleri Fakültesi, Sağlık Bilimleri Enstitüsü, Türk Müziği Devlet Konservatuvarı, Uygulamalı Bilimler Yüksekokulu kurulmuştur.

2013 yılında 2013/4480 sayılı Bakanlar Kurulu Kararıyla, Selçuk Üniversitesi bünyesinde yer alan Seydişehir Ahmet Cengiz Mühendislik Fakültesi, Ereğli Mühendislik ve Doğa Bilimleri Fakültesi, Ereğli Eğitim Fakültesi, Seydişehir Meslek Yüksekokulu, Seydişehir Sağlık Hizmetleri Meslek Yüksekokulu, Konya Ereğli Kemal Akman Meslek Yüksekokulu Üniversitemize bağlanmıştır. Aynı yıl içinde Eğitim Bilimleri Fakültesi kapatılmış, Adalet Meslek Yüksekokulu kurulmuştur.

2014 yılında Ereğli Adalet Meslek Yüksekokulu, 2015 yılında Hukuk Fakültesi kurulmuştur. 2017 yılında Siyasal Bilgiler Fakültesi, Seydişehir Sağlık Bilimleri Fakültesi, Meram Meslek Yüksekokulu kurulmuş; Uygulamalı Bilimler Yüksekokulu, Uygulamalı Bilimler Fakültesi'ne dönüştürülmüştür. 2018 yılında Hemşirelik Fakültesi, 2019 yılında Veteriner Fakültesi ile Sağlık Hizmetleri Meslek Yüksekokulu, 2020 yılında Ereğli Ziraat Fakültesi ile Ereğli Sağlık Hizmetleri Meslek Yüksekokulu kurulmuş, Ereğli Mühendislik ve Doğa Bilimleri Fakültesi kapatılmıştır. 2021 yılında Teknik Bilimler Meslek Yüksekokulu kurulmuştur.

2024 yılı itibarıyla Üniversitemiz bünyesinde 20 fakülte, 4 enstitü, 1 yüksekokul, 9 meslek yüksekokulu, 1 konservatuvar ve 1 hastane bulunmaktadır.

A

Görev, Yetki ve
Sorumluluklar

2547 sayılı Yükseköğretim Kanunu'nun 12. maddesi gereğince yükseköğretim kurumlarının görevleri şunlardır:

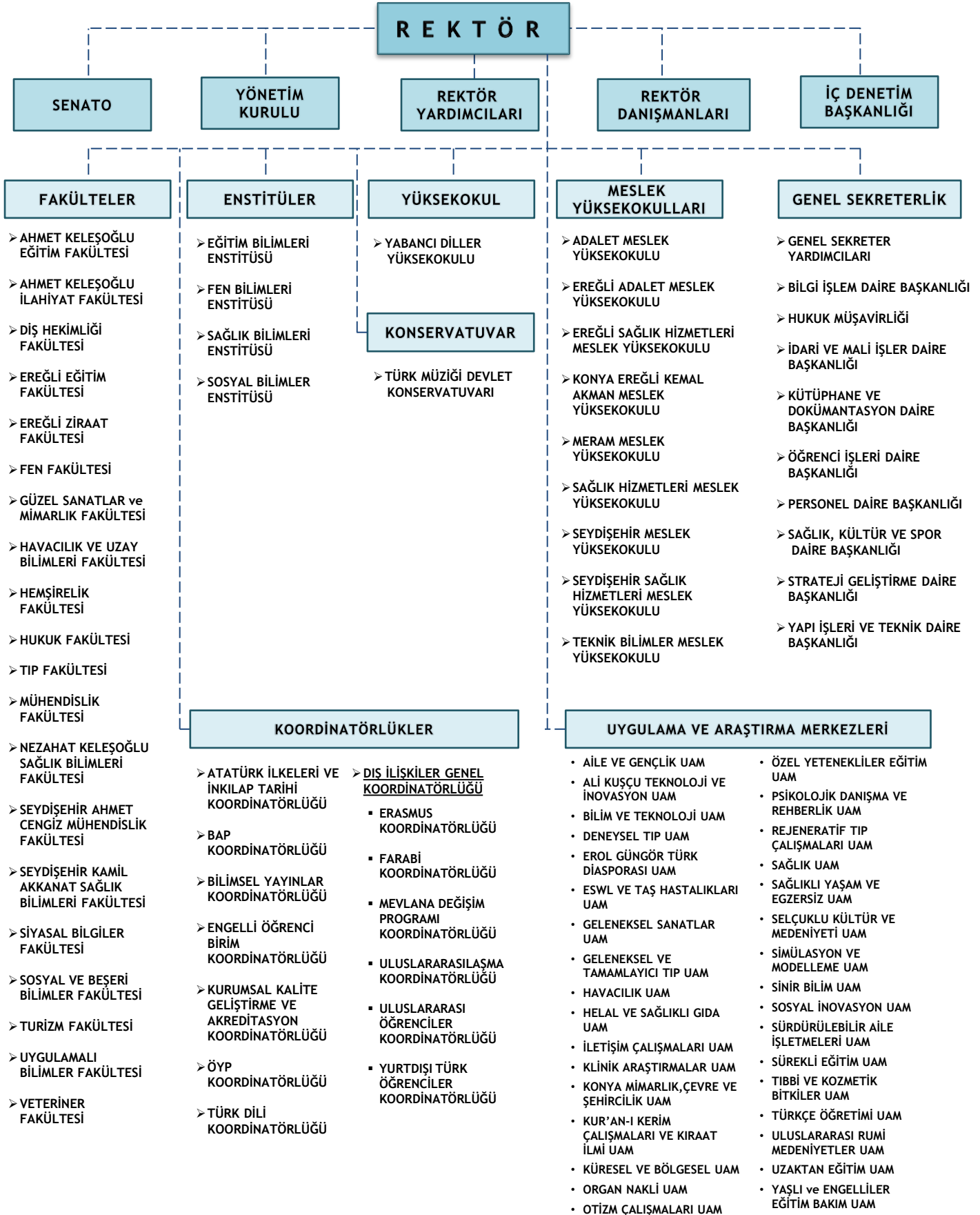
- Çağdaş uygarlık ve eğitim-öğretim esaslarına dayanan bir düzen içinde, toplumun ihtiyaçları, kalkınma planları ilke ve hedeflerine uygun ve ortaöğretime dayalı çeşitli düzeylerde eğitim-öğretim, bilimsel araştırma, yayım ve danışmanlık yapmak,
- Kendi ihtisas gücü ve maddi kaynaklarını rasyonel, verimli ve ekonomik şekilde kullanarak, milli eğitim politikası ve kalkınma planları ilke ve hedefleri ile Yükseköğretim Kurulu tarafından yapılan plan ve programlar doğrultusunda ülkenin ihtiyacı olan dallarda ve sayıda insan gücü yetiştirmek,
- Türk toplumunun yaşam düzeyini yükseltici ve kamuoyunu aydınlatıcı bilim verilerini söz, yazı ve diğer araçlarla yaymak,
- Örgün, yaygın, sürekli ve açık eğitim yoluyla toplumun özellikle sanayileşme ve tarımda modernleşme alanlarında eğitilmesini sağlamak,
- Ülkenin bilimsel, kültürel, sosyal ve ekonomik yönlerden ilerlemesini ve gelişmesini ilgilendiren sorunlarını diğer kuruluşlarla işbirliği yaparak, kamu kuruluşlarına önerilerde bulunmak suretiyle öğretim ve araştırma konusu yapmak, sonuçlarını toplumun yararına sunmak ve kamu kuruluşlarınca istenecek inceleme ve araştırmaları sonuçlandırarak düşüncelerini ve önerilerini bildirmek,
- Eğitim-öğretim seferberliği içinde örgün, yaygın, sürekli ve açık eğitim hizmetini üstlenen kurumlara katkıda bulunacak önlemleri almak,

- Yörelereindeki tarım ve sanayinin gelişmesine ve yörelerin ihtiyaçlarına uygun meslek elemanlarının yetişmesine ve bilgilerinin gelişmesine katkıda bulunmak; sanayi, tarım ve sağlık hizmetleri ile diğer hizmetlerde modernleşmeyi, üretimde artışı sağlayacak çalışma ve programlar yapmak, uygulamak ve yapılanlara katılmak, bununla ilgili kurumlarla işbirliği yapmak ve çevre sorunlarına çözüm getirici önerilerde bulunmak,
- Eğitim teknolojisini üretmek, geliştirmek, kullanmak ve yaygınlaştırmak,
- Yükseköğretimin uygulamalı yapılmasına ait eğitim-öğretim esaslarını geliştirmek, döner sermaye işletmelerini kurmak, verimli çalıştırmak ve bu faaliyetlerin geliştirilmesine ilişkin gerekli düzenlemeleri yapmaktır.

B

Teşkilat Yapısı

NECMETTİN ERBAKAN ÜNİVERSİTESİ TEŞKİLAT YAPISI



C

Fiziksel Kaynaklar

1. Fiziksel Yapı

1.1. Eğitim Alanları

Tablo 1 : Eğitim Alanları (Derslikler)

Eğitim Alanı Kapasitesi (Adet)	0-50 (Kişi)	51-75 (Kişi)	76-100 (Kişi)	101-150 (Kişi)	151-250 (Kişi)	250 ve Üzeri (Kişi)
Anfi	1	3	10	19	23	5
Sınıf	168	196	53	8	1	0
Bilgisayar Laboratuvarı	17	19	6	0	0	0
Diğer Laboratuvar	85	17	2	0	0	0
TOPLAM	271	235	71	27	24	5

1.2. Sosyal Alanlar

Tablo 2 : Sosyal Alanlar

Kantinler	Toplam	Birim
Kantin Sayısı	10	Adet
Kantin Alanı Toplamı	6.474,876	m ²
Misafirhaneler		
Misafirhane Sayısı	1	Adet
Misafirhane Kapasitesi	15	Kişi
Yemekhaneler		
Öğrenci Yemekhane Sayısı	10	Adet
Öğrenci Yemekhane Alanı	5.966	m ²
Öğrenci Yemekhane Kapasitesi	2.355	Kişi
Personel Yemekhane Sayısı	5	Adet
Personel Yemekhane Alanı	2.430	m ²
Personel Yemekhane Kapasitesi	1.110	Kişi

1.2.1. Toplantı – Konferans Salonları

Tablo 3 : Toplantı – Konferans Salonları

	0–50 (Kişi)	51–75 (Kişi)	76–100 (Kişi)	101–150 (Kişi)	151–250 (Kişi)	251– Üzeri (Kişi)
Toplantı Salonu	35	2	---	---	---	---
Konferans Salonu	1	---	---	3	12	4
TOPLAM	36	2	---	3	12	4

1.3. Hizmet Alanları

1.3.1. Akademik Personel Hizmet Alanları

Tablo 4 : Akademik Personel Hizmet Alanları

Hizmet Alanları	Sayısı (Adet)	Alanı (m ²)	Kullanan Sayısı (Kişi)
Çalışma Odası	1.267	27.878	1.840

1.3.2. İdari Personel Hizmet Alanları

Tablo 5 : İdari Personel Hizmet Alanları

Hizmet Alanları	Sayısı (Adet)	Alanı (m ²)	Kullanan Sayısı (Kişi)
Çalışma Odası	338	10.430	1.050

1.4. Ambarlar

Tablo 6 : Ambarlar

Hizmet Alanları	Sayısı (Adet)	Alanı (m ²)
Ambar	49	6.310

1.5. Arşivler

Tablo 7 : Arşivler

Hizmet Alanları	Sayısı (Adet)	Alanı (m ²)
Arşiv	55	6.123

1.6. Atölyeler

Tablo 8 : Atölyeler

Hizmet Alanları	Sayısı (Adet)	Alanı (m ²)
Atölye	92	7.477

1.7. Hastane Alanları

Tablo 9 : Hastane Alanları

Birim	Sayı (Adet)	Alan (m ²)
Acil Servis	2	2.500
Yoğun Bakım	16	8.000
Ameliyathane	28	5.000
Klinik	49	36.250
Laboratuvar	5	2.500
Eczane	1	400
Radyoloji Alanı	2	2.500
Nükleer Tıp Alanı	1	1.000
Sterilizasyon Alanı	1	375
Mutfak	1	2.000
Çamaşırhane	2	575
Teknik Servis	2	900
Poliklinik	250	5.000
Diyaliz	1	1.250
Diğer Bölümler		165.000
Toplam Kapalı Alan	2 Yerleşke	233.250

2. Bilgi ve Teknolojik Kaynaklar

2.1. Yazılımlar

Tablo 10 : Yazılımlar

S.NO	LİSANS ADI
1	Ubuntu 13.x Server ve Client işletim Sistemi
2	Open Office Yazılımı
3	Personel Özlük İşleri Web Otomasyonu
4	Öğrenci İşleri Otomasyonu
6	Open Stack Bulut Teknolojisi Sunucu Yazılımı
7	Elektronik Belge Yönetim Sistemi
8	Microsoft Windows İşletim Sistemleri
9	Microsoft Ofis Uygulamaları
10	Microsoft SQL Server Standart Edition
11	Oracle Database Standart Edition One
12	SolidWorks Edu Edition 200 Kullanıcılı Network Yazılım Lisansı
13	Enocta Uzaktan Eğitim Yazılımı
14	Trend Micro Antivirüs Yazılımı
15	Photoshop CC
16	Edius Pro
17	VMware 6.0
18	Abby Fine Reader 14
19	Veeam Backup
20	Adobe Connect

2.2. Bilgisayarlar

Tablo 11 : Bilgisayarlar

Bilgisayarlar	Sayısı (Adet)
Masaüstü Bilgisayar	4.132
Taşınabilir Bilgisayar	1.095
Tablet Bilgisayar	285
TOPLAM	5.512

2.3. Diğer Bilgi ve Teknolojik Kaynaklar

Tablo 12 : Diğer Bilgi ve Teknolojik Kaynaklar

Cinsi	İdari Amaçlı (Adet)	Eğitim Amaçlı (Adet)	Araştırma Amaçlı (Adet)
Projeksiyon	32	655	65
Tepegöz	----	3	----
Barkod Okuyucu	111	10	----
Fotokopi Makinesi	65	38	3
Faks	32	2	2
Fotoğraf Makinesi	26	129	25
Kameralar	900	185	102
Televizyonlar	810	158	----
Tarayıcılar	38	32	----
Müzik Setleri	----	20	----
Mikroskoplar	----	274	57
Yazıcılar	1.210	395	25
Yangın Söndürme Cih.	495	37	----
Klima	365	----	----
Telefon Sayısı	2.345	446	----

D

İnsan Kaynakları

1. İnsan Kaynakları

1.1. Akademik Personel Sayıları

Tablo 13 : Akademik Personel Sayıları

Kadrolar	Kadroların Doluluk Miktarına Göre		
	Dolu	Boş	Toplam
Profesör	397	76	473
Doçent	292	103	395
Dr. Öğretim Üyesi	368	156	524
Öğretim Görevlisi	218	24	242
Araştırma Görevlisi	663	298	961
TOPLAM	1.938	657	2.595

1.2. Yabancı Uyruklu Akademik Personel Sayıları

Tablo 14 : Yabancı Uyruklu Öğretim Elemanları

Kadro Unvanı	Ülke	Çalıştığı Birim	Kişi Sayısı
Doktor Öğretim Üyesi	Mısır	Ahmet Keleşoğlu İlahiyat Fakültesi	1
Doktor Öğretim Üyesi	Yemen	Ahmet Keleşoğlu İlahiyat Fakültesi	1
Doktor Öğretim Üyesi	İran	Hemşirelik Fakültesi	1
Doktor Öğretim Üyesi	İspanya	Siyasal Bilgiler Fakültesi	1
Öğretim Görevlisi	Cezayir	Yabancı Diller Yüksekokulu	1
Öğretim Görevlisi	Irak	Yabancı Diller Yüksekokulu	2
Öğretim Görevlisi	Kanada	Yabancı Diller Yüksekokulu	1
Öğretim Görevlisi	Mısır	Yabancı Diller Yüksekokulu	2
Öğretim Görevlisi	Suriye Arap Cumhuriyeti	Yabancı Diller Yüksekokulu	3
TOPLAM			13

1.3. İdari Personel

Tablo 15 : İdari Personel Sayıları

	Dolu	Boş	Toplam
Genel İdari Hizmetler Sınıfı	316	252	568
Sağlık Hizmetleri Sınıfı	1.256	289	1.545
Teknik Hizmetleri Sınıfı	99	35	134
Avukatlık Hizmetleri Sınıfı	5	0	5
Din Hizmetleri Sınıfı	0	2	2
Yardımcı Hizmetler Sınıfı	79	91	170
Toplam	1.755	669	2.424

1.4. 657 S.K. 4/B'li Sözleşmeli Personel Kadroları

Tablo 16 : 657 S.K. 4/B'li Sözleşmeli Personel Kadroları

	Dolu	Boş
	761	152

1.5. İşçiler

Tablo 17 : İşçiler

Pozisyon	Sayı
Temizlik Hizmetleri	200
Temizlik Hizmetleri (Hastane)	155
Güvenlik ve Koruma Hizmetleri	87
Güvenlik ve Koruma Hizmetleri (Hastane)	14
Yemek Hazırlama ve Dağıtım Hizmetleri	65
Bakım, Onarım ve Teknik Destek Hizmetleri	4
Diğer Hizmetler	67
Toplam	592



II

Performans Bilgileri

A

Temel Politika ve Öncelikler

ÜST POLİTİKA BELGELERİ İLE İLİŞKİ

Tablo 18: Üst Politika Belgeleri İle İlişki Tablosu

Üst Politika Belgesi	İlgili Bölüm / Referans	Verilen Görev
11.Kalkınma Planı	Madde 251.1	İlk, orta ve yükseköğretim kurumlarında finansal okuryazarlık eğitimi yaygınlaştırılacak, söz konusu eğitimin, yaygın eğitim kapsamında yetişkinlere de verilmesi sağlanacaktır.
11.Kalkınma Planı	Madde 331.1	Eğitim-istihdam-üretim ilişkisini güçlendirmek amacıyla eğitim-sektör iş birliği protokolleri yapılacaktır.
11.Kalkınma Planı	Madde 331.6	Sanayinin ihtiyaç duyduğu iş gücü profili belirlenecek, bu ihtiyaca dönük mesleki ve teknik eğitim ortaöğretim, fen liseleri ve yükseköğretim kurumlarının öğretim programları güncellenecektir
11.Kalkınma Planı	Madde 332.4	Öncelikli sektörlerdeki firmaların Ar-Ge ve yenilik süreçlerinde yer alan insan kaynağı kapasitesini geliştirmeye yönelik olarak üniversite ve sanayi iş birliğinde lisansüstü programlar oluşturulacaktır.
11.Kalkınma Planı	Madde 332.5	Öncelikli sektörlerle yönelik ön lisans, lisans ve lisansüstü programların sayısı ve çeşitliliği artırılacak ve bu alandaki Ar-Ge faaliyetlerine üniversiteler nezdinde özel önem verilecektir.
11.Kalkınma Planı	Madde 349.3	Üniversite ve Sanayi iş birliğinde, öncelikli sektörler başta olmak üzere sektörler başta olmak üzere sanayinin ihtiyacına yönelik lisansüstü programlar oluşturulacak, bu programları açan üniversiteler teşvik edilecektir.
11.Kalkınma Planı	Madde 416.2	Araştırma enstitülerinde hayvan ve bitki ıslahı, biyoteknoloji ve biyo çeşitliliğin korunması alanları öncelikli olmak üzere yürütülen çalışmalar kamu, üniversite ve özel sektör iş birliği çerçevesinde desteklenecektir.
11.Kalkınma Planı	Madde 550.1	Öğrencilerin akademik ve sosyal gelişimleri için destek programları uygulanacaktır.

Tablo 18 (Devamı): Üst Politika Belgeleri İle İlişki Tablosu

Üst Politika Belgesi	İlgili Bölüm / Referans	Verilen Görev
11.Kalkınma Planı	Madde 559.2	Mesleki eğitimdeki kurum ve kuruluşlar bünyesindeki atölyelerin daha etkin bir şekilde kullanılması suretiyle döner sermaye gelirleri artırılabacaktır.
11.Kalkınma Planı	Madde 559.3	Sektör talepleri ve gelişen teknoloji doğrultusunda mesleki ve teknik eğitimde alan ve dalların öğretim programları güncellenecektir.
11.Kalkınma Planı	Madde 559.5	Başta OSB'lerde olmak üzere meslek liseleri ile yükseköğretim kurumları program, yönetim, insan kaynakları, finansman ve fiziki altyapı açısından birbirini destekleyecek şekilde yeniden yapılandırılacaktır.
11.Kalkınma Planı	Madde 561.3	Üniversitelerin dijital çağa ayak uydurması ve bilgiye ulaşımında açık erişim ve açık bilim uygulamalarının hayata geçirilmesi amacıyla açık erişim altyapıları ile uyumu sağlanacaktır.
11.Kalkınma Planı	Madde 563.2	Yükseköğretim sistemindeki nitelikli uluslararası öğrenci sayısı artırılabacaktır.
11.Kalkınma Planı	Madde 563.3	Nitelikli yabancı uyruklu akademisyenlerin toplam istihdamı oranı içindeki payı artırılabacaktır.
11.Kalkınma Planı	Madde 563.4	Yabancı dilde eğitim veren programların sayısı artırılacak, yükseköğretim kurumlarının uluslararası öğrencilere yönelik barınma imkânları geliştirilecek ve uluslararasılaşmada kurumsal kapasite artırılacaktır.
11.Kalkınma Planı	Madde 571.1	Üniversite öğrencilerinin işgücü piyasasına geçişlerinin sağlanmasını teminen başta ortak projeler olmak üzere üniversite-özel sektör iş birliklerinin yürütülmesi geliştirilecektir
11.Kalkınma Planı	Madde 776.4	Üniversite öğrencilerinin gönüllülük ve STK faaliyetlerine katılımı ile STK'larda staj imkânlarının kolaylaştırılması teşvik edilecektir.
11.Kalkınma Planı	Madde 804	Kamu personeline ilişkin kamu hizmetlerinin sunumunda önemli bir role sahip olan insan kaynağının temini, etkin ve verimli bir şekilde hizmet sunumu ve çalışan memnuniyeti artırılabacaktır.
11.Kalkınma Planı	Madde 806	Kamu kurum ve kuruluşlarında personele yönelik eğitimler çeşitlendirilecek ve geliştirilecektir.

B

Amaç ve
Hedefler

MİSYON

Bilginin üretiminde insana ve çevreye faydayı esas alarak bilimsel etik ve evrensel değerler çerçevesinde, araştırmayı öncelik edinen; sektörler arası iş birliğini, ulusal ve uluslararası projeleri destekleyen; bilim, teknoloji, spor ve sanat alanlarında üstün niteliklere sahip eleştirel düşünme yeteneği kazanmış bireyler yetiştirmeyi hedefleyen; üretilen bilgi, hizmet ve teknolojiyi ülke ve toplum yararına sunan girişimci bir üniversite olmak.

VİZYON

Selçuklunun başkentinden aldığı ilham, ismini taşıdığı Necmettin Erbakan'ın hayatından ve ideallerinden aldığı motivasyonla; araştırma, eğitim ve girişim alanlarında, ülkemizde ilk on ve dünyada ilk beş yüz üniversite arasında yer almak.

STRATEJİK AMAÇ VE HEDEFLER

Amaç 1. Sürdürülebilir başarı sağlamak için kurumsal kapasiteyi geliştirmek

Hedef 1.1. Üniversitede ihtiyaç duyulan altyapı ve üstyapı çalışmalarını tamamlamak

Hedef 1.2. Üniversitenin dijital altyapı ve erişim kapasitesini artırmak

Hedef 1.3. İnsan kaynaklarını geliştirmek

Amaç 2. Yüksek donanımlı ve üretken insan kaynağı yetiştirmek için eğitimin niteliğini artırmak

Hedef 2.1. Disiplinler arası eğitimi yaygınlaştırmak

Hedef 2.2. Değişim programlarından yararlanan öğrenci ve personel sayısını artırmak

Hedef 2.3. YÖK desteklerinden yararlanma sayısını artırmak

Amaç 3.	Ekonomiye katkı sağlamak üzere araştırma, geliştirme ve girişimcilik faaliyetlerini artırmak
Hedef 3.1.	Araştırma geliştirme proje sayısını artırmak
Hedef 3.2.	Bilimsel yayın sayısını artırmak
Hedef 3.3.	Girişimcilik faaliyetlerini artırmak
Hedef 3.4.	Uygulama ve Araştırma Merkezi faaliyetlerini artırmak
Amaç 4.	Öğrencilerin sosyal, kültürel ve sportif faaliyetlerine destek olunarak kişisel yetkinliklerini geliştirmek
Hedef 4.1.	Öğrencilerin sosyal, kültürel, sportif faaliyetlerini artırmak
Hedef 4.2.	Üniversitemizde öğrenci yaşamının standardını yükseltmek
Amaç 5.	Toplum refahına katkıda bulunmak için toplumsal faydayı artırmak
Hedef 5.1.	Sağlık hizmetlerinin verimliliğini artırmak
Hedef 5.2.	Topluma sunulan sürekli eğitim faaliyetlerini artırmak
Hedef 5.3.	Topluma açık, yazılı ve görsel platformlarda yapılan faaliyetleri artırmak

Alt Program Hedefleri ve Stratejik Plan İlişkisi

PROGRAM ADI	ALT PROGRAM ADI	ALT PROGRAM HEDEFLERİ	İLİŞKİLİ OLDUĞU STRATEJİK AMAÇ
ARAŞTIRMA, GELİŞTİRME VE YENİLİK	YÜKSEKÖĞRETİMDE BİLİMSEL ARAŞTIRMA VE GELİŞTİRME	Yükseköğretim kurumlarında inovasyon amaçlı bilimsel çalışmaların artırılması	Ekonomiye katkı sağlamak üzere araştırma, geliştirme ve girişimcilik faaliyetlerini artırmak
HAYAT BOYU ÖĞRENME	YÜKSEKÖĞRETİM KURUMLARI SÜREKLİ EĞİTİM FAALİYETLERİ	Toplumun tüm kesimlerine ihtiyaç duyduğu alanlarda eğitimler verilmesi, kamu kurum ve kuruluşları, özel sektör ve uluslararası kuruluşlarla işbirliğinin gelişmesine katkıda bulunulması	Toplum refahına katkıda bulunmak için toplumsal faydayı artırmak
TEDAVİ EDİCİ SAĞLIK	TEDAVİ HİZMETLERİ	Tedavi edici sağlık hizmetinin erişilebilir ve etkili olarak sunulmasının sağlanması	Toplum refahına katkıda bulunmak için toplumsal faydayı artırmak
YÜKSEKÖĞRETİM HİZMETLERİ	ÖĞRETİM ELEMANLARINA SAĞLANAN BURS VE DESTEKLER	Alanında yetkin, araştırmacı, bilgi üreten ve aktaran akademisyenler yetiştirilmesi	Yüksek donanımlı ve üretken insan kaynağı yetiştirmek için eğitimin niteliğini artırmak
	ÖN LİSANS EĞİTİMİ, LİSANS EĞİTİMİ VE LİSANSÜSTÜ EĞİTİM	Mesleki yeterlilik sahibi ve gelişime açık mezunlar yetiştirilmesi	Yüksek donanımlı ve üretken insan kaynağı yetiştirmek için eğitimin niteliğini artırmak
	YÜKSEKÖĞRETİMDE ÖĞRENCİ YAŞAMI	Yükseköğretim öğrencilerine sunulan beslenme ve barınma hizmetlerinin kalitesinin artırılması; öğrencilerin kişisel ve sosyal gelişimi desteklenerek yaşam kalitesinin yükseltilmesi	Öğrencilerin sosyal, kültürel ve sportif faaliyetlerine destek olunarak kişisel yetkinliklerini geliştirmek

C

İdare Performans Bilgisi

NECMETTİN ERBAKAN ÜNİVERSİTESİ PERFORMANS BİLGİSİ

Bütçe Yılı: 2024
Program Adı: ARAŞTIRMA, GELİŞTİRME VE YENİLİK

Alt Program Adı: YÜKSEKÖĞRETİMDE BİLİMSEL ARAŞTIRMA VE GELİŞTİRME

Gereke ve Açıklamalar

Üniversitemiz Stratejik Planında yer alan "Bölgesel, ulusal ve uluslararası ihtiyaçlar doğrultusunda bilimsel araştırma faaliyetlerini geliştirme" amacı doğrultusunda, Bilimsel Araştırma Projeleri Koordinatörlüğü tarafından bilimsel araştırma projelerine destek verilmekte ve başta TÜBİTAK olmak üzere diğer kurum ve kuruluşların sağladığı proje desteklerinden faydalanılmaktadır. Üniversitemizde yürütülen AR-GE faaliyetleriyle; sanayi ile işbirliği çerçevesinde teknolojik üretim gerçekleştirilmesi, temel ve sosyal bilimlerde yetkin araştırmacılar yetiştirilmesi, yenilikçi araştırmalar yapılarak sonuçlarının toplumun yararına sunulması amaçlanmaktadır.

Alt Program Hedefi:

Yükseköğretim kurumlarında inovasyon amaçlı bilimsel çalışmaların artırılması

Performans Göstergeleri

Performans Göstergesi	Ölçü Birimi	2022	2023 Planlanan	2023 YS Gerçekleşme	2024 Hedef	2025 Tahmin	2026 Tahmin
1- Ar-ge'ye harcanan bütçenin toplam bütçeye oranı	Oran	5,55	5,60	3,00	3,10	3,20	3,30

Göstergeye İlişkin Açıklama: Toplam bütçe içinden Ar-ge'ye ne kadar bütçe ayrıldığı tespit edilecektir. Bu gösterge ile araştırma ve geliştirmeye harcanan bütçedeki artışın takibi amaçlanmaktadır.

Hesaplama Yöntemi: Ar-Ge bütçesi / Toplam bütçe x 100
Verinin Kaynağı: BAP Koordinatörlüğü

Performans Göstergesi	Ölçü Birimi	2022	2023 Planlanan	2023 YS Gerçekleşme	2024 Hedef	2025 Tahmin	2026 Tahmin
6- BAP kapsamında desteklenen araştırma projeleri sayısı	Sayı	399	410	455	460	465	470

Göstergeye İlişkin Açıklama: Bilimsel Araştırma Projeleri Koordinatörlüğüne desteklenen proje sayısı tespit edilecektir. Bu gösterge ile Üniversitemiz Bap birimince desteklenen proje sayısının takibi amaçlanmaktadır.

Hesaplama Yöntemi: Sayım
Verinin Kaynağı: BAP Koordinatörlüğü

Performans Göstergesi	Ölçü Birimi	2022	2023 Planlanan	2023 YS Gerçekleşme	2024 Hedef	2025 Tahmin	2026 Tahmin
7- Öğretim elemanı başına düşen ar-ge proje sayısı	Sayı	0,2	0,22	0,23	0,25	0,27	0,29

Göstergeye İlişkin Açıklama: Ar-ge proje sayısı ile öğretim elemanı sayısı mukayese edilecektir. Bu gösterge ile Üniversitemiz Öğretim elemanı başına düşen Ar-ge proje sayısının takibi amaçlanmaktadır.

Hesaplama Yöntemi: Ar-ge proje sayısı / Öğretim elemanı sayısı
Verinin Kaynağı: BAP Koordinatörlüğü

Performans Göstergesi	Ölçü Birimi	2022	2023 Planlanan	2023 YS Gerçekleşme	2024 Hedef	2025 Tahmin	2026 Tahmin
9- Ulusal ve uluslararası kuruluşlar tarafından desteklenen ar-ge projesi sayısı	Sayı	32	33	33	34	35	36

Göstergeye İlişkin Açıklama: Ulusal ve uluslararası kuruluşlar tarafından kaç ar-ge projesinin desteklendiği tespit edilecektir. Bu gösterge ile Üniversitemize ulusal ve uluslararası kuruluşlarca desteklenen Ar-ge projesi sayısının takibi amaçlanmaktadır.

Hesaplama Yöntemi: Sayım
Verinin Kaynağı: BAP Koordinatörlüğü

Performans Göstergesi	Ölçü Birimi	2022	2023 Planlanan	2023 YS Gerçekleşme	2024 Hedef	2025 Tahmin	2026 Tahmin
10- Uluslararası indekslerde yer alan bilimsel yayın sayısı	Sayı	1.517	1.530	1.630	1.640	1.650	1.660

Göstergeye İlişkin Açıklama: Uluslararası indekslerde yayımlanan bilimsel yayın sayısı tespit edilecektir. Bu gösterge ile Üniversitemizde yapılan bilimsel yayın sayılarının uluslararası indekslerde yayımlanma sayılarının takibi amaçlanmaktadır.

Hesaplama Yöntemi: Sayım
Verinin Kaynağı: Bilimsel Yayınlar Koordinatörlüğü

Alt Program Kapsamında Yürütülecek Faaliyet Maliyetleri

Faaliyetler	2023 Bütçe	2023 Harcama Haziran	2024 Bütçe	2025 Tahmin	2026 Tahmin
Yükseköğretim Kurumlarının Bilimsel Araştırma Projeleri	35.410.000	30.875.433	60.488.000	74.836.000	85.237.000
Bütçe İçi	22.700.000	25.477.000	40.988.000	50.456.000	57.207.000
Bütçe Dışı	12.710.000	5.398.433	19.500.000	24.380.000	28.030.000

TOPLAM	35.410.000	30.875.433	60.488.000	74.836.000	85.237.000
Bütçe İçi	22.700.000	25.477.000	40.988.000	50.456.000	57.207.000
Bütçe Dışı	12.710.000	5.398.433	19.500.000	24.380.000	28.030.000

Faaliyetlere İlişkin Açıklamalar:

Yükseköğretim Kurumlarının Bilimsel Araştırma Projeleri

2547 sayılı Yükseköğretim Kanunu'nun 4/c, 12/a ve 12/g maddeleri uyarınca Bilimsel Araştırma Projeleri Koordinatörlüğünce bilimsel araştırma projelerine destek verilmekte, başta TÜBİTAK olmak üzere diğer kurum ve kuruluşların sağladığı proje desteklerinden faydalanılmakta, AR-GE faaliyetleriyle sanayi ile işbirliği çerçevesinde teknolojik üretim gerçekleştirilmektedir.

NECETTİN ERBAKAN ÜNİVERSİTESİ PERFORMANS BİLGİSİ

Bütçe Yılı: 2024
Program Adı: HAYAT BOYU ÖĞRENME

Alt Program Adı: YÜKSEKÖĞRETİM KURUMLARI SÜREKLİ EĞİTİM FAALİYETLERİ
Gereke ve Açıklamalar

Üniversitemiz Stratejik Planında yer alan "Toplumla işbirliğini güçlendirerek toplumsal faydayı artırma" amacı doğrultusunda, KONSEM (Sürekli Eğitim Merkezi) tarafından Uzlaştırıcı Eğitimi, Eğitim ve Öğrenci Koçluğu Sertifika Programı, Yangın Eğitici Eğitimliği Sertifika Programı, Aile Danışmanlığı Eğitim Programı, Sistematik Derleme Yapma ve Yayına Hazırlama Kursu, Yükte Çalışma Eğitici Eğitimliği Sertifika Programı, Bilgisayarlı Muhasebe Kursu gibi eğitimler verilmektedir. TÖMER (Dil Merkezi) tarafından yabancılar için Türkçe, Türkler için de yabancı dil eğitim programları düzenlenmektedir.

Alt Program Hedefi:

Toplumun tüm kesimlerine ihtiyaç duyduğu alanlarda eğitimler verilmesi, kamu kurum ve kuruluşları, özel sektör ve uluslararası kuruluşlarla işbirliğinin gelişmesine katkıda bulunulması

Performans Göstergeleri

Performans Göstergesi	Ölçü Birimi	2022	2023 Planlanan	2023 YS Gerçekleşme	2024 Hedef	2025 Tahmin	2026 Tahmin
1- Dezavantajlı gruplara yönelik sosyal entegrasyon ve kapsayıcılığa ilişkin yapılan faaliyet sayısı	Sayı	50	55	40	45	50	55

Göstergeye İlişkin Açıklama: Sürekli Eğitim Merkezi ve Dil Merkezi tarafından dezavantajlı gruplara yönelik yapılan faaliyet sayısı tespit edilecektir. Bu gösterge ile Üniversitemiz bünyesindeki dezavantajlı gruplara yönelik Sürekli Eğitim Merkezi ve Dil Merkezi tarafından yapılan faaliyet sayısının takibi amaçlanmaktadır.
Hesaplama Yöntemi: Sayım
Verinin Kaynağı: Sürekli Eğitim Merkezi (KONSEM), Dil Merkezi (TÖMER)

Performans Göstergesi	Ölçü Birimi	2022	2023 Planlanan	2023 YS Gerçekleşme	2024 Hedef	2025 Tahmin	2026 Tahmin
2- Eğitim programlarına başvuran kişi sayısı	Sayı	1.007	1.020	821	840	860	880

Göstergeye İlişkin Açıklama: Sürekli Eğitim Merkezi ve Dil Merkezi tarafından düzenlenen eğitim programlarına yapılan başvuru sayısı tespit edilecektir. Bu gösterge ile Üniversitemiz Sürekli Eğitim Merkezi ve Dil Merkezi'nin düzenlediği eğitim programlarına başvuru sayılarının takibi amaçlanmaktadır.
Hesaplama Yöntemi: Sayım
Verinin Kaynağı: Sürekli Eğitim Merkezi (KONSEM), Dil Merkezi (TÖMER)

Performans Göstergesi	Ölçü Birimi	2022	2023 Planlanan	2023 YS Gerçekleşme	2024 Hedef	2025 Tahmin	2026 Tahmin
3- Mezunlara yönelik gerçekleştirilen faaliyet sayısı	Sayı	16	17	17	17	18	19

Göstergeye İlişkin Açıklama: Üniversitemiz mezunlarına yönelik gerçekleştirilen faaliyet sayısı ölçülecektir. Bu gösterge ile mezunlarla iletişimin artırılarak sürdürülmesi amaçlanmaktadır.
Hesaplama Yöntemi: Sayım
Verinin Kaynağı: Sağlık, Kültür ve Spor Daire Başkanlığı

Performans Göstergesi	Ölçü Birimi	2022	2023 Planlanan	2023 YS Gerçekleşme	2024 Hedef	2025 Tahmin	2026 Tahmin
4- Sürekli Eğitim Merkezi (SEM) ve Dil Merkezi (DİLMER) tarafından mesleki eğitime yönelik verilen sertifika sayısı	Sayı	890	900	723	740	760	780

Göstergeye İlişkin Açıklama: Sürekli Eğitim Merkezi ve Dil Merkezi tarafından düzenlenen eğitimler sonucunda verilen sertifika sayıları tespit edilecektir. Bu gösterge ile Üniversitemiz Sürekli Eğitim Merkezi ve Dil Merkezi'nce verilen sertifika sayılarının takibi amaçlanmaktadır.
Hesaplama Yöntemi: Sayım
Verinin Kaynağı: Sürekli Eğitim Merkezi (KONSEM), Dil Merkezi (TÖMER)

Performans Göstergesi	Ölçü Birimi	2022	2023 Planlanan	2023 YS Gerçekleşme	2024 Hedef	2025 Tahmin	2026 Tahmin
5- Tamamlanan sosyal sorumluluk projeleri sayısı	Sayı	50	55	60	61	62	63

Göstergeye İlişkin Açıklama: Tamamlanan sosyal sorumluluk proje sayısı tespit edilecektir. Bu gösterge ile Üniversitemizde yapılan sosyal sorumluluk projelerinin tamamlanma sayılarının takibi amaçlanmaktadır.
Hesaplama Yöntemi: Sayım
Verinin Kaynağı: Sağlık, Kültür ve Spor Daire Başkanlığı

Alt Program Kapsamında Yürütülecek Faaliyet Maliyetleri

Faaliyetler	2023 Bütçe	2023 Harcama Haziran	2024 Bütçe	2025 Tahmin	2026 Tahmin
Toplum Hizmetine Sunulan Eğitim Programları, Kurs ve Seminerler	6.143.095	1.483.538	6.757.000	8.450.000	9.720.000
Bütçe İçi	0	0	0	0	0
Bütçe Dışı	6.143.095	1.483.538	6.757.000	8.450.000	9.720.000
T O P L A M	6.143.095	1.483.538	6.757.000	8.450.000	9.720.000
Bütçe İçi	0	0	0	0	0
Bütçe Dışı	6.143.095	1.483.538	6.757.000	8.450.000	9.720.000

Faaliyetlere İlişkin Açıklamalar:**Toplum Hizmetine Sunulan Eğitim Programları, Kurs ve Seminerler**

2547 sayılı Yükseköğretim Kanunu'nun 12/d maddesi uyarınca Üniversitemizde KONSEM (Sürekli Eğitim Merkezi) ve TÖMER (Dil Merkezi) tarafından çeşitli eğitim programları düzenlenmektedir.

Yükseköğretim Kurumları Sosyal Sorumluluk Projeleri

2547 sayılı Yükseköğretim Kanunu'nun 12/e ve 47. maddeleri uyarınca öğrencilerle birlikte sosyal sorumluluk projeleri gerçekleştirilmektedir.

NECMETTİN ERBAKAN ÜNİVERSİTESİ PERFORMANS BİLGİSİ

Bütçe Yılı: 2024
Program Adı: TEDAVİ EDİCİ SAĞLIK

Alt Program Adı: TEDAVİ HİZMETLERİ

Gereke ve Açıklamalar

Üniversitemiz Stratejik Planında yer alan "Sağlık hizmetlerinin verimliliğini artırma" hedefi doğrultusunda, Tıp Fakültesi Hastanesi ile Diş Hekimliği Fakültesinde tedavi edici sağlık hizmetleri sunulmakta; Sağlık Uygulama ve Araştırma Merkezinde klinik araştırmalar yapılmakta; Deneysel Tıp Uygulama ve Araştırma Merkezinde deney hayvanlarının üretimi ve bakımı yürütülmekte, mikro ve makro cerrahi ameliyathane imkanları sunulmakta, Eswl ve Taş Hastalıkları Uygulama ve Araştırma Merkezinde taş hastalıklarına ilişkin tanı ve tedavi yöntemleri geliştirilmekte; Geleneksel ve Tamamlayıcı Tıp Uygulama ve Araştırma Merkezinde akupunktur, fitoterapi, ozon, osteopati, proloterapi araştırmaları yapılmakta; Organ Nakli Eğitim Araştırma ve Uygulama Merkezinde organ nakli araştırmaları yapılmakta; Simülasyon ve Modelleme Uygulama ve Araştırma Merkezinde öğrenci ve personele simülasyon tabanlı tıbbi eğitim verilmekte, araştırmacılara simülasyon ve modelleme alanında bilimsel araştırma fırsatları sunulmaktadır.

Alt Program Hedefi:

Tedavi edici sağlık hizmetinin erişilebilir ve etkili olarak sunulmasının sağlanması

Performans Göstergeleri

Performans Göstergesi	Ölçü Birimi	2022	2023 Planlanan	2023 YS Gerçekleşme	2024 Hedef	2025 Tahmin	2026 Tahmin
1- Ameliyat sayısı	Sayı	107.321	110.000	113.937	115.000	116.000	117.000

Göstergeye İlişkin Açıklama: Tıp Fakültesi Hastanesinde yapılan ameliyat sayısı tespit edilecektir. Bu gösterge ile Üniversitemiz Tıp Fakültesi Hastanesinde yapılan ameliyat sayılarının takibi amaçlanmaktadır.

Hesaplama Yöntemi: Sayım

Verinin Kaynağı: Tıp Fakültesi Hastanesi

Performans Göstergesi	Ölçü Birimi	2022	2023 Planlanan	2023 YS Gerçekleşme	2024 Hedef	2025 Tahmin	2026 Tahmin
2- Üniversite hastaneleri nitelikli yatak oranı	Oran	75	75	75	75	75	75

Göstergeye İlişkin Açıklama: Tıp Fakültesi Hastanesinin nitelikli yatak sayısı tespit edilecektir. Bu gösterge ile Üniversitemiz Tıp Fakültesi Hastanesi bünyesinde yer alan nitelikli yatak sayısının takibi amaçlanmaktadır

Hesaplama Yöntemi: Nitelikli yatak sayısı / Toplam yatak sayısı x 100

Verinin Kaynağı: Tıp Fakültesi Hastanesi

Performans Göstergesi	Ölçü Birimi	2022	2023 Planlanan	2023 YS Gerçekleşme	2024 Hedef	2025 Tahmin	2026 Tahmin
3- Üniversite hastaneleri yatak doluluk oranı	Oran	77	78	78	78	78	78

Göstergeye İlişkin Açıklama: Tıp Fakültesi Hastanesinin yatak doluluk oranı tespit edilecektir. Bu gösterge ile Üniversitemiz Tıp Fakültesi Hastanesinin yatak doluluk oranının takibi amaçlanmaktadır.

Hesaplama Yöntemi: Dolu yatak sayısı / Toplam yatak sayısı x 100

Verinin Kaynağı: Tıp Fakültesi Hastanesi

Performans Göstergesi	Ölçü Birimi	2022	2023 Planlanan	2023 YS Gerçekleşme	2024 Hedef	2025 Tahmin	2026 Tahmin
4- Yatan hasta sayısı	Sayı	81.470	82.000	83.795	84.000	85.000	86.000

Göstergeye İlişkin Açıklama: Tıp Fakültesi Hastanesinde yatan hasta sayısı tespit edilecektir. Bu gösterge ile Üniversitemiz Tıp Fakültesi Hastanesinde yatan hasta sayısının takibi amaçlanmaktadır.

Hesaplama Yöntemi: Sayım

Verinin Kaynağı: Tıp Fakültesi Hastanesi

Alt Program Kapsamında Yürütülecek Faaliyet Maliyetleri

Faaliyetler	2023 Bütçe	2023 Harcama Haziran	2024 Bütçe	2025 Tahmin	2026 Tahmin
Ağız ve Diş Sağlığı Hizmetleri	86.127.000	57.149.213	129.878.000	162.307.000	186.609.000
Bütçe İçi	1.127.000	1.127.000	2.378.000	2.927.000	3.319.000
Bütçe Dışı	85.000.000	56.022.213	127.500.000	159.380.000	183.290.000
Diş Hekimliği Hastanesi Tarafından Yapılacak Taban Ödeme	0	11.468.033	50.115.000	61.436.000	69.853.000
Bütçe İçi	0	11.468.033	50.115.000	61.436.000	69.853.000
Bütçe Dışı	0	0	0	0	0
Tıp Fakültesi Hastanesi Tarafından Yapılacak Taban Ödeme	0	0	366.411.000	449.184.000	510.722.000
Bütçe İçi	0	0	366.411.000	449.184.000	510.722.000
Bütçe Dışı	0	0	0	0	0

Üniversite Genel Hastane Hizmetleri	2.406.401.000	1.214.376.896	3.501.965.000	4.369.425.000	5.023.218.000
Bütçe İçi	406.401.000	234.876.006	1.001.965.000	1.244.425.000	1.429.468.000
Bütçe Dışı	2.000.000.000	979.500.890	2.500.000.000	3.125.000.000	3.593.750.000
T O P L A M	2.492.528.000	1.282.994.142	4.048.369.000	5.042.352.000	5.790.402.000
Bütçe İçi	407.528.000	247.471.039	1.420.869.000	1.757.972.000	2.013.362.000
Bütçe Dışı	2.085.000.000	1.035.523.103	2.627.500.000	3.284.380.000	3.777.040.000

Faaliyetlere İlişkin Açıklamalar:

Ağız ve Diş Sağlığı Hizmetleri

2547 sayılı Yükseköğretim Kanunu'nun 3/j. maddesi uyarınca Üniversitemiz Diş Hekimliği Fakültesi tarafından ağız ve diş tedavi hizmetleri sunulmaktadır.

Diş Hekimliği Hastanesi Tarafından Yapılacak Taban Ödeme

2547 sayılı Yükseköğretim Kanunu'nun 58/c maddesi uyarınca Diş Hekimliği Fakültesi personeline taban ödeme yapılmaktadır.

Tıp Fakültesi Hastanesi Tarafından Yapılacak Taban Ödeme

2547 sayılı Yükseköğretim Kanunu'nun 58/c maddesi uyarınca Tıp Fakültesi Hastanesi personeline taban ödeme yapılmaktadır.

Üniversite Genel Hastane Hizmetleri

2547 sayılı Yükseköğretim Kanunu'nun 3/j. maddesi uyarınca Üniversitemiz Tıp Fakültesi Hastanesi tarafından genel hastane hizmetleri sunulmaktadır.

NECETTİN ERBAKAN ÜNİVERSİTESİ PERFORMANS BİLGİSİ

Bütçe Yılı: 2024

Program Adı: YÜKSEKÖĞRETİM

Alt Program Adı: ÖN LİSANS EĞİTİMİ, LİSANS EĞİTİMİ VE LİSANSÜSTÜ EĞİTİM

Gereçe ve Açıklamalar

Üniversitemiz Stratejik Planında yer alan "Eğitim kalitesini artırarak sürdürülebilir başarıyı sağlama" amacı doğrultusunda, birinci ve ikinci öğretim önlisans ve lisans eğitimi, tezli ve tezsiz yüksek lisans eğitimi, doktora ve tıpta uzmanlık eğitimi yapılmakta, yabancı uyruklu öğrencilere eğitim verilmekte, yurtiçi ve yurtdışı öğrenci değişim programları, yandal ve çift anadal programları ile yabancı dilde eğitim veren programlar bulunmaktadır.

Alt Program Hedefi:

Mesleki yeterlilik sahibi ve gelişime açık mezunlar yetiştirilmesi

Performans Göstergeleri

Performans Göstergesi	Ölçü Birimi	2022	2023 Planlanan	2023 YS Gerçekleşme	2024 Hedef	2025 Tahmin	2026 Tahmin
1- Doktora eğitimini tamamlayanların sayısı	Sayı	102	107	137	140	143	146

Göstergeye İlişkin Açıklama: Doktora mezunu sayısı tespit edilecektir. Bu gösterge ile Üniversitemiz mezun doktora öğrencilerinin sayısının takibi amaçlanmaktadır.

Hesaplama Yöntemi: Sayım

Verinin Kaynağı: Öğrenci İşleri Daire Başkanlığı

Performans Göstergesi	Ölçü Birimi	2022	2023 Planlanan	2023 YS Gerçekleşme	2024 Hedef	2025 Tahmin	2026 Tahmin
2- Eğitim bilimleri kontenjan doluluk oranı	Oran	91	92	91	91	92	93

Göstergeye İlişkin Açıklama: Eğitim bilimleri bölümlerinin kontenjan doluluk oranı tespit edilecektir. Bu gösterge ile Üniversitemiz Eğitim bilimleri bölümlerinin kontenjan doluluk oranının takibi amaçlanmaktadır.

Hesaplama Yöntemi: Eğitim bilimleri kayıt sayısı / Eğitim bilimleri kontenjan sayısı x 100

Verinin Kaynağı: Öğrenci İşleri Daire Başkanlığı

Performans Göstergesi	Ölçü Birimi	2022	2023 Planlanan	2023 YS Gerçekleşme	2024 Hedef	2025 Tahmin	2026 Tahmin
3- Eğitimin program süresinde bitirilme oranı	Oran	89	90	90	90	91	92

Göstergeye İlişkin Açıklama: Eğitimi program süresinde bitiren öğrencilerin oranı tespit edilecektir. Bu gösterge ile Üniversitemizde öğrenim gören öğrencilerden eğitimi program süresinde bitirenlerinin oranının takibi amaçlanmaktadır.

Hesaplama Yöntemi: Eğitim süresinde mezun olan öğrenci sayısı / Toplam mezun öğrenci sayısı x 100

Verinin Kaynağı: Öğrenci İşleri Daire Başkanlığı

Performans Göstergesi	Ölçü Birimi	2022	2023 Planlanan	2023 YS Gerçekleşme	2024 Hedef	2025 Tahmin	2026 Tahmin
4- Fen bilimleri kontenjan doluluk oranı	Oran	87	88	92	92	93	94

Göstergeye İlişkin Açıklama: Fen bilimleri bölümlerinin kontenjan doluluk oranı tespit edilecektir. Bu gösterge ile Üniversitemiz Fen bilimleri bölümlerinin kontenjan doluluk oranının takibi amaçlanmaktadır.

Hesaplama Yöntemi: Fen bilimleri kayıt sayısı / Fen bilimleri kontenjan sayısı x 100

Verinin Kaynağı: Öğrenci İşleri Daire Başkanlığı

Performans Göstergesi	Ölçü Birimi	2022	2023 Planlanan	2023 YS Gerçekleşme	2024 Hedef	2025 Tahmin	2026 Tahmin
5- Kütüphanede bulunan basılı ve elektronik kaynak sayısı	Sayı	8.391.717	8.400.000	17.902.165	18.000.000	18.500.000	19.000.000

Göstergeye İlişkin Açıklama: Kütüphanedeki basılı ve elektronik kaynak sayısı tespit edilecektir. Bu gösterge ile Üniversitemiz Kütüphanesindeki basılı ev elektronik kaynak sayısının takibi amaçlanmaktadır.

Hesaplama Yöntemi: Sayım

Verinin Kaynağı: Kütüphane ve Dokümantasyon Daire Başkanlığı

Performans Göstergesi	Ölçü Birimi	2022	2023 Planlanan	2023 YS Gerçekleşme	2024 Hedef	2025 Tahmin	2026 Tahmin
6- Kütüphanede bulunan öğrenci başına düşen basılı ve elektronik kaynak sayısı	Sayı	214,17	214,40	442,55	457,0	470,0	480,0

Göstergeye İlişkin Açıklama: Kütüphanedeki basılı ve elektronik kaynak sayısının öğrenci sayısına oranı tespit edilecektir. Bu gösterge ile Üniversitemiz Kütüphanesindeki kaynak sayılarının, toplam öğrenci sayısına oranının takibi amaçlanmaktadır.

Hesaplama Yöntemi: Kütüphanedeki basılı ve elektronik kaynak sayısı / Öğrenci sayısı

Verinin Kaynağı: Kütüphane ve Dokümantasyon Daire Başkanlığı

Performans Göstergesi	Ölçü Birimi	2022	2023 Planlanan	2023 YS Gerçekleşme	2024 Hedef	2025 Tahmin	2026 Tahmin
-----------------------	-------------	------	----------------	---------------------	------------	-------------	-------------

7- Kütüphaneden yararlanan kişi sayısı	Sayı	22.284	22.400	26.380	26.800	27.300	27.800
Göstergeye İlişkin Açıklama:	Kütüphaneden yararlananların sayısı tespit edilecektir. Bu gösterge ile Üniversitemiz Kütüphanesinden yararlananların sayısının takibi amaçlanmaktadır.						
Hesaplama Yöntemi:	Sayım						
Verinin Kaynağı:	Kütüphane ve Dokümantasyon Daire Başkanlığı						

Performans Göstergesi	Ölçü Birimi	2022	2023 Planlanan	2023 YS Gerçekleşme	2024 Hedef	2025 Tahmin	2026 Tahmin
-----------------------	-------------	------	----------------	---------------------	------------	-------------	-------------

8- Lisansüstü öğrencilerin toplam öğrenciler içindeki payı	Oran	20,38	20,80	19,58	19,70	19,80	19,90
Göstergeye İlişkin Açıklama:	Lisansüstü öğrencilerin toplam öğrenci sayısına oranı tespit edilecektir. Bu gösterge ile Üniversitemiz öğrenim gören öğrencilerden ne kadarının lisansüstü öğrencilerden oluştuğunun takibi amaçlanmaktadır.						
Hesaplama Yöntemi:	-Lisansüstü öğrenci sayısı / Toplam öğrenci sayısı x 100						
Verinin Kaynağı:	Öğrenci İşleri Daire Başkanlığı						

Performans Göstergesi	Ölçü Birimi	2022	2023 Planlanan	2023 YS Gerçekleşme	2024 Hedef	2025 Tahmin	2026 Tahmin
-----------------------	-------------	------	----------------	---------------------	------------	-------------	-------------

9- Öğrenci başına düşen eğitim alanı	Metrekare	6,63	7,00	7,54	7,80	7,90	8,00
Göstergeye İlişkin Açıklama:	Toplam eğitim alanının öğrenci sayısına oranı tespit edilecektir. Bu gösterge ile Üniversitemiz öğrenci başına düşen eğitim alanının takibi amaçlanmaktadır.						
Hesaplama Yöntemi:	Toplam eğitim alanı / Öğrenci sayısı						
Verinin Kaynağı:	Yapı İşleri ve Teknik Daire Başkanlığı						

Performans Göstergesi	Ölçü Birimi	2022	2023 Planlanan	2023 YS Gerçekleşme	2024 Hedef	2025 Tahmin	2026 Tahmin
-----------------------	-------------	------	----------------	---------------------	------------	-------------	-------------

10- Öğrenci başına düşen kapalı alan	Metrekare	7,30	7,70	8,19	8,40	8,60	8,80
Göstergeye İlişkin Açıklama:	Toplam kapalı mekan alanının öğrenci sayısına oranı tespit edilecektir. Bu gösterge ile Üniversitemiz öğrenci başına düşen toplam kapalı alanın takibi amaçlanmaktadır.						
Hesaplama Yöntemi:	Toplam kapalı alan / Öğrenci sayısı						
Verinin Kaynağı:	Yapı İşleri ve Teknik Daire Başkanlığı						

Performans Göstergesi	Ölçü Birimi	2022	2023 Planlanan	2023 YS Gerçekleşme	2024 Hedef	2025 Tahmin	2026 Tahmin
-----------------------	-------------	------	----------------	---------------------	------------	-------------	-------------

11- Öğrenci değişim programlarından yararlanan öğrencilerin oranı	Oran	0,29	0,32	0,20	0,22	0,24	0,26
Göstergeye İlişkin Açıklama:	Öğrenci değişim programlarından yararlanan öğrenci sayısının toplam öğrenci sayısına oranı tespit edilecektir. Bu gösterge ile Üniversitemiz öğrencilerinin ne kadarının değişim programlarından yararlandığının takibi amaçlanmaktadır.						
Hesaplama Yöntemi:	Öğrenci değişim programlarından yararlanan öğrenci sayısı / Toplam öğrenci sayısı x 100						
Verinin Kaynağı:	Öğrenci İşleri Daire Başkanlığı						

Performans Göstergesi	Ölçü Birimi	2022	2023 Planlanan	2023 YS Gerçekleşme	2024 Hedef	2025 Tahmin	2026 Tahmin
-----------------------	-------------	------	----------------	---------------------	------------	-------------	-------------

12- Öğretim üyesi başına düşen öğrenci sayısı	Sayı	37,68	37,60	38,27	38,10	37,90	37,70
Göstergeye İlişkin Açıklama:	Toplam öğrenci sayısının toplam öğretim üyesi sayısına oranı tespit edilecektir. Bu gösterge ile Üniversitemiz öğretim elemanı başına düşen öğrenci sayısının takibi amaçlanmaktadır.						
Hesaplama Yöntemi:	Öğrenci sayısı / Öğretim üyesi sayısı						
Verinin Kaynağı:	Öğrenci İşleri Daire Başkanlığı, Personel Daire Başkanlığı						

Performans Göstergesi	Ölçü Birimi	2022	2023 Planlanan	2023 YS Gerçekleşme	2024 Hedef	2025 Tahmin	2026 Tahmin
-----------------------	-------------	------	----------------	---------------------	------------	-------------	-------------

13- Sağlık bilimleri kontenjan doluluk oranı	Oran	93	94	93	93	94	95
Göstergeye İlişkin Açıklama:	Sağlık bilimleri bölümlerinin kontenjan doluluk oranı tespit edilecektir. Bu gösterge ile Üniversitemiz Sağlık bilimleri bölümlerinin kontenjan doluluk oranının takibi amaçlanmaktadır.						
Hesaplama Yöntemi:	Sağlık bilimleri kayıt sayısı / Sağlık bilimleri kontenjan sayısı x 100						
Verinin Kaynağı:	Öğrenci İşleri Daire Başkanlığı						

Performans Göstergesi	Ölçü Birimi	2022	2023 Planlanan	2023 YS Gerçekleşme	2024 Hedef	2025 Tahmin	2026 Tahmin
-----------------------	-------------	------	----------------	---------------------	------------	-------------	-------------

14- Sosyal bilimler kontenjan doluluk oranı	Oran	94	95	92	92	93	94
Göstergeye İlişkin Açıklama:	Sosyal bilimler bölümlerinin kontenjan doluluk oranı tespit edilecektir. Bu gösterge ile Üniversitemiz Sosyal bilimler bölümlerinin kontenjan doluluk oranının takibi amaçlanmaktadır.						
Hesaplama Yöntemi:	Sosyal bilimler kayıt sayısı / Sosyal bilimler kontenjan sayısı x 100						
Verinin Kaynağı:	Öğrenci İşleri Daire Başkanlığı						

Performans Göstergesi	Ölçü Birimi	2022	2023 Planlanan	2023 YS Gerçekleşme	2024 Hedef	2025 Tahmin	2026 Tahmin
17- Yabancı dilde eğitim veren program sayısı	Sayı	7	7	7	7	8	8

Göstergeye İlişkin Açıklama: Yabancı dilde eğitim yapılan program sayısı tespit edilecektir. Bu gösterge ile Üniversitemizde yabancı dilde eğitim yapılan program sayısının takibi amaçlanmaktadır.

Hesaplama Yöntemi: Sayım

Verinin Kaynağı: Öğrenci İşleri Daire Başkanlığı

Performans Göstergesi	Ölçü Birimi	2022	2023 Planlanan	2023 YS Gerçekleşme	2024 Hedef	2025 Tahmin	2026 Tahmin
18- Yabancı uyruklu akademisyen sayısı	Sayı	15	15	13	14	15	16

Göstergeye İlişkin Açıklama: Yabancı uyruklu öğretim elemanı sayısı tespit edilecektir. Bu gösterge ile Üniversitemiz bünyesinde görev yapan yabancı uyruklu öğretim elemanı sayısının takibi amaçlanmaktadır.

Hesaplama Yöntemi: Sayım

Verinin Kaynağı: Personel Daire Başkanlığı

Performans Göstergesi	Ölçü Birimi	2022	2023 Planlanan	2023 YS Gerçekleşme	2024 Hedef	2025 Tahmin	2026 Tahmin
19- Yabancı uyruklu öğrenci sayısı	Sayı	1.899	2.010	2.176	2.200	2.220	2.240

Göstergeye İlişkin Açıklama: Öğrenim gören yabancı uyruklu öğrenci sayısı tespit edilecektir. Bu gösterge ile Üniversitemiz yabancı uyruklu öğrenci sayısının takibi amaçlanmaktadır.

Hesaplama Yöntemi: Sayım

Verinin Kaynağı: Öğrenci İşleri Daire Başkanlığı

Performans Göstergesi	Ölçü Birimi	2022	2023 Planlanan	2023 YS Gerçekleşme	2024 Hedef	2025 Tahmin	2026 Tahmin
20- Yan dal ve çift ana dal programından mezun olanların toplam mezun sayısına oranı	Oran	0,73	0,75	0,42	0,44	0,46	0,48

Göstergeye İlişkin Açıklama: Yan dal ve çift ana dal programı mezunu sayısının toplam mezun sayısına oranı tespit edilecektir. Bu gösterge ile Üniversitemizden mezun olan öğrencilerden kaçının yan dal ve çift ana dal programından mezun olduğunun takibi amaçlanmaktadır.

Hesaplama Yöntemi: Yan dal ve çift ana dal programından mezun olan öğrenci sayısı / Toplam mezun öğrenci sayısı

Verinin Kaynağı: Öğrenci İşleri Daire Başkanlığı

Alt Program Kapsamında Yürütülecek Faaliyet Maliyetleri

Faaliyetler	2023 Bütçe	2023 Harcama Haziran	2024 Bütçe	2025 Tahmin	2026 Tahmin
Doktora Öğrencilerine Yönelik Burs Hizmetleri	0	1.027.230	0	0	0
Bütçe İçi	0	1.027.230	0	0	0
Bütçe Dışı	0	0	0	0	0
Doktora ve Tıpta Uzmanlık Eğitimi	58.398.000	28.331.704	139.362.000	174.579.000	201.113.000
Bütçe İçi	58.398.000	28.331.704	139.362.000	174.579.000	201.113.000
Bütçe Dışı	0	0	0	0	0
Lisans Öğrencilerine Yönelik Burs Hizmetleri	0	51.750	0	0	0
Bütçe İçi	0	51.750	0	0	0
Bütçe Dışı	0	0	0	0	0
Yabancı Uyruklu Öğrenci Programı Kapsamında Yürütülen Hizmetler	0	48.000	0	0	0
Bütçe İçi	0	48.000	0	0	0
Bütçe Dışı	0	0	0	0	0
Yükseköğretim Kurumları Bilgi ve Kültürel Kaynaklar ile Sportif Altyapının Geliştirilmesi Hizmetleri	8.623.000	3.345.871	18.660.000	13.223.000	15.224.000
Bütçe İçi	8.623.000	3.345.871	18.660.000	13.223.000	15.224.000
Bütçe Dışı	0	0	0	0	0
Yükseköğretim Kurumları Birinci Öğretim	954.804.000	543.463.839	2.501.361.000	3.111.745.000	3.578.312.000
Bütçe İçi	954.804.000	543.463.839	2.501.361.000	3.111.745.000	3.578.312.000
Bütçe Dışı	0	0	0	0	0
Yükseköğretim Kurumları İkinci Öğretim	4.500.000	2.078.862	8.100.000	9.900.000	11.700.000
Bütçe İçi	4.500.000	2.078.862	8.100.000	9.900.000	11.700.000
Bütçe Dışı	0	0	0	0	0
Yükseköğretim Kurumları Tezsiz Yüksek Lisans	3.500.000	3.332.092	6.300.000	7.756.000	8.793.000
Bütçe İçi	3.500.000	3.332.092	6.300.000	7.756.000	8.793.000
Bütçe Dışı	0	0	0	0	0
Yükseköğretim Kurumları Uluslararası Ortak Eğitim ve Öğretim Programı	17.310.000	5.825.703	25.200.000	31.500.000	36.230.000
Bütçe İçi	0	0	0	0	0
Bütçe Dışı	17.310.000	5.825.703	25.200.000	31.500.000	36.230.000
T O P L A M	1.047.135.000	587.505.050	2.698.983.000	3.348.703.000	3.851.372.000
Bütçe İçi	1.029.825.000	581.679.347	2.673.783.000	3.317.203.000	3.815.142.000
Bütçe Dışı	17.310.000	5.825.703	25.200.000	31.500.000	36.230.000

Faaliyetlere İlişkin Açıklamalar:**Doktora Öğrencilerine Yönelik Burs Hizmetleri**

2547 sayılı Yükseköğretim Kanunu'nun 10. maddesi uyarınca Üniversitemiz doktora öğrencilerinin YÖK doktora burslarından yararlanmaları sağlanmaktadır.

Doktora ve Tıpta Uzmanlık Eğitimi

2547 sayılı Yükseköğretim Kanunu'nun 12/a ve 50. maddeleri uyarınca doktora ve tıpta uzmanlık eğitim hizmetleri sunulmaktadır.

Lisans Öğrencilerine Yönelik Burs Hizmetleri

2547 sayılı Yükseköğretim Kanunu'nun 10. maddesi uyarınca Üniversitemiz lisans öğrencilerinin YÖK lisans burslarından yararlanmaları sağlanmaktadır.

Yabancı Uyruklu Öğrenci Programı Kapsamında Yürütülen Hizmetler

2547 sayılı Yükseköğretim Kanunu'nun 10. maddesi uyarınca Üniversitemizde eğitim gören yabancı uyruklu öğrencilerin YÖK burslarından yararlanmaları sağlanmaktadır.

Yükseköğretim Kurumları Bilgi ve Kültürel Kaynaklar ile Sportif Altyapının Geliştirilmesi Hizmetleri

2547 sayılı Yükseköğretim Kanunu'nun 47. maddesi uyarınca Üniversitemiz Kütüphanesinde basılı ve elektronik yayınlara erişim hizmeti sunulmaktadır.

Yükseköğretim Kurumları Birinci Öğretim

2547 sayılı Yükseköğretim Kanunu'nun 12/a ve 46. maddeleri uyarınca birinci öğretim eğitim hizmetleri sunulmaktadır.

Yükseköğretim Kurumları İkinci Öğretim

2547 sayılı Yükseköğretim Kanunu'nun 12/a ve 46. maddeleri uyarınca ikinci öğretim eğitim hizmetleri sunulmaktadır.

Yükseköğretim Kurumları Tezsiz Yüksek Lisans

2547 sayılı Yükseköğretim Kanunu'nun 12/a ve Ek 27. maddeleri uyarınca tezsiz yüksek lisans eğitim hizmetleri sunulmaktadır.

Alt Program Adı: ÖĞRETİM ELEMANLARINA SAĞLANAN BURS VE DESTEKLER**Gereke ve Açıklamalar**

Üniversitemiz araştırma görevlileri ile öğretim elemanlarının Yükseköğretim Kurulu tarafından sağlanan burs ve destek programlarından yararlanmaları sağlanmaktadır. Öğretim elemanları yurtiçi ve yurtdışında mesleki eğitim, araştırma-geliştirme ve yabancı dil eğitimi programlarından yararlanmaktadır.

Alt Program Hedefi:

Alanında yetkin, araştırmacı, bilgi üreten ve aktaran akademisyenler yetiştirilmesi

Performans Göstergeleri

Performans Göstergesi	Ölçü Birimi	2022	2023 Planlanan	2023 YS Gerçekleşme	2024 Hedef	2025 Tahmin	2026 Tahmin
1- SCI, SCI-Expanded, SSCI ve AHCI kapsamındaki dergilerde öğretim elemanı başına düşen yayın sayısı	Sayı	0,46	0,50	0,50	0,52	0,54	0,56

Göstergeye İlişkin Açıklama:

SCI, SCI-Expanded, SSCI ve AHCI kapsamındaki dergilerde yapılan yayın sayısının öğretim elemanı sayısına oranı tespit edilecektir. Bu gösterge ile Üniversitemiz öğretim elemanı sayısının,SCI, SCI-Expanded, SSCI ve AHCI kapsamındaki dergilerde yapılan yayın sayısı oranına takibi amaçlanmaktadır.

Hesaplama Yöntemi:

SCI, SCI-Expanded, SSCI ve AHCI kapsamındaki dergilerdeki yayın sayısı / Öğretim elemanı sayısı

Verinin Kaynağı:

Bilimsel Yayınlar Koordinatörlüğü

Performans Göstergesi	Ölçü Birimi	2022	2023 Planlanan	2023 YS Gerçekleşme	2024 Hedef	2025 Tahmin	2026 Tahmin
2- Yükseköğretim Kurulu tarafından belirlenecek öncelikli alanlarda sağlanan burslardan yararlanan doktora öğrenci sayısı	Sayı	14	15	15	16	17	18

Göstergeye İlişkin Açıklama:

YÖK yurtdışı yabancı dil burslarından yararlananların sayısı tespit edilecektir. Bu gösterge ile Üniversitemiz öğrencilerinden YÖK yurtdışı yabancı dil burslarından yararlananların sayısının takibi amaçlanmaktadır.

Hesaplama Yöntemi:

Sayım

Verinin Kaynağı:

YÖK Bursları Takip Şubesi

Alt Program Adı: YÜKSEKÖĞRETİMDE ÖĞRENCİ YAŞAMI**Gereke ve Açıklamalar**

Üniversitemiz Stratejik Planında yer alan "Öğrencilerin sosyal, kültürel ve sportif faaliyetlerine destek olunarak kişisel gelişimlerine katkıda bulunma" amacı doğrultusunda, öğrencilere beslenme hizmeti; çeşitli sosyal, kültürel ve sportif etkinliklerden faydalanma imkanları sunulmaktadır. Üniversitemizin tüm birimlerinde öğrenci yemekhanesi bulunmaktadır. Öğrenci toplulukları desteklenmekte, şehir içi ve şehir dışında düzenlenen spor müsabakalarına katılım sağlanmakta, kültürel etkinlikler düzenlenmektedir.

Alt Program Hedefi:

Yükseköğretim öğrencilerine sunulan beslenme ve barınma hizmetlerinin kalitesinin artırılması; öğrencilerin kişisel ve sosyal gelişimi desteklenerek yaşam kalitesinin yükseltilmesi

Performans Göstergeleri

Performans Göstergesi	Ölçü Birimi	2022	2023 Planlanan	2023 YS Gerçekleşme	2024 Hedef	2025 Tahmin	2026 Tahmin
2- Beslenme hizmetlerinden yararlanan öğrenci sayısı	Sayı	7.800	7.800	10.000	10.500	11.000	11.500

Göstergeye İlişkin Açıklama: Yemekhane hizmetlerinden yararlanan öğrenci sayısı tespit edilecektir. Bu gösterge ile Üniversitemiz yemekhanesinden yararlanan öğrenci sayısının takibi amaçlanmaktadır.

Hesaplama Yöntemi: Sayım

Verinin Kaynağı: Sağlık, Kültür ve Spor Daire Başkanlığı

Performans Göstergesi	Ölçü Birimi	2022	2023 Planlanan	2023 YS Gerçekleşme	2024 Hedef	2025 Tahmin	2026 Tahmin
3- Öğrenci başına düşen sosyal donatı alanı	Metrekare	0,24	0,25	0,22	0,24	0,26	0,28

Göstergeye İlişkin Açıklama: Toplam sosyal donatı alanının toplam kapalı alana oranı tespit edilecektir. Bu gösterge ile Üniversitemiz toplam kapalı alanının ne kadarının sosyal donatı alanı olduğunun takibi amaçlanmaktadır.

Hesaplama Yöntemi: Sosyal donatı alanı / Öğrenci sayısı

Verinin Kaynağı: Yapı İşleri ve Teknik Daire Başkanlığı

Performans Göstergesi	Ölçü Birimi	2022	2023 Planlanan	2023 YS Gerçekleşme	2024 Hedef	2025 Tahmin	2026 Tahmin
4- Öğrenci kulüp ve topluluk sayısı	Sayı	193	195	205	205	207	209

Göstergeye İlişkin Açıklama: Öğrenci kulüplerinin ve topluluklarının toplam sayısı tespit edilecektir. Bu gösterge ile Üniversitemizde faaliyette bulunan öğrenci kulüp ve topluluk sayılarının takibi amaçlanmaktadır.

Hesaplama Yöntemi: Sayım

Verinin Kaynağı: Sağlık, Kültür ve Spor Daire Başkanlığı

Performans Göstergesi	Ölçü Birimi	2022	2023 Planlanan	2023 YS Gerçekleşme	2024 Hedef	2025 Tahmin	2026 Tahmin
5- Sosyal, kültürel ve sportif faaliyet sayısı	Sayı	190	195	150	160	170	180

Göstergeye İlişkin Açıklama: Sosyal, kültürel ve sportif faaliyetlerin toplam sayısı tespit edilecektir. Bu gösterge ile Üniversitemizde düzenlenen sosyal, kültürel ve sportif faaliyet sayılarının takibi amaçlanmaktadır.

Hesaplama Yöntemi: Sayım

Verinin Kaynağı: Sağlık, Kültür ve Spor Daire Başkanlığı

Performans Göstergesi	Ölçü Birimi	2022	2023 Planlanan	2023 YS Gerçekleşme	2024 Hedef	2025 Tahmin	2026 Tahmin
7- Yükseköğretimde öğrenci başına beslenme harcaması	TL	590	770	1.119	1.680	2.000	2.200

Göstergeye İlişkin Açıklama: Beslenme hizmetleri için yapılan toplam harcamanın öğrenci sayısına oranı tespit edilecektir. Bu gösterge ile Üniversitemiz bütçesinden yapılan toplam harcamanın ne kadarının beslenme hizmetleri için yapıldığının takibi amaçlanmaktadır.

Hesaplama Yöntemi: Beslenme hizmetleri harcaması / Öğrenci sayısı

Verinin Kaynağı: Sağlık, Kültür ve Spor Daire Başkanlığı

Performans Göstergesi	Ölçü Birimi	2022	2023 Planlanan	2023 YS Gerçekleşme	2024 Hedef	2025 Tahmin	2026 Tahmin
8- Yükseköğretimde öğrenci yaşamından memnuniyet oranı	Oran	87	88	87	88	89	90

Göstergeye İlişkin Açıklama: Anket sonucunda öğrenci yaşamından memnun olanların oranı tespit edilecektir. Bu gösterge ile Üniversitemiz öğrencilerine yapılan memnuniyet anketleri sonucu, öğrenci yaşamından memnun olanlarının oranının takibi amaçlanmaktadır.

Hesaplama Yöntemi: Anket sonucu

Verinin Kaynağı: Öğrenci İşleri Daire Başkanlığı

Alt Program Kapsamında Yürütülecek Faaliyet Maliyetleri

Faaliyetler	2023 Bütçe	2023 Harcama Haziran	2024 Bütçe	2025 Tahmin	2026 Tahmin
Yükseköğretimde Beslenme Hizmetleri	22.575.000	12.632.302	56.804.000	70.734.000	80.629.000
Bütçe İçi	22.575.000	12.632.302	56.804.000	70.734.000	80.629.000
Bütçe Dışı	0	0	0	0	0
Yükseköğretimde Kültür ve Spor Hizmetleri	772.000	650.776	1.403.000	1.728.000	1.958.000
Bütçe İçi	772.000	650.776	1.403.000	1.728.000	1.958.000
Bütçe Dışı	0	0	0	0	0
Yükseköğretimde Öğrenci Yaşamına İlişkin Diğer Hizmetler	12.661.000	7.342.338	24.289.000	30.801.000	35.800.000
Bütçe İçi	12.661.000	7.342.338	24.289.000	30.801.000	35.800.000
Bütçe Dışı	0	0	0	0	0
T O P L A M	36.008.000	20.625.416	82.496.000	103.263.000	118.387.000
Bütçe İçi	36.008.000	20.625.416	82.496.000	103.263.000	118.387.000
Bütçe Dışı	0	0	0	0	0

Faaliyetlere İlişkin Açıklamalar:**Yükseköğretimde Beslenme Hizmetleri**

2547 sayılı Yükseköğretim Kanunu'nun 47. maddesi uyarınca Üniversitemiz öğrencilerine yemekhanelerde beslenme hizmeti sunulmaktadır.

Yükseköğretimde Kültür ve Spor Hizmetleri

2547 sayılı Yükseköğretim Kanunu'nun 47. maddesi uyarınca Üniversitemiz öğrencilerine çeşitli sosyal, kültürel ve sportif etkinliklerden faydalanma imkanları sunulmaktadır.

Yükseköğretimde Öğrenci Yaşamına İlişkin Diğer Hizmetler

2547 sayılı Yükseköğretim Kanunu'nun 47. maddesi uyarınca Üniversitemiz öğrencilerine çeşitli sosyal, kültürel ve sportif etkinliklerden faydalanma imkanları sunulmaktadır.

FAALİYET MALİYETLERİ TABLOSU

İdare Adı	NECMETTİN ERBAKAN ÜNİVERSİTESİ
Program Adı	ARAŞTIRMA, GELİŞTİRME VE YENİLİK
Alt Program Adı	YÜKSEKÖĞRETİMDE BİLİMSEL ARAŞTIRMA VE GELİŞTİRME
Alt Program Hedefi	Yükseköğretim kurumlarında inovasyon amaçlı bilimsel çalışmaların artırılması
Faaliyet Adı	Yükseköğretim Kurumlarının Bilimsel Araştırma Projeleri
Açıklama	2547 sayılı Yükseköğretim Kanunu'nun 4/c, 12/a ve 12/g maddeleri uyarınca Bilimsel Araştırma Projeleri Koordinatörlüğünce bilimsel araştırma projelerine destek verilmekte, başta TÜBİTAK olmak üzere diğer kurum ve kuruluşların sağladığı proje desteklerinden faydalanılmakta, AR-GE faaliyetleriyle sanayi ile işbirliği çerçevesinde teknolojik üretim gerçekleştirilmektedir.

EKONOMİK KOD	2023 Bütçe	2023 Harcama (Haziran)	2024 Bütçe	2025 Tahmin	2026 Tahmin
<i>Personel Giderleri</i>					
<i>Sosyal Güvenlik Kurumuna Devlet Primi Giderleri</i>					
<i>Mal ve Hizmet Alım Giderleri</i>	18.447.000	21.224.000	33.530.000	41.276.000	46.798.000
<i>Faiz Giderleri</i>					
<i>Cari Transferler</i>					
<i>Sermaye Giderleri</i>	4.253.000	4.253.000	7.458.000	9.180.000	10.409.000
<i>Sermaye Transferleri</i>					
<i>Borç Verme</i>					
BÜTÇE İÇİ TOPLAM KAYNAK	22.700.000	25.477.000	40.988.000	50.456.000	57.207.000
<i>Döner Sermaye</i>					
<i>Özel Hesap</i>	12.710.000	5.398.433	19.500.000	24.380.000	28.030.000
<i>Diğer Bütçe Dışı Kaynak</i>					
BÜTÇE DIŞI TOPLAM KAYNAK	12.710.000	5.398.433	19.500.000	24.380.000	28.030.000
FAALİYET MALİYETİ TOPLAMI	35.410.000	30.875.433	60.488.000	74.836.000	85.237.000

FAALİYET MALİYETLERİ TABLOSU

İdare Adı	NECMETTİN ERBAKAN ÜNİVERSİTESİ
Program Adı	HAYAT BOYU ÖĞRENME
Alt Program Adı	YÜKSEKÖĞRETİM KURUMLARI SÜREKLİ EĞİTİM FAALİYETLERİ
Alt Program Hedefi	Toplumun tüm kesimlerine ihtiyaç duyduğu alanlarda eğitimler verilmesi, kamu kurum ve kuruluşları, özel sektör ve uluslararası kuruluşlarla işbirliğinin gelişmesine katkıda bulunulması
Faaliyet Adı	Toplum Hizmetine Sunulan Eğitim Programları, Kurs ve Seminerler
Açıklama	2547 sayılı Yükseköğretim Kanunu'nun 12/d maddesi uyarınca Üniversitemizde KONSEM (Sürekli Eğitim Merkezi) ve TÖMER (Dil Merkezi) tarafından çeşitli eğitim programları düzenlenmektedir.

EKONOMİK KOD	2023 Bütçe	2023 Harcama (Haziran)	2024 Bütçe	2025 Tahmin	2026 Tahmin
<i>Personel Giderleri</i>					
<i>Sosyal Güvenlik Kurumuna Devlet Primi Giderleri</i>					
<i>Mal ve Hizmet Alım Giderleri</i>					
<i>Faiz Giderleri</i>					
<i>Cari Transferler</i>					
<i>Sermaye Giderleri</i>					
<i>Sermaye Transferleri</i>					
<i>Borç Verme</i>					
BÜTÇE İÇİ TOPLAM KAYNAK					
<i>Döner Sermaye</i>	6.143.095	1.483.538	6.757.000	8.450.000	9.720.000
<i>Özel Hesap</i>					
<i>Diğer Bütçe Dışı Kaynak</i>					
BÜTÇE DIŞI TOPLAM KAYNAK	6.143.095	1.483.538	6.757.000	8.450.000	9.720.000
FAALİYET MALİYETİ TOPLAMI	6.143.095	1.483.538	6.757.000	8.450.000	9.720.000

FAALİYET MALİYETLERİ TABLOSU

İdare Adı	NECMETTİN ERBAKAN ÜNİVERSİTESİ
Program Adı	TEDAVİ EDİCİ SAĞLIK
Alt Program Adı	TEDAVİ HİZMETLERİ
Alt Program Hedefi	Tedavi edici sağlık hizmetinin erişilebilir ve etkili olarak sunulmasının sağlanması
Faaliyet Adı	Ağız ve Diş Sağlığı Hizmetleri
Açıklama	2547 sayılı Yükseköğretim Kanunu'nun 3/j. maddesi uyarınca Üniversitemiz Diş Hekimliği Fakültesi tarafından ağız ve diş tedavi hizmetleri sunulmaktadır.

EKONOMİK KOD	2023 Bütçe	2023 Harcama (Haziran)	2024 Bütçe	2025 Tahmin	2026 Tahmin
<i>Personel Giderleri</i>					
<i>Sosyal Güvenlik Kurumuna Devlet Primi Giderleri</i>					
<i>Mal ve Hizmet Alım Giderleri</i>					
<i>Faiz Giderleri</i>					
<i>Cari Transferler</i>	1.127.000	1.127.000	2.378.000	2.927.000	3.319.000
<i>Sermaye Giderleri</i>					
<i>Sermaye Transferleri</i>					
<i>Borç Verme</i>					
BÜTÇE İÇİ TOPLAM KAYNAK	1.127.000	1.127.000	2.378.000	2.927.000	3.319.000
<i>Döner Sermaye</i>	85.000.000	56.022.213	127.500.000	159.380.000	183.290.000
<i>Özel Hesap</i>					
<i>Diğer Bütçe Dışı Kaynak</i>					
BÜTÇE DIŞI TOPLAM KAYNAK	85.000.000	56.022.213	127.500.000	159.380.000	183.290.000
FAALİYET MALİYETİ TOPLAMI	86.127.000	57.149.213	129.878.000	162.307.000	186.609.000

FAALİYET MALİYETLERİ TABLOSU

İdare Adı	NECMETTİN ERBAKAN ÜNİVERSİTESİ
Program Adı	TEDAVİ EDİCİ SAĞLIK
Alt Program Adı	TEDAVİ HİZMETLERİ
Alt Program Hedefi	Tedavi edici sağlık hizmetinin erişilebilir ve etkili olarak sunulmasının sağlanması
Faaliyet Adı	Diş Hekimliği Hastanesi Tarafından Yapılacak Taban Ödeme
Açıklama	2547 sayılı Yükseköğretim Kanunu'nun 58/c maddesi uyarınca Diş Hekimliği Fakültesi personeline taban ödeme yapılmaktadır.

EKONOMİK KOD	2023 Bütçe	2023 Harcama (Haziran)	2024 Bütçe	2025 Tahmin	2026 Tahmin
<i>Personel Giderleri</i>					
<i>Sosyal Güvenlik Kurumuna Devlet Primi Giderleri</i>					
<i>Mal ve Hizmet Alım Giderleri</i>					
<i>Faiz Giderleri</i>					
<i>Cari Transferler</i>		11.468.033	50.115.000	61.436.000	69.853.000
<i>Sermaye Giderleri</i>					
<i>Sermaye Transferleri</i>					
<i>Borç Verme</i>					
BÜTÇE İÇİ TOPLAM KAYNAK		11.468.033	50.115.000	61.436.000	69.853.000
<i>Döner Sermaye</i>					
<i>Özel Hesap</i>					
<i>Diğer Bütçe Dışı Kaynak</i>					
BÜTÇE DIŞI TOPLAM KAYNAK					
FAALİYET MALİYETİ TOPLAMI		11.468.033	50.115.000	61.436.000	69.853.000

FAALİYET MALİYETLERİ TABLOSU

İdare Adı	NECMETTİN ERBAKAN ÜNİVERSİTESİ
Program Adı	TEDAVİ EDİCİ SAĞLIK
Alt Program Adı	TEDAVİ HİZMETLERİ
Alt Program Hedefi	Tedavi edici sağlık hizmetinin erişilebilir ve etkili olarak sunulmasının sağlanması
Faaliyet Adı	Tıp Fakültesi Hastanesi Tarafından Yapılacak Taban Ödeme
Açıklama	2547 sayılı Yükseköğretim Kanunu'nun 58/c maddesi uyarınca Tıp Fakültesi Hastanesi personeline taban ödeme yapılmaktadır.

EKONOMİK KOD	2023 Bütçe	2023 Harcama (Haziran)	2024 Bütçe	2025 Tahmin	2026 Tahmin
<i>Personel Giderleri</i>					
<i>Sosyal Güvenlik Kurumuna Devlet Primi Giderleri</i>					
<i>Mal ve Hizmet Alım Giderleri</i>					
<i>Faiz Giderleri</i>					
<i>Cari Transferler</i>			366.411.000	449.184.000	510.722.000
<i>Sermaye Giderleri</i>					
<i>Sermaye Transferleri</i>					
<i>Borç Verme</i>					
BÜTÇE İÇİ TOPLAM KAYNAK			366.411.000	449.184.000	510.722.000
<i>Döner Sermaye</i>					
<i>Özel Hesap</i>					
<i>Diğer Bütçe Dışı Kaynak</i>					
BÜTÇE DIŞI TOPLAM KAYNAK					
FAALİYET MALİYETİ TOPLAMI			366.411.000	449.184.000	510.722.000

FAALİYET MALİYETLERİ TABLOSU

İdare Adı	NECMETTİN ERBAKAN ÜNİVERSİTESİ
Program Adı	TEDAVİ EDİCİ SAĞLIK
Alt Program Adı	TEDAVİ HİZMETLERİ
Alt Program Hedefi	Tedavi edici sağlık hizmetinin erişilebilir ve etkili olarak sunulmasının sağlanması
Faaliyet Adı	Üniversite Genel Hastane Hizmetleri
Açıklama	2547 sayılı Yükseköğretim Kanunu'nun 3/j. maddesi uyarınca Üniversitemiz Meram Tıp Fakültesi Hastanesi tarafından genel hastane hizmetleri sunulmaktadır.

EKONOMİK KOD	2023 Bütçe	2023 Harcama (Haziran)	2024 Bütçe	2025 Tahmin	2026 Tahmin
<i>Personel Giderleri</i>	270.138.000	179.868.629	735.048.000	914.318.000	1.052.696.000
<i>Sosyal Güvenlik Kurumuna Devlet Primi Giderleri</i>	55.106.000	28.630.771	114.860.000	142.929.000	164.546.000
<i>Mal ve Hizmet Alım Giderleri</i>	1.281.000		2.329.000	2.867.000	3.251.000
<i>Faiz Giderleri</i>					
<i>Cari Transferler</i>	9.876.000	9.876.000	23.728.000	29.209.000	33.118.000
<i>Sermaye Giderleri</i>	70.000.000	16.500.606	126.000.000	155.102.000	175.857.000
<i>Sermaye Transferleri</i>					
<i>Borç Verme</i>					
BÜTÇE İÇİ TOPLAM KAYNAK	406.401.000	234.876.006	1.001.965.000	1.244.425.000	1.429.468.000
<i>Döner Sermaye</i>	2.000.000.000	979.500.890	2.500.000.000	3.125.000.000	3.593.750.000
<i>Özel Hesap</i>					
<i>Diğer Bütçe Dışı Kaynak</i>					
BÜTÇE DIŞI TOPLAM KAYNAK	2.000.000.000	979.500.890	2.500.000.000	3.125.000.000	3.593.750.000
FAALİYET MALİYETİ TOPLAMI	2.406.401.000	1.214.376.896	3.501.965.000	4.369.425.000	5.023.218.000

FAALİYET MALİYETLERİ TABLOSU

İdare Adı	NECMETTİN ERBAKAN ÜNİVERSİTESİ
Program Adı	YÜKSEKÖĞRETİM
Alt Program Adı	ÖN LİSANS EĞİTİMİ, LİSANS EĞİTİMİ VE LİSANSÜSTÜ EĞİTİM
Alt Program Hedefi	Mesleki yeterlilik sahibi ve gelişime açık mezunlar yetiştirilmesi
Faaliyet Adı	Doktora ve Tıpta Uzmanlık Eğitimi
Açıklama	2547 sayılı Yükseköğretim Kanunu'nun 12/a ve 50. maddeleri uyarınca doktora ve tıpta uzmanlık eğitim hizmetleri sunulmaktadır.

EKONOMİK KOD	2023 Bütçe	2023 Harcama (Haziran)	2024 Bütçe	2025 Tahmin	2026 Tahmin
<i>Personel Giderleri</i>	56.465.000	27.806.985	135.465.000	169.744.000	195.549.000
<i>Sosyal Güvenlik Kurumuna Devlet Primi Giderleri</i>	1.838.000	495.749	3.724.000	4.622.000	5.324.000
<i>Mal ve Hizmet Alım Giderleri</i>	95.000	28.970	173.000	213.000	240.000
<i>Faiz Giderleri</i>					
<i>Cari Transferler</i>					
<i>Sermaye Giderleri</i>					
<i>Sermaye Transferleri</i>					
<i>Borç Verme</i>					
BÜTÇE İÇİ TOPLAM KAYNAK	58.398.000	28.331.704	139.362.000	174.579.000	201.113.000
<i>Döner Sermaye</i>					
<i>Özel Hesap</i>					
<i>Diğer Bütçe Dışı Kaynak</i>					
BÜTÇE DIŞI TOPLAM KAYNAK					
FAALİYET MALİYETİ TOPLAMI	58.398.000	28.331.704	139.362.000	174.579.000	201.113.000

FAALİYET MALİYETLERİ TABLOSU

İdare Adı	NECMETTİN ERBAKAN ÜNİVERSİTESİ
Program Adı	YÜKSEKÖĞRETİM
Alt Program Adı	ÖN LİSANS EĞİTİMİ, LİSANS EĞİTİMİ VE LİSANSÜSTÜ EĞİTİM
Alt Program Hedefi	Mesleki yeterlilik sahibi ve gelişime açık mezunlar yetiştirilmesi
Faaliyet Adı	Yükseköğretim Kurumları Bilgi ve Kültürel Kaynaklar ile Sportif Altyapının Geliştirilmesi Hizmetleri
Açıklama	2547 sayılı Yükseköğretim Kanunu'nun 47. maddesi uyarınca Üniversitemiz Kütüphanesinde basılı ve elektronik yayınlara erişim hizmeti sunulmaktadır.

EKONOMİK KOD	2023 Bütçe	2023 Harcama (Haziran)	2024 Bütçe	2025 Tahmin	2026 Tahmin
<i>Personel Giderleri</i>	2.933.000	1.654.175	9.320.000	11.565.000	13.324.000
<i>Sosyal Güvenlik Kurumuna Devlet Primi Giderleri</i>	418.000	295.468	847.000	1.051.000	1.211.000
<i>Mal ve Hizmet Alım Giderleri</i>	272.000	63.058	493.000	607.000	689.000
<i>Faiz Giderleri</i>					
<i>Cari Transferler</i>					
<i>Sermaye Giderleri</i>	5.000.000	1.333.170	8.000.000		
<i>Sermaye Transferleri</i>					
<i>Borç Verme</i>					
BÜTÇE İÇİ TOPLAM KAYNAK	8.623.000	3.345.871	18.660.000	13.223.000	15.224.000
<i>Döner Sermaye</i>					
<i>Özel Hesap</i>					
<i>Diğer Bütçe Dışı Kaynak</i>					
BÜTÇE DIŞI TOPLAM KAYNAK					
FAALİYET MALİYETİ TOPLAMI	8.623.000	3.345.871	18.660.000	13.223.000	15.224.000

FAALİYET MALİYETLERİ TABLOSU

İdare Adı	NECMETTİN ERBAKAN ÜNİVERSİTESİ
Program Adı	YÜKSEKÖĞRETİM
Alt Program Adı	ÖN LİSANS EĞİTİMİ, LİSANS EĞİTİMİ VE LİSANSÜSTÜ EĞİTİM
Alt Program Hedefi	Mesleki yeterlilik sahibi ve gelişime açık mezunlar yetiştirilmesi
Faaliyet Adı	Yükseköğretim Kurumları Birinci Öğretim
Açıklama	2547 sayılı Yükseköğretim Kanunu'nun 12/a ve 46. maddeleri uyarınca birinci öğretim eğitim hizmetleri sunulmaktadır.

EKONOMİK KOD	2023 Bütçe	2023 Harcama (Haziran)	2024 Bütçe	2025 Tahmin	2026 Tahmin
<i>Personel Giderleri</i>	735.138.000	425.576.784	2.048.774.000	2.542.323.000	2.928.267.000
<i>Sosyal Güvenlik Kurumuna Devlet Primi Giderleri</i>	103.312.000	59.242.756	206.764.000	256.951.000	295.901.000
<i>Mal ve Hizmet Alım Giderleri</i>	59.248.000	44.888.912	130.138.000	160.219.000	181.519.000
<i>Faiz Giderleri</i>					
<i>Cari Transferler</i>					
<i>Sermaye Giderleri</i>	57.106.000	13.755.387	115.685.000	152.252.000	172.625.000
<i>Sermaye Transferleri</i>					
<i>Borç Verme</i>					
BÜTÇE İÇİ TOPLAM KAYNAK	954.804.000	543.463.839	2.501.361.000	3.111.745.000	3.578.312.000
<i>Döner Sermaye</i>					
<i>Özel Hesap</i>					
<i>Diğer Bütçe Dışı Kaynak</i>					
BÜTÇE DIŞI TOPLAM KAYNAK					
FAALİYET MALİYETİ TOPLAMI	954.804.000	543.463.839	2.501.361.000	3.111.745.000	3.578.312.000

FAALİYET MALİYETLERİ TABLOSU

İdare Adı	NECMETTİN ERBAKAN ÜNİVERSİTESİ
Program Adı	YÜKSEKÖĞRETİM
Alt Program Adı	ÖN LİSANS EĞİTİMİ, LİSANS EĞİTİMİ VE LİSANSÜSTÜ EĞİTİM
Alt Program Hedefi	Mesleki yeterlilik sahibi ve gelişime açık mezunlar yetiştirilmesi
Faaliyet Adı	Yükseköğretim Kurumları İkinci Öğretim
Açıklama	2547 sayılı Yükseköğretim Kanunu'nun 12/a ve 46. maddeleri uyarınca ikinci öğretim eğitim hizmetleri sunulmaktadır.

EKONOMİK KOD	2023 Bütçe	2023 Harcama (Haziran)	2024 Bütçe	2025 Tahmin	2026 Tahmin
Personel Giderleri	3.150.000	1.509.539	5.670.000	6.930.000	8.190.000
Sosyal Güvenlik Kurumuna Devlet Primi Giderleri					
Mal ve Hizmet Alım Giderleri	456.000	159.746	1.115.000	1.351.000	1.674.000
Faiz Giderleri					
Cari Transferler					
Sermaye Giderleri	894.000	409.576	1.315.000	1.619.000	1.836.000
Sermaye Transferleri					
Borç Verme					
BÜTÇE İÇİ TOPLAM KAYNAK	4.500.000	2.078.862	8.100.000	9.900.000	11.700.000
Döner Sermaye					
Özel Hesap					
Diğer Bütçe Dışı Kaynak					
BÜTÇE DIŞI TOPLAM KAYNAK					
FAALİYET MALİYETİ TOPLAMI	4.500.000	2.078.862	8.100.000	9.900.000	11.700.000

FAALİYET MALİYETLERİ TABLOSU

İdare Adı	NECMETTİN ERBAKAN ÜNİVERSİTESİ
Program Adı	YÜKSEKÖĞRETİM
Alt Program Adı	ÖN LİSANS EĞİTİMİ, LİSANS EĞİTİMİ VE LİSANSÜSTÜ EĞİTİM
Alt Program Hedefi	Mesleki yeterlilik sahibi ve gelişime açık mezunlar yetiştirilmesi
Faaliyet Adı	Yükseköğretim Kurumları Tezsiz Yüksek Lisans
Açıklama	2547 sayılı Yükseköğretim Kanunu'nun 12/a ve Ek 27. maddeleri uyarınca tezsiz yüksek lisans eğitim hizmetleri sunulmaktadır.

EKONOMİK KOD	2023 Bütçe	2023 Harcama (Haziran)	2024 Bütçe	2025 Tahmin	2026 Tahmin
<i>Personel Giderleri</i>	3.150.000	3.320.076	4.410.000	5.429.000	6.155.000
<i>Sosyal Güvenlik Kurumuna Devlet Primi Giderleri</i>					
<i>Mal ve Hizmet Alım Giderleri</i>	350.000	12.016	1.890.000	2.327.000	2.638.000
<i>Faiz Giderleri</i>					
<i>Cari Transferler</i>					
<i>Sermaye Giderleri</i>					
<i>Sermaye Transferleri</i>					
<i>Borç Verme</i>					
BÜTÇE İÇİ TOPLAM KAYNAK	3.500.000	3.332.092	6.300.000	7.756.000	8.793.000
<i>Döner Sermaye</i>					
<i>Özel Hesap</i>					
<i>Diğer Bütçe Dışı Kaynak</i>					
BÜTÇE DIŞI TOPLAM KAYNAK					
FAALİYET MALİYETİ TOPLAMI	3.500.000	3.332.092	6.300.000	7.756.000	8.793.000

FAALİYET MALİYETLERİ TABLOSU

İdare Adı	NECMETTİN ERBAKAN ÜNİVERSİTESİ
Program Adı	YÜKSEKÖĞRETİM
Alt Program Adı	ÖN LİSANS EĞİTİMİ, LİSANS EĞİTİMİ VE LİSANSÜSTÜ EĞİTİM
Alt Program Hedefi	Mesleki yeterlilik sahibi ve gelişime açık mezunlar yetiştirilmesi
Faaliyet Adı	Yükseköğretim Kurumları Uluslararası Ortak Eğitim ve Öğretim Programı
Açıklama	Erasmus Programı kapsamında uluslararası öğrenci ve öğretim elemanı değişim faaliyetleri yürütülmektedir.

EKONOMİK KOD	2023 Bütçe	2023 Harcama (Haziran)	2024 Bütçe	2025 Tahmin	2026 Tahmin
<i>Personel Giderleri</i>					
<i>Sosyal Güvenlik Kurumuna Devlet Primi Giderleri</i>					
<i>Mal ve Hizmet Alım Giderleri</i>					
<i>Faiz Giderleri</i>					
<i>Cari Transferler</i>					
<i>Sermaye Giderleri</i>					
<i>Sermaye Transferleri</i>					
<i>Borç Verme</i>					
BÜTÇE İÇİ TOPLAM KAYNAK					
<i>Döner Sermaye</i>					
<i>Özel Hesap</i>	17.310.000	5.825.703	25.200.000	31.500.000	36.230.000
<i>Diğer Bütçe Dışı Kaynak</i>					
BÜTÇE DIŞI TOPLAM KAYNAK	17.310.000	5.825.703	25.200.000	31.500.000	36.230.000
FAALİYET MALİYETİ TOPLAMI	17.310.000	5.825.703	25.200.000	31.500.000	36.230.000

FAALİYET MALİYETLERİ TABLOSU

İdare Adı	NECMETTİN ERBAKAN ÜNİVERSİTESİ
Program Adı	YÜKSEKÖĞRETİM
Alt Program Adı	YÜKSEKÖĞRETİMDE ÖĞRENCİ YAŞAMI
Alt Program Hedefi	Yükseköğretim öğrencilerine sunulan beslenme ve barınma hizmetlerinin kalitesinin artırılması; öğrencilerin kişisel ve sosyal gelişimi desteklenerek yaşam kalitesinin yükseltilmesi
Faaliyet Adı	Yükseköğretimde Beslenme Hizmetleri
Açıklama	2547 sayılı Yükseköğretim Kanunu'nun 47. maddesi uyarınca Üniversitemiz öğrencilerine yemekhanelerde beslenme hizmeti sunulmaktadır.

EKONOMİK KOD	2023 Bütçe	2023 Harcama (Haziran)	2024 Bütçe	2025 Tahmin	2026 Tahmin
<i>Personel Giderleri</i>	10.615.000	6.268.563	20.323.000	25.670.000	29.447.000
<i>Sosyal Güvenlik Kurumuna Devlet Primi Giderleri</i>	2.987.000	1.361.718	5.171.000	6.531.000	7.492.000
<i>Mal ve Hizmet Alım Giderleri</i>	8.973.000	5.002.021	31.310.000	38.533.000	43.690.000
<i>Faiz Giderleri</i>					
<i>Cari Transferler</i>					
<i>Sermaye Giderleri</i>					
<i>Sermaye Transferleri</i>					
<i>Borç Verme</i>					
BÜTÇE İÇİ TOPLAM KAYNAK	22.575.000	12.632.302	56.804.000	70.734.000	80.629.000
<i>Döner Sermaye</i>					
<i>Özel Hesap</i>					
<i>Diğer Bütçe Dışı Kaynak</i>					
BÜTÇE DIŞI TOPLAM KAYNAK					
FAALİYET MALİYETİ TOPLAMI	22.575.000	12.632.302	56.804.000	70.734.000	80.629.000

FAALİYET MALİYETLERİ TABLOSU

İdare Adı	NECMETTİN ERBAKAN ÜNİVERSİTESİ
Program Adı	YÜKSEKÖĞRETİM
Alt Program Adı	YÜKSEKÖĞRETİMDE ÖĞRENCİ YAŞAMI
Alt Program Hedefi	Yükseköğretim öğrencilerine sunulan beslenme ve barınma hizmetlerinin kalitesinin artırılması; öğrencilerin kişisel ve sosyal gelişimi desteklenerek yaşam kalitesinin yükseltilmesi
Faaliyet Adı	Yükseköğretimde Kültür ve Spor Hizmetleri
Açıklama	2547 sayılı Yükseköğretim Kanunu'nun 47. maddesi uyarınca Üniversitemiz öğrencilerine çeşitli sosyal, kültürel ve sportif etkinliklerden faydalanma imkanları sunulmaktadır.

EKONOMİK KOD	2023 Bütçe	2023 Harcama (Haziran)	2024 Bütçe	2025 Tahmin	2026 Tahmin
<i>Personel Giderleri</i>					
<i>Sosyal Güvenlik Kurumuna Devlet Primi Giderleri</i>					
<i>Mal ve Hizmet Alım Giderleri</i>	772.000	650.776	1.403.000	1.728.000	1.958.000
<i>Faiz Giderleri</i>					
<i>Cari Transferler</i>					
<i>Sermaye Giderleri</i>					
<i>Sermaye Transferleri</i>					
<i>Borç Verme</i>					
BÜTÇE İÇİ TOPLAM KAYNAK	772.000	650.776	1.403.000	1.728.000	1.958.000
<i>Döner Sermaye</i>					
<i>Özel Hesap</i>					
<i>Diğer Bütçe Dışı Kaynak</i>					
BÜTÇE DIŞI TOPLAM KAYNAK					
FAALİYET MALİYETİ TOPLAMI	772.000	650.776	1.403.000	1.728.000	1.958.000

FAALİYET MALİYETLERİ TABLOSU

İdare Adı	NECMETTİN ERBAKAN ÜNİVERSİTESİ
Program Adı	YÜKSEKÖĞRETİM
Alt Program Adı	YÜKSEKÖĞRETİMDE ÖĞRENCİ YAŞAMI
Alt Program Hedefi	Yükseköğretim öğrencilerine sunulan beslenme ve barınma hizmetlerinin kalitesinin artırılması; öğrencilerin kişisel ve sosyal gelişimi desteklenerek yaşam kalitesinin yükseltilmesi
Faaliyet Adı	Yükseköğretimde Öğrenci Yaşamına İlişkin Diğer Hizmetler
Açıklama	2547 sayılı Yükseköğretim Kanunu'nun 47. maddesi uyarınca Üniversitemiz öğrencilerine çeşitli sosyal, kültürel ve sportif etkinliklerden faydalanma imkanları sunulmaktadır.

EKONOMİK KOD	2023 Bütçe	2023 Harcama (Haziran)	2024 Bütçe	2025 Tahmin	2026 Tahmin
<i>Personel Giderleri</i>	9.714.000	5.922.301	18.906.000	24.040.000	28.036.000
<i>Sosyal Güvenlik Kurumuna Devlet Primi Giderleri</i>	2.754.000	1.406.821	5.031.000	6.327.000	7.272.000
<i>Mal ve Hizmet Alım Giderleri</i>	193.000	13.216	352.000	434.000	492.000
<i>Faiz Giderleri</i>					
<i>Cari Transferler</i>					
<i>Sermaye Giderleri</i>					
<i>Sermaye Transferleri</i>					
<i>Borç Verme</i>					
BÜTÇE İÇİ TOPLAM KAYNAK	12.661.000	7.342.338	24.289.000	30.801.000	35.800.000
<i>Döner Sermaye</i>					
<i>Özel Hesap</i>					
<i>Diğer Bütçe Dışı Kaynak</i>					
BÜTÇE DIŞI TOPLAM KAYNAK					
FAALİYET MALİYETİ TOPLAMI	12.661.000	7.342.338	24.289.000	30.801.000	35.800.000

FAALİYET MALİYETLERİ TABLOSU

İdare Adı	NECMETTİN ERBAKAN ÜNİVERSİTESİ
Program Adı	YÖNETİM VE DESTEK PROGRAMI
Alt Program Adı	TEFTİŞ, DENETİM VE DANIŞMANLIK HİZMETLERİ
Faaliyet Adı	Hukuki Danışmanlık ve Muhakemat Hizmetleri
Açıklama	Yükseköğretim Üst Kuruluşları İle Yükseköğretim Kurumlarının İdari Teşkilatı Hakkında Kanun Hükmünde Kararnamenin 35. maddesi uyarınca Üniversitemiz Hukuk Müşavirliğince kurum içi hukuki danışmanlık hizmetleri sunulmaktadır.

EKONOMİK KOD	2023 Bütçe	2023 Harcama (Haziran)	2024 Bütçe	2025 Tahmin	2026 Tahmin
<i>Personel Giderleri</i>	1.051.000	972.189	3.243.000	4.025.000	4.637.000
<i>Sosyal Güvenlik Kurumuna Devlet Primi Giderleri</i>	172.000	167.878	349.000	433.000	499.000
<i>Mal ve Hizmet Alım Giderleri</i>	140.000	164.000	255.000	314.000	356.000
<i>Faiz Giderleri</i>					
<i>Cari Transferler</i>					
<i>Sermaye Giderleri</i>					
<i>Sermaye Transferleri</i>					
<i>Borç Verme</i>					
BÜTÇE İÇİ TOPLAM KAYNAK	1.363.000	1.304.067	3.847.000	4.772.000	5.492.000
<i>Döner Sermaye</i>					
<i>Özel Hesap</i>					
<i>Diğer Bütçe Dışı Kaynak</i>					
BÜTÇE DIŞI TOPLAM KAYNAK					
FAALİYET MALİYETİ TOPLAMI	1.363.000	1.304.067	3.847.000	4.772.000	5.492.000

FAALİYET MALİYETLERİ TABLOSU

İdare Adı	NECMETTİN ERBAKAN ÜNİVERSİTESİ
Program Adı	YÖNETİM VE DESTEK PROGRAMI
Alt Program Adı	ÜST YÖNETİM, İDARİ VE MALİ HİZMETLER
Faaliyet Adı	Bilgi Teknolojilerine Yönelik Faaliyetler
Açıklama	Yükseköğretim Üst Kuruluşları İle Yükseköğretim Kurumlarının İdari Teşkilatı Hakkında Kanun Hükmünde Kararnamenin 34. maddesi uyarınca Bilgi İşlem Daire Başkanlığı tarafından bilgi teknolojilerine ilişkin hizmetler gerçekleştirilmektedir.

EKONOMİK KOD	2023 Bütçe	2023 Harcama (Haziran)	2024 Bütçe	2025 Tahmin	2026 Tahmin
<i>Personel Giderleri</i>	7.163.000	4.456.981	19.576.000	24.290.000	27.980.000
<i>Sosyal Güvenlik Kurumuna Devlet Primi Giderleri</i>	1.338.000	858.863	2.944.000	3.653.000	4.209.000
<i>Mal ve Hizmet Alım Giderleri</i>	175.000	663.474	319.000	393.000	446.000
<i>Faiz Giderleri</i>					
<i>Cari Transferler</i>					
<i>Sermaye Giderleri</i>					
<i>Sermaye Transferleri</i>					
<i>Borç Verme</i>					
BÜTÇE İÇİ TOPLAM KAYNAK	8.676.000	5.979.318	22.839.000	28.336.000	32.635.000
<i>Döner Sermaye</i>					
<i>Özel Hesap</i>					
<i>Diğer Bütçe Dışı Kaynak</i>					
BÜTÇE DIŞI TOPLAM KAYNAK					
FAALİYET MALİYETİ TOPLAMI	8.676.000	5.979.318	22.839.000	28.336.000	32.635.000

FAALİYET MALİYETLERİ TABLOSU

İdare Adı	NECMETTİN ERBAKAN ÜNİVERSİTESİ
Program Adı	YÖNETİM VE DESTEK PROGRAMI
Alt Program Adı	ÜST YÖNETİM, İDARİ VE MALİ HİZMETLER
Faaliyet Adı	Genel Destek Hizmetleri
Açıklama	Yükseköğretim Üst Kuruluşları İle Yükseköğretim Kurumlarının İdari Teşkilatı Hakkında Kanun Hükmünde Kararnamenin 36. maddesi uyarınca İdari ve Mali İşler Daire Başkanlığı tarafından genel destek hizmetleri sunulmaktadır.

EKONOMİK KOD	2023 Bütçe	2023 Harcama (Haziran)	2024 Bütçe	2025 Tahmin	2026 Tahmin
<i>Personel Giderleri</i>	20.117.000	13.670.857	118.690.000	147.286.000	169.676.000
<i>Sosyal Güvenlik Kurumuna Devlet Primi Giderleri</i>	2.662.000	2.279.082	5.453.000	6.767.000	7.796.000
<i>Mal ve Hizmet Alım Giderleri</i>	6.447.000	4.339.590	14.718.000	18.120.000	20.544.000
<i>Faiz Giderleri</i>					
<i>Cari Transferler</i>	6.202.000	2.846.914	10.629.000	13.084.000	14.835.000
<i>Sermaye Giderleri</i>					
<i>Sermaye Transferleri</i>					
<i>Borç Verme</i>					
BÜTÇE İÇİ TOPLAM KAYNAK	35.428.000	23.136.443	149.490.000	185.257.000	212.851.000
<i>Döner Sermaye</i>					
<i>Özel Hesap</i>					
<i>Diğer Bütçe Dışı Kaynak</i>					
BÜTÇE DIŞI TOPLAM KAYNAK					
FAALİYET MALİYETİ TOPLAMI	35.428.000	23.136.443	149.490.000	185.257.000	212.851.000

FAALİYET MALİYETLERİ TABLOSU

İdare Adı	NECMETTİN ERBAKAN ÜNİVERSİTESİ
Program Adı	YÖNETİM VE DESTEK PROGRAMI
Alt Program Adı	ÜST YÖNETİM, İDARİ VE MALİ HİZMETLER
Faaliyet Adı	İnşaat ve Yapı İşlerinin Yürütülmesi
Açıklama	Yükseköğretim Üst Kuruluşları İle Yükseköğretim Kurumlarının İdari Teşkilatı Hakkında Kanun Hükmünde Kararnamenin 28. maddesi uyarınca Yapı İşleri ve Teknik Daire Başkanlığı tarafından inşaat ve yapı işlerine ilişkin hizmetler gerçekleştirilmektedir.

EKONOMİK KOD	2023 Bütçe	2023 Harcama (Haziran)	2024 Bütçe	2025 Tahmin	2026 Tahmin
<i>Personel Giderleri</i>	8.309.000	6.616.631	25.786.000	31.997.000	36.861.000
<i>Sosyal Güvenlik Kurumuna Devlet Primi Giderleri</i>	1.312.000	1.008.538	2.660.000	3.301.000	3.803.000
<i>Mal ve Hizmet Alım Giderleri</i>	88.000	61.030	160.000	197.000	223.000
<i>Faiz Giderleri</i>					
<i>Cari Transferler</i>					
<i>Sermaye Giderleri</i>					
<i>Sermaye Transferleri</i>					
<i>Borç Verme</i>					
BÜTÇE İÇİ TOPLAM KAYNAK	9.709.000	7.686.198	28.606.000	35.495.000	40.887.000
<i>Döner Sermaye</i>					
<i>Özel Hesap</i>					
<i>Diğer Bütçe Dışı Kaynak</i>					
BÜTÇE DIŞI TOPLAM KAYNAK					
FAALİYET MALİYETİ TOPLAMI	9.709.000	7.686.198	28.606.000	35.495.000	40.887.000

FAALİYET MALİYETLERİ TABLOSU

İdare Adı	NECMETTİN ERBAKAN ÜNİVERSİTESİ
Program Adı	YÖNETİM VE DESTEK PROGRAMI
Alt Program Adı	ÜST YÖNETİM, İDARİ VE MALİ HİZMETLER
Faaliyet Adı	İnsan Kaynakları Yönetimine İlişkin Faaliyetler
Açıklama	Yükseköğretim Üst Kuruluşları İle Yükseköğretim Kurumlarının İdari Teşkilatı Hakkında Kanun Hükmünde Kararnamenin 29. maddesi uyarınca Personel Daire Başkanlığı tarafından genel personel hizmetleri sunulmaktadır.

EKONOMİK KOD	2023 Bütçe	2023 Harcama (Haziran)	2024 Bütçe	2025 Tahmin	2026 Tahmin
<i>Personel Giderleri</i>	4.877.000	2.591.813	15.261.000	18.937.000	21.816.000
<i>Sosyal Güvenlik Kurumuna Devlet Primi Giderleri</i>	687.000	437.575	1.393.000	1.728.000	1.990.000
<i>Mal ve Hizmet Alım Giderleri</i>	63.000	51.964	112.000	138.000	157.000
<i>Faiz Giderleri</i>					
<i>Cari Transferler</i>	43.179.000	38.762.991	100.737.000	124.068.000	140.671.000
<i>Sermaye Giderleri</i>					
<i>Sermaye Transferleri</i>					
<i>Borç Verme</i>					
BÜTÇE İÇİ TOPLAM KAYNAK	48.806.000	41.844.343	117.503.000	144.871.000	164.634.000
<i>Döner Sermaye</i>					
<i>Özel Hesap</i>					
<i>Diğer Bütçe Dışı Kaynak</i>					
BÜTÇE DIŞI TOPLAM KAYNAK					
FAALİYET MALİYETİ TOPLAMI	48.806.000	41.844.343	117.503.000	144.871.000	164.634.000

FAALİYET MALİYETLERİ TABLOSU

İdare Adı	NECMETTİN ERBAKAN ÜNİVERSİTESİ
Program Adı	YÖNETİM VE DESTEK PROGRAMI
Alt Program Adı	ÜST YÖNETİM, İDARİ VE MALİ HİZMETLER
Faaliyet Adı	Özel Kalem Hizmetleri
Açıklama	Yükseköğretim Üst Kuruluşları İle Yükseköğretim Kurumlarının İdari Teşkilatı Hakkında Kanun Hükmünde Kararname uyarınca Rektörlük Özel Kalemi tarafından özel kalem hizmetleri sunulmaktadır.

EKONOMİK KOD	2023 Bütçe	2023 Harcama (Haziran)	2024 Bütçe	2025 Tahmin	2026 Tahmin
<i>Personel Giderleri</i>	5.848.000	3.929.438	17.586.000	21.824.000	25.141.000
<i>Sosyal Güvenlik Kurumuna Devlet Primi Giderleri</i>	698.000	518.128	1.415.000	1.756.000	2.022.000
<i>Mal ve Hizmet Alım Giderleri</i>	403.000	163.257	733.000	902.000	1.023.000
<i>Faiz Giderleri</i>					
<i>Cari Transferler</i>					
<i>Sermaye Giderleri</i>					
<i>Sermaye Transferleri</i>					
<i>Borç Verme</i>					
BÜTÇE İÇİ TOPLAM KAYNAK	6.949.000	4.610.823	19.734.000	24.482.000	28.186.000
<i>Döner Sermaye</i>					
<i>Özel Hesap</i>					
<i>Diğer Bütçe Dışı Kaynak</i>					
BÜTÇE DIŞI TOPLAM KAYNAK					
FAALİYET MALİYETİ TOPLAMI	6.949.000	4.610.823	19.734.000	24.482.000	28.186.000

FAALİYET MALİYETLERİ TABLOSU

İdare Adı	NECMETTİN ERBAKAN ÜNİVERSİTESİ
Program Adı	YÖNETİM VE DESTEK PROGRAMI
Alt Program Adı	ÜST YÖNETİM, İDARI VE MALİ HİZMETLER
Faaliyet Adı	Strateji Geliştirme ve Mali Hizmetler
Açıklama	5018 sayılı Kanununun 60. maddesi ile 5436 sayılı Kanununun 15. maddeleri uyarınca Strateji Geliştirme Daire Başkanlığı tarafından strateji geliştirme ve mali hizmetler sunulmaktadır.

EKONOMİK KOD	2023 Bütçe	2023 Harcama (Haziran)	2024 Bütçe	2025 Tahmin	2026 Tahmin
Personel Giderleri	4.249.000	1.548.072	13.577.000	16.848.000	19.408.000
Sosyal Güvenlik Kurumuna Devlet Primi Giderleri	547.000	280.007	1.109.000	1.376.000	1.585.000
Mal ve Hizmet Alım Giderleri	32.000	4.545	58.000	71.000	81.000
Faiz Giderleri					
Cari Transferler					
Sermaye Giderleri					
Sermaye Transferleri					
Borç Verme					
BÜTÇE İÇİ TOPLAM KAYNAK	4.828.000	1.832.625	14.744.000	18.295.000	21.074.000
Döner Sermaye					
Özel Hesap					
Diğer Bütçe Dışı Kaynak					
BÜTÇE DIŞI TOPLAM KAYNAK					
FAALİYET MALİYETİ TOPLAMI	4.828.000	1.832.625	14.744.000	18.295.000	21.074.000

FAALİYET MALİYETLERİ TABLOSU

İdare Adı	NECMETTİN ERBAKAN ÜNİVERSİTESİ
Program Adı	YÖNETİM VE DESTEK PROGRAMI
Alt Program Adı	ÜST YÖNETİM, İDARİ VE MALİ HİZMETLER
Faaliyet Adı	Taşınmaz Mal Gelirleriyle Yürütülecek Hizmetler
Açıklama	2547 sayılı Yükseköğretim Kanunu'nun Ek 25. maddesi uyarınca Üniversitemize ait taşınmazların kiraya verilmesinden elde edilen gelirlerle yürütülen faaliyetler bulunmaktadır.

EKONOMİK KOD	2023 Bütçe	2023 Harcama (Haziran)	2024 Bütçe	2025 Tahmin	2026 Tahmin
<i>Personel Giderleri</i>					
<i>Sosyal Güvenlik Kurumuna Devlet Primi Giderleri</i>					
<i>Mal ve Hizmet Alım Giderleri</i>	4.028.000	1.713.187	7.328.000	9.021.000	10.228.000
<i>Faiz Giderleri</i>					
<i>Cari Transferler</i>					
<i>Sermaye Giderleri</i>					
<i>Sermaye Transferleri</i>					
<i>Borç Verme</i>					
BÜTÇE İÇİ TOPLAM KAYNAK	4.028.000	1.713.187	7.328.000	9.021.000	10.228.000
<i>Döner Sermaye</i>					
<i>Özel Hesap</i>					
<i>Diğer Bütçe Dışı Kaynak</i>					
BÜTÇE DIŞI TOPLAM KAYNAK					
FAALİYET MALİYETİ TOPLAMI	4.028.000	1.713.187	7.328.000	9.021.000	10.228.000

FAALİYET MALİYETLERİ TABLOSU

İdare Adı	NECMETTİN ERBAKAN ÜNİVERSİTESİ
Program Adı	YÖNETİM VE DESTEK PROGRAMI
Alt Program Adı	ÜST YÖNETİM, İDARİ VE MALİ HİZMETLER
Faaliyet Adı	Yükseköğretimde Öğrencilere Yönelik İdari Hizmetler
Açıklama	Yükseköğretim Üst Kuruluşları İle Yükseköğretim Kurumlarının İdari Teşkilatı Hakkında Kanun Hükmünde Kararnamenin 31. ve 32. maddeleri uyarınca Öğrenci İşleri Daire Başkanlığı ile Sağlık Kültür ve Spor Daire Başkanlığı tarafından öğrencilere yönelik idari hizmetler sunulmaktadır.

EKONOMİK KOD	2023 Bütçe	2023 Harcama (Haziran)	2024 Bütçe	2025 Tahmin	2026 Tahmin
<i>Personel Giderleri</i>	9.147.000	3.798.805	54.729.000	67.913.000	78.237.000
<i>Sosyal Güvenlik Kurumuna Devlet Primi Giderleri</i>	1.093.000	650.880	2.235.000	2.773.000	3.194.000
<i>Mal ve Hizmet Alım Giderleri</i>	23.000		42.000	52.000	59.000
<i>Faiz Giderleri</i>					
<i>Cari Transferler</i>					
<i>Sermaye Giderleri</i>					
<i>Sermaye Transferleri</i>					
<i>Borç Verme</i>					
BÜTÇE İÇİ TOPLAM KAYNAK	10.263.000	4.449.685	57.006.000	70.738.000	81.490.000
<i>Döner Sermaye</i>					
<i>Özel Hesap</i>					
<i>Diğer Bütçe Dışı Kaynak</i>					
BÜTÇE DIŞI TOPLAM KAYNAK					
FAALİYET MALİYETİ TOPLAMI	10.263.000	4.449.685	57.006.000	70.738.000	81.490.000

D

İdarenin Toplam
Kaynak İhtiyacı

FAALİYETLER DÜZEYİNDE NECMETTİN ERBAKAN ÜNİVERSİTESİ PERFORMANS PROGRAMI MALİYETİ

PROGRAM SINIFLANDIRMASI	2024			2025			2026		
	BÜTÇE İÇİ	BÜTÇE DIŞI	TOPLAM	BÜTÇE İÇİ	BÜTÇE DIŞI	TOPLAM	BÜTÇE İÇİ	BÜTÇE DIŞI	TOPLAM
ARAŞTIRMA, GELİŞTİRME VE YENİLİK	40.988.000	19.500.000	60.488.000	50.456.000	24.380.000	74.836.000	57.207.000	28.030.000	85.237.000
YÜKSEKÖĞRETİMDE BİLİMSEL ARAŞTIRMA VE GELİŞTİRME	40.988.000	19.500.000	60.488.000	50.456.000	24.380.000	74.836.000	57.207.000	28.030.000	85.237.000
Yükseköğretim Kurumlarının Bilimsel Araştırma Projeleri	40.988.000	19.500.000	60.488.000	50.456.000	24.380.000	74.836.000	57.207.000	28.030.000	85.237.000
HAYAT BOYU ÖĞRENME	0	6.757.000	6.757.000	0	8.450.000	8.450.000	0	9.720.000	9.720.000
YÜKSEKÖĞRETİM KURUMLARI SÜREKLİ EĞİTİM FAALİYETLERİ	0	6.757.000	6.757.000	0	8.450.000	8.450.000	0	9.720.000	9.720.000
Toplum Hizmetine Sunulan Eğitim Programları, Kurs ve Seminerler	0	6.757.000	6.757.000	0	8.450.000	8.450.000	0	9.720.000	9.720.000
TEDAVİ EDİCİ SAĞLIK	1.420.869.000	2.627.500.000	4.048.369.000	1.757.972.000	3.284.380.000	5.042.352.000	2.013.362.000	3.777.040.000	5.790.402.000
TEDAVİ HİZMETLERİ	1.420.869.000	2.627.500.000	4.048.369.000	1.757.972.000	3.284.380.000	5.042.352.000	2.013.362.000	3.777.040.000	5.790.402.000
Ağız ve Diş Sağlığı Hizmetleri	2.378.000	127.500.000	129.878.000	2.927.000	159.380.000	162.307.000	3.319.000	183.290.000	186.609.000
Diş Hekimliği Hastanesi Tarafından Yapılacak Taban Ödeme	50.115.000	0	50.115.000	61.436.000	0	61.436.000	69.853.000	0	69.853.000
Tıp Fakültesi Hastanesi Tarafından Yapılacak Taban Ödeme	366.411.000	0	366.411.000	449.184.000	0	449.184.000	510.722.000	0	510.722.000
Üniversite Genel Hastane Hizmetleri	1.001.965.000	2.500.000.000	3.501.965.000	1.244.425.000	3.125.000.000	4.369.425.000	1.429.468.000	3.593.750.000	5.023.218.000
YÜKSEKÖĞRETİM	2.756.279.000	25.200.000	2.781.479.000	3.420.466.000	31.500.000	3.451.966.000	3.933.529.000	36.230.000	3.969.759.000
ÖN LİSANS EĞİTİMİ, LİSANS EĞİTİMİ VE LİSANSÜSTÜ EĞİTİM	2.673.783.000	25.200.000	2.698.983.000	3.317.203.000	31.500.000	3.348.703.000	3.815.142.000	36.230.000	3.851.372.000
Doktora ve Tıpta Uzmanlık Eğitimi	139.362.000	0	139.362.000	174.579.000	0	174.579.000	201.113.000	0	201.113.000
Yükseköğretim Kurumları Bilgi ve Kültürel Kaynaklar ile Sportif Altyapının Geliştirilmesi Hizmetleri	18.660.000	0	18.660.000	13.223.000	0	13.223.000	15.224.000	0	15.224.000
Yükseköğretim Kurumları Birinci Öğretim	2.501.361.000	0	2.501.361.000	3.111.745.000	0	3.111.745.000	3.578.312.000	0	3.578.312.000
Yükseköğretim Kurumları İkinci Öğretim	8.100.000	0	8.100.000	9.900.000	0	9.900.000	11.700.000	0	11.700.000
Yükseköğretim Kurumları Tezsiz Yüksek Lisans	6.300.000	0	6.300.000	7.756.000	0	7.756.000	8.793.000	0	8.793.000
Yükseköğretim Kurumları Uluslararası Ortak Eğitim ve Öğretim Programı	0	25.200.000	25.200.000	0	31.500.000	31.500.000	0	36.230.000	36.230.000
YÜKSEKÖĞRETİMDE ÖĞRENCİ YAŞAMI	82.496.000	0	82.496.000	103.263.000	0	103.263.000	118.387.000	0	118.387.000
Yükseköğretimde Beslenme Hizmetleri	56.804.000	0	56.804.000	70.734.000	0	70.734.000	80.629.000	0	80.629.000
Yükseköğretimde Kültür ve Spor Hizmetleri	1.403.000	0	1.403.000	1.728.000	0	1.728.000	1.958.000	0	1.958.000
Yükseköğretimde Öğrenci Yaşamına İlişkin Diğer Hizmetler	24.289.000	0	24.289.000	30.801.000	0	30.801.000	35.800.000	0	35.800.000
YÖNETİM VE DESTEK PROGRAMI	421.097.000	0	421.097.000	521.267.000	0	521.267.000	597.477.000	0	597.477.000
TEFTİŞ, DENETİM VE DANIŞMANLIK HİZMETLERİ	3.847.000	0	3.847.000	4.772.000	0	4.772.000	5.492.000	0	5.492.000
Hukuki Danışmanlık ve Muhakemat Hizmetleri	3.847.000	0	3.847.000	4.772.000	0	4.772.000	5.492.000	0	5.492.000
ÜST YÖNETİM, İDARİ VE MALİ HİZMETLER	417.250.000	0	417.250.000	516.495.000	0	516.495.000	591.985.000	0	591.985.000
Bilgi Teknolojilerine Yönelik Faaliyetler	22.839.000	0	22.839.000	28.336.000	0	28.336.000	32.635.000	0	32.635.000
Genel Destek Hizmetleri	149.490.000	0	149.490.000	185.257.000	0	185.257.000	212.851.000	0	212.851.000
İnşaat ve Yapı İşlerinin Yürütülmesi	28.606.000	0	28.606.000	35.495.000	0	35.495.000	40.887.000	0	40.887.000
İnsan Kaynakları Yönetimine İlişkin Faaliyetler	117.503.000	0	117.503.000	144.871.000	0	144.871.000	164.634.000	0	164.634.000
Özel Kalem Hizmetleri	19.734.000	0	19.734.000	24.482.000	0	24.482.000	28.186.000	0	28.186.000
Strateji Geliştirme ve Mali Hizmetler	14.744.000	0	14.744.000	18.295.000	0	18.295.000	21.074.000	0	21.074.000
Taşınmaz Mal Gelirleriyle Yürütülecek Hizmetler	7.328.000	0	7.328.000	9.021.000	0	9.021.000	10.228.000	0	10.228.000
Yükseköğretimde Öğrencilere Yönelik İdari Hizmetler	57.006.000	0	57.006.000	70.738.000	0	70.738.000	81.490.000	0	81.490.000
GENEL TOPLAM	4.639.233.000	2.678.957.000	7.318.190.000	5.750.161.000	3.348.710.000	9.098.871.000	6.601.575.000	3.851.020.000	10.452.595.000

EKONOMİK SINIFLANDIRMA DÜZEYİNDE NECMETTİN ERBAKAN ÜNİVERSİTESİ PERFORMANS PROGRAMI MALİYETİ

EKONOMİK KOD	2024				2025				2026			
	HİZMET PROGRAMLARI TOPLAM	YÖNETİM VE DESTEK PROGRAMI	PROGRAM DIŞI GİDERLER	TOPLAM	HİZMET PROGRAMLARI TOPLAM	YÖNETİM VE DESTEK PROGRAMI	PROGRAM DIŞI GİDERLER	TOPLAM	HİZMET PROGRAMLARI TOPLAM	YÖNETİM VE DESTEK PROGRAMI	PROGRAM DIŞI GİDERLER	TOPLAM
<i>Personel Giderleri</i>	2.977.916.000	268.448.000		3.246.364.000	3.700.019.000	333.120.000		4.033.139.000	4.261.664.000	383.756.000		4.645.420.000
<i>Sosyal Güvenlik Kurumuna Devlet Primi Giderleri</i>	336.397.000	17.558.000		353.955.000	418.411.000	21.787.000		440.198.000	481.746.000	25.098.000		506.844.000
<i>Mal ve Hizmet Alım Giderleri</i>	202.733.000	23.725.000		226.458.000	249.555.000	29.208.000		278.763.000	282.949.000	33.117.000		316.066.000
<i>Faiz Giderleri</i>				0				0				0
<i>Cari Transferler</i>	442.632.000	111.366.000		553.998.000	542.756.000	137.152.000		679.908.000	617.012.000	155.506.000		772.518.000
<i>Sermaye Giderleri</i>	258.458.000			258.458.000	318.153.000			318.153.000	360.727.000			360.727.000
<i>Sermaye Transferleri</i>				0				0				0
<i>Borç Verme</i>				0				0				0
<i>Yedek Ödenekler</i>				0				0				0
BÜTÇE İÇİ TOPLAM KAYNAK	4.218.136.000	421.097.000	0	4.639.233.000	5.228.894.000	521.267.000	0	5.750.161.000	6.004.098.000	597.477.000	0	6.601.575.000
<i>Döner Sermaye</i>	2.634.257.000			2.634.257.000	3.292.830.000			3.292.830.000	3.786.760.000			3.786.760.000
<i>Özel Hesap</i>	44.700.000			44.700.000	55.880.000			55.880.000	64.260.000			64.260.000
<i>Diğer Bütçe Dışı Kaynak</i>				0				0				0
BÜTÇE DIŞI TOPLAM KAYNAK	2.678.957.000	0	0	2.678.957.000	3.348.710.000	0	0	3.348.710.000	3.851.020.000	0	0	3.851.020.000
GENEL TOPLAM	6.897.093.000	421.097.000	0	7.318.190.000	8.577.604.000	521.267.000	0	9.098.871.000	9.855.118.000	597.477.000	0	10.452.595.000

E

Diğer
Hususlar

FAALİYETLERDEN SORUMLU HARCAMA BİRİMLERİ

İdare Adı

NECMETTİN ERBAKAN ÜNİVERSİTESİ

Yıl

2024 (Cumhurbaşkanı Teklifi)

PROGRAM	ALT PROGRAM	FAALİYET	SORUMLU HARCAMA BİRİMİ		
ARAŞTIRMA, GELİŞTİRME VE YENİLİK	YÜKSEKÖĞRETİMDE BİLİMSEL ARAŞTIRMA VE GELİŞTİRME	Yükseköğretim Kurumlarının Bilimsel Araştırma Projeleri	ÖZEL KALEM (REKTÖRLÜK)		
TEDAVİ EDİCİ SAĞLIK	TEDAVİ HİZMETLERİ	Ağız ve Diş Sağlığı Hizmetleri	DIŞ HEKİMLİĞİ FAKÜLTESİ		
		Diş Hekimliği Hastanesi Tarafından Yapılacak Taban Ödeme	DIŞ HEKİMLİĞİ FAKÜLTESİ		
		Tip Fakültesi Hastanesi Tarafından Yapılacak Taban Ödeme	TIP FAKÜLTESİ		
		Üniversite Genel Hastane Hizmetleri	TIP FAKÜLTESİ HASTANESİ		
YÜKSEKÖĞRETİM	ÖN LİSANS EĞİTİMİ, LİSANS EĞİTİMİ VE LİSANSÜSTÜ EĞİTİM	Doktora ve Tıpta Uzmanlık Eğitimi	STRATEJİ GELİŞTİRME DAİRE BAŞKANLIĞI, SAĞLIK BİLİMLERİ ENSTİTÜSÜ, FEN BİLİMLERİ ENSTİTÜSÜ, SOSYAL BİLİMLER ENSTİTÜSÜ, EĞİTİM BİLİMLERİ ENSTİTÜSÜ		
		Yükseköğretim Kurumları Bilgi ve Kültürel Kaynaklar ile Sportif Altyapısının Geliştirilmesi Hizmetleri	KÜTÜPHANE VE DOKÜMANTASYON DAİRE BAŞKANLIĞI		
		Yükseköğretim Kurumları Birinci Öğretim	İDARİ VE MALİ İŞLER DAİRE BAŞKANLIĞI, BİLGİ İŞLEM DAİRE BAŞKANLIĞI, YAPI İŞLERİ VE TEKNİK DAİRE BAŞKANLIĞI, STRATEJİ GELİŞTİRME DAİRE BAŞKANLIĞI, TIP FAKÜLTESİ, DIŞ HEKİMLİĞİ FAKÜLTESİ, SAĞLIK BİLİMLERİ FAKÜLTESİ, SEYDİŞEHİR SAĞLIK BİLİMLERİ FAKÜLTESİ, HEMŞİRELİK FAKÜLTESİ, SEYDİŞEHİR SAĞLIK HİZMETLERİ MESLEK YÜKSEKOKULU, FEN FAKÜLTESİ, SEYDİŞEHİR AHMET CENGİZ MÜHENDİSLİK FAKÜLTESİ, MÜHENDİSLİK FAKÜLTESİ, HAVACILIK VE UZAY BİLİMLERİ FAKÜLTESİ, SEYDİŞEHİR MESLEK YÜKSEKOKULU, EREĞLİ KEMAL AKMAN MESLEK YÜKSEKOKULU, MERAM MESLEK YÜKSEKOKULU, AHMET KELEŞOĞLU EĞİTİM FAKÜLTESİ, EREĞLİ EĞİTİM FAKÜLTESİ, HUKUK FAKÜLTESİ, SİYASAL BİLGİLER FAKÜLTESİ, GÜZEL SANATLAR VE MİMARLIK FAKÜLTESİ, İLAHİYAT FAKÜLTESİ, TURİZM FAKÜLTESİ, SOSYAL VE BEŞERİ BİLİMLER FAKÜLTESİ, UYGULAMALI BİLİMLER FAKÜLTESİ, TÜRK MÜZİĞİ DEVLET KONSERVATUVARI, YABANCI DİLLER YÜKSEKOKULU, EREĞLİ ADALET MESLEK YÜKSEKOKULU, ADALET MESLEK YÜKSEKOKULU, Veterinerlik Fakültesi, Sağlık Hizmetleri Meslek Yüksekokulu, EREĞLİ ZİRAAT FAKÜLTESİ, EREĞLİ SAĞLIK HİZMETLERİ MYO		
		Yükseköğretim Kurumları İkinci Öğretim	İDARİ VE MALİ İŞLER DAİRE BAŞKANLIĞI, STRATEJİ GELİŞTİRME DAİRE BAŞKANLIĞI, SEYDİŞEHİR AHMET CENGİZ MÜHENDİSLİK FAKÜLTESİ, HAVACILIK VE UZAY BİLİMLERİ FAKÜLTESİ, SEYDİŞEHİR MESLEK YÜKSEKOKULU, MERAM MESLEK YÜKSEKOKULU, SOSYAL BİLİMLER ENSTİTÜSÜ, AHMET KELEŞOĞLU EĞİTİM FAKÜLTESİ, HUKUK FAKÜLTESİ, SİYASAL BİLGİLER FAKÜLTESİ, İLAHİYAT FAKÜLTESİ, TURİZM FAKÜLTESİ, SOSYAL VE BEŞERİ BİLİMLER FAKÜLTESİ, UYGULAMALI BİLİMLER FAKÜLTESİ, YABANCI DİLLER YÜKSEKOKULU, ADALET MESLEK YÜKSEKOKULU		
		Yükseköğretim Kurumları Tezsiz Yüksek Lisans	İDARİ VE MALİ İŞLER DAİRE BAŞKANLIĞI, STRATEJİ GELİŞTİRME DAİRE BAŞKANLIĞI, FEN BİLİMLERİ ENSTİTÜSÜ, SOSYAL BİLİMLER ENSTİTÜSÜ, EĞİTİM BİLİMLERİ ENSTİTÜSÜ		
		YÜKSEKÖĞRETİMDE ÖĞRENCİ YAŞAMI	Yükseköğretimde Beslenme Hizmetleri	SAĞLIK, KÜLTÜR VE SPOR DAİRE BAŞKANLIĞI	
			Yükseköğretimde Kültür ve Spor Hizmetleri	SAĞLIK, KÜLTÜR VE SPOR DAİRE BAŞKANLIĞI	
			Yükseköğretimde Öğrenci Yaşamına İlişkin Diğer Hizmetler	ÖZEL KALEM (REKTÖRLÜK), SAĞLIK, KÜLTÜR VE SPOR DAİRE BAŞKANLIĞI	
		YÖNETİM VE DESTEK PROGRAMI	TEFTİŞ, DENETİM VE DANIŞMANLIK HİZMETLERİ	Hukuki Danışmanlık ve Muhakemat Hizmetleri	HUKUK MÜŞAVİRLİĞİ
			ÜST YÖNETİM, İDARİ VE MALİ HİZMETLER	Bilgi Teknolojilerine Yönelik Faaliyetler	BİLGİ İŞLEM DAİRE BAŞKANLIĞI
Genel Destek Hizmetleri	ÖZEL KALEM (GENEL SEKRETERLİK), İDARİ VE MALİ İŞLER DAİRE BAŞKANLIĞI, STRATEJİ GELİŞTİRME DAİRE BAŞKANLIĞI				
İnsan Kaynakları Yönetimine İlişkin Faaliyetler	PERSONEL DAİRE BAŞKANLIĞI				
İnşaat ve Yapı İşlerinin Yürütülmesi	YAPI İŞLERİ VE TEKNİK DAİRE BAŞKANLIĞI				
Özel Kalem Hizmetleri	ÖZEL KALEM (REKTÖRLÜK)				
Strateji Geliştirme ve Mali Hizmetler	STRATEJİ GELİŞTİRME DAİRE BAŞKANLIĞI				
Taşınmaz Mal Gelirleriyle Yürütülecek Hizmetler	İDARİ VE MALİ İŞLER DAİRE BAŞKANLIĞI, STRATEJİ GELİŞTİRME DAİRE BAŞKANLIĞI				
Yükseköğretimde Öğrencilere Yönelik İdari Hizmetler	SAĞLIK, KÜLTÜR VE SPOR DAİRE BAŞKANLIĞI, ÖĞRENCİ İŞLERİ DAİRE BAŞKANLIĞI				

PERFORMANS GÖSTERGELERİNİN İZLENMESİNDEN SORUMLU BİRİMLER

İdare Adı:

NECMETTİN ERBAKAN ÜNİVERSİTESİ

PROGRAM	ALT PROGRAM	PERFORMANS GÖSTERGELERİ	SORUMLU BİRİM
ARAŞTIRMA GELİŞTİRME VE YENİLİK	YÜKSEKÖĞRETİMDE BİLİMSEL ARAŞTIRMA VE GELİŞTİRME	Ar-ge'ye harcanan bütçenin toplam bütçeye oranı	ÖZEL KALEM (REKTÖRLÜK)
		BAP kapsamında desteklenen araştırma projeleri sayısı	ÖZEL KALEM (REKTÖRLÜK)
		Öğretim elemanı başına düşen ar-ge proje sayısı	ÖZEL KALEM (REKTÖRLÜK)
		Ulusal ve uluslararası kuruluşlar tarafından desteklenen ar-ge projesi sayısı	ÖZEL KALEM (REKTÖRLÜK)
		Uluslararası endekslerde yer alan bilimsel yayın sayısı	ÖZEL KALEM (REKTÖRLÜK)
HAYAT BOYU ÖĞRENME	YÜKSEKÖĞRETİM KURUMLARI SÜREKLİ EĞİTİM FAALİYETLERİ	Dezavantajlı gruplara yönelik sosyal entegrasyon ve kapsayıcılığa ilişkin yapılan faaliyet sayısı	ÖZEL KALEM (REKTÖRLÜK)
		Eğitim programlarına başvuran kişi sayısı	ÖZEL KALEM (REKTÖRLÜK)
		Sürekli Eğitim Merkezi (SEM) ve Dil Merkezi (DİLMER) tarafından mesleki eğitime yönelik verilen sertifika sayısı	SAĞLIK, KÜLTÜR VE SPOR DAİRE BAŞKANLIĞI
		Tamamlanan sosyal sorumluluk projeleri sayısı	ÖZEL KALEM (REKTÖRLÜK)
		Üniversitenin çevrecilik alanlarında aldığı ödül sayısı	SAĞLIK, KÜLTÜR VE SPOR DAİRE BAŞKANLIĞI
TEDAVİ EDİCİ SAĞLIK	TEDAVİ HİZMETLERİ	Ameliyat sayısı	TIP FAKÜLTESİ HASTANESİ
		Üniversite hastaneleri nitelikli yatak oranı	TIP FAKÜLTESİ HASTANESİ
		Üniversite hastaneleri yatak doluluk oranı	TIP FAKÜLTESİ HASTANESİ
		Yatan hasta sayısı	TIP FAKÜLTESİ HASTANESİ
YÜKSEKÖĞRETİM	ÖĞRETİM ELEMANLARINA SAĞLANAN BURS VE DESTEKLER	SCI, SCI-Expanded, SSCI ve AHCI kapsamındaki dergilerde öğretim elemanı başına düşen yayın sayısı	ÖZEL KALEM (REKTÖRLÜK)
		Yükseköğretim Kurulu tarafından belirlenecek öncelikli alanlarda sağlanan burslardan yararlanan doktora öğrenci sayısı	ÖZEL KALEM (REKTÖRLÜK)
		Yükseköğretim Kurulu tarafından sağlanan araştırma desteklerinden yararlananların sayısı	ÖZEL KALEM (REKTÖRLÜK)
	ÖN LİSANS EĞİTİMİ, LİSANS EĞİTİMİ VE LİSANSÜSTÜ EĞİTİM	Doktora eğitimini tamamlayanların sayısı	ÖĞRENCİ İŞLERİ DAİRE BAŞKANLIĞI

PERFORMANS GÖSTERGELERİNİN İZLENMESİNDEN SORUMLU BİRİMLER

İdare Adı:

NECMETTİN ERBAKAN ÜNİVERSİTESİ

PROGRAM	ALT PROGRAM	PERFORMANS GÖSTERGELERİ	SORUMLU BİRİM
YÜKSEKÖĞRETİM	ÖN LİSANS EĞİTİMİ, LİSANS EĞİTİMİ VE LİSANSÜSTÜ EĞİTİM	Eğitim bilimleri kontenjan doluluk oranı	ÖĞRENCİ İŞLERİ DAİRE BAŞKANLIĞI
		Eğitimin program süresinde bitirilme oranı	ÖĞRENCİ İŞLERİ DAİRE BAŞKANLIĞI
		Fen bilimleri kontenjan doluluk oranı	ÖĞRENCİ İŞLERİ DAİRE BAŞKANLIĞI
		Kütüphanede bulunan basılı ve elektronik kaynak sayısı	KÜTÜPHANE VE DOKÜMANTASYON DAİRE BAŞKANLIĞI
		Kütüphanede bulunan öğrenci başına düşen basılı ve elektronik kaynak sayısı	KÜTÜPHANE VE DOKÜMANTASYON DAİRE BAŞKANLIĞI
		Kütüphaneden yararlanan kişi sayısı	KÜTÜPHANE VE DOKÜMANTASYON DAİRE BAŞKANLIĞI
		Lisansüstü öğrencilerin toplam öğrenciler içindeki payı	ÖĞRENCİ İŞLERİ DAİRE BAŞKANLIĞI
		Öğrenci başına düşen eğitim alanı	YAPI İŞLERİ VE TEKNİK DAİRE BAŞKANLIĞI
		Öğrenci başına düşen kapalı alan	YAPI İŞLERİ VE TEKNİK DAİRE BAŞKANLIĞI
		Öğrenci değişim programlarından yararlanan öğrencilerin oranı	ÖĞRENCİ İŞLERİ DAİRE BAŞKANLIĞI
		Öğretim üyesi başına düşen öğrenci sayısı	PERSONEL DAİRE BAŞKANLIĞI
		Sağlık bilimleri kontenjan doluluk oranı	ÖĞRENCİ İŞLERİ DAİRE BAŞKANLIĞI
		Sosyal bilimler kontenjan doluluk oranı	ÖĞRENCİ İŞLERİ DAİRE BAŞKANLIĞI
		Yabancı dilde eğitim veren program sayısı	ÖĞRENCİ İŞLERİ DAİRE BAŞKANLIĞI
		Yabancı uyruklu akademisyen sayısı	PERSONEL DAİRE BAŞKANLIĞI
Yabancı uyruklu öğrenci sayısı	ÖĞRENCİ İŞLERİ DAİRE BAŞKANLIĞI		
Yan dal ve çift ana dal programından mezun olanların toplam mezun sayısına oranı	ÖĞRENCİ İŞLERİ DAİRE BAŞKANLIĞI		

PERFORMANS GÖSTERGELERİNİN İZLENMESİNDEN SORUMLU BİRİMLER

İdare Adı:

NECMETTİN ERBAKAN ÜNİVERSİTESİ

PROGRAM	ALT PROGRAM	PERFORMANS GÖSTERGELERİ	SORUMLU BİRİM
YÜKSEKÖĞRETİM	ÖN LİSANS EĞİTİMİ, LİSANS EĞİTİMİ VE LİSANSÜSTÜ EĞİTİM	Beslenme hizmetlerinden yararlanan öğrenci sayısı	SAĞLIK, KÜLTÜR VE SPOR DAİRE BAŞKANLIĞI
		Öğrenci başına düşen sosyal donatı alanı	YAPI İŞLERİ VE TEKNİK DAİRE BAŞKANLIĞI
		Öğrenci kulüp ve topluluk sayısı	SAĞLIK, KÜLTÜR VE SPOR DAİRE BAŞKANLIĞI
		Sosyal, kültürel ve sportif faaliyet sayısı	SAĞLIK, KÜLTÜR VE SPOR DAİRE BAŞKANLIĞI
		Yükseköğretimde öğrenci başına beslenme harcaması	SAĞLIK, KÜLTÜR VE SPOR DAİRE BAŞKANLIĞI
		Yükseköğretimde öğrenci yaşamından memnuniyet oranı	SAĞLIK, KÜLTÜR VE SPOR DAİRE BAŞKANLIĞI