

T.C.
B İNGÖL ÜN İVERS İTES
2015 YILI
PERFORMANS PROGRAMI



Bingöl Üniversitesi

I.GENEL BİLGİLER	3
A-Yetki Görev ve Sorumluluklar.....	3
1.Fakülteler	3
2.Enstitüler.....	4
3.Yüksek Okullar	4
4.Meslek Yüksek Okullar	4
5.Senato	6
6.Üniversite Yönetim Kurulu	7
7.Fakülteler	8
8.Enstitüler.....	10
9.Yüksekokullar.....	11
10.Yüksekö retim Kurumları,n,n dari Te kilat, ve Görevleri.....	13
B. F Z KSEL KAYNAKLAR	15
C. B LG VE TEKNOLOJ K KAYNAKLAR.....	19
D. NSAN KAYNAKLARI	27
E-Ö RENC B LG LER	31
II.PERFORMANS BİLGİLERİ.....	47
A-TEMEL DE ERLER VE POL T KALAR	47
1.Temel De erler	47
2. Politikalar.....	48
B-AMAÇ VE HEDEFLER	50
B NGÖL ÜN VERS TES STRATEJ K AMAÇLARI.....	50
C-PERFORMANS HEDEF VE FAAL YET MAL YETLER TABLOLARI	58
D. DAREN N TOPLAM KAYNAK HT YACI.....	117
III.EKLER.....	125

Üst Yönetici Sunu u



Kamu mali yönetimi alan,nda gerçekleştirilen reformlar,n yasal çerçevesini oluşturan 5018 sayılı, Kamu Mali Yönetimi ve Kontrol Kanunu ile kamu kaynakları,n etkili, ekonomik ve verimli kullanılması,n yanısıra mali saydamlık ve hesap verilebilirlik ilkeleri ön plana çıkmıştır. Bu ilkelerin uygulamaya konulması, esas olarak üzere kamu mali yönetim sistemimize dahil edilen temel yöntem ve araçlardan biri de performans esaslı bütçeleme sistemidir.

Performans esaslı bütçeleme sisteminin temel unsurları,n stratejik plan, performans programı ve faaliyet raporları olmaktadır. Stratejik plan ve performans programları,nda kamu idarelerinin temel politika hedefleri belirlenmekte ve bunların kaynak ihtiyaçları, aralarında bağlantı kurulmakta, faaliyet raporları aracılığıyla da öngörülen hedeflere ilişkin gerçekleştirilen kamuoyuna açıklanmaktadır. Bu anlamda performans programları,, kurumun stratejik planı ile bütçesi arasında bağlantı kurması, açısından büyük önem arz etmektedir.

05.07.2008 tarih ve 26927 sayılı, Resmi Gazetede yayımlanan öKamu dairelerince hazırlanacak Performans Programları, Hakkında Yönetmelik ö çerçevesinde üniversitemiz ö2014 Mali Yılı, Performans Programı hazırlanmıştır. Bu program, yönetmelikte de belirtildiği gibi stratejik planda yer alan orta ve uzun vadeli amaç ve hedeflere ilişkin program dönemi performans hedef ve göstergelerini, bu performans hedeflerine ulaşmak için yürütülecek faaliyet ve projeleri, kaynak ihtiyacı,n, idareye ilişkin mali ve mali olmayan diğer bilgileri içermektedir.

Performans programı,n hedef ve amaçları,na uygun olarak etkili ve verimli bir şekilde uygulanması, için akademik ve idari personelimizin bu sürece aktif olarak katılmaları, ve destek vermeleri gerekmektedir. 2013-2017 Bingöl Üniversitesi Stratejik Planı,n uygulama amaçları,ndaki bu katkı, destek, performans programı,n başarı, artırılması, gibi, üniversitemizin daha da güçlenmesine katkı sağlayacaktır.

Üniversitemiz 2013-2017 Stratejik Planı,ndaki amaç ve hedeflerimizden 2015 Yılı, Performans Programı,nda yer alan tüm hedef ve faaliyetlerin uygulama amaçları,nda akademik ve idari personelimizce azami özveri ve gayretin gösterileceğinden emin olarak tüm kamuoyunun ve ilgili kurum ve kuruluşları,n bilgisine sunarım.

Prof. Dr. G. Yasettin BAYDA

Rektör

I.GENEL B LG LER

A-Yetki Görev ve Sorumluluklar

Bingöl Üniversitesi kurulu u 29.05.2007 tarih ve 5662 sayılı kanunla gerçekleştirilmiştir. Çekirdeğini Bingöl Meslek Yüksekokulu oluşturulmuştur. Bingöl Meslek Yüksekokulu ise, 1983 yılında Fırat Üniversitesi'ne bağlı olarak kurulmuştur. Eğitim ve öğretime ilk önceleri Elazığ'da mühendislik fakültesi kampüsünde bulunan yüksek okul 1987 yılından itibaren Bingöl'de prefabrik binalarda eğitim öğretimini sürdürmeye başlamıştır. 2004-2008 yılları arasında eğitim faaliyetlerini güçlendirilmeye başlanan eski Bingöl Lisesi'nde sürdüren yüksek okul, 2008-2009 öğretim yılında hizmete açılan Ziraat Fakültesi binasına taşınmıştır. Öğretim faaliyetlerine Ziraat Fakültesi ve Fen Edebiyat Fakültesi Binalarında devam edilmektedir. 2012 yılında yapılmış, tamamlanan İktisadi ve İdari Bilimler Fakültesi de açılarak eğitime başlanmıştır.

Kurulu u ile birlikte hızla büyümeye çalışan ve ulusal seviyede kendini kabul ettirmek için mücadele içine girmiştir. Ülkemizin ihtiyacı olan insan gücünün yetiştirilmesine ve adaylarımızın gelişimine katkıda bulunmaktadır. Bingöl Üniversitesi, tek yerleşik bir sistem içinde faaliyetlerini sürdürmektedir. Bingöl Üniversitesi, faaliyet göstereceği bütün alanlarda üstün nitelikli eğitim-öğretim ve araştırma yapmayı hedeflemektedir. Mevcut yapı içerisinde sahip olduğu nitelikli öğretim kadrosu ve geliştirmekte olan altyapısıyla yoluna devam etmektedir.

Bingöl Üniversitesi önümüzdeki dönemde 7 Fakülte, 3 Yüksekokul, 5 Meslek Yüksekokulu ve 4 Enstitü ile yoluna devam edecektir. Üniversitemizde toplam 4207 ön lisans, 6207 lisans ve 380 yüksek lisans eğitimi verilmektedir.

1.Fakülteler

1. Ziraat Fakültesi
2. Fen Edebiyat Fakültesi
3. İktisadi ve İdari Bilimler Fakültesi
4. Mühendislik ve Mimarlık Fakültesi
5. İlahiyat Fakültesi
6. Veteriner Fakültesi
7. Diş Hekimliği Fakültesi

2.Enstitüler

- 1.Fen Bilimleri Enstitüsü
- 2.Sosyal Bilimler Enstitüsü
- 3.Yabancı Diller Enstitüsü
- 4.Sağlık Bilimleri Enstitüsü

3.Yüksek Okullar

- 1.Sağlık Yüksek Okulu
- 2.Yabancı Diller Yüksek Okulu
- 3.Beden Eğitimi ve Spor Yüksekokulu

4.Meslek Yüksek Okullar

- 1.Sağlık Hizmetleri Meslek Yüksek Okulu
- 2.Sosyal Bilimler Meslek Yüksek Okulu
- 3.Genç Meslek Yüksek Okulu
- 4.Teknik Bilimler Meslek Yüksek Okulu
- 5.Solhan Sağlık Hizmetleri Meslek Yüksek Okulu.

Türkiye Cumhuriyeti Anayasasında ve 2547 sayılı, Yükseköğretim Kanununda üniversitelerin görev ve sorumlulukları, açıklanmıştır.

Türkiye Cumhuriyeti Anayasasının 130 uncu maddesinde;bu görevler;

Çağdaş eğitim-öğretim esaslarına dayanan bir düzen içinde milletin ve ülkenin ihtiyaçlarına uygun insan gücü yetiştirmek amacıyla; ortaöğretime dayalı, çeşitli düzeylerde eğitim-öğretim, bilimsel araştırma, yayın ve danışmanlık yapmak, ülkeye ve insanlığa hizmet etmek üzere çeşitli birimlerden oluşan kamu tüzelkiyeti ve bilimsel özerkliğe sahip üniversiteler Devlet tarafından kanunla kurulur.

Kanunda gösterilen usul ve esaslara göre, kazanç amaçlına yönelik olmamak şartıyla, vakıflar tarafından, Devletin gözetim ve denetimine tâbi yükseköğretim kurumları kurulabilir.

Kanun, üniversitelerin ülke sathında dengeli bir biçimde yaygınlaştırılmasını, gözetir.

Üniversiteler ile ö retim üyeleri ve yardımcıları, serbestçe her türlü bilimsel araştırma ve yayında bulunabilirler. Ancak, bu yetki, Devletin varlığı, ve bağımsızlığı, ve milletin ve ülkenin bütünlüğü ve bölünmezliği aleyhinde faaliyette bulunma serbestliğini vermez.

Üniversiteler ve bunlara bağlı birimler, Devletin gözetimi ve denetimi altında olup, güvenlik hizmetleri Devletçe sağlanırlar.

Kanunun belirlediği usul ve esaslara göre; rektörler Cumhurbaşkanınca, dekanlar ise Yüksekö retim Kurulunca seçilir ve atanırlar.

Üniversite yönetim ve denetim organları, ile ö retim elemanları; Yüksekö retim Kurulunun veya üniversitelerin yetkili organları, içinde kalan makamlarca her ne suretle olursa olsun görevlerinden uzaklaştırılamazlar.

Üniversitelerin hazırladıkları bütçeler; Yüksekö retim Kurulunca tetkik ve onaylandıktan sonra Millî Eğitim Bakanlığına sunulur ve merkezi yönetim bütçesininin bağlı olduğu esaslara uygun olarak idareye tâbi tutularak yürürlüğe konulur ve denetlenir.

Yüksekö retim kurumları, kuruluş ve organları, ile idareleri ve bunların seçimleri, görev, yetki ve sorumlulukları, üniversiteler üzerinde Devletin gözetim ve denetim hakkının kullanılması usulleri, ö retim elemanlarının görevleri, unvanları, atama, yükselme ve emeklilikleri, ö retim elemanı yetiştirme, üniversitelerin ve ö retim elemanlarının kamu kuruluşları, ve diğer kurumları ile ilişkileri, ö retim düzeyleri ve süreleri, yüksekö retime giriş, devam ve alınacak harçlar, Devletin yapacağı yardımları ile ilgili ilkeler, disiplin ve cezaları, malî idareleri, özlük hakları, ö retim elemanlarının uyacakları kurulları, üniversitelerarası ihtiyaçlara göre ö retim elemanlarının görevlendirilmesi, ö renimin ve ö retimin hürriyet ve teminat içinde ve çağdaş bilim ve teknoloji gereklerine göre yürütülmesi, Yüksekö retim Kuruluna ve üniversitelere Devletin sağladığı malî kaynakların kullanılması, kanunla düzenlenir.

Vakıflar tarafından kurulan yüksekö retim kurumları, malî ve idarî konular, dâhilindeki akademik çalışmalar, ö retim elemanlarının sağlanması, ve güvenlik yönlerinden, Devlet eliyle kurulan yüksekö retim kurumları için Anayasada belirtilen hükümlere tâbidir denilmektedir.

2547 sayılı, Yüksekö retim Kanununun 12. maddesinde Yüksekö retim Kurulunun görevleri olarak;

- a) Ça da uygarlık ve eğitim - öğretim esaslarına dayanan bir düzen içinde, toplumun ihtiyaçları, ve kalkınma planları, ilke ve hedeflerine uygun ve ortaöğretime dayalı, çeşitli düzeylerde eğitim-öğretim, bilimsel araştırma, yaygın ve dayanıklı yapmak,
- b) Kendi ihtisas gücü ve maddi kaynakları, rasyonel, verimli ve ekonomik şekilde kullanarak, milli eğitim politikası, ve kalkınma planları, ilke ve hedefleri ile Yükseköğretim Kurulu tarafından yapılan plan ve programlar doğrultusunda, ülkenin ihtiyacı olan dallarda ve sayıca insan gücü yetiştirmek,
- c) Türk toplumunun yaşam düzeyini yükseltici ve kamuoyunu aydınlatıcı, bilim verilerini sözlü, yazılı, ve diğer araçlarla yaymak,
- d) Özgün, yaygın, sürekli ve açık eğitim yoluyla toplumun özellikle sanayileme ve tarımda modernleşme alanlarında eğitimini sağlamak,
- e) Ülkenin bilimsel, kültürel, sosyal ve ekonomik yönlere ilerlemesini ve gelişmesini ilgilendiren sorunları, diğer kuruluşlarla işbirliği yaparak, kamu kuruluşlarına önerilerde bulunmak suretiyle öğretim ve araştırma konusu yapmak, sonuçları, toplumun yararına sunmak ve kamu kuruluşlarıca istenecek inceleme ve araştırmalar, sonuçlandırılarak düşüncelerini ve önerilerini bildirmek,
- f) Eğitim - öğretim ve seferberliği içinde, özgün, yaygın, sürekli ve açık eğitim hizmetini üstlenen kurumlara katkıda bulunacak önlemleri almak,
- g) Yörelereindeki tarım ve sanayinin gelişmesine ve ihtiyaçlarına uygun meslek elemanları, yetiştirmesine ve bilgilerinin gelişmesine katkıda bulunmak, sanayi, tarım ve sağlık hizmetleri ile diğer hizmetlerde modernleşmeyi, üretimde artış, sağlayacak çalışmalar ve programlar yapmak, uygulamak ve yapılmalara katılmak, bununla ilgili kurumlara işbirliği yapmak ve çevre sorunlarına çözüm getirici önerilerde bulunmak,
- h) Eğitim teknolojisini üretmek, geliştirmek, kullanmak, yaygınlaştırmak, Yükseköğretimin uygulamaları, yapılmasına ait eğitim - öğretim esasları, geliştirmek, döner sermaye işletmelerini kurmak, verimli çalıştırmak ve bu faaliyetlerin geliştirilmesine ilişkin gerekli düzenlemeleri yapmaktır.

5.Senato

a) **Kurulu ve İyisi:** Senato rektörün başkanlığına, rektör yardımcılarını, dekanlar ve her fakülteden, fakülte kurullarınca üç yıl için seçilecek birer öğretim üyesi ile rektörlüğe bağlı enstitü ve yükseköğretim müdürlerinden oluşur.

Senato, her ö retim y, l, ba ,nda ve sonunda olmak üzere y, l,da en az iki defa toplan, r. Rektör gerekli gördü ü hallerde senatoyu toplant, ya ça , r, r.

b) Görevleri: Senato, üniversitenin akademik organ, olup a a ,daki görevleri yapar:

1. Üniversitenin e itim-ö retim, bilimsel ara t, rma ve yay, n faaliyetlerinin esaslar, hakk, nda karar almak,
2. Üniversitenin bütününe ilgilendiren kanun ve yönetmelik taslaklar, n, haz, rlamak veya görü bildirmek,
3. Rektörün onay, ndan sonra Resmi Gazete de yay, mlanarak yürürlü e girecek olan üniversite veya üniversitenin birimleri ile ilgili yönetmelikleri haz, rlamak,
4. Üniversitenin y, ll, k e itim-ö retim program, n, ve takvimini inceleyerek karara ba lamak.
5. Bir s, nava ba l, olmayan fahri akademik unvanlar, vermek ve fakülte kurullar, n, n bu konudaki önerilerini karara ba lamak,
6. Fakülte kurullar, ile rektörlü e ba l, enstitü ve yüksekokul kurullar, n, n kararlar, na yap, lacak itirazlar, inceleyerek karara ba lamak,
7. Üniversite yönetim kuruluna üye seçmek,
8. Kanun ve yönetmeliklerle kendisine verilen di er görevleri yapmakt, r.

6. Üniversite Yönetim Kurulu

a) Kurulu ve i leyi i: Üniversite yönetim kurulu, rektörün ba kanl, ,nda dekanlardan, üniversiteye ba l, de i ik ö retim birim ve alanlar, n, temsil edecek ekilde senatoca dört y, l için seçilecek üç profesörden olu ur. Rektör gerekti inde yönetim kurulunu toplant, ya ça , r, r. Rektör yard, mc, lar, oy hakk, olmaks, z, n yönetim kurulu toplant, lar, na kat, labilirler.

b) Görevleri: Üniversite yönetim kurulu idari faaliyetlerde rektöre yard, mc, bir organ olup a a ,daki görevleri yapar:

1. Yüksekö retim üst kurulu lar, ile senato kararlar, n, n uygulanmas, nda belirlenen plan ve programlar do rultusunda rektöre yard, m etmek,
2. Faaliyet plan ve programlar, n, n uygulanmas, n, sa lamak, üniversiteye ba l, birimlerin önerilerini dikkate alarak yat, r, m program, n, , bütçe tasar, s, tasla , n, incelemek ve kendi önerileri ile birlikte rektörlü e sunmak,

3. Üniversite yönetimi ile ilgili olarak rektörün getireceği konularda karar almak,

4. Fakülte, enstitü ve yüksekokul yönetim kurulları, kararlar, yapılacak itirazlar, inceleyerek kesin karara bağlamak,

5. Kanun ve yönetmeliklerle verilen diğer görevleri yapmak.

7.Fakülteler

Fakülte; yüksek düzeyde eğitim-öğretim, bilimsel araştırma ve yayın yapan ve kendisine enstitü, yüksekokul ve benzeri kuruluşlar bağlanabilen bir yükseköğretim kurumudur ve kanunla kurulur. Fakülte, genellikle her biri en az ayrı bir eğitim programı yürüten bölümlerden oluşur. Bir eğitim programı uygulayan fakültelerde bir bölüm bulunur.

Dekan

a) Atanması,: Fakültenin ve birimlerinin temsilcisi olan dekan, rektörün önerdiği üniversite içinden veya dışından üç profesör arasından Yükseköğretim Kurulunca üç yıl süre ile seçilir ve normal usul ile atanır. Süresi biten dekan yeniden atanabilir.

Dekan kendisine çalışmaları, yardımcı olmak üzere fakültenin aylıklı öğretim üyeleri arasından en çok iki kişi iyi dekan yardımcısı olarak seçer. Dekan yardımcıları, dekan tarafından en çok üç yıl için atanır. Dekan gerekli gördüğü hallerde yardımcıları, dekiatabilir. Dekanın görevi sona erdiğinde yardımcıları, görevi de sona erer.

Dekana, görevi bağında olmadığı zaman yardımcıları,ndan biri vekalet eder.Göreve vekalet altı, aydan fazla sürerse, yeni bir dekan atanır.

b) Görev, yetki ve sorumlulukları,:

1. Fakülte kurulları,na başkanlık etmek, fakülte kurulları, kararları, uygulamak ve fakülte birimleri arasından düzenli çalışmaları, sağlamak,

2. Her öğretim yılı, sonunda ve istendiğinde fakültenin genel durumu ve işleyişini hakkında rektöre rapor vermek,

3. Fakültenin ödenek ve kadro ihtiyaçları, gerekçesi ile birlikte rektörlüğe bildirmek, fakülte bütçesi ile ilgili öneriyi fakülte yönetim kurulunun da görüşünü aldıktan sonra rektörlüğe sunmak,

4. Fakültenin birimleri ve her düzeydeki personeli üzerinde genel gözetim ve denetim görevini sürdürmek,

5. Kanun ve yönetmeliklerle kendisine verilen di er görevleri yapmakt,r.Dekan; fakültenin ve ba l, birimlerinin ö retim kapasitesinin rasyonel bir ekilde kullan,lmas,nda ve geli tirilmesinde, gerekti i zaman güvenlik önlemlerinin al,nmas,yla, ö rencilere gerekli sosyal hizmetlerin sa lanmas,nda, e itim-ö retim, bilimsel ara t,rma ve yay,n faaliyetlerinin düzenli bir ekilde yürütülmesinde, bütün faaliyetlerin gözetim ve denetiminin yap,lmas,nda, takip ve kontrol edilmesinde ve sonuçlar,n,n al,nmas,nda rektöre kar , birinci derecede sorumludur.

Fakülte Kurulu

Kurulu ve i leyi i: Fakülte kurulu, dekan,n ba kanl, ,nda fakülteye ba l, bölümlerin ba kanlar, ile varsa fakülteye ba l, enstitü ve yüksekokul müdürlerinden ve üç y,l için fakültedeki profesörlerin kendi aralar,ndan seçecekleri üç, doçentlerin kendi aralar,ndan seçecekleri iki, yard,mc, doçentlerin kendi aralar,ndan seçecekleri bir ö retim üyesinden olu ur. Fakülte kurulu ola an toplant,lar,n, her yar,y,l ba ,nda ve sonunda yapar. Dekan, gerekli gördü ü hallerde fakülte kurulunu toplant,ya ça ,r,r.

Görevleri: Fakülte kurulu, akademik bir organ olup a a ,daki görevleri yapar:

1. Fakültenin e itim-ö retim, bilimsel ara t,rma ve yay,n faaliyetlerini ve bu faaliyetlerle ilgili esaslar,, plan, program ve e itim-ö retim takvimini kararla t,rmak,
2. Fakülte yönetim kuruluna üye seçmek,
3. Kanun ve yönetmeliklerle verilen di er görevleri yapmakt,r.

Fakülte Yönetim Kurulu

Kurulu ve i leyi i: Fakülte yönetim kurulu, dekan,n ba kanl, ,nda fakülte kurulunun üç y,l için seçece i üç profesör, iki doçent ve bir yard,mc, doçentten olu ur.

Fakülte yönetim kurulu dekan,n ça r,s, üzerine toplan,r. Yönetim kurulu gerekli gördü ü hallerde geçici çal, ma gruplar,, e itim-ö retim koordinatörlükleri kurabilir ve bunlar,n görevlerini düzenler.

Görevleri: Fakülte yönetim kurulu, idari faaliyetlerde dekana yard,mc, bir organ olup a a ,daki görevleri yapar:

1. Fakülte kurulunun kararlar, ile tespit etti i esaslar,n uygulanmas,nda dekana yard,m etmek,
2. Fakültenin e itim-ö retim, plan ve programlar, ile akademik takvimin uygulanmas,n, sa lamak,
3. Fakültenin yat,r,m, program ve bütçe tasar,s,n, haz,rlamak,
4. Dekan,n, fakülte yönetimi ile ilgili olarak getirece i bütün i lerde karar almak,
5. Ö rencilerin kabulü, ders intibaklar, ve ç,kar,lmalar, ile e itim-ö retim ve s,navlara ait i lemleri hakk,nda karar vermek,
6. Kanun ve yönetmeliklerle verilen di er görevleri yapmakt,r.

8.Enstitüler

Üniversite ve fakültelerde kurulan enstitüler, birden fazla benzer ve ilgili bilim dallar,nda lisansüstü e itim-ö retim, bilimsel ara t,rma ve uygulama yapan birimlerdir ve kanunla kurulurlar. Enstitüler, ana bilim dallar,ndan olu ur. Üniversite ve fakültelerde lisansüstü e itim bu maksatla kurulan enstitüler taraf,ndan düzenlenir.

Lisansüstü e itimi düzenleyecek enstitüleri henüz kurulmam, bulunan üniversitelerde, lisansüstü e itim programlar, senatolar,nca yap,lacak yönerge esaslar,na göre yürütülür. Sa lk ve Sosyal Yard,m Bakanl, , mevzuat, hükümleri uyar,nca yürütülecek uzmanl,k e itimi t,p fakültelerince uygulan,r.

Enstitünün organlar,; enstitü müdürü, enstitü kurulu ve enstitü yönetim kuruludur.

Enstitü müdürü, ilgili fakülte dekan,n,n önerisi üzerine rektör taraf,ndan üç y,l için atan,r. Rektörlü e ba l, enstitülerde bu atama do rudan rektör taraf,ndan yap,l,r. Süresi biten müdür yeniden atanabilir. Rektör ve dekan öneri ve atamalarda ilgili ö retim üyeleri ile gereken isti arelerde bulunurlar.

Müdürün, enstitüde görevli, ayl,kl, ö retim elemanlar, aras,ndan üç y,l için atayaca , en çok iki yard,mc,s, bulunur. Müdür gerekti inde yard,mc,lar,n, de i tirebilir. Müdürün görevi sona erdi inde yard,mc,lar,n görevleri de sona erer.

Müdüre vekalet etmede veya müdürlü ün bo almas,nda yap,lacak i lem, dekanlarda oldu u gibidir.

Enstitü müdürü, 2547 say,l, Kanun ile dekanlara verilmi olan görevleri enstitü bak,m,ndan yerine getirir.

Enstitü Kurulu; müdürün başkan, ,nda, müdür yardımcılar, ve enstitüdeki ana bilim dal, başkanlar,ndan oluşur.

Enstitü yönetim kurulu; müdürün başkan, ,nda, müdür yardımcılar,, müdür tarafından gösterilecek alt, aday aras,ndan enstitü kurulu tarafından üç yıl için seçilecek üç öğretim üyesinden oluşur.

Enstitü kurulu ve enstitü yönetim kurulu, 2547 sayılı, Kanunla fakülte kurulu ve fakülte yönetim kuruluna verilen görevleri enstitü bakım,ndan yerine getirirler.

9.Yüksekokullar

Yüksekokullar; ön lisans veya lisans düzeyinde belirli bir mesleğe yönelik eğitim-öğretime amaçlı, veren yükseköğretim kurumlarıdır. Yüksekokullar her biri ayrı, bir eğitim-öğretim programı, yürüten bölümlerden veya anabilim veya ana sanat dallar,ndan oluşur ve kanunla kurulurlar.

Yüksekokulların organları,, yükseköğretim müdürü, yükseköğretim kurulu, yükseköğretim yönetim kuruludur.

Yükseköğretim müdürü, üç yıl için ilgili fakülte dekanı,, önerisi üzerine rektör tarafından atanır. Rektörlüğe bağlı, yükseköğretimde bu atamadan önce rektör tarafından yapılmış, Süresi biten müdür yeniden atanabilir.

Müdürün okulda görevli aylıklı, öğretim elemanları, aras,ndan üç yıl için atayacak, en çok iki yardımcı, bulunur. Müdür gerekli gördüğü hallerde yardımcı,, de iatabilir. Müdürün görevi sona erdiğinde yardımcı,, görevleri de sona erer.

Müdüre vekalet etmede veya müdürlüğün boşalmas,nda yapılacak işlemler, dekanlarda olduğu gibidir.

Yükseköğretim müdürü, 2547 sayılı, Kanun ile dekanlara verilen görevleri yükseköğretim bakım,ndan yerine getirir.

Yükseköğretim kurulu; müdürün başkan, ,nda, müdür yardımcılar, ve okuldaki bölüm, anabilim veya ana sanat dal, başkanlar,ndan oluşur.

Yükseköğretim yönetim kurulu; müdürün başkan, ,nda, müdür yardımcılar, ile müdürün göstereceği alt, aday aras,ndan yükseköğretim kurulu tarafından üç yıl için seçilecek üç öğretim üyesinden oluşur.

Yüksekokul kurulu ve yükseköğretim kurulu, 2547 sayılı Kanunla fakülte kurulu ve fakülte kurulu yönetim kuruluna verilen görevleri yükseköğretim bakanlığından yerine getirirler.

Bölümler; fakülte ve yükseköğretim kurumlarının amaç, kapsam ve nitelik yönünden bir bütün olarak ve lisans düzeyini de içeren en az bir eğitim-öğretim, bilim ve sanat dallarında araştırma ve uygulama yapan birimlerdir. Yükseköğretim kurumları, içinde bölüm açılması, birleştirilmesine veya kapatılması, kaldırılması veya üniversitelerden gelecek önerilere göre Yükseköğretim Kurulu karar verir. Bir diplomaya yönelik eğitim programı, uygulamayan, Türkçe, yabancı diller, inkılap tarihi, plastik sanatlar, müzik ve beden eğitimi bölümleri rektörlük tarafından, olarak da kurulabilir.

Bir fakültede veya yükseköğretimde aynı veya benzer nitelikte eğitim-öğretim yapan birden fazla bölüm bulunamaz.

Bir bölümlü fakültelerde dekan aynı zamanda bölüm başkanlarıdır. Bölüm başkanları, o bölümün aylık profesörleri, bulunmadıkça, taktirde doçentleri, doçent de bulunmadıkça, taktirde yardımcı doçentleri arasından o bölümü oluşturacak anabilim veya anasanaat dalı başkanları, en az 15 gün içinde verecekleri yazılı görüşlerini dikkate alınarak bir hafta içinde fakültelerde, dekanca; fakülteye başkanlık, yükseköğretim müdürünün önerisi üzerine dekanca; rektörlük tarafından, yükseköğretimde müdürünün önerisi üzerine rektörce atanırlar. Dekan atamaları, rektörlük tarafından bildirilir.

Bölüm başkanları, bölümündeki eğitim-öğretim üyelerinden iki kişiyi üç yıl için başkan yardımcısı olarak atayabilir. Bölüm başkanları, gerekli gördüklerinde yardımcıları, deyişirebilir. Bölüm başkanlarının görevi sona erdiğinde yardımcıları, görevleri de sona erer. Bölüm başkanları, bölümün her düzeydeki eğitim-öğretim ve araştırmalarından ve bölümle ilgili her türlü faaliyetin düzenli ve verimli olarak yürütülmesinden, kaynakların etkili bir biçimde kullanılması, sağlanmasından sorumludur. Bölüm başkanları, fakülte veya yükseköğretim kuruluna atanırlar ve bölümü temsil eder. Bölümde görevli eğitim-öğretim elemanları, görevlerini yapmaları, bölüm başkanları tarafından izlenir ve denetlenir. Bölüm başkanları, her eğitim yılı sonunda bölümün geçmiştaki eğitim-öğretim ve araştırma faaliyeti ile gelecek yıldaki çalışmaları, faaliyet raporunu başkanlık, bulunduğuk rektör, dekan veya yükseköğretim müdürüne sunar. Bölüm Kurulu; bölüm başkanları, başkanları, varsa yardımcıları, o bölümü oluşturacak anabilim veya anasanaat dalları, başkanları, oluşturur. Bölüm kurulu, bölüm ile bölüme başkanlık, anabilim veya anasanaat dalları, eğitim-öğretim uygulama ve araştırma faaliyetlerinin, programları, araç, gereç ve fiziksel imkânlarından en etkin biçimde yararlanmak için

gerekli planlar, n ve i birli i esaslar, n, n haz, rlanmas, hususunda görü bildirir. Bölüm kurulunun bu konularda haz, rlayaca , öneriler, bölüm ba kan, n, n onay, ndan sonra uygulan, r.

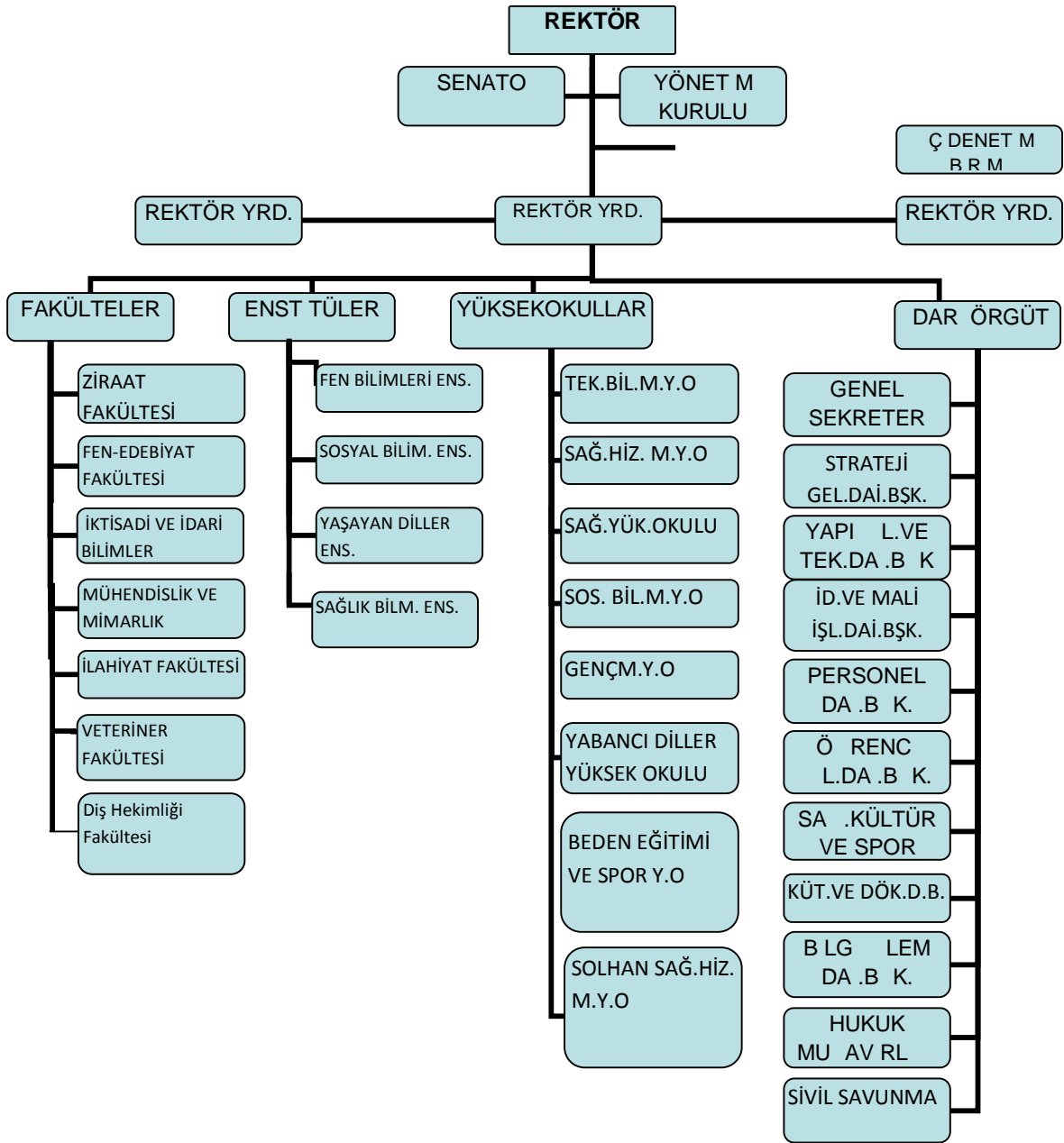
10. Yüksekö retim Kurumlar, n, n idari Te kilat, ve Görevleri

Yüksekö retim Kurumlar, n, n idari Te kilat, ve Görevleri, Yüksekö retim Üst Kurulu lar, ile Yüksekö retim Kurumlar, n, n idari Te kilat, Hakk, nda 07/10/1983 tarih ve 124 say, l, Kanun Hükmünde Kararnamenin yedinci bölümde belirtilmi tir.

Üniversite idari Te kilat, a a ,daki birimlerden olu ur:

- a)** Genel Sekreterlik,
- b)** Strateji Geli tirme Daire Ba kanl, ,,
- c)** Personel Daire Ba kanl, ,,
- d)** idari ve Mali i ler Daire Ba kanl, ,,
- e)** Ö renci i leri Daire Ba kanl, ,,
- f)** Sa l, k, Kültür ve Spor Daire Ba kanl, ,,
- g)** Kütüphane ve Dokümantasyon Daire Ba kanl, ,,
- h)** Bilgi iletim Daire Ba kanl, ,,
- i)** Hukuk Mü avirli i,
- j)** Yap, i leri ve Teknik Daire Ba kanl, ,,

Te kilat emas,



B. F Z KSEL KAYNAKLAR

Üniversitemiz, hazine adına tapulu ve Üniversitemize tahsisli 605.133,30 m² yüzölçümündeki alanlar üzerine kurulmuştur. Üniversitemizde akademik ve idari personelimiz için toplam 144 daireden oluşan lojmanlar, bulunmaktadır. Mevcut lojmanlar; Rektörlük Kampüsündedir. Bingöl Üniversitesi Merkez Kampus yerleşiminde 2011 yılında yapılmış olan Merkez kütüphanemiz 9520m² kapalı alan, 1360 kişi kapasiteli olarak hizmete 2012 yılında hizmete girmiştir. Kütüphanemiz 2 kat ve bodrumdan oluşmaktadır. Bodrum kat, depo olarak kullanılmaktadır birinci katta ise bir çalınma salonu internet salonu, okuma salonu, kafeterya ve engelli wc'ler bulunmaktadır. İkinci katta ise büyük bir okuma salonu, idare bölümü çalınma odası, ve normal wc'ler bulunmaktadır.

Fiziksel Yapı,

BİNGÖL ÜNİVERSİTESİ FİZİKSEL GERÇEKLEŞME TABLOSU					
S.N.	TANIMI	M2	DERSLİK SAYISI	DAR ODA VE LOJMAN SAYISI	Ö RETİM ÜYESİ SAYISI
1	Fen Edebiyat Fakültesi	24.000	86	155	
2	Ziraat Fakültesi	24.800	50	97	
3	İİBF Fakültesi	16.000	54	150	
3	Lojmanlar	34.256,36		144	
4	Misafirhane Ve Sosyal Tesisler	5.160,24			

5	Kütüphane Binas,	3.200			
6	Merkezi Ara tırma Lab.	2.976			
7	Merkezi Kafeterya Ve Yemekhane	4.271			
8	Rektörlük Ve dari Bina	24.500		298	
9	Rektörlük Konutu Ve Çevre Düzenlemesi	750			
10	Spor Sahalar, Soyunma Odas,	178			
11	Spor Sahalar,	2.300			

Kantin, Kafeterya ve Yemekhaneler

Bölmeler	Say,s, (Adet)	Kapal, Alan, (m ²)	Kapasitesi (Ki i)
Ö renci Yemekhanesi	1	1500	600
Personel Yemekhanesi	1	550,25	100
Fen Edebiyat Fak.Kantini	1	300	600
Merkezi Kafeterya	1	300	600
. .B.F.	1	273	550
Ziraat Fak.	1	160	250
Toplam	7	3.083,25	2700

Misafirhaneler

Bölümler	Say,s, (Adet)	Kapal, Alan (m ²)	Kapasitesi (Ki i)	
				Toplam
Misafirhaneler	1	1535.14	62	62
Toplam	1	1535.14	62	62

Lojman

Lojman Say,s, (Adet)	144
Dolu Lojman Say,s, (Adet)	144
Bo Lojman Say,s, (Adet)	0

Spor Tesisi

Bölümler	Say,s, (Adet)	Alan, (m ²)	Aç,klamalar
Kapal, Spor Tesisleri	2	219.26	Fitness Salonu ó Yüzme Havuzu
Aç,k Spor Tesisleri	3	2.388	Hal, Saha -Tenis Kortu - Basketbol Sahas,- Voleybol Sahas,

Konferans Salonlar,	Kapasite					
	0650	51675	766100	1016150	1516250	2516Üzeri
Rektörlük Binas,						396
Fen Edebiyat Fakültesi						320
Ziraat Fak. Ve Veterinerlik						180
iiBF, İlahiyat Fak. ve Müh. Mimarlık Fakültesi						160
Toplam						1056

Ambarlar

	Adet	M ²
Ambar Say,s,	10	345

Ar ivler

	Adet	m ²
Ar iv Say,s,	4	112

C. B LG VE TEKNOLOJ K KAYNAKLAR

Merkez Kütüphanede 14.110 kitab,m,z, 1140 süreli yay,n bulunmaktad,r. 8 Online veritaban, (5 tam metin, 1 bibliyografik + özet, 1 elektronik kitap, 1 arama motoru) mevcuttur. 52.405 elektronik kitap, 12.492 tam metin elektronik dergi say,lar,na ula m, t,r.

Koleksiyondan da anla ,labilece i gibi bir kütüphane dermesinde çok çe itli yay,nlar bulunmaktad,r. Ayr,ca, bilimsel yay,nlarda elektronik biçimin oran, gittikçe artmaktad,r. Di er taraftan, hiçbir kütüphanenin kendi ba ,na tüm yay,nlara sahip olmas,n,n mümkün olmad, , anla ,lm, , sahip olma yerine öeri imö anlay, , ön plana ç,km, t,r. Kütüphaneler sat,n ald,klar, yay,n maliyetlerini azaltmak için ortakla a girimin önemini kavram, ve birlikte hareket etmeye çal, maktad,rlar. Bingöl Üniversitesi Merkez Kütüphanesi de i birli i çal, malar,n, desteklemektedir.

Merkez Kütüphanemiz bilgiye ve bilgi kaynaklar,na ula ,m, h,zland,rnak ve fakülte, yüksekökul birim kütüphanelerimize de bilgi hizmetlerini ula t,rnak amac,yla olu turdu u web sitesi ile elektronik ortamda da hizmetlerini devam ettirmektedir. Web sitemiz arac,l, , ile verilen hizmetler; çe itli konsorsiyumlar vas,tas,yla (ANKOS, EKUAL) tam metin online veri tabanlar,na ve online bilimsel dergilere abone olunarak bunlar, kullan,c,lar,m,za sunmak, günümüzde bilimsel ara t,rnalar için çok önemli bir kaynak te kil eden online veri tabanlar,ndan Web of Science (ScienceCitation Index Expanded, SocialSciencesCitation Index, Conference ProceedingsCitation Index- Science,Conference ProceedingsCitation Index- SocialScience&Humanities), EbscoHost, EducationResearch Complete, Wiley-Blackwell,Science Direct, Taylor & Francis Online Journals, EbraryAcademic Complete, Springer ve Jstor aboneli i sa lanm, ve bunlar,n yan, s,ra çok say,da deneme amaçl, veritaban, ve tam metin bilimsel dergi ve kitap web sayfam,zdan eri ime aç,lm, t,r. Online dan, ma kaynaklar,, e-kitaplar, e-dergiler, Bingöl Üniversitesi yurtd, , dergilerde yay,nlanm, bilimsel yay,n katalo u, yurtiçi bilgi merkezlerinin ba lant,lar, e-duyuru listesi, online istek formlar,, YORDAM katalog sorgulama ekran, ile merkez kütüphane koleksiyonuna eri im, akademik ve resmi kurum ba lant,lar,, ileti im bilgileri, bu hizmetlerden baz,lar,d,r.

Online veritabanlar,ndan yap,lan bilgi tarama ve elektronik bilgi eri im hizmetlerinden (e-posta ile bilgi gönderimi, diskete kay,t, print ve benzeri) ara t,rnmac,lar,m,z hiçbir ücrete

tabi tutulmadan yararlanabilmektedir. Ayr,ca kullan,c,lar,m,z internet ortam,nda bilgiye h,zl, eri im hizmeti verilmektedir.

Üniversitemiz bünyesinde bas,l, yay,nlara ISBN (Uluslar Aras, Standart Kitap Numaras,) ve ISSN (Uluslar Aras, Süreli Yay,n Standart Numaras,) sa lama hizmetleri yürütölmektedir.

Üniversitelerin Bilgi ve Bilgi Yönetimi bölümlerinde ö renimlerine devam eden lisans ö rencileri mesleki bilgi ve becerilerinin geli tirilmek üzere Merkez Kütüphanemizin çe itli birimlerinde 1 ay süre ile e itim staj, dü ünölmektedir.

Personelin bilgi teknolojisi / enformasyon ve dokümantasyon / bilgi hizmetleri alanlar,ndaki yenilikleri takip amac, ile yurtiçinde düzenlenen çe itli seminer, konferans, panel, sempozyum gibi toplant,lara kat,l,mc, ya da aktif olarak kat,l,mlar, Rektörlük oluru ile sa lanmaktad,r.

- Üniversitemiz mensuplar,na yönelik elektronik dan, ma hizmeti kapsam,n,n geni letilmesi
- Personel ve kullan,c,larla elektronik ileti im yollar,n,n art,r,lmas,
- Belge sa lama hizmetlerinin elektronik olarak verilmesi
- Kütüphane web sayfas, üzerinden eri ilebilen ökullan,c, e itimiö ve ögörsel kütüphane turuönun gerçekte tirilmesi
- Elektronik kaynaklara yerle ke d, ,ndan eri imin yayg,nla t,r,lmas,
- Engelli ö renciler için özel bir birim olu turulmas,
- Ödünç verme politikas,n,n yenilenmesi
- Gecikme cezalar, için politika saptanmas,
- Kütüphanelere ööneri kutular,ö konulmas,
- Üniversitemiz ö renci temsilcileri ile i birli i yap,larak, kütüphane hakk,ndaki istek ve dileklerinin ö renilmesi
- Elektronik kaynak koleksiyon geli tirme politikas, olu turulmas,
- Mevcut elektronik kaynaklar,n içerik ve kullan,m,na yönelik de erlendirme yap,lmas,

- Denemeye açılan elektronik veri tabanlar, hakkında kullanıcılarından geri bildirim alınabilmesi için elektronik form hazırlanması,
- Kütüphanelerdeki bilgisayar sayısının artırılması,
- Kablosuz ağ sistemi kurulması,
- Bilgi okur-yazarlar, dersinin Üniversite programında yer alması için çalışmalar yapılması,
- Üniversitemiz özetim üye ve görevlilerinin ISI SCI- Expanded ve SSCI yer alan yayınlar, düzenli olarak web sayfamız üzerinden duyurulması,
- Kütüphaneden erişilebilen bibliyografik ve tam metin veri tabanlarının kullanıma yönelik tanıtımların web sayfamız üzerinden duyurulması,
- Yabancı dil eğitimini destekleyici bir film koleksiyonu oluşturulması,
- Üniversitemizdeki ders programlarına yönelik televizyon, CD, VCD, DVD gibi araçlar satın alınarak hizmete sunulması,
- Günümüz koşullarına uygun bir bina ve deprem politikası oluşturulması,
- Ücretli bilgi ve belge saklama projesi
- Kullanıcılar ve personel için yeterli sayıda masa ve sandalye sağlanması,
- Görüşme toplantı salonları Merkez Kütüphane bünyesinde oluşturulması,
- Personelin kullandığı ofis mobilyalarının ergonomik olması sağlanması,
- Kullanıcılar için oturma köşeleri hazırlanması,
- Kütüphane bina girişlerine sıcak/soğuk içecek makinesi konulması,
- Kütüphane bilgi kaynaklarının tanıtım ve kullanıma yönelik kullanıcılara özel tanıtım programlarının yapılması,

Yazılım ve WEB Tasarım Grubu

- Bilgi sistemleri ve üniversite kapsamında yeni bileşenlerinin tespit edilen ihtiyaçlar ve Daire Başkanlığı tarafından kendisine verilen yazılım projelerinin/düzeltilmelerinin/güncellemelerinin analizi, veritabanı tasarımı ve kodlamasının yapılması.

- Program için gerekli veritabanı, analizini ve tasarımı, standartlara uygun hale getirmek. Program, kullanacak kişiler için gerekli eğitimleri vermek.
- Kurumun ihtiyaçları olan program kodlarını yazmak, ihtiyaçları olan yazılımları geliştirmek. Kurum bünyesinde kullanılmaları sağlamak.
- Veritabanından istenilen verileri, gerekli istatistikî raporları hazırlamak, sunmak.
- Verilen yazılım projelerinin analizini yapmak, inceleme, çözümlenmesi, gerekli verileri toplamak, raporunu hazırlamak, sunmak
- Daha yeni teknolojiler kullanan, daha hızlı, daha güvenli yazılımlar için teknolojiyi takip etmek, araştırmalar yapmak ve bu doğrultuda yazılımları güncellemek
- Üniversite Akademik ve idari birimlerin talepleri ve birim iş planları doğrultusunda web sayfalarını tasarlanmasını ve güncellenmesini. Belirlenen ihtiyaçlara cevap vermek üzere web hizmeti verecek yazılımların tasarlanmasını, yönetilmesi ve güncellenmesi
- Bingöl Üniversitesi ana sayfa tasarımı, ve güncellemelerini yapmak.
- Üniversitedeki diğer birimlere gerekli durumlarda web tasarımı desteği vermek.
- Bilgi İşlem Dairesi Başkanlığına geliştirilen yazılımların ara yüz tasarımlarını, yaparak katkı sağlamak.

A ve Sistem Yönetim Grubu

- Kampüs altyapısının fiziksel kurulumunun sağlanması, düzenlenmesi ve bakımının yapılması,
- A da kullanılacak aktif/pasif cihazların belirlenmesi, yeni servisler ilave edilebilmesi için gereken sistem altyapısının tasarlanması, geliştirilmesi ve entegrasyonunun yürütülmesi.
- Merkezi network yönetiminin sağlıklı uygulanabilmesi için gerekli donanım ve yazılım altyapısının oluşturulması, mevcut aktif cihazların yazılım versiyonlarının tespiti ve güncellenmesi.

- İnternet kullanımı trafiğinin merkezi sistemde sürekli gözlemlenmesi, hataların analiz edilip raporlanması,, aktif cihazların performans takibinin yapılması, problemleri noktalara operasyon yapılması, dinamikliğin sağlanması,,
- Üniversite içinde var olan ve yeni kurulan birimlere internet ve ağ bağlantıları, kurulması,, oluşan arızalara yerinde ve zamanında müdahale edilmesi ve sorunların çözümüne yardımcı olunması,,
- Kampüslere yeterli hız ve bant genişliğinde, kesintisiz internet erişiminin sağlanması,, sanal ağlar oluşturularak internet trafiğinin optimize edilmesi.
- IP adreslerinin organizasyonu ve ağ güvenliğinin sağlanması,
- Kampüs A topolojisinin çökertilmesi,,yeni teknolojileri takip ederek mevcut altyapıya yenilikler ekleme konusunda araştırmalar yapılması,,
- Standartlara ve Kurallara Uygun Ağ Kullanımı/Yönetimi ve iyi bir dokümantasyon sisteminin kurulması, gibi benzeri görevleri yürütürler.
- Sistem yönetimi servisi sorumluluğunda bulunan sunucuların bakım, onarım, ve sistem/fiziksel kurulumunu yapmak.
- Sistem Yönetimi Servisine ait mekânların emniyetini, tertip ve düzenini sağlamak
- Sistem Yönetimi Servisi sorumluluğunda bulunan sunucuların periyodik olarak yedeklerini almak.
- Sistem Yönetimi Servisi sorumluluğunda bulunan sunucuların en verimli şekilde çalışmaları, acil durumlarda donanım ve yazılım araştırmaları ve testler yapmak.
- Sistem Yönetimi Servisi sorumluluğunda bulunan sunucuların üst düzey güvenliğini sağlamak.
- Sunucuların, işletim sistemleri, güvenlik vb. konularda sürekli araştırma yapmak, çözümler aramak, bu konular ile ilgili bilgileri servis personeline aktarmak, uygun çözümleri sisteme uyarlamak.
- Periyodik olarak sunucuların ve verilen servisleri kontrol etmek, sorun halinde en kısa sürede müdahale etmek.
- Kurumun network yapısının aktif /çalışıyor olması, sağlamak.
- Kurum ve birim içinde oluşan sistem arızalarını gidermek.

- E-posta sistemi yönetimi, smtp gateways, spam /virüs koruma politikalar,n,n belirlenmesi, uygulanmas,
- Web serverdatabase'leri ve genel kullan,c, database'leri yönetmek, Web alanlar, FTP hesaplar,n,n yönetmek, DNS (Alan ad,) düzenlemek ve kontrol etmek
- E-posta hesaplar, (bingol.edu.tr uzant,l,) sa lamak, . Firewall (Güvenlik) politikalar,n,n belirlemek ve uygulamakla görevlidirler

Teknik Servis Grubu

- Tüm birimler ve personelimizin bilgisayar ve çevre ayg,tlar, ile a iletimi konusunda ya ad, , yaz,l,m ve donan,msal teknik ar,zalara müdahale etmekle görevlidir.
- Elektronik ayg,tlar,n bak,m i lemleri ile birlikte bilgisayar kurulum, güncelleme, virus koruma, büro teknik destek v. b. i lemleri ile sahip olunan imkanlar çerçevesinde tamiri mümkün olabilen ayg,tlar,n elektronik bak,m ve onar,m i lerini de yürütür.
- Ayr,ca yeni al,nan Bilgisayar, Notebook, Yaz,c,lar,n da kurulumu yap,lmakta ve garanti kapsam, süresince ar,zalar, takip edilmekte, A yap,s, içinde ç IP da ,t,m,n, yapmak ve düzenlemekle görevlidirler.

WEB H ZMETLER

- Bingöl Üniversitesi
- Bilgi lem Merkezi
- Ö renci leri Daire Ba kanl, ,
- Kütüphane ve Dokümantasyon Daire Ba kanl, ,
- Sa l,k Kültür ve Spor Daire Ba kanl, ,
- Personel Daire Ba kanl, ,
- Yap, leri ve Teknik Daire Ba kanl, ,
- Strateji Geli tirme Daire Ba kanl, ,
- Ya ayan Diller Enstitüsü
- Sosyal Bilimler Enstitüsü

- Fen Bilimleri Enstitüsü
- Sağlık Bilimleri Enstitüsü
- Proje Birimi
- ERASMUS/LLP
- FARAB De i im Program,
- Özürlü Ö renci Birimi
- E itim-Ö retim Bilgi Sistemi

OTOMASYON H ZMETLER

- Personel
- Kütüphane
- SKSD
- Ders Program,
- Müfredat Program,

A S STEMLER KURULUMU

- Sistem Kurulumu (Rektörlük ve Ziraat Fakültesi)
- Kablosuz A Kurulumu
- Fen Edebiyat Fakültesi A Kurulumu
- Sosyal Tesisler A Kurulumu
- Merkezi Kafeterya ve Yemekhane A Kurulumu

LABORATUVAR KURULUMU

- Bilgisayar Laboratuar,
- Uzaktan E itim S,n,f,
- Multimedya Dil S,n,f,

MA L GRUPLARI

- Yönetim Kurulu
- Senato
- Akademik Personel
- İdari Personel
- Daire Başkanları,
- Ziraat Fakültesi
- İlahiyat Fakültesi
- Fen-Edebiyat Fakültesi
- İktisadi ve İdari Bilimler Fakültesi
- Meslek Yüksek Okulu
- Mimarlık ve Mühendislik Fakültesi
- İktisadi ve İdari Bilimler Fakültesi
- Sağlık Hizmetleri Meslek Yüksekokulu
- Solhan Hizmetleri Meslek Yüksekokulu
- Sosyal Bilimler MYO
- Teknik Bilimler MYO
- Genç MYO
- Rektörlük ve Başlı Birimler
- Yabancı Diller Yüksek Okulu
- Sağlık Yüksek Okulu
- Öğretim Üyeleri
- Araştırma Görevlileri
- Öğretim Görevlileri

DİĞER HİZMETLER

- Santral Kontrol-Konfigürasyon ve Raporlama

- Personel ve Ö renci Kimlik Bas,m Faaliyetleri
- Kullan,c, Bilgisayarlar,na Antivirüs Kurulumu
- Güvenlik izleme Merkezi
- Personel Takip Sistemi
- Otomatik Geçi Sistemi (OGS,KGS)

D. NSAN KAYNAKLARI

Akademik Personel

	Kadrolar,n Doluluk Oran,na Göre			Kadrolar,n stihdam ekline Göre	
	Dolu	Bo	Toplam	Tam Zamanl,	Yar, Zamanl,
Profesör	18	22	40	18	
Doçent	25	43	68	25	
Yrd. Doçent	103	66	169	103	
Ö retim Görevlisi	97	31	128	23	
Okutman	23	30	53	23	
Çevirici	0	1	1		
E itim- Ö retim Planlamac,s,	0	1	1		
Ara t,rma Görevlisi	215	40	255	215	
Uzman	2	17	19	2	
Toplam	483	251	734	483	

Yabancı, Uyruklu Akademik Personel

Unvan	Adet
Doçent	1
Yrd. Doçent	4
Toplam	5

Başka Üniversitelerden Kurumda Görevlendirilen Akademik Personel

Unvan	Sayı
Profesör	4
Toplam	4

Akademik Personelin Yaş itibarıyla Dağılımı

	21-25 Yaş	26-30 Yaş	31-35 Yaş	36-40 Yaş	41-50 Yaş	51- Üzeri
Kişi Sayısı	39	182	129	54	55	28
Yüzde	8	37,3	26,4	11,1	11,5	5,7

Diğer Personel

Diğer Personel (Kadroların Doluluk Oranına Göre)			
	Dolu	Boş	Toplam
Genel Hizmetler	209	137	346
Sağlık Hizmetleri S,n,f,	9	15	24
Teknik Hizmetleri S,n,f,	39	41	80
Eğitim ve Öğretim Hizmetleri s,n,f,	0	0	0
Avukatlık Hizmetleri S,n,f,.	1	1	2
Din Hizmetleri S,n,f,	0	0	0
Yardımcı Hizmetli	26	11	37
Toplam	284	205	489

dari Personelin E itim Durumu

	lköretim	Lise	Ön Lisans	Lisans	Y.L. ve Dokt.
Ki i Say,s,	12	39	88	136	10
Yüzde	4,21	13,68	30,87	47,71	3,50

dari Personelin Hizmet Süreleri

	1 ó 3 Y,l	4 ó 6 Y,l	7 ó 10 Y,l	11 ó 15 Y,l	16 ó 20 Y,l	21 - Üzeri
Ki i Say,s,	78	98	29	23	30	30
Yüzde	27,36	34,38	10,17	8,07	10,52	10,52

dari Personelin Ya tibiariyle Da ,l,m,

	21-25 Ya	26-30 Ya	31-35 Ya	36-40 Ya	41-50 Ya	51- Üzeri
Ki i Say,s,	35	89	65	38	50	8
Yüzde	12,3	31,2	22,8	13,3	17,5	2,8

Daimi i ç

çiler (Çal, t,klar, Pozisyonlara Göre)			
	Dolu	Bo	Toplam
Sürekli çiler	29	-	29
Toplam	29	-	29

Daimi çilerin E itim Durumu

lköretim	Lise	Önlisans	Lisans	Lisansüstü
14	11	4	--	--

Daimi çilerin Hizmet Süresi

Hizmet Süresi					
163 Y,l	466 Y,l	7610 Y,l	11615 Y,l	16620 Y,l	216Üzeri
--	29	--	--	--	--

Daimi çilerin Ya tibariyle Da l,m

Ya Aral, ,					
21-25	26-30	31-35	36-40	41-50	51- Üzeri
1	4	7	1	6	10

4/C'di Personellerin E itim Durumu

lköretim	Lise	Önlisans	Lisans	Lisansüstü
--	1	2	1	--

4/C'di Personellerin Ya tibariyle Da l,m,

Ya Aral, ,					
21-25	26-30	31-35	36-40	41-50	51- Üzeri
--	--	1	2	--	--

4/B li Personel

	Dolu	Bo	Toplam
4/B li Personel	1		1

E-Ö RENC B LG LER

2014-2015 YILI FAKÜLTE/PROGRAMA GÖRE Ö RENC SAYILARI					
Bingöl Sosyal Bilimler Meslek Yüksekokulu					
Program Ad,	S,n,f		Bayan	Erkek	Toplam
Büro Yönetimi ve Yönetici Asistanl, ,	1		12	17	29
Büro Yönetimi ve Yönetici Asistanl, ,	2		25	31	56
Büro Yönetimi ve Yönetici Asistanl, ,(Ö)	1		11	18	29
Büro Yönetimi ve Yönetici Asistanl, ,(Ö)	2		7	25	32
Ça r, Merkezi Hizmetleri	1		20	17	37
Ça r, Merkezi Hizmetleri (Ö)	1		15	17	32
Halkla li kiler ve Tan,t,m	1		17	13	30

Halkla li kiler ve Tan,t,m	2		23	14	37
Halkla li kiler ve Tan,t,m (Ö)	1		15	13	28
Halkla li kiler ve Tan,t,m (Ö)	2		13	16	29
Sa l, , ve Güvenli i	1		13	25	38
letme Yönetimi	1		24	16	40
letme Yönetimi	2		25	38	63
letme Yönetimi (Ö)	1		14	25	39
letme Yönetimi (Ö)	2		10	35	45
letme Yönetimi (UÖ)	2		0	3	3
Medya ve leti im	1		9	20	29
Medya ve leti im	2		12	28	40
Medya ve leti im (Ö)	1		7	22	29
Medya ve leti im (Ö)	2		7	30	37
Muhasebe	2		0	6	6
Muhasebe (Ö)	2		0	1	1

Muhasebe ve Vergi Uygulamalar,	1		18	27	45
Muhasebe ve Vergi Uygulamalar,	2		28	55	83
Muhasebe ve Vergi Uygulamalar, (Ö)	1		21	23	44
Muhasebe ve Vergi Uygulamalar, (Ö)	2		8	44	52
Muhasebe ve Vergi Uygulamalar, (UÖ)	1		2	10	12
Muhasebe ve Vergi Uygulamalar, (UÖ)	2		0	5	5
Turizm ve Otel letmecili i	1		9	17	26
Turizm ve Otel letmecili i	2		14	23	37
	Toplam Ö renci Say,s, :		379	634	1013
Bingöl Teknik Bilimler Meslek Yüksekokulu					
Program Ad,	S,n,f		Bayan	Erkek	Toplam

Ar,c,l,k	2		0	9	9
Bahçe Tar,m,	1		11	21	32
Bahçe Tar,m,	2		13	25	38
Bilgisayar Programc,l, ,	1		25	20	45
Bilgisayar Programc,l, ,	2		25	72	97
Bilgisayar Programc,l, , (Ö)	1		8	31	39
Bilgisayar Programc,l, , (Ö)	2		13	86	99
Bilgisayar Teknolojisi ve Programlama	2		1	8	9
Elektrik	1		1	41	42
Elektrik	2		1	124	125
Elektrik (Ö)	1		1	33	34
Elektrik (Ö)	2		3	70	73
Elektronik Haberle me Teknolojisi	1		7	33	40
Elektronik Haberle me Teknolojisi	2		19	82	101
Elektronik Haberle me Teknolojisi	2		10	49	59

(Ö)					
Endüstriyel Kal,pç,l,k	1		0	8	8
Endüstriyel Kal,pç,l,k	2		0	35	35
Hal,c,l,k ve Kilimcilik	1		3	17	20
Hal,c,l,k ve Kilimcilik	2		9	19	28
Harita ve Kadastro	1		8	32	40
Harita ve Kadastro (Ö)	1		6	32	38
n aat	2		0	1	1
n aat Teknolojisi	1		9	35	44
n aat Teknolojisi	2		14	77	91
n aat Teknolojisi (Ö)	1		6	40	46
n aat Teknolojisi (Ö)	2		10	90	100
Laborant ve Veteriner Sa l,k	1		19	19	38
Laborant ve Veteriner	2		32	26	58

Sa 1,k					
Laborant ve Veteriner Sa 1,k (Ö)	1		19	19	38
Laborant ve Veteriner Sa 1,k (Ö)	2		28	22	50
Mekatronik	1		5	33	38
Mekatronik	2		1	57	58
Peyzaj ve Süs Bitkileri	1		15	25	40
Peyzaj ve Süs Bitkileri	2		15	36	51
Tarla Bitkileri	1		16	31	47
Tarla Bitkileri	2		18	73	91
Tarla Bitkileri (Ö)	1		5	29	34
Tarla Bitkileri (Ö)	2		4	11	15
Tekstil Teknolojisi	1		21	3	24
Tekstil Teknolojisi	2		26	5	31
T,bbi ve Aromatik Bitkiler	1		23	15	38
T,bbi ve Aromatik Bitkiler	2		19	3	22

	Toplam Ö renci	469	1497	1966
	Say,s, :			
Fen-Edebiyat Fakültesi				
Program Ad,	S,n,f	Bayan	Erkek	Toplam
Biyoloji	3	1	0	1
Biyoloji	4	18	21	39
Biyoloji (Ö)	4	1	4	5
Felsefe	1	38	25	63
Felsefe	2	40	14	54
Felsefe	3	32	20	52
Felsefe	4	32	19	51
Felsefe (Ö)	1	42	19	61
Felsefe (Ö)	2	30	28	58
Felsefe (Ö)	3	23	28	51
Felsefe (Ö)	4	32	20	52
Fizik	4	1	4	5
ngiliz Dili ve Edebiyat,	0	42	17	59
ngiliz Dili ve Edebiyat,	1	42	21	63
ngiliz Dili ve Edebiyat,	2	37	13	50
ngiliz Dili ve Edebiyat,	3	23	15	38
ngiliz Dili ve Edebiyat,	4	13	5	18
ngiliz Dili ve	0	39	28	67

Edebiyat, (Ö)					
ngiliz Dili ve Edebiyat, (Ö)	1		45	18	63
ngiliz Dili ve Edebiyat, (Ö)	2		14	14	28
ngiliz Dili ve Edebiyat, (Ö)	3		21	17	38
ngiliz Dili ve Edebiyat, (Ö)	4		21	6	27
Kimya	4		1	2	3
Kimya (Ö)	4		0	1	1
Kürt Dili ve Edebiyat,	1		19	32	51
Kürt Dili ve Edebiyat,	2		11	29	40
Matematik	1		1	1	2
Matematik	4		39	27	66
Matematik (Ö)	3		0	1	1
Matematik (Ö)	4		31	28	59
Moleküler Biyoloji ve Genetik	1		24	16	40
Moleküler Biyoloji ve Genetik	2		17	15	32
Psikoloji	1		16	15	31

Sosyal Hizmet	1		57	52	109
Sosyal Hizmet	2		52	65	117
Sosyal Hizmet	3		71	58	129
Sosyal Hizmet (Ö)	1		57	54	111
Sosyal Hizmet (Ö)	2		42	70	112
Sosyal Hizmet (Ö)	3		65	61	126
Sosyoloji	1		38	21	59
Sosyoloji	2		49	23	72
Sosyoloji	3		39	20	59
Sosyoloji	4		29	26	55
Sosyoloji (Ö)	1		30	27	57
Sosyoloji (Ö)	2		38	21	59
Sosyoloji (Ö)	3		34	19	53
Sosyoloji (Ö)	4		35	23	58
Tarih	1		27	31	58
Tarih	2		22	31	53
Tarih	3		24	20	44
Tarih	4		27	34	61
Tarih (Ö)	1		20	38	58
Tarih (Ö)	2		17	33	50
Tarih (Ö)	3		13	34	47
Tarih (Ö)	4		29	38	67
Türk Dili ve	1		39	20	59

Edebiyat,					
Türk Dili ve Edebiyat,	2		41	23	64
Türk Dili ve Edebiyat,	3		39	15	54
Türk Dili ve Edebiyat,	4		19	25	44
Türk Dili ve Edebiyat, (Ö)	1		32	27	59
Türk Dili ve Edebiyat, (Ö)	2		21	35	56
Türk Dili ve Edebiyat, (Ö)	3		13	29	42
Türk Dili ve Edebiyat, (Ö)	4		28	23	51
Zaza Dili ve Edebiyat,	1		13	17	30
Zaza Dili ve Edebiyat,	2		11	14	25
	Toplam Ö renci Say,s, :		1817	1550	3367
Genç Meslek Yüksekokulu					
Program Ad,	S,n,f		Bayan	Erkek	Toplam
Çocuk Geli imi	1		43	0	43
Çocuk Geli imi	2		40	0	40
Çocuk Geli imi (Ö)	1		40	0	40
Çocuk Geli imi	2		32	0	32

(Ö)					
Elektrik	1		0	20	20
Elektrik	2		0	12	12
Elektrikli Cihaz Teknolojisi	2		0	3	3
Organik Tar,m	1		10	20	30
Organik Tar,m	2		9	16	25
Su Ürünleri	2		1	6	7
Su Ürünleri (Ö)	2		0	2	2
	Toplam Ö renci Say,s, :		175	79	254
ktisadi ve dari Bilimler Fakültesi					
Program Ad,	S,n,f		Bayan	Erkek	Toplam
ktisat	1		32	33	65
ktisat	2		33	18	51
ktisat	3		37	25	62
ktisat	4		21	23	44
ktisat (Ö)	1		11	27	38
ktisat (Ö)	2		22	28	50
ktisat (Ö)	3		19	34	53
ktisat (Ö)	4		18	21	39
letme	1		27	31	58
letme	2		20	31	51
letme	3		26	26	52

letme	4		27	45	72
letme (Ö)	1		7	12	19
letme (Ö)	2		21	36	57
letme (Ö)	3		21	28	49
letme (Ö)	4		24	34	58
	Toplam Ö renci Say,s, :		366	452	818
lahiyat Fakültesi					
Program Ad,	S,n,f		Bayan	Erkek	Toplam
lahiyat	0		75	62	137
lahiyat	1		44	18	62
lahiyat	2		51	31	82
lahiyat	3		1	7	8
lahiyat	4		38	22	60
lahiyat (Ö)	0		68	57	125
lahiyat (Ö)	1		43	28	71
lahiyat (Ö)	2		36	44	80
lahiyat (Ö)	3		4	2	6
lahiyat (Ö)	4		23	34	57
	Toplam Ö renci Say,s, :		383	305	688
Mühendislik-Mimarlık Fakültesi					
Program Ad,	S,n,f		Bayan	Erkek	Toplam
Elektrik- Elektronik Mühendisli i	1		10	42	52

Elektrik- Elektronik Mühendisli i	2		0	1	1
n aat Mühendisli i	1		6	53	59
n aat Mühendisli i	2		12	56	68
n aat Mühendisli i	3		4	57	61
n aat Mühendisli i	4		10	48	58
Makine Mühendisli i	1		10	47	57
Makine Mühendisli i	2		9	40	49
Makine Mühendisli i	3		5	41	46
Makine Mühendisli i (Ö)	1		6	52	58
Makine Mühendisli i (Ö)	2		3	50	53
Makine Mühendisli i (Ö)	3		5	37	42
	Toplam Ö renci Say,s, :		80	524	604

Sa Ğlık Hizmetleri Meslek Yüksekokulu					
Program Ad,	S,n,f		Bayan	Erkek	Toplam
Çocuk Geli Ğimi	1		42	0	42
Çocuk Geli Ğimi	2		43	1	44
Çocuk Geli Ğimi (Ö)	1		39	0	39
Çocuk Geli Ğimi (Ö)	2		62	0	62
Fizyoterapi	1		53	14	67
Patoloji Laboratuvar Teknikleri	1		20	12	32
Patoloji Laboratuvar Teknikleri	2		45	25	70
Patoloji Laboratuvar Teknikleri (Ö)	1		20	11	31
Patoloji Laboratuvar Teknikleri (Ö)	2		16	14	30
Sa Ğlık Kurumlar, İletmecili Ği	1		13	18	31
T,bbi Dokümantasyo n ve Sekreterlik	1		15	26	41
T,bbi Dokümantasyo	2		36	14	50

n ve Sekreterlik					
T,bbi Dokümantasyo n ve Sekreterlik (Ö)	1		15	25	40
T,bbi Dokümantasyo n ve Sekreterlik (Ö)	2		19	26	45
T,bbi Laboratuvar Teknikleri	1		12	19	31
T,bbi Laboratuvar Teknikleri	2		36	29	65
T,bbi Laboratuvar Teknikleri (Ö)	1		18	11	29
T,bbi Laboratuvar Teknikleri (Ö)	2		20	28	48
Ya l, Bak,m,	1		20	21	41
Ya l, Bak,m,	2		29	17	46
Ya l, Bak,m, (Ö)	1		18	22	40
Ya l, Bak,m, (Ö)	2		24	26	50
	Toplam Ö renci Say,s, :		615	359	974

Sa lık Yüksekokulu					
Program Ad,	S,n,f		Bayan	Erkek	Toplam
Sa lık , ve Güvenli i	1		36	70	106
Sa lık , ve Güvenli i	2		39	55	94
Sa lık , ve Güvenli i (Ö)	1		35	69	104
Sa lık , ve Güvenli i (Ö)	2		37	54	91
	Toplam Ö renci		147	248	395
	Say,s, :				
Veteriner Fakültesi					
Program Ad,	S,n,f		Bayan	Erkek	Toplam
Veteriner	1		24	29	53
Veteriner	2		17	33	50
	Toplam Ö renci		41	62	103
	Say,s, :				
Ziraat Fakültesi					
Program Ad,	S,n,f		Bayan	Erkek	Toplam
Bahçe Bitkileri	1		2	7	9
Bahçe Bitkileri	2		9	18	27
Bahçe Bitkileri	3		3	14	17
Bahçe Bitkileri	4		14	34	48
Bitki Koruma	1		10	32	42
Bitki Koruma	2		18	23	41
Bitki Koruma	3		8	21	29

Su Ürünleri	2		1	0	1
Mühendisli i					
Tarla Bitkileri	1		7	9	16
Tarla Bitkileri	2		7	23	30
Tarla Bitkileri	3		9	15	24
Tarla Bitkileri	4		9	40	49
Toprak Bilimi ve Bitki Besleme	4		1	1	2
	Toplam Ö renci Say,s, :		98	237	335

II.PERFORMANS B LG LER

Misyonumuz, Topluma yararlı,, evrensel de erler , , ,nda, modern, yarat,c, ve pozitif dü ünen, kat,l,mc,, üretken ve yaratt, , de erlerle ülkesini tüm dünyada temsil eden üstün nitelikli bireyler yeti tirmek, yüksek düzeyde bilimsel çal, ma ve ara t,rma yapmak, bilgi ve teknoloji üretmek, üretimini toplum yarar,na sunarak bölgesel ve ulusal alanda geli me ve sürdürülebilir kalk,nmaya katkı, sa lamakt,r.

Vizyonumuz, Bilimin , , ,nda, verece i e itim-ö retim ve yapaca , bilimsel ara t,rmalar ile Ülkemizin teknolojik, ekonomik ve sosyal alanda ça da uygarlı,k düzeyine ç,kmas,na katkı,da bulunmakt,r.

A-TEMEL DE ERLER VE POL T KALAR

1.Temel De erler

Bingöl Üniversitesi ö renciyi bütün e itim çal, malar,n,n merkezine yerle tirir ve u temel de erler üzerinde durur:

1. Kişiyeye saygı,
2. Zihinsel gelişimlik,
3. Bilimsel üretkenlik,
4. Yenilik ve dinamizm,
5. Birlikteliği yapma,
6. Sosyal sorumluluk,
7. Dünyaya açılma ve farklılık

2. Politikalar

Bingöl Üniversitesinin misyon ve vizyonundan hareketle günlük çalışmalarında uyulması gereken ilkeler, politikalar olarak belirlenmiştir. Üniversitemizin politikaları, çeşitli yönlerden ele alınmış ve aşağıdaki gibi sıralanmıştır:

2.1. Kalite Politikası,

- Katılımcı bir yönetim anlayışı ile üniversitemizde verimliliği yükseltmek,
- Eğitim, araştırma ve yayınlarda niteliğe önem vermek,
- Bilgi ve iletişim teknolojilerini kullanarak personele, öğrencilere ve çevreye daha nitelikli hizmet sunmak,
- Mevcut kaynaklar, etkili ve verimli kullanmak,
- Üniversitemizin hizmet ve faaliyetlerini sürekli geliştirerek kalite politikasını sürdürmek,
- Hizmetten yararlananların memnuniyetlerini artırmak için memnuniyet araştırmaları yapmak,
- Bütün bu çalışmalar, toplam kalite yönetimi çerçevesinde oluşturulacak özgün bir modele uygun olarak yürütmek.

2.2. Eğitim, Araştırma ve Yayın Politikası,

- Eğitim öğretim programlarını, günümüz eğitim ve bilim anlayışına uygun olarak sürekli yenilemek,
- Üniversitemizde verilen eğitim ile alandaki uygulamalar arasında yöntem, teknik, araç-gereç vb. yönlerden bütünlük oluşturmak,

- Meslekî aç, dan yetkin, dil, zihinsel ve sosyal becerileri geli mi , etik ve toplumsal
- de erlere sayg, l, bireyler yeti tirmek,
- Ö rencilerle akademik ve idari personel ili kisini güçlendirmek,
- E itimde bilgi ve ileti im teknolojilerini etkin olarak kullanmak ve yayg, nla t, rmak,
- E itimin niteli ini art, rmak için ölçme ve de erlendirme çal, malar, na a , r, l, k vermek,
- Akademik personelin ça da geli meleri takip edebilecekleri bir ortam olu turmak,
- Akademik personelin kendilerini sürekli geli tirmelerine olanak sa lamak,
- Bilimsel çal, malar, ve yay, nlar, desteklemek,
- Ulusal ve uluslararası, dergilerde nitelikli yay, nlar yapmak, ülkemizin bilimsel
- ilerlemesine katkıda bulunmak.

2.3. İnsan Kaynaklar, Politikas,

- Kat, l, mc, bir yönetim anlay, ş, n, benimsemek,
- Üniversitemizdeki görevlere seçilme ve atanma ölçütlerini geli tirmek ve uygulamak,
- Üniversitemiz misyon ve vizyonuna uygun ki ileri seçmek ve do ru yerde istihdam
- etmek,
- Çal, ma ortamlar, n, insan sa l, ş, na ve çal, ma ko ullar, na uygun hâle getirmek,
- Akademik ve idari personeli ortak hedeflere yönlendirmek ve motivasyonu
- yükseltmek,
- Sosyal ve kültürel hizmetleri geli tirmek ve desteklemek,
- Akademik ve idari personelde kuruma ba l, l, k ve sorumluluk bilincini olu turmak,
- Sosyal ve kültürel hizmetleri geli tirmek ve desteklemek,
- Akademik ve idari personelde kuruma ba l, l, k ve sorumluluk bilincini olu turmak,
- Çal, anlar, n çabalar, n, te vik etmek ve ödüllendirmek.

2.4. Çevre Politikas,

- Bingöl ili ba ta olmak üzere Türkiye'nin kültürel, ekonomik ve sosyal kalk, nmas, na
- katkıda bulunmak,
- Bingöl ili ve çevresinin kültürel, ekonomik ve sosyal geli mesine yönelik bilimsel
- çal, malar yapmak ve bu çal, malar, desteklemek,
- Çevre bilincini ve kültürünü geli tirmek, çevre sa l, ş, na yönelik bilimsel çal, malar
- yapmak,
- Bingöl ili ve çevresinin tarihi ve do al zenginlikleri ile güzel sanatlar, n, n tan, t, m, ve

- geli mesine katkı, sağlayıcı, çalışmalar yapmak.

2.5. Tanıtım Politikası,

- Tanıtım ve basın günleri düzenlemek, yazılı ve görsel basında ilikileri geli tirmek
- Üniversitemizdeki eğitim, araştırma ve yayın çalışmalarını düzenli olarak duyurmak,
- Ulusal ve uluslararası düzeyde bilimsel ve sosyal etkinlikleri desteklemek,
- Üniversitemizi tanıtıcı, film, katalog, bülten, broşür gibi yayınlara önem vermek,
- Üniversitemizi tanıtıcı, bilimsel, sosyal ve spor etkinlikleri düzenlemek,
- Kamu kurum ve kuruluşlarıyla bilgi paylaşım yapmak,
- Üniversitemizin tanıtımında bilişim teknolojilerini ve interneti etkili kullanmak.

B-AMAÇ VE HEDEFLER

Üniversitemiz 2013-2017 Dönemi Stratejik Planında yer alan stratejik amaç ve hedefler aşağıdaki gibidir.

BÜNGÖL ÜNİVERSİTESİ STRATEJİK AMAÇLARI

STRATEJİK AMAÇ 1:

ÖRGÜTSEL YAPININ YÜKSEK PERFORMANSLA ÇALIŞTIRILMASI VE FİZİKSEL ALTYAPININ GELİTİRLMESİ

HEDEF 1.ÇALIŞANLAR ÇİN ÖRGÜTSEL YAPININ YİLE TİRLMESİ .

Faaliyet 1: ihtiyaç olan yeni alet ve cihazların alınması,

Faaliyet 2: Yeni personelin kuruma kazandırılması,

Faaliyet 3: Hizmet içi eğitim ve kurumsal kültürün faaliyetlerinin artırılması,

HEDEF 2. FİZİKSEL ALTYAPININ GELİTİRLMESİ

Faaliyet 1: Yeni binalar,n veya ofislerin olu turulmas,

Faaliyet 2: Yeni imar alanlar,n üniversite bünyesine kat,lmas,

HEDEF 3. ÜN VERS TEN N HEDEFLER NE UYGUN YEN FAKÜLTE VE BÖLÜMLER N AÇILMASI

Faaliyet 1: Veteriner Fakültesinin kurulmas,

Faaliyet 2:Eczac,l,k fakültesinin kurulmas,

Faaliyet 3: Sosyal ve turizm ile ilgili bölümlerin aç,lmas,

Faaliyet 4: Il,caklar fizik tedavi ve rehabilitasyon merkezinin kurulmas,

STRATEJ K AMAÇ 2:

E T M VE Ö RET M N GEL T R LEREK, UZAKTAN E T ME MKÂN TANIYAN ALT YAPININ OLU TURULMASI,

HEDEF 1. UZAKTAN E T ME MKÂN TANIYAN ALT YAPININ OLU TURULMASI

Faaliyet 1: Gerekli bilgisayar a ,n,n olu turulmas,

Faaliyet 2: Gerekli e itim materyallerinin haz,rlanması,

Faaliyet 3 Hizmet al,m,n,n yap,lmas,

Faaliyet 4: Ö retim elemanlar,n,n ders materyallerinin uzaktan e itime elveri li hale getirmesi

Faaliyet 5: Ders ile ilgili video çekimlerinin yap,lmas,

HEDEF 2. MERKEZ KÜTÜPHANEDE E T M KAL TES N ARTIRICI B L MSEL VE TEKNOLOJ K ALTYAPININ GEL T R LMES

Faaliyet 1: Elektronik ve bas,l, her türlü yay,n al,m faaliyetleri

Faaliyet 2: Uzman elemanlar,n temini

Faaliyet 3: Bilimsel kaynakların kütüphaneye kazandırılması için gerekli olan finansal kaynaklar, temine çalışılmak

Faaliyet 4: Üniversitemiz veri tabanları, sayıları, artırılarak, özet elemanları, daha fazla yararlanılmasına olanak sağlanacak

Faaliyet 5: Özet elemanları, tarafından belirlenen ulusal ve uluslararası yayınları, kütüphaneye alınması, sağlanacak

STRATEJİK AMAÇ 3:

BİLİMSEL ARA TIRMALARI ARTIRARAK, ÜNİVERSİTENİN ULUSAL VE ULUSLAR ARASI ETKİNLİKLERİNİ YÜKSELTİLMESİ

HEDEF 1. AKADEMİK SYENLERİN ULUSAL VE ULUSLARARASI BİLİMSEL ÇALIŞMALAR KATILIMININ TEZEVKİ EDİLMESİ

Faaliyet 1: Her yıl ulusal ve uluslararası sempozyumlar düzenlenmesi

Faaliyet 2: Yöresel değerlerin koruma ve geliştirilme faaliyetlerinin yürütülmesi

Faaliyet 3: Bölümlerle işbirliği içinde alanlarda öne çıkan bilim adamlarının Fakültemize davet edilmesi amacıyla bir komisyon oluşturulması,

Faaliyet 4: Üniversitede ve Fakültede yapılan bilimsel ve sosyal faaliyetlerin kamuoyuna iyi anlatılması,

HEDEF 2. ULUSAL VE ULUSLARARASI YAYINLANAN MAKALE SAYISININ ARTTIRILMASI

Faaliyet 1: Belirli sayıda makale üreten akademik çalışmaların ödüllendirilmesi

Faaliyet 2: Ulusal ve uluslararası yayınları, BÜBAP aracılığıyla desteklenmesi

HEDEF 3. PATENT ALINABİLECEK VE/VEYA EKONOMİYE KATKISI OLACAK PROJELERİN SUNUMUNU TEZEVKİ ETMEK

Faaliyet 1: Bilimsel yayınların temelini oluşturan alt yapıların sağlanması,

Faaliyet 2: Pratiğe yönelik lisans bitirme ve lisansüstü tezlerinin yapılması, tebliğ etme.

STRATEJİK AMAÇ 4:

**ÜNİVERSİTE-SANAYİ BİRLİĞİ ÇERÇEVESİNDE DİĞER KAMU KURUMLARI
LE BİRLİKTE GELİTİRMEK, ORTAK HEDEFLERİN OLUŞTURULMASI İÇİN
ÖNCÜ OLMAK**

**HEDEF 1. ÜNİVERSİTE-SANAYİ BİRLİĞİNİN ARTIRILMASINI VE
GELİTİRİLMESİNİ SAĞLAMAK**

Faaliyet 1: Bölge sanayicisi ve girişimcisine katkı sağlanacak, düzenlenmiş eğitim faaliyetlerinin düzenlenmesi.

Faaliyet 2: Sanayi ile işbirliği programları, çerçevesinde, öğrencilerin staj yapma olanaklarının artırılması.

Faaliyet 3: Bölgede tanınmış girişimci ve sanayicilerin seminerler veya konferanslar vermek üzere üniversiteye davet edilmesi.

**HEDEF 2. ÜNİVERSİTE-SANAYİ BİRLİĞİNİN BU KURUMLARA FAYDALI
OLACAK BİRLİKLERİN OLUŞTURULMASINI SAĞLAMAK.**

Faaliyet 1: Üniversitemiz bünyesindeki halkla ilişkiler biriminin etkinliğini arttırmak

Faaliyet 2: Üniversite-Sanayi işbirliği biriminin kurulması,

Faaliyet 3: Teknoparkın oluşturulması,na yönelik faaliyetlerin yürütülmesi.

**HEDEF 3. SANAYİCİLERİN İHTİYAÇLARI DOĞRULTUSUNDA PROJELER
YAPMAK VE BU PROJELERE SPONSOR OLMALARINI SAĞLAMAK.**

Faaliyet 1: Bölgesel kalkınmaya ve sanayiye katkıda bulunacak proje geliştirmek ve araştırmalar, tebliğ etme

Faaliyet 2: Ziraat ve .B. Fakültesi aracılığıyla, bölge halkına yönelik ürün/hizmetler sunulması, ve bunların nicelik ve nitelik yönünden tebliğ edilmesi.

Faaliyet 3: Üreticinin ve girişimcilerin kararlaştırılması ve işletmecilik sorunlarının çözümünde sivil toplum kuruluşları ile ortak çalışılması.

HEDEF 4. ÖZEL SEKTÖR, STK VE KAMU KURULU LARININ TALEPLERİ GÖZ ÖNÜNDE BULUNDURULARAK YENİ PROGRAMLAR OLUŞTURMAK

Faaliyet 1: Toplumun talep ettiği alanlarda, meslek edindirme, sertifika, uyum ve çeşitli eğitim programlarının düzenlenip ve geliştirilmesi.

Faaliyet 2: Halk eğitim merkezleri işbirliği sağlanarak kurslar düzenlemek.

Faaliyet 3: STKlarla birlikte ortak paneller düzenlemek.

STRATEJİK AMAÇ 5:

BÖLGENİN SOSYO-KÜLTÜREL YAPISINA UYGUN PROJELER GELİTİRMEK VE ARAMA TIRMALAR YAPMAK

HEDEF 1. BÖLGENİN BİLİM, KÜLTÜR, DİL VE SANAT AÇISINDAN GELİŞİMNE KATKIDA BULUNULMASI VE YÖN VERİLMESİNİN SAĞLANMASI

Faaliyet 1: Yaşayan Diller Enstitüsü aracılığıyla Bölgenin kaybolmaya yüz tutmuş kültürel değerlerini ortaya çıkarması, sağlayacak faaliyetler düzenlemesi

Faaliyet 2: Güzel Sanatlar Günleri düzenlenmesi

Faaliyet 3: Bütün toplum kesimlerini kapsayacak ortak etkinlikler düzenlemek

HEDEF 2. BÖLGEDE SAĞLIKLI VE YAŞANABİLİR BİR ÇEVRE OLUŞTURMADA VE ÇEVRE BİLİNCİNİN YERLEŞTİRİLMESİNDE AKTİF BİR ROL ÜSTLENİLMESİNİN SAĞLANMASI

Faaliyet 1: Çevrenin fiziki biçimlenimine rasyonel doğrultuda yön veren akademik çalışmalar yapmak

Faaliyet 2: Çevre bilincinin yerleştirilmesine yönelik bilimsel etkinliklerde bulunulması,

Faaliyet 3: Öğrenci kulüplerinin STKlarla birlikte ortak çevre bilincinin oluşturulması ile ilgili etkinlikler düzenlenmesi

HEDEF 3. ÜNİVERSİTEİN BÖLGE HALKINA SUNDUĞU HİZMETLERİN NİCEL VE NİTELİKLERİNİN ARTTIRILARAK TOPLUMLA İLİŞKİLERİNİN GÜÇLENDİRİLMESİNİ SAĞLAMAK

Faaliyet 1: Bölge halkının üniversiteden beklenti ve memnuniyet anketlerinin periyodik olarak yapılması, değerlendirilmesi, ilgililere sunulması, devalüasyonlara göre yapılan iyileştirmelerin belgelenmesi

Faaliyet 2: Akredite edilmiş laboratuvarlarla üniversitede, hizmet taleplerinin karşılanması,

Faaliyet 3: Akademik personellerin bilimsel çalışmalarını, bölge halkına yerel medya aracılığıyla anlatılması, sağlanması.

STRATEJİK AMAÇ 6:

ÜNİVERSİTE ÇALIŞANLARINA VE ÖĞRENCİLERNE KURUMSAL VE KURUM MAJİNİN KAZANDIRILMASI VE GELİTİRİLMESİ,

HEDEF 1: ULUSAL VE ULUSLARARASI TANIRILILIĞIN ARTTIRILMASI

Faaliyet 1: Hizmet içi eğitim ve kurumsal kültürün geliştirme faaliyetlerinin artırılması,

Faaliyet 2: Ulusal ve uluslararası, bilimsel ve sportif organizasyonlara katılması, ve teşvik edilmesi

Faaliyet 3: Ulusal ve uluslararası düzeyde tanınırlığının artırılması, için görsel ve yazılı medyada reklam verilmesi

HEDEF 2. ÜNİVERSİTE ÇALIŞANLARININ SOSYAL VE AKADEMİK ÇALIŞMALARINI GERÇEKLETTİREBİLECEK ORTAMIN SAĞLANMASI

Faaliyet 1: Akademik ve idari çal, anlara ça da ve kaliteli e itim ve ya ama ko ullar, olu turmak,

Faaliyet 2: Ö renen ve ö reten organizasyon felsefesi olu turmak, güncel teknoloji ve bilgi ak, lar,n, zaman,nda takip etmek.

HEDEF 3. NORM KADRO PLAN ÇALI MASININ YAPILMASI

Faaliyet 1: Görev yetki ve sorumluluklar,n tan,mılanmas,

Faaliyet 2: Kurum içi hizmet e itimin verilmesi

HEDEF 4: MEZUN DERNE KURULMASI

Faaliyet 1: Mezunlarla ili kiler sisteminin olu turulmas,

Faaliyet 2: Mezunlarla ileti imi kolayla t,r,lacak anma toplant,lar, benzeri etkinliklerin planlanmas,.

STRATEJ K AMAÇ 7:

TÜM B R MLERDE EFFAF VE HESAP VEREB L R B R YAPININ OLU TURULMASINI SA LAMAK

HEDEF 1. ÇALI AN TÜM AKADEM K VE DAR PERSONEL N ÖZLÜK HAKLARININ H ÇB R AYRIM GÖZETMEKS N VER LMES N SA LAMAK

Faaliyet 1: Üniversite yönetimi her türlü dü ünçeye aç,k, olaylar, geni bir perspektiften de erlendiren önyarg,s,z bir anlay, ,n olmas,.

Faaliyet 2: Üniversite içinde çal, anlar,n ve ö rencilerin ma dur olmamalar, için personel ve ö renci i leri çal, anlar,na bilgi eksikliklerinin giderilmesini sa layacak e itimler vermek.

Faaliyet 3: Üniversite içinde çal, anlar,n ve ö rencilerin her türlü sorular,na geribildirim sa layacak bir sistemin kurulmas,

HEDEF 2. AKADEM K VE DAR PERSONEL N MEMNUN YET N N ARTTIRILMASI

Faaliyet 1: Akademik ve idari personelin görevlerinde üstün performans sergileyenlerin ödüllendirilmesi için gerekli mekanizmanın oluşturulması,

Faaliyet 2: Her yıl düzenli olarak özetim elemanı, memnuniyet anketi ile sorunların belirlenip çözüm yollarının geliştirilmesini sağlamak

Faaliyet 3: Çalışanların günlük yaşamın kolaylaştırılacak yerleşke alanı, içine özel lokanta, terzi, ayakkabı tamircisi, market ve kâğıtçisi işletmelerinin açılması, sağlamak

HEDEF 3. ÖZETİM ELEMANLARI ÇİN BİR KÂİYET KUTUSU OLUŞTURULARAK ÖNERİSİSTEM KURMAK

Faaliyet 1: Gelen kâiyet ve önerileri değerlendirecek ilgili birimin oluşturulması, sağlamak

Faaliyet 2: Karar alma ve uygulama mekanizmasının geliştirilmesi.

Faaliyet 3: Çalışanların gelişimini artırmak için sportif sosyal aktivite çalışmalarına destek vermek

STRATEJİK AMAÇ 8: ULUSLARARASI SAYGIN ÜNİVERSİTELER ARASINDA YER ALMASINI SAĞLAMAK.

HEDEF 1. NİTELİK, ÖZGÜN VE ULUSLARARASI YAYIN SAYISINI ARTIRMAK.

Faaliyet 1: İndekse giren dergilerde yayınların yapılmasını teşvik etmek.

Faaliyet 2: Nitelikli ve özgün ulusal yayın sayısını arttırmak

Faaliyet 3: Bölümler için tanıtım dokümanlarının hazırlanması.

HEDEF 2. ÖZETİM ÜYESİ VE ÖZETİM PROGRAMLARININ ETKİNLİKLERİNİ ARTTIRMAK

Faaliyet 1: AB ülkeleri ile yeni ortaklıklar kurmak

Faaliyet 2: Özetim üyesi de i imini teşvik etmek

Faaliyet 3: Özetim de i im programlarını desteklemek

HEDEF 3. TÜB TAK VE AB PROJE PROGRAMLARINDA YER ALMASINI SA LAMAK

Faaliyet 1: Yurt ç i ve Yurt D , , proje üretkenli inin artt,r,lmas,n, te vik etmek

Faaliyet 2: Uluslar aras, kongre ve sempozyumlar düzenlenmesini te vik etmek

Faaliyet 3: Uluslar aras, üniversitelerle diploma eki vermek üzere alt yap,n,n olu turulmas,

HEDEF 4: BOLOGNA SÜREC NE UYGUN; E T M VE AKADEM K KONULARDA STANDARTLAR GEL T RMEK VE AVRUPA'DAK FAKÜLTELERLE TAM UYUMLU B R ÜN VERS TE OLMAK

Faaliyet 1: Ders kredileri ulusal ve uluslararası, standartlara uygun hale getirilmesi.

Faaliyet 2: Ders programlar,n,n ve içeriklerinin Bologna Süreci dikkate al,narak güncelle tirilmesi.

Faaliyet 3: Lisans programlar,n,n ö renme ç,kt,lar,, ders içerikleri; çevre, ö renci ihtiyaçlar, ile ulusal gereksinimler göz önünde bulundurularak haz,rlanmas,

C-PERFORMANS HEDEF VE FAAL YET MAL YETLER TABLOLARI

dare Ad,	38.83 - Bingöl Üniversitesi
Amaç	Örgütsel Yap,n,n Yüksek Performansla Çal, t,r,lmas, Ve Fiziksel Alt Yap,n,n Geli tirilmesi
Hedef	Çal, anlar için Örgütsel Yap,n,n yile tirilmesi
Performans Hedefi	Çal, anlar için Örgütsel Yap,n,n yile tirilmesi

Performans Göstergeleri		Ölçü Birimi	2013	2014	2015
1	Hizmet ç i E itim Ve Kurumsal Kültürün Faaliyetlerinin Art,r,lmas,	Adet	0	0	3
2	htiyaç Olan Yeni Alet Ve Cihazlar,n Al,nmas,	TL	0	0	500.000
3	Yeni Personelin Kuruma Kazand,r,lmas,	Adet	0	0	80

Faaliyetler		Kaynak htiyac,		
		Bütçe	Bütçe D, ,	Toplam
1	htiyaç Olan Yeni Alet Ve Cihazlar,n Al,nmas,	500.000	0	500.000
2	Yeni Personelin Kuruma Kazand,r,lmas,	2.450.000	0	2.450.000
Genel Toplam		2.950.000	0	2.950.000

FAAL YET MAL YETLER TABLOSU

dare Ad,	38.83 - Bingöl Üniversitesi
Performans Hedefi	1 - Çal, anlar için Örgütsel Yap,n,n yile tirilmesi
Faaliyet Ad,	htiyaç Olan Yeni Alet Ve Cihazlar,n Al,nmas,
Sorumlu Harcama Birimi Veya Birimleri	dari Ve Mali ler Daire Ba kanl, ,

Ekonomik Kod		Ödenek
01	Personel Giderleri	0,00
02	SGK Devlet Primi Giderleri	0,00
03	Mal ve Hizmet Al,m Giderleri	0,00
04	Faiz Giderleri	0,00
05	Cari Transferler	0,00
06	Sermaye Giderleri	500.000,00
07	Sermaye Transferleri	0,00
08	Borç verme	0,00
Toplam Bütçe Kaynak htıyac,		500.000,00
Bütçe D, , Kaynak	Döner Sermaye	0,00
	Di er Yurt çı	0,00
	Yurt D, ,	0,00
Toplam Bütçe D, , Kaynak htıyac,		0,00
Toplam Kaynak htıyac,		500.000,00

FAAL YET MAL YETLER TABLOSU

dare Ad,	38.83 - Bingöl Üniversitesi
Performans Hedefi	1 - Çal, anlar için Örgütsel Yap,n,n yile tirilmesi
Faaliyet Ad,	Yeni Personelin Kuruma Kazand,r,lmas,
Sorumlu Harcama Birimi veya Birimleri	Sa l,k Bilimleri Enstitüsü , Di Hekimli i Fakültesi , Veteriner Fakültesi , Sa l,k Yüksekokulusa l,k Hizmetleri Meslek Yüksekokulu,Solhan Sa l,k Hizmetleri Meslek Yüksekokulu , Fen Bilimleri Enstitüsü, Fen-Edebiyat Fakültesi, Mühendislik Mimarlık Fakültesi , Ziraat Fakültesi, Teknik Bilimler Meslek Yüksekokulu, Genç Meslek Yüksekokulu, Sosyal Bilimler Enstitüsü,Ya ayan Diller Enstitüsü , ktisadi Ve dari Bilimler Fakültesi, lahiyat Fakültesi , Beden E itimi Ve Spor Yüksekokulu , Yabancı Diller Yüksekokulu , Sosyal Bilimler Meslek Yüksekokulu, Özel Kalem (Genel Sekreterlik), dari Ve Mali ler Daire Ba kanl, ,, Personel Daire Ba kanl, ,, Kütüphane Ve Dokümantasyon Daire Ba kanl, ,, Sa l,k, Kültür Ve Spor Daire Ba kanl, ,, Bilgi lem Daire Ba kanl, ,, Yap, leri Ve Teknik Daire Ba kanl, ,, Ö renci leri Daire Ba kanl, ,, Strateji Geli tirme Daire Ba kanl, ,, Hukuk Mü avirli i

Ekonomik Kod		Ödenek
01	Personel Giderleri	2.050.000,00
02	SGK Devlet Primi Giderleri	400.000,00
03	Mal ve Hizmet Alım Giderleri	0,00
04	Faiz Giderleri	0,00
05	Cari Transferler	0,00
06	Sermaye Giderleri	0,00
07	Sermaye Transferleri	0,00
08	Borç verme	0,00
Toplam Bütçe Kaynak ihtiyac,		2.450.000,00
Bütçe D, , Kaynak	Döner Sermaye	0,00
	Diğer Yurt içi	0,00
	Yurt Dışı	0,00
Toplam Bütçe D, , Kaynak ihtiyac,		0,00
Toplam Kaynak ihtiyac,		2.450.000,00

PERFORMANS HEDEF TABLOSU

dare Ad,	38.83 - Bingöl Üniversitesi
-----------------	-----------------------------

Amaç	Örgütsel Yapı, Yüksek Performansla Çalışılması, Ve Fiziksel Altyapı Geliştirilmesi
Hedef	Fiziksel Altyapı Geliştirilmesi

Performans Hedefi	Fiziksel Altyapı Geliştirilmesi
--------------------------	--

Performans Göstergeleri		Ölçü Birimi	2013	2014	2015
1	Yeni Binalar, Veya Ofislerin Oluşturulması,	Metrekare	0	0	46.300

Faaliyetler		Kaynak İhtiyacı,		
		Bütçe	Bütçe Dışı,	Toplam
1	Yeni Binalar, Veya Ofislerin Oluşturulması,	22.900.000	0	22.900.000
Genel Toplam		22.900.000	0	22.900.000

FAAL YET MAL YETLER TABLOSU

dare Ad,	38.83 - Bingöl Üniversitesi
Performans Hedefi	2 - Fiziksel Altyapı,ın Geliştirilmesi
Faaliyet Ad,	Yeni Binalar,ın Veya Ofislerin Oluşturulması,
Sorumlu Harcama Birimi veya Birimleri	Yapı, İleri Ve Teknik Daire Başkanlığı,

Ekonomik Kod		Ödenek
01	Personel Giderleri	0,00
02	SGK Devlet Primi Giderleri	0,00
03	Mal ve Hizmet Alım Giderleri	0,00
04	Faiz Giderleri	0,00
05	Cari Transferler	0,00
06	Sermaye Giderleri	22.900.000,00
07	Sermaye Transferleri	0,00
08	Borç verme	0,00
Toplam Bütçe Kaynak İhtiyacı,		22.900.000,00
Bütçe D , Kaynak	Döner Sermaye	0,00
	Diğer Yurt İçi	0,00
	Yurt Dışı ,	0,00
Toplam Bütçe D , Kaynak İhtiyacı,		0,00
Toplam Kaynak İhtiyacı,		22.900.000,00

PERFORMANS HEDEF TABLOSU

dare Ad,	38.83 - Bingöl Üniversitesi
-----------------	-----------------------------

Amaç	Örgütsel Yapı, Yüksek Performansla Çalışılması, Ve Fiziksel Alt Yapı Geliştirilmesi
Hedef	Üniversitenin Hedeflerine Uygun Yeni Fakülte Ve Bölümlerin Açılması,

Performans Hedefi	Üniversitenin Hedeflerine Uygun Yeni Fakülte Ve Bölümlerin Açılması,

Performans Göstergeleri		Ölçü Birimi	2013	2014	2015
1	Eczacılık Fakültesinin Kurulması,	Metrekare	0	0	15.000

Faaliyetler	Kaynak İhtiyacı		
	Bütçe	Bütçe Dışı	Toplam
Genel Toplam	0	0	0

PERFORMANS HEDEF TABLOSU

dare Ad,	38.83 - Bingöl Üniversitesi
-----------------	-----------------------------

Amaç	E itim Ve Ö retimin Geli tirilerek, Uzaktan E itime mkân Tan,yan Alt Yap,n,n Olu turulmas,
-------------	--

Hedef	Uzaktan E itime mkân Tan,yan Alt Yap,n,n Olu turulmas,
--------------	--

Performans Hedefi	Uzaktan E itime mkân Tan,yan Alt Yap,n,n Olu turulmas,
--------------------------	---

Performans Göstergeleri		Ölçü Birimi	2013	2014	2015
1	Hizmet Al,m,n,n Yap,lmas,	TL	0	0	5.000
2	Gerekli Bilgisayar A ,n,n Olu turulmas,	Yüzde	0	0	100
3	Ö retim Elemanlar,n,n Ders Materyalerinin Uzaktan E itime Elveri li Hale Getirmesi	Yüzde	0	0	100

Faaliyetler		Kaynak htiyac,		
		Bütçe	Bütçe D, ,	Toplam
1	Gerekli bilgisayar a ,n,n olu turulmas,	50.000	0	50.000
2	Gerekli e itim materyallerinin haz,rlanması,	20.000	0	20.000
Genel Toplam		70.000	0	70.000

FAAL YET MAL YETLER TABLOSU

dare Ad,	38.83 - Bingöl Üniversitesi
Performans Hedefi	4 - Uzaktan E itime mkan Tan,yan Alt Yap,n,n Olu turulmas,
Faaliyet Ad,	Gerekli Bilgisayar A ,n,n Olu turulmas,
Sorumlu Harcama Birimi veya Birimleri	dari Ve Mali ler Daire Ba kanl, ,

Ekonomik Kod		Ödenek
01	Personel Giderleri	0,00
02	SGK Devlet Primi Giderleri	0,00
03	Mal ve Hizmet Al,m Giderleri	0,00
04	Faiz Giderleri	0,00
05	Cari Transferler	50.000,00
06	Sermaye Giderleri	0,00
07	Sermaye Transferleri	0,00
08	Borç verme	0,00
Toplam Bütçe Kaynak htıyac,		50.000,00
Bütçe D, , Kaynak	Döner Sermaye	0,00
	Di er Yurt çı	0,00
	Yurt D, ,	0,00
Toplam Bütçe D, , Kaynak htıyac,		0,00
Toplam Kaynak htıyac,		50.000,00

FAAL YET MAL YETLER TABLOSU

dare Ad,	38.83 - Bingöl Üniversitesi
Performans Hedefi	4 - Uzaktan E itime mkan Tan,yan Alt Yap,n,n Olu turulmas,
Faaliyet Ad,	Gerekli E itim Materyallerinin Haz,rlanmas,
Sorumlu Harcama Birimi veya Birimleri	dari Ve Mali ler Daire Ba kanl, ,

Ekonomik Kod		Ödenek
01	Personel Giderleri	0,00
02	SGK Devlet Primi Giderleri	0,00
03	Mal ve Hizmet Al,m Giderleri	20.000,00
04	Faiz Giderleri	0,00
05	Cari Transferler	0,00
06	Sermaye Giderleri	0,00
07	Sermaye Transferleri	0,00
08	Borç verme	0,00
Toplam Bütçe Kaynak htıyac,		20.000,00
Bütçe D, , Kaynak	Döner Sermaye	0,00
	Di er Yurt çı	0,00
	Yurt D, ,	0,00
Toplam Bütçe D, , Kaynak htıyac,		0,00
Toplam Kaynak htıyac,		20.000,00

PERFORMANS HEDEF TABLOSU

dare Ad,	38.83 - Bingöl Üniversitesi
-----------------	-----------------------------

Amaç	E itim Ve Ö retimin Geli tirilerek, Uzaktan E itime mkân Tan,yan Alt Yap,n,n Olu turulmas,
Hedef	Merkez Kütüphanede E itim Kalitesini Art,r,c, Bilimsel Ve Teknolojik Altyap,n,n Geli tirilmesi

Performans Hedefi	Merkez Kütüphane E itim Kalitesini Art,r,c, Bilimsel Ve Teknolojik Altyap,n,n Geli tirilmesi
--------------------------	---

Performans Göstergeleri		Ölçü Birimi	2013	2014	2015
1	Elektronik Bas,l, Her Türlü Yay,n Al,m, Faaliyetleri	TL	0	0	200.000
2	Uzman Elemanlar,n Teminin	Adet	0	0	5
3	Bilimsel Yay,nlar,n Kütüphaneye Kazand,rabilmesi için Gerekli Olan Finansal Kaynaklar, Temine Çal, mak	TL	0	0	500.000
4	Üniversitemiz Veri Taban Say,s,n, Art,rarak, Ö retim Elemanlar,m,z,n Daha Fazla Yararlanmas,na Olanak Sa lamak	Adet	0	0	2
5	Ö retim Elemanlar, Taraf,ndan Belirlenen Ulusal Ve Uluslaras, Yay,nlar,n Kütüphaneye Al,m,n, Sa lamak	Say,	0	0	2

Faaliyetler		Kaynak htıyac,		
		Bütçe	Bütçe D, ,	Toplam
1	Elektronik Ve Bas,l, Her Türlü Yay,n Al,m Faaliyetleri	200.000	0	200.000
Genel Toplam		200.000	0	200.000

FAAL YET MAL YETLER TABLOSU

dare Ad,	38.83 - Bingöl Üniversitesi
Performans Hedefi	5 - Merkez Kütüphane Eğitim Kalitesini Artırma, Bilimsel Ve Teknolojik Altyapı Geliştirilmesi
Faaliyet Ad,	Elektronik Ve Basılı Her Türlü Yayımlama Faaliyetleri
Sorumlu Harcama Birimi veya Birimleri	Kütüphane Ve Dokümantasyon Dairesi Başkanlığı

Ekonomik Kod		Ödenek
01	Personel Giderleri	0,00
02	SGK Devlet Primi Giderleri	0,00
03	Mal ve Hizmet Alım Giderleri	0,00
04	Faiz Giderleri	0,00
05	Cari Transferler	0,00
06	Sermaye Giderleri	200.000,00
07	Sermaye Transferleri	0,00
08	Borç verme	0,00
Toplam Bütçe Kaynak ihtiyacı,		200.000,00
Bütçe Dairesi Kaynak	Döner Sermaye	0,00
	Diğer Yurt içi	0,00
	Yurt Dışı	0,00
Toplam Bütçe Dairesi Kaynak ihtiyacı,		0,00
Toplam Kaynak ihtiyacı,		200.000,00

PERFORMANS HEDEF TABLOSU

dare Ad,	38.83 - Bingöl Üniversitesi			
Amaç	Bilimsel Ara tırmalar, Artırarak, Üniversitenin Ulusal Ve Uluslar Aras, Etkinli ini Yükseltmesi			
Hedef	Akademisyenlerin Ulusal Ve Uluslararası, Bilimsel Çal, malara Kat,l,m,n Te vik Edilmesi			
Performans Hedefi	Akademisyenlerin Ulusal Ve Uluslararası, Bilimsel Çal, malara Kat,l,m,n Te vik Edilmesi			
Performans Göstergeleri	Ölçü Birimi	2013	2014	2015
1 Her Y,1 Ulusal Ve Uluslararası, Sempozyumlar Düzenlenmesi	Adet	0	0	2
2 Yöresel De erlerin Koruma Ve Geli tirme Faaliyetlerinin Yürütülmesi	Adet	0	0	2
3 Üniversitede Ve Fakülte De Yap,lan Bilimsel Ve Sosyal Faaliyetlerin Kamoyuna yi Anlat,lmas,	Gün	0	0	4
4 Bölümlerle Birli i çinde Alanlar,nda Öne Ç,km, Bilim Adamlar,n,n Fakültemize Davet Edilmesi Amac,yla Bir Komisyon Kurulmas,	Adet	0	0	1

Faaliyetler		Kaynak htıyac,		
		Bütçe	Bütçe D, ,	Toplam
1	Her Y,1 Ulusal Ve Uluslararası, Sempozyumlar Düzenlenmesi	10.000	0	10.000
Genel Toplam		10.000	0	10.000

FAAL YET MAL YETLER TABLOSU

dare Ad,	38.83 - Bingöl Üniversitesi
Performans Hedefi	6 - Akademisyenlerin Ulusal Ve Uluslararası Bilimsel Çalışmalarına Katılımının Tevik Edilmesi
Faaliyet Ad,	Her Yılı Ulusal Ve Uluslararası Sempozyumlar Düzenlenmesi
Sorumlu Harcama Birimi veya Birimleri	Özel Kalem (Rektörlük)

Ekonomik Kod		Ödenek
01	Personel Giderleri	0,00
02	SGK Devlet Primi Giderleri	0,00
03	Mal ve Hizmet Alım Giderleri	10.000,00
04	Faiz Giderleri	0,00
05	Cari Transferler	0,00
06	Sermaye Giderleri	0,00
07	Sermaye Transferleri	0,00
08	Borç verme	0,00
Toplam Bütçe Kaynak ihtiyacı,		10.000,00
Bütçe D , , Kaynak	Döner Sermaye	0,00
	Diğer Yurt dışı	0,00
	Yurt Dışı ,	0,00
Toplam Bütçe D , , Kaynak ihtiyacı,		0,00
Toplam Kaynak ihtiyacı,		10.000,00

PERFORMANS HEDEF TABLOSU

dare Ad,	38.83 - Bingöl Üniversitesi
-----------------	-----------------------------

Amaç	Bilimsel Ara t,rmalar, Art,rarak, Üniversitenin Ulusal Ve Uluslar Aras, Etkinli ini Yükseltmesi
Hedef	Ulusal Ve Uluslararası, Yay,nlanan Makale Say,s,n,n Artt,r,lmas,
Performans Hedefi	Ulusal Ve Uluslararası, Yay,nlanan Makale Say,s,n,n Artt,r,lmas,

Performans Göstergeleri		Ölçü Birimi	2013	2014	2015
1	Belirli Say,da Makale Üreten Akademik Çal, malar,n Ödüllendirilmesi	TL	0	0	3.000
2	Ulusal Ve Uluslararası, Yay,nlar,n BÜBAP Arac,l, ,yla Desteklenmesi	TL	0	0	5.000

Faaliyetler		Kaynak htiyac,		
		Bütçe	Bütçe D, ,	Toplam
1	Ulusal Ve Uluslar Aras, Yay,nlar,n BÜBAP Arac,l, , le Desteklenmesi	20.000	0	20.000
Genel Toplam		20.000	0	20.000

FAAL YET MAL YETLER TABLOSU

dare Ad,	38.83 - Bingöl Üniversitesi
Performans Hedefi	7 - Ulusal Ve Uluslararası, Yayınlanan Makale Sayısı, Artırılması,
Faaliyet Ad,	Ulusal Ve Uluslararası, Yayınları, Bütçe Aracıyla, Desteklenmesi
Sorumlu Harcama Birimi veya Birimleri	Özel Kalem (Rektörlük)

Ekonomik Kod		Ödenek
01	Personel Giderleri	0,00
02	SGK Devlet Primi Giderleri	0,00
03	Mal ve Hizmet Alım Giderleri	20.000,00
04	Faiz Giderleri	0,00
05	Cari Transferler	0,00
06	Sermaye Giderleri	0,00
07	Sermaye Transferleri	0,00
08	Borç verme	0,00
Toplam Bütçe Kaynak ihtiyacı,		20.000,00
Bütçe D, , Kaynak	Döner Sermaye	0,00
	Diğer Yurt içi	0,00
	Yurt Dışı,	0,00
Toplam Bütçe D, , Kaynak ihtiyacı,		0,00
Toplam Kaynak ihtiyacı,		20.000,00

PERFORMANS HEDEF TABLOSU

dare Ad,	38.83 - Bingöl Üniversitesi
-----------------	-----------------------------

Amaç	Bilimsel Ara tırmalar, Art,rarak, Üniversitenin Ulusal Ve Uluslar Aras, Etkinli ini Yükseltilmesi
Hedef	Patent Al,na Bilecek Ve/Veya Ekonomiye Katk,s, Olacakprojelerin Sunumunu Te vik Etmek
Performans Hedefi	Patent Al,nabilecek Ve/Veya Ekonomiye Katk,s, Olacak Projelerin Sunumu Te vik Etmek

Performans Göstergeleri		Ölçü Birimi	2013	2014	2015
1	Bilimsel Yay,nlar,n Temelini Olu turan Altyap,n,n Sa lanmas,	TL	0	0	30.000
2	Pati e Yönelik Lisans Bitirme Ve Lisansüstü Tezlerinin Te vik Etmek	TL	0	0	5.000

Faaliyetler		Kaynak htiyac,		
		Bütçe	Bütçe D, ,	Toplam
1	Bilimsel Yay,nlar,n Temelini Olu turan Alt Yap,n,n Sa lanmas,	20.000	0	20.000
Genel Toplam		20.000	0	20.000

FAAL YET MAL YETLER TABLOSU

dare Ad,	38.83 - Bingöl Üniversitesi
Performans Hedefi	8 - Patent Alınabilecek Ve/Veya Ekonomiye Katkı, Olacak Projelerin Sunumu Teşvik Etmek
Faaliyet Ad,	Bilimsel Yayınlar,ın Temelini Oluşturan Alt Yapı,ın Sağlanması,
Sorumlu Harcama Birimi veya Birimleri	Kütüphane Ve Dokümantasyon Daire Bakanlığı,

Ekonomik Kod		Ödenek
01	Personel Giderleri	0,00
02	SGK Devlet Primi Giderleri	0,00
03	Mal ve Hizmet Alım Giderleri	20.000,00
04	Faiz Giderleri	0,00
05	Cari Transferler	0,00
06	Sermaye Giderleri	0,00
07	Sermaye Transferleri	0,00
08	Borç verme	0,00
Toplam Bütçe Kaynak ihtiyacı,		20.000,00
Bütçe D , , Kaynak	Döner Sermaye	0,00
	Diğer Yurt dışı	0,00
	Yurt Dışı ,	0,00
Toplam Bütçe D , , Kaynak ihtiyacı,		0,00
Toplam Kaynak ihtiyacı,		20.000,00

PERFORMANS HEDEF TABLOSU

dare Ad,	38.83 - Bingöl Üniversitesi				
Amaç	Üniversite Sanayi Birli i Çerçevesinde Di er Kamu Kurumlar, le Birli i Geli tirmek, Ortak Hedeflerini Olu turmak için Öncü Olmak				
Hedef	Üniversite-Sanayi le birli ini Art,r,lmas,n, Ve Geli tirilmesini Sa lamak				
Performans Hedefi	Üniversite-Sanayi birli i Art,r,lmas, Ve Geli tirilmesi Sa lamak				
Performans Göstergeleri	Ölçü Birimi	2013	2014	2015	
1	Bölge Sanayicisi Ve Giri imcisine Katk,s, Olaca , Dü ünülen E itim Faaliyetlerinin Düzenlemesi	Adet	0	0	2
2	Sanayi le Birli i Programlar, Çerçevesinde Ö rencilerin Staj Yapma Olanaklar,n,n Art,r,lmas,	Adet	0	0	50
3	Bölgede Tan,nm, Giri imci Ve Sanayicilerin Seminer Veya Konferanslar,n Vermek Üzere Üniversiteye Davet Edilmesi	Adet	0	0	100

Faaliyetler		Kaynak htiyac,		
		Bütçe	Bütçe D, ,	Toplam
1	Bölgede Tan,nm, Giri imci Ve Sanayicilerin Seminerler Veya Konferanslar	10.000	0	10.000
2	Üniversite-Sanayi birli i Biriminin Kurulmas,	10.000	0	10.000
Genel Toplam		20.000	0	20.000

FAAL YET MAL YETLER TABLOSU

dare Ad,	38.83 - Bingöl Üniversitesi
Performans Hedefi	9 - Üniversite-Sanayi Birliği Artırılması, Ve Geliştirilmesi Sağlamak
Faaliyet Ad,	Bölgede Tanıtım, Girişimci Ve Sanayicilerin Seminerler Veya Konferanslar
Sorumlu Harcama Birimi veya Birimleri	-Özel Kalem (Rektörlük)

Ekonomik Kod		Ödenek
01	Personel Giderleri	0,00
02	SGK Devlet Primi Giderleri	0,00
03	Mal ve Hizmet Alım Giderleri	10.000,00
04	Faiz Giderleri	0,00
05	Cari Transferler	0,00
06	Sermaye Giderleri	0,00
07	Sermaye Transferleri	0,00
08	Borç verme	0,00
Toplam Bütçe Kaynak İhtiyacı,		10.000,00
Bütçe D , , Kaynak	Döner Sermaye	0,00
	Diğer Yurt içi	0,00
	Yurt Dışı ,	0,00
Toplam Bütçe D , , Kaynak İhtiyacı,		0,00
Toplam Kaynak İhtiyacı,		10.000,00

FAAL YET MAL YETLER TABLOSU

dare Ad,	38.83 - Bingöl Üniversitesi
Performans Hedefi	9 - Üniversite-Sanayi Birliği Artırılması, Ve Geliştirilmesi Sağlamak
Faaliyet Ad,	Üniversite-Sanayi Birliği Biriminin Kurulması,
Sorumlu Harcama Birimi veya Birimleri	Özel Kalem (Rektörlük)

Ekonomik Kod		Ödenek
01	Personel Giderleri	0,00
02	SGK Devlet Primi Giderleri	0,00
03	Mal ve Hizmet Alım Giderleri	10.000,00
04	Faiz Giderleri	0,00
05	Cari Transferler	0,00
06	Sermaye Giderleri	0,00
07	Sermaye Transferleri	0,00
08	Borç verme	0,00
Toplam Bütçe Kaynak ihtiyacı,		10.000,00
Bütçe D, , Kaynak	Döner Sermaye	0,00
	Diğer Yurt içi	0,00
	Yurt Dışı	0,00
Toplam Bütçe D, , Kaynak ihtiyacı,		0,00
Toplam Kaynak ihtiyacı,		10.000,00

PERFORMANS HEDEF TABLOSU

dare Ad,	38.83 - Bingöl Üniversitesi
Amaç	Üniversite Sanayi Birli i Çerçevesinde Di er Kamu Kurumlar, le Birli i Geli tirmek, Ortak Hedeflerini Olu turmak için Öncü Olmak
Hedef	Sanayicilerin htiyaçlar, Do rultusunda Projeler Yapmak Ve Projelere Sponsor Olmalar,n, Sa lamak
Performans Hedefi	Sanayicilerin htiyaçlar, Do rultusunda Projeler Yapmak Ve Projelere Sponsor Olmalar,n, Sa lamak

Performans Göstergeleri		Ölçü Birimi	2013	2014	2015
1	Bölgesel Kalk,nmaya Ve Sanayiye Katk,da Bulunacak Proje Geli tirmek Ve Ara t,rmalara Te vik Etmek	Say,	0	0	1
2	Ziraat Fakültesi Ve ktisadi Ve dari Bilimler Fakültesi Arac,l, , le Bölge Halk,na Yönelik Ürün/Hizmetler Sunulmas, Ve Bunlar,n Nicelik Ve Bitelik Yönünden Te vik Edilmesi	Adet	0	0	2
3	Üreticinin Ve Girim imcilerin Kar ,la t, , Tar,msal Ve letmecilik Sorunlar,n Çözümünde Sivil Toplum Kurulu lar, le Ortak Çal, mas,	Adet	0	0	2

Faaliyetler		Kaynak htiyac,		
		Bütçe	Bütçe D, ,	Toplam
1	Bölgesel Kalk,nmaya Ve Sanayiye Katk,da Bulunacak Proje Geli tirmek Ve	15.000	0	15.000
Genel Toplam		15.000	0	15.000

FAAL YET MAL YETLER TABLOSU

dare Ad,	38.83 - Bingöl Üniversitesi
Performans Hedefi	11 - Sanayicilerin ihtiyaçlar, Do rultusunda Projeler Yapmak Ve Projelere Sponsor Olmalar,n, Sa lamak
Faaliyet Ad,	Bölgesel Kalk,nmaya Ve Sanayiye Katk,da Bulanacak Proje Geli tirmek Ve Ara t,rmalar, Te vik Etmek
Sorumlu Harcama Birimi veya Birimleri	Özel Kalem (Rektörlük)

Ekonomik Kod		Ödenek
01	Personel Giderleri	0,00
02	SGK Devlet Primi Giderleri	0,00
03	Mal ve Hizmet Al,m Giderleri	15.000,00
04	Faiz Giderleri	0,00
05	Cari Transferler	0,00
06	Sermaye Giderleri	0,00
07	Sermaye Transferleri	0,00
08	Borç verme	0,00
Toplam Bütçe Kaynak htıyac,		15.000,00
Bütçe D, , Kaynak	Döner Sermaye	0,00
	Di er Yurt çı	0,00
	Yurt D, ,	0,00
Toplam Bütçe D, , Kaynak htıyac,		0,00
Toplam Kaynak htıyac,		15.000,00

PERFORMANS HEDEF TABLOSU

dare Ad,	38.83 - Bingöl Üniversitesi
Amaç	Üniversite Sanayi Birli i Çerçevesinde Di er Kamu Kurumlar, le Birli i Geli tirmek, Ortak Hedeflerini Olu turmak için Öncü Olmak
Hedef	Özel Sektör, Stk Kamu Kurulu lar,n,n Talepleri Göz Önünde Bulundurularak Yeni Programlar Olu turmak
Performans Hedefi	Özel Sektör, Stk Ve Kamu Kurulu lar,n,n Talepleri Göz Önünde Bulundurularak Yeni Programlar Olu turmak

Performans Göstergeleri		Ölçü Birimi	2013	2014	2015
1	Toplumun Talep Etti i Alanlarda, Meslek Edindirme, Sertifika, Uyum Ve Çe itli E itim Programlar,n,n Düzenlenip Geli tirilmesi	Adet	0	0	1
2	Halk E itim Merkezleri le birli i Sa lanarak Kurslar Düzenlemek	Adet	0	0	1
3	Sivil Toplum Kurulu lar, le Ortak Paneller Düzenlemek	Adet	0	0	1

Faaliyetler		Kaynak htiyac,		
		Bütçe	Bütçe D, ,	Toplam
1	STKlar Birlikte Ortak Paneller Düzenlemek	15.000	0	15.000
Genel Toplam		15.000	0	15.000

FAAL YET MAL YETLER TABLOSU

dare Ad,		38.83 - Bingöl Üniversitesi
Performans Hedefi		12 - Özel Sektör, Stk Ve Kamu Kuruluş lar,n,n Talepleri Göz Önünde Bulundurularak Yeni Programlar Olu turmak
Faaliyet Ad,		Stkødar Birlikte Ortak Paneller Düzenlemek
Sorumlu Harcama Birimi veya Birimleri		Özel Kalem (Rektörlük)
Ekonomik Kod		Ödenek
01	Personel Giderleri	0,00
02	SGK Devlet Primi Giderleri	0,00
03	Mal ve Hizmet Al,m Giderleri	15.000,00
04	Faiz Giderleri	0,00
05	Cari Transferler	0,00
06	Sermaye Giderleri	0,00
07	Sermaye Transferleri	0,00
08	Borç verme	0,00
Toplam Bütçe Kaynak htıyac,		15.000,00
Bütçe D, , Kaynak	Döner Sermaye	0,00
	Di er Yurt ç i	0,00
	Yurt D, ,	0,00
Toplam Bütçe D, , Kaynak htıyac,		0,00
Toplam Kaynak htıyac,		15.000,00

PERFORMANS HEDEF TABLOSU

dare Ad,	38.83 - Bingöl Üniversitesi
Amaç	Bölgenin Sosyo-Kültürel Yapı, s, na Uygun Projeler Geli tirmek Ve Ara tırmalar Yapmak
Hedef	Bölgenin Bilim Kültür, Dil Ve Sanat Aç, s, ndan Geli imine Katk, da Bulunulmas, Ve Yön Verilmesini Sa lamak
Performans Hedefi	Bölgenin Bilim, Kültür, Dil Ve Sanat Aç, s, ndan Geli imine Katk, da Bulunulmas, Ve Yön Verilmesini Sa lamak

Performans Göstergeleri		Ölçü Birimi	2013	2014	2015
1	Ya ayan Diller Enstitüsü le Bölgenin Kaybolmaya Yüz Tutmu Kültürel De erlerinin Ortaya Ç, kmas, n, n Sa layacak Faaliyetlerin Düzenlenmesi	Adet	0	0	1
2	Güzel Sanatlar Düzenlenmesi	Adet	0	0	1
3	Bütün Toplum Kesimlerini Kapsayacak Ortak Etkinliklerin Düzenlenmesi	Adet	0	0	1

Faaliyetler		Kaynak htıyac,		
		Bütçe	Bütçe D, ,	Toplam
1	Güzel Sanatlar Günleri Düzenlenmesi	10.000	0	10.000
Genel Toplam		10.000	0	10.000

FAAL YET MAL YETLER TABLOSU

dare Ad,	38.83 - Bingöl Üniversitesi
Performans Hedefi	13 - Bölgenin Bilim, Kültür, Dil Ve Sanat Aç,s,ndan Geli imine Katk,da Bulunulmas, Ve Yön Verilmesini Sa lamak
Faaliyet Ad,	Güzel Sanatlar Günleri Düzenlenmesi
Sorumlu Harcama Birimi veya Birimleri	Özel Kalem (Rektörlük)

Ekonomik Kod		Ödenek
01	Personel Giderleri	0,00
02	SGK Devlet Primi Giderleri	0,00
03	Mal ve Hizmet Al,m Giderleri	10.000,00
04	Faiz Giderleri	0,00
05	Cari Transferler	0,00
06	Sermaye Giderleri	0,00
07	Sermaye Transferleri	0,00
08	Borç verme	0,00
Toplam Bütçe Kaynak htiyac,		10.000,00
Bütçe D, , Kaynak	Döner Sermaye	0,00
	Di er Yurt ç i	0,00
	Yurt D, ,	0,00

Toplam Bütçe D, , Kaynak htıyac,	0,00
Toplam Kaynak htıyac,	10.000,00

PERFORMANS HEDEF TABLOSU

dare Ad,	38.83 - Bingöl Üniversitesi
-----------------	-----------------------------

Amaç	Bölgenin Sosyo-Kültürel Yap,s,na Uygun Projeler Geli tirmek Ve Ara t,rmalar Yapmak
Hedef	Bölgede Sa lı,kl, Ve Ya anabilir Bir Çevre Olu turmada Ve Çevre Bilincinin Yerle tirilmesinde Aktif Bir Üstlenmesini Sa lamak
Performans Hedefi	Bölgede Sa lı,kl, Ve Ya anabilir Bir Çevre Olu turmadave Çevre Bilincinin Yerle tirilmesinde Aktif Bir Rolüstlenilmesini Sa lamak

Performans Göstergeleri		Ölçü Birimi	2013	2014	2015
1	Çevrenin Fiziki Biçimleni ine Rasyonel Do rultuda Yön Veren Akademik Çal, malar Yapmak	Adet	0	0	1

2	Çevre Bilincinin Yerle tirilmesine Yönelik Bilimsel Etkinliklerde Bulunulmas,	Adet	0	0	1
3	Ö renci Kulüplerinin STK'lar le Ortak Çevre Bilincinin Olu mas, le lgili Etkinlikler Düzenlenmesi	Adet	0	0	1

Faaliyetler		Kaynak htıyac,		
		Bütçe	Bütçe D, ,	Toplam
1	Ö renci Kulüplerinin STK'lar le Ortak Çevre Bilincinin Olu mas, le lgili Etkinlikler Düzenlenmesi	10.000	0	10.000
Genel Toplam		10.000	0	10.000

FAAL YET MAL YETLER TABLOSU

dare Ad,	38.83 - B NGÖL ÜN VERS TES
Performans Hedefi	14 - Bölgede Sa lıkl, Ve Ya anabilir Bir Çevre Olu turmadave Çevre Bilincinin Yerle tirilmesinde Aktif Bir Rolüstlenilmesini Sa lamak
Faaliyet Ad,	Ö renci Kulüplerinin Stk'lar le Ortak Çevre Bilincinin Olu mas, le lgili Etkinlikler Düzenlenmesi

Sorumlu Harcama Birimi veya Birimleri	Sa ık, Kltr Ve Spor Daire Ba kanl, ,
--	---

Ekonomik Kod		denek
01	Personel Giderleri	0,00
02	SGK Devlet Primi Giderleri	0,00
03	Mal ve Hizmet Al,m Giderleri	10.000,00
04	Faiz Giderleri	0,00
05	Cari Transferler	0,00
06	Sermaye Giderleri	0,00
07	Sermaye Transferleri	0,00
08	Bor verme	0,00
Toplam Bte Kaynak htiyac,		10.000,00
Bte D, , Kaynak	Dner Sermaye	0,00
	Di er Yurt i	0,00
	Yurt D, ,	0,00
Toplam Bte D, , Kaynak htiyac,		0,00
Toplam Kaynak htiyac,		10.000,00

PERFORMANS HEDEF TABLOSU

dare Ad,	38.83 - Bingl niversitesi
-----------------	-----------------------------

Ama	Blgenin Sosyo-Kltrel Yap,s,na Uygun Projeler Geli tirmek
-------------	---

	Ve Ara tırmalar Yapmak
Hedef	Üniversitemin Bölge Halkına Sundu u Hizmetlerinin Niceli inin Ve Niteli inin Arttırılarak Toplumla li kilerinin Güçlendirilmesini Sa lamak
Performans Hedefi	Üniversitemin Bölge Halkına Sundu u Hizmetlerinin niceli inin Ve Niteli inin Arttırılarak Toplumla li kilerinin güçlendirilmesini Sa lamak

Performans Göstergeleri		Ölçü Birimi	2013	2014	2015
1	Bölge Halkının Beklentisi Ve Memnuniyet Anketlerinin Periyodik Olarak Yapılması, Ve De erlendirilmesi ile ilgililere Sunulması, De erlendirilmelere Göre Yapılan iyile tirmelerin Belgelenmesi.	Adet	0	0	1
2	Akredite Edilmiş Laboratuvarlarla Üniversite D i Hizmet Taleplerinin Kar lanması,	Adet	0	0	1
3	Akademik Personellerinin Bilimsel Çal maları,	Adet	0	0	1

Bölge Halk,na Yerele Medya Arac,l, , le Anlat,lmas,				
---	--	--	--	--

Faaliyetler	Kaynak htıyac,		
	Bütçe	Bütçe D, ,	Toplam
Genel Toplam	0	0	0

PERFORMANS HEDEF TABLOSU

dare Ad,	38.83 - Bingöl Üniversitesi
----------	-----------------------------

Amaç	Üniversite Çal, anlar,na Ve Ö rencilerine Kurum Kimli i Ve Kurum maj,n,n Kazand,r,lmas, Ve Geli tirilmesi
Hedef	Ulusal Ve Uluslararası, Tan,r,l,l, ,n Art,r,lmas,

Performans Hedefi	Ulusal Ve Uluslararası, Tan,r,l,l, ,n Artt,r,lmas,
-------------------	---

Performans Göstergeleri	Ölçü Birimi	2013	2014	2015
1 Hizmet çı E itim Ve Kurumsal	Adet	0	0	1

	Kültürün Geliştirme Faaliyetlerinin Artırılması,				
2	Ulusal Ve Uluslar Arası, Bilimsel Ve Sportif Organizasyonlara Katılım, Sa- lanması, Ve Te vik Edilmesi	Sayı,	0	0	1
3	Ulusal Ve Uluslar Arası, Düzeyde Tanıtım, Artırılması, için Görsel Ve Yazılı, Medyada Reklam Verilmesi	Adet	0	0	1

Faaliyetler		Kaynak ihtiyacı,		
		Bütçe	Bütçe D, , m	Toplam
1	Ulusal Ve Uluslar Arası, Düzeyde Tanıtım, Artırılması, için Görsel Ve Yazılı, Medyada Reklam Verilmesi	10.000	0	10.000
2	Hizmetçi Eğitim Ve Kurumsal Kültürün Geliştirme Faaliyetlerinin Artırılması,	10.000	0	10.000
Genel Toplam		20.000	0	20.000

FAAL YET MAL YETLER TABLOSU

dare Adı,	38.83 - Bingöl Üniversitesi
Performans Hedefi	16 - Ulusal Ve Uluslararası, Tanıtım, Artırılması,
Faaliyet Adı,	Ulusal Ve Uluslar Arası, Düzeyde Tanıtım, Artırılması, için Görsel Ve

	Yaz,l, Medyada Reklam Verilmesi
Sorumlu Harcama Birimi veya Birimleri	Özel Kalem (Rektörlük), dari Ve Mali ler Daire Ba kanl, ,

Ekonomik Kod		Ödenek
01	Personel Giderleri	0,00
02	SGK Devlet Primi Giderleri	0,00
03	Mal ve Hizmet Al,m Giderleri	10.000,00
04	Faiz Giderleri	0,00
05	Cari Transferler	0,00
06	Sermaye Giderleri	0,00
07	Sermaye Transferleri	0,00
08	Borç verme	0,00
Toplam Bütçe Kaynak htiyac,		10.000,00
Bütçe D, , Kaynak	Döner Sermaye	0,00
	Di er Yurt ç i	0,00
	Yurt D, ,	0,00
Toplam Bütçe D, , Kaynak htiyac,		0,00
Toplam Kaynak htiyac,		10.000,00

FAAL YET MAL YETLER TABLOSU

dare Ad,	38.83 - Bingöl Üniversitesi
Performans Hedefi	16 - Ulusal Ve Uluslararası Tanınırlık Arttırılması,
Faaliyet Ad,	Hizmetçi Eğitim Ve Kurumsal Kültürün Geliştirme Faaliyetlerinin Arttırılması,
Sorumlu Harcama Birimi veya Birimleri	Özel Kalem (Rektörlük), Daire Ve Mali İşler Daire Başkanlığı,

Ekonomik Kod		Ödenek
01	Personel Giderleri	0,00
02	SGK Devlet Primi Giderleri	0,00
03	Mal ve Hizmet Alım Giderleri	10.000,00
04	Faiz Giderleri	0,00
05	Cari Transferler	0,00
06	Sermaye Giderleri	0,00
07	Sermaye Transferleri	0,00
08	Borç verme	0,00
Toplam Bütçe Kaynak İhtiyacı,		10.000,00
Bütçe Dairesi Kaynak	Döner Sermaye	0,00
	Diğer Yurt İçi	0,00
	Yurt Dışı	0,00
Toplam Bütçe Dairesi Kaynak İhtiyacı,		0,00
Toplam Kaynak İhtiyacı,		10.000,00

PERFORMANS HEDEF TABLOSU

dare Ad,	38.83 - Bingöl Üniversitesi
-----------------	-----------------------------

Amaç	Üniversite Çal, anlar,na Ve Ö rencilerine Kurum Kimli i Ve Kurum maj,n,n Kazand,r,lmas, Ve Geli tirilmesi
Hedef	Üniversite Çal, anlar,n,n Sosyal Ve Akademik Çal, malar,n, Gerçekle tirebilecek Ortam,n Sa lanmas,

Performans Hedefi	Üniversite Çal, anlar,n,n Sosyal Ve Akademik Çal, malar,n, Gerçekle tirebilecek Ortam,n Sa lanmas,

Performans Göstergeleri		Ölçü Birimi	2013	2014	2015
1	Akademik Ve dari Çal, anlara Ça da Ve Kaliteli E itim Ve Ya ama Ko ullar, Olu turmak.	Gün	0	0	200
2	Ö renen Ve Ö reten Organizasyon Felsefesi Olu turmak, Güncel Teknoloji Ve Bilgi Ak, lar,n,n Zaman,nda Takip Etmek.	Gün	0	0	200

Faaliyetler		Kaynak Htiyac,		
		Bütçe	Bütçe D, ,	Toplam
1	Akademik Ve dari Çal, anlara Ça da Ve Kaliteli E itim Ve Ya ama Ko ullar, Olu turmak	10.000	0	10.000
Genel Toplam		10.000	0	10.000

FAAL YET MAL YETLER TABLOSU

dare Ad,	38.83 - Bingöl Üniversitesi
Performans Hedefi	17 - Üniversite Çal, anlar,n,n Sosyal Ve Akademik Çal, malar,n, Gerçekle tirebilecek Ortam,n Sa lanmas,
Faaliyet Ad,	Akademik Ve dari Çal, anlara Ça da Ve Kaliteli E itim Ve Ya ama Ko ullar, Olu turmak
Sorumlu Harcama Birimi veya Birimleri	Özel Kalem (Rektörlük)

Ekonomik Kod		Ödenek
01	Personel Giderleri	0,00
02	SGK Devlet Primi Giderleri	0,00
03	Mal ve Hizmet Al,m Giderleri	10.000,00

04	Faiz Giderleri	0,00
05	Cari Transferler	0,00
06	Sermaye Giderleri	0,00
07	Sermaye Transferleri	0,00
08	Borç verme	0,00
Toplam Bütçe Kaynak Htiyac,		10.000,00
Bütçe D, , Kaynak	Döner Sermaye	0,00
	Di er Yurt ç i	0,00
	Yurt D, ,	0,00
Toplam Bütçe D, , Kaynak Htiyac,		0,00
Toplam Kaynak Htiyac,		10.000,00

PERFORMANS HEDEF TABLOSU

dare Ad,	38.83 - Bingöl Üniversitesi
Amaç	Üniversite Çal, anlar,na Ve Ö rencilerine Kurum Kimli i Ve Kurum maj,n,n Kazand,r,lmas, Ve Geli tirilmesi
Hedef	Norm Kadro Plan Çal, mas,n,n Yap,lmas,
Performans Hedefi	Norm Kadro Plan Çal, mas,n,n Yap,lmas,

Performans Göstergeleri		Ölçü Birimi	2013	2014	2015
1	Görev Ve Yetki Sorumluluklar,n,n Tan,mlanmas,.	Adet	0	0	1
2	Kurum ç i Hizmet E itimin Verilmesi	Adet	0	0	80

Faaliyetler		Kaynak htiyac,		
		Bütçe	Bütçe D, ,	Toplam
1	Kurum ç i Hizmet E itimin Verilmesi	50.000	0	50.000
Genel Toplam		50.000	0	50.000

FAAL YET MAL YETLER TABLOSU

dare Ad,	38.83 - Bingöl Üniversitesi
Performans Hedefi	18 - Norm Kadro Plan Çal, mas,n,n Yap,lmaz,
Faaliyet Ad,	Kurum ç i Hizmet E itimin Verilmesi
Sorumlu Harcama Birimi veya Birimleri	Özel Kalem (Genel Sekreterlik), dari Ve Mali ler Daire Ba kanl, ,

Ekonomik Kod		Ödenek
01	Personel Giderleri	0,00
02	SGK Devlet Primi Giderleri	0,00
03	Mal ve Hizmet Alım Giderleri	50.000,00
04	Faiz Giderleri	0,00
05	Cari Transferler	0,00
06	Sermaye Giderleri	0,00
07	Sermaye Transferleri	0,00
08	Borç verme	0,00
Toplam Bütçe Kaynak İhtiyacı,		50.000,00
Bütçe D, , Kaynak	Döner Sermaye	0,00
	Diğer Yurt İçi	0,00
	Yurt Dışı	0,00
Toplam Bütçe D, , Kaynak İhtiyacı,		0,00
Toplam Kaynak İhtiyacı,		50.000,00

PERFORMANS HEDEF TABLOSU

Daire Adı,	38.83 - Bingöl Üniversitesi
Amaç	Üniversite Çalışanlarına Ve Öğrencilerine Kurum Kimliği Ve Kurum Majanelerini Kazandırılması, Ve Geliştirilmesi

Hedef	Mezun Derne i Kurulmas,
--------------	-------------------------

Performans Hedefi	Mezun Derne i Kurulmas,

Performans Göstergeleri		Ölçü Birimi	2013	2014	2015
1	Mezunlarla li ikler Sisteminin Olu turulmas,.	Adet	0	0	1
2	Mezunlarla leti imi Kolayla t,r,lacak Anma Toplant,lar, Benzeri Etkinliklerin Planlanmas,.	Gün	0	0	10

Faaliyetler		Kaynak htiyac,		
		Bütçe	Bütçe D, ,	Toplam
1	Mezunlarla li kiler Sisteminin Olu turulmas,	20.000	0	20.000
Genel Toplam		20.000	0	20.000

FAAL YET MAL YETLER TABLOSU

dare Ad,	38.83 - Bingöl Üniversitesi
Performans Hedefi	19 - Mezun Derne i Kurulmas,
Faaliyet Ad,	Mezunlarla li kiler Sisteminin Olu turulmas,
Sorumlu Harcama Birimi veya Birimleri	Sa lık, Kültür Ve Spor Daire Ba kanl, ,

Ekonomik Kod		Ödenek
01	Personel Giderleri	0,00
02	SGK Devlet Primi Giderleri	0,00
03	Mal ve Hizmet Al,m Giderleri	20.000,00
04	Faiz Giderleri	0,00
05	Cari Transferler	0,00
06	Sermaye Giderleri	0,00
07	Sermaye Transferleri	0,00
08	Borç verme	0,00
Toplam Bütçe Kaynak htiyac,		20.000,00
Bütçe D, , Kaynak	Döner Sermaye	0,00
	Di er Yurt ç i	0,00
	Yurt D, ,	0,00
Toplam Bütçe D, , Kaynak htiyac,		0,00
Toplam Kaynak htiyac,		20.000,00

PERFORMANS HEDEF TABLOSU

dare Ad,	38.83 - Bingöl Üniversitesi
-----------------	-----------------------------

Amaç	Tüm Birimlerde şeffaf Ve Hesap Verebilir Bir Yapı, Oluşturulması, Sağlamak
Hedef	Çalışan Tüm Akademik Ve İdari Personelin Özlük Hakları, Hiç Bir Ayrımcı Gözetimsiz Verilmesini Sağlamak

Performans Hedefi	Çalışan Tüm Akademik Ve İdari Personelin Özlük Hakları, Hiçbir Ayrımcı Gözetimsiz Verilmesini Sağlamak

Performans Göstergeleri		Ölçü Birimi	2013	2014	2015
1	Üniversite içinde Çalışanlar Ve Öğrencilerin Maaş Durumlarının, Öğrencileri İçin Personel Ve Öğrencileri İçin Çalışanların Bilgi Eksikliklerinin Giderilmesini Sağlayacak Eğitimler Verilmesi	Adet	0	0	3
2	Üniversite için Çalışanlar Ve Öğrencilerin Her Türü Sorularına Geribildirim Sağlayacak Bir Sistemin Kurulması,	Dakika	0	0	10

3	Üniversite Yönetimi Her Türli Dü ünceye Aç,k, Olaylar, Geni Perspektiften De erlendiren Ön Yarg,s,z Bir Anlay, ,n Olmas,.	Adet	0	0	3
---	---	------	---	---	---

Faaliyetler		Kaynak htiyac,		
		Bütçe	Bütçe D, ,	Toplam
1	Üniversite çinde Çal, anlar,n Ve Ö rencilerin Her Türli Sorular,na Geribildirim Sa layacak Bir Sistemin Kurulmas,	20.000	0	20.000
Genel Toplam		20.000	0	20.000

FAAL YET MAL YETLER TABLOSU

dare Ad,	38.83 - Bingöl Üniversitesi
Performans Hedefi	20 - Çal, an Tüm Akademik Ve dari Personelin Özlükhaklar,n,n Hiçbir Ayr,m Gözetmeksini Verilmesini Sa lamak
Faaliyet Ad,	Üniversite çinde Çal, anlar,n Ve Ö rencilerin Her Türli Sorular,na Geribildirim Sa layacak Bir Sistemin Kurulmas,
Sorumlu Harcama Birimi veya Birimleri	dari Ve Mali ler Daire Ba kanl, ,

Ekonomik Kod		Ödenek
01	Personel Giderleri	0,00
02	SGK Devlet Primi Giderleri	0,00
03	Mal ve Hizmet Alım Giderleri	20.000,00
04	Faiz Giderleri	0,00
05	Cari Transferler	0,00
06	Sermaye Giderleri	0,00
07	Sermaye Transferleri	0,00
08	Borç verme	0,00
Toplam Bütçe Kaynak İhtiyacı,		20.000,00
Bütçe D, , Kaynak	Döner Sermaye	0,00
	Diğer Yurt İçi	0,00
	Yurt Dışı,	0,00
Toplam Bütçe D, , Kaynak İhtiyacı,		0,00
Toplam Kaynak İhtiyacı,		20.000,00

PERFORMANS HEDEF TABLOSU

dare Adı,	38.83 - Bingöl Üniversitesi
------------------	-----------------------------

Amaç	Tüm Birimlerde Şeffaf Ve Hesap Verebilir Bir Yapı, n, n Oluşturulması, n, Sağlamak
Hedef	Akademik Ve İdari Personelin Memnuniyetinin Artırılması,

Performans Hedefi	Akademik Ve dari Personelin Memnuniyetinin arttırılması,

Performans Göstergeleri		Ölçü Birimi	2013	2014	2015
1	Akademik Ve dari Personelin Görevlerinde Üstün Performans Sergileyenlerin Ödüllendirilmesi için Gerekli Mekanizmanın Oluşturulması,	Adet	0	0	1
2	Her Yılı Düzenli Olarak Öğretim Elemanı, Memnuniyet Anketi ile Sorunların Belirlenip Çözüm Yollarının Geliştirilmesini Sağlamak	Adet	0	0	1
3	Çalışanların Günlük Yaşamın, Kolaylaştırılacak Yerlere Alan, Çiğine Özel Lokanta Terzi, Ayakkabı Tamircisi, Market Ve Kurumsiyetletmelerinin Açılması, Sağlamak.	Adet	0	0	1

Faaliyetler		Kaynak Htiyac,		
		Bütçe	Bütçe D ,	Toplam
1	Akademik Ve dari Personelin Görevlerinde	150.000	0	150.000

Üstün Performans Sergileyenlerin Ödüllendirilmesi için Gerekli Mekanizma,n Olu turulmas,			
Genel Toplam	150.000	0	150.000

FAAL YET MAL YETLER TABLOSU

dare Ad,	38.83 - Bingöl Üniversitesi
Performans Hedefi	21 - Akademik Ve dari Personelin Memnuniyetinin arttırılması,
Faaliyet Ad,	Akademik Ve dari Personelin Görevlerinde Üstün Performans Sergileyenlerin Ödüllendirilmesi için Gerekli Mekanizma,n Olu turulmas,
Sorumlu Harcama Birimi veya Birimleri	Özel Kalem (Rektörlük),Özel Kalem (Genel Sekreterlik), Personel Daire Ba kanl ,

Ekonomik Kod		Ödenek
01	Personel Giderleri	150.000,00
02	SGK Devlet Primi Giderleri	0,00
03	Mal ve Hizmet Alım Giderleri	0,00
04	Faiz Giderleri	0,00
05	Cari Transferler	0,00
06	Sermaye Giderleri	0,00
07	Sermaye Transferleri	0,00
08	Borç verme	0,00

Toplam Bütçe Kaynak Htiyac,		150.000,00
Bütçe D, , Kaynak	Döner Sermaye	0,00
	Di er Yurt ç i	0,00
	Yurt D, ,	0,00
Toplam Bütçe D, , Kaynak Htiyac,		0,00
Toplam Kaynak Htiyac,		150.000,00

PERFORMANS HEDEF TABLOSU

dare Ad,	38.83 - Bingöl Üniversitesi
-----------------	-----------------------------

Amaç	Tüm Birimlerde effaf Ve Hesap Verebilir Bir Yap,n,n Olu turulmas,n, Sa lamak
Hedef	Ö retim Elemanlar, ç in Bir ikâyet Kutusu Olu turularak Öneri Sistemi Kurmak

Performans Hedefi	Ö retim Elemanlar, ç in Bir ikâyet Kutusu Olu turularak Öneri Sistemi Kurmak

Performans Göstergeleri		Ölçü Birimi	2013	2014	2015
1	Gelen ikayet Ve Önerileri De erlendirecek lgili Birimin Olu turulmas, Sa lamak	Adet	0	0	1

2	Karar Alma Ve Uygulama Mekanizması, n, n efaflamas,	Adet	0	0	1
3	Çalışan, n Gelişimini Artırmak için Sportif Sosyal Aktivite Çalışmaları, na Destek Vermek	Say,	0	0	1

Faaliyetler		Kaynak İhtiyacı,		
		Bütçe	Bütçe D, ,	Toplam
1	Gelen İhtiyat Ve Önerileri Değerlendirecek İlgili Birimin Oluşturulması, n, Sa lamak	3.000	0	3.000
Genel Toplam		3.000	0	3.000

FAAL YET MAL YETLER TABLOSU

dare Ad,	38.83 - Bingöl Üniversitesi
Performans Hedefi	22 - Öretim Elemanlar, için Bir İhtiyat Kutusu Oluşturularak Öneri Sistemi Kurmak
Faaliyet Ad,	Gelen İhtiyat Ve Önerileri Değerlendirecek İlgili Birimin Oluşturulması, n, Sa lamak
Sorumlu Harcama Birimi veya Birimleri	Özel Kalem (Rektörlük)

Ekonomik Kod		Ödenek
01	Personel Giderleri	0,00
02	SGK Devlet Primi Giderleri	0,00
03	Mal ve Hizmet Alım Giderleri	3.000,00
04	Faiz Giderleri	0,00
05	Cari Transferler	0,00
06	Sermaye Giderleri	0,00
07	Sermaye Transferleri	0,00
08	Borç verme	0,00
Toplam Bütçe Kaynak İhtiyacı,		3.000,00
Bütçe D, , Kaynak	Döner Sermaye	0,00
	Diğer Yurt İçi	0,00
	Yurt Dışı	0,00
Toplam Bütçe D, , Kaynak İhtiyacı,		0,00
Toplam Kaynak İhtiyacı,		3.000,00

PERFORMANS HEDEF TABLOSU

dare Adı,	38.83 - Bingöl Üniversitesi
------------------	-----------------------------

Amaç	Uluslararası, Saygın Üniversiteler Arasında Yer Almak, Sıralamak
Hedef	Nitelikli, Özgün Ve Uluslararası, Yayın Sayısı, Artırmak

Performans Hedefi	Nitelikli, Özgün Ve Uluslararası, Yayın Sayısı, Artırma.

Performans Göstergeleri		Ölçü Birimi	2013	2014	2015
1	Endekse Giren Dergilerde Yayınların Yapılması, Teviki Etmek	Sayı	0	0	10
2	Nitelikli Ve Özgün Ulusal Yayın Sayısı, Artırma	Sayı	0	0	20
3	Bölmeler için Tanıtım Dokümanlarının Hazırlanması,	Adet	0	0	20

Faaliyetler		Kaynak İhtiyacı,		
		Bütçe	Bütçe D, ,	Toplam
1	Bölmeler için Tanıtım Dokümanlarının Hazırlanması,	20.000	0	20.000
Genel Toplam		20.000	0	20.000

FAAL YET MAL YETLER TABLOSU

dare Ad,	38.83 - Bingöl Üniversitesi
Performans Hedefi	23 - Nitelikli, Özgün Ve Uluslararası, Yayın Sayısı, Artırılmak.
Faaliyet Ad,	Bölümler için Tanıtım Dokümanları, Hazırlanması,
Sorumlu Harcama Birimi veya Birimleri	dare Ve Mali İşler Daire Başkanlığı,

Ekonomik Kod		Ödenek
01	Personel Giderleri	0,00
02	SGK Devlet Primi Giderleri	0,00
03	Mal ve Hizmet Alım Giderleri	20.000,00
04	Faiz Giderleri	0,00
05	Cari Transferler	0,00
06	Sermaye Giderleri	0,00
07	Sermaye Transferleri	0,00
08	Borç verme	0,00
Toplam Bütçe Kaynak ihtiyacı,		20.000,00
Bütçe Dışı Kaynak	Döner Sermaye	0,00
	Diğer Yurtçu	0,00
	Yurt Dışı	0,00
Toplam Bütçe Dışı Kaynak ihtiyacı,		0,00
Toplam Kaynak ihtiyacı,		20.000,00

PERFORMANS HEDEF TABLOSU

dare Ad,	38.83 - Bingöl Üniversitesi
Amaç	Uluslararası, Saygınlık Üniversiteler Arasında Yer Almasını Sağlamak
Hedef	Öretim Üyesi Ve Öğrenci Değişim Programları, Etkinliğini Arttırmak
Performans Hedefi	Öretim Üyesi Ve Öğrenci Değişim Programları, Etkinliğini Arttırmak

Performans Göstergeleri		Ölçü Birimi	2013	2014	2015
1	AB Ülkeleri ile Yeni Ortaklıklar Kurmak	Sayı	0	0	10
2	Öretim Üyesi Değişimini Tevrik Etmek	Adet	0	0	5
3	Öğrenci Değişim Programları, Destekleme	Sayı	0	0	10

Faaliyetler		Kaynak Htiyac,		
		Bütçe	Bütçe D, ,	Toplam
1	Öğrenci Değişim Programları, Desteklemek	0	300.000	300.000
Genel Toplam		0	300.000	300.000

FAAL YET MAL YETLER TABLOSU

dare Ad,	38.83 - Bingöl Üniversitesi
Performans Hedefi	24 - Ö retim Üyesi Ve Ö renci De i im Programlar,n,netkinli ini Artt,rmak
Faaliyet Ad,	Ö renci De i im Programlar,n, Desteklemek
Sorumlu Harcama Birimi veya Birimleri	Özel Kalem (Rektörlük)

Ekonomik Kod		Ödenek
01	Personel Giderleri	0,00
02	SGK Devlet Primi Giderleri	0,00
03	Mal ve Hizmet Al,m Giderleri	0,00
04	Faiz Giderleri	0,00
05	Cari Transferler	0,00
06	Sermaye Giderleri	0,00
07	Sermaye Transferleri	0,00
08	Borç verme	0,00
Toplam Bütçe Kaynak htiyac,		0,00
Bütçe D, , Kaynak	Döner Sermaye	0,00
	Di er Yurt ç i	300.000,00
	Yurt D, ,	0,00
Toplam Bütçe D, , Kaynak htiyac,		300.000,00
Toplam Kaynak htiyac,		300.000,00

PERFORMANS HEDEF TABLOSU

dare Ad,	38.83 - Bingöl Üniversitesi
Amaç	Uluslararası, Saygınlık Üniversiteler Arasında Yer Almak, Sa lamak
Hedef	Tübitak Ve Ab Proje Programlarında Yer Almak, Sa lamak
Performans Hedefi	Tübitak Ve Ab Proje Programlarında Yer Almak, Sa lamak

Performans Göstergeleri		Ölçü Birimi	2013	2014	2015
1	Yurt içi Ve Yurt Dışı, Proje Üretkenliğinin Artırılması, Te vik Etmek	Oran	0	0	90
2	Uluslararası, Kongre Ve Sempozyumlar Düzenlenmesini Te vik Etmek	Sayı	0	0	3
3	Uluslararası, Üniversitelerle Diploma Eki Vermek Üzerine Alt Yapı, Olu turulması,	Adet	0	0	2

Faaliyetler		Kaynak ihtiyacı,		
		Bütçe	Bütçe D, ,	Toplam
1	Uluslararası, Kongre Ve Sempozyumlar Düzenlenmesini Te vik Etmek	0	300.000	300.000
Genel Toplam		0	300.000	300.000

FAAL YET MAL YETLER TABLOSU

dare Ad,	38.83 - Bingöl Üniversitesi
Performans Hedefi	25 - Tübitak Ve Ab Proje Programlarında Yer Alması
Faaliyet Ad,	Uluslararası Kongre Ve Sempozyumların Düzenlenmesini Teşvik Etmek
Sorumlu Harcama Birimi veya Birimleri	Özel Kalem (Rektörlük)

Ekonomik Kod		Ödenek
01	Personel Giderleri	0,00
02	SGK Devlet Primi Giderleri	0,00
03	Mal ve Hizmet Alım Giderleri	0,00
04	Faiz Giderleri	0,00
05	Cari Transferler	0,00
06	Sermaye Giderleri	0,00
07	Sermaye Transferleri	0,00
08	Borç verme	0,00
Toplam Bütçe Kaynak ihtiyacı,		0,00
Bütçe D, , Kaynak	Döner Sermaye	0,00
	Diğer Yurt dışı	300.000,00
	Yurt Dışı	0,00
Toplam Bütçe D, , Kaynak ihtiyacı,		300.000,00
Toplam Kaynak ihtiyacı,		300.000,00

PERFORMANS HEDEF TABLOSU

dare Ad,	38.83 - Bingöl Üniversitesi
Amaç	Uluslararası, Saygınlık Üniversiteler Arasında Yer Almasını Sağlamak
Hedef	Bologna Sürecine Uygun Eğitim Ve Akademik Konularda Standartları Geliştirmek Ve Avrupa'daki Fakültelerle Tam Uyumlu Bir Üniversite Olmak
Performans Hedefi	Bologna Sürecine Uygun; Eğitim Ve Akademik konularda Standartları Geliştirmek Ve Avrupa'daki fakültelerle Tam Uyumlu Bir Üniversite Olmak

Performans Göstergeleri		Ölçü Birimi	2013	2014	2015
1	Ders Kredileri Ulusal Ve Uluslararası Standartlara Uygun Hale Getirilmesi.	Oran	0	0	100
2	Ders Programları Ve İçeriklerinin Bologna Süreci Dikkate Alınarak Güncellenmesi	Adet	0	0	1
3	Lisans Programları, Önemli Çıktılar, İçerikler, Çevre, Öğrenci İhtiyaçları, Ulusal Gereksinimler Göz Önünde Bulundurularak Hazırlanması,	Adet	0	0	1
Faaliyetler			Kaynak İhtiyacı		
			Bütçe	Bütçe D, ,	Toplam
1	Ders Kredileri Ulusal Ve Uluslararası Standartlara Uygun Hale Getirilmesi		5.000	0	5.000
Genel Toplam			5.000	0	5.000

FAAL YET MAL YETLER TABLOSU

dare Ad,	38.83 - Bingöl Üniversitesi
Performans Hedefi	26 - Bologna Sürecine Uygun; Eğitim Ve Akademik konularda Standartlar Geli tirmek Ve Avrupa'daki fakültelerle Tam Uyumlu Bir Üniversite Olmak
Faaliyet Ad,	Ders Kredileri Ulusal Ve Uluslararası, Standartlara Uygun Hale Getirilmesi
Sorumlu Harcama Birimi veya Birimleri	Özel Kalem (Rektörlük)

Ekonomik Kod		Ödenek
01	Personel Giderleri	0,00
02	SGK Devlet Primi Giderleri	0,00
03	Mal ve Hizmet Al,m Giderleri	5.000,00
04	Faiz Giderleri	0,00
05	Cari Transferler	0,00
06	Sermaye Giderleri	0,00
07	Sermaye Transferleri	0,00
08	Borç verme	0,00
Toplam Bütçe Kaynak ihtiyac,		5.000,00
Bütçe D, , Kaynak	Döner Sermaye	0,00
	Di er Yurt ç i	0,00
	Yurt D, ,	0,00
Toplam Bütçe D, , Kaynak ihtiyac,		0,00
Toplam Kaynak ihtiyac,		5.000,00

D. DARENİN TOPLAM KAYNAK HİT YACI**1. DARENİN Performans Tablo**

dare Ad,	38.83 - B NGÖL ÜN VERS TES
----------	----------------------------

HEDEF	FAAL YET	Açıklama	2015					
			Bütçe Çi		Bütçe D, ,		Toplam	
			(TL)	PAY(%)	(TL)	PAY(%)	(TL)	PAY(%)
1		ÇALI ANLAR Ç N ÖRGÜTSEL YAPININ Y LE T R LMES	2.950.000,00	3,79	0,00	0,00	2.950.000,00	3,76
	1	htiyaç olan yeni alet ve cihazlar,n al,nmas,	500.000,00	0,64	0,00	0,00	500.000,00	0,64
	2	Yeni personelin kuruma kazand,r,lmas,	2.450.000,00	3,14	0,00	0,00	2.450.000,00	3,12
2		F Z KSEL ALTYAPININ GEL T R LMES	22.900.000,00	29,38	0,00	0,00	22.900.000,00	29,16
	3	Yeni binalar,n veya ofislerin olu turulmas,	22.900.000,00	29,38	0,00	0,00	22.900.000,00	29,16
3		ÜN VERS TEN N HEDEFLER NE UYGUN YEN FAKÜLTE VE BÖLÜMLER N AÇILMASI	0,00	0,00	0,00	0,00	0,00	0,00
4		UZAKTAN E T ME MKAN TANIYAN ALT YAPININ OLU TURULMASI	70.000,00	0,09	0,00	0,00	70.000,00	0,09

	4	Gerekli bilgisayar a ,n,n olu turulmas,	50.000,00	0,06	0,00	0,00	50.000,00	0,06
	8	Gerekli e itim materyallerinin haz,rlanması,	20.000,00	0,03	0,00	0,00	20.000,00	0,03
5		MERKEZ KÜTÜPHANE E T M KAL TES N ARTIRICI B L MSEL VE TEKNOLOJ K ALTYAPININ GEL T R LMES	200.000,00	0,26	0,00	0,00	200.000,00	0,25
	5	Elektronik ve bas,l, her türlü yay,n al,m faaliyetleri	200.000,00	0,26	0,00	0,00	200.000,00	0,25
6		AKADEM SYENLER N ULUSAL VE ULUSLARASI B L MSEL ÇALI MALARA KATILIMIN TE V K ED LMES	10.000,00	0,01	0,00	0,00	10.000,00	0,01
	6	Her y,l ulusal ve uluslararası, sempozyumlar düzenlenmesi	10.000,00	0,01	0,00	0,00	10.000,00	0,01
7		ULUSAL VE ULUSLARASI YAYINLANAN MAKALE SAYISININ ARTIRILMASI	20.000,00	0,03	0,00	0,00	20.000,00	0,03
	9	Ulusal ve uluslar aras, yay,nlar,n BÜBAP arac,l, , ile desteklenmesi	20.000,00	0,03	0,00	0,00	20.000,00	0,03
8		PATENT ALINAB LECEK VE/VEYA EKONOM YE KATKISI OLACAK PROJELER N SUNUMU TE V K ETMEK	20.000,00	0,03	0,00	0,00	20.000,00	0,03

	10	Bilimsel yay,nlar,n temelini olu turan alt yap,n,n sa lanmas,	20.000,00	0,03	0,00	0,00	20.000,00	0,03
9		ÜN VERS TE-SANAY B RL ARTIRILMASI VE GEL T R LMES SA LAMAK	20.000,00	0,03	0,00	0,00	20.000,00	0,03
	11	Bölgede tan,nm, giri imci ve sanayicilerin seminerler veya konferanslar	10.000,00	0,01	0,00	0,00	10.000,00	0,01
	21	Üniversite-Sanayi birli i biriminin Kurulmas,	10.000,00	0,01	0,00	0,00	10.000,00	0,01
10		ÜN VERS TE-SANAY B RL Ç N BU KURUMLARA FAYDALI OLACAK B R MLER N OLU MASINI SA LAMAK	0,00	0,00	0,00	0,00	0,00	0,00
11		SANAY C LER N HT YAÇLARI DO RULTUSUNDA PROJELER YAPMAK VE PROJELERE SPONSOR OLMALARINI SA LAMAK	15.000,00	0,02	0,00	0,00	15.000,00	0,02
	22	Bölgesel kalk,nmaya ve sanayiye katk,da bulanacak proje geli tirmek ve	15.000,00	0,02	0,00	0,00	15.000,00	0,02
12		ÖZEL SEKTÖR, STK VE KAMU KURULU LARININ TALEPLER GÖZ ÖNÜNDE BULUNDURULARAK YEN PROGRAMLAR	15.000,00	0,02	0,00	0,00	15.000,00	0,02

		OLU TURMAK						
	12	STKødar birlikte ortak paneller düzenlemek	15.000,00	0,02	0,00	0,00	15.000,00	0,02
13		BÖLGEN N B L M, KÜLTÜR, D L VE SANAT AÇISINDAN GEL M NE KATKIDA BULUNULMASI VE YÖN VER LMES N SA LAMAK	10.000,00	0,01	0,00	0,00	10.000,00	0,01
	13	Güzel Sanatlar Günleri düzenlenmesi	10.000,00	0,01	0,00	0,00	10.000,00	0,01
14		BÖLGEDE SA LIKLI VE YA ANAB L R B R ÇEVRE OLU TURMADAVE ÇEVRE B L NC N N YERLE T R LMES NDE AKT F B R ROLÜSTLEN LMES N SA LAMAK	10.000,00	0,01	0,00	0,00	10.000,00	0,01
	14	Ö renci kulüplerinin STKødar ile ortak çevre bilincinin olu mas, ile ilgili etkinlikler düzenlenmesi	10.000,00	0,01	0,00	0,00	10.000,00	0,01
15		ÜN VERS TEa N N BÖLGE HALKINA SUNDU U H ZMETLER N NN CEL N N VE N TEL N N ARTTIRILARAK TOPLUMLA L K LER N NGÜÇLEND R LMES N SA LAMAK	0,00	0,00	0,00	0,00	0,00	0,00
16		ULUSAL VE ULUSLARARASI TANIRLILI IN	20.000,00	0,03	0,00	0,00	20.000,00	0,03

		ARTTIRILMASI						
	15	Ulusal ve uluslar arası düzeyde tanınır, etkin arttırılması, için görsel ve yazılı medyada reklam verilmesi	10.000,00	0,01	0,00	0,00	10.000,00	0,01
	23	Hizmet içi eğitim ve kurumsal kültürün geliştirme faaliyetlerinin arttırılması,	10.000,00	0,01	0,00	0,00	10.000,00	0,01
17		ÜNİVERSİTE ÇALIŞANLARININ SOSYAL VE AKADEMİK ÇALIŞMALARINI GERÇEKLEŞTİREBİLECEK ORTAMIN SAĞLANMASI	10.000,00	0,01	0,00	0,00	10.000,00	0,01
	24	Akademik ve idari çalışmalarında ve kaliteli eğitim ve yayıncılık faaliyetleri oluşturmaktır	10.000,00	0,01	0,00	0,00	10.000,00	0,01
18		NORM KADRO PLAN ÇALIŞMASININ YAPILMASI	50.000,00	0,06	0,00	0,00	50.000,00	0,06
	16	Kurum içi hizmet eğitim verilmesi	50.000,00	0,06	0,00	0,00	50.000,00	0,06
19		MEZUN DERNEĞİNİN KURULMASI	20.000,00	0,03	0,00	0,00	20.000,00	0,03
	7	Mezunlarla ilişkiler sisteminin oluşturulması,	20.000,00	0,03	0,00	0,00	20.000,00	0,03
20		ÇALIŞAN TÜM AKADEMİK VE İDARİ PERSONELİN ÖZLÜKHAKLARININ HİZMET AYRIM GÖZETMEKSİZİNİN VERİLMESİNİN	20.000,00	0,03	0,00	0,00	20.000,00	0,03

		SA LAMAK						
	17	Üniversite içinde çal, anlar,n ve ö rencilerin her türlü sorular,na geribildirim sa layacak bir sistemin kurulmas,	20.000,00	0,03	0,00	0,00	20.000,00	0,03
21		AKADEMİK VE İDARİ PERSONELİN MEMNUNİYETİNİN ARTTIRILMASI	150.000,00	0,19	0,00	0,00	150.000,00	0,19
	25	Akademik ve idari personelin görevlerinde üstün performans sergileyenlerin ödüllendirilmesi için gerekli mekanizmanın oluşturulması,	150.000,00	0,19	0,00	0,00	150.000,00	0,19
22		Ö RETİM ELEMANLARI Ç İN BİR KÂYET KUTUSU OLARAK ÖNERİ SİSTEMİ KURMAK	3.000,00	0,00	0,00	0,00	3.000,00	0,00
	26	Gelen şikâyet ve önerileri de erlendirecek ilgili birimin oluşturulması,na sa lamak	3.000,00	0,00	0,00	0,00	3.000,00	0,00
23		İNTELEKTÜEL, ÖZGÜN VE ULUSLARARASI YAYIN SAYISINI ARTTIRMAK.	20.000,00	0,03	0,00	0,00	20.000,00	0,03
	18	Bölgeler için tanıtım dokümanlarının hazırlanması,	20.000,00	0,03	0,00	0,00	20.000,00	0,03
24		Ö RETİM ÜYESİ VE Ö RENCİ DE İM PROGRAMLARININ İNTERNETLENDİRİLMESİNİN ARTTIRILMASI	0,00	0,00	300.000,00	50,00	300.000,00	0,38

	19	Ö renci de i im programlar,n, desteklemek	0,00	0,00	300.000,00	50,00	300.000,00	0,38
25		TÜB TAK VE AB PROJE PROGRAMLARINDA YER ALMASINISA LAMAK	0,00	0,00	300.000,00	50,00	300.000,00	0,38
	20	Uluslar aras, kongre ve sempozyumlar düzenlenmesini te vik etmek	0,00	0,00	300.000,00	50,00	300.000,00	0,38
26		BOLOGNA SÜREC NE UYGUN; E T M VE AKADEM K KONULARDA STANDARTLAR GEL T RMEK VE AVRUPA'DAK FAKÜLTELERLE TAM UYUMLU B R ÜN VERS TE OLMAK	5.000,00	0,01	0,00	0,00	5.000,00	0,01
	27	Ders kredileri ulusal ve uluslararası, standartlara uygun hale getirilmesi	5.000,00	0,01	0,00	0,00	5.000,00	0,01
Performans Hedefleri Maliyetleri Toplam,			26.538.000,00	34,05	600.000,00	100,00	27.138.000,00	34,56
Genel Yönetim Giderleri			51.397.000,00	65,95			51.397.000,00	65,44
Di er darelare Transfer Edilecek Kaynaklar Toplam,							0,00	0,00
GENEL TOPLAM			77.935.000,00	100,00	600.000,00	100,00	78.535.000,00	100,00

2. Toplam Kaynak İhtiyaç Tablosu

BÜTÇE KAYNAK İHTİYAÇI	Ekonomik Kodlar (I.Düzey)		FAL YET TOPLAMI	GENEL YÖNETİM GİDERLER TOPLAMI	DİĞER DARELERE TRANSFER EDİLECEK KAYNAKLAR TOPLAMI	GENEL TOPLAM
	01	Personel Giderleri	2.200.000,00	34.112.000,00	0,00	36.312.000,00
	02	SGK Devlet Primi Giderleri	400.000,00	4.131.000,00	0,00	4.531.000,00
	03	Mal ve Hizmet Alım Giderleri	288.000,00	7.978.000,00	0,00	8.266.000,00
	04	Faiz Giderleri	0,00	0,00	0,00	0,00
	05	Cari Transferler	0,00	1.016.000,00	0,00	1.016.000,00

	06	Sermaye Giderleri	23.650.000,00	4.160.000,00	0,00	27.810.000,00
	07	Sermaye Transferleri	0,00	0,00	0,00	0,00
	08	Borç verme	0,00	0,00	0,00	0,00
	09	Yedek Ödenek	0,00	0,00	0,00	0,00
	Bütçe Ödene i Toplam,		26.538.000,00	51.397.000,00	0,00	77.935.000,00
BÜTÇE DI İ KAYNAK	Döner Sermaye		0,00	0,00		0,00
	Di er Yurt ç i Kaynaklar		600.000,00	0,00		600.000,00
	Yurt D, , Kaynaklar		0,00	0,00		0,00
	Toplam Bütçe D, , Kaynak htıyac,		600.000,00	0,00		600.000,00
Toplam Kaynak htıyac,		27.138.000,00	51.397.000,00	0,00	78.535.000,00	

III.EKLER

Ek:1

dare Ad,	38.83 - B NGÖL ÜN VERS TES
----------	-----------------------------------

PERFORMANS HEDEF	FAAL YETLER	SORUMLU B R MLER
-------------------------	--------------------	-------------------------

Çal, anlar için Örgütsel Yapı, n, n yile tirilmesi		
	htiyaç Olan Yeni Alet Ve Cihazlar, n Al, nmas,	
		dari Ve Mali ler Daire Ba kanl, ,
	Yeni Personelin Kuruma Kazand, r, lmas,	
		Sa l, k Bilimleri Enstitüsü
		Di Hekimli i Fakültesi
		Veteriner Fakültesi
		Sa l, k Yüksekokulu
		Sa l, k Hizmetleri Meslek Yüksekokulu
		Solhan Sa l, k Hizmetleri Meslek Yüksekokulu
		Fen Bilimleri Enstitüsü
		Fen-Edebiyat Fakültesi
		Mühendislik Mimarlık Fakültesi
		Ziraat Fakültesi
	Teknik Bilimler Meslek Yüksekokulu	

	Genç Meslek Yüksekokulu
	Sosyal Bilimler Enstitüsü
	Yabancı Diller Enstitüsü
	İktisadi Ve İdari Bilimler Fakültesi
	İlahiyat Fakültesi
	Beden Eğitimi Ve Spor Yüksekokulu
	Yabancı Diller Yüksekokulu
	Sosyal Bilimler Meslek Yüksekokulu
	Özel Kalem (Genel Sekreterlik)
	İdari Ve Mali İşler Daire Başkanlığı,
	Personel Daire Başkanlığı,
	Kütüphane Ve Dokümantasyon Daire Başkanlığı,
	Sağlık, Kültür Ve Spor Daire Başkanlığı,
	Bilgi İşlem Daire Başkanlığı,
	Yapı İşleri Ve Teknik Daire Başkanlığı,

		Ö renci leri Daire Ba kanl, ,
		Strateji Geli tirme Daire Ba kanl, ,
		Hukuk Mü avirli i
Fiziksel Altyap,n,n Geli tirilmesi		
	Yeni Binalar,n Veya Ofislerin Olu turulmas,	
		Yap, leri Ve Teknik Daire Ba kanl, ,
Üniversitenin Hedeflerine Uygun Yeni Fakülte Ve Bölümlerin Aç,lmas,		
Uzaktan E itime mkan Tan,yan Alt Yap,n,n Olu turulmas,		
	Gerekli Bilgisayar A ,n,n Olu turulmas,	
		dari Ve Mali ler Daire Ba kanl, ,
	Gerekli E itim Materyallerinin Haz,rlanması,	
		dari Ve Mali ler Daire Ba kanl, ,

Merkez Kütüphane Eğitim Kalitesini Artırma, Bilimsel Ve Teknolojik Altyapının Geliştirilmesi		
	Elektronik Ve Basılı Her Türlü Yayın Alınma Faaliyetleri	
		Kütüphane Ve Dokümantasyon Daire Başkanlığı
Akademisyenlerin Ulusal Ve Uluslararası Bilimsel Çalışmalarına Katılımının Tevik Edilmesi		
	Her Yılı Ulusal Ve Uluslararası Sempozyumlar Düzenlenmesi	
		Özel Kalem (Rektörlük)
Ulusal Ve Uluslararası, Yayınlanan Makale Sayısının Artırılması		
	Ulusal Ve Uluslararası, Yayınların Bütçe Aracılığıyla Desteklenmesi	
		Özel Kalem (Rektörlük)

Patent Alınabilecek Ve/Veya Ekonomiye Katkı Sağlayacak Projelerin Sunumu Teşvik Etmek		
	Bilimsel Yayınların Temelini Oluşturan Alt Yapıların Sağlanması,	
		Kütüphane Ve Dokümantasyon Daire Başkanlığı,
Üniversite-Sanayi Birliğini Artırılması, Ve Geliştirilmesi Sağlamak		
	Bölgede Tanıtım, Girişimci Ve Sanayicilerin Seminerler Veya Konferanslar	
		Özel Kalem (Rektörlük)
	Üniversite-Sanayi Birliğini Biriminin Kurulması,	
		Özel Kalem (Rektörlük)

Üniversite-Sanayi Birli i çin Bu Kurumlara Faydal, Olacak Birimlerin Olu mas,n, Sa lamak		
Sanayicilerin htiyaçlar, Do rultusunda Projeler Yapmak Ve Projelere Sponsor Olmalar,n, Sa lamak		
	Bölgesel Kalk,nmaya Ve Sanayiye Katk,da Bulanacak Proje Geli tirmek Ve	
		Özel Kalem (Rektörlük)
Özel Sektör, Stk Ve Kamu Kurulu lar,n,n Talepleri Göz Önünde Bulundurularak Yeni Programlar Olu turmak		
	Stk lar Birlikte Ortak Paneller Düzenlemek	
		Özel Kalem (Rektörlük)
Bölgenin Bilim, Kültür, Dil Ve Sanat Aç,s,ndan Geli imine Katk,da Bulunulmas, Ve Yön Verilmesini Sa lamak		

	Güzel Sanatlar Günleri Düzenlenmesi	
		Özel Kalem (Rektörlük)
Bölgede Sağlık, Ve Yaşanabilir Bir Çevre Oluşturmadave Çevre Bilincinin Yerleştirilmesinde Aktif Bir Rolüstlenilmesini Sağlamak		
	Öğrenci Kulüplerinin Stoklarla Ortak Çevre Bilincinin Oluşturulması ile İlgili Etkinlikler Düzenlenmesi	
		Sağlık, Kültür Ve Spor Daire Başkanlığı,
Üniversitemizin Bölge Halkına Sunduğu Hizmetlerin Niceliğinin Ve Niteliğinin Arttırılarak Toplumla İlişkilerinin Güçlendirilmesini Sağlamak		
Ulusal Ve Uluslararası Tanıtımın Arttırılması,		

	Ulusal Ve Uluslar Aras, Düzeyde Tan,n,rl, ,n,n Artt,r,lmas, için Görsel Ve Yaz,l, Medyada Reklam Verilmesi	
		Özel Kalem (Rektörlük)
		dari Ve Mali ler Daire Ba kanl, ,
	Hizmet çi E itim Ve Kurumsal Kültürün Geli tirme Faaliyetlerinin Art,r,lmas,	
		Özel Kalem (Rektörlük)
		dari Ve Mali ler Daire Ba kanl, ,
Üniversite Çal, anlar,n,n Sosyal Ve Akademik Çal, malar,n, Gerçekle tirebilecek Ortam,n Sa lanmas,		
	Akademik Ve dari Çal, anlara Ça da Ve Kaliteli E itim Ve Ya ama Ko ullar, Olu turmak	
		Özel Kalem (Rektörlük)
Norm Kadro Plan Çal, mas,n,n Yap,lmas,		

	Kurum i Hizmet E itimin Verilmesi	
		Özel Kalem (Genel Sekreterlik)
		dari Ve Mali ler Daire Ba kanl ,
Mezun Derne i Kurulmas,		
	Mezunlarla li kiler Sisteminin Olu turulmas,	
		Sa lık, Kùltür Ve Spor Daire Ba kanl ,
Çal an Tüm Akademik Ve dari Personelin Özlùkhaklar,n,n Hiçbir Ayr,m Gözetmeksini Verilmesini Sa lamak		
	Üniversite çinde Çal anlar,n Ve Ö rencilerin Her Tùrlù Sorular,na Geribildirim Sa layacak Bir Sistemin Kurulmas,	
		dari Ve Mali ler Daire Ba kanl ,
Akademik Ve dari Personelin Memnuniyetinin artt,r,lmas,		

	Akademik Ve dâri Personelin Görevlerinde Üstün Performans Sergileyenlerin Ödüllendirilmesi için Gerekli Mekanizma,n Olu turulmas,	
		Özel Kalem (Rektörlük)
		Özel Kalem (Genel Sekreterlik)
		Personel Daire Ba kanl, ,
Ö retim Elemanlar, için Bir ikâyet Kutusu Olu turularak Öneri Sistemi Kurmak		
	Gelen ikâyet Ve Önerileri De erlendirecek lgili Birimin Olu turulmas,n, Sa lamak	
		Özel Kalem (Rektörlük)
Nitelikli, Özgün Ve Uluslararası, Yay,n Say,s,n,art,rnak.		
	Bölgümler için Tan,t,m Dokümanlar,n,n Haz,rlanması,	
		dâri Ve Mali ler Daire Ba kanl, ,

Ö retim Üyesi Ve Ö renci De i im Programlar,n,netkinli ini Artt,rnak		
	Ö renci De i im Programlar,n, Desteklemek	
		Özel Kalem (Rektörlük)
Tübitak Ve Ab Proje Programlar,nda Yer Almas,n,salamak		
	Uluslar Aras, Kongre Ve Sempozyumlar Düzenlenmesini Te vik Etmek	
		Özel Kalem (Rektörlük)
Bologna Sürecine Uygun; E itim Ve Akademikkonularda Standartlar Geli tirmek Ve Avrupa'dakifakültelerle Tam Uyumlu Bir Üniversite Olmak		
	Ders Kredileri Ulusal Ve Uluslararası, Standartlara Uygun Hale Getirilmesi	
		Özel Kalem (Rektörlük)