



VAN
YÜZÜNCÜ YIL
ÜNİVERSİTESİ

2023 YILI

PERFORMANS PROGRAMI

VAN YÜZÜNCÜ YIL ÜNİVERSİTESİ



2023 YILI PERFORMANS PROGRAMI

SUNUŞ



Kamu Mali Yönetimi reformu çerçevesinde hazırlanan 5018 sayılı Kamu Mali Yönetimi ve Kontrol Kanunu ile Kamu Mali Yönetiminde mali saydamlık, hesap verilebilirlik ve mali disiplin hedeflenerek kamu kaynaklarının etkili, ekonomik ve verimli kullanılması için performans esaslı bütçeleme anlayışına geçilmiştir.

Performans amaçlı bütçeleme sisteminin temel unsurlarını ise Stratejik Plan, Performans Programı ve Faaliyet Raporları oluşturmaktadır. Bu unsurlar sayesinde kurumların misyonlarını

gerçekleştirip vizyonlarına ulaşmaları için gerekli olan her türlü kaynağın daha etkin ve verimli bir şekilde kullanılması amaçlanmıştır.

2021-2025 dönemini kapsayan Stratejik Planımız doğrultusunda üniversitemizin 2023 yılına ilişkin programlarını, alt programlarını, alt program hedef ve göstergeleri ile alt program kapsamında yürütülecek faaliyet maliyetlerini içerecek şekilde hazırlanan performans programımız aracılığıyla amaç ve hedeflerimiz ile bütçemiz arasındaki bağ kurulmakta ve bu şekilde üniversitemiz kaynaklarının stratejik önceliklerimize tahsisi ve kullanımı sağlanmaktadır.

Performans Programında yer alan hedefleri gerçekleştirmek üzere, programda yer alan faaliyetlerden sorumlu tüm birimlerimizce hedeflere ulaşılması konusunda azami gayret gösterilecek; hedeflerin gerçekleşme sonuçları, belirlenmiş göstergelerle ölçülecek ve gerçekleşme sonuçları paylaşılacaktır.

2023 Yılı Performans Programının Üniversitemizin gelişim sürecine katkı sağlamasını temenni eder, kamuoyuna saygılarımla arz ederim.

Prof. Dr. Hamdullah ŞEVLİ

Rektör

İÇİNDEKİLER

SUNUŞ	i
I. GENEL BİLGİLER	1
A. YETKİ, GÖREV VE SORUMLULUKLAR	2
B. TEŞKİLAT YAPISI	4
C. FİZİKSEL KAYNAKLAR	5
D. İNSAN KAYNAKLARI	7
1. Akademik Personel.....	7
2. İdari Personel.....	8
II. PERFORMANS BİLGİLERİ	9
A. TEMEL POLİTİKA VE ÖNCELİKLER	9
B. AMAÇ VE HEDEFLER	10
C. ALT PROGRAM HEDEFLERİ VE STRATEJİK PLAN İLİŞKİSİ	12
D. İDARE PERFORMANS BİLGİSİ	13
1. Performans Raporu.....	13
2. Faaliyet Maliyetleri Tabloları.....	28
E. TOPLAM KAYNAK İHTİYACI	54
1. Faaliyetler Düzeyinde İdare Performans Programı Maliyeti.....	54
2. Ekonomik Sınıflandırma Düzeyinde İdare Performans Programı Maliyeti ..	57
F. DİĞER HUSUSLAR	58
1. Faaliyetlerden Sorumlu Harcama Birimleri.....	58
2. Performans Göstergelerinin İzlenmesinden Sorumlu Birimler	60

I. GENEL BİLGİLER

Yüzüncü Yıl Üniversitesi, 20 Temmuz 1982 tarih ve 41 sayılı Kanun Hükmünde Kararname ile kurulmuştur.

Van ilinde üniversite kuruluş fikri II. Abdülhamid dönemine kadar uzanmakta ve Gazi Mustafa Kemal Atatürk'ün 1937 yılındaki meclis konuşmasında yer almaktadır. Bu doğrultuda Van'da üniversite, birçok girişim sonucunda 20 Temmuz 1982 tarih ve 41 sayılı Kanun Hükmünde Kararname ile Yüzüncü Yıl Üniversitesi adıyla kurulmuştur. İlk olarak Fen Bilimleri Enstitüsü, Sosyal Bilimler Enstitüsü, Fen-Edebiyat Fakültesi, Veteriner Fakültesi, Ziraat Fakültesi ve Eğitim Yüksekokulu'nda eğitim-öğretime başlanmıştır.

Üniversite merkez yerleşkesinin dışında, Muş, Bitlis ve Hakkari yerleşkelerinde eğitim-öğretim hizmeti vermiştir. 2007 yılında Bitlis Eren Üniversitesi ve Muş Alparslan Üniversitesi, 2008 yılında ise Hakkari Üniversitesi olmak üzere üç üniversite kurulmuş ve üniversiteye bağlı Yüksekokul ve Fakülteler ilgili üniversitelere bağlanmıştır.

Şehir merkezinde kurulan Tıp Fakültesi ve Hastanesi 2011'de gerçekleşen Van depremi sonrası kampüs alanında yapımı devam eden ek hastane binasına taşınmak zorunda kalmış ve halen hizmetlerini burada sürdürmektedir. 2008 yılında Diş Hekimliği Fakültesi kurulmuş ve 2010-2011 eğitim-öğretim döneminde öğrenci almaya ve hasta kabulüne başlamıştır. Üniversite-sanayi iş birliğini gerçekleştirmek üzere 2012 yılında kampüs alanında TEKNOKENT kurulmuştur. Süreç içerisinde 19 fakülte, 1 Türk Müziği Devlet Konservatuarı, 3 Yüksekokul, 10 meslek yüksekokulu, lisansüstü eğitimin yapıldığı 5 enstitü ve 51 uygulama ve araştırma merkezi sayısına ulaşan Van Yüzüncü Yıl Üniversitesi kurumsal yapılanmasını devam ettirmektedir.

1 Temmuz 2017 tarih ve 30111 sayılı kanun ile bu tarihten itibaren Yüzüncü Yıl Üniversitesi olan üniversitenin adı, "Van" ibaresi eklenerek "**Van Yüzüncü Yıl Üniversitesi**" şeklinde değiştirilmiştir.

Üniversitemiz şehir merkezine 15 km uzaklıkta Van Gölünün kıyısında 720 hektar alana kurulu merkez Zeve yerleşkesi ile Erciş, Gevaş ve Özalp ilçelerinde bulunan yerleşkeler ile faaliyetlerini sürdürmektedir.

Zeve yerleşkesinde; idari binalar ve eğitim binaları, tam teşekküllü bir araştırma uygulama hastanesi, kütüphane, kafeterya, açık ve kapalı spor tesisleri, laboratuvarlar, personel lojmanları, öğrenci yurtları, çiftlik alanları, seralar ve kültür merkezi bulunmaktadır.

2022 yılı itibarıyla; 7951 ön lisans, 17053 lisans, 4114 yüksek lisans ve 694 doktora öğrencisi olmak üzere toplam 29812 öğrencinin aktif olarak eğitim-öğretim gördüğü Üniversitemiz, 1735 akademik personel, 1018 kadrolu personel (memur), 536 sözleşmeli personel (657/4-B), 1328 sürekli işçi ve 99 geçici işçi olmak üzere toplam 4716 personel ile hizmetlerini sürdürmektedir.

A. YETKİ, GÖREV VE SORUMLULUKLAR

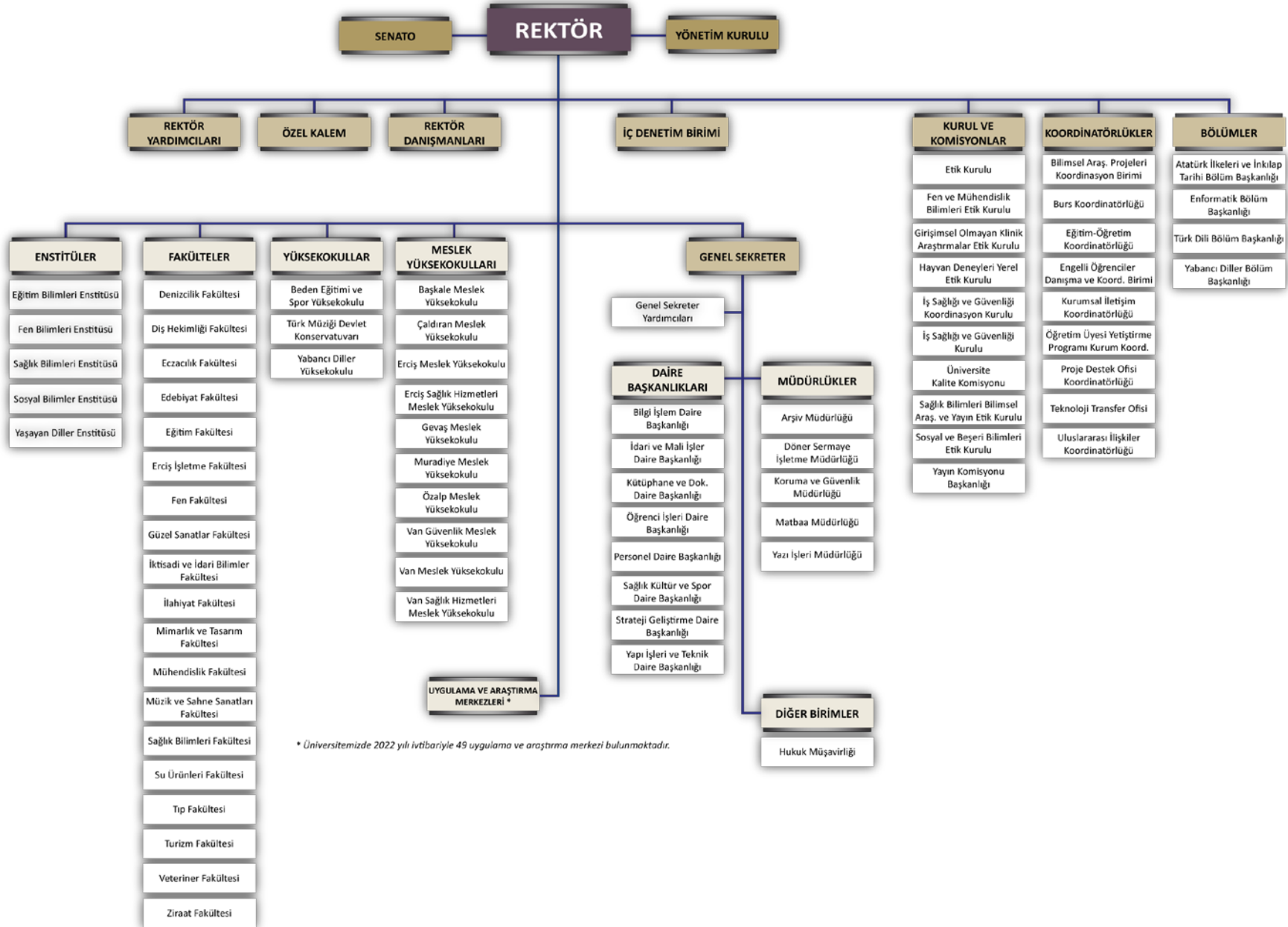
Türkiye Cumhuriyeti Anayasasının “Yükseköğretim Kurumları” başlıklı 130’ uncu maddesinde geçen “Çağdaş eğitim-öğretim esaslarına dayanan bir düzen içerisinde milletin ve ülkenin ihtiyaçlarına uygun insan gücü yetiştirmek amacı ile orta öğretime dayalı çeşitli düzeylerde eğitim-öğretim, bilimsel araştırma, yayın ve danışmanlık yapmak, ülkeye ve insanlığa hizmet etmek üzere çeşitli birimlerden oluşan kamu tüzel kişiliğine ve bilimsel özerkliğe sahip üniversiteler devlet tarafından kanunla kurulur... Yükseköğretim kurumlarının kuruluş ve organları ile işleyişleri ve bunların seçimleri, görev yetki ve sorumlulukları,.....mali kaynakların kullanılması kanunla düzenlenir” hükmü uyarınca üniversitelerin yetki, görev ve sorumlulukları 2547 sayılı kanunun ilgili maddelerinde (12, 13, 14, 15, 16, 17, 18, 19, 20, 21 ve diğer) sayılmış olup, aynı kanunun 12. maddesi ile üniversitelerin görevleri aşağıdaki şekilde belirlenmiştir.

- Çağdaş uygarlık ve eğitim-öğretim esaslarına dayanan bir düzen içinde, toplumun ihtiyaçları ve kalkınma planları ilke ve hedeflerine uygun ve ortaöğretime dayalı çeşitli düzeylerde eğitim - öğretim, bilimsel araştırma, yayım ve danışmanlık yapmak,
- Kendi ihtisas gücü ve maddi kaynaklarını rasyonel, verimli ve ekonomik şekilde kullanarak, milli eğitim politikası ve kalkınma planları ilke ve hedefleri ile Yükseköğretim Kurulu tarafından yapılan plan ve programlar doğrultusunda, ülkenin ihtiyacı olan dallarda ve sayıda insan gücü yetiştirmek,
- Türk toplumunun yaşam düzeyini yükseltici ve kamuoyunu aydınlatıcı bilim verilerini söz, yazı ve diğer araçlarla yaymak,
- Örgün, yaygın, sürekli ve açık eğitim yoluyla toplumun özellikle sanayileşme ve tarımda modernleşme alanlarında eğitilmesini sağlamak,
- Ülkenin bilimsel, kültürel, sosyal ve ekonomik yönlerden ilerlemesini ve gelişmesini ilgilendiren sorunlarını, diğer kuruluşlarla işbirliği yaparak, kamu kuruluşlarına önerilerde bulunmak suretiyle öğretim ve araştırma konusu yapmak, sonuçlarını toplumun yararına sunmak ve kamu kuruluşlarınca istenecek inceleme ve araştırmaları sonuçlandırarak düşüncelerini ve önerilerini bildirmek,
- Eğitim-öğretim ve seferberliği içinde, örgün, yaygın, sürekli ve açık eğitim hizmetini üstlenen kurumlara katkıda bulunacak önlemleri almak,
- Yörelereindeki tarım ve sanayinin gelişmesine ve ihtiyaçlarına uygun meslek elemanlarının yetişmesine ve bilgilerinin gelişmesine katkıda bulunmak, sanayi, tarım ve sağlık hizmetleri ile diğer hizmetlerde modernleşmeyi, üretimde artışı sağlayacak çalışma ve programlar yapmak, uygulamak ve yapılanlara katılmak, bununla ilgili kurumlarla işbirliği yapmak ve çevre sorunlarına çözüm getirici önerilerde bulunmak,
- Eğitim teknolojisini üretmek, geliştirmek, kullanmak, yaygınlaştırmak,
- Yükseköğretimin uygulamalı yapılmasına ait eğitim-öğretim esaslarını geliştirmek, döner sermaye işletmelerini kurmak, verimli çalıştırmak ve bu faaliyetlerin geliştirilmesine ilişkin gerekli düzenlemeleri yapmaktır.

Faaliyet Alanları ile Ürün ve Hizmetler

- Eğitim-Öğretim
 - Ön Lisans, Lisans, Lisansüstü Eğitim Programları
 - Ulusal ve Uluslararası Öğrenci/Öğretim Elemanı Değişim Programları
 - Uzaktan Eğitim Programları
 - Hayat Boyu Öğrenme ve Sertifika Programları
 - Uzmanlık ve Yeterlilik Eğitimleri
- Araştırma-Geliştirme ve Girişimcilik
 - Araştırma Faaliyetleri
 - Bilimsel ve Yenilikçi İnovatif Kapasitenin Geliştirilmesi Faaliyetleri
 - Bilimsel Yayın Faaliyetleri
 - Bilimsel Araştırmaları Destekleme Faaliyetleri
 - Bilirkişi ve Danışmanlık Hizmetleri
 - Araştırma Merkezleri Analiz Hizmetleri
- Sağlık
 - Genel Hastane Hizmetleri
 - Ağız ve Diş Sağlığı Hizmetleri
 - Hayvan Sağlığı Hizmetleri
- Toplumsal Katkı
 - Eğitim Hizmetleri (Hayat Boyu Eğitim, Sertifika Programları, Konferans, Seminer)
 - Danışmanlık, Bilirkişi ve Rehberlik Hizmetleri
 - Sosyal Sorumluluk Hizmetleri
 - Kültürel, Sportif ve Sosyal Hizmetler
- Yönetim ve Destek
 - İnsan Kaynaklarının Yönetimine İlişkin Faaliyetler
 - Genel Destek Hizmetleri
 - Strateji Geliştirme ve Mali Hizmetler
 - Kütüphane ve Dokümantasyon Hizmetleri
 - Hukuki Danışmanlık ve Muhakemat Hizmetleri
 - Basın ve Halkla İlişkiler ile İlgili Hizmetler
 - Güvenlik ve Temizlik Hizmetleri
 - İnşaat ve Yapı İşlerinin Yürütülmesi
 - Bilgi Teknolojilerine Yönelik Hizmetler

B. TEŞKİLAT YAPISI



C. FİZİKSEL KAYNAKLAR

1. KAPALI ALAN

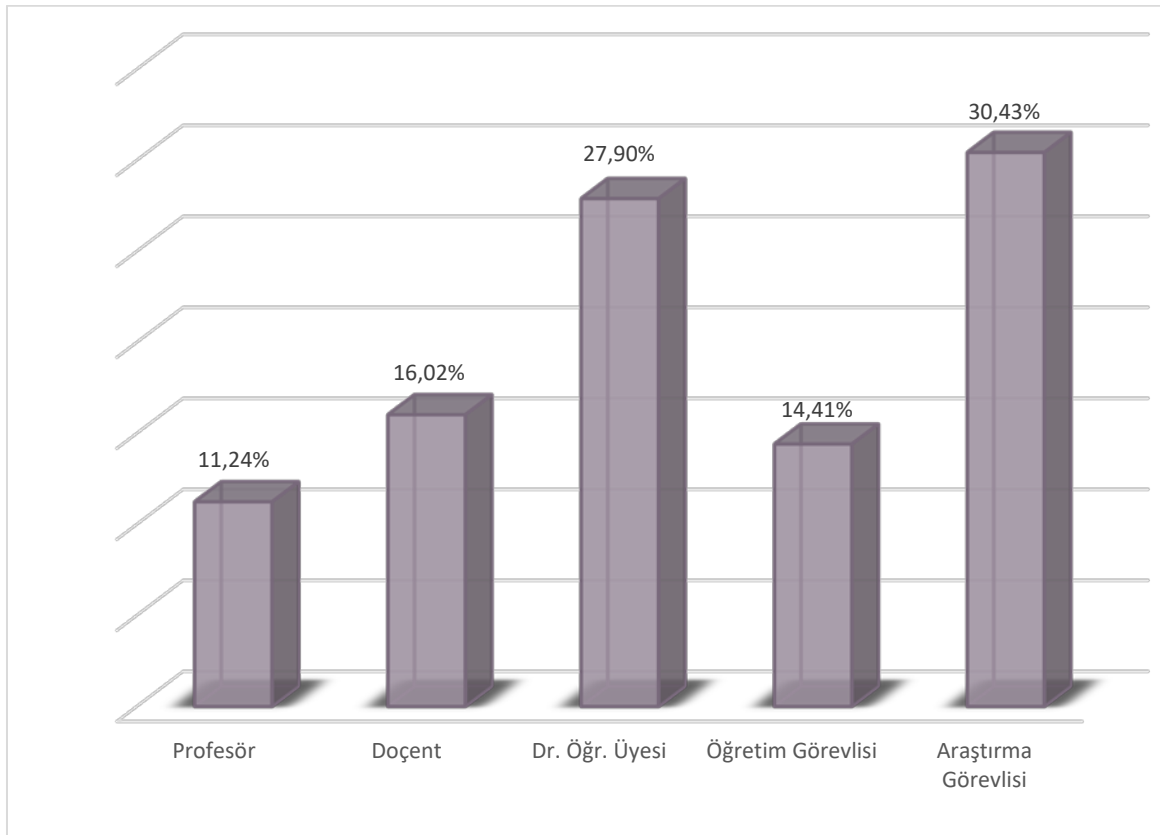
KULLANIMINA TAHSİS EDİLEN BİRİM	EĞİTİM ALANLARI	SOSYAL ALANLAR	SPOR ALANLARI	UYGAR MERKEZLERİ	DİĞER	TOPLAM KAPALI ALAN
1	Diş Hekimliği Fakültesi	8.127				8.127
2	Eczacılık Fakültesi, Mimarlık Fakültesi, Enstitüler, Yüksekokullar	19.924				19.924
3	Edebiyat Fakültesi	10.144				10.144
4	Eğitim Fakültesi	15.469				15.469
5	Erciş Meslek Yüksekokulu	7.621				7.621
6	Erciş İşletme Fakültesi	6.880				6.880
7	Fen Fakültesi	6.795				6.795
8	Gevaş Meslek Yüksek Okulu	4.340				4.340
9	Güzel Sanatlar Fakültesi	5.288				5.288
10	İktisadi ve İdari Bilimler Fakültesi	17.549				17.549
11	İlahiyat Fakültesi	8.019				8.019
12	Merkezi Derslikler	7.137				7.137
13	Mühendislik Fakültesi	21.992				21.992
14	Özalp Meslek Yüksekokulu	3.857				3.857
15	Tıp Fakültesi	15.494				15.494
16	Turizm Fakültesi	1.844				1.844
17	Türk Müziği Devlet Konservatuar	7.241				7.241
18	Van Meslek Yüksekokulu	8.741				8.741
19	Veterinerlik Fakültesi	7.737				7.737
20	Ziraat Fakültesi	13.943				13.943
21	Cengiz Andıç Konferans Salonu		6.030			6.030
22	Kantin, Kafeterya Vb.		6.038			6.038
23	Konukevi		2.509			2.509
24	Kreş		2.800			2.800
25	Lojmanlar		106.300			106.300
26	Merkezi Kütüphane		12.451			12.451
27	Merkezi Yemekhane		9.124			9.124

28	Öğrenci Yurtları	12.507				12.507	
29	Sosyal Tesisler	5.166				5.166	
30	Kapalı Halı Saha	2.390				2.390	
31	Kapalı Spor Salonu	3.106				3.106	
32	Spor Kompleksi	18.770				18.770	
33	Çiftçi Eğitim Merkezi	962				962	
34	Dursun Odabaş Tıp Merkezi	50.287				50.287	
35	Dursun Odabaş Tıp Merkezi (Diyaliz)	1.007				1.007	
36	Dursun Odabaş Tıp Merkezi (Nükleer Tıp)	913				913	
37	Dursun Odabaş Tıp Merkezi (Onkoloji)	1.587				1.587	
38	Merkezi Laboratuvar	3.492				3.492	
39	Türk El Sanatları Uyg. Ar. Merkezi	1.671				1.671	
40	Deney Hayvanları Ünitesi	3.972				3.972	
41	İdari Alanlar		5.240			5.240	
42	Kedi Evi		1.161			1.161	
43	Rektörlük		9.309			9.309	
44	Veteriner Fakültesi Klinikleri		4.173			4.173	
45	Diğer		2.611	7.468		10.079	
TOPLAM		198.142	162.925	24.266	66.502	27.351	479.186

D. İNSAN KAYNAKLARI

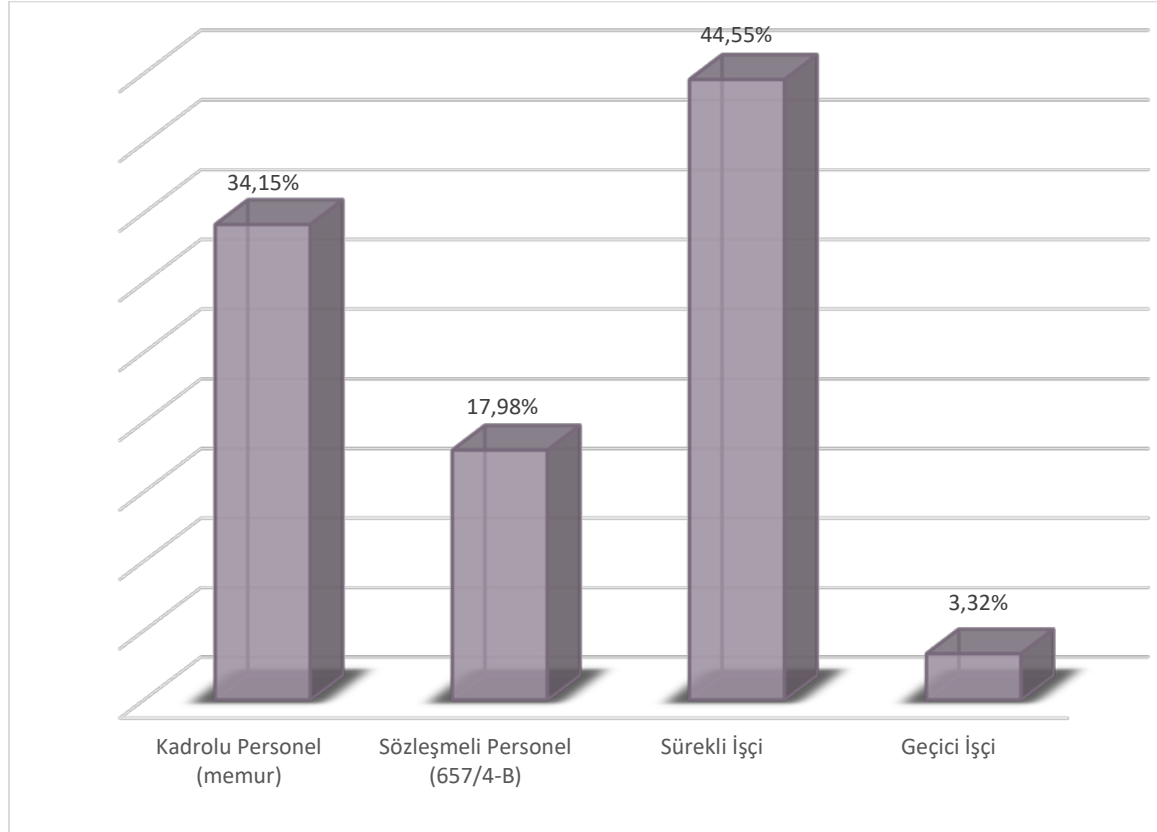
1. AKADEMİK PERSONEL

Profesör	195
Doçent	278
Dr. Öğr. Üyesi	484
Öğretim Görevlisi	250
Araştırma Görevlisi	528
TOPLAM	1.735



2. İDARİ PERSONEL

Kadrolu Personel (memur)	1018
Sözleşmeli Personel (657/4-B)	536
Sürekli İşçi	1328
Geçici İşçi	99
GENEL TOPLAM	2981



II. PERFORMANS BİLGİLERİ

A. TEMEL POLİTİKA VE ÖNCELİKLER

Bilgi ve iletişim teknolojilerindeki gelişmeler; bilim dünyasındaki işbirliği biçimleri, dünyayı her açıdan etkileyen küreselleşme süreci, iktisadi, toplumsal, siyasal, yönetsel ve kültürel alanda çok hızlı değişim ve dönüşümlere yol açmaktadır. Bütün bu gelişmeler küresel sistemin en önemli aktörlerinden biri olan üniversiteleri de etkilemekte hatta üniversiteler bu sistemin kurucu unsurları olmaktadır. Bundan dolayı üniversiteleri hem dış çevreden etkilenen hem de dış çevreyi etkileyen, onu değiştiren ve dönüştüren bir yaklaşımla ele almak gerekmektedir.

Üniversitemiz, bulunduğu bölgenin gelişmişlik düzeyine katkıda bulunan en önemli kurumlardan birisidir. Sadece Van iline değil çevre illerin geneline sunduğu eğitim ve araştırma hizmetlerinin yanı sıra sağlık hizmetleri kapsamında da Araştırma ve Uygulama Hastanesi, Dış Hekimliği Fakültesi ve Hayvan Hastanesi ile ihtiyaçlara cevap verebilme kapasitesini ve hizmet kalitesini arttırmayı hedeflemiştir.

Özellikle bulunulan bölgenin önemli geçim kaynaklarının hayvancılık ve tarım sektörleri olmasından dolayı bu alanlarda da paydaşların ihtiyaçlarını karşılamaya yönelik çalışmalar yapmak amaçlanmaktadır.

Temel Değerler

- Bilimsellik
- Çevreye duyarlılık
- Etik değerlere bağlılık
- Evrensellik
- Hesap verebilirlik
- Katılımcılık
- Kurumsal aidiyet ve çalışan mutluluğu
- Liyakat
- Milli ve manevi değerlere bağlılık
- Sürdürülebilirlik
- Şeffaflık
- Tarihi ve kültürel değerlere bağlılık
- Toplumsal yararlılık

Kalite Politikası

- Evrensel bilim ve etik değerlere bağlı, nitelikli insan gücü yetiştirmek
- Tüm paydaşlarımızın mevcut ve gelecekteki ihtiyaç ve beklentileri doğrultusunda eğitim, araştırma ve diğer hizmet süreçlerimizi iyileştirerek, bölge ve ülke kalkınmasına katkı sunmak
- Eğitim, araştırma, toplumsal sorumluluk ve çevre bilincini geliştirmek
- Tüm birim ve programlarda kalite algısını oluşturmak
- Kurumsal çalışma hayatında iş sağlığı ve güvenliğini öncelikli hale getirmek
- Öğretim programlarının ve elemanlarının niteliğini geliştirmek
- Fiziki ve teknolojik altyapıyı geliştirmek
- Üniversitemizin kurumsal kimliğini güçlendirerek, ulusal/uluslararası rekabet gücünü artırmak
- Mezunlarımızla iş birliğini artırmak

B. AMAÇ VE HEDEFLER

Amaç A.1: Girişimcilik ve Ar-Ge potansiyelini geliştirerek araştırma üniversiteleri arasında yer almak.

- Hedef H1.1: Üniversitenin araştırma kapasitesini artırmak.
- Hedef H1.2: Üniversitenin araştırma kalitesini artırmak.
- Hedef H1.3: Üniversitenin Ar-Ge ve yenilik projelerinde paydaşlarla etkileşim ve iş birliğini artırmak.
- Hedef H1.4: Ar-Ge ve İnovasyon proje çıktılarının ticarileşmesini sağlamak.

Amaç A.2: Eğitim-öğretim faaliyetlerinin kalitesini artırarak yenilikçi ve geleceğe yönelik eğitim programları ile bilim, teknoloji, sanat ve spor alanında girişimci ve nitelikli mezunlar yetiştirmek.

- Hedef H2.1: Toplumun ve sektörün öncelikli ihtiyaçlarını karşılayan nitelikli eğitim programlarının sayısını artırmak.
- Hedef H2.2: Uluslararası etkileşimi geliştirmek ve uluslararası öğrenci sayısını artırmaya yönelik değişim programlarından azami ölçüde faydalanmak.
- Hedef H2.3: Yabancı dil eğitimini yaygınlaştırmak üzere yabancı dilde verilen ders ve program sayısını artırmak.
- Hedef H2.4: Ulusal ve uluslararası tanınırlığı artırarak tercih edilebilirliği sağlamak.
- Hedef H2.5: Uzaktan eğitim altyapısını güçlendirmek.
- Hedef H2.6: Eğitim-öğretim faaliyetlerinin altyapısını güçlendirmek.

Amaç A.3: Kurumsal kapasiteyi geliştirerek, sürdürülebilirliğini sağlamak.

- Hedef H3.1: İnsan kaynağı kapasitesini geliştirmek üzere personele yönelik mesleki ve kişisel gelişim faaliyetlerini artırmak.
- Hedef H3.2: Eğitim, sağlık, araştırma ve uygulama alanlarının fiziki altyapısını güçlendirmek.
- Hedef H3.3: Engellilerin erişebilirliğini sağlamaya yönelik altyapı çalışmalarını tamamlayarak engelli dostu üniversite unvanını almak.
- Hedef H3.4: Mali kapasiteyi geliştirmek.
- Hedef H3.5: Kurumsal aidiyeti oluşturarak paydaş memnuniyetini artırmak.
- Hedef H3.6: Kalite güvence sistemi kapsamında kurum kalite kültürünü yaygınlaştırmak.
- Hedef H3.7: Öğrenciye sunulan hizmetlerin kalitesini artırmak, öğrencilerin kişisel ve sosyal gelişimini destekleyerek yaşam kalitesini yükseltmek.

Amaç A.4: Bölgesel ekonomik gelişim için yerel kalkınma paydaşları ile iş birliklerini güçlendirerek sosyal sorumluluk ve toplumsal katkı hizmetlerini artırmak.

Hedef H4.1: Toplumun ihtiyaç duyduğu alanlarda verilen eğitimlerin çeşitliliğini artırarak meslek edinme ve geliştirmeye yönelik eğitim programları açmak, mezunlarla kalıcı iş birlikleri kurmak, bölge halkı ile üniversite bağını artırmak.

Hedef H4.2: Kamu kurum ve kuruluşları ile özel sektör iş birliğinin artırılarak topluma katkı faaliyetlerini artırmak.

Hedef H4.3: Tedavi edici sağlık hizmetlerinin altyapısını güçlendirerek hizmet kalitesini artırmak.

C. ALT PROGRAM HEDEFLERİ VE STRATEJİK PLAN İLİŞKİSİ

Kurum: VAN YÜZÜNCÜ YIL ÜNİVERSİTESİ

Yıl: 2023

PROGRAM ADI	ALT PROGRAM ADI	ALT PROGRAM HEDEFLERİ	İLİŞKİLİ OLDUĞU STRATEJİK AMAÇ
ARAŞTIRMA, GELİŞTİRME VE YENİLİK	ARAŞTIRMA ALTYAPILARI	Ülkemizin bilgi birikiminin artırılmasına ve teknolojik gelişimine katkıda bulunmak üzere yükseköğretim kurumlarında araştırma altyapılarının kurulması ve kapasitelerinin güçlendirilmesi	Girişimcilik ve Ar-Ge potansiyelini geliştirerek araştırma üniversiteleri arasında yer almak.
	YÜKSEKÖĞRETİMDE BİLİMSEL ARAŞTIRMA VE GELİŞTİRME	Yükseköğretim kurumlarında inovasyon amaçlı bilimsel çalışmaların artırılması	Girişimcilik ve Ar-Ge potansiyelini geliştirerek araştırma üniversiteleri arasında yer almak.
HAYAT BOYU ÖĞRENME	YÜKSEKÖĞRETİM KURUMLARI SÜREKLİ EĞİTİM FAALİYETLERİ	Toplumun tüm kesimlerine ihtiyaç duyduğu alanlarda eğitimler verilmesi, kamu kurum ve kuruluşları, özel sektör ve uluslararası kuruluşlarla işbirliğinin gelişmesine katkıda bulunulması	Bölgesel ekonomik gelişim için yerel kalkınma paydaşları ile iş birliklerini güçlendirerek sosyal sorumluluk ve toplumsal katkı hizmetlerini artırmak.
TEDAVİ EDİCİ SAĞLIK	TEDAVİ HİZMETLERİ	Tedavi edici sağlık hizmetinin erişilebilir ve etkili olarak sunulmasının sağlanması	Bölgesel ekonomik gelişim için yerel kalkınma paydaşları ile iş birliklerini güçlendirerek sosyal sorumluluk ve toplumsal katkı hizmetlerini artırmak.
YÜKSEKÖĞRETİM	ÖĞRETİM ELEMANLARINA SAĞLANAN BURS VE DESTEKLER	Alanında yetkin, araştırmacı, bilgi üreten ve aktaran akademisyenler yetiştirilmesi	Eğitim-öğretim faaliyetlerinin kalitesini artırarak yenilikçi ve geleceğe yönelik eğitim programları ile bilim, teknoloji, sanat ve spor alanında girişimci ve nitelikli mezunlar yetiştirmek.
	ÖN LİSANS EĞİTİMİ, LİSANS EĞİTİMİ VE LİSANSÜSTÜ EĞİTİM	Mesleki yeterlilik sahibi ve gelişime açık mezunlar yetiştirilmesi	Eğitim-öğretim faaliyetlerinin kalitesini artırarak yenilikçi ve geleceğe yönelik eğitim programları ile bilim, teknoloji, sanat ve spor alanında girişimci ve nitelikli mezunlar yetiştirmek.
	YÜKSEKÖĞRETİMDE ÖĞRENCİ YAŞAMI	Yükseköğretim öğrencilerine sunulan beslenme ve barınma hizmetlerinin kalitesinin artırılması; öğrencilerin kişisel ve sosyal gelişimi desteklenerek yaşam kalitesinin yükseltilmesi	Eğitim-öğretim faaliyetlerinin kalitesini artırarak yenilikçi ve geleceğe yönelik eğitim programları ile bilim, teknoloji, sanat ve spor alanında girişimci ve nitelikli mezunlar yetiştirmek.

D. İDARE PERFORMANS BİLGİSİ

1. PERFORMANS RAPORU

1.1. Araştırma, Geliştirme ve Yenilik

Bütçe Yılı: 2023

Program Adı: ARAŞTIRMA, GELİŞTİRME VE YENİLİK

Alt Program Adı: YÜKSEKÖĞRETİMDE BİLİMSEL ARAŞTIRMA VE GELİŞTİRME

Gereke ve Açıklamalar

Üniversitemiz stratejik planında bulunan "Nitelikli araştırmacı sayısının artmasına yönelik çalışmaların yapılması" ve "Araştırma-Geliştirme faaliyet ve süreçlerinin özel sektör odaklı geliştirilerek çıktılarının ekonomik faydaya dönüştürülmesi" hedefleri kapsamında eğitim, enerji, kimyasal teknolojiler, sağlık ve tarım alanları araştırmada öncelikli alanlar olarak belirlenmiştir. "Yükseköğretim Kurumları Bilimsel Araştırma Projeleri Hakkında Yönetmelik" uyarınca yürütülen destekleme ve teşvik faaliyetleri ile nitelikli araştırmacı sayısının artırılması ve araştırmacıların başarılarının yükseltilmesi hedeflenmektedir. Öncelikli araştırma alanlarının belirlenmesi ile kaynakların etkin şekilde kullanımı sağlanmakta olup ayrıca "akademik performansı geliştirme desteği" ve "Proje süreçleri yönetim ve takip sistemi" gibi performans değerlendirme ve takip araçları ile bilimsel araştırmaları teşvik edilmesi, proje çıktılarının takip edilmesi ve değerlendirmesi sağlanmaktadır.

Alt Program Hedefi:

Yükseköğretim kurumlarında inovasyon amaçlı bilimsel çalışmaların artırılması

Performans Göstergeleri

Performans Göstergesi	Ölçü Birimi	2021	2022 Planlanan	2022 YS Gerç. Tahmini	2023 Hedef	2024 Tahmin	2025 Tahmin
1- Ar-ge'ye harcanan bütçenin toplam bütçeye oranı	Oran	1,06	1,9	1,96	1,45	1,47	1,49

Göstergeye İlişkin Açıklama: Bu gösterge ile Ar-Ge'ye harcanan bütçenin Üniversite toplam bütçesine oranının takip edilmesi ve kıyaslamaya imkan sağlanması amaçlanmaktadır.

Hesaplama Yöntemi: Ar-Ge Harcanan Bütçe/Üniversite toplam Bütçesi

Verinin Kaynağı: Strateji Geliştirme Daire Başkanlığı

Sorumlu İdare:

Performans Göstergesi	Ölçü Birimi	2021	2022 Planlanan	2022 YS Gerç. Tahmini	2023 Hedef	2024 Tahmin	2025 Tahmin
2- Ar-ge sonucu ortaya çıkan ürünlere ilişkin alınan patent sayısı	Sayı	0	2	0	0	0	0

Göstergeye İlişkin Açıklama:

Hesaplama Yöntemi:

Verinin Kaynağı:

Sorumlu İdare:

Performans Göstergesi	Ölçü Birimi	2021	2022 Planlanan	2022 YS Gerç. Tahmini	2023 Hedef	2024 Tahmin	2025 Tahmin
3- Ar-ge sonucu ticarileştirilen ürün sayısı	Sayı	0	2	5	7	10	12

Göstergeye İlişkin Açıklama: Bu gösterge ile Ar-Ge faaliyetleri sonucu ortaya çıkan ticari ürün miktarının takip edilmesi kıyaslamaya imkan sağlanması amaçlanmaktadır.

Hesaplama Yöntemi: Ar-ge sonucu ticarileştirilen ürün sayısı

Verinin Kaynağı: Bilimsel Araştırma Projeleri Koordinatörlüğü

Sorumlu İdare:

Performans Göstergesi	Ölçü Birimi	2021	2022 Planlanan	2022 YS Gerç. Tahmini	2023 Hedef	2024 Tahmin	2025 Tahmin
4- Araştırma merkezleri gelir miktarı	TL	1.450.632	5.953.571	2.529.000	2.671.500	2.769.000	2.866.500

Göstergeye İlişkin Açıklama: Bu gösterge ile araştırma merkezlerinin gelirlerini artırmaya yönelik çalışmaların takip edilmesi ve kıyaslamaya imkan sağlanması amaçlanmaktadır.

Hesaplama Yöntemi: Araştırma merkezlerinin yıllık toplam geliri

Verinin Kaynağı: Döner Sermaye İşletme Müdürlüğü

Sorumlu İdare:

Performans Göstergesi	Ölçü Birimi	2021	2022 Planlanan	2022 YS Gerç. Tahmini	2023 Hedef	2024 Tahmin	2025 Tahmin
5- Araştırma merkezlerinin sanayi ile yaptığı proje sayısı	Sayı	0	6	6	7	9	10

Göstergeye İlişkin Açıklama: Bu gösterge ile araştırma merkezlerinin sanayi ile yaptığı proje sayılarını artırmaya yönelik çalışmaların takip edilmesi ve kıyaslamaya imkan sağlanması amaçlanmaktadır.

Hesaplama Yöntemi:

Verinin Kaynağı: Proje Sayısı

Sorumlu İdare: UYGAR MERKEZLERİ

Performans Göstergesi	Ölçü Birimi	2021	2022 Planlanan	2022 YS Gerç. Tahmini	2023 Hedef	2024 Tahmin	2025 Tahmin
6- BAP kapsamında desteklenen araştırma projeleri sayısı	Sayı	203	300	300	320	310	310

Göstergeye İlişkin Açıklama: Bu gösterge ile BAP kapsamında desteklenen araştırma projelerinin takibi ve kıyaslamalara imkan sağlanması amaçlanmaktadır.

Hesaplama Yöntemi: -BAP kapsamında desteklenen yıllık araştırma projesi sayısı

Verinin Kaynağı: Bilimsel Araştırma Projeleri Koordinatörlüğü

Sorumlu İdare:

Performans Göstergesi	Ölçü Birimi	2021	2022 Planlanan	2022 YS Gerç. Tahmini	2023 Hedef	2024 Tahmin	2025 Tahmin
7- Öğretim elemanı başına düşen ar-ge proje sayısı	Sayı	0,11	0,16	0,19	0,21	0,2	0,2

Göstergeye İlişkin Açıklama: Bu gösterge ile amaç öğretim elemanı başına düşen ar-ge proje sayısı değişimini gözlemlemek.

Hesaplama Yöntemi: -Ar-ge Proje Sayısı/Öğretim Elemanı Sayısı

Verinin Kaynağı: Van Yüzüncü Yıl Üniversitesi Akademik Veri Yönetim Sistemi

Sorumlu İdare: Bilimsel Araştırma Projeleri Koordinasyon Birimi
Bütçe Yönetim Enformasyon Sistemi

Performans Göstergesi	Ölçü Birimi	2021	2022 Planlanan	2022 YS Gerç. Tahmini	2023 Hedef	2024 Tahmin	2025 Tahmin
8- Patent, faydalı model ve endüstriyel tasarım başvuru sayısı	Sayı	5	20	20	25	30	35

Göstergeye İlişkin Açıklama: Bu gösterge ile araştırma çıktılarının ekonomik fayda üretebilme yeteneğinin takip edilmesi ve kıyaslamalara imkan sağlanması amaçlanmaktadır.

Hesaplama Yöntemi: -Yıllık toplam patent, faydalı model ve endüstriyel tasarım başvuru sayısı

Verinin Kaynağı: Teknoloji Transfer Ofisi

Sorumlu İdare:

Performans Göstergesi	Ölçü Birimi	2021	2022 Planlanan	2022 YS Gerç. Tahmini	2023 Hedef	2024 Tahmin	2025 Tahmin
9- Ulusal ve uluslararası kuruluşlar tarafından desteklenen ar-ge projesi sayısı	Sayı	0	7	5	6	6	7

Göstergeye İlişkin Açıklama: Bu gösterge ile Ar-Ge projelerinin ne oranda ulusal ve uluslararası kuruluşlarca desteklendiğinin takip edilmesi ve kıyaslamalara imkan sağlanması amaçlanmaktadır.

Hesaplama Yöntemi: -Ulusal ve uluslararası kuruluşlar tarafından desteklenen Ar-Ge projesi sayısı

Verinin Kaynağı: Bilimsel Araştırma Projeleri Koordinatörlüğü

Sorumlu İdare:

Performans Göstergesi	Ölçü Birimi	2021	2022 Planlanan	2022 YS Gerç. Tahmini	2023 Hedef	2024 Tahmin	2025 Tahmin
10- Uluslararası endekslerde yer alan bilimsel yayın sayısı	Sayı	1.563	1.100	1.458	1.765	1.968	2.560

Göstergeye İlişkin Açıklama: Bu gösterge ile üniversitemiz araştırmacılarının uluslararası endekslerde yer alan bilimsel yayınlarının artırılması ve takibinin yapılması amaçlanmaktadır.

Hesaplama Yöntemi: -Uluslararası endekslerde yer alan toplam bilimsel yayın sayısı

Verinin Kaynağı: Kütüphane ve Dokümantasyon Daire Başkanlığı

Sorumlu İdare:

Alt Program Kapsamında Yürütülecek Faaliyet Maliyetleri

Faaliyetler	2022 Bütçe	2022 Harcama Haziran	2023 Bütçe	2024 Tahmin	2025 Tahmin
Yükseköğretim Kurumlarının Bilimsel Araştırma Projeleri	12.586.000	13.083.971	18.039.000	21.036.000	23.429.000
Bütçe İçi	6.206.000	9.612.089	12.789.000	15.366.000	17.305.000
Bütçe Dışı	6.380.000	3.471.882	5.250.000	5.670.000	6.124.000
T O P L A M	12.586.000	13.083.971	18.039.000	21.036.000	23.429.000
Bütçe İçi	6.206.000	9.612.089	12.789.000	15.366.000	17.305.000
Bütçe Dışı	6.380.000	3.471.882	5.250.000	5.670.000	6.124.000

Faaliyetlere İlişkin Açıklamalar:

Yükseköğretim Kurumları Temel Araştırma Hizmetleri

4/11/1981 tarihli ve 2547 sayılı Yükseköğretim Kanununun 7-d-2 maddesi uyarınca kurulmuş bulunan üniversitemiz uygulama ve araştırma merkezlerinin temel araştırma hizmetlerine yönelik mevzuat, plan ve programlara uygun çalışmasının temin edilmesi, tekliflerin hazırlanması ve üst yönetime sunulması gibi iş, işlem ve süreçlere ilişkin giderler bu faaliyet altında izlenmektedir.

Yükseköğretim Kurumlarının Bilimsel Araştırma Projeleri

4/11/1981 tarihli ve 2547 sayılı Yükseköğretim Kanununun 4 üncü maddesinin birinci fıkrasının (c) bendi, 58 inci maddesinin (b) fıkrası ile Ek 28 inci maddesine dayanılarak hazırlanan "Yükseköğretim Kurumları Bilimsel Araştırma Projeleri Hakkında Yönetmelik" hükümlerine göre üniversitemizde Bilimsel Araştırma Projelerinin mevzuat, plan ve programlara uygun çalışmasının temin edilmesi amacıyla gerekli tekliflerin hazırlanması ve üst yönetime sunulması gibi iş, işlem ve süreçlere ilişkin giderler bu faaliyet altında izlenmektedir.

Alt Program Adı: ARAŞTIRMA ALTYAPILARI
Gerekçe ve Açıklamalar

Üniversitemizin teknolojik gelişimine katkıda bulunmak üzere kurulmuş olan Araştırma Merkezlerinin ve akademik birimlerinde bulunan laboratuvarların altyapılarının kurulması ve geliştirilmesinin yanı sıra kurum içi ve kurum dışından talep edilen veri analiz hizmetlerinin, ulusal ve uluslararası düzeyde kabul görmüş metot ve standartlara uygun olarak yapılması, geçerli ve güvenilir teknik sonuçlar üretilmesi amacıyla kurulmuş olan Merkezi Araştırma Laboratuvarının kapasitesinin geliştirilmesine yönelik faaliyetler sürdürülecektir.

Alt Program Hedefi:

Ülkemizin bilgi birikiminin artırılmasına ve teknolojik gelişimine katkıda bulunmak üzere yükseköğretim kurumlarında araştırma altyapılarının kurulması ve kapasitelerinin güçlendirilmesi

Performans Göstergeleri

Performans Göstergesi	Ölçü Birimi	2020	2022 Planlanan	2022 YS Gerç. Tahmini	2023 Hedef	2024 Tahmin	2025 Tahmin
1- Araştırma altyapısı projesi tamamlanma oranı	Oran	100	0	100	100	100	100

Göstergeye İlişkin Açıklama:
Hesaplama Yöntemi:
Verinin Kaynağı:
Sorumlu İdare:

Alt Program Kapsamında Yürütülecek Faaliyet Maliyetleri

Faaliyetler	2022 Bütçe	2022 Harcama Haziran	2023 Bütçe	2024 Tahmin	2025 Tahmin
TOPLAM	0	0	0	0	0
Bütçe İçi	0	0	0	0	0
Bütçe Dışı	0	0	0	0	0

Faaliyetlere İlişkin Açıklamalar:

Yükseköğretim Kurumları Araştırma Altyapısı Kurulması ve Geliştirilmesi

1.2. Hayat Boyu Öğrenme

Bütçe Yılı: 2023

Program Adı: HAYAT BOYU ÖĞRENME

Alt Program Adı: YÜKSEKÖĞRETİM KURUMLARI SÜREKLİ EĞİTİM FAALİYETLERİ

Gerekçe ve Açıklamalar

Kişisel ve toplumsal açıdan; bilgi, beceri ve yeterlilikleri arttırmak ayrıca bilim ve teknoloji alanındaki ilerlemeleri ve bilgi birikimini topluma yaymak üzere üniversitemizde kurulmuş olan Sürekli Eğitim Merkezi tarafından, sınavlara hazırlık kursları, kişisel gelişim kursları, meslek edindirmeye yönelik sertifika programları ve sanat eğitimleri faaliyetleri sürdürülmektedir.

Alt Program Hedefi:

Toplumun tüm kesimlerine ihtiyaç duyduğu alanlarda eğitimler verilmesi, kamu kurum ve kuruluşları, özel sektör ve uluslararası kuruluşlarla işbirliğinin gelişmesine katkıda bulunulması

Performans Göstergeleri

Performans Göstergesi	Ölçü Birimi	2021	2022 Planlanan	2022 YS Gerç. Tahmini	2023 Hedef	2024 Tahmin	2025 Tahmin
1- Dezavantajlı gruplara yönelik sosyal entegrasyon ve kapsayıcılığa ilişkin yapılan faaliyet sayısı	Sayı	6	8	8	8	9	10

Göstergeye İlişkin Açıklama:

Hesaplama Yöntemi: -

Verinin Kaynağı:

Sorumlu İdare:

Performans Göstergesi	Ölçü Birimi	2021	2022 Planlanan	2022 YS Gerç. Tahmini	2023 Hedef	2024 Tahmin	2025 Tahmin
2- Eğitim programlarına başvuran kişi sayısı	Sayı	187	1.210	1.000	1.000	1.000	1.000

Göstergeye İlişkin Açıklama:

Bu gösterge ile Sürekli Eğitim Merkezi bünyesinde gerçekleştirilen eğitim programlarının takip edilmesi ve kıyaslamalara imkan sağlanması amaçlanmaktadır.

Hesaplama Yöntemi:

Verinin Kaynağı:

Sorumlu İdare:

-SEM Eğitim Programlarına Başvuran Kişi Sayısı
Sürekli Eğitim Merkezi

Performans Göstergesi	Ölçü Birimi	2021	2022 Planlanan	2022 YS Gerç. Tahmini	2023 Hedef	2024 Tahmin	2025 Tahmin
3- Mezunlara yönelik gerçekleştirilen faaliyet sayısı	Sayı	8	20	20	20	20	20

Göstergeye İlişkin Açıklama:

Bu gösterge ile mezunların üniversite ile olan bağlarının sürdürülmesi için yürütülen faaliyetlerin takip edilmesi ve kıyaslamalara imkan sağlanması amaçlanmaktadır.

Hesaplama Yöntemi:

Verinin Kaynağı:

Sorumlu İdare:

-Mezunlara yönelik gerçekleştirilen faaliyet sayısı
Sürekli Eğitim Merkezi, Öğrenci İşleri Daire Başkanlığı

Performans Göstergesi	Ölçü Birimi	2021	2022 Planlanan	2022 YS Gerç. Tahmini	2023 Hedef	2024 Tahmin	2025 Tahmin
4- Sürekli Eğitim Merkezi (SEM) ve Dil Merkezi (DİLMER) tarafından mesleki eğitime yönelik verilen sertifika sayısı	Sayı	167	200	400	1.000	1.000	1.000

Göstergeye İlişkin Açıklama:

Bu gösterge ile Sürekli Eğitim Merkezi tarafından düzenlenen eğitim programlarının takip edilmesi ve kıyaslamalara imkan sağlanması amaçlanmaktadır.

Hesaplama Yöntemi:

Verinin Kaynağı:

Sorumlu İdare:

-Sertifika Sayısı
-Sürekli Eğitim Merkezi

Performans Göstergesi	Ölçü Birimi	2021	2022 Planlanan	2022 YS Gerç. Tahmini	2023 Hedef	2024 Tahmin	2025 Tahmin
5- Tamamlanan sosyal sorumluluk projeleri sayısı	Sayı	9	6	6	7	9	11

Göstergeye İlişkin Açıklama:

Bu gösterge ile sosyal sorumluluk kapsamında düzenlenen faaliyetlerin takip edilmesi ve kıyaslamalara imkan sağlanması amaçlanmaktadır.

Hesaplama Yöntemi:

Verinin Kaynağı:

Sorumlu İdare:

-Sosyal Sorumluluk Proje Sayısı
Tüm Birimler

Performans Göstergesi	Ölçü Birimi	2021	2022 Planlanan	2022 YS Gerç. Tahmini	2023 Hedef	2024 Tahmin	2025 Tahmin
6- Üniversitenin çevrecilik alanlarında aldığı ödül sayısı	Sayı	0	1	0	0	0	0

Göstergeye İlişkin Açıklama:

Hesaplama Yöntemi:

Verinin Kaynağı:

Sorumlu İdare:

Alt Program Kapsamında Yürütülecek Faaliyet Maliyetleri

Faaliyetler	2022 Bütçe	2022 Harcama Haziran	2023 Bütçe	2024 Tahmin	2025 Tahmin
Toplum Hizmetine Sunulan Eğitim Programları, Kurs ve Seminerler	665.000	86.618	700.000	770.000	847.000
Bütçe İçi	0	0	0	0	0
Bütçe Dışı	665.000	86.618	700.000	770.000	847.000
T O P L A M	665.000	86.618	700.000	770.000	847.000
Bütçe İçi	0	0	0	0	0
Bütçe Dışı	665.000	86.618	700.000	770.000	847.000

Faaliyetlere İlişkin Açıklamalar:**Toplum Hizmetine Sunulan Eğitim Programları, Kurs ve Seminerler**

4/11/1981 tarihli ve 2547 sayılı Yükseköğretim Kanununun 12 nci maddesinin (d) bendi gereği üniversitemiz Sürekli Eğitim Merkezi aracılığıyla kişisel ve toplumsal açıdan bilgi, beceri ve yeterlilikleri arttırmak, bilim ve teknoloji alanındaki ilerlemeleri ve bilgi birikimini geniş anlamda topluma yaymak amacıyla kurs ve seminerlerin düzenlenmesi ve çıktılarının değerlendirilmesine yönelik giderler bu faaliyet altında izlenmektedir.

Yükseköğretim Kurumları Sosyal Sorumluluk Projeleri

4/11/1981 tarihli ve 2547 sayılı Yükseköğretim Kanununun 12 nci maddesinin (e) bendi gereği ülkenin bilimsel, kültürel, sosyal ve ekonomik yönlere ilerlemesini ve gelişmesini ilgilendiren sorunlarını, diğer kuruluşlarla işbirliği yaparak, kamu kuruluşlarına önerilerde bulunmak suretiyle öğretim ve araştırma konusu yapmak, sonuçlarını toplumun yararına sunmak ve kamu kuruluşlarınca istenecek inceleme ve araştırmaları sonuçlandırarak düşüncelerini ve önerilerini bildirmek, üzere yürütülen sosyal sorumluluk projelerine yönelik giderler bu faaliyet altında yürütülecektir.

1.3. Tedavi Edici Sağlık

Bütçe Yılı: 2023
Program Adı: TEDAVİ EDİCİ SAĞLIK

Alt Program Adı: TEDAVİ HİZMETLERİ

Gereke ve Açıklamalar

Üniversitemiz Dursun Odabaş Tıp Merkezi (Araştırma ve Uygulama Hastanesi) ve Diş Hekimliği Fakültesi tarafından, genel sağlık ve ağız-diş sağlığı hizmetlerinde gelişmiş sağlık teknolojisi ile topluma kaliteli sağlık hizmeti sunmak, toplumun beden ve ruh sağlığını korumak, bireye üst düzeyde uzmanlaşmış personel ile kaliteli tanı ve tedavi hizmeti sunmak üzere faaliyetler yürütülmektedir. 13 ameliyat odası ve 213'ü yoğun bakım ünitesi olmak üzere 662 (gündüz yatakları ve acil servis ile toplam 756) yatak kapasitesine sahip üniversitemiz Dursun Odabaş Tıp Merkezi ve 2 ameliyathane, 9 klinik, 4 laboratuvar, 2 radyoloji alanı ve 1 Sterilizasyon alanına sahip Diş Hekimliği Fakültesi ile modern teknoloji eşliğinde, uluslararası standartlara uygun, kaliteli sağlık hizmeti sunumuna yönelik çalışmalar sürdürülmektedir.

Alt Program Hedefi:

Tedavi edici sağlık hizmetinin erişilebilir ve etkili olarak sunulmasının sağlanması

Performans Göstergeleri

Performans Göstergesi	Ölçü Birimi	2021	2022 Planlanan	2022 YS Gerç. Tahmini	2023 Hedef	2024 Tahmin	2025 Tahmin
1- Ameliyat sayısı	Sayı	50.143	55.000	58.000	60.000	62.000	64.000

Göstergeye İlişkin Açıklama:

Bu gösterge ile tedavi edici sağlık kapsamında hastanede yapılan ameliyatlara takip edilmesi ve kıyaslamalara imkan sağlanması amaçlanmaktadır.

Hesaplama Yöntemi:

-Dursun Odabaş Tıp Merkezinde gerçekleştirilen yıllık toplam ameliyat sayısı

Verinin Kaynağı:

Dursun Odabaş Tıp Merkezi

Sorumlu İdare:

Performans Göstergesi	Ölçü Birimi	2021	2022 Planlanan	2022 YS Gerç. Tahmini	2023 Hedef	2024 Tahmin	2025 Tahmin
2- Üniversite hastaneleri nitelikli yatak oranı	Oran	87,57	87,57	87,57	87,57	87,57	87,57

Göstergeye İlişkin Açıklama:

Bu gösterge ile nitelikli yatak sayılarının artırılmasına yönelik çalışmaların takip edilmesi ve kıyaslamalara imkan sağlanması amaçlanmaktadır.

Hesaplama Yöntemi:

-Nitelikli Yatak Sayısı / Toplam Yatak Sayısı

Verinin Kaynağı:

Dursun Odabaş Tıp Merkezi

Sorumlu İdare:

Performans Göstergesi	Ölçü Birimi	2021	2022 Planlanan	2022 YS Gerç. Tahmini	2023 Hedef	2024 Tahmin	2025 Tahmin
3- Üniversite hastaneleri yatak doluluk oranı	Oran	75	84	87	90	95	97

Göstergeye İlişkin Açıklama:

Bu gösterge ile hastanede yatarak tedavi edilen hasta sayılarının takip edilmesi ve kıyaslamalara imkan sağlanması amaçlanmaktadır.

Hesaplama Yöntemi:

-Dolu yatak sayısı / Toplam yatak sayısı

Verinin Kaynağı:

Dursun Odabaş Tıp Merkezi

Sorumlu İdare:

Performans Göstergesi	Ölçü Birimi	2021	2022 Planlanan	2022 YS Gerç. Tahmini	2023 Hedef	2024 Tahmin	2025 Tahmin
4- Yatan hasta sayısı	Sayı	37.421	65.000	72.000	75.000	78.000	80.000

Göstergeye İlişkin Açıklama:

Hastanede yıllık toplam yatan hasta sayısına ilişkin gösterge.

Hesaplama Yöntemi:

-Yatan hasta sayısı

Verinin Kaynağı:

Dursun Odabaş Tıp Merkezi

Sorumlu İdare:**Alt Program Kapsamında Yürütülecek Faaliyet Maliyetleri**

Faaliyetler	2022 Bütçe	2022 Harcama Haziran	2023 Bütçe	2024 Tahmin	2025 Tahmin
Ağız ve Diş Sağlığı Hizmetleri	13.461.227	6.967.333	51.537.000	102.808.000	136.305.000
Bütçe İçi	2.445.000	0	36.448.000	86.663.000	119.191.000
Bütçe Dışı	11.016.227	6.967.333	15.089.000	16.145.000	17.114.000
Üniversite Genel Hastane Hizmetleri	526.237.500	375.768.814	916.131.000	979.419.000	1.052.264.000
Bütçe İçi	142.077.000	52.799.698	312.906.000	340.000.000	374.480.000
Bütçe Dışı	384.160.500	322.969.116	603.225.000	639.419.000	677.784.000
Üniversite İhtisas Hastanesi Hizmetleri	0	0	0	0	0
Bütçe İçi	0	0	0	0	0
Bütçe Dışı	0	0	0	0	0
T O P L A M	539.698.727	382.736.147	967.668.000	1.082.227.000	1.188.569.000

Bütçe İçi	144.522.000	52.799.698	349.354.000	426.663.000	493.671.000
Bütçe Dışı	395.176.727	329.936.449	618.314.000	655.564.000	694.898.000

Faaliyetlere İlişkin Açıklamalar:**Ağız ve Diş Sağlığı Hizmetleri**

28/3/1983 tarihli ve 2809 sayılı Yükseköğretim Kurumları Teşkilatı Kanununun ek 30 uncu maddesine göre kurulmuş olan Diş Hekimliği Fakültesinin sunmuş olduğu ağız ve diş sağlığı hizmetlerinin kalitesinin ve ulaşılabilirliğinin artırılmasına yönelik giderler bu faaliyet altında izlenmektedir.

Sağlık Hizmeti Sunumunda İhtiyaç Duyulan Tıbbî Cihaz, Malzeme ve İlaç Alımı**Üniversite Genel Hastane Hizmetleri**

4/11/1981 tarihli ve 2547 sayılı Yükseköğretim Kanununun 7-d-2 maddesi uyarınca kurulmuş olan üniversitemiz Dursun Odabaş Tıp Merkezi tarafından sunulan sağlık hizmetlerinde gelişmiş sağlık teknolojileri ile topluma kaliteli sağlık hizmeti sunulması, uzmanlaşmış personel ile kaliteli tanı ve tedavi hizmetinin sunulmasına yönelik giderler bu faaliyet altında izlenmektedir.

Üniversite İhtisas Hastanesi Hizmetleri

1.4. Yükseköğretim Hizmetleri

Bütçe Yılı: 2023
Program Adı: YÜKSEKÖĞRETİM

Alt Program Adı: ÖN LİSANS EĞİTİMİ, LİSANS EĞİTİMİ VE LİSANSÜSTÜ EĞİTİM
Gerekçe ve Açıklamalar

Üniversitemiz Stratejik Planında bulunan "Nitelikli öğrenci" ve "Nitelikli öğretim programları" hedefleri kapsamında; eğitim-öğretim faaliyetlerine ilişkin geliştirme çalışmalarının yanı sıra öğretim elemanı başına düşen öğrenci sayısının azaltılması, öğrencilere yönelik kariyer ve danışmanlık hizmetlerinin geliştirilmesi ile ulusal/uluslararası değişim programlarından faydalanma düzeyinin artırılması çalışmaları sürdürülecektir. Ayrıca öğretim programlarının akreditasyonunu ve Türkiye Yükseköğretim Yeterlilikler Çerçevesi (TYÇ) kapsamında güncelleme çalışmaları, bilgi ve iletişim teknolojilerindeki yeniliklerin eğitim-öğretim faaliyetlerine uyarlanması, disiplinlerarası ders olanaklarının geliştirilmesi ve ortak ders havuzunun çeşitlendirilmesi faaliyetleri ile eğitim-öğretim teknikleri ve altyapısının geliştirilmesi hedeflenmektedir.

Alt Program Hedefi:

Mesleki yeterlilik sahibi ve gelişime açık mezunlar yetiştirilmesi

Performans Göstergeleri

Performans Göstergesi	Ölçü Birimi	2021	2022 Planlanan	2022 YS Gerç. Tahmini	2023 Hedef	2024 Tahmin	2025 Tahmin
1- Doktora eğitimini tamamlayanların sayısı	Sayı	69	45	48	55	60	65

Göstergeye İlişkin Açıklama: Bu gösterge ile doktora programlarına kayıtlı öğrencilerin mezuniyetlerinin takip edilmesi ve kıyaslamalara imkan sağlanması amaçlanmaktadır.
Hesaplama Yöntemi: -Yıllık Doktora Mezunu Sayısı
Verinin Kaynağı: Öğrenci İşleri Daire Başkanlığı
Sorumlu İdare:

Performans Göstergesi	Ölçü Birimi	2021	2022 Planlanan	2022 YS Gerç. Tahmini	2023 Hedef	2024 Tahmin	2025 Tahmin
2- Eğitim bilimleri kontenjan doluluk oranı	Oran	0,89	0,95	0,94	0,98	0,95	0,96

Göstergeye İlişkin Açıklama: Bu gösterge ile eğitim bilimleri programlarına kayıtlanan öğrencilerin takip edilmesi ve kıyaslamalara imkan sağlanması amaçlanmaktadır.
Hesaplama Yöntemi: -Kayıtlı Öğrenci / Toplam Kontenjan
Verinin Kaynağı: Öğrenci İşleri Daire Başkanlığı
Sorumlu İdare:

Performans Göstergesi	Ölçü Birimi	2021	2022 Planlanan	2022 YS Gerç. Tahmini	2023 Hedef	2024 Tahmin	2025 Tahmin
3- Eğitimin program süresinde bitirilme oranı	Oran	0,68	0,75	0,77	0,79	0,8	0,8

Göstergeye İlişkin Açıklama: Bu gösterge ile eğitim programlarına kayıtlı öğrencilerinin süresi içerisinde mezun olmalarının takip edilmesi ve kıyaslamalara imkan sağlanması amaçlanmaktadır.
Hesaplama Yöntemi: -Program süresinde bitiren öğrenci sayısı / Programa kayıtlı öğrenci sayısı
Verinin Kaynağı: Öğrenci İşleri Daire Başkanlığı
Sorumlu İdare:

Performans Göstergesi	Ölçü Birimi	2021	2022 Planlanan	2022 YS Gerç. Tahmini	2023 Hedef	2024 Tahmin	2025 Tahmin
4- Fen bilimleri kontenjan doluluk oranı	Oran	0,89	0,95	0,93	0,96	0,95	0,95

Göstergeye İlişkin Açıklama: Bu gösterge ile fen bilimleri programlarına kayıtlanan öğrencilerin takip edilmesi ve kıyaslamalara imkan sağlanması amaçlanmaktadır.
Hesaplama Yöntemi: -Kayıtlı öğrenci sayısı / Toplam Kontenjan
Verinin Kaynağı: Öğrenci İşleri Daire Başkanlığı
Sorumlu İdare:

Performans Göstergesi	Ölçü Birimi	2021	2022 Planlanan	2022 YS Gerç. Tahmini	2023 Hedef	2024 Tahmin	2025 Tahmin
5- Kütüphanede bulunan basılı ve elektronik kaynak sayısı	Sayı	297.502	300.000	300.000	305.000	310.000	320.000

Göstergeye İlişkin Açıklama: Bu gösterge ile kütüphanede bulunan basılı ve elektronik kaynaklarının takip edilmesi ve kıyaslamalara imkan sağlanması amaçlanmaktadır.
Hesaplama Yöntemi: -Basılı Kaynak Sayısı + Elektronik Kaynak Sayısı
Verinin Kaynağı: Kütüphane ve Dokümantasyon Daire Başkanlığı
Sorumlu İdare:

Performans Göstergesi	Ölçü Birimi	2021	2022 Planlanan	2022 YS Gerç. Tahmini	2023 Hedef	2024 Tahmin	2025 Tahmin
6- Kütüphanede bulunan öğrenci başına düşen basılı ve elektronik kaynak sayısı	Sayı	11,02	19,6	11,2	16,5	17,6	20,9

Göstergeye İlişkin Açıklama:

Bu gösterge ile kütüphanede bulunan kaynak sayısının artışı ile öğrenci sayısındaki artış oranının takip edilmesi ve kıyaslamalara imkan sağlanması amaçlanmaktadır.

Hesaplama Yöntemi:**Verinin Kaynağı:****Sorumlu İdare:**

-Toplam Basılı ve Elektronik Kaynak Sayısı / Toplam Öğrenci sayısı
Kütüphane ve Dokümantasyon Daire Başkanlığı

Performans Göstergesi	Ölçü Birimi	2021	2022 Planlanan	2022 YS Gerç. Tahmini	2023 Hedef	2024 Tahmin	2025 Tahmin
7- Kütüphaneden yararlanan kişi sayısı	Sayı	265.881	20.000	285.000	280.000	290.000	300.000

Göstergeye İlişkin Açıklama:

Bu gösterge ile kütüphaneden yararlanma oranının takip edilmesi ve kıyaslamalara imkan sağlanması amaçlanmaktadır.

Hesaplama Yöntemi:**Verinin Kaynağı:****Sorumlu İdare:**

-Kütüphaneden yararlanan kişi sayısı
Kütüphane ve Dokümantasyon Daire Başkanlığı

Performans Göstergesi	Ölçü Birimi	2021	2022 Planlanan	2022 YS Gerç. Tahmini	2023 Hedef	2024 Tahmin	2025 Tahmin
8- Lisansüstü öğrencilerin toplam öğrenciler içindeki payı	Oran	13,18	15,85	15,45	15,6	15,7	15,6

Göstergeye İlişkin Açıklama:

Bu gösterge ile eğitim programlarına kayıtlı lisansüstü öğrencilerin toplam öğrencilere oranının takip edilmesi ve kıyaslamalara imkan sağlanması amaçlanmaktadır.

Hesaplama Yöntemi:**Verinin Kaynağı:****Sorumlu İdare:**

-Lisansüstü öğrenci toplamı / Toplam Öğrenci * 100
Öğrenci İşleri Daire Başkanlığı

Performans Göstergesi	Ölçü Birimi	2021	2022 Planlanan	2022 YS Gerç. Tahmini	2023 Hedef	2024 Tahmin	2025 Tahmin
9- Öğrenci başına düşen eğitim alanı	Metrekare	8,22	6,98	7,03	6,86	6,68	6,5

Göstergeye İlişkin Açıklama:

Bu gösterge ile fiziki kapasite artışı ile öğrenci sayısındaki artış oranının takip edilmesi ve kıyaslamalara imkan sağlanması amaçlanmaktadır.

Hesaplama Yöntemi:**Verinin Kaynağı:****Sorumlu İdare:**

-Toplam Eğitim Alanı / Toplam Öğrenci Sayısı
Yapı İşleri ve Teknik Daire Başkanlığı, Öğrenci İşleri Daire Başkanlığı

Performans Göstergesi	Ölçü Birimi	2021	2022 Planlanan	2022 YS Gerç. Tahmini	2023 Hedef	2024 Tahmin	2025 Tahmin
10- Öğrenci başına düşen kapalı alan	Metrekare	17,7	18,45	16,99	16,59	16,14	15,72

Göstergeye İlişkin Açıklama:

Bu gösterge ile öğrenci başına düşen kapalı alan miktarının artırılması ve takibi amaçlanmıştır.

Hesaplama Yöntemi:**Verinin Kaynağı:****Sorumlu İdare:**

-Toplam Kapalı Alan / Toplam Öğrenci sayısı
Yapı İşleri ve Teknik Daire Başkanlığı, Öğrenci İşleri Daire Başkanlığı

Performans Göstergesi	Ölçü Birimi	2021	2022 Planlanan	2022 YS Gerç. Tahmini	2023 Hedef	2024 Tahmin	2025 Tahmin
11- Öğrenci değişim programlarından yararlanan öğrencilerin oranı	Oran	0,23	0,3	0,27	0,29	0,31	0,33

Göstergeye İlişkin Açıklama:**Hesaplama Yöntemi:****Verinin Kaynağı:****Sorumlu İdare:**

Performans Göstergesi	Ölçü Birimi	2021	2022 Planlanan	2022 YS Gerç. Tahmini	2023 Hedef	2024 Tahmin	2025 Tahmin
12- Öğretim üyesi başına düşen öğrenci sayısı	Sayı	15	29,3	14,97	15,3	15,9	16,1

Göstergeye İlişkin Açıklama:

Bu gösterge ile öğretim üyesi başına düşen öğrenci oranının takip edilmesi ve kıyaslamalara imkan sağlanması amaçlanmaktadır.

Hesaplama Yöntemi:**Verinin Kaynağı:****Sorumlu İdare:**

-Toplam Öğrenci Sayısı / Toplam Öğretim Üyesi
-Personel Daire Başkanlığı

Performans Göstergesi	Ölçü Birimi	2021	2022 Planlanan	2022 YS Gerç. Tahmini	2023 Hedef	2024 Tahmin	2025 Tahmin
13- Sağlık bilimleri kontenjan doluluk oranı	Oran	1	1	1	1	1	1

Göstergeye İlişkin Açıklama:

Bu gösterge ile sağlık bilimleri programlarına kayıtlanan öğrencilerin takip edilmesi ve kıyaslamalara imkan sağlanması amaçlanmaktadır.

Hesaplama Yöntemi:**Verinin Kaynağı:****Sorumlu İdare:**

-Kayıtlı Öğrenci / Toplam Kontenjan
Öğrenci İşleri Daire Başkanlığı

Performans Göstergesi	Ölçü Birimi	2021	2022 Planlanan	2022 YS Gerç. Tahmini	2023 Hedef	2024 Tahmin	2025 Tahmin
14- Sosyal bilimler kontenjan doluluk oranı	Oran	0,83	0,89	0,89	0,93	0,94	0,93

Göstergeye İlişkin Açıklama: Bu gösterge ile sosyal bilimler programlarına kayıtlanan öğrencilerin takip edilmesi ve kıyaslamalara imkan sağlanması amaçlanmaktadır.
Hesaplama Yöntemi: -Kayıtlı Öğrenci / Toplam Kontenjan
Verinin Kaynağı: Öğrenci İşleri Daire Başkanlığı
Sorumlu İdare:

Performans Göstergesi	Ölçü Birimi	2021	2022 Planlanan	2022 YS Gerç. Tahmini	2023 Hedef	2024 Tahmin	2025 Tahmin
15- Teknokent veya Teknoloji Transfer Ofisi (TTO) projelerine katılan öğrenci sayısı	Sayı	577	470	575	625	650	700

Göstergeye İlişkin Açıklama: Bu gösterge ile teknoloji geliştirme projelerine katılan öğrencilerin oranının takip edilmesi ve kıyaslamalara imkan sağlanması amaçlanmaktadır.
Hesaplama Yöntemi: -Teknokent veya Teknoloji Transfer Ofisi (TTO) projelerine katılan öğrenci sayısı
Verinin Kaynağı: Teknoloji Transfer Ofisi, Teknokent A.Ş.
Sorumlu İdare:

Performans Göstergesi	Ölçü Birimi	2021	2022 Planlanan	2022 YS Gerç. Tahmini	2023 Hedef	2024 Tahmin	2025 Tahmin
16- Uluslararası kuruluşlarla ortak uygulanan eğitim programı sayısı	Sayı	0	0	0	0	0	0

Göstergeye İlişkin Açıklama: -
Hesaplama Yöntemi: -
Verinin Kaynağı: -
Sorumlu İdare: -

Performans Göstergesi	Ölçü Birimi	2021	2022 Planlanan	2022 YS Gerç. Tahmini	2023 Hedef	2024 Tahmin	2025 Tahmin
17- Yabancı dilde eğitim veren program sayısı	Sayı	0	4	4	5	6	7

Göstergeye İlişkin Açıklama: -
Hesaplama Yöntemi: -
Verinin Kaynağı: -
Sorumlu İdare: -

Performans Göstergesi	Ölçü Birimi	2021	2022 Planlanan	2022 YS Gerç. Tahmini	2023 Hedef	2024 Tahmin	2025 Tahmin
18- Yabancı uyruklu akademisyen sayısı	Sayı	10	24	10	10	10	10

Göstergeye İlişkin Açıklama: Bu gösterge ile üniversitede istihdam edilen yabancı uyruklu akademisyen oranının takip edilmesi ve kıyaslamalara imkan sağlanması amaçlanmaktadır.
Hesaplama Yöntemi: -Yabancı uyruklu akademisyen sayısı
Verinin Kaynağı: Personel Daire Başkanlığı
Sorumlu İdare:

Performans Göstergesi	Ölçü Birimi	2021	2022 Planlanan	2022 YS Gerç. Tahmini	2023 Hedef	2024 Tahmin	2025 Tahmin
19- Yabancı uyruklu öğrenci sayısı	Sayı	628	680	613	650	680	700

Göstergeye İlişkin Açıklama: Bu gösterge ile yabancı uyruklu öğrenci oranının takip edilmesi ve kıyaslamalara imkan sağlanması amaçlanmaktadır.
Hesaplama Yöntemi: -Yabancı uyruklu öğrenci sayısı
Verinin Kaynağı: Öğrenci İşleri Daire Başkanlığı
Sorumlu İdare:

Performans Göstergesi	Ölçü Birimi	2020	2022 Planlanan	2022 YS Gerç. Tahmini	2023 Hedef	2024 Tahmin	2025 Tahmin
20- Yan dal ve çift ana dal programından mezun olanların toplam mezun sayısına oranı	Oran	0	0	0	0	0	0

Göstergeye İlişkin Açıklama: -
Hesaplama Yöntemi: -
Verinin Kaynağı: -
Sorumlu İdare: -

Performans Göstergesi	Ölçü Birimi	0	2022 Planlanan	2022 YS Gerç. Tahmini	2023 Hedef	2024 Tahmin	2025 Tahmin
21- Yükseköğretim kurumlarında öğretim elemanı ve öğrenci değişim programlarına katılanların sayısı	Sayı	0	0	0	0	0	0

Göstergeye İlişkin Açıklama: -
Hesaplama Yöntemi: -
Verinin Kaynağı: -
Sorumlu İdare: -

Alt Program Kapsamında Yürütülecek Faaliyet Maliyetleri

Faaliyetler	2022 Bütçe	2022 Harcama Haziran	2023 Bütçe	2024 Tahmin	2025 Tahmin
Doktora Öğrencilerine Yönelik Burs Hizmetleri	0	803.751	0	0	0
Bütçe İçi	0	803.751	0	0	0
Bütçe Dışı	0	0	0	0	0
Doktora ve Tıpta Uzmanlık Eğitimi	25.444.000	14.200.517	52.986.000	63.925.000	73.560.000
Bütçe İçi	25.444.000	14.200.517	52.986.000	63.925.000	73.560.000
Bütçe Dışı	0	0	0	0	0
Lisans Öğrencilerine Yönelik Burs Hizmetleri	0	369.300	0	0	0
Bütçe İçi	0	369.300	0	0	0
Bütçe Dışı	0	0	0	0	0
OSB Meslek Yüksekokulları Eğitim Desteği	0	0	0	0	0
Bütçe İçi	0	0	0	0	0
Bütçe Dışı	0	0	0	0	0
Yükseköğretim Kurumları Bilgi ve Kültürel Kaynaklar ile Sportif Altyapının Geliştirilmesi Hizmetleri	3.369.000	1.812.234	6.908.000	5.307.000	6.094.000
Bütçe İçi	3.369.000	1.812.234	6.908.000	5.307.000	6.094.000
Bütçe Dışı	0	0	0	0	0
Yükseköğretim Kurumları Birinci Öğretim	462.304.000	321.399.888	1.163.106.000	1.409.286.000	1.618.804.000
Bütçe İçi	462.304.000	321.399.888	1.163.106.000	1.409.286.000	1.618.804.000
Bütçe Dışı	0	0	0	0	0
Yükseköğretim Kurumları İkinci Öğretim	137.000	31.598	283.000	333.000	370.000
Bütçe İçi	137.000	31.598	283.000	333.000	370.000
Bütçe Dışı	0	0	0	0	0
Yükseköğretim Kurumları Tezsiz Yüksek Lisans	595.000	1.496.246	1.173.000	1.416.000	1.630.000
Bütçe İçi	595.000	1.496.246	1.173.000	1.416.000	1.630.000
Bütçe Dışı	0	0	0	0	0
Yükseköğretim Kurumları Uluslararası Ortak Eğitim ve Öğretim Programı	4.501.244	1.532.335	5.000.000	5.500.000	6.000.000
Bütçe İçi	0	0	0	0	0
Bütçe Dışı	4.501.244	1.532.335	5.000.000	5.500.000	6.000.000
Yükseköğretim Kurumları Uzaktan Eğitim	117.000	249.187	240.000	283.000	313.000
Bütçe İçi	117.000	249.187	240.000	283.000	313.000
Bütçe Dışı	0	0	0	0	0
Yükseköğretim Kurumları Yaz Okulları	0	0	0	0	0
Bütçe İçi	0	0	0	0	0
Bütçe Dışı	0	0	0	0	0
T O P L A M	496.467.244	341.895.055	1.229.696.000	1.486.050.000	1.706.771.000
Bütçe İçi	491.966.000	340.362.720	1.224.696.000	1.480.550.000	1.700.771.000
Bütçe Dışı	4.501.244	1.532.335	5.000.000	5.500.000	6.000.000

Faaliyetlere İlişkin Açıklamalar:**Doktora Öğrencilerine Yönelik Burs Hizmetleri**

4/11/1981 tarihli ve 2547 sayılı Yükseköğretim Kanununun Ek 44 üncü maddesine dayanılarak hazırlanan "Yükseköğretim Kurulu Tarafından Doktora Programlarına Kayıtlı Öğrencilere Verilecek Burslara İlişkin Usul Ve Esaslar" kapsamında doktora programlarında öğrenim gören öğrencileri desteklemek amacıyla verilecek burslara ilişkin giderler bu faaliyet altında izlenmektedir.

Doktora ve Tıpta Uzmanlık Eğitimi

4/11/1981 tarihli ve 2547 sayılı Yükseköğretim Kanununun 12 nci maddesinin (a) bendi ve "Lisansüstü Eğitim ve Öğretim Yönetmeliği" ve "Tıpta ve Dış Hekimliğinde Uzmanlık Eğitimi Yönetmeliği" hükümlerine göre üniversite bünyesinde bulunan enstitüler tarafından doktora, tıpta ve dış hekimliğinde uzmanlık eğitimi kapsamında hizmetlerinin planlanması ve yürütülmesi gibi iş, işlem ve süreçlere yönelik giderler bu faaliyet altında izlenmektedir.

Fen ve Mühendislik Bilimleri Öğrencilerinin Uygulamalı Eğitimi**Lisans Öğrencilerine Yönelik Burs Hizmetleri**

"4/11/1981 tarihli ve 2547 sayılı Yükseköğretim Kanununun 10 uncu maddesi ile 19.12.2020 tarihli ve 7258 sayılı 2021 Yılı Merkezi Yönetim Bütçe Kanununa ekli (E) işaretli cetvelin 64 üncü sırasının (e) bendine dayanılarak hazırlanan "Yükseköğretim Kurumlarındaki Lisans Programlarına Kayıtlı Öğrencilere Verilecek Burslara İlişkin Usul ve Esaslar" kapsamında lisans programlarında öğrenim gören öğrencilere verilecek destek burslarına ilişkin giderler bu faaliyet altında izlenmektedir."

OSB Meslek Yüksekokulları Eğitim Desteği**Yabancı Uyruklu Öğrenci Programı Kapsamında Yürütülen Hizmetler**

Yükseköğretim Kurumları Açıköğretim**Yükseköğretim Kurumları Bilgi ve Kültürel Kaynaklar ile Sportif Altyapının Geliştirilmesi Hizmetleri**

Üniversitede bilgi ve kültürel kaynakların, faydalanıcı taleplerini karşılayacak şekilde geliştirilmesi ve ulaşılabilirliğinin artırılmasına yönelik giderler bu faaliyet altında izlenmektedir.

Yükseköğretim Kurumları Birinci Öğretim

4/11/1981 tarihli ve 2547 sayılı Yükseköğretim Kanununun 12 nci maddesinin (a) bendi gereği birinci öğretime ilişkin hizmet sunma süreçlerinin geliştirilmesine yönelik giderler bu faaliyet altında izlenmektedir.

Yükseköğretim Kurumları İkinci Öğretim

4/11/1981 tarihli ve 2547 sayılı Yükseköğretim Kanununun 12 nci maddesinin (a) bendi ve 3843 sayılı Yükseköğretim Kurumlarında İkili Öğretim Yapılması Hakkında Kanun kapsamında yapılacak olan ikinci öğretime ilişkin giderler bu faaliyet altında izlenmektedir.

Yükseköğretim Kurumları Tezsiz Yüksek Lisans

4/11/1981 tarihli ve 2547 sayılı Yükseköğretim Kanununun 44 üncü maddesinin (c) fıkrası ve Lisansüstü Eğitim ve Öğretim Yönetmeliğinin 4. maddesi gereği tezsiz yüksek lisans uygulamasına ilişkin hizmet sunma süreçlerinin geliştirilmesine yönelik giderler bu faaliyet altında izlenmektedir.

Yükseköğretim Kurumları Uluslararası Ortak Eğitim ve Öğretim Programı**Yükseköğretim Kurumları Uzaktan Eğitim**

4/11/1981 tarihli ve 2547 sayılı Yükseköğretim Kanununun 12 nci maddesinin (a) bendi ve "Yükseköğretim Kurumlarında Uzaktan Öğretime İlişkin Usul ve Esaslar" kapsamında uzaktan eğitim süreçlerinde hizmet kalitesinin yükseltilmesine yönelik giderler bu faaliyet altında izlenmektedir.

Yükseköğretim Kurumları Yaz Okulları

4/11/1981 tarihli ve 2547 sayılı Yükseköğretim Kanununun 12 nci maddesinin (a) bendi ve "Yükseköğretim Kurumlarında Yürütülen Yaz Okulları Programları Uygulama Esas ve Usulleri" kapsamında yürütülen yaz okulu programlarına yönelik giderler bu faaliyet altında izlenmektedir.

Alt Program Adı: ÖĞRETİM ELEMANLARINA SAĞLANAN BURS VE DESTEKLER**Gerekçe ve Açıklamalar**

Üniversitemiz Stratejik Planında bulunan "Nitelikli öğretim elemanı" hedefi kapsamında; öğretim elemanlarının motivasyonunun ve niteliklerinin geliştirilmesine yönelik olarak sosyal, sportif ve kültürel faaliyetlerin yanı sıra görsel, eğitsel ve sanatsal programların artırılması hedeflenmektedir. Ayrıca söz konusu hedefe ulaşılabilmesi için seminer, konferans, çalıştay, teknik gezi vb. faaliyetler ile eğitimcilerin eğitimine yönelik destekleme faaliyetleri arttırılacaktır. Ayrıca Akademik Gelişim Destek Birimi bünyesinde öğretim elemanlarının dil eğitimine katkı sağlamak amacıyla yurtiçi ve yurtdışı kurs olanaklarının artırılması ile ulusal ve uluslararası değişim programlarına katılımın teşvik edilmesi hedeflenmektedir.

Alt Program Hedefi:

Alanında yetkin, araştırmacı, bilgi üreten ve aktaran akademisyenler yetiştirilmesi

Performans Göstergeleri

Performans Göstergesi	Ölçü Birimi	2021	2022 Planlanan	2022 YS Gerç. Tahmini	2023 Hedef	2024 Tahmin	2025 Tahmin
1- SCI, SCI-Expanded, SSCI ve AHCI kapsamındaki dergilerde öğretim elemanı başına düşen yayın sayısı	Sayı	0,34	0,39	0,43	0,48	0,51	0,54

Göstergeye İlişkin Açıklama:

Bu gösterge ile öğretim elemanlarının SCI, SCI-Expanded, SSCI ve AHCI kapsamındaki dergilerde yayınlanan bilimsel yayınlarının takip edilmesi ve kıyaslamalara imkan sağlanması amaçlanmaktadır.

Hesaplama Yöntemi:

-Yayın Sayısı/Öğretim Elemanı Sayısı

Verinin Kaynağı:

Kütüphane ve Dokümantasyon Daire Başkanlığı

Sorumlu İdare:

Performans Göstergesi	Ölçü Birimi	2021	2022 Planlanan	2022 YS Gerç. Tahmini	2023 Hedef	2024 Tahmin	2025 Tahmin
2- Yükseköğretim Kurulu tarafından belirlenecek öncelikli alanlarda sağlanan burslardan yararlanan doktora öğrenci sayısı	Sayı	49	55	61	67	73	79

Göstergeye İlişkin Açıklama:

Bu gösterge ile YÖK bursundan yararlanan öğrencilerin takip edilmesi ve kıyaslamalara imkan sağlanması amaçlanmaktadır.

Hesaplama Yöntemi:

-YÖK tarafından öncelikli alanlarında sağlanan burslardan yararlanan doktora öğrenci sayısı

Verinin Kaynağı:

YÖK Bursları Takip Şubesi

Sorumlu İdare:

Performans Göstergesi	Ölçü Birimi	2021	2022 Planlanan	2022 YS Gerç. Tahmini	2023 Hedef	2024 Tahmin	2025 Tahmin
3- Yükseköğretim Kurulu tarafından sağlanan araştırma desteklerinden yararlananların sayısı	Sayı	0	4	4	4	5	5

Göstergeye İlişkin Açıklama:

Bu gösterge ile araştırma bursundan yararlanan öğrencilerin takip edilmesi ve kıyaslamalara imkan sağlanması amaçlanmaktadır.

Hesaplama Yöntemi:

-Araştırma Bursundan Yararlanan Öğrenci Sayısı

Verinin Kaynağı:

YÖK Bursları Takip Şubesi

Sorumlu İdare:

Performans Göstergesi	Ölçü Birimi	2021	2022 Planlanan	2022 YS Gerç. Tahmini	2023 Hedef	2024 Tahmin	2025 Tahmin
4- Yükseköğretim Kurulu, Türkiye Bilimler Akademisi ve TÜBİTAK bilim, teşvik ve sanat ödülleri sayısı	Sayı	0	8	1	1	1	1

Göstergeye İlişkin Açıklama: Bu gösterge ile öğretim elemanlarının ulusal bazda bilim ve sanat alanlarında aldıkları ödüllerin takip edilmesi ve kıyaslamalara imkan sağlanması amaçlanmaktadır.

Hesaplama Yöntemi: -Ödül Sayısı

Verinin Kaynağı: Bilimsel Araştırma Projeleri Koordinatörlüğü

Sorumlu İdare:

Alt Program Kapsamında Yürütülecek Faaliyet Maliyetleri

Faaliyetler	2022 Bütçe	2022 Harcama Haziran	2023 Bütçe	2024 Tahmin	2025 Tahmin
T O P L A M	0	0	0	0	0
Bütçe İçi	0	0	0	0	0
Bütçe Dışı	0	0	0	0	0

Faaliyetlere İlişkin Açıklamalar:

Araştırma Görevlileri Yurtdışı Araştırma Bursu Hizmetleri

"4/11/1981 tarihli ve 2547 sayılı Yükseköğretim Kanununun 10 uncu maddesi ile Yılı Merkezi Yönetim Bütçe Kanununa ekli (E) işaretli cetveline dayanılarak hazırlanan ""Öncelikli Alanlarda Doktora Eğitimi Yapan Araştırma Görevlilerinin Yurtdışına Gönderilmesi Halinde Verilecek Desteklere İlişkin Usul ve Esaslar"" kapsamında araştırma görevlilerinin yurtdışı araştırma burslarına yönelik süreçlerin; mevzuat, plan ve programlara uygun yürütülmesine ilişkin iş, işlem ve süreçlere yönelik giderler bu faaliyet altında izlenmektedir."

Öğretim Elemanlarına Yönelik Yabancı Dil Kursu Hizmetleri

"4/11/1981 tarihli ve 2547 sayılı Yükseköğretim Kanununun 10 uncu maddesi ile 19/12/2020 tarihli ve 7258 sayılı 2021 Yılı Merkezi Yönetim Bütçe Kanununa ekli (E) işaretli cetvelin 64 üncü sırasının (g) bendine dayanılarak hazırlanan ""Yabancı Dil Eğitimi İçin Yurtdışına Gönderilecek Öğretim Elemanlarına Yabancı Dil Kurs Giderlerinin Desteklenmesi Amacıyla Burs Verilmesine İlişkin Usul ve Esaslar"" kapsamında öğretim elemanlarının yurtdışı yabancı dil burslarına yönelik süreçlerin; mevzuat, plan ve programlara uygun yürütülmesine ilişkin iş, işlem ve süreçlere yönelik giderler bu faaliyet altında izlenmektedir."

Öğretim Üyesi Yetiştirme Programı ve Yurtdışı Destek Hizmetleri

4/11/1981 tarihli ve 2547 sayılı Yükseköğretim Kanununun 10 uncu maddesi ve yılı merkezi yönetim bütçe kanununun ilgili hükümlerine dayanılarak hazırlanan "Öğretim Üyesi Yetiştirme Programına İlişkin Usul Ve Esaslar" kapsamında öğretim üyesi yetiştirilmesi amacıyla araştırma görevlisi kadrolarına atanana sağlanacak desteklere ilişkin giderler bu faaliyet altında izlenmektedir.

Alt Program Adı: YÜKSEKÖĞRETİMDE ÖĞRENCİ YAŞAMI

Gerekeç ve Açıklamalar

Üniversitede öğrenci yaşamına ilişkin yürütülen iyileştirme çalışmaları ile ruhsal ve fiziksel olarak sağlıklı ve becerileri artmış öğrenciler yetiştirilmesi kapsamında; yapımı tamamlanan merkezi yemekhane binası ile öğrencilere yönelik beslenme olanakları geliştirilmiş, ayrıca engelli öğrenciler başta olmak üzere tüm öğrencilerin sportif faaliyetlerini uygun ortamlarda gerçekleştirmelerini sağlamak adına yapımı tamamlanan spor kompleksi ile de spor faaliyetlerine ilişkin fiziki mekan ihtiyacı büyük ölçüde karşılanmıştır. Ayrıca öğrencilere ekonomik yönden katkıda bulunulması amacı ile üniversitemizin çeşitli birimlerinde kısmi zamanlı çalışma imkanı sağlanmıştır. Bunun yanında sağlık, kültür ve spor alanlarında yapılan aktiviteler ile öğrencilerin kampüs yaşamından memnuniyetlerinin artırılmasına yönelik çalışmalara devam edilecektir.

Alt Program Hedefi:

Yükseköğretim öğrencilerine sunulan beslenme ve barınma hizmetlerinin kalitesinin artırılması; öğrencilerin kişisel ve sosyal gelişimi desteklenerek yaşam kalitesinin yükseltilmesi

Performans Göstergeleri

Performans Göstergesi	Ölçü Birimi	2021	2022 Planlanan	2022 YS Gerç. Tahmini	2023 Hedef	2024 Tahmin	2025 Tahmin
1- Barınma hizmetlerinden yararlanan öğrenci sayısı	Sayı	0	0	0	0	0	0

Göstergeye İlişkin Açıklama:

Hesaplama Yöntemi: -

Verinin Kaynağı:

Sorumlu İdare:

Performans Göstergesi	Ölçü Birimi	2021	2022 Planlanan	2022 YS Gerç. Tahmini	2023 Hedef	2024 Tahmin	2025 Tahmin
2- Beslenme hizmetlerinden yararlanan öğrenci sayısı	Sayı	6.300	5.200	5.200	5.600	5.800	6.000

Göstergeye İlişkin Açıklama: Bu gösterge ile beslenme hizmetinden yararlanan öğrencilerin oranının takip edilmesi ve kıyaslamalara imkan sağlanması amaçlanmaktadır.

Hesaplama Yöntemi: -Beslenme Hizmetlerinden Yararlanan Öğrenci Sayısı

Verinin Kaynağı: Sağlık Kültür ve Spor Daire Başkanlığı

Sorumlu İdare:

Performans Göstergesi	Ölçü Birimi	2021	2022 Planlanan	2022 YS Gerç. Tahmini	2023 Hedef	2024 Tahmin	2025 Tahmin
3- Öğrenci başına düşen sosyal donatı alanı	Metrekare	5,72	6,5	5,48	5,34	5,2	5,1

Göstergeye İlişkin Açıklama: Bu gösterge ile sosyal donatı alanlarındaki artış ile öğrenci sayısındaki artış oranının takip edilmesi ve kıyaslamalara imkan sağlanması amaçlanmaktadır.

Hesaplama Yöntemi: -Sosyal Donatı Alanı / Toplam Öğrenci Sayısı
Verinin Kaynağı: Yapı İşleri ve Teknik Daire Başkanlığı, Öğrenci İşleri Daire Başkanlığı
Sorumlu İdare:

Performans Göstergesi	Ölçü Birimi	2021	2022 Planlanan	2022 YS Gerç. Tahmini	2023 Hedef	2024 Tahmin	2025 Tahmin
4- Öğrenci kulüp ve topluluk sayısı	Sayı	48	57	57	60	62	64

Göstergeye İlişkin Açıklama: Bu gösterge ile öğrenci kulüplerinin oranının takip edilmesi ve kıyaslamalara imkan sağlanması amaçlanmaktadır.

Hesaplama Yöntemi: -Öğrenci Kulüp Sayısı + Öğrenci Topluluk Sayısı
Verinin Kaynağı: Sağlık Kültür ve Spor Daire Başkanlığı
Sorumlu İdare:

Performans Göstergesi	Ölçü Birimi	2021	2022 Planlanan	2022 YS Gerç. Tahmini	2023 Hedef	2024 Tahmin	2025 Tahmin
5- Sosyal, kültürel ve sportif faaliyet sayısı	Sayı	125	500	206	220	240	260

Göstergeye İlişkin Açıklama: Bu gösterge ile öğrencilere yönelik olarak düzenlenen sosyal, kültürel ve sportif faaliyetlerin oranının takip edilmesi ve kıyaslamalara imkan sağlanması amaçlanmaktadır.

Hesaplama Yöntemi: -Sosyal Faaliyetler + Kültürel Faaliyetler + Sportif Faaliyetler
Verinin Kaynağı: Sağlık Kültür ve Spor Daire Başkanlığı
Sorumlu İdare:

Performans Göstergesi	Ölçü Birimi	0	2022 Planlanan	2022 YS Gerç. Tahmini	2023 Hedef	2024 Tahmin	2025 Tahmin
6- Yükseköğretimde öğrenci başına barınma harcaması	TL	0	0	0	0	0	0

Göstergeye İlişkin Açıklama:
Hesaplama Yöntemi:
Verinin Kaynağı:
Sorumlu İdare:

Performans Göstergesi	Ölçü Birimi	2021	2022 Planlanan	2022 YS Gerç. Tahmini	2023 Hedef	2024 Tahmin	2025 Tahmin
7- Yükseköğretimde öğrenci başına beslenme harcaması	TL	14	14,8	17,82	21	24	27

Göstergeye İlişkin Açıklama: Bu gösterge ile beslenme hizmetlerinden yararlanan öğrencilerin beslenme maliyeti oranlarının takip edilmesi ve kıyaslamalara imkan sağlanması amaçlanmaktadır.

Hesaplama Yöntemi: -Beslenme Hizmetlerinden Yararlanan Öğrenci Başına Beslenme Maliyeti
Verinin Kaynağı: Sağlık Kültür ve Spor Daire Başkanlığı, Öğrenci İşleri Daire Başkanlığı
Sorumlu İdare:

Performans Göstergesi	Ölçü Birimi	2021	2022 Planlanan	2022 YS Gerç. Tahmini	2023 Hedef	2024 Tahmin	2025 Tahmin
8- Yükseköğretimde öğrenci yaşamından memnuniyet oranı	Oran	61,2	64	64	66	68	70

Göstergeye İlişkin Açıklama: Bu gösterge ile öğrencilerin memnuniyet oranlarının takip edilmesi ve kıyaslamalara imkan sağlanması amaçlanmaktadır.

Hesaplama Yöntemi: -Öğrenci Memnuniyeti Anket Sonucu
Verinin Kaynağı: Sağlık Kültür ve Spor Daire Başkanlığı
Sorumlu İdare:

Performans Göstergesi	Ölçü Birimi	0	2022 Planlanan	2022 YS Gerç. Tahmini	2023 Hedef	2024 Tahmin	2025 Tahmin
9- Yükseköğretimde öğrencilere sunulan sağlık hizmetinden yararlanan öğrenci sayısının toplam öğrenci sayısına oranı	Oran	0	0	0	0	0	0

Göstergeye İlişkin Açıklama:
Hesaplama Yöntemi:
Verinin Kaynağı:
Sorumlu İdare:

Alt Program Kapsamında Yürütülecek Faaliyet Maliyetleri

Faaliyetler	2022 Bütçe	2022 Harcama Haziran	2023 Bütçe	2024 Tahmin	2025 Tahmin
Yükseköğretimde Beslenme Hizmetleri	5.130.000	6.461.447	10.611.000	12.515.000	13.861.000
Bütçe İçi	5.130.000	6.461.447	10.611.000	12.515.000	13.861.000
Bütçe Dışı	0	0	0	0	0
Yükseköğretimde Kültür ve Spor Hizmetleri	211.000	402.282	610.000	720.000	797.000
Bütçe İçi	211.000	402.282	610.000	720.000	797.000

Bütçe Dışı	0	0	0	0	0
Yükseköğretimde Öğrenci Yaşamına İlişkin Diğer Hizmetler	8.407.000	5.046.542	17.044.000	20.361.000	23.340.000
Bütçe İçi	8.407.000	5.046.542	17.044.000	20.361.000	23.340.000
Bütçe Dışı	0	0	0	0	0
T O P L A M	13.748.000	11.910.271	28.265.000	33.596.000	37.998.000
Bütçe İçi	13.748.000	11.910.271	28.265.000	33.596.000	37.998.000
Bütçe Dışı	0	0	0	0	0

Faaliyetlere İlişkin Açıklamalar:

Yükseköğretimde Barınma Hizmetleri

Yükseköğretimde Beslenme Hizmetleri

4/11/1981 tarihli ve 2547 sayılı Yükseköğretim Kanununun 47 nci maddesi ve "Yükseköğretim Kurumları, Mediko-Sosyal Sağlık, Kültür ve Spor İşleri Dairesi Uygulama Yönetmeliği" gereği öğrencilerin beslenmelerine ilişkin sunulan hizmet kalitesinin, sürdürülebilirliğini sağlamaya yönelik giderler bu faaliyet altında izlenmektedir.

Yükseköğretimde Kültür ve Spor Hizmetleri

4/11/1981 tarihli ve 2547 sayılı Yükseköğretim Kanununun 47 nci maddesi ve "Yükseköğretim Kurumları, Mediko-Sosyal Sağlık, Kültür ve Spor İşleri Dairesi Uygulama Yönetmeliği" gereği üniversitede öğrencilerinin dinlenme, eğlenme, ilgi alanlarına göre boş zamanlarını değerlendirme, yeni ilgi alanları kazanmalarına imkan sağlama, yeteneklerinin ve kişiliklerinin sağlıklı bir şekilde gelişmesine yönelik kurulan öğrenci kulüplerinin desteklenmesi, hizmetlerinin planlanması ve yürütülmesi gibi iş, işlem ve süreçlere yönelik giderler bu faaliyet altında izlenmektedir.

Yükseköğretimde Öğrenci Yaşamına İlişkin Diğer Hizmetler

4/11/1981 tarihli ve 2547 sayılı Yükseköğretim Kanununun 47 nci maddesi ve "Yükseköğretim Kurumları, Mediko-Sosyal Sağlık, Kültür ve Spor İşleri Dairesi Uygulama Yönetmeliği" gereği üniversitede öğrenci yaşamına ilişkin hizmetlerinin planlanması ve yürütülmesi gibi iş, işlem ve süreçlere yönelik giderler bu faaliyet altında izlenmektedir.

Yükseköğretimde Sağlık Hizmetleri

2. FAALİYET MALİYETLERİ TABLOLARI

İdare Adı	VAN YÜZÜNCÜ YIL ÜNİVERSİTESİ
Program Adı	ARAŞTIRMA, GELİŞTİRME VE YENİLİK
Alt Program Adı	YÜKSEKÖĞRETİMDE BİLİMSEL ARAŞTIRMA VE GELİŞTİRME
Alt Program Hedefi	Yükseköğretim kurumlarında inovasyon amaçlı bilimsel çalışmaların artırılması
Faaliyet Adı	Yükseköğretim Kurumlarının Bilimsel Araştırma Projeleri
Açıklama	4/11/1981 tarihli ve 2547 sayılı Yükseköğretim Kanununun 4 üncü maddesinin birinci fıkrasının (c) bendi, 58 inci maddesinin (b) fıkrası ile Ek 28 inci maddesine dayanılarak hazırlanan "Yükseköğretim Kurumları Bilimsel Araştırma Projeleri Hakkında Yönetmelik" hükümlerine göre üniversitemizde Bilimsel Araştırma Projelerinin mevzuat, plan ve programlara uygun çalışmasının temin edilmesi amacıyla gerekli tekliflerin hazırlanması ve üst yönetime sunulması gibi iş, işlem ve süreçlere ilişkin giderler bu faaliyet altında izlenmektedir.

EKONOMİK KOD	2022 Bütçe	2022 Harcama (Haziran)	2023 Bütçe	2024 Tahmin	2025 Tahmin
<i>Personel Giderleri</i>					
<i>Sosyal Güvenlik Kurumuna Devlet Primi Giderleri</i>					
<i>Mal ve Hizmet Alım Giderleri</i>	4.433.000	8.724.089	9.122.000	10.766.000	11.920.000
<i>Faiz Giderleri</i>					
<i>Cari Transferler</i>					
<i>Sermaye Giderleri</i>	1.773.000	888.000	3.667.000	4.600.000	5.385.000
<i>Sermaye Transferleri</i>					
<i>Borç Verme</i>					
BÜTÇE İÇİ TOPLAM KAYNAK	6.206.000	9.612.089	12.789.000	15.366.000	17.305.000
<i>Döner Sermaye</i>					
<i>Özel Hesap</i>	6.380.000	3.471.882	5.250.000	5.670.000	6.124.000
<i>Diğer Bütçe Dışı Kaynak</i>					
BÜTÇE DIŞI TOPLAM KAYNAK	6.380.000	3.471.882	5.250.000	5.670.000	6.124.000
FAALİYET MALİYETİ TOPLAMI	12.586.000	13.083.971	18.039.000	21.036.000	23.429.000

İdare Adı	VAN YÜZÜNCÜ YIL ÜNİVERSİTESİ
Program Adı	HAYAT BOYU ÖĞRENME
Alt Program Adı	YÜKSEKÖĞRETİM KURUMLARI SÜREKLİ EĞİTİM FAALİYETLERİ
Alt Program Hedefi	Toplumun tüm kesimlerine ihtiyaç duyduğu alanlarda eğitimler verilmesi, kamu kurum ve kuruluşları, özel sektör ve uluslararası kuruluşlarla işbirliğinin gelişmesine katkıda bulunulması
Faaliyet Adı	Toplum Hizmetine Sunulan Eğitim Programları, Kurs ve Seminerler
Açıklama	4/11/1981 tarihli ve 2547 sayılı Yükseköğretim Kanununun 12 nci maddesinin (d) bendi gereği üniversitemiz Sürekli Eğitim Merkezi aracılığıyla kişisel ve toplumsal açıdan bilgi, beceri ve yeterlilikleri arttırmak, bilim ve teknoloji alanındaki ilerlemeleri ve bilgi birikimini geniş anlamda topluma yaymak amacıyla kurs ve seminerlerin düzenlenmesi ve çıktılarının değerlendirilmesine yönelik giderler bu faaliyet altında izlenmektedir.

EKONOMİK KOD	2022 Bütçe	2022 Harcama (Haziran)	2023 Bütçe	2024 Tahmin	2025 Tahmin
<i>Personel Giderleri</i>					
<i>Sosyal Güvenlik Kurumuna Devlet Primi Giderleri</i>					
<i>Mal ve Hizmet Alım Giderleri</i>					
<i>Faiz Giderleri</i>					
<i>Cari Transferler</i>					
<i>Sermaye Giderleri</i>					
<i>Sermaye Transferleri</i>					
<i>Borç Verme</i>					
BÜTÇE İÇİ TOPLAM KAYNAK					
<i>Döner Sermaye</i>	665.000	86.618	700.000	770.000	847.000
<i>Özel Hesap</i>					
<i>Diğer Bütçe Dışı Kaynak</i>					
BÜTÇE DIŞI TOPLAM KAYNAK	665.000	86.618	700.000	770.000	847.000
FAALİYET MALİYETİ TOPLAMI	665.000	86.618	700.000	770.000	847.000

İdare Adı	VAN YÜZÜNCÜ YIL ÜNİVERSİTESİ
Program Adı	TEDAVİ EDİCİ SAĞLIK
Alt Program Adı	TEDAVİ HİZMETLERİ
Alt Program Hedefi	Tedavi edici sağlık hizmetinin erişilebilir ve etkili olarak sunulmasının sağlanması
Faaliyet Adı	Ağız ve Diş Sağlığı Hizmetleri
Açıklama	28/3/1983 tarihli ve 2809 sayılı Yükseköğretim Kurumları Teşkilatı Kanununun ek 30 uncu maddesine göre kurulmuş olan Diş Hekimliği Fakültesinin sunmuş olduğu ağız ve diş sağlığı hizmetlerinin kalitesinin ve ulaşılabilirliğinin artırılmasına yönelik giderler bu faaliyet altında izlenmektedir.

EKONOMİK KOD	2022 Bütçe	2022 Harcama (Haziran)	2023 Bütçe	2024 Tahmin	2025 Tahmin
<i>Personel Giderleri</i>					
<i>Sosyal Güvenlik Kurumuna Devlet Primi Giderleri</i>					
<i>Mal ve Hizmet Alım Giderleri</i>					
<i>Faiz Giderleri</i>					
<i>Cari Transferler</i>	445.000		948.000	1.129.000	1.253.000
<i>Sermaye Giderleri</i>	2.000.000		35.500.000	85.534.000	117.938.000
<i>Sermaye Transferleri</i>					
<i>Borç Verme</i>					
BÜTÇE İÇİ TOPLAM KAYNAK	2.445.000		36.448.000	86.663.000	119.191.000
<i>Döner Sermaye</i>	11.016.227	6.967.333	15.089.000	16.145.000	17.114.000
<i>Özel Hesap</i>					
<i>Diğer Bütçe Dışı Kaynak</i>					
BÜTÇE DIŞI TOPLAM KAYNAK	11.016.227	6.967.333	15.089.000	16.145.000	17.114.000
FAALİYET MALİYETİ TOPLAMI	13.461.227	6.967.333	51.537.000	102.808.000	136.305.000

İdare Adı	VAN YÜZÜNCÜ YIL ÜNİVERSİTESİ
Program Adı	TEDAVİ EDİCİ SAĞLIK
Alt Program Adı	TEDAVİ HİZMETLERİ
Alt Program Hedefi	Tedavi edici sağlık hizmetinin erişilebilir ve etkili olarak sunulmasının sağlanması
Faaliyet Adı	Üniversite Genel Hastane Hizmetleri
Açıklama	4/11/1981 tarihli ve 2547 sayılı Yükseköğretim Kanununun 7-d-2 maddesi uyarınca kurulmuş olan üniversitemiz Dursun Odabaş Tıp Merkezi tarafından sunulan sağlık hizmetlerinde gelişmiş sağlık teknolojileri ile topluma kaliteli sağlık hizmeti sunulması, uzmanlaşmış personel ile kaliteli tanı ve tedavi hizmetinin sunulmasına yönelik giderler bu faaliyet altında izlenmektedir.

EKONOMİK KOD	2022 Bütçe	2022 Harcama (Haziran)	2023 Bütçe	2024 Tahmin	2025 Tahmin
<i>Personel Giderleri</i>	78.779.000	41.463.491	182.754.000	220.125.000	253.404.000
<i>Sosyal Güvenlik Kurumuna Devlet Primi Giderleri</i>	16.726.000	9.014.456	38.199.000	46.007.000	52.944.000
<i>Mal ve Hizmet Alım Giderleri</i>	377.000	187.397	645.000	759.000	833.000
<i>Faiz Giderleri</i>					
<i>Cari Transferler</i>	3.195.000		6.808.000	8.108.000	8.998.000
<i>Sermaye Giderleri</i>	43.000.000	2.134.354	84.500.000	65.001.000	58.301.000
<i>Sermaye Transferleri</i>					
<i>Borç Verme</i>					
BÜTÇE İÇİ TOPLAM KAYNAK	142.077.000	52.799.698	312.906.000	340.000.000	374.480.000
<i>Döner Sermaye</i>	384.160.500	322.969.116	603.225.000	639.419.000	677.784.000
<i>Özel Hesap</i>					
<i>Diğer Bütçe Dışı Kaynak</i>					
BÜTÇE DIŞI TOPLAM KAYNAK	384.160.500	322.969.116	603.225.000	639.419.000	677.784.000
FAALİYET MALİYETİ TOPLAMI	526.237.500	375.768.814	916.131.000	979.419.000	1.052.264.000

İdare Adı VAN YÜZÜNCÜ YIL ÜNİVERSİTESİ
Program Adı YÜKSEKÖĞRETİM
Alt Program Adı ÖN LİSANS EĞİTİMİ, LİSANS EĞİTİMİ VE LİSANSÜSTÜ EĞİTİM
Alt Program Hedefi Mesleki yeterlilik sahibi ve gelişime açık mezunlar yetiştirilmesi
Faaliyet Adı Doktora ve Tıpta Uzmanlık Eğitimi

Açıklama

4/11/1981 tarihli ve 2547 sayılı Yükseköğretim Kanununun 12 nci maddesinin (a) bendi ve "Lisansüstü Eğitim ve Öğretim Yönetmeliği " ve "Tıpta ve Diş Hekimliğinde Uzmanlık Eğitimi Yönetmeliği" hükümlerine göre üniversite bünyesinde bulunan enstitüler tarafından doktora, tıpta ve diş hekimliğinde uzmanlık eğitimi kapsamında hizmetlerinin planlanması ve yürütülmesi gibi iş, işlem ve süreçlere yönelik giderler bu faaliyet altında izlenmektedir.

EKONOMİK KOD	2022 Bütçe	2022 Harcama (Haziran)	2023 Bütçe	2024 Tahmin	2025 Tahmin
<i>Personel Giderleri</i>	24.383.000	13.767.791	50.748.000	61.240.000	70.491.000
<i>Sosyal Güvenlik Kurumuna Devlet Primi Giderleri</i>	861.000	416.366	1.808.000	2.181.000	2.511.000
<i>Mal ve Hizmet Alım Giderleri</i>	200.000	16.360	430.000	504.000	558.000
<i>Faiz Giderleri</i>					
<i>Cari Transferler</i>					
<i>Sermaye Giderleri</i>					
<i>Sermaye Transferleri</i>					
<i>Borç Verme</i>					
BÜTÇE İÇİ TOPLAM KAYNAK	25.444.000	14.200.517	52.986.000	63.925.000	73.560.000
<i>Döner Sermaye</i>					
<i>Özel Hesap</i>					
<i>Diğer Bütçe Dışı Kaynak</i>					
BÜTÇE DIŞI TOPLAM KAYNAK					
FAALİYET MALİYETİ TOPLAMI	25.444.000	14.200.517	52.986.000	63.925.000	73.560.000

İdare Adı	VAN YÜZÜNCÜ YIL ÜNİVERSİTESİ
Program Adı	YÜKSEKÖĞRETİM
Alt Program Adı	ÖN LİSANS EĞİTİMİ, LİSANS EĞİTİMİ VE LİSANSÜSTÜ EĞİTİM
Alt Program Hedefi	Mesleki yeterlilik sahibi ve gelişime açık mezunlar yetiştirilmesi
Faaliyet Adı	Yükseköğretim Kurumları Bilgi ve Kültürel Kaynaklar ile Sportif Altyapının Geliştirilmesi Hizmetleri
Açıklama	Üniversitede bilgi ve kültürel kaynakların, faydalanıcı taleplerini karşılayacak şekilde geliştirilmesi ve ulaşılabilirliğinin artırılmasına yönelik giderler bu faaliyet altında izlenmektedir.

EKONOMİK KOD	2022 Bütçe	2022 Harcama (Haziran)	2023 Bütçe	2024 Tahmin	2025 Tahmin
<i>Personel Giderleri</i>	1.496.000	1.174.090	3.535.000	4.265.000	4.910.000
<i>Sosyal Güvenlik Kurumuna Devlet Primi Giderleri</i>	248.000	175.384	521.000	628.000	723.000
<i>Mal ve Hizmet Alım Giderleri</i>	125.000	88.838	352.000	414.000	461.000
<i>Faiz Giderleri</i>					
<i>Cari Transferler</i>					
<i>Sermaye Giderleri</i>	1.500.000	373.921	2.500.000		
<i>Sermaye Transferleri</i>					
<i>Borç Verme</i>					
BÜTÇE İÇİ TOPLAM KAYNAK	3.369.000	1.812.234	6.908.000	5.307.000	6.094.000
<i>Döner Sermaye</i>					
<i>Özel Hesap</i>					
<i>Diğer Bütçe Dışı Kaynak</i>					
BÜTÇE DIŞI TOPLAM KAYNAK					
FAALİYET MALİYETİ TOPLAMI	3.369.000	1.812.234	6.908.000	5.307.000	6.094.000

İdare Adı	VAN YÜZÜNCÜ YIL ÜNİVERSİTESİ
Program Adı	YÜKSEKÖĞRETİM
Alt Program Adı	ÖN LİSANS EĞİTİMİ, LİSANS EĞİTİMİ VE LİSANSÜSTÜ EĞİTİM
Alt Program Hedefi	Mesleki yeterlilik sahibi ve gelişime açık mezunlar yetiştirilmesi
Faaliyet Adı	Yükseköğretim Kurumları Birinci Öğretim
Açıklama	4/11/1981 tarihli ve 2547 sayılı Yükseköğretim Kanununun 12 nci maddesinin (a) bendi gereği birinci öğretime ilişkin hizmet sunma süreçlerinin geliştirilmesine yönelik giderler bu faaliyet altında izlenmektedir.

EKONOMİK KOD	2022 Bütçe	2022 Harcama (Haziran)	2023 Bütçe	2024 Tahmin	2025 Tahmin
<i>Personel Giderleri</i>	357.833.000	232.809.199	791.124.000	954.186.000	1.098.474.000
<i>Sosyal Güvenlik Kurumuna Devlet Primi Giderleri</i>	44.559.000	31.655.976	90.564.000	109.176.000	125.681.000
<i>Mal ve Hizmet Alım Giderleri</i>	23.596.000	49.324.787	133.505.000	157.452.000	174.384.000
<i>Faiz Giderleri</i>					
<i>Cari Transferler</i>	2.415.000	979.200	5.723.000	6.813.000	7.558.000
<i>Sermaye Giderleri</i>	33.901.000	6.630.726	142.190.000	181.659.000	212.707.000
<i>Sermaye Transferleri</i>					
<i>Borç Verme</i>					
BÜTÇE İÇİ TOPLAM KAYNAK	462.304.000	321.399.888	1.163.106.000	1.409.286.000	1.618.804.000
<i>Döner Sermaye</i>					
<i>Özel Hesap</i>					
<i>Diğer Bütçe Dışı Kaynak</i>					
BÜTÇE DIŞI TOPLAM KAYNAK					
FAALİYET MALİYETİ TOPLAMI	462.304.000	321.399.888	1.163.106.000	1.409.286.000	1.618.804.000

İdare Adı	VAN YÜZÜNCÜ YIL ÜNİVERSİTESİ
Program Adı	YÜKSEKÖĞRETİM
Alt Program Adı	ÖN LİSANS EĞİTİMİ, LİSANS EĞİTİMİ VE LİSANSÜSTÜ EĞİTİM
Alt Program Hedefi	Mesleki yeterlilik sahibi ve gelişime açık mezunlar yetiştirilmesi
Faaliyet Adı	Yükseköğretim Kurumları İkinci Öğretim
Açıklama	4/11/1981 tarihli ve 2547 sayılı Yükseköğretim Kanununun 12 nci maddesinin (a) bendi ve 3843 sayılı Yükseköğretim Kurumlarında İkili Öğretim Yapılması Hakkında Kanun kapsamında yapılacak olan ikinci öğretime ilişkin giderler bu faaliyet altında izlenmektedir.

EKONOMİK KOD	2022 Bütçe	2022 Harcama (Haziran)	2023 Bütçe	2024 Tahmin	2025 Tahmin
<i>Personel Giderleri</i>	96.000	31.598	198.000	233.000	259.000
<i>Sosyal Güvenlik Kurumuna Devlet Primi Giderleri</i>					
<i>Mal ve Hizmet Alım Giderleri</i>	41.000		85.000	100.000	111.000
<i>Faiz Giderleri</i>					
<i>Cari Transferler</i>					
<i>Sermaye Giderleri</i>					
<i>Sermaye Transferleri</i>					
<i>Borç Verme</i>					
BÜTÇE İÇİ TOPLAM KAYNAK	137.000	31.598	283.000	333.000	370.000
<i>Döner Sermaye</i>					
<i>Özel Hesap</i>					
<i>Diğer Bütçe Dışı Kaynak</i>					
BÜTÇE DIŞI TOPLAM KAYNAK					
FAALİYET MALİYETİ TOPLAMI	137.000	31.598	283.000	333.000	370.000

İdare Adı	VAN YÜZÜNCÜ YIL ÜNİVERSİTESİ
Program Adı	YÜKSEKÖĞRETİM
Alt Program Adı	ÖN LİSANS EĞİTİMİ, LİSANS EĞİTİMİ VE LİSANSÜSTÜ EĞİTİM
Alt Program Hedefi	Mesleki yeterlilik sahibi ve gelişime açık mezunlar yetiştirilmesi
Faaliyet Adı	Yükseköğretim Kurumları Tezsiz Yüksek Lisans
Açıklama	4/11/1981 tarihli ve 2547 sayılı Yükseköğretim Kanununun 44 üncü maddesinin (c) fıkrası ve Lisansüstü Eğitim ve Öğretim Yönetmeliğinin 4. maddesi gereği tezsiz yüksek lisans uygulamasına ilişkin hizmet sunma süreçlerinin geliştirilmesine yönelik giderler bu faaliyet altında izlenmektedir.

EKONOMİK KOD	2022 Bütçe	2022 Harcama (Haziran)	2023 Bütçe	2024 Tahmin	2025 Tahmin
<i>Personel Giderleri</i>	595.000	1.447.221	1.173.000	1.416.000	1.630.000
<i>Sosyal Güvenlik Kurumuna Devlet Primi Giderleri</i>					
<i>Mal ve Hizmet Alım Giderleri</i>		49.025			
<i>Faiz Giderleri</i>					
<i>Cari Transferler</i>					
<i>Sermaye Giderleri</i>					
<i>Sermaye Transferleri</i>					
<i>Borç Verme</i>					
BÜTÇE İÇİ TOPLAM KAYNAK	595.000	1.496.246	1.173.000	1.416.000	1.630.000
<i>Döner Sermaye</i>					
<i>Özel Hesap</i>					
<i>Diğer Bütçe Dışı Kaynak</i>					
BÜTÇE DIŞI TOPLAM KAYNAK					
FAALİYET MALİYETİ TOPLAMI	595.000	1.496.246	1.173.000	1.416.000	1.630.000

İdare Adı	VAN YÜZÜNCÜ YIL ÜNİVERSİTESİ
Program Adı	YÜKSEKÖĞRETİM
Alt Program Adı	ÖN LİSANS EĞİTİMİ, LİSANS EĞİTİMİ VE LİSANSÜSTÜ EĞİTİM
Alt Program Hedefi	Mesleki yeterlilik sahibi ve gelişime açık mezunlar yetiştirilmesi
Faaliyet Adı	Yükseköğretim Kurumları Uluslararası Ortak Eğitim ve Öğretim Programı

Açıklama

EKONOMİK KOD	2022 Bütçe	2022 Harcama (Haziran)	2023 Bütçe	2024 Tahmin	2025 Tahmin
<i>Personel Giderleri</i>					
<i>Sosyal Güvenlik Kurumuna Devlet Primi Giderleri</i>					
<i>Mal ve Hizmet Alım Giderleri</i>					
<i>Faiz Giderleri</i>					
<i>Cari Transferler</i>					
<i>Sermaye Giderleri</i>					
<i>Sermaye Transferleri</i>					
<i>Borç Verme</i>					
BÜTÇE İÇİ TOPLAM KAYNAK					
<i>Döner Sermaye</i>					
<i>Özel Hesap</i>					
<i>Diğer Bütçe Dışı Kaynak</i>	4.501.244	1.532.335	5.000.000	5.500.000	6.000.000
BÜTÇE DIŞI TOPLAM KAYNAK	4.501.244	1.532.335	5.000.000	5.500.000	6.000.000
FAALİYET MALİYETİ TOPLAMI	4.501.244	1.532.335	5.000.000	5.500.000	6.000.000

İdare Adı	VAN YÜZÜNCÜ YIL ÜNİVERSİTESİ
Program Adı	YÜKSEKÖĞRETİM
Alt Program Adı	ÖN LİSANS EĞİTİMİ, LİSANS EĞİTİMİ VE LİSANSÜSTÜ EĞİTİM
Alt Program Hedefi	Mesleki yeterlilik sahibi ve gelişime açık mezunlar yetiştirilmesi
Faaliyet Adı	Yükseköğretim Kurumları Uzaktan Eğitim
Açıklama	4/11/1981 tarihli ve 2547 sayılı Yükseköğretim Kanununun 12 nci maddesinin (a) bendi ve "Yükseköğretim Kurumlarında Uzaktan Öğretime İlişkin Usul ve Esaslar" kapsamında uzaktan eğitim süreçlerinde hizmet kalitesinin yükseltilmesine yönelik giderler bu faaliyet altında izlenmektedir.

EKONOMİK KOD	2022 Bütçe	2022 Harcama (Haziran)	2023 Bütçe	2024 Tahmin	2025 Tahmin
<i>Personel Giderleri</i>	82.000	105.728	168.000	198.000	219.000
<i>Sosyal Güvenlik Kurumuna Devlet Primi Giderleri</i>					
<i>Mal ve Hizmet Alım Giderleri</i>	35.000	143.459	72.000	85.000	94.000
<i>Faiz Giderleri</i>					
<i>Cari Transferler</i>					
<i>Sermaye Giderleri</i>					
<i>Sermaye Transferleri</i>					
<i>Borç Verme</i>					
BÜTÇE İÇİ TOPLAM KAYNAK	117.000	249.187	240.000	283.000	313.000
<i>Döner Sermaye</i>					
<i>Özel Hesap</i>					
<i>Diğer Bütçe Dışı Kaynak</i>					
BÜTÇE DIŞI TOPLAM KAYNAK					
FAALİYET MALİYETİ TOPLAMI	117.000	249.187	240.000	283.000	313.000

İdare Adı	VAN YÜZÜNCÜ YIL ÜNİVERSİTESİ
Program Adı	YÜKSEKÖĞRETİM
Alt Program Adı	YÜKSEKÖĞRETİMDE ÖĞRENCİ YAŞAMI
Alt Program Hedefi	Yükseköğretim öğrencilerine sunulan beslenme ve barınma hizmetlerinin kalitesinin artırılması; öğrencilerin kişisel ve sosyal gelişimi desteklenerek yaşam kalitesinin yükseltilmesi
Faaliyet Adı	Yükseköğretimde Beslenme Hizmetleri
Açıklama	4/11/1981 tarihli ve 2547 sayılı Yükseköğretim Kanununun 47 nci maddesi ve "Yükseköğretim Kurumları, Mediko-Sosyal Sağlık, Kültür ve Spor İşleri Dairesi Uygulama Yönetmeliği" gereği öğrencilerin beslenmelerine ilişkin sunulan hizmet kalitesinin, sürdürülebilirliğini sağlamaya yönelik giderler bu faaliyet altında izlenmektedir.

EKONOMİK KOD	2022 Bütçe	2022 Harcama (Haziran)	2023 Bütçe	2024 Tahmin	2025 Tahmin
<i>Personel Giderleri</i>					
<i>Sosyal Güvenlik Kurumuna Devlet Primi Giderleri</i>					
<i>Mal ve Hizmet Alım Giderleri</i>	5.130.000	6.461.447	10.611.000	12.515.000	13.861.000
<i>Faiz Giderleri</i>					
<i>Cari Transferler</i>					
<i>Sermaye Giderleri</i>					
<i>Sermaye Transferleri</i>					
<i>Borç Verme</i>					
BÜTÇE İÇİ TOPLAM KAYNAK	5.130.000	6.461.447	10.611.000	12.515.000	13.861.000
<i>Döner Sermaye</i>					
<i>Özel Hesap</i>					
<i>Diğer Bütçe Dışı Kaynak</i>					
BÜTÇE DIŞI TOPLAM KAYNAK					
FAALİYET MALİYETİ TOPLAMI	5.130.000	6.461.447	10.611.000	12.515.000	13.861.000

İdare Adı	VAN YÜZÜNCÜ YIL ÜNİVERSİTESİ
Program Adı	YÜKSEKÖĞRETİM
Alt Program Adı	YÜKSEKÖĞRETİMDE ÖĞRENCİ YAŞAMI
Alt Program Hedefi	Yükseköğretim öğrencilerine sunulan beslenme ve barınma hizmetlerinin kalitesinin artırılması; öğrencilerin kişisel ve sosyal gelişimi desteklenerek yaşam kalitesinin yükseltilmesi
Faaliyet Adı	Yükseköğretimde Kültür ve Spor Hizmetleri
Açıklama	4/11/1981 tarihli ve 2547 sayılı Yükseköğretim Kanununun 47 nci maddesi ve "Yükseköğretim Kurumları, Mediko-Sosyal Sağlık, Kültür ve Spor İşleri Dairesi Uygulama Yönetmeliği" gereği üniversitede öğrencilerinin dinlenme, eğlenme, ilgi alanlarına göre boş zamanlarını değerlendirme, yeni ilgi alanları kazanmalarına imkan sağlama, yeteneklerinin ve kişiliklerinin sağlıklı bir şekilde gelişmesine yönelik kurulan öğrenci kulüplerinin desteklenmesi, hizmetlerinin planlanması ve yürütülmesi gibi iş, işlem ve süreçlere yönelik giderler bu faaliyet altında izlenmektedir.

EKONOMİK KOD	2022 Bütçe	2022 Harcama (Haziran)	2023 Bütçe	2024 Tahmin	2025 Tahmin
<i>Personel Giderleri</i>					
<i>Sosyal Güvenlik Kurumuna Devlet Primi Giderleri</i>					
<i>Mal ve Hizmet Alım Giderleri</i>	211.000	402.282	610.000	720.000	797.000
<i>Faiz Giderleri</i>					
<i>Cari Transferler</i>					
<i>Sermaye Giderleri</i>					
<i>Sermaye Transferleri</i>					
<i>Borç Verme</i>					
BÜTÇE İÇİ TOPLAM KAYNAK	211.000	402.282	610.000	720.000	797.000
<i>Döner Sermaye</i>					
<i>Özel Hesap</i>					
<i>Diğer Bütçe Dışı Kaynak</i>					
BÜTÇE DIŞI TOPLAM KAYNAK					
FAALİYET MALİYETİ TOPLAMI	211.000	402.282	610.000	720.000	797.000

İdare Adı	VAN YÜZÜNCÜ YIL ÜNİVERSİTESİ
Program Adı	YÜKSEKÖĞRETİM
Alt Program Adı	YÜKSEKÖĞRETİMDE ÖĞRENCİ YAŞAMI
Alt Program Hedefi	Yükseköğretim öğrencilerine sunulan beslenme ve barınma hizmetlerinin kalitesinin artırılması; öğrencilerin kişisel ve sosyal gelişimi desteklenerek yaşam kalitesinin yükseltilmesi
Faaliyet Adı	Yükseköğretimde Öğrenci Yaşamına İlişkin Diğer Hizmetler
Açıklama	4/11/1981 tarihli ve 2547 sayılı Yükseköğretim Kanununun 47 nci maddesi ve "Yükseköğretim Kurumları, Mediko-Sosyal Sağlık, Kültür ve Spor İşleri Dairesi Uygulama Yönetmeliği" gereği üniversitede öğrenci yaşamına ilişkin hizmetlerinin planlanması ve yürütülmesi gibi iş, işlem ve süreçlere yönelik giderler bu faaliyet altında izlenmektedir.

EKONOMİK KOD	2022 Bütçe	2022 Harcama (Haziran)	2023 Bütçe	2024 Tahmin	2025 Tahmin
<i>Personel Giderleri</i>	6.324.000	4.034.481	13.452.000	16.048.000	18.409.000
<i>Sosyal Güvenlik Kurumuna Devlet Primi Giderleri</i>	1.491.000	796.466	2.594.000	3.135.000	3.627.000
<i>Mal ve Hizmet Alım Giderleri</i>	592.000	215.595	998.000	1.178.000	1.304.000
<i>Faiz Giderleri</i>					
<i>Cari Transferler</i>					
<i>Sermaye Giderleri</i>					
<i>Sermaye Transferleri</i>					
<i>Borç Verme</i>					
BÜTÇE İÇİ TOPLAM KAYNAK	8.407.000	5.046.542	17.044.000	20.361.000	23.340.000
<i>Döner Sermaye</i>					
<i>Özel Hesap</i>					
<i>Diğer Bütçe Dışı Kaynak</i>					
BÜTÇE DIŞI TOPLAM KAYNAK					
FAALİYET MALİYETİ TOPLAMI	8.407.000	5.046.542	17.044.000	20.361.000	23.340.000

İdare Adı VAN YÜZÜNCÜ YIL ÜNİVERSİTESİ
Program Adı YÖNETİM VE DESTEK PROGRAMI
Alt Program Adı TEFTİŞ, DENETİM VE DANIŞMANLIK HİZMETLERİ
Alt Program Hedefi
Faaliyet Adı Hukuki Danışmanlık ve Muhakemat Hizmetleri

Açıklama

"Üniversitenin taraf olduğu adli ve idari davalarda, iç ve dış tahkim yargılamasında, icra işlemlerinde ve yargıya intikal eden diğer her türlü hukuki uyuşmazlıklarda temsil edilmesi; idarelerce hizmet satın alma yoluyla temsil ettirilecek dava ve icra takipleri ve tahkim ile ilgili işlemlerin koordine edilmesi, izlenmesi ve denetlenmesi; idare hizmetlerine ilişkin mevzuat, sözleşme, şartname ve uyuşmazlıklar ile ilgili hukuki mütalaa bildirilmesi; idarenin amaçlarının daha iyi gerçekleştirilmesi, mevzuata, plan ve programa uygun çalışmalarının temin edilmesi amacıyla gerekli hukuki tekliflerin hazırlanması gibi iş, işlem ve süreçlere yönelik giderleri bu faaliyet altında izlenmektedir."

EKONOMİK KOD	2022 Bütçe	2022 Harcama (Haziran)	2023 Bütçe	2024 Tahmin	2025 Tahmin
<i>Personel Giderleri</i>	769.000	618.048	1.855.000	2.239.000	2.579.000
<i>Sosyal Güvenlik Kurumuna Devlet Primi Giderleri</i>	145.000	82.030	304.000	367.000	423.000
<i>Mal ve Hizmet Alım Giderleri</i>	86.000	40.100	192.000	226.000	251.000
<i>Faiz Giderleri</i>					
<i>Cari Transferler</i>					
<i>Sermaye Giderleri</i>					
<i>Sermaye Transferleri</i>					
<i>Borç Verme</i>					
BÜTÇE İÇİ TOPLAM KAYNAK	1.000.000	740.178	2.351.000	2.832.000	3.253.000
<i>Döner Sermaye</i>					
<i>Özel Hesap</i>					
<i>Diğer Bütçe Dışı Kaynak</i>					
BÜTÇE DIŞI TOPLAM KAYNAK					
FAALİYET MALİYETİ TOPLAMI	1.000.000	740.178	2.351.000	2.832.000	3.253.000

İdare Adı VAN YÜZÜNCÜ YIL ÜNİVERSİTESİ
Program Adı YÖNETİM VE DESTEK PROGRAMI
Alt Program Adı TEFTİŞ, DENETİM VE DANIŞMANLIK HİZMETLERİ
Alt Program Hedefi
Faaliyet Adı İç Denetim

Açıklama

Üniversite yönetim ve kontrol yapılarının risk analizleri doğrultusunda değerlendirilmesi, kaynakların etkili, ekonomik ve verimli kullanılıp kullanılmadığı hususunda incelemeler yapılması ve önerilerde bulunulması, harcamaların ve mali işlemlerin mevzuat ve üst politika belgelerine uygunluğu ile mali yönetim ve kontrol süreçlerinin denetlenmesi ve raporlanması gibi iş, işlem ve süreçlere yönelik giderleri bu faaliyet altında izlenmektedir.

EKONOMİK KOD	2022 Bütçe	2022 Harcama (Haziran)	2023 Bütçe	2024 Tahmin	2025 Tahmin
<i>Personel Giderleri</i>	473.000	103.443	1.203.000	1.452.000	1.671.000
<i>Sosyal Güvenlik Kurumuna Devlet Primi Giderleri</i>	81.000	16.755	172.000	208.000	239.000
<i>Mal ve Hizmet Alım Giderleri</i>	13.000		26.000	31.000	36.000
<i>Faiz Giderleri</i>					
<i>Cari Transferler</i>					
<i>Sermaye Giderleri</i>					
<i>Sermaye Transferleri</i>					
<i>Borç Verme</i>					
BÜTÇE İÇİ TOPLAM KAYNAK	567.000	120.198	1.401.000	1.691.000	1.946.000
<i>Döner Sermaye</i>					
<i>Özel Hesap</i>					
<i>Diğer Bütçe Dışı Kaynak</i>					
BÜTÇE DIŞI TOPLAM KAYNAK					
FAALİYET MALİYETİ TOPLAMI	567.000	120.198	1.401.000	1.691.000	1.946.000

İdare Adı	VAN YÜZÜNCÜ YIL ÜNİVERSİTESİ
Program Adı	YÖNETİM VE DESTEK PROGRAMI
Alt Program Adı	ÜST YÖNETİM, İDARİ VE MALİ HİZMETLER
Alt Program Hedefi	
Faaliyet Adı	Bilgi Teknolojilerine Yönelik Faaliyetler
Açıklama	"Üniversitenin bilgi işlem sistemlerinin işletilmesi ve geliştirilmesi ile teknolojik kapasitelerinin artırılmasına yönelik iş, işlem ve süreçlere ilişkin giderleri bu faaliyet altında izlenmektedir."

EKONOMİK KOD	2022 Bütçe	2022 Harcama (Haziran)	2023 Bütçe	2024 Tahmin	2025 Tahmin
<i>Personel Giderleri</i>	1.959.000	1.092.440	4.610.000	5.563.000	6.403.000
<i>Sosyal Güvenlik Kurumuna Devlet Primi Giderleri</i>	429.000	174.324	901.000	1.087.000	1.251.000
<i>Mal ve Hizmet Alım Giderleri</i>	289.000	8.652	443.000	522.000	578.000
<i>Faiz Giderleri</i>					
<i>Cari Transferler</i>					
<i>Sermaye Giderleri</i>					
<i>Sermaye Transferleri</i>					
<i>Borç Verme</i>					
BÜTÇE İÇİ TOPLAM KAYNAK	2.677.000	1.275.416	5.954.000	7.172.000	8.232.000
<i>Döner Sermaye</i>					
<i>Özel Hesap</i>					
<i>Diğer Bütçe Dışı Kaynak</i>					
BÜTÇE DIŞI TOPLAM KAYNAK					
FAALİYET MALİYETİ TOPLAMI	2.677.000	1.275.416	5.954.000	7.172.000	8.232.000

İdare Adı	VAN YÜZÜNCÜ YIL ÜNİVERSİTESİ
Program Adı	YÖNETİM VE DESTEK PROGRAMI
Alt Program Adı	ÜST YÖNETİM, İDARİ VE MALİ HİZMETLER
Alt Program Hedefi	
Faaliyet Adı	Diğer Destek Hizmetleri
Açıklama	Üniversitenin tüm programlarına hizmet etmekle birlikte yukarıda yer alan faaliyetler kapsamına girmeyen diğer destek hizmeti niteliğindeki iş, işlem ve süreçlere yönelik giderleri bu faaliyet altında izlenmektedir.

EKONOMİK KOD	2022 Bütçe	2022 Harcama (Haziran)	2023 Bütçe	2024 Tahmin	2025 Tahmin
<i>Personel Giderleri</i>	1.920.000	958.973	4.487.000	5.415.000	6.232.000
<i>Sosyal Güvenlik Kurumuna Devlet Primi Giderleri</i>	1.034.000	208.691	2.171.000	2.620.000	3.016.000
<i>Mal ve Hizmet Alım Giderleri</i>	25.000	1.284	74.000	87.000	97.000
<i>Faiz Giderleri</i>					
<i>Cari Transferler</i>					
<i>Sermaye Giderleri</i>					
<i>Sermaye Transferleri</i>					
<i>Borç Verme</i>					
BÜTÇE İÇİ TOPLAM KAYNAK	2.979.000	1.168.949	6.732.000	8.122.000	9.345.000
<i>Döner Sermaye</i>					
<i>Özel Hesap</i>					
<i>Diğer Bütçe Dışı Kaynak</i>					
BÜTÇE DIŞI TOPLAM KAYNAK					
FAALİYET MALİYETİ TOPLAMI	2.979.000	1.168.949	6.732.000	8.122.000	9.345.000

İdare Adı	VAN YÜZÜNCÜ YIL ÜNİVERSİTESİ
Program Adı	YÖNETİM VE DESTEK PROGRAMI
Alt Program Adı	ÜST YÖNETİM, İDARİ VE MALİ HİZMETLER
Alt Program Hedefi	
Faaliyet Adı	Engellilerin Erişilebilirliğinin Sağlanması
Açıklama	Üniversite yerleşkelerinde fiziki çevre şartlarının iyileştirilerek engelli öğrenci, personel ve hizmet alanların erişilebilirliğinin sağlanmasına yönelik giderleri bu faaliyet altında izlenmektedir.

EKONOMİK KOD	2022 Bütçe	2022 Harcama (Haziran)	2023 Bütçe	2024 Tahmin	2025 Tahmin
<i>Personel Giderleri</i>					
<i>Sosyal Güvenlik Kurumuna Devlet Primi Giderleri</i>					
<i>Mal ve Hizmet Alım Giderleri</i>					
<i>Faiz Giderleri</i>					
<i>Cari Transferler</i>					
<i>Sermaye Giderleri</i>	100.000		100.000		
<i>Sermaye Transferleri</i>					
<i>Borç Verme</i>					
BÜTÇE İÇİ TOPLAM KAYNAK	100.000		100.000		
<i>Döner Sermaye</i>					
<i>Özel Hesap</i>					
<i>Diğer Bütçe Dışı Kaynak</i>					
BÜTÇE DIŞI TOPLAM KAYNAK					
FAALİYET MALİYETİ TOPLAMI	100.000		100.000		

İdare Adı	VAN YÜZÜNCÜ YIL ÜNİVERSİTESİ
Program Adı	YÖNETİM VE DESTEK PROGRAMI
Alt Program Adı	ÜST YÖNETİM, İDARİ VE MALİ HİZMETLER
Alt Program Hedefi	
Faaliyet Adı	Genel Destek Hizmetleri
Açıklama	Üniversitenin tüm programlarına hizmet etmekle birlikte yukarıda yer alan faaliyetler kapsamına girmeyen diğer destek hizmeti niteliğindeki iş, işlem ve süreçlere yönelik giderleri bu faaliyet altında izlenmektedir.

EKONOMİK KOD	2022 Bütçe	2022 Harcama (Haziran)	2023 Bütçe	2024 Tahmin	2025 Tahmin
<i>Personel Giderleri</i>	42.168.000	17.374.303	94.385.000	113.379.000	130.517.000
<i>Sosyal Güvenlik Kurumuna Devlet Primi Giderleri</i>	9.183.000	3.285.434	18.625.000	22.366.000	25.750.000
<i>Mal ve Hizmet Alım Giderleri</i>	1.005.000	699.039	2.306.000	2.722.000	3.016.000
<i>Faiz Giderleri</i>					
<i>Cari Transferler</i>					
<i>Sermaye Giderleri</i>					
<i>Sermaye Transferleri</i>					
<i>Borç Verme</i>					
BÜTÇE İÇİ TOPLAM KAYNAK	52.356.000	21.358.775	115.316.000	138.467.000	159.283.000
<i>Döner Sermaye</i>					
<i>Özel Hesap</i>					
<i>Diğer Bütçe Dışı Kaynak</i>					
BÜTÇE DIŞI TOPLAM KAYNAK					
FAALİYET MALİYETİ TOPLAMI	52.356.000	21.358.775	115.316.000	138.467.000	159.283.000

İdare Adı	VAN YÜZÜNCÜ YIL ÜNİVERSİTESİ
Program Adı	YÖNETİM VE DESTEK PROGRAMI
Alt Program Adı	ÜST YÖNETİM, İDARİ VE MALİ HİZMETLER
Alt Program Hedefi	
Faaliyet Adı	İnşaat ve Yapı İşlerinin Yürütülmesi
Açıklama	Üniversitenin sunduğu eğitim ve toplumsal hizmet kalitesinin ve kapasitesinin artırılmasını sağlamak üzere her türlü yapı işleri ve teknik hizmet gibi iş, işlem ve süreçlere yönelik giderler bu faaliyet altında izlenmektedir.

EKONOMİK KOD	2022 Bütçe	2022 Harcama (Haziran)	2023 Bütçe	2024 Tahmin	2025 Tahmin
<i>Personel Giderleri</i>	14.508.000	7.183.533	34.931.000	42.151.000	48.525.000
<i>Sosyal Güvenlik Kurumuna Devlet Primi Giderleri</i>	3.193.000	1.243.232	6.704.000	8.090.000	9.314.000
<i>Mal ve Hizmet Alım Giderleri</i>	199.000	39.985	449.000	528.000	588.000
<i>Faiz Giderleri</i>					
<i>Cari Transferler</i>					
<i>Sermaye Giderleri</i>					
<i>Sermaye Transferleri</i>					
<i>Borç Verme</i>					
BÜTÇE İÇİ TOPLAM KAYNAK	17.900.000	8.466.751	42.084.000	50.769.000	58.427.000
<i>Döner Sermaye</i>					
<i>Özel Hesap</i>					
<i>Diğer Bütçe Dışı Kaynak</i>					
BÜTÇE DIŞI TOPLAM KAYNAK					
FAALİYET MALİYETİ TOPLAMI	17.900.000	8.466.751	42.084.000	50.769.000	58.427.000

İdare Adı	VAN YÜZÜNCÜ YIL ÜNİVERSİTESİ
Program Adı	YÖNETİM VE DESTEK PROGRAMI
Alt Program Adı	ÜST YÖNETİM, İDARİ VE MALİ HİZMETLER
Alt Program Hedefi	
Faaliyet Adı	İnsan Kaynakları Yönetimine İlişkin Faaliyetler
Açıklama	Üniversitenin personel planlamasının yapılması; personel atama, nakil, terfi, emeklilik ve benzeri özlük işlemlerinin yürütülmesi; insan kaynağı kapasitesinin artırılmasına yönelik eğitimlerin planlanması ve düzenlenmesi gibi iş, işlem ve süreçlere yönelik giderleri bu faaliyet altında izlenmektedir.

EKONOMİK KOD	2022 Bütçe	2022 Harcama (Haziran)	2023 Bütçe	2024 Tahmin	2025 Tahmin
<i>Personel Giderleri</i>	2.166.000	1.597.686	5.181.000	6.250.000	7.196.000
<i>Sosyal Güvenlik Kurumuna Devlet Primi Giderleri</i>	355.000	233.209	745.000	900.000	1.035.000
<i>Mal ve Hizmet Alım Giderleri</i>	200.000	61.176	345.000	407.000	450.000
<i>Faiz Giderleri</i>					
<i>Cari Transferler</i>	14.429.000	5.755.167	34.750.000	41.386.000	45.930.000
<i>Sermaye Giderleri</i>					
<i>Sermaye Transferleri</i>					
<i>Borç Verme</i>					
BÜTÇE İÇİ TOPLAM KAYNAK	17.150.000	7.647.237	41.021.000	48.943.000	54.611.000
<i>Döner Sermaye</i>					
<i>Özel Hesap</i>					
<i>Diğer Bütçe Dışı Kaynak</i>					
BÜTÇE DIŞI TOPLAM KAYNAK					
FAALİYET MALİYETİ TOPLAMI	17.150.000	7.647.237	41.021.000	48.943.000	54.611.000

İdare Adı VAN YÜZÜNCÜ YIL ÜNİVERSİTESİ
Program Adı YÖNETİM VE DESTEK PROGRAMI
Alt Program Adı ÜST YÖNETİM, İDARİ VE MALİ HİZMETLER
Alt Program Hedefi
Faaliyet Adı Özel Kalem Hizmetleri
Açıklama

EKONOMİK KOD	2022 Bütçe	2022 Harcama (Haziran)	2023 Bütçe	2024 Tahmin	2025 Tahmin
<i>Personel Giderleri</i>					
<i>Sosyal Güvenlik Kurumuna Devlet Primi Giderleri</i>					
<i>Mal ve Hizmet Alım Giderleri</i>	146.000	57.773	271.000	320.000	354.000
<i>Faiz Giderleri</i>					
<i>Cari Transferler</i>					
<i>Sermaye Giderleri</i>					
<i>Sermaye Transferleri</i>					
<i>Borç Verme</i>					
BÜTÇE İÇİ TOPLAM KAYNAK	146.000	57.773	271.000	320.000	354.000
<i>Döner Sermaye</i>					
<i>Özel Hesap</i>					
<i>Diğer Bütçe Dışı Kaynak</i>					
BÜTÇE DIŞI TOPLAM KAYNAK					
FAALİYET MALİYETİ TOPLAMI	146.000	57.773	271.000	320.000	354.000

İdare Adı	VAN YÜZÜNCÜ YIL ÜNİVERSİTESİ
Program Adı	YÖNETİM VE DESTEK PROGRAMI
Alt Program Adı	ÜST YÖNETİM, İDARİ VE MALİ HİZMETLER
Alt Program Hedefi	
Faaliyet Adı	Strateji Geliştirme ve Mali Hizmetler
Açıklama	Mali hizmetlerin sunulmasında üniversite kaynaklarının; etkin, ekonomik ve verimli bir şekilde elde edilmesi ve kullanılması, analiz ve planlama çalışmaları, kurumsal yapının güçlendirilmesi gibi iş, işlem ve süreçlere yönelik giderler bu faaliyet altında izlenmektedir.

EKONOMİK KOD	2022 Bütçe	2022 Harcama (Haziran)	2023 Bütçe	2024 Tahmin	2025 Tahmin
<i>Personel Giderleri</i>					
<i>Sosyal Güvenlik Kurumuna Devlet Primi Giderleri</i>					
<i>Mal ve Hizmet Alım Giderleri</i>			315.000	371.000	412.000
<i>Faiz Giderleri</i>					
<i>Cari Transferler</i>					
<i>Sermaye Giderleri</i>					
<i>Sermaye Transferleri</i>					
<i>Borç Verme</i>					
BÜTÇE İÇİ TOPLAM KAYNAK			315.000	371.000	412.000
<i>Döner Sermaye</i>					
<i>Özel Hesap</i>					
<i>Diğer Bütçe Dışı Kaynak</i>					
BÜTÇE DIŞI TOPLAM KAYNAK					
FAALİYET MALİYETİ TOPLAMI			315.000	371.000	412.000

İdare Adı	VAN YÜZÜNCÜ YIL ÜNİVERSİTESİ
Program Adı	YÖNETİM VE DESTEK PROGRAMI
Alt Program Adı	ÜST YÖNETİM, İDARİ VE MALİ HİZMETLER
Alt Program Hedefi	
Faaliyet Adı	Taşınmaz Mal Gelirleriyle Yürütülecek Hizmetler
Açıklama	2547 sayılı Kanunun ek 25 inci maddesine göre taşınmaz mallardan elde edilen kira, satış ve işletme gelirleri ile bu gelirlerle yürütülecek hizmetler doğrultusunda yürütülen iş, işlem ve süreçlere yönelik giderler bu faaliyet altında izlenmektedir.

EKONOMİK KOD	2022 Bütçe	2022 Harcama (Haziran)	2023 Bütçe	2024 Tahmin	2025 Tahmin
<i>Personel Giderleri</i>					
<i>Sosyal Güvenlik Kurumuna Devlet Primi Giderleri</i>					
<i>Mal ve Hizmet Alım Giderleri</i>	7.716.000	5.701.974	15.992.000	18.858.000	20.886.000
<i>Faiz Giderleri</i>					
<i>Cari Transferler</i>					
<i>Sermaye Giderleri</i>	199.000		410.000	488.000	542.000
<i>Sermaye Transferleri</i>					
<i>Borç Verme</i>					
BÜTÇE İÇİ TOPLAM KAYNAK	7.915.000	5.701.974	16.402.000	19.346.000	21.428.000
<i>Döner Sermaye</i>					
<i>Özel Hesap</i>					
<i>Diğer Bütçe Dışı Kaynak</i>					
BÜTÇE DIŞI TOPLAM KAYNAK					
FAALİYET MALİYETİ TOPLAMI	7.915.000	5.701.974	16.402.000	19.346.000	21.428.000

İdare Adı	VAN YÜZÜNCÜ YIL ÜNİVERSİTESİ
Program Adı	YÖNETİM VE DESTEK PROGRAMI
Alt Program Adı	ÜST YÖNETİM, İDARİ VE MALİ HİZMETLER
Alt Program Hedefi	
Faaliyet Adı	Yükseköğretimde Öğrencilere Yönelik İdari Hizmetler
Açıklama	Öğrencilerin beden ve ruh sağlıklarını koruyarak, beslenme, kültür, spor, psikolojik danışma ve rehberlik hizmetleri kapsamında sosyal ihtiyaçlarını karşılamak gibi iş, işlem ve süreçlere yönelik giderler bu faaliyet altında izlenmektedir.

EKONOMİK KOD	2022 Bütçe	2022 Harcama (Haziran)	2023 Bütçe	2024 Tahmin	2025 Tahmin
<i>Personel Giderleri</i>	3.948.000	2.573.910	9.359.000	11.295.000	13.001.000
<i>Sosyal Güvenlik Kurumuna Devlet Primi Giderleri</i>	779.000	470.411	1.636.000	1.974.000	2.272.000
<i>Mal ve Hizmet Alım Giderleri</i>	102.000	102.189	280.000	332.000	369.000
<i>Faiz Giderleri</i>					
<i>Cari Transferler</i>					
<i>Sermaye Giderleri</i>					
<i>Sermaye Transferleri</i>					
<i>Borç Verme</i>					
BÜTÇE İÇİ TOPLAM KAYNAK	4.829.000	3.146.509	11.275.000	13.601.000	15.642.000
<i>Döner Sermaye</i>					
<i>Özel Hesap</i>					
<i>Diğer Bütçe Dışı Kaynak</i>					
BÜTÇE DIŞI TOPLAM KAYNAK					
FAALİYET MALİYETİ TOPLAMI	4.829.000	3.146.509	11.275.000	13.601.000	15.642.000

E. TOPLAM KAYNAK İHTİYACI

1. FAALİYETLER DÜZEYİNDE İDARE PERFORMANS PROGRAMI MALİYETİ

PROGRAM SINIFLANDIRMASI	2023			2024			2025		
	BÜTÇE İÇİ	BÜTÇE DIŞI	TOPLAM	BÜTÇE İÇİ	BÜTÇE DIŞI	TOPLAM	BÜTÇE İÇİ	BÜTÇE DIŞI	TOPLAM
ARAŞTIRMA, GELİŞTİRME VE YENİLİK	12.789.000	5.250.000	18.039.000	15.366.000	5.670.000	21.036.000	17.305.000	6.124.000	23.429.000
YÜKSEKÖĞRETİMDE BİLİMSEL ARAŞTIRMA VE GELİŞTİRME	12.789.000	5.250.000	18.039.000	15.366.000	5.670.000	21.036.000	17.305.000	6.124.000	23.429.000
<i>Yükseköğretim Kurumlarının Bilimsel Araştırma Projeleri</i>	12.789.000	5.250.000	18.039.000	15.366.000	5.670.000	21.036.000	17.305.000	6.124.000	23.429.000
HAYAT BOYU ÖĞRENME	0	700.000	700.000	0	770.000	770.000	0	847.000	847.000
YÜKSEKÖĞRETİM KURUMLARI SÜREKLİ EĞİTİM FAALİYETLERİ	0	700.000	700.000	0	770.000	770.000	0	847.000	847.000
<i>Toplum Hizmetine Sunulan Eğitim Programları, Kurs ve Seminerler</i>	0	700.000	700.000	0	770.000	770.000	0	847.000	847.000
TEDAVİ EDİCİ SAĞLIK	349.354.000	618.314.000	967.668.000	426.663.000	655.564.000	1.082.227.000	493.671.000	694.898.000	1.188.569.000
TEDAVİ HİZMETLERİ	349.354.000	618.314.000	967.668.000	426.663.000	655.564.000	1.082.227.000	493.671.000	694.898.000	1.188.569.000
<i>Ağız ve Diş Sağlığı Hizmetleri</i>	36.448.000	15.089.000	51.537.000	86.663.000	16.145.000	102.808.000	119.191.000	17.114.000	136.305.000
<i>Üniversite Genel Hastane Hizmetleri</i>	312.906.000	603.225.000	916.131.000	340.000.000	639.419.000	979.419.000	374.480.000	677.784.000	1.052.264.000

YÜKSEKÖĞRETİM	1.252.961.000	5.000.000	1.257.961.000	1.514.146.000	5.500.000	1.519.646.000	1.738.769.000	6.000.000	1.744.769.000
ÖN LİSANS EĞİTİMİ, LİSANS EĞİTİMİ VE LİSANSÜSTÜ EĞİTİM	1.224.696.000	5.000.000	1.229.696.000	1.480.550.000	5.500.000	1.486.050.000	1.700.771.000	6.000.000	1.706.771.000
<i>Doktora ve Tıpta Uzmanlık Eğitimi</i>	52.986.000	0	52.986.000	63.925.000	0	63.925.000	73.560.000	0	73.560.000
<i>Yükseköğretim Kurumları Bilgi ve Kültürel Kaynaklar ile Sportif Altyapının Geliştirilmesi Hizmetleri</i>	6.908.000	0	6.908.000	5.307.000	0	5.307.000	6.094.000	0	6.094.000
<i>Yükseköğretim Kurumları Birinci Öğretim</i>	1.163.106.000	0	1.163.106.000	1.409.286.000	0	1.409.286.000	1.618.804.000	0	1.618.804.000
<i>Yükseköğretim Kurumları İkinci Öğretim</i>	283.000	0	283.000	333.000	0	333.000	370.000	0	370.000
<i>Yükseköğretim Kurumları Tezsiz Yüksek Lisans</i>	1.173.000	0	1.173.000	1.416.000	0	1.416.000	1.630.000	0	1.630.000
<i>Yükseköğretim Kurumları Uluslararası Ortak Eğitim ve Öğretim Programı</i>	0	5.000.000	5.000.000	0	5.500.000	5.500.000	0	6.000.000	6.000.000
<i>Yükseköğretim Kurumları Uzaktan Eğitim</i>	240.000	0	240.000	283.000	0	283.000	313.000	0	313.000
YÜKSEKÖĞRETİMDE ÖĞRENCİ YAŞAMI	28.265.000	0	28.265.000	33.596.000	0	33.596.000	37.998.000	0	37.998.000
<i>Yükseköğretimde Beslenme Hizmetleri</i>	10.611.000	0	10.611.000	12.515.000	0	12.515.000	13.861.000	0	13.861.000
<i>Yükseköğretimde Kültür ve Spor Hizmetleri</i>	610.000	0	610.000	720.000	0	720.000	797.000	0	797.000
<i>Yükseköğretimde Öğrenci Yaşamına İlişkin Diğer Hizmetler</i>	17.044.000	0	17.044.000	20.361.000	0	20.361.000	23.340.000	0	23.340.000

YÖNETİM VE DESTEK PROGRAMI	243.222.000	0	243.222.000	291.634.000	0	291.634.000	332.933.000	0	332.933.000
TEFTİŞ, DENETİM VE DANIŞMANLIK HİZMETLERİ	3.752.000	0	3.752.000	4.523.000	0	4.523.000	5.199.000	0	5.199.000
<i>Hukuki Danışmanlık ve Muhakemat Hizmetleri</i>	2.351.000	0	2.351.000	2.832.000	0	2.832.000	3.253.000	0	3.253.000
<i>İç Denetim</i>	1.401.000	0	1.401.000	1.691.000	0	1.691.000	1.946.000	0	1.946.000
ÜST YÖNETİM, İDARİ VE MALİ HİZMETLER	239.470.000	0	239.470.000	287.111.000	0	287.111.000	327.734.000	0	327.734.000
<i>Bilgi Teknolojilerine Yönelik Faaliyetler</i>	5.954.000	0	5.954.000	7.172.000	0	7.172.000	8.232.000	0	8.232.000
<i>Diğer Destek Hizmetleri</i>	6.732.000	0	6.732.000	8.122.000	0	8.122.000	9.345.000	0	9.345.000
<i>Engellilerin Erişilebilirliğinin Sağlanması</i>	100.000	0	100.000	0	0	0	0	0	0
<i>Genel Destek Hizmetleri</i>	115.316.000	0	115.316.000	138.467.000	0	138.467.000	159.283.000	0	159.283.000
<i>İnşaat ve Yapı İşlerinin Yürütülmesi</i>	42.084.000	0	42.084.000	50.769.000	0	50.769.000	58.427.000	0	58.427.000
<i>İnsan Kaynakları Yönetimine İlişkin Faaliyetler</i>	41.021.000	0	41.021.000	48.943.000	0	48.943.000	54.611.000	0	54.611.000
<i>Özel Kalem Hizmetleri</i>	271.000	0	271.000	320.000	0	320.000	354.000	0	354.000
<i>Strateji Geliştirme ve Mali Hizmetler</i>	315.000	0	315.000	371.000	0	371.000	412.000	0	412.000
<i>Taşınmaz Mal Gelirleriyle Yürütülecek Hizmetler</i>	16.402.000	0	16.402.000	19.346.000	0	19.346.000	21.428.000	0	21.428.000
<i>Yükseköğretimde Öğrencilere Yönelik İdari Hizmetler</i>	11.275.000	0	11.275.000	13.601.000	0	13.601.000	15.642.000	0	15.642.000
GENEL TOPLAM	1.858.326.000	629.264.000	2.487.590.000	2.247.809.000	667.504.000	2.915.313.000	2.582.678.000	707.869.000	3.290.547.000

2. EKONOMİK SINIFLANDIRMA DÜZEYİNDE İDARE PERFORMANS PROGRAMI MALİYETİ

EKONOMİK KOD	2023				2024				2025			
	HİZMET PROGRAMLARI TOPLAM	YÖNETİM VE DESTEK PROGRAMI	PROGRAM DIŞI GİDERLER	TOPLAM	HİZMET PROGRAMLARI TOPLAM	YÖNETİM VE DESTEK PROGRAMI	PROGRAM DIŞI GİDERLER	TOPLAM	HİZMET PROGRAMLARI TOPLAM	YÖNETİM VE DESTEK PROGRAMI	PROGRAM DIŞI GİDERLER	TOPLAM
<i>Personel Giderleri</i>	1.043.152.000	156.011.000		1.199.163.000	1.257.711.000	187.744.000		1.445.455.000	1.447.796.000	216.124.000		1.663.920.000
<i>Sosyal Güvenlik Kurumuna Devlet Primi Giderleri</i>	133.686.000	31.258.000		164.944.000	161.127.000	37.612.000		198.739.000	185.486.000	43.300.000		228.786.000
<i>Mal ve Hizmet Alım Giderleri</i>	156.430.000	20.693.000		177.123.000	184.493.000	24.404.000		208.897.000	204.323.000	27.037.000		231.360.000
<i>Faiz Giderleri</i>				0				0				0
<i>Cari Transferler</i>	13.479.000	34.750.000		48.229.000	16.050.000	41.386.000		57.436.000	17.809.000	45.930.000		63.739.000
<i>Sermaye Giderleri</i>	268.357.000	510.000		268.867.000	336.794.000	488.000		337.282.000	394.331.000	542.000		394.873.000
<i>Sermaye Transferleri</i>				0				0				0
<i>Borç Verme</i>				0				0				0
<i>Yedek Ödenekler</i>				0				0				0
BÜTÇE İÇİ TOPLAM KAYNAK	1.615.104.000	243.222.000	0	1.858.326.000	1.956.175.000	291.634.000	0	2.247.809.000	2.249.745.000	332.933.000	0	2.582.678.000
<i>Döner Sermaye</i>	619.014.000			619.014.000	656.334.000			656.334.000	695.745.000			695.745.000
<i>Özel Hesap</i>	5.250.000			5.250.000	5.670.000			5.670.000	6.124.000			6.124.000
<i>Diğer Bütçe Dışı Kaynak</i>	5.000.000			5.000.000	5.500.000			5.500.000	6.000.000			6.000.000
BÜTÇE DIŞI TOPLAM KAYNAK	629.264.000	0	0	629.264.000	667.504.000	0	0	667.504.000	707.869.000	0	0	707.869.000
GENEL TOPLAM	2.244.368.000	243.222.000	0	2.487.590.000	2.623.679.000	291.634.000	0	2.915.313.000	2.957.614.000	332.933.000	0	3.290.547.000

F. DİĞER HUSUSLAR

1. FAALİYETLERDEN SORUMLU HARCAMA BİRİMLERİ

PROGRAM	ALT PROGRAM	FAALİYET	SORUMLU HARCAMA BİRİMİ
ARAŞTIRMA, GELİŞTİRME VE YENİLİK	YÜKSEKÖĞRETİMDE BİLİMSEL ARAŞTIRMA VE GELİŞTİRME	Yükseköğretim Kurumlarının Bilimsel Araştırma Projeleri	ÖZEL KALEM (REKTÖRLÜK), BİLGİ İŞLEM MERKEZİ, TÜRK EL SANATLARI UYGULAMA VE ARAŞTIRMA MERKEZİ, DİĞER MERKEZLER
TEDAVİ EDİCİ SAĞLIK	TEDAVİ HİZMETLERİ	Ağız ve Diş Sağlığı Hizmetleri	YAPI İŞLERİ VE TEKNİK DAİRE BAŞKANLIĞI, DIŞ HEKİMLİĞİ FAKÜLTESİ
		Üniversite Genel Hastane Hizmetleri	YAPI İŞLERİ VE TEKNİK DAİRE BAŞKANLIĞI, UYGULAMA VE ARAŞTIRMA HASTANESİ
YÜKSEKÖĞRETİM	ÖN LİSANS EĞİTİMİ, LİSANS EĞİTİMİ VE LİSANSÜSTÜ EĞİTİM	Doktora ve Tıpta Uzmanlık Eğitimi	SAĞLIK BİLİMLERİ ENSTİTÜSÜ, FEN BİLİMLERİ ENSTİTÜSÜ, SOSYAL BİLİMLER ENSTİTÜSÜ, EĞİTİM BİLİMLERİ ENSTİTÜSÜ, YAŞAYAN DİLLER ENSTİTÜSÜ
		Yükseköğretim Kurumları Bilgi ve Kültürel Kaynaklar ile Sportif Altyapının Geliştirilmesi Hizmetleri	KÜTÜPHANE VE DOKÜMANTASYON DAİRE BAŞKANLIĞI
		Yükseköğretim Kurumları Birinci Öğretim	ÖZEL KALEM (REKTÖRLÜK), ÖZEL KALEM (GENEL SEKRETERLİK), İDARİ VE MALİ İŞLER DAİRE BAŞKANLIĞI, YAPI İŞLERİ VE TEKNİK DAİRE BAŞKANLIĞI, TIP FAKÜLTESİ, DIŞ HEKİMLİĞİ FAKÜLTESİ, ECZACILIK FAKÜLTESİ, VETERİNER FAKÜLTESİ, VAN SAĞLIK HİZMETLERİ MESLEK YÜKSEKOKULU, FEN FAKÜLTESİ, MÜHENDİSLİK FAKÜLTESİ, ZİRAAT FAKÜLTESİ, SU ÜRÜNLERİ FAKÜLTESİ, DENİZCİLİK FAKÜLTESİ, MİMARLIK VE TASARIM FAKÜLTESİ, VAN MESLEK YÜKSEKOKULU, ERCİŞ MESLEK YÜKSEKOKULU, ÖZALP MESLEK YÜKSEKOKULU, GEVAŞ MESLEK YÜKSEKOKULU, BAŞKALE MESLEK YÜKSEKOKULU, MURADIYE MESLEK YÜKSEKOKULU, EĞİTİM FAKÜLTESİ, ERCİŞ İŞLETME FAKÜLTESİ, İKTİSADİ VE İDARİ BİLİMLER FAKÜLTESİ, MÜZİK VE SAHNE SANATLARI FAKÜLTESİ, GÜZEL SANATLAR FAKÜLTESİ, EDEBİYAT FAKÜLTESİ, İLAHİYAT FAKÜLTESİ, BEDEN EĞİTİMİ VE SPOR YÜKSEKOKULU, TÜRK MÜZİĞİ DEVLET KONSERVATUVARI, YABANCI DİLLER YÜKSEKOKULU, VAN GÜVENLİK MESLEK YÜKSEKOKULU, ÇALDIRAN MESLEK YÜKSEKOKULU, DİĞER BÖLÜMLER, SAĞLIK BİLİMLERİ FAKÜLTESİ, TURİZM FAKÜLTESİ, ERCİŞ SAĞLIK HİZMETLERİ MESLEK YÜKSEKOKULU
		Yükseköğretim Kurumları İkinci Öğretim	İDARİ VE MALİ İŞLER DAİRE BAŞKANLIĞI, VAN SAĞLIK HİZMETLERİ MESLEK YÜKSEKOKULU, EDEBİYAT FAKÜLTESİ, İLAHİYAT FAKÜLTESİ

		Yükseköğretim Kurumları Tezsiz Yüksek Lisans	FEN BİLİMLERİ ENSTİTÜSÜ, SOSYAL BİLİMLER ENSTİTÜSÜ, EĞİTİM BİLİMLERİ ENSTİTÜSÜ
		Yükseköğretim Kurumları Uzaktan Eğitim	SOSYAL BİLİMLER ENSTİTÜSÜ
	YÜKSEKÖĞRETİMDE ÖĞRENCİ YAŞAMI	Yükseköğretimde Beslenme Hizmetleri	SAĞLIK, KÜLTÜR VE SPOR DAİRE BAŞKANLIĞI
		Yükseköğretimde Kültür ve Spor Hizmetleri	SAĞLIK, KÜLTÜR VE SPOR DAİRE BAŞKANLIĞI
		Yükseköğretimde Öğrenci Yaşamına İlişkin Diğer Hizmetler	SAĞLIK, KÜLTÜR VE SPOR DAİRE BAŞKANLIĞI
	TEFTİŞ, DENETİM VE DANIŞMANLIK HİZMETLERİ	Hukuki Danışmanlık ve Muhakemat Hizmetleri	HUKUK MÜŞAVİRLİĞİ
		İç Denetim	ÖZEL KALEM (REKTÖRLÜK)
YÖNETİM VE DESTEK PROGRAMI	ÜST YÖNETİM, İDARİ VE MALİ HİZMETLER	Bilgi Teknolojilerine Yönelik Faaliyetler	BİLGİ İŞLEM DAİRE BAŞKANLIĞI
		Diğer Destek Hizmetleri	İDARİ VE MALİ İŞLER DAİRE BAŞKANLIĞI
		Engellilerin Erişilebilirliğinin Sağlanması	YAPI İŞLERİ VE TEKNİK DAİRE BAŞKANLIĞI
		Genel Destek Hizmetleri	ÖZEL KALEM (GENEL SEKRETERLİK), İDARİ VE MALİ İŞLER DAİRE BAŞKANLIĞI, STRATEJİ GELİŞTİRME DAİRE BAŞKANLIĞI
		İnsan Kaynakları Yönetimine İlişkin Faaliyetler	PERSONEL DAİRE BAŞKANLIĞI
		İnşaat ve Yapı İşlerinin Yürütülmesi	YAPI İŞLERİ VE TEKNİK DAİRE BAŞKANLIĞI
		Özel Kalem Hizmetleri	ÖZEL KALEM (REKTÖRLÜK)
		Strateji Geliştirme ve Mali Hizmetler	STRATEJİ GELİŞTİRME DAİRE BAŞKANLIĞI
		Taşınmaz Mal Gelirleriyle Yürütülecek Hizmetler	İDARİ VE MALİ İŞLER DAİRE BAŞKANLIĞI
		Yükseköğretimde Öğrencilere Yönelik İdari Hizmetler	SAĞLIK, KÜLTÜR VE SPOR DAİRE BAŞKANLIĞI, ÖĞRENCİ İŞLERİ DAİRE BAŞKANLIĞI

2. PERFORMANS GÖSTERGELERİNİN İZLENMESİNDEN SORUMLU BİRİMLER

PROGRAM	ALT PROGRAM	PERFORMANS GÖSTERGELERİ	SORUMLU BİRİM
ARAŞTIRMA, GELİŞTİRME VE YENİLİK	ARAŞTIRMA ALTYAPILARI	Araştırma altyapısı projesi tamamlanma oranı	ÖZEL KALEM (REKTÖRLÜK)
	YÜKSEKÖĞRETİMDE BİLİMSEL ARAŞTIRMA VE GELİŞTİRME	Ar-ge'ye harcanan bütçenin toplam bütçeye oranı	STRATEJİ GELİŞTİRME DAİRE BAŞKANLIĞI
		Ar-ge sonucu ortaya çıkan ürünlere ilişkin alınan patent sayısı	ÖZEL KALEM (REKTÖRLÜK)
		Ar-ge sonucu ticarileştirilen ürün sayısı	ÖZEL KALEM (REKTÖRLÜK)
		Araştırma merkezleri gelir miktarı	ÖZEL KALEM (REKTÖRLÜK)
		Araştırma merkezlerinin sanayi ile yaptığı proje sayısı	ÖZEL KALEM (REKTÖRLÜK)
		BAP kapsamında desteklenen araştırma projeleri sayısı	ÖZEL KALEM (REKTÖRLÜK)
		Öğretim elemanı başına düşen ar-ge proje sayısı	ÖZEL KALEM (REKTÖRLÜK)
		Patent, faydalı model ve endüstriyel tasarım başvuru sayısı	ÖZEL KALEM (REKTÖRLÜK)
		Ulusal ve uluslararası kuruluşlar tarafından desteklenen ar-ge projesi sayısı	ÖZEL KALEM (REKTÖRLÜK)
		Uluslararası endekslerde yer alan bilimsel yayın sayısı	ÖZEL KALEM (REKTÖRLÜK)
		HAYAT BOYU ÖĞRENME	YÜKSEKÖĞRETİM KURUMLARI SÜREKLİ EĞİTİM FAALİYETLERİ
Eğitim programlarına başvuran kişi sayısı	ÖZEL KALEM (REKTÖRLÜK)		
Mezunlara yönelik gerçekleştirilen faaliyet sayısı	ÖZEL KALEM (REKTÖRLÜK)		
Sürekli Eğitim Merkezi (SEM) ve Dil Merkezi (DİLMER) tarafından mesleki eğitime yönelik verilen sertifika sayısı	ÖZEL KALEM (REKTÖRLÜK)		
Tamamlanan sosyal sorumluluk projeleri sayısı	ÖZEL KALEM (REKTÖRLÜK)		
Üniversitenin çevrecilik alanlarında aldığı ödül sayısı	ÖZEL KALEM (REKTÖRLÜK)		
TEDAVİ EDİCİ SAĞLIK	TEDAVİ HİZMETLERİ	Ameliyat sayısı	UYGULAMA VE ARAŞTIRMA HASTANESİ
		Üniversite hastaneleri nitelikli yatak oranı	UYGULAMA VE ARAŞTIRMA HASTANESİ

		Üniversite hastaneleri yatak doluluk oranı	UYGULAMA VE ARAŞTIRMA HASTANESİ
		Yatan hasta sayısı	UYGULAMA VE ARAŞTIRMA HASTANESİ
YÜKSEKÖĞRETİM	ÖĞRETİM ELEMANLARINA SAĞLANAN BURS VE DESTEKLER	SCI, SCI-Expanded, SSCI ve AHCI kapsamındaki dergilerde öğretim elemanı başına düşen yayın sayısı	ÖZEL KALEM (REKTÖRLÜK)
		Yükseköğretim Kurulu tarafından belirlenecek öncelikli alanlarda sağlanan burslardan yararlanan doktora öğrenci sayısı	ÖĞRENCİ İŞLERİ DAİRE BAŞKANLIĞI
		Yükseköğretim Kurulu tarafından sağlanan araştırma desteklerinden yararlananların sayısı	ÖZEL KALEM (REKTÖRLÜK)
		Yükseköğretim Kurulu tarafından sağlanan yurt dışında yabancı dil yeterliliklerinin artırılmasına yönelik burslardan yararlanan sayısı	ÖĞRENCİ İŞLERİ DAİRE BAŞKANLIĞI
		Yükseköğretim Kurulu, Türkiye Bilimler Akademisi ve TÜBİTAK bilim, teşvik ve sanat ödülleri sayısı	ÖZEL KALEM (REKTÖRLÜK)
	ÖN LİSANS EĞİTİMİ, LİSANS EĞİTİMİ VE LİSANSÜSTÜ EĞİTİM	Doktora eğitimini tamamlayanların sayısı	ÖĞRENCİ İŞLERİ DAİRE BAŞKANLIĞI
		Eğitim bilimleri kontenjan doluluk oranı	ÖĞRENCİ İŞLERİ DAİRE BAŞKANLIĞI
		Eğitimin program süresinde bitirilme oranı	ÖĞRENCİ İŞLERİ DAİRE BAŞKANLIĞI
		Fen bilimleri kontenjan doluluk oranı	ÖĞRENCİ İŞLERİ DAİRE BAŞKANLIĞI
		Kütüphanede bulunan basılı ve elektronik kaynak sayısı	KÜTÜPHANE VE DOKÜMANTASYON DAİRE BAŞKANLIĞI
		Kütüphanede bulunan öğrenci başına düşen basılı ve elektronik kaynak sayısı	KÜTÜPHANE VE DOKÜMANTASYON DAİRE BAŞKANLIĞI
		Kütüphaneden yararlanan kişi sayısı	KÜTÜPHANE VE DOKÜMANTASYON DAİRE BAŞKANLIĞI
		Lisansüstü öğrencilerin toplam öğrenciler içindeki payı	ÖĞRENCİ İŞLERİ DAİRE BAŞKANLIĞI
		Öğrenci başına düşen eğitim alanı	YAPI İŞLERİ VE TEKNİK DAİRE BAŞKANLIĞI
		Öğrenci başına düşen kapalı alan	YAPI İŞLERİ VE TEKNİK DAİRE BAŞKANLIĞI

	Öğrenci değişim programlarından yararlanan öğrencilerin oranı	ÖZEL KALEM (REKTÖRLÜK)
	Öğretim üyesi başına düşen öğrenci sayısı	PERSONEL DAİRE BAŞKANLIĞI
	Sağlık bilimleri kontenjan doluluk oranı	ÖĞRENCİ İŞLERİ DAİRE BAŞKANLIĞI
	Sosyal bilimler kontenjan doluluk oranı	ÖĞRENCİ İŞLERİ DAİRE BAŞKANLIĞI
	Teknokent veya Teknoloji Transfer Ofisi (TTO) projelerine katılan öğrenci sayısı	ÖZEL KALEM (REKTÖRLÜK)
	Uluslararası kuruluşlarla ortak uygulanan eğitim programı sayısı	
	Yabancı dilde eğitim veren program sayısı	ÖĞRENCİ İŞLERİ DAİRE BAŞKANLIĞI
	Yabancı uyruklu akademisyen sayısı	ÖĞRENCİ İŞLERİ DAİRE BAŞKANLIĞI
	Yabancı uyruklu öğrenci sayısı	ÖĞRENCİ İŞLERİ DAİRE BAŞKANLIĞI
	Yan dal ve çift ana dal programından mezun olanların toplam mezun sayısına oranı	ÖĞRENCİ İŞLERİ DAİRE BAŞKANLIĞI
YÜKSEKÖĞRETİMDE ÖĞRENCİ YAŞAMI	Barınma hizmetlerinden yararlanan öğrenci sayısı	SAĞLIK, KÜLTÜR VE SPOR DAİRE BAŞKANLIĞI
	Beslenme hizmetlerinden yararlanan öğrenci sayısı	SAĞLIK, KÜLTÜR VE SPOR DAİRE BAŞKANLIĞI
	Öğrenci başına düşen sosyal donatı alanı	SAĞLIK, KÜLTÜR VE SPOR DAİRE BAŞKANLIĞI
	Öğrenci kulüp ve topluluk sayısı	SAĞLIK, KÜLTÜR VE SPOR DAİRE BAŞKANLIĞI
	Sosyal, kültürel ve sportif faaliyet sayısı	SAĞLIK, KÜLTÜR VE SPOR DAİRE BAŞKANLIĞI
	Yükseköğretimde öğrenci başına barınma harcaması	SAĞLIK, KÜLTÜR VE SPOR DAİRE BAŞKANLIĞI
	Yükseköğretimde öğrenci başına beslenme harcaması	SAĞLIK, KÜLTÜR VE SPOR DAİRE BAŞKANLIĞI
	Yükseköğretimde öğrenci yaşamından memnuniyet oranı	SAĞLIK, KÜLTÜR VE SPOR DAİRE BAŞKANLIĞI
	Yükseköğretimde öğrencilere sunulan sağlık hizmetinden yararlanan öğrenci sayısının toplam öğrenci sayısına oranı	SAĞLIK, KÜLTÜR VE SPOR DAİRE BAŞKANLIĞI



Van Yüzüncü Yıl Üniversitesi Rektörlüğü
Bardakçı Mahallesi, Zeve Kampüsü Tuşba/VAN
yyu@hs01.kep.tr, 444 5 065
www.yyu.edu.tr