



istanbul teknik üniversitesi

itü
üçüncü
stratejik
planı
2008 - 2009 - 2010



nisan 2008



İÇİNDEKİLER

İÇİNDEKİLER	1
REKTÖRDEN	2
KURUMSAL TEMELLER	3
ÖZGÖREV	4
ÖZGÖRÜŞ	5
DEĞERLER	6
VARSAYIMLAR	7
ANA STRATEJİLER	8
KURUMSAL ANALİZ	9
ÇEVRESEL FIRSATLAR	10
ÇEVRESEL TEHDİTLER	11
İÇ ÜSTÜNLÜKLER	12
İÇ ZAYIFLIKLAR	13
KURUMSAL PLAN	14
SORUMLULUKLAR / STRATEJİLER	15
GÖSTERGE / HEDEF	20
MALİ PLAN	26
MODEL	27
STRATEJİK PLANLAMA MODELİ	28
PLANLAMA SÜRECİ	29
STRATEJİK PLANLAMA NOKTALARI	30
ÇALIŞMA GRUPLARI	31
SORUMLULUK ALANLARI	40
UYGULAMA İZLEME SİSTEMİ	41
KAVRAM TANIMLARI	43



REKTÖRDEN



Başarı ile bir uğraşı bitiren taraf, daha uzun erimli stratejik planı olan ve onu uygulayan taraftır. Her birimi, katılımçılık ve açıklık esasına dayalı olarak kendi planlamasını, genel stratejik hedefler içerisine yerleştiren İTÜ, çalışanlarına ve onların fikirlerine değer veren, kişilik yapısını korurken, yüzyıllardır çağdaş olmayı başarmıştır; izlemesi gereken doğrultuyu ve görelî öncelikleri doğru belirlemiştir.

Toplumsal sorumluluğunun ve topluma öncülük görevinin bilincinde olarak, girişimci, katılımcı, yenilikçi, dünya ile işbirliği içinde gençleri, eğitim düzeyinden ödün vermeksizin yetiştiren, kendi kaynaklarını kendi geliştirme yolunda önemli çaba gösteren bir devlet üniversite olabilmekten dolayı gurur duymaktadır.

Gerçek araştırma ve geliştirmenin yapılabildiği bir ortamı sürekli iyileştirme amacı olan İTÜ, Büyük Merkez Laboratuvarları kapsamında malzeme ve nano teknolojilere yönelik girişimlerini daha ileriye taşımak, uydu haberleşme, havacılık, mekatronik konularında ileri araştırma olanaklarını daha üst düzeylere çıkarmak amacındadır.

Uluslararası işbirliğini yaygınlaştıran İTÜ, KKTC’de kendi bütünleri olan yeni alanlarda ve disiplinlerarası konularda birimler kurma aşamasındadır. Kuruluş sürecinin altı yılda tamamlanması tasarlanan bu girişim; İTÜ, Ülkemiz ve KKTC için büyük önem taşımaktadır. İTÜ önümüzdeki dönemde gerçekleşebilecek çok büyük atılımların eşliğinde bir kurum olarak bunlara uyum sağlayacak yeni bir yapılanma modeli üzerinde de hazırlık yapmaktadır.

İnsana yatırıma önem veren İTÜ, hepsi deneyim sahibi çalışanları için toplumla bütünleşmiş yaşayan çağdaş yerleşkeler oluşturma konusunda yol almış, almaya da devam etmekte, tüm araştırmacılarını onlara yetecek düzeye getirmiş gelişen yerleşkeler içinde toplamaya odaklanmıştır.

İTÜ kendi kaynaklarını yaratırken mezunlarına daha çok ulaşmayı, onlarla etkileşim içinde olmayı istemektedir. Dernek ve Vakıfları bir çatı altında toplayacak Mezunlar Lokali ile emeklilerimizin İTÜ’ye katkılarını sürdürebileceği Mezunlar Yurdu bu yöndeki yeni iki hedeftir.

Prof.Dr. Faruk KARADOĞAN
Rektör



KURUMSAL TEMELLER

Özgörev

Özgörüő

Deęerler

Varsayımlar

Ana Stratejiler



ÖZGÖREV*

Ulusal ve uluslararası düzeyde yarışan, ulusal kimliğini küresel değerlerle bağdaştırabilen, kendisini sürekli geliştirebilen, teknolojiye hakim, çevreye, topluma ve etik değerlere saygılı, yaratıcı, girişimci ve lider özelliklere sahip, çağdaş mezunlar yetiştirmek,

Temel bilimler ve uygulamalı bilimlerdeki araştırmaları ile ulusal kalkınmayı atılıma dönüştürecek çalışmaları yapmak, bu amaca yönelik önder, yaratıcı kadroları oluşturmak ve desteklemek,

Bilime ve teknolojiye uluslararası düzeyde katkıda bulunacak araştırmaları yapmak, bu araştırmalar yapacak kadroları yaratmak ve desteklemek, gerekli altyapıyı oluşturmak ve sürdürmek.



* Üniversite Senatosunun 28.2.2002 günlü, 344. toplantısında belirlenmiştir.



ÖZGÖRÜŞ*

Çağdaş bir araştırma üniversitesi olarak ulusal ve uluslararası düzeyde bilim, teknoloji ve sanatta önder çalışmaların odağı olmak.



* Üniversite Senatosunun 28.2.2002 günlü, 344. toplantısında belirlenmiştir.

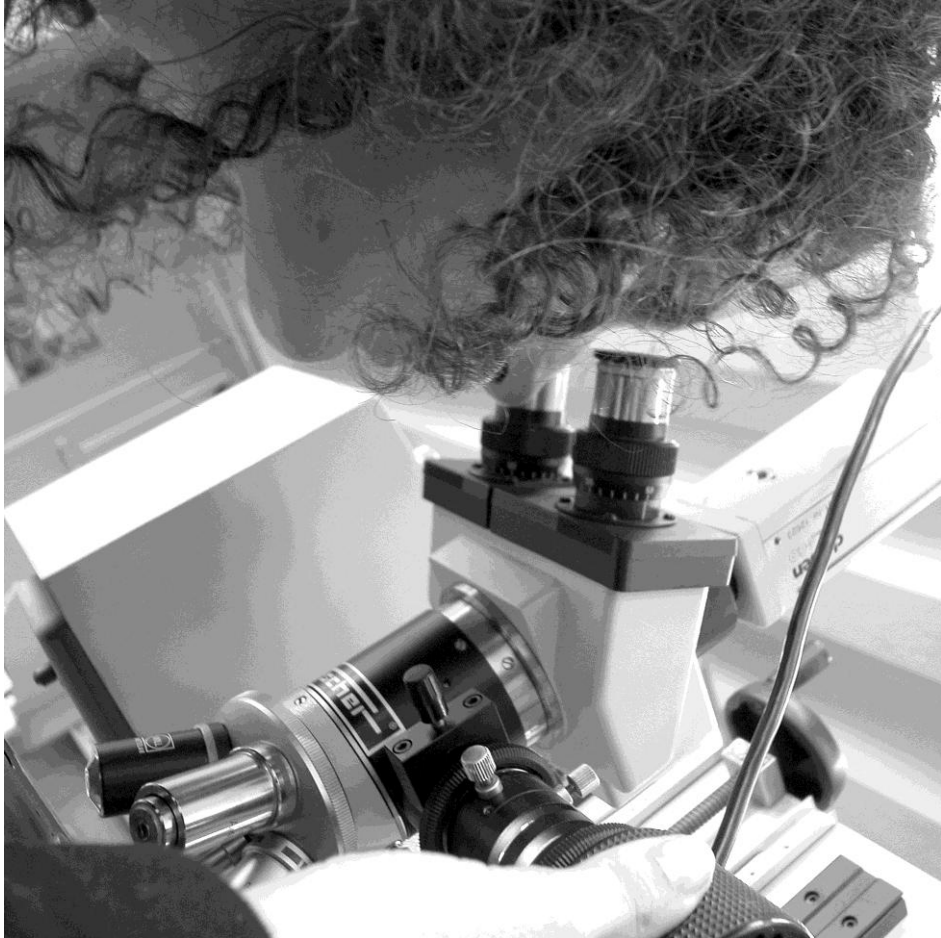


DEĞERLER

Uluslararası işbirliğine açık, uluslararası katkılar yaratan, geçmişine saygılı bir ulusalcılık

Bilimselliği, değişmeyen dünya görüşü olarak izlemek

Yaratıcı düşünce ve yenilikçi yaklaşım ve girişimleri özendiren akılcılık





VARSAYIMLAR

- 1.** Ekonomik büyüme ve siyasi istikrarda belirsizlik ortamına girilmekte
- 2.** Bilgi ve teknolojideki gelişmeler yeni fırsatlar, yeni iş alanları, yeni çalışma biçimleri yaratacak
- 3.** AB uyum yasaları üniversitelere yeni koşullar ve sorumluluklar getirecek, AB ile ilişkiler iyi gitmeyecek
- 4.** Toplumda demokratikleşme beklentileri yükselecek
- 5.** Teknolojik yenilikçilik daha da önem kazanacak
- 6.** Sivil toplum kuruluşlarının toplumsal etkinliği artacak
- 7.** Ulusal ve uluslararası düzeyde mobilite ve kalite güvencesi önem kazanacak
- 8.** Eğitim işgücü piyasası arasındaki işbirliği gelişecek
- 9.** Kamu yönetiminde çağdaş kavramları benimsemiş bir anlayışa, yapıya ve işleyişe ulaşma eğilimleri artacak
- 10.** Toplumda ulusalcılık eğilimleri artacak
- 11.** Üniversite ve araştırma kurumlarının özel kesimle işbirliğini geliştirmeye yönelik düzenlemeler yapılacak ve destekler sağlanacak
- 12.** Üniversite sisteminde yeni düzenlemelere gidilecek.



ANA STRATEJİLER

- 1. DÜNYA İLE İŞBİRLİĞİ**
- 2. TOPLUMSAL SORUMLULUK, ETKİNLİK VE ÖNCÜLÜK**
- 3. GİRİŞİMCİ, YENİLİKÇİ, KATILIMCI, İNSAN ODAKLI KURUMSALLAŞMA**
- 4. EĞİTİM, ARAŞTIRMA VE UYGULAMADA UYUM, SÜREKLİ GELİŞME VE DİSİPLİNLER ARASI YAKLAŞIM**
- 5. ARAÇ OLARAK YABANCI DİL, BİLİM DİLİ OLARAK TÜRKÇE**
- 6. TOPLUMLA BÜTÜNLEŞMİŞ, YAŞAYAN ÇAĞDAŞ YERLEŞKELER**





KURUMSAL ANALİZ

Çevresel Fırsatlar

Çevresel Tehditler

İç Üstünlükler

İç Zayıflıklar



ÇEVRESEL FIRSATLAR

SIRA NO	FIRSAT
F1	Üniversite Sanayi işbirliğinin artması
F2	Türkiye'nin AB' ye üyelik sürecinin işlenmesi
F3	Nitelikli işgücü ihtiyacının artması
F4	Sanayide gittikçe artan AR-GE ihtiyacı ve devlet destekli AR-GE bütçelerinin yükselmesi
F5	Bilim insanı ve araştırmacı açığının giderilme ihtiyacı
F6	Türkiye'nin genç ve dinamik bir nüfusa sahip olması
F7	İTÜ' nün İstanbul'da sanayi, finans, tarih ve kültür çevrelerinin içinde yer alması
F8	Sanayinin geleceğinin AR-GE yatırımlarına bağımlı olması
F9	Dünyada enformasyon ve iletişim teknolojilerindeki hızlı gelişimin yeni ürün ve hizmet alanlarına girmesi
F10	Disiplinlerarası yeni araştırma alanlarının doğması
F11	Türkçe bilimsel ve teknolojik yayına duyulan ihtiyaç
F12	İTÜ'nün ulusal ve uluslararası alanda geniş bir mezunlar ağına sahip olması
F13	Bilgi yoğun teknolojilerdeki hızlı gelişmelerin yeni araştırma, ürün ve hizmet alanları yaratması



ÇEVRESEL TEHDİTLER

SIRA NO	TEHDİT
T1	Vakıf Üniversiteleri
T2	Devlet Üniversitelerinin mali ve idari açıdan özerk olmaması
T3	Orta öğretim öğrencilerinin niteliğindeki yetersizlik, mevcut üniversite giriş sınav sisteminin öğrencilerde yaratıcı ve sorgulayıcı düşüncenin gelişimini engellemesi
T4	Akademik yükseltme ölçütleri ile ilgili yasal düzenlemelerin, insan kaynaklarının gelişimine engel olması
T5	Üniversiteye yönelik af kararları
T6	Üniversite - sanayi işbirliğini sağlayan arayüzler için mevzuatın yetersiz olması
T7	Özelleştirmelerin ve teknoloji transferi teşvik uygulamalarının ulusal Ar-Ge'yi zayıflatması
T8	Yeni teknolojilere yönelik projeler geliştiren grupların kurulması
T9	Toplumun teknik ve bilimsel konularda yeterince bilgilendirilmemesi
T10	Araştırmacı nitelikli eleman açısından küresel talep fazlalığı
T11	Türkiye'de yabancı Üniversitelerin açılması





İÇ ÜSTÜNLÜKLER

SIRA NO	ÜSTÜNLÜK
Ü1	İTÜ'nün çok yönlü birikimleri
Ü2	İTÜ'nün kendi alanındaki bilinirlik ve saygınlığı
Ü3	Akademik kadronun niteliği, uluslararası düzeyde güçlü olması
Ü4	Tarih, doğa, kültür ve ticari çekim merkezi olan İstanbul'da yer almak
Ü5	Mevcut mezunların yarattığı potansiyel
Ü6	Eğitim-öğretimin Türkçe ve İngilizce dillerinde yapılması
Ü7	Teknoloji geliştirme merkezlerinin (Teknokent, Kosgeb vb.) varlığı
Ü8	Sayıda en fazla akredite olmuş programa sahip üniversite olması
Ü9	Sayı, kalite ve çeşitlilik açısından önemli uluslararası ilişkiler
Ü10	Mühendislik programlarındaki çeşitlilik, mühendislik alanlarında eğitim ve uygulamada öncü olması
Ü11	Dünyada bazı saygın anketlerde ilk 500 Üniversite içinde yer alması
Ü12	Laboratuvarların köklü geçmişi, çokluğu, çeşitli ve nitelikli olması





İÇ ZAYIFLIKLAR

SIRA NO	ZAYIFLIK
Z1	Bürokratik ve hiyerarşik organizasyonel yapı
Z2	Toplumla yeterince bütünleşememe
Z3	Bilimsel ve teknik çıktı planlaması yönünden eksiklikler, Üniversite – Sanayi işbirliği için önemli olan kullanılabilir patentlere sahip olunmaması
Z4	Yönetime katılımın zayıflığı
Z5	Üniversite potansiyelinin kurum içinde ve dışında yeterince bilinmemesi
Z6	Öğrenci danışmanlığı sistemindeki eksiklikler
Z7	Fikri haklara yönelik bilinç zayıflığı ve bunların kurumsal olarak yönetilememesi ve ticarileştirilememesi
Z8	Üniversitede idari ve destek hizmetlerin yapılanması ve işletilmesindeki eksiklikler
Z9	Temel Bilim alanlarında eksiklik
Z10	Sosyal alanlarda verilen eğitimin yetersizliği
Z11	İTÜ çalışanlarında heyecan, istek ve motivasyon eksikliği
Z12	Kampus ortamının insanları mutlu eden ve performanslarını yükselten özellikler taşınamaması
Z13	Üniversite içindeki disiplinlerarası yardımlaşmanın ve ilişkinin zayıflığı
Z14	İç ekonomik güçlükler
Z15	Araştırma gruplarının kurulamaması ve kurumsallaştırılmaması, özellikle doktora sonrası araştırmacıların bireysel çalışmalara yönelmesi ve proje gruplarının oluşturulamaması
Z16	Lisans eğitiminde toplam kredilerin ve genelde ödevlerin yetersizliği
Z17	Lisansüstü programlarının düzeyi ve denetleme mekanizmasının olmaması



KURUMSAL PLAN

Sorumluluklar / Stratejiler

Gösterge / Hedef

Strateji/ Proje

Faaliyet Ana Planı

Mali Plan

SORUMLULUKLAR / STRATEJİLER

1. DÜNYA İLE İŞBİRLİĞİ

- Yerli yabancı üniversiteler ve araştırma merkezleri ile kurumsal işbirliklerinin geliştirilmesi
- Uluslararası araştırmalar ile bütünleşerek, öğrenci ve öğretim üyelerinin uluslararası hareketlerinin geliştirilmesi
- Yurtdışı bilim insanları ve İTÜ mezunları ile bağlantıların canlandırılması
- Öğrenci birliklerinin, dernek ve kulüplerinin uluslararası etkinliklerinin desteklenmesi
- Üniversite yönetimi ve işleyişi ile ilgili performans ve geliştirme çalışmalarında küresel ölçütlerle hareket edilmesi





SORUMLULUKLAR / STRATEJİLER

2. TOPLUMSAL SORUMLULUK, ETKİNLİK VE ÖNCÜLÜK

- Üniversite sanayi işbirliğinin planlı bir yaklaşımla ve izlenen düzenli programlar çerçevesinde geliştirilmesi. Bu konuda, kamu kurumları, özel sektör, yerel yönetimler vb. ile dış beklenti sahiplerinin isteklerinin temel alınması.
- Farklı sektörlerin, farklı konu ve sorun alanlarına odaklanarak, her birine özgü görüş, öneri ve çözümler getiren "*Farklılaşma*" yaklaşımının esas alınması.
- Toplumsal kurumların, Üniversite, sanayi, kamu vb. kuruluşların etkin bir biçimde çalışmasına katkıda bulunabilecek yetkin işgücünün, bilim ve meslek adamının, önceliği olan alanlarda, yetiştirilmesine odaklanılması.
- Araştırmalarda ulusal gereksinimlere öncelik vererek, çözümler üretilmesi.
- Üretilen bilgi ve oluşturulan birikimin ve araştırma sonuçlarının ülke içinde yayılması, ulusla paylaşılması ve daha çok toplumsal fayda üretebilmesi için gerekli girişim ve düzenlemelerin özendirilmesi.
- İTÜ' nün kaynak, kapasite ve yetkinliklerinin dış çevre ve paydaşlar tarafından tanınma ve bilinebilirliğinin yükseltilmesi; İTÜ' nün bilimsel gücünün ve deneyiminin toplumsal karar noktalarında etkili kılınması için girişimlerde bulunulması.
- Ulusal ve bölgesel sorunlar, kararlar ve tercihler ile ilgili olan teknik konularda, bilimsel yaklaşımlarla, kamuoyu oluşturulması.
- Ulusun genelini ilgilendiren teknik konularda, teknolojik alanlarda, önceden ve sorunlar oluşmadan, bilimsel görüş oluşturan, bunu kullanıma hazır hale getiren, yayan, paylaşan ve böylelikle kamuoyuna yön veren girişimlerin desteklenmesi.



SORUMLULUKLAR / STRATEJİLER

3. GİRİŞİMCİ, YENİLİKÇİ, KATILIMCI, İNSAN ODAKLI KURUMSALLAŞMA

- Üniversitenin, birincil sorumluluklarına odaklanarak, daha etkin, daha rasyonel, daha girişimci ve daha yenilikçi olacak biçimde yeniden yapılandırılması, bürokratik merkeziyetçi yapıdan uzaklaşılması. Öğrenci, öğretim üyesi ve idari eleman katılımının kurumsallaştırılması.
- İleri araştırmalar ve üstün eğitim düzeyi için öz gelir yaratabilen, öz kaynaklarını harekete geçirerek ve kendi itici gücünü kullanarak, kendi kendisini yöneten ve kendi kendisini geliştiren bir anlayışın esas alınması.
- Akademik birimler, laboratuvarlar ve araştırma merkezlerine mali ve idari özerklik kazandırılması.
- Bilgiyi temel kaynak olarak kabul eden, bilgi ile ilgili arama, erişme, kullanma, dağıtma, saklama ve bilgiden bilgi üretme süreçlerini etkinlikle işleten yaklaşımların özendirilmesi.
- Üniversitenin her şeyden önce ve her şeyden öte bir insanlar topluluğu olduğu gerçeğinin esas alınması. Üniversitedeki her bir faaliyetin insanlarla ve insanlar için yapıldığı görüşünden uzaklaşmaması. Üniversitedeki tüm çalışanların bilgi, beceri, duygu, düşünce ve enerjilerini istekle ortaya koyabilecekleri ortamların yaratılmasının özendirilmesi. Üniversite bünyesindeki kurumsal amaç birliğinin güçlendirilmesine, üniversitenin değerlerine bağlılığın sağlanmasına destek verilmesi.



SORUMLULUKLAR / STRATEJİLER

4. EĞİTİM, ARAŞTIRMA VE UYGULAMADA UYUM, SÜREKLİ GELİŞME VE DİSİPLİNLER ARASI YAKLAŞIM

- Araştırma verilerinin ve bulgularının uygulamada kullanılması ve sonuç alınması. Uygulamada kazanılan deneyimlerin araştırmalara aktarılması. Araştırma ve uygulama sonuçlarından eğitimde kaynak ve örnek olarak yararlanılması. Böylelikle bilgi yaratma, bilgi kullanma ve bilgi yayma süreçlerinin birbirleri ile etkileşimli olarak ve bir bütünlük anlayışı içinde işletilmesi.
- Araştırma, uygulama ve eğitimde, tek bir uzmanlık alanında derinlemesine yapılan çalışmaların yanı sıra, birden fazla disiplinin bir araya geldiği uzmanlıklar arası faaliyetlere önem verilmesi.
- Farklı disiplinlerin birlikte çalıştığı, farklı bakış açılarının bir araya getirildiği ve yeni sentezlerin oluşturulduğu disiplinler arası yaklaşımlara öncelik verilmesi.
- Eğitimde yeniden yapılanmalara yönelinmesi. Eğitimde yönetimin etkinleştirilmesi. Bu amaçla, ulusal özellikleri temel alan, küresel eğilimler ile birleştirilmiş bir sürekli gelişim ve değerlendirme modelinin temel alınması.



SORUMLULUKLAR / STRATEJİLER

5. ARAÇ OLARAK YABANCI DİL, BİLİM DİLİ OLARAK TÜRKÇE

- Yabancı dil öğretiminin, araştırma, eğitim, yayın ve ilişkilerde, bir araç olarak, güncel koşullar değerlendirilerek ve yenilikçi bir anlayışla yeniden yapılandırılması.
- Türkçenin bir bilim dili olmasına katkıda bulunacak girişimlerin özendirilmesi, desteklenmesi. Yayında Türkçe eserlere öncelik verilmesi.

6. TOPLUMLA BÜTÜNLEŞMİŞ, YAŞAYAN ÇAĞDAŞ YERLEŞKELER

- Öğrenci ve öğretim üyesi yaşam ve çalışma ortamlarının ve koşullarının iyileştirilmesi.
- Yaşanabilen ve yaşayan, bilimle toplumu yakınlaştıran, toplumla bütünleşmiş yerleşkeler oluşturulması.
- Yaşama bir bütün olarak yaklaşabilen, iyi ve donanımlı yurttaşlar yetiştirme anlayışı çerçevesinde, odaklandığı mühendislik ve teknoloji geliştirme amacından uzaklaşmadan, kültür, sanat ve sporla iç içe bir kurumsallaşmaya yönelmesi.



GÖSTERGE / HEDEF

STRATEJİ	GÖSTERGELER	HEDEFLER
DÜNYA İLE İŞBİRLİĞİ	1.1. İTÜ Rektörlüğünce bir akademik yıl içinde yapılacak olan kurumsal işbirliği protokolü sayısı	10
	1.2. Uluslararası kurumlarla işbirliği çerçevesinde, lisans ve lisansüstü eğitim gören İTÜ öğrenci sayısı $\frac{\text{Uluslararası kurumlarla işbirliği çerçevesinde, lisans ve lisansüstü eğitim gören İTÜ öğrenci sayısı}}{\text{Toplam öğrenci sayısı}}$	% 3
	1.3. Bir akademik yıl içinde uluslar arası araştırmalarda yer alacak İTÜ öğretim elemanları sayısı	250
TOPLUMSAL SORUMLULUK, ETKİNLİK VE ÖNCÜLÜK	2.1. Ulusal konu ve sorunlara çözüm getiren ve uygulanan araştırma sayısı $\frac{\text{Ulusal konu ve sorunlara çözüm getiren ve uygulanan araştırma sayısı}}{\text{Yapılan toplam araştırma sayısı}}$	% 50
	2.2. İTÜ' nün düzenlediği bilimsel, kültürel, sosyal, sportif vb. etkinliklerin sayısı (Toplantı, yayın vb... yalnızca toplumun bilgilendirilmesine yönelik olanlar)	1000
	2.3. İTÜ' nün toplum tarafından bilinme, tanınma endeksi	% 80





GÖSTERGE / HEDEF

STRATEJİ	GÖSTERGELER	HEDEFLER
GİRİŞİMCİ, YENİLİKÇİ, KATILIMCI, İNSAN ODAKLI KURUMSALLAŞMA	3.1. Yönetime katılım endeksi	% 50
	3.2. Çalışan memnuniyeti endeksi	% 70
	3.3. Çalışan aidiyet endeksi	% 70
EĞİTİM, ARAŞTIRMA VE UYGULAMADA UYUM, SÜREKLİ GELİŞME VE DİSİPLİNLER ARASI YAKLAŞIM	4.1. $\frac{\text{Disiplinlerarası temel ve uygulamalı araştırma sayısı}}{\text{Yapılan toplam temel ve uygulamalı araştırma sayısı}}$	% 35
	4.2. $\frac{\text{Disiplinlerarası eğitim programı sayısı}}{\text{Toplam eğitim programı sayısı}}$	% 30
	4.3. $\frac{\text{Gözden geçirilen eğitim programı sayısı}}{\text{Toplam eğitim programı sayısı}}$	% 35
	4.4. Eğitim genel memnuniyet endeksi(Eğitimde yer alan ve eğitimden etkilenen tarafları kapsayacak biçimde)	% 80
ARAÇ OLARAK YABANCI DİL, BİLİM DİLİ OLARAK TÜRKÇE	5.1. $\frac{\text{Basılı Türkçe yayın sayısı}}{\text{Toplam basılı yayın sayısı}}$	% 35
	5.2. Yabancı dil eğitim programlarının başarı oranı	% 65
TOPLUMLA BÜTÜNLEŞMİŞ, YAŞAYAN ÇAĞDAŞ YERLEŞKELER	6.1. Fiziksel, kültürel, sosyal, sportif olanaklar, öğrenci memnuniyet endeksi	% 85
	6.2. Fiziksel, kültürel, sosyal, sportif olanaklar, öğretim elemanı memnuniyet endeksi	% 85
	6.3. Fiziksel, kültürel, sosyal, sportif olanaklar idari eleman memnuniyet endeksi	% 85



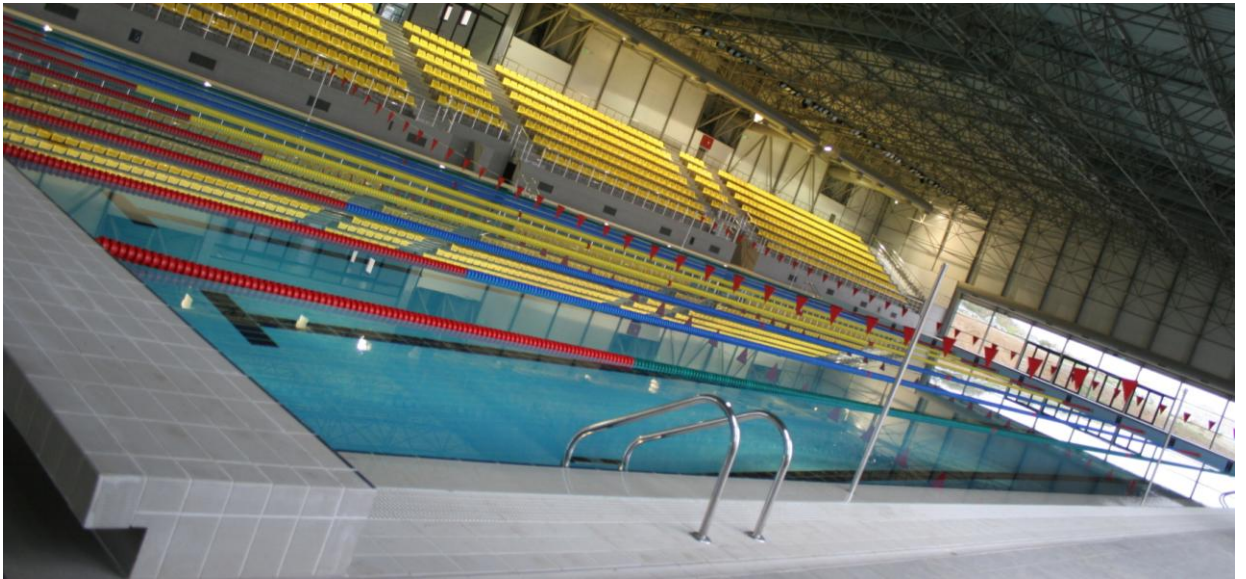
STRATEJİ / PROJE

STRATEJİ	FAALİYETLER / PROJELER
DÜNYA İLE İŞBİRLİĞİ	1.1. (F1) İşbirliği yapılabilecek yerli, yabancı üniversite ve araştırma merkezlerinin ve ilişki kurulabilecek yurt dışı bilim insanları dosyasının oluşturulması
	1.2. (F3) Üniversite yönetim performansı özdeğerlendirme modelinin kurulması
	1.3. (F5) Türki devletler, Balkanlar, Afrika, Güney Amerika, Kıbrıs ve diğer seçilmiş ülkelerde eğitim, araştırma ve uygulama projelerinin geliştirilmesi
TOPLUMSAL SORUMLULUK, ETKİNLİK VE ÖNCÜLÜK	2.2. (F9) İTÜ Bünyesinde sanatın gelişmesine ve kurumsal olarak yerleşmesine yönelik projeler geliştirilmesi
	2.3. (F36) TC 2023 için bilim ve teknoloji temelli seferberlik projeleri üretmek
GİRİŞİMCİ, YENİLİKÇİ, KATILIMCI, İNSAN ODAKLI KURUMSALLAŞMA	3.1. (F10) İdari bürokrasinin yeniden yapılandırılma projesi
	3.2. (F11) Yönetim modeli kurulması
	3.5. (F35) Genç araştırmacıların İTÜ'ye çekilebilmesi için yöntem araştırılması
	3.6. (F37) Yönetim bilimleri ile ilgili İTÜ'nün eğitim, araştırma, uygulama birikimlerinin kurumsallaştırılması
EĞİTİM, ARAŞTIRMA VE UYGULAMADA UYUM, SÜREKLİ GELİŞME VE DİSİPLİNLER ARASI YAKLAŞIM	4.1. (F15) Araştırma, uygulama ve eğitim bütünlüğü ve etkinliği modelinin kurulması
	4.2. (F16) Disiplinlerarası çalışma alanlarının belirlenmesi
	4.3. (F17) Geleceğin eğitim yenilik ve yaklaşımlarının belirlenmesi
	4.4. (F18) Eğitim geliştirme ve değerlendirme modeli kurulması
	4.5. (F32) Yaratıcılık, girişimcilik vb. niteliklerin öğretim programına yansıtılması için bir model kurulması
	4.6. (F33) Lisans öğrencilerinin araştırma projelerinde yer almaları için bir çalışma modeli kurulması
	4.7. (F34) Staj sürecinin yeniden yapılandırılması



STRATEJİ / PROJE

STRATEJİ	FAALİYETLER / PROJELER
ARAÇ OLARAK YABANCI DİL, BİLİM DİLİ OLARAK TÜRKÇE	5.1.(F20) Yabancı dil eğitiminin yeniden yapılandırılması
	5.2. (F22) İTÜ Yayınları Projesi
	5.3. (F23) Türkçe uzaktan eğitim projesinin geliştirilmesi
	5.4. (F24) Türkçe terimler konusunda, bölümlerde ilgili bilim alanlarında sözlük hazırlanması
TOPLUMLA BÜTÜNLEŞMİŞ, YAŞAYAN ÇAĞDAŞ YERLEŞKELER	6.1.(F25) Sosyal etkinlikleri geliştirme projelerinin tasarımı
	6.2.(F26) Yerleşkelerin geliştirme projelerinin tasarımı
	6.3.(F27) Dış Hizmet Alım Projelerinin tasarımı ve uygulanması (Bilgi işlem, ulaşım güvenlik, temizlik, vb..)
	6.4.(F28) Sağlıkta yapı ve teknoloji geliştirme
	6.5.(F29) Sporda yapı ve teknoloji geliştirme
	6.6.(F30) İTÜ öğrenci, öğretim üyesi ve idari çalışanların demografik dağılımlarının belirlenmesi





FAALİYET ANA PLANI

Ana Strateji	Öncelikli Faaliyet/Proje	2008				2009				2010			
		1	2	3	4	1	2	3	4	1	2	3	4
DÜNYA İLE İŞBİRLİĞİ	F1	■	■	■	■	■	■						
	F3	■	■	■	■								
	F5	■	■	■	■	■	■						
TOPLUMSAL SORUMLULUK, ETKİNLİK VE ÖNCÜLÜK	F9	■	■	■	■	■	■						
	F36		■	■	■	■	■						
GİRİŞİMCİ, YENİLİKÇİ, KATILIMCI, İNSAN ODAKLI KURUMSALLAŞMA	F10	■	■	■	■	■	■						
	F11	■	■	■	■	■	■						
	F35		■	■	■	■	■						
	F37		■	■	■	■	■	■	■	■			
EĞİTİM, ARAŞTIRMA VE UYGULAMADA UYUM, SÜREKLİ GELİŞME VE DİSİPLİNLER ARASI YAKLAŞIM	F15	■	■	■	■	■	■						
	F16	■	■	■	■	■	■						
	F17	■	■	■	■	■	■	■					
	F18	■	■	■	■	■	■						
	F32		■	■	■	■	■	■	■				
	F33		■	■	■	■							
	F34		■	■	■	■	■	■					



FAALİYET ANA PLANI

Ana Strateji	Öncelikli Faaliyet/Proje	2008				2009				2010			
		1	2	3	4	1	2	3	4	1	2	3	4
ARAÇ OLARAK YABANCI DİL, BİLİM DİLİ OLARAK TÜRKÇE	F20												
	F22												
	F23												
	F24												
TOPLUMLA BÜTÜNLEŞMİŞ, YAŞAYAN ÇAĞDAŞ YERLEŞKELER	F25												
	F26												
	F27												
	F28												
	F29												
	F30												





MALİ PLAN

GELİR (Milyon YTL)				GİDER (Milyon YTL)			
	2008	2009	2010		2008	2009	2010
1- Devlet Bütçesi	175,6	189,0	202,9	1-Personel**	104,5	115,8	129,2
2- Döner Sermaye	24,0	32,0	34,0	2-Yatırım	58,1	72,6	80,0
3- Ar-Ge Projeleri	58,4	77,3	94,3	3-Mal ve Hizmet Alımları	54,1	61,4	70,9
-AB Projeleri	5,0	5,5	6,0				
-TÜBİTAK	30,0	45,0	60,0				
-DPT*	20,9	24,2	26,6				
-Cari Araştırma*	2,5	2,6	2,7				
4- Bağış ve Yardımlar	30	35	35	4-Diğer	47,9	56,7	57,8
TOPLAM	264,6	306,5	337,9	TOPLAM	264,6	306,5	337,9

2007 YILI GELİR GERÇEKLEŞMELERİ (Milyon YTL)		2007 YILI GİDER GERÇEKLEŞMELERİ (Milyon YTL)	
1- Devlet Bütçesi	166,5	1-Personel**	110,0
2- Döner Sermaye	14,9	2-Yatırım	49,0
3- Ar-Ge Projeleri	50,5	3-Mal ve Hizmet Alımları	33,7
-AB Projeleri	3,7		
-TÜBİTAK	17,1		
-DPT*	20,7		
-Cari Araştırma*	1,8		
4- Bağış ve Yardımlar	25,0	4-Diğer	34,5
TOPLAM	227,2	TOPLAM	227,2

*Devlet Bütçesi rakamları içerisinde yer aldığından, genel toplama dahil edilmemiştir.

** Sosyal Güvenlik Kurumuna Devlet Primi Giderleri dahildir.



MODEL

Stratejik Planlama Modeli

Planlama Süreci

Stratejik Planlama Noktaları

Çalışma Grupları

Sorumluluk Alanları

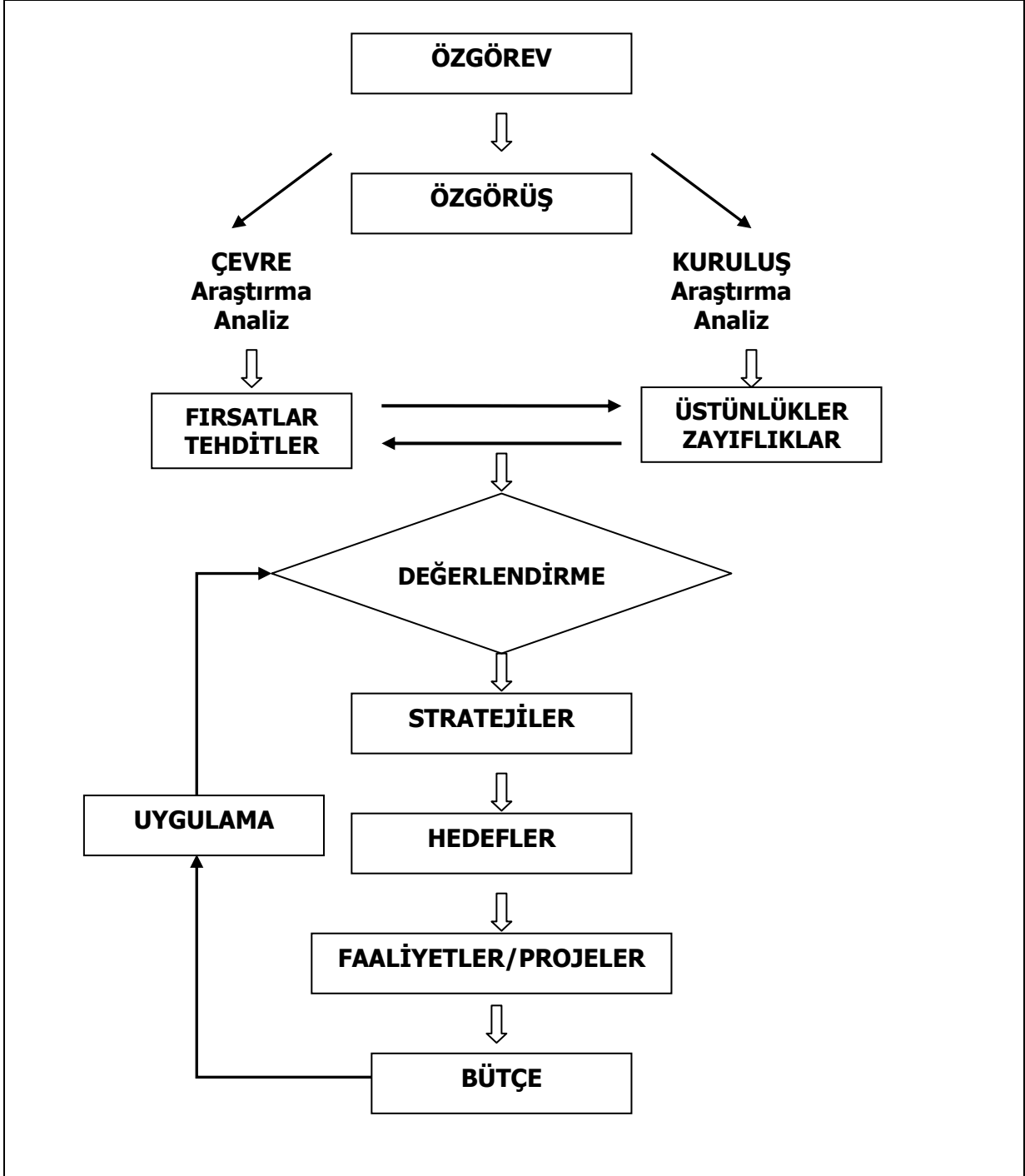
Uygulama İzleme Sistemi

Kavram Tanımları



STRATEJİK PLANLAMA MODELİ

Stratejik planlama çalışmalarında, İTÜ genelinde ve birimlerde aşağıda verilen model kullanılmıştır.





PLANLAMA SÜRECİ

2007	NİSAN	MAYIS	HAZİRAN	TEMMUZ	AĞUSTOS	EYLÜL	EKİM
1- Bölümlerde Çalışmaların Başlatılması							
2- Hazırlık Araştırmaları Geçmiş / Gelecek Verileri							
3- Çevre Analizi							
4- Kuruluş Analizi							
5- Değerlendirme							
6- Stratejiler, Str. Projeleri Belirleme							
7- Göstergeleri, Hedefleri Belirleme							
8- Faaliyetleri, Projeleri Belirleme							
9- İş Programları Bütçeler Oluşturma							
10- Rektörlükte Konsolidasyon, Kontrol							
11- Planların Dekanlıklara Gönderilmesi							
12- Stratejik planların Uygulamaya Başlanması							





STRATEJİK PLANLAMA NOKTALARI

İTÜ' de yürütülen stratejik planlama çalışmaları toplam "46" noktada planlanmıştır.

STRATEJİK PLANLAMA NOKTALARI	ADET
İTÜ Rektörlük	1
Rektörlük Birimleri	4
FAKÜLTELER& MYO&Konservatuar	14
Enstitüler	5
Daire Başkanlıkları	8
Rektörlüğe bağlı Bölümler	5
Uyg-Ar Merkezleri	6
Araştırma Merkezleri	3





ÇALIŞMA GRUPLARI

İTÜ

AKADEMİK DEĞERLENDİRME VE KALİTE GELİŞTİRME KURULU

(İTÜ-DEK)

Prof.Dr. Haluk KARADOĞAN-Başkan
Prof.Dr. Remzi AKKÖK
Prof.Dr. Erkan AYDER
Prof.Dr. Can Fuat DELALE
Prof.Dr. Haluk ERKUT
Prof.Dr. Emre HARMANCI
Prof.Dr. Figen KADIRGAN
Prof.Dr. Ahmet KUZUCU
Prof.Dr. Hasancan OKUTAN
Prof.Dr. Mehmet Ali TAŞDEMİR
Prof.Dr. Ömer USTA
Prof.Dr. M.Fevzi ÜNAL
Nevzat ÖZKÖK
Prof.Dr. Candan TAMERLER BEHAR
Öğr.Gör.Dr.Cahit Ali BAYRAKTAR
Öğr.Gör.Dr.Ayberk SOYER
M.Cüneyd DEMİREL (Araştırma Görevlisi Temsilcisi)
Halil SİRKINTI (Öğrenci Konseyi Temsilcisi)

Prof.Dr. Ekrem EKİNCİ*
Prof.Dr. Mahir VARDAR*
Prof.Dr. Eyüp Sabri KAYALI*
Prof.Dr. Ümit ŞENESEN*
Prof.Dr. Ayşe ERDEM ŞENATALAR*
Öğr.Gör. Dr.Cemil CEYLAN*
Öğr.Gör. A.Tunç BUYRUKLAR*

*İTÜ, Aralık 2007 itibariyle ayrılan İTÜ-DEK üyelerine teşekkür eder.

STRATEJİ GELİŞTİRME DAİRE BAŞKANLIĞI

Zehra KOCABEY Daire Başkanı
Nalan KUM Şube Müdürü V.
Seçil YANIK Uzman



	Birimler	İsim
Rektörlük Birimleri	1.Genel Sekreterlik, 2.Yazı İşleri Müdürlüğü, 3.Arşiv Müdürlüğü, 4.Güvenlik Müdürlüğü	Nevzat ÖZKÖK
		Aydan BÜYÜKTURGAY
		Nüvit TOYSAL
		Nilden YİĞİT
		Ergül KARLICA
		Mustafa KESKİN
	Hukuk Müşavirliği	Pervin EROL
		Songül YILDIZ ÖZER
	1.Döner Sermaye İşletmesi Müdürlüğü, 2.Dış İlişkiler ve Enformasyon Müdürlüğü, 3.AB Merkezi, 4.Uluslararası İlişkiler Ofisi	Ahmet DÖNMEZ
		Didem YÜCEL
		Didem ÖZGÜR
		Defne KORUR
	Bilimsel Araştırma Projeleri Birimi	Gönül DÖNMEZ
	Daire Başkanlıkları	Yapı İşleri ve Teknik Daire Başkanlığı
Metin ALPTEKİN		
Sis ALKAN		
Ömür KÜÇÜK		
Personel Daire Başkanlığı		Zehra ŞENOL
		İlknur SANAL
		Kemalettin ARSLAN
		Dilek ERİM
Strateji Geliştirme Daire Başkanlığı		Zehra KOCABEY
		Nalan KUM
		Seçil YANIK
		Fatma SAMSON
		Recai ÖZTÜRK
		İlhami BULAT
		Erdal KANIK
Kütüphane ve Dökümantasyon Daire Başkanlığı		Özgür Doğan GÜRCÜ
		Ayhan KAYGUSUZ
Öğrenci İşleri Daire Başkanlığı		Uzman Yasemin KAYNAK
		Yrd.Doç.Dr.Tuğrul GENÇ
		Selvi DALKIN
İdari ve Mali İşler Daire Başkanlığı		Seda TEZKAN
		İbrahim GÜNGÖR
		Nesrin AKDUMAN
		Selçuk DEMİR



	Sağlık Kültür ve Spor Daire Başkanlığı	Arzu KARAMURAT
		Zeki ŞİMŞEK
		Mustafa ŞENSU
		Evrensev OLGUNSOY
		Ümit SAYIN
	Bilgi İşlem Daire Başkanlığı	Ozan BÜK
		Arş.Gör. Sinan ÇAYIR
		Uzman Bülent YÜCESOY
		Uzman İsmail Özgür DEMİREL
	Rektörlüğe Bağlı Bölümler	Yabancı Diller Yüksekokulu
Okutman Salih KİRAZOĞLU		
Okutman Gamze MORAN		
Güzel Sanatlar Bölümü		Y.Doç.Dr. Yüksel DEMİR
		Öğr.Gör.Dr. Ferhan GÖZGÜ ÇELİK
		Öğr.Gör. Aynur KARAAĞAÇ
Beden Eğitimi Bölümü		Dr. Hikmet İSKENDER
		Doç.Dr. Ahmet SİRKEÇİOĞLU
		Arş.Gör. Hülya YELTEPE
		Arş.Gör. Kadir Can ÇAKICI
Müzik İleri Araştırmalar Merkezi		Araş.Gör. Eray ALTINBÜKEN
		Araş.Gör. Tolgahan ÇOĞULU
		Araş.Gör. Can KARADOĞAN
		Araş Gör. Yelda ÖZGEN ÖZTÜRK
Kültür Sanat Birliği		Prof.Dr. Yüksel GÜVENİLİR
	Yrd.Doç.Dr. Beyza TAŞKIN	
Türk Musikisi Devlet Konservatuvarı	Öğr.Gör. Ali TÜFEKÇİ	
	Öğr.Gör. Tunç BUYRUKLAR	
	Doç. Nihal ÖKTEN	
	Yrd.Doç. Bülent KURTIŞOĞLU	
	Öğr.Gör.Dr. Haşmet ALTINÖLÇEK	
	Öğr.Gör. Şendoğan KARADELİ	
	Yrd.Doç. Metin EKE	
	Arş.Gör. Ayhan GUNCA	
Enstitüler	Enerji Enstitüsü	Prof.Dr. Ahmet BAYÜLKEN
		Doç.Dr. Altuğ ŞİŞMAN
		Prof. Dr. Bihret ÖNÖZ
		Prof. Dr. Sermin ONAYGİL
	Fen Bilimleri Enstitüsü	İmkankan YILDIRIM
		Prof.Dr. Sumru PALA
		Doç.Dr. Haluk ÖZBEK
	Sosyal Bilimler Enstitüsü	Doç.Dr. Rahmi Nurhan ÇELİK
		Doç.Dr. Yegan KAHYA
	Bilişim Enstitüsü	Zuhal TÜRKSEZER
		Prof.Dr. A.Emre HARMANCI



		Yrd.Doç.Dr. D.Turgay ALTILAR
		Yrd Doç.Dr. İ.İlkay BODUROĞLU
	Avrasya Yer Bilimleri Enstitüsü	Prof.Dr. Aral OKAY
		Prof.Dr. Mehmet KARACA
		Prof.Dr. Mehmet SAKINÇ
UYG-AR Merkezleri	Çevre ve Şehircilik UYG-AR Merkezi	Prof.Dr. Nuran Zeren GÜLERSOY
		Uzman Dr. Ayşe Buket ÖNEM
		Arş.Gör. Kerem Yavuz ARSLANLI
	Su ve Deniz Bilimleri Teknolojisi UYG-AR Merkezi	Prof.Dr. Sedat KABDAŞLI
		Prof.Dr. İsmail DURANYILDIZ
		Yrd.Doç.Dr. Şevket ÇOKGÖR
	Ulaştırma ve Ulaşım Araçları UYG-AR Merkezi	Prof.Dr. Emine AĞAR
Yapı ve Deprem Uyg-Ar Merkezi	Prof.Dr. Ahmet Işın SAYGUN	
Prof.Dr. Adnan Tekin Malzeme Bilimleri ve Üretim Teknolojisi UYG-AR Merkezi	Prof.Dr.Onuralp YÜCEL	
Bilim ve Toplum UYG-AR Merkezi	Prof.Dr. Mehmet SAKINÇ	
Araştırma Merkezleri	Yapı Araştırma Merkezi	Prof.Dr.Mete TAPAN
	Konut Araştırma ve Eğitim Merkezi (KAEM)	Prof.Dr.Ahsen ÖZSOY
		Araş.Gör.Evren UZER
	Araş.Gör.Özge ATALAY ÇELİK	
Moleküler Biyoloji Biyoteknoloji ve Genetik Araştırma Merkezi	Doç.Dr.Candan TAMERLER	
İnşaat Fakültesi		Prof.Dr. Melike ALTAN
		Prof.Dr. Zekai CELEP
		Doç.Dr. Filiz PİROĞLU
		Yrd.Doç. Dr. Aykut ŞENOL
		Prof.Dr. Doğan UÇAR
		Prof.Dr. Rasim DENİZ
		Prof.Dr. Dursun Zafer ŞEKER
		Prof.Dr. Cumali KINACI
		Prof.Dr. Fatoş GERMİRLİ BABUNA
		Prof.Dr. İzzet ÖZTÜRK
Mimarlık Fakültesi		Prof.Dr. Nur ESİN
		Yrd.Doç.Dr. Nurgün BAYAZIT
		Prof.Dr. Nuran Zeren GÜLERSOY
		Prof.Dr. Gülden ERKUT



		Prof.Dr. Mehmet OCAKÇI
		Prof.Dr. Nigan BAYAZIT
		Prof.Dr.H. Alpay ER
		Yrd.Doç.Dr. Şebnem TİMUR
		Prof.Dr. Hasan ŞENER
		Doç.Dr. Leyla TANAÇAN
		Öğr.Gör. Dr. Erdal YILDIZ
		Prof.Dr. Ahmet Cengiz YILDIZCI
		Prof.Dr. İsmet KILIÇARSLAN
		Prof.Dr. A. Sema KUBAT
	Makina Fakültesi	Prof.Dr. Taner DERBENTLİ
		Prof.Dr. Kadir KIRKKÖPRÜ
		Prof.Dr. Levent GÜVENÇ
		Prof.Dr. Vahit MERMERTAŞ
		Fevziye TOPÇU
	Elektrik-Elektronik Fakültesi	Prof.Dr. Eşref ADALI
		Yrd.Doç.Dr. Osman Kaan EROL
		Yrd.Doç.Dr. Berk ÜSTÜNDAĞ
		Prof.Dr. Serhat ŞEKER
		Prof.Dr. İbrahim EKSİN
		Prof.Dr. Bilge GÜNSEL
		Yrd.Doç. Dr. Nil TARIM
		Yrd.Doç.Dr. Funda AKLEMAN YAPAR
	Maden Fakültesi	Prof.Dr. Nuh BİLGİN
		Prof.Dr. Gündüz ÖKTEN
		Prof. Dr. Güven ÖNAL
		Prof.Dr. Neşet ACARKAN
		Doç.Dr. Selamet G.ERÇELEBİ
		Prof. Dr. Remzi AKKÖK
		Prof.Dr. Mustafa ERDOĞAN
		Prof.Dr. Atasever GEDİKOĞLU
		Prof.Dr. Namık ÇAĞATAY
		Prof.Dr. Işık ECE
		Prof.Dr. Mustafa ONUR
		Prof.Dr. Argun GÜRKAN
		Yrd.Doç.Dr. H.Özgür YILDIZ
		Yrd.Doç.Dr. İ.Metin MIHÇAKAN
		Yrd.Doç.Dr. Gürsat ALTUN
		Prof.Dr. Aysun GÜNEY
		Prof.Dr. Emin DEMİRBAĞ
		Prof.Dr. Haluk EYİDOĞAN
		Prof.Tuncay TAYMAZ
		Prof.Dr. İlyas ÇAĞLAR
	Kimya-Metalurji Fakültesi	Prof.Dr. A.Tuncer ERCİYES
		Prof.Dr. Ekrem EKİNCİ



		Prof.Dr. Ayşe ERDEM ŞENATALAR
		Prof.Dr. M.Niyazi ERUSLU
		Prof.Dr. Mustafa ÜRGEN
		Doç.Dr. İ.Servet TİMUR
		Prof.Dr. Y.Onur DEVRES
		Prof.Dr. Dilek HEPERKAN
		Prof.Dr. Alim YILDIZ
		Doç.Dr. Mustafa İNSEL
	Gemi İnşaatı ve Deniz Bilimleri Fakültesi	Doç.Dr. Osman Azmi ÖZSOYSAL
		Prof.Dr. Abdi KÜKNER
		Prof.Dr. Serdar BEJİ
		Doç.Dr. Ömer BELİK
		Prof.Dr. Ulviye BAŞER
		Doç.Dr. Füsün ÖZEN ZENGİN
		Doç.Dr. Nalan ANTAR
		Prof.Dr. Mahmut HORTAÇSU
		Prof.Dr. Ahmet TOGO GİZ
		Doç.Dr. Yaşar YILMAZ
		Prof.Dr. Sezai SARAÇ
		Prof.Dr. Ahmet GÜL
	Fen-Edebiyat Fakültesi	Prof.Dr. Süleyman AKMAN
		Doç.Dr. Nevin Gül KARAGÜLER
		Doç.Dr. Zeynep Petek Çakar ÖZTEMEL
		Doç.Dr. Cenk SELÇUKİ
		Doç.Dr. Fikret BALTA
		Doç.Dr. Ali ERCENGİZ
		Doç.Dr. Semih KÜÇÜKARSLAN
		Prof.Dr. İştah GÖZAYDIN
		Prof. Dr. Gökhan ÇETİNSAYA
		Doç.Dr. Aydan TURANLI
		Prof.Dr. Burç ÜLENGİN
		Prof.Dr. Nimet URAY
		Doç.Dr. Fatma KÜSKÜ
	İşletme Fakültesi	Prof.Dr. Haluk ERKUT
		Doç.Dr. Seçkin POLAT
		Öğr.Gör.Dr. Cemil CEYLAN
		Öğr.Gör.Dr. Cahit Ali BAYRAKTAR
		Prof.Dr. A.Cihat BAYTAŞ
		Prof.Dr. Ali KODAL
		Prof.Dr. İbrahim ÖZKOL
	Uçak ve Uzay Bilimleri Fakültesi	Prof.Dr. Süleyman TOLUN
		Prof.Dr. Mehmet Fevzi ÜNAL
		Prof.Dr. Mehmet Şerif KAVSAOĞLU
		Prof.Dr. Mahmut Adil YÜKSELEN



		Doç.Dr. Metin Orhan KAYA
		Doç.Dr. Halit Süleyman TÜRKMEN
		Yrd.Doç.Dr. Hayri ACAR
		Yrd.Doç.Dr. Vedat Ziya DOĞAN
		Yrd.Doç.Dr. Duygu ERDEM
		Yrd.Doç.Dr. Gökhan İNALHAN
		Prof.Dr. Alim Rüstem ASLAN
		Prof.Dr. Can Fuat DELALE
		Prof.Dr. Zahit MECİTOĞLU
		Doç.Dr. Fırat Oğuz EDİS
		Doç.Dr. Aydın MISIRLIOĞLU
		Yrd.Doç.Dr. Melike Nikbay BAYRAKTAR
		Yrd.Doç.Dr. Okşan ÇETİNER
		Yrd.Doç.Dr. Hacı İbrahim KESER
		Yrd.Doç.Dr. T.Berat KARYOT
		Yrd.Doç.Dr. Selman NAS
		Yrd.Doç.Dr. Cuma YARIM
		Yrd.Doç.Dr. Kemal Bülent YÜCEİL
		Prof.Dr. Yunus BORHAN
		Prof.Dr. Mikdat KADIOĞLU
		Prof.Dr. Zerefşan KAYMAZ
		Prof.Dr. Orhan ŞEN
		Yrd.Doç.Dr. Ali DENİZ
	Denizcilik Fakültesi	Doç.Dr. Ata BİLGİLİ
	Denizcilik Fakültesi	Araş. Gör. A.Atıl TALAY
	Denizcilik Fakültesi	Yrd.Doç.Dr. Cemil YURTÖREN
	Denizcilik Fakültesi	Okutman A.Yıldırım ERTAŞ
	Denizcilik Fakültesi	Prof.Dr. Nil GÜLER
	Denizcilik Fakültesi	Doç.Dr. Sezer ILGIN
	Denizcilik Fakültesi	Yrd.Doç.Dr. Münip BAŞ
	Meslek Yüksek Okulu	Yrd.Doç.Dr. Metin TEBERLER
	Meslek Yüksek Okulu	Öğr.Gör. Evren TANRIÖVER
	Meslek Yüksek Okulu	Öğr.Gör. Ali BAHADIR
	Tekstil Teknolojileri ve Tasarımı Fakültesi	Yrd.Doç.Dr. Yeşim İRİDAĞ BECEREN
	Tekstil Teknolojileri ve Tasarımı Fakültesi	Doç.Dr. Hale KARAKAŞ
	Tekstil Teknolojileri ve Tasarımı Fakültesi	Doç.Dr. Telem GÖK SADIKOĞLU



“ İTÜ, Strateji / 2007 toplantısına katılan ve katkıda bulunan paydaşlara ve İTÜ mensuplarına teşekkür eder.”

AD	SOYAD	ŞİRKET
Remzi	AKKÖK	İTÜ
Hakan	ALTINAY	KALE ROBOTİK
Olgun	ALTUNTAŞ	ENTEL
Fuat	ANDAY	İTÜ
Ahmet	BABAN	MAM
Lale	BAUER	FESTO
Otto	BAUER	FESTO
A.Tunç	BUYRUKLAR	İTÜ
Talat	ÇİFTÇİ	SİMBİYOTEK
Taner	DERBENTLİ	İTÜ
Turgut	ENGİNOĞLU	YAPI KONUT
Yavuz	ERÇİL	ARÇELİK
Ayşe	ERDEM ŞENATALAR	İTÜ
Erdoğan	FIRTİNAOĞLU	MNG AIRLINES
Cengiz	GİRİTLİOĞLU	İTÜ
Ömer	GÖREN	İTÜ
Yücel	GÜNAL	GSM LTD
Nursen	İPEKOĞLU	İTÜ
Figen	KADIRGAN	İTÜ
Faruk	KARADOĞAN	İTÜ
Haluk	KARADOĞAN	İTÜ
Begüm	KARAKOÇAK	İTÜ
Eyüp Sabri	KAYALI	İTÜ
Ali Rıza	KAYLAN	BOĞAZİCİ ÜNİV.
Zehra	KOCABEY	İTÜ
Hakan	KUNTMAN	İTÜ
Sefer	KURNAZ	HHO-HUTEN
Barhan	ÖZCE	NORTEL NETAŞ



Bülent	ÖZİPEK	İTÜ
Nevzat	ÖZKÖK	İTÜ
Erbil	PAYZU	MÜDEK
Tevfik	PEKER	MMO
Abdurrahman	SATMAN	İTÜ
Mete	SAYA	ENERJİSA
Cahit	SULUK	PATENT
Ümit	ŞENESEN	İTÜ
Naciye	TALINLI	İTÜ
Candan	TAMERLER BEHAR	İTÜ
Mehmet Ali	TAŞDEMİR	İTÜ
Fevzi	TUVAY	ETİ MAKİNE
Orhan	YAVUZ	ÜMRAN BORU





SORUMLULUK ALANLARI

İTÜ' de gerçekleştirilen stratejik planlama çalışmaları temel olarak 10 farklı sorumluluk alanını kapsamaktadır.

- 1)** Eğitim, öğretim
(Üniversiteler, araştırma kurumları ile ilişkiler)
- 2)** Araştırma, uygulama
(Temel araştırma)
- 3)** Yayın
- 4)** Sanayi ile ilişkiler
(Toplumla ilişkiler, kamu ile ilişkiler)
- 5)** Mezunlarla ilişkiler
(Tanıtım)
- 6)** Öğrencilerle ilişkiler
(Kültürel, sosyal, sportif işler, destek hizmetleri, idari işler)
- 7)** Uluslararası ilişkiler
- 8)** Ekonomik işler, mali işler
- 9)** Altyapı işleri, fiziki gelişme
(Teknolojik işler, kaynak kullanımı, doğal çevre)
- 10)** Yönetim ve insan kaynakları

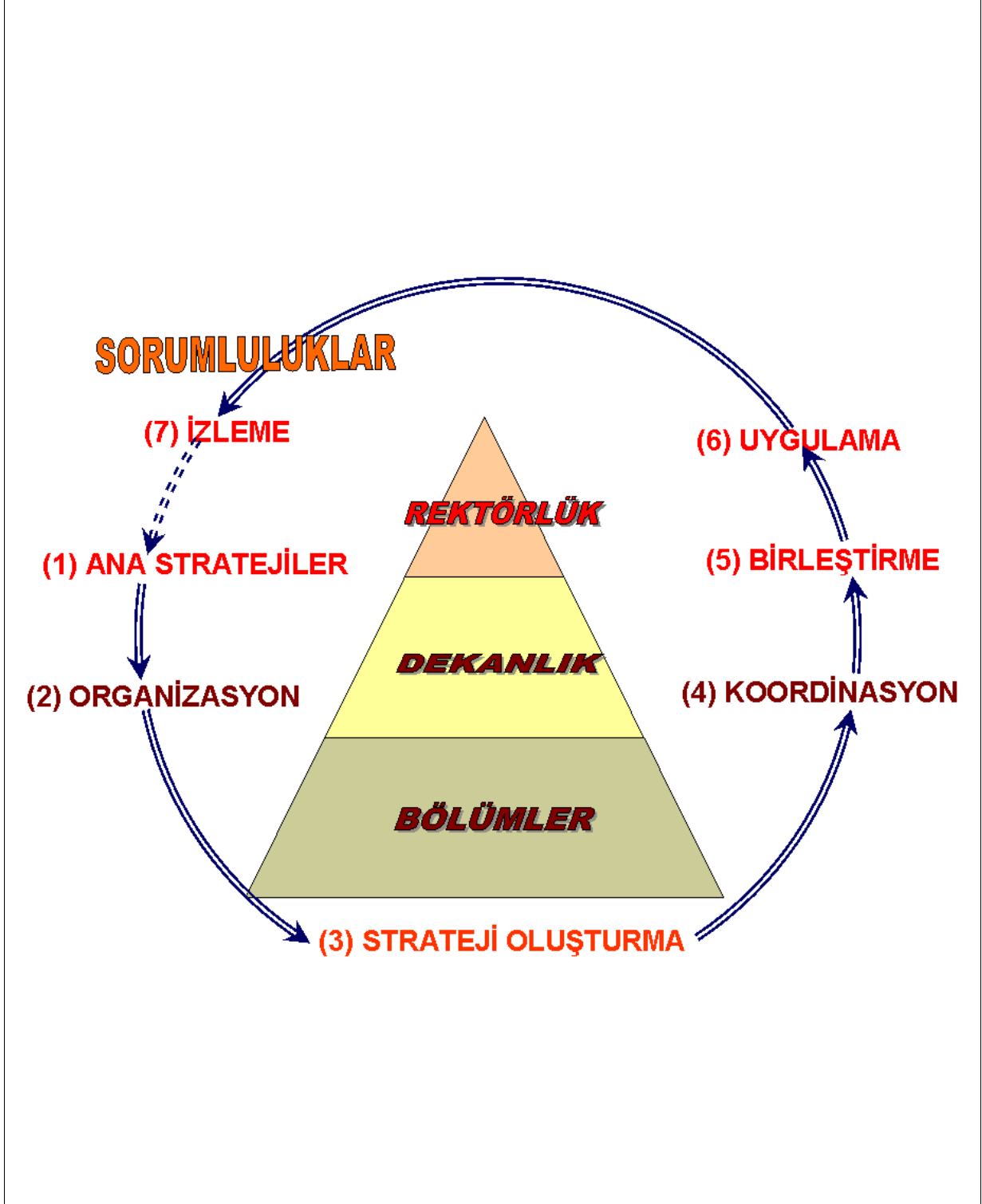


UYGULAMA İZLEME SİSTEMİ

Planlama uygulama ve izleme süreci sürekli bir döngü oluşturmaktadır. Ayrıca iki ardışık plan dönemine ilişkin çalışmalar, belirli zaman dilimlerinde eşzamanlı olarak yürütülmektedir. Bu çerçevede üç planlama dönemine ilişkin işleyiş aşağıda verilmektedir.

Tarihler	1. Stratejik Plan 2006 / 2008	2. Stratejik Plan 2007 / 2009	3. Stratejik Plan 2008 / 2010
Ekim 2005 Kasım 2005 Aralık 2005	Uygulama başlama		
Ocak 2006 Şubat 2006	Gözden Geçirme	Planlama hazırlıkları	
Mart 2006 Nisan 2006 Mayıs 2006	Uygulama	Araştırma Anket Toplantı	
Haziran 2006 Temmuz 2006	Uygulama gözden geçirme	Stratejik Planlama Çalışmaları	
Ağustos 2006 Eylül 2006	Uygulama bitirme	Uygulama hazırlıkları	
Ekim 2006 Kasım 2006 Aralık 2006		Uygulama başlama	
Ocak 2007 Şubat 2007 Mart 2007		Gözden geçirme	Planlama hazırlıkları
Nisan 2007 Mayıs 2007		Uygulama	Araştırma Anket Toplantı
Haziran 2007 Temmuz 2007		Uygulama gözden geçirme	Stratejik Planlama Çalışmaları
Ağustos 2007 Eylül 2007		Uygulama bitirme	Uygulama hazırlıkları
Ekim 2007 Kasım 2007 Aralık 2007			Uygulama başlama

UYGULAMA İZLEME SİSTEMİ





KAVRAM TANIMLARI

ÖZGÖREV (Misyon)

Bir kuruluşun temel var oluş nedeni. Varlığı ile ilgili en derindeki neden. Organizasyonun çıkış noktasını, çıkış koşullarını, oluşum nedenlerini, var olmasının anlamını açıklar.

ÖZGÖRÜŞ (Vizyon)

Bir kuruluşun gelecekte olmak istediği yer ve olmak istediği organizasyon. Bir organizasyonun nereye gittiğini, hangi geleceğe doğru ilerlediğini, nelere göz diktiğini, neye ulaşmak istediğini açıklar.

STRATEJİ

Strateji: Birimin girişimlerine yön gösteren, yol çizen rota. Birimi, içinde yaşadığı çevre ve onu bekleyen gelecek ile ilişkilendiren tercihler.

GÖSTERGE

Hedefin formülü

HEDEF

Gidilen yön, ilerlenen yol üzerindeki ulaşılabilecek nokta. Sayısal bir büyüklük olarak tanımlanır.

PROJE

Başlangıcı ve bitişi olan faaliyetler bütünü