



# YILDIZ TEKNİK ÜNİVERSİTESİ 2007-2010 Stratejik Planı

Üniversitemizin “2007 - 2010 Stratejik Planı”  
27.09.2007 tarih ve 2007/13 sayılı senato kararı ile onaylanmıştır.

Elektronik örneğini <http://www.stg.yildiz.edu.tr/> adresinde bulabilirsiniz.

ISBN: 978-975-461-437-4

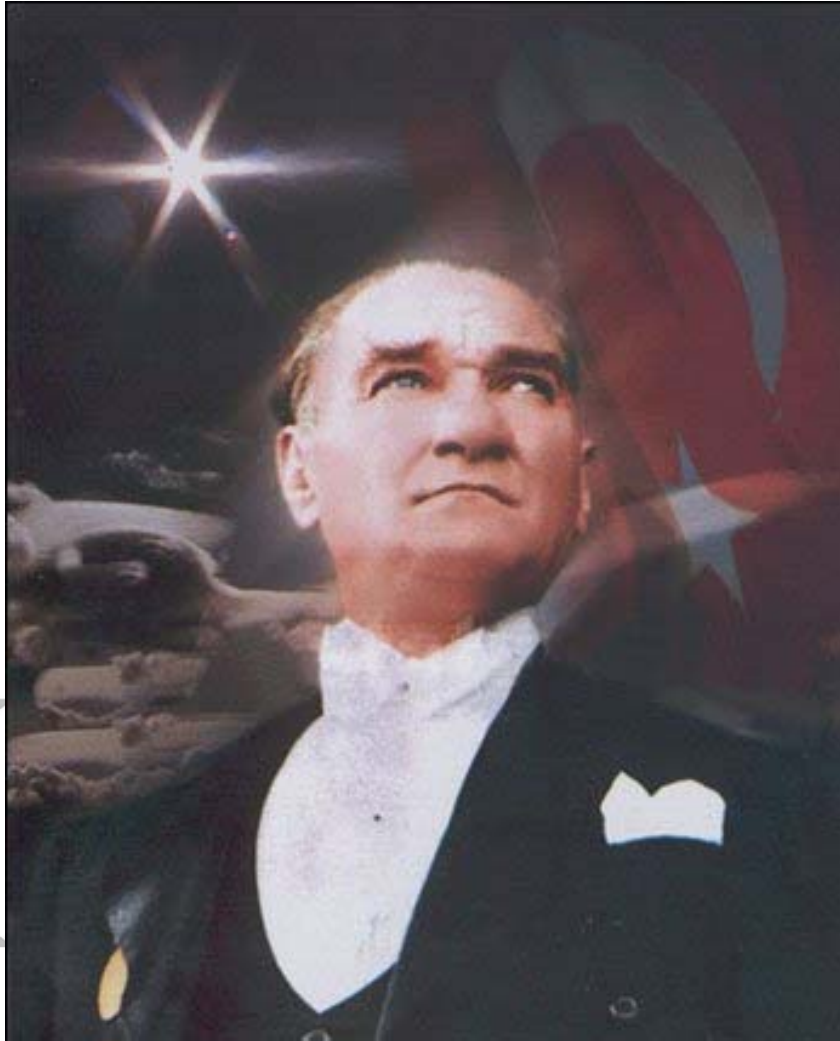
Hazırlayan: YTÜ Strateji Geliştirme Daire Başkanlığı

Kapak Tasarımı\* : Şengül BÜYÜKTAŞ

\* Kapakta kullanılan desen Rektörlük binası (Tarihi Hünkar Köşkü) tavan süslemesinden alınmıştır.



# YILDIZ TEKNİK ÜNİVERSİTESİ 2007-2010 Stratejik Planı



*Gençler cesaretimizi takviye ve idame eden sizlersiniz. Siz, almakta olduğunuz terbiye ve irfan ile insanlık ve medeniyetin, vatan sevgisinin, fikir hürriyetinin en kıymetli timsali olacaksınız. Yükselen yeni nesil, istikbal sizsiniz. Cumhuriyeti biz kurduk, onu yükseltecek ve yaşatacak sizsiniz.*

*K. Atatürk*



# YILDIZ TEKNİK ÜNİVERSİTESİ

## 2007-2010 Stratejik Planı





### İçindekiler

Üst Yönetici Sunuşu.....	VII
Misyon ve Vizyon.....	IX
İlkelerimiz ve Değerlerimiz.....	XI
<b>I- GENEL BİLGİLER</b>	
1- Tarihçe.....	3- 4
2- Kuruluş ve Yerleşim.....	5- 7
<b>II- YTÜ 1. STRATEJİK PLANLAMA SÜRECİ</b>	
1- YTÜ 1. Stratejik Planlama ile ilgili Genel Bilgi.....	11
<b>III- YTÜ 2. STRATEJİK PLANLAMA SÜRECİ TAKVİMİ ve STRATEJİK PLANLAMA ÇALIŞMALARI</b>	
1- YTÜ 2. Stratejik Planlama Süreci Takvimi.....	15-18
2- Stratejik Planlama Çalışmaları, Toplantı Yöntemi ve Safhaları	
2.1. Stratejik Planlama Çalışmaları.....	19
2.2. Toplantı Yöntemi.....	20
2.3. Toplantı Safhaları.....	21-22
<b>IV- AMAÇ ve HEDEFLER</b>	
1- Amaç ve Hedefleri	
1.1. Stratejik Amaç 1: Eğitim-Öğretim Süreçlerinin İyileştirilmesi.....	25-26
1.2. Stratejik Amaç 2: Araştırma Geliştirme Süreçlerinin İyileştirilmesi.....	26-27
1.3. Stratejik Amaç 3: İdari ve Destek Süreçlerinin İyileştirilmesi.....	27-28
1.4. Stratejik Amaç 4: Uygulama Hizmet Süreçlerinin İyileştirilmesi.....	28-29
2- Performans Göstergeleri	
2.1. Eğitim - Öğretim Süreçlerinin İyileştirilmesi İle İlgili Performans Göstergeleri.....	31-34
2.2. Araştırma Geliştirme Süreçlerinin İyileştirilmesi İle İlgili Performans Göstergeleri...	35-36
2.3. İdari ve Destek Süreçlerinin İyileştirilmesi İle İlgili Performans Göstergeleri.....	37-39
2.4. Uygulama Hizmet Süreçlerinin İyileştirilmesi İle İlgili Performans Göstergeleri.....	40-42
<b>V- EKLER</b>	
Ek.1- Kilit Yöneticiler.....	45-50
Ek.2- Örgütsel Yapı.....	51-52
Ek.3- YTÜ SWOT.....	53-56
Ek.4- YTÜ 2. Stratejik Plan Swot Analizi Katılım Listesi.....	57
Ek.5- Stratejik Planlama Ekipleri.....	58-61
Ek.6- Adek Süreç Ekipleri.....	62
Ek.7- Akademik Değerlendirme ve Kalite Geliştirme Kurulu Üyeleri.....	63
Ek.8- Performans Göstergeleri Belirleme Yönergesi.....	64-70



# YILDIZ TEKNİK ÜNİVERSİTESİ

## 2007-2010 Stratejik Planı





# YILDIZ TEKNİK ÜNİVERSİTESİ 2007-2010 Stratejik Planı

## Üst Yönetici Sunuşu



Kamu kuruluşlarında stratejik planlama sürecinin başlatılması, ülkemizin AB'ye uyum sürecinde giderek katılımcı bir yönetim tarzını benimsediğine ilişkin en önemli gelişmelerden biridir. Stratejik planlama ile tüm devlet kuruluşlarının kendi misyon, vizyon ve hedeflerini belirleyerek, bu hedeflere nasıl ulaşılabileceğine dair performans göstergelerini saptaması, bu kuruluşların hem işleyişte, hem de sonuçların kontrolünde özdenetime sahip olabilmelerini mümkün kılmaktadır. Ayrıca, kamu bütçesinin saptanan performans göstergeleri doğrultusunda planlanması da, söz konusu özdenetimin maddi boyutta da işlerlik kazanması açısından çok önemli bir adım olmuştur.

Bu doğrultuda çıkarılan **“5018 sayılı Kamu Mali Yönetimi ve Kontrol Kanunu”**, temelde hesap verebilirlik, mali saydamlık, mali disiplin, maliyet etkinliği ve yetki-sorumluluk denkliği ilkelerine dayanmaktadır. Bu kanun, performans esaslı bütçeleme ile ilgili esasları düzenlemektedir. Bu kapsamda, belirlenen performans programı çerçevesinde ulaşılması planlanan sonuçlara ne kadar kaynak ayrılması gerektiğine ilişkin bütçeleme en baştan yapılmakta, dolayısıyla istenilen performansı göstererek bu hedeflere ulaşacak personel ile gereksinim duyulan kaynakların, saydam ve etkili bir şekilde bir araya getirilmesi sağlanmaktadır. Bu durumda, hem kaynak dağılımında adalet sağlanabilecek, hem personelin kendi belirledikleri hedeflere ulaşmaya yönelik çalışma azmi güçlendirilebilecek, hem de, hesap verebilirlik ilkesi doğrultusunda, personelin hedeflere ulaşip ulaşmadığı ile ilgili denetimler açık ve gerçekçi bir şekilde yapılabilecektir. TC Başbakanlık Devlet Planlama Teşkilatı (DPT) 26 Mayıs 2006 tarihli Resmi Gazetede yayınlanan **“Kamu İdarelerinde Stratejik Planlamaya İlişkin Usül ve Esaslar Hakkında Yönetmelik”**te belirlenen kamu idarelerince hazırlanacak stratejik planların genel çerçevesini çizmiştir.

YTÜ 2. Dönem Stratejik Planı (2007 – 2010) ve buna bağlı Performans Göstergeleri de bu ilkeler gözetilerek hazırlanmıştır. Tüm harcama birimleri de aynı ilkelere uygun olarak kendi stratejik planlarını ve performans göstergelerini oluşturmuşlardır.

Üniversitemiz her mali yılın sonunda yapacağı izleme toplantılarıyla stratejik planının gerçekleşmesini izleyecek ve gerektiğinde sonraki dönem için revize çalışmalarını başlatacaktır.

**Prof. Dr. Durul ÖREN**  
Rektör



# YILDIZ TEKNİK ÜNİVERSİTESİ

## 2007-2010 Stratejik Planı





## Misyon ve Vizyon

# MİSYON

Evrensel değerlerle donanmış, kendisini sürekli yenileyen, yaşam boyu öğrenmeyi hedef edinmiş, analiz ve sentez yapabilen, yaratıcı, girişimci, sorgulayıcı, etik değerleri özümsemiş, takım çalışmasına yatkın bireyler yetiştiren; Ulusal ve uluslararası işbirliği ve dayanışma anlayışıyla toplumun kalkınmasına ve yaşam kalitesinin yükseltilmesine yönelik eğitim, bilimsel araştırma, teknoloji geliştirme ve sanat çalışmalarına öncülük eden bir üniversite oluşumu gerçekleştirmektir.

# VİZYON

Eğitim, araştırma ve kültür ortamı ile tercih edilen bir dünya üniversitesi olmak.





# YILDIZ TEKNİK ÜNİVERSİTESİ

## 2007-2010 Stratejik Planı





## İlkelerimiz ve Değerlerimiz

# YTÜ İLKELERİ

- ❖ Eğitimde kaliteyi ve araştırmayı teşvik,
- ❖ Etik ve ahlaki değerlere bağlılık,
- ❖ Toplumsal değerlere saygı ve toplumun gelişmesine destek,
- ❖ Adil ve tutarlı yönetimdir.

# YTÜ DEĞERLERİ

- ❖ **Gözlemlenebilir değerler**; uygulama düzeyinde sorumluluk almak, çalışmak, doğru tepkiler vermek, etkili iletişim kurmak ve işbirliğini geliştirmek şeklinde sıralanırken;
- ❖ **Sonuca yönelik değerler**; akademik bilgilerin üretilmesi, toplumla paylaşılması, yeni akademisyenlerin yetiştirilmesi ve öğrenciler için nitelikli bir eğitim ortamı oluşturulması başlıkları altında incelenmiştir.
- ❖ **Temel yapı ve kök değerler**; mesleki yetkinlik, etik ilkeler, kişisel ve kurumsal değişim ile motivasyon engelleyicilerdir. Engelleyiciler, gelişim fırsatlarına negatif yaklaşım ve katılımcılığı engelleyen kişisel önyargılardır. Bu yöndeki tutum, inanç ve yaklaşımların bertaraf edilmesi, toplumun kendisini geliştirmesinde gerek şarttır. Temel yapı ve kök değerler bir arada bulunması gereken değerlerdir. Birinin olmaması diğerini de olumsuz olarak etkileyecektir.



# YILDIZ TEKNİK ÜNİVERSİTESİ

## 2007-2010 Stratejik Planı





# YILDIZ TEKNİK ÜNİVERSİTESİ 2007-2010 Stratejik Planı

## I- GENEL BİLGİLER



# YILDIZ TEKNİK ÜNİVERSİTESİ

## 2007-2010 Stratejik Planı





# YILDIZ TEKNİK ÜNİVERSİTESİ 2007-2010 Stratejik Planı

## 1. Tarihçe

Üniversitemiz; günümüzdeki durumuna gelinceye kadar aşağıdaki aşamalardan geçmiştir;

### Kondüktör Mekteb-i Âlisi Dönemi (1911-1922)

Vilayet Nafia idarelerinin “fen memuru” (eski adıyla kondüktör, yeni adıyla tekniker) gereksinimlerini karşılamak amacıyla 1911’de Kondüktör Mekteb-i Âlisi adıyla, Paris’teki “Ecol de Conducteur”ün müfredat programı esas alınarak Bayındırlık Bakanlığı’na bağlı bir okul kurulmuş ve okula öğrenci kaydına 22 Ağustos 1911’de başlanmıştır.



### Nafia Fen Mektebi Dönemi (1922-1937)

1922’de okulun adı Nafia Fen Mektebi’ne dönüştürülmüş, öğrenim süresi 1926’da 2,5 yıla ve 1931’de 3 yıla çıkarılmıştır.



### İstanbul Teknik Okulu Dönemi (1937-1969)

Türkiye’de imar işlerinin ve teknik hizmet gereksinimin artması karşısında fen memurları ile yüksek mühendisler arasında oluşan boşluğu doldurmak amacıyla 19 Aralık 1936 tarihinde yayımlanan ve 1 Haziran 1937 tarihinde yürürlüğe giren 3074 sayılı yasayla Nafia Fen Mektebi kapatılarak yerine Teknik Okul kurulmuştur. 2 yıllık fen memuru ve 4 yıllık mühendislik bölümleri olan okula Yıldız Sarayı müstemilatından, bugün de kullanılmakta olan binalar tahsis edilmiş ve buraya taşınmıştır.

İlk kuruluşta fen memuru ve mühendislik dalında öğrenci yetiştiren inşaat ve makine bölümleri varken 1942 ve 1943 ders yılından itibaren mühendislik kısmında elektrik ve mimarlık bölümleri açılmıştır. Okul, 26 Eylül 1941 tarihinde yayımlanan İstanbul Yüksek Mühendis Okulu ve Teknik Okulu’nun Maarif Vekaleti’ne devri hakkında kanun uyarınca Nafia Vekaleti’nden alınarak Maarif Vekaletine bağlanmıştır.

Milli Eğitim Bakanlığı’nın 07 Haziran 1949 tarihli kararıyla Harita ve Kadastro Mühendisliği Bölümü kurulmuş ve Türkiye’de bu dalda mühendis yetiştiren ilk kuruluş olarak 1949-1950 ders yılında öğretime başlamıştır. 1951-1952 ders yılından itibaren teknikerlik kısmı kapatılmıştır.

1959-1960 ders yılında İstanbul Teknik Okulu içinde bir ihtisas bölümü açılarak bir yıllık öğrenim sonunda yüksek mühendis ve yüksek mimar unvanları verilmeye başlanmıştır.



### İstanbul Devlet Mühendislik ve Mimarlık Akademisi Dönemi (1969-1982)

Akademi, 03 Haziran 1969 tarihinde yayımlanan 1184 sayılı Devlet Mühendislik ve Mimarlık Akademileri Yasasıyla, özerkliği olan yüksek dereceli bir öğretim ve araştırma kurumu olarak kurulmuştur.

1971’de özel yüksekokullar 1472 sayılı yasa ile kapatılmış, bunlardan mühendislikle ilgili olanları İstanbul Devlet Mühendislik ve Mimarlık Akademisi’ne bağlanmıştır.





# YILDIZ TEKNİK ÜNİVERSİTESİ 2007-2010 Stratejik Planı

## Yıldız Üniversitesi Dönemi (1982-1992)

İstanbul Devlet Mühendislik ve Mimarlık Akademisi ile bu kuruma bağlanmış olan mühendislik yüksekokulları, Kocaeli Devlet Mühendislik ve Mimarlık Akademisi ve Kocaeli Meslek Yüksekokulu'nun ilgili fakülte ve bölümleri, 20 Temmuz 1982 tarihli 41 sayılı kanun hükmünde kararname ve bu kararnamenin değiştirilerek kabulüne dair 30 Mart 1983 tarihli 2809 sayılı yasa ile Yıldız Üniversitesi adı ile kurulmuştur.

Yeni kurulan üniversite; Fen-Edebiyat, Mühendislik, Kocaeli'nde bulunan Meslek Yüksekokulu, Fen Bilimleri Enstitüsü, Sosyal Bilimler Enstitüsü ve Rektörlüğe bağlı Yabancı Diller, Atatürk İlkeleri ve İnkılap Tarihi, Türk Dili, Beden Eğitimi ve Güzel Sanatlar bölümlerinden oluşmuştur.



## Yıldız Teknik Üniversitesi Dönemi (1992- )

03 Temmuz 1992 tarih ve 3837 sayılı yasayla üniversitemiz Yıldız Teknik Üniversitesi adını almış; Mühendislik Fakültesi dört fakülteye ayrılarak, Elektrik-Elektronik, İnşaat, Makine ve Kimya-Metalürji Fakülteleri olarak yeniden yapılandırılmış, ayrıca İktisadi ve İdari Bilimler Fakültesi'ni bünyesine eklemiştir. Kocaeli Mühendislik Fakültesi ile Kocaeli Meslek Yüksekokulu üniversitemizden ayrılarak Kocaeli Üniversitesi adı altında yeniden yapılandırılmıştır.

Günümüzde üniversitemiz 9 Fakülte, 2 Enstitü, Meslek Yüksekokulu, Yabancı Diller Yüksekokulu ve 20 000'i aşan öğrencisi ile eğitim-öğretimi sürdürmektedir.



**Tarihi mekanlarda çağdaş eğitim."**



# YILDIZ TEKNİK ÜNİVERSİTESİ 2007-2010 Stratejik Planı

## 2. Kuruluş ve Yerleşim

### Yıldız Merkez Kampüs

#### Tarihçe

Beşiktaş tepesindeki koruluk ilk kez I. Ahmed tarafından küçük bir köşk yaptırılarak avlanma amacıyla kullanılmıştır. II. Abdülhamid tahta çıktığında, kardeşinin ve amcasının saltanatına son verildiği Dolmabahçe Sarayını güvenli bulmadığından, 1877 yılında Yıldız Sarayı'na taşınmıştır. Yıldız Sarayı, Osmanlı padişahlarının İstanbul'da devamlı oturduğu dördüncü saray olup, Beşiktaş'ta sahilden başlayarak kuzeybatıya doğru yükselip sırt çizgisine kadar tüm yamacı kaplayan yaklaşık 500.000 metrekare yüzölçümü olan bir bahçe ve koruluk içine yerleşmiş saraylar, köşkler, yönetim, koruma, servis yapıları ve parklar bütünüdür. Bu birleşimin önemli yapıları arasında yer alan Hünkar Dairesi ( Valide Sultan Köşkü veya Hünkar Sofrası adıyla da anılmaktadır.), 1937 yılında Yıldız Teknik Okulu'nun kurulmasıyla okula verilmiş olup, bugün Yıldız Teknik Üniversitesi Rektörlük binası olarak kullanılmaktadır. Ayrıca, Çukur Saray (Hanım Sultanlar Dairesi), Bekar Sultanlar, Şehzade Köşkları, Sünnet Köşkü, Damatlar Dairesi, Agavat, Kileri-i Hümayun da Üniversitemizde kullanılan binalardır.



A Blok	Elektrik Elektronik Fak. İnşaat Fakültesi Makine Fakültesi Öğrenci İşleri Daire Başkanlığı Güvenlik Birimi
B Blok	Prof. Nedim Bilgen Bloğu Elektronik Hesap Bil. Merkezi Yıldız Çatı Restoran
C Blok	Laboratuvar, Konferans Salonu
Ç Blok	Laboratuvarlar
D Blok	Mimarlık Fakültesi
E Blok	Elektrik Müh. Makine Müh. Lab.
F Blok	Fen Bil.Ens., Sosyal Bilimler Ens.
G Blok	Rektörlük Binası
H Blok	İktisadi ve İdari Bilimler Fakültesi
I Blok	Üniversite Kütüphanesi
T Blok	Odtoryum, Halkla İlişkiler Koor. ÖREM, Derslikler
K Blok	Sadika Sabancı Kreşi
L Blok	Yüksel Sabancı Kültür Merkezi
M Blok	Öğrenci-Personel Yemekhanesi
N Blok	Sağlık Hizm., Sanat Tasarım Fak.
O Blok	Yapı İşleri Daire Başkanlığı Sağlık,Kül. Spor Dal.Bşk.
P Blok	KOSGEB (Güvençlilik)
R Blok	KOSGEB
S Blok	Kileri-i Hümayun Sanat ve Tasarım Fakültesi
1.Köşk	Döner Sermaye Müdürlüğü Bilimsel Araştırma Proje.Koordinat.
2.Köşk	Rektör Evi
3.Köşk	Teknopark
4.Köşk	Teknopark
5.Köşk	Misafirhane
6.Bina	İnsan Kaynaklarını Geliştirme Mer
7.Bina	Kış Bahçesi
8.Bina	İdari ve Mali İşler Daire Başkanlığı Strateji Geliştirme Daire Başkanlığı
9.Bina	Banka
10.Bina	Kafeterya
11.Bina	Çep Sineması
12.Bina	Destek Hizmetler Müdürlüğü
13	Etkinlik Alanı
14	Basketbol Sahası

**İletişim Bilgileri:** Barbaros Bulvarı 34349 Yıldız-İSTANBUL Tel: 0212 259 70 70 (40 Hat)

### Fakülte ve Bölümler

Fakülteler	Bölümler
Elektrik-Elektronik Fakültesi	Bilgisayar Mühendisliği Bölümü Elektrik Mühendisliği Bölümü Elektronik ve Haberleşme Mühendisliği Bölümü
İktisadi ve İdari Bilimler Fakültesi	İşletme Bölümü Siyaset Bilimi ve Uluslararası İlişkiler Bölümü İktisat Bölümü
İnşaat Fakültesi	Çevre Mühendisliği Bölümü İnşaat Mühendisliği Bölümü Jeodezi ve Fotogrametri Mühendisliği Bölümü
Makina Fakültesi	Endüstri Mühendisliği Bölümü Gemi İnşaatı ve Gemi Makineleri Mühendisliği Bölümü Makina Mühendisliği Bölümü
Mimarlık Fakültesi	Mimarlık Bölümü Şehir ve Bölge Planlama Bölümü
Sanat ve Tasarım Fakültesi	Sanat Bölümü İletişim Tasarımı Bölümü Müzik ve Sahne Sanatları Bölümü
Enstitüler	
Fen Bilimleri Enstitüsü	
Sosyal Bilimler Enstitüsü	
Rektörlüğe Bağlı Bölümler	
Atatürk İlkeleri ve İnkılap Tarihi Bölümü	
Türk Dili Bölümü	
Enformatik Bölümü	





# YILDIZ TEKNİK ÜNİVERSİTESİ

## 2007-2010 Stratejik Planı

### Davutpaşa kampüsü

#### Tarihçe

Kışlanın bulunduğu alandaki askeri yerleşimin Bizans dönemine kadar uzandığı; bölgenin, askeri ve saray törenlerine hizmet eden konumda olduğu; İstanbul'un alınması sırasında da askerin konaklamasına hizmet verdiği ve Sultan Mehmed'in otağının burada kurulmuş olduğu söylenir.

Bu işlevler Osmanlı döneminde de sürdürülmüş, bölge 15.yy'dan itibaren saray ve askeri törenlere hizmet veren bir alan olmuştur. Davutpaşa Kışla'sı, II.Mahmud'un (1808-1839) Yeniçeri Ocağı'nı tamamen ortadan kaldırarak yerine oluşturduğu Asakir-i Mansure-i Muhammediye adlı orduya kışla olarak yapılmıştır. Mimarı Kırkor Balyan olduğu tahmin edilen yapının 1826-1827 yılında başlanan inşaatı 1831-1832'de bitirilmiştir. Kışla, Balkan Savaşı sırasında onararak göçmenlerin barınması için kullanılmış, I.Dünya Savaşı sırasında ise bir askeri hastane açılmış ve hastane 1920'de kapatılmıştır. Özgün işleviyle günümüze ulaşan Davutpaşa Kışlası, Yıldız Teknik Üniversitesi mülkiyetine verilmesi (1999 yılında) ile askeri işlevini tamamlayarak, eğitime hizmet veren kışla yapıları arasına katılmıştır.

#### İletişim Bilgileri

Davutpaşa Mah. Davutpaşa Cad. 34220 Esenler- İstanbul  
Tel:02124491500 Faks:02124491514

Davutpaşa Kampüsü



#### ■ Mevcut Binalar

- A Kimya-Metalurji Fakültesi
- B Fen-Edebiyat Fakültesi
- C Yabancı Diller Yüksek Okulu
- D Otağ-ı Hümayun
- E Tarihi Fırın
- F Çeşme
- G Atölye ve Depo Binası
- H İnşaat Fakültesi
- I Yemekhane Binası
- K Sosyal Tesis+Açık Yüzme Havuzu
- L Spor Salonu
- M Kız Öğrenci Yurdu

#### ■ Projeleri Yapılmış Binalar

- 1- Makine Fakültesi
- 2- Elektrik -Elektronik Fakültesi

#### ■ Tarihi Kagir Yapılar

### Fakülte ve Bölümler

Fakülteler	Bölümler
Fen-Edebiyat Fakültesi	Batı Dilleri ve Edebiyatları Bölümü Biyoloji Bölümü Fizik Bölümü İstatistik Bölümü Kimya Bölümü Matematik Bölümü Türk Dili ve Edebiyatı Bölümü Tarih Bölümü
Eğitim Fakültesi	Eğitim Bilimleri Bölümü Bilgisayar ve Eğitim Teknolojileri Eğitimi Bölümü
Kimya-Metalurji Fakültesi	Biyomühendislik Bölümü Kimya Mühendisliği Bölümü Metalurji Mühendisliği Bölümü Matematik Mühendisliği Bölümü
Yabancı Diller Yüksekokulu	Modern Diller Bölümü Batı Dilleri Bölümü
Rektörlüğe Bağlı Bölümler	Beden Eğitimi Bölümü



# YILDIZ TEKNİK ÜNİVERSİTESİ 2007-2010 Stratejik Planı

## Ayazağa Kampüsü

Maslak kampüsü Beşiktaş'tan Sarıyer yönüne gidişte Maslak Büyükdere Caddesi üzerinde yer almaktadır. Meslek Yüksek Okulu ile Kredi Yurtlar Kurumu Kız ve Erkek öğrenci yurtları bu Kampüs içinde yer almaktadır. Yemekhane, spor alanları ve sağlık merkezi öğrencilerin yaşamını kolaylaştırmaktadır.

### İletişim Bilgileri

Büyükdere Caddesi 80670 Maslak-İstanbul  
Tel:02122850530(4Hat)  
Faks:02122766888



- A Blok Üst Kat Kız Yurdu  
Alt Kat Yönetim Odaları, Depo,  
Anons Odası
- B Blok Spor Tesisi
- C Blok Spor Tesisi
- E Blok Sosyal Tesis
- F Blok Spor Tesisi
- YA Blok Öğrenci Yurdu (Kız)
- YB Blok Öğrenci Yurdu (Erkek)



## Meslek Yüksek Okulu

Teknik Programlar

İktisadi ve İdari Programlar



# YILDIZ TEKNİK ÜNİVERSİTESİ

## 2007-2010 Stratejik Planı





**II- YTÜ 1. STRATEJİK PLANLAMA  
SÜRECİ**



# YILDIZ TEKNİK ÜNİVERSİTESİ

## 2007-2010 Stratejik Planı





# YILDIZ TEKNİK ÜNİVERSİTESİ 2007-2010 Stratejik Planı

## 1- YTÜ 1. Stratejik Planlama ile ilgili Genel Bilgi

YTÜ 1. Stratejik Planı 2006 - 2008 yılları arasını kapsamış ve Senatamızın 14 Temmuz 2005 tarihli 14 Sayılı Toplantısı'nın 2 sıra sayılı kararı ile kabul edilmiştir.

İlk olarak 2002 yılında üniversitemiz bünyesindeki akademik ve idari tüm birimlerin mevcut durum analizleri ile başlayan çalışmalar sonucunda, üniversitemizin güçlü ve zayıf yönleri ile üniversitemize yönelik fırsat ve tehditler tespit edilmiştir. Bunu takip eden çalıştaylarla hem genel olarak üniversitemizin, hem de tüm fakülte ve birimlerin ayrı ayrı misyon ve vizyon ifadeleri ile değer ve ilkeleri ortaya konulmuştur. Bundan sonra gelen adım, üniversitemizin stratejilerini tespit etmek ve bu stratejilere paralel olarak geliştirilen amaç ve hedefleri, bu amaç ve hedeflere ulaşmamızı sağlayacak faaliyet ve programları, sonrasında da bu faaliyetlerin arzu edilen düzey ve nitelikte gerçekleşip gerçekleşmediğini kontrol etmemizi sağlamıştır. Tüm bunlar ise, bugün ve gelecekte her zaman aynı üstün nitelikte eğitim vermeyi ilke edinen üniversitemizin stratejik planını oluşturmuştur. Bu döneme ait tüm veri ve bilgiler "YTÜ Stratejik Planı (2006-2008)" kitapçığında yer almaktadır.



# YILDIZ TEKNİK ÜNİVERSİTESİ

## 2007-2010 Stratejik Planı





**III- YTÜ 2. STRATEJİK PLANLAMA  
SÜRECİ TAKVİMİ ve STRATEJİK  
PLANLAMA ÇALIŞMALARI**





# YILDIZ TEKNİK ÜNİVERSİTESİ

## 2007-2010 Stratejik Planı





# YILDIZ TEKNİK ÜNİVERSİTESİ

## 2007-2010 Stratejik Planı

### 1- YTÜ 2. Stratejik Planlama Süreci Takvimi

YTÜ Senatosu'nun 25 Ocak 2007 tarihli ve 2 sayılı kabul kararı ile Üniversitemizin 2007 – 2010 tarihlerini kapsayan 2. Stratejik Plan Hazırlık Dönemi aşağıdaki program ile başlatılmıştır.

<b>YTÜ 2007 – 2010 2.STRATEJİK PLAN HAZIRLIK PROGRAMI</b>			
<b>STRATEJİK PLANLAMA AŞAMA/FAALİYET-ZAMAN ÇİZELGESİ VE SORUMLU BİRİM VE KİŞİLER:</b>			
<b>AŞAMALAR</b>	<b>FAALİYETLER</b>	<b>TAMAM-LANACAĞI TARİH</b>	<b>SORUMLU BİRİMLER/ KİŞİLER</b>
<b>I . HAZIRLIK VE KURUMSAL TEMELLERİN OLUŞTURULMASI AŞAMASI</b>	<b>STRATEJİK PLAN ÇALIŞMALARININ BAŞLATILDIĞININ DUYURULMASI</b> Üniversitemiz Rektörü Tarafından İmzalanan Ve Üniversitemiz Birimlerine Gönderilen Genelgeyle Stratejik Plan Çalışmalarının Başlatıldığı Duyurulacaktır.	25 OCAK 2007	ÜST YÖNETİCİ
	<b>YTÜ ADEK EKİPLERİNİN ÇALIŞMAYA BAŞLAMASI</b>	25 OCAK 2007	ÜST YÖNETİCİ/EKİP LİDERLERİ
	<b>YTÜ STRATEJİ DAİRE BAŞKANLIĞINDA BİR İDARİ DESTEK EKİBİNİN OLUŞUMU</b> Adek Faaliyetlerinin Desteklendiği Ve Tüm Sekreteryaşının Yürütüldüğü Birim	25 OCAK 2007	GENEL SEKRETER/ STRATEJİ GELİŞTİRME DAİRE BAŞKANLIĞI
	<b>STRATEJİK PLANLAMA WEB SAYFASININ OLUŞUMU</b> Üniversitemiz Bilgi İşlem Daire Başkanlığınca Adek'e Ait Web Sayfasına Stratejik Planlama İle İlgili Eklenmesi Yapılacaktır.	25 OCAK 2007	BİLGİ İŞLEM DAİRE BAŞKANLIĞI
	<b>STRATEJİK PLAN HAZIRLAYACAK BİRİM VE BİRİM SORUMLULARININ BELİRLENMESİ (ADEK SP ALT KOMİSYONLARININ KURULMASI)</b> Stratejik Plan Hazırlayacak Tüm Akademik Ve İdari Birimlerden Birim Sorumlularının Tespit Edilerek Rektörlüğe Bildirilmesi İstenmesi	25 OCAK 2007 – 31 OCAK 2007	STRATEJİK PLAN HAZIRLAYACAK TÜM BİRİMLER



# YILDIZ TEKNİK ÜNİVERSİTESİ

## 2007-2010 Stratejik Planı

	<p><b><u>FAKÜLTE / ENSTİTÜ / YÜKSEKOKUL</u></b></p> <ul style="list-style-type: none"><li>Her Bir Fakülte, Enstitü, Ve Yüksekokulda 3 Üyeden Kurulu Stratejik Planlama Komisyonları Oluşturulacak (İdari Birim: Dekanlık/Müdürlük)</li><li>Her Bir Bölüm/Enstitü/Anabilim Dalı/Yüksekokul Program Düzeyinde 3 Üyeden Kurulu Stratejik Planlama Komisyonu Oluşturulacak.</li></ul> <p><b><u>MESLEK YÜKSEKOKULU</u></b></p> <ul style="list-style-type: none"><li>Meslek Yüksekokulunda 3 Üyeden Kurulu Stratejik Planlama Komisyonları Oluşturulacak.</li><li>Program Düzeyinde (Teknik Programlar/Sosyal Programlar Olmak Üzere) Üç Üyeden Kurulu Stratejik Planlama Komisyonu Oluşturulacak.</li></ul> <p><b><u>REKTÖRLÜK İDARİ BİRİMLER</u></b></p> <ul style="list-style-type: none"><li>İdari Birimlerin Her Birinde 3 Üyeden Kurulu Stratejik Planlama Komisyonu Oluşturulacak.</li></ul> <p><b><u>GENEL SEKRETERLİK</u></b> Savunma Uzmanlığı Hukuk Müşavirliği</p> <p><b><u>REKTÖRLÜK BİRİMLERİ</u></b> Bilimsel Araştırma Projeleri Birimi Rektörlüğe Bağlı Merkezler</p> <p><b><u>DAİRE BAŞKANLIKLARI</u></b> İdari Ve Mali İşler Dai.Bşk.İğİ Personel Dai.Bşk.İğİ Sağlık Kültür Ve Spor Dai.Bşk.İğİ Strateji Geliştirme Dai.Bşk.İğİ Döner Sermaye İşletmesi Mdr.</p> <p>Yapı İşleri Ve Teknik Dai.Bşk.İğİ</p> <p>Kütüphane Ve Dok.Dai.Bşk.İğİ Bilgi İşlem Dai.Bşk.İğİ Öğrenci İşl.Dai.Bşk.İğİ</p>	31 OCAK 2007	BİRİMLERE AİT HARCAMA YETKİLİLERİ
			ÜMİT ERDEN GÖRÜN ARUN ESİN MUTLU GÖRÜN ARUN ZEKERİYA POLAT
	<p><b><u>EĞİTİCİLERİN EĞİTİMİ</u></b> Stratejik Plan Birim Sorumlularının İlgili Uzmanlar Tarafından Eğitilmesi İçin Seminer Düzenlenmesi</p>	ŞUBAT 2007	ADEK



# YILDIZ TEKNİK ÜNİVERSİTESİ

## 2007-2010 Stratejik Planı

AŞAMALAR	FAALİYETLER	TAMAMLAN ACAĞI TARİH	SORUMLU BİRİMLER/KİŞİLER
II – KURUMSAL ANALİZ AŞAMASI	<ul style="list-style-type: none"><li>▪ YTÜ Misyon – Vizyon – Değerlerinin Revize Edilmesi</li><li>▪ Swot Çalışmasının Yenilenmesi</li><li>▪ YTÜ Ana Stratejilerinin Belirlenmesi</li><li>▪ Yapılan Tüm Kurumsal Analiz Çalışmalarının Birimlere Duyurulması</li><li>▪ Web’de Yayınlanması</li></ul>	ŞUBAT 2007	ÜST YÖNETİCİ ADEK SP EKİBİ
	<ul style="list-style-type: none"><li>▪ <b>BİRİMLERE ANA STRATEJİLERE UYGUN AMAÇ – HEDEF - PROJE HAZIRLAMA FORMLARININ GÖNDERİLMESİ</b></li></ul> <p>Stratejik Plan Hazırlığında Kullanılacak Formlar İle Dokümanların Birimlere Gönderilmesi (İnternet Ortamında Tüm Bilgilere Ulaşımı Sağlanacaktır) Mevcut Durumun Tespitine İlişkin Formların Doldurularak Web Ortamında Gönderilecektir.</p> <ul style="list-style-type: none"><li>▪ <b>TÜM AKADEMİK VE İDARİ BİRİMLERCE STRATEJİK PLANLARIN HAZIRLANMASI</b></li></ul> <p>Bilim/Anabilim Dalı/Program Düzeyinde Hazırlanan Stratejik Planlar Bir Araya Getirilerek Birim Düzeyinde (Fakülte/Enstitü/Yüksekokul/Meslek Yüksekokulu ) Stratejik Planlar Oluşturulacaktır</p> <ul style="list-style-type: none"><li>▪ <b>Birimlerce Hazırlanan Formların Bölüm-Enstitü Ana Bilim Dalı –Program Bazında Fakülte Enstitü-Yüksekokul Y.K. Kararı İle Üst Yönetime Gönderilmesi (Web Ortamında Gönderilmesi)</b></li></ul>	ŞUBAT 2007  MART 2007	
	<ul style="list-style-type: none"><li>▪ <b>BİRİM STRATEJİK PLAN TASLAKLARININ ÜST YÖNETİM VE ADEK’E SUNULMASI</b></li><li>▪ <b>BİRİMLERDEN ALINAN FORMLARIN İNCELENMESİ, DEĞERLENDİRİLMESİ</b></li></ul>	MART 2007	STRATEJİK PLAN HAZIRLAYACAK BİRİMLER



# YILDIZ TEKNİK ÜNİVERSİTESİ

## 2007-2010 Stratejik Planı

	<p>Birimlerce Hazırlanan ve Rektörlüğe Sunulan Stratejik Plan Taslakları, Adek Tarafından Değerlendirilmesi</p> <p>Birimlerden Alınan Veriler Adek Görev Gruplarınca Değerlendirilerek Durum Analizinin Yapılması Ve Gerekli Görülmesi Halinde Birim Stratejik Planlarında Düzeltme Yapılması İstenecek.</p> <ul style="list-style-type: none"><li>▪ <b>BİRİM STRATEJİK PLAN TASLAKLARININ WEB SAYFASINDA YAYIMLANMASI</b></li></ul>		
<b>III- KURUMSAL PLAN AŞAMASI</b>	<p><b>ÜNİVERSİTE STRATEJİK PLAN TASLAĞININ HAZIRLANMASI</b></p> <p>Birimlerden Gelen Veriler Çerçevesinde Üniversite Stratejik Planının Hazırlanması</p> <ul style="list-style-type: none"><li>▪ Web'de Yayınlanarak Görüş Ve Eleştirilere Açılması</li><li>▪ Üniversite Stratejik Planının Yazılması</li><li>▪ Web'de Sunulması</li></ul>	NİSAN 2007	ÜST YÖNETİM VE ADEK
	<p><b>ÜNİVERSİTE STRATEJİK PLANININ ONAYA SUNULMASI</b></p> <p>Üniversite Stratejik Planının Senato/Yönetim Kurulu Onayına Sunulması</p>	NİSAN 2007	YTÜ SENATOSU
	<p><b>DEĞERLENDİRME-</b></p> <p>Senato/Yönetim Kurulu Onayını Müteakip Üniversite Stratejik Planının Kurumda Resmen Uygulamaya Konulması İle İlgili İlanların Yapılması Ve Dpt'nin Değerlendirmesine Sunulması.</p>	NİSAN 2007	ÜST YÖNETİM
	<p><b>ÜNİVERSİTE STRATEJİK PLANINA SON ŞEKLİNİN VERİLMESİ</b></p> <p>Dpt Müsteşarlığından Gelen Değerlendirme Raporu Dikkate Alınarak Stratejik Plana Son Şekli Verilerek, Sunulmaya Hazır Hale Getirilmesi</p>	HAZİRAN 2007	ÜST YÖNETİM
<b>IV - ÜNİVERSİTE STRATEJİK PLANININ İLGİLİ KURUMLARA SUNULMASI VE KAMUOYUNA DUYRULMASI</b>	<p><b>REKTÖR ONAYINI MÜTEAKİP PERFORMANS PROGRAMI VE BÜTÇE HAZIRLIKLARINDA ESAS ALINMAK ÜZERE,</b></p> <ul style="list-style-type: none"><li>-Maliye Bakanlığına Gönderilmesi</li><li>-Dpt Müsteşarlığına Gönderilmesi</li><li>-Stratejik Planın Birer Nüshası, Tbbm'ne Gönderilmesi</li><li>-Sayıştay Başkanlığına Gönderilmesi</li></ul>	HAZİRAN 2007	ÜST YÖNETİM
	<p><b>İNTERNET ORTAMINDA KAMUOYUNA DUYURULMASININ SAĞLANMASI.</b></p>	TEMMUZ 2007	ÜST YÖNETİM



## **2- Stratejik Planlama Çalışmaları, Toplantı Yöntemi ve Safhaları**

### **2.1. Stratejik Planlama Çalışmaları**

YTÜ 2. Dönem Stratejik Planlama çalışması 08 Şubat 2007 tarihinde Yıldız Porselen Sosyal Tesislerinde saat 09.00 da başlamış, Toplantıya Öğr.Gör.Dr.S.Kadri MİRZE (Kültür Üniversitesi) moderatörlük etmiş ve Strateji Geliştirme Daire Başkanlığı sekreteryaya görevini yürütmüştür. Aşağıda çalışma planı yer almaktadır.

#### **1.Oturum (09.00–09.45)**

— **Açılış konuşmaları ve toplantı yöntemi ile ilgili açıklamalar yapılmıştır.**

#### **2.Oturum (10.00–11.15)**

— **Dış çevre analizi ile Fırsatlar ve Tehditler belirlenmiştir. (B)**

Toplantımızda çeşitli akademik ve idari birimlerden katılımcılar bulunmaktadır. Bu katılımcıların kurumu tanıdıkları ve analiz yapmaya yeterli bilgiye sahip oldukları varsayılmaktadır. Bu nedenle analiz safhasının “kurumu tanıma” ve “bilgi toplama” safhası üzerinde çalışmalar yapılmayacaktır. Katılımcılar, sorumlu oldukları kurum dışındaki paydaş grubun(toplum, üst kurumlar, dış ilgililer, v.s.) ve üst birimlerin kurumdan beklentilerini, geçmiş faaliyet ve projeleri de göz önüne alarak bir dış çevre durum değerlemesi yapacaktır. Bu analiz sonucunda kurumun karşılaşılabileceği çevresel fırsat ve tehditleri belirleyeceklerdir.

#### **3.Oturum (11.15–12.30)**

— **Kurum içi çevre analizi ile Üstünlük ve Zayıflıklar belirlenmiştir. (A)**

Katılımcılar kurum dışı paydaş grup ve kurum içi üst yönetimin kurumdan beklentileri çerçevesinde kurumun sahip olduğu üstünlük ve zayıflıklarını belirleyeceklerdir.

#### **4.Oturum (12.30–13.15)**

- **SWOT matrisi hazırlanmıştır.**

2. ve 3. oturumda masalarca belirlenmiş fırsat, tehdit, üstünlük ve zayıflıklar,tüm masaların katılımı ile önem derecesine göre sıralanmış olarak, bir matriste (SWOT matrisi) toplanacaktır.

#### **ARA (13.15-14.00)**

#### **5.Oturum (14.00–15.15)**

— **Misyon ve Vizyon yazılmıştır.**

SWOT çerçevesinde kurumun mevcut misyon, ve vizyonu gözden geçirilecek ve/veya yeniden belirlenecektir.

#### **6.Oturum (15.15–16.30)**

— **Amaçlar ve Hedefler belirlenmiştir.**

Bu safhada misyon ve vizyona uygun amaçların ve hedefler belirlenecek. Doğal amaç ve hedeflerin fırsat, tehdit, üstünlük ve zayıflıklar göz önüne alınarak belirlenmesi zorunludur.

#### **7.Oturum (16.30–17.00)**

— **Sonuçların paylaşımı ve kapanış.**



## 2.2. Toplantı Yöntemi

- Toplantı Kolaylaştırıcı/Yönetici ve yardımcıları tarafından yönetilmiştir.
- Her masada ayrıca bir masa yöneticisi (en ilgili/arzulu kişi) belirlenmiştir.
- Masa yöneticisi o masada zamanı ve süreçleri etkin olarak kullanmak ve yönetmekle sorumlu tutulmuştur.
- Her masada bilgisayar kayıtlarını yapacak yardımcı asistan bulunmuştur.

Katılımcılar 5-9 kişilik graplardan oluşan 3 adet masada, kurumun çeşitli akademik ve idari bölüm/birimlerinden gelen;

- o Profesör
- o Doçent
- o Yard.Doçent
- o Öğr.Gör/Uzman
- o İdari Yönetici/personel
- o Öğrenci temsilcisi
- o Mezun temsilcisi olarak belirlenmiştir. Ek.4 de kimler olduğu görülebilir.

- Katılımcıların masalarda gelişigüzel olarak değil, kurum SP koordinatörünce önceden planlandığı şekilde oturtulması sağlanmıştır.
- Unvan ve mevki sahibi katılımcıların her masada orantılı bir sayıda bulunması temin edilmiştir.

Toplantı odasının Fiziki yerleşimine de dikkat edilmiş ve şu şekilde organize edilmiştir.

- 5-9 kişilik 3 adet masa (*Toplantı masaları birbirlerini etkilemeyecek ve rahatsız etmeyecek aralıklarla konumlandırılmalıdır.*)
- Her masa için bir beyaz tahta veya flip chart
- Her masa(3 adet) için laptop bilgisayar ve asistan,
- Sunumlar için Bilgisayar, Projeksiyon, Perde, beyaz tahta

Her masada gerekli materyel ve malzeme olarak,

- Tahta kalemi
- A4 sayfalar
- Basılı konferans belgeleri
- Katılımcılar için kalem bulundurulmuştur.



### 2.3. Toplantı Safhaları

Toplantı safhaları aşağıdaki gibi organize edilmiştir.

#### A. 1. Oturum: Stratejik Planlama ve Konferans yöntemi hakkında açıklamalar (45 dakika)

#### B. (2.-6.Oturumlar):Grup Çalışması

##### 2. ve 3. Oturum: Dış ve İç Çevre Analizi :

- Önce Dış çevre analizi yapılacaktır.
- Sonraki oturumda İç çevre analizi yapılacaktır.
- Her iki analizde de yöntem aynı olup aşağıdaki gibidir.
  - **1.Safha : Sessiz ve bağımsız fikir/görüş geliştirme safhası:** Katılımcı üyelerin dış çevredeki çeşitli gelişmeler, tehdit ve fırsatlar üzerinde tek başına bağımsız olarak ve sessizce, karşılıklı konuşma yapmadan düşünerek, oluşan fikirlerini önündeki defterine not eder. (10 dakika)
  - **2.Safha: Geliştirilen tehdit, fırsat, gelişmelerin beyaz tahtaya yazılması safhası :** Katılımcı üyeler sıra ile görüşlerini tek tek açıklar. Bu fikir/görüşler sıra ile beyaz tahtaya yazılır. Bu safha her üyenin sıra ile tüm görüşlerini belirtmesi sonunda sona erer. (20 dakika)
  - **3.Safha : Açıklamaya gerek duyulan görüş/fikirler hakkında görüş sahibince diğer üyelere açıklama yapılması ve tartışma safhası :** Tahtaya yazılan fikirlerin/görüşlerin diğer katılımcı üyeler tarafından açıkça anlaşılabilmesi için onlar tarafından sorulan hususlar hakkında fikir/görüş sahibi açıklamalar yapar, tartışılır. (30 dakika)
  - **4.Safha : Sonuçların açıklanması ve not edilmesi:** Masada ortaya çıkan fikir/görüşler üyelerce önem sırasına göre 7 maddeye indirilir. Gerekirse önem derecesini belirlemek için her görüşe 1-5 arası önem derecesi üyelerce verilir. En çok oyu alan görüşler sıralanır. Böylece masada sonuç alınmış olur. (15 dakika)
- **Dış Çevre için yapılan oturum 75 dakika sürecektir.**
- **Aynı süre ve yöntem iç çevre analizi için de uygulanacaktır.**

##### 4. Oturum: SWOT Sonucu: Süre 45 dakika.

- 1. masa önem sırasına göre 7 maddeye indirdiği fırsat ve tehditleri, üstünlük ve zayıflıkları açık olarak okur ve bunlar herkesin göreceği bir tahta/flip charta yazılır ve aynı zamanda bilgisayarda kayıt altına alınır.
- Sonra 2. masa kendi sonuçlarını açıklar. Bir önceki yazılanlarla aynı veya benzer olanları tekrar yazılmaz.
- 3-4-5. masa da aynı şekilde açıklamalarını yapar.
- Böylece tüm katılımcılarca benimsenen fırsat; tehdit; üstünlük ve zayıflık matrisi ortaya çıkmış olur.





**5. Oturum: Misyon ve Vizyon Yazımı : Süre : 75 dakika**

- **Misyon ve Vizyon açıklaması** :75-250 kelime arasında olmalı, açık, ilham verici, ayırıcı ve farklı olmalıdır.
  - **1.Safha : Sessiz ve bağımsız fikir/görüş geliştirme safhası:** Katılımcı üyelerin önceki toplantıda belirlenen dış çevredeki çeşitli gelişmeler, tehdit ve fırsatlar; üstünlük ve zayıflıkları göz önüne alarak tek başına bağımsız olarak ve sessizce, karşılıklı konuşma yapmadan düşünerek, misyonu ve vizyonu önündeki defterine not eder. (15 dakika)
  - **2.Safha : Açıklamaya gerek duyulan görüş/fikirler hakkında görüş sahibince diğer üyelere açıklama yapılması ve tartışma safhası :** Kişisel olarak yazılan misyon ve vizyon tartışılır ve masada hep beraber yeniden kaleme alınır. Böylece masanın üyeleri tarafında yazılmış ortak misyon/vizyon ortaya çıkar. (30 dakika)
  - **3.Safha : Sonuçların açıklanması ve not edilmesi:** Her masadan seçilen 1-2 katılımcı tüm masaların misyonunu ve vizyonunu okur ve farklı hususlar misyon ve vizyona ilave edilir, tartışılır, ve düzgün ve açık olarak kaleme alınır. Böylece tüm masaların ortak ürünü misyonu ortaya çıkar (30 dakika)

**6. Oturum: Amaçlar-Hedefler Yazımı : Süre: 75 Dakika**

- a. Amaçlar gerçekçi ama iddialı(challenging) olmalıdır.
- b. Amaçların yazılmasında yöntem Misyon, Vizyon yazımındaki safhaların aynıdır.
- c. Masaların ortak ürünü amaçlar topluca önem sırasına göre sıralanacaktır.
- d. Amaç sayısı bütçe imkanları, kaynaklar ve süre dikkate alınarak optimal sayıda olacaktır.

**7. Oturum: SONUÇ: Sonuçların paylaşımı ve kapanış:**

Toplantı sonucunda;

- Kurumun dış ve iç çevresi ile ilgili durum analizi ortaya çıkmış olacak,
- Bu analiz sonuçlarına uygun misyon ve vizyon belirlenmiş olacak
- Revize edilmiş misyon ve vizyonu gerçekleştirecek amaçlar belirlenmiş olacaktır.
- Bu amaçlara ulaştıracak faaliyetler daha sonra uzman komitelerce yazılacaktır.



## **IV- AMAÇ VE HEDEFLER**



# YILDIZ TEKNİK ÜNİVERSİTESİ

## 2007-2010 Stratejik Planı





### 1- İdarenin Amaç ve Hedefleri

YTÜ 2. Dönem Stratejik Planında (2007 – 2010), üniversitemizin Stratejik Amaçları; 4 ana başlık halinde toplanmıştır. Bu başlıklar;

- **Amaç 1:** Eğitim – Öğretim Süreçlerinin İyileştirilmesi,
  - **Amaç 2:** Araştırma Geliştirme Süreçlerinin İyileştirilmesi,
  - **Amaç 3:** İdari ve Destek Süreçlerinin İyileştirilmesi,
  - **Amaç 4:** Uygulama ve Hizmet Süreçlerinin İyileştirilmesi ,
- olarak belirlenmiştir.

Belirlenen amaçlar altında; Eğitim-Öğretim süreçlerinin iyileştirilmesinin 17, Araştırma Geliştirme Süreçlerinin İyileştirilmesinin 7, İdari ve Destek Süreçlerinin İyileştirilmesinin 17 ve Uygulama ve Hizmet Süreçlerinin İyileştirilmesinin 14 olmak üzere toplam 55 adet Stratejik Hedef bulunmaktadır.

#### **Amaç 1: Eğitim – Öğretim Süreçlerinin İyileştirilmesi**

**Stratejik Hedef 1.1:** 2010 yılı sonuna kadar Üniversitemiz yeni derslik ve laboratuvar mekan ihtiyaçlarının %50 sinin yatırımları tamamlanmış olacaktır.

**Stratejik Hedef 1.2:** 2010 yılı sonuna kadar akademik birimlerin eğitim araç-gereç (tepegöz, projeksiyon cihazı, bilgisayar vb.) ve laboratuvar donanım ihtiyaçlarının %90'ı karşılanacaktır.

**Stratejik Hedef 1.3:** 2010 yılı sonuna kadar, yürütülen dersler içeriklerinin %100'ünün Üniversitemiz ile TÜBA tarafından imzalanan "Ulusal Açık Ders Malzemeleri Konsorsiyumu" protokolüne göre web ortamına aktarılması ve aktarılmış olanların da güncellenmesi sağlanacaktır.

**Stratejik Hedef 1.4:** Uluslararası öğrenci değişim programından yararlanacak lisans ve lisansüstü öğrenci sayısının, 2010 yılı sonuna kadar toplam %75 arttırılması sağlanacaktır.

**Stratejik Hedef 1.5:** Uluslararası değişim programından yararlanacak ders veren öğretim elemanı sayısının, 2010 yılı sonuna kadar %30 arttırılması sağlanacaktır.

**Stratejik Hedef 1.6:** 2010 yılı sonuna kadar üniversitemiz Erasmus değişim programı kapsamındaki ikili anlaşmalar her yıl %20 oranında arttırılacaktır.

**Stratejik Hedef 1.7:** 2010 yılı sonuna kadar uzaktan öğretim sisteminin mevcut altyapısı iyileştirilecek, eksikler tamamlanacak ve yeni programlar açılacaktır.

**Stratejik Hedef 1.8:** 2008 yılı sonuna kadar Üniversitemiz kütüphanesindeki süreli yayınların, YTÜ mensuplarına kütüphane dışı ulaşımı (elektronik ortamda) sağlanacaktır.



# YILDIZ TEKNİK ÜNİVERSİTESİ

## 2007-2010 Stratejik Planı

**Stratejik Hedef 1.9:** 2008 yılı sonuna kadar Üniversitemiz kütüphanesindeki süreli yayınların ve tezlerin içindekiler tablosu ve özetlerinin elektronik kataloğa aktarılması sağlanacaktır.

**Stratejik Hedef 1.10:** 2010 yılı sonuna kadar Üniversitemiz Kütüphanesindeki kullanıcıların gör-ışit yöntemi ile eğitim-öğretim-araştırma-boş zaman değerlendirme amaçlarına yönelik bir görsel-ışitsel materyaller dermesi (katalog) ve hizmet alanının açılması sağlanacaktır.

**Stratejik Hedef 1.11:** Üniversitemiz Kütüphanesindeki yıllık kitap sayısı, 2010 yılı sonuna kadar toplamda %4 arttırılacaktır.

**Stratejik Hedef 1.12:** 2010 yılı sonuna kadar Üniversitemizin lisans programlarında ulusal ve uluslararası akredite olan program sayısının %10 olması sağlanacaktır.

**Stratejik Hedef 1.13:** 2010 yılı sonuna kadar disiplinler arası eğitim-öğretim yapacak yeni bir Fakülte ve/veya Lisans Programlarının açılması sağlanacaktır.

**Stratejik Hedef 1.14:** 2007 yılı sonuna kadar yeni bir Meslek Yüksek Okulu açılması sağlanacaktır.

**Stratejik Hedef 1.15:** 2010 yılı sonuna kadar Meslek Yüksek Okulunda yeni programlar açılması sağlanacaktır.

**Stratejik Hedef 1.16:** 2007-2008 Eğitim-Öğretim yılında daha önce açılmış fakat, eğitim-öğretime başlamamış Lisans Programı/Programlarına öğrenci alınması sağlanacaktır.

**Stratejik Hedef 1.17:** 2010 yılı sonuna kadar Enstitülerimizde yeni Doktora Programlarının Senatoca belirlenmiş kriterlere uygun olarak açılması sağlanacaktır.

## **Amaç 2: Araştırma Geliştirme Süreçlerinin İyileştirilmesi**

**Stratejik Hedef 2.1:** 2007-2008 yıllarında AYDEK'in kriterlerinin stratejik hedeflere ve değişen yeni yönetmeliklere göre gözden geçirilmesi, yeni sistemlere uyumunun sağlanması ve ADEK'in de bu sistemde yer alması ile ilgili düzenlemeler yapılacaktır.

**Stratejik Hedef 2.2:** 2010 yılı sonuna kadar Üniversitemiz Araştırma Projelerine ayrılan kaynak % 50 arttırılacaktır.

**Stratejik Hedef 2.3:** Üniversite dışı kaynaklardan alınan araştırma projesi toplam bütçesi 2010 yılı sonuna kadar %50 arttırılacaktır. (SANTEZ, TUBİTAK, DPT vb.)

**Stratejik Hedef 2.4:** Üniversite - İş dünyası ile işbirliği çalışmalarının 2010 yılı sonuna kadar her yıl %2 oranında arttırılması sağlanacaktır.



**Stratejik Hedef 2.5:** 2008 yılından itibaren Fen Bilimleri ve Sosyal Bilimleri Enstitüleri tarafından yaptırılan doktora tezler Senatamızca kabul edilen yönerge gereği yayına dönüştürülecektir.

**Stratejik Hedef 2.6:** Her bütçe döneminde UYGAR Merkezlerinin Araştırma ve Bilimsel toplantılarına %2 kaynak yaratılması ile ilgili çalışmalar başlatılacaktır.

**Stratejik Hedef 2.7:** 2010 yılı sonuna kadar Üniversitemiz tarafından düzenlenen uluslararası bilimsel toplantı sayısı %10 arttırılacaktır.

### **Amaç 3: İdari ve Destek Süreçlerinin İyileştirilmesi**

**Stratejik Hedef 3.1:** 2007 yılı sonuna kadar Davutpaşa Kampusünde 1760 öğrenci kapasiteli 8 Anfi, 8 normal sınıfın teknik donanımı sağlanacaktır.

**Stratejik Hedef 3.2:** 2008 yılı sonuna kadar Davutpaşa Kampusünde bulunan 6770 m<sup>2</sup> Fen-Edebiyat Fakültesi Öğretim Üyesi odaları yapımı %100 tamamlanmış olacaktır.

**Stratejik Hedef 3.3:** 2008 yılı sonuna kadar Davutpaşa Kampusünde bulunan 7350 m<sup>2</sup> Kimya Metalurji Fakültesi için ek bina tamamlanmış olacaktır.

**Stratejik Hedef 3.4:** 2010 yılı sonuna kadar Davutpaşa ve Maslak Kampuslerindeki Sağlık Merkezi hizmetlerinin %10 iyileştirilmesi sağlanacaktır.

**Stratejik Hedef 3.5:** 2007 yılı sonuna kadar Davutpaşa Kampusünde bulunan 2,5 km yolun asfaltlanması tamamlanmış ve otoparkları düzenlenmiş olacaktır.

**Stratejik Hedef 3.6:** Davutpaşa Kampusündeki Menza'nın 2007 yılı sonuna kadar çevre düzenlemesinin %100'ü tamamlanmış olacaktır.

**Stratejik Hedef 3.7:** 2008 yılı sonuna kadar Davutpaşa Kampusünde bulunan Menzada akbil sistemine geçilmesi sağlanacaktır.

**Stratejik Hedef 3.8:** 2010 yılı sonuna kadar yeni gelişmekte olan Davutpaşa Kampusünde Eğitim-Öğretim ve hizmet verecek binalarımızın toplam 20000 m<sup>2</sup> si tamamlanmış olacaktır.

**Stratejik Hedef 3.9:** 2008 yılı sonuna kadar Üniversitemiz Öğrenci İşleri Dairesinin öğrenciye hizmet veren faaliyetlerinin iyileştirilmesi sağlanacaktır.

**Stratejik Hedef 3.10:** 2010 yılı sonuna kadar mevcut sınıfların %20'si gelişmekte olan Eğitim-Öğretim sistemine uygun geliştirilen teknolojik sınıf haline getirilmesi sağlanacaktır.

**Stratejik Hedef 3.11:** 2008 yılı sonuna kadar Basımevi bünyesindeki makineler modernize edilecektir.



## YILDIZ TEKNİK ÜNİVERSİTESİ 2007-2010 Stratejik Planı

**Stratejik Hedef 3.12:** 2010 yılı sonuna kadar Üniversitemiz Kız ve Erkek Öğrenci Yurtlarının iç donanımının %90 yenilenmesi sağlanacaktır.

**Stratejik Hedef 3.13:** 2010 yılı sonuna kadar Davutpaşa Kampusünde Kredi ve Yurtlar Kurumu ile yapılan protokol gereği 3000 kişilik Yurt projesinin 1000 kişilik kısmı inşa edilecektir.

**Stratejik Hedef 3.14:** 2010 yılı sonuna kadar İstanbul Büyükşehir Belediyesi ile yapılan protokol gereği Davutpaşa Kampusündeki tarihi eserlerden Otağı Hümayun ve Osmanlı Fırını binaları mevzuat çerçevesinde Restore edilecektir.

**Stratejik Hedef 3.15:** 2010 yılı sonuna kadar İnsan Kaynaklarını Geliştirme Merkezi tarafından verilen eğitim, bilim, teknoloji ve sanat alanlarındaki eğitim programları sayısının %10 artırılması sağlanacaktır.

**Stratejik Hedef 3.16:** 2010 yılı sonuna kadar Davutpaşa Kampusünde toplam 15000 m<sup>2</sup> lik alanın internet alt yapısının kablolama çalışmaları tamamlanmış olacaktır.

**Stratejik Hedef 3.17:** 2010 yılı sonuna kadar, basım için yayın komisyonundan geçen ders kitaplarının Döner Sermaye kanalıyla dışarıya satılması sağlanacaktır.

### **Amaç 4: Uygulama ve Hizmet Süreçlerinin İyileştirilmesi**

**Stratejik Hedef 4.1:** 2007 yılı sonuna kadar Yıldız Kampusteki B Bloкта, toplamı 300 kişilik olmak üzere, 6 adet AutoCAD Laboratuvarların % 100'ü tamamlanmış olacaktır.

**Stratejik Hedef 4.2:** 2010 yılı sonuna kadar Üniversitemiz Fakültelerine verilen laboratuvar yenileme desteği bütçe olanakları doğrultusunda her yıl %5 artırılarak devam edecektir.

**Stratejik Hedef 4.3:** 2010 yılı sonuna kadar Akademik Personel için Eğiticilerin Eğitimi Semineri yılda en az 1 defa verilecektir.

**Stratejik Hedef 4.4:** 2010 yılına kadar idari personele hizmet içi eğitim seminerleri yılda en az 2 defa verilecektir.

**Stratejik Hedef 4.5:** 2007 yılı sonuna kadar Üniversitemiz taşınır mal sayımı tamamlanmış olacaktır.

**Stratejik Hedef 4.6:** 2010 yılı sonuna kadar Üniversitemiz yönetim çalışmaları içerisinde temel teşkil edecek Yönetim Bilgi Sisteminin hayata geçilmesi ve uygulamaya konulması sağlanacaktır. Bu sistemi kurmakla ilgili alt yapı ve program çalışmaları 2008 yılında tamamlanmış olacaktır.

**Stratejik Hedef 4.7:** 2010 yılı sonuna kadar evrakta barkot sistemine geçilmesi sağlanacaktır.



## YILDIZ TEKNİK ÜNİVERSİTESİ 2007-2010 Stratejik Planı

**Stratejik Hedef 4.8:** 2008 yılı sonuna kadar Halkla İlişkiler tarafından üniversiteyi tanıtıcı Türkçe ve İngilizce doküman ve CD hazırlanması sağlanacaktır.

**Stratejik Hedef 4.9:** 2007 yılı sonuna kadar akademik personel, idari personel ve öğrenci memnuniyet anketleri yapılacak ve her sene bu anketlerin periyodik olarak yapılması ve kıyaslanması sağlanacaktır.

**Stratejik Hedef 4.10:** 2008 yılı sonuna kadar kurum kültürü çalışmalarının tamamlanması ve uygulamaya geçilmesi ve 2010 yılı sonuna kadar sonuçlarının alınması sağlanacaktır.

**Stratejik Hedef 4.11:** 2010 yılı sonuna kadar Üniversitemiz idari personel sayısı %10 arttırılacaktır.

**Stratejik Hedef 4.12:** 2007 yılı sonuna kadar Üniversitemiz Merkez Kampüsünde laboratuvar ve hizmet amaçlı 500 m<sup>2</sup> prefabrik binanın yapımının tamamlanması sağlanacaktır.

**Stratejik Hedef 4.13:** 2008 yılı sonuna kadar ADEK Süreç iyileştirme çalışmalarının başlatılması ve 2010 yılı sonuna kadar sonuçlarının alınması sağlanacaktır.

**Stratejik Hedef 4.14:** Davutpaşa Hizmet Binaları kapsamında YTÜ Teknopark projesini destekleyecek ek bir ödeneğin sağlanabilmesi için 2008, 2009, 2010 yılları için 7.000.000 YTL olmak üzere toplam 21.000.000 YTL destek kaynak yaratılması için Maliye Bakanlığı ve DPT nezdinde ek ödenek girişimlerinde bulunmak.





## 2- Performans Göstergeleri

YTÜ 2. Dönem Stratejik Planında (2007-2010) yer alan temel stratejiler ve bunlara bağlı 55 stratejik hedefe ait performans göstergelerine ait tablolar aşağıda 4 temel stratejiye göre sıralanmıştır.

Ek.6 da birimlere gönderilen performans gösterge belirleme yönergesi ve tablosu görülebilir.

## EĞİTİM-ÖĞRETİM SÜREÇLERİNİN İYİLEŞTİRİLMESİ

Stratejik Alan		Amaç		Hedef		Performans Göstergesi		Stratejiler		Faaliyetler-Projeler		Zamanlama (Faaliyet-Projelerin Başlangıç-Bitiş Yılı)				Sorumlu Birimler	
Kodu	Adı	No	Açıklama	No	Açıklama	No	Açıklama	No	Açıklama	No	Açıklama	2007	2008	2009	2010	Uygulayıcı Birim	Destekleyici Birim
EĞİTİM-ÖĞRETİM SÜREÇLERİNİN İYİLEŞTİRİLMESİ	EĞİTİM-ÖĞRETİM SÜREÇLERİNİN İYİLEŞTİRİLMESİ	EĞT-A1	Dersliklerin modern hale getirilmesi	EĞT-A1H1	2010 yılı sonuna kadar Üniversitemiz yeni derslik ve laboratuvar mekânı ihtiyaçlarının %50'sinin yatırılması tamamlanmış olacaktır.	EĞT-A1H1P1	Yenilenen derslik ve laboratuvar sayısı	EĞT-A1S1	Eğitim kalitesini arttırmaya yönelik çağdaş mekânlar yaratmak.	EĞT-A1H1F1	Hedefler çerçevesinde her yıl belli oranda derslikleri teknolojik sınıf haline getirmek	-	20%	20%	10%	10 (Yapı İşl. Dai.Bşk.)	10
				EĞT-A1H2	2010 yılı sonuna kadar akademik birimlerin eğitim araç gereç (tepegöz, projeksiyon cihazı, bilgisayar vb.) ve laboratuvar donanım ihtiyaçlarının %90'ı karşılanacaktır.	EĞT-A1H2P1	Programlara alınan araç gereç sayısı	EĞT-A1S1	Eğitim kalitesini arttırmaya yönelik çağdaş mekânlar yaratmak.	EĞT-A1H1F1	Dersliklerin fiziki olarak çağdaş eğitim öğretim standartlarında geliştirilmesi ve sürekli teknolojiye uygun hale getirilmesi.	20%	20%	30%	20%	10 (İd.Mali İşl.Da.B.-Sağlık Kult.Spor Dai.Bşk.)	10
	EĞT-A2	Eğitimde Hızlı Erişim sisteminden yararlanılması	EĞT-A2H1	2010 yılı sonuna kadar, yürütülen ders içeriklerinin %100'unun Üniversitemiz ile TÜBA tarafından imzalanan "Ulusal Açık Ders Malzemeleri Konsorsiyumu" protokolüne göre web ortamına aktarılması ve aktarılmış olanların da güncellenmesi sağlanacaktır.	EĞT-A2H1P1	Programlarda web ortamına aktarılan ders sayısı.	EĞT-A2S1	Derslerimizin hızlı erişime açılması	EĞT-A2H1F1	Ulusal Açık Ders Malzemeleri Konsorsiyumu protokolüne uygun bir komisyon kurulması	10%	20%	20%	50%	10 (Eğt.Rek. Yard.) 1 (Akademik Birimler)	10	

Stratejik Alan		Amaç		Hedef		Performans Göstergesi		Stratejiler		Faaliyetler-Projeler		Zamanlama (Faaliyet-Projelerin Başlangıç-Bitiş Yılı)				Sorumlu Birimler	
Kodu	Adı	No	Açıklama	No	Açıklama	No	Açıklama	No	Açıklama	No	Açıklama	2007	2008	2009	2010	Uygulayıcı Birim	Destekleyici Birim
EĞİTİM - ÖĞRETİM SÜREÇLERİNİN	EĞİTİM - ÖĞRETİM SÜREÇLERİNİN	EĞT-A3	Uluslararası Değişim Programlarının Kalitesini Arttırmak	EĞT-A3H1	Uluslararası öğrenci değişim programından yararlanacak lisans ve lisansüstü öğrenci sayısının, 2010 yılı sonuna kadar toplam %75 artırılması sağlanacaktır.	EĞT-A3H1P1	Değişim programından yararlanan öğrenci sayısı	EĞT-A3S1	Bölümlerarası ikili anlaşmalar yaparak öğrencileri değişim programına yönlendirmek.	EĞT-A3H1F1	Uluslararası değişim programları ve anlaşmalarının yapılması.	-	15%	25%	35%	1(AB Ofisi)-1(Akademik Birimler)	10
				EĞT-A3H2	Uluslararası değişim programından yararlanacak ders veren öğretim elemanı sayısının, 2010 yılı sonuna kadar %30 artırılması sağlanacaktır.	EĞT-A3H2P1	Değişim yapan Öğr. Üyesi sayısı	EĞT-A3S1	İkili anlaşmalar yaparak Öğretim Üyelerini değişim programına yönlendirmek.	EĞT-A3H2F1	Uluslararası değişim programları ve anlaşmalarının yapılması.	-	5%	10%	15%	1(AB Ofisi)-1(Akademik Birimler)	10
				EĞT-A3H3	2010 yılı sonuna kadar üniversitemiz Erasmus değişim programı kapsamındaki ikili anlaşmalar her yıl %20 oranında arttırılacaktır.	EĞT-A3H3P1	İkili anlaşma sayısı	EĞT-A3S1	Üniversitemiz uluslararası ilişkilerini güçlendirmek	EĞT-A3H3F1	Bölümler ve AB Ofisinin uyumlu çalışması için ortak komisyonlar kurmak.	20%	20%	20%	20%	1(AB Ofisi)-1(Akademik Birimler)	10
		EĞT-A4	Çağdaş ve Modern Eğitim Tekniklerini Geliştirmek	EĞT-A4H1	2010 yılı sonuna kadar uzaktan öğretim sisteminin mevcut altyapısı iyileştirilecek, eksikler tamamlanacak ve yeni programlar açılacaktır.	EĞT-A4H1P1	Açılan ders ve program sayısı	EĞT-A4S1	Üniversitemizin çağdaş ve modern teknikler yoluyla yaygın eğitime geçmesini sağlamak	EĞT-A4H1F1	Öğr. Üyelerinin ders notların e- eğitime uygun olarak hazırlanması ve müracaatlarının teşvik edilmesi.	-	1	1	1	10(Eğt.Rek. Yard.) - (E-öğrenim komisyonu)	10

Stratejik Alan		Amaç		Hedef		Performans Göstergesi		Stratejiler		Faaliyetler-Projeler		Zamanlama (Faaliyet-Projelerin Başlangıç-Bitiş Yılı)				Sorumlu Birimler	
Kodu	Adı	No	Açıklama	No	Açıklama	No	Açıklama	No	Açıklama	No	Açıklama	2007	2008	2009	2010	Uygulayıcı Birim	Destekleyici Birim
EĞİTİM - ÖĞRETİM SÜREÇLERİNİN İYİLEŞTİRİLMESİ	EĞT-A5		Derlemizdeki (katalogumuzdaki) süreli yayınların, daha geniş bir kullanıcı kitlesi tarafından kullanılabilmesini sağlamak	EĞT-A5H1	2008 yılı sonuna kadar Üniversitemiz kütüphanesindeki süreli yayınların, YTU mensuplarına kütüphane dışı ulaşım (elektronik ortamda) sağlanacaktır.	EĞT-A5H1P1	Yıllık ödünç verme sayısı	EĞT-A5S1	Ödünç verme modeli ve kriterlerinin belirlenmesi.	EĞT-A5H1F1	Ödünç verme modelinin hizmete dönüştürülmesi.	1	1			1(Kütüphane)	10
						EĞT-A5H1P2	Basılı süreli yayın için abonelik yenileme ve yeni abonelik sayısı			EĞT-A5H1F2	Yapılan hizmetin politikası ve kriterleri ile kütüphane kullanıcılarına duyurulması.						
	EĞT-A6		Kütüphanemiz katalogundaki basılı süreli yayın ve tezlerin içindekiler tablosu ve özetlerinin elektronik katalogtan sorgulanması sonucu daha efektif kullanılabilmesini sağlamak	EĞT-A6H1	2008 yılı sonuna kadar Üniversitemiz kütüphanesindeki süreli yayınların ve tezlerin içindekiler tablosu ve özetlerinin elektronik kataloga aktarılması sağlanacaktır.	EĞT-A6H1P1	Süreli yayın ve tezlerin kullanım sayısı	EĞT-A6S1	Bilimsel çalışmaları ve Eğitim-Öğretimi desteklemek.	EĞT-A6H1F1	Planlanan süreçlerinin hizmete dönüştürülmesi	1	1			1(Kütüphane)	10
										EĞT-A6H1F2	Gerekli olanak, donanım, araç gereç vb.öğelerin sağlanması ve süreçlerinin planlanması.						
	EĞT-A7		Kullanıcıların gör-ışit yöntemi ile eğitim-öğretim-araştırma-boş zaman değerlendirme amaçlarına hizmet etmek	EĞT-A7H1	2010 yılı sonuna kadar Üniversitemiz Kütüphanesindeki kullanıcıların gör-ışit yöntemi ile eğitim-öğretim-araştırma-boş zaman değerlendirme amaçlarına yönelik bir görsel-ışitsel materyaller dermesi (katalog) ve hizmet alanının açılması sağlanacaktır.	EĞT-A7H1P1	Kütüphane hizmet çeşitliliğindeki artış	EĞT-A7S1	Üniversitenin engelli öğrenci ve araştırmacılarına Eğitim-öğretim kolaylığı sağlamak	EĞT-A7H1F1	Planlanan süreçlerinin hizmete dönüştürülmesi.		1	1	1	1(Kütüphane)	10
											Gerekli olanak, donanım, araç gereç vb.öğelerin sağlanması ve süreçlerinin planlanması.						
	EĞT-A8		Eğitim-öğretim ve araştırma süreçlerinin kalitesinin artırılmasına destek sağlamak üzere dermedeki güncel kitap sayısının artırılması	EĞT-A8H1	Üniversitemiz Kütüphanesindeki yıllık kitap sayısı, 2010 yılı sonuna kadar toplamda %4 arttırılacaktır.	EĞT-A8H1P1	Kütüphanemizdeki toplam kitap sayısı	EĞT-A8S1	Üniversitemiz Fakülte ve Bölümlerinden alınan kitap isteklerinin değerlendirilerek net ihtiyaç listesinin oluşturulması.	EĞT-A8H1F1	MERSAM kanalı ile ihale sürecinin gerçekleştirilmesi ve siparişlerin verilmesi.	1%	1%	1%	1%	1(Kütüphane)	10
											Firmalardan gelen kitapların teknik işlemlerinin yapılarak kullanıcılara sunulması.						

Stratejik Alan		Amaç		Hedef		Performans Göstergesi		Stratejiler		Faaliyetler-Projeler		Zamanlama (Faaliyet-Projelerin Başlayış-Bitiş Yılı)				Sorumlu Birimler	
Kodu	Adı	No	Açıklama	No	Açıklama	No	Açıklama	No	Açıklama	No	Açıklama	2007	2008	2009	2010	Uygulayıcı Birim	Destekleyici Birim
TGT	EĞİTİM-ÖĞRETİM SÜREÇLERİNİN İYİLEŞTİRİLMESİ	EĞT-A9	Eğitim Kalitesinin Yükseltilmesini sağlamak	EĞT-A9H1	2010 yılı sonuna kadar Üniversitemizin lisans programlarında ulusal ve uluslararası akredite olan program sayısının %10 olması sağlanacaktır.	EĞT-A9H1P1	Akredite olan program sayısı	EĞT-A9S1	Eğitim öğretim kalitesinin artırılması.	EĞT-A9H1F1	Rektörlük Akreditasyon komisyonu kurulması.	-	3%	3%	4%	1(Akademik Birimler)	10
		EĞT-A10	Üniversitemizin Eğitim-Öğretim faaliyetlerinin geliştirilmesi	EĞT-A10H1	2010 yılı sonuna kadar disiplinler arası eğitim-öğretim yapacak yeni bir Fakülte ve/veya Lisans Programlarının açılması sağlanacaktır.	EĞT-A10H1P1	Açılan Fakülte ve/veya Lisans Programı sayısı	EĞT-A10S1	Eğitim-Öğretimin geliştirilmesi	EĞT-A10H1F1	Yeni açılacak Fakülte ve/veya Lisans Programları için Öğretim Elemanı, sınıf ve Laboratuvar ihtiyaçlarını karşılamak.	-	1	1	1	10 (İd.Mali İşl.Da.B.-Sağlık Kult.Spor Dai.Bşk.)	10
		EĞT-A11	Ülkemizin ara eleman ihtiyacını karşılamak	EĞT-A11H1	2007 yılı sonuna kadar yeni bir Meslek Yüksek Okulu açılması sağlanacaktır.	EĞT-A11H1P1	Yeni açılan MYO ve Program sayısı	EĞT-A11S1	Eğitim-Öğretimin geliştirilmesi	EĞT-A11H1F1	Yeni açılacak MYO ve/veya Programları için Öğretim Elemanı, sınıf ve Laboratuvar ihtiyaçlarını karşılamak.	1	-	-	-	10	10
				EĞT-A11H2	2010 yılı sonuna kadar Meslek Yüksek Okulunda yeni programlar açılması sağlanacaktır.	EĞT-A11H2P1	MYO'da açılan program sayısı	EĞT-A11S1	Ülkemize ara eleman yetiştirmek	EĞT-A11H2F1	MYO'da açılacak programlar için Öğretim elemanı, sınıf ve laboratuvar ihtiyacını karşılamak.	-	1	1	1	(MYO md.) 10 (İd.Mali İşl.Da.B.-Sağlık Kult.Spor Dai.Bşk.)	10
		EĞT-A12	Eğitimin iyileştirilmesi	EĞT-A12H1	2007-2008 Eğitim-Öğretim yılında daha önce açılmış fakat, eğitim-öğretime başlamamış Lisans Programı / Programlarına öğrenci alınması sağlanacaktır.	EĞT-A12H1P1	Eğitim öğretime başlayan program sayısı	EĞT-A12S1	Eğitim faaliyetlerinin geliştirilmesi	EĞT-A12H1F1	Ders müfredatlarının hazırlanması.	1	-	-	-	1(Akademik Birimler)	10
						EĞT-A12H1P2	Alınan öğrenci sayısı					-	-	-	-		
		EĞT-A12H2	2010 yılı sonuna kadar Enstitülerimizde yeni Doktora Programlarının Senatoca belirlenmiş kriterlere uygun olarak açılması sağlanacaktır.	EĞT-A12H2P1	Açılan Doktora Programı sayısı	EĞT-A12S1	Yeni Doktora Programları açmak.	EĞT-A12H2F1	Açılacak Doktora Programları için alt yapı oluşturulması.	1	1	-	-	1(Enstitüler)	10		

## ARAŞTIRMA GELİŞTİRME SÜREÇLERİNİN İYİLEŞTİRİLMESİ

Stratejik Alan		Amaç		Hedef		Performans Göstergesi		Stratejiler		Faaliyetler-Projeler		Zamanlama (Faaliyet-Projelerin Başlangıç-Bitiş Yılı)				Sorumlu Birimler	
Kodu	Adı	No	Açıklama	No	Açıklama	No	Açıklama	No	Açıklama	No	Açıklama	2007	2008	2009	2010	Uygulayıcı Birim	Destekleyici Birim
ARŞ	ARAŞTIRMA GELİŞTİRME SÜREÇLERİNİN İYİLEŞTİRİLMESİ	ARŞ-A1	Kalitenin Geliştirilmesi	ARŞ-A1H1	2007-2008 yıllarında AYDEK'in kriterlerinin stratejik hedeflere ve değişen yeni yönetmeliklere göre gözden geçirilmesi, yeni sistemlere uyumunun sağlanması ve AYDEK'in de bu sistemde yer alması ile ilgili düzenlemeler yapılacaktır.	ARŞ-A1H1P1	Kriterlerin amaca yönelik düzenlenmesi ve yeni kriterlerin uygulamaya konulması	ARŞ-A1S1	AYDEK Kriterlerinin günün şartlarına uyarlanması ve yeni AYDEK çalışma komisyonunun oluşturulması.	ARŞ-A1H1F1	Komisyonların yeniden belirlenmesi ve kriterlerin yeniden gözden geçirilmesi.	1	1	-	-	10 (AYDEK)	10
		ARŞ-A2	Araştırmalara maddi destek sağlamak	ARŞ-A2H1	2010 yılı sonuna kadar Üniversitemiz Araştırma Projelerine ayrılan kaynak % 50 artırılabacaktır.	ARŞ-A2H1P1	Ayrılan kaynak miktarı	ARŞ-A2S1	Araştırma Projelerini besleyen üniversite kaynaklarının gözden geçirilip iyileştirilmesini sağlamak.	ARŞ-A2H1F1	Projelere verilecek destek için özellikle Döner Sermaye gelirlerinde artış sağlayacak düzenlemeleri yapmak.	-	10%	20%	20%	10 (Döner Serm.)	10
		ARŞ-A3	Üniversitenin dışı açılma kapasitesini yükseltmek	ARŞ-A3H1	Üniversite dışı kaynaklardan alınan Araştırma Projesi toplam bütçesi 2010 yılı sonuna kadar %50 artırılabacaktır. (SANTER, TÜBİTAK, DPT vb.)	ARŞ-A3H1P1	Alınan Araştırma Proje sayısı	ARŞ-A3S1	Üniversite Öğretim üyelerimizi eğiterek proje başvurularını arttırmak.	ARŞ-A3H1F1	Sanayi Bakanlığı - Belediye vb kuruluşlar için Üniversitemizde proje hazırlama konusunda hakemlik yapmış Öğr. Üyeleri arasından eğitim komisyonu kurulması.	-	10%	20%	20%	10 (BAP Koor.) (Akademik Birimler)	10
		ARŞ-A4	Sanayi ve Hizmet Sektörü ile daha çok işbirliği sağlamak	ARŞ-A4H1	Üniversite - İş dünyası ile işbirliği çalışmalarının 2010 yılı sonuna kadar her yıl %2 oranında artırılması sağlanacaktır.	ARŞ-A4H1P1	İmzalanmış işbirliği sayısı	ARŞ-A4S1	Üniversite-İş Dünyası çalışmalarının sayısını arttırmak.	ARŞ-A4H1F1	Üniversite-İş Dünyası ile ilgili ikili diyalogun geliştirilmesi.	-	2%	2%	2%	10 (Akademik Birimler)	10
		ARŞ-A5	Bilimsel açıdan eğitimin geliştirilmesi	ARŞ-A5H1	2008 yılından itibaren Fen Bilimleri ve Sosyal Bilimleri Enstitüleri tarafından yaptırılan doktora tezler Senatomuza kabul edilen yönerge gereği yayına dönüştürülecektir.	ARŞ-A5H1P1	Yayına dönüştürülen Tez sayısı	ARŞ-A5S1	Doktora Tezleri için yayın şartının konulması.	ARŞ-A5H1F1	Tezlerin yayına dönüştürülmesi için teşvik edici faaliyetlerde bulunmak.	-	1	1	1	1 (Akademik Birimler)	10

Stratejik Alan		Amaç		Hedef		Performans Göstergesi		Stratejiler		Faaliyetler-Projeler		Zamanlama (Faaliyet-Projelerin Başlayış-Bitiş Yılı)				Sorumlu Birimler	
Kodu	Adı	No	Açıklama	No	Açıklama	No	Açıklama	No	Açıklama	No	Açıklama	2007	2008	2009	2010	Uygulayıcı Birim	Destekleyici Birim
ARŞ	SÜREÇLERİNİN ARAŞTIRMA GİYLİLESTİRİLMESİ	ARŞ-A6	Üniversitenin dışı açılımına, araştırma-geliştirme faaliyetlerine katkı sağlamak.	ARŞ-A6H1	Her bütçe döneminde UYGAR Merkezlerinin Araştırma ve Bilimsel toplantılarına %2 kaynak yaratılması ile ilgili çalışmalar başlatılacaktır.	ARŞ-A6H1P1	Ayrılan kaynak miktarı	ARŞ-A6S1	UYGAR Merkezlerinin faaliyetlerinin gelir getirci hale getirilmesini sağlamak.	ARŞ-A6H1F1	Kaynak artırımını yapılması.	-	2%	2%	2%	10 (UYGAR Merk.)	10
						ARŞ-A6H1P2	Ayrılan kaynak miktarında artış										
		ARŞ-A7	Üniversitemizin bilimsel faaliyetlerinin artırılması	ARŞ-A7H1	2010 yılı sonuna kadar Üniversitemiz tarafından düzenlenen uluslararası bilimsel toplantı sayısı %10 arttırılacaktır.	ARŞ-A7H1P1	Yapılan toplantı sayısı	ARŞ-A7S1	Üniversitemizle yapılan toplantıların kayıtlarının ve planlamasının bir koordinasyon birimi tarafından yapılması, Bu birimin Halkla İlişkiler ve Tanıtım Koordinatörlüğüne bağlanması.	ARŞ-A7H1F1	Birimlerin Uluslararası toplantı yapmaları için gerekli prosedürlerin belirlenmesi ve bu çalışmaların düzen içinde yürütülmesi.	-	3%	3%	4%	1 (Akademik Birimler) 1(Halkla İliş. ve Ta.Koor.)	10

## İDARE VE DESTEK SÜREÇLERİNİN İYİLEŞTİRİLMESİ

Stratejik Alan		Amaç		Hedef		Performans Göstergesi		Stratejiler		Faaliyetler-Projeler		Zamanlama (Faaliyet-Projelerin Başlangıç-Bitiş Yılı)				Sorumlu Birimler			
Kodu	Adı	No	Açıklama	No	Açıklama	No	Açıklama	No	Açıklama	No	Açıklama	2007	2008	2009	2010	Uygulayıcı Birim	Destekleyici Birim		
İ D A R E V E D E S T E K S Ü R E Ç L E R İ N İ N İ Y İ L E Ş T İ R İ L M E S İ	İDA-A1	Fiziki Yapının Geliştirilmesi	İDA-A1H1	2007 yılı sonuna kadar Davutpaşa Kampusunda 1760 öğrenci kapasiteli 8 Anfi ve 8 normal sınıfın teknik donanımı sağlanacaktır.	İDA-A1H1P1	Donanımı sağlanan anfi sayısı	İDA-A1S1	Eğitim-öğretim kalitesini geliştirmek	İDA-A1H1F1	Sınıf ve anfilere teknik donanımın sağlanması ile ilgili tespit ve satınalma çalışmaları yapmak.	1					10 (İMİDB)	10		
					İDA-A1H1P2	Donanımı sağlanan sınıf sayısı													
	İDA-A2	Akademik Personel çalışma ortamının iyileştirilmesi	İDA-A2H1	2008 yılı sonuna kadar Davutpaşa kampusunda bulunan 6770 m2 Fen-Edebiyat Fakültesi Öğretim Üyesi odaları yapımı %100 tamamlanmış olacaktır.	İDA-A2H1P1	İyileşen çalışma ortamı sebebiyle bilimsel faaliyetlerde yükselme	İDA-A2S1	Fen-Edebiyat Fakültesi Öğretim Üyeleri çalışma ortamlarının iyileştirilerek Bilimsel etkinliklerinin artırılması.	İDA-A2H1F1	İhale ve inşaat süreçlerinin tamamlanması.	1	1					10 (Yapı İst.D.B.)	10	
					İDA-A2H1P2	Tamamlanan öğretim elemanı oda sayısı													
	İDA-A3	Davutpaşa Kampüsündeki eğitim alanlarının yeterli hale getirilmesi.	İDA-A3H1	2008 yılı sonuna kadar Davutpaşa Kampusunda bulunan 7350 m2 Kimya Metalurji Fakültesi için ek bina tamamlanmış olacaktır.	İDA-A3H1P1	İyileşen çalışma ortamı sebebiyle bilimsel faaliyetlerde yükselme	İDA-A3S1	D. Paşa Kampüsündeki Kimya Metalurji Fakültesinde artan ihtiyaçlara cevap verecek ortamın sağlanması.	İDA-A3H1F1	İhale ve inşaat süreçlerinin tamamlanması.	1	1					10 (Yapı İst.D.B.)	10	
	İDA-A4	D.Paşa-Maslak Kampüslerindeki sağlık hizmetlerinin iyileştirilmesi	İDA-A4H1	2010 yılı sonuna kadar Davutpaşa ve Maslak Kampüslerindeki Sağlık Merkezi Sağlık Merkezi hizmetlerinin %10 iyileştirilmesi sağlanacaktır.	İDA-A4H1P1	Davutpaşa Kampüsünde yeni göreve başlayan daimi sağlık personeli sayısı	İDA-A4S1	Öğrenci ve personele daha iyi ve yeterli sağlık hizmeti sunmak	İDA-A4H1F1	Maslak ve Davutpaşa Kampüslerindeki daimi hizmet verecek doktor sayısını arttırmaya yönelik girişimde bulunmak.									
					İDA-A4H1P2	Maslak Kampüsünde göreve başlayan daimi sağlık personeli sayısı													
					İDA-A4H1P3	Davutpaşa Kampüsünde alınan yeni cihaz sayısı													
					İDA-A4H1P4	Maslak Kampüsünde alınan yeni cihaz sayısı													
					İDA-A4H1P5	Davutpaşa Kampüsünde yeni servise giren sağlık hizmeti sayısı													
					İDA-A4H1P6	Maslak Kampüsünde yeni servise giren sağlık hizmeti sayısı													
									İDA-A4H1F2	Eksik ekipman ve malzemelerle ilgili tespit çalışması yapmak ve işleyişi yeniden düzenlemek.									



Stratejik Alan		Amaç		Hedef		Performans Göstergesi		Stratejiler		Faaliyetler-Projeler		Zamanlama (Faaliyet-Projelerin Başlayış-Bitiş Yılı)				Sorumlu Birimler	
Kodu	Adı	No	Açıklama	No	Açıklama	No	Açıklama	No	Açıklama	No	Açıklama	2007	2008	2009	2010	Uygulayıcı Birim	Destekleyici Birim
İ D A R İ V E D E S T E K S Ü R E C L E R İ N İ N İ Y İ L E Ş T İ R İ L M E S İ	İDA-A5	D.Paşa Kampüsündeki ulaşım hizmetlerinin iyileştirilmesi.	İDA-A5H1	2007 yılı sonuna kadar Davutpaşa Kampüsünde bulunan 2,5 km yolun asfaltlanması tamamlanmış, otoparkları düzenlenmiş olacaktır.	İDA-A5H1P1	Servise giren yol uzunluğu	İDA-A5S1	Davutpaşa kampüsü içinde ulaşımın daha düzenli ve hızlı sağlanması.	İDA-A5H1F1	Proje İhale Yapım İşi	1	-	-	-	10 (Yapı İsl.D.B.)	10	
					İDA-A5H1P1	Yeni düzenlenen otopark kapasitesi					-	-	-	-	-		
	İDA-A6	D.Paşa Kampüsündeki Menzannın çevre düzeninin yapılması	İDA-A6H1	Davutpaşa Kampüsündeki Menza'nın 2007 yılı sonuna kadar çevre düzenlemesinin %100'ü tamamlanmış olacaktır	İDA-A6H1P1	Menzannın çevre düzeni yapıldı mı?	İDA-A6S1	Üniversitemizin sosyal ortamını geliştirmek	İDA-A6H1F1	İhale Yapım İşi	%100	-	-	-	10 (Yapı İsl.D.B.)	10	
	İDA-A7	D.Paşa Kampüsündeki Yemekhane biriminin hizmete açılması.	İDA-A7H1	2008 yılı sonuna kadar Davutpaşa Kampüsünde bulunan Menzada akbil sistemine geçilmesi sağlanacaktır.	İDA-A7H1P1	Yeni açılan yemekhane birimi sayısı	İDA-A7S1	Üniversitemiz hizmetlerinin geliştirilmesi	İDA-A7H1F1	D.Paşa daki Menzannın Akbil Sistemine geçirilmesi ile ilgili Büyük Şehir Belediyesiyle protokol yapılması	1	1	-	-	10 (SKS)	10	
									İDA-A7H1F2	Gerekli donanımın sağlanması	-	-	-	-	-		
	İDA-A8	Davutpaşa Eğitim-Öğretim hizmet binalarının artırılması	İDA-A8H1	2010 yılı sonuna kadar yeni gelişmekte olan Davutpaşa Kampüsünde Eğitim-Öğretim ve hizmet verecek binalarımızın toplam 20000 m2 si tamamlanmış olacaktır.	İDA-A8H1P1	Tamamlanmış bina alanı	İDA-A8S1	Davutpaşa Kampüsündeki hizmetin geliştirilmesi	İDA-A8H1F1	Bütçeyle ilgili proje için gerekli para kaynağını DPT'den almak ve uygun şekilde değerlendirmek	1	1	1	1	10 (Yapı İsl.D.B.)	10	
	İDA-A9	Öğrenci İşleri Daire Başkanlığının kaliteli hizmet verebilmesi için fiziki yapının iyileştirilmesi	İDA-A9H1	2008 yılı sonuna kadar Üniversitemiz Öğrenci İşleri Daire Başkanlığının öğrenciye hizmet veren faaliyetlerinin iyileştirilmesi sağlanacaktır.	İDA-A9H1P1	Yeni hizmete giren Öğr.İşl.Dai.Bşk. hizmet alanı	İDA-A9S1	Hızlı ve düzenli hizmet sağlamak	İDA-A9H1F1	Çalışma ortamının iyileştirilmesi için altyapı oluşturmak.	1	1	-	-	10 (Yapı İsl.Dai.Bşk.) (İd.Mali İsl.Dai.Bşk.)	10	
	İDA-A10	Öğrenciye verilen hizmet verimliliğinin ve kalitesinin artırılması	İDA-A10H1	2010 yılı sonuna kadar mevcut sınıfların %20'si gelişmekte olan Eğitim-Öğretim sistemine uygun düzenlenen teknolojik sınıf haline getirilmesi sağlanacaktır.	İDA-A10H1P1	Teknolojik sınıf sayısı.	İDA-A10S1	Eğitim kalitesini arttırmaya yönelik teknolojik mekanlar yaratmak.	İDA-A10H1F1	Mevcut sınıfların teknolojik sınıf haline getirilmesi için gerekli alt yapı projelendirilmesinin yapılması ve uygulanması.	-	%10	%5	%5	10 (İMİDB)	10	
					İDA-A10H1P2	Verilen yeni hizmet sayısı					-	-	-	-	-		
	İDA-A11	Eğitim-öğretim faaliyetlerini geliştirmek	İDA-A11H1	2008 yılı sonuna kadar Basmevi bünyesindeki makineler modernize edilecektir.	İDA-A11H1P1	Yenilenen makine sayısı.	İDA-A11S1	Üniversitemizde çok sayıda yayının kaliteli ve hızlı basımını sağlamak	İDA-A11H1F1	Makineleri modernize etmek ile ilgili projelendirme çalışmalarına başlamak.	1	1	-	-	10 (İdari ve Mali İsl.)	10	

Stratejik Alan		Amaç		Hedef		Performans Göstergesi		Stratejiler		Faaliyetler-Projeler		Zamanlama (Faaliyet-Projelerin Başlayış-Bitiş Yılı)				Sorumlu Birimler	
Kodu	Adı	No	Açıklama	No	Açıklama	No	Açıklama	No	Açıklama	No	Açıklama	2007	2008	2009	2010	Uygulayıcı Birim	Destekleyici Birim
İDARİ VE DESTEK SÜREÇLERİNİN İYİLEŞTİRİLMESİ	İDA-A12	Üniversitemiz öğrencilerine sağlanan barınma hizmeti verimliliğinin ve kalitesinin artırılması	İDA-A12H1	2010 yılı sonuna kadar Üniversitemiz Kız ve Erkek Öğrenci Yurtlarının iç donanımının %90 yenilenmesi sağlanacaktır.	İDA-A12H1P1	Donanımı tamamlanmış yurt oda sayısı	İDA-A12S1	Öğrenci Barınma tesislerinin hizmet kalitesini arttırmak	İDA-A12H1F1	Yurtların iç donanımını (yatak, dolap, masa vs.) sağlamak.	-	%20	%30	%40	10 (SKS)	10	
			İDA-A12H2	2010 yılı sonuna kadar Davutpaşa Kampüsünde Kredi ve Yurtlar Kurumu ile yapılan protokol gereği 3000 kişilik Yurt projesinin 1000 kişilik kısmı inşa edilecektir.	İDA-A12H2P1	Hizmete açılmış yurt sayısı öğrenci kapasitesi	İDA-A12S2	Üniversitemiz sosyal olanaklarının geliştirilmesi.	İDA-A12H2F1	Kredi Yurtlar Kurumu ile yapılan protokol çerçevesinde, Yurt binalarının inşaa edilmesi.	1	1	1	1	10 (SKS)	10	
	İDA-A13	Kültürel Mirasın korunması	İDA-A13H1	2010 yılı sonuna kadar İstanbul Büyükşehir Belediyesi ile yapılan protokol gereği Davutpaşa Kampüsündeki tarihi eserlerden Otağı Humayun ve Osmanlı Fırını binaları mevzuat çerçevesinde Restore edilecektir.	İDA-A13H1P1	Sonuçlanmış Restorasyon işi	İDA-A13S1	Üniversitemiz bünyesindeki tarihi mekanları koruyarak sosyal sorumluluk görevini yerine getirmek	İDA-A13H1F1	Büyük Şehir Belediyesi ile yapılan protokol çerçevesinde Restorasyon çalışmalarını başlatmak.	1	1	1	1	10 (Yapı İşl.D.B.)	10	
	İDA-A14	Geniş kitlelere farklı alanlarda güncel eğitimler vermek	İDA-A14H1	2010 yılı sonuna kadar İnsan Kaynaklarını Geliştirme Merkezi tarafından verilen eğitim, bilim, teknoloji ve sanat alanlarındaki eğitim programları sayısının %10 artırılması sağlanacaktır.	İDA-A14H1P1	Program Sayısı	İDA-A14S1	Üniversitemizin yaşam boyu öğrenim hedefine uygun faaliyetler geliştirmek	İDA-A14H1F1	Farklı program sayısını arttırmak.	-	2%	2%	6%	1 (IKGM)	10	
					İDA-A14H1P2	Farklı birimlerle ortak düzenlenen program sayısı			İDA-A14H1F2	Üniversite içinde farklı eğitim olanaklarını araştırmak.							
					İDA-A14H1P3	Öğrenci Memnuniyetindeki artış			İDA-A14H1F3	Öğrencilere yönelik memnuniyet anketleri düzenlemek.							
İDA-A15	Davutpaşa Kampüsünde yapılan Eğitim-hizmet binalarının alt yapısının oluşturulması	İDA-A15H1	2010 yılı sonuna kadar Davutpaşa Kampüsünde toplam 15000 m2 lik alanın İnternet Sistemi alt yapısının kablolama çalışmaları tamamlanmış olacaktır.	İDA-A15P1	Kablolama yapılan alan	İDA-A15S1	İnternet Sisteminin tüm üniversiteye yaygınlaştırılması	İDA-A15H1F1	İnternet Sistemi için kablolama yapımının sağlanması.	0	1	1	1	10 (Bilg.İşl.Dai.Bşk.-Yapı İşl.Dai.Bşk.)	10		
İDA-A16	Üniversitenin dışa açılımını ve hizmet kalitesinin yükseltilmesi	İDA-A16H1	2010 yılı sonuna kadar, basım için yayın komisyonundan geçen ders kitaplarının Döner Sermaye kanalıyla dışarıya satılması sağlanacaktır.	İDA-A16P1	Döner Sermaye ile ilgili yasalara uygun olarak üniversite dışındada ders kitabı basım ve yayın işi yaparak gelir sağlanması.	İDA-A16S1	Üniversite yayınlarının yaygın kullanılmasının sağlanması	İDA-A16H1F1	Döner Sermaye kanalıyla yayının dışa açılım sürecinin belirlenmesi	-	-	1	1	10 (Döner Sermaye)	10		

## UYGULAMA VE HİZMET SÜREÇLERİNİN İYİLEŞTİRİLMESİ

Stratejik Alan		Amaç		Hedef		Performans Göstergesi		Stratejiler		Faaliyetler-Projeler		Zamanlama (Faaliyet-Projelerin Başlangıç-Bitiş Yılı)				Sorumlu Birimler	
Kodu	Adı	No	Açıklama	No	Açıklama	No	Açıklama	No	Açıklama	No	Açıklama	2007	2008	2009	2010	Uygulayıcı Birim	Destekleyici Birim
UYG	UYGULAMA VE HİZMET SÜREÇLERİNİN İYİLEŞTİRİLMESİ	UYG-A1	Merkez kampüsteki eğitim laboratuvarlarının iyileştirilmesi	UYG-A1H1	2007 yılı sonuna kadar Yıldız Kampüsteki B Blokta, toplam 300 kişilik olmak üzere, 6 adet AutoCAD Laboratuvarların % 100'ü tamamlanmış olacaktır.	UYG-A1H1P1	Hizmete açılan laboratuvar sayısı	UYG-A1S1	Üniversitemizin bilimsel gelişimine ve eğitim-öğretiminin iyileştirilmesine katkıda bulunmak.	UYG-A1H1F1	Gerekli donanım ve alt yapı çalışmaları.	1				1 (İd.Mali İşl.SKS)	10
		UYG-A2	Araştırma-Geliştirme faaliyetlerinin desteklenmesi. Eğitimin çağdaş hale getirilmesi	UYG-A2H1	2010 yılı sonuna kadar Üniversitemiz Fakültelerine verilen laboratuvar yenileme desteği bütçe olanakları doğrultusunda her yıl %5 artırılarak devam edecektir.	UYG-A2H1P1	Fakültelerin yenilenen laboratuvar sayısı	UYG-A2S1	Fakülte laboratuvarlarının teknik ekipman ve cihazlarını arttırmak.	UYG-A2H1F1	Bütçe hazırlama döneminde fakültelere ayrılan payın artırımının sağlanması.		%5	%5	%5	1 (İd.Mali İşl.SKS)	10
		UYG-A3	Akademik Personeli eğitici hizmetlerinin sağlanması	UYG-A3H1	2010 yılı sonuna kadar Akademik Personel için Eğiticilerin Eğitimi Semineri yılda en az 1 defa verilecektir.	UYG-A3H1P1	Verilen eğitim sayısı	UYG-A3S1	Personeli güçlendirmek.	UYG-A3H1F1	Eğitim komisyonu kurulması programların hazırlanması ve uygulanması.	1	1	1	1	10 (Personel Dai.Başk.)	10
		UYG-A4	İdari Personele eğitici hizmetlerinin sağlanması	UYG-A4H1	2010 yılına kadar İdari Personele hizmet içi eğitim seminerleri yılda en az 2 defa verilecektir.	UYG-A4H1P1	Verilen eğitim sayısı	UYG-A4S1	Personeli güçlendirmek.	UYG-A4H1F1	Eğitim komisyonu kurulması programların hazırlanması ve uygulanması.	1	1	1	1	10 (Pers.Dai.Bşk.)	10
		UYG-A5	Demirbaşların kayıt altına alınması.	UYG-A5H1	2007 yılı sonuna kadar Üniversitemiz taşınır mal sayımı tamamlanmış olacaktır.	UYG-A5H1P1	Envanteri tamamlanmış birim sayısı	UYG-A5S1	Üniversitemize ait taşınır malların tespit edilmesi, kaynakların etkin kullanılması ve değerlendirilmesi.	UYG-A5H1F1	Kayıtlar için ilgili programın alınıp uygulamaya konması.	1				10 (Tüm Birimler)	10
										UYG-A5H1F2	İdari ve Akademik Personel ait taşınır malların sayımının sağlanması için Ayniyatçılardan kurulu bir komisyonun çalışmaya başlaması.						

Stratejik Alan		Amaç		Hedef		Performans Göstergesi		Stratejiler		Faaliyetler-Projeler		Zamanlama (Faaliyet-Projelerin Başlayış-Bitiş Yılı)				Sorumlu Birimler	
Kodu	Adı	No	Açıklama	No	Açıklama	No	Açıklama	No	Açıklama	No	Açıklama	2007	2008	2009	2010	Uygulayıcı Birim	Destekleyici Birim
UYG	UYGULAMA VE HİZMET SÜREÇLERİNİN İYİLEŞTİRİLMESİ	UYG-A6	Üniversitemizin Bilgi Yönetim Sisteminin kurulması ve işletilmesi	UYG-A6H1	2010 yılı sonuna kadar Üniversitemiz yönetim çalışmaları içerisinde temel teşkil edecek Yönetim Bilgi Sisteminin hayata geçirilmesi ve uygulamaya konulması sağlanacaktır. Bu sistemi kurmakla ilgili alt yapı ve program çalışmaları 2008 yılında tamamlanmış olacaktır.	UYG-A6H1P1	Yönetim Bilgi Sisteminde faaliyete geçirilen birim sayısı	UYG-A6S1	Üniversitede etkin bir Yönetim Bilgi Sistemi oluşturmak	UYG-A6H1F1	Yönetim Bilgi Sistemi için program bulmak, kaynak ayırmak ve uygulamaya geçirmek.	-	1	1	1	10 (İd.Mali İşl.Dai. Bşk.)	10
		UYG-A7	Evrakın elektronik ortamda takibinin sağlanması	UYG-A7H1	2010 yılı sonuna kadar evrakta barkot sistemine geçilmesi sağlanacaktır.	UYG-A7H1P1	Barkotlanan evrak sayısı	UYG-A7S1	Hızlı ve düzenli işleyişin sağlanması	UYG-A7H1F1	Barkot sistemi için altyapı oluşturmak.	1	1	1	1	10 (İd.Mali İşl.Dai. Bşk.)	10
		UYG-A8	Üniversitenin tanıtılığının sağlanması.	UYG-A8H1	2008 yılı sonuna kadar Halkla İlişkiler tarafından üniversiteyi tanıtıcı Türkçe-İngilizce doküman ve CD hazırlanması sağlanacaktır.	UYG-A8H1P1	Üniversite tanıtımlarında kullanılacak görsel materyal sayısı	UYG-A8S1	Üniversitenin Görsel ve İşitsel tanıtımının sağlanması	UYG-A8H1F1	Türkçe ve İngilizce Tanıtım dokümanlarının hazırlanması ve editörlüğü için bir komisyon kurulması.	1	1	-	-	1 (Halkla İşl.)	10
		UYG-A9	Akademik ve İdari Personel ile öğrencilerin memnuniyetinin ölçülmesi	UYG-A9H1	2007 yılı sonuna kadar Akademik Personel, İdari Personel ve öğrenci memnuniyet anketleri yapılacak ve her sene bu anketlerin periyodik olarak yapılması ve kıyaslanması sağlanacaktır.	UYG-A9H1P1	Periyodik olarak yapılan anket sayısı	UYG-A9S1	Öğrenci ve çalışan memnuniyeti oranının ölçülmesi	UYG-A9H1F1	Anketlerin ayrı ayrı hazırlanması ve değerlendirilmesi için sürekli bir ekip kurulması	1	1	1	1	10 (ADEK Kurulu)	10

Stratejik Alan		Amaç		Hedef		Performans Göstergesi		Stratejiler		Faaliyetler-Projeler		Zamanlama (Faaliyet-Projelerin Başlangıç-Bitiş Yılı)				Sorumlu Birimler	
Kodu	Adı	No	Açıklama	No	Açıklama	No	Açıklama	No	Açıklama	No	Açıklama	2007	2008	2009	2010	Uygulayıcı Birim	Destekleyici Birim
UYG	UYGULAMA İYİLEŞTİRMELERİNİN SÜREÇLERİNİN	UYG-A10	Kurum Kültürü çalışmalarını tamamlamak	UYG-A10H1	2008 yılı sonuna kadar Kurum Kültürü çalışmalarının tamamlanması ve uygulamaya geçilmesi ve 2010 yılı sonuna kadar sonuçlarının alınması sağlanacaktır.	UYG-A10H1P1	Üniversitemizin Kurum Kültürü bileşenleri sayısı	UYG-A10S1	Kurum Kültürü çalışmaları için altyapı oluşturmak	UYG-A10H1F1	Kurum Kültürü ölçüm ekibi kurmak	1	1	1	1	10 (ADEK kurulu)	10
		UYG-A11	İdari hizmetlerin iyileştirilmesi	UYG-A11H1	2010 yılı sonuna kadar Üniversitemiz İdari Personel sayısı %10 arttırılacaktır.	UYG-A11H1P1	Artan İdari Personel sayısı	UYG-A11S1	Üniversitenin İdari yapısını güçlendirerek hizmet kalitesinin artırılmasını sağlamak	UYG-A11H1F1	YÖK, Devlet Personel Dai. Başk.ve Maliye Bakanlığı nezdinde gerekli çalışmaların yapılması.	-	%3	%3	%4	10 (Pers.Dai.Başk.)	10
		UYG-A12	Üniversite birimlerinin çalışma ortamının iyileştirilmesi	UYG-A12H1	2007 yılı sonuna kadar Üniversitemiz Merkez Kampusunda laboratuvar ve hizmet amaçlı 500 m2 prefabrik binanın yapımının tamamlanması sağlanacaktır.	UYG-A12H1P1	Tamamlanmış bina sayısı	UYG-A12S1	Üniversite laboratuvar ve hizmet alanlarını büyütmek.	UYG-A12H1F1	Prefabrik bina yapımı için gerekli projelendirme, ihale ve taşınma işlemlerinin düzenlenmesi.	1	-	-	-	10 (Yapı İşl. Dai.Bşk.)	10
		UYG-A13	ADEK Süreç İyileştirilmesinin başlatılması	UYG-A13H1	2008 yılı sonuna kadar ADEK Süreç iyileştirme çalışmalarının başlatılması ve 2010 yılı sonuna kadar sonuçlarının alınması sağlanacaktır.	UYG-A13H1P1	İyileştirme programı yapıldı/yapılmadı	UYG-A13S1	ADEK Süreç iyileştirilmesi	UYG-A13H1F1	ADEK Süreç İyileştirme Ekibinin çalışmalarının başlatılması	1	1	1	1	10 (ADEK) (Str.Gel. Dai.Bşk.)	10
		UYG-A14	Üniversitemiz AR-GE çalışmalarına destek verecek Teknopark biriminin faaliyete geçirilmesi	UYG-A14H1	Davutpaşa Hizmet Binaları kapsamında YTÜ Teknopark projesini destekleyecek ek bir ödenğin sağlanabilmesi için 2008, 2009, 2010 yılları için 7.000.000 YTL olmak üzere toplam 21.000.000 YTL destek kaynak yaratılması için Maliye Bakanlığı ve DPT nezdinde ek ödenek girişimlerinde bulunmak.	UYG-A14H1P1	Bütçeye konan ödenek.	UYG-A14S1	2008 Bütçe döneminde ödenek üstü kalem açılabilmesi için girişimlerde bulunmak.	UYG-A14H1F1	2008 Bütçe hazırlık döneminde gerekli girişimlerin başlatılması.	-	7.000.000 YTL	7.000.000 YTL	7.000.000 YTL	10 (Strateji Gel.Dai. Bşk.)	10



## V- EKLER



# YILDIZ TEKNİK ÜNİVERSİTESİ

## 2007-2010 Stratejik Planı





# YILDIZ TEKNİK ÜNİVERSİTESİ

## 2007-2010 Stratejik Planı

### Ek.1- Kilit Yöneticiler

(Rektör, Rektör Yardımcıları, Genel Sekreter, Dekanlar, Enstitü Müdürleri, Yüksekokul Müdürleri, Meslek Yüksekokulu Müdürleri)

Kilit Yöneticiler	Adı ve Soyadı
REKTÖR	Prof.Dr. Durul ÖREN
YÖNETİM REKTÖR YARDIMCISI	Prof.Dr. Esin MUTLU
EĞİTİM – ÖĞRETİM REKTÖR YARDIMCISI	Prof. Zekeriya POLAT
ARAŞTIRMA-PLANLAMA REKTÖR YARD.	Prof.Dr. Görün ARUN
GENEL SEKRETER	Ümit ERDEN
EĞİTİM FAKÜLTESİ DEKANI	Prof.Dr. Münire ERDEN
ELEKTRİK-ELEKTRONİK FAKÜLTESİ DEKANI	Prof.Dr. Galip CANSEVER
FEN-EDEBİYAT FAKÜLTESİ DEKANI	Prof.Dr. Metin ŞUBAŞI
İKTİSADİ ve İDARİ BİL.FAKÜLTESİ DEKANI	Prof.Dr. Haldun GÜLALP
İNŞAAT FAKÜLTESİ DEKANI	Prof.Dr. Yalçın YÜKSEL
KİMYA-METALURJİ FAKÜLTESİ DEKANI	Prof.Dr. Sabriye PIŞKIN
MAKİNA FAKÜLTESİ DEKANI	Prof. Necati TAHRALI
MİMARLIK FAKÜLTESİ DEKANI	Prof.Dr. Zekai GÖRGÜLÜ
SANAT ve TASARIM FAKÜLTESİ DEKANI	Prof.Dr. B.Tevfik AKGÜN
FEN BİLİMLERİ ENSTİTÜSÜ MÜDÜRÜ	Prof.Dr. Zekiye ÇINAR
SOSYAL BİLİMLER ENSTİTÜSÜ MÜDÜRÜ	Prof.Dr. Güler ARAS
YABANCI DİLLER YÜKSEKOKULU MÜDÜRÜ	Prof.Dr. Nüket ÖCAL
MESLEK YÜKSEKOKULU MÜDÜRÜ	Prof.Dr. Recep ÖZTÜRK

### Üniversite Yönetim Kurulu'nun yapısı

Yönetim Kurulu Üyesi	Adı ve Soyadı
REKTÖR	Prof.Dr. Durul ÖREN
REKTÖR YARDIMCISI(Gözlemci)	Prof.Dr. Esin MUTLU
REKTÖR YARDIMCISI(Gözlemci)	Prof. Zekeriya POLAT
REKTÖR YARDIMCISI(Gözlemci)	Prof.Dr. Görün ARUN
EĞİTİM FAKÜLTESİ DEKANI	Prof.Dr. Münire ERDEN
ELEKTRİK-ELEKTRONİK FAKÜLTESİ DEKANI	Prof.Dr. Galip CANSEVER
FEN-EDEBİYAT FAKÜLTESİ DEKANI	Prof.Dr. Metin SUBAŞI
İKTİSADİ ve İDARİ BİL.FAKÜLTESİ DEKANI	Prof.Dr. Haldun GÜLALP
İNŞAAT FAKÜLTESİ DEKANI	Prof.Dr. Yalçın YÜKSEL
KİMYA-METALURJİ FAKÜLTESİ DEKANI	Prof.Dr. Sabriye PIŞKIN
MAKİNA FAKÜLTESİ DEKANI	Prof. Necati TAHRALI
MİMARLIK FAKÜLTESİ DEKANI	Prof.Dr. Zekai GÖRGÜLÜ
SANAT ve TASARIM FAKÜLTESİ DEKANI	Prof.Dr. B.Tevfik AKGÜN
ÜYE	Prof. Nurullah GÜLTEKİN
ÜYE	Prof.Dr. Kutay ÖZAYDIN
ÜYE	Prof.Dr. Hüseyin AFŞAR
GENEL SEKRETER (RAPORTÖR)	Ümit ERDEN





# YILDIZ TEKNİK ÜNİVERSİTESİ

## 2007-2010 Stratejik Planı

### Üniversite Senatosu'nun yapısı

Senato Üyeleri	Adı ve Soyadı
REKTÖR	Prof.Dr. Durul ÖREN
REKTÖR YARDIMCISI	Prof.Dr. Esin MUTLU
REKTÖR YARDIMCISI	Prof.Dr. Görün ARUN
REKTÖR YARDIMCISI	Prof. Zekeriya POLAT
EĞİTİM FAKÜLTESİ DEKANI	Prof.Dr. Münire ERDEN
EĞİTİM FAKÜLTESİ TEMSİLCİSİ	Prof.Dr. Rauf YILDIZ
ELEKTRİK-ELEKTRONİK FAK.DEKANI	Prof.Dr. Galip CANSEVER
ELEKTRİK-ELEKTRONİK FAK.TEMSİLCİSİ	Prof.Dr. Hacı BODUR
FEN-EDEBİYAT FAKÜLTESİ DEKANI	Prof.Dr. Metin SUBAŞI
FEN EDEBİYAT FAK. TEMSİLCİSİ	Prof.Dr. Hüseyin AFŞAR
İKTİSADİ VE İDARİ BİL.FAK.DEKANI	Prof.Dr. Haldun GÜLALP
İKTİSADİ VE İDARİ BİL. FAK.TEM.	Prof.Dr. A.Murat DEMİRCİOĞLU
İNŞAAT FAKÜLTESİ DEKANI	Prof.Dr. Yalçın YÜKSEL
İNŞAAT FAKÜLTESİ TEMSİLCİSİ	Prof.Dr. İ.Kutay ÖZAYDIN
KİMYA-METALURJİ FAK. DEKANI	Prof.Dr. Sabriye PİŞKİN
KİMYA METALURJİ FAK.TEMSİLCİSİ	Prof.Dr. Ülker BEKER
MAKİNE FAKÜLTESİ DEKANI	Prof. Necati TAHRALI
MAKİNE FAKÜLTESİ TEMSİLCİSİ	Prof.Dr. Hüseyin SÖNMEZ
MİMARLIK FAKÜLTESİ DEKANI	Prof.Dr. Zekai GÖRGÜLÜ
MİMARLIK FAKÜLTESİ TEMSİLCİSİ	Prof.Dr. Zekiye YENEN
SANAT VE TASARIM FAK.DEKANI	Prof.Dr. B.Tevfik AKGÜN
SANAT VE TASARIM FAK.TEMSİLCİSİ	Prof.Dr. Oğuzhan ÖZCAN
FEN BİLİMLERİ ENSTİTÜSÜ MÜDÜRÜ	Prof.Dr. Zekiye ÇINAR
SOSYAL BİLİMLERİ ENSTİTÜSÜ MÜDÜRÜ	Prof.Dr. Güler ARAS
YABANCI DİLLER Y.OKULU MÜDÜRÜ	Prof.Dr. Nükhet ÖCAL
MESLEK YÜKSEKOKULU MÜDÜRÜ	Prof.Dr. Recep ÖZTÜRK
ÖĞRENCİ TEMSİLCİSİ	Ahmet ÇAKAN (Fen-Edebiyat Fak.Fizik Böl.)
RAPORTÖR -Genel Sekreter	Ümit ERDEN

### Fakülte Yönetim Kurulları ve Fakülte Kurulları

Fakülte	Fakülte Yönetim Kurulu	Fakülte Kurulu Üyeleri
FEN EDEBİYAT FAKÜLTESİ	Prof.Dr. Metin SUBAŞI Prof.Dr. Hüseyin AFŞAR Prof.Dr. Kubilay KUTLU Prof.Dr. Nergis ARSU Doç.Dr. Zuhale TURGUT Doç.Dr. Ayfer SARAÇ Doç.Dr. Ayşe KARA Yrd.Doç.Dr. Atif EVREN Arş.Gör. Ali ERDOĞMUŞ	Prof.Dr. Metin SUBAŞI Prof.Dr. Göksel AĞARGÜN Prof.Dr. Zuhale ÖLMEZ Prof.Dr. Kubilay KUTLU Prof.Dr. Füsün ATASEVEN Prof.Dr. Ulvi AVCIATA Prof.Dr. Abbas AZİMLİ Prof.Dr. Nezhun GÖREN Prof.Dr. Sabiha Manav YALÇIN Prof.Dr. Mehmet ŞİRİN Prof.Dr. Mehmet AHLATÇIOĞLU Prof.Dr. Ayşegül BAYKAN Prof.Dr. Nergis ARSU Doç.Dr. Ayşe KARA Doç.Dr. Ayfer SARAÇ Doç.Dr. Özlem CANKURTARAN Y.Doç.Dr. Mehmet ÖZKAN Arş.Gör. Ali ERDOĞMUŞ



# YILDIZ TEKNİK ÜNİVERSİTESİ

## 2007-2010 Stratejik Planı

Fakülte	Fakülte Yönetim Kurulu	Fakülte Kurulu Üyeleri
MAKİNA	Prof. Necati TAHRALI Prof.Dr. Hüseyin BAŞLIGİL Prof.Dr. Bahri ŞAHİN Prof.Dr. Erhan ALTAN Doç.Dr. Nurten VARDAR Doç.Dr. Şükrü BEKDEMİR Yrd.Doç.Dr. Zehra YUMURTACI Arş.Gör. Meral BAYRAKTAR	Prof. Necati TAHRALI Prof.Dr. Hüseyin BAŞLIGİL Prof.Dr. Bahri ŞAHİN Prof.Dr. Erhan ALTAN Prof.Dr. Ayşegül AKDOĞAN Doç.Dr. Nurten VARDAR Doç.Dr. Ahmet KOYUN Yrd.Doç.Dr. Nihal ÇETİN DEMİREL

Fakülte	Fakülte Yönetim Kurulu	Fakülte Kurulu Üyeleri
İNŞAAT	Prof.Dr. Yalçın YÜKSEL Prof.Dr. Ahmet DEMİR Prof.Dr. Ömer AYDIN Prof.Dr. Faruk YÜKSELER Doç.Dr. İbrahim KOÇ Doç.Dr. Nabi YÜZER Yrd.Doç.Dr. Süleyman ŞAKAR Arş.Gör. Taylan ÖCALAN	Prof.Dr. Yalçın YÜKSEL Prof.Dr. Burhan Celil İŞİK Prof.Dr. Ahmet DEMİR Prof.Dr. Şerif HEKİMOĞLU Prof.Dr. Kutay ÖZAYDIN Prof.Dr. Ömer AYDIN Prof.Dr. Faruk YÜKSELER Doç.Dr. Nabi YÜZER Doç.Dr. Halil ERKAYA Yrd.Doç.Dr. Eyyüp DEBİK

Fakülte	Fakülte Yönetim Kurulu	Fakülte Kurulu Üyeleri
KİMYA METALURJİ	Prof.Dr. Sabriye PİŞKİN Prof.Dr. Mualla ÖNER Prof.Dr. Ahmet EKERİM Prof.Dr. Mustafa SİVRİ Doç.Dr. Ahmet KARASALAN Doç.Dr. Dilek BALIK Yrd.Doç.Dr. İbrahim DOYMAZ Arş.Gör. Eray DALGAKIRAN	Prof.Dr. Sabriye PİŞKİN Prof.Dr. Mualla ÖNER Prof.Dr. Ahmet EKERİM Prof.Dr. Huriye KUZU Prof.Dr. Salih DİNÇER Prof.Dr. Ahmet TOPUZ Prof.Dr. Mehmet PALA Prof.Dr. Mustafa SİVRİ Doç.Dr. Ahmet KARAASLAN Doç.Dr. Dilek BALIK Yrd.Doç.Dr. Ayla ŞAYLI

Fakülte	Fakülte Yönetim Kurulu	Fakülte Kurulu Üyeleri
ELEKTRİK ELEKTRONİK FAKÜLTESİ	Prof.Dr. Galip CANSEVER Prof.Dr. Hacı BODUR Prof.Dr. Oya KALIPSIZ Prof.Dr. Filiz GÜNEŞ Doç.Dr. Nurettin UMURKAN Doç.Dr. Herman SEDEF Yrd.Doç.Dr. Songül ALBAYRAK	Prof.Dr. Galip CANSEVER Prof.Dr. Hacı BODUR Prof.Dr. M.Oruç BİLGİÇ Prof.Dr. Hüseyin ÇAKIR Prof.Dr. Oya KALIPSIZ Prof.Dr. Filiz GÜNEŞ Prof.Dr. Celal KOCATEPE Doç.Dr. Herman SEDEF Doç.Dr. Muğdeşem TANRIÖVEN Yrd.Doç.Dr. A.Faruk BAKAN



# YILDIZ TEKNİK ÜNİVERSİTESİ

## 2007-2010 Stratejik Planı

Fakülte	Fakülte Yönetim Kurulu	Fakülte Kurulu Üyeleri
MİMARLIK FAKÜLTESİ	Prof.Dr. A.Zekai GÖRGÜLÜ Prof.Dr. Emre AYSU Prof.Dr. E.Fusun ALİOĞLU Prof.Dr. Ayfer AYTUĞ Doç.Dr. İclal DİNÇER Doç.Dr. Murat SOYGENİŞ Yrd.Doç.Dr. Faruk TUNCER Arş.Gör. Tuğba İNAL ÇEKİÇ	Prof.Dr. A.Zekai GÖRGÜLÜ Prof.Dr. F.Rengin ÜNVER Prof.Dr. Hüseyin CENGİZ Prof.Dr. Zehra YÜKSEL CAN Prof. Ali DÜZGÜN Prof.Dr. Zekiye YENEN Doç.Dr. Nazlı Ferah AKINCI Doç.Dr. Leyla DOKUER ÖZTÜRK Yrd.Doç.Dr. Berna DİKÇINARSEL

Fakülte	Fakülte Yönetim Kurulu	Fakülte Kurulu Üyeleri
İKTİSADİ VE İDARİ BİLİMLER FAKÜLTESİ	Prof.Dr. Haldun GÜLALP Prof.Dr. A.Murat DEMİRCİOĞLU Prof.Dr. Fulya ATACAN Prof.Dr. Turan YAY Doç.Dr. Feride GÖNEL Doç.Dr. Nurşin ATEŞOĞLU GÜNEY Yrd.Doç.Dr.Turhan ERKMEN Arş.Gör. Vişne KORKMAZ Öğr.Tem. Erhan AYKUT	Prof.Dr. Haldun GÜLALP Prof.Dr. İbrahim KIRCOVA Prof.Dr. Ercan EREN Prof.Dr. Gencer ÖZCAN Prof.Dr. Fulya ATACAN Prof.Dr. Gülsün YAY Prof.Dr. Esin MUTLU Doç.Dr. Feride GÖNEL Doç.Dr. Yonca GÜROL Yrd.Doç.Dr.Turhan ERKMEN

Fakülte	Fakülte Yönetim Kurulu	Fakülte Kurulu Üyeleri
SANAT VE TASARIM FAKÜLTESİ	Prof.Dr. B. Tefik AKGÜN Prof.Dr. Oğuzhan ÖZCAN Prof. Nilgün SİM SÜLDÜR Prof. Ruhi AYANGİL Doç. Leyla TANSEVER Doç.Dr. Sema ÖNER Yrd.Doç.Dr. Aslı SELÇUK Arş.Gör. Yiğit ARAL	Prof.Dr. B.Tevfik AKGÜN Prof.Dr. Oğuzhan ÖZCAN Prof.Dr. M. Turan AKSOY Prof. Ruhi AYANGİL Prof. Nilgün SİM SÜLDÜR Doç.Dr. Sündüz KASAR Doç.Dr. Tülin GÖRGÜLÜ Yrd.Doç.Dr. Emine ÖNEL KURT Yrd.Doç.Dr. H.Aslı SELÇUK

Fakülte	Fakülte Yönetim Kurulu	Fakülte Kurulu Üyeleri
EĞİTİM FAKÜLTESİ	Prof.Dr. Münire ERDEN Prof.Dr. Rauf YILDIZ Prof.Dr. Sıdıka SUNGUR Prof.Dr. Ulvi AVCIATA Doç.Dr. Seval FER Doç.Dr. Zuhur TURGUT Arş.Gör. Deniz CANCA	Prof.Dr. Münire ERDEN Prof.Dr. Rauf YILDIZ Prof.Dr. Sıdıka SUNGUR Prof.Dr. Ulvi AVCIATA Doç.Dr. Seval FER Doç.Dr. Zuhur TURGUT Yrd.Doç.Dr. Sevinç PEKER Yrd.Doç.Dr. Aybars ERÖZDEN



# YILDIZ TEKNİK ÜNİVERSİTESİ

## 2007-2010 Stratejik Planı

### Enstitü Yönetim Kurulları ve Enstitü Kurulları

Enstitü	Enstitü Yönetim Kurulu	Enstitü Kurulu Üyeleri
FEN BİLİMLERİ ENSTİTÜSÜ	Prof.Dr. Zekiye ÇINAR Doç.Dr. Belkıs BİLGİN ERAN Prof.Dr. Bahri ŞAHİN Prof.Dr. Fevziye AKÖZ Prof.Dr. Oya KALIPSIZ	Prof.Dr. Zekiye ÇINAR Doç.Dr. Belkıs BİLGİN ERAN Prof.Dr. Oya KALIPSIZ Prof.Dr. Hacı BODUR Prof.Dr. Filiz GÜNEŞ Prof.Dr. Hüseyin BAŞLIGİL Prof.Dr. Olcay KINCAI Prof.Dr. Bahri ŞAHİN Prof.Dr. Ahmet DEMİR Prof.Dr. Faruk YÜKSELER Prof.Dr. Ömer AYDIN Prof.Dr. Kubilay KUTLU Prof.Dr. Ulvi AVCIATA Prof.Dr. Mualla ÖNER Prof.Dr. Göksel AĞARGÜN Prof.Dr. Mustafa SİVRİ Prof.Dr. Ahmet EKERİM Prof.Dr. Füsun ALIOĞLU Prof.Dr. Zekai GÖRGÜLÜ Prof.Dr. Münire ERDEN Prof.Dr. Nezhun GÖREN Prof.Dr. Abbas AZİMLİ

Enstitü	Enstitü Yönetim Kurulu	Enstitü Kurulu Üyeleri
SOSYAL BİLİMLER ENSTİTÜSÜ	Prof.Dr. Güler ARAS Prof.Dr. Gencer ÖZCAN Prof.Dr. A. Murat DEMİRCİOĞLU Prof.Dr. Füsun ATASEVEN Yrd.Doç.Dr. Hale ÖZKASIM	Prof.Dr. Güler ARAS Prof.Dr. A. Murat DEMİRCİOĞLU Prof.Dr. Ercan EREN Doç.Dr. Esra DANACIOĞLU Prof.Dr. Füsun ATASEVEN Prof.Dr. Münire ERDEN Prof.Dr. İbrahim KIRCOVA Prof.Dr. Gencer ÖZCAN Prof.Dr. Tefik AKGÜN Prof.Dr. Zuhul ÖLMEZ Yrd.Doç.Dr. Hale ÖZKASIM Yrd.Doç.Dr. Aybars ERÖZDEN

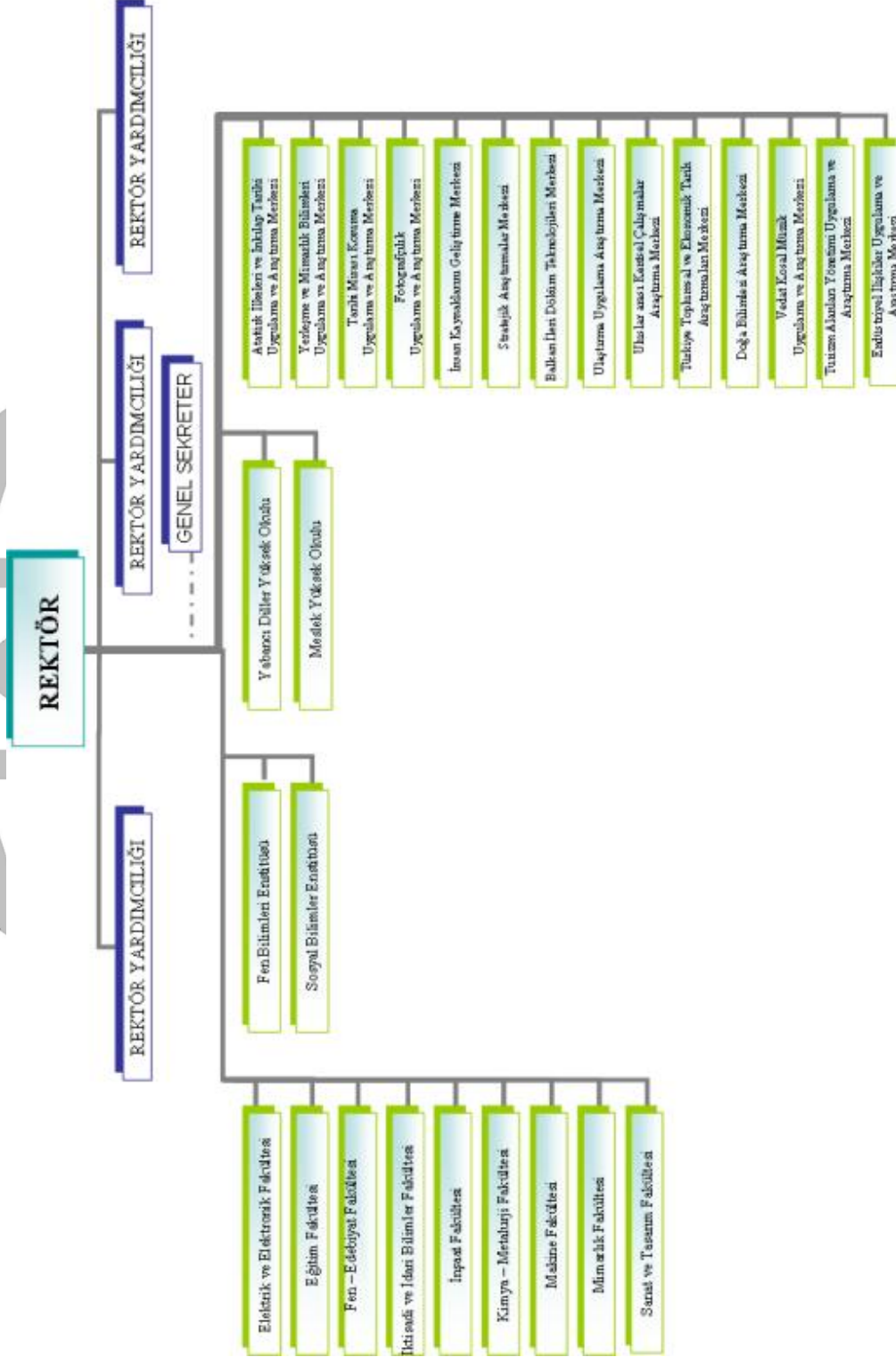


## Meslek Yüksek Okulları Yönetim Kurulları ve MYO Kurulları

Meslek Yüksek Okulu	MYO Yönetim Kurulu	MYO Kurulu Üyeleri
MESLEK YÜKSEKOKULU	Prof.Dr. Recep ÖZTÜRK Yrd.Doç.Dr. K.Batu TUNAY Öğr.Gör.Dr. Erol YAVUZ Öğr.Gör. Taylan ENGİN Öğr.Gör. Elif KARA ÖZTÜRK Öğr.Gör. Ersoy ÖZ	Prof.Dr. Recep ÖZTÜRK Öğr.Gör.Dr. Erol YAVUZ Yrd.Doç.Dr. Batu TUNAY Prof. Berke İNEL Doç.Dr. İlker BIÇAKÇI Öğr.Gör.Dr.Tekin ÖZÜBEK Öğr.Gör. Kamelya KAVAKLI Öğr.Gör.Dr. Erol YAVUZ Öğr.Gör. Murat SİLPAGAR Öğr.Gör. Sevim ŞENOL Öğr.Gör. Fatih YILMAZ Öğr.Gör. Çiğdem MARANGOZ Öğr.Gör. Sibel KORKUSUZ Öğr.Gör. Esin EREN Yrd.Doç.Dr. Rabia ÖZAKIN Öğr.Gör. Oğuzhan AVCIATA Öğr.Gör. İsmail ÜSTÜN Öğr.Gör. Osman ÖZTUTAR Öğr.Gör. Namık KUTLU

Meslek Yüksek Okulu	MYO Yönetim Kurulu	MYO Kurulu Üyeleri
YABANCI DİLLER MESLEK YÜKSEKOKULU	Prof.Dr. Z.Nüket ÖCAL Yrd.Doç.Dr. Salih KARANFİL Öğr. Gör. Hülya DOĞAN Öğr.Gör. Hande ABBASOĞLU Öğr.Gör. Dilek MURATLI	Prof.Dr. Z.Nüket ÖCAL Yrd.Doç.Dr. Salih KARANFİL Öğr.Gör. Uğur AKPUR Öğr.Gör. Aslıhan DOĞAN Öğr.Gör. Tülin PAMUR Öğr.Gör. Feride ÖZÇELİK

Ek.2- Örgütsel Yapı



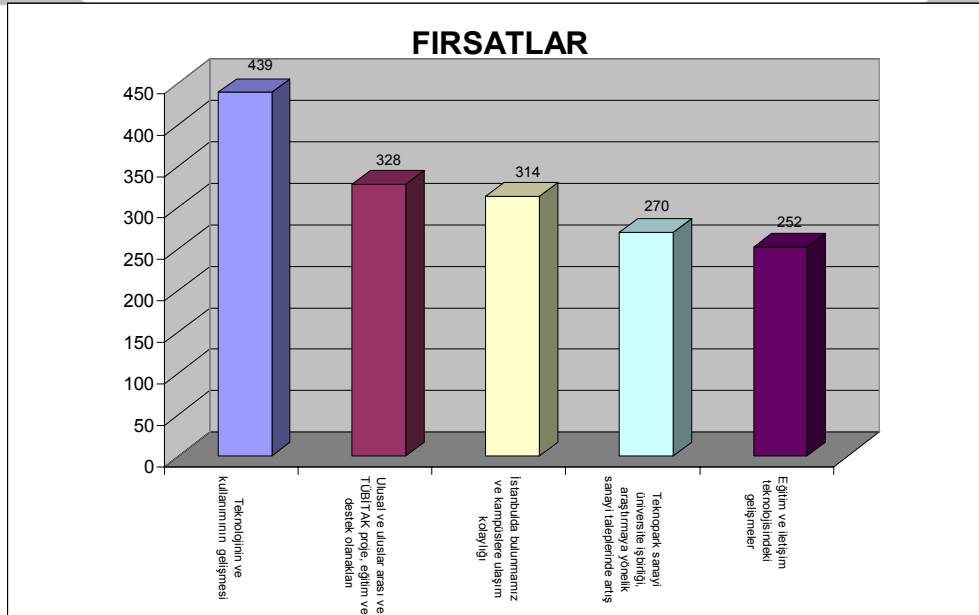




### Ek.3- YTÜ SWOT \*

#### FIRSATLAR

	1. GRUP	2. GRUP	3. GRUP	TOPLAM
- Teknolojinin ve kullanımının gelişmesi.	147	153	139	439
- Ulusal ve uluslar arası ve TÜBİTAK proje, eğitim ve destek olanakları.	192	136		328
- İstanbulda bulunmamız ve kampüslere ulaşım kolaylığı.	173		141	314
- Teknopark sanayi üniversite işbirliği, araştırmaya yönelik sanayi taleplerinde artış.		112	158	270
- Eğitim ve iletişim teknolojisindeki gelişmeler.		111	141	252
- Mezunlarımızın önemli yerlerde bulunması.		102	128	230
- Nüfusun genç olması.	112	113		225
- Rekabetin getirdiği ivme ve fırsatlar.			163	163
- Çevre bilincinin gelişmesi ve kentsel gelişim projelerinin artması.	58		84	142
- AB sürecinde nitelikli insan gücünün artması.			130	130
- Devlet üniversitesi olmamız.			130	130
- Yerel ve merkezi yönetim olanakları.	129			129
- Sürekli eğitim.			120	120
- Akreditasyonun sağladığı fırsatlar.		115		115
- Yönetim bilimindeki gelişmeler.	99			99
- Kültür sanat bilincinin gelişmesi.	89			89
- Çok kültürlülük.	84			84
- Medyadan yararlanma.	81			81
- Anayasa ve hukukun üstünlüğü.	67			67
- Toplumsal hoşgörü bilinci.	44			44



\* Bu sonuçlar 08.02.2007 tarihinde yapılan SWOT çalışmasında katılımcılardan grup normları yöntemi kullanılarak alınan ve o günkü görüşlerinden aynen raporlanan verilere dayanmaktadır. Sonuçlar üzerinde Rektörlük tarafından herhangi bir düzeltme yapılmamıştır.

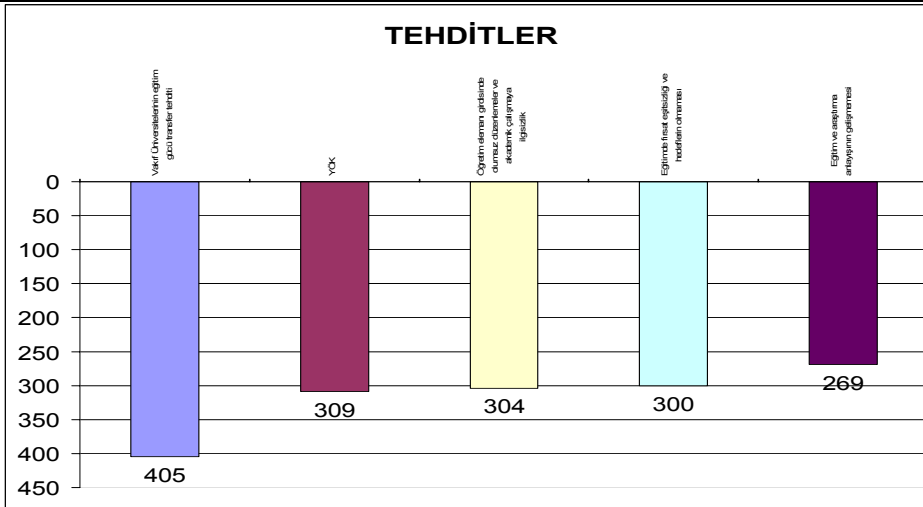




# YILDIZ TEKNİK ÜNİVERSİTESİ 2007-2010 Stratejik Planı

## TEHDİTLER

	1. GRUP	2. GRUP	3. GRUP	TOPLAM
- Vakıf Üniversitelerinin eğitim gücü transfer tehdidi.	144	116	145	405
- YÖK.	153		156	309
- Öğretim elemanı girdisinde olumsuz düzenlemeler ve akademik çalışmaya ilgisizlik.		134	170	304
- Eğitimde fırsat eşitsizliği ve hedeflerin olmaması.	130		170	300
- Eğitim ve araştırma anlayışının gelişmemesi.	128		141	269
- Türkiye'nin bulunduğu bölgedeki politik gelişmeler ve jeopolitik durum.	120	106		226
- Sosyokültürel ve ahlaki çöküntü.	68	151		219
- Hükümetin eğitim politikası.	196			196
- Bütçede eğitime ayrılan pay.	176			176
- İdari ve mali özerkliğin olmaması.			171	171
- Kurumlar arası davranış çelişkileri.		152		152
- Sanayi ile işbirliği düzenlemesinin olmaması.			152	152
- Mezunlarla ilişkilerin sınırlı olması.			148	148
- Kurumsallaşamama.		140		140
- Çağdaş eğitim programlarının açılmasındaki engel.			134	134
- Ekonomik gelişmelerde istikrarsızlık.		131		131
- Beyin göçü.		121		121
- Küreselleşme.	118			118
- Üniversite mezunlarının işsizlik oranının çok olması.	116			116
- Kamuoyunda bilim insanına güvenirliliğin azalması.			116	116
- Şehirleşme süreçlerindeki uyumsuzluk.		111		111
- İstanbul'da bulunmak.	97			97
- Akreditasyon .		90		90
- Teknolojinin yetersiz kullanımı.	89			89
- Hızlı nüfus artışı.	84			84
- Medya.	77			77
- Toplumsal şiddet eğilimi.	58			58



\* Bu sonuçlar 08.02.2007 tarihinde yapılan SWOT çalışmasında katılımcılardan grup normları yöntemi kullanılarak alınan ve o günkü görüşlerinden aynen raporlanan verilere dayanmaktadır. Sonuçlar üzerinde Rektörlük tarafından herhangi bir düzeltme yapılmamıştır.



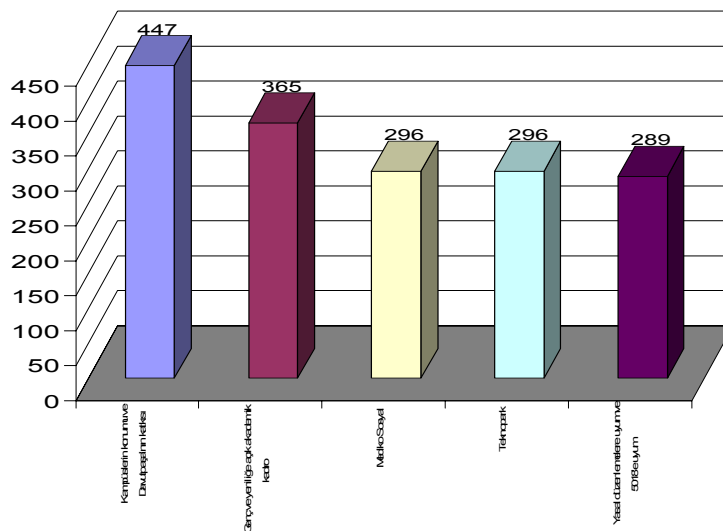
# YILDIZ TEKNİK ÜNİVERSİTESİ

## 2007-2010 Stratejik Planı

### GÜÇLÜ YÖNLER

	1. GRUP	2. GRUP	3. GRUP	TOPLAM
- Kampüslerin konumu ve Davutpaşa'nın katkısı.	172	144	131	447
- Genç ve yeniliğe açık akademik kadro.	125	110	130	365
- Mediko Sosyal.	179	117		296
- Teknopark.	77	115	104	296
- Yasal düzenlemelere uyum ve 5018'e uyum.		125	164	289
- Teknik alt yapının olması ve verilen destekler.	110		159	269
- Eğitimde güçlü olmak ve eğitime verilen desteğin artması.	102		166	268
- Teknik üniversite olmasına rağmen sosyal ve sanatsal alanlara açılma eğilimi.	145	115		260
- Araştırma Faaliyetlerinde hızlı yükselen bir trend yakalanmış olması.			173	173
- Dışarıdan kütüphaneye erişim.	160			160
- ERASMUS programının başarısı.		149		149
- Yüksek bütçe desteği.			149	149
- Bilimsel yeterliliğe sahip akademisyenler.			147	147
- Öğrenci kulupleri.	145			145
- Yönetimin genç bilim insanlarına desteği.			145	145
- Öğrencilerin desteklenmesi (İKGM-ÖREM)	141			141
- Anadolu liselerince tercih edilmesi.	140			140
- İlk %5 lik dilime giren öğrenciler tarafından tercih edilmesi.	130			130
- Yönetimin kalite ve performansa dayalı ilkelerinde yükselme.			130	130
- Yönetimde katılımcılık.			128	128
- Anaokulunun mevcudiyeti.		121		121
- Veri tabanları.	120			120
- Özkaynakların zenginliği.		120		120
- Üniversite-diğer kurumlar arasında çok yönlü kurumsal işbirliği.	115			115
- Teknik ve mühendislik bilimlerinde güçlülük.			114	114
- Üniversite imajı.			98	98
- Araştırma merkezlerinin olması.			97	97
- Bayan çalışan oranı yüksekliği.		96		96
- Biçimsel olmayan ilişkilerin güçlü olması.		95		95
- Yönetimde bayan çalışan oranının yüksekliği.		85		85
- Tıp fakültelerinin olmaması.			68	68

### GÜÇLÜ YÖNLER



\* Bu sonuçlar 08.02.2007 tarihinde yapılan SWOT çalışmasında katılımcılardan grup normları yöntemi kullanılarak alınan ve o günkü görüşlerinden aynen raporlanan verilere dayanmaktadır. Sonuçlar üzerinde Rektörlük tarafından herhangi bir düzeltme yapılmamıştır.

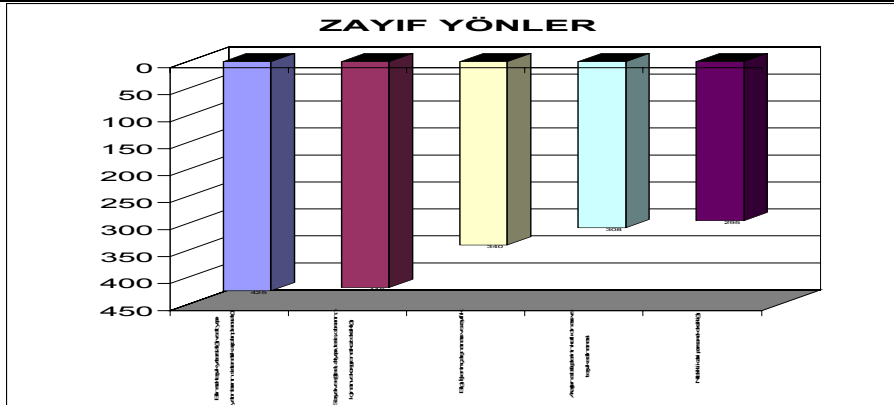


# YILDIZ TEKNİK ÜNİVERSİTESİ

## 2007-2010 Stratejik Planı

### ZAYIF YÖNLER

	1. GRUP	2. GRUP	3. GRUP	TOPLAM
- Bilimsel teşvik yetersizliği ve alt yapı yatırımlarının sistematik açıdan plansızlığı.	157	123	145	425
- Sosyal ve eğitsel, altyapı, tesis, donanım, lojman ve kongre merkezi eksikliği.	168	143	108	419
- Bilgi İşlemin çalışmaması ve zayıflık.	171	169		340
- Araştırma bütçelerinin kısıtlı olması ve teşvik edilmemesi.	179	129		308
- Nitelikli idari personel eksikliği.	180		115	295
- Kurumiçi iletişim eksikliği ve kurum kültürü zayıflığı.	141	140		281
- Öğrenci sayısının fazlalığı.	161		117	278
- İçeriden kadro besleme yetersizliği ve yükseltme kriterlerindeki düzensizlik.	132	143		275
- Ar-ge kaynaklarında ve alt yapıda yetersizlik.		118	128	246
- Kütüphane yetersizliği.	125	116		241
- Üniversite, medya işbirliği yetersizliği ve YTÜ'nün imaj sorunu.		121	112	233
- Sosyal bilimlere ve sanata önem gösterilmemesi.		123	88	211
- Mekan yetersizliği.	193			193
- Yüksekokul kültürü devamı.	186			186
- Kurumsallaşamama.		159		159
- Gelenekçi bakış açısı.	152			152
- Öğretim Elemanlarının değişime açık olmaması.			149	149
- İç ve dış paydaşlarla iletişim kurulamaması.			148	148
- Kaynak dağılımında adaletsizlik.	146			146
- Öğretim üyelerimizin yabancı dil eksikliği.	143			143
- Bilgi İşlemin yönetim kullanılmaması.		141		141
- Vakfın çalışmaması.	139			139
- Mezunlar derneğinin çalışmaması.	136			136
- Anabilim dallarında objektif olmayan yönetim.		136		136
- Disiplinler arası çalışma eksikliği.	133			133
- Yönetime katılımın düşüklüğü.			129	129
- Araştırmaların patente dönüşmemesi.			127	127
- Döner Sermaye sisteminde yetersizlik.			126	126
- İletişimdeki eşgüdüm eksikliği.			122	122
- Öğrencilerin eğitime ilgi göstermemesi.			107	107
- Öğretim üyeleri piramitindeki (sayısal) dengesizlik.	106			106
- Bazı bölümlerde öğretim elemanı eksikliği.	102			102
- Akademik kadroların mezunlardan seçilmesi.			97	97
- Danışmanlık mekanizmasının işlememesi.	96			96
- Bolonya sürecine olan tepki.			82	82
- Yönerge eksikliği.	73			73
- Lisansüstü programların ve öğrenci sayısının yetersizliği.	62			62



\* Bu sonuçlar 08.02.2007 tarihinde yapılan SWOT çalışmasında katılımcılardan grup normları yöntemi kullanılarak alınan ve o günkü görüşlerinden aynen raporlanan verilere dayanmaktadır. Sonuçlar üzerinde Rektörlük tarafından herhangi bir düzeltme yapılmamıştır.



# YILDIZ TEKNİK ÜNİVERSİTESİ

## 2007-2010 Stratejik Planı

### Ek.4- YTÜ 2. Stratejik Plan SWOT Analizi Katılım Listesi

Ünvanı Adı ve Soyadı	Açıklama
Prof.Dr. Durul ÖREN	Rektör
Prof.Dr. Esin MUTLU	Rektör Yardımcısı
Prof. Zekeriya POLAT	Rektör Yardımcısı
Prof.Dr. Görün ARUN	Rektör Yardımcısı
Prof.Dr. Galip CANSEVER	Elektrik Elektronik Fakültesi Dekanı
Prof.Dr. Münire ERDEN	Eğitim Fakültesi Dekanı
Prof.Dr. Metin ŞUBAŞI	Fen Edebiyat Fakültesi Dekanı
Prof.Dr. Haldun N. GÜLALP	İktisadi ve İdari Bilimler Fakültesi Dekanı
Prof.Dr. Yalçın YÜKSEL	İnşaat Fakültesi Dekanı
Prof.Dr. Sabriye PİŞKİN	Kimya Metalurji Fakültesi Dekanı
Prof. Necati TAHRALI	Makine Fakültesi Dekanı
Prof.Dr. Zekai GÖRGÜLÜ	Mimarlık Fakültesi Dekanı
Prof.Dr. B.Tevfik AKGÜN	Sanat ve Tasarım Fakültesi Dekanı
Prof. Nurullah GÜLTEKİN	Yönetim Kurulu Üyesi
Prof.Dr. Hüseyin AVŞAR	Yönetim Kurulu Üyesi
Prof.Dr. Kutay ÖZAYDIN	Yönetim Kurulu Üyesi
Ümit ERDEN	Genel Sekreter
Prof.Dr. Nüket ÖCAL	ADEK Üyesi
Prof.Dr. Recep ÖZTÜRK	ADEK Üyesi
Prof.Dr. Tülay YILDIRIM	ADEK Üyesi
Prof.Dr. Nergis ARSU	ADEK Üyesi
Prof.Dr. Ülker BEKER	ADEK Üyesi
Prof.Dr. Bahri ŞAHİN	ADEK Üyesi
Prof.Dr. Zekiye YENEN	ADEK Üyesi
Prof.Dr. Füsun ATASEVEN	ADEK Üyesi
Prof. Ruhi AYANGİL	ADEK Üyesi
Doç.Dr. Belkis BİLGİN ERAN	ADEK Üyesi
Doç.Dr. Yonca GÜROL	ADEK Üyesi
Doç.Dr. Hülya DEMİR	ADEK Üyesi
Yrd.Doç.Dr. Sevinç PEKER	ADEK Üyesi
Yrd.Doç.Dr. Salih KARANFİL	Öğretim üyesi
Bahar SİVRİ	Strateji Geliştirme Daire Başkanı
Naime YURTSEVEN	Öğrenci İşleri Daire Başkanı
Kadir KARTALCI	İç Denetçi
Banu Zileli (Mühendis)	Strateji Geliştirme Daire Başkanlığı pers.
Derya ETYEMEZ (Şef)	Strateji Geliştirme Daire Başkanlığı pers.
Şeyma ÇALIŞKAN (Uzman)	Strateji Geliştirme Daire Başkanlığı pers.
Ahmet ÇAKAN yerine H.Uğur BORAN	Öğrenci Konseyi Temsilcisi



# YILDIZ TEKNİK ÜNİVERSİTESİ

## 2007-2010 Stratejik Planı

### Ek.5- Stratejik Planlama Ekipleri

<b>EĞİTİM FAKÜLTESİ</b>	<b>KİMYA BÖLÜMÜ</b>
Prof.Dr. Münire ERDEN	Doç.Dr. Zuhâl TURGUT
Y.Doç.Dr. Fulya Y.ŞAHİN	Yrd.Doç.Dr. Nevim SAN
Y.Doç.Dr. Aybars ERÖZDEN	Yrd.Doç.Dr. Kasım ŞENER
<b>EĞİTİM BİLİMLERİ BÖLÜMÜ</b>	Arş.Gör. Dolunay ŞAKAR
Yrd.Doç.Dr. Nermin ÇİFTÇİ	Arş.Gör. Nurdagül ORHAN
Arş.Gör. Dr. Bülent ALCI	Arş.Gör. Şule DİNÇ
Arş.Gör. Zuhâl ZEYBEKOĞLU	<b>İSTATİSTİK BÖLÜMÜ</b>
<b>YABANCI DİLLER EĞİTİMİ BÖLÜMÜ</b>	Yrd.Doç.Dr. Doğan YILMAZ
Yrd.Doç.Dr. Aybars ERÖZDEN	Arş.Gör. Fatma NOYAN
Arş.Gör. Betül TARHAN	Arş.Gör. Gürsan ÇOBAN
Arş.Gör. Emrah ÖZCAN	<b>BATI DİLLERİ BÖLÜMÜ</b>
<b>BİLGİSAYAR VE ÖĞRETİM TEKNOLOJİLERİ EĞİTİMİ BÖLÜMÜ</b>	Doç.Dr. Sündüz KASAR
Yrd.Doç.Dr. Feza ORHAN	Yrd.Doç.Dr. A.Banu KARADAĞ
Öğr.Gör. Betül YILMAZ	Öğr.Gör. Beki HALEVA
Arş.Gör. Serhat Bahadır KERT	<b>TÜRK DİLİ VE EDEBİYATI BÖLÜMÜ</b>
<b>ELEKTRİK ELEKTRONİK FAKÜLTESİ</b>	Prof.Dr. Zühal ÖLMEZ
Prof.Dr. Galip CANSEVER	Arş.Gör. Banu Öztürk BAYRAMOĞLU
Prof.Dr. Filiz GÜNEŞ	Arş.Gör. Fikret YILDIRIM
Prof.Dr. Oya KALIPSIZ	<b>BİYOLOJİ BÖLÜMÜ</b>
Prof.Dr. Hacı BODUR	Yrd.Doç.Dr. Cemal ÜN
<b>ELEKTRONİK VE HAB. MÜH. BÖLÜMÜ</b>	Yrd.Doç.Dr. Şenay Vural KORKUT
Prof.Dr. Filiz GÜNEŞ	Yrd.Doç.Dr. Zerrin ÇALIŞKAN
Prof. Metin YÜCEL	<b>İNSAN VE TOPLUM BİLİMİ BÖLÜMÜ</b>
Doç.Dr. Herman SEDEF	Prof.Dr. Ayşegül BAYKAN
<b>ELEKTRİK MÜHENDİSLİĞİ BÖLÜMÜ</b>	Yrd.Doç.Dr. Didem GÜRSES
Prof.Dr. Selim AY	Yrd.Doç.Dr. Nalan TURNA
Yrd.Doç.Dr. İbrahim B. KÜÇÜKDEMİRAL	<b>İKTİSADİ VE İDARİ BİLİMLER FAK.</b>
Yrd.Doç.Dr. Hülya OBDAN	Prof.Dr. Turan YAY
<b>BİLGİSAYAR MÜH. BÖLÜMÜ</b>	Doç.Dr. Nurşin ATEŞOĞLU GÜNEY
Y.Doç.Dr. A.Gökhan YAVUZ	Yrd.Doç.Dr. Esra ÖZTAMAN
Arş.Gör. Utku KALAY	<b>İKTİSAT BÖLÜMÜ</b>
Arş.Gör. Tülin ŞENTÜRK	Prof.Dr. Turan YAY
<b>FEN EDEBİYAT FAKÜLTESİ</b>	Doç.Dr. Ensar YILMAZ
<b>MATEMATİK BÖLÜMÜ</b>	Yrd.Doç.Öğr.Gör.Dr. Kasım EREN
Yrd.Doç.Dr. Selmahan SELİM	<b>İŞLETME BÖLÜMÜ</b>
Arş.Gör. Serpil ŞENGÜL	Yrd.Doç.Dr. Esra ÖZTAMAN
Arş.Gör. Ergün YAŞAR	Öğr.Gör.Dr. Reşat SARAĞLU
<b>FİZİK BÖLÜMÜ</b>	Öğr.Gör.Dr. Ebru ENGİNKAYA
Yrd.Doç.Dr. Macide CANTÜRK	<b>SİYASET BİLİMİ VE ULUSLAR ARASI İLİŞKİLER BÖLÜMÜ</b>
Yrd.Doç.Dr. Reyhan KAYA	Doç.Dr. Nurşin ATEŞOĞLU GÜNEY
Yrd.Doç.Dr. Devrim YAZICI	Yrd.Doç.Dr. Özden Zeynep OKTAV
	Arş.Gör. Vişne KORKMAZ



# YILDIZ TEKNİK ÜNİVERSİTESİ

## 2007-2010 Stratejik Planı

<b>İNŞAAT FAKÜLTESİ</b>	<b>MAKİNE FAKÜLTESİ</b>
<b>İNŞAAT MÜHENDİSLİĞİ BÖLÜMÜ</b>	Prof.Dr. Erhan ALTAN
Prof.Dr. Esin ÇEVİK	Doç.Dr. Ahmet KOYUN
Prof.Dr. Haluk ÇEÇEN	Yrd.Doç.Dr. Nihal Çetin DEMİREL
DoçDr. İrfan COŞKUN	<b>MAKİNE MÜHENDİSLİĞİ BÖLÜMÜ</b>
Doç.Dr. Nabi YÜZER	Doç.Dr. Özgen Ümit ÇOLAK
Y.Doç.Dr. Havvanur KILIÇ	Yrd.Doç.Dr. Muammer ÖZKAN
Y.Doç.Dr. Sema NOYAN ALACALI	Yrd.Doç.Dr. Murat KIYAK
Y.Doç.Dr.Tuba BOSTAN	<b>ENDÜSTRİ MÜHENDİSLİĞİ BÖLÜMÜ</b>
Öğr.Gör.Dr. M. Sinan YARDIM	Yrd.Doç.Dr. Tufan DEMİREL
<b>JEODEZİ VE FOT. MÜH. BÖLÜMÜ</b>	Yrd.Doç.Dr. Nihan Çetin DEMİREL
Yrd.Doç.Dr. Bülent BAYRAM	Yrd.Doç.Dr. Hayri BARAÇLI
Yrd.Doç.Dr. Atınç PIRTI	<b>GEMİ İNŞAATI MÜHENDİSLİĞİ BÖLÜMÜ</b>
Arş.Gör. Cüneyt ERENOĞLU	Prof.Dr. Mesut GÜNER
Arş.Gör. M.Ali YÜCEL	Doç.Dr. Tamer YILMAZ
Arş.Gör. Recep ÖZTÜRK	Doç.Dr. Hüseyin YILMAZ
<b>ÇEVRE MÜHENDİSLİĞİ BÖLÜMÜ</b>	Yrd.Doç.Dr. İsmail BAYER
Yrd.Doç.Dr. Eyüp DEBİK	
Arş.Gör.Dr. B.İlhan GONCALOĞLU	<b>MİMARLIK FAKÜLTESİ</b>
Arş.Gör.Dr. Ömer APAYDIN	<b>MİMARLIK BÖLÜMÜ</b>
Arş.Gör. Kamil VARINCA	Doç.Dr. Tülin GÖRGÜLÜ
Arş.Gör. Gamze VARANK	Yrd.Doç.Dr. Faruk TUNCER
Arş.Gör. Neslihan MANAV	Yrd.Doç.Dr. Candan ÇINAR ÇITAK
<b>KİMYA METALURJİ FAKÜLTESİ</b>	<b>ŞEHİR VE BÖLGE PLANLAMA BÖLÜMÜ</b>
Prof.Dr. Sabriye PİŞKİN	Doç.Dr. Zeynep ENLİL
Prof.Dr. Nazmiye YAHNIOĞLU	Yrd.Doç.Dr. Yiğit EVREN
Prof.Dr. Ahmet EKERİM	Arş.Gör.Dr. Esin AKTAN
<b>KİMYA MÜHENDİSLİĞİ BÖLÜMÜ</b>	<b>SANAT VE TASARIM FAKÜLTESİ</b>
Yrd.Doç.Dr. İlknur KÜÇÜK	Doç. Rifat ŞAHİNER
Yrd.Doç.Dr. Yavuz SALT	Yrd.Doç. Eylem ARICA
Yrd.Doç.Dr. İnci SALT	Öğr.Gör. A.Evren YANTAÇ
<b>MATEMATİK MÜHENDİSLİĞİ BÖLÜMÜ</b>	<b>SANAT BÖLÜMÜ</b>
Yrd.Doç.Dr. Kevser KÖKLÜ	Doç. Rifat ŞAHİNER
Yrd.Doç.Dr. İnci ALBAYRAK	Öğr.Gör. Levent ÇALIKOĞLU
Arş.Gör.Dr. Arzu TURAN	Arş.Gör. Metin ÇAVUŞ
<b>METALURJİ MALZEME MÜH. BÖLÜMÜ</b>	<b>İLETİŞİM TASARIMI BÖLÜMÜ</b>
Prof.Dr. Müzeyyen MARŞOĞLU	Öğr.Gör. Ahmet ÖKTEM
Yrd.Doç.Dr. Muhlis Nezih SARIDEDE	Öğr.Gör. Asım Evren YANTAÇ
Yrd.Doç.Dr. Deniz UZUNSOY	Arş.Gör. İrfan KAYA
<b>BIOMÜHENDİSLİK BÖLÜMÜ</b>	<b>MÜZİK VE SAHNE SANATLARI BÖLÜMÜ</b>
Prof.Dr. Mustafa AKDESTE	Yrd.Doç. Eylem ARICA
Doç.Dr. Dilek BALIK	Öğr.Gör. Kamil ERDEM
Yrd.Doç.Dr. Zeynep AKDESTE	Öğr.Gör. Muzaffer ÇORLU



# YILDIZ TEKNİK ÜNİVERSİTESİ

## 2007-2010 Stratejik Planı

<b>FEN BİLİMLERİ ENSTİTÜSÜ</b>	<b>ÖĞRENCİ İŞLERİ DAİRE BAŞANLIĞI</b>
Prof.Dr. Zekiye ÇINAR	Naime YURTSEVER (Daire Başk.)
Doç.Dr. Belkız Bilgin ERAN	Leyla GÜLŞEN (Şube Müdürü)
A.Dilek ÇILGIN	Elife IŞIK (Şube Müdürü)
	Ümran AŞIK (Şef)
<b>SOSYAL BİLİMLER ENSTİTÜSÜ</b>	Ayşe DEMİR (Şef)
Prof.Dr. Güler ARAS	
Yrd.Doç.Dr. Hale ÖZKASIM	<b>PERSONEL DAİRESİ BAŞANLIĞI</b>
Yasemin DEMİNER	M.Mesut ÖZMEN (Gen.Sek.Yrd.)
	Recai SULUOVA (Şube Müd.)
<b>MESLEK YÜKSEK OKULU</b>	Nermin BAŞ (Şef)
Yrd.Doç.Dr. K.Batu TUNAY	
Öğr.Gör. Adem ALTAY	<b>SAGLIK KÜLTÜR ve SPOR DAİRE BAŞK.</b>
Öğr.Gör. Fehmi GÜÇLÜ	Erol BEKAR (şef)
<b>TEKNİK PROGRAMLAR BÖLÜMÜ</b>	Tülay KUĞUOĞLU (şef)
Öğr.Gör. Selçuk ALP	Serap SULUOVA (şef)
Öğr.Gör. Sevim ŞENOL	
Öğr.Gör. Ersoy ÖZ	<b>STRATEJİ GELİŞTİRME DAİRE BAŞK.</b>
<b>İKTİSADİ VE İDARİ PROG. BÖLÜMÜ</b>	Bahar SİVRİ (Daire Başkanı)
Öğr.Gör. Elif Kara ÖZTÜRK	Şeyma Çalışkan ÇAVDAR (Uzman)
Öğr.Gör. Nuriye BULUT	Banu ZİLELİ (Mühendis)
Öğr.Gör.Dr. Tekin ÖZÜBEK	Derya ETYEMEZ (Şef)
	Emrah ŞAHİN (web sayfası sorumlusu)
<b>YABANCI DİLLER YÜKSEK OKULU</b>	
Yrd.Doç.Dr. Salih KARANFİL	<b>YAPI İŞLERİ VE TEKNİK DAİRE BAŞK.</b>
Öğr.Gör. Burçin AKGÖNÜL	Cengizhan SERTER (Mak.Müh.)
Öğr.Gör. Uğur AKPUR	Berna ÖZDEN (İnş.Müh.)
	Muharrem GÜLER (inş.Tek.)
<b>BİLGİ İŞLEM DAİRE BAŞKANLIĞI</b>	
Y.Doç.Dr. A.Gökhan YAVUZ	<b>ATATÜRK İLKELERİ VE İNK. TAR. BÖL.</b>
Uzman Haluk ÖRNEK	Doç.Dr. Esra DANACIOĞLU TAMUR
Uzman Niyazi ELVAN	Yrd.Doç.Dr. Fatmagül DEMİREL
	Yrd.Doç.Dr. Fahriye DİNÇER KOÇAK
<b>İDARİ VE MALİ İŞLER DAİRESİ BAŞK.</b>	
Erdoğan BÜYÜKERSOY (Şube Müdürü)	<b>BEDEN EĞİTİMİ BÖLÜMÜ</b>
Lütfü YILDIRIM (Şube Müdürü)	Prof.Dr. Nur TUNALI TÜRKMEN
Engin TOPTAŞ (Bilg.İşletmeni)	Ok. Çetin Erdem SONAL
	Ok. Şener GÜNAY
<b>KÜTÜPHANE VE DOK.DAİRE BAŞK.</b>	
Güler DEMİR (Da.re Başkanı)	<b>ENFORMATİK BÖLÜMÜ</b>
Neslihan MOLLAOĞLU (Şube Müdürü)	Öğr.Gör. Aydın Bager AKBAY
Ali Kemal ÖZEN (Uzman)	Öğr.Gör. Özlem BAYRAM AKBAY
	Ok. Hüseyin KUŞÇU



# YILDIZ TEKNİK ÜNİVERSİTESİ

## 2007-2010 Stratejik Planı

<b>BİLİMSEL ARAŞ. PROJELERİ KOOR.</b>	<b>SİVİL SAVUNMA UZMANLIĞI</b>
Prof.Dr. Zekiye ÇINAR	Serdar BİLOL (Genel Sekreter Yrd.)
Mahir DALYAN	Kemal KENET (Sivil Savunma Sorumlusu)
Nurhayat ÖZKAN	Musa ÇETİNER (Sivil Savunma Sorumlusu)
<b>İNSAN KAYNAKLARINI GEL. MERKEZİ</b>	
Öğr.Gör. Mehmet ÖNDER	
Öğr.Gör.Dr. İlyas İSTİF	
Öğr.Gör. Şükran DAĞ	
<b>BALKAN İLERİ DÖKÜM TEKN. MERKEZİ</b>	
Arş.Gör.Dr. Özkan ŞEN	
Arş.Gör.Dr. Cem AKÇA	
Arş.Gör. Murat LUŞ	
<b>ENDÜSTRİYEL İLİŞKİLER UYGULAMA VE ARAŞTIRMA MERKEZİ</b>	
Prof.Dr. Ahmet TOPUZ	
Prof.Dr. Turan YAY	
Y.Doç.Dr. İbrahim DOYMAZ	
<b>TURİZM ALANLARI YÖNETİMİ UYGULAMA VE ARAŞ. MERKEZİ</b>	
Doç.Dr. N.Ferah AKINCI	
Yrd.Doç.Dr. Funda KERESTECİOĞLU	
Yrd.Doç.Dr. Şule ÇERİK	
<b>ULUSLARARASI KENTSEL ÇALIŞMALAR ARAŞTIRMA MERKEZİ</b>	
Prof.Dr. Emre AYSU	
Yrd.Doç.Dr. Nilgün ERKAN	
Arş.Gör.Dr. Ayşen CİRAVOĞLU	
<b>YERLEŞME VE MİMARLIK BİLİMLERİ UYGULAMA ARAŞTIRMA MERKEZİ</b>	
Prof. Hakkı ÖNEL	
Prof.Dr. Betül ŞENGEZER	
Doç.Dr. İclal DİNÇER	
<b>VEDAT KOSAL MÜZİK UYGULAMA VE ARAŞTIRMA MERKEZİ MÜDÜRLÜĞÜ</b>	
Prof.Dr.Ruhi AYANGİL (VEKOM Müdürü)	
Arş.Gör.Z.Gülçin ÖZKİŞİ (VEKOM Müd.Yrd.)	





**Ek.6- Adek Süreç Ekipleri**

<b>YTÜ STRATEJİK YÖNETİM PLANLAMA EKİBİ</b>	
Prof.Dr. Durul ÖREN	
Prof.Dr. Esin MUTLU	
Prof.Dr. Galip CANSEVER	
Prof.Dr. Bahri ŞAHİN	
Bahar SİVRİ	
<b>YTÜ SÜREÇ İYİLEŞTİRME EKİBİ</b>	
Prof.Dr. Ülker BEKER	
Prof.Dr. Recep ÖZTÜRK	
Prof.Dr. Şükrü ERSOY	
Mesut ÖZMEN	
<b>KURUM KÜLTÜRÜNÜ ÖLÇME EKİBİ</b>	
Prof.Dr. Fusün ATASEVEN	
Prof.Dr. Nüket ÖCAL	
Doç.Dr. Yonca GÜROL	
Doç.Dr. Belkis ERAN	
Bilgin CİMİLLİ	
<b>YTÜ ÖZ DEĞERLENDİRME (İÇ DEĞERLENDİRME) EKİBİ</b>	
Prof.Dr. ZekiyeYENEN	
Prof.Dr. Nergis ARSU	
Doç.Dr. Hülya DEMİR	
Yrd.Doç.Dr. Sevinç PEKER	
Neşe ÖZGÜN	
<b>ÇALIŞAN MEMNUNİYETİ ÖLÇME EKİBİ</b>	
Prof.Dr. Tülay YILDIRIM	
Prof. Ruhi AYANGİL	
Ümit ERDEN	
Naime YURTSEVEN	
Ahmet ÇAKAN	



**Ek.7- Akademik Değerlendirme ve Kalite Geliştirme Kurulu Üyeleri**

<b>Ünvanı Adı ve Soyadı</b>	<b>Açıklama</b>
Prof.Dr. Durul ÖREN	Rektör
Prof.Dr. Esin MUTLU	Rektör Yardımcısı
Doç.Dr. Belkis BİLGİN ERAN	Ens.Müd.Yardımcısı
Prof.Dr. Galip CANSEVER	Dekan Üye
Prof.Dr. Nüket ÖCAL	Yabancı Dil.Yük.Ok.Md.
Prof.Dr. Recep ÖZTÜRK	Meslek Yük.Ok.Müd
Yrd.Doç.Dr. Sevinç PEKER	Eğitim Fak.Tem.
Prof.Dr. Tülay YILDIRIM	Elektrik-Elektronik Fak.Tem.
Prof.Dr. Nergis ARSU	Fen-Edebiyat Fak.Tem.
Doç.Dr. Yonca GÜROL	İktisadi ve İd.Bil.Fak.Tem.
Doç.Dr. Hülya DEMİR	İnşaat Fak.Tem.
Prof.Dr. Ülker BEKER	Kimya-Met.Fak.Tem.
Prof.Dr. Bahri ŞAHİN	Makine Fak.Tem.
Prof.Dr. Zekiye YENEN	Mimarlık Fak.Tem.
Prof. Ruhi AYANGİL	Sanat ve Tas.Fak.
Prof.Dr. Şükrü ERSOY	Uygar Merkezleri Temsilcisi
Prof.Dr. Füsun ATASEVEN	AB Ofisi koordinatörü-Rektörlük Danışmanı
Ahmet ÇAKAN	Öğrenci Konseyi Temsilcisi



## Ek.8- Performans Göstergeleri belirleme yönergesi

### YTÜ STRATEJİK PLANLAMA BİRİMLERİNİN “HEDEFLERİNE BAĞLI PERFORMANS GÖSTERGELERİNİ VE YILLIK PLANLARINI ” OLUŞTURURKEN İZLENMESİ GEREKEN YOL VE UYULMASI GEREKEN İLKELER

#### Üniversitemiz Planlama Ekibinin Değerli Üyeleri;

YTÜ Rektörlüğü ve YTÜ ADEK adına, özellikle planlama birikimi bulunmayan birimlerimizin hem misyon, vizyon, durum analizi aşamasında, hem de birim amaç, strateji ve hedeflerinin belirlenmesi aşamasında göstermiş olduğu başarıdan memnuniyetimizi belirtmek isteriz. Emek, ilgi ve işbirliğinize teşekkür ederiz.

Şu ana kadar yapmış olduğunuz çalışmalar ile biriminizin yıllık çalışma planını hazırlama ve yapılacak uygulamalara ait **performans** (izleme, değerlendirme) göstergelerini belirleme aşamasına geldiniz. (Ekte verilen Excel tablosunda bu çalışma yapılacaktır.)

YTÜ Rektörlüğü ve YTÜ ADEK olarak, bu aşamada yapacağınız çalışmalarını kolaylaştırmak, birimler arası uyumu sağlamak amacıyla bundan sonraki aşamaları ve yapılması gerekenleri belirten aşağıdaki yol gösterici yazıyı hazırlamış bulunmaktayız.

1- YÖDEK kararlarına göre, birimler yıllık uygulama planları hazırlamakla sorumludur. Ancak, bu kararın **kısmen de olsa** sadece ilk yıl için amaç, strateji ve hedef belirlemek şeklinde yorumlanması **olasılığı**, hem üniversitenin hazırlayacağı bütçe için gerekli verilerin oluşturulamaması hem de birimlerin daha derin bir bakış açısına kavuşamaması gibi sakıncalara neden olacaktır.

Bu nedenle, **birimler bir önceki aşamada belirlediği gibi tüm amaç, hedef, strateji ve göstergelerini üç yıllık dönem için düşünecekler (2007- 2010) ve 3 yıllık hedefleri, başarı düzeylerini ve bu amaçla gerekli uygulamaları (faaliyet ve projeler) kurumsal gelişim koşullarını da dikkate alarak yıllara dağıtacaklardır. Bu yaklaşım, plan bütünlüğü açısından önemli olmakla birlikte birimlere faaliyet geliştirme sürecinde esneklik sağlamak amacıyla ilk aşamada** mevcut ve ilk yılın (2007 – 2008) uygulama planları istenmektedir.

2- Yıllık uygulama planına erişmek için, belirlediğiniz tüm **amaç, hedef ve stratejileri** bir Microsoft Excel sayfasında toplamamız önerilmektedir. Veri girişinin, stratejik alanlar, amaçlar, hedefler, göstergeler, uygulamalar (faaliyet-proje) arasındaki mantıksal bağın kaybolmamasına özel bir dikkat gösterilerek yapılması, olası hataları ortadan kaldıracaktır. Tablo 1’de oluşturulması önerilen örnek bir sayfa görülmektedir. (<http://www.stg.yildiz.edu.tr> adresindeki “SP Performans Göstergeleri” isimli Excel tablo doldurulacaktır.)

Tablo 1: Microsoft Excel Yardımıyla Veri Girişi ve Değerlendirme Örneği  
(Bakınız: STRATEJİK PLANI YAZIM FORMU-1-ÖRNEK)

A	B	C	D	E	F	G	H	I	K	L
Amaç	Hedef	Performans Göstergesi	Strateji	Hedefe Yönelik Uygulamalar (Faaliyetler-Projeler)	2007	2008	2009	2010	Uygulayıcı Birim	Destekleyici Birim
1										
2										
3										
4										
5										



## YILDIZ TEKNİK ÜNİVERSİTESİ 2007-2010 Stratejik Planı

Tablo 1’de görüldüğü gibi, oluşturulan **tüm amaç, hedef, performans göstergesi, strateji ve uygulamalar** için bir numaralandırma sistemi belirlenebilir. Bu numaralandırma, daha sonra hangi amaçlar için hangi yıllarda bir uygulama düşünüldüğü veya hangi yılda hangi amaç veya hedef ile ilgili bir **uygulama** planının bulunduğu gibi **çeşitli** sorgulama olanağı sağlayacaktır. **Ancak plan yazımında planın kolayca anlaşılabilir bir doküman halinde oluşması bakımından kodlamalar ve ifadeler, değişik sırada ve sadelikte sunulabilirler.** (<http://www.stg.yildiz.edu.tr> adresindeki “Sp performans göstergeleri” Excel dosyasının benî oku sayfasında kodlar görülebilir.) Ancak sanal ortamdaki sunumda bu düzene uyulması **Üniversitemizin Stratejik Planlamasında** kolaylık sağlayacaktır.

3- Yıllık uygulama planı oluşturmanın, verileri hazırlamaktan sonraki adımı, **hedeflere yönelik** tüm uygulamaların “yapılabilme zamanına” göre değerlendirilmesidir. Planlama komitesinin bu aşamada, **hedeflere plan dönemi içerisinde hangi yılda ne kadar ulaşılabileceğini ve bunu sağlayacak uygulamaların yıllara göre nasıl geliştirileceğini kararlaştırması gereklidir.**

Bu iş için öncelikle, Tablo 1’de görüldüğü gibi, belirlenen uygulamaların yer aldığı **E** sütununun yanına 2007, 2008, 2009 ve 2010 sütunlarını eklemek ve ardından her bir **hedef için** uygulamanın yapılması gereken yıla karar vermek **yeterlidir.**

Bu aşamada; üniversitemizin 2007–2010 dönemi yatırımlarını belirleyebilmek üzere, YTÜ ADEK’ e yardımcı ek bir bilgiyi üretmenizi de rica ediyoruz. Bir hedef kurumunuzun kendi personeli ve kurulu tesisleri ile gerçekleştirilebilecekse, bu gibi hedeflerin gerçekleşeceği zamanı belirtir hücreye **1**, ek yatırım veya hizmet alımı ile yapılacaksa **10** yazarak zaman tercihinizi tabloda gösteriniz.

**Hedeflere ulaşmak için faaliyet ve projeleri yıllara yayarken ve bu amaçla zaman tahsisini yaparken,** kurum veya sorumlu kişinin yıllık iş yükü, hedefe erişmek için gerekli zorunlu süreler, işler arası mantıksal sıraya özellikle dikkat edilmelidir. Bir uygulamanın başlayabilmesi için bir başka uygulamanın tamamlanması gerekli ise, bu uygulamalar arası zaman tahsisi, bulunan mantıksal zorunluluğa uygun olmalıdır. Bazı **faaliyetlere** plan dönemi içerisinde sadece bir kez erişilmesi mümkün iken, bazılarının birkaç yılda gerçekleşmesi, dolayısıyla diğer yıllarda da yer almasının mümkün olabileceğini dikkate alınız.

4- **Stratejik Planınıza ait EXCEL dosyasını** (<http://www.stg.yildiz.edu.tr> adresindeki “Sp performans göstergeleri” Tablo dosyasından ulaşabilirsiniz.) **bir CD ye kopyalayarak bir nüsha örneği ile birlikte Rektörlüğe ve [detyemez@yildiz.edu.tr](mailto:detyemez@yildiz.edu.tr) adresine 04.04.2007 tarihine kadar gönderiniz.**

5- Tablo 1’de yer alan “**Uygulayıcı Birim**” terimi, belirlenen hedef veya uygulamadan birinci dereceden sorumlu olan, icra yetki ve sorumluluğu bulunan kişi veya birimi tanımlamaktadır. Harcama Yetkilisi-Harcama Birimi “**Destekleyici birim**” ise sahip olduğu yetki, sorumluluk, yönettiği birimin olanakları ile uygulayıcı birimin ihtiyaç duyduğu girdileri sağlamak, kolaylıkları oluşturmak ile yükümlü kişi veya birimi ifade etmektedir.

6- Uygulayıcı ve Destekleyici birimlerin belirlenmesinde, aşağıdaki ilkelere uyulmasını tavsiye etmekteyiz.

a) Uygulayıcı ve destekleyici birimler, olabildiği kadar yeni komisyon veya kurul oluşturmadan, birimin halen çalışan birim ve komisyonları aracılığıyla yürütülmeli, gereksiz yeni yönetsel ünitelerle kargaşa yaratılmamalıdır.



## YILDIZ TEKNİK ÜNİVERSİTESİ 2007-2010 Stratejik Planı

- b) Uygulayıcı ve destekleyici birimler oluşturulurken Fakülte Dekanı, Bölüm Başkanı, Yönetim Kurulu ve Fakülte Kurulu'nun YÖK yasasındaki görevleri temel alınmalıdır. Yasa gereği bu işi yapması gereken birim veya kurullarda halen görev yapanların "uygulayıcı birim" olarak seçilmesi ilke olarak benimsenmelidir.
- c) Stratejik Plan gereği yapılması gereken işlerle ilgili uzmanlığı bulunan, o alanlarda ders veren, araştırma yürüten birimlere, kurumlarına karşı sorumluluklarını yerine getirme fırsatını verecek görevlendirmeler, uygulama planında yer almalıdır.

7- Oluşturacağımız Stratejik Planın kurumsal değişimimizi izleyebileceğimiz bilgileri üretebilmesi gereklidir. Planlamada uygulamanın izlenmesi ve değerlendirme için gerekli ölçülebilir, göstergeleri oluşturmaya özel bir özen gösterilmelidir.

Bununla birlikte YÖK'ün bazı göstergelere göre Yüksek Öğretim Kurumlarını izleyeceği bilinmektedir. Bu nedenle, sizlerin hazırladığı göstergelerin bu göstergeleri içermesi bir zorunluluktur. YÖK'ün izleyeceğini açıkladığı göstergeler "Yüksek Öğretim Kurumlarında Akademik Değerlendirme ve Kalite Geliştirme Rehberi (Sürüm: 2006/1.0), Bölüm 10 ve 11'de açıklanmış ve sayfa 63-68'de 70 adet gösterge tanımlanmıştır. **Yükseköğretim Akademik Değerlendirme ve Kalite Geliştirme Raporu açısından önemli göstergeler ilgili tabloda (x) işareti ile özellikle belirtilmiştir.** (<http://www.stg.yildiz.edu.tr> adresinden "YÖDEK REHBERİ 2006-1" dosyasından ulaşabilirsiniz.) Birim planlama komitelerinin, ilgili hedef ve eylemlerini yeni bir gösterge oluşturmak yerine bu göstergelerle izlemesi en uygun yoldur.

Planlama birimleri yukarıda belirtilen göstergeler dışında kendi birimlerine özel göstergeler oluşturmak ve izlemekte serbesttir. Ancak, göstergelerin ölçme yöntemi ve birimi ile birlikte tanımlanması tavsiye edilmektedir.

8- Faaliyet ve uygulamalardan kimlerin sorumlu olduğunu belirlemek, sorumluların çalışmalarını izlemek, yıllık bir uygulama planı için gerekli temel verileri oluşturmak anlamına gelmektedir. Bu nedenle 8. maddeye kadar yapılan açıklamaları yerine getirmek YTÜ Rektörlüğü ve YTÜ ADEK açısından yeterlidir.

Bununla birlikte, birimlere stratejik planın ilk yılı uygulamalarını kolaylaştırıcı bir öneride bulunmayı yararlı görüyoruz.

**Birimlerin gösterilen çalışmaları tamamlamaları ve bir veri tabanı ortamında toplamaları planlama komitelerinin çalışmalarını kolaylaştıracaktır.** Örneğin; Birim Planlama Komiteleri, bu veri tabanı üzerinde **Uygulayıcı Birim** sütununa göre bir sıralama yaptırdığında, ilgili Anabilim Dalı Başkanlarının sorumlu olduğu hedefleri bir arada görebileceklerdir. Böylece faaliyet ve veya uygulamalar-projeler toplamı, anabilim dalı başkanlarının 2007 yılında "uygulayıcı birim" sorumluluğundaki iş tanımını oluşturacak, göstergeler ise hedeflere erişim düzeylerinin değerlendirmesini sağlayacaktır.

Birim planlama komiteleri böylelikle, planın uygulanmasında kimlerin, hangi kurulun veya komisyonun, hangi düzeyde ve hangi işlerde sorumlu olduğunu bir bütün olarak uygulama planında gösterebilir hale gelebileceklerdir.

### **Planlama Komitesinin Değerli Üyesi,**

Buraya kadar yapılan açıklamaları özetlemek, görselleştirmek, planlama eylemlerinizin izlenmesinde bir kontrol listesi işlevi görmesi amacıyla aşağıdaki akış diyagramı hazırlanmıştır.



# YILDIZ TEKNİK ÜNİVERSİTESİ

## 2007-2010 Stratejik Planı

### Birim Yıllık Uygulama Planı ve İzleme Değerlendirme Göstergeleri Oluşturma İş Akış Diyagramı

Adım

1

Sorgulanabilir bir yapıda uygulama planına sahip olmak istiyor musunuz

Hayır Adım 3'e geçiniz

↓ Evet

2

Tüm amaç, hedef ve faaliyetlerinizi numaralandırdınız mı?

Hayır Numaralandırma yapınız, verilerinizi olası sıralamalarda veri kaybına veya karmaşasına neden olmayacak şekilde giriniz

↓ Evet

3

Belirlenen tüm hedef faaliyetler, Excel tablosuna yerleştirildi mi?

Hayır Önerilen şekilde bir Excel tablosu oluşturunuz

↓ Evet

4

Her hedefe yönelik faaliyetin gerektirdiği zamanı dosyanıza işlediniz mi?

Hayır Gerekli süreyi ve işleyiş sırasını dikkate alarak, işleyiniz

↓ Evet

5

Faaliyetler için belirlenen zamanlar yapılabilir süreler midir?

Hayır Zaman tahsisindeki süre yetersizliklerini düzeltiniz

↓ Evet

6

Faaliyetlerin erişim sırası, mantıksal açıdan tutarlı mıdır?

Hayır Tutarsızlık olan işlerin sırasını, tutarlı olacak şekilde değiştiriniz

↓ Evet

2007 yılı için Yıllık Uygulama Planınız hazırlamaya başlayabilirsiniz, 7. Adıma geçiniz



# YILDIZ TEKNİK ÜNİVERSİTESİ

## 2007-2010 Stratejik Planı

7

Her faaliyet için uygulayıcı ve destekleyici birimler belirlendi mi?

**Hayır**

Her uygulama için gerekli atamayı yapınız

↓ Evet

8

Uygulayıcı ve destekleyici birimleri belirlerken konuyla ilgili olması ilkesine uydunuz mu?

**Hayır**

“Planlama Birimlerinin “Birim Göstergelerini ve Yıllık Planlarını ” Oluştururken İzlemesi Gereken Yol ve Uyulması Gereken İlkeler” isimli yazımızın 7. maddesine bakınız

↓ Evet

9

YÖK’ün izleyeceği göstergeler öğrenildi mi?

**Hayır**

Yükseköğretim Kurumlarında Akademik Değerlendirme ve Kalite Geliştirme Rehberine bakınız

↓ Evet

10

YÖK’ün izleyeceği göstergeler ile ilgili 2007 yılında eylemleriniz var mı?

**Hayır**

YÖK’ün isteyeceği verilere hazır olmak için gerekli eylem ve hedefleri ekleyiniz. Üç yıllık planda değişiklik gerekli ise yapınız

↓ Evet

11

YTÜ’nün izlemek istediği göstergeler öğrenildi mi?

**Hayır**

“Planlama Birimlerinin “Birim Göstergelerini ve Yıllık Planlarını ” Oluştururken İzlemesi Gereken Yol ve Uyulması Gereken İlkeler” isimli yazımızın 8. maddesine bakınız

↓ Evet

12

Biriminize özel göstergeler, hedefin veya uygulamanın özellikleri dikkate alınarak tanımlandı mı?

**Hayır**

YÖDEK rehberindeki göstergeler ile ilgili açıklamaları okuyarak, göstergelerinizi oluşturunuz

↓ Evet

YTÜ için gerekli uygulama planını ve göstergeleri hazırladınız



# YILDIZ TEKNİK ÜNİVERSİTESİ

## 2007-2010 Stratejik Planı

13

Birim uygulama planını, iş tanımlarıyla geliştirmek istiyor musunuz?

**Hayır**

Çalışmalarınız yeterlidir. Teşekkür ederiz, Hazırladığınız dokümanları kağıt çıktısı ve CD şeklinde Strateji Geliştirme Daire Başkanlığı'na teslim ediniz

↓ Evet

14

Uygulayıcı Birim sütununa göre tüm listeyi sıraladınız mı?

**Hayır**

Sıralayınız, sırlama sırasında uygulayıcı birim sütunundaki birim tanımlarının yazım farklılıkları göstermemesine dikkate ediniz

↓ Evet

Her kişi veya kurul için ayrı ayrı "uygulayıcı birim" olarak sorumlu olduğu hedef veya uygulamalar listesini oluşturun, bu listeye izleme göstergelerini ekleyin

15

Destekleyici Birim sütununa göre tüm listeyi sıraladınız mı?

**Hayır**

Sıralayınız, sırlama sırasında destekleyici birim sütunundaki birim tanımlarının yazım farklılıkları göstermemesine dikkate ediniz

↓ Evet

Her kişi veya kurul için ayrı ayrı "Destekleyici birim" olarak sorumlu olduğu hedef veya uygulamalar listesini oluşturun, bu listeye izleme göstergelerini ekleyin

Biriminizin yönetsel gelişimi için gösterdiğiniz çabadan dolayı teşekkür ederiz. Çalışmanızı, STRATEJİ GELİŞTİRME DAİRE BAŞKANLIĞI'NA kağıt çıktısı ve CD olarak teslim ediniz. Her birimin plan dokümanlarının YTÜ ADEK'de incelenmesi, yorumlanması neticesinde üniversite düzeyinde ortak bazı kararlar alınabilecektir. Bu kararlar çerçevesinde birimleri, plan dokümanlarını revize ederek, birim planlarına son halini vereceklerdir.





# YILDIZ TEKNİK ÜNİVERSİTESİ

## 2007-2010 Stratejik Planı

### TANIMLAR-KAVRAMLAR

**Temel Strateji:** YTÜ'nün Misyon ve Vizyonuna destek verecek ve YÖDEK'in belirlediği alanlar arasından seçilen 4 temel strateji.

**Amaç:** Belirlenen stratejik alanda başarılı olabilmek için Kurumun ulaşmayı hedeflediği orta vadeli sonuçların bir ifadesidir. Her alana yönelik en az bir amaç belirlenir.

**Hedef:** Amaçların gerçekleştirilmesine yönelik spesifik ve ölçülebilir alt amaçlardır. Miktar, maliyet, kalite ve zaman cinsinden ifade edilebilir.

**Performans Göstergesi:** Gerçekleşen sonuçlarla Kurumun önceden belirlediği hedeflere ne ölçüde ulaştığını ölçmede kullanılır. Her bir hedef için en az bir gösterge belirlenir.

**Strateji:** Amaç ve hedeflere ulaşma seçeneklerini, yöntem ve yaklaşımlardır.

**Faaliyet-Proje:** Amaç ve faaliyetlerin gerçekleştirilmesine yönelik eylemler ve uygulama planlarıdır. Hedeflerin somutlaşmasına ve bütçe oluşturmaya temel teşkil eder. Her bir hedef için en az bir faaliyet belirlenir.

**Uygulayıcı Birim:** Faaliyet ve projeleri geliştirmekte ve uygulamakta birinci derecede sorumlu birimdir.

**Destekleyici Birim:** Uygulayıcı birimi desteklemede birinci derecede sorumlu birimdir.

### KODLAR

#### TEMEL STRATEJİ KODLARI

- **EĞT** : Eğitim- Öğretim Süreçlerinin İyileştirilmesi
- **ARŞ** : Araştırma ve Geliştirme Süreçlerinin İyileştirilmesi
- **İDA** : İdari ve Destek Süreçlerinin İyileştirilmesi
- **UYG** : Uygulama ve Hizmet Süreçlerinin İyileştirilmesi

#### AMAÇ KODLARI:

**İDA-A1** : Birinci Stratejik alanda başarı için yazılan amaçlardan birincisini tanımlayan kod.

#### HEDEF KODLARI:

**İDA-A1H1** : Birinci Stratejik alanda başarı için yazılan birinci amacın ölçülebilir düzeydeki alt amaçlarından (hedef) birincisini temsil eden kod.

#### PERFORMANS GÖSTERGESİ KODLARI

**İDA-A1H1P1** : Birinci Stratejik alanda başarı için yazılan birinci amacın ölçülebilir düzeydeki alt amaçlarından (hedef) birincisindeki başarı düzeyini ölçmek için kullanılacak performans göstergelerinden birincisini temsil eden kod.

#### FAALİYET- PROJE KODLARI

**İDA-A1H1F1** : Birinci Stratejik alanda başarı için yazılan birinci amacın ölçülebilir düzeydeki birinci hedefindeki başarı için gerekli faaliyet veya projelerden birincisini temsil eden kod. Bu örnek kodlama tüm alanlarda alana göre değiştirilerek kullanılır. Kodlar ilgili alandaki (EĞT, ARŞ, İDA, UYG) sırasıyla amaç, hedef, performans göstergelerini, Faaliyet ve Projeleri göstermektedir.



# YILDIZ TEKNİK ÜNİVERSİTESİ

## 2007-2010 Stratejik Planı

