



Lüleburgaz Belediyesi

Kültür Bir Kentin Soyadıdır



LÜLEBURGAZ BELEDİYESİ

Stratejik Planı

2007-2011



Değerli Meclis Üyeleri,

Belediyeler 1580, 5272 ve son olarak, 03.07.2005 tarihinde kabul edilen 5393 Sayılı Belediye Kanununa göre; kent halkının mahalli müşterek nitelikteki ihtiyaçlarını karşılamak üzere kurulan ve karar organları seçmenler tarafından seçilerek oluşturulan idari ve mali özerkliğe sahip kamu tüzel kişiliği kuruluşlarıdır.

İdari ve Mali açıdan belediyelerimizin özerk olması, çalışmalarını belli bir plan dahilinde yaparak verimli sonuçlar alma imkanı doğurmaktadır. Yeni yasayla Belediye Başkanları; Belediye teşkilatının en üst amiri olarak belediyeyi stratejik plana uygun olarak yönetmek, belediye idaresinin kurumsal stratejilerini oluşturmak, bu stratejilere uygun olarak bütçeyi, belediye faaliyetlerini ve personelin performans ölçütlerini hazırlamak ve uygulamak, izlemek, değerlendirmek bunlarla ilgili raporları Belediye Meclisine sunmakla yükümlü tutulmuşlardır.

Stratejik planlama yaklaşımı ile :

- Politika belirleme ve maliyetlendirme kapasitesinin güçlendirilmesi,**
- Amaç ve hedeflere dayalı yönetim anlayışı ve bütçeleme yapılıması,**
- Hesap verme sorumluluğunun tesis edilmesi amaçlanmaktadır.**

Ancak, göreve geldiğim ilk günden buyana Belediye Yönetiminin en üst yetkilisi olarak, kurumun ve çalışanların en doğru yönetim araçlarını kullanarak kent halkına hizmet üretmesi gerekliliği ve en doğru, günün koşullarına en uygun yönetim araçlarını kullanılmaları prensibiyle hareket ederek, yasal düzenlemeler öncesinde Kasım 2004 tarihi itibarıyla, yönetim takımının stratejik düşünme eğitimleri almaları sağlanarak, stratejik plan çalışmaları başlatılmıştır.

Kurumsal vizyonumuz, hem tüm yönetim takımının hem de her kademedeki çalışanın benimsediği, güçlü ve etkileyici bir içerik taşımakta ve tüm kentlimizi kucaklamaktadır.

Vizyon ve misyonu gerçekleřtirmek için gerekli olan temel ilkeleri ifade eden deęerlerimiz de kurumumuzun her dzeyinde karar alma srecindeki alıřanlarımızla belirlenmiř, kendilerine rehberlik edecek temel deęerler olarak kabul edilmiřtir.

Kamu kurumları, yeni yasal dzenlemeler gereęi bundan byle tm faaliyetlerini planlayacak ve geliřtirilen planlar belli srelerde gzden geirilerek iyileřtirmeleri yapılarak srdrlecektir. Kaynakların daha dikkatli kullanımı, ncelikli alanlara yneltilmesi saęlanacaktır.

Ben, stratejik planın, belediyemizde, alıřanlarımızla birlikte yasal dzenlemeler ncesinde adımlarını atmıř olmanın gururunu tm alıřanlarım adına sizlerle paylařmak istiyorum.

Stratejik plan hazırlık srecinde yapılan swot analiziyle, belediyemizin zayıf ve gl yanları, fırsat ve tehditleri, kent halkının beklentileri tespit edilerek, beř yıl iinde varılmak istenen hedefler somut bir řekilde ortaya konmuř, bu srece i ve dıř paydařlar da dahil edilmiřtir. Tm alıřmalarda kurumun paydařları ve yararlanıcıları yani kentin btnn oluřturanların ihtiyalarını karřılamaya ynelik hizmet anlayıřına ncelik etmesi, gz nnde bulundurulmuřtur.

Sizlerin onayınıza sunulan Stratejik plan, Vizyon, Misyon ve Deęerlerimizle uyumlu, sorunlara ve sorulara yanıt verebilir řekilde hazırlanmıř, belirlenen her bir faaliyet, hedefe, her bir hedef, stratejik bir amaca tařıyacak řekilde planlanmıřtır. 2007-2011 yıllarını kapsayan stratejik plan gerekleřtięinde yařadıęımız kent vizyonda tanımlanmıř hale gelecek, hep birlikte yařamaktan mutlu olacaęımız bir Lleburgaz yaratılmıř olacaktır..

Arz olunur.

Mak. Mh. Emin HALEBAK
Lleburgaz Belediye Bařkanı

Vizyonumuz:

**Her şeyin sevgi ile başladığı,
ekonomik ve sosyal beklentilerin karşılandığı,
bireylerinin kendilerini geliştirdikleri,
havası, doğası ve temizliği ile
yaşamaktan mutlu olacakları,
soyadı kültür olan LÜLEBURGAZ**

Misyonumuz:

Belediye hizmetlerini kaliteli ve kısa zamanda yerine getirerek, insanlarımızın yaşamlarını kolaylaştırmak ve sađlıklarını **korumak**,

Kentimizin tarihsel, kültürel, dođal mirasını ve fiziksel varlıklarını **korumak ve geliřtirmek**,

Sürdürülebilir planlamalar yaparak ve uygulayarak, sürekli deđişen, gelişen, güvenli ve huzurlu bir kent **yaratmak**,
...için varız.



Yüreğimiz

Aklımız

Güvenilir

Öncü ve örnek

Çalışkan ve üretken

Açık, paylaşımcı ve katılımcı

İnsan hakları ve çevreye saygılı

Kaynakları bilimsel ve doğru kullanan

Sevgi ve saygıya dayalı ekip ruhu ile çalışan

DEĞERLERİMİZ

Lüleburgaz'ın Tarihi ve Coğrafi Yapısı

Lüleburgaz'ın tarihi, Trakya'nın tarihi ile birlikte MÖ. 4500-4000 yıllarına kadar inmektedir. Trakya'ya adını veren Trak kabilelerinden Ordis'lerin o yıllarda ilçeye yerleştiği ve buraya Bergule ismini verdikleri görülmektedir. Daha sonraları sırasıyla Persler, Atinalılar, Makedonyalılar ve Romalılar bölgede hüküm sürmüşlerdir.

Lüleburgaz MS 1361 yılında 1.Murat tarafından fethedilerek Osmanlı topraklarına katılmıştır. Kent, adı Osmanlı döneminde Burgaz olarak anılmış ve Cumhuriyet döneminde ise Lüleburgaz olarak ismini almıştır.

29 Ekim 1912 yılında Bulgarlar ve I.nci Dünya Savaşında ise önce Fransızlar ve sonra Yunanlılar tarafından işgal edilen ilçe 8 Kasım 1922 yılında düşman işgalinden kurtarılmıştır.

Lüleburgaz Kırklareli İli'nin güneyinde yer almakta olup, doğusunda Tekirdağ İlinin Saray ve Çorlu İlçeleri, batısında Kırklareli ili Babaeski İlçesi, kuzeyinde Kırklareli ili Pınarhisar İlçesi ve güneyinde ise Tekirdağ ilinin Hayrabolu ve Muratlı İlçeleri ile çevrilmiştir.

Kırklareli İli'nin en büyük yerleşim yeri olan İlçenin toplam alanı (1370) hektar olup, İlçe merkezinin denizden yüksekliği (30) metredir.

İklim genel olarak yazları sıcak ve kurak, kışları ile yağışlı ve soğuktur. Genellikle kışın Balkanlardan gelen soğuk hava akımlarından etkilenmektedir.



SOKULLU CAMİİ

1570 YILINDA SOKULLU MEHMET PAŞA TARAFINDAN MİMAR SİNAN'A YAPTIRILMIŞTIR.



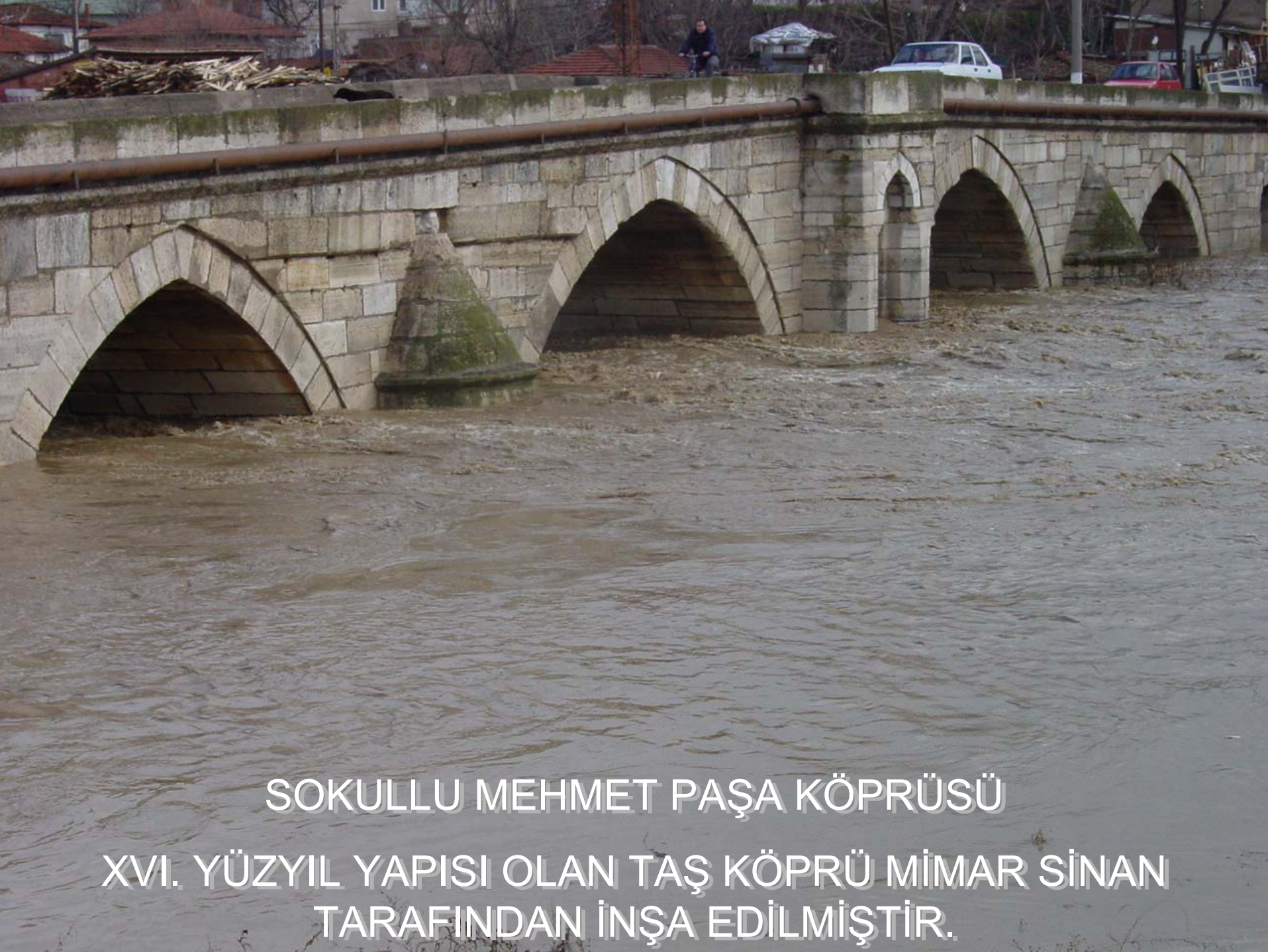
SOKULLU MEHMET PAŞA ŞADIRVANI
(SOKULLU MEHMET PAŞA CAMİİ AVLUSUNDADIR.)



ZİNDAN
BABA
TÜRBESİ



AVCI MEHMET PAŞA ÇEŞMESİ



SOKULLU MEHMET PAŞA KÖPRÜSÜ

XVI. YÜZYIL YAPISI OLAN TAŞ KÖPRÜ MİMAR SİNAN
TARAFINDAN İNŞA EDİLMİŞTİR.







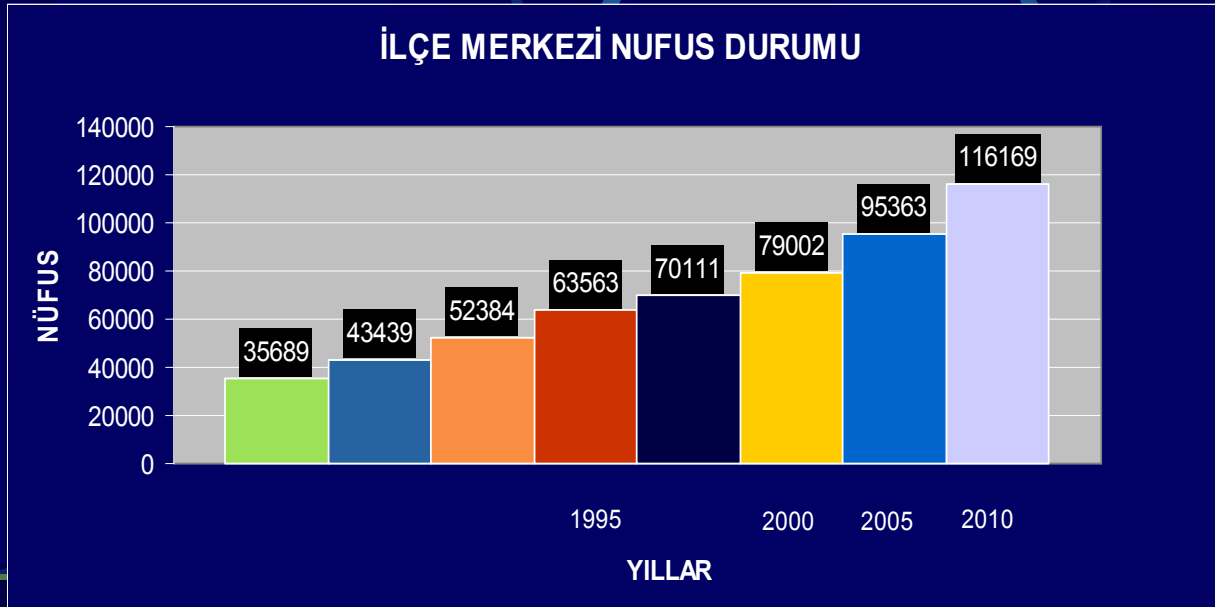
İldeburgaz 1930

Lüleburgaz'ın Nüfus Durumu

Lüleburgaz'ın toplam nüfusu 2000 yılı kesin nüfus tespit sonuçlarına göre (117.606) kişidir. Bunun (79.002) 'i ilçe merkezinde, (38.604)'i ise belde ve köylerde dir. Bu nüfusun (%55)'i erkek, (%45)'i kadındır.

1997 yılı nüfus sayımına göre 2000 yılı nüfusu İlçe genelinde (9.6) artış göstermiştir. Merkez nüfusu 3 yılda (% 12.9), belde ve köylerde ise (%3,5) artış göstermiştir.

Nüfus artış oranı ülke genelinin çok üzerinde olup, artış genellikle diğer bölgelerden ve köylerden şehre yoğun göçten kaynaklanmaktadır.



LÜLEBURGAZ BELEDİYESİ

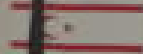
LÜLEBURGAZ BELEDİYESİ
14. Uluslararası 23 Nisan Çocuk Şenliği

Her şey sevgi ile başlar!

BULGARİSTAN



K.R.T.C.



MAKEDONYA



ROMANYA



TÜRKİYE



21 4 2005



21 4 2005

Sosyal Durum

İlçe merkezinde ağırlıklı olarak genç nüfus yapısı göze çarpmaktadır. Aileler genelde 2-3 çocuklu olup, aile planlamasına uyulmaktadır.

Kırsal alanda geleneksel toplum yapısı, sosyal yapı, gelenek-görenekler, örf ve adetler nispeten devam etmekte ise de, ilçe merkezi ve beldelerde kent kültürü gelişmiştir. İlçede Sivil Toplum Kuruluşları önemli bir yer tutmakta olup, değişik amaçlarla kurulmuş 205 adet dernek faaliyet göstermektedir.

İlçe merkezindeki konut sayısı (35000) olup, belde ve köylerle birlikte bu rakam (50000)'dir.

Mesleklere göre nüfusun (%60)'ı çiftçi, (%20)'si esnaf, (%20)'si ise işçi, memur ve serbest meslek erbabından oluşmaktadır.

İlçe halkının genel refah seviyesi iyi durumdadır. Çiftçilikle uğraşan ailelere düşen tarım arazileri Türkiye ortalamasının çok çok üzerindedir, ayrıca ilçe genelinde (20.000) in üzerinde çeşitli araç vardır.

İlçe halkının büyük bir kısmı balkan ülkelerinden eski yıllarda göçmen olarak gelip yerleşmişlerdir. Sanayinin ilçeye gelmesi ile birlikte Anadolu'dan da bölgeye büyük bir göç olmuştur.

İlçe merkezinde okuma yazma oranı (% 97)'dür. Nüfusun (%70)' i ilköğretim, (% 19)'i lise, (% 8)'si yüksek öğrenim eğitimidir.



21 4 2005



LÜLEBURGAZ
BELEDİYESİ



Ekonomik Durum

İlçe ekonomisi genelde tarım, hayvancılık ve sanayi'ye bağlı olmakla birlikte İlçenin D-100 karayolu üzerinde olması ticareti de canlı tutmaktadır.

İlçe hayvancılık yönünden de büyük bir potansiyele sahip olup, (15.247) adet büyükbaş, (21.089) küçükbaş hayvan bulunmakta, besicilik ve süt inekçiliği yapılmaktadır. Hamitabat ve Yenitaşı köylerinde 20.000 kapasiteli 2 adet damızlık tavuk yetiştiren tesis mevcuttur. Bir yaşın üstündeki siğir sayısı tahmini olarak 12.800 baş kadardır. Besiye alınan koyun sayısı 3.475 civarındadır.

Yıllık süt üretimi (25.000)Ton/Yıl, et üretimi ise (1.400) Ton/Yıl'dır.

Ulaşım Durumu

Lüleburgaz Kırklareli'ne (63) km uzaklıktadır. D-100 Karayolu ilçe merkezinden geçmektedir. Ayrıca TEM Otoyolu da ilçenin (3) km kuzeyinden geçmekte olup, ilçe sınırları içindeki uzunluğu (58) km dir. Otoyol hariç ilçe hudutlarında 92 km karayolu mevcuttur.

Lüleburgaz'ın komşu ilçeler ile olan uzaklıklarına gelince, Lüleburgaz-Babaeski (22) Km, Lüleburgaz-Pınarhisar (30) km, Lüleburgaz-Çorlu (46)km, Lüleburgaz-Muratlı (35) Km, Lüleburgaz-Vize (55) km ve Lüleburgaz-Saray(60) Km. dir. İlçenin İstanbul'a uzaklığı ile (150) km dir.

İlçenin tüm köyleri ile yol bağlantısı mevcuttur. Köy yolları (201) km asfalt,(162) stabilize, (17)km tesviyeli yol olup, İlçe Köy yolları yol ağı (380) km dir.

Lüleburgaz genelini kapsayan kentiçi ulaşımı güçlendirmek, ulaşım ağını rahatlatmak, kentteki ulaşım sorununu çözerek sağlıklılaştırmak amacı ile "Lüleburgaz Ulaşım Master Planı" yapımı çalışmalarına başlanmıştır.

İSTANBUL İL MERKEZİNE BAĞLI İLÇELER

1. ÜMRANİYE
2. KADIKÖY
3. ÜSKÜDAR
4. BEŞİKTAŞ
5. KAĞITHANE
6. ŞİŞLİ
7. BEYOĞLU
8. EMİNÖNÜ
9. ZEYTİNBURNU
10. BAKIRKÖY
11. FATİH
12. EYÜP
13. BAYRAMPAŞA
14. GAZİOSMANPAŞA
15. PENDİK
16. ADALAR
17. KARTAL
18. SİLVRİ
19. KÜÇÜKÇEKMECE
20. BÜYÜKÇEKMECE
21. ESENLER
22. ŞİLE
23. ÇATALCA
24. SARIYER
25. BEYKOZ
26. TUZLA
27. MALTEPE
28. SULTANBEYLÜ
29. AVCILAR
30. GÜNDÜREN
31. SAHCELİEVLER
32. BAĞCILAR



ERİŞNE

KIRKLARELİ

TEKİRDAĞ

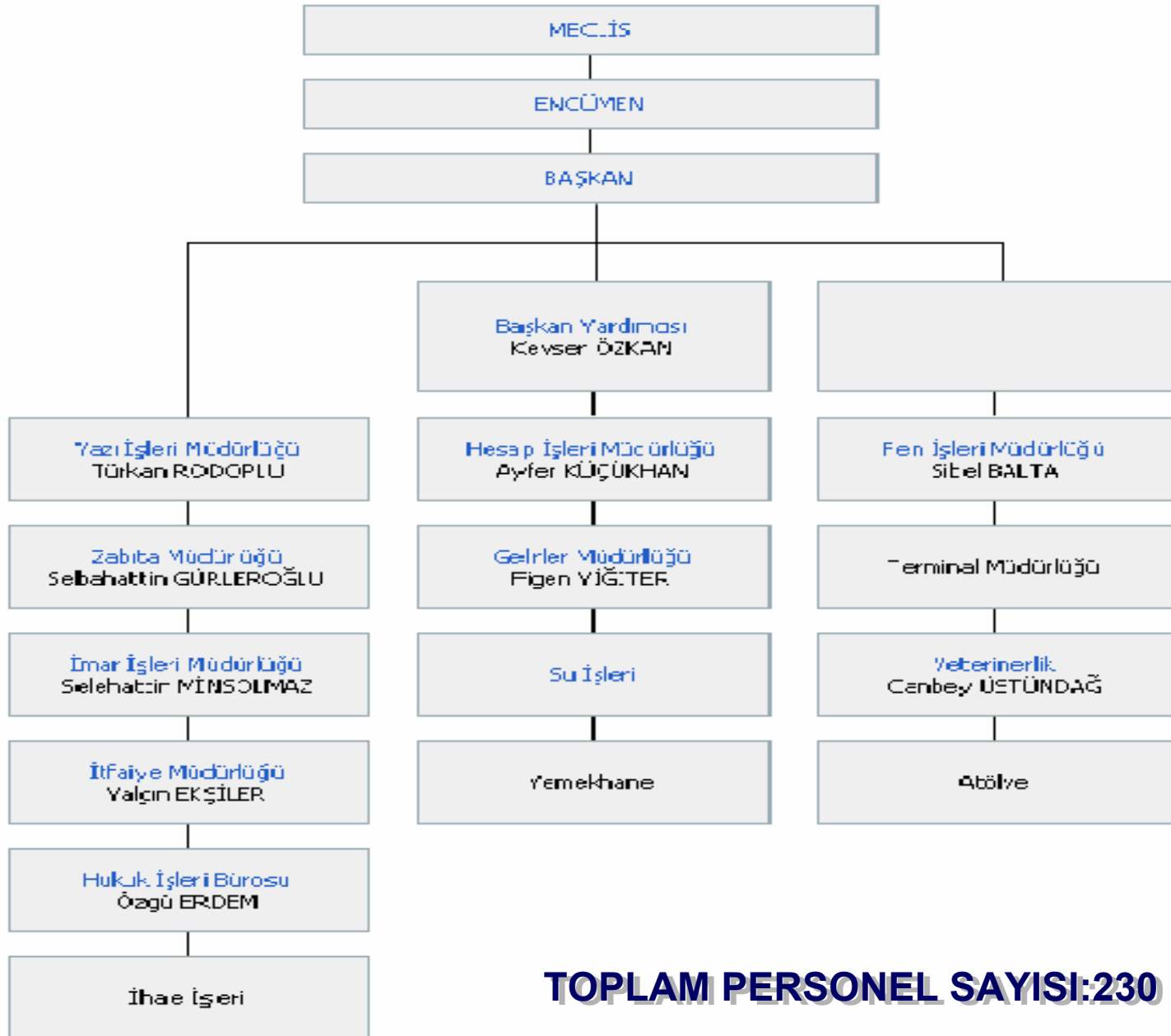
DEMİRYOLU

OTOYOL

D-100

İSTANBUL
(120)

LÜLEBURGAZ BELEDİYESİ ORGANİZASYON YAPISI

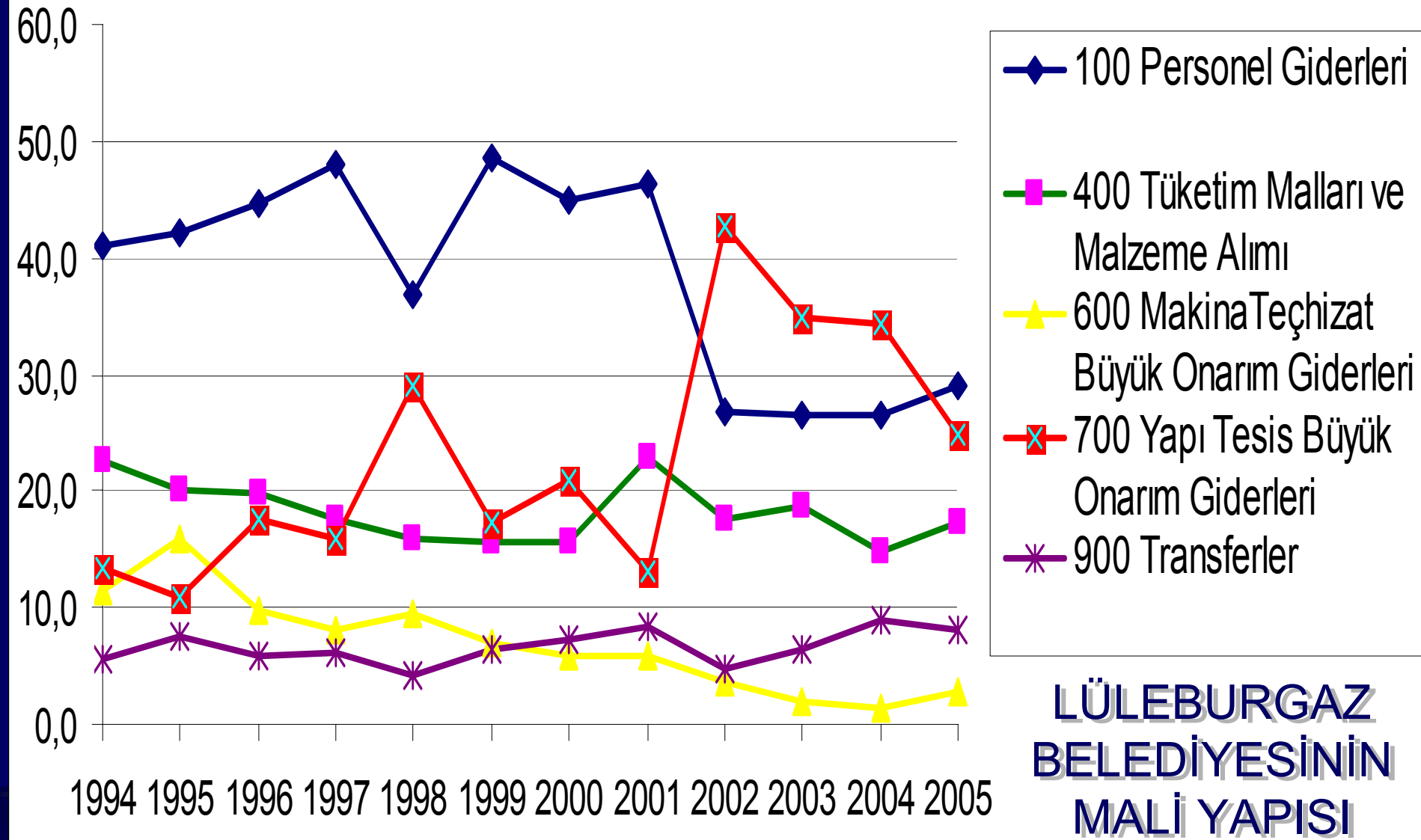


TOPLAM PERSONEL SAYISI:230



8 4 2006

HARCAMANIN GİDERE ORANI



- 100 Personel Giderleri
- 400 Tüketim Malları ve Malzeme Alımı
- 600 Makina Teçhizat Büyük Onarım Giderleri
- 700 Yapı Tesis Büyük Onarım Giderleri
- 900 Transferler

**LÜLEBURGAZ
BELEDİYESİNİN
MALİ YAPISI**



SWOT Analizi

SWOT Analizi:

Güçlü Yanlar

- ✓ Atatürk ilke ve inkılaplarına bağlılık
- ✓ Güçlü bir lidere sahip olma
- ✓ Çalışanlarımızın niteliği ve performansları
- ✓ Düzgün mali yapımız, teknik donanımımız ve altyapımız
- ✓ İleriye dönük projeler üretebilme kabiliyetimiz
- ✓ Çalışanlarda ekip ruhu hakimiyeti
- ✓ Görev dağılımında yetki ve sorumluluk dağılımı dengesi
- ✓ Halkın eğitim ve kültür seviyesinin yüksekliği ve kentlilik bilincinin oluşmuş olması
- ✓ Seçilmişler ile atanmışlar arasındaki idari, hukuki ve etik uyum
- ✓ Coğrafi konum avantajı ile bölgesel çekim merkezi olma isteği
- ✓ Ekonomik gelişmişlik, kültürel zenginlik ve hoşgörü
- ✓ Lüleburgazlıların yaşam sevinci
- ✓ Çalışanların ve kent halkının değişme ve gelişme isteği

SWOT Analizi:

Güçlü Yanlar

- ✓ Toplumda belediye lehine oluşan olumlu intiba
- ✓ İşbirliği yapma isteği içinde olan kurum ve kuruluş sayısındaki artış
- ✓ Sivil toplum örgütleri ile birlikte sosyal ve kültürel etkinlikleri organize edebilme kabiliyeti
- ✓ Güçlü sanayi kuruluşları ve kamuya ait toplu arazilerin mevcut olması
- ✓ Deprem tehdidine karşı güvenli zemine sahip olmak
- ✓ Sorunlara bilimsel yaklaşabilme becerisi
- ✓ Kent felsefesini yaratma isteği
- ✓ Hayal gücü ve yaratıcılığımız
- ✓ Demokratik kültürün yerleşmiş olması
- ✓ Güçlü yanlarımızın farkında olmak

SWOT Analizi:

Zayıf Yanlar

- ✓ Kurum içi ve kurum dışı koordinasyon eksikliği
- ✓ Bürokratik ve yasal engeller
- ✓ Sürece bağlı motivasyon eksikliği
- ✓ Hava kirliliği ve azalan su kaynakları dahil, çevresel olumsuzluklar
- ✓ İletişim eksikliği
- ✓ Personelin, sigara içme dahil, sağlığına dikkat etmemesi
- ✓ Belirli bir simgeye sahip olmamak
- ✓ Kent içi ulaşım, trafik ve otopark sorunları
- ✓ Kent çekirdeğinin konumu ve büyüklüğünün yetersizliği
- ✓ Toplumsal sorumluluk alma konusundaki isteksizlikler
- ✓ Üniversite eksikliği
- ✓ Hızlı yapılaşmanın getirdiği altyapı sorunları
- ✓ Göçün getirdiği sorunlar
- ✓ Müzemizin olmaması

SWOT Analizi:

Zayıf Yanlar

- ✓ Personelin meslek içi eğitimindeki eksiklikler
- ✓ Teknolojiyi yeteri kadar etkin kullanamama
- ✓ Kalite standartlarını yakalayamamak
- ✓ Yurt içi ve dışı 'Benzerlerimiz' arasındaki farkların yeteri kadar algılanamaması
- ✓ Ceza ve ödül yönteminin olmaması
- ✓ Belediye'de bir kütüphanenin olmaması
- ✓ Kentteki girişimcilik ruhunun eksikliği
- ✓ Eski yerleşim alanlarındaki mülkiyet, sosyolojik ve güvenlik sorunları
- ✓ Yeni yapılanma alanlarının imara açılmaması
- ✓ Kamusal duyarlılığın dinamik tutulamaması

SWOT Analizi:

Fırsatlar

- ✓ Sarımsaklı'nın özelleştirme kapsamında olması
- ✓ AB süreci
- ✓ Sınır ötesi işbirlikleri fırsatları
- ✓ Yeni yasal düzenlemeler
- ✓ Çağdaş normlara uygun şehir planı (Trakya çevre düzeni planı)
- ✓ Metropol kentin etki alanında olmak
- ✓ Alternatif tarım ve hayvancılığın giderek önem kazanması
- ✓ Giderek önemli hale gelmeye başlayan hizmetler sektörü
- ✓ Trakya'nın ticari merkezi olma fırsatı
- ✓ Kentin konut açığı
- ✓ Kalifiye elemanların değerlendirilebilmesi
- ✓ Üretime katılmayan (örneğin; ev hanımları, emekliler) iş gücü
- ✓ Doğalgaz kaynağı ve boru hattının sınırlarımızda olması

SWOT Analizi: Tehditler

- ✓ Metropol kentin etki alanında olmak
- ✓ İstihdam azalması
- ✓ Hava ve akarsular dahil, çevre kirliliđi
- ✓ Geleneksel insan ilişkilerinin giderek zayıflaması
- ✓ Kontrolsüz sanayileşme ve yapılaşma
- ✓ Kontrolsüz göç alımı
- ✓ Muhtemel bir Marmara depremi

Temel Yetkinliğimiz:

**‘Kent halkının ve çalışanların
değişme ve gelişme isteđi’**

Stratejik Amaçlar:

1. Kentin 'Ortak aklını' yaratacak sistemi kurmak.
2. Belediyenin tanımlanmış görev ve sorumlulukları ile ilgili olarak, sürdürülebilir planlamalar ile, kent halkının tüm taleplerinin karşılanabilmesi için, idari, teknolojik, hukuki ve fiziki alt yapıyı kurmak.
3. Bütçenin en az %90 oranında gerçekleşmesini sağlamak ve gerçekleşen bütçenin yarısını yatırıma dönüştürmek.
4. Trakya'nın cazibe merkezi haline gelmek.
5. Lüleburgaz'da yaşayanlar arasındaki iletişimi sevgi ve hoşgörü temeline oturtmak,
6. Çevresel olumsuzluklardan arınmış, 'yaşanabilir' bir Lüleburgaz yaratmak,
7. Var olan potansiyeli harekete geçirmek üzere, girişimcilik ruhunu teşvik etmek ve zemin yaratmak

Hedefler:

SA1-Kentin 'Ortak aklını' yaratacak sistemi kurmak (5 yıl)

1. Vizyonumuzu 'Ortak aklın' ruhu ve bilinci haline getirmek
2. Kent konseyinin sürdürülebilirliğini sağlamak
3. Demokratik yapıyı geliştirilerek, sürdürülebilirliğini sağlamak
4. Meslek odaları, dernekler ve sivil toplum örgütleri ile sağlıklı ve güçlü bir iletişim kurmak
5. Özel ve kamu kurum ve kuruluşları ile sağlıklı, güçlü bir iletişim kurmak

Hedefler:

SA2-Belediyenin tanımlanmış görev ve sorumlulukları ile ilgili olarak, sürdürülebilir planlamalar ile, kent halkının tüm taleplerinin karşılanabilmesi için, idari, teknolojik, hukuki ve fiziki alt yapının kurulması (5 yıl)

- 1. Lüleburgaz'ın çevre düzeni planını yapmak**
- 2. Lüleburgaz'ın trafik sorununu çözmek**
- 3. Kent bilgi sistemine geçmek**
- 4. Kent gelişim alanları ile mevcut alanların alt yapı planlarını yapmak ve hayata geçirmek**
- 5. Kent halkının ihtiyacı olan sosyal amaçlı fiziki mekanları yaratmak**

Hedefler:

SA3-Bütçenin en az %90 oranında gerçekleşmesini sağlamak ve gerçekleşen bütçenin yarısını yatırıma dönüştürebilmek

- 1. Stratejik amaçlara uygun 'gerçekçi' bütçe yapmak**
- 2. Yeni gelir kaynakları yaratmak ve katma değeri yüksek projelerin finansman ve bütçelendirilmesini sağlamak**
- 3. Tahsilatı gerçekleştirici ve kolaylaştırıcı önlemler almak**
- 4. Kaynakları, fayda ve maliyet unsurlarını da dikkate alarak verimli kullanmak**
- 5. Yatırım bütçesinin %30'unu fark yaratacak projelere dönüştürebilmek**

Hedefler:

SA4-Trakya'nın cazibe merkezi haline gelmek

1. Çekim alanları planlamak ve alt yapısı hazırlamak
2. Dışarıdan kente gelecek olanların istek ve ihtiyaçlarını karşılayacak bir ortam yaratmak
3. Teknolojiyi de etkin olarak kullanarak her türlü tanıtıma ağırlık vermek
4. Ulusal ve uluslar arası sanatsal, ticari, zirai, sportif ve kültürel etkinlikler planlamak, icra etmek ve onları geleneksel hale getirmek
5. İlk görüldüğünde Lüleburgaz'ı çağrıştıracak bir simge yaratmak
6. Tarihi ve Kültürel mirası korumak ve yaşatmak

Hedefler:

SA5-Lüleburgaz'da yaşayanlar arasındaki iletişimi sevgi ve hoşgörü temeline oturtmak

- 1. Yaşayanlar arasındaki iletişimi artıracak ortamı yaratmak**
- 2. Farklı hedef kitlelere hitap edecek eğitim programları planlamak ve icra etmek**
- 3. Sevgi ve hoşgörünün önündeki engelleri kaldıran projeler üretmek**
- 4. Gönüllülük ilkesini özendirmek ve teşvik etmek**
- 5. Kentlilik bilincini geliştirmek**
- 6. Lüleburgaz Belediyesi çalışanları arasındaki dayanışma sevgi ve hoşgörü ruhunu geliştirerek iletişimi arttırmak.**

Hedefler:

SA6-Çevresel olumsuzluklardan arınmış, 'yaşanabilir' bir Lüleburgaz yaratmak

1. Temiz, yenilenebilir enerji kullanımını sağlamak
2. Sıvı, katı ve gaz atıklarının bertaraf edilmesini sağlamak
3. Ergene çevre planına uygun toprak ve su kaynaklarını korumak
4. Gürültü kirliliğinin azaltılması
5. Görüntü kirliliğinin azaltılması

Hedefler:

SA7-Var olan potansiyeli harekete geçirmek üzere, girişimcilik ruhunu teşvik etmek ve zemin yaratmak

1. Envanteri çıkartmak
2. Başarı öykülerini açığa çıkarmak üzere çalışmalar yapmak
3. Bu konuda etkin olabilecek grupları harekete geçirmek üzere destek almak ve destek vermek
4. Kurum içi yaratıcılık potansiyelini harekete geçirmek
5. Trakya Üniversitesi Lüleburgaz Meslek Yüksekokulu'nun potansiyelini harekete geçirmek
6. Bölgedeki sanayi kuruluşlarının potansiyelini kente aktarmalarını sağlamak
7. Siyasal potansiyeli kullanmak

SA1 • Kentin 'Ortak aklını' yaratacak sistemi kurmak (5 Yıl)

SA1-H1 • Vizyonumuzu 'Ortak aklın' ruhu ve bilinci haline getirmek (5 Yıl)

F1	• Bir 'Hayal bürosu' oluşturmak(Ata iş merkezinin üst katında büro hazırlanması, kent konseyi bürosuyla beraber)	Yazı İşl.Md.	2007
F2	• Anketler yapmak	Yazı İşl.Md.	2007-2011
F3	• Personel açısından hizmetlerde etkinlik ve verimliliği arttırmak için, eğitim programları yapmak	Tüm Md.	2007-2011
F4	• Kentlilik bilincine yönelik eğitim faaliyetleri düzenlemek	Yazı İşl.Md.	2007-2011
F5	• Vizyonumuzu tanımlayan okullar arası Resim, Şiir ve Kompozisyon yarışmaları düzenlemek. (8 Kasım da Milli Eğitimle Birlikte resim şiir ve kompozisyon yarışmalarının düzenlenmesi sağlanacak buna yüksekokulda dahil edilecek.Afiş yarışması düzenlenecek, afişlerin şehir içi minibüslere asılması sağlanacak)	Yazı İşl.Md.	2007
F6	• Vizyonumuzla ilgili tanıtım kampanyası düzenlenmesi(kongre meydanındaki ve gençlik merkezindeki etkinliklerde sunumlara devam edilmesi, gazete ve radyolara yıl boyunca reklam verilmesi, kent giriş çıkışlarına tabelaların yaptırılması, belediye otobüsü ve parklara vizyonun yazılması, terminale asılması, daire müdürlüklerine ve belediye içerisinde görünür noktalara, gençlik merkezine....)	Yazı İşl.Md.	2007
F7	• Gençlik Merkezinde belediyenin tüm çalışanlarına stratejik planın sunumu	Yazı İşl.Md.	2007
F8	• Kentlilik sözleşmesi imzalamak	Yazı İşl.Md.	2007-2011
F9	• Belediye tarafından alınan kararlar ve yapılan hizmetlerin halka açıklanması	Yazı İşl.Md.	2007-2011

SA1 • Kentin 'Ortak aklını' yaratacak sistemi kurmak (5 Yıl)

SA1-H2 • Kent konseyinin sürdürülebilirliğini sağlamak (5 Yıl)

F1 • Kent Konseyi meclis ve çalışma gruplarıyla koordineli çalışmak

Yazı İşl.Md.-Tüm Md.

2007-2011

F2 • Kent konseyi çalışma gruplarının projelerine katkı sağlamak

Yazı İşl.Md.-Tüm Md.

2007-2011

SA1 • Kentin 'Ortak aklını' yaratacak sistemi kurmak (5 Yıl)

SA1-H3 • Demokratik yapının geliştirilerek, sürdürülebilirliğinin sağlanması

F1	• İlçedeki siyasi parti yöneticileri ile ortak toplantılar düzenlemek	Yazı İşl.Md.	2007-2011
F2	• Karar mekanizmalarında çalışanların katılımının sağlanması	Tüm Md.	2007-2011
F3	• Yöneticiler düzeyinde ayda bir defa stratejik planlama gözden geçirme toplantısı yapılması	Tüm Md.	2007-2011
F4	• Haftada bir defa müdürler toplantısı yapılması	Tüm Md.	2007-2011
F5	• Müdürlüklerde günde 2 defa operasyon toplantısı yapılması	Tüm Md.	2007-2011
F6	• Yılda 4 defa Belediye Başkanının da katılacağı tüm personelle genel değerlendirme toplantısı yapılması	Tüm Md.	2007-2011

SA1 • Kentin 'Ortak aklını' yaratacak sistemi kurmak (5 Yıl)

SA1-H4 • Meslek odaları, dernekler ve sivil toplum örgütleri ile sağlıklı ve güçlü bir iletişim kurmak(5Yıl)

F1	• Tasarlanan projelerin tasarımında TMMOB ne bağlı kuruluşları projelendirme sürecine katmak.(TMMOB ile yılda 4 kez toplantı yapılması)	Fen-İmar	2007-2011
F2	• İtfaiye Müdürlüğü, Sivil Savunma Müdürlüğü, Acil Yardım ve Kurtarma Dernekleri ile ortak eğitim çalışmaları ve tatbikat yapmak.(Kent Konseyi Afet Kriz Yönetimi Çalışma Grubu)	İtfaiye	2007-2011
F3	• Hizmet sektörlerinin faaliyetlerini yürütürken kentlilik bilincini geliştirmek amacıyla yönelik eğitim çalışmalarını teşvik etmek	Tüm Md.	2007-2011
F4	• Yeni kurulacak sabit kapalı pazar alanının işletilmesi aşamalarında seyyar pazarcılar odasının görüşünün alınması ve işletme yönetmeliğinin hazırlanması.	Zabıta- Gelir Md.-Fen	2007
F5	• Tema , Askeri Birlikleri, Çevre Gönüllüleri ve okullar ile koordinasyon sağlayarak Çevrenin korunması ve geliştirilmesi için ortak proje geliştirmek ve uygulamak.	Zabıta	2007-2011
F6	• Kentimizde düzenlenen kültürel, sanatsal ve sosyal etkinliklerde birlikte çalışılacak dernek, meslek odası, sivil toplum örgütleri v.b. İle yapılacak faaliyetler hakkında iş programlarının hazırlanması ve protokol oluşturulması.	Yazı İşl.Md.	2007-2011

SA1 • **Kentin ‘Ortak aklını’ yaratacak sistemi kurmak (5 Yıl)**

SA1-H5 • **Özel ve kamu kurum ve kuruluşları ile sağlıklı, güçlü sürdürülebilir bir iletişim kurmak(5yıl)**

F1 • **Belediye sınırları içindeki özel ve kamu kurum ve kuruluşlarının tespit edilmesi ve iletişim bilgilerinin güncellenmesi. (ilçe sınırlarındaki fabrika yöneticileri ile toplantı, sunum)**

İmar-Yazı İşl.Md.

2007

F2 • **Yılda en az 1 defa olmak üzere özel ve kamu kurum ve kuruluşları ile toplantı düzenlenmesini sağlamak**

İmar-Fen-Yazı İşl.Md.

2007-2011

SA2	<ul style="list-style-type: none"> Belediyenin tanımlanmış görev ve sorumlulukları ile ilgili olarak sürdürülebilir planlamalar ile kent halkının tüm taleplerinin karşılanabilmesi için idari, teknolojik, hukuki ve fiziki alt yapının kurulması (5 Yıl) 		
SA2-H1	<ul style="list-style-type: none"> Lüleburgaz'ın çevre düzeni planını yapmak (2 yıl) 		
F1	<ul style="list-style-type: none"> Çevre Düzeni ile Lüleburgaz İmar Planlarının tam entegrasyonu için gerekli donelerin hazırlanarak Çevre Düzeni plan müellifine bildirilmesi 	İmar	2007-2008
F2	<ul style="list-style-type: none"> Yeni Katı Atık Bertaraf tesisi alanı olarak planlanan bölgenin Çevre Düzeni planında belirtilmesini sağlamak(KIRKAB-2) 	İmar	2007-2008
F3	<ul style="list-style-type: none"> Atık su arıtma tesisi alanının tespit edilerek Çevre Düzeni planında belirtilmesini sağlamak 	İmar	2007-2008
F4	<ul style="list-style-type: none"> Çevre Düzeni Planına Lüleburgaz ve çevresinde hayvancılıkla uğraşan vatandaşlar için hayvancılık tesis alanı belirlenmesi. 	İmar	2007-2008
F5	<ul style="list-style-type: none"> Kepirtepe ve Lüleburgaz Meslek Yüksekokulu bölgesinin çevre düzeni planlarında üniversite alanı olarak planlanmasını temin etmek. 	İmar	2007-2008
F6	<ul style="list-style-type: none"> Çevre Düzeni Planının TRAKAB tarafından yaptırılması sürecine dahil olmak. 	İmar	2007-2008

SA2	• Belediyenin tanımlanmış görev ve sorumlulukları ile ilgili olarak, sürdürülebilir planlamalar ile kent halkının tüm taleplerinin karşılanabilmesi için idari, teknolojik, hukuki ve fiziki alt yapının kurulması (5 Yıl)		
SA2-H2	• Lüleburgaz trafik sorununun çözülmesi(5 Yıl)		
F1	• Trafik Mastır planını yapmak	İmar	2007-2010
F2	• Lüleburgaz D-100 Şehir içi geçişi düzenleme projesine uygun ulaşım düzenlemelerinin yapılması	İmar	2007
F3	• Çevre yolu için ilave İmar planlarının onayını müteakip Karayolları 1. Bölge Müdürlüğüne başvuru yapılması	İmar	2007
F4	• Yeni İmara açılacak alanlarda kentimizdeki araç yoğunluğu da göz önüne alınarak otopark alanlarının yeniden gözden geçirilmesi.	İmar	2007-2008
F5	• Şehir içinde çok katlı otopark inşa edilecek alanın belirlenmesi.	İmar	2007-2009
F6	• Özel otopark işletmelerinin kurulmasında ve işletilmesinde gerekli yönetmeliğin hazırlanması.	İmar	2007
F7	• Çocuk Trafik Eğitim parkı için uygun alan tespit etmek ve gerekli İmar planı tadilatını yapmak	İmar	2007-2008
F8	• Kapalı İmar yollarının açılmasını hızlandırmak	İmar-Fen	2007-2011
F9	• Üniversitelerden profesyonel destek alarak planlama yapmak	İmar	2007-2011
F10	• Kent çekirdeğinin yayalaştırma çalışmasının yapılması	İmar	2007-2011
F11	• Şehir içi Raylı toplu taşıma sisteminin araştırılması	İmar	2007-2009
F12	• Şehir içi trafiğinin denetimi hususunda Zabıta müdürlüğünün aktif hale getirilmesi	Zabıta	2007

SA2	• Belediyenin tanımlanmış görev ve sorumlulukları ile ilgili olarak, sürdürülebilir planlamalar ile kent halkının tüm taleplerinin karşılanabilmesi için idari, teknolojik, hukuki ve fiziki alt yapının kurulması (5 Yıl)
------------	--

SA2-H3	• Kent bilgi sistemine geçmek (5 Yıl)
---------------	---------------------------------------

F1	• Belediye Bilgi İşlem ve kent bilgi sisteminin kurulması	İmar-Hesap İşl.Md.	2007-2011
F2	• Kent bilgi sistemi bileşenleri olan bilgi sistemi otomasyonu, interaktif hizmetler, sosyo-ekonomik doku analizi ve kamu kurumları ile koordinasyonun sağlanması	Tüm Md.	2007-2011
F3	• Yeni İmara açılan alanların sayısal haritaları oluşturulurken, eski sayısal verilerin güncellenmesi	İmar	2007-2011
F4	• İmara açılan tüm arazilerin 3 boyutlu arazi modellemesinin yapılması	İmar	2007-2011
F5	• Mezarlık bilgi sistemi oluşturulması	Fen	2007
F6	• Elektronik belediye arşivi oluşturulması	Tüm Md.	2007-2011
F7	• Kent Bilgi sisteminin bileşeni olan diğer kurumlarla protokol yapılması	Tüm Md.	2007-2011

SA2	<ul style="list-style-type: none"> Belediyenin tanımlanmış görev ve sorumlulukları ile ilgili olarak, sürdürülebilir planlamalar ile kent halkının tüm taleplerinin karşılanabilmesi için idari, teknolojik, hukuki ve fiziki alt yapının kurulması (5 Yıl) 		
SA2-H4	<ul style="list-style-type: none"> Kent gelişim alanları ile mevcut alanların alt yapı planlarını yapmak ve hayata geçirmek(5 Yıl) 		
F1	<ul style="list-style-type: none"> Mevcut planlı alanlarda ve yeni imara açılacak alanların yağmursuyu, kanalizasyon, yol ve diğer altyapı hizmetlerinin projelerinin sayısal ortamda hazırlanması 	Fen-İmar	2007-2011
F2	<ul style="list-style-type: none"> 5 Yıllık İmar programı uyarınca tatbikat ve parselasyon haritalarının düzenlenmesi 	İmar	2007-2009
F3	<ul style="list-style-type: none"> Önümüzdeki 20 yıllık su ihtiyacını karşılayacak planlamanın yapılması ve su kuyusu açılacak alanların belirlenmesi. 	İmar-Fen	2007-2011
F4	<ul style="list-style-type: none"> Altyapı iş makineleri parkının revizyonu ve güçlendirilmesi. 	Fen	2007-2011

SA2	<ul style="list-style-type: none"> Belediyenin tanımlanmış görev ve sorumlulukları ile ilgili olarak, sürdürülebilir planlamalar ile kent halkının tüm taleplerinin karşılanabilmesi için idari, teknolojik, hukuki ve fiziki alt yapının kurulması (5 Yıl) 		
SA2-H5	<ul style="list-style-type: none"> Kent halkının ihtiyacı olan sosyal amaçlı fiziki mekanları yaratmak (5 Yıl) 		
F1	<ul style="list-style-type: none"> Kimsesizler yurdu için uygun alanların belirlenmesi ve sivil oluşumlara destek verilmesi 	İmar-Fen	2007-2011
F2	<ul style="list-style-type: none"> Kimsesiz çocuklar yurdu yapılması için uygun alanların belirlenmesi yapacak sivil oluşumlara destek verilmesi 	İmar-Fen	2007-2011
F3	<ul style="list-style-type: none"> Huzurevi yapılması için uygun alanların belirlenmesi ve yapacak sivil oluşumlara destek verilmesi 	İmar-Fen	2007-2011
F4	<ul style="list-style-type: none"> Özürlü Rehabilitasyon, Eğitim ve Bakımevi yapılması amacı ile sivil oluşumlara destek verilmesi 	İmar-Fen	2007-2011

SA3	• Bütçenin en az %90 oranında gerçekleşmesini sağlamak ve gerçekleşen bütçenin yarısını yatırıma dönüştürebilmek(5 Yıl)		
SA3-H1	• Stratejik amaçlara uygun 'gerçekçi' bütçe yapmak(5 Yıl)		
F1	• Tüm harcama yetkililerine, gerçekleştirme görevlilerine "bütçe eğitimi" hizmetinin alınması	Mali Hiz.-Tüm Md.	2007-2011
F2	• Hesap işleri müdürlüğü tarafından bütçe takip formatının oluşturulması ve bilgisayar ortamında tüm müdürlüklerin kullanımına sunulması müdürlüklerce amaç ve hedeflerin gerçekleştirilmesine ilişkin gelişmelerin istatistik olarak takibi ve mali raporlarla performansının izlenmesi(belediye otomasyon sistemi için görüşme yapılacak)	Mali Hiz.	2007
F3	• Her müdürlük tarafından, faaliyetlerini süre ve bütçe ile sayısal ifadelendirme çalışmalarının yapılması	Tüm Md.	2007-2011
F4	• Özel kanunlar ve özel hukuk hükümleri gereğince belediyenin tahsiline izin verilen alacakların tahakkukunu ve tarifesini hazırlamak	Mali Hiz.	2007-2011

SA3	• Bütçenin en az %90 oranında gerçekleşmesini sağlamak ve gerçekleşen bütçenin yarısını yatırıma dönüştürebilmek(5 Yıl)		
SA3-H2	• Yeni gelir kaynakları yaratmak ve katma değeri yüksek projelerinin finansman ve bütçelendirilmesini sağlamak.		
F1	• Taşınır ve taşınmaz varlıklarımızın envanterini çıkarmak	Mali Hiz.-Tüm Md.	2007-2011
F2	• Yeni İmar alanlarındaki ticari bölgelerin katma değer yaratacak projelere dönüştürülmesi (Gayrimenkul Geliştirme Projesi)	İmar-Fen	2007-2011
F3	• Sarımsaklı, Türkgeldi Çiftlikleri ve Hava Radar arazilerinin alınması çalışmaları yapmak.	İmar	2007-2011
F4	• Yeni pazaryerinin pazarıcı esnafına meclisçe belirlenen süre dahilinde kullanım hakkının verilmesi, alanının açık hava etkinlikleri için kiralanması, sosyal amaçlı tesislerin ücretlendirilmesi	Mali Hiz.-Zabıta-Fen	2007-2011
F5	• Kongre meydanına ilan ve reklam gelirlerini artırıcı sinevizyon kurulması	Mali Hiz.	2007-2011
F6	• Terminalin özelleştirilmesi	Mali Hiz. -İmar	2007-2011

SA3 • Bütçenin en az %90 oranında gerçekleşmesini sağlamak ve gerçekleşen bütçenin yarısını yatırıma dönüştürebilmek(5 Yıl)

SA3-H3 • Tahsilatı gerçekleştirici ve kolaylaştırıcı önlemler almak

F1 • Ön ödemeli su sayaçlarının kullanımını sağlamak (Yeni İmar alanları ve TOKİ pilot bölge)

Mali Hiz.

2007-2011

F2 • Gezici vezne sistemlerinin kurulması ve tahsilatın gerçekleştirilmesi

Mali Hiz.

2007-2011

F3 • İcra takip servisinin kurulması veya icra memurunun görevlendirilmesi

Yazı İşl.Md.-Hukuk İşl.-Mali Hiz.

2007-2011

F4 • İlan reklam eğlence vergisine tabi yerlerin bir ekip oluşturularak kayıt altına alınması

Mali Hiz.-Zabıta

2007-2011

SA3	• Bütçenin en az %90 oranında gerçekleşmesini sağlamak ve gerçekleşen bütçenin yarısını yatırıma dönüştürebilmek(5 Yıl)		
SA3-H4	• Kaynakları, fayda ve maliyet unsurlarını da dikkate alarak verimli kullanmak(5 Yıl)		
F1	• Müdürlük bütçelerinin hazırlanmasında projelerin fayda maliyet analizlerinin yapılması	Tüm Md.	2007-2011
F2	• Ekonomik ömrünü tamamlamış araçlar ile ilgili fayda maliyet raporlarının hazırlanması	Tüm Md.	2007-2011
F3	• İlgili müdürlüklerce Ekonomik ömrünü tamamlamış içme suyu kuyularının fayda maliyet raporlarının hazırlanması	Fen	2007
F4	• Soğuk hava deposunun fayda maliyet raporlarının hazırlanması	Veterinerlik	2007
F5	• Müdürlükler tarafından fayda maliyet analizleri olumsuz olan demirbaşların listeler halinde hazırlanması	Tüm Md.	2007
F6	• Bakım onarım giderlerini azaltmak	Tüm Md.	2007-2011
F7	• Elektrik giderlerini azaltıcı önlemler alınması(su kuyusu ve diğer binaların elektrik tüketimini minimum seviyeye indirmek)	Tüm Md.	2007-2011
F8	• İş yürütümünde zamanın etkin ve verimli olarak kullanılmasının sağlanması	Tüm Md.	2007-2011

SA3 • Bütçenin en az %90 oranında gerçekleşmesini sağlamak ve gerçekleşen bütçenin yarısını yatırıma dönüştürebilmek(5 Yıl)

SA3-H5 • Yatırım bütçesinin %30'unu fark yaratacak projelere dönüştürebilmek

F1 • Geleceğin yatırımlarını yaratmak

Tüm Md.

2007-2011

SA4 • Trakya'nın cazibe merkezi haline gelmek(5 Yıl)

SA4-H1 • Çekim alanları planlamak ve alt yapısı hazırlamak (5 Yıl)

F1	• Eğlence merkezi inşa edilmesi için uygun yer tespiti ve gerekli planlama işlemleri	İmar	2007
F2	• Sakızköy korusunun kullanım hakkının alınarak rekreasyon alanı ve izcilik eğitim merkezi haline dönüştürülmesi	İmar-Fen	2007-2011
F3	• Su oyunları ve eğlence merkezi inşa edilmesi	İmar	2007-2011
F4	• Kültür ve sanat merkezi inşa edilmesi	İmar-Fen	2007-2011
F5	• Büyük alışveriş merkezleri için alanlar planlamak	İmar-Fen	2007-2011
F6	• Spor kompleksi inşa edilmesi	İmar-Fen	2007-2011
F7	• Kültür park inşa edilmesi	İmar-Fen	2007-2011
F8	• Otel ve kongre merkezi inşa edilmesi	İmar-Fen	2007-2011
F9	• Hayvanat bahçesi inşa edilmesi	İmar-Fen	2007-2011
F10	• Hobi bahçelerinin planlanması	İmar-Fen	2007-2011

SA4 Trakya'nın cazibe merkezi haline gelmek(5 Yıl)

SA4-H2 Dışarıdan kente gelecek olanların istek ve ihtiyaçlarını karşılayacak bir ortam yaratmak (5 Yıl)

F1	<ul style="list-style-type: none">Gelişme alanı olarak belirlenen alanların altyapı hizmetlerinden faydalanmasını sağlamak(TOKİ ye 200 000 m2 alan tahsis edildi)	Fen	2007-2011
F2	<ul style="list-style-type: none">Dere, Barış ve Durak mahallelerinde kentsel dönüşüm projelerinin gerçekleştirilmesi	İmar	2007-2011

SA4 • Trakya'nın cazibe merkezi haline gelmek(5 Yıl)

SA4-H3 • Teknolojiyi de etkin olarak kullanarak her türlü tanıtıma ağırlık vermek (5 yıl)

F1	• Lüleburgaz kent haritalarının hazırlanması ve dağıtılması.	İmar	2007-2011
F2	• Meclis kararları ve encümen kararlarının İnternet sitesinden düzenli olarak yayınlanması	Yazı İşl.Md.	2007-2011
F3	• Faaliyetlerin düzenli olarak web sitesinden yayınlanması	Tüm Md.-Bilgi İşlem	2007-2011
F4	• Web sitesinin güncel tutulması	Bilgi İşlem	2007-2011
F5	• Tanıtım cd si hazırlanması	Yazı İşl.Md.	2007
F6	• Tanıtım filminin hazırlanması	Yazı İşl.Md.	2007-2011
F7	• Kentin belirli bölgelerine kiosklar konarak kenti tanıtan verilerin halka sunulması(kent haritası, nöbetçi eczaneler...)	Bilgi İşlem	2007-2011
F8	• Her yıl ünlü birine fahri hemşerilik beraatı vermek.	Yazı İşl.Md.	2007-2011

SA4 • Trakya'nın cazibe merkezi haline gelmek(5 Yıl)

SA4-H4 • Ulusal ve uluslararası sanatsal, ticari, zirai, sportif ve kültürel etkinlikler planlamak, icra etmek ve onları geleneksel hale getirmek (5 Yıl)

F1	• Fuar alanının İmar planına işlenmesi	İmar	2007-2011
F2	• Süt ve süt ürünleri festivali yapılması(Süt ürünleri üreticileri sponsorluğunda)	Veterinerlik	2007-2011
F3	• Trakya bölgesinde mini olimpiyatlar yapmak, sportif alanlar hazırlamak	Tüm Md.	2007-2011
F4	• Sanat galerileri ve sanat eğitimi merkezi yapılması ve işletilmesi	İmar-Fen	2007-2011

SA4 • **Trakya'nın cazibe merkezi haline gelmek(5 Yıl)**

SA4-H5 • **İlk görüldüğünde Lüleburgaz'ı çağrıştıracak bir simge yaratmak (1 yıl)**

F1 • **Söz konusu simgenin anıtsal bir nesne olması halinde gerekli İmar planı tadilatı ve yer tespitinin yapılması.**

İmar-Fen

2007-2011

F2 • **Lüleburgaz simgesi ile ilgili anketler yapmak**

İmar

2007

SA4 • Trakya'nın cazibe merkezi haline gelmek(5 Yıl)

SA4-H6 • Tarihi ve Kültürel Mirası Korumak ve yaşatmak(5 Yıl)

F1	• Kent kültürü envanter çalışmalarını yapmak	Yazı İşl.Md.-İmar	2007-2011
F2	• Sokullu Külliyesinin restorasyonunun yapılması, mimari formunun oluşturularak ilk haline göre inşa edilmesi(3 avlulu)	İmar-Fen	2007-2011
F3	• Müze kurulması	İmar-Fen	2007-2011
F4	• Dere mahallesinin kamulaştırılarak dokusunu bozmadan yeniden inşa edilmesi	İmar-Fen	2007-2011
F5	• Tarihi Taşköprü'nün orijinaline uygun olarak onarılıp yaya trafiğine açılması	Fen	2007-2011
F7	• Sokullu Külliyesinin maketinin yaptırılması	İmar	2007-2011

SA5	• Lüleburgaz'da yaşayanlar arasındaki iletişimi sevgi ve hoşgörü temeline oturtmak(5 Yıl)		
SA5-H1	• Yaşayanlar arasındaki iletişimi artıracak ortamı yaratmak (5 Yıl)		
F1	• Toplumsal gelişim ve iletişim eğitim programlarının organize edilmesi	Yazı İşl.Md.	2007-2011
F2	• Kent konseyi faaliyetlerinin değerlendirildiği kokteylin her yıl Mayıs ayı sonunda düzenlenmesi	Yazı İşl.Md.	2007-2011
F3	• Barış sevgi dostluk yürüyüşü, komşuluk ilişkileri faaliyetleri, komşuluk haftası düzenlenmesi	Yazı İşl.Md.	2007-2011
F4	• Yardım organizasyonları yapmak(ihtiyaç fazlası giysi ve eşyaların toplanması, tasnif edilmesi ve dağıtımı için yer tahsisi)	Yazı İşl.Md.	2007-2011
F5	• Yardım organizasyonları arasındaki koordinasyonu sağlamak	Yazı İşl.Md.	2007-2011
F6	• Lüleburgaz'da yaşayanlar arasında iletişim sevgi ve hoşgörü başlıklı rekorlar kitabı çalışması yapılması	Yazı İşl.Md.	2007-2011
F7	• Her yaz sezonunda mahalle muhtarlıkları ve mahalle gönüllüleri ile birlikte her hafta bir mahallede kaynaşma , sohbet, eğitim ve kültür çadırı kurulması	Yazı İşl.Md.	2007-2011

SA5	• Lüleburgaz'da yaşayanlar arasındaki iletişimi sevgi ve hoşgörü temeline oturtmak(5 Yıl)		
SA5-H2	• Farklı hedef kitlelere hitap edecek eğitim programları planlamak ve icra etmek (5 Yıl)		
F1	• Kentlilere acil yardım ve kurtarma eğitimleri vermek(kriz merkezi ile birlikte değerlendirilecek)	İtfaiye-Yazı İşl.Md.	2007-2011
F2	• Ev hanımlarının, üretime katılmayan işgüçlerinin tespitinin yapılarak eğitimlerinin programlanması ve ortaya çıkarılması (kent konseyi kadın meclisi)	Yazı İşl.Md.	2007-2011
F3	• Ebeveynlere yönelik çocuk gelişimi ve psikolojisi ile ilgili eğitim seminerleri düzenlenmesi(BAÇEV)	Yazı İşl.Md.	2007-2011
F4	• Milli Eğitim Müdürlüğü,Halk Eğitim Müdürlüğü ve Kaymakamlıkla birlikte okuma yazma kursu organizasyonlarına katkı sağlamak	Yazı İşl.Md.	2007-2011
F5	• Tüm oda ve dernek başkanlarının vatandaşlarla arasındaki iletişimi, sevgi ve hoşgörü temeline oturtacak seminerleri düzenlemek	Yazı İşl.Md.	2007-2011

SA5	• Lüleburgaz'da yaşayanlar arasındaki iletişimi sevgi ve hoşgörü temeline oturtmak(5 Yıl)		
SA5-H3	• Sevgi ve hoşgörünün önündeki engelleri kaldıran projeler üretmek(5 Yıl)		
F1	• İstanbul caddesinde çiçek ve fidan ekme etkinliğinin düzenlenmesi	Fen	2007-2011
F2	• Belediyede tek masa hizmeti sunumu (TEK MASA)	Yazı İşl.Md.	2007-2011

SA5	• Lüleburgaz'da yaşayanlar arasındaki iletişimi sevgi ve hoşgörü temeline oturtmak(5 Yıl)		
SA5-H4	• Gönüllülük ilkesini özendirmek ve teşvik etmek (5 Yıl)		
F1	• Mahalle gönüllülerinin muhtarlar aracılığı ile belirlenmesi	Yazı İşl.Md.	2007-2011
F2	• Belediye hizmetleri fahri gönüllülerinin tespit edilmesi	Yazı İşl.Md.	2007-2011
F3	• Kentimize hizmet vermiş gönüllülerinin tespit edilmesi ve belirli bir günde bir araya getirilerek onur plaketi verilecek organizasyonun yapılması	Yazı İşl.Md.	2007-2011
F4	• Mahalle muhtarları ile birlikte tespit edilen aileler arasında kardeş aile oluşturmak	Yazı İşl.Md.	2007-2011

SA5	<ul style="list-style-type: none"> Lüleburgaz'da yaşayanlar arasındaki iletişimi sevgi ve hoşgörü temeline oturtmak(5 Yıl) 		
SA5-H5	<ul style="list-style-type: none"> Kentlilik bilincini geliştirmek (5 Yıl) 		
F1	<ul style="list-style-type: none"> Belediyece yapılan halka yönelik programların tamamında "kentlilik bilincinin" yaratılmasına yönelik görüşlerin her ortamda vurgulanması 	Tüm Md.	2007-2011
F2	<ul style="list-style-type: none"> Belediye çalışanlarınca sözlü ve yazılı iletişimde kent ve kentlilik bilincinin vurgulanması 	Tüm Md.	2007-2011
F3	<ul style="list-style-type: none"> Site , apartman , iş merkezi, iş hanı yöneticileri ve meslek odaları temsilcileri ile düzenlenecek toplantılarla kentlilik bilinci yaratılmasına yönelik çalışma başlatılması 	Tüm Md.	2007-2011
F4	<ul style="list-style-type: none"> Vatandaşa verilen matbu belgelerin (su ihbarnamelerinin vb.] ve yazışmaların ekine yada arka nüshalarına kentlilik bilincini geliştirici yazılar yazmak. 	Tüm Md.	2007-2011

SA5	• Lüleburgaz'da yaşayanlar arasındaki iletişimi sevgi ve hoşgörü temeline oturtmak(5 Yıl)		
SA5-H6	• Temiz , yenilenebilir enerji kullanımının sağlanması. (örneğin; doğalgaz) (5 Yıl)		
F1	• Güneş enerjisi ile ısıtma sistemlerinin özendirilmesi (makine mühendisleri odası ile birlikte üretici firmalarla temasa geçilmesi tanıtım programları düzenlenmesi)	İmar	2007-2011
F2	• Katı atık bertaraf tesislerinde üretilen metan gazının sera ısıtma sistemlerinde kullanılması (Eskitaşlı köyüne ekonomik destek sağlamak amacıyla)	İmar	2007-2011
F3	• Bisiklet kullanımını teşvik edecek düzenlemelerin yapılması (yayalaştırılmış bölgelerde diğer alanlarda bisiklet yollarının yapılması)	İmar-Fen	2007-2011
F4	• Kömür kontrol noktası kurulması ve şehre kaçak kömür girişinin önlenmesi	Zabıta	2007-2011

SA6	• Çevresel olumsuzluklardan arınmış, 'yaşanabilir' bir Lüleburgaz yaratmak		
SA6-H1	• Sıvı, katı ve gaz atıklarının bertaraf edilmesi (5 Yıl)		
F1	• Mevcut Çöplük alanının ıslah edilmesi	Fen	2007-2011
F2	• Katı Atık Bertaraf Tesisinin alanıyla ilgili teknik ve hukuki işlemlerin tamamlanması ve KIRKAB-2 Birliği ile yapımının sağlanması	Fen-İmar	2007-2011
F3	• Evsel katı atıkların kaynağında ayrıştırılması ile ilgili kampanyalar düzenlenmesi (2007 yılında başlanması)	Zabıta-Fen	2007-2011
F4	• Meskun mahal içerisindeki fabrikaların ve diğer üretim tesislerinin meskun mahal dışına çıkartılması	İmar	2007-2011
F5	• Trakya bölgesindeki Tıbbi atıkların bertarafı için TRAKAB ile çalışma yapılması	Fen-İmar	2007-2011
F6	• Evsel atık suların arıtılması için biyolojik arıtma tesisi yapılması	Fen	2007-2009
F7	• Hava kirliliği ölçüm istasyonu kurulması veya kurdurulması	Fen	2007-2009
F8	• Konut ve işyerlerinde kalorifer kazanlarının ehliyetli kişiler tarafından yakılmasını sağlamak.	Zabıta	2007-2011

SA6 • Çevresel olumsuzluklardan arınmış, 'yaşanabilir' bir Lüleburgaz yaratmak

SA6-H2 • Ergene çevre planına uygun toprak ve su kaynaklarının korunması (5 Yıl)

F1	• Belediyemize ait su kuyularının envanterlerinin çıkartılması ve harita üzerine işlenmesi	İmar-Fen	2007-2011
F2	• Özel ve kamuya ait derin su kuyularının tespit edilmesi, mevzuata uygun olmayanların kapatılması	İmar-Fen	2007-2011
F3	• DSİ XI. Bölge Müdürlüğüne Lüleburgaz Belediye sınırları içerisindeki derin kuyuların izin işlemleri sırasında bilgi verilmesine dair yazı yazılması ve mevcut kuyularla ilgili her türlü bilgi ve belgelerinin istenmesi	İmar-Fen	2007-2011
F4	• Tredaş İşletme Müdürlüğünden Lüleburgaz Belediye sınırları içerisindeki derin su kuyularına ait abone kayıtlarının istenmesi	İmar-Fen	2007-2011
F5	• Yeşil alanlar ve ağaç dikme organizasyonları	Fen	2007-2011
F6	• Toprak Erozyonunun önlenmesi ve İlçemizde faaliyet gösteren çevreyle ilgili sivil toplum örgütleri ve kuruluşlarla birlikte ortak çalışma yapılması	İmar-Fen	2007-2011

SA6	• Çevresel olumsuzluklardan arınmış, 'yaşanabilir' bir Lüleburgaz yaratmak		
SA6-H3	• Gürültü kirliliğinin azaltılması (5 Yıl)		
F1	• İkinci pazaryeri alanının tespiti.	İmar	2007-2011
F2	• İzin dışı, Sesli yayın araçları ile yayının engellenmesi	Zabıta	2007-2011
F3	• Seyyar satıcıların, alay, konvoy ve sokak düğünlerini düzenleyici tedbirlerin alınması.(Yeni Pazar yerinin sokak düğünlerine alternatif olarak kullanılması)	Zabıta	2007-2011
F4	• Kamuya açık eğlence yerleri ve benzeri yerler ile özel mülkiyetlerde gürültü kontrol yönetmeliğine göre tedbirlerin alınması ve uygulanması	Zabıta	2007-2011
F5	• Şehir içi trafiğinde klakson çalmanın engellenmesi	Zabıta	2007-2011
F6	• Susturucusuz veya ses giderici parçaları olmayan motorlu kara taşıtlarının trafiğe çıkmalarının engellenmesi	Zabıta	2007-2011
F7	• Yerleşim alanı içerisindeki II. Sınıf Gayrisihhi Müesseselerin meskun mahal dışına çıkartılması "Meclis kararının etkin olarak uygulanması"	İmar-Zabıta	2007-2011

SA6	• Çevresel olumsuzluklardan arınmış, 'yaşanabilir' bir Lüleburgaz yaratmak		
SA6-H4	• Görüntü kirliliğinin azaltılması (5 Yıl)		
F1	• Tabela ve tente standardının sağlanması	Zabıta	2007-2011
F2	• Sivasız ve boyasız binaların tespit edilerek, sıvatılması ve boyatılması	İmar	2007-2011
F3	• D-100 ve İstasyon caddelerinin orta refüjlerinin düzenlenmesi	Fen	2007-2011
F4	• Yıkılmaya yüz tutmuş, maili inhidam raporlu binaların yıkılması	İmar	2007-2011
F5	• Kente ulaşımı sağlayan yolların 3000 metrelik kısımlarının ağaçlandırılması	Fen	2007-2011
F6	• Görüntü kirliliği yaratan tente, uydu antenleri ve benzerlerinin tespit edilerek, uygun hale getirilmesinin sağlanması	Zabıta	2007-2011
F7	• Trafo binalarının boyatılması	İmar-Zabıta	2007-2011
F8	• İmar planlı alan dışında yapılmış olan ve yapılacak tüm yapıların dış cephelerin beyaz renkte olmasının sağlanması.	İmar	2007-2011
F9	• Kaçak yapılaşmanın önlenmesi	İmar	2007-2011
F10	• Boş arazi ve arsa alanlarının belediyemizin de katkıları ile ilgilileri aracılığı ile düzenlenmesinin sağlanması (Pilot uygulamanın kent merkezinden başlanması)	Fen	2007-2011
F11	• Belediyeye ait alanlardaki, çalışmayan aydınlatma tesislerinin aktif hale geçirilmesi	Fen	2007-2011
F12	• Lüleburgaz Dere yatağı ve şevlerinin ıslah edilmesi	Fen	2007-2011
F13	• Hafriyat ve dolgu işlerinin kontrol altına alınması	İmar-Fen-Zabıta	2007-2011
F14	• Yüklenici firma eliyle gerçekleştirilen kent içi temizlik işinin etkin kontrolünün sağlanması ve geliştirilmesi.	Zabıta	2007-2011

SA7	• Var olan potansiyeli harekete geçirmek üzere, girişimcilik ruhunu teşvik etmek ve zemin yaratmak		
SA7-H1	• Envanterin çıkarılması (5 Yıl)		
F1	• Belediyemize ait bina envanterinin çıkartılması	İmar-Mali Hiz.	2007-2011
F2	• Belediyemize ait arsa envanterinin çıkartılması	İmar-Mali Hiz.	2007-2011
F3	• Belediyemize ait arazi envanterinin çıkartılması	İmar-Mali Hiz.	2007-2011
F4	• Belediye ve Mücavir alan sınırları içerisindeki hazine arazilerinin envanterinin çıkartılması	İmar-Mali Hiz.	2007-2011
F5	• Tespiti yapılan atıl durumdaki Belediye ve Hazine arazilerinde uygun projelerin hazırlanması.	İmar-Mali Hiz.	2007-2011

SA7	• Var olan potansiyeli harekete geçirmek üzere, girişimcilik ruhunu teşvik etmek ve zemin yaratmak		
SA7-H2	• Başarı öykülerini açığa çıkarmak üzere çalışmalar yapmak (5 Yıl)		
F1	• Başarı öykülerinin Yerel gazeteler ile ortaklaşa hareket ederek halka duyurulmasını sağlamak.	Yazı İşl.Md.	2007-2011
F2	• Kentlilik Bilincinin gelişmesi konusunda yılın vatandaşının seçilmesi (kriterler belirlenecek)	Yazı İşl.Md.-Tüm Md.	2007-2011
F3	• Yılın Personelini seçmek (kriterler belirlenecek)	Tüm Md.	2007-2011
F4	• Lüleburgaz da yılın Girişimcisini seçmek.	Yazı İşl.Md.	2007-2011

SA7	• Var olan potansiyeli harekete geçirmek üzere, girişimcilik ruhunu teşvik etmek ve zemin yaratmak		
SA7-H3	• Bu konuda etkin olabilecek grupları harekete geçirmek üzere destek almak ve destek vermek (5yıl)		
F1	• Ev hanımlarının üretim faaliyetlerinin desteklenmesi	Yazı İşl.Md.	2007-2011
F2	• Ev hanımlarının STK larının çalışmalarına katılmalarını sağlamak	Yazı İşl.Md.	2007-2011
F3	• Üniversite öğrencilerinin kısmi zamanlı istihdamlarını sağlayacak iş kollarının tespit ve organizasyonunu yapmak	Zabıta-Tüm Md.	2007-2011
F4	• Üretime katılmayan yeni insan kaynaklarının tespitini yapmak	Yazı İşl.Md.-Tüm Md.	2007-2011
F5	• Lüleburgaz Belediyesi-Üniversite işbirliği kapsamında yapılabilecek işleri tespit ve organize etmek(Tezler-anketler-etkinlikler-dershaneler)	Yazı İşl.Md.	2007-2011

SA7	• Var olan potansiyeli harekete geçirmek üzere, girişimcilik ruhunu teşvik etmek ve zemin yaratmak		
SA7-H4	• Kurum içi yaratıcılık potansiyelini harekete geçirmek (5 Yıl)		
F1	• Kurum içi Beyin fırtınası programlarının düzenlenmesi	Tüm Md.	2007-2011
F2	• Kurum içi Bireysel öneri sisteminin kurulması	Tüm Md.	2007-2011
F3	• AB imkanlarını araştırmak (FON)	Yazı İşl.Md.	2007-2011

SA7	<ul style="list-style-type: none"> Var olan potansiyeli harekete geçirmek üzere, girişimcilik ruhunu teşvik etmek ve zemin yaratmak 		
SA7-H5	<ul style="list-style-type: none"> Trakya Üniversitesi Lüleburgaz Meslek Yüksek Okulu nun potansiyelinin harekete geçirilmesi 		
F1	<ul style="list-style-type: none"> Trakya Üniversitesi Lüleburgaz Meslek Yüksek Okulunun gelişiminin sağlanması için, Bölgedeki sanayi kuruluşlarının Belediyemiz tarafından harekete geçirilmesi.(Üniversite-Sanayi İşbirliğinin sağlanması) 	Yazı İşl.Md.-İmar	2007-2011

SA7	<ul style="list-style-type: none"> Var olan potansiyeli harekete geçirmek üzere, girişimcilik ruhunu teşvik etmek ve zemin yaratmak 		
SA7-H6	<ul style="list-style-type: none"> Bölgedeki sanayi kurumlarının potansiyelini kente aktarmalarını sağlamak(5 Yıl) 		
F1	<ul style="list-style-type: none"> Konut dışı kentsel çalışma alanları ile ilgili girişimcilere bilgiler verilmesi (broşür hazırlanması-iş adamları dernekleri ve bu tip kuruluşlara bilgi aktarılması) 	İmar	2007-2011
F2	<ul style="list-style-type: none"> Oto-Center yapmak 	Fen	2007-2011

SA7	<ul style="list-style-type: none"> Var olan potansiyeli harekete geçirmek üzere, girişimcilik ruhunu teşvik etmek ve zemin yaratmak 		
SA7-H7	<ul style="list-style-type: none"> Siyasal potansiyelin kullanılması(5 Yıl) 		
F1	<ul style="list-style-type: none"> İlçedeki siyasi parti teşkilatları ve milletvekilleri ile ortak toplantı düzenlenmesi (İl Genel Meclis Üyeleri, Belediye Meclis Üyeleri ve Belde Belediye Başkanları ile toplantı düzenlenmesi) 	Yazı İşl.Md.	2007-2011
F2	<ul style="list-style-type: none"> Bölge milletvekillerini TBMM'de ziyaret ederek Stratejik Planın sunumunu yapmak 	Mali Hiz.	2007-2011

